

校名	十八年	十七年	十六年	十五年	十四年
沈心學校	100	60	4		
修來女學校	57	33			
小成學校	75				
白水學校	80	100	100	100	100
修文學校	110	110	180	140	100
好生舍	330	210	310	240	100
愛衆學校	493	378	300	210	100
醫學講習所	26	26	31	26	26
數明學校	42	34	31	37	24
尾關學校	84	96	65	71	5
數集學校	25	15	22	30	9
簿記夜學校	17	27	22		
專門夜學校	14	26			
藥學學校	0	25			
大鳴學校	22				
石立學校	6	5			
本源學校	22				
唱歌學校	15				

校名	收				支					
	十八年	十七年	十六年	十五年	十四年	十八年	十七年	十六年	十五年	十四年
愛知縣中學校	7614	6756	7988	6753	5970	7622	6733	7950	6715	5955
愛知縣師範學校	5580	5054	6047	6272	7006	5580	5054	6047	5729	6462
愛知醫學學校	9829	9826	11033	11212	10211	8600	9604	10721	11080	10159
愛知縣名古屋商業學校	3863	2144				3504	2144			
陶成學校	0	553	477	594	761	549	504	469	457	255
碧海郡高等學校	0	649				626	629			
寶飯中學校	0	3130	6413	4194		1662	1336	4313	2759	
七一學校	83	83	80	80		75		72		98
雲風學校	22	22	25	25		16		16		25
四教學校	0	0	10	10		15		10		16
正心塾	98	92	92	92		56		43		16
別宥學校	24	22	22	22		20		21		16
三省學舍	48	49	49	49		46		26		24

校名	十八年	十七年	十六年	十五年	十四年
七小學校	三三〇	二八〇	三三〇	三三〇	三三〇
小鳴學校	一七	一五	二	九	三
古郷學校	四	五	五	八	九
教童學校	三	九	五	八	九
幼童學校	二九	二七	三	三	三
專教學校	三三	三	三	三	三
養童學校	四〇	四〇	七五	八五	八五
南吳學校	二八	二六	二七	二七	二七
舍人學校	二	二	三六	一〇	一〇
修成學校	三	四	七	七	七
正木學校	一六	一五	七	七	七
入木學校	三三	三三	三四	三四	三四
鳳章學校	一〇〇	一〇〇	一〇〇	一〇〇	一〇〇
有隣學校	八六	八二	八二	八四	八四
道徳學校	P	三	三	三	三
盍管學校	七二	七〇	五〇	五〇	八〇

私立七一學校其他ニ係ル支出ハ目下其調査爲シ難キヲ以テ都テ之ヲ闕ク	鳥有學校	知新學校	英語學校	數半學校	英語學校	英學義塾
	三三	二〇	四七	四八	一〇〇	四九
	八	二〇	二二			
	二二	一五	三〇			
	三三	二五				
	二六	二九				

第一四八 公立小學校所有品

郡區	總數	家屋價	敷地價	附屬地價	書籍價	器械價	積金額
愛古知	四〇七九九 二一五〇三	三〇六四八 一四三六七	五二〇五 一三二四	一〇 三二四	一〇二二 九二〇	三三三三 二五二六	四三三 二一八二

教育及圖書新聞紙

郡區	總數	家屋價	敷地價	附屬地價	書籍價	器械價	積金額
東春日井	1,459.50	950.80	53.00	30.90	9.20	1,285.50	1,950.00
西春日井	1,431.60	1,048.30	60.20	—	1,020.00	2,208.00	—
丹羽	2,619.50	1,567.00	257.50	142.20	2,009.00	3,401.00	2,248.00
栗島	2,216.80	783.50	136.20	67.00	854.00	1,701.00	1,133.00
中海島	2,218.70	1,625.60	80.90	29.30	2,618.00	506.90	452.00
海東	1,040.40	696.70	40.90	68.00	1,241.00	2,109.00	558.00
海西	1,051.90	560.30	457.80	86.60	435.40	601.10	3,333.30
知多	4,622.00	1,689.50	1,637.00	253.00	3,210.90	3,976.00	2,035.00
瑞豆	3,370.00	1,746.20	515.00	215.00	2,838.00	2,691.00	1,009.90
額田	3,709.80	1,633.30	2,012.00	72.00	2,831.90	2,376.00	1,400.60
西茂	1,162.80	435.70	205.00	31.00	2,933.00	2,668.00	1,423.40
東加	3,300.70	736.20	1,103.00	—	1,762.00	2,162.00	2,602.00
北加	3,232.80	519.50	301.00	—	3,020.00	1,124.40	1,404.00
南樂	3,436.30	2,313.00	337.00	86.00	1,849.00	1,919.00	7,062.00
寶飯	6,100.10	2,958.10	1,168.00	401.00	3,268.00	3,556.00	3,876.00
渥美	8,675.50	3,586.70	1,628.00	413.00	3,232.00	3,876.00	5,176.00

全管合計	人名
86,160.50	22,701
529,682.00	1,357.80
270,500.00	27.40
334,333.00	25.30
427,655.00	2,620.00
66,105.00	1,373.00
192,580.00	4,503.00

第一四九 公立小學校學資寄附

郡區	金額	地價	家屋	書籍	器械	雜品價額	寄附人員
名古屋	9,234.00	—	—	20.00	—	—	256
愛知	1,150.00	—	—	—	—	—	33
東春日井	958.00	—	—	—	—	—	43
西春日井	260.00	—	—	—	—	—	57
丹羽	—	—	—	—	—	—	—
栗島	—	—	—	—	—	—	—
中海島	16,017.00	—	—	38.00	—	—	1,147
海東	108.00	—	—	—	—	—	53
海西	35.00	—	—	—	—	—	—
知多	234.00	—	—	—	—	—	19

類別	部			冊			數			
	總數	著述	編輯	反譯	反刻	總數	著述	編輯	反譯	反刻
雜書	一八四	—	—	—	—	二六三	—	—	—	—
小書	—	—	—	—	—	—	—	—	—	—
書說	—	—	—	—	—	—	—	—	—	—
合計	二六六	三	—	—	—	四二二	六	一九〇	—	—
十七年	二四一	三	—	—	—	三五六	四	三〇四	—	—
十六年	二九八	—	—	—	—	四一五	三	三五七	—	—
十五年	三三七	—	—	—	—	四四六	二	三三三	—	—

第一五一

新聞紙及雜誌發行高

題號	刊行日	發行高			代價		
		十八年	十七年	十六年	十八年	十七年	十六年
東海新聞	每日	一九五、九九二 <small>秋</small>	二四〇、〇八二 <small>秋</small>	二七八、一九六 <small>秋</small>	二三八四、五九	二七八〇、九一	三三三、七七二 <small>四</small>
愛知日報	每日	一四八、四六二	一三七、五四三	一五〇、五九〇	二二二七、〇一	二〇六三、一五	三三三、七七二 <small>四</small>
名古屋繪入新聞	每日	六三五、二五四	四五四、八五七	—	二九二、〇四	二二二、二二九	二二五、八八一

物價新聞	黃金新聞	相場新報	布達商況集	小學奇才新誌	公商新報	物價新誌	相場迅報	官令月纂	俳諧單句水之音	普通學藝叢誌	發行高			代價			
											十八年	十七年	十六年	十八年	十七年	十六年	
—	—	—	—	—	—	—	—	—	—	—	—	—	—	—	—	—	—
三五三、五四七	四一〇、五二六	三五四、七〇	一、八〇〇	五八六、一	三、一八三	六、九八一	七、二二四	三三二、二八	—	—	—	—	—	—	—	—	—
—	—	—	—	—	—	—	—	—	—	—	—	—	—	—	—	—	—
—	—	—	—	—	—	—	—	—	—	—	—	—	—	—	—	—	—
—	—	—	—	—	—	—	—	—	—	—	—	—	—	—	—	—	—
—	—	—	—	—	—	—	—	—	—	—	—	—	—	—	—	—	—
—	—	—	—	—	—	—	—	—	—	—	—	—	—	—	—	—	—
—	—	—	—	—	—	—	—	—	—	—	—	—	—	—	—	—	—
—	—	—	—	—	—	—	—	—	—	—	—	—	—	—	—	—	—

教育及圖書新聞紙

三九

三八

○警察

第一五二

警察及警察官

十二月三十一日現在

署名	警部長	警部	警部補	准判任	巡査	等外及准等外	雇	合計	官吏一人ニ對スル人口比例
警察本署	一	六	五	四	一一		三三	四九	
名古屋警察署		三	五		一七一		四七	二六	五九六
熱田警察署			二		三六		一〇	四九	一九〇九
鳴海分署			一		九			一〇	二六〇六
合計			三		四五		〇	五九	二〇二七
半田警察署			一		二八		六	三六	二〇九八
横須賀分署					八			九	二九四四
常滑分署					一〇			一一	三三〇一
合計			三		四六		六	五六	二四七〇
津島警察署					三三			三九	二三四二
蟹江分署					八			九	三三三九
前ヶ須分署					八			九	三三三九
合計					三八		五	四七	二二八五
枇杷島警察署					一八		七	二八	一六五〇

警察

署名	警部長	警部	警部補	准判任	巡査	等外及准等外	雇	合計	官吏一人二對スル人口比例
勝川分署									三、四四二
小牧分署					二			二	二、八九三
關戸分署					七			八	二、八四八
合 計					四			五	二、三三三
一宮警察署					五			二	一、四四九
起分署					七			八	一、九八四
稻葉分署					九			一〇	三、一七六
下祖父江分署					七			八	二、四三三
合 計					三			五	二、〇二四
稻置警察署					一			二	一、九四七
布袋野分署					〇			一	三、九六六
北方分署					七			八	二、五五六
合 計					三			四	二、五九二
知立警察署					二			三	二、〇三〇
大濱分署					二			三	三、五九三
合 計					六			七	二、四六九
西尾警察署					六			七	二、一〇七

署名	警部長	警部	警部補	准判任	巡査	等外及准等外	雇	合計	官吏一人二對スル人口比例
一色分署									三、八四七
合 計								九	二、五九七
岡崎警察署								四	一、二四七
藤川分署								九	二、〇三五
合 計								五	一、三八三
豊橋警察署								六	二、二〇四
田原分署								一	四、二三三
富岡分署								九	二、一三〇
合 計								六	一、八三三
御油警察署								三	二、二四六
豊川分署								九	一、八九〇
合 計								三	二、〇六八
舉母警察署								三	一、九八一
足助分署								二	二、四二二
合 計								三	二、四二二
新城警察署								一	二、三三四
田口分署								九	一、四三三
合 計								九	二、四八六

署名	合計	警部長	警部補	准判任	巡査	等外及准等外	雇	合計	官吏職人ニ對スル人口比例
十五年	一	三	三	八	六〇〇		一三四	八〇一	一、八八二
十六年	一	三	三	一	六〇〇		一五〇	八一五	一、六六三
十七年	一	三	三	一	六二五		一三七	八〇六	一、七四五
合計	一	三	三	四	六四一		一四八	八六六	一、六三〇

四

署名	強盜ニ遭ヒシ家		強盜ニ遭ヒシ船		追剝ニ遭ヒシ人		拘捕拐帶誑騙等ニ遭ヒシ人	
	件数	人数	件数	人数	男	女	男	女
名古屋警察署	六七	三三五九	一	六	三		二九	二二
熱田警察署	三三	一四九〇	六	七	三		一六	一四
半田警察署	三三	一八〇四	八	三	三		一六	一四
枇杷島警察署	四〇	一四〇〇	一	二	五		三七	三三
一宮警察署	一四	九六六	一	一	二		一六	一三
津島警察署	三三	一〇九三	一	九	五		二一	二二
稻置警察署	一三	八五三	七	四	八		八	六
知立警察署	一八	一二九五	二	七	四		八	六

署名	強盜ニ遭ヒシ家	強盜ニ遭ヒシ船	追剝ニ遭ヒシ人	拘捕拐帶誑騙等ニ遭ヒシ人
岡崎警察署	二二	一、一五〇	二	二二
西尾警察署	三	七三三	二	六
舉母警察署	一九	一、〇四五	一	二一
御油警察署	一八	六三三	八	二九
豊橋警察署	一八	一、三二五	九	二七
新城警察署	三三	四六五	三	二二
再掲				
愛知郡熱田市街	三	三九五	一	二
熱田郡西尾市街	三	六〇	一	五
額田郡額田市街	一	二九二	二	三六
瀬尾郡豊橋市街	三	三三三	一	四
丹羽郡丹波市街	一	五〇	一	三
中島郡一宮村	一	一一	一	一八
海東郡宮村	一	六八	二	五
知多郡半田村	一	五六	一	一
碧海郡碧谷村	一	五四	一	一
西加茂郡西加茂村	一	三九	一	三
南設楽郡南設楽村	二	五〇	一	五

警察

五

署名	強盜ニ遭ヒシ家	窃盜ニ遭ヒシ家	強窃盜ニ遭ヒシ船	追剝ニ遭ヒシ人		摘摸拐帶誑騙ニ遭ヒシ人	
				總數	男	女	總數
渥美郡 田原村	1	9	1	1	1	2	1
全管合計	333	17,590	195	73	64	388	363
十七年	430	10,084	186	94	83	823	743
十六年	360	9,746	1	96	85	837	793
十五年	298	8,456	1	194	194	471	439

第一五四 盜難ニ罹リシ財産ノ價額

署名	總數	貨幣	穀類	衣類	家器	蓄積	雜品
名古屋警察署	210,110	6,190	28,388	3,444	25,000	10,167	10,167
熱田警察署	5,347	9,353	1,117	1,497	2,835	1,681	1,681
半田警察署	6,561	21,352	1,318	875	1,100	2,130	2,130
枇杷島警察署	4,864	8,670	711	1,377	1,500	2,033	2,033
一宮警察署	3,947	9,039	956	680	1,500	1,867	1,867
津島警察署	6,424	1,642	1,089	1,314	1,000	2,552	2,552

署名	總數	貨幣	穀類	衣類	家器	蓄積	雜品
稻置警察署	4,191	10,337	3,653	2,856	500	2,569	2,569
知立警察署	3,770	7,545	9,972	5,638	1,449	1,449	1,449
岡崎警察署	2,782	6,186	9,330	4,302	807	807	807
西尾警察署	2,843	6,880	3,713	6,318	1,152	1,152	1,152
舉母警察署	2,382	5,339	8,196	2,779	852	852	852
御油警察署	2,209	7,649	3,083	2,841	1,124	1,124	1,124
豐橋警察署	3,288	12,414	5,071	3,954	1,043	1,043	1,043
新城警察署	2,033	5,770	2,084	2,048	1,035	1,035	1,035
再掲 愛知郡 熱田市街	6,219	2,003	9,364	3,380	1,250	3,738	3,738
熱田市街	1,832	4,705	5,000	3,792	932	932	932
西尾市街	9,092	3,382	15,168	17,989	2,488	2,488	2,488
額田郡 岡崎市街	1,084	6,596	2,699	3,377	1,752	1,752	1,752
美濃郡 豐橋市街	1,795	3,503	2,699	6,119	2,499	2,499	2,499
丹羽郡 稻置村	3,368	6,103	3,019	3,577	1,993	1,993	1,993
中島郡 宮村	3,812	9,588	3,133	1,719	1,112	1,112	1,112
海東郡 津島村	1,319	4,016	1,670	3,366	517	517	517
知多郡 半田村	3,338	4,041	3,144	2,098	1,083	1,083	1,083
碧海郡 刈谷村	1,191	1,191	1,191	1,191	1,191	1,191	1,191

署名	總數	貨幣	穀類	衣類	家類	畜類	雜品
加西支那	一四八・八四	四二・四五	三六・九四	一九・八五	四	四九・六〇	四
南設樂郡	二七四・四四	一六四・八七	一・八八	六・一八			一〇・五五
新田	二八二	一一三	九二	三五			四二
全管合計	七〇七・三八八	一八八・九四六	九・五四〇・三二	一一・〇一七・三二	八六・三五	三〇・一九九・八八	三〇・一九九・八八
十五年	六〇三・四六三	二八六・七〇八	二〇九・二八八	一三・五二二・四〇	一五三・〇〇	一五・九〇八・〇〇	一五・九〇八・〇〇
十六年	六三三・八七二	二七九・九三五	二二七・一四一	一三・四一九・二〇	二五八・四〇	一九・四二四・五〇	一九・四二四・五〇
十七年	六五八・四九五	二八・六二五・九三	二・九九・三三	一一・三七五・四〇	三〇・〇六六	三・五三三・五三	三・五三三・五三

第一五五 變死人員

事故	男					女				
	十八年	十七年	十六年	十五年	十八年	十七年	十六年	十五年		
自殺セシ人	一七四	一六二	一五二	一三一	一三三	一〇八	一四	七一		
過失ニテ自死セシ人	一四七	一六五	一五八	一四三	八六		八〇	六三		
盜賊ニ殺サレシ人	五	四	二	一	一	四	二	一		
過失ニテ殺サレシ人	五	二	一	一	二	一	一	一		
種々ノ事故ニテ殺サレシ人	五	三	〇	〇	一四	六	五	一〇		

合計	途上ニテ病死セシ人	死セシ棄兒	獸害ニ因テ死セシ人	天災ニ罹リ死セシ人	事故不詳
二二	二九	四	六	一六	三〇
四〇	二七	一	一	一八	三
三九八	三八	三	二	二二	六
三九八	二九	一	五	二二	三
二八六	一三	三	一	一九	三
二〇四	四	一	六	五	三〇
二二	三	三	二	二	六
一九二	九	二	一	二	三

第一五六 變死人員ノ署別

署名	總數	自殺セシ人	過失ニテ自死セシ人	盜賊ニ殺サレシ人	過失ニテ殺サレシ人	途上ニテ病死セシ人	死セシ棄兒	獸害ニ因テ死セシ人	天災ニ罹リ死セシ人	事故不詳
名古屋警察署	六二	三六	六	二	一	七	四	一	三	五
熱田警察署	六二	三三	一六	一	一	三	一	一	三	二
半田警察署	六六	三三	二六	一	一	三	一	一	四	四
枇杷島警察署	九七	六一	一九	一	一	四	二	一	二	五
一宮警察署	三三	二二	一三	一	一	一	一	一	二	二
津島警察署	六一	三三	三八	一	一	一	一	一	一	五
相模警察署	四六	二二	一〇	一	一	二	一	一	二	九

警察署	總數	自殺セシ人	過失ニテ自 殺セシ人	盜賊ニ殺サ レシ人	過失ニテ殺 サレシ人	種々ノ事故 ニテ殺サ レシ人	途上ニテ病 死セシ人	死セシ嬰兒	獸害ニ因テ 死セシ人	天災ニ罹リ 死セシ人	高敷不詳
熱田	六二	一九	二七	一	一	一	四	三	一	二	四
知立警察署	三三	三	八	一	一	一	一	一	一	一	一
岡崎警察署	三三	一	一	一	一	一	一	一	一	一	一
西尾警察署	二四	一	一	一	一	一	一	一	一	一	一
舉母警察署	四八	三	一	一	一	一	一	一	一	一	一
御油警察署	二六	一	一	一	一	一	一	一	一	一	一
豊橋警察署	五一	一	一	一	一	一	一	一	一	一	一
新城警察署	三三	一	一	一	一	一	一	一	一	一	一
再掲											
愛知郡											
熱田市街	一七	一	一	一	一	一	一	一	一	一	一
幡豆郡											
西尾市街	一	一	一	一	一	一	一	一	一	一	一
額田郡											
岡崎市街	一〇	九	一	一	一	一	一	一	一	一	一
瀧美郡											
豊橋市街	七	三	一	一	一	一	一	一	一	一	一
丹羽郡											
稻置村	四	二	一	一	一	一	一	一	一	一	一
中島郡											
宮村	三	二	一	一	一	一	一	一	一	一	一
津東郡											
津島村	三	二	一	一	一	一	一	一	一	一	一
知多郡											
半田村	一	一	一	一	一	一	一	一	一	一	一
碧海郡											
刈谷村	一	一	一	一	一	一	一	一	一	一	一

西加茂郡	南設樂郡	瀧美郡	全管合計	十五年	十六年	十七年
母村	三	二	五	六〇五	二七〇	三三六
新城村	二	一	三	二七〇	二七〇	三三六
原村	一	一	二	二〇六	二〇六	二〇六
全管合計	六	三	九	一〇一	五四一	六七二
西加茂郡	三	二	五	二〇六	二〇六	二〇六
南設樂郡	二	一	三	二〇六	二〇六	二〇六
瀧美郡	一	一	二	二〇六	二〇六	二〇六
十五年	五	三	八	二〇六	二〇六	二〇六
十六年	六	三	九	二〇六	二〇六	二〇六
十七年	七	四	一一	二〇六	二〇六	二〇六

第一五七	變死セントシテ死ニ至ラサリシ人員	十八年	十七年	十六年	十五年	十八年	十七年	十六年	十五年
事故	男	二四	三三	二二	二七	三〇	二二	二二	二八
自殺セントシシ人	女	一〇	一〇	一三	一九	三	二	三	七
過失ニテ自死セントシシ人		一	一	一	一	一	一	一	一
盜賊ニ殺サレシ人		一	一	一	一	一	一	一	一
過失ニテ殺サレシ人		一	一	一	一	一	一	一	一
種々ノ事故ニテ殺サレシ人		一	一	一	一	一	一	一	一

警察

合計	事 故	男					女					
		十八年	十七年	十六年	十五年	十八年	十七年	十六年	十五年			
四四	一六											
四九	二三											
七九	四											
一〇六	二七											
三九	五											
二八	二											
二一	-											
三三	一七											

第一五八 變死セントンテ死ニ至ラサリシ人員ノ署別

署名	總數	自殺セントンテ死シ人	過失ニテ自死セントンテシ人	盜賊ニ殺サレシ人	過失ニテ殺サレシ人	種々ノ事故ニテ殺サレシ人	獸害ニ因テ死セントンテシ人	天災ニ罹リテ死セントンテシ人
名古屋警察署	一九	九	五			五		
熱田警察署	三							
半田警察署	三							
枇杷島警察署	二							
一宮警察署	一							
津島警察署	四							
稻置警察署	七	三				三		
知立警察署								

署名	總數	自殺セントンテ死シ人	過失ニテ自死セントンテシ人	盜賊ニ殺サレシ人	過失ニテ殺サレシ人	種々ノ事故ニテ殺サレシ人	獸害ニ因テ死セントンテシ人	天災ニ罹リテ死セントンテシ人
岡崎警察署	二							
西尾警察署	三							
舉母警察署	一							
御油警察署	八	四						
豐橋警察署	一九	六						
新城警察署	二							
再掲								
愛知郡								
熱田市街								
幡豆郡								
西尾市街								
額田郡								
岡崎市街	二							
瀨美郡								
豐橋市街								
丹羽郡								
稻置村								
中島郡								
一宮村								
海東郡								
津島村								
知多郡								
半田村								
碧海郡								
刈谷村								
西加茂郡								
新城市街								
南設楽郡								
新城市街								

警察

署名	總數	男	女	總數	男	女	總數	男	女
稻置警察署	1	1	0	7	4	3	4	4	0
知立警察署	2	1	1	13	8	5	8	8	0
岡崎警察署	2	1	1	14	7	7	10	6	4
西尾警察署	1	1	0	19	12	7	10	8	2
舉母警察署	1	1	0	5	3	2	5	4	1
御油警察署	1	1	0	5	3	2	5	4	1
豐橋警察署	1	1	0	2	2	0	2	2	0
新城警察署	1	1	0	2	2	0	2	2	0
再掲	1	1	0	2	2	0	2	2	0
愛知郡	1	1	0	2	2	0	2	2	0
熱田市街	1	1	0	4	4	0	4	4	0
幡豆市街	1	1	0	1	1	0	1	1	0
西尾市街	1	1	0	1	1	0	1	1	0
額田市街	1	1	0	7	7	0	7	7	0
岡崎市街	1	1	0	2	2	0	2	2	0
豊橋市街	1	1	0	3	3	0	3	3	0
丹羽郡	2	2	0	2	2	0	2	2	0
中島郡	1	1	0	2	2	0	2	2	0
海東郡	1	1	0	1	1	0	1	1	0
知多郡	1	1	0	3	3	0	3	3	0
半田村	1	1	0	1	1	0	1	1	0
刈谷村	1	1	0	1	1	0	1	1	0

警察

一五

署名	總數	男	女	總數	男	女	總數	男	女
名古屋警察署	5	3	2	180	93	87	28	17	11
熱田警察署	1	1	0	14	7	7	3	3	0
半田警察署	1	1	0	7	3	4	2	2	0
枇杷島警察署	2	1	1	11	6	5	1	1	0
一宮警察署	2	1	1	6	3	3	1	1	0
津島警察署	1	1	0	6	3	3	1	1	0

第一五九

途上ニテ保護セラレシ人員

年	全管合計	署名	總數	自殺セントセ	過失ニテ自死セントセシ人	盜賊ニ殺サレシ人	過失ニテ殺サレントセシ人	種々ノ事故ニテ殺サレントセシ人	獸害ニ因テ死セントセシ人	天災ニ罹リ死セントセシ人
十五年	139	田原村	1	25	26	39	5	4	4	
十六年	100		1	33	17	2	6	2	2	
十七年	77		1	33	21	1	7	1	1	
全管合計	316		3	91	64	42	18	7	7	

一四

失火																	
竈(炊用)	提燈	石油燈	煙火	炬燵	藥灰	種油燈	摺付木	線香	陶器籠	其吸壳	焚火	蠟燭	飛火	佛檀燈	火鉢	風呂自用	焚火渡世
八〇	一	九	一	一〇	九	二	二	一	八	四	二	二	二	二	二	八	三
七	二	一	二	二	一〇	五	八	一	九	四	二	六	二	二	一	八	九
三五	三	二	二	六	一〇	二	七	一	三	六	二	四	二	三	三	四	四
三八	四	三	一	六	八	三	四	一	三	三	二	五	三	二	五	一〇	一〇

警 察

一九

原 由	第一六一	火災ノ原由
十 八 年		
十 七 年		
十 六 年		
十 五 年		

署 名	全管合計	十 五 年					十 六 年					十 七 年					
		瀬田原村	南設樂郡新城市	西加茂郡母谷村	碧南郡刈谷村	知多郡半田村	海東郡津島村	瀬田原村	南設樂郡新城市	西加茂郡母谷村	碧南郡刈谷村	知多郡半田村	海東郡津島村	瀬田原村	南設樂郡新城市	西加茂郡母谷村	碧南郡刈谷村
總數	四四九						四二四	二〇五	二〇四	三九四	三九四	四九一					
失火	一九三						二〇五	一九三	一九四	一九三	一九三	一七一					
放火	七二						六八	六八	四八	七二	七二	九六					
不審及 雷火	一七						四	四	一〇	一七	一七	五					
延燒	一六八						一三七	一三七	一四二	一六八	一六八	二二九					
總數	二二五						一三一	一三一	一三三	二二五	二二五	一四一					
失火	五三						四四	四四	六四	五三	五三	五六					
放火	三二						七六	七六	一七	三二	三二	七二					
不審及 雷火	九						二	二	七	九	九	一三					
延燒	三二						一	一	二五	三二	三二	一					
總數	一〇〇						一三一	一三一	九〇	一〇〇	一〇〇	一三一					
失火	四二						三一	三一	二六	四二	四二	四九					
放火	五四						八五	八五	五三	五四	五四	六二					
不審及 雷火	四						一五	一五	一一	四	四	一八					
延燒	一〇六六一						一〇三〇六	一〇三〇六	一〇三〇六	一〇六六一	一〇六六一	一〇三〇六					
燒失セ ノ家屋 ノ坪數	一三						六〇	六〇	一八	一三	一三	一三					

一八

原由	放										合計		
	雷	不審出火	放火	煙筒	玩火	爐	肥灰	薪殘火	揚火用藥	蚊遣火		消炭	鍛冶工場
十八年	-	二九	一五六	-	四	-	-	-	-	-	-	-	四七三
十七年	-	三四	二八	-	-	-	-	-	-	-	-	-	四三〇
十六年	-	三四	-	-	-	-	-	-	-	-	-	-	三四九
十五年	-	三	-	-	-	-	-	-	-	-	-	-	三二七

第一六二 火防組

十二月三十一日現在

署名	組數	人員	器				機	
			櫃	子	ポンプ	龍吐水	水	桶
名古屋警察署	四	一九八	四	四	四	一	六〇	
熱田警察署	一〇	五四四	一〇	二	一	一〇	一一三	
半田警察署	三	八〇一	三	二	一	三	二九五	
枇杷島警察署	四	一一九	五	四	一	三	一五	
一宮警察署	一	一	一	一	一	一	二九五	
津島警察署	一	一五四	一	一〇	一	一	七五	
稻置警察署	二	五八七	二	一五	一	二	一四九	
知立警察署	三	二〇七	一	五九	一	七	一〇三三	
岡崎警察署	一四	七七一	二〇	二八	一	一八	一六	
西尾警察署	四	一九二	六	九	一	四	一六	
舉母警察署	七	一	七	一四	二	六	七四	
御油警察署	一	一、一六二	二	一	一	一	三二八	
豊橋警察署	二	一、三三六	九	四	一	四九	二〇一	
新城警察署	八	二、四二六	八	一七	一〇	一七	一、〇四五	
再掲	三	一三五	三	三	一	三	三	
愛知郡	一	四六	二	二	一	一	一七	
熱田市街	一	一三五	三	三	一	三	三	
西尾市街	一	四六	二	二	一	一	一七	

警察

警察

流域		年度		死亡		田		失		損耗代價總額
流域	年度	人	牛	馬	町	町	家	屋		
日光川	〃〃〃〃	〃〃〃〃	〃〃〃〃	〃〃〃〃	〃〃〃〃	〃〃〃〃	〃〃〃〃	〃〃〃〃	〃〃〃〃	九三三三三三三三
豐川	〃〃〃〃	〃〃〃〃	〃〃〃〃	〃〃〃〃	〃〃〃〃	〃〃〃〃	〃〃〃〃	〃〃〃〃	〃〃〃〃	三六二五八五三 七三一九三三三
庄内川	〃〃〃〃	〃〃〃〃	〃〃〃〃	〃〃〃〃	〃〃〃〃	〃〃〃〃	〃〃〃〃	〃〃〃〃	〃〃〃〃	一九五五五五五 六三三三三三三 二二二二二二二
矢作川	〃〃〃〃	〃〃〃〃	〃〃〃〃	〃〃〃〃	〃〃〃〃	〃〃〃〃	〃〃〃〃	〃〃〃〃	〃〃〃〃	四四三三三三三 六四〇〇〇〇〇 四四三三三三三
木曾川	十四	十五	十七	十八	〃〃〃〃	〃〃〃〃	〃〃〃〃	〃〃〃〃	〃〃〃〃	四九六七三三三 四四七七三三三 四四〇〇九二八 一八〇一八三三
第六三	水災									

三三

全管合計	渥美郡	朝岡市街	丹羽郡	中島郡	海東郡	知多郡	碧海郡	西加茂郡	南設樂郡	渥美郡	全管合計	十一年	十二年	十三年
三三三	八	三	一	九	九	二	二	二	二	二	四八九	三三三	三三三	三三三
一〇四七三	四七〇	五八九	二二五	二二五	二二五	二二五	二二五	二二五	二二五	二二五	二二五	一〇五八七	一〇七一一	八八七六
二八五	九	五	五	九	九	二	二	二	二	二	四八九	二八五	三三三	三三三
四〇四	一四	二六	三	二	九	四	三	三	三	三	四〇四	二八四	三〇三	三〇三
二八	一	一	一	一	一	一	一	一	一	一	二八	二八	一九	二七
五四七	七	九	三	三	三	一	三	三	三	三	五四七	四五六	四八一	四〇一
三七〇三	六	五七	二四	三三	五〇	一〇	一四	一四	一四	一四	三七〇三	二一六五	二三〇六	二〇一九

三三

署名	總數	現行犯		准現行犯		非現行犯		自首	
		男	女	男	女	男	女	男	女
名古屋警察署	五四五	二二六	二二	三三三	三三	一〇	二	四八	二
熱田警察署	五三九	二〇五	二八	一七二	三三	二七	二	七二	三
半田警察署	四〇九	一三〇	一四	一五九	四一	一九	三	三五	八
枇杷島警察署	四八〇	一五一	一八	二〇七	三三	二	三	六八	三
一宮警察署	三三七	八七	二六	一三八	二四	三五	一	一九	三
津島警察署	三三〇	五九	三三	九二	二〇	一五	六	一三	二
稻置警察署	二七二	八七	二〇	一三五	二七	二	一	九	二
知立警察署	三七八	八七	五	一四八	二〇	四〇	六	七二	二
岡崎警察署	三三三	七九	二二	七九	五	一九	三	二四	二
西尾警察署	二六二	一〇三	三三	三七	九	三三	二	七六	二
舉母警察署	三三三	六五	一九	九一	三三	四	二	三三	二
御油警察署	二四一	一〇九	一〇	七六	一七	三	一	三〇	二
豐橋警察署	三三三	八二	一五	二二六	一五	一一	一	二〇	二
新城警察署	三三三	四一	四	五二	一六	七	一	一四	一
再掲									

全管合計	十一年	十一年	十一年	署名															
				愛知郡	熱田市街	額田郡	西尾市街	滝美郡	豐橋市街	丹羽郡	稻置村	中島郡	海東郡	知多郡	碧海郡	加西郡	南設楽郡	新設郡	瀬美郡
四、六四五	四、〇三三	三、七二二	二、九九九	三七	二四	一〇五	四八	三〇	三三	三三	三三	三三	三三	三三	三三	三三	三三	三三	三三
一、四二四	一、三九七	一、二八	一、一五五	二	一九	四九	一八	一七	一五	一五	一五	一五	一五	一五	一五	一五	一五	一五	一五
二二七	二一八	一八五	一三九	一	二	三	三	三	三	三	三	三	三	三	三	三	三	三	三
一九二四	一、八五五	一、八五五	一、八五五	一〇	一	三七	二〇	八	六	二	二	二	二	二	二	二	二	二	二
三〇四	三三九	三三九	三三九	四	一	一	二	一	一	一	一	一	一	一	一	一	一	一	一
二二七	一五六	一五六	一五六	一〇	一	六	二	一	一	一	一	一	一	一	一	一	一	一	一
三三	二〇	二〇	二〇	一	一	一	一	一	一	一	一	一	一	一	一	一	一	一	一
五〇四	三二四	三二四	三二四	五	一	五	三	三	三	三	三	三	三	三	三	三	三	三	三
三三	二四	二四	二四	二	一	二	二	二	二	二	二	二	二	二	二	二	二	二	二

第一六五 賭博犯

署名	男		女		合計	十七年	十六年	十五年
	管轄	管轄外	管轄	管轄外				
名古屋警察署	九	五	五	一〇四	一一〇七	一一〇七	一一〇七	一一〇七
熱田警察署	一六五	二五	一九	一八〇	二二五	二二五	二二五	二二五
半田警察署	一九六	一九	二二	二二	二三九	二三九	二三九	二三九
枇杷島警察署	三三	三	三	六二	七九	七九	七九	七九
一宮警察署	六〇	二	二	六二	一四五	一四五	一四五	一四五
津島警察署	一五七	四	四	一六一	一三三	一三三	一三三	一三三
稻置警察署	六五	四	四	六九	七三	七三	七三	七三
知立警察署	一五八	一	一	一五九	一八一	一八一	一八一	一八一
岡崎警察署	三九	一	一	三九	三九	三九	三九	三九
西尾警察署	四九	一	一	四九	九一	九一	九一	九一
舉母警察署	五一	三	三	五四	一一三	一一三	一一三	一一三
御油警察署	六〇	二	二	六二	一七	一七	一七	一七
豐橋警察署	一一三	三	三	一一五	四八	四八	四八	四八
新城警察署	二六	二	二	二八	一三	一三	一三	一三
合計	一、四七八	八二	八二	一、五六〇	一、二六七	一、〇五九	一、三三〇	一、三三〇

第一六六 違警罪處分人員

署名	總數	男				女			
		管轄	管轄外	無罪	免訴	管轄	管轄外	無罪	免訴
名古屋警察署	五七六	四	七	三	五七二	一	三	一	三
熱田警察署	四七六	一	二	一	四七三	一	二	一	二
半田警察署	三三三	一	二	一	三三〇	一	二	一	二
枇杷島警察署	三九九	一	二	一	三九六	一	二	一	二
一宮警察署	三三三	一	二	一	三三〇	一	二	一	二
津島警察署	三三三	一	二	一	三三〇	一	二	一	二
稻置警察署	二四八	一	二	一	二四五	一	二	一	二
知立警察署	三三四	一	二	一	三三一	一	二	一	二
岡崎警察署	二〇〇	一	二	一	一九七	一	二	一	二
西尾警察署	三三三	一	二	一	三三〇	一	二	一	二
舉母警察署	八二	一	二	一	七九	一	二	一	二
御油警察署	一八五	一	二	一	一八二	一	二	一	二
豐橋警察署	三四四	一	二	一	三四一	一	二	一	二
新城警察署	一五一	一	二	一	一四八	一	二	一	二
再掲									

警察

署名	總數	男				女			
		管轄連ノ	無罪免訴	拘留科料	管轄連ノ	無罪免訴	拘留科料		
愛知郡熱田市街	一九七			七					
熱田市街	六二			六二					
額田郡西尾市街	六二			六二					
額田市街	六二			六二					
瀨美郡豐橋市街	四二			四二					
丹羽郡稻置村	四三			四三					
中島郡一宮村	三三			三三					
海東郡島宮村	三三			三三					
知多郡半田村	三三			三三					
碧海郡刈谷村	一七			一七					
西加茂郡刈谷村	二一			二一					
南設樂郡新城市	四一			四一					
瀨美郡田原村	二二			二二					
全管合計	三九八	六	二二	一八三	三三三	一	五	二二七	
十七年	三〇五〇	五	一四	三六二	二二二六	一	三	三〇一	
十六年	四〇〇〇	三	二八	三三八	三二六七		三九	三六四	

十五年	三三三八	三	七〇	三三	四二	四二六	一	二六	三	四	三三九
-----	------	---	----	----	----	-----	---	----	---	---	-----

第一六七 附刑監視人員

署名	總數	重罪ノ監視		輕罪ノ監視		主刑ヲ免セラレシ監視	
		男	女	男	女	男	女
名古屋警察署	三三						
熱田警察署	七二						
半田警察署	二〇						
枇杷島警察署	七二						
一宮警察署	八二						
津島警察署	七〇						
稻置警察署	六八						
知立警察署	五五						
岡崎警察署	四四						
西尾警察署	三八						
半田警察署	四四						
御油警察署	二八						
全管合計	三九八	六	二二	一八三	三三三	一	五
十七年	三〇五〇	五	一四	三六二	二二二六	一	三
十六年	四〇〇〇	三	二八	三三八	三二六七		三九

署名	總數	重罪ノ監視		輕罪ノ監視		主刑ヲ免セラレシ監視	
		男	女	男	女	男	女
豐橋警察署	7			5	2		
新橋警察署				3	2		
再掲							
愛知郡							
豐田市街	19			13	6		
西尾市街	7			5	2		
額田郡							
岡崎市街	9			7	2		
通津郡							
豐橋市街	10			8	2		
丹羽郡							
稻置村	21			14	7		
中島郡							
一宮村	15			11	4		
海東郡							
津島村	8			6	2		
知多郡							
宇田村	5			4	1		
碧海郡							
刈谷村	1			1			
西加茂郡							
南設楽郡							
南知多郡							
新城市街	1			1			
田原村	1			1			
全管合計	87			63	24		

年	十	十	十
年	五	六	七
年	年	年	年
總數	42	53	87
重罪ノ監視			
輕罪ノ監視	37	44	72
主刑ヲ免セラレシ監視	4	9	15

第一六八

特別監視人員

十二月三十一日現在

署名	總數	重罪ノ監視		輕罪ノ監視	
		男	女	男	女
名古屋警察署					
熱田警察署					
半田警察署					
枇杷島警察署					
一宮警察署					
津島警察署					
稻置警察署					
知立警察署					
岡崎警察署					
西尾警察署					
舉母警察署					

警察

署名	總數	重罪、監視		輕罪、監視	
		男	女	男	女
御油警察署					
豐橋警察署					
新城警察署					
再掲					
愛知郡 熱田市街					
西尾市街					
額田郡 岡崎市街					
瀨美郡 豐橋市街					
丹羽郡 稻置村					
中島郡 宮村					
海東郡 津島村					
知多郡 半田村					
碧海郡 刈谷村					
西加茂郡 南設樂郡 母村					
南設樂郡 新城村					
瀨美郡 田原村					

全管合計	十七年	十六年	十五年

第一六九 新聞紙及雜誌ノ停止

題號	十八年	十七年	十六年	十八年	十七年	十六年
東海新聞						
愛知日報						

第一七〇 政談演說

署名	演題		演說人數	全會結社數	管內全結社
	認可	不認可			
名古屋警察署	六六	一〇	三三		
豐橋警察署	七		二		
熱田警察署	八	二	二		
枇杷島警察署	三		二〇		

警 察	第一七 民有ノ銃砲 十二月三十一日現在	愛名郡	總軍	和銃	總	洋	和銃	總	洋	和銃	
		古屋	銃	形	形	銃	形	形	銃	形	形
		知屋	洋	形	形	銃	形	形	銃	形	形
		1014	1115	1115	1115	1115	1115	1115	1115	1115	1115
		1014	1115	1115	1115	1115	1115	1115	1115	1115	1115
		1014	1115	1115	1115	1115	1115	1115	1115	1115	1115
		1014	1115	1115	1115	1115	1115	1115	1115	1115	1115
		1014	1115	1115	1115	1115	1115	1115	1115	1115	1115

十 五 年	十 六 年	十 七 年	全 管 合 計	中島郡 宮村	海東郡 津島村	知多郡 半田村	碧波郡 刈谷村	西加茂郡 南宮村	南宮郡 新城市	田原郡 田原村
1115	1115	1115	1115	1115	1115	1115	1115	1115	1115	1115
1115	1115	1115	1115	1115	1115	1115	1115	1115	1115	1115
1115	1115	1115	1115	1115	1115	1115	1115	1115	1115	1115
1115	1115	1115	1115	1115	1115	1115	1115	1115	1115	1115
1115	1115	1115	1115	1115	1115	1115	1115	1115	1115	1115
1115	1115	1115	1115	1115	1115	1115	1115	1115	1115	1115
1115	1115	1115	1115	1115	1115	1115	1115	1115	1115	1115

津島警察署	半田警察署	一宮警察署	知立警察署	岡崎警察署	御油警察署	西尾警察署	舉母警察署	稻置警察署	新城警察署	再掲	愛知郡 額田市街	額田郡 西尾市街	額田郡 岡崎市街	額田郡 豊橋市街	丹羽郡 稲量村
1115	1115	1115	1115	1115	1115	1115	1115	1115	1115	1115	1115	1115	1115	1115	1115
1115	1115	1115	1115	1115	1115	1115	1115	1115	1115	1115	1115	1115	1115	1115	1115
1115	1115	1115	1115	1115	1115	1115	1115	1115	1115	1115	1115	1115	1115	1115	1115
1115	1115	1115	1115	1115	1115	1115	1115	1115	1115	1115	1115	1115	1115	1115	1115
1115	1115	1115	1115	1115	1115	1115	1115	1115	1115	1115	1115	1115	1115	1115	1115
1115	1115	1115	1115	1115	1115	1115	1115	1115	1115	1115	1115	1115	1115	1115	1115
1115	1115	1115	1115	1115	1115	1115	1115	1115	1115	1115	1115	1115	1115	1115	1115

三五

三四

郡區	銃		銃	
	總數	洋形	和形	總數
東春日井	1,259	8	1,171	2,755
西春日井	488	333	1,555	2,376
丹羽	571	2,011	1,290	3,955
桑島	81	76	5	67
中島	43	3	40	245
海東	83	37	46	178
海西	108	22	86	160
知多	636	22	560	2,600
碧海	723	66	466	2,300
橋豆	477	358	466	1,300
額田	480	336	69	884
西茂	560	336	224	1,107
東茂	333	610	562	1,506
北加	43	1	1	165
南加	80	6	2	83
實飯	17	23	2	547

漏名	八名	合計	十七年
524	219	4,334	4,075
99	33	4,331	1,104
693	1,069	1,256	1,348
15	3	1,039	235
678	1,066	1,530	1,357

製造年次	銃砲彈藥ノ賣買	
	免許商人ノ賣高	免許商人ノ買高
十八	83	1,789,973
十七	165	1,210,620
總數	248	2,999,593
外國品	165	1,789,973
內國品	83	1,210,620
外國品	165	1,789,973
內國品	83	1,210,620

第一七三

取締ニ關スル諸營業

十二月三十一日現在

警察

雇人受宿	印刷業	料理屋	藝妓	俳優	遊藝人	劇場	寄席	遊技場	賣肉屋	火藥賣買業	銃砲賣買業	煙火製造販賣業	煙火受賣業	荷馬車業	荷物運搬業	荷牛車業	馱馬業
280	281	992	336	101	855	24	20	16	340	6	2	22	33	24	25	27	263
15	143	333	138	101	777	6	16	16	33	2	2	4	1	1	1	1	1
3	8	57	11	10	2	2	2	2	2	2	2	2	2	2	2	2	2
5	14	10	13	13	2	2	2	2	30	2	2	8	2	2	2	2	2
8	20	62	29	3	1	1	1	1	3	2	2	4	2	2	2	2	2
6	8	14	6	4	4	2	2	2	2	2	2	7	2	2	2	2	2
233	256	296	36	36	30	3	2	2	90	1	4	6	4	33	101	15	461
30	33	241	3	3	29	2	2	2	161	1	1	33	27	163	22	22	270

警察

三九

旅籠屋	籠甲屋	鋸屋	古着商	古書商	古本商	箔打屋	古銅鎖屋	煙管屋	袋物屋	價金銀商	小間物屋	刀劍屋	時計屋	古道具商	質屋
236	156	131	275	940	752	1	198	22	225	666	460	433	116	2445	136
391	65	91	547	362	136	1	170	33	56	144	95	127	33	691	287
55	10	48	34	34	34	34	34	5	5	6	16	1	4	3	3
99	1	191	107	11	11	11	11	84	11	86	4	140	49	49	49
71	2	6	6	33	33	33	49	10	8	9	6	11	11	54	15
11	1	67	10	2	2	2	2	2	2	3	1	3	2	26	14
635	54	17	1381	299	333	333	935	37	97	244	230	103	37	883	630
873	35	7	463	146	188	1	684	31	77	177	111	85	48	610	290

市
熱田
岡崎
豐橋
西尾

尾張國
名古屋
三河國
岡崎
西尾

三八

業名	總數	市				街			
		名古屋	熱田	岡崎	豐橋	西尾	尾張國 名古屋 除ク	三河國 岡崎 西尾 除ク	
業	四七六								
駄牛業	三								
屠獸業	三三〇								
貸人力車業	一一	一七							
貸馬車業	五六八	三							
貸荷牛車業	二								
貸荷馬車業	一								
舟子	一四四								
馬車業	一一四								
馱者	一三三								
馬丁	一四二								
人力車	七〇三	一、五七九	四一七	二四	三	一			
荷車	一〇、九五	六九	九	四八	八八	三八			
合計	四〇、七四六	七、三三〇	九三五	一、二九五	七〇二	二九九	一四、六〇一	一五、五九四	

地名	年	末	現	在	一年間ノ開業				一年間ノ廢業			
					十八年	十七年	十六年	十五年	十八年	十七年	十六年	十五年
地名	十八年	十七年	十六年	十五年	十八年	十七年	十六年	十五年	十八年	十七年	十六年	十五年
名古屋	一五四	一五一	一四一	一五〇	四四	四六	二六	三〇	四六	三八	三五	三三
熱田	二〇	二八	三五	四二	五	二	七	二	一一	九	一四	九
岡崎	六五	六七	三六	一〇三	八	二	一	一〇	九	二二	一八	一一
豐橋	三六	四〇	四〇	五五	七	八	四		九	八	一九	一一
合計	二七五	二八六	三〇二	三五〇	六四	六〇	三八	四二	七六	七六	八六	六三

地名	年	末	現	在	一年間ノ開業				一年間ノ廢業			
					十八年	十七年	十六年	十五年	十八年	十七年	十六年	十五年
地名	十八年	十七年	十六年	十五年	十八年	十七年	十六年	十五年	十八年	十七年	十六年	十五年
名古屋	八三八	八一三	六八三	六四〇	四六九	三九七	三三一	三八六	四五四	二六七	二八八	三八八
熱田	一四〇	一四九	一八一	二〇四	三四	三四	四〇	五一	四二	六六	六三	五九
合計	一、〇二八	一、〇六二	一、三六四	一、二四四	五〇三	四三一	三七一	四一七	九〇六	五三三	五五一	四八七

警察

四一

四〇

地名	現在			一年間ノ開業			一年間ノ廢業			
	十八年	十七年	十六年	十八年	十七年	十六年	十八年	十七年	十六年	十五年
岡崎	一四九	一七〇	二四六	六二	三三	八四	八四	九九	七一	一〇七
豐橋	一四三	一五三	一五七	三三	四二	四七	四〇	四六	七〇	一四四
合計	一三六九	一三八五	一三六七	五九七	四九六	五〇二	六二〇	四七八	四九二	六六八

○監獄

第一九九

監獄官

十二月三十一日現在

署名	合計			監獄本署	監獄名古屋支署	監獄岡崎支署	監獄豐橋支署	監獄一宮支署	合計	十五年	十六年	十七年
	總數	典獄	副典獄									
總數	三四〇	—	—	—	—	—	—	—	四九二	三五九	三八七	四〇六
典獄	—	—	—	—	—	—	—	—	—	—	—	—
副典獄	—	—	—	—	—	—	—	—	—	—	—	—
書記	三	—	—	—	—	—	—	—	五	四	四	四
看守長	二	—	—	—	—	—	—	—	二	二	二	二
准判任	—	—	—	—	—	—	—	—	—	—	—	—
看守	一〇六	二〇	二五	—	—	—	—	—	一六三	一一八	一二七	一三八
等外准等	一三	—	—	—	—	—	—	—	一五	—	一三	一六
雇	六	—	—	—	—	—	—	—	七	九	二	六
女監取締	四	—	—	—	—	—	—	—	四	四	四	四
教誨師	—	—	—	—	—	—	—	—	—	—	—	—
醫師	七	—	—	—	—	—	—	—	一〇	二	九	九
授業師	四	—	—	—	—	—	—	—	七	三	七	六
押丁	一六九	二七	三七	—	—	—	—	—	二三七	一七三	一八六	一八八
使丁	二四	—	—	—	—	—	—	—	四〇	三三	四一	四一

第二〇〇 監獄ノ敷地及建物

十二月三十一日現在

監獄

署		未決		已決		別房留置		携帶乳兒		懲治		未決		已決		別房留置		携帶乳兒		懲治	
監獄本署		一、九五〇		三、四〇八		七四		九一		一五		一、九六九		三、六四二		七四		九四		一六	
監獄名古屋支署				四六九										四六一							
第一七九 監獄ノ出入人員																					

監獄

三

署名	總數	男	女	總數	男	女	總數	男	女	總數	男	女	總數	男	女
監獄本署	三五六	三三一	二五	一、六一六	一、五一一	一〇四	四四	四〇	四	二〇	一一	一一	一一	一一	一一
監獄名古屋支署				三三三	三三三										
監獄岡崎支署	一四五	一三一	一四	二七五	二五三	二二				三					
監獄豐橋支署	一四	一二	二												
監獄一宮支署	一六	一二	四												
合計	五三一	四九六	三五	二、一三三	一、九九七	一三六	四四	四〇	四	二五	一一	一一	一一	一一	一一
十七年	五九二	五六一	三一	一、八五六	一、七五二	一〇四	四四	三九	五	二一	一一	一一	一一	一一	一一
十六年	六四四	六〇七	三七	一、五三三	一、四三四	九八	四四	四一	三	五	八	八	七	七	七
十五年	五五二	五一六	三六	一、三〇〇	一二二六	七四	四七	四四	三	三	三	八	八	八	八

第二〇一 在監人員 十二月三十一日現在

署	監獄	數地々坪	坪	監數	房	坪	工	坪
監獄本署	留置場	一、四八二	坪	一六坪	一坪平均在監人	三二	坪	一坪平均ノ作業者
監獄本署	留置場	七〇		二四		七		
監獄本署	懲治場	七、七七六		五二七		三〇		
監獄名古屋支署	懲治場	五七		一一		一〇		
監獄名古屋支署	留置場	三、〇四四		一〇四		三三		
監獄岡崎支署	留置場	八二七		五		三		
監獄岡崎支署	懲役場	二、九八四		二八		二二		
監獄豐橋支署	留置場	五六五		一四		一〇		
監獄豐橋支署	留置場			三		五		
監獄一宮支署	留置場	三三〇		三三		五		

二

署	監獄岡崎支署		監獄豊橋支署		監獄一宮支署		合計	署名	年次	
	未決	已決	別房留置	攜帶乳兒	懲治	未決				已決
十五	四,二九四	三,五二六	四九	五七	一〇	四,五〇八	三,八六九	五九	四三	一九
十六	五,〇六八	五,四三九	六四	五九	一〇	五,一六〇	五,六七二	七五	五四	一〇
十七	三,九三三	四,八二八	七四	一〇九	一七	三,八七一	五,一五二	七四	一三	二〇
合計	三,七五八	五,三九三	七四	一四〇	一五	三,六九三	五,六五〇	七四	一四四	六一

第一八〇 在監人、死亡

署	監獄本署		監獄名古屋支署		合計	署名	年次
	男	女	男	女			
未決	八八〇	一五〇六	一七	一	一八三	未決	已未
已決	一,五〇六	一,九	一七	一	一八三	已決	未決
別房留置	—	—	—	—	—	總數	懲治
攜帶乳兒	—	—	—	—	—	病死	已未
懲治	—	—	—	—	—	變死	已未
未決	八六七	一,五四七	—	—	—	刑死	合計
已決	一,五四七	—	—	—	—	總數	十五年
別房留置	—	—	—	—	—	病死	十六年
攜帶乳兒	—	—	—	—	—	變死	十七年
懲治	—	—	—	—	—	刑死	合計

監獄岡崎支署	合計		監獄本署		監獄名古屋支署	
	未決	已決	未決	已決	未決	已決
未決	一八三	一八三	—	—	—	—
已決	一八三	一八三	—	—	—	—
別房留置	—	—	—	—	—	—
攜帶乳兒	—	—	—	—	—	—
懲治	—	—	—	—	—	—
未決	—	—	—	—	—	—
已決	—	—	—	—	—	—
別房留置	—	—	—	—	—	—
攜帶乳兒	—	—	—	—	—	—
懲治	—	—	—	—	—	—

第一八一 在監人、延人員及總數

署名	監獄本署		監獄名古屋支署		合計	署名	年次
	未決	已決	未決	已決			
未決	—	—	—	—	—	未決	已未
已決	—	—	—	—	—	已決	未決
別房留置	—	—	—	—	—	總數	懲治
攜帶乳兒	—	—	—	—	—	病死	已未
懲治	—	—	—	—	—	變死	已未
未決	—	—	—	—	—	刑死	合計
已決	—	—	—	—	—	總數	十五年
別房留置	—	—	—	—	—	病死	十六年
攜帶乳兒	—	—	—	—	—	變死	十七年
懲治	—	—	—	—	—	刑死	合計

監獄

五

四

署名	年次	在監延人員		在監人員		在監人員	
		一日平均	最多	最少	日期	日期	
監獄岡崎支署	十八	一九〇六四八	七三三	四月廿四日	三九七	一月六日	
監獄岡崎支署	十七	一五〇五六五	三五七	三月五日	三四	十二月廿二日	
監獄豐橋支署	"	九九六九	七八	二月廿六日	〇	十二月廿七日	
監獄豐橋支署	"	一七四〇四	七三	四月廿三日	八	十一月廿日	
監獄一宮支署	"	三三六七六	八九	五月一日	二	十一月七日	
監獄一宮支署	"	六五	九一	十一月二日	三八	一月十一日	

六

署名	總數	賞表		人命救援		水火災防禦		逃走捕得		逃走密告	
		男	女	男	女	男	女	男	女	男	女
監獄本署	九六	一三	二二	一	二	二	二	二	二	二	二
監獄名古屋支署	二四	六八	二二	一	二	二	二	二	二	二	二
監獄岡崎支署	二	二	二	二	二	二	二	二	二	二	二
監獄豐橋支署	二	二	二	二	二	二	二	二	二	二	二
合計	一二〇	九一	二二	二五	二	二	二	二	二	二	二

年次	總數	賞表	人命救援	水火災防禦	逃走捕得	逃走密告
十七年	一一三	九五	三三	二	三	二
十六年	八〇	五七	三三	二	一	二
十五年	一〇〇	七一	二	八	二	八

署名	總數	絕信	屏禁	減食	聞室	獨慎	施欽	第一八三 在監人員		
								十五年	十六年	十七年
監獄本署	三八四	五	六四	七一	二四〇	四		五九二	三五四	三五四
監獄名古屋支署	一五六	三	四六	五六	五一			五二	二二七	二二七
監獄岡崎支署	五二	三	三	一九	二七			一〇	一〇	一〇
監獄豐橋支署	二	二	二	二	二			二	二	二
監獄一宮支署	二	二	二	二	二			二	二	二
合計	五九二	二二	一一三	一四六	三二八	四		四四六	五二七	五二七

監

七

第一八四 監獄ノ經費

署名	總數	獄署費	未決人費	已決囚費	懲治人費	別房留置其他費	建築費	修繕費
監獄本署	六、六一九五五	二四、八九九六七	四、三三九、三九	二九、七七一〇一	一、六六八一	九、三九六二	二〇、五三、三五	一、三五、一七〇
監獄名古屋支署	七、五三〇、三六	二、八七一、四二	—	四、四〇三、三四	—	—	八〇、五〇	一、六五、〇〇
監獄岡崎支署	一、三、六八二、九一	五、七六七、九四	一、六八九、四七	六〇、六一、五〇	—	—	八、四〇〇	八〇〇〇
監獄豐橋支署	七、五七、六〇	三、五二、一六	三、三四、〇一	一、八四三	—	—	三三、〇〇	三〇、〇〇
監獄一宮支署	二、〇二九、一七	八、七四、三〇	八、一〇〇、二	三、六八五	—	—	二四、三〇〇	六五、〇〇
合計(豫)	八、九、六〇、九四九	三、四、七六、四九九	七、一六二、八九	四〇、二、三七、一三	一、六六八一	九、三九六二	六、四、五、八五	一、六九、一七〇
十七年(決)	九、二〇五、八一四	三、七〇七、七九〇	八、二四一、二八	四三、三、五、一六七	九、九四、一四	一、七五、五四	七、八八、一四	一、四、二、九、四八
十六年(決)	八、五、九、九、〇二	三、八、九、六、五、二一	八、一、九、七、〇、三	三三、三、八、一、四、五	一、九、七、八、四	一、一、六、九、〇、九	一、八、八、七、五、〇	二、一、九、二、九、三
十五年(決)	九、一、七、二、二、六七	三、八、〇、三、六、三三	九、四、一、一、二、七	三九、一、九、〇、九三	二、〇、四、六、五	一、一、五、三、五、〇	一、七、七、六、〇、〇	一、八、五、〇、〇〇

○縣及區町村會

第一八五 縣會ノ議員及撰被撰舉權ヲ有スル人員 三月一日現在

郡區	定員	現員			地租五圓以上ヲ納ムル者	地租拾圓以上ヲ納ムル者	人口千人	總數	被撰舉權ヲ有スル者	被撰舉權ヲ有セザル者	撰舉權ヲ有スル者
		總數	華族	士族							
名古屋	三三	三三	—	—	—	七	六八三	四九二	一九一	五五二	
愛知	三三	三三	—	—	—	四	三、二、九、九	三、〇、六、九	三三〇	六六七	
東春日井	三三	三三	—	—	—	五	二、三、三、四	二、〇、四、九	一八五	五三九	
西春日井	三三	三三	—	—	—	七	二、四、五、一	二、二、四、六	二二	六四〇	
丹羽	三三	三三	—	—	—	四	二、六、〇、三	二、四、八、九	一、一、四	六五九	
丹波	二	二	—	—	—	二	六、七、九	五、八、二	九七	六一八	
中島	三三	三三	—	—	—	六	三、九、〇、六	三、六、九、五	二一一	五六九	
海東	三三	三三	—	—	—	四	二、九、一、八	二、七、一、九	一九九	六六七	
海西	二	二	—	—	—	四	二、九、一、八	二、七、一、九	一九九	六六七	
知多	三三	三三	—	—	—	三	六、二、四	五、七、一	五三	五一一	
碧南	三三	三三	—	—	—	五	五、三、八、六	四、五、一、五	八七一	五八八	
精進	三三	三三	—	—	—	六	四、七、三、九	四、三、〇、七	四三三	五四二	
額田	三三	三三	—	—	—	五	二、七、五、三	二、六、四、六	一〇七	六三三	
合計	三三	三三	—	—	—	五	一、三、六、三	一、二、四、六	一、二、七	三、八、四	

縣及區町村會

年次	通				常				時			
	開會日數	出席總數	平均一日出席數	議決認可	議決不認可	不議了	開會日數	出席總數	平均一日出席數	議決認可	議決不認可	不議了
十五年	七 八	四 六〇	五 九	二 七	三 三	三 一	二 七	九 一	二 五	三 二	一 二	一 二
十四年	六 五	二 六六	四 〇	三 〇	三 〇	三 〇	三 〇	二 四	九 一	三 一	一 〇	一 〇
十三年	三 二	一 九四八	四 三	三 三	二 六	二 六	二 六	六	二 四	三 八	三	三
十二年	四 五	一 七二六	三 八	二 六	二 六	二 六	二 六	三 〇	二 八	三 〇	三	三

表 中縣區郡ノ三種別アル者ハ十五年度以降郡區分離ノ舉アルニ由ル

郡區	選舉權ヲ有スル者					選舉權ヲ有スル者十八歳以上對スル投票ノ數					
	十八年	十七年	十六年	十五年	十四年	十八年	十七年	十六年	十五年	十四年	十三年
名古屋	九三七	九三二	四〇三三	九八五	九八三	八	九	九	九	九	八
愛知	四九〇〇	四九〇〇	一〇〇一五	一〇〇一五	一〇一八四	四五	四〇	九〇	九〇	九	六〇
東春日井	三三三三	五八七四	六二二二	四一五八	三六八三	七	二〇	二〇	二〇	八	二〇
西春日井	三七八六	三六八〇	三六八〇	四一五八	三六八三	一〇	三	八	八	五	一六
丹羽	四七〇三	三七八九	三九三〇	三九四一	三九八八	九	九	八	八	八	八

第一八八 縣會議員ノ投票

合計	葉中										八	八				
	栗	嶋	東	西	多	海	知	碧	額	西			東	北	南	寶
一、二二五	六、四九五	三、七二〇	一、〇九七	七、九六九	八、一九六	八、四二二	七、九五二	四、四一五	三、七六二	三、一九三	一、四〇六	八、五七	三、九二七	三、四七九	一、五五八	六、八九三六
九三七	六、四八七	四、〇二七	一、二八三	八、一九六	八、二二七	一、〇五五	四、〇三三	四、五四五	三、三三九	一、四八〇	三、六八	三、六五	四、四九四	三、三三六	一、五五七	六、七、〇六
九六八	六、九四〇	四、〇三八	一、〇七三	八、三三〇	八、二二七	一、〇五五	四、〇三三	四、五四五	三、三三九	一、四八〇	三、六八	三、六五	四、四九四	三、三三六	一、五五七	六、七、〇六
九五三	六、九四〇	四、〇三八	一、〇七三	八、三三〇	八、二二七	一、〇五五	四、〇三三	四、五四五	三、三三九	一、四八〇	三、六八	三、六五	四、四九四	三、三三六	一、五五七	六、七、〇六
九六二	六、五二五	三、九八九	九七七	八、三三二	八、二二七	一、〇五五	四、〇三三	四、五四五	三、三三九	一、四八〇	三、六八	三、六五	四、四九四	三、三三六	一、五五七	六、七、〇六
九	一〇	三三	二二	九	九	二二	三三	四〇	四〇	一〇	一〇	一〇	九	一〇	三三	三三
九	一〇	三三	二二	九	九	二二	三三	四〇	四〇	一〇	一〇	一〇	九	一〇	三三	三三
九	一〇	三三	二二	九	九	二二	三三	四〇	四〇	一〇	一〇	一〇	九	一〇	三三	三三
八	一〇	三三	二二	九	九	二二	三三	四〇	四〇	一〇	一〇	一〇	九	一〇	三三	三三

第一八九 區町村會開未開ノ町村及議員 十二月三十一日現在

縣及區町村會

第一九〇 聯合町村會及議員

郡區	町村總數	聯合町村數	町聯合村數	會數	開會度數	定員	現員
名古屋	二七四	二七〇	四	五〇	五一	三三九	三三三
愛知	一一三	一一〇	二	三五	三六	三〇〇	二九三
東春日井	一一一	一〇九	二	三〇	三〇	二六五	二六五
西春日井	八三	七九	四	二二	二二	一八六	一八六
丹羽	一〇一	一〇一	—	二六	二八	三三七	三三七
葉栗	四二	四一	—	一〇	一〇	九五	九五
中島	一四七	一三六	—	三一	三一	二八四	二八四
海東	一四九	一四七	—	四九	四九	三三〇	三二七
海西	九五	九五	—	一九	二一	二六四	一五九
知多	九〇	六四	二六	三三	三三	一八九	一八九
碧海	一五八	一五一	七	四四	六五	四〇六	三三二
幡豆	一六三	一六〇	—	三三	三三	三一一	三一一
額田	一六六	一六四	—	三九	四四	三五八	三五六
西加茂	一四三	一四三	—	二〇	二〇	一九〇	一九〇
東加茂	一六七	一六七	—	一四	二〇	一七四	一七四

第一九一 學區會及議員

郡區	町村總數	聯合町村數	町聯合村數	會數	開會度數	定員	現員
北設樂	五四	五二	二	一六	一六	一〇九	一〇九
南設樂	五九	五七	二	三三	三三	一六	一六
寶飯	一〇〇	九六	—	三三	三三	一六	一六
渥美	一〇五	一〇三	二	二八	三三	一六	一六
八名	四二	二八	—	二二	二二	一〇四	一〇四
合計	二二六八	二一八三	八五	五四一	六六八	四、六四六	四、五五六
十七年	二二七三	二二八一	九一	五三一	五三九	四、六九四	四、六〇六

縣及區町村會

郡區	町村總數	聯合町村數	町聯合村數	會數	開會度數	定員	現員
名古屋	二七四	二七三	—	三	三七	三一一	三一一
愛知	—	—	—	—	—	—	—
東春日井	—	—	—	—	—	—	—
西春日井	八三	四五	三八	九	九	八五	八五
丹羽	—	—	—	—	—	—	—
葉栗	—	—	—	—	—	—	—
合計	—	—	—	—	—	—	—
九	—	—	—	—	—	—	—

科 目	十七年度〔決〕	十六年度〔決〕	十五年度〔決〕	十四年度〔決〕
雜 件	三三〇	五三三	一九〇	三三八
國 稅 徵 收 費	三七、三三五	三三、三三七		
俸 給	一四、〇四三	一〇、五四五		
雜 給	三三、二一九	九、〇〇一		
應 給	三、六六四	三、一五六		
鑑 札 類 諸 費	九〇	四〇五		
印 紙 類 諸 費	六、二一九	八、二〇〇		
地 租 代 米 納 諸 費		二〇		
社 寺 祿		一〇、四三三	二、〇八九	三、一三五
賞 勳 年 金	四、〇三三	三、三四六	四、二五四	四、五九四
武 官 年 金	三、九八七	三、三〇〇	四、二〇八	四、五四八
警 視 官 年 金	四六	四六	四六	四六
軍 人 恩 給	二、五二〇	二、五五一	二、六八一	二、七六一
陸 軍 恩 給	一、四九一	一、四九五	一、五一九	一、四九六
陸 軍 扶 助 料	七七〇			
警 視 恩 給	一、二五	一、二〇	一、二〇	一、二六

科 目	十七年度〔決〕	十六年度〔決〕	十五年度〔決〕	十四年度〔決〕
寡 婦 孤 兒 扶 助 料	一、三四	八、七六	九、八二	一、〇二九
西 南 從 軍 輩 一 時 賜 金			六、七一五	
吊 慰 料			六、七一五	
神 社 費	二、三八六	二、三六五	二、四三三	二、三五五
熱 田 神 宮	一、四九五	一、五七四	一、六四六	一、五七五
俸 給	一、〇四一	一、〇六八	一、一三三	九、八一
雜 給	一〇七	一一六	一二二	一、五六
應 給	一、五四	一、五六	一、六一	一、七六
營 繕 費	三九	四五	四五	四六
祭 典 費	一、五四	一、七九	一、五三	二、二六
砥 鹿 神 社	七、八七	七、九一	七、八七	七、八〇
俸 給	四、五〇	四、三五	四、二五	四、一九
雜 給	六四	六七	六三	九五
應 給	一一一	一二七	一〇七	一一一
營 繕 費	五〇	五二	四五	三二
祭 典 費	一〇二	一〇〇	一四七	一四
眞 清 田 神 社	一〇四			
俸 給	四五			

縣及區町村歳入出

科 目	十七年度〔決〕	十六年度〔決〕	十五年度〔決〕	十四年度〔決〕
雜 給	一四四	四	四	四
廳 費	二六			
營 繕 費				
祭 典 費	一五			
備 荒 儲 蓄 補 助 金	三八八七六	三八八八〇	三八八八一	三八八七二
警 察 費 國 庫 下 渡 金	二二四〇二	三三〇三九	三二七九七	三二九四五
雜 出	二二〇六	六一五	六七六	八
年 度 後 下 戻	三六四	一	一五四	八
收 入 金 損 失	一、九四二	六二四	五二二	
營 繕 費	二五〇〇	四〇九	四一〇	四六六
神 社 營 繕	二五〇〇	四〇九	四一〇	四六六
警 察 官 費	一九一八三	一九五九五	一八二四五	一六五三九
警 部 給 與	一九一八三	一九五九五	一八二四五	一六五三九
警 部 俸 給	二五四八三	一四八九五	一三八一六	一三二七三
全 雜 給	三七〇〇	四七〇〇	四三九九	三二六六
在 縣 獄 囚 徒 費	一、一六〇	一、三三〇	二、一八七	四〇三五
獄 署 費				一、三三七

合 計	已 決 囚 徒 費	營 繕 費	囚 徒 在 權 諸 費	押 送 費	賞 盃 賜 金 費
二、四七五二			八八〇	二六〇	一、二〇八
二、〇〇〇八	五九九	六六			三
一、八〇四八三	七三一	一三三			
一、六六四四七	一、七六八	八九〇			

第一九三 地方稅收入ノ豫算

科 目	十七年度	十六年度	十五年度	十四年度
地 租 割	三、三三三、四三三	三、〇六、五六〇	四、一五、四九六	四、〇一、三三三
營 業 稅	八七、二八五	九五、五五五	一〇三、三二八	五〇、五五九
雜 種 稅	六八、五四六	八一、五二九	六九、九四〇	七八、五二〇
日 數 割	六六、三三三	六〇、五一六	一一、二六九	一〇、四六七
雜 收 入	四一〇、五八	四一八、四四	四四、二八七	三三、九九九
前々年度ヨリ繰越高	三三、九〇三	五七、七〇六		一八、七一四
前年度ヨリ繰越高		二、〇〇〇	二、二〇六	三、八一七六

縣及區町村歳入出

科 目	十七年度	十六年度	十五年度	十四年度
科 目	十七年度	十六年度	十五年度	十四年度
國庫下渡金	二,一〇四八	三,〇九四	三,三四六八	三,三〇三三
寄附金			四,一六七	三,一六四
合 計	六,二〇九七	六,一九八三	七,四五〇六	七,四六四四

科 目	十七年度	十六年度	十五年度	十四年度
地 租 割	三,三三三	三,〇八八	四,一三三	四,〇二五
營 業 稅	八七,二八五	九九,九〇八	一〇六,一八一	五六,三九七
雜 種 稅	六八,五四六	六八,一三〇	七九,三六〇	一〇四,三六七
戶 數 割	六六,三三三	六〇,四九九	一一三,一一一	一〇一,三〇七
雜 狀 入	四一〇,五八	四一七,一〇	三二〇,二八	三六,六〇五
前々年度ヨリ繰越高	三三,九三三	三七七,七〇六		一八,七三四
前年度ヨリ繰越高		一一,〇〇〇	三,二〇六	四,七九五
國庫下渡金		三三,〇九四	三三,〇九四	三三,〇九四
寄附金			三,二六二	三,一七二

合 計	地方稅收入ノ郡區別
六七〇,六二六	第一九五
六七〇,六二六	地方稅收入ノ郡區別
七九四,〇〇一	
八三三,九七八	

郡 區	總 數	地 租 割	營 業 稅	雜 種 稅	戶 數 割
名 古 屋	六二,四五九八一	七,六五三〇五	一,五五〇一七五	一六,九九六七六	一一三〇八,二五
愛 知	五三,一一一一一	三三,五二九三三	三,九四三,八〇	五,〇三四,八〇	五七,六〇,四八
東 春 日 井	二八,一五六七七	二〇,二八九三三	二,九四三,八〇	一,六一〇,八一	三三,三三,八二
西 春 日 井	二七,二五〇四四	二〇,〇三三六〇	三,三八一,〇五	一,三三九,九七	二四,九四,八一
丹 羽	三〇,〇三八六〇	二〇,一九五五七	四,三三九,七七	一,八一四,八九	三,六八八,三七
中 島	九,一三三三四	六,三六九八一	一,〇七八四四	六〇五,五五	一〇,七八四四
海 東 島	四四,七五七九〇	三三,一九六六七	六,三五一八五	一,八五六,〇六	四三,三三,三二
海 西	四一,一七二七〇	三三,一七〇九六	三,四〇四,一八	一,二五六,八八	三六,二〇,六八
知 多	一六,六〇八九五	一一,一七,四五四	三,三三四,〇〇	一,〇七〇,一六	一三,八九,二五
海 多	六〇,二七三,九一	三九,一八四,〇三	八,八六七,七三	五,八二五,四七	六三,九五,六八
碧 海	四八,一〇六二二	三三,七六八,一一	五,八一,九三五	三,八九九,九八	四九,三三,一八
權 豆	三〇,八二八,四三	二〇,六三三,六八	四,〇九,九四〇	二,七〇三,二二	三三,九二,八三

縣及區町村歳入出

七

六

郡區	總數	地租割	營業稅	雜種稅	戶數割
額加田	二四七一〇五八	一三三、一六〇、三三	四、九六五、八八	三、五〇八、六〇	三〇七、五八七
西加茂	一六九三、一六八	二二、九〇四、七	一、五八二、二九	一、〇八六、一	一、八四〇、三
東加茂	七、九三三、五九	四七、一七五、二	一、三三六、一八	七、五八、一〇	一、二〇、七九
北設樂	三、六三三、〇六	一、九二七、四〇	七、八二、一〇	一、三三、三五	七、八、九三
南設樂	七、九三三、七八	三、九六、一三三	一、四七九、四三	一、五三三、三三	九、七〇、五九
寶飯	三、五、一四、九五	一、五、六九、一七二	三、九三三、八五	二、六八〇、一六	二、八〇、二二
瀧美	二、八、五七、九八	一、四、八一、五五	三、四四三、三三	四、八九二、一〇	三、四二、六九
八名	八、七、六五、四六	五、五七〇、六二	一、一、八七、三八	八〇、一、三	一、〇、六、三三
再掲					
愛知郡					
熱田市街	三、三、六四、〇六	二、二、〇〇、五一	二、三、五〇、九三	一、九、二、一〇	八、四、一、五九
精豆郡					
西尾市街	一、七、四八、七四	一、四〇、二七	一、〇、四〇、五〇	二、六、二、一一	二、四、一、八六
額田郡					
岡崎市街	六、〇、八九、六六	五、六、七、九〇	二、六、九三、九八	二、一、一、七、五	七、一、六、〇三
瀧美郡					
豐橋市街	五、五、五七、七九	四、〇、三、三二	二、〇、〇三、七	二、二、六、三、四	三、八、八、三
丹羽郡					
稻置村	一、四、六三、三九	三、四、四、五	四、六、七、五〇	二、〇〇、三三	二、五、九、六一
中島郡					
宮村	三、九、五〇、二六	一、七、九、三三	一、四、九、一、三八	三、三、九、一〇	四、三〇、四三
海東郡					
津島村	四、三、〇、二、〇四	二、〇、九、一、四	一、四、九、七、〇三	三、三、八、八一	四、五、七、〇六

全管合計	知多郡	碧南郡	刈谷村	西加茂郡	南設樂郡	新設郡	瀧美郡
五七、七、一、六七、五六	三〇、四、四、八四	一一、九、八、六七	一、七〇、六、二五	二、〇、九、六、一六	八、四、一、五五		
三、五、三、四、七、六二	一、五、一、三、一六	三、三、五、六、七	九、六、二、四二	二、七、六、四	三、五、五、〇二		
九、四、二、一、九、〇八	八、一、一、八、三	五、九、九、四、五	三、三、七、三三	七、三、一、三三	二、三、三、三三		
六、一、一、五、三、三三	五、三、三、二、一	一、三、七、一、八	二、二、八、四、七	九、五、一、七、五	九、七、九、七		
六、六、七、三、四、七、三	一、九、五、九、三	一、二、六、三、七	一、六、八、一、三	一、八、五、四、二	九、五、三、六		

科目	目	營業及雜種稅				
		十七年度	十六年度	十五年度	十四年度	十三年度
商業	尾張三河	二五、五、八、九、九	二五、八、八、二、三	六、五、二、七、五	四、五、八、五、〇	二、四、二、八、三
工業	尾張三河	七、六、八、八、五	七、七、八、七、〇	五、七、一、七、九	一、四、〇、四、七、五	一、四、三、四、一、〇
料理	尾張三河	一、二、四、三、五〇	一、二、三、四、六、〇〇	二、一、五、三、五〇〇	一、一、八、一、〇〇〇	一、八、九、〇〇〇
芝居	尾張三河	一、一、一、〇〇〇	一、一、一、〇〇〇	九、二、〇〇〇	一、〇、七、〇〇〇	一、〇、三、〇〇〇
飲食	尾張三河	三、三、〇、〇〇〇	三、三、〇、〇〇〇	三、七、〇、〇〇〇	二、一、一、六、〇〇〇	二、一、〇、九、〇〇〇
湯屋	尾張三河	七、七、七、〇〇〇	七、七、七、〇〇〇	六、二、〇、〇〇〇	四、八、五、五〇〇	四、六、五、五〇〇
理髮	尾張三河	一、七、二、七、八〇〇	一、六、九、七、八〇〇	一、六、四、七、〇〇〇	五、九、七、六、五〇〇	四、九、二、〇〇〇

縣及區町村歳入

區		郡	
種目	目	種目	目
工商營業稅	六等	工商營業稅	六等
千六百萬圓以上	千壹萬圓以上	千壹萬圓以上	千壹萬圓以上
年	年	年	年
二五〇	一八〇	二五〇	一八〇
七等	八等	七等	八等
八壹百萬圓以上	六百四十拾圓以上	八百千圓以上	六百千圓以上
年	年	年	年
一八〇	二一〇	一五〇	一〇〇
八等	九等	八等	九等
六百四十拾圓以上	四百八拾圓以上	六百千圓以上	四百百千圓以上
年	年	年	年
二一〇	九〇	一〇〇	七〇
九等	十等	九等	十等
四百八拾圓以上	三百二十圓以上	四百百千圓以上	二百百千圓以上
年	年	年	年
九〇	六〇	七〇	五〇
十等	十一等	十等	十一等
三百二十圓以上	百六拾圓以上	二百百千圓以上	百千圓以上
年	年	年	年
六〇	四〇	五〇	三〇
十一等	十二等	十一等	十二等
百六拾圓以上	八千拾圓以上	百千圓以上	五百拾百圓以上
年	年	年	年
四〇	三〇	三〇	二〇

區		郡	
種目	目	種目	目
工商營業稅	六等	工商營業稅	六等
千六百萬圓以上	千壹萬圓以上	千壹萬圓以上	千壹萬圓以上
年	年	年	年
二五〇	一八〇	二五〇	一八〇
七等	八等	七等	八等
八壹百萬圓以上	六百四十拾圓以上	八百千圓以上	六百千圓以上
年	年	年	年
一八〇	二一〇	一五〇	一〇〇
八等	九等	八等	九等
六百四十拾圓以上	四百八拾圓以上	六百千圓以上	四百百千圓以上
年	年	年	年
二一〇	九〇	一〇〇	七〇
九等	十等	九等	十等
四百八拾圓以上	三百二十圓以上	四百百千圓以上	二百百千圓以上
年	年	年	年
九〇	六〇	七〇	五〇
十等	十一等	十等	十一等
三百二十圓以上	百六拾圓以上	二百百千圓以上	百千圓以上
年	年	年	年
六〇	四〇	五〇	三〇
十一等	十二等	十一等	十二等
百六拾圓以上	八千拾圓以上	百千圓以上	五百拾百圓以上
年	年	年	年
四〇	三〇	三〇	二〇

縣及區町村歳入出

科目	十七年度	十六年度	十五年度	十四年度
衛生及病院費	一六九六六	二二,一八七	一七,八一六	一六,〇〇〇
教育費	二七,一八六	二七,七六八	二七,九六八	二五,〇三九
區町村教育補助費	二,五三二	四,五八三	二,四七〇	一,九七〇
郡區廳舍建築修繕費	八〇一	一,三九五	一,九四〇	二,五六一
郡區廳舍建築修繕費 及郡區中費	一〇三,一三五	一〇一,八八三	一二,六三三	一二,〇六二
救育費	四三七	六二五	一,三三九	五〇〇
浦役場及難破船諸費	一三	一八	一八	三〇
諸達書及揭示諸費	六,五九三	六,二一八	六,九五四	六,五〇三
勸業費	三,二四九	四,三三〇	五,三二二	四,三九四
戶長以下給料及戶 長職務取扱諸費	一一四,四三四	一六七,八八一	一七四,二九三	一七四,三九〇
地方稅取扱費	九七〇	三九六	三九六	五七四
縣廳舍建築修繕費	六四九	四五〇	四〇〇	六〇〇
縣監獄費	九〇,六八七	八二,九七六	九四,二一九	九三,三三〇
縣監獄建築修繕費	二,一八四	四,一〇二	三,六二六	三,六二八
消防費	九八三	八四二	一,四三九	一
豫備費	三,五三六	四,四三三	三,三九一	四,三三九

合計	六〇七,一四八	六七二,一〇三	七五七,三六八	七八五,四七一
----	---------	---------	---------	---------

第一九九 地方稅支出ノ決算

科目	十七年度	十六年度	十五年度	十四年度
警察費	九,〇七八	九,六二〇	九,六五四	九,九九八
警察廳舍建築修繕費	一,六六三	三,六五七	六,四八四	三,三三〇
土木費	二九,三五七	二六,五六八	一九,〇三三	一五,四一九
區町村土木補助費	一,一三〇	一,〇〇〇	二,二八二	一
縣會議議費	一〇,三七九	一〇,四二一	一六,二二二	三三,一九七
衛生及病院費	一七,一〇五	一九,〇四五	一五,九六〇	一三,三九六
教育費	二六,七三三	二六,一三三	二五,〇九二	二三,七四三
區町村教育補助費	二,四九五	二,五八三	二,二七七	一,八六三
郡區廳舍建築修繕費	八六〇	一,六九八	一,六〇一	三,四七五
郡區廳舍建築修繕費 及郡區中費	一〇一,七三五	一〇一,七二一	一一,八七八	一一,八九九
救育費	四八九	三三七	八二二	三三三
浦役場及難破船諸費	一	一	一六	一
諸達書及揭示諸費	五,五八三	八,一八四	七,一六六	六,五二〇

縣及區町村費入出

科目	十七年度	十六年度	十五年度	十四年度
勸業費	三,四〇六	三,四六六	五,四六四	三,八二九
戶長以下給料及戶長職務取扱諸費	一,二四九四一	一,六八五三八	一,七四〇三六	一,七一九二二
地方稅取扱費	八七〇	四六一	三八四	五六四
縣廳舍建築修繕費	七七〇	四五〇	四六〇	六〇〇
縣監獄費	八,九八四一	八,一九一一	八,八〇九七	八,六二七〇
縣監獄建築修繕費	三,二一八	四,〇八〇	三,四六三	三,三七一
消防費	六四九	五四一	八六三	—
雜出	六一四五〇	二	二	—
合計	六六,三七三六	六五,九〇〇八	七四,九三三四	七六,四七二〇

第二〇〇 地方稅支出決算ノ細目

科目	十七年度	十六年度	十五年度	十四年度
警察費	九一〇七八	九六,二〇〇	九六,五六四	九五,九九八
修繕費	五,二九九一	五,一八八六	五〇,八九八	五三,〇九七
雜給	三,三二一六	三,三九七一	二,七五九〇	二五,六九四

科目	十七年度	十六年度	十五年度	十四年度
廳費	一六,〇〇一	二〇,四三三	一八,〇七六	一七,五〇七
警察廳舍建築修繕費	一六六三	三,六三七	六,四八四	三,四三〇
建築費	一,一四三	二,九九二	三,六三一	二,一三八
修繕費	五三〇	六四五	八五三	一,〇〇一
土木費	一,二八八六三	一,二九五六八	一,九〇,二三五	一,五四,一九八
道路橋梁費	四,五四四	二,五三三	三,三九六	四,四三三
治水堤防費	一〇,三三三	一〇,一三三	一三,一八九	一〇,六三三
港灣費	一〇,〇五	一,九九八	一,四四〇	一,八二二
區町村土木補助費	一,一三〇	一,〇〇〇	二,二八二	—
縣會議諸費	一〇,三三八〇	一〇,四一一	一六,二六二	三三,三九七
俸給	四,六八〇	五,二二〇	五,〇三〇	三,七二八
雜給	四,八八二	四,七〇一	九,二一四	六,五七二
雜費	八二八	五〇〇	二,一一八	二,九九七
衛生及病院費	一七,一〇五	一九,〇四五	一五,九九〇	一三,三九六
衛生費	一,一一二	八〇二	一,二八八	五九六
愛知病院費	二,七二七	一,四〇三	一〇,九六五	七,二五八
岡崎病院費	三,一八五	四,二〇一	二,三九一	四,二八四
傳染病豫防費	九一	三	一,三一六	二五八

科目	十七年度	十六年度	十五年度	十四年度
教育費	26,734	26,133	25,069	33,733
師範學校費	7,906	7,984	7,658	7,944
中學校費	6,666	7,259	6,269	5,451
醫學學校費	8,991	9,904	11,242	10,348
商業學校費	3,171	976		
區町村教育補助費	2,465	2,883	2,277	1,863
郡區廳舍建築修繕費	860	1,698	1,601	3,475
建築費	131	56	454	3,180
修繕費	729	1,641	2,147	1,495
郡區吏官給料旅費及腹中諸費	10,235	10,711	11,878	11,089
俸給	5,675	5,632	6,353	6,271
雜給	2,594	2,748	2,938	2,829
廳費	20,480	17,921	18,964	19,892
教育費	489	338	821	333
浦役場及難破船諸費	14	41	16	11
浦役場費	11	34	9	6

科目	十七年度	十六年度	十五年度	十四年度
難破船諸費	3	7	7	5
諸證書及揭示諸費	5,583	8,184	7,166	8,520
諸證書費	5,579	8,174	7,114	8,503
揭示諸費	4	10	52	17
勸業費	3,406	3,466	5,464	3,229
戶長以下給料及戶長職務取扱諸費	1,149	1,685	1,740	1,712
俸給	4,630	6,913	4,401	7,271
雜給	6,862	5,776	3,322	5,036
廳費	1	47,599	46,613	48,977
地方稅取扱費	970	461	384	564
縣廳舍建築修繕費	770	450	460	600
建築費	88			600
修繕費	682	450		600
縣蓋藏費	8,983	8,921	8,897	8,627
俸給	10,559	9,888	9,416	7,288
雜給	22,443	23,598	23,316	19,204
廳費	40,635	5,479	5,304	6,333
未決囚諸費	8,281	8,197	9,822	11,845

科目	十七年度				十六年度				十五年度				十四年度			
	已決	已決	已決	已決	已決	已決	已決	已決	已決	已決	已決	已決	已決	已決	已決	已決
縣監獄建築修繕費	四四,五二〇	三三,七九〇	四〇,八〇〇	四〇,六四九												
建築費	二,一七		一,八八七	一,七〇八												
修繕費	六八八		一,八九七	一,七〇八												
消防費	一四,三九	二,一九三	一,八九七	一,七〇八												
雜出費	六,五三九	五,四一	八六三	八六三												
前年度戸長以下給料諸費	八															
飲損金	一六一															
前年度縣廳建築修繕諸費	七															
土木費雜入下戻	二〇															
貸下未納金打切補充	六,一〇七															
合計	六六,三三〇	六五,九〇八	七四,九三〇	七四,九三〇												

地名	十七年度				十六年度				十五年度				十四年度			
	貸座	娼	妓	合計	貸座	娼	妓	合計	貸座	娼	妓	合計	貸座	娼	妓	合計
第二〇一 賦金ノ收入																
合計	六六,三三〇	六五,九〇八	七四,九三〇	七四,九三〇												

合計	十七年度				十六年度				十五年度				十四年度			
	名古屋	熱田	岡崎	豐橋	名古屋	熱田	岡崎	豐橋	名古屋	熱田	岡崎	豐橋	名古屋	熱田	岡崎	豐橋
合計	五四,一四〇	九,五三〇	二五,八四五	一,三三三	五〇,四四五	一三,一三〇	二五,七〇〇	一,五七〇	五九,九九〇	一七,五五〇	二九,八五〇	一,七五〇	二二,四八〇	二二,四九〇	一八,七八〇	一,八七〇

科目	十七年度				十六年度				十五年度				十四年度			
	警察探偵費	徵毒検査費	衛生及病院費	縣徵院費	警察探偵費	徵毒検査費	衛生及病院費	縣徵院費	警察探偵費	徵毒検査費	衛生及病院費	縣徵院費	警察探偵費	徵毒検査費	衛生及病院費	縣徵院費
警察探偵費	一七,四九〇	一,六六三	九四七	三三,六八七	一七,四九〇	一,六六三	九四七	三三,六八七	一七,四九〇	一,六六三	九四七	三三,六八七	一七,四九〇	一,六六三	九四七	三三,六八七
徵毒検査費																
衛生及病院費																
縣徵院費																
救育費																
廣貸茶屋捐																
取繕諸費																
賦金運送費																
合計	一七,四九〇	一,六六三	九四七	三三,六八七	一七,四九〇	一,六六三	九四七	三三,六八七	一七,四九〇	一,六六三	九四七	三三,六八七	一七,四九〇	一,六六三	九四七	三三,六八七

縣及區町村歳入出

科目	十七年度	十六年度	十五年度	十四年度
監獄未決監等建築費				
内務省納付高	三〇一〇			
合計	四八二六一	四七四二二	五七八四〇	五三九五六

第二〇三

町村費ノ収入

年次	地價割	段別割	人口割	戸別割	營業割	地券筆數割	分限制	前々年度 繰越ヨリ 繰高	前年度 繰高	寄附金	雜收入	合計	地方稅 補助
十七年度	三〇六、二四七、九三	九九、三六〇、一五		一五二、九〇一、二二	六二〇、三七五	七七七、七八六				八四、五六八、一八	七、三四〇、一一	一、五九八、九二	三、二六八、一〇
十六年度	二九九、二八三、九五	九一、四〇五、一九		一六〇、三九〇、八	一八六、二二二	四四〇、〇五	一、四四五、三三	一四四、六七	一、八一五、一三	一、三五〇、三九	六、九五〇、六八	一、七六八、七三	
十五年度	二八七、九九六、三五	七、七七一、八一		二二七、四二二、八八	八〇七、三三	一、二七九	二、八七五、九四	一、四一八、三	二、一四八、八三	三、四三三、三四	〇、五六八、八四	一、四九六、九二	
十四年度	二八〇、九五三、八七	七、八八三、五二		二二二、三二一、二一	七、七四八、三	一、六三三、八	一、〇三三、八五	三七、一五	二、二一〇、四四	四、五三三、四七	三、一五〇、八三	一、四三三、六三	
十三年度	二四九、二六七、一〇	三、八六九、三六		一四三、二二九、六〇	五、六五〇、七	四、五五	九、九九二、九六		一、三九九、四〇	四、六〇三、七五	三、八三四、六二	一、五〇五、二一	

第二〇四

町村費收入ノ郡區別

郡區	地價割	反別割	營業割	戸別割	地券筆數割	雜收入	前年度 繰起	寄附金	人夫徵收	合計	地方稅 補助
名古屋	二、九八七、三四	三三三、〇〇六	一〇、四三三、三三	二五、九五四、八八	四二、八二	四四、一一	二七〇、八	一〇六、一一	七、一〇六	三、〇三三、七〇	一、六三〇、〇〇
愛知	二七、八五六、三九	四、九一六、五八	二九五、二九	一三〇、七八三、三三	三三三、九九	四四、一一				四、六三三、〇七	一、七三三、三三
東春日井	一八、五〇二、四八	四、三九七、〇一	一〇、六五五	七、二四四、〇一	四七、六六五					三、〇七九、七六	一、三三三、一一
西春日井	一七、九八九、一三	一、九四二、〇〇	五、二七七	四、六八一、七四	五、四七二					三、三九二、五九	三、九一三、一一
丹羽	一五、八八二、七八	九三三、七〇	五、五七一	四、八一四、八〇	三三、二〇九	五八、〇三				二、二〇七、六一	二、七〇五、二二
粟栗	大、〇四八、五五	五八〇、四六	三〇、三三	一、九五四、四九	一〇、五三六	四二、三三				八、七六一、五九	五、九七五
中島	一四、〇二二、〇八	四、三〇一、七六	一五〇、六八	二、二二二、一一	三三、二〇九	七五、五〇				三、八四三、四六	三、六五九、二
海東	一七、五〇九、五五	一〇、八〇六、五五	四七、四六一	七、八一〇、三六		五〇、〇〇				三、六七三、〇七	一、三〇〇、四
海西	七、五一六、九六	七、九六五、五六	五、四一〇	三、五三三、四七		五三、一一				一、九一一、〇四	四、八九九、四六
知多	二九、二二二、五五	三、四三七、三三	一、二四九、一一	二、二四三、〇五	九〇、六二〇	七三、五九三	二四六、六二			五、八三二、七三	三、三三三、三
碧南	二九、一〇九、五五	二、一八五、二二	八〇、九五五	八、七七一、九三		七三、五九三	二一六、五二			六、〇七六、三七八	一、七六九、九四
額田	二六、八八一、九六	八〇、九九九、四〇	三、八九四	一、一五二、三二	三〇、九二	七六、一八四	一〇四、二二			四、六五一、〇七一	二、三〇七、一
西加茂	三三、九五四、二五	六、六三三、二〇	一、九三四、五	一、三、五三、五七	六、一五二、四					五、三一九、四七七	八、四四八
東加茂	一〇、八三八、〇四	一、四二九、三〇		二、八六一、三三	六、四二一、一四	一、三三	八、四四			一、五七八、〇五〇	六、一七二
北加茂	六、六三五、六八	六、八四六、七	一〇、二〇八	二、二七六、四三	三、三三三、三三		一〇、〇〇			一、四〇三、四四六	三、六九七
北設楽	三、二二四、一九	四、七七一、三五		一、八八一、二五	五、六三〇、一					六、一六五、八〇	三、八九五
南設楽	六、〇九三、七二	一、九五八、七一	七、三一、九	二、九八六、六六						一、一三二、二八	四〇、九八

縣及區町村歳入出

郡區	地價制	反別割	營業制	戶別割	地券筆數割	雜收入	前年度ヨリ繰起	寄付金	人夫徵收	合計	地方稅ヨリ補助
實飯	一五、〇〇六、四一〇	二五、七四、二八	七、八九六、八	六、九三三、九五	八、〇〇五	八、九四二、九	二七、九一	—	—	二六、三二八、五三	—
八名	七、八三五、九九	一、二八六、九一	九七、一六	三、七四三、七五	四三、一四、五	一、二四六、三八	一、六三八、五	—	—	一、四、八〇五、四九	—
合計	三〇、六二四、七九三	九九、三六〇、一三三	六、一〇二、七八	一、五二九、〇一三	七、七七、七八六	七、二四〇、一三	八、四五六、八	一、八四三、六、四四	七、一〇六	五九、八、九、八、三、三三	三、二六八、一〇

年次	戶長役場費	會議費	土木費	教育費	衛生費	救助願	災害豫防及警察費	勸業費	地籍簿費	村界實測量	合計	地方稅ヨリ補助
十七年度	八四、二八二、五三	六四、二八〇、三三	一、八七、六四二、七七	八七、九三、八六〇	一、八二〇、五九六	二、三三三、三三	一、〇四九、三、四八	—	—	三、九〇三、一、八	一、一三〇、〇〇〇	—
十六年度	七九、二四九、八	七七、六七三、〇	一、八二〇、八二二	一、〇八二、一、六	一、六三三、五七一	一、七〇三、〇三	—	—	—	—	五、六六、一一二	—
十五年度	七八、五五二、四〇	八、八八一、七三	一、三三三、三〇一	一、三三三、三〇一	一、〇八五、四九四	一、八一九、六一	—	—	—	—	五、五、九、九、八、三五	—
十四年度	七六、〇九九、〇三	九、三二五、一五	一、三三三、三〇一	一、〇九、九、七、三五九	一、八〇九、九、四一	一、九七八、三〇	—	—	—	—	五、四〇、九、四、八、〇五	—
十三年度	六六、五〇六、七六	一〇〇、一三三、六二	一、七六〇、九八四	七〇、九、五、七、六五	五、九〇三、三〇	一、五三〇、〇三	—	—	—	—	四、四一〇、〇八、八〇	—

第二〇六 區町村費、支出郡區別

郡區	總數	戶長役場費	會議費	土木費	教育費	衛生費	救助費	災害豫防及警備費	勸業費	地籍簿費	村界實測量	地方稅ヨリ補助
名古屋	三〇、九三三、五五	六、三二八、五〇	一、八三三、六〇	三、八四八、四	三、二〇九、〇九八	一、二二二、六九	—	一〇〇、七四	—	—	—	—
愛知	四、六三六、一九八	六、七〇八、九四	三、七〇三、三三	一、六八七、五三二	一、一八九、〇一〇	九、五三三、〇	一、七三〇、〇	一、六四二、八二	七、七一、四八	六、五〇一、八三	四、七四〇、六	—
東春日井	三〇、二七〇、七〇	三、七九九、六一	四、三三、八一	一、二二一、八四九	六、九〇三、三三	七、七五、四三	三、八七、三三	六、三、七、二七	一、四八、五三〇	三、四四〇、七三	二、八九六、二	—
西春日井	二、三九七、二五七	二、四九七、九七	五〇、四三三	一、一、一、一、一	六、九七、八、六〇	三、四〇、〇九	一、九三、三四	四、四、三、八七	三、三二、一、六	一、〇、七〇、七四	八二、六五	—
丹羽	二、〇三三、四四一	三、九四四、九三	三、三三、六五	四、三、七、三、四	七、八、八、四、九	三、〇六、一一	一、一、四、九	五、一、四、四〇	四、三、五、二、八	一、六、八、二、五三	三、四、六、九〇	—
濃栗	七、七五、六、四六	一、一六、一一、一一	一、四二、二、六	一、九四九、八一	二、九三三、五三	三、〇六、一一	五、四、二、六	三、〇〇	一、七、八、五、二	八、七、九、六一	一、四九、一、五	—
中嶋	三、八、四、三、四、四九	二、九四、二、七三	五、二、九、六、三	一、九四九、八一	二、九三三、五三	三、〇六、一一	一、一、四、九	三、〇〇	一、五、五、六、九六	三、〇、四、五、八五	六〇〇、〇〇	—
海東	三、六、六、九、二、五七	四、六、五、六、五	七、六、二、三四	一、〇、七、七、七、〇	一、七、四、九、八、〇、二	一、〇、八、二、八、六	一、四、九、〇、四	七、五、四、七、一	一、五、三、一、三、八	三、一、六、九、二二	五、五〇、九、五	—
海西	一、九、〇、二、三、〇	一、八、二、二、五、六	三、〇、一、九、四	一、〇、四、四、三、七、七	三、五、八、七、八、二	四、七、一、八、三	三、七、〇、三三	一、四、七、一、八	五、七、一、七、五	九、一、九、七、五	三〇〇、六〇	—
知多	五、七、六、五、六、一、八	一、一〇、九、七、六〇	三、三〇、八、四	一、一、五、二、一、六、一	三、三、五、八、七、八、四	一、六〇、八、五、一	一、六、三、一、八	一、一、二、一、一、八	六、六、三、一、七	六、八、八、〇、三、一	二、九、六、九、四	—
碧海	六〇、七、六、三、七、八	九、八、三、三、三三	五、三、六、一、三	二、七、三、四、三、五、三	一〇、九、一、六、六、一	二、五、二、一、六、五	一、七、五、一、六	三、三、七、九、五	三、四、九、七、五	八、七、七、一、六、八	三〇〇、〇〇	—
額田	四六、五、一〇、七、一	四、七、三、八、一、八	二、五、五、二、六	二、七、五、二〇、六、一	九、七、四、七、三、二	八、二〇〇、八	三、三、八、二	三、〇、三、四、四	二、二、一、四、六	二、八、七、一、五、四	—	—
西加茂	一、五、七、一、七、二、八	二、三、三、三、三、九、九	二、九、五、五、八	四、一、八、九、八、七	三、五、三、一、六、三	四、五、五、六、二	三、一〇、五	一、九、一、一〇	三、七、五、六〇	四、二、一、一、七、四	—	—

縣及區町村費入出

○國稅

種別	十七年度	十六年度	十五年度	十四年度
地租	一、八八四、六五三	一、八八三、六〇二	一、八八〇、七三三	一、八五一、八七九
礦山稅	五九、〇〇〇	九四、〇〇〇	九九、六〇〇	一六四、〇〇〇
酒造稅	七〇、〇〇〇	三三三、〇〇〇	八七四、一八三	五七四、八八二
酒類營業稅	一〇〇、〇〇〇	三三〇、〇〇〇	五五〇、〇〇〇	七〇〇、〇〇〇
煙草稅	四〇、三三七	五九、二九九	九一、五九八	八、八六〇
證券印紙諸稅	三三、〇〇〇	一七、〇〇〇	二五、三六六	三三、六三三
訴訟用印紙稅	一一、二七八	八、八〇七	—	—
代官人免許料	三〇、〇〇〇	四〇、〇〇〇	—	—
船稅	一一、四六三	一一、二九七	四、六四九	四、六四三
車稅	二八、九三七	二八、二二〇	二八、一五七	二六、三三三
會社稅	二〇、四七九	一五、四四九	二二、〇八五	一六、九四五
銃藥稅	八七、九七五	一〇、三三三	一三、八三〇	一三、六五〇
牛馬賣買免許稅	九五、三三〇	一〇、三三〇	一、七四〇	一、三九八
賣藥稅	八、九二二	一、四二二	一五、九六〇	三、四七一

國稅

郡區	總數	戶長役場費	會議費	土木費	教育費	衛生費	救助費	災害豫防及警備費	勸業費	地籍測量費	境界實測費	地方稅ヨリ補助
東加茂	一、二七九、六六六	二、二五八、三三三	一、六九七、七四四	六、七二四、四五五	二、八二四、四四四	四、五八、二五五	二、一〇五、二〇五	四、六〇四	一、八八五、七	五、三六〇、八七七	八〇〇、〇〇〇	三、六九七
北設樂	六、一六五、八〇〇	一、〇一五、二二八	二、三九八、八八八	五、八四六、六五五	四、七六、四三三	三、〇四、五〇〇	二、七六五	一、三九八、八〇〇	五、二四、五七七	二、八六八、〇四四	—	三、八九五
南設樂	一、一三三、三三七	一、九〇〇、三三八	一、七三三、五六六	九、一一八、八八八	三、八三三、三三四	二、九七、一七七	三、五五〇	二、四〇、八〇〇	七、一九八、六	六、七五、二九九	—	四〇、九九八
實飯	二、六〇四、九三七	三、九四三、六〇〇	二、三三六、六六六	四、四二八、二二四	八、二二七、七七五	一、〇一六、〇〇六	一、〇七三、三五五	六、四一、五六六	七、一九八、六	六、七五、二九九	—	一、〇七三、三七七
渥美	三、四九七、〇〇六	五、七七七、一七七	三、四〇三、三四四	五、二七四、六六六	一、六八二、九九六	二、一四三、三七七	四、二五五	一、八六、四三三	五、五九四、二	三、六八〇、一六六	—	一、四二、七九九
八名	一、四五六、〇八九	二、三二五、〇三三	五、一五〇	一、六八九、七七〇	五、四一〇、六七七	三、五九、五八八	一、二四六	二、九一〇	三、七三三、七七	四、〇四七、四八八	—	四、五、四七七
合計	五九、二八一、二四七	八四、二八二、五五五	六、四二八、〇四四	一、八七六、四二九	一、八七九、三八六	一、八二〇、五九七	二、三三三、二六六	一〇、四九三、四四九	一、一三三、二九九	八〇、三三三、二五六	三、九〇二、二〇〇	二、一六九、九九四

種別	十七年度	十六年度	十五年度	十四年度
度量衡稅	八六九八	六七三三	八五〇四	一〇四八六
板權免許料	八六九〇	二二〇六	五八一三	五三七九
商標登録手数料	二五〇〇			
海外旅券其他手数料	八八〇七			
舊稅追納	二七五			
合計	二七三八一八三〇	二,五九九,六四八,四四七	二,八五三,九七三,六二二	二,五三二,二一九,九〇九

第二〇八 國稅、郡區別

郡區	總數	地租	酒造稅	煙草稅	賣藥稅	船稅	車稅	其他諸稅
名古屋	一〇七,八四七,〇五	二八,七四五,三五	五〇,九四七,二二	七,五三五,五〇	二,七三三,四三	六六,九一七	四,八七三,三五	二,三三三,八七
愛知	二四七,九八二,九八	二〇,九七八,八八	三,五九九,二五	五,三二七,六三	五,七四七,二二	六九,九三一	三,六九八,〇〇	二,三三三,三三
東春日井	一四二,一六二,一五	二,六七二,四六	二,二二四,三三四	九〇八,五一	二,三三二,三五	一〇,九五	一,六〇〇,〇〇	五,四二,三四
西春日井	一五,一〇三,五二	一,四二,二六,八八	二,八〇,〇〇,〇二	四,八七二,六五	六,三六,九三	六九,九三	一,三七九,二五	二,〇九八,六五
丹羽	一四四,五七八,三四	一,〇〇,二二,五八	三,九〇,六一,二七	二,〇七〇,六〇	一,〇〇七,八三	四二,〇四	一,三六六,五〇	一,〇〇八,五二
栗島	四六,六七,三三	三,四,五,四七,五八	一,一〇,五九,八四	九二,八〇	一,六八,二〇	一九,九,五五	四〇,〇〇	二〇,八,五二
中島	二二六,四一七,三七	一,七五,三九,九八	四,五〇〇,四六二	九七〇,四七	四三,二,四〇	八八,六七	一,七一八,七五	二,八〇二,六六

郡區	總數	地租	酒造稅	煙草稅	賣藥稅	船稅	車稅	其他諸稅
海東	二二八,九一七,二五	一七,三八二,八〇	四〇,八四四,二〇	八,一六七,二二	二,五五三,三六	一〇,三三,四三	一〇,九四〇,〇〇	一〇,四一,五〇
海西	六六,六一五,四七	九〇,一八二,三三	五,一〇七,〇七	四〇,〇三〇	二,九六〇	一〇,四七,三三	二,五二,三五	八,三九〇
知多	五三七,九二〇,四四	二〇,九五二,四七	三,七四三,五八四	一,六七三,八六	四,八二五,二二	三,八六七,九三	二,三二二,五〇	二,六二六,三三
碧海	二〇,一六八,七八	一七三,六二八,〇七	二,八四七,四五一	二,九九九,九二	五,二四七,二二	五,九,九二	二,七四六,七五	一,一九五,八九
磐城	三三,三七七,二七	一〇,六〇四,五一	一,九一四,五〇七	三,八一五,六八	三,七四三,三五	一,一五七,六四	一〇,四二,〇〇	一,〇九五,〇二
額田	九三,七一五,七三	六八,〇四一,三三	一,九四〇,一八七	一,六四七,〇八	六,一七,三四	三,六,五五	一,一七六,〇〇	二,七九,七七
西加茂	七二,四六三,九五	六三,五〇〇,三三	七,五八二,二八	一,四六一,四四	三,九,八〇	二,四,三〇	七,六一,五〇	四〇,九,六〇
東加茂	三〇,六一五,六三	二四,三〇六,六七	五,四一五,三三	六三,四〇	五,五,四八	三,七,五〇	二,四九,三五	四,八七,〇〇
北加茂	一九,五八九,四九	九,九二〇,〇四	九,一〇八,六〇	六三,六〇	五,一,二〇	九,〇	一,一〇〇	四,三,四五
南設樂	二八,三六八,六七	二〇,五四〇,八〇	六,〇九一,五二	六,二七,八五	一,六〇,六五	四,四,八五	二,八九,〇〇	六,一〇,〇〇
實飯	一〇,九三九,九四	八〇,七六八,〇八	二,五二八,〇七	一〇,四六,五七	二,七四,〇一	六,二,八七	一,八八,二,五〇	七,一〇〇
渥美	九六,九八〇,七三	七六,二〇三,一五	九,七七三,七四	五,四六一,〇〇	四,三〇,三四	一,一,一五六	一,六二,二,五〇	二,三,八四,四四
八名	三二,一三二,二六	二八,八二八,一五	一,二二六,四六	五,七,五〇	八,四〇	六,七,五〇	五,八八,五〇	四,五,四五
縣直納	二二,〇五七,八二							二二,〇五七,八二
再納								
愛知郡	一〇,一九〇,七九	一七,〇四〇,〇〇	四,六一,二六	二,九三,九〇	七,一,四〇	二,四,一九	七,四六,〇〇	二,五五〇,〇〇
額田郡	二四,九三二,三四	二八,七五〇,九	一,九三二,二七	一,一〇二,四五	四,三,四八	四,三,三五	四,三六,三五	六,四八,三五
岡崎市街		八八,二,三八	四,二七,八三一	二,三二,二二	一,六八,八〇	三〇	一,二二,五〇	一,五二,九二
西尾市街								

國稅

三

二

十三年度	十四年度	十五年度	十六年度	全管合計	中島郡	海東郡	知多郡	碧海郡	刈谷郡	西加茂郡	南設樂郡	新城市	瀨美郡	田原村
二九五八	二七一八	二五三三	一八六〇	一六七四〇	二二〇	六三〇	九〇	六〇	三〇	三〇	三〇	三〇	三〇	三〇
五〇八九七〇三	五五三七六八六二	五五〇九六八五三	五三〇、五七四、四三	六七、二七九、九八	二九七八〇〇	五、四七九、四〇	三、七八〇、二	五、九八〇、四	三、九五一、五二	二、〇三八、三六				
六二六三	五、一三七	七〇、一六												
二九三、一六五	三、一七七、八二	三、四一七、一一	四、二九四、五三	五、六六六、六五	四、七二	五、八九								
二五八、六五	三、六一、六	四、八一、九一	五、二七、九四	四、〇七、一一										
一三、〇六五、三二	一、五三〇、五、一八	一、七、八六六、四〇	七、一六、七三	八、九六八、二九										
三七、五七	三、二七、一	一、七四、六九	六、五、六九	一、三一、一四										
五、二五三、四七五	五、七二、六九、八六	五、七二、九七、七九	五、四二、二、四三、五	六、八七、九七、三、一七	二〇、四、六五	三、九五、六、〇〇	五、九八、〇、四	三、一七、八、〇、二	五、四、八、〇、〇、四九	二、九、九、二、七、二				

丹羽郡	瀨美郡	額田郡	幡豆郡	愛知郡	再掲	八	瀨	實	南	北	東	西	額	幡	碧	郡
稻置村	豐橋市街	岡崎市街	西尾市街	熱田市街	再掲	名	美	飯	樂	樂	茂	茂	田	豆	海	區
免許稅	清酒	濁酒	燒酎	白酒	味淋	銘酒	酒	合	計	計	計	計	計	計	計	計
一三〇	三〇	九〇	一三〇	九〇	六〇	三三〇	五、四〇〇	一、〇五八、三九	九、一三、四九三	二、四三、四七〇	五、九六〇、一一	八、四八二、八一	五、四〇〇	二二〇	三〇〇	三九〇
三、七三、一一四	四、二、三一	六、五、三八八	四、〇、三六四、八	四、五、三、二六八	一、〇五八、三九	九、一三、四九三	二、四三、四七〇	五、九六〇、一一	八、四八二、八一	五、四〇〇	二二〇	三〇〇	三九〇	一、八、二、五、一、八、二	二、七、一、九、九、三	九、六、〇、〇
三〇、五一	六〇、五	八、六九	四、九、三、一一		二、四七	三〇、七	一、九、一、七、七	八、二〇	六、一、七、八	三、八、五				二〇、一、八、三	五、六、六、九	二〇、一、八、三
			二、四、三、〇											二、四、三、〇		
														一、二、五、五、二、八	一、八、四、七、六	一、二、五、五、二、八
四〇、八九														二、九、七、一	一、八、九、〇、七、〇、八	一、六、六、七
三、七、九、二、五、四	五、四〇、三、一	六、六、三、九、八、九	四、一、八、六、七、〇	四、五、五、六、八、八	一、〇、六、〇、八、六	九、四、一、〇、一、四	二、五、〇、五、九、二、八	五、九、六、八、三、二	八、五、六、七、八、〇	五、一、九、四、三、四	七、二、三、四、六、八	一、八、九、〇、七、〇、八	一、八、五、一、七、四、七	二、七、一、九、三、七、一	二、七、一、九、三、七、一	二、七、一、九、三、七、一

郡 區	總 數	地 租	酒 造 稅	車 稅	牛馬賣買免許稅
名 古 屋	四	三			
愛 知	四	三			
東 春 日 井	九	九			
西 春 日 井	三	一			
丹 羽	二	二			
葉 栗	一				
中 島	一				
海 東	一				
海 西	二	二			
知 多	一	一			
碧 海	二	二			
幡 豆	一	一			
額 田	四	三			
西 加 茂	一				
東 加 茂	一				
北 設 樂	一				
南 設 樂	一				

十 三 年 度	十 四 年 度	十 五 年 度	十 六 年 度	合 計	實 飯 美 名
三	二	二	七	八	一〇
	六	九	四	七	九
	二	一	二	一	
			六	六	

郡 區	總 數	地 租	酒 造 稅	車 稅	牛馬賣買免許稅
名 古 屋	四	三			
愛 知	四	三			
東 春 日 井	九	九			
西 春 日 井	三	一			
丹 羽	二	二			
葉 栗	一				
中 島	一				
海 東	一				
海 西	二	二			
知 多	一	一			
碧 海	二	二			
幡 豆	一	一			
額 田	四	三			
西 加 茂	一				
東 加 茂	一				
北 設 樂	一				
南 設 樂	一				

第二二 國稅總納、金員

官名	判任	准任	巡查	看守	等外	准外	押守	雇丁	合計	十一年	十二年	十三年	十四年	會議事務係ハ他ノ課員之ヲ兼ヌ故ニ其數ヲ振テ更ニ之ヲ示セリ	
														十一年	十二年
總數	二四二	二七	六三六	一六三	五	一	三三	二七三	一、六三五	一、〇九〇	一、二八四	一、三〇七	一、三七九	一、〇九〇	一、〇九〇
庶務	九	一							四三	三七	三七	三六	三三	三七	三七
兵事	五	一							一一			七	七		
農商	七								二六	三一	三一	三五	三五	三一	三一
土木	一五								三一	二七	二九	二八	二七	二七	二七
學務	六	三							一一	九七	一〇	一一	一一	九七	九七
衛生	六	一							一一	二	一〇	二	二	二	二
會計	一六								二四	三〇	二六	二七	二四	三〇	三〇
警察	七三	四	六三六						八六二	六六六	七八四	七九九	八〇二	六六六	六六六
收稅	七二	一五							一七九	五二	五二	六一	八三	五二	五二
監獄	八	一							四三一	二二七	三〇四	二九一	三四五	二二七	二二七
會議事務係	五								六			六	六		

會議事務係ハ他ノ課員之ヲ兼ヌ故ニ其數ヲ振テ更ニ之ヲ示セリ

官名	奏任	判任	准任	巡查	看外	准外	押守	雇丁	合計	十一年	十二年	十三年	十四年	縣官ノ現員及任罷	
														十一年	十二年
總數	四	二四	二六	六三七	五五	一六三	一	五五	一、九一九	一、〇九〇	一、二八四	一、三〇七	一、三七九	一、〇九〇	一、〇九〇
新任		三	一九	一七九	三	三		二〇	五二	六二	五九	三五	三五	六二	六二
昇進		六三	七	一三七	二	七		四	三五八	四九	四九	二二六	一六五	四九	四九
貶等															
他ヨリ轉任	二	二							三三	六	六	七	七	六	六
他へ轉任									六六	二	二	一八	二六	二	二
非職									三						
辭職		五	三	一三	二	九		三	一九四	三二	三〇	二五	一五	三二	三二
免職		三		四		二		一	二九	七	四	七	三	七	七
死亡									二	四	四	四	四	四	四

官吏及文書

第二六 郡區町村吏

十二月三十一日現在

役所	北設樂郡	東加茂郡	西加茂郡	額田郡	幡豆郡	碧海郡	知多郡	海西郡	中島郡	丹波郡	西春日井郡	東春日井郡	愛知郡	名古屋區
郡區長	-	-	-	-	-	-	-	-	-	-	-	-	-	-
郡區書記	九	一三	一九	二〇	一六	一九	二五	三三	一五	二〇	一六	二〇	三三	二二
郡區御用掛		-					二	二	-	二	-		二	四
郡區雇戸	八	六		一	六	五	八	八	二	三	五	四	七	一〇
長町村雇	一八	一四	三〇	四一	三三	四四	四九	四八	四二	三六	三五	三三	三九	三五
浦役人	八		一九	一六一	二五五	三四八	三三三	二四四	二五五	二四九	一四四	一七三	一三三	一七四
		二	一九	二	三	四	三	四	七	〇			一八	六

南設樂郡	實飯郡	瀨美郡	八名郡	合計	十七年	十六年	十五年	十四年
-	-	-	-	一八	一八	一八	一八	一八
一五	一七	一六	一五	三三	三三	三三	三三	三三
	-	-	-	一八	一五			
三	二	六	三	一二	一五	一二	一二	一四
一五	三三	二八	一六	五六	五六	一八三七	二〇一七	一九九二
一	一五	三九	九	二九	二九	三八九八	三九〇三	三八三三
一六	一八	二〇	九	二七	二七	四五〇	四三〇	四二七

戸長及ヒ浦役人ノ數十六年以前ニ比シ大ニ減殺セシハ戸長分擔區域ノ改正
 アルニ由ル又浦役人ハ戸長之ヲ兼ヌ因テ其數ヲ振テ更ニ之ヲ表出ス

第二七 縣官ノ俸金

官吏及文書

官名	十七年度	十六年度	十五年度	十四年度
奏任	六三三〇	五、六〇五	四、八七〇	三、八四〇
判任	五、一九〇七	四、九三四	四、六九三	三、九、二二四
等外	五、〇六七	四、八八八	五、九四五	六、八四二
備外	三、〇七五	二、九九三	三、二五三	二、八〇三
合計	六六、二七九	六三、四二〇	五七、七六一	五二、六〇九

第二八

郡區町村吏ノ俸金

役所	郡區長	郡區書記	郡區御用	戶長	町村雇	補役人
名古屋區	七、〇〇〇	三、四八八	一、六七二	三、〇一五	四、三三三	四、三三三
愛知郡	四、八〇〇	三、二七九	五、六九三	三、三三三	五、三六三	五、三六三
東春日井郡	四、八〇〇	三、三三三	六、八三九	二、六九二	四、九二六	四、九二六
西春日井郡	四、八〇〇	三、三三三	四、〇〇〇	一、七五七	二、七五七	二、七五七
丹波郡	六、〇〇〇	三、〇六一	三、三三三	三、三三三	四、四二二	四、四二二
中島郡	六、〇〇〇	二、一九一	九、七四二	三、三六六	四、二九七	四、二九七
海西郡	六、〇〇〇	三、二七五	四、六八二	四、〇九九	四、九四五	四、九四五

郡名	知多郡	碧海郡	幡豆郡	額田郡	西加茂郡	東加茂郡	北設樂郡	南設樂郡	寶飯郡	湍美郡	八名郡	合計
十七年度	七、二〇〇	七、二〇〇	四、八〇〇	六、〇〇〇	七、二〇〇	五、四〇〇	四、〇〇〇	六、〇〇〇	六、〇〇〇	五、二七五	四、三〇〇	一〇、二四七
十六年度	三、四六九	三、一八〇	二、七六八	二、八二二	二、五九二	二、〇六〇	一、九八二	二、二二一	二、六六七	二、五四三	二、一九一	四、八〇四
十五年度	四、一八三	四、三〇〇	三、〇一八	一、九二五	三、八一九	三、八一九	四、六三二	七、四三〇	三、五九九	四、八〇八	二、五六八	八、六四五
十四年度	四、一八三	四、三〇〇	三、〇一八	一、九二五	三、八一九	三、八一九	四、六三二	七、四三〇	三、五九九	四、八〇八	二、五六八	八、六四五
十三年度	四、一八三	四、三〇〇	三、〇一八	一、九二五	三、八一九	三、八一九	四、六三二	七、四三〇	三、五九九	四、八〇八	二、五六八	八、六四五

第二一九

勸業ニ關スル人員及俸金

郡區	人員		俸金	
	勸業委員	山林監守人	勸業委員	山林監守人
那古屋	30	7	2,440	500
愛知	115	13	2,376	600
東春日井	54	1	5,785	500
西春日井	29	3	2,960	1,500
丹羽	8	1	1,600	500
栗原	16	1	1,243	1,000
中島	31	1	7,433	1,000
海東	15	1	5,038	1,000
海西	10	1	1,965	500
知多	11	3	1,758	1,500
碧海	11	3	1,758	1,500
合計	1,408	62	13,413	23,183

第二二〇

收受ノ文書

官廳	總數	庶務課	兵事課	農商課	土木課	學務課	衛生課	會計課	本署	收稅課	本署	監獄	會務
太政官	66	31	2	3	1	1	1	28	1	1	1	1	1
元老院	1	1	1	1	1	1	1	1	1	1	1	1	1
外務省	11	7	1	1	1	1	1	1	1	1	1	1	1
內務省	107	33	9	16	33	4	5	257	2	33	3	6	3
大藏省	62	3	5	8	1	1	1	22	1	3	1	1	1
陸軍省	139	10	105	16	1	1	1	4	1	1	1	1	1
海軍省	34	1	3	2	1	1	1	1	1	1	1	1	1
文部省	98	1	1	1	1	97	1	1	1	1	1	1	1
農商務省	698	29	1	639	6	1	1	10	1	10	1	1	1
工部省	66	10	1	49	4	1	1	1	1	1	1	1	1
司法省	101	73	1	6	1	1	1	10	1	1	1	1	1
宮內省	33	11	1	2	1	1	1	1	1	1	1	1	1
警視廳	33	11	1	2	1	1	1	1	1	1	1	1	1
府廳	283	116	15	363	5	11	13	403	19	272	4	1	1
縣廳	316	20	260	4	1	8	139	4	18	4	1	1	1
臺所	150	73	1	16	1	1	8	8	18	36	1	1	1
裁判所	1	1	1	1	1	1	1	1	1	1	1	1	1

官吏及文書

合計	內務省	外務省	陸軍省	海軍省	文部省	農商務省	工部省	司法省	宮內省	警視廳	府廳	鐵道省	裁制所	管內指	管內總令	
八〇,四九四	一七,九四四	九	一三,〇〇〇	一三,一三三	三九	一〇,一〇〇	九,五九九	八二	三六	七七	二六	一八,六二二	三,三三三	二,五〇〇	九,九八八	七,一四四
三〇,〇〇五	六,九七七	八	四,七〇〇	二	二	二八	二	二	一三	五	七	七,〇〇〇	五八	一四八	一六四	一〇,三三三
二,三三三	四		三									一〇八	一一一		一〇二	一,八七九
二,九〇二	一三	一	二八			九〇	九〇	八〇	一	五		一〇〇	七		三,四四六	一,三五一
四,五五五	三三		四				五		六			二四	八	三	四	二二九
一,二〇三	八														二八	一〇一八
六,一八八	一八八		一										六〇	三九	二七二	二,七二二
一,五一一	三三		四三〇										三五五	九	六〇三	一,四八五
一,五五二〇	三九五		九						一九				八四	六	一四八八	一,四八八
四九,七四一	七,四四五	一五					一四						三五五	三六	四八	四,八四三
六三	五		二					三					二	四	五三九	五三九
二,三九五	七		三										三三		二,一三二	二,一三二

第二編 送發ノ文書

元太	官	官
元老院	政官	廳
五	四七	總數
五	三三	庶務課
		兵事課
		農商課
		土木課
		學務課
		衛生課
		會計課
	一四	警察本署
		收稅課
		監獄本署
		會務係

十七年	合計	管內	官廳
九,八二二	一〇,二六四	三,三六八	總數
八,六二六	一〇,二五六	九,九七	庶務課
八,一五二	七,〇六〇	三,五七〇	兵事課
九,四四六	七,三五一	一,五二九	農商課
五,九一六	四,六四五	八三三	土木課
二,〇六六	一,四三三	八八〇	學務課
五,三二四	四,三三〇	二,一〇一	衛生課
七,四六〇	七,九三八	六,七〇二	會計課
二,二二〇	一,八六二	二八八	警察本署
一,九四〇〇	四〇,九三二	一三,八六四	收稅課
二,三九五	一,五三六	一〇	監獄本署
二,四六	一,六五一	六〇四	會務係

十七年	官廳	總數	庶務課	兵事課	農商課	土木課	學務課	衛生課	會計課	警察本署	收稅課	監獄本署	會議事務係
		三九二八六	三五九五	一九〇三	二二七三三	一三三一	一〇六	一七九七	二二一一	廿〇二	五〇七九	一八〇五七	七三三

正誤		正誤	
個所	第一二	第一二	第一一
第一二	第一二	第一二	第一一
第一日間賀島下欄	二〇五	二〇五	二〇五
第五二林名	カンリヨチフナ山	カンソヨチフナ山	
第一一四郡區下欄	早災ノ爲メ	早災ノ爲メ	
第一九七區部種目	租車	水車	
第二〇〇科目	郡區吏官給料旅費及廳中諸費	郡區吏員給料旅費及廳中諸費	
第二〇五科目	救助額	救助費	

12/6/36

明治十九年六月三十日出版屆

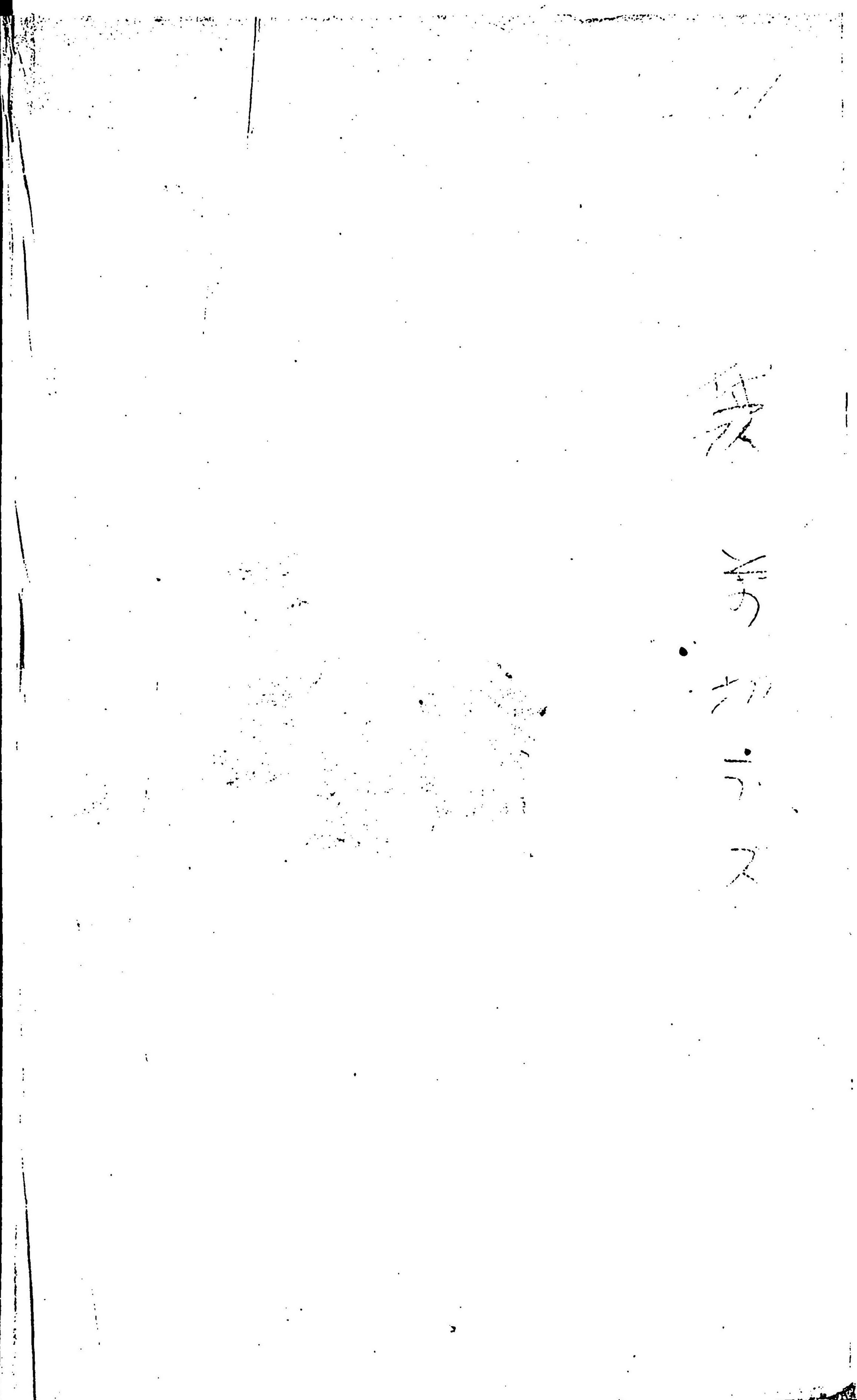
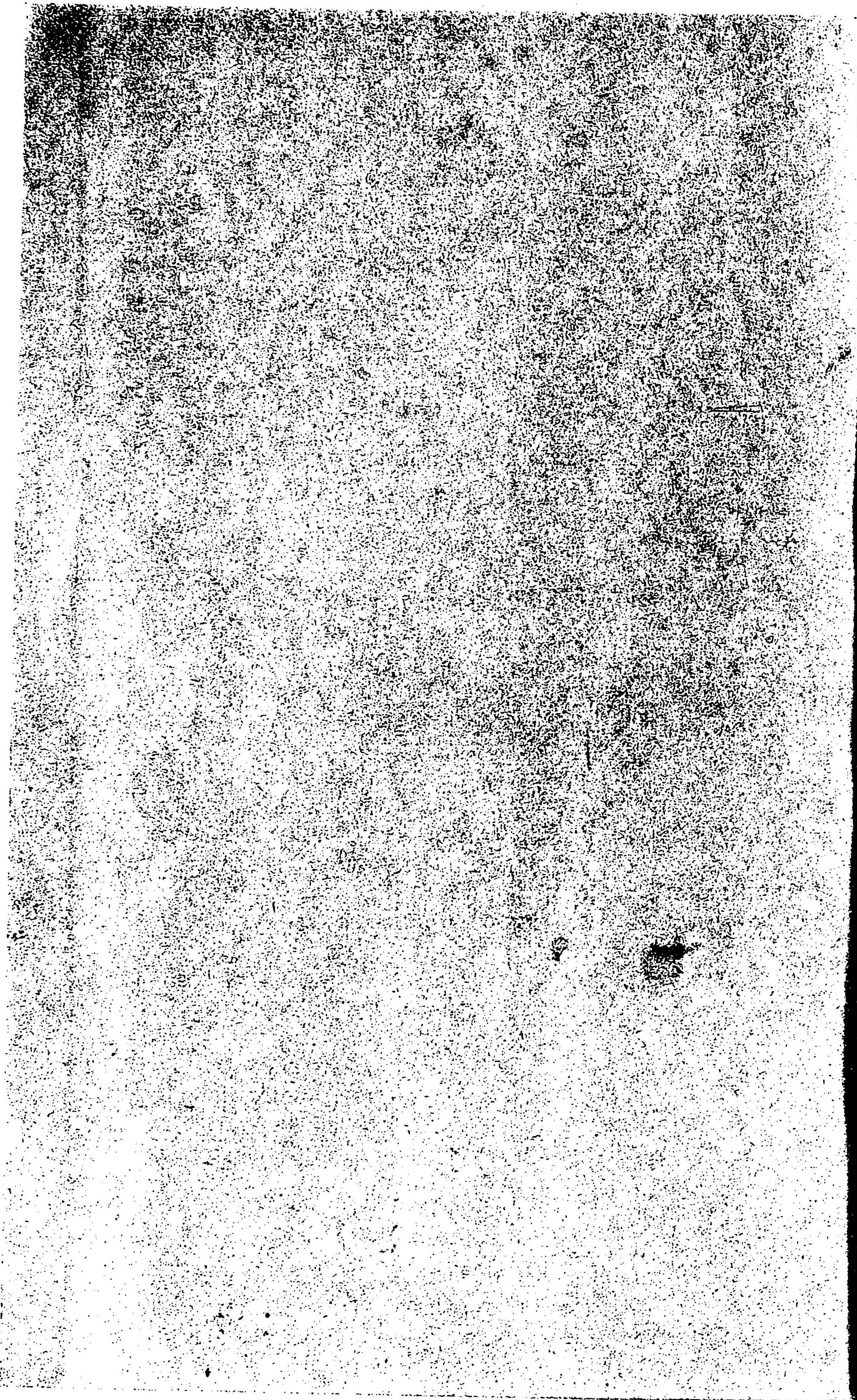
全年八月刻成

愛知縣藏版

(不發賣)

名古屋

共同印刷會社製本



舞

子

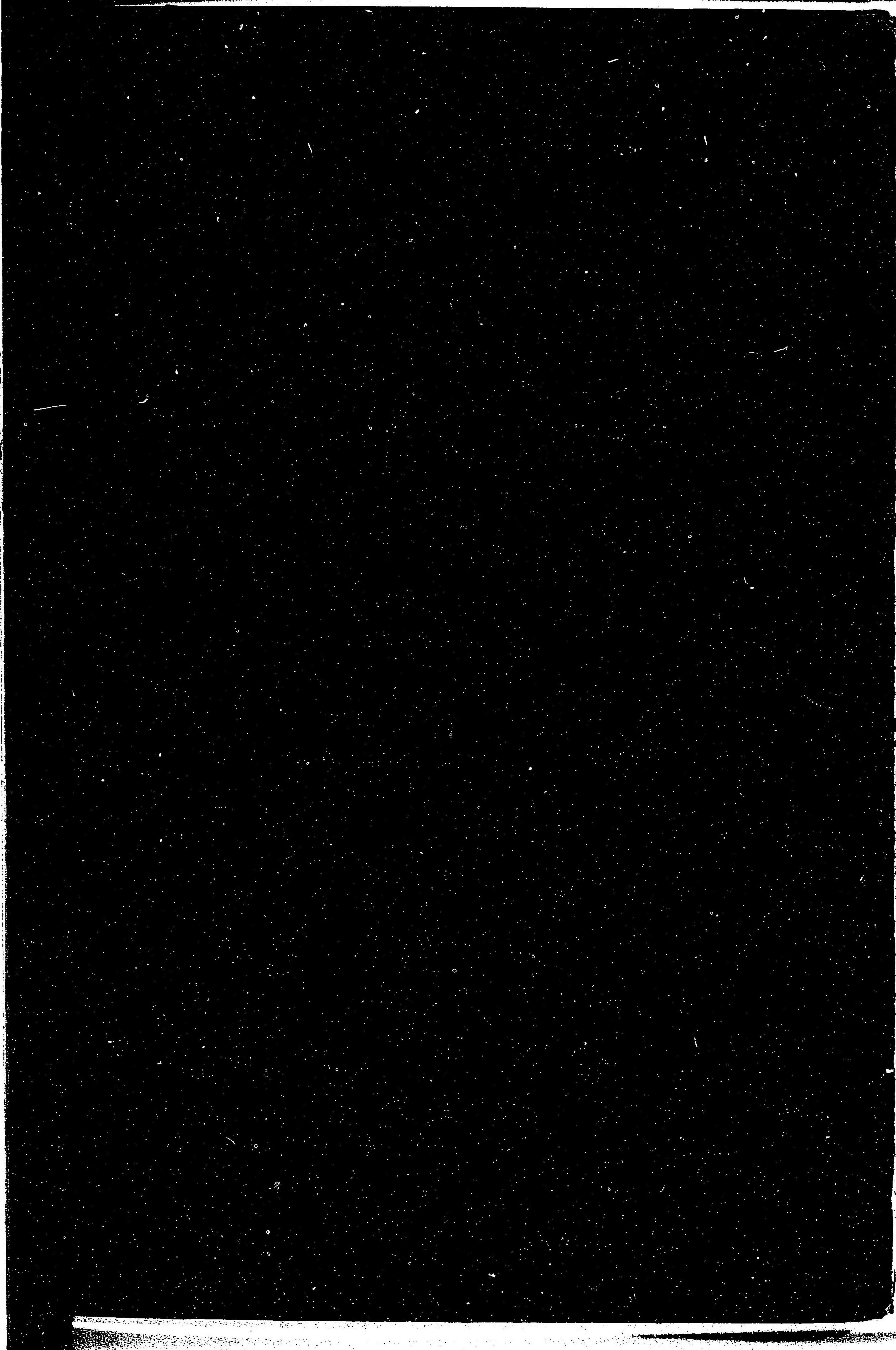
カ

テ

ス

4.4

50



15

34.12.10