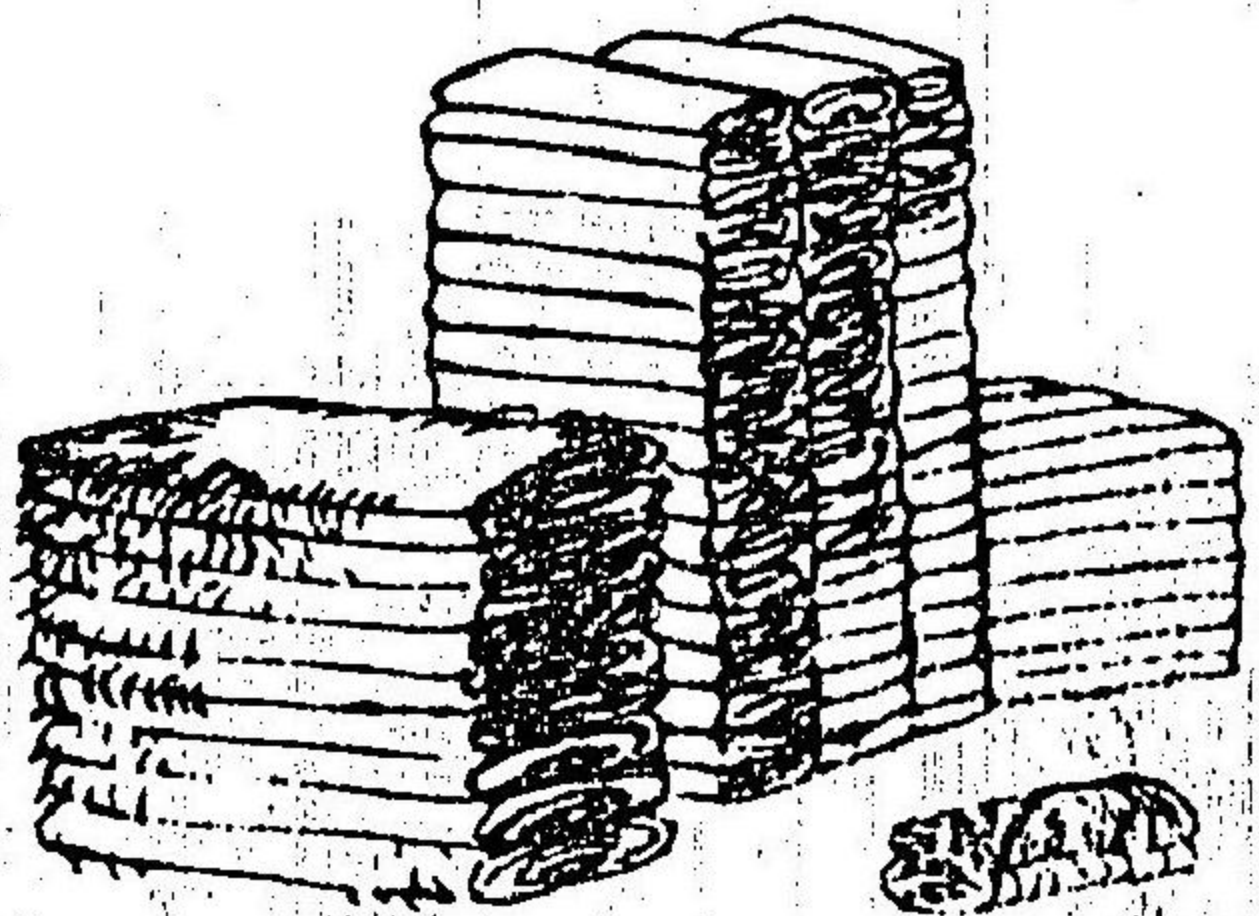


二次ニハ千八百円ヲ拂フト云フ第
三次ニ拂フヘキ金高幾円ナルヤ

(69) 呉服商アリ木綿ト絹ト毛織物トヲ



併セテ八百七
十六反ヲ貯有
スト云其中百
九十五反ハ毛
織物ニシテ二
百七十五反ハ

木綿ナルハ絹ノ反數幾許ナルヤ

(70) 某学校ノ生徒ハ男生九十五名ニシ
テ女生ハ男生ヨリ少キト三十八名
ナリト云此校ノ生徒總數幾人ナル
ヤ

(71) 甲乙二名相約シテ商社ヲ結ブアリ
其出金甲ハ乙ヨリ多キト二百五十

円ニシテ即チ千三百八十六円ナリ

ト云此社ノ資金幾円ナルヤ

(72) 爰ニ兩日ニテ西府ヨリ東府ニ達シ
タル脚夫アリ第二日ニハ第一日ヨ
リ多キト五里ニシテ即チ十八里ヲ
行キタリト云フ問フ東西兩府ノ距

離幾許ナルヤ

(73) 翁媪アリ媪ノ年齢ハ翁ノ年齢ヨリ
少キト八年ニシテ翁ノ年齢ハ八十
六歳ナリト云フ二人ノ年齢ヲ加フ
レハ幾年ナルヤ

(74) 商家アリ前年ノ買入高ハ今年ノ買
入高ヨリ多キト三千五百円ニシテ
即チ一万四千円ナリト云フ此兩年
間ノ買入高併セテ幾許ナルヤ

(75) 甲乙二名ノ生徒アリ甲ハ三十六冊

ノ書物ヲ所持シ乙ハ甲ヨリ八冊少
ク所持スト云二人ノ所持スル書物
併セテ幾冊ナルヤ

(76) 魚商アリ鯛ヲ所持スル一七十六尾
ニシテ鱸ハ鯛ヨリ少キ一二十八尾
ナリト云此魚商ノ所持スル鯛鱸併
セテ幾尾ナルヤ

(77) 蜜柑一籠アリ其中小ナル者ハ三百
六十五個ニシテ大ナルモノハ小ナ
ルモノヨリ五十五個少シト云此一
籠ノ蜜柑合計幾個ナリヤ

(78) 爰ニ上下二冊ノ書物アリ上ノ冊ハ
八十六枚ニシテ下ノ冊ハ上ノ冊ヨ
リ十八枚少シト云フ此二冊ヲ合本
ニセハ幾枚ノ書物トナルヤ

(79) 或人二種ノ穀物ヲ買フ即チ米ハ六

十五石ニシテ麥ハ米ヨリ少キ一十
六石ナリト云フ併ヒテ幾石ノ穀物
ヲ買入レシナルヤ

(80) 兄弟二人ノ学童アリ共ニ書林ニ至
テ書物ヲ買フニ兄ハ九十五冊弟ハ
兄ヨリ少キ一二十八冊ヲ買ヘリト
云フ二人ニテ幾冊ノ書物ヲ買ヘル
ヤ

(81) 二艘ノ船ニテ貨物ヲ運送スルアリ
大ナル船ノ貨物ハ二千八百六十五
箱ニシテ小ナル船ハ大ナル船ヨリ
二百八十七箱少シト云併セテ幾箱
ノ貨物ヲ運送スルヤ

(82) 甲乙丙三區ノ耕田アリ甲區ノ地價
ハ三千円ニシテ乙區ノ地價ハ甲區
ヨリ少キ一五百六十円丙區ハ乙區

ヨリ少キ丁二百七丁ナリト云フ丙
區ノ地價幾円ナルヤ

(83)

第一日ニ二十三里ヲ行キ第二日ニ
第一日ヨリ少キ丁五里第三日ニハ
第二日ヨリ少キ丁六里ヲ行キタル
旅人アリト云フ此旅人第三日目ニ
ハ幾里ノ路ヲ行キタルヤ

(84)

前題ニヨリ其旅人三日間ヲ以テ東
府ヨリ西府ニ到着セシナレハ東西
兩府ノ距離幾里ナルヤ

(85)

上中下三種ノ砂糖ヲ所持スル商人
アリ其數下等ノモノ八百七十五斤
ニシテ中等ノモノハ下等ノモノヨ
リ三十斤少ク上等ノモノハ中等
ノモノヨリ二十五斤少シト云フ三
種ノ砂糖合セテ幾斤ヲ所持スルヤ

(86)

甲乙丙ノ三人ニテ積金ヲナスアリ
甲ノ積金ハ七十五円ニシテ乙ハ甲
ヨリ十六円少ク丙ハ乙ヨリ二十
二円多シト云丙ノ積金幾何ナルヤ
又問フ三人ノ積金合セテ幾許

(87)

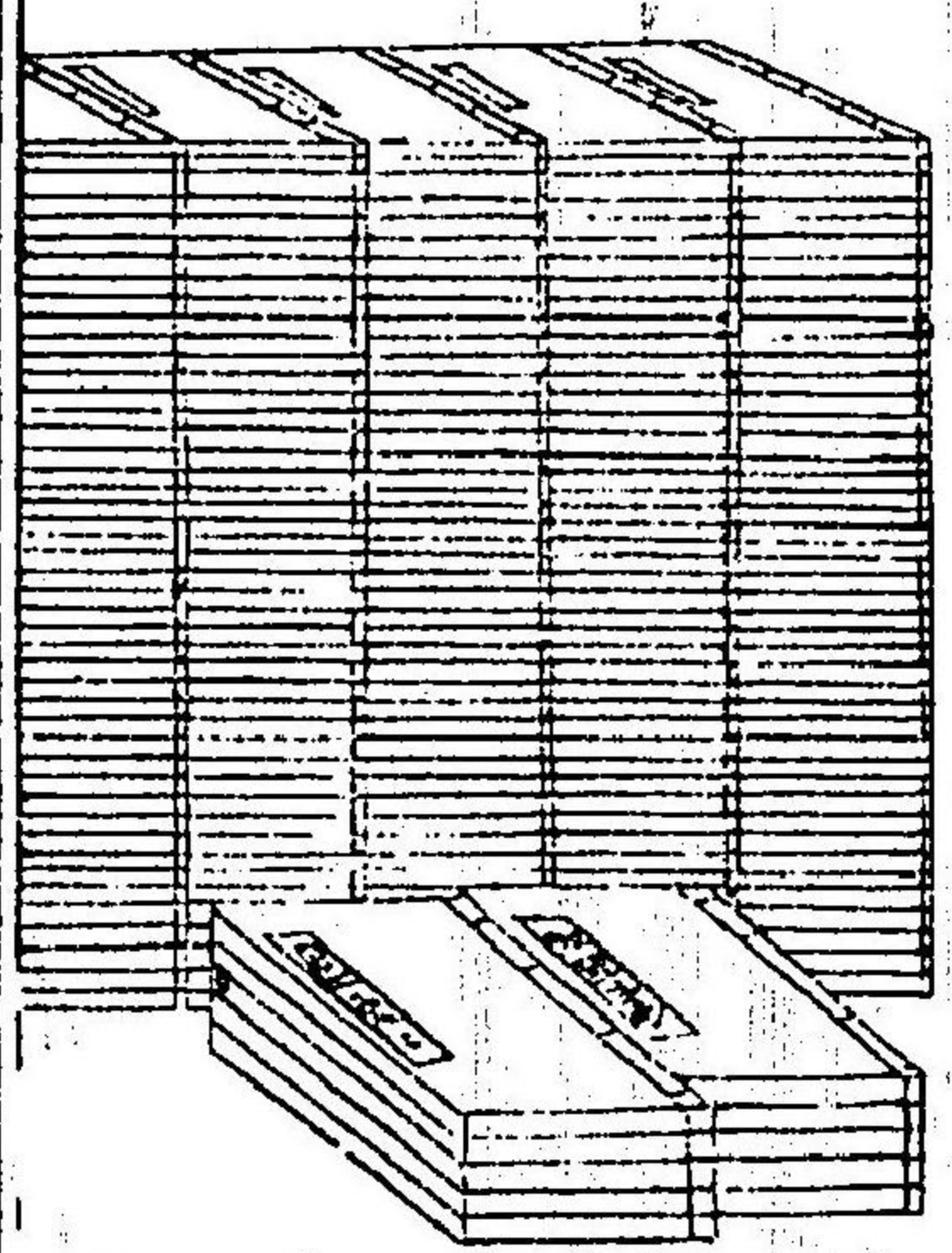
豪農アリ下田ヲ所持スル丁中田ヨ
リ八町少クシテ中田ハ上田ヨリ少
キ丁六町ナリト云フ併セテ幾町ノ
田ヲ有スルヤ但シ上田ハ六十八町
ヲ有セリト云フ

(88)

三年ヲ經テ落成セシ大土工アリ第
一年ニハ人ヲ役スル丁三十二万二
千五百人ニシテ第二年ニハ第一年
ヨリ一万五千人少ク第三年ニハ第
二年ヨリ八千人少シト云總計幾計
ノ人負ヲ要セシナルヤ

(89) 三人ノ兄弟アリ其最モ長スル者ハ二十六歳ニシテ次男ハ兄ヨリ少キ
了六年末弟ヨリ少キ了五年ナリト
云フ末弟ノ年齢幾何ナルヤ

(90) 金持アリ其商業ノ資本ハ十五万円
而シテ其人ニ貸セル高ハ之レヨリ
少キ了一万五千円ニシテ手元正金
ノ高ヨリ少キ了七千五百八十七円
ナリト云手元正金ノ高幾円ナルヤ
(91) 書林アリ其所持スル算學書ノ部数



ハ地理書ヨリ
少キ了七十六
部ニシテ地理
書ハ歴史ヨリ
少キ了二十五
部ナリト云フ

算學書ノ部数幾何ナルヤ但シ歴史
ハ二百五十部ヲ有セリト云フ

(92) 人アリ唐紙八十五枚ト美濃紙九十
六枚トヲ所持セシニ其中唐紙二十
三枚ト美濃紙四十六枚トヲ学校ノ
生徒ニ與ヘリト云フ残ル所ノ紙ハ
併セテ幾枚ナルヤ

(93) 金貨五千三百円ト銀貨四千六百八
十円トヲ所持セシ人アリ此人金貨
三千円ト銀貨三千八百六十八円ト
ヲ銀行ニ預ケタリト云残シ持ッ所
ノ金高幾円ナルヤ

(94) 上田三百二十五反ト下田二百六十
五反トヲ所持セシ農家アリ此中上
田百八十七反ト下田百九十五反ト
ヲ賣ル所ハ残ル所ノ田地併セテ幾

反ナルヤ

(95) 上酒五百八十石ト下酒八百二十六石トヲ製セシ酒造家アリ上酒四百九十八石ト下酒六百八十九石トヲ賣拂ヘリト云残シ持ツ所ノ酒ハ併セテ幾石ナリヤ

(96) 白米三百七十五俵ト玄米六百八十三俵トヲ所持セル米商アリ此商人白米八十六俵ト玄米百九十八俵トヲ残シテ其餘ヲ賣拂ヘリト云フ賣リタル米ハ併セテ幾俵ナルヤ

(97) 櫻ノ木五百六十二本ト桃ノ木二百四十六本トヲ植ヘタル花園アリ數年ノ后櫻ハ八十五本ヲ増シ桃ハ五十七本ヲ減セリト云フ然ルモハ櫻ハ桃ヨリ幾本多キヤ

(98) 紅茶八万三千斤ト緑茶四万八千七百七十五斤トヲ貯フ所ノ商社アリ其ノ后紅茶六万四千七百斤ト緑茶一万三千八百五十七斤トヲ賣タリト云現今ニ種ノ茶ノ斤數ハ幾許ヲ差スルヤ

(99) 甲乙兩區ノ山林アリ甲區ハ八百七十五町ニシテ乙區ハ七百六十三町ナリシヲ精密ニ檢地セシカハ甲區ハ六十八町ヲ増シ乙區ハ九十五町ヲ減セリト云フ問フ甲區ハ乙區ヨリ幾町廣キヤ

(100) 上米三百五十石ト下米二百七十五石ヲ藏セル米商アリ其ノ后上下米各百八十六石ヲ賣リタリト云フ然ルモハ残ル所ノ上米ハ下米ヨリ幾石

多キヤ

(101) 紅白二種ノ木球各三千個アリ白球ハ其後一千八百七十五個ヲ増シ紅球ハ二千五百六十七個ヲ減セリト云フ然ルハ白球ノ数ハ紅球ノ数ヨリ幾個多キヤ

(102) 二艘ノ軍艦アリ大艦ノ乗組ハ三千五百人ニシテ小艦ノ乗組ハ二千八百人ナリシカ都合ニヨリ小艦ノ乗組ノ中ヨリ七百八十六人ヲ大艦ニ移セリト云フ然ルハ大小兩艦人負ノ差幾許トナルヤ

(103) 人アリ甲乙二反ノ絹ヲ各二十円宛ニテ買ヒ后甲ノ絹ヲ賣リテ五円ノ利ヲ得乙ノ絹ヲ賣リテ三元ノ損ヲナセリト云フ差引幾円ヲ利スルヤ

又問フ甲乙二種ノ賣値各幾許

(104) 減算ノ法則ヲ示セ

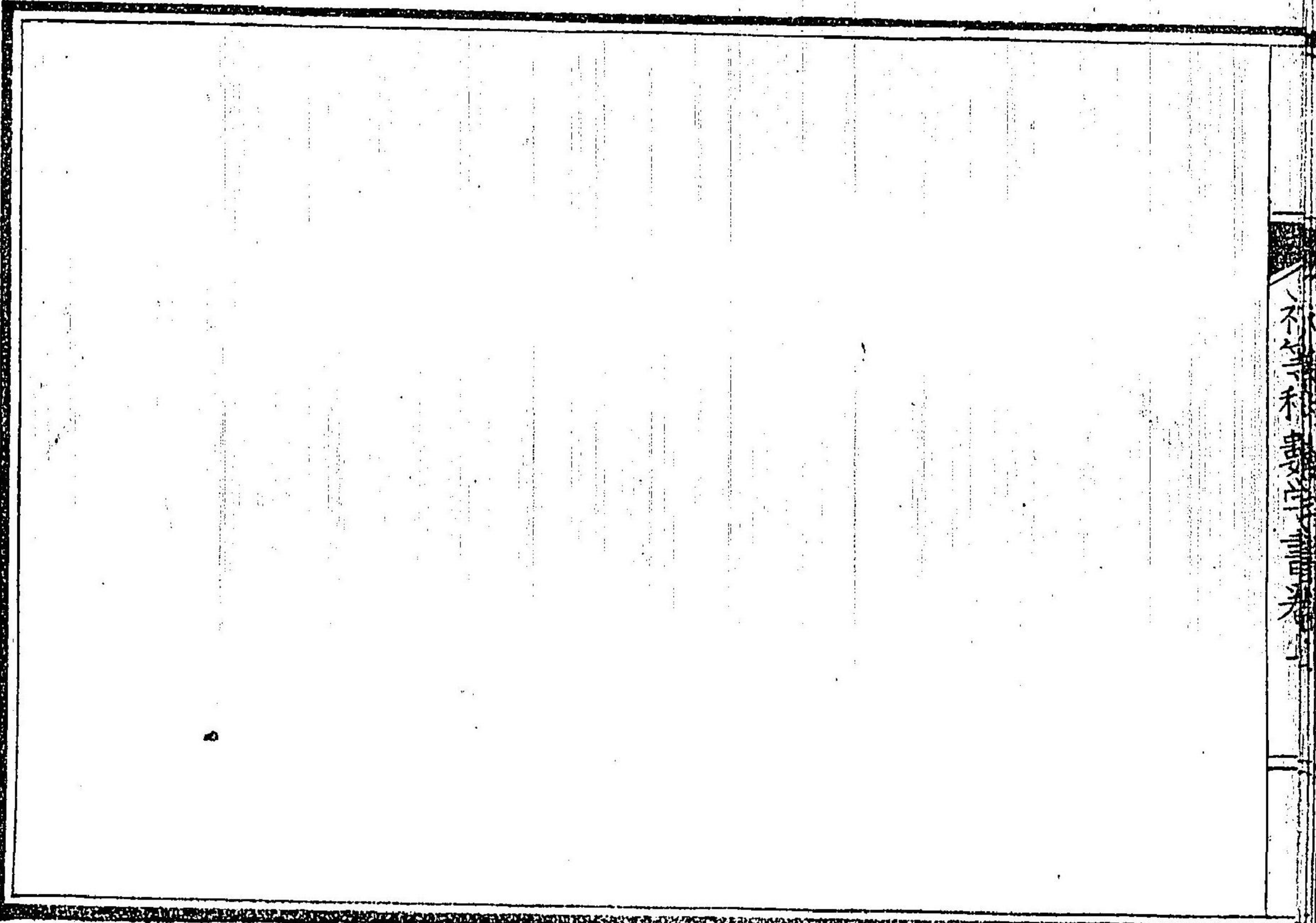
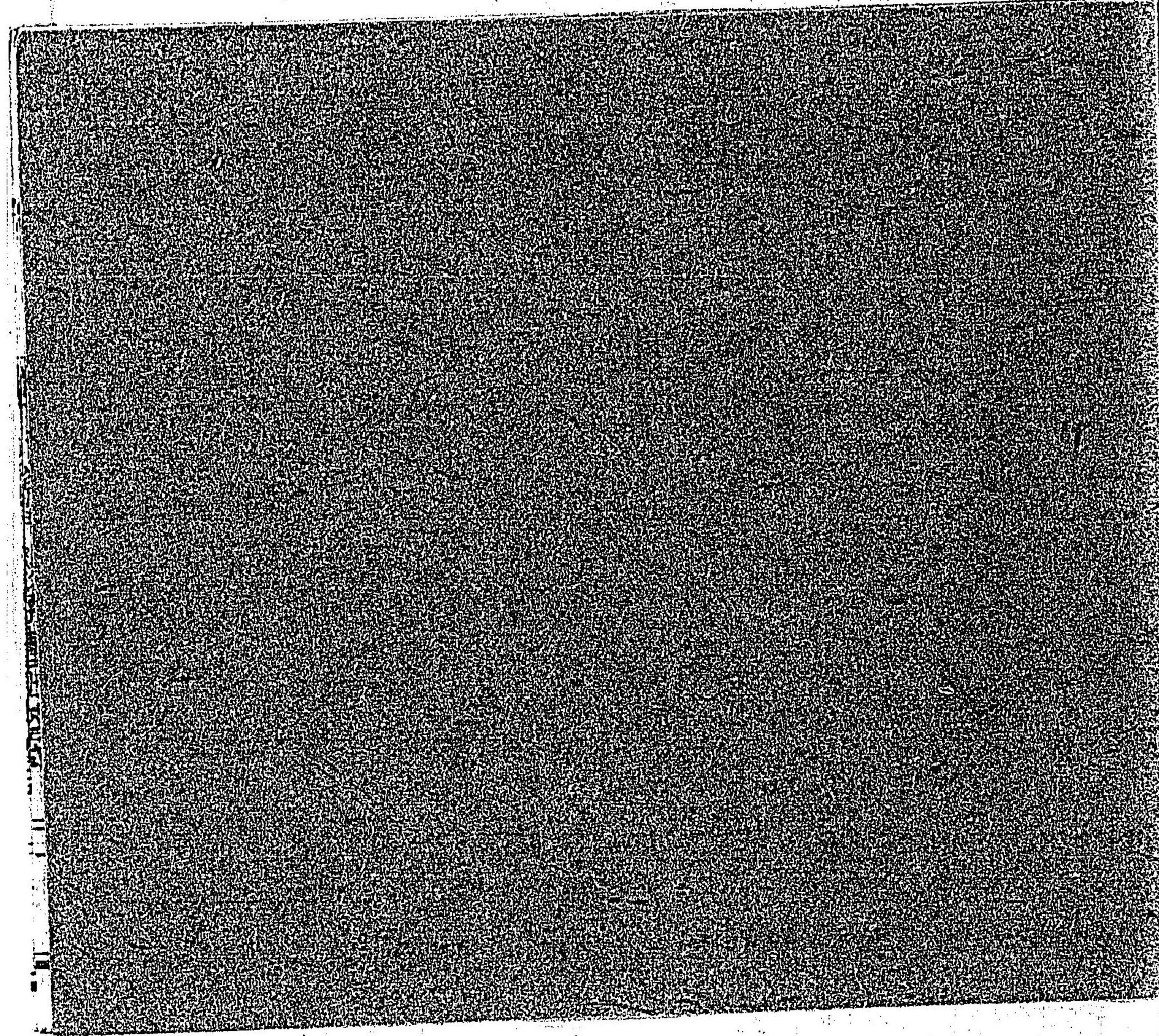
(105) 減算ノ檢法ハ如何

(106) 学生ハ既ニ減算ヲ習熟セハ減算ヲ

以テ加算ヲ檢スルノ法ハ教師ノ指

授ヲ俟タスシテ明瞭ナルヘシ汝等

ニ其法ヲ述ヘヨ



不
等
和
書
字
畫
卷
一

初等科数学書卷之上卷式

第一章 綜論

第五回 問題

本回ノ問題ハ第一回ヨリ第四回ニ到ル各所ニ詳説スレハ爰ニ贅セス

第二章 名数命位

第六回 第一教ノ部

問題第一

(16)	(71)	(6)	(7)
47	38	37	25
(17)	(12)	(7)	(2)
50	40	32	27
(18)	(13)	(8)	(3)
53	42	33	28
(19)	(14)	(9)	(4)
55	44	35	29
(20)	(15)	(10)	(5)
57	46	36	30

(40)	(37)	(34)	(31)	(28)	(25)	(22)	(19)	(16)	(13)	(10)	(7)	(4)	(1)
七十	六十七	六十二	五十六	五十一	四十七	四十三	三十九	三十四	三十	二十五	二十一	十七	十
(47)	(38)	(35)	(32)	(29)	(26)	(23)	(20)	(17)	(14)	(11)	(8)	(5)	(2)
七十二	六十八	六十三	五十八	五十二	四十九	四十五	四十	三十五	三十一	二十七	二十三	十八	十二
(42)	(39)	(36)	(33)	(30)	(27)	(24)	(21)	(18)	(15)	(12)	(9)	(6)	(3)
七十三	六十九	六十五	六十	五十四	五十	四十六	四十二	三十七	三十二	二十八	二十四	二十	十五

問題第二

(50) (49) 同前 即才本回ノ所説ニ詳ナリ

(46)	(47)	(36)	(37)	(26)	(27)
92	86	78	70	63	58
(47)	(42)	(37)	(32)	(27)	(22)
95	87	80	71	65	59
(48)	(43)	(38)	(33)	(28)	(23)
99	88	87	73	66	60
	(44)	(39)	(34)	(29)	(24)
	89	83	75	68	67
	(45)	(40)	(35)	(30)	(25)
	97	85	76	69	62

二二三
二二三
二二三
二二三
二二三
二二三
二二三
二二三
二二三
二二三

(5) (3) (1)
二 二 百
百 百 三
七 二 十
十 十 二
八 二 二

(6) (4) (2)
二 二 二
百 百 百
八 三 五
十 十 十
三 八 三

問題第二

(46)	(47)	(36)	(31)	(26)
898	720	523	407	387
(47)	(42)	(37)	(32)	(27)
807	783	610	421	410
(48)	(43)	(38)	(33)	(28)
919	809	619	415	418
(49)	(44)	(39)	(34)	(29)
909	817	618	458	450
(50)	(45)	(40)	(35)	(30)
999	820	635	511	476

(27)	(16)	(77)	(6)	(7)
350	232	186	748	725
(22)	(17)	(72)	(7)	(2)
359	230	193	152	736
(23)	(78)	(73)	(8)	(3)
375	256	195	765	738
(24)	(19)	(74)	(9)	(4)
346	240	199	178	739
(25)	(20)	(75)	(10)	(5)
320	242	210	785	745

問題第一

第七回 第二教部

(49)	(46)	(43)
九 八 七	十 十 十	十 十 十
(50)	(47)	(44)
九 八 七	十 十 十	十 十 十
(48)	(45)	
九 八 十	十 十 十	

(11)	(6)	(1)	(57)	(49)	(47)	(45)	(43)	(41)	(39)	(37)
8368	6676	1385	九百八十七	九百八十九	九百五十八	九百三十八	九百一十一	九百一十一	九百一十一	八百七十七
(12)	(7)	(2)	(52)	(50)	(48)	(46)	(44)	(42)	(40)	(38)
8234	6867	2685	九百七十九	九百九十九	九百九十九	九百九十九	九百九十九	九百九十九	九百九十九	八百九十九
(13)	(8)	(3)	(52)	(50)	(48)	(46)	(44)	(42)	(40)	(38)
8579	5799	3375	九百七十九	九百九十九	九百九十九	九百九十九	九百九十九	九百九十九	九百九十九	八百九十九
(14)	(9)	(4)	(52)	(50)	(48)	(46)	(44)	(42)	(40)	(38)
8645	7393	5229	九百七十九	九百九十九	九百九十九	九百九十九	九百九十九	九百九十九	九百九十九	八百九十九
(15)	(10)	(5)	(52)	(50)	(48)	(46)	(44)	(42)	(40)	(38)
9228	7545	6454	九百七十九	九百九十九	九百九十九	九百九十九	九百九十九	九百九十九	九百九十九	八百九十九

問題第三

(35)	(33)	(31)	(29)	(27)	(25)	(23)	(21)	(19)	(17)	(15)	(12)	(11)	(9)	(7)
八百三十三	八百三十三	七百四十三	七百二十九	六百四十五	六百二十一	五百六十三	五百七十五	四百八十五	四百五十二	三百六十三	二百四十五	三百三十七	三百十八	二百十八
(36)	(34)	(32)	(34)	(28)	(26)	(24)	(22)	(20)	(18)	(16)	(14)	(12)	(10)	(8)
八百二十四	八百二十	七百八十六	七百三十五	六百五十八	六百三十二	五百二十五	五百八十四	四百九十三	四百六十七	三百七十四	三百五十六	三百三十六	三百二十六	二百四十五

(81)	(76)	(71)	(66)	(61)	(56)	(51)
90075	80073	61100	31170	9705	8772	7770
(82)	(77)	(72)	(67)	(62)	(57)	(52)
80070	80077	71177	40109	9370	7300	7123
(83)	(78)	(73)	(68)	(63)	(58)	(53)
80800	97006	80009	45700	70108	7508	3300
(84)	(79)	(74)	(69)	(64)	(59)	(54)
90505	91009	83009	60500	20720	9707	5203
(85)	(80)	(75)	(70)	(65)	(60)	(55)
723753	90705	90005	63008	33000	9720	6709

(46)	(41)	(36)	(31)	(26)	(21)	(16)
8056	6009	3020	1111	78289	54783	9573
(47)	(42)	(37)	(32)	(27)	(22)	(17)
9700	6013	4008	7309	75372	53685	9999
(48)	(43)	(38)	(33)	(28)	(23)	(18)
9206	7072	4010	2072	86395	55234	12356
(49)	(44)	(39)	(34)	(29)	(24)	(19)
9200	7025	5017	3018	87579	66383	33874
(50)	(45)	(40)	(35)	(30)	(25)	(20)
8777	8030	5078	3009	93332	63595	45535

(37)	(35)	(33)	(31)	(29)	(27)	(25)	(23)	(21)	(19)	(17)	(15)	(13)	(11)	(9)
八千七十	六千七	七千四百	五千四百七	五千三十七	七万五千三百五十二	六万三千二百八十一	二万三千三百三十五	五万二千四百五十三	四千七百九十二	三千七百五十八	八千三百五十七	七千五百四十七	九千三百七十五	八千五百七十三
(38)	(36)	(34)	(32)	(30)	(28)	(26)	(24)	(22)	(20)	(18)	(16)	(14)	(12)	(10)
五千百	七千百五	六千七百一	七千二百七	三千百	七万三千七百五十六	八万二千三百六十四	八万二千七百七十九	七万八千五百四十二	四千九百十七	六千六百八十五	七千七百二十一	六千三百五十八	八千二百三十四	七千三百五十三

問題第四

(7)	(5)	(3)	(1)
六千五百八十三	四千三百五十七	三千八百六十五	二千三百四十六
(8)	(6)	(4)	(2)
七千二百八十八	八千七百三十二	四千七百二十九	三千五百七十四

(96)	(97)	(86)
706367	67870	735162
(97)	(92)	(87)
8950089	707078	2537009
(98)	(93)	(88)
75001062	858580	306480
(99)	(94)	(89)
250060375	991199	457711
(100)	(95)	(90)
5100003751	1113135	568719

(67)	(65)	(63)	(61)	(59)	(57)	(55)	(53)	(51)	(49)	(47)	(45)	(43)	(41)	(39)
七十三萬四千四百零二	十三萬三千四百五十六	八萬二千五百	七萬三千二百五十	八千三百四	八千三百二十四	八萬三千二百四	八萬三千二百四	五萬三千三百五	三萬二千四百	六萬八千五百四十	七萬二千三百五十	五千九百十	八千零八	四千二百十
(68)	(66)	(64)	(62)	(60)	(58)	(56)	(54)	(52)	(50)	(48)	(46)	(44)	(42)	(40)
八十八萬七千六十一	二十七萬二千八百四十九	七萬百二十	八萬千二百二十五	八千三百三十	八千二十四	八萬三千二百四	八萬三千二百四	六萬三千五	五萬三千七百	三萬千四百十	六萬二千三百三十	千十	九千百十	六千百一

(97)	(95)	(93)	(91)	(89)	(87)	(85)	(83)	(81)	(79)	(77)	(75)	(73)	(71)	(69)
六百五十八萬三千八百	九百九十九萬九百九十	八百七十五萬	三百五十七萬八	百三萬三千六百六十八	七十萬一	六十八萬五千一	四十七萬五百十	六十三萬五千	三十一萬四千	四十萬五百	七十二萬五千五百一	六十二萬五千一	四十萬三百	七十二萬二千三百
(98)	(96)	(94)	(92)	(90)	(88)	(86)	(84)	(82)	(80)	(78)	(76)	(74)	(72)	(70)
八億五千七百五萬四千	八百萬八千八	七百萬三千一	八百七十七萬八	二百四十三萬八千五百七十四	四十七萬千一	八十七萬二	九十四萬七百	七十萬五千十二	七十八萬五千三十一	九十九萬千七十	四十三萬二千四百一	八十八萬三千五十	八十八萬八十一	五十二萬三千五十七

(16)	(18)	(6)	(1)
437	88	97	57
(17)	(12)	(7)	(2)
385	97	79	95
(18)	(13)	(8)	(3)
559	75	87	79
(19)	(14)	(9)	(4)
649	99	98	68
(20)	(15)	(10)	(5)
674	78	89	73

第三章
第九回
加算
第一教

(18) 3500 枚
360 本
(19) 35000000 人
(20) 7850000 户

(75)	(77)	(6)	(7)
12年	583 反	75年	3856 日
12月	254 匹	(7)	(2)
12日	(12)	23500 斤	2587 頭
	578 斤	(8)	(3)
(76)	578 貫	33300 區	3565 人
35月	(73)	(9)	(4)
33 戎	33300 羽	1580 頭	7850 户
	25 匹	(10)	(5)
(77)	(74)	56078 羽	7057 村
78里	7000 遍		
35丁	5000 面		

問題第五

(702) 六百億千万二百
(700) 四十二億三千万五百
(99) 七十億七千八百七十万三百七十五
(701) 七十四億三百万

(53) 五百八十八枚	(57) 八冊	(46) 7879	(47) 3577	(36) 98	(37) 920	(26) 873	(27) 698
(54) 八千五百七十六頭	(52) 五十八枚	(47) 7797	(42) 4686	(37) 79	(32) 970	(27) 985	(22) 789
		(48) 5747	(43) 8698	(38) 78	(33) 950	(28) 985	(23) 878
		(49) 9479	(44) 9656	(39) 67	(34) 68	(29) 752	(24) 949
		(50) 73255	(45) 9868	(40) 98	(35) 98	(30) 899	(25) 577

- (55) 五千九百六十六人
- (56) 百五十九年
- (57) 三万七千七百六十石
- (58) 七十七万九千五百零五斤
- (59) 一万七千八百尺
- (60) 八万九千八百九十九円
- (61) 第一号三十八万八千七百七十九石
- 第二号三十八万九千九百七十戸
- 第三号三十七万五千六百九十円
- 第四号八万八千九百八十五尾
- 第六号七万五千九百八十六人
- 第七号七万九千八百八十六斤
- 第八号二万五千八百八十八丁
- 第十号九万八千七百八十五反
- (62) 二万六千五百八十九円
- (63) 八千九百九十九石
- (64) 三百八十二万六千八百五十九枚
- (65) 九万八千九百九十個

(49) 六万六千八百四艘	(47) 一万七千八百八十枚	(45) 五百六十村	(43) 五百九十九人	(41) 二百六十枚	(39) 一万五千五十九円	(37) 三百二十三里	(35) 二百五軒	(33) 二百三十六人	(31) 二百二十三円	(26) 21696	(21) 248372
(50) 十万三千百十一枚	(48) 四万四千八百三十三本	(46) 八千十八斤	(44) 九千二百七十五斤	(42) 四千五百九十六字	(40) 二百三十二字	(38) 四百十九里	(36) 四千六百三十本	(34) 二百五十六反	(32) 二百二十六石	(27) 23775	(22) 2096
										(28) 31299	(23) 2884
										(29) 26007	(24) 2278
										(30) 2947	(25) 2173

(16) 15349	(11) 2191	(6) 725	(1) 80
(17) 172975	(12) 1651	(7) 1758	(2) 111
(18) 170637	(13) 1720	(8) 1996	(3) 121
(19) 247383	(14) 18946	(9) 2020	(4) 149
(20) 250028	(15) 20614	(10) 2082	(5) 130

第十回 第二教

- (70) 一万八千九百九十七円
九千八百九十九俵
- (69) 三千三百二十円
四千五百个七反
- (68) 九十九万八千七百七十七石
- (67) 七千八百九十八万七千六百七十二人
- (66) 三百八十二万六千八百五十九人

第十一回 雜題

- (1) 125451
- (2) 1891716
- (3) 13037819
- (4) 989022751
- (5) 11727335281
- (6) 16510454637
- (7) 19821556
- (8) 963570185
- (9) 9339144903
- (10) 3508651192
- (11) 前(1)ヨリ(10)ニ到ル答數ニ合セ其正
否ヲ識別スヘシ

- (12) 二千四百四十三年
- (13) 二十九万八千五百五十斤
- (14) 七万二千冊
- (15) 三万四千四百七十五冊
- (16) 五千四百九十九円
- (17) 千六百二十四年
- (18) 廿四万三千四百五十六円
- (19) 四百三万八千六百六十八人
- (20) 八十九万二千三百六十五丁
- (21) 四万三百六十五丁
- (22) 四万五千三百八十円
- (23) 八百九十五万三千四百丁
- (24) 二千八百十五円
- (25) 一万九千三百三十六斤

- (26) 百三十七万七千四百七十七円
- (27) 三十万七千四百八十七円
- (28) 二十万七千六百九十円
- (29) 十七万六千八百三十八石
- (30) 三万七千五百十五反
- (31) 千七万四千四百九十二斤
- (32) 三十三万二千五百五乘
- (33) 二十万千四百円
- (34) 二万七千頭
- (35) 四万斤
- (36) 三十四万枚
- (37) 二万七千二百二十五石
- (38) 六十六万二千九百三十円
- (39) 六万六千六百六十円
- (40) 八万九千四百斤
- (41) 四万五千四百円
- (42) 一万四百七十六石
- (43) 四千六百十二町
- (44) 二千三百三十一石
- (45) 六万二千八百八石
- (46) 二十四万円
- (47) 十万四千八百石
- (48) 一万九千五十六円
- (49) 甲八万五千五百円
合十六万三千円
- (50) 二十一本
- (51) 十三里
- (52) 四十一丈
- (53) 十一円
- (54) 五十八丈
- (55) 十八年

- (56) 三万三千円
- (57) 十六円
- (58) 八十二籠
- (59) 百八十九足
- (60) 百八十八人
- (61) 三十四個
- (62) 四百二十四人
- (63) 九十四円
- (64) 七十六人
- (65) 八百五十人
- (66) 百七十三枚
- (67) 六十一里
- (68) 四十四人
- (69) 弁二百円
- (70) 千三百六十冊
- (71) 二十二里
- (72) 三十九冊
- (73) 二百五十石
- (74) 七十六戈
- (75) 十八里
- (76) 十六年
- (77) 二十三里
- (78) 二万円
- (79) 六万六千円
- (80) 四十六百円
- (81) 六千三百円
- (82) 三万二千八百円
- (83) 二百九十四
- (84) 百戈
- (85) 四十七戈

- (86) 十七石
- (87) 七百二十六石
- (88) 二十四戈
- (89) 五十冊
- (90) 二万九千二百四十束
- (91) 二月分三千五百四十五俵
分計分七千六百五十五俵
- (92) 七千三百五円
- (93) 百八十四人
- (94) 九百八十五円
- (95) 十寸
- (96) 百二十二寸
- (97) 千二百二十個
- (98) 十四円
- (99) 三十一円
- (100) 二十七尺
- (101) 七百五十円
- (102) 一万千四百円
- (103) 二百九十八里
- (104) 二万六千五百六十祭
- (105) 本書第十一回ヲ見ルシ
- (106) 前題ニ同シ

第四章 減算ノ部

第十三回 第一教

刀筆字數學書上卷式
十三

(54) 15000	(49) 43010	(48) 54020	(46) 44003	(41) 104	(36) 1221	(31) 2112
(55) 222	(50) 40104			(42) 501	(37) 306	(32) 3122
(56) 555	(51) 6402		(47) 30303	(43) 2402	(38) 401	(33) 4247
(57) 7	(52) 4210			(44) 1010	(39) 105	(34) 3262
(58) 3	(53) 4081			(45) 3004	(40) 201	(35) 1213

(29) 221	(27) 277	(25) 467	(27) 722	(76) 443	(77) 372	(6) 52	(1) 77
			(22) 537	(77) 571	(72) 357	(7) 245	(2) 24
(30) 222	(28) 727	(26) 223	(23) 312	(78) 234	(73) 457	(8) 352	(3) 34
			(24) 727	(79) 572	(74) 732	(9) 467	(4) 24
				(20) 327	(75) 342	(70) 474	(5) 44

刀筆字數學書上卷式
十三

第十四回

- (1) 7
- (2) 9
- (3) 29
- (4) 9
- (5) 44

- (99) 百十二里
- (97) 百十一俵
- (95) 四十円
- (93) 百三十里
- (71) 七百五十三人
- (89) 三百四十冊
- (87) 四百三十三個
- (85) 十一年
- (83) 百二十三匹
- (81) 二十一匹
- (98) 百三十二里
- (96) 十一円
- (94) 五十五円
- (92) 百十三枚
- (90) 二十二入
- (88) 二百三十五人
- (86) 三十一円
- (84) 二百二十三個
- (82) 百二十四枚

(79) 302400

(77) 1100100

(75) 1200

(73) 110021

(69) 10260

(64) 6622

(59) 120

(70) 340700

(65) 267

(60) 0

(71) 10260

(66) 10

(61) 11140

(72) 121100

(67) 44411

(62) 61110

(68) 500200

(63) 6186

(74) 30203

(80) 100010

(78) 1000

(76) 10

(57) 13078	(55) 11109	(53) 15504	(51) 11939	(49) 55521	(46) 5269	(41) 35
(58) 51121	(56) 12012	(54) 10779	(52) 2322	(50) 9327	(47) 35465	(42) 22
					(48) 4760	(43) 148
						(44) 572
						(45) 47

(36) 29813	(31) 4698	(26) 6408	(21) 2561	(18) 393	(11) 372	(6) 34
(37) 15396	(32) 51751	(27) 419	(22) 1063	(17) 182	(12) 242	(7) 14
(38) 9926	(33) 5262	(28) 958	(23) 1276	(18) 223	(13) 55	(8) 24
(39) 2801	(34) 1674	(29) 21936	(24) 4344	(19) 93	(14) 42	(9) 24
(40) 25	(35) 9529	(30) 21410	(25) 523	(20) 1193	(15) 185	(10) 552

- (1) 1788188
- (2) 70056714
- (3) 9087247

第十五回 雜題第一

- (87) 72701
- (88) 47022
- (89) 2911748
- (90) 六百四十五丁
- (91) 七表
- (92) 百八十八人
- (93) 六百六十六石
- (94) 百十三匹
- (95) 三十九石
- (96) 八百十二社
- (97) 西京八百八十五社
大坂八百六十五社
- (98) 四百八十六町
- (99) 百八十八部
- (100) 千八百十五町
- (101) 六十三通
- (102) 二千四百七十字

- (59) 24531
- (60) 1009
- (61) 8040
- (62) 65
- (63) 28
- (64) 42
- (65) 125
- (66) 755
- (67) 772
- (68) 228
- (69) 777
- (70) 577
- (71) 870
- (72) 785
- (73) 1880
- (74) 251
- (75) 285
- (76) 284
- (77) 27657
- (78) 40243
- (79) 60186
- (80) 9122
- (81) 39271
- (82) 27147
- (83) 7275
- (84) 30247
- (85) 27277
- (86) 334065

- (4) 3181993
- (5) 120010969
- (6) 598134165
- (7) 294352
- (8) 9422422
- (9) 71000001
- (10) 六百八十年
- (11) 三百四十足
- (12) 百五十三円
- (13) 五十七枚
- (14) 六百十三字
- (15) 百七十九里
- (16) 六十九束
- (17) 百四十八反
- (18) 三十八題
- (19) 十五年
- (20) 二百五十一羽
- (21) 二百三十九羽
- (22) 九百四円
- (23) 百七十六人
- (24) 六百六十二円
- (25) 十七钱
- (26) 五十八枚
- (27) 五钱

- (28) 六十二反
- (29) 四百二十足
- (30) 八十五石
- (31) 百四十四本
- (32) 六十九斤
- (33) 百八十七円
- (34) 三千百七十四円
- (35) 二十七戸
- (36) 四百七十円
- (37) 七百四十二円
- (38) 千四百二十五斤
- (39) 千六百三十八升
- (40) 二百八十九日
- (41) 四万四千三百五十九人
- (42) 二十二万八千七十六
- (43) 二十九万五千五百二十六
- (44) 百六十八里
- (45) 甲万五千三百六十四人
- (46) 三百五十五円
- (47) 九十三里
- (48) 百八十七樽
- (49) 千四百十四人
- (50) 三千二百四円
- (51) 六千三百廿六人
- (52) 七百八十五文
- (53) 七百五十六坪
- (54) 八石
- (55) 三十七歳
- (56) 四十三円
七十五円
- (57) 十二钱

- (58) 十五石
- (60) 四百四十七円
- (62) 百二十七円
- (64) 八十八反
- (66) 千七百十石
- (68) 四百三十八石
- (70) 百十一年
- (72) 四十三歳
- (74) 七千六百二十二樽
- (76) 二千四百二円
- (59) 二百三十八間
- (61) 百三十八円
- (63) 八十七円
- (65) 五十九俵
- (67) 千七百四十四個
- (69) 百二十二里
- (71) 二百七十五個
- (73) 六千五百円
- (75) 千六百五十七俵

第十六回 雜題第二

- (1) 173
- (2) 156
- (3) 685
- (4) 474
- (5) 894
- (6) 596

- (7) 894
- (8) 245
- (9) 831
- (10) 172
- (11) 10
- (12) 400
- (13) 82000
- (14) 12271
- (15) 33776
- (16) 175425
- (17) 74596
- (18) 88532
- (19) 1235
- (20) 562
- (21) 50
- (22) 1731
- (23) 5226
- (24) 5724
- (25) 57675
- (26) 3093
- (27) 2785
- (28) 2049
- (29) 2183
- (30) 12661
- (31) 63
- (32) 291
- (33) 1383
- (34) 292
- (35) 3988
- (36) 442

(706)	(705)	(704)	(703)	(701)	(99)	(97)	(95)	(93)
三千百十二円	二百十九石	四百五十八本	二百七十五町	四千四百四十二個	利益二円 甲廿五円	同上	同上	同上
(94)	(96)	(98)	(100)	(102)				
二百八反	七百七十六俵	一万六千六百十八斤	七十五石	二千二百六十二人				

本卷第十五回ニ詳ナリ

加ハタル綜和ヨリ逐次ニ各数ヲ
減去スルニアリ

初等科數學書卷之上答式終

明治十六年三月六日版權免許

同 年十二月刊成

愛媛縣士族 定價三拾五錢

編輯人 那須 理太郎

福岡縣福岡區福岡
本町三十六番地寄留

福岡縣士族

出版人 山崎 登

同縣同區福岡橋口所
四十番地

同

高田芳太郎

同縣同區博多糶屋所
十一番地

