

1
2
110

香坂宗通編輯

服忌要輯

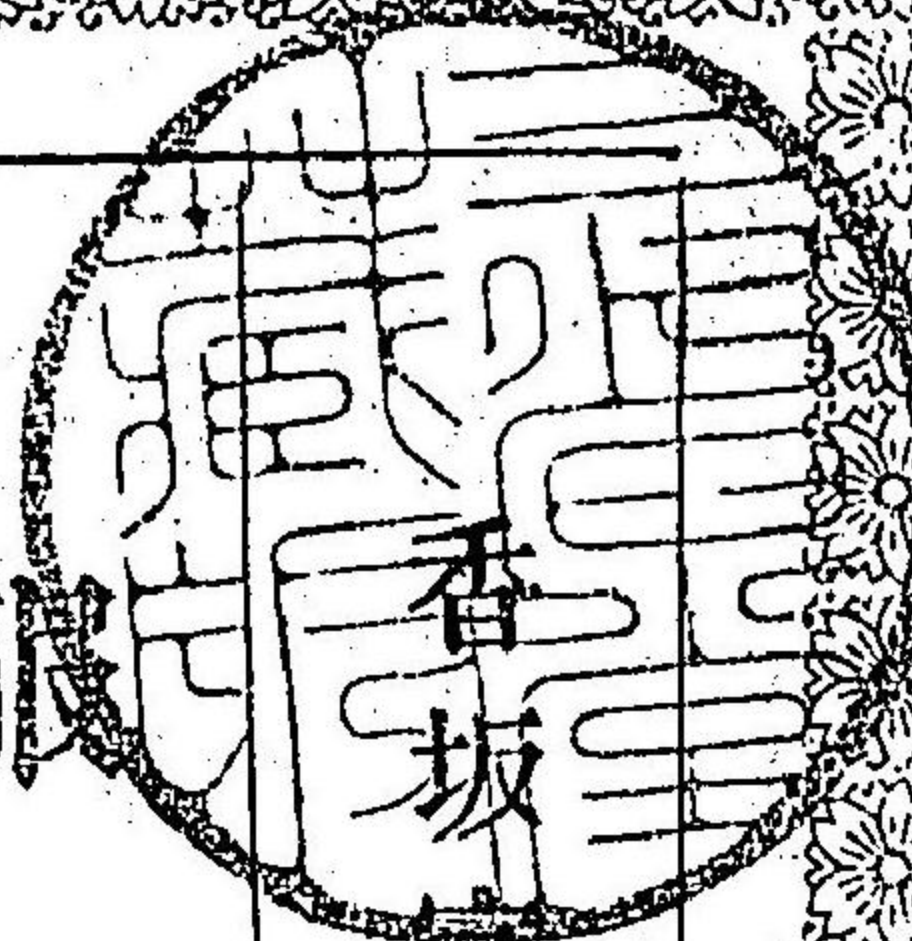
明治十一年
三月廿七日
版權免許

特

特 63
23



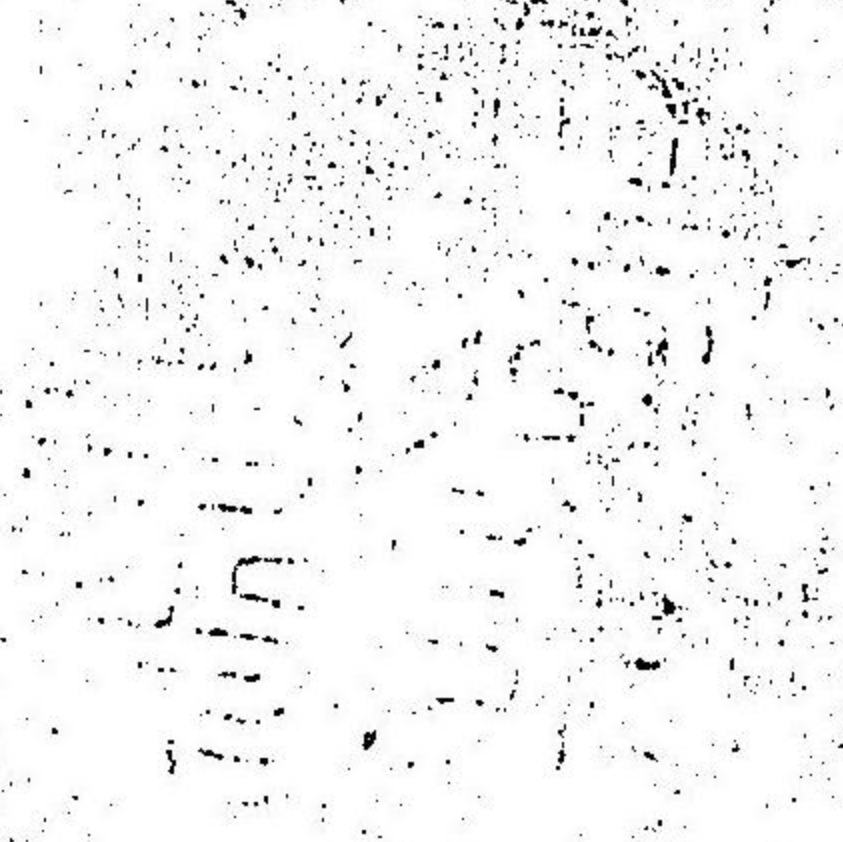
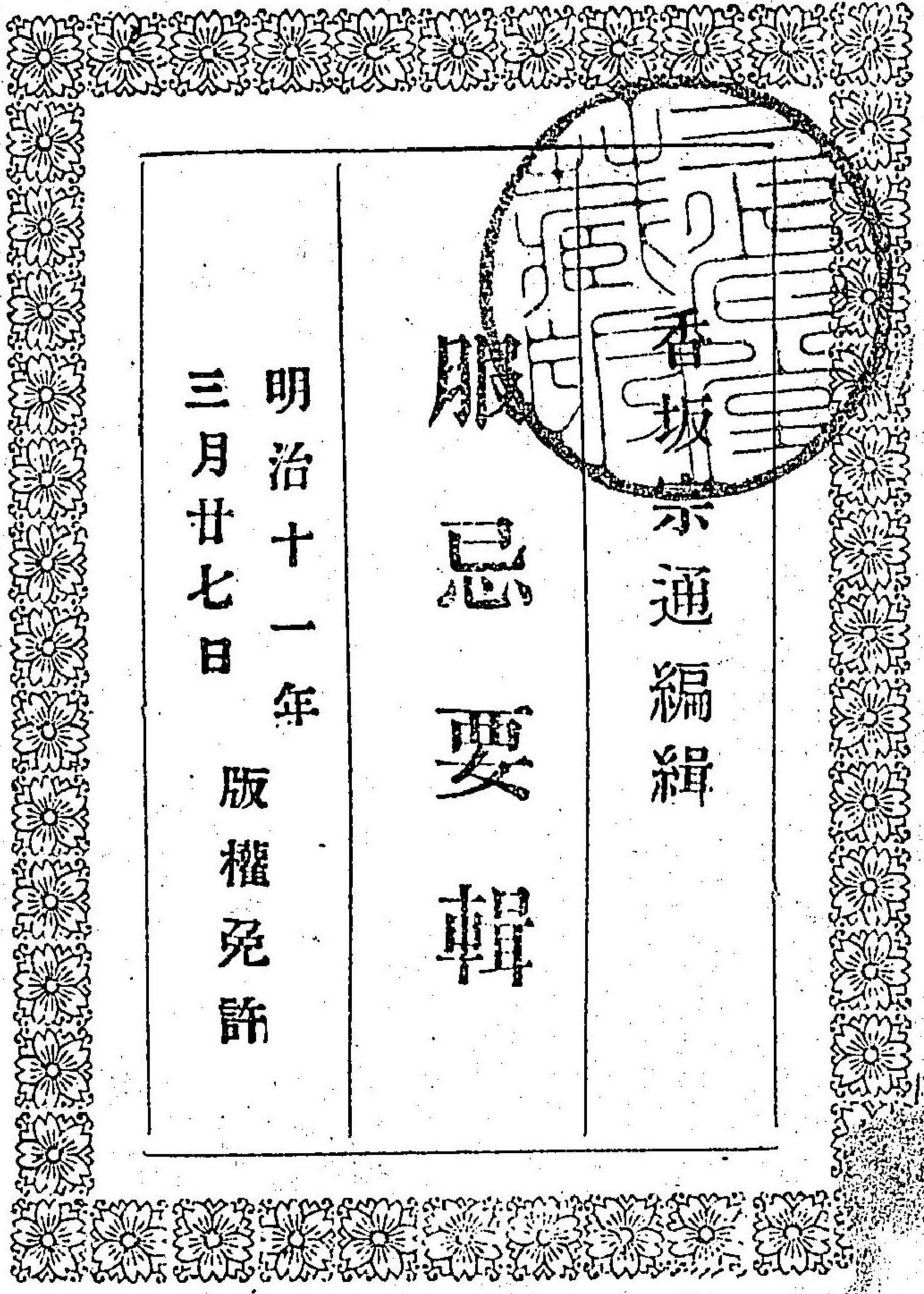
特 63
23



香坂宗通編輯

服忌要輯

明治十一年
三月廿七日
版權免許



服忌要輯序

見行服忌令。定德川氏之初代。而其爲書成於林羅山諸子之手者也。父母之喪以五十日爲限。上殺。下殺。旁殺。至三日而止者。蓋有取于釋氏七七齋之說者乎。夫保平以還。干戈相繼。禮樂崩壞。無復修明先王之道者。凡喪祭之事。托之寺僧。誦經薦福。概安於苟簡而已。武弁之俗。習慣乃爾。嗚呼。大寶之令不行也久矣。及明治維新之時。百廢丕變。而此令一因德川氏之舊者。何

也。豈三百年沿襲之久。有未可遽革者也乎。異哉。德川氏一時權宜之制。竟爲千古不易之定命。香阪宗通。頃者著服忌要輯一卷。五等之親。九族之系。親疎隆殺。一目了然。而下附少有損益者。實今日有用之佳書哉。輒近洋學盛行。不云開化。則云日新。而先王之舊章。陳腐視之。人情媮薄。世道日下。今而不爲之防。則吾恐併告朔之餼羊而去之。然則如此著。豈得不嘉乎。於此手叙焉。

仙臺 太田有孚撰

服忌要輯

例言

一此編ハ舊幕府元祿六年十二月決定ノ服忌令同追加増補等ニ原キ明治元年ヨリ同十年迄ノ服忌ニ關涉スル布告并達及諸省府縣ノ伺問合等ノ内實際施行スベキ者ヲ纂輯シ親屬ヲ宗系傍系外族姻屬ノ四章ニ分テ勉テ解シ易キヲ旨トス故ニ或ハ重複煩雜ヲ免レサルヘシ

一編中書式左ノ如シ

(令)トハ服忌令(追)トハ元祿六年追加(増)トハ元文
元年追加増補(考)トハ舊幕府へ諸藩ヨリ伺問合其他
服忌詳解等ノ書中ヨリ緊要ナル者ヲ摘取スル者ナリ
(布告)(達)トハ太政官ノ布告達書ナリ
(例)トハ諸省府縣ヨリ伺問合ニナリシ文ノ緊要ヲ抄
録セシ者ニテ全文ヲ載セザレトモ御指令ハ毫モ改メ
サル者ナリ
一何々トアルハ編者ノ意見ヲ注シ併テ他ノ書類ヲ引用
セシ者ナリ

明治十一年三月

編者識

服忌要輯

宗系親 宗系トハ己ノ尊屬タル父母祖父母曾祖父
母高祖父母等ヨリ其卑屬タル子孫曾孫玄
孫等ト己ノ直系ノ係屬アル
者ナリ又名ケテ九族ト曰フ

○父母 附 養父母 嫡母 繼父母

一父母 忌五十日 服十三月 閏月不筭

(令)母離別ノ後通路之レナク又ハ他へ嫁スルトモ定式

ノ服忌 五十日 離別ノ母方親類外族 服忌差別ナシ 實父
十三月 離別ノ母方親類外族 服忌差別ナシ 實母人

一 ノ養子トナリ或ハ本家相續シ又ハ何程
身分變換スルトモ服忌ニ於テ差別ナシ

二

(考)妾服ノ子父其母ニ暇遣ハシ他へ嫁スルモ離別ノ

母ニ准シ定式ノ服忌五十日ナルヘシ

一 養父母 忌三十日 服百五十日

(令)遺跡相續或ハ分地配當ノ養子ハ實父母ノ如ク同姓

ニテモ異姓ニテモ養方ノ親類實ノ如ク相互ニ服忌ヲ

受ヘシ○遺跡相續或ハ分地配當セサル養子ハ同姓ニ

テモ異姓ニテモ養父母ハ定式ノ服忌三十日百ヲ受ケ

養方兄弟姉妹相互ニ半減此外ノ親類服忌ナシ實方ノ

親類ハ定式ノ通相互ニ服忌ヲ受クヘシ大寶令ノ内儀制令ニ父母養

父母共ニ一等親ニシテ同ク喪葬令ノ服紀ニ於テ其差
ヲ分ツ即父母ハ一年養父母ハ五月ナリ以下等親トア

ルハ儀制令服紀トアル
ハ喪葬令ト知ルヘシ

(追)養父死去以後養母同居セストモ他へ嫁セサレハ服

忌ヲ受ケ他へ嫁スルニ於テハ服忌ナシ○養父ノ妻若

シ養子タラサル以前死去セシ時ハ嫡母ニ准シ其親類

服忌ナシ○子之レナク死去セシ者ノ名跡相續ノ時ハ

養父ノ如ク服忌五十日ヲ受ケ死去セシ者ノ妻養母ニ

三 准ス死去セシ者七歳未滿ナレハ服忌ナシ忌ノ日數十五

四

日遠慮スヘシ死去セシ者ノ親類相互ニ定式ノ服忌ヲ

受クヘシ相續養子ノ例ナルヘシ

(例) 六年五月海軍省 略ス(回答)家跡相續ノ者先代ヲ養

父ト見做候節ハ當主死亡後早速相續ノ者ト五十日後

相續ノ者トニ不拘相續ノ日ヨリ定式ノ忌服 五十日相

受至當ノ事併伯父其甥ノ家跡ヲ相續致候如キハ此例

ニ非ラス候

(例) 六年七月白川縣 略ス(指令)伺之趣先般及指令候旨

モ有之尊屬ノ親戚ヲ以相續人ニ相定候分又ハ他人ヨ

リ呼取候相續人ニテ尊屬並ニ姉妹ヲ妻スヘキ分ヲ除

クノ外其前父子ノ約ハ無之候トモ一切養子ト稱ヘ父

子ノ服忌ヲ可令受尊屬等ヨリ繼承候者ハ下地續柄ノ

服忌ヲ可受事

(例) 六年十月北條縣 一戸主除族トナリ血統ニアラサル

者相續セシキ其家ノ亡父ト父子除族ノ者ト兄弟ノ義

ヲ結ヒ定式ノ服忌可受哉(指令)伺之通

(例) 六年十一月大藏 寡婦再嫁ノ上右相續ノ者養子ナレ

ハ養母ノ名義絶候ニ付無忌服ト心得實子ナレハ母子

五

六

ノ忌服ヲ受其母再嫁ノ夫ハ無縁ト可心得哉(指令)伺
之趣養母家女ニシテ再嫁スレハ叔母ノ服忌可相受他
總テ伺之通タルヘキ事

(考)養母養女ニテ養父方へ嫁シ來リ右養子ノ爲メニ
養母ノ養方定式實方服忌ナシ○家督相續ノ養子タル
者養母離別セラル、ニ於テハ服忌ナシ○養母家
女ニシテ他ノ養女トナリ養家ヨリ再嫁スルニ於テ
ハ叔母半減ノ服忌十日四十五日ナルヘシ○嫡子病身ニテ退
身致シ次男家督相續致シ右嫡子ノ男子ヲ又巳ノ家督

相續ノ養子ニ致セシ時ハ其養子タル者ニ於ケル實叔
父ナレドモ養父母定式ノ服忌五十日ナルヘシ○養父病
身ニテ家督ヲ續カス嫡孫承祖ニナルトモ養父母實ノ
如ク養方親類家督相續養子ノ如ク服忌差別ナシ
一嫡母 忌十日 服三十日

(令)嫡母對面ナクトモ通路セシ時ハ服忌ヲ受クヘシ父
死去ノ後他へ嫁シ或ハ父離別スルニ於テハ服忌ナシ
但シ嫡母ノ親類ハ服忌ナシ嫡母等親ハ二等ニシテ服
紀ニ於テハ一月ナリ嫡母
七
トハ即妾腹ノ子父ノ本妻ヲ指
シテ云フ名稱タルベシ

八

(増)妾腹ノ子其父繼母ヲ以テ養母ニ定ル時ハ養母定式ノ服忌五十日ヲ受ケ母方ノ親類服忌養實ノ差別家督相續養子ノ如クタルヘシ○家督相續ノ養子タル者實方ノ嫡母服忌ナシ

一繼父母 忌十日 服三十日

(令)初ニリ同居セサレバ服忌ナシ令ニ繼父母初ニリ同居セザレバ服忌ナシトアレドモ追加ニハ通路セシ時ハ對面ナクトモ繼母定式ノ服忌トアルヲ以テ繼父母素ニリ同居セズトモ定式ノ服忌 ○父死去ノ後繼母他へ嫁シ或ハ父離別スナルベシ
○父死去ノ後繼母他へ嫁シ或ハ父離別スナルニ於テハ服忌ナシ但繼父母ノ親類ハ服忌ナシ服紀ハ繼

父母共ニ一月ナリ等親ニ於テハ繼母ヲ二等親トシ繼父ヲ三等親トナス蓋シ繼母ハ父ニ因テ起リ繼父ハ母ニ因テ起ルノ義ナルベシ

(追)父ノ後妻ト通路セシ時ハ對面ナクトモ繼母ノ服忌ヲ受クベシ

(増)妾腹ノ子其父繼母ヲ以テ養母ニ定ル時ハ養母定式ノ服忌五十日ヲ受ケ母方ノ親類服忌養實ノ差別家督相續養子ノ如クタルベシ嫡母ノ子繼母ノ服忌ニ於テモ父ノ取極次第右ニ同シ但繼母方ノ親類服忌ナシ○家督相續ノ養子タル者實方ノ繼母服忌ナシ

九

十

〔考〕父先妻ノ妹ヲ後妻ニ致ス時ハ先妻ノ子ノ爲メニ後妻トハ母方ノ叔姑姨ノ續ナレトモ繼母定式ノ服忌十日三 若シ右先妻ノ子他家相續養子トナル時ハ實方繼母服忌之レナクニ付實續ニ立戻リ實母方叔姑半減ノ服忌ナルヘシ○父死去ノ後母ヘ入聲ヲ娶リ祖父ノ家督相續スル歟或ハ母子己ヲ連レ再嫁ノ夫ハ則繼父ナルヘシ父死去ノ後母他ヘ嫁スレハ母ノ後夫ニテ繼父ノ名稱ナシ

○祖父母

一祖父母 忌三十日 服百五十日

〔令〕遺跡相續或ハ分地配當ノ養子養方祖父母實ノ如ク實方祖父母ハ半減ノ服忌ヲ受ケ遺跡相續分地配當セサル養子養方祖父母服忌ナシ實方祖父母ハ定式ノ服忌ヲ受クヘシ離別ノ祖母ハ服忌離別セサル者ト同シ○嫡孫承祖タル時ハ父母定式ノ服忌五十日ヲ受ケ其外ノ親類ハ實ノ服忌ヲ受クヘシ曾孫玄孫タリトモ亦

同シ

一十 (增)父養子ニテ其子ハノ相續養子トナル時ハ父ノ父母

祖父 養實共ニ半減ノ服忌或ハ父養子其身モ養子ノ時
母ハ養父實方服忌ナシ若シ實方己ノ實方ニ就テ半減ノ
服忌アラレハ之ヲ受クシ

(考) 祖母妾ニテモ服忌差別ナシ若家督相續ノ養子養

父母ノ母祖 妾ナレバ服忌ナシ○父母ノ實方父母ハ半

減ノ服忌ヲ受ケ父妾腹ニテ祖父ノ本妻 嫡母ノ養子ト

ナル時ハ父ノ養母ハ祖母定式 三十日百 父ノ實母ハ半

減ノ服忌 十五日七 ナルベシ父祖父ノ後妻 嫡母ノ養子

トナルトモ服忌同前父祖父ノ本妻ノ子ニテ繼母ノ父

子トナル時ハ祖母 養父ノ服忌ナシ 繼母ノ親類服忌ナ
シト云フニ准スル

ナル ○祖父本家相續シ末家ハ父家督相續ノ節己ノ爲

メニハ父ノ實方祖父半減ノ服忌 十五日七 成ベシ○家

督相續ノ養子養方祖母養父母ノ血脉ニテモ離別セシ

時ハ服忌ナシ○祖父ノ養子病身ニテ家督相續セザル

者ノ娘ヲ後ノ家督相續セル養子ニ嫁合セ子出生ノ時

ハ其子タル者退身セシ者 先養ノ服忌母方ノ祖父 外祖

定式ノ服忌ナルベシ○嫡孫承祖タル者祖父ノ妻父ノ

爲メニ嫡母繼母ニテモ承祖ニナル時ハ定式ノ服忌

四十

五
十日 又承祖ニナリタル後祖父後妻ヲ迎ル時ハ繼母
十三月
ニ准シ繼母定式服忌十日三ナルベシ

○曾祖父母

一曾祖父母 忌二十日 服九十日

(令)遺跡相續或ハ分地配當ノ養子養方曾祖父母服忌定
式實方曾祖父母相互ニ服忌ナシ離別ノ曾祖母ハ服忌
離別セザル者ト同シ(考)養方曾祖母離別セシ時ハ服
忌ナシ若シ血統アル者ハ其續ニ應シテ服忌ヲ受クベ
シ○曾祖母妾ニテモ服忌差別ナシ若シ家督相續ノ養

子養方ノ曾祖母妾ナレハ服忌ナシ

○高祖父母

一高祖父母 忌十日 服三十日

高祖父母服忌ノ變例曾祖父

母同例ナルヲ以テ省略ス

○子 附 養子

一嫡子 忌二十日 服九十日

五十
(令)嫡子家督ト定メサル時ハ末子ノ服忌ヲ受クヘシ○
女子ハ最初ニ生ル、トモ末子ニ准ス

六十

(增)嫡子ヲ人ノ養子ニ遣ス時ハ末子ノ服忌ヲ受クヘシ

(考)離別ノ母ハ嫡子タリトモ末子ノ服忌ナルヘシ

一末子 忌十日 服三十日

(令)末子家督ト定ムル時ハ嫡子ノ服忌ヲ受ケ末子養子

ニ遣ストモ服忌差別ナシ 子ノ等親ハ一等ニシテ服忌

即嫡子ハ三月ニシテ衆子ハ一月ナリ蓋シ家督相續チ

重スルノ義ナルヘシ等親ニ子ノ婦ハ二等親同居ノ夫

一養子 忌十日 服三十日

其目アリト雖ドモ服忌ニ於テモ無服トナス

(令)養子家督ト定ムル時ハ嫡子ノ服忌ヲ受クヘシ 養子

ニ其目ナシト雖ドモ令義解ニ養子モ亦同シトアリ新

律綱領五等親ニ於テハ養子ヲ載テ一等親トナス

(追)女子婚儀以前ヨリ養ハレ或ハ入聲ヲ取り家督相續

ノ時ハ養方親類實ノ如ク相互ニ服忌ヲ受ベシ 相續養

ナル 子ノ例

(考)養子願差出シ未タ願相濟サル内ニ死去セシ時ハ

服忌ナシ○養子離縁願差出シ未タ相願濟サル内ニ死

去セシ時ハ養子定式ノ服忌ナルヘシ 明治八年十二月

第貳百九號法律 姻又ハ養子養女ノ取組若クハ其離婚縁縁令相對墾

談ノ上タリト雙方戸籍ニ登記セザル内ハ其効ナキ者

七十

ト看做ス
云々トアリ

○孫

一嫡孫 忌十日 服二十日

(令)嫡孫承祖タル時ハ嫡子ノ服忌ヲ受クヘシ此外親類

服忌差別ナシ曾孫玄孫タリトモ亦同例○女孫ハ最初

ニ生レテモ末孫ニ准ス

一末孫 忌三日 服七日

(令)娘方ノ孫女子他へ嫁シ出 服忌同例ニシテ外孫ハ五

等ナリ蓋シ外孫ニ服忌アルハ服忌ニ
衆孫ハ七日トアルヲ以テナラン

(考)養子致シ孫出生ノ後離縁ニナリ右出生ノ孫ハ

養子ノ實家へ連歸ルモ祖父母ニ於テハ定式ノ服忌

ナルヘシ○嫡孫末孫ニ拘ハラズ他へ家督相續ノ養子

ニ遣ス時ハ服忌ナシ○子ヲ他へ家督相續ノ養子ニ遣

シ先ニテ出生ノ子祖外ハ服忌ナシ

○曾孫

一曾孫 忌三日 服七日

(令)娘方女子他へ嫁シ出ニハ服忌ナシ
等親ニ曾孫ハ四
等ニシテ玄孫ハ
五等ナリ服忌ニ於テハ曾孫玄孫共ニ名稱ナシ蓋シ
服忌令其目アルハ尙肉親ヲ重スルノ義ナラン

拾二

(考)曾孫玄孫ニ於テハ惣領末子トモ服忌差別ナシ

○玄孫

一玄孫 忌三日 服七日

玄孫ノ服忌ノ變例曾孫ト
同例ナルヲ以テ省略ス

傍系親 傍系ノ親トハ其同宗ニ出ルハ宗系親ト相
同シト雖モ唯己ト直系ノ係屬ナキ者ヲ云

フ即伯叔父姑兄弟姊妹從
父兄弟姊妹甥姪等是ナリ

○伯叔父姑

一伯叔父姑 忌二十日 服九十日

(令)遺跡相續或ハ分地配當ノ養子養方伯叔父姑實ノ如

ク實方半減ノ服忌タルヘシ遺跡相續或ハ分地配當セ

サル養子養方伯叔父姑ハ服忌ナシ父ノ異父兄弟姊妹

一廿
ハ伯叔父姑半減ノ服忌 十日四ヲ受クヘシ 等親ニ祖父
十五日

チ從祖々父姑ト云ヒ從祖々父ノ子チ從祖伯叔父姑ト
シ從祖伯叔父ノ子チ再從兄弟姉妹ト謂テ各之レヲ四
等ニ置キ服忌令ニ會祖父ノ子チ大伯叔父母トシ大伯
叔父ノ子及己ノ從弟ノ子チ從弟違ト云ヒ父ノ從弟ノ
子チ又從弟ト謂テ等親ト其名稱チ
異ニシ舊制ニ之レヲ無服トス

(増)養方ノ伯叔父姑人ニ養ハル、者 相續養子ナルヘシハ半減ノ

服忌實方ノ伯叔父姑他家ヘ養ハル、者モ服忌差別ナ

シ服忌ハ總テ半減ノ半減ハナカルヘシ又實ノ伯叔父
姑ニ於テハ何程身ト變換スルトモ總テ半減ノ服忌

ナルヘシ ○其身他家相續養子トナリ實方伯叔父姑ノ内人

ニ養ハル、共半減服忌タルヘシ ○父養子ニテ其子人

ノ相續養子トナル時ハ父ノ兄弟姉妹伯叔父姑養實共

ニ半減ノ服忌或ハ父モ養子其身モ養子ノ時ハ養父ノ

實方服忌ナシ但實方 己ノ實方ナルヘシニ付テ半減ノ服忌アラ

ハ之レヲ受クヘシ

(考)父家督相續セサル養子ノ時ハ父ノ養方兄弟姉妹

伯叔父姑互ニ服忌ナシ ○父ノ異父兄弟姉妹他家相續養子

トナルトモ差別ナク半減ノ服忌ナルヘシ

○兄弟姉妹 附 異父兄弟姉妹

一兄弟姉妹 忌二十日 服九十日

ヘシ 異父兄弟姉妹ノ子等親服紀共ニ其名稱ナシ總テ
ニ限ルト知ルヘシ服忌令ニ甥姪ノ子ヲ又甥又姪トシ
相互ニ無忌服トス等親ニハ其名稱ヲ異ニシ兄弟ノ孫
ト稱シテ之レ
ナ四等ニ置ク

(考)其身他家相續養子トナレハ實方甥姪忌服ナシ○
兄弟ノ内他家相續養子トナリ先方ニテ出生ノ子ハ甥
姪ナレト服忌ナシ兄弟若シ不縁シテ實家へ立戻ル時
ハ右甥姪養家へ殘シ置クト定式ノ服忌ナルヘシ

外族親 外族親トハ父ノ姻屬親ニシテ即母ノ本系
及傍系親ヲ云フ母ノ父母兄弟姉妹甥姪等
是レ
ナリ

○外祖父母

一外祖父母 忌二十日 服九十日

(令)遺跡相續或ハ分地配當ノ養子養方外祖父母ハ實ノ
如ク實方外祖父母ハ半減ノ服忌 十日四テ受クヘシ
服忌令ニ外祖父母略言シテ母方祖父母トナス等
親ハ之レヲ四等ニ置キ服紀ニ於テモ三月ナリ

一卅 (考)實方ノ外祖母妾ニテ其身他家相續養子トナリ外
祖母モ他へ嫁シ通路ナクト半減ノ服忌ナルベシ 外祖
父母

四廿

(令)遺跡相續或ハ分地配當ノ養子養方兄弟姉妹實ノ如ク實方兄弟姉妹ハ相互ニ半減服忌ヲ受ケ遺跡相續分地配當セサル養子ハ養方兄弟姉妹相互ニ半減實方兄弟姉妹相互ニ定式ノ服忌ヲ受ヘシ別腹タリトモ服忌差別ナシ實ノ兄弟姉妹ハ總テ身上何程變換ニスルトモ相互ニ半減ノ服忌ナルヘシ

(追)遺跡相續或ハ分地配當セサル養子養方ノ兄弟姉妹他ヘ養ハル、者相續養子ナルヘシハ相互ニ服忌ナシ

(增)養方ノ兄弟姉妹ハニ養ハル、者ハ半減ノ服忌實方兄弟姉妹他家ヘ養ル、者モ亦之レニ同シ○其身他家相

五廿

續養子トナリ實方兄弟姉妹ノ内人ニ養ハル、共相互ニ半減ノ服忌タルヘシ

(例)八年十月白川縣再養子ノ子ト先養子ノ子ト服忌ノ儀異父兄弟ノ處ヲ以相互ニ爲受可然哉全文(指令)伺略ス

ノ通

(例)九年十二月熊本縣弟ヲ以テ養子トスルハ不相成相續ノ儀ハ弟ノ儘不苦旨ニ候處服忌モ元ノ續柄ヲ以テ相受候儀ト被存候全文(指令)伺略ス

(考)兄弟姉妹ノ内祖先ノ家名再興等ニテ別家スルト

六廿

モ人ノ養子ト云フニ非レハ服忌常ノ如シ

一異父兄弟姉妹 忌十日 服三十日

等親ニ兄弟姉妹ハ二等ニシ異父兄弟姉妹ハ三等トス
服紀ニ於テハ其名稱ナシ又服忌令ニハ半減ノ差アリ
(考)異父兄弟ノ内他ノ相續養子トナル者ハ相互ニ半

減ノ服忌 五日十 父死去ノ後母他へ嫁シ其家ニテ實子

ナクシテ家督相續ノ養子致セシ時ハ異父兄弟同例ナ

ルヘシ○父ノ後妻先夫へ子ヲ連レ來リ其後他ヨリ養

子致セシ時ハ右連子トハ異父兄弟同例ナルヘシ異父

ノ相續養子トナル時ハ養方兄弟姉妹 異父兄弟 定式ノ

服忌 二十日ナルヘシ○父養子ニテ子出生ノ後父實家
九十日

へ立戻リ又異姓ノ養子トナリ先方ニテ出生ノ子ノ服

忌ハ異父兄弟姉妹同例ナルヘシ○養子タル者ノ養母

養方へ再縁ニテ初縁ノ子アラハ異父兄弟姉妹ニ准シ

相互ニ定式ノ服忌 十日三 ナルヘシ

○從父兄弟姉妹

一從父兄弟姉妹 忌三日 服七日

七廿 (令)父ノ姉妹ノ子服忌同例○他家相續養子ト成時ハ相
互ニ服忌ナシ 等親ニ從父兄弟姉妹ヲ三等トシ姑ノ子
ヲ五等トナス服忌令ニ於ハ其差別ナシ

八廿

(增)父養子ニテ其子父ノ實方從父兄弟姊妹相互ニ服忌
ナシ

(考)兄弟各他へ相續養子トナリ兩家ニテ出生セシ子
ハ則從父兄弟姊妹ナレ互ニ服忌ナシ○父ノ異父兄
弟姊妹ノ子ハ服忌ナシ○伯叔父姑ノ方へ兄弟ノ内相
續養子トナル時ハ養方ニテ從父兄弟ナレ其實方兄弟
半減ノ服忌十五日ナルヘシ服忌ハ總テ重キニ○叔伯
他家相續養子トナル先ニテ出生ノ子ハ從父兄弟姊妹
ナレトモ服忌ナシ若シ伯叔父不縁シテ實家へ立戻ル

時ハ右從父兄弟姊妹養家へ殘シ置トモ定式ノ服忌
三日ナルヘシ
七日ナルヘシ

○甥姪

一甥姪 忌三日 服七日

(令)姉妹ノ子服忌同例服忌令ニ兄弟姊妹ノ子男子ヲ甥
ト云ヒ女子ヲ姪ト云フ又等親ニ
兄弟ノ子姪チ一ニ等親姉妹ノ子外甥チ四等親トナヌ
服忌ニ於テモ兄弟ノ子ノミチ七日ノ服トス服忌令ニ
ハ其差別ナシ蓋シ姪ノ二ニ等親ナル者ハ兄弟ノ子ハ猶
子ノ如シト有チ以テ引テ之レチ進ムト令義解ニ見ヘ
リ○異父兄弟姊妹ノ子ハ半減ノ服忌四日之レチ受ク

九廿

ヘシ 異父兄弟姉妹ノ子等親服紀共ニ其名稱ナシ總テ
三日七日ノ服忌ニ半減アルハ異父兄弟姉妹ノ子
ニ限ルト知ルヘシ服忌令ニ甥姪ノ子ヲ又甥又姪トシ
相互ニ無忌服トス等親ニハ其名稱ヲ異ニシ兄弟ノ孫
ト稱シテ之レ
ヲ四等ニ置ク

(考)其身他家相續養子トナレハ實方甥姪忌服ナシ○
兄弟ノ内他家相續養子トナリ先方ニテ出生ノ子ハ甥
姪ナレト服忌ナシ兄弟若シ不縁シテ實家へ立戻ル時
ハ右甥姪養家へ殘シ置クト定式ノ服忌ナルヘシ

外族親 外族親トハ父ノ姻屬親ニシテ即母ノ本系
及傍系親ヲ云フ母ノ父母兄弟姉妹甥姪等
是レ
ナリ

○外祖父母

一外祖父母 忌二十日 服九十日

(令)遺跡相續或ハ分地配當ノ養子養方外祖父母ハ實ノ
如ク實方外祖父母ハ半減ノ服忌 十日四 十五日 ヲ受クヘシ

服忌令ニ外祖父母略言シテ母方祖父母トナス等
親ハ之レヲ四等ニ置キ服紀ニ於テモ三月ナリ

一卅

(考)實方ノ外祖母妾ニテ其身他家相續養子トナリ外
祖母モ他へ嫁シ通路ナクト半減ノ服忌ナルヘシ 外祖
父母

二卅

ノ服忌ハ總テ祖父
母ト同例ナルヘシ
○母他家へ養ハレ父ノ方へ嫁シ其
子ノ爲メニ母ノ養方定式實方外祖父母ハ半減ノ服忌
ナルヘシ母モ養女其身モ養子ノ時ハ養母ノ實方外祖
父母其外ニ服忌ナシ
○家督相續ノ養子養母ノ母外祖
母妾ナレハ服忌ナシ

一母方曾祖父母高祖父母服忌ナシ但遠慮一日
服忌令ニ
母方曾祖

父母總計六人高祖父母總計十四人ノ系ハ元文元年十
二月ノ決定ナリ蓋シ概シテ之ヲ母方ト云フハ父母ノ
母方祖父母及外祖父母ノ母方ト云フヲ畧言
セシナランカ等親ニ於テハ總テ其名稱ナシ

○舅姨

一舅姨 忌十日 服三十日

(令)遺跡相舅或ハ分地配當ノ養子養方舅姨實ノ如ク實

方舅姨ハ半減ノ服忌五日十ヲ受ヘシ
舅姨服忌令ニ母
伯叔父姑トノミ

ニテ別ニ其名稱ヲ異ニセス等親ニハ伯叔父姑ヲ二等
トナシ舅姨ヲ四等ニ置ク令義解ニ母ノ兄弟ヲ舅ト云
ヒ姉姊ヲ姨ト云フトアリ
○母ノ異父兄弟姉妹等親ニ
服忌ニ於テハ一月ナリ

名稱
舅姨半減ノ服忌五日十ヲ受クヘシ
舅姨ノ服忌變
ナシ
父姑ト同例
ナルヘシ

三卅

四升

(考)外祖母離別ノ後又他へ嫁シ出生ノ子アレハ母ノ
異父兄弟姉妹ニテ半減ノ服忌五日十ナルヘシ

○舅姨ノ子

一舅姨ノ子 忌三日 服七日

舅姨ノ子服忌令ニハ母方從父兄弟姉妹トノミニテ
別ニ其名稱ヲ分タス等親ニハ之レヲ五等トナシ服
紀ニ於テハ無服トナス

(考)舅姨ノ方へ兄弟ノ内相續相子トナル時ハ養方ニ
テ從父兄弟ノ續ナレトモ實方兄弟半減ノ服忌十日四
ナルヘシ 舅姨ノ子服忌ノ變例ハ總テ從
父兄弟姉妹ト同例ナルヘシ

姻屬親 姻屬親トハ甲乙互ノ婚姻ニ就テノ親族ニ
シテ即夫妻夫ノ父母夫ノ兄弟又ハ妻ノ父
母等ノ親族ヲ云フ

○夫

一夫 忌三十日 服十三日 閏月不算

夫ノ等親ハ一等ニシテ服紀モ亦一年ナリ服忌令ニ於
テハ忌ヲ三十日トシ服ノミヲ十三月トナス等親ニ夫
ノ伯叔父姑及夫ノ姪ヲ三等トシ夫ノ兄弟姉妹ヲ四等
トナス令義解ニ謂フ伯叔ノ妻ハ母タリ夫ノ姪ハ子タ
リトノ義ナランカ又等親ニハ各其名
稱アレヒ服紀ニ於テハ無服トナス

五升

六卅

一妻 忌二十日 服九十日

○妻

(追)妾ハ服忌ナシ 等親ニハ妻妾共ニ二等トナス服紀ニ於テハ妻ノ服紀ノミチ三月トス服忌令ニ父ノ妾ハ服忌ナシトアリ令義解ニ子ノ婦モ亦同シ子ノ妾スラ二等トナス父ノ妾ハ二等ニ入ルヲ明ナリト見ヘタリ ○婚儀未整内ニテモ祝義取換ハシタル時方今方ノ戸籍ニハ夫婦相互ニ定式ノ忌ノ日數遠慮スヘシ屈ケ濟ミ 但服ハ受ルニ及ハス ○離別ノ妻譬へ實子アリテ他へ嫁セサルモ夫婦ノ縁切ル、ニヨリ相互ニ服忌ナシ

(例) 四年八月大藏省ヨ 養子配偶致候家女離縁相成候節リ式部寮へ問合

七卅

素ヨリ養父母ト親子ノ縁可斷情義ニ無之候へハ養子ニヨリハ年齡ニヨリ姉妹ト致シ忌服モ相當相受候儀トハ存候へ其人倫上關係ノ儀ニ付一應及御問合候回答書面ノ趣離縁ノ家女ハ全ク他人ニテ姉妹ト致候筋無之忌服ハ相互ニ不可受事

(考) 養子トナリ縁合ニナルヘキ娘七歳未満ニテ死去セシ時ハ遠慮一日 ○養子ニテ養家ノ妻離別ノ時ハ服忌ナシ其外兄弟姉妹服忌常ノ如シ ○元來服忌ノ續アル者ト縁組シ 從父兄弟姉妹相互ニ 其後離縁セシ婚姻スル等ヲ云フ

八卅

時ハ夫婦ノ縁切ル、ニヨリ服忌ナシ但婚儀未整内ニ
テ離縁セシ時ハ元ノ續柄ノ服忌ナルヘシ○尊養子タ
ル者縁合ニナルヘキ娘ト婚儀未整前有尊養子死去ノ

時ハ兄弟姉妹定式ノ服忌二十日ナルヘシ
九十日

○夫ノ父母

一夫ノ父母 忌三十日 服百五十日

等親ニハ夫ノ父母ハ二等夫ノ祖父母ハ三等トシ妻ノ
父母ヲ五等トナス服忌ニハ夫ノ父母ヲ三月トシ其他
夫ノ祖父母妻ノ父
母ハ各無服トナス

(考)總テ女ハ縁付クモ養女ト云ニ非レハ夫ノ親類服

九卅

忌ナシ里方親類ハ定式ノ服忌ナルヘシ○夫家督相續
ノ養子タル時ハ夫ノ實父母服忌ナシ養方定式ノ服忌
ナルヘシ家督相續分地配當セサル養子ノ妻ハ夫ノ父
母養實共ニ服忌ナシ令義解ノ等親ニ養子ノ父母及妻
ハ復夫ノ父母及子ノ婦タルヲ得
ストアリ蓋シ服忌ニ養子ノ妻妾ノ夫ノ養父母ニ
於ケルモ亦同シトアルハ家督相續ノ時ナラン歟○夫
ノ母妾ニテハ服忌ナシ若シ妾由緒正敷ク夫ノ親類書
ニモ載ル時ハ其妻定式ノ服忌但夫本妻嫡母ノ養子ニ
ナル時ハ服忌ナシ○夫死去ノ後再嫁ノ爲メ生家へ引
取ラル、トモ未タ再嫁セサル内ハ夫ノ父母定式ノ服

忌ナルヘシ○夫タル者其父ノ先妻ノ子若シハ妾服ノ子ニテ繼母ヲ以テ養母ニ定ルトモ其妻夫ノ養母ニテ服忌ナシ○夫ノ父本家相續或ハ他家相續養子トナル時ハ服忌ナシ嫡孫承祖タル者ノ妻ハ祖父母ノ服忌ニ於ケル其外ノ親類服忌差別ナシトアルニ因リ服忌受クルニ及ハサルヘシ

雜例

一七歳未滿ノ小兒 服忌ナシ

(令)父母ハ三日遠慮其外親類ハ同姓ニテモ一日遠慮若

シ日數過テ聞承ハテハ追テ遠慮ニ及ハス但八歳ヨリ定式ノ服忌ヲ受クヘシ附七歳未滿ノ小兒ノ方ヘモ服忌ナシ父母死去ノ時ハ五十日遠慮其外親類ハ一日遠慮父母年月ヲ經テ聞承ハルトモ其日ヨリ五十日遠慮スベシ 大寶令ノ内假寧令ニ凡ソ無服ノ殤ハ本服三日ナラバ假三日ヲ給ヘ一月ノ服ニハ二日七月ノ服ニハ一日トアリ令義解ニ未タ人ト成ラヌシテ死スルチ殤ト曰フ即生レテ三月ヨリ七歳ニ至ルマデト見ヘタリ

一聞忌ノ事

(令)遠國ニ於テ死去年月ヲ經テ告來ルトモ父母ハ聞承

二拾四

ハル日ヨリ定式ノ服忌其外ノ親類ハ聞承ハル日ヨリ
殘ル日數ノ服忌ヲ受クヘシ若シ忌ノ日數過テ告來ラ
ハ一日遠慮服明ノ者モ亦同前

(考)家督相續分地配當セサル養子養父母遠國ニテ死
去ノ時ハ聞承ハル日ヨリ殘ル日數ノ服忌ナルヘシ○
嫡孫承組タル者祖父母遠國ニテ死去ノ時ハ聞承ハル
日ヨリ定式ノ服忌ナルヘシ

一重ル服忌ノ事

(令)父ノ忌服未明内母ノ服忌之レアラハ母死去ノ日ヨ

リ定式ノ服忌ヲ受ケ重キ服忌ノ内輕キ服忌之レアリ
日數終ラハ追テ受クルニ及ハス若シ日數餘ラハ殘ル
日數ノ服忌ヲ受クヘシ

(追)同姓ニテモ異姓ニテモ壹人へ兩様ノ續アラハ重キ
方ノ服忌ヲ受クヘシ

一産穢 血荒 流産

(布告)五年二月第 自今産穢不及憚候事

一死穢 踏合 改葬

三拾四 (布告)六年二月第 自今混穢之制被廢候事
六十一號

四拾四

(例) 六年三月司法省ヨ 自今混穢ノ制被廢候旨過日第六
 十一號布告有之右混穢ト申者忌服中忌ノ日數相過服
 日數中ノ者又ハ死穢ニ觸レ候者改葬主且其事ニ預リ
 候者或ハ神事ニ預リ候輩産穢出血殺傷吊喪炙治及五
 萃獸肉ヲ食フノ類品々ノ觸穢ノ儀ト相心得可然哉
 (回答) 混穢ノ儀ニ付御問合ノ趣致承知候混穢觸穢ハ
 同儀ニ有之混穢ト忌服トハ別儀ニ有之候尤死穢以下
 肉食穢ニ至リ是迄混穢觸穢ノ儀ハ總テ被廢候事ニ有
 之候忌ハ從前之通服ハ神事ニモ不及憚儀ニ有之候得

ハ自ラ消除ノ姿ニ有之候

(達) 元年四月 正忌ノ儀於太政官者不及憚候事
 制度局達

(布告) 三年 從來着服ノ輩忌濟ノ節除服出仕宣下有之候
 處自今前以忌服何日迄ト相届置忌濟ノ日ニ相當リ候
 ～ハ勝手ニ出仕可致事

但忌濟當日御神事中ニ候～ハ可相憚於重服者御神
 事並御吉日ヒ可相憚事

五拾四

(布告) 五年六月第 神社參詣ノ輩自今死葬ニ預リ候者ト
 百七十七號
 雖モ當日ノニ可相憚事

六拾四

但服忌ノ者ハ從前之通可相心得事

(達) 六年二月第 六十三號 除服出仕宣下候輩自今御祭典ノ節奉仕

參拜不及憚候事

但忌明之輩同様不及憚候事

(布告) 六年二月第 五十貳號 奏任官ノ輩御用ノ都合ニ付除服出仕

ノ儀ハ是迄宣下相成候處自今其管轄長官ニテ相達シ

其時々可届出事

(達) 六年十月第三 百四十七號 省使府縣へ遠地出張在勤ノ勅奏官員

忌服ヲ受ク御用差支已ムヲ得サルノ節ハ除服宣下又

ハ該長官差圖ニ及ヒ候迄忌服ノ儘出仕被差許候條此

旨相達候事

但判任官員之レニ准候場合ニ於テハ勿論同様ノ儀

ト可相心得事

(達) 八年一月第十 號使府縣へ 地方官員除服出仕ノ儀辛未十二月中

相達候趣モ有之候處自今左ノ通相定候條此旨相達候

事

七拾四

一奏任以上ノ官員忌服中事務差支有之節ハ其長官ヨ
リ忌日數半減ニテ除服出仕相達長官同様之節ハ代理

八拾四

ノ者ヨリ相達其旨届出ヘシ

但差懸リタル事務有之不得止節ハ半減内ト雖モ本

文ノ通取計苦シカラス

一同上在東京ノ節ハ出張所ヨリ正院へ申立ヘシ

一同上出張ノ節ハ明治六年第三百四十七號達ノ通

ルヘシ

(布告) 五年六月第 僧尼忌服ノ儀ハ是迄御制度モ無之候

處自今人民一般ノ服忌ヲ可受事

(布告) 六年二月第 子細ノ所勞ト稱シ箇忌服ハ自今相受

ルニ不及候事 子細ノ所勞ト稱スル忌服ハ武家

(布告) 七年十月 服忌ノ儀追テ被仰出ノ品モ有之候ヘ共

差向京家ノ制武家ノ制兩様ニ相成候テハ法律上不都

合有之ニ付自今京家ノ制被廢候條此旨布告候事

(例) 六年十二月司法 匿父母夫喪及ヒ屏喪犯姦等律文ニ

於テ喪ト稱スルハ是迄喪服中ノ日數ヲ筭定シ候ヘ共

自今喪中ト稱スルハ忌中ノ日數ノミヲ相定候續致全

文畧ス(指令)伺之迪

九拾四

(例) 五年三月東京府 君師父母夫ハ重服其他ハ輕服ニテ

拾五

參朝不憚言一華族ヨリ伺ノ節御指圖有之候趣傳承仕
居候處於師ハ大道小技且荷恩ノ厚薄モ有之右ニ依リ
日數ノ差別可有之哉(指令)忌五十日服十三月ハ重服
其他ハ輕服參朝等相憚候儀ハ兼テ御規則之通候事
但シ師ノ服ハ僧ヨリ外ニハ無之候事

正 誤

十二葉九行目(父)ハ養十三葉三行目(成)ハナル十四葉
二行目(定式)下ノ字脫十七葉九行目(相願)ハ願相十九
葉二行目(連歸ル)下トノ字轉倒全三行目(末孫下)ニ
ノ字轉倒廿二葉十二行(半減)ノ下ノ字脫廿四葉二行目
(半減)下ノ字脫全四行目(受ヘシ)下〇脫廿六葉八行目
(夫)下ノ字橫廿七葉八行目(成)ハナル廿八葉七行目
(叔伯)ハ伯叔父卅三葉三行目(舅)ハ續全四行目(母ノ)
下方字脫卅四葉九行目(相)ハ養卅七葉三行目回答()
ヲ脫四十一葉六行目(月)ハ日四十四葉五行目(萃)ハ萃
ノ誤リ爰ニ正ス

明治十一年三月廿七日 版權免許

神奈川縣第一大區一小區

橫濱辨天通五丁目

九拾四番地 寄留

山形縣士族

編輯出版人 香坂宗通

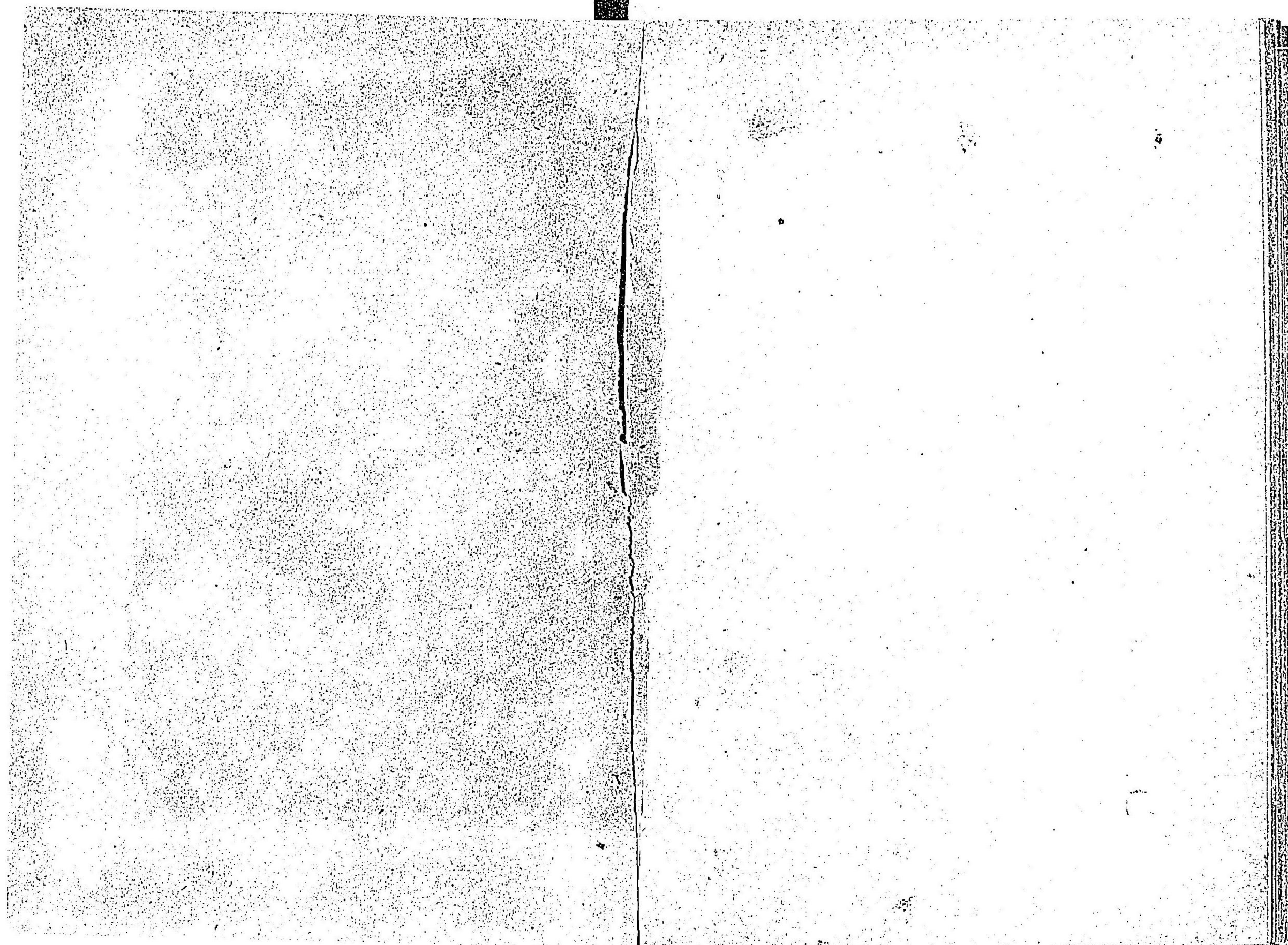
東京芝太神宮前

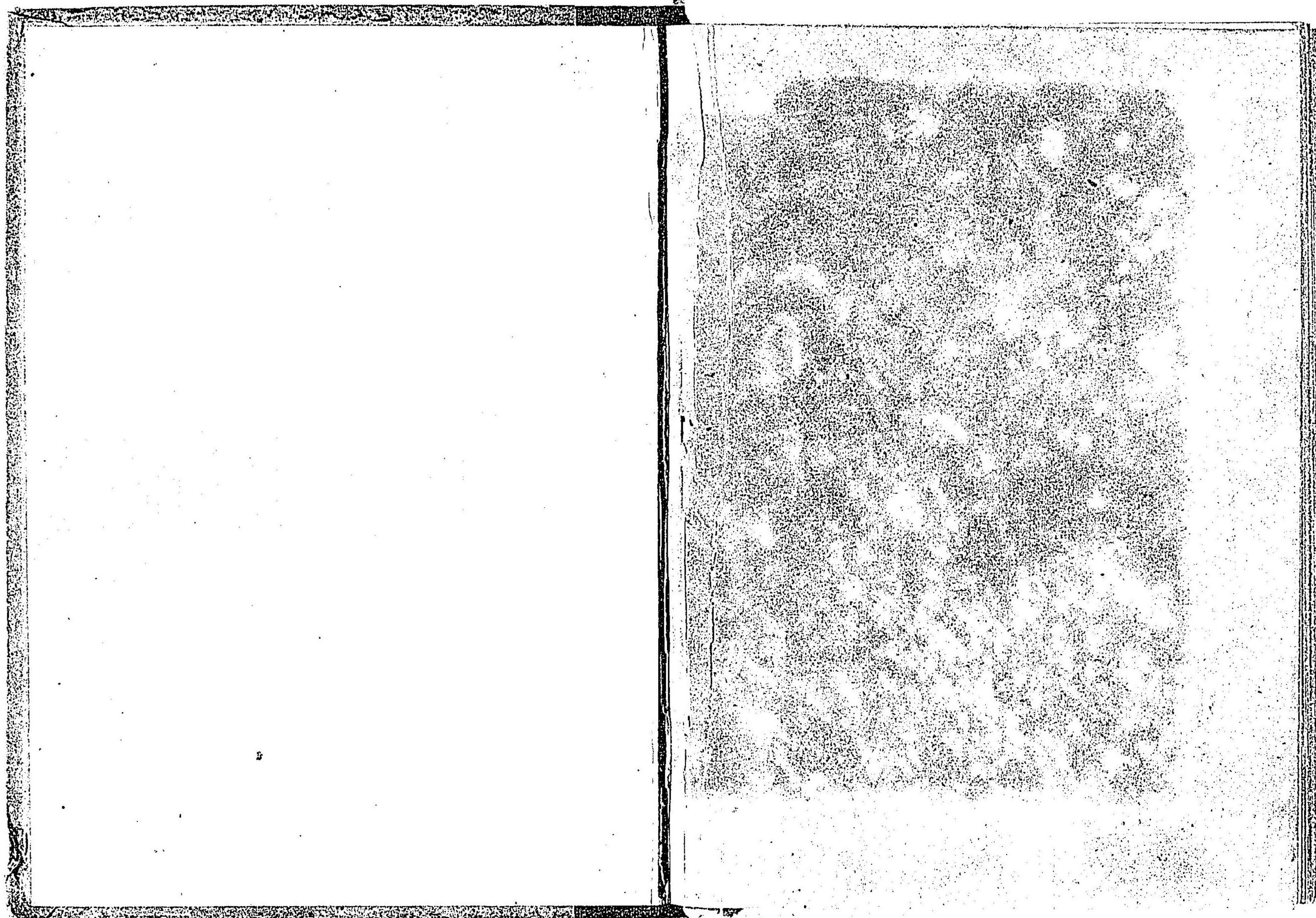
發賣人 和泉屋吉兵衛

橫濱辨天通二丁目

同 丸屋善八

定價拾五錢





3
3

東京圖書館

新門函

架部

號六九四七、類二

110
2

香坂宗通編輯

服忌要輯

明治十一年
三月廿七日
版權免許

特

202907-000-6

特63-23

服忌要輯

香坂 宗通/編

M11

EDG-0167

