

29

上田蠶絲專門學校一覽

大正十二年



始



上田蠶絲專門學校一覽

大正十二年

29/5-13

# 上田蠶絲專門學校一覽

校寄贈本

## 目次

第一	學年曆	一
第二	沿革畧	二
第三	法令	一〇
一	文部省直轄諸學校官制抄	一〇
二	高等官官等俸給令抄	一七
三	判任官俸給令抄	一七
四	奏任文官及判任文官ノ優遇ニ關スル件	一八
五	文部省直轄諸學校教官俸給ノ支給ニ關スル件	一九
六	官吏服務規律	二〇
七	文部省直轄諸學校長特別任用規程	二三

大正  
12. 8. 14  
寄贈

八 文部省直轄諸學校長職務規程……………二二三

九 專門學校令抄……………二二四

十 實業學校令抄……………二二五

十一 實業學校教員養成規程……………二二六

十二 專門學校入學者檢定規程……………三三〇

十三 文部省直轄學校外國人特別入學規程……………三三二

十四 學生生徒兒童身體檢查規程抄……………三三三

**第四 上田蠶絲專門學校規則……………四一**

第一章 總則……………四一

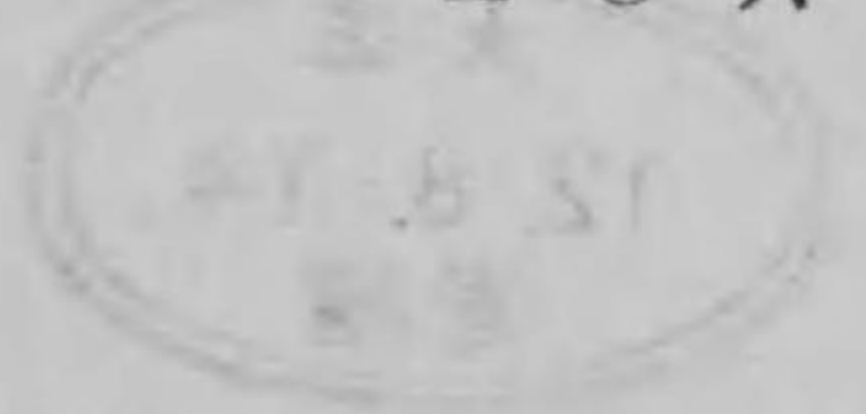
第二章 學科課程……………四二

第三章 學年、學期及休業日……………四九

第四章 入學、在學、退學及處罰……………五〇

第五章 修業及卒業……………五五

第六章 入學試驗手數料、授業料、實習實驗費……………五五



第七章 研究生……………五八

第八章 選科生……………五八

第九章 寄宿舍……………五九

**第五 上田蠶絲專門學校諸規程……………六二**

一 校務分掌規程……………六二

二 職員服務規程……………六八

三 校醫服務規程……………六九

四 宿直規程……………七〇

五 物品會計規程細則……………七二

六 成績考查規程……………七八

七 學生心得……………八〇

八 總代規程……………八三

九 學生制服規程……………八四

十 寄宿舍規程……………九一

十一	寄宿舍細則	九三
十二	通學規程	一〇一
十三	授業料規程	一〇二
十四	備入規程	一〇三
十五	非常手配規程	一〇五
十六	參觀規程	一〇八
<b>第六 職員</b>		
<b>第七 學生</b>		
一	學生氏名	一一五
二	學生地方別	一一五
三	學生出身學校別	一二三
四	學生修業學校別	一二六
五	學生年齡調	一三三
六	入學志願者及入學者修業學校別	一三四

**第八 卒業者及修業者**

一	卒業者氏名	一三八
二	修業者氏名	一五二
三	卒業者及修業者年次別	一五四
四	卒業者本籍就職地方別	一五五
五	卒業者職業別	一五八

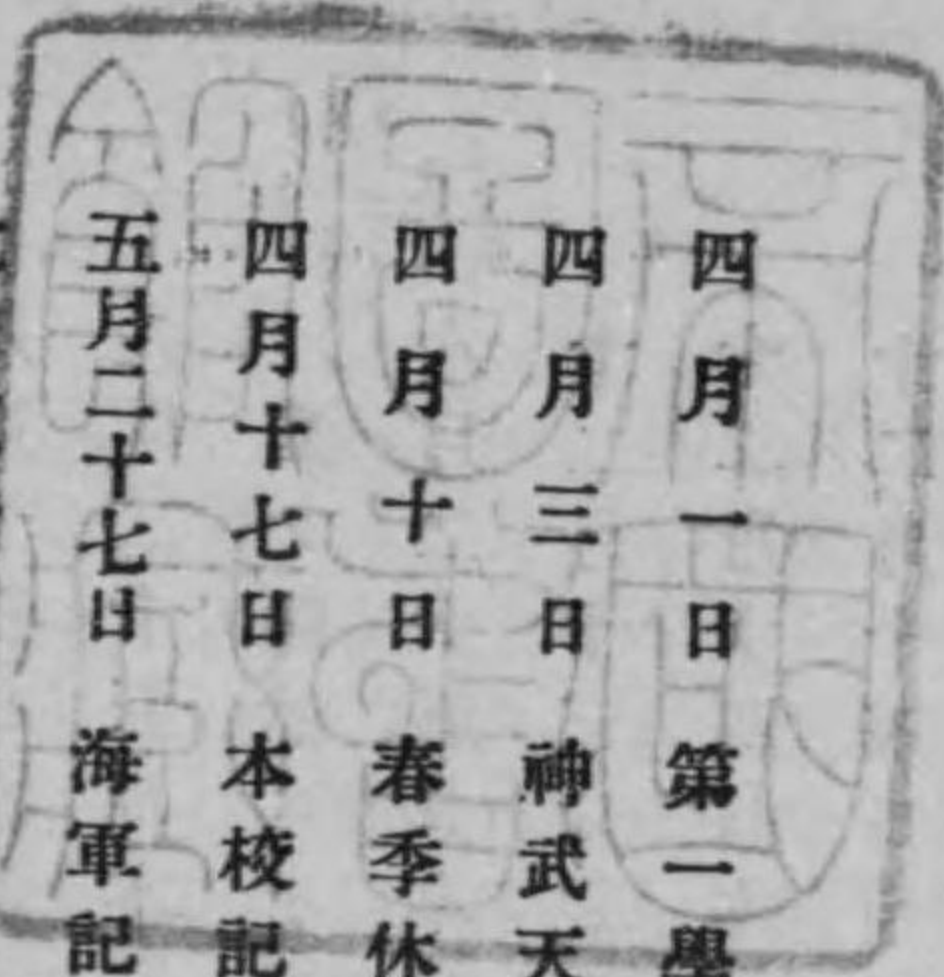
**附 錄**

一	上田蠶絲專門學校々友會規則	一五九
二	校友會役員	一六四

# 上田蠶絲專門學校一覽

## 第一學年曆

四月一日	第一學期始	九月一日	第二學期始	一月一日	第三學期始
四月三日	神武天皇祭	秋分日	秋季皇靈祭	一月一日	新年拜賀式
四月十日	春季休業終	九月十日	夏季休業終	一月十日	冬期休業終
四月十七日	本校記念日	十月十七日	神嘗祭	二月十一日	紀元節
五月二十七日	海軍記念日	十月第三日曜日	本校運動會	三月十日	陸軍記念日
七月三十日	明治天皇祭	十月三十一日	天長節祝日	春分日	春季皇靈祭
八月一日	夏季休業始	十一月廿三日	新嘗祭	三月二十五日	春期休業始
八月三十一日	天長節	十二月廿五日	冬期休業始	三月三十一日	第三學期終
八月三十一日	第一學期終	十二月卅一日	第二學期終		



### 第一 沿革 略

明治四十三年

三月二十六日本校ノ設置ヲ公布セラル

八月十三日文部省視學官針塚長太郎校長ニ任セラル

八月二十五日本校ノ位置ヲ長野縣小縣郡上田町トシ明治四十四年四月ヨリ授業ヲ開始スル旨告示セラル

八月二十五日本校ノ事務ハ當分ノ間文部省内ニ於テ之ヲ取扱フ旨告示セラル

十二月十三日規則制定ノ件許可セラル

十二月十四日本校規程ヲ公布セラル

十二月十四日甲種程度ノ實業學校卒業者但シ志望學科ト同種類若クハ類似ノ學科ヲ修メタル者ニ限ル本校ノ入學ニ關シ中學卒業者ト同等以上ノ學力ヲ有スル者ト指定セラル

明治四十四年

二月二十一日本校ノ事務ハ全月二十四日ヨリ長野縣小縣郡上田町ノ本校内ニ於テ取扱フ旨告示セラル

四月十一日勅語謄本下賜セラル

四月十七日始業式ヲ舉行ス

四月十八日入學宣誓式ヲ舉行ス文部省實業學務局長眞野文二臨席セラル

四月十九日授業ヲ開始ス

六月十二日 聖上 皇后兩陛下ノ御眞影並ニ教育ニ關スル 御親署ノ勅語ヲ下賜セラル

六月二十三日校友會發會式ヲ舉行ス

十二月二十日物品會計規程細則並ニ帳簿用式制定ノ件許可セラル

明治四十五年

四月十六日第二回入學宣誓式ヲ舉行ス

七月三十日 明治天皇崩御ニ付御尊影奉拜式ヲ舉行ス

大正元年

九月十三日 明治天皇御大喪儀ニ付講堂ニ於テ遙拜式ヲ舉行ス  
 十一月十五日工事畧ボ終了シ文部大臣官房建築課出張所閉鎖セラル  
 十一月二十八日規則中學科課程、休日其他改正ノ件許可セララル

大正二年

四月十一日第三回入學宣誓式ヲ舉行ス  
 十月十五日開校式ヲ舉行ス針塚校長ノ式辭、建築課長ノ報告、文部大臣、長野縣知事、直轄諸學校長等ノ祝詞アリ來賓ハ文部大臣代理松浦文部省專門學務局長  
 依田長野縣知事大島第八高等學校長外五百餘名ナリ

大正三年

二月六日第二製絲工場火災ニ罹リタリ  
 三月二十一日第一回卒業修業證書授與式ヲ舉行ス  
 四月十三日第四回入學宣誓式ヲ舉行ス  
 五月二十四日 昭憲皇太后御大喪儀ニ付校長針塚長太郎供奉並葬場殿參列ヲ命セララル

五月二十四日 昭憲皇太后御大喪儀ニ付講堂ニ於テ遙拜式ヲ舉行ス  
 六月二日參觀規程制定  
 七月三十日 明治天皇祭ニ付講堂ニ於テ遙拜式ヲ舉行ス  
 十月十九日第一回運動會ヲ舉行ス  
 十一月四日第二製絲工場改築セリ

大正四年

一月二十四日寄宿舍一棟及附屬建物新築セリ  
 二月六日學生制服規程中ニ改正アリ  
 三月五日學校規則中ニ改正授業料ノ件アリ  
 三月九日寄宿舍規程ヲ制定ス  
 全 寄宿舍細則ヲ改正ス  
 三月二十二日第二回卒業修業證書授與式ヲ舉行ス  
 四月十三日第五回入學宣誓式ヲ舉行ス  
 四月二十五日山階宮芳麿王殿下中央幼年學校ノ職員生徒ト御來校御參觀遊ハ



サル

十月二十五日 聖上陛下ノ御眞影下賜セララル

十一月十日 御即位奉祝式ヲ舉行ス

十二月一日規則中ニ改正休學ニ關スル件アリ

大正五年

三月二十一日第三回卒業修業證書授與式ヲ舉行ス

四月十二日第六回入學宣誓式ヲ舉行ス

十月十五日第二回運動會ヲ舉行ス

十月二十一日 皇后陛下御眞影 皇太子殿下御影下賜セララル

十一月三日 立太子禮奉祝式ヲ舉行ス

十一月二十日生物學教室製圖教室ノ二棟新築セリ

大正六年

三月二十一日第四回卒業修業證書授與式ヲ舉行ス

四月十四日第七回入學宣誓式ヲ舉行ス

大正七年

三月二十一日第五回卒業修業證書授與式ヲ舉行ス

四月十二日第八回入學宣誓式ヲ舉行ス

十月八日第三回運動會ヲ舉行ス

大正八年

三月十五日第六回卒業修業證書授與式ヲ舉行ス

四月十九日第九回入學宣誓式ヲ舉行ス

五月一日規程中改正(學科改正) (絹絲紡績科新設ノ件)アリ

五月七日 皇太子殿下御成年式舉行

七月七日 皇太子裕仁殿下行啓高等官ニ拜謁仰付ラレ校庭ニヒマラヤシイダー

御手植遊ハサル

十月五日第四回運動會ヲ舉行ス

大正九年

三月十五日第七回卒業修業證書授與式ヲ舉行ス

- 三月十七日規程中改正(本校ノ卒業生他ノ本科選科ハ入學)アリ
  - 四月十三日第十回入學宣誓式ヲ舉行ス
  - 六月二日規程中改正(保證人廢止ノ件)アリ
  - 九月二十五日紡織實驗室ヲ増築セリ
  - 十月二十七日開校十年記念祝賀式ヲ舉行ス針塚校長ノ式辭、文部大臣、長野縣知事、直轄學校長、長野縣選出ノ衆議院議員等ノ祝詞アリ來賓ハ中橋文部大臣、赤星長野縣知事、下山米澤高等工業學校長、茨木松本高等學校長、山邊佐藤ノ衆議院議員外壹千餘名ナリ
  - 十月三十日教育勅語煥發三十年祝賀式ヲ舉行ス
  - 十月三十一日第五回運動會ヲ舉行ス
- 大正十年
- 二月十七日紡績工場ノ増築及第二製圖室ヲ新築セリ
  - 三月十五日第八回卒業修業證書授與式ヲ舉行ス
  - 四月十二日第十一回入學宣誓式ヲ舉行ス

- 九月十四日規程中改正(學科課程表ノ件)アリ
  - 十月十六日第六回運動會ヲ舉行ス
  - 十二月十四日規程中改正(授業料ノ件)アリ
- 大正十一年
- 三月十五日第九回卒業修業證書授與式ヲ舉行ス
  - 四月十二日第十二回入學式ヲ舉行ス
  - 十月十五日第七回運動會ヲ舉行ス
  - 十月二十六日開校十週年記念事業トシテ卒業生協賛會ノ主催ニ係ル御眞影奉安所新築セラレ
  - 十二月廿七日規程中改正(入學試驗學科及入學願書式等)

大正十二年

- 一月十四日校友會規則改正(野球部新設ノ件)等アリ
- 三月十五日第十回卒業修業證書授與式ヲ舉行ス
- 四月十二日第十三回入學式ヲ舉行ス

四月三十日物理化學實驗室一棟新築セリ

附 職員定員異動表

年 月 日	校長	教授	助教授	書記
四十三年三月廿六日	一	四	四	三
四十四年三月卅一日	一	六	四	四
四十五年五月廿九日	一	一四	一〇	五
大正二年六月十三日	一	一三	一〇	五
大正七年七月二十日	一	一四	九	五
大正八年十二月五日	一	一六	九	六

第三 法 令

一、文部省直轄諸學校官制抄(明治二十六年勅令第八十六號明治四十五年五月二十九日勅令第三百三十號ヲ以テ改正)

第一條 文部省直轄諸學校ハ左ノ如シ

- |            |           |            |
|------------|-----------|------------|
| 東京高等師範學校   | 廣島高等師範學校  | 東京女子高等師範學校 |
| 奈良女子高等師範學校 | 盛岡高等農林學校  | 鹿兒島高等農林學校  |
| 鳥取高等農業學校   | 三重高等農林學校  | 宇都宮高等農林學校  |
| 上田蠶絲專門學校   | 東京高等蠶絲學校  | 京都高等蠶絲學校   |
| 神戸高等商業學校   | 長崎高等商業學校  | 山口高等商業學校   |
| 小樽高等商業學校   | 名古屋高等商業學校 | 福島高等商業學校   |
| 大分高等商業學校   | 和歌山高等商業學校 | 彦根高等商業學校   |
| 第一高等學校     | 第二高等學校    | 第三高等學校     |
| 第四高等學校     | 第五高等學校    | 第六高等學校     |
| 第七高等學校造士館  | 第八高等學校    | 新潟高等學校     |
| 松本高等學校     | 山口高等學校    | 松山高等學校     |
| 水戸高等學校     | 山形高等學校    | 佐賀高等學校     |
| 弘前高等學校     | 松江高等學校    | 東京高等學校     |

法 令 文部省直轄諸學校官制抄

- 大阪高等學校
- 高知高等學校
- 東京高等工業學校
- 名古屋高等工業學校
- 桐生高等工業學校
- 金澤高等工業學校
- 東京高等工藝學校
- 德島高等工業學校
- 東京外國語學校
- 東京音樂學校
- 第六條 文部省直轄諸學校ニ左ノ職員ヲ置ク
- 校長
- 教授
- 生徒監
- 浦和高等學校
- 静岡高等學校
- 大阪高等工業學校
- 熊本高等工業學校
- 横濱高等工業學校
- 仙臺高等工業學校
- 神戸高等工業學校
- 秋田鑛山專門學校
- 大阪外國語學校
- 東京盲學校
- 東京聾啞學校
- 福岡高等學校
- 富山藥學專門學校
- 京都高等工藝學校
- 米澤高等工業學校
- 廣島高等工業學校
- 明治專門學校
- 濱松高等工業學校
- 神戸高等商船學校
- 東京美術學校
- 東京聾啞學校

助教授  
書記

- 第七條 校長ハ勅任又ハ奏任トス文部大臣ノ命ヲ承ケ校務ヲ掌理シ所屬職員ヲ監督ス
- 第八條 教授ハ勅任又ハ奏任トシ助教授ハ判任トス生徒ノ教育ヲ掌ル
- 第九條 生徒監ハ奏任官ノ中ヨリ文部大臣之ヲ補ス
- 生徒監ハ校長ノ指揮ヲ承ケ専ラ生徒ノ訓育ヲ掌ル
- 第十條 書記ハ判任トス上官ノ命ヲ承ケ庶務會計ニ従事ス
- 第十七條 專任教官中其ノ學校所設ノ某學科ヲ擔任スヘキ者ヲ得サル場合ニ於テハ兼任教官ヲ置キ若ハ學校長ニ於テ特ニ文部大臣ノ許可ヲ得テ臨時ニ講師ヲ囑託シ其ノ學科ノ授業ヲ擔任セシムルコトヲ得
- 第十九條 文部大臣ハ校務上ノ須要ニ依リ學校ニ商議委員會ヲ設クルコトアルヘシ其ノ委員ハ文部大臣之ヲ命ス

一、高等官官等俸給令抄(明治四十三年三月二十  
六日勅令第三百三十四號)

第一條 親任式ヲ以テ叙任スル官ヲ除クノ外高等官ヲ分テ九等トス親任式ヲ以

テ叙任スル官及一等官二等官ヲ勅任官トシ三等官乃至九等官ヲ奏任官トス

第四條 初メテ高等文官ニ任セラレ、者ノ官等ハ六等以下トス  
高等文官ニシテ退官シタル者再ヒ高等文官ニ任セラレ、場合ニ於テハ其ノ  
官等ハ前官ノ官等以下トス但シ前官官等在職年數二年ヲ超エタル者ハ前官  
ノ官等ニ一等ヲ進ムルコトヲ得

前官ノ官等七等以下ナルトキハ前項ノ規程ニ拘ラス陞シテ六等官ニ至ルコ  
トヲ得

第五條 高等文官ノ官等ハ別ニ進級ノ例ヲ定メタルモノ及七等以下ノモノヲ除  
キ在職二年ヲ超ユルニ非ザレハ陞叙スルコトヲ得ス

第九條 勅任文官親任式ヲ以テ叙任スル文官ヲ除クニシテ五年以上其ノ官ノ最  
高俸ヲ受ケテ在職シ功績顯著ナル者ニハ特ニ七百圓以内ノ年功加俸ヲ給ス

ルマトヲ得

第十條 文部省直轄諸學校教授ニシテ五年以上高等官三等ニアリ功績アル者ハ  
三十八人ヲ限リ高等官二等ニ陞叙スルコトヲ得但シ各校二人ヲ超ユルコト  
ヲ得ス

第十二條 奏任文官ノ俸給ハ別ニ定ムルモノヲ除クノ外別表第二表各號ノ一ニ  
依ル

第十九條 別表第二表第一號ニ依ル諸官左ノ如シ(抄)  
文部省直轄諸學校教授

第二十三條 高等文官死亡シタルトキハ在職最終年俸三分ノ一ノ額ニ相當スル  
死亡賜金ヲ其ノ遺族ニ給ス

第二十四條 年俸ハ十二分シテ毎月之ヲ支給ス

第二十五條 俸給ハ新任増俸減俸トモ總テ發令ノ翌日ヨリ計算ス

休職又ハ待命ヲ命セラレ年俸金額ヲ給セサル場合ハ減俸ト看做シ前項ノ規  
定ヲ適用ス

第二十七條 廢官退官退職及死亡ノトキハ年俸ヲ月割計算トシ當月分ノ全額ヲ給ス

第二十八條 休職廢官退官ノ者事務引繼殘務調理ノ爲特ニ命ヲ受ケ事務ニ従事スル場合ニ於テハ其ノ間仍從前ノ年俸ヲ給ス

第二十九條 病氣ノ爲執務セサルコト九十日ヲ超ユル者及私事ノ故障ニ依リ執務セザルコト三十日ヲ超ユル者ハ俸給ノ半額ヲ減ス但シ公務ノ爲傷病ヲ受ケ若ハ疾病ニ罹リ又服忌ヲ受クル者及特旨ニ由リ賜暇休養スル者ハ此ノ限ニ在ラス

第二表 第一號

奏任官年俸表 (文部省直轄學校教授)

一級	二級	三級	四級	五級	六級	七級	八級	九級	十級	十一級	十二級
四、五〇〇	四、一〇〇	三、八〇〇	三、五〇〇	三、一〇〇	二、七〇〇	二、三〇〇	二、〇〇〇	一、六〇〇	一、三〇〇	一、〇〇〇	八〇〇

第五表

勅任官タル 文部省直轄學校長	一級	二級	三級	四級	五級
奏任官タル文部省直轄學校長 (東京官學校長東京農學 校長ヲ除ク)	五、二〇〇	四、八〇〇	四、五〇〇	三、八〇〇	三、四〇〇
	四、五〇〇	四、一〇〇	三、八〇〇	三、四〇〇	三、一〇〇

三、判任官俸給令抄 (明治四十三年三月二十  
六月勅令第百六十五號)

第一條 判任官ノ月俸ハ別ニ定ムルモノヲ除クノ外別表ニ依ル

第三條 判任文官ハ每級在職一年以上ニ至ラサレハ増給スルコトヲ得ス但シ六級以下ノ者ハ此ノ限ニ在ラス

第四條 判任文官ニシテ一級俸ヲ受ケ五年ヲ超エ事務熟練優等ナル者ハ特ニ二百圓迄ヲ給スルコトヲ得

第五條 判任文官ノ俸給ハ月俸七十五圓未滿ノ者ニ限リ級俸ニ拘ラス適宜ノ金額ヲ定メ之ヲ支給スルコトヲ得但シ各所定ノ最低俸給額ヲ下ルコトヲ得ス

第十三條 判任官死亡シタルトキハ在職最終月俸三月分ノ額ニ相當スル死亡賜金ヲ其ノ遺族ニ給ス

第十四條 月俸ハ毎月下旬之ヲ支給ス

前項ノ外俸給ノ支給ニ關シテハ高等官官等俸給令ニ依ル  
(別表)

級俸	一級	二級	三級	四級	五級	六級	七級	八級	九級	十級	十一級
月額	一六〇 <sup>m</sup>	一三五	一一五	一〇〇	八五	七五	六五	五五	五〇	四五	四〇

#### 四、奏任文官及判任官ノ優遇ニ關スル件(大正十年五月廿一日勅令第二百二十三號)

第一條 高等官官等俸給令別表第二表第一號第三表及第五表ニ依ル奏任文官ニシテ引續キ五年以上高等官三等ニ在職シ功績顯著ナル者ハ特ニ之ヲ勅任官ノ待遇トナスコトヲ得但シ帝國大學教授官立大學教授行政裁判所評定官及高等官四等ヲ最高官等トスル奏任文官ニ付テハ此ノ限ニ在ラス

第二條 判任文官ニシテ引續キ五年以上一級俸ヲ受ケテ在職シ事務熟練優等ナル者ハ特ニ之ヲ奏任官ノ待遇ト爲スコトヲ得  
前項ノ規定ニ依リ奏任官ノ待遇ヲ受クル者ノ待遇相當官等ハ高等官六等以下トス  
第一項ノ規定ニ依リ奏任官ノ待遇ヲ受クル者ハ之ヲ主事ト稱ス

#### 五、文部省直轄諸學校教官俸給ノ支給ニ

##### 關スル件(明治四十三年三月二十日勅令第五百五十四號)

第一條 文部省直轄諸學校教官ノ俸給ハ其ノ授業ノ時間又ハ學科ノ難易輕重ニ依リ最低額以下ヲ給スルコトヲ得

第二條 文部省直轄諸學校教官ニシテ一校又ハ數校ノ教官ヲ兼任スル者ニハ本官及兼官ニ於ケル授業ノ時間又ハ學科難易輕重ニ依リ其ノ俸給額ヲ分割シテ各學校ヨリ支給スルコトヲ得

第三條 文部省直轄諸學校ノ囑託講師ニハ教官俸給額ノ中ヨリ相當ノ手當ヲ給

法 令 文部省直轄諸學校教官俸給ノ支給ニ關スル件

スルコトヲ得

### 六、官吏服務規律(明治二十年七月三十日勅令第三十九號)

第一條 凡ソ官吏ハ 天皇陛下及天皇陛下ノ政府ニ對シ忠順勤勉ヲ主トシ法律命令ニ從ヒ各其ノ職務ヲ盡スベシ

第二條 官吏ハ其ノ職務ニ付本屬長官ノ命令ヲ遵守スヘシ但其ノ命令ニ對シ意見ヲ述ルコトヲ得

第三條 官吏ハ職務ノ内外ヲ問ハス廉耻ヲ重シ貪汚ノ所爲アルヘカラス  
官吏職務ノ内外ヲ問ハス威横ヲ濫用セス謹慎懇切ナルコトヲ努ムヘシ

第四條 官吏ハ己ノ職務ニ關スルト又ハ他ノ官吏ヨリ聞知シタルトヲ問ハス官ノ機密ヲ漏洩スルコトヲ禁ス其ノ職ヲ退ク後ニ於テモ亦同様トス  
裁判所ノ召喚ニ依リ證人又ハ鑑定人ト爲リ職務上ノ秘密ニ就キ訊問ヲ受クルトキハ本屬長官ノ許可ヲ得タル件ニ限り供述スルコトヲ得

第五條 官吏ハ私ニ職務上未發ノ文章ヲ關係人ニ漏示スルコトヲ禁ス

第六條 官吏ハ本屬長官ノ許可ナクシテ擅ニ職務ヲ離レ及職務上居住ノ地ヲ離ルコトヲ得ス

第七條 官吏ハ本屬長官ノ許可ヲ得ルニ非サレハ營業會社ノ社長又ハ役員トナルコトヲ得ス

第八條 官吏ハ本屬長官ノ許可ヲ得ルニ非サレハ其ノ職務ニ關シ慰勞又ハ謝儀又ハ何等ノ名義ヲ以テスルモ直接ト間接トヲ問ハス總テ他人ノ贈遺ヲ受クルコトヲ得ス

官吏外國ノ君主又ハ政府ヨリ授與セントスル所ノ勳章榮賜俸給並贈賜ヲ受クルニハ 天皇陛下ノ裁可ヲ要ス

第九條 左ニ掲ケタル者ト直接ニ關係ノ職務ニ居ルノ官吏ハ其ノ饗燕ヲ受クルコトヲ得ス

- 一 官廳ノ工事ヲ受負フ者
- 一 官廳ノ爲替方又ハ出納ヲ引受クル者
- 一 官廳ノ補助金ヲ受クル起業者

法令 官吏服務規律



一官廳ノ用品調達スル者

一官廳ト諸般ノ契約ヲ結フ者

第十條 凡ソ上官タル者ハ職務ノ内外ヲ問ハス所屬官吏ヨリ贈遺ヲ受クルコトヲ得ス

第十一條 官吏並ニ其ノ家族ハ本屬長官ノ許可ヲ得ルニ非サレハ直接ト間接トヲ問ハス商業ヲ營ムコトヲ得ス

第十二條 官吏ハ取引相場會社ノ社員タルコトヲ得ス及間接ニ相場商業ニ關係スルコトヲ得ス

第十三條 官吏ハ本屬長官ノ許可ヲ得ルニ非サレハ本職ノ外ニ給料ヲ得テ他ノ事務ヲ行フコトヲ得ス

第十四條 浪費シテ產ヲ破リ其ノ分ニ應セサル負債ヲ爲ス者ハ過失ノ一タルヘシ

第十五條 官吏ハ私立郵船會社又ハ私立鐵道會社ヨリ無賃乘船無賃乘車切符ヲ受クルコトヲ得ス

第十六條 凡ソ局長所長其ノ他一部ノ長ハ各所屬官吏ヲ監督シ其ノ過失若シ懲戒處分ヲ行フノ區域ノ内ニアラサル者ハ之ヲ訓告スルコトヲ務ムヘシ若シ懲戒處分ヲ要スト認ルトキハ事狀ヲ具ヘテ之ヲ本屬長官ニ稟告スヘシ其ノ情ヲ知り隱蔽シテ稟告セサル者亦過失タルコトヲ免レス

第十七條 本記律ハ高等官判任官及俸給ヲ得テ公務ヲ奉スル者ニ適用ス

### 七、文部省直轄諸學校長特別任用

規程(大正二年六月十三日勅令第二百三十七號)

文部省直轄諸學校長ハ勅任教官ノ職ニ在リタル者又ハ三年以上奏任教官ノ職ニ在リタル者ノ中ヨリ文官高等試驗委員ノ銓衡ヲ經テ特ニ之ヲ任用スルコトヲ得

### 八、文部省直轄諸學校長職務規程(明治三十三年六月十日文部大臣訓令)

第一條 校長ハ判任官ノ進退ヲ具狀シ及高等官ノ進退ニ付意見ヲ具ヘテ文部大臣ニ稟申スルコトヲ得

法 令 文部省直轄諸學校長職務規程

第二條 校長事故アルトキハ文部大臣ノ許可ヲ經テ高等官ヲシテ其ノ事務ヲ代理セシム

第三條 左ノ事項ハ校長之ヲ專行スヘシ但シ第六號及第八號ニ關シテハ處分後文部大臣ニ申告スヘシ

第一、教官ノ學科擔任及事務員ノ分課ヲ定ムルコト

第二、規則ノ施行上必要ナル細則ヲ設クルコト

第三、俸給月額八十五圓以下ノ雇員ノ進退ニ關スルコト

第四、教官以下内國各地出張ニ關スルコト

第五、教官以下ノ除服出仕請暇ニ關スルコト

第六、講師ノ解囑及其ノ報酬減額ニ關スルコト

第七、經費中ノ目ヲ流用スルコト

第八、三日以内ノ臨時休業ヲ爲スコト

第四條 前條ニ掲ゲタル事項ノ外總テ文部大臣ノ許可ヲ受ケ之ヲ施行スヘシ

九 專門學校令抄(明治三十六年三月廿七日勅令第六十一號)

第一條 高等ノ學術技藝ヲ教授スル學校ハ專門學校トス

專門學校ハ特別ノ規程アル場合ヲ除クノ外本令ノ規程ニ依ルヘシ

第五條 專門學校ノ入學資格ハ中學校若ハ修業年限四ケ年以上ノ高等女學校ヲ

卒業シタル者又ハ之ト同等ノ學力ヲ有スルモノト檢定セラレタル者以上ノ

程度ニ於テ之ヲ定ムヘシ但シ美術音樂ニ關スル學術技藝ヲ教授スル專門學

校ニ就テハ文部大臣ハ別ニ其ノ入學資格ヲ定ムルコトヲ得

第六條 專門學校ノ修業年限ハ三ケ年以上トス

第七條 專門學校ニ於テハ豫科、研究科及別科ヲ置クコトヲ得

第八條 官立專門學校ノ修業年限、學科、學科目及其程度並豫科、研究科及別科ニ關

スル規定ハ文部大臣之ヲ定ム

十 實業學校令抄(大正九年十二月十五日勅令第五百六十四號改正)

第一條 實業學校ハ實業ニ従事スル者ニ須要ナル智識技能ヲ授クルヲ以テ目的トシ兼テ徳性ノ涵養ニ力ムヘキモノトス

法 令 實業學校令抄

第二條 實業學校ノ種類ハ工業學校、農業學校、商業學校、商船學校、水産學校其ノ他

實業教育ヲ爲ス學校及實業補習學校トス

獸醫學校ハ農業學校ト看做ス

第二條ノ二 實業學校ニシテ高等ノ教育ヲ爲スモノヲ實業專門學校トス

實業專門學校ニ關シテハ專門學校令ノ定ムル所ニ依ル

### 十一、實業學校教員養成規程(大正十年六月三日 文部省發實九一號)

第一條 東京帝國大學、農科附屬農業教員養成所、東京商科大學附屬商業教員養成所、東京高等工業學校附設工業教員養成所及大阪高等工業學校附設工業教員養成所ノ生徒ニハ授業料ヲ徵收セス

前項養成所ノ生徒ニハ一箇月貳拾五圓以内ノ學資ヲ補給スルコトアルヘシ  
帝國大學、官立大學及文部省直轄諸學校ノ學生生徒ニシテ卒業ノ後實業學校ノ教職ニ從事セントスル者ニハ授業料ヲ免除スルコトヲ得

第二條 前條養成所ノ生徒及前條第三項ニ依リ授業料ヲ免除セラレタル者ハ卒

業ノ日ヨリ左ノ期間文部大臣ノ指定ニヨリ實業學校ノ教職ニ從事スル義務ヲ有ス但シ必要ノ場合ニ於テハ文部大臣ハ他ノ教職ニ從事スルノ義務ヲ負ハシムルコトアルヘシ

一、養成所ノ生徒ハ其ノ在學期間ノ二分ノ一

二、養成所ノ生徒ニシテ學資ノ補給ヲ受ケタルモノハ其ノ補給ヲ受ケタル年限ニ第一號ノ期間ヲ加ヘタル期間

三、授業料ヲ免除セラレタル者ハ其ノ免除セラレタル期間ノ二分ノ一

第三條 前條ノ義務期間内ニ於テ學校ニ入學シ若ハ外國ニ留學セントスル者アルトキハ文部大臣ハ時宜ニ依リ之ヲ許可スルコトアルヘシ

前項ニ依リ許可ヲ受ケタル者ノ當該學校ニ在學中若ハ外國留學中ノ期間ハ前條ノ義務期間ニ算入セス

第四條 第二條ノ義務期間内ニ於テ文部大臣ノ指定ヲ受ケサルカ爲任意就職シタル者ハ其旨直ニ文部大臣ニ届出ツヘシ  
其就職ヲ罷メ又ハ之ヲ變更シタルトキ亦同シ

前條ノ許可ヲ受ケタル者學校ヲ卒業又ハ退學シ若ハ歸朝シタルトキハ直ニ  
文部大臣ニ届出ツヘシ

第五條 第一條養成所ノ生徒及同條第三項ニ依リ授業料ヲ免除セラレタル者左  
ノ各號ノ一ニ該當スルトキハ授業費學資又ハ授業料ヲ償還セシム但シ文部  
大臣ハ事情ヲ酌量シテ其ノ全部又ハ一部ノ償還ヲ免除スルコトアルヘシ

一、退學ヲ命セラレ又ハ自己ノ便宜ニ依リ退學シタルトキ

二、實業學校教員タルノ志望ヲ變更シタルトキ

三、第二條ノ義務ヲ盡サス又ハ第三條第一項ノ許可ヲ受ケスシテ入學若  
ハ留學シタルトキ

前項授業費ノ額ハ文部大臣ノ許可ヲ受ケ各教員養成所ニ於テ之ヲ定ム

第六條 地方長官ニ於テ文部大臣ノ指定ニ依リ教職ニ従事スル者ニ其義務期間  
内轉任、退職若ハ休職ヲ命セントスルトキハ事由ヲ具シ豫メ文部大臣ノ指揮  
ヲ受クヘシ但シ陸海軍現役ニ服シ又ハ戰時事變ニ際シ召集セラレタルカ爲  
當然休職トナリタル者アルトキハ其旨直ニ文部大臣ニ報告スヘシ

休職期間滿了ノ爲退職者トナリタル者アルトキ若ハ休職期間中復職ヲ命ジ  
タルトキ亦同シ

第七條 各養成所ニ募集スヘキ生徒ノ員數ハ文部大臣之ヲ定ム

第八條 大學及專門學校ノ學生生徒ニシテ卒業ノ後實業學校ノ教職ニ従事セン

トスル者ニハ一箇月貳拾五圓以内ノ學資ヲ補給スルコトアルヘシ

前項ノ規程ニヨリ學資ノ補給ヲ受クル者將來教員タルニ適セサルモノト認

メタルトキハ文部大臣ハ學資ノ補給ヲ止ムルコトヲ得

前項ノ場合ニ於テハ既ニ支給シタル學資ヲ償還セシム但シ文部大臣ハ事情

ヲ酌量シテ其全部又ハ一部ノ償還ヲ免除スルコトアルヘシ

第九條 前條ノ規程ニ依リ學資ノ補給ヲ受ケタル者ハ其補給ヲ受ケタル年限ノ

一倍半ニ相當スル期間文部大臣ノ指定ニ依リ實業學校ノ教職ニ従事スル義

務ヲ有ス但シ必要ノ場合ニ於テハ文部大臣ハ他ノ教職ニ従事スルノ義務ヲ

負ハシムルコトアルヘシ

第三條乃至第六條ノ規定ハ前條ノ規定ニヨリ學資ヲ補給スヘキ學生生徒ニ

關シ之ヲ準用ス

附 則

本令ハ公布ノ日ヨリ之ヲ施行ス

本令施行前各教員養成所ニ入學シタル者若ハ帝國大學及文部省直轄諸學校ノ學生生徒ニシテ學資ノ補給ヲ受ケタル者ニ關シテハ仍從前ノ規定ニ依ル

十二、專門學校入學者檢定規程(明治三十六年三月三十日 日本文部省令第十四號)

- 第一條 專門學校ノ本科ニ入學セントスル者ニシテ中學校若ハ修業年限四箇年  
以上ノ高等女學校ヲ卒業セサル者ハ此ノ規程ニ依リ檢定ヲ受クヘキモノト  
ス
- 第二條 檢定ヲ受ケントスル者ハ左ノ資格ヲ具備スルコトヲ要ス
  - 一、 年齢男子ハ滿十七年以上女子ハ滿十六年以上ナルコト
  - 二、 身體健全ナルコト
  - 三、 品行方正ナルコト

四、 現ニ中學校若ハ高等女學校ニ在學セサルコト

第三條 檢定ヲ分テ試驗檢定、無試驗檢定ノ二トシ試驗檢定ハ官立公立ノ中學校  
若ハ修業年限四箇年以上ノ高等女學校ニ於テ便宜之ヲ行ヒ無試驗檢定ハ當  
該專門學校ニ於テ生徒入學ノ際之ヲ行フ

第四條 試驗檢定ノ學科目及其ノ程度ハ中學校若ハ修業年限四箇年ノ高等女學  
校ノ各學科目及其ノ卒業ノ程度トス但シ中學校若ハ高等女學校ニ於テ加除  
シ又ハ課セサルコトヲ得ル學科目ハ之ヲ省ク

第五條 官立、公立ノ中學校若ハ高等女學校ニ於テハ試驗檢定ニ合格シタルモノ  
ニハ試驗檢定合格證書ヲ交付スヘシ

第六條 官立、公立ノ中學校若ハ高等女學校ニ於テハ試驗檢定ノ問題及答案成績  
表ハ五ヶ年以上保存スヘシ

第七條 官立、公立ノ中學校若ハ高等女學校ハ試驗檢定手数料ヲ徵收スルコトヲ  
得

第八條 左ニ掲ケル者ハ無試驗檢定ヲ受クルコトヲ得

法 令 實業學校教員養成規程

- 一、文部大臣ニ於テ專門學校ノ入學ニ關シ中學校若ハ修業年限四箇年ノ高等女學校ノ卒業者ト同等以上ノ學力ヲ有スルモノト指定シタル者
- 二、明治三十五年文部省告示第八十二號ニ依リ高等學校入學ノ豫備試驗ニ合格シタル者

### 十三、文部省直轄學校外國人特別入學

規程(明治三十四年十一月十日  
日本文部省令第十五號)

- 第一條 外國人ニシテ文部省直轄學校ニ於テ一般學則ノ規程ニ依ラス所定ノ學科ノ一科若ハ數科ノ教授ヲ受ケントスル者ハ外務省在外公館又ハ本邦所在ノ外國公館ノ紹介アルモノニ限り特ニ之ヲ許可スルコトアルヘシ
- 第二條 前條ニ依リ教授ヲ受ケントスル外國人ハ前條ノ紹介書ヲ添ヘ帝國大學總長若ハ學校長ニ願出ツヘシ
- 第三條 帝國大學總長若ハ學校長ニ於テ前條ノ出願ヲ受ケタル時ハ相當ノ學力アリト認メタルモノニ限り之ヲ許可スヘシ但シ學校ノ設備上差支アル場合ハ此ノ限ニアラス
- 第四條 本令ノ規程ニ依リ入學シタル外國人ニシテ學科修了ノ證明書ヲ受ケントスル者ニハ試驗ノ上之ヲ附與スヘシ
- 第五條 本令ノ規定ニ依リ入學シタル外國人ニハ入學試驗料、入學料及授業料ヲ徵收セサルコトヲ得
- 第六條 帝國大學總長及學校長ハ文部大臣ノ認可ヲ受ケ本令ニ關シ必要ナル細則ヲ設クルコトヲ得

### 十四、學生生徒兒童身體檢查規程抄(大正九年七月二十七日 文部省令第十六號改正)

- 第一條 學生生徒兒童身體檢查ハ毎年四月ニ於テ之ヲ施行スヘシ但シ止ムヲ得サル場合ハ五月ニ於テ之ヲ施行スルコトヲ得
- 監督官廳又ハ學校長ニ於テ必要ト認ムルトキ又ハ學校醫ニ於テ必要ト認メ學校長ノ同意ヲ得タルトキハ身體檢查ノ全部若ハ一部ヲ臨時施行スルコトヲ得

第二條 身体検査ハ學校醫ヲシテ之ヲ行ハシムヘシ

學校醫ナキ場合若ハ學校醫カ身体検査ヲ行ヒ難キ事情アルトキハ他ノ醫師ヲシテ行ハシムルコトヲ得

學校職員又ハ他ノ適當ナルモノヲシテ身体検査ノ一部ヲ助ケシムルコトヲ得

第三條 身体検査ハ左ノ項目ニ就キ施行スヘシ

- 一、發育(身長、体重、胸圍、概評)
- 二、營養
- 三、脊柱
- 四、視力及屈折狀態
- 五、色神
- 六、眼疾
- 七、聽力
- 八、耳疾
- 九、齒牙
- 十、其ノ他ノ疾病及異常
- 十一、監察ノ要否

前項目ノ外必要ト認メタル事項ハ特ニ検査ヲ行フコトヲ得

色神検査ハ在學中一回行ヒタルトキハ其ノ後之ヲ省略スルコトヲ得

第四條 身体検査ハ左ノ各號ニ準據シテ施行スヘシ

- 一、検査ノ表記ニハ度ハ尺、衡ハ貫ヲ以テ單位トシ四捨五入法ヲ用ヒテ度ハ分、衡ハ分ニ止ムヘシ

二、身長ヲ測定スルニハ足袋、靴等ヲ脱セシメ兩踵ヲ密接シテ直立シ兩上肢

ヲ鉛直ニ垂レ頭部ヲ正位ニ保タシムヘシ又女子ニシテ髒アルモノハ小桿ヲ髒下ニ水平ニ挿入シテ測定スヘシ

三、体量ハ著衣ノ儘測定シタルトキハ其ノ著衣ノ重量ヲ全重量ヨリ除去スヘシ

四、胸圍ハ起立ノ姿勢ニ於テ兩上肢ヲ自然ニ垂レシメ乳頭ノ水平線ニ沿ヒ普通呼吸ノ終レル時ヲ測定スヘシ

乳房ノ下垂セル女子ニアリテハ乳線上第四肋間ノ水平線ニ於テ測定スルモノトス

五、發育ノ概評ハ別ニ定ムル標準ニ據リ甲、乙、丙ノ三ニ分ツモノトス

六、營養ハ甲、乙、丙ニ分チ其ノ佳良ナルヲ甲トシ不良ナルヲ丙トシ其ノ中間ナルヲ乙トス

七、脊柱ハ正、左彎、右彎、前彎、後彎ヲ區別シ彎ニ就テハ凡テ其ノ凸側ニ依リテ前後左右ノ方向ヲ表示スルモノトス其ノ程度ハ之ヲ強弱ノ二種ニ區別

シ自己ノ意志ニ依リ容易ニ矯正シ得ルモノヲ弱トシ然ラザルモノヲ強トス

八、視力ハ萬國式試視力表ニ就キ兩眼ヲ各別ニ検査シ裸眼視力ヲ記入スヘシ裸眼視力一〇以上ナルヲ正視眼トス

屈折機ノ異常アルモノハ其ノ種別ヲ記入スヘシ

弱視、失明等モ兩眼ニツキ各別ニ記入スヘシ

九、色神ハ其ノ異常アルモノニ就キ色盲及色弱ヲ區別スヘシ

十、聽力ハ其ノ障碍ノ有無ヲ検査スヘシ

十一、齒牙ハ齲齒ニ就キ検査スヘシ

十二、其ノ他ノ疾病及異常ハ検査ノ際發見シタルモノヲ記入スヘシ殊ニ結核性疾患、腺病、肋膜炎、心臟疾患及機能障碍、貧血、脚氣、傳染性皮膚病、腺樣

増殖症、及扁桃腺肥大、ヘルニヤ、神經衰弱、精神障碍ニ注意スヘシ

十三、監察ノ要否ハ検査ノ結果身心ノ健康狀態不良ニシテ學校衛生上特ニ繼續的ニ監察ヲ要スト認ムル者ヲ要トシ記入スルモノトス

第五條 第一條第一項ノ身体検査ヲ施行シタルトキハ其ノ結果ヲ身体検査票ニ

記入シ本人同一種類ノ學校ニ在學中連年之ヲ繼續スヘシ但シ程度ヲ異ニスル學科部類ヲ有スル學校ニ在リテハ其ノ部類毎ニ別票ヲ用フルモノトス

第一條第二項ノ臨時身体検査ノ際必要ト認ムル事項ヲ發見シタルトキハ之ヲ身体検査票ノ裏面ニ記入スルモノトス繼續的監察ノ場合亦同シ

他校ヨリ轉入シタルモノアルトキハ學校長ハ前ノ學校ヨリ其ノ身体検査票ノ交付ヲ受ケ使用スヘシ身体検査票ハ學校長ニ於テ保管スヘシ

第六條 身体検査ヲ施行シタルトキハ學校長ハ其ノ結果ヲ本人若ハ其ノ保護者ニ示スヘシ授業免除、就學猶豫、就學免除、休學、退學又ハ治療保護矯正等ヲ要スヘキモノアルトキハ本人若ハ其ノ保護者ニ對シテ特ニ注意ヲ與ヘ其ノ他必要ナル處置ヲ取ルヘシ

第七條 第一條第一項ノ身体検査ヲ施行シタルトキハ學校長ハ身体検査統計表

ヲ調製シ其ノ年六月限り文部省直轄學校長及公立大學長ニ在リテハ文部大

臣ニ其ノ他ノ學校ニ在リテハ地方長官ニ報告スヘシ



第九條 特別ノ事情アル場合ハ監督官廳ノ認可ヲ受ケ本令ノ身体検査ヲ行ハサルコトヲ得

耳	聽	眼	色	屈折狀態	視力及	脊	營	育	發	身				學	年	氏	學
										胸	體	重	長				
疾	力	疾	神	右	左	柱	養	評	圍	重	長	日	年	年	年	年	年
															學	年	年
															學	年	年
															學	年	年
															學	年	年
															學	年	年
															學	年	年
															學	年	年

（注意事項）

一、用紙ノ大サハ幅八寸長サ一尺二寸トシ綴込用紙ハ本圖ニ示セル如シ

二、横ノ區劃ハ全年學年數ヨリ二欄多クシ尙足ラサルトキハ符箋ヲ以テ之ヲ補フヘシ

三、學校名欄ニハ本規程第五ノ學科部類名ヲモ併セ記入スヘシ、移轉先學校名ハ適宜學校名欄ノ餘白ニ記入スヘシ

四、疾病其ノ他ノ爲検査ヲ受ケサル場合ハ當該區劃ニ其ノ旨記入スヘシ

一寸五分

○

一寸五分

○

二寸

○

一寸五分

○

一寸五分

検査統計表（男女）（大正 年 月 検査）

年	年	年	年	年	年	年	年	年

法 令 學生生徒児童身體検査規程抄

(校名) 學生生徒兒童身體

年	齡		年
	總平	長均	
身長	總平	長均	
体重	總平	長均	
胸圍	總平	長均	
發育許	甲		
	乙		
	丙		
營養	甲		
	乙		
	丙		
脊柱	正		
	變		
視力及屈折狀態	正視	兩眼	
		一眼	
	遠視	兩眼	
		一眼	
	近視	兩眼	
		一眼	
亂視及其他		兩眼	
		一眼	
色神	異常		
	人員		
眼疾	トヲホム		
	其ノ他		
聽力	障害アル者		
	疾		
耳	齒牙		
	齲齒アル者		
其ノ他ノ	疾病異常		
	其ノ他ノ		
監察	ヲ要スル者		
	検査人員		
檢備	ヲ要スル者		
	検査人員		

- 一、本表ハ男女別學科部類別ニ調製スヘシ
- 一、年齡ハ四月一日ノ計算ニ依リ滿六年一日以上滿七年迄ノ者ヲ七年トシ其ノ他之ニ準ス

- 一、身長、胸圍ニ係ル總長、体重ニ係ル總重ノ各欄ニハ孰レモ同一年齡ニ於ケル各検査人員ノ身長、胸圍又ハ体重ノ各合計ヲ掲ゲ平均ノ各欄ニハ其検査人員ヲ以テ總長又ハ總重ヲ除シタル商ヲ掲クヘシ
- 一、視力及屈折狀態ニ就テハ兩眼ノ欄ニハ兩眼共正視、遠視、近視若ハ亂視及其ノ他ノ者ノ人員ヲ掲ケ一眼ノ欄ニハ一眼ノミ正視、遠視、近視若ハ亂視

及其ノ他ノ者ノ人員ヲ掲クヘシ

- 一、色神ニ就テハ異常者ノ數及ヒ検査人員ヲ記スヘシ
- 一、其ノ他ノ疾病異常欄ニ不足ヲ生シタルトキハ附箋ヲ以テ之ヲ補フヘシ
- 一、前項ノ外本表ニ記入スヘキ項目ノ一部ノ検査ヲ缺キタル者ハ之ヲ表中ニ計入スヘカラス
- 一、外國人ニ係ルモノハ之ヲ計入スヘカラス
- 一、備考ノ欄ニハ表記中入ノ事實ニ關シ説明ヲ要スル事項其ノ他特ニ必要ト認メタル事項ヲ記載スヘシ
- 一、本表ノ成績ニ關シ學校醫ニ於テ學校衛生上意見アルトキハ之ヲ表末ニ附記スヘシ

### 第四 上田蠶絲專門學校規則

#### 第一章 總 則

第一條 本校ハ實業學校令及專門學校令ニ依リ蠶絲業ニ從事スヘキ者ニ高等ノ

上田蠶絲專門學校規則

- 學術技藝ヲ教授スルヲ以テ目的トス
- 第二條 本校本科ノ學科ヲ分チテ養蠶科、製絲科、絹絲紡績科トス
- 第三條 各學科ノ修業年限ハ各三ヶ年トス
- 第四條 本校ニハ研究生及選科生ヲ置クコトアルヘシ
- 研究生及選科生ニ關シテハ別段ノ規定アル場合ヲ除クノ外本科生ニ關スル規定ヲ準用ス

第一章 學科課程

第五條 各學科ノ學科目及其ノ程度ハ左ノ如シ但シ必要ノ場合ニ於テハ教授時間定時間外又ハ休業期間ニ於テ臨時講演ヲ聽カシメ又ハ實習ヲ課スルコトアルヘシ

養蠶科 (每週教授時數)

學科目	第一學年			第二學年			第三學年		
	學期第一	學期第二	學期第三	學期第一	學期第二	學期第三	學期第一	學期第二	學期第三
修身									
英語									
動物學									
植物學									
微生物學									
遺傳學									
數學									
測量學									
物理學									
化學									
生物學									
生理學									
土壤學及肥料學									
農學									
農學及經濟學									
養蠶業									
蠶種學									
蠶體解剖及蠶體生理學									
桑樹病學									
昆蟲學									
農蠶業經營學									
簿記									

英	獨	逸	動物學	植物學	微生物學	遺傳學	數學	測量學	物理學	化學	生物學	生理學	土壤學及肥料學	農學	農學及經濟學	養蠶業	蠶種學	蠶體解剖及蠶體生理學	桑樹病學	昆蟲學	農蠶業經營學	簿記
三	二	二	三	三	二	二	二	四	四	二	二	二	二	二	二	二	一	五	二	二	二	二
三	二	二	三	三	二	二	四	四	四	二	二	二	二	二	二	二	一	三	二	二	二	二
三	二	二	三	三	二	二	四	四	四	二	二	二	二	二	二	二	一	三	二	二	二	二
三	二	二	三	三	二	二	四	四	四	二	二	二	二	二	二	二	一	三	二	二	二	二
三	二	二	三	三	二	二	四	四	四	二	二	二	二	二	二	二	一	三	二	二	二	二
三	二	二	三	三	二	二	四	四	四	二	二	二	二	二	二	二	一	三	二	二	二	二
三	二	二	三	三	二	二	四	四	四	二	二	二	二	二	二	二	一	三	二	二	二	二
三	二	二	三	三	二	二	四	四	四	二	二	二	二	二	二	二	一	三	二	二	二	二

科目	第一學年	第二學年	第三學年	合計
殺蛹繭	三	一		四
製絲				
體操	二	二		四
動物實驗		三		三
植物實驗			三	三
化學實驗			三	三
蠶種檢查	無定時			無定時
蠶兒飼育	無定時			無定時
蠶體解剖	無定時			無定時
微生物及蠶體病理實驗	六	三	三	一二
繭場實習		三		三
繭乾檢查	無定時			無定時
製絲檢查				
生絲整理				
肩維實驗				
計	四二	四一	四二	三四
第一學年				
第二學年				
第三學年				
合計	四二	四一	四二	三四

備考 毎週教授時數ハ修身ヲ除クノ外授業ノ都合ニ依リ之ヲ増減スルコト  
アルベシ

製絲科 (毎週教授時數)

蠶兒飼育(無定時)及殺蛹繭(無定時)ノ回数ハ一學期間ノ回数トス

學科目	第一學年	第二學年	第三學年
修身	一	一	一
英語	三	三	三
佛蘭西語	二	二	二
數學	六	五	四
物理	四	四	三
應用機械學	二	二	二
熱學			
水力機械學及電氣學	二	二	二
化學			
工業			
法制及經濟學	二	二	二
商業			
製絲原料論	二	二	二
乾燥論	二	二	二
製絲學	二	二	二
生絲整理及生絲檢查論	二	二	二
層物整理論	二	二	二
第一學年			
第二學年			
第三學年			

製絲業經營學	生絲貿易論	工場管理論	工場衛生論	工場建築論	織維績論	絹絲紡績論	養蠶及機織論	物理實驗	化學實驗	熱機學實習	機械設計及製圖	繭繭殺蛹乾繭貯繭	製絲整理及生絲檢查	工場管理	顯微鏡使用法	織維實績
								二四				無定時	三三		二	
								二四				無定時	三三			
												三	三		三	
												無定時	四	無定時		
								二	二	四		無定時	三	三	三	
												無定時	三	三	三	
												無定時	三	三	三	
												無定時	三	三	三	
												無定時	三	三	三	
												無定時	三	三	三	

燃絲及機織	蠶兒飼育
(夏蠶又ハ秋蠶)	(夏蠶又ハ秋蠶)
計	計
無定時	無定時
四一	四一
四一	四一
四二	四二
三八	三八
四一	四一
四〇	四〇
四一	四一
四一	四一
三七	三七

備考 每週教授時數ハ修身ヲ除クノ外授業ノ都合ニ依リ之ヲ増減スルコトアルヘシ

購繭殺蛹乾繭貯繭無定時蠶兒飼育(無定時)ノ回数ハ一學期間ノ回数トス

### 絹絲紡績科 (每週教授時數)

學科目	第一學年			第二學年			第三學年		
	學期第一	學期第二	學期第三	學期第一	學期第二	學期第三	學期第一	學期第二	學期第三
修身	三	三	三	三	三	三	三	三	三
英語	二	二	二	二	二	二	二	二	二
佛蘭西語	二	二	二	二	二	二	二	二	二
數學	六	五	三	六	五	三	六	五	三
物理學	四	四	三	四	四	三	四	四	三
應用機械學	二	二	二	二	二	二	二	二	二
熱機學	二	二	二	二	二	二	二	二	二
水力機械學及電氣工學	二	二	二	二	二	二	二	二	二

顯微鏡使用法	化學實驗	機械設計及製圖	熱機學實習	物理學實驗	養蠶論	製絲論	工場衛生論	工場建築論	工業簿記學	工業經濟學	色染論	精練白論	織物仕上論	莫大及小論	毛絲紡績論	絹絲紡績論	麻絲紡績論	綿絲紡績論	織維學	法制及經濟學	化學	
	三	三		二	二	三	一	一					二								二	二
	三	三		二	二	三	一	一					二								二	二
三	六			二	二	三	一	一					一								二	二
三	三			三	二								二								二	二
三	六			二									二								二	二
三	三			二									二								二	二
六	無定時			二			一	二	二	二	二	二	二	一	二	三						
三	同上			二				二	二	二	二	二	二	一	二	三						
三	同上			二				二	二	二	二	二	二	一	二	三						
三	同上			二				二	二	二	二	二	二	一	二	三						

蠶兒飼育(夏暨又ハ秋蠶)	製色	圖解及意匠	分色	然絲及機織	紡績	緞維實驗
計	三	三				
無定時	三	三				
四二	三	三				
四二		三				
四二				三	三	
三九				三	三	
四二				三	三	
四二				三	三	三
四一				三	三	三
四二		三	三	三	三	
三八		三	三	三	三	

備考 每週教授時數ハ修身ヲ除クノ外授業ノ都合ニ依リ之ヲ増減スルコト

アルヘシ

蠶兒飼育(無定時)ノ回数ハ一學期間ノ回数トス

第三學年ニ於テハ七月中紡績ノ校外實習ヲ課ス

### 第三章、學年、學期及休業日

第六條 學年ハ四月一日ニ始マリ翌年三月三十一日ニ終ル

第七條 學年ヲ分チテ左ノ三學期トス

第一學期ハ四月一日ニ始マリ八月三十一日ニ終ル

上田蠶絲專門學校規則

第二學期ハ九月一日ニ始マリ十二月三十一日ニ終ル

第三學期ハ一月一日ニ始マリ三月三十一日ニ終ル

第八條 休業日ハ左ノ如シ

一、祝日 大祭日

一、日曜日

一、本校記念日 四月十七日

一、春季休業 自三月二十五日 至四月十日

一、夏季休業 自八月一日(但實習ノ都合ニ依リ) 至九月十日(變更スルコトアルヘシ)

一、冬季休業 自十二月二十五日 至翌年一月十日

### 第四章 入學在學退學及處罰

第九條 學生ヲ入學セシムヘキ時期ハ學年ノ始メ一箇月以内トス

第十條 各學科第一學年ニ入學ヲ許スヘキ者ハ品行方正、志望鞏固、年齡十七年以

上ノ男子ニシテ左ノ各號ノ一ニ該當シ且入學試験及ビ體格検査ニ合格シタル者タルヘシ

一、中學校ヲ卒業シタル者

二、專門學校入學者檢定規程ニ據ル試験檢定ニ合格シタル者

三、專門學校入學者檢定規程第八條第一號ノ指定ヲ受ケタル者

四、尋常小學校卒業程度ヲ以テ入學資格トスル修業年限五年、高等小學校卒業

程度ヲ以テ入學資格トスル修業年限三年若ハ之ト同等以上ノ實業學校ヲ

卒業シタル者但志望學科ト同種類若ハ類似ノ學科ヲ修メタル者ニ限ル

前項第一號第三號又ハ第四號ニ該當スル學校ニ在學シ本校入學試験期日

前ニ卒業スヘキ見込アル者ハ當該學校長ノ證明ヲ得テ入學試験ヲ受クルコトヲ得

第十一條 入學試験ノ學科目ハ英語、數學、物理、化學トシ中學校卒業ノ程度ニ依リ之ヲ行フ

第十二條 入學ヲ出願スル者ハ第二條ニ掲ゲタル學科中ニ就キ其ノ志望學科ヲ

定メ左ノ書類ニ入學試験手数料及寫真入學志願前六箇月以内ニ撮影シタル

脱帽半身手札形ヲ添ヘ學校長ニ差出スヘシ

一、入學願書 (第一號書式)

二、履歷書 (第二號書式)

第三十條 第一號第三號又ハ第四號ニ該當スル學校長ノ卒業證明書若ハ第二號合格證明書

第十三條 本校ヲ卒業シタル者ニシテ他ノ學科ノ本科又ハ選科ニ入學ヲ出願スルトキハ無試験ニテ入學ヲ許可スルコトアルヘシ

第十四條 入學ノ許可ヲ得タル者ハ其ノ許可ノ日ヨリ二十日以内ニ戶籍抄本及誓書(第三號書式)ヲ本校ニ差出スヘシ

第十五條 本校ヲ退學シタル者再入學ヲ願出テタルトキハ缺員アル場合ニ限り詮議ノ上試験ヲ行ヒ原級以下ニ入學ヲ許可スルコトアルヘシ但シ場合ニ依リ試験ヲ省略ス試験ノ全部ヲ省略シタルトキハ入學試験手数料ヲ徴收セス

第十六條 學生ハ本校所定ノ制服制帽ヲ着用スヘシ  
第十七條 學生疾病其ノ他己ムヲ得サル事由ニ依リ缺席スル者ハ其ノ事由ヲ詳記シ三日以内ニ届出ツヘシ但シ病氣ノ爲メ缺席七日以上ニ亘ル者ハ醫師ノ診斷書ヲ添付スルヲ要ス

第十八條 學生疾病ニ依リ引續キ三箇月以上修業シ能ハスト思料スルトキハ醫師ノ診斷書ヲ添へ願書ヲ學校長ニ差出シ許可ヲ得テ一箇年以内休學スルコトヲ得但シ休學中其ノ事由消滅シタルトキハ許可ヲ得テ一科目又ハ數科目ノ授業ニ出席シ又ハ次學年ニ於テ休學ノ解除ヲ出願スルコトヲ得

前項ニ依リ休學ヲ許可セラレタル者ハ休學期間滿了ノトキ更ニ原級ノ課程ヲ修ムヘシ

第十九條 學生改姓、改名、改印、轉籍等ヲ爲シタルトキハ其ノ旨直ニ届出ツヘシ但シ改姓、改名、轉籍ニハ戶籍抄本ヲ添フルヲ要ス

第二十條 學生在學中兵役ニ服スル者ハ學校長ノ許可ヲ得テ其ノ間休學スルコトヲ得  
前項ニ依リ休學ヲ許可セラレタル者服役ヲ終リタルトキハ直ニ原級ニ復歸スヘシ

第二十一條 學生ハ學校長ノ許可ヲ受クルニアラサレハ他ノ學校ニ入り又ハ他學校若ハ官署ニ於ケル各種ノ試験ニ應スルコトヲ得ス  
前項ノ許可ヲ受クルニハ其ノ事由ヲ具シ學校長ニ願出ツヘシ



第二十二條 學生已ムヲ得サル事由ニ依リ退學セントスルトキハ其ノ事由ヲ具シ父兄若クハ後見人連署ノ上學校長ニ願出テ許可ヲ受クヘシ但シ疾病ニ因リ退學セントスル場合ニ於テハ願書ニ醫師ノ診斷書ヲ添付スルヲ要ス

- 第二十三條 左ノ各號ノ一ニ該當スル者ハ退學ヲ命ス
- 一、性行不良ニシテ改善ノ見込ナシト認メタル者
  - 二、學業劣等若ハ身體虛弱等ニ依リ成業ノ見込ナシト認メタル者
  - 三、引續キ一箇年以上缺席シタル者但シ休學ノ許可ヲ受ケタル者ハ此ノ限リニアラス
  - 四、正當ノ事由ナクシテ引續キ三十日以上缺席シタル者
  - 五、正當ノ事由ナクシテ屢々缺席シ出席常ナラサル者
  - 六、授業料滯納二週日ニ亘ル者
- 第二十四條 學生ニシテ校規命令又ハ訓育ノ趣旨ニ違背シ其ノ本分ヲ失ヘリト認ムヘキ行爲アル者ハ學校長之ヲ處罰ス處罰ハ分チテ譴責、停學、放校トス

### 第五章、修業及卒業

- 第二十五條 各學年ノ課程修了ハ該學年中平素ノ勤惰及學業ノ成績等ヲ考查シテ之ヲ定ム
- 第二十六條 前條ノ考查ニ合格セサル者ニハ次學年ノ始メヨリ原級ノ課程ヲ再修セシムルモノトス
- 第二十七條 已ムヲ得サル事由ニ依リ試験ニ缺席シタル者追試験ヲ受ケンコトヲ願出ツルトキハ詮議ノ上之ヲ許可スルコトアルヘシ此ノ場合ニ於テハ次學期ノ始メ二週日以内ニ之ヲ行フ
- 第二十八條 第三學年ノ課程ヲ修了シタル者ニハ卒業證書ヲ授與ス
- 第二十九條 第三學年ノ成績考查ニ合格セサル者ニハ本人ノ希望ニ依リ詮議ノ上修業證書ヲ授與スルコトアルヘシ
- 第三十條 成績考查ニ關スル細則ハ別ニ之ヲ定ム

### 第六章、入學試験手数料、授業料、實習實驗費

第三十一條 入學試験手数料ハ金參圓トス

第三十二條 授業料ハ一學年本科生及研究生ハ金五拾圓選科生ハ金四拾圓トス

第三十三條 授業料ハ一箇年ヲ左ノ三期ニ分チ每期ノ始メニ於テ之ヲ徴收ス

本科及研究生

同選科生

第一期自八月

金拾七圓

金拾四圓

第二期自九月

金拾七圓

金拾參圓

第三期自十一月

金拾六圓

金拾參圓

第三十四條 研究生及選科生ニハ實習、實驗ニ要スル費用ノ全部若ハ一部ヲ徴收スルコトアルヘシ

第三十五條 入學試験手数料、授業料及實習實驗費ハ一旦納付ノ後ハ何等ノ事由アリト雖モ之ヲ返付セス

第三十六條 實業學校教員養成規程ニ依ル學資補給希望者ニ對シテハ其ノ補給決定ニ至ル迄授業料徴收ヲ猶豫シ補給生トナリタルトキハ之ヲ徴收セス

第三十七條 停學ヲ命セラレタル者又ハ休學ヲ許可セラレタル者ハ其ノ期間内

授業料ヲ徴收セス但シ授業料徴收期日以前ニ停學又ハ休學シタルトキハ其ノ期ノ授業料ハ本科及研究生ハ金五圓選科生ハ金四圓トシテ指定ノ日ニ於テ之ヲ納付スヘシ

第三十八條 左ノ各號ノ一ニ該當スル者ノ其ノ期ニ於ケル授業料ハ其ノ月ヨリ

一、箇月本科及研究生ハ金五圓選科生ハ金四圓ノ割ヲ以テ指定期日内ニ納付スヘシ但シ納付金ノ總額ハ當該期ノ納定額以内トス

一、停學ヲ解除セラレ就學シタル者

二、休學ノ事故止ミ就學シタル者

三、學期ノ半途ニ於テ入學ヲ許可セラレタル者

第三十九條 授業料ハ定日ニ納付スヘシ但シ定日以後ニ入學ヲ許可セラレタル者ハ入學許可ノ日ヨリ五日以内ニ之ヲ納付スヘシ

第四十條 授業料ヲ定日ニ納付セザルトキハ本人ニ之ヲ催告シ尙納付セザルトキハ父兄若クハ後見人ニ之ヲ催告ス

前項ノ催告ヲ受ケ尙納付セザルトキハ第二十三條ニ依リ處分ス

### 第七章、研究生

- 第四十一條 本校卒業者ニシテ既修ノ學科目ニ就キ更ニ研究セント欲スル者アルトキハ詮議ノ上研究生トシテ二箇年以内在學ヲ許可スルコトアルヘシ
- 第四十二條 研究生タラント欲スル者ハ其ノ研究セント欲スル事項在及學ノ期間ヲ具シタル願書ヲ學校長ニ差出スヘシ
- 第四十三條 研究生ハ學校内ニ於テ研究ニ従事スル者トス但シ必要ノ場合ニ於テハ或ル期間ヲ限り指導教官指揮ノ下ニ學校外ニ於テ研究スルコトヲ許可スルコトアルヘシ
- 第四十四條 研究生ハ其ノ研究事項ヲ結了シタルトキハ研究報告書ヲ學校長ニ差出スヘシ
- 第四十五條 學校長ハ研究報告書ヲ考查シ其ノ成績佳良ナリト認メタルトキハ研究證明書ヲ授與ス

### 第八章、選科生

- 第四十六條 本校所定ノ各學科ノ中一學科目若ハ數學科目ヲ專修センコトヲ願出ツル者アルトキハ詮議ノ上選科生トシテ入學ヲ許可スルコトアルヘシ
- 第四十七條 選科生トシテ入學ヲ許可スル者ハ左ノ各號ニ該當シ且本校ニ於テ適當ト認ムル者ニ限ル
- 一、品行方正身體強健ナル者
  - 二、年齡滿十七年以上ノ者
  - 三、三箇年以上引續キ志望學科目ニ關スル業務ニ従事セル者又ハ實業學校ノ卒業者
- 第四十八條 選科生ノ入學時期ハ每學年ノ始メ一箇月以内トス但シ特別ノ場合ニハ學年ノ半途ニ於テ入學ヲ許可スルコトアルヘシ
- 第四十九條 選科生ニシテ在學中成績適當ナリト認メタル者ニハ修業證書ヲ授與ス

### 第九章、寄宿舍

第五十條 寄宿舎ニ關スル規則ハ別ニ之ヲ定ム

第一號書式 (用紙半紙)

入學願書

志望學科 何科 第二 何科 (第二第三志望  
アル者ニ限ル)

受驗地 何地 第三 何科

私儀貴校へ入學志願ニ付御許可相成度別紙履歷書、卒業證明書、若ハ合格證明書、  
手数料及寫真相添此段相願候也

現住所

本籍地

年月日

何 某 印

年 月 日 生

上田蠶絲專門學校長 針塚長太郎殿

(備考)本人氏名ニハ片假名ヲ附スヘシ

第二號書式 (用紙半紙)

履 歷 書

現住所

本籍地

何 某

年 月 日 生

一、學 業

何年何月何地官公私立何學校へ入學何年何月同校卒業等

一、職 業

何年何月何官職拜命若ハ何業ニ從事ス

何年何月退官廢業若ハ現今何官在職何業ニ從事等

一、賞 罰

何年何月何所ニ於テ何々ノ賞罰ヲ受ク等

一、家 業

何 業

右之通り相違無之候也

年月日

何 某 印

第三號書式

誓 書

私儀今般貴校へ入學許可相成候ニ付テハ校規命令及訓育ノ御趣旨ヲ遵守シ專心學業ヲ勉勵可致候仍テ誓書如此候也

現住所

本籍地

年月日

何 某 印

年月日生

上田蠶絲專門學校長 針塚長太郎殿

### 第五 蠶絲專門學校諸規程

#### 一、校務分掌規程

##### 第一章 總 則

第一條 校務ハ總ヘテ校長ノ指揮決裁ヲ經ルニ非サレハ之ヲ施行スルコトヲ得  
 ス但シ事ノ簡易ニシテ先例アルモノハ主管者ニ於テ之ヲ專行スルコトヲ得

第二條 分掌セル校務ノ相關聯スルモノハ總ヘテ主管者ノ合議ヲ經ヘシ

第三條 校務ヲ分チテ教育及事務ノ二トナス

##### 第二章 教 育

第四條 教育ヲ分チテ教授及訓育ノ二トナス

第五條 教授ハ各學科目ノ教官之ヲ掌ル

第六條 訓育ハ生徒監之ヲ掌ル

##### 第三章 事 務

第七條 事務ハ庶務課、教務課、學生課、圖書課及會計課ノ五課ヲシテ之ヲ分掌セシム

第八條 庶務課ハ左ノ事務ヲ分擔ス

一、御眞影及勅語謄本ニ關スル事項

- 二、 校内諸儀式ニ關スル事項
- 三、 學校長ノ官印及學校印ノ保管ニ關スル事項
- 四、 官吏及雇員等ノ進退賞罰及身分ニ關スル事項
- 五、 叙位、叙勳ニ關スル事項
- 六、 規則ノ制定公布及命令ノ傳達ニ關スル事項
- 七、 公文書類ノ接受、發送、審議、立案及其ノ整理保管ニ關スル事項
- 八、 統計報告ニ關スル事項
- 九、 名簿、履歷書、出勤簿ニ關スル事項
- 十、 宿直ニ關スル事項
- 十一、 會議ニ關スル事項
- 十二、 校舍校地ノ警備取締ニ關スル事項
- 十三、 本校内外ノ掃除及除雪等ニ關スル事項
- 十四、 備人ノ進退、賞罰、取締ニ關スル事項
- 十五、 門鑑ニ關スル事項

十六、 他課ノ主管ニ屬セサル一切ノ事項

第九條 教務課ハ左ノ事務ヲ分擔ス

- 一、 教室、教具、教材ノ整理保管ニ關スル事項
- 二、 標本室ニ關スル事項
- 三、 教授會ニ關スル事項
- 四、 學生募集ニ關スル事項
- 五、 授業及學科ニ關スル事項
- 六、 學生ノ入學、退學、休學其ノ他學籍ニ關スル事項
- 七、 學生總代ニ關スル事項
- 八、 試驗ニ關スル事項
- 九、 修學旅行及參觀ニ關スル事項
- 十、 教務課ニ屬スル物品ノ整理保管ニ關スル事項
- 十一、 教務課ニ屬スル公文書類ノ立案及其ノ整理保管ニ關スル事項
- 十二、 其ノ他教務ニ關スル一切ノ事項

第十條 學生課ハ左ノ事務ヲ分擔ス

- 一、 學生ノ訓育及賞罰ニ關スル事項
  - 二、 學生ノ風儀取締ニ關スル事項
  - 三、 學生ノ集會及印刷物ニ關スル事項
  - 四、 學生ノ衛生及體格検査ニ關スル事項
  - 五、 學生ノ入退舍外泊入院歸省及旅行ニ關スル事項
  - 六、 寄宿舍ノ取締及管理ニ關スル事項
  - 七、 寄宿舍ノ炊事及出入商人ニ關スル事項
  - 八、 非常事變ニ關スル事項
  - 九、 學生課ニ屬スル物品ノ整理及保管ニ關スル事項
  - 十、 學生課ニ屬スル公文書類ノ立案及其ノ整理保管ニ關スル事項
  - 十一、 其ノ他學生取締ニ關スル一切ノ事項
- 第十一條 圖書課ハ左ノ事務ヲ分擔ス
- 一、 圖書ノ出納及保管ニ關スル事項

- 二、 圖書ノ貸出ニ關スル事項
- 三、 書庫及閱覽室整理ニ關スル事項
- 四、 圖書課ニ屬スル物品ノ整理保管ニ關スル事項
- 五、 圖書課ニ屬スル公文書類ノ立案及其ノ整理保管ニ關スル事項
- 六、 其ノ他圖書ニ關スル一切ノ事項

第十二條 會計課ハ左ノ事項ヲ分擔ス

- 一、 歳入歳出ノ豫算及決算ニ關スル事項
- 二、 物品ノ出納及保管ニ關スル事項
- 三、 金錢ノ出納及保管ニ關スル事項
- 四、 官有財産及資金ノ監理ニ關スル事項
- 五、 校舎、校地ノ營繕ニ關スル事項
- 六、 不用品ノ處分ニ關スル事項
- 七、 會計課ニ屬スル公文書類ノ立案及其ノ物品ノ整理保管ニ關スル事項
- 八、 其ノ他會計ニ關スル一切ノ事項

第十三條 教務課學生課及圖書課ハ教授中ヨリ特選セル各課長ヲシテ之ヲ管理セシム

第十四條 庶務課及會計課ハ書記中ヨリ特選セル各課長ヲシテ之ヲ管理セシム

### 二、職員服務規程

第十五條 課員ハ課長ノ指揮ニ從ヒ該課ノ事務ニ従事ス

第一條 新任者ハ著任ノ日ヨリ七日以内ニ履歷書及宿所届ヲ庶務課ニ印鑑届ヲ庶務課及會計課ニ差出スヘシ

第二條 職員住所ヲ移轉シ姓名印章ヲ變更セルトキハ其ノ都度届出ツヘシ

第三條 職員登校スルトキハ必ス先ツ出勤簿ニ捺印スヘシ但シ教授及教授待遇ノ講師ハ此ノ限ニ在ラス

第四條 職員出勤時限ニ遅刻スルカ又ハ執務時間中ニ退出セントスルトキハ其ノ事由ヲ具シテ學校長ニ届出ツヘシ

第五條 職員病氣其ノ他ノ事故ニ依リ出勤時限前ニ其ノ旨届出ツヘシ但シ病氣缺勤七日以上ニ亘ルトキハ醫師ノ診斷書ヲ添フヘシ

第六條 職員喪ニ當リタルトキハ服忌届ヲ學校長ニ差出スヘシ

第七條 職員病氣其ノ他ノ事故ニ依リ任地ヲ離レントスルトキハ學校長ノ許可ヲ受クヘシ但シ賜暇中ハ旅行日數及場所ヲ記シ届出ツヘシ

第八條 職員出張ヲ命セラレタルトキハ出發歸任共ニ學校長ニ届出ツヘシ復命書ハ歸任後十日以内ニ學校長ニ差出スヘシ但シ場合ニ依リ口頭ヲ以テ復命書ニ代フルコトヲ得

第九條 職員官廳其ノ他ヨリ本校ヲ經由セスシテ直ニ辞令書ヲ受ケタル時其ノ事項ノ履歷上ニ關係アルモノハ其ノ都度學校長ニ届出ツヘシ

### 三、校醫服務規程

第一條 校醫ハ左ノ事務ヲ掌ル

- 一、學生ノ疾患治療ニ關スル事項
- 二、學生ノ身體検査ニ關スル事項



三、其ノ他學校衛生ニ關スル事項

第二條 校醫ハ休業日ヲ除ク外隔日服務スヘシ但シ急患者アルトキハ何時ニテモ出校シテ治療ヲ爲スヘシ

第三條 病氣其ノ他ノ事故アリテ出校シ難キトキハ相當ノ代人ヲ出校セシムルコトヲ得

此ノ場合ニ於テハ其ノ氏名ヲ届出ツヘシ

第四條 衛生上ノ施設ニ關シテハ學生課長ト協議スヘシ

第五條 校醫ハ毎月一回學校ヲ視察シ視察後一週間内ニ視察簿ヲ學生課ニ差出スヘシ

第六條 校醫ハ學生病類月表及同年表ヲ調製シ月表ハ翌月五日年表ハ翌年度四月十五日迄ニ學生課ニ差出スヘシ

四、宿直規程

第一條 書記及事務雇員ハ交代ヲ以テ毎日一名宛本校ニ宿直勤務スヘシ

宿直勤務ノ順番ハ庶課長之ヲ定メ學校長ノ認可ヲ受クヘシ

第二條 宿直時間ハ退出時限ヨリ翌日ノ出勤時限マテトス但シ休業日ニ於テハ出勤時限ヨリ翌日出勤時限マテトス

宿直者ハ事務引繼ノ後ニ非サレハ勤務時限後ト雖モ學校ヲ離ル、コトヲ得ス

第三條 宿直者ハ左ノ各號ノ一ニ當ルトキハ除番ス

- 一、出張中及出張ノ前後兩日
- 二、三日以上ノ缺勤中
- 三、賜暇又ハ忌引中

第四條 宿直者ニシテ宿直シ能ハサルトキハ協議ノ上他人ヲ代勤セシムルコトヲ得

前項ノ場合ニ於テハ其ノ旨宿直日誌ニ記載スヘシ

第五條 新任者ハ出勤日ヨリ起算シ一週間ヲ經テ宿直順番ニ加入セシム

第六條 宿直者ハ宿直日誌ニ左ノ事項ヲ記載シ學校長ノ檢閲ヲ受クヘシ

- 一、宿直ノ年月日及宿直者ノ氏名
- 二、宿直ノ巡視及小使ノ氏名
- 三、接受發送シタル物件
- 四、其ノ他宿直中處理シタル事項
- 第七條 宿直中接受シタル電信親展公文書及速達ヲ要スト認ムヘキ職員宛ノ私文書ハ直チニ宛名ノ者ニ送付シ其ノ他ノ文書ハ翌日宿直日誌ト共ニ次番者若ハ庶務課員ニ引繼クヘシ
- 第八條 宿直者ハ校舎各室ノ鎖鑰ヲ監守シ火元戸締ニ注意シ夜中ハ巡視若ハ小使ヲ率ヒ二回以上校舎ノ内外ヲ巡視スヘシ
- 第九條 宿直中近火其ノ他非常ノ異變起ルトキハ學校長ニ急報シ且ツ臨機ノ處置ヲ爲スヘシ

### 五、物品會計規程細則

第一條 共用備品及消耗品ハ學校長ノ任命セル若干名ノ監守者若ハ取扱主任ヲ

シテ之ヲ處理セシム

- 第二條 物品ノ出納ハ學校長ノ檢印アル所定ノ傳票ニ依テ之ヲ行フ
- 第三條 通常所要ノ物品ハ會計課ニ於テ一ケ年ノ所要高ヲ豫定シ學校長ノ許可ヲ受ケ一回若ハ數回ニ取纏メテ之ヲ購入シ各部ノ請求ニ應シ交附ノ手續ヲ爲スヘシ
- 第四條 臨時所要ノ物品ハ各部主任ノ請求ニ依リ學校長ノ許可ヲ受ケテ其ノ都度購入ノ手續ヲ爲シ之ヲ當該監守者又ハ取扱主任ニ交付ノ手續ヲ爲スヘシ
- 第五條 生産保管轉換又ハ寄贈ニ係ル物品ハ會計課ニ於テ其ノ品名、數量及見積價格ヲ付シ物品會計官吏ヲシテ受入命令ノ手續ヲ爲サシムヘシ
- 第六條 總テ受入タル物品ハ備品ニアリテハ會計課ニ於テ校名番號ヲ附スヘシ但シ票札ノ附シ得サルモノハ適當ノ方法ニヨリテ之ヲ整理スヘシ
- 第七條 本校各部ニ於テ物品ノ支給ヲ要スル時ハ所定ノ請求書ニ品名、數量、需要事由等ヲ記載シ捺印ノ上之ヲ會計課ニ差出スヘシ
- 第八條 本校各部ニ於ケル實驗生産品ハ當該取扱主任ニ於テ生産品授受簿ニ其

ノ品名、數量、評定價格及引繼年月日ヲ記載シ之ヲ會計課ニ引繼クヘシ

第九條 監守者又ハ取扱主任物品ノ支給ヲ受ケタルトキハ現品ト照合シテ所定ノ傳票ニ捺印シ遲滞ナク之ヲ物品會計官吏ニ返付スヘシ共用備品及消耗品ニアリテハ之ヲ帳簿ニ記載シ且ツ共用備品ニアリテハ成ルヘク其ノ備付ノ場所ヲ摘記スヘシ

第十條 監守備品ノ票札汚損若ハ滅失シタルトキハ監守者ハ直チニ之ヲ會計課ニ通知スヘシ

第十一條 監守備品ニシテ自然ニ毀損シタルトキハ監守者ハ直チニ其ノ修理若ハ引換ヲ會計課ニ請求スヘシ前項物品ノ修理終リタルトキハ會計課ハ直チニ當該物品ヲ監守者ニ返付スヘシ

第十二條 監守備品滅失シタルトキハ監守者ハ其ノ品名、數量、番號等ヲ取調ヘ始末書ヲ附シ物品會計官吏ヲ經由シテ學校長ニ届出ツヘシ

第十三條 監守備品不用ニ歸シタルトキハ監守者ハ之ヲ會計課ニ返付スヘシ

第十四條 不用物品若ハ毀損物品ニシテ使用ニ堪ヘサルモノアル時ハ會計課ハ

處分案ヲ附シテ學校長ノ裁定ヲ請フヘシ

第十五條 監守者交迭シタルトキハ新舊監守者立會ノ上帳簿ト現品トヲ照合シ引繼ヲ爲シタル年月日ヲ帳簿ニ記載シ署名捺印スヘシ前項ノ手續ヲ終リタルトキハ新舊監守者連名ニテ物品會計官吏ヲ經由シテ其ノ旨學校長ニ届出ツヘシ

第十六條 使用中ノ物品ハ物品會計官吏左ノ各項ニ依リテ之ヲ検査スヘシ

一、備品ハ毎年一回支給簿ト監守簿トヲ對照シ更ニ監守簿ト現品トヲ照合スヘシ

二、消耗品ハ各學期毎ニ一回消耗品受拂簿ヲ調査シ現品トヲ照合スヘシ前二項検査中物品ノ滅失毀損ヲ發見シタルトキ又ハ物品ノ處理ニ付キ意見アルトキハ物品會計官吏ハ其ノ旨學校長ニ具申スヘシ

第十七條 物品檢閲ヲ分チテ定期及臨時ノ二種トス

定期檢閲ハ毎年二月之ヲ行ヒ臨時檢閲ハ必要ト認メタル場合ニ之ヲ行フ

第十八條 物品檢閲委員ハ委員長一名委員若干名トシテ檢閲ノ都度學校長之ヲ

任命ス

第十九條 物品檢閲委員ノ檢閲スヘキ事項左ノ如シ

- 一、物品保管ノ適否
- 二、物品出納ノ適否
- 三、備品使用ノ適否
- 四、消耗品消費ノ適否
- 五、物品缺損ノ有無

第二十條 物品檢閲委員檢閲ヲ終リタルトキハ十日以内ニ檢閲顛末ヲ具シ意見ヲ附シテ學校長ニ上申スヘシ

第二十一條 物品會計官吏ハ物品ノ出納ヲ明ニスル爲左ノ帳簿ヲ備ヘ之ヲ整理スヘシ

一、圖書出納簿

本簿ニハ圖書名冊數、價格、納人等ヲ登記シ出納ヲ明ニスヘシ

二、備品出納簿

本簿ニハ圖書機械標本以外ノ備品ノ品名、數量、價格、納人等ヲ登記シ其ノ出納ヲ明ニスヘシ

三、機械標本出納簿

本簿ニハ機械標本ヲ學科毎ニ口座ヲ設ケ品名、數量、價格、納人等ヲ登記シ其ノ出納ヲ明ニスヘシ

四、生産品出納簿

本簿ニハ實習生産品ノ品名、數量、價格ヲ登記シテ出納ヲ明ニスヘシ

五、消耗品出納簿

本簿ニハ消耗品ノ品名、數量、價格、納人等ヲ登記シテ其ノ出納ヲ明ニスヘシ

六、器具、機械、標本並圖書支給簿

本簿ニハ各部科ノ監守又ハ專用ニ屬スル物品ヲ記入シ以テ支給備品ノ所在ヲ明ニス

第二十二條 監守者又ハ物品取扱主任ニ於テハ各部物品ノ出納監守及取扱ヲ明確ニスル爲左ノ帳簿ヲ備ヘ之ヲ整理スヘシ

一、器具、機械、標本監守簿

本簿ニハ監守物品ノ品名、數量、番號及所在等ヲ明記スヘシ

二、圖書監守簿

本簿ニハ部門毎ニ口座ヲ設ケテ圖書名、冊數、價格等ヲ明記スヘシ

三、消耗品受拂簿

本簿ニハ消耗品實驗用材料及生産品ヲ含ムノ品名、數量受拂ノ年月日等ヲ明記スヘシ

四、郵便切手類受拂簿

本簿ハ庶務課ニ之ヲ備ヘ郵便切手ノ受拂ヲ明記スヘシ

### 六、成績考查規程

第一條 學業ノ成績ハ學年成績及卒業成績ニ區別シテ之ヲ考查ス

第二條 各科目ノ學年成績ハ平素ノ成績及試驗成績ニ依リテ之ヲ定ム  
平素ノ成績ト試驗成績トノ評價ハ擔任教官任意之ヲ定ム

第三條 試驗ハ學年試驗及臨時試驗ノ二トナス

第四條 學年試驗ハ該學年中ニ修了シタル課程ノ全部ニ付キ之ヲ行ヒ臨時試驗ハ其ノ一部ニ付キ之ヲ行フ

第五條 學年試驗ハ學年末ノ指定日ニ於テ之ヲ行フ但シ學年ノ中途ニ於テ修了スル科目ハ該學期末ニ之ヲ行フ

前項ノ時期ニ於テ學年試驗ヲ行ヒ難キトキハ擔任教官ノ見込ニ依リ該學年中適當ノ時期ニ於テ之ヲ行フ

臨時試驗ハ二學期以上ニ亘レル科目ニ付一回以上臨時之ヲ行フ

第六條 學年試驗ハ修身、數學、測量、機械、設計、製圖、外國語、體操及實習實驗科目ニ限リ擔任教官ノ見込ニヨリ省畧スルコトヲ得

臨時試驗ハ平素ノ成績アル科目ニ限リ擔任教官ノ見込ニ依リ之ヲ省畧スルコトヲ得

第七條 學年成績ハ養蠶科ニ在リテハ蠶兒飼育ヲ二、製絲科ニ在リテハ製絲ヲ二ニ評價シ其ノ他ノ各科目ヲ一ニ評價シテ之ヲ定ム

- 第八條 卒業成績ハ三學年ノ成績ヲ加ヘ之ヲ三分シタルモノトス
- 第九條 成績ハ點數ヲ以テ表示シ各科目ノ最高點ヲ一百點トス但シ追試驗ヲ行ヒタル各科目ノ最高點ハ八十點トス
- 第十條 各科目ノ點數學年成績及卒業成績ハ一點未滿ヲ四捨五入ス
- 第十一條 左ノ各號ニ該當スルモノヲ以テ各學年ノ課程ヲ修了シタルモノトス
- 一、學科目及實習科目ノ學年成績平均點各六十點以上ナルトキ
  - 二、科目學年成績各五十點以上ナルトキ
  - 三、學年成績六十點未滿ノ科目總數ノ半數以上ニ上ラサルコト
- 第十二條 學業成績前條ニ合格セサル者ト雖モ教官會議ヲ經テ其ノ學業成績ヲ審案シ特ニ該學年ノ課程ヲ修了シタル者ト認ムルコトアルヘシ

### 七、學生心得

- 第一條 本校學生ハ教育勅語及戊申詔書ノ趣旨ヲ奉體シ以テ立身報國ノ基礎ヲ確立スヘシ

### 第二條 本校學生ハ左記ノ綱領ヲ遵守スヘシ

- 一、本校ノ規則命令ヲ遵守シ師長ノ指揮訓戒ニ恭順スヘシ
- 二、信義ヲ重シ廉恥ヲ尙ヒ質素勤勉ヲ旨トシ以テ謹恪自重ノ風ヲ持スヘシ
- 三、職員ニ對シテ敬禮ヲ行フヘキハ勿論相互ノ間ニ於テモ亦禮讓ヲ厚クスヘシ
- 四、攝生ニ注意シ身體ノ強健ヲ圖リ以テ快活ノ精神ト進取ノ氣象トヲ養フヘシ
- 五、志操ヲ固クシ言行ヲ慎ミ苟クモ本校ノ學生タルノ體面ヲ汚スノ行爲アルヘカラス

### 第三條 本校學生ハ左記ノ各號ヲ遵守スヘシ

- 一、揭示ハ之ヲ掲ゲシ日ヨリ一般ニ了知セルモノト認ムルニ依リ能ク注意スヘシ
- 二、始業時限ニハ遲滯ナク教室ニ入りテ所定ノ席ニ著キ授業終ルトキハ教

官退席後靜ニ退出スヘシ

三、 授業ノ始ニハ教官教壇ニ昇リ机ニ向ヒシトキ授業ノ終ニハ教官ヨリ授業ノ終ル旨ヲ告ケシトキ一同教官ニ對シ立禮スヘシ

四、 授業中參觀人ニ對シ敬禮ノ爲教官教壇ヲ降リタルトキハ一同直ニ立禮スヘシ

五、 授業時間中ハ教官ノ許可ナクシテ教室ヲ出入スルコトヲ得ス

六、 校舎内ニアリテハ授業中ハ勿論放課後ト雖モ靜肅ヲ旨トシ喧噪ノ行爲アルヘカラス

七、 帽子外套其ノ他ノ携帶品ハ必ス所定ノ場所ニ整置シ教室内ニ携帶スヘカラス

八、 病氣其ノ他ノ事故ノ爲著用ノ必要アルトキハ生徒監ノ許可ヲ受クヘシ  
校内ニアリテハ所定ノ場所以外ニ於テ飲食喫煙スヘカラス

九、 団体ヲ組織セント欲セハ必ス生徒監ノ認可ヲ受クヘシ

十、 集會ニ於テハ左ノ各項ニ從フヘシ

イ、 校舎ノ内外ヲ問ハス集會セントスルトキハ豫メ學生課ニ届出ツヘシ  
ロ、 集會ノ爲メ校舎校具ヲ借用セントスルトキハ豫メ學生課ノ許可ヲ受クヘシ

十一、 學生課ノ許可ヲ得ルニ非サレハ校舎内ニ揭示張札ヲ爲スコトヲ得ス

十二、 本校ノ物品ハ當該物品監守者ノ許可ヲ得ルニ非サレハ之ヲ使用帶出スルコトヲ得ス

十三、 本校ノ物品ハ專ラ鄭重ニ之ヲ取扱フヘシ若シ過チテ毀損若ハ紛失シタルトキハ直ニ届出テ指揮ヲ受クヘシ

### 八、總代規程

第一條 各科各級ニ總代及副總代各一名ヲ置ク

第二條 總代ハ各級學生ヲ代表シ學校ト學生及各級學生間ノ關係ノ圓滑ヲ圖リ兼テ級風ノ振作ニ勉ムヘシ

副總代ハ總代ヲ補佐シ總代故障アルトキハ之ヲ代理ス

上田蠶絲專門學校諸規程

第四條 各級學生ハ各學期ノ始三日以内ニ總代及副總代ノ候補者三名ヲ連記投

票ニヨリテ互選シ遲滯ナク教務課ニ申告スヘシ

候補者ハ出席學生三分ノ一以上ノ得點アルコトヲ要ス

第五條 總代及副總代ハ各級學生ノ互選セル三名ノ候補者中ニ就キ學校長之ヲ任命ス

第六條 總代及副總代ノ任期ハ一學期間トス

### 九、學生制服規程

第一條 學生ノ制服ハ左ノ如シ

一、正帽 地質 黑絨

徽章 眞鍮製、形狀圖ノ如シ

緣 黑綾織

眼底 黑革

願紐 黑革幅三分五厘、釦徑三分三厘形狀服釦ニ同シ

製式 圖ノ如シ

一、畧帽 地質 麥藁

徽章 正帽ノ徽章ニ同シ

帶布 黑無地

製式 普通編方平編

一、正服衣 地質 黑ヘル、黑羅紗又ハ黑一本綾

釦 眞鍮製胸釦七分五個、袖釦五分二個、形狀圖ノ如シ

襟章 眞鍮製、左襟ニ養蠶科生ハ桑葉、製絲科生ハ絲梓、絹絲

紡績科生ハ「フライヤー」ノ章ヲ附ス

製式 立襟ハ脊廣形圖ノ如シ

一、袴 地質 正服衣ト同シ

製式 圖ノ如シ

一、略服 地質 霜降セル

其ノ他正服ニ同シ



一、外套 地質 黒地又ハ黒味勝ノ質素ノ地質ヲ選ヒ學生ノ分度ニ適當ス

ルモノヲ要ス

釦 一列隠釦

製式 折襟圖ノ如シ

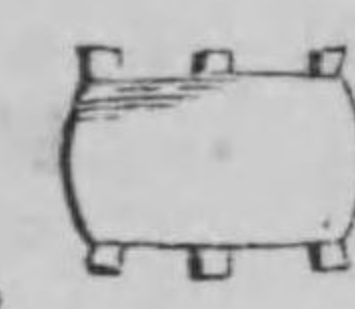
一、靴 黒革製

一、脚絆 卷脚絆(カーキ色)

襟章



養蠶科

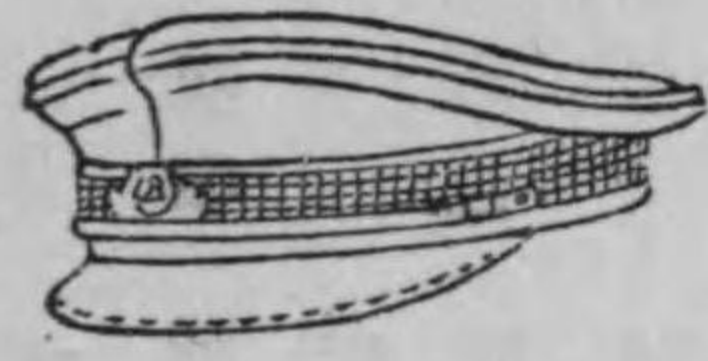


製絲科

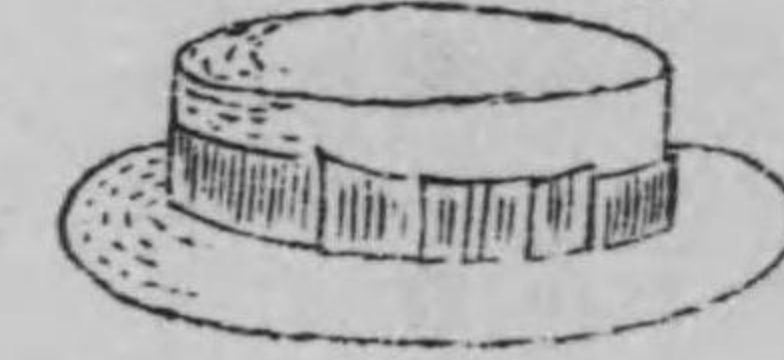


絹絲紡績科

帽子



畧帽



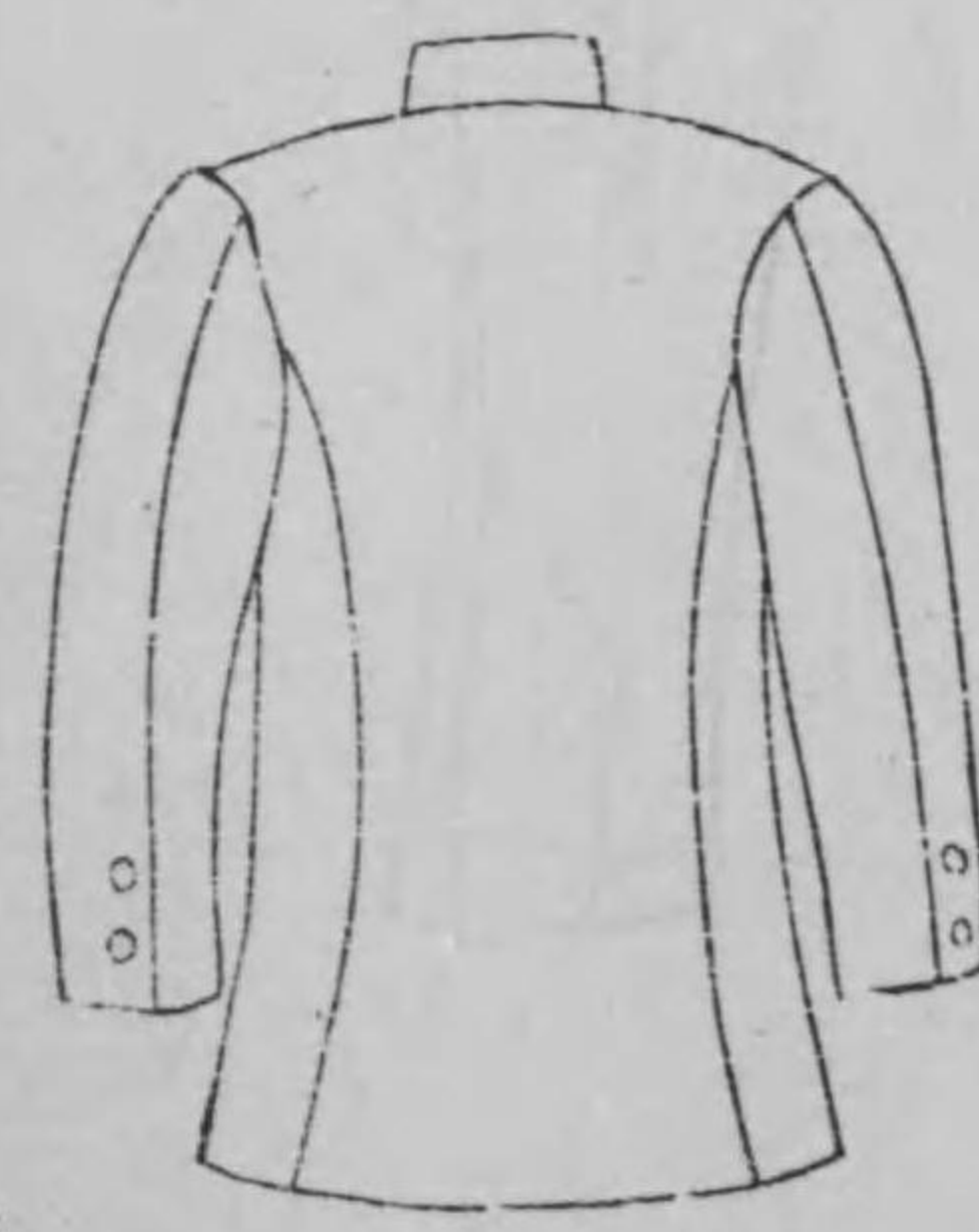
衣 前面



徽章



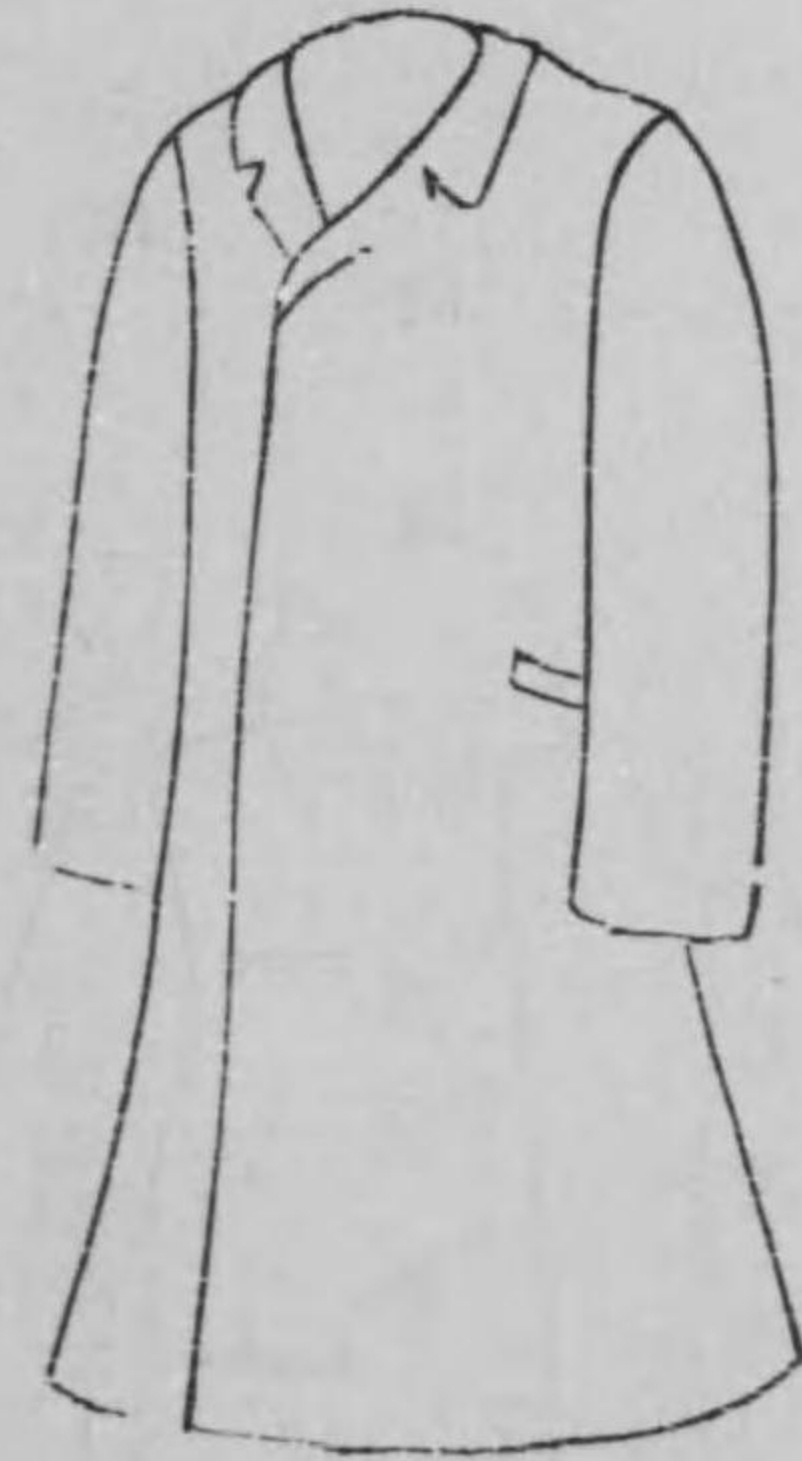
背面



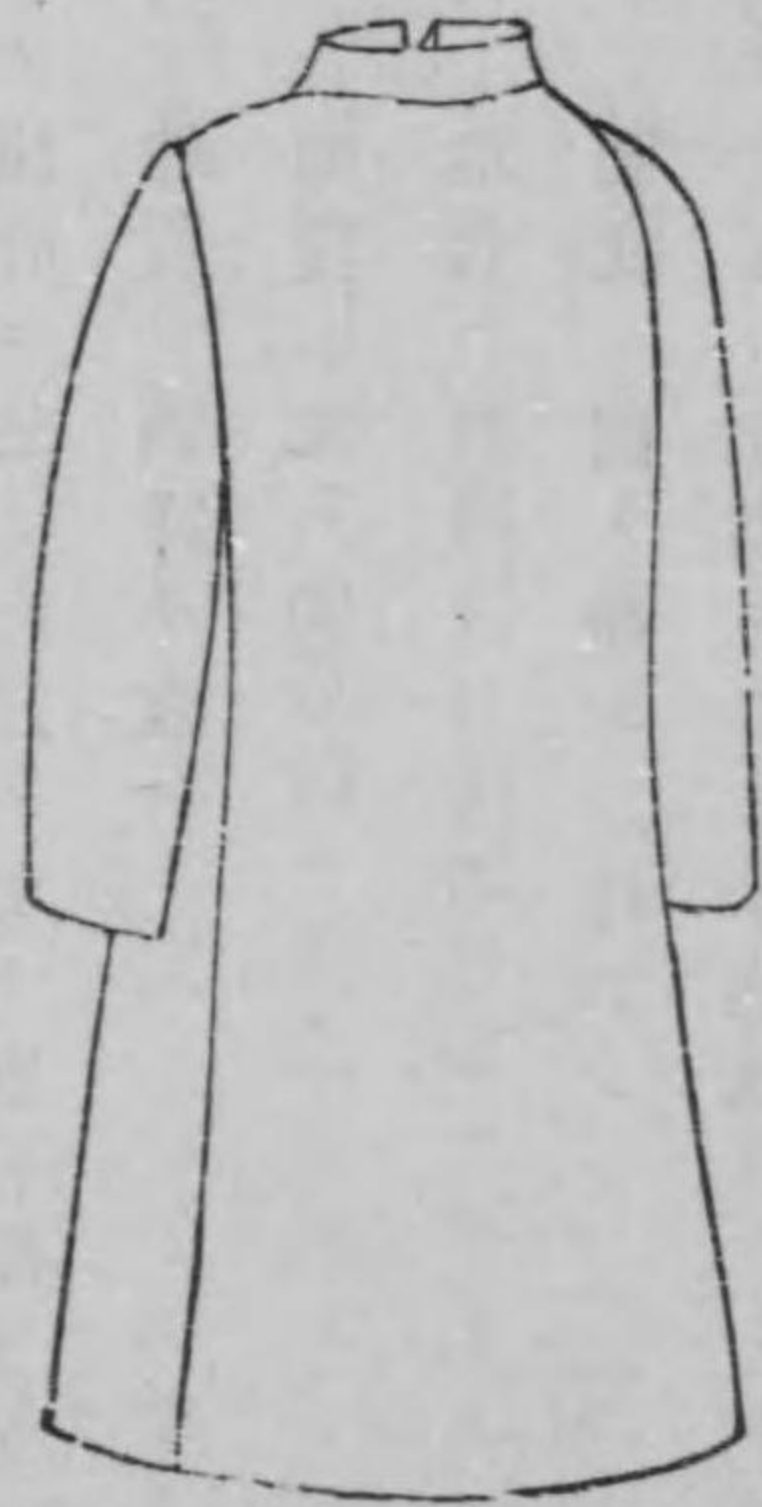
袴



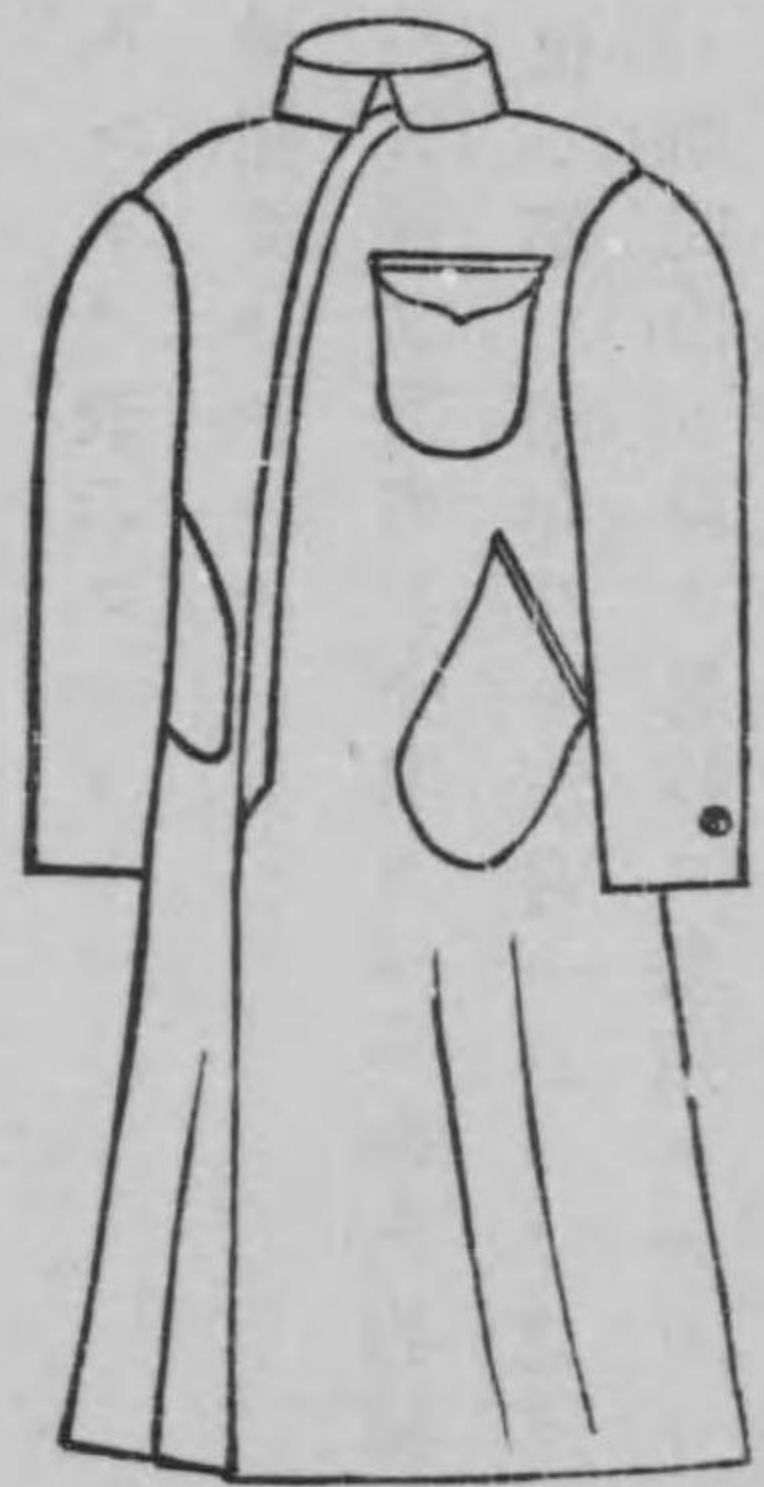
外套ノ前面



外套ノ背面



製絲科  
實習服



第二條 學生ハ左ノ場合ニ於テハ制服ヲ着用スヘシ但シ己ムヲ得サル事由アル

上田蠶絲專門學校諸規定

者ハ生徒監ノ許可ヲ得テ和服ヲ着用スルコトヲ得

- 一、 授業ニ出席スルトキ
- 二、 本校學生タルコトヲ表示スルトキ
- 一、 特ニ本校ヨリ指定スルトキ

第三條 學生ハ六月一日ヨリ九月三十日マデハ特ニ指定シタル場合ノ外畧服ヲ

着用スヘシ但シ第一學年生ハ五月一日ヨリ之ヲ着用スルコトヲ得

第四條 學生ハ前條ノ期間内ニ限り畧帽ヲ着用スルコトヲ得但シ體操儀式其ノ

他特別ノ指定アルトキハ此ノ限リニアラス

第五條 學生ハ實習ノ場合ニ於テハ左ノ如キ實習服ヲ着用スヘシ

- 一、 衣 養蠶科 地質 霜降小倉
- 袴 同 地質 衣ニ同シ
- 一、 衣 製絲科 地質 白カツラギ
- 製式 圖ノ如シ 袴ナシ
- 一、 衣 絹絲紡績科 地質 青味カーキ木綿織

(但シ袖口締紐付及バンド付ノコ)

袴 同 地質 衣ニ同シ

第六條 學生外出スルトキハ制服又ハ制帽及袴ヲ着用スヘシ

第七條 新入學生ハ五月一日マテニ制服ヲ調製着用スヘシ

第八條 研究生及選科生ノ服裝ハ別ニ之ヲ定メス但シ學生タルノ禮ヲ失ハサル

コトヲ要ス

選科生ニシテ制服又ハ畧服ヲ着用スルトキハ襟章ヲ省畧スヘシ

### 十、寄宿舎規程

第一條 本校ハ校風ヲ振蕭シ兼ネテ學生ノ心身修養ヲ補クル爲メニ寄宿舎ヲ設

ク其ノ綱領左ノ如シ

- 一、 至誠ヲ旨トスヘシ
- 一、 勤勞ヲ尙フヘシ
- 一、 自治ヲ重スヘシ

一、禮節ヲ守ルヘシ

第二條 本校學生ハ總テ寄宿舍ニ收容ス但シ學校長ニ於テ通學ヲ必要ト認メタルモノ此ノ限ニアラス

第三條 寄宿舍ハ生徒監ノ指揮命令及ヒ寄宿舍役員ノ指揮ニ從ヒ本校學生タルノ本分ヲ全フセンコトヲ務ムヘシ

第四條 寄宿舍ノ起床洒掃、食事、自修、外出、消燈ノ時限ハ別ニ之ヲ定ム

第五條 寄宿舍臨時ニ外泊又ハ歸省セントスルトキハ其ノ事由ヲ證明スヘキ書類ヲ添ヘタル願書ヲ生徒監ニ差出シ其ノ許可ヲ受クヘシ

第六條 寄宿舍舍内ニ於テ治療シ難キ疾病ニ罹リタルトキハ期間ヲ定メ外泊ヲ命ス

第七條 寄宿舍ハ在舍中寄宿料トシテ毎月金壹圓ヲ指定ノ期日ニ會計課ヘ納付スヘシ但シ休暇中及歸省外泊ノ爲全月在舍セサルトキハ該月ノ寄宿料ヲ免除ス

第八條 寄宿舍ハ食費及ヒ舍費ヲ指定ノ期日ニ納付スヘシ

第九條 本規程施行ニ關スル細則ハ別ニ之ヲ定ム

十一、寄宿舍細則

第一節 編制及役員

第一條 寄宿舍ハ之ヲ寮ニ分チ各寮ヲ室ニ分ツ

第二條 各室人員ノ配當ハ每學年ノ始ニ於テ生徒監之ヲ定ム

第三條 各室ニ室長及ヒ副室長各壹名ヲ置キ室員ノ互選ニヨリテ之ヲ定メ其ノ任期ヲ壹學期間トス

副室長ハ室長ヲ補佐シ室長事故アルトキハ之ヲ代理ス

第四條 各寮ニ寮長及ヒ副寮長各壹名ヲ置ク其ノ任期ヲ一學期間トス  
寮長及ヒ副寮長ハ各寮學生ヨリ候補者ヲ互選セシメ其ノ中ニ就キ學校長之ヲ命ス

第二節 役員ノ任務

第五條 寮長及ヒ室長ハ協議會ヲ組織シ生徒監ノ指揮命令及ヒ監督ヲ承ケ寄宿

舍規程第壹條ノ趣旨ノ貫徹ヲ圖ルヘシ

副寮長ハ寮長ヲ補佐シ寮長事故アルトキハ之ヲ代理ス

第六條 協議會ノ議事ハ寮長之ヲ整理ス

第七條 協議會ハ每學期一回之ヲ開ク但シ必要アルトキハ生徒監ヘ許可ヲ受ケ

臨時開會スルコトヲ得

第八條 協議會ノ議決ハ生徒監ノ認可ヲ得テ之ヲ實施スヘシ

第九條 室長ノ任務要項左ノ如シ

- 一、 室内ノ風紀振肅ヲ圖ルコト
- 一、 室内ノ清潔整頓ヲ圖ルコト
- 一、 諸達命令ヲ傳達シ之カ實施ノ責ニ任スルコト
- 一、 室内勤務ヲ指導監督スルコト
- 一、 定例大掃除ノ後生徒監及ヒ校醫ノ檢閲ヲ受クルコト
- 一、 室内ノ諸備品及ヒ臨時外泊學生ノ所有品ヲ保管スルコト
- 一、 室員病氣ノトキ看護ノ手配ヲナスコト

第十條 寮長ノ任務要項左ノ如シ

- 一、 寮内全般ノ風儀紀律ノ振肅ヲ圖ルコト
- 一、 寮内各部ノ清潔整頓衛生ニ注意スルコト
- 一、 諸達命令ヲ各室長ニ傳達シ其ノ實施ヲ取締ルコト
- 一、 寮内ノ出來事及ヒ寄宿舎ニ關スル意見ヲ生徒監ニ申告スルコト
- 一、 出入商人ヲ取締ルコト
- 一、 火ノ元及ヒ戸締ニ注意スルコト
- 一、 寮内日誌ヲ擔當シ日々重要事項ヲ記錄スルコト
- 一、 其ノ他寮内ニ關スル事項

第三節 日課心得

第十一條 寄宿舎ノ日課時限ハ振鈴若ハ喇叭ヲ以テ之ヲ報ス日課時限ハ季節又ハ本校實習ノ都合ニヨリ生徒監之ヲ定ム

第十二條 毎朝室内ヲ掃除シ又毎月二回室員全体ニテ大掃除ヲ行ヒ室ノ内外ヲ洒掃整頓スヘシ

第十三條 外出時間ハ授業時間及ヒ特ニ在舎ヲ命シタル場合ノ外朝食後ヨリ午後十時マデトス

已ムヲ得サル事故ニ依リテ歸舎時限ニ後レタル者ハ其ノ事由ヲ證明スヘキ書類ヲ生徒監ニ差出シ指揮ヲ受クヘシ

第十四條 人員検査ハ臨時之ヲ行フ

第十五條 出入ハ必ス本校正門ヨリナシ其ノ都度各自ノ名札ヲ表裏スヘシ

第十六條 左ノ場合ニハ願書ヲ差出シ許可ヲ待ツヘシ

- 一、寄宿舎規程第六條ニ依リ歸省若ハ外泊セントスルトキ(學校長宛)
- 一、規程時間外ニ臨時外出セントスルトキ(生徒監宛)
- 一、學友ノ病氣看護ノタメ缺課セントスルトキ(學校長宛)

第十七條 左ノ場合ニハ届書ヲ差出スヘシ

- 一、忌服ヲ受クルトキ(學校長宛)
  - 一、病氣ノタメ缺課(學校長宛)若ハ就褥セントスルトキ(生徒監宛)
  - 一、歸省若ハ外泊先ヨリ歸舎シタルトキ(生徒監宛)
  - 一、金錢物品ノ紛失シタルトキ(時日員數生徒監宛)
- 第十八條 疾病ニ罹リタルトキハ本人又ハ室長ヨリ生徒監ニ申出テ指揮ヲ受クヘシ

第十九條 來訪者ニ面會スルニハ應接所ニ於テスヘシ但シ疾病ノ爲生徒監ヨリ病室ニ於ケル面會ヲ許可セラレタルトキハ此ノ限ニアラス

第二十條 寄宿舎内ハ土足ノ儘昇降スルコトヲ得ス

第二十一條 火ノ元ニ關シテハ各自相誠シムヘシ  
煙草ノ吹殻ハ必ス火鉢ニ棄ツヘシ

第二十二條 寄宿生ニ到達スル郵便物ハ總テ生徒監ヲ經由スルモノトス

#### 第四節 炊事

第二十三條 炊事ハ自炊ノ方法ニ據ル

第二十四條 炊事ニ委員長及ヒ副委員長各壹名委員若干名ヲ置ク

第二十五條 炊事委員長ハ生徒監ノ指揮監督ヲ承ケ炊事全般ノ取締ニ任ス

副委員長ハ委員長ヲ補佐シ委員長事故アルトキハ之ヲ代理ス

第二十六條 炊事委員ハ委員長ノ指揮ニ從ヒ炊事ニ關スル事務ヲ處理ス

第二十七條 正副委員長ハ上級生ヨリ候補者ヲ互選セシメ學校長之ヲ命ス

炊事委員ハ次級生輪番ニ之ニ當ル

第二十八條 正副委員長ハ毎年四月及ヒ十月ノ初ニ於テ改任スルモノトス

委員ノ任期ハ一箇月トス

第二十九條 委員ノ任務要項左ノ如シ

- 一、每週獻立豫定表ヲ調製スルコト
- 一、炊事需用品ヲ購入スルコト
- 一、購入物資ノ受拂ヲ整理スルコト
- 一、月末決算報告書ヲ作製スルコト

一、日々配膳明細簿ヲ整理スルコト

第三十條 委員長ノ任務要項左ノ如シ

- 一、生徒監ノ指揮ヲ受ケ炊事ヲ總理シ及ヒ所屬員ヲ監督シ生徒監ノ報告及ヒ命令ヲ傳達スルコト
- 一、食物、食器、食堂、炊事場及ヒ浴場、洗面場等内外ノ清潔衛生ニ關シテ必要ナル注意ヲナスコト
- 一、獻立豫定表ヲ審査シ生徒監ノ許可ヲ得ルコト
- 一、購入物資ヲ取締リ隨時検査ヲナスコト
- 一、炊夫並ニ出入商人ノ風紀衛生ヲ取締ルコト
- 一、毎月炊事決算報告書ヲ精査シ之ヲ生徒監ニ差出スコト
- 第三十一條 生徒監ハ炊事ノ事務ヲ補クルタメ炊事係ヲ僱入スルコトヲ得
- 第三十二條 食費ハ總テ日割ニテ計算シ缺食二日以上ニアラサレハ食費ヲ控除セス但シ缺食セントスル者ハ豫メ委員ニ届出ツヘシ
- 第三十三條 炊事委員ノ整理保管スヘキ帳簿及書類左ノ如シ

- 一、物品購入簿、通帳
- 一、購入物品仕譯簿
- 一、日々配膳明細簿
- 一、飯米日計簿
- 一、缺食申込簿
- 一、炊事月末決算報告簿
- 一、其他必要書類

第三十四條 炊事ニ就キ意見アル者ハ委員長ニ申出ツヘシ

第五節 會計

第三十五條 會計ニ委員長及ヒ副委員長各一名委員若干名ヲ置ク

第三十六條 委員長ハ生徒監ノ指揮監督ヲ承ケ寄宿舎ノ會計ニ關スル全般ノ事務ヲ統理ス

副委員長ハ委員長ヲ補佐シ委員長事故アルトキハ之ヲ代理ス

委員ハ委員長ノ指揮ヲ受ケ會計事務ヲ處理ス

第三十七條 正副委員長ハ上級學生中ヨリ候補者ヲ互選セシメ學校長之ヲ命ス

正副委員長ノ任期ハ壹學期間トス

委員ハ次級學生毎月十五日ヨリ翌月十五日マテ輪番ニ之ニ當ル

第三十八條 委員長ハ毎月末日マテニ食費舍費ヲ徵收シ翌月初旬ニ於テ支拂ヲナスヘシ但シ特ニ必要ト認ムルトキハ此ノ限ニアラス

第三十九條 會計ニ於テ整理保管スヘキ帳簿及ヒ書類左ノ如シ

- 一、食費舍費領收簿
- 一、炊事費舍費支拂簿
- 一、備人料支給簿
- 一、現金出納簿
- 一、受取書類其ノ他必要ナル書類

十二、通學規程

第一條 通學生ハ宿所選定ノ日ヨリ五日以内ニ宿所届ヲ學生課ニ差出スヘシ宿



所變更ノ場合亦同ジ

- 第二條 通學生ハ本校支給ノ標札ニ姓名ヲ記載シテ宿所ノ門戸ニ掲クヘシ
- 第三條 通學生ハ本校職員又ハ本校學生一名以上ト同宿スヘシ但シ父兄其ノ他ノ尊屬ノ宿所ヨリ通學スル者又止ムヲ得サル事情アル者ハ此限リニアラス
- 第四條 通學生ノ宿所ニシテ不適當ナリト認ムルトキハ日ヲ限リテ之ヲ變更セシム
- 第五條 本校ノ學籍ヲ脱シタルトキ又ハ休學停學ニ依リ一時宿所ヲ離ル、トキハ直ニ標札ヲ學生課ニ返付スヘシ
- 第六條 通學生ニシテ旅行、外泊又ハ歸省一週間以上ニ亘ルトキハ其ノ事由ヲ具シテ豫メ學生課へ届出ツヘシ

十三、授業料規程

- 第一條 授業料ハ左ノ期間内ニ之ヲ徴收ス
- 第一期 四月十八日ヨリ同月二十一日マテ

- 第二期 九月二十一日ヨリ同月二十四日マテ
- 第三期 一月二十一日ヨリ同月二十四日マテ
- 第二條 本校規則第四十條第一號、第二號及第三號ノ一ニ該當スルモノハ事故發生ノ日ヨリ七日以内ニ該期ノ授業料ヲ納付スヘシ
- 第三條 退學又ハ放校ノ處分ヲ受ケタル者ノ授業料ハ納期ニ拘ラス即時徴收ス
- 第四條 授業料ノ怠納三日以上ニ及フ者ハ授業ニ出席スルコトヲ得ス但シ特別ノ事情アル者ハ此ノ限ニアラス
- 第五條 實習實驗費ヲ徴收スルトキハ特ニ其ノ金額及徴收日ヲ告示ス  
實習實驗費ニ關シテハ授業料ノ規程ヲ準用ス

十四、備人規程

- 第一條 備人ハ庶務課監督ノ下ニ各所屬長官並上司ノ指揮ヲ受ケ職務ニ従事スヘシ
- 第二條 備人出勤シタルトキハ直ニ出勤簿ニ捺印スヘシ捺印セサル者ハ缺勤者

ト看做ス

第三條 備人ノ勤務時間ハ午前七時三十分ヨリ午後五時迄トス但シ公務繁劇ノ場合ハ此限ニ在ラス

第四條 備人病氣其ノ他己ムヲ得サル事故ニヨリ缺勤セムトスル時ハ其ノ旨時限前ニ届出ツヘシ病氣缺勤七日以上ニ亘ルトキハ醫師ノ診断書ヲ添付スヘシ

第五條 備人ハ通勤並ニ勤務中制服アル者ハ之ヲ着用シ容儀ヲ正シクシ禮節ヲ重ンジ人ニ接スルニ丁寧親切ヲ旨トスヘシ

第六條 備人ハ上田市內ニ居住スル確實ノ身元引受人アルコトヲ要ス

第七條 備人住所ヲ移轉シ姓名印章ヲ變更シタルトキハ其ノ都度届出ツヘシ

第八條 備人ハ最モ嚴密ニ火ノ取扱ニ注意シ苟モ粗漏ノ行爲アルヘカラス

第九條 備人ハ校舍器具機械材料等ヲ鄭重ニ取扱ヒ之ヲ滅失毀損セサル様注意スヘシ

第十條 備人ハ非常若クハ近火ニ際シテハ非番者ト雖モ直チニ出校シ係員ノ指

揮ニ從フヘシ

第十一條 備人ハ所屬長官ノ許可アリタル場合ノ外他人ノ委囑ニ應スルコトヲ得ス

第十二條 備人校内ニ於テ遺失物ヲ拾得シタルトキハ直ニ庶務課員又ハ宿直員ニ之ヲ差出スヘシ

第十三條 備人ニシテ規則命令ヲ遵守セス又ハ職務ニ怠慢ナル者ハ其ノ情狀ニ依リ譴責減給又ハ解備ニ處ス

第十四條 備人服務細則ハ別ニ之ヲ定ム

### 十五、非常手配規程

第一條 本校出火若ハ近火等事變ノ際ハ巡視又ハ小使其ノ他之ヲ發見シタルモノヨリ執務時間内ハ學校長及各科ニ其ノ他ハ當直員ニ急報スヘシ

第二條 課員又ハ當直員ニシテ前條ノ報ニ接シタルトキハ御眞影並ニ勅語ノ奉安其他應急ニ手配ヲ爲シ且ツ當直員ハ之ヲ學校長及ヒ各課員ニ急報スヘ

- シ 御眞影並ニ勅語ノ奉安所ハ小縣蠶業學校若ハ神宮奉齋會上田本部トス
- 第三條 事變ノ性質多人數ヲ要スト認ムルトキハ巡視又ハ業手ヲシテ警鐘ヲ三ツ宛連打セシメ又ハ汽笛ヲ連鳴セシム
- 第四條 前條ノ警報ニ接シタルトキハ職員學生以下諸備人ハ直チニ本校ニ集合シ豫定ノ任ニ當ルヘシ但シ學生ハ必ス正服ヲ着用スヘシ
- 第五條 職員學生以下諸備人ノ非常手配ハ毎年四月學生課ニ於テ之ヲ定ム但シ職員ノ配置ハ學校長ノ認可ヲ受クヘシ
- 第六條 非常手配ヲ警戒掛、防火掛及運搬掛ノ三掛ト爲ス
- 第七條 警戒掛ハ左ノ事項ヲ掌ル
  - 一、校門ヲ監守シテ無用ノ者ヲ入ラシメサルコト
  - 二、終始校内ヲ巡邏シテ盜難ヲ戒ムルコト
  - 三、駈付人名ヲ書留ルコト
  - 四、夜中ニアリテハ表門其ノ他ノ要所ニ高張提灯ヲ點スルコト
- 第八條 防火掛ハ左ノ事項ヲ掌ル

- 一、校内出火ノトキハ備付ノ消火器及唧筒ヲ使用シテ消防ヲ爲スコト
  - 二、近火ノトキハ唧筒ヲ引キ出シテ延燒ノ豫防ヲナスコト
  - 三、其ノ他防火ニ必要ナル事項
- 第九條 運搬掛ハ左ノ事項ヲ掌ル
- 一、校舎燒失ノ虞アルトキハ校内ノ圖書機械其ノ他ノ物品ヲ安全ノ場所ニ運搬スルコト
  - 二、運搬セル物品ニハ監視者ヲ附シテ嚴重ニ取締ルコト
- 第十條 非常手配掛員ハ各掛長ノ指揮ニ從ヒ各掛長ハ學校長ノ指揮ニ從フヘシ
- 但シ掛長駈付ケサル間ハ上席者ノ指揮ニ從フヘシ
- 第十一條 各學期ニ三回學生ヲシテ唧筒及消火器使用ノ練習ヲナサシム但シ第三條ノ警報ヲ爲シテ臨時之ヲ練習セシムルコトアルヘシ
- 第十二條 防火用具ハ學生課長ヲシテ之ヲ保管セシム
- 學生課長ハ時々防火用具ヲ點檢シ時機ニ應シテ使用シ得ル様整頓シ置クヘシ

### 十六、參觀規程

- 第一條 本校ハ休業日ヲ除クノ外參觀ヲ許可ス但シ學校ノ都合ニ依リ之ヲ謝絶スルコトアルヘシ
- 第二條 參觀時間ハ午前九時ヨリ午後四時マテトス但シ受付ハ午後三時迄トス
- 第三條 職員室、教官實驗室、圖書室、機械室、藥品室、試驗室、貯藏庫、原動力室、授業中ノ普通教室、理化學教室及理化學實驗室ハ參觀ヲ謝絶ス
- 第四條 雨天ノトキハ廊下ノ連絡ナキ校舍ノ參觀ヲ謝絶ス
- 第五條 前四條ノ規程ハ特別ノ事情アル者ニ之ヲ適用セス
- 第六條 參觀人ハ教務課員ノ指揮ニ從フヘシ但シ職員自ラ案内スル場合ハ此ノ限ニアラス
- 第七條 學生ハ實習ノ爲説明ヲ課セラレタル場合ノ外參觀人ノ案内ヲ爲スコトヲ得ス但シ學生ト特別ノ關係ヲ有スル參觀人ニ對シテハ授業ヲ缺席セサル限リ特ニ教務課ノ許可ヲ得テ案内ヲ爲スコトヲ得

### 第六 職員

(大正十二年六月二十日調)

倫 理

從四位勳三等 針塚長太郎

教 授

蠶 桑 論

(兼)

長野縣技師正五位勳四等 農學博士、農學士

三 吉 米 熊

法制及經濟學、簿記、工業經濟學

教務課長 從五位勳六等 法學士

阿 形 輝 司

生理化學、纖維學、化學、工業化學、纖維實驗

從五位 農學博士、農學士

井 上 柳 楯

製絲學、工場管理論、製絲實習

從五位 勳五等

三 谷 徹

英語、佛蘭西語

圖書課長 從五位 文學士

和 田 仙 太 郎

乾燥論、機械設計及製圖、熱機關學

從五位 工學士

大 瀧 照 太 郎

絹絲紡績論、工場建築論、機械設計及製圖、圖案

從五位 工學士

石 倉 新 十 郎

(在外研究中)

正六位 農學博士、農學士

川 瀬 惣 次 郎

農學、植物學、桑樹論、圃場實習

從六位 理學士、農學士

遠 藤 保 太 郎

農蠶業經營學、製絲業經營學、生絲貿易論、英語

從六位 農學博士、農學士

早 川 直 瀨

職 員

微生物學、蠶體病理學、同實驗、獨逸語、顯微鏡使用法

生徒監

數學、物理學、氣象學、物理實驗

從六位 農學六士

毛絲紡績論、綿絲紡績論、熱機關學、同實習、紡績、數學

從六位 農學七士

養蠶學、蠶業汎論、遺傳學、動物學、同實驗

正七位 農學七士

應用機械學、水力機械學及電氣工學、熱機關學

正七位 農學七士

助教

體操

撚絲及機械論、撚絲及機械、色染論、色染實習、分解及意匠、莫大小論

學生監事務取扱  
學生課長事務取扱

養蠶論、蠶體解剖及蠶體生理學、同實驗、蠶兒飼育

繭檢査、殺蛹乾繭貯蔵

撚絲及機械論、織物仕上論、撚絲及機械、分解及意匠

正八位 陸軍步兵少尉

絹絲紡績論、同實習、麻絲紡績論

早野清三郎  
清水寛孝  
蒲生俊興  
林貞三  
目崎三郎  
森山二郎  
石坂虎治郎

桑樹論、測量、圃場實習、蠶兒飼育、植物實驗  
製絲原料論、屑物整理

講師

(囑託日附順)

工場衛生論

醫學士

田中清

蠶種學、蠶種檢査、蠶兒飼育

精練漂白論、化學、土壤肥料學、工業化學

正七位 農學七士

高橋清七

化學實驗

修身

文學士

須田圭二

化學實驗

商業通論

陸軍工兵伍長  
正七位

坂詰鴻一郎

書記

庶務課

庶務課長

勳七等

小澤綱吉

會計課

會計課長

陸軍二等計手  
勳七等

太田千五郎

職員

圖書課兼會計課

會計課

教務課兼庶務課

雇員

製圖 製圖 製絲實習 圃場實習 養蠶實習 物理實驗 製絲實習 物理實驗 製絲實習

一二二

都筑貞吉

和田主計

竹下文英

陸軍歩兵軍曹  
勳七等功七級  
陸軍一等看護長

小林清丸

内藤榮吉

松岡アイ

岩崎喜三郎

大石卓壽

小見益男

木村やよゑ

志田敬夫

柳原春彦

中澤喜八

倉原茂

春原良太郎

西山市三

早乙女新一郎

杉木政義

北澤周一

山本三六郎

雨宮章

中村由枝

村島徹

高橋利光

小林兼作

森澤桑子

一二三

教務課 化學實驗 經濟 養蠶實習 化學實驗 圃場實驗 養蠶實習 紡績實習 紡績實習 寄宿舍 製絲實習 職員

化學實驗  
會計課  
製絲實習部  
養蠶賞習  
庶務課  
會計課  
病理實驗

囑託

校醫  
名譽柔道師範  
劍道師範  
柔道師範  
昆蟲學

栗田源吉  
飯島寬  
小林九十九  
松浦清  
若林三郎  
清水運策  
氏家忠次

醫學士 田中清

飯塚國三郎  
早野清三郎  
岩崎喜三郎  
八木誠政

教員囑託

第七學生

一、學生氏名 (五十音順)

養蠶科 第一學年 二七

安部 和蠶 福島	今村 良郷 蠶 長野	内川 勇 蠶 長野	内田 訓之 亮 中 兵 庫	内山 吉哉 蠶 兵 庫	永會 豐吉 農 滋 賀	小澤 勇 蠶 山 梨	叶世 高義 中 愛 媛	小林 憲政 中 長 野	新村 貞德 蠶 靜 岡
高山 裕農 長野	武本 本治 中 大 分	津野 善衛 中 新 潟	寺島 雅彦 中 愛 知	中島 隆雄 中 長 野	野口 活也 中 長 野	野澤 司馬 中 長 野	原茂 農蠶 愛 知	宮川 繁治 中 福 井	宮城 博 中 長 野

學生

宮澤勇	蠶	長野
村田孝男	農林	埼玉
矢島良雄	中	岐阜
矢野昌雄	農	兵庫
吉池只	蠶	長野
依田彌亮	中	長野
渡邊周造	農	富山

養蠶科 第二學年

一九

市川清	中	群馬
井手末馬	農	熊本
井原歲一	中	山口
大政安一	中	愛媛
大谷内三衛	中	新潟
北島正生	中	長野
小泉清明	中	長野
高山邦雄	中	群馬
谷川海造	中	三重
丹治恒雄	蠶	福島
新穗利信	中	宮崎
平石兵衛	農	新潟
丸山下	中	愛媛
宮下京三	中	群馬
宮島寬	蠶	長野
山岸武	蠶	長野
山口定次郎	中	長野
結城鎮男	蠶	福岡

養蠶科 第三學年

二三

若林茂一	中	長野
青木孝勇	中	長野
池田正五郎	蠶	長野
稻生得藏	蠶絲	愛知
猪瀬親二	中	栃木
岩根謙	中	島根
奥野憲三	中	大阪
川島熊太郎	中	茨城
相澤仲司	中	長野
井立喜三郎	中	熊本
井之上泉	中	鹿兒島
岩根恒德	中	島根
上村孝	中	新潟
九合喜右衛門	蠶	兵庫
清水衛敏	蠶絲	群馬
田角又十郎	農林	群馬
富田治衛	中	福島
中島茂	蠶	長野
內山鶴雄	蠶	長野
小口兼雄	中	長野
笠原松平	中	群馬
彼末武猪	中	高知

製絲科 第一學年

三四

學生

一一七



木藤	富士雄	中	愛知
小島	求	農林	京都
兒玉	來	中	廣島
坂本	正次	中	京都
佐藤	季子男	中	佐賀
塩入	國治	中	長野
下斗米	尙次	中	巖手
征矢	修也	中	長野
高橋	誠	農	長野
武井	光雄	中	長野
竹添	祿郎	中	鹿兒島
玉置	幸吉	農林	和歌山
手塚	政吾	中	長野

製絲科

第二學年

三三一

土岐	茂次	中	埼玉
西山	嘉都治	農林	京都
島山	茂忠太	農	長野
八田	直次郎	中	長野
半田	辰猪	中	長野
松下	孝三	蠶	長野
三浦	明義	中	佐賀
御子	柴義之	中	長野
村田	偕宣	中	山口
望月	榮作	農	長野
山越	茂	中	長野
山田	斧一	中	愛知
渡部	齊	師	福島

赤津	辰男	中	長野
荒井	猛	中	長野
稻田	實	中	島根
岩田	重左衛門	蠶	長野
岩田	正	中	愛知
梅澤	治三郎	中	群馬
萩原	清治	蠶絲	群馬
太田	正治	中	新潟
大西	龍五郎	中	愛媛
笠原	重龜	蠶	長野
神戶	敏夫	中	愛知
金野	巖保	中	長野
窪田	潤	中	長野
小出	要範	中	長野

學生

小林	英三	蠶絲	群馬
左右	田武	蠶絲	愛知
猿渡	兼光	中	福岡
高柳	春雄	中	群馬
瀧澤	昌二	中	長野
田口	榮治	農	静岡
多勢	龜次	中	山形
土屋	勳次	中	愛知
常木	朝次	中	群馬
中岡	固	中	岡山
橋爪	卓三	農	長野
蛭田	修三	中	福島
福島	鋼治郎	中	長野
本橋	万三郎	中	埼玉

森	西	忠	一	中	三	重	若	井	弘	中	愛	知
橫	山	英	一	中	長	野	和	田	普	中	長	野

製絲科 第三學年

一四

青	木	友	彌	蠶	長	野	蘆	田	健	介	中	愛	知	
石	井	謙	三	中	長	野	中	津	信	一	郎	中	愛	媛

石	原	六	郎	中	長	崎	林	十	郎	中	山	形
大	塚	清	治	農	愛	媛	原	利	直	農	長	野

合	田	信	一	中	香	川	牧	野	弘	中	神	奈	川
小	山	清	一	中	群	馬	柳	澤	忠	次	蠶	長	野

坂	路	善	一	中	福	島	山	本	奈	良	三	郎	中	大	阪
---	---	---	---	---	---	---	---	---	---	---	---	---	---	---	---

青	山	直	香	中	愛	知	梅	澤	孝	雄	中	長	野
---	---	---	---	---	---	---	---	---	---	---	---	---	---

今	吉	築	朗	中	大	分	榎	本	清	中	愛	知
---	---	---	---	---	---	---	---	---	---	---	---	---

今	村	與	志	郎	中	高	小	幡	識	中	大	分
---	---	---	---	---	---	---	---	---	---	---	---	---

絹絲紡績科 第一學年

一七

岡	崎	喜	熊	蠶	山	口	平	野	定	雄	中	愛	知
岡	豐	治	郎	農	林	三	柳	澤	昇	中	長	野	

垣	內	源	一	蠶	兵	庫	山	下	矢	之	助	中	福	岡
鈴	木	俊	彥	中	愛	知	吉	田	六	郎	中	長	野	

中	尾	七	郎	中	兵	庫	吉	津	柏	中	熊	本
---	---	---	---	---	---	---	---	---	---	---	---	---

平	田	清	親	工	岡	山	吉	津	柏	中	熊	本
---	---	---	---	---	---	---	---	---	---	---	---	---

阿	久	津	清	農	林	群	西	村	武	男	農	長	野
---	---	---	---	---	---	---	---	---	---	---	---	---	---

宇	野	修	二	農	滋	賀	根	岸	只	吉	中	神	奈	川
---	---	---	---	---	---	---	---	---	---	---	---	---	---	---

柄	澤	玉	留	蠶	長	野	橋	詰	英	雄	中	長	野
---	---	---	---	---	---	---	---	---	---	---	---	---	---

小	林	浩	三	中	長	野	松	岡	雄	三	中	岐	卓
---	---	---	---	---	---	---	---	---	---	---	---	---	---

小	林	立	夫	中	長	野	宮	下	丈	夫	中	長	野
---	---	---	---	---	---	---	---	---	---	---	---	---	---

櫻	井	隆	夫	中	長	野	若	菜	省	中	千	葉
---	---	---	---	---	---	---	---	---	---	---	---	---

高	品	喜	市	郎	蠶	兵	庫	省	中	千	葉
---	---	---	---	---	---	---	---	---	---	---	---

絹絲紡績科 第二學年

一三

阿	久	津	清	農	林	群	西	村	武	男	農	長	野
---	---	---	---	---	---	---	---	---	---	---	---	---	---

宇	野	修	二	農	滋	賀	根	岸	只	吉	中	神	奈	川
---	---	---	---	---	---	---	---	---	---	---	---	---	---	---

柄	澤	玉	留	蠶	長	野	橋	詰	英	雄	中	長	野
---	---	---	---	---	---	---	---	---	---	---	---	---	---

小	林	浩	三	中	長	野	松	岡	雄	三	中	岐	卓
---	---	---	---	---	---	---	---	---	---	---	---	---	---

小	林	立	夫	中	長	野	宮	下	丈	夫	中	長	野
---	---	---	---	---	---	---	---	---	---	---	---	---	---

櫻	井	隆	夫	中	長	野	若	菜	省	中	千	葉
---	---	---	---	---	---	---	---	---	---	---	---	---

高	品	喜	市	郎	蠶	兵	庫	省	中	千	葉
---	---	---	---	---	---	---	---	---	---	---	---

確水	香山	小山	田子	有川	井上	柿田	金澤	倉持	佐藤	尾澤
茂	清	忠	英	吉	兵	寶	丈	高	義	義
蠶	和	一郎	人	二	一郎	作	也	之助	助	雄
長野	中	中	中	鹿	山	愛	青	茨	長	長
野	野	野	野	克	形	知	森	城	野	野
野	野	野	野	島	形	知	森	城	野	野
濱	林	宮	田	庭	長	深	三	水	山	大
香	太	本	子	屋	谷	田	浦	野	形	畑
三	郎	靜	英	雄	川	銀	與	廣	新	得
蠶	郎	雄	人	次	正	作	六	廣	太	三
兵	中	中	中	郎	雄	作	六	廣	太	三
庫	野	野	野	野	野	野	野	野	野	野
庫	野	野	野	野	野	野	野	野	野	野
庫	野	野	野	野	野	野	野	野	野	野

二、學生地方別

多勢義三  
 德江市郎  
 山形  
 群馬  
 林重一  
 長野

府縣	區別	養蠶科			製絲科			絹絲紡績科			計
		一年	二年	三年	一年	二年	三年	一年	二年	三年	
北海道											
青森											
秋田											
巖手											
宮城											
山形											
福島											
新潟											
枳木											
茨城											
府縣											
北海											
道											
計											

	熊	長	佐	福	大	愛	高	德	香	山	廣	岡	島	島	兵	京	大
學																	
生	本	崎	賀	岡	分	媛	知	島	川	口	島	山	根	取	庫	都	阪
					一	二									三		
	一		一		二				一								
														一	一		一
	一	二				一			一	一		一			三		
			一		一						一	一					
	一				二			一									一
	一		一	二		一			一		一			二			
														一			
														一			
	三	一	二	三	三	六	二		一	三	一	二	二	一	八	三	二

	和	奈	富	石	福	滋	三	岐	愛	靜	山	長	群	埼	東	神	千
歌																奈	川
山	良	山	川	井	賀	重	阜	知	岡	梨	野	馬	玉	京	川	葉	
			一					一	二								
												一					
												六	三				
												三	二				
	一											一	五	一			
												一	二	五	一		
								一	五	一		一	二	五	一		
												四	一				一
												三					
									一	四		三					
												七	一				一
												六					一
	一	一		一	二	三	二	一	五	二	一	六	七	一	三	三	二

計	宮崎	鹿兒島	沖繩
二七	一		
一九			
一三			
三四	二		
三二			
一四			
一七			
一三			
七			
一七六		二	一

三、學生出身學校別

地方	出身學校	養蠶科	製絲科	絹績科	計
山形	縣立鶴岡中學校 全米澤中學校		一		一
宮城					
巖手	縣立福岡中學校		一		一
秋田					
青森					
北海道					
計		二	一		三

東	神奈川	千葉	茨城	栃木	新潟	福島
東京	東京	千葉	茨城	栃木	新潟	福島
私立赤坂中學校	縣立小田原中學校 私立藤澤中學校	全大多喜中學校 縣立佐倉中學校	縣立水戸中學校	縣立真岡中學校	全長岡中學校 全高田農學校	縣立福島中學校 全師範學校 全安積中學校 全蠶業學校
一	一	一	一	一	二	二
	二	一				
一	一	一	一	一	二	二

學生

岐 阜	愛 知								靜 岡	山 梨		
全 岐 阜 中 學 校	全 縣 立 東 濃 中 學 校	全 縣 立 成 章 中 學 校	全 私 立 名 古 屋 中 學 校	全 新 城 農 蠶 學 校	全 西 尾 蠶 絲 學 校	全 明 倫 中 學 校	全 熱 田 中 學 校	全 豐 橋 中 學 校	全 縣 立 第 三 中 學 校	全 縣 立 蠶 業 學 校	全 縣 立 蠶 業 學 校	全 全 更 級 農 學 校 南 安 曇 農 學 校
—	—		— — — —	— — — —	— — — —	— — — —	— — — —	— — — —	—	—		
		— 四	— — — —	— — — —	— — — —	— — — —	— — — —	—				— —
	—					— — — —	— — — —	—				
												— —
— — —	— — —	— 四	— 二 — — —	— — — —	— — — —	— — — —	— — — —	— — —	— — —	— — —	— — —	— — —

上田蠶絲專門學校一覽

長 野										群 馬				埼 玉		
全 北 佐 久 農 學 校	全 飯 山 中 學 校	全 大 町 中 學 校	全 諏 訪 中 學 校	全 上 伊 那 農 業 學 校	全 小 縣 蠶 業 學 校	全 上 田 中 學 校	全 長 野 中 學 校	全 松 本 中 學 校	縣 立 野 澤 中 學 校	全 勢 多 農 林 學 校	全 蠶 絲 學 校	全 藤 岡 中 學 校	全 前 橋 中 學 校	縣 立 富 岡 中 學 校	全 川 越 中 學 校	全 秩 父 農 林 學 校
—							九 五 二 一 二			— — 二						—
										— — 三 二 二 六 八 一 六 一			二 四 一			—
										— — — 二 — —						
二 一 三 三 三	二 一 三 三 三	二 一 三 三 三	二 一 三 三 三	二 一 三 三 三	二 一 三 三 三	二 一 三 三 三	二 一 三 三 三	二 一 三 三 三	二 一 三 三 三	二 一 三 三 三	二 一 三 三 三	二 一 三 三 三	二 一 三 三 三	二 一 三 三 三	二 一 三 三 三	二 一 三 三 三

高知	德島	香川	山口	廣島	岡山	島根	鳥取	兵庫
縣立城東中學校 全中學海南學校			縣立周陽中學校 全蠶業學校	私立日彰館中學校	縣立工業學校	縣立松江中學校	縣立米子中學校	全洲本中學校 全蠶業學校 全農學學校 私立甲陽中學校
								二
								一
								三
								五

京都	大阪	和歌山	奈良	富山	石川	福井	滋賀	三重
縣立鳳鳴中學校 全豐岡中學校	府立農林學校 私立桃山中學校	縣立農林學校 府立今宮中學校		縣立農學校		縣立武生中學校	縣立長濱農學校	縣立上野中學校 全富田中學校 全農林學校
二				一		一	一	一
	二	一						一
							一	一
二							二	一
二	二	一		一		一	二	一

宮崎	熊本	長崎	佐賀	福岡	大分	愛媛
縣立都城中學校	全阿蘇農業學校	私立鎮西學院	縣立龍谷中學校	私立豐岡中學校 全中學明善校 縣立八女中學校	縣立白柞中學校 全中津中學校	縣立大洲中學校 全松山農業學校 全宇和農業學校 私立北豫中學校
—	—	—	—	—	—	—
—	—	—	—	—	—	—
—	—	—	—	—	—	—
—	—	—	—	—	—	—
—	—	—	—	—	—	—
—	—	—	—	—	—	—
—	—	—	—	—	—	—
—	—	—	—	—	—	—

鹿兒島	沖繩	朝鮮	計
縣立志布志中學校 全川內中學校		府立平壤中學校	
			五九
			八〇
			三七
			一七六

四、學生修業學校別

修業學校	養蠶科	製絲科	絹絲紡績科	計	百分率
中學校	三一	六〇	二六	一一七	六六、四八
農業學校	二八	一九	一〇	五七	三二、三八
工業學校		一		一	〇、五七
師範學校		一		一	〇、五七
計	五九	八〇	三七	一七六	一〇〇

五、學生年齡調

(大正十二年六月一日現在)





工業學校						農業學校					
第 三 回	第 十 回	第 九 回	第 七 回	第 六 回	第 二 回	第 三 回	第 十 回	第 九 回	第 八 回	第 七 回	第 六 回
						四 三	二 七	二 八	二 四	三 九	一 四
						一 一	八 九	三 八		三 三	
						三 九	一 二	一 九	一 七	三 四	一 三
										七 八	五 五
										一 一	
						七 一	二			一 八	四 八
										二 六	二 一
						九 七	一 二	一 二	一 二	五 五	二 一
										二 一	二 一
										四 四	一 五
						二 九	三 三	三 六	一 六	二 九	七 七
										一 一	一 九
						五				二 六	九 八

學 生	專門學校 入學者檢 定試驗合 格者			商業學校		師範學校							
	第 三 回	第 二 回	第 一 回	第 三 回	第 十 回	第 三 回	第 十 回	第 九 回	第 七 回	第 五 回	第 三 回	第 二 回	第 一 回
	一 〇 一	一 五 一	一 八 八										
	三 五 六	三 五 二	四 七 二										
	六 五	二 七	二 三	一	一	二	一	一	一	一	一	二	二
	三 二	三 六	四 三										
				一									
	一 六 六	二 七 八	四 〇 一	一	一	二	一	一	一	一	二	二	二
	六 七	七 一	九 〇	一									
				一	一	二	一	一	一	一	一	一	一
	四 〇	二 六	二 二	〇	〇	〇	〇	〇	〇	〇	〇	〇	〇

計	第四回		第五回		第六回		第七回		第八回		第九回		第十回		第十一回		第十二回		第十三回		累計又平均
	七〇	二九	六三	三二	二八	五二	二六	二四	三二	二九	二八	二九	二八	二八	二八	二八	二八	二八	二八	二八	二八

第八 卒業者及修業者

一、卒業者氏名 (イロハ順)

氏名	出身校	卒業年	修業者
岩本市 岩本 辰五郎	愛知縣蒲郡農學校	大正三年	工藤 一二三
市川 恕平	長野縣南安曇郡北部農學校(東穂高村)	大正三年	山本 辰五郎
波多野 千里	朝鮮慶尙北道原蠶種製造所(大邱府)	大正三年	矢澤 茂登一
原田 兵衛	水見農林學校(富山縣水見町)	大正三年	丸山 俊一郎
本間 直人	長野縣蠶業試驗場	大正三年	松村 季美
堀越 彌策	九州帝國大學農學部	大正三年	松野 正一
藤金 作	長野縣北佐久農學校(岩村田町)	大正三年	松澤 德榮
萩野 慶	長野縣南安曇農學校(豊科町)	大正三年	牧野 金治郎
蒲生 俊典	長野縣山武農學校(大綱町)	大正三年	福谷 朝太郎
高橋 善吾	長野縣東嶺郡青木島村	大正三年	小山 庸人
高須 兵司	京都府宇治郡山科村四ノ宮	大正三年	朝倉 昇
田附 卯一郎	長野縣下伊那郡役所	大正三年	酒井 末吉
玉木 勝彰	群馬縣立勢多農林學校(前橋市外)	大正三年	佐谷 健次郎
鶴田 定平	長野縣蠶業取締所岩村田支所(岩村田町)	大正三年	絹村 健次郎
向山 隆福	南滿洲鐵道會社農事試驗場熊岳城分場	大正三年	湯川 秀夫
上原 清夫	死亡	大正三年	水野 米太郎
野澤 泰治	死亡	大正三年	宮城 嘉貞
大名 昇	長野縣蠶業試驗場	大正三年	宮川 實之助
大町 省三	三重高等農林學校(津市)	大正三年	篠田 善次
奥田 達雄	朝鮮慶尙北道廳(大邱)	大正三年	清水 平三郎
	山形縣農事試驗場置賜分場(東置賜郡宮内村)	大正三年	菅原 勇治
	東京府廳農林課	大正三年	

卒業者

一三九

【養蠶科第一回】【四十五名】 大正三年

島根縣立農林學校(松江市外乃木村)  
 松本高等學校(松本市)  
 茨城縣立農學校(東茨城郡常磐村)  
 農商務省農務局蠶絲課  
 富山縣蠶業課  
 宮城縣伊具農學校(角田町)  
 群馬縣小井農學校  
 福岡縣筑紫郡那珂村  
 死亡  
 上田蠶絲專門學校  
 朝鮮水原蠶業試驗場(水原)  
 蠶業試驗場松本支場  
 福島縣立蠶業學校  
 片倉製絲紡績株式會社鳥栖工場  
 山梨縣廳  
 大阪高等工業學校  
 千葉縣廳  
 愛知縣立新城農蠶學校(新城町)  
 福島縣蠶業取締所若松支所  
 高知縣蠶業試驗場  
 三重縣蠶絲課

岩本市 岩本 辰五郎  
 市川 恕平  
 波多野 千里  
 原田 兵衛  
 本間 直人  
 堀越 彌策  
 藤金 作  
 萩野 慶  
 蒲生 俊典  
 高橋 善吾  
 高須 兵司  
 田附 卯一郎  
 玉木 勝彰  
 鶴田 定平  
 向山 隆福  
 上原 清夫  
 野澤 泰治  
 大名 昇  
 大町 省三  
 奥田 達雄

愛知縣蒲郡農學校  
 長野縣南安曇郡北部農學校(東穂高村)  
 朝鮮慶尙北道原蠶種製造所(大邱府)  
 水見農林學校(富山縣水見町)  
 長野縣蠶業試驗場  
 九州帝國大學農學部  
 長野縣北佐久農學校(岩村田町)  
 長野縣南安曇農學校(豊科町)  
 長野縣山武農學校(大綱町)  
 長野縣東嶺郡青木島村  
 京都府宇治郡山科村四ノ宮  
 長野縣下伊那郡役所  
 群馬縣立勢多農林學校(前橋市外)  
 長野縣蠶業取締所岩村田支所(岩村田町)  
 南滿洲鐵道會社農事試驗場熊岳城分場  
 死亡  
 死亡  
 長野縣蠶業試驗場  
 三重高等農林學校(津市)  
 朝鮮慶尙北道廳(大邱)  
 山形縣農事試驗場置賜分場(東置賜郡宮内村)  
 東京府廳農林課

工藤 一二三  
 山本 辰五郎  
 矢澤 茂登一  
 丸山 俊一郎  
 松村 季美  
 松野 正一  
 松澤 德榮  
 牧野 金治郎  
 福谷 朝太郎  
 小山 庸人  
 朝倉 昇  
 酒井 末吉  
 佐谷 健次郎  
 絹村 健次郎  
 湯川 秀夫  
 水野 米太郎  
 宮城 嘉貞  
 宮川 實之助  
 篠田 善次  
 清水 平三郎  
 菅原 勇治

上田蠶絲專門學校一覽

一四〇

廣島縣蠶業試驗場(廣島郡廣谷村)	菅澤隆三	山本實業學校(岡山縣久米郡倭文東村)	藤原卓之
朝鮮慶尚北道漆谷郡北三面吾坪洞	幾田精一	上水内西部農學校(長野縣上水内郡榮村)	矢島剛
長野縣小縣蠶業學校	飯島正胤	北海道農事試驗場蠶業部	小林國造
慶尚北道原蠶種製造所(朝鮮大邱府)	磯野良知	群馬縣立蠶絲學校(碓氷郡安中町)	小澄晉
長野縣松本市外横田	原亮敏	熊本農學校(飽托郡出水村)	小島五郎
濱井蠶種科學研究所(上田市)	濱井壽夫	静岡縣田方郡立農學校(田方郡函南村)	小松原德治
兵庫縣立蠶業學校(養父郡八鹿町)	林新一	青森縣蠶業課	佐藤良太郎
廣島縣賀茂郡東高屋村	西村敬之助	岡山縣真庭郡役所	坂田榮雄
高木館養蠶部(長野縣下伊那郡松尾村)	穂坂小牧	長野縣上伊那郡農學校	北村一郎
静岡縣原郡初倉村中河	堀本省一	朝鮮京畿道原蠶種製造所	北澤茂
梁川蠶業講習所(福島縣伊達郡)	朝長勝治	德島縣立農學校(名東郡加茂名町)	宮坂正彦
静岡縣袋井町	戸倉八峯	宮崎縣宮崎農學校(宮崎郡赤江村)	廣瀨清四郎
廣島縣御調郡奥村宇綾目	小川保	上田蠶絲專門學校	須田圭二
埼玉縣比企郡南吉見村	小高喬	養蠶科第三回 【二十八名】	大正五年
朝鮮京城京畿道公立農學校	小笠原安重	愛知縣知多郡立農學校(半田町)	稻石佐一
上田蠶絲專門學校	大石卓壽	和歌山縣立農學校(日高郡御坊町)	林周藏
長野縣蠶業取締所松本支所(松本市)	唐澤正平	上田蠶絲專門學校	小見益男
千葉縣農務課	高島秀男	富山縣立福野農學校(福野町)	菊田恭一
長野縣蠶業試驗場松本支場	田中福雄	群馬縣利根郡糸ノ瀬村	加藤喜一郎
德島縣農務課	倉澤美徳	奈良縣宇陀郡内牧村	吉川伊太郎
東京府下日暮里町元金杉一四二〇	黒江文雄	朝鮮慶尚南道原蠶種製造所(曹州)	塚田延春
		茨城縣西茨城郡立農學校(笠間町)	中山鑑一

長野縣立小縣蠶業學校	中澤勝也	新潟縣中蒲原郡五泉町	二宮九二二
埼玉縣入間郡精明村	大河原佐之助	愛知縣立西尾蠶絲學校(幡豆郡西尾町)	吉野健吉
長野縣埴科郡南條村	栗林悦	群馬縣蠶業試驗場(前橋市)	吉村眞作
長野縣蠶業試驗場飯田支場	久保田正樹	三重縣立農學校(久居町)	曾山直高
上田蠶絲專門學校	八木誠政	石川縣松任農學校	長澤千丈
静岡縣志太郡藤枝農學校(西谷津村)	小林禮二	京都帝國大學經濟學部	中根眞一
青森縣蠶業課	小林庸	奈良縣磯城農學校(田原本町)	中根廣
山形縣立庄内農學校(東田川郡藤島村)	近藤正巳	宮城縣原農學校(若柳町)	中尾小太郎
新潟縣中魚沼郡役所	寺島親雄	鹿児島縣宮之城蠶業學校(宮之城村)	岡部康之
三龍社養蠶部(岡崎市)	安孫子文彌	埼玉縣蠶業試驗場(熊谷町)	野崎清
栃木縣廳	青木針三郎	京都帝國大學經濟學部	栗原茂
三龍社(岡崎市)	佐藤久太郎	群馬縣佐波郡立農學校(伊勢崎町外)	松岡道也
熊谷農學校(埼玉縣熊谷町)	齋藤格次	熊本縣阿蘇農學校(宮地町)	小林啓介
愛知縣安城農學校	佐藤尙雄	丸茂製絲工場(諏訪郡永明村)	小島眞喜太
死亡	坂本昌造	大分市稻荷町	榑原鶴次郎
長野縣蠶業課	(舊角田)岸勝彌	埼玉縣立蠶業學校(川越町)	榑原鶴次郎
長野縣下水内郡常盤村	峯村眞一郎	鹿児島高等農林學校	木脇宜夫
德島縣農務課	芝荒雄	神奈川縣立農學校	三橋宜夫
上田蠶絲專門學校	平澤勝	長野縣蠶業試驗場飯田支場	(舊佐々木)香川二郎
埼玉縣入間郡飯野町	須田今三	山口縣農務課	(舊前田)遠見豊一
群馬縣蠶業取締所	市村幹司	養蠶科第五回 【二十七名】	大正七年
		死亡	堀越田治

卒業者

一四一

上田蠶絲專門學校一覽

東筑摩農學校(長野縣東筑摩郡埴尻村)
島根縣大原郡立農業學校(大東町)
愛知縣立新城蠶絲學校(新城町)
群馬縣多野郡吉井町
北海道農事試驗場蠶業部
熊本縣立菊地蠶業學校(隈府町)
長野縣丸子農商學校
桑樹害試驗場(新潟縣北魚沼郡種生村)
蠶業試驗場福島支場
益田農林學校(鳴根縣美濃郡)
長野縣立更級農學校
愛媛縣松山農學校
北海道勸業課(札幌)
大分縣立農學校
長野縣下高井農商學校(中野町)
群馬縣群馬郡市野村
長野縣更級郡役所
福島縣岩瀨農學校(須賀川町)
島根縣蠶業取締所濱田支所
長野縣北佐久農學校(岩村田町)
長野縣蠶業試驗場上田支場

片岡清治郎
影浦年丸
田中照
田附由治郎
田村三郎
長瀬深見
中島靜太郎
浦山藤吉
尾見祐八
栗原章
丸山武夫
後藤宰一
江頭辰雄
秋山愛次郎
荒牧伊勢美
天田音三郎
齋藤繁太郎
雜賀喜久三
弓田弘
岸野潤一
岸村壽命
白澤幹

栃木縣蠶業取締所小山支所
岐阜縣安八農學校
大阪市南區下寺町
上田蠶絲專門學校
群馬縣立中之條農學校
<sub>【二十九名】</sub>
茨城縣立農學校(水戸市外常磐村)
愛知縣蠶業試驗場豊川支場
宮崎縣蠶業取締所都城支所
鳥取高等農學校(鳥取市)
三重縣蠶業取締所海藏支所(三重郡海藏村)
蠶業試驗場前橋支場
栃木縣宇都宮農學校
群馬縣
新潟縣岩船郡女川村
愛知縣立西尾蠶絲學校(西尾町)
熊本縣鹿本郡米田村
長野縣南佐久農學校
島根縣蠶業取締所今市支所
長野縣伊北農商學校(上伊那郡伊那富村)
福島縣蠶絲課
埼玉縣北埼玉郡岩瀨村

式田定千代
日比野一夫
平井洋一
樋口琢磨
關田九平
橋本廣
萩原孫三
富岡泰
小野正男
大井學
太田慎一郎
樽谷遠三樓
金兒文夫
橫山康一郎
竹內清
村田勻
字多田泰熊
井上克己
居相泰一
井出滿藏
(舊啓藏)野本治兵衛

岐阜縣可兒郡役所(御嵩町)
長野縣上高井農學校(須坂町)
北海道農事試驗場蠶業部(札幌)
長野縣南安部農商學校(梓村)
長野縣小諸町純水館
長野縣北佐久郡農科農學校(芦田村)
宮城縣小牛田農林學校
熊本縣蠶業試驗場(在熊本市外)
長野縣立小縣蠶業學校(上田市)
朝鮮平安南道平壤原蠶種製造所
千葉縣蠶業試驗場(匝瑳郡八日市場町)
新潟縣岩船郡村上町
長野縣蠶業試驗場上田支場
<sub>【二十六名】</sub>
三重縣蠶絲課
大阪朝日新聞社社會部
岐阜縣川兒郡立實業學校
長野縣南佐久農蠶學校(白田町)
鳥取縣蠶業試驗場
中外商業新報社橫濱支局
九州帝國大學農學部
九州帝國大學農學部養蠶學教室

船後勇平
福島新吉
藤井周藏
古東幹太
小山二郎
小林道眞
小藤菊雄
齋藤吉利
櫻井新旭
貞包新旭
佐藤俊三
佐藤克三
鹽原克巳
川島甲一
可兒真夫
鍵谷傳
梶田廣貞
田中泰二
土岡光郎
中田太郎
上林多兵衛

三重縣蠶業取締所(縣廳內)
大分縣玖珠郡立實業學校(森町)
高知縣立農學校(土佐郡小高坂村)
片倉製絲紡績株式會社(東京京橋區疊町八)
岡山縣若田郡役所(津山町)
和歌山縣蠶業取締所(岩田支所)
岐阜縣山縣郡櫻尾村伊佐美
帝國乾燥機製作所(名古屋市)
德島縣立蠶業試驗場
朝鮮海州公立農學校
朝鮮全羅南道原蠶種製造所
山梨縣蠶業學校(東八代郡石和町)
愛知縣立新城蠶業學校(新城町)
福島縣立蠶業學校
岐阜縣揖斐郡立農學校
茨城縣石岡農學校
和歌山縣蠶業取締所橋本支所(伊都郡橋本町)
長野縣下伊那農學校(飯田町)
<sub>【十八名】</sub>
長野縣上伊那農學校(伊那町)
長野縣東筑摩郡本鄉村三七〇
死亡

小野修二
黒木農夫
國枝盛
久保田昌人
山本岩三郎
前田龜雄
松久典
間宮成吉
福富繁
藤崎武光
天野武良
齋藤繁
岸田繁雄
宮島庄平
本谷良雄
森本爲之助
鈴木康三
岩瀬義夫
二木猪一
堀場友一

上田蠶絲專門學校一覽

宮城縣伊具農實學校(伊具郡角田町)  
石川縣蠶業試驗場(金澤市)  
京都帝國大學經濟學部  
群馬縣利根郡系ノ瀨村  
岡山縣蠶業取締所  
長野縣埴科農蠶學校(埴代町)  
栃木縣實業學校(鹿沼町)  
南佐久農蠶學校  
長野縣蠶業試驗場松本支場  
埼玉縣蠶業取締所加須支所(加須町)  
宮城縣互理蠶業學校(互理町)  
山口縣萩町江向  
愛媛縣西條農蠶學校  
宮城縣柴田農蠶學校(大河原町)  
九州帝國大學農蠶部  
蠶業科第九回 【三十名】 大正十一年  
麻布步兵第三聯隊  
長野縣蠶業取締所須坂支所  
上田蠶絲專門學校  
青森縣三木木農蠶學校  
新潟縣北蒲原郡安田村  
富山縣立上市農蠶學校

細川 護  
荻野 徹  
吉川 孟文  
根岸 丑之輔  
中島 茂司  
永田 平  
桑田 庄七  
緒方 善之助  
小林 繁  
齋藤 鳳一  
坂田 正發  
三輪 杉門  
宮崎 清治  
柴田 汎一  
日野 光平  
原田 種龜  
原山 清志  
越智 岩平  
荻野 上風  
川村 吉太郎

廣島縣神石農蠶學校  
農商務省蠶業試驗場(中野)  
大津步兵第九聯隊第六中隊  
宮城縣互理蠶業學校(互理町)  
福島縣立相馬農蠶學校(原ノ町)  
千葉縣印旛郡大合村瀨戸  
長野縣蠶業取締所豊科支所  
長野縣蠶業試驗場  
長野縣蠶業取締所上諏訪支所  
福岡縣築上郡黒土村七一七  
長野縣蠶業取締所長野支所  
步兵第三十二聯隊第五中隊(山形)  
朝鮮大邱公立農蠶學校  
福岡縣蠶業試驗場(箱崎町)  
長野縣蠶業取締所松本支所  
京都帝國大學經濟學部  
上田蠶種株式會社(上田市)  
長野縣小縣郡塩尻村  
三龍社(岡崎市)  
下伊那郡役所(長野縣飯田町)  
京都帝國大學經濟學部  
兵庫縣蠶業試驗場(城崎郡日高村)

門平 潤一郎  
勝又 藤夫  
金崎 眞英  
柏倉 豊吉  
田口 富五郎  
竹内 虎夫  
中島 文雄  
大池 文彰  
大高 雄三  
安仲 勤  
萬石 安太郎  
小口 一枝  
後藤 仙彌  
小松 茂久  
安島 義久  
佐藤 愛之  
佐藤 彰二  
佐藤 重太郎  
岸 善亮  
柴田 末治  
四方 定雄

鹿兒島縣立鹿屋農蠶學校

鐘淵紡績株式會社新町工場(群馬縣新町)  
蠶業科第十回 【十七名】 大正十二年  
三重縣員辨郡石持村  
長野縣上高井農蠶學校(須坂町)  
長野縣平野高等女學校(諏訪郡)  
長野縣蠶業取締所飯田支所  
山形縣西田川郡鶴岡町  
筑波社蠶業學校(埼玉縣見玉町)  
喬木箱蠶部(長野縣下伊那郡喬木村)  
上田蠶絲專門學校  
岐阜縣高山蠶業試驗場  
埼玉縣杉戸農蠶學校  
上田蠶絲專門學校  
群馬縣利根郡農蠶學校  
長野製種組(熊本市)  
上田蠶絲專門學校  
上田蠶絲專門學校  
長野縣蠶業取締所長野支所  
長野縣小縣郡塩尻村

清水 清  
鈴木 貞治  
鈴木 貞治  
伊藤 喜代  
服部 正一  
小澤 周一郎  
萩原 幸胤  
門田 秀太郎  
米田 俊雄  
竹村 中和  
中村 由枝  
村瀨 小十郎  
菅野 三郎  
山本 三六郎  
古川 俊之  
是枝 良德  
雨宮 良章  
北澤 周一  
尾藤 省三  
母波 良平

常田箱製絲場(長野縣上田市)  
伊那社(長野縣下伊那郡飯田町)  
小縣製絲場(長野縣上伊那郡小野驛)  
東北箱製絲場(仙臺市堰場)  
横濱市戸部町二丁目四七  
死亡  
日本棉花株式會社横濱支店(山下町元) (舊佐藤)  
下村合名會社(長野縣小縣郡丸子町)  
死亡  
新潟縣商工課  
横濱生絲株式會社上海支店(上海英租界江西路第十號)加藤德四郎  
三井物産株式會社横濱支店  
日本絹織株式會社(石川縣江沼郡南郷村)  
農商務省蠶絲課  
日本絹毛紡績株式會社(岐阜市)  
三重製絲株式會社(四日市々外)  
生絲生産販賣組合安曇社  
上海内外綿會社  
三井洋行(支那上海)  
群馬縣蠶絲商工課  
片倉製絲紡績株式會社仙臺製絲場(舊山浦)  
日本絹絲商會(横濱市南仲通)

伊藤 柳作  
伊藤 志藏  
一志 藏人  
稻石 榮太郎  
林部 源三郎  
新宮 源八  
豐部 正巳  
土岐 宣治  
大塚 成幹  
川合 軍之助  
依田 信一  
高田 茂重郎  
田口 敏夫  
田中 一男  
田中 三郎  
中澤 周藏  
中澤 周藏  
太田 清藏  
織田 清藏  
唐澤 藤藏  
丸山 忠良

製絲科第一回 【四十名】

大正三年  
岩住 正明

上田蠶絲專門學校一覽

一四六

尾澤組製絲場(長野縣諏訪郡平野村) (舊田中)松田敬三  
 Yohama Kikokusha, Ltd. 44 East 23rd Street, New York City, U.S.A.  
 伊那製絲株式會社(和歌山縣伊都郡妙寺町) 松村愛信  
 信精製絲場(長野縣埴科郡屋代町) 小林茂藏  
 小口組工場(長野縣諏訪郡岡谷) 小林茂樹  
 橫濱市本牧町池田二三一五 後藤富次郎  
 淺澤商店(橫濱市) 小穴潤一郎  
 片倉製絲紡績株式會社橫濱出張所(橫濱市山下町)有賀文雄  
 日本絹織株式會社(石川縣江沼郡南郷村字南郷) 遠藤文平  
 東京硫酸株式會社(東京府下町葛飾郡大島町) 清宮保  
 片倉製絲紡績株式會社橫濱出張所(山下町一九八)北原保三  
 諏訪蠶絲學校(長野縣諏訪郡) 三輪輔  
 長野市橫澤町七一 水島由太郎  
 三井物産株式會社橫濱支店 宮下雅敏  
 三井物産株式會社橫濱支店 清水二郎  
 長野縣下高井郡上木島村 森淳太郎  
 郡是製絲株式會社(京都府綾部町) 鈴木誠一  
 製絲科第二回 【三十一名】 大正四年  
 片倉製絲紡績株式會社(製絲場)長野縣諏訪郡平野村) 細川三郎  
 長野縣上伊那農業學校(伊那町) 戸田勝一  
 靜岡縣磐田郡馬淵村 死亡  
 東京麻布區霞町七 正木方  
 長野縣小縣郡中盤田村 長野縣小縣郡中盤田村  
 郡是製絲株式會社字ノ島製絲場(福岡縣字ノ島町)甲斐萬吉  
 片倉製絲紡績株式會社大分製絲場(大分市) 甲斐萬吉  
 熊本市外大江村九品寺五九七 田浦深  
 死亡 高尾歲次  
 合名會社野野商店(岐阜縣中津町) 塚田鎮磨  
 笠原組製絲場(福島縣須賀川) 中川劉  
 死亡 永井榮  
 片倉製絲紡績株式會社兩羽製絲場(山形縣東置賜郡高島町) 永井榮  
 片倉製絲紡績株式會社上井製絲場(鳥取縣東伯郡日下村) 向山紀元治  
 死亡 栗原忠夫  
 原富製絲場(群馬縣富岡町) 矢田部忠吉  
 片倉製絲紡績株式會社兩羽製絲場(山形縣高島町) (舊佐藤)山本蕭  
 日米生絲株式會社(橫濱市) (舊坪井)府川作平  
 農商務省特許局 兒玉忠雄  
 廣島縣工業學校(千田町) 小山健次郎

卒業者

一四七

片倉製絲紡績株式會社小城郡是製絲所(佐賀縣小城町) (舊竹内)安東 眞喜雄  
 持田製絲場(神奈川縣戸塚在和村) 佐々木峯二  
 江商株式會社橫濱支店 坂卷文彦  
 支那廣東三井洋行 木内保平  
 群馬縣群馬郡上郊村 岸谷吉  
 純水館再操所(長野縣北佐久郡小諸町) 湯淺長輝  
 原名會社(橫濱市) 宮田鉄五郎  
 橫濱莫大小株式會社 見波忍  
 片倉製絲紡績株式會社松本製絲場 (舊樋口)酒井五十三  
 愛知縣立新城蠶學校(新城町) 鈴木練一  
 製絲科第三回 【二十三名】 大正五年  
 原名會社生絲輸出部(橫濱市) 飯島直  
 上田蠶絲專門學校 堀江貞三  
 長野縣南安農學校(豊科町) 岡部彌平  
 群馬縣前橋市向町九四 岡田康三  
 京都府竹野郡八木村岩木五二番戶 加美好男  
 旭人造絹絲株式會社(滋賀縣膳所町) 高木三治  
 小宮山製絲場(上田市) 田中敦一  
 死亡 竹内五之助  
 福井縣生絲檢査所(福井市) 中川照  
 茨城縣那珂郡柳河村中河合八五  
 熊本縣菊池郡菊池村字大琳寺 熊本縣菊池郡菊池村字大琳寺  
 岐阜縣巖手縣 岐早縣巖手縣  
 死亡 長野充博  
 日本正準製絲株式會社本宮工場(福島縣安遠郡本宮町) 上野榮仁  
 日本絹織紡績株式會社(靜岡縣富士郡大宮町) 白田詮雄  
 片倉製絲紡績株式會社松本製絲場 (舊征矢)小岩井桂三  
 %Viscount Co's 515 Madison Ave New York City, U.S.A.  
 長野縣諏訪製絲學校(平野村) (舊高山)水谷郷一  
 郡是製絲株式會社津山工場(岡山縣津山町) 神保喜久  
 鐘淵紡績株式會社製絲部(群馬縣新町) 堀見喜六  
 奈良市外八條 寺島永三郎方 芝崎龍三  
 愛媛縣松山郡安村 杉野壽一  
 群馬縣碓氷郡原市町 須藤米次  
 製絲科第四回 【三十二名】 大正六年  
 福島市榮町三一 伊藤孝龜  
 內閣印刷局庶務課(東京) 井熊虎太郎  
 福島紡績株式會社(福島市外杉妻村) 井谷信一  
 群馬縣立蠶絲學校(安中) 今井衷  
 死亡 池田泰男  
 豊中製絲株式會社柳浦工場(大分縣宇佐郡柳ヶ浦)橋本景吉

名古屋市東區駿河町二 宮田方 丹羽清義  
 日本絹織紡績株式會社(大阪府三島郡芥川村) 小坂田亮  
 日本棉花株式會社橫濱支店(橫濱市山下町二九) 小笠原振一  
 山口縣農務課 大島秀夫  
 長野縣下伊那郡喬木村 吉澤武夫  
 長野縣下伊那郡喬木村 (舊島原) 橫田三平  
 名古屋紡績株式會社絹絲工場(福島縣郡山町) 橫田節樹  
 信濃絹絲紡績株式會社(丸子町) 郡築賢吉  
 橫濱生絲株式會社(橫濱市) 長見公祐  
 東京モスリ紡績會社絹絲工場(名古屋市飯田町) 武藤俊治  
 薩摩製絲株式會社(鹿兒島市) 久保田嘉一郎  
 神國製絲株式會社(兵庫縣濱坂町) 山口正明  
 不知火製絲株式會社(熊本縣宇土郡) 松尾順策  
 死 亡 後藤仙藏  
 父母仙藏  
 小山久一  
 小山久一  
 小湊久一  
 青木永次郎  
 三輪國彦  
 森田三郎  
 蠶絲同業組合中央會(東京市) 森田三郎  
 生絲檢査所(橫濱市) 鳥取縣米子町  
 依田社(長野縣丸子町)  
 千葉縣印旛郡白井町  
 片倉製絲紡績株式會社(東京京橋疊町)  
 武井製絲場(長野縣上伊那郡伊那富村)  
 群馬縣前橋市諏訪町  
 山形縣西田川郡鶴岡町十三軒町  
 愛知縣豐橋市  
 片倉製絲紡績株式會社(東京京橋疊町)  
 日本製絲株式會社兩羽製絲場(高島町)  
 江商株式會社橫濱支店  
 武井製絲場(長野縣上伊那郡伊那富村)  
 群馬縣前橋市諏訪町  
 山形縣西田川郡鶴岡町十三軒町  
 愛知縣豐橋市  
 片倉製絲紡績株式會社(東京京橋疊町)  
 千葉縣印旛郡白井町  
 依田社(長野縣丸子町)  
 鳥取縣米子町  
 生絲檢査所(橫濱市)

製絲科第五回 【十六名】

大正七年

上田蠶絲專門學校  
 埼玉製絲株式會社(加須町)  
 純求絹製絲場(神奈川縣茅ヶ崎町)  
 佐野製絲場(福島縣中村町)  
 愛知縣農務課內尾三社事務所  
 上田蠶絲專門學校  
 橫濱生絲株式會社  
 三立合名會社(橫濱市元濱町一ノ三)  
 橫濱生絲株式會社上海支店(江西路十八號B)  
 片倉製絲紡績株式會社兩羽製絲場(高島町)  
 日本製絲株式會社鳥取工場(鳥取市寺町)  
 江商株式會社橫濱支店  
 武井製絲場(長野縣上伊那郡伊那富村)  
 群馬縣前橋市諏訪町  
 山形縣西田川郡鶴岡町十三軒町  
 愛知縣豐橋市  
 片倉製絲紡績株式會社(東京京橋疊町)  
 千葉縣印旛郡白井町  
 依田社(長野縣丸子町)  
 鳥取縣米子町  
 生絲檢査所(橫濱市)

製絲科第六回 【十九名】

大正八年

長野縣埴科郡埴生村大字鑄師屋二一九三 市川清男  
 朝鮮生絲株式會社(大邱府東雲町一六五) 舊中根 石川健丸  
 日本棉花株式會社(橫濱市) 原英三  
 大星絹製絲場(豐橋市) (舊小山) 大久保 秀次郎  
 長野縣工業試驗場(松本市) 岡村源一  
 原合名會社(橫濱市) 岡村泰助  
 今組田中製絲場(長野縣小縣郡縣村) 吉田榮治  
 死 亡 浦野英一  
 長池遊龜  
 山邊吉郎  
 山田萬治  
 安井義忠  
 山口貞嗣  
 的場小六  
 藤澤千陸  
 近藤五代次  
 手塚雄一  
 佐藤種雄  
 陶山專三  
 製絲科第七回 【二十六名】 大正九年  
 朝鮮生絲株式會社(東京市神田區旅籠町三丁目五番地) 陶山專三  
 今組製絲場(長野縣諏訪郡平野村上濱)  
 群馬縣工業試驗場(前橋市)  
 農商務省海外實業練習生(組育帝國領事館內)  
 綾部製絲株式會社分工場(宇治山田市)  
 東洋紡績株式會社工務室(姫路市外)  
 支那漢口中華絲廠  
 東京モスリ名古屋絹絲工場(名古屋市飯田町)  
 日本生絲株式會社(橫濱市)  
 京都府相樂郡笠置村  
 上水社製絲場(長野市外)  
 若林製絲場(滋賀縣犬上郡河瀬村)  
 德島縣農務課  
 大和洋行(支那廣東方面十九號)  
 那是製絲株式會社山崎工場(兵庫縣山崎町)  
 死 亡  
 伊那社(長野縣下伊那郡飯田町)  
 妙寺製絲株式會社(和歌山縣妙寺町)  
 上田蠶絲專門學校  
 筑摩社(松本市諸町)  
 絹業試驗場(橫濱市)



上田蠶絲專門學校一覽

一五〇

日本絹絲紡績株式會社岐阜工場  
新瀉縣中頸城郡旭村  
日本棉花株式會社橫濱支店  
三井物產株式會社橫濱支店(橫濱市山下町)  
富士瓦斯紡績株式會社保土ヶ谷工場(神奈川縣保土ヶ谷町)

甲本正道  
五十嵐健  
荒木幸四郎  
北村中太郎  
三浦重雄  
關川宗男  
岩崎登  
稻井彌市  
丹生谷清六  
西孝重  
堀田啓杏  
本間久  
富田乙松  
富田庄三郎  
岡田吉次  
大塚重藏  
大根田丑一郎  
大野久藏  
奧村好一  
荻野俊一

周桑製絲株式會社(愛媛縣丹原町)  
日本棉花株式會社(橫濱市)  
三龍社(豊橋市)  
靜岡縣藤枝農學校  
鐘淵紡績株式會社甲府製絲工場(甲府市)  
上田蠶絲專門學校  
富國館(埼玉縣深谷町)  
株式會社木村商店(橫濱市)  
日本製絲株式會社(鳥取縣鏡川郡平田町)  
神榮株式會社橫濱支店  
山本製絲工場(伊那町)  
新潟縣刈羽郡石地町  
東北大學法文學部

加藤善一  
岡田駒吉  
好士泰造  
兒玉慶次  
淺井春夫  
佐藤與四次  
神原春彦  
坂本孝子  
櫻井正敏  
北本重郎  
清水逸五郎  
清水輝雄  
鈴木武造  
鈴木敬吾  
仁科正美  
堀忠太郎  
渡邊隆平  
田中定男  
田中秀吉  
田村齊  
竹內勇

關西製絲株式會社(津市)  
交水社(前橋市一毛町)  
長野縣池田實業補習學校  
那是製絲株式會社(綾部町)  
今組新町製絲工場(群馬縣)  
鳥取縣岩美郡宇倍野村  
大星製絲工場(埼玉縣本庄町)  
依田社(長野縣丸子町)  
石川組製絲工場(埼玉縣豊岡町)  
長野縣屋代農學校  
澁澤商店(橫濱市)  
今組宮崎製絲工場(宮崎縣宮崎町)

恒川芳保  
野村又二  
栗栖忠士  
倉橋琢而  
山岸寅藏  
前田益藏  
牧野春雄  
甘利俊吾  
清水重雄  
新庄哲二郎  
廣田雅夫  
住吉忠平  
飯島貞雄  
堀江文雄  
小田切四郎  
上田忠景  
井上一郎  
山岸清保  
杉木政義

製絲科第八回 【二十八名】

大正十年

日米生絲株式會社(橫濱市)  
鐘淵紡績株式會社新町絹絲工場(群馬縣新町)  
愛媛縣温泉郡拜志村下林  
東洋麻絲紡績株式會社(橫濱市)  
鳥取縣西伯郡賀野村大字池野  
長野縣蠶絲課  
京都帝國大學經濟學部  
今組製絲工場(福島市)  
長野縣下伊那郡市田村  
日本絹毛紡績株式會社岐阜工場(岐阜市五坪)  
片倉製絲紡績株式會社姫路製絲工場(姫路市)  
靜岡縣立蠶業學校(濱名郡曳馬村)  
兵庫縣立蠶業學校(養父郡八鹿町)  
那是製絲株式會社津山工場(岡山縣津山)

岩崎登  
稻井彌市  
丹生谷清六  
西孝重  
堀田啓杏  
本間久  
富田乙松  
富田庄三郎  
岡田吉次  
大塚重藏  
大根田丑一郎  
大野久藏  
奧村好一  
荻野俊一

製絲科第九回 【十八名】  
大正十一年  
武井製絲工場(上伊那郡辰野)  
仙臺歩兵二九、十一  
關西製絲株式會社松坂分工場(三重縣松坂町)  
高田野砲十九、五  
片倉製絲紡績株式會社下諏訪製絲所  
今組製絲工場(平野村)  
松本歩兵五〇、五

仁科正美  
堀忠太郎  
渡邊隆平  
田中定男  
田中秀吉  
田村齊  
竹內勇

製絲科第十回 【二十二名】

大正十二年

片倉製絲紡績株式會社大分製絲場  
江商株式會社(橫濱市)  
日本棉花株式會社(橫濱市)  
金山製絲株式會社(諏訪郡平野村)  
片倉製絲紡績株式會社八王子製絲場  
純水館(小諸町)  
兵庫縣佐用農學校  
豊橋歩兵六〇、一  
福井縣勸業課  
橫濱生絲株式會社  
神國製絲株式會社(兵庫縣濱坂町)

堀山晋支  
大島武治  
黒岩覺  
眞崎幸一  
小山茂一郎  
酒井利夫  
湯澤重敬  
南澤清造  
島倉督造  
日開猪澤  
石濱正己  
井原邦雄  
井川清  
馬場政友  
林直助  
川船卓爾  
蒲生勇一  
依田寛之介  
竹内健二  
塚田卯平太

關西製絲株式會社(津市)  
交水社(前橋市一毛町)  
長野縣池田實業補習學校  
那是製絲株式會社(綾部町)  
今組新町製絲工場(群馬縣)  
鳥取縣岩美郡宇倍野村  
大星製絲工場(埼玉縣本庄町)  
依田社(長野縣丸子町)  
石川組製絲工場(埼玉縣豊岡町)  
長野縣屋代農學校  
澁澤商店(橫濱市)  
今組宮崎製絲工場(宮崎縣宮崎町)

恒川芳保  
野村又二  
栗栖忠士  
倉橋琢而  
山岸寅藏  
前田益藏  
牧野春雄  
甘利俊吾  
清水重雄  
新庄哲二郎  
廣田雅夫  
住吉忠平  
飯島貞雄  
堀江文雄  
小田切四郎  
上田忠景  
井上一郎  
山岸清保  
杉木政義

卒業業者

一五二

群馬縣工業試驗場(前橋市)  
長野縣下伊那郡伍加村  
金山製絲株式會社岐阜工場  
今組一ノ關製絲場  
長野縣下伊那郡市田村  
長野縣東筑摩郡島内村  
石川組製絲工場(埼玉縣豊岡町)  
靜岡縣賀茂郡中川村  
安藤組製絲工場(山形縣宮内町)  
三重縣製絲株式會社(三重縣三重町)

製絲科第二回 【十五名】  
大正十二年

上田蠶絲專門學校一覽

東京モスリン株式會社名古屋工場(名古屋市飯田町)

- 愛知縣南設樂郡千郷村
- 大興紡績株式會社(川越市)
- 愛知縣幡豆郡一色村
- 愛知縣東春日井郡勝川町
- 岸和田紡績株式會社(大阪府岸和田町)
- 上田蠶絲專門學校
- 上田蠶絲專門學校

二、修業者氏名

- 伊藤 友次郎
- 伊藤 富次
- 石井 久雄
- 服部 虎雄
- 友松 董太郎
- 河西 尙一
- 高橋 利光
- 村島 徹

大阪府三島郡玉櫛村

- 日本絹織株式會社(石川縣大聖寺町)
- 日本絹織紡績株式會社(靜岡縣大宮町)
- 日本絹織株式會社(石川縣大聖寺町)
- 岸和田紡績株式會社(大阪府岸和田町)
- 愛媛縣西宇和郡双岩村
- 近江絹織紡績株式會社(滋賀縣彦根町)

- 植村 秀雄
- 野口 新太郎
- 小林 榮夫
- 佐藤 一
- 宮澤 茂雄
- 清水 保
- 栗山 喜吉

蠶養科選科第一回

- 山形縣蠶業取締所楯岡支所
- 全羅南道和順郡勸業課
- 愛知縣栗原郡木曾川町
- 朝鮮水原縣前高等里
- 群馬縣多野郡美土里村
- 仁川府牛角里七九
- 長野縣下伊那郡農學校
- 山形縣西田川郡鶴岡町
- 鳥取縣氣高郡湖山村

- 大正三年
- 今井 又藏
- 朴 堉
- 神邊 勘三郎
- 林 漢龍
- 折茂 正太郎
- 金 學仁
- 箕輪 貞三
- 仙場 秀次郎
- 大正四年
- 上山 巖

山形縣蠶業試驗場

- 埼玉縣兒玉町
- 蠶養科選科第三回
- 石川縣蠶業取締所
- 福縣相馬郡蠶業學校(原町)
- 東洋紡績株式會社姫路絹絲工場
- 死亡
- 蠶業試驗場一ノ宮支場
- 長野縣蠶業取締所豊科支所
- 蠶養科選科第四回
- 群馬縣佐波郡役所

- 大正五年
- 古山 宗八
- 淺見 好雄
- 登坂 忠吉
- 富澤 政治
- 栗原 實次
- 栗原 實次
- 志田 傳次郎
- 大正六年
- 横山 宗次

宮城縣亘理郡山下村

- 群馬縣多野郡美九里村
- 高山社蠶業學校(群馬縣藤岡町)
- 東京府下千駄ヶ谷八七三 遠藤方
- 蠶業試驗場(東京府下中野町)
- 死亡

(舊清吉)高橋 義三郎

- 大正七年
- 廣井 俊一
- 大正八年
- 猪坂 直一
- 小山田 啓造
- 宇都宮 休一
- 大正九年
- 都丸 晴治
- 中村 魚四郎
- 金 昌漢
- 大正十年
- 石原 石司
- 武田 豊太郎
- 前田 節男
- 小守 末吉
- 勅使河原 保

岩手縣東磐井郡榴澤村

- 佐賀縣佐賀郡本庄村
- 埼玉縣北埼玉郡太田村
- 群馬縣蠶業取締所
- 九州帝國大學農學部
- 蠶養科選科第十回
- 群馬縣農會
- 埼玉縣北埼玉郡太田村
- 濱井蠶絲科學研究所(上田市)
- 埼玉縣蠶業取締所熊谷支所
- 上田蠶絲專門學校
- 秋田縣北秋田郡花園村
- 蠶製絲科選科第五回
- 富士瓦斯紡績株式會社程ヶ谷工場
- 東京モスリン名古屋絹紡工場
- 全
- 片倉製絲紡績株式會社川岸製絲場(諏訪郡川岸村)味
- 蠶製絲科選科第六回
- 長野縣屋代町
- 蠶製絲科選科第七回

菊地 精一

- 大正十一年
- 三好 圭一
- 細野 實太郎
- 町田 壽男
- 桂 應祥
- 大正十二年
- 向井 玲彌
- 内田 憲治
- 宇田 虎一郎
- 小中 深
- 松浦 清
- 大正十四年
- 鳥 鴻暢三
- 大正十七年
- 船越 重勝
- 戸村 墨藏
- 夏井 範水
- 澤 泰造
- 唐木田 藤五郎
- 大正十九年

修業者

上田蠶絲專門學校一覽

群馬縣佐波郡島村	田島保定	鐘淵紡績株式會社岐阜工場	平塚兵次
高田市關町	藤本與太郎	新潟縣刈羽郡石地町	鈴木寶鈴
日本絹絲紡績株式會社(靜岡縣大宮町)	關口三郎	信濃絹絲紡績株式會社(丸子町)	大正十一年
製絲科選科第八回	尾澤義郎	名古屋市中區榮場	金子梓朗
長野縣諏訪郡岡谷	津留稔	富士丸紡績株式會社(谷工場)	大矢健次郎
熊本步兵第十三聯隊第九中隊	黒田誠一郎	絹絲紡績科選科第二回	清水慶
日本絹織株式會社絹紡工場(石川縣大聖寺町外)	小宮山太助	千葉市寒川新田	大正十二年
小宮山製絲場(上田市)	長野縣上伊那郡朝日村	關東絹絲紡績株式會社(福島縣郡山町)	後藤政之
製絲科選科第九回	長田保美	東京麻絲紡績株式會社(靜岡縣沼津町)	安倍恒雄
滋賀縣大上郡河瀬村	若林新一郎	製絲科本科第一回	青木喬
大星箱林製絲場(埼玉縣本庄町)	高島正巳	片倉製絲紡績株式會社熊谷工場	友重誠三
上田市	權寧九	製絲科本科第二回	中澤文太郎
今組大邸製絲場		片倉製絲紡績株式會社島根工場	大正十年
			笠原喜代三

三、卒業生及修業者年次別

年次	本科			選科			合計
	養蠶科	製絲科	絹績科	養蠶科	製絲科	絹績科	
大正三年	四五	四〇	八五	八	八	八	九三

年次	本科			選科			合計
	養蠶科	製絲科	絹績科	養蠶科	製絲科	絹績科	
全四年	三三	三一	六四	三	一	四	六八
全五年	二八	二二	五一				五七
全六年	二一	三二	四四				六〇
全七年	二八	一六	四四				五一
全八年	二九	一九	四八				五二
全九年	二六	二八	四四				六〇
全十年	一八	二八	四六				五七
全十一年	三〇	一八	五五				六二
全十二年	一七	二二	五四				六八
合計	二七五	二五七	五五四	四五	二三	六三	六二八

備考 本科修業者ハ之ヲ選科修業者中ニ加フ

四、卒業生本籍就職地方別

地方	本籍			就職地		
	養蠶科	製絲科	絹績科	養蠶科	製絲科	絹績科
北海道	一			三	四	
青森						
合計	一			三	四	

卒業生

高德香山廣岡島鳥兵京大和奈富石福滋三  
歌

知島川口島山根取庫都阪山良山川井賀重

卒  
業  
者

四 一七六三四三二二三二四四一二一四五

一四二三四四三五四六 四一二二一二五

一 一 二 一

五四三〇〇七七七八七九三八五五四二七〇

二四 二四五五二二五三三二四二 一七

一 一一二 六九五一二二 二二二五

一五七

三 二 一

二五 三五七五八一〇七五四四六二四二

岐愛靜山長群埼東神千茨栢新福山宮巖秋  
奈

阜知岡梨野馬玉京川葉城木湯島形城手田

一二 五一 一 一  
九八三八九七九二五四〇六〇五九四一

一一 八 一 一  
四九五 三七五二三三一〇九五三一

二二 七二 一

一二 四二 二 二 一 一  
五九八八九六四四八七二八〇四四七二

一 七 一 一  
六三四二四五〇六二五四四七八四七

一 五 一 四 一 一  
六三五 一五六五八〇一一 四八四四一

一四三 三 一 一

一三 一 三 一 一 四 一 一 一  
三〇二三三二六四二六五四一七八一一

上田蠶絲專門學校一覽

一五六

附錄

種別	官廳	學校	製絲會	紡績社	商會	自營	兵役	其他	計
養蠶科	八九	一一	九						二六七
製絲科	一九	二三	八	二	三	四	一	二	二四〇
絹絲紡績科	三	三	一						二
計	一〇八	一四七	九七	三五	三七	七六	八	二〇	五二八
百分率	二〇	二七	一八	六	七	一四	一	三	四

卒業者

一、上田蠶絲專門學校校友會規則

一五九

五、卒業者職業別

職業	愛媛	分岡	福岡	佐賀	長崎	熊本	熊崎	宮崎	鹿島	沖繩	臺灣	朝鮮	滿洲	中華民國	米國	計
養蠶科	六	五	四	三	三	二	二	二	二	二	二	二	二	二	二	二七五
製絲科	二															二二
絹絲紡績科	一〇	一	一	一	一	一	一	一	一	一	一	一	一	一	一	五五四
計	三三	三三	二二	二二	二二	二二	二二	二二	二二	二二	二二	二二	二二	二二	二二	二四〇
百分率	七	八	六	六	六	六	六	六	六	六	六	六	六	六	六	五二八

上田蠶絲專門學校一覽

第一條 本會ハ會員相互ノ交誼ヲ厚クシ智德ヲ磨キ身體ヲ鍊リ以テ本校ノ校風ヲ發揮スルヲ目的トス

第二條 本會ヲ上田蠶絲專門學校校友會ト稱ス

第三條 本會ノ會員ハ左ノ四種トス

- 一、 通常會員 本校學生
- 二、 特別會員 本校卒業生本校修業生
- 三、 贊助會員 本校職員及本校ニ縁故アル者
- 四、 名譽會員 會長ノ推薦ニ係ル者

第四條 本會ノ目的ヲ達センカ爲メ左ノ九部ヲ置ク

- 一、 總務部
- 二、 文藝部
- 三、 劍道部
- 四、 柔道部
- 五、 庭球部

- 六、 弓道部
- 七、 山岳部
- 八、 辯論部
- 九、 野球部

第五條 本會ニ左ノ役員ヲ置ク

- 一、 會長 一名
- 二、 副會長 一名
- 三、 部長 九名
- 四、 評議員 若干名
- 五、 委員 若干名

第六條 役員ノ職務ハ左ノ如シ

- 一、 會長ハ會務ヲ總理シ本會ヲ代表ス
- 二、 副會長ハ會長ヲ補佐シ會長ノ故障アルトキハ之ヲ代理ス
- 三、 部長ハ會長ノ指揮ニ從ヒ各部ノ事務ヲ統轄ス

- 四、評議員ハ役員會議ニ列席シ意見ヲ述べ議決ニ參與ス
- 五、委員ハ部長ノ指揮ニ從ヒ各部ノ分擔事務ニ従事ス
- 第七條 會長ニハ學校長ヲ推戴シ副會長、部長及評議員ハ贊助員中ニ就キ會長ノ指名トシ委員ハ特別會員及學生ノ互選トス
- 第八條 役員ノ任期ハ一箇年トシ毎年二月之ヲ選任ス
- 第九條 本會全體ニ關スル事項ハ役員會議ノ議決ニ依ル  
役員會議ニ於テハ左ノ事項ヲ議決ス
  - 一、規則及會則ノ制定及改廢
  - 二、豫算及決算ニ關スル事項
  - 三、運動會ニ關スル事項
  - 四、其他重要ナル事項
- 第十條 役員會議ハ毎年二月會長之ヲ召集ス但シ必要ノ場合ニハ臨時召集スルコトアルヘシ
- 第十一條 役員會議ハ總役員ノ三分ノ二以上出席スルニ非サレバ議事ヲ開キ議

決ヲ爲スコトヲ得ス

- 第十二條 役員會議ノ議事ハ過半數ヲ以テ決ス可否同數ナルトキハ會長ノ決スル所ニ依ル
- 第十三條 本會ノ經費ハ會費及寄附金ヲ以テ之ニ充ツ
  - 一、通常會員ハ入會ノ際入會金トシテ金貳圓ヲ總務部ニ納付スヘシ
  - 二、通常會員ハ會費トシテ每授業料納期金貳圓ヲ總務部ニ納付スヘシ
  - 三、特別會員ハ會費トシテ毎年四月金壹圓ヲ總務部ニ納付スヘシ
  - 四、名譽會員、贊助會員ハ別ニ會費ヲ徴收セス
- 第十四條 通常會員ハ基金トシテ卒業又ハ修業ノ際金貳圓ヲ總務部ニ納付スヘシ
- 第十五條 本會ノ會計年度ハ三月一日ヨリ翌年二月末日迄トス
- 第十六條 本會ノ收支決算ハ毎年三月之ヲ報告ス
- 第十七條 本規則ハ役員會議ノ議決ニヨリ之ヲ改正スルコトヲ得  
前項ノ議決ハ出席役員四分ノ三以上ノ多數ヲ得ヘキモノトス
- 第十八條 委員ノ選舉及各部ニ關スル細則ハ別ニ之ヲ定ム

二六 大正十一年度校友會役員

會長 針塚長太郎  
副會長 三吉米熊

部	部長	養蠶科	製絲科	絹絲紡績科
總務	阿形輝司 卒業生役員 平澤勝 林貞三 杉木政義	富田治衛 中山岸武 中島隆雄	青木友彌 岩田正 岩根恒德	濱香三 根岸只吉 梅澤孝雄
文藝	森山二郎 卒業生役員 樋口琢磨 榑原春彦	奥野憲三 九合喜右衛門 小泉清明 宮川繁治	中津信一郎 林十郎 荒井猛 井立喜三郎	碓水英茂 田子英人 西村武昇 柳澤昇
柔道	佐藤春太郎	青木孝夫 井手末馬	小山清 梅澤治三郎	宮本靜男 松岡雄三

部	部長	養蠶科	製絲科	絹絲紡績科
劍道	和田仙太郎	岩根謙 谷川海造 原茂	牧野弘 本橋万三郎 手塚政吾	小松忠一郎 若菜省 今吉築郎
庭球	清水寛孝	池田正五郎 宮島寛 宮澤勇	柳澤忠次 田口榮治 佐藤季子男	林太郎 櫻井隆夫 平田清親
弓道	岡德治郎	上村孝 山口定治郎 内川勇	山本奈良三郎 横山英一 松下孝三	香山清和 小林浩三 岡豐治郎
山岳	井上柳梧	猪瀬親二 平石兵衛 依田彌亮	石井謙三 大西龍五郎 武井光雄	田子英人 宇野修二 平野定雄
辯論	早川直瀬	津野善衛 笠原松平 吉津柏	渡部兼光 原利直 猿渡兼光	垣内源一 橋本靜雄 宮本靜雄
矢野昌雄	市川得三 稻生得三	矢野昌雄	渡部兼光	垣内源一



野 球	石坂虎治郎	清水敏	石原六郎	碓水茂
	宮下京三	常木朝次	阿久澤清	
	叶世高義	下斗米尙次	青山直香	
評 議 員	三谷徹	遠藤保太郎	新樂顯理	
	大瀧照太郎	佐藤利一	古谷榮藏	
	石倉新十郎	原田親雄	早野清三郎	

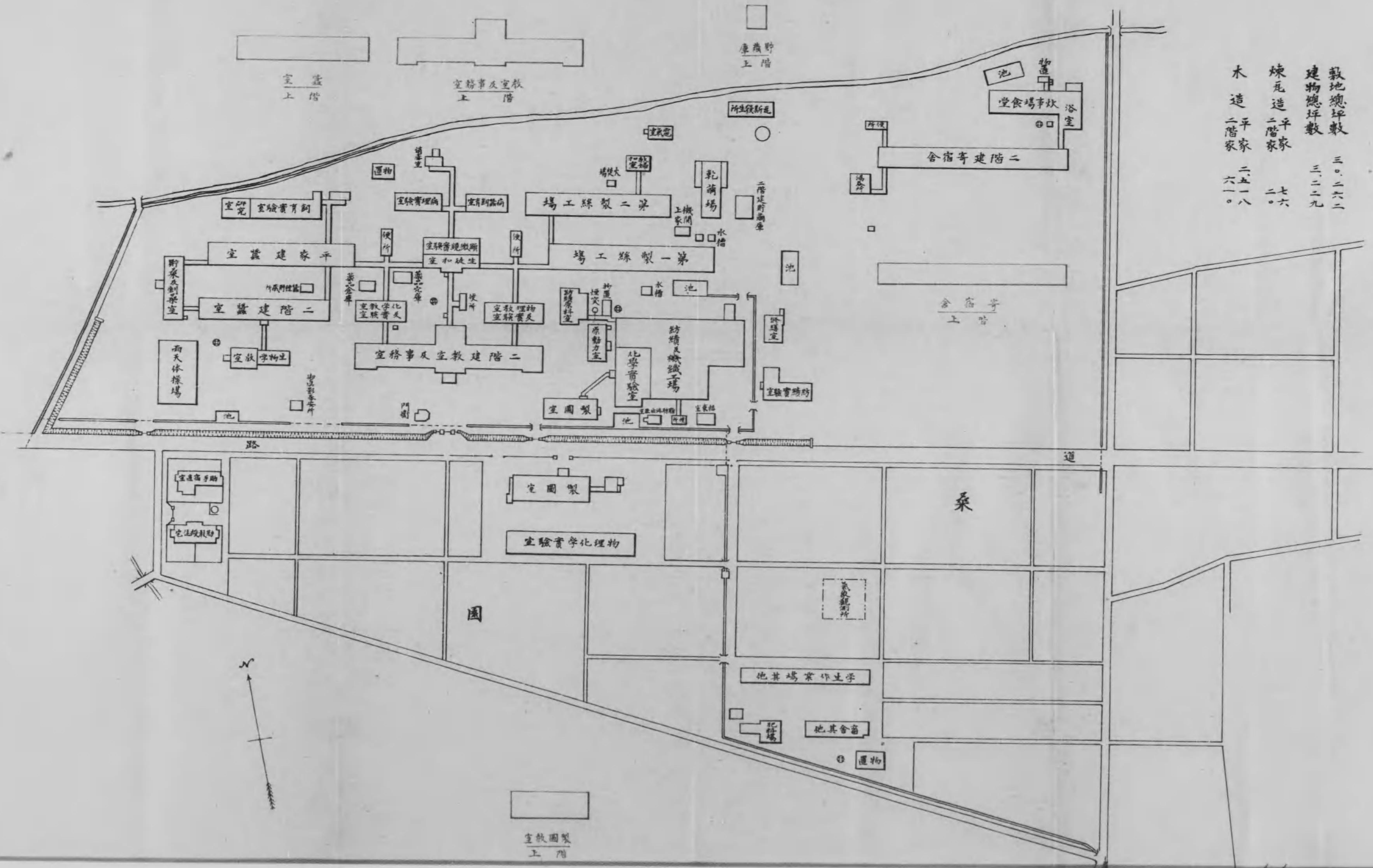
上田蠶絲專門學校一覽 終



上田蠶絲專門學校建物配置圖

縮尺千二百分一

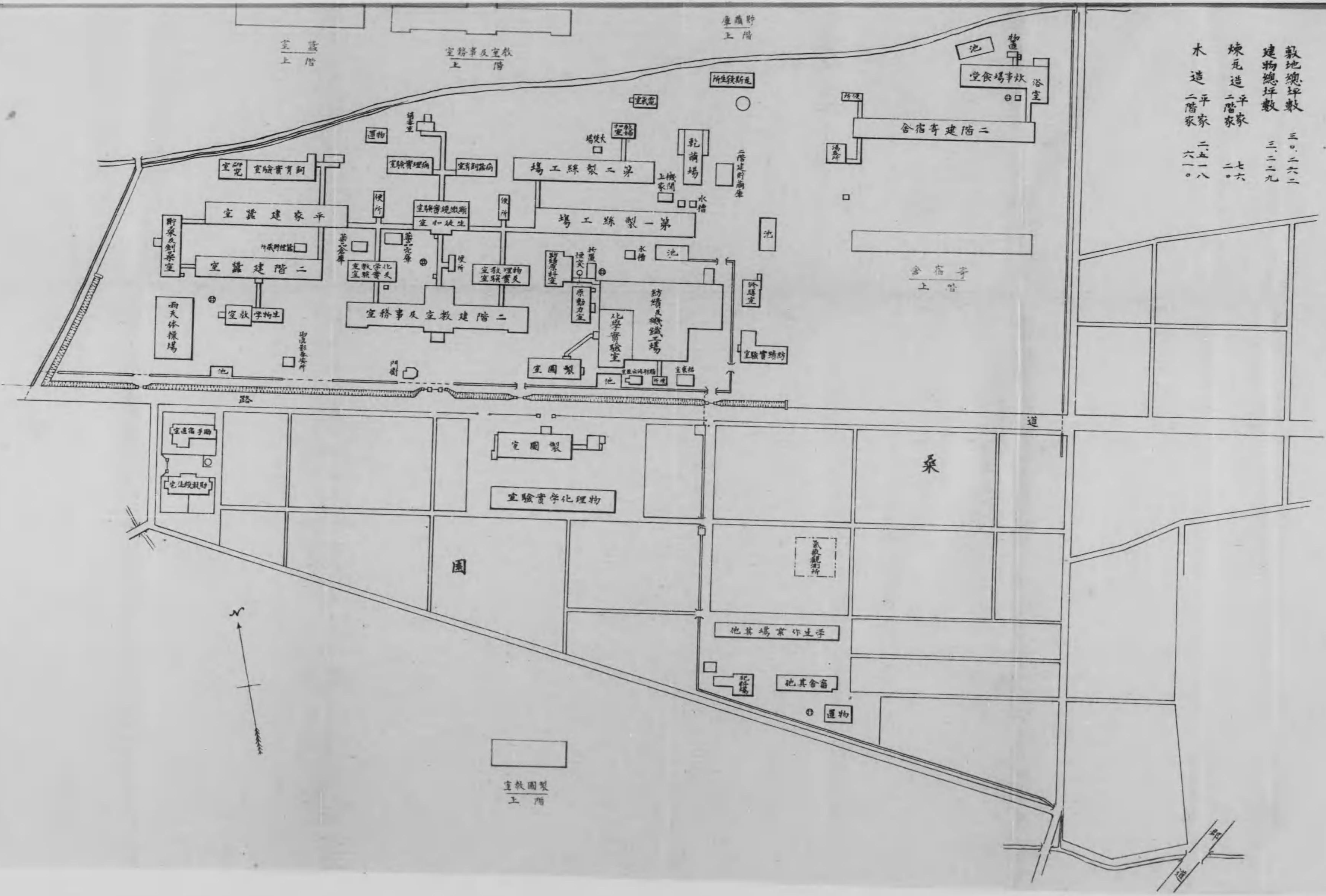
敷地總坪數 三〇・二六二  
 建物總坪數 三・二二九  
 煉瓦造 二階家 二七六  
 木造 二階家 二五・一八  
 二階家 六一〇



上田蠶絲專門學校建物配置圖

縮尺千二百分一

敷地總坪數 三〇、二六二  
 建物總坪數 三、二二九  
 煉瓦造 二階家 二七六  
 木造 二階家 二五八  
 二階家 六一〇



工場製圖  
上階

大正十二年六月廿五日印刷  
大正十二年六月三十日發行

(非賣品)

編輯兼  
發行者

上田蠶絲專門學校

電話四〇六番

印刷者 中澤勝治郎  
長野縣上田市四千八百番地

印刷所 中澤活版所  
長野縣上田市五千七百九十五番地  
電話一二六番

297  
13

291  
別庫 5  
13

終

