

LIGHT

卷一
期二

永備牌整體電池

EVEREADY 永備牌

光 亮
力 足
耐 用
經 久

為大多數人士所樂用



為全球最精美之電池

均有出售

各電料店

威司汀電氣冰箱

保用四年

購此冰箱不啻投資
 一次。終身享受康
 健之樂。是以所得
 之價值。實數倍於
 所付之價格也。落
 使用時祇須將撲落
 插入。便利非凡。
 各種新式設備。無
 不完全。而機器則
 更

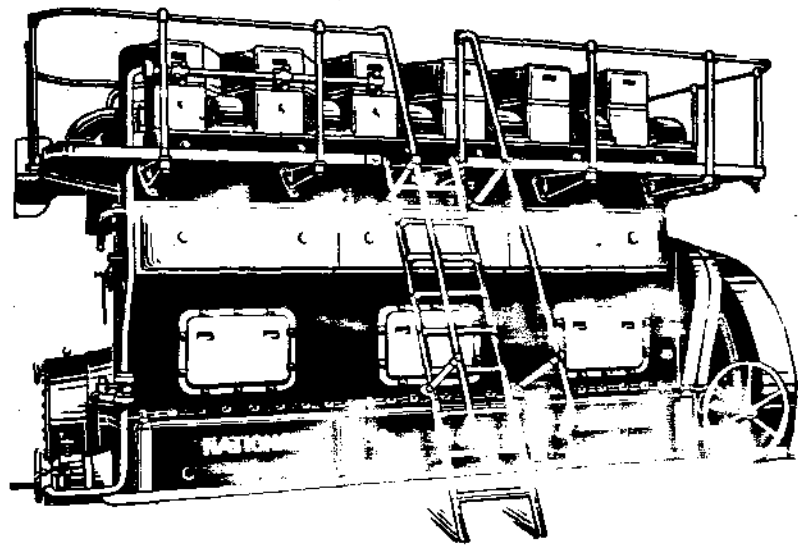


香港南華總經理

廣州泰和洋行

香港皇后大道七號國貨銀行樓上

NATIONAL



納興納爾牌

煤氣引擎

柴油引擎

定價公道 費用節省

動力可靠 式樣俱全

立式臥式自二匹馬力

起至一千五百匹馬力

獨家經理

英商怡和機器有限公司

上海圓明園路A字八號

WILLIAMS LEATHER-BELTING

COCHERO
TRADE MARK



IS CHIEF
牌 人 紅



DEFIANCE-BRAND

牌 虎 老

CARRIED
in Stock by

SIEMSEN & CO.

美國威廉姆士皮帶

紅人牌 老虎牌

上海江西路
四五二號 德商禪臣洋行經理

威廉姆士皮帶為美國最老之皮帶
廠所製造質料極為優良紅人牌與
老虎牌皮帶製造精細較之市上所
售之普通皮帶經久耐用頗為省儉
貴處如採用皮帶應記威廉姆士避
水皮帶可得美滿結果倘蒙垂詢當
立即報價現上海備有各種大少尺
寸現貨并設有修理廠隨時代客服
務如蒙
賜顧無任歡迎

德商禪臣洋行謹啓

電話 五二五六



Sole Agents

SIEMSEN & CO.

451 Kiangse Road

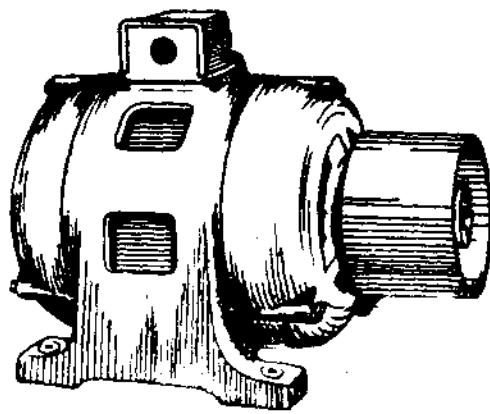
Tel. 15152-15156



萬泰有限公司



經售 英國 著名 湯姆 森電 機廠 各種 馬達



經久耐用 效率超越 絕端可靠 符合標準 大批現貨 隨時可購 並備樣本 承索即寄

電話一六二三八……九號

上海圓明園路柒號



中和燈泡月刊

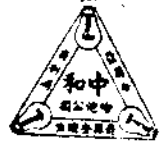


第一卷 第二期 民國廿二年三月

目錄

奇異電器公司.....	二
電燈之經濟何在？.....	六
電燈五大問答.....	〇
電光廣告.....	六
店舖照明.....	九
跌價好消息.....	二

中和燈泡公司營業部編
上海福州路漢爾登大廈





奇異電器公司

奇異電器公司。爲美國最大之電器製造廠。工廠遍全國。而在世界各國。亦均有分廠。其範圍之大。有出常人意料之外者。

五十四年前。安迪生發明電燈泡。厥後組織安迪生電氣公司。資本一百萬金。廠設紐約城內。但安氏生性趨向研究。不樂從事營業。故不久即將公司出售於當時有名之大商家。乃改組爲另一公司。卽與湯生何思頓公司合併。改名爲奇異電器公司。爾時電氣事業。尙屬極幼稚時代。煤氣燈正在盛行。電燈大有難與競爭之勢。但奇異公司之創辦人。努力經營。不辭勞苦。經過許多困難。將該公司逐漸進展。直至現在。不獨在美國爲最大之電器公司。卽在國外。亦屬首屈一指。名馳全球。初起時。奇異公司僅製舊式磨電機與炭絲燈兩項。及至今日。凡電氣之機器雜件。大而至發電機。電機輪船。電機火車。小而至於電料。及電燈。莫不包括於奇異電



美國奇異電器公司總經理施華浦



美國奇異電器公司克利符城燈泡廠



器公司之目錄中。

單在美國。奇異公司有機器工廠十二處。燈泡廠亦十二處之多。若將廠房改作一層平房。結聯排列。則當延長至四十五英哩。若再加全世界各分廠。上海奇異安迪生廠亦在內。則將有一百一十英哩之長矣。

奇異公司附設研究所。聚世界有名之科學家於一處。歷年來在電氣上所發明之事物。不知其數。即如有名電氣專家司坦末資博士。亦曾服務於此多年。

此研究所中其他有名之工程師與科學家。在電氣事業上有極大貢獻者如：

柯立奇博士。曾發明抽鎢絲之法。現在電燈中之燈絲。均依此法製造。博士又發明愛克司光用之真空管。

蘭格米博士。曾發明氬氣泡。俗名哈夫瓦泡。並發明無線電力管。亞力山大生博士。曾發明無線電攝影。



何西及馬丁二人。曾發明有聲電影製片法。

內司及開洛二人。曾發明無線電。及有聲電影收音機。

派格士博士。曾發明不墜之絲。此絲現用於奇異氬氣泡中。

米奇爾及華特二人。曾發明無尖頭燈泡。

比金氏曾發明裏面磨砂燈泡。

而電燈發明家安迪生氏。亦常工作於此。

在中國之奇異安迪生電器公司。開廠製造燈泡。迄今已十七年。初設於上海南京路。後因營業發達。故遷居於滬西曹家渡。即今日之廠址。占地一百三十畝。除製燈泡外。尚有風扇電料等件。

奇異商標。馳名全球。在中國婦孺咸知。凡有奇異商標之電器。世人莫不知其優美可靠。均皆歡迎樂用之。

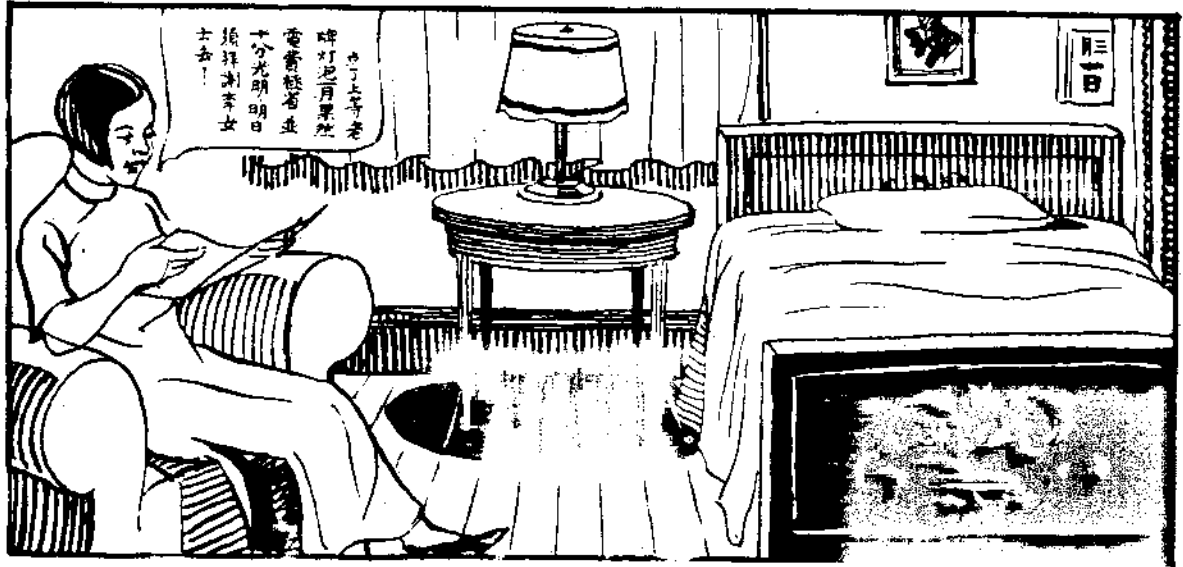
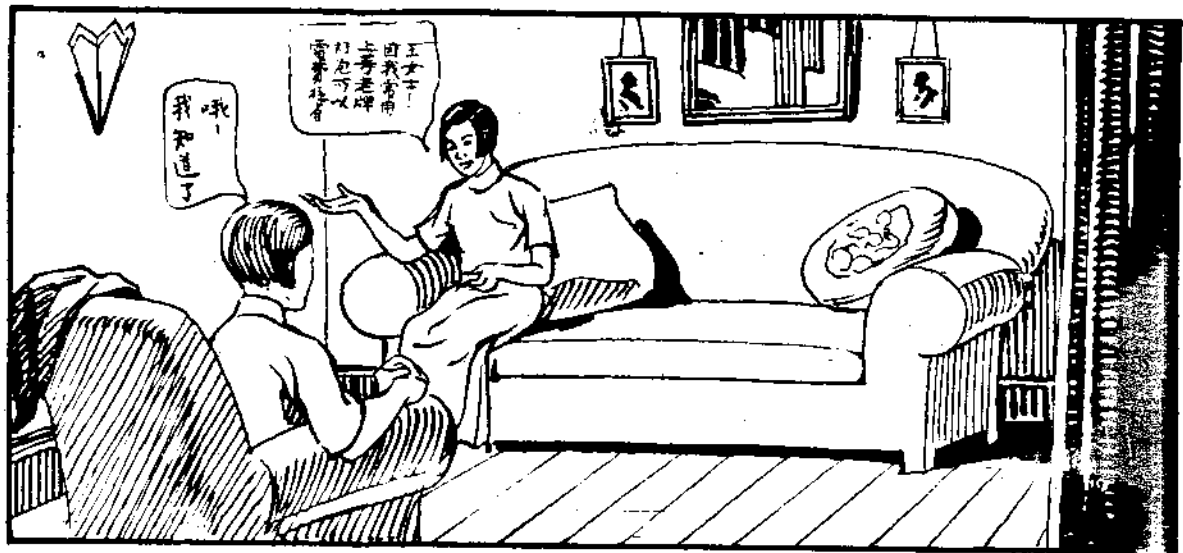
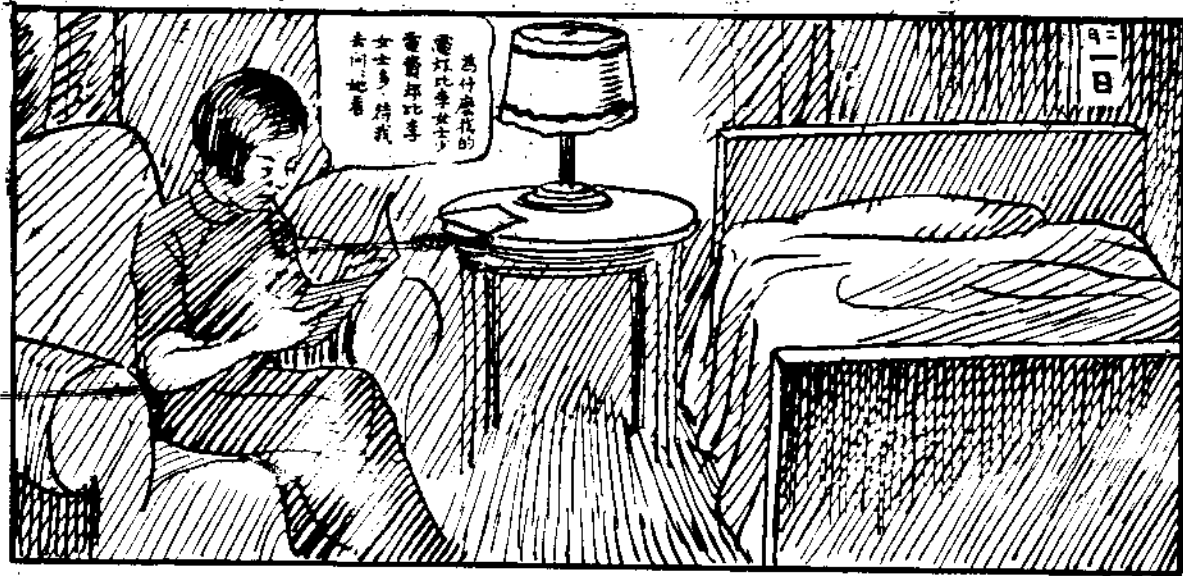
電燈之經濟何在？

購用劣質雜牌燈泡。最不上算。

因爲燈泡乃用電而發光之物品。是以電費需少。光亮需大。能照此製成之燈泡。方合吾人理想。普通市上燈泡。但就表面而論。大約相似。並無分別。惟一經點用。實際上優劣卽大有差別。是以若求電燈經濟。選擇燈泡。不可不慎。

何故？

燈泡價目。每只不過洋數角。但自起始點用。以至毀損。其間所用電費總數。竟能至洋數圓或十數圓。是以燈泡之貨質稍劣些微。在數月之中。電表上之針。所走數目。必致大錯。統盤計算。其所用電費總數與上等老牌燈泡相較。竟有數角或數圓錢之差異。是以點燈數目較多之處。不知枉費多少金錢。



茲以下例說明之

有老牌燈泡一只。四十五特（卽卅二支光）。價目洋四角。

又有一只雜牌燈泡。亦係四十五特。價目便宜一半。祇需洋二角。但一經試驗。至少要多費一成多之之電流（市上雜泡。如此耗電者。在在皆是。且竟有一成以上者。）

根據上述。究以何種燈泡爲經濟？

普通電費。每度（卽一千瓦特時）大都計洋二角。而一只燈泡。平均可點一千小時。四十五特老牌燈泡。點一千小時。用電四十度。電費總數共計八元。雜牌燈泡因費電較多一成之故。電費在一千小時內。需多付洋八角。

是以購用雜牌燈泡。每只價目似省洋二角。不知電費上多耗洋八角。兩相扣除。暗中損失洋六角。幾倍於燈泡上所省之數。

一只燈泡所受損失如此。若點燈愈多。則耗費更大。是以若求電費經濟。需從選擇燈泡着手。

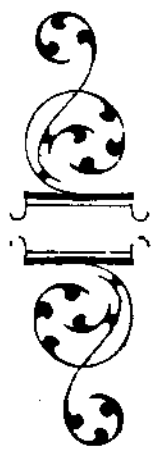
上列計算法。僅就電費一方面而論。此外雜牌燈泡。易於損壞。最不耐用。有時點用時間。僅及老牌燈泡之半。則無形中之損失。當更大矣。

奇異，亞司令，飛利浦，威司汀諸種老牌燈泡之使命！

奇異，亞司令，飛利浦，威司汀諸種老牌燈泡。在世界上通銷係負極大使命。不獨使用戶得藉此獲得光明。并進一步着想。更使用戶得到合法的及經濟的燈光。

是以上述諸種老牌燈泡。與普通僅能點上發光。外表相似之雜牌燈泡。大有天淵之別。因為諸種老牌燈泡內之每小部分。均經相當之研究室。用極精密之試驗而成功者。

是以為用戶利益計。採購燈泡時。自宜指明奇異，亞司令，飛利浦，及威司汀諸種老牌燈泡為上



△△電燈五大問答(一)

問：用戶何以採購燈泡？

答：用戶採購燈泡。非為燈泡本身。乃欲

裝置室內。用電發光。是以電費需少。光

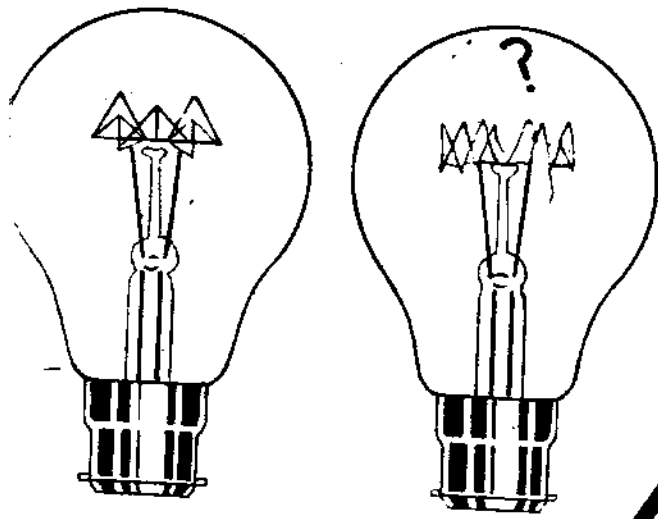
亮需大。方合吾人理想。若專就表面而論

。優劣無從分別。惟一經點用。燈泡優者

發光明而用電省。燈泡劣者。發光暗而用

電費。是以若求電燈經濟。選擇燈泡

。不可不慎。



燈泡不能以外表辨別優劣。需至點用後。方知孰為經濟

煤之外形相似。但一經燃燒。優劣大異。



問：電燈之費用如何？

答：每只燈泡所用電費總數。較燈泡

價目約大十倍。是以選購燈泡。應注意省

電與否。不應計較價目之上下。因購用劣

質燈泡。價目上所省有限。而電費上耗費

實大也。普通低價劣質燈泡。與老牌燈泡

價目上之相差。僅及電費總數百分之五。

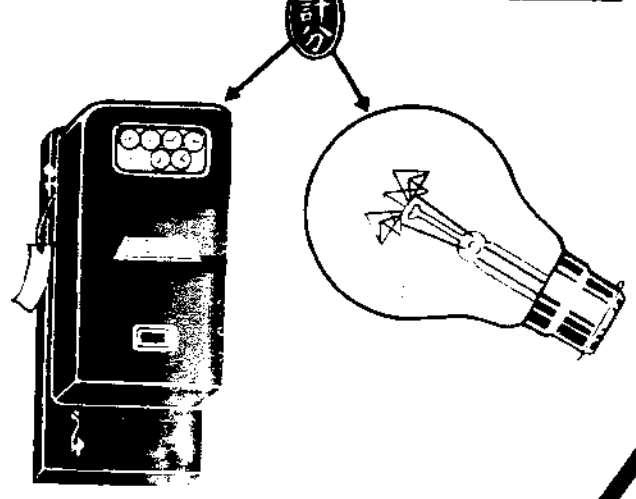
惟劣質燈泡所用電費。與老牌燈泡相較。

至少需多出百分之十也。故為用戶利益

計。自宜採用奇異，亞司令，飛利

浦或威司汀燈泡。為上策。

電燈之費用



用於燈泡上者。為數有限。
 僅及電燈費用總數。百分之
 五左右。
 用於電流上者。為數甚大。
 佔電燈費總數百分之九十以
 上。



△△電燈五大問答(三)

問：何以採用老牌燈泡。方屬

可靠？

答：燈泡貨質之優劣。對於用戶。最為重

要。市上雜牌燈泡。價目雖低。最不可靠

。蓋製造燈泡。手續精密。祇有世界上規

模宏大。設備完善之燈泡廠。方能出品精

美可靠。例如奇異安迪生，亞司令及飛利

浦三大廠。製造燈泡。已有五十餘年之經

驗。精益求精。故能暢銷全球。名

馳中外。固非偶然之事也。

友朋團聚，宜慎擇燈泡。免致臨時損壞。使衆客不歡。



誤用雜泡。
。耗電而
黑暗。



問：製造燈泡何以必需十分

精密？

答：製造燈泡。雖持機器。檢驗與較試

必需十分精密。因偶一不慎。貨質即變

劣。如製鐘表然。不能毫釐之相差也。

例如燈泡內部之燈絲。係用鎢絲製成

其粗細若相差萬分之五。製成燈泡。即

致減短壽命百分之二十五。是以檢驗極

需謹慎。又如四十五瓦特以上之燈泡。均有

氬氣注入。此種氬氣。係由空氣中得來

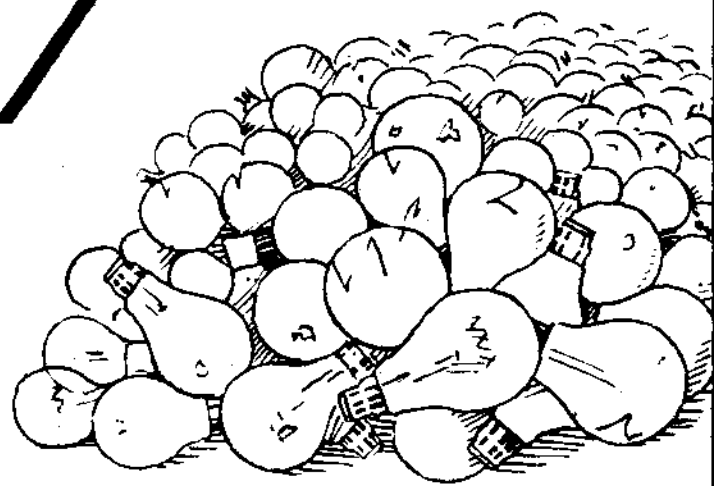
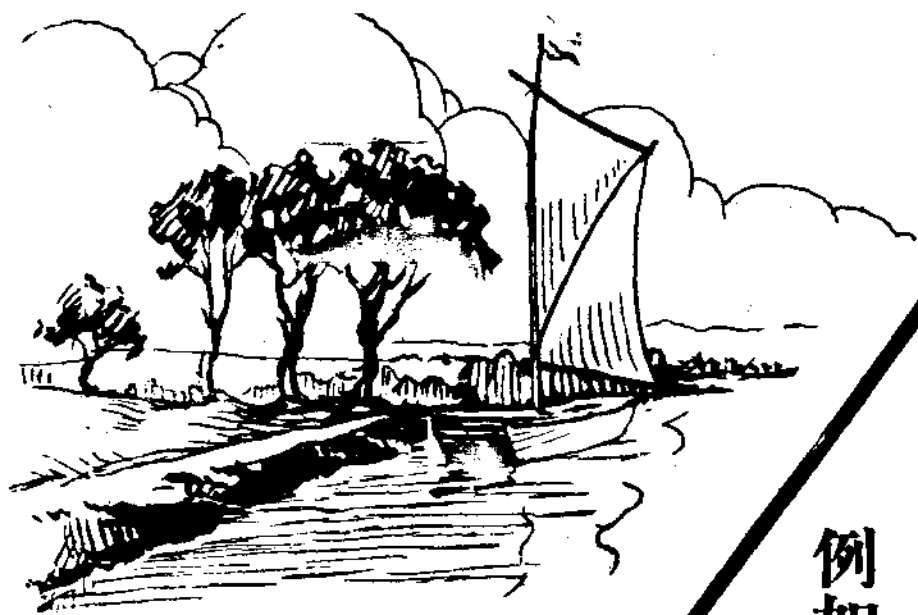
不能含有此許水份。若燈泡中含有

十萬分之一之水份。該燈泡

必致一點即壞。

氬氣中不能稍含
水份。

中之氬氣。如含有一小
點之水份。該項燈泡。
均歸無用。



△△電燈五大問答(五)

問：採用老牌燈泡。尚有何種

利益？

答：(一)奇異、亞司令、飛利浦及威司汀

諸種老牌燈泡。可利用其工程經驗及學

識。使用戶電燈十分經濟

(二)上述老牌燈泡。其種類形式均備。得

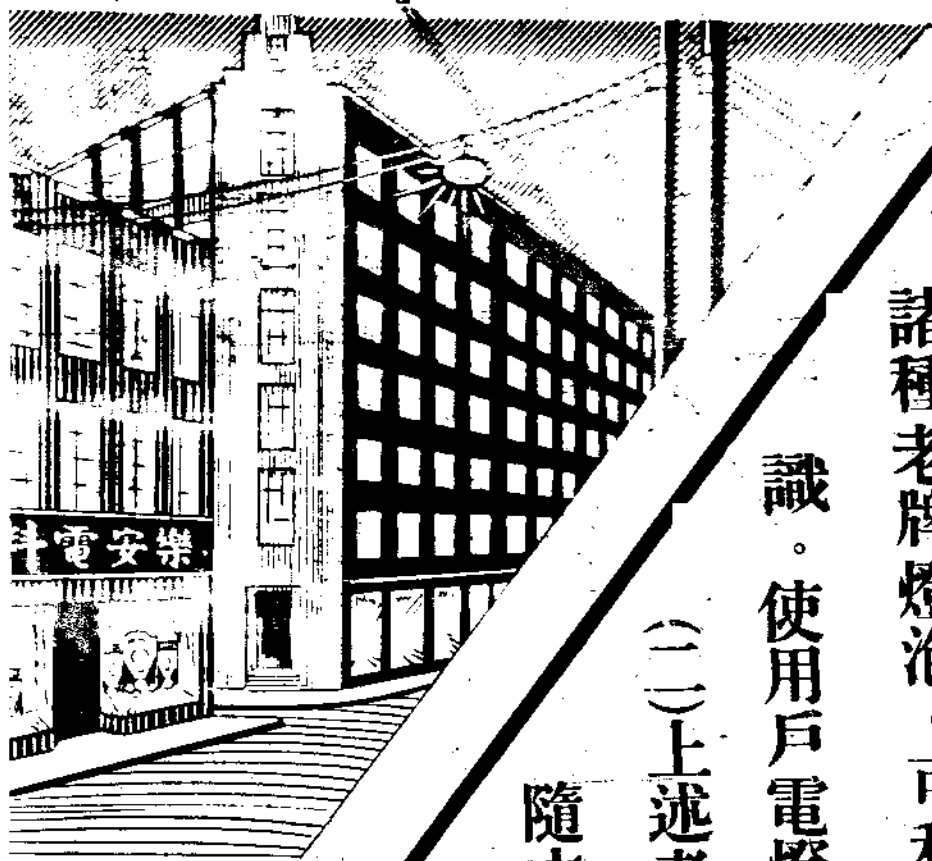
隨主客之需要按時供給。

(三)各大電料店均有經售。易於採購。

(四)凡燈泡上有新發明之處。奇異、亞

司令、飛利浦及威司汀諸種燈泡

。必首先實行製造。



諸種老牌
燈泡。各
電料店出

全球通銷





北平電業同人。

歡宴中和燈泡公

司麥賽傳耀誠兩

君及各洋行代表

電 光 廣 告

中國近來對於照明之改良。已陸續注意。凡通都大邑。新式之大建築。日漸增多。舊式之房屋。已形減少。而電光廣告。亦與日俱進。茲將其種類分述如下：

(一)燈泡廣告牌

係用電燈。個個排列成字體或物件之形狀。可再分為兩種。

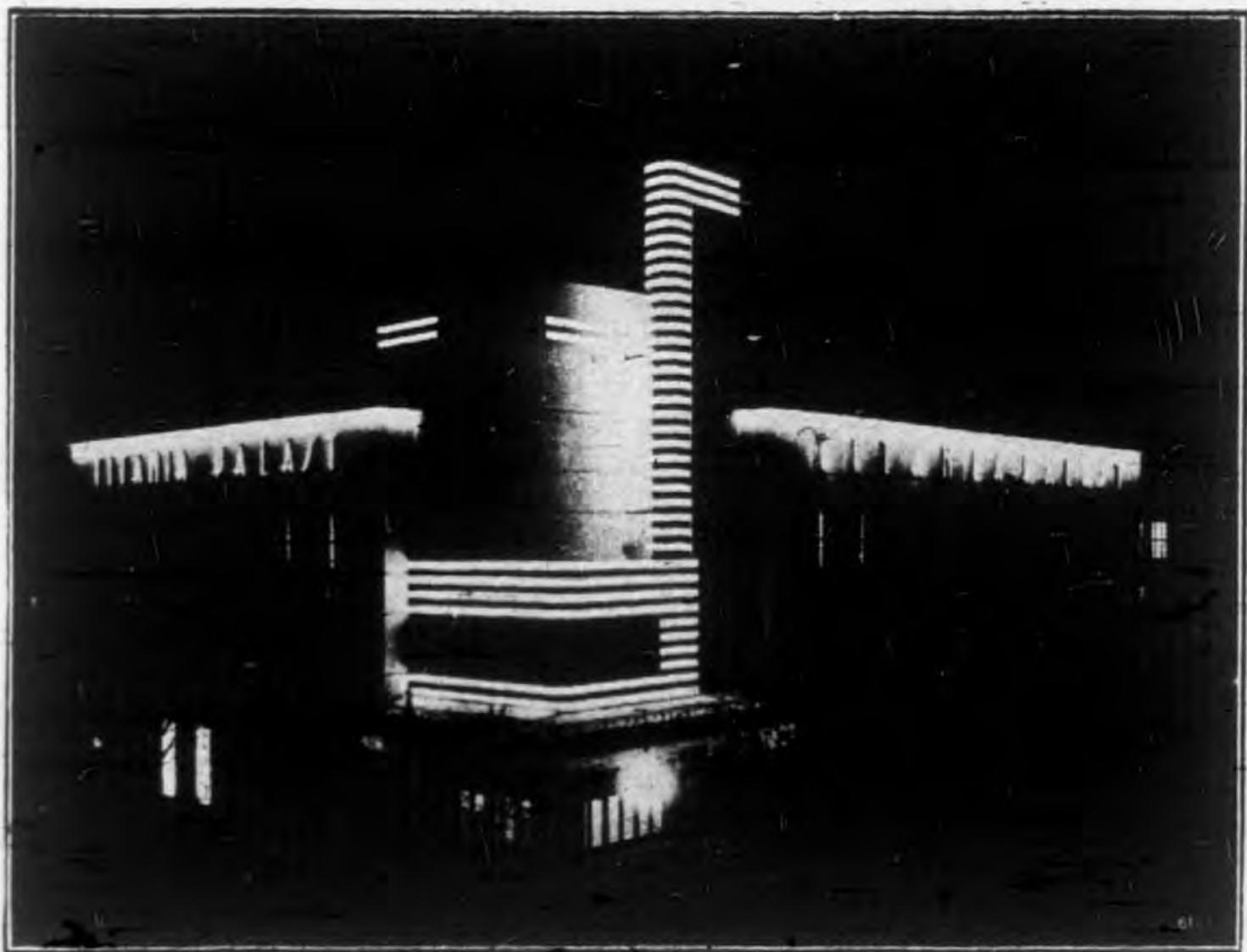
(甲)燈泡露出者：此種廣告牌裝在房屋之上。遠望之顯出字物。燈泡並宜用略大者。

方能引人注目

(乙)燈泡有罩遮掩者：此種廣告牌須離視線數尺。使無閃爍之弊。

(二)燈光照明廣告牌

普通廣告牌。夜間用燈光照明之。惟燈泡需燈罩。高裝於牌上。行人夜間祇見明亮之廣告牌。不見燈泡。而燈光在廣告牌上。亦需明亮平勻。使無明暗參差之弊。



(三) 房屋照明

用燈光將房屋外部或廣告牌在夜間用溢光照明之。燈泡裝在迴光罩內。安置遠處。夜間燈光注射於房屋或橋梁之上。最能引人注目。凡大號溢光用燈泡。均宜選擇裝置。

(四) 戶內廣告牌

用電燈製造之小廣告牌。可在戶內懸掛或陳列者。惟除廣告燈泡本物外。燈泡之燈絲。切不可使人眼見。



店舖照明

近世商戰劇烈。而通都大邑。夜市甚盛。店舖欲引人注意。與其他店舖競爭。必需將店舖內部及櫃窗。裝置合宜及明亮之燈光。茲將其功用概述如下：

- (一)使主客注意。進內購物。
 - (二)使貨物平均。銷路增加。
 - (三)使貨物外表更加鮮明。引人注目。
 - (四)使貨物之真正價值。得以盡量表現。
 - (五)使店舖全部。充滿愉快之氣象。營業易於成交。減少種種困難。
 - (六)可以減少其他商舖之競爭。凡黑暗之店舖。其主客必含棄而來歸。
 - (七)店舖角隅冷僻之處亦均能明亮。免致有黑暗難免之弊。
 - (八)使店舖內部。均呈清潔整齊之氣象。主客見之可發生好感想。
- 店舖內裝置適宜之燈光。需注意其燈光之優劣。照射之方向。及燈光之數量。



店舖照明。選配顏色。最爲重要。所售貨物。顏色種種不同。店內燈光。需隨貨物之顏色而配置。若在糖果舖窗內裝置深紅燈光。必得惡劣結果。宜改用綠色。因綠色最爲爽目舒神也。

顏色均有意義。茲分述如下。

紅色表示熱情，怒火，哀情，及危險。

玫瑰色表示康健及美麗。

橘黃色表示暖熱之意。

黃色有欣悅之意。表示生活愈快。

綠色涼爽舒快。表示戶外生活及少年。

藍色悅目。似寒夜月光。有莊嚴之意。

紫色表示堂皇富麗。

白色表示清潔及平安。

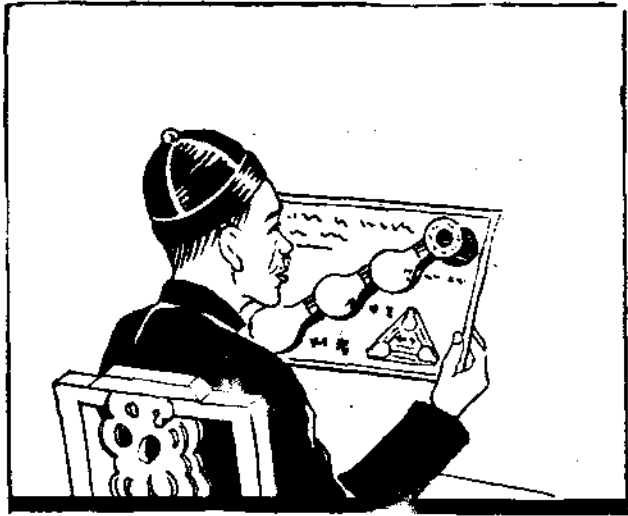
店舖貨物。若表示特種意義。宜隨上列顏色之意義。配置之。方能增加貨物之引誘性。主客必更樂於採購也。

利用跌價機會

從速擴張營業

本年二月一日起。奇異，亞司令，飛利浦，威司汀諸種老牌真空燈泡。一律跌價二成。凡我電料行。應利用此機會。從速擴張營業。因經此跌價。用戶方面。定必樂於購用上述老牌燈泡。但為電料店計。不應坐守店內。專待主客進店購買。應將廣告紙片。價目單等廣告品。陳列於注目之處。並隨時注意報紙上所登各種廣告。極力向各方鼓吹。使大眾紛紛向店內採購。營業必能蒸蒸日上也。

悲觀者



燈泡二月一日起跌價且看銷路如何？

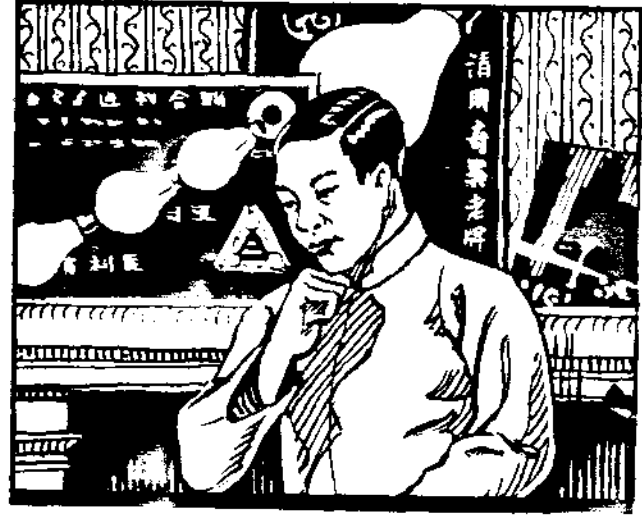


市面蕭條。雖跌價恐亦無益。

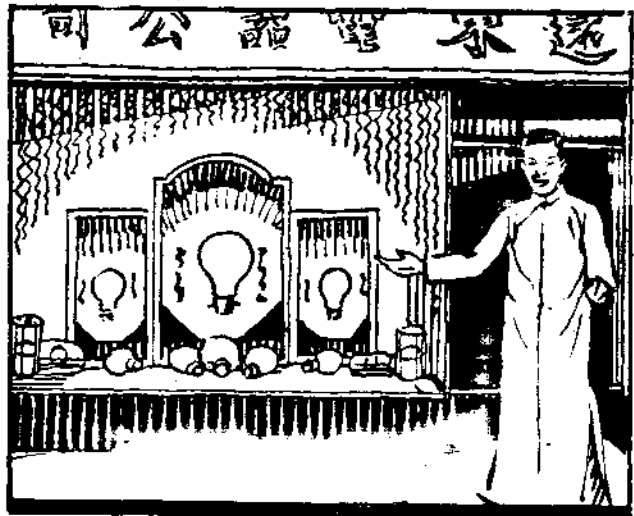


果然不出我所料。營業並增加。有何辦法？

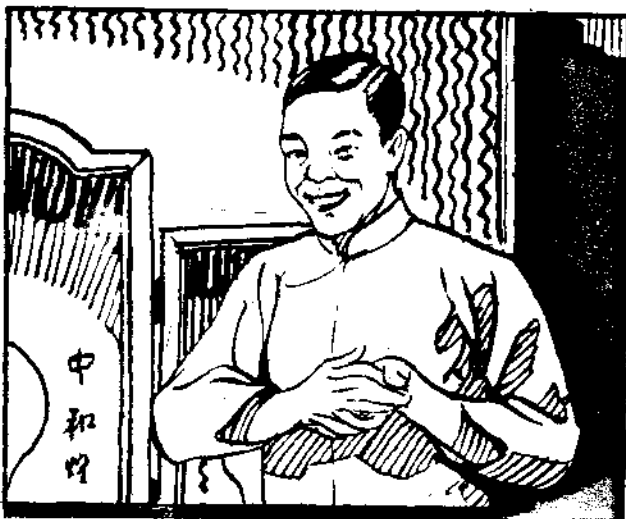
樂觀者



燈泡二月一日起跌價。我當乘機推廣營業。



現在市面蕭條。跌價後。營業必能興隆。且將廣告牌陳列窗內。



營業果然增加。較前月多三分之一。可喜之至。

商標

REGISTERED



TRADE MARK

註冊

設備齊不無料電切一及以

估客代專部燈裝部程工有

迎歡任毋顧惠蒙如計



INCORPORATED IN ENGLAND.

機壓變

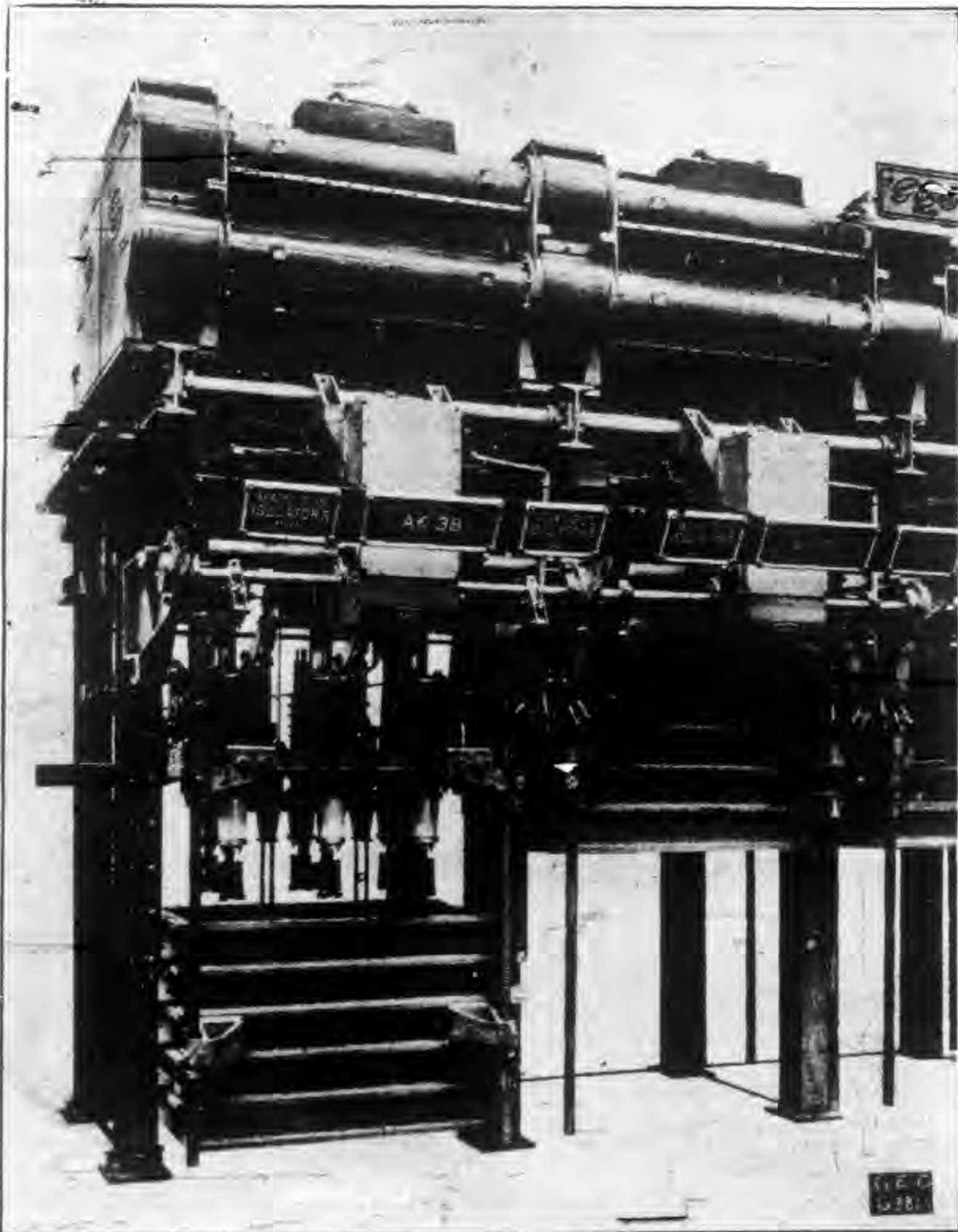
輪臥汽蒸

件機關開

機電發

纜電線電

機動電



此係英國通用電機廠售於上海電力公司之高壓饋電板一部份圖樣。電壓二萬二千弗打。最高容量七十五萬基羅弗打KV A。所有斷路器係電力遙控式。照通用註冊之旋台形塞子接觸法。用以輸電於複式匯電桿者。

G.E.C. Witton. 22,000 Volts Metalclad Compound Filled Feeder Panels as Supplied to the Shanghai Power Co. 750,000 K. V. A. Breaking Capacity. Circuit Breaker, Electrically Remote Controlled. Arranged for Feeding Duplicate Busbars by the G. E. C. Patent "Revolving Turret" Plug Contact System.

通 用 電 器 有 限 公 司

分 公 司

代 理 處
天 津
漢 口

郵政信箱三五號
郵政信箱五十五號

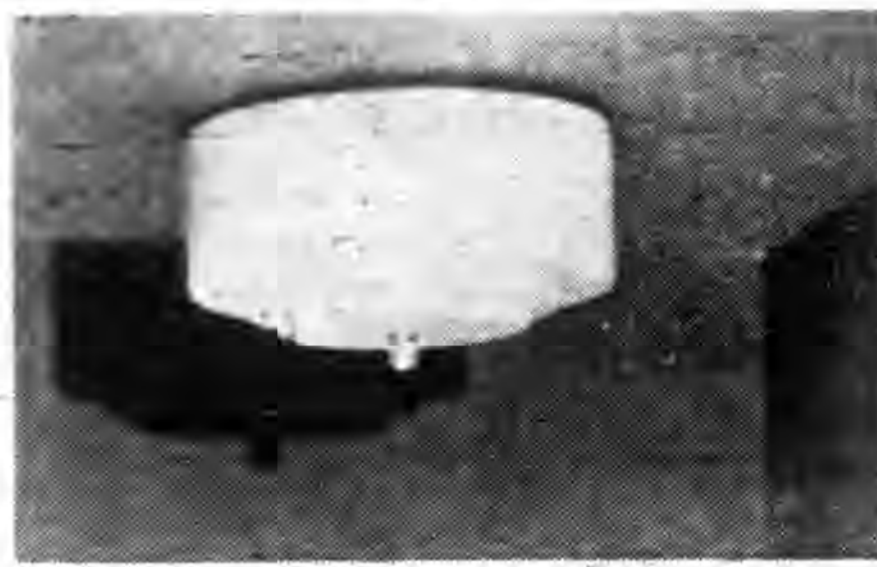
上海甯波路三十二至七十二號
香港皇后房

大 連

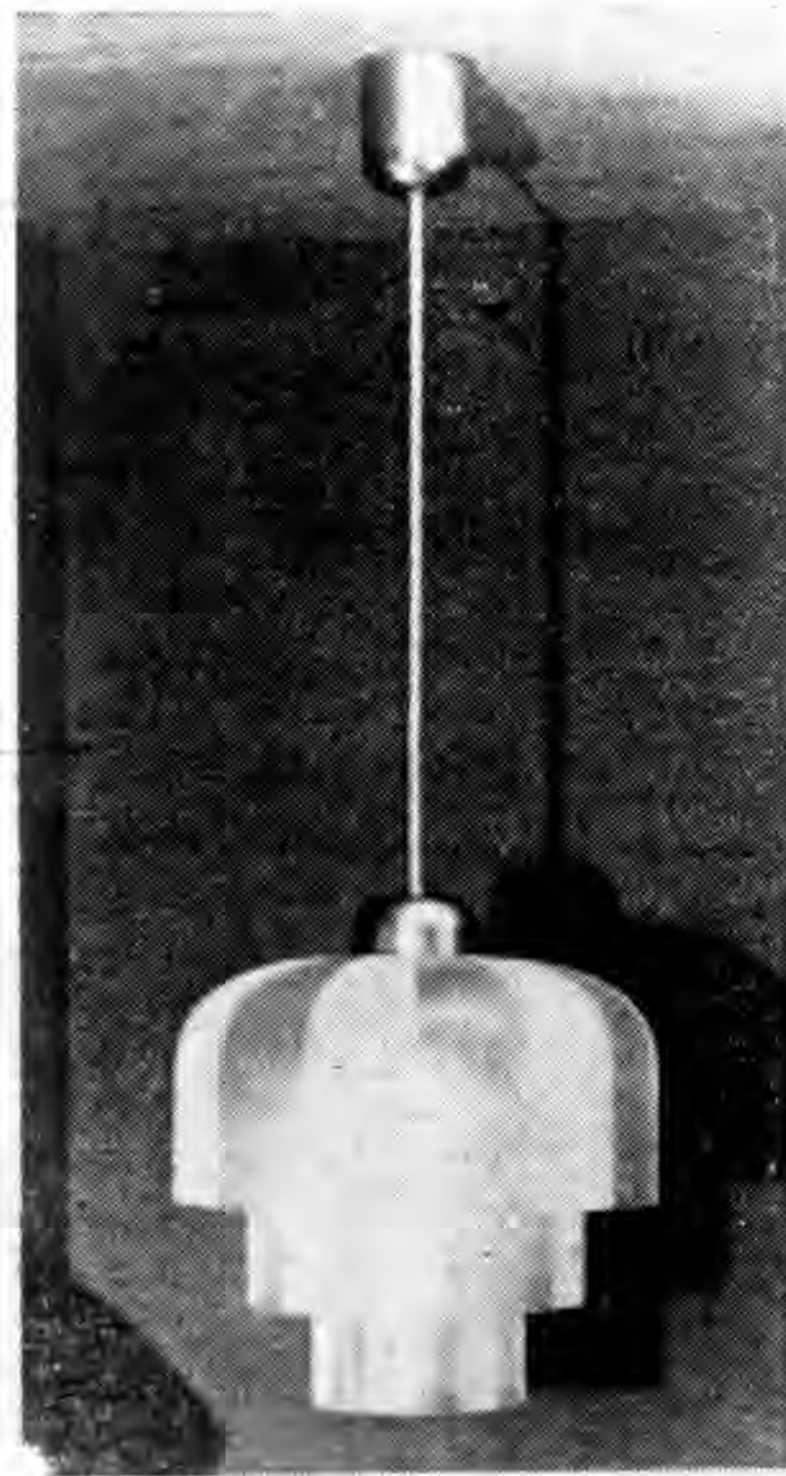
本行所出各種回光燈 式樣新穎。質料淨白。返光強大。

定價低廉 久蒙用戶稱許無須自詡茲又運到極摩登式樣多種下圖即為新運

到之一種倘君之住宅或辦公室如欲裝置各種新式返光電燈請



D. S. 28



W. E. 33 M.

駕臨上海英租界四川路四十一號飛利浦洋行回光燈部樣子間或本

外埠各電料店選擇定能使君十分滿意

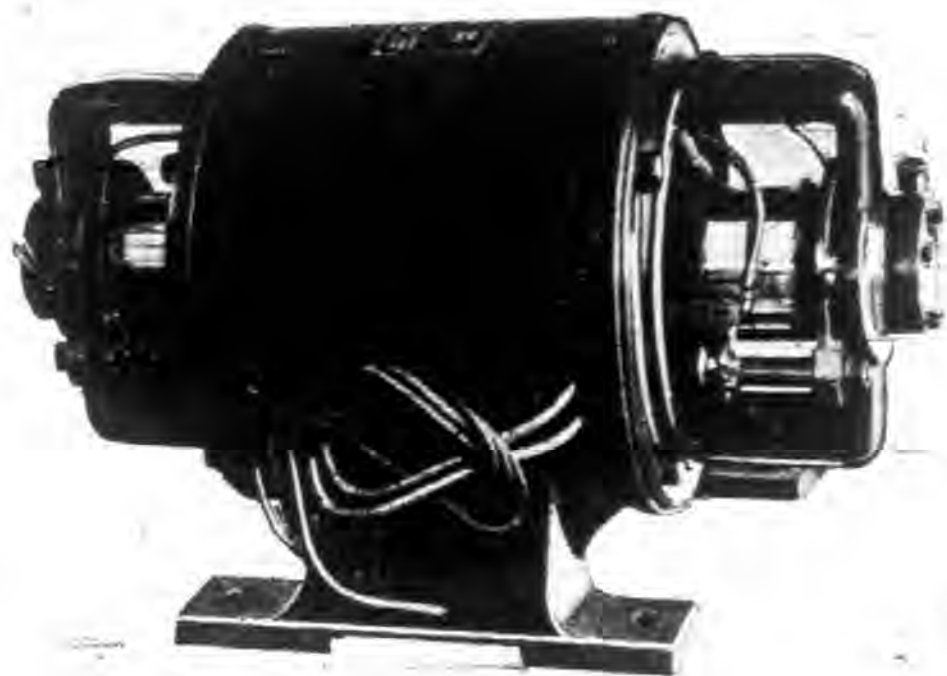
亞 洲 電 器 公 司
ASIA ELECTRIC COMPANY

(Federal Incorporated U.S.A)

SHANGHAI

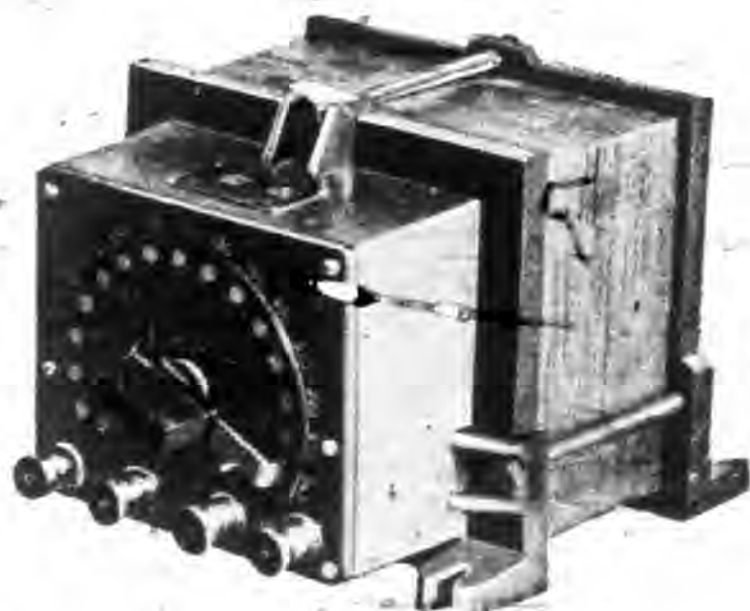


CHINA



變 電 器

(由交流變流直或由直變流交流)



變 壓 器



探 海 燈

以上各件為本公司出品之
 數種本公司兼製各種無線
 電收發報機電氣用具大小
 馬達年紅方棚等聘有專門
 技師代客計劃一切倘荷垂
 詢無任歡迎

上海百老匯路二六九號
 亞洲電器公司謹啓
 電話五二二三三三

蔡司

伊康



蔡司伊康反光燈



蔡司伊康反光燈

係德國耶那蔡司廠出品精巧
 美觀堅固異常其優點在能使
 燈光反射於規定之範圍內絕
 不消散光綫該燈無論各商店
 銀行工廠及其他大建築內均
 極適宜裝置簡便毫無困難而
 價格特別克己如蒙
 賜顧毋任歡迎或函索說明
 書立即寄奉

總經理

上海德商禮和洋行光學部

四川路二二二號

老牌電珠

奇異、亞司令、飛利浦
 三種老牌手燈用電珠。
 用電省。發光明。經久
 耐用。優美可靠。早已
 暢銷全球。名馳中外。
 現查市上雜泡甚多。大
 都來自東洋。其紙盒及
 商標。假冒或影射上列
 三種老牌電珠。價目雖
 低。耗電易壞。顧客不
 察。每致受欺。此後採
 購電珠。務請認明英文
 商標為盼。

上海中和燈泡公司謹啓

四種老牌燈泡
 光明省電耐用
 經濟效用獨一
 用戶人人歡迎
 推銷既可獲利
 復得買主歡欣

