

SALIDA NORMALIZADA VUELO POR INSTRUMENTOS
STANDARD INSTRUMENT DEPARTURE

APP 119.70, 120.20
TWR 118.90
SMC 121.90
EMERG 121.50

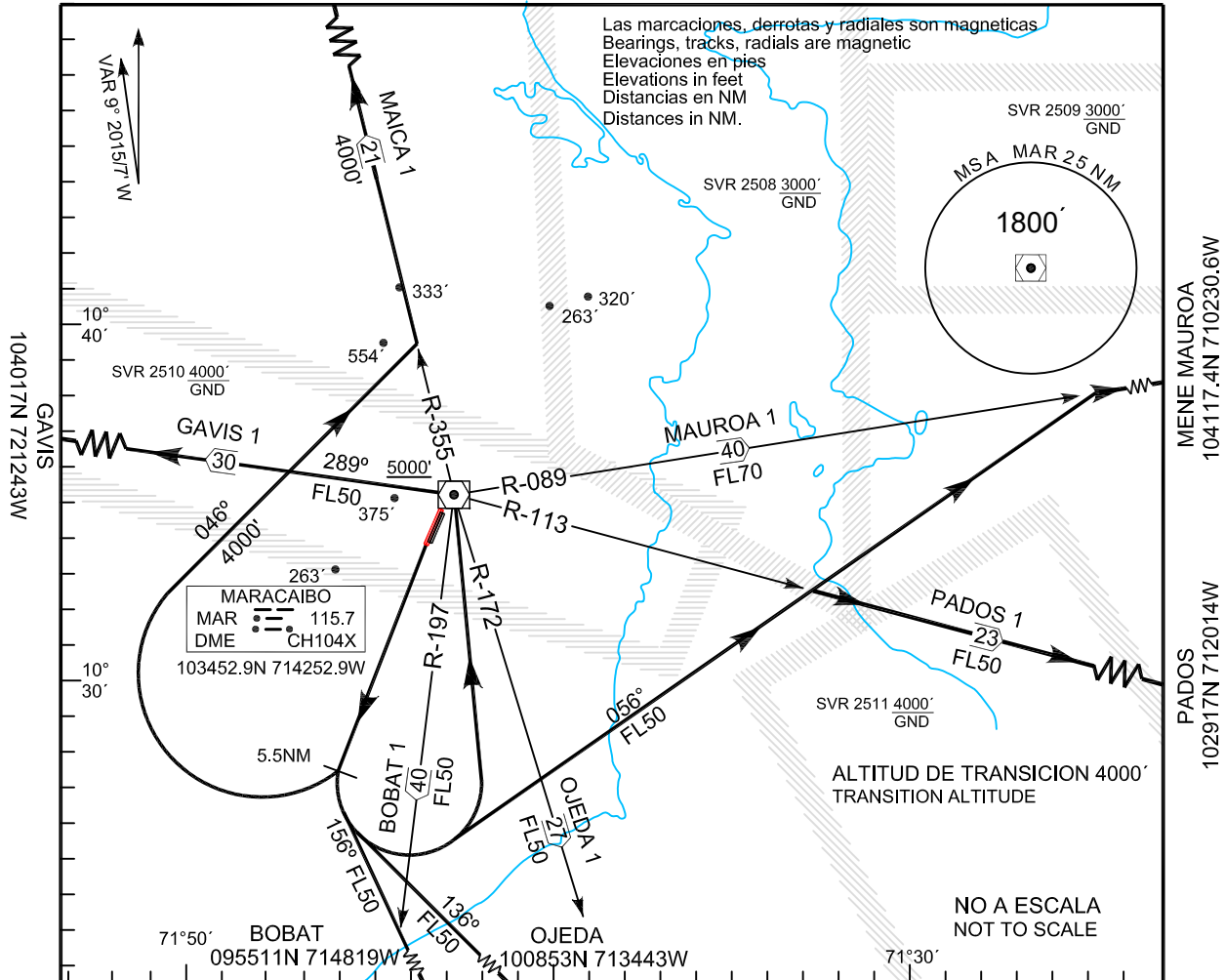
MARACAIBO
INTL La Chinita

SID

MAICA
105520N 714802W

ELEV 239 FT

RWY 21R



SALIDA MAICA UNO: Mantenga HDG RWY en ascenso a 4000FT, a 5.5NM MAR vire por la derecha HDG 046° intercepte y siga R-355 MAR, continúe ascenso para 5000FT o siga instrucciones del ATC.

SALIDA MAUROA UNO: Mantenga HDG RWY en ascenso a 4000FT, a 5.5NM MAR vire por la izquierda HDG 056° intercepte y siga R-089 MAR, continúe ascenso para 7000FT o siga instrucciones del ATC.

SALIDA PADOS UNO: Mantenga HDG RWY en ascenso a 4000FT, a 5.5NM MAR vire por la izquierda HDG 056° intercepte y siga R-113 MAR, continúe ascenso para 5000FT o siga instrucciones del ATC.

SALIDA OJEDA UNO: Mantenga HDG RWY en ascenso a 4000FT, a 5.5NM MAR vire por la izquierda HDG 136° intercepte y siga R-172 MAR, continúe ascenso para 5000FT o siga instrucciones del ATC.

SALIDA BOBAT UNO: Mantenga HDG RWY en ascenso a 4000FT, a 5.5NM MAR vire por la izquierda HDG 156° intercepte y siga R-197 MAR, continúe ascenso para 5000FT o siga instrucciones del ATC.

SALIDA GAVIS UNO: Mantenga HDG RWY en ascenso a 4000FT, a 5.5NM MAR vire a la izquierda directo a VOR/MAR, para cruzar el RDL-190 MAR, continúe ascenso para cruzar VOR/MAR con 5000FT o superior, intercepte RDL-289 MAR directo a GAVIS con 9000FT o superior.

LEGEND

RWY 21R DEPARTURES:

MAICA ONE DEPARTURE: Maintain RWY HDG climb to 4000FT, at 5.5NM MAR turn right HDG 046° intercept and follow RDL-355 MAR continue climb to 5000FT or follow ATC instructions.

MAUROA ONE DEPARTURE: Maintain RWY HDG climb to 4000FT, at 5.5 NM MAR turn left HDG 056° intercept and follow RDL-089 MAR. continue climb to 7000FT or follow ATC instructions.

PADOS ONE DEPARTURE: Maintain RWY HDG climb to 4000FT, at 5.5NM MAR turn left HDG 055° intercept and follow RDL-113 MAR, continue climb to 5000FT or follow ATC instructions.

OJEDA ONE DEPARTURE: Maintain RWY HDG climb to 4000FT, at 5.5 NM MAR turn right HDG 136° intercept and follow RDL-172 MAR, continue climb to 5000FT or follow ATC instructions.

BOBAT ONE DEPARTURE: Maintain RWY HDG climb to 4000FT, at 5.5NM MAR turn left HDG 156° intercept and follow RDL-197 MAR continue climb to 5000FT or follow ATC instructions.

GAVIS ONE DEPARTURE: Maintain RWY HDG climb initial to 4000FT, AT 5.5NM MAR turn left direct to MAR/VOR, to cross RDL-190 MAR continue climb to 5000FT or upper over MAR/VOR, intercept and follow RDL-289 MAR direct to cross GAVIS with 9000FT or upper.