



# Openstreetmap la mappa libera del Mondo

## Modulo 2

**Matteo Zaffonato**  
**Matteo.zaffonato@wimedia.it**

## SEQUENZA SISMICA TRA LE PROVINCE DI RIETI, ASCOLI P. E PERUGIA (agg. 30 agosto ore 18:00)

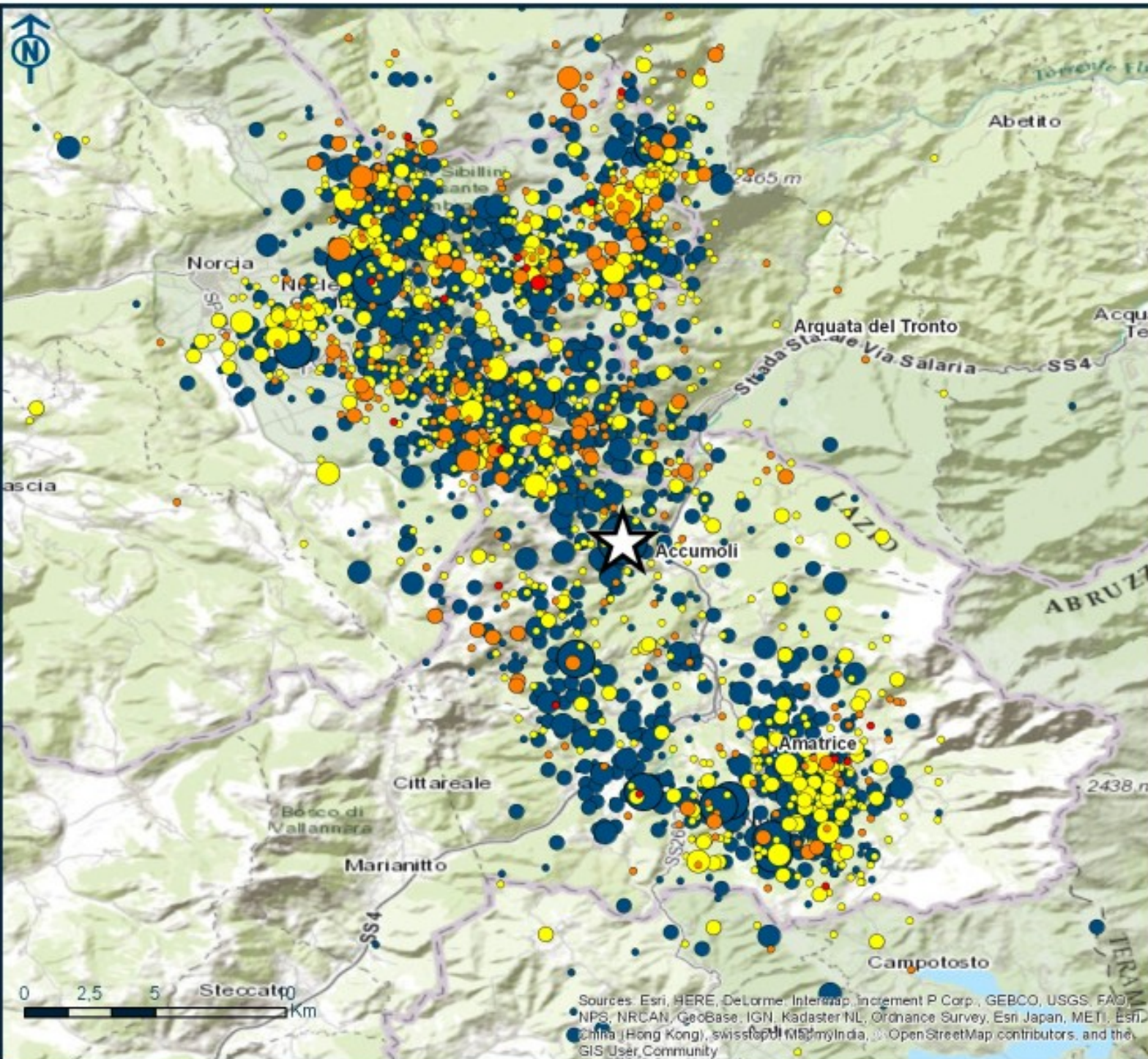
### Magnitudo (M)

-  fino a 2
-  da 2.0 a 2.9
-  da 3.0 a 3.9
-  da 4.0 a 4.9
-  da 5.0

### Tempo

-  Ultima ora
-  Ultime 24 ore
-  Ultime 72 ore
-  Dal 24 agosto

fonte dati: <http://cnt.rm.ingv.it>



Sources: Esri, HERE, DeLorme, Intermap, increment P Corp., GEBCO, USGS, FAO, NPS, NRCAN, Geobase, IGN, Kadaster NL, Ordnance Survey, Esri Japan, METI, Esri China (Hong Kong), swisstopo, Mapbox India, OpenStreetMap contributors, and the GIS User Community

SEGUICI SU:  
<http://ingvterremoti.wordpress.com>



## SEQUENZA SISMICA IN ITALIA CENTRALE (agg. 23 settembre ore 12:00)

### Magnitudo (M)

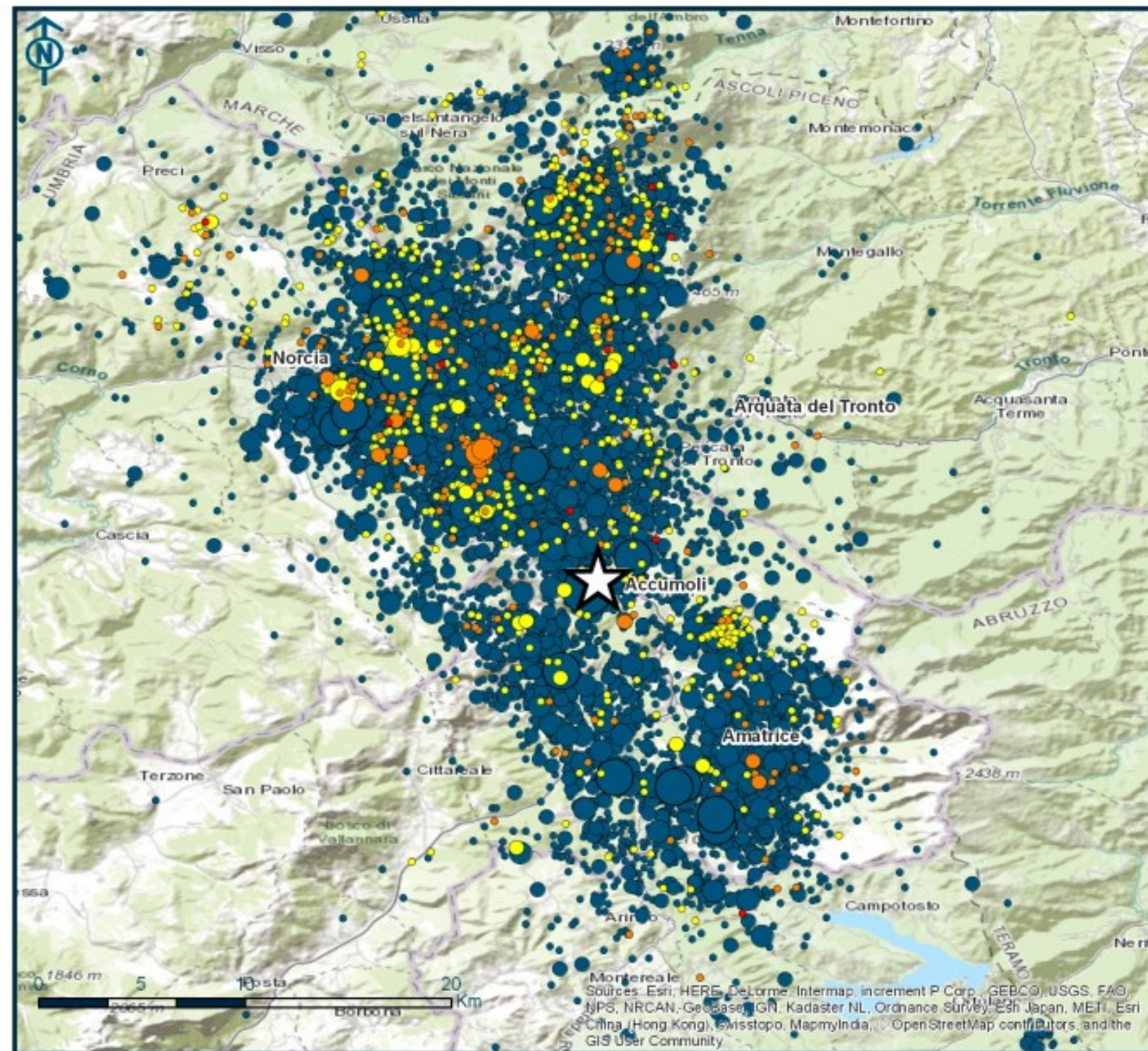
-  fino a 2
-  da 2.0 a 2.9
-  da 3.0 a 3.9
-  da 4.0 a 4.9
-  da 5.0

### Tempo

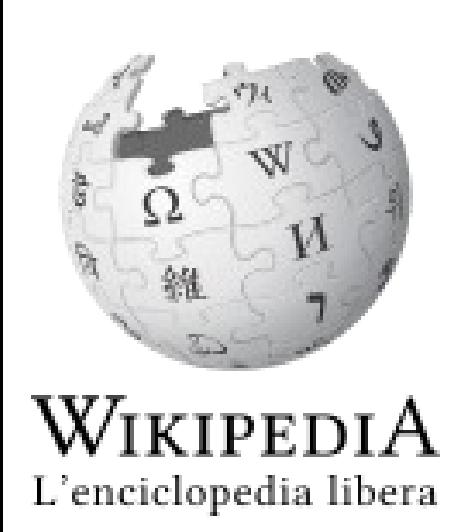
-  Ultima ora
-  Ultime 24 ore
-  Ultime 72 ore
-  Dal 24 agosto

fonte dati: <http://cnt.rm.ingv.it>

SEGUICI SU:  
<http://ingvterremoti.wordpress.com>

















# Come posso contribuire?

- 1) Raccolta dati
- 2) Caricamento dati su Openstreetmap
- 3) Editare la mappa (online e/o offline)
- 4) Editare i dati della mappa
- ~~5) Operare sul rendering della mappa~~







AT&T 3G 1:39 PM

# MotionX-Navigation

Wypt Distance (mi): **1.21** SOG (mph): **8.2**

Wypt Bearing **084°** COG **347°**



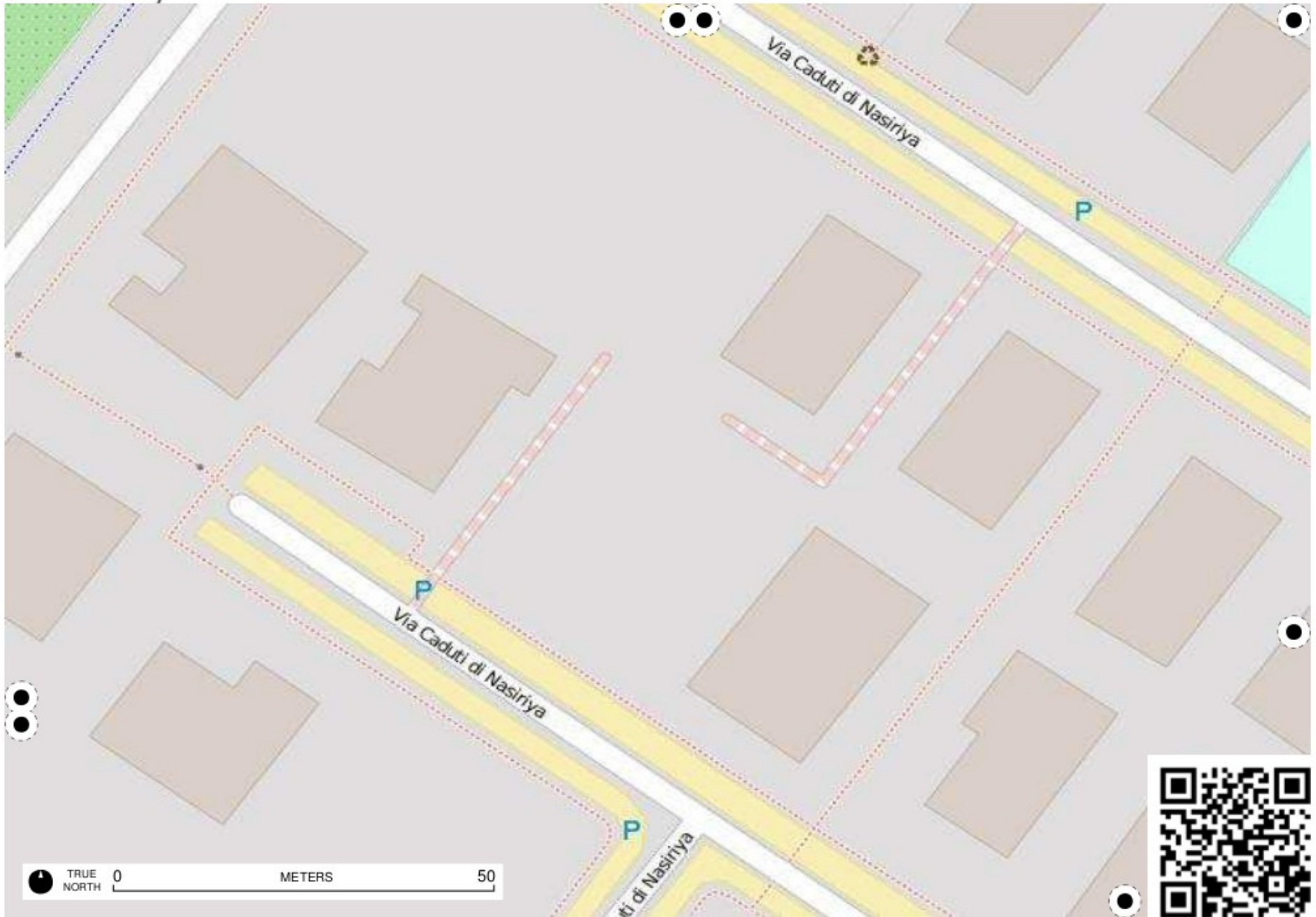
VMG (mph) **-1.1** ETA **01:45pm**

Wypt: **Fullpower HQ,** Time to Wypt: **00:05:25**

- Lock icon
- Settings gear icon
- New Wypt button
- Stop Nav button
- Back arrow button
- Forward arrow button

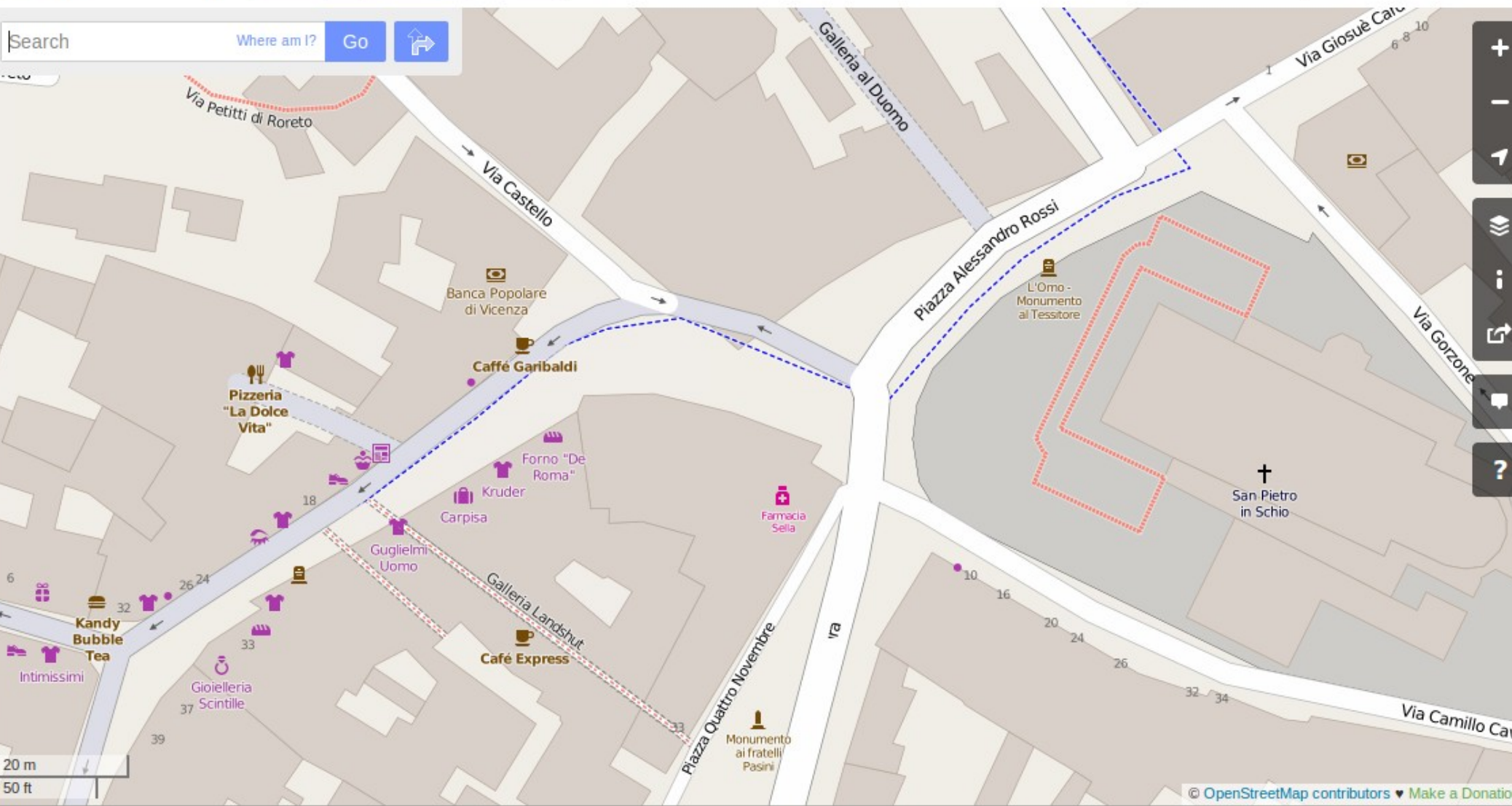








Search Where am I? Go







**Layers: 2**

- unnamed
- YAHOO (WebKit)

**Properties / Memberships**

Key	Value

**Selection**

**Conflict**

**Command Stack**

**Relations**

Buttons: Add, Edit, Delete, Select, Reload, Search, Resolve, New, Select, Edit, Delete





## Projects

Sort by: **High priority first** ▼

### #1882 M7,8 Earthquake in Ecuador-16/04/2016: Canton Tosagua - Ecuador SigTierras Pre-event imagery

4 5%

Created by [temporalista](#) - Updated 2 minutes ago - Priority: high

### #1842 M7,8 Earthquake in Ecuador-16/04/2016: Canton Chone - Ecuador SigTierras Pre-event imagery

1 91%

An earthquake of magnitude 7.8 hit the coastal region of Ecuador on April, 16th at 23:58 UTC. This major event was followed by several shocks (<http://earthquake.usgs.gov/earthquakes/map>). The tasks consists on drawing roads, towns, villages, for coordinating help efforts from government institutions and civil society initiatives of rescue. Infrastructure has been damaged and the main access roads are blocked, leaving coastal towns disconnected from rescue efforts.

Created by [temporalista](#) - Updated 34 minutes ago - Priority: high

### #1830 Landslide : M7.3 Earthquake in Nishihara Area, Kumamoto Prefecture, Japan, 2016

100%

- Author: **CrisisMappers Japan**
- Requesting Organization: **CrisisMappers Japan**







## #1801 - Earthquake in Yufu City, Oita Prefecture, Japan, 2016

Description

Instructions

Contribute

Activity

Stats

- Author: **CrisisMappers Japan**
- Requesting Organization: **CrisisMappers Japan**
- Priority: **High**

## What happened ?

- Big Earthquake happened on 2016-04-16 01:25(JST) in Kumamoto, Japan M7.3 / Depth: 12km
- Middle Earthquake happened on 2016-04-14 21:26(JST) in Kumamoto, Japan M6.5 / Depth: 11km

## 2016 Kumamoto earthquake on OSM wiki (in Japanese)

[http://wiki.openstreetmap.org/wiki/JA:2016\\_Kumamoto\\_earthquake](http://wiki.openstreetmap.org/wiki/JA:2016_Kumamoto_earthquake)

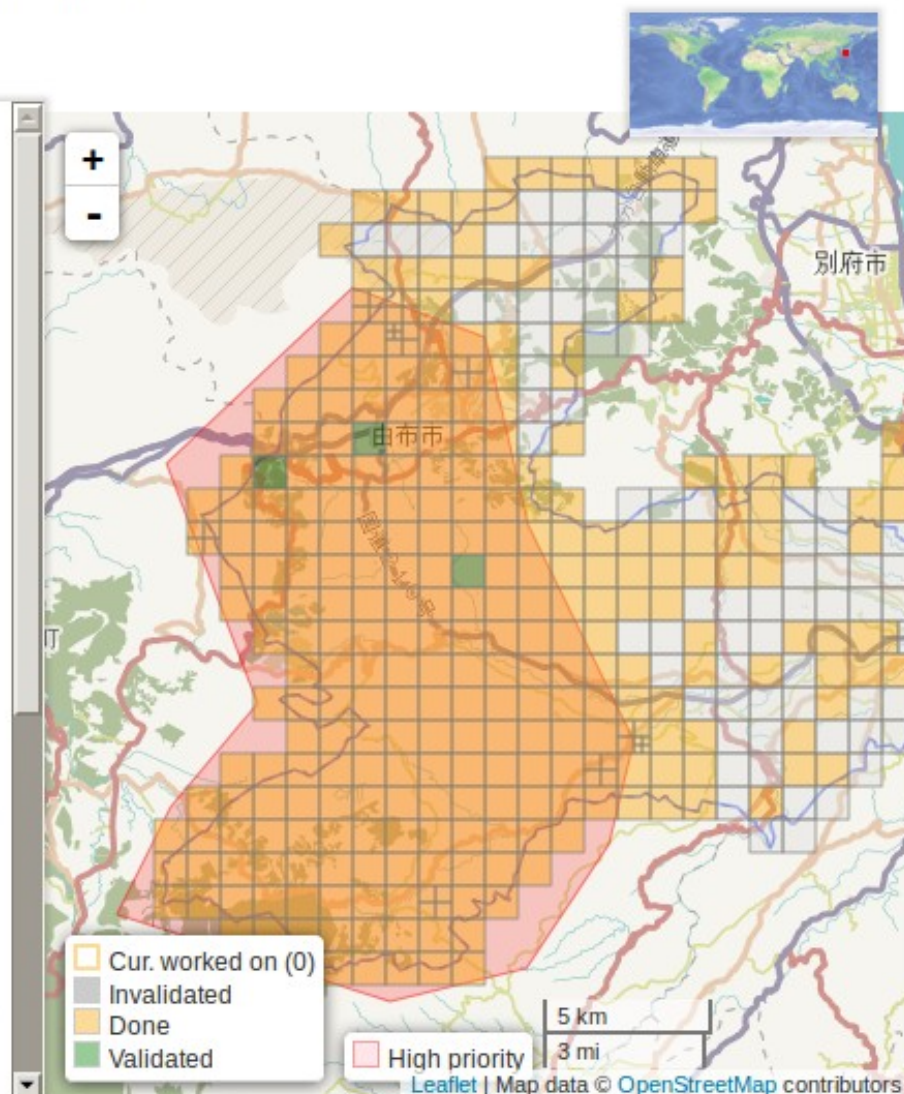
## Recent Situation maintained by IT-DART (in Japanese)

20160414 九州 熊本地震(熊本県益城町震度7) on Facebook

## Target features/対象地物

主に **建物** のマッピングを中心にお願います。Please input buildings in this area

## Source Priority/ 航空写真優先順位





## Progetti

 Ordina per: **Precedenza alla priorità alta** ▾

### #15 Copernicus assessment

Dati Copernicus basati su OSM contenenti il grado dei danni

100%



Creato da [sabas88](#) - Aggiornato un giorno fa - Priorità: urgente

### #13 Terremoto Centro Italia 24-08-2016

Mappiamo il mappabile, vediamo se riusciamo ad ottenere foto aeree aggiornate della zona, rimanete aggiornati sulla Mailing list italiana o su twitter

91%



Creato da [Ale\\_Zena\\_IT](#) - Aggiornato 15 giorni fa - Priorità: urgente

### #14 Amatrice: Post-earthquake imagery

Damage assessment from imagery in Amatrice Area

100%



Creato da [sabas88](#) - Aggiornato 2 mesi fa - Priorità: alta

## Informazioni su Tasking Manager

OSM Tasking Manager è uno strumento di mappatura progettato e sviluppato per la mappatura collaborativa dell'Humanitarian OSM Team. Lo scopo dello strumento è suddividere un lavoro di mappatura in compiti più piccoli che possono essere completati rapidamente. Mostra quali aree hanno bisogno di essere mappate e quali aree necessitano di convalida della mappatura.

Questo approccio facilita la distribuzione dei compiti ai vari mappatori in un contesto di emergenza. Permette anche il controllo del progresso e dell'omogeneità del lavoro svolto (ad esempio elementi da coprire, tag specifici da usare, eccetera).

## New to Mapping?

Just jump over to [OpenStreetMap](#), create an account, and then visit [this tutorial](#). Then come back here to help map for people on the ground!

## Questions About Tasks, Mapping or HOT?

If you have any questions about a project, a task or mapping in general please ask on our mailing list: [HOT E-Mail List](#)

Or visit us in our IRC Chat Channel, just select #hot from the pop down channel list:

[OSM HOT IRC Channel #hot](#)

General inquiries and comments are welcomed at: [info@hotosm.org](mailto:info@hotosm.org)



## #13 - Terremoto Centro Italia 24-08-2016

Descrizione

Istruzioni

Contribuisci

Attività

Statistiche

Mappiamo il mappabile, vediamo se riusciamo ad ottenere foto aeree aggiornate della zona, rimanete aggiornati sulla Mailing list italiana o su twitter.

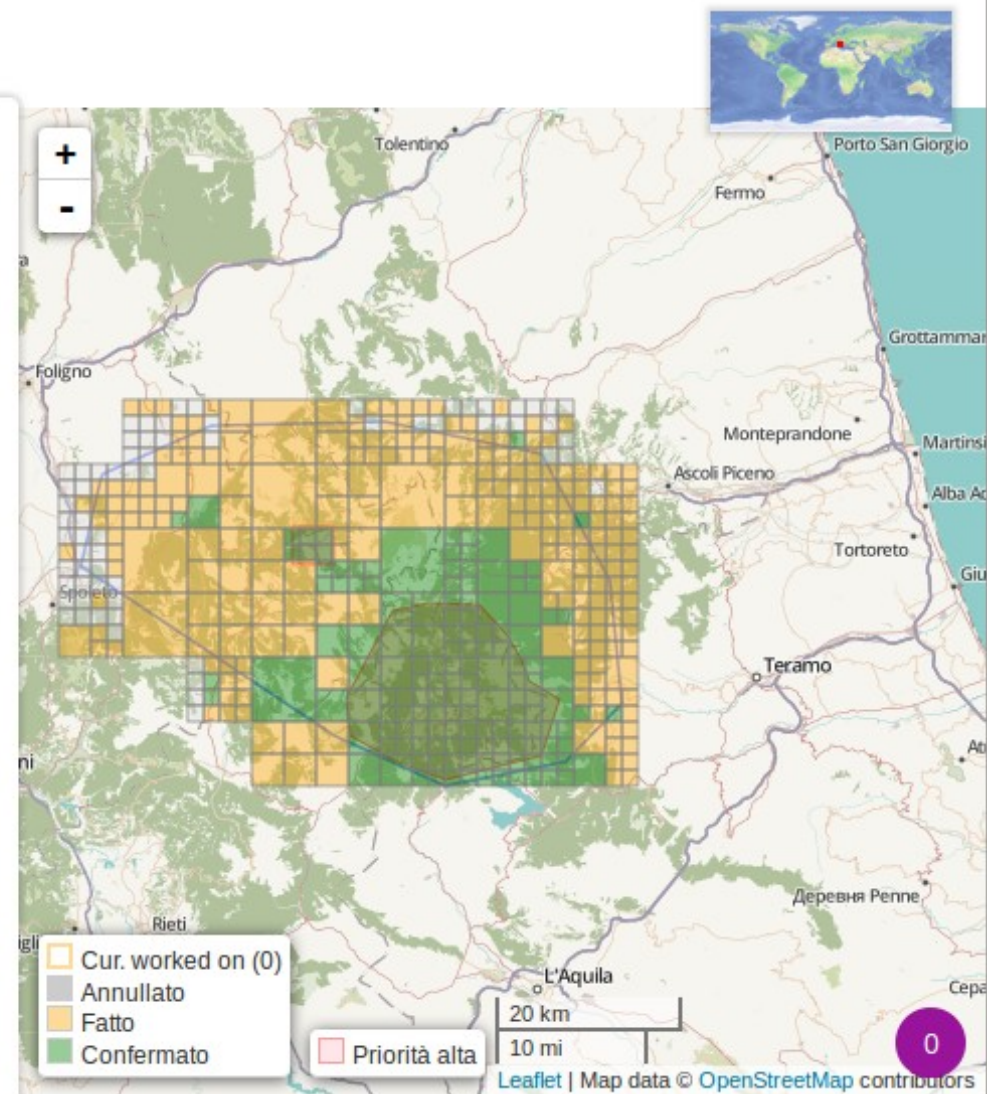
Le zone dove è necessario avere più informazioni sono: Amatrice, Accumoli, Sommati, Cittareale, San Benedetto, Colle Magrone, Norcia (con 1 Km di Buffer dove dovrebbero stazionare molte funzioni di soccorso), Popoli, Villanova, Poggio Casoli, San Giovanni.

Map the features you see, meanwhile we'll try to have updated imagery, more news on the italian mailing list or via twitter. (we'll update this description).

Priority areas: Amatrice, Accumoli, Sommati, Cittareale, San Benedetto, Colle Magrone, Norcia (also a buffer of 1 km around it, the emergency services will probably be located there), Popoli, Villanova, Poggio Casoli, San Giovanni.

Nel progetto <http://osmit-tm.wmflabs.org/project/14> è chiesto di mappare la situazione attuale.

Nel progetto <http://osmit-tm.wmflabs.org/project/15> aggiorniamo i dati con l'assessment di Copernicus.

 Istruzioni




## #13 - Terremoto Centro Italia 24-08-2016

Descrizione

Istruzioni

Contribuisci

Attività

Statistiche



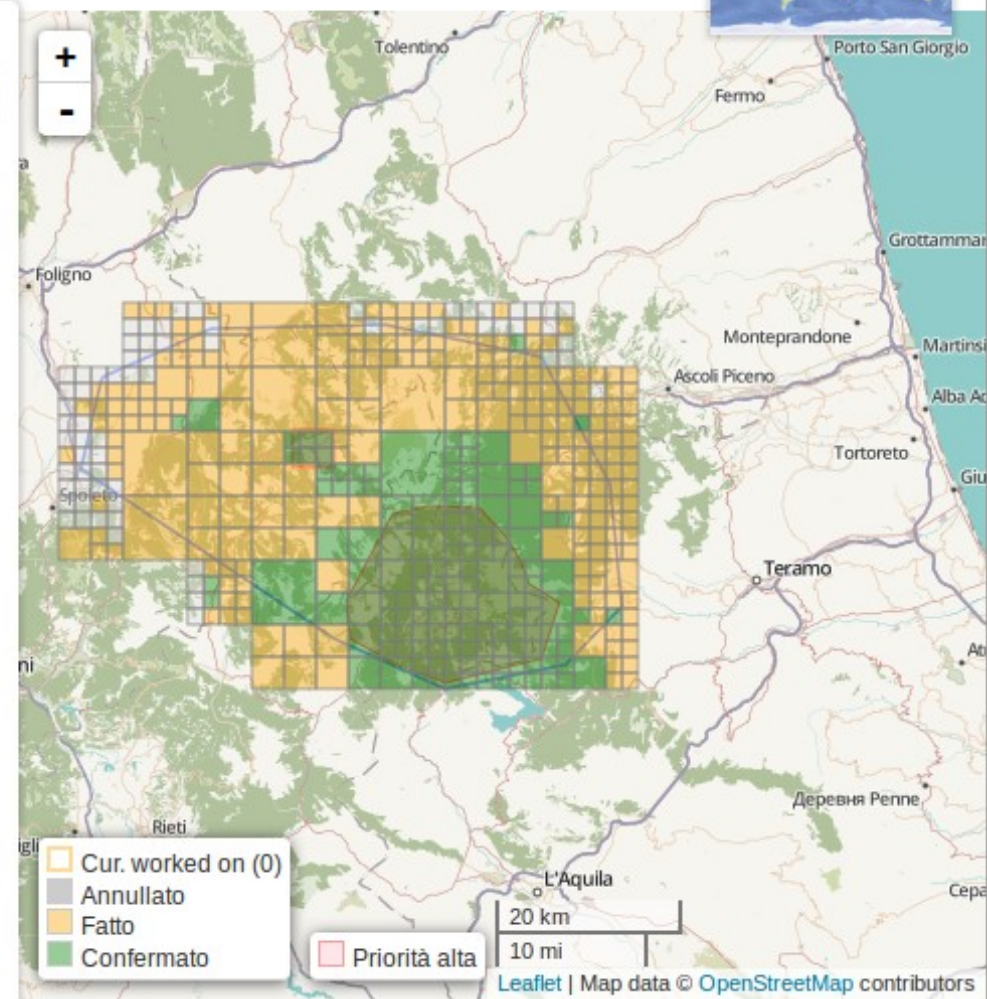
Commento del Gruppo di Modifiche 

#TerremotoNorcia

When saving your work, please leave the default comment but add what you actually mapped, for example "added buildings and a residential road".

WMS Regione Lazio per JOSM <http://cartografia.regione.lazio.it/erdas-iws/ogc/wms>  
 Layer immagini in Ortofoto Layer CTR Mosaico\_CTR5K\_RI09\_EPSG3004.ecw

 [Inizia a contribuire](#)







## #13 - Terremoto Centro Italia 24-08-2016

[Descrizione](#)
[Istruzioni](#)
[Contribuisci](#)
[Attività](#)
[Statistiche](#)


## Task #479

[Inizia a mappare](#)

Sbloccato

2 mesi fa

 Bloccato da [Cruccione](#)

2 mesi fa

Sbloccato

2 mesi fa

 Bloccato da [Cristiano Fattori](#)

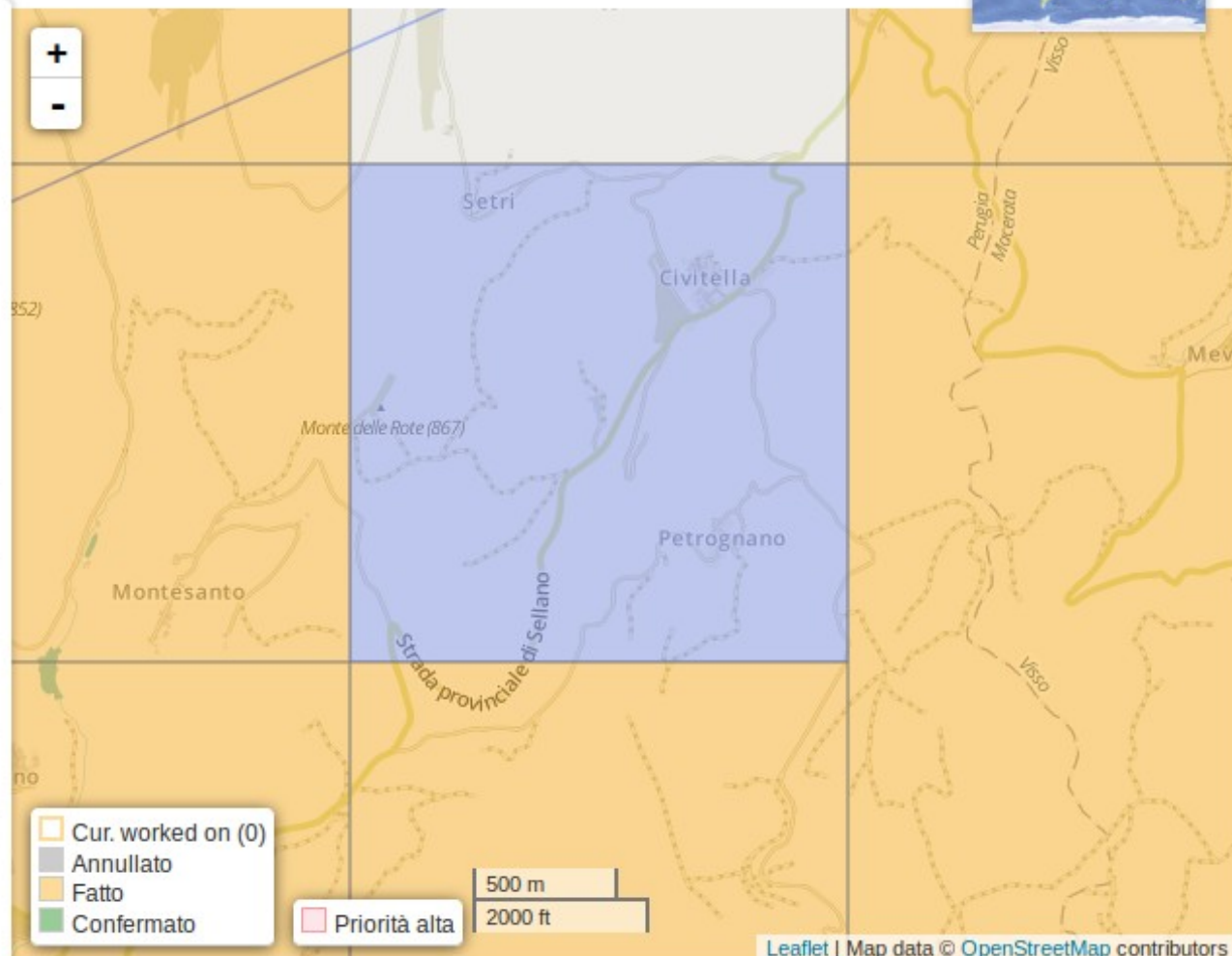
2 mesi fa

Sbloccato

2 mesi fa

 Bloccato da [Sara88](#)

2 mesi fa





## #13 - Terremoto Centro Italia 24-08-2016

Descrizione

Istruzioni

Contribuisci

Attività

Statistiche



## Task #109

Controlla il lavoro

Sbloccato

2 mesi fa

 Commento lasciato da [nomeutente](#)

*Aggunte strade, edifici, scalinate Roccasalli  
NOTA Controllare la linea 439157668 in quanto in parte  
sovrapposta alla strada senza nome formata dalla  
439153942 e nel caso eliminare la prima.*

2 mesi fa

 Bloccato da [nomeutente](#)

2 mesi fa

Sbloccato

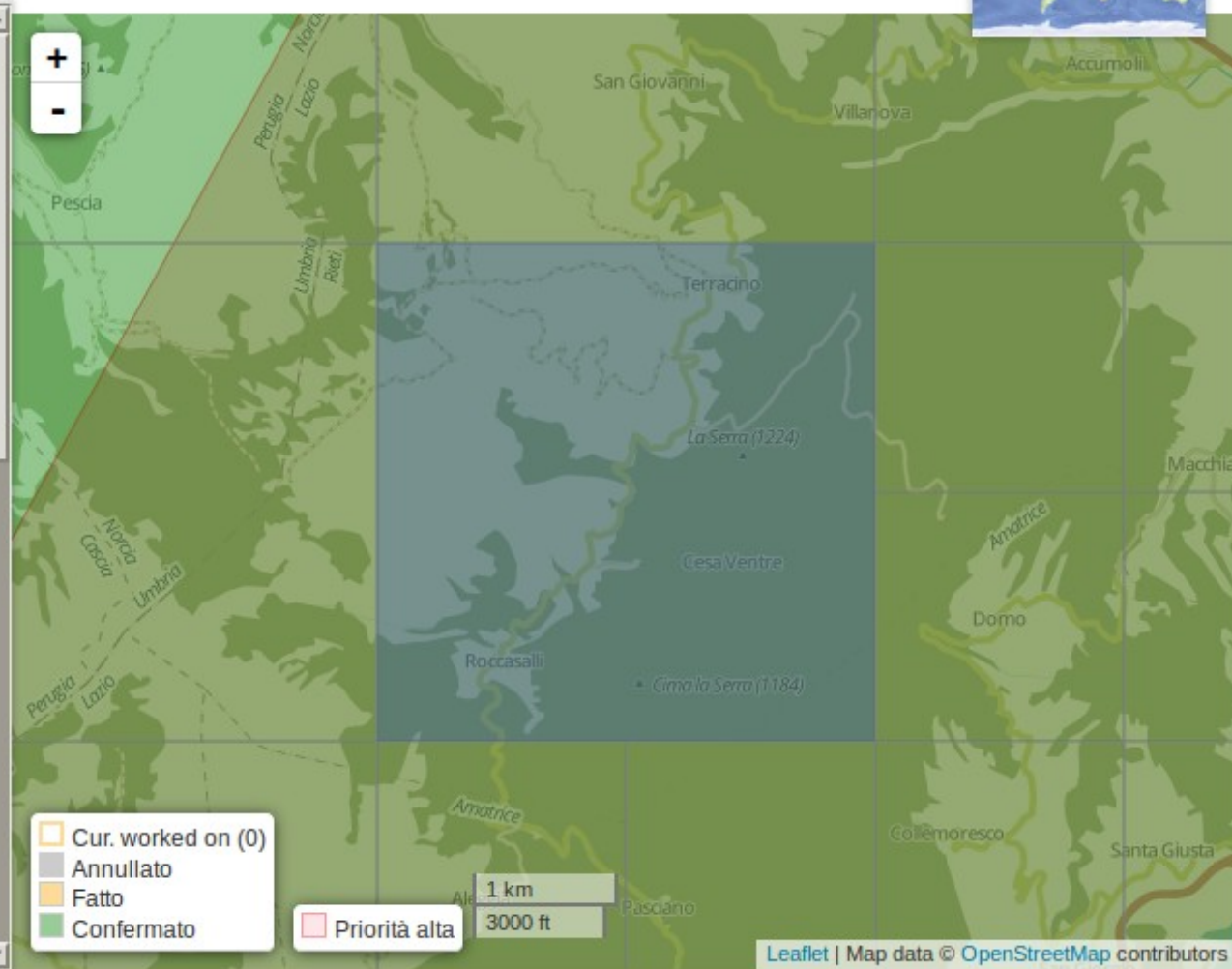
2 mesi fa

 Confermato da [rogorido](#)

2 mesi fa

 Bloccato da [rogorido](#)

2 mesi fa





Amatrice, Rieti, Lazio ...

osm-estratti.wmflabs.org/estratti/Lazio/Rie

Cerca

Più visitati Getting Started Latest Headlines Come iniziare Giochi platform - Flashg... Salvare Babe - Babe Re...

Estratti OpenStreetMap

About

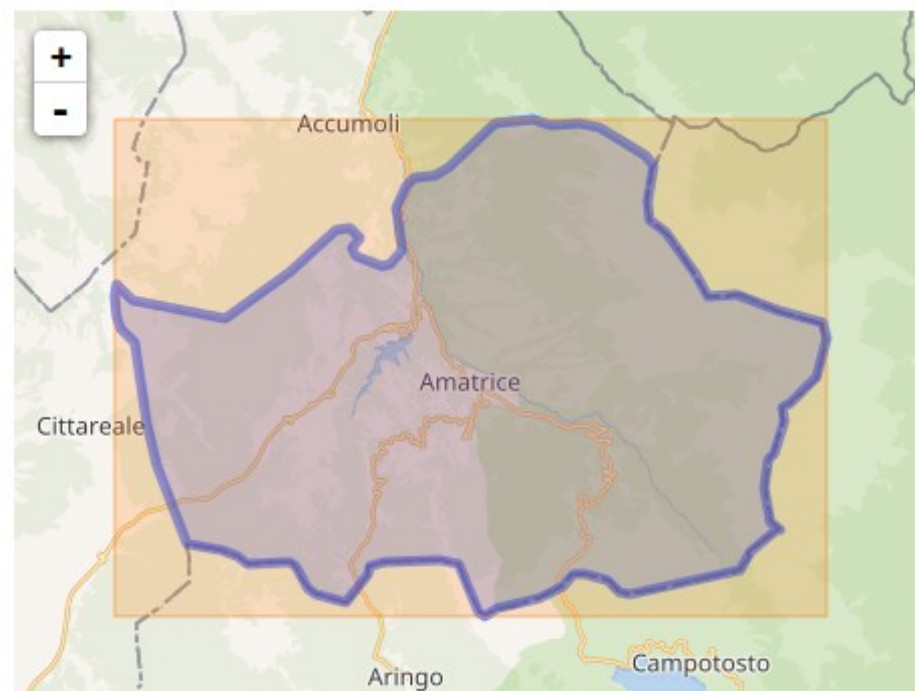
Contatti

Lingua

Estratti / Lazio / Rieti / Amatrice

## Estratti OpenStreetMap

Questa è la pagina del Comune di Amatrice, contiene i dati geografici del database di [OpenStreetMap](#). Sono disponibili per il download gratuito secondo i termini della Licenza [ODbL](#), sono stati estratti alle 05:04 CET del 21/10/2016 e vengono aggiornati ogni giorno. Questo significa che, una modifica fatta adesso, comparirà negli estratti di domani. [Partecipa](#) e migliora la mappa del tuo Comune!







# OSM Map On Garmin/Download

< [OSM Map On Garmin](#)

- Pagina principale
- The map
- Map Features
- Contributors
- Aiuto
- Blogs
- Shop
- Donations
- Ultime modifiche

- Strumenti
- Puntano qui
- Modifiche correlate
- Pagine speciali
- Versione stampabile
- Link permanente
- Informazioni pagina
- Cita questa pagina

Available languages — *OSM Map On Garmin/Download* purge · Aiuto

• [Deutsch](#) • **English** • [español](#) • [français](#) • [italiano](#) • [Nederlands](#) • [русский](#)

Other languages — [Help us translate this wiki](#)

Here are maps in [Garmin image file format](#) people have created from OSM data. Sites are listed by continent, then by country alphabetically, then by suspected usefulness (eg. sites which cover a whole continent and are updated regularly are listed first.) Maps offered worldwide or for a continent are often offering country downloads - hence they are only listed once and not for each region again. As OpenStreetMap is changing fast - only maps updated during the last 6 month should be listed. Permanently Dead links - please remove the entry.

Maps are offered in different formats. As .exe for Mapsource and Basecamp and Qlandkarte GT installation (.exe can usually be unpaved with 7-zip or other programs). As .gmapi for Mac OSx Roadtrip/Basecamp. As gmapsupp.img for direct copying to a Garmin GPS device.

To use gmapsupp.img maps, simply copy the "gmapsupp.img" file to your Garmin device. Notes:

- Older Garmin Devices
  - The Garmin device loads a single map file called "gmapsupp.img". This file **must** be in a directory called "Garmin" on the SD-card (so the full path is "Garmin/gmapsupp.img"). If the "Garmin" directory does not exist on the SD-card, you will have to create it.
  - There can only be one "gmapsupp.img" file, so if the map is distributed as several .img files you will need to merge them together - this can be done with the [mkgmap](#) command "mkgmap --gmapsupp mapA.img mapB.img mapC.img [...]".
  - Your SD-card must be formatted FAT32. This limits the maximum size of any file to 4GB.
  - To confirm that your map was successfully loaded, power on your Garmin device and

**Mkgmap** <sup>±</sup>

Help

- [How to create a map](#)
- [splitter](#)
- [Options](#)
- [Custom styles](#)
- [Style rules](#)
- [Used tags](#)
- [TYP files](#)
- [Mapsource](#)

Routing

Known issues

Development

- [i18n](#)
- [Build your own](#)

Download maps

**OSM Map On Garmin**

- **Pre-Made Map Download**
- [Map File Format](#)
- [POI Files](#)
- [POI Types](#)
- [Mass Storage Mode](#)
- [mkgmap](#)
- [cGPSmapper](#)
- [Mapwel](#)
- [QLandkarte](#)
- [Cycle map](#)





HOME

ABOUT US

THE PROJECT

CONTACT

# V-IOLA PROJECT

Always online, always by your side

0

<http://violaproject.eu/>





# V-IOLA

Always online, always by your side

## Partecipanti:

- DIPARTIMENTO DI PROTEZIONE CIVILE ITALIANA
- ASSOCIAZIONE NAZIONALE PUBBLICHE ASSISTENZE
- CENTRE FOR DISASTER RISK REDUCTION AND ENVIRONMENTAL PROTECTION
- CENTRO INTERNAZIONALE IN MONITORAGGIO AMBIENTALE - FONDAZIONE CIMA
- FONDAZIONE CORPO ITALIANO DI SOCCORSO DELL'ORDINE DI MALTA
- MINISTRY OF INTERIOR - DIRECTORATE FOR EMERGENCY MANAGEMENT MONTENEGRO
- FORS MONTENEGRO - FOUNDATION FOR THE DEVELOPMENT OF NORTHERN MONTENEGRO
- JOHANNITA SEGÍTŐ SZOLGÁLAT
- SOCIETATEA NATIONALA DE CRUCE ROSIE DIN ROMANIA
- ASSOCIAZIONE DELLA CROCE ROSSA ITALIANA
- MAGYAR MÁLTAI SZERETETSZOLGÁLAT EGYESULET
- MINISTARSTVO UNUTRASNJIH POSLOVA REPUBLIKE SRBJE
- WIKIMEDIA ITALIA ASSOCIAZIONE PER LA DIFFUZIONE DELLA CONOSCENZA LIBERA
- RED CROSS MONTENEGRO





## Putting the World's Vulnerable People on the Map

Each year, disasters around the world kill nearly 100,000 and affect or displace 200 million people. Many of the places where these disasters occur are literally 'missing' from any map and first responders lack the information to make valuable decisions regarding relief efforts. Missing

Maps is an open, collaborative project in which you can help to map areas where humanitarian organisations are trying to meet the needs of vulnerable people.



# How we work

## Step 1.

Remote volunteers trace satellite imagery into OpenStreetMap



## Step 2.

Community volunteers add local detail such as neighborhoods, street names, and evacuation centers



## Step 3.

Humanitarian organizations use mapped information to plan risk reduction and disaster response activities that save lives





# How to participate



## Start Mapping Now

It is no problem if you have never mapped before - it doesn't take long to learn. Visit our beginners section to find out how. If you already know how to edit OpenStreetMap, feel free to just get started.

[MAP NOW](#)[LEARN TO MAP](#)



## Organize a mapathon

Organizing mapathons is a fantastic way to build a community of mappers all focusing on the same area of the world. It is also a great learning environment, where new mappers can learn from the experiences of others. Mapathons are organised by groups and individuals all over the world.

[LEAD A MAPATHON](#)[JOIN EMAIL LIST](#)





## Donate to make an impact

A donation to the Humanitarian OpenStreetMap Team (one of the founders of Missing Maps) can help to support local people in mapping their own communities, to develop tools and processes so that more people can contribute, and to scale the project so that we can help even more humanitarian organisations responding to crises all over the world.

[DONATE ↗](#)

## Founders



## Members



## OpenStreetMap





# POSM

<http://posm.io/>







# rutas.mapanica.net

Transporte Urbano Colectivo de Managua



Support the printing of Managua's crowd-sourced public transportation map  
Apoya a la impresión del mapa colaborativo de transporte colectivo de Managua

6	101
102	103
104	105
106	107
108	109
110	111
112	113
114	115
116	117
118	119
120	123
125	133
125 (CS)	
154	158
159	163
164	165
167	168
169	170
172	175
195	210
261 (MR4)	
262	266
Esquipulas	

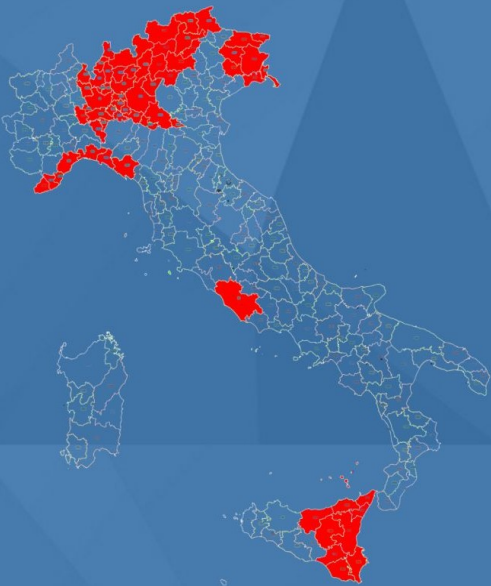






# Where Are U

× Dove si usa?



Schio  
Zona Via Santissima Trinità



Il mio numero è  
~~XXXXXXXXXX~~

SONO VICINO A

Via Santissima Trinità,  
198-200 36015 Schio VI

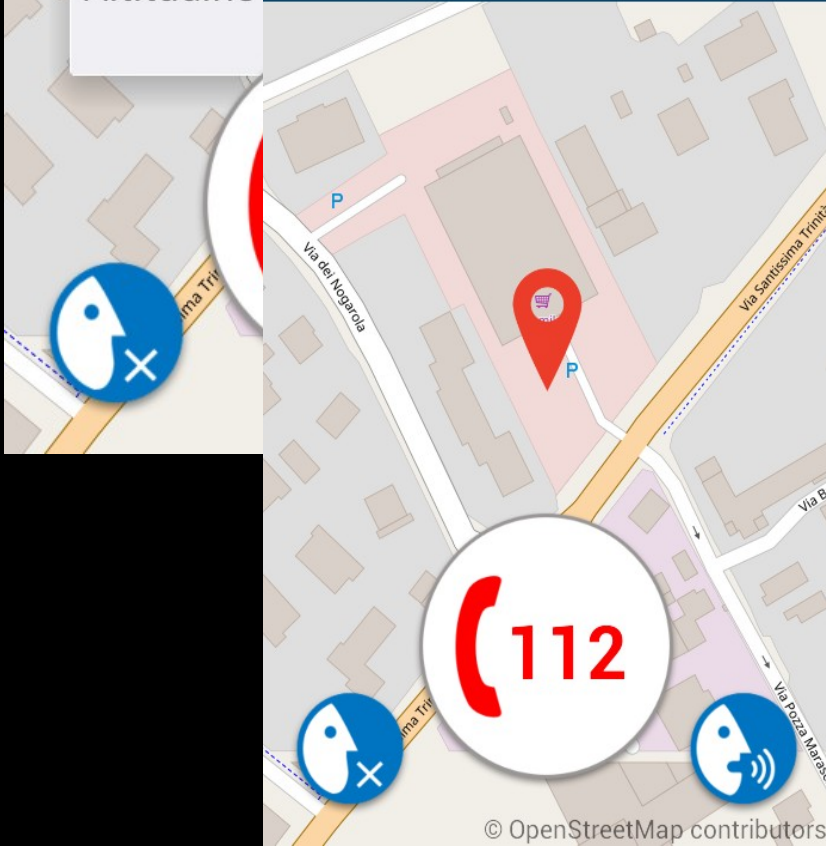
Latitudine 45,7252

Longitudine 11,9665

Altitudine



Schio  
Zona Via Santissima Trinità

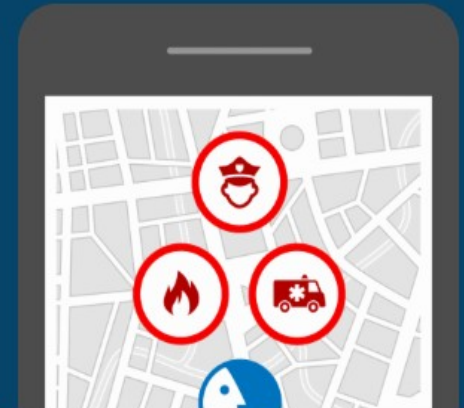


112

© OpenStreetMap contributors



# Where Are U



Se non puoi parlare, seleziona chiamata silenziosa e indica il tipo di intervento che richiedi. L'operatore saprà come gestire al meglio la chiamata.



Salta

(112) Posizione  
45,7101, 11,3509

(112) Posizione  
45,7101, 11,3509

Home - Azienda Regi... x

where.areu.lombardia.it 80%

Più visitati | Pagina principale | Getting Started | Latest Headlines | Com

Matteo Zaffonato

Questa è la posizione che sarebbe visualizzata dall'operatore durante una chiamata d'emergenza

Servizi localizzazione non attivi

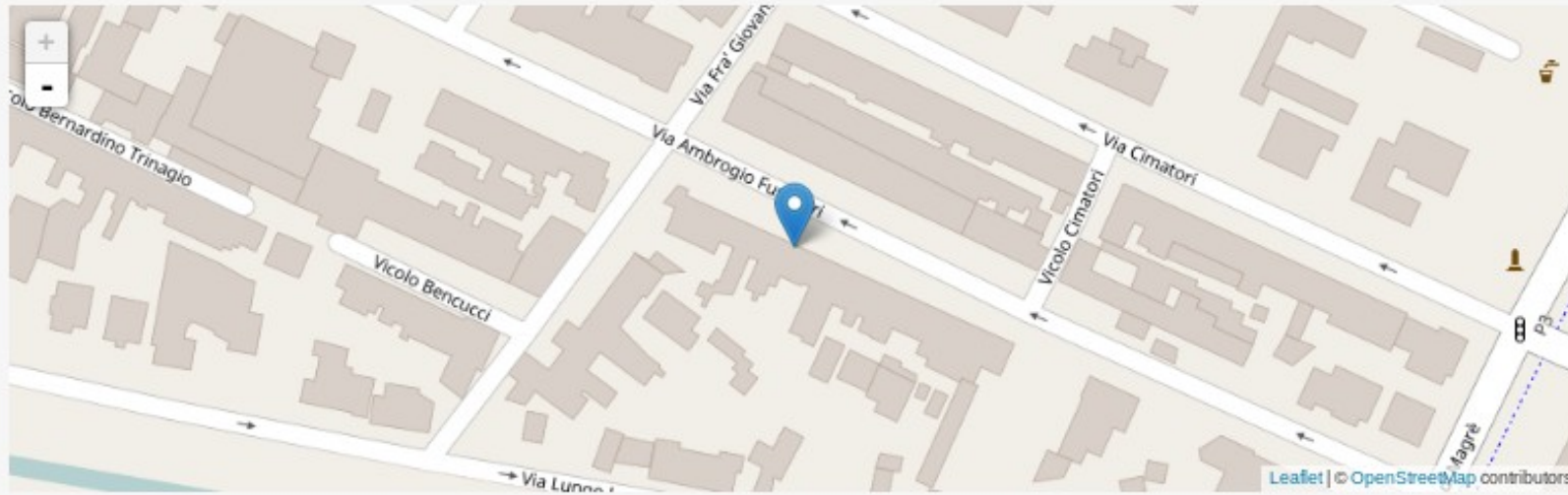
Attiva i servizi di localizzazione per recuperare la tua posizione


**DEMO**

Demo

Hai simulato una chiamata al Numero d'Emergenza Europeo 112. Dal browser del tuo PC, collegati al sito <https://where.areu.lombardia.it/Demo/> Inserendo il tuo numero di telefono, visualizzerai la posizione ricevuta dal 112.

CHIUDI



	Latitudine	Longitudine	Altitudine	Data
	45.7103542	11.3523436	NA	





# Domande?

<http://www.openstreetmap.org/>

<http://tasks.hotosm.org/>

<http://osmit-tm.wmflabs.org/>



**Facciamo un po' di pratica..**





# Grazie

**Matteo Zaffonato - [matteo.zaffonato@wikimedia.it](mailto:matteo.zaffonato@wikimedia.it)**

**<http://www.wikimedia.it/>**

**<http://www.openstreetmap.org/>**

**<http://wiki.openstreetmap.org/wiki/Veneto>**