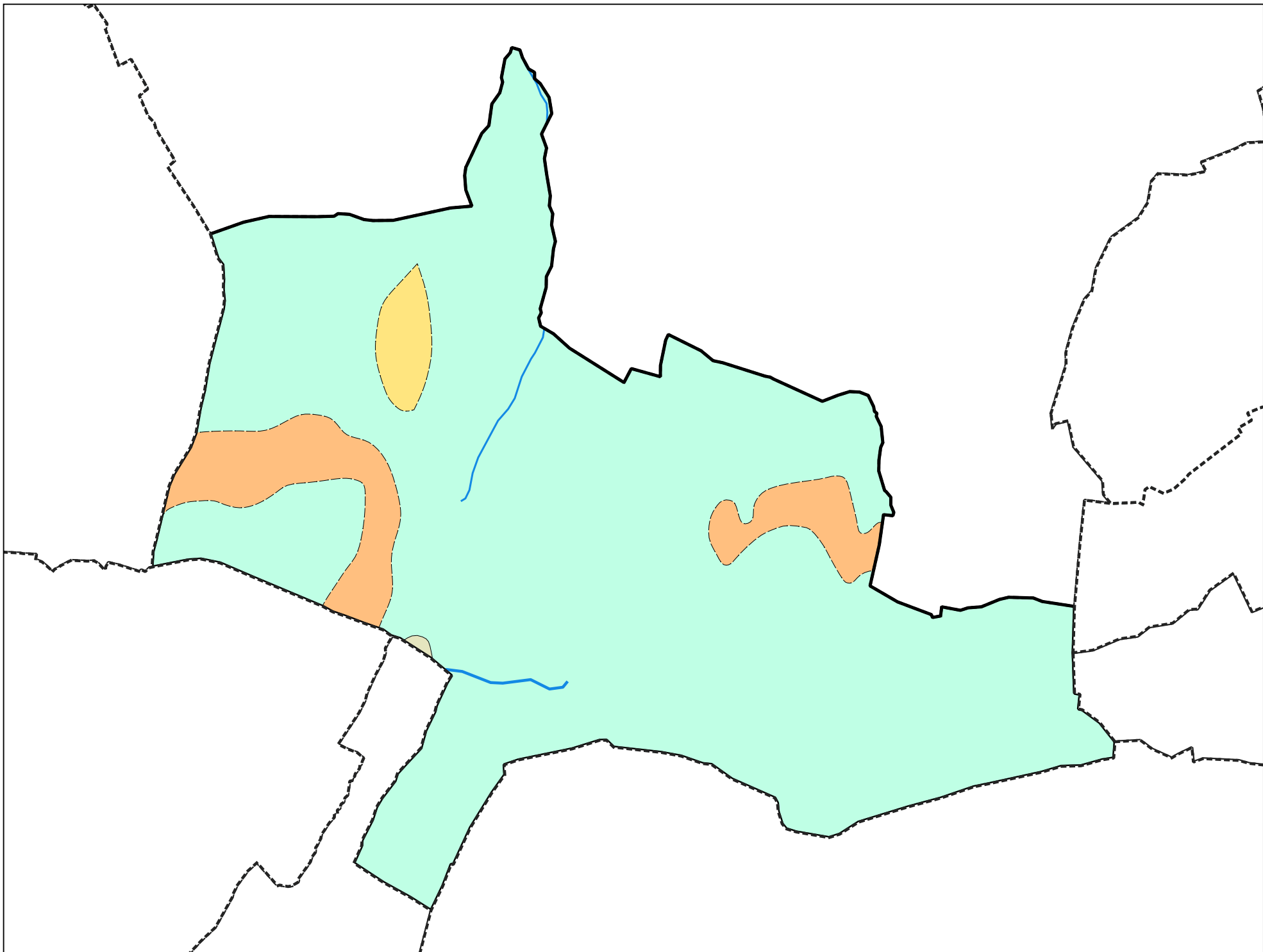
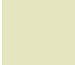
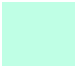



Carte géologique des sols de la commune de Vers



Légende de la carte géologique de la commune de Vers

 C, Colluvions (argiles, limons, sables, graviers, cailloux), éboulis et moraines remaniées - 18

 Gy, Dépôts glaciaires (moraines) anciens (argiles, sables, galets, cailloux, blocs), localement à argiles dominantes - Würm à post-Würm - 35

 Gyp/g2-m, Dépôts morainiques sur molasse indifférenciée de l'Oligocène sup - Miocène - 61

 g1-2(1), Molasse rouge d'eau douce et lacustre, calcaires lacustres - Rupélien sup. à Chattien - 66