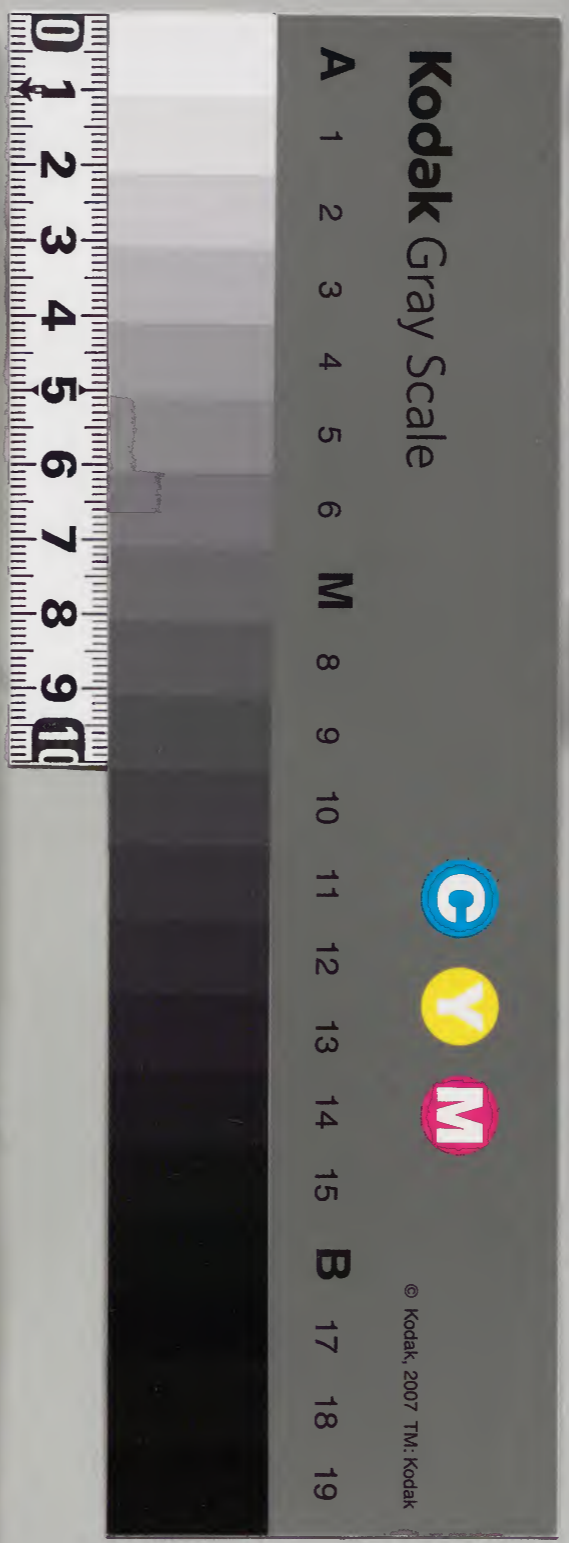


恩賜異例

庫文閣内			
函	冊	號	類
一五二	二四	三三五六八	和書

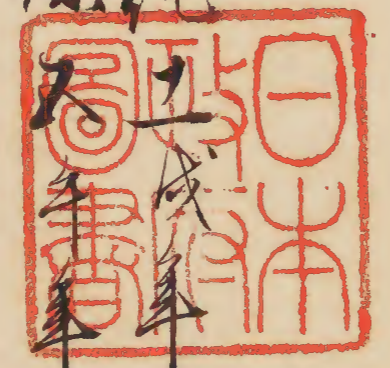
430

内閣文庫	
番號	和 32568
冊數	114 (97)
函號	152 52



陸
43007

文化
天保



天保
十一年
造

臨時法使并
町之口
羅越比者
其外所之
以流羅下
比者以
下物

文化土戌年二月八日

一 全式拾枚

是者大板細尾之公為所用茲錄如下

二月十日

一 全式拾枚

是者松前表下為所用茲錄如下

二月十七日

一 銀式枚元

是者京坂下國人三流流下中并錄下

三月十日

一 銀式枚元

是者遠隔者請之此違中而錄下茲錄如下

文配勘定

岩中政之進

二月

宮村勇亮

京坂町在行得公

式人

此枚子

吉原及門但口公

三人

文化十戌年三月廿八日

一 銀三枚

是者日光上為序用紙裁也

甲子人目有

三人

四月朔日

一 銀三枚

是者系於不因人三條紙也

系紙町

三人

四月廿七日

一 金百兩

時服式

是者日光 淨室三 遷宮身 御衣式服

高家

中條河内守

四月廿二日

一 銀壹枚

是者甲子不因人三條紙也

甲子勤書受紙

貳人

八月廿七日

一 銀七枚

是者大板表下紙越銅方之紙骨物也

支那勅定

中川次右衛門

八月廿一日

一 銀壹枚

中條信俊

壹人

八月十八日

一 金貳百兩

是者紀別上御候也

出性組書院

牧野若狭守

六月廿五日

一 金貳拾兩

時服式

是者越後國材之為紙條紙裁也

評定而高段

右見儀助

乃方覺左衛門

文化十三年九月九日

一 全式松板

是者長崎表所用在越中府

文能勘定

及井順七席

九月十日

一 全式二百

時服三

羽織

是者後橋町院一回急用事

言象

中條大和吉

十月

一 銀松板

是者清田寺前大納言是也
淺井表上福方三出出

西月代

山口仙九遠

十月

一 銀三枚

是者

山口

式人

十月十七日

一 銀式枚

是者因入三差所

京野町

式人

十月

一 銀三枚

是者遠隔者

水口

式人

十月廿日

一 全式百

時服式

羽織

是者即平表所用

三

横瀬駿河吉

文化十二年三月廿六日

一 金貳拾兩

長崎表に所用銀錢は有少し

一 金貳拾兩

是者大坂表に所用銀錢は有少し

一 金貳拾兩

是者松前表に所用銀錢は有少し

一 銀三枚

是者遠隔者請に在遣はる銀三枚は有少し

支取勘定

橋元頼助

系田又四郎

山本三保助

水口

三人

文化十二年三月廿六日

一 金貳拾枚
時服貳 宛

是者茲後必備不捨地為常用紙幣

一 金貳拾枚

口形

評定而為及

多禮富三席
若田森太未

文能勘定

三浦平三席

口形

一 銀貳枚 宛

是者伊國附屬之測量為常用紙幣

大田善口公

永井甚左衛門

岡谷清次席

口形

一 銀貳枚

口形

口形

板部八百次

口形

一 銀拾枚 宛

是者系於、即願文兒願文也願備文差係

口形

式人

口形

巴人

口形

一 金貳拾枚

是者長務表上為常用紙幣此有少

文能勘定

宮本政之進

口形

一 金貳百枚

是者紙制上即侯出帳

松平豊前守

文化十二年七月十八日

一 全貳百圓

是者大坂河城代松平左衛門大夫御印
但帳簿有誤

一 全貳拾圓

是者大園公忠重田氏御印
代換見在紙也

一 全六拾圓

是者日光御山内燒失御見廻御用
相勤御印也

一 銀三枚

是者遠藤若福之御印
是者遠藤若福之御印

出性延書

安茂右衛門

出勤定

大井勘九郎

廣本重右衛門

出候書

酒井代右衛門

水口公

三人

文化十二年三月十日

一 全貳拾圓

是者大坂表下御用紙也

一 全貳拾圓

時服貳

是者松平表下紙也

一 銀三枚

是者遠藤若福之御印

一 全貳拾圓

時服貳

是者德和御印

支配勘定

渡邊作十郎

出勤定

小野半平

水口公

三人

寺社奉行御印

松板源右衛門

御印

加茂吉兵衛

文化十二年八月廿日

一 銀貳枚 完

是者以度日光山諸所用也今全留大板表
長貸附而主物紛交取年一也者且言
臨大板表不在中亦有少

大板町在り得行公
交配勘定

巳人

日八日

一 金貳拾支

是者長崎表所用銀鐵也亦有少

山本雄次郎

日十八日

一 金貳拾支

是者恩田新八郎所用金也代檢見所用
銀鐵也亦有少

此勘定

竹内平之忠

日十八日

一 銀三枚 完

是者遠藤者福之下居連也所用銀鐵也
亦有少

水之口公

三人

九月十七日

一 銀貳枚 完

是者因入三居係在鐵也亦有少

甲府勤善支配行公

貳人

十月十八日

一 金百支

時服又
羽織

是者大板在昔服
但小出系豊後古死去有代

大出番改

松平總殿改

文化十四年三月廿一日

一 全式拾友

是者長松表下所用法紙也

友記勘定

大塚仁右衛門

一 全式拾友

是者大坂表下所用法紙也

口

人見隼太

一 全式拾友

是者信濃國隔不換地所用法紙也

評定不易

山中村又三清
山田因藏

二月廿三日

一 全式拾友

是者松市表下所用法紙也

勘定

宮村勇藏

文化十四年三月六日

一 金貳拾支
時服貳

是者大板表為常用茲越也

一 金貳枚
時服貳

是者以度
有德院標
孝養院標
信院標
後明院標
勅額三附

一 金貳百支
時服三

是者
御讓位
御受拜
御受拜
御受拜

四勘定

橋元頼助

大正十四年三月六日

山本新右衛門
飯田大三郎

三家

今川丹後守

三月九日

一 銀三枚
元

是者遠信者信之
下書遺也為
御受拜

一 金貳拾支
時服貳

是者不遠國大田村
御受拜

一 金貳拾支
時服貳

御受拜

一 金貳枚
時服貳

御受拜
御受拜

水五口

三人

評定

乃方寛左衛門

支那勘定

前系八三郎

大正十四年三月六日

神系九左衛門

山口國行書

西尾友也郎

文化十四年四月廿八日

一 全式百友

是者尾川下帳

七月朔日

一 全式百友

是者紀別下帳

八月十八日

一 全式百友

時服之
羽織

和服之御禮意致に侍候帳

書院告以

室賀山城書

口

高井但馬書

三家

横瀬駿河書

八月三日

一 全式拾友

是者長崎表下所用法裁出書

文能勘定

肉山半次書

八月十日

一 全式拾友

是者島田初八第代裁出亦代檢見為所用法裁出書

勘定

竹内平三書

八月廿日

一 全式百友
時服松

是者
所部位有京都上河俵中帳

松平禮波書

八月廿日

一 全式百友

口

三家

戸田備後書

文化十四年三月十日

一 全百枚
時服松

是者
女河内府京都下馬俵帳

一 全百枚

口形

井俣掃部頭

大澤右京大夫

三家

文化十五年三月廿三日

一 全貳拾枚

是者長崎表上下御用存紙山形紙也

一 全貳拾枚

是者大板表上下御用存紙山形紙也

二月七日
一 全拾又枚

是者鎌倉表大板見分上下御用存紙山形紙也

三月十日

一 全貳拾枚
時服貳

是者松前表上下御用存紙山形紙也

交配勘定

原田又次郎

長板庄八郎

四位目付

三城吉十郎

勘定

山本三保助

文化十八年四月朔日

一金百支元

是者肥前國唐津城五門後遺山并山

以侯書

園野孫一市

元正書院書山田延後書

稻垣友九市

四月十二日

一銀三枚元

是者遠海若福之口遺山并山

水至口分

三人

四月十八日

一金六拾支元

是者陸奥國相倉城五門後遺山并山

以庄池田里書

松田朝貞

四月廿一日

一金六拾支元

是者遠江國濱松城五門後遺山并山

以庄松平英信書

柴田七郎

牧野采女

四月廿四日

一金貳拾支時服貳

是者肥前國唐津城五門後遺山并山

以侯書

塩谷大田市

六月十八日

一金貳拾支

是者長崎縣上庄遺山并山

以侯書

松浦市市市

十月七日

一銀三枚元

是者遠海若福之口遺山并山

水至口分

三人

文化十八年三月十日

一 金二百支

時服三

羽織

是者大業會并京級上法使服

二 家

高山花澤書

三月十日

一 金六十拾支

時服貳

是者但列石列福山見分并大坂福定
見廻了而所開之法越山并此少

三 勘定組長

井上三郎右衛門

三月十日

一 金貳百支

是者紀列上法使服

四 勘定組長

小堀中總書

三月十日

一 銀貳枚元

是者見光八因入三差派法越山并此少

見光八因入

三月十日

三人

文政二年正月廿六日

一 全貳拾支

是者長湯表為所用紙越山月記

一 全貳拾支

是者大坂表為所用紙越山月記

二月八日
一 全貳拾支

時服貳

是者和表為所用紙越山月記

一 全貳拾支

時服貳

是者和表為所用紙越山月記

文政二年

前田平右衛門

口見習

後井松之市

以勘定

宮村曾茂

伴定和書及

中橋平也市

井上代右衛門

文政三年二月十日

一 金貳拾五

是者甲列山守上後國頭形村偏不
換地為所困一法越比有比少

文能勘定

比留間云之市

一日

一 金之百五

羽時服之
織

是者
禁裏河苑務有在以下法候罷

三系

七波大膳大夫

一日

一 金六拾五

時服貳

是者越後國偏不見今為所困法越比
有比少

勘定組既
寺社奉行以候為相及

久須英六郎左衛門

一日

一 金貳拾五
時服貳

口形

口形係為相及

澤 河之清

三月九日

一 金之百五
羽時服之
織

是者
禁裏河苑務酒湯中候後家那
也

三系

戸田中務大輔

四月九日

一 銀之枚元

是者遠隔者隔之下是遠少為難申法越比
有比少

水之口

三人

文政二年四月十八日

一式百友

是者尾刻上御使服

是性紙書

諏訪備前守

八月十三日

一式百友

時服式

是者越後國福智寺其外新田場見分
為所用在越中府也

水勘定

佐後又部左衛門

八月

一式百友

是者越後國福智寺其外新田場見分
為所用在越中府也

水勘定

飯田庫之部

七月

一式百友

是者長安表為所用在越中府也

水勘定

大塚仁右衛門

八月

一式百友

時服式

是者日光
御靈屋正近左衛門
御衣代服

水勘定

大澤修理大夫

八月

一式百友

是者本村字左馬野田松三郎次子
代換見孫越中府也

水勘定

竹内平之丞
前系八三郎

十月

一式百友

是者遠藤者勝之上孫越中府也

水勘定

三人

文政二年庚子月十八日

一 銀式枚乞

是者大坂國人三差派在越中府

大坂町在丹波

式人

文政三年庚子月十八日

一 金式拾友

是者長崎表為御用在越中府

文政勘定

宮本政之進

一 金式拾友

是者大坂表為御用在越中府

原田又世希

二月十日

一 金式拾友

時服式

是者和表為御用在越中府

勘定

廣本重右衛門

四月四日

一 金式拾友

時服式

是者和表為御用在越中府
右大將御用在越中府酒場
下中府日光寺代

勘定

今川形政大補

文政三辰年四月十九日
一 銀三枚元

是者遠隔者隔之下運出為致之金銀也

水三石分

二人

一 金拾枚
時服式

是者極細見海向新用塔目係見見分所用係越山有少

水勘定

佐友及弟後

一 銀貳枚元

是者見人因人差而係越山有少

口見智

二人

六月九日
一 金三石分
時服式
織

是者女所出安産差官所從生以後係有宗於河使也

口見智

織田豊後守

一 金貳拾枚

是者長袴表下為御用係越山有少

文能勘定

吉田世次右衛門

七月十八日
一 金百枚

是者大板目月代帳

口見智

遠友新六郎

一 金百枚

口見智

池田甲斐守

與津隼人

文政三度年八月十日

一 金拾枚

惟子也

單物也

是者駿府買分代也

後書

水及家之助

松田傳十郎

松田傳十郎

一 金拾枚

是者也

九月晦

一 銀拾枚

是者京部女中附下也

西代也

安及園之助

一 銀三枚

是者

十月九日

一 銀九枚

是者遠勝者福之下張違下為

十月十九日

一 銀拾枚

是者京部女中附下也

西代也

戸田又右衛門
奥村十左衛門

西代也

三人

西代也

三人

一 銀三枚

是者

一人

文政三原年三月十日

一 紙式枚

是者日光八國人三差派張紙也

日光寺支院口

口

寺人

文政四原年三月十日

一 金式拾枚

是者長崎教士所用張紙也

支院口

松浦一帯

一 金式拾枚

是者大坂彌生堂張紙也

飯田清七帯

張紙也

寺人

一 銀三枚

是者日光寺祭禮法道具紙也

助定

山本三保助

一 金巴拾枚

小袖式

是者松前表下所用張紙也

文政四年三月十日

一 金六拾五匁

是者羽列秋田上目付代

口付

一 銀三枚

是者遠藤者藩上君遣出為給金在銀也

四月六日

一 金六拾五匁

是者相刻也係藩為用銀也

口付

一 金拾五匁

口付

是者

丹羽又左衛門

是者院昔之相換書也

三浦甚又郎

水口

三人

是者院昔

中川忠又郎

是者院昔

新田龜之助

是者院昔

飯田庫三郎

是者院昔

勝田河十郎

井上屋美旦口付

武人 武人

田村常備組口付

是者院昔

久永相模守

口付

一 金拾五匁

口付

口付

一 金拾五匁

口付

口付

一 銀三枚

口付

口付

一 金貳百匁

是者尾列上目付代

文政己巳年四月廿七日

一 金巴拾枚
時服貳元

是者上列福不俟地為所用在越中身

口廿九日

一 金貳拾枚

口廿九日

七月廿九日

一 金貳拾枚

是者中帳

八月十二日

一 銀貳枚

是者野列表上為所用在越中身病死

田勘定

町田佐七郎
源田七郎次

支配勘定

增田定右衛門

長崎田秩施方

三木道之助

吹上中級

横内全之助

口廿九日

一 金貳枚

是者松前表上在越中身相勤中身

田勘定

廣本重右衛門

口廿九日

一 銀三枚

口廿九日

田勘定

吉人

口廿九日

一 金巴拾枚

是者石系底三帝以茂安不代為換見

田勘定

武嶋勘右衛門

九月十六日

一 銀八枚

是者因人三左衛門活中身

田勘定

巴人

文政四年九月十八日

一 銀三枚 元

是者遠隔者臨之下差違以爲發意茲以

十月十日

一 銀壹枚

是者大坂表下在越前方之役骨利也

十月十日

一 銀貳枚

是者但利生野下在越前相勤也

十月十日

一 銀貳枚 元

是者曾先一人之差係在市中也

水主口分

三人

水主口分

一人

水主口分

一人

日光寺口分

一人

日光寺口分

一人

文政四年九月十八日

一 金貳拾五
時辰貳

是者東海道今切渡而用茲以

十月十日

一 金貳拾五
時辰貳

是者松前表下所用茲以

十月十日

一 金貳拾五

是者長崎表下所用茲以

十月十日

一 金貳拾五

是者大坂彌次之合所用茲以

水主口分

并野仙三市

水主口分

宮村勇茂

水主口分

大塚仁左衛門

水主口分

村井庄一市

文政八年三月十日

一 小袖三
羽織

二月六日

是者服

一 銀三枚

是者目元即終禮節道具於此修後者
所用銀越山有也

二月十日

一 金拾文五元

是者於鎌倉大岡打極見分常用
銀越山有也

二月十八日

一 銀拾枚
時服貳

是者二条上書後也

西國形代

塩谷大世郎

津島形代

吉人

尾目形代

勝田江中郎

四宮見形代

後友藤次郎

大書組形代

西尾友世郎

二月廿一日

一 銀又枚

是者京終因人三差源在中山有也

二月廿二日

一 銀貳枚元

二月廿三日

二月廿四日

一 銀三枚元

是者遠藤者備之小法違由為及法証
違由有也

四月十一日

一 金拾枚
時服貳

是者豫刻山根出入不見分常用
銀越山有也

京終町形代

坂室助次郎

山口形代

六人

水口形代

六人

代官

吉川永隆

文政八年辛卯

一 銀貳枚 元

是者因入三差派強裁山有記

六月四日

一 銀三枚 元

是者相刻少後場所用強裁山有記

九月九日

一 銀貳枚

是者相刻生野上強裁山有記

一日

一 銀壹枚

是者相刻勤格別貴物山有記

駿府町奉行口分

貳人

井上左衛門口分

貳人

甲上左衛門口分

貳人

山田左衛門口分

壹人

一日

壹人

八月一日

一 金貳枚

是者相刻任有系記 河俣松平禮政書上

是者相刻任有系記 河俣松平禮政書上

九月朔日

一 金貳百匁

是者相刻上河俣山眼

二日

中條河内守

山田左衛門

松平英代守

八月一日

一 卷物 又

是者相刻上河俣山眼 河俣松平禮政書上

河俣松平禮政書上

文政八年十月四日

一 時辰式松

是者中服

大坂御城代

松平因防書

一 全式百五

大坂御城代

是性但書

近及石見書

一 銀貳枚

是者大坂御城代

大坂御城代

三人

一 銀三枚

是者遠隔者

水主

三人

一 銀壹枚

是者大坂表

水主

一人

一 銀三枚

是者遠隔者

水主

三人

一 編酒入卷

是者中代

湯廣補

一 編酒入卷

是者中代

同

文政八年十月廿七日

一 金式松枚

時服
羽織

青
十月廿四日

是者出服

一 銀式枚

是者但列生野に在越中府に在り

諸司代

内及紀伊守

出雲後段

壹人

十月九日

一 金式松枚

小袖式

是者係中國偏不見に用在越中府に在り

評定和角段

中野又左衛門

馬場金之助

日光寺内御門外

門口及並

壹人
貳人

十月

一 銀式枚

是者日光寺内人三差越越中府に在り

文政六年二月十日

一 金田松友

小袖式 完

是者濃別久面見村係不見之所用
紙越山音

同音

一 銀式枚 完

是者國人美原大坂下在中山音

二月十日

一 銀三枚 完

是者遠藤之者臨之ト此遣山音
紙越山音

寺社より吟條約調及

戸沢九席之清

若田重之清

大坂町古川表門音

式 人

本多至祝組
水五口音

三 人

文政六年三月十九日

一 金巴拾友
小袖式

是者中國助也視之而廻村為所用法也

出勘定

前系八之帝

四月朔日

一 金貳百友

是者尾列也候也

出勘定

堀田伴勢吉

八月朔日

一 金六拾友

是者安房上総也白備為見分法也

出勘定

森覺藏

六月九日

一 銀三枚亮

是者相列也白備為所用法也

出勘定

武人

八月八日

一 金巴拾友
小袖式

是者他列地也又為見分法也

出勘定

荒井平之丞

七月六日

一 金貳拾友

是者長崎表也所用法也

出勘定

原田又也帝

八月七日

一 銀八枚

是者禁裏也八相御進候也馬附在登也

出勘定

渡邊半十郎

文政六年八月七日

一 銀式枚

是者但列生野上在哉曾於相勤也

出雲後段

寺人

一 日

一 金六拾枚

是者勢列素名城川渡

出雲後段

稻中七郎右衛門

出雲後段

大瀧雲也

日光寺行徳云

口右段

寺人

出雲後段

佐藤甚之助

長田求馬

九月朔日

一 金七拾枚

是者武藏國忠城川渡

一 日

一 金七拾枚

小袖式

羽織

是者勢列素名城川渡

出雲後段

松下内面

出雲後段

平岩右膳

一 日

一 金式拾枚

小袖式

是者武藏國忠城川渡

一 日

一 金式拾枚

小袖式

是者陸奥國白川城附鄉村川渡

文政六年九月十六日

一 金壹枚

是者長徳表上張紙骨抄相勤也并記之

水勘定

大塚仁左衛門

一 銀三枚

水勘定

主人

同日

一 金拾枚

小袖貳

羽織

是者安房上総出海揚西信取張紙也

水勘定

森覺藏

同日

一 金拾枚

小袖貳

是者城列大池付村之儀而見之為所用
張紙也并記之

水勘定

町田茂七郎
市川丈助

同日

一 金貳拾枚

是者武列上列野列并日光道中往
還道橋見之并所用張紙也并記之

水勘定

竹内平之丞

同日

一 銀拾枚

同日

水勘定

大瀬雄之丞

文政末年十月十一日

一 袷拾枚

是者武列上列野列并日光道中世還道橋見分兩所用袷拾枚也

十月六日

一 袷拾枚

是者於長崎表舟行相勤也

十月

一 袷三枚

十月

十月九日

一 時全式枚
版式

是者支那而肥後國天草郡牛深村沖之唐祓一禮部船之節在越舟也

文政勘定

長坂庄八席

文政勘定

吉田世原右邊

文政勘定

壹人

長崎勘定

三木從右邊

文政七年三月十四日

一 全巴拾枚
小袖式

是者西瀨新親和路見分方袷也

十月

一 全巴拾枚
小袖式

是者甲列上野原村其外國之村之備加換地并見分所用袷拾枚也

十月六日

一 全巴拾枚
小袖式

是者尾列濃列格列川之水行也并

文政勘定

小福祐助

評定不局

馬場全之丞
服部平十郎

文政勘定

前系八三席

文政七年二月三日
一 全式拾枚

是者抄刻材刺洞場見分并免虫吟味
西所用紙越也并其少

文政勘定書及
山口重三郎

二月廿七日
一 全式拾枚

是者刺洞場見分并免虫吟味
西所用紙越也并其少

伴定和昌及
山田因藏

小袖式

一 全式拾枚

是者刺洞場見分并免虫吟味
西所用紙越也并其少

文政勘定
瀧川權平

四月十六日
一 銀三枚

是者遠隔之若橋之下並違以爲其重紙越也
并其少

水口公
三人

六月廿日
一 銀三枚

是者相刻此佛而所用紙越也并其少

此換炮方口公
比人

七月廿七日
一 全式拾枚

是者長崎表上所用法越也并其少

文政勘定
村井庄一市

八月二日
一 銀式枚

是者日光國人三差係紙越也并其少

是者以紙口公及並
式人

八月晦日
一 銀式枚

是者日光
御神庫有之此寬政系是三差係紙越也
并其少

山口公
山口及
式人
式人

文政七年八月朔日

一 全又百丈

是者本根山親言時風搖搖并抱樹根草
拂以從後中竹相動也

一 全之百丈

口口

一 全武百丈

口口

一 全三枚

是者遠隔者臨之下是道也
有為路也

浦賀山口口口

与塘魁一帝

口口口口

壹人

貳人

水口口口

三人

口口口口

一 全也拾友

是者行也居為代生也代為換見法
越也

一 全貳枚

是者見光公因入差添之法越也

九月廿二日

代友

仇友又帝在處

日光口口口

口口口

壹人

文政八酉年四月廿日

一金三枚

是者布衣代因及紀任者於系於病氣并
此差違在停山并記

六月二日

一銀三枚

是者相列必海佛而所用法紙也并
記

九月十八日

一小袖貳

是者日光
所宮 所靈屋法道具其外裝束於
不見之紙紙中并

口日

一銀三枚

口日

森雲悦

出後地方口分五組

巳人

陸軍

又稿三六節

口日

貳人

文政八酉年十二月廿七日

一 銀壹枚 完

是者以度因入三差源駮府不在中由有

十二月廿日

一 銀貳枚 完

是者日先小東安五市三差源駮府不在中由有

駮府以重以口公

貳 人

日先重以口公

貳 人

文政九戌年三月七日

一 銀貳枚 完

是者日先小因入三差源駮府不在中由有

同亦日

一 銀貳枚 完

是者因入三差源駮府不在中由有

日先重以口公

貳 人

重以口公

貳 人

同亦九日

一 金拾五兩 完

是者孫倉大因見三差源駮府不在中由有

日先重以口公

鴨田秩三市

壹 人

以重以口公

而自代与市

貳 人

同亦二日

一 銀拾枚 完

是者孫倉大因見三差源駮府不在中由有

貳 人

文政九戌年四月二日

一 銀三枚 宛

是者係於下女中三差添強中由有比少

西武代口公

巳人

六月十日

一 銀壹枚 宛

是者因入三差添強中由有比少

駿府町中口公

式人

六月十日

一 金六拾兩

是者雲刻松江為四目有代比遣中由

少使書

赤松丸清

栗中性但
是者因係書但

瀧川源代

六月十日

一 金六拾兩

口公

六月九日

一 銀三枚 宛

是者相刻中係揚而用之強越中由有比少

井上左之次郎口公

三人

六月三日

一 銀貳枚 宛

口公

中後地方
甲子年三月五日口公

式人

六月七日

一 金貳拾兩

是者長崎表而用強越中由有比少

文能勘定

前田平次清

六月八日

一 銀貳枚 宛

是者因入三差添大板中由有比少

大板町中口公

式人

文政九戌年九月朔日
一 銀三枚 元

是者遠藤者臨之江邊山内為之志在然也

水至門口

三人

十月廿日
一 銀貳枚 元

是者因人之差添添中身新也身新也

大坂町奉行五郎門外

貳人

十月廿三日
一 金百兩

小袖貳

是者
是者柳澤賢直江後儀有日光
印名代服

武田九郎大夫

文政十亥年二月六日
一 銀拾枚

是者出服

友侯實相也

松井助範

十月十六日
一 銀拾枚

是者後京於女中二差添添中身新也

可與代身

安房國之助

十月廿日
一 銀三枚 元

口外

口外

貳人

二月廿日
一 銀

是者日光人因人之差添添中身新也

日光寺乃支配

文政十亥年正月朔日

一 全武百友

是者大坂河城代為引渡其遺也

此性但書改

小笠原大和書

日十日

一時服又

是者

即昇進有中日

日十六日

一 全世拾友
時服武

是者蕭宮少向之弟是係有系部
之遺也

此書醫所

教系玄忠

堀田相摸書

日十日

一 銀三枚元

是者遠隔者信之
是遺也

水王門公

六人

日十日

一 全武枚
時服武

是者遠隔者信之
是遺也

大世書延以古但

阿部孫之助

日中底係部也

高尾學之助

日十日

一 全世拾友
時服武

是者江刺勢利川後自愛信賴係也
見之由所用在哉也

此勘定

池永孫之助

日十日

一 全武枚

是者目光 新宮少向之弟是係有系部
道筋取係也

此勘定

須田大隅書

文政十亥年閏六月廿一日

一 銀拾枚 完

是者日光 新宮下向常差添孫下
道常取律示貴形此有記

宗政町在江戶

式人

一 銀三枚 完

口外

口外

又人

九月朔日 一 銀三枚 完

是者遠傳者膳之上違違為致之重張紙中
并記

水口

三人

一 金貳拾枚 時服貳 完

是者甲列若子村換地為所用張紙中
并記

寺琴行吟味備及

小田切庄之市
大屋孫也市

一 金貳拾枚

口外

文政勘定

西村祇助

一 銀拾枚

是者京終女中附系中并記

水野誠前書也

壹人

一 銀三枚

口外

口外

貳人

文政十一年三月廿三日

一 全式拾取

是者長崎表為所用之紙越中亦有之

支那勅定

且之亦在遠

一 全式拾取

是者大坂表為所用之紙越中亦有之

小野市市右衛門

二月九日

一 銀巴枚

是者駿府表為所用之紙越中亦有之

駿府町口公

或人

二月十九日

一 全式拾取
時版式

是者京都下所用之紙越中亦有之

大正水師佐官吉田氏

見兵庫

文政壬子年二月十九日

一金壹枚

小袖貳

二月十日

一銀拾八枚

是者遠勝之者請之正進由西野堂法藏也

大善水野伯老曾孫

阿波鑑一帝

水主口公

六人

三子家

武田九宗大夫

二月十日

一金百友

小袖貳

是者若若柳下河名進由有日光
河名代也眼

二月十日

一金百友

裕貳

是者大納言柳河元服
河名代也日光

口

鳥山飛彈吉

二月十日

一金百枚

帷子又
單也又

是者大納言柳河元服
河名代也日光

酒後

酒井雅樂頭

文政壬子年八月七日

一 全二百友
時服又

是者
大納言柳 卯元服
卯官位
卯使 卯服

口十日

一 全二百友
時服又
羽織

卯宿官位 卯禮部
卯使

家

織田主計頭

前田出雲守

口十七日

一 全二百友
時服又

是者常例大谷川堀割場而見分
礼方孫越山有記云

勘定

三輪滿藏

六月朔

一 全二百友
時服又
羽織

是者大坂御所番門番

新告

丹羽又左衛門

文政壬子年六月廿六日

一 全貳拾枚

是者長崎表上所開張紙也

文配勘定

人見集太

口日

一 銀拾枚

是者日光 淨門跡上京所信仕也

任心院

万里中路大進

万里小路式部

飯田河内守

川北大隅守

口日

一 銀百枚

口日

水俣惣中

一 全三百枚

時服三羽織

淨信發位而淨禮京都而侯也

三家

前田出雲守

七月廿九日

一 銀貳拾枚

是者長崎表上所開張紙也

文配勘定

都筑小膳

八月九日

一 全貳拾枚

惟子壹單物壹

是者東海道往還橋名因破換之傷亦目得見再見之為所用張紙也

出勘定

米野派云清

文政十三年八月九日

一 全貳拾枚

是者東海道往還橋而因被撥之場不
目備見再見之為用茲越山月少

文政勘定

思川儀三席

同十日

一 全貳拾枚

是者是些在馬山代不代不換見茲越
山月少

勘定

武清者乃造

同十日

一 帷子貳
草物貳
羽織

鶴岡八幡宮再建此修復書來
所名代出服

勘定

間部下儀書

同十日

一 全貳拾枚

是者竹垣在馬山代不代不換見
茲越山月少

松浦市席

九月廿九日

一 銀三枚

是者仙波
御宮山月少之為用茲越山月少

勘定

伴阿保宗之助

同十日

一 銀三枚

同十日

勘定

寺人

十月六日

一 銀三枚

是者遠信者臨之山代不代不換見
茲越山月少

水口

六人

文政十三年十月七日

一 金百友

小袖式
羽織

是者見
河内政司上系有差添此遣此服

寄合

逆友去大帝

寄合醫作

三 藤栄竹

一 金百友

小袖式

口外

一 金百友

純別
行候此服

松平内面頭

口外

一 銀壹枚

是者因人三差添此裁此有少

駿府町在口外

式人

口外

一 金百友

是者相別村之新田地光新田場更建为所用裁此有少

此勘定

澤本武左衛門

口外

一 金百友

是者東海道筋川之山並後为所用裁此有少

此勘定吟律段

古屋権之丞

文政壬子年五月十六日

金巴拾友

小袖貳

羽織

是者東海道筋川之山並後内御用也
或也并少

世代出

中村八左夫

世勘定銀

大井帯刀

金六拾友

小袖貳

口外

口

小山太市郎

金六拾友

小袖貳

口外

世勘定銀

飯田庫三市

金巴拾友

小袖貳

口外

飯田市右邊

金巴拾友

小袖貳

口外

世勘定

石原孫助

金巴拾友

小袖貳

口外

村井栄之進

金巴拾友

小袖貳

口外

文政十三年三月廿六日

一 金巴拾友 小袖式

是若東海及筋川之山雲後而用此裁也

一 金巴拾友 小袖式

一 金巴拾友 小袖式

一 金巴拾友 小袖式

一 金巴拾友 小袖式

勘定

菅谷河之市

正田流平

中村健次市

田中徳平

一

金巴拾友 小袖式

一

金巴拾友 小袖式

口形

一

金武拾友

口形

口

浅井健次市

口

村田林以造

岩浅之文吉吏

瀧澤依之市

石井勝之丞

勘定

河野嘉吉吏

文政勘定

林初吉吏

口格

宮本次市以造

文政壬子年十二月十六日

一 金壹枚

是者以海道出水道橋古見今并仕三方也
所用瓦越山有瓦少

一 日 銀拾枚

日形

一 日 銀貳枚

日形

一 日 金貳拾枚

是者以河上橋中修復見今日偏見
所用瓦越山有瓦少

中勘定

米野河之橋

文政勘定

墨川城之橋

中勘定

日人

中勘定

大越孫之橋

中勘定

後及

松系統助
高木共一市

大橋梁

过内豊後

中勘定

日人

中勘定

日人

一 日 銀拾枚

日形

一 日 銀貳枚

日形

一 日 銀三枚

日形

一 日 銀貳枚

日形

文政十二年三月廿二日

一 金比松友

小袖式

是者北海道往還道橋和國其亦墨後
而所用在越川舟舟也

一 金武拾友

口也

一 金武拾友

是者長崎表上所用在越川舟舟也

口勘定

口勘定

文能勘定

口勘定

文能勘定

高橋義九郎

上野亀吉

源貞武比衛

長坂庄八郎

田上岩丸

村井庄一市

文政十二丑年正月廿二日

一 全式拾枚

是者大坂表下所用法紙也

二月七日

一 全式拾枚

小袖式

是者越後庄三浮家分新田見分紙方
而所用法紙也

一 全式拾枚

二月廿日

一 全式拾枚

是者大坂御城代門渡紙

文政勘定

西条順右衛門

勘定

大竹庄九席

吟味方段段並

小村友之助

出仕但書段

大久保上野外

二月廿三日

一 全式拾枚

是者日光 准后下向令節差紙也
道中取備小豆舟折紙也

一 全式拾枚

二月廿日

一 全式拾枚

二月廿日

一 全式拾枚

小袖式

是者京下所用物差紙也

出仕但書段

神尾徳中当

出仕但書段

式人

出仕但書段

式人

出仕但書段

田邊守左夫

文政十二丑年二月廿一日

一 全式枚

小神式

二月廿八日

一 緋之枚 完

是者京終所用為差添在中者少
是者遠隔者略之下違以為致重臣也

二月廿一日

一 全式百枚

小袖式

羽織

所備者之為所禮系於下以候

大田書

加茂傳藏

水之口

三人

三家

今川形部大輔

二月廿八日

一 緋式枚

是者當三月居完親燒此世度字係
是者此有定式之外也

二月廿八日

一 緋式枚 完

是者因人之差添大板下也

出卷者所仿之

三人

大板下也

三人

出卷者書

肉及大和書

六月九日

一 全式拾枚

帷子式

單為式

羽織

是者
德川太真殿遊去身紀列下以候

文政十五年六月廿一日

一 金百枚
帷子壹
單為壹

是若紀伊前大御言殿膝中御守紀伊
河使御暇

出使書

松平右近

一 金貳拾枚

是若長崎表下為御用出使越山御守

文能勘定

朝筑小膳

一 金拾枚

是若分於此高尾山御守追及至分
病死并為檢使江刻大溝上並遣御守

出使目録

小川伴左衛門

一 金拾枚

御守

口

坂部左助

一 金貳拾枚

是若芝之在馬代安下為代檢見
出使越山御守

勘定

武藏菱右衛門

一 銀貳枚

是若世為因人言派駿府御守御守

駿府御守御守

或人

一 金貳拾枚

是若信刻天勢川通御守見分御守
御用出使越山御守

文能勘定

柴田若三郎

文政十五年八月十八日

一 金拾枚

惟子

單為

是者刻矣他橋最經最優者所用
孫越也月少

一 金拾枚

口

一 金拾枚

口

勘定

肉山半次郎

勘定

大越孫三郎

勘定

原田寛茂

一 銀拾枚

口

一 銀八枚

口

一 銀三枚

口

勘定

後及

松系 佐助
高木 共一郎
山本 市丸

勘定

口

川白 二吉
人

勘定

子代

人 人 人

勘定

文政十五年八月十八日

一 弔式枚 元

是者三刻矣他橋取最端最優而序用
一 張越以有死少々

定書法口分

六人

一 弔 弔式枚 元

出目付

貳人

十月六日

一 弔拾枚

是者系以女中三階系以有少々

備付代書

純行小右衛門

口日

一 弔三枚 元

口口分

貳人

口九日

一 弔三枚 元

是者遠隔者禮之下是違以爲殺意張越以有
一 張越以有死少々

水口分

三人

十月十日

一 金百兩

是者松平托前旨國碎上是違以有死少々

出目付

戸塚豊後守

文政十三家年二月七日

一 全之百友

羽小 袖三 織

女所居
作室所使生有京紀
中使也

口中三

一 全式拾友

是者長所者上法越也

一 全式拾友

是者大友者上法越也

三象

戸田去儀書

文記勘定

小野市之右衛門

瀧澤權平

文政十三癸卯三月廿六日
一 金拾又友

是者大岡為見分鎌倉下張越山有見分

此位目付
原田寛茂

一 金拾又友

同形

此位目付

山尾市之丞

一 銀三枚 元

同亦七日

是者遠隔者信之下及違山為越山張越山有見分

水之目付

之人

一 金六拾友

同三月二日

小袖貳

是者日光御宿中坊向其外山修後見分御用張越山有見分

此勘定但取

中川忠又市

一 金拾拾友

小袖貳 元

同吟味方取及

渡邊三市助

須及之元遠
山本雄之市

一 金六拾友

同形

此勘定上取及

遠山吉十市

一 金貳拾友 元

同形

此勘定吟味方取及並

横尾吉十市

本目兵九遠
文配勘定

文政十二年三月一日

一 銀拾枚 元

是者目光
所定本坊向其外此修便見分而所用
在越山并其少

是者少多所勤方

吉園又次市

飯後

松原佐助
平岩清元造

勘定後

鶴見淳助

大橋梁

市村辰次市
平内春吉造

一 日
銀八枚 元

日所

一 日
銀三枚 元

日所

一 日
銀貳枚 元

日所

一 日
金貳拾枚

是者越後國三原水板元方所用在越山并
其少

是者方後

日書後

日書後

是者後日分

人 人 人 人 人

是者後

金又市

大板元方其後其方

人

一 日
銀八枚 元

是者大板元方其人其後其方其少

文政十三癸卯年閏月十六日

一 銀貳枚 充

是者大坂教下國人三差係在中山有記也

大坂町奉行有得口分

六人

四月十六日

一 金貳百兩

是者紀伊下河俣四郎

出陣組長

戸田阿波守

四月廿日

一 銀又枚 充

是者大坂下國人三差係在中山有記也

大坂町奉行有得口分

貳人

四月廿日

一 銀貳枚 充

口分

口分

貳人

八月十二日

一 金貳拾兩 時服貳 充

是者津海邊親田宗右衛門海防其外
出善精者所用係越山有記也

出勘定

前系八三郎
英濃郡庄在
田邊庄在
湯淺又庄在

八月廿日

一 金貳拾兩

口分

交配勘定

小林茂之助

六月七日

一 銀貳枚 充

是者大坂下國人三差係在中山有記也

出勘定

貳人

文政十三癸卯六月廿三日

一 金貳拾五
時辰貳

是者江戶惣田川自普清願博和再其
張越也

勘定

大竹庄九市

同廿八日

一 金貳拾五

是者日光修儀而所用張越也

日光寺

小樽金之丞
足立町左邊

日光寺
虎堂院

大久保牧右邊

一 同廿九日
銀拾枚

同廿九日

日光寺

星野一市

同廿九日

城
松園新之丞

大板町

六人

七月廿日

一 銀貳枚

是者國人差添大板

京町

貳人

同廿三日

一 銀貳枚

同廿三日

勘定

及井百助

八月六日

一 金貳拾五

是者行地底藏出代安不為換見張越也

文政十三癸卯八月九日

一 銀三枚

是者昔光表法修復所用法越也

同亦各

一 銀三枚

同亦

同亦八日

一 銀三枚

同亦

同亦二日

一 銀五枚

是者國人三差源法也

借梅梁

松井山城

法越也

我人

同

我人

系越所也

我人

同九日

一 銀三枚

是者遠信者隨之

同十六日

一 金拾枚
小 銀貳

是者利根川通河

同十七日

一 金六拾枚

是者表連川九

同十八日

一 金六拾枚
小 銀貳

是者日光

水王門分

六人

山勘定

岩濑三太夫

山目付

曲淵勝次郎

山勘定

大橋九郎太夫

文政十三癸未十一月十日

一 小袖式

是者日光
所宮法修優而所用是違亦不

一 金巴拾友

口形

一 金六拾友

口形

以多也

堀越彌助

漆也

友井孫十郎

以勘定吟味方段及

渡邊三郎助

以勘定

戸沢軍次郎

以勘定

遠山吉十郎

以勘定吟味方段及並

横山吉十郎

以勘定

成瀬治右衛門

以勘定

平子七郎玄清

以勘定

生駒友藏

石川三太夫

野島河次郎

文政十三癸未十一月十日

一 小袖式

是者日光
所宮法修優而所用是違亦不

一 金巴拾友

口形

一 金六拾友

口形

以多也

堀越彌助

漆也

友井孫十郎

以勘定吟味方段及

渡邊三郎助

以勘定

戸沢軍次郎

以勘定

遠山吉十郎

以勘定吟味方段及並

横山吉十郎

以勘定

成瀬治右衛門

以勘定

平子七郎玄清

以勘定

生駒友藏

石川三太夫

野島河次郎

文政十三癸未十月廿六日

一 銀拾枚 亮

是若目光
所定以修後為御用此遣亦有記也

遊幸中書乃勤方被發

去川十帝之侍
望月新八帝
矢部重助

以被發

平園文次帝

日并

川上宗藏

後發

今井宗吉

平石清九郎

山本市丸造

馬場恭助

松系雄太帝

勘定役

一 銀八枚 亮

口出

大橋梁

川口二吉
勘見淳助
市村元次帝
平内彦吉清

以多六工

河津宗之助

一 銀三枚

口出

海言代

三人

一 銀三枚 亮

口出

文政十三宗年十月廿六日

一 銀五枚

是者日光
所賞賜所領書所用紙裁也并其下

一 銀三枚

口形

出飛事方勘定没弁

壹人

口小没

書没

口代

口代

口代

口代

壹人 壹人 壹人 壹人 壹人

一 銀貳枚

口形

口代

拾壹人

一 銀三枚

口形

口小目月

拾三人

一 金貳拾枚

是者日光
所賞賜堂社之内三神庫并中坊口修復
而所用紙裁也并其下

口代

小福全之惠
皇立所花儀

一 銀拾枚

口形

大久保牧右衛門
星野市席
城 左近右衛門
松尾新之丞

文政十三癸卯十月九日
— 金巴拾友

是若日光
所定法修復外迂
宮所用法裁以并

奥出衣筆

田中龍之助

— 日十五
— 金百友

是若日光
所定法修復外迂
宮所用法裁以并

飛車筆

源田大隅守

— 日
— 金百友

是若日光
所定法修復外迂
宮所用法裁以并

日目付

山園又市代

— 日
— 金百友

出勘定法修復

得本兵又市

— 日
— 得三枚

日目

松井山城

天保二年辛酉月七日

一 金百友
小袖式

是者日光
所定外廷
所名代
官身

日九日

一 布衣将家束之通

是者日光
所定外廷
所名代
官身

日廿三日

一 金百拾友
小袖式

是者城列按列河列字洛川淀川後為
所用名裁此有少

三家

大澤修程大夫

奥也右筆

田中龍之助

出勘定

大竹庄九郎

天保二年三月廿七日

一 秘式枚元

是者因入之流派下也

大坂町奉行 吉屋口公

也 人

一 日

一 全式拾五元

是者長崎表大坂表上所用紙越也

文能勘定

山本丈右衛門
西尾忠丸造

二月六日

一 全式拾五元

是者利根川筋水引直上所用紙越也

出勘定 吟味方段役

押山甚太夫

一 日

一 全式拾五元
小袖式

是者遠列上所用紙越也

筑山茂丸造
都筑全三郎

一 日

一 全式拾五元
小袖式

是者江列松尾村外式村論而捨也

寺社奉行 吟味方段役

恩田新八郎
若林源藏

一 日

一 全式拾五元

一 日

文能勘定

林部甚太丸造

三月廿二日

一 秘式枚元

是者遠隔者信之江流派下也

水之口公

三人

天保二年三月廿五日

一 銀貳枚

是者因入差添茲下以有比少

駿府町書付口

壹人

四月八日

一 銀貳枚

是者因入差添茲下以有比少

大坂町書付口

貳人

五月廿五日

一 銀拾枚

是者日光所宮口修復為所用茲以有比少

出披出并

菅谷源次郎

小役

壹人

六月廿日

一 銀三枚

是者因入差添茲下以有比少

津島町書付口

壹人

六月廿七日

一 銀三枚

是者因入差添茲下以有比少

出披出并

全務山城書付口

三人

六月廿八日

一 銀貳枚

是者因入差添茲下以有比少

友能勘定

津島町書付口

六月廿九日

一 金貳拾枚

是者長勝表上所用茲以有比少

出披出并

貳人

七月十日

一 銀三枚

是者遠刻今切也因本給定亦修繕之
死骸磔以仕重張 作付出并為見在
在茲以有比少

天保二年七月十七日

一 銀三枚

是者純列人田人三原孫越比有少

純列候後

横田力茂

一 銀貳枚

是者純列人田人三原孫越比有少

純列候後

武人

一 金貳拾枚

駿河國神寶袋茶器其外見分右所用法越比有少

純列候後

鈴木栄助

一 銀三枚

是者純列人田人三原孫越比有少

純列候後

武人

日十七日

一 金貳拾枚
時服貳

是者江列村之倫孫捨地所用法越比有少

純列候後

清水次希助

日晦日

一 銀壹枚

是者甲府人田人三原孫越比有少

甲府勤苦友祝

友但口分

武人

九月二日

一 銀三枚

是者遠藤者勝之下孫進川為器所用法越比有少

出社自
室愛房書但口分

三人

天保二年九月十八日

一 金巴拾枚
小神貳

是者駿河久能山三列瀧山系大樹寺
所宮松德寺 所靈屋其外山修後
見分所用茲越山有少々

山勘定

根者三十席

飛車下少

大越源三席

山勘定

黒子宗三席
石束少三席

一 17日

一 金巴拾枚

17日

一 17日

一 銀拾枚

17日

一 17日

一 銀八枚

17日

一 17日

一 銀三枚

17日

一 17日

一 銀貳枚

17日

一 十月六日

一 銀三枚

是者後曲甚八席其外二件一者三席係
茲越山有少々

甲府勤善交疏上力

小泉市北邊

三換秩之間言報是門公抽於
以於之箇并候候与法橋市也
形原并下凡

飛車方少

小林源右邊

山代

山代世後及

飛車方定當後門公

人 人 人 人 人

天保二年正月六日

一 得壹枚 元

是者為曲甚八而具外一併之者三差添
法越山有少

甲府勤善文苑
天保紀年正月六日

拾人

口十二日

一 得壹枚 元

是者甲府人差越山言而入雲堂七上差添
法越山有少

口支苑文徳口公

貳人

口十一日

一 全六拾枚

是者日光
淨宮法修後為淨用法越山有少

口勸定公性方改及

飯田市市鷹

口十一日

一 得三枚

口八日

口從事方小及

壹人

天保二年正月十日

一 得貳枚 元

是者國人差添法下山有少

伏見寺外組口公

貳人

口十九日

一 全拾枚

是者三刻大樹寺
淨宮法修後寺 淨靈屋其外法修後
為淨用法越山有少

飛事口口口

出田大助

口廿二日

一 全六拾枚 元

是者日光
淨宮法修後寺淨用法越山有少

口勸定

横山玄在庵

中目玄在庵

口六日

大越源玄清

天保三年正月廿一日

一 金巴拾友

是者日光
御宮法修儀為御用張越山有記之

飛車中書

平園文次郎

一 金貳拾友

是者長勝表下為御用張越山有記之

一 金貳拾友

御用

二月八日

一 金百友

小袖之
羽織

飛車中書

神尾俊中書

是者日光
御宮法修儀為御用張越山有記之

二月六日

一 銀貳枚

是者國人三差流張中亦有記之

飛車中書

貳人

一 銀貳枚

御用

友臣門公

一人

二月七日

一 金貳拾友

是者日光
御宮法修儀為御用張越山有記之

飛車中書

中村又九郎

天保三辰年二月九日

一 得拾枚

是者日光
所宮は修優者所用茲也

爰谷源次郎

二月六日
一 得拾之枚

是者日光大所修他之流
三枚光德院武枚保德院
上覽相麻也并武枚光德院三枚保德院

服坂中務大輔宅廻

二月六日

一 全巴拾五

是者日光
所宮遷 宮所用茲也

具右筆

神系孫之忠

二月六日
一 得三枚

是者遠藤者勝之
是者遠藤者勝之

水主口公

六人

四月朔日

一 布衣袋束之通

是者日光
所宮は修優者所用茲也

具右筆

神系孫之忠

二月六日
一 全武拾五

是者越後國三階水積
是者越後國三階水積

具右筆

小松茂之助

二月七日
一 全百五

是者日光
所宮遷 宮所用茲也

具右筆

横瀬駿河守

天保三辰年八月十八日

一 金貳百匁

是者紀別下取眼有...

六月廿七日

一 銀貳枚 元

是者因人差源...

七月二日

一 金貳拾匁

是者長而表...

七月七日

一 銀三枚 元

是者駿府淺間社神宮祭...

書院書改

溝口備後守

是者...

...

吉人

...

小野市之右衛門

...

吉人

七月十日

一 金貳拾匁 時辰貳 元

是者越後國幸新田外...

七月十日

一 金貳拾匁

...

...

金井伴太夫 坂井九郎次郎

...

林政若太左衛門

...

吉人

七月廿二日

一 銀貳枚 元

是者日光...

天保三辰年九月三日

一 袷式 元

是者文配下上為換見袷式也

出代省

大貫次右衛門
大草太市左衛門

日

一 小袖式 元

但大系也布在馬羽織流也

大坂町在河内郡

井上又市左衛門
秋田之馬
流田市左衛門次
大系也布右衛門

日

一 袷式 枚 元

是者大坂小因人差師流下也

式 人

日

一 金比拾五
小袖式

是者國高改有河國廻村所用系也

出勘定

若田秋之市

十月廿一日

一 金比拾五
小袖式

是者信列村新田場見分紅方所用
係越中府也

日

菅谷源之市

日

一 袷式 枚 元

是者遠藤者臨之下達也為越中府也

水主門公

六 人

天保三辰年十月廿九日

一 銀貳枚 充

此細口公組段

六人

是者此細口公取取此諸向羽織取取身打也

一 金貳百疋 充

此細口公

拾人

口外

十月七日

一 金百疋

此侯告

永井求馬

小袖貳

是者此伴大納言殿隊中者為引導
此細口所使此暇

大板町此乃此細口公

貳人

十月廿一日

一 銀貳枚 充

是者國人三差流強中此有此少々

閏十月廿一日

一 金六拾疋

此勘定組段

村井栄之進

小袖貳

是者駿河公能山
所宮其外此修儀所用強哉此有此少々

十月廿一日

一 金貳拾疋
小袖貳 充

口外

每本茂三疋
長尾一疋
根岸三十疋

十月廿一日

一 金六拾疋

口外

此大工段

大越孫多清

天保三辰年閏三月廿二日

一 金拾枚

是者駿列久徳山
所定其外出修優河困強越山有少

一 日 銀拾枚

口外

一 日 金拾枚

口外

是者少在

生田犬助
是本良在

口外

松崎源十郎

是者

茂島八九郎

池田為助

小野侍之助

口外

一 日 銀拾枚

口外

口外

黒子宗三郎
菅谷源次郎

栗原三郎次
水原春助

口外

鶴見淳助

口外

石丸伴豫

口外

吉人

口外

吉人

一 日 銀拾枚

口外

一 日 銀拾枚

口外

一 日 銀拾枚

口外

天保三辰年閏五月廿三日

一 銀二枚元

是者駿河久能山
所宮其外此修優所用茲越山有少々

一 銀貳枚元

口外

一 金貳拾兩

小袖貳

是者三列園來寺
所宮其外此修優見分高所用茲越山有
少々

一 金貳拾兩

口外

一 銀拾枚元

口外

一 銀又枚元

口外

一 銀三枚元

口外

小役

身代

定重徳以公組段

定重徳以公

出小目月

出勘定

貳之
人々

拾六
人々

若山源次郎

飛車少佐

平園文次郎

出撥皮

級段

今井倉吉
石末共吉清

勘定段

三木林茂

身代

主人

天保三庚申三月廿日

一 銀貳枚

是者三初風來寺
御宮其外此所優為所用茲此有記之

定章在口公

三人

口廿日

一 銀三枚

是者甲府小因入差派茲此有記之

甲府勤苦支院記

三人

口日

一 銀壹枚

支院口公

六人

天保己年三月十日

一 銀貳枚

是者因入差派茲此有記之

駿府町在口公

貳人

口廿六日

一 金貳拾枚

是者長崎教上茲此有記之

支院勤定

江島十席之席

口日

一 金貳拾枚

是者大坂教上茲此有記之

口

平林貞助

口廿八日

一 金百枚

是者駿河久能 御宮其外此所優為所用茲此有記之

此係奉書

川井長門守

天保四年三月廿八日

一 金百枚

小袖式
織

是者駿河久能山
所宮其外法修復所用茲越山有記之

二月十一日
一 銀三枚

口外此等所用茲越山有記之

此目付

大久保贊波吉

此目付

中村江島吉清

此目付

加茂外之助

二月十二日
一 金百拾枚
小袖式

是者三河龍尖大樹寺松應寺
所宮其外法修復所用茲越山有記之

此目付

金田茂七郎

二月十三日
一 金百拾枚

口外

花田仁之清

二月十四日
一 金百拾枚

口外

豊後省吾

此目付

二月十五日
一 金百拾枚

口外

石川末右衛門

天保四年二月十二日

一 銀拾枚 元

是者三列瀧山大樹寺松應寺
御宮其外此修後為御用銀貳拾枚

一 銀八枚 元

口口

一 銀拾枚

口口

一 銀八枚

口口

一 銀三枚 元

口口

一 銀貳枚 元

口口

一 銀三枚

口口

川上宗玄清
言本共市市
馬場恭之助

堀口俊八市
小林源右衛門

秋山重之清
最發弁

長澤長藏

小波

子代

定置指以銀

口口

九 人 人 人

石方梅樂

龜井阿波

天保四年二月十八日

一 金貳枚
時貳枚

是者系終不用物之流儀也

大出器組

鈴木主税

一 金壹枚
時貳枚

是者

大出器

水野帯刀

一 金百兩
小袖貳

是者久能
所定外廷 官符 所定代

言家

織田大藏大補

一 銀三枚
是者遠居者臨之下

是者遠居者臨之下
是者遠居者臨之下
是者遠居者臨之下

水主門公

三人

一 銀三枚
是者三列瀧尖樹寺

是者三列瀧尖樹寺
是者三列瀧尖樹寺
是者三列瀧尖樹寺

流在代

三人

一 金六拾兩
時貳枚

是者
水戸江 所候

出性組書院

園田伴勢吉

一 銀八枚
是者駿河久能山

是者駿河久能山
是者駿河久能山
是者駿河久能山

出嗣作

木屋長十郎

天保己年四月十二日

一 金貳拾枚

是者西國助新田傳見分弘方所用
張紙山有少々

此勘定公儀方改及也

小林茂之助

四月七日

一 銀三枚

是者三初風來寺
所宮其外山多々為所用張紙山有少々

此勘定公儀及

寺人

八月十六日

一 銀三枚

是者三初大樹寺松應寺
所宮 所靈屋法修優以多々方為所用張紙山有少々

此勘定公儀

中村派寺吏

四月一日

一 金貳枚
時服貳

是者系初小所用物三流張紙山有少々之

此勘定公儀

國領又市地處
鈴木平之清

四月廿日

一 銀貳枚

是者三初瀨尖樹寺松應寺
所宮 所靈屋法修優而所用張紙山有少々之

此勘定公儀

寺人

六月廿日

一 銀三枚

是者駿初久能
所宮法多々為所用張紙山有少々

此勘定公儀

寺人

四月十七日

一 金百枚
時服貳

是者久能
所宮山近 官舟 即名代

此勘定公儀

大澤右系大夫

四月一日

一 時服貳
織

是者所用舟山服

寺社寺人

間部中總寺

天保己巳年六月廿三日

一 銀貳枚

是者三刻瀧山六樹寺松應寺
所定 所定屋基外也修復而所定法藏也
所定也

此係奉方定重信口公

壹人

七月二日

一 金貳拾兩

是者長勝表上所用法藏也所定也

交配勘定

龍崎大助

七月七日

一 銀貳枚

是者
禁裏上
所進獻所馬所定登山所

所馬宗

都甲介太郎

八月六日

一 銀三枚

是者三刻瀧山六樹寺松應寺風來寺
所定 所定屋基修復而所用法藏也所
定也

此係奉方定

壹人

八月

一 銀貳枚

所定

所定重信口公

貳人

九月三日

一 銀三枚

所定

所定重信口公

壹人

天保己未年九月八日

一 金武百友

時版武
羽織

是者三羽織山

所賞正途 官舟 所名代職

口口日

一 理拾枚

是者系於女中三附系山舟法

口口日

一 銀三枚

口口日

言家

島山飛彈書

口口日

横田若多清

口口日

武人

口口日

一 銀三枚

是者遠隔者隔之下 遠山舟法
張越山舟法

水口口日

三人

天保六年辛酉三月十一日

一 全式拾取

是者長崎表_下為所用_在越_中并_其之

文能勘定

黒川藏之席

17日

一 全式拾取

口_下大板表_下在_越中_并其_之

正木代也席

二月十八日

一 時服式

是者松前志摩古_上下_下在_越中_并其_之

西丸書院告

松前三席之席

二月廿一日

一 全式拾取

是者豫倉_下大筒見_分在_越中_并其_之

以徒目付

吉川十席之席

以多見

吉田一席

天保八年三月廿六日

一 金巴拾女
時服式

是者上列准水取浦山宮林第六ヶ村
入舎出枚木伐出場取掃為御用張紙也
并記之

此勘定

遠山派右邊

四月九日

一 金巴拾女
時服式

是者信列金井村外三ヶ村并下総國
布依村外一ヶ村係不捨地而御用張紙
并記之

評定出首及

豊田及之進
高柳小之市

四月

一 金貳拾女

并記

及配勘定

田中親次之清

四月十八日

一 銀三枚

是者遠隔者橋之下並違出為御用張紙也
并記之

水之口公

三人

四月廿二日

一 金壹枚

是者支配不村之取扱方并小兒養育
以届迄年遠隔迄之為方并貴打并
并記之

此代發

寺西藏太

六月十二日

一 銀貳枚

是者日光ヶ國人三差流張紙也并記之

日光寺并口公

口口公並及

二人

天保八年六月廿二日

一 金貳拾枚

是者長崎表上所納銀貳拾枚

文政勘定

平林貞之助

六月廿八日

一 銀貳枚

是者長崎表上所納銀貳枚

唐小通事

彰城清三郎

九月十三日

一 銀貳枚

是者日光國人三差歸銀下

日光目代支能七之

日取並

人

十月十九日

一 銀貳枚

日取

日取

日取

人

十月廿八日

一 金貳拾枚

是者相刻銀金出秩地町場内新田掃

出勘定

佐友十之清

十月廿三日

一 銀貳枚

是者尚七月中相刻浦賀湊下下米積

柳系三才改担口

筒井保慶吉担口

人



一 合式抄

一 合式抄

一 合式抄

一 合式抄

一 合式抄



一 合式抄

一 合式抄

一 合式抄

一 合式抄

一 合式抄

