

系譜

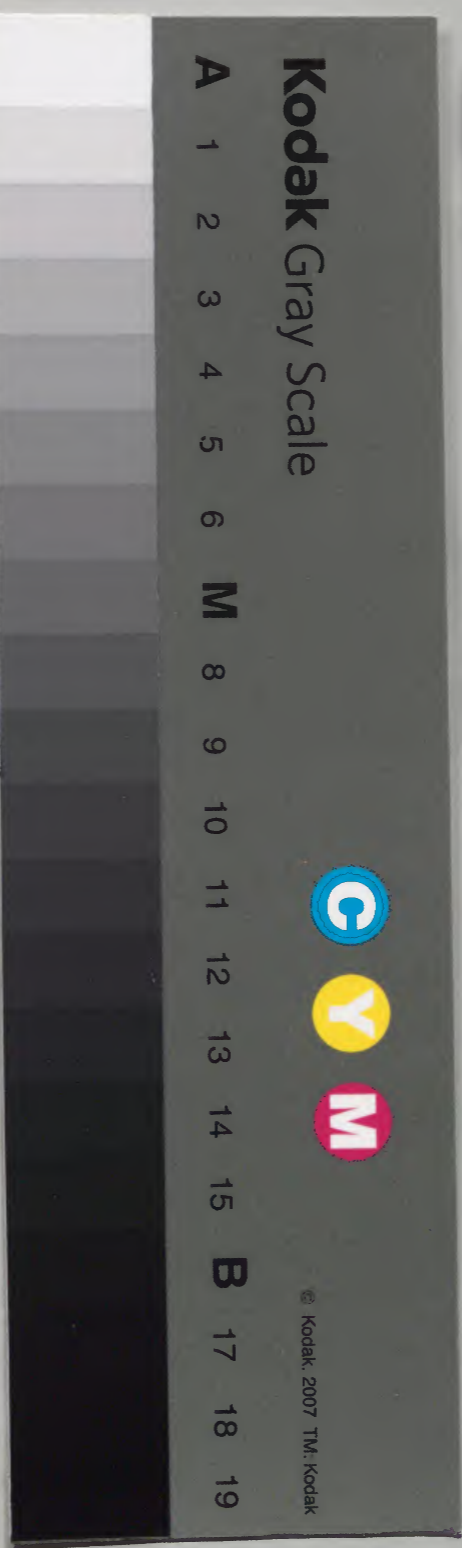
前編

二十八

| | | | |
|-----|----|---|--|
| 和書門 | | | |
| 一六三 | 一七 | 類 | |
| 二三八 | 四 | 函 | |
| 二三七 | 冊 | 架 | |

| | | | |
|------|----|---|----|
| 內閣文庫 | | | |
| 一六三 | 一七 | 類 | 和書 |
| 二三八 | 四 | 函 | |
| 二三七 | 冊 | 架 | |

| | | | |
|------|-----------|-------|--|
| 內閣文庫 | | | |
| 番號 | 和 | 16317 | |
| 冊數 | 237(35) | | |
| 函號 | 156 | 26 | |



改選

諸家系譜

編卷之

福釜松平

源姓

家紋

梅花

附追考松平甚三郎家系

長親

第二男

雖多四男五男之說水戸光國卿之說為次男

松平三郎次郎 右京亮

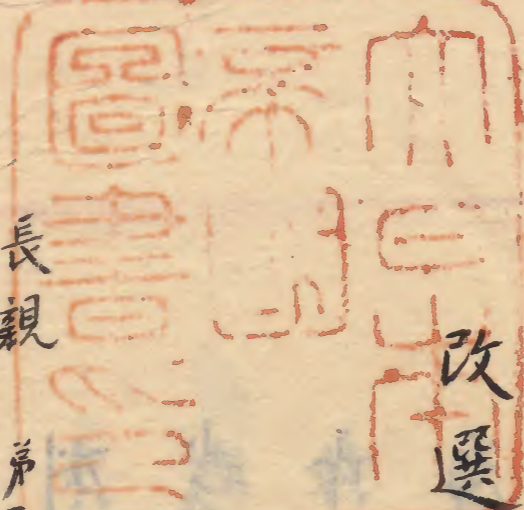
親盛

室

女 稱桂室 榮祥 厄

住 三州福釜鄉 故子孫以稱福釜松

平 三川日記云 東叅河酒井左衛門尉 忠次組下 一時稱福釜三郎



法名信仙聖忠居士

親次

松平三郎次郎

右京亮

室桑子妙眼寺全連女

信光君
叔孫女

享祿三年庚寅世良田清康君攻冬
刈宇理城而與然谷備中守直利合
戰此時親次無比類戰功世號鎗三
郎次郎矣又豪強而欲襲來矣親次
為一手之將於此戰場者必死戒從

辛曰吾一步不可退也看一紙誓狀
於鎧綿罽而直進即等天野源兵衛
忠俊大濱源内宮野平七同平八鈴
木主殿安藤助作近藤次右衛門等
是勇士與親次同破敵陣即討死矣
親次生年二十八歲

盛次

松平金兵衛

松平金兵衛

親重

實康親弟

親重依無嗣子家断絶

女

竹内茂兵衛

室

親俊

松平三郎次郎

右京亮

右馬助

母久松肥前守定俊女

室參州日近城主奥平久兵衛貞

延女

永祿六年癸丑十二月参州一向乱

時奉属大神君顯二軍忠

天正三年乙亥五月武田勝頼攻参

州長篠城時親俊及御油松平弥

九郎景忠依大神君之命為奥平

九八郎信昌勅力

同九年辛巳致時三十二歳

法名笑月來心居士

親長

松平甚三郎 或曰甚五郎

子孫系譜記于未卷

長澤松平 兵庫頭家継力

康親

松平右京亮

筑後守

母真平久兵衛貞廷女

室石川豊前守春重女

奉仕 大神君賜御諱一字且與松

平和泉宇西人隔年着第一座年始

拜礼

慶長元年丙申為大番頭

同十年乙巳八月七日叙從五位下

任筑後守且賜御諱字于時四十三

歲

元和三年下巳二月廿七日歿時五

十五歲法名宝泉院良心

氣勝好對入野 新副井家經次郎

松平甚三郎

久恒

母山縣三郎兵衛昌景女

實酒井左衛門尉忠次三男

親俊依_三嗣子養_三久恒為子後年生

康親故使久恒歸酒井家雖_レ猶

稱_三松平及子孫稱_三福金松平也

慶安三年庚寅五月十八日為御先

手

兼應元年壬辰九月廿二日歿時六

十六歲

親重

松平金兵衛

為_三金兵衛康次養子

久昌

松平權七郎

正保元年甲申六月廿八日歿時三

十一歲

久次

松平九郎兵衛

仕酒井家為酒田城代

萬治元年戊戌九月十六日歿時六

十七歲

女

石原平右衛門 室

女

足田求馬 室

久輔

松平權兵衛

久豊

松平武右衛門

酒井家臣也領千三百石

久明

松平甚十郎

早世

女

加藤太左衛門

久寛

松平源左衛門

久貞

松平藤八郎

久亮

松平万右衛門

久道

松平多宮

女

前田 松平権十郎

室

女

某

松平勝之丞

某

松平万之丞

某

松平七之丞

久勝

松平十郎右衛門

寬文二年壬寅七月十一日歿時三

十歲

久親

松平藤兵衛

酒田城代

女

酒井吉之丞室

親明

松平十郎右衛門

貞享四年丁卯三月四日歿時二十

六歲

親廣

松平久兵衛 甚三郎

輝親

松平内膳 舍人

女

未松吉兵衛 室

智翁

松平十右衛門

親將

某

中根久米助

為中根助左衛門養子

某

大松平竹之助

松平源之助

某

女

某

松平八左夫

康盛

松平三郎次郎

右京亮

讚政守

筑後守

母石川豊前守女

室五井松平外記忠實女

元和元年己卯正月朔日叙從五位

下任讚政守寛永系因元和二年五月朔日

同三年丁巳月日家督領千石

石

寛文十一年辛亥七月五日歿時七

十歲

法名交德院負譽和光定威大居士

女

三州桑子妙臨寺信連室此子專連上人

母同上

盛重

松平兵二郎

一説林藤四郎吉忠養子林兵四郎忠勝此子林友四郎忠重トアリ

母同上

為書院番頭領三百俵有故執居福

釜郷

原田権兵衛

一重権勤御船手領七百五十石

種幸

盛重蟄居于福釜之後生種幸原田

藤四郎養之

女

朝比奈内記

室

母同上

康勝

松平宇右衛門

母同上

寛永七年庚午七月十八日始奉拜

將軍家

入御小姓但領五百石

明曆二年丙申二月十日致

法名清涼院本誓覺心

康富

松平三郎右衛門

領五百石於常陸國內

康明

三浦庄兵衛

女

室水上五兵衛正勝女

元禄七年甲戌五月三日歿時五十

一歳法名常真

三浦庄三郎

某

三浦庄兵衛養為子早世

女

山本猪右衛門 室

女

大橋傳左衛門 室

康門

松平助右衛門 利左衛門

母水上五兵衛正勝女

康豊

水上勘兵衛

継水上氏家

康寬

松平五郎三郎

早世

康忠

松平七郎

某

松平少十郎

享永七年庚寅十一月廿六日歿

女

某

松平源之助

某

松平九十郎

康久

松平三郎次郎

権左衛門

初康俊

寬永十八年辛巳六月朔日始奉一拜

台顏

入御小姓總領八百石

寬文十一年辛亥十二月十二日繼

家督領千百石内以福釜村三百石

配分第十郎左本門

延宝四年丙辰十月廿三日為御先

手

同九年辛酉正月五日歿

法名正受院光譽知見宗達

女 長田十石本門

女 立花保左本門 室

康兆

實目氏駿河守康兼次男

是光國卿叔孫

天和二年壬戌七月十二日繼家督

領八百石入御書院二番

元禄五年壬申二月廿三日為七番

御小姓組共頭

同九年丙子八月朔日歿

女 小泉主計室

康長

松平淺次郎

元禄四年辛未生

同九年丙子五月一日継家智領八

百石在參州福釜村箕輪村

同十二年己卯六月朔日歿時九歲

故跡或新絶

康次

松平右京門新兵衛

女

真田伊豆守信幸家士

同九年丙子五月朔日歿

明曆三年丁酉九月九日北信州松
城^ノ致^ス法名揚樹院花顏貞春大姉
葬于松城長國寺

松平左衛門 駿河守 從五位下

康業

室水戸黄門光國卿息女

仕水戸光國卿領千石其後為御聲
加恩五百石合領千五百石為高家
後

延宝七年己未十二月廿八日叙從
五位下任駿河守
貞享五年戊辰正月二日致

康直

松平八左衛門

母水戸光國卿息女

貞享五年戊辰家督無嗣而致故家
断絶

康北

松平三郎次郎

母同上

為同氏三郎次郎康久養子

某

女

三好石見守政盛室

康濟

松平三郎左衛門

初康經

室橫井主膳時村女

仕甲府細室卿及細豐卿領三百俵

勤御小姓組典頭

室永五年戊子六月朔日歿時七十

九歲法名本性院傑山常英

松平傳次郎

三郎左衛門

康若

母橫井主膳時村女

仕_二甲府網豐卿領_三三百俵為_二御書院
番組頭

宝永元年甲申十二月十二日為_二相

間番

正德三年癸巳為_二御書院番

忠一

松平典左衛門

松平石見守則宗養為_二子

女

阿部長左衛門正盛室

康春

松平左衛門

初康余

仕_二甲府網豐卿為_二中奥

宝永元年甲申十二月十二日為_二燒

火間番

同六年己丑為_二相間番

康懿

松平奎次郎

親芳

松平駒之丞

帶刀

三好笠物

叔父三好至膳政致養居子

女

俊壽

松平筑之助

女

倉橋惣三郎

室

女

紀伊家臣促頭領五百石早世家絶
島崎市郎右衛門

女

寶文神保甚土共米辛室八十二月十二日只

氣未

此系三朝以前

康未

松平三郎九郎 十郎左衛門

寛文十一年辛亥十二月十二日兄

康久継父家領之時配分三百石

延宝四年丙辰 月 日 入御書院

五番

康行

松平権九郎

早世

康致

松平三次郎 土郎次郎

初康雄

母鈴木市兵衛

女

継父家督於福釜村領三百石

元禄十一年戊寅二月 日 入御書

院九番

康音

松平三之丞 元次郎 内記

改政武

朝比奈内記

養為子

某

松平豊之助

丹後木中兵衛

听氣殿

甚三郎

源姓

家紋

丸内二引

家傳云親長者福全庶流而福

全親盛二男也云云

●● 親長

松平甚三郎

親常

松平甚三郎

隆行

松平甚三郎

室成瀬吉右衛門正幸女

或隆見

領千五百石

寬文五年己巳九月八日為御先手

同六年丙午三月十九日為長崎奉

行此日改舊例而唐人礼物一切不

可有受用之旨也因是以典力各五

騎增賜之

同十一年辛亥 月 日 致

松平甚三郎

隆之

或隆長

延宝七年丁未十二月十日為御普

請奉行

天和二年壬戌二月四日 致

女

富永孫左衛門泰賢室

隆重

松平六左衛門

末

十二

月

十日

成

御書

入御書院番領三百俵

泰丙

松平三郎左衛門

末

九月

八日

成

御書

實福永主膳吉貞男

隆信

松平宗十郎

松平甚三郎

伊勢守

從五位下

實戶田長門守

室上田周防守重利女

或隆欽

天和二年壬戌七月十一日 絶父家

督領千五百石 八日 絶父家

同三年癸亥五月廿一日 入御小姓

組一番 六月 成 入書院書

同八年乙亥六月朔日為八番御書
院組頭茶一日人
室永六年己丑八月廿七日為新御
番頭
同七年庚寅九月十八日為御書院
番頭同廿一日加倍五百石可考為御小
姓組番頭同廿七日叙任
享保二年丁酉六月十五日歿

松平宗十郎 甚之郎

室植村主殿

女 室永七年庚
寅六月十三

日緣

負享元年甲子生

享保二年丁酉 月 日 継父家督

某

松平金五郎

某月... 某...

女 稻富... 室依... 縁離... 別再... 嫁久... 永内... 記

松平金五郎 多富

某

母上田周防守室利女 實上田

室谷主水 女 教...

分知五百石

上田十郎 一子

某

五歲故依母姓 祚上田氏

忠古

戶田善八郎 主馬

為戶田兵庫忠義養子

女

松平義作守信身室

某

松平七十郎

...

...

某為松平勘十郎

養子

某

松平勘十郎
荒尾武部

某

松平右馬允

某

松平三郎
北林上田丸



