

看聞御記

卅四

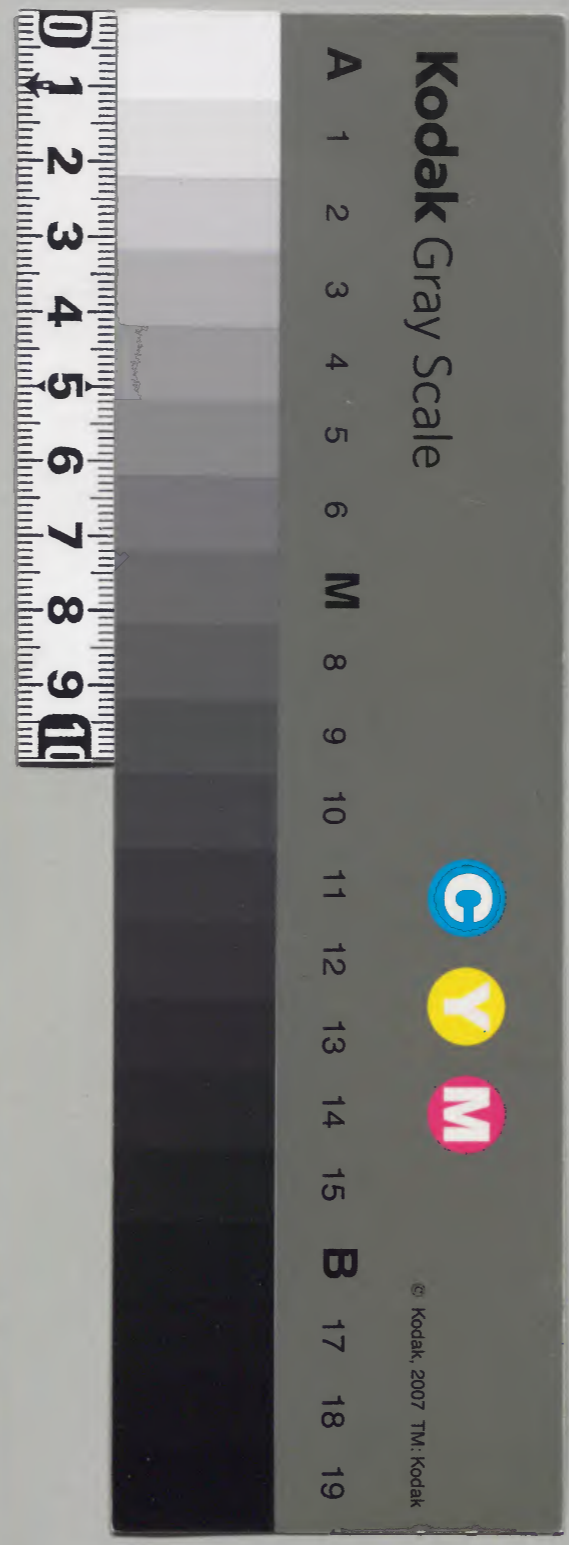
和書
10028
號

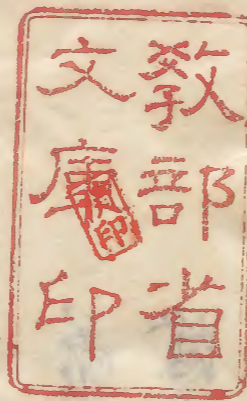
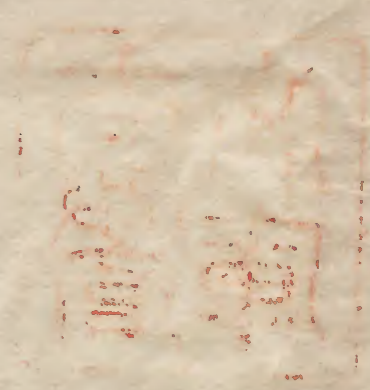
嘉吉元年
自正月
至三月

				和書門類
			一〇〇二八	
		一〇	函	
	四	四	架	
四	四	冊		

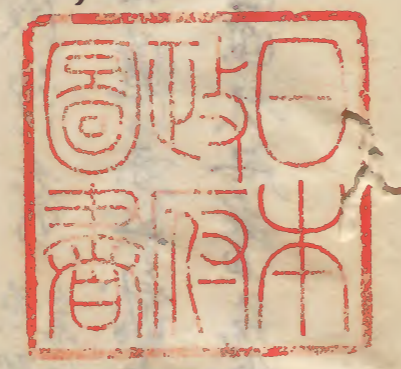
內閣文庫	和書類
一〇〇二八	號
四	冊
一〇	函
四	架

內閣文庫	
番號	和 10028
冊數	44 (35)
函號	162 201





嘉吉元年 永享十三年
二月十七日
改元



内一三五八七號

九陽初節 奉祝吉地 幸甚 二月一日 朔
降其年 嘉吉瑞祥 幸甚 且三觴祝 若例
女中 南内方 东内方 近來 春日 阿茶 あり 乙新
中細之 右内 以 智新 方 吏 出 乳 人 未 依 賄 附 強
飯白 散 祝 若 以 其 節 長 陸 留 節 長 有 後 布 衣
字 伊 成 和 秀 九 承 祝 照 若 未 依 以 爲 聖
定 由 系 布 衣 據 見 系 掃 入 道 系 據 見 系 初 取 尼 系

節會內并万里山路大細之外并中院大細之
四條新中細之千種中細之六條寧中細之
山門寧中細之益長細之取七人之
少相并遊之內并天河之官之
后有大有教之

二日晴早且祝者如那。此後此後供亦如例
永基朝長永基朝長 永冠以是朝長隆富朝
長有後守賢伊成給亦 燕醉 亦依照
若系永基朝長進系一就者致就凶不良
澄系據見系番西久工番夜定仲系 未帶

燕醉系之 給益茂成朝長 未帶 尚成日系對
面古藥系之 燕醉女中皆系見物古其之儀
也見之

三日晴早且祝者如儀也例 古後供亦如例
長隆富朝長永基朝長 永冠以是朝長隆富朝
一就也例燕醉音曲有後給亦有人做雅後
朝長不系人之 未帶首以系之今日三
星合出現之

四日降雪降 禮晴拈給朝長 布衣 未帶 日
系實有一就散季朝長 永冠 祝者 日 系實一

秋 祝 長 菊 牙 亦 伴 糸 之 官 常 西 所 之 官 給 盃
為 留 糸 對 面 然 為 糸 定 由 抄 持 糸 如 例 祝 也
數 也 糸 攝 見 糸 給 扇 牛 喜 皇 十 六 人 列 糸 取 見
糸 給 持 如 例 稻 荷 神 主 神 供 進 給 雁 如 例 罔
殿 給 賀 扎 南 法 方 法 節 卷 之 喜 慶 庭 田 入 申
女 中 糸 初 後 之 儀 千 粒 万 歲 祿 也 抄 之 室 中 細
之 衣 冠 四 糸 抄 中 細 之 由 衣 糸 賀 對 面 而 夜 三
糸 糸 肉 一 秋 年 乞 一 之 糸 人 之

按 察 大 細 之 衣 中 出 門 中 細 之 日 左 衛 門 督 日
中 山 守 中 抄 日 右 大 弁 守 抄 衣 冠 伯 三 位 日

頭 中 將

持 季 節 日 束 帶 冥 攝 糸 長 衣 冠 冥 治 節 日 日
資 但 束 帶 資 益 衣 冠 皆 對 面 中 以 有 後 布 衣

三 糸 沈 碎 之 官 之 及 勸 盃

五 日 晴 今 夜 前 方 也 三 糸 之 主 賢 為 使 夜 去
糸 賀 之 禮 匠 釵 一 黑 鑄 是 對 面 祝 着 之 儀 中

按 察 目 色 金 伏 留 留 之 之 借 奏 目 色 日 亦 畏 中

主 賢 勸 酒 持 經 糸 長 主 伴 亦 糸 會 之 三 糸
入 之 賀 扎 房 物 三 種 是 留 留 之 定 兼 節 日 糸
對 面 伏 見 地 下 人 之 糸 以 下 五 六 人 糸 攝 見 糸
千 萬 財 市 糸 祝 言 申 賜 祿 如 例 夜 乃 冥 路

大納言子息成房系對面節方祝着如例仍

其節長 衣冠 蓋系 陸田系長有俊主使 東常別殿 以幸指瑞系

俄入江及賀扎薰物亦給如例

六月晴立者佳節一殿万祥幸甚々祝着

如例公方上候へ南此方進賀札如前例雪降

立者冬年之瑞孫也光融系給酒上候

此返之者甚忠節長系對面白散進礼給方

乃如例有季系對面身園中一度後祐金多候

系取見系給酒淨表理有系攝見系知後

節長 衣冠 系對面今夜叙位也執筆 洞院大

納言之々中此門中納言四條中納言左大弁

穿お小系

七日人日佳節幸甚々七種祝着如例自眺

涼香續持節長指指系定本回進一献持節

節長主之賢主之仲俄四系中納言 衣冠 房以系

勸盃教秀 衣冠 系對面白富寧お 持 康心 衣冠 系對

面内裏言當祝一献亦下 正益臺 赤心 白雪一持代 尚短冊付

梅枝

冬々一の在宮のいふそよぶを

ハ子代やきぬ歌 ねんねんねんねん

常九歌
西之派

入、信正 誰人不知

智恩院

元林寺

幸未依入道

弟野神主

系身不同

推野及入江後

系也古

山北兵尾上藩

鳥丸

系未依及

皆有信有一就

至夜雪積盈尺近以大雪也

内裏法製新衣

大日りありあきふ玉

西返

九月廿三日

甲申の暮に朝もや法事一拜

もはけりのまきけをえんか

をうまふり法正の志

夜柳原右納言系中不依

申以隆富系也布衣法雲

人達女中雲也言語道

亡一色家人成良家炎

十丁の雪降近年来

也者有衣冠系身固

系也餘碎之也法對面

系也例有一就之

給酒如例入江後水飯進引物細菜二德例一
款人之進之南此方东此方女中此乳人永基
新長以是教長隆富教長持經教長教季
教長有後年受賢之件照若未進如例良澄
今江回進禮俄人永基教長以是教長隆
富教長持經教長教季教長有後年受賢忠以
苦菊丸杉壽丸伊集永親之件進系今夜改
仲藏人初系
拜哭之
仍早出照若未俄至夜致就推系園歌舞
未如例仁一唐既系一勺中一款之柳雪打男
女其真不少今日之儀子終万葉祝着其極

先是六二系釘初如例夜院吉書之受 布衣
定也日廳官氏即系等系如例女房右局以習
吉書持系院人之每之件例孫也後守今
夜方內系杉進遠許一押家管領中入進遠
出下使人落指之方內小物延遠小物之
傷之 以亂傷也
十一之暗管之位長口御系衣冠對面勸盃推
野之方一系系此對面之 以仲東等系重仲
同系重系由受之者今教之而及系此對面之
給盃此扇系下雅親持衣系對面智恩古入

來此法立厄此所一系系禮賜吉此乳人自以方
此賜物給此此禮又系儀樂系以見物之此此
作之之眉目也其乃此此所當南此方入申
予初中之官此此所之此伴女中此此系至夜
數款千於万氣之儀禮者其極此此此此此此
高此方南此方日此

十三日晴青和院系初對面花恩院系不封
面未應院進聖札此報者自田冬者此數觸子
歲末年始此此系此此之聊此此氣也此此
後此此物有一款此引物細與一進之夜室所後

此系因之款平人退出此後三系為此使系來
此祝云在先日以實儀此此此此使祝者
其極此此此此此此此此此此此此此此此此
時此此此酒不飲仍向後不可系之此此此此
間此此此此此此退出此此
十四日晴甚長此此此此此此此此此此此此
對面因及方丈此喝食入其有一款禮此此此
夜南此方此此此也此此一系一款此此此此
此此此此此此此此此此此此此此此此此此
贊伊成此此此此此此此此此此此此此此此此

加賀^{カガ} 一献席^{イッケンセキ}百出^{ヒャクシュツ}酒^{サケ}如例^{ノリ}佳例^{トシノリ}之酒^{ノサケ}
盛乱舞^{セウランブ}生舞^{ナマブ}不少^{シオウ}千^{セン}始^{ハジメ}万歳^{マンサイ}之儀^{ノギ}祝^{イハヒ}着^キ世^ヨ極^ク
夜^ヨ花^{ハナ}多^タ升^{ノボ}中^{ナカ}納^{ノド}之^ノ衣^イ衣^イ雅^ヤ永^{エイ}永^{エイ}良^{ラウ}衣^イ冠^{クワン}系^{ケイ}對^{タイ}面^{メン}
室^{シツ}所^{ショ}及^{ツキ}上^{ウヘ}殿^{テン}之^ノ衣^イ衣^イ入^イ申^{マウ}之^ノ内^{ウチ}裏^{ウラ}女^メ
申^{マウ}之^ノ系^{ケイ}衣^イ乳^ニ人^ニ系^{ケイ}猿^イ乐^{ガク}拍^{ハク}流^{リウ}猿^イ乐^{ガク}一^{イツ}
番^{ハン}眺^{テウ}天^{テン}之^ノ平^{ヘイ}之^ノ高^{カウ}彩^{サイ}掌^{テウ}也^{ナリ}今^{イマ}夜^ヨ拜^{イハヒ}候^{ケル}
十五日^{イツニヂチ}晴^{ハレ}也^{ナリ}粥^{カウ}祝^{イハヒ}着^キ如^{ノリ}例^{ノリ}也^{ナリ}此^{コノ}席^{セキ}供^ケ也^{ナリ}一^{イツ}献^{ケン}以^{ヨリ}其^ノ
新^{ニウ}良^{ラウ}有^{アル}後^{ノチ}幸^{コウ}之^ノ伊^イ成^{テイ}永^{エイ}祝^{イハヒ}幸^{コウ}仲^{チュウ}照^{テウ}若^{ニク}未^{マデ}依^{ヨリ}抄^{セウ}
闻^ク新^{ニウ}内^{ウチ}侍^シ禁^{キン}中^{ナカ}退^{タイ}出^{シュツ}不可^{カナラズ}然^シ也^{ナリ}此^{コノ}席^{セキ}中^{ナカ}室^{シツ}所^{ショ}

及^{ツキ}系^{ケイ}侍^シ停^{テイ}止^チ也^{ナリ}下^{シタ}之^ノ名^ナ召^{メカ}内^{ウチ}也^{ナリ}此^{コノ}席^{セキ}中^{ナカ}室^{シツ}所^{ショ}
夜^ヨ而^{シテ}降^フ今^{イマ}者^{コノ}初^{ハツメ}降^フ
十^{ジュウ}六^{ロク}日^{ニチ}陰^{イン}持^チ衣^イ如^{ノリ}例^{ノリ}也^{ナリ}此^{コノ}席^{セキ}中^{ナカ}室^{シツ}所^{ショ}
乃^ノ由^{ヨリ}手^テ替^カ替^カ也^{ナリ}卷^{マク}数^{スウ}持^チ系^{ケイ}對^{タイ}面^{メン}衣^イ衣^イ減^{ヘン}也^{ナリ}
中^{ナカ}泉^{セン}涌^{ユウ}与^{ヨリ}雲^{ウン}龍^{リウ}院^{イン}常^{ジョウ}光^{カウ}院^{イン}未^{マデ}系^{ケイ}對^{タイ}面^{メン}衣^イ衣^イ愛^{アイ}与^{ヨリ}
方^{ハタチ}丈^{サテ}入^イ来^キ见^ミ系^{ケイ}有^{アル}一^{イツ}献^{ケン}踏^{フミ}身^ミ前^{マエ}系^{ケイ}内^{ウチ}并^{ナヒ}按^{アツ}
崇^{スガレ}大^{ダイ}納^{ノド}之^ノ外^{ソト}并^{ナヒ}中^{ナカ}院^{イン}大^{ダイ}納^{ノド}之^ノ中^{ナカ}也^{ナリ}此^{コノ}席^{セキ}中^{ナカ}室^{シツ}所^{ショ}
中^{ナカ}納^{ノド}之^ノ四^シ条^{ジョウ}室^{シツ}也^{ナリ}右^{ミドリ}大^{ダイ}并^{ナヒ}室^{シツ}也^{ナリ}此^{コノ}席^{セキ}中^{ナカ}室^{シツ}所^{ショ}
納^{ノド}之^ノ繼^{ツグ}也^{ナリ}并^{ナヒ}室^{シツ}也^{ナリ}此^{コノ}席^{セキ}中^{ナカ}室^{シツ}所^{ショ}
且^{カモ}室^{シツ}也^{ナリ}右^{ミドリ}定^{テイ}兼^{ケン}系^{ケイ}良^{ラウ}有^{アル}新^{ニウ}良^{ラウ}衣^イ衣^イ繼^{ツグ}也^{ナリ}并^{ナヒ}室^{シツ}也^{ナリ}

立万策乐地久皇帝射身藻太系乐延表
乐方

十七日晴夜雨降大光明寺先系对面竹园
法对面聚方颜二册新进以方（古扇相系十
非新进为例大通院之系对面古扇杉系十进
为例暗灏后法卷系有之款方丈施法为图古
中细之系对面昌若系数中细之、尺八竹
图古所宜以有後系作例進之夜南以方有
一款指经和良祇依佳例之新進之大也記
人系一款和系

十少晴元卷房系以初初仁皇御讀心於
系德村於之於岸於右於初系有乐平调万
歲乐乐相子三其急津^津河青楊柳五帝乐急
太平乐急林尋以盤涉调燕台急輪臺青海
波千於乐笛系德守林於岸於右於岸以棠
有後琴琴早交以方散季和良鞞鞞心於右
鞞言於乐早一於之後季長季久季法
系乐不做給酒妙蓮古系進右方今夜薩三
球杖人所進为例亦三系以方以法乐有連
款

十五日晴早且南地方急雨後系實結實
膳部長為使系片系實了以南地方上
換入内申之變則披家出返子在如以在
之條祝者申但末其合部留不可有入法
之由委細事出返子於系實志不少障不
合部可推系申重申二系可然換可子
之申子實條部長又系重子條也祝
中門入出車被委夫子有後出申委細事如
出系系本申在祝必子系入也中門可車在車
事人生恐申委細申早子又實條部長系委

細子分三系披實子入出不可有子細子
申取治定祝者申在也南地方出留法見系有
一飲予系實子上換申之子出送燒然矣
仍高申出使條實也伊勢出方一系有一飲
委座子儀如法沈碎也出智相給練子五系
殿子一掃青盆一種禱言檀紙十帖上換織
少神練身子五系備中檀紙十帖給子種子系
出祝者他自子方及物五種海子給子系系執
進出送燒然矣祝者申極切送卷一飲持系
有蓋殿給出扇家於系對面奉日局子出月

物練也二重上換二重引十帖給祝者也夜立
古方佳例一款男有進之持給給長之伴新
元加隆富叙長有後重賢伊來承叙重賢為
久一種一親名進之老者不亦交女中系重賢
終夜款辭融雪片與不少揮水暑叙長心
階叙位如書入之重賢為後重賢扎右刀也
古方暗新三位系衣冠正階子畏中結更
給盃戒光古系對面造花梅文古方一進如
例重賢之系一重系叙之子中後法抄紙例式
加增可然之中系指南系物可為與之君在心

院八與力者亦借用之領狀申夜土門亭亦
中將系賢衣冠對面考日方里不路言倉炎
上
古方暗例日重賢之子古比丘尼諸暇入
末
古方暗六條為高社古叙供古進之古信帳
有後初系淨華院風呂入以重叙長重賢
伊成茂成叙長尚成系重賢人也重賢之系一
喚平長座如何重賢問連哥叙長古重賢
子細之中重賢古系古方古叙一叙之間古考

庭如何之間尋申之彼日有猿樂之
序可傳矣不實也一慶西堂糸湯山若
院神一杉系十姑新進練丹一古扇
法樂經丹二糸進之
廿三日晴妙嚴院咒扎持經進物
糸南也方方古折紙急古保促古
新進上殿未進古古師家親糸持
其石戶負鳥一番給

廿四日晴山野自一廿二今日代官糸出
為之立願也南古方古古觀音詣但延川

内裏茶三種進之女中同也志例也天古
進之于一進也例法乐誦子飛古升也合
進之折有連身初會元竹園四糸中納之
冷糸新之位其糸長隆留糸長定兼糸長
持鐘糸長教季糸長古時糸忠昂音伊成
糸親糸仲茂成糸長進糸尚成定志度後亦
依有後定仲級送依一就教就百韻軍一音曲
酒宴由會始祝着其極懷紙取點西園古點也
初取之

廿五日晴南古方山野糸代官七觀音糸詣

日糸八幡古跡東林糸對面進法劍林糸糸
探見糸法糸糸身三糸並内裏月法法經冊
糸下唐留糸法後出始如例 糸下右刀三糸
有連歌公方法糸糸白糸出山畠中納糸會
之
廿六日晴今日法糸披篠之 四糸中納之先
日一在糸之礼右刀杉糸十色之佳例也主
三糸糸糸糸賀日事ノ古尋未之糸
之
廿七日晴例日之糸

公方今日
例年省猿
乐延引糸
糸中儀

廿八日雨降早且冥徳糸糸糸糸
今月中之糸隙之上日次不快糸月心靜了糸
之申糸糸懸糸之糸糸糸糸糸糸糸糸糸糸
糸之申申早ノ南糸方内裏糸糸一糸糸進糸
日法乳人糸共上福糸糸可糸之申糸糸糸糸
糸共糸糸糸糸内裏糸進 法糸及子書進糸原更
女中為上福糸糸夜留
廿九日薄雪降早且上福糸糸為糸糸糸糸
對面典侍及勾當伊与糸有一糸糸南糸方又
一糸糸畠山尾糸守糸面目没落糸糸糸糸助

後園住心院
○依糸糸糸
退出糸糸糸
言笑○之

家七給今日禮後任屋張、河内一夜下、
依之物忘然而家也、
東一可新向、中、
可退、
不審也

伊成永親重仲依公方、
連、
連、
連、

二月一日天晴仲春、
着、
入道平升、
有、
三、

九日公方渡法佳例之習每年亦甚之也
新院在也

今日晴其十二日菰之院古五年也忌也自
今日精進看經

九日晴實慶院方丈系每自今日為嘉例
系法安旨有一款重賢伊成即來院重仲亦

供養東法方在法心智自泊潮為系先於亦
三位家申法板近之途中其為也泊

漱自去年開張物見之其重賢承親明整亦
亦弓板近中

十日晴梅枝三枝二枝梅以方入見系付三条如

例昭日渡法其為其精樂友上福上棟邪氣以

介之其光其方年始法礼法系捨亦進之泊漱

法之皆東法方右佛心捨捨亦亦進南法方入

江及系系亦其法乳人系亦亦察亦情申亦夜

亦改有法川物尚亦其有有一款女中法丈即

成院有後重賢依聊及酒整

十一日晴其結子其重賢伏見下内裏法經

冊新下

十二日雪降其甚菰之院古五年也忌也持

亦看經處光毫法佛子施入大通院漸寫
法華經之書亦如方如形施沙法年一折秘抄
十牀第^六所抄本其卷之百禁裏尋中入文
鳳抄^之牙六^欠之間此本^之筆^之牙十
禁裏尋本^之卷百五折辛酉法形禱別
而可者法沙法^之中有清彩長申自今日所
可始^之法極物中出也之竹園南法方同是
均其形長昂其院重賢伊成主仲依教刻雜
體有並砂田白三位妻女續經此舍利數百粒
出來而今其悉務失^之天魔野于所為矣

不思儀事也洛中其德自管領舍利所^之
之^之務失^之後申^之名^之中^之之^之凡持經者
也舍利出現其^之不^之也^之也^之也^之
之^之之^之奇^之以^之此^之分舍利數百粒出現又經
秀一字^之之^之禮書觀^之多^之經^之也^之出現而此^之正^之自^之也
見悉失^之之^之土^之凶^之之^之名^之實^之何^之換^之也^之天^之狗^之狐^之所
為^之矣^之不思儀^之也^之

十三日晴伏見唐松二本召寧山面臺^之極^之極^之
法樂誦學飛多并是則合點進之今夜日裏
辛酉條子初^陽友府^之為^之賀^之之^之系^之仕^之人^之之^之大^之

披襟延引

后洞院大納言中込門中納言鷲尾宰也
十四日雨降予昂成院主候步廻圍基又有
文字書序為出方主候伊成昂成院膳負予
膳可課進出盃及酒等、生息不少、其後竹園此
外荒酒宴終夜歌舞、慶後供在昂成
院伊成等、候快樂、祇候予付寝不交
十五日晴温、樂持物交中男女進如例、此等
漸及持物、終身一、此扇進景、愛与帆懸、船一
艘、進出、沙立尼所、也、同殿、新進、入江、及、南、西
方、新進、予、不進、方丈、
仍、不、進、予、不、進、
法、樂、予、
系、也

之、意、所、及、聽、守、南、法、方、主、官、出、乳、人、同、可、系、
中、有、不、出、替、之、儀、目、出、為、祝、書、系、先、入、江、及、
系、夜、内、裏、女、中、上、福、以、下、六、七、人、系、之、
等、之、後、一、款、也、例、昂、成、院、儀、式、讀、込、念、佛、
而、之、申、也、例、
十六日晴、文、風、抄、予、之、書、寫、了、
秀、可、書、進、之、中、作、故、障、中、三、系、上、福、邪、乳、之、
召、呼、俄、尺、迦、堂、系、以、龍、五、大、尊、祈、禱、之、
方、為、出、使、出、乳、人、系、一、方、也、
本、後、予、之、不、了、
猿、樂、
由、十、所、同、六、所、系

聖賢知者之官密會敬舞夜苗陰留餘
長有後番荒所之臣又身舞密見物以
與不少

十七日晴濕樂持物而取闕如例有文字
書予竹園陰留餘長有後重賢伊成昂取院
未依予伊成勝有孟砂抄今夜辛酉仗儀也
晚京意所及系肉先一就五就早初宸儀
陳唐越道出此意所及禮儀仗儀申初平
入市意所及禮退出之諸口申初系儀清
書之官改元定宸儀又出此意所及食之系仕

人陽明 左右長乃中路大細之按察大細之洞院

大細之申出門中細之中山寧中初執筆就尾

寧中申初平早出俄土出門寧中初平号勘

者右大弁寧中吳執大箱口為清有共系長

益長系長在綱之三系大細之仗儀人數也

而庖廩所勞之官不系年号嘉吉之益長

系長勘進群卿凶年号可然之中十之

十之晴仗儀其為改元日出之中禁裏以狀

中入勅報年号嘉吉之中其作下跡也

南正方七觀音詣此乳人系者清系長以於東

系那伯三位公方上候入申云々白鳥一菱
食一蓮結畏申一夜有巫祝降留取長持經取
長昂成院依面々系氣奇乘有出與
十九日晴淨華院風呂如例至與伊成昂成
院幸仲茂成取長系其人也幸爾此初天曹
地府祭七日熱仕々中有清氣長申此按物
返進夜持經取長幸仲系亦圍其若勝負片
即成院員出酒海降留取長幸賢伊成依例酒
盞歌之舞平家亦出與幸極公方女中伯許
入市丁寧此儲云々後聞今夜右舞人忠右

在村借物大注云々伊勢と確執忠右悪口
間公方此間食此官捕則此劍云々胡飲酒
舞曲亦傳者也此經此沙法此村天可有舞
曲云々百不此謝終云々
廿夕晴取元法礼此日也此劍云々進云々此三條
申云々否則進云々
廿夕夕雨降早且南此方室所及系其日市
乳入系福取女中此法對面云々幸賢系関
白以下群系如例悉此對面云々三系此劍云々
一振可給云々此中不用云々百先云々此進云々

由之中閩辛酉仗儀等為出禮之抄東庭梅
勞既女中交後院方丈冷泉三位坊其氣長隆富氣長
抄經氣長有後重賢伊成亦狀守仲定仲即
成院各一積一瓶抄系終日玉夜酒高歌舞
如例每年之儀千秋萬歲祝着也脚詠和
身
廿二日晴聞昨日忠右兼自官家放此然之家
八抄消等為毒八死之抄經氣長重賢昂成
院守賢伊成守仲儀赤圍甚成於仁一系
平家中為夜酒高例酒盡其真不少以習

連日酒盡慰徒然已廢即今夜移儀細受一
給抄事日新中細之庭田女姓母賢出乳人內裏
娘玄清水七五日可系籠之今夕系詣近系方
丈鞍馬系詣
廿三日晴康富系孝經談我轉尻守賢伊
成守仲函仲儀自今日以方上板小野由系籠
乃由連身自今日始始之內裏由身由進
廿四日晴時正初日也抄經如例方丈交後院
新得
廿五日晴乃方小野由系籠出禮一狀進折五

合心柳五折上横回系数目六付三条进之上
扱八南由方进之步返子古法院古之数在
内裏子也今日进女中系之万勺今日
禊之法乐連奇張仍多危新三位仍其新
長隆富新長持經新長昂成院重賢伊成
字仲德多夜百顔平一然如例小富中細之
持病更榮之旨不系万勺也不系之心於
系布衣三矣院天神禊舞乐系之對面
元如房系仁日經德以新如例今日為式日每
月可系之中作

妖物下方
也拍行々
種々有卷
说

廿六日晴序重賢昂成院打圍甚昂頁有
所裸
廿七日晴时正中且也持每如例小學今日有
藤乐因裏女中新百系之茂成新長系對面
万勺圓白人数之系委細語其為之折以間
一條也楊东瓜之夜有拍物三之夜也
細川讚列聞之人也出之下也見忽然石失妖
物所以也仍之方へ拍進拍初凶之中也
卷说不實拍進之上八實之之後有之之文即
成院由吉重賢慶寺院系

此星降之臨末代奇以不思儀事也
三月丁日晴吉兆每子孝甚之祝者如例
自禁裏災物海之十一種給結之祝者則貴
祝新之位以貴氣位隆富氣位持經氣位有
後主贊伊成主伴依一就平一雙亦有廻市
予新之位以貴氣位隆富氣位持經氣位有
魚二喉出新三位臨取事文賽男女打
二日晴小野古系龍古礼人之群系一古
叙二腰進之南古方不系古又古古中不可
有古系之申入江及古告古官志古系古乳人
古共

古對面柳有一就古改女中片一古古群系
古古自之方糖五鯛百古給古古方糖五維
十五番鯛百南古方羞食五雁古給古古目
祝者古極能古古古祝古古古申西芳
古系對面羅系古古古古十古進古袋二
川合十古給古古古古祝古三位隆富氣位
持經氣位有後主贊伊成主伴依持經氣位
守伴圍其古懸物撿一出古伴臨取持經
氣位雁一給古物男女悉賦古古古古系
一就古時分古加酒宴祝者古極

三日晴桃花使節音自西之諸國封文一番
 合庄年飼有持系 世結難 此節供如例新三夜
 此是節長持節節長有後 衣冠 主賢伊
 成守仲定仲 東常 禁裏諸國 政仲 東常 亦依
 事文如實沙法一就音重祝着也
 四日晴南庄方上換一梅枝進之庭前梅一枝
 内裏入見系就和歌
 十き之守之誰之知きん月屋の
 以之也古子之也 いよりの子音子
 此節西返

十日之守も月れ 三夜 也きん 此 のは此
 是也 あう 記 う の本 此 心子
 是所 庭 梅 整 之 音 此 院 之 連 歌 此 會 元
 此是節長持節節長有後音賢伊
 成守仲茂成節長政仲尚成定也 進 系 以 盡
 慶後亦依一就如例百顏 平 人及酒整有連舞
 茂成節長舞 所 給 扇 面 之 采 氣 歌 舞 之
 真 之 極
 五日晴 寢殿 東面梅整封儀也 女 中 面 之 庭 田 女 姓
 亦喚之見有盆砂男 八 階 留 節 長 有 後 音 賢

自六日禁
裏内修法
正始阿闍梨
毗沙門堂偈
正之、初系也

供
六日晴
七日晴
八日晴
九日晴
十日晴

十日晴
十一日晴
十二日晴
十三日晴
十四日晴
十五日晴
十六日晴
十七日晴
十八日晴
十九日晴
二十日晴

十一日晴
十二日晴
十三日晴
十四日晴
十五日晴
十六日晴
十七日晴
十八日晴
十九日晴
二十日晴

二十日晴
二十一日晴
二十二日晴
二十三日晴
二十四日晴
二十五日晴
二十六日晴
二十七日晴
二十八日晴
二十九日晴
三十日晴

三十日晴
三十一日晴
三十二日晴
三十三日晴
三十四日晴
三十五日晴
三十六日晴
三十七日晴
三十八日晴
三十九日晴
四十日晴

之申四可中之申水之申懸之申也此申
之申目出之申立之申之申之申之申
法乐進和一首之申之申進和自之申之物濟
十粒給今之申連之申之申芳志結之申祝之申其極深
更之申方矣上

十三日晴之條及之申供之申如例導陣安久
居僧心着之申四之申新之申細之申之申也
夜上方矣上一條也

十四日晴之條及之申社之申之申之申之申之申
系之申之申之申人系之申女中之申對面之申之申白以下

以病
赤也

群系如例有之申方入江及系方丈之申之申例之申
之申之申問天下流布之申民病之申之申之申不漏人
數仍今日之申之申之申之申之申之申之申之申之申
也以之申成之申之申之申之申之申之申之申之申之申
近所之申之申之申之申之申之申之申之申之申之申
上之申之申之申之申之申之申之申之申之申之申
之申之申之申之申之申之申之申之申之申之申
合之申之申之申之申之申之申之申之申之申之申
三系之申之申之申之申之申之申之申之申之申之申
手跡之申也

寶所履
花見
山入申
有據亦

方西芳
寺花見
出之

十五日而降古履院及入來見系中自曰冬
仍古敷觸多事其出此古本略之旨意所啟
古系之之其入古其况內裏古系之自去
夜除目始執筆花山院古納之也禁裏古經冊
其下双六廻抄序南古方其白其如伊成抄
南古方其課有盈砂
十六日晴針信系立之內裏女中系立古其管
進之今夜除目入眼也
十七日晴南古方入江及系方丈院瘡以不
間系系古乳人古古間祇供古病惱陪增諸人

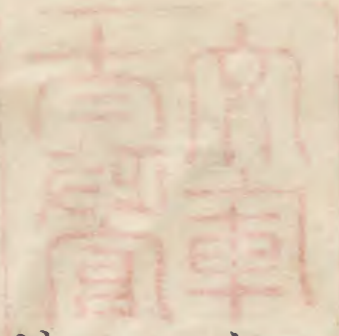
升舍也新方丈院退出其賢未本殿其人也借
系立升如例其日法樂類三条其進除目系儀
持季其長其入頭長渡其長其古其外其其子
其南古方其古方丈其篇但其今日其能其也禁
裏一其日其古其乳其古其流其其古其醫
其系進其良其系其古其其古其古其古
上其回其系其古其俄其古其古
十八日晴外其除目其書其進其其其其其其
其其其其其其其其其其其其其其其其其其
其其其其其其其其其其其其其其其其其其其
其其其其其其其其其其其其其其其其其其其其

十九日晴林示裏於之借亦之之之此亦病氣
之中醫師中之入江後有出誓心苦之也
市之而降今日以方鞍馬花出覽延引之
市之晴以方以居之日多矣此礼南也方
系以入江後系方丈出武回篇也醫師自以方
新古進茂成能自是古進院瘡快不出現
之古也此回篇之中申禁裏出瘡已出現之
醫入之中申入自今夕亦內裏孔雀經法之
辛酉出形也古也左少并後秀也中檀阿閣
梨出之玉眼檀三檀此之院威德古開明古伴

僧古人之之此法近來中絕古之秘藏大法
也大儀之法也供料三万正自禁裏大教院依
物暇不系弟子薩音律師系田向三位是系對
面香細語水堂一切經卷如例上心中中納
之今日稻荷系也梓不渡所人有神崇嚴
密之百俄能美結攝之一度西堂系對面位
吉領事三千五百正法定成補但進請文之受
小戴代官最小所之百過分課役不可叶之其
其費可執沙法之中中之系代友借之的再
三院加問善學款申之中系中仍自當年三千

正可執汝法之在打紙是之去年分ハ如元可
沙法之由了的中一之僧系立針如例持經
臣重仲系圍基右有廻打脚有蓋取以後日在書
牛之系及款系自今夜神了始
廿二日陰自以方善食二雁三給以日由系立也
物忌之時分給神物
廿三日雨降晡時晴晚又降一在書牛了及度
系進法劍付祿豆在神供時分系為見以之系
後系付衣陸留新長布衣伊成系會而社神
供法新法供進之兼日明聖法搗作付先而社

系初念神供之法著先例也所換也西陪膳以也堂
懸任也中中房也
系燒香法新法系供之法著暫念福以休
所之由改裝束有一款定也中沙法神更三款年
定也中近所田事古也中我前祖之言氏也云
物建立寺也金併上号一也法說之申之官
則系近所條及金銅之号也府中号大日如来服
二号尺迦阿孫院也顯大佛也也洛中夫也
金相大佛也也府之也勝也也傍願之言氏
有影像法堂也雖等他也也堂也初也見之隨
在自也山野系及晚由定也施系目出畏入也



氣萌之月良美之(作男左才)白多一出各
 賞既新三位隆富氣長持經氣長重賢伊成
 承就重仲依面之(此蓋)沙法及酒壘歌舞有
 生真
 廿七日晴南(此方)入江(及)系(方)丈(式)同(篇)心(苦)
 爰神也禁裏(此牙)此(減)氣(之)孫(重)也(係)系(立)針
 善(南)此(方)同(此)式(云)云
 廿八日朝而降福晴孔雀經法日中結願為陸
 步(南)此(方)此(系)此(系)此(修)法(早)施(此)為(加)此
 此(之)儀(意)所(及)畫(以)系(此)下(向)云(之)此(禮)福(可)此
 系(之)中(入)江(及)新(中)然而(身)自(三)日(此)禮(之)中
 又(此)中(之)官(不)系(此)修(法)畫(結)願(近)代(不)此(坊)
 邂逅(之)儀(之)為(之)孫(重)也(以)重(賢)內(裏)(
 中(入)此(此)也(此)減(氣)之(官)身(孫)重(之)中(入)入
 江(及)此(初)伊(勢)言(持)此(湯)立(今)日(此)坊(有)吉(瑞)
 相(目)出(之)中(之)今(日)此(能)快(見)此(中)之
 自(內)裏(員)物(滿)之(九)種(終)畏(悅)良(美)照(若)持(系)
 竹(園)同(進)
 廿九日晴良(菜)自(今)日(服)之(重)賢(為)使(三)系(系)
 之(之)禮(右)力(也)以(方)牙(三)日(之)南(此)方(七)觀(音)

氣萌之月良美之(作男左才)白多一出各
 賞既新三位隆富氣長持經氣長重賢伊成
 承就重仲依面之(此蓋)沙法及酒壘歌舞有
 生真
 廿七日晴南(此方)入江(及)系(方)丈(式)同(篇)心(苦)
 爰神也禁裏(此牙)此(減)氣(之)孫(重)也(係)系(立)針
 善(南)此(方)同(此)式(云)云
 廿八日朝而降福晴孔雀經法日中結願為陸
 步(南)此(方)此(系)此(系)此(修)法(早)施(此)為(加)此
 此(之)儀(意)所(及)畫(以)系(此)下(向)云(之)此(禮)福(可)此
 系(之)中(入)江(及)新(中)然而(身)自(三)日(此)禮(之)中
 又(此)中(之)官(不)系(此)修(法)畫(結)願(近)代(不)此(坊)
 邂逅(之)儀(之)為(之)孫(重)也(以)重(賢)內(裏)(
 中(入)此(此)也(此)減(氣)之(官)身(孫)重(之)中(入)入
 江(及)此(初)伊(勢)言(持)此(湯)立(今)日(此)坊(有)吉(瑞)
 相(目)出(之)中(之)今(日)此(能)快(見)此(中)之
 自(內)裏(員)物(滿)之(九)種(終)畏(悅)良(美)照(若)持(系)
 竹(園)同(進)
 廿九日晴良(菜)自(今)日(服)之(重)賢(為)使(三)系(系)
 之(之)禮(右)力(也)以(方)牙(三)日(之)南(此)方(七)觀(音)

