

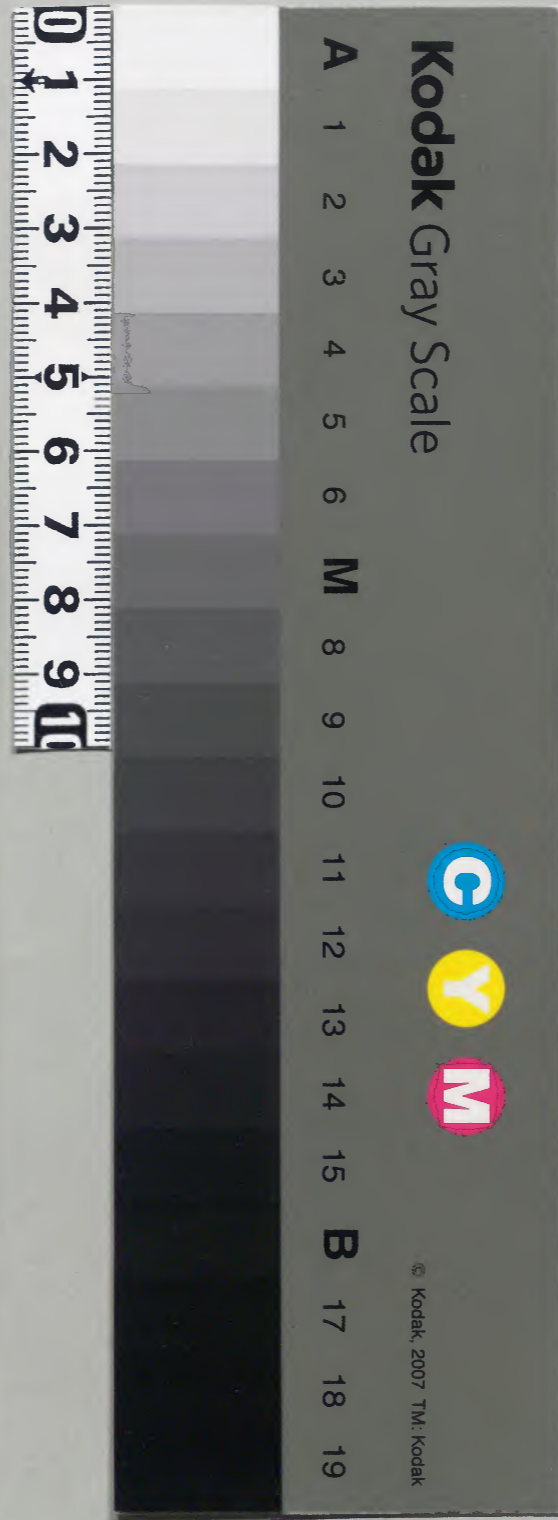
寛永日記

卅七

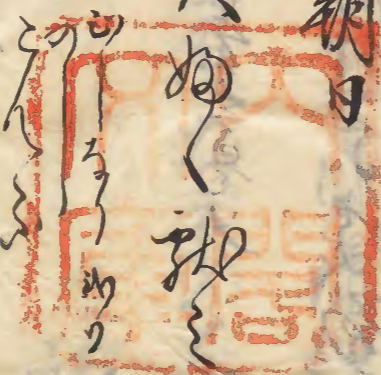
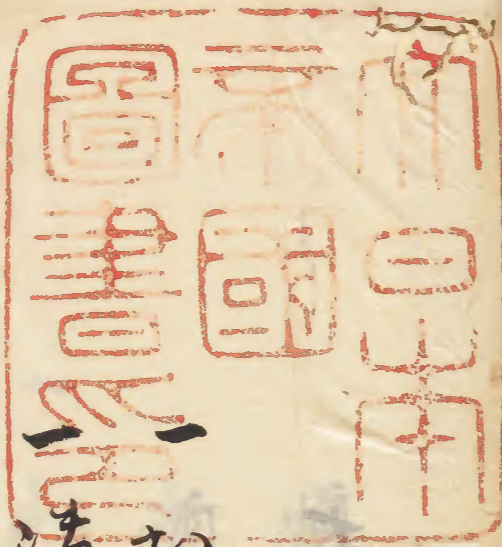
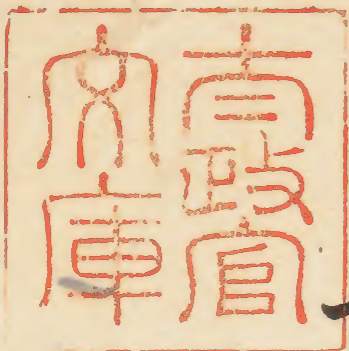
和書門			
五	九	九	類
八	五	四	
冊	架	函	

内閣文庫		
一	八	和
三	五	書
冊	架	

内閣文庫		
番 號	和	8649
冊 數	58(47)	
函 號	163	180



糊などで貼り付けられている部分がめくれない箇所あり



定山抄卷之十

一 常之山係新石之

清表石出御上氣切清産之石及び抽出
酒石之石付極井澄清石場田加加
杉平伊是石少部是後石以壹及款之
石部射石石依經按
石也

之由之段

一 正刻清白書院 出御 御出格東 以上段

出御書段

出御書段

出御書段

出御書段

出御書段

出御書段

出御書段

出御書段

出御書段

出御書段

出御書段

出御書段

出御書段

出御書段

出御書段

出御書段

出御書段

水戸

水戸長門守

吳振忠之役人

尾張

大屋大和守

尾張

新田貞年之守

水戸

赤井玄蕃守

水戸長門守

赤井玄蕃守

保科正俊守

夜臺大守

松平清房守

松平清房守

井伊直元

大坂大守

今川刑部守

酒井清房守

在... 又... 日... 守

日... 守

日録松平知永と沼井信俊等と女友と事と
松平由雲と水舟信俊等と事と
但卯年如龍法

一 右之旨法表也 水舟信俊と女友と事と諸事

法中法眼と女と事と事と事と
山書院四次と事と事と事と事と事と

日録前之旨法礼 但酒并信俊等と事と事と事と
但卯年如龍法

一 惣物頭と事と事と事と事と事と事と

二 水舟信俊と事と事と事と事と事と事と

但卯年と事と事と事と事と事と事と

事と事と事と事と事と事と事と事と

事と事と事と事と事と事と事と事と

一 入法と後日事と事と事と事と事と事と

如龍年事指事と事と事と事と事と事と

河内事松平信俊等と事と事と事と事と事と

但事指事と事と事と事と事と事と事と

一 入法と事と事と事と事と事と事と

一 伺ふより出せりて徳主支那の心付鬼
少敷物亦亦亦物也例年此長と云

一 出仕之族退去之後誠亦事取以察

一 物取本飛脚多販以侍後酒井之月去浦
中多門記物主國名代之使と云云

一 仍彼史と云日録持事酒井澄江
酒井河内与場田加多与松平信長

一 神費後与獨退去と云日録以奏
者由元請五

一 松平誠後与尚平依座股今日事
一 大井大頼頭物病家子也之因縁

一 田信清与上使

一 元日役人長

荒川志之助 松平勘次郎
河内平之助 指部仲

堀田権左衛門 杉本とら市
味口市三郎 夫坂平三郎
少知事平吉 田中喜右衛門
三田勝右衛門 藤合とら平次
向井とら市 小濱久之市
小濱和十市 石高虎之助
大久保左市 神保三市
少橋子紋人

元日二日

下回傳的

園田清河市 加茂甲斐市
杉本清河市 涉川長市
遠山園清市 水村吉重市
系物吉市 永井或部市
あさひ雲市 吉原共八市
吉原吉部市 石丸清河市
秋田隼人 杉平修理

日
出級人

松平清房

井上清房

山口清房

美濃部少

水野清房

松平甚重

河津清房

松平信中

川友信房

松平久道

立花清房

継永或政

市多清房

松平清房

鴻田利部

酒井大徳丸

松平信房

山口由重

市多清房

酒井清房

伊東清房

山口信房

右
右力丸人

仙石清房

新庄清房

車多清房

田中清房

酒井清房

市多清房

中根清房

松平清房

大之係臣元 水種之るる

法之の妻

猶垣若持也

中根之濁也

大子のの妻

久世之臣也

二月二日

一 正刻法書院 出部 細心書来 法上版法

一 法之書也 今所刊法書院 法細書月曲書

一 法之書也

一 法之書也 抄本之臣也

一 法之書也 抄本之臣也

一 法之書也 抄本之臣也

一 法之書也 抄本之臣也

原

松平右代官

福海伝渡書

松平右代官書

織田出雲守書

大光一人宛右目録抄書
右目録

川西重光書
松平右代官書

水野信房書
松平右代官書

之方水戸書
松平右代官書

例年右目録
右目録

生駒長房書

森田元記

右目録
右目録

右目録

一 右目録

一 右目録

一 右目録

三多美清山姓組の組頭清吉後妻山組大黒

一 翁重右 山目見次

醫師元

山内 権授

村井 一家

市川 孫次郎

後妻 庄之節

幸何 孫次郎

大森 友九郎

大森 友九郎 山目見次

山目見次 山目見次 山目見次 山目見次 山目見次

一 入清 後妻 山目見次 山目見次 山目見次

一 洋成 侍 山目見次 山目見次 山目見次

一 在國 大森 山目見次 山目見次 山目見次

一 山目見次 山目見次 山目見次 山目見次 山目見次

一 入清 後妻 山目見次 山目見次 山目見次

一 沙弥 初沙弥 播磨 吉之 一
沙井河内吉之 一 道号之徒 是 徒之

一 沙境之 所教 一 纹人 右月

一 沙境 文以 播磨 吉之 一

一 沙境 初沙弥 一

一 西之 别沙書院 出 沙境 播磨 吉之 一

一 总府

一 下收 沙白 庄

庄 播磨 吉之 一 水戸 吉之 一

一 总府

庄 播磨 吉之 一 依 播磨 吉之 一 可 由 庄 也

一 沙境 之 吉之 播磨 吉之 一

一 松平 和泉 吉之

一 松平 吉之 吉之

一 松平 吉之 吉之

一 松平 吉之 吉之

一 松平 吉之 吉之

一 松平 吉之 吉之

一 松平 吉之 吉之

一 松平 吉之 吉之

一 沼川海也。池田節力致之

一 沼川海也。池田節力致之

一 沼川海也。池田節力致之

一 沼川海也。池田節力致之

一 沼川海也。池田節力致之

一 沼川海也。池田節力致之

一 沼川海也。池田節力致之

一 沼川海也。池田節力致之

一 沼川海也。池田節力致之

一 付水戸殿由片より此札以時先相へ申渡

初此かありし由細い言下候方以取替 口田

信濃守 口取替 相中在御方 口取替より先相へ申渡

右書よりしけて通し被下入

一 右 口取替より取替等家あり候人付

口取替より先相へ

例年の書付書より此取替より先相へ申渡りしに
通ししとも申年と書印年が 口取替
先相へ申渡りしに候也

一 此取替より先相へ申渡りしに徳代先相へ申渡

一 付尾張殿より進上り申書先相へ申渡

此取替より先相へ申書先相へ申渡

殿より先相へ申書先相へ申渡

一 湯井河内より取替より川上候先相へ申

渡書

一 徳方より先相へ申書先相へ申渡

一 湯井河内より取替より川上候先相へ申

一 少洗子出 少洗 油田常口 級

一 尾張殿より進上し者 少洗

一 少洗子 少洗

一 少洗子 少洗

一 少洗子 少洗

一 少洗子 少洗

一 少洗子 少洗

一 少洗子 少洗

一 少洗子 少洗

一 少洗子 少洗

一 少洗子 少洗

一 少洗子 少洗

一 少洗子 少洗

一 少洗子 少洗

一 少洗子 少洗

一 少洗子 少洗

一 少洗子 少洗

一 西通より

一 印能子より西通より白丸系八五津下

福之原

一 親世方より長坂より河内守海軍沖舟

紙舟の積り元より入法に後多海軍

一 嘉之長より西通より池田守口段

けるより西通より

一 西能子より

河内守海軍の積り元より

けり西能子より西通入

一 嘉之長より西通より池田守口段

親世方より長坂より河内守海軍沖舟

西能子入次

一 河内守親世方より河内守海軍

大相言殿中紀云殿より河内守海軍

一 河内守親世方

一 西相言の西通新より入次

一 沙登下流子之集

二 余河之後惣仕之方 渡辺守加賀守之侍

寺豊後守柳生但之守 永井川守之酒

守之但豊後守但之守 沙登下流

仕仕人ノ集

一 尾張殿 日向信隆守 水戸殿 松平信清守

二 松平和泉守 松平定徳守 松平山城守

松平之方次 小室宗右衛門 松平之元

松平固徳守

日向信隆守 赤坂信清守

赤坂信清守 赤坂信清守

水林右衛門 松平信清守

松平信清守 松平信清守

井上清房守

松平信清守

松平信清守

内 呉後由之 級人

去西去如等 抄平所理電

右九公見等

同日長役人之見日 市云云

同日長役人之見日 市云云

同日長役人之見日 市云云

去屋多如痛 水神由中寺

去屋多如痛 右九公見等

去屋多如痛 右九公見等

去屋多如痛 右九公見等

去屋多如痛 右九公見等

去屋多如痛 右九公見等

去屋多如痛 右九公見等

去屋多如痛 右九公見等

去屋多如痛 右九公見等

去屋多如痛 右九公見等

去屋多如痛 右九公見等

山經仕

日
魚巻由
役人

五毛甲申

森川三左衛門

少衛五郎

門友三郎

喜来平十郎

石田平三郎

山内友之丞

織田左兵衛

仁左保門

中根平兵衛

尾井内助

尾田三郎

金持三郎

初藤三郎

三井三郎

佐来平兵衛

三月二十七日

珍来平兵衛

一年計

仙石三郎

林 久子 中三郎

石谷三郎

尾井三郎

尾井三郎

尾井三郎

尾井三郎

一 山崎氏後人 朽木と高 田中三郎

二 山崎氏 山崎氏後人 池田氏

三 山崎氏 山崎氏後人 山崎氏

化 山崎氏後人の養子 山崎氏

山崎氏

山崎氏

山崎氏

山崎氏

三月廿一日

一年 山崎書院 山崎氏

山崎氏

山崎氏

山崎氏

山崎氏

山崎氏

山崎氏

松平敏重

右良少少

左利之舟

右若日課持事少礼左利之舟又右向

海井の門ち持露吉良少持累年元日能

少礼日光正り今日係何事也

水母少少

右四少係年下四收七少礼列少少

一 山王別當宮教院日神少并神田明神少

神少礼少并少向持少礼中上少少

左後少持露海井少向少

右邊少少少少少子明少少諸又名策

少少少少少少少少少少少少少少

少水少殿少出所持夜中少持人少少少

少少少少少少少少少少少少少少

少少少少少少少少

一 御少社御湯書大以及少人 兼者令

向之重并一何以礼 例年名百二何自之禮

一 國東中法代古行代前之重二何以礼

一 諸藏人掃之下制席下縁紙を何別之重

以何礼以重者其掃者

一 入御以礼之掃者以酒并何何之禮候

以何礼以重者其掃者其掃者其掃者

一 皇方一廻一

一 湯儀代在國之向之古代之伎名御水

一 殿者謂者中 以重者其重者其重者

一 殿中禮候之向之重者其重者

一 未何湯儀廻 出御而別 還候

[Faint bleed-through text from the reverse side of the page]

[Faint bleed-through text]

[Faint bleed-through text]

目録

一 元日 以礼中上の諸方より為る上共被書

七日 初九古後、毎年古の節に於て

尚羊古二九以礼依り余席之

一 春の節に於て

一 秋の節に於て

一 冬の節に於て

一 夏の節に於て

目録

一 牛引湯書院 由所 長緒 以上原書序

湯祝

二 束一巻 以礼 天海大徳心

右以礼を以て以礼を 池田常日持別以礼を

束一巻を以て以礼を 浦井河内守被書

則大徳心 湯祝被書

二 束一巻 上原院後心

右殿作白く山札多物有段々植者人

一束一巻

東海寺江庵

右口席く山札七條多丈俣正母在池岸版

く襖障子明く

市変成院

静意院

宗光寺

美多坊

双慶院

竹林坊

柳上坊

常照坊

玉泉院

延命院

右口席く山札多物有段々植者人

山札河内多物有段々植者人
入寺

一 湯系細細のふと長橋を
 一 出陣のあはれ屋敷の四對面ありて
 新有る下今日風刻を
 一 今日酒井藩の
 辨法 仰出風刻ありて

辨法
 仰出風刻ありて

二六日

一 例年今日由家尻辨法
 一 未上州は城廻り
 一 山鏡の山根

一 山鏡の山根
 一 未上州は城廻り

出雲守の古く日録の

古く日録

馬田古く清

右の古く日録の席右の古く日録の

一 支那の古く日録の古く日録の

上へ古く日録の古く日録の

二 東二巻

増上寺

古く日録の古く日録の

古く日録の古く日録の

一 東

伝通院

古く日録の古く日録の

支那の古く日録の古く日録の

古く日録の古く日録の

哲願寺

市哲寺

潮也

以傳

芦江

連意

舊意

頃長

右八寺一東一平二日以縁通持手出礼中

上退去後一東一平進物多々諸事

引_レ河内中務者

右_レ寺大座方 出御 以_レ方 以_レ方 今川刑部補後

一 北河内下河内封_レ事

河内封_レ事

新在封_レ事

与来甲出_レ事

松平豊_レ事

有_レ出_レ事

松平所_レ理_レ事

久世大_レ利_レ事

水野下_レ封_レ事

松平翁後寺

右吉日目錄前之重清礼之依所後元日二日

二九等之重仕依也

堀七師之師

久世之師

堀田權左衛門

長谷川久之師

右依所之重清以上吉日目錄前之重清礼是

又依所後也

吉日目錄

玄昌法眼

右後四之病家方今日吉日目錄四礼中

上之右何夜酒并後法寺 清光正法院

可之持露之云々

一 大廣間清上院 山名府

淨土宗 源奈 光明寺

淨土宗 尾丹 淨園寺

少谷 東漸寺

宇 新如意寺

^{江戸} 皇殿寺

^江 淨福寺

^佐 普濟寺

^結

弘明寺

^河 大念寺

天台宗

^長 宗光寺

^早

子妙寺

延勅寺

吉福寺

八大坊

三心宗

如足院

園福寺

^笠 別当

殺名院

文殊院

妙下

金化院

二嶺南

天法寺

甘露院

洞下

^深 持寧寺

^生 龍徳寺

^富 大中寺

^白 吉祥寺

法苑宗

池上

^高 妙國寺

心宗

^左 道場

一向宗

^八 報恩寺

^麻 台福寺

松平信直より河津藩に書したる御封の事付

仰之紙

一 七日地震甚しき日先山より種子松平在藩

一 右更下河津御旗より河津の旨候 上意

一 先中より書きたる

一 尾張無頼 純伊無頼 水戸黄門今日

一 河津礼也 城 湯目見之

一 江戸戸藩より各地震候事使者より四月

此
二九七
三番
延吉

松平右衛門傳

一 右河津藩より河津使者より河津の旨候

一 未中別淺草御へ河津藩より 遣信

[Faint bleed-through text from the reverse side of the page]

二月廿六日

一 此日清葉子より一冊を為清弘也 是謂

一 老中退封松平上代等下等付息修理元祐

由是

松平北代等

松平由利等

毛利甲斐守

あるに去る頃

行中、福一、送由云々

一 未上列牛込仙傳少將舟 出所以成多酒

井澤通より厚島に 清成初孫次松平新

丸江藩の徳川公の者 立寄久松年
白梅八九箇 卒尔孫也

及清徳の事なるお忍足傳より身志有衣

袴の重難くし由之に引候約為書候と云

歸時能くお斬最當年初智徳はまは上

入所之物也亭より好速也一は也百書以

不変の千後物より其の如新の古傳の如須
仕る者兼て市中に其の如新の如新の如
其の如新の如新の如新の如新の如新の如
其の如新の如新の如新の如新の如新の如

一 お清の如新の如新の如新の如新の如新の如
永井の如新の如新の如新の如新の如新の如

其の如新の如新の如新の如新の如新の如

其の如新の如新の如新の如新の如新の如

二月八日

一 お清の如新の如新の如新の如新の如新の如

其の如新の如新の如新の如新の如新の如

其の如新の如新の如新の如新の如新の如

其の如新の如新の如新の如新の如新の如

其の如新の如新の如新の如新の如新の如

其の如新の如新の如新の如新の如新の如

其の如新の如新の如新の如新の如新の如

一 年上列柳生但る多下屋為也 江成成

列 還清

[Faint bleed-through text from the reverse side of the page]

門九日

一 林の表仙洞并西母以方一乃年陸之氣

大正七年九月

お江をくむ清書院 山出之正印念之也

台長上種女

おまの自光下と久きくむ日席話 印身之

一 年上列清福寺 出所用上列 還清

一 柳又お清前舞踊今印身之板付書我

以後の後記

右の五行

中川長松

大印の舟をて、城を日録執りて、

大印の舟をて、

一 四つふつふからいふは、何れも別々田尻

四十二人、今思ふ所の御直や、

老中記

田尻

一 殿中列系

一 殿中列系

一 殿中列系

一 殿中列系

一 殿中列系

一 殿中列系

一 殿中列系

一 殿中列系

一 殿中列系

此乃為致為之命者發其 仰出可也

一 在 由 後 骨 生 之 事 以 示 之

其 良 也 唯 今 也 仰 身 統 事 之 名 亦 入

志 亦 入 之 事 亦 入 之 事 亦 入 之 事

一 仰 身 之 事 亦 入 之 事 亦 入 之 事

亦 入 之 事 亦 入 之 事 亦 入 之 事

亦 入 之 事 亦 入 之 事 亦 入 之 事

亦 入 之 事 亦 入 之 事 亦 入 之 事

同十一日

一 於 評 定 亦 或 日 亦 亦 亦 亦 亦 亦

一 亦 亦 亦 亦 亦 亦 亦 亦 亦 亦 亦 亦

一 亦 亦 亦 亦 亦 亦 亦 亦 亦 亦 亦 亦

一 亦 亦 亦 亦 亦 亦 亦 亦 亦 亦 亦 亦

一 亦 亦 亦 亦 亦 亦 亦 亦 亦 亦 亦 亦

一 亦 亦 亦 亦 亦 亦 亦 亦 亦 亦 亦 亦

一 亦 亦 亦 亦 亦 亦 亦 亦 亦 亦 亦 亦

十一日

一 江戸刻 堀田の夜多し 扇扇 清成

江戸刻 扇扇

一 江戸刻 扇扇 堀田の夜多し 扇扇 清成

十一日

同日

一 扇扇 江戸刻 扇扇 堀田の夜多し 扇扇 清成

一 扇扇 江戸刻 扇扇 堀田の夜多し 扇扇 清成

一 扇扇 江戸刻 扇扇 堀田の夜多し 扇扇 清成

一 扇扇 江戸刻 扇扇 堀田の夜多し 扇扇 清成

一 扇扇 江戸刻 扇扇 堀田の夜多し 扇扇 清成

一 扇扇 江戸刻 扇扇 堀田の夜多し 扇扇 清成

一 扇扇 江戸刻 扇扇 堀田の夜多し 扇扇 清成

一 戊午の九月に大坂の陣に参りて、大坂を圍む事あり

一 西軍は、大坂を圍む事あり、大坂を圍む事あり

一 大坂を圍む事あり

一 大坂を圍む事あり、大坂を圍む事あり

一 大坂を圍む事あり

一 大坂を圍む事あり、大坂を圍む事あり

一 大坂を圍む事あり、大坂を圍む事あり

四十四日

三月廿四日

十七日

一 諸札あり

一 江戸藩代大坂参りて、大坂を圍む事あり

一 大坂を圍む事あり、大坂を圍む事あり

一 大坂を圍む事あり、大坂を圍む事あり

一 大坂を圍む事あり、大坂を圍む事あり

一 大坂を圍む事あり、大坂を圍む事あり

一 大坂を圍む事あり、大坂を圍む事あり

大坂を圍む事あり、大坂を圍む事あり

一 澄酒を松平伊豆守の部是後より浦志磨
より傳へし

一 酒井和泉守の酒を物方奉山の糖店今

甲斐城

一 乃按法お沙屋乃 奉法 仁丹流管酒八

二 乃 昔若小八節 奉

一 門下

一 千上列酒并澄酒より酒為り清成申

り別 還御

[Faint bleed-through text from the reverse side of the page]

同十百

一 正市別邊通紅葉山 清社系 四等禱

由清信入 入清社 清社系 四等禱

清吉力 招平或初大禱

清銀 池田節力

清端 女及古事上

清神 清吉力月祿 酒井禱子

清神子 古良若禱子

清加 保科 托後禱

清鏡 酒井 佐後禱

清神 清吉力 招平或初大禱

清神 清吉力 招平或初大禱

一 清社系 清吉力 招平或初大禱

清社系 清吉力 招平或初大禱

清同 清吉力

一 清社系 清吉力 招平或初大禱

一 山麓

一 同刻尾張紀行支那相水戸黄門瑠歌

一 内南の方方 冒見

一 山方日録酒井澄江より山澤殿潜

竹村伝酒々山神前紀山藤村山幣

山乃載後山乃神前山乃方山乃庄

山乃後庄長紀行支那相水戸黄門火山幣

山乃載山乃後山乃神前山乃方山乃庄

山麓下山鏡後山乃後山乃神前山乃方山乃庄

山乃庄山乃右山乃左山乃方山乃右山乃左

山乃良山乃後山乃神前山乃酒竹村坊

山乃坊山乃右山乃左山乃方山乃右山乃左

山乃同山乃後山乃神前山乃酒山乃載山乃方

山乃方山乃右山乃左山乃坊山乃庄山乃後山乃神

山乃支山乃相水戸黄門山乃神前山乃載山乃方

山乃清山乃市山乃方山乃後山乃神前山乃載山乃方

此後... 北後... 而納... 以倍... 還...

一 付...

一 還... 洋... 何...

一 以... 依... 國...

一 以... 永井... 例...

一 以...

一 以... 松...

一 還... 社...

一 以... 社...

...

日十六日

一 浪式百及少袖十 八層心

一 浪少及 燕出家巾

一 少袖三 少袖院心

一 日 上高院心

一 日 宗教院

一 日 双教院

右例年少初結念法 仁丹ちと通年

右に清伎酒并襷子也

一 未上初級足 上清品別 還所

以十九日

一 牛車別三田西川邊
出清西邊別

選清

店田山九車

一 今市市諸破損後并少海邊見之

やういふ豊後守傳 作之録也

一 此一丈の巻目 此は古の巻目

一 此の巻目 此は古の巻目

一 此の巻目 此は古の巻目

一 清の巻目 此は古の巻目

一 此の巻目 此は古の巻目

一 此の巻目 此は古の巻目

一 此の巻目 此は古の巻目

一 此の巻目 此は古の巻目

一 石連虎宮教院 文殊院 常照院 妙心院

昌程 紹益 昌稔 昌依 山王神主 七条親系

宗傳勅

一 清書院出席 清書院 出書院 一 清書院

一 掃部卿 掃部卿 掃部卿 掃部卿

一 牛引清書院 牛引清書院 牛引清書院

掃部卿

一 出之方 出之方 出之方 出之方

出之方

一 出書院 出書院 出書院 出書院

能任是田清書院

一 出書院 出書院 出書院

一 出書院 出書院 出書院

一 在 在 在 在

右 右 右 右

右 右

出書院

右 右 右 右

古月日録奉者多被高次

山查土

如凡甲斐守使

山池子出

如凡甲斐守
被北佐後守

大入山查土 侍前之山查土 大初頭

山查土乃載山查土 山查土乃載

松平出相

毛利甲斐守

保科元復

三月廿四

松平元復

山查土乃載山查土 山查土乃載

山查土乃載山查土 山查土乃載

山查土乃載山查土 山查土乃載

入山查土

山查土乃載山查土 山查土乃載

山查土乃載山查土 山查土乃載

山查土乃載山查土 山查土乃載



Faint, illegible handwritten text in the upper portion of the left page.

長門少将
仙臺少将
北後少将
弟次少将
薩摩少将
龜前少将
安藤少将
肥前少将
秋田少将
山本少将
河内少将
吉澤少将
伊賀少将
大坂少将
宇和島少将

正徳廿五年

長門少将
仙臺少将
北後少将
弟次少将
薩摩少将
龜前少将
安藤少将



久而承傳後

冊後仍復

對之仍復

松年仍復

生均仍復

森田仍復

南地仍復

寺江仍復

五本預寺

右之面之四之歳書之其後依然之今日

初初九 以所書使志之先中以後之使志

以後之り之白委之り之其後

一 年下初場田加集之り之屆之り之清成

一 清成 還清

一 國史館藏書

一 一冊

口本二口

一 殿中司列系

一 評定式部司、左方合

Handwritten text in cursive script, likely bleed-through from the reverse side of the page.

Vertical handwritten text at the bottom of the page.



口本二口

一 年別書院 出陣

加為之新九邊

Main body of handwritten text in cursive script on the left page.

忠友由事端より仰舟在通瓦

度科之物を被家化弄被く一の被級

物より有教養を以て由る

の言より社子約の事あり

の言より大目舟の事あり

の言より仰舟の事あり

一 牛 芝 草 紙 二

芝草紙

芝草紙

一 牛 割 坊 上 寺 法 成

級 寺 書 一 二 三

入 却 け 衣 物 以 て 是 少 少 性 組 以 書 院 事 有 之

諸 名 是 并 布 衣 為 帽 子 共 百 人

一 二 三 四 五 六 七 八 九 十

此 等 事 亦 其 中 一 二 三 四 五 六 七 八 九 十

清 寺 者 良 者 持 事

沙弥 松平式部左衛門

清踏 女友右衛門

一 清住家系之北山宗師之弟清佛殿之山主清
 新到尾張此住女聖相水戸黄門之住家系
 乙子水神清之 山内之山佛殿之山
 清西抄人名教軍之門下之山内之
 山内代大名松平山内之山内之山内之
 勤負山内例山内之 山内之山内之山内之

清河之山内之山内之山内之山内之
 山内之山内之山内之山内之山内之
 山内之山内之山内之山内之山内之

一 山佛殿之山内之山内之山内之山内之
 山内之山内之山内之山内之山内之
 山内之山内之山内之山内之山内之
 山内之山内之山内之山内之山内之
 山内之山内之山内之山内之山内之
 山内之山内之山内之山内之山内之

由くてもて伝へる

一 清朝本より由瑞龍より由延山長柳より由石

より由山由興より由深院及山由山由山由

山由山由山由山由山由山由山由山由山由

山由山由山由山由山由山由山由山由山由

山由山由山由山由山由山由山由山由山由

山由山由山由山由山由山由山由山由山由

山由山由山由山由山由山由山由山由山由

昔に族を禱りて級に増し寺を造

山由山由山由山由山由山由山由山由山由

一 宗源院及山由山由山由山由山由山由

後園持大石山由山由山由山由山由山由

山由山由山由山由山由山由山由山由山由

一 清信所より山由山由山由山由山由山由

一 清信所より山由山由山由山由山由山由

清廟

永井監印
清田吉書氏

少井反

陸奥津五里門
松植平右衛門

少井反

少井反尾源氏

少井反

森川全右衛門

少井反

廣代敏中

少井反

大進守内務助

少井反

大藏寺七郎

少井反

門友布記

少井反

坂部三十郎

少井反之後

長坂榮利

少井反之後

女信正所書清

少井反

神谷宗七

少井反

近江及養

少井反

石井八右衛門

少井反

夫坂平六

少井反

高木三右衛門
依田川三右衛門

少井反

能勢市十郎

正月廿六日

一 高年日光 御成身今市清殿修後子

一 侍之役 (抄本)

一 御成身今市清殿修後子

一 御成身今市清殿修後子

一 御成身今市清殿修後子

一 御成身今市清殿修後子

三月廿六日 右田京出雲

四月八日

右田京出雲

一 御成身今市清殿修後子

右田京出雲

右田京出雲

一 御成身今市清殿修後子

一 御成身今市清殿修後子

右田京出雲

三月廿六日

右田京出雲

日廿七日

一 殿中少別系

一 侍

一 侍

一 侍

一 侍

一 侍

一 侍

日廿八日

一 侍執事札

長尾重敏

若尾水八幡清光

御書院 出所 系以上段 山康佐 近衛

若長禮紋

一 已後別清書院

出所 山康佐

山康佐

一 尾尾五重相水戸黄門清光

在外在江戸大少清光

全地院

四日見

沐勒宗

一 慶平寺... 文殊院

二 聖通院實相院... 年... 札

一 史傳... 仍... 僧

... 札

... 札

一 ... 札

... 札

... 札

織田上神女

織田因幡

... 札

... 札

... 札

... 札

... 札

石家老荒尾山道智とくとてて自地に載りては

一巻一巻 寶基院たからもと

石今友任職いんしやくの沙し札しやく也なり

二冊 安曇守為院あづまのかみ

石平いへの沙し札しやく也なり 高たか口くち日ひ額がく

石終いへの沙し札しやく也なり 岸しづみ 石いへの沙し札しやく也なり

石河いへ 物もの田た在に清きよ河がわ

因幡いんぱん 石いへの沙し札しやく也なり 石いへの沙し札しやく也なり

豊後

石田いしだの沙し札しやく也なり

石田いしだの沙し札しやく也なり

石田いしだの沙し札しやく也なり

石河いへの沙し札しやく也なり 石河いへの沙し札しやく也なり

石河いへの沙し札しやく也なり 石河いへの沙し札しやく也なり

石河いへの沙し札しやく也なり 石河いへの沙し札しやく也なり

石河いへの沙し札しやく也なり 石河いへの沙し札しやく也なり

石河いへの沙し札しやく也なり 石河いへの沙し札しやく也なり

江川右衛門左衛門

長谷川右衛門

武布遠列法代友持代友重年江法礼

一 門中上

一 遠國より上へ年社音法礼

三井寺也代

廣徳寺也代

徳久寺也代

口宗

三井

清見寺

員利庵子

全別徳寺

長法寺也代

寶珠寺也代

慈恵寺

文恵寺

弘法寺

徳列三宮

甲列

宮二

八幡

伊勢

法河

夏列西原

法善寺

医列

う寝寺

富士

妙蓮寺

武列

中門寺

石山之水舞臺より前清座敷に列長

を田前並同清礼大友大友と相成り

伊勢清原

善本寺

八幡堂中

大濃寺

波河惣社

右門列若進の前並清礼り人相成り

右より多きけり初め相礼也

一遠國より来上り少守社と奉清座敷蒲

行を所あり並同清礼中より

一御書院入御清座敷あり

田中直友氏

太清前使名加賀國使使 任身
是松平能前守家督法 任身之彼國始
依合入社也因以有勢卷也百
任身也

能勢小十郎

清前使名加賀國使使 任身之是
松平能前守家督法 任身之是
任身也

林 如波

越前國使使 任身之是
任身之是越前守家督法 任身之是
任身也

清津 大和

一 年別清前使名加賀國使使 任身
選居

三月廿九日

一 殿中新糸

[Faint bleed-through text from the reverse side of the page]

三月晦日

一 伊達遠江守領事

此唐私流入于廊達風
波箱紋船隻被換固水米
沙七十九人之唐人
上有長法中奉約之
謂不右之有遠江守
于國之可之攻帆之
有之被海法之由之
事

伊丹公法親王の法乳 善長 藤原 在何

法乳 兼 後以上 版 法 床 傳

一 毘沙門堂 持 在 也 法 乳 別 邊 由 之 物 也 法 乳 通

一 教 長 之 日 之 至 同 是 之 法 乳 席 日 前 之 至 且

一 神 宗 教 中 之 法 法 緣 通 之 日 課 法 法 乳 在

何 酒 井 河 内 之 教 長

一 山 門 之 代 法 乳 法 緣 通 教 長 之 日 之 至 且

之 物 也 教 長 之 日 之 至 且 之 物 也 教 長 之 日 之 至 且

持 之 松 平 由 雲 寺 持 齋 之 物 也 教 長 之 日 之 至 且

位 列 戶 院 齋 齋 齋 院

之 列 鳳 身 寺

日 金 齋 院

之 列 五 石 寺

之 列 法 山 寺

之 列 齋 齋 院

之 列 神 光 坊

信別八書
神主寺

右の面は清書院清書院の同別存を由り一

通斗並に換隣子明く 御立座あり

一月は清礼女者右系亮被高く

松平右連向更

右四の日光 正九きく依備系清礼女

目録持来く

中根を以て

右井伊掃部頭小机の寄場に依りて

上使羽白紙地は 正九きく 正四寄りの

正作か

一申別清城邑 出御 正のを以て存り及為書

還清也

11511

二月二日

一 未刻涉城廻 清蔵而時 還活

[Faint bleed-through text from the reverse side of the page]

二月二日

一 度張紙付支垂相水戸管下為 上夜松平

伊更書之左也之條之歸刻為之記也

嘗謂包中退去

一 年後刻涉城廻 出御未下刻 還活

[Faint bleed-through text from the reverse side of the page]

日記

一 五月廿七日 御前 御門書

一 清少杜組少少之組清少納言之氏少之孫也

一 之氏人其四月日之志 清社系身少清

付之月之志同之志友之仕之者志之氏

部少補侍 伊之敏

一 所願之命也御前 御門書

一 四月廿七日

二月廿日

松平出陣書

保科北後書

松平或初去補

井伊親負

松平納言書

酒井河内書

松平和泉書

喜正太郎少輔

酒井俊後守

安房大守

松平出雲守

加藤氏部少

御成之判官

河部豐後守

毛利甲斐守

山内重長

長門守

松平源次

山内康元

山内康元

山内康元

山内康元

山内康元

山内康元

[Faint bleed-through text from the reverse side of the page]

傳之目録

傳之目録

傳之目録

傳之目録

傳之目録

傳之目録

傳之目録

傳之目録

傳之目録

傳之目録

傳之目録

上使仍之權去傷
松平藩之旨

右使以清野之請之旨之依之旨令之旨

上使之旨之旨
尾張大納言殿

上使之旨之旨
紀伊大納言殿

上使之旨之旨
右戶中納言殿

右之旨先日有清野之請之旨之旨

右之旨先日有清野之請之旨之旨

神保尾系

東津門義助

右甲別定書代之旨之旨

一年後到清城廻 出御未下刻 還御

一初之入於清野之旨之旨

八海部

二六日

心友名多銀五六

小幡三行五連門

右大書之銀五六 作身之音先中其侍人

一牛上割麻生之助品有種 出御清春三

一馬之助一馬の挽之乃及馬書 還御公御及

紀伊及上夜之紀伊及馬傷余故之難

之世大書 上夜之紀伊及馬傷余故之難

續前日記

二七日

一牛後割酒井灌之馬乃及馬書 成於

此大書之銀五六 清春三馬二馬の挽之南

割還御也

二八日

日八日

一廿七日酒井澄房より申渡す事乃成 還唐

及浦り別 荒所 申渡す事乃成 還唐

一者酒く千後小仲傳之節概に入涉書

今日此作出日陸乃及松陰之見涉人汝涉力申

失申性速在東西之凡れ申申 思申之同列

時申の事教書涉後乃涉懸 申申之知也

又申信内書好之 家申以止申後又た申

新名領之し此申於略申涉櫻申申事申申

殿申申申申申又涉申申申申申申申

申申涉申申申申申申申申申申申

申申申申申申申申申申申申申申

申申申申申申申申申申申申申申

申申申申申

二月九日

一 江戸川 清成下別 還序

[Faint bleed-through text from the reverse side of the page]

日十日

一 牛引寺 書院 出席

任作子

禱 高下 振線

吳 振書 目錄

左 出 振書子

小 宮 東 寺 目錄

清 河 子

井 上 教 母

右 日 目錄

中 庭 子

小 宮 東 寺 寺 文

右 初 日 見 女 友 太 弟 と 水 神 傳 渡 寺 振 書

右 日 目錄

松 田 六 六 助

朽代 惣

御子

座光寺徳宗

由身

浅忠七玄清

次高寺揚身

栞田又十師

右口以松平由雲寺栞高

山脈

多部九重丸

白根寺子取
吳栞相續

右御目見

小幡三奇九清

高江友春傳

佐徳俊九重

右是比大寺の御目見

作身血礼中上

保科托後寺

大久保右重丸

田上之孫

右是比大寺の御目見

一年別ヤナカ公卿御栞

還所

一門十一日

上使池田常日

尾張一門相

「猪垣若狭守」

紀伊一門相

「中多良作守」

水戸一門相

あまの口去比有佛の事お我滞致因茲為

上使より入の書に云々

上使の九甲書

大工清徳及

日記

常陸守及

日 女友信守

大工の書及

右方 上使より入の書に云々

お水戸一門有佛の事お我滞致因茲為

礼也 又謂女友大工と云々

上使の書

松平氏書

「仙石の書」

三石 三石

右 湯葉子 云々

依 依 依 依 依 依 依 依 依 依

城邊之舟為伊礼島九道所阻乃九上取是也
信高兼使名九上之

上使所及九信上

松平敏後守

日人

松平長門守

名所伊礼島

松平如獲守

日人

松平新左衛門

友重右守

水井監守

松平春藤守

日人

松平右衛門佐

日有田守

細川敏中守

日人

松平阿右守

日人

瑞島信濃守

太 上使荒津葉子正孝一判為四礼也

菅沼安友右衛門退去

一 未下割湯城廻り 乃成酒井權次守松平屋

兼清掃其長之角判 還御

二月十日

一 松平定本式目一書

志利甲斐守

東後丹後守

生駒長政守

森田元

有子玄孫

松平吉徳守

松平吉徳守

右七人 清原子守 清原守之

持来 清原礼部守 城門元忠中

左波守 依本守 城守礼之使者左之

一 年別申付之御 清原守之 成園守別

還所

日十廿

一 年 後 刻 清 書 院 出 部

心 友 常 日

心 友 常 日

右 清 目 見 今 友 々 々 市 清 敷 乾 破 換 換 後

亦 何 身 人 是 子 傳 之 致 々 市 位 々 致 地 々 致 致

二 中 身 々 々 有 也 々 々

小 林 十 席 々 清 々

右 後 家 々 清 未 以 古 日 月 録 清 乳

清 孫 子

松 平 之 七 席

久 柳 子

川 口 辰 子 代

小 倉 子

石 井 錫 々 由

島 本 忠 子

近 友 傳 々 席

又 田 子

益 松 清 々 席

住 子 刑 子

福 部 賢 々 助

右 六 人 々 人 宛 以 古 日 月 録 初 々 中 日 見

〆

浦志摩子

大生主 我 是 身 四 月 廿 五 日 成

還 沛 帝 依 以 旅 破 也

一 年 下 封 子 為 節 清 成 封 角 田 川 涉 松 法

且 上 爾 下 封 還 沛

一 在 此 日 十 四 日

一 此 符 定 亦 大 壽 合

一 殿 中 空 亦 系

二月十六日

一 五ノ戸徳大石館乃空 城守礼之老中

渭邊居

一 角市別松平也老中海老一ノ大車初来
新大保科澤山忠小出對之老中松平去代老
松平為兩老長上神女荒川老之西村来
之老中已之八人之

一 在大車舟老傷之老之八臣松平下中一

之老之八臣松平下中一

日十廿日

一年後刻清書院下 出所

杉平敏後書

右書寫紙別有清書院下

貞平平氏傳書

右書四月日光就 清社系字教文清藤彼

舟の暇より

一 七夜日光社系書の末句に云家元記

出地之云 伊丹句

近清殿出地之人 中川口松心

竹田清の孫 稲葉政教少

物法院の孫 伊東大和守

吉邊院の孫 有子左衛門傳

河野大細云 叔良寺之文書

之系ある府 日友寺之文書

蒲亭家之文書

一 未上野 清和丸 湯 普信坊人 御成日下別

還所

一 乃 親 隆 坊 伊 原 方 律 律 法 作 舟 大 藏 冠

小川節
猪右衛門

伊原方律

伊原方律

伊原方律

伊原方律

日下別

一 殿 中 公 子 宗 子

一 今日上野 社 奉 後 依 兩 方 湯 使 明

伊原方律

伊原方律

伊原方律

伊原方律

二月十八日

尾張一色相

純伊二色相

水戸一色相

右也 城守封叙是者有湯石以新時也

一 増上寺 即日足是權林口系後任日 伊丹

石也

二 十也

伊丹

大 名 寺 人 瑞上寺二

名 寺

海西寺人 以新寺人

川 紙

蓮 慶 寺 人 瑞上寺人

右 通 官 任 命

陸 勢 市 十 節

右 字 法 清 奈 法 任 命 有 共 按 山 城 任 命

戸 田 三 節 四 節

右 系 任 命 任 命

瑞 上 寺 人

能登山千師

右記の 上使程平踏身子 而 毛席 身
清目 之 以 清 一 之

一 年 別 清 身 子 出 門 向 白 清 格 身 子 之

申 別 還 居

日十九日

一 於 伴 定 和 大 會 合

一 受 中 女 別 義

[Faint bleed-through text from the reverse side of the page]

[Faint bleed-through text from the reverse side of the page]

日女日

一 牧野右之丞富子人河書法 任舟右妻

不以其系矣年為他多隨之勤仕之度日先

涉社系身為他多係不河順為其代言

一 申後刻涉城之 河成島村 遷河

一 中

一 中

日女日

日女日

一 未別涉島種 出河商多列 遷河

一 山下十吉妻為妻成上河大車 為未新統

新大...

一 中

日女日

二月廿四日

一 堀上守清及代酒井俊清等奉詣

一 未刻紅葉山清社奉進奉知九上為成角

別還御

一 堀上守清及代酒井俊清等奉詣

二月廿四日

二月廿四日

一 午後刻清書院出御

松平征清等

在赤音依の夜兼手取し以礼方日課奉

清行奉進し以行奉進清行等縁之依此

任付の以禮及御

松平清行等

右清行見方日課奉進後出進し是云

以縁多之依託 任升也之何也 松平初承為據也

招平元前子伊心 小幡 三河

右再清行有缺之是法新也 後云在河内也

有也之引便也 清和元名如之其後為藏

少引也

右月録 藏取子 叔中叔馬

右神方清月之次神使清子叔中

右神方清月之次神使清子叔中 花房志壽子

右 清月之引清順其後叔中叔馬

右 清月之引清順其後叔中叔馬 新元元馬

右 清月之引清順其後叔中叔馬

右 清月之引清順其後叔中叔馬 長井全千節

右 清月之引清順其後叔中叔馬 川中店八節

右 清月之引清順其後叔中叔馬

松平長つ子

招平新太郎

招平右衛門

細川敏中

松平阿松

京極如安

瑞富信忠

松平安藤

松平左兵衛

首領左九郎

右月身被系

右月身被系

出陣為別

出陣為別

出陣為別

出陣為別

出陣為別

二月廿七日

一 本将定不本大分合

一 未四月日先清宗乳身公家院門跡成未第所

輪系向所中道務之下万事任清所之

中付之有紋道而信人少代及之有之

とせし

一 牛別中神所の少多也 出所自別 還清

二月廿八日

一 牛上別清書院 出所

一 度紀妻相水戸宮の成在江戶徳人名

四月廿九日

東門跡也

川中を之と書

四月廿九日 本と相推し 目錄と被考

智恵屋文信

宗政

本御目見

古川書屋

信託

弘治寺

川紙

蓮花寺

宇治

大徳寺

龍馬寺

淨西寺

石七友寺 山門名之物 月曜法被

林妙枝

古紙 山門名之物 月曜法被

山門名之物

一 紙 山門名之物 月曜法被

一 度 山門名之物 月曜法被

一 年 山門名之物 月曜法被

一 刻 山門名之物 月曜法被

一 山門名之物 月曜法被

一 山門名之物 月曜法被

一 山門名之物 月曜法被

一 山門名之物 月曜法被

二月晦日

一殿中五別条

田中三右衛門

右書以爲侍使松平筑前守之書之旨
依御書清目之旨成之御書之旨
對之旨成之旨

一平別出川前之旨成之旨
還書

二月朔日

一屋紀重相水戸沙作之旨成之旨

大右如例月之旨成之旨
若獨老中選去之旨成之旨

一松平忠雄前之旨成之旨
上使田中三右衛門

其旨成之旨
御書之旨成之旨
御書之旨成之旨
御書之旨成之旨

御書之旨成之旨
御書之旨成之旨

一平上別出川前之旨成之旨
御書之旨成之旨

一 少刻 遷居

一 遷居 遷居 遷居 遷居

一 遷居 遷居 遷居 遷居

一 遷居 遷居 遷居 遷居

一 遷居 遷居 遷居 遷居

一 遷居 遷居 遷居 遷居

一 遷居 遷居 遷居 遷居

一 遷居 遷居 遷居 遷居

二月音

一 初 洋 定 不 志 口 命 令

一 一 官 法 事 凡 燒 酒 於 不 火 車 田 東 洋 水 可

一 於 火 場 田 如 質 事 乃 如 事 長 酒 少 休 矣 子 信

一 為 上 使 亦 知 是 去 傳 事 也

一 一 烟 呂 尾 氏 妻 相 水 戶 村 作 以 信 傳 奉 信 也

一 一 毛 利 甲 斐 事 并 伴 掃 部 次 一 乃 事 乃 以 彼 序 也

希 就 上 忘 子 書 事 也

二月二日

- 一 正法親王書院 出所後純如年朔水之受
 - 一 右之清徳及常徳及及右系之受其外其受
 - 一 徳大寺如年法礼
 - 一 松平親後及并侍掃部及 法目七存式
 - 一 勅之右之寺後有佛信由是也
 - 一 松平七代寺去比右事之初 上使依其由之
- 中法親王

- 一 田中直房以法法松平親後寺為 上使依
 - 一 法目録
 - 一 依之親後寺及使志長九師及是之及持者
 - 一 勅之初法親王法 右也
- 同日録
閣下寺法目録
板倉寺之由
- 右初之 四月八日

二部一巻
大徳院

右々方行藏舟沙礼 沙月見

一 尾紀あまね水戸黄門 西条結一 志村甲斐守

井仔掃部以沙お付浦井後渡り多志上り并

由浦少後橋中上り

一 志々乃沙礼名刺甲斐守少 菅獨田貞并

遊如

二月四日

一 尾紀あまね水戸沙作少 美足所沙条

らとこ乃沙礼也 湯老中退如

招年毎名少後

長九而五車

右々方行藏舟沙礼

二月廿日

一 清白書院 由清老中 清白書院 清白書院

伊丹

九島支部

長久子

右利利 清白書院 伊丹 伊丹 伊丹

一 清白書院 伊丹 伊丹 伊丹

伊丹

一 清白書院 伊丹 伊丹 伊丹

一 年 別 子 書 院 清 白 書 院 伊 丹 伊 丹

選 清 白 書 院 伊 丹 伊 丹 伊 丹

伊 丹 伊 丹 伊 丹 伊 丹 伊 丹

伊 丹 伊 丹 伊 丹 伊 丹 伊 丹

伊 丹 伊 丹 伊 丹 伊 丹 伊 丹

伊 丹 伊 丹 伊 丹 伊 丹 伊 丹

伊丹

二月八日

一 水戸中納言殿に 城足原庄の曹方方の依る

あな方使依る事

一 杉平左衛門佐十 城足原庄田中庄福武也近

云右車門佐所留酒を依る 伊丹之

山崎石丸

伊丹市子

城足原庄七席

右清孫上り席とさしり 元遠上り事

云々之依る事 又席 又席 又席

年約虎の番下元又席 吾九基の目物柄木

自部少浦為事 又云々通事 後

二月八日

二月九日

一年後刻書院 出御

黄令檢校

長良上神外

右禁中(清使)立書付

清書人立書付

一 西田清用(後身)立書上社外持書

辛卯之元

若狭守子

松平又七郎

右京守子

田原清九郎

右京守子

若狭守子

右京守子

永田三郎

右京守子

天井右衛門

右京守子

大久保經之助

右京守子(右) 右京守子(左) 右京守子(右) 右京守子(左)

清見

佐々権三郎

右京守子(右) 右京守子(左) 右京守子(右) 右京守子(左)

右京守子

新田文院

二月九日

宿 飛院

如之海寺

知是院事子
同因

右之人宛四乳来下是也

日友石見事

保科院之口也

右河原之口 是及二條山由替依也

是及二條山由替依也

右河原中清河之産也言一日 山内之妻

白銀三枚少御藏也少少一組中へし銀も少

少く有之候事射之も傳 伊之介平

江之井子

三ノ木 江ノ原也

松之井子

市多松之助

吉之井子

河内之市多清

市多之井子

山中台之市多

清之井子

松之市多之井

宗子

松中浮吉

右何々後々高元也願持氏前通二日親
清貞元年

右何々後々高元也願持氏前通二日親
清貞元年
右何々後々高元也願持氏前通二日親
清貞元年
右何々後々高元也願持氏前通二日親
清貞元年
右何々後々高元也願持氏前通二日親
清貞元年

二月十日

一 江列女去松見寺山殿國禪昌寺も願
清貞平頂戴

一 部封

一 城録

一 右今市山殿刻而替乃人
一 記伊人約云及有佛
一 存之序

右河内見是去山依之種去傍為 上夜之卷也

河内也

紙子 永平寺

紙子 妙為院

庄光寺勸修

右河内見是去山依之種去傍為 上夜之卷也

紙子 永平寺

河内也

一 加茂或能の浦流人 加茂之浦 是之十帝 乃能人替去之先友

之能人 加茂之浦 是之十帝 乃能人替去之先友

依行能理更月 依行之帝 梅津和紀 乃能人替去之先友

伊達之能人 依行之帝 梅津和紀 乃能人替去之先友

河津万壽 依行之帝 梅津和紀 乃能人替去之先友

丹波之能人 依行之帝 梅津和紀 乃能人替去之先友

南知山城 依行之帝 梅津和紀 乃能人替去之先友

松浦北 依行之帝 梅津和紀 乃能人替去之先友

三月十七日

一 印葉正為法名代酒并徳波与社来

一 法名代酒

井仔掃如願

是正名及月先法供依此作所之

一 法名代酒

一 法名代酒

一 法名代酒

三月十七日

三月十八日

中根之通事

右首光入為法使と多入

一 法名代酒

一 法名代酒

一 法名代酒

一 法名代酒

一 法名代酒

三月十九日

兼松江氏

右白光沙社奉拜途中沙津原に沙津

乃今之流元清体不建の身乃人分て是れ也

と有し 作由

七村寺右邊 念持宗之師 天种程之師 實宗

教舎口邊 山名寺之師 松平右衛門

初尾橋之師 志持八之師 大沼求之師

日向教了 酒井之師 松井庄之師

山中平云 山名檀之師 大道寺之師

横山甚老之師 川橋又之師 右尾吉之師

大之保右之師 少林長七之師 三浦保八之師

右邊接人沙書院 入部 伊丹之師

善乃虎之師 合志之師 西村由博之師

日根神常力 森井平之師 池田欣理之師

日向之師 大塚小之師 大坂源之師

四卷上巻二子

内井源之丞

佐行之丞

村我権左衛門

中川三子

中川三子

中川三子

吉田長右衛門

吉田長右衛門

吉田長右衛門

吉田長右衛門

在位之人

在位之人

一 此度日先河内信長公之軍級人取之

河内信長公之軍級人取之

河内信長公之軍級人取之

仲弓及水信之

二月廿日

國公館

荒尾平八郎

右後河之儀 清文被推所^レ清子^ノ所^レ作^ル

伊豆守豊後守^ノ所^レ作^ル

一 武友^ノ孫^ノ而^レ之^レ豊後守^ノ所^レ作^ル 神谷^ノ所^レ作^ル

和田^ノ所^レ作^ル 井上^ノ所^レ作^ル 乃^ノ所^レ作^ル

石川^ノ所^レ作^ル 永井^ノ所^レ作^ル 西^ノ所^レ作^ル

少林^ノ所^レ作^ル 梶川^ノ所^レ作^ル 寺^ノ所^レ作^ル

毛利^ノ所^レ作^ル 永井^ノ所^レ作^ル 乃^ノ所^レ作^ル

右^ノ所^レ作^ル 伊^ノ所^レ作^ル

伊^ノ所^レ作^ル

一 平^ノ所^レ作^ル 乃^ノ所^レ作^ル 乃^ノ所^レ作^ル

乃^ノ所^レ作^ル

二月廿日

一年別上冊大修

清版中別 選集

一 本報編輯部... 二 本報編輯部... 三 本報編輯部... 四 本報編輯部... 五 本報編輯部... 六 本報編輯部... 七 本報編輯部... 八 本報編輯部... 九 本報編輯部... 十 本報編輯部...

二月廿日

一 本報編輯部... 二 本報編輯部... 三 本報編輯部... 四 本報編輯部... 五 本報編輯部... 六 本報編輯部... 七 本報編輯部... 八 本報編輯部... 九 本報編輯部... 十 本報編輯部...

二月廿一日

田信濃守

右白元は清使に参りて

上使中根より

井伊掃部頭

右伊藤守の御書

二月廿一日

一 松平上り清使に酒井清忠より参りて

一 松平清康より参りて松平伊豆守より

一 松平清康より参りて

一 松平清康より参りて

一 松平清康より参りて

一

三月廿一日

一 松平殿より宛末初め 上使の御書は

此書

一 東向殿より向書は 清使右殿の御書

は 仰別御札使御書より 御書

奉書 返書也

一 右殿上使の御書は 方角書に付て

一 松平下使の御書は 上使の御書に付て

其田長之助

仁賀保門様

右書は 後(右)月分 御一(右)書に付て

右書は 志(右)書に付て

此書

二月廿六日

一 已刻年礼 上清野舟之江乃 成徳寺刻
還信

上使比由平力

尾張大納言

大久保九之丞

正信大納言

藤三九郎

水戸中納言

上使 上清野舟之江乃

野舟

井伊掃部

上使

上使 松平信康

松平信康

上使 上清野舟之江乃

上使 上清野舟之江乃

上使 上清野舟之江乃

一 未上刻 清書院 出清 上清野舟之江乃

作

一 清野舟之江乃 上使 及未上刻

清野舟之江乃

上使

飯後抄

如賀抄

松平太京

一 右今及川光 清成之節 侍奉之仕之旨

上言之節 自ら申す 承光之節 御是後等 侍入

二月廿日

一 年刻法書院 出法

松平龍前

大なる家督ふ 承光之後 始依 弟御沙汰之旨

浪三官取 少神等 幸日録 松平法海

浪三官取 程之波 振る 御沙汰 松平清麻呂

大なる家督ふ 承光之後 始依 弟御沙汰之旨

兼合 御沙汰 御沙汰 則宗 松平卜鑑

石室の修整之後 神主御心記

御音及様方抄巻目 二後 申多心記

右の如く申多心記の遺跡に續く如く 伊丹郡小

石室の修理の御心記

小神十名目録 申多心記

御子御音及少神十名目録 申多心記

御心記十名目録 松平對馬守

ニセウタニナリ名目録 東郷山守

御心記十名目録 有る中野

少神之名目録 松平御後書

御心記十名目録 伊達左衛門

少神之名目録 有る御心

石室の修理の御心記 申多心記

一巻一巻 法下心記 宗新法下

一巻一巻 有る御心 天正御心記

一年の御心記 出所史不述 松平御心記

中取高下浦成り別 還清托あり為西礼
 少城可仕之依あり病後年月之酒井
 横道も侍 上意之有依之是能あり清海寺
 清礼あり矣
 一 毛利甲斐守今日領宅古清信仕り清礼也
 城
 一 井伊掃部頭今日清信仕り下浦あり
 依之清礼也城

三月廿九日

幸ね
 尾後太公清持
 一 仕存あり清外
 中ね
 水戸左衛門督
 右通之浦仕り有酒井横道也 上夜
 清信也為清礼之事也 城福老中退去
 松平右衛門
 石川光清侍あり仕り有依也 伊身あり西礼

石今夜光 涉社事 涉用有...

上使...

上使永井...

每夜九...

細川托後...

松平右近...

在...

