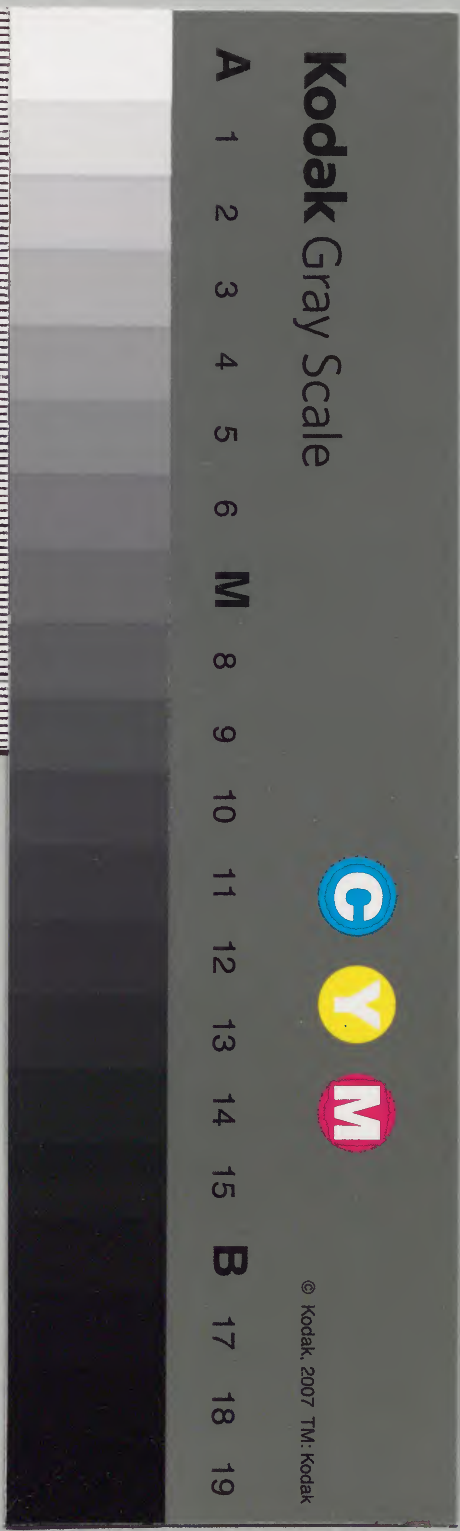


和書門類
 二八六四三號
 二〇四二架
 函號

和書門類	二八六四三號	二〇四二架	函號
------	--------	-------	----

內閣文庫	和書	二八六四三號	二〇四二架	函號
------	----	--------	-------	----

內閣文庫	
番號	和 28643
冊數	20 (17)
函號	200 105



萬葉集卷第十七

淺草文庫

天平二年庚午冬十一月太宰帥大伴卿被

任大納言上京時從人等別取海路入京於

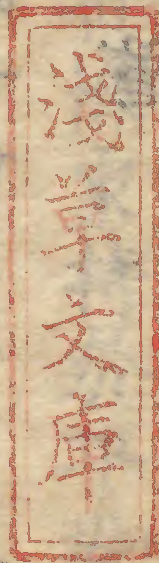
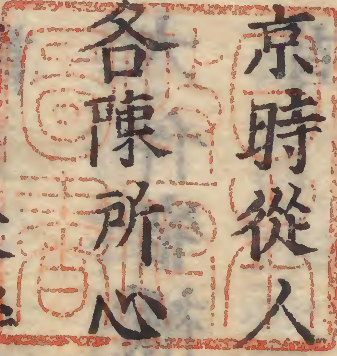
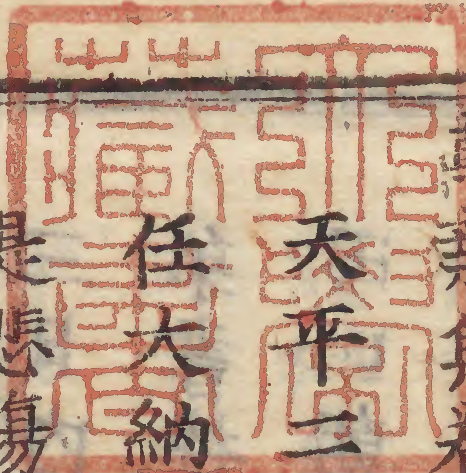
是悲傷羈旅各陳所心作歌十首

同十年七月七日大伴宿禰家持獨仰天漢

聊述懷歌一首

十二年十一月九日大伴宿禰家持追和

太宰時梅花新歌六首



同十三年二月右馬頭境部宿禰老麻呂讚
三香原新都歌一首并短歌

同年四月二日大伴宿禰書持詠霍公鳥贈
兄家持歌二首

三日內舍人大伴宿禰家持從久邇京報送
弟書持歌三首

田口朝臣馬長思霍公鳥歌一首
山邊宿禰明人詠春鶯歌一首

同十六年四月五日大伴宿禰家持於平城
故鄉作歌六首

同十八年正月白雪零左大臣橘姫率王卿
等參入太上皇御在所作歌五首

同七月越中守大伴宿禰赴任時大伴坂上
郎女贈家持歌二首

更贈越中國歌二首
平羣氏女郎贈越中守大伴宿禰家持歌十

二首 大伴宿禰家持歌一首

八月七日夜宴飲越中館下時守大伴宿禰

家持歌一首

拯大伴宿禰池主作歌三首

守大伴宿禰家持歌二首

拯大伴池主歌一首

守大伴家持歌一首

大目秦忌寸八千島歌一首

大原高安真人作歌一首

守大伴家持歌二首

史生土師宿禰道良歌一首

大日秦忌寸八千島館宴歌一首

九月二十五日大伴家持遙聞弟喪感傷歌

一首并短歌

十一月越中守大伴家持大帳使拯大伴池

主還到本任時相歡歌二首

同十九年二月二十日大伴家持卧病悲傷
歌二首并短歌

守大伴家持贈拯大伴池主悲歌二首并序

同二十年二月二十九日守大伴宿禰家持

作歌二首

沽洗二日拯大伴池主更贈歌一首并短歌

三首

三月三日大伴家持送拯大伴池主七言詩

一首并序

四日大伴池主奉和守家持詩歌二首并短

歌

五日拯大伴宿禰池主答守家持詩一首并

序

同五日大伴家持短歌二首

二十日大伴家持起戀情哥一首并短歌四

首

四月大伴家持未聞霍公鳥歌二首

三月二十九日大伴家持二上山賦一首

三十日大伴家持依興作歌一首

四月十六日大伴家持聞霍公鳥述懷歌一

首

大目秦忌寸餞大伴家持歌二首

二十日守大伴家持遊覽布勢水海賦一首

并短歌

二十四日拯大伴池主敬和遊覽布勢水海

賦一首并一絕

二十六日拯大伴池主餞守大伴家持時家

持作歌一首

介内藏忌寸繩麻呂餞守家持歌一首

守大伴家持和繩麻呂歌一首

大伴池主傳誦石川朝臣水通橋歌一首

同日守大伴家持館飲宴歌一首

二十七日大伴家持立山賦一首

三十八日大伴池主敬和守大伴家持立山

賦一首并二絕

三十日守大伴家持贈拯大伴池主歌一首

并一絕

五月五日拯大伴池主報和守家持述懷歌

一首并二絕

九月二十六日守大伴家持思放逸鷹夢感

悅一首并短歌

高市連黑人歌一首

同二十年大伴宿禰家持歌四首

守大伴家持春出舉巡行諸郡當時所屬歌

九首

大伴家持怨鷺晚啼歌一首

又造酒歌一首

伊蘇其登爾海夫乃釣船波底爾家利我船波
 底年伊蘇乃之良奈久
 昨日許曾敷奈底婆勢之可伊佐魚取比治奇
 乃奈太乎今日見都流香母
 淡路島刀和多流船乃可治麻爾毛吾波和須
 禮受伊弊乎之曾於毛布
 多麻波夜須武庫能和多里爾天傳日能久禮
 由氣婆家乎之曾於毛布

家爾底母多由多數命浪乃字倍爾思之乎禮
 婆於久香之良受母 一云宇伎底之乎禮八
 大海乃於久可母之良受由久和禮乎何時伎
 麻佐武等問之兒等波母
 大船乃字倍爾之居婆安麻久毛乃多度伎毛
 思良受歌乞和我世 諸本如此可尋之
 海未通女伊射里多久火能於煩保之又都努
 乃松原於母保由流可聞

右九首作者不審姓名

十年七月七日之夜獨仰天漢聊述懷一首

多奈波多之船乘須良之麻蘇鏡吉欲伎月夜

爾雲起和多流

右一首大伴宿禰家持

追和太宰之時梅花新歌六首

民布由都藝芳流波吉多禮登烏梅能芳奈君

爾之安良禰婁遠流人毛奈之

烏梅乃花美夜萬等之美爾安里登母也如此

乃未君波見禮登安可爾氣牟

春雨爾毛延之揚奈疑可烏梅乃花登母爾於

久禮奴常乃物香聞

宇梅能花伊都波乎良自等伊登波禰登佐吉

乃盛波乎思吉物柰利

遊内乃多努之吉庭爾梅柳乎理加謝思底婆

意毛比柰羨可毛

御苑布能百木乃宇梅乃落花之安米爾登妣
安我里雪等敷里家牟

右天平十二年十一月九日大伴宿禰家

持作

讚三香原新都歌一首并短調

山背乃久爾能美夜古波春佐禮播花咲乎乎
理秋佐禮婆黃葉爾保比於婆勢流泉河乃可
美都瀬爾宇知橋和多之余登瀬爾波宇枳橋

和多之安里我欲比都可倍麻都良武萬代麻

底爾

反哥

楯並而伊豆美乃河波乃水緒多要受都可倍
麻都良牟大官所

右天平十三年二月右馬寮頭境部宿禰老

磨作也

詠霍公鳥歌二首

多知婆奈波常花爾毛與保登等藝須周無等
來鳴者伎可奴日奈家牟

珠爾奴久安布知乎宅爾宇惠多良婆夜麻霍
公鳥可禮受許武可聞

右四月二日大伴宿禰書持從奈良宅贈兄
家持和歌二首

橙橘初咲霍公鳥翻嬰對此時候詎不暢志因
作三首短歌以散鬱結之緒耳

安之比奇能山邊爾乎禮婆保登等藝須木際

多知久吉奈可奴日波奈之

保登等藝須奈爾乃情曾多知花乃多麻奴久

月之來鳴登餘牟流

保登等藝須安不知能枝爾由吉底居者花波

知良牟奈珠登見流麻泥

右四月三日內舍人大伴宿禰家持從久邇

京報送弟書持

思霍公鳥歌一首 田口朝臣馬長作

保登等藝須今之來鳴者餘呂豆代爾可多理
都具倍久所念可母

右傳云一時交遊集宴此日此處霍公鳥不

喧仍作伴歌以陳思慕之意但其宴所并年

月未得詳審也

山部宿禰赤人詠春鸞歌一首

安之比奇能山谷古延底野豆可佐爾今者鳴

良武字具比須乃許惠

右年月所處未得詳審但隨聞之時記載於

茲十六年四月五日獨居平城故宅作歌六

首

橘乃爾保弊流香可聞保登等藝須奈久欲乃

雨爾宇都路比奴良牟

保登等藝須夜音奈都可思安羨指者花者須

具等毛可禮受加奈可牟

橘乃爾保敵流苑爾保等登藝須鳴等比登都

具安美佐散麻之乎

青册余之柰良能羨夜古波布里奴禮登毛等

保登等藝須不鳴安良又爾

鶉鳴布流之登比等波於毛弊禮騰花橘乃爾

保敷許乃屋度

加吉都播多衣爾須里都氣麻須良雄乃服曾

比獵須流月者伎爾家里

右六首歌者天平十六年四月五日獨居於

平城故鄉舊宅大伴宿禰家持作

天平十八年正月白雪多零積地數寸也於時

左大臣橘鄉率大納言藤原豐成朝臣及諸王

諸臣等參入太上天皇御在所中官供奉掃雪

於是降詔大臣參議并諸王者令侍于大殿

止諸卿大夫等者令侍于南細殿而則賜海肆

宴勅曰汝諸王卿等聊賦此雪各奏其詞

左大臣橘宿禰應 詔歌一首

布流由吉乃之路髮麻泥爾大皇爾都可倍麻

都禮婆貴父母安流香

紀朝臣清人應 詔歌一首

天下須泥爾於保比底布流雪乃比加里乎見

禮婆多敷刀父母安流香

紀朝臣男梶應 詔歌一首

山乃可比曾許登母見延受乎登都日毛昨日

毛今日毛由吉能布禮禮婆

葛井連諸會應 詔歌一首

新年乃婆自米爾豐乃登之思流須登奈良思

雪能敷禮流波

大伴宿禰家持應 詔歌一首

大宮之宇知爾毛刀爾毛比賀流麻泥零須白

雪見禮杼安可奴香聞

藤原豐成朝臣 巨勢奈底磨朝臣

大伴牛養宿禰 藤原仲麻呂朝臣

三原王 智努王

船王 邑知王

山田王 林王

穗積朝臣老 小田朝臣諸人

小野朝臣網手 高橋朝臣國足

太朝臣德太理 高丘連河内

秦忌寸朝元 檜原造東人

右件王卿等應 詔作歌依次奏之登時

不記其歌漏失但秦忌寸朝元者左大臣

橘鄉諺曰靡堪賦歌以麝贖之因此默止

也

大伴宿禰家持以天平十八年閏七月被任

越中國守即取七月赴任於時姑大伴坂

上郎女贈家持歌二首

久佐麻久良多妣由久吉羨乎佐伎久安禮等

伊波比倍須惠都安我登許能弊爾
伊麻能其等古非之久伎美我於毛保要婆伊
可爾加母世年須流須邊乃奈左

更贈越中國歌二首

多妣爾伊仁思吉美志毛都藝底伊米爾美由
安我加多孤悲乃思氣家禮婆可聞
義知乃奈加久爾都美可未波多妣由伎母之
思良奴伎美乎米具美多麻波奈

平群氏女郎贈越中守大伴宿禰家持歌十

二首

吉美爾餘里吾名波須沉爾多都多山絕多流
孤悲乃之氣吉許呂可母
須麻比等乃海邊都禰佐良受夜久之保能可
良吉戀乎母安禮波須流香物
阿里佐利底能知毛相牟等於母倍許魯都由
能伊乃知母都藝都追和多禮

萬葉集卷之二十一

奈加奈可爾之奈婆夜須家牟伎羨我目乎美
受比佐奈良婆須做奈可流倍思
許母利奴能之多由孤悲安麻里志良奈羨能
伊知之路又伊泥奴比登乃師流倍又
又佐麻又良多妣爾之婆之婆可久能未也伎
美乎夜利都追安我孤悲乎良牟
草枕多妣伊爾之伎美我可做里許牟月日乎
之良牟須邊能思良難久

大科會謝家林塔十

可久能未也安我故非乎浪牟奴婆多麻能欲
流乃比毛太爾登吉佐氣受之底
佐刀知加又伎羨我奈里那婆古非米也等母
登奈於毛比比安連曾又夜思伎
餘呂豆代爾許已呂波刀氣底和我世古我都
羨之乎見都追志乃備加禰都母
鸞能奈久久良多爾之宇知波米底夜氣波之
奴等母伎羨乎之麻多武

麻都能波奈花可受爾之毛和我勢故我於母
敝良奈久爾母登奈佐吉都追

右件十二首歌者時時寄便使來贈非在
一度所送也

八月七日夜集于守大伴宿禰家持館宴歌
秋田乃穗牟伎見我底利和我勢古我布佐多
乎里家流乎美奈敝之香物

右一首守大伴宿禰家持作

乎美奈敝之左伎多流野邊乎由伎米具利吉
美乎念出多母登保里伎奴
安吉能欲波阿加登吉左牟之思路多倍乃妹
之衣袖伎牟餘之母我毛
保登等藝湏奈伎底須疑爾之乎加備可良秋
風吹奴余之母安良奈久爾

右三首拯大伴宿禰池主作

氣佐能安佐氣秋風左牟之登保都比等加里

我來鳴牟等伎知可美香物

安麻射可流比奈爾月歷奴之可禮登毛由比

底之紉乎登伎毛安氣奈久爾

右二首守大伴宿禰家持作

安麻射加流比奈爾安流和禮乎宇多我多毛

比母毛登吉佐氣底於毛保須良米也

右一首極大伴宿禰池主

伊弊爾之底由比底師比毛乎登吉佐氣受念

意緒多禮賀思良牟母

右一首守大伴宿禰家持作

日晚之乃奈吉奴流登吉波乎美奈弊之佐伎

多流野邊乎遊吉追都見倍之

右一首大目秦忌寸八千島

古歌一首 大原高安 年月不審但隨聞時記

載茲焉

伊毛我伊弊爾伊久理能母里乃藤花伊麻許

牟春毛都禰加久之見牟

右一首傳誦僧玄勝是也

鴈我禰波都可比爾許牟等佐和久良武秋風

左無羨曾乃可波能倍爾

馬並底伊射字知由可奈思夫多爾能伎欲吉

伊蘇末爾與須流奈彌見爾

右二首守大伴宿禰家持

奴婆多麻乃欲波布氣奴良之多未久之氣敷

多我羨夜麻爾月加多夫伎奴

右一首史生土師宿禰道良

大目秦忌十八千島之館宴歌一首

奈具能安麻能都里須流布禰波伊麻許曾婆

敷奈太那字知底安倍底許藝泥米

右館之客屋居望蒼海仍主人八千島作此

歌也

哀傷長遊之第歌一首并短歌

安麻射加流比奈乎佐米爾等大王能麻氣乃
麻爾未爾出而許之和禮乎於久流登青丹余
之奈良夜麻須疑底泉河伎欲吉可波良爾馬
駐和可禮之時爾好去而安禮可弊里許牟平
久伊波比底待登可多良比底許之比乃伎波
美多麻保許能道乎多騰保美山河能弊奈里
底安禮婆孤悲之家口氣奈我祝物能乎見麻
久保里念間爾多麻豆左能使乃家禮婆宇禮

之美登安我麻知刀敷爾於餘豆禮能多婆許
登等可毛婆之伎余思奈弟乃美許等奈爾之
加母時之波安良牟乎婆太須酒吉穗出秋乃
茅子花爾保弊流屋户乎
院之庭故謂
之花薰庭也
安佐爾波爾伊泥多知奈良之暮庭爾敷美多
比良氣受佐保能宇知乃里乎往過安之比紀
乃山能許奴禮爾白雲爾多知多奈妣久等安

言斯人為性好愛花
草花樹而多植於寢

院之庭故謂
之花薰庭也

禮爾都氣都流ニツナツル佐保山火葬故謂之佐保乃

宇知乃佐乃ニサキク由吉須疑トキナハカナシモ

麻佐吉久登伊比底之物能乎イヒヒテモ白雲爾多知多シラクモニタチタ

奈妣久登伎氣婆可奈思物ナヒクトキナハカナシモ

可加良牟等可禰底思理世婆古之能宇美乃カハラムトカチテニリ世古ノ人ウミ

安里蘇乃奈美母見世麻之物能乎アリソノナミモミセマノモノノヲ

右天平十八年秋九月二十五日越中守大

伴宿禰家持遙聞弟喪感傷作之也

相歡歌二首 越中守大伴宿禰家持作

庭爾敷流雪波知敝之久思加乃未爾於母比ニハニフルニキハチヘレクニカノニオヒ

底伎美乎安我麻多奈久爾テキミシヤアカトタナクニ

白浪乃余湏流伊蘇末乎榜船乃可治登流間シラナミノヨスルイソマシヤコクフ子ノカチトレニ

奈久於母保要之伎美ナクオモホニキミ

右以天平十八年八月掾大伴宿禰池主附

大帳使赴向京師而同年十一月還到本任

仍設詩酒之宴彈絲飲藥是日也白雪忽降

積地尺餘此時也復漁夫之舩入海浮瀾爰

守大伴宿禰家持寄情二毗聊裁所心

忽洗枉疾殆臨泉路仍作謠詞以申悲緒

奈又一首并短歌

大王能麻氣能麻爾麻爾大夫之情布里於許
之安思比奇能山坂古延底安麻射加流比奈
爾又太理伎伊伎太爾毛伊麻太夜須米竟年
月毛伊又良母阿良奴爾宇都世美能代人奈

禮婆宇知奈妣吉等許爾許伊布之伊多家苦
之日異益多良知禰乃波波能羨許等乃大舩
乃由又良由又良爾思多吳非爾伊都可聞許
武等麻多須良武情左夫之苦波之吉與志都
麻能美許登母安氣又禮婆門爾餘里多知己
呂母泥乎遠理加弊之都追由布佐禮婆登許
宇知波良比奴波多麻能黑髮之吉底伊都之
加登奈氣可須良牟曾伊母毛勢母和可伎兒

等毛波乎知許知爾佐和吉奈久良牟多麻保
已能美知乎多騰保彌間使毛夜流余之母奈
之於母保之伎許双都底夜良受孤布流爾思
情波母要奴多麻伎波流伊乃知乎之家騰世
牟須辨能多騰伎子之良爾加皆思底也安良
志乎須良爾奈氣布勢良武
世間波加受奈吉物能可春花乃知里能麻可
比爾思奴倍吉於母倍婆

山河乃魯伎敝乎登保羨波之吉余思伊母乎
安比見受可久夜奈氣加牟

右天平十九年春二月二十日越中國守之

館卧病悲傷聊作此歌

守大伴宿禰家持贈拯大伴宿禰池主悲歌

二首

忽沈在疾累旬痛苦禱恃百神旦得消損而

由身體疼羸筋力怯軟未堪展謝係戀彌深

方今春朝春花流馥於春苑春暮春鶯轉聲
於春林對此節侯琴樽可翫矣雖有乘興之
感不耐策杖之勞獨卧惟幄之裏聊作寸分
之譌輕奉机下犯解玉顛其詞曰
波流能波奈伊麻波左加里爾仁保布良牟乎
里底加射佐武多治可良毛我母
字具比須乃奈枳知良須良武春花伊都思香
伎美登多乎里加射左牟

天平二十年二月二十九日大伴宿禰家持

忽尋芳音翰苑凌雲兼垂倭詩詞林舒錦以
吟以詠能蠲戀緒春可樂暮春風景最可伶
紅桃灼灼戲蝶回花儻翠柳依依嬌鶯隱葉
歌可樂哉淡交促席得意忘言樂矣美矣幽
襟足賞哉豈履乎蘭蕙隔藂琴樽無用空過
令節物色輕人乎所恐有此不能默止俗語
云以藤續錦聊擬談咲耳

夜麻可比爾佐家流佐父良乎多太比等米伎
美爾彌西底婆奈爾乎可於母波牟
宇具比須能伎奈父夜麻夫伎宇多賀多母伎
美我手敷禮受波奈知良米夜母

沽洗二日極大伴宿禰池主

更贈歌一首并短歌

含弘之德垂恩蓬體不貲之思報慰陋心載
荷未春無堪所喻也但以稚時不涉遊藝之

庭橫翰之藻自乏乎彫蟲焉幼年未逕山栢
之門裁歌之趣詞失乎藪林矣爰厚以藤續
錦之言更題將石同瓊之詠因是俗愚懷癖

不能默止仍捧數行式酬嗤笑其詞曰
於保吉民能麻氣乃麻爾麻爾之奈射加流故
之乎遠佐米爾伊泥底許之麻須良和禮須良
余能奈可乃都禰之奈家禮婆宇知奈妣伎登
許爾巴伊布之伊多家苦乃日異麻世婆可奈

之家口許已爾思出伊良奈家父曾許爾念出
奈氣父蘇良夜須家奈父爾於母布蘇良父流
之伎母能乎安之比紀能夜麻伎弊奈里底多
麻保許乃美知能等保家波間使毛遣縁毛奈
美於母保之吉許等毛可欲波受多麻伎波流
伊能知乎之家登勢牟須辨能多騰吉乎之良
爾隱居而念奈氣加比奈具佐牟流許已呂波
奈之爾春花乃佐家流左加里爾於毛敷度知

多乎里加射佐受波流乃野能之氣美登妣父
父嬰焉音太爾伎加受乎登賣良我春菜都麻須
等父禮奈為能赤裳乃須蘇能波流佐米爾爾
保比比豆知底加欲敷浪牟時盛乎伊多豆良
爾須具之夜里都禮思努波勢流君之心乎牟
流沈之美此夜須我浪爾伊母禰受爾今日毛
之賣良爾孤悲都追曾乎流
安之比奇能夜麻左父良婆奈比等目太爾伎

美等之見底婆安禮古非米夜母
夜寐扶枳能之氣羨登毗父父鸞能許惠平聞
良牟伎羨波登母之毛
伊尼多多武知加良牟奈羨等許母異為底伎
彌爾故布流爾許已呂度母奈思

三月三日大伴宿禰家

七言晚春三日遊覽一首并序

上巳名辰暮春麗景桃花照臉以分紅柳色

含苔而競綠于時也携手曠望江河之畔訪

須迥過野客之家既而也閑罇得性蘭契和

光嗟乎今日所恨德星已少歟若不如寂舍

章何以摠趙遙之趣忽課短筆聊勒四韻云

爾

餘春媚日宜怜賞上巳風光足覽遊

柳陌臨江縵袷服桃源通海泛仙舟

雲巖酌桂三清湛羽爵催人九曲流

縱醉陶心忘彼我 酪酏無處不淹留

三月四日大伴宿禰池主

昨日迷短懷今朝汗耳目更承賜書且奉不

次死罪謹言

不遺下賤頻惠德音英雲星氣逸調過人智

水仁山既韞琳瑯之光彩潘江陸海自坐詩

書之廊廟騁思非常託情有理七步成章數

篇滿紙巧遣愁人之重患能除戀者之積思

所由柿調泉比此如蔑彫龍筆海粲然得看矣

方知僕之有幸也敬和歌其詞云

憶保積美能彌許等可之古美安之比音能夜

麻野佐婆良受安麻射可流比奈毛乎佐牟流

麻須良袁夜奈爾可母能毛布安乎爾余之奈

良治伎可欲布多麻豆佐能都可比多粟米也

已母理古非伊枳豆伎和多利之多毛比余奈

氣可布和賀勢伊爾之弊由伊比都藝久良之

ヨノナカハカスナキモノカナクハルコ
餘乃奈加波可受奈枳毛能賀奈具佐牟流已
トモアラハトサトヒトノアレニツクラク
等母安良牟等佐刀妣等能安禮爾都具良久
ヤマヒニハサクラハナチリカホト
夜麻備爾波佐久良婆奈知利可保等利能麻
ナクニハナクハルノニスミレソハトレ
奈父之婆奈久春野爾須美禮乎都牟等之路
タヘソテフリカヘレクナ井ノカモ
多倍乃蘇泥乎利可弊之又禮奈為能安可毛
スソヒキヲトメラハオモヒミタレテキ
須蘇妣伎乎登賣良波於毛比美太禮底伎美
ツトウラコヒスナリコ、ロクシイサニ
麻都等宇良具悲次奈里已許呂具志伊謝美
ニユカナコトハタオニヒ
爾由加奈許等波多奈由比

カモノキミハシクニクオモホユ
夜麻夫枳波比爾比爾佐伎奴字流波之等安
ワカセコニヒスハナカリアヒカキノホ
我毛布伎美波思久思久於毛保由
和賀勢故爾古非須弊奈賀利安之可伎能保
カニナカアアレヒカナレモ
可爾奈氣加布安禮之可奈思母

三月五日大伴宿禰池主

昨暮來使幸也以垂晚春遊覽之詩今朝累
信辱也以貶相招望野之歌一看玉藻稍寫
壽結二吟秀句已蠲愁緒非此耽翫孰能暢

心乎但惟下僕稟性難彫闇神靡瑩握翰腐
毫對研忘渴終日因流綴之不能所謂文章
天骨習之不得也豈堪探字勒韻叶和雅篇
哉抑聞鄙里少兒古人言無不酬聊裁拙詠
敬擬解笑焉 如今賦言勒韻同斯雅作之
篇豈殊將石同瓊唱聲遊走曲與抑小兒譬
盍諷敬寫葉端式擬亂曰
七言一首

抄春餘日媚景麗 初巳和風拂自輕

來燕銜泥賀字入 歸鴻引蘆迴赴瀛

聞君嘯侶新流曲 楔飲催爵泛河清

雖欲追尋良此宴 還知染隩脚鈴瓦

短歌二首

佐家理等母之良受之安良婆母太毛安良牟
已能夜萬夫吉乎美勢追都母等奈
安之可伎能保加爾母伎美我余里多多志孤

悲家禮許魯婆伊米爾見要家禮

三月五日大伴宿禰家持卧病作之

迷戀緒歌一首并短歌

妹毛吾毛許已呂波於夜自多具弊禮登伊夜
奈都可之久相見婆登許波都波奈爾情具之
眼具之毛奈之爾波思家夜之安我於又豆麻
大王能羨許登加之古羨阿之比奇能夜麻古
要奴由伎安麻射可流比奈乎左米爾等別來

之魯乃日乃伎波美荒璞能登之由吉我弊利
春花乃宇都呂布麻泥爾相見禰婆伊多母須
弊奈美之伎多倍能蘇泥可弊之都追宿夜於
知受伊米爾波見禮登宇都追爾之多太爾安
良禰婆孤悲之家口知弊爾都母里奴近在者
加弊利爾太仁母宇知由吉底妹我多麻久良
佐之加倍底禰天蒙許萬思乎多麻保已乃路
波之騰保久關左閉爾弊奈里底安禮許魯與

思惠夜之餘志播安良武曾霍公鳥來鳴牟都
奇爾伊都之加母波夜久奈里那牟字乃花乃
爾保弊流山乎余曾能未母布里佐氣見都追
淡海路爾伊由伎能里多知青丹吉奈良乃吾
家爾奴要鳥能字良奈氣之都追思多戀爾於
毛比字良夫禮可度爾多知由布氣刀比都追
吾乎麻都等奈湏良牟妹乎安比底早見牟
安良多麻乃登之可弊流麻泥安比見禰婆許

已呂母之努爾於母保由流香聞
奴婆多麻乃伊米爾波母等奈安比見禮騰多
太爾安良禰婆孤悲夜麻受家里
安之比奇能夜麻伎弊奈里底等保家騰母許
已呂之遊氣婆伊米爾美要家里
春花能字都路布麻泥爾相見禰婆月日餘美
都追伊母麻都良牟曾

右三月二十日夜裏忽兮起戀情作大伴

宿禰家持

立夏四月既經累日而由未聞霍公鳥喧因
作恨歌二首

安思比奇能夜麻毛知可吉乎保登等藝須都
奇多都麻泥爾奈仁加吉奈可奴
多麻爾奴久波奈多知婆奈乎等毛之羨思已
能和我佐刀爾伎奈可受安流良之
霍公鳥者立夏之日來鳴必定又越中風土

希有橙橘也因此大伴宿禰家持感發於懷

聊裁此歌三月二十九日

二上山賦一首 此山者有射水郡也

伊羨都河泊伊由伎米具禮流多麻久之氣布
多我羨山者波流波奈乃佐氣流左加利爾安
吉乃葉乃爾保弊流等伎爾出立底布里佐氣
見禮姿可牟加良夜魯許婆多敷刀伎夜麻可
良夜見我保之加良武須賣加未能須蘇未乃

夜麻能之夫多爾能佐吉乃安里蘇爾阿佐奈
藝爾餘須流之良奈美由敷奈藝爾美知久流
之保能伊夜麻之爾多由流許登奈久伊爾之
弊由伊麻乃乎都豆爾可久之許曾見流比登
其等爾加氣底之努波米
之夫多爾能佐伎能安里蘇爾與須流奈美伊
夜思久思久爾伊爾之弊於毛保由
多麻久之氣敷多我美也麻爾鳴鳥能許惠乃

孤悲思吉登岐波伎爾家里

右三月三十日依與作之大伴宿禰家持

四月十六日夜裏遙聞霍公鳥宣述懷歌一

首

奴婆多麻能都奇爾牟加比底保登等藝須奈
久於登波流氣之佐刀騰保美可聞

右大伴宿禰家持作之

大目秦忌寸八千島之館餞守大伴宿禰家

持宴歌二首

奈具能宇美能意吉都之良奈美志苦思誓爾
於毛保要武可母多知和可禮奈波
我加勢故波多麻爾母我毛奈手爾麻伎底見
都追由可牟乎於吉底伊加婆乎思

右守大伴宿禰家持以正稅帳須入京師
仍作此詔聊陳相別之款
四月二十日

遊覽布勢水海賦一首并短歌
此海者有射水郡舊江村也

物能乃敷能夜蘇等母乃乎能於毛布度知許
已呂也良武等宇麻奈米底宇知久知夫利乃
之良奈美能安里蘇爾與湏流之夫多爾能佐
吉多母登保理麻都太要能奈我波麻須義底
宇奈比河波伎欲吉勢其等爾宇加波多知可
由吉加久遊岐見都禮騰母曾許母安加爾等
布勢能宇彌爾布禰宇氣須惠底於伎弊許藝
邊爾已伎見禮婆奈藝左爾波安遲牟良佐和

萬葉集卷之十

三十一

下

伎之麻未爾波許奴禮波柰左吉許已婆父毛
 見乃佐夜氣吉加多麻父之氣布多我彌夜麻
 爾波布都多能由伎波和可禮受安里我欲比
 伊夜登之能波爾於母布度知可父思安蘇婆
 牟異麻母見流其等
 布勢能字美能意枳都之良柰美安利我欲比
 伊夜登但能波爾見都追思努播牟

右守大伴宿禰家持作之 四月廿四日

敬和遊覽布勢水海賦一首 并一絶
 布治柰美波佐岐底知里爾伎字能波奈波伊
 麻曾佐可理等安之比奇能夜麻爾毛野爾毛
 保登等藝須奈伎之等與米婆字知奈妣父許
 已呂毛之努爾曾已乎之母字良胡非之美等
 於毛布度知字麻字知牟禮底多豆佐波理伊
 泥多知美禮婆伊美豆河泊美柰刀能須登利
 安佐柰藝爾可多爾安佐里之思保美底婆都

萬葉集卷十七 三十一

麻欲比可波須等母之伎爾美都追須疑由伎
之夫多爾能安里蘇乃佐伎爾於枳追奈美余
勢久流多麻母可多與理爾可都良爾都久理
伊毛我多米底爾麻吉母知底宇良具波之布
勢能美豆宇彌爾阿麻夫禰爾麻可治加伊奴
吉之路多倍能蘇泥布理可邊之阿登毛比底
和賀已藝由氣婆乎布能佐伎波奈知利麻我
比奈伎佐爾波阿之賀毛佐和伎佐射禮奈美

多知底毛為底母已藝米具利美禮登母安可
受安伎佐良婆毛美知能等伎爾波流佐良婆
波奈能佐可利爾可毛加久母伎美我麻爾麻
等可久之許曾美母安吉良米々多由流比安
良米也
之良奈美能與世久流多麻毛余能安比太母
都藝底民仁許武吉欲伎波麻備乎

右極大伴宿禰池主作 四月廿六日追和

萬葉集卷十七 三十一

四月二十六日極大伴宿禰池主之館錢稅

帳使守大伴宿禰家持宴調并古歌四首

多麻保許乃羨知爾伊泥多知和可禮柰婆見

奴日佐等麻禰羨孤悲思家武可母

一云不見日夕彌戀之家牟加母

右一首大伴宿禰家持作之

和我勢古我夕爾弊麻之柰婆保等登藝須柰

可牟佐都奇波佐夫之家牟可母

右一首介内藏忌寸繩磨作之

安禮奈之等奈和備和我勢故保登等藝須柰

可牟佐都奇波多麻乎奴香佐禰

右一首守大伴宿禰家持和

石川朝臣水通橘歌一首

和我夜度能花橘乎波柰其米爾多麻爾曾安

我奴夕麻多婆苦流之羨

右一首傳誦主人大伴宿禰池主云爾

守大伴宿禰家持館飲宴歌一首

四月二十六日

美夜故弊爾多都日知可豆久安久麻底爾安
比見而由可柰故布流比於保家牟

立山賦一首并短歌

此山者有新河郡也

安麻射可流比柰爾各可加須古思能奈可久
奴知許登其等夜麻波之母之自爾安禮登毛
加波波之母佐波爾由氣等毛須賣加未能字
之波伎伊麻須爾比可波能曾能多知夜麻爾

等許奈都爾由伎布理之伎底於婆勢流可多
加比河波能伎欲吉瀬爾安佐欲比其等爾多
都奇利能於毛比須疑米夜安里我欲比伊夜
登之能播仁余增能未母布利佐氣見都々余
呂豆餘能可多良比具佐等伊末太見奴比等
爾母都氣牟於登能未毛名能未母伎吉底登
母之夫流我禰
多知夜麻爾布里於家流由伎乎登已奈都爾

見禮等母安可受加武賀良奈良之
可多加比能可波能瀨伎欲久由久羨豆能多
由流許登柰久安里我欲比見牟

四月二十七日大伴宿禰家持作之

敬和立山賦一首并二絶

阿佐比左之曾我比爾見由流可無柰我良彌
柰爾於婆勢流之良久母能知邊乎於之和氣
安麻曾曾理多可吉多知夜麻布由柰都登和

又許等母奈久之路多倍爾遊吉波布里於吉
底伊爾之邊遊阿理吉仁家禮婆許其志可毛
伊波能可牟佐備多末伎波流伊久代經爾家
牟多知底為底見禮登毛安夜之彌禰太可羨
多爾乎布可羨等於知多藝都吉欲伎可敷知
爾安佐左良受綺利多知和多利由布佐禮婆
久毛為多奈毗吉久毛為奈湏已許呂毛之努
爾多都奇理能於毛比須具佐受由久羨豆乃

於等母佐夜氣久與呂豆余爾伊比都藝由可
牟加波之多要受波
多知夜麻爾布里於家流由伎能等許奈都爾
氣受底和多流波可無奈我良等曾
於知多藝都可多加比我波能多延奴期等伊
麻見流比等母夜麻受可欲波牟
右極大伴宿禰池主和之 四月廿八日
入京漸近悲情難撥述懷一首 并一絶

可伎加蘇布敷多我美夜麻爾可牟佐備底多
底流都我能奇毛等母延毛於夜自得伎波爾
波之伎與之和我世乃伎美乎安佐左良受安
比底許登騰比由布佐禮婆手多豆佐波利底
伊美豆河波吉欲伎可布知爾伊泥多知底和
我多知彌禮婆安由能加是伊多久之布氣婆
美奈刀爾波之良奈美多可彌都麻欲夫等湏
騰理波佐和久安之可流等安麻乃乎夫禰波

伊里延許具加遲能於等多可之曾已乎之毛
安夜爾登母志羨之怒比都追安蘇夫佐香理
乎須賣呂伎能乎須久爾奈禮婆羨許登母知
多知和可禮奈婆於久禮多流吉民波安禮騰
母多麻保許乃羨知由久和禮播之良久毛能
多奈妣久夜麻乎伊波禰布羨古要弊奈利奈
婆孤悲之家久氣乃奈我氣年曾則許母倍婆
許已呂志伊多思保等登藝須許惠爾安倍奴

久多麻爾母我手爾麻吉毛知底安佐欲比爾
見都追由可牟乎於伎底伊加婆乎思
和我勢故婆多麻爾母我毛奈保等登伎須許
惠爾安倍奴伎手爾麻伎底由加牟

右大伴宿禰家持贈極大伴宿禰池主 西月

忽見入京述懷之作生別悲兮斷腸萬回怨

緒難禁聊奉所心一首 并二絶

安遠爾與之奈良乎伎波奈禮阿麻射可流比

柰爾波安禮登和賀勢故乎見都追志乎禮婆
於毛比夜流許等母安利之乎於保伎美乃美
許等可之古美乎須父爾能許等登里毛知底
和可父佐能安由比多豆父利無良等理能安
佐太知伊奈婆於父禮多流阿禮也可柰之伎
多妣爾由父伎美可母孤悲無於毛布蘇良夜
須父安良禰婆柰氣可父乎等騰米毛可禰底
見和多勢婆宇能波奈夜麻乃保等登藝須禰

能未之柰可由安佐疑理能美太流流許已呂
許登爾伊泥底伊波婆由遊思美刀奈美夜麻
多牟氣能可味爾奴佐麻都里安我許比能麻
父波之家夜之吉美賀多太可乎麻佐吉父毛
安里多母等保利都奇多々婆等伎毛可波佐
受奈泥之故我波奈乃佐可里爾阿比見之米
等魯
多麻保許能美知能可未多知麻比波勢牟安

賀於毛布伎美乎奈都可之美勢余

宇良故非之和賀勢能伎美波奈泥之故我波

柰爾毛我母奈安佐奈佐奈見牟

右大伴宿禰池主報贈和歌 五月二日

思放逸鷹夢見感悅作歌一首并短歌

大王乃等保能美可度魯美雪落越登名爾於

弊流安麻射可流比奈爾之安禮婆山高美河

登保之呂思野乎比呂美久佐許魯之既吉安

由波之流奈都能左加利等之麻都等里鶉養

我登母波由久加波乃伎欲吉瀬其登爾可賀

里左之奈豆左比能保流露霜乃安伎爾伊多

禮波野毛佐波爾等里須太家里等麻湏良乎

能登母伊射奈比底多加波之母安麻多安禮

等母矢形尾乃安我大黑爾大黑者蒼鷹之名也之良奴

里能鈴登里都氣底朝鶺爾伊保都登里多底

暮鶺爾知登理布美多底於敷其等爾由流須

許等奈又手放毛乎知母可夜須伎許禮乎於
伎底麻多波安里我多之左奈良弊流多可波
奈家牟等情爾波於毛比保許里底惠麻比都
追和多流安比太爾多夫禮多流之許都於吉
奈乃許等太爾母吾爾波都氣受等乃具母利
安米能布流日乎等我理須等名乃未乎能里
底三島野乎曾我比爾見都追二上山登妣古
要底父母我又理可氣理伊爾伎等可弊理伎

底之波夫禮都具禮呼又餘思乃曾許爾奈家
禮婆伊數須弊能多騰伎乎之良爾心爾波火
佐倍毛要都追於母比孤悲伊伎豆吉安麻利
氣太之又毛安布許等安里也等安之比奇能
乎底母許乃毛爾等奈美波里母利弊乎須惠
底知波夜夫流神社爾底流鏡之都爾等里蘇
倍已比能美底安我麻都等吉爾乎登賣良我
伊米爾都具良久奈我古敷流曾能保追多加

波麻都太要乃波麻由伎具良之都奈之等流
 比美乃江過底多古能之麻等比多毛登保里
 安之我母能須太又舊江爾乎等都日毛伎能
 敷母安里追知加又安良波伊麻布都可太未
 等保久安良婆奈奴可乃字知波須疑米也母
 伎柰牟和我勢故禰毛許呂爾奈孤悲曾余等
 魯伊麻爾都氣都流
 矢形尾能多加乎手爾湏惠美之麻野爾可良

奴月麻禰又都奇魯倍爾家流
 二上能乎底母許能母爾安美佐之底安我麻
 都多可乎伊米爾都氣追母
 麻追我弊里之比爾底安禮可母佐夜麻太乃
 乎治我其日爾母等米安波受家牟
 情爾波由流布許等奈又須加能夜麻湏可奈
 夕能未也孤悲和多利奈牟

右射水郡古江村取獲蒼鷹形容美麗鷲雉

秀群也於時養吏山田史君磨調試失節野
獵乖候搏風之翅高翔匿雲腐鼠之餌呼留
靡驗於是張設羅網窺乎非常奉幣神祇特
乎不虞也與以夢裏有娘子喻曰使君勿作
苦念空費情神放逸彼鷹獲得未幾矣哉須
史覺寤有悅於懷因作却恨之歌式旌感信
守大伴宿禰家持 九月二十六日作也

高市連黑人謠一首 一年月不審

賞比能野能須々吉於之奈倍布流由伎爾夜
度加流家敷之可奈之又於毛倍遊

右傳誦此誦三國真人五百國是也

東風越俗語東風謂之伊多又布又良之奈具

乃安麻能都利須流乎夫禰許藝可又流見由

美奈刀可世佐牟又布又良之奈具乃江爾都

麻欲比可波之多豆左波爾奈又

一云多豆佐和又奈里

安麻射可流比素等毛之流又許已太又母之

氣伎孤悲可毛素具流日毛奈又

故之能宇表能信濃乃波麻乎由伎又良

之奈我伎波流比毛和湏禮底於毛倍也

右四首天平二十年春正月二十九日大

伴宿禰家持

礪波郡雄神河邊作歌一首

乎加未河泊又禮素為爾保布乎等賣良之

附之水松等流登湍爾多多須良之

婦負郡渡鷗坂河邊時作歌一首

宇佐可河泊和多流瀨於保美許乃安我馬乃

安我枳乃美豆爾伎奴奴禮爾家里

見潛鷗人作歌一首

賣比河波能波夜伎瀨其等爾可我里佐之夜

蘇登毛乃乎波宇加波多知家里

新河郡渡延槻河時作歌一首

多知夜麻乃由吉之夕良之毛波比都奇能可
波能和多理瀬安夫美都加須毛

赴參氣比大神宮行海邊之時作歌一首

之乎路可良多太古要夕禮婆波夕比能海安

佐奈藝思多理船梶母我毛

能登郡從香島津發船行於射能來村往時

作歌二首

登夫佐多底船木伎流等伊有能登乃島山

日見者許太知之氣思物伊夕代神備曾

香島欲里夕麻吉乎左之底許具布禰能可治

等流間奈夕京師之於母保由

凰至郡渡饒石河之時作歌一首

伊毛爾安波受比左思夕奈里奴爾藝之河波

伎欲吉瀬其登爾美奈字良波倍底奈

從珠洲郡發船還太沼郡之時泊長濱灣作

見月光作歌一首

珠洲能宇美爾安佐比良伎之底許藝久禮婆
柰我波麻能宇良爾都奇底理爾家里

右件詞者依春出舉巡行諸郡當時所屬

目作之大伴宿禰家持

悉鷲晚咲歌一首

宇具比須波伊麻波奈可牟等可多麻底波可

須美多奈妣吉都奇波倍爾都追

造酒歌一首

奈加等美乃敷刀能里等其等伊比波良倍安
賀布伊能知毛多我多米爾奈禮

右大伴宿禰家持作之

萬葉集卷第十七

