

昭和十一年

長野縣統計書

第六編

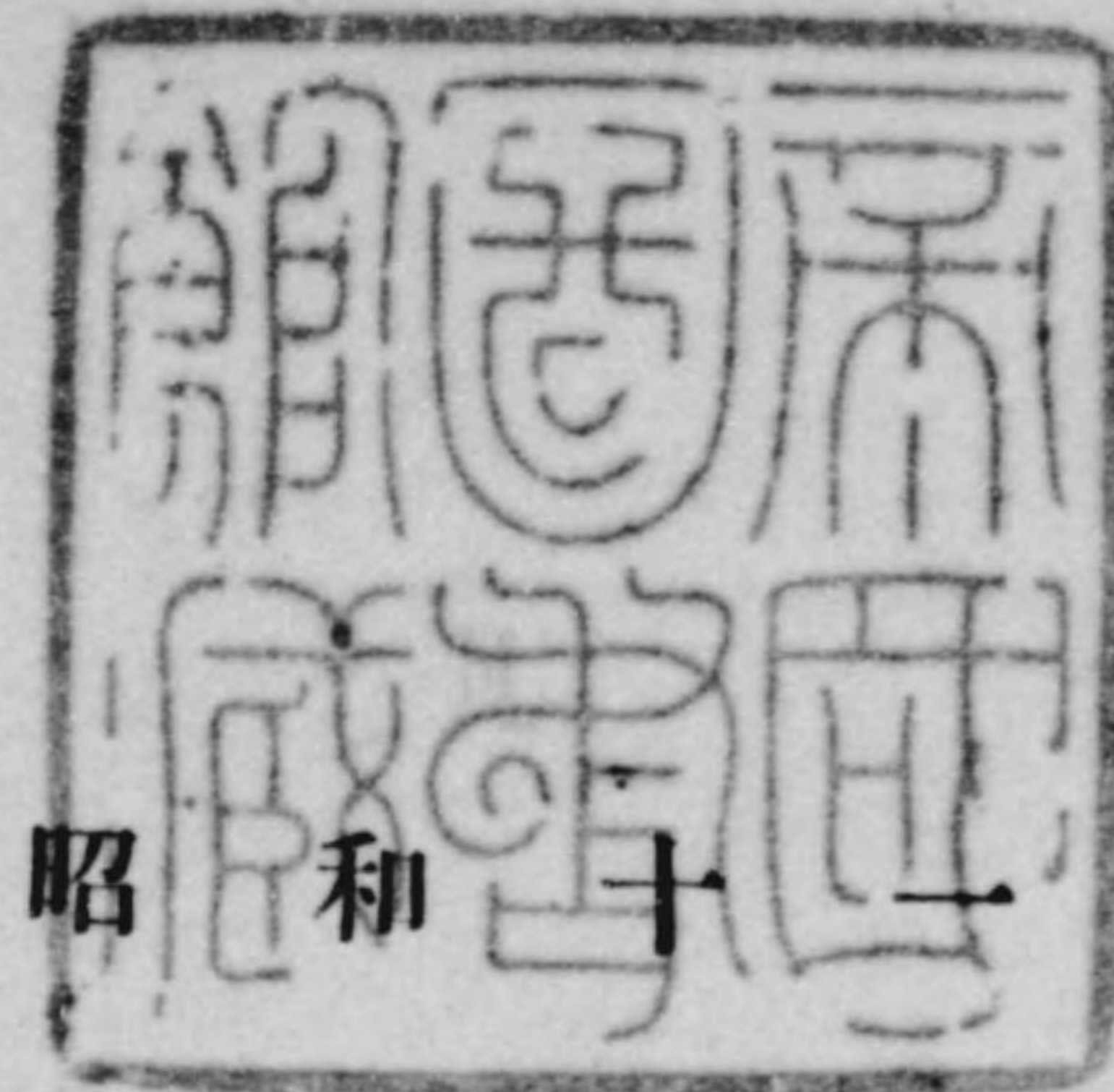
警察。裁判登記及供託。刑務所

昭和十三年三月刊行

長野縣

44
29

114
29



昭和三十二年

長野縣統計書

第六編

警察、裁判登記及供託、刑務所

昭和十三年三月刊行

長野縣





身理線錄信書

第六編

警察、裁判登記及供託、刑務所

昭和十一年三月三十一日迄

身理線



14.4
29

凡 例

- 1, 本縣統計書ハ明治十六年ヲ第一回トシ、本書ハ第五十四回ナリ
本編ハ次ノ七編ノ内ノ第六編ニシテ警察、裁判登記及供託、刑務所ノ三門九十八表ヨリ成
レリ
第一編 行政區劃、土地、氣象、戸口
第二編 財政、土功、社寺及教會、社會事業、議會、官公吏及文書
第三編 學 事
第四編 生産總價額、農業、蠶絲業、牧畜及漁獵、山林
第五編 工業、度量衡、商事及金融、貸銀及物價
第六編 警察、裁判登記及供託、刑務所
第七編 衛 生
- 2, 本書ハ昭和十一年ノ事實ヲ主トセルモ、材料ノ種類ニ依リ前年ノ事實ヲ掲ゲ或ハ最近ノ調
査ヲ以テセルモノアリ、又消長増減ノ比較ヲ知ルタメ最近ノ五箇年ヲ掲載セルモ法令ノ改
正ニ伴ヒ、調査ノ項目又ハ統計様式ノ改メラレタルモノ、其他調査方法等ニ變更ヲ來シ比
較シ得ザルモノハ最近ノ一年ノミヲ掲ゲタリ
- 3, 書中何年トアルハ曆年ノ事實、何年度トアルハ其ノ年四月一日ヨリノ事實ナリ
翌年三月三十一日迄
- 4, 表中單位ニハ「・」ヲ、事實不詳ノモノ又ハ調査ヲ缺クモノハ「……」ヲ、記載スベキ事實
ナキモノハ「—」ヲ、數字ノ單位ニ滿タザルモノハ「0」ヲ附セリ

4.11
28

目次

圖表

- 1. 犯罪及檢舉件數
- 2. 火災原因別度數

統計表

警 察

1. 警察區劃	1
2. 警察職員配置	2
3. 警部補巡查配置定員	3
4. 警察上死傷セシ人員	4
5. 取扱文書件數	4
6. 行政事故	6
7. 救 護	7
8. 自殺者ノ月別及所爲	8
9. 自殺者ノ住所及職事上ノ關係	8
10. 自殺者ノ年齢及因由	8
11. 自殺者	9
12. 被殺傷者	10
13. 災害其他ノ事故ニテ死傷セシ人員	11
14. 遺失物及拾得物	12
15. 被害物同發見	13
16. 令狀執行	20
17. 押 送	21
18. 留 置 人	22
19. 犯罪總件數及檢舉件數並ニ人員	23
20. 警察犯處罰令及諸規則違反即決人員	33
21. 火 災	38
22. 火災ノ原因	39
23. 消防組	40

24. 登山者竝ニ行政事故	42
25. 政談集會及政社	42
26. 政談集會及政社署別	43
27. 非政談集會	44
28. 主ナル政社	45
29. 新聞發行數	46
30. 民有銃砲竝ニ仕込刀劍	47
31. 銃砲仕込刀劍賣買及現在	47
32. 火藥賣買及現在	48
33. 狩獵人員	48
34. 精神病者	49
35. 精神病者ノ署別	49
36. 取締ニ關スル諸營業	50
37. 貨座數及藝娼妓	55
38. 貨座數遊客同消費金額	55
39. 藝妓年齢別	56
40. 娼妓年齢別	57
41. 取締ニ關スル諸興行	58
42. 密賣淫檢舉人員及健康診斷結果	59
43. 交通事故	59
44. 未成年者喫煙禁止法及飲酒禁止法違反	60
45. 工場數 (工場法適用工場)	61
46. 職工數 (工場法適用工場)	62
47. 職工出身府縣別 (工場法適用工場)	62
48. 工場災害	63
49. 工場法關係法規違反	63
50. 勞働爭議	64
51. 人事相談事務取扱件數	65
52. 健康保險事業	65

裁判登記及供託

1. 裁判所管轄區劃	69
2. 裁判所職員	69
3. 地方裁判所訴訟件數 (第一審新受事件)	70
4. 地方裁判所訴訟種類 (第一審新受事件)	70

目 次

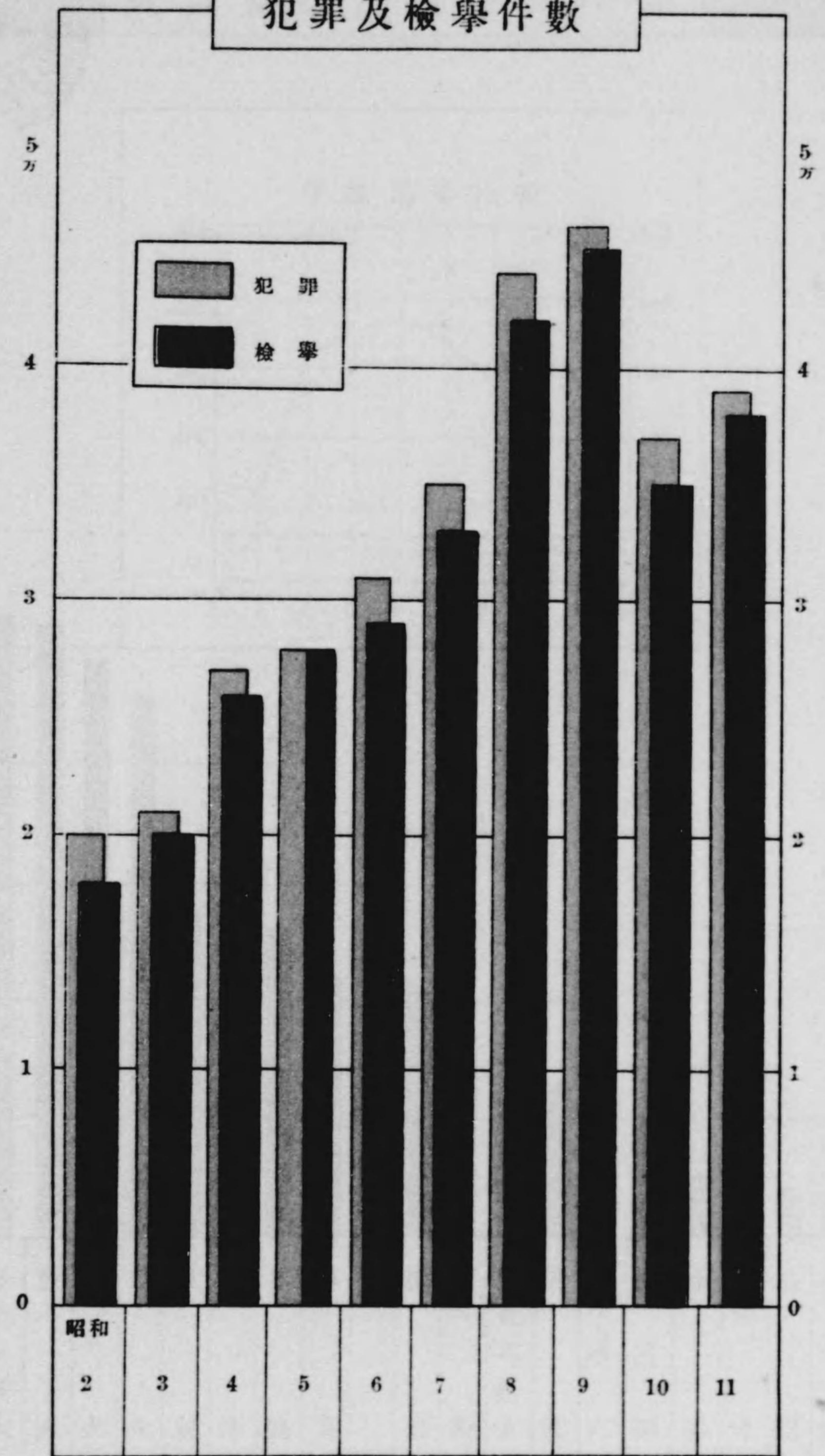
5. 地方裁判所控訴訴訟件數.....70
 6. 地方裁判所控訴訴訟種類（新受事件）.....71
 7. 非訟事件總數及種別（地方裁判所）.....71
 8. 區裁判所訴訟件數.....71
 9. 區裁判所訴訟種類.....72
 10. 和解件數.....72
 11. 督促事件.....73
 12. 強制執行終局人員債權額及費用額.....73
 13. 破產事件總數及復權申立件數（區裁判所）.....74
 14. 公證人事務總數（地方裁判所管內）.....75
 15. 戶籍＝關スル抗告數.....75
 16. 第一審總事件受理終局未終局件數.....76
 17. 刑法犯被告人員及終局區別（第一審）.....76
 18. 略式事件中刑法犯ノ件數人員科刑區分.....78
 19. 本縣＝犯罪地ヲ有セシ刑法犯ノ被告人員及罪名（第一審）.....78
 20. 特別法犯被告人員及終局區別（第一審）.....80
 21. 略式事件中特別法犯ノ件數人員科刑區分.....80
 22. 違警罪即決＝對スル正式裁判受理件數人員及終局區別.....82
 23. 刑ノ執行猶豫被告人員.....82
 24. 登記總數及登録稅手數料.....82
 25. 不動産及船舶登記（地方裁判所管內）.....84
 26. 各種登記事件數及登録稅手數料.....86

27. 不動産及船舶登記簿本抄本閱覽件數手數料.....86
 28. 供託局職員.....87
 29. 供託事件.....87

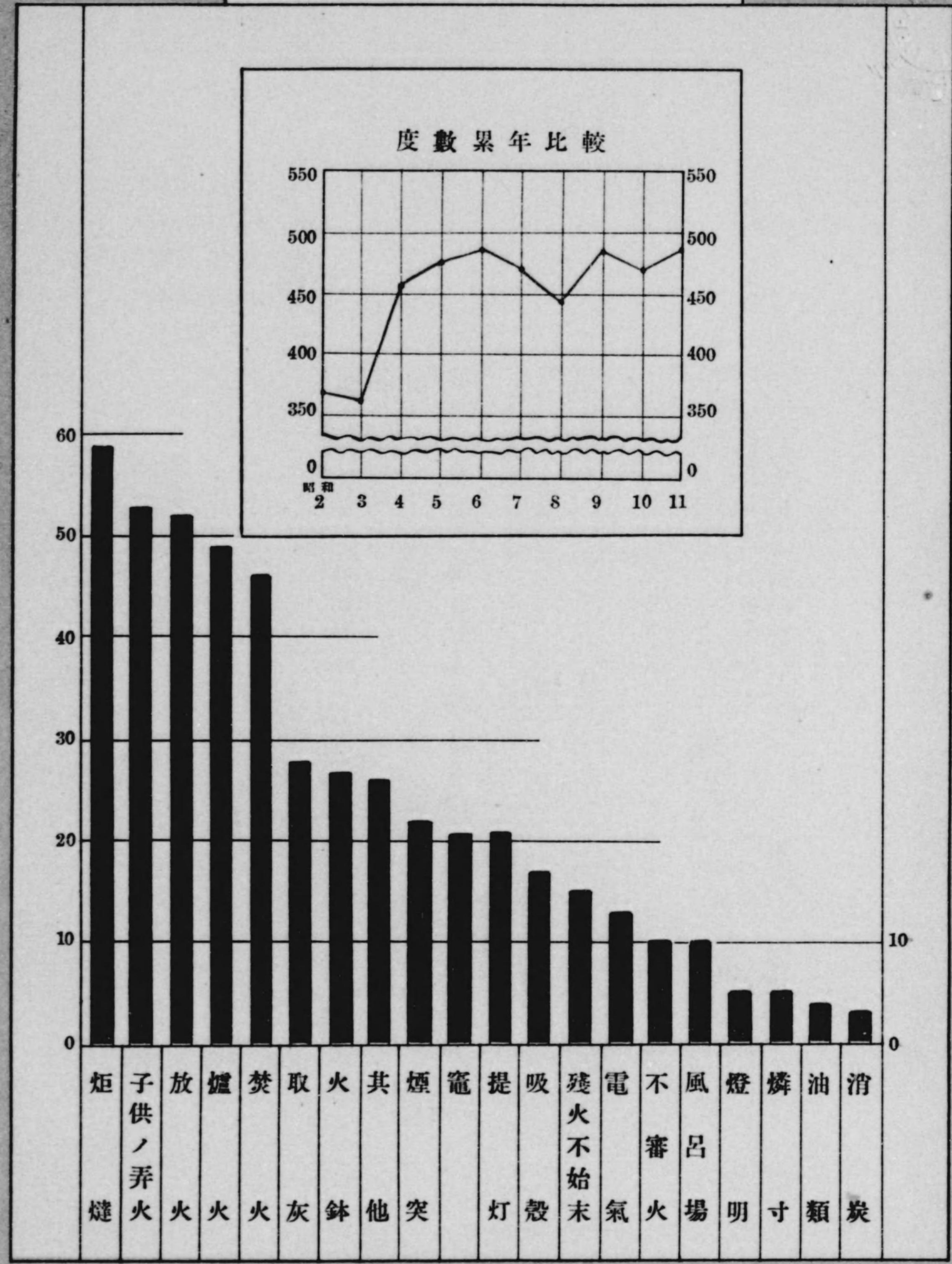
刑 務 所

1. 刑務所職員.....89
 2. 刑務所ノ地所及建物.....89
 3. 收容人員.....89
 4. 收容有籍者ノ區別及無籍者.....90
 5. 出入所人員.....90
 6. 新受刑者ノ刑名刑期.....90
 7. 新受刑者身上ノ關係.....91
 8. 地方別人口ト犯罪者.....91
 9. 收容者ノ賞罰.....92
 10. 釋放時ノ作業賞與金額別.....93
 11. 領置金ノ收支.....93
 12. 收容者ノ罹病及死亡.....94
 13. 受刑者釋放時ニ於ケル體量.....96
 14. 收容者ノ作業.....98
 15. 受刑者釋放時ノ保護.....102
 16. 刑務所ノ收入.....104
 17. 刑務所ノ支出.....104

犯罪及檢舉件數



火災原因別度數 昭和十一年



警 察

警 察 署	29
警部補派出所	11
巡查部長派出所	20
巡查駐在所	422

職 員	警 察 部 長	1人
	警 務 官	2
	警 視 師	6
	警 技 師 部	12
	警 屬 部	36
	防 疫 醫 務 部	31
	防 疫 醫 務 部 補 手	2
	技 術 手	69
	巡 査 手	44
	其 他	1 128
其 他	142	

檢 舉 犯 罪 人	人ヲ殺害若クハ創傷セルモノ	1 111人
	強 劫 盜	2 438
	賭博(富籤=關スルモノヲ含ム)	786
	詐欺及恐喝	3 362
	其 他	12 105
	警察犯處罰令及諸規則違反	6 053

被 害 物	被 害 價 額	2 474 889 ^円
	發 見 價 額	317 626

火 災 及 消 防 組	火 災 度 數	486 ^件
	罹 災 世 帯 數	543
	消 防 組 { 消 防 組 數	477 ^組
	{ 消 防 人 員	97 387 ^人

1. 警 察 區 劃

年 末 現 在	昭 和	年	位 置	距 離 警 署 警 署	警 署 派 出 所	巡 査 長 派 出 所	巡 査 駐 在 所	受 持 區 數	所 轄					
									町 數 * 市	村 數	戸 口 調 査			
											戸 數	人 口		
					8	23	419	697	*3	30	353	322 359	1 689 284	
		8			8	22	422	705	*3	30	353	322 703	1 699 586	
		9			8	22	422	705	*3	30	354	322 331	1 698 274	
		10			8	22	422	705	*3	30	354	325 373	1 690 152	
		11			11	20	422	713	*4	30	352	325 503	1 638 037	
白 田 警 察 署	南 佐 久 郡 白 田 町	19.13	—	—	—	1	23	28	—	—	3	20	14 797	78 302
岩 村 田 警 察 署	北 佐 久 郡 岩 村 田 町	16.34	—	—	—	—	8	12	—	—	1	8	5 475	28 800
輕 井 澤 警 察 署	同 郡 輕 井 澤 町	19.15	—	—	—	—	3	5	—	—	1	2	1 887	10 148
小 諸 警 察 署	同 郡 小 諸 町	14.27	—	—	—	—	7	14	—	—	1	6	6 830	35 848
本 牧 警 察 署	同 郡 本 牧 村	15.22	—	—	—	—	9	10	—	—	—	9	4 986	25 592
上 田 警 察 署	上 田 市	10.03	—	—	—	3	25	58	*1	—	22	市 7 408 郡 15 755	33 139 79 810	
九 子 警 察 署	小 縣 郡 九 子 町	13.05	—	—	—	—	11	16	—	—	3	8	7 365	38 931
上 諏 訪 警 察 署	諏 訪 郡 上 諏 訪 町	26.15	3	—	—	—	23	39	—	—	2	18	21 669	108 384
岡 谷 警 察 署	岡 谷 市	24.22	—	—	—	—	4	25	*1	—	3	市 6 142 郡 2 878	39 861 20 684	
伊 那 警 察 署	上 伊 那 郡 伊 那 町	29.35	—	—	—	1	11	20	—	—	1	10	11 847	61 386
赤 穂 警 察 署	同 郡 赤 穂 村	33.11	—	—	—	—	10	16	—	—	—	9	9 475	49 921
高 遠 警 察 署	同 郡 高 遠 町	30.27	—	—	—	—	6	8	—	—	1	6	3 557	18 327
伊 那 富 警 察 署	同 郡 伊 那 富 村	25.08	—	—	—	—	4	8	—	—	—	4	4 096	21 722
飯 田 警 察 署	下 伊 那 郡 飯 田 町	41.14	1	1	—	—	36	52	—	—	2	28	28 250	149 587
富 草 警 察 署	同 郡 富 草 村	48.32	—	—	—	—	8	9	—	—	—	7	4 569	25 392
和 田 警 察 署	同 郡 和 田 村	52.11	—	—	—	—	5	6	—	—	—	6	2 015	11 118
福 島 警 察 署	西 筑 摩 郡 福 島 町	23.32	—	—	—	2	18	23	—	—	2	14	11 115	60 641
鹽 尻 警 察 署	東 筑 摩 郡 鹽 尻 町	21.02	—	—	—	—	12	15	—	—	1	6	7 346	36 824
松 本 警 察 署	松 本 市	17.02	1	3	—	—	34	86	*1	—	29	市 14 113 郡 18 789	67 646 96 838	
豊 科 警 察 署	南 安 曇 郡 豊 科 町	14.34	—	—	—	2	16	20	—	—	2	13	11 392	58 154
大 町 警 察 署	北 安 曇 郡 大 町	12.18	—	—	—	1	13	17	—	—	1	10	8 032	42 228
池 田 警 察 署	同 郡 池 田 町	14.17	—	—	—	—	6	8	—	—	1	5	3 884	20 567
篠 井 警 察 署	更 級 郡 篠 井 町	3.04	2	1	—	—	29	35	—	—	2	25	15 451	81 136
屋 代 警 察 署	埴 科 郡 屋 代 町	4.05	—	—	—	1	10	15	—	—	2	9	6 643	33 481
松 代 警 察 署	同 郡 松 代 町	3.10	—	—	—	—	5	9	—	—	1	5	4 106	19 832
須 坂 警 察 署	上 高 井 郡 須 坂 町	3.04	—	—	—	1	14	22	—	—	1	13	11 658	60 344
中 野 警 察 署	下 高 井 郡 中 野 町	5.18	2	1	—	—	22	28	—	—	1	19	12 542	66 354
長 野 警 察 署	長 野 市	10	2	2	—	—	39	95	*1	—	29	市 15 294 郡 19 440	74 273 107 105	
飯 山 警 察 署	下 水 内 郡 飯 山 町	8.08	—	—	—	—	11	14	—	—	1	9	6 697	35 722

戸 數、人 口ハ 警 察 署 ノ 戸 口 調 査ニ 依 ル モ ノヲ 示 ス

2. 警察職員配置

年未現在	總數	警 察 職 員															雇
		警察部長	事務官	警視	技師	警部	技手	防疫監	衛生主事	防疫醫	地方警察書記	縣書記	運轉技手	視察員	警務書記		
昭和 7 年	260	1	2	5	12	37	33	35	5	—	4	—	2	3	5	—	116
8	279	1	2	5	12	33	35	37	6	—	4	—	2	3	4	17	118
9	281	1	2	5	12	33	35	37	5	2	4	1	2	3	4	17	118
10	275	1	2	5	12	30	35	44	6	1	2	1	2	3	4	19	108
11	276	1	2	6	12	31	36	44	6	1	2	1	2	3	4	19	106
警 察 部																	
警察部長書記室	219	1	2	3	12	31	11	27	6	1	2	1	2	3	4	7	106
特別高等警察課	16	—	—	1	—	1	—	1	—	—	—	—	2	—	3	—	6
保安課	8	—	—	1	—	1	4	—	—	—	—	—	—	—	—	—	—
衛生課	19	—	—	—	2	—	3	11	—	—	—	1	—	—	—	1	1
工場課	57	—	—	—	9	—	1	8	6	1	2	—	—	—	—	—	30
刑務課	18	—	1	—	—	4	—	7	—	—	—	—	—	—	—	—	6
健康課	4	—	—	1	—	—	2	—	—	—	—	—	—	—	—	1	—
警察練習所	95	—	1	—	1	25	—	—	—	—	—	—	1	4	—	—	63
白岩村																	
小本	3	—	—	—	—	—	1	1	—	—	—	—	—	—	1	—	—
上九上	2	—	—	—	—	—	1	1	—	—	—	—	—	—	—	—	—
伊	1	—	—	—	—	—	1	—	—	—	—	—	—	—	—	—	—
赤高	6	—	—	1	—	—	1	2	—	—	—	—	—	—	2	—	—
伊飯	1	—	—	—	—	—	1	—	—	—	—	—	—	—	—	—	—
富	4	—	—	—	—	—	2	1	—	—	—	—	—	—	1	—	—
那	3	—	—	—	—	—	1	1	—	—	—	—	—	—	—	—	—
飯	2	—	—	—	—	—	1	1	—	—	—	—	—	—	—	—	—
富	1	—	—	—	—	—	1	—	—	—	—	—	—	—	—	—	—
和	—	—	—	—	—	—	—	—	—	—	—	—	—	—	—	—	—
福	3	—	—	—	—	—	1	1	—	—	—	—	—	—	—	—	—
松	1	—	—	—	—	—	1	—	—	—	—	—	—	—	—	—	—
豐	6	—	—	1	—	—	1	2	—	—	—	—	—	—	2	—	—
大池	3	—	—	—	—	—	1	1	—	—	—	—	—	—	1	—	—
須中	2	—	—	—	—	—	1	1	—	—	—	—	—	—	—	—	—
長	3	—	—	—	—	—	1	1	—	—	—	—	—	—	—	—	—
飯	1	—	—	—	—	—	1	—	—	—	—	—	—	—	—	—	—
山	5	—	—	1	—	—	1	1	—	—	—	—	—	—	2	—	—
山	2	—	—	—	—	—	1	1	—	—	—	—	—	—	—	—	—

工場課事務官ハ工場監督官ナリ

3. 警部補巡查配置定員

年未現在	總數	警 部 補			巡 査 總數	巡 査 部 長				巡 査				
		署長	署僚	派出所		外勤	內勤	刑事	巡査部長	內勤	特務	刑事	署在地持	村落持
昭和 7 年	1122	7	48	8	1059	62	38	11	22	80	92	57	243	454
8	1160	7	48	8	1097	61	39	14	22	74	99	83	247	458
9	1140	7	48	8	1077	61	39	12	22	73	100	65	247	458
10	1160	7	48	8	1097	61	39	14	22	74	99	83	247	458
11	1197	6	52	11	1128	59	41	20	20	78	112	91	247	460
警 察 部														
白岩村	91	—	19	—	72	2	12	3	—	15	25	10	—	—
小本	42	—	2	—	40	2	1	—	1	2	3	3	2	26
上九上	23	—	1	—	22	2	1	—	—	2	3	2	4	8
伊	11	—	—	—	11	1	—	—	—	2	2	1	3	2
飯	25	—	2	—	23	2	1	—	—	2	2	2	6	8
富	18	1	—	—	17	1	1	—	—	1	2	2	2	8
和	84	—	3	—	81	3	1	2	3	3	6	5	31	27
福	26	—	1	—	25	2	1	—	—	2	2	2	5	11
松	63	—	2	3	58	2	1	2	—	3	5	6	9	30
豐	31	—	2	—	29	2	1	—	—	2	2	3	14	5
大池	33	—	2	—	31	2	1	—	1	2	3	2	7	13
須中	25	—	1	—	24	2	1	—	—	2	1	2	5	11
長	15	1	—	—	14	1	1	—	—	1	2	1	2	6
飯	16	1	—	—	15	1	1	—	—	2	1	2	4	4
富	76	—	2	1	73	4	1	2	1	3	5	5	10	42
和	15	—	—	—	15	1	1	—	—	1	1	2	1	8
福	11	1	—	—	10	1	—	—	—	1	1	1	1	5
松	35	—	1	—	34	2	1	1	2	2	1	2	3	20
豐	23	—	1	—	22	1	1	—	—	2	1	2	4	11
大池	126	—	3	1	122	3	2	2	3	6	11	9	48	38
須中	34	—	1	—	33	2	1	—	2	2	3	3	3	17
長	28	—	1	—	27	2	1	—	1	2	2	2	4	13
飯	16	1	—	—	15	1	1	—	—	1	2	2	2	6
富	52	—	1	2	49	3	1	1	1	2	3	3	3	32
和	27	—	1	—	26	2	1	—	1	2	3	2	2	13
豐	16	1	—	—	15	1	1	—	—	1	1	2	4	5
大池	35	—	1	—	34	3	1	—	1	2	3	2	7	15
須中	43	—	1	2	40	3	1	—	1	2	3	2	4	24
長	133	—	3	2	128	3	2	2	2	6	11	7	54	41
飯	24	—	1	—	23	2	1	—	—	2	2	2	3	11

4. 警察上死傷セシ人員

Table showing police deaths and injuries by year (昭和7-11) and category (死, 負, 傷). Columns include total count, police, and various roles like firefighters and medical staff.

5. 取扱文書件數

Table showing the number of handled documents by year (昭和7-11) and category (死, 負, 傷). Columns include total count, court, and various departments.

5. 取扱文書件數 (續)

Continuation of the document handling table, listing specific locations like 輕井澤, 小諸, 本牧, etc., and their respective document counts.

8. 自殺者ノ月別及所爲

Table showing monthly suicide statistics from January to December for years 7, 8, 9, 10, and 11. Includes categories like '昭和' and '其 他'.

9. 自殺者ノ住所及縁事上ノ關係

Table showing suicide statistics by residence (Total, City, Town, Village, etc.) and marital status (Married, Divorced, etc.).

10. 自殺者ノ年齢及因由

Table showing suicide statistics by age group (Total, 16-20, 21-30, etc.) and cause of death (Suicide, Accident, etc.).

10. 自殺者ノ年齢及因由 (續)

Continuation of suicide statistics by age group and cause of death, including detailed categories like '前家罪' and '非庭發覺'.

11. 自 殺 者

Table showing suicide statistics by specific location (e.g., 白岩村, 小本上丸) and cause of death (Fire, Poison, etc.).

12. 被 殺 傷 者

Table with 18 columns: Total, Murder, Suicide, etc. Rows include years (昭和 7-11) and various locations (白岩, 上丸, 富福, etc.) with counts for each category.

13. 災害其他ノ事故ニテ死傷セシ人員

Table with 20 columns: Total, Flood, Fire, etc. Rows include years (昭和 7-11) and various locations (白岩, 上丸, 富福, etc.) with counts for each disaster category.

○不詳 * 火山ノ噴火ニヨリ △途中發病シテ ●落雷ニテ

14. 遺失物及拾得物

	件				通				貨				物				件	
	遺失	拾得	處分		遺失	拾得	處分		遺失	拾得	處分		遺失	拾得	處分			
			遺失者	拾得者			遺失者	拾得者			遺失者	拾得者			遺失者	拾得者		
昭和7年	11631	9877	3234	5733	1731	72	31817	16802	11651	5867	895	—	21058	21370	7590	10922	2790	199
8	10935	10243	2978	4507	2181	100	42709	22990	15235	4902	914	7	20875	23564	9290	10891	3861	210
9	9925	9930	3339	4745	1762	11	38219	19165	12623	5341	651	110	20127	25283	8579	11337	3044	57
10	10253	9813	3553	4749	1971	32	39324	18773	13247	5633	681	—	20313	20321	9224	11215	3533	90
11	10426	9784	3194	4352	2205	139	42187	22200	15145	5790	805	—	19177	21884	7996	10518	3765	276
白岩	388	432	165	149	17	—	1105	755	514	178	20	—	628	894	463	276	42	—
岩村	179	203	54	81	51	—	698	225	205	73	5	—	483	525	231	170	58	—
輕井澤	198	121	48	33	28	—	517	367	140	42	13	—	269	164	62	133	53	—
小本牧	232	179	75	116	61	—	758	479	212	158	22	—	479	403	141	242	122	—
上田	1011	875	332	388	81	14	3792	2219	1714	367	52	—	2362	2555	1294	1185	—	24
九子	184	133	46	70	32	—	925	351	377	77	20	—	334	297	187	69	—	—
上諏訪	453	264	24	154	244	—	1996	602	158	398	52	—	926	684	59	454	360	—
岡谷	257	336	77	120	72	32	1213	701	379	139	64	—	492	549	178	223	231	46
伊那	222	200	91	76	115	—	758	540	352	159	32	—	332	341	205	121	167	—
赤穂	235	230	108	92	19	2	1305	919	840	138	2	—	564	438	249	73	26	3
高遠	63	38	10	12	37	—	291	54	29	20	5	—	127	58	22	20	72	—
伊那	91	131	31	78	7	1	499	167	131	46	2	—	147	227	47	103	—	2
飯田	499	467	49	291	144	10	2364	604	77	481	47	—	421	420	23	284	144	10
富岡	23	34	14	21	8	—	430	431	370	26	5	—	28	46	16	23	—	—
和田	23	16	13	7	4	—	157	117	104	8	1	—	39	36	31	8	—	—
福島	177	374	21	319	51	9	1262	665	461	100	3	—	292	651	55	369	73	20
尾本	197	217	46	68	29	—	500	307	177	44	12	—	423	804	140	655	93	—
松本	2608	2098	985	892	334	7	6505	3608	2651	1110	123	—	5455	4806	2493	1695	562	9
松本	228	205	69	63	60	1	888	472	311	75	45	—	552	348	150	83	121	5
大町	204	177	68	43	48	—	1539	541	483	131	11	—	271	508	151	162	105	—
池田	31	58	9	18	27	—	307	88	87	18	5	—	63	80	28	39	58	—
篠井	620	393	121	189	161	22	1559	715	386	274	46	—	742	577	298	368	257	47
屋代	87	197	17	108	90	—	324	135	65	90	9	—	153	238	79	156	140	—
松代	155	190	62	62	12	—	655	660	342	60	1	—	166	259	114	104	29	—
須坂	360	331	124	206	152	—	2052	827	652	227	49	—	567	541	192	305	241	—
中野	355	403	160	133	—	41	1152	740	445	227	44	—	635	769	403	251	187	110
長野	1119	1222	316	426	296	—	7942	4571	3270	1023	102	—	1822	4126	567	2570	596	—
飯山	131	176	34	110	15	—	363	220	135	70	5	—	187	393	69	336	37	—

15. 被害物同發見

	總數						強盜ノ部					
	貨幣代價總額	貨幣	紙類代價	衣類代價	家畜代價	其他代價	貨幣代價總額	貨幣	紙類代價	衣類代價	家畜代價	其他代價
昭和7年	753386	420444	9886	26033	5348	291625	1039	179	4	76	—	780
(被害見)	304947	179530	3824	13484	2094	106015	223	89	4	76	—	54
8	806450	548246	5926	22656	5079	224543	—	—	—	—	—	—
(被害見)	360341	254746	2288	11965	3092	88250	—	—	—	—	—	—
9	1064726	633007	9990	23902	9274	388553	—	—	—	—	—	—
(被害見)	333682	222816	2218	11202	2558	94888	—	—	—	—	—	—
10	831217	486330	15919	25544	6369	297005	—	—	—	—	—	—
(被害見)	238237	156534	1863	9330	1433	69077	14	1	—	—	—	13
11	2474889	2176061	9743	19298	5711	264076	—	—	—	—	—	—
(被害見)	317626	239020	2304	8444	1351	66507	—	—	—	—	—	—
強盜	1039	179	4	76	—	780	10	10	—	—	—	—
(被害見)	223	89	4	76	—	54	—	—	—	—	—	—
窃盜	135645	34740	6634	12131	2442	79698	—	—	—	—	—	—
(被害見)	60290	20087	1684	5801	720	31998	25	—	—	—	—	25
森林盜伐	4046	1	—	—	—	4045	20	—	—	—	—	20
(被害見)	700	1	—	—	—	699	7	—	—	—	—	—
狗換	320	635	—	—	—	285	—	—	—	—	—	—
(被害見)	28	28	—	—	—	—	—	—	—	—	—	—
詐欺	304155	168572	1766	3305	1204	129308	—	—	—	—	—	—
(被害見)	87572	70563	472	840	334	15363	76	2	—	—	—	8
有價證券偽造行使	1700475	1699975	—	—	—	500	—	—	—	—	—	—
(被害見)	22150	22150	—	—	—	—	—	—	—	—	—	—
恐喝	4639	3922	—	2	—	715	—	—	—	—	—	—
(被害見)	1442	1431	—	—	—	11	—	—	—	—	—	—
横領	112846	87228	394	1762	1605	21857	—	—	—	—	—	—
(被害見)	44681	37579	63	467	260	6312	—	—	—	—	—	—
業務上	180341	160501	55	1744	205	17836	157	157	—	—	—	—
(被害見)	94873	86393	32	1008	—	7440	70	70	—	—	—	—
其他	1248	299	3	7	21	918	—	—	—	—	—	—
(被害見)	526	152	3	7	20	344	—	—	—	—	—	—
贓物ニ	7428	2660	884	271	234	3379	—	—	—	—	—	—
(被害見)	2589	475	46	245	17	1806	—	—	—	—	—	—
毀壞	1112	461	3	—	—	648	—	—	—	—	—	—
(被害見)	114	—	—	—	—	114	—	—	—	—	—	—
其他	20995	16888	—	—	—	4107	—	—	—	—	—	—
(被害見)	2438	72	—	—	—	2366	—	—	—	—	—	—
白田	—	—	—	—	—	—	—	—	—	—	—	—
(被害見)	—	—	—	—	—	—	—	—	—	—	—	—
岩村	—	—	—	—	—	—	—	—	—	—	—	—
(被害見)	—	—	—	—	—	—	—	—	—	—	—	—
輕井澤	—	—	—	—	—	—	—	—	—	—	—	—
(被害見)	—	—	—	—	—	—	—	—	—	—	—	—
小本牧	—	—	—	—	—	—	—	—	—	—	—	—
(被害見)	—	—	—	—	—	—	—	—	—	—	—	—
上田	—	—	—	—	—	—	—	—	—	—	—	—
(被害見)	—	—	—	—	—	—	—	—	—	—	—	—
九子	—	—	—	—	—	—	—	—	—	—	—	—
(被害見)	—	—	—	—	—	—	—	—	—	—	—	—
上諏訪	—	—	—	—	—	—	—	—	—	—	—	—
(被害見)	—	—	—	—	—	—	—	—	—	—	—	—
岡谷	—	—	—	—	—	—	—	—	—	—	—	—
(被害見)	—	—	—	—	—	—	—	—	—	—	—	—
伊那	—	—	—	—	—	—	—	—	—	—	—	—
(被害見)	—	—	—	—	—	—	—	—	—	—	—	—
赤穂	—	—	—	—	—							

15. 被害物同發見 (續)

窃盜ノ部

森林盜伐ノ部

Table with 16 columns: 貨幣代價總額, 貨幣, 穀代價, 衣代價, 家代價, 畜代價, 其他代價, 貨幣代價總額, 貨幣, 穀代價, 衣代價, 家代價, 畜代價, 其他代價. Rows include 總數, 白田, 岩村田, 輕井澤, 小諸, 本牧, 上田, 九子, 上諏訪, 岡谷, 伊那, 赤穂, 高遠, 伊那富, 飯田, 富田, 和泉, 福島, 豐尻, 松本, 登科, 大町, 池田, 篠井, 屋代, 松代, 須坂, 中野, 長野, 飯山.

15. 被害物同發見 (續)

拘摸ノ部

詐欺ノ部

Table with 16 columns: 貨幣代價總額, 貨幣, 穀代價, 衣代價, 家代價, 畜代價, 其他代價, 貨幣代價總額, 貨幣, 穀代價, 衣代價, 家代價, 畜代價, 其他代價. Rows include 總數, 白田, 岩村田, 輕井澤, 小諸, 本牧, 上田, 九子, 上諏訪, 岡谷, 伊那, 赤穂, 高遠, 伊那富, 飯田, 富田, 和泉, 福島, 豐尻, 松本, 登科, 大町, 池田, 篠井, 屋代, 松代, 須坂, 中野, 長野, 飯山.

15. 被害物同發見 (續)

有價證券偽造行使詐欺ノ部

恐 喝 ノ 部

		有價證券偽造行使詐欺ノ部							恐 喝 ノ 部						
		貨幣代價總額	貨 幣	穀 類	衣 代	家 畜	其 代	他 價	貨幣代價總額	貨 幣	穀 類	衣 代	家 畜	其 代	他 價
總 數	被 害 見	1 700 475 22 150	1 699 975 22 150				500	4 639 1 442	3 922 1 431		2			715 11	
白 田	被 害 見							258	164					94	
岩村田	被 害 見							20	20						
輕井澤	被 害 見							7	7						
小 諸	被 害 見							10	10						
上 田	被 害 見							126	126						
九 子	被 害 見							126	126						
上諏訪	被 害 見							406	406						
岡 谷	被 害 見							473	431		2			40	
伊 那	被 害 見							70	25					45	
赤 穂	被 害 見							14	4					10	
高 遠	被 害 見														
飯 田	被 害 見							2	2						
富 田	被 害 見							2	2						
飯 田	被 害 見							22	9					13	
草 野	被 害 見							10	9					1	
和 田	被 害 見							130	130						
福 島	被 害 見							10	10						
松 本	被 害 見							471	471						
大 町	被 害 見							271	271						
池 田	被 害 見														
篠 井	被 害 見														
須 坂	被 害 見														
中 野	被 害 見														
飯 山	被 害 見														

15. 被害物同發見 (續)

横 領 ノ 部

業務上横領ノ部

		横 領 ノ 部							業務上横領ノ部						
		貨幣代價總額	貨 幣	穀 類	衣 代	家 畜	其 代	他 價	貨幣代價總額	貨 幣	穀 類	衣 代	家 畜	其 代	他 價
總 數	被 害 見	112 846 44 681	87 228 37 579	394 63	1 762 467	1 605 260	21 857 6 312	180 341 94 873	160 501 86 393	55 32	1 744 1 008	205 -		17 836 7 440	
白 田	被 害 見	3 668	2 796		1	470	401	6 588	6 359		15			214	
岩村田	被 害 見	556	556					7			7				
輕井澤	被 害 見	239	151				88	2 310	2 181		45			81	
小 諸	被 害 見	269	26				243	3 402	3 337		45			20	
上 田	被 害 見	481	352		59		70	300	146					154	
九 子	被 害 見	286	202		59		25	184	133					51	
上諏訪	被 害 見	993	629		50		314	2 484	1 806		330			348	
岡 谷	被 害 見	871	553		45		273	1 866	1 233		175			453	
伊 那	被 害 見	567	233		32	120	182	1 309	1 271		16			22	
赤 穂	被 害 見	457	211		32	120	94	1 261	1 223		16			22	
高 遠	被 害 見	13 608	10 712	40	140		2 716	13 346	13 022					324	
飯 田	被 害 見	13 605	10 712	40	140		2 713	13 034	13 022					12	
草 野	被 害 見	682	305	21	24	25	307	543	329					214	
和 田	被 害 見	100					100	70	50					20	
福 島	被 害 見	37 456	27 232	98	271	190	9 665	963	1		531			431	
松 本	被 害 見	10 654	10 493	15	80		66	531			531				
大 町	被 害 見	1 640	1 095		8		537	2 294	1 513		150			631	
池 田	被 害 見	1 073	789				284	513	306		122			85	
篠 井	被 害 見	326	189				137	4 608	2 094		26			2 488	
須 坂	被 害 見	121	26				95	931	919					12	
赤 穂	被 害 見	1 068		7			1 061	6 146	5 757		90			299	
高 遠	被 害 見	1 619		7		10	1 602	18 513	18 078		90			345	
飯 田	被 害 見	202	105		7		90	282	269					13	
草 野	被 害 見	202	105		7		90	282	269					13	
和 田	被 害 見	41	29				12	5 752	203					5 549	
福 島	被 害 見	41	29				12	5 672	203		105			5 469	
松 本	被 害 見	11 853	11 487		1		365	17 997	16 807		10			1 075	
大 町	被 害 見	11 018	10 943				75	8 763	8 128					635	
池 田	被 害 見	317	74				243	97	87					10	
篠 井	被 害 見	186	8				178								
須 坂	被 害 見	263	229				34	261	261						
飯 田	被 害 見	89	69				20	48	48						
草 野	被 害 見	1 745	1 662	15	5		63	504	483					21	
和 田	被 害 見	306	298				8	350	344					6	
福 島	被 害 見	2 107	1 785		15		307	778	709					69	
松 本	被 害 見							268	268						
大 町	被 害 見	4 614	2 481	15	201	600	1 317	24 930	22 600	7	332			1 991	
池 田	被 害 見	55			55										
篠 井	被 害 見	21 375	20 977		21		377	9 836	9 244		2	195		295	
須 坂	被 害 見	200	200					386	386						
大 町	被 害 見	914	618	32	64		200	1 656	1 418		20			218	
池 田	被 害 見	676	150	25	7		494	9 158	7 650					1 508	
篠 井	被 害 見	55					55	7 613	7 613						
須 坂	被 害 見	1 172	859		143		170	41 770	41 535	17	14			204	
飯 田	被 害 見	914	777		9		128	19 902	19 792	17	4			89	
草 野	被 害 見	312	223	1			88	2 039	2 010		18			11	
和 田	被 害 見	228	212	1			15	1 775	1 746		18			11	
福 島	被 害 見	472	195				277	81	20					61	
松 本	被 害 見	158	107				51	61						61	
須 坂	被 害 見	665	105		123		437	4 943	4 259	15				669	
飯 田	被 害 見	80	80					2 364	2 213	15				136	
草 野	被 害 見	2 933	1 936		90	130	777	8 355	7 768	16				571	
和 田	被 害 見	1 173	1 008		20	130	15	2 322	2 322						
福 島	被 害 見	1 598	341	140	480	70	567	6 198	5 786		50			362	
松 本	被 害 見							217	217						
大 町	被 害 見	859	278		20		561	4 823	4 823						
池 田	被 害 見	365	175		20		170	4 538	4 538						

16. 令 狀 執 行

年 月	拘 引 狀				拘 留 狀				逮 捕 狀			
	度 數	人 員			度 數	人 員			度 數	人 員		
		總 數	男	女		總 數	男	女		總 數	男	女
昭和 7 年	638	680	658	22	746	793	769	24	228	228	219	9
8	652	668	647	21	896	926	904	22	211	211	207	4
9	716	733	703	30	757	768	739	29	189	193	193	—
10	633	645	627	18	708	714	694	20	131	136	133	3
11	578	587	573	14	649	663	646	17	104	105	105	—
白 岩 村 田 田 澤 諸 牧	6	6	6	—	—	—	—	—	2	2	2	—
輕 小 本	11	11	11	—	54	54	53	1	—	—	—	—
上 九 上 岡 伊	8	8	7	1	5	5	5	—	—	—	—	—
田 子 訪 谷 那	4	4	4	—	3	3	3	—	—	—	—	—
田 子 訪 谷 那	88	88	86	2	86	86	84	2	3	3	3	—
田 子 訪 谷 那	12	12	12	—	2	2	2	—	—	—	—	—
田 子 訪 谷 那	59	59	57	2	42	42	40	2	25	25	25	—
田 子 訪 谷 那	2	2	2	—	7	7	7	—	7	7	7	—
田 子 訪 谷 那	68	68	68	—	77	77	77	—	2	2	2	—
赤 高 伊 飯 富	—	—	—	—	13	13	13	—	1	1	1	—
那 田 章	4	9	9	—	6	18	18	—	—	—	—	—
那 田 章	2	3	3	—	6	6	6	—	1	1	1	—
那 田 章	39	41	39	2	42	44	42	2	4	4	4	—
那 田 章	1	1	1	—	2	2	2	—	12	12	12	—
和 福 松 豐	—	—	—	—	—	—	—	—	—	—	—	—
和 福 松 豐	20	20	20	—	20	20	20	—	8	8	8	—
和 福 松 豐	8	8	8	—	5	5	5	—	1	1	1	—
和 福 松 豐	79	79	78	1	80	80	79	1	4	4	4	—
和 福 松 豐	16	16	16	—	4	4	4	—	3	4	4	—
大 池 篠 屋 松	7	7	6	1	4	4	3	1	—	—	—	—
大 池 篠 屋 松	4	4	4	—	1	1	1	—	—	—	—	—
大 池 篠 屋 松	1	1	1	—	—	—	—	—	11	11	11	—
大 池 篠 屋 松	12	13	13	—	3	3	3	—	—	—	—	—
大 池 篠 屋 松	—	—	—	—	—	—	—	—	3	3	3	—
須 中 長 飯	3	3	3	—	1	1	1	—	3	3	3	—
須 中 長 飯	3	3	3	—	7	7	7	—	3	3	3	—
須 中 長 飯	107	107	102	5	150	150	144	6	11	11	11	—
須 中 長 飯	14	14	14	—	29	29	27	2	—	—	—	—

17. 押 送

年 月	檢 事 押 送				沿 道 押 送				沿 道 押 送			
	度 數	人 員			度 數	刑 事 被 告 人			度 數	囚 人		
		總 數	男	女		度 數	總 數	男		女	度 數	總 數
昭和 7 年	1015	1211	1170	41	131	131	122	9	48	48	48	—
8	1511	1646	1588	58	84	84	80	4	83	83	82	1
9	1261	1461	1402	59	104	105	99	6	90	90	90	—
10	1186	1290	1260	30	83	87	83	4	90	90	90	—
11	995	1097	1067	30	63	71	67	4	74	74	73	1
白 岩 村 田 田 澤 諸 牧	30	30	30	—	—	—	—	—	—	—	—	—
輕 小 本	22	22	22	—	—	—	—	—	61	61	61	—
上 九 上 岡 伊	7	21	20	1	—	—	—	—	—	—	—	—
田 子 訪 谷 那	13	13	12	1	—	—	—	—	—	—	—	—
田 子 訪 谷 那	2	2	2	—	—	—	—	—	—	—	—	—
田 子 訪 谷 那	23	23	22	1	18	18	17	1	—	—	—	—
田 子 訪 谷 那	37	37	37	—	—	—	—	—	—	—	—	—
田 子 訪 谷 那	122	122	115	7	12	12	11	1	—	—	—	—
田 子 訪 谷 那	48	48	48	—	—	—	—	—	—	—	—	—
田 子 訪 谷 那	96	96	96	—	4	4	4	—	—	—	—	—
赤 高 伊 飯 富	14	14	14	—	1	1	1	—	—	—	—	—
那 田 章	3	5	5	—	—	—	—	—	—	—	—	—
那 田 章	9	10	10	—	—	—	—	—	—	—	—	—
那 田 章	50	82	79	3	5	13	13	—	—	—	—	—
那 田 章	7	33	33	—	—	—	—	—	—	—	—	—
和 福 松 豐	—	—	—	—	—	—	—	—	—	—	—	—
和 福 松 豐	23	23	23	—	—	—	—	—	—	—	—	—
和 福 松 豐	14	14	14	—	—	—	—	—	—	—	—	—
和 福 松 豐	52	52	52	—	11	11	10	1	—	—	—	—
和 福 松 豐	57	72	72	—	—	—	—	—	—	—	—	—
大 池 篠 屋 松	3	3	2	1	—	—	—	—	—	—	—	—
大 池 篠 屋 松	5	5	5	—	—	—	—	—	—	—	—	—
大 池 篠 屋 松	76	76	68	8	—	—	—	—	—	—	—	—
大 池 篠 屋 松	14	26	26	—	—	—	—	—	—	—	—	—
大 池 篠 屋 松	7	7	7	—	—	—	—	—	—	—	—	—
須 中 長 飯	25	25	24	1	—	—	—	—	—	—	—	—
須 中 長 飯	54	54	52	2	—	—	—	—	—	—	—	—
須 中 長 飯	149	149	146	3	9	9	8	1	—	—	—	—
須 中 長 飯	33	33	31	2	3	3	3	—	13	13	12	1

18. 留 置 人

	留 置			拘 留			換 刑		
	總 數	男	女	總 數	男	女	總 數	男	女
昭和 7 年	2 289	2 217	72	84	61	23	9	9	—
8	2 044	1 957	87	151	118	33	4	4	—
9	2 351	2 243	108	92	53	39	6	6	—
10	1 313	1 229	84	112	81	31	9	9	—
11	1 605	1 532	73	71	35	36	7	7	—
白 田	72	72	—	7	3	4	—	—	—
岩 村	77	76	1	—	—	—	2	2	—
輕 井	30	30	—	2	—	2	—	—	—
小 本	14	14	—	21	13	8	—	—	—
上 田	102	99	3	7	—	7	—	—	—
九 上	51	48	3	—	—	—	—	—	—
上 岡	51	50	1	—	—	—	—	—	—
伊 那	9	8	1	3	—	3	—	—	—
赤 高	88	88	—	—	—	—	4	4	—
伊 飯	11	11	—	1	1	—	—	—	—
富 田	14	14	—	—	—	—	—	—	—
飯 草	6	6	—	7	5	2	—	—	—
和 田	120	110	10	8	5	3	—	—	—
福 島	9	9	—	—	—	—	—	—	—
松 本	—	—	—	—	—	—	—	—	—
豐 科	20	20	—	1	1	—	—	—	—
大 池	3	3	—	2	2	—	1	1	—
篠 井	474	445	29	—	—	—	—	—	—
屋 代	6	6	—	1	1	—	—	—	—
須 坂	10	9	1	—	—	—	—	—	—
中 野	115	104	11	—	—	—	—	—	—
長 野	31	31	—	4	—	4	—	—	—
飯 山	3	3	—	—	—	—	—	—	—
	—	—	—	3	1	2	—	—	—
	29	28	1	—	—	—	—	—	—
	13	13	—	—	—	—	—	—	—
	190	180	10	—	—	—	—	—	—
	38	36	2	1	1	—	—	—	—

19. 犯罪總件數及檢舉件數並二人員 (昭和十一年)

	總 數	總 數	刑					法					往來妨害	住宅侵害	秘密ニス	阿片煙ニス			
			皇 室 ニ 對 罪	公 執 行 妨 害	逃 走 ノ 罪	犯 罪 據 罪 匿 滅	騷 擾 罪	放 火	失 火	盜 水 火 利	其 他								
總 數	犯罪件數 檢舉件數 同 人員	39 479 38 082 19 802	28 426 27 069 10 517	—	23 23 21	—	8 9 10	—	—	—	545 528 530	55 50 36	490 478 494	—	7 7 6	31 30 34	254 254 150	2 3 4	—
白 田	犯罪件數 檢舉件數 同 人員	1 813 1 757 1 141	1 070 1 019 591	—	3 3 3	—	1 1 1	—	—	—	29 27 28	4 3 3	25 24 25	—	3 3 3	4 4 3	17 16 9	—	—
岩 村	犯罪件數 檢舉件數 同 人員	803 835 566	483 512 272	—	—	—	—	—	—	—	4 4 2	3 3 1	1 1 1	—	—	—	1 2 1	1 1 2	—
輕 井	犯罪件數 檢舉件數 同 人員	365 335 267	282 250 188	—	—	—	—	—	—	—	4 4 5	—	4 4 5	—	1 1 1	2 2 2	3 3 4	—	—
小 諸	犯罪件數 檢舉件數 同 人員	1 230 1 351 696	776 894 290	—	—	—	—	—	—	—	13 13 14	1 1 1	12 12 13	—	1 1 1	1 1 2	10 10 7	—	—
本 牧	犯罪件數 檢舉件數 同 人員	572 560 367	361 347 194	—	1 1 —	—	—	—	—	—	11 11 11	1 1 1	10 10 10	—	—	—	5 5 4	—	—
土 田	犯罪件數 檢舉件數 同 人員	2 619 2 444 1 501	1 681 1 509 655	—	—	—	—	—	—	—	27 27 26	2 2 1	25 25 25	—	—	5 5 7	15 14 13	—	—
丸 子	犯罪件數 檢舉件數 同 人員	951 960 559	674 683 328	—	—	—	2 2 2	—	—	—	15 14 13	3 3 1	12 11 12	—	—	—	24 24 11	—	—
上 諏 訪	犯罪件數 檢舉件數 同 人員	1 850 1 973 963	1 457 1 594 616	—	3 3 3	—	—	—	—	—	30 30 31	2 2 2	28 28 29	—	1 1 —	—	13 15 5	—	—
岡 谷	犯罪件數 檢舉件數 同 人員	6 077 5 947 712	5 674 5 539 392	—	1 1 1	—	—	—	—	—	9 9 8	—	9 9 8	—	—	—	5 4 3	—	—
伊 那	犯罪件數 檢舉件數 同 人員	878 777 574	557 436 279	—	—	—	—	—	—	—	25 21 22	3 1 1	22 20 21	—	—	—	4 4 3	—	—
赤 穂	犯罪件數 檢舉件數 同 人員	768 824 430	506 562 209	—	—	—	—	—	—	—	24 24 25	2 2 1	22 22 24	—	—	—	3 3 1	—	—
高 遠	犯罪件數 檢舉件數 同 人員	377 366 276	207 196 128	—	1 1 1	—	—	—	—	—	16 16 17	—	16 16 17	—	—	—	2 1 1	—	—
伊 那 富	犯罪件數 檢舉件數 同 人員	504 485 238	368 354 114	—	—	—	—	—	—	—	8 8 8	1 1 1	7 7 7	—	—	1 1 1	2 2 2	—	—
飯 田	犯罪件數 檢舉件數 同 人員	2 902 2 781 1 015	1 822 1 701 557	—	2 2 —	—	1 1 1	—	—	—	34 34 34	1 1 1	33 33 33	—	—	2 2 3	11 11 9	1 1 1	—

19. 犯罪總件數及檢舉件數並二人員 (續)

	總數	總數	刑 法										阿片烟	關			
			身至ニ對罪	公執行妨害	逃走ノ罪	犯罪證據隠滅	假借	放火	失火	其他	盜水水利	往來妨害			住宅侵害	秘密	
富 草	395	272				1			19	3	16				7		
		350	227				1		16	3	13				7		
和 田	237	136							6		6				3		
		187	114						6		6				2		
福 島	808	528		2					21	1	20			2	3		
		795	513		2				20	1	19			2	3		
豐 尻	990	685							21	4	17			1	1		
		957	652						22	3	19			1	1		
松 本	4329	3240		1		2			43	1	42			3	10		
		3862	2773		1		2		43	1	42			3	10		
豊 科	1046	595							23	2	21			9			
		1010	557						23	2	21			9			
大 町	703	489							13	1	12			3	4		
		626	414						11	1	10			3	4		
池 田	434	266							5	1	4		1	1	2		
		371	203						4	1	3		1	1	2		
篠ノ井	1669	1114							29	4	25			21			
		1538	986						27	4	23			23			
屋 代	821	590							8	2	6			1			
		854	623						8	2	6						
松 代	376	242		2					11		11			5			
		429	294		2				11		11			5			
須 坂	896	643		1					20	1	19			9			
		865	613		1				20	1	19			9			
中 野	1554	1279							21	1	20			2	10		
		1543	1262						21	1	20			2	10		
長 野	2777	1928		6					46	6	40			1	23		
		2565	1715		6				45	6	39			1	25	1	
飯 山	735	521				1			10	5	5			2	29		
		735	527				1		9	4	5			2	29		
飯 田	310	140				1			6	1	5			2	7		
		310	140				1		6	1	5			2	7		

19. 犯罪總件數及檢舉件數並二人員 (續)

	總數	總數	刑 法													其 他	普通賭博	常習賭博	富 饒
			飲酒水ニス	通貨ニ關ス	文書偽造	有價證券	印章偽造	偽證ノ罪	誹告ノ罪	猥褻罪	猥褻物罪	強姦罪	姦淫罪	重婚罪					
總 數	395	272	2	12	276	1170	17	6	16	28	29	28	8		6	426	124		
			2	1	169	1172	19	5	16	29	29	27	8		6	426	124		
白 田	237	136		1	25		3								18				
					18		3									18			
岩村田	808	528			2							1			1	26			
					2							1				1	25		
輕井澤	990	685			2	1									5	5			
					3	1										5	5		
小 諸	4329	3240			12		1								7				
					17		2									7			
本 牧	1046	595			2										6				
					2											6			
上 田	703	489			11	1	3								96				
					9	1	4									96			
丸 子	434	266			6										26				
					6											26			
上 諏 訪	1669	1114			59		1								21				
					61		1									21			
岡 谷	821	590			5	163		1	1	1					75	63			
					5	163		1	1	1						75	63		
伊 那	376	242																	
赤 穂	896	643			4					2	7	1							
					4					2	7	1							
高 遠	1554	1279			5														
					5														
伊 那 富	2777	1928													2				
																2			
飯 田	735	521			24		1		3		3	6	2		9				
					24		1		3		3	6	2			9			

19. 犯罪總件數及檢舉件數並二人員 (續)

	刑 法													常習賭博	富 姦
	飲酒 水ニス	通關 貨偽造	文書 偽造	有價 證券	印章 偽造	偽證 ノ罪	誣告 ノ罪	猥褻 罪	猥褻 物罪	強姦 罪	姦淫 罪	重婚 罪	其 他		
富 草	—	—	1	—	—	—	—	3	—	—	—	—	5	—	—
同 人員	—	—	1	—	—	—	—	3	—	—	—	—	5	—	—
和 田	—	—	2	—	—	—	—	—	—	—	1	—	2	—	—
同 人員	—	—	1	—	—	—	—	—	—	—	2	—	12	—	—
福 島	1	11	7	—	2	—	2	2	—	1	1	—	25	10	—
同 人員	1	1	5	—	1	—	2	3	—	1	—	—	25	10	—
鹽 尻	—	—	3	1	—	—	—	—	—	1	—	—	—	—	—
同 人員	—	—	3	1	—	—	—	—	—	—	—	—	—	—	—
松 本	—	—	21	2	2	1	—	1	—	3	2	—	31	—	—
同 人員	—	—	4	1	1	2	—	1	—	2	4	—	31	—	—
豐 科	1	—	2	—	—	—	—	—	—	—	—	—	10	9	—
同 人員	1	—	2	—	—	—	—	—	—	—	—	—	10	9	—
大 町	—	—	5	—	—	—	—	—	—	—	—	—	19	—	—
同 人員	—	—	2	—	—	—	—	—	—	—	—	—	19	—	—
池 田	—	—	2	1	—	—	—	—	—	—	—	—	—	—	—
同 人員	—	—	1	—	—	—	—	—	—	—	—	—	—	—	—
篠ノ井	—	—	16	1	—	1	—	2	—	1	—	—	13	4	—
同 人員	—	—	15	1	—	1	—	2	—	1	—	—	14	4	—
犀 代	—	—	4	—	—	—	1	—	—	2	—	—	19	—	—
同 人員	—	—	4	—	—	—	2	—	—	2	—	—	19	—	—
松 代	—	—	1	—	—	—	—	—	—	—	—	—	—	—	—
同 人員	—	—	1	—	—	—	—	—	—	—	—	—	—	—	—
須 坂	—	—	13	—	—	—	—	—	—	3	—	—	3	—	—
同 人員	—	—	8	—	—	—	—	—	—	3	—	—	3	—	—
中 野	—	—	13	—	—	—	—	—	—	—	—	—	14	1	—
同 人員	—	—	21	—	2	—	—	—	—	—	—	—	14	1	—
長 野	—	—	21	—	2	3	3	1	4	1	—	—	19	6	—
同 人員	—	—	23	—	2	3	3	1	4	1	—	—	18	6	—
飯 山	—	—	8	—	—	—	3	15	1	—	—	—	—	—	—
同 人員	—	—	8	—	—	—	3	15	1	—	—	—	—	—	—

19. 犯罪總件數及檢舉件數並二人員 (續)

	刑 法													遺棄ノ罪	逮捕ノ罪	
	禮儀ニ關ス	職權用權罪	賄賂罪	殺人(大除ク)	嬰兒殺	殺人未遂	自關殺ニス	傷害罪	傷害致死	單暴行純罪	過傷害失罪	過傷害致死	業務上過失傷害			墮胎ノ罪
總 數	8	—	26	31	20	14	15	509	14	24	18	186	270	45	21	5
同 人員	8	—	26	30	20	14	15	510	14	23	18	186	270	46	22	5
白 田	1	—	—	1	1	3	4	32	—	2	4	20	17	—	1	—
同 人員	1	—	—	1	1	3	4	31	—	1	4	20	17	—	1	—
岩村田	—	—	—	—	—	—	—	22	—	—	—	4	1	—	—	—
同 人員	—	—	—	—	—	—	—	23	—	—	—	4	1	—	—	—
輕井澤	—	—	—	1	—	—	—	11	3	—	2	2	6	—	—	—
同 人員	—	—	—	1	—	—	—	11	3	—	2	2	6	—	—	—
小 諸	1	—	—	2	—	—	—	23	—	—	—	3	6	—	1	—
同 人員	1	—	—	2	—	—	—	23	—	—	—	3	6	—	1	—
本 牧	—	—	—	—	—	1	—	15	2	1	1	3	6	—	—	—
同 人員	—	—	—	—	—	1	—	15	2	1	1	3	6	—	—	—
上 田	2	—	—	3	1	3	1	40	—	3	2	11	19	—	2	1
同 人員	2	—	—	3	1	3	1	40	—	2	2	11	19	—	2	1
九 子	—	—	—	—	—	1	—	20	—	1	—	2	8	—	1	—
同 人員	—	—	—	—	—	1	—	21	—	2	—	2	8	—	1	—
上諏訪	—	—	5	2	5	1	1	22	1	1	1	9	12	35	2	—
同 人員	—	—	5	2	5	1	1	22	1	1	1	9	12	35	2	—
岡 谷	—	—	2	2	—	—	—	21	2	2	—	1	14	—	—	—
同 人員	—	—	1	1	—	—	—	21	2	1	—	1	14	—	—	—
伊 那	1	—	—	—	2	—	2	10	—	—	2	7	9	—	—	—
同 人員	1	—	—	—	2	—	2	10	—	—	2	7	9	—	—	—
赤 穂	—	—	—	—	1	—	—	5	—	—	—	4	7	1	—	—
同 人員	—	—	—	—	1	—	—	5	—	—	—	4	7	1	—	—
高 遠	—	—	—	—	—	—	—	4	—	1	1	2	1	—	—	—
同 人員	—	—	—	—	—	—	—	4	—	1	1	2	1	—	—	—
伊那富	—	—	—	—	—	—	—	12	—	—	1	5	1	2	1	—
同 人員	—	—	—	—	—	—	—	13	—	—	1	5	1	2	1	—
飯 田	1	—	1	1	2	—	1	22	—	2	—	17	26	—	4	1
同 人員	1	—	1	—	2	—	1	22	—	2	—	17	26	—	4	1

19. 犯罪總件數及檢舉件數並二人員 (續)

郡市	犯罪件數	檢舉件數	同人員	刑 法														
				贓物 取罪	職 權罪	賄 賂罪	殺 人(除 次項)	嬰 兒殺	殺 人未 遂	自 殺	傷 害	傷 害致 死	暴 行	過 傷	過 傷致 死	業 務上 過傷	墮 胎	遺 棄
宮 章	16	16	1	1	1	1	1	1	1	1	1	1	1	1	1	1	1	1
和 田	4	3	1	15	1	1	1	1	1	1	1	1	1	1	1	1	1	1
福 島	10	10	1	1	2	2	1	1	1	1	1	1	1	1	1	1	1	1
鹽 尻	13	13	1	1	1	1	1	1	1	1	1	1	1	1	1	1	1	1
松 本	45	45	3	3	1	1	1	1	1	1	1	1	1	1	1	1	1	1
豊 科	27	26	2	2	2	2	1	1	1	1	1	1	1	1	1	1	1	1
大 町	13	13	1	1	1	1	1	1	1	1	1	1	1	1	1	1	1	1
池 田	4	4	3	3	2	2	1	1	1	1	1	1	1	1	1	1	1	1
篠ノ井	18	18	2	2	1	1	1	1	1	1	1	1	1	1	1	1	1	1
犀 代	6	7	1	1	1	1	1	1	1	1	1	1	1	1	1	1	1	1
松 代	12	12	1	1	1	1	1	1	1	1	1	1	1	1	1	1	1	1
須 坂	7	7	1	1	1	1	1	1	1	1	1	1	1	1	1	1	1	1
中 野	8	10	5	5	2	2	2	2	2	2	2	2	2	2	2	2	2	2
長 野	61	60	2	2	1	1	1	1	1	1	1	1	1	1	1	1	1	1
飯 山	6	5	1	1	1	1	1	1	1	1	1	1	1	1	1	1	1	1

19. 犯罪總件數及檢舉件數並二人員 (續)

郡市	犯罪件數	檢舉件數	同人員	刑 法													
				脅 迫	略 誘	名 譽	信 用	業 務	強 盜	強 盜	強 盜	強 盜	強 盜	強 盜	強 盜	強 盜	強 盜
總 數	99	32	50	21	11357	76	20	1	6	5	4	7018	1003	183	1187	2533	
白 田	2	4	5	1	393	1	1	1	1	1	1	213	7	69	160		
岩村田	2	2	2	2	191	1	1	1	1	1	1	145	4	12	47		
輕井澤	1	1	1	1	85	1	1	1	1	1	1	99	1	22	18		
小 諸	1	1	1	1	304	1	1	1	1	1	1	132	1	2	56		
本 牧	1	1	1	1	116	1	1	1	1	1	1	88	2	37	53		
上 田	6	7	7	2	730	1	2	1	1	1	1	439	2	7	134		
丸 子	1	1	2	2	242	1	1	1	1	1	1	227	7	29	47		
上諏訪	5	2	2	2	661	14	1	1	1	1	1	239	8	19	59		
岡 谷	6	3	1	1	2521	2	4	2	2	2	2	559	946	21	54		
伊 那	1	1	1	1	251	1	1	1	1	1	1	161	1	16	31		
赤 穂	1	1	2	2	276	2	4	2	2	2	2	94	1	16	46		
高 遠	2	1	1	1	78	1	1	1	1	1	1	56	1	13	15		
伊那富	1	1	1	1	65	1	1	1	1	1	1	238	5	10	11		
飯 田	9	1	4	1	604	3	1	1	1	1	1	494	4	56	424		

19. 犯罪總件數及檢舉件數並二人員 (續)

	刑 法														業 務 領 上 罪	
	脅 迫 罪	略 誘 拐 罪	名 譽 罪	信 義 罪	竊 盜 罪 (除 大 項)	強 盜 罪 (除 大 項)	強 殺 罪	強 傷 罪	強 姦 罪	準 強 盜 罪	詐 欺 罪	背 任 罪	恐 喝 罪	橫 領 罪		
宮 草	犯罪件數	1	—	—	—	111	—	—	1	—	—	—	65	7	11	13
	檢舉件數	1	—	—	—	78	—	—	1	—	—	—	64	7	11	5
和 田	犯罪件數	2	—	—	—	15	—	—	—	—	—	—	63	—	8	9
	檢舉件數	2	—	—	—	13	—	—	—	—	—	—	47	—	6	8
福 島	犯罪件數	—	2	1	—	98	2	—	—	—	—	—	249	4	1	22
	檢舉件數	—	3	1	—	78	2	—	—	—	—	—	259	4	1	25
豐 尻	犯罪件數	1	—	—	—	359	—	—	—	—	—	—	183	2	3	53
	檢舉件數	1	—	—	—	339	—	—	—	—	—	—	183	—	3	46
松 本	犯罪件數	22	4	14	2	1 393	28	2	—	1	—	—	766	4	16	113
	檢舉件數	24	3	14	2	932	5	2	—	1	—	—	763	6	17	119
豐 科	犯罪件數	4	—	—	—	221	—	—	—	—	—	—	152	—	2	47
	檢舉件數	4	—	—	—	162	—	—	—	—	—	—	170	—	2	50
大 町	犯罪件數	5	—	1	7	145	—	2	—	—	—	—	168	8	—	21
	檢舉件數	5	—	1	7	98	—	2	—	—	—	—	147	8	—	17
池 田	犯罪件數	1	—	—	—	111	1	—	—	—	—	—	80	1	—	12
	檢舉件數	1	—	—	—	63	—	—	—	—	—	—	70	1	—	12
篠ノ井	犯罪件數	—	—	1	—	389	—	2	—	—	—	—	376	1	13	51
	檢舉件數	—	—	1	—	311	—	1	—	—	—	—	334	1	13	53
藤 代	犯罪件數	5	—	2	1	159	—	—	—	—	—	—	253	2	17	29
	檢舉件數	5	—	2	1	145	—	—	—	—	—	—	296	2	17	30
松 代	犯罪件數	—	—	—	—	113	—	—	—	—	—	—	58	—	3	22
	檢舉件數	—	—	—	—	135	—	—	—	—	—	—	85	—	3	25
須 坂	犯罪件數	7	1	1	—	249	1	—	—	—	—	—	213	16	1	20
	檢舉件數	7	1	1	—	243	1	—	—	—	—	—	192	16	1	19
中 野	犯罪件數	5	—	—	—	464	—	—	—	—	—	—	556	2	9	57
	檢舉件數	5	—	—	—	408	—	—	—	—	—	—	582	2	9	62
長 野	犯罪件數	6	4	5	1	872	20	—	—	1	—	—	545	2	31	111
	檢舉件數	6	5	5	1	648	10	—	—	1	—	—	542	2	35	119
飯 山	犯罪件數	2	1	—	—	141	—	—	—	—	—	—	107	—	1	27
	檢舉件數	2	1	—	—	133	—	—	—	—	—	—	120	—	1	30
同 人員	同 人員	2	1	—	—	25	—	—	—	—	—	—	49	—	—	8

19. 犯罪總件數及檢舉件數並二人員 (續)

	刑 法				特 別 法								拘 留 科 料						
	其 他 罪	贓 物 罪	關 連 罪	總 數	陸 軍 刑 法	海 軍 刑 法	森 林 法	銃 砲 火 藥 法	狩 獵 法	狩 獵 法 並 同 規 則	治 維 特 安 法	暴 力 行 爲 罰	其 法 令 違 反	總 數	警 察 內 務 省	處 罰 本 令	合 計 令	縣 發 令 違 反 タ ル	命 令 違 反
總 數	犯罪件數	120	421	66	4 939	—	—	892	232	216	51	5	3 543	6 114	293	40	2 322	3 459	
	檢舉件數	120	422	66	4 925	—	—	893	231	215	51	5	3 530	6 088	293	40	2 315	3 440	
白 田	犯罪件數	5	12	7	315	—	—	21	33	5	—	—	256	428	12	1	202	213	
	檢舉件數	5	7	7	310	—	—	21	38	5	—	—	246	428	12	1	202	213	
岩村田	犯罪件數	5	13	—	123	—	—	2	5	3	—	—	113	197	5	—	76	116	
	檢舉件數	5	18	—	126	—	—	2	—	3	—	—	121	197	5	—	76	116	
輕井澤	犯罪件數	7	—	—	44	—	—	3	6	1	—	—	34	39	2	1	18	18	
	檢舉件數	7	—	—	46	—	—	3	6	1	—	—	36	39	2	1	18	18	
小 諸	犯罪件數	3	37	2	152	—	—	13	10	2	—	—	127	302	24	—	105	173	
	檢舉件數	3	37	2	155	—	—	13	10	2	—	—	130	302	24	—	105	173	
本 牧	犯罪件數	1	1	6	76	—	—	13	2	2	—	—	59	135	2	—	64	69	
	檢舉件數	1	1	6	78	—	—	13	4	2	—	—	59	135	2	—	64	69	
上 田	犯罪件數	2	30	11	558	—	—	82	53	9	1	—	413	380	20	4	182	174	
	檢舉件數	2	30	11	555	—	—	82	50	9	1	—	413	380	20	4	182	174	
九 子	犯罪件數	5	2	1	110	—	—	6	4	—	23	3	74	167	3	1	43	120	
	檢舉件數	5	2	1	110	—	—	6	4	—	23	3	74	167	3	1	43	120	
上諏訪	犯罪件數	6	14	6	177	—	—	7	17	2	—	1	150	216	—	4	81	131	
	檢舉件數	6	28	6	177	—	—	7	17	2	—	1	150	202	—	4	77	121	
岡 谷	犯罪件數	2	49	2	175	—	—	2	4	6	—	—	163	228	8	—	58	162	
	檢舉件數	2	35	2	180	—	—	2	4	6	—	—	168	228	8	—	58	162	
伊 那	犯罪件數	—	9	—	171	—	—	4	—	1	1	—	165	170	4	—	80	86	
	檢舉件數	—	9	—	171	—	—	4	—	1	1	—	165	170	4	—	80	86	
赤 穂	犯罪件數	—	2	1	150	—	—	8	4	1	—	—	137	112	4	—	45	63	
	檢舉件數	—	2	1	150	—	—	8	4	1	—	—	137	112	4	—	45	63	
高 遠	犯罪件數	6	—	—	102	—	—	4	—	3	—	—	95	68	1	2	29	36	
	檢舉件數	6	—	—	102	—	—	4	—	3	—	—	95	68	1	2	29	36	
伊那富	犯罪件數	1	—	—	47	—	—	5	—	1	—	—	41	89	4	2	48	35	
	檢舉件數	1	—	—	42	—	—	5	—	1	—	—	36	89	4	2	48	35	
飯 田	犯罪件數	6	35	3	810	—	—	564	15	4	4	—	223	270	16	4	87	163	
	檢舉件數	6	59	3	810	—	—	564	15	4	4	—	223	270	16	4	87	163	
同 人員	同 人員	6	9	2	188	—	—	19	11	3	1	—	154	270	16	4	87	163	

19. 犯罪總件數及檢舉件數並二人員 (續)

Table with columns for crime types (刑法, 特別法, 拘留科料) and counts for various categories like 竊盜, 強盜, 殺人, etc., broken down by region (e.g., 富田, 和田, 福島).

20. 警察犯處罰令及諸規則違反即決人員

Table with columns for offense types (刑名, 科別) and counts for various categories like 竊盜, 強盜, 殺人, etc., broken down by region (e.g., 昭, 和, 7, 年).

20. 警察犯處罰令及諸規則違反即決人員 (續)

被 告 人 員	刑 名					刑 別					
	總數	留				總數	科				
		廿日 以上	十日 以上	五日 以上	五日 未滿		拾圓 以上	五圓 以上	貳圓 以上	壹圓 以上	壹圓 未滿
道路取締令施行細則	99					99	1	6	20	48	24
天龍川客船及貨物運送營業者取締規則	1					1				1	
漁業取締規則	1					1					
狩獵法施行細則	2					2				2	
食肉營業取締規則	18					18		1	6	5	6
自動車取締令(施行細則)	2					2				2	
自轉車取締規則	116					116			14	78	24
銃術灸術營業取締規則施行細則	700	1			1	699			22	375	302
人力車取締規則	20					20				9	11
賃屋取締法施行規則	1					1					
貸座敷取締規則	1					1			1		
銃砲火藥取締法令施行手續	2					2	1			1	
賣藥部外品取締規則	1					1					
產婆規則施行細則	1					1					
醫術類似業取締規則	3					3	1		1	1	1
廣告物取締法施行規則	2					2			1	1	
清涼飲料水營業取締規則	1					1					
汚物掃除法施行細則	3					3				3	
勞働者募集取締令施行規則	1					1				1	
勞働者募集取締令施行規則	37					37		1	13	16	7
營利職業紹介事業取締規則	1					1				1	
勞働者災害扶助法施行規則	1					1					
蠶種賣買取締規則	1					1					
縣稅賦課徵收規則施行細則	1					1				1	
屠場法施行細則	2					2				2	
墓地及埋葬取締規則	5					5				5	
俳優營業取締規則	1					1					
遊技場取締規則	5					5			1	3	1
古物商取締法施行規則	5					5			1	1	3
鸚鵡取締規則	9					9			1	3	5
鸚鵡取締規則	1					1				1	
鸚鵡取締規則	26					26		1	7	18	
料理店飲食店貸席取締規則	1					1			1		
料理店飲食店貸席取締規則	81					81	3	15	39	20	4
料理店飲食店貸席取締規則	129					129	4	16	73	30	6
藝妓及置屋營業取締規則	1					1			1		
水雪營業取締規則施行細則	16					16	1		4	9	2
浴場取締規則	2					2					
砂防指定地取締規則	5					5	1			2	2
スケート及スキー取締規則	2					2					

20. 警察犯處罰令及諸規則違反即決人員 (續)

被 告 人 員	刑 名					刑 別					
	總數	留				總數	科				
		廿日 以上	十日 以上	五日 以上	五日 未滿		拾圓 以上	五圓 以上	貳圓 以上	壹圓 以上	壹圓 未滿
飲食物營業取締規則	1					1				1	
演藝場及興行取締規則	5					5				4	1
牛馬商取締規則施行細則	1					1					
荷車駄牛馬取締規則	410					410			1	16	115
山羊乳營業取締規則	1					1					
成錠取締規則	3					3					3
農產物檢查規則	1					1					
宿屋取締規則	29					29			7	16	5
射伴行爲及投票募集取締規則	12					12	1		1	8	2
按摩術營業取締規則施行細則	4					4			1	1	2
牛乳營業取締規則施行細則	5					5				1	3
森林原野山嶽又ハ荒蕪地火入又ハ焚火取締規則	18					18				3	12
火工場取締規則	1					1					
看護婦規則施行細則	1					1					
煙火緩燃導火線取締規則	7					7			1	1	4
玩具用普通火工品取締規則	9					9				1	5
私設消防組織等ニ關スル件	3					3				1	2
理容術營業取締規則	8					8				1	6
講會取締規則	3					3				1	2
藝妓酌婦等紹介營業取締規則	10					10	1		2	4	3
獸畜養場取締規則	1					1					
登山者休泊所及案内人取締規則	5					5			3	2	
トラホーム豫防法施行細則	1					1					
營利職業紹介業取締規則施行細則	1					1					
工場及原動機取締規則	9					9				9	
農乳取締規則	1					1					
溫泉地取締規則	2					2			1		1
自動車交通事業法施行細則	161					161			2	53	83
養蠶教師規則	2					2			1		1
遊藝稼業人取締規則	1					1					1
清涼飲料水營業取締規則施行細則	1					1				1	
木材川下取締規則	1					1				1	
馬匹傳染性貧血豫防規則	1					1					1
交通取締規則	234					234				11	83
交通取締規則	1					1					140

21. 火 災

Table with columns for fire statistics: 失火ノ度数, 放火ノ度数, 雷火ノ度数, 不審火ノ度数, 罹災ノ家数, 罹災ノ人口, 罹災ノ面積, 罹災ノ損失額, etc.

22. 火 災 ノ 原 因

Table with columns for fire causes: 總數, 燻火, 煙突, 燈明, 残火, 不始末, 炬燵, 不審火, 火鉢, 取灰, 吸殻, 消炭, 蠟燭, 焚火, 油類, マッチ, 雷火, 電氣, 提灯, 弄火, 放火, 風呂場, 其他.

23. 消 防 組

Table with columns for fire groups: 組數, 部數, 人員, 消防手, 消防器具, 消防所, 瞭望樓, 警備梯子.

24. 登山者並ニ行政事故

Table with columns for year (昭和 7-11), gender (男, 女), and accident types (保護, 説諭, 注意, 其他). Rows list various mountain names like 岳山, 浅間山, etc.

25. 政談集會及政社 (昭和十一年)

Table showing monthly counts for various categories like 政談集會, 政社, etc., from January to December.

26. 政談集會及政社署別

Table with columns for year (昭和 7-11), location (e.g., 白岩, 赤高), and various metrics (開シ度, 演シ人, etc.).

27. 非 政 談 集 會

	非 政 談 集 會									
	開 會 度 數								臨 監 解 散	人 員
	總 數	學 術	宗 教	教 育	衛 生	實 業	其 他			
昭和 7 年	5 468	443	378	525	447	673	3 002	316	15	
8	5 083	336	332	387	307	620	3 101	284	23	
9	5 560	361	247	405	243	978	3 326	198	—	
10	6 512	531	342	570	327	1 180	3 562	348	1	
11	6 494	381	335	509	408	1 285	3 576	285	—	
白 岩 輕 小 本	91	8	4	10	7	12	50	57	—	
田 田 井 澤 諸 牧	217	3	4	1	1	61	147	10	—	
上 九 上 岡 伊	76	1	2	2	1	3	67	—	—	
田 子 訪 谷 那	47	8	3	—	—	21	15	4	—	
赤 高 伊 飯 富	49	3	3	1	1	20	21	—	—	
田 子 訪 谷 那	227	18	12	14	32	34	117	14	—	
赤 高 伊 飯 富	36	16	2	8	2	2	6	36	—	
赤 高 伊 飯 富	463	12	9	19	16	61	346	—	—	
赤 高 伊 飯 富	523	21	40	26	30	92	314	3	—	
赤 高 伊 飯 富	432	23	44	21	48	38	258	13	—	
赤 高 伊 飯 富	209	12	3	35	18	2	139	—	—	
赤 高 伊 飯 富	259	—	—	1	2	—	256	2	—	
赤 高 伊 飯 富	113	3	2	4	2	7	95	—	—	
赤 高 伊 飯 富	264	16	9	18	9	99	113	7	—	
赤 高 伊 飯 富	10	—	—	—	1	5	4	—	—	
赤 高 伊 飯 富	27	1	—	1	1	9	15	3	—	
赤 高 伊 飯 富	214	5	3	2	3	98	103	—	—	
赤 高 伊 飯 富	310	13	8	15	8	57	209	4	—	
赤 高 伊 飯 富	33	7	11	1	—	3	11	30	—	
赤 高 伊 飯 富	483	42	12	40	56	92	241	—	—	
赤 高 伊 飯 富	804	11	41	156	49	263	284	45	—	
赤 高 伊 飯 富	87	10	—	5	18	23	31	3	—	
赤 高 伊 飯 富	632	36	48	46	39	164	299	2	—	
赤 高 伊 飯 富	42	9	1	5	8	3	16	—	—	
赤 高 伊 飯 富	75	2	—	3	6	18	46	1	—	
赤 高 伊 飯 富	211	9	39	19	22	9	113	13	—	
赤 高 伊 飯 富	17	4	—	—	—	—	13	17	—	
赤 高 伊 飯 富	417	42	28	51	28	62	206	21	—	
赤 高 伊 飯 富	126	46	7	5	—	27	41	—	—	

28. 主 ナ ル 政 社 (昭和十一年末現在)

總 數	事務所所在地	結 社 年 月	人 員
5 2			128 017
東 南 南 東 北	信 同 志 會 南 佐 久 支 部 會	南 佐 久 郡 野 澤 町	昭 和 正 和 年 月 7 2 9 1 1 1 2 2 7 7 4 4
東 東 上 諏 訪	信 同 志 會 南 佐 久 支 部 會	上 同 同 諏 訪 郡 上 諏 訪 町	大 同 昭 和 正 和 年 月 1 4 1 5 1 2 3 3 5 9 6 6
龍 上 上 下 政	伊 那 郡 伊 那 町	大 同 昭 和 正 和 年 月 1 4 9 2 3 4 8 1 1 7 4	4 200 1 500 1 800 2 800 500
下 木 中 東 立	伊 那 郡 伊 那 町	大 同 昭 和 正 和 年 月 6 2 1 4 8 2 4 9 8	4 100 1 630 1 000 600 6 000
松 松 國 松 南	本 同 本 政 友 會	昭 和 正 和 年 月 6 2 9 4 4 5 3 1	1 600 2 200 600 2 500 870
南 北 北 北 更	安 安 安 政 友 會	昭 和 正 和 年 月 5 3 4 1 0 4 1 2 4 4	350 300 3 000 300 1 370
更 北 埴 埴 上	級 信 科 科 高 井 政 友 會	昭 和 正 和 年 月 3 6 5 2 2 3 5 8 9 9 7	1 180 500 613 200 1 100
上 上 上 下 下	高 高 高 井 立 井 井 政 友 會	昭 和 正 和 年 月 2 4 2 2 2 2 1 1 3 1 2 8	2 360 1 390 3 000 5 000 4 200
立 北 上 立 長	憲 政 友 會 長 野 縣 支 部 會	大 同 昭 和 正 和 年 月 8 1 4 3 4 2 3 3 9 1 2 3 8 1	15 200 4 600 1 630 8 000 4 000
長 上 長 柏 上	野 水 野 原 水 政 友 會 長 野 縣 支 部 會	同 同 同 昭 和 正 和 年 月 3 1 1 8 7 3 1 4 7 5 2	1 000 1 750 1 500 330 5 500
立 下	憲 政 友 會 長 野 縣 支 部 會	同 同 同 昭 和 正 和 年 月 2 2 1 1 9	530 560

32. 火藥賣買及現在 (昭和十一年)

Table with 4 columns: 本年買入高, 本年賣渡高, 年末現在, and sub-rows for various types of explosives like 有煙火藥, 無煙火藥, etc.

33. 狩獵人員

Table with 9 columns: 總數, 甲種 (一, 二, 三等), 乙種 (一, 二, 三等), and rows for years 昭和7-11 and various regions like 白岩, 上丸, etc.

34. 精神病患者

Table with 12 columns: 總數, 精神病院法=依ルモノ, 精神病院=收容シタル者, 代用精神病院=收容シタル者, 官公私立病院=收容シタル者, 其他ノ場所=收容シタル者, 義務者ノ置, 市町村長ノ置, 義務者ノ置, 市町村長ノ置, 監置者年末現在, 假監置者年末現在, 監置ヲ要セザル者ノ年末現在.

35. 精神病患者ノ署別

Table with 14 columns: 監置, 監置ノ廢止, 監置者, 假監置者, 監置ヲ要セザル者, and rows for years 昭和7-11 and various regions like 白岩, 上丸, etc.

36. 取 締 二 關

年 末 現 在	銃砲製造業	銃砲販賣業	火 藥 商		標火製造業	標火販賣業	玩 具 工 業	製 火 工 業	同 上 販 賣 業	導 製 火 造 線 業	電 氣 事 業 者	瓦 斯 事 業 者	代 書 業	買 業	古 物 商	料 理 店	飲 食 店
			甲 種	乙 種													
昭和 7 年	19	12	18	—	51	42	44	3 658	1	33	4	350	233	4 930	3 486	2 860	
8	15	13	18	—	49	43	50	3 959	1	33	4	373	218	5 321	3 502	2 904	
9	14	13	18	—	50	41	52	4 048	1	36	4	374	205	5 762	3 317	2 771	
10	14	13	18	—	45	38	50	4 222	1	36	4	383	194	6 158	3 263	2 758	
11	14	14	18	—	44	40	47	4 329	1	38	4	411	180	6 567	3 191	2 803	
白 田	—	1	1	—	1	2	1	247	—	5	—	24	4	250	148	100	
岩 村	—	—	—	—	—	—	—	104	—	—	—	7	1	100	55	20	
輝 井	—	—	—	—	—	—	—	25	—	1	—	2	3	23	7	36	
小 本	—	1	1	—	1	1	1	91	—	1	—	6	4	181	87	65	
田 子	—	—	—	—	—	—	—	68	—	1	—	3	2	78	26	13	
上 田	2	1	1	—	6	6	4	429	—	1	1	22	14	546	179	194	
九 上	—	—	—	—	—	—	—	147	—	—	—	14	4	148	62	79	
上 岡	3	2	1	—	3	4	3	286	—	—	—	28	21	523	329	174	
岡 伊	—	—	—	—	1	1	—	121	—	—	1	12	7	251	85	76	
赤 穂	—	—	—	—	5	2	1	54	—	2	—	14	6	253	114	44	
高 那	—	—	—	—	—	—	—	62	—	1	—	2	1	49	42	13	
伊 飯	—	—	—	—	—	—	—	57	—	—	—	7	2	56	41	32	
飯 富	2	2	2	—	3	7	—	352	—	4	—	48	17	694	377	263	
和 田	1	—	—	—	—	—	—	33	—	4	—	17	1	45	33	47	
大 池	—	—	—	—	—	—	—	24	—	1	—	7	1	20	14	29	
池 藤	—	1	1	—	—	—	—	117	—	6	—	18	2	116	60	132	
松 代	—	—	—	—	—	—	—	119	—	—	—	8	—	84	56	32	
須 中	1	1	2	—	2	—	—	628	—	3	1	55	20	763	354	425	
長 飯	—	1	1	—	2	2	—	161	—	1	—	14	5	165	158	62	
大 町	1	1	1	—	2	2	—	72	—	2	—	20	3	141	63	83	
池 藤	—	—	—	—	—	—	—	55	—	—	—	4	1	59	42	30	
松 代	—	—	1	—	3	—	6	187	—	—	—	6	7	215	152	92	
須 中	—	—	—	—	1	—	19	95	—	—	—	8	1	99	84	15	
長 飯	2	—	—	—	1	—	5	56	—	—	—	3	5	117	32	21	
須 中	—	—	1	—	2	1	2	126	—	1	—	10	6	314	91	92	
長 飯	—	1	1	—	2	2	1	97	—	1	—	10	7	259	111	94	
須 中	1	1	2	—	7	9	3	325	1	3	1	31	21	625	205	423	
長 飯	—	—	1	—	1	—	—	58	—	—	—	5	2	211	57	51	

ス ル 諸 營 業

貨 席	藝 妓 置 屋	演 (次 項 除 外)	俳 優	遊 技 場	宿 屋			理 (次 項 除 外)	女 嬰 結	營 利 業 者	藝 妓 酌 婦	案 (縣 令 依 照)	牛 馬 商	荷 馬 車	荷 牛 車	荷 車	雇 人		
					旅 人 宿	下 宿 業	木 賃 宿										雇 人 給 仕	雇 人 水 仕	雇 人 男
44	975	815	298	233	2 111	589	69	1 506	1 540	78	85	1 133	1 724	7 029	141	68 577	540	608	283
46	922	678	292	230	2 101	599	65	1 492	1 470	74	80	1 148	1 747	6 336	284	66 712	535	673	292
42	878	677	311	234	2 062	595	64	1 471	1 382	59	80	1 139	1 721	6 992	237	67 718	632	645	300
39	848	673	319	1 039	2 081	589	65	1 437	1 302	66	80	1 132	1 732	6 988	197	66 813	673	639	327
36	812	685	330	713	2 060	640	58	1 417	1 203	65	72	1 123	1 721	7 043	199	63 457	738	622	320
—	35	36	46	29	109	10	5	59	43	4	3	8	88	331	56	3 369	16	21	2
—	21	16	15	10	20	7	—	25	18	—	3	—	25	90	—	1 724	3	7	—
—	—	2	—	20	36	3	—	16	8	—	—	18	14	90	—	115	6	20	8
—	22	22	6	7	31	10	2	30	27	—	3	10	45	201	24	1 083	—	29	—
—	4	14	22	5	19	2	5	16	13	—	2	—	31	151	13	994	—	8	—
9	53	55	10	72	127	36	6	107	108	13	9	—	43	177	2	4 915	34	62	7
—	11	8	—	17	58	8	3	28	14	5	3	3	19	62	3	1 809	2	21	—
2	124	5	—	96	184	36	—	147	81	18	6	22	143	533	—	5 666	95	36	12
1	13	26	8	34	35	6	—	47	38	1	4	1	14	123	1	2 445	1	6	1
—	22	46	—	18	37	10	3	49	33	—	3	36	72	554	71	2 720	16	3	1
—	22	5	—	10	30	7	2	38	33	1	1	22	61	90	—	1 380	4	1	—
—	9	—	—	2	23	1	3	13	7	2	—	33	19	46	—	148	1	2	—
—	6	6	—	7	18	5	1	13	9	—	—	—	25	195	3	1 227	1	9	11
—	41	24	88	57	156	28	1	99	121	1	2	25	144	227	2	3 159	50	13	3
—	—	3	—	8	56	10	—	17	15	—	—	—	47	26	—	113	6	1	—
—	—	—	—	3	30	2	2	8	1	—	—	1	17	2	—	96	2	—	—
—	7	—	—	18	185	92	4	53	40	—	—	245	113	162	1	565	62	6	9
—	11	—	—	7	38	15	1	19	13	—	—	—	31	632	1	2 913	11	1	1
4	116	232	59	151	248	143	4	163	217	1	9	—	171	1 222	14	7 517	219	61	75
—	40	7	—	17	47	2	1	54	52	1	3	271	65	683	—	2 087	32	10	4
—	16	4	—	14	84	47	1	36	16	2	1	236	63	323	3	986	19	4	3
—	14	1	3	7	7	4	3	20	8	—	1	10	29	153	2	436	2	2	—
1	57	17	5	20	70	12	1	50	29	3	5	—	80	74	1	1 857	1	72	18
1	20	8	9	9	24	5	1	20	22	—	1	—	11	81	—	3 800	15	32	1
—	7	12	—	4	9	5	—	15	6	—	—	—	4	50	—	1 100	—	—	—
—	22	15	7	21	31	5	1	49	24	1	2	—	45	155	—	4 120	19	7	3
—	38	22	20	31	119	15	1	35	23	—	3	39	61	192	—	2 291	19	90	25
18	71	96	32	12	201	101	5	158	180	12	8	143	186	366	2	3 994	94	88	136
—	10	3	—	7	28	13	2	33	10	—	—	—	55	52	—	828	8	10	—

36. 取 締 二 關

Table with columns for 人 (Personnel), 貨物運搬 (Freight Transport), 電車 (Tram), and 火工場 (Fire Station). It includes sub-columns for 飲食店 (Food/Drink Shop), 貸座敷 (Rental House), 人力車 (Rickshaw), 貨物運搬 (Freight Transport), 電車 (Tram), and 火工場 (Fire Station). Rows are labeled by year (昭和 7-11) and location (e.g., 白岩村, 上九上岡伊).

ス ル 諸 營 業 (續)

Table with columns for 浴場 (Bathhouse), 工場 (Factory), 汽 (Gas), 壓縮瓦斯 (Compressed Gas), 印刷 (Printing), 寄席 (Inn), 信用告知業 (Credit Information Business), 印刷業 (Printing Industry), 仲仕業 (Commission Business), 土木建築業 (Civil Construction Industry), and 回送業 (Return Business). Rows are organized by industry and location.

36. 取締ニ關スル諸營業 (續)

	荷營 馬業 車者	自營 轉業 車者	自 轉 車	乘合馬車					カ フ エ ー ・ I	基 地	カ フ エ ー 給	銃 砲 射 的 場	麻雀 俱樂部
				營業 者	販 者	馬 丁	馬 匹	車 體					
年末現在													
昭和 7 年	4 481	886	169 861	16	21	—	21	21	233	65 421	481	103	33
8	4 134	901	178 810	18	19	—	19	19	360	64 638	616	113	22
9	4 144	960	180 170	17	15	1	16	17	373	64 682	705	122	18
10	4 232	966	187 811	16	14	1	15	16	369	64 705	702	126	16
11	3 837	964	182 285	16	14	1	15	16	402	65 704	764	130	16
白岩村	46	41	8 660	—	—	—	—	—	3	3 891	5	8	—
輕井澤	30	24	4 622	—	—	—	—	—	1	1 439	1	2	—
小本	11	8	1 760	—	—	—	—	—	1	243	—	1	—
田澤	134	16	2 765	—	—	—	—	—	3	1 338	16	1	2
上田	6	77	11 730	—	—	—	—	—	48	3 874	87	2	—
九上	—	27	4 333	—	—	—	—	—	11	1 796	29	2	—
上岡	290	51	11 435	—	—	—	—	—	31	2 267	64	9	2
伊那	336	20	7 269	—	—	—	—	—	2	140	4	4	1
赤高	448	30	5 713	—	—	—	—	—	1	2 676	4	10	—
伊那	121	24	4 736	—	—	—	—	—	1	3 805	2	5	—
飯富	1	7	1 148	—	—	—	—	—	—	723	—	7	—
和福	163	9	2 045	—	—	—	—	—	8	180	5	4	—
松本	7	80	10 610	—	—	—	—	—	5	10 600	17	23	1
豊科	—	6	484	—	—	—	—	—	—	2 462	—	1	—
大池	—	—	212	—	—	—	—	—	—	1 028	—	1	—
須中	174	12	1 881	—	—	—	—	—	6	2 912	26	11	—
長飯	94	25	4 550	—	—	—	—	—	5	1 515	5	2	—
飯山	650	140	27 250	—	—	—	—	—	96	4 786	157	2	3
岩村	25	39	8 539	—	—	—	—	—	8	1 198	10	2	—
常盤城	343	15	3 400	13	13	—	13	13	13	2 269	30	1	—
長久保	6	11	2 673	—	—	—	—	—	1	1 011	1	2	—
上諏訪	102	54	8 844	—	—	—	—	—	29	3 405	67	6	—
下諏訪	77	23	5 837	—	—	—	—	—	10	640	16	4	—
飯田	3	22	2 847	—	—	—	—	—	6	116	9	1	1
須中	139	47	7 816	—	—	—	—	—	17	644	23	3	1
長飯	112	22	5 832	3	1	1	2	3	17	1 163	29	2	—
飯山	325	90	19 445	—	—	—	—	—	71	6 771	147	6	4
須中	53	30	3 429	—	—	—	—	—	7	1 002	8	5	1

37. 貸座敷及藝娼妓

昭和 7 年	業			業			年 末 現 在		
	貸座敷	娼妓	藝妓	貸座敷	娼妓	藝妓	貸座敷	娼妓	藝妓
7	5	93	846	11	125	1 110	117	529	2 369
8	3	127	913	11	170	1 113	109	486	2 169
9	3	99	867	9	178	1 160	103	407	1 876
10	5	134	877	9	152	909	99	389	1 844
11	2	162	942	5	166	896	96	385	1 890
田澤	—	—	57	—	—	38	—	—	75
上岡	—	5	16	—	10	14	6	11	36
赤高	—	—	—	—	—	—	—	—	—
飯富	—	—	30	—	—	32	—	—	40
和福	—	—	10	—	—	9	—	—	12
松本	—	—	48	1	21	47	10	31	103
豊科	—	23	8	—	4	11	3	7	24
常盤城	1	8	98	2	16	96	10	29	209
下諏訪	—	—	14	—	—	30	—	—	23
上諏訪	—	—	13	—	—	18	—	—	48
飯田	—	—	20	—	—	17	—	—	50
須中	—	—	17	—	—	14	—	—	24
長飯	—	—	5	—	—	7	—	—	12
飯山	—	22	57	—	15	27	7	49	156
田澤	—	—	—	—	—	—	—	—	—
上岡	—	—	—	—	—	—	—	—	—
赤高	—	—	—	—	—	—	—	—	—
飯富	—	—	—	—	—	—	—	—	—
和福	—	—	—	—	—	—	—	—	—
松本	—	—	—	—	—	—	—	—	—
豊科	—	—	—	—	—	—	—	—	—
常盤城	1	10	16	—	—	10	—	—	19
下諏訪	—	—	13	—	—	16	7	22	29
上諏訪	—	—	141	1	37	133	16	89	289
飯田	—	—	74	—	—	76	—	—	82
須中	—	—	26	—	—	38	—	—	60
長飯	—	—	22	—	—	19	—	—	35
飯山	—	—	55	—	—	50	—	—	137
田澤	—	—	26	—	—	23	4	11	45
上岡	—	—	8	—	—	7	—	—	15
赤高	—	—	—	—	—	—	—	—	—
飯富	—	—	—	—	—	—	—	—	—
和福	—	—	—	—	—	—	—	—	—
松本	—	—	—	—	—	—	—	—	—
豊科	—	—	—	—	—	—	—	—	—
常盤城	—	—	—	—	—	—	—	—	—
下諏訪	—	—	—	—	—	—	—	—	—
上諏訪	—	—	—	—	—	—	—	—	—
飯田	—	—	—	—	—	—	—	—	—
須中	—	—	—	—	—	—	—	—	—
長飯	—	—	—	—	—	—	—	—	—
飯山	—	—	—	—	—	—	—	—	—

38. 貸座敷遊客同消費金額

昭和 7 年	消 費 金 額				飲食代金	藝妓揚代金	遊客人員
	總 額	娼妓所得額	貸座敷所得額	其他諸費			
7	427 520.30	131 555.91	84 721.53	22 812.84	172 028.32	16 401.70	200 119
8	447 171.81	128 818.01	87 436.01	24 074.46	190 555.32	16 288.01	218 842
9	407 921.36	116 736.08	77 617.12	21 355.27	174 245.37	17 967.52	198 117
10	412 809.28	115 197.36	72 376.69	20 792.62	186 595.23	17 847.38	197 746
11	402 331.00	111 000.49	70 228.94	20 190.96	183 427.10	17 483.51	194 067
岩村	11 961.32	3 714.00	3 714.00	—	4 464.72	68.60	7 427
常盤城	44 259.95	8 127.60	8 127.60	2 446.42	25 460.83	97.50	20 414
長久保	4 348.14	716.75	643.50	71.70	1 960.64	955.55	1 877
上諏訪	16 158.79	4 604.75	—	—	11 531.24	22.80	9 106
下諏訪	15 209.40	3 490.25	708.00	2 832.00	8 012.65	166.50	9 412
飯田	50 691.15	18 083.75	18 083.75	7 231.40	3 596.45	3 692.80	35 283
須中	20 300.83	4 408.54	4 408.54	—	9 049.35	2 434.40	8 955
長飯	80 729.70	31 849.60	—	—	48 880.10	—	39 812
飯山	5 957.50	1 461.70	—	—	4 409.30	86.50	3 705
田澤	36 973.85	6 358.00	6 358.00	7 906.44	6 811.95	9 839.46	12 721
上岡	115 740.37	28 185.55	28 185.55	—	59 249.87	119.40	45 355

39. 藝 妓 年 齡 別

	總 數	十四歲未滿	十四歲以上 十七歲未滿	十七歲以上 二十歲未滿	二十歲以上 廿五歲未滿	廿五歲以上 三十歲未滿	三十歲以上
年末現在 昭和 7 年	2369	60	499	625	746	291	148
8	2169	44	369	608	666	323	159
9	1876	8	361	483	576	307	141
10	1844	—	402	497	505	280	160
11	1890	—	318	572	536	286	178
白 田 岩 村 輕 井 小 澤 本 諸 牧	75 36 — 40 12	— — — —	15 6 — 7 4	17 11 — 13 1	27 6 — 16 5	8 9 — 3 1	8 4 — 1 1
上 田 丸 子 上 諏 訪 岡 谷 伊 那	103 24 209 23 48	— — — — —	11 4 37 — 6	38 6 47 2 11	29 7 61 9 17	18 3 42 8 8	7 4 22 4 3
赤 穗 高 遠 伊 富 飯 田 富 草	50 24 12 156 —	— — — — —	12 4 5 5 —	16 11 2 67 —	9 6 3 54 —	8 — 2 18 —	5 3 — 12 —
和 田 福 鳥 鹽 尻 松 本 豐 科	— 19 29 289 82	— — — — —	— 2 5 62 28	— 2 12 87 20	— 7 6 61 26	— 4 5 51 5	— 4 1 28 3
大 町 池 田 篠 井 屋 代 松 代	60 35 137 45 15	— — — — —	5 5 45 11 4	17 18 36 15 7	24 9 35 9 2	12 2 16 5 2	2 1 5 5 —
須 坂 中 野 長 野 飯 山	52 125 168 22	— — — —	13 9 6 7	8 48 49 8	7 40 57 4	12 18 24 2	12 10 32 1

40. 娼 妓 年 齡 別

	總 數	十八歲以上 二十歲未滿	二十歲以上 二十五歲未滿	二十五歲以上 三十歲未滿	三十歲以上 三十五歲未滿	三十五歲以上
年末現在 昭和 7 年	528	46	303	152	23	4
8	487	32	254	169	28	4
9	407	18	195	167	24	3
10	389	36	186	134	24	9
11	385	33	174	144	29	5
白 田 岩 村 輕 井 小 澤 本 牧	— 11 — — —	— — — — —	— 6 — — —	— 2 — — —	— 2 — — —	— 1 — — —
上 田 丸 子 上 諏 訪 岡 谷 伊 那	34 7 29 — —	3 — 1 — —	17 — 13 — —	12 3 12 — —	2 2 3 — —	— 2 — — —
赤 穗 高 遠 伊 富 飯 田 富 草	— — — 49 —	— — — 4 —	— — — 24 —	— — — 15 —	— — — 6 —	— — — — —
和 田 福 鳥 鹽 尻 松 本 豐 科	— — 22 89 —	— — 6 14 —	— — 5 44 —	— — 11 29 —	— — 1 1 —	— — 1 — —
大 町 池 田 篠 井 屋 代 松 代	— — — 11 —	— — — — —	— — — 5 —	— — — 4 —	— — — 2 —	— — — — —
須 坂 中 野 長 野 飯 山	— 37 96 —	— — 5 —	— 20 40 —	— 14 42 —	— 3 8 —	— — 1 —

44. 未成年者喫煙禁止法及飲酒禁止法違反

	未成年者喫煙禁止法違反					未成年者飲酒禁止法違反				
	件 數	説諭ニシタルノ件	器具沒收數	科料ニシタルノ件	罰金ニシタルノ件	件 數	説諭ニシタルノ件	器具沒收數	科料ニシタルノ件	罰金ニシタルノ件
昭和 7 年	1338	1337	1	—	—	890	884	—	—	6
8	1188	1186	2	—	—	807	807	—	—	—
9	909	909	—	—	—	561	561	—	—	—
10	642	642	28	—	—	353	351	—	—	2
11	711	711	—	—	—	437	437	—	—	—
白 田	51	51	—	—	—	40	40	—	—	—
岩 村	9	9	—	—	—	5	5	—	—	—
村 井	2	2	—	—	—	—	—	—	—	—
輕 澤	17	17	—	—	—	18	18	—	—	—
小 諸	5	5	—	—	—	1	1	—	—	—
上 田	28	28	—	—	—	12	12	—	—	—
九 子	13	13	—	—	—	8	8	—	—	—
上 諏	135	135	—	—	—	87	87	—	—	—
上 岡	—	—	—	—	—	—	—	—	—	—
伊 那	38	38	—	—	—	—	—	—	—	—
赤 穂	6	6	—	—	—	6	6	—	—	—
高 遠	16	16	—	—	—	7	7	—	—	—
伊 那	5	5	—	—	—	2	2	—	—	—
飯 田	29	29	—	—	—	22	22	—	—	—
飯 田	12	12	—	—	—	6	6	—	—	—
和 田	3	3	—	—	—	3	3	—	—	—
福 島	26	26	—	—	—	17	17	—	—	—
鹽 尻	26	26	—	—	—	7	7	—	—	—
松 本	96	96	—	—	—	68	68	—	—	—
松 本	8	8	—	—	—	5	5	—	—	—
大 町	43	43	—	—	—	18	18	—	—	—
池 田	28	28	—	—	—	31	31	—	—	—
篠 井	4	4	—	—	—	—	—	—	—	—
屋 代	11	11	—	—	—	2	2	—	—	—
松 代	1	1	—	—	—	—	—	—	—	—
須 坂	12	12	—	—	—	12	12	—	—	—
中 野	30	30	—	—	—	11	11	—	—	—
長 野	54	54	—	—	—	48	48	—	—	—
飯 山	3	3	—	—	—	1	1	—	—	—

45. 工 場 數 (工場法適用工場)

總 數	製 絲	紡 績	織 物	組 物	染 織	機 織	船 隻	器 具	金 屬	窯 業	製 紙	製 油	製 藥	製 糖	石 炭	染 料	人 造	化 學	醸 造	精 製	ラ ム	菓 子	罐 詰	飲 食	印 刷	製 材	木 工	羽 織	電 氣	瓦 工	金 屬				
																																十 月 一 日 現 在 昭 和 7 年	8	9	10
1835840	2	2	66124	1	8	26	18	12	18	32	2	3	6	—	1	—	1	4	1	41	—	2	3	1	2	18	425	4	—	5	161	5	1		
1875823	2	2	67125	1	7	28	26	12	21	32	2	4	9	—	7	1	1	7	1	38	—	2	3	4	3	19	450	4	—	6	159	5	3		
1857701	2	1	66130	5	9	35	41	12	22	32	2	4	14	—	8	1	1	10	3	39	2	3	7	15	6	19	473	4	—	24	160	5	3		
2151724	2	2	79159	5	10	51	57	24	32	36	2	7	30	1	13	1	1	19	3	45	2	3	9	18	9	25	556	8	1	39	169	5	4		
2197676	4	2	80160	5	10	53	66	26	37	35	4	8	29	1	13	1	1	19	3	44	2	5	11	18	12	25	603	7	1	51	174	5	6		
白 田	96	15	—	3	2	—	2	7	2	1	—	—	—	—	—	—	—	—	7	—	—	—	—	—	—	—	41	—	—	15	—	1	—		
岩 村	27	4	—	2	1	—	1	2	—	—	—	—	—	—	—	—	—	—	1	—	—	3	—	—	—	2	9	—	—	1	—	1	—		
輕 井	14	—	—	—	—	—	—	1	—	—	—	—	—	—	—	—	—	—	—	—	—	—	—	—	—	7	—	—	—	—	6	—	—		
小 諸	43	10	—	3	1	—	4	1	1	1	—	—	1	—	—	—	—	—	2	—	—	—	—	—	—	14	—	1	—	4	—	—	—		
本 牧	26	4	—	3	—	—	—	—	—	—	—	—	—	—	—	—	—	—	—	—	—	—	—	—	—	15	—	—	—	—	3	—	—		
上 田	143	29	—	1	5	13	—	2	5	10	6	5	—	1	—	3	—	3	—	1	—	—	—	—	2	—	2	37	1	—	5	10	1	—	
九 子	54	18	2	—	2	—	—	2	5	1	—	—	—	2	—	—	—	—	—	—	—	—	—	—	—	—	15	—	—	—	6	—	—		
上 諏	188	118	—	7	1	—	2	3	1	—	4	—	1	—	—	—	—	3	10	—	—	—	—	—	—	1	2	23	—	—	3	8	1	—	
岡 谷	274	204	—	3	5	—	1	11	3	1	4	—	6	—	2	—	—	9	—	1	—	—	—	—	—	3	13	—	—	5	1	1	—		
伊 那	50	18	—	4	—	—	1	1	—	—	—	—	—	—	—	—	—	—	—	—	—	—	—	—	—	21	—	1	—	4	—	—	—		
赤 穂	78	22	1	—	12	—	1	—	—	3	1	—	1	—	—	—	—	—	1	—	—	—	—	—	—	2	26	—	—	2	6	—	—		
高 遠	20	3	—	1	2	—	—	1	—	1	2	—	—	—	—	—	—	—	—	—	—	—	—	—	—	—	8	—	—	—	2	—	—		
伊 那	40	13	—	2	2	—	—	—	—	1	1	—	—	—	—	—	—	—	1	—	—	—	—	—	—	—	18	—	—	—	2	—	—		
飯 田	211	41	—	1	2	75	—	2	6	4	1	1	—	1	1	—	—	2	—	1	—	5	1	—	—	3	3	49	—	—	2	10	—		
飯 田	29	1	—	—	—	—	—	—	—	—	—	—	—	—	—	—	—	—	—	—	—	—	—	—	—	24	—	—	—	—	4	—	—		
和 田	7	—	—	1	—	—	—	—	—	—	1	—	—	—	—	—	—	—	—	—	—	—	—	—	—	—	4	—	—	—	1	—	—		
福 島	69	6	—	1	—	—	—	—	—	—	1	—	1	—	—	—	—	—	—	—	—	—	—	—	—	1	40	—	—	18	—	1	—		
鹽 尻	63	10	—	1	1	—	1	—	—	—	22	—	—	—	—	—	—	—	—	1	1	—	—	—	—	23	—	1	—	—	2	—	—		
松 本	214	60	—	11	5	—	2	5	11	3	8	—	2	1	3	—	5	1	—	1	2	—	—	—	3	8	—	3	48	1	—	14	15	1	1
松 本	70	16	—	3	10	—	1	—	1	—	—	—	2	—	—	—	—	—	—	1	—	—	—	—	—	—	20	—	—	—	16	—	—		
大 町	45	3	1	—	1	2	—	1	—	2	—	3	—	—	—	—	—	—	3	—	—	—	—	—	—	—	15	—	—	—	13	—	1	—	
池 田	14	3	—	2	2	—	—	—	—	1	—	—	—	—	—	—	—	—	—	3	—	—	—	—	—	—	2	—	—	—	—	1	—	—	
篠 井	56	6	—	2	7	4	—	1	2	3	—	—	1	1	—	—	—	—	3	—	—	—	—	—	—	4	—	—	19	—	—	2	1	—	
屋 代	25	8	—	5	—	—	—	—	—	1	1	—	—	—	—	—	—	—	—	—	—	—	—	—	—	—	8	—	—	—	—	1	—	—	
松 代	27	10	—	1	—	—	—	—	2	—	—	—	—	—	—	—	—	—	—	—	—	—	—	—	—	—	13	—	—	—	—	—	—	—	
須 坂	82	40	—	1	—	—	—	5	2	—	—	—	—	3	—	—	—	—	3	—	—	—	—	—	—	—	3	1	—	—	22	—	—	2	—
中 野	43	5	—	3	1	—	—	2	2	—	—	—	—	1	—	—	—	—	—	—	—	—	—	—	—	—	18	—	—	—	1	9	—	—	
長 野	172	8	—	22	6	1	1	1	9	4	5	3	—	3	5	—	1	—	—	6	—	1	1	8	3	10	41	4	—	15	12	1	1		

46. 職 工 數 (工場法適用工場)

Table showing employee counts by industry and date. Columns include '工場数' (Number of factories), '職数' (Total employees), and '男女' (Male/Female counts). Rows list various industries like '製粉業' (Flour manufacturing) and '造船業' (Shipbuilding).

47. 職 工 出 身 府 縣 別 (工場法適用工場)

Table showing employee counts by prefecture/county. Columns include '總数' (Total), '男' (Male), and '女' (Female). Rows list prefectures like '廣島' (Hiroshima), '岡山' (Okayama), and '長門' (Chugoku).

48. 工 場 災 害

Table showing workplace accidents. Columns include '昭和' (Showa year), '總数' (Total), '死亡' (Deaths), and '負傷' (Injuries). Rows list accident types such as '原動機' (Prime mover), '吊揚機' (Hoisting machine), and '熱湯' (Hot water).

49. 工場法關係法規違反

Table showing violations of factory laws. Columns include '昭和' (Showa year), '事件内容' (Incident content), '戒告' (Warning), '罰金' (Fine), and '懲罰' (Punishment). Rows list specific violations like '工場法第三條' (Article 3 of Factory Law) and '労働時間' (Working hours).

50. 勞 働 争 議

同盟罷業數、原因、繼續日數並 = 結果別

Table with columns for total number of workers, reasons for strike (e.g., wage increase, wage reduction, etc.), duration of strike (1-3 days, 4-10 days, etc.), and results (satisfied, unsatisfied, etc.). Rows include years 7, 8, 9, 10, 11 and various locations like 久久縣, 伊那, etc.

50. 勞 働 争 議 (續)

同盟罷業數業態別

Table showing the number of workers in different industries (e.g., textile, machinery, metal, etc.) who participated in strikes. Columns include industry type, number of workers, and total number of workers.

51. 人事相談事務取扱件數

Table showing the number of cases handled in personnel consultation services, categorized by year (昭和 7, 8, 9, 10, 11) and type of issue (e.g., mental health, occupational safety, etc.).

52. 健康保險事業

1. 被保險者數 (異動及現在)

Table showing the number of insured persons in health insurance, broken down by industry (e.g., manufacturing, construction, etc.) and status (current, former, etc.).

52. 健康保險事業 (續)

2. 標準報酬等級別

	總數	等級																平均 標準日 率額	
		第一級	第二級	第三級	第四級	第五級	第六級	第七級	第八級	第九級	第十級	第十一級	第十二級	第十三級	第十四級	第十五級	第十六級		
總數	總數	45	—	1	—	7	4	4	20	8	1	—	—	—	—	—	—	947	
	男	58382	4111	7720	21547	10689	3633	2432	4266	2211	904	440	187	89	51	27	12	3	620
男	女	45	—	1	—	7	4	4	20	8	1	—	—	—	—	—	—	947	
	總數	18073	1198	1300	1730	1811	1893	2067	4155	2206	904	440	187	89	51	27	12	3	886
女	男	—	—	—	—	—	—	—	—	—	—	—	—	—	—	—	—	—	—
	總數	40309	2913	6420	19817	8878	1800	365	111	5	—	—	—	—	—	—	—	—	505
強制 被保險者	總數	45	—	1	—	7	4	4	20	8	1	—	—	—	—	—	—	947	
	男	58293	4111	7714	21526	10666	3660	2432	4263	2209	904	440	187	88	51	27	12	3	622
男	女	45	—	1	—	7	4	4	20	8	1	—	—	—	—	—	—	947	
	總數	18005	1198	1298	1720	1794	1860	2067	4152	2204	904	440	187	88	51	27	12	3	888
女	男	—	—	—	—	—	—	—	—	—	—	—	—	—	—	—	—	—	—
	總數	40288	2913	6416	19806	8872	1800	365	111	5	—	—	—	—	—	—	—	—	503
任意包括 被保險者	總數	50	—	—	—	14	33	—	1	2	—	—	—	—	—	—	—	702	
	男	50	—	—	—	14	33	—	1	2	—	—	—	—	—	—	—	702	
任意繼續 被保險者	總數	24	—	4	12	6	—	—	1	—	—	—	—	—	—	—	—	627	
	男	3	—	—	1	—	—	—	1	—	—	—	—	—	—	—	—	1333	
女	21	—	4	11	6	—	—	—	—	—	—	—	—	—	—	—	—	512	

▲保險料百分ノ八、其他ノ百分ノ四

52. 健康保險事業 (續)

3. 保險給付ノ件數日數及費用額

	總數	件數		日數		費用額				
		男	女	男	女	男	女			
總數	221578	62443	159135	2312858	683175	1624683	101333.96	35277.07	66036.89	
療養給付	總業務數	209459	59418	150041	2152630	633238	1519392	6681.01	4464.10	2216.91
	業務外	8755	2713	6042	63962	27226	36736	309.75	294.23	15.52
療養費	總業務數	1035	792	243	12586	10012	2574	4854.47	3889.22	965.25
	業務外	515	464	51	7129	6587	542	2617.30	2413.60	203.70
傷病手当金	總業務數	6252	2136	4116	119321	44925	74396	45597.40	23741.80	21855.60
	業務外	1259	732	527	16167	11967	2200	7102.06	5935.64	1166.42
埋葬料	總業務數	260	93	167	—	—	—	8106.00	3096.00	5010.00
	業務外	8	8	—	—	—	—	258.00	—	—
埋葬費	總業務數	7	4	3	—	—	—	146.03	85.95	60.08
	業務外	7	4	3	—	—	—	146.03	85.95	60.08
分產助產	院收手當	1779	—	1779	—	—	—	17803.84	—	17803.84
	產手當	2	—	2	—	—	—	50.15	—	50.15
出產	產手當	1744	—	1744	—	—	—	9180.49	—	9180.49
	產手當	1040	—	1040	—	—	—	8914.57	—	8914.57

▲保險料百分ノ八、其他ノ百分ノ四

52. 健康保險事業 (續)

4. 療養ノ給付及傷病手当金ノ期間別件數

	總數	期間別									
		三日以下	七日以下	十五日以下	三十日以下	六十日以下	九十日以下	百二十日以下	百五十日以下	百八十日以下	以上
總數	總數	9270	2376	4033	2046	603	185	19	5	3	—
	男	201224	37633	73013	53657	21242	7483	1728	840	302	276
男	女	3177	750	971	866	410	156	17	4	3	—
	總數	57033	12425	21115	14171	5857	2227	613	424	112	89
女	男	6093	1026	3062	1180	193	29	2	1	—	—
	總數	144191	25258	56898	39486	15385	5256	1115	416	190	187
療養疾病	總數	6169	1734	3047	1159	184	40	2	2	1	—
	男	190733	34758	73789	51163	20558	7338	1714	836	301	276
男	女	535	215	176	93	32	15	1	2	1	—
	總數	52152	10992	19202	13019	5533	2176	605	424	112	89
女	男	5634	1519	2871	1066	152	25	1	—	—	—
	總數	138581	23766	54587	33144	15025	5162	1109	412	189	187
給付傷	總數	3101	642	986	887	419	145	17	3	2	—
	男	10491	2925	4224	2494	684	145	14	4	1	—
男	女	2642	535	795	773	378	141	16	2	2	—
	總數	4881	1433	1913	1152	324	51	8	—	—	—
女	男	459	107	191	114	41	4	1	1	—	—
	總數	5610	1492	2311	1342	360	94	6	4	1	—
百分率	總數	100	26	44	22	6	2	—	—	—	—
	男	100	19	39	27	10	4	1	—	—	—
男	女	100	24	31	27	13	5	—	—	—	—
	總數	100	22	37	25	16	4	1	1	—	—
女	男	100	27	50	19	3	1	—	—	—	—
	總數	100	18	39	27	11	4	1	—	—	—
傷病手当金	總數	1259	216	450	330	165	78	14	3	1	2
	男	4933	1259	1188	923	732	457	130	105	75	74
男	女	732	64	224	221	134	72	12	2	1	2
	總數	1404	208	315	319	267	163	60	30	20	22
女	男	527	152	226	109	31	6	2	1	—	—
	總數	3589	1051	873	604	465	294	120	75	55	52
傷病疾病	總數	4532	154	218	113	31	11	3	2	—	—
	男	4783	1201	1128	877	699	447	177	105	75	74
男	女	82	49	28	24	9	9	2	1	—	—
	總數	1306	191	284	297	245	158	59	30	20	22
女	男	450	145	190	89	22	2	1	1	—	—
	總數	3477	1010	844	580	454	289	118	75	55	52
傷病手当金	總數	727	62	232	217	134	67	11	1	1	2
	男	210	58	60	46	33	10	3	—	—	—
男	女	650	55	196	197	125	63	10	1	1	2
	總數	98	17	31	22	22	5	1	—	—	—
女	男	477	47	36	20	9	4	1	—	—	—
	總數	112	41	29	24	11	5	2	—	—	—
百分率	總數	100	17	36	26	13	6	1	1	—	—
	男	100	25	24	18	15	9	4	2	2	1
女	男	100	9	31	30	18	10	2	—	—	—
	總數	100	15	22	23	19	12	4	2	1	2
女	男	100	29	43	21	6	1	—	—	—	—
	總數	100	29	44	17	13	8	3	2	2	2

▲保險料百分ノ八、其他ノ百分ノ四

裁判登記及供託

官	衙	地方裁判所	1
		區裁判所	10
		出張所	51
長野地方裁判所		第一審	362
訴訟件數		控訴	199
區裁判所訴訟件數			3305
本縣=犯罪地ヲ有セシ刑法犯被告人			1552 [△]

1. 裁判所管轄區劃 昭和十一年末現在

出張所	所 轄				出張所	所 轄				出張所	所 轄									
	郡	市	區	町數		村數	郡	市	區		町數	村數	郡	市	區	町數	村數			
長野區	直轄	長野市	野市	区内	—	上田區	直轄	上田市	田市	区内	—	木曾區	直轄	木曾市	曾市	区内	2	5		
		上水内	内内	—	12			1	9	6	2			4	1	—	—	—	—	—
	中柏橋榮	上水内	内上	—	3		岩村田區	直轄	岩村田市	村田市	区内		—	大町區	直轄	大町市	町市	区内	1	5
		同	同上	—	4				3	1	1		—			—	—	—	—	—
	水内	上水内	内内	—	2		松本區	直轄	松本市	本市	区内		—	飯田區	直轄	飯田市	田市	区内	2	14
		更級	内内	—	5				1	1	—		—			—	—	—	—	—
	稻荷山	更級	内内	1	6		松本區	直轄	松本市	本市	区内		—	伊那區	直轄	伊那市	那市	区内	1	7
		同	同上	—	8				1	1	—		—			—	—	—	—	—
	中津	同	同上	—	1		松本區	直轄	松本市	本市	区内		—	伊那區	直轄	伊那市	那市	区内	1	6
		同	同上	—	2				1	1	—		—			—	—	—	—	—
松代	更級	内内	—	1	松本區	直轄	松本市	本市	区内	—	伊那區	直轄	伊那市	那市	区内	1	4			
	填科	内内	—	5			1	1	—	—			—	—	—	—	—	—	—	—
須坂	上高井	内内	1	9	松本區	直轄	松本市	本市	区内	—	伊那區	直轄	伊那市	那市	区内	1	7			
	同	同上	—	4			1	1	—	—			—	—	—	—	—	—	—	—
小布施	同	同上	—	1	松本區	直轄	松本市	本市	区内	—	伊那區	直轄	伊那市	那市	区内	1	3			
	同	同上	—	6			1	1	—	—			—	—	—	—	—	—	—	—
飯山區	直轄	下水内	内内	1	松本區	直轄	松本市	本市	区内	—	伊那區	直轄	伊那市	那市	区内	1	4			
	同	下高井	内内	—			7	1	—	—			—	—	—	—	—	—	—	—
飯山區	同	下高井	内内	—	松本區	直轄	松本市	本市	区内	—	伊那區	直轄	伊那市	那市	区内	1	6			
	同	下水内	内内	—			3	1	—	—			—	—	—	—	—	—	—	—
飯山區	同	下高井	内内	—	松本區	直轄	松本市	本市	区内	—	伊那區	直轄	伊那市	那市	区内	1	5			
	同	下高井	内内	—			10	1	—	—			—	—	—	—	—	—	—	—

2. 裁判所職員

年未現在	總數	判事	檢事	司法官 試補	裁判所 書記	雇	備 入			執達吏	辯護士	公證人	破 産 管財人
							運轉手	延 丁	給 仕				
昭和 7 年	447	25	△ 14	—	{ 110 △ 24	{ 114 △ 12	1	32	25	22	△ 62	6	—
8	485	27	△ 15	—	{ 114 △ 24	{ 126 △ 16	1	39	28	22	△ 66	7	—
9	480	26	△ 14	—	{ 114 △ 24	{ 124 △ 17	1	39	29	21	△ 64	7	—
10	480	26	△ 14	—	{ 113 △ 24	{ 124 △ 17	1	38	29	23	△ 64	7	—
11	487	26	△ 14	—	{ 113 △ 25	{ 126 △ 17	1	39	31	22	△ 66	7	—
長野地方	77	7	△ 3	—	{ 4 10 △ 13	{ 4 13 △ 13	1	9	8	—	—	—	—
長野區	60	3	△ 3	—	{ 4 17 △ 20	{ 4 20 △ 20	—	1	3	4	△ 19	2	—
飯山區	19	—	—	—	{ 4 5 △ 7	{ 4 7 △ 7	—	2	2	1	—	—	—
上田區	56	3	△ 1	—	{ 3 13 △ 15	{ 3 15 △ 15	—	4	3	2	△ 10	1	—
岩村田區	36	1	△ 1	—	{ 2 9 △ 11	{ 2 11 △ 11	—	3	2	1	△ 5	—	—
松本區	89	7	△ 3	—	{ 4 18 △ 19	{ 4 19 △ 19	—	6	4	4	△ 19	2	—
木曾區	15	—	—	—	{ 1 5 —	{ 1 5 —	—	2	1	1	△ 1	—	—
大町區	20	—	—	—	{ 1 6 △ 7	{ 1 7 △ 7	—	2	1	2	—	—	—
上諏訪區	37	1	△ 1	—	{ 2 9 △ 9	{ 2 9 △ 9	—	3	2	2	△ 6	1	—
飯田區	45	3	△ 1	—	{ 2 11 △ 13	{ 2 13 △ 13	—	4	3	2	△ 4	1	—
伊那區	33	1	△ 1	—	{ 1 10 △ 9	{ 1 9 △ 9	—	3	2	3	△ 2	—	—

上田、松本、飯田支部 = 屬スル職員及出張所員ハ各區裁判所ニ包含ス 印ハ檢事局 = 屬スル職員トス

3. 地方裁判所訴訟件數 民事ニ關スルモノ第一審

	件數			種別		既 濟										未 濟
	總數	舊受	新受	通常訴訟	人事訴訟	判決			判決以外ノ事由				上シノ 上訴タル 爲モ			
						總數	原告		命却 令下	其分終 他ニ了 ルノ依 處	和 解	取 下		其 他		
							全部	一部							敗訴	
昭和 7 年	694	200	494	603	91	481	203	34	38	8	2	45	144	7	191	213
8 年	640	213	427	529	111	415	191	22	31	4	7	39	118	3	71	225
9 年	658	225	433	330	103	478	192	27	38	7	4	38	169	3	81	180
10 年	584	180	404	474	110	385	171	18	31	5	6	33	121	—	70	199
11 年	561	199	362	452	109	378	157	12	15	4	1	53	130	6	38	183

4. 地方裁判所訴訟種類 第一審新受事件

	總數	人事	土地	建物船舶	金 錢	米 穀	物 品	證 券	雜 事
昭和 7 年	494	92	18	5	285	—	1	4	89
8 年	427	97	17	7	214	—	3	5	74
9 年	433	116	21	7	201	—	6	7	75
10 年	404	104	28	4	183	—	4	7	74
11 年	362	104	23	6	149	—	2	5	73

5. 地方裁判所控訴訴訟件數

	件數			既 濟										未 濟	
	總數	舊受	新受	總數	判決			判決以外ノ事由				上シノ 上訴タル 爲モ			
					却 下	棄 却	取 更	消 差戻	消 移送	命却 令下	和 解		取 下		其 他
昭和 7 年	460	176	284	373	5	132	61	—	—	3	61	111	—	38	87
8 年	235	87	148	188	1	62	43	1	—	—	20	61	—	34	47
9 年	205	47	158	141	3	58	23	—	—	1	16	40	—	20	64
10 年	269	64	202	186	—	74	32	—	—	1	25	54	—	34	80
11 年	279	80	199	215	—	84	37	—	—	5	33	56	—	32	64
長野區	57	18	39	46	—	18	7	—	—	—	10	11	—	5	11
飯山區	5	1	4	3	—	1	1	—	—	—	—	1	—	1	2
上田區	17	1	16	14	—	4	1	—	—	—	3	6	—	—	3
岩村田區	35	6	29	27	—	8	4	—	—	1	4	10	—	2	8
松本區	102	30	72	74	—	35	14	—	—	1	10	14	—	15	28
木曾區	2	—	2	1	—	1	—	—	—	—	—	—	—	—	1
大町區	12	3	9	10	—	2	3	—	—	—	2	3	—	3	2
上諏訪區	19	8	11	16	—	6	5	—	—	—	—	5	—	2	3
飯田區	11	4	7	10	—	2	1	—	—	—	2	5	—	1	1
伊那區	19	9	10	14	—	7	1	—	—	3	2	1	—	3	5

6. 地方裁判所控訴訴訟種類 (新受事件)

	總數	土地	建物船舶	金 錢	米 穀	物 品	證 券	雜 事
昭和 7 年	284	9	11	222	—	3	—	39
8 年	148	5	11	99	—	3	—	26
9 年	158	12	7	111	—	5	—	23
10 年	202	14	10	148	—	4	—	25
11 年	199	15	4	143	—	3	—	32

7. 非訟事件總數種別 (地方裁判所)

	總數	舊受	新 受					既 決	未 決	
			總數	財産ノ 管理ニ關 スル事件	鑑定ニ關 スル事件	戸主權ノ 行使ニ關 スル事件	會社ニ關 スル事件			其 他
昭和 7 年	54	1	53	—	—	—	3	50	54	—
8 年	78	—	78	—	—	—	2	76	76	2
9 年	69	2	67	—	—	—	2	65	68	1
10 年	96	2	94	—	—	—	6	88	94	2
11 年	90	2	88	—	—	—	4	84	89	1

8. 區裁判所訴訟件數

	件數			既 濟										未 濟
	總數	舊受	新受	總數	判決			判決以外ノ事由				上シノ 上訴タル 爲モ		
					原 告	訴 告	敗訴	命却 令下	其分終 他ニ了 ルノ依 處	和 解	取 下		其 他	
昭和 7 年	5399	751	4645	4601	1810	46	110	238	2	936	1443	16	283	798
8 年	4632	798	3834	3777	1604	31	109	109	24	648	1844	8	152	855
9 年	4391	855	3536	3623	299	43	108	139	7	602	1711	14	149	768
10 年	4781	768	4013	4033	1304	28	111	154	10	625	1788	16	195	745
11 年	4050	745	3305	3619	1026	48	103	145	4	766	1517	8	202	431
長野區	623	94	529	561	136	6	15	27	—	141	205	1	37	62
飯山區	158	22	136	149	27	1	3	6	—	57	55	—	3	9
上田區	325	59	266	296	111	3	2	—	—	64	116	—	16	29
岩村田區	338	54	284	309	88	10	26	14	—	21	149	1	44	29
松本區	1357	315	1042	1156	343	17	37	61	2	211	483	2	69	201
木曾區	99	18	81	83	26	—	1	4	1	15	36	—	1	16
大町區	148	15	133	134	22	4	3	6	—	20	79	—	9	14
上諏訪區	336	68	268	308	82	2	3	18	—	62	137	4	11	28
飯田區	392	42	350	339	86	2	5	7	—	129	140	—	6	23
伊那區	274	58	216	254	77	3	8	2	1	46	117	—	6	20

本表ハ通常訴訟事件ノミヲ計上ス

9. 區裁判所訴訟種類

	新 受 事 件 / 種 類								
	總 數	土 地	建 物 船 舶	金 錢	米 穀	物 品	證 券	雜 事	
昭和 7 年	4 645	64	248	3 926	13	95	11	288	
8	3 834	116	151	3 229	6	92	3	237	
9	3 536	164	172	2 929	5	70	13	243	
10	4 013	151	186	3 310	15	68	15	238	
11	3 305	133	150	2 734	6	39	6	237	
長野區	529	19	47	418	—	6	—	39	
飯山區	136	8	1	120	—	—	—	7	
上田區	266	7	22	217	—	2	1	17	
岩村田區	284	12	13	236	—	2	1	20	
松本區	1 042	44	40	848	5	25	4	76	
木曾區	81	4	2	74	—	—	—	1	
大町區	133	3	4	105	—	—	—	21	
上諏訪區	268	19	14	203	—	1	—	31	
飯田區	350	10	3	326	—	—	—	11	
伊那區	216	7	4	187	1	3	—	14	

10. 和 解 件 數

	和 解 總 數			和 解 事 件 結 果					未 決
	總 數	舊 受	新 受	結果總數	和解調	和解不調	取 下	却 下	
昭和 7 年	69	2	67	66	49	14	3	—	3
8	122	3	119	119	73	22	24	—	3
9	94	3	91	90	73	9	6	2	4
10	130	4	126	128	88	21	19	—	2
11	100	2	98	95	62	16	17	—	5
長野區	20	—	20	19	17	—	2	—	1
飯山區	1	—	1	1	1	—	—	—	—
上田區	1	—	1	1	1	—	—	—	—
岩村田區	9	—	9	9	9	—	—	—	—
松本區	49	1	48	45	24	13	8	—	4
木曾區	—	—	—	—	—	—	—	—	—
大町區	1	—	1	1	1	—	—	—	—
上諏訪區	10	1	9	10	6	1	3	—	—
飯田區	6	—	6	6	1	2	3	—	—
伊那區	3	—	3	3	2	—	1	—	—

11. 督 促 事 件

	件 數				既 済			未 済				假 令 命 令				假 令 命 令			
	總 數	舊 受	新 受	證 券	總 數	支 拂 命 令	却 取	未 済	異 議 申 出	假 令 命 令	假 令 命 令	假 令 命 令	其 他	異 議 申 出	假 令 命 令	假 令 命 令	其 他		
昭和 7 年	13 343	—	13 333	8	2	13 343	13 343	—	—	2 792	6 465	2 884	1 202	98	3 131	236			
8	10 352	—	10 343	9	—	10 351	10 344	1	6	2 183	4 551	2 386	1 224	80	4 201	270			
9	8 869	1	8 855	13	—	8 862	8 857	—	5	2 014	3 795	2 166	882	67	3 542	186			
10	10 054	7	10 024	23	—	10 053	10 046	—	7	2 113	4 221	2 770	942	90	3 950	181			
11	8 568	1	8 560	7	—	8 560	8 559	1	—	1 730	3 345	2 521	963	49	3 144	152			
長野區	1 530	—	1 530	—	—	1 530	1 529	1	—	315	521	498	195	11	488	22			
飯山區	655	1	654	—	—	647	647	—	8	105	301	176	65	2	289	10			
上田區	665	—	665	—	—	665	665	—	—	131	306	138	90	3	287	16			
岩村田區	841	—	839	2	—	841	841	—	—	166	336	213	126	3	312	21			
松本區	1 878	—	1 874	4	—	1 878	1 878	—	—	574	631	552	121	6	587	38			
木曾區	300	—	300	—	—	300	300	—	—	42	145	57	56	4	135	6			
大町區	852	—	851	1	—	852	852	—	—	85	365	332	70	6	338	21			
上諏訪區	435	—	435	—	—	435	435	—	—	107	193	99	36	8	183	2			
飯田區	596	—	596	—	—	596	596	—	—	87	182	220	107	2	176	4			
伊那區	816	—	816	—	—	816	816	—	—	118	365	233	97	4	349	12			

12. 強 制 執 行 終 局 人 員 債 券 額 及 費 用 額

	債 務 者 人 員	債 權 者 人 員			債 權 額			執行ニ關スル費用額
		總 數	優 先 權 アルモノ	通常ノモノ	總 數	優 先 權 アルモノ	通常ノモノ	
昭和 7 年	733	1 278	213	1 065	2 544 867	56 937	2 487 930	6 485
8	696	1 049	227	822	2 404 375	377 426	2 026 949	7 723
9	478	753	221	535	1 022 040	80 812	941 228	5 559
10	499	637	160	477	7 568 625	1 470 390	6 098 235	4 297
11	444	622	151	471	1 348 839	331 669	1 017 020	4 650
長野區	111	156	22	134	133 791	11 775	121 986	1 021
飯山區	20	27	7	20	14 858	5 632	9 226	139
上田區	40	58	13	45	98 074	19 003	79 071	616
岩村田區	39	57	16	41	155 816	84 380	71 436	281
松本區	84	162	49	113	605 865	190 770	415 095	1 069
木曾區	12	7	2	5	14 533	112	14 421	135
大町區	26	27	5	22	77 008	520	76 488	359
上諏訪區	43	61	9	52	198 580	2 622	195 958	229
飯田區	53	52	24	28	42 055	13 860	28 195	955
伊那區	16	15	4	11	8 339	3 195	5 144	146

13. 破産事件總數及復權申立件數

1. 破産事件總數 (區裁判所)

Table with columns for '破産宣告前ノ處理' and '破産宣告後ノ處理', including sub-columns for '破産事件' and '破産ノ結果'. Rows list years from 昭和7 to 11 and districts like 長野區, 上田區, etc.

2. 破産者種別

Table showing '破産者種別' with columns for '總數', '一個人', '相續財產', '産業組合', '合名會社', '合資會社', '株式會社', and '其他'. Rows list years from 昭和7 to 11.

3. 復權申立件數

Table showing '復權申立件數' with columns for '復權ノ申立' and '申立ノ結果', including sub-columns for '總數', '舊受', '新受', '總數', '復權ノ決定', '棄却', '取下', '其他', and '未決'. Rows list years from 昭和7 to 11.

14. 公證人事務總數 (地方裁判所管内)

1. 全事務

Table showing '公證人事務總數' with columns for '總數' and various categories of legal acts like '贈與', '消費貸借', '債權', etc. Rows list years from 昭和7 to 11.

2. 法律行為ノ目的價格別

Table showing '法律行為ノ目的價格別' with columns for '總數' and price ranges like '100圓迄', '1,000圓迄', etc. Rows list years from 昭和7 to 11.

3. 收入

Table showing '收入' with columns for '總數', '手数料', and '旅費及日當'. Rows list years from 昭和7 to 11.

15. 戶籍ニ關スル抗告數

Table showing '戶籍ニ關スル抗告數' with columns for '市役所', '抗告總數', '抗告ノ結果', and '未決'. Rows list years from 昭和7 to 11 and districts like 長野區, 飯山區, etc.

16. 第一審總事件受

	刑 法 犯				特 別 刑 法 犯			
	受 理 件 數		終 局	未 終 局	受 理 件 數		終 局	未 終 局
	舊 受	新 受			舊 受	新 受		
昭和 6 年	33	1007	1010	30	3	771	773	1
7	27	1083	1078	32	1	823	823	1
8	32	1205	1215	22	1	1034	1002	33
9	22	1268	1261	29	33	944	976	1
10	29	1080	1096	13	1	1102	1092	11
長野地方法 上野支 松田支 飯田支	11 1 5 3	82 30 44 21	90 30 48 24	3 1 1 —	— — — —	9 1 6 2	2 1 5 2	7 — 1 —
長野區 飯上岩 上岩松	1 — 4 — 1	153 28 119 96 175	149 28 123 96 174	5 — — — 2	— — — — 1	208 84 218 134 90	206 84 217 134 91	2 — 1 — —
木曾町 大上飯 伊那	— 1 1 1 —	20 35 141 64 72	20 36 142 65 71	— — — — 1	— — — — —	30 36 89 111 84	30 36 89 111 84	— — — — —

理終局未終局件數 (刑事=關スルモノ)

總 數	總 數			終局總件數	內			未 終 局
	受 理 件 數		新 受		通 常	陪 審	略 式	
	舊 受	新 受						
1814	36	1778	1733	620	44	1119	31	
1934	28	1906	1901	747	55	1095	33	
2272	33	2239	2217	748	54	1415	55	
2267	55	2212	2237	808	51	1378	30	
2212	30	2182	2188	719	53	1411	24	
102	11	91	92	34	58	—	10	
32	1	31	31	31	—	—	1	
55	5	50	53	53	—	—	2	
26	3	23	26	26	—	—	—	
362	1	361	355	83	—	272	7	
112	—	112	112	34	—	78	—	
341	4	337	340	76	—	264	1	
230	—	230	230	63	—	167	—	
257	2	265	265	123	—	142	2	
50	—	50	50	6	—	44	—	
72	1	71	72	10	—	62	—	
231	1	230	231	97	—	134	—	
176	1	175	176	33	—	143	—	
156	—	156	155	50	—	105	1	

17. 刑 法 犯 被 告 人

	被 告 人 員			判 決						
	總 數	男	女	懲						
				死刑無期	十五年以上	十年以上	五年以上	三年以上	二年以上	一年以上
昭和 6 年	679	648	31	2	—	1	13	40	71	154
7	803	772	31	1	2	7	29	32	70	178
8	854	820	34	1	1	4	27	53	93	206
9	809	767	42	4	1	3	34	49	90	173
10	712	679	33	2	2	4	30	46	80	203
長野地方法 上野支 松田支 飯田支	50 43 22 31	44 37 56 28	6 6 6 3	— — 2 —	— — 2 —	1 — 1 1	4 5 9 3	5 6 9 2	14 10 15 10	10 17 14 9
長野區 飯上岩 上岩松	73 11 57 57 134	71 11 57 57 130	2 — — — 4	— — — — —	— — — — —	— — — — 1	3 — — 2 2	2 — 4 2 9	6 — 1 3 10	28 5 20 10 35
木曾町 大上飯 伊那	7 9 98 32 48	7 9 96 29 47	— — 2 3 1	— — — — —	— — — — —	— — — — —	— — 2 1 1	— — 5 — —	2 — 9 — —	— 5 28 5 17

員 及 終 局 區 別 (第一審)

役	區 分						罰 金	拘 留	科 料	無 罪	免 訴	管 轄 違	刑/免除 公訴棄却 移送其他
	禁 錮		罰 金		三月以上	三月未滿							
	六月以上	六月未滿	一年以上	六月以上									
245	83	—	—	—	—	59	—	3	3	—	—	5	
300	115	—	—	—	—	58	—	3	—	—	—	7	
312	89	—	—	—	—	39	—	4	4	—	—	21	
322	86	—	—	—	—	37	—	4	1	—	—	5	
235	55	—	—	2	—	38	—	10	2	—	—	3	
9	6	—	—	—	—	—	—	—	—	—	—	1	
4	—	—	—	—	—	1	—	—	—	—	—	—	
7	—	—	—	—	—	2	—	—	1	—	—	—	
5	—	—	—	—	—	1	—	—	—	—	—	—	
21	7	—	—	—	—	5	—	1	—	—	—	—	
5	—	—	—	—	—	1	—	—	—	—	—	—	
28	3	—	—	—	—	5	—	6	—	—	—	—	
30	1	—	—	—	—	5	—	3	—	—	—	—	
47	7	—	—	2	—	17	—	—	—	—	—	1	
2	2	—	—	—	—	1	—	—	—	—	—	—	
3	1	—	—	—	—	2	—	—	—	—	—	—	
40	12	—	—	—	—	—	—	—	—	—	—	—	
17	6	—	—	—	—	—	—	—	—	—	—	1	
17	10	—	—	—	—	2	—	—	1	—	—	—	

18. 略式事件中刑法犯ノ

年	受理總數		公判=移リタルノ		略式ニ依							
	件數		件數	人員	件數		被告人員		命令件數	罰		
	舊受	新受			舊受	新受	男	女		總數	貳百圓以上	
昭和6年	—	420	957	29	53	—	391	848	56	391	709	—
7	—	336	714	34	44	—	332	622	48	332	570	—
8	—	464	935	14	20	—	450	893	22	450	771	—
9	—	548	1369	38	34	—	520	1256	79	520	1075	—
10	—	458	877	24	37	—	434	735	45	434	677	—
長野區	—	86	165	7	7	—	79	146	12	79	123	—
飯山區	—	18	34	1	1	—	17	33	—	17	21	—
上田區	—	69	122	1	1	—	68	119	2	68	95	—
岩村田區	—	54	104	3	11	—	51	89	4	51	70	—
松本區	—	66	151	10	15	—	56	120	16	56	134	—
木曾區	—	15	24	1	1	—	14	21	2	14	11	—
大町區	—	27	33	—	—	—	27	33	—	27	27	—
上諏訪區	—	55	110	—	—	—	55	108	2	55	89	—
飯田區	—	39	89	—	—	—	39	84	5	39	74	—
伊那區	—	29	45	1	1	—	28	42	2	28	33	—

19. 本縣ニ犯罪地ヲ有セシ

年	被告人員		犯罪地		罪																	
	總數	男	女	市街	村落	皇對室ニル	公行妨執害	逃走	犯匿人及酒藏減	騷擾	放火及火	溢水及ニル	往來害ヲス	住居ヲ	住居ニ	飲ニ料關水	通貨	文偽造	有價證券偽造	印偽造	偽造	誣告
昭和6年	1531	1445	86	789	742	—	—	—	6	4	87	—	4	21	—	2	32	7	—	4	3	—
7	1468	1389	79	762	706	—	4	—	—	1	77	—	2	29	—	—	16	3	—	1	2	—
8	1736	1682	54	789	947	—	3	1	2	—	73	—	7	52	—	1	45	6	—	—	5	—
9	2116	2000	116	1085	1031	—	1	—	—	—	64	—	6	50	—	2	35	2	—	7	1	—
10	1552	1474	78	757	795	—	4	1	—	—	72	2	7	36	1	—	34	4	—	5	—	—

件數人員科刑區分

命	終局シタルモノ										未終局	
	金				總數	人員					件數	人員
	百圓以上	五十圓以上	貳拾圓以上	貳拾圓未満		拾圓以上	五圓以上	貳圓以上	壹圓以上	壹圓未満		
—	16	89	578	26	195	183	11	—	1	—	—	—
—	13	81	468	8	100	99	1	—	—	—	—	—
—	8	96	633	34	144	144	—	—	—	—	—	—
—	21	126	911	17	260	251	6	3	—	—	—	—
—	—	87	573	17	163	160	2	1	—	—	—	—
—	—	16	106	1	35	35	—	—	—	—	—	—
—	—	4	14	3	12	12	—	—	—	—	—	—
—	—	12	83	—	26	25	1	—	—	—	—	—
—	—	10	54	6	23	22	1	—	—	—	—	—
—	—	22	111	1	2	2	—	—	—	—	—	—
—	—	1	9	1	12	12	—	—	—	—	—	—
—	—	8	19	—	6	5	—	1	—	—	—	—
—	—	10	76	3	21	21	—	—	—	—	—	—
—	—	4	70	—	15	15	—	—	—	—	—	—
—	—	—	31	2	11	11	—	—	—	—	—	—

刑法犯ノ被告人員及罪名 (第一審)

年	名別																		
	猥淫姦姦	賭博及ニ	賭博及ニ	賭博及ニ	賭博及ニ	賭博及ニ	賭博及ニ	賭博及ニ	賭博及ニ	賭博及ニ	賭博及ニ	賭博及ニ	賭博及ニ	賭博及ニ	賭博及ニ	賭博及ニ	賭博及ニ	賭博及ニ	賭博及ニ
昭和6年	16	665	4	2	22	133	61	3	1	—	10	1	9	—	197	196	51	10	10
7	16	482	2	1	24	131	69	10	2	—	10	4	6	—	306	214	38	13	5
8	32	618	2	22	42	142	80	8	—	—	22	2	11	1	337	143	68	10	1
9	26	1088	5	20	17	101	86	26	1	7	14	—	4	1	328	154	54	13	3
10	32	564	—	4	33	137	95	15	1	1	6	4	2	3	285	134	59	6	5

20. 特別法犯被告

年	被告人員			判 役						
	總數	男	女	法 人	懲					
					十五年以上	五年以上	三年以上	一年以上	六月以上	
昭和 6 年	83	82	—	1	—	—	1	12	6	3
7	156	155	1	—	—	—	1	1	3	3
8	52	51	—	1	—	—	4	4	—	1
9	234	230	4	—	—	—	10	73	2	2
10	284	284	—	—	—	—	1	2	1	—
長上飯伊	—	—	—	—	—	—	—	—	—	—
野田	3	3	—	—	—	—	—	—	—	—
地支	11	11	—	—	—	—	1	2	1	—
方部	11	11	—	—	—	—	—	—	—	—
長飯上岩松	24	24	—	—	—	—	—	—	—	—
野山	77	77	—	—	—	—	—	—	—	—
區區	48	48	—	—	—	—	—	—	—	—
區區	36	36	—	—	—	—	—	—	—	—
區區	7	7	—	—	—	—	—	—	—	—
木大上飯伊	—	—	—	—	—	—	—	—	—	—
會町	1	1	—	—	—	—	—	—	—	—
區區	40	40	—	—	—	—	—	—	—	—
區區	19	19	—	—	—	—	—	—	—	—
區區	7	7	—	—	—	—	—	—	—	—

21. 略式事件中特別法犯

年	受理件數			略 式 依								
	舊受	新受	被告人	公判 = 移リ		件 數		被 告 人 員			命 令 件 數	總 數
				タ	ル	舊	新	男	女	法 人		
昭和 6 年	—	747	969	19	19	—	728	921	16	13	728	649
7	—	814	1023	51	109	—	763	875	19	20	763	658
8	—	987	1423	21	24	—	965	1356	24	18	965	1120
9	1	875	1014	18	25	1	857	946	33	7	858	741
10	—	1028	1372	49	112	—	977	1221	29	8	977	964
長飯上岩松	—	202	231	7	14	—	193	210	5	—	193	151
野山	—	71	192	10	38	—	61	153	1	—	61	141
區區	—	210	262	14	15	—	196	236	9	2	196	151
區區	—	122	150	6	6	—	116	141	1	2	116	120
區區	—	89	98	3	3	—	86	89	4	2	86	80
木大上飯伊	—	30	32	—	—	—	30	32	—	—	30	31
會町	—	36	38	1	1	—	35	35	2	—	35	29
區區	—	85	133	6	33	—	79	98	1	1	79	75
區區	—	105	135	1	1	—	104	131	3	—	104	102
區區	—	78	101	1	1	—	77	96	3	1	77	84

人員及終局區別 (第一審)

判決	區 分											
	禁 錮					罰 金	拘 留	科 料	無 罪	免 訴	管 轄 違	刑 / 免除 公訴棄却 移送其他
	六月未滿	一年以上	一年以上	六月以上	六月未滿							
19	—	—	—	—	—	34	—	7	1	—	—	—
21	—	—	—	—	1	123	2	1	—	—	—	—
2	—	—	—	—	—	32	3	5	—	—	—	1
9	—	—	—	—	11	126	—	—	—	—	—	1
31	—	—	—	5	94	145	—	2	2	—	—	1
—	—	—	—	—	—	—	—	—	—	—	—	—
4	—	—	—	—	3	3	—	—	—	—	—	—
—	—	—	—	1	10	—	—	—	—	—	—	—
—	—	—	—	—	7	17	—	—	—	—	—	—
8	—	—	—	1	27	41	—	—	—	—	—	—
6	—	—	—	1	16	24	—	1	—	—	—	—
5	—	—	—	2	23	5	—	—	—	—	—	1
1	—	—	—	—	1	3	—	1	1	—	—	—
—	—	—	—	—	—	—	—	—	—	—	—	—
2	—	—	—	—	4	34	—	—	—	—	—	—
1	—	—	—	—	3	15	—	—	—	—	—	—
4	—	—	—	—	—	2	—	—	1	—	—	—

ノ件數人員科刑區分

刑 罰	終 局 命 令 人 員										未 終 局		
	金					總 數	科 料					件 數	人 員
	貳百圓以上	百圓以上	五十圓以上	貳拾圓以上	貳拾圓未滿		拾圓以上	五圓以上	四圓以上	貳圓以上	壹圓以上		
2	—	21	38	322	266	301	203	62	36	—	—	—	—
5	—	8	41	349	255	256	178	46	32	—	—	—	—
1	—	20	96	729	274	278	198	36	44	—	—	1	1
—	—	7	31	409	294	248	165	49	34	—	—	—	—
3	—	42	113	548	258	294	199	46	49	—	—	2	2
—	—	3	10	64	74	64	22	19	23	—	—	2	2
—	—	10	29	85	17	13	9	3	1	—	—	—	—
—	—	11	17	96	27	96	67	12	17	—	—	—	—
—	—	8	11	67	34	24	24	—	—	—	—	—	—
1	—	2	7	41	29	15	12	2	1	—	—	—	—
—	—	—	2	27	2	1	—	1	—	—	—	—	—
—	—	—	1	20	8	8	7	—	1	—	—	—	—
2	—	6	10	43	14	25	18	7	—	—	—	—	—
—	—	2	21	60	19	32	28	1	3	—	—	—	—
—	—	—	5	45	34	16	12	1	3	—	—	—	—

22. 違警罪即決ニ對スル正式

Table showing formal judgments for violation of police regulations. Columns include year (昭和67-70), total number of judgments, and breakdown by gender (male/female) and legal status (citizen/non-citizen).

23. 刑ノ執行猶

Table detailing the execution of sentences. It lists the number of judgments, the number of cases where execution is suspended, and the reasons for suspension (e.g., age, health, pregnancy).

24. 登記總數及

Table of registration totals and fees. It lists the number of registrations, the amount of registration fees, and the number of fees collected for various categories.

裁判受理件數人員及終局區別

Table showing the number of cases accepted for judgment and the final disposition. Columns include the number of cases, the number of cases where the defendant was acquitted, and the number of cases where the defendant was convicted.

豫被告人員

Table detailing the number of defendants in various categories. It lists the number of defendants, the number of defendants who were acquitted, and the number of defendants who were convicted.

登録稅手數料

Table of registration fees and charges. It lists the number of registrations, the amount of registration fees, and the number of fees collected for various categories.

25. 不動産及船舶登記 (地方裁判所管内)

	登録税ヲ課スルモノ			登録税ヲ課セザルモノ			
	件数	箇数	登録税	政府自己ノタメニスルモノ		其他	
				件数	箇数	件数	箇数
昭和七年	145 686	654 972	706 458	3 545	8 443	6 676	60 024
{ 總數	145 686	654 972	706 458	3 545	8 443	6 676	60 024
{ 土地	136 406	623 161	658 948	3 529	8 387	6 504	59 426
{ 建物	9 280	31 811	47 510	16	56	172	598
{ 船舶	—	—	—	—	—	—	—
神社財産登記	33	125	—	—	—	—	—
{ 總數	33	125	—	—	—	—	—
{ 土地	33	125	—	—	—	—	—
{ 建物	—	—	—	—	—	—	—
{ 船舶	—	—	—	—	—	—	—
昭和八年	149 218	668 193	657 917	5 120	13 570	9 718	69 841
{ 總數	149 218	668 193	657 917	5 120	13 570	9 718	69 841
{ 土地	141 492	639 217	609 286	5 089	13 461	9 542	68 578
{ 建物	7 726	28 966	48 631	31	109	176	1 263
{ 船舶	—	—	—	—	—	—	—
神社財産登記	64	250	—	—	—	—	—
{ 總數	64	250	—	—	—	—	—
{ 土地	62	248	—	—	—	—	—
{ 建物	2	2	—	—	—	—	—
{ 船舶	—	—	—	—	—	—	—
昭和九年	153 302	711 241	659 285	6 803	17 348	11 958	85 599
{ 總數	153 302	711 241	659 285	6 803	17 348	11 958	85 599
{ 土地	145 641	680 124	617 369	6 773	17 217	11 549	83 780
{ 建物	7 361	31 117	41 916	30	131	409	1 819
{ 船舶	—	—	—	—	—	—	—
神社財産登記	50	174	—	—	—	—	—
{ 總數	50	174	—	—	—	—	—
{ 土地	50	174	—	—	—	—	—
{ 建物	—	—	—	—	—	—	—
{ 船舶	—	—	—	—	—	—	—
昭和十年	160 128	733 519	665 163	7 950	17 576	16 479	90 910
{ 總數	160 128	733 519	665 163	7 950	17 576	16 479	90 910
{ 土地	152 528	705 082	628 167	7 933	17 512	16 055	88 799
{ 建物	7 600	28 437	36 996	14	64	424	2 111
{ 船舶	—	—	—	—	—	—	—
神社財産登記	66	174	—	—	—	—	—
{ 總數	66	174	—	—	—	—	—
{ 土地	66	174	—	—	—	—	—
{ 建物	—	—	—	—	—	—	—
{ 船舶	—	—	—	—	—	—	—
昭和十一年	156 612	742 750	664 220	7 371	21 848	17 064	128 314
{ 總數	156 612	742 750	664 220	7 371	21 848	17 064	128 314
{ 土地	149 422	714 702	624 541	7 359	21 809	16 574	125 541
{ 建物	7 190	28 048	39 679	12	39	490	2 773
{ 船舶	—	—	—	—	—	—	—
神社財産登記	67	188	—	—	—	—	—
{ 總數	67	188	—	—	—	—	—
{ 土地	66	187	—	—	—	—	—
{ 建物	1	1	—	—	—	—	—
{ 船舶	—	—	—	—	—	—	—
家督相続ニ依ル所有權ノ取得	12 415	64 939	39 816	244	435	685	1 864
{ 總數	12 415	64 939	39 816	244	435	685	1 864
{ 土地	12 107	63 466	37 914	244	435	683	1 856
{ 建物	308	1 473	1 902	—	—	2	8
{ 船舶	—	—	—	—	—	—	—
遺産相続ニ依ル所有權ノ取得	598	2 529	1 789	7	15	10	21
{ 總數	598	2 529	1 789	7	15	10	21
{ 土地	573	2 447	1 659	7	15	10	21
{ 建物	22	82	130	—	—	—	—
{ 船舶	—	—	—	—	—	—	—
遺言贈與其他無償名義ニ依ル所有權ノ取得	364	1 552	7 989	109	209	114	212
{ 總數	364	1 552	7 989	109	209	114	212
{ 土地	352	1 511	7 520	109	209	114	212
{ 建物	12	41	419	—	—	—	—
{ 船舶	—	—	—	—	—	—	—
賣買ニ依ル所有權ノ取得	40 556	126 908	458 893	3 924	8 419	2 413	5 398
{ 總數	40 556	126 908	458 893	3 924	8 419	2 413	5 398
{ 土地	39 762	124 237	438 263	3 924	8 419	2 411	5 396
{ 建物	794	2 671	20 630	—	—	2	2
{ 船舶	—	—	—	—	—	—	—
其他ノ原因ニ依ル所有權ノ取得	1 915	7 963	34 095	224	475	207	493
{ 總數	1 915	7 963	34 095	224	475	207	493
{ 土地	1 754	3 714	31 218	224	475	207	493
{ 建物	151	649	2 877	—	—	—	—
{ 船舶	—	—	—	—	—	—	—
從來保有セル所有權ノ保存	6 093	19 659	16 883	536	1 520	252	934
{ 總數	6 093	19 659	16 883	536	1 520	252	934
{ 土地	4 382	16 299	8 143	535	1 518	238	908
{ 建物	1 711	3 360	8 740	1	2	14	26
{ 船舶	—	—	—	—	—	—	—
共有物ノ分割	221	450	295	—	—	—	—
{ 總數	221	450	295	—	—	—	—
{ 土地	219	440	288	—	—	—	—
{ 建物	2	1	7	—	—	—	—

25. 不動産及船舶登記 (續)

	登録税ヲ課スルモノ			登録税ヲ課セザルモノ			
	件数	箇数	登録税	政府自己ノタメニスルモノ		其他	
				件数	箇数	件数	箇数
華族世襲財産ノ創設取得	—	—	—	—	—	—	—
{ 土地	83	148	241	7	13	—	—
{ 建物	33	108	75	—	—	—	—
{ 船舶	—	—	—	—	—	—	—
永小作權ノ取得	—	—	—	—	—	—	—
{ 總數	121	534	252	—	—	—	—
{ 土地	95	419	182	—	—	—	—
{ 建物	26	115	70	—	—	—	—
{ 船舶	—	—	—	—	—	—	—
賃借權ノ取得	—	—	—	—	—	—	—
{ 總數	—	—	—	261	552	5 176	14 517
{ 土地	—	—	—	254	539	4 871	13 837
{ 建物	—	—	—	7	13	305	680
{ 船舶	—	—	—	—	—	—	—
滞納處分ニ關スル差押	—	—	—	—	—	—	—
{ 總數	—	—	—	—	—	—	—
{ 土地	—	—	—	—	—	—	—
{ 建物	—	—	—	—	—	—	—
{ 船舶	—	—	—	—	—	—	—
先取特權ノ保存又ハ取得	—	—	—	—	—	—	—
{ 總數	—	—	—	—	—	—	—
{ 土地	—	—	—	—	—	—	—
{ 建物	—	—	—	—	—	—	—
{ 船舶	—	—	—	—	—	—	—
假登記	124	1 055	422	—	—	—	—
{ 總數	124	1 055	422	—	—	—	—
{ 土地	91	981	393	—	—	—	—
{ 建物	33	74	29	—	—	—	—
{ 船舶	—	—	—	—	—	—	—
買權ノ取得	245	1 330	855	—	—	—	—
{ 總數	245	1 330	855	—	—	—	—
{ 土地	241	1 313	840	—	—	—	—
{ 建物	4	17	15	—	—	—	—
{ 船舶	—	—	—	—	—	—	—
抵當權ノ取得	14 054	85 713	49 924	48	1 432	690	3 769
{ 總數	14 054	85 713	49 924	48	1 432	690	3 769
{ 土地	13 312	81 346	47 174	48	1 458	679	3 652
{ 建物	742	4 367	2 750	—	4	11	117
{ 船舶	—	—	—	—	—	—	—
強制競賣ノ申立	250	1 929	1 049	—	—	—	—
{ 總數	250	1 929	1 049	—	—	—	—
{ 土地	215	1 796	994	—	—	—	—
{ 建物	35	133	55	—	—	—	—
{ 船舶	—	—	—	—	—	—	—
強制管理ノ申立	—	—	—	—	—	—	—
{ 總數	—	—	—	—	—	—	—
{ 土地	—	—	—	—	—	—	—
{ 建物	—	—	—	—	—	—	—
{ 船舶	—	—	—	—	—	—	—
假差押假處分	242	1 698	567	—	—	—	—
{ 總數	242	1 698	567	—	—	—	—
{ 土地	209	1 605	528	—	—	—	—
{ 建物	33	93	39	—	—	—	—
{ 船舶	—	—	—	—	—	—	—
抵當アル債權ノ差押	13	41	29	—	—	—	—
{ 總數	13	41	29	—	—	—	—
{ 土地	13	41	29	—	—	—	—
{ 建物	—	—	—	—	—	—	—
{ 船舶	—	—	—	—	—	—	—
任意競賣ノ申立	1 761	13 022	7 893	—	—	—	—
{ 總數	1 761	13 022	7 893	—	—	—	—
{ 土地	1 642	12 150	7 435	—	—	—	—
{ 建物	119	872	458	—	—	—	—
{ 船舶	—	—	—	—	—	—	—
抹消シタル登記ノ回復	1	2	1	—	—	—	—
{ 總數	1	2	1	—	—	—	—
{ 土地	1	2	1	—	—	—	—
{ 建物	—	—	—	—	—	—	—
{ 船舶	—	—	—	—	—	—	—

26. 各種登記事件數及登録稅手數料

年	件數			登録稅	謄本抄本閱覽等	
	總數	登記	變更更正移轉等 其他登記		件數	手數料
昭和7年	9565	2858	6707	38525	4542	3224
8年	8783	1122	7661	64428	4705	3272
9年	14079	1655	12424	194974	12757	7617
10年	13383	1347	12036	30340	7640	4409
11年	15135	1875	13260	114731	12916	8067
耕地整理組合登記	10	10	—	—	19	—
產業組合登記	7002	7	6995	—	1226	597
營利目的トセザル法人登記	58	5	53	—	26	6
總團法	27	1	26	—	8	2
團法	31	4	27	—	18	4
商號、未青年者、妻、法定代理人、登記支配人	52	41	11	384	136	1284
總商成年者	12	10	2	104	9	1
妻	1	1	—	5	—	—
法定代理人	15	15	—	75	15	2
登記支配人	—	—	—	—	—	—
總代理	24	15	9	200	112	1281
商社會登記	1868	170	1698	56851	5601	2429
總合株式會社	499	127	372	8105	976	262
株式會社	117	15	102	7162	530	128
株式會社	1249	28	1221	41553	4088	2037
株式會社	3	—	3	30	7	2
夫相互財產契約登記	—	—	—	—	—	—
立木財團登記	4	2	2	4	1	—
工場場業組登記	54	2	52	29	—	—
漁業組登記	32	—	32	—	9	2
住宅移住組登記	41	—	41	—	4	—
外裔移住組登記	1	—	1	—	—	—
家畜保險組登記	7	—	7	—	3	—
農工實業組登記	2550	336	2214	—	25	2
農事實行組登記	11	3	8	—	11	5
農事實行組登記	1089	973	116	—	18	2
森林組登記	90	8	82	—	7	2
牧野組登記	24	4	20	—	18	12
負債整理組登記	251	96	155	—	20	4
共同設施組登記	7	1	6	—	15	2
自動車交通事業組登記	6	1	5	228	4	1

27. 不動産及船舶登記謄本抄本閱覽件數手數料

年	件數				手數料	政府利益ノタメニスル請求件數			
	總數	謄本	抄本	閱覽		總數	謄本	抄本	閱覽
昭和7年	33610	5024	1189	27397	15221	30	25	1	4
8年	33182	5337	1219	26626	15604	18	13	2	3
9年	34852	6377	1297	27178	16649	94	24	1	69
10年	36723	7016	1724	27983	17599	80	19	6	55
11年	36221	6491	1597	28133	15791	58	19	10	29
土地	33679	5988	1451	26240	14991	57	19	9	29
建物	2542	503	146	1893	800	1	—	1	—
船舶	—	—	—	—	—	—	—	—	—

28. 供託局職員 (昭和十一年末)

事務官	書記	職員	備人		俸給年額
			小使	給仕	
總數	66	82	82	91	6264
長野本局	—	—	—	—	2712
飯山出張所	—	—	—	—	—
上田出張所	—	—	—	—	756
岩村田出張所	—	—	—	—	606
松本出張所	—	—	—	—	1284
木曾出張所	—	—	—	—	—
大町出張所	—	—	—	—	—
上諏訪出張所	—	—	—	—	—
飯田出張所	—	—	—	—	816
伊那出張所	—	—	—	—	—

△印ハ裁判所ヨリ兼務ノモノナリ

29. 供託事件

	供託金				供託有價證券					
	受件數	高額	拂件數	高額	受件數	枚數	券面額	拂件數	枚數	券面額
總數	1259	130311	1366	156193	277	1495	850680	618	1276	470295
長野本局	348	28390	360	40403	103	406	465380	274	401	279020
飯山出張所	25	2300	33	3565	4	13	1800	2	3	300
上田出張所	199	20504	214	27114	38	120	34145	47	168	38570
岩村田出張所	155	15976	160	15422	34	163	23225	73	135	25660
松本出張所	227	29217	261	25066	25	88	9940	61	125	30710
木曾出張所	5	104	7	377	2	8	800	2	7	2050
大町出張所	23	4102	19	3959	5	22	5270	3	18	510
上諏訪出張所	110	15433	132	17928	14	458	249680	32	118	18765
飯田出張所	82	6916	94	12553	42	197	58450	59	232	68280
伊那出張所	85	6616	86	9811	10	17	1990	65	69	6430

刑務所

刑務所 1

刑務支所 4

在所人員	}	總數	859 ^人
		受刑者	806
		刑事被告人	49
		勞務者	4

出入所人員	}	出所者	2053 ^人
		入所者	1952

收容者ノ死亡數 11^人

收容者假釋放者數 69^人

收容者刑執行停止者數 4^人

經費 212,786^円

4. 收容有籍者ノ區別及無籍者

Table showing inmate statistics by prefecture (長野, 松本, 飯田, 上田, 上諏訪) and year (昭和7-11).

5. 出入所人員

Table showing inmate movements (出所, 入所) by prefecture and year, categorized by offense type.

6. 新受刑者ノ刑名刑期

Table showing sentencing statistics for new inmates, including sentence length and offense type.

犯數ニハ拘留禁錮ヲ合マズ

7. 新受刑者身上ノ關係

Table showing relationships of new inmates, including family status, education, and employment.

本欄ニ於テハ拘留刑ヲ除ク

8. 地方別人口ト犯罪者

Table showing crime rates by region, comparing population and number of offenders.

計ニ於ケル歩合ハ犯罪者數ヨリ他府縣人無籍者ヲ除キタル數ニ依リ算出セリ

9. 收容者ノ賞罰

	賞 罰					賞 罰	賞 罰				
	昭和十一年	昭和十年	昭和九年	昭和八年	昭和七年		昭和十一年	昭和十年	昭和九年	昭和八年	昭和七年
總 數	85 63 ×△1	102 ×1 △105 ×△2	122 △159 ×△2	56 △47 ×△1	52 △26 ×5 ×△6	請願作業停止	—	1	—	—	—
總 數	16	34	35	—	51	自辨衣類臥具 着用停止	—	—	—	—	
賞 表	16	34	35	67	51	自辨食停止	—	—	—	—	
賞 金	—	—	—	—	—	運 動 停 止	△30	△48	3 △66	7 △15	1 △4
叱 責	22	41	45	8	10	作業賞與金 計算額ノ減削	△3 △41	56 △8	49 △16	33 △10	38 △5
賞 遇 停 止	—	—	—	—	—	減 食	5 △29	3 △48	10 △69	2 △21	3 △6
賞 遇 廢 止	1	—	—	—	△1	輕 屏 禁	×△2	1 ×1 ×△2	4 ×△1	—	△2 ×5 ×△5
文 書 閱 覽 禁 止	△1	△1	14 △8	6 △1	△8	重 屏 禁	—	—	×△1	×△1	×△1

△ハ罰ノ併科 ×ハ就役セシメザル者

11. 領 置 金

	前 年 日 繰 越 金			本 年 度 收 入 及 計 算 高		
	總 數	領 置 金	作業賞與金	總 數	領 置 金	作業賞與金
昭和 7 年	13 190 819	1 478 391	11 712 428	18 141 645	6 275 145	11 866 500
8	12 869 375	1 530 925	11 338 450	25 967 650	12 030 845	14 936 805
9	17 277 318	3 281 343	13 995 975	27 496 645	14 286 025	13 210 620
10	12 877 745	1 827 930	11 049 815	18 209 340	8 337 940	9 871 400
11	11 204 180	1 888 575	9 315 605	18 533 503	10 747 273	7 785 230
長野刑務所	9 040 795	1 565 020	7 475 775	9 897 523	4 592 423	5 335 100
松本刑務支所	2 158 295	318 465	1 239 380	5 765 840	3 314 710	2 451 130
飯田刑務支所	—	—	—	1 900 170	1 900 170	—
上田刑務支所	5 090	5 090	—	543 660	543 660	—
上諏訪刑務支所	—	—	—	426 310	426 310	—

10. 釋放時ノ作業賞與金額別

	總 數	收 容 期 間											
		一年未滿		二年未滿		三年未滿		五年未滿		十年未滿		十年以上	
		男	女	男	女	男	女	男	女	男	女	男	女
昭和 7 年	532	—	315	—	132	—	47	—	27	—	11	—	—
8	606	—	330	—	170	—	55	—	39	—	11	—	1
9	716	—	339	—	224	—	72	—	64	—	17	—	—
10	654	—	352	—	186	—	67	—	35	—	14	—	—
11	748	—	463	—	203	—	62	—	17	—	3	—	—
無キモノ	198	—	195	—	3	—	—	—	—	—	—	—	—
壹圓未滿	76	—	70	—	4	—	2	—	—	—	—	—	—
五圓未滿	199	—	136	—	52	—	10	—	1	—	—	—	—
拾圓未滿	96	—	22	—	69	—	5	—	—	—	—	—	—
貳拾圓未滿	86	—	35	—	41	—	8	—	2	—	—	—	—
參拾圓未滿	27	—	4	—	16	—	7	—	—	—	—	—	—
五拾圓未滿	30	—	1	—	12	—	15	—	2	—	—	—	—
百圓未滿	24	—	—	—	6	—	13	—	5	—	—	—	—
百圓以上	12	—	—	—	—	—	2	—	7	—	3	—	—

死亡拘留等ヲ除ク

ノ 收 支

	本 年 度 支 出 高			差 引 殘 高		
	總 數	領 置 金	作業賞與金	總 數	領 置 金	作業賞與金
昭和 7 年	18 463 089	6 222 611	12 240 478	12 869 375	1 530 925	11 338 450
8	22 559 707	10 280 427	12 279 280	17 277 318	3 281 343	13 995 975
9	31 896 218	15 739 438	16 156 780	12 877 745	1 827 930	11 049 815
10	19 882 905	8 277 295	11 605 610	11 204 180	1 888 575	9 315 605
11	22 127 383	1 160 593	10 966 790	7 610 300	1 475 285	6 135 045
長野刑務所	12 816 453	5 106 553	7 709 900	6 121 865	1 020 890	5 100 975
松本刑務支所	6 451 610	3 194 720	3 256 890	1 472 525	438 455	1 034 070
飯田刑務支所	189 498	1 894 980	—	5 190	5 190	—
上田刑務支所	538 030	538 030	—	10 720	10 720	—
上諏訪刑務支所	426 310	426 310	—	—	—	—

12. 收容者

Table with columns for total number of inmates, categorized by sex and cause of death (e.g., disease, injury, old age). It includes sub-categories for specific organs like kidneys and skin.

13. 受刑者釋放時

Table showing the number of inmates released at different stages of their sentence (e.g., within 6 months, 1 year, 2 years, etc.), broken down by sex and age group.

以下四捨五入

罹病及死亡(續)

Table detailing illness and deaths among inmates, categorized by prison branch (e.g., Matsuyama, Niigata, Utsunomiya) and type of inmate (sick, deceased).

ニ於ケル體量 (死亡及拘留因刑執行停止者ヲ除ク)

Table showing the physical measurements (personnel and volume) of inmates at different stages of their sentence (e.g., within 40 days, 50 days, 60 days, etc.), broken down by sex and age group.

16. 刑務所ノ收入 (昭和十一年度)

	調定済額	収入済額		調定済額	収入済額
總 數	69,933	69,933	返納金	1	1
歳入經常部			雜 收	12	12
總 數	68,840	68,840	恩給法納金	1,034	1,034
官業及官有財産收入	67,793	67,793	文官納金	186	186
刑務所收入	67,793	67,793	警察監獄職員納金	652	652
刑務所收入	67,793	67,793	待遇職員納金	196	196
雜 收 入	1,047	1,047	歳入臨時部		
辨償及違約金	—	—	總 數	1,093	1,093
辨 償 金	—	—	官有物拂下代	1,093	1,093
違 約 金	—	—	物品拂下代	1,093	1,093
雜 入	13	13	前 年 度	67,705	67,705

17. 刑務所ノ支出

	豫算高	支拂高		豫算高	支拂高
昭和 7 年度	192,626	192,064	留置人費	298	243
8	208,778	208,599	療養費	2,008	2,008
9	211,325	210,876	圖書及習學費	755	755
10	210,061	209,834	雜 費	13,907	13,907
11	217,592	212,756	歳出臨時部	11,419	11,419
歳出經常部	209,173	201,367	○臨時刑務費	7,551	7,551
○刑務費	209,173	201,367	○事務費	7,551	7,551
○俸給	12,175	12,174	備品費	127	127
○奉任俸	1,820	1,820	圖書及印刷費	53	53
○賞與	8,890	8,889	筆紙墨文具	145	145
○事務費	1,465	1,465	消耗品	257	257
○備品印刷費	112,905	112,905	通信運搬費	48	48
○圖書印刷費	230	230	奉任及判任待遇者	5,049	5,049
○筆紙墨文具	186	186	俸給		
○消耗品	198	198	内國旅費	45	45
○通信運搬費	1,044	1,044	給與	1,525	1,525
○事務所修繕費	797	797	看守被服及帶具費	232	232
○各奉任及判任待遇者	1,756	1,756	雜 費	70	70
○内國旅費	73,044	73,044	○災害費	1,269	1,269
○給與	1,775	1,775	○舍宅刑務所其他	1,269	1,269
○雇員給料	19,520	19,520	○風害復舊費	1,269	1,269
○備人給料	5,438	5,438	○廳舍官舎其他復舊	1,269	1,269
○看守被服及帶具費	2,538	2,538	○營繕費	2,599	2,599
○備人給料	2,903	2,903	○修繕費	2,500	2,500
○雜費	54	54	○各所作繕	2,500	2,500
○雜費	3,422	3,422	○新營費	99	99
○收容料	81,033	76,288	○各所新營	99	99
○食枝就護給	25,451	23,201			
	1,367	817			
	20,880	20,880			
	5,329	4,476			
	11,101	10,001			

昭和十三年三月二十五日印刷

昭和十三年三月三十日發行

長野縣

長野市大門町南二二番戶

印刷者 清水與助

長野市大門町南二一番戶

印刷所 柏與印刷合名會社

16. 刑務所ノ收入 (昭和十一年度)

	調定済額	収入済額		調定済額	収入済額
總數	69,933	69,933	返納金	1	1
歳入經常部			雜收	12	12
總數	68,840	68,840	恩給法納金	1,034	1,034
官業及官有財産收入	67,793	67,793	文官納金	186	186
刑務所收入	67,793	67,793	警察監獄職員納金	652	652
刑務所收入	67,793	67,793	待遇職員納金	196	196
雜收入	1,047	1,047	歳入臨時部		
辨償及違約金	—	—	總數	1,093	1,093
辨償金	—	—	官有物拂下代	1,093	1,093
違約金	—	—	物品拂下代	1,093	1,093
雜入	13	13	前年度	67,705	67,705

17. 刑務所ノ支出

	豫算高	支拂高		豫算高	支拂高
昭和7年度	192,626	192,084	留置人費	298	243
8	208,778	208,599	療養費	2,008	2,008
9	211,325	210,876	圖書及習學費	755	755
10	210,061	209,834	雜費	13,907	13,907
11	217,592	212,756	歳出臨時部	11,419	11,419
歳出經常部	206,173	201,367	○臨時刑務費	7,551	7,551
○刑務費	206,173	201,367	○事務費	7,551	7,551
○俸給	12,175	12,174	備品費	127	127
○奉任俸給	1,820	1,820	圖書及印刷費	53	53
○判任俸給	8,890	8,889	筆紙墨文具	145	145
○賞與	1,465	1,465	消耗品	257	257
○事務費	112,905	112,905	通信運搬費	48	48
○備品印刷費	230	230	奉任及判任待遇者俸給	5,049	5,049
○圖書及印刷費	186	186	內國旅費	45	45
○筆紙墨文具	198	198	給看守被服及帶具費	1,525	1,525
○消耗品	1,044	1,044	雜費	232	232
○通信運搬費	797	797	○災害費	1,269	1,269
○各所任及判任待遇者俸給	1,756	1,756	○舍宅刑務所其他	1,269	1,269
○奉任及判任待遇者俸給	73,044	73,044	○風害復舊費	1,269	1,269
○內國旅費	1,775	1,775	○廳舍官舍其他復舊	1,269	1,269
○給與	19,520	19,520	○營繕費	2,599	2,599
○雇員給料	5,438	5,438	○修繕費	2,500	2,500
○備人給料	2,538	2,538	○各所作繕	2,500	2,500
○看守被服及帶具費	2,903	2,903	○新營費	99	99
○備人被服費	54	54	○各所新營	99	99
○雜費	3,422	3,422			
○收容料費	81,033	76,238			
○食料費	25,451	23,201			
○被服費	1,367	817			
○就護費	20,880	20,880			
○送與	5,326	4,476			
○給與	11,101	10,001			

昭和十三年三月二十五日印刷

昭和十三年三月三十日發行

長野縣

長野市大門町南二二番戶

印刷者 清水與助

長野市大門町南二一番戶

印刷所 柏與印刷合名會社

第一編 總論 第一章 緒論

一、總論	1
二、緒論	1
三、緒論	1
四、緒論	1
五、緒論	1
六、緒論	1
七、緒論	1
八、緒論	1
九、緒論	1
十、緒論	1
十一、緒論	1
十二、緒論	1
十三、緒論	1
十四、緒論	1
十五、緒論	1
十六、緒論	1
十七、緒論	1
十八、緒論	1
十九、緒論	1
二十、緒論	1
二十一、緒論	1
二十二、緒論	1
二十三、緒論	1
二十四、緒論	1
二十五、緒論	1
二十六、緒論	1
二十七、緒論	1
二十八、緒論	1
二十九、緒論	1
三十、緒論	1

第二編 總論 第二章 緒論

線 裡 身

一、緒論	1
二、緒論	1
三、緒論	1
四、緒論	1
五、緒論	1
六、緒論	1
七、緒論	1
八、緒論	1
九、緒論	1
十、緒論	1
十一、緒論	1
十二、緒論	1
十三、緒論	1
十四、緒論	1
十五、緒論	1
十六、緒論	1
十七、緒論	1
十八、緒論	1
十九、緒論	1
二十、緒論	1
二十一、緒論	1
二十二、緒論	1
二十三、緒論	1
二十四、緒論	1
二十五、緒論	1
二十六、緒論	1
二十七、緒論	1
二十八、緒論	1
二十九、緒論	1
三十、緒論	1
三十一、緒論	1
三十二、緒論	1
三十三、緒論	1
三十四、緒論	1
三十五、緒論	1
三十六、緒論	1
三十七、緒論	1
三十八、緒論	1
三十九、緒論	1
四十、緒論	1
四十一、緒論	1
四十二、緒論	1
四十三、緒論	1
四十四、緒論	1
四十五、緒論	1
四十六、緒論	1
四十七、緒論	1
四十八、緒論	1
四十九、緒論	1
五十、緒論	1

144
29

