

大屋愷啟著

萬國名數記

卧龍書房藏板



萬國名數記序

開港以來泥古之弊習一洗而日新之學漸興焉萬國名數之書每慮數十篇其中間而悉新而實者以福澤氏以表為冠而方我王政一新之際未有南土之亂歐有普佛之我其間而悉者恐有所不足而新而實者或將忽為陳可不思焉哉今茲

萬國名教比序

開港以來法古之弊習一洗而日新

之學漸興焉萬國名教之書無慮

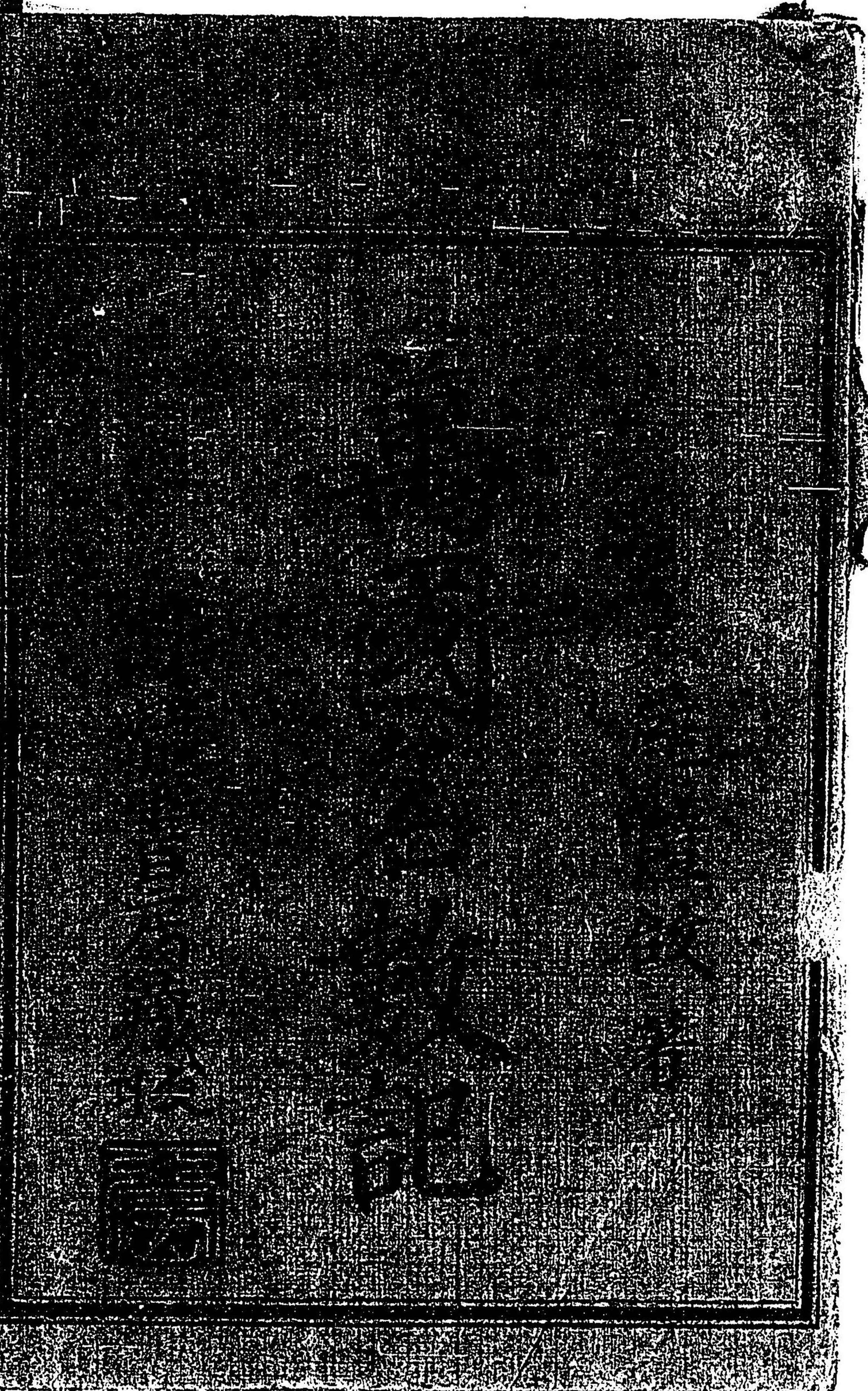
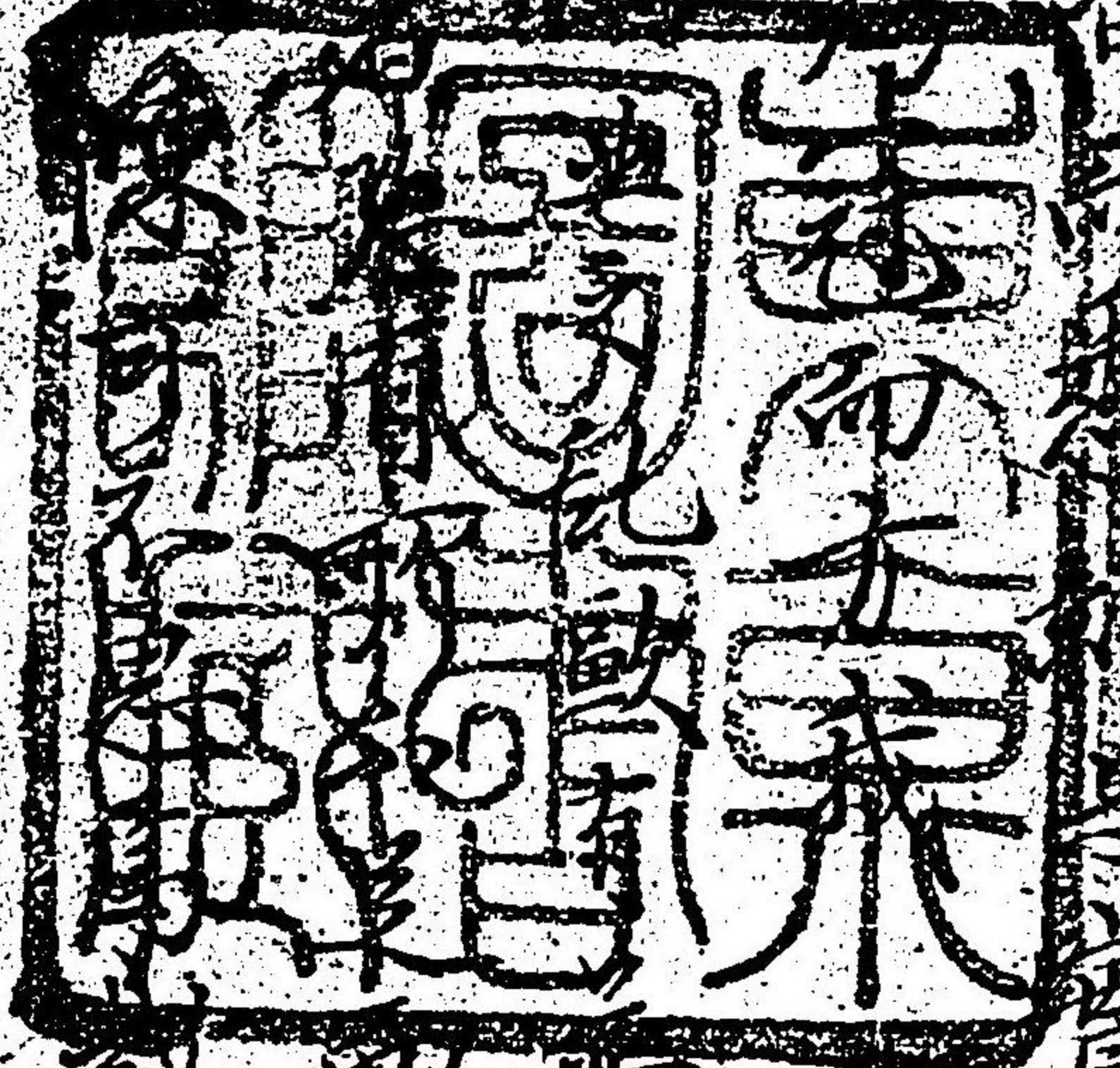
數十篇其建法而無不實者以

福澤氏及表而亦乘王政一

新之際亦有南而新而

義其清也志者

實者或將忽若



曉山大屋兄所著名數記刻成持未
求序曰是乃悉即今之實尔然聞
英米有違言魯出生覺且出匪破公
法者不獨漢也鎖港之陋於有朝鮮
之在也則後來新陳之代謝將不復能
一瞬故此記但欲拙速不要巧遲
先生子體此意余曰善矣然一新
一陳之際十百萬生靈墜於地者
者必矣則新陳之譚豈可容易也
乎哉是為序

建國二千五百廿一年 明治辛未之
星夕後一日

金澤藩文學東方履撰

越中山田邦宜書



東書

夫我地球ノ大ナルカ如シト雖モ諸遊星ノ一小部ヲ領

テテ全世界中尚許多ノ大球アリ試ニ暗夜

ヲ見テ觀ヨ輒チ數万ノ星ヲ見シ若シ其星實ニ細小

ラバ如此遠距離ニ於テハ必ス見ルヲ得ベ

カ夫陽即チ日原ハ衆星中ノ最大ナル者ニシ

テ我地球比スル片ハ其大ナルト百三十八万四千四

百七十二倍アリ其大陽我地球及ヒ諸遊星盡ク其内ニ

在テ運轉スル所ノ大虚ヲ天_{原名}ハト名ツク

大陽ヲ心トシ而轉スル所ノ球八十三ヶ内大ナル者八

球火星木星土星於此摩士曼段是ナリ之ヲ主遊星ト云

之ニ屬スル星十八ヶアリ衛星或ハ屬遊星トモ云即チ月

ナリ又小ナル者五十七ヶ外ニ彗星六百斗アリ

アルヲ知レリ今天文學ヲ以テ其各球ト我地球ト大小

ノ比較及ヒ運轉行道ニ費ス所ノ時間左ノ如シ

屬遊星數

直徑英國ノ里數

大小ヲ地球比較ス

大陽	八萬六千九百五十二里	百二十八萬四千四百七十一倍
水星	三千二百里	十七分ノ一
金星	七千七百里	十分ノ九
地球	一ノ七千九百二十二里	一
火星	四千一百八十九里	七分ノ一
木星	四ノ八萬七千里	一千二百八十倍
土星	八ノ七萬九千里	一千倍
於呢摩士	四ノ三萬五千里	八十倍
冥段	一ノ三萬六千里	九十倍

自轉ノ速西洋時

大陽ノ距離英國ノ里數

大陽ノ周スル時間

大陽	二十五日二十時	三千七百萬里	八千八百日
水星	二十四時	六千八百萬里	二百二十四日
金星	二十三時半	九千五百萬里	一年
地球	二十四時	一億二千三百里	一年三百六十五日
火星	二十四時半	一億五千五百里	一年三百六十五日
木星	十時	八億九千萬里	十二年
土星	十時半	二十八億里	廿九年
於呢摩士	十時半	二十八億里	廿九年
冥段	十時半	二十八億里	廿九年

凡例

一書中都テ原名ハ「」此符ヲ徴ス

一經度ハ即チ京師三條千本改曆所ヲ零度トナシ東西
ハ度ル度数ナリ

一方里ハ我一里四方ヲ一坪トナス丁一里ハ我三十六(輿
用ノ丁四十七間余ニ當ル)

一氣候ノ度数ハ各年及ヒ四季ノ寒暖ヲ平均シ華氏ノ
針差ヲ用ユ

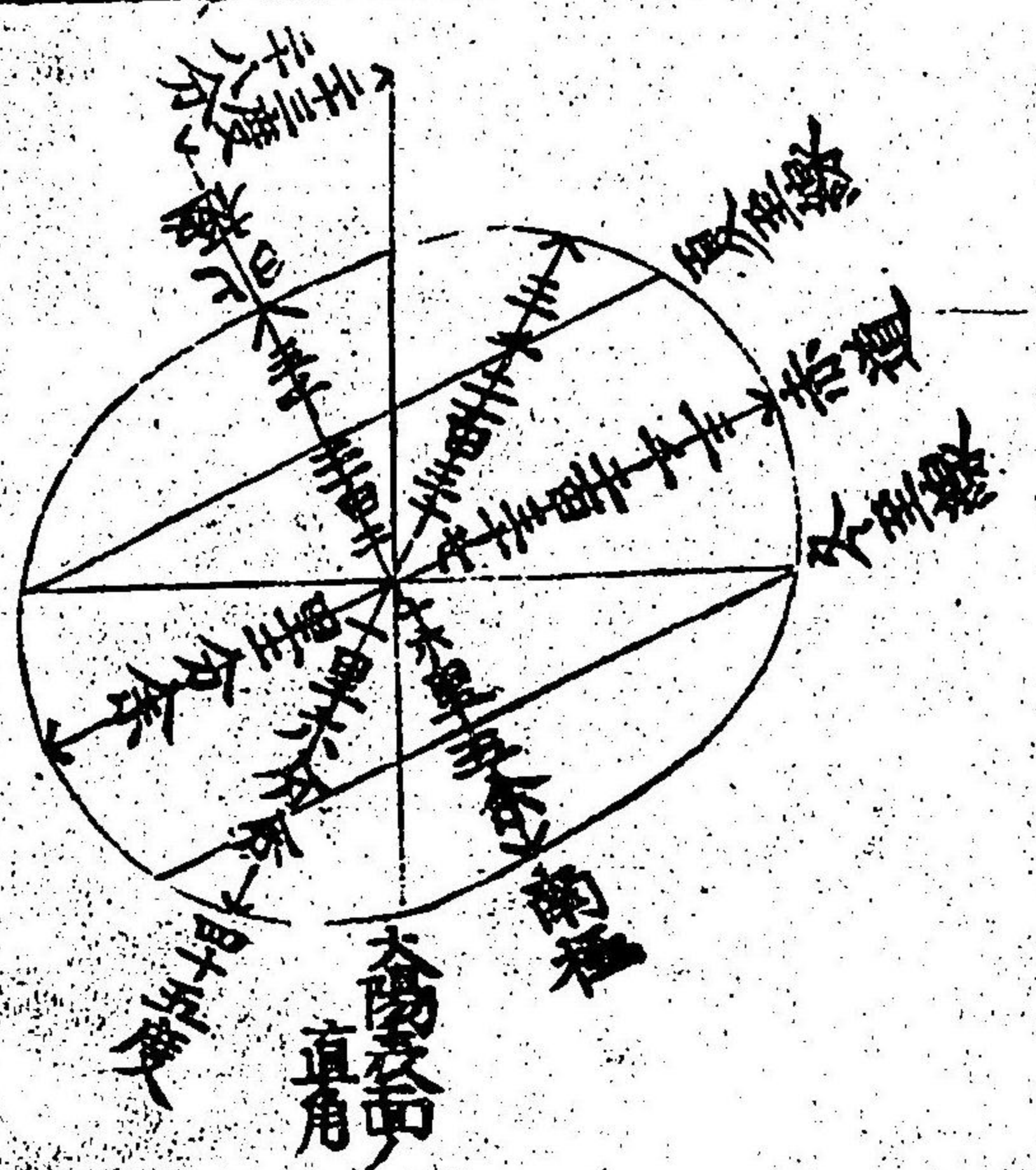
一書教門曰天主教即チ羅馬曰邪蕪教即チ曰回教即
ト教曰希臘教即チ曰猶太教即チ

一夕此印ハ普魯士ノターレルナリ我三十五錢ニ當ル

一貨幣通用ノ割合ハ時ノ相場ニ由テ一定セス書中ニ
記スモノハ只其大概ナリ

明治四辛未歲春

大窪愷敬 擇



地球ノ態甚シ圖スル片ハ
 如個橢圓ヲナス併其經緯
 ノ差僅二十里。七分余ニ
 シテ真例ニ縮スル片ハ画
 ク一克ハズ故ニ經緯ノ一
 度平均二十八里二分五厘
 ト定メ正九トナス又大陽
 ノ表面ヲ斜スル一二十三
 度二十八分ニシテ冬至線
 ヨリ夏至線ニ至テ而轉シ
 四季ノ寒暖ヲナスモノナ
 リ

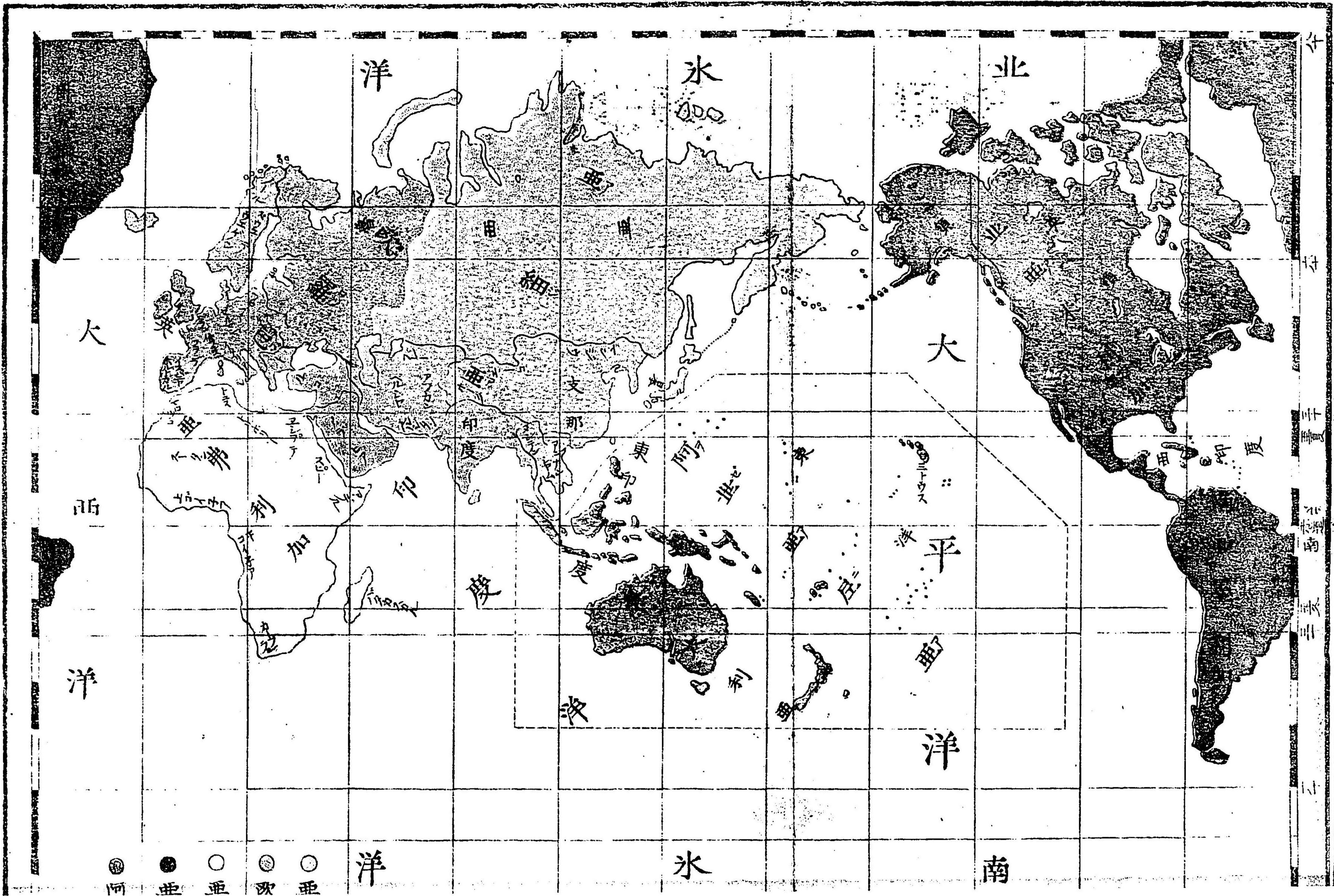
- 一地球ノ面積 四千二百五十万。七千三百三十二方里
- 一球體積 百七十七億六千二百八十一万七千六百六十九立方里
- 一南北ノ周圍 一万。百二十里六六余
- 一赤道ノ周圍 一万。百七十里余
- 一赤道線ノ一度 二十八厘二分九厘二一八
- 一經緯直徑ノ差 十里七分余

圖解

一 此地圖平面圖ニシテ經度ハ北極及ビ南極ノ規竒ニ應シ緯度ヲ延シ地球ノ圓形ヲ著ス者ナルガ故ニ各國大小ノ比較ハ方里ニテ知ルベシ

一 圖中彩色ヲ施ス所ハ陸ヲ別チ白ハ以テ海ヲ示ス今陸ヲ五分シテ五大洲ト名ケ海ヲ五分シテ五大洋ト名ク其中大文字ニ書スルハ洲名及ヒ洋名細字ハ分國ノ名ナリ

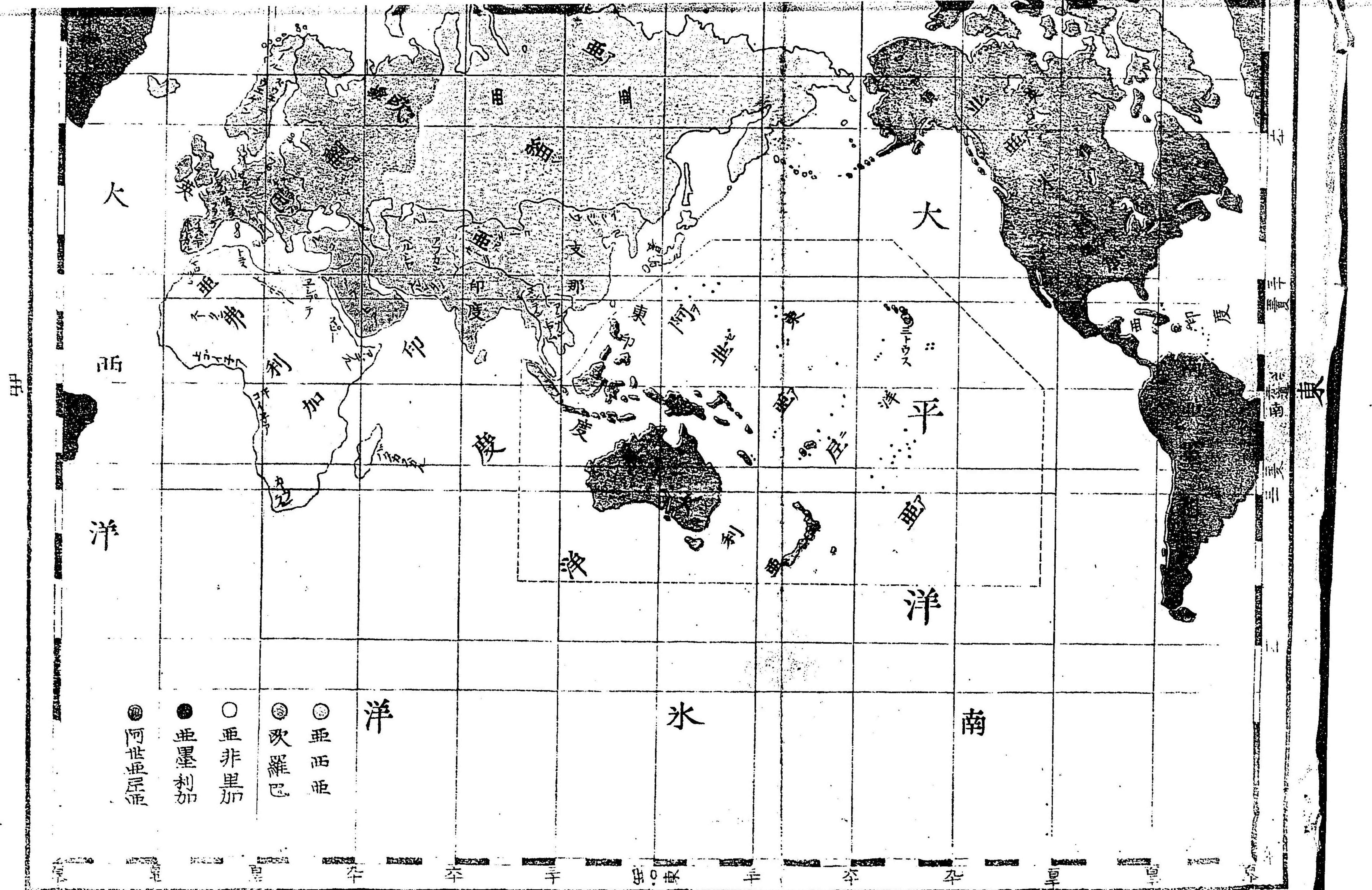
一 世ニ細密ナル地圖多シト雖モ大體ヲ見ルニ却テ迷フニ至ル故ニ今勢メテ其大綱ヲ舉テ讀者指南ノ一助トス



十
 九
 八
 七
 六
 五
 四
 三
 二
 一

阿 ● 亞 ○ 歐 ○ 亞 ○
 洋 冰 南

甲



東

三

二

一

南

冰

洋

- 阿世亞尼亞
- 亞墨利加
- 亞非利加
- 歐羅巴
- 亞西亞

南

地球

五大洲

五大洋

亞西亞
 歐羅巴
 亞非利加
 亞墨利加
 阿世亞尼亞

大平洋
 大西洋
 印度洋
 北冰洋
 南冰洋

面積

民口

三百四十六萬七千八百餘
 七十九萬九千三百餘
 二百三十二萬四千餘
 三百七十七萬五千餘
 九十五萬六千餘
 七億二千餘
 二億六千萬
 一億
 五千五百萬
 四百萬人

千七百七十九萬七千餘
 五百七十七萬四千餘
 四百八十九萬七千餘
 七十九萬九千三百餘
 百二十四萬四千餘

亞西亞

日本 支那 滿州 朝鮮 蒙古 高麗 西藏 琉球 布丹 尼伯爾 安南 暹羅

廣羅 緬甸 印度 不羈 阿富汗 佛略 波斯 亞拉比亞 亞西 亞魯西亞 唐太

○日本諸島ヨリ奥羽迄ヲ中國ト云四國九州及ビ日本ノ地理ヲ知ラザルハ全ク八十三州ニ分ツ

帝國

位置 北緯自三十度至四十七度經度東至七十二度西至七度

方里 四万四千五百八十五坪

氣候 五十六度北地ハ寒威酷烈ニシテ概スルニ此國スル緯度多クハ邊ニシテ又東西其位

氣候判然トシテ別ア東岸ハ日本高嶺連綿トシテ南ニテ其氣候煦温ナリトス

民口 三千七百万人

教門 神道 儒教 釋教

都府 京民十万人 東京民廿万人 大坂民百

出納 正租 錢

陸軍 常備

亂時

海軍 軍艦

大砲

貿易

貨幣

金一兩即金四步、金一步即金四朱、永一貫文金一兩ノ別名ナリ

尺度

曲六尺ヲ以テ一間トナス六十間ヲ以テ一丁ト

ナス三十六丁ヲ以テ通常一里トナス曲尺ハ天

ヲ十分シテ是上古ノ尺ノ丈ヲ定メ鯨尺寸五歩ニ吳服尺

曲一尺ニ寸

產物

米、茶、糸、銅、棉花、樟腦、漆、磁器、農家ハ能ク勉勵シ盛セリ各地ニ繁

盛セリ

○支那亞英ノ人支那ノ字ヲ讀テ十八省ニ分ツ

帝國

君主特裁 清一統ノ位

位置

北緯自十八度至四十一度西經自七十二度

方里

二十五万八千四百二十二坪

氣候

本邦屬地合セ九千万。二千七百七十坪。大半暖帶ニ屬ス通常經度同線中ノ地頗ル炎熱

ナリ「ナ」ペルスノ中等氣候三十六度北京八五

十四度トス

十四度トス

民口

二億二千五百万人

教門

釋教 儒教

都府

北京民口二百万南京舊都ナリ民口四十万人

出納

歳入十万余 歳出七万余

陸軍

常備兵九十万人四万二千五百亂時百十万人

海軍

軍艦二千艘 大砲一万二千門水兵五万人歐羅巴

ノ海軍ニ比スレバ海軍ノ名モ下シ難シ

貿易 商船八千艘

貨幣 一兩即十錢 我一金一兩二分

尺度 一コフイト 我一尺二寸四分 我一里四尺九寸七分

產物 茶、絹、金、銀、樟腦、磁石、砂糖、大黃、白金、雖 支那 人 之 產 之 間

○滿州 フ知ラザルベシ、又古来美羅バ各目從來之ヲ器ヲ支那ス 三省二分ツ 支那ノ屬地ニ通則支那

支那ノ屬地ニ通則支那

位置 北緯自四十二度至五十八度 經自七度西

方里 十萬八千三百三十三坪

氣候 四十二度

民口 四百万人

教門 釋教

繁地 奉天府 民加十

產物 虎、熊、狼、犬、馬、牛、藥料、鱒、牲畜

○朝鮮 一名高麗 八省二分ツ

王國 支那ノ屬地ニ通則支那

位置 北緯自三十四度至四十三度 西經自四度

方里 一萬四千百六十一坪

氣候 五十四度

民口 八百万人

教門 儒教 佛教

繁地 漢陽 民口十

貨幣 支那ニ同シ

產物 人參、麻、漆、金、銀、鍍、鉛、豕、鹿、馬

○蒙古リシゴ四國ニ分ツ

支那ノ屬地

位置 北緯自三十五度至五十二度 西經自十六度至四十四度

方里 三十一萬八千六百二十七坪

氣候 四十二度

民口 三百五十萬人

教門 佛教

都府 宇爾賀 民口一萬

產物 金銀銅鉛大黃人參馬駱駝

○高韃韃 加里小布

支那ノ屬地

位置 北緯自三十六度至四十九度 西經自三十三度至六十三度

方里 九萬八千五百七十五坪

氣候 四十二度

民口 二百二十五萬人

教門 佛教 回教

繁地 葉爾卷 民口六萬

產物 象牙穀小麥米煙中茶砂糖棉花香料石炭

○西藏 特圖伯 二部ニ分ツ

支那ノ屬地

位置 北緯自二十八度至三十五度 西經自三十六度至六十度

方里 十萬九千七百九十九坪

氣候 六十三度五十六分

民口 六百萬人

教門 佛教傳女僧多シ其僧長ヲ弥陀ノ示現トシ嗜崇シ累ス

首府 布達拉貿易隆盛ノ地ナリ

產物 大黃、桂枝、金、銀、銅、鉛、水晶、瑪瑙、毛絨、絹、糸

○琉球三十五島ヲ合

王國 支那ノ政ヲ聽ク、又日本ノ命ヲ受ク

位置 北緯自二十四度十分至二十八度四十分

方里 千四百十六坪

氣候 六十二度

民口 二十五万人

教門 釋教

都府 首里民和一万

軍事 二万人海陸共

產物 蘭豆料、錫、鉛、銅、硫、黃、塩

○安南三部二分ツ

王國 立君特裁

位置 北緯自九度至二十三度西經自二十三度

方里 三万九百二十坪

氣候 七十八度

民口 二十万人

教門 回教、釋教

都府 順化紫棍民八千人東京民十万人

軍事 陸軍常備十万人

貨幣 一ク即十マス即六十サベクス我四錢八分

尺度 一コブ即一サ我曲一尺一寸二分我五丁八分間

產物 米、象牙、梨、益智、竹、錫、銅、檳榔、棉花、植柘

○暹羅 四部二分ツ

王國 立君特裁

位置 北緯自九度至二十四度西經自三十三度至三十九度十分

方里 四万六千百十坪

氣候 七十八度二十分

民口 五百万人

教門 回教 釋教

都府 邦哥民口五万八千人

軍事 陸軍常備七万人 軍艦十三艘

貿易 商船三百艘

貨幣 一ハツ上即四ザロシサ即ニブリアン我三錢九厘八

尺度 一ユイ夕我曲六尺五寸三分 一里三十一丁十分一

產物 米、象牙、砂糖、梨、皮、桂枝

○緬甸 二部十一省二分ツ

王國 立君特裁

位置 北緯自十九度至二十七度西經自三十七度三十分至四十五度五十分

方里 四万二千五百七十坪

氣候 七十七度三十分

民口 八百万人

教門 回教 釋教

都府 阿瓦

軍吏 常備陸軍十四万人 軍艦三百艘 大砲三百挺

貨幣 一「リット」即四「サロ」ンサ即二「ブ」トア「シ」三厘八分

尺度 一「ブロン」グ「我」一尺五寸八分

產物 茶、金砂、象牙、水銀、竹、靛、鐵

○印度印度孟加孟加拉拉又又「キ」

全邦ヲ分テ獨立國及ビ英佛葡連領地トス

位置 北緯自八度至三十五度西經自三十八度

方里 二十万五千七百二十坪

氣候 八十度

民口 一億四千万人

教門 釋教、天主教、邪蕪教

府名 加爾各塔英領首府民口

軍吏 陸軍常備英ノモノ四万三千

貨幣

尺度 印度斯當之一里我十八間九六丁四孟加拉ノ一里我

六丁三十二

產物 錫、阿片、米、砂糖、靛、綿花

○不羈韃韃韃韃韃韃加里加里三國ニ分ツ又「キ」

王國 立君特裁

位置 北緯自三十五度至四十五度五十分西經自六十

度六

方里 十二万。五百九十坪

氣候 六十三度三十分國內山多冬シテ夏シ氣ハ

民口 四百万人

教門 回教

都府 基拉ケラ民和ニ十三万

軍夏 陸軍常備四万五千人 軍艦三百艘

產物 小麥酒

○波耳亞ベル又波斯シ

十一省二分ツ

帝國 君主特裁

位置 北緯自二十六度至三十九度西經自七十七度至九十一度

方里 七万八千三十坪

氣候 七十六度

民口 千万人

教門 回教

都府 德里蘭

タクズ

以斯巴罕

貨幣 一ドマン即二十サシブキラニス我十五錢六分七厘

尺度 一グーシ我四寸六分一厘一里我八間五九寸五

軍事 甚々寡少ナリ常備七千人

產物 外套布真珠野牛毛金罽絹毛絨磁罽綿布

○亞拉比亞アラビヤ六部二分ツ半歸其

有諸頭目 立君循古裁制

位置 北緯自十三度至三十四度西經自七十度至七十三度

方里 十七万二千五百坪

氣候 七十九度

民口 千二百万人

教門 回教

都府 麥加

西乃

默德那

軍夏 陸軍常備十三万五千人軍船八百艘

貨幣 一タール
 尺度 一ゴビト
 產物 香脂、骨非、護母、沒藥、鷓鴣羽、馬

一タール
 一ゴビト
 一里

我ニ錢六
 一分七厘
 一尺五寸八
 一モツガ
 一タール
 一デル
 一五
 一分五
 四分

歐羅巴

魯西亞
 土耳其
 希臘
 倚尼諸島
 意大利亞
 奧地利
 普魯士
 日耳曼
 瑞士
 大尼亞

瑞典
 那威
 比利時
 和蘭
 佛蘭西
 西班牙
 葡萄牙
 英吉利

○魯西亞

西一名微羅斯又三州之氏云歐羅巴亞
強國大且利加領近合衆國ト同盟ノ約ヲ新
ヒ亞墨利加領近合衆國ト同盟ノ約ヲ新
聞紙ニ見ヘ八部八十一省ニ分ツ

帝國

君主擅制ニテ封建也預國中人民各郡人政事ニ
族ノ者三年一度集會ヲシテ論スルヲ議ニテ貴
但シ其貴族ハ其度郡ノ會ヲ論スルヲ議ニテ貴
ナリ大政ヲ執近貴族ヨリ議院ヲ設クテ皆帝ノ願出
シタル由

位置

北緯自三十八度至七十八度西經自七十一度
方里 三十三万九千八百六十九坪全邦諸領合七
氣候 三千五度五十八分

民口

六千三百九十三万二千人屬地ノ民三口加七千
教門 希臘教 天主教 耶穌教 猶太教

都府

彼得堡 八万五千

陸軍

常備六十七万八千人入費十萬八千八百八十六
万八千人外及農兵二十萬人募ル又家柄ノ町
ヲ勤ム然レ共役仕スラ家來テ出シテ間之
ヲ勤ム然レ共役仕スラ家來テ出シテ間之
出テ自ノ家ニ歸リ遊軍ヲ編伍ハ兵舎ヨリ
軍艦 帆前此入費大九二艘大砲常備三千八百五十
一門 帆前此入費大九二艘大砲常備三千八百五十

海軍

貿易

貨幣

尺度

產物

商船千四百十六艘輸出入十五萬九千三百四十三
一ロウブル我分五厘二歩一朱ト六
一ブー卜厘我曲一尺八寸一分ノ一里五間二尺余
金銀銅鍍鉛石革穀塩熊駱駝馬帆布
亞西亞魯西亞 三部二十省二分 外唐太ハ此

位置 北緯自四十五度至七十八度 東經自七十八度
方里 八十八万五千。十五坪

民口 五百万人

產物 金、銀、毛、菓、木、料、馬、鑛、銅、錫、鉛

○土耳其 屬地 亞西亞 二州 二連分ツ 又 亞非里加 二
帝國 君主獨裁 政体 魯西亞 二同シ

位置 北緯自三十九度至四十八度 十八分 西經自九
方里 二万九千八百九十八坪

氣候 五十五度

民口 千五百八十万人 屬地ノ民口加ヘ

教門 希臘教 天主教 邪獲教 猶太教 回教
都府 君士丁 万五千七

陸軍 常備二十万人 入費一萬三千八百四十人

海軍 軍艦 帆前四十一艘 大砲不詳 入費四千

出納 歲入五万六千六百六十七 夕 歲出五万二千六百

貿易 商船二千二百艘 入十六万六千

貨幣 一ピアストル 我一錢九分九厘

尺度 一大ピッキハンビ、アルキム 我曲ニ尺三寸一
キハンビ、アルキム 二尺二寸六分一里 五寸一

十六間九六
五八四六

產物 米、酒、油、小干、葡萄、豆、紫布、硫黃

○亞西亞 土耳其 十六部ニ分ツ

位置 北緯自三十度至四十二度 西經自八十九度
方里 八万八千五百。八坪

民口 千五百十五万人

產物 米、滿、滿那、茜、泊夫、藍、煙、艸、金、銀、銅、鐵

○希臘ギリヤ又曰トリ三部十省二分ツ

王國 立君會議

位置 北緯自三十六度至三十九度三十四分西經自百九度至百十四度

方里 二千五百四十七坪

氣候 六十度

民口 百〇六万七千二百十六人

教門 希臘教 邪獲教 天主教 猶太教

都府 雅典アテナ民口四千人

陸軍 常備九千六百人費用千三百

海軍 軍艦帆前七艘大砲常備百五十四門費用五百二十

出納 歲入一万九百七十五夕 歲出五千七百九十九夕

貿易 商船三千九百二十艘

貨幣 一ドラクマ即チ百レブタス分我一錢一

尺度 一ゴロートトビキ我曲二尺二寸七ア

產物 油、粗、八、油、玉、蜀、黍、羊、牝、牛、蜜、蜂

○倚ニ尼ニ諸ニ島ニ希臘ニアリ

政体 共和政治 夢領依英庇護

位置 北緯自三十七度至四十度西經自百十四度至百十度

方里 一万四千九百六十坪

民口 二千一万九千八百人

教門 希臘教

產物 酒、小、干、葡萄、胆、八、子、硫、黃、煤、炭

○意大利薩爾的尼亞列國ノ王トナリ薩ル
里亞ト九國ニ分ツ 巴尔馬、公、廣、德、拿、多、斯、加
改メ公羅馬王那不勒斯及ヒ西治里合セ王ロン
納上公羅馬王那不勒斯及ヒ西治里合セ王ロン
バルチス子チヤ

王國 立君會議 世ノ院ハ王族并大臣ニテ王命ヲ受ケリ

位置 北緯自三十六度三十分至四十六度四十分

方里 一万九千八百五十四坪

氣候 六十一度二十分

民口 二十五百四十一万四千六百入

教門 天主教 邪蕪教 猶太教

都府 多靈 民口十八万人 都ナリ

陸軍 常備二十万人 乱時四十万人

海軍 軍艦 前四十艘 大砲 常千五百門

出納 歳入 十二万六千二百三十九 歳出 二十四万二千

貿易 商船 二千三百艘 出入 二十七万二千九百三十三

貨幣 一パオリ 羅馬ノ我金一朱ト九分八厘余 各邦一同

尺度 一バルモ 羅馬ノ我曲八寸。六里三七六八

産物 澄珊瑚、南菓、毛絨、帛、硫黄

○澳地利又「アウス」 千八百六十五年我慶應丑
敗北セシヨリ「ホン」ニスト「ト」云ル賢者ヲ「ロットカ」ニ
ヨリ「キ」テ當時「ク」ニ政更ノ改革ヲナスヨシ

帝國 立君特裁

位置 北緯自四十二度至五十一度 西經自百十七度

方里 四万二千九百二十六坪

氣候 五十五度 氣候人ニ宜シ 山地及ヒ沼沢多

民口 三千九百四十三万二千三百人

教門 天主教 希臘教 耶蕩教 猶太教

都府 維也納 八万五千

陸軍 常備二十九万九千人 乱六十三万二千人 費八十

海軍 軍艦前四十九艘 大砲常六百九十一門 乱八百九十三門

出納 歲入十九万九千七百。三月出二十五万八千四

百十三万

貿易 商船九千七百三艘 出入二十五万四千八百二十六

貨幣 一「ドル」ラ即二「フロリン」我金三歩三厘

尺度 一「フ」上四我曲一尺九分一厘 一「マル」上三十一

產物 絹毛絨、木綿、呢、没食子、汞、玻璃

○普魯士一名字漏生 八省二十五分

此國王國ト雖モ十八百七十我明治三年佛

蘭西トノ戰争大ニ勝利ヲ得有ラ日耳曼帝ト

新開シ土地人見ヘタリ供シ未タ其審書ナキガ故

ノ名今茲ニ其以前

王國 立君會議 各都府ニハ議院上下ニ局アリト雖

權位ハ專ラ王室ニアリ王族ノ諸

位置 北緯自四十九度十二分至五十五度五十三分

方里 四万九千。六十二坪

氣候 五十二度二十分

民口 三千三百五十九万三千三百九十九人

教門 天主教 耶蕩教 猶太教

都府 伯靈 五千人

貿易 商船四千百五十二艘

貨幣 各國通貨多異 我利ニ銀セノ一ギユルゲン

尺度 同浙ニベリセシカニ分四九一六

產物 五穀、塩、玩弄器、金器、磁器、麥酒、編布、莫大小、緞子、汞

○瑞士又名「スウツル」二十四州ニ分ツ

大紗領 共和政治

位置 北緯自四十五度五十分至四十七度二十分

方里 二千五百四十二坪

氣候 五十二度二十分

民口 二百四十万人

都府 伯尔尼 民口二万八千人

教門 邪蘇教 天主教 猶太教

陸軍 常備十萬八千人 乱二十万人

出納 歲入五千二十夕 歲出四千八百四十夕

貿易 輸入八万夕 輸出十萬六千六百六十六夕

貨幣 一フランク我三朱ト一匁二厘。四二二五

尺度 一フー卜我曲九寸七步八厘一里 我四里二間余

產物 牲畜、棉花、石炭、絹、時規、玩弄器

○大尼亞又「テハル」又「連國」或ハ 四部七州ニ分ツ

王國 立君會議

位置 北緯自五十五度至五十八度

方里 二千八百三十八坪 本邦屬地拾七坪

氣候 四十四度五十分

民口 二百四十六万。七百十三人 屬地民口加三十三人

王國 立君會議

位置 北緯自五十度四十五分至六十八度四十二分

方里 二千二百六十坪本邦屬地合七坪

民口 三百七十三萬五千六百八十人屬地民口加二千二百

都府 海牙民口八萬 倫特坦民口七萬

教門 邪獲教 天主教 猶太教

陸軍 常備五萬九千五百人 亂十三萬人 入費七千四百

海軍 軍艦帆百三艘 大砲常千六百九十一門

出納 歲入五萬四千二百六十夕 出四萬八千三百五夕

貿易 商船二千四百六艘

貨幣 一ギルデン我一歩ト三厘

尺度 一エル我曲三尺二寸九丁一里間 四尺九寸四余

產物 牲畜酪紙砂糖藥種革呢香窟

○比利時ベルギー 義 九省二分

王國 立君會議

位置 北緯自四十九度四十二分至五十一度二十分

方里 千八百五十八坪

民口 四百八十三萬九千百十七人

都府 比律ブリッセル 悉シベリ 八加ハガ 十人

教門 天主教

陸軍 常備四萬二千人 亂八萬四千人 亂十萬人

海軍 軍艦帆前四艘 大砲常三十七門

出納 歲入三萬九千六百三十四夕 出三萬七千五百六夕

貿易 商船百三十八艘

產物 鑛煤炭、玻璃石、紋石、棉布、煙艸

○佛蘭西フランス又法郎西 八十六省二分ツ

政体 政令大綱領下立綱ス

位置 北緯自四十二度二十分至五十一度五十分

方里 三萬五千五百十八坪

氣候 五十五度二十五分

民口 三千八百六萬七千二百九十三人

都府 巴黎パリ民口八十八萬九千九百九十三人

教門 天主教 邪蕪教 猶太教

陸軍 常備四十六萬七千人 亂七十萬人

海軍 艦前二百七十四艘 大砲常備一千九百二十四門

出納 歲入四十九萬。八百七十三分 出四十九萬。六九九分

貿易 商船一萬四千七百。八艘 出入六十。三萬七千五百九十九

貨幣 一フランク 我金二朱十一分

尺度 一メートル 我九曲四尺七寸九分

產物 酒、絨、帛、鑲、銅、鉛、煙、艸、硝、石、麻、豚、牛

○西班牙スペイン一名大呂宋 四部十六省二分ツ

王國 立君會議

位置 北緯自三十度至四十三度四十五分

方里 三萬。四百五十坪 邦級八百諸領七合坪

氣候 六十二度

民口 千五百九十九萬人 屬地四民口七人

都府 馬德里マドリッド民口八十九萬

教門 天主教

陸軍 常備十五万六百人 費入二十万八千 乱二十三万
 二千七百人
 海軍 軍艦 帆五十三双 大砲 常四百十三門
 出納 歲入十五万七千八百一十 出十五万七千三百七十八
 貿易 商船四千九百四十五双
 貨幣 一ドルラ 我金三分四厘 一匁
 一ヒエ 我曲九寸三分 一里 我十一里 二八丁
 尺度 一ヒエ 八寸三分 一里 我十一里 二八丁
 產物 毛絨、酒、鉛、汞、鍍、粗、八油、蘭、班、猫、羊、駱、駝、馬、牧、畜、盛
 ○葡萄牙 此國西班牙隣國ニシテ風俗モ同シキニ其
 立君會議
 位置 北緯自三十七度至四十二度十分
 方里 六千六百六十坪

氣候 六十二度
 民口 三百九十七万八千八百六十一人 隔地拾三万四千
 都府 里斯本 民口二十万七千
 教門 天主教
 陸軍 常備一万九千五百人 費入四千九百五十五人
 海軍 軍艦 帆四十三双 大砲 常三百六十七門 費入四千四百
 出納 歲入一万七千五百七十三 出八千七百九十五
 貿易 商船五百九十一艘
 貨幣 一ミルレ 我金三分六厘 一匁
 一クラヴェーロ 我曲八寸八分
 尺度 一クラヴェーロ 我曲八寸八分
 產物 油、酒、巴且杏、塩、南菓、年
 ○英吉利 一名大不列顛 又イングラン

英蘭土、獲格蘭土、意而蘭土ノ三州合セテユナ

イデット、キングトシト成ル七十五省ニ分ツ

王國 立君會議 族アリ下院ハ民ノ名代アリ王室ハ貴
主輔相

位置 北緯自五十度至五十八度三十分 西經自百四十

十五度

方里 二万。二百二十二坪 諸領合セ七百二十坪

氣候 四十九度三十分

民口 二十九百三十二万三千三百十人 本邦屬地合セニ

十千六百

都府 龍動民七万七千人 哥拉那哥 九千二百五十人 都伯林

九民口八十三万六千

教門 邪獲教 天主教 猶太教

陸軍 常備十九万二千人 義勇兵ヲ以テ 乱三十四万二千

九百二十七人 募兵ハ當ル者ヲ以テ編成ス

海軍 軍艦 帆三十四艘 大砲 常一萬四千五百十四門

兵士及ヒ諸官トモ六万九千三百九十四人

出納 歲入四十四万九千七百二十夕 歲四十五万三千

七百九十五夕

貿易 商船二万十九艘

貨幣 一フロリン 我金一步一朱ト

尺度 一尺。フ。ト。三。重。六。六。余。一。ヤ。ル。ド。ニ。我。曲。一。三。厘。

一里。一。尺。八。寸。八。分。七。厘。二。忽。地。理。用。

産物 蒸氣器具 玻璃 麥酒 鱗介 陶器

亞非里加

阿爾及 摩洛哥 突尼斯 的波里 埃及 努比阿 阿比西尼

塞內岡比 蘇丹 北幾內亞 南幾內亞 馬達加斯加島

○阿爾及

三部二分ツ

佛蘭西領

位置 北緯自三十度至三十七度 西經自百三十七度至百四十五度
方里 二万六千六百。二坪

氣候 七十二度

民口 二百五十万人

教門 回教

產物 棉花 珊瑚 胡椒 植拓 油 穀 洎 夫 藍

○摩洛哥

帝國 立君特裁

位置 北緯自二十七度至三十六度 西經自百四十八度至百五十六度
方里 四万八千九百九十三坪

氣候 七十度

民口 八百五十萬人

都府 广洛哥 唱國名ニ同シ

教門 回教 猶太教

軍支 常備三万六千人 軍艦百八十艘

產物 寶金屬、キニル久、香脂、青菜、革

○突尼斯

土耳其領

位置 北緯自三十二度三十分至三十七度

方里 一万二千。六十坪

氣候 七十度五十分

民口 三百十二萬人

首府 突尼斯 唱國名ニ同シ

教門 回教

軍支 陸軍常備三万八千八百人

產物 カ、テ、ル、ヘ、ン、ナ 油、穀

○的波里

土耳其領

位置 北緯自二十七度至三十三度

方里 二万八千三百七十三坪

氣候 七十度五十分

民口 百五十二萬人

首府 的波里 唱國名ニ同シ

教門 回教

軍吏 陸軍常備三千人
產物 毛絨、泊夫藍、ラ、ク、以、樹

○埃及

王國 土耳其ノ政ヲ聽ク

位置 北緯自二十三度三十分至三十二度

方里 三万二千二百十三坪

氣候 七十五度二十分

民口 六百二十万人

首府 改羅、民、和、人

教門 回教

軍吏 陸軍常備四万人、軍船四十六艘

產物 米、小麥、砂糖、酸曹、違竿、水牛

○努比阿 七部二分ツ

政体 埃及ノ王兼模之

位置 北緯自十三度至二十三度

方里 七万。九百三十九坪

氣候 八十度

民口 三百五十万人

教門 回教

產物 黄金、烏毛、穀、珊瑚

○阿比西尼 三部二分ツ

政体 酋長不一

位置 北緯自七度至十七度

方里 五万三千二百。四坪

氣候 八十二度三十分

民口 五千萬人

首府 公達尔

教門 猶太教 邪換教

產物 鹽茶、牲畜、骨、非金、黃

○塞内鄂比

政体 共和政治

位置 北緯自十度至十七度

方里 六万三千八百四十五坪

氣候 七十九度

民口 九百万人

教門 草木禽獸等ヲ拜ス

產物 護母、王鳥毛、象牙、皮革、黃金、棉花

○換丹

政体 各處酋長不一

位置 北緯自八度至十八度

方里 十四万八千八百七十八坪

氣候 八十三度三十分

民口 千五百万人

教門 草木禽獸等ヲ拜ス

產物 駱駝、荅麻、度黃金、粗八油、泊夫藍

○幾内亞北幾内亞及南幾内亞アリ或

政体 共和政治

位置 北緯自十度南緯至十六度二十分

方里 二千八百五十万里

氣候 北八十二度半

民口 北二百二十万人

首府 北綏略亞

教門 草木山河等ヲ拜ス

○馬達加斯加島

王國 立君特裁

位置 南緯自十一度半至二十五度半至西經自八十四度

方里 三百七千二百四十三坪

氣候 七十七度三十分

民口 四百万人

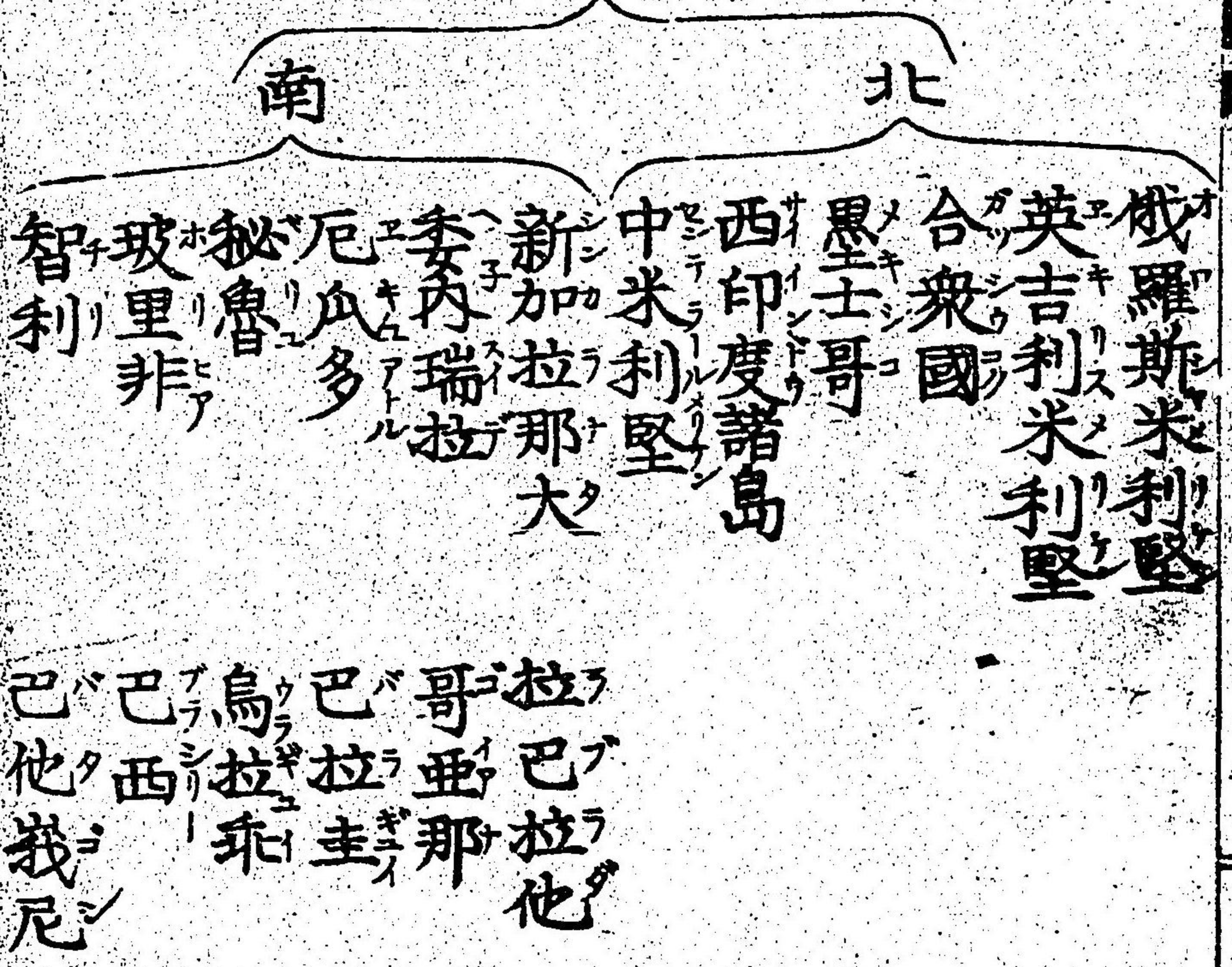
都府 達那里維

教門 釋教

軍吏 陸軍常備五万人

產物 甘蔗、アナン、玉蜀黍、椰子、金屬

亞墨利加



○俄羅斯米利堅 北緯自五十四度四十分至七十一度
位置 北緯自五十四度四十分至七十一度
方里 八萬八千六百七十四坪
民口 五萬四千人

○英領米利堅 五部二分ツ
位置 北緯自四十四度至七十八度 東經自七十四度
方里 五十。萬四千五百坪
民口 三百六十三萬六千三百人

○合衆國 一名花旗國 又聯邦 又外邦 又三十一州六省
大紗領 共和政治
產物 蠟 納皮 鯨油 穀木料 骨非
位置 北緯自二十五度至四十九度 東經自百五十八度至

方里 三十八万四千八百七十七坪

氣候 五十九度

民口 三千三百十九万八千八百十六人

都府 華盛頓民口五万人 新約克民口五万人

教門 邪蕪教 天主教

陸軍 常備七万五千三百八十人 乱二百万人余

海軍 軍艦百五十艘 大砲常二千二百十八門

貨幣 一ドルラ 我金一步 一イーグル我金七

尺度 一フート 我曲一尺 一イーグル我金七

産物 綿花、金皮、木料、巴麻油、ホッドアス、煙中

○墨士哥 二十三部二分ツ

大紗領 共和政治

位置 北緯自十六度至三十三度 東經自百三十七度

方里 十一万。九百六十二坪

氣候 七十二度

民口 八百十万人

都府 墨士哥唱國名 同シ民

教門 天主教

軍夏 陸軍常備四万四千人 軍船十三艘

貨幣 一ドルラ 我金三步

尺度 一フラ 我曲二尺八寸六 一里我一里 二十五丁四

産物 金、銀、鉛、華、尼、利

○西印度諸島諸島ノ中古巴海地 諸島ヲ分ケテ英、西、班、牙、獨、立、國

位置 北緯自十度至二十七度東經自百三十九度
至百六十三度

方里 四万千七百二十坪

氣候 八十一度

民口 二百八十三万。八百九十三人

產物 砂糖、小干、燒酒、木料、香料、椰子

○中米利堅 五國二分ツ

大統領 共和政治

位置 北緯自八度至十八度東經自百三十三度
至百四十三度

方里 二万三千四百十坪

氣候 八十一度

民口 百三十万人

都府 瓜地馬拉民口五十

教門 天主教

軍支 陸軍常備二万人

產物 金、銀、漆、紅虫、マハホニ樹サ、サハリルレ、カ靛

○新加拉那太

大統領 共和政治

位置 南緯自二度北緯至十二度東經自百四十二度
至百五十六度

方里 六万三千八百四十五坪

氣候 八十四度四十分

民口 二百万人

都府 波哥得

教門 天主教

貨幣 一「ペン」即チ八「レ」我五錢

尺度 里程 西班牙

產物 銀銅鑛

○委內瑞拉

大統領 共和政治

位置 北緯自一度至十二度 東經自百六十七度至一百七十一度

方里 七万。九百三十九坪

氣候 八十三度

民口 百四十万人

都府 加拉克西 民口二万三

貨幣 一ペンスメコイ即チ八レレン 我五錢五分

尺度 一ヤルド 我曲二尺九寸八 里 程西全

產物 藥木 萃尼利 砂糖 牲畜

○哥亞那

全邦ヲ分テ英佛蘭ノ屬地トナス

位置 北緯自一度二十分至八度

方里 一万七千七百三十五坪

氣候 八十度

民口 四十万人

教門 天主教

產物 棉花 麥酒

○厄瓜多

大統領 共和政治

位置 北緯自一度南緯至五度二十分 東經自百四十五度

方里 三万三千二百。四坪

氣候 八十二度

民口 六十萬人

教門 天主教

軍吏 陸軍常備二千人

貨幣 一ペンス即チ八レレン我六錢八分九厘

尺度 墨士哥メキシコニ同シ西班牙ニ同シ

產物 金蜜、珊瑚、驚煙艸

○秘魯 八部二分ツ

大統領 共和政治

位置 南緯自四度至二十一度四十分東經自百六十四度

方里 七万。九百三十九坪

氣候 七十七度

民口 二百八十六万五千人

都府 利馬リマ 民口四百萬人

教門 天主教

貨幣 一ペンス即チ八レレン我七錢強

尺度 墨士哥メキシコニ同シ西班牙ニ同シ 里程西班牙

產物 鑛、水銀、硫黃、朱力、才巴、且杏膠

○玻里非 八部二分ツ

大統領 共和政治

位置 南緯自十度至二十七度東經自百六十五度

方里 九万五千七百六十七坪

氣候 六十九度

民口 百三十萬人

都府 朱圭沙加

教門 天主教

貨幣 秘魯ノ者ニ合シ

尺度 墨士河 里程ニ西班牙

產物 水牛角毛、絨馬、金銀、錫、鳥糞

○智利 十四部ニ分ツ

大統領 共和政治

位置 南緯自二十六度至五十五度五十分

方里 二万八千三百七十六坪

氣候 五十九度

民口 百五十万人

都府 三的牙哥 民口十萬五千

教門 天主教

軍費 陸軍常備五千人 軍艦五艘

貿易 商船二百三十艘

貨幣 一ペンスヒアルテス即チ「ト」レシ六錢一分

尺度 墨士河 里程ニ西班牙

產物 金、銀、銅、皮

○拉巴拉他

大統領 共和政治

位置 南緯自二十二度至四十一度 東經自百六十七度

方里 十三万二千三百三十七坪

氣候 六十二度

民口 百十万人

都府 捕諾愛利 民口三十

教門 天主教

軍支 陸軍常備二万五千人 軍艦二十五艘

貿易 商船百六十艘

貨幣 一ペンズ即チ八ロレン 我七錢

尺度 墨士哥 里西程西牙

產物 皮馬毛角タルク木料

○巴拉圭 八部二分ツ

大紗領 共和政治

位置 南緯自十九度五十分至二十七度四十分

方里 二万二千八百八十二坪

氣候 六十八度十二分

民口 五十万人

都府 阿松桑 民口一万人

尺度 墨士哥 里西程西牙

○烏拉圭 九部二分ツ

大紗領 共和政治

位置 南緯自三十度至三十五度

方里 一万七千七百三十五坪

氣候 六十二度

民口 二十五万人

都府 蒙德維的 民口三万七千人

教門 天主教

貨幣 一ペンス 我金二步一朱ト

產物 蕪木、華尼利、砂糖、牲畜

○巴西利 十九部ニ分ツ

帝國 立君會議

位置 北緯自四度南緯至三十三度東經自百九十五度

方里 四十六萬。二百三十九坪

氣候 七十七度

民口 千百七十七萬人

都府 里約日內路 民口四百八十一萬

教門 天主教

軍食 陸軍常備四萬二千五百四十人 軍艦 帆六十五隻

貿易 商船七百七十五艘

貨幣 一シルレ 我金三歩二朱ト 一奴九分五厘

尺度 一^レハ^レ英^ノ一^フラ^サ 一^フラ^サ 我曲ト八尺三分ノ一

產物 骨非、砂糖、角、蕪木

○巴他我尼 又ハタゴニ

位置 南緯自三十九度至五十四度

方里 七萬四千四百八十六坪

氣候 五十度

民口 十五萬人

產物 小麥、唐黍、犬狐、野鼠ノ類多シ

阿世亞尼亞

東印度諸島

蘇門答臘 爪哇 西里 民答那

波羅州 呂宋

澳大利亞

新和蘭 新西和蘭

巴布亞 沙羅門諸島

東洋諸島

三維斯島 公會諸島 新友諸島 低諸島

○東印度諸島

諸島ヲ分ケテ歐羅巴各國ノ屬地トナス

位置 南緯自十度十分北緯至十九度

方里 六万三千二百坪

民口 千六百万人

氣候 八十二度四十分

○澳大利亞新和蘭ノ地輓近英國

位置 南緯自十度至四十度 東經自十九度

方里 四十九万六千六百坪

氣候 七十度

民口 土人十万人 西人六十四万人

產物 南菓 穀 羊 沒食子 猛犬 飛狐 鱈 鯨 鯨

三維斯島

立君會議

位置 北緯自十八度五十四分至二十三度三十分

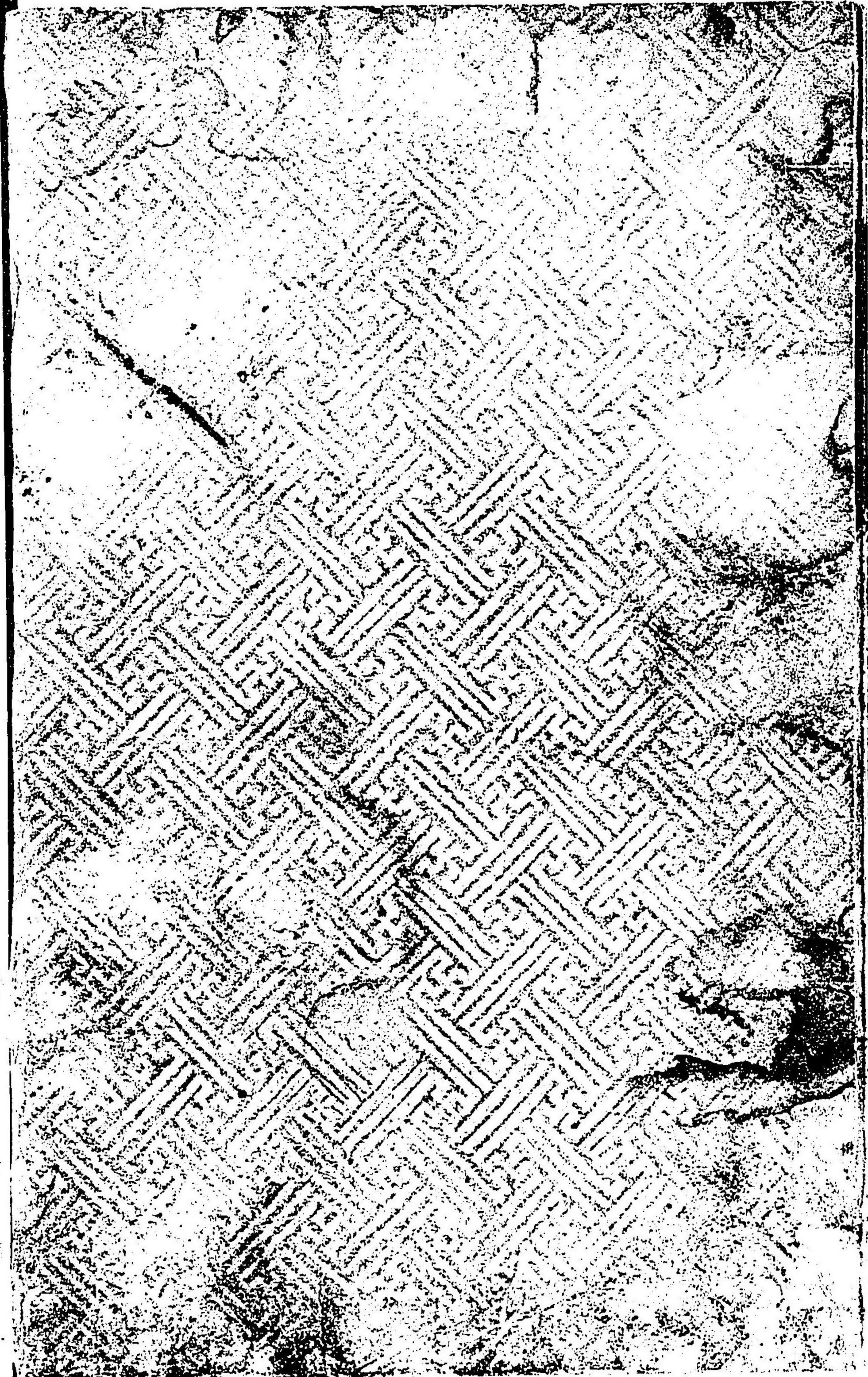
方里 十一里

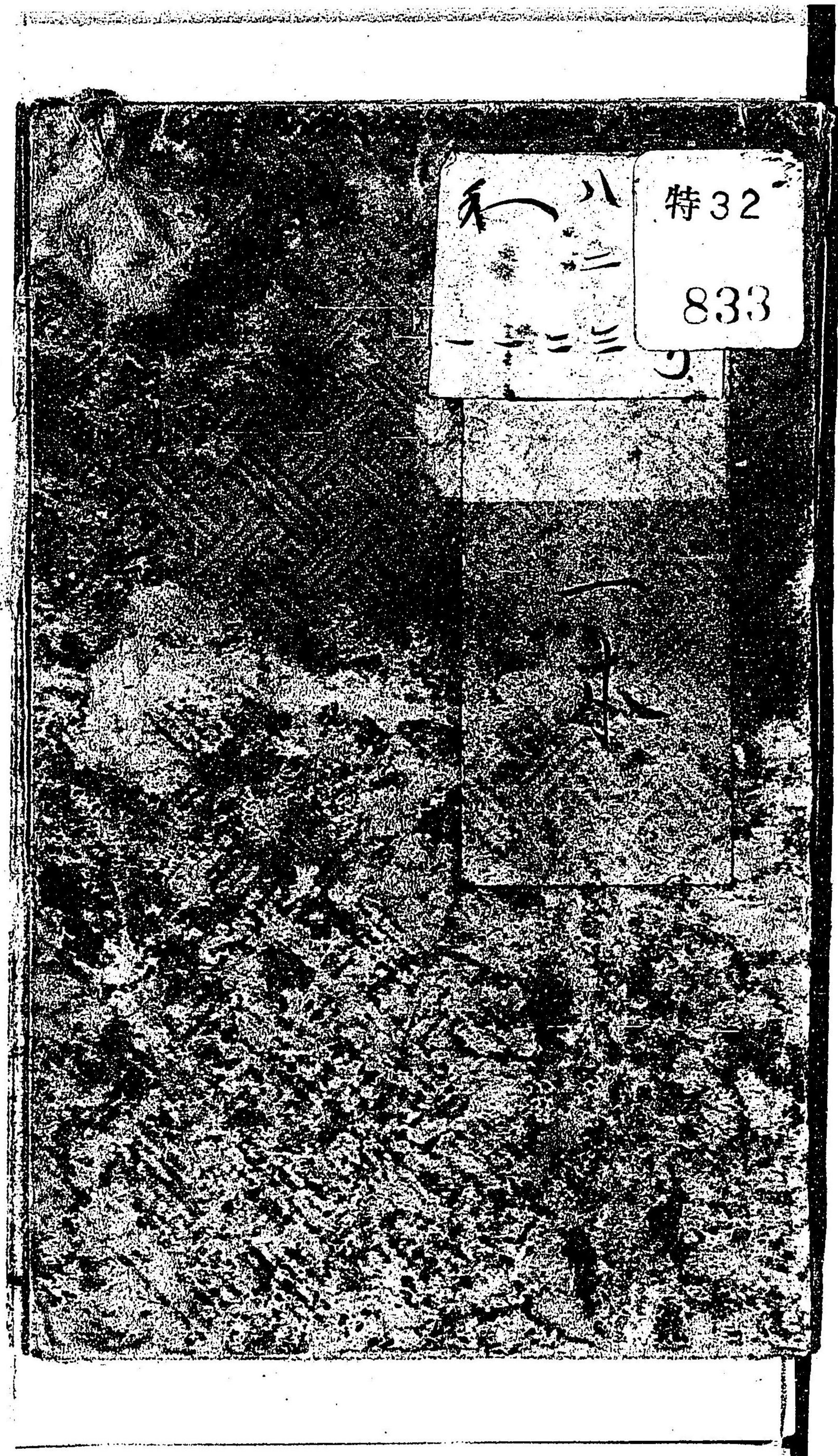
氣候 七十五度

人口 土人十五方八千人他州人千人

產物 檳榔椰子檀香砂糖塩甘蔗

萬國名數記





特32

833

八三三

万国名数記

022325-000-2

特32-833

万国名数記

大屋 愷敏 / 著

M4

ADA-0843

