

廿五年訓令
第百五十四號
ヲ以テ削除
ノ算法ヲ用ニヘシ

廿五年訓令
第百五十四號
ヲ以テ削除
ノ算法ヲ用ニヘシ

種別	個	數量	目	大約稅額	書留料
第一種					
第二種					
第三種					
第四種					
合計					

明治何年自何月何日約束郵便物數等取調候處本表之通ニ付此段及御届候也
年 月 日
官 氏 名

長野縣知事宛

表解

- 一 第一項種別中一種ハ書狀三種ハ定時印刷物及其附錄四種ハ書籍帳簿各種ノ印刷物寫真繪圖野紙見本雛形農產物種子等ノ類渾テ郵便條例ニ據リ區別スヘシ
- 一 第二項箇數中若シ數封ヲ合裝シテ一箇トシ差出スモノハ其封數ヲ記載スヘシ
- 一 第三項量目差出シノ際數個ヲ合量シ其合計ヲ記載スルモノトス尤モ分以下ノ端數ハ四捨五入ノ算法ヲ用ニヘシ
- 一 削除

千六百九十

全上

- 一 全
- 一 派出吏員等ヨリ差出ス郵便物モ本表ノ内ニ編入スヘシ

○長野縣訓令第十號

明治廿三年四遞信省告示第六十八號ニ依リ關係者ヨリ差出ス電信柱敷地手當金請求書ハ所在郡役所ニ於テ取纏別紙明細表ヲ添付シ毎年四月三十日迄ニ進達スヘシ

但本文ニ抵觸スル從前ノ訓令等ハ廢止ス

明治二十五年一月二十七日

長野縣知事 淺田德則

郡 役 所

明治何年四月ヨリ何郡内電信柱敷地手當金明細表
明治何年三月マテ

金額	本 柱		支 柱		事 由	住 所	氏 名
	電柱番號	柱數	電柱番號	柱數			
金何程	何號	一				何村	何
金何程	何號	二				何村	何
金何程	至自何何號號	八	何何何號號號	三	何號何號ハ何月ヨリ新設	何町	何

ユノ部 郵便電信里程

千六百九十一

金何程	何	號	一	何	號	一	何村	何	某
金何程	何	號	一	何	號	一	何月ヨリ新設何村	何	某
何々々	何	々	何	々	何		何	何	々
合計金何程	本柱	何百本	一本	付金四錢	支柱	何百本	一本	付金四錢	何百人

(備考)

一 電柱敷多ニシテ其番號一欄ニ記入シ難キトキハ次行ニ及モ妨ケナシ
 一事由ハ一ケ年内異動アリシモノニ限り之ヲ記載シ異動ナキモノハ記入スルニ及ハス
 一 共有地又ハ寺院境内等ニ係ル分ハ何々耕地共有地總代又ハ何寺院壇徒總代ト氏名ニ肩書スヘシ
 一本表進達後氏名等ニ異動ヲ生シタルトハ述ニ報告スヘシ

○長野縣訓令第六十九號

郡役所
町村役場

郵便ニ依リ送達スル訴訟書類ヲ民事訴訟法第四百五條第二項ニ據リ町村長へ預ケ置キタル書類
 ニシテ其送達ヲ受クヘキモノ在ラサル場合ニ於テ町村役場ヨリ返還候向モ有之哉ニ相聞ヘ右ニテ
 ハ法文ノ旨趣ニモ相反シ候條其儘該役場へ留置クヘキ義ト心得ヘシ
 明治二十五年五月二十三日
 長野縣知事 淺田徳則

○長野縣達甲第四百十二號

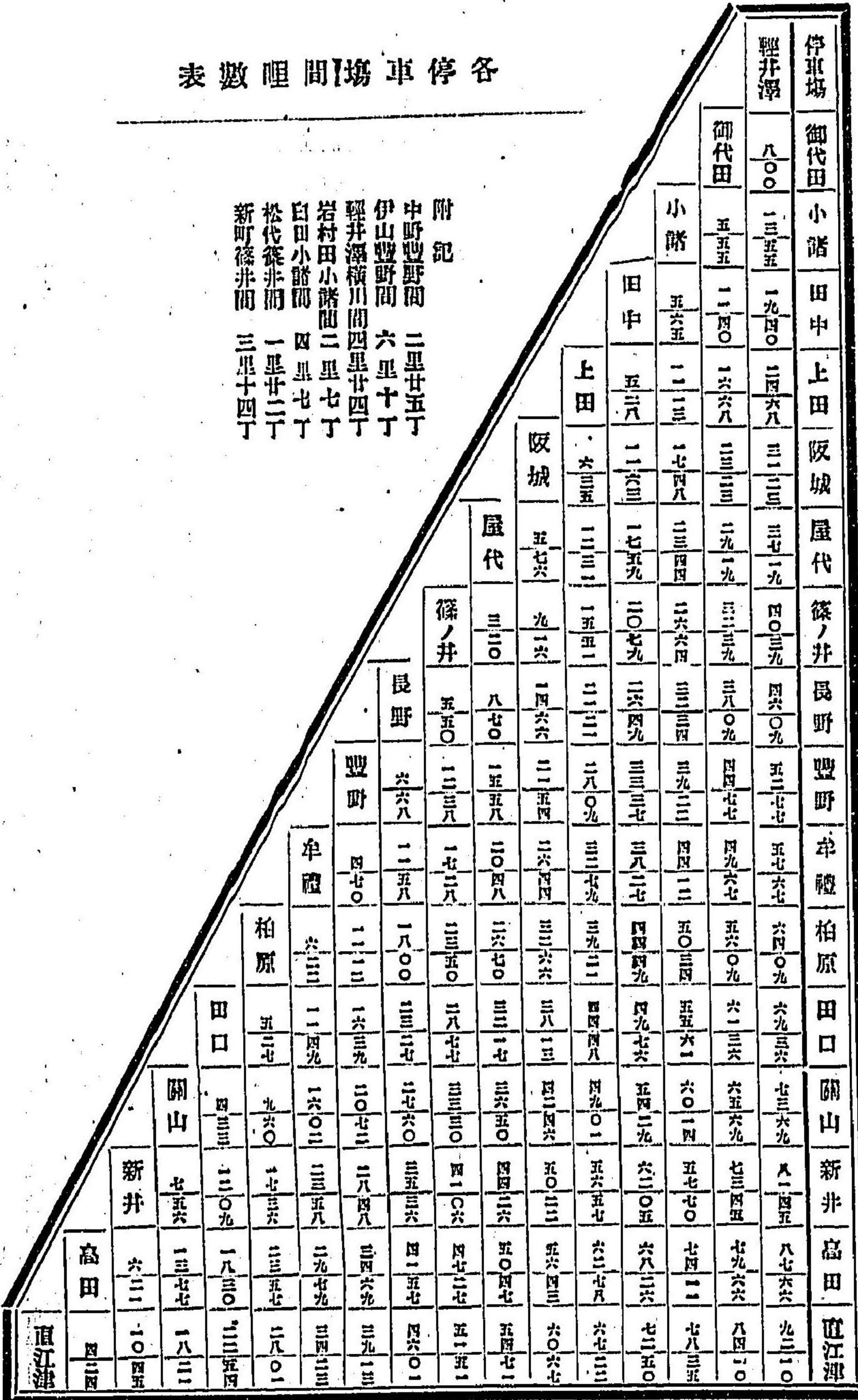
郡役所
警察署
直稅分署
間稅分署
監獄支署
尋常師範學校
尋常中學校
微生物院
微生物院
道路開鑿委員派出所

旅費支給ニハ來ル八月十六日ヨリ別冊里程表ニ據ルヘシ

ニノ部 郵便電信里程

各停車場間距離表

附記
中野野間 二里廿五丁
伊山野間 六里十丁
豐野 四里廿丁
岩井野間 四里廿七丁
白田小野間 四里廿七丁
松代野間 一里廿二丁
新野野間 三里十四丁



千六百九十六

三角表對照

南佐久郡	凡例	△印子冠スルモノハ役場位置
町村名	大字 舊町村名	郡役所々在地元標迄
川上村	海ノ口	六里十七丁
	海尻	五里六丁
	大明ノ内柳澤組	七里二十三丁
	川端下	十一里二十三丁
	梓山	十一里二十三丁
	秋山	十一里五丁
	大深山	九里五丁
	御所平	八里十四丁
	原倉	八里二十六丁
	居倉	十里十九丁
	縣廳所在地元標迄	二十九里二十八丁
		二十八里
		二十七里二十三丁
		二十里十五丁
		三十里十四丁
		三十里三十三丁
		三十里三十三丁
		二十六里三十三丁
		二十四里十六丁
		二十五里二十六丁

ニノ部 郵便電信里程

千六百九十七

大日向村	海源村	穂積村	北相木村	南相木村	小海村	北牧村			南牧村			
						大	平	廣	次	平	廣	
大日向	余地	海源	穂積	北相木	南相木	小海	稻子	千代里	豐里	大明ノ内板橋	平澤	廣瀬
二里十九丁	二里六丁	一里十三丁	二里二十六丁	五里十八丁	五里二十丁	四里十一丁	五里	二里二十五丁	三里二十八丁	七里二十三丁	九里二十七丁	七里五丁
二十一里十九丁	二十一里六丁	二十里十二丁	二十一里二十六丁	二十四里十八丁	二十四里二十丁	二十三里十丁	二十四里十丁	二十一里三十五丁	二十三里二丁	二十六里三十三丁	二十九里	二十六里十五丁

千六百九十八

白田村	切原村				青沼村		榮村			畑入村	
	白	中	上	湯	平	入	宿	上	高	八	畑
下小田切	中小田切	中小田切	上小田切	湯原	平林	入澤	宿岩	上	高野町	八郡	畑
十二丁	郡役所所在地	二十丁	一里六丁	二十五丁	一里四丁	二十八丁	三十五丁	一里三十一丁	一里八丁	二里二十一丁	一里二十七丁
十九里二十二丁	十九里九丁	十九里三十丁	二十里十五丁	十九里三十五丁	二十里四丁	十九里二十八丁	二十里八丁	二十一里四丁	二十里十八丁	二十一里三十丁	二十一里一丁

二ノ部 郵便電信里程

千六百九十九

岸野村	前山村	櫻井村	野澤村								
			原	取	高	鍛	本	跡	三		
伴	根	小	前	櫻	塚	部	新	冶	柳	出	町
野	岸	山	山	井	塚	部	町	屋	柳	町	
二里三丁	二里十丁	一里二十丁	一里十六丁	一里十八丁	一里十丁	一里五丁	十七丁	二十七丁	二十丁	二十丁	三十二丁
十九里二十五丁	二十里一丁	十九里六丁	十九里二丁	十九里三丁	十八里三十一丁	十八里二十七丁	十八里三十丁	十八里二十五丁	十八里二十九丁	十八里二十五丁	十八里十二丁

中瀬村	内山村	平賀村	田口村				大澤村				
			常和	三	下	田					
野	瀬	内	太	常	平	常	三	下	田	大	勝
野	瀬	内	田	和	賀	和	分	越	口	澤	間
三丁	二十八丁	一丁	部	ノ内清川組 ヲ除ク	賀	ノ内清川組	分	十丁	二十九丁	二十七丁	十一丁
十八里十五丁	十七里三十五丁	十八里五丁	十八里十八丁	十九里	十八里二十丁	十九里	十九里十八丁	十九里十丁	十九里十三丁	十九里四丁	十九里三十一丁

岸野村	前山村	櫻井村	野澤村								
			原	取出町	高柳	鍛冶屋	本新町	跡部	三塚		
△伴野	根岸	△前山	櫻井	一里十八丁	一里十丁	一里五丁	一里十七丁	一里二十七丁	二十丁	二十丁	三十二丁
二里三丁	二里十丁	一里十六丁	一里十八丁	一里十丁	一里五丁	一里十七丁	一里二十七丁	二十丁	二十丁	三十二丁	十八里十二丁
十九里二十五丁	二十里一丁	十九里六丁	十九里二丁	十九里三丁	十八里三十一丁	十八里二十七丁	十八里三十丁	十八里二十五丁	十八里二十九丁	十八里二十五丁	十八里二十五丁

中瀬村	内山村	平賀村			田口村			大澤村	勝間
		△平賀	常和	三	下	△田口	大澤	勝間	
野瀬	△下中込	△内山	△平賀	常和	三	下	△田口	大澤	勝間
野瀬	△下中込	△内山	△平賀	常和	三	下	△田口	大澤	勝間
三十丁	二里二十八丁	一里四丁	一里十八丁	一里十丁	二十丁	十丁	二十九丁	二十七丁	十一丁
十八里十五丁	十七里二十五丁	十八里五丁	十八里二十丁	十九里	十九里十八丁	十九里十丁	十九里十三丁	十九里四丁	十九里二十一丁

三角表對照

北佐久郡	凡例 △印ヲ冠スル者ハ役場設置	町村名	大字 <small>舊町村名</small>	郡役所々在地元標迄	縣廳所在地元標迄
東長倉村	輕井澤	長倉 <small>ノ内借宿油井爲 居原ノ三組ヲ除</small>	三里二十四丁	十九里二十一丁	十九里二十一丁
東長倉村	峠		四里三十三丁	二十里三十丁	二十里三十丁
東長倉村	追分		五里二十四丁	二十一里二十一丁	二十一里二十一丁
西長倉村	發地		二里二十一丁	十八里十八丁	十八里十八丁
西長倉村	長倉 <small>ノ内借宿油 井爲居原</small>		四里七丁	二十里四丁	二十里四丁
西長倉村	草越		三里二十四丁	十九里二十一丁	十九里二十一丁
西長倉村	茂澤		二里三十三丁	十九里二十六丁	十九里二十六丁
西長倉村	豐昇		二里三十三丁	十九里二十六丁	十九里二十六丁
伍賀村	廣戸		二里三十三丁	十八里十五丁	十八里十五丁

千七百二

高瀬村	横和	三河田	猿久保	長土呂	岩村田	志賀村	三井村	平根村	面替
	三十五丁	一里六丁	十四丁	十六丁	那役所々在地	一里十二丁	新子田	横根	一里十七丁
	十七里二十九丁	十七里三十三丁	十七里二十三丁	十六里三十一丁	十七里九丁	十八里三十一丁	安原	下平尾	十七里二十九丁
						十八里七丁	香坂	横根	十七里三十三丁
						十八里		下平尾	十七里三十丁
						十八里二十二丁		横根	十七里二十七丁
								下平尾	十七里二十七丁
								上平尾	十七里三十三丁
								上平尾	十七里三十三丁

ユノ部 郵便電信里程

千七百三

川邊村	大里村				小諸町	北大井村			小沼村		御代田村	
	山	瀧	西	菱	諸	八	加	柏	鹽	馬	御	和
浦	原	原	平		諸	滿	埜	水	野	口	田	田
三三十三丁	三三二丁	二二三三三丁	三三三二丁	二二二六六丁	二二七丁	二里八丁	一里三十四丁	二里	二里八丁	一里廿四丁	一里四丁	二十七丁
十六里七丁	十四里二十八丁	十四里十一丁	十五里三十二丁	十四里二十九丁	十五里一丁	十六里七丁	十六里十六丁	十五里三十五丁	十六里二十九丁	十六里三十五丁	十七里二丁	十六里十七丁

南大井村	三岡村			中津村		中佐都村							
	平	御影新田	森山	市	耳	御馬寄	鹽名田	根々井	常	平	塚	鳴	今
原	田	山		取	寄	田	井	田	塚	原	瀬	井	
一里二十四丁	一里十丁	一里十八丁	一里十七丁	一里十九丁	一里二十二丁	一里十七丁	二十六丁	三十三丁	二十二丁	三十一丁	一里十六丁	一里十三丁	
十六里十二丁	十六里十八丁	十六里六丁	十六里二十一丁	十六里十八丁	十七里十丁	十七里五丁	十七里二十丁	十六里三十一丁	十七里十二丁	十七里七丁	十七里二十九丁	十八里四丁	

盧田村	本牧村	協和村	春日村	布施村	南御牧村			五郎兵衛新田村	大久保
蘆	印	望	春	布	矢	桑	八	五郎兵衛新田	大
田	茂	協	村	施	島	山	幡	田	久
村	田	和	春	村	山	田	二里五丁	二里十一丁	保
蘆	井	日	日	布	二里五丁	二里五丁	二里五丁	二里十一丁	二里三十二丁
田	三	和	四	三	二里二十四丁	二里五丁	二里五丁	二里十一丁	二里三十二丁
四	里	三	里	里	三	十七里二十九丁	十七里二十九丁	十七里三十五丁	十五里五丁
里	三	里	三	里	里	十七里二十九丁	十七里二十九丁	十七里三十五丁	十五里五丁
十	十	三	三	三	十八里三丁	十七里二十九丁	十七里二十九丁	十七里三十五丁	十五里五丁
四	五	里	里	里	十八里三丁	十七里二十九丁	十七里二十九丁	十七里三十五丁	十五里五丁
里	里	三	三	三	十八里三丁	十七里二十九丁	十七里二十九丁	十七里三十五丁	十五里五丁
十	里	里	里	三	十八里三丁	十七里二十九丁	十七里二十九丁	十七里三十五丁	十五里五丁
五	十	里	里	三	十八里三丁	十七里二十九丁	十七里二十九丁	十七里三十五丁	十五里五丁
里	五	里	里	三	十八里三丁	十七里二十九丁	十七里二十九丁	十七里三十五丁	十五里五丁
二	里	里	里	三	十八里三丁	十七里二十九丁	十七里二十九丁	十七里三十五丁	十五里五丁
十	十	里	里	三	十八里三丁	十七里二十九丁	十七里二十九丁	十七里三十五丁	十五里五丁
一	里	里	里	三	十八里三丁	十七里二十九丁	十七里二十九丁	十七里三十五丁	十五里五丁
丁	里	里	里	三	十八里三丁	十七里二十九丁	十七里二十九丁	十七里三十五丁	十五里五丁

千七百六

北御牧村				三都和村			横鳥村	
下	大	嶋	布	羽	八	鹽	桐	藤
之	日	川	下	毛	重	原	原	澤
城	向	原	山	山	原	原	原	部
四	四	四	四	四	四	四	四	四
里	里	里	里	里	里	里	里	里
三	三	三	三	三	三	三	三	三
十	十	十	十	十	十	十	十	十
三	三	三	三	三	三	三	三	三
丁	丁	丁	丁	丁	丁	丁	丁	丁
十	十	十	十	十	十	十	十	十
四	四	四	四	四	四	四	四	四
里	里	里	里	里	里	里	里	里
九	九	九	九	九	九	九	九	九
丁	丁	丁	丁	丁	丁	丁	丁	丁
十	十	十	十	十	十	十	十	十
四	四	四	四	四	四	四	四	四
里	里	里	里	里	里	里	里	里
九	九	九	九	九	九	九	九	九
丁	丁	丁	丁	丁	丁	丁	丁	丁

二ノ部 郵便電信里程

千七百七

長	本	殿	豐	神				和	
村	原	城	里	川				村	
長	本	殿	芳	國	蒼	岩	大	和	
原	漆	城	林	分	久	下	屋	海	
二里十九丁	一里二十四丁	一里二十二丁	一里五丁	二里八丁	一里十四丁	一里六丁	一里二十丁	二里十五丁	
十二里十八丁	十一里二十丁	十一里二十丁	十一里十一丁	十里三十四丁	十一里十九丁	十一里十二丁	十一里二十五丁	十二里三十一丁	
								新	
								張	
								三	
								里	
								十	
								四	
								丁	

二ノ部 郵便電信里程

千七百九

瀬		縣				瀬				小
野		村				野				縣
村		村				村				郡
大字		大字				大字				凡
舊町村名		舊町村名				舊町村名				例
郡役所々在地元標迄		郡役所々在地元標迄				郡役所々在地元標迄				△印ヲ冠スルモノハ彼處位置
縣廳所在地元標迄		縣廳所在地元標迄				縣廳所在地元標迄				
鞍	新	姫	瀬	瀬	本	縣	加	常	田	滋
掛	屋	澤	西	東	海		澤	田	中	野
三里十二丁	二里三十丁	二里二十四丁	二里二十八丁	二里三十一丁	二里一丁	二里二十丁	二里三十五丁	二里二十三丁	二里十九丁	三里二十五丁
十三里十八丁	十二里三十五丁	十二里三十丁	十二里三十四丁	十三里一丁	十二里七丁	十二里二十六丁	十三里五丁	十二里二十九丁	十二里二十五丁	十三里三十丁

千七百八

		九子村					東内村	西内村	依田村		
沖	下武石	上武石	腰越	下九子	中九子	上九子	東内	西内	御嶽堂	藤原田	
四里九丁	四里二十七丁	五里	三里二十丁	二里二十三丁	二里二十八丁	三里四丁	四里十三丁	六里二十丁	五里十三丁	三里二丁	
十四里十五丁	十四里三十三丁	十五里五丁	十三里二十六丁	十二里二十九丁	十二里三十四丁	十三里十丁	十四里十九丁	十六里二十六丁	十五里十九丁	十二里六丁	
										十三里八丁	

鹽川村	長瀬村	鹽尻村		上田町		神科村		傍陽村
鹽川	長瀬	秋和	下鹽尻	上鹽尻	常盤城	常盤城	上田	古里
二里三丁	二里十丁	二十六丁	一里十一丁	一里四丁	九丁	十八丁	野吉	二里三十三丁
十二里九丁	十二里十六丁	九里十四丁	八里二十九丁	九里	十里十五丁	九里二十三丁	十一里七丁	七里三十五丁

浦里村		室賀村		泉田村			川邊村					
越	仁	岡	浦	下	上	福	吉	小	築	神	上	下
戸	古	野	賀	賀	賀	田	田	泉	地	畑	原	條
三三三丁	二二二五丁	二二二一丁	二二二一丁	三三三四丁	三三三四丁	一一三二丁	一一三五丁	一一三五丁	一一二二丁	一一一八丁	一一二二丁	一一一六丁
十二里十五丁	十一里三十三丁	十一里二五丁	十二里	十一里二六丁	十二里一九丁	十一里一丁	十里三十三丁	十一里四丁	十里二六丁	十里二三丁	十里一七丁	十里二一丁

城下村		和田村	大門村	長窪古町	長久保新町	武石村				
小	諏	御	中	和	大	小	余	下	上	鳥
牧	訪	所	條	田	門	澤	里	本	本	屋
三十一丁	十七丁	二十七丁	三十三丁	七二二七丁	六二二三丁	五里	五里一八丁	五里一六丁	六里一三丁	四里七丁
十里二八丁	十里一四丁	十里五丁	十里一丁	十七里三二丁	十六里二九丁	十五里五丁	十五里二四丁	十五里二二丁	十六里一八丁	十四里一三丁

西鹽田村					青木村							
前山	新町	十人	手塚	野倉	山田	田澤	村松	殿戸	夫神	沓掛	奈本	當郷
三里九丁	二里三十四丁	二里三十三丁	三里五丁	三里三十二丁	三里九丁	四里五丁	三里十九丁	三里三十三丁	三里三十三丁	四里二十八丁	四里二十四丁	三里十四丁
十二里十四丁	十二里三丁	十一里二十九丁	十二里十丁	十三里二丁	十二里十四丁	十三里十丁	十二里二十五丁	十三里二丁	十三里三丁	十三里三十三丁	十三里二十九丁	十二里十九丁

千七百十四

三角表對照		中鹽田村										別所村
富士山村	東鹽田村	五加	本郷	中野	小島	保野	舞田	八木澤	下之郷	古安會	富士山	別所
二里二十九丁	二里二十四丁	二里十七丁	二里十九丁	二里二十丁	二里一丁	二里一丁	二里二十丁	二里三十一丁	二里九丁	二里二十四丁	二里二十九丁	三里十七丁
十二里三十四丁	十一里二十九丁	十一里三十三丁	十一里二十四丁	十一里二十三丁	十一里六丁	十一里十一丁	十一里二十五丁	十二里	十一里十四丁	十一里二十九丁	十二里三十四丁	十二里二十二丁

諏訪郡凡例 △印ヲ冠スル者ハ役場位置

千七百十五

町村名	大字舊町村名	郡役所々在地元標迄	縣廳所在地元標迄
玉川村	玉川	二里十三丁	二十六里三十七丁
豐平村	豐平	三里十九丁	二十四里十三丁
湖東村	湖東	三里二十一丁	二十四里十丁
北山村	北山	四里十八丁	二十三里二十五丁
米澤村	米澤	三里十二丁	二十四里三十丁
永明村	永明	一里五丁	二十五里十九丁
四賀村	四賀	二十九丁	二十五里七丁
上諏訪町	上諏訪	郡役所々在地	二十四里十四丁
下諏訪村	下諏訪	一里十二丁	二十三里二丁
長地村	長地	一里二十六丁	二十三里二十四丁
平野村	平野	二里十丁	二十四里八丁
川岸村	川岸	三里九丁	二十五里七丁

千七百十六

泉野村	原村	本郷村	境村	落合村	富士見村	金澤村	宮川村	中洲村	湖南村	豐田村	湊村
泉野	原	立	乙	深	事	立	深	事	立	深	事
三里二十一丁	三里十三丁	六里二十三丁	五里十八丁	六里三十五丁	三十一里十三丁	三十里九丁	二十八里三十四丁	二十七里二十四丁	二十七里五丁	二十六里五丁	二十六里八丁
二十七里三十五丁	二十七里二十八丁	三十一里二丁	三十里三丁	三十一里十三丁	三十里九丁	二十八里三十四丁	二十七里二十四丁	二十七里五丁	二十六里五丁	二十六里八丁	二十六里三丁

二ノ部 郵便電信里程

千七百十七

三角表對照

伊那村	伊那部	南箕輪村	西箕輪村	中箕輪村	伊那富村	川嶋村	小野村	町村名	上伊那郡
伊那	伊那	南箕	西箕	中箕	伊那	上嶋	小野	大字舊町村名	凡例 △印ヲ冠スル者ハ役場位置
那	那	輪	輪	輪	富	嶋	野	郡役所々在地元標迄	
郡役所々在地	七丁	一里十六丁	一里四丁	二里二十五丁	五里十二丁	四里二十三丁	五里十九丁	六里二十丁	
二十九里三十三丁	三十里二丁	二十八里十七丁	二十八里二十九丁	二十七里七丁	二十五里十三丁	二十五里九丁	二十四里十四丁	二十三里十二丁	縣廳所在地元標迄

ニノ部 郵便電信里程

南向村	片桐村	上片桐村	七久保村	飯島村	赤穂村	宮田村	西春近村	福嶋
葛	大	片	七	飯	赤	宮	西	福
島	草	桐	久	島	穂	田	春	嶋
七里十三丁	七里	七里	六里八丁	五里十二丁	三里二十二丁	二里十九丁	一里九丁	一里五丁
三十七里十丁	三十六里三十三丁	三十七里十一丁	三十六里六丁	三十五里十丁	三十三里十九丁	三十二里十六丁	三十一里六丁	二十九里三丁

美和村	高遠町		河南村			富縣村	東春近村	東伊那村	中澤村	四德
	黑河内	東高遠	西高遠	小原	下山田					
溝口	内	遠	遠	原	田	田	間	縣	近	那
四里十二丁	四里二十六丁	二里二十六丁	二里十八丁	二里二十二丁	二里二十四丁	一里三十五丁	三里十丁	二里	一里二十四丁	三里二十丁
三十二里三十三丁	三十三里十丁	三十一里十丁	三十一里二丁	三十一里十五丁	三十一里二十三丁	三十一里二十三丁	三十二里三丁	三十一里二十四丁	三十一里二十一丁	三十三里十八丁

千七百二十

手良村	美籐村	三義村		長藤村	藤澤村	伊那里村			非持		
		山	荊			芝	長	藤		浦	杉
中坪	澤岡	美籐	山室	荊口	芝平	長藤	藤澤	浦	杉島	市ノ	中尾
二里七丁	一里十九丁	一里十五丁	四里二十四丁	五里十二丁	五里三十三丁	三里二十八丁	五里二十丁	七里三十四丁	七里五丁	六里七丁	五里十四丁
二十九里二十六丁	二十九里三丁	三十一里三丁	三十三里八丁	三十三里三十二丁	三十四里十七丁	三十二里十二丁	三十四里五丁	三十六里十八丁	三十五里二十五丁	三十四里二十七丁	三十三里三十五丁

二ノ部 郵便電信里程

千七百二十一

大島村	元大島	三三二六丁	三十八里六丁
	大島	三三八丁	三十七里二十二丁
町村名	大字舊町村名	郡役所々在地元標迄	縣廳所在地元標迄
	凡例	△印字冠スルモノハ役場位置	
朝日村	赤羽	四里十五丁	二十五里三十四丁
	澤底	五里一丁	二十五里三十丁
東箕輪村	樋口	四里四丁	二十六里九丁
	東箕輪	三三八丁	二十七里一丁
箕輪村	三日	二里七丁	二十八里一丁
	福與	二里十丁	二十八里十六丁
野口	二里四丁	二十九里二十三丁	

千七百二十二

山吹村	山吹	二里二十六丁	三十八里十二丁
	上市	一里十七丁	四十里
市田村	下市	一里二十丁	四十里十三丁
	吉田	一里三十四丁	三十九里廿九丁
市田村	牛牧	一里十丁	四十里七丁
	出原	一里三十五丁	三十九里十八丁
坐光寺村	大島	一里三十三丁	四十里一丁
	坐光寺	三十四丁	四十一里二十一丁
上郷村	飯沼	十八丁	四十一里十三丁
	別府	十八丁	四十里二十六丁
飯田町	黒田	十七丁	四十里三十五丁
	飯田	郡役所々在地	四十一里十四丁
飯田町	飯田	十一丁	四十一里二十五丁

二ノ部 郵便電信里程

千七百二十三

上飯田ノ内新町野底字須井
井ノ下大雄寺
大雄寺後
大雄寺横丁

三 穗 村	下 川 路 村	竜 岡 村					松 尾 村		鼎 村		上 飯 田 村
		伊 豆 木	下 川 路	上 川 路	長 野 原	時 又	桐 林	駄 科	毛 賀	松 尾	稻 井
瀨	瀨	瀨	瀨	瀨	瀨	瀨	瀨	瀨	瀨	瀨	瀨
四里一丁	三三二四丁	二二七丁	二二七丁	一三二五丁	一三二一丁	一三二八丁	一三二四丁	一三一丁	三三五丁	二九九丁	九丁
四十五里十三丁	四十五里	四十三里三十三丁	四十三里十九丁	四十三里四丁	四十三里十丁	四十三里七丁	四十二里二十九丁	四十二里十七丁	四十二里五丁	四十二里九丁	四十一里二十四丁
											四十一里二十五丁

千七百二十四

會 地 村	清 内 路 村	山 本 村					伊 賀 長 村					立 石
		箱 川	久 米	竹 佐	山 本	中 村	三 日 市 場	下 殿 岡	上 殿 岡	北 方	大 木	
場	路	川	米	佐	本	村	場	岡	方	木	木	石
三三十一丁	五里七丁	三三四丁	二里十二丁	二里十三丁	二里十三丁	一里二十三丁	一里八丁	一里二丁	三十五丁	一里十三丁	四里四丁	四十五里十五丁
四十四里二十七丁	四十六里二十二丁	四十四里十八丁	四十三里二十七丁	四十三里二十八丁	四十三里二十八丁	四十三里四丁	四十二里二十四丁	四十二里十八丁	四十二里十丁	四十二里二十九丁	四十二里十六丁	四十二里十丁

ニノ部 郵便電信里程

千七百二十五

大下條村		富草村		下條村		根羽村		波合村		智里村		伍和村		春日	
北條	南條	西條	東條	富草	陽	睦	根	平	波	智	伍	和	日		
八里十二丁	八里二十九丁	八里九丁	八里十一丁	六里二十三丁	五里十三丁	四里二十三丁	十二里三十丁	九里三十三丁	六里三十三丁	四里四丁	三十三丁	三十三丁	三十三丁	三十三丁	三十三丁
四十九里三十一丁	五十里十二丁	四十九里二十九丁	四十九里三十一丁	四十八里六丁	四十六里三十二丁	四十六里六丁	五十四里四丁	五十二里二十九丁	四十九里二十九丁	四十五里二十丁	四十五里二十二丁	四十五里二十二丁	四十四里十丁		

千七百二十六

上久堅村		下久堅村		龍江村		千代村		泰阜村		平岡村		神原村		旦開村		豐村	
上久堅	虎岩	下久堅	龍江	千代	千代	泰阜	長島	平岡	神原	旦開	和	賣					
二里十三丁	一里三十四丁	一里二十五丁	二里二十四丁	三里二十五丁	三里二十丁	五里二十一丁	十一里十丁	十一里三丁	十三里二十四丁	十二里一丁	九里六丁	十一里二十八丁					
四十三里二十七丁	四十三里十三丁	四十三里四丁	四十四里二丁	四十五里二丁	四十四里三十三丁	四十六里二十五丁	五十二里二十一丁	五十二里十九丁	五十四里七丁	五十二里十九丁	四十九里二十四丁	五十二里十丁					

ニノ部 郵便電信里程

千七百二十七

町村名	大字舊町村名		郡役所々在地元標迄	縣廳所在地元標迄
	奈良井	齋川		
檜川村	奈良井	齋川	五里五丁	二十六里九丁
木祖村	管	小會	三三三丁	二十八里二十四丁
	管	小會	四里二十八丁	二十八里三十一丁
奈川村	奈川	奈川	九里二十四丁	二十七里十三丁
	奈川	奈川	一里三十丁	二十九里二十丁
日義村	日義	日義	郡役所々在地	三十一里十四丁
	日義	日義	郡役所々在地	三十一里二十六丁
新開村	新開	新開	十一丁	三十七里十丁
	新開	新開	十一丁	三十七里十丁
開田村	末	西野	三三三丁	三十五里二丁
	末	西野	三三三丁	三十五里二丁
三岳村	三岳	三岳	二二二丁	三十四里

三角表對照

西筑摩郡	凡例		△印ヲ冠スル者ハ役場位置
	南和田村	和田村	
南和田村	和田村	和田村	十二里二十一丁
八重河内村	八重河内	八重河内	十一里三十三丁
	八重河内	八重河内	七里九丁
上村	上村	上村	九里十丁
	上村	上村	九里十丁
木澤村	木澤	木澤	五十二里三丁
	木澤	木澤	五十二里三丁
和田村	和田	和田	四十八里二十四丁
	和田	和田	四十八里二十四丁
大鹿村	大鹿	大鹿	五十四里
	大鹿	大鹿	五十四里
生田村	生田	生田	四十一里十二丁
	生田	生田	四十一里十二丁
河野村	河野	河野	三十九里二十丁
	河野	河野	三十九里二十丁
神稻村	神稻	神稻	四十里十六丁
	神稻	神稻	四十里十六丁
喬木村	喬木	喬木	四十二里四丁
	喬木	喬木	四十二里四丁

田立村	山口村	神坂村	吾妻村	讀書村	大桑村			駒ヶ根村			王瀧村	
田	山	神	吾	讀	野	殿	須	長	萩	小	上	王
立	口	坂	妻	書	尻		原	野	原	川	松	瀧
十一里三十一丁	十四里三十三丁	十二里三十一丁	十里三十三丁	九里二十四丁	七里十三丁	六里二十二丁	五里十八丁	六里十四丁	三里二十七丁	二里三十一丁	二里十一丁	四里二十九丁
四十三里九丁	四十六里十二丁	四十四里十丁	四十二里十二丁	四十一里三丁	三十八里二十七丁	三十八里一丁	三十六里三十三丁	三十七里二十九丁	三十五里六丁	三十四里十丁	三十三里二十六丁	三十六里八丁

千七百三十

三角表對照											
東筑摩郡											
凡例 △印字冠スル者ハ役場位置											
町	村	名	大字	舊町	村名	郡役所々地	元標迄	縣廳所在地	元標迄		
松本町			松本	南	深志	五丁	十七里二丁				
			松本	北	深志	郡役所々地	十六里三十三丁				
			渚			十三丁	十七里十二丁				
			白		板	三丁	十七里				
			宮		淵	十五丁	十六里二十八丁				
			桐			二十丁	十六里十四丁				
			蟻	ヶ	崎	九丁	十六里二十二丁				
			筑摩ノ内庄内里橋筑摩三才 中林小島ノ内田川以東			八丁	十七里四丁				
里	山	邊	里	山	邊	三十二丁	十八里一丁				
入	山	邊	入	山	邊	一里七丁	十八里十二丁				

ユノ部 郵便電信里程

千七百三十一

岡田村		本郷村										
下岡田	松岡	伊深	岡田	惣社	横田	三才山	稻倉	洞	原	水汲	大村	淺間
一里	三十丁	一里十六丁	一里八丁	十四丁	十四丁	二里十六丁	一里三十三丁	一里十八丁	一里二丁	二十六丁	二十四丁	一里五丁
十六里十五丁	十六里十四丁	十五里十九丁	十五里二十七丁	十六里三十四丁	十七里一丁	十五里十四丁	十四里三十三丁	十五里三十三丁	十六里六丁	十六里二十丁	十六里二十七丁	十六里十三丁

千七百三十二

五常村	會田村				錦部村							島内村
會田	穴澤	板場	取出	會田宮本	保福寺	金山	反町	殿野	赤怒	七嵐	刈谷	島内
水并介執田光	四里三十一丁	四里二十四丁	四里二十八丁	五里	四里三十四丁	四里三十三丁	四里十六丁	四里三十一丁	四里二十丁	四里十三丁	三里三十三丁	二十九丁
五里	十二里十八丁	十二里十七丁	十二里十三丁	十一里三十三丁	十四里八丁	十四里七丁	十二里三十二丁	十四里五丁	十三里三十丁	十三里十三丁	十三里五丁	十七里二十六丁
十一里三十三丁												

二ノ部 郵便電信里程

千七百三十三

上川手村	中川手村	東川手村	生坂村	日向村	坂井村	麻敷村	阪北村	本城村				中川村
上川	中川	東川	生坂	日向	坂井	麻敷	阪北	大澤	亂	東	西	中川
手	手	手	坂	向	井	敷	北	新田	橋	條	條	川
二里十八丁	三里二十三丁	四里八丁	六里五丁	八里二十三丁	十里十丁	九里十一丁	八里二丁	八里三十丁	六里二十六丁	七里三十二丁	七里二十二丁	五里二十五丁
十五里二十二丁	十四里十六丁	十三里二十一丁	十二里十五丁	八里二十五丁	七里二丁	七里二十二丁	九里三丁	十里三十一丁	十里十四丁	九里三十二丁	九里二十丁	十一里三十五丁

千七百三十四

今井村	新井村	神林村	和田村	洗馬村	朝日村				山形村	波多村	島立村
今井	新井	神林	和田	洗馬	西	古	針	小	山	波	島
今井	新井	神林	和田	洗馬	洗馬	見	尾	野	形	多	立
二里二十五丁	三里三丁	一里十五丁	一里三十二丁	四里十九丁	四里十四丁	四里十七丁	四里二十五丁	四里十七丁	三里十五丁	三里三丁	三十二丁
十九里二十二丁	二十里	十八里二十一丁	十九里三丁	十八里三十五丁	二十一里十丁	二十一里二丁	二十一里十七丁	二十一里十七丁	二十里三十二丁	二十里二十九丁	十八里九丁

二ノ部 郵便電信里程

千七百三十五

ニノ部 郵便電信里程

廣丘村				中山村	壽村			片丘村	筑摩地村			
高野村	吉田	原新田	中山	白瀬淵	小赤	豊丘	片丘	筑摩地	堀ノ内	大門	椋敷	
三里七丁	二里二十四丁	二里十八丁	一里三十二丁	一里十七丁	二里五丁	一里三十三丁	三里二丁	六里十八丁	四里十丁	四里八丁	四里十一丁	
十九里三十五丁	十九里十四丁	十八里三十四丁	十八里二十五丁	十八里二十一丁	十九里九丁	十八里二十六丁	十九里三十三丁	二十三里十三丁	二十一里六丁	二十一里四丁	二十一里四丁	

千七百三十七

鹽尻村										宗賀村	笹賀村		
長畝	大小屋	下西條	中西條	上西條	金井	柿澤	鹽尻町	宗賀	今	二子	神戶	神戶新田	
四里十二丁	四里八丁	四里二十丁	四里十二丁	四里十四丁	四里二十三丁	四里二十五丁	四里十五丁	四里二十九丁	三里	一里二十九丁	二里四丁	二里十一丁	
二十一里十一丁	二十一里四丁	二十一里十一丁	二十一里十三丁	二十一里二十二丁	二十一里十九丁	二十一里二十一丁	二十一里十一丁	二十一里二十七丁	二十里	十八里二十六丁	十九里一丁	十九里八丁	

千七百三十六

二十五年
改訂
甲寅
三號
縣政
正表
本表
ノ以
通里
テ十

三角表四照

南安曇郡	町村名	大字	凡例	△印ヲ冠スルモノハ役場位置
	安曇	安曇	郡役所々在地元標迄	縣廳所在地元標迄
梓	梓	上	野	三里
倭	倭	倭	盛	四里一丁
明	明	明	盛	二里十三丁
温	温	温	盛	一里十六丁
科	科	科	布	一里二十九丁
科	科	科	倉	一里二丁
烏	烏	烏	川	二里三丁
豐	豐	豐	科	一里二十丁
				郡役所々在地
				十九里二十九丁
				二十里二十九丁
				二十里十九丁
				十九里三十三丁
				十九里二十七丁
				二十里五丁
				十八里十二丁
				十九里十一丁
				十九里二十八丁
				二十里十九丁
				二十里十九丁
				十九里三十三丁
				十九里三十三丁

ニノ部 郵便電信里程

千七百三十九

松本村	芳川村	堅石町	三里四丁	十九里二十丁
		郷原町	三里八丁	十九里二十四丁
		村井町	一里二十四丁	十八里十七丁
		小	一里二十八丁	十八里二十二丁
		野	一里五丁	十八里二丁
		平	一里三丁	十八里
		出川町	二十一丁	十七里十八丁
		笹部	三十丁	十七里二十七丁
		兩島	二十二丁	十七里十九丁
		高宮	二十六丁	十七里二十三丁
		拜柳	二十七丁	十七里二十四丁
		筑摩ノ内鎌田征矢野小 西ノ内田川以	八丁	十七里四丁

千七百三十八

南小谷村	北城村	神城村	平城村	美麻村	八坂村	廣津村	陸郷村	七貴村	會染村	池田町	松川村
中	千	北	平	美	八	廣	陸	七	會	池	松
小	國	城	城	麻	坂	津	郷	貴	染	田	川
谷										町	
十一里十六丁	十里	七里四丁	五里十二丁	三里二丁	二里十二丁	三里十一丁	四里二十五丁	五里六丁	三里二十丁	三里	二里十八丁
十九里四丁	十七里二十四丁	十四里二十九丁	十三里	十里十六丁	十里十八丁	十一里三丁	十三里三十一丁	十四里十四丁	十六里三丁	十五里二十丁	十五里二丁

高家村	東穂高村	南穂高村	西穂高村	北穂高村	有明村
高	東	南	西	北	有
家	穂	穂	穂	穂	明
村	高	高	高	高	村
高	東	南	牧	北	有
家	穂	穂	原	穂	明
一里十二丁	一里九丁	十五丁	一里二十五丁	二里二十三丁	二里二十五丁
十八里二十三丁	二十一里三丁	二十里九丁	二十一里十九丁	二十一里二十四丁	二十三里十九丁

三角表對照

北安曇郡	凡例
町名	大字舊町村名
大字	郡役所々在地元標迄
社	那役所々在地
常盤村	常盤
一里十五丁	一里十五丁
十三里三十四丁	十三里三十四丁

△印ヲ冠スルモノハ後場位置

北小谷村	北小谷	十二里	十九里二十四丁
中土村	中土	十二里二十丁	二十里八丁

千七百四十二

三角表對照

更級郡	凡例	△印ヲ冠スル者ハ役場位置
町村名	大字舊町村名	郡役所々在地元標迄
上山田村	上山田	縣廳所在地元標迄
新山	四里三丁	七里十一丁
力石	四里十三丁	七里二十八丁
上平	四里二十七丁	八里五丁
網掛	五里二丁	八里十六丁
上五	四里二十三丁	八里二丁
羽尾	二里十四丁	五里二十九丁
若宮	二里三十三丁	六里十二丁

須坂	二里七丁	五里二十二丁
八幡村	一里二十一丁	五里
桑原村	一里二十六丁	五里五丁
稻荷山町	一里一丁	四里十六丁
鹽崎村	郡役所々在地	三里十五丁
石川	十九丁	三里三十四丁
二ツ柳	十一丁	三里二十六丁
田ノ口	一里十四丁	四里三十一丁
赤田	一里	四里十七丁
灰原	二里十二丁	五里二十八丁
氷ノ田	一里二十五丁	五里七丁
高野	二里三十丁	六里十丁
田澤	三里	六里十七丁

ユノ部 郵便電信里程

千七百四十三

御 厨 村	中 津 村	榮 村			布 施 村	共 和 村	信 里 村	
御 厨	原 今 井	御 幣 川	會 田	横 田	布 施 高 田	布 施 五 明 田	岡 小 松 原	山 布 施
一里九丁	三十五丁	一里七丁	十二丁	二十三丁	十九丁	二十九丁	一里九丁	一里十五丁
二里九丁	二里十六丁	二里七丁	二里三十五丁	二里三十五丁	三里十三丁	二里二十四丁	二里二十九丁	三里二十一丁
								四里十五丁

更 府 村	信 級 村			大 岡 村	牧 郷 村							
山 平 林	三 水	吉 原	信 級	大 原	日 名	大 岡	竹 房	下 市 場	牧 ノ 嶋	坂 田 中	弘 崎	中 牧
三里十丁	二里十二丁	三里九丁	六里十八丁	四里四丁	五里三丁	五里二十七丁	三里二丁	四里四丁	三里三十五丁	三里二十七丁	四里十九丁	三里二十九丁
六里十七丁	五里十四丁	六里十二丁	八里二十六丁	六里十二丁	七里十一丁	九里七丁	六里二十四丁	七里二十六丁	七里三十一丁	七里十四丁	八里五丁	七里十六丁

今里村	今里	一里二十四丁	二里七丁
笹井村	上水鉋	一里二十六丁	一里二十八丁
	四ツ屋	一里三十丁	二里九丁
	下水鉋	二里十丁	一里二十六丁
稻里村	田中水鉋	二里二丁	一里二十八丁
	田收	一里二十六丁	二里七丁
眞島村	眞島	二里二十九丁	二里一丁
	川合	三里十二丁	二里十丁
小島田村	小島田	二里三丁	二里五丁
	青木島	二里四丁	一里十三丁
青木島村	大塚	二里二十三丁	一里二十六丁
	網嶋	二里三十丁	一里十八丁
東福寺村	東福寺	一里	二里三十丁

千七百四十六

西寺尾村	西寺尾	二里二十九丁	二里三十五丁
	小森	二十八丁	二里三十四丁

三角表對照

町村名	大字	郡	凡例	△印ヲ冠スル者ハ役場位置
南條村	南條	那	郡役所々在地元標迄	縣廳所在地元標迄
中ノ條村	中ノ條	三	三里九丁	七里十五丁
坂城村	坂城	二	二里二十五丁	六里三十一丁
戸倉村	戸倉	一	一里十六丁	五里二十二丁
	磯部	一	一里三十五丁	六里五丁
	上徳間	一	一里二十六丁	五里三十二丁
	内川	一	一里四丁	五里十丁

二ノ部 郵便電信里程

千七百四十七

森村	屋代町	杭瀬下村	植生村					五加村			
			粟屋	新	杭瀬	櫻	打	鱒物師屋	寂	小	小
一里五丁	佐四丁	田	下	堂	澤	二十丁	二十丁	十一丁	一里一丁	三十二丁	一里十二丁
五里十一丁	四里十丁	四里三十一丁	四里二十二丁	四里二十丁	四里二十三丁	四里三十丁	四里三十三丁	四里十七丁	五里七丁	五里二丁	五里十七丁

千七百四十八

寺尾村	豐榮村	東條村	西條村	松代町	清野村	雨宮縣村			倉科村
						土	生	南	
大	柴	東	西	松	岩	清	口	壺	科
三三二丁	三三八丁	二二七丁	三三七丁	二二二丁	一里九丁	一里三十一丁	三十丁	十八丁	一里八丁
二里二十二丁	三三十二丁	三三十四丁	三三十五丁	三三七丁	四里五丁	三三十二丁	三三十二丁	四里六丁	五里十四丁

ニノ部 郵便電信里程

千七百四十九

須坂町須坂	小山村			仁禮村				高甫村			
	園里	坂田	小 山 ノ 内 殿 町 山 崎 山 ヲ 除 ク	鹽野	米子	初倉	仁禮	野邊	八町	米持	九反田
郡役所所在地	一里六丁	十一丁	十二丁	一里二丁	一里十六丁	一里十丁	一里二十丁	二十七丁	一里十一丁	三十一丁	三十四丁
	四里二十丁	三里十七丁	二里三十四丁	四里七丁	四里十八丁	四里十二丁	四里十五丁	四里二十三丁	三里二十丁	四里七丁	三里
	三里十一丁										

井上村		綿内村		川田村		保科村		町村名		上高井郡		三角表對照	凡例 △印ヲ冠スル者ハ役場位置	小島田ノ内釜屋荒屋	牧嶋
中島	福島	幸高	井上	綿内	牛島	川田	保科	大字舊町村名	郡役所所在地元標迄	縣廳所在地元標迄					
一里五丁	一里十三丁	三十四丁	一里二丁	一里三十五丁	二里十七丁	二里二十七丁	三里七丁	那役所所在地元標迄	縣廳所在地元標迄						
二里十六丁	三里	三里十八丁	三里十八丁	二里二十三丁	二里十八丁	二里二十二丁	三里九丁								

高井村	日瀧村	豊洲村		日野村					小山ノ内殿町山崎		
		相ノ島	小河原	高梨	沼目	鹽川	村山	八重森		五閑	
一里三十五丁	一里一丁	十丁	一里	三十五丁	二十九丁	三十一丁	十二丁	一里三丁	三十二丁	二十五丁	十二丁
五里十丁	四里十二丁	三十一丁	二里二十二丁	二里三十四丁	二里十六丁	三十三丁	三十五丁	二里十三丁	二里二十六丁	二里十八丁	二里三十四丁

千七百五十二

小布施村					都住村			山田村			
押羽	北岡	山王島	飯田	大島	福原	小布施	雁田	中松	都住	奥山田	中山
一里三十四丁	一里三十二丁	一里三十四丁	一里十八丁	一里五丁	一里九丁	一里十三丁	一里十三丁	一里十三丁	一里二十二丁	二里二十四丁	一里二十八丁
四里三丁	三十三丁	三十三丁	三十五丁	三十丁	三十七丁	二十二丁	四里二丁	三十一丁	三十一丁	五里三十五丁	五里三丁

三角表對照

ニノ部 郵便電信里程

千七百五十三

下高井郡		凡例		△印ヲ冠スルモノハ役場位置	
町村名	大字舊町村名	郡役所々在地元標迄	縣廳所在地元標迄		
延徳村	三ッ和	一里三丁	四里二十二丁		
櫻澤	一里十五丁	四里十丁	四里三十五丁		
篠井	二十五丁	四里三十五丁	五里五丁		
新保	二十四丁	五里五丁	四里二十一丁		
安源寺	一里	四里二十一丁	四里二十丁		
草間	一里九丁	四里二十丁	四里四丁		
立ヶ花	一里十七丁	四里四丁	四里十三丁		
牛出	一里十五丁	四里十三丁	四里二十四丁		
栗林	一里九丁	四里二十四丁	五里四丁		
江部	二十八丁	五里四丁	四里三十二丁		
片鹽	二十五丁	四里三十二丁			

千七百五十四

平野村	岩船	十三丁	五里七丁
吉田	十二丁	五里十五丁	
間山	一里五丁	五里二十四丁	
△新野	二十八丁	五里十五丁	
更科	二十一丁	五里二十二丁	
小田中	八丁	五里十六丁	
△中野	郡役所々在地	五里二十丁	
一本木	十二丁	五里三十三丁	
西條	十丁	五里二十丁	
△佐野	一里八丁	六里二十九丁	
寒澤	一里十一丁	六里三十二丁	
戸狩	二十九丁	六里十四丁	
平野村	一里三十二丁	七里六丁	

二ノ部 郵便電信里程

千七百五十五

科野村	長丘村					平岡村					夜間瀬村	
	壁	厚	田	七	大	新	笠	間長	金	若	竹	夜間瀬
野	田	具	麥	瀬	俣	井	原	瀬	井	宮	原	瀬
一里七丁	一里二十丁	一里十三丁	一里五丁	二十六丁	一里十三丁	二十二丁	一里九丁	一里二丁	二十九丁	二十二丁	二十二丁	二十六丁
六里二十五丁	六里十二丁	五里三十三丁	五里二十六丁	五里十四丁	五里二十二丁	五里三十丁	六里十七丁	六里十六丁	六里十一丁	六里三丁	六里七丁	六里十一丁

千七百五十六

往郷村	上木島村	木島村							倭村			
		山	吉	其	坂	天	野	下	木	岩	田	柳
郷	島	岸	綿	井	堂	田	島	島	井	上	澤	
四里二十五丁	四里十一丁	四里二丁	三里二十二丁	三里三十四丁	三里二十八丁	四里	三里十七丁	三里三十四丁	三里五丁	二里十六丁	二里七丁	一里二十三丁
十里七丁	九里二十九丁	九里二十丁	九里四丁	九里十六丁	九里十丁	九里十八丁	八里三十五丁	九里十六丁	八里二十三丁	七里三十四丁	七里二十五丁	七里五丁

ニノ部 郵便電筒里程

千七百五十七

廿五年
九月
廿九日
改正

町村名	大字	郡	郡役所	在地元標迄	縣廳所在地
長野	大字	郡	郡役所	在地元標迄	縣廳所在地
上水内郡	凡例	△印字屋スルモノハ役場位置	縣廳郡役所々在地ヲ同スルニ付縣廳所在地元標迄ノ里程配入ヲ省ク		
市川村	東大灘	平林	七ヶ卷	△虫生	坪山
豐郷村	九里九丁	七里四丁	八里二十二丁	七里二十丁	六里二十八丁
高野村	十里三十二丁	十六里十四丁	十二里二十二丁	十四里三丁	十二里十七丁
穂高村					九里二十七丁

千七百五十八

町村名	大字	郡	郡役所	在地元標迄	縣廳所在地
長野町	南長野	西長野	鶴賀七瀬居町ヲ除ク	九丁	
長野町	茂菅	稻葉	若里	中御所	栗田
長野町	三十三丁	二十五丁	十九丁	九丁	
長野町	川合新田	鶴賀ノ内七瀬居町	九丁		
大豆島村	大豆島	風間	一里十四丁	一里三十三丁	
西尾張郡	一里三丁				

ニノ部 郵便電信里程

千七百五十九

長沼村			柳原村			朝陽村						
赤沼	長沼津野	長沼穂保	長沼大	小島	柳原	村山	石渡	北堀	南堀	北尾張部	屋島	北長池
二里二十九丁	二里十九丁	二里十一丁	二里九丁	一里十四丁	一里十八丁	一里三十二丁	一里十四丁	一里十五丁	一里十一丁	一里七丁	一里三十丁	一里十五丁

吉田村		三輪村					古牧村					
太田	吉田	中越	古野	上松	宇木	三輪ノ内荒屋ノ除ク	三輪ノ内荒屋	平林	西和田	東和田	南長池	高田
一里六丁	二十九丁	三十四丁	十七丁	十八丁	十三丁	八丁	八丁	二十二丁	三十二丁	三十五丁	一里六丁	三十二丁 十二月十日正誤

	鳥居村			神郷村			古里村					
△淺野	大倉	蟹澤	川谷ノ内谷	南郷	石	△豊野 <small>福井番匠屋敷 日影ヲ除ク</small>	富竹	金箱	上駒澤	下駒澤	三才	東條ノ内西組ヲ除ク
三	三	三	四	二	二	二	一	一	一	一	二	一
里二十丁	里二十五丁	里二十九丁	里十二丁	里四丁	里十三丁	里三十一丁	里十四丁	里二十丁	里二十六丁	里二十八丁	里	里十二丁

千七百六十二

	浅川村					若槻村						
高坂	地藏久保新田	東條ノ内西組	北郷	△伺去眞光寺	西條	田子	上野	吉	椋田	裕田	徳間	
坂	口											
二里三十二丁	二里十一丁	二里六丁	一里十一丁	一里二十三丁	一里五丁	一里二十六丁	一里十九丁	二里一丁	三十三丁	一里二丁	一里六丁	

二ノ部 郵便電信里程

千七百六十三

富士里村	古間村	柏原村	信濃尻村	東	川谷ノ内風村	野	古	熊	柏	古	荒	富	大	穂	平	上
				柏原	尻	海	坂	原	間	瀨	井	波	岡	屋		
				五里十九丁	四里十二丁	六里二十三丁	八里二丁	七里二十五丁	五里二十五丁	五里十七丁	六里二十八丁	六里二丁	三里十八丁	四里二十九丁	五里十七丁	一里二十丁

三水村	中郷村	高岡村	赤	倉	普	幸	豊野ノ内福井日影番所風敷	平	小	黒	牟	柳	古	袖ノ	川
			鹽	井	寺	川	出	玉	川	禮	里	町	山	上	
五里二丁	四里四丁	四里	四里二十五丁	二里三十一丁	二里三十一丁	四里二丁	四里	三里二十九丁	二里三十五丁	三里五丁	二里三十三丁	二里二十七丁			

		鬼無里村		柵村		戸隠村		芋井村				
瀬戸川	日影	鬼無里	祖山	柵原	豊岡	戸隠	富田	櫻	釜	入山	廣瀬	泉平
七里十九丁	六里二十三丁	六里十八丁	三里三十丁	四里十丁	三里二十一丁	四里二十八丁	三十四丁	一里八丁	一里四丁	二里十八丁	一里二十六丁	一里五丁

千七百六十六

柴村			水内村				津和村			南小川村		北小川村
住良木	日高	中條	上條	水内	里穂刈	新町	山穂刈	越道	山上條	小根山	高府	稻丘
四里三十丁	四里十九丁	四里十九丁	五里二十二丁	五里十七丁	六里五丁	五里三十丁	六里二十八丁	七里十九丁	五里三十二丁	七里三丁	六里七丁	七里十六丁

ユノ部 郵便電信里程

千七百六十七

柳原村	△旭	△豊	岡山村	豊田	千七百七十
	飯山ノ内小佐原	北	一	二里十三丁	
富倉	信	榮	△照岡	十一里十八丁	
倉	八里二十二丁	六里二十九丁	四里三十二丁	十三里二十七丁	
郡役所々在地	二十七丁	十五里三十四丁	三里七丁	十二里十二丁	
	九里三十二丁	十七里二十七丁			
	十一里三十三丁				
	九里五丁				

○シノ部

社寺

○乙第七十六號
別紙第六十一號公達ヲ以明治五年第二百五十三號以下等ノ式書被廢第二十六號并第三十四號ノ通
教部省ヨリ御達相成候ニ就テハ縣鄉村社共自今式部察編纂神社祭式ニ準據シ元始祭ヨリ大祓ニ至
ル迄一般適宜執行可致此旨布達候事
明治八年十月十三日
長野縣權令 檜崎寛直

第六十一號

使 府 縣

明治五年九月第二百五十三號同年十一月第三百五十八號等ヲ以テ相達候式書ハ總テ廢シ候條此旨相達
候事
明治八年四月二十二日
太政大臣 三條實美

達書第二十六號

府 縣

本年四月第六十一號御達ニ付テハ明治五年六月當省第七號ヲ以テ相達候大祓式モ廢止候條本年四月中
式部察ヨリ頒布相成候神祭式之通可相心得此旨相達候事

シノ部 社寺

千七百七十一

明治八年六月二十七日
達書第三十四號

教部大輔 共 戸 璣

府 縣

官國幣社祭式本年四月中式部察ヨリ頒布相成候處府縣社以下ニ於テモ右ヲ準據トシ各社適宜ニ祭典執行爲致候儀ト可心得此旨相違候事

明治八年八月十二日

教部大輔 共 戸 璣

○乙第五十四號

昨八年第五百五十九號公達ニ就管内縣社鄉社其社殿建物等舊式變換無之様永續保存ノ方法適宜相設可申旨同年乙第百八十二號ヲ以テ及布達置候處文書社器具等ノ義モ永年保存散亡無之様平常注意取調置自今縣鄉社其神官交替ノ節ハ別紙ニ照準シ引渡方執計前官之引渡證書寫相副新任神官ヨリ可届出此旨布達候事

但別紙所標簿冊ノ内寄附ノ山林田畝反別帳寶物並傳來ノ什器古文書目錄祭器具明細帳一社密積金明細帳ノ四項ハ即今參考ノ義有之候條村吏立會取調來ル三十日限リ可差出候事

明治九年五月九日

長野縣權令 榎崎寛直

明治九年五月九日乙第五十四號布達

社務受渡成規

第一條 各社神官交替ノ節ハ一社仕來并社務取扱ニ關スル一切ノ事件明細簿書ヲ以テ申繼クヘシ尤神殿寶物品新調等既ニ官准ヲ得テ着手中竣功ニ至ラサル者等ハ前官ノ所見ヲ詳記シ引渡

スヘシ

第二條 傳來ノ寶物什器古文書及一切ノ圖書簿冊等目錄相添村吏及氏子惣代ノ者立會新任神官ヘ引渡シ互ニ授受ノ證書ヲ交附シ他日ノ證憑ニ備フヘシ

但授受ノ際萬一關缺折損等ノ物品有之目錄ニ引合ハサル者ハ其事故詳明相認新舊神官連署當廳ヘ届出ノ上目錄ヘ其譯記入スヘシ

第三條 經費受取高仕拂高共夫々簿冊相添可引渡尤現存殘金ノ數受拂差引帳ヘ引合セ授受詳審ナルヲ要ス證書交附前ノ如シ

附一社蓄積金并社入費物等ニ關スル金穀引渡方總テ本條ノ通

第四條 引渡圖書簿冊ノ概目

但左ニ掲グル所ノ目ニ倣ヒ各社ノ便宜ヲ以テ平素精密ニ書類相備置錯雜遺漏無之様引渡スヘシ

- 一 祭神記鎮座記ノ類
- 一 祭典書類并年中行事錄ノ類
- 一 境内全圖
- 一 社地其外建物明細帳
- 一 附境内立木調書ノ類
- 一 寄附ノ山林田畝反別帳
- 一 附繪圖地券并立木調書ノ類
- 一 社地沿革圖

社ノ部 社寺

- 一 攝末社明細帳
- 一 寶物并傳來ノ什器古文書目錄
- 一 祭器具明細帳
- 一 社務所有物帳
- 一 社頭願伺届留
- 附社務日記ノ類
- 一 神官奉務規則
- 一 藏書目錄
- 一 經費受拂明細帳
- 一 社蓄積金明細帳
- 但他ハ貸附置候向ハ貸附帳其外證券等相添フヘシ
- 一 社收金穀受拂明細帳
- 以上

○乙第九十四號

神宮並官幣社神輿渡御之節供奉之者共從前甲冑又ハ大紋素袍等着用ニテ帶刀致シ來リ候向ハ供奉中ニ限リ一社古例ニ任セ帶刀不普旨教部省ヨリ被相達候ニ就テハ縣社以下ニ於テモ同様相心得不苦尤其都度當廳並該區屯所へ可届出此旨布達候事

明治九年八月十二日

長野縣權令 檜崎寛直

○乙第三十二號

神社佛寺共古來所傳ノ文書什物田畑山林蓄積金并衆庶寄附ノ諸器品等神官僧侶ハ勿論氏子檀家ノ者自儘ニ處分可致筋ニ無之候條若不得已儀有之候ハ、其時々委詳具狀シ指令濟ノ上致處分候儀ト相心得且今後田畑其他寄附有之節ハ其都度可届出此旨布達候事

明治十年三月九日

長野縣權令 檜崎寛直

○乙第四十六號

是迄諸神社祭典ノ都度届出候處自今例祭ノ儀ハ届出ルニ不及候條兼テ確定届出候月日無相違祭典可執行事

但本文祭日確定ノ儀該地警察分署へ可届出置事

一 祭典ノ節舊例ニ依リ遷物行列及行列中帶刀候儀ハ是迄ノ通可届出事

一 例祭ノ節タリト遷物角力烟火ノ類奉納ノ儀ハ願出可受指令事

一 遷宮其他旱漕等ニ依リ臨時祭典ヲ行フモノハ其都度願出受指令候上可執行事

右之通可相心得此旨布達候事

明治十年五月三日

長野縣權令 檜崎寛直

○乙第三十四號

明治十年五月乙第四十六號布達ノ内行列中帶刀云々トアルハ神輿渡御ノ節從來右例ニ任セ甲冑大

紋素袍等着用ノ者ニ限リ帶刀不苦儀ニ候條目今届書中へ裝飾ヲモ記載可差出此旨布達候事

長野縣令 檜崎寛直代理

長野縣少書記官 松野 篤

明治十一年三月二十七日

○乙第三十五號

從前寺院境内ニ接續墓地ノ儀ハ其寺院ニテ所轄シ來リ候處過般境内外區畫相立候ニ就テハ境外ニ屬スル墓地ノ儀ハ墳墓主ノ共有ニシテ寺院ニ關係無之候條共有人民ニ於テ保護スヘキ儀ト相心得且從前接續ノ地ヲ區分候ヨリ墓地ノ通路無之或ハ有之モ狹隘ニシテ葬送差支候向ハ其寺院舊檀家ノ内神葬又ハ他寺へ轉檀ノ者ト雖境内ヲ通行候儀該寺ニ於テ差拒候筋決テ無之筈ニ候條可相心得此旨布達候事

長野縣令 檜崎寛直代理

長野縣少書記官 松野 篤

明治十一年三月二十七日

○乙第七十四號

一般社寺ニ於テ菊御紋相用候儀不相成旨明治二年八月公布ノ趣モ有之候處右公布前神慶佛堂ニ粧飾シタル分ニ限リ其他存シ置若シカラス候條此旨布達候事

長野縣令 檜崎寛直代理

長野縣大書記官 松野 篤

明治十二年五月二十六日

○乙第七十四號

府縣社以下祠官祠掌ノ等級ヲ廢シ身分取扱ハ一寺住職同様タルヘキ旨公達相成候條此旨布達候事

明治十二年十一月十五日

長野縣令 檜崎寛直

○乙第百十三號

社寺永續保存其他ノ事務ハ神官住職及氏子檀家ニ於テ負擔スヘキハ勿論ニ就其氏子檀家中氏子ノ徒ハ檀相應ノ財產ヲ有シ衆望ノ歸スルモノ三名以上ノ總代人ヲ公選シ戶長役場へ届置自今該社寺ニ係ル願届等ハ渾テ運署ヲ以可差出且社寺收入財產ハ田畑山林ノ所得ハ勿論賣物所得 其社寺有ニ屬スルモノト其神官住職ニ付スルモノト混亂セサル爲メ毎社寺關係ノ者協議ノ上適宜豫約相定來ル九月三十日限リ郡役所へ可届出此旨布達候事

但國幣社ハ此限ニアラス

總代人ハ滿三年毎ニ改撰町村役場へ届出ヘシ尤モ期限中ト雖モ犯罪其他不良ノ所爲アルトキハ臨時改撰スヘシ

但臨時改撰ノ外ハ前總代人ヲ再三撰舉スルモ妨ゲナシ

明治十四年八月四日

長野縣令 大野 誠

○甲第七十號

各町村鎮座氏神ノ儀ハ其土地ニ就キ從來一定ノ區域有之儀ニ付各自ノ信否ニ任セ猥ニ去就スヘキモノニ無之候條町村分合等ニヨリ不得已場合有之甲社ノ氏子一部落ヲ乙社ノ氏子ト相成節ハ甲乙社神官氏子協議ノ上雙方運署郡長與書ノ上届出ヘシ此旨布達候事

神ノ部 祠寺

千七百七十七

廿四年縣令
第百十三號
社寺ノ以テ共有
ノ二字ヲ改正
寺有

廿四年縣令
第百十三號
社寺ノ以テ共有
ノ二字ヲ改正
寺有

但雙方協議不整節ハ受理セサル義ト心得ヘシ
明治十五年五月十三日

長野縣令 大野 誠

○甲第三十號

明治十二年本縣乙第百六十五號布達廢止候條自今各寺院佛像持出開扉ノ儀ハ該寺住職檀家總代檀家ノ寺院ハ及ヒ本寺法類運署ノ上本山ノ添書ヲ以出願スヘシ此旨布達候事
但他管持出開帳ノ節ハ本文ノ手續ヲ以兩管屬ヘ願出ヘシ

明治十七年四月二日

長野縣令大野誠代理
長野縣大書記官 鳥山重信

○甲第三十四號

神社祭日ニ限り遷物演劇相撲奉納願及神輿供奉之節舊式ニ依リ甲冑等ヲ著シ帶刀ヲナス屈書ハ自今所轄警察署ヘ差出ス可シ此旨布達候事

明治十七年四月二十一日

長野縣令大野誠代理
長野縣大書記官 鳥山重信

○長野縣令第三十一號

社寺ノ變災ニ罹リ烏有ニ歸シタル場合ニ當リ建設セントスルトキハ左ノ廉々取調出願許可ノ上滿五年以内ニ落成シ届出ヘシ若シ右期限ヲ過キ建設セサル者ハ其許可ヲ停メ社寺明細帳ヲ削除スヘシ

但明治十五年十一月甲第百四十一號布達相廢ス

明治二十四七月二十九日

長野縣知事 淺田德則

- 一 境内地種坪數及圖面
- 一 建物圖面及坪數
- 一 新舊建物ノ増減
- 一 工事目論見書及出金方法書
- 一 落成期限

○長野縣令第四十八號

縣社以下祠官祠掌選舉ノ義左ノ通相定ム

但激勵帶任ノ者ハ撰舉スルコトヲ得ス

明治二十四年十月三十一日

長野縣知事 淺田德則

- 第一條 祠官祠掌ハ氏子總代又ハ信徒總代ニ於テ之ヲ撰舉シ當屬ノ許可ヲ受クヘシ
- 但祠官祠掌ノ給料ハ氏子又ハ信徒ノ協議ニ任ス
- 第二條 祠官祠掌ハ皇典講究所若シハ皇典講究分所ノ試験ヲ受テ學階證書ヲ有スル者又ハ左ノ各款ニ該當スル者ニアラザレハ撰舉スルコトヲ得ス
- 但皇典講究分所ノ假學證書有スル者ハ其證書授與ノ月ヨリ滿五年間効力ヲ有ス

祠官

一 維新前五代以上其神社ヘ奉仕セシ者及ヒ其子孫

社ノ部 社寺

二十五年縣令
第三十五號
以下改正

- 二 明治十五年八月以前ヨリ奉職勤績ノ者
- 但現職祠掌ヨリ祠官ニ撰擧スルハ此限ニアラス
- 三 有位者又ハ判任官以上滿二年奉職セシ者
- 四 該神社所在ノ府縣ニ於テ一箇年直接國稅十圓以上ヲ納ムル者

祠掌

- 一 維新前五代以上其神社ヘ奉職セシ者及ヒ其子孫
- 二 明治十五年八月以前ヨリ奉職勤績ノ者
- 三 該神社所在地ノ町村長三年以上奉職セシ者
- 第三條 前條各款ニ該當スル者ト雖トモ性行其他不適當ト認ムレモノハ許可セサルコトアヘシ

○長野縣令第六十號

祠官祠掌ノ進退ニ關スル願書ハ神官取締所ヲ經由スヘシ

明治二十五年十二月二日

長野縣知事 淺田徳則

○乙第三十號

縣社生島足島二柱大神御玉申管内頒與之義開屆候條信仰歸依ノ者ハ拜受可爲勝手此段相違候也

明治七年十二月

長野縣參事 檜崎寛直

各區

區長副中

○乙第二十號

縣社戸隠神社御玉申管内頒與之儀開屆候條信仰歸依ノ者ハ拜受可爲勝手此段相違候也

明治八年二月十三日

長野縣參事 檜崎寛直

○乙第六十四號

郡 役 所
戸 長 役 場

別紙丁第十七號之通鄉村社神官ヘ相違候條爲心得此旨相違候事

但縣社ニ於テ未建設不致分ハ建設方早々可取計事

長野縣令 大野 誠

明治十五年六月七日

丁第十六號

南北佐久 小縣 更級 郡各町村
 埴科 上下高井 上下水内 郷村社
 祠 官
 祠 掌

郷社以下神社境内ヘ制札建設之義是迄開屆候處自今建設不相成候條從前建設ノ分ハ取除可申此旨相違候事

明治十五年六月七日

長野縣令 大野 誠

丁第十七號

諏訪 上下伊那 郡各町村
東西筑摩 南北安曇 郷村社

祠 官 蒙

明治七年八月舊筑摩縣達郷村社境内制札建設之義自今相續候條此旨相達候事

但已ニ建設之分ハ取除ヘシ
明治十五年六月七日

長野縣令 大野 誠

○乙第百三十八號

郡 役 所

縣社以下神社附屬ノ講社ニシテ教法部類ニ非レモノ今後新ニ結集候ハ、其方法場所等ヲ詳具シ關係ノ者連署郡役所ヲ經テ伺出ヘク旨郡内縣社以下神官へ達スヘシ此旨相達候事

明治十五年十二月二日

長野縣令大野誠代理
長野縣大書記官 烏山重信

○乙第百三十五號

郡 役 所
戸長 役 場

一 祠宇并寺院創立再興復舊引直移轉廢合及附屬ノ地所建物什物抵當賣買其他賣物古文書等財產ニ關スル諸願寺院ハ本寺へ管長ノ添書ヲ要スヘシ
一 神佛教務所^{法親連}社^{社務所}會^{會所}所^{所ノ類}ノ説教所^{説教所}ヲ取設ハ從前ノ手續ヲ履ミ郡長與書ノ上本廳へ願出サセ其移轉廢合ハ届出サスヘシ
一 寺院住職進退^死モハ其郡度郡役所ヲ經テ届出サスヘシ
但明治十六年甲第五號布達第五書式ニ據ルヘシ

右相達候事
明治十七年十一月二十六日

長野縣令木梨精一郎代理
長野縣大書記官 烏山重信

○丙第八十五號

郡 役 所
戸長 役 場

上世以來御陵墓所在未定ノ分即今其筋ニ於テ取調中ニ就テハ古墳ト相見候地ハ人民私有地タリ且猥リニ發掘不致管ニ候ヘ共自然風雨等ノ爲メ石柵土器等露出シ又ハ開墾中不圖古墳ニ堀當リ候様ノ次第有之候ハ、口碑流傳ノ有無ニ不拘凡テ詳細ナル繪圖面ヲ製シ其地名并近傍ノ字等ヲモ取調

シノ部 社寺

可届出此旨相違候事

明治十三年十二月十六日

長野縣令 橋崎寬直代理
長野縣少書記官 中山信安

○丙第五百號

左記之件々當廳へ委任相成候條爲心得此旨相違候事

明治十八年十月二十一日

長野縣令 木梨精一郎

諏訪神社宮司

- 一 國幣中社々入金遺拂并豫備蓄積金處分之事
- 一 同經費ヲ以テ常用器品新調修繕之事
- 一 同不用之建物古材賣却之事
- 一 同社營建物改造修繕之事
- 一 同寄附物品之事
- 一 同神官派出々京養病歸省之事

○丙第五百八十九號

其社經費出納規程別冊之通相定候條明治十九年度ヨリ施行可致此旨相違候事

諏訪神社

但從前差出來候勘定帳ハ差出ニ及ハス
明治十九年五月二十一日

長野縣令 木梨精一郎

(別冊署ス)

諏訪神社費出納規程

- 第一條 神社費ハ此規程ニ從ヒ宮司若クハ首座神官之ヲ總括シ會計掛員之ヲ掌理スルモノトス
- 第二條 凡金錢物品ノ出納ハ宮司若クハ首座神官ノ命令ニ據リ執行スルモノトス假令些少ノ數員
ヲリトモ其命令ヲ待タズシテ執行スルヲ許サス
- 第三條 神社費出納帳簿ハ別紙第壹號離形ニ示シタレ日計簿ヲ設ケ整理スヘシ
- 第四條 經費金ハ其年額ヲ達スルモノトス神社ハ該定額以內ヲ以テ一上年度ノ費用ヲ處辨スヘシ
但年額ヲ十二分シ毎月縣廳ヨリ交付スルヲ以テ宮司若クハ首座神官ハ受領證書ヲ會計主務官
ヘ宛差出スヘシ
- 第五條 會計掛員金員受拂ノ時々日計簿へ登記シ宮司若クハ首座神官ハ一週毎ニ其仕拂タル金
員ニ對スル受取證其他ノ證據書類ニ對照シ以テ計算ノ確實ナルヲ認定シタル上該帳簿ノ當日現
金高ニ檢印スヘシ
- 第六條 前條受拂ニ對スル正當受取證書ハ證書調理順序ニ據リ整理保存シ他日之證明ニ供スヘ
シ
- 但臨時縣廳ノ求メアルキハ差出スヘシ
- 第七條 第五條ニ掲グル一週年度支拂タル經費金ハ別紙第二號離形ニ照準決算帳ヲ調製シ翌年度
四月三十日限縣廳ヘ差出スヘシ

シノ部 社寺

(表紙)

第壹號

何年度

神社費

日計簿

諏訪神社

凡例

一 現金之部

本部記帳方ハ經費金ノ受入及過拂戻入アルト受ノ區ヘ記入シ支出金ハ拂ノ區ヘ記入差引殘金ヲ殘ノ區ヘ記入スヘシ

一 支出細科目神官俸ノ部

本部記帳方ハ現金拂ノ區ヨリ日々各細科目金員ノ區ヘ一廉毎ニ移記累計ヲ付シ過拂金戻入アルトハ金員ノ區ヘ見易キ爲メ朱記シ前累計ヨリ控除シテ累計ヲ記入スヘシ

一 各細科目ノ累計ヲ通算シ之ヲ元受金ノ内ヨリ差引殘金ヲシテ現金ノ部殘高ヘ日々對照スルヲ以テ計算ニ誤謬ナキヲ證認スヘシ

◎印ハ朱書

シノ部 社寺

千七百八十七

年月日	事由	受	拂	残
何年 四月一日	本月分經費縣廳ヨリ受取	百拾圓	壹圓	百拾圓〇主任印
全七日	何々人足賃		壹圓	〇百八圓〇
全日	何々新調代		壹圓	〇百八圓〇
全十日	何々新調代		壹圓	〇百七圓
全十四日	神酒代		壹圓	〇百六圓
全十七日	神官何人本月分俸給		百圓	〇百六圓
全二十日	神官何某本月分俸給渡過 戻入	三圓		九圓

シノ部 附寺

千七百八十九

現																				
金																				

千七百八十八

第二號

明治何年度諏訪神社費決算帳

諏訪神社

千七百九十八

一金

一金

金

金

金

金

金

金

金

金

部

社寺

元

仕

作

諸

廳

何

備

旅

管

祭

受

但

給

給

給

給

品

旅

費

高

高

給

給

給

品

旅

費

千七百九十九

金	内	神	料
金	何	何	々
一金	差	引	殘
	年	月	日
	高		

右者明治何年度神社經費決算相違無之候也
 諏訪神社宮司 何 某印
 長野縣令何某殿

○丙第二百十四號

郡役所
 戸長役場
 戊辰己巳ノ際從軍殉難者墳墓ノ義ハ厚キ御趣意モ有之候處平素掃除不行届ヨリ草生不潔ニ屬候ニ付自今所在戸長ニ於テ注意シ臨監ノ上掃除可爲致此旨相違候事
 但掃除ハ年中四度以内ト定メ右費用ハ一墳墓ニ付二十錢以内トヌ尤該費ハ其時ニ請求スヘシ

明治十九年六月二日

長野縣令 木梨精一郎

○訓令第百八十一號

諏訪神社宮司

諏訪神社神職定員俸給等左ノ通相定ム

長野縣知事 木梨精一郎

明治二十年四月九日

宮司	一員	月俸拾二圓
禰宜	一員	月俸七圓
主典	四員	月俸一員ニ付五圓

一神職ニ補セラレタルキハ神社所在地ニ定籍スヘシ
 一主典欠員アルキハ一社限リ雇員ヲ使用スルヲ得
 一神職ノ俸給ハ社費(十九年度經費二十年度以降保存金ヲ包含ス)ヨリ支給スヘシ
 一月俸ハ神職任免ノ月ニ限リ日割ヲ以テ支給スルモノトス
 但本項ニ掲グルル外ハ十九年大藏省令第二十號別任官俸給支給細則ニ據ルヘシ

○訓令第百八十二號

諏訪神社宮司

内務省訓令第十五號ヲ以テ國幣中社諏訪神社保存金明治二十年度以降十五年間左ノ通配付セララルニ付テハ如何ナル事故アルモ半額以上ヲ消費スルヲ許サ、ル等ニ付經費豫算見込書相添伺出可シ
 明治二十年四月九日
 長野縣知事 木梨精一郎
 一金千四百四拾二圓

○訓令第百九十六號

シノ部 社寺

招魂社祭典費ノ儀ハ二十年度以降請求ヲ待テ祭典前當廳第二部會計課ヨリ下渡候條主任神官ノ
 領收書ヲ徴シ全課ヘ回附スヘシ尤モ出納ノ義ハ其役所限便宜取締ノ方法ヲ設ケ勉メテ冗費ヲ省カ
 シム可シ

明治二十年四月十三日

長野縣知事 木梨精一郎

訓令第二百一號

其郡上川路村開善寺山門保存資金ニ係ル内務省下賜金五拾圓該寺ヘ下附候條飯田銀行株券ハ其役
 所ニ於テ監護シ每年末利子支拂調書相添届出可シ

明治二十年四月十八日

長野縣知事 木梨精一郎

訓令第四百一十一號

其郡國分村國分寺三層塔保存資金ニ係ル内務省下賜金百五拾圓下附候條公債證書ハ其役所ニ於テ
 監護シ每年末利子支拂調書相添届出可シ

明治二十一年四月三十日

長野縣知事 木梨精一郎

訓令第六百六十八號

諏訪神社保存金并ニ社入金受拂精算及社入表ノ儀ハ爾今別表様式ニ據リ一年度分取調毎年四月二
 十日限り差出スヘシ

明治二十二年五月四日

諏訪神社宮司岩本尙賢殿

長野縣知事 木梨精一郎

本表様式ニハ横線ノミヲ示スト雖且進達ノ表ニハ縦線ヲ加フ可シ又登記スヘキ事項ナキ空欄
 ニハ斜線ヲ填充シテ脱漏ナラサルヲ證スヘシ
 總テ數字ノミヲ以テ記入シ一位ニハナ付シ傍ニ圓厘等ノ文字ヲ記スヘシ

第一 諏訪神社保存金受拂精算 (明治何年度)

種目	殘金 越高	保存金	計	蓄祭費 給給	體費金	雜給

社寺

第三 諏訪神社保存金蓄積異動

種 目			計		
前年度 越積金	本年度 蓄積金	本年度 超過金	何處へ 預金	何處へ 預金	何處へ 預金
受金			計		
前年度越積金	本年度蓄積金	本年度超過金	何處へ預金	何處へ預金	何處へ預金
公債	公債	公債	何處へ預金	何處へ預金	何處へ預金
預金	預金	預金	何處へ預金	何處へ預金	何處へ預金
計			計		
何處へ預金	何處へ預金	何處へ預金	何處へ預金	何處へ預金	何處へ預金
現金			計		
何處へ預金	何處へ預金	何處へ預金	何處へ預金	何處へ預金	何處へ預金
計			計		
何處へ預金	何處へ預金	何處へ預金	何處へ預金	何處へ預金	何處へ預金

(明治何年度)

シノ部 社寺

千八百五

第二 諏訪神社入金受拂精算

種 目			計		
入金	越積金	超過金	何處へ 入金	何處へ 入金	何處へ 入金
社 入 金			計		
何處へ入金	何處へ入金	何處へ入金	何處へ入金	何處へ入金	何處へ入金
非 常 預 備 金			計		
何處へ入金	何處へ入金	何處へ入金	何處へ入金	何處へ入金	何處へ入金
營 業 費 金			計		
何處へ入金	何處へ入金	何處へ入金	何處へ入金	何處へ入金	何處へ入金
分 配 金			計		
何處へ入金	何處へ入金	何處へ入金	何處へ入金	何處へ入金	何處へ入金
計			計		
何處へ入金	何處へ入金	何處へ入金	何處へ入金	何處へ入金	何處へ入金
殘 金			計		
何處へ入金	何處へ入金	何處へ入金	何處へ入金	何處へ入金	何處へ入金

(明治何年度)

本表掲載ノ外別段ノ積金及俸給等アレハ別項ヲ設ケ記入スヘシ

千八百四

一本表中利子分通并當籤公債整理公債ニ交換等詳記シ難キ廉ハ備考ヲ設ケ記載スヘシ
 一舊公債證書ハ殘額面ヲ記載スヘシ
 一本表ハ諸蓄積金中ノ保存蓄積金異動ヲ示シタルモノナレハ非常豫備金等積金ノ異動ハ種類
 ヲ別チ本表ニ準シ別ニ調製スヘシ

諏訪神社入表

(明治何年度)

項目	目次											
	四月	五月	六月	七月	八月	九月	十月	十一月	十二月	一月	二月	三月
初 穂												
賽 錢												
祈 禱 料												
官 祭 殘 金												
合 計												

本表ノ外收入金アルトハ合計ノ前ニ欄ヲ加ヘテ記載スヘシ

○訓令第二百六十二號

郡 役 所

神職祠官祠掌
 神職祠官祠掌年未現在別表ニ據リ取調毎年三月廿日限リ報告ス可シ
 明治二十二年十一月廿九日

長野縣知事 木梨精一郎

神職祠官祠掌

(明治何年十二月卅一日現在)

種 類	官 幣			種 類	神 職	祠 官	祠 掌
	大 社	中 社	小 社				
別 格 官 幣 社				府 縣 社
國 幣	中 社	小 社	
府 縣 社

シノ部 社寺

郷社			
村社			
無格社			
合計				

他社ヨリ兼務ノ者ハ算入ニ及ハス但シ兼務ノ神社他郡ニ涉ルモノハ本務神社所在ノ郡ニ於テ取調
フ可シ

○訓令第二百六十五號

上水内郡役所
小縣郡役所
下伊那郡役所

古社寺保存資金年末計算別表ニ據リ取調毎年一月卅一日限り報告ス可シ

明治二十二年十二月三日 長野縣知事 木梨精一郎
(別表ハ二十四年訓令第六十二號報告例年報第十様式アルヲ以テ茲ニ略ス)

○訓令第十三號

上水内郡役所

今般戸隠村鎮座戸隠神社國幣小社ニ被列候ニ付テハ祈年新嘗兩祭幣饌料及例祭幣帛料ハ都度其筋
ヨリ下附有之該社一切ノ費用ハ保存資金ニ萬圓ノ利子ヲ以テ支辨セシメ現在財産ノ收支ハ本廳ニ
於テ監督ス

但中社祭神八意思兼命寶光社祭神天表春命ハ該社ノ所管社トス
明治二十三年二月十三日 長野縣知事 内海忠勝

○訓令第三十一號

戸隠神社宮司

戸隠神社神職定員及俸給左之通相定ム
明治二十三年三月十一日 長野縣知事 内海忠勝

- 宮司 一員 月俸 拾圓
- 禰宜 一員 月俸 六圓
- 主典 二員 月俸 四圓
- 一神職ニ補セラレタルハ神社所在地ニ定籍スヘシ
- 一主典欠員アルキハ一社限り雇員ヲ使用スルヲ得
- 一神職ノ俸給ハ保存金ノ利子ヨリ支給スヘシ
- 一月俸ハ神職任免ノ月ニ限り日割ヲ以テ支給スルモノトス

社部 社寺

○訓令第三十六號

(各通)

招魂社へ受持神官一名ヲ定メ招魂社費招魂社營繕費ノ受取方及該費收支ノ事ヲ取扱ハシムヘシ
明治二十三年三月十八日
長野縣知事 内海忠勝

○訓令第三十七號

(各通)

墳墓へ監守者一名ヲ置キ修繕費又ハ掃除費等ノ受取方及該費收支ノ事ヲ取扱ハシムヘシ

- 埴科郡役所
- 小縣郡役所
- 上高井郡役所
- 北佐久郡役所
- 埴科郡役所
- 更級郡役所
- 上水内郡役所
- 小縣郡役所
- 下高井郡役所
- 上高井郡役所
- 北佐久郡役所
- 南佐久郡役所
- 下水内郡役所

明治二十三年三月十八日

長野縣知事 内海忠勝

○訓令第五十九號

郡長委任條件第二十九項縣社以下及寺院境内ノ伐木願ハ左項ニ據リ取扱フヘシ

明治二十三年四月二十二日

長野縣知事 内海忠勝

- 一 社寺境内ノ伐木ヲ五類ニ分チ風致木目^{寸間ニ}第一類トシ目通一丈以上ヲ第二類トシ全五尺以上ヲ第三類トシ全一尺以上ヲ第四類トシ全一尺未満ヲ第五類トス
- 一 第一類ニ類ノ立木ハ渾テ伐採ヲ許サス
- 一 第三類ハ總木數十分ノ一^{十本ニ}第四類ハ全十分ノ二^{二十本ニ}以内伐採ヲ許スヘシ
- 一 第五類ハ生立ノ爲メ拔伐リノ外伐採ヲ許サス
- 一 神社ハ本殿拜殿寺院ハ本堂庫裡ノ造修用材ニ限リ第三項ニ據ルヘシ
- 但仕樣書ヲ添付セシム其事實ヲ認メ許可スヘシ

○長野縣訓令第六十一號

本年^三訓令第三十六號ニ據リ招魂社取扱順序左ノ通相定ム

埴科 小縣 郡 役 所
上高井 北佐久 郡 役 所

明治二十三年四月二十三日

長野縣知事 内海忠勝

招魂社取扱順序

ノ部 社寺

廿三年訓令
百四十四號
ヲ以テ第四
項改正

- 一 招魂社ニ屬スル金額ハ其受持神官ニ下渡スヘシ
- 一 招魂社費ノ殘額ハ將來維持ノ爲メ積立置大藏省預金局又ハ遞信省爲換貯金局へ預入ヲ爲サシムヘシ
- 一 招魂社へ寄附ノ金額モ前項ニ據リ取扱フヘシ
- 一 招魂社ノ修繕ハ受持神官ヨリ仕様目論見書ヲ出サシメ其當否ヲ精査シ許否スヘシ
- 一 招魂社ノ掃除費其他一切ノ經費ハ其都度受持神官ヨリ申出サシメ其當否ヲ調査シ許否スヘシ
- 一 毎月末收支ヲ嚴密調査シ其計算書ヲ半ケ年毎ニ四月十日限り本廳へ報告スヘシ

○長野縣訓令第六十二號

(各通)

本年三訓令第三十七號ニ據リ墳墓取扱順序左之通相定ム

並科 正級 上水内 小縣郡 役 所
下高井 南佐久 下水内
 長野縣知事 内海忠勝

明治二十三年四月二十三日

墳墓取扱順序

- 一 墳墓ニ屬スル金額ハ其監守者ニ下渡スヘシ
- 一 墳墓費ノ殘額ハ將來維持ノ爲メ積立置大藏省預金局又ハ遞信省爲換貯金局へ預入ヲ爲サシムヘシ
- 一 墳墓へ寄附ノ金額モ前項ニ據リ取扱フヘシ
- 一 墳墓ノ修繕ハ監守者ヨリ仕様目論見書ヲ差出サシメ其當否ヲ精査シ許否スヘシ
- 一 墳墓ノ掃除費其他一切ノ經費ハ其都度監守者ヨリ申出サシメ其當否ヲ調査シ許否スヘシ

廿三年訓令
百四十五號
ヲ以テ第四
項改正

一 毎月末收支ヲ嚴密調査シ其計算書ヲ半ケ年毎ニ四月十日限り本廳へ報告スヘシ

○長野縣訓令第七十九號

郡 役 所

官有ノ社寺境内使用ノ爲メ出願セシキハ祭典法用等ニ不都合ナキモノニ限り許可スヘシ

但祭典法會等ノ際一時使用セシムルハ其社寺限り承諾スルコトヲ得

官有ノ社寺境内ノ竹木ヲ伐採シ及枯損木障碍木處分ニ關シテハ其社寺并風致ヲ保存スルコトニ注意スヘシ

前項ノ使用料并竹木其他ノ收益ハ其社寺ノ收入ニ屬スヘシ

但收入財産ハ明治十四年本縣乙第百十三號達ニ據リ整理セシムヘシ

明治二十四年六月四日

長野縣知事 淺田德則

○長野縣訓令第二百二十二號

警 察 署

縣社以下各神社ニ於テ臨時祭ヲ行ハントスル場合ニ當リ祠官祠掌ヨリ届出タル時ハ調査ノ上受理スヘシ

明治二十四年九月三十日

長野縣知事 淺田德則

○長野縣訓令第五百五十五號

シノ部 社寺

自今社寺ノ境内地ハ官民有地ニ拘ハラズ從來査定ノ區域ヲ變更セントスルモノハ特別ノ事故アリ
事實不得止モノ、外詮議ニ及ハス此旨相心得ヘシ

明治二十四年十二月十四日

長野縣知事 淺田徳則

○長野縣訓令第百五十九號

郡 役 所
町 村 役 場

社寺總代人ハ其社寺ノ願屆等ニ連署シ神官住職ト常ニ心ヲ協ヒ該社寺ノ永續保護ニ盡力スヘキハ
當然ナレトモ社寺ノ實務ハ神官住職ノ職任ナルニ依リ總代人ハ神官住職ニ干渉シ社寺ノ實務ヲ妨
ケ社寺收入財産ヲ妄リニ他ニ使用スル等ノ所爲アラシメサル様當ニ注意スヘシ
但社寺總代人ノ員數ハ三名以上ノ成規ナリト雖トモ徒ニ多數ノ總代人ヲ置キ之レカ爲メ事務
ノ澁滞ヲ來スカ如キ弊害アルトキハ適宜總代人ノ員數ヲ指定スル義モ可有之ニ付右ノ場合ニ
於テハ其事情具申スヘシ

明治二十四年十二月十八日

長野縣知事 淺田徳則

○達第二十八號

戸隠神社 上水内郡戸隠村鎮座

上水内郡役所

祭神 天手力雄命

右國幣小社ニ列セラル、旨被仰出候條此旨相違候事

明治二十三年二月十三日

長野縣知事 内海忠勝

○長野縣達甲第六號

小縣郡役所

其郡別所村曹洞宗安樂寺持開山堂八角四層塔保存資金ノ内へ金五拾圓内務省ヨリ下附相成候條達
方取計アヘシ

明治二十五年一月二十六日

長野縣知事 淺田徳則

○長野縣達甲第十二號

小縣郡役所

明治二十一年四月訓令第百四十一號ヲ以テ其郡神川村大字國分寺三層塔保存資金ハ監護方相違
セシカ渾テ保存資金其郡役所ニ於テ監護スルト各寺院ニ下附スルトハ便宜ニ任シ元金ハ消耗セサ
ル様特ニ注意スヘシ

明治二十五年二月六日

長野縣知事 淺田徳則

○長野縣達乙第七號

戸隠神社宮司久山義男

戸隠神社保存金并ニ社入金受拂精算蓄積ノ異動及社入表別紙様式ニ據リ取調毎年四月二十日限所
轄郡役所經由差出ス可シ

シノ部 社寺

現在			拂金					
計	何々	何所へ預ケ金	何公債證書額面	現金	計	何所へ預ケ金	何公債買入	何公債買入
							代額面	代額面

一本表中利子分通并當籤公債整理公債ニ交換等詳記シ難キ廉ハ備考ヲ設ケ記載ス可シ
 一舊公債證書ハ殘額面ヲ記載ス可シ
 一本表ハ諸蓄積金中ノ保存蓄積金異動ヲ示シタルモノナレハ非常豫備金等積金ノ異動ハ種類ヲ別チ本表ニ準シ別ニ調製ス可シ

社名							社名											
類別	殘金越高	社入金	計	非常豫備金	營業費	雜費	分配金	計	非常豫備金	營業費	雜費	分配金	計	非常豫備金	營業費	雜費	分配金	
																		計

計
金

一本表掲載ノ外別段ノ積金及俸給等アレハ別項ヲ設ケ記入ス可シ

社名

社入表 (明治何年度)

種目	日次															
	四	五	六	七	八	九	十	十一	十二	一	二	三				
初穂																
賽錢																
祈禱料																
官祭殘金																
合計																

本表ノ外收入金アルハ合計ノ前ニ欄ヲ加ヘテ記載ス可シ

○長野縣達乙第三十一號

國幣中社諏訪神社

宮司 岩本尚賢

長野縣知事 内海忠勝

官國幣社保存金區分並取扱方左ノ通制定シ二十四年度ヨリ施行候旨内務大臣ヨリ訓令アリ

明治二十四年三月六日 官國幣社保存金ハ配付年額十分ノ五分ヲ經費及經常營繕費トシテ三分五厘ヲ永遠ノ資本トシ一分五厘ヲ各社共通非常臨時ノ營繕費トス

但經費及經常營繕費五分ノ四ヲ經費トシ五分ノ一ヲ經常營繕費トシ各社共通非常臨時營繕費ハ一分ヲ以テ全國ノ共通トシ五厘ヲ以テ一府縣内ノ共通一府縣内一社ノ向ハ近トス尤經常營繕費ハ營繕ノ都合ニ由リテハ經費金ヨリ該費ヘ流用支辨スルヲ得

一經費及經常營繕費仕拂ノ殘金并永遠資本各社共通非常臨時營繕費金ヘ總テ大藏省預金局ヘ預ケ入ル、モノトス

一經費及經常營繕費仕拂殘金ハ翌年度該費ノ臨時補充ニ充テ永遠資本金ハ利倍増殖ノ方法ヲ以テ永遠ノ保存金ト爲スヘシ

一各社共通非常臨時營繕費ハ更ニ各社ノ共有トシテ別段ノ積立ト爲シ風火災等非常ノ破損ニ際シ臨時營繕費ニ仕拂切リ其神社ヘ相渡スヘシ

但木費取扱ノタメ總代トシテ全國ノ官國幣社ヲ通シテ宮司二名ヲ選定セシメ當該宮司ヨリ内務省ヘ届出シムルモノトス

シノ部 社寺

廿四年達乙第七十五號
改正

廿四年達乙第七十五號
改正

廿四年達乙
第七十五號
改正

一二十度以降既ニ各社ニ於テ積立タル保存資金ハ前項永遠資本ノ部ヘ差加ヘ積立ルモノトス
一國庫支出ノ保存金配付ノ年限滿了ニ至リシ時ハ經費及經常營繕費并各社共通非常臨時營繕費共
前項ノ割合ニ準シ永遠資本金ノ利子ヲ以テ支辨スルモノトス
一營繕ハ工事ヲ要スル時仕様目録見帳ヲ以テ宮司ヨリ出願シ經常營繕ハ地方廳ニ於テ之ヲ許可シ
臨時營繕ハ地方廳ヲ經由シ内務省ニ於テ許可スヘシ
但臨時營繕費ノ内全國共通費ハ官幣大社一社ニ付金七千四百圓以内官幣中社一社ニ金五千
五百圓以内官幣小社并別格官幣社一社ニ付金三千七百圓以内ヲ以テ一ケ年度内支出ノ標準
トシ一府縣内共通費ハ別ニ支出ノ制限ヲ設ケス其一府縣内各社宮司ノ協議ニ任カスモノトス
尤出願多分ニテ支出金額差支ニル時ハ其出願ノ順序ニ依リ翌年度ニ於テ支出スルヲアル可シ

○長野縣達乙第三十二號

國幣中社諏訪神社

宮司 岩本尙賢

官國幣社保存費中臨時營繕費ニ相當スル金額取扱手續左之通相定メラル其旨心得ヘシ

明治二十四年三月六日

長野縣知事 内海忠勝

一官國幣社保存費中臨時營繕費ニ相當スル金額ハ内務省ヨリ惣代ニ交付シ惣代ハ直ニ之ヲ大藏省
預金局ヘ預ケ入ヲナスモノトス

但臨時營繕費ノ收支ハ東京ニ於テ之ヲ取扱ハシムルモノトス
一内務省ニ於テ臨時營繕費ノ支出ヲ許可セシ場合ニ於テハ社寺局長ヨリ其旨ヲ惣代ニ通知スルモ

ノトス

一惣代ハ右ノ通知ヲ受ケタル時ハ該金額ヲ預金局ヨリ受戻シ直ニ爲替ヲ以テ其神社ヘ送付スルモ
ノトス

一惣代ハ金額ヲ受ケタル神社宮司ヨリ領收證書ヲ出サシメ其旨ヲ内務省ニ報告スルモノトス
一惣代ハ毎年度ノ始メニ於テ臨時營繕費前年度ノ計算書ヲ製シ内務省ニ報告スルモノトス
一惣代ハ内務省ヘ報告シタル上便宜ノ手續新冊紙ニ掲載又ハチ以テ各社ヘモ報告スルモノトス

○長野縣達乙第三十三號

國幣中社諏訪神社

宮司 岩本尙賢

官國幣社保存金配付ノ年限ハ更ニ明治二十年度ヨリ三十年間ト定メラル其旨心得ヘシ

明治二十四年三月六日

長野縣知事 内海忠勝

○長野縣達乙第二百二十八號

諏訪神社神職
戸隠神社神職

官國幣社神職奉務規則左ノ通相定ム

明治二十四年八月二十八日

長野縣知事 淺田徳則

官國幣社神職奉務規則

社寺

千八百二十三

第一條 國幣社神職ハ國家ノ宗祀ニ從事シ國家ノ典禮ヲ代表スル職務タルヲ以テ平素國體ヲ辨シ
 國典ヲ修メ躬行ヲ正シテ以テ本務ヲ盡スヘシ
 第二條 國幣社祭典ハ國家標準ノ標準タルヲ以テ齊肅恭敬首トシテ報本反始ノ誠意ヲ表スヘシ
 第三條 祈年新嘗例祭等總テ官祭ノ典則ハ非常ノ事故ニアラサレハ成規ノ時間ヲ猥リニ伸縮スヘ
 カラス
 第四條 祭祀典則ハ舊來ノ儀式ヲ遵守シ其社ノ禮祭民俗因襲ノ神賑等適宜行フコトヲ得
 但臨時祭ヲ行ハントスルトキハ當廳及所轄警察署又ハ分署ニ届出ヘシ
 第五條 人民ノ請求ニ應ジ神符神像等ヲ授クルハ妨ナシト雖モ汚穢ノ所爲アルヘカラス
 第六條 社殿及其境内ヲ清潔ニシ修造取締等常ニ意ヲ注キ舊觀ヲ失墜セズ悠久ノ保存ヲ要ス
 第七條 神社所藏ノ寶物什器古文書類等常ニ散失ナキ様監視シ神社所有ノ財産ヲ管理シ金銀ヲ出
 納スヘシ
 第八條 神社ノ財産中人民ノ寄附ニ係リ永遠ノ目的ヲ以テ備ヘタル土地金銀ヲ變更セントスル場
 合ニ於テ氏子又ハ講社アルトキハ其總代協議ノ上當廳ノ許可ヲ受クヘシ
 第九條 神社ニ委託山林アルトキハ其栽植伐採其他山林ノ保護ニ注意シ損害ヲ來スカ如キトナカ
 ラシムルヲ要ス

○長野縣達乙第百三十四號

祠 官 掌

明治二十三年七月二十四日付達祠官祠掌設置規程及奉務規程ヲ廢シ更ニ祠官祠掌奉務規則左ノ通
 相定ム

明治二十四年九月十二日

長野縣知事 淺田徳郎

縣社以下祠官祠掌奉務規則

第一條 祠官祠掌ハ神明ニ對シ尊崇悃誠ヲ主トシ典例ニ從ヒ各其本務ヲ盡スヘシ
 第二條 祠官祠掌ハ祭祀ノ典則舊來ノ儀式ヲ遵守シ決テ紛亂スヘカラス其社ノ例祭民俗因襲ノ神
 賑等ハ適宜行フコトヲ得
 但臨時祭ヲ行ハントスルトキハ所轄警察官署ヘ届出ヘシ
 第三條 祠官祠掌ハ人民ノ請求ニ應ジ神符神像等ヲ授クルハ妨ケナシト雖トモ汚穢ノ所爲
 ルヘカラス
 第四條 祠官祠掌ハ社殿及其境内ヲ清潔ニシ修造取締等常ニ意ヲ注キ舊觀ヲ失墜セズ汚穢破損ニ
 至ラシムヘカラス
 第五條 祠官祠掌ハ神社所藏ノ寶物器什及古文書類ヲ監視シテ散逸セシムヘカラス如何ナル場合
 ト雖トモ賣却讓與又ハ質入書入スヘカラス
 第六條 祠官祠掌ハ神社所有ノ財産ヲ管理シ金銀ヲ出納スヘシ
 第七條 祠官祠掌ハ其管理ニ係ル不動産積立金穀ヲ濫リニ賣却讓與又ハ質入書入スヘカラス若シ
 不得止必要アルトキハ氏子又ハ信徒ノ協議ヲ經本廳ノ許可ヲ受クヘシ
 第八條 神社ニ委託山林アルトキハ其栽植伐採其他山林ノ保護ニ注意シ損害ヲ來スカ如キトナ
 カラシムルヲ要ス

祠ノ部 社寺

○長野縣告示第六十號
神宮試驗ノ義ニ付皇典講究所ニ於テ別冊ノ通學階授與規則及細則ヲ設ク

明治二十四年九月十八日

學階授與規則

長野縣知事 淺田德則

第一條 學業ノ淺深優劣ヲ品別スル爲ニ左ノ學階ヲ定ム

學正自一等
學士自一等
司業自一等

第二條 學正ハ總裁之ヲ授ケ司業ハ副總裁之ヲ授ケ

第三條 學階ヲ受ケタル者ハ本所ノ優待ヲ享クヘシ

第四條 何人ニ拘ハラズ學階ノ授與ヲ望ム者ニハ左ノ科目ニ依リ試驗ヲ受ケシム

試驗科目

第一種

六國史問題取

延喜式全上

源氏物語全上

作文三題宣命休物語休

第二種

令義解全上

法曹至要抄全上

考證二題

六國史問題取

延喜式全上

考證一題

第三種

日本紀傳義書取

令義解全上

作文二題通説詞

第四種

古事記傳義書取

土佐日記全上

第五種

古語拾遺義書取

作文一題祝詞

祝詞式全上

第五條 試驗第二種以上ヲ學正豫選科目トシ本所ニ於テ之ヲ施行シ第三種以下ヲ司業豫選科目ト

シ分所ニ於テ之ヲ施行ス

第六條 試驗合格不合格ヲ定ムル法ハ試業定則ニ依ル

第七條 試驗合格ノ者ニハ第一號書式ノ學階證ヲ與フ

第八條 著述編纂書ヲ以テ學力檢定ヲ受ケ相當學階ノ授與ヲ望ム者ハ之ヲ許スアアルヘシ

第九條 既ニ學階ヲ受ケタル者昇階ヲ望ム時ハ更ニ相當ノ試驗ヲ受ケシム

シノ部 刑寺

第十條 試験ヲ望ム者ニハ第二號書式ニ依リ願書及學業履歷書ヲ差出サシム

第十一條 學階ノ授與及昇等ヲ望ム者ニハ試験手數料トシテ金一圓ヲ納メシム

第十二條 本所遠隔ノ地ニ居住スル者第二種以上ノ試験ヲ望ム時ハ分所ヲ經テ出願セシム

第十三條 前條第二種以上ノ試験ヲ分所ヲ經テ出願スル者アルキハ本所ニ於テ其履歷書等ヲ點檢シ相當ノ願ト認ムルキハ試験科目ニ依リ問題ヲ下附スヘシ

第十四條 分所ニ於テ第三種以下ノ試験ヲ施行シタル時ハ第二號書式ニ依リ選舉スヘシ

第十五條 新ニ學階ヲ受ケタル者ニハ第四號書式ニ依リ誓約書ヲ差出サシム

第十六條 左ニ掲クル者ハ學術優等ナルモ學階ヲ受ケルコトヲ得ス

- 一 品行不正ノ者
- 一 犯罪處刑ノ者
- 一 身代限ノ處分ヲ受ケ辨償ヲ終ラサル者

第十七條 既ニ學階ヲ受ケタル者誓約書ニ違背シ又ハ前條ノ所業アル時ハ學階ヲ取上ケ公告ノ手續ヲナスコトアルヘシ

第一號學階證書式

氏 名

試験ノ成績ニ依リ何等
學正(司業)ヲ授ク

用紙鳥ノ子四ツ切

年 月 日

所 月 日

皇典講究所總裁(副總裁)

氏 名

第二號書式

試験願書

私儀今般學業ノ試験相受度(學階昇等致度)志願ニ付別紙學業履歷書御點檢ノ上第何種科目ヲ以テ御試験被成下度此段奉願候也

年 月 日

族籍住所 氏 名 印

年 月 日 生

本所(分所)宛

別紙

學業履歷書

族籍住所 氏 名

年 月 日 生

一 何年何月ヨリ何年何月マテ何學校(塾)ニ入り(何某ニ就キ)何學修業

シノ部 社寺

一何々 學術上ニ係ル賞狀賞品免許狀卒業證書等ヲ所持スル者ハ其與ヘタル藩府縣學校教師及
 其書而物品員數等ヲ此ニ記載シ別ニ書面寫テ添フ
 一何々 學術ヲ以テ選用セラルタル履歴アル者ハ其大概ヲ此ニ記載ス
 一何年何月何等學正(司業)ヲ受ク此一段階ヲ達ス者ハ
 右之通相違無之候也

年月日

右

氏 名 印

右氏名學師(學友)

證人 氏 名 印

第三號書式

司業選舉狀

(朱書)

第何種試驗甲(乙)丙(等)

族籍住所

氏 名

年月日生

右之者今般依願別紙學業履歴書ヲ點檢シ試驗施行候處朱書所標之通合格ニ付御詮議之上相當之
 學階御授與相成度此段選舉致候也

年月日

教授 印
 理事 印
 分所長 印
 直立ケル
 委員三名
 以上連署

副總裁宛

第四號書式

誓約書

私儀今般何等學正(司業)御授與相成候ニ付テハ今後右學階名稱ヲ汚スヘキ所業不致ハ勿論本所
 (本分所)諸規則ヲ遵守シ御指揮ニ違背致間敷候此段誓約仕候也

學階

氏 名 印

右氏名學師(學友)

氏 名 印

右氏名親戚

氏 名 印

年月日

副總裁宛

學階授與規則細則

第一條 學階授與規則第四條試驗取扱方ハ左ノ如シ

一問題説明ハ一書三件講義ハ一書一件トス

一書取時限ハ問題説明及講義ハ一件二時間作文ハ一題三時間考證ハ一題七十二時間トス

一問題説明講義作文ハ何レモ試驗場ニ於テ試驗人面前ニ筆記ヒシメ考證ハ時限内隨所隨意ニ筆

記セシム

一司業豫選試驗人ハ職員有之分所ハ長教授理事三名職員無之分所ハ委員三名以上トス

シノ部 社寺

一 司業豫選試驗書取書類ハ分所ニ保存シ置キ本所ニ於テ臨時取調ヲ要スル時ハ通知ニヨリ直ニ進達スルモノトス

第二條 學階授與規則第八條著述編纂書ヲ以テ學力ヲ檢定スルハ都テ本所ニ於テ取扱フモノトス故ニ遠隔ノ地ニ居住スル者ニハ第十二條ニ準シ分所ヲ經テ出願セシム
但差出シタル書類ハ返付セズ若別ニ購本ナキカ又ハ卷帙浩翰等ニシテ必返付ヲ要スル場合ニ於テハ其理由ヲ添申セシム且本人ヨリ運送費ヲ支辨セシム

第三條 學階授與規則第十一條試驗手續料ハ第二種以上ハ全額ヲ本所ニ納メシメ第三種以下ハ其半額ヲ分所ニ止メ其半額ヲ本所ニ納メシム
但本所ヘ納付方ハ選舉狀進達ノ際相添ヘ差出スモノトス

第四條 學階授與規則第十三條本所ヨリ下附シタル問題ハ分所ニ於テ受験人ヲ召喚シ一題ツ、臨時之ヲ交付シ試驗ノ手續履行ノ後答辨書取書類ヲ取纏メ本所ニ差出スモノトス

第五條 學階授與規則第十五條誓約書ハ學階證交付ノ際引換ニ差出サシム

第六條 學階ヲ受ケタル者神官選舉ノ資格ハ左ノ如シ
府縣社祠堂
五等司業以上
鄉社祠堂
六等司業以上
府縣社祠堂
七等司業以上
鄉社祠堂
八等司業以上

第七條 學階ヲ受ケタル者神官ニ選舉セラレタル時選舉狀ニ添フヘキ學階證寫ニハ被選地所轄分所ノ割印ヲ要セシム

第八條 學階ヲ受ケタル者神官ノ任免及死亡等ハ各其類ヲ分テ分所ニ於テ毎月末ニ取調本所ニ届出ルモノトス

第九條 試驗不合格ノ者ハ滿六ヶ月間再試驗ヲ受クルヲ得サルモノトス
(參看) 試業定則(摘要)

第一條 試業ノ成績優劣ヲ分テ甲(總評點全點)乙(總評點九十以上)丙(總評點六十以上)ノ三種トス

第二條 試業評點ハ各科皆一百ヲ以テ全點トス

第三條 總評點全點五分ノ三(六十點)以上ヲ合格トシ其以下(六十點未滿)ヲ落第トス
但一科以上五分ノ二(四十點)ニ達セサルモノアル時ハ其他ノ各科全點ヲ得ルモ尙落第トス

○長野縣告示第三十七號
官國幣社神職ノ試験ハ別紙規則ニ據ル
明治二十五年三月二十八日
長野縣知事 淺田徳則

官國幣社神職試驗規則

第一條 神職試驗ハ高等尋常ノ二種ニ分ツ

第二條 宮司權宮司ハ高等試驗合格ノ者禰宜主典ハ尋常試驗合格ノ者ヲ以テ之ニ充ツ

第三條 高等試驗ハ內務省ニ於テ施行シ尋常試驗ハ北海道廳府縣廳ニ於テ施行ス
但高等試驗ト雖トモ時宜ニ依リ北海道廳府縣廳ニ於テ施行スルコトアルヘシ

第四條 試驗合格者高等試驗者ヘハ內務省ヨリ尋常試驗者ヘハ北海道廳府縣廳ヨリ合格證書ヲ付與ス

第五條 試驗科目ヲ分ツ左ノ如シ

高等試驗科目

- 六國史問題 說明
- 延喜式全上
- 法曹至要抄全上
- 作文二題 賞命題 公文體
- 令義解全上
- 萬葉集全上
- 考證一題

尋常試驗科目

- 古事記 讀取
- 職原抄全上
- 作文二題 祝詞 公文體
- 土佐日記全上
- 祝詞式全上

第六條 本試驗合格證書所持ノ者ハ官國幣社神職中該證書相當ノ位置へ轉補又ハ再補スルコトアルヘシ

第七條 左ニ掲グルモノハ試驗ヲ要セス直ニ官司權官司ニ補スルコトアルヘシ

一 其神社神祇又ハ維新前十代以上該神社へ奉仕セシ重立タル者及ヒ其子孫

二 其神社祭神ノ一族臣下ノ内祭神在世ニ於テ功績顯著史乘ニ著名アル者ノ裔末

三 行政官吏判任官四等八級俸以上滿三年以上奉職セシ者

四 皇典講究所學階一等司業以上ノ者

五 該神社所在地ノ舊藩主

六 維新前王事勲章ノ功ニ依リ官ノ褒賞ヲ受ケタル者

但以上各項ニ該當スル者ト雖トモ現時ノ性行其他不適當ト認ムルモノハ採用ノ限ニアラズ

第八條 左ニ掲グルモノハ試驗ヲ要セス直ニ禰宜主典ニ採用スルコトアルヘシ

一 維新前五代以上該神社へ奉仕セシ者及ヒ其子孫

二 行政官吏判任官以上滿二年以上奉職セシ者

三 皇典講究所學階證書五等司業以上ノ者

但性行其他不適當ト認ムルモノハ前同前

第九條 本規則施行前ヨリ在職ノ者ハ試驗ヲ要セス其現職ニ在ルコトヲ得

第十條 官幣小社被上宮別格官幣社靖國神社神職ハ本規則ニ不拘從來ノ取扱ニ據ル

第十一條 採用スヘキ人員及ヒ職名試驗期日等ハ其時々官報又ハ新聞紙其他便宜ノ方法ヲ以テ之ヲ公告スヘシ

第十二條 本規則ハ明治二十五年四月一日ヨリ施行ス

○長野縣告示第百十三號

上下伊那郡諏訪三郡御料地ニシテ舊社寺上地ニ係ル分該社寺ヨリ委託出願スルモノハ御料局雜岡支處所轄出張所ヲ經由差出スヘキ旨全支廳長ヨリ通知アリ

明治二十五年十一月十五日

長野縣知事 淺田 徳則

○無號

社寺境内樹木ノ義近來修繕ノ爲メ多分ノ伐木ヲ願出候向モ有之然ルニ社寺境内ハ修繕用材培植ノ地ニ無之且數百年來ノ古木一朝地ヲ拂ヒ遂ニ風致ヲ毀損スル向モ不少候條修繕用材ヲ共可成丈

社寺

伐採ヲ要セス若シ枯損木等有之ハ速ニ苗木植栽風致ヲ損セサル様注意スヘシ此旨諭達候事
但不得止分ト雖モ神社ハ本殿拜殿寺ハ本堂庫裏造修用材ノ外伐採スヘカラス又目通り一丈回
リ以上ノモノハ假令枯損木タリモ可成丈保存スヘシ一尺回リ以下ノモノハ生立ノ爲拔伐ノ外
伐採スヘカラス

明治十六年十一月十四日

長野縣令大野誠代理
長野縣大書記官 烏山重信
郡 役 所

○番外

今般社寺境内樹木伐採之義諭達候ニ就テハ郡長ニ於テ處分スル民有地第一種境内樹木ノ義自今請
願ノ節ハ不得止分ニ限リ別紙條規ニ照シ調査ノ上處分スヘシ此旨相達候事

長野縣令大野誠代理

長野縣大書記官 烏山重信

明治十六年十一月十四日

社寺境内伐木取扱概則

- 第一條 社寺境内木ヲ五類ニ分チ風致木目通り寸間ヲ第一類トシ目通り一丈以上ヲ第二類トス同五
尺以上ヲ第三類トシ同壹尺以上ヲ第四類トシ同壹尺未満ヲ第五類トス
- 第二條 第一類第二類ノ木ハ伐木ヲ許サス
- 第三條 第三類ハ總木數十分ノ一付一本第四類ハ同十分ノ二付二本以內伐採ヲ許ス
- 第四條 第五類ハ別ニ分通チ定メヌ生立ノ爲拔伐ノ外伐採ヲ許サルモノトス
- 第五條 社ハ本殿拜殿寺ハ本堂庫裏ノ造修用材ニ限リ第三條ニ據ルモノトス
但仕様書具申セシム

森 林

○甲第二十四號

明治十一年内務省甲第四號達第三條ニ據リ部分木證券授與之上ハ總テ農商務省木曾山林事務所へ
引渡候條證券授與之後ニ係ル諸願伺届ハ同事務所へ可差出此旨布達候事

明治十五年二月二十四日

長野縣令 大野 誠

○甲第七十六號

神社祭典ノ節參詣ノ非衆境内ニ充満スル場合ニ於テハ其當日ニ限リ境外官林へ無鑑札ニテ入林差
許候旨農商務省木曾山林事務所ヨリ中越候條其旨相心得入林致候者ハ樹木ヲ損傷セサル様注意ス
ヘシ此旨布達候事

明治十五年六月一日

長野縣令 大野 誠

○甲第五十二號

明治十五年甲第二十四號ヲ以テ部分木證券授與後ニ係ル願伺届ハ農商務省木曾山林事務所へ可
差出旨布達候處自今證券授與後植木検査済以前ハ本縣へ其以後ニ係ル者ハ總テ該事務所へ差出ス
ヘシ此旨布達候事

明治十八年五月二十三日

長野縣令 木梨精一郎

○乙第二十八號

千八百三十八

今般太政官第三號布達相成候ニ付テハ民林之儀左之通相達候事

那 役 所
戸 長 役 場

明治十五年三月二日

長野縣令 大 野 誠

一 水源瀧養土砂并止風潮除類雪止等ノ如キ國土保安ニ關係アル箇所ニ於テ伐木セント欲スレモノ
アルキハ實地ノ景況取調其都度出願スヘシ

一 前條箇所反別木種寸間等無違漏取調來ル四月二十日限り差出スヘシ

○戊百九十號

農商務省木曾山林事務所安曇郡派出所分担區域之内左記之通り分裂シ東筑摩郡松本へ派出所ヲ増置
來ル十月一日ヨリ開設事務取扱候旨通知有之候條此旨告示候事

明治十八年十月二日

長野縣令 木梨精一郎

一 松本派出所 位置東筑摩郡松本北深志町
分担區域 一番町八十四番地

東筑摩郡

一 圓

北安曇郡

一 圓

南安曇郡ノ内

豊科 高家 有明 牧 七ヶ村
東穂高 西穂高 南穂高

西筑摩郡ノ内 豊川 二ヶ村
奈良井

○戊第七號

農商務省木曾山林事務所ニ於テ南安曇郡梓村外一ヶ所へ別紙之通林區假事務所ヲ置キ本月十五日
ヨリ事務取扱候旨通知有之候條該林區ニ屬スル官林主副產物拂下ヶ等ニ係ル諸願ハ渾テ木曾山林
事務所宛ニテ右林區假事務所へ可差出此旨告示候事

明治十九年一月二十日

長野縣令 木梨精一郎

農商務省木曾山林事務所

小倉林區假事務所

位置南安曇郡梓村中戸耕地第六百九十三番地

右所轄村名左之如シ

南安曇郡ノ内

小倉村

烏川村

上野村

温村

科布村

梓村

倭村

明盛村

計八ヶ村

農商務省木曾山林事務所

東俣林區假事務所

位置諏訪郡下諏訪村赤倉耕地字所澤

右所轄村名左之如シ

シノ部 森林

千八百三十九

諏訪郡之内
上諏訪村 下諏訪村 長地村 平野村 漆村
計五ヶ村

○戊第二十八號

官林ニ關スル諸願伺届等自今地元戸長ノ與印ヲ得テ直ニ木曾山林事務所又ハ派出所ヘ差出スヘシ
但林區事務所々轄内ニ係ル主副産物拂下願書ニ限リ戸長與印ニ及ハス
右告示候事

明治十九年三月十七日

長野縣令木梨精一郎代理
長野縣大書記官 鳥山重信

○告示第十二號

木曾大林區署ニ於テ其所轄内各派出所分担區ヲ更ニ分裂シ別表之通派出所増設シ本月十日ヨリ開
設事務取扱フ

明治十九年八月十六日

長野縣知事 木梨精一郎

増置派出所位置及管轄區域表

派出所名	派出所位置	分	轄	區
------	-------	---	---	---

上	松	木曾大林區署内	西筑摩郡ノ内安曇派出所及ヒ湯舟澤妻籠田立阿寺柿共奥川ノ六小林區署所轄ヲ除ク外一回
高	遠	上伊那郡西高遠町	諏訪郡ノ内東伊那郡所轄ヲ除ク外一回上伊那郡ノ内西春近宮田切飯島赤穂下平七久保上片桐本郷片桐ノ十ヶ村ヲ除ク外一回
上	田	小縣郡上田町	小縣郡一回
大	町	北安曇郡平村	北安曇郡一回 南安曇郡ノ内小倉小林區署所轄及安曇村ヲ除ク外一回

○告示第五十一號

農商務省松本大林區署ニ於テ今般同署所轄福島安曇ノ二派出所ヲ廢シ松本長野岩村田高遠ノ四派出所内ヲ分割シ更ニ王瀧三岳福島奈川大野川安曇鹽野金澤ノ八小林區署又ヒ飯山派出所ヲ設置シ其所管區域別表ノ通相定メ來ル十五日ヨリ事務取扱候旨通知有之候條其旨心得ヘシ

明治二十一年六月十三日

長野縣知事 木梨精一郎

松本大林區署管内小林區署派出所新設管轄區域表

廳	名	位	置	郡	所	轄	區	域
---	---	---	---	---	---	---	---	---

シノ部 森林

二十一年
五月十六日
告示第六
號
字
木
草
ヲ
加
フ
フ
四

王瀧	小林區署	信濃國西筑摩郡	王瀧
三岳	全上	全園全郡三岳村	全
福島	全上	全上福島村	全
奈川	全上	全上奈川村	全
大野川	全上	全園南安雲郡 安曇村ノ内大野川	南安曇
安曇	全上	全園全郡全村ノ内 大野田	全園 東筑摩
鹽野	全上	全園北佐久郡	北佐久
金澤	全上	全園諏訪郡	諏訪
飯山	全上	全園下内郡	下内 下高井
飯山派出所	全上	全園下内郡	二郡一圓
飯山	全上	全園下内郡	二郡一圓

○告示第十二號
林區事務所轄内ニ係ル官林主副產物拂下願書ニ限リ戸長與印ニ及ハサル旨明治十九年戊辰第二十
八號ヲ以テ告示候處自今林區設置外各派出所轄内ニ係ル主副產物拂下願書モ戸長與印ニ及ハス
明治二十二年三月十三日
長野縣知事 木梨精一郎

千八百四十二

○告示第三十七號
農商務省松本大林區署ニ於テ今般全署所轄高遠岩村田兩派出所ヲ分割豐平海尻派出所ヲ設置シ其
所管區域別表ノ通相定メ來ル五月一日ヨリ事務取扱候旨通知有之候條其旨心得ヘン
明治二十二年四月三十日
長野縣知事 木梨精一郎

松本大林區署管内豐平海尻兩派出所管轄區域表			
所名	位	置	郡
			管轄區域
豐平	諏訪郡豐平村	諏訪	米澤、北山、豐平、湖東、玉川、泉野、原、本郷、 境、落合、富士見
海尻	南佐久郡南牧村大字海尻	南佐久	川上、北牧、小海、北相木、南相木、畑八ノ内大字八郡榮ノ 内大字上、南牧ノ内大字海尻、海ノ口、大明ノ内板橋組
計			

○告示第六十二號
西筑摩郡官林一圓(禁伐林)ヲ除ク地所立木共御料林トシテ宮内省ノ管理ニ屬シ右ニ關スル諸願等ハ自今全
省御料局木曾支廳ノ主管マリ
明治二十二年七月二十五日
長野縣知事 木梨精一郎

シノ部 森林

千八百四十三

○告示第七十九號

西筑摩郡御料林管理林區署妻籠阿寺玉漣上松小木曾ノ五林區署ヲ自今御料局木曾支廳某稱ヲ冠ス
出張所ト改稱候旨右支廳長ヨリ通知アリ

明治二十二年九月二十日

長野縣知事 木梨精一郎

○告示第八十號

今般上下伊那郡訪西筑摩ノ四郡一圓官林(西筑摩郡ハ風致勢伐林)並ニ官有山林原野帝室御財産トシテ皇宮地附
屬地ニ宮内省ニ於テ受領セラレ全省御料局靜岡(上下伊那郡)木曾(西筑摩)支廳ノ主管トナル
但本文御料地產物公賣規則ハ去二十日付告示第七十八號ニアリ

明治二十二年九月二十七日

長野縣知事 木梨精一郎

○告示第八十三號

御料局靜岡支廳長ヨリ本縣下全廳出張所名稱位置管轄區域別表ノ通通知アリ

明治二十二年十月十日

長野縣知事 木梨精一郎

宮内省御料局靜岡支廳出張所位置及ヒ管轄區域表

出張所	管轄區域	分擔區名稱	分擔區域
飯田	飯田	飯田	飯田
下伊那郡	下伊那一圓	高遠	下伊那郡一圓
上伊那郡	上伊那一圓	豊平	上伊那郡一圓
飯田	飯田	東俣	飯田
上伊那郡	上伊那郡	金澤	上伊那郡
下伊那郡	下伊那郡	豊平	下伊那郡
飯田	飯田	東俣	飯田

御料地產物
公賣規則ハ
明治二十
二年九月
二十七日
告示第七
十八號ニ
ス

飯田	飯田	飯田	飯田	飯田	飯田	飯田	飯田
下伊那郡	下伊那郡	下伊那郡	下伊那郡	下伊那郡	下伊那郡	下伊那郡	下伊那郡
上伊那郡	上伊那郡	上伊那郡	上伊那郡	上伊那郡	上伊那郡	上伊那郡	上伊那郡
東俣	東俣	東俣	東俣	東俣	東俣	東俣	東俣
金澤	金澤	金澤	金澤	金澤	金澤	金澤	金澤
豊平	豊平	豊平	豊平	豊平	豊平	豊平	豊平
高遠	高遠	高遠	高遠	高遠	高遠	高遠	高遠

○告示第九拾六號

長野大林區署本月一日開設相成候ニ付官林ニ關スル諸願伺届等ハ澤々同署長戸澤重見宛ヲ以テ從
前之手續ニヨリ差出スヘキ旨同署ヨリ通知アリ

明治二十二年十一月八日

長野縣知事 木梨精一郎

○告示第九十九號

官林ニ關スル諸民願伺届書接受ノ儀ニ付十九年十二月一日付第七十三號ヲ以テ及告示置候處自今
該願伺届書ハ長野大林區署長宛該小林區署及ヒ派出所ヲ經由差出ヘク且願書等ハ一通ニテ差支ナ
キ旨全署ヨリ通知アリ

明治二十二年十一月二十七日

長野縣知事 木梨精一郎

○告示第三號

今般御料局木曾支廳所屬出張所廢合其位置並管轄區域等別記之通改定シタル旨通知アリ
明治二十三年一月二十一日 長野縣知事 内海忠勝

出張所位置區域分擔區位置

出張所名	全位	管轄	區域	分擔區	
				名稱	位置
妻籠 信濃國西筑摩郡吾妻村	全	信濃國西筑摩郡内大桑	神岡 讀書 吾妻 山口	妻籠	信濃國西筑摩郡吾妻村
				湯舟澤	全 國 全 郡 神岡村
				旧立	全 國 全 郡 旧立村
				與川	全 國 全 郡 讀書村
				柿其	全
				阿寺	全 國 全 郡 大桑村
				須原	全
				廣瀬	全 國 全 郡 吾妻村
上松	全 國 全 郡 駒ヶ根村	日義新開 福嶋 駒ヶ根 開田			

○長野縣告示第三十五號

長野大林区署小林區派出所管轄區域別記ノ通廢合改正五月十五日開廳事務取扱候ニ付諸民願類ハ總テ當該小林區署へ可差出旨令署長ヨリ通知アリ
明治二十三年五月九日 長野縣知事 内海忠勝

長野大林区各小林區派出所管轄區域廢合改正表

			三岳 王滝	三岳 全 國 全 郡 三岳村
			王滝	全 國 全 郡 王滝村
			福島	全 國 全 郡 福島村
			末川	全 國 全 郡 開田村
		檜川 奈川 木祖	蕨原	全 國 全 郡 木祖村
			奈川	全 國 全 郡 奈川村
			贊川	全 國 全 郡 檜川村
			小木曾	全 國 全 郡 木祖村

改正署名	舊署所名	管轄區域	位		
			國	郡	置
松本 小林區署	安曇 小林區署 大野川 小林區署 松本 派出所	東筑摩郡 一圓 南安曇郡 安曇村	信濃	東筑摩	松本町
岩村田 小林區署	鹽野 小林區署 岩村田 派出所 海尻 派出所	南北佐久 二郡	信濃	北佐久	岩村田町

○長野縣告示第三十六號

長野大林區署小林區署管轄區域中別記ノ通變更候ニ付自今同區域内ニ起ル諸民願ハ總テ該小林區署ヘ差出ヌヘキ旨全署長ヨリ通知アリ
明治二十三年五月九日

長野縣知事 内海忠勝

小林區署管轄區域變更表

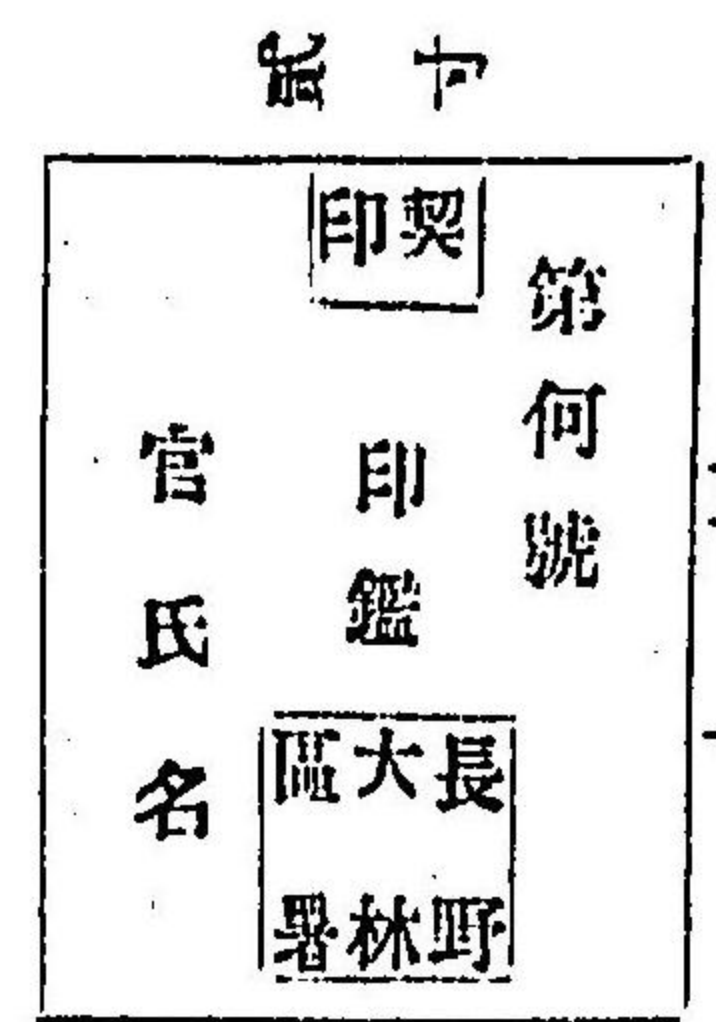
署名	管轄區域
小倉 小林區署	信濃國南安曇郡ノ内安曇村ヲ除ク外一圓 全國北安曇郡松川村

○長野縣告示第四十號

御料局静岡支廳諏訪出張所所轄高遠分擔區ニ屬スル上伊那郡片桐七久保上片桐飯島赤穂宮田西春近ノ七ヶ村ヲ飯田出張所所管トシ同所所轄飯田分擔區ニ屬セシメ又諏訪出張所ニ屬スル豊平分擔區ヲ廢シ其分擔區ヲ同所所管ナル東侯金澤ノ兩分擔區ニ分屬セシメ旨右支廳長ヨリ通知アリ
明治二十三年五月二十一日
長野縣知事 内海忠勝

○長野縣告示第四拾壹號

近來長野大林區署員ノ名義ヲ騙リ官林地拂下等無根ノ風説ヲ流布セルモノ有之哉ノ趣相聞候ニ付全署出張員ニハ別記雛形ノ印鑑携帯セシメ候旨該署長ヨリ通知アリ
明治二十三年五月二十二日
長野縣知事 内海忠勝



○長野縣告示第三拾九號
長野大林區署長野飯山上田及ヒ大町ノ四派出所ヲ小林區署ニ改メ來七月一日ヨリ開廳事務取扱候旨通知アリ
但シ管轄區域及人民願書差出方等ハ従前ノ通

シノ部 森林

明治二十四年六月二十九日

長野縣知事 淺田徳則

千八百五十一

○長野縣告示第七十三號

長野大林區署部内松本及岩村田二小林區所轄區域ノ内ヲ分割シ別紙甲表ノ通安曇及海尻ノ二小林區ヲ新設シ何レモ來ル十一月一日ヨリ開廳事務取扱六日町直江津及飯山ノ三小林區管轄區域ヲ乙表ノ通更正セシ旨通知アリ

明治二十四年十月二十八日

長野縣知事 淺田徳則

甲號

新設小林區署位置及區域表

小林區署名	位置		管轄區域	
	國	郡	國	郡
安曇	信濃	南安曇	安曇	島々
計			信濃	南安曇
海尻	同	南佐久	海尻	同
計			南佐久	一圓

乙號

小林區々域變更表

小林區名	國		郡		管轄區域	
	國	郡	國	郡	管轄區域	村
飯山	信濃	下高井	一圓			
同	同	下水内	一圓			
越後	東頸城	一圓				
同	同	中頸城	三鄉	豐原	板倉	根越
同	同	同	皆原	泉	瑞穂	平九
同	同	同	境	水原	梯池	長澤
同	同	中魚沼	秋成	寺崎	寺田	上郷
計					谷内	宮ノ原
直江津	同	西頸城	一圓			
同	同	中頸城	米山	上米山	鉢崎	七箇
			八千穂	犀瀨	北大崎	南川
			犀瀨	西頸城	明治	

二十四年告示第七十三號
乙表ノ通改正

シノ部 森林

千八百五十一

第四條 豫シノ検査ヲ爲ストキハ樹幹日通ニ檢印根株ニ山印ヲ打印シ引渡ノ時ハ樹幹ニ拂印ヲ打
 印シ伐跡検査ノトキハ其伐跡断面ニ檢印ヲ打印シ根株拂下ノトキハ伐跡ニ拂印ヲ打印ス
 第五條 檢印拂印ハ黒肉ヲ用ヒ山印ハ黒朱肉適宜使用スルコトアルヘシ
 第六條 極印ヲ誤打セシトキハ朱肉ノ同印ニテ消印ス
 但朱肉ヲ用ヒタル山印ヲ消印スルトキハ黒肉ヲ使用ス

形
 第一號 第二號 第三號



備考經一寸二分字體圖ノ如シ

○長野縣告示第二十五號

御料局木曾支廳ハ本月十五日ヲ以テ愛知縣尾張國名古屋市中ノ町三丁目三十一番地ニ移轉シ御料
 局名古屋支廳ト改稱セラル

明治二十五年二月十七日

長野縣知事 淺田德則

○長野縣告示第四十二號

御料地産物公賣規則廢止ノ旨御料局靜岡支廳長ヨリ通知アリ
 明治二十五年三月三十日

長野縣知事 淺田德則

賞 與

○乙第九十四號

御國人民不慮ノ困難ニ遭ヒ外國人ノ救助ヲ受候節又ハ官民履成ハ居住地ノ外國人ヨリ自己ノ恩惠
 ナ與ヘラレ候節謝儀等ノ義ハ其都度詳細事由ヲ具シ郡役所ヲ經テ可申出此旨布達候事

明治十四年六月二十九日

長野縣令代理 鳥山重信

○乙第七十三號

人命救助及德行卓絶等ノ者具申中若シ本人死亡候節ハ其年月日并相續人名前等速ニ可届出此旨相
 達候事

郡 役 所
 戶 長 役 場

明治十七年四月二十六日

長野縣令大野誠代理
 長野縣大書記官 鳥山重信

○乙第三百二十三號

公益ノ爲メ金穀財産等密附金額一圓未満ノ者褒詞之儀庶務課長ヨリ其人名等通知之節ハ本人又ハ
 總代人喚出シ便宜傳達方可取計此旨豫テ相達候事

郡 役 所

明治十七年七月八日

○丁第七十號

學校病院其他道路橋梁濟貧恤窮等ノタメ金圓又ハ物品ヲ差出シタルモノ賞與舉行前懲役并禁獄ノ刑ヲ受クルトハ該賞與不行候條別紙書式ニ倣ヒ其時々可届出此旨相違候事

長野縣令檜崎寛直代理

長野縣火書記官 松野 篤

○丁第七十號達書式

明治十二年六月十八日

何郡何(町)(士族)

何

誰

右ノ者金何圓(物品ノ類ハ其目ヲ詳細掲クヘシ)何學校何病院或ハ何々費トシテ差出シ候ニ付該賞與方何年何月何日附ヲ以上申未タ御賞無之候處今般別紙宣告書之通處刑相成候條此段上申候也

年月日

郡長

氏

名印

長官宛

○訓令第十六號

町村ノ設立支持スヘキ小學校ニ對シ其町村ノ金銀物件ヲ充用スルハ素ヨリ寄付ト認ムヘキモノニ

郡

役

所

無之ヲ以テ明治十六年一月第一號布告ニ依リ賞與スヘキ限リニアラサル義ト心得ヘシ
明治二十三年二月十九日
長野縣知事 内海忠勝

シノ部 賞與

千八百五十七

千八百五十六

長野縣令

大野 誠

郡

役

所

二十二年十一月八日
令第百六十六號
司法省

○エノ部

衛生

○縣令第八十三號
何人(醫師藥劑師藥種商製藥者ヲ除ク)タリトモ格魯兒酸加溜誤(鹽素酸加溜誤又ハ鹽酸加里)ヲ賣買授受スルキハ豫メ其斤量及ヒ需用ノ目的ヲ明記シ左ノ書式ニ從ヒ賣主授主ノ管轄警察署又ハ警察分署ニ届出認可ヲ受クヘシ但警察官吏ハ臨時其現品ヲ検査スルヲアルヘシ
前項ノ手續ニ違反シ賣買授受ヲ爲シタルモノハ違警罪ヲ以テ罰セラルヘシ
本令ハ發布ノ日ヨリ施行ス

明治二十二年十一月八日

長野縣知事 木梨精一郎

書式 (用紙半紙又ハ美濃紙)
格魯兒酸加溜誤

斤量

右ハ(醫藥)(工職用等何々)必要ニ付前書ノ斤量(賣買)授受致度御認可被成下度候也

(買主)(受主)

本籍何府何郡何市何町何村何番地族籍
現住所何府何郡何市何町何村何番地
氏名 年 齡 印 實 印
何府何郡何市何町何村何番地族籍

エノ部 衛生

年月日 (賣主)(授主) 氏 名 (印實印)

○長野縣令第五十八號

繪具染料商煙火製造人寸燐製造人繪畫印刷人ハ毒藥劇藥ノ收支ニ關スル帳簿ヲ設ケ收支ノ都度之レニ記入スヘシ警察官吏ハ其帳簿及ヒ藥品ニ就キ臨時検査スルコトアルヘシ前項ノ收支ノ記入ヲ爲サス又ハ検査ヲ拒ム者ハ刑法第四百二十七條第八項ニ依リ一日以上三日以下ノ拘留又ハ二十錢以上一圓貳拾五錢以下ノ科料ニ處ス

明治二十五年九月廿四日

長野縣知事 淺田德則

○長野縣令第五十七號

繪具染料商ニシテ左ニ記載スル毒藥劇藥ハ封緘シタル容器ヲ開テ零賣スルコトヲ得ス
鹽酸加里(コロール酸カリウム)
重クロム酸カリウム
雜冠石、雄黃、雌黃、石黃、金硫黃、ビシリン酸及ヒ其鹽類
硝酸、粗製硝酸
硫酸、粗製硫酸
硝酸銀

本令ニ違背シタル者ハ刑法第四百二十七條第八項ニ依リ一日以上三日以下ノ拘留又ハ二十拾錢以上

一圓二拾五錢以下ノ科料ニ處ス

明治二十五年九月二十四日

長野縣知事 淺田德則

○内記第百號

警察本署
警察署
警察分署

虎列拉病取扱手續左之通相定ム右相違ス

明治十九年六月二十二日

長野縣令 木梨精一郎

虎列拉病取扱手續

- 第一條 虎列拉病者アルキハ警部又ハ警部補(巡査ニ名以)主任郡書記戸長又ハ其代理者現場ニ急行シ直ニ成規ノ豫防消毒法ヲ實施シ置キ傍ヲ其患者ハ傳染性ナルヤ特發性ナルヤ明ムル爲メ左ノ事項ヲ取ルヘシ
 - 一 發生ノ時日
 - 二 發病前當人及ヒ家内ノモノ他ノ該病アル處ヘ行キシコトアリヤ否
 - 三 該病アル處ヨリ物品ノ來リシモノナキヤ
 - 四 近頃該病アル地ヨリ客來若クハ職人婢僕ノ雇ヒ入レテナセシコトナキヤ
 - 五 曾テ其家并ニ近隣ニ該病アリシコトナキヤ
- 第二條 傳染性ナルト判然タルカ若クハ傳染性ナルノ疑アルキニ於テハ嚴ニ他トノ行通ヲ絶テ患

ユノ部 衛生

者ハ直ニ別室ニ隔離シ充分ノ消毒法ヲ施行スヘシ

第三條 傳播ノ兆アルカ若クハ一町村内ニ於テ一時ニ二三ノ患者ヲ發生シタルトハ前條ノ方法ヲ施行スルハ勿論一局部限リ遮斷シ得ヘキ場所ハ之カ遮斷ノ手續ヲナシ病毒ノ散播ヲ防クヘシ此場合ニ於テハ時宜ニ依リ郡醫等ヲシテ近隣ヲ巡診セシメ飲食ヲ戒慎シ攝生法ヲ諭示スル等諸般ノ注意ヲナサシメ若シ下痢患者アレハ速ニ其手當ヲ施サシムヘシ

第四條 前二條ノ場合ニ於テ行通ヲ遮斷シタルトハ巡查ヲシテ嚴ニ之カ取締ヲナサシムヘシ

第五條 學校旅舎製造所及囚獄等常ニ群居スル家ニ於テ發生シタルトハ先ツ同室者ノ外出散亂ヲ禁シ直ニ患者ヲ他家ニ隔離シ其家ニハ消毒ヲ充分施行シ其同室者ハ一々入浴セシメ同室者ノ衣類夜具ノ汚染シタルモノアルトハ相當ノ消毒ヲナシ其汚染セサルモノハ悉ク日光ニ暴露セシムヘシ

第六條 前條患者ヲ隔離シタル日ヨリ起算シ五日間同處ニ滞留セシメ他ト行通ヲ絶チ更ニ患者ヲ生セサレヤ否ヲ試ムヘシ但其場所狹隘ナルカ又都合ニ依リテハ便宜他ノ一家ヲ以テ之ニ充テ其家ニ分居セシムルカ若クハ悉ク其家ニ移シ居ラシムルモ妨ケナシ

第七條 排泄物ヲ河中芥溜等ニ投棄シタルトハ認知シタルカ若クハ其疑アリタルトハ下流ニ於テ五日以上其河水ヲ飲料及洗濯用トスルヲ止メ廢水ハ之ヲ燒棄若クハ消毒ノ上一定ノ場所ニ埋却スヘシ

第八條 患者ハ上圍セシムヘカラス相當ノ方法ヲ設ケシムヘシ其已ニ上圍シタルトハ粗製硫酸ヲ注キテ攪亂シ之ヲ汲ミ取リ尙ホ其跡及近傍ニハ強石炭酸水石炭酸五分水百分ヲ注キテ之ヲ洗ヒ其洗水ハ之ヲ汲ミ取リテ一定ノ場所ニ埋却スヘシ

第九條 患者アリタル家屋ハ消毒ノ后疊ナ上ケ所々ヲ開放シ充分日光空氣ヲ射通セシメ而シテ后一般ニ拭淨シ且ツ患者アリシ家ト日々直接行通アル近傍ノ下水ニ至ル迄消毒法ヲ施シ芥溜ヲ取り除クヘシ

第十條 虎列拉病者ノ死屍ハ可成的火葬ナサシメ止テ得サル事故アル者ト雖モ明治十四年本縣乙第百八十三號布達ノ手續ヲナサル場合ニ濫リニ埋葬セシムヘカラス

○ヒノ部

備荒儲蓄

○長野縣令第一號

備荒儲蓄規則通常縣會ノ決議ヲ經内務大藏兩大臣ノ許可ヲ得テ別冊ノ通相定ム

明治二十五年一月二十三日

長野縣知事 淺田徳則

長野縣備荒儲蓄規則

第一章 儲蓄方法

第一條 備荒儲蓄ハ明治十三年第三十一號公布ニ依リ之ヲ施行ス

第二條 儲蓄金増殖ノ爲メ支出ノ都合ヲ量リ公債證書ヲ購入シ及ヒ其幾分ハ五朱以上ノ利子ヲ以テ左ニ記載スル國立及私立銀行ヘ定期預ケヲ爲スモノトス

第十四國立銀行	第十九國立銀行	第六十三國立銀行	第百十七國立銀行
信濃勸業銀行	東山銀行	南佐久銀行	小諸銀行
佐久銀行	金剛寺銀行	鹽尻銀行	依田銀行
鹽田銀行	上田銀行	諏訪銀行	上諏訪銀行
松本銀行	稻荷山銀行	松代貯積銀行	須坂銀行
長野銀行	信濃銀行	長野貯藏銀行	田中銀行支店

第二章 地租ノ補助及貸與

第三條 罹災ノ爲メ土地家屋ヲ賣却スルニ非サレハ地租ヲ納ムル能サルモノニ限リ左ノ制限ニ依

ヒノ部

備荒儲蓄

其罹災地ノ租額ヲ補助又ハ貸與ス
但補助又ハ貸與ハ主作物收穫前損亡セシモノニ限ル
補助

所有地々租金五圓未満ヲ納ムルモノ
貸與

所有地々租金五圓以上ヲ納ムルモノ

第四條 前條貸與金ノ返納ハ貸與シタル翌年度ヨリ五年賦トシテ其納期ハ毎年十一月トス
但年賦ニ關セス全額又ハ二ヶ年以上ヲ一時ニ返納スルヲ得
此場合ニ於テハ五米ノ利引ヲ以テ上納セシムルモノトス

第五條 貸與金返納年期内該地ノ全部若クハ其幾分ヲ賣買讓與スルキハ貸與金ヲ一時ニ返納スル
カ又ハ其買受人讓受人ニ於テ年賦金ヲ引受テ年期ニ從ヒ返納スヘキモノトス

第六條 貸與金返納年期内再ヒ災害ニ罹リ地租ヲ補助又ハ貸與スルモノ若クハ荒地成又ハ官有地
ニ變換スルモノニ於テハ該地ニ係ル貸與金ノ全額又ハ殘額ヲ棄捐スルモノトス

第三章 罹災救助

第七條 罹災ノ爲メ自ラ生存スル能ハスシテ親戚隣保等ノ救助スル無キ者ニ限リ日數三十日以内
左ノ割合ニヨリ其町村下米相場ヲ以テ食料ヲ給與ス
男一人一日玄米五合
女一人一日玄米四合

年齢七十歳以上十二歳未満ハ男女子間ハス玄米四合

第八條 罹災ノ爲メ家屋亡失又ハ潰倒シ他ニ移住スヘキ家屋ナク自ラ小屋掛ヲ營ム能ハスシテ親
戚隣保等ノ救助スルナキ者ニ限リ左ノ割合ヲ以テ小屋掛料ヲ給與ス
但借屋或ハ同居ノモノニハ之ヲ給與セス

- 一 家内八人以上
- 二 家内七人以下五人以上
- 三 家内四人以下

家屋七失
 金拾圓
 金八圓
 金六圓
 金四圓

第九條 罹災ノ爲メ農具或ハ種穀ヲ遺棄シ自ラ之ヲ購テ能ハスシテ親戚隣保等ノ救助スル無キ者
ニ限リ農具(耕作上ノ具)料壹戸金八圓以内種穀料一戸金五圓以内ヲ給與ス
但シ農具本業トセサル者ニハ之ヲ給與セス

第十條 數戸同時ニ災害ニ罹リ目下窮迫スルキハ男女老幼子間ハ一人ニ付一日白米四合ノ割合
ヲ以テ臨時焚出米ヲ給與ス

焚出米ヲ給與スルハ十日以内トス尤災害ノ狀況ニヨリ其日數ヲ延スコトアルヘシ但シ通シテ三十
日ヲ超ニヘカラス

臨時焚出米ヲ爲ス場合ニ於テハ一時身ヲ寄セシムヘキ小屋掛ヲ營ミ又ハ民家寺院等ヲ借入レ其
場ノ急ヲ救フコトアルヘシ

第十一條 前條ノ受給者ニシテ仍ホ食料小屋掛料ヲ請フキハ第七條第八條ニ據リ之ヲ給ス但食料
ハ焚出米ヲ給シタル日數ヲ通算ス

第十二條 第七條第八條第十條第十一條ノ給與ニシテ直ニ救済セサルヘカラサルモノト認ムルキ
ハ郡長ハ豫備金ヲ以テ之ヲ給與シ即時縣知事ニ具狀スヘシ

第十三條 第七條乃至第九條ノ給與ハ所有地價金三拾圓未満ノモノニ限ル
但本文制限外ト雖モ罹災ノ状況ニ依リテハ特ニ給與スルテアルヘシ

第十四條 此規則ニ依リ給與ヲ請フモノハ罹災ノ當日ヨリ二十日以内補助若クハ貸與又ハ棄捐ヲ請フモノハ其納期前ニ出願スヘシ但第十條ノ場合及正當ノ事故ニ依リ期限内ニ於テ出願シ得ザル者ハ此限ニアラス

第十五條 備荒儲蓄ノ經濟ニ關スル諸費及損失ハ總テ該金ヨリ之ヲ支辨スルモノトス

附 則

第十六條 本則施行前災害ニ罹リタルモノニシテ施行後ニ至リ救助ヲ請フモノハ總テ此規則ニ據ル

第十七條 此規則ハ明治二十五年四月一日ヨリ施行ス

○長野縣告示第三十四號
長野縣備荒儲蓄規則出願手續左ノ通相定ム

明治二十五年三月十九日

長野縣知事 淺田徳則

第一條 規則第三條ニ依リ地租ノ補助又ハ貸與ヲ出願スルモノハ左ノ事項ヲ記載シタル書面ヲ差出スヘシ

一 罹災ノ月日

一 所有地段別同地價金

一 罹災地段別同地價金其地番地字毎筆主作物種類ノ歩合及補助又ハ貸與ヲ受ケントス

一 貸與ヲ出願スルモノハ返納金ノ年賦又ハ年賦ニ依ラサルノ別

第二條 地租貸與ノ許可ヲ得タル時ハ地租金借用證書ヲ差出スヘシ但證書ハ町村長ノ與書證明ヲ經ヘキモノトス

第三條 規則第四條ニ依リ地租貸與金ヲ返納スルニハ其全額ヲ等分シテ每期ノ納額トシ等分シ難キモノハ其過剩ヲ末年ノ分ニ加フルモノトス

第四條 規則第五條地租貸與金返納年期内該罹災地ヲ賣却又ハ讓與スルニ方リ其年賦金ヲ買主又ハ讓受人ニ於テ引受ケタルトキハ更ニ證書ノ書換ヲナスヘシ

第五條 規則第六條ニ依リ地租貸與金ノ棄捐ヲ受ケントスルモノハ左ノ事項ヲ記載シタル願書ヲ差出スヘシ

一 棄捐ヲ受ケル理由

一 貸與ヲ受ケタル罹災地ノ段別同地價金其地番地字及毎筆ノ貸與金額

一 再ヒ災害ニ罹ルカ若クハ荒地成又ハ官有地ニ變換シタル爲メ貸與金ノ棄捐ヲ受クヘキ土地ノ段別同地價金其地番地字及毎筆既納金額並棄捐ヲ受ケル金額

第六條 地租貸與金一部ノ棄捐ヲ受ケタルモノハ更ニ證書ノ書換ヲナスヘシ

第七條 規則第七條ニ依リ食料ノ給與ヲ出願スルニハ左ノ事項ヲ記載シタル書面ヲ差出スヘシ

一 罹災ノ月日

一 所有地價金

一 給與ヲ受ケントスル金高米高並其内譯

第八條 規則第八條ニ依リ小屋掛料ノ給與ヲ出願スルニハ左ノ事項ヲ記載シタル書面ヲ差出スヘシ

- 一 罹災ノ種別並其月日
- 一 所有地價金
- 一 給與ヲ受ケントスル金額

第九條 規則第九條ニ依リ農具料又ハ種穀料ノ給與ヲ出願スルニハ左ノ事項ヲ記載シタル書面ヲ差出スヘシ

- 一 罹災ノ月日
- 一 所有地價金
- 一 農具料ノ給與ヲ受ケントスルニハ罹災ノ種別種穀料ノ給與ヲ受ケントスルニハ罹災ノ種別若クハ罹災地段別
- 一 耕作地段別
- 一 給與ヲ受ケントスル金額並内譯種穀料ノ種類並其若クハ種穀ノ種類數

第十條 規則第十三條但書ニ依リ食料又ハ小屋掛料等ノ給與ヲ出願スルモノニシテ負債アルモノハ登記所ノ証明若クハ債主ノ証明ヲ添付スヘシ

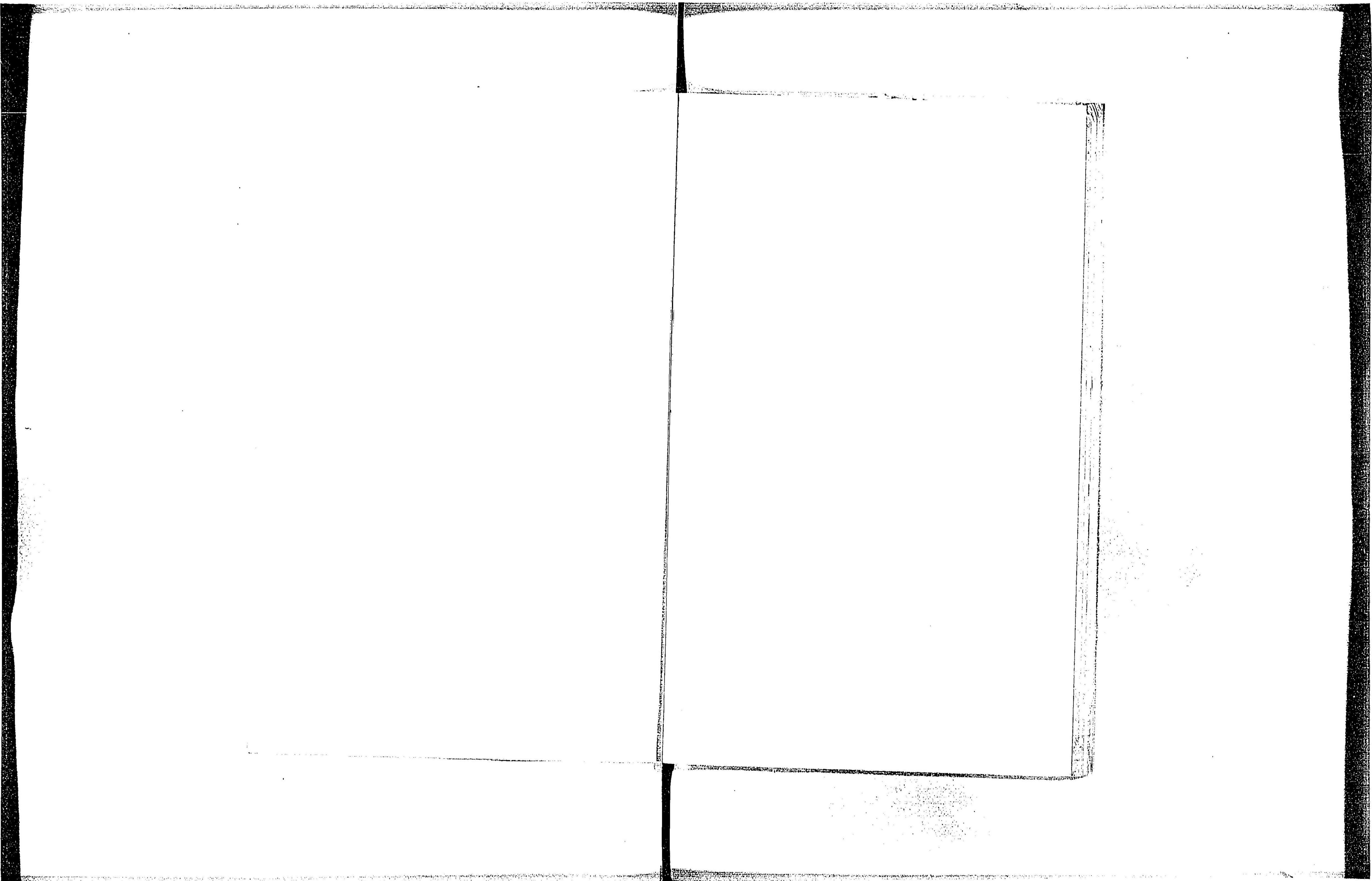
第十一條 前各條ノ書面ハ総テ知事宛名ヲ以テ町村長ニ差出シ町村長ハ左ノ手續ヲ爲シ郡長ヲ經由差出スヘシ

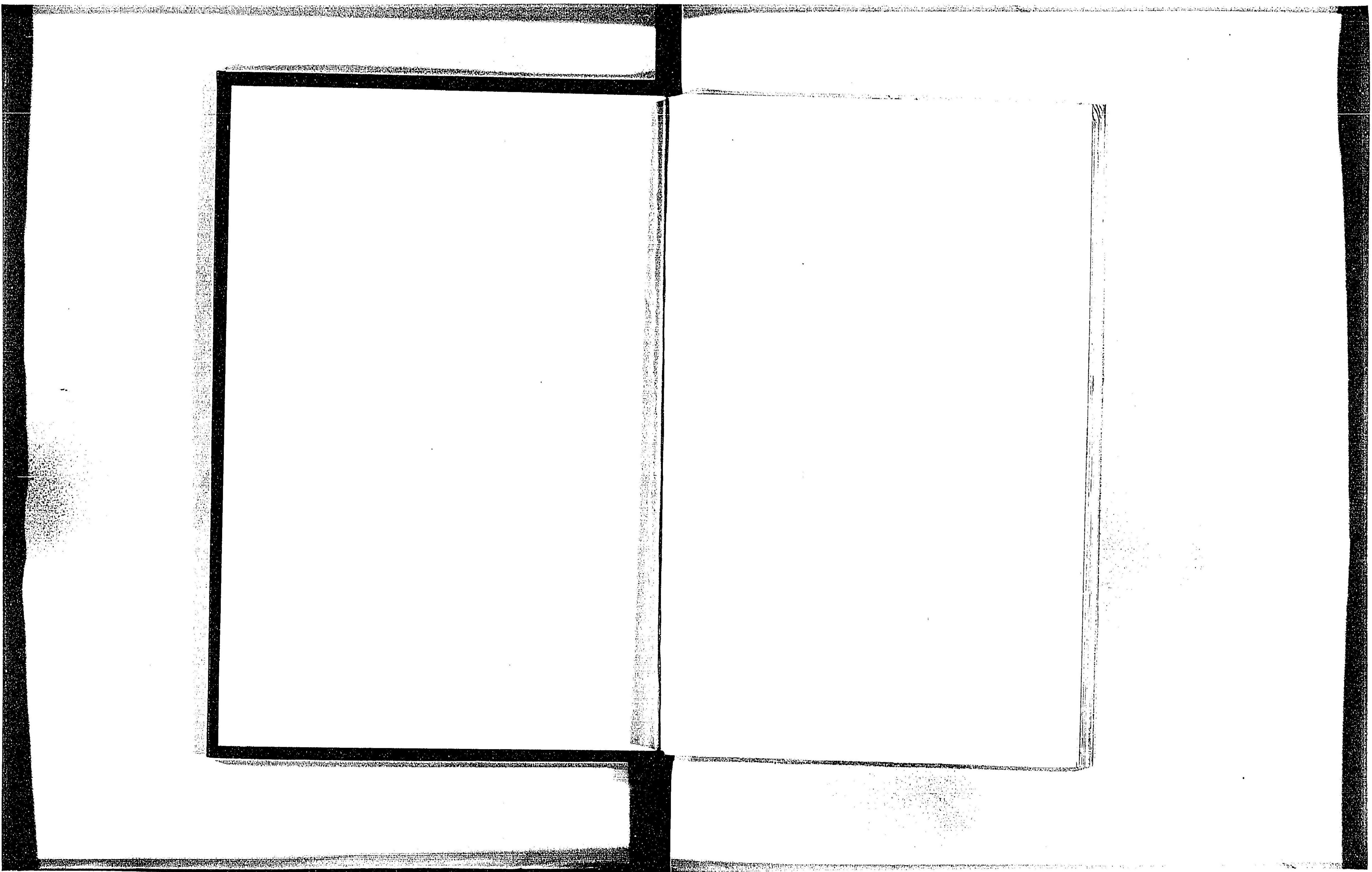
- 一 事實ヲ審査シ意見ヲ具申スル事
- 一 戸籍謄本ヲ添付スル事

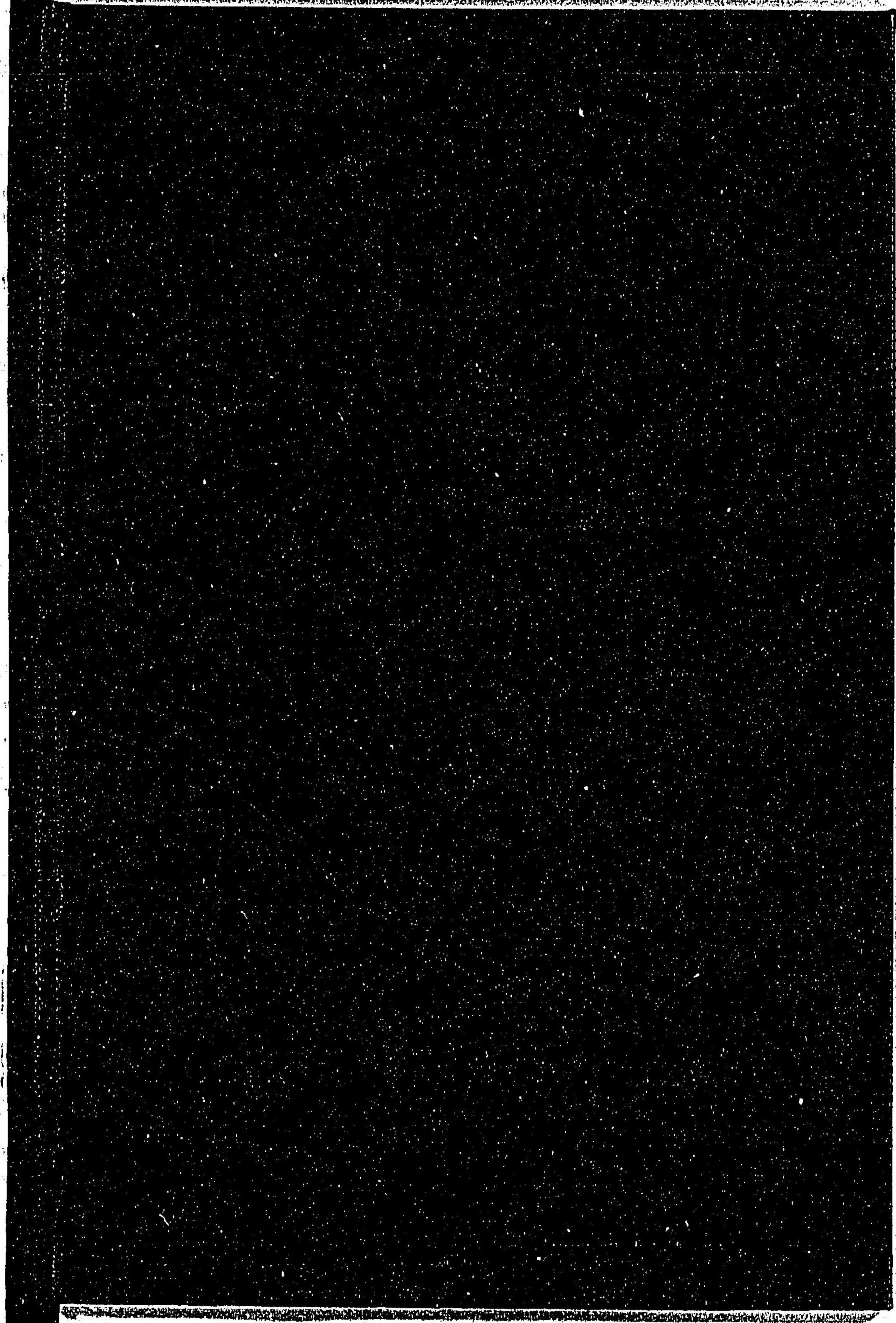
一 食料給與ノ願書ニハ其町村下米相場調書ヲ添付スル事

長野縣現行令達類聚上卷終

EX3D51









031350-001-9

CZ-1113-55-02

長野県現行令達類聚

長野県

M26

BBD-0561



