

理學士飯島 魁贊助并閱  
理學士兵戶 一郎贊助并閱  
波江元吉贊助并閱

岡田信利編

# 日本動物總目錄

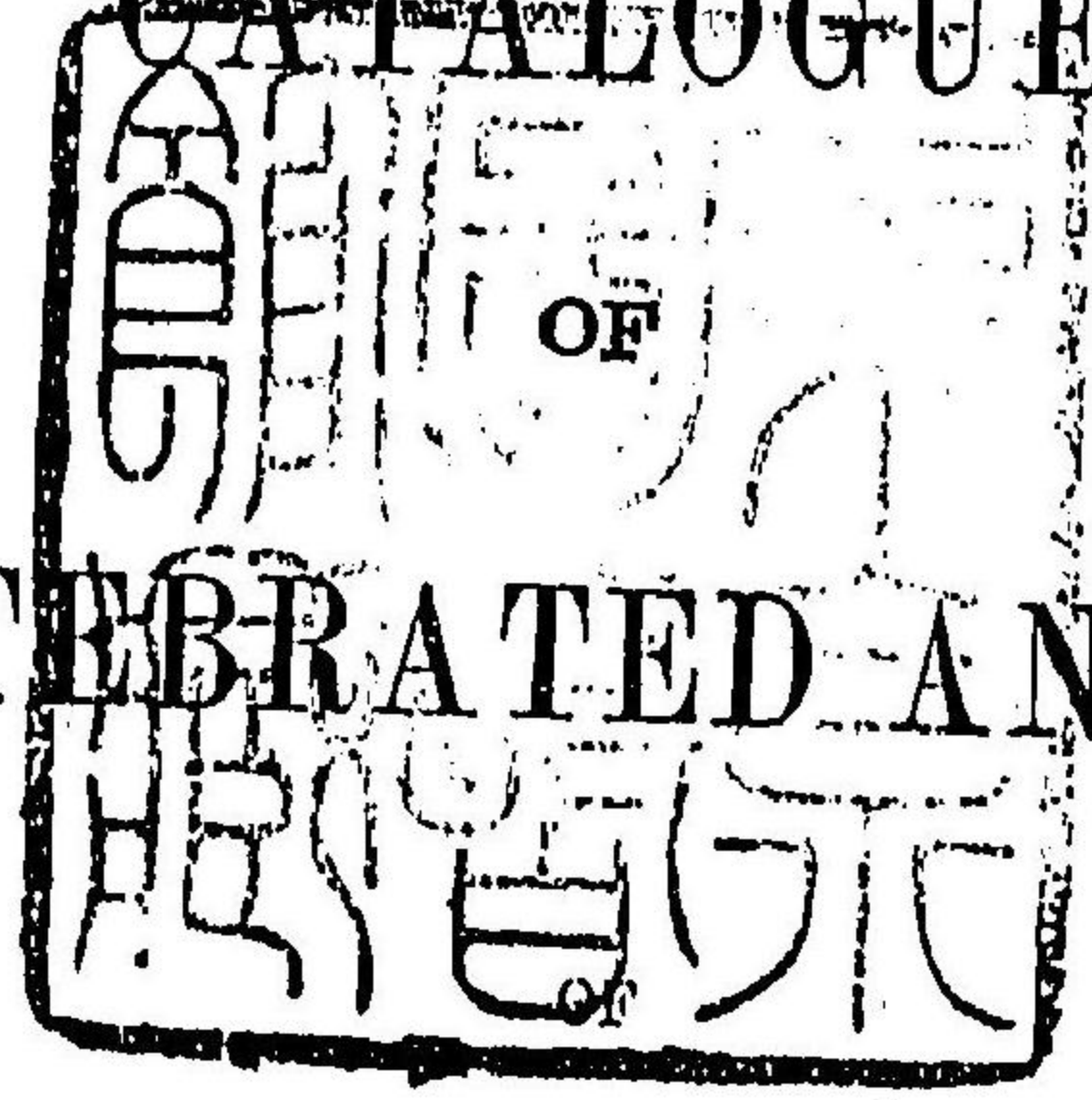
有脊推部

東京

金港堂藏

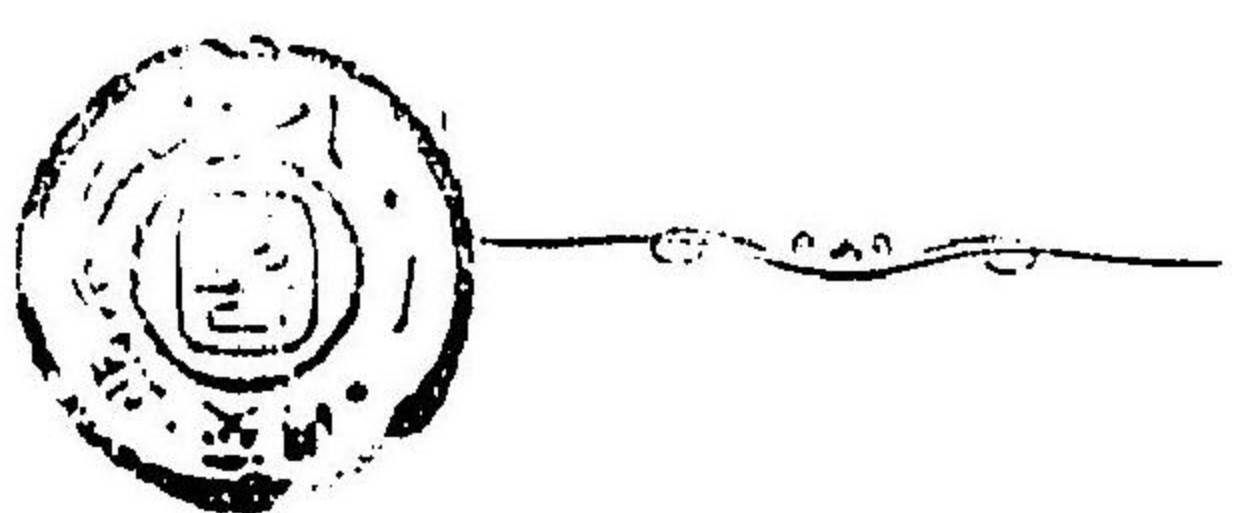
1622/24

CATALOGUE  
OF  
VERTEBRATED ANIMALS  
JAPAN



BY

S. OKADA.



TŌKYŌ, JAPAN:

KINKŌDŌ.

2551 (1891.)

明治辛卯入梅日  
而弁一言

天台道士識

小少也君之見蓋在茲歟聊忖度其意  
其用之有資於我邦海陸之物產決非  
之裨益於我邦人不啻爲其理之妙而  
余知君之志于此學有年於茲蓋此學  
求余序余素暗於動物學者又何言然  
岡田信利君製日本有脊椎動物目錄  
日本有脊椎動物目錄序

ン哉蓋シ此ノ如キ完全ナル目錄ハ從來本邦ニ於テ未  
ハ實ニ本邦動物學發達ノ爲メニ豈ニ之ヲ賀セザル可  
業ヲ卒リテ之ヲ世ニ公ニセラレントスルニ會シタル  
ニ本邦所産有脊椎動物目錄ノ新著アリ將ニ其編纂ノ  
ク世ニ示メサレシヲ以テシタリキ而今ヤ同君此  
ル多キヲ思ヒ君ニ勸告スルニ速ニ之ヲ上梓シ以テ廣  
ル余先ニ乞テ之ヲ通覽シ書中収録スル所世ニ裨益ス  
ヲ涉獵ノ得タル所ノ手記ハ積デ數冊ノ書ヲ成スニ至  
ク實物ニ就テ之ヲ調査シ且ツ傍ヲ和漢歐米古今ノ書  
學友岡田信利君ハ多年本邦動物ノ研究ニ從事シ親シ  
序

行以來既二十年ノ星霜ヲ經タルコトナレバ其間學術ノ進歩モ亦ヨリ梓盡キタルヲ以テ容易ニ求メ得ベカラズ之ニ加フルニ其發レニ大ニ學者ヲ益シタルハ今更言ヲ俟タズ然ルニ全書ハ數年前セザルモノハ縱令之ヲ知ルト雖モ登載スルヲ得ザルノ憾アリタ以テ内外産ノモノヲ併舉シ且ツ本邦産ノ動物ナルモ全館ニ貯藏シ此類ノ書ノ嚆矢ナラシ全書ハ其名ノ示ス如ク列品目錄ナルヲ十四年波江元吉氏教育博物館列品目錄中動物ノ部ヲ著セシハ蓋邦産動物ノ目錄ハ今日ニ至ルマデ未ダ完全ナルモノアラズ明治究ノ材料ニ供スルコトノ二點ニアリ然ルニ遺憾ト謂フベキハ本ベキ動物ノ種類及ビ名稱ヲ確定スルコトト第二ニ動物分布上研可ラザルカ如シ而シテ其有用ナル所以ヲ述フレバ第一ニ研究ス動物目錄ノ動物學者ニ必要ナルハ猶ホ書籍目錄ノ圖書館ニ欠ク

明治廿四年六月 理科大學教授理學士 ドクトル 飯嶋 魁

ク信シテ疑ハザル所ナリ  
ノ動物學ニ從事スル者ヲ裨益スルアラントハ余ノ固  
ベキヤヲ知ラシメタリ誠ニ此ノ如クナルヲ以テ此書  
タルヲ以テ爲メニ採集者ヲ其種ヲ如何ノ地ニ索ム  
ヲ舉グルノミナラズ亦併セテ各地分布ノ一斑ヲ記シ  
ダ其類ヲ見ズ而シテ書中載録スル所唯ニ分類及ビ名稱

一書中間管見モテ新稱ヲ下シタルモノアリ物名ノ末ニ(岡田)ノ二  
臆撰ニアラズ

Of Asiatic society 1882. ニ據リ間鄙見ヲ加ヘ増補シタル者ナリ皆  
一鳥部ハ Birds of Japan By T. W. Blakiston and H. Pryer, Transaction  
尙ホ杜撰遺漏等尠カラサルヘシ同學ノ君子幸ニ是正ヲ給ヘ  
ト云フニアラス唯余カ耳目ノ及フ所ヲ記シ、ノミ後進ノ鯨生  
一是書我邦ニ栖息スル有脊椎動物ノ名稱及ヒ產地ヲ網羅シタリ  
問フ

ナシ置キタルヲ今校定刪補シ日本有脊椎動物目錄ト題シ世ニ  
動物ニ關スル記事ヲ見聞スル毎ニ筆記シ以テ坐右ノ備忘録ト  
ナ記シ或ハ未タ其物ヲ見スト雖モ凡ソ我邦ニ栖息スル有脊椎  
一予動物學ニ志シテヨリ一動物ヲ獲ル毎ニ彼此ノ書ニ徵シ學名  
例言

明治廿四年七月

理學博士 箕作 佳吉

テ卷首ニ弁ス

次ニ軟体動物昆蟲類等ノ目錄ヲ著ハサントテ聊所見ヲ陳シテ以  
氏ニ謝セザル可ラザル所ナリ望ラクハ全氏ノ尙ホ業ヲ續キテ漸  
フ是實ニ今日ノ欠乏ニ應スルノモノニシテ我輩動物學者ノ深ク  
照ラシ廣ク諸書ヲ參考シテ日本産有脊椎動物目錄ヲ著ハスニ遇  
ル者ノ一般ニ感スル所ナリシニ今回適岡田信利氏多年ノ經驗ニ  
著シク新ニ本邦産動物目錄ヲ發行スルノ必要ハ動物學ヲ攻究ス

明治廿四年四月

岡田信利識ス

居ルヲ併セ記シ茲ニ感謝ノ意ヲ表ス

理科大學教授理學博士箕作佳吉先生多年循誘ノ功實ニ多キニ厚誼ヲ謝ス今ヤ此書脱稿世ニ公ニスルニ至リタルモノ他ナシ閱賛助ノ勞ヲ執ラル爲メニ一層ノ完全ヲナス因テ記シ以テ其全編ヲ第二高等中學校教授理學士矢戸一郎君ハ魚部ヲ懇ニ校一此書選輯ノ後理科大學教授飯嶋魁先生ハ禽部ヲ波江元吉君ハ啓ハ本草綱目啓蒙ノ略鳥便ハ鳥名便覽ノ略ト知ルベシ  
of Batrachia salienta in the collections of the British Museum. 一略本

Museum. 一略 A. N. 一 American Naturalist. 一略 C. B. S. 一 Catalogue of Museum. 一略 C. F. 一 Catalogue of fishes in the collections of the British 一略 Cat. of birds. 一 Catalogue of birds in the collections of the British  
ort on the scientific results of the voyage of H. M. S. Challenger 1873—76.  
一書中產地ノ下ニ間略語ヲ記入スル所アリ例之ニ Chall. 一 Rep-  
略ス

一學名ノ下ニ一々其出典ヲ明記スベキ筈ナリ今煩ヲ厭ヒテ之ヲ名ノミヲ掲ケテ後攷ヲ俟ツ  
此ハ何ナリ彼ハ何ニナリト今遽カニ考定スルニ由ナシ姑ク學呼及產地ヲ載セサルモノ尠シトセス其外國ノ書ニ記述アリテト知ルヘシ例之ハヒまへ(ひなめら)ノ如シ又學名ノミ掲ケ我稱は(やもり)岡田)ノ如シ又括弧ヲ施シ其中ニ何々トアルハ其一名字ヲ記シ以テ之ヲ分ツ例之ハ Ptychozoon homalocephalum をあな

加賀產物志

續筑前風土記

伊豆志稿

畫圖西遊談

訂重 本草綱目啓蒙 獸部

鯨及海豚各種之圖

日本捕鯨彙考  
日本產鯨鮪之圖

鯨史稿

海鱈圖叢

海食獻志稿

鯨志

勇魚取繪詞

堀田文庫ノ藏書印アリ蓋シ堀田  
正衡朝臣ノ所藏ナリシナラン

帝國博物館所藏禽譜

堀田文庫ノ藏書印アリ蓋シ堀田  
正衡朝臣ノ所藏ナリシナラン

觀文禽譜

訂重 本草綱目啓蒙 禽部

養禽物語

飼籠鳥

呼子鳥

百千鳥

鳥名便覽

梅園禽譜

水谷氏禽譜

水族志

訂重 本草綱目啓蒙 魚部

皇和魚譜

水族寫真

王餘魚圖彙

日本魚譜

梅園魚譜

湖魚考

引用書目



島根縣教育會雜誌  
 教育博物館列品目錄動物之部  
 水產會報告  
 水產調查豫察報告  
 石狩日誌  
 天鹽日誌  
 知床日誌  
 琉球國志略  
 南汎錄  
 八丈筆記  
 南嶋雜誌  
 小笠原島紀事  
 兩國本草

十勝日誌  
 納沙布日誌  
 東蝦夷日誌  
 日本產物志  
 八丈志  
 伊豆七島明細記  
 北海道志  
 阿淡產志

後方羊蹄日誌  
 久摺日誌  
 西蝦夷日誌  
 中山傳信錄  
 七嶋日記  
 信濃奇勝錄  
 奧羽觀跡聞老志  
 津嶋紀事

博物館列品目錄 天產部  
 北水協會報告  
 動物學雜誌

J. G. Rein, Japan nach reisen und studien. 1881. Vol. I.  
 E. M. Satow, Hand book for Japan, 1884.  
 Perry, Expedition to Japan. 1856. Vol. II.  
 Leopold. v. Schrenck, Reisen und forschungen im Amurland 1859—67.  
 2 Vol.  
 E. v. Martens, Zoologie der preussische Expedition nach Ost-asien, 1876.  
 Fauna Japonica. (mammals, Aves, reptiles, amphibia and fishes.) 1833—50  
 4 Vol.  
 Temminck, Monographie de mammalogie. 1827—41. 2 Vol.  
 Pallas, Zoographia Rosso-Asiatica. 1831. 4 Vol.  
 Leunig, Synopsis der Zoologie 1883. Vol. I.  
 Allen, Monograph of North American Pinnipeds. 1880.  
 Naturalist library. (animals.) 1861. Vol. XII.  
 U. S. Commission of fish and fisheries. 1883, 1885.  
 Claus, Grundzuge der Zoologie. 4 auf. 1880—82.

Flower and Gadow, Introduction to the osteology of the mammalia 3rd. ed. 1885.

Encyclopedia Britannica. 9th. ed. (reptiles, tortoise, birds, porpoise, whale and mammals.)

J. E. Gray, Hand-list of birds. 1869—71. 3 Vol.

Catalogue of birds in the collections of the British Museum. 1874—88. I—XVIII. Vol. (in course of publication.)

Baird, and Ridgway, Water birds of North America. 1884. 2 Vol.

A. David et E. Oustalet, Les oiseaux de la chine. 1877.

Leonh. Stejneger, A list of the birds hitherto reported as occurring in the Liu Kiu Islands, Japan. 1887.

Proceedings of the U. S. National Museum. 1883, 1886, 1887.

T. W. Blakiston, Amended list of birds of Japan. 1884.

Albert Guenther, Catalogue of fishes in the collections of the British Museum, 1856—70. 9 Vol.

John E. Gray. Catalogue of monkeys, lemurs, and fruit-eating bats in the collections of the British Museum. 1870.

G. E. Dobson, Catalogue of the chiroptera in the coll. of the B. M. 1878.

Catalogue of shield reptiles in the coll. of B. M. 1855—72 4 Vol.

Catalogue of colubrine of snakes in the coll. of the B. M. 1858.

John E. Gray, Catalogue of carnivorous, pachydermtous and edentate mammalia, in the coll. of the B. M. 1869.

John E Gray, Catalogue of seals and whales in the coll. of the B. M. 1868.

C. M. Scammon, Marine mammals of the N. W. Coast of North America and Whale fisheries. 1874.

Eschricht and Reinhardt, On the Greenland Right Whale, English transl. by the Ray Society. 1866.

Alfred. R. Wallace, Island life. 1880.

George Albert Boulenger, Catalogue of the batrachia gradientia s. Caudata and batrachia apoda. 2. ed. 1882.

George Albert Boulenger, Catalogue of the batrachia salientia s. ecaudata, 2nd ed. 1882.

George Albert Boulenger, Catalogue of the lizards. 1885—87. 3 Vol.

John Anderson, Anatomical and zoological researches comprising an account of the zoological results of the two expeditions to Western Yunnan in 1868 & 1875. 1878. 2 Vol.

O. F. Mollendorff, Vertebrata of the province of Chihli, with notes on chinese zoological nomenclature 1877.

Elliot Coues, Key to North American birds. 1872.

Dr. Franz Steindachner and Dr. L. Döderlein. Beiträge zur Kenntniss der Fische Japan's 1883—84.

Joh. Mueller & J. Henle, Systematische Beschreibung der Plagiostomen. 1841.

The annals & magazine of natural history. Decem. 1880.

Proceedings of zoological society of London. 1887.

Richardson, Zoology of Captain Beechey's voyage. 1839.

Dobson, Asiatic chiroptera. 1876.

Dobson, Monograph of the order Insectivora, systematic & anatomical. 1882.

A. W. Scott, Mammalia, recent & extinct. 1873.

Owen, Comparative anatomy & physiology of Vertebrates. 1866—68. 3 Vol.

Huxley, the anatomy of vertebrated animals. 1872.

Dumeril & Bibron, Erpétologie générale, ou histoire naturelle complète des reptiles. 1834—54. 9 Vol.

SUBKINGDOM VERTEBRATA.

CLASS PISCES.

ORDER LEPTOCARDII.

Amphioxus, Yarr.

langeolatus, Yarr.

豊後佐賀關 筑前志賀島

ホメクジリヲ

SUBCLASS CYCLOSTOMATA.

Family Myxiniidae.

Myxine, L.

australis, Jenyns.

江ノ島沖

Bdellostoma, Joh. Müll.

cirrhatum, Schleg.

安房

メクラウナギ

Family Petromyzontidae.

Petromyzon, Art.

fluviatilis, L.

石狩川(石狩) 越前福井 越後高田

ヤツメウナギ

branchialis, L.

東京 周防山口 尾張瀬戸村 遠江清水川

スナヤツメ

SUBCLASS PALAEIOCHTHYES.

ORDER CHONDROPTERYGII.

SUBORDER PLAGIOSTOMATA

A. SELACHOIDEI.

Family Carchariidae.

Carcharias, Cuv.

japonicus, Schleg.

安房 相模 肥前

メジロザメ

SUBKINGDOM VERTEBRATA.



CLASS PISCES.

ORDER LEPTOCARDII.

Amphioxus, *Yarrel.*

*lancoelatus, Yarrel.*

豊後佐賀關 筑前志賀島

ナメクジウラ

SUBCLASS CYCLOSTOMATA.

Family Myxiniidae.

Myxine, *L.*

*australis, Jenyns.*

江ノ島沖

Bdellostoma, *Joh. Müll.*

*cirrhatum, Schleg.*

安房

メクラウナギ

Family Petromyzontidae.

Petromyzon, *Art.*

*fluviatilis, L.*

石狩川(石狩) 越前福井 越後高田

ヤツメウナギ

*branchialis, L.*

東京 周防山口 尾張瀬戸村 遠江清水川

スナヤツメ

SUBCLASS PALAEICHTHYES.

ORDER CHONDROPTERYGII.

SUBORDER PLAGIOSTOMATA

A. SELACHOIDEI.

Family Carchariidae.

Carcharias, *Cuv.*

*japonicus, Schleg.*

安房 相模 肥前

メジロザメ

肥前  
*laticaudus, M. & H.*

肥前  
*acutus, Rüpp.*

肥前  
*walbeemii, Bleck.*

肥前  
*Galeocerdo, M. & H.*

肥前  
*Zygaena, Cuv.*

相模 土佐 安房 肥前 薩摩  
*Galeus, Cuv.*

肥前  
*Mustellus, Cuv.*

淡路 相模 周防 長門 房州 上下總 陸前 大隅 薩摩 日向 肥前  
*Trias, Müll. & Henle.*

大島(伊豆), 相模, 長門, 房州, 肥前  
*scyllium, M. & H.*

Family Lamnidae.

安房 肥前  
*Lamna, Cuv.*

安房 肥前  
*glauca, M. & H.*

*laticaudus, M. & H.*

*acutus, Rüpp.*

*walbeemii, Bleck.*

*tigrinus, M. & H.*

*malleus, Risso.*  
シユモクザメ 雙刺鯊

*japonicus, M. & H.*

*manazo, Bleck.*  
ホシザメ (シロザメ) 鰐魚

*scyllium, M. & H.*  
カツタヒザメ

*glauca, M. & H.*  
アチザメ

肥前  
*cornubica, Flem.*

Family Notidanidae.

肥前  
*Notidanus, Cuv.*

相模  
*Chlamydoselachus, Garm.*

相模  
*Scyllium, M. & H.*

安房, 相模, 肥前  
*Chiloscyllium, M. & H.*

相模  
*Crossorhinus, M. & H.*

相模 肥前  
*Cestracion, Cuv.*

Family Cestraciontidae.

大島(伊豆) 相模 長門 阿波 淡路 肥前 薩摩 大隅 日向 肥前  
*philippi, Cuv.*

*cornubica, Flem.*

*indicus, M. & H.*  
アブラザメ

*anguineus, Garm.*  
カグラザメ

Family Scyllidae.

*bürgeri, M. & H.*  
ナヌカザメ

*indicum, Gm.*

*indicum, Gm., var. plagiosa.*

*indicum, Gm., var. margaritifera.*

*barbatus, M. & H.*  
キリノトブカ

*philippi, Cuv.*  
子コザメ (サマエワリ) 虎頭鯊

Family Spinacidae.

**Acanthias**, *Risso*,

駿河 肥前

**Centrophorus**, *M. & H.*

江ノ島沖

江ノ島沖

**Spinax**, *Cur.*

相模 安房

**Scymnus**, *Cur.*

駿河

Family Rhinidae.

**Rhina**, *Koenig.*

安房 薩摩 大隅 日向 肥前

Family Pristiophoridae.

**Pristiophorus**, *M. & H.*

相模 肥前 對馬

B. BATOIDEI.

Family Rhinobatidae.

**Rhinobatus**, *M. & H.*

相模 肥前

*vulgaris*, *Risso.*

ツノザメ

*squamulosus*, *Gthr.*

*foliaceus*, *Gthr.*

*granulosus*, *Gthr.*

カラスザメ

*lichia*, *Cur.*

ヨロヒザメ(カナツホザメ)

*squatina*, *L.*

カスザメ 黄鯧

*japonicus*, *Gthr.*

ノコギリザメ 鰨鯧

*djeddensis*, *Torsk.*

トシガリ

**Rhinobatus**, *M. & H.*

安房 肥前

肥前

Family Torpedinidae.

**Astrape**, *M. & H.*

駿河 肥前?

**Narcine**, *Henle.*

Family Rajidae.

**Raja**, *Art.*

相模 肥前

South of Japan (*Chall.*)

**Platyrhina**, *M. & H.*

安房 薩摩 大隅 日向 肥前

Family Trygonidae.

**Trygon**, *Adanson.*

相模 淡路 長門 肥前 陸前 薩摩 大隅 日向

*schlegelii*, *M. & H.*

サカタザメ(スキノサキ)鰐頂魚

*columnae*, *M. & H.*

*dipterygia*, *Bl. Schn.*

シビレエビ

*timlei*, *Bl. Schn.*

*kenojei*, *M. & H.*

ガンギエビ(カスベ) 刺鰐

*isotrachys*, *Gthr.*

*sinensis*, *M. & H.*

ウチハエビ(ウチハザメ)

*pastinaca*, *L.*

アカエビ 黄鰐魚

肥前 *gerrardi, Gray.*

肥前 *kuhlii, M. & H.*

肥前 *zugei, M. & H.*

肥前 *Pteroplatea, M. & H.*

安房 肥前 *Urolophus, M. & H.*

肥前 *cruciatu8, Dumeril.*

*Family Myliobatidæ.*

*Myliobatis, Cuv.*

陸前 肥前 *cornuta, Gthr.*  
トビエヒ

*nieuhofii, Bl. Schn.*

*Aetobatis, M. & H.*

肥前 *Dicerobatis, Blainville.*

肥前 *japonica, M. & H.*

安房 對馬 *giornæ, Lacép.*  
イトマキエヒ

*Suborder Holocephala.*  
*Family Chimæridæ.*

*Chimæra, L.* *monstrosa, L.*  
ギンザメ 魷魚  
阿波 伊勢 紀伊 長門 相摸 肥前 薩摩 大隅 日向

ORDER GANOIDEI.  
SUBORDER CHONDROSTEI.  
*Family Acipenseridæ.*

*Acipenser, L.* sp.  
テウザメ 鱈魚  
石狩國 石狩川

SUBOLASS TELEOSTEI.  
ORDER PLECTOGNATHI.  
*Family Gymnodontes.*

*Orthogoriscus, Bleek.* *mola, L.*  
マンボウ (ウキハ) 鱈車魚  
常陸

*Diodon, L.* *maculatus, Gthr.*  
ハリセンボン 魚虎  
加賀 相摸 越中 越後

*Chilomycterus, Gthr.* *tigrinus, Cuv.*  
ヒシフグ  
相摸 紀伊

*Tetrodon, L.* *lævigatus, L.*  
シラタフグ  
三崎 (相摸)

*lunaris, Bleek.*  
ギンフグ  
相摸 薩摩 肥前 大隅 日向



	<i>lunaris, Bleck, var. spadiceus.</i>
相摸 肥前	<i>scelatus, Forst.</i> サバフグ
相摸 肥前	<i>rubripes, Schleg.</i> トラフグ
安房	<i>rubripes, Schleg. var. xanthopterus.</i> シマフグ (スジフグ)
相摸 武蔵 肥前	<i>vermicularis, Schleg.</i> マフグ (コモソフグ)
相摸 安房 肥前	<i>stictonotus, Schleg.</i> カノコフグ (ゴマフグ)
相摸 安房 肥前	<i>pardalis, Schleg.</i> ナゴヤフグ
相摸 安房	<i>chrysops, Hilgdt.</i> アカメフグ
厚 筑前	<i>cutaneus, Gthr.</i> ヨリトフグ (ヌカトウフグ)
安房 沖繩 肥前 大隅 日向 薩摩 淡路	<i>porphyreus, Schleg.</i> シボサイフグ 鱧魚
相摸	<i>stellatus, Bleck.</i> アマリフグ
肥前 薩摩	<i>firmamentum, Schleg.</i> モンガラフグ

相摸 肥前 薩摩 大隅 日向	<i>rivulatus, Schleg.</i> キンチャクフグ
相摸 肥前	<i>grammatocephalus, Schleg.</i> ヨコフグ
相摸 肥前 薩摩	<i>oblongus, Bleck.</i> カラクサフグ
<b>Triodon, Cuv.</b>	<i>bursarius, Cuv.</i> ウチハフグ
安房	
<i>Family Sclerodermi.</i>	
<b>Triacanthus, Cuv.</b>	<i>brevirostris, Schleg.</i> ツノハフグ
安房 肥前	
<b>Triacanthodes, Bleck.</b>	
安房 周防 淡路	
<b>Monacanthus, Cuv.</b>	<i>setifer, Benn.</i> カワハギ
相摸	<i>monoceros, Osb.</i> ウマヅラカワハギ
	<i>septentrionalis, Gthr.</i>
	<i>modestus, Gthr.</i>
肥前	<i>oblongus, Schleg.</i>

肥前

*trachyderma, Bl.*

肥前

*nasicornis, Schleg.*

**Balistes, Cuv.**

*maculatus, Gray.*

紀伊 小笠原島  
**Ostracion, L.**

モンガラカワハギ

相摸 大隅 日向 薩摩

*cubicus, L.*

ハコフグ

相摸

*cornutus, L.*

コンガウフグ 海牛

肥前

*diaphanus, Bleck.*

スビメフグ

安房 肥前

**Aracana, Gray.**

*concatenatus, Bleck.*

相摸

*aculeata, Houtt.*

イトマキフグ

ORDER LOPHOBRANCHII.

Family Syngnathidae.

**Hippocampus, Leach.**

肥前

*coronatus, Schleg.*

ツノウミウマ

肥前

*antiquarum, Leach.*

肥前

*longirostris, Schleg.*

クサナギ

*guttulatus, Cuv.*

*mohnikei, Bleck.*

*hystrix, Kaup.*

**Acentronuma, Kaup.**

*gracillimus, Kaup.*

ウミウマ 海馬

相摸

**Syngnathus, Art.**

*schlegelii, Kaup.*

ヤウジウチ

安房

*intermedius, Kaup.*

*grayi, Kaup.*

長崎

*serratus, Schleg.*

オホヤウジウチ

相摸 越前 敦賀 肥前

ORDER PHYSOSTOMI.

**Muraena, L.**

*nubila, Richards.*

ウツボ 鰐魚

安房 相摸

*pardalis, Schleg.*

ベビウツボ

安房 紀伊 肥前

*reticularis, Bleck.*

肥前

**Ophichthys.**

肥前 cephalozona, *Bleek.*

肥前 hepatica, *Rüpp.*

肥前 reevisii, *Richards.*

肥前 **Moringua**, *Gray.*

肥前 **Ophichthys**, *Gthr.*

肥前 urolophus, *Schleg.*  
ウミヘビ

肥前 serpens, *L.*  
ギンバリ

肥前 rostellatus, *Richards.*  
ダイナンウミヘビ

安房 肥前 **Nethastoma**, *Raf.*

South of Yedo. (*Chall.*)  
**Muraenesox**, *M. Cell.*

肥前 cinereus, *Forsk.*  
ハモ 海鰻鱺

肥前 **Myrus**, *Kaup.*

肥前 uropterus, *Schleg.*

**Congromuraena**, *Kaup.*

anago, *Schleg.*  
アナゴ

周防 東京 長門 肥前 megastomata, *Gthr.*

函館 東京 豊 肥前 myriaster, *Brevoort.*

**Conger**, *Cuv.*

肥前 marginatus, *L.*

肥前 vulgaris, *Cuv.*  
マアナゴ

**Anguilla**, *Cuv.*

東京 阿波 淡路 周防 日向 豊後 bostoniensis, *L.*  
ウナギ 鰻鱺

阿波母川 日向 飯 肥 小笠原 父島 marmorata, *Quoy, d.*  
カニクラ ロウナギ *Gaim.*

**Synaphobranchus**, *Johns.*

相摸洋 pinnatus, *Gthr.*

South of Yedo (*Chall.*) bathybius, *Gthr.*

相摸洋 brevidorsalis, *Gthr.*

*Family Halosauridae.*

**Halosaurus, Gohs.**

South of Japan (*Chall.*)

*affinis, Gthr.*

*Family Bathyrhissidae.*

**Bathyrhissa, Günth.**

相模洋

*dorsalis, Gthr.*

*Family Notacanthi.*

**Notacanthus, Bloch.**

相模洋

*rissoanus, F. & V.*

*Family Clupeidae.*

**Etrumeus, Bleck.**

淡路 肥前

**Elops, L.**

肥前

**Albura, Gronov.**

**Pellona, C. & V.**

肥前

*micropus, Bleck.*

ウルクイワシ

*saurus, L.*

カウライイワシ

*conorhynchus, Bl. Schn.*

*elongata, Bennett.*

オホコノシロ

**Clupea, Art.**

常陸 北海道

備後 東京灣

安房 淡路 紀伊 肥前 薩摩 大隅 日向 阿波

**Chatoessus, C. & V.**

東京灣 周助 淡路 薩摩 大隅 日向 肥前

**Spratelloides, Bleck.**

肥前 薩摩 大隅 日向

**Coilia, Gray.**

筑後川

**Engraulis, C. & V.**

安房 相模 東京灣 薩摩 大隅 日向 肥前

*Family Gonorhynchidae.*

**Gonorhynchus, Gronov.**

相模 肥前

*harengus, L.*

ニシン (カド) 脊魚

*zunasi, Bleck.*

サツバ (ツナシ)

*melanosticta, Schleg.*

イワシ 鯷魚

相模

*sagax, Jenyns.*

*punctatus, Schleg.*

コノシロ 鯨魚

*gracilis, Schleg.*

キビナゴ

*nasus, Schleg.*

エツ 鱈魚

*japonicus, Houtt.*

ヒシロ

*greyi, C. & V.*

オキダス

Family Salmonidae.

**Salanx, Cuv.**

伊勢 備前 周防 筑前 陸前

**Osmerus, Art.**

北海道

**Hypomesus, Gill.**

北海道

**Onchorhynchus, Suckley.**

越中 加賀 越後 信濃

利根川 北海道 諸川 信濃川 陸前

エトロフ島

**Plecoglossus, Schleg.**

長門 周防 安藝 紀伊 阿波 武藏 美濃 山城 加賀 豊後 大島(伊豆)  
沖繩島

**Salmo, Art.**

下野 飛騨 信濃 武藏

北海道

**microdon, Bleek.**

シラウワ 鮭鱒魚

**epercamus, Lacép.**

キウリウワ

**olidus, Pall.**

チカ(北海道)  
方言

**perri, Hilg.**

マス 鱒魚

**haberi, Hilg.**

サケ

sp.

ベニマス

**altivelis, Schleg.**

アニ 香魚

長門 周防 安藝 紀伊 阿波 武藏 美濃 山城 加賀 豊後 大島(伊豆)  
沖繩島

**pluvius, Hilg.**

イワナ

**leuconomis, Pall.**

アヤマス

**macrostoma, Gthr.**

ヤマメ 鱒魚

下野 北海道

**blakistoni, Hilg.**

イトウチ(チライアイノ)  
方言

北海道

Family Sternoptychidae.

**Sternoptyx, Herm.**

**diaphana, Herm.**

South of Yedo. (Chall.)

**Gonostoma, Rafin.**

**gracile, Gthr.**

South of Japan. (Chall.)

**microdon, Gthr.**

Coast of Japan, South of Japan, South of Yedo.

**Chauliodus, Bl. Schn.**

**solanii, Bl. Schn.**

South of Japan.

Family Stomiidae.

**Photonectes.**

**albipinnis, Dödr.**

Family Scombridae.

**Exocoetus, Art.**

**ago, Schleg.**

肥前

トビウチ 文鱈魚

三宅島

*Scombrosox, Lacép.*

大島(伊豆)伊豆 安房 紀伊

*Hemirhamphus, Cuv.*

淡路 相模 安房 東京灣 肥前 薩摩 大隅 日向

*Belone, Cuv.*

東京灣 肥前

安房 肥前

*Family Cyprinodontidae.*

*Fundulus, Lacép.*

東京其他隨所

*Haplochilus, Gthr.*

肥前

*Botia, Gray.*

山城

*Family Cyprinidae.*

*döderleimii, Steind.*

*bahiensis, Ranzani.*

トビウチ

*saira, Brevoort.*

サンマ

*sajori, Schleg.*

サヨリ

*schismatorhynchus,*

グツ *Bleek.*

*annulata, C. & V.*

チキサヨリ

*anastomella, C. & V.*

*virescens, Schleg.*

メダカ 夢魚

*latipes, Schleg.*

*curta, Schleg.*

アユモドキ

*Cobitis, Art.*

山城 周防 武藏

*Misgurnus, Lacép.*

淡路 東京其他隨所

*Anchilognathus, Bleek.*

東京 山城

*Leuciscus, Klein.*

蘆湖(宿根)早川(相模)

*Leuciscus.*

*Pseudorasbora, Bleek.*

*Pseudogobio, Bleek.*

*taenia, L.*

シマドザヤウ

*anguillicaudatus,*

ドザヤウ 鱈魚 *Cantor.*

*intermedius, Schleg.*

タナゴ 鱈魚

*melanogaster, Bleek.*

モロコバエ

*rhombens, Schleg.*

ホテ

*limbatus, Schleg.*

*hakuensis, Gthr.*

アカハラ(ウヅヒ)

*elongatus, Kirtland.*

モロコ

*parva, Schleg.*

*esocinus, Schleg.*

カマツカ

琵琶湖(近江)

**Opsariichthys, Bleck.**

東京 京都

琵琶湖

**Barbus, Cuv.**

東京

**Carassius, Nils.**

隨所

**Cyprinus, Abl.**

隨所(北海道に産せず)

**Plagyodus, Steller.**

相模

*variegatus, Schleg.*  
ヒガイ

*platypus, Schleg.*  
サイカワ

*uncirostris, Bleck.*  
ハス

*sieboldii, Schleg.*

*temminckii, Schleg.*

*schlegelii, Gthr.*  
ミゴヒ (ニゴヒ サイ) 白魚

*homogenes, Gthr.*  
フコバエ

*homozonus, Gthr.*

*auritus, T.*  
フナ 鯽魚

*carpio, T.*  
コヒ 鯉魚

*Family Scopelidae.*

*ferox, Lowe.*

**Aulopus, Cuv.**

*japonicus, Gthr.*

**Harpodon, Les.**

*microchir, Gthr.*

**Bathysaurus, Gthr.**

*mollis, Gthr.*

相模

**Saurida, C. & V.**

*argyrophanes, Richards.*  
エソ 狗母魚

淡路 相模 肥前 薩摩 大隅 日向

*tumbil, Bleck.*

肥前

**Saurus, C. & V.**

*varius, Jacép.*  
アカブエソ

肥前

*myops, Cuv.*  
シマエソ

肥前 薩摩 大隅 日向 安房

*Family Sibiridae.*

**Liocassis, Bleck.**

*longirostris, Gthr.*

**Pseudobagrus, Bleck.**

*aurantiacus, Schleg.*  
キヌ 網魚

*Silurus, Art.*

東京 淡路 其他諸所

*Plotosus, Lacép.*

肥前 相模 薩摩 大隅 日向

ORDER ANACANTHINI.

ANACANTHINI PLEURONECTOIDEI.

Family *Pleuronectidae.*

*Pleuronectes, Art.*

安房 肥前

東京灣 肥前

東京灣

*Pseudorhombus, Bleck.*

肥前 淡路 上總

肥前 淡路

*ransonnetii, Steind.*

*tokeinsis,? Döderl.*

ギバチ

*asotus, L.*

ナマズ 鰻魚

*anguillaris, Bloch.*

シマギド(サシギド、ゴンゼイ)

*asperrimus, Schleg.*

サメガレヒ

*variegatus, Schleg.*

ホシガレヒ

*yokohamae, Gthr.*

*cinnamoneus,*

カンゾウガレヒ *Schleg.*

*olivaceus, Schleg.*

ヒラメ

長崎

瀬戸内海

*Parophrys, Girard.*

肥前

*Rhomboidichthys, Bleck.*

肥前

組伊 肥前

*Cynoglossus, Cuv.*

東京灣

*Synaptura, Cant.*

相模

肥前

*oligolepis, Bleck.*

*russellii, Gray.*

*pentapthalmus,*  
*Gthr.*

*cornuta, Schleg.*

メイタガレヒ

*myriaster, Bleck.*

*grandisquama,*  
*Schleg.*

*interruptus, Gthr.*

ウマノシタ

*joyneri, Gthr.*

*zebra, Bloch.*

シマガレヒ

*japonica, Bleck.*



*Plagusia, Schleg.*

肥前

*Solea, M. & A.*

肥前 伊豆

*japonica, Schleg.*

ウシノシタガレロ

*japonica, Schleg.*

ANACANTHINI GADOIDEI.

*Family Macruridae.*

*Macrurus, Bloch.*

肥前 相模 薩摩

相模洋

相模洋

相模洋

相模洋

相模洋

相模洋

横濱近傍

*japonicus, Schleg.*

トウジン

*parallelus, Gthr.*

*asper, Gthr.*

*nasutus, Gthr.*

*longifilis, Gthr.*

*villosus, Gthr.*

*altipinnis, Gthr.*

*liocephalus, Gthr.*

*macrochir, Gthr.*

相模洋

*tokiensis, Dörl. &*

*Steind.*

*Coryphaenoides, Gzmnner.*

*marginatus, Döderl.*

*Family Ateleopodidae.*

*Ateleopus, Schleg.*

相模

*japonicus, Bleek.*

シヅウチヨ

*Family Ophidiidae.*

*Brotula, C.*

肥前 薩摩 大隅 日向

*multibarbata,*

イタチ *Schleg.*

*japonica, Döderl. &*

*Steind.*

*Sirembo, Bleek.*

肥前

*imberbis, Schleg.*

肥前

*armata, Schleg.*

*Neobythites, Good & Beau.*

横濱近傍

*grandis, Gthr.*

*Pteroidonus*, *Gthr.*

*quinquarius*, *Gthr.*

*Myxocephalus*, *Döderl. & Steind.*

*japonicus*, *Döderl. & Steind.*

*Fierasfer*, *Cuv.*

*kagoshimanus*,  
*Döderl.*

鹿兒島

*Family Gadidae.*

*Gadus*, *Art.*

*brandtii*, *Hilgd.*  
タラ 大口魚

陸前 北海道

*chalcogrammus*,  
スケトウタラ *Pall.*

越後 安房

*minor*, *Döderl.*  
タラ

東京市場  
*Lotella*, *Kaup.*

*phycis*, *Schleg.*  
イツアイナメ

肥前  
*Physiculus*, *Kaup.*

*kaupi*, *Poey.*

*Leucosparion*, —

*petersii*, *Hilgd.*  
シラス (シロウチ)

豊後 周防 筑前

*Motella*, *Cuv.*

*pacifica*, *Schleg.*

肥前  
*Haloporphyrus*, *Gthr.*

*inoshimae*, *Gthr.*

相模

ORDER ACANTHOPTERYGII PHARYNGONATHI.

*Family Embiotocidae.*

*Ditrema*, *Schleg.*

*temminckii*, *Bleek.*  
ウミタナゴ

相模 安房 肥前

*Neoditrema*, *Steind.*

*ransouetii*, *Steind.*

東京灣

*Family Labridae.*

*Pseudoscarus*, *Bleek.*

*oviformis*, —  
アサブダヒ (サベツリ)

*globiceps*, *C. V.*

*Cirrhilabrus*, *Schleg.*

*temminckii*, *Bleek.*

肥前  
*Duymacria*, *Bleek.*

*flagellifera*, *Bleek.*  
ゴンベイクサビ

肥前

長崎

**Labrichths**, *Bleek.*

相模 安房 肥前

**Chaeropus**, *C. & V.*

安房

**Cossyphus**, *C. & V.*

**Sennicossyphus**, *Gthr.*

安房 肥前

**Callyodon**, *C. & V.*

伊豆 肥前 薩摩 大隅 日向

**Novacula**, *C. & V.*

安房 相模 肥前

**spilogaster**, *Bleek.*  
クソベラ

**rubiginosa**, *Schleg.*  
カナベラ (アカベラサノハ)

**gracilis**, *Döderl. & Steind.*

**japonicus**, *C. & V.*  
カンダヒ

**unimaculatus**, *Gthr.*

**reticulatus**, *Schleg.*  
コブダヒ

**robecchi**, *Steind. & Döderl.*

**japonicus**, *C. & V.*  
ブダヒ (サビエロリ)

**dea**, *Schleg.*  
タイシ (テンス)

**PlatyGLOSSUS**, *Klein.*

安房 肥前

安房 淡路 肥前

**Julis**, *C. & V.*

肥前

*Family Pomacentridae.*

**Amphiprion**, *Bl. Schm.*

紀伊 淡路

**Pomacentrus**, *C. V.*

**Heliastes**, *C. V.*

**Lophotes**, *Giorna.*

肥前

**pocillopterus**,  
アソベラ *Schleg.*

**pyrrhogrammus**,  
イトベラ *Schleg.*

**bleekeri**, *Döderl. & Steind.*

**cupido**, *Schleg.*

**clarkii**, *Benn.*  
アブラウチ

**dorsalis**, *Gill.*

**notabis**, *Schleg.*

**capellei**, *Schleg.*

ACANTHOPLERYGII LABRANTHIBRANCHII.

Family Labyrinthici.

**Polyacanthus**, K. & H.

沖繩本島

*opercularis*, L.

トウイオ(那覇方言)鯛魚

Family Gobiesocidae.

**Lepadogaster**—.

*minimus*, Döderl.

Family Notacanthi.

**Notacanthus**, Block.

*rissoanus*, F. & V.

**Centriscus**, L.

相模

*gracilis*, Lowe.

サギブヘ

*scolopax*, L.

**Amphisile**, Klein.

沖繩島 紀伊熊野? 阿波? 薩摩

*scutata*, L.

子ギウチ(ヘコウチ)

Family Fistulariidae.

**Fistularia**, L.

紀伊 安房 淡路 肥前

*serrata*, Cuv.

ヤガラ 火筒嘴

*depressa*, Gthr.

Family Gasterosteidae.

**Gasterosteus**, L.

函館

*pungitius*, L.

トグウラ

*noveboracensis*,

イトウラ C. & V.

越後

Family Mugilidae.

**Mugil**, Art.

*cephalotus*, C. & V.

ホラ(ナヨシ)鯛魚

東京灣 安房 相模 淡路 肥前 薩摩 大隅 日向

*haematocheilus*,

メナダ音魚 T. & S.

東京灣 肥前

*joyneri*, Gthr.

メイナ

東京灣

Family Atherinidae.

**Atherina**, Cuv.

*bleekeri*, Gthr.

キイツシ

東京灣 相模 肥前 薩摩 大隅 日向

Family Sphyraenidae.

**Sphyraena**, Art.

*japonica*, C. & V.

マカマス

淡路 肥前 薩摩 大隅 日向 相模

肥前 薩摩 大隅 日向  
*nigripinnis, T. & S.*  
 アサガマス

肥前 薩摩 大隅 日向  
*obtusata, C. & V.*  
 セガマス

*Family Bleenniidae.*

*Centronotus, Bleek.*  
 肥前 東京灣  
*nebulosus, T. & S.*  
 キンボ

千島  
*Gunellus, Cuv.*  
*roseus, Pall.*

肥前  
*Stichaeus, C. & V.*  
*crassispinna, Schleg.*

島原灣  
*Clinus, Cuv.*  
*hexagrammus,*  
*Schleg.*

安房  
*Dictyosoma, T. & S.*  
*polyactoecephalus,*  
 シタクダメ *Pall.*

肥前  
*temminckii, Bleek.*  
 メイナンキンボ

*Family Heterolepidotidae.*

東京灣  
*Agrammus, Gthr.*  
*schlegelii, Gthr.*  
 クダメ

*Chirus, Steller.*  
 東京灣 相模  
*hexagrammus,*  
 アイナメ *Pall.*

千島  
*lagocephalus, Pall.*

*Family Cepolidae.*

*Cepola, L.*  
 薩摩 相模 紀伊 肥前  
*krusensternii, T. & S.*  
 アカメチ(アカヒモ リウグウノメヒマツ)

*schlegelii, Bleek.*

*Family Gobiidae.*

東京芝浦 筑後柳川  
*Amblyopus, C. & V.*  
*Eleotris, Gronov.*  
*lacepedii, T. & S.*  
 フラス\*(メナシウナギ)

肥前  
*oxycephala, Schleg.*

*Trypauchen, Cuv. & Val.*  
 肥前  
*obscura, Schleg.*  
 オホハセ

*vagina, Bl, Schn.*

東京 周防 筑後柳川  
*Periophthalmus, Bleek.*  
*modestus, T. & S.*  
 トビハセ 泥鰌

小笠原島  
**Boleophthalmus, C. & V.**

肥前 筑後  
**Callionymus, L.**

肥前  
**koelreuteri, Pall.**

大村灣 (C. F.)  
**pectinirostris,**  
 ムツゴコウ *Richards.*

長崎 (C. F.)  
**longicaudatus,**  
 コメゴチ *T. & S.*

東京灣  
**altivelis, Schleg.**

肥前  
**huguenii, Bleek.**

淡路 肥前  
**Tridentiger, Gill.**

東京 長崎灣 新潟  
**curvicornis, C. & V.**  
 ナメゴ

東京 長崎灣 新潟  
**lunatus, Schleg.**

東京 長崎灣 新潟  
**obscurum, T. & S.**  
 トラハゼ

東京 長崎灣 新潟  
**macrognathus,**  
*Bleek.*

東京 長崎灣 新潟  
**flavimanus, T. & S.**  
 ハゼ

肥前  
**brunneus, T. & S.**  
 クロハゼ

長崎  
**hexanema, Bleek.**

横濱 (Chall.)  
**yokohamae, Gthr.**

長崎 (C. F.)  
**virgo, T. & S.**  
 ベヲハゼ

肥前  
**pflaumi, Bleek.**

River of Yedo.  
**gymnauchen, Bleek.**

肥前  
**polynema, Bleek.**

肥前  
**hasta, T. & S.**  
 アカハゼ

肥前  
**olivaceus, T. & S.**

*Family Pegasidae.*

**Pegasus, L.**

相模 紀伊 駿河  
**draconis, L.**  
 ウミテング

*Family Cataphracti.*

**Dactylopterus, Lacép.**

相模 安房 薩摩 大隅 日向  
**orientalis, C. & V.**  
 セミホウボウ

**Peristethus, Kamp.**

安房 肥前

orientale, T. & S.  
ツノカナガシラ

*Family Cottidae.*

**Bembras, C. & V.**

安房

japonicus, C. & V.  
アカゴチ

curtus, V. & S.

肥前

**Trigla, Art.**

安房

hemisticta, T. & S.  
カナド

kumu, Less. & Garn.  
ホウボウ 竹影魚

淡路 相模

**Lepidotrigla, C. & V.**

肥前

bürgeri, T. & S.  
チニカナガシラ

longispinis, *Dodarl*  
& *Steind.*

相模 安房

**Prionotus, (Lacép) C. & V.**

肥前

microptera, Gthr.  
カナガシラ 火魚

japonicus, Bleek.

**Hoplichthys, C. & V.**

相模 薩摩 肥前 大隅 日向

**Platycephalus, Bl. Schn.**

淡路 東京灣

肥前

肥前

肥前

肥前 薩摩 日向 大隅

薩摩

**Centridermichthys, Richards.**

langsdorffi, T. & S.  
ハリゴチ

insidiator, Forsk.  
コチ 牛尾魚

spinousus, T. & S.

asper, C. & V.

macrolepis, Bleek.  
アササゴチ

guttatus, T. & S.  
メゴチ

japonicus, Tiles.

rudis, Gthr.  
チナゴチ?

punctatus, C. & V.

fasciatus, Heckel.

percoides, Gthr.  
マラメシ

*affinis*, *Dödrl. & Steind.*

*argenteus*, *Dödrl.*

*elegans*, *Steind.*

*schlegelii*, *Dödrl.*  
チキノマワ (三崎方目)

*nudus*, *Dödrl.*

*marmoratus*, *Dödrl.*

**Cottus**, *Art.*

*intermedius*, *T. & S.*

*bathybius*, *Gthr.*

South of Yedo, (*Chall.*)

*reimii*, *Hilgdl.*  
ゴリカヂカ

*hilgendorffii*, *Dödrl.*

*Family Pediculati.*

**Halieutæa**, *C. & V.*

相換 肥前

*stellata*, *Wahl.*  
クフアンコウ (イロアンコウ)

**Ceratias**, *Kröyer.*

South of Yedo, (*Chall.*)

**Chaunax**, *Lowe.*

相換

**Antennarius**, *Commers.*

大坂海 肥前

肥前

**Lophius**, *Art.*

相換 肥前

*Family Trachinide.*

**Prichodon**, *Steller.*

秋田

**Latilus**, *C. & V.*

淡路 阿波 駿河 薩摩 肥前 大隅 日向 紀伊 長門 石見 出雲

*carunculatus*, *Gthr.*

*pictus*, *Lowe.*

*marmoratus*, *Bl. Schn.*  
ハナフコセ

*tridens*, *S. & T.*  
イザリウチ

*prinniceps*, *C. & V.*

*sotigerus*, *Wahl.*  
アンコウ 華勝魚

*stelleri*, *C. & V.*  
ハタハタ (サメケウチ)

*argentatus*, *C. & V.*  
アマダヒ 方頭魚



**Sillago, Cuv.**

淡路 東京灣 薩摩 大隅 日向 土佐 紀伊

**Percis, Schneid.**

紀州 肥前

**Neopercis, Steind & Dödr.**

**Champson, Gthr.**

相模灣

**Anema, Gthr.**

肥前

淡路 相模

**Uranoscopus, L.**

安房

*japonica, T. & S.*

アラギス 鼠頭魚

*sihama, Forsk.*

*pulchella, S. & T.*

ドンコロイワシ

*multifasciata, Dödr.*

トラギス

*sexfasciata, S. & T.*

トラギス

*aurantiaca, Dödr.*

アカギス

*vorax, Gthr.*

*elongatum, T. & S.*

アワ、コゼ (松原氏  
新稱)

*inerme, C. & V.*

ミシマヲコゼ

*asper, T. & S.*

ナンモンダイヲコゼ

*bicinctus, T. & S.*

メガチウラ

肥前

*Family Scombridae.*

**Echeneis, Art.**

東京灣 肥前

肥前

肥前

相模 肥前

**Elacate, Cuv.**

相模

**Cybium, Cuv.**

周防 淡路 相模 肥前 薩摩 大隅 日向

安房 相模

**Auxis, C. & V.**

薩摩 大隅 日向 相模 肥前

**Pelamys, C. & V.**

肥前 薩摩 日向 大隅 相模

*naucrates, L.*

コバンザメ (コバイタヅキ)

*brachyptera, Lowe.*

*remora, L.*

*albescens, T. & S.*

*nigra, Bl.*

スギ

*nipponium, C. & V.*

サワラ 馬鮫魚

*chinense, C. & V.*

オキサワラ

*tapeinosoma, Bleek.*

ソウダガツナ

*orientalis, T. & S.*

スサガツラ (シマガツラホ ウサン キツチ)

**Thynnus, C. & V.**

肥前 薩摩 日向 大隅 相模

thunnina, C. & V.  
スマ (ヨロツガツラ)

安房 伊豆 相模 志摩 駿河 紀伊 土佐 阿波 薩摩 日向 大隅 大島  
(薩摩)

pelamys, C. & V.  
カツラ 鰹魚

相模 安房 薩摩 大隅 日向

albacora, Lowe.  
キハダマグロ

肥前 相模

macropterus, T. & S.  
ビンナガ

肥前 薩摩 大隅 日向 陸中 安房

sibi, T. & S.  
シビ (マダロ) 金鱈魚

**Scomber, Art.**

janesaba, Bleck.  
マルサバ

豊後白杵 肥前

**Scomber.**

pneumatophorus,  
サバ De la Roche.

loo, C. F.

アギフラキヤ 薩摩大島方目 (水産豫察  
調査報告)

**Orcynus, Plin.**

schlegelii, Döderl &  
Steind.

豊後白杵 肥前 大坂灣

tapeinocephalus,  
ヒラサバ Bleck.

*Family Coryphænidæ.*

**Mene, Lacép.**

maculata, Bl. Schn.

**Lampris, Retzius.**

luna, Duhamel.  
アカマンボウ

相模

**Brama, (Schneid.) Risso.**

raii, Bl.  
シマカツラ

相模

相模

japonica, Hilgdt.  
アンザイウラ

相模

**Coryphæna, (Art.) C. & V.**

longipinnis, Lowe.  
エボシダヒ

相模 肥前 筑後 薩摩 日向 大隅

**Pteraclis, Gronov. (Centropholis.)**

hippurus, (L.)  
シイラ (クマビキ, タウヤク)

相模

petersii, Hilgdt.

*Family Stromateidæ.*

**Stromateus, Art.**

argenteus, Bl.  
マサカツウ

淡路

**Centrolophus, Lacép.**

japonicus, Döderl.  
メダヒ

相模?

*Family Cyttidae.*

*Zeus, L.*

相模 肥前

*japonicus, C. & V.*  
カ子タキ (マトウツ)

*nebulosus, T. & S.*  
カバミダロ

相模 肥前

*Autignonia, Lowe.*

*capros, Lowe.*  
ヒジダロ

*Family Carangidae.*

*Equula, C.*

肥前 薩摩 大隅 日向 土佐

*nuchalis, Schleg.*  
ギナ

*rivulata, Schleg.*

肥前

*Platax, C. & V.*

*teira, Cuv.*  
ツバクラダロ

*Psenes, C. & V.*

*anomalous, T. & S.*  
イホダロ

相模 東京府 肥前

*Trachynotus, (Lacép) C. & V.*

*melo, Richards.*

肥前

*Chorinemus, C. & V.*

*orientalis, T. & S.*

肥前

*Naucrates, C.*

*ductor, L.*  
ヒメイナダ?

*Seriola, C.*

*lalandii, C. & V.*  
ヒラマサ

相模 肥前 薩摩

*dumerilii, Risso.*  
カンバチ (シマ)

安房 薩摩

*quinqneradiata, T. & S.*  
ブリ (イナダ ヲラサ)

丹後 若狭 肥前 相模 薩摩

*intermedia, T. & S.*

肥前

*cristata, Dödrl.*

相模?

*Caranx, Cuv.*

*muroadsii, T. & S.*  
ムロアサ

安房 相模 肥前

*maruadsii, T. & S.*  
マルアジ

安房 肥前

*hippos, L.*  
シマアサ

相模

*ciliaris, Bleck.*

イトマキアサ(カンザシダロ)

紀伊 安房

*equula, T. & S.*  
ヒラアサ

安房 肥前

torvus, Jenyns.  
マアザ

delicatisimus, Döderl.

rotfleri, Rüpp.

大隅 薩摩 伊豫  
Trachurus, C. & V.

相模 肥前

Family Acronuridae.

Prionurus, Lacép.

相模 肥前  
Naseus, Commerson.

肥前  
Acanthurus, Bl.

肥前(大島 薩摩)

Family Trichiuridae.

Trichiurus, L.

淡路 相模 阿波 紀伊 肥前 薩摩 大隅 日向 土佐  
lepturus, L.  
タチウナ 帶魚

Lepidopus, Gouan.

tenuis, Gthr.

Thyrsites, C. & V.

prometheus, C. & V.  
クロダツ

相模  
Gempylus, C. V.

serpens, Saland.

Ruvettus,

pretiosus, Cocco.  
ハリムツ

相模 安房 上總

Family Niphiidae.

Histiophorus, C. & V.

orientalis, T. & S.  
ハセヲカザキ

相模 肥前

gladius, Brouss.  
メカザキ 旗魚

相模 土佐 肥前 北海道

Family Sciænidae.

Sciæna, Art.

sina, C. & V.  
イシモチ 石首魚

肥前 薩摩 相模 淡路

japonica, Schleg.  
ニベ

肥前 薩摩 大隅 日向

**Corvina, C.**

*cuja, C. & V.*

*Family Polynemidae.*

**Polynemus, L.**

*multifilis, Schleg.*

肥前

*plebejus, Gm.*

肥前 相模 土佐?

ツバクラコノシロ (アゴナシ)

*Family Kurtidae.*

**Pempheris, C. & V.**

*molucca, C. & V.*

肥前

*Family Berycidae.*

**Holocentrum, Art.**

*spinosissimum, T. & S.*

肥前

イフトダヒ

*rubrum, Forsk.*

肥前?

**Myripristis, C.**

*japonicus, C. & V.*

相模 和泉

**Polymixia, Lowe.**

キンダヒ キントキダヒ?

相模

*nobilis, Lowe.*

ギンメダヒ

**Monocentris, Bl. Schn.**

*japonicus, Houttuyn.*

マツカサウチ

安房 相模 大島(伊豆)

**Hoplostethus, C. & V.**

*mediterraneus, C. & V.*

ヒウチダヒ

安房 薩摩 肥前

**Trachichthys, Shaw.**

*darwinii, Gohn.*

相模

**Beryx, C.**

*decadactylus, B. & V.*

江ノ島 (Chall.)

*splendens, Lowe.*

キンメダヒ

相模

*Family Teuthidae.*

**Teuthis, L.**

*albopunctata, Schleg.*

アヒゴ

相模 肥前 薩摩

*fuscescens, Houtt.*

ギハギ

安房 肥前

*nebulosa, Gauthr.*

ヨツワリ (小笠原  
島方言)

小笠原父島

*Family Scorpenidae.*

**Pelor, C. & V.**

*aurantiacum, T. & S.*

アカチコヒ

肥前

肥前  
**Synancidium, Müll.**

肥前 薩摩  
**Pterois, C.**

淡路 安房 相模

**Scorpaena, Art.**

安房

鹿児島  
**Sebastes, C. & V.**

相模

相模

**japonicum, T. & S.**  
チニチコゼ

**erosum, C. & V.**  
ダヌマチコゼ

**lunulata, T. & S.**  
ミノカサゴ

**bleckerii, Döderl.**

**cirrrosa, C. & V.**  
チニカサゴ

**limbriata, Döderl.**

**miostoma, Gthr.**

**kagoshimana, Döderl.**

**inermis, C. & V.**  
モロ (スミカサゴ)

**marmoratus, C. & V.**  
カサゴ

**nivosus, Hilg.**  
ゴマスギ (コマスギ)

**vulpes, Döderl.**

**dactylapterus De la Roche.**

**elegans, T. & S.**

**Tetraroge, Gthr.**

相模 肥前

丹後

**Minous, C. & V.**

薩摩 肥前  
**Aploactis, T. & S.**

薩摩 肥前  
**Apistus, C. & V.**

安房

安房 相模

**rubripinnis, T. & S.**  
ニガウチ

**longispinnis, C. & V.**

**tamianotus, Lacép.**

**pusillus, T. & S.**

**aspera, T. & S.**

**alatus, C. & V.**

**pachycephalus, T. & S.**  
カミシモ (ケンモロ)

**ventricosus, T. & S.**  
クロメバル

淡路 相模

macrochir, *Gthr.*

joynori, *Gthr.*

タケノコメバル

oblongus, *Gthr.*

相模

**Starches, Lowe.**

ma'subare, *Hilg.*

アコウ

相模

albescens, *D. & S.*

シロカサゴ

*Family Cirrhitidae.*

**Chilodactylus, (Lacép.) C.**

相模?

zonatus, *C. & V.*

タカノハダヒ

相模?

**Cirrhitus, Commers.**

aureus, *T. & S.*

オキゴンベ

安房

**Paracirrhitus, Steind.**

japonicus, *Steind.*

*Family Hoplognathidae.*

**Hoplognathus, Bleek.**

肥前 土佐

fasciatus, *T. & S.*

イシダヒ (シマヨコダヒ)

相模 肥前

punctatus, *T. & S.*

イシガキダヒ

*Family Sparidae.*

**Chrysophrys, C.**

肥前 紀伊

aries, *T. & S.*

ヘダヒ

淡路 相模 紀伊 土佐 肥前 東京灣

hastata, *Bleek.*

クロダヒ 烏類魚

瀬戸内

**Pagrus, C.**

major, *T. & S.*

オホダヒ (タロ) 棘鼠魚

周防 安房 淡路 紀伊 肥前 薩摩 讃岐

tumifrons, *T. & S.*

ハナワレダヒ

能登 肥前 紀伊

cardinalis, *Lacép.*

カスゴダヒ

肥前 相模

**Lethrinus, C.**

haematopterus,

フエフキダヒ *Richards.*

相模 小笠原島

richardsonii.

メイチダヒ

肥前

nematocanthus, *Bleek.*

肥前

*Girella, Gray.*

相模 組伊 安房

*Pimelepleurus, (Lacép) C.*

相模

*Family Mullidæ.*

*Upenoides, Bleck.*

安房 豊後 伊豫

鹿兒島 (D.)

*Upeneus, C. & V.*

肥前

肥前?

安房

肥前

*punctata, Gray.*

スミヤキダヒ (メジナダヒ)

*indicus, C. & V.*

*bensasi, T. & S.*

ヒメゲ (ベニサシ)

*sulphureus, C. & V.*

*japonicus, Houtt.*

シメ (高知方言?)

*spilurus, Bleck.*

*pleuraspilos, Bleck.*

*chrysopleuron, T. & S.*

アカヒメゲ (ウレゴヒ)

*dubius, T. & S.*

*Family Squamipinnes.*

*Hypsinothus, T. & S.*

安房 上総

*Holacanthus, Lacép.*

肥前 相模 薩摩

*Heniochus, C. & V.*

土佐

*Chætodon, Art.*

相模 薩摩

肥前

肥前

安房 相模

*Family Percidæ.*

*Anoplus, T. & S.*

相模

*rubescens, Gthr.*

ヨコダヒ (シカクダヒ)

*septentrionalis, T. & S.*

キンチヤクダヒ

*macrolepidotus, Art.*

ハタタテダヒ

*modestus, T. & S.*

ヤフコダヒ

*aureus, T. & S.*

アウアウウチ

*strigatus, (Langsd.)*

カコカキダヒ C. & V.

*nippon, Dödr.*

*banjos, Richards.*



**Pentaceras, C. & V.**

相模

**Priacanthus, C. & V.**

相模

肥前

肥前

相模

**Acropoma, T. & S.**

肥前

**Malacichthys, Döderl.**

相模?

**Chilodipterus, Lacép.**

薩摩

*japonica, Döderl.*

*japonicus, (Langsd.)  
C. & V.*

*niphonicus, C. & V.*  
キントラウダロ (マルマダロ)

*bennebari, T. & S.*  
アカメダロ

*dubius, T. & S.*

*hamrur, Forsk.*

*macrocanthus C. & V.*

*japonicum, T. & S.*  
アングラダロ

*griseus, Döderl.*

*quinquelincatus, C. & V.*

**Scombrops, T. & S.**

相模

**Synagrops, Gthr.**

相模

**Nippon, C. & V.**

肥前 筑前 相模

**Apogon, C. & V.**

肥前 相模

肥前 薩摩 大島(薩摩) 相模

相模 土佐

土佐 薩摩

土佐 薩摩

薩摩

**Apogonichthys, Bleek.**

相模 肥前

*chilodipteroides,*  
ムツ(ムキムツ)石鯛属 *Bleek.*

*japonicus, Döderl.*  
クロムツ

*spinosus, C. & V.*  
アヲ

*lineatus, T. & S.*

*semilineatus, T. & S.*  
チアトダロ

*nigripinnis, C. & V.*  
ゴンゴロウ(三崎方言)

*elliotti, Day.*

*bifasciatus, Rupp.*

*macropterus, Blkr.*

*carinatus, C. & V.*

肥前

**Erythrichthys**, *T. & S.*

安房

**Cypselichthys**, *Steind & Döderl.*

相模大島 (伊豆)

**Synagris**, *Gthr.*

相模 淡路 周防 土佐

**Dentex**, *C.*

相模 肥前

**Scolopsis**, *C.*

薩摩 肥前

*glagna*, *Bleek.*

*schlegelii*, *Gthr.*

*japonicus*, *Steind & Döderl.*  
タカベ

*sinensis*, *Lacép.*  
イトヨリ

*japonicus*, *Bloch.*

*griseus*, *T. & S.*  
エビスダヒ

*hypselosoma*, *Bllr.*

*thunbergii*, *Lacép.*

*inermis*, *T. & S.*  
タマガシラ

*japonicus*, *Bloch.*

**Gerres**, *C.*

肥前

肥前

**Histiopterus**,

肥前 相模

肥前 相模 長門  
**Diagramma**, *C.*

肥前

相模

**Hapalogenys**, *Richards*

相模

大阪灣

*oyena*, *Forsk.*

*japonicus*, *Bleek.*

*typus*, *Schleg.*  
テングダヒ

*acutirostris*, *Schleg.*

*pertusum*, *Thunb.*

*punctatum*, *C. & V.*  
コロダヒ

*pictum*, (*Thunb.*)  
*C. & V.*

*cinctum*, *T. & S.*  
コセウダヒ

*pæcilopterum*, *C. & V.*

*nigripinnis*, *T. & S.*  
セトダヒ

*mucronatus*, *Eyd. & Soul.*

**Pristipoma, C.**

淡路 紀伊 相模 薩摩 肥前

肥前?

**Therapon, C.**

肥前 安房

**Glaucosoma, T. & S.**

肥前?

**Döderleinia, Steind.**

加知山

**Genyoroge, Cantor.**

紀伊 薩摩

薩摩

**Mesoprion, C.**

安房

肥前

*japonicum, C. & V.*

イサキ

*hasta, Bloch.*

*oxyrhynchus, T. & S.*

シマイサキ

*bürgeri, Richards.*

メニダヒ

*orientalis, Döderl.*

*bengalensis, Bloch.*

スザウチ(ナチコウチ)

*marginata, C. & V.*

*rivulata, C. & V.*

*vitta, Quoy & Gaim.*

キンセイイサキ

*sparus, T. & S.*

*russelli, Blkr.*

肥前?

*timoriensis, Quoy & Gaim.*

*annularis, C. & V.*

**Labracopsis, Döderl.**

*japonicus, Döderl.*

相模? 安房?

**Pikea, Steind.**

*maculata, Steind. & Döderl.*

相模? 安房?

**Diploprion, C. & V.**

*bifasciatum, C. & V.*  
タモリ

淡路 紀伊 肥前 薩摩

**Aulacocephalus, T. & S.**

*schlegelii, Gthr.*  
ルリハタ

安房

**Plectropoma, C.**

*leopardinum, Lacép.*

**Serranus, C.**

*kawamebari, T. & S.*

肥前?

*trimaculatus, C. & V.*

	moara, <i>T. &amp; S.</i> モアヲ
肥前	
	marginalis, <i>Bloch.</i>
肥前?	
	hexagonatus <i>Forst.</i>
東京府	
	tsirimenara, <i>T. &amp; S.</i> ツシメナラ
土佐 肥前	
	ara, <i>T. &amp; S.</i>
肥前	
	awoara, <i>T. &amp; S.</i> アヲアヲ
肥前	
	dermopterus, <i>T. &amp; S.</i>
肥前	
	angularis, <i>C. V.</i>
薩摩 大島(薩摩) 肥前	
	octocinctus, <i>T. &amp; S.</i>
薩摩 肥前 相摸	
	latifasciatus, <i>T. &amp; S.</i>
肥前	
	pæcilonotus, <i>T. &amp; S.</i> イヤゴハタ
安房 肥前	
	areolatus, <i>Forsk.</i>
肥前?	

	diacanthus, <i>C. &amp; V.</i>
肥前	
	epistictus, <i>T. &amp; S.</i>
肥前	
	akaara, <i>T. &amp; S.</i> アカハタ
肥前 相摸 安房	
	mystacinus, <i>Poey.</i> ハタ
相摸	
	susuki, <i>C. &amp; V.</i>
肥前	
<b>Anthias</b> , <i>Bl. Schn.</i>	
相摸	
	japonicus, <i>Döderl.</i>
伊豆 安房	
	schlegelii, <i>Gthr.</i> アカサギ
相摸?	
<b>Centropristis</b> , <i>C.</i>	
	margaritaceus, <i>Hilg.</i>
肥前 相摸 安房	
<b>Etelis</b> , <i>C. V.</i>	
	hirudinaceus, ( <i>Langsd.</i> ) ヒメコサヒ <i>C. &amp; V.</i>
肥前	
	oculatus, <i>C. &amp; V.</i> メメクサヒ

**Percalabrax**, *T. & S.*

*japonicus*, *T. & S.*

スズキ

阿波 東京灣 淡路 相模 薩摩 紀伊 肥前 大隅 日向

**Megaperca**, *Hilgnd.*

*ischinagi*, *Hilgnd.*

イシナギ

紀伊 相模

CLASS BATRACHIA

ORDER CAUDATA.

*Family Amphiumide.*

**Megalobatrachus**, *Tschudi.*

*maximus*, *Schleg.*

サンシヤウウチ 鰐魚

美作 伊勢 伊賀 飛騨 美濃 石見 丹波 但馬

*Family Salamandride.*

**Onychodactylus**, *Tschudi.*

*japonicus*, *Houtt.*

ハコネサンシヤウウチ

磐城 大山 近傍 箱根

**Hynobius**, *Tschudi.*

*peropus*, *Blgr.*

*nebulosus*, *Schleg.*

日光山

*naevius*, *Schleg.*

京都

**Molge**, *Merr.*

*pyrrhogastra*, *Boie.*

井モリ 蟾蜍

東京 京都 沖縄島 加賀 周防

*pyrrhogastra*, *Boie. var. ensicaudatus*, *Hallow.*

オキナフ井モリ (岡田)

沖縄島

ORDER ECAUDATA.  
SUBORDER PHANEROGLOSSA.

SERIES A. ARCIFERA.

Family Hylidae.

**Hyla, Linn.**

*arborea, L. var. japonica, Schleg.*

アマキヘル 雨蛤

東京 山口

Family Bufonidae.

**Bufo, Linn.**

*vulgaris, Linn.*

ヒキガヘル 蝦蟇

東京 豊後 淡路

*formosus, Blgr.*

横濱

B. FIRMISTERNIA.

Family Engystomatidae.

**Microhyla, Tschudi.**

*fissipes, Blgr.*

沖繩島

Family Ranidae.

**Ixalus, D. & B.**

*japonicus, Hall.*

沖繩島

**Rhacophorus, Kuhl.**

*viridis, Hall.*

沖繩島

*schlegelii, Gthr.*

岩代會津郡只見村 東京

**Rana, L.**

*rugosa, Schleg.*

ツチガヘル

東京 周防

*esculenta, L. var. japonica, Gthr.*

トノサマガヘル 金線龜

周防山口 東京 美濃岐阜 淡路

*porosa, Cope.*

神奈川 (C. B. S. 1882)

*japonica, Blgr.*

アカガヘル 山蛤

東京 淡路 周防

*gracilis, Wieg.*

沖繩島

*martensii, Blgr.*

(A. N.)

*bürgeri, Schleg.*

カシカガヘル 金襴子

箱根早川 武州秩父 日光山中禪寺湖 日光山湯本 山城高野川 飛騨 美濃長柄川

CLASS REPTILIA.  
ORDER OPHIDIA.  
SUBORDER OPOTERODONTA.

*Family Typhlopidae.*

? *Typhlops, Schm.*

sp.

宮古島

SUBORDER OPHIDII COLUBRIFORMES.

*Family Colubridae.*

*Ablabes, Darem.*

*semicarinatus,*  
*Hallow.*

沖繩島

*Elaphis, Aldrov.*

*virgatus, Schleg.*  
アヲダイシヤウ 黄領蛇

東京 大坂 淡路 北海道 長門

*quadrivirgatus, Boie.*  
シマヘビ (ナメヲ)

東京 箱根 新島 神津島 淡路 北海道 周防

*conspicillatus, Boie.*  
ガムヅリ

東京 大坂 下野日光

*Tropidonotus, Kuhl.*

*tigrinus, Boie.*  
ヤマガバシ 赤棟蛇

東京 参河 下野日光 大坂 周防 淡路 攝津

*martensi, Hilgd.*  
ヒバカリ

東京 攝津 参河 北海道

*pryeri, Blgr.*  
(ガラスヘーバー 沖繩方言)

沖繩諸島

*Family Lycodontidae.*

*Ophites, Wagl.*

*japonicus, Gthr.*

日光山湯本

SUBORDER OPHIDII COLUBRIFORMES VENEROSI.

*Family Hydrophiidae.*

*Hydrophis, Daud.*

*striata, Daud.*

沖繩近海

*bicolor, Daud.*

能登鳳至郡 遠江御前岬 出雲

*pelamidoides, —*

沖繩近海

*Blaturus, Latr.*

*fasciatus, Daud.*

エラブウナギ

沖繩近海

SUBORDER OPHIDII VIPERIFORMES.

*Family Crotalidae.*

*Trigonocephalus, Oppel.*

*blomhoffii, Boie.*

マムシ 腹蛇

加賀 京都 東京 安房 八丈島 越後 淡路 北海道 土佐

*Trimeresurus, Gthr.*

*riukiuanus, Hilg.*  
ハブ 飯匙指

沖繩島 大島(薩摩)

*Bothrops, Wagl.*

*flavoviridis, Hallow.*

沖繩島

ORDER LACERTILIA.  
SUBORDER CIONOCRANIA.

*Family Lacertidae.*

*Tachydromus, Daud.*

*tachydromoides, Schleg.*  
カナヘビ

東京 大島(伊豆) 箱根山

*smaragdinus, Blgr.*  
チシルヤーチー (沖繩方言)

沖繩島

*Family Scincidae.*

*Lygosoma, Gray.*

*pellopleurum, Hallow.*

大島(薩摩) 沖繩島

*Eumeces, Wieg.*

*marginatus, Hallow.*  
トカゲ 石龍子

東京 箱根山 日光山 大和奈良 淡路 周防 新島 三宅島 八丈島 沖繩島

*Family Agamidae.*

*Japalura, Gray.*

*polygonata, Hallow.*  
(アカヌア-沖繩土名)

沖繩島

SUBORDER NYCTISAURA.

*Family Geckonidae.*

*Gecko, Lur.*

*japonicus, Gthr.*  
ヤモリ 守宮

東京 筑前 周防 河内 長門 沖繩島  
*Ptychozoon, Kuhl.*

*homalocephalum,*  
オキナハマモリ(岡田) *Crev.*

沖繩諸島

ORDER CHELONIA.  
SUBORDER ANTHECÆ.

*Family Spharidae.*

*Sphargis, Merrem, Tent.*

*mercurialis, Merrem,*  
ヤサバ(チサガメ) *Tent.*

丹後

SUBORDER TESTUDINATA.

SERIES A. CRYPTODIRA.

GROUP A. DIGITATA.

*Family Testudinidae.*

*Emys, Bronn.*

*japonica, Gray.*  
イシガメ 水龜

淡路 備後 周防 筑前



大阪四成郡 *? sinensis, Gray.*  
クサガメ

沖縄島 *? spengleri, Gray.*  
オキナハガメ (ヤマガメ 沖縄方言)

八重山島 *amboinensis, Gray.*  
ヤヘヤマガメ

GROUP B. PINNATA.  
 Family *Cheloniidae.*

*Chelonia, Flem.*

沖縄島 *imbricata, L.*  
タイマイ 瑤瑤

小笠原島 神津島 *viridis, T. & S.*  
アヲウミガメ

安房 土佐 小笠原島 *caouana, Wagl.*  
アカウミガメ

SERIES B. PLEURODIRA.  
 SUBORDER TRIONYOCHOIDEA.  
 Family *Trionychidae.*

*Trionyx, Geoffroy.*

鹿児島 筑後川 *japonicus, Schlegel.*  
スツボン 蟹

CLASS AVES.  
 ORDER NATATORES.  
 Family *Alcidae.*

*Alca, L.* *torda, L.*

*Mormon, Ill.* *cirrhata, Gm.*  
エトビリカ

千島 根室近海 *corniculatum, Naum.*

千島 *Phaleris, Temm.* *crisatella, Pall.*  
エトロフウミスズメ

千島 *camtschaticus, Lepechin.*  
シモメウミスズメ (岡田)

下田 (伊豆) 千島 東京灣 *psittacula, Pall.*

千島 *pusilla, Pall.*

加賀 箱館港 *Brachyrhamphus, Br.* *umisuzume, Temm.*

下田港 東京灣 神津島 長崎 千島 鳥島 *antiquus, Gm.*

東京灣 千島

東京灣 北海道  
**Uria, Mochr.**

千島

千島

箱館近海

千島 北海道 横濱近海  
**Ceratorhyncha, Bp.**

北海道 東京灣 千島 長崎 對馬

*Family Colymbidae.*

**Podiceps, Lath.**

北海道 長崎 仙臺

横濱近傍 箱館近海

東京 北海道 沖繩島 筑前

*kittlitzii, Br.*

*carbo, Pall.*  
クイマフリ

*columba, Pall.*

*troile, L.*  
ウミガラス

*brunnichi, Sab.*  
ウガモ

*monocerata, Pall.*  
ウトウ

*cornutus, Gm.*  
ハジロカイツブリ

*cristatus, L.*

*rubricollis, Gm.*

*minutus, Lath.*  
カイツムリ 磯鷗

東京灣 北海道 長崎  
**Colymbus, L.**

千島 北海道 長崎

箱館 長崎近海

東京 北海道

*Family Lamellirostres.*

**Cygnus, Bechst.**

北海道 手賀沼 東京 舟川 青森灣 白石(陸前)  
**Dendrocygna, Sw.**

沖繩島

下總

**Anser, Briss.**

東京 周防

東京 周防 加賀 筑前

東京

*nigricollis, Brehm.*

*arcticus, L.*  
オホハム

*adamsi, Gray.*

*septentrionalis, L.*  
アヒ

*musicus, Bechst.*  
オホハクテウ

*javanica, Horsf.*

*bewicki, Yarr.*  
ハクテウ 鵞

*segetum, Gm.*  
ヒシクヒ 鵞

*albifrons, Gm.*  
マカン (カリガ子)

*erythropus, L.*  
コカリガ子

- 北海道 手賀沼 加賀 筑前  
*cygnoides, L.*  
 サカツラヒシクヒ
- 東京灣 手賀沼 加賀  
*hyperboreus, Pall.*  
 ハクガン 白雁
- Bernicla, Steph.**
- 手賀沼 千島 岩城  
*hutchinsi, Sw. & Rich.*  
 シジウカラガン
- 安房小湊 東京灣 北海道 松島灣 青森灣 長崎  
*nigricans, (Laur.)*  
 コクガン
- Anas, L.**
- 阿波 長門 周防 手賀沼 千島 北海道 筑前  
*boschas, L.*  
 マガモ 雁
- 東京灣 中禰寺湖 手賀沼 千島  
*zonorhyncha, Swinh.*  
 カルガモ
- Aix, Boie.**
- 東京 周防 備後 駿河 筑前  
*galericulata, L.*  
 フシドリ 鶺鴒
- Carsaca, Bp.**
- Tadorna, Brehm.**
- 長崎 横濱  
*rutila, Pall.*
- Mareca, Steph.**
- 東京 長崎 北海道 加賀  
*cornuta, Gm.*  
 ツクシガモ
- penelope, L.**  
 ヒドリガモ

- Dafila, Steph.**
- 手賀沼 北海道 日向 大隅  
*acuta, L.*  
 チナガハモ
- Querquedula, Steph.**
- 東京 千島 長崎 沖繩島 筑前  
*crocca, L.*  
 コガモ 刁鴨
- 東京市場 横濱  
*circia, L.*  
 シマアジ
- 手賀沼 長崎 東京 北海道 青森  
*falcata, Pall.*  
 ヨシガモ
- 手賀沼 東京 加賀  
*formosa, Georgi.*  
 アジガモ (トモヘガモ)
- Spatula, Boie.**
- 手賀沼 長崎 東京 下總 常陸 加賀  
*clypeata, L.*  
 ハシビロガモ (クサガモ)
- Chaulelasmus, Gr.**
- 東京 相模  
*streperus, L.*  
 チカヨシ
- Fuligula, Steph.**
- 東京 箱館 長崎 沖繩島  
*marila, L.*  
 ナキハシロガモ (スズガモ)
- 北海道 横濱  
*mariloides, Figors.*
- 東京 北海道  
*cristata, L.*  
 キンクロハシロ

北海道 横濱  
**Nyroca, Flem.**

東京 北海道  
**Clangula, Flem.**

北海道 千島 越後 三面川

五島 神奈川 北海道  
**Harelda, Leach.**

北海道 千島  
**Somateria, Leach.**

千島  
**Oedemia, Flem.**

安房 長府(長門) 北海道

北海道 東京  
**Mergulus, Ray.**

東京 上總 北海道  
**Mergus, L.**

東京 手賀沼 北海道

**ferina, L.**  
ホシハジロ

**ferruginea, Gm.**  
アカハジロ (ヒスイガモ)

**historionica, L.**  
シノリガモ(チキノケンアウ)

**glaucion, L.**  
ホホジロガモ

**glacialis, L.**

**dispar, Sparm.**

**fusca, L.**  
クロガモ

**americana, Rich.**  
クロトリ

**albellus, L.**  
ミコアイサ

**castor, L.**  
カハアイサ

**serrator, L.**  
ウミアイサ

松島灣 長崎 千島

*Family Steganopodes.*

**Phalacrocorax, Briss.**

**carbo, L.**  
ウ 鷗

東京

**pelagicus, Pall.**  
ウガラス

相模三崎 羽田 千島

**bicristatus, Pall.**

函館 横濱近傍  
**Pelecanus, L.**

? **philippensis, Gm.**  
ガランアウ 鵜 (陶河)

近江琵琶湖 攝津 山城淀川 (以上本州網目啓蒙)

**Phæthon, L.**

?  
子ツタイアウ 箭鳥  
小笠原島 美濃 (年ハ忘タリ大風雨ノ后同地ニ獲タリ標本ハ理科大學ニ在リ)

**Sula, Briss.**

**leucorastra, Bodd.**  
カツチドリ(チサドリ)

八丈島 小笠原島 宮古島

*Family Laridae.*

**Sterna, L.**

**fuliginosa, Gm.**

八重山島

武蔵多摩川 東京灣 沖繩島	<i>sinensis, Gm.</i> アジサシ(アイヌカ)
沖繩島	<i>melananchon, Temm.</i>
沖繩島	<i>dongalli, Mont.</i>
北海道 横濱近傍 千島	<i>longipennis, Nordm.</i>
東京灣 大島(陸奥)	<i>stolida, L.</i> クロアジサシ(飯島)
東京 <b>Larus, L.</b>	?
安房 能登 神津島 新島 三宅島 八丈島 大島	<i>crassirostris, V.</i> ウミ子コ
箱館	<i>glaucus, Fabr.</i> シロカモメ
安房 箱館 横濱	<i>glaucescens, Licht.</i> フシカモメ
横濱 長崎 箱館	<i>cachinnans, Pall.</i>
千島	<i>borealis, Br.</i>
北海道	<i>cantus, L.</i>

函館 千島	<i>marinus, L.</i> オホセグロカモメ
北海道	<i>leucopterus, Fabr.</i>
函館	<i>delawarensis, Ord.</i>
東京 北海道	<i>ridibundus, L.</i> ユリカモメ
子毛口 東京 <b>Stercorarius, Briss.</b>	<i>tridactylus, L.</i>
千島	<i>parasiticus, L.</i>
千島	<i>crepidatus, Gm.</i>
東京灣	<i>pomatorhinus, T.</i>
<i>Family Procellariidae.</i>	
函館 <b>Diomedea, L.</b>	<i>Attagen, Mahr.</i>
北海道 小笠原島 鳥島 上総	<i>minor, Gm.</i>
	<i>derogata, Swinh.</i> クロアホウドリ

	<i>brachyura, Temm.</i> アホウドリ 信天翁
長崎 淡路 北海道 鳥島 小笠原島 大島(伊豆)	
	<i>nigripes, Aud.</i>
小田原 箱館 長崎	
<i>Procellaria, L.</i>	
千島	<i>furcata, Gould.</i>
	<i>leucorrhoea, V.</i> ウミツバメ
千島	
<i>Oestrelata, —</i>	
小笠原島	<i>hypoleuca, Salvin.</i>
	<i>pacifica, Aud.</i>
千島 横濱	
<i>Puffinus, Briss.</i>	
千島	<i>griseus, Gm.</i>
	<i>leucomellus, T. &amp; S.</i>
箱館 横濱 長崎	
箱館	<i>carneipes, Gould.</i>
	<i>tenuirostris, T. &amp; S.</i> ウミカモメ
相模	

ORDER GRALLATORES.

Family Charadriidae.

SUBFAMILY CHARADRIINAE.

*Charadrius, L.*

	<i>fulvus, Gm.</i> ムナグロシギ(アヒノロ)
多摩川 箱館 沖繩島	
<i>Aegialitis, Boie.</i>	

行徳(下雄) 北海道

*cantiana peronii, Temm.*  
シロチドリ (チドリ)

東京 中禪寺湖 立山 北海道

*placida, Gray.*  
イカルチドリ

横濱 山中湖 北海道

*curonicus, Gm.*

千島 横濱 北海道

*mongolica, Pall.*  
マガイチドリ

SUBFAMILY VANELLIDINAE.

*Vanellus, L.*

	<i>cristatus, Mey.</i> ナベケリ(イヌケリ タケリ)
手賀沼 東京 長崎 北海道	

*Lobivanellus,*

*inornatus, T. & S.*  
ケリ

東京 手賀沼 筑前  
*Squatarola, C.*

*helvetica, L.*  
ダイゼン

東京 横濱 北海道

SUBFAMILY HÆMATOPODINÆ.

*Strepsilas, Ill.*

下總行總 手賀沼 安房 千島 北海道  
*Hæmatopus, L.*

下總行總 常陸 尾張 筑前

千島

*Family Scolopacida.*

SUBFAMILY TOTANINÆ.

*Totanus, Bechst.*

松本 千島 沖繩島

北海道 長崎

武藏 苗代湖

東京

東京 北海道

東京 長崎 北海道 八丈島

長崎 北海道 千島

*interpres, L.*  
キヤウジヤウシギ(△ナグロシギ)

*osculans, Swinh.*  
ミヤコシギ(ミヤコドリ)

*niger, Pall.*

*incanus, Gm.*

*glottis, L.*  
アサアシドリ

*flavipes, Gm.*  
キアシシギ

*calidris, Bechst.*

*fuscus, L.*

*ochropus, L.*  
チシロシギ

*glareola, L.*

*Tringoides, Bp.*

東京 北海道 長崎 千島 沖繩島  
*Terekia, Bp.*

*Limosa, Briss.*

東京 北海道

下總行總 手賀沼 北海道  
*Recurvirostra, L.*

SUBFAMILY TRINGINÆ.

*Tringa, L.*

和館 千島 横濱

横濱

東京 千島 長崎 北海道

長崎 北海道 横濱 東京

行總(下總) 北海道 長崎

*hypoleucis, L.*

*cinerea, Gm.*

*lapponica, L.*  
コジヤクドリ

*brevipes, Gray.*  
ソリハシシギ

*avocetta, L.*

*crassirostris, T. & S.*

*canutus, L.*

*cinclus, L.*

*acuminata, Horsf.*

*ruficola, Pall.*  
トウチン

- subminuta, *Midd.*  
北海道 千島
- platyrhincha, *Temm.*  
横濱 箱館  
**Calidris, C.**
- arenaria, *L.*  
横濱 北海道  
**Machetes, C.**
- pugnax, *L.*  
北海道  
**Lobipes, C.**
- hyperboreus, *L.*  
北海道 千島  
**Phalaropus, Briss.**
- fulcarius, *L.*  
千島
- ?  
沖繩島  
**Eurinatorhynchus, Nilss.**
- pygmaeus, *L.*  
北海道 横濱 東京 行徳(下總) 酒匂川河原  
ヘラシギ

SUBFAMILY SCOLOPACINÆ.

- Scolopax, L.**  
松本 富士山 東京 北海道 白川  
rusticola, *L.*  
ゴトシギ

- Gallinago, L.**  
立山 北海道 富士山 東京近傍  
australis, *Lath.*  
ヤマシギ? オホヂシギ(飯)
- 東京 行徳 北海道  
scolopacina, *Bp.*  
ヂシギ
- 北海道 東京  
willsoni, *T.*
- 北海道 長崎 横濱 松本 立山 深谷(武蔵)  
solitaria, *Hodgs.*  
ヤマシギ
- 箱館 横濱近傍  
**Macrorhamphus,**  
gallinula, *L.*
- 北海道 横濱  
griseus, (*Gm.*)

SUBFAMILY NUMENINÆ.

- Numenius,**  
lineatus, *C.*  
オホシヤクシギ
- 長崎 函館 沖繩島  
minor, *T. & S.*  
シヤクシギ
- 肥前 手賀沼  
cyanopus, *V.*
- 長崎 横濱  
variegatus, *Scop.*  
コシヤクシギ
- 東京 長崎 北海道



Family Herodii.  
SUBFAMILY IBIDINÆ.

Ibis, C.

東京 北海道

東京 下總

nippon, T. & S.

トキ 朱鷺

propinqua, Swinh.

カマサギ (クロトキ)

SUBFAMILY PLATALEINÆ.

Platalea, L.

東京 箱館 下總 筑前

五島 長崎

leucorodia, L.

ヘラサギ 浸區

minor, T. & S.

ヘラサギノ一種

SUBFAMILY ARDEINÆ.

Nycticorax, Steph.

淡路 土佐 美濃 東京 紀伊 下總 沖縄島 薩摩 筑前 周防

小笠原島

Goisachins, Puch.

東京 三宅島 武藏(秩父) 薩摩

Botaurus, Steph.

東京 手賀沼 長崎 北海道

griseus, L.

セグロゴサギ

crassirostris, Vig.

melanolophus, Raffles.

ミノゴサギ

stellaris, L.

サンカノゴサギ

Ardetta, Bp.

長崎 横濱

羽田(武藏) 北海道 薩摩 周防

Ardea, L.

日光山 宇出津(能登) 東京 長崎 北海道 沖縄島

Herodias, Boie.

東京 長崎 北海道 沖縄島

東京 横濱

長崎 東京 北海道 紀伊 大島(伊豆)

東京

Bubulcus, Pucher.

長崎 大坂 紀伊 東京 上野前橋

Ardeola, Boie.

五島 對馬 常陸行方郡 沖縄島

沖縄島

sinensis, Gm.

eurhythma, Swinh.

ロシゴサギ

cinerea, L.

アヲサギ 青莊

modesta, Gray.

ダイサギ

alba, L.

intermedia, Wagl.

チウサギ (シマメグリ)

garzetta, L.

シラサギ (コサギ) 鷺

coromandus, Bodd.

アマサギ 黄毛鷺

? sacra, Gm.

クロサギ

greyi, Gray.

**Butorides, Bl.**

*macrorhynchus, Gould.*

ウシマツドリ?

長崎

SUBFAMILY CICONINÆ.

**Ciconia, L.**

*boyceiana, Swinh.*

コウヅル 鶴

下總 淡路 東京 日向 加賀

SUBFAMILY GRUINÆ.

**Grus, Pall.**

*cinerea, Bechst.*

子グミヅル (クロヅル) 灰鷺

加賀

*leucogeranus, Pall.*

シロヅル (ソデヅル)

加賀

*japonensis, Mill.*

クマタウヅル 丹頂鶴

北海道

*monachus, Temm.*

ナベヅル

東京 阿波 淡路 周防

*leucauchen, Temm.*

マナヅル 鶴雛

東京 北海道 筑前

*virgo, L.*

ア子ハヅル 裳衣鶴

伊豆 尾張

*Family Rallide.*

SUBFAMILY RALLINÆ.

**Rhynchæa, C.**

*bengalensis, T.*

クマシギ

東京 周防 手賀沼 長崎 富士山

**Rallus, L.**

*indicus, Blyth.*

クヒナ 秧雞

東京 下野 松本 薩摩

**Rallina, Reich.**

*euryzonoides, Lafr.*

沖縄島

**Porzana, V.**

*erythrothorax, T. & S.*

ヒクヒナ

東京 長崎 沖縄島

*pygmæa, Naum.*

ヒメクヒナ

東京 長崎 駿河 北海道

*exquisita, Swinh.*

シマクヒナ

北海道 横濱

*phæopyga, Stej.*

八重島

**Euryzona, Bp.**

*sepiaria, Stej.*

八重島

**Gallicrex, Bl.**

*cristata, Lath.*

長崎

**Gallinula, Briss.**

東京 北海道 沖縄島 筑前  
**Fulica, L.**

**chloropus, L.**  
バン 田雞

東京 長崎 沖縄島 筑前

**atra, L.**  
オホバン 骨頂

*Family Alectoridae.*

**Otis, L.**

伯耆 筑前 下總 石狩 諫早(肥前)

**tarda, L.**  
ノガン 鴉

*Family Phasianidae.*

**Phasianus, L.**

岩城 東京 淡路 能登 若狭 周防 駿河 相模 信濃 伊豆 豊後

**versicolor, V.**  
キジ 雉

傳へ云フ此種朝鮮ヨリ對馬へ移殖スト續テ九州へ移殖ストナリ

**torquatus, Gm.**  
カウライキジ

周防 武藏秩父 若狭 立山 駿河 美作

**scoommerringi, Temm.**  
本州ヤマドリ(飯島)

長崎 下田(伊豆)

**scintillans, Gould.**  
九州ヤマドリ(飯島)

*Family Tetraonidae.*

**Tetrastes, Keys.**

北海道

**bonasia, L.**  
エゾライテウ

**Lagopus, Briss.**

乗鞍岳 御岳 駒ヶ岳 白山 立山 飯髯山 笠岳  
**Coturnix, Barr.**

**mutus, Gould.**  
ライテウ

駿河 東京 北海道

**japonica, T. & S.**  
ウヅラ

長崎 横濱近傍  
**Turnix, Bonn.**

**communis, Bonn.**  
? ウヅラ

沖縄島

**blakistoni, Swinh.**  
ミノウヅラ

ORDER COLUMBINÆ.

*Family Columbidae.*

**Columba, L.**

岩手

**livia, Temm.**  
カハラバト

沖縄島

**intermedia, Strickl.**

(Chalcophaps)

宮古島

? **indica, L.**  
キンバト(アマバト)

**Turtur, Selby.**

**gelastes, Temm.**  
キジバト(ヤマバト)鳩

東京 富士山 箱根山 白杵 八丈島 三宅島 天草 山口 北海道 沖縄島

**risorius, L.**  
シロコバト(ジユズカケバト)斑鳩

東京近傍

humilis, Temm.  
ベニバト  
薩摩 長崎  
Treron, V.

sieboldi, Temm.  
アチバト 青鷲  
周防山口 白杵近傍(豊後) 富士山 日光山 薩摩 長崎 北海道

permagna, Stej.  
チキナハアチバト  
沖繩島

Carpophaga, Selby.

ianthina, T. & S.  
カラスバト (ウシバト)  
大島(伊豆) 八丈島 新島 神津島 長崎 屋久島

versicolor, Kittl.

小笠原島

jouy, Stej.

沖繩島

ORDER SCANSORES.

Family Cuculidae.

Cuculus, L.

canorus, L.  
カクコウドリ  
富士山 北海道 確峠 鷲巢山(能登)

poliocephalus, Lath.  
ホトトギス 杜鵑  
箱根山 東京 鷲巢山 確峠 八丈島

himalayanus, V.  
ツハドリ  
日光山 富士山 大山

hyperythrus, Gould.  
ジウイチ(マスハカリ)  
八郎兵衛嶺 日光山 大山 富士山 木曾 加子母(美濃)

Family Picidae.

Dendrocopus, Koch.

japonicus, Seeb.

富士山 立山 日光山 千島 北海道 東京

アカゲラ

minor, L.

北海道

leucnotus subcirris, Stej.

オホアカゲラ

大和 北海道

leucnotus namiyei, Stej.

大和

Iyngipicus, Bp.

kisuki, Temm.

コゲラ

立山 富士山 長崎 神戸 東京 京都 日光山 三宅島 天城山 仙臺  
岩城

kisuki seebohmi, Hargitt.

北海道 横濱 長崎

kisuki nigrescens, Seeb.

沖繩島

Thriponax, Cab. & Hein.

richardsi, Tristram.

ツシマクマゲラ(岡田)

對馬

Picus, L.

martius, L.

クマゲラ

北海道 仙臺(本啓)左澤(鳥俣)

Saphiopipo, Hargitt.

noguchii, Seeb.

ノグチゲラ(飯島)

沖繩島

*Gecinus, Boie.*

箱館

*canus, Gm.*

ヤマゲラ

*awokera, T. & S.*

アナゲラ 山啄木

長崎 横濱 下野 都賀 郡山 中二大和 周防

*Yunx, L.*

*japonica, Bp.*

アリスヒ 鶺鴒

東京 富士山 長崎 北海道

ORDER PASSERES.

TRIBE LEVIROSTRES.

Family Halcyonidae.

*Alcedo, L.*

*bengalensis, Gm.*

カハセミ 魚狗

能登 七尾 加賀 大聖寺 富士山 立山 山口 東京 長崎 北海道 沖繩 島 薩摩

*Ceryle, Boie.*

*guttata, Vigors.*

カブトドリ (カノコドリ ヤマケリ) 花斑鳥

武蔵 秩父 郡 下野 栗山 日向 財木 村 京都 北海道 駿河 對馬 若狹

*Halcyon, Sw.*

*coromanda, Bodd.*

ミヤマシヤウビン (ミヅゴヒトリ キヤウロロ)

日光山 東京 近傍 北海道 大和 八重山 島 九州

*smyrensis, L.*

ヤマシヤウビン

日向 駿河 備後

Family Coraciidae.

*Eurystomus, V.*

*orientalis, L.*

フツボウソウ

長崎 高野山 武蔵 秩父 八重山 島

*Spizætus, V.*

*orientalis, T. & S.*

クマタカ 角鴞

信濃 木曾 伊勢 北海道 周防 加賀

SUBFAMILY MILVINÆ.

*Milvus, C.*

*melanotis, T. & S.*

トビ 鷹

東京 淡路 北海道 日光山 周防 白杵 (豊後)

SUBFAMILY BUTEONINÆ.

*Archibuteo, Brehm.*

*lagopus, Gm.*

キアシノスリ

北海道

*Buteo, Cuv.*

*japonicus, T. & S.*

アカノスリ

後志 駿河 松本 立山 長崎 千島

*hemilasius, T. & S.*

オホノスリ

*Bastastur, Hodgs.*

*indicus, Gm.*

サシバ

大和 富士山 長崎 周防 加賀

*Pernis, Cuv.*

*apivorus, L.*

ハチクマ

日光山 北海道 八王子

SUBFAMILY ACCIPITRINÆ.

*Astur, Lacép.*

*palumbarius, L.*

オホタカ 蒼鷹

東京 信濃 日光山 北海道

**Gecinus, Boie.**

箱館

*canus, Gm.*

ヤマグラ

*awokera, T. & S.*

アヲグラ 山啄木

長崎 横濱 下野 都賀 郡山 中二大和 周防

**Yunx, L.**

*japonica, Bp.*

アリスヒ 鶺鴒

東京 富士山 長崎 北海道

ORDER PASSERES.

TRIBE LEVIROSTRES.

*Family Halcyonidae.*

**Alcedo, L.**

*bengalensis, Gm.*

カハセミ 魚狗

能登 七尾 加賀 大聖寺 富士山 立山 山口 東京 長崎 北海道 沖縄  
島 薩摩

**Ceryle, Boie.**

*guttata, Vigors.*

カブトドリ (カノコドリ ヤマケリ) 花斑鳥

武蔵 秩父 郡 下野 栗山 日向 財木村 京都 北海道 駿河 對馬 若狹

**Halcyon, Sw.**

*coromanda, Bodd.*

ミヤマシヤウビン (ミヅゴヒトリ キヤウロロ)

日光山 東京 近傍 北海道 大和 八重山島 九州

*smyrensis, L.*

ヤマシヤウビン

日向 駿河 備後

*Family Coraciidae.*

**Eurystomus, V.**

*orientalis, L.*

ブツボウソウ

長崎 高野山 武蔵 秩父 八重山島

欠

MISSING

**Spizætus, V.**

*orientalis, T. & S.*

クマタカ 角鷹

信濃木曾 伊勢 北海道 周防 加賀

SUBFAMILY MILVINÆ.

**Milvus, C.**

*melanotis, T. & S.*

トビ 鷹

東京 淡路 北海道 日光山 周防 白杵(豊後)

SUBFAMILY BUTONINÆ.

**Archibuteo, Brehm.**

*lagopus, Gm.*

キアシノスリ

北海道

**Buteo, Cuv.**

*japonicus, T. & S.*

アカノスリ

後志 駿河 松本 立山 長崎 千島

*hemilasius, T. & S.*

オホノスリ

**Bastastur, Hodgs.**

*indicus, Gm.*

サシバ

大和 富士山 長崎 周防 加賀

**Pernis, Cuv.**

*apivorus, L.*

ハチクマ

日光山 北海道 八王子

SUBFAMILY ACCIPITRINÆ.

**Astur, Lacép.**

*palumbarius, L.*

オホロカ 蒼鷹

東京 信濃 日光山 北海道



**Accipiter, Br.**

*nisus, L.*

雄をコノリ雌をハイタカと云

東京 下野日光 越後 北海道 松本 加賀

*gularis, T. & S.*

エツサイ(雄チ)ツミ又ハスズメダカ(雌チ)雀鷹

下野日光 北海道 敦賀 松本 長崎 加賀

**Cerchneis, Boie.**

*tinnunculus, L.*

マヅメダカ(チヤウゲンボウ)

東京 長崎 常陸 箱根山

SUBFAMILY FALCONINÆ.

**Hypotriorchis, Boie.**

*subbuteo, L.*

チゴハヤブサ

北海道 加賀 日光山

*æsalon, L.*

コチウゲンボウ

東京 北海道  
**Falco, Mehr.**

*peregrinus, Wils.*

ハヤブサ 鷲

神奈川近傍 八丈島 東京 北海道 八重山島 加賀 周防

SUBFAMILY CIRCINÆ.

**Circus, Lacép.**

*cyaneus, L.*

ハイノチウヒ

下野 上総 東京 北海道

*spilonotus, Kaup.*

青森 箱館 千島

*cæruginosus, L.*

チウヒ

東京近傍 長崎 箱館

CLASS MAMMALIA.

ORDER SIRENIA.

*Family Manatida.*

**Halicore, Illiger.**

*dugong, Illiger.*

ザンノイチ(沖縄方言)

大島(薩摩) 沖縄諸島

ORDER CETACEA.

*Family Balænidæ.*

**Balæna, L.**

? *japonica, Gray.*

セミクダラ

長門 肥前 紀伊 土佐

? **Rhachianectes, Cope.**

? *glaucus, Cope.*

コクダラ

五島 紀伊

*Family Balænopteriidæ.*

? **Megaptera, Gray.**

? *boops, Eschr.*

ザトウクダラ

肥前 長門 紀伊 土佐

**Balænoptera, Lacép.**

?

ナガスクダラ

長門 肥前 紀伊 土佐

? *arctica, Schleg.*

イロシクダラ(カツチクダラ)

肥前 土佐 紀伊

SUBORDER ODONTOCETI.

Family *Physeteridae*.

SUBFAMILY PHYSETERINÆ.

*Physeter*, *L.*

*macrocephalus*, *L.*

肥前 紀伊

マツコウクザラ

SUBFAMILY ZIPHIINÆ.

? *Hyperoodon*, *Rafin.*

? *rostratus*, *Chemnitz.*

安房

ツチクザラ

Family *Delphinidae*.

*Phocæna*, *Cuv.*

? *communis*, *Less.*

北海道

*Neomeris*, *Gray.*

*phocænoides*, *Gray.*

東京灣

*Globicephalus*, *Lesson.*

スナメリ(ナメノリチ)

*sieboldii*, *Gray.*

沖縄 肥前 紀伊

*Grampus*, *Gray.*

ゴトウクザラ

*sakamata*, *Gray.*

肥前 紀伊 駿河 土佐

サカマタ

*Delphinus*, *L.*

*longirostris*, *Gray.*

相模 安房 駿河

イルカ 海豚魚

ORDER INSECTIVORA.

SUBORDER INSECTIVORA VERA.

Family *Soricidae*.

*Crocidura*, *Wagler.*

*cærulescens*, *Schaw.*

長崎 鹿兒島 沖縄島

*Sorex*, *L.*

ジャカウ子ヅミ 香鼠

*platycephalus*, *Temm.*

加賀 相模 武蔵

カハ子ヅミ 水鼠

*dsinezumi*, *Temm.*

東京 相模 下總 下野 北海道

ヒミズ(サネズミ) 鼯鼠

*umbrinus*, *Temm.*

Family *Talpidae*.

SUBFAMILY MYOGALINÆ.

*Urotrichus*, *Temm.*

*talpoides*, *Temm.*

大和 紀伊 相模 信濃

ヤマモグラ

SUBFAMILY TALPINÆ.

*Talpa*, *L.*

*europæa*, *L.*

*Mogera*, *Pomel.*

相模 駿河 尾前

*wogura*, *Temm.*  
モグラ 鼯鼠

ORDER CHIROPTERA.  
SUBORDER MEGACHIROPTERA.

*Family Pteropodidae.*

*Pteropus*, *Brisson.*

屋久ノ島 (E. J.)

小笠原島

沖繩諸島

*dasyrnallus*, *Temm.*  
ヤクカハホリ

*pselaphon*, *Say.*  
チガサハラカハホリ

*keraudrenii*, *Peters. var. loochooensis*, *Gray.*  
チキナハカハホリ

SUBORDER MICROCHIROPTERA.

*Family Vespertilionidae.*

*Plecotus*, *Geoffroy.*

下野 北海道

*Synotus*, *Keys. & Blas.*

武蔵秩父郡

*Vesperugo*, *Keys. & Blas.*

*auritus*, *L.*  
ウサギカハホリ

*darjelingensis*, *Hodgson. & Horsf.*  
チンゾカハホリ

*pipistrellus*, *Schreb.*

*noctula*, *Schreb.*  
カハホリ

武蔵秩父郡

*noctula*, *Schreb. var. lasiopterus*, *Schreb.*  
ヤマカハホリ

伊豆 東京

*abramus*, *Temm.*  
アブラムシ

東京 長崎 山口

*Vespertilio*, *L.*

*capaccinii*, *Bonap.*  
モモジロカハホリ

越前唐土坊 武蔵秩父郡

*akakomuli*, *Temm.*

長崎近傍

*Harpiocephalus*, *Gray.*

*hilgendorfi*, *Peters.*  
アングカハホリ

箱根山

*Miniopterus*, *Bonap.*

*schreibersii*, *Natt.*  
ユビナガカハホリ

武蔵秩父郡

*Family Rhinolophidae.*

*Rhinolophus*, *Geoffroy.*

*minor* *Horsfield.*  
コキクガシラ

長崎近傍 武蔵武甲山 相模小田原

*ferrum-equinum*, *Leach.*  
キクガシラ

東京 大和 相模 山城 駿河須走 北海道

ORDER RODENTIA.  
SUBORDER RODENTIA SIMPLICIDENTATA.

SECTION SCIUROMORPHA.

*Family Sciuridae.*

SUBFAMILY SCIURINÆ.

*Pteromys, Ow.*

武蔵 大和 下野

相模 信濃 下野 北海道  
*Sciurus, L.*

淡路 東京 北海道  
*Tamias, Illiger.*

北海道

SECTION MYOMORPHA.

*Family Myoxidae.*

*Myoxus, Schreb.*

富士山 日光山

*Mus, L.*

東京

*leucogenys, Temm.*

ナカツギ 鼯鼠

*momonga, Temm.*

モモンガ(ノブスマ)

*lis, Temm.*

リス(キチヅミ)栗鼠

*asiaticus, Allen.*

トラフネヅミ(五道層見)

*elegans, Temm.*

ヤマ子

*Family Muridae.*

*rattus, L.*

クマ子ヅミ

*decumanus, L.*

子ヅミ

*minutus, Pall.*

カマ子ヅミ

*tanezumii, Temm.*

ハタケ子ヅミ

*speciosus, Temm.*

ハツカ子ヅミ 鼯鼠

*argenteus, Temm.*

ヤマ子ヅミ

*mollosinus, Temm.*

アカ子ヅミ

東京

東京

東京

下總 伊豆

SUBORDER RODENTIA DUPLICIDENTATA.

SECTION LAGOMORPHA.

*Family Leporidae.*

*Lepus, L.*

*brachyurus, Temm.*

ノウサギ 兎

*variabilis, Pall.*

エチゴウサギ(シロウサギ)

清水峠 越後 仙臺 北海道 加賀?

淡路 下野 周防 肥後 豊後

ORDER UNGULATA.

UNGULATA VERA.

SUBORDER PERISSODACTYLA.

*Family Equidae.*

*Equus, L.*

*caballus, L.*

ウマ 馬

SUBORDER ARTIODACTYLA.

Family Suidae.

*Sus*, L.

*leucomystax*, Temm.

淡路 豊後 伊豆 相模 武蔵 周防 長門

井ノシシ 野猪

?

沖繩島

Family Cervidae.

*Cervus*, L.

*sika*, Temm.

淡路 武蔵 周防 陸前 金華山 北海道 信濃 長門 豊後

シカ 鹿

Family Bovidae.

*Bos*, L.

*taurus*, L.

*Nemorhaedus*, Smith.

ウシ 牛

*crispa*, Temm.

土佐 日向 武蔵 下野 信濃 飛騨 加賀 大和

カモシカ

ORDER CARNIVORA.

SUBORDER FISSIPEDIA.

SECTION AELUROIDEA.

Family Felidae.

*Felis*, L.

*domestica*, Briss.

對馬

子コ 猫

?

ヤマ子コ

SECTION CYNODEA.

Family Canidae.

*Canis*, L.

*hodophylax*, Temm.

下野 陸中

ヤマイヌ 豺

*familiaris (Japonica)*, Temm.

イヌ 狗

*familiaris (Yessoana)*.

エゾイヌ

*procyonoides*, Gray.

ヌヌキ 狸

沖繩諸島小笠原島豆雨諸島ヲ除キ棲息セザル地ナシ

*japonicus*, Gray.

キツ子 狐

四國淡路沖繩諸島對馬等ヲ除キ棲息セザル地ナシ

*lagopus*, L.

ウルフ島以北

*alpinus*, Pall.

北海道

SECTION ARTOIDEA.

Family Mustelidae.

SUBFAMILY LUTRINÆ.

*Lutra*, Erxl.

*vulgaris*, Erxl.

美濃 淡路 北海道 武蔵

カハチツ 水獺

*Enhydra*, Fleming.

*lutris*, L.

千島近海

ウツコ

SUBFAMILY MELINAE.

**Meles, Storr.**

武蔵秩父郡

anakuma, *Temm.*  
アナクマ 狸

SUBFAMILY MUSTELINAE.

**Mustela, L.**

武蔵秩父郡 下野 周防 北海道

melampus, *Temm.*  
テン 黄鼬

brachyura, *Gray.*  
エゾテン

北海道

**Putorius, Cuv.**

淡路 東京 對馬

itatsi, *Pallas.*  
イタチ

? erminea, *L.*  
エゾイタチ

北海道

Family Ursidae.

**Ursus, L.**

北海道

arctos, *L.* var. *coralis*, —  
アカグマ

japomicus, *Temm.*  
クマ 熊

信濃 日向 越中 越後 加賀 武蔵

maritimus, *Desm.*  
シグマ 熊

千島 宗谷

SUBORDER PINNIPEDIA.

Family Otariidae.

**Otaria, Péron.**

上総 相模 神津島 阿波 淡路 筑前 北海道

stelleri, *Less.*  
アシカ  
出雲

ursina, *L.*  
ワツトセイ

イヅリ近海 千島近海

Family Trichechidae.

**Trichechus, L.**

箱館 根室

rosmerus, *L.*  
セイウチ

Family Phocidae.

**Phoca, L.**

北海道

foetida, *Fabr.*  
アザラシ

北海道

barbata, *O. Fabr.*

根室近海

equestris, *Pall.*  
ルチ

ORDER PRIMATES.

SUBORDER ANTHROPOIDEA.

Family Cercopithecoidea.

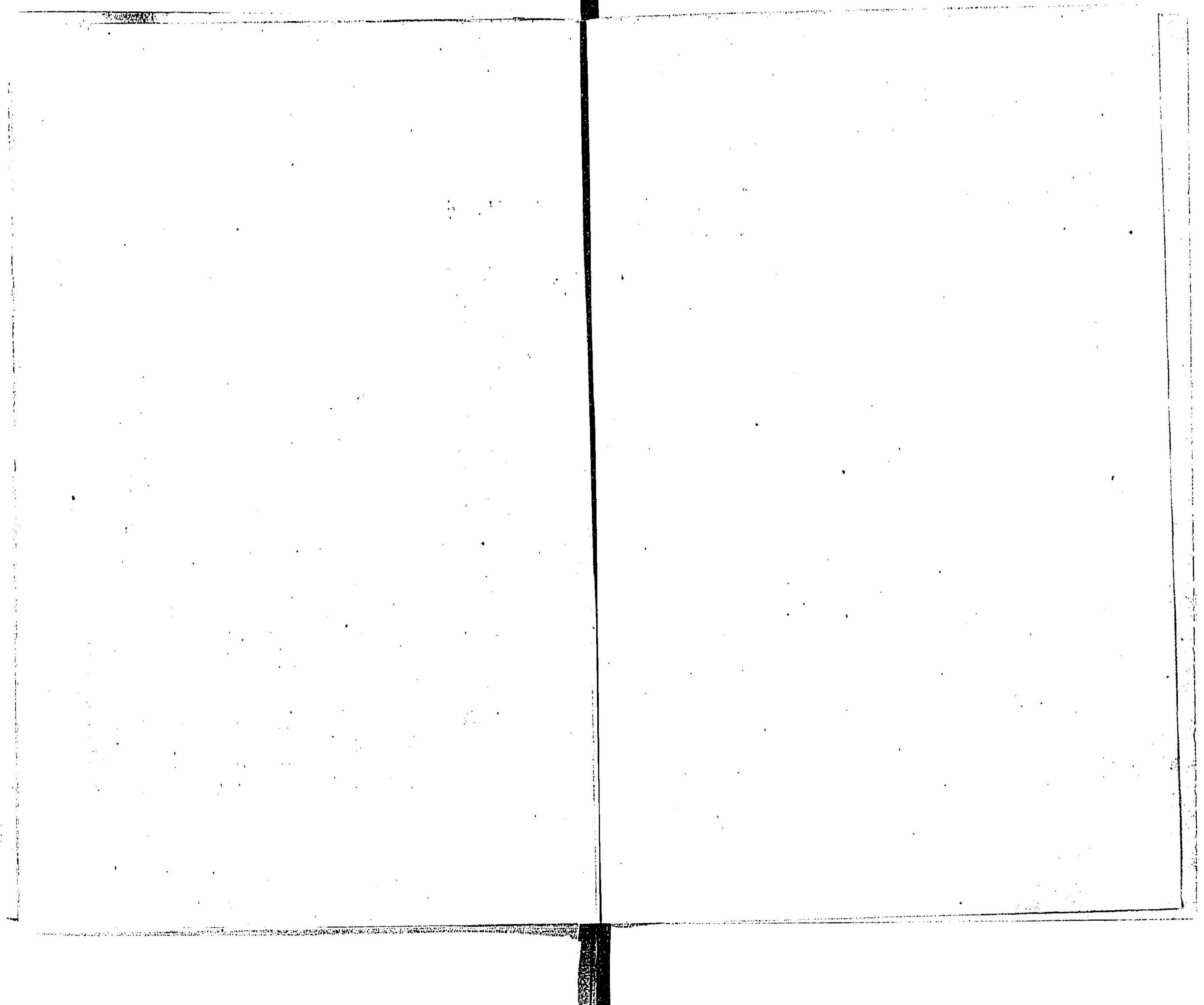
**Macacus, Cuv. & Geoffr.**

speciosus, *F. Cuv.*  
サル 猿

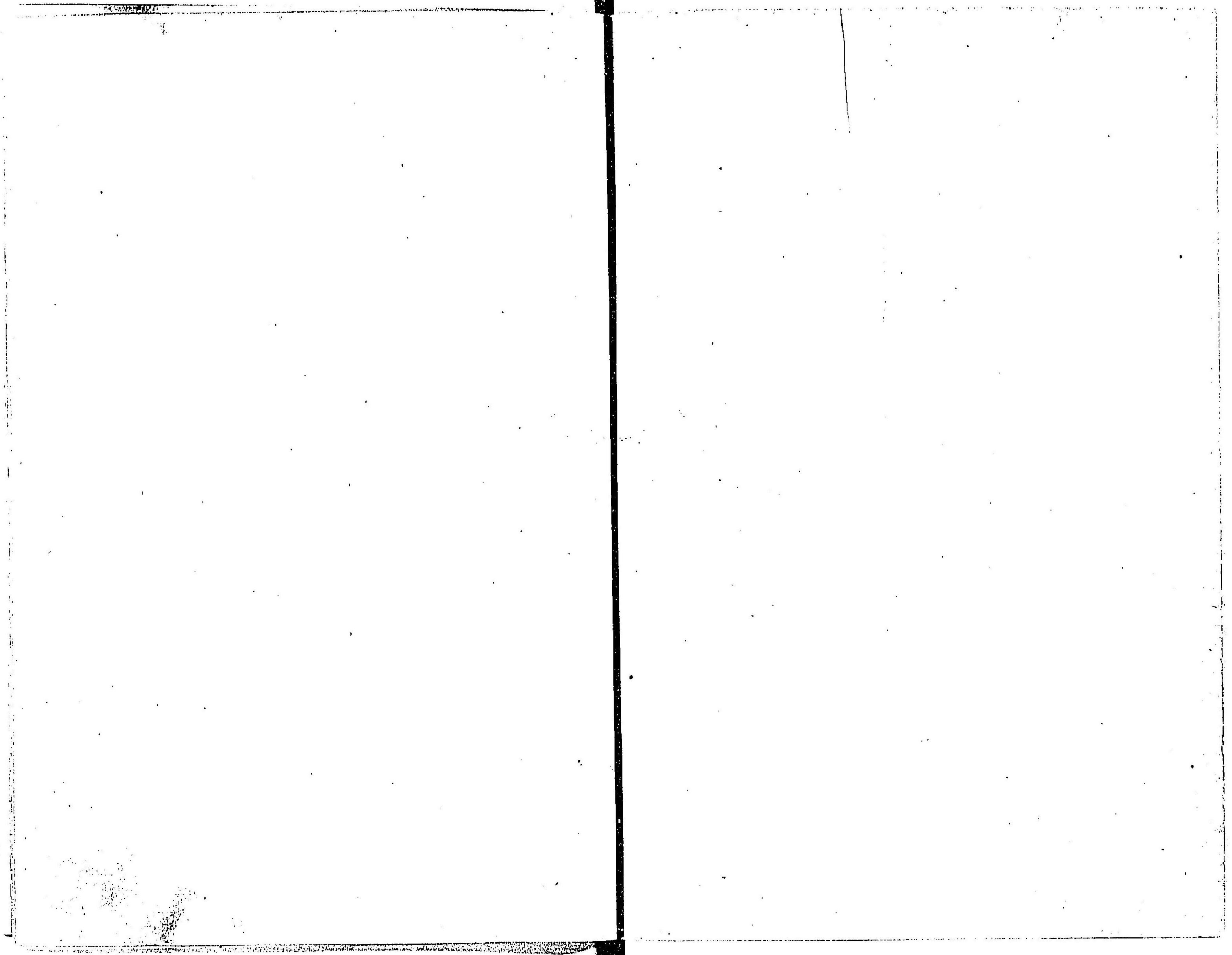
北海道 沖繩島 諸島 對等 等ヲ除キ 栖息セサルノ地ナシ

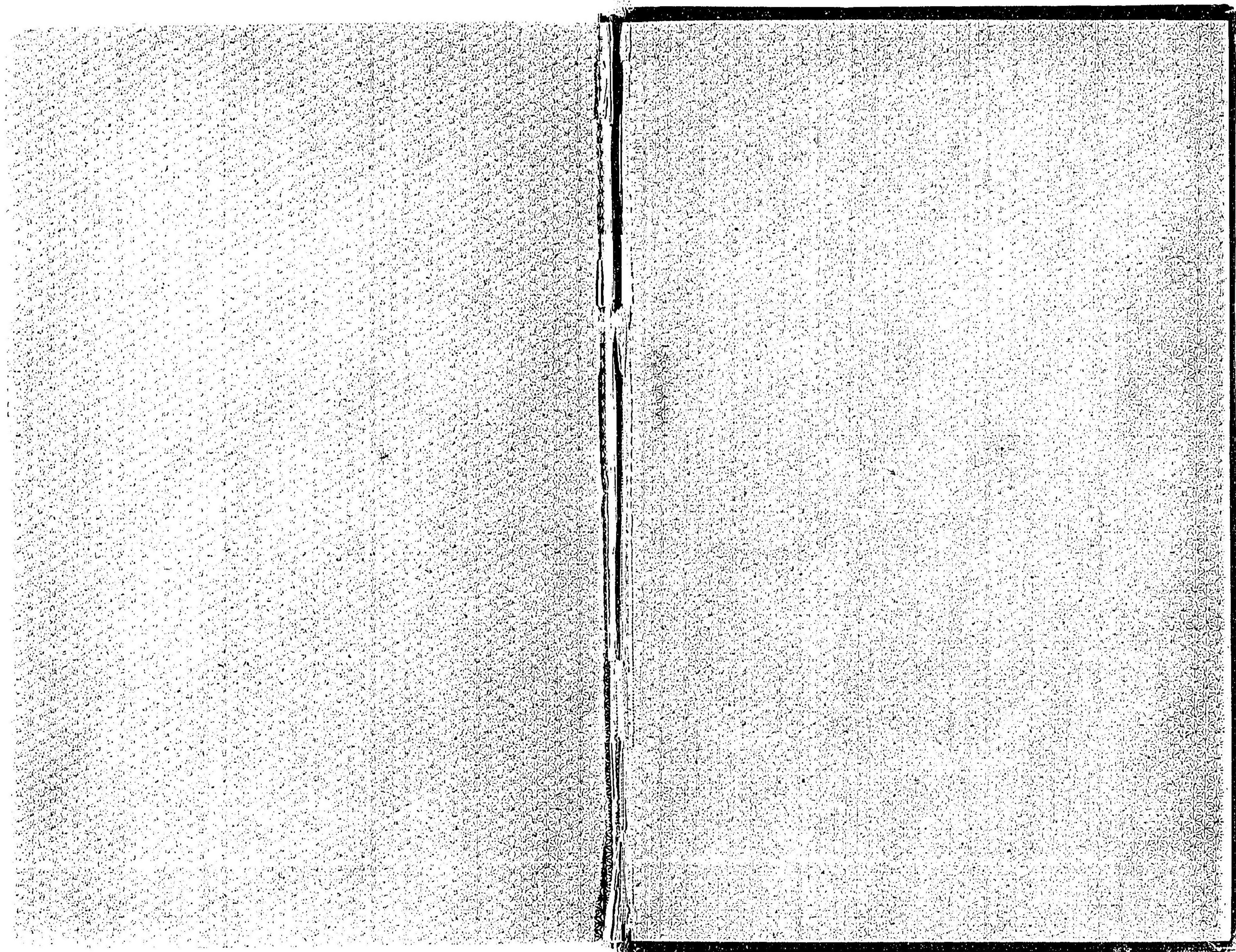












109

135

057637-000-1

109-135(洋)

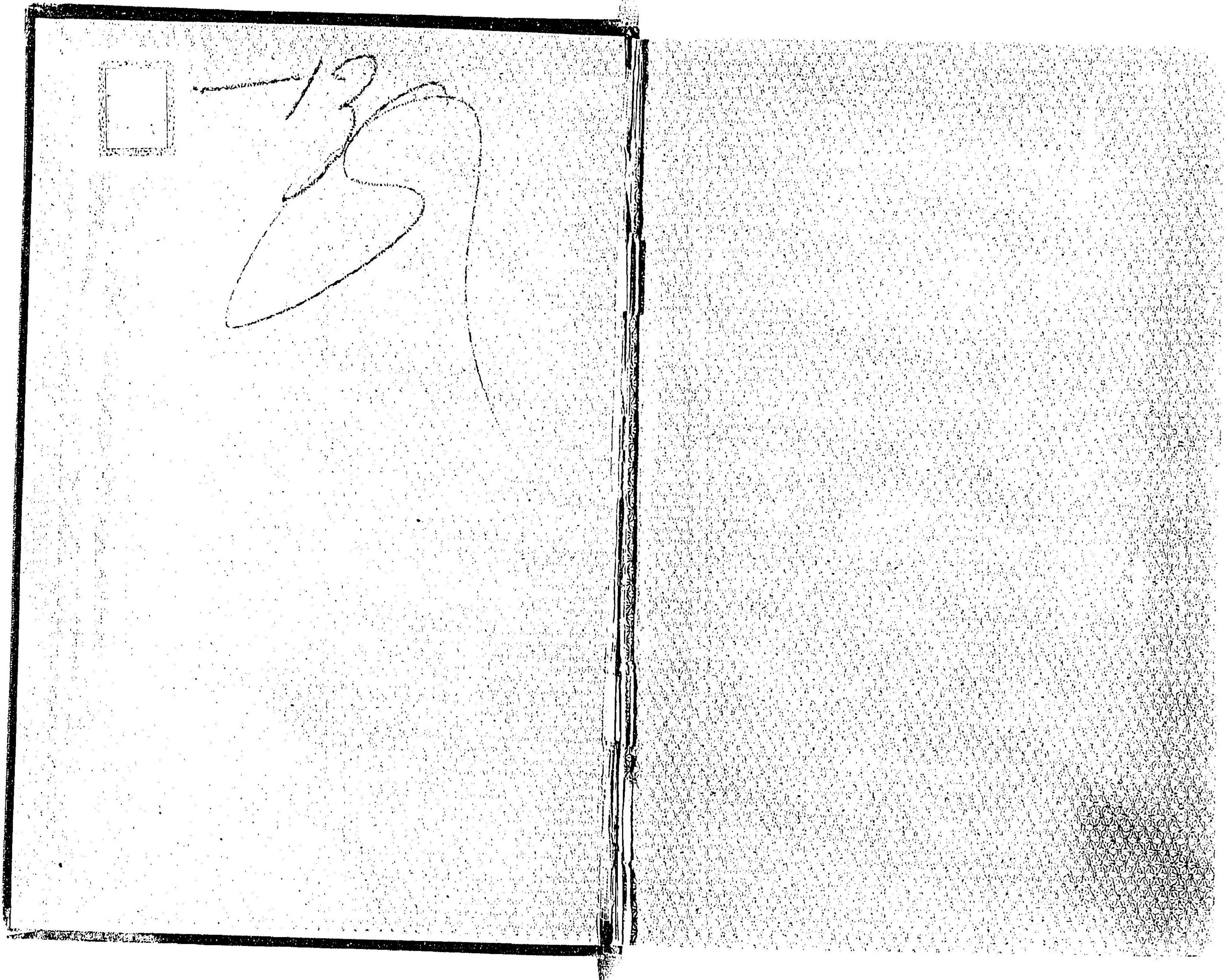
日本動物総目録 有脊椎部

岡田 信利/編

M24

CAR-0237





0  
109-135

脱丁九七一三三  
三月十六日  
卷見

0  
11

日本動物總目錄  
（附植物）

阿田俊祐編