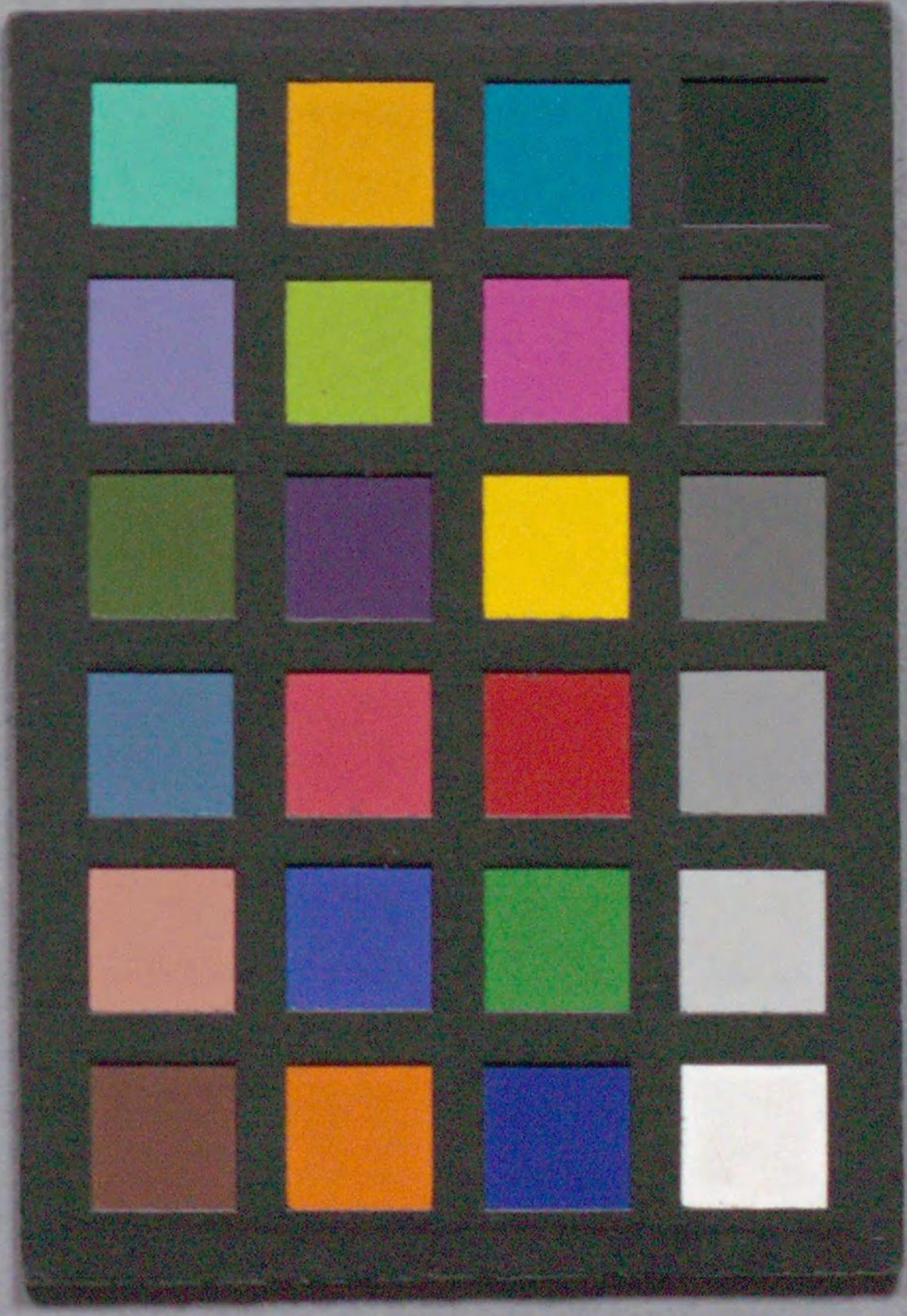
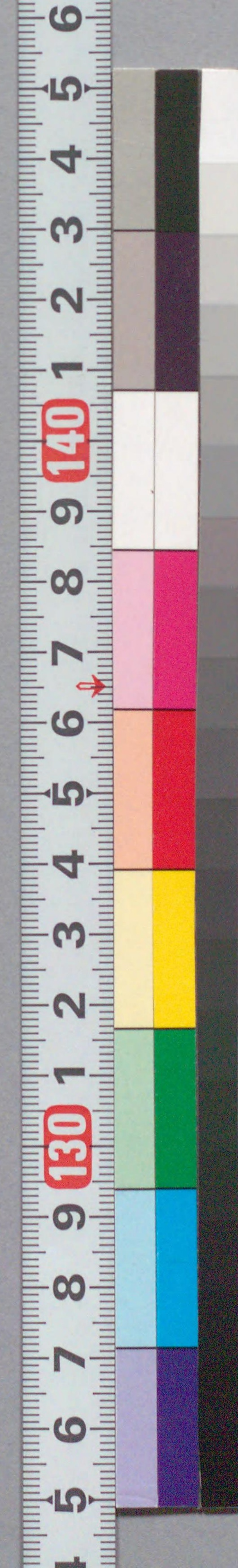
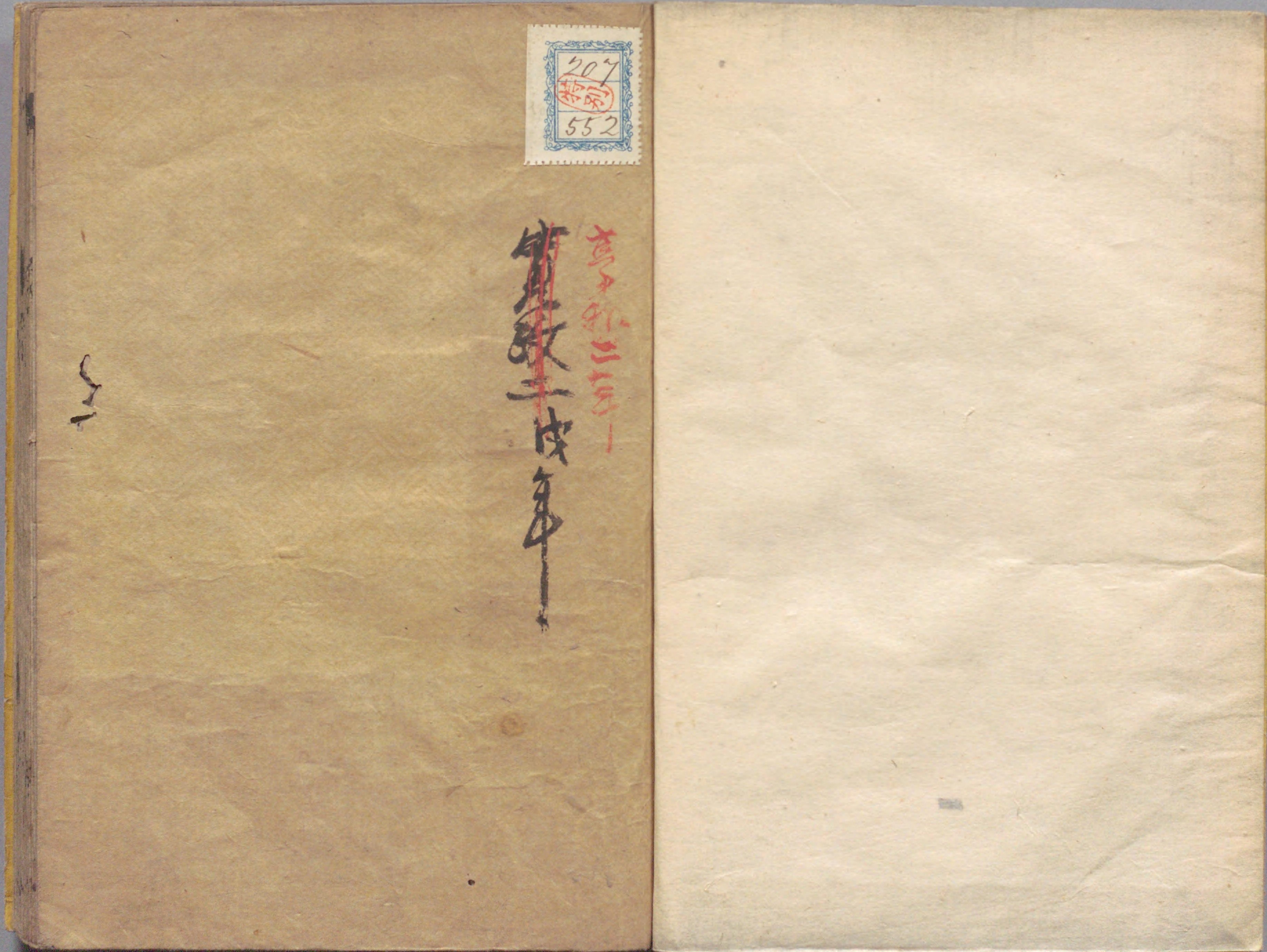
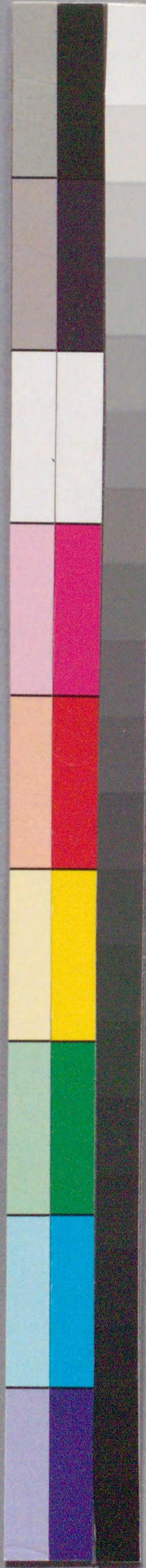


207
552

国立国会図書館 聞た風耳学問 : 3巻 207-552



ガラス使用



14

蔵書三皮本
蔵書三皮本





国立国会図書館 聞た風耳学問 : 3巻 207-552

ガラス使用



志野手一の
再板物目録

櫻川慈非心成咄の戯作

永壽堂見世席作

郡花百人一首和歌藪

頭書三階板也女諸禮其外女一道要用の事餘多
集り重寶第一の本此度再板物也北屋先生の書画之

新刻 出来

榮之画 彩色摺

庭訓往來函の附業

万葉百人一首文壽抄

頭書

御成敗式目函の付同

新刀銘盡両面摺

本朝画家系圖印譜



右の外

本類
御用向

新刻出来仕

指身寄客野納哉
此は
福田文庫
十五

哥磨筆











<p>右の如く其の紙のひきりしめて致しかりしと云ふは、 中世よりおまゝのむ當時流行の繪組長者画に 有之ける也。此の御高賢を叙上り</p>	<p>画本讚怪興 <small>見立化物作し</small> 全二冊</p>	<p>同忠臣金短冊 全二冊</p>	<p>同曾我一代記 全二冊</p>	<p>同菅天神御一代記 <small>冊二全</small></p>	<p>繪本<small>井播八幡</small>名高呂紫 <small>冊二全</small></p>	<p>同<small>徳橋</small>由井濱昼夜物語 <small>冊二全</small></p>	<p>同頼光山入酒吞童子 <small>冊二全</small></p>	<p>同義經新高館 全二冊</p>	<p>同画本武者手綱 全二冊</p>	<p>同画本福壽艸 全三冊</p>
--	--	--------------------------------	--------------------------------	---	--	--	--	--------------------------------	---------------------------------	--------------------------------



207
552

後山先生書
勝川春章画

錦摺三十六歌仙

先年
出板

細井鳥文齋榮之画

錦摺女三十六歌仙

花形門人幼女寄合書

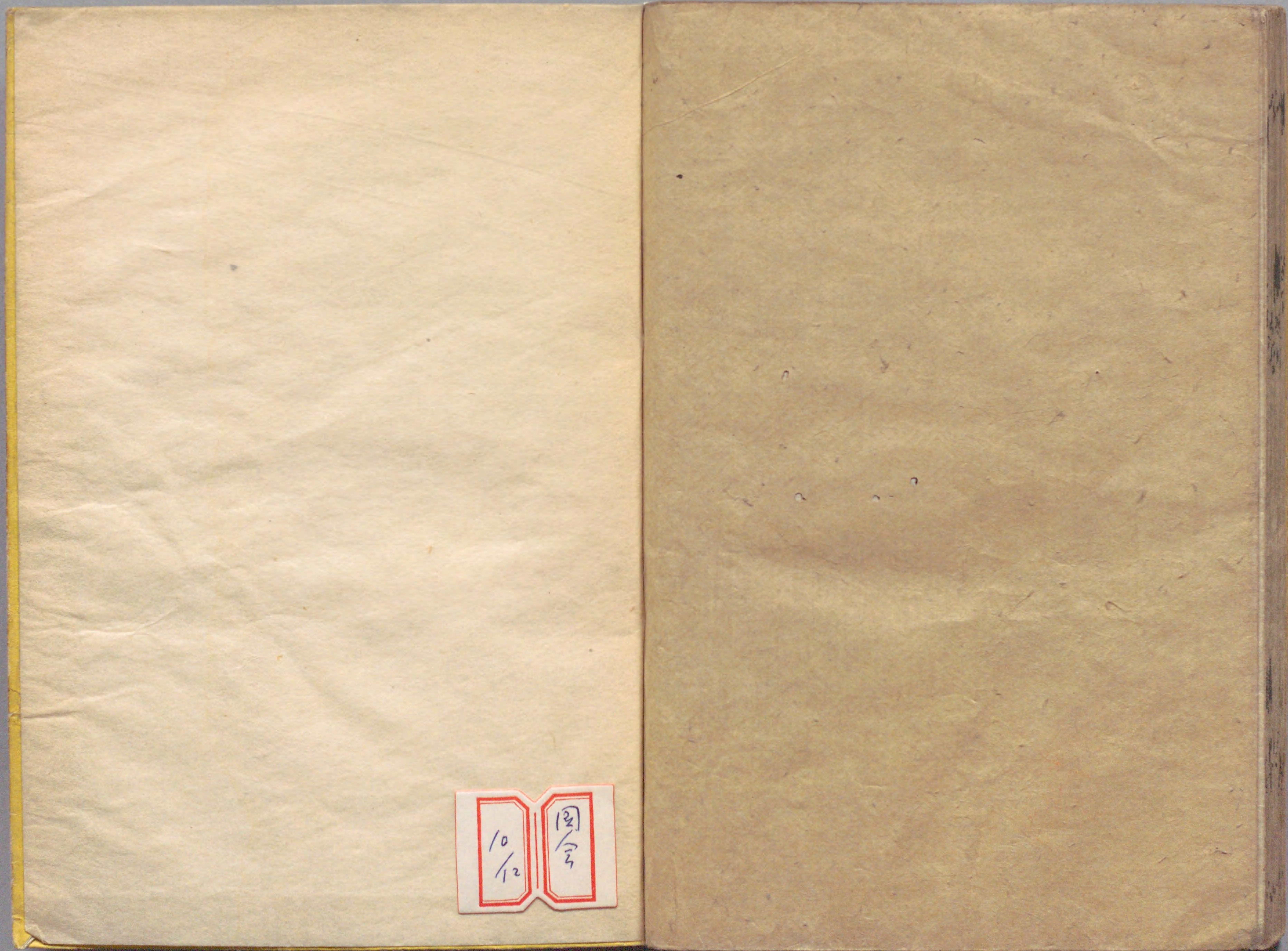
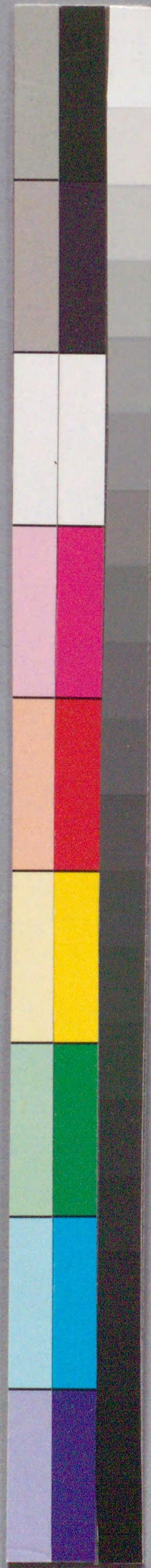
箱入

錦摺

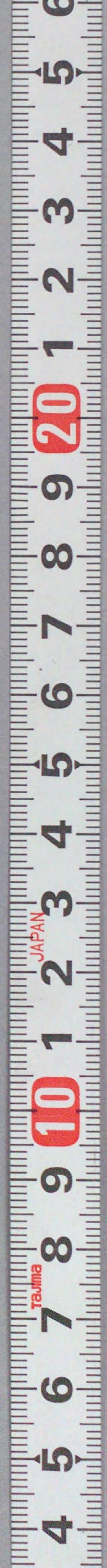
海好幸

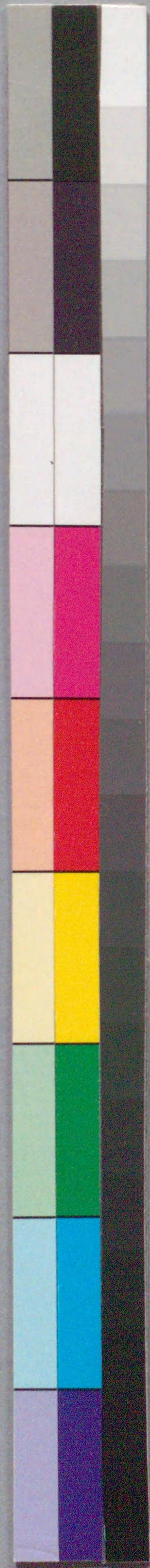
魚はくし生写し
發句入り





10/12 12/10





国立国会図書館 聞た風耳学問 : 3巻 207-552



ガラス使用

