

中華民國三十一年五月二十三日

# 重慶市平價物品價格統計週報

密

民國三十一年五月十七日至五月二十三日



第三卷 第 20 期

經濟部平價購銷處編

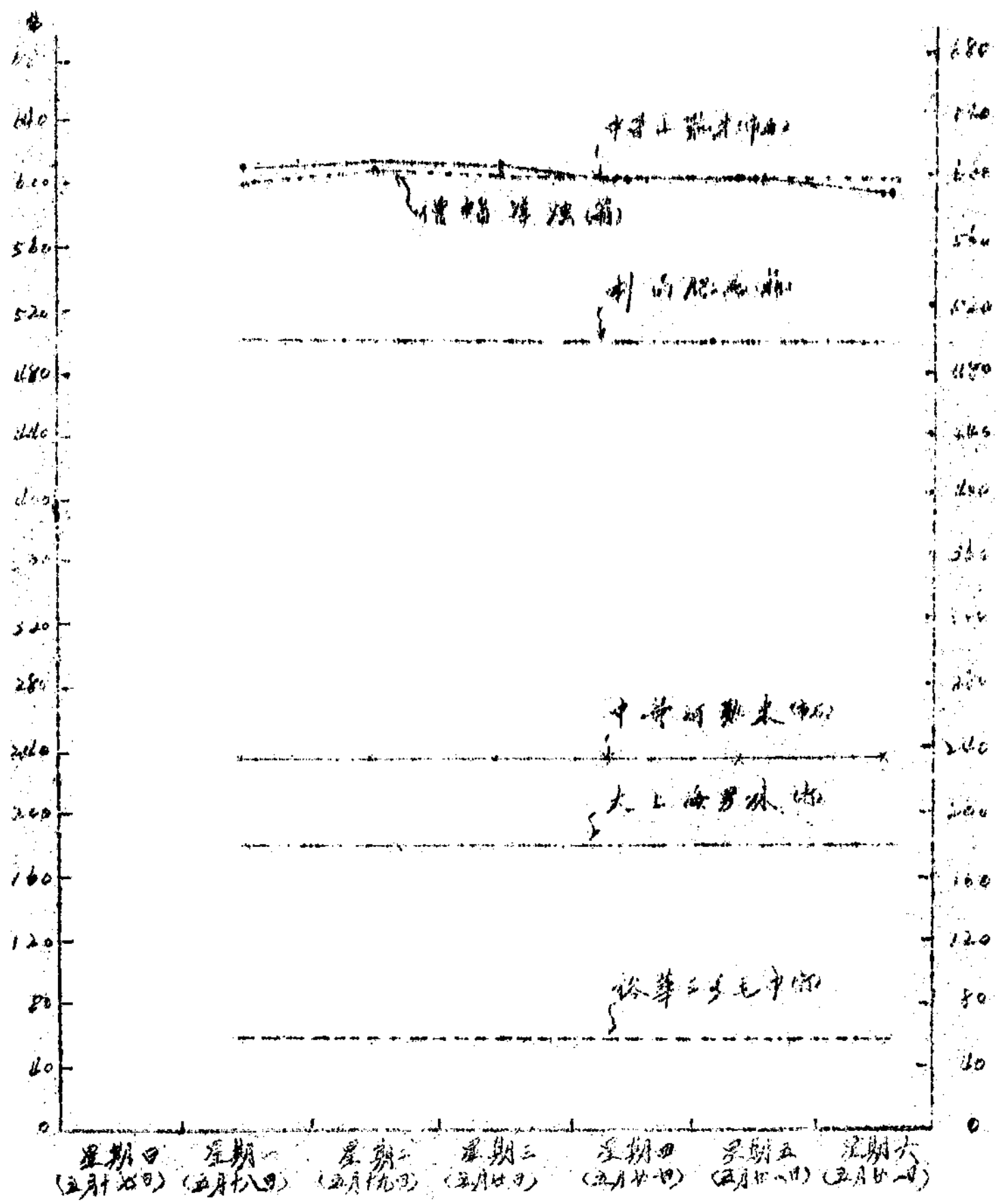
中華民國三十一年六月六日

## 編 製 說 明

- 一、 本報係於民國二十九年七月十七日開始編製。
- 二、 項目之選擇，以本處之平價物品或擬待平價之物品或有關平價之物品為限。
- 三、 各種物品躉售零售價格，均係本處派人直接調查。
- 四、 各種物品之平價，有係本處制定者，有係社會局日用必需品公賣處公佈者。
- 五、 各種物品未經制定平價者，則以品質相近之本處平價物品代替，俾便比較。
- 六、 本報所用符號如下：
  - 表示無市或缺貨；
  - 表示數目未詳；
  - 表示調查表遲到或漏送；
  - \*六\*等表示附有說明。

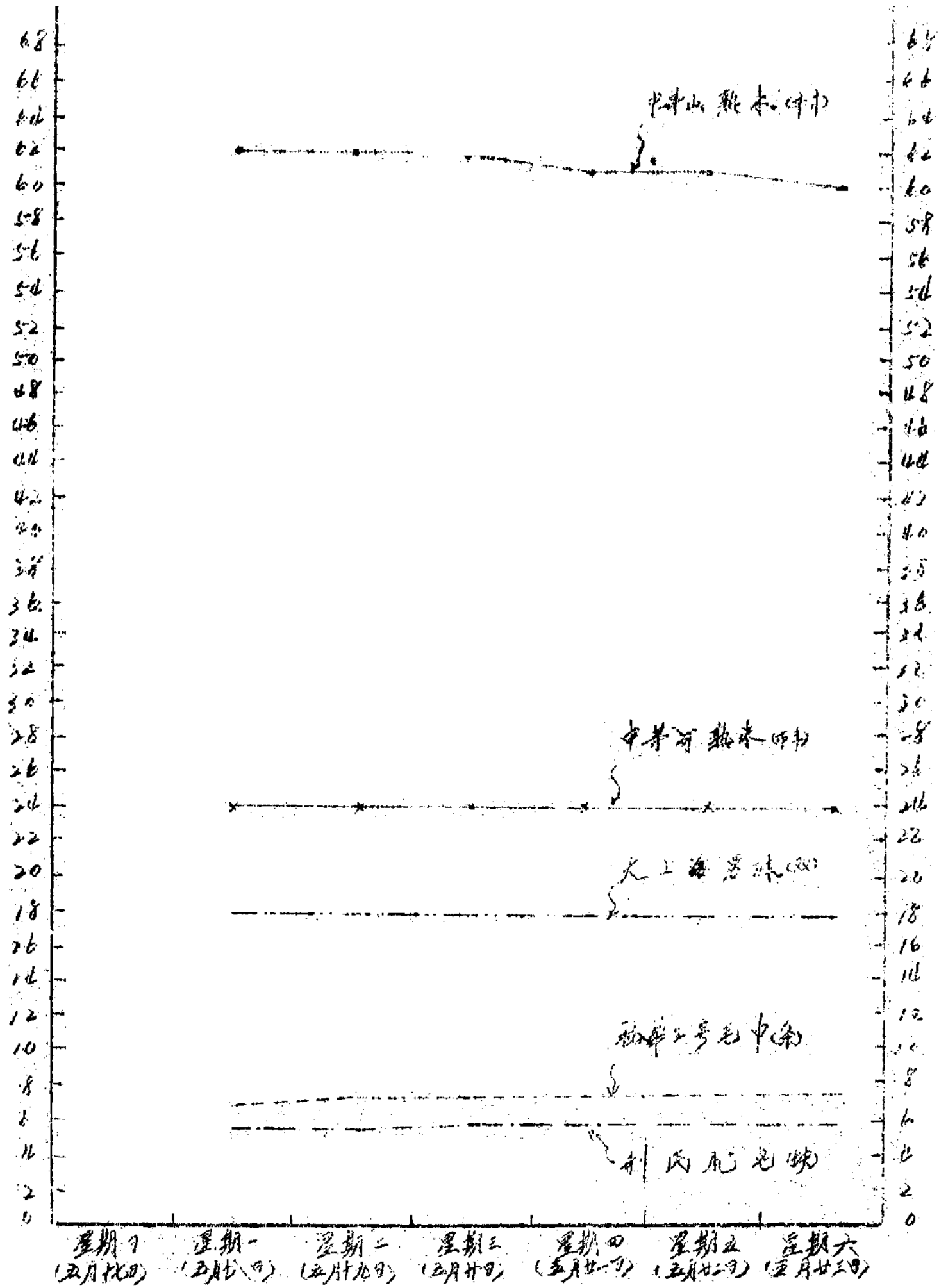
# 重慶市重要日用品零售價格變動趨勢圖

內國土十明明大天月廿二



# 重慶市重要日用品零售價格變動趨勢圖

1950年5月1日至5月25日



# 重慶市平價物品躉售價格比較統計

民國二十五年五月十七日至五月廿三日

物品名稱	單位	本週平均價	與上週比較				與平價比較			
			上週平均價		本週下跌		平價	相差百分比	前週相差百分比	
			金額	百分比	金額	百分比				
<b>服用類</b>										
披蓋看馬紗	件	—	—	—	—	—	—	6,900.00	—	—
披蓋看馬紗	件	—	—	—	—	—	—	6,875.00	—	—
披蓋看馬紗	件	—	—	—	—	—	—	6,899.00	—	—
披蓋看馬紗	件	—	—	—	—	—	—	6,870.00	—	—
美帝隆丹布	疋	—	—	—	—	—	—	670.00	—	—
月美益布	疋	—	—	—	—	—	—	610.00	—	—
廿碼三線呢	疋	516.67	493.33	0.30	0.60	6.00	0.00	—	—	—
大上線呢	疋	180.00	180.00	0.00	0.00	0.00	0.00	—	—	—
<b>食用類</b>										
中華山熟米	市石	600.17	603.33	0.80	0.10	0.00	0.00	—	—	—
中華河熟米	市石	232.00	232.00	0.00	0.00	0.00	0.00	60.00	172.00	286.67
中華熟米	市石	—	222.00	—	—	—	—	50.00	—	—
統麵	市担	200.00	200.00	0.00	0.00	0.00	0.00	80.00	120.00	150.00
統麵	市担	—	250.00	—	—	—	—	250.00	—	—
自榨花生油	市担	343.75	343.75	0.00	0.00	0.00	0.00	343.75	0.00	0.00
中華菜油	市担	750.00	750.00	0.00	0.00	0.00	0.00	750.00	0.00	0.00
西河油	市担	698.33	661.67	36.60	5.54	0.00	0.00	—	—	—
<b>燃料類</b>										
大川炭	公噸	—	—	—	—	—	—	560.00	—	—
小川炭	公噸	—	—	—	—	—	—	438.00	—	—
建瓯煤	公噸	243.00	243.00	0.00	0.00	0.00	0.00	243.00	0.00	0.00
<b>日用品類</b>										
口連史紗	件	4,770.00	4,690.00	80.00	0.16	0.00	0.00	—	—	—
口連史紗	件	1,060.00	1,100.00	0.00	0.00	37.17	3.56	—	—	—
漢口肥皂	箱	500.00	500.00	0.00	0.00	0.00	0.00	—	—	—
利利肥皂	箱	500.00	437.33	62.67	12.52	0.00	0.00	—	—	—
利利肥皂	箱	680.00	600.00	80.00	11.76	0.00	0.00	—	—	—
僧帽洋燭	箱	602.50	605.00	0.00	0.00	0.00	0.00	—	—	—
西河油	市担	57.60	57.00	0.00	0.00	0.00	0.00	—	—	—

# 重慶市平價物品零售價格比較統計

民國三十一年五月二十七日至五月三十一日

物品名稱	單位	與平價比較		與平價比較				與平價比較			
		本週平均價	上週平均價	本週上漲		本週下降		平價	超過平價數	超過平價百分比	
				金額	百分比	金額	百分比				
服用類:											
笑子	布尺	—	—	—	—	—	—	—	—	—	—
月美	布尺	—	—	—	—	—	—	—	—	—	—
井碼	布尺	2.72	2.50	0.10	3.60	0.00	0.00	—	—	—	—
大上	布尺	16.00	18.00	0.00	0.00	0.00	0.00	—	—	—	—
食類:											
中中	布尺	61.00	61.35	0.00	0.00	0.00	0.00	—	—	—	—
中中	布尺	24.00	24.00	0.00	0.00	0.00	0.00	6.00	1800	300.00	
純花	布尺	—	—	—	—	—	—	2.00	—	—	—
五目	布尺	3.75	3.70	0.05	1.00	0.00	0.00	9.00	0.00	0.00	
中中	布尺	8.50	8.70	0.00	0.00	0.00	0.30	8.50	0.00	0.00	
內江	布尺	8.50	7.35	1.15	0.10	0.00	0.00	—	—	—	—
燃料類:											
大河	挑	—	—	—	—	—	—	40.00	—	—	—
小河	挑	—	—	—	—	—	—	31.29	—	—	—
小遠	挑	—	—	—	—	—	—	17.36	—	—	—
日用品類:											
天江	刀張	62.17	67.53	0.20	0.50	0.00	0.00	—	—	—	—
江白	刀張	1.00	1.00	0.00	0.00	0.00	0.00	—	—	—	—
農村	刀張	6.00	5.83	0.17	2.92	0.00	0.00	—	—	—	—
吉律	刀張	2.00	5.15	0.80	16.50	0.00	0.00	—	—	—	—
三角	刀張	4.47	6.58	0.10	1.38	0.00	0.00	—	—	—	—
三五	刀張	1.20	1.20	0.00	0.00	0.00	0.00	—	—	—	—
三華	刀張	1.00	1.00	0.00	0.00	0.00	0.00	—	—	—	—
裕華	刀張	7.62	7.00	0.50	6.00	0.00	0.00	—	—	—	—
牌	刀張	5.13	5.00	0.13	2.60	0.00	0.00	—	—	—	—



# 重慶市平價物品近日零售市價

民國卅一年五月廿三日

物品名稱	單位	市 價						
		平均市價	星期一 (五月廿四日)	星期二 (五月廿五日)	星期三 (五月廿六日)	星期四 (五月廿七日)	星期五 (五月廿八日)	星期六 (五月廿九日)
服 用 類								
美孚	瓶	—	—	—	—	—	—	—
隆平	瓶	—	—	—	—	—	—	—
本月	瓶	—	—	—	—	—	—	—
甘肅	瓶	7.92	8.50	8.00	8.00	8.00	8.00	8.00
大上海	瓶	18.00	18.00	18.00	18.00	18.00	18.00	18.00
食 類								
中等	斤	61.35	62.00	62.00	62.00	61.00	61.00	60.00
中等	斤	24.00	24.00	24.00	24.00	24.00	24.00	24.00
中等	斤	—	—	—	—	—	—	—
中等	斤	3.75	3.75	3.75	3.75	3.75	3.75	3.75
中等	斤	8.53	8.50	8.50	8.50	8.50	8.50	8.50
中等	斤	8.50	8.50	8.50	8.50	8.50	8.50	8.50
煤 料 類								
大河	噸	—	—	—	—	—	—	—
小河	噸	—	—	—	—	—	—	—
日用	斤	—	—	—	—	—	—	—
美江	斤	68.17	67.00	69.00	70.00	70.00	67.00	66.00
江蘇	斤	1.00	1.00	1.00	1.00	1.00	1.00	1.00
利吉	斤	6.50	6.00	6.00	6.00	6.00	6.00	6.00
利吉	斤	5.93	5.80	5.80	6.00	6.00	6.00	6.00
僧久	斤	7.00	7.00	7.00	7.00	7.00	7.00	7.00
僧久	斤	4.97	4.80	5.00	5.00	5.00	5.00	5.00
僧久	斤	1.20	1.20	1.20	1.20	1.20	1.20	1.20
僧久	斤	11.00	11.00	11.00	11.00	11.00	11.00	11.00
僧久	斤	7.22	7.50	7.50	7.50	7.50	7.50	7.50
僧久	斤	5.12	5.00	5.00	5.20	5.20	5.20	5.20

星 期 休 假