

# 西讚府志

豊田郡

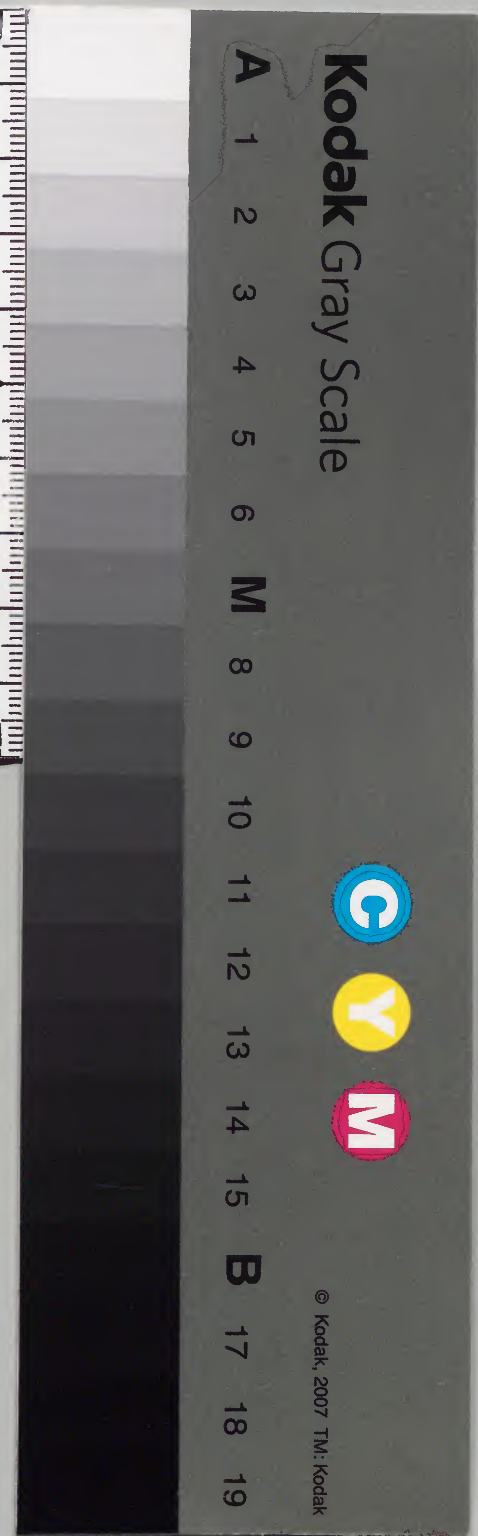
三十七、四十

庫文閣内	
七卷	二九三五
二架	一七四
冊	號
類	和書

(一十)

内閣文庫	
番號	和 29354
冊數	17 ( 11 )
函號	17b 17

内 11041 號





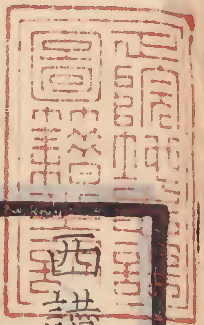
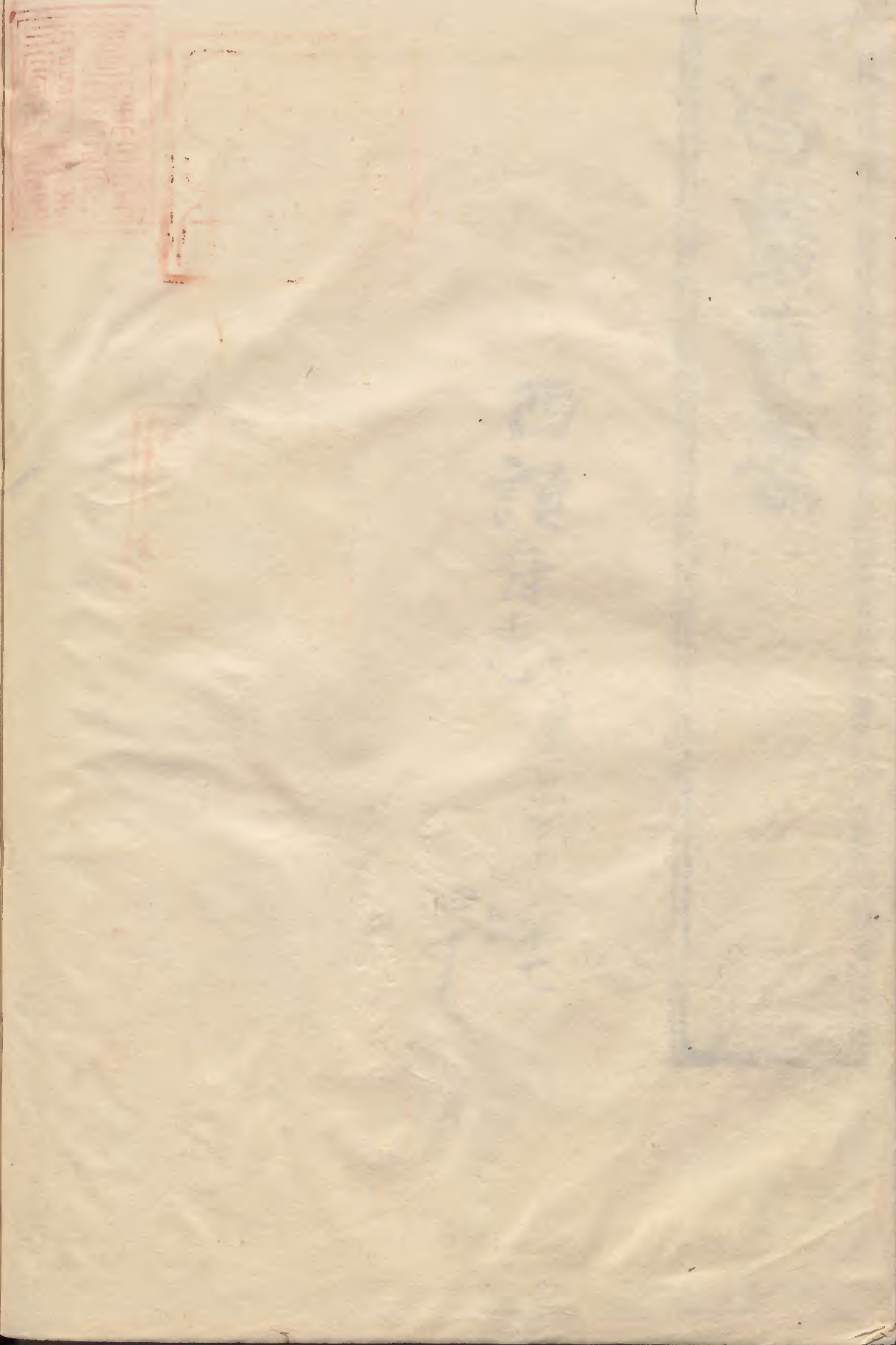
西嶺府志

西嶺府志

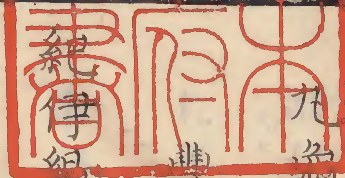
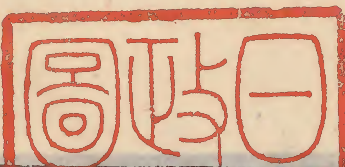
皇日部

三十七  
至  
四十一





西讚府志卷第三十七



九龜治下  
豊田郡



内 一〇三一號



傳云昔景行天皇ノ皇女ニ和田姫命ト申スオハセリ此  
皇女爰ニ来玉ヒテ居レリ因テ和田濱姫濱等ノ名アリ  
此地モ姫郷トイヒシヨ姫ヲ字音ニ唱ヘテ字モヤガテ  
紀伊トハ改メシナリトイヘリサレド此皇女物ニ見エ  
ズ又姫ヲ字音ニ紀伊トセシトイフモ信ラレヌ事トモ

西讚府志



ナリ今按ニ攝津國風土記ニ比賣嶋松原昔輕島豐阿伎  
 羅宮御宇天皇之世新羅國有女神遁去其夫來住筑紫國  
 岐伊比賣嶋乃曰此島者猶不遠若居此嶋男神尋來乃遷  
 來停此島故取本所住之地名以為嶋號トアリ又和名鈔  
 二肥前國基肆郡姫社郷見ニ此女神ト云ハ日本書紀古  
 事記等ニ見エタル姫社神ニテ此所彼處ニ夫ヲ遁レシ  
 一見エタリサテ和田姫トイヒ傳ヘタルハモシクハ此  
 姫社神ニテハアラウ又カ此神カクカタクニ遁レ玉ヘバ  
 爰ニモ來玉ヒシ一アリシニモアルベシサラバ紀伊姫

ナドノ郷名右ニ引ル風土記ノ説トヨク合ヘリ又今一  
 考ヘ得タルハ郷ノ氏神ヲ千尋明神トテ伊弉册尊ヲ祭  
 ルトイヘリ伊弉册尊ハ紀伊國有馬村ニ葬ル一神代紀  
 ニ見ユサレバコ、ニ由アル名ニモヤ  
 地味五分黒土三分真土粟井ハ五分真土餘ハ砂アル  
 ヒハ石交リ丸井ハ六分真土四分砂交リ

木郷村

東西十三町十間南北十町五十二間丸龜ヲ去ル一六里十  
 八町東原村巽粟井南丸井坤青岡西黒淵北出作池尻等ノ



諸村二隣レリ村高四百九十四石四斗四升二合

東田畝

七十一町一段九畝二十九步

内二十二町九段四畝九步土田畝畑

二町二段二畝十五步土田畝屋舖

租稅

米 二百七石二斗二升五合

大麥十石九斗一升三合

小麥五石四斗一升六合

大豆三石五斗二升七合一勺

三階戸口

戸二百三十

口九百九十五男四百九十七 女四百十八

畜産

牛七十七五馬二百間南此六十間

神祠

千尋大明神

祭神伊弉諾尊伊弉册尊

木下大明神



祭神和田姫命二社相殿祭祀共ニ九月九日相傳フ和田  
姫命ハ景行天皇ノ皇女ニテ昔神櫛皇子ト共ニ此國ニ  
下リ玉ヒ爰ニ住玉フ比地中村ナル兔上山トコナル  
羽上山トコ陰陽ノ山ト見定ノ玉ヒ二柱ノ神ハ此姫命  
ノ祭り玉フト云社地東西百間南北六十間社僧東圓寺  
神子一人

稻荷祠

三部祠

土佐殿祠

以上三祠共ニ千尋社境内ニアリ但シ稻荷祠ハ安永二  
年始テ祭ルト云

荒神祠三

常神坊村中百々等ノ三處ニアリ

牛頭天王祠

青岡山ニアリ此地昔向本莊トイヘリ

木下祠

下木郷ニアリ古宮トイヘリ木下祠舊此処ニアリ天正  
ノ頃火災ニカ、リ千尋社ニ移シ祭ル故ニアタリニ馬



場的場ナドイヘル地名今尚存リト云

聖子<sup>シヨ</sup>祠

野津古祠

共ニ同地ニアリ

宗像祠<sup>ムナカタ</sup>

本莊ニアリ

石祠二

母神山<sup>ハカミ</sup>本莊ノ二處ニアリ本莊ナルハ大坂祖母<sup>ハハ</sup>トイフ

相傳フ慶長ノ頃大坂ヨリ落来リシ人ノ靈ヲ祭レリ

變ヲ病ル者祈リテ驗ヲ得ルト云

佛寺

東圓寺

母神山谷之坊ト號ク真言宗地藏院末寺本尊藥師昔村

中ニアリ寛文九年今ノ地ニ移ス寺田三畝二十步

釋迦堂

東圓寺ニアリ

阿彌陀堂

常神坊ニアリ



庵

同地ニアリ

山林

母神山

一作青岡山

林

十三町八段一畝六歩

内一町四段一畝六歩

居林

陂池

雙子池

堤長廿二町五間 漑田三十七町

谷田池

蛇谷池

法師谷池

乳房池

以上五

源泉

川除泉

落合泉

同新泉

柞木泉

柳泉

新井泉

百川溝

源左衛門淵

甚作泉

馬淵泉

以上十

粟井ヨリ

乾ニ流レ黒淵ニ入レリ

塚墓



塚三

一ハ罐子又ハ神住ト号ク母神ニアリ周リ三十間穴アリ和田姫命ヲ葬ル処ト云一ハ名所塚ト号ク母神山ノ峯ニアリ此地ヨリ伊豫備後豊後ナドノ諸國見ユ因テ名クトイヘリ一ハ納經塚ト云母神山ノ麓ニアリ

塚穴

凡テ四十五母神山ニ散在ス

谷田小地名

五領域 古城 角城 能楚波乃城 土井陰 大屋舗

百々以上七



Faint bleed-through text from the reverse side of the page, including characters like 阿波國 and 天太玉命.

粟井村

相傳フ、粟井ト名クルハ、古阿波國ニ居玉フ、天太玉命ヲ此國ノ忌部等迎へ来リテ爰ニ祭レルニヨリ、名ヲ得タリト云東西九町南北四十三町二十三間九亀ヲ去ル一六里東河内西九井乾木郷北池尻良新田等ノ諸村ニ隣リ南雲邊寺山ノ嶺ヲ限り阿波國ニ接レリ、村高千百三十七石五斗六升四合五勺

田畝

百三十二町九段五畝



内十六町六畝二十六步

畑

五町九段三畝十三步

屋舖

租稅

米六百石四斗二升八合五勺

大麥十一石九斗一升七合

小麥五石九斗五升八合

大豆十石七斗七升四合七勺

戶四百十

口千八百五十九男九百七十四  
女八百七十六

畜產

牛百六十

馬十一

神祠

粟井神社

刈田大明神卜稱久臨時祭二百八十五座

神大十リ祭神天太玉命

續日本紀曰承和九年十一月乙卯讚岐國粟井神豫之名

神

三代實錄曰貞觀六年十一月十五日讚岐國粟井神從五



位下、  
 日本紀略曰延喜六年二月七日讃岐國刈田神置從五位  
 下、  
 相傳フ昔當國ノ忌部等此神ヲ阿波國ヨリ迎來リ因テ  
 祭リ奉ル此郡ヲ神田ニ充玉フ故ニ郡ヲ刈田ニ号ケ又  
 鎌ヲ此社ノ寶物トスト生駒記ニイヘリ此鎌今尋ヌル  
 ニ知ル人ナシ此社昔今ノ地ヲ去ル南六町バカリニ  
 アリ天火ニカ、リコ、ニ移ス今其処ヲ古宮トヨベリ  
 祭祀九月九日社林二町三段三畝社僧大圓坊祠官宮本

關玄番神子一人

牛頭天王

此社羽上山ニアリ元禄八年刈田社ノ南側ニ移ス

祭祀九月十五日

杉尾祠

刈田社境内ニアリ

於神社

上野ニアリ式内二十四社ノ一ナリ八幡宮又ハ若宮也

云祭神詳ナラズ



先公大機院殿ノ額アリ

牛頭天皇

古宮ト云羽上山ニアリ杜林二町六段七畝

鎮守祠

別所ニアリ杜林九段五畝

與禮祠

池ノ内ニアリ昔刈田明神阿波ヨリ移リ玉ヲ時ヨラセ

平玉ヲ処ト云杜林一段五畝

開御前祠

大鳴山ニアリ刈田神爰ニテ檜破子ヒコ開カセ玉ヲ処トイフ

杜林六畝與禮開共ニ太玉命ヲ祭レリ

龍王祠

一ハ谷口ニアリ杜林七畝一ハ菩提山ニアリ

白山祠

羽上山ニアリ

辨天祠

竹成ニアリ

安長祠



上之木ニアリ

山神祠

二村ニアリ

堂林祠

同地ニアリ杜林六段四畝

荒神祠七

出晴上野池之内信末本莊常次等ノ六処ニアリ

佛寺

大圓坊

寶樹山西光院ト號リ真言宗地藏院末寺本尊阿彌陀佛

行基ノ作

德賢寺

金界山ト號ク一向宗興正寺末寺相傳フ合田晴久ト云

者アリ文祿二年七月八日伊吹島ニテ戰ヒ死ス其子與

左衛門常清薙髮シテ此地ニ来リ草庵ヲ結ヒ念西ト称

ス寛永三年寂ス同八年始テ興正寺ニ属テ寺号ヲ許サ

ルト云

藥師堂



兼竹成ニアリ

大師堂

坂下ニアリ

観音堂

上野ニアリ

山林

雲邊寺山

菩提山

藤目山

羽上山

林

七十町四畝二十六步

内三十五町七段四畝六步

居林

陂池

岩名邊池

堤長廿四十二間 既田五十四町五段十七步

塩井池

堤長

廿百五十間

既田

十九町

既田

奥谷池

小原池

同東

池

池

奥谷周圍十二町十六間 小原五町三十間 右二池合セテ

既田四十町八畝八步



北田井池 十間八畝八寸

堤長廿百六間 溉田六町八畝五寸 三十四間 廿二畝合

逆瀬池 露田面池 同東池 城之下池 汁谷池

羽上池 同上池 間池之内池 城之谷池 藤之谷池

相之谷池 官之谷池 九郎兵衛池 以上十八

對橋梁 四十二間 瀧田五十四間 五坊十寸

橋一 壩一 堀一 堀一 堀一 堀一 堀一 堀一 堀一 堀一

堰間

堰十九 三十五間 瀧田六畝 每村

源泉

飛地泉 榎之下泉 釜之戸泉 馬田泉 柳泉

笹之窪泉 以上六

川溝

川一派

大山ノ谷ヨリ北ニ流レテ木郷ニ入レリ

溝四派

三派北ニ流レテ一派西ニ流レテ共ニ木郷ニ入レリ

小地名 山ノ谷 瀧田 堀田 藤之谷



池之内、鳴山、谷口、逆瀬、二村、別所、藤之谷

土佛、信末、本莊、常次、出暗、羽上、向本莊以上十四

*[Faint bleed-through text from the reverse side of the page, including characters like 谷口, 鳴山, 逆瀬, 二村, 別所, 藤之谷, 土佛, 信末, 本莊, 常次, 出暗, 羽上, 向本莊]*

丸井村

東西八町四十間、南北二十四町、丸亀ヲ去ル一六里、東粟井、  
坤内之野、福田原ノ二村、西中姫、乾青岡、北木、郷等ノ諸村ニ  
隣リ、南雲邊寺山ノ半腹ヲ限リ、村境アリ、又福田原ヲ隔テ、  
小村アリ、西丸井ト云、往年大河内氏ノ關キニ處ニテ、今尚  
大河内免ト呼テ、此村ニ屬リ、村高總テ三百二十七石九斗  
三合五勺、  
田畝  
四十六町六段二畝二十二步



内十六町七段二十九步

畑

一町六段五畝二十四步

屋舖

租稅

米百十四石七斗七升九合

大麥九石四斗三升四合

小麥四石七斗一升七合

大豆一石八斗三升一合

戸百六十

口七百七十

男四百二十三  
女三百四十七

畜産

牛五十

神祠

雨宮大明神

祭祀九月九日社地南北七十間東西三十三間社僧十輪

寺、神子一人

山神祠二

一、小戸川ニアリ、社林二段四畝、一、西九井ニアリ、

荒神祠



本村ニアリ

辨天祠

山立野ニアリ

王子祠

十輪寺ニアリ

佛寺

十輪寺

平寧山瑞泉院ト號ク真言宗地藏院末寺本尊地藏尊空

海ノ作左右ニ薬師觀音大師等ノ諸像ヲ安置ス昔ニ田

間ニアリ、兵火ニカ、リテ、今ノ地ニ移ス、此地ニ清泉ア

リ、因テ瑞泉ト稱ス、相傳フ藤目ノ城陷リシ時、本尊坊主

カ瀧ニ出現シ、敵ノ矢ヲ取り玉フ、因テ矢取地藏トモイ

林ヘリ、像ノ背ニ矢ノ跡在リト云、境内一段

福泉寺

摩尼山ト號ク一向宗興正寺末寺、正保元年了通ト云者

創造ト云

地藏堂

本村ニアリ



大師堂ニアリ

戸川ニアリ

山林

藤目山山小松原山向茨谷山古裏之谷山六塩塚山

福泉寺山前山

林

四十二町三畝六歩

内二十七町八段五畝六歩

開陂池

大池

周圍十二町四十間漑田百六町五畝

代之池

周圍八町漑田五十町六段

裡谷池田寶池梅花池谷池

羽子池以上九

橋梁

梁二

圪一

橋一

堰閘



堰一

川三派

一

一派井關川中姫ヨリ北ニ流レ木郷ニ入ル一派粟井川

ト号ク粟井ヨリ乾ニ流レ一派水門川ト号ク大池ヨリ

北ニ流レ共ニ井關川ニ入レリ

溝三派

一派乾ニ流レ青岡ニ入り二派北ニ流レ共ニ木郷ニ入

大レリ

塚墓

塚二

一ハ長刀塚ト号ク市場ニアリ藤目城主ノ夫人此地ニ

テ長刀ヲ棄テ自殺スト云一ハ釣鐘塚トヨベリ昔光輪

寺ト云寺アリ其鐘堂ノ跡ト云

塚穴

村内最モ多クアリ今多クハ崩レタリ

墓

十輪寺ニアリ齋藤氏ノ墓ト云古墓多シ



小地名

原 柏原 西九井 中筋 光輪寺 市場 以上六

*[Faint bleed-through text from the reverse side of the page]*

西讚府志卷第三十八

九龜治下

豊田郡

柞田郷

今按ニ和名鈔ニ美多ト假字附タリ是ハ備後國御調郡

柞原ハ美波良トアルニ由テ後ノ人リ附ラレシナルベ

シ今又耳多トイフゾヨロシ柞ノ字又奴木ト訓レバ奴

木ヲ約メテ耳トハイルナリ當時此木ノ多カリシ故

オヘル名ニモヤアラン此地後嵯峨天皇ノ御時日吉ノ



神社ニ寄附シ玉ヒ建武年中以来祝部成茂宿禰ニ賜フ  
 十日吉ノ社注進記ニ見エタリ今郷内ニ山王ノ社アル  
 ハ此縁ナルベシ今分レテ四村トナレリ四村ノ境界犬  
 牙相接リ田畝互ニ散在セリ故ニ村別ノ廣袤境界ヲ分  
 ツテ他村ノ例ニ同フスルヲ得ズ由テ今是ヲ一郷ニ  
 統グ  
 地味田六七分真土ニテ餘ハ黒土又砂礫交リ但シ山田  
 尻ハ六分黒土ニテ二分真土餘ハ砂交リ  
 東西十七町八間南北二十五町東出作木之郷ノ二村西大

野原花稻ノ二村南青岡等ノ諸村ニ隣リ北ノ方半ハ海ニ  
 濱シ半ハ坂本ニ相續ケリ  
 黒淵村

村高千百六十六石四斗九升五合九匁ヲ去ルハ六里  
 田畝  
 百四十六町四段二畝二十六步  
 山内三十町五畝二步  
 六町四段七畝七步  
 屋舖  
 租税



米 五百六十三石

大麥十九石五斗七升

小麥九石七斗八升

大豆八石九斗三升一合

戸口

戸四百四十六口 男七百六十四

畜産

牛百八十一 馬十二

神祠

山田神社

式内二十四社ノ一ナリ祭神大己貴命オホアナムチノミコト祭祀八月十五日

社地一段三畝社僧延命寺祠官牧野飛彈神子一人

今按ニ生駒記ニ祭神月讀尊ツクヨミノミコトトアリ是非詳ナラス

山王權現

祭神大物主命オホモリノミコト祭祀九月十六日社地二段五畝

小田明神祠

祭神少彦名命スクナヒコノミコト此祠今廢ス山田神社ニ移シ祭レリ

辨天祠



山田神社ノ境内ニアリ元禄八年井上氏貞重貞治建之

龍王祠

山田尻ニアリ祭日六月十六日

宗像祠

山王馬場ニアリ二祭日

荒神祠五

下野上田井木邑油井山王馬場等ノ五処ニアリ十五日

幸神祠

伊勢宮

二祠共ニ下野ニアリ

松井御前祠

油井ニアリ祭神速秋津姫命

今按ニ三代實録ニ元慶元年四月七日讚岐國松井神

關從五位下モリアルハ或ハ是神ナラシカ生駒記ニハ萩

原村ナル井上明神ナリトイヘリ

鎮守祠

八町ニアリ



佛寺

金剛寺

真如山下號ク、禪宗東福寺末寺、本尊阿彌陀佛、行基ノ作

開山寒山、境内東西十八間、南北二十間

松林寺

真如山下号ク、禪宗東福寺末寺、本尊地藏菩薩、開山天安

延寶五年寂ス、境内東西二十五間、南北二十間

延命寺

真如山下號ク、真言宗地藏院末寺、本尊藥師、境内東西三

十二間、南北二十八間

觀音堂

本村下所ノ二處ニアリ

不動堂

大師堂

以上共二本村ニアリ

毘沙門堂

八町ニアリ

陂池



土井池

周圍十町三十八間、漑田五十九町

廣莊池以上二

源泉

中津泉 柳股泉 前川泉 寺井泉以上四

川溝

川一派

柞田川木、鄉村ヨリ北ニ流レテ北岡村ニ入レリ

小地名

下野 八町 岡殿 池崎 上出在家 油井 中村

本村以上八



*[Faint bleed-through text from the reverse side of the page]*

北岡村

村高八百九十九石六斗四升三合九龜ヲ去ル一六里

田畝

百六町六段二十一步

内十八町二段四畝四步

畑

二四町二段三畝二十二步一百一十一屋舖

租稅

米 三百五十二石八斗五升三合

大麥十一石八斗一升一合



小麥五石九斗六合

大豆七石七斗一升五合二勺

戸口

戸二百四十五三歳二十口千二百十一  
男六百九十一  
女五百二十一

畜産

牛九十三馬五

神祠

天王宮

祭神素戔鳴尊祭祀八月二十五日社地東西十四間南北

三十九間杜僧延命寺祠官牧野飛彈神子一人

若宮祠

山神祠

二祠共二天王宮社地ニアリ

荒神祠二

本村出在家ノ二処ニアリ

地神祠二

常樂院番匠免ノ二処ニアリ

若宮祠



毘沙門祠

二祠共ニ本村ニアリ

佛寺

善正寺

觀海山ト號ク一向宗興正寺末寺相傳フ大西備中守ノ

裔角彌ト云者阿波國伯地ノ城ヨリ逃レ来リ薙髮シテ

山教順ト云一字ヲ此地ニ構ヘ萬治五年十二月本山ニ請

テ寺號ヲ免サルト云

地藏堂二間

本村中出在家ノ二處ニアリ

橋梁

橋一 梁二

源泉

蛭井泉 大池泉 木津池泉 下井泉 三味泉 姥口泉

新井手泉 丸池井泉 岡名泉 蠟木泉 花之井泉

政五郎泉 番藤泉 川井泉 内川下井泉 以上十五

川溝

川一派



柞田川黒淵村ヨリ西北ニ流レ又黒淵ニ入レリ

亭壥

亭一

壥一

本山ヨリ一里

小地名

黒田 山王 番匠免 下出在家 中出在家 本村以上

山田尻村

山田尻ト名クルハ黒淵村ノ舊名ヲ山田トイヘリ此村其後ニアタレルニヨリカクイヘリ此地北ニ海ヲウケテ舟泊リノ波戸アリ長サ四十間村高二百二十三石四升六合五勺九匁ヲ去ルハ六里二十五町

田畝

二十六町七段八畝一步

内四町一畝七步

一町一段七畝四步

畑

屋舗







正樂寺ニアリ

大西祠

相傳フ、大西氏ノ族伊豫國ヨリ遁レ来リ、此地ニ住リ、因テ其祖ヲ齋ヒテ、此祠ヲ建アタリ、ノ村民數十戸、皆其族ナリト云

佛寺

正樂寺

海圓山ト號ク、禪宗東福寺末寺、本尊地藏尊、空海ノ作、關山無際中興、揚和、揚和ヨリ今ニ至ル、十世ト云、境内東西

二十三間、南北五十間

觀音堂

正樂寺舊地ニアリ、正樂寺此地ニアリシヲ、天和年中、今

此地ニ移スト云

官舎

番所一

運上所一

山林

林



林二町七段五畝六步

大内一町九段五畝

居林

雙橋梁

梁一

川溝

川一派

柞田川東南ヨリ西北ニ流レテ海ニ入レリ

溝二派

一派辰巳ヨリ北ニ流レ一派丑寅ヨリ西ニ流レ共ニ柞

田川ニ入レリ

小地名

内邑 塩屋 以上二



大畑村  
田  
内  
川  
内  
田

大畑村

村高二百七十石二斗七升二合九龜子去九丁六里二十町

田畝

二十九町八段二畝十七步

内四町一段二十六步

畑

一町一段六畝二十四步

屋舖

租稅

米百三十二石六斗七合五勺

大麥三石二斗三升九合五勺







寶積ニアリ

佛寺

觀音堂

村中ニアリ昔松蓮寺トイフアリ是其跡ニテ觀音ハ行

基ノ作ト云

源泉

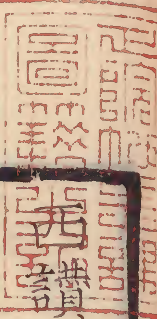
四井泉 宮前泉 石井泉 同脇出泉 長池泉 小池泉

善五池泉 新池泉 南出泉 野淵泉 西出泉以上十一

小地名

寶積 井上 神木 北屋舗以上四





府志卷第三十九

九龜治下

豊田郡

坂本郷

今按ニ山田鶴足等ノ郡ニモ同名アリ字ノ如クナラハ  
 坂之麓故オヘル名トモイフベケレド此地ナルハサシ  
 タル坂ノアルニモアラカ思フニ古事記ニ木角宿禰者  
 木臣都奴臣坂本臣之祖也トアル坂本臣ハ木角宿禰ノ  
 子孫和泉國和泉郡坂本郷ニ居ラレシニヨリ坂本臣ト



ハイヒシナルヲ此國ナル坂本ハ彼坂本臣ノ来リテ居  
ラレシカ又此人ノ領リシ地故ニ名ケタリシカイツレ  
ニモアルベシサル故ハ續日本紀ニ神護景雲二年讚岐  
國寒川郡人外正八位下韓鍬師毗登毛人韓鍬師部牛養  
等一百廿人賜姓坂本臣ト見エ又續日本後紀ニ承和三  
年三月丙午讚岐國人右少史從四位上坂本鷹野請除讚  
岐之籍帳復和泉舊墟許之其去就由具于古記云々坂本  
臣鷹野等十三人改臣賜朝臣ト見エタルニテシラル  
ナリサテ續紀ニハ寒川郡トアレド後ニカタクニ別レ

住リシニモアルベシ一百廿人トアレバナリ

地味中洲假屋植田等ハ七分真土三分砂又礫交リ上  
市下市鍛冶大工坂本酒屋町等ハ八分真土二分砂交リ  
茂木町伊吹ハ砂地出作ハ九分黒土一分真土寺家ハ四  
分真土一分餘砂地五分小石交リ

坂本村

東西八町南北十町九龜ヲ去ル一六里三町東村黒南出作  
西酒屋町北上市等ノ諸村ニ隣レリ漆川ヲ隔テ小村アリ  
社家トヨベリ此村ニ屬リ東西五町南北三町東北高屋南



大工分西寺家分等二隣レリ村高總テ七百八石一斗四升

九合田畝南北十四歩北邊七歩北邊六里田南邊田

七十一町五畝十五歩

内三町二段五畝八歩

五十四町九段一畝十歩屋舖直上田四

租稅田大五斗水田田直上田三合田直上田三合田直上田

采田四百三石四斗四升三合田直上田三合田直上田

大麥十二石四斗七升九合二勺田直上田三合田直上田

小麥六石二斗三升九合六勺

大豆七石一斗九升二合

戸口

戸二百五十

畜産

口千百六十二男六百五十五  
女五百五十七

牛四十八

馬四

神祠

天満宮

諏訪祠



二祠共ニ市口ニアリ

荒神祠二

毘沙門堂社家ノ二処ニアリ

鎮守祠

村中ニアリ

庚申祠

松尾祠

大二祠共ニ長屋町ニアリ

牛頭天皇祠

塩屋ニアリ

隼辰祠

柳町ニアリ

川上明神祠

社家ニアリ

佛寺

興昌寺

七寶山ト號ク、禪宗東福寺末寺、本尊無量壽佛、開山無證

境内方六町



佛證寺

護念山ト號ク一向宗興正寺末寺相傳フ元和年中合田  
左近ト云者罪アリテ塩飽島ニ流サル後粟井村ニ来リ  
薙髮シテ善阿彌ト云坊舎ヲ上野ニ構ヘ念佛ヲ業トス  
四傳シテ西堅ニ至リ坊ヲ村ノ本莊ニ移シ佛證寺ト號  
ク西堅ノ子周尊寛文中此地ニ移リ住ス免田畑三段  
粟井村ニアリ

光明寺

普照山ト號ク一向宗興正寺末寺

一心寺

持名山ト號ク一向宗興正寺末寺昔天台宗ナリシヲ何  
歲頃ニカアリケン今ノ宗ニ改ムト云

毘沙門堂

出口ニアリ

西福寺庵

塩屋ニアリ

一夜庵

興正寺ニアリ山崎宗鑑ノ居趾



山林

興正寺山

林

西一所興正寺山ニアリ

橋梁

圮四

堰閘

堰五

川溝

川一派

塩入川又南川トモ云村黒ヨリ西ニ流レ中洲假屋ノ諸

浦ヲ經テ海ニ入レリ

溝六派

二派村黒ヨリ西ニ流レ一派植田ヨリ西ニ流レ二派出

作ヨリ北ニ流レ各塩入川ニ入レリ一派社家ニアリ高

屋ヨリ南ニ流レテ寺家ニ入レリ

塚墓

塚一



山伏塚ト云昔之修験者アリ此地ニテ入定スト云

小地名

市口 杜家 以上ニ...

...

...

...

...

...

...

酒屋町

古酒造家多ク此地ニアリ故ニ名ク今モアタリノ酒造家

ヨリ奉ル運上銀尚當町ヨリ納ムト云東西三町三十三間

南北五十二間九亀ヲ去ル一六里七町東坂本西下市ニ隣

リ東西三町三十三間ノ内東二町三十間ハ坂本村西一町

三間ハ鍛冶分右二村ノ間ニワケ入り彼二村南北ヨリ此

町ヲ中ニハサノリ村高百二石四斗六升五合

田畝

十一町四畝二十步



内五町七畝六步

畑

五町九段二十一步

屋舖

租稅

米四十九石一斗一升七合

大麥三石七斗七升七合

小麥一石八斗七合七勺

大豆一斗八升五合三勺

戸百六十七

口五百九十六

男二百八十九  
女二百七十九

畜産

牛十六

馬一

神祠

白山祠

前小路ニアリ

小地名

殿町

町長屋

前小路

裏小路

志呂

以上四



林茂木町

茂木町ト名クルハ昔林アリテ木ノイト茂リタリニヨ  
リオヘリ東西五町南北三十間丸亀ヲ去ル一六里東村黒  
南坂本西上市北高屋等ノ諸村ニ隣レリ村高十六石七升

二合

田畝

二町六段七畝二十六步

畑屋舗ナシ

租税

米 七石二斗六升五合



戸口 二六六廿五合

戸百九十五

口六百三十三  
男三百八十三  
女二百五十三

畜産 子猫二十六合

馬四

二合神祠

荒神祠

荒神端

山林

林

二段六畝

橋梁

橋一

川溝

川一派

染川村黒ヨリ西ニ流レ上市下市中洲假屋等ノ諸浦ヲ

經テ海ニ入レリ

小地名

大小路 新関 以上二



大小段... 西二... 市... 川... 田... 村... 高... 百... 四... 十... 九... 石... 三... 斗... 七... 升... 七... 合... 十... 四... 町... 六... 段... 二... 十... 七... 步...

上市浦

此地昔月毎ノ市アリ、因テ名ヲ得タリ、今モ浦ノ入口ヲ市  
口トヨベリ、南北百三十一間、幅三十間、又川原江川ト云ニ  
町アリ、共ニ此浦ニ属リ、川原町東西百十間、幅二十間、江川  
町六十八間、幅五間、南酒屋町ヨリ入り、茂木町ニ出、左ニ折  
レテ河原町ニツヅケリ、九亀ヲ去ル、六里五町、村高百四  
十九石三斗七升七合、

田畝

十四町六段二十七步



十内一町八段五畝四步

畑

十學三段六畝三步

屋舖

租稅

米 八十四石四斗五升四合

大麥一石三升六合

小麥五斗一升八合

大豆一石三升六合

戸口

戸二百六

口五百六  
男二百八十五  
女二百一十一

六畜畜産

牛一

神祠

荒神祠

金毘羅祠

御前祠

稻荷祠

鎮守祠

惠比酒祠



權者宮祠

祇園祠

餘以上八祠共ニ市中ニ散在ス別ニ伊勢舎一字内ニ大神

宮ノ祠アリ

金乳佛寺

盛福寺

大妙巖山ト號ク禪宗興昌寺末寺本尊虚空藏開山無底永

平德二年七月七日寂ス

六角堂

市中ニアリ

橋梁

橋一

小地名

市口 江川 河原 以上三



Faint bleed-through text from the reverse side of the page, including characters like 市, 町, and 田.

下市浦

東西百五十間、南北百六間、九亀ヲ去ル一六里十町、東酒屋  
町、南鍛冶分、西中洲北、寺家等ノ諸村ニ隣レリ、村高四百十  
六石五斗六升。

田畝

三十七町一段五畝四歩

内一町八段三畝十歩

三十四町三段三畝二十二歩

租税

二六石五斗六升

畑

屋舗



米 二百三十八石六斗七合五勺

大麥一石七斗四升六勺

小麥八斗七升三勺

大豆四石六斗二升九合五勺

戸口

戸百七十二

口五百七十  
男二百八十七  
女二百八十三

畜産 牛二百五十間 南二百六間 北二百六間 東二百六間 西二百六間 計二千二百八十間

下神祠

荒神祠

辨天祠

二祠共二專念寺ニアリ

崇徳天皇祠

蛭子祠

二祠共二掛ニアリ

幢中明神祠

本町ニアリ

佛寺



專念寺

福聚山普門院ト號ク淨土宗井戸村專修寺末寺本尊彌陀佛春日定朝ノ作左右ニ觀音勢至等ヲ安置ス

蘆峯寺

高照山ト號ク禪宗興昌寺末寺本尊阿彌陀佛關山梅谷

橋梁

橋一

三架橋ト號ク長サ二十間

塚墓

墓一

大西角田ノ墓ト云相傳フ角田ハ阿波國三好郡天神山ノ城主大西覺養ノ弟ナリ天正ノ乱ニ覺養伊豫國美馬郡金川ニ遁レ村民七右衛門ノ家ニテ自殺ス角田其族ヲ率テ此地ニ隱レ居レリト云

小地名

掛

札之衢

輿所

以上三



中洲浦ノ南ニヨリ、名ヲ得タリ、今モ浦ノ南北ニ川アリ  
テ其形存レリ、村老云乗蓮寺ニ楠ノ大樹アリ、大サ三圍此  
樹ニ船ヲ繫ギレテアリ、文化三年ノ火ニ焼テ枯又東西一  
町四十一間、南北二町二十間、九亀ヲ去ルテ六里十四町、東  
南下市、西假屋北寺家等ノ諸村ニ隣レリ、加子九戸、村高二  
百六石五斗二合、

中洲浦

昔中洲ナリシニヨリ、名ヲ得タリ、今モ浦ノ南北ニ川アリ  
テ其形存レリ、村老云乗蓮寺ニ楠ノ大樹アリ、大サ三圍此  
樹ニ船ヲ繫ギレテアリ、文化三年ノ火ニ焼テ枯又東西一  
町四十一間、南北二町二十間、九亀ヲ去ルテ六里十四町、東  
南下市、西假屋北寺家等ノ諸村ニ隣レリ、加子九戸、村高二  
百六石五斗二合、

田畝

二十一町五段十五歩



内四町七段四畝十七步

畑

十六町一段五畝二十三步

屋舖

租稅

米百三十石一斗二合

大麥三石四斗一合二勺

小麥一石七斗六勺

大豆二石五斗一合四勺

外二新屋舖ノ租米四石八斗二升郡官二納

戸口

戸二百三十七

口九百十三男五百七  
女四百六

舟船

五段帆一八段帆興一挺船一

畜産

牛十一 馬三

神祠

荒神祠

天神祠

辨天祠



以上三祠合殿乘蓮寺ニアリ

住吉祠

七疫神祠

二祠共ニ新屋舗ニアリ

佛寺

乘蓮寺

普門山ト號ク、禪宗興昌寺末寺、本尊釋迦佛、閏山月秋天  
文十年十二月二十四日寂ス、境内五畝、中ニ觀音樂師等  
ノ二堂アリ、

善休庵

村南ニアリ

橋梁

梁一

七間橋ト號ク長サ七間

堰閘

閘一

小地名

新屋舗南

町以上三



假屋浦 東西二百二間南北百三十間九龜ヲ去ル六里十六町東  
中洲南下市北寺家等ノ諸村ニ隣リ西ノ方海ニ向ヒ港浦  
波戸等アリ波戸長サ東西六十間海ノ境南花稻村明神下  
ヨリ北仁保浦夫婦岩ヲ限リ網代トス加子二十七戸村高  
三百四十六石八斗四升八合  
田畝一十八町五合  
三十五町五畝九步  
内七町三段三畝二十六步  
畑

假屋浦

東西二百二間南北百三十間九龜ヲ去ル六里十六町東  
中洲南下市北寺家等ノ諸村ニ隣リ西ノ方海ニ向ヒ港浦  
波戸等アリ波戸長サ東西六十間海ノ境南花稻村明神下  
ヨリ北仁保浦夫婦岩ヲ限リ網代トス加子二十七戸村高  
三百四十六石八斗四升八合  
田畝一十八町五合  
三十五町五畝九步  
内七町三段三畝二十六步  
畑



内二十七町三段四畝一步

屋舖

租稅

米 十二石一斗八升五合

大麥二石五斗七升

小麥一石二斗八升五合

大豆三石八斗五升一合

戶口 戶口... 計... 西... 古... 向... 數...

戶五百... 口千六百四十六 男九百十四 女六百十二

舟船

八段帆 一 七段帆 一 五段帆 六 四段帆 四

三段帆 二 二段帆 五 一挺船 十三

牛二十七... 馬一二百八十年...

荒神祠

金毘羅祠

天滿宮

以上三祠合殿

...



蛭子祠

加茂祠

沖之明神祠

以上三祠合殿共ニ西光寺アリ

龍王祠

濱ニアリ

太神宮祠

藥師寺ニアリ

佛寺

西光寺

景雲山ト號ク禪宗興昌寺末寺本尊無量壽佛左右ニ不

動地藏ノ二像ヲ安置ス并ニ空海ノ作開山佛智中興寶

山ヨリ今ニ至ル凡十三世二百八十年ト云

藥師寺

醫王山下禪宗興昌寺末寺本尊藥師開山寶山

官舎

番所一

山林



林

一所

橋梁

橋一

農人橋ト号ク長サ二十間

小地名ニ至ルハ十二段二百八十間

垣内

西讃府

鍛冶分

東西一町南北十四間九亀ヲ去ル一六里十一町東北酒屋

町西下市南中洲等ノ諸村ニ隣レリ村高四十五石三升

田畝

三町九段十二歩

内八畝六歩

大田三町八段二畝四歩

租税八合

米二十六石五斗五升九合

口四百五

畑

屋舖



大麥一斗三升六合 五升六合

小麥六升八合

大豆五斗一升五合九勺

戸口

戸七十四 口四百五 男二百二十五 女百八十

畜産

牛二

東西佛寺 西門十四間 大佛寺 寺去寺十六里 十一間 莫其師

踊躍寺

妙喜山下 號久禪宗興昌寺末寺 本尊觀世音 行基ノ作貞

治六年一清ノ開基ト云

小地名

柳町







米 三十一石六斗五升七合

大麥一石四斗二升八合二勺

小麥七斗九合一勺

大豆六斗一升二勺

戸口

戸六十五

口百九十五男八百十三

浦町四十六間南北五十二間 浦町四十六間南北五十二間 浦町四十六間南北五十二間

大工合

寺家分

東西一町十間南北二町九龜ヲ去ル一六里八町東坂本南

中洲假屋乾室本等ノ諸村ニ隣リ西海ニ對分ヘリ村高二十

六石四斗七升四合

田畝

三町五段二畝二十一步

小内一町六段四合二七升畑

大麥六段屋舖

租稅



米 十石一斗七合五勺

大麥一石九斗四合

小麥九斗五升四合

大豆五斗九升餘

戸口

戸二十二十代四合 口七十九男五十一 女二十八

畜産 牛六一 馬二一 六里八一 東一 本南

寺神祠

琴彈八幡宮

祭祀八月十五日坂本高屋柞田等ノ三郷ヨリ是ヲ祭レ  
リ相傳フ大寶三年三月二十一日俄ニ西ノ方ヨリ雷鳴  
雲起リテ晝暗クシテ日ノ光ヲ失フ三日ヲ經テ虹ノ如  
キ白雲山ノ巔ニカ、レリ時ニ海濱ニ一ツノ舟カ、レ  
リ其形世ノ常ナラズ其中ニ一老翁アリ琴ヒキ歌ウタ  
フ聲イトサヤカニシテアタリニ響キ聞ユヲリシモ日  
證ト云僧此山ニスメリ是ヲ聞テ海濱ニ出シカ彼老翁  
ノ舟ニノレルヲ見テイカナル人ニテオハスゾト問シ



カバ我ハ宇佐ニ居ル神名ハ譽田尊ト云今都ニ出シト  
 思ヒ立シニ爰ノ景色ヲ見テ暫シ泊リヌト答ヘ玉フニ  
 愚ナル里人サノ玉フトモ神ニテオハストハ得シリ侍  
 ラズイカデサルベキ證示セ玉ハリナムトイヒシカバ  
 其夜ヤカテ海中ニ竹多ク生テ篁ナセリ今ソコヲ竹谷  
 トイフ里人始テ神ナルヲ知リケレバ日證相謀リテ  
 童男數百人ヲ集メ竹谷ヨリ其船ヲ山ノ上ニ引ノボサ  
 シメ社ヲ造テ琴彈ト御名ヲ称テ祭り奉ル其船其琴ハ  
 殿ノ中ニ納ムト云社僧神惠院供僧五坊總官秋山玄番

樂頭富原相摸神子三人神合一人承仕一人神人三人  
 今按ニ南海流浪記ニ寶治二年十月二十九日琴曳ト  
 云宮ニマウテ讚岐ノ内此宮ハ昔ハ幡大井筑紫ヨリ  
 此処ニヲチツキテ京ノ八幡ヘトワタラセ給其御舟  
 ノ船ト御琴トヲ宮ノ内ニワクリコメタリト云々此  
 記ニ見エタルト縁記ニイヘルト聊異ナリ此記ニヨ  
 レハ貞觀元年宇佐ヨリ男山ニ遷シ奉リシ時此浦ニ  
 御船ツカセ玉フト聞ユルナリサテ託聞ナル浪打ハ  
 幡宮ノ傳ヘニモ男山ニ遷リ玉フ時浪風アラクテ御



船カ、リ玉ヒシ処トイヘリ又祭ル所モ男山ニ同シ  
ケレバコレカレ思ヒ合スニ大寶ト貞觀トハ年大ニ  
ヘダ、リヌレト縁記ハ流浪記ヨリイト後ニ記セシ  
モノナレバ昔ノ傳ヘハ尚此記ニイヘルガ如クナリ  
シヲ後ニ附會<sup>ツケアヒ</sup>テカク異<sup>アヤシ</sup>キ説トモ記セシニヤアラン  
御舟ノ舩此舩ノ字誤字ト見ユレド今思ヒ得ズモ  
シクハ泊ノ字ニテ御泊ノ舟トアリシヲ下上ニ誤  
リシカ又舩ノ字字書ニ舟ノ飾トアリ此字ナドニ  
ヤ

若宮祠

住吉祠

武内大臣祠

以上三祠八幡宮祠傍ニアリ

瀧宮祠

風宮祠

天中ノ庵ノ前ニアリ

妙見祠

鐘堂ノ下ニアリ



松童祠

高良祠

天神祠

三祠共ニ中庵ノ下ニアリ

祇園祠

木鳥居ノ下ニアリ

鹿島祠

石鳥居ノ下ニアリ

辨天祠

琵琶ノ首ニアリ

青丹神祠

本堂ノ東ニアリ干満ニ珠ヲ祭レリ

五社權現

本堂ノ上ニアリ

稻荷祠

天神祠

履音天神ト称ス以上共ニ鏡照院ニアリ

金毘羅祠



不動院ニアリ

天満宮

慈眼院ニアリ

法眼祠

不動院ノ後ニアリ

山神祠

山神ニアリ

佛寺

神惠院

大七寶山觀音寺ト號ク天平寶字七年日證ノ開基ニテ法  
 相宗タリシヲ大同二年空海觀音堂ヲ創立シ真言宗ニ  
 改ム日證ヨリ今ニ至ル七十四世根本堂本尊聖觀音左  
 右ニ釋迦藥師ノ二像及四天王大日如來等ノ像ヲ安置  
 ス並ニ空海ノ作西金堂丈六藥師東金堂彌勒菩薩空海  
 ノ作長堂地藏太子訶利帝母大師堂弘法大師真如親王  
 ノ筆護摩堂愛染明王什物八幡宮神寶ノ琴一張八幡宮  
 尊號後陽成天皇ノ宸筆繪緣記土佐光信ノ筆釋迦彌陀  
 各三尊ノ畫像若宮皇子皇女本地種子並ニ空海ノ筆以



上相傳へテ藏ス下云

鏡照院

和合院

不動院

慈眼院

寂靜院

總持院

以上六坊今一坊伊吹嶋ニアリ是ヲ寺家ノ七坊ト称ス

大師堂

八幡宮祠前ニアリ

十王堂

宿居ニアリ

庵二

琴彈山ニアリ

山林

琴彈山

二陂池

鏡池



橋梁

梁二

溝

溝一派

北谷ヨリ南ニ流レテ漆川ニ入レリ

小地名

有明 宿居 立石 板川 琵琶首 山神以上

植田村

東西十六町南北十八町九龜ヲ去ル一五里十八町東古河  
良吉岡巽池之尻南出作西坂本北村黒等ノ諸村ニ隣レリ  
村高七百一石二斗八升

田畝

八十一町一畝十七步

内十二町四段一畝九步

大寺三町五段四畝四步 屋舖

租税



米 二百五十八石三斗六升九合五勺

大麥五石九斗四升七合

小麥二石九斗七升四合

大豆四石七升二合八勺

戸口

戸百五十五男三百七十四

畜産

牛七十一馬四

神祠

加茂大明神

祭神鴨御祖神加茂別雷神生駒記ニ加麻良神社ヲ此社

トス祭祀九月九日社地東西六十間南北三十四間社僧

神惠院神子一人

崇徳天皇祠

加茂杜境内ニアリ

荒神祠

一ハ額原ニアリ社地東西四十間南北二十五間一ハ石

田原ニアリ社地東西十一間南北二十五間



柏木祠

祭神大己貴命又天一神トモ云社地東西十三間南北二十五間

幸神祠

中之内ニアリ

天満宮

高木ニアリ祠前ニ松ノ大樹アリ圍リ一丈五尺高サ五

丈東西ノ枝十間南北ノ枝十八間枝葉茂リ榮リ相傳フ

菅公當國ニ守タリシ時此地ニ休ヒ玉ヒ手自ラ植玉フ

松ノ下ニ一石アリ菅公腰掛石ト云又傳フ古一寺アリ

築七寶山神照寺普門院ト云リ今僅ニ觀音地藏等ノ堂存

レリ

龍王祠

揚野ニアリ十間田流四田流四田入也

早稲佛寺

阿彌陀堂

地藏堂

以上共ニ堂屋舗ニアリ



陂池

五月池

周圍七町漑田十九町三段九畝五步

早苗池

周圍五町二十間漑田十四町六段四畝八步

南原池 東原池 以上四

橋梁

梁

源泉

長田池泉 平木泉 瓜之坪泉 小江下泉 梯之井泉

殘善坊泉 六段地泉 八之坪泉 番匠池泉 以上九

川溝

溝三派

共二池之尻ヨリ西ニ流レテ坂本ニ入レリ

塚墓

塚二

一ハ大髭殿塚村南ニアリ石ノ小祠アリ一ハ野津古塚  
東原ニアリ石室アリ近キ頃類レテ武器ノ類出タリト



云... 小地名... 實廣... 中筋... 原分... 中内... 高木... 下分... 田井

五治郎... 以上八

平木泉... 水之社泉... 小石下泉... 林之社泉... 桑善社泉... 六嶋社泉... 八之社泉... 番田社泉... 舟田社泉

出作村

昔坂本ノ村民此地ヲ開キテ出作りセシガ程ナク村ヲナシテカク名ニオヘリト云東西十五町南北五町九亀ヲ去ル一五里二十六町東池之尻南木之郷西黒淵北岡ノ二村北植田等ノ諸村ニ隣シリ村高六百十四石三斗一升三合... 五十九町五段二畝二十九步... 二町六畝五步... 屋舗



租税

米 二百四十五石八斗七升七合五勺

大麥 三石四斗八升九合

小麥 一石七斗四升五合

大豆 四石二斗九升一合四勺

戸口 二十六

戸百四十六

畜産 牛 六十

馬 四

神祠

荒神宮

祭祀 八月十五日 杜林 五段 五畝 杜僧神惠院

若宮 八幡宮

若宮 二アリ 杜地 一段 五畝

佛 寺

觀音堂

藥師堂

以上並ニ村ノ北ニアリ



以陂池

新池

周圍五町漑田四十八町八段五畝二十六步

帆滿池 谷池 原池 以上四

橋梁

梁三

堰閘

閘一

源泉

下井泉 琵琶澤泉 南寒池泉 北寒池泉 以上四

川溝

溝二派

一派新池ヨリ北ニ流レ一派紀伊柞田二郷ノ末流村南

ヨリ北ニ流レ共ニ塩入川ニ入レリ

小地名

分木 稗尻 北村 中 南 以上五







米 十二石一斗八升五合

大麥十石三斗三升五合

小麥五石一斗六升七合五勺

二十戶口六類六類二也

戸百六十六

口八百三十四

男三百九十四  
女四百四十四

舟船五十五廿六合

漁舟十五一挺船十九

東西神祠南北五十四間三十八間

八幡宮

祭祀八月十五日社地三段

若宮祠

武内祠

住吉祠

以上三祠八幡宮境内ニアリ

荒神祠

上ノ町ニア杜林二段

青木祠

同地ニアリ社地五畝



瀧宮牛頭天皇

西北ノ隅ニアリ、社地二段五畝、

天神祠

蛭子祠

濱ニアリ

佛寺

泉藏院

七寶山ト號ク、真言宗、神惠院末寺、本尊觀世音、境内二段

六畝、八月十五日、

地藏堂

上ノ町ニアリ、

島嶼

圓上島

廻リ十町

大股島

廻リ十町十間

小股島

廻リ二町二十八間、以上共ニ伊吹島ヲ去ル、二里海中



ニアリ、人家十レ、間以王共ニ、  
小邊小地名

上之町十神十間

大井

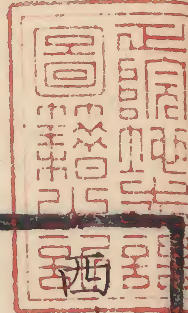
上之町

大井

大井

土

大井



西讃府志卷第四十

丸亀治下

豊田郡

高屋郷

今按ニ高屋神社爰ニアリテ、木華開屋姫命ヲ祭レリト、

生駒記ニ見ユ、サレバ神代紀ニ、開屋姫命三子ヲ生玉フ

條ニ、以竹刀截其兒臍、其所棄竹刀終成竹林、故彌彼地曰

竹屋トアルニヨルニ、此神社ニ縁アル名カトモ才モヘ

ド、此郷名諸國ニイト多クテ、高家高屋トモカキテ多ク



ハ加木陪ト訓リサラバ部曲ノ義ニテ臣連國造伴造ナ  
ドニ賜ハリシ部曲ナルヲ今ノ世ノ陣屋トイフ如キ館  
ノアリテ領ル人ノ爰ニ居ラレシナルヲ高家トハ下ニサ  
ル人ノ其館ヲタフトミテイヘルナルベシ天武紀ニ四  
年二月己丑詔曰甲子年諸氏被給部曲者自今以後除之  
トアリ

地味田高屋吉岡等ハ五六分真土餘ハ砂礫交リ室本ハ  
五分黒土一分真土四分砂礫交リ村黒ハ七分黒土三分  
赤土流岡ハ七分餘黒土二分餘砂交リ

高屋村

東西十五町二十八間南北十六町四間九龜ヲ去ル一五里  
三十町東岡本流岡ノ二村南村黒坂本ノ二村西室本北仁  
保下高野等ノ諸村ニ隣レリ村高九百八十三石三升六合  
内四百三十七石九升六合西高屋分  
田畝  
百六町六段八畝二歩  
内四十六町四段二十九歩  
二町三段三畝三歩  
屋舗  
畑



租税

米 四百五十八石九斗四升一合

大麥 三十石五斗九升六合

小麥 十五石二斗九升九合

大豆 八石一斗四升八合五勺

戸 二百七十八 男 九百八十二 女 六百三十九

東西畜産 牛 百二十二 馬 八

高屋神社

高屋神社

天稻積大明神ト稱ス式内二十四社ノ一ナリ祭神木華開

屋姫命祭祀八月十三日高屋郷ヨリ祭りヲナセリ昔シ

此山ノ嶺ニアリシヲ慶長年中山ノ半腹ニ移シ祭り寶

永年中又今ノ地ニ移ス其旧趾ヲ高稻積中稻積トイヒ

テ小祠アリシニ天保二年高稻積ノ社本殿拜殿ヲ造營

シ年毎ニ三月十三日諸方ヨリ参り集ル人市ヲナセリ

ト云



三代實錄曰貞觀六年十月十五日讃岐國正六位上高屋  
 神從五位下  
 同九年五月十七日授讃岐國正六位上高家神從五位下  
 社林三町社僧蓮光院神子一人  
 西御前祠  
 稻積社境内ニアリ  
 天満宮  
 高天神谷ニアリ社林二段  
 加茂祠

岡之上ニアリ社林二段八畝

河隈祠

岡之山ニアリ社林二段五畝

牛頭天皇祠

室本池ノ内ニアリ社林一段

荒神祠二

岡之内中池等ノ二處ニアリ

零降祠

村中ニアリ



西讃府志

龍王祠

峯ニアリ社林三段

山神祠

大龍下ニアリ

宗像祠

村中ニアリ

愛宕祠

辨天祠

二社共ニ寶珠寺ニアリ八幡

白山祠

山之原ニアリ

山王祠

寺家ニアリ

春日祠

野津古ニアリ

佛寺

寶珠寺

七寶山護國院ト號ス真言宗地藏院末寺本尊弥陀佛惠

西讃府志



心ノ作左右ニ釋迦弘法ノ二像ヲ安置ス開基詳ナラズ  
中興ヨリ今ニ至ル二十五世四百年ト云

觀音堂

山ノ原ニアリ四角寺ノ舊趾ト云

地藏堂

岡ニアリ

瑜珈庵

鹿隈ニアリ

藥師堂

寺家ニアリ

念佛堂

念佛堂ニアリ

阿弥陀堂

野津古ニアリ

山林

志保山

林

十五町三段二十七步  
居林



十外ニ御林五所畝數詳ナラズ

林 陂池

中池

周圍五町二十七間、澆田二十町七段八畝五歩

下池

荒田池

大龍池

岡池

雲池

古池

宮地池

加奈計池

以上九

橋梁

梁田

川溝

川一派

染川、流岡ヨリ西北ニ流レテ坂本ニ入レリ

溝一派

良ノ方ヨリ西ニ流レテ室本ニ入レリ

塚墓

塔一

稻積社境内ニアリ、高八尺餘、廻リ七尺、土俗踊地藏ト云

小地名

苗

土井

濱

寺家

池之内

紙地



山之原 岡 岡之坊 以上九 東高屋分

池之内 向 大瀧 起 宮地 志布呂

寺家 以上七 西高屋分

*[Faint bleed-through text from the reverse side of the page]*

室本村

室本ト名ツクルハ、村人麴ヲ製ルヲ業トスコレガ室ノ本  
タルニヨリオヘリト云、東西七町四十間、南北二十六町十  
八間、九亀ヲ去ルヲ六里、東高屋、南坂本、良仁保等ノ諸村ニ  
隣リ、西北ノ方海ヲ受テ、聊舟泊リアリ、加子九戸、村高百八  
十七石二斗五升七合五勺、  
田畝

三十一町七段二十六歩

内二十三町九段三歩

畑







辨天祠ニ

丸山経塚ノニ處ニアリ

池之宮祠

西之池ニアリ

惠比須祠ニ

共ニ町内ニアリ

幸神祠

村口ニアリ

野津古祠

山ニアリ

高取神祠

稻積社ノ前ニアリ

佛寺

蓮光院

七寶山羅漢寺ト號ク真言宗寶珠寺末寺本尊阿弥陀佛

林羅漢堂アリ五百羅漢ヲ安置ス

觀音堂

大畑ニアリ



大山林

江<sup>ツ</sup>草<sup>モ</sup>山 志保山

林

二十四町九段八畝十四歩

五内五町四段八畝十四歩

居林

陂池

西山池 同下池

西之池

蒲池 以上四

橋梁

梁一

川溝

溝一

東高屋ヨリ西ニ流レテ海ニ入レリ

冢墓

塚穴一

廻リ十間四尺石室中方八尺

小地名

大畑 新出 以上二



流岡村

相傳フ昔神田村ニ座千五百神ノ御子ニ狼イト少クマシ  
 テ夜々啼玉フガアリケリ父神惡ミ玉ヒテ升ニ入レテ流  
 シケルニ此處ノ岡ニ着玉ヒ即鎮リマシケリ今其處ヲ御  
 神室ト云是加麻良神ナリ此縁ニヨリ流岡ト云東西九町  
 五十七間南北九町三十二間丸亀ヲ去ル一五里東吉岡南  
 西村黒高屋ノ二村北岡本等ノ諸村ニ隣レリ村高四百八  
 十五石一斗二升一合

田畝



六十六町八段三畝二步

内十七町八段五畝十七步

畑

二町六段五畝八步

屋舖

租稅

米 二百二十七石九斗九升九合二勺

大麥 一石二斗二升一合四勺

小麥 五石一斗一升五合二勺

大豆 三石八斗二升七合七勺

戸口

戸百五十五

口五百二十三

男三百五  
女二百十八

畜産

牛五十二

馬十三

神祠

加麻良神社

祭神 オホヤマノクシノカミ 大山咋神氏、又 オホアチノチノ 大己貴命氏イヘリ、丸山ニアリ、山周マカ

五町五十間、祭祀九月九日、社僧寶珠寺、神子一人

五所權現

右相殿ニ祭レリ、祭神詳ナラズ



荒神祠

瀧宮牛頭天皇

天満宮

以上三祠共ニ丸山ニアリ

佛寺

西蓮寺

寶地山ト號ク一向宗興正寺末寺相傳フ慶長年中小西

行長ノ子與助幼ニテ父ニ離レ其乳母ニ養ハレ備前國

岡山ニ隱レ居レリ年長ルノ後當國ニ移リ植田村ニ居

レリ薙髮シテ正珍ト云一字ヨ此地ニ構ヘ西蓮寺ト號  
クト云

立專寺

七寶山ト號ク一向宗興正寺末寺

地藏堂

大坪ニアリ

山林

丸山志保山

林



四町二段九畝九歩

原池

禪僧池

周圍六町四十六間溉田二十三町九段八畝

原池 以上二

橋梁

梁四 橋二

源泉

乙井泉 新井手泉 圓之元泉 以上三

川溝

川一泓

漆川岡本ヨリ西ニ流レテ村黒ニ入レリ

溝一泓

乙井泉ヨリ西ニ流レテ村黒ニ入レリ

塚墓

塚一

正珍塚ト云西蓮寺ノ旧趾

小地名



中原 北川原 御神室 鹿之隈 以上三

五...

...

...

...

...

...

吉岡村

東西六町南北九町五十間丸龜ヲ去ルヲ五里十町東本之  
大村南池之尻西村黒北岡本等ノ諸村ニ隣レリ村高三百  
九十石八斗六升七合五勺

田畝

四十九町二段六畝一步

小内六町一段七畝九歩 畑

一町七段二畝八歩 屋舗

租稅



米百八十五石七斗九升三合

大麥二石五斗一升二合

小麥一石二斗五升六合

大豆三石二斗七升七合

戸口

戸百三十一六廿二合五口四百六十五

男二百六十五  
女二百

大林木畜産 西讃黒共岡本等ノ前林ノ新ニハ林高三百

牛四十七 馬五十 五里十 東本

古神祠

御衣八幡宮

本村ニアリ社地七畝十四歩社僧延命院

袖之八幡宮

土居ニアリ

藤木祠

袖茂知岐祠

相傳フ此地昔琴彈八幡宮ノ旅所ナリシヲ村人八幡宮  
ヲ爰ニ祭ントテ土井本村ノ氏人等互ニ神躰ヲ奪ヒ本  
村ニハ御衣ヲトリ土井ニハ袖ヲトリ各是ヲ齋ヒテ祭



レリ其袖ヲ茂知幾タル處ト云トナリ谷是ト云

荒神祠ニ云々ナリ土林本林ノ丸入巻正ノ軒林ト云

御衣袖之二祠社頭ニアリノ若所ナリト云林ノ八幡宮

亀之御前祠

若御衣八幡宮社頭ニアリ

佛寺

地藏堂

御衣八幡宮境内ニアリノ若所ナリト云

観音堂

土居ニアリ

陂池

鶴澤池

橋梁

梁四

堰間

間一

源泉

高畑泉



高畷川溝

溝三派

一派一谷池ヨリ一派本之大村ヨリ一派寺家ヨリ共ニ  
乾ノ方ニ流レテ流岡ニ入レリ

桑山小地名

本村新築土井

新田 以上三

村黒村

東西二十町南北八町九亀ヲ去ル七六里東吉岡南植田西  
坂本北流岡等ノ諸村ニ隣レリ村高三百十石三斗七升

田畝

四十二町九畝十九歩

内六町三段七畝二十五歩

八畝二町四段八畝八歩

畑

屋舗

租稅

米 百三十六石八斗三升九合五勺



大麥五石二斗八升五合八勺

小麥二石六斗四升二合四勺

大豆二石四斗四合八勺

戸口 三

戸六十六 口二百二十六 男百二十九 女九十六

畜産

牛三十一 馬一

東西神祠

荒神祠二

上之木小岡ノ二處ニアリ

權現祠

辨天祠

二祠共ニ小岡ニアリ

巴田祠

岡田祠

二祠共ニ船頭ニアリ

佛寺

阿弥陀堂二



所船頭小岡ノ二處ニアリ

地蔵堂

垣添ニアリ

岡田陂池

葦荷池

周圍六町二十八間、澆田六町餘

斑池以上二

新橋梁

梁二河本小岡ノ二處ニアリ

源泉

新渠泉

川溝

川一泓

深川流岡ヨリ西ニ流レテ坂本ニ入レリ

溝三泓

一泓吉岡ヨリ坤ニ流レテ植田ニ入り、二泓流岡ヨリ西

ニ流レテ共ニ坂本ニ入レリ

塚墓



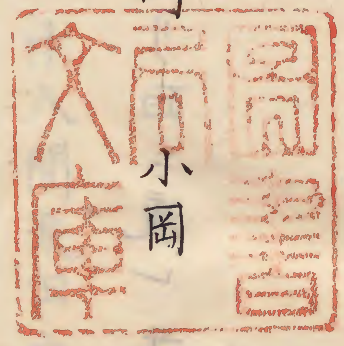
塚二

一八高木塚ト號ク高木右馬助ノ墓ト云一八石町塚ト  
號ク其故詳ナラズ年毎ニ八月晦日土人は是ヲ祭レリ



日本村  
小地名

石町



小岡

上之木

船頭

以上五

