

14. 2イ-146



1200701608085

14.2イ

146



始



111
117

明治四十年度

静岡縣蠶病豫防事務成績

第參號

緒言

本編ハ明治四十年
 度本縣ニ於テ施行シタル蠶
 病豫防事務成績ヲ集録シ尙全年度桑畑反別、繭
 産額、生絲製造額等ヲ附録トシテ卷末ニ付シ以
 テ當業者ノ参考ニ資セムトス

明治四十二年一月

静岡縣内務部

明治
 42 3 24
 内交

明治四十年 度 蠶病豫防事務成績

目次

第十項	普通養蠶者養蠶臨檢成績	二七頁
第九項	蠶種製造者蠶病消毒檢查成績	二五頁
第八項	蠶病豫防ニ關スル經費豫算	一七頁
第七項	蠶病豫防事務所員勤務別日數表	一六頁
第六項	蠶病豫防吏員書記人員各月調查表	一五頁
第五項	蠶病豫防事務書記	一四頁
第四項	蠶病豫防吏員	一五頁
第三項	蠶病豫防事務監督官	四頁
第二項	蠶病豫防事務所位置及所管區域	四頁
第一項	蠶病豫防事務施行梗概	一頁
(一) 蠶室消毒 (二) 蠶具消毒		二五頁 二六頁

目次

第十一項	生繭取扱者蠶蛆檢查成績	二八頁
第十二項	蠶種檢查成績	三五頁
	(一) 蠶況視察成績	三六頁
	(二) 收繭後檢查成績	四三頁
	(三) 產卵後檢查成績	五〇頁
	(四) 原種母蛾檢查成績	五七頁
	(五) 蠶病豫防檢查出張功程表	六四頁
	(六) 不越年原種母蛾檢出功程表	七一頁
第十三項	(七) 越年原種母蛾檢出功程表	七二頁
	蠶種製造ニ關スル參考調查表	七三頁
	蠶種名稱別合格數量調查表	九三頁
第十四項	(一) 一化性	九三頁
	(二) 二化性	九七頁
	(三) 多化性	一〇〇頁
第十五項	自家用蠶種檢查成績表	一〇一頁

附錄

一、桑畑反別調查表	一頁
二、繭產額調查表(春蠶、夏蠶、秋蠶別)	二頁
三、蠶糸類及真綿產額調查表	六頁

静岡縣蠶病豫防事務成績

第一項 蠶病豫防事務施行梗概

蠶病豫防事務所 本年度ニ於ケル蠶病豫防事務ハ前年度ヨリ繼續ニ係ル五ヶ所ノ事務所ヲ存置シテ所轄一般ノ事務ヲ處理セシメ尙不越年蠶種検査ノ爲メ事務繁劇ニ赴クニ從テ支所四ヶ所ヲ増置シ以テ豫防事務施行上遺憾ナカラシメタリ而シテ是等ノ支所ハ區内原種検査終了ト共ニ閉鎖シ其他ハ存續シテ以テ年度ヲ終レリ

蠶病豫防吏員 蠶病豫防吏員ハ前年度ヨリ繼續ノモノ十六名五月中任命セシモノ十一名六月中二名七月中四名八月中七名九月中三十一名十一月四中四名十二月一名計百三十九名ニシテ内四月二十四日一名九月二十七日一名十一月二十五日二名十一月二十八日三名計七名依願解職百十五名ハ十二月廿八日御用濟ヲ以テ解職シ尙事務ノ都合ニ依リ更ラニ三月三日八名全三十一日一名ヲ任命セリ而シテ此勤務延日數二万二千九百六十六日内外勤日數四千四百四十八日内勤日數一万八千五百十八日ニシテ此外勤率一九、四ニ當レリ

蠶病消毒 蠶病消毒ニ就テハ蠶病豫防事務所ヨリ各製種家ニ通知ヲ發シ臨檢監督ノ上消毒ヲ執行セシム而シテ蠶種製造者及全代理飼育延戸數千四百二戸

ニシテ蠶室消毒面積一、八九〇、八〇二平方尺ニ對スル藥品原液使用量五八四、六二一ccニ當リ蠶具消毒ニ要シタル藥品原液使用量九三七、四九六ccヲ加ヘテ其使用高實ニ一、五二二、一一七ccニ上レリ

養蠶者臨檢 一般養蠶者ノ蠶況視察ハ各養蠶期共概テ壯蠶時季ニ於テシ其臨檢戸數千六百八十六戸ニシテ内蠶況不良病蠶多出ノモノ七十七戸ニ對シ消毒ノ執行ヲ命シタリ

蠶蛆驅除檢査 蠶蛆驅除檢査ノ時季ニ當リテハ特ニ豫防吏員ヲ増加シ之レヲ取締ヲ勵行スルト共ニ一面警察官吏ノ助力ヲ求メ生繭運搬容器等嚴重ナル取締ヲ爲サシムルト同時ニ本年度ニ於テハ縣下各小學校生徒ヲシテ自家ニ發生シタル蠶蛆ヲ其學校ニ蒐集セシメ吏員臨檢ノ上之ヲ處理セシメタリ

而シテ本年度生繭取扱者檢査延場所數四千五百六十一ヶ所ニ於ケル蠶蛆捕殺ノ數量實ニ五石一斗四合ニ達シタリ

又生繭取扱場所ニシテ設備不完全ノ爲メ蠶蛆散逸ノ疑アリシモノ百三十一戸ニ對シ吏員監督ノ下ニ床下掃除ヲ執行セシメタリ

蠶種製造者臨檢 蠶況視察ハ概テ掃立後及上簇前ノ二回ニ於テ施行シ收繭後檢査ハ撰繭豫定日時ニ應シ可及的迅速ニ之レヲ行ヒ遺憾ナカラシメタリ又産卵後檢査ニ於テハ檢査請求毎ニ可成其都度臨檢スルコト、ナシタリ而シテ

蠶況視察、收繭後檢査及産卵後檢査ヲ經テ蠶種製造ノ確定シタルモノ延戸數六百五十四戸種繭掛量一千五百五十二石四斗七升二合蠶種製造額原種八百四十八万三千三百五十三蛾製糸用種七万九千九百二十五枚ニ達シ前年ヨリ原種四百三十餘万蛾製糸用種一万餘枚ヲ増加セリ

原種母蛾檢査 不越年蠶種ノ母蛾檢査ハ五月ヨリ九月ニ亘リ出張檢査事務ノ餘暇ヲ以テ迅速ニ檢了シ越年原種母蛾檢査ハ八月十五日ヨリ開始シ十二月廿八日ヲ以テ全部檢了セリ

母蛾檢査 總蛾數ハ八百四十八万二千四百〇二蛾ニシテ内合格蛾數七百七十九万三千三百一十一蛾百蛾ニ對スル有毒歩合七、三ニシテ前年ニ比シ實ニ四、六ヲ減シタリ

自家用蠶種取締 本縣自家用蠶種取締規則ニ依リ檢査ヲ受ケタルモノ戸數千〇二十七戸蠶種製造額框製二十五万二千二百十六蛾普通製千〇九十六枚ニシテ框製ニ於ケル母蛾檢査ノ成績ハ檢査蛾數二十五万二千二百十六蛾ノ内無毒蛾數二十万五千二百七十六蛾ヲ算シ有毒歩合百分ノ一五、五ニ相當セリ

以上ハ只本年度蠶病豫防事務成績ノ大要ヲ略叙シタルニ過キズ其詳細ニ至リテハ以下各項ニ示ス所ノ如シ

名	稱	位	置	所	管	區	域	開始月日	閉鎖月日	存續日數
下田	蠶病豫防事務所	賀茂郡	下田町	賀茂郡	一	四	存續			三六六
沼津	蠶病豫防事務所	駿東郡	大岡村	田方、駿東、富士三郡	一	四	存續			三六六
静岡	蠶病豫防事務所	静岡市	庵原、安倍、静岡、志太、榛原一市四郡	一	四	存續				三六六
見付	蠶病豫防事務所	磐田郡	見付町	小笠、周智、磐田三郡	一	四	存續			三六六
見付	蠶病豫防事務所	周智郡	奥山村	周智郡、内奥山村、城西村、氣多村、熊切村			六月十日	十月十五日		二二八
見付	蠶病豫防事務所	磐田郡	笠西村	磐田郡、内山香村、佐久間村、蒲川村			七月五日	三月廿八日		一七七
袋井	蠶病豫防事務所	濱名郡	濱松町	周智郡、内山香村、佐久間村、蒲川村、小笠郡、内山香村、久野村、田原村、笠西村、上淺羽村			存續			三六六
濱松	蠶病豫防事務所	濱名郡	吉津村	濱名郡、内吉津村、新居村、知波田村、入山村			七月五日	三月廿八日		一七七
濱松	蠶病豫防事務所	濱名郡	白須賀町	濱名郡、内白須賀町			七月五日	三月廿八日		一七七

第三項 蠶病豫防事務所監督官

任命月日	解任月日	官	氏	名	附
四月九日	静岡縣技師	針谷吾作	埼玉縣技師ニ轉任		記

四月九日	續	静岡縣技師	生方五郎	島根縣技師ヨリ轉任
續	續	静岡縣技師	横山賢	蠶病豫防吏員兼務
續	續	静岡縣技師	太田兵太郎	蠶病豫防吏員兼務
九月二十五日	續	静岡縣技師	飯島善太郎	蠶病豫防吏員兼務

第四項 蠶病豫防吏員

所	任	名	月	命	日	所	轉	名	月	勤	日	月	解	職	日	在	職	官	職	氏	名
農事試驗場	主	阿部保太郎	三月三十一日	三月三十一日	沼津	津	八月十四日	八月十四日	繼	續	續	十二月廿八日	十二月廿八日	繼	續	續	主	井出源策			
下田蠶病豫防事務所	主	石上巖太郎	五月二十五日	五月二十五日	吉津支所	支所	八月十四日	八月十四日	繼	續	續	十二月廿八日	十二月廿八日	繼	續	續	主	岡田義太郎			
沼津蠶病豫防事務所	主	大塚豐太郎	八月十四日	八月十四日	濱松	松	八月十四日	八月十四日	繼	續	續	十二月廿八日	十二月廿八日	繼	續	續	主	土屋半次			
沼津蠶病豫防事務所	主	伊藤誠太郎	九月五日	九月五日	濱松	松	八月十四日	八月十四日	繼	續	續	十二月廿八日	十二月廿八日	繼	續	續	主	黒田龜次郎			
沼津蠶病豫防事務所	主	平井才次郎	九月五日	九月五日	濱松	松	八月十四日	八月十四日	繼	續	續	十二月廿八日	十二月廿八日	繼	續	續	主	伊藤誠太郎			

蠶病豫防事務所成績 第四項 蠶病豫防吏員 五

蠶病豫防事務成蹟 第四項蠶病豫防吏員

所任	名	月	日	所轉	名	月	日	解職	日	在職	官職	氏名
静岡蠶病豫防事務所	濱田	五月	二十五日	松田	濱田	八月	十四日	十二月	二十八日	二百七	主技手 事兼	高林 山松
		五月	廿五日			七月	二十三日	二百八	中津川 正一			
		三月	三日			九月	三日	二百九	諸田 房三郎			
		六月	十三日			十一月	二十一日	二百三	福田 省太郎			
		七月	十三日			十二月	廿八日	二百六	勝間田 儀作			
		八月	十四日			十二月	廿八日	二百七	淺田 三郎			
		八月	十四日			十二月	廿八日	二百七	岡村 寛治			
		八月	十四日			十二月	廿八日	二百七	大杉 龜太郎			
		八月	十四日			十二月	廿八日	二百七	西尾 知多			
		九月	五日			十一月	廿八日	八五	山下 敬一			
		九月	五日			十二月	廿八日	一一五	稻葉 幸吉			
		九月	五日			十二月	廿八日	三六六	飯島 善太郎			
		五月	二十五日			十二月	廿八日	三六六	市川 和雄			
		三月	三日			十二月	廿八日	三六六	柴田 良一			
		三月	三日			十二月	廿八日	二四七	鈴木 國太郎			

六 氏名

見付蠶病豫防事務所

所任	名	月	日	所轉	名	月	日	解職	日	在職	官職	氏名
見付蠶病豫防事務所	濱松	五月	二十五日	濱松	濱松	七月	十三日	十二月	廿八日	二二八	主事	大澤 信輔
		八月	十四日			十二月	廿八日	一三七	岡本 義一郎			
		八月	十四日			十二月	廿八日	一三七	山下 茂平次			
		八月	十四日			十二月	廿八日	一三七	竹林 貞七			
		八月	十四日			十二月	廿八日	一三七	高杉 佐太郎			
		九月	五日			十二月	廿八日	二二五	齊藤 孫四郎			
		九月	五日			十二月	廿八日	一九一	針 谷 仗			
		九月	五日			十二月	廿八日	九五	金子 保			
		十二月	廿八日			十二月	廿八日	三六六	岩 浪 爲治			
		五月	二十五日			十二月	廿八日	三六六	田 地 川 兵三郎			
		五月	二十五日			十二月	廿八日	三六六	川 嶋 清三郎			
		五月	二十五日			十二月	廿八日	三六六	佐 原 周作			
		五月	二十五日			十二月	廿八日	二二八	佐 藤 新三郎			
		五月	二十五日			十二月	廿八日	二二八	小 倉 斧			
		五月	二十五日			十二月	廿八日	二二八	大 石 國 雄			
三月	三日	十二月	廿八日	二四七	池 田 國 太郎							
三月	三日	十二月	廿八日	二四七	清 水 浦 太郎							

蠶病豫防事務成蹟 第四項蠶病豫防吏員

七

蠶病豫防事務成績 第四項蠶病豫防吏員

所任	姓名	任命日	所轉	姓名	勤日	解職日	在職數	官職	氏名
濱松蠶病豫防事務所 務所吉津支所	小野田直次郎	九月五日				十二月廿八日	二		小野田直次郎
	鈴木賢作	九月五日				十二月廿八日	二		鈴木賢作
	新井熊吉	十一月廿六日				十二月廿八日	三		新井熊吉
	藤原孝一	十一月廿六日				十二月廿八日	三		藤原孝一
	荒川嘉三郎	八月十四日				十二月廿八日	一		荒川嘉三郎
	袴田啓次郎	八月十四日				十二月廿八日	一		袴田啓次郎
	飯田傳太郎	八月十四日				十二月廿八日	一		飯田傳太郎
	鈴木幸雄	八月十四日				十二月廿八日	一		鈴木幸雄
	中村喜次郎	八月十四日				十二月廿八日	一		中村喜次郎
	大藤堅司	八月十四日				十二月廿八日	一		大藤堅司
	野栗壽三郎	八月十四日				十二月廿八日	一		野栗壽三郎
	磯部文慶	八月十四日				十二月廿八日	一		磯部文慶
小野定一郎	八月十四日				十二月廿八日	一		小野定一郎	
内山等	八月十四日				十二月廿八日	一		内山等	
土屋高次郎	八月十四日				十二月廿八日	一		土屋高次郎	
杉田七財茂	八月十四日				十二月廿八日	一		杉田七財茂	

濱松蠶病豫防事務所
務所白須賀支所

大山恒一郎	八月十四日	十二月廿八日	一	大山恒一郎
朝倉友一郎	八月十四日	十二月廿八日	一	朝倉友一郎
岡部次郎	八月十四日	十二月廿八日	一	岡部次郎
松野彌吉	八月十四日	十二月廿八日	一	松野彌吉
大石九平	九月五日	十二月廿八日	一	大石九平
神原金市	九月五日	十二月廿八日	一	神原金市
中神隆	九月五日	十二月廿八日	一	中神隆
永井悦郎	九月五日	十二月廿八日	一	永井悦郎
大杉利助	十一月廿六日	十二月廿八日	三	大杉利助
池ヶ谷政一	八月十四日	十二月廿八日	一	池ヶ谷政一
内藤忠平	八月十四日	十二月廿八日	一	内藤忠平
影山吉蕙茂	八月十四日	十二月廿八日	一	影山吉蕙茂
松井末藏	八月十四日	十二月廿八日	一	松井末藏
桑原太助	九月五日	十二月廿八日	一	桑原太助
中島長一郎	九月五日	十二月廿八日	一	中島長一郎
内山權治郎	九月五日	十二月廿八日	一	内山權治郎
大石末次郎	九月五日	十二月廿八日	一	大石末次郎

蠶病豫防事務成績

第四項蠶病豫防吏員

蠶病豫防事務所成績 第七項蠶病豫防事務所員、勤務別日數表

月次	最		延		最		最	
	多	少	人員	人員	多	少	延	人員
八月	104	103	2,310	3,887	10	10	310	310
九月	135	134	3,887	4,154	13	13	387	387
十月	138	133	4,024	4,154	12	11	387	387
十一月	134	133	3,782	4,154	12	11	360	335
十二月	19	19	589	589	8	8	248	248
計	28	19	22,966	22,966	8	8	2,426	2,426

第七項 蠶病豫防事務所員勤務別日數表

事務所名	事務所		豫防		員		書記		助手	
	日數	所立	日數	所立	延日數	外勤百分率	延日數	延日數	延日數	日數
下田蠶病豫防事務所	366	5	692	441	1,133	38.9	366	366	1,198	366
沼津蠶病豫防事務所	366	14	1,812	763	2,575	45.2	366	366	3,887	366

静岡蠶病豫防事務所 366
 見付蠶病豫防事務所 366
 全 奥山支所 128
 全 袋井支所 177
 濱松蠶病豫防事務所 366
 全 吉津支所 177
 全 白須賀支所 177
 計 177

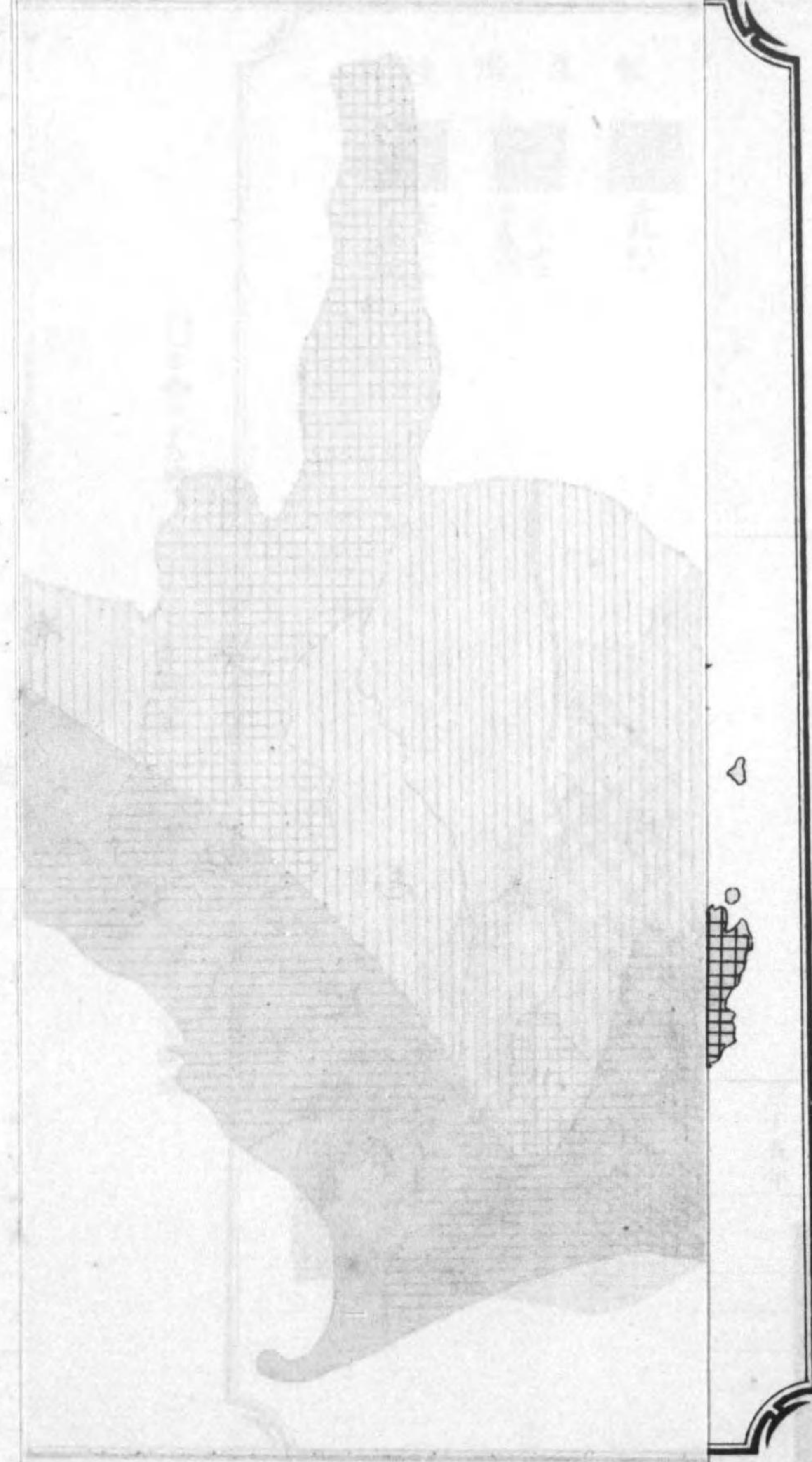
外勤日數ノ内豫防検査ニ要セシ日數四千〇三十日町村巡回講話又ハ講習ノ爲出張セシ日數三百〇五日事務打合せノ爲本廳ニ召集等ニ要セシ日數百十三日ナリ

第八項 蠶病豫防ニ關スル經費決算

款	項	目	節	金額
縣吏員費	吏員費			21,578.80

蠶病豫防事務所成績 第八項蠶病豫防ニ關スル經費決算

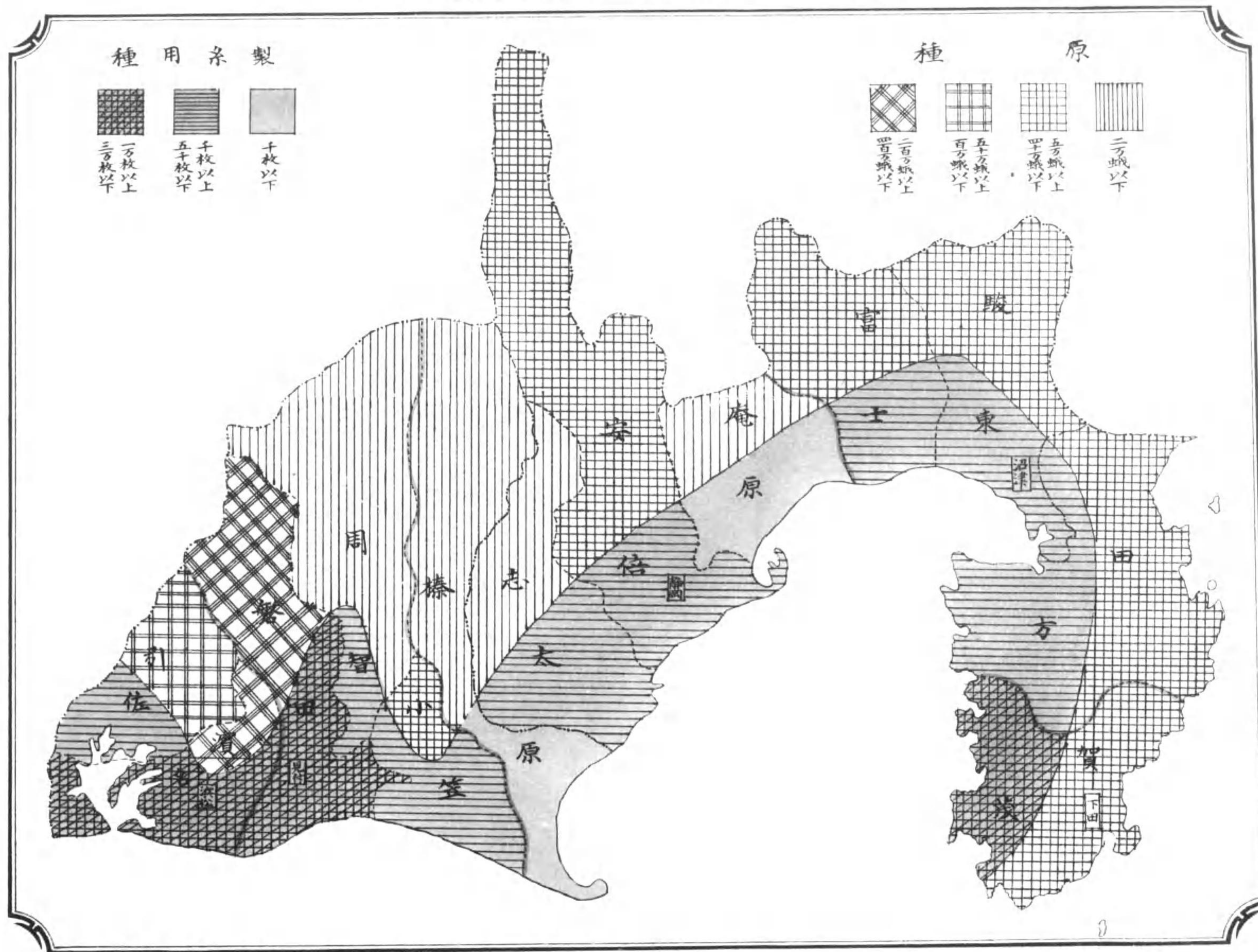
圖說新嘉坡各埠圖



Faint vertical text on the right side of the map, likely providing geographical details or a legend.

A large, mostly blank page on the right side of the book, with some faint, illegible markings and a light grid pattern.

明治十四年度静岡縣蠶種製造額圖

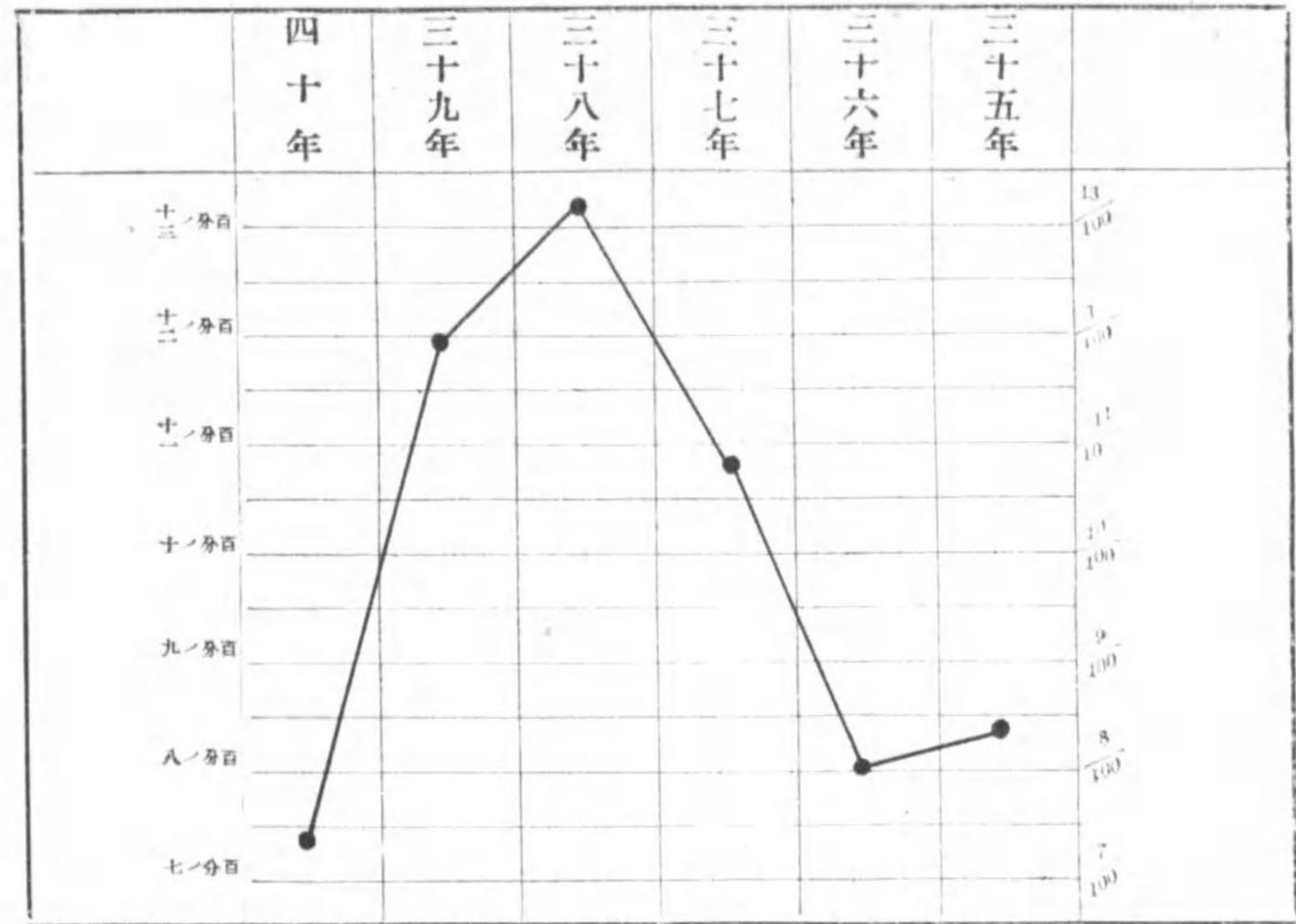


□ 事務所所在地

--- 郡界

--- 事務所管區域

原種有毒步合累年比較

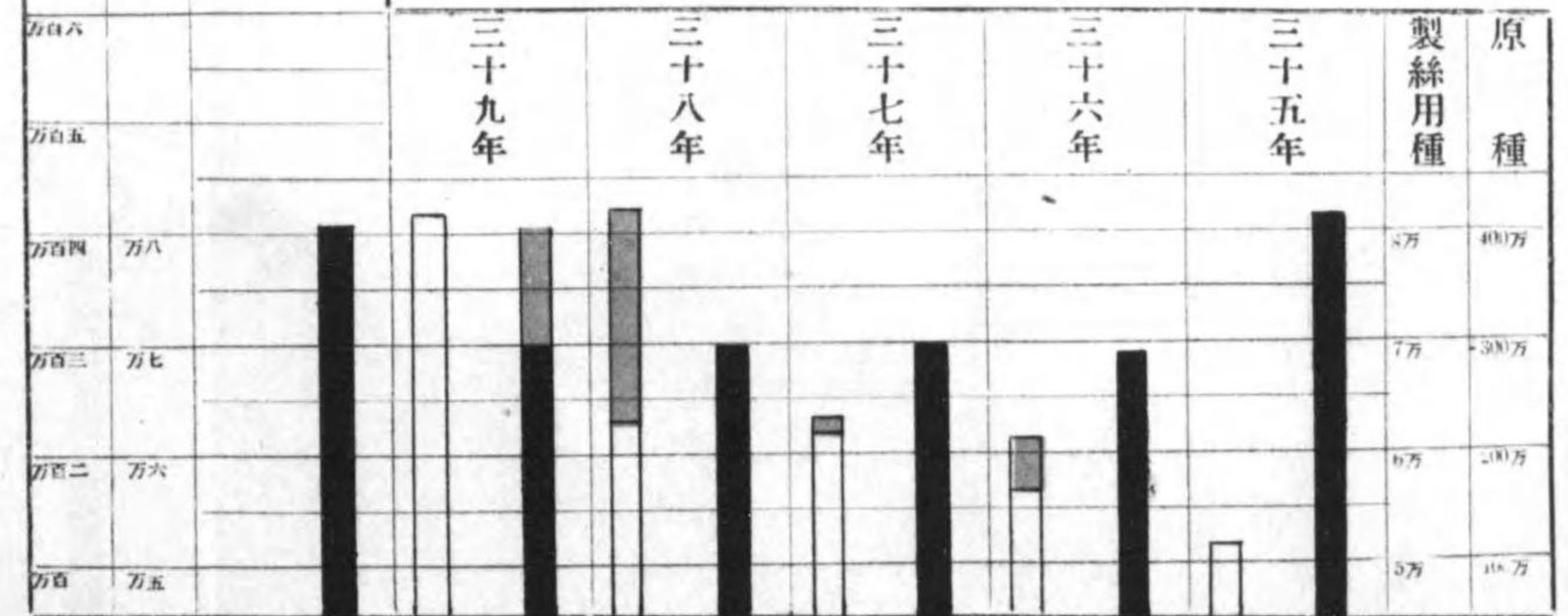


原種數

原種	製絲用種	四十年
萬八		
萬七		
萬六		
萬五		
萬四	萬八	
萬三	萬七	
萬二	萬六	
萬	萬五	

蠶製額造製種比較

製絲用種數

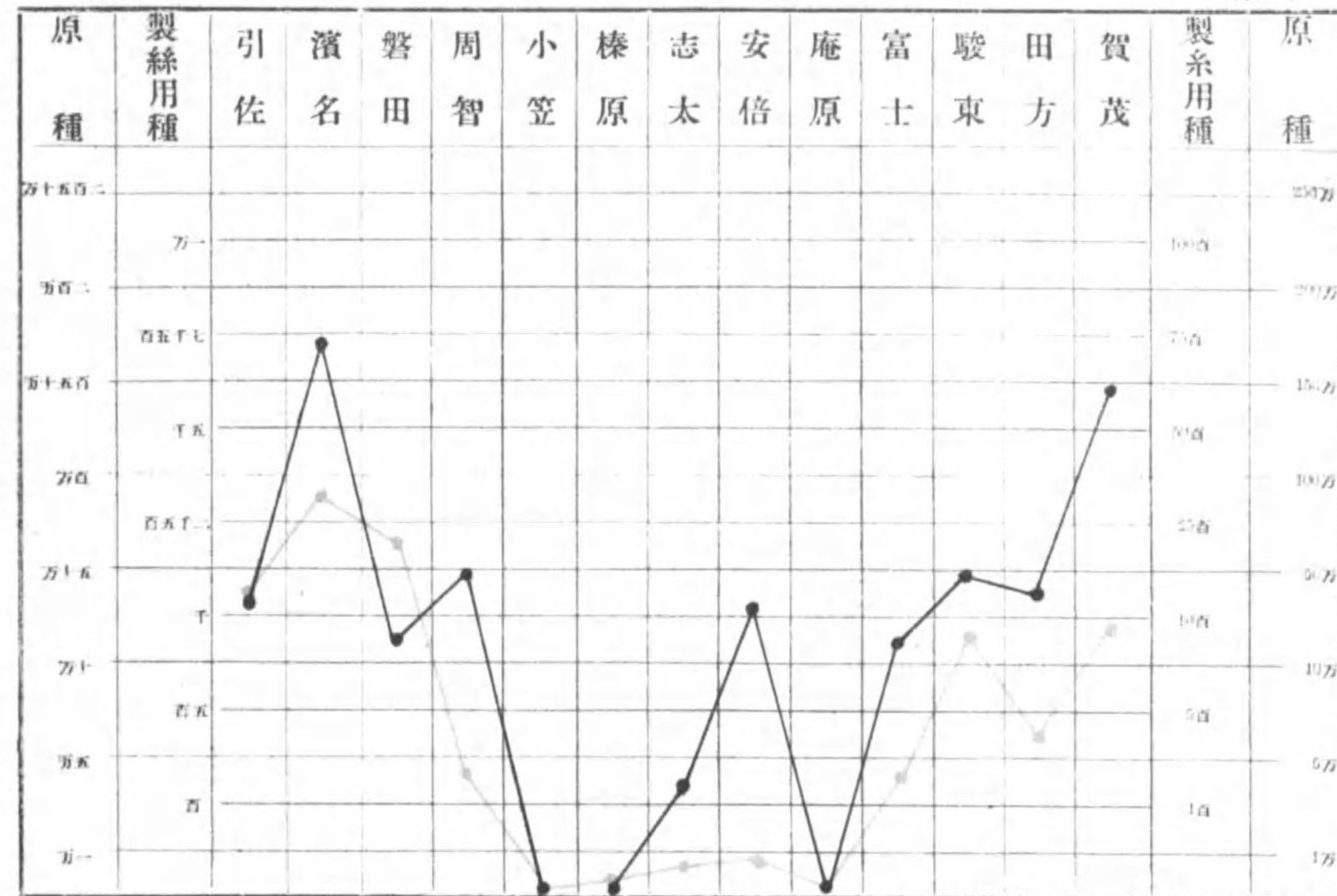


表別郡各額造製種蠶性化二

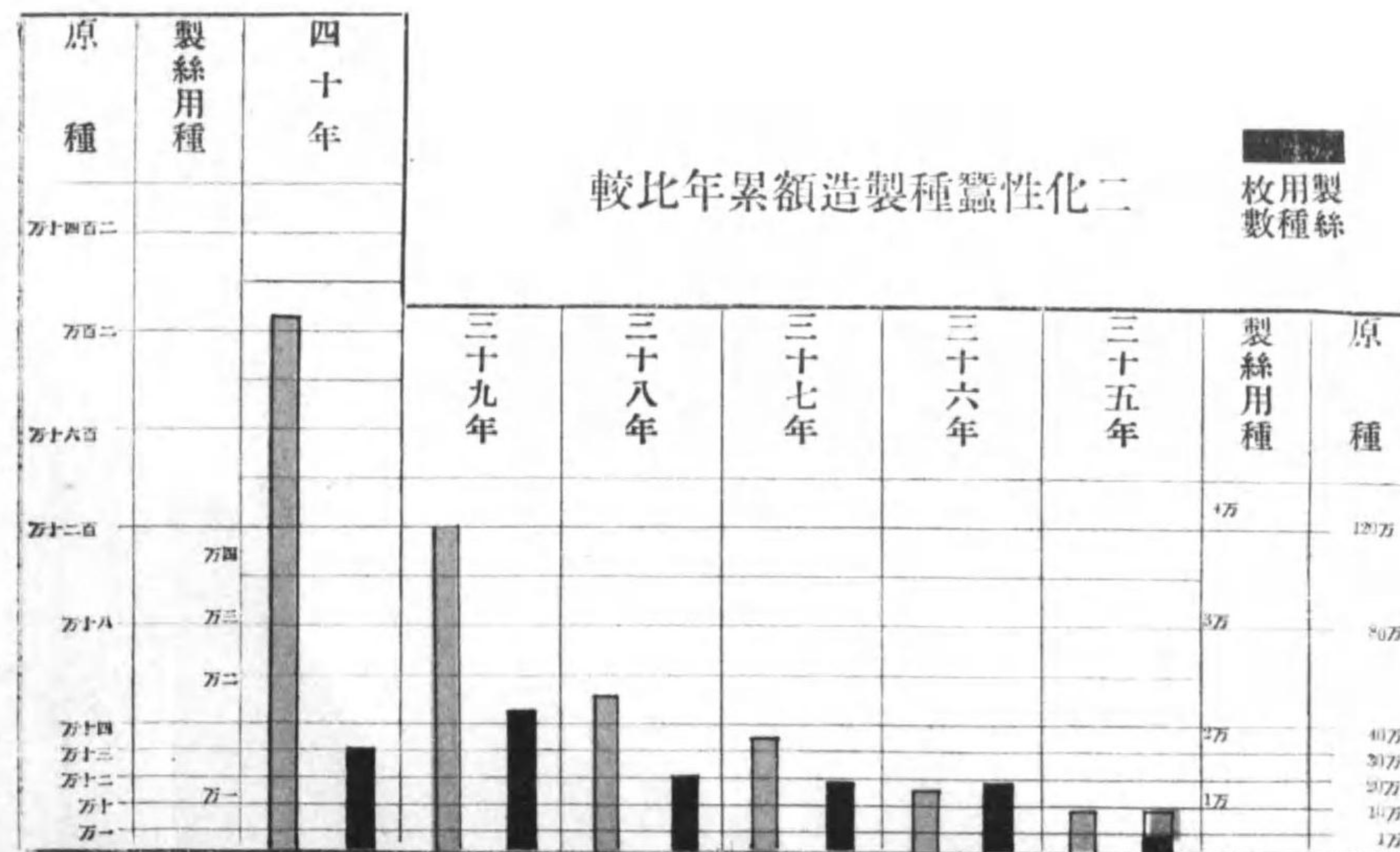
年 十 四

蛾原
數種

●製
枚絲
數用



蛾原
數種



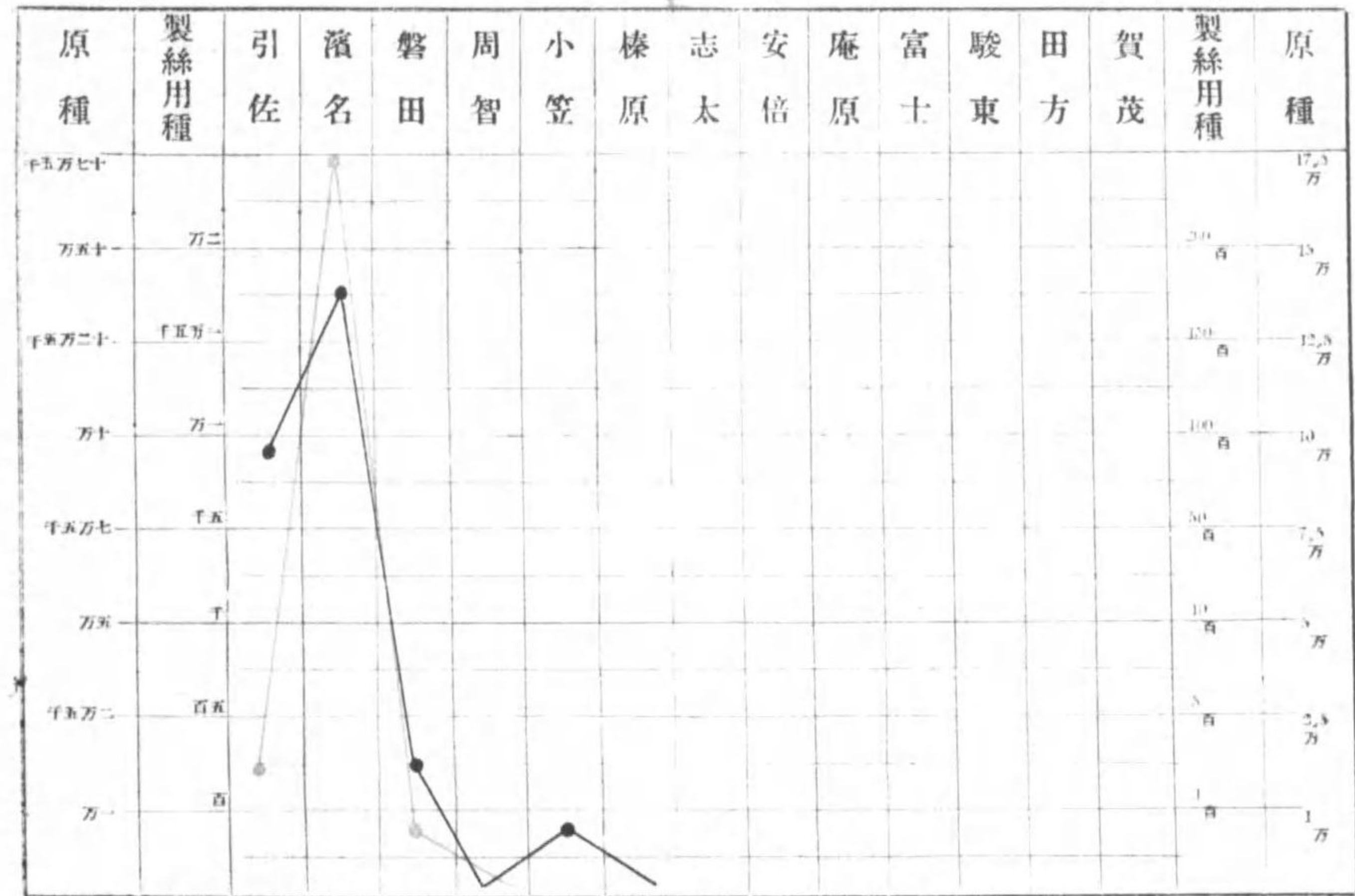
較比年累額造製種蠶性化二

枚用製
數種絲

多化性蠶種製造額各郡別表

蛾原
數種

●製
枚絲用
數種

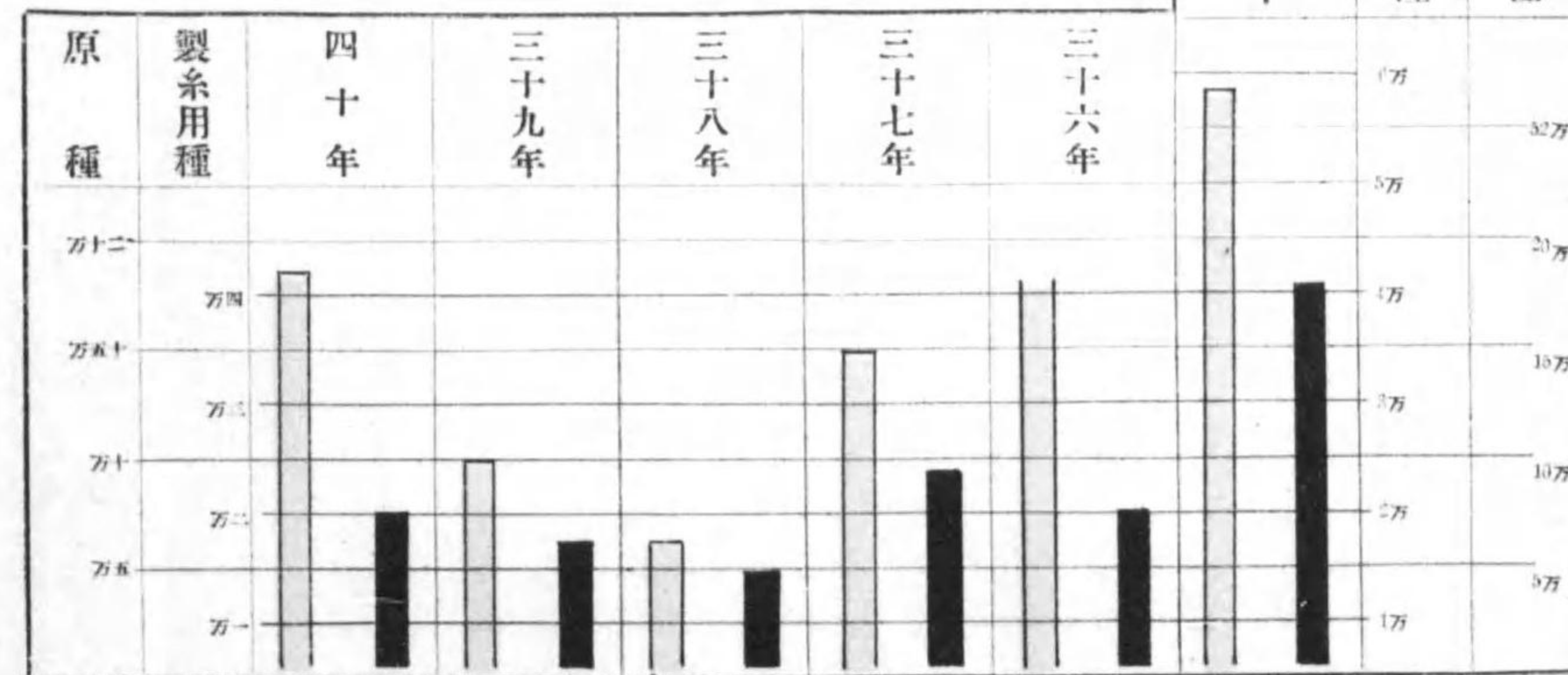


■製
枚用
數種

蛾原
數種

多化性蠶種製造額年比較

三十五年
製絲用種
原種



第九項 蠶種製造者蠶病消毒檢查成績
(一) 蠶室消毒

種 目	製造者		代理飼育者		フオルマリン撒布消毒		全 瓦斯消毒	
	實 數	延 數	實 數	延 數	個 數	面 積	個 數	面 積
下田賀茂	五二	一〇七	九	一一	一一九	二二八、三三八	—	—
田方	三三	三五	一四	一五	五〇	一〇五、八三〇	—	—
津東	一九	三三	二七	三五	六八	一九〇、五三五	—	—
富士	一一	一七	二	二	一九	八二、〇九五	—	—
庵原	三	四	—	—	四	二二、五三〇	—	—
安倍	一一	二五	三三	四七	七三	一一三、六〇〇	—	—
靜岡	二	二	—	—	二	—	—	—
志太	一一	一六	—	—	一六	三二、八六四	—	—
榛原	三	五	—	—	五	七九、九三二	—	—
小笠	七	二一	一四	二二	三三	五八、四九七	—	—
周智	九	一八	二二	二九	四七	九三、三三五	—	—
磐田	三〇	三五	一一七	一五八	一九〇	四六八、一〇三	—	—
見濱	七九	一六五	四二二	五三七	七〇二	八八五、四二〇	—	—
原液	—	—	—	—	—	—	—	—
cc	—	—	—	—	—	—	—	—

蠶病豫防事務成績

第九項蠶種製造者蠶病消毒檢查成績(一)蠶室消毒

第九項蠶繭製造者蠶病消毒檢查成績(二)器具消毒

所轄市名	種目	製造者		代理飼育者		フオルマリン撒布消毒		全瓦斯消毒		全瓦斯消毒	
		實數	延數	實數	延數	個數	面積	個數	面積	個數	面積
合 計	濱松 引佐	277	43	672	29	72	1,399	2,443,398	29	3,388	
三十九年		277	43	672	29	72	1,399	2,443,398	29	3,388	

蠶病豫防事務成績

第九項蠶繭製造者蠶病消毒檢查成績(二)器具消毒

二十六

(二) 器具消毒

所轄市名	種目	製造者		代理飼育者		フオルマリン撒布消毒		全瓦斯消毒		全瓦斯消毒		蒸氣消毒	
		實數	延數	實數	延數	個數	面積	個數	面積	個數	面積	個數	面積
下田 賀茂		51	17	91	186	91	1,863	2,986	91	1,009	91	1,009	
沼津 駿東		19	33	61	336	61	1,277	1,583	61	733	61	733	
富士 原		2	7	19	88	19	217	269	19	223	19	223	
原 原		3	1	3	8	3	35	43	3	35	3	43	
安倍		13	25	38	182	38	419	511	38	437	38	437	
静岡 静岡		2	3	7	33	7	77	95	7	82	7	82	
合 計		90	166	226	1,132	226	4,603	5,812	226	2,571	226	2,571	

所轄市名	種目	製造者		代理飼育者		フオルマリン撒布消毒		全瓦斯消毒		全瓦斯消毒		蒸氣消毒	
		實數	延數	實數	延數	個數	面積	個數	面積	個數	面積	個數	面積
志太		11	16	16	70	16	170	212	16	188	16	188	
榛原		3	5	3	12	3	36	45	3	36	3	45	
小笠		7	11	21	83	21	218	273	21	240	21	240	
見付 周智		9	14	27	104	27	280	349	27	316	27	316	
磐田		23	35	71	276	71	745	924	71	813	71	813	
濱松 濱名		79	121	233	884	233	2,395	2,974	233	2,633	233	2,633	
引佐		26	40	78	297	78	813	1,011	78	889	78	889	
合 計		168	252	498	1,863	498	5,109	6,311	498	5,631	498	5,631	
三十九年		168	252	498	1,863	498	5,109	6,311	498	5,631	498	5,631	

第十項 普通養蠶者養蠶臨檢成績

所轄市名	種目	一 化 性		二 化 性		多 化 性	
		臨檢日期	全上戸數	臨檢日期	全上戸數	臨檢日期	全上戸數
下田 賀茂		自四月廿四日至十月廿六日	1,133	自八月十一日至九月十日	1,133	1,133	
沼津 駿東		自五月十三日至六月十三日	332		332	332	
合 計			1,465		1,465	1,465	

蠶病豫防事務成績 第十項普通養蠶者養蠶臨檢成績

二十七

蠶病豫防事務成績 第十一項生繭取扱者蠶蛆檢查成績

二十八

種別	市別	臨檢期日	全上戸數	重ナル病蠶名シタル戸數	消毒ナシ命	臨檢期日	全上戸數	重ナル病蠶名シタル戸數	消毒ナシ命	臨檢月日	全上戸數	重ナル病蠶名シタル戸數	消毒ナシ命	性			
														一	二		
靜	富	至六月七日	全	起縮病													
		至六月廿三日	六	軟化病													
		至六月廿六日	三	軟化病													
		至六月廿一日	三	軟化病													
		至六月廿一日	七	軟化病													
		至六月廿一日	七	軟化病													
		至六月廿一日	七	軟化病													
		至六月廿一日	七	軟化病													
		至六月廿一日	七	軟化病													
		至六月廿一日	七	軟化病													
見	小	至五月廿七日	二	軟化病													
		至五月廿七日	二	軟化病													
		至五月廿七日	二	軟化病													
		至五月廿七日	二	軟化病													
		至五月廿七日	二	軟化病													
		至五月廿七日	二	軟化病													
		至五月廿七日	二	軟化病													
		至五月廿七日	二	軟化病													
		至五月廿七日	二	軟化病													
		至五月廿七日	二	軟化病													
合	計	至九月二日	一														
		至九月二日	一														
		至九月二日	一														
		至九月二日	一														
		至九月二日	一														
		至九月二日	一														
		至九月二日	一														
		至九月二日	一														
		至九月二日	一														
		至九月二日	一														

第十一項 生繭取扱者蠶蛆檢查成績

種別	市別	臨檢期日	全上戸數	重ナル病蠶名シタル戸數	消毒ナシ命	臨檢期日	全上戸數	重ナル病蠶名シタル戸數	消毒ナシ命	臨檢月日	全上戸數	重ナル病蠶名シタル戸數	消毒ナシ命	性			
														一	二		
下	賀	至九月二日	九														
		至九月二日	六														
		至九月二日	八														
		至九月二日	二														
		至九月二日	二														
		至九月二日	二														
		至九月二日	二														
		至九月二日	二														
		至九月二日	二														
		至九月二日	二														
田	方	至九月二日	三														
		至九月二日	三														
		至九月二日	三														
		至九月二日	三														
		至九月二日	三														
		至九月二日	三														
		至九月二日	三														
		至九月二日	三														
		至九月二日	三														
		至九月二日	三														
沼	駿	至九月二日	一														
		至九月二日	一														
		至九月二日	一														
		至九月二日	一														
		至九月二日	一														
		至九月二日	一														
		至九月二日	一														
		至九月二日	一														
		至九月二日	一														
		至九月二日	一														

蠶病豫防事務成績 第十一項生繭取扱者蠶蛆檢查成績

二十九

蠶病豫防事務成績 第十一項生繭取扱者蠶蛆檢查成績

所轄 事務所	種		業	種	屆	實數	個數	生繭 取量	實數	個數	蠶蛆 取量	實數	個數	蠶蛆 取量	實數	個數	蠶蛆 取量
	郡市別	日															
津	東 郡	生糸製造者	計	殺蛹乾繭者	實數	個數	生繭 取量	實數	個數	蠶蛆 取量	實數	個數	蠶蛆 取量	實數	個數	蠶蛆 取量	
		生糸製造者															殺蛹乾繭者
津	富 士 郡	生糸製造者	計	殺蛹乾繭者	實數	個數	生繭 取量	實數	個數	蠶蛆 取量	實數	個數	蠶蛆 取量	實數	個數	蠶蛆 取量	
		生糸製造者															殺蛹乾繭者
津	原 庵 郡	生糸製造者	計	殺蛹乾繭者	實數	個數	生繭 取量	實數	個數	蠶蛆 取量	實數	個數	蠶蛆 取量	實數	個數	蠶蛆 取量	
		生糸製造者															殺蛹乾繭者

蠶病豫防事務成績 第十一項生繭取扱者蠶蛆檢查成績

所轄 事務所	種		業	種	屆	實數	個數	生繭 取量	實數	個數	蠶蛆 取量	實數	個數	蠶蛆 取量	實數	個數	蠶蛆 取量
	郡市別	日															
靜	安 倍 郡	生糸製造者	計	殺蛹乾繭者	實數	個數	生繭 取量	實數	個數	蠶蛆 取量	實數	個數	蠶蛆 取量	實數	個數	蠶蛆 取量	
		生糸製造者															殺蛹乾繭者
靜	岡 市	生糸製造者	計	殺蛹乾繭者	實數	個數	生繭 取量	實數	個數	蠶蛆 取量	實數	個數	蠶蛆 取量	實數	個數	蠶蛆 取量	
		生糸製造者															殺蛹乾繭者
靜	志 志	生糸製造者	計	殺蛹乾繭者	實數	個數	生繭 取量	實數	個數	蠶蛆 取量	實數	個數	蠶蛆 取量	實數	個數	蠶蛆 取量	
		生糸製造者															殺蛹乾繭者

蠶病豫防事務成績 第十一項生繭取扱者鄉組検査成績

三十四

種 目	所轄 郡市		業 種	届 實 數	個 數	生 繭 取 量	檢 査 實 數	個 數	取 除 量	床 下 掃 除 檢 査 實 數	個 數	取 除 量
	松	濱										
殺繭乾繭者	計	名	計	四	二	一七三〇	九	二四三	四九	二	六	九
				八五	二	九〇〇	二	二四三	二	二	六	九
生糸製造者	計	名	計	四	二	二二七五	九	二四三	四九	二	六	九
				八五	二	九〇〇	二	二四三	二	二	六	九
生繭賣買者	計	名	計	四	二	一七三〇	九	二四三	四九	二	六	九
				八五	二	九〇〇	二	二四三	二	二	六	九
養蠶製造者	計	名	計	一	一	三〇	一〇	一〇	一〇	一	一	一
				八	一	二二〇	二	二九三	二	二	一	一
養蠶者	計	名	計	一	一	三〇	一〇	一〇	一〇	一	一	一
				八	一	二二〇	二	二九三	二	二	一	一
生糸製造者	計	名	計	一	一	三〇	一〇	一〇	一〇	一	一	一
				八	一	二二〇	二	二九三	二	二	一	一
生繭賣買者	計	名	計	一	一	三〇	一〇	一〇	一〇	一	一	一
				八	一	二二〇	二	二九三	二	二	一	一
殺繭乾繭者	計	名	計	一	一	三〇	一〇	一〇	一〇	一	一	一
				八	一	二二〇	二	二九三	二	二	一	一
蠶種製造者	計	名	計	一	一	三〇	一〇	一〇	一〇	一	一	一
				八	一	二二〇	二	二九三	二	二	一	一
養蠶者	計	名	計	一	一	三〇	一〇	一〇	一〇	一	一	一
				八	一	二二〇	二	二九三	二	二	一	一
生糸製造者	計	名	計	一	一	三〇	一〇	一〇	一〇	一	一	一
				八	一	二二〇	二	二九三	二	二	一	一
生繭賣買者	計	名	計	一	一	三〇	一〇	一〇	一〇	一	一	一
				八	一	二二〇	二	二九三	二	二	一	一

比 較	計	殺繭乾繭者	計	三十九年	一、二二五	一、二二八	一、五八八	三、九九五	五、〇九七	不詳	四一	四二	不詳
一、二五七	一、二五九	一、三四七、七六八	四、三七八	四、五六一	五、一〇四	一三二	一三二	一、五五					

第十二項 蠶種検査成績

養蠶臨檢ヲ行ヒタル蠶種製造者ノ延數七百四戸全代理飼育者延數七百八十七戸ニシテ原種掃立總蠶數三十七万六千三百九十三蛾全蠶量十二貫六百二十四匁四分六厘ナリ而シテ收繭ノ検査ヲ經スシテ中途廢業シタル者或ハ收繭検査ヲ經タル後種繭ヲ他ニ讓渡シ又ハ製糸用ニ變更シタル者等ヲ生シ爲メニ製造者延數ニ於テ百七戸全代理飼育者延數ニ於テ二百十三戸ヲ減シ從テ之レニ伴フ原種掃立蠶數十万六千四百四十三蛾全蠶量三貫三百十八匁八分三厘ヲ減シタリ此ノ如クシテ收繭検査ニ確定シタルモノ製造者延數五百九十七戸全代理飼育者延數五百七十四戸原種掃立蠶數二十七万二千七百五十一石七斗二合五勺ノ内種繭合格數千五百五十二石四斗七升二合五勺ナリトス而シテ代理飼育者ニ於ケル種繭ハ検査

蠶病豫防事務成績 第十二項蠶種検査成績(一)蠶況視察成績

合格ノ上總テ製造本人ニ引渡スヲ例トシ又製造本人ニハ更ラニ蠶兒ノ飼育ヲ爲サズシテ代理者ニノミ飼育ヲナサシムル者アルヲ以テ産卵後検査ニ至リテハ製造者延數六百五十四戸ニ増加シ出壳前検査數量千五百四十六石九斗八升四合五勺ニシテ蠶種製造額原種八百四十八万三千三百五十三蛾製糸用種七万九千九百二十五枚ナリトス尙原種母蛾検査ニ際シテハ原種ノ製造ヲ爲サ、ル者アルカ故ニ原種受檢者延數減シテ五百八十九人トナリ原種蛾數モ亦假合格ヲ受ケタル後中途製糸用種ニ變更シタル者ヲ生シタル爲メ九百五十一蛾ヲ減シ結極母蛾検査ヲ施シタル數ハ八百四十八万二千四百二蛾ナリトス其詳細ハ以下各表ニ示ス處ノ如シ

(一) 蠶況視察成績

種目	化性	化期	蠶種製造者		原種掃立		飼育狀況		計	佳百分率
			製造者數	代理者數	蛾數	蠶量	名稱數	佳況口數		
下	一化性(春蠶越年)	全(風穴蠶越年)	三〇	二	一〇、八一三	四、三三〇	一六	八〇	八〇	100%
			四	一	一、七四	三、九五〇	二	七	七	100%
			七	一	一、八四五	五、九四〇	四	一一	一一	100%
賀	二化性(風穴蠶越年)	全(秋蠶越年)	五	一	九一	三、七〇	三	五	五	100%
			七	一	一、八四五	五、九四〇	四	一一	一一	100%
			五	一	九一	三、七〇	三	五	五	100%
全	二化性(風穴蠶越年)	全(夏蠶不越年)	五	一	九一	三、七〇	三	五	五	100%
			七	一	一、八四五	五、九四〇	四	一一	一一	100%
			五	一	九一	三、七〇	三	五	五	100%

種目	化性	化期	蠶種製造者		原種掃立		飼育狀況		計	佳百分率
			製造者數	代理者數	蛾數	蠶量	名稱數	佳況口數		
田	一化性(春蠶越年)	全(風穴蠶越年)	一六	一〇	八、八八九	三、二五七	一六	四八	五〇	九六、〇
			二	一	二、二四	七、七〇	二	三	三	100%
			三	一	九九五	三、四、五〇	六	一	一	八三、三
方	二化性(風穴蠶越年)	全(夏蠶不越年)	五	一	二七三	九、一〇	四	六	六	100%
			三	一	三、二四〇	一〇、三、一〇	五	二	三	九三、六
			三	一	二、二四	六、四、九〇	五	二	二	六九、〇
郡	二化性(秋蠶越年)	全(秋蠶越年)	一	一	一、七七八	六、五〇	二	四	五	100%
			三	一	一、七七八	六、五〇	二	四	五	100%
			三	一	一、七七八	六、五〇	二	四	五	100%
沼	一化性(春蠶越年)	全(風穴蠶越年)	一	一	一、八四五	四、九、五〇	一	六	五	100%
			三	一	四、七六	一、五、八〇	三	四	四	100%
			三	一	二、二六	六、九、一〇	七	一	一	九〇、〇
東	二化性(風穴蠶越年)	全(夏蠶不越年)	一	一	一、四八八	四、二、七〇	一	三	二	100%
			三	一	一、四八八	四、二、七〇	一	三	二	100%
			三	一	一、四八八	四、二、七〇	一	三	二	100%
全	(秋蠶不越年)	全(秋蠶不越年)	七	二	一、二八八	三、七、五〇	五	一	一六	九三、八
			三	一	一、二八八	三、七、五〇	五	一	一六	九三、八
			三	一	一、二八八	三、七、五〇	五	一	一六	九三、八

蠶病豫防事務成績

第十二項蠶種検査成績(一)蠶況視察成績

蠶病豫防事務成績

第十二項蠶種検査成績(一)蠶況視察成績

所轄 事務所	種 目		化 性 化 期	製 造 者 數	代 理 者 數	原 種 數	織 量	飼 育 狀 況	計	佳 分 率
	郡 市 別	蠶 種 製 造 者								
津	郡	全	二化性(夏蠶越年)	六	二	一四八	三、七〇	八	二	一〇〇
		全	一化性(春蠶越年)	七	二	一、五四六	五二、六〇	一三	三	一〇〇
		全	二化性(風穴蠶越年)	七	二	一、四八	三、七〇	一三	三	一〇〇
		全	一化性(風穴蠶越年)	七	二	一、四八	三、七〇	一三	三	一〇〇
富	郡	全	二化性(夏蠶越年)	七	二	一、五四六	五二、六〇	一三	三	一〇〇
		全	一化性(春蠶越年)	七	二	一、五四六	五二、六〇	一三	三	一〇〇
		全	二化性(風穴蠶越年)	七	二	一、五四六	五二、六〇	一三	三	一〇〇
		全	一化性(風穴蠶越年)	七	二	一、五四六	五二、六〇	一三	三	一〇〇
安	郡	全	二化性(夏蠶越年)	七	二	一、五四六	五二、六〇	一三	三	一〇〇
		全	一化性(春蠶越年)	七	二	一、五四六	五二、六〇	一三	三	一〇〇
		全	二化性(風穴蠶越年)	七	二	一、五四六	五二、六〇	一三	三	一〇〇
		全	一化性(風穴蠶越年)	七	二	一、五四六	五二、六〇	一三	三	一〇〇

所轄 事務所	種 目		化 性 化 期	製 造 者 數	代 理 者 數	原 種 數	織 量	飼 育 狀 況	計	佳 分 率
	郡 市 別	蠶 種 製 造 者								
岡	倍	全	二化性(夏蠶不越年)	五	一	五二五	一七、四〇	三	一	一〇〇
		全	一化性(秋蠶不越年)	四	一	八六八	二九、七〇	四	一	一〇〇
		全	二化性(夏蠶越年)	四	一	一四	〇、五〇	一	一	一〇〇
		全	一化性(秋蠶越年)	四	一	一一一	二五、五〇	一	一	一〇〇
志	郡	全	一化性(春蠶越年)	二	一	一六八	五、三〇	二	一	一〇〇
		全	二化性(風穴蠶越年)	三	一	三六四	一一、八〇	二	一	一〇〇
		全	一化性(風穴蠶越年)	三	一	一一一	三、七〇	二	一	一〇〇
		全	二化性(夏蠶不越年)	三	一	一〇七六	一四、七四〇	二	一	一〇〇
太	郡	全	一化性(春蠶越年)	三	一	三九二	一五、六〇	三	一	一〇〇
		全	二化性(風穴蠶越年)	三	一	三六四	一一、八〇	二	一	一〇〇
		全	一化性(風穴蠶越年)	三	一	一一一	三、七〇	二	一	一〇〇
		全	二化性(夏蠶不越年)	三	一	一〇七六	一四、七四〇	二	一	一〇〇
原	郡	全	一化性(春蠶越年)	一	一	三〇六	一〇、八〇	一	一	一〇〇
		全	二化性(風穴蠶越年)	一	一	一四〇	五、三〇	一	一	一〇〇
		全	一化性(風穴蠶越年)	一	一	三〇六	一〇、八〇	一	一	一〇〇
		全	二化性(夏蠶不越年)	一	一	一四〇	五、三〇	一	一	一〇〇
棒	郡	全	一化性(春蠶越年)	一	一	三〇六	一〇、八〇	一	一	一〇〇
		全	二化性(風穴蠶越年)	一	一	一四〇	五、三〇	一	一	一〇〇
		全	一化性(風穴蠶越年)	一	一	三〇六	一〇、八〇	一	一	一〇〇
		全	二化性(夏蠶不越年)	一	一	一四〇	五、三〇	一	一	一〇〇
小	笠	全	一化性(風穴蠶越年)	七	一	五二八二	二一、〇〇	六	二	一〇〇
		全	二化性(風穴蠶越年)	四	一	一四〇〇	四七、六〇	四	二	一〇〇
		全	一化性(風穴蠶越年)	七	一	五二八二	二一、〇〇	六	二	一〇〇
		全	二化性(風穴蠶越年)	四	一	一四〇〇	四七、六〇	四	二	一〇〇

蠶病豫防事務成績

第十二項蠶種検査成績(一)蠶況視察成績

蠶病豫防事務成績 第十二項蠶種檢查成績(一)蠶況觀察成績

所轄事務所 郡市別	種目	化性 化期	蠶種製造者		原種掃立		飼育狀況		計	百分率
			製造者數	代理者數	蠶數	蠶量	名稱數	住況口數		
松	佐	一化性(風穴蠶越年)	九	九	三、七八〇	一三九、一〇	八	三	三	100.0
		全(夏蠶不越年)	三	一	三五〇	八、三〇	四	一〇	一	100.0
		全(秋蠶不越年)	一	一	二八	〇、八〇	一	一	一	100.0
		二化性(夏蠶越年)	三	一	一五三	四、三〇	四	一	一	100.0
		二化性(二化不越年)	三	一	二、二五九	六三、六〇	二	一	一	100.0
	郡	多化性(人工三化)	三	一	六八	〇、五五	二	一	一	100.0
		多化性(不越年)	四	一	三五八	六〇、五五	四	三	三	100.0
		多化性(不越年)	三	一	四、二六七	九七、二〇	三	一	一	100.0
		多化性(不越年)	一	一	二八〇	九、〇〇	一	一	一	100.0
		四化性(越年)	一	一	一	一	一	一	一	100.0
累	全	一化性(春蠶越年)	二一九	二六四	一五〇、九〇六	五、九一八、九〇	一	七四三	七六二	99.7
		全(風穴蠶越年)	八一	一三八	三七、二〇五	一、三六九、六〇	一	二四九	二六二	99.0
		二化性(風穴蠶越年)	七三	一四五	四六、八一二	一、七三三、三〇	一	一四	三〇六	99.4
		全(夏蠶不越年)	五二	六	五、九九〇	一八五、五〇	一	八二	八三	98.8
		全(秋蠶不越年)	七九	一九	一七、四七八	五七〇、二〇	一	一九七	二〇〇	96.1
	二化性(夏蠶越年)	二化性	一	一	八六五	二七、四〇	一	一	一	100.0

所轄事務所 郡市別	種目	化性 化期	蠶種製造者	原種掃立	收購總樹量	種繭樹量	檢查口數	蠶量一匁 對收購量		
									製造者數	代理者數
比	較	三十九年度	計	全(秋蠶越年)	五八	一一	一四、九九九	四四三、九五	一三三	99.2
				一化性(一化不越年)	三	一	一七八	六五〇	四	一〇〇.〇
				全(二化越年)	三	一	四一一	一三、一〇	一	一〇〇.〇
				二化性(二化不越年)	五	三	二、八七五	八、一八〇	一	一〇〇.〇
				人工三化	三	一	二、八七五	八、一八〇	一	一〇〇.〇
				多化性(不越年)	二二	一	六二八	七、六一	一	一〇〇.〇
				多化性(不越年)	二六	七	五、七一九	九三、一〇	一	九二.〇
				多化性(不越年)	六〇	一九一	八八、九六九	二、一〇、一〇〇	一	九三.六
				多化性(越年)	七	二	三、九五八	一〇二、五〇	一	一〇〇.〇
				四化性(越年)	七〇	七	三七六、三九三	一、六二四、四六	一	九六.〇

所轄事務所 郡市別	種目	化性 化期	蠶種製造者	原種掃立	收購總樹量	種繭樹量	檢查口數	蠶量一匁 對收購量		
									製造者數	代理者數
下	賀	一化性(春蠶越年)	二九	二	八七、七九	三三八、三〇	二〇、三七八	四八八、三二	六六	三二.六
			全(風穴蠶越年)	四	一	一、一七四	三九五〇	九、一四八	四、五〇四	七

蠶病豫防事務成績 第十二項蠶種檢查成績(二)收購後檢查成績

(二)收購後檢查成績

蠶病豫防事務成績 第十二項蠶種檢查成績(二)收購後檢查成績

所轄 事務所	種 目	化性 化期	製造者數 代理者數	原種 掃立		收購總樹量	種繭樹量	檢查口數	蠶量一匁 對收購量
				蛾數	蠶量				
岡	倍郡	一化性(風穴蠶越年)	七	三三	二、二六八	八八、五〇	一九、二九五	二九	三〇〇
		二化性(風穴蠶越年)	二	一	一一二	三、九〇	一、三七六	二	三三三
	全(夏蠶不越年)	五	一	五二五	一七、四〇	三、九五八	三、二二九	二二七	
	全(秋蠶不越年)	四	一	八四〇	二八、七〇	四八、〇〇	三、五九七	二六七	
	二化性(夏蠶越年)	一	一	一四	〇、五〇	四八、〇〇	三、五九七	一	二六七
	二化性(秋蠶越年)	一	一	一四	〇、五〇	四八、〇〇	三、五九七	一	二六七
	全(秋蠶越年)	一	一	一一一	二、五五	八八、八	一、四〇	二	三四八
	二化性(夏蠶不越年)	二	一	一六八	五、三〇	一、三六	七四七	三	二二四
	二化性(夏蠶不越年)	二	一	一六八	五、三〇	一、三六	七四七	三	二二四
	志郡	一化性(春蠶越年)	二	一	三、三九六	一三、五〇	四〇、五七八	一八、一〇一	二四
太郡	全(風穴蠶越年)	二	一	三、六四	一四、六〇	三、五六〇	一、六二七	四	二四四
二化性(風穴蠶越年)	三	一	三、六四	一四、六〇	三、五六〇	一、六二七	四	二四四	
全(夏蠶不越年)	二	一	八四	二、七〇	七〇七	五五三	二	二六二	
榛郡	一化性(春蠶越年)	一	一	二、五三	一〇、七〇	三、一五二	三、〇七三	二	二九五
全(風穴蠶越年)	一	一	三、〇六	一〇、八〇	二、三三四	三、六四	三	二五五	
二化性(風穴蠶越年)	一	一	一四〇	五、三〇	一、六八六	一、二二二	二	二二八	

見

蠶病豫防事務成績 第十二項蠶種檢查成績(二)收購後檢查成績

所轄 事務所	種 目	化性 化期	製造者數 代理者數	原種 掃立		收購總樹量	種繭樹量	檢查口數	蠶量一匁 對收購量	
				蛾數	蠶量					
見	小笠郡	一化性(春蠶越年)	七	二	二、五八二	九八、八〇	三二、八七四	一五、〇〇〇	一六	
		全(風穴蠶越年)	四	二	一、二八八	四三、四〇	一、一三九	六、五五七	八	
	二化性(風穴蠶越年)	一	一	二八	〇、八〇	二〇、四	一、三三	一	二五五	
	全(夏蠶不越年)	一	一	一二五	三、〇〇	七、五四	六、二二	一	二五一	
	多化性(不越年)	一	一	一二五	三、〇〇	七、五四	六、二二	一	二五一	
	周郡	一化性(春蠶越年)	七	三	一、三三八	五〇、七〇	一七、二八六	五、六八三	二	二八四
	全(風穴蠶越年)	一	一	三	一	一	一	一	一	
	二化性(風穴蠶越年)	一	一	三	一	一	一	一	一	
	全(夏蠶不越年)	六	三	八二四	三〇、九〇	七、六五一	四、三七七	一〇	二四八	
	全(秋蠶不越年)	六	三	二、六〇四	八、九〇	一六、五二五	一、二二七	二	二四八	
智郡	二化性(夏蠶越年)	一	一	一、一五七	三五、二〇	八、五〇八	九、二二	九	二二四	
全(秋蠶越年)	五	一	三	一	一	一	一	一		
磐磐	一化性(春蠶越年)	一三	九三	三〇、八九二	一、二四八、四〇	四四、〇〇二	二七、四六八	一一九	三五三	
全(風穴蠶越年)	一〇	三三	七、三八六	二六、九八〇	七七、九五九	五、四二二	四四	二八九		
二化性(風穴蠶越年)	八	三八	九、三三四	三二、八、〇	九四、二九四	六、一四七〇	四八	二八七		
全(夏蠶不越年)	一	一	八三	三、四〇	六、七七	五、四四	一	一九九		

蠶病豫防事務成績 第十二項蠶種檢查成績(三)產卵後檢查成績

比	計	化性 化期	蠶種製造者		原種掃立		收購總樹量	種繭樹量	檢查口數	蠶量一匁 對收購量
			製造者數	代理者數	蠶數	蠶量				
三十九年度	計	二性化(秋蠶越年) 一性化(一化不越年) 人工二性化 全(二化越年)	五	一	一	一	八二,二二三	一四,一八六	九七	二二九
		二性化(秋蠶越年)	五	一	一	一	八二,二二三	一四,一八六	九七	二二九
		一性化(一化不越年)	一	一	一	一	一,五二四	七六〇	三	三三九
		人工二性化	一	一	一	一	三,一〇一	三,一〇一	一	三三九
		全(二化越年)	一	一	一	一	四,四五六	四,四五六	一	三三九
		二性化(二化不越年)	一	一	一	一	一三,二四五	九,三四六	一七	一九三
		多性化(不越年)	一	一	一	一	一四,二二	八二	三	一八九
		多性化(不越年)	一	一	一	一	一三,七三三	九,三八四	一七	一七六
		多性化(不越年)	一	一	一	一	二五,二一〇	一八,二二六	一八	二〇四
		多性化(不越年)	一	一	一	一	二,五五五	一,六〇	一	二二
		多性化(不越年)	一	一	一	一	二,七一一,七〇二	一,五五二,四七二	一	二九一
		計	五九七	五七四	一八一,二六二	六二,六二〇	一,八〇三,三九八	一,〇二九,七四四	一,一六七	二八八

(三) 產卵後檢查成績

種 目	原種掃立	出殼繭樹量	檢查口數	原種假 合格枚數	製糸用種 合格枚數	化蛾 歩合
化性化期	蠶數	繭量	合格枚數	不合格枚數	合格枚數	歩合

下	田		沼	
	賀	茂	方	駿
一化性(春蠶越年)	三〇	四	一四	一七
全(風穴蠶越年)	八,七七九	一一,二七四	六,九九九	八,九八〇
二化性(風穴蠶越年)	三三,八三三	三九,五〇	二五,三二〇	三九,六三三
全(秋蠶不越年)	四一,六一一	五〇,七七四	三二,八四〇	四九,四七六
二化性(秋蠶不越年)	四一,六一一	五〇,七七四	三二,八四〇	四九,四七六
全(夏蠶不越年)	四一,六一一	五〇,七七四	三二,八四〇	四九,四七六
二化性(夏蠶不越年)	四一,六一一	五〇,七七四	三二,八四〇	四九,四七六
全(一化不越年)	四一,六一一	五〇,七七四	三二,八四〇	四九,四七六
人工二性化(一化不越年)	四一,六一一	五〇,七七四	三二,八四〇	四九,四七六
全(二化越年)	四一,六一一	五〇,七七四	三二,八四〇	四九,四七六
計	一三三,一〇	一三三,一〇	一三三,一〇	一三三,一〇

蠶病豫防事務成績 第十二項蠶種檢查成績(三)產卵後檢查成績

蠶病豫防事務成績 第十二項蠶種檢查成績(三)產卵後檢查成績

所轄 事務所	種 目	化性 化期	蠶種 製造 者數	原種掃立		出 産				檢 查 口 數	原種假 合格數	製糸用種 合格枚數	不合 格枚數	化 合 步 合	
				蠶 數	蠶 量	化 蠶	繭 繭	繭 繭	其 他 繭						合 計
津	東 郡	一化性(風穴蠶越年)	三	三三六	一一、三〇	一、四一六	—	—	—	—	四九	一〇、一六四	—	—	—
		二化性(風穴蠶越年)	六	二二九〇	四、三七一	七、八五八	—	—	—	—	—	七六、八六〇	—	—	—
		全 (夏蠶不越年)	一	—	—	—	—	—	—	—	—	—	—	—	—
		全 (秋蠶不越年)	七	—	—	—	—	—	—	—	—	—	—	—	—
		全 (夏蠶不越年)	—	—	—	—	—	—	—	—	—	—	—	—	—
	富 士 郡	一化性(春蠶越年)	七	五、一三三	一、九三、四〇	一六、六二三	—	—	—	—	—	二二、一七〇	—	—	—
		全 (風穴蠶越年)	六	一、八三三	五七、二二	九、一七三	—	—	—	—	—	一〇、〇四二	—	—	—
		二化性(風穴蠶不越年)	三	七、八四	二九、七〇	二、四七八	—	—	—	—	—	—	—	—	—
		全 (夏蠶不越年)	—	—	—	—	—	—	—	—	—	—	—	—	—
		全 (秋蠶不越年)	四	—	—	—	—	—	—	—	—	—	—	—	—
原 庵 郡	一化性(春蠶越年)	二	六八五	二九、三三	三、五二四	—	—	—	—	—	五〇、五	—	—	—	
	全 (風穴蠶越年)	—	—	—	—	—	—	—	—	—	—	—	—	—	
	二化性(風穴蠶不越年)	—	—	—	—	—	—	—	—	—	—	—	—	—	
	全 (夏蠶不越年)	—	—	—	—	—	—	—	—	—	—	—	—	—	
	全 (秋蠶不越年)	—	—	—	—	—	—	—	—	—	—	—	—	—	

岡 靜

所轄 事務所	種 目	化性 化期	蠶種 製造 者數	原種掃立		出 産				檢 查 口 數	原種假 合格數	製糸用種 合格枚數	不合 格枚數	化 合 步 合
				蠶 數	蠶 量	化 蠶	繭 繭	繭 繭	其 他 繭					
岡	安 郡	一化性(春蠶越年)	一	二七六	一一、〇〇	一、五八五	—	—	—	—	—	—	—	—
		全 (風穴蠶越年)	—	—	—	—	—	—	—	—	—	—	—	—
		二化性(風穴蠶越年)	七	九、四三九	三六、五、一〇	六二、四七九	—	—	—	—	—	—	—	—
		全 (風穴蠶越年)	二	二、二六八	八、八五〇	一、八六六〇	—	—	—	—	—	—	—	—
		二化性(風穴蠶越年)	—	—	—	—	—	—	—	—	—	—	—	—
	倍 郡	全 (秋蠶不越年)	四	八四〇	二八、七〇	三、三八八	—	—	—	—	—	—	—	—
		二化性(夏蠶越年)	—	—	—	—	—	—	—	—	—	—	—	—
		全 (秋蠶不越年)	—	—	—	—	—	—	—	—	—	—	—	—
		二化性(夏蠶越年)	—	—	—	—	—	—	—	—	—	—	—	—
		全 (秋蠶不越年)	—	—	—	—	—	—	—	—	—	—	—	—
志 太 郡	一化性(春蠶越年)	二	三、三九六	一一、三、五〇	一一、七、一一	—	—	—	—	—	—	—	—	
	全 (風穴蠶越年)	—	—	—	—	—	—	—	—	—	—	—	—	
	二化性(風穴蠶越年)	三	三、六四	一、四、六〇	一、五、九〇	—	—	—	—	—	—	—	—	
	全 (風穴蠶越年)	—	—	—	—	—	—	—	—	—	—	—	—	
	二化性(風穴蠶越年)	—	—	—	—	—	—	—	—	—	—	—	—	
原 郡	全 (風穴蠶越年)	—	—	—	—	—	—	—	—	—	—	—	—	
	一化性(春蠶越年)	—	—	—	—	—	—	—	—	—	—	—	—	
	二化性(春蠶越年)	—	—	—	—	—	—	—	—	—	—	—	—	
	全 (風穴蠶越年)	—	—	—	—	—	—	—	—	—	—	—	—	
	二化性(風穴蠶越年)	—	—	—	—	—	—	—	—	—	—	—	—	

蠶病豫防事務成績 第十二項蠶種檢查成績(三)產卵後檢查成績

蠶病豫防事務成績 第十二項蠶種檢查成績(三)產卵後檢查成績

種目	所轄市別	見			原種掃立	出殼	繭	其他繭	合計	檢查口數	原種假合格數	製糸用種合格枚數	不合種數	步合
		郡	小	智										
二化性(風穴蠶越年)	郡	一	二	三	一四〇	一一	一	一	一一	二	九五二	五	一〇〇〇	
一化性(春蠶越年)	郡	七	七	七	二,五八二	一三〇九〇	一,二七八	六三四	一五,〇〇二	一六	九三,一八四	一,〇〇〇	六八七三	
全(風穴蠶越年)	郡	四	四	四	一,二八八	六,四一九	一	一三八	六,五九七	八	五三,五〇八	二一九	九七九	
一化性(風穴蠶越年)	郡	一	一	一	一,二八八	一,二八八	一	一	一,二八八	一	一,二八八	一	一,二八八	
二化性(風穴蠶越年)	郡	一	一	一	一,二八八	一,二八八	一	一	一,二八八	一	一,二八八	一	一,二八八	
全(夏蠶不越年)	郡	一	一	一	一,二八八	一,二八八	一	一	一,二八八	一	一,二八八	一	一,二八八	
一化性(春蠶越年)	郡	七	七	七	一,三三八	四,七四五	七六七	二八三	五,七九五	一三	二四,九二〇	二〇四	一八一九	
一化性(風穴蠶越年)	郡	一	一	一	一,三三八	一,三三八	一	一	一,三三八	一	一,三三八	一	一,三三八	
二化性(風穴蠶越年)	郡	一	一	一	一,三三八	一,三三八	一	一	一,三三八	一	一,三三八	一	一,三三八	
全(夏蠶不越年)	郡	一	一	一	一,三三八	一,三三八	一	一	一,三三八	一	一,三三八	一	一,三三八	
一化性(春蠶越年)	郡	七	七	七	五,〇七〇	一〇,二四六	四九三	三三〇	一五,八三九	一三	二〇,四一〇	二〇四	一八一九	
一化性(風穴蠶越年)	郡	一	一	一	五,〇七〇	五,〇七〇	一	一	五,〇七〇	一	五,〇七〇	一	五,〇七〇	
二化性(風穴蠶越年)	郡	一	一	一	五,〇七〇	五,〇七〇	一	一	五,〇七〇	一	五,〇七〇	一	五,〇七〇	
全(秋蠶不越年)	郡	一	一	一	五,〇七〇	五,〇七〇	一	一	五,〇七〇	一	五,〇七〇	一	五,〇七〇	
二化性(秋蠶越年)	郡	二	二	二	二,二二一	八	一	一	二,二二一	二	一〇,六四四	一四〇	一〇,六四四	
二化性(秋蠶越年)	郡	二	二	二	二,二二一	二,二二一	一	一	二,二二一	二	二,二二一	一	二,二二一	
多化性(不越年)	郡	二	二	二	二,二二一	二,二二一	一	一	二,二二一	二	二,二二一	一	二,二二一	
多化性(不越年)	郡	二	二	二	二,二二一	二,二二一	一	一	二,二二一	二	二,二二一	一	二,二二一	
多化性(不越年)	郡	二	二	二	二,二二一	二,二二一	一	一	二,二二一	二	二,二二一	一	二,二二一	
全(秋蠶不越年)	郡	一	一	一	一,九六〇	六八九	二二	二六	二,一七五	一	一〇,六四四	一四〇	一〇,六四四	
全(秋蠶不越年)	郡	一	一	一	一,九六〇	一,九六〇	一	一	一,九六〇	一	一,九六〇	一	一,九六〇	
二化性(風穴蠶越年)	郡	八	八	八	九,三三三	五,九九二	一,九八九	六二,一九七	一五,九一七	四八	六二,一五二	五八九	九六,八	
二化性(風穴蠶越年)	郡	八	八	八	九,三三三	九,三三三	一	一	九,三三三	八	九,三三三	一	九,三三三	
全(風穴蠶越年)	郡	一〇	一〇	一〇	七,三六六	四七,六六五	一,六二五	四九,二九四	五四,三	四四	五二,七八四	五四三	九六,七	
全(風穴蠶越年)	郡	一〇	一〇	一〇	七,三六六	七,三六六	一	一	七,三六六	一〇	七,三六六	一	七,三六六	
一化性(春蠶越年)	郡	六二	六二	六二	三〇,八四四	一,二〇九,六〇〇	一八,九三九	一四,六三九	二二,二,九七二	一三三	一五,八八,九九〇	四三六八	一八,八	
全(風穴蠶越年)	郡	二九	二九	二九	一〇,六八九	四三,四六〇	八六,八二八	三,三三三	九〇,一五一	七三	八三,六三八	一,三六三	九六,三	
二化性(風穴蠶越年)	郡	三	三	三	一四,二三八	五,六六六〇	一一,三二六	四,二九九	一六,五九五	九七	八五,七二四	四八〇	一三,四	
全(夏蠶不越年)	郡	六	六	六	一,八一四	五,一九〇	八,二二二	三〇,九	九,七九四	九	八六,八	二,〇五	一八,四〇	
全(夏蠶不越年)	郡	六	六	六	一,八一四	一,八一四	一	一	一,八一四	六	一,八一四	一	一,八一四	
二化性(夏蠶越年)	郡	二	二	二	四七六	一四,一〇〇	一,五五六	四八	一六,〇四	五	一九,二〇八	三三	一九,二〇八	
二化性(夏蠶越年)	郡	二	二	二	四七六	四七六	一	一	四七六	二	四七六	一	四七六	
多化性(不越年)	郡	一九	一九	一九	五五二	六,九九八	六三九	七六	七,八九	三四	八,一五五	六	八,一五五	
多化性(不越年)	郡	一九	一九	一九	五五二	五五二	一	一	五五二	一九	五五二	一	五五二	
多化性(不越年)	郡	二〇	二〇	二〇	四,二〇六	六,七六五	七,八四五	一三三	八,三九九	五二	一三,三九六	九六	一三,三九六	
多化性(不越年)	郡	二〇	二〇	二〇	四,二〇六	四,二〇六	一	一	四,二〇六	二〇	四,二〇六	一	四,二〇六	
三化性(不越年)	郡	四三	四三	四三	四,八八〇	一,六九五〇	一,六二二五	一〇,八〇一	一七,二〇一六	一七六	二五,三四〇	一六,七三三	一,九三七	

種目	所轄市別	見			原種掃立	出殼	繭	其他繭	合計	檢查口數	原種假合格數	製糸用種合格枚數	不合種數	步合
		郡	小	智										
二化性(風穴蠶越年)	郡	一	二	三	一四〇	一一	一	一	一一	二	九五二	五	一〇〇〇	
一化性(春蠶越年)	郡	七	七	七	二,五八二	一三〇九〇	一,二七八	六三四	一五,〇〇二	一六	九三,一八四	一,〇〇〇	六八七三	
全(風穴蠶越年)	郡	四	四	四	一,二八八	六,四一九	一	一三八	六,五九七	八	五三,五〇八	二一九	九七九	
一化性(風穴蠶越年)	郡	一	一	一	一,二八八	一,二八八	一	一	一,二八八	一	一,二八八	一	一,二八八	
二化性(風穴蠶越年)	郡	一	一	一	一,二八八	一,二八八	一	一	一,二八八	一	一,二八八	一	一,二八八	
全(夏蠶不越年)	郡	一	一	一	一,二八八	一,二八八	一	一	一,二八八	一	一,二八八	一	一,二八八	
一化性(春蠶越年)	郡	七	七	七	一,三三八	四,七四五	七六七	二八三	五,七九五	一三	二四,九二〇	二〇四	一八一九	
一化性(風穴蠶越年)	郡	一	一	一	一,三三八	一,三三八	一	一	一,三三八	一	一,三三八	一	一,三三八	
二化性(風穴蠶越年)	郡	一	一	一	一,三三八	一,三三八	一	一	一,三三八	一	一,三三八	一	一,三三八	
全(夏蠶不越年)	郡	一	一	一	一,三三八	一,三三八	一	一	一,三三八	一	一,三三八	一	一,三三八	
一化性(春蠶越年)	郡	七	七	七	五,〇七〇	一〇,二四六	四九三	三三〇	一五,八三九	一三	二〇,四一〇	二〇四	一八一九	
一化性(風穴蠶越年)	郡	一	一	一	五,〇七〇	五,〇七〇	一	一	五,〇七〇	一	五,〇七〇	一	五,〇七〇	
二化性(風穴蠶越年)	郡	一	一	一	五,〇七〇	五,〇七〇	一	一	五,〇七〇	一	五,〇七〇	一	五,〇七〇	
全(秋蠶不越年)	郡	一	一	一	五,〇七〇	五,〇七〇	一	一	五,〇七〇	一	五,〇七〇	一	五,〇七〇	
二化性(秋蠶越年)	郡	二	二	二	二,二二一	八	一	一	二,二二一	二	一〇,六四四	一四〇	一〇,六四四	
二化性(秋蠶越年)	郡	二	二	二	二,二二一	二,二二一	一	一	二,二二一	二	二,二二一	一	二,二二一	
多化性(不越年)	郡	二	二	二	二,二二一	二,二二一	一	一	二,二二一	二	二,二二一	一	二,二二一	
多化性(不越年)	郡	二	二	二	二,二二一	二,二二一	一	一	二,二二一	二	二,二二一	一	二,二二一	
多化性(不越年)	郡	二	二	二	二,二二一	二,二二一	一	一	二,二二一	二	二,二二一	一	二,二二一	
全(秋蠶不越年)	郡	一	一	一	一,九六〇	六八九	二二	二六	二,一七五	一	一〇,六四四	一四〇	一〇,六四四	
全(秋蠶不越年)	郡	一	一	一	一,九六〇	一,九六〇	一	一	一,九六〇	一	一,九六〇	一	一,九六〇	
二化性(風穴蠶越年)	郡	八	八	八	九,三三三	五,九九二	一,九八九	六二,一九七	一五,九一七	四八	六二,一五二	五八九	九六,八	
二化性(風穴蠶越年)	郡	八	八	八	九,三三三	九,三三三	一	一	九,三三三	八	九,三三三	一	九,三三三	
全(風穴蠶越年)	郡	一〇	一〇	一〇	七,三六六	四七,六六五	一,六二五	四九,二九四	五四,三	四四	五二,七八四	五四三	九六,七	
全(風穴蠶越年)	郡	一〇	一〇	一〇	七,三六六	七,三六六	一	一	七,三六六	一〇	七,三六六	一	七,三六六	
一化性(春蠶越年)	郡	六二	六二	六二	三〇,八四四	一,二〇九,六〇〇	一八,九三九	一四,六三九	二二,二,九七二	一三三	一五,八八,九九〇	四三六八	一八,八	
全(風穴蠶越年)	郡	二九	二九	二九	一〇,六八九	四三,四六〇	八六,八二八	三,三三三	九〇,一五一	七三	八三,六三八	一,三六三	九六,三	
二化性(風穴蠶越年)	郡	三	三	三	一四,二三八	五,六六六〇	一一,三二六	四,二九九	一六,五九五	九七	八五,七二四	四八〇	一三,四	
全(夏蠶不越年)	郡	六	六	六	一,八一四	五,一九〇	八,二二二	三〇,九	九,七九四	九	八六,八	二,〇五	一八,四〇	
全(夏蠶不越年)	郡	六	六	六	一,八一四	一,八一四	一	一	一,八一四	六	一,八一四	一	一,八一四	
二化性(夏蠶越年)	郡	二	二	二	四七六	一四,一〇〇	一,五五六	四八	一六,〇四	五	一九,二〇八	三三	一九,二〇八	
二化性(夏蠶越年)	郡	二	二	二	四七六	四七六	一	一	四七六	二	四七六	一	四七六	
多化性(不越年)	郡	一九	一九	一九	五五二	六,九九八	六三九	七六	七,八九	三四	八,一五五	六	八,一五五	
多化性(不越年)	郡	一九	一九	一九	五五二	五五二	一	一	五五二	一九	五五二	一	五五二	
多化性(不越年)	郡	二〇	二〇	二〇	四,二〇六	六,七六五	七,八四五	一三三	八,三九九	五二	一三,三九六	九六	一三,三九六	
多化性(不越年)	郡	二〇	二〇	二〇	四,二〇六	四,二〇六	一	一	四,二〇六	二〇	四,二〇六	一	四,二〇六	
三化性(不越年)	郡	四三	四三	四三	四,八八〇	一,六九五〇	一,六二二五	一〇,八〇一	一七,二〇一六	一七六	二五,三四〇	一六,七三三	一,九三七	

蠶病豫防事務成績 第十二項蠶種檢查成績(三)產卵後檢查成績 五十五

蠶病豫防事務成績 第十二項蠶種檢查成績(四)原種母蛾檢查成績

所轄事務所	種目		化性	化期	受檢者數	檢查口數	母蛾檢查成績						
	市	郡					無毒蛾數	有毒蛾數	欠蛾其他蛾數				
靜岡市	全	一化性(春蠶越年)	一四	一四	一四	一四	一四	一四	一四	一四	一四	一四	一四
	全	二化性(風穴蠶越年)	七	七	七	七	七	七	七	七	七	七	七
安倍郡	全	一化性(春蠶越年)	三	三	三	三	三	三	三	三	三	三	三
	全	二化性(風穴蠶越年)	三	三	三	三	三	三	三	三	三	三	三
志太郡	全	一化性(春蠶越年)	二	二	二	二	二	二	二	二	二	二	二
	全	二化性(風穴蠶越年)	二	二	二	二	二	二	二	二	二	二	二
棒原郡	全	一化性(春蠶越年)	一	一	一	一	一	一	一	一	一	一	一
	全	二化性(風穴蠶越年)	一	一	一	一	一	一	一	一	一	一	一

所轄事務所	種目		化性	化期	受檢者數	檢查口數	母蛾檢查成績						
	市	郡					無毒蛾數	有毒蛾數	欠蛾其他蛾數				
小笠原郡	全	一化性(春蠶越年)	七	七	七	七	七	七	七	七	七	七	七
	全	二化性(風穴蠶越年)	八	八	八	八	八	八	八	八	八	八	八
周智郡	全	一化性(春蠶越年)	七	七	七	七	七	七	七	七	七	七	七
	全	二化性(風穴蠶越年)	八	八	八	八	八	八	八	八	八	八	八
磐田郡	全	一化性(春蠶越年)	一〇	一〇	一〇	一〇	一〇	一〇	一〇	一〇	一〇	一〇	一〇
	全	二化性(風穴蠶越年)	八	八	八	八	八	八	八	八	八	八	八
濱	全	一化性(春蠶越年)	六	六	六	六	六	六	六	六	六	六	六
	全	二化性(風穴蠶越年)	九	九	九	九	九	九	九	九	九	九	九

蠶病豫防事務成績 第十二項蠶種檢查成績(四)原種母蛾檢查成績

蠶病豫防事務成績 第十二項蠶種檢查成績(四)原種母蛾檢查成績

所轄 事務所	種 目	化性 化期	受檢者數	檢查口數	母蛾檢查成績			合計	步合		
					無毒蛾數	有毒蛾數	欠蛾其他蛾數		無毒	有毒	
濱	名	一化性 (風穴蠶越年)	三四	九二	七六五、九八五	八五、五五五	六、一八四	八五七、七二四	八九三	一〇、〇	
			全 (夏蠶不越年)	五	五	八三九	五	二四	八六八	九六、七	〇、六
			全 (秋蠶不越年)	一	一	六四八	四	七	七〇〇	九二、六	六、五
			二化性 (夏蠶越年)	二	二	三、九四〇	七三	一九	四、〇三二	九七、七	一、八
			二化性 (二化不越年)	二	二	一、八九三六	一一〇	一六二	一、九二〇八	九八、六	〇、六
			人工三化	一	一	七、八七五	九三	一八七	八、一五五	九六、六	一、二
			多化性 (不越年)	一九	一九	二、三三、四七三	八、五五四	二、四三九	一、三三、九六六	九二、二	六、一
			多化性 (不越年)	二〇	二〇	二、〇六六	四、一三四	一四〇	二、五三四〇	八三、一	一、六四
			多化性 (不越年)	一六	一六	二、〇六六	四、一三四	一四〇	二、五三四〇	八三、一	一、六四
			四多化性 (越年)	六	六	一、三三七	三三二	三一	一、六八〇	七九、〇	一、九五
引	佐	一化性 (春蠶越年)	一六	二九	二六四、九七三	四、九六七	一、〇七二	二七二、〇二二	九七、八	一、八	
			全 (風穴蠶越年)	一三	二三	一八六、四七七	二、八四八〇	一、五一一	二一六、四六八	八六、二	一、三二
			二化性 (風穴蠶越年)	九	二二	一七七、七九九	一、五四四七	一、三三三	一九四、六二八	九一、四	八、〇
			全 (夏蠶不越年)	三	一〇	六、三六一	二	一七	六、三八〇	九九、七	〇、一
			全 (秋蠶不越年)	一	一	一、二五六	五	二七	一、二八八	九九、七	〇、四
			二化性 (夏蠶越年)	一	一	五七一	八	九	五八八	九七、一	一、四
			二化性 (二化不越年)	一	一	一、二五六	五	二七	一、二八八	九九、七	〇、四
			二化性 (不越年)	一	一	五七一	八	九	五八八	九七、一	一、四
			二化性 (不越年)	一	一	一、二五六	五	二七	一、二八八	九九、七	〇、四
			二化性 (不越年)	一	一	五七一	八	九	五八八	九七、一	一、四

所轄 事務所	種 目	化性 化期	受檢者數	檢查口數	母蛾檢查成績			合計	步合		
					無毒蛾數	有毒蛾數	欠蛾其他蛾數		無毒	有毒	
松	郡	二化性 (二化不越年)	三	一三	七〇、二六	二八二	四二六	七〇、九二四	九九、〇	〇、四	
			人工三化	三	三	三九五	一	三	三九九	九九、〇	〇、三
			多化性 (不越年)	四	七	一三、二三四	四	九〇	一三、三六五	九九、〇	〇、三
			多化性 (不越年)	三	三	九九七	三五二	六	一、三四四	七三、四	二、六
			多化性 (不越年)	三	三	九九七	三五二	六	一、三四四	七三、四	二、六
			三多化性 (不越年)	四	七	一三、二三四	四	九〇	一三、三六五	九九、〇	〇、三
			多化性 (不越年)	三	三	九九七	三五二	六	一、三四四	七三、四	二、六
			多化性 (不越年)	三	三	九九七	三五二	六	一、三四四	七三、四	二、六
			四多化性 (越年)	一	一	九〇	二二	二	一一二	八〇、四	一、九、六
			累	郡	一化性 (春蠶越年)	一九九	五二〇	四、一三六、五五〇	一八二、六〇八	四一、二八二	四、三六〇、四三九
全 (風穴蠶越年)	八一	一九二				一、五九〇、一三一	一六二、二二二	一四、三一八	一、七六五、六六一	九九、〇	九、二
二化性 (風穴蠶越年)	七四	一九九				一、五七六、二六八	二二二、九四七	一四、七〇三	一、八〇四、九一八	八七、三	一、一、九
全 (夏蠶不越年)	二六	三七				一一、一五六	五六	九八	一一、三二〇	九九、七	〇、九
全 (秋蠶不越年)	六六	一四九				一一、八九七	七、二七七	一、二七八	一一、〇四五二	九九、九	〇、九
二化性 (夏蠶越年)	七	九				五、七三二	一七一	一一三	六、〇五六	九五、三	二、九
二化性 (秋蠶越年)	五二	一〇〇				八六、七二〇	三二、三三八	七一九	一一、九八一七	七二、四	二、七、二
人工三化	二	三				七、七九	五	一	七八四	九九、四	〇、六
一化性 (一化不越年)	三	三				一一、八五二	八六	一八	一二、九五六	九九、一	〇、七
全 (二化越年)	三	三				一一、八五二	八六	一八	一二、九五六	九九、一	〇、七
累	郡	二化性 (二化不越年)	三	三	一一、八五二	八六	一八	一二、九五六	九九、一	〇、七	
			人工三化	二	三	七、七九	五	一	七八四	九九、四	〇、六
			多化性 (不越年)	三	三	一一、八五二	八六	一八	一二、九五六	九九、一	〇、七
			多化性 (不越年)	三	三	一一、八五二	八六	一八	一二、九五六	九九、一	〇、七
			多化性 (不越年)	三	三	一一、八五二	八六	一八	一二、九五六	九九、一	〇、七
			多化性 (不越年)	三	三	一一、八五二	八六	一八	一二、九五六	九九、一	〇、七
			多化性 (不越年)	三	三	一一、八五二	八六	一八	一二、九五六	九九、一	〇、七
			多化性 (不越年)	三	三	一一、八五二	八六	一八	一二、九五六	九九、一	〇、七
			多化性 (不越年)	三	三	一一、八五二	八六	一八	一二、九五六	九九、一	〇、七
			多化性 (不越年)	三	三	一一、八五二	八六	一八	一二、九五六	九九、一	〇、七

蠶病豫防事務成績 第十二項蠶種檢查成績(四)原種母蛾檢查成績

蠶病豫防事務成績 第十二項蠶種檢查成績(五)蠶病豫防檢查出張功程表

種目	多化性(不越年)		三化性(越年)		四化性(越年)		計
	受檢者數	檢查口數	無毒蛾數	有毒蛾數	欠蛾其他蛾數	合計	
種目	一九	二九	二二〇五三	四四八五	一四六	二六六八四	八二七
比	五八九	九	一四一七	三四四	七六〇八三	二七九二	七九一
較	四四八	九二四	三六四一七一九	四九二一〇〇	四一、二二七	四、七五、〇三六	八七二
三十九年							
合計	四四八	九二四	三六四一七一九	四九二一〇〇	四一、二二七	四、七五、〇三六	八七二
無毒							
有毒							
合計							

(五) 蠶病豫防檢查出張功程表

種目	春蠶臨檢		收購後檢查		產卵後檢查		消毒檢查		蠶蛆檢查		養蠶者臨檢		床下掃除	
	戶數	口數	戶數	口數	戶數	口數	戶數	口數	戶數	口數	戶數	口數	戶數	口數
種目	二	一五	一	一	一	一	一	一	一	一	一	一	一	一
四	三	二四	一	八	一	一	一	一	一	一	一	一	一	一
見	七九	二二〇	一	二二〇	一	一	一	一	一	一	一	一	一	一
靜	四	一五	一	一	一	一	一	一	一	一	一	一	一	一
澁	四	一五	一	一	一	一	一	一	一	一	一	一	一	一
計	一六	一〇〇	一	一	一	一	一	一	一	一	一	一	一	一
合計	二二	一五〇	二	二二	二	二	二	二	二	二	二	二	二	二

七		六					五							
靜岡	沼津	下田	澁	今支	見	靜岡	沼津	下田	澁	見	靜岡	沼津	下田	
四	六	五	三	九	二	八	四	五	三	二	八	四	四	三
一六	四九	四七	一八一	八五	九	三	五	四	三	二	二	二	二	二
二五	七二	九二	三〇九	一一一	一〇	七	二	八〇	七九	一	一	一	一	一
五七	二二五	一五九	六四四	二六五	三〇	四三	二	一六一	一一〇	一	一	一	一	一
六	三一	三九	四〇八	一一六	一一	一六	六	七二	三三	一	一	一	一	一
一一	五一	七八	六七四	一八一	一七	九八	九	一一九	六一	一	一	一	一	一
四七	二二二	一九七	一六一三	三五二	六〇	四七	二	三三二	一三六	一	一	一	一	一
四四	四二	一四	五五	二二	一一	一一	一	一一	一一	一	一	一	一	一
九四	九五	三三	一八八	六六	三六	一〇	一	六九	二六	一	一	一	一	一
三三〇	三三〇	八六	三六七	一八八	一一〇	一〇	一	六九	二六	一	一	一	一	一
三八	三四	三八	二四七	一五九	二二	三	四	一一	一一	一	一	一	一	一
三六	三四	三八	二二六	一五一	一七	四	四	一一	一一	一	一	一	一	一
二六〇	二七三	一八三	一八二	七四九	九〇	六〇	一	一一	一一	一	一	一	一	一
一一七	二二七	二八	四、五八八	一一九〇	八六	一、四四七	一	二九〇	二四〇	一	一	一	一	一
一一〇	四五〇	二五	四一〇、六	九二七	一一〇	一、三三〇	一	六七七	三四〇	一	一	一	一	一
一八			一七四		六		一	一一〇	三三〇	一	一	一	一	一
四六			一九八		一一		一	八六	一一〇	一	一	一	一	一
八六			八一		三〇		一	一九九	一一六	一	一	一	一	一
			二四八				一	一一六	一一六	一	一	一	一	一
			三〇				一	一一六	一一六	一	一	一	一	一
			八一				一	一一六	一一六	一	一	一	一	一
			二四八				一	一一六	一一六	一	一	一	一	一
			三〇				一	一一六	一一六	一	一	一	一	一
			八一				一	一一六	一一六	一	一	一	一	一
			二四八				一	一一六	一一六	一	一	一	一	一
			三〇				一	一一六	一一六	一	一	一	一	一
			八一				一	一一六	一一六	一	一	一	一	一
			二四八				一	一一六	一一六	一	一	一	一	一
			三〇				一	一一六	一一六	一	一	一	一	一
			八一				一	一一六	一一六	一	一	一	一	一
			二四八				一	一一六	一一六	一	一	一	一	一
			三〇				一	一一六	一一六	一	一	一	一	一
			八一				一	一一六	一一六	一	一	一	一	一
			二四八				一	一一六	一一六	一	一	一	一	一
			三〇				一	一一六	一一六	一	一	一	一	一
			八一				一	一一六	一一六	一	一	一	一	一
			二四八				一	一一六	一一六	一	一	一	一	一
			三〇				一	一一六	一一六	一	一	一	一	一
			八一				一	一一六	一一六	一	一	一	一	一
			二四八				一	一一六	一一六	一	一	一	一	一
			三〇				一	一一六	一一六	一	一	一	一	一
			八一				一	一一六	一一六	一	一	一	一	一
			二四八				一	一一六	一一六	一	一	一	一	一
			三〇				一	一一六	一一六	一	一	一	一	一
			八一				一	一一六	一一六	一	一	一	一	一
			二四八				一	一一六	一一六	一	一	一	一	一
			三〇				一	一一六	一一六	一	一	一	一	一
			八一				一	一一六	一一六	一	一	一	一	一
			二四八				一	一一六	一一六	一	一	一	一	一
			三〇				一	一一六	一一六	一	一	一	一	一
			八一				一	一一六	一一六	一	一	一	一	一
			二四八				一	一一六	一一六	一	一	一	一	一
			三〇				一	一一六	一一六	一	一	一	一	一
			八一				一	一一六	一一六	一	一	一	一	一
			二四八				一	一一六	一一六	一	一	一	一	一
			三〇				一	一一六	一一六	一	一	一	一	一
			八一				一	一一六	一一六	一	一	一	一	一
			二四八				一	一一六	一一六	一	一	一	一	一
			三〇				一	一一六	一一六	一	一	一	一	一
			八一				一	一一六	一一六	一	一	一	一	一
			二四八				一	一一六	一一六	一	一	一	一	一
			三〇				一	一一六	一一六	一	一	一	一	一
			八一				一	一一六	一一六	一	一	一	一	一
			二四八				一	一一六	一一六	一	一	一	一	一
			三〇				一	一一六	一一六	一	一	一	一	一
			八一				一	一一六	一一六	一	一	一	一	一
			二四八				一	一一六	一一六	一	一	一	一	一
			三〇				一	一一六	一一六	一	一	一	一	一
			八一				一	一一六	一一六	一	一	一	一	一
			二四八				一	一一六	一一六	一	一	一	一	一
			三〇				一	一一六	一一六	一	一	一	一	一
			八一				一	一一六	一一六	一	一	一	一	一
			二四八				一	一一六	一一六	一	一	一	一	一
			三〇				一	一一六	一一六	一	一	一	一	一
			八一				一	一一六	一一六	一	一	一	一	一
			二四八				一	一一六	一一六	一	一	一	一	一
			三〇				一	一一六	一一六	一	一	一	一	一
			八一				一	一一六	一一六	一	一	一	一	一
			二四八				一	一一六	一一六	一	一	一	一	一
			三〇				一	一一六	一一六	一	一	一	一	一
			八一				一	一一六	一一六	一	一	一	一	一
			二四八				一	一一六	一一六	一	一	一	一	一
			三〇				一	一一六	一一六	一	一	一	一	一
			八一				一	一一六	一一六	一	一	一	一	一
			二四八				一	一一六	一一六	一	一	一	一	一
			三〇				一	一一六	一一六	一	一	一	一	一
			八一				一	一一六	一一六	一	一	一	一	一
			二四八				一	一一六	一一六	一	一	一	一	一
			三〇				一	一一六	一一六	一	一	一	一	一
			八一				一	一一六	一一六	一	一	一	一	一
			二四八				一	一一六	一一六	一	一	一	一	一
			三〇				一	一一六	一一六	一	一	一	一	一
			八一				一	一一六	一一六	一	一	一	一	一
			二四八				一	一一六	一一六	一	一	一	一	一
			三〇				一	一一六	一一六	一	一	一	一	一
			八一				一	一一六	一一六	一</				

蠶病豫防事務成績 第十二項蠶種檢查成績(五)蠶病豫防檢查出張功程表

種目	大月		八		月		九		十		合計
	事務	所名	見付	全支	全支	全支	全支	全支	全支	全支	
蠶種臨檢	戶數	日出張	11	11	11	11	11	11	11	11	11
收購後檢查	戶數	日出張	11	11	11	11	11	11	11	11	11
產卵後檢查	戶數	日出張	11	11	11	11	11	11	11	11	11
消毒檢查	戶數	日出張	11	11	11	11	11	11	11	11	11
蠶蛆檢查	戶數	日出張	11	11	11	11	11	11	11	11	11
養蠶者臨檢	戶數	日出張	11	11	11	11	11	11	11	11	11
床下掃除	戶數	日出張	11	11	11	11	11	11	11	11	11
合計	戶數	日出張	11	11	11	11	11	11	11	11	11

種目	大月		八		月		九		十		合計
	事務	所名	見付	全支	全支	全支	全支	全支	全支	全支	
蠶種臨檢	戶數	日出張	11	11	11	11	11	11	11	11	11
收購後檢查	戶數	日出張	11	11	11	11	11	11	11	11	11
產卵後檢查	戶數	日出張	11	11	11	11	11	11	11	11	11
消毒檢查	戶數	日出張	11	11	11	11	11	11	11	11	11
蠶蛆檢查	戶數	日出張	11	11	11	11	11	11	11	11	11
養蠶者臨檢	戶數	日出張	11	11	11	11	11	11	11	11	11
床下掃除	戶數	日出張	11	11	11	11	11	11	11	11	11
合計	戶數	日出張	11	11	11	11	11	11	11	11	11

蠶病豫防事務成績

第十二項蠶種檢查成績(五)蠶病豫防檢查出張功程表

蠶病豫防事務成績 第十二項蠶種檢查成績(五)蠶病豫防檢查出張功程表

種目	次月		月 一 十					月										
	事務	所名	賀全	全支	濱全	全支	見全	靜全	沼全	下全	賀全	全支	濱全	全支	見全	靜全	沼全	下全
吏員數			一三七	一二	二六	二七	二九	一九	八	一三	四	一三九	一二	二六	二七	二九	二	
養蠶	戶數	口數																
臨檢	日出張數																	
收購後檢查	戶數	口數																
產卵後檢查	戶數	口數																
消毒檢查	戶數	口數																
蠶蛆檢查	戶數	日出張數																
養蠶者臨檢	戶數	日出張數																
床下掃除	戶數	日出張數																
合計	日出張數		四二	二	一一	四	一三	一	一一	一七六	一四	五七	五	一四				

蠶病豫防事務成績 第十二項蠶種檢查成績(五)蠶病豫防檢查出張功程表

種目	次月		月 一 十					月										
	事務	所名	賀全	全支	濱全	全支	見全	靜全	沼全	下全	賀全	全支	濱全	全支	見全	靜全	沼全	下全
吏員數			一三七	一二	二六	二七	二九	一九	八	一三	四	一三九	一二	二六	二七	二九	二	
養蠶	戶數	口數																
臨檢	日出張數																	
收購後檢查	戶數	口數																
產卵後檢查	戶數	口數																
消毒檢查	戶數	口數																
蠶蛆檢查	戶數	日出張數																
養蠶者臨檢	戶數	日出張數																
床下掃除	戶數	日出張數																
合計	日出張數		四二	二	一一	四	一三	一	一一	一七六	一四	五七	五	一四				

蠶病豫防事務所成績

第十二項蠶種検査成績(七)越年原種母蛾検査成績

七十二

所轄事務所	種目	鏡檢		助手勤務		鏡檢		蛾數		有毒歩合	一員一人 鏡檢平均	助手一人 一日平均
		延日數	延日數	無毒	有毒	欠蛾其他	計					
見付蠶病豫防事務所	奥山支所	七	二	三〇、八九八	七八八	五二四	三三、〇〇〇	二、五	八七〇	二六八		
全	袋井支所	二六	一	二五八、七七二	一、二八二	三、四七五	二七五、〇六八	四、七	七五八	二六七		
全	濱松蠶病豫防事務所	七	一	五、八六六	二、五七七	四、六	六、一六九	四、二	八八一	一九三		
全	吉津支所	一	一	六、四八	四、五	七	七、〇〇	六、五	三五〇	一七五		
全	白須賀支所	一	一	四	四	四	四	五、五	七五三	二六八		
計		五四五	一、五三二	三、八三三、三三四	一、二、二四〇	四、八九四	四、〇、三六八	五、五	七五三	二六八		

備考 不越年原種母蛾検査ハ出張事務ノ傍ラ施行シタルヲ以テ吏員一日鏡檢蛾數區々一定セス

(七)越年原種母蛾検査成績

所轄事務所	種目	吏員數		鏡檢		鏡檢		蛾數		有毒歩合	一員一人 鏡檢平均	助手一人 一日平均
		最多	最少	延日數	延日數	無毒	有毒	欠蛾其他	計			
下田蠶病豫防事務所		五	二	三〇、七	八三三	二、〇、七三	一、一、五六	一、六、二五	二、三、〇、六三	五、〇	七二七	二六六
沼津蠶病豫防事務所		一、二	三	九、五七	三、八九九	五、三、一、六三三	一、〇、四、六七八	八、〇、五九	六、四、四、三六七	一、六、四	六七三	二〇〇

所轄事務所	種目	吏員數		鏡檢		鏡檢		蛾數		有毒歩合	一員一人 鏡檢平均	助手一人 一日平均
		最多	最少	延日數	延日數	無毒	有毒	欠蛾其他	計			
静岡蠶病豫防事務所		六	一	五、五七七	一、九、九七	三、八三、三〇六	一、三、四、二〇	三、五、六、六	四、〇、〇、二、九二	三、四	七一九	二〇〇
見付蠶病豫防事務所		一、八	三	一、六、一、五	四、〇、〇、〇〇	一、六、二、七三二	七、九、〇、八一	九、四、六、八	一、一、五、一、二、八〇	六、九	七二四	二四九
全	奥山支所	三	一	三、七	一、五、四	三、〇、六七二	三、六、八七	二、七、九	三、四、六、三七	一、〇、七	九三六	二二五
全	袋井支所	二、七	二	二、九、三、五	七、〇、〇、五	一、八、三、八、六六七	一、四、〇、四、〇七	二、〇、〇、五、一	一、九、九、九、一、二、五	七、一	六八一	二八五
全	濱松蠶病豫防事務所	二、四	五	二、〇、三、八	五、五、九、六	一、二、九、一、四四	一、三、〇、二、六五	一、九、四、二、九	一、一、四、〇、〇、三、八	九、二	七〇七	二五七
全	吉津支所	二、四	一、七	二、二、三、四	五、五、六、六	一、七、六、九、三六	一、一、〇、〇、二、九	一、四、二、三、九	一、七、〇、二、〇、四	六、六	七一九	三〇六
全	白須賀支所	二	六	一、〇、二、四	三、〇、四、六	七、五、七、二二	三、五、九、三、七	四、一、八、七	七、四、五、八、四、五	四、八	七二八	二四九
計		一、一	一、一	一、一、八、〇、四	三、三、〇、三、七	一、一、三、七、六、三三	六、二、九、六、六九	八、〇、九、〇、〇	八、三、四、一、一、五、一	七、六	七〇七	二六六

備考 本表中ニハ自家用蠶種框製二十五萬二千二百十六蛾ヲ含ム

第十三項 蠶種製造ニ關スル參考調査

種目	製造者數	原種		掃立		收滿		種繭		蠶種製造額		蠶量		收滿ニ對シテ		種繭百分中		各都市製造額	
		數	數	量	量	總樹量	樹量	原種蛾數	製絲用種數	對一歩	對一歩	對一歩	對一歩	對一歩	對一歩	對一歩	對一歩	對一歩	對一歩
賀茂	三〇	八、七、七、九	三、三、八、三、三〇	一、一〇、三、七、八	四、八、八、三、一	九、六、〇、五、四	四、三、〇、〇	三、三、三	四、四、〇、〇	八、四、九	七、九	一、五	二、一、七						
田方	一四	六、九、九、四	二、五、三、一、〇	八、一、八、九	三、六、九、九、九	八、三、三、二、八	二、四、八、五	三、三、三	四、五、二	八、二、一	一、三、〇	一、九、四	一、九	七、三					

蠶病豫防事務所成績

第十三項蠶種製造ニ關スル參考調査

七十三

蠶病豫防事務成績 第十三項蠶種製造ニ關スル參考調査

七十四

種 目	製造 者數	原種 數	掃立 量	收 樹量	種 樹量	蠶種 製造額	製絲用種 枚數	蠶量 對一 對二	收繭 對一 對二	種繭 百分中	原種 百分中	各郡市 比較
駿東	一七	八、九八〇	三、九六三	一、八、六三	五、七、三、四	一、九、五、二、八	二、七、五、八	二、九、八	五、〇、五	八、六、三	九、四	四、四
富士	七	五、一、三三	一、九、九、四	六、九、一、八	二、一、一、三	四、三、八、三、八	一、五、一、九	三、五、四	三、三、〇、〇	七、五、〇	一、五、三	一、〇、〇
庵原	二	六、八、五	一、九、三、三	八、〇、八、八	五、〇、〇、〇	四、四、四、一	五、〇、〇	二、七、六	六、一、八	七、〇、五	一、九、四	〇、一
安倍	一四	九、四、三、九	三、六、五、一〇	一、三、八、一、六	七、六、四、三、三	二、〇、六、二、四、八	五、一、七、九	三、一、二	六、七、二	八、一、五	一、二、四	四、七
靜岡	一	一、〇、〇、〇	一、〇、〇、〇	一、〇、〇、〇	一、〇、〇、〇	一、〇、〇、〇	一、〇、〇、〇	一、〇、〇、〇	一、〇、〇、〇	一、〇、〇、〇	一、〇、〇、〇	一、〇、〇、〇
志太	一	三、三、九、六	一、一、三、五、〇	四、〇、五、七、八	一、八、一、〇、一	四、八、九、二、一	九、四、〇	三、三、九	四、四、七	七、〇、二	一、〇、〇、〇	一、一、一
小笠	一	二、五、八、二	一、〇、七、〇	三、一、五、二	一、〇、〇、〇	七、五、八、八	一、二、九	二、九、五	六、五、八	八、五、六	一、〇、〇、〇	〇、〇、〇
周智	七	一、三、三、八	五、〇、七、〇	一、七、二、八、六	一、〇、〇、〇	九、九、九、二	二、〇、四	三、三、四	六、一、九	八、八、三	三、一、一	一、九
磐田	一三	三、八、九、二	一、四、八、四、〇	四、四、〇、〇、一	二、七、四、八、六	一、六、九、九、三、七、六	九、九、一、一	三、五、三	六、一、九	八、八、九	三、一、一	三、九、〇
濱名	六	三、〇、八、四、四	一、二、〇、九、六、〇	四、〇、三、六、四、二	二、一、三、四、六、八、一	五、八、八、九、九、〇	四、三、六、八	三、三、四	五、二、九	八、八、九	六、九	三、六、四
引佐	一六	五、八、六、五	二、〇、二、二、五	八、三、五、一、七	三、三、九、三、三	二、七、一、〇、二、一	四、八、一	三、七、六	四、〇、六	八、九、三	六、一	六、三
計	一〇、一	一、一、五、一、六、九	四、〇、四、三、四、五	一、五、二、三、三、九、八	八、一、一、一、一、七	二、三、六、〇、四、三、九	三、三、八、七、五	三、三、五	五、三、四	八、六、三	七、八	一、四
三十八年	一六、二	七、七、一、五、四	二、七、七、五、三、〇	八、六、九、九、二、六	四、三、三、三、五、四	二、九、九、一、三、五	二、七、五、四、九	三、〇、一	五、〇、〇	七、九、八	八、五	一、一
三十九年	一五、五	七、四、一、九、〇	二、八、九、五、三、〇	九、五、二、〇、四、五	四、七、四、〇、〇、四	三、〇、〇、〇、〇、〇	三、三、八、〇、七	三、二、九	四、九、八	七、九、八	六、〇	一、一

種 目	製造 者數	原種 數	掃立 量	收 樹量	種 樹量	蠶種 製造額	製絲用種 枚數	蠶量 對一 對二	收繭 對一 對二	種繭 百分中	原種 百分中	各郡市 比較
駿東	一四	一、一、七、四	三、九、九、〇	九、一、四、八	四、五、〇、四	一、四、六、五、二	三、五、八	二、三、二	四、九、二	九、五、三	一、一、八	〇、八
田方	一	二、八	九、〇	一、四、八	一、〇、三	九、八、〇	一、四、七	一、六、四	六、九、六	九、三、二	三、三	〇、一
駿東	三	三、三、六	一、一、〇、〇	三、八、三、二	一、一、四、六、五	一、一、一、九、四	一、四、七	二、六、八	四、八、三	九、六、七	五、一	〇、六
富士	六	一、八、三、三	五、七、一、〇	一、六、〇、七、五	一、〇、〇、四、二	二、五、二、五、六	一、〇、〇、〇	二、八、一	六、二、五	九、一、三	四、七、二	一、四
庵原	一	二、七、九	一、一、〇、〇	二、三、五、九	一、六、五、〇	二、〇、四、四	一、七、三	三、〇、五	四、九、二	九、六、一	〇、一	〇、一
安倍	七	二、二、六、八	八、八、五、〇	二、六、五、九、七	一、九、二、九、五	八、四、九、八、〇	一、五、三、〇	三、〇、〇	七、二、五	九、六、七	三、三	四、八
靜岡	二	三、三、六、四	一、四、六、〇	三、五、六、〇	一、六、二、七	六、三、〇、〇	一、二、八	二、四、四	四、五、七	九、七、七	六、三	〇、四
志太	一	三、〇、六	一、〇、八、〇	一、三、二、四	三、〇、四	三、一、三、六	五	二、一、五	四、一、一	九、九、〇	三、八	〇、一
小笠	四	一、二、八、八	四、三、四、〇	一、一、一、三、九	六、五、五、七	五、三、五、〇、八	二、一、九	二、五、七	五、八、九	九、七、九	二、五、二	三、〇
周智	一	七、三、八、六	二、六、九、八、〇	七、七、九、五、九	五、一、四、一、二	五、一、七、八、四	五、四、三	二、八、九	六、六、〇	九、六、七	九、四	二、九、〇
磐田	二	一、〇、六、八、九	四、三、四、六、〇	一、三、五、六、三、五	八、八、七、九、一	八、三、六、三、八、八	一、三、六、三	三、一、二	六、五、五	九、六、三	六、八	四、七、四
濱名	二	三、二、一、六	一、二、五、三、〇	三、八、三、一、四	二、〇、四、七、五	二、一、六、四、六、八	三、八、六	三、〇、六	五、三、四	九、五、九	一、三、三	一、二、三
引佐	一	一、〇、〇	一、〇、〇	一、〇、〇	一、〇、〇	一、〇、〇	一、〇、〇	一、〇、〇	一、〇、〇	一、〇、〇	一、〇、〇	一、〇、〇

蠶病豫防事務成績

第十三項蠶種製造ニ關スル參考調査

七十五

蠶病豫防事務成績 第十三項蠶種製造ニ關スル參考調査

種目	製造者數	原種蠶數	楮立蠶量	收蠶總量	楮種量	蠶種製造額	製絲用枚數	蠶量對收蠶量	收蠶對歩化	種繭百分中	原種有歩合	各都市製造額比較百分率
賀茂	四	一,一七三	四〇,五〇〇	九,二二四	三,〇一八	一六六	一六六	二二七	三三,七	九一,九	〇,五	一,〇,三
田方	三	七六四	二七,四〇〇	九,九六八	一,九一〇	一五二	一五二	二一八	三一,八	九〇,八	〇,五	二,一
駿東	六	一,一九〇	四三,七〇〇	一一,〇三三	八,一九六	四二六	四二六	二五二	七四,〇	九六,三	一五,三	四,三
富士	三	七八四	二九,七〇〇	六,八三七	二,五六七	二〇五	二〇五	二二〇	三七,五	九六,五	一一,八	〇,九
庵原	一	一	一	一	一	一	一	一	一	一	一	一
安倍	二	一一三	三,九〇〇	一,三七六	一,〇一七	一一六	一一六	三五三	七三,九	九七,五	三,五	〇,二
靜岡	一	一	一	一	一	一	一	一	一	一	一	一
志太	三	三六四	一一,八〇〇	三,二九八	六七五	六三	六三	二七九	二〇,五	九八,六	〇,一	〇,四
計	八	一,一七六	六四九,五五五	一九九,七二一	一三三,七〇六	五,八五四	五,八五四	二九六	六三,〇	九六,三	九,二	一,〇,三

種目	製造者數	原種蠶數	楮立蠶量	收蠶總量	楮種量	蠶種製造額	製絲用枚數	蠶量對收蠶量	收蠶對歩化	種繭百分中	原種有歩合	各都市製造額比較百分率
榛原	二	一四〇	五,三〇〇	一,六八六	一一一	九五二	五	三一八	六六,四	一〇〇,〇	六,〇	〇,一
小笠	一	一	一	一	一	一	一	一	一	一	一	一
周智	八	九三三四	三三,八一〇	九四,二九四	六,一四七	五八九	五八九	二八七	六五,八	九六,八	一五,八	三,四
磐田	一	一	一	一	一	一	一	一	一	一	一	一
濱名	三	一四,二三〇	五五,六六〇	一六,七九三	二,一四二	四八〇	四八〇	二九六	六九,三	九六,三	一〇,〇	四,七
引佐	九	三三,三五六	一一三,九九〇	三三,八一六	二二,七八〇	一,九四六	一,九四六	三三五	五九,七	九四,〇	八,〇	一〇,八
計	七	一一,三三五	一一,二七,九〇〇	三三,九八六	二二,八六七	一,八〇四	一,八〇四	二九〇	六四,四	九六,一	一一,九	一〇,八
三十九年	五九	二,二七三五	八二六,〇〇〇	二二七,四七一	一六七,八〇九	一〇,三三七	一〇,三三七	二八七	七〇,七	九五,一	一七,四	一,七
三十八年	三七	一一,三三四	四一三,七〇〇	一一二,四九一	八二,七三四	四六二	四六二	二九四	六八,三	九五,四	一五,三	一,五
三十七年	三六	八,三三〇	二九,九五〇	七七,四七二	五四,一四四	二四四	二四四	二六七	六九,九	九五,三	一四,六	一,四
三十六年	二五	四,一五六	一三,八九〇	三三,四八四	二二,三三八	六七,二二八	六七,二二八	二四四	六九,八	九六,一	一四,六	一,四
三十五年	二一	三,二五八	一〇,六六〇	二六,〇一九	一六,二三四	二九,六一一	二九,六一一	二四四	六〇,四	九三,七	一七,六	一,七
賀茂	五	九一	三,七〇〇	八六〇	五三三	二五二	二五二	二二二	六〇,七	九五,二	三,五	〇,四
田方	五	二七三	九,一〇〇	二,七六六	八九〇	六七三	六七三	三〇四	三二,五	八九,八	七,三	〇,四
駿東	一三	二,四〇四	三九,九〇〇	八,一九〇	五,七三三	六六六	六六六	二〇五	七五,四	九〇,二	二,七	五,四
富士	一	四二	一,三〇〇	三九四	一一一	一一一	一一一	三〇三	七八,九	九〇,二	一,七	一,七

蠶病豫防事務成績 第十三項蠶種製造ニ關スル參考調査

蠶病豫防事務成績 第十三項蠶種製造ニ關スル參考調査

種目	製作者數	原種蠶數	掃立蠶量	收繭總量	繭種量	蠶種製造額	蠶量	收繭二步對シテ種別	種繭百分中	原種有原種	各都市製造額
賀茂	57	11,418	273,407	79,147	56,297	8,421	222	72,4	91,4	5,3	
田方	59	8,326	259,515	47,686	39,641	4,918	187	73,5	92,0	1,8	
駿東	59	11,422	283,377	63,533	49,293	6,910	166	71,4	95,7	1,4	
三十七年	55	10,536	347,404	64,658	49,328	19,204	175	74,7	94,7	6,2	
三十八年	59	11,326	259,515	47,686	39,641	4,918	187	73,5	92,0	1,8	
三十九年	57	11,418	273,407	79,147	56,297	8,421	222	72,4	91,4	5,3	
小笠原	1										
榛原	1										
志太	1										
静岡	1										
安原	1										
富原	1										
駿東	1										
田方	1										
賀茂	1										
計	7	283	7,810	2,098	606	4,032	229	28,2	96,7	1,8	66,7

種目	製作者數	原種蠶數	掃立蠶量	收繭總量	繭種量	蠶種製造額	蠶量	收繭二步對シテ種別	種繭百分中	原種有原種	各都市製造額
周智	1										
磐田	1										
濱名	1										
引佐	1										
計	7	283	7,810	2,098	606	4,032	229	28,2	96,7	1,8	66,7
三十九年	10	7,666	221,500	5,098	8,596	7,429	227	16,8	94,9	1,5	8,8
三十八年	14	7,896	233,000	4,672	6,675	6,755	203	14,3	96,4	1,3	1,3
三十七年	25	9,200	259,515	5,334	1,081	11,505	196	21,5	94,2	1,8	1,8
三十六年	33	14,633	411,000	8,220	1,690	13,247	200	20,2	94,9	0,1	9,3
三十五年	28	11,790	511,555	10,396	3,053	17,256	202	29,3	85,9	1,9	1,9
賀茂	23	4,961	169,100	11,181	2,134	17,795	237	23,3	97,7	9,0	14,9
田方	13	1,850	55,500	11,596	7,600	22,820	199	30,6	94,1	1,9	1,9
駿東	6	1,005	35,800	8,782	3,856	48,822	245	43,9	95,6	2,7	2,7
富士	3	1,848	38,500	10,660	1,910	18,508	277	32,9	94,5	3,4	3,4
庵原	1										
安倍	1										
計	7	283	7,810	2,098	606	4,032	229	28,2	96,7	1,8	66,7

蠶病豫防事務成績 第十三項蠶種製造ニ關スル參考調査

蠶病豫防事務成績 第十三項蠶種製造ニ關スル參考調査

種目	製造者數	原種數	掃立量	收繭量	繭種量	蠶種製造額	蠶量	收繭ニ對シテ繭種別歩合	種繭百分中	原種歩合	各郡市製造額比較百分率	
												化性期
計	五二	一一,二三五	三四四,三五	八二,三三三	一四,一八六	一一九,八二七	二二一	二二九	一七,三	九五,〇	二七,二	〇,〇〇〇
賀茂	三	二八	六四,六五	一,五三四	七六〇	七八四	三一	三三九	四九五	八六,八	七,一	〇,〇〇〇
三十五年	四	二,八九一	六四,六五	一,三七八	三,〇八六	二,一〇一七	一一九	二一〇	二二,七	九九,五	一〇,一	〇,〇〇〇
三十六年	四	二,八四〇	七九,九〇	二,〇五八	四,六六八	三,三,五一四	一五二	二五八	二二,七	九九,八	二,三,七	〇,〇〇〇
三十七年	四	三,七二一	九八,〇五	二,五三一	四,九六二	四,四,二〇二	九三	二五八	一九,六	九九,三	二,一,九	〇,〇〇〇
三十八年	三	六,四七四	二四,一七〇	五,七二四	五,九〇九	三,五,五三四	二四四	二六七	一〇,三	九五,三	二,一,四	〇,〇〇〇
三十九年	四	七,八五〇	二四,三九〇	六,七,七六九	一三,四九六	八四,七九	五〇	三二四	一八,九	九四,二	二,〇,五	〇,〇〇〇

種目	製造者數	原種數	掃立量	收繭量	繭種量	蠶種製造額	蠶量	收繭ニ對シテ繭種別歩合	種繭百分中	原種歩合	各郡市製造額比較百分率	
												化性期
計	三	一一,二二二	四,五〇〇	一,五三四	七六〇	七八四	三一	三三九	四九五	八六,八	七,一	〇,〇〇〇
田方	三	二五二	九,一〇〇	三,四八五	二,二九〇	三,八〇八	二一七	三三三	六五,七	九五,三	二,一,二	〇,〇〇〇
駿東	三	二八三	一〇,〇〇〇	二,六六二	一,六八八	六,三四八	一一七	二六六	六三,四	九二,七	三,三	二,四,五
富士	三	一一一	四,〇〇〇	一,一三三	七二二	三,九七六	三四	二八三	六二,八	九七,一	二,七	〇,〇〇〇
富原	三	一一一	四,〇〇〇	一,一三三	七二二	三,九七六	三四	二八三	六二,八	九七,一	二,七	〇,〇〇〇
庵原	三	一一一	四,〇〇〇	一,一三三	七二二	三,九七六	三四	二八三	六二,八	九七,一	二,七	〇,〇〇〇
安倍	三	一一一	四,〇〇〇	一,一三三	七二二	三,九七六	三四	二八三	六二,八	九七,一	二,七	〇,〇〇〇
静岡	三	一一一	四,〇〇〇	一,一三三	七二二	三,九七六	三四	二八三	六二,八	九七,一	二,七	〇,〇〇〇
志太	三	一一一	四,〇〇〇	一,一三三	七二二	三,九七六	三四	二八三	六二,八	九七,一	二,七	〇,〇〇〇
榛原	三	一一一	四,〇〇〇	一,一三三	七二二	三,九七六	三四	二八三	六二,八	九七,一	二,七	〇,〇〇〇
小笠	三	一一一	四,〇〇〇	一,一三三	七二二	三,九七六	三四	二八三	六二,八	九七,一	二,七	〇,〇〇〇
周智	三	一一一	四,〇〇〇	一,一三三	七二二	三,九七六	三四	二八三	六二,八	九七,一	二,七	〇,〇〇〇
磐田	三	一一一	四,〇〇〇	一,一三三	七二二	三,九七六	三四	二八三	六二,八	九七,一	二,七	〇,〇〇〇
濱名	三	一一一	四,〇〇〇	一,一三三	七二二	三,九七六	三四	二八三	六二,八	九七,一	二,七	〇,〇〇〇
引佐	三	一一一	四,〇〇〇	一,一三三	七二二	三,九七六	三四	二八三	六二,八	九七,一	二,七	〇,〇〇〇

蠶病豫防事務成績 第十三項蠶種製造ニ關スル參考調査

蠶病豫防事務成績 第十三項蠶種製造ニ關スル參考調査

種目	化性	(年越不化二) 化					計	引佐	濱名	磐田	周智	小笠	多
		三十五年	三十六年	三十七年	三十八年	三十九年							
製造者數													
原種數													
掃立量													
總樹量													
種樹量													
蠶種製造額													
製絲用種數													
蠶量													
對シ種別													
種百分中													
原種有原種													
各部市製造額													

(年越不) 化 一 性 化

種目	化性	(年越不) 化					計	引佐	濱名	磐田	周智	小笠	榛原	志太	靜岡	安倍	庵原	富士
		三十五年	三十六年	三十七年	三十八年	三十九年												
製造者數																		
原種數																		
掃立量																		
總樹量																		
種樹量																		
蠶種製造額																		
製絲用種數																		
蠶量																		
對シ種別																		
種百分中																		
原種有原種																		
各部市製造額																		

蠶病豫防事務成績

第十三項蠶種製造ニ關スル參考調査

蠶病豫防事務成績 第十三項蠶種製造ニ關スル參考調査

郡市別	製造者數		原種數	掃立量	收繭總量	繭種量	蠶種製造額	製絲用枚數	蠶量對繭量	收繭ニ對シテ種別	種繭百分中	原種有合	各部市製造額比較百分率
	數	枚											
賀茂	1	1	1	1	1	1	1	1	1	1	1	1	1
田方	1	1	1	1	1	1	1	1	1	1	1	1	1
駿東	1	1	1	1	1	1	1	1	1	1	1	1	1
富士	1	1	1	1	1	1	1	1	1	1	1	1	1
庵原	1	1	1	1	1	1	1	1	1	1	1	1	1
安倍	1	1	1	1	1	1	1	1	1	1	1	1	1
靜岡	1	1	1	1	1	1	1	1	1	1	1	1	1
志太	1	1	1	1	1	1	1	1	1	1	1	1	1
榛原	1	1	1	1	1	1	1	1	1	1	1	1	1
小笠	1	1	1	1	1	1	1	1	1	1	1	1	1
周智	1	1	1	1	1	1	1	1	1	1	1	1	1
磐田	1	1	1	1	1	1	1	1	1	1	1	1	1
濱名	1	1	1	1	1	1	1	1	1	1	1	1	1
引佐	1	1	1	1	1	1	1	1	1	1	1	1	1
計	26	4	20	2	4	20	2	4	20	2	4	20	2

郡市別	製造者數		原種數	掃立量	收繭總量	繭種量	蠶種製造額	製絲用枚數	蠶量對繭量	收繭ニ對シテ種別	種繭百分中	原種有合	各部市製造額比較百分率
	數	枚											
賀茂	1	1	1	1	1	1	1	1	1	1	1	1	1
田方	1	1	1	1	1	1	1	1	1	1	1	1	1
駿東	1	1	1	1	1	1	1	1	1	1	1	1	1
富士	1	1	1	1	1	1	1	1	1	1	1	1	1
庵原	1	1	1	1	1	1	1	1	1	1	1	1	1
安倍	1	1	1	1	1	1	1	1	1	1	1	1	1
靜岡	1	1	1	1	1	1	1	1	1	1	1	1	1
志太	1	1	1	1	1	1	1	1	1	1	1	1	1
榛原	1	1	1	1	1	1	1	1	1	1	1	1	1
小笠	1	1	1	1	1	1	1	1	1	1	1	1	1
周智	1	1	1	1	1	1	1	1	1	1	1	1	1
磐田	1	1	1	1	1	1	1	1	1	1	1	1	1
三十五年	67	17,072	3,321	55,098	1,082	3,321	3,321	171	713	947	45	66	1
三十六年	35	5,713	932	15,283	481	932	385	164	696	990	0.5	49	1
三十七年	31	4,468	844	14,659	1,000	844	200	174	563	923	1	9	1
三十八年	14	1,295	243	4,997	673	243	200	174	687	962	1	14	1
三十九年	11	1,783	330	6,427	431	330	330	210	887	932	2.5	11	1

蠶病豫防事務成績 第十三項蠶種製造ニ關スル參考調査

蠶病豫防事務成蹟 第十四項蠶種名稱別原種製糸用種合格數量調查表(一) 九十四

郡市名	名	賀茂	田方	駿東	富士	庵原	安倍	靜岡	志太	榛原	小笠	周智	磐田	濱名	引佐	計
青中巢	九、二〇四	〇	一七、三五〇	二、三、三七七	二、〇四四	一七、六九六	二、二四四	二、二二二	二、二二二	三、九二〇	二	一六〇、九一六	一〇、二、六八七	一四、二、五四四	四八、一九五〇	四八、一九五〇
大又	一一六	一六	二九一	一、〇二四	一七、三	二四四	二、二八	三、二八	三、二八	二、四、五六六	二、四、四四	一、三、六五六	一、七、〇一八	一、三、六九三	一、三、六九三	三、二、六八五
白龍	一一、七五四	七、五〇	一、三八五	一、九一九	三、一三六	二、四四	二、二四	二、二四	二、二四	二、四、四四	一、八	一、九、七四四	一、八、三四四	一、六、二二五	一、六、二二五	一、〇、八四九
小石丸	三二二	一五九	一一一	五	二、四、四四	二、二四	二、二四	二、二四	二、二四	二、四、四四	一、八	一、九、七四四	一、八、三四四	一、六、二二五	一、六、二二五	一、〇、八四九
改又昔	一、六七五	一、二八〇	一、二八〇	一、二八〇	一、二八〇	一、二八〇	一、二八〇	一、二八〇	一、二八〇	一、二八〇	一、二八〇	一、二八〇	一、二八〇	一、二八〇	一、二八〇	一、二八〇
良又昔	九七	三三	三三	三三	三三	三三	三三	三三	三三	三三	三三	三三	三三	三三	三三	三三
寶玉	一八一	一三五	一六〇	一六〇	一六〇	一六〇	一六〇	一六〇	一六〇	一六〇	一六〇	一六〇	一六〇	一六〇	一六〇	一六〇
泉錦	二九	四八	二〇	二〇	二〇	二〇	二〇	二〇	二〇	二〇	二〇	二〇	二〇	二〇	二〇	二〇
佐又昔	一、七六九	三〇	一、七六九	一、七六九	一、七六九	一、七六九	一、七六九	一、七六九	一、七六九	一、七六九	一、七六九	一、七六九	一、七六九	一、七六九	一、七六九	一、七六九
平又昔	三〇	一、四七六	一、四七六	一、四七六	一、四七六	一、四七六	一、四七六	一、四七六	一、四七六	一、四七六	一、四七六	一、四七六	一、四七六	一、四七六	一、四七六	一、四七六
島村	一、五六三	一、四一	一、四一	一、四一	一、四一	一、四一	一、四一	一、四一	一、四一	一、四一	一、四一	一、四一	一、四一	一、四一	一、四一	一、四一
伊達錦	一、四七六	二〇	二〇	二〇	二〇	二〇	二〇	二〇	二〇	二〇	二〇	二〇	二〇	二〇	二〇	二〇
銀白	一、二六一	六八	三、五三〇	三、五三〇	三、五三〇	三、五三〇	三、五三〇	三、五三〇	三、五三〇	三、五三〇	三、五三〇	三、五三〇	三、五三〇	三、五三〇	三、五三〇	三、五三〇
姬蠶	一、〇〇〇	二、〇〇〇	七六	七六	七六	七六	七六	七六	七六	七六	七六	七六	七六	七六	七六	七六

郡市名	勝利	伊豆錦	赤熟	石蠶丸	三號中巢	信濃錦	白鶴	改良丸	光澤丸	大石丸	青白龍	澤本	良白	寶來蠶
賀茂	六四一	五五二	四三九	二一八	九、三九八	三、五〇五	四八六	三、五〇五	三、五〇五	三、五〇五	三、五〇五	三、五〇五	三、五〇五	三、五〇五
田方	一	三	〇	〇	三	三	三	三	三	三	三	三	三	三
駿東	一、七、三五〇	二、三、三七七	二、〇四四	一七、六九六	二、二四四	二、二四	二、二四	二、二四	二、二四	二、二四	二、二四	二、二四	二、二四	二、二四
富士	一、〇二四	一、九一九	三、一三六	二、四四	二、二四	二、二四	二、二四	二、二四	二、二四	二、二四	二、二四	二、二四	二、二四	二、二四
庵原	一七、三	二、二四	二、二四	二、二四	二、二四	二、二四	二、二四	二、二四	二、二四	二、二四	二、二四	二、二四	二、二四	二、二四
安倍	二、二八	三、二八	三、二八	三、二八	三、二八	三、二八	三、二八	三、二八	三、二八	三、二八	三、二八	三、二八	三、二八	三、二八
靜岡	二、二四	二、二四	二、二四	二、二四	二、二四	二、二四	二、二四	二、二四	二、二四	二、二四	二、二四	二、二四	二、二四	二、二四
志太	二、二二	二、二二	二、二二	二、二二	二、二二	二、二二	二、二二	二、二二	二、二二	二、二二	二、二二	二、二二	二、二二	二、二二
榛原	三、九二〇	二	二	二	二	二	二	二	二	二	二	二	二	二
小笠	一六〇、九一六	八	八	八	八	八	八	八	八	八	八	八	八	八
周智	一、三、六五六	二、三六	二、三六	二、三六	二、三六	二、三六	二、三六	二、三六	二、三六	二、三六	二、三六	二、三六	二、三六	二、三六
磐田	一、七、〇一八	一、七、〇一八	一、七、〇一八	一、七、〇一八	一、七、〇一八	一、七、〇一八	一、七、〇一八	一、七、〇一八	一、七、〇一八	一、七、〇一八	一、七、〇一八	一、七、〇一八	一、七、〇一八	一、七、〇一八
濱名	一、三、六九三	一、三、六九三	一、三、六九三	一、三、六九三	一、三、六九三	一、三、六九三	一、三、六九三	一、三、六九三	一、三、六九三	一、三、六九三	一、三、六九三	一、三、六九三	一、三、六九三	一、三、六九三
引佐	一、四、二、五四四	九八	九八	九八	九八	九八	九八	九八	九八	九八	九八	九八	九八	九八
計	四八、一九五〇	二、七、一三	二、七、一三	二、七、一三	二、七、一三	二、七、一三	二、七、一三	二、七、一三	二、七、一三	二、七、一三	二、七、一三	二、七、一三	二、七、一三	二、七、一三

蠶病豫防事務成蹟 第十四項蠶種名稱別原種製糸用種合格數量調查表(一) 九十五

郡市名	甲斐錦	國富	日の丸	中熟	青熟	大青熟	伯又昔	改玉無	良玉無	種ヶ島	櫻ヶ島	下木村	大姫	大又昔	金鷄龍	鶉	大錦	矢ノ羽
賀茂	○	○	○	○	○	○	○	○	○	○	○	○	○	○	○	○	○	○
田方	○	○	○	○	○	○	○	○	○	○	○	○	○	○	○	○	○	○
駿東	○	○	○	○	○	○	○	○	○	○	○	○	○	○	○	○	○	○
富士	四三	二九	四六	○	○	○	○	○	○	○	○	○	○	○	○	○	○	○
庵原	○	○	○	○	○	○	○	○	○	○	○	○	○	○	○	○	○	○
安倍	○	○	○	○	○	○	○	○	○	○	○	○	○	○	○	○	○	○
静岡	○	○	○	○	○	○	○	○	○	○	○	○	○	○	○	○	○	○
岡志	○	○	○	○	○	○	○	○	○	○	○	○	○	○	○	○	○	○
太	○	○	○	○	○	○	○	○	○	○	○	○	○	○	○	○	○	○
榛原	○	○	○	○	○	○	○	○	○	○	○	○	○	○	○	○	○	○
小笠	○	○	○	○	○	○	○	○	○	○	○	○	○	○	○	○	○	○
周智	○	○	○	○	○	○	○	○	○	○	○	○	○	○	○	○	○	○
磐田	○	○	○	○	○	○	○	○	○	○	○	○	○	○	○	○	○	○
濱名	○	○	○	○	○	○	○	○	○	○	○	○	○	○	○	○	○	○
引佐	○	○	○	○	○	○	○	○	○	○	○	○	○	○	○	○	○	○
計	四三	三六	四六	○	○	○	○	○	○	○	○	○	○	○	○	○	○	○

郡市名	金鷄龍	鶉	大錦	矢ノ羽
賀茂	○	○	○	○
田方	○	○	○	○
駿東	○	○	○	○
富士	○	○	○	○
庵原	○	○	○	○
安倍	○	○	○	○
静岡	○	○	○	○
岡志	○	○	○	○
太	○	○	○	○
榛原	○	○	○	○
小笠	○	○	○	○
周智	○	○	○	○
磐田	○	○	○	○
濱名	○	○	○	○
引佐	○	○	○	○
計	七、三八二	○	四、二五七	八、一六六

(一)二化性 (夏秋蠶風穴蠶) (一化性人工二化性人工三化)

(○)原種蠶數 (△)製絲用種枚數

郡市名	白龍	龍馬	中巢	飛白	霜ノ下	種ヶ島
賀茂	一、五八七	○	○	○	○	○
田方	一、一九三	○	○	○	○	○
駿東	四、四六六	○	○	○	○	○
富士	○	○	○	○	○	○
庵原	○	○	○	○	○	○
安倍	○	○	○	○	○	○
静岡	○	○	○	○	○	○
岡志	二、九六八	○	○	○	○	○
太	○	○	○	○	○	○
榛原	○	○	○	○	○	○
小笠	○	○	○	○	○	○
周智	○	○	○	○	○	○
磐田	○	○	○	○	○	○
濱名	○	○	○	○	○	○
引佐	○	○	○	○	○	○
計	一四、〇〇二	○	○	○	○	○

蠶病豫防事務成績 第十四項蠶種名稱別原種製絲用種合格數量調査表(二)二化性 九十七

蠶病豫防事務成績 第十四項蠶種名稱別原種製絲用種合格數量調査表(二)二化性 九十八

郡市名	賀茂	田方	駿東	富士	庵原	安倍	静岡	岡志	太	榛原	小笠	周智	磐田	濱名	引佐	計
大又	三〇	九六七	一一、五四二	六、〇九四	三											八七、一九二
大白龍	一七、〇七六	二八	九六七	一一、五四二	四六											五九、二六九
白飛白	一、六一二	七八一	九六													一一、五五
鬼縮																二二、三〇五
玉無																一、八七八
青中巢																一七、〇四五
熟中巢																一、三三
更紗	一一、五三七															五、五九二
大草	七															七二
長白龍	二、四六三															五、二五二
丹州	二、七三															八、四四四
日本錦	二、〇三二															三、二九
い形	一、六															一、二〇五
計																二、〇四

郡市名	賀茂	田方	駿東	富士	庵原	安倍	静岡	岡志	太	榛原	小笠	周智	磐田	濱名	引佐	計
大和錦																七、六五四
國一																〇〇四
國富																二、四七
大石丸																二、三五八
中草																二、二五
糸錦																一、〇
淡黒龍																二、八、四三三
銀白																九三
青熟																一、一七
千代鶴																四、〇〇四
國中巢																一、八、三六一
新川内																五
小金丸																九、五四八
國ノ錦																四、二〇〇
計																六〇

蠶病豫防事務成績 第十四項蠶種名稱別原種製絲用種合格數量調査表(二)二化性 九十九

蠶病豫防事務成績 第十四項蠶種名稱別原種製絲用種合格數量調査表(三)多化性

郡市名	名稱	合格數量
賀茂	賀茂	二〇
田方	田方	二〇
駿東	駿東	二〇
富士	富士	二〇
庵原	庵原	二〇
安倍	安倍	二〇
静岡	静岡	二〇
志太	志太	二〇
榛原	榛原	二〇
小笠	小笠	二〇
周智	周智	二〇
磐田	磐田	二〇
濱名	濱名	二〇
引佐	引佐	二〇
計	計	二〇

(三) 多化性 (一化、二化、三化、四化)

(△) 原種蠶數 (○) 製絲用種枚數

郡市名	名稱	原種蠶數	製絲用種枚數
賀茂	賀茂	△	○
田方	田方	△	○
駿東	駿東	△	○
富士	富士	△	○
庵原	庵原	△	○
安倍	安倍	△	○
静岡	静岡	△	○
志太	志太	△	○
榛原	榛原	△	○
小笠	小笠	△	○
周智	周智	△	○
磐田	磐田	△	○
濱名	濱名	△	○
引佐	引佐	△	○
計	計	△	○

第十五項 自家用蠶種檢查成績表

種目	郡市名	賀茂郡					田方		合計	普通製合格	普通製不合格	普通製合計
		三十五年	三十六年	三十七年	三十八年	三十九年	三十八年	三十九年				
一化性(春蠶)	賀茂	二九四	二	二九二	九四九〇	六三、七八二	三一九	五五、二二一	七六六五	八九六	六三、七八二	三一九
		九、五二五	二五	一八一	六三、九六四	三一九	五五、二二一	七六六五	八九六	六三、七八二	三一九	
二化性(秋蠶)	賀茂	二九四	二	二九二	九四九〇	六三、七八二	三一九	五五、二二一	七六六五	八九六	六三、七八二	三一九
		九、五二五	二五	一八一	六三、九六四	三一九	五五、二二一	七六六五	八九六	六三、七八二	三一九	
一化性(春蠶)	田方	五三	五二	二二、七七一	七、二一五	一、二三四	五、二二五	一、七四七	一、四三三	七、二一五	一、二三四	〇
		二九	一八	二、二七二	七、二一五	一、二三四	五、二二五	一、七四七	一、四三三	七、二一五	一、二三四	〇
二化性(秋蠶)	田方	五三	五二	二二、七七一	七、二一五	一、二三四	五、二二五	一、七四七	一、四三三	七、二一五	一、二三四	〇
		二九	一八	二、二七二	七、二一五	一、二三四	五、二二五	一、七四七	一、四三三	七、二一五	一、二三四	〇
合計	賀茂	二九四	二	二九二	九四九〇	六三、七八二	三一九	五五、二二一	七六六五	八九六	六三、七八二	三一九
		九、五二五	二五	一八一	六三、九六四	三一九	五五、二二一	七六六五	八九六	六三、七八二	三一九	
合計	田方	五三	五二	二二、七七一	七、二一五	一、二三四	五、二二五	一、七四七	一、四三三	七、二一五	一、二三四	〇
		二九	一八	二、二七二	七、二一五	一、二三四	五、二二五	一、七四七	一、四三三	七、二一五	一、二三四	〇

蠶病豫防事務成績 第十五項自家用蠶種檢查成績表

蠶病豫防事務成績 第十五項自家用蠶種檢查成績表

百二

種日	郡市名	蠶種製造額					框製母蛾檢查			普通製檢查		步有框合毒製						
		一化性(春)	一化性(春)	一化性(春)	一化性(春)	一化性(春)	無毒	有毒	其他	計	合格		不合格					
三十七年	郡	一	一	一	一	一												
三十六年	郡	二	二	二	二	二												
三十五年	郡	三	三	三	三	三												
計	一化性(春)	三	三	三	三	三												
三十九年	富	一	一	一	一	一												
計	一化性(春)	一	一	一	一	一												

種日	郡市名	蠶種製造額					框製母蛾檢查			普通製檢查		步有框合毒製						
		一化性(春)	一化性(春)	一化性(春)	一化性(春)	一化性(春)	無毒	有毒	其他	計	合格		不合格					
三十七年	士郡	一	一	一	一	一												
三十六年	士郡	二	二	二	二	二												
三十五年	士郡	三	三	三	三	三												
計	一化性(春)	三	三	三	三	三												
三十九年	庵	一	一	一	一	一												
計	一化性(春)	一	一	一	一	一												
三十九年	原	一	一	一	一	一												
計	一化性(春)	一	一	一	一	一												
三十九年	安	一	一	一	一	一												
計	一化性(春)	一	一	一	一	一												

蠶病豫防事務成績 第十五項自家用蠶種檢查成績表

百三

蠶病豫防事務成績 第十五項自家用蠶種檢查成績表

種日	郡市名	倍		志太郡					倍	總計	蠶種製造額		框製母蛾檢查		普通製檢查		框製母蛾製	
		化性	化期	製造者數	種繭樹量	框製數	普通數	無毒			有毒	其他	計	合格	不合格			
三十八年		七	七	二	二	六	六	一	一	一	一	一	一	一	一	一	一	一
三十七年		九	九	三	三	七	七	二	二	二	二	二	二	二	二	二	二	二
三十六年		二	二	四	四	七	七	一	一	一	一	一	一	一	一	一	一	一
三十五年		七	七	五	五	三	三	七	七	七	七	七	七	七	七	七	七	七
計		二	二	六	六	二	二	三	三	三	三	三	三	三	三	三	三	三
一化性(春蠶)		二	二	六	六	二	二	三	三	三	三	三	三	三	三	三	三	三

種日	郡市名	倍		原郡					倍	總計	蠶種製造額		框製母蛾檢查		普通製檢查		框製母蛾製	
		化性	化期	製造者數	種繭樹量	框製數	普通數	無毒			有毒	其他	計	合格	不合格			
三十九年		一	一	四	四	一	一	一	一	一	一	一	一	一	一	一	一	一
三十八年		四	四	三	三	七	七	二	二	二	二	二	二	二	二	二	二	二
三十七年		六	六	三	三	七	七	二	二	二	二	二	二	二	二	二	二	二
三十八年		三	三	七	七	二	二	二	二	二	二	二	二	二	二	二	二	二
三十九年		四	四	三	三	七	七	二	二	二	二	二	二	二	二	二	二	二
計		一	一	四	四	一	一	一	一	一	一	一	一	一	一	一	一	一
一化性(春蠶)		一	一	四	四	一	一	一	一	一	一	一	一	一	一	一	一	一

蠶病豫防事務成績 第十五項自家用蠶種檢查成績表

附錄

種 目	郡 市 名	部		累					計											
		三十五年	三十六年	一化性(春)	全(風穴)	二化性(風穴)	二化性(秋)	二化性(越)		多化性(三)										
蠶病豫防事務成蹟																				
第十五項自家用蠶種檢查成蹟																				
蠶種製造額																				
普通製																				
無毒																				
有毒																				
其他																				
計																				
普通製檢查																				
合格																				
不合格																				
有框																				
合毒製																				

一 桑畑反別調査表

種 目	反別		計	累年比較				
	反	別		三十九年	三十八年	三十七年	三十六年	三十五年
賀方茂	七〇、二	二四九、五	九九九、六	八五五、九	八三七、一	九六二、一	九三一、五	九八八、一
田東方	九六八、五	一四八、七	一一一七、二	一、〇〇二、八	九七五、四	九七三、一	九七一、九	八九一、七
駿東	一、〇七九、九	五五七、〇	一、六三六、九	一、五七四、八	一、二八三、三	一、二五九、〇	一、二四九、一	一、三二五、八
富士原	八五七、九	一五三、七	一、〇一一、六	九三七、六	九五六、八	九四二、五	九二八、五	八八五、九
庵原	五四二、九	七九、九	六二二、八	五九一、五	六一四、三	八六一、六	五四八、三	八一二、九
安倍	三四七、八	一八一、七	五二九、五	四三三、四	四四一、五	四五一、〇	四九七、八	四三三、一
静岡岡	二、三	二、	二、五	九	二、七	二、七	二、八	二、六
志太	一八〇、四	六七、二	二四七、六	三四二、一	三〇二、九	三七五、八	二五六、四	二九〇、四
榛原	八四、六	七、六	九二、二	一〇一、九	一四四、八	一四〇、七	一五六、三	一四九、九
小笠原	三九六、六	四一、九	四三八、五	三九六、八	四四六、八	四五四、八	五四五、八	四三二、五
周智	一〇八、二	三、〇	一一一、二	一二九、八	一二七、一	一二五、六	一四〇、五	一二七、四
磐田	七二七、二	一四八、四	八七五、六	八〇六、二	九〇三、六	九三八、七	八七九、六	九一一、〇
濱名	一、三三五、〇	一四八、〇	一、四八三、〇	一、六〇、六	一、〇五三、〇	一、〇五〇、七	一、〇六八、六	一、〇五〇、一
引佐	四〇三、〇	二七、三	四三〇、三	三九八、三	三六五、六	三四五、五	三三八、六	三三二、一

蠶病豫防事務成績 一 桑畑反別調査表

(附録一)

蠶病豫防事務成績 二ノ一 繭產額調査表

種	日	桑		計	累年比較				
		反別	見積反別		三十九年	三十八年	三十七年	三十六年	三十五年
計		七、七四〇	一、八三九	九、五七九	八、六三一	八、四五四	八、八八四	八、五二七	八、六二八

二ノ一 繭產額調査表 (春蠶)

種	日	繭		玉繭、屑繭、出殻繭		合計	
		數量	金額	數量	金額	數量	金額
賀茂		五、一八九	三三〇、〇〇二	一、一三三	二五八、五一一	六、三三二	三三〇、九五三
田方		六、三九五	三九三、八五六	一、一六六	二一、一五〇	七、五〇一	三七九、〇〇六
駿東		五、四二九	三五五、五四四	一、二四七	二〇、七四九	六、六七六	五七六、二九三
富士		四、八六一	二五四、五二二	八八七	一八、六六六	五、七四八	二七三、一八六
庵原		三、八四二	二一七、三〇〇	七三四	一六、四七五	四、六一六	二二六、八五五
安倍		四、六七五	三二八、二四〇	七四一	一八、八一八	五、四一六	三三七、〇五八
靜岡		四、五	二七、七〇〇	一五	四〇、〇〇〇	四、五	三、一〇〇
志太		三、二二六	一七五、七〇一	四三五	九、八三五	三、六六一	一三七、三三六
榛原		一、四三五	四一、六七四	一四七	三、六六四	一、五八八	四九、三三九

二ノ二 繭產額調査表 (夏蠶)

種	日	繭		玉繭、屑繭、出殻繭		合計	
		數量	金額	數量	金額	數量	金額
小笠		二、七二二	一七〇、七四八	六八一	一四、六一九	三、三三三	一八五、三六七
周智		一、四九九	六二、一三三	二二二	五、四九九	一、七二一	六六、五九一
磐田		四、六二二	三三八、四五五	一、八一三	四八、七五二	五、四三五	三八六、五〇七
濱名		八、九二	八一、七四四	二、二九九	六六、七二四	一一、二一九	八七七、四五八
引佐		一、六四六	一四三、五五二	四三三	一三、七二五	二、〇七九	一五四、二七七
計		五、三二六	三二七、九一八	一、一九四	二八、一八九	六、五二〇	三三六、〇三三
三十五年		五、四七二	三六六、二二二	九〇二	一三、九一五	六、三七四	三八〇、一三七
三十六年		五、四四五	三六六、六六〇	一、〇三三	一四、四一七	六、四八八	三八一、〇七七
三十七年		五、九二五	三九二、八四八	一、〇三六	一四、九三九	七、〇六一	三九七、七八七
三十八年		五、三〇二	三二八、五二八	一、〇三六	一四、九三九	六、三三八	三三九、八六七
三十九年		五、二八四	三二九、八七九	一、〇三六	一四、九三九	六、三二〇	三三六、八〇八

蠶病豫防事務成績 二ノ二 繭產額調査表

種	日	繭		玉繭、屑繭、出殻繭		合計	
		數量	金額	數量	金額	數量	金額
賀茂		二、二二二	一、九三三	一、五〇	二七、〇〇	三、七二二	二、〇〇三

蠶病豫防事務成績 二ノ二繭産額調査表

種 目	郡市別										計		
	田方	駿東	富原	庵原	安倍	靜岡	志太	榛原	小笠	周智		磐田	濱名
飼育戸數	四三〇	四〇	一、八八	一、一八	一、一八	一、一八	一、一八	一、一八	一、一八	一、一八	一、一八	一、一八	一、一八
掃立枚數	四二二	一、九	一、八八	一、一八	一、一八	一、一八	一、一八	一、一八	一、一八	一、一八	一、一八	一、一八	一、一八
數量	一八三	一、一八	一、一八	一、一八	一、一八	一、一八	一、一八	一、一八	一、一八	一、一八	一、一八	一、一八	一、一八
金額	七、二八〇	五、七八	三、五七八	三、五七八	三、五七八	三、五七八	三、五七八	三、五七八	三、五七八	三、五七八	三、五七八	三、五七八	三、五七八
玉繭、屑繭、出殻繭	四七	二二	一、五八	一、五八	一、五八	一、五八	一、五八	一、五八	一、五八	一、五八	一、五八	一、五八	一、五八
數量	四七	二二	一、五八	一、五八	一、五八	一、五八	一、五八	一、五八	一、五八	一、五八	一、五八	一、五八	一、五八
金額	八九〇	四三	二、一五八	二、一五八	二、一五八	二、一五八	二、一五八	二、一五八	二、一五八	二、一五八	二、一五八	二、一五八	二、一五八
合計	二二九	一、一八	一、一八	一、一八	一、一八	一、一八	一、一八	一、一八	一、一八	一、一八	一、一八	一、一八	一、一八
數量	二二九	一、一八	一、一八	一、一八	一、一八	一、一八	一、一八	一、一八	一、一八	一、一八	一、一八	一、一八	一、一八
金額	八、一七〇	六、二二〇	五、七三六	五、七三六	五、七三六	五、七三六	五、七三六	五、七三六	五、七三六	五、七三六	五、七三六	五、七三六	五、七三六

(附録四)

二ノ三 繭産額調査表 (秋蠶)

種 目	郡市別			
日	賀茂	田方	駿東	富原
飼育戸數	一、五九二	一、三〇九	一、四二九	一、四七三
掃立枚數	一、四、五六一	一、三、五〇一	一、三、五〇一	一、三、五〇一
數量	八、七七二	六、三六八	五、二七三	五、二三三
金額	四、一、七四〇	三、三、二〇〇	三、二、四二四	三、一、〇五二
玉繭、屑繭、出殻繭	二、八九八	一、六、一七	一、四、二五	一、五、三九
數量	二、八九八	一、六、一七	一、四、二五	一、五、三九
金額	四、九、九八	二、〇、九二五	二、一、八二二	二、一、四〇〇
合計	一、一、六七	七、九八五	六、六、九七	六、七、六九
數量	一、一、六七	七、九八五	六、六、九七	六、七、六九
金額	四、五、一、五九	二、五、六、三〇	二、四、三、六六	二、〇、四、一九〇

蠶病豫防事務成績 二ノ三繭産額調査表

種 目	郡市別							計
	賀茂	田方	駿東	富原	庵原	安倍	靜岡	
飼育戸數	二、八二六	四、一九六	六、三三八	二、一一二	一、八七八	二、二四二	一、六八一	
掃立枚數	二、四七五	四、五五五	七、二五一	一、九七四	一、二、五〇四	一、五、六八	一、九、〇六	
數量	一、〇、三六	一、五、一〇	三、四、九〇	八、六四	五、八〇	九、三五	四、七三	
金額	四、八、六九二	七、〇、九七	一、七、四、五〇	四、一、四七二	三、三、四八	四、六、七五	二、九、〇六九	
玉繭、屑繭、出殻繭	二、六、五	三、五、三	七、三、九	二、〇、〇	一、七、三	一、四、八	一、一、〇	
數量	二、六、五	三、五、三	七、三、九	二、〇、〇	一、七、三	一、四、八	一、一、〇	
金額	四、七、一六	六、一、二九	一、〇、〇、六二	二、六、三、八	三、三、〇、〇	三、六、五、八	二、一、二、四	
合計	一、三、〇、一	一、八、六三	四、二、二九	一、〇、六四	七、五、三	一、〇、八三	五、八、三	
數量	一、三、〇、一	一、八、六三	四、二、二九	一、〇、六四	七、五、三	一、〇、八三	五、八、三	
金額	五、三、四〇八	七、七、〇、九九	一、八、四、五六二	四、四、一一〇	三、九、七八〇	五、〇、四〇八	二、七、一、八三	

(附録五)

蠶病豫防事務成績 三ノ一 蠶絲類及真綿產額調査表

種別	郡市別	飼育戸數	掃立枚數	上繭		玉繭、屑繭、出殼繭		合計	
				數量	金額	數量	金額	數量	金額
種別	棒原	2,588	2,321	97石	5,335円	3石	7,334円	6,048円	
	小笠	1,664	1,626	7石	3,686円	2石	4,328円	4,154円	
	周智	911	1,358	6石	3,420円	1石	3,334円	3,746円	
	磐田	2,252	2,725	2石	1,185円	3石	7,383円	1,085,568円	
	濱名	4,699	7,638	4石	2,242,255円	1石	2,351,222円	2,477,637円	
計									
引佐	3,126	3,513	17,477石	8,974,844円	4石	7,674,777円	2,155,544円	9,744,321円	
計									
三十九年									1,189,839円
三十八年									723,846円
三十七年									811,454円
三十六年									525,896円
三十五年									474,622円

三ノ一 蠶絲類及真綿產額調査表 (器械)

種別	郡市別	製造戸數	製		造		高		合計金額	
			生絲量	全上金額	製斗絲量	全上金額	生皮量	全上金額		層物量
種別	賀茂	3	2,822	22,586円	50貫	350円	3,322	2,898円	2,060円	2,111,668円
	田方	5	4,227	29,990円	7	49円	4,927	4,090円	2,400円	3,011,930円
	駿東	1	2,727	20,775円	5,566	3,892円	2,668	1,072円	1,072円	3,121,714円
	富士	3	16,862	197,222円	5,015	3,573円	7,225	2,900円	2,900円	1,235,917円
	庵原	4	22,126	158,770円	8	58円	23,333	699円	699円	1,666,855円
安岡	1	350	2,800円	1	60円	1	60円	60円	28,700円	
静岡	1	485	3,485円	1	15円	1	92円	1	1,050円	3,640,000円
志太	1	1,566	11,224円	1	27円	1	83円	1	1,155,233円	
榛原	1	1,966	14,970円	1	18,888円	1	1,645円	1	2,992,334円	
小笠	3	3,964	29,730円	1	235円	4	296円	1	81,621円	
周智	1	1,139	7,973円	1	1,645円	1	2,222円	1	2,070,009円	
磐田	2	2,619	22,283円	1	5,196円	1	1,176円	1	7,633,636円	
濱名	1	9,588	62,325円	1	1,100円	1	1,100円	1	14,717円	
引佐	1	160	1,360円	1	70円	1	6,457円	1	18,478円	
計									3,567,429円	

蠶病豫防事務成績 三ノ一 蠶絲類及真綿產額調査表

(附録七)

蠶病豫防事務成績 三ノ二 蠶絲類及真綿產額調査表

種 目	製造戸數			製			造			高			合計金額
	五十人 未滿	五十人 以上	計	生絲量	全上金額	製斗絲量	全上金額	生皮淨量	全上金額	層物量	全上金額		
三十九年	二八	四一	六九	四四九・六	三三・七二六	七四	五・七九一	八・五五〇	六八・四〇〇	五・五一九	二二・〇七六	三三・三三三	
三十八年	三三	四一	七四	三六九・〇	三三・四九九	四三	三・三八四	七・九五四	四三・一六四	四・六三三	一八・四八八	二・八九九八	
三十七年	七九	四一	一二〇	四・五七六	四三・四九六	四四	七・六七六	四・一五八	二九・一〇六	六・五五四	二六・二二六	二・四六四四	

(附録八)

三ノ二 蠶絲類及真綿產額調査表 (座繰)

種 目	製造戸數			製			造			高			合計金額
	五十人 未滿	五十人 以上	計	生絲量	全上金額	製斗絲量	全上金額	生皮淨量	全上金額	層物量	全上金額		
賀茂	八	一	九	四九	三・六九九	六	一・一八	一四	五・六	一三	三・九四	二・八二六	
田方	五	一	六	四二・八	二・六七八	一	一・一八	一	一・一八	一	一・一八	一・一八	
駿東	一〇	一	一一	一・九六	一・三三八	一	一・一	一	一・一	一	一・一	一・一	
富士	六〇	一	六一	一・四一三	一・四一三	一	一・一	一	一・一	一	一・一	一・一	
庵原	三六	一	三七	六二・五	四・三七八	五	一・一	一	一・一	一	一・一	一・一	
安倍	一	一	二	二・〇	一・一〇〇	二	一・一〇〇	一	一・一〇〇	一	一・一〇〇	一・一〇〇	
餘岡	一	一	二	五五・〇	三・三〇〇	一	一・一〇〇	一	一・一〇〇	一	一・一〇〇	一・一〇〇	

種 目	製造戸數			製			造			高			合計金額
	五十人 未滿	五十人 以上	計	生絲量	全上金額	製斗絲量	全上金額	生皮淨量	全上金額	層物量	全上金額		
志太	二	一	三	一・五	八二・五	一	一・一	一	一・一	一	一・一	一・一	
榛原	六	一	七	九七	五・八二	一	一・一	一	一・一	一	一・一	一・一	
小笠	三	一	四	一〇〇	五・六〇〇	一	一・一	一	一・一	一	一・一	一・一	
周智	一五	一	一六	三二・八	二・二二〇	一	一・一	一	一・一	一	一・一	一・一	
磐田	二二	一	二三	四一・七	三・三三三	一	一・一	一	一・一	一	一・一	一・一	
濱名	一八三	一	一八四	二・五五一	一・三二六	一	一・一	一	一・一	一	一・一	一・一	
引佐	三	一	四	八四	五・六二八	一	一・一	一	一・一	一	一・一	一・一	
計	四九五	一	四六六	六・八九三	三六・八二四	一〇六	六・四四三	一〇・九九	一〇・九九四	一・四七五	六・九九四	三九・〇三三	
三十九年	四一五	一	四一六	六・四〇二	三三・九三〇	八二	四・九六八	一・六四二	八・二一〇	一・三九一	五・五六四	三三・八〇四	
三十八年	四六九	一	四七〇	四・五〇三	二〇・二六三	一一	六・九〇	一・三二八	六・五九〇	五・三三	一・五九九	二一・一五四	
三十七年	九九九	一	一〇〇〇	六・〇九九	二九・二七五	三〇	五・一〇〇	六・三八	三・八二八	九・一一	三・六四四	三〇・五三二	

三ノ三 蠶絲類及真綿產額調査表 (玉繰)

種 目	製造戸數			製			造			高			合計金額
	五十人 未滿	五十人 以上	計	生絲量	全上金額	製斗絲量	全上金額	生皮淨量	全上金額	層物量	全上金額		
賀茂	一	一	二	一	一	一	一	一	一	一	一	一	

蠶病豫防事務成績

三ノ三 蠶絲類及真綿產額調査表

(附録九)

蠶病豫防事務成績

三ノ三 蠶絲類及真綿產額調査表

(附録十)

種目	製造戸數		生絲量	全上金額	射斗絲量	全上金額	生皮量	全上金額	屑物量	全上金額	合計金額
	十人未満	十人以上									
田方	57	1	145	5,945	7	122	3	33	6	18	6,098
駿東	1	1	1	1	1	1	1	1	1	1	1
富士	1	1	1	1	1	1	1	1	1	1	1
庵原	1	1	1	1	1	1	1	1	1	1	1
安倍	1	1	1	1	1	1	1	1	1	1	1
靜岡	1	1	1	1	1	1	1	1	1	1	1
志太	1	1	1	1	1	1	1	1	1	1	1
小椋	1	1	1	1	1	1	1	1	1	1	1
榛原	1	1	1	1	1	1	1	1	1	1	1
周智	1	1	1	1	1	1	1	1	1	1	1
磐田	1	1	1	1	1	1	1	1	1	1	1
濱名	1	1	1	1	1	1	1	1	1	1	1
引佐	1	1	1	1	1	1	1	1	1	1	1
計	89	6	2,903	11,622	310	1,240	695	2,780	764	4,774	12,444
三十九年											

種目	三十七年	三十八年
田方	81	57
駿東	1	1
富士	1	1
庵原	1	1
安倍	1	1
靜岡	1	1
志太	1	1
小椋	1	1
榛原	1	1
周智	1	1
磐田	1	1
濱名	1	1
引佐	1	1
計	89	69
三十七年		

三ノ四 蠶絲類及真綿產額調査表(真綿)

種目	製造戸數		生絲量	全上金額	三十九年	三十八年	三十七年
	十人未満	十人以上					
田方	8	1	37	710	648	678	5,070
駿東	1	1	1	1	1	1	1
富士	1	1	1	1	1	1	1
庵原	1	1	1	1	1	1	1
安倍	1	1	1	1	1	1	1
靜岡	1	1	1	1	1	1	1
志太	1	1	1	1	1	1	1
小椋	1	1	1	1	1	1	1
榛原	1	1	1	1	1	1	1
計	13	4	40	721	659	686	5,070
三十九年							

蠶病豫防事務成績

三ノ四 蠶絲類及真綿產額調査表

(附録十一)

蠶病豫防事務成績 三ノ四 蠶絲類及真綿產額調査表

種 目	郡市別	四ノ十		全上金額	金額累年比較		
		製造戸數	真綿數量		三十九年	三十八年	三十七年
周智田名智	周智田	一六	一五	二六八〇	二〇〇	一八五	一四四
	名智田	四	七	一四九一	五五〇	四七五	二三四
	田名智	一	一	二六八〇	一四四	一八五	一四四
	智田名	一	一	二六八〇	一四四	一八五	一四四
濱佐計	濱佐	一	一	二六八〇	六五〇六	六〇	九〇
	佐濱	一	一	二六八〇	一五、四八二	六〇	一四〇
	計濱	一	一	二六八〇	六五〇六	六〇	九〇
	濱計	一	一	二六八〇	六五〇六	六〇	九〇

(附錄十二)

明治四十二年三月廿二日印刷
 明治四十二年三月廿五日發行

静岡縣 第^{中務}主部

印刷者 小長谷勝之助
静岡縣静岡市鷹匠町三丁目三十一番地

印刷所 静岡印刷株式會社
静岡縣静岡市追手地百

142
146

終