

温古年中行事

鮮齋永濯画

特32-170



\*1200800177514\*

特32

L70



始







日よ新堂より又日よ新堂より  
 通む明治の世に中皆於くま  
 きりふ字ち獨り虫塚成台事ん  
 空心よ為るぬ成台乃新堂事ん  
 昔況もる年中初るのこたあは  
 初篇のあをこきんを集  
 空心よ為るぬ成台乃新堂事ん



温古集 中 三 雙 三 集

温古堂 蔵



# 温古集 中

杏園 啓 俊







日よ新堂より又日新

明治の世に中皆於て

ふち獨り虫蜂出た

なほ女成る乃新

昔元よる年中

初篇のあをしき

あまのひはむの

温中

七









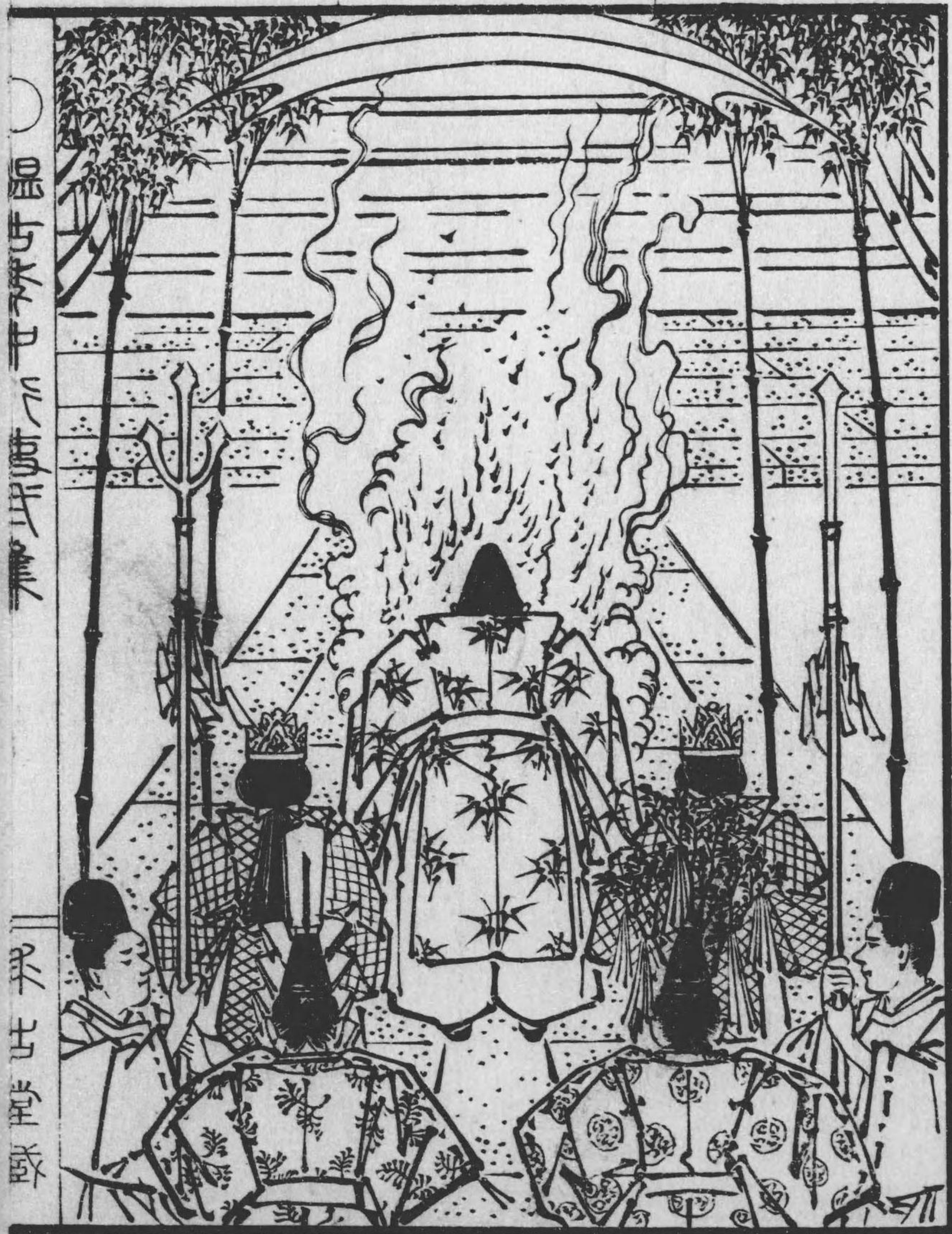
種蒔

彼岸の阿彌陀詣





龜戶天神菜種神夏更



龜戶天神菜種神夏更

求古堂

本所一橋大天宮前檢技琵琶圖



本所一橋大天宮前檢技琵琶圖

求古堂

三



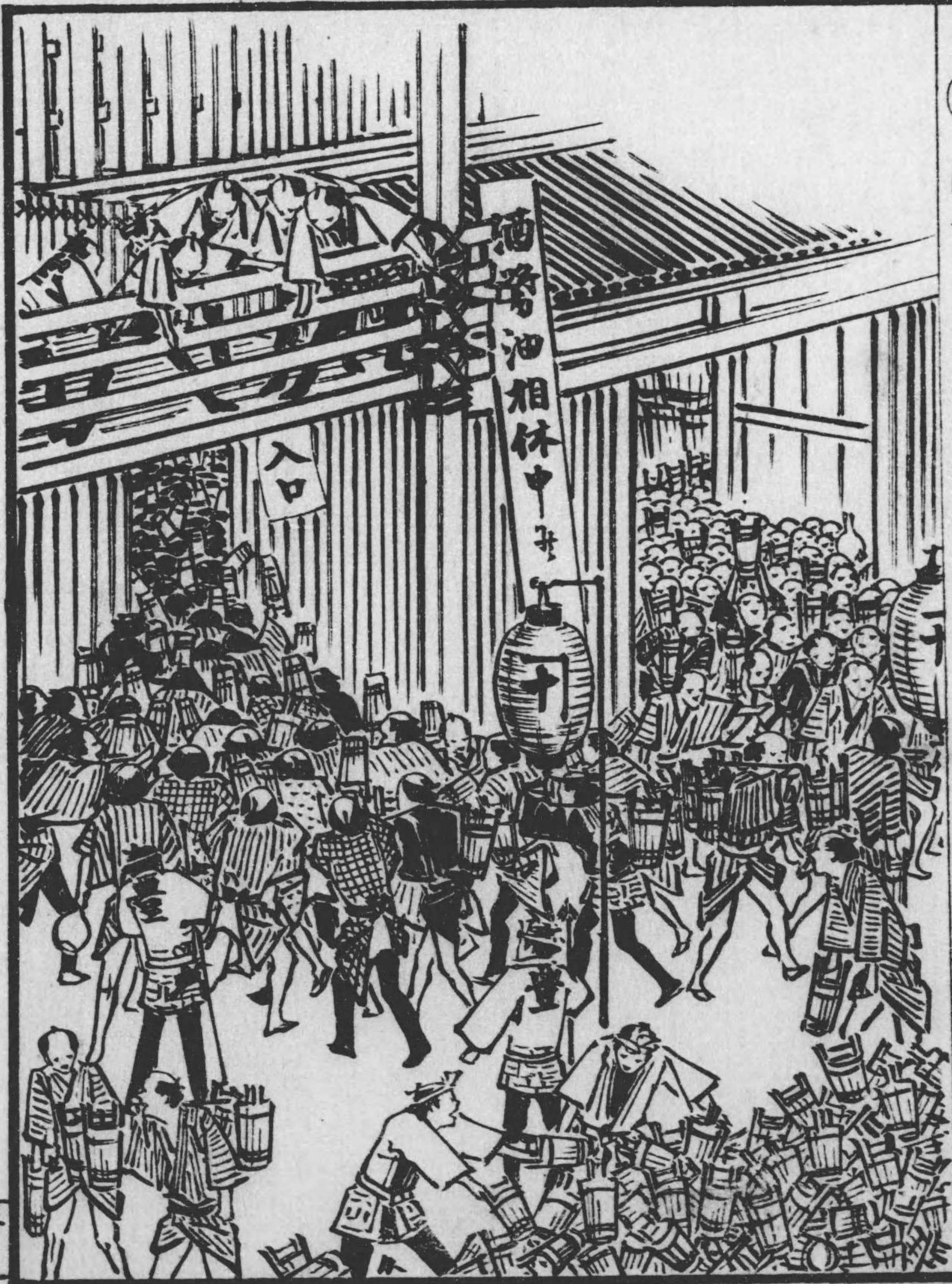


田舎の店

十軒店羅布



録倉河峯電石白酒高之



湖世中

津世

五

三月、部  
上巳  
節



三月、部

上巳







○ 園 上 野 中 堂 花 現 圖



○ 園 上 野 中 堂 花 現 圖

○ 園 上 野 中 堂 花 現 圖



○ 園 上 野 中 堂 花 現 圖

○ 園 上 野 中 堂 花 現 圖

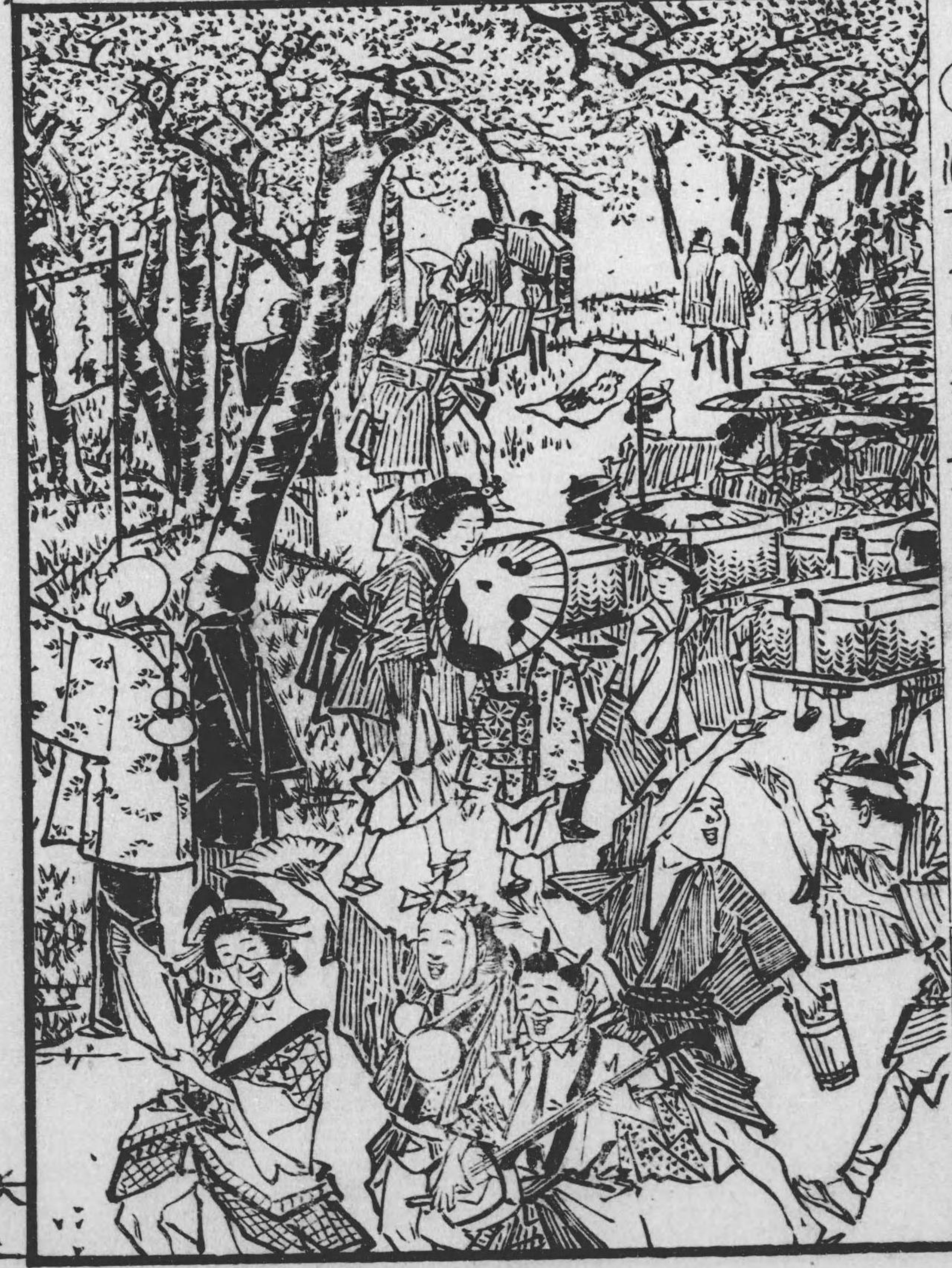


○ 向宮 見



○ 向宮 見

○ 向宮 見



○ 向宮 見



金龍山  
三社祭  
神輿  
観音堂  
もの  
の  
圖



金龍山三社祭神輿

観音堂



金龍山三社祭神輿

観音堂







花園  
花園  
花園  
花園  
花園  
花園  
花園  
花園  
花園  
花園



花園  
花園  
花園  
花園  
花園  
花園  
花園  
花園  
花園  
花園

十一





新吉原茶屋の仲まじり道中



新吉原茶屋の仲まじり道中



新吉原茶屋の仲まじり道中





武総  
中川、  
鮎釣  
三月末  
卯月  
廿二日  
基了



向島ニテ  
白魚ヲ罾





同日  
釋迦堂

釋迦堂の賑わい

茶室の賑わい



四月部  
八日茶器  
併  
いそいそと  
忙しさを  
あらわす

茶室の賑わい

茶室の賑わい

四

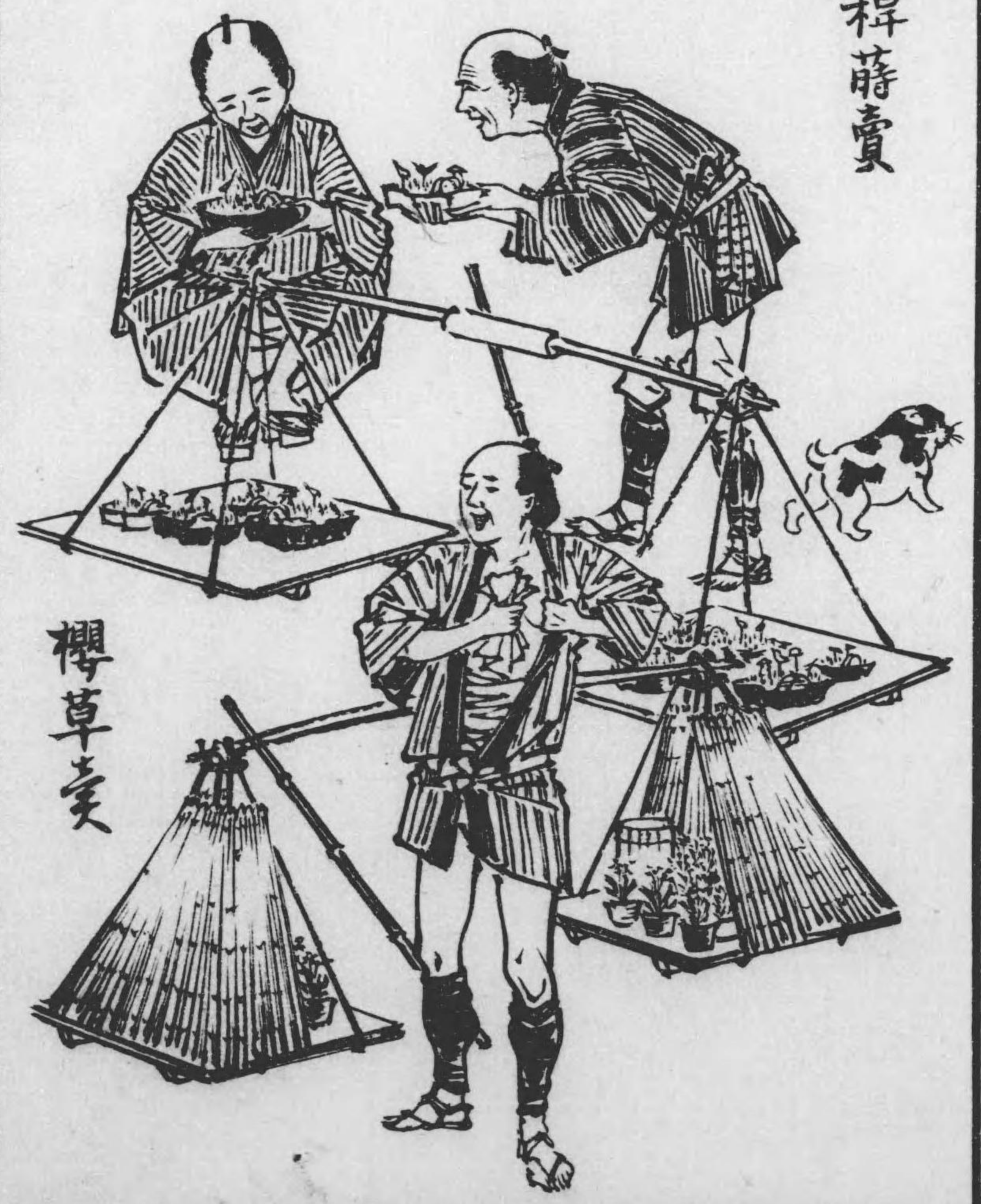


願人ト唱僧釈迦の像を持  
市中所奔走也



初鰯

稗蔴賣



樽草賣



卯月十七日  
幕府  
徳川氏  
芝増上寺中  
安國殿  
参詣

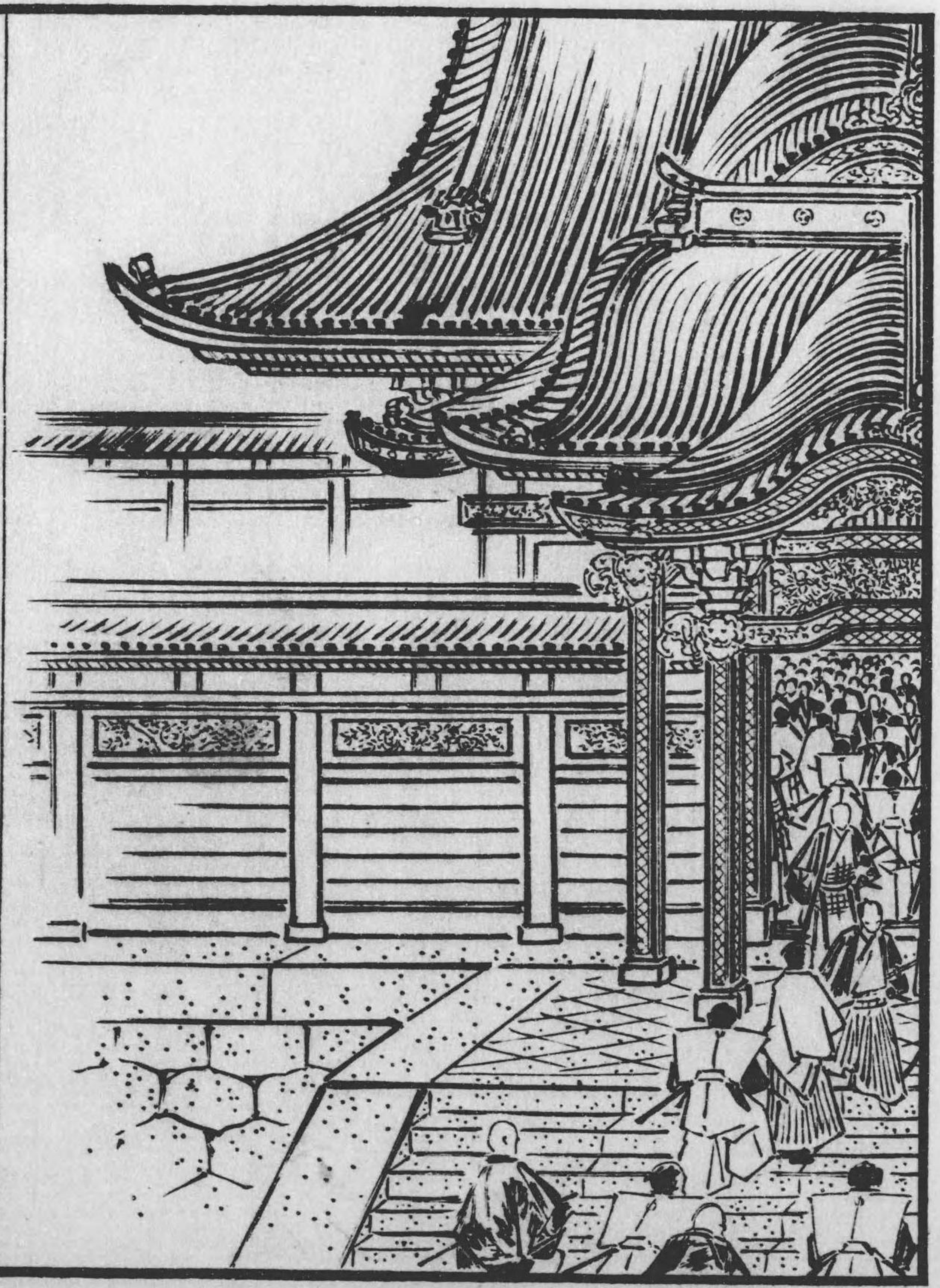
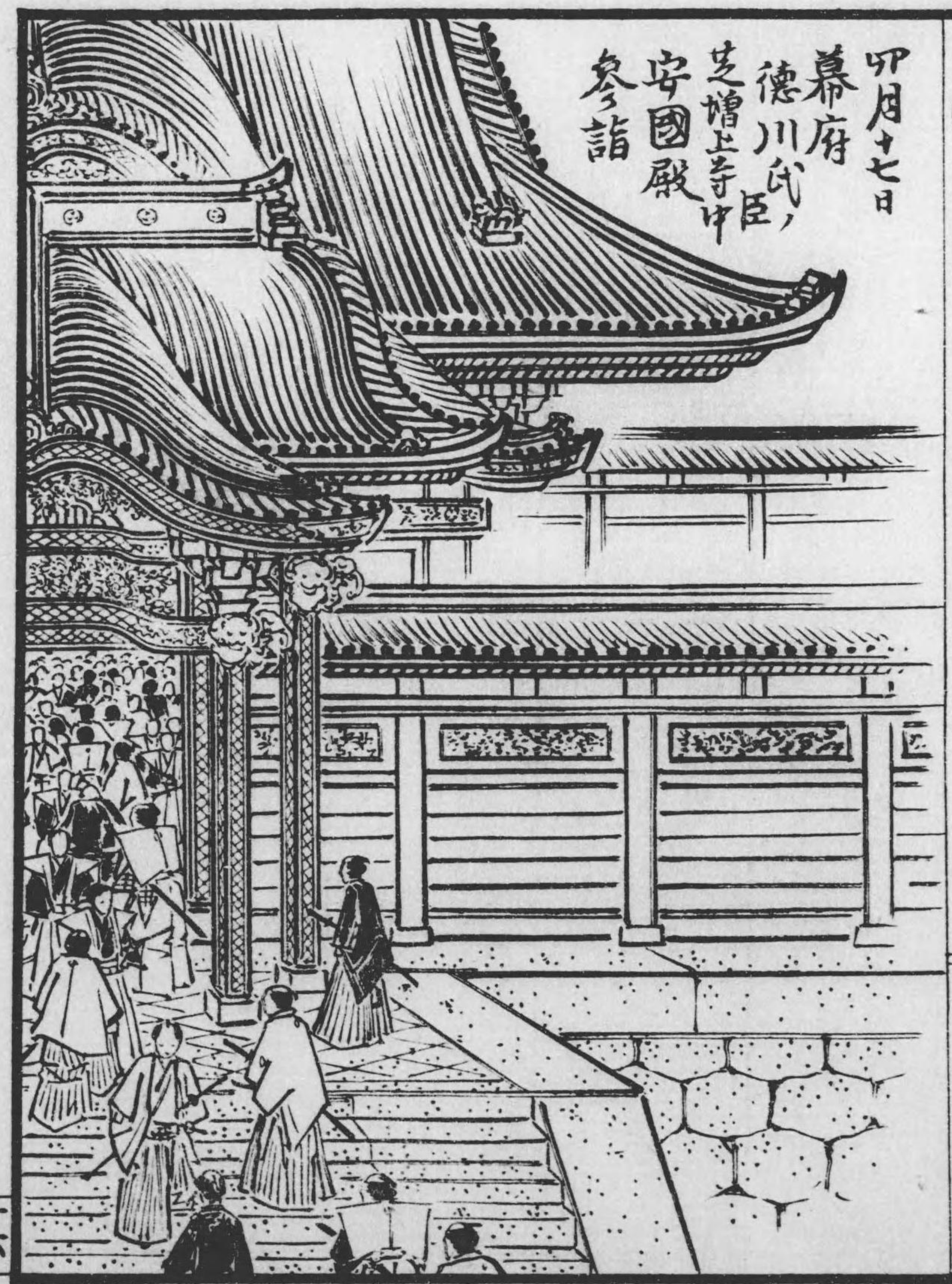






Figure 1: A vertical inscription in Japanese characters, likely a title or a reference number, located in the upper left corner of the illustration.

Figure 1: A vertical inscription in Japanese characters, likely a title or a reference number, located on the left side of the illustration.

Figure 1: A vertical inscription in Japanese characters, likely a title or a reference number, located on the left side of the illustration.



Figure 2: A vertical inscription in Japanese characters, likely a title or a reference number, located on the right side of the illustration.

Figure 2: A vertical inscription in Japanese characters, likely a title or a reference number, located on the right side of the illustration.

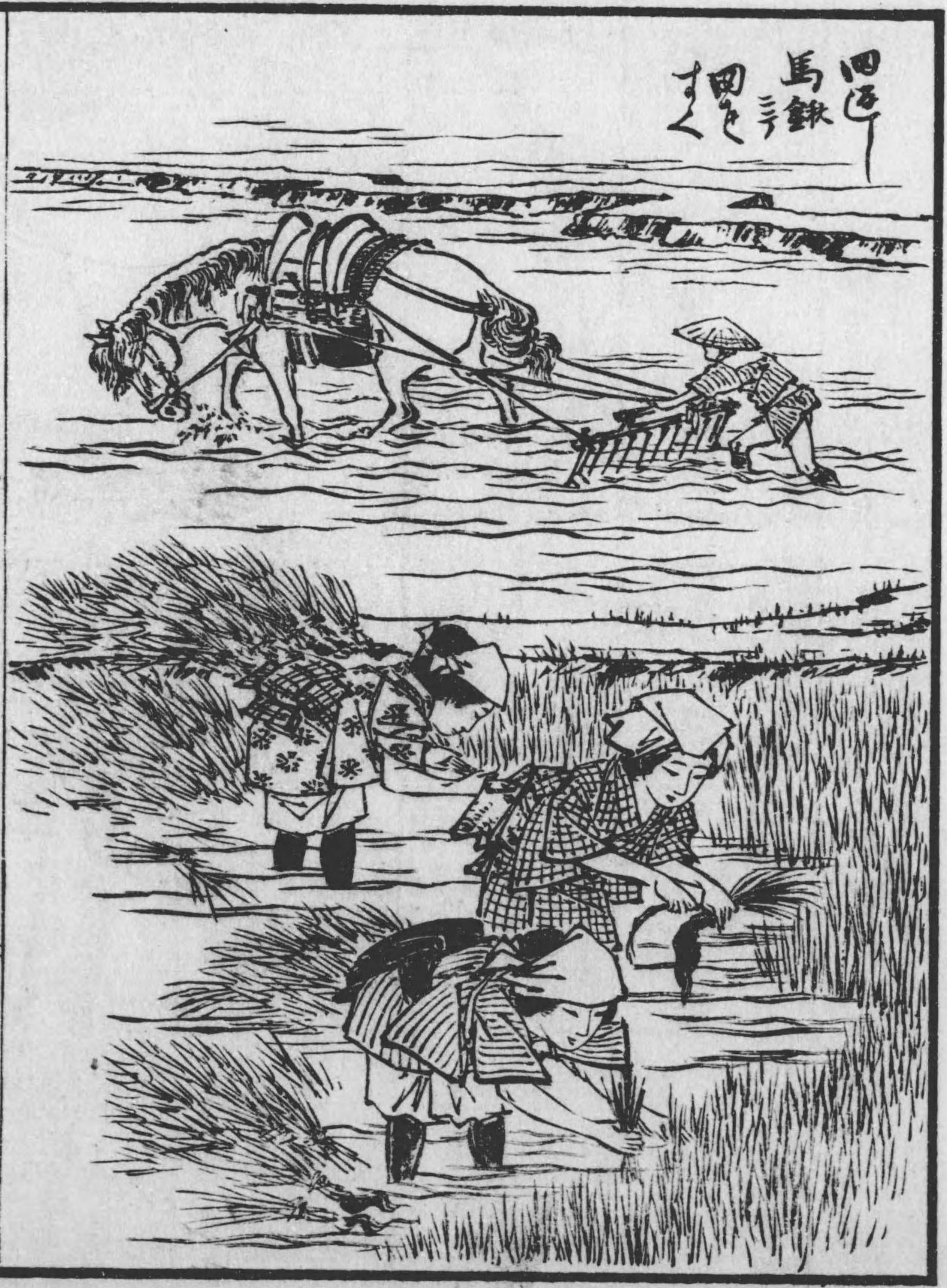
Figure 2: A small square seal or mark, likely a publisher's or artist's mark, located in the bottom left corner of the illustration.





大久保  
杜鵑花

四馬  
田人







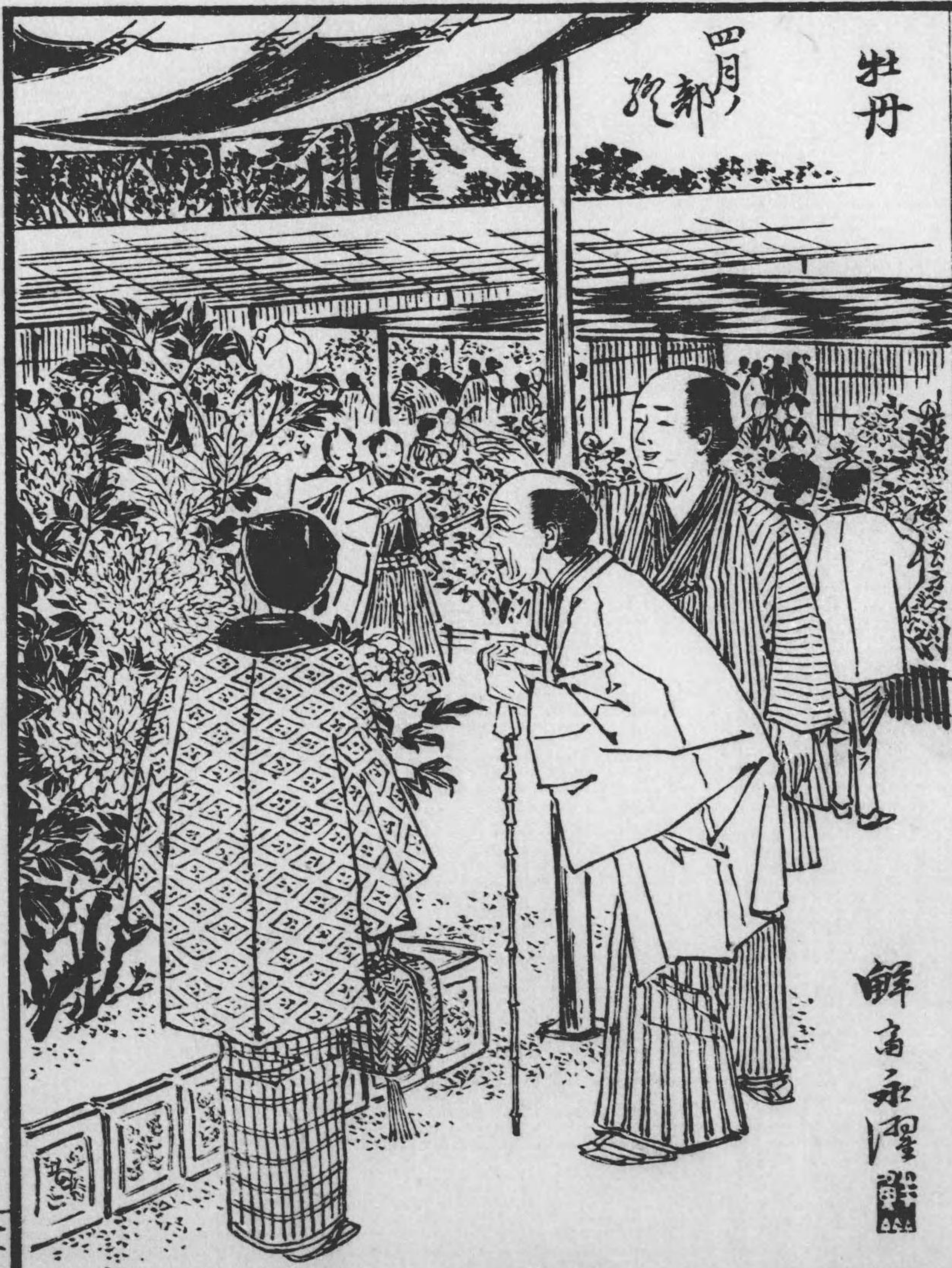
田植  
子高





牡丹

四月  
院部



解高永澤

潜龍堂画譜全五冊萬象寫生雛形全二冊

温古年中行事初二集出版  
追々近刻伊呂致帳 全一冊

永濯漫画初集出版  
追々近刻古代模様集全三冊

曉齋醉画初二集出版  
追々近刻唐草模様雛形全一冊

花鳥漫画初集出版  
追々近刻求古圖錄全一冊

明治廿二年二月十五日印刷同年三月五日出生

東京淺草區須賀町十九番地

權 發行 者 松 寄 半 造

同南葛飾郡小梅村二百九十三番地

有 所 印刷 人 大塚 鉄 五 郎



終