

14.4  
980



\* 0032467001 \*

0032467-001

14.4-980

静岡県治一斑

静岡県総務部統計課・編

静岡県総務部統計課

昭和7, 9年

昭和8-10

AFB

14.4

980

昭和七年 静岡縣治一斑

工10F2

表紙には  
背紙も  
はる



岡縣治一斑



Faint vertical text on the right page, possibly bleed-through from the reverse side.





14.4-980

(凡例)

- 一、本編ハ主トシテ昭和七年、及同年度ノ事實ヲ表示シ尙其ノ彼此消長ヲ知ルニ便セムガ爲メ概ネ前三ケ年乃至五ケ年、十ケ年ノ事實ヲ掲載セリ。
- 二、本編ノ單位ハ「町、圓、貫、坪、石、本、斤、米、疋」等ノ稱呼ヲ用ヒ端數ハ四捨五入セリ。
- 三、本編中記載スベキ事實ナキモノハ(―)ヲ事實不詳ノモノハ(?)ヲ附セリ。

昭和八年十一月

静岡縣知事官房統計課

# 縣治一斑目次

## 一 土地

一	沿革	四
二	置	四
三	劃	五
四	劃	六
五	象(累年)	六
六	氣	六
七	御料地	七
八	國有地	七
九	民有地	七
一〇	民有租地	七
一一	象(月別)	七

## 二 戶口

一	人口	四
二	口(累年)	四
三	口(郡市別)	四
四	現住戶數職業別	五
五	市町村別戶口	五
六	本籍人動態	六
七	本籍人動態月別	六
八	外國在留人並送金額	六

## 三 教育

一	學校一覽	六
二	官立學校	六
三	私立學校	六
四	小學校	七
五	小學校教員平均月俸	七
六	中等學校	七
七	幼稚園	七
八	幼稚園	八

目次

目次

九 青年訓練所……………八四  
 一〇 青年團……………八四  
 一一 實業補習學校……………八五  
 一二 高等女學ニ類スル各種學校……………八五  
 一三 專門學校ニ類スル各種學校……………八五  
 一四 共ノ他各種學校……………八六

一五 圖書……………八六  
 一六 縣公學費……………八七  
 一七 縣公學資產……………八八  
 一八 市町村公學費……………九三  
 一九 市町村公學資產……………九三

四農

業

一 生產總額(累年)……………一〇三  
 二 生產總額(郡市別)……………一〇三  
 三 產業組合(累年)……………一〇四  
 四 產業組合(郡市別)……………一〇五  
 五 農產物價額……………一〇七  
 六 耕地面積……………一〇八  
 七 自作・小作別戸數……………一〇八  
 八 耕地所有者戸數……………一〇九  
 九 農業者……………一一〇  
 一〇 自作・小作人……………一一〇

一一 耕地整理……………一一一  
 一二 米收穫高……………一一二  
 一三 米收穫高(郡市別)……………一一三  
 一四 麥收穫高……………一一四  
 一五 麥收穫高(郡市別)……………一一六  
 一六 食用農產物……………一一七  
 一七 園藝農產物(果實)……………一一九  
 一八 園藝農產物(蔬菜)……………一二一  
 一九 工藝農產物……………一二三  
 二〇 製茶・茶畑……………一二五

二一 蠶網……………一二六  
 二二 蠶製品……………一二六

二三 綠肥用作物……………一二六  
 二四 肥料……………一二六

五蠶絲業

一 養蠶戸數・蠶絲類……………一二三  
 二 蠶絲類價額……………一二三  
 三 養蠶戸數……………一二三  
 四 養蠶總額(郡市別)……………一二四  
 五 春蠶・夏秋蠶……………一二五  
 六 眞綿……………一二六

七 蠶絲種類……………一二七  
 八 蠶種製造者……………一二八  
 九 桑種製造……………一二九  
 一〇 蠶種製造……………一二九  
 一一 桑苗……………一三〇  
 一二 繭取……………一四二

六畜産

一 畜産物價額……………一四三  
 二 家禽……………一四四  
 三 家畜……………一四五

四 屠殺……………一四七  
 五 乳肉製品……………一四八  
 六 蜜……………一四八

七林業

一 林産物價額……………一五〇  
 二 林野面積……………一五〇

三 御料林野面積……………一五一  
 四 公有林野面積……………一五二

目次



五	保安林	一五三
六	民有林伐採	一五三
七	人工造林	一五三
八	天然造林	一五三
九	造林用苗木	一五四
一〇	林野產物	一五六

八 鑛業

一	鑛產物價額	一五九
二	鑛山	一六〇
三	石油	一六一

九 商業

一	工場	一六四
二	職工別工場數	一六五
三	工產物價額	一六六
四	度量衡器	一七三
五	金利率步	一七四
六	會社(資本別)	一七五
七	會社(業態別)	一七六
八	銀行	一七九
九	無盡會社	一七九
一〇	銀行貯金	一七九
一一	郵便貯金	一八〇
一二	外國貿易(清水港)	一八〇

一〇 水產

一	水產戶口	一八二
二	水產物價額	一八三
三	水產業者	一八四
四	漁船	一八四

一	沿岸漁獲物	一八五
二	遠洋漁業	一八八
三	水產製造物	一八九
四	養殖	一九〇
五	櫻海老	一九一

一一 土功・交通

一	土木費總額	一九三
二	災害損失額	一九四
三	道路橋梁	一九五
四	國有鐵道	一九六
五	地方鐵道	一九七
六	軌道	一九八
七	諸車道	一九九
八	郵便	二〇〇
九	電信	二〇〇
一〇	瓦斯會社	二〇一
一一	電燈會社	二〇一
一二	原野道	二〇二
一三	山嶽	二〇三
一四	瀑布	二〇四
一五	池沼	二〇六
一六	河川	二〇六
一七	都市計	二〇七
一八	燈臺	二〇九
一九	登臺	二〇九
二〇	港灣	二一〇
二一	公團	二一四
二二	電燈會社	二一四

一二 警察衛生

一	警察區劃	二一八
二	救護・保護	二二〇
三	變死者	二二一

四	犯罪	二二三
五	精神病者・不良青少年	二二三
六	交通事	二二三
七	消防	二三四
八	火災	二三四

一三 社寺・兵事

一	壯丁體格檢查成績	二二三
二	壯丁教育	二二三
三	神社	二二三
四	神職	二二三
五	寺院	二二三

一四 社會

一	感化院	二四二
二	釋放者事業	二四二
三	縣罹災救助	二四三
四	行路病人・死亡人	二四四
五	軍事救護	二四四

九	病	二三五
〇	醫	二三五
一	傳染	二三五
二	屠	二三八
三	水	二三八
四	畜	二三八
五	道	二三八
六	院	二三八
七	師	二三八
八	病	二三八
九	道	二三八

六	基督教會	二二三
七	神佛道教會	二二三
八	官國幣社	二三四
九	著名寺院	二三五

六	日本赤十字社員	二四五
七	愛國婦人會	二四五
八	各種社會事業	二四六
九	貯金	二五三

一五 財政

一	諸稅收入額	二五五
二	國稅	二五六
三	地租納稅額別人員	二五七
四	縣稅	二五八
五	縣歲入歲出豫算決算	二五九
六	縣歲入歲出決算細別	二六〇
七	縣歲出豫算決算細別	二六二
八	市歲入豫算決算	二六六
九	市歲出豫算決算	二六七

一六 議會・官公吏

一	貴族院議員	二八〇
二	衆議院議員	二八〇
三	衆議院議員及選舉有權者	二八一
四	縣會議員	二八二

〇	町村歲入豫算決算	二六九
一	町村歲出豫算決算	二七〇
二	水利組合費	二七二
三	國稅滯納	二七三
四	縣稅滯納	二七四
五	縣有財產	二七五
六	市町村基本財產	二七七
七	地方債	二七八

五	市町村會議員選舉有權者	二八四
六	縣職員	二八五
七	市町村吏員	二八六
八	文書件數	二八七

【附錄】

一 歷代知事……………一

二 歷代部長（內務・警察・學務部長）……………三

三 國寶……………八

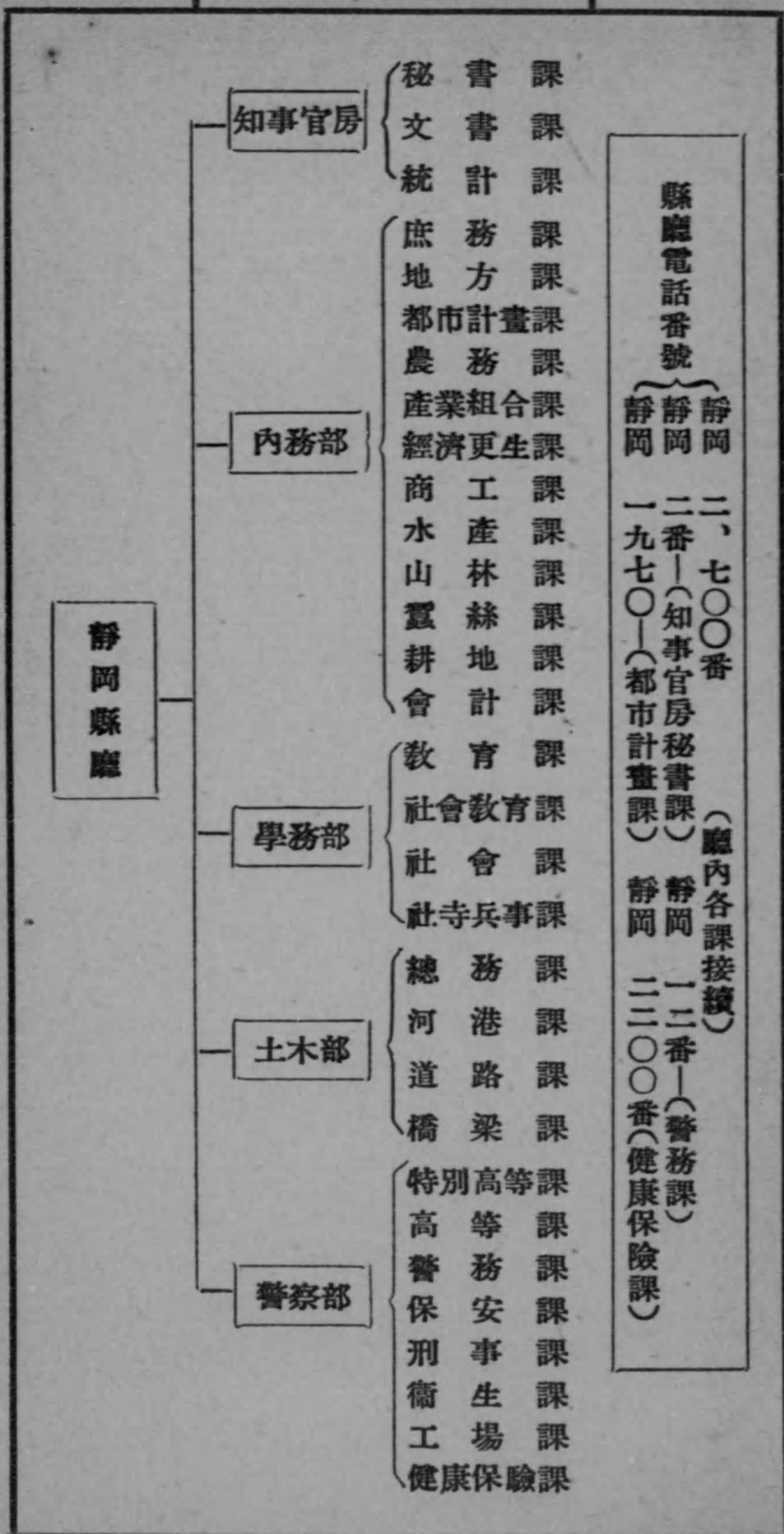
四 官公署・新聞社……………一三

五 官舍電話……………一三

六 町村長會事務所……………一五

◎ 名所舊蹟

處務分課



概 説

樺太山系と支那山系の相結合せる火山連脈、富士の一帯こそは日本國の南北兩彎の對曲地帯であつて、我静岡縣は其最も重要な一地帯で、七千七百八十六方畧の地積が四市十三郡を抱擁し、東西百五十三畧、南北百十五畧に亘つて居つて、四拾九ヶ町、二百七十二ヶ村に分かたれて一方畧に人口二百三十一人を住まわせ、其密度に於て全國第十五位である。環海屬島の地たる伊豆は、太古より航海の術に長じて伊豆の手舟とさへいはれた、世々北條氏の領地で源右府旗上げの地として東西海運交通上の要港として近くは米國使節ハルリスの駐屯地で外交上貿易上、日本の歴史に見逃がすことは出來ない。天地の別れし時ゆと歌はれる世界的靈峰富士の高根と共に駿河の國の出來事は古來三千年が油然として浮み出されるし又近古徳川三百年が幕開き幕切れの地でもある。流程九十畧の大井川は遠江駿河の國界で遠江には南風競はず宗行卿の菊川の里、三方原磐田原の古戰場や天龍川宗良親王の井伊谷宮など緣故も深い國柄である。天候からも地の理からも歴史的にも産業立國の上からも東海の中樞地としての静岡縣は磐石の位置を有るものである。

大 金 鷹 浮 原 片 岡 岡 根 島 濱 村 村 村 村 町 村	駿 東 郡	御 熱 多 網 宇 伊 小 對 上 中 下 料 海 賀 代 佐 東 室 島 大 大 大 地 町 村 町 村 町 村 村 村 村 村
沼津 原 沼津	電	熱 多 網 宇 伊 川 八 八 八 八 海 賀 代 佐 東 奈 幡 幡 幡 幡 野
六〇二	話	二六八 三四四 三七六 三二二 三二四
五・八六	六〇三・七四	七三・六三 三・六二 二〇・九六 二五・三五 四八・〇三 一八・七〇 四・〇六 二・〇六
○ 岡一色 ○ 東熊堂 ○ 東原、島谷、西熊堂 ○ 平原、根古、柳澤、青野、東椎路、西椎路、足高、東澤田、岡田 ○ 大諏訪、東間門、西間門、小諏訪、松長、今澤	町 三 村 二二 役場 二四	○ 熱海、伊豆山、泉、初鳥 ○ 下多賀、上多賀 ○ 松原、玖須美、岡、新井、湯川、鎌田 ○ 川奈野、吉田、萩、十足 ○ 八幡野、池、富、赤澤 ○ 原保、姫六、湯、富、赤澤 ○ 八幡、宮上、梅、柳、貴僧坊、中原、地蔵堂、管引、戸倉野 ○ 下白岩、關野、上白岩 ○ 八幡、上、梅、柳、貴僧坊、中原、地蔵堂、管引、戸倉野



富士郡	電話	面積	大字
富士町	富士	九・七五	◎本市場、本市場新田、松本、長通、中島、柚木、下横割、上横割、十兵衛、水戸島、森島、森下、蓼原、宮下、五味島、平垣
岩松村	富士	八・五七	◎松岡、岩本
傳法村	吉原	六・四三	◎傳法、瓜島、永田、彌生、彌生新田、香西、香西新田、依田原新田、
大淵村	吉原	六・四三	◎大淵、中野
鷹岡町	入山瀬	一〇・一九	◎入山瀬、久澤、厚原、天間
富士根村	大宮	五・八九	◎小泉、栗倉、村山、大岩、杉田
大宮町	大宮	三・五二	◎大宮、萬野原新田、黒田、星山、貫戸、山本、阿幸地、源道寺、安居山、沼久保、大宮西
富丘村	大宮	一三・四〇	◎淀師、大中里、青木、宮原、外神
北山村	上井出	六〇・三五	◎北山、山宮
上井出村	上井出	一〇〇・九一	◎上井出、猪ノ頭、人穴、麓、根原
白糸村		二〇・九四	◎原、半野、狩宿、内野、佐折
上野野村	上野野	一三・六〇	◎下條、上條、馬見塚、精進川
上野野村	上野野	三六・七五	◎下野、大鹿窪、上柚野、鳥並、猫澤、上稻子、下稻子
芝富地	芝富	一六・〇七	◎西山、羽鮒、大久保、長貫
御料		二六・六三	

庵原郡	電話	面積	町	役場
内房村	岩淵	一九・八一	◎南松野、北松野	一三
松野村	岩淵	一九・一五	◎岩淵、中六郷、木島	
富土川町	岩淵	一一・九八	◎蒲原、小金、中、堰澤、神澤	
蒲原町	由比	一五・四二	◎蒲原、寺尾、東倉澤、西倉澤、阿僧、西山寺、東山寺、入山、町屋原	
由比町	由比	二二・〇四	◎北田、寺尾、東倉澤、西倉澤、阿僧、西山寺、東山寺、入山、町屋原	
興津町	興津	一一・二二	◎興津、清見寺、承元寺、横山、谷津、薩埵、洞、中宿、八木間	
小島村	小島	三・七三	◎但沼、尖原、小島、小島町、立花、小河内	
兩河内村	和島	八・四二	◎和島、高山、茂野島、葛澤、土、炭焼、河内、大平、中河内、布澤、清池	
庵原村	庵原	三・六一	◎庵原、伊佐布、吉原、原、茂畑、廣瀬、尾羽、草ヶ谷、小切、杉山	
袖師村	清水	三・二七	◎嶺、横砂、西久保	
飯田村	清水	六・六三	◎高橋、山原、蜂ヶ谷、石川、下野、西久保新田	
高部村	清水	九・八五	◎大内、梅ヶ谷、柏尾、押切、大内新田、能島、鳥坂	
西奈村	清水	一一・九一	◎瀨名、瀨名川、長尾、平山	

安倍郡	電話	1000-M	町	役場
有度村	有度	二二・三三	◎上原、吉川、長崎、長崎新田、堀込、北脇、北脇新田、澁川、半左衛門新田、楠、楠新田、七ツ新屋新田、今泉、有東坂、草薙、馬走、谷田、中之郷、中吉田、平澤	一五

安倍郡	電話	面積	大字
大谷村		四・八三	◎西平松、中平松、古宿、根古屋、青澤、安居
久能村		五・三三	◎鎌田、寺田、丸子新田、宇都ノ谷、手越原、手越、向敷地、廣野
長田村	用宗	三六・四七	◎青木、大和田新田、石部、用宗、小坂、上川原新田、東新田、下川原新田、丸子
千代田村	静岡	一七・〇五	◎川合新田、錢座、千代田、上足洗、下足洗新田、上土新田
麻機村		一〇・七三	◎南沼上、南沼内、豊池新田、淺畑沼新田、北沼上、川合、下足洗新田、請新田
大河内村	大河内	五四・五三	◎南、淺畑新田、池ヶ谷、有永、羽高、北、東、上ヶ土新田ノ内
梅ヶ島村		九二・三五	◎平野、中平、有東木、横山、租淵、藤野、渡入島、梅ヶ島
玉川村	落合	九五・二三	◎落合、中澤、桂山、奥仙俣、油野、長妻田、柿島、奥池ヶ谷、長熊、森腰、内匠、腰越、大澤、横澤、口仙俣、上落合
井川村	井川	四九・三六	◎井川、上阪本、岩崎、小河内、田代、口坂本
美和村		五四・一二	◎遠藤新田、西ヶ谷、藤兵衛新田、内牧、幸庵新田、安倍口新田、與左衛門新田、中之郷、松野、建渡野、油山、足久保口組、足久
服織村		二七・七一	◎奥組田、足久保
中葉科村		三〇・七六	◎大原、水見色、富厚里、奈良間、富澤、相俣ノ内

南葉科村	電話	面積	大字
清澤村		二・二四	◎吉津、牧ヶ谷、飯間、小瀬戸
大川村		四四・六六	◎相俣、晝居渡、黒俣、杉尾、寺島、坂本、小島、鍵穴、赤澤、日向、坂ノ上、諸子尾、湯島、枋澤、栖尾、崩野、八草、大間

志太郡 電話 話 五・六 町五村二三 役場 二八

藤枝町	電話	面積	大字
藤枝	三三〇二	五・三三	◎若王子、本、五十海、市部、鬼岩寺、益津、原、郡
岡部	二四・九二	六・八三	◎鬼島、上當間、水守、八幡、假宿、潮、横内、越後島、下當間
朝比奈村	二八・一九	二七・一九	◎宮島、野田、新船、村良、桂島、入野、子持坂
朝比奈村	二七・一九	二七・一九	◎下ノ郷、花倉、時ヶ谷、上藪田、西方、羽佐間、殿
瀬戸谷	一七〇〇	一六・〇一	◎高田、潮、谷、葉、助宗、寺島、宮島、瀬古、稻葉
伊久身村	四三・一一	四三・一一	◎伊久美、身成、笹間渡
笹間村	六四・五六	六四・五六	◎笹間、上、笹間下
東山根村	八五・一四	八五・一四	◎藤川、青部、田代、桑野山、梅地、上岸
大津村	三七・七八	三七・七八	◎相賀、口、神堀、内、壹丁河内、地名、下泉
大津村	二七・七六	二七・七六	◎落合、大草、野田、尾川、千葉
島田町	三三・〇二	二二・八九	





小笠郡 電話 四三・一五

町 三 村 四一 役場 四一

掛川町	掛川	二四九	四九五
南郷村	掛川	二六一	二〇四
西南郷村	掛川	二二六	五・三
會我村	會我	二	七・六九
和田岡村	會我	二	五・七五
櫻木村	本郷	二	二〇・五〇
原谷村	本郷	二	六・九五
原田村		一	二・四一
原泉村		一	三六・五四
西郷村	掛川	二二	一三・三九
倉真村	掛川	二四	一六・七〇
栗本村	掛川	二七	八・六二
西山口村	掛川	二四	六・四五
東山口村	掛川	二五	九・九八
日坂村	日坂	二	八・二三

- ◎南西郷、仁藤、下俣、十九首、掛川、大池、長谷
- ◎上張、杉谷
- ◎南西郷、下俣、結縁寺
- ◎領家、高御所、細田、篠場、平野、梅橋、德泉、岡津、澤田、原川
- ◎吉岡、各和、高田
- ◎下垂木、黒田、富部、家代、遊家、上垂木
- ◎本郷、細谷、西山、蟠鎌
- ◎原里、平嶋、寺島、久居島、中西之谷、上西之谷
- ◎丹間、萩間、大和田、孕石、居尻、黒俣、炭焼
- ◎上西郷、下西郷、五明
- ◎初馬、水垂、北池新田
- ◎成瀬、葛川、藪ヶ谷、印内、宮脇、安養寺、満水
- ◎伊達方、干羽、逆川、小原子、八坂、本所
- ◎日坂、大野、佐夜鹿

東山村	上内田村	一	六〇一
中内田村	中内田村	一	二・八〇
下内田村	平田	四〇	五・六一
佐東村	佐東	四	二・七八
岩滑村	佐東	九	六〇〇
土方村	平田	一	一・七三
中方村	平田	四四	一三・八六
笠原村	横須賀	二九	五・一〇
横須賀町	横須賀	四	二〇・七〇
大淵村	横須賀	四五	一三・六〇
大坂村	大坂	四	二・八九
三濱村	大坂	九	七・二五
三俣村	大坂	九	三・九六
千濱村	千濱	四	〇・五六
池新田	池新田	四	八・一一
池比奈村	池新田	四	一六・八四
朝比奈村	池新田	四	二・〇一

- ◎上内田、板澤、子隣、岩井寺、和田
- ◎中内田、月岡、耳川
- ◎高瀬、中方、小貫
- ◎上土方、川久保、下土方、入山瀬、今瀧
- ◎中、西ノ谷、大石
- ◎山崎、岡崎
- ◎横須賀、西大淵、沖之須
- ◎濱野、濱川新田、濱野新田
- ◎千濱、國安、久兵衛新田、喜右衛新田、國包、坂里
- ◎池新田、合戸、鹽原新田、門屋
- ◎下朝比奈、上朝比奈

小笠郡	電話	面積	大字
比木村	池新田 七	八〇三 <small>方</small>	◎佐倉、宮内
佐倉村	池新田 四	九一三	◎高橋、河東
新野村	池新田 四	八七三	◎川上、古谷、丹野
南山村	南山 四	八〇七	◎赤土、猿渡、目木、棚草
相川草野村	平田 六	八五四	◎嶺田、堂山新田、上平川、下平川
平田地村	平田 二	七二六	◎東横地、奈良野、西横地、土橋、三澤
六郷村	堀ノ内 四	六四四	◎本所、神尾、牛淵、小澤、小出、半濟
河城村	堀ノ内 二	三〇九	◎吉澤、倉澤、友田、富田、澤水加、和田、湖海寺
堀之内村	堀ノ内 二	三〇二	◎西方、堀ノ内
加茂村	堀ノ内 二	四〇一	
周智郡	電話	六九・五二	町 四 村 一〇 役場 一四
久努西村	袋井 二四	六九五	◎久能、堀越、鷲巢、山科
山梨町	山梨 三	三三六	◎上山梨、山科、沖山梨

磐田郡	電話	面積	町	村	役場
飯田村	山梨 六一	七八〇	◎字刈、春岡		
園宮村	山梨 六四	七四三	◎飯田、陸實		
一宮村	山梨 五	一一九七	◎谷中、中川、草ヶ谷、園田、牛飼		
森町	森 九	一六三	◎五川、米倉		
天方村	森 〇〇	三七一三	◎森、向天方、橋、天宮、城下		
三倉村	三倉 二	四七・八三	◎大鳥居、葛布、西俣、薄場、龜久保、鍛冶島、問詰		
氣多村	氣多 二五	一〇九・四四	◎堀ノ内、領家、和泉平		
熊切村	熊切 二五	一一〇・一四	◎氣田、宮川、豊岡、小俣京丸、石切		
水窪町	水窪 二ノ甲	二九・五四	◎石打松下、越木平、筏平大土、長藏寺、田河内、田黒、杉、川上		
水窪町	水窪 二ノ甲	二七・三一	◎奥領家、相月		
			◎奥領家、地頭方、山住		
幸浦村		九〇・七	◎西同笠、湊、太郎助、寄木	町 六 村 三五 役場 四一	
東淺羽村		四・九〇	◎松原、梅山、新堀、初越		

磐田郡

電話

面積

大字

字

豐濱村	西淺羽村	上淺羽村	久努村	袋井村	田原村	御厨村	南御厨村	福田村	於保村	西貝村	見付村	中泉村	天龍村
福田 上淺羽 一三ノ甲	上淺羽 三	上淺羽 二		袋井 七	見付 一七二	見付 一七二	見付 一七二	福田 中泉 一四 一六	見付 二九 三〇	見付 四三	見付 四三	中泉 三	中泉 三
三〇六四 五二五	八七〇	一〇二二		一八六四 五九七	四八六 四二六	四八六 四二六	四八六 四二六	六六七 六七八	六六七 六七八	五五九 七〇二	五五九 七〇二	三三六 四七五	三三六 四七五

- ◎豐濱、中野
- ◎長溝、中、富里、淺岡、一六池新田、淺羽一色
- ◎淺羽、豊作、淺名、諸井
- ◎國本、村松、廣岡
- ◎高尾、愛野、豊澤、川井、袋井、西田、土欄、木原
- ◎彦島、松袋井、王越、西島、明ヶ島、三ヶ野、新池
- ◎鎌田、新貝、稗原、東貝塚
- ◎東新屋、大立野、南島、小島、蛭池、新出、東脇、和口
- ◎福田、中島、下太、三川合新田、中島庄内新田
- ◎大原、南田、鹽新田、下大之郷、宇兵衛新田、南田伊兵新田
- ◎濱部、一色、太郎馬新田、五十子、清庵新田
- ◎西貝塚、上南田、西之島
- ◎中泉、二之宮、梅原
- ◎千手堂、上岡田、下岡田、豊島、天龍、北島、萬正寺、中野、上大之郷

長野村	袖浦村	掛塚町	十東村	井通村	池田村	富岡村	岩田村	廣瀬村	向笠村	大藤村	今井村	三川村	敷地村	野部村
		掛塚		中泉	池田	見付	見付	見付	見付	見付	見付	山梨	廣瀬	
		四		三四五	二四	三三	二八ノ乙	九ノ甲	一六	一六	一六	一六	八ノ甲	
六〇七七	一三〇四三	七九六	五〇九	八九六	一五二	八七六	六八九	二〇三	一〇九九	七二〇	四二五	一四二九	一三六八	

- ◎小島、眞光寺、長須費、刑部島、前野、新島、白柏子、草崎、野箱、鮫島
- ◎中平松、東平松、西平松、岡、藤木、駒場、又兵衛新田、清庵、灣請負新田、大中瀬、小中瀬、稗原、海老島、濱新田
- ◎掛塚、十郎島、白羽、豊岡、川袋
- ◎宮本、中島、平間、堀ノ内、松本、上本郷、下本郷、赤池、仁兵衛新田、高木
- ◎森下、宮之一色、下萬能、西ノ島、源平新田、森本、立野、中田、小立野、上萬能、氣子島、笹原島、海老塚、上新屋、一言、森岡、彌藤、大島池田
- ◎中野戸、加茂西、匂坂西、氣賀東、氣賀西、七藏新田、加茂川原、匂坂中、中之郷、加茂東、匂坂下
- ◎匂坂中、匂坂新、寺谷、寺谷沖新田、寺谷出作、次郎作新田、匂坂
- ◎上神増、神増、社山、壹貫地、三家、松之木島、下神、僧掛下、平松、惣兵衛下新田
- ◎向笠竹ノ内、岩井、向笠西、篠原、笠梅、向笠新屋
- ◎大久保、藤上原、平松、掛下、入作、笠梅
- ◎太田、延久、深見、横井、徳光、小山
- ◎友永、見取、大谷、川會、山田、萱間
- ◎敷地、岩室、大平、蟲生、萬瀬、家田、大當所
- ◎下野部、上野部、横井新田、惣兵衛上新田、合代島

地名	郡	電話	面積	大字
飯田村	濱松	一、五九五	五・九四	○二俣、二星新田、鹿島、大園、阿藏
和田村	中ノ町	四九	四・四七	○山東、次郎八新田、大谷、船明、横川、只來
蒲上村	濱松	一、五三四	三・六七	○横山、西雲名、谷山、佐久、相津、山中、月、小川、東雲名、伊砂
長積村	積志	二九四	一・三六五	○大嶺、平倉、瀨尻、下平山
北濱村	小松	四三	九・五九	○大井、戸口、上平山
小野口村	小松	一二	一〇・三三	○佐久間、中部、半場
赤佐村	小松	一二	九・七八	○浦川、川合、神澤
中瀨村	中瀨	一二	八・九九	○熊、大栗安、神澤
龍池村	中瀨	一二	六・〇一	○西藤平、長澤、懷山、蘆窪、阿寺、東藤平
豊西村	笠井	一二五	七・六八	○上野、兩島、石神、渡ヶ島、米澤、日明、青谷
中ノ町村	中ノ町	四四	四・八六	
曳馬村	濱松	一、三三三	二・〇九	
三方原村	濱松	二、六二二	一六・五五	
白脇村	濱松	二、六二二	八・八八	

○上飯田、安富、庄屋、北長十郎新田、三郎五郎新田、領家、鶴見、  
 新貝、下飯田、西大塚、別久、次廣、西之郷、福増、小松方、青屋、渡瀬  
 橋羽、長鶴、龍光、半場、安間、安間新田、北島、藥師、藥師新  
 田、篠ヶ瀬、永田  
 ○市野、將監名、西塚、上西、丸塚、上新屋、植松、宮下、大蒲、下村  
 ○笠井、笠井新田、上大瀨、上大瀨、上前島、萬斛、漆峰、半田、有玉  
 ○西ヶ崎、橋瓜、下大瀨、上大瀨、上大瀨、上前島、萬斛、漆峰、半田、有玉  
 ○横須賀、貴布禰、沼、道本、小林、高畑、寺島、油一色、本澤合、  
 中條、東美園、西美園  
 ○小松、内野、平口  
 ○於呂、根堅、尾野  
 ○中瀨、豊保、上島  
 ○上善地、善地、新野、八幡、永島、高菌、新堀  
 ○中善地、羽鳥、倉中瀨、末島、恒武、常光、貴平、石原  
 ○大見、萱場、大明神、川越島、國吉、松小池、中野町、長命一色、  
 白鳥、富田  
 ○助信、高林、新津、茄子一色、十軒新田、早出、上島、嶋ノ郷、  
 一本杉、細島新田  
 ○寺脇、福塚、三島、瓜内、白羽、中田島、楊子

地名	郡	電話	面積	大字
飯田村	濱松	一、五九五	五・九四	○上飯田、安富、庄屋、北長十郎新田、三郎五郎新田、領家、鶴見、 新貝、下飯田、西大塚、別久、次廣、西之郷、福増、小松方、青屋、渡瀬 橋羽、長鶴、龍光、半場、安間、安間新田、北島、藥師、藥師新 田、篠ヶ瀬、永田
和田村	中ノ町	四九	四・四七	○市野、將監名、西塚、上西、丸塚、上新屋、植松、宮下、大蒲、下村
蒲上村	濱松	一、五三四	三・六七	○笠井、笠井新田、上大瀨、上大瀨、上前島、萬斛、漆峰、半田、有玉
長積村	積志	二九四	一・三六五	○西ヶ崎、橋瓜、下大瀨、上大瀨、上大瀨、上前島、萬斛、漆峰、半田、有玉
北濱村	小松	四三	九・五九	○横須賀、貴布禰、沼、道本、小林、高畑、寺島、油一色、本澤合、 中條、東美園、西美園
小野口村	小松	一二	一〇・三三	○小松、内野、平口
赤佐村	小松	一二	九・七八	○於呂、根堅、尾野
中瀨村	中瀨	一二	八・九九	○中瀨、豊保、上島
龍池村	中瀨	一二	六・〇一	○上善地、善地、新野、八幡、永島、高菌、新堀
豊西村	笠井	一二五	七・六八	○中善地、羽鳥、倉中瀨、末島、恒武、常光、貴平、石原
中ノ町村	中ノ町	四四	四・八六	○大見、萱場、大明神、川越島、國吉、松小池、中野町、長命一色、 白鳥、富田
曳馬村	濱松	一、三三三	二・〇九	○助信、高林、新津、茄子一色、十軒新田、早出、上島、嶋ノ郷、 一本杉、細島新田
三方原村	濱松	二、六二二	一六・五五	○寺脇、福塚、三島、瓜内、白羽、中田島、楊子
白脇村	濱松	二、六二二	八・八八	

○上飯田、安富、庄屋、北長十郎新田、三郎五郎新田、領家、鶴見、  
 新貝、下飯田、西大塚、別久、次廣、西之郷、福増、小松方、青屋、渡瀬  
 橋羽、長鶴、龍光、半場、安間、安間新田、北島、藥師、藥師新  
 田、篠ヶ瀬、永田  
 ○市野、將監名、西塚、上西、丸塚、上新屋、植松、宮下、大蒲、下村  
 ○笠井、笠井新田、上大瀨、上大瀨、上前島、萬斛、漆峰、半田、有玉  
 ○西ヶ崎、橋瓜、下大瀨、上大瀨、上大瀨、上前島、萬斛、漆峰、半田、有玉  
 ○横須賀、貴布禰、沼、道本、小林、高畑、寺島、油一色、本澤合、  
 中條、東美園、西美園  
 ○小松、内野、平口  
 ○於呂、根堅、尾野  
 ○中瀨、豊保、上島  
 ○上善地、善地、新野、八幡、永島、高菌、新堀  
 ○中善地、羽鳥、倉中瀨、末島、恒武、常光、貴平、石原  
 ○大見、萱場、大明神、川越島、國吉、松小池、中野町、長命一色、  
 白鳥、富田  
 ○助信、高林、新津、茄子一色、十軒新田、早出、上島、嶋ノ郷、  
 一本杉、細島新田  
 ○寺脇、福塚、三島、瓜内、白羽、中田島、楊子

濱名郡	電	話	面積	大字
可美村	濱松	一、四二八	五、四一	東若林、増樂、若林、明神野、東明神野、高塚
新津村	濱松	一、〇七五	九、九五	新橋堤、小澤渡、倉松、法枝、田尻、米津
篠原村	篠原	四四	九、四一	篠原、馬郡、坪井
舞阪町	舞阪	四四	四、五二	舞阪、長十請新田
新居町	新居	四四	二、一三	新居、内山、濱名、中ノ郷
鷺津町	鷺津	四四	二、八〇	古見、古美、山口、仿瀬、鷺津
新所村	新所	一一	二、三五	新所、岡崎、梅田
知波田村	知波田	一一	一、八一七	大知波、太田、神座、横山、利木
入地村	入地	四四	一、六五	和地、東大山、西大山
吉野村	堀江	一四	五、二九	須之木澤
北内庄村	堀江	一四	一、〇四四	白州、堀江、平松、吳松、深菽
南庄内村	堀江	二二	三、九九	庄内、内山、和田、脇和
村櫛村	村櫛	二二	三、三二	宇布見、山崎
雄踏町	宇布見	四三	七、三〇	志都呂、大久保、神ヶ谷
神久呂村	宇布見	四三	一、五七七	

大字

濱名郡	電	話	面積	大字
氣賀町	氣賀	二	三、〇七	氣賀、廣岡、小野
中川村	金指	二七	二、七五	中川、三和
金指町	金指	二七	一、〇〇	
都田村	都田	二二	二、九三	都田、鷺津、瀧澤
魚田村	都田	二二	三、三六	宮口、新原、大平、堀谷、灰ノ木
鎮玉村	澁川	二二	四、八九	別所、的場、四方淨、田澤、西久留米木、澁川、東久留米木
伊平村	伊平	二二	三、〇六四	伊平、西黒田、東黒田、兔荷、川名、東久留米木
伊井谷村	伊平	二二	一、二六八	井伊谷、横尾、白岩、花平、三嶽
奥山村	奥山	二二	二、八五	奥山、狩宿、谷澤、田畑、黒淵、枋窪
東濱名村	都筑	四	一、五二八	都筑、駒場、大崎、佐久米、大谷
三ヶ日町	都筑	四	五、四二	三ヶ日、鶴代、釣、日比野、本坂、上尾奈、下尾奈、宇志、津々崎、摩訶耶、只木、福長、平山、岡本
濱名湖	三ヶ日	一	五、五四	

町 三 村 八 役場 一一







## 二戸口

環境は人を導くものであるが、同時に亦人が環境をも導く、我靜岡縣は天惠の特長と地の利を得て居るが、又爲政家や殖産興業家の努力によつて今日あるを得たことも疑はない。

明治五年以來五拾八ヶ年間の人口増加の趨勢をみると當初の九拾參萬人が今は百八拾貳萬に及び八拾九萬人の増加である。そこで現住戸數の職業別狀態を百分比にすると農業四三、九で約半數を占め商業の一、九、四工業の一、五、〇之れに次ぎ、公務自由業五、七水産業四、〇の順位であるが昭和六年を十年前の大正十一年に比べると商、工、公務は増加し農業水産は減少の傾向を示して居る。

上へ上へと延びるのは草木の性であり、人の自然である、上はまだ蕾、中は花、下ははや實で、人もこれによく似て居る、本縣人口動態は人口千人中結婚は八、四で、離婚は〇、八であつて出生は三八、五であるが死亡は約其の半數の一八、六で、死産に至つては二、一である。拾年前の大正拾壹年に比べると婚姻一、五離婚〇、二死亡三、七死産〇、四何れも減少してゐるに反し出生のみは〇、七の増加である。秋の野良には黄金の波を打たせ、狹庭の無花果と糸瓜とは枝もたはゝに葉も繁り行きつゝあるではないか。



三 現住戸數(本業)職業別

昭和七年末	農業	水産業	鑛業	工業	商業	交通業	公務 自由業	家事 使用人	其 有業者	無業	計
賀茂郡	六、八四七	二、七二二	一九五	一、六三三	一、七三六	五五二	七五九	二元	五〇一	二五四	一五、二二六
田方郡	一〇、八八六	二、九五〇	四九三	三、二三六	五、九五七	一、〇一八	一、八七一	一六二	一、二五八	八九七	二八、七三七
駿東郡	九、六六三	九三二	四	三、五六五	二、六六六	九六一	九一五	三三	六七三	四四五	一九、八四六
富士郡	一一、二五三	一三〇	一	三、七〇一	三、八九三	六七九	七四二	三三	九〇八	一四六	二二、四八三
庵原郡	七、八五六	七三八	一	一、一九一	一、七七三	三五七	四四五	三三	六七四	九四	一三、一六二
安倍郡	七、二八三	四三四	一	六二六	九七三	二七一	四〇九	一一	七八九	四一〇	一一、二〇七
志太郡	一三、四〇六	一、九四〇	六	三、九四二	四、九一五	一、一六二	一、二三九	二〇	一、五一六	二七三	二八、四一九
榛原郡	九、九六九	一、〇五四	四	一、七〇三	二、五八九	三三五	六三五	一三	六二九	八八	一七、〇一九
小笠郡	一三、九八七	一三	六	一、四五五	三、七八三	二八五	八一七	二八	六九三	一八六	二二、二五三
周智郡	五、五四六	一	一	一、〇〇一	一、二六八	三三八	四四七	八	四八二	一〇三	九、一九三
磐田郡	一三、八八三	一一二	二二〇	三、三一九	四、八四八	一、二九四	一、二八九	一三	一、〇四〇	三七二	二六、三八〇

計	濱名郡	引佐郡	静岡市	濱松市	沼津市	清水市
二四、〇一六	一七、九五五	六、六八〇	二、六八八	八一九	六九三	一、六〇二
一三、〇七〇	一、二三五	三三	二九	〇	四三一	三二〇
九五九	一七	六	一二	四	一	一
五〇、八四一	四、七七七	四七〇	九、〇八二	六、二四二	一、七五七	三、一四〇
六二、九四四	四、四六一	一、三七〇	七、九一三	八、八六三	二、七七四	三、一三二
三、八三五	八〇〇	一一六	一、九七二	七三二	六三六	一、三一九
一八、六三七	一、二五八	二八六	三、一八六	二、六九八	八八二	七五九
五五八	二元	八	一一	九八	三三	一〇
二六、六三九	九三二	一八二	一、九八六	三、四四一	四五二	四八三
七、三三〇	二二七	三〇	一、九八六	四五九	七三六	五二四
三三、六七九	三、六八一	九、一八〇	二八、八六五	二二、三七六	八、三八三	一一、二七九

昭和六年	昭和五年	昭和四年	昭和三年
一四一、八三五	一四一、九八九	一四〇、〇三四	一四〇、一八〇
一一、七五六	一一、九〇〇	一一、七六五	一一、六六八
一、〇三八	九六八	一、〇一〇	八三四
四七、五四〇	四八、一九〇	四七、三六四	四五、六三五
六二、五五七	六二、七四五	六〇、五九一	五九、二三〇
一一、八七一	一一、八〇五	一一、七一〇	一一、六〇三
一八、三六〇	一八、二一一	一七、六六八	一七、〇三三
八四八	七三三	八〇三	一、〇〇三
一八、七〇八	一七、八八七	一七、七二二	一七、九六二
七、三九〇	六、二七六	四、九七二	四、四四三
三二二、九〇三	三三〇、七〇四	三二四、六四八	三二〇、五九一

四市町村別戸口

昭和五年十月一日 (國勢調査)

世帯	計		大正十四年	大正九年	昭和七年末	
	男	女				
總數	317,810	290,640	87,165	1,777,805	1,777,805	335,679
靜岡市	27,408	27,063	68,599	141,333	97,738	26,865
濱松市	33,766	36,832	109,478	199,478	131,040	77,738
沼津市	8,135	8,309	33,718	40,037	73,258	33,266
清水市	10,737	26,377	27,088	55,665	86,339	21,279
賀茂郡	26,279	39,910	40,573	80,483	78,333	25,326
城東村	754	1,811	1,647	3,458	3,491	654
稻取町	1,133	3,105	3,187	6,292	6,101	1,185
下河津村	1,098	2,625	2,785	5,410	5,078	1,033
上河津村	646	1,633	1,590	3,213	3,299	603

稻生村	757	2,007	1,946	3,953	3,866	702
白濱村	458	1,099	1,197	2,296	2,137	470
朝下町	1,649	3,865	3,814	7,679	7,644	1,543
竹崎村	547	1,335	1,352	2,687	2,620	522
南上村	276	662	773	1,475	1,433	264
南中村	494	1,125	1,173	2,300	2,373	415
三坂村	319	791	882	1,673	1,687	301
三濱村	570	1,277	1,359	2,636	2,888	530
岩崎町	815	2,008	2,286	4,294	4,227	809
松崎村	920	2,176	2,440	5,616	4,335	898
中川村	1,041	2,543	2,533	5,065	4,813	846

賀茂郡	世帯	男	女	計	大正十四年	大正九年	戸數
田方郡	二九、四六	八二、〇六七	七九、二九八	一六〇、三六五	二四七、五〇〇	二五五、七二五	二八、七二七
三島町	四、一四〇	一二、〇八三	一〇、七〇一	二二、七八四	二〇、四三九	一五、六八六	四、三三八
北田村	四〇七	一、四七八	一、三五八	二、八三六	二、六三三	二、五八〇	四〇六
錦田村	七九六	二、六四五	二、五九一	五、二四六	五、〇一一	四、八二〇	七五二
中郷村	八七〇	二、七〇四	二、六六二	五、三六六	五、〇二八	五、〇三二	八五五
江間村	二八八	八六〇	八七五	一、七三五	一、七六七	一、七五一	二八一
川西村	七三〇	一、九七三	二、一四三	四、一一六	四、〇五八	三、四六〇	六八二
内浦村	四七一	一、四四〇	一、三七一	二、八一一	二、六八七	二、六七七	四四五
西浦村	五五一	一、七二二	一、六四一	三、三六三	三、二五七	二、九七八	五二三
戸田村	八〇二	二、〇八一	一、九八〇	四、〇六一	三、八五二	三、六四三	八〇三
士肥村	一、二三七	二、九九〇	一、九八三	五、九七三	四、九七八	四、三二三	一、〇七二
西豆村	四三三	二、一一三	一、一二七	二、三三〇	二、二四一	二、二五二	四三三
修善寺町	九九二	二、六五二	二、八一六	五、四六八	五、二六九	五、〇五二	九九九

函南村	一、七四一	五、二九四	五、〇三四	一〇、三二八	九、七二四	九、六一〇	一、六六七
田中村	一、二二六	三、六七八	三、六八〇	七、三五八	七、四二三	七、三三六	一、二三八
北野村	一、二〇三	三、四七七	三、五三九	七、〇一六	七、一〇八	六、四六六	一、一〇〇
下野村	七六〇	二、二四三	二、二九一	四、五三四	四、一六三	四、〇三六	七六〇
中野村	五五三	一、四七五	一、五二八	三、〇〇三	二、九一七	二、八二四	四九五
上野村	五五五	一、四七六	一、五二七	三、〇〇三	二、九八一	三、九六四	五一四
上大見村	九六九	二、六一〇	二、四六四	五、〇七四	四、八〇六	四、三〇三	七二三
中見村	二八三	七四五	七五七	一、五〇二	一、五三〇	一、五六四	二六八
上大見村	五三四	一、四〇〇	一、五〇二	二、九〇二	二、九六〇	二、九四三	五〇〇
對島村	五二四	一、三三三	一、二八八	二、六二一	二、五四四	二、七六一	四二二
小室村	七七九	一、九四八	一、八八五	三、八三三	三、八八二	四、〇四三	七五一
伊東町	六五九	一、六一一	一、六五〇	三、二六一	三、一〇五	三、〇〇三	六三三
伊佐美村	三、三五七	八、二五八	八、一七五	一六、四三三	一五、九四〇	一五、一八三	三、五〇〇
字佐美村	七三六	一、八六八	一、八七三	三、七四一	三、六〇九	三、六〇二	六八六
網代町	七〇七	一、八九六	一、六四〇	三、五三六	三、四〇五	三、二六九	七〇八
多賀村	五八三	一、五二〇	一、五〇〇	三、〇二〇	二、七九八	二、六三〇	五九八

田方郡	熱海町	駿東郡	世帯	男	女	計	大正十四年	大正九年	戸數
浮原濱村	片濱村	原濱村	一、一四四	三、一九九	三、二二六	六、四二五	六、一七二	五、六六五	一、一三九
金鷹根村	大岡根村	大岡根村	一、〇五四	三、三三一	三、三五五	六、六八六	六、二四六	五、七四二	一、〇三二
長泉村	小泉村	泉村	一、二五三	三、五九三	三、六四四	七、二三七	六、八〇八	六、四九四	一、一五四
長泉村	小泉村	泉村	六六四	一、七七二	一、九八一	三、七五二	三、四七四	三、一一〇	六〇一
長泉村	小泉村	泉村	七九六	二、〇五〇	二、一〇八	四、一五八	三、七七三	三、五六九	八〇一
深岡村	深岡村	深岡村	四二〇	一、一七九	一、一三五	二、三〇二	二、二二三	二、三二六	四一七
富岡村	富岡村	富岡村	七六六	二、二〇〇	二、一一九	四、三一九	四、二四一	四、一七七	六六〇
静浦村	大浦村	大浦村	一、四一〇	四、六二七	四、三二八	八、八五五	八、一二四	七、四四七	一、三三四
清水村	清水村	清水村	二八一	八六二	八四四	一、七〇六	一、六二七	一、六八三	二六五
静浦村	大浦村	大浦村	八七八	二、五七八	三、〇五五	五、六三三	五、三七一	四、六四六	九一〇
大岡根村	大岡根村	大岡根村	六九二	二、〇八二	二、二四五	四、三三七	三、八八三	三、九三三	六九〇
金鷹根村	大岡根村	大岡根村	七八八	二、四五一	二、五〇六	四、九五七	四、七三一	四、六三九	七六四
金鷹根村	大岡根村	大岡根村	六四六	二、一五四	二、一六八	四、三二二	四、〇八一	三、九三八	六二四
浮原濱村	片濱村	原濱村	七七四	二、四一九	二、四三八	四、八五七	四、五一九	四、三二九	七五八
駿東郡	熱海町	駿東郡	三〇、六八三	五九、一三一	六一、〇九四	一一〇、三三五	一一六、八三三	一〇九、七三九	一九、八四六
熱海町	熱海町	熱海町	二、五四〇	六、四九四	六、六二七	一三、一三一	一〇、四〇六	七、九四四	二、六七六

須山	富里	原里	印野	玉穂	御殿場	高根	須走	北郷	小山	足柄	富士郡
須山村	富里村	原里村	印野村	玉穂村	御殿場町	高根村	須走村	北郷村	小山町	足柄村	三、九二六
二七九	七九九	八〇三	三〇一	四三六	一、八〇八	四四四	一〇三	六七五	三、二二三	二八六	六三、九七七
八六〇	二、二八四	二、二七二	八五七	一、三〇七	四、九〇五	一、三四九	二、五二二	二、一六九	七、五二七	八五五	六三、九〇一
八三三	一、一九六	二、二四三	八二六	一、二四七	四、七一一	一、三九二	二、五三三	二、〇九八	九、三八九	八七五	二六、八五八
一、六八二	四、四八〇	四、五一五	一、六八三	二、五五四	九、六一六	二、七四一	五〇五	四、二六七	一六、九一六	一、七三〇	二六、八五八
一、五六七	四、三七三	四、二四三	一、六一一	二、二七七	九、二一〇	二、五八四	五二〇	四、一六〇	一九、一〇五	一、八八九	二八、二五五
一、五六八	四、三八一	三、八六一	一、三九五	一、九五〇	八、五四八	二、四七〇	五一七	四、一四三	一七、五六三	一、五九五	一一〇、〇三三
二七三	七一九	七七八	二八五	四二八	一、七八五	四三六	九六	六六六	二、九八〇	二七二	三三、四八三
元吉原村	須津村	吉永村	原永村	原永村	原永村	原永村	原永村	原永村	原永村	原永村	六三、九二六
七〇九	七五五	八六三	五二二	八六三	五二二	八六三	五二二	八六三	五二二	八六三	六三、九二六
二、一五四	二、三三六	二、六六一	一、四四七	二、一五四	二、三三六	二、六六一	一、四四七	二、一五四	二、三三六	二、六六一	六三、九七七
二、一七七	二、四六五	二、六六三	一、四六六	二、一七七	二、四六五	二、六六三	一、四六六	二、一七七	二、四六五	二、六六三	六三、九〇一
四、三三一	四、八〇一	五、三三四	二、九一三	四、三三一	四、八〇一	五、三三四	二、九一三	四、三三一	四、八〇一	五、三三四	二六、八五八
四、一六六	四、五三六	五、〇一八	二、七五四	四、一六六	四、五三六	五、〇一八	二、七五四	四、一六六	四、五三六	五、〇一八	二八、二五五
三、九八七	四、二八九	四、七四五	二、六五二	三、九八七	四、二八九	四、七四五	二、六五二	三、九八七	四、二八九	四、七四五	一一〇、〇三三
六八〇	七四〇	八三八	五二八	六八〇	七四〇	八三八	五二八	六八〇	七四〇	八三八	三三、四八三

富士郡		世帯	男	女	計	大正十四年	大正九年	戸數
今泉村	一、三三八	八、七二三	三、七七八	七、五〇一	六、六二八	六、五四二	一、三五九	
吉田村	七、三三四	一、九四六	三、九八四	三、九三〇	三、六八八	三、七八四	七二八	
鳥田村	三三八	九〇九	九三六	一、八四五	一、五一一	一、四二〇	三二五	
田子浦村	一、一三八	三、四三三	三、三七三	六、八〇六	六、七三二	六、四七九	一、一四四	
富士村	一、八〇三	五、二七七	四、八七八	一〇、一五五	八、九二一	七、八八四	一、八二六	
岩松村	八三七	二、四七七	二、四一六	四、八九三	四、六八一	四、五五四	八三三	
傳法村	九三八	二、五五六	二、五九七	五、一五三	四、五一八	四、一三五	一、〇一三	
大淵村	七四八	二、二七六	二、二一一	四、三九七	四、〇九三	四、二二五	七四一	
鷹岡村	一、三七八	三、七八六	三、七五〇	七、五三六	七、四一九	六、八九八	一、四〇四	
富士根村	一、二七五	三、五一八	三、四八七	七、〇〇四	六、八七六	七、〇〇二	一、二七八	
大宮村	四、六三三	一一、二四五	一一、八二七	二四、〇七二	二〇、九〇九	一七、七三三	四、三六四	
富丘村	九〇五	二、五二〇	二、五八〇	五、一〇〇	四、八五六	四、八一六	八六三	
北山村	八八一	二、四五三	二、四三四	四、八八七	四、七四三	五、〇〇五	八五〇	
上井出村	五七八	一、四六六	一、四一六	二、八八二	二、七六九	二、九一六	五三六	
白糸村	八八八	九五六	九五二	一、九〇七	一、八四〇	一、九四八	三八七	
上野村	七五八	二、〇二四	一、九二九	三、九五三	三、七八五	三、八九五	七一〇	

庵原郡		世帯	男	女	計	大正十四年	大正九年	戸數
内野村	四二九	一、三二二	一、二四七	二、五五九	二、四六九	二、四二一	四〇六	
松野村	六〇九	一、七二五	一、六七九	三、四〇四	三、三七八	三、四二七	六〇一	
富士川町	一一、七一	三、〇八二	三、一一二	六、二〇四	五、九七二	五、七三七	一一、一一一	
蒲原町	一一、六六四	四、六五〇	四、五七八	九、二二八	八、七四七	八、二〇一	一一、六九〇	
由比町	一一、七七三	五、三九〇	五、三三五	一〇、六二五	九、九三四	九、〇四三	一一、七七四	
興津町	一一、七一三	四、八四五	四、七八七	九、六三二	八、九七四	八、〇五二	一一、七二三	
小島村	一一、〇〇五	二、九三七	二、九二六	五、八六三	五、七〇七	五、五七〇	九七〇	
兩河内村	一一、〇四一	三、〇九七	三、〇〇七	六、一〇四	六、四〇三	六、三九七	一一、〇二四	
庵原村	一一、〇八三	三、八四〇	三、五九四	七、四三四	七、〇四三	六、六八五	一一、〇八二	
袖師村	九九八	二、八六九	二、七七九	五、六六八	四、七六三	三、九三三	一、〇一五	
飯田村	六二三	一、八二六	一、八五〇	三、六七八	三、四九二	三、〇九五	六二三	
高部村	六三三	二、一〇一	一、一〇九	三、二一〇	四、〇三九	三、九二六	六三三	
西奈村	五〇六	一、五九二	一、六五五	三、二四七	三、一七九	三、一八〇	五〇〇	

安 借 郡	世 帯	男	女	計	大正十四年	大正九年	戸 數
有 度 村	一、一七七	三、四七五	三、四三五	六、九一一	六、三八七	五、九四六	一、一〇七
久 大 能 谷 村	三三二 四七五	一、一三一 一、六六六	一、〇九三 一、七〇五	二、二三四 三、三三一	二、一五四 三、二〇三	二、〇七七 三、一五三	三一九 四七三
長 代 田 村	二、四一五 一、四三五	七、二一六 四、〇四八	七、三〇四 四、一八一	一四、五二一 八、二二九	一三、三六一 六、九七三	一二、四三九 六、〇二〇	二、四一〇 一、五二五
麻 機 内 村	四六九 三三四	一、五七一 一、〇三八	一、六三三 九六〇	三、二〇三 一、九八八	三、〇九八 一、九九四	三、〇三四 二、〇〇三	四七七 三二七
梅 ヶ 鳥 村	二六二 七二三	八三七 二、〇五八	六八二 二、〇一四	一、五一九 四、〇七二	一、五三六 四、一六四	一、五〇九 四、三九一	二四一 六四九
井 川 村	五四四 八二三	一、八七六 二、六三二	一、二七六 二、四九四	三、一五二 五、一六六	三、四九八 五、〇一九	四、三二五 五、一二七	四六四 八三三
美 和 村	五九四	一、七九五	一、七六二	三、五五七	三、四七五	三、四一七	六一一

志 太 郡	世 帯	男	女	計	大正十四年	大正九年	戸 數
南 中 葉 料 村	五〇一 三四六	一、五四一 一、〇六三	一、四一七 一、〇七五	二、九五八 二、一三八	二、九八五 二、〇九二	二、九八八 二、〇八六	四九三 三四二
大 清 川 村	四九八 五〇九	一、五二三 一、三七二	一、四七五 一、三一五	二、九八八 二、六八七	二、九二五 二、八八九	二、八九九 二、七九七	四八四 四六二

藤 枝 村	廣 幡 町	岡 部 町	初 比 奈 村	葉 梨 村	稻 葉 村	瀬 戸 谷 村	伊 久 身 村	佐 間 村	東 川 根 村	德 山 村
二、一五一 七二八 九五七	五、七五五 二、一二四 二、八八二	一、八〇〇 二、七九二 一、五二六	一、六四九 二、七二二 一、四八九	三、四四九 五、五一四 三、〇一五	三、三六九 五、四二九 二、九四七	四、〇一三 二、八七四 二、一〇九	二、八六一 二、九六九 二、一二六	一、四九五 一、四四〇 一、〇五八	一、七五四 一、五二九 一、〇六八	二、七五五 二、六三一
二、一五五 七二八 九三三	二、一五五 七二八 九三三	二、一五五 七二八 九三三	二、一五五 七二八 九三三	二、一五五 七二八 九三三	二、一五五 七二八 九三三	二、一五五 七二八 九三三	二、一五五 七二八 九三三	二、一五五 七二八 九三三	二、一五五 七二八 九三三	二、一五五 七二八 九三三



志太郡

世帯

男

女

計

大正十四年

大正九年

戸數

大津長村	六五〇	一、八五七	一、八二二	三、六七八	三、五九三	三、五三三	六五〇
大島合村	四〇五	一、一九〇	一、一九五	二、三八五	二、三四七	二、三二〇	四〇〇
青島村	四、三六一	一〇、六九八	一一、五七六	二二、二七四	二〇、七六六	一八、五三二	四、三五二
高洲村	七四二	二、二三八	二、二六五	四、四八三	四、三五〇	四、三三三	七三八
豊田村	一、七五八	四、八八二	四、七五九	九、六四一	八、八七八	七、六三九	一、七三九
大富村	六二〇	一、七三六	一、八四八	三、五八四	三、四八七	三、四七六	六二五
静富村	六九二	二、一〇〇	二、一二九	四、二二九	四、一〇一	四、〇八一	六九七
相川村	六八八	二、六六一	二、六九一	五、三八三	五、一三八	四、九七七	八八一
吉永村	六九三	二、〇〇一	二、〇五六	四、〇五七	三、九二四	三、七二八	七〇一
和川村	八〇三	二、五二九	二、六三八	五、一六七	四、八九二	四、九六五	八八五
小田村	一、一〇〇	三、一六三	三、〇一三	六、一七五	四、八二九	四、九六五	八八五
西益津村	七二九	一、九八〇	二、〇二〇	四、〇〇〇	三、七三九	三、五六七	七二五
東益津村	八七一	二、八五七	二、七三二	五、五八九	五、〇四一	四、九五九	八八五

燒津町

三、五二〇

一〇、七七四

九、二六六

二〇、〇一〇

一七、三八四

一四、二九六

三、七〇三

榑原郡

一七、三五六

四九、〇〇四

四九、六九六

九八、七〇〇

九二、九九八

九八、五三八

一七、七〇九

御前崎村	七二四	一、六六一	二、一九四	三、八五五	三、六三九	三、四四九	七〇六
白羽村	六三六	一、五六三	一、九五〇	三、五一三	三、二八七	三、二八五	六三三
地頭方村	七九三	二、一五八	二、二六四	四、四二二	四、〇〇九	三、八三五	七九三
相良町	二、〇九八	五、六九八	五、九四二	一一、六四〇	一一、〇八六	一〇、六一四	二、〇二九
菅山村	三六八	一、〇三四	一、〇四五	二、〇七九	一、九八一	二、〇一七	三六三
萩間村	八四九	二、五六六	二、五〇六	五、〇七二	四、九〇八	四、八一六	八二六
川崎町	二、〇八一	五、八七三	五、八四一	一一、七一四	一一、〇六四	一〇、七二二	二、〇六六
勝間田村	八三六	二、五二五	二、五〇九	五、〇三四	四、五九二	四、四七八	七九六
阪部村	四七〇	一、四六六	一、四一七	二、八八三	二、七四七	二、七三三	四三七
吉田村	二、二六九	六、二〇〇	六、四七五	一二、六七五	一二、七二七	一二、五三三	二、二三二
初倉村	一、一七四	三、四八五	三、三五九	六、八四四	六、六四六	六、六九〇	一、一七五
金谷町	一、七六三	四、五四六	四、六三五	九、一八一	八、七二〇	八、二三五	一、六八八
五和根村	一、〇二一	二、五九一	二、五九一	五、九一〇	五、七〇〇	五、五六八	一、〇一五
下川根村	八八五	二、五一八	二、五二〇	五、〇二八	四、四〇八	四、〇八八	八六一

村名	世帯	男	女	計	大正十四年	大正九年	戸數
上川根村	九九九	二、九九七	二、七二六	五、七二三	五、一三三	四、八九〇	九六七
中川根村	五七〇	一、七三三	一、四一四	三、一四七	二、三六一	二、五八一	四三三
掛川町	二、三三五	五、七〇五	五、八〇三	一一、五〇八	一〇、九二五	一〇、三六三	二、三三三
南郷村	一、五三三	三、八三三	四、一三三	七、九六六	七、二九九	六、五三二	一、五三七
西南郷村	二二七	六〇五	六五〇	一、二五五	一、一九九	一、一七五	三三三
會我岡村	四一三	一、〇三三	一、〇〇九	二、〇四二	二、三六二	二、三三七	四〇一
和田村	三五九	一、〇三三	一、〇〇九	二、〇四二	一、九四七	一、九四六	三五六
櫻木村	七五九	二、〇〇八	二、一九七	四、二〇五	四、二〇六	四、二〇四	七五三
原谷村	四二七	一、一八九	一、一五五	二、三四四	二、二二七	二、一六八	四〇四
原田村	三八五	一、一四三	一、一八七	二、三三〇	二、三〇六	二、二九三	三七六
原泉村	二五八	七八一	七三九	一、五一九	一、五三七	一、五三四	二四九
西郷村	六〇三	一、七二七	一、六九八	三、四二五	三、二八一	三、二七八	六〇三
倉本村	三八八	一、一七四	一、一〇六	二、二八〇	二、一九七	二、二三五	三八九
粟山本村	二八二	八六八	八四〇	一、七〇八	一、六七一	一、七二七	二八〇
西山口村	四一三	一、〇一八	一、一八六	二、二〇四	二、二一八	二、二一八	四〇〇
小笠郡	二二、四七四	五八、九五〇	五八、八五七	一一七、八〇七	一一三、九八六	一一〇、三〇六	二二、三三三

村名	世帯	男	女	計	大正十四年	大正九年	戸數
東山口村	四三三	一、二二二	一、一九九	二、四二二	二、四三二	二、四三二	四三八
東坂村	三〇〇	八二六	八四二	一、六六八	一、六六〇	一、六八七	三〇〇
東山村	一二四	三七四	三八〇	七五四	七三五	七五三	一二五
上内田村	三五八	一、〇四一	九八八	二、〇二九	二、〇二七	一、九六九	三五九
中内田村	三二一	九一三	九二四	一、八三七	一、七八四	一、七三一	三二一
中内田村	一四七	四二七	四四八	八七五	八七二	八六九	一四六
佐東村	三三三	九二八	八七五	一、八〇三	一、七六二	一、七五一	三〇九
岩滑村	一一五	三三一	三二二	六四三	六一七	五七二	一一六
土方村	六〇二	一、七二五	一、七五三	三、四七八	三、二七三	三、一八九	五九七
笠原村	四三七	一、一六八	一、一九九	二、三六七	二、二二三	二、二八七	四三五
横須賀町	一、六六八	二、〇六二	三、一七七	六、二四九	五、八七四	五、六七一	一、六四七
大淵村	九六二	一、二五三	一、三三〇	二、五八三	二、五二五	二、四八〇	九六二
大坂村	四四八	一、二二七	一、二二四	二、四五一	二、三〇三	二、一九九	四四五
三濱村	三二六	六四六	六七二	一、三二八	一、二八九	一、二九五	三二四
三濱村	七六	二二一	二二三	四三四	三九七	三七四	七三
千濱村	五八四	一、七二二	一、六四九	三、三七一	三、二一〇	三、〇五四	五八四
池新田村	一、〇一九	二、七八九	二、八一四	五、三〇六	四、九九四	四、六五七	一、〇二五

小笠郡	世帯	男	女	計	大正十四年	大正九年	戸數
朝比奈村	五三三	一、四七三	一、四二五	二、八九八	二、八二二	二、七三三	五〇五
比木村	三五九	一、〇四六	一、〇二六	二、〇七二	二、〇三三	二、〇二二	三五八
佐倉村	四六七	一、三五二	一、三七四	二、七二六	二、五六二	二、四八七	四六七
新山村	四〇〇	一、一〇二	一、一〇九	二、二一一	二、二二七	二、一〇八	三九四
南山野村	五八〇	一、四五一	一、四二八	二、八七九	二、七七五	二、八〇三	五三〇
相川草野村	三六〇	九六〇	九五四	一、九一四	一、八七四	一、八九三	三五二
平野村	三〇九	八六七	九〇九	一、七七六	一、七〇一	一、六七二	三〇五
横地村	七二〇	一、九五〇	一、九三三	三、八八二	三、六九一	三、四九〇	六九四
六郷村	二九七	八六三	八一〇	一、六七三	一、六三五	一、六三六	二九五
河内村	七一一	一、九五二	一、九一五	三、八六七	三、七三二	三、六二四	七一〇
堀之内村	八〇九	二、〇一一	二、二五五	四、二六六	四、〇三〇	四、二五八	八〇二
加茂村	二八一	七六三	七一五	一、四七三	一、四三三	一、四三九	二七二
久努西村	四七三	一、三三六	一、三二四	二、六四〇	二、五〇八	二、五二二	四七四
山梨町	六四四	一、五八一	一、六一四	三、一九五	二、九五三	二、六九二	五八七
周智郡	九、四四四	二五、八六五	二四、九四〇	三〇、八〇五	四九、九九二	三〇、一三四	九、一九三

磐田郡	世帯	男	女	計	大正十四年	大正九年	戸數
飯田村	三七七	一、一〇六	一、〇四二	二、一四八	二、一二八	二、一五五	三七二
園宮村	四三二	一、一九三	一、二二七	二、四二〇	二、三三三	二、二五四	四一八
一宮村	三三九	九三三	九〇七	一、八四〇	一、七二六	一、七五一	三三九
森方村	一、四六一	三、五四八	三、五一八	七、〇六六	六、九八九	六、六三二	一、四五二
天方村	四六一	一、四五六	一、四〇六	二、八六二	二、七五〇	二、七六九	四七五
三倉村	六五二	一、八〇四	一、七一四	三、五一八	三、四九六	三、四八三	六三五
氣多村	七〇九	一、八七五	一、八〇一	三、六七六	三、八三三	三、六五六	六八九
熊切村	八二二	二、二〇〇	二、〇八八	四、二八八	四、四一四	四、一五七	七七〇
水窪町	四五〇	一、二八六	一、一五〇	二、四三六	二、三七四	二、三六二	四四七
幸浦村	四九七	一、四〇四	一、三九五	二、七九九	二、七四四	二、八〇七	四九五
東淺羽村	二七七	七六四	七七三	一、五三七	一、五二三	一、四八〇	二七二
豊濱村	四三〇	一、二二三	一、一八六	二、四〇九	二、一七二	二、〇〇九	四三一
磐田郡	二七、〇三三	七四、七四四	七三、四四五	一四七、一八九	一四四、〇六六	一三七、八七七	二六、三八〇

磐田郡世帯男男女女計大正十四年大正九年戸數

上西 淺羽 羽村 三五一  
久井 努村 六四三  
袋井 努村 一、七六四  
田原 村 三九八  
御厨 村 二九六  
南御厨 村 二五九  
福田 町 九七三  
於保 村 四四一  
西貝 村 二六一  
見付 町 一、九九〇  
中泉 町 二、四六六  
天龍 村 三五七  
長野 村 五〇三  
掛袖 塚浦 町 一、一二九

九四六  
一、五九二  
一、七六八  
四、六四四  
一、〇八七  
八五九  
七五二  
三、〇六二  
一、三三四  
七六五  
四、八七〇  
六、一五九  
一、四三三  
一、四二五  
一、四七八

九七六  
一、四七〇  
一、七五〇  
四、四八四  
一、〇七二  
八四六  
七八六  
二、七七四  
一、二九四  
七五二  
四、九七二  
六、一九二  
一、〇三三  
一、四〇六  
一、五三三

一、九三三  
三、〇六二  
三、五一八  
九、一二八  
二、一五九  
一、七〇五  
一、五三八  
五、八三六  
二、六一八  
一、五一七  
二、二九四  
七五二  
四、九七二  
六、一九二  
一、〇三三  
一、四〇六  
一、五三三

一、八六〇  
三、〇〇一  
三、五二四  
八、五七二  
二、一五九  
一、六六三  
一、五三四  
五、三一八  
二、五五九  
一、四八八  
九、四〇二  
一、〇四二  
二、九六六  
二、八五三  
三、〇一〇  
二、八三一  
五、六五二

一、八四〇  
二、九九〇  
三、四六五  
七、九五九  
二、一七一  
一、六三二  
一、四六五  
四、四四五  
二、四九八  
一、四三〇  
八、八二六  
九、一〇三  
一、七七二  
二、七五二  
二、九八七  
五、七四〇

三三四  
五二七  
六一五  
一、七五六  
三八一  
二九〇  
二五八  
九七八  
二九〇  
四四〇  
二五三  
一、九三〇  
二、四〇〇  
一、一〇〇

三三四  
五二七  
六一五  
一、七五六  
三八一  
二九〇  
二五八  
九七八  
二九〇  
四四〇  
二五三  
一、九三〇  
二、四〇〇  
一、一〇〇

井東 通村 三三〇  
池田 村 六二二  
富岡 村 三〇二  
岩田 村 四八〇  
廣瀬 村 三二六  
向藤 村 六〇七  
大藤 村 三三三  
今井 村 三三一  
三井 村 五〇〇  
數地 村 三三二  
野部 村 五〇〇  
二保 町 二九〇  
光明 村 五六九  
龍川 村 一、四一三  
龍山 村 八六六  
山香 村 七七五  
佐久間 村 七七三  
八五三  
六九三  
八五六

九七七  
一、八六一  
七一九  
一、四六二  
一、四二〇  
一、〇一〇  
一、八七〇  
一、〇四九  
九七四  
一、〇四九  
九八八  
一、四四六  
一、四八八  
八五二  
一、五七一  
三、四九六  
二、四七八  
二、四一六  
二、二四一  
一、七五〇  
二、〇五〇

九八一  
一、八二八  
七一九  
一、四九三  
九四三  
一、八七〇  
一、〇〇六  
八七八  
九七六  
一、四九九  
一、四五六  
七八三  
一、五六二  
三、五五七  
二、四七七  
二、四九四  
二、〇九四  
一、九〇九  
一、四四三  
二、〇〇六

一、九五八  
三、六八九  
一、四三五  
二、九五五  
一、九六五  
三、六八〇  
二、〇五五  
一、八五二  
一、九六四  
二、九〇五  
一、六三五  
三、一三三  
七、〇五三  
四、九三五  
四、二二〇  
四、一五〇  
三、三九三  
四、〇五六

一、九三九  
三、五四二  
一、五六四  
二、七九〇  
一、八八五  
二、五六一  
一、九八〇  
一、七五七  
一、八七四  
二、八六八  
一、六〇九  
二、九七一  
六、四八七  
四、六九九  
四、一七四  
四、〇五二  
三、四三三  
四、一七八

一、八九五  
三、六六一  
一、六四四  
二、七三五  
一、八五九  
三、四九八  
一、九四〇  
一、七七九  
一、九二二  
二、八六六  
一、五六六  
二、八五六  
六、二四〇  
四、六六八  
四、二八九  
四、二四七  
四、〇一〇  
五、七六三

三三四  
六〇九  
三〇四  
四七三  
三二五  
六一六  
三四一  
三三三  
三三三  
四八八  
二九二  
二九二  
一、三八五  
一、三八五  
八三〇  
七四〇  
七三三  
六四九  
七六八

磐田郡	世帯	男	女	計	大正十四年	大正九年	戸數
下阿多古村	六五四	一、七三三	一、八二五	三、五五八	三、四八九	三、四九九	六二五
上阿多古村	五六九	一、六四二	一、五九〇	三、二三二	三、一三三	三、一〇二	五七〇
熊川村	四三三	一、二七一	一、一八八	二、四五六	二、四一七	二、四六〇	四四二
浦川村	八三三	二、二一〇	二、一五七	四、三六七	四、二四三	四、〇一八	八〇五
河輪村	四二一	一、二七三	一、二六一	二、五三四	二、五一四	二、四二五	四一一
五鳥川村	六三三	一、一三六	一、一八	二、二五四	二、一八六	二、一五五	三五九
芳川村	九四一	二、六六五	二、七二三	五、三八八	四、九八五	四、八四三	九四八
飯田村	五八四	一、七四九	一、七七四	三、五二三	三、三九一	三、三四八	五五〇
和田村	八一八	二、一五八	二、二二九	四、三八七	四、〇九五	三、六八九	八二三
長上村	九〇八	二、六七七	三、一〇三	五、七八〇	五、六一四	五、一六〇	八八九
積志村	一、五九七	四、六二三	四、八〇八	九、四三一	八、九八四	八、四八六	一、五九〇
笠井村	九一六	二、四九八	二、五四一	四、〇三九	四、七一九	四、二〇一	九一八
北濱村	一、九四一	五、三三八	六、五〇六	一一、八四四	九、二六九	八、三七九	一、九六四
小野村	一、二二二	三、四〇一	三、四六二	六、八六三	六、三三三	五、五四一	一、二〇一
演名郡	三、〇五六	九〇、〇九〇	九三、七四一	一八三、八三一	一六九、六七七	一五九、〇七五	三、六八一

赤佐村	七二八	二、〇三二	二、四三〇	四、四六一	三、九一一	三、五九二	七二四
中瀨村	七九〇	二、三〇七	二、四三〇	四、七三七	四、六六四	四、五二八	七八二
龍池村	四三〇	一、二九〇	一、四三三	二、七二三	二、六〇八	二、六五三	四〇六
豊西村	五九六	一、八一三	一、八二八	三、六三一	三、五一二	三、三七四	五九三
中ノ町村	九九七	二、五三〇	二、五七	五、〇四七	四、四七一	四、一五一	九四八
曳馬村	一、二八二	四、一三八	三、五八九	七、七二七	五、九二五	五、四一九	一、三七五
三方原村	五二八	一、四四六	一、三〇四	二、七五〇	二、四二八	二、二六三	五三五
白脇村	七〇八	二、〇四七	二、一〇三	四、一五〇	四、〇四八	三、八四二	七二〇
可美村	七九〇	二、二七二	二、五〇八	四、七八〇	四、六四一	四、〇八一	八〇五
新津村	七二七	二、三〇四	二、三九二	四、六九六	四、四四一	四、四九六	七〇八
篠原村	一、三九三	四、〇一八	四、三五五	八、三七三	七、七一〇	六、八二七	一、三〇二
舞坂町	八〇一	二、三二七	二、二九三	四、六二〇	四、〇七九	三、五一七	七五六
新居町	一、六八一	四、一六七	四、六八七	八、八五四	八、一八六	七、七四三	一、六九一
新津町	一、一四四	二、七七〇	三、七四一	六、五一	五、六六六	四、八七三	一、〇八二
新所村	五九九	一、四八三	一、五五一	三、〇三四	三、〇二八	三、〇八二	五九〇
知波田村	四四六	一、一八五	一、一六二	二、三四七	二、三四九	二、三八一	四三八

演名郡	世帯	男	女	計	大正十四年	大正九年	戸數
入出村	四九七	一、三四五	一、二五三	二、五九八	二、六三三	二、四〇〇	四七七
和地村	五一五	一、四六五	一、三九一	二、八五六	二、七三二	二、二三三	五〇一
吉野村	二七一	七六三	七〇〇	一、四六三	一、三六三	一、四二〇	二六一
北庄内村	八五〇	二、三五七	二、三二一	四、六七八	四、五八一	四、六〇五	八三五
南庄内村	三三五	九六一	九五五	一、九一六	一、九二四	一、八九三	三四五
村櫛村	五一〇	一、四四一	一、四九四	二、九三五	二、九〇六	二、五八六	四八七
雄踏町	一、三五八	三、八二二	三、八三三	七、六四五	六、七六〇	六、一八四	一、三九五
神久呂村	八五〇	二、四一六	二、四五二	四、八六七	四、五六三	四、五一四	八二四
伊佐見村	八五一	二、四七九	二、四三三	四、九一三	四、七〇八	四、七三五	八四六
入野村	七四四	一、九九二	一、一一〇	四、一一二	三、六二九	三、三四三	七〇六
富塚村	六四二	一、八二六	一、七〇五	三、五三一	三、一八七	三、〇一四	六四八
白須賀町	七五七	二、〇五八	二、〇四三	二、一〇一	四、一一三	四、二二七	七三三

引佐郡	世帯	男	女	計	大正十四年	大正九年	戸數
氣賀町	一、五九一	四、一八四	四、一七〇	八、三五四	八、四一〇	八、二五五	一、五六〇
中川村	五二九	一、六三六	一、七八四	三、四二〇	三、二五七	三、三五二	五八二
金指町	二六九	六五二	六二九	一、二八一	一、二二四	一、三二二	二五六
都田村	七二七	二、〇九七	二、〇一〇	四、一〇七	三、九九七	四、〇九八	七二〇
鹿玉村	一、〇三三	三、〇一〇	三、〇六一	六、〇七一	五、九五二	五、五七二	一、〇三九
鎮玉村	六八八	二、〇六五	二、〇一一	四、〇七七	三、九五七	三、九〇五	六五九
伊平村	四九九	一、四三七	一、四三〇	二、八六七	二、八五二	二、八五五	四九〇
伊井谷村	五六七	一、六〇七	一、五五三	三、一六〇	三、二七一	三、二三七	五五八
奥山村	五六三	一、五九四	一、五二〇	三、一四四	三、一三九	三、二五〇	五三三
東濱名村	九八三	二、六三三	二、六八一	五、三二四	五、二二四	四、八一三	九〇五
三ヶ日町	一、八八五	四、六八四	四、六五七	九、三〇五	九、一四二	九、〇二〇	一、八七八

五 本籍人動態

計	昭 和 七 年																
	水	津	松	岡	佐	名	田	磐	周	小	榛	志	安	庵	富	駿	田
一五、〇八九	四〇六	二五二	五二二	九七四	四四七	一、六九五	一、三〇九	四三四	一、一六一	九三〇	四二二	五五三	七六三	一、一八二	九四八	一、二八八	七一三
一、四七六	四〇〇	二六六	一〇八	一〇八	一五〇	一五〇	一、二九	四四	一、二二	九八	一四九	五〇	七一	一〇四	一〇四	七二	
三五、五六三	七八七	五七七	九四九	二、一八	一、一九〇	三、九七三	三、一三一	一、二四〇	二、七二七	二、二二三	三、五三五	一、四七一	一、六四九	二、七七七	三、〇六二	一、五三七	
三三、六六〇	七五〇	五二四	一、〇三〇	一、九五八	一、二〇二	三、七五〇	二、九二五	一、一四七	二、六二二	二、〇五六	三、四〇五	一、三八六	一、六一一	二、六七〇	二、八五一	一、四一四	
六九、三三三	一、五三七	一、〇九一	二、〇二四	四、〇七六	二、三九二	七、七二三	六、〇五六	二、三八七	五、三四九	四、二七九	六、九四〇	二、八五七	三、二六〇	五、四四七	四、九四一	二、九五二	
一七、六三二	三八九	二五三	五七〇	一、〇四〇	一、〇四〇	五八五	一、八三五	一、六三八	一、三六七	一、一四四	一、八四四	七一〇	八四七	一、三二七	一、一六六	八九一	
一五、七六七	三六一	二四四	四八二	一、〇〇六	一、〇〇六	五五一	一、六七七	一、四一六	一、二五六	一、〇一六	一、六九六	六六三	六六三	一、一六一	九五一	一、二七二	
三三、四一八	七五〇	四九七	一、〇五二	二、〇四六	一、一三六	三、五二二	三、〇五四	一、一六六	二、六二三	二、一三二	三、五四〇	一、五七三	一、五七三	二、四八八	二、二一七	一、六九九	
三、八八八	一〇〇	九〇	二九一	二七二	二二一	三三〇	三三〇	一一七	三四七	二五〇	三二八	一五四	一三三	二七九	二二六	一五六	

男 出

女

生 計

男 死

女

亡 計

死 産

計	昭 和 七 年																
	同	同	同	大	同	同	同	同	同	同	同	同	同	同	同	同	同
一五、〇八九	一五、三四五	一五、六四四	一五、四九三	一五、六三七	一五、一九三	一四、四八一	一四、八二六	一四、六三三	一五、三三〇	一四、九八九	一四、六三三	一四、八二六	一四、四八一	一五、一九三	一五、六四四	一五、三四五	
一、四七六	一、八五四	一、七三一	一、七三六	一、七九三	一、六八〇	一、八六二	一、七二六	一、五七三	一、五六六	一、五六八	一、五七三	一、七二六	一、八六二	一、六八〇	一、七三一	一、八五四	
三五、五六三	三〇、八七二	三三、三〇三	三二、六〇三	三四、五八四	三四、五六五	三三、四八五	三五、六八三	三三、九九九	三四、一四〇	三四、九九五	三三、九九九	三五、六八三	三三、四八五	三四、五六五	三三、三〇三	三〇、八七二	
三三、六六〇	二九、五八七	三三、〇三二	三〇、七九二	三三、二一八	三三、八七一	三一、六一六	三四、二〇六	三三、四六九	三一、九八七	三三、九三〇	三三、四六九	三一、九八七	三一、六一六	三三、八七一	三三、〇三二	二九、五八七	
六九、三三三	六〇、四五九	六五、三三五	六三、三九五	六七、八〇二	六七、四三六	六五、一〇一	六九、八八九	六六、四六八	六六、一二七	六八、九二五	六六、四六八	六九、八八九	六五、一〇一	六七、四三六	六五、三三五	六〇、四五九	
一七、六三二	一七、六二九	一九、〇一六	一七、二二四	一八、〇六六	一六、四七一	一六、七三三	一八、七三七	一七、七五八	一七、二五七	一七、八二二	一六、七五八	一八、七三七	一六、七三三	一六、四七一	一九、〇一六	一七、六二九	
一五、七六七	一六、六九五	一八、〇二六	一六、三八六	一六、六六九	一五、二二七	一五、六六九	一六、八三三	一六、五〇七	一六、〇二二	一六、〇五九	一六、五〇七	一六、八三三	一五、六六九	一五、二二七	一八、〇二六	一六、六九五	
三三、四一八	三四、三〇四	三七、〇四二	三三、六〇〇	三四、七三五	三一、六八八	三三、四〇七	三五、五七〇	三四、二六六	三三、二六九	三三、八七一	三四、二六六	三五、五七〇	三三、四〇七	三一、六八八	三七、〇四二	三四、三〇四	
三、八八八	四、〇二九	四、一九一	三、七九七	三、八九八	三、八八六	三、四四〇	三、六八八	三、六四一	三、六二二	三、七四二	三、六四一	三、六八八	三、四四〇	三、八八六	四、一九一	四、〇二九	





### 三 教 育

伊豆に陽明學の中根東里や藝術家の下岡蓮杖を出し、駿河に連歌の宗長法師、内山眞龍、羽倉簡堂、山梨稻川や、さては東海道膝栗毛で有名な十返舎一九を生み、遠江では石川依平の和歌に於ける、加茂眞淵の國學に於ける、福田半香の繪畫に於ける伊藤嵐牛の俳句に於ける、近くは明治の初年、静岡は日本の文學の中樞で中村敬字が西國立志編を著したのも其の頃の事であるし、天文家の貧しい家庭に山路愛山を産んで大に史壇を騒がしたではないか、されば此文勳の赫々たる静岡縣の文教は亦た相當見るべきものがないてはならぬ。

昭和七年度の學齡兒童は三十七萬五千二百四十四人で、就學歩合は九九・五八で、小學校と幼稚園が五百五十四、師範、中學、高等女學校、實科女學校、農、工、商、水産、職業學校を合せて八拾三校、盲聾啞學校四其他のもの九百八拾校、通計壹千百五十校の外に官立に静岡高等學校、濱松高等工業學校の二校其他青年訓練所三百九十二があつて文物燦然として富嶽の表に光華を放つて居る。

尙ほ最近五ヶ年間の平均縣立公學費は參百六十六萬餘圓で市町村公學費は七百七十八萬餘圓である。



二官立學校

昭和三年度	昭和四年度	昭和五年度	昭和六年度	昭和七年度	靜岡高等學校		濱松高等工業學校	
					教授	助教授	教授	助教授
二	二	二	二	二	二	二	二	二
三	三	三	三	三	三	三	三	三
四	四	四	四	四	四	四	四	四
五	五	五	五	五	五	五	五	五
六	六	六	六	六	六	六	六	六
七	七	七	七	七	七	七	七	七
八	八	八	八	八	八	八	八	八
九	九	九	九	九	九	九	九	九
一〇	一〇	一〇	一〇	一〇	一〇	一〇	一〇	一〇
一一	一一	一一	一一	一一	一一	一一	一一	一一
一二	一二	一二	一二	一二	一二	一二	一二	一二
一三	一三	一三	一三	一三	一三	一三	一三	一三
一四	一四	一四	一四	一四	一四	一四	一四	一四
一五	一五	一五	一五	一五	一五	一五	一五	一五
一六	一六	一六	一六	一六	一六	一六	一六	一六
一七	一七	一七	一七	一七	一七	一七	一七	一七
一八	一八	一八	一八	一八	一八	一八	一八	一八
一九	一九	一九	一九	一九	一九	一九	一九	一九
二〇	二〇	二〇	二〇	二〇	二〇	二〇	二〇	二〇
二一	二一	二一	二一	二一	二一	二一	二一	二一
二二	二二	二二	二二	二二	二二	二二	二二	二二
二三	二三	二三	二三	二三	二三	二三	二三	二三
二四	二四	二四	二四	二四	二四	二四	二四	二四
二五	二五	二五	二五	二五	二五	二五	二五	二五
二六	二六	二六	二六	二六	二六	二六	二六	二六
二七	二七	二七	二七	二七	二七	二七	二七	二七
二八	二八	二八	二八	二八	二八	二八	二八	二八
二九	二九	二九	二九	二九	二九	二九	二九	二九
三〇	三〇	三〇	三〇	三〇	三〇	三〇	三〇	三〇
三一	三一	三一	三一	三一	三一	三一	三一	三一
三二	三二	三二	三二	三二	三二	三二	三二	三二
三三	三三	三三	三三	三三	三三	三三	三三	三三
三四	三四	三四	三四	三四	三四	三四	三四	三四
三五	三五	三五	三五	三五	三五	三五	三五	三五
三六	三六	三六	三六	三六	三六	三六	三六	三六
三七	三七	三七	三七	三七	三七	三七	三七	三七
三八	三八	三八	三八	三八	三八	三八	三八	三八
三九	三九	三九	三九	三九	三九	三九	三九	三九
四〇	四〇	四〇	四〇	四〇	四〇	四〇	四〇	四〇
四一	四一	四一	四一	四一	四一	四一	四一	四一
四二	四二	四二	四二	四二	四二	四二	四二	四二
四三	四三	四三	四三	四三	四三	四三	四三	四三
四四	四四	四四	四四	四四	四四	四四	四四	四四
四五	四五	四五	四五	四五	四五	四五	四五	四五
四六	四六	四六	四六	四六	四六	四六	四六	四六
四七	四七	四七	四七	四七	四七	四七	四七	四七
四八	四八	四八	四八	四八	四八	四八	四八	四八
四九	四九	四九	四九	四九	四九	四九	四九	四九
五〇	五〇	五〇	五〇	五〇	五〇	五〇	五〇	五〇
五一	五一	五一	五一	五一	五一	五一	五一	五一
五二	五二	五二	五二	五二	五二	五二	五二	五二
五三	五三	五三	五三	五三	五三	五三	五三	五三
五四	五四	五四	五四	五四	五四	五四	五四	五四
五五	五五	五五	五五	五五	五五	五五	五五	五五
五六	五六	五六	五六	五六	五六	五六	五六	五六
五七	五七	五七	五七	五七	五七	五七	五七	五七
五八	五八	五八	五八	五八	五八	五八	五八	五八
五九	五九	五九	五九	五九	五九	五九	五九	五九
六〇	六〇	六〇	六〇	六〇	六〇	六〇	六〇	六〇
六一	六一	六一	六一	六一	六一	六一	六一	六一
六二	六二	六二	六二	六二	六二	六二	六二	六二
六三	六三	六三	六三	六三	六三	六三	六三	六三
六四	六四	六四	六四	六四	六四	六四	六四	六四
六五	六五	六五	六五	六五	六五	六五	六五	六五
六六	六六	六六	六六	六六	六六	六六	六六	六六
六七	六七	六七	六七	六七	六七	六七	六七	六七
六八	六八	六八	六八	六八	六八	六八	六八	六八
六九	六九	六九	六九	六九	六九	六九	六九	六九
七〇	七〇	七〇	七〇	七〇	七〇	七〇	七〇	七〇

X八助手

三學齡兒童

昭和七年度	昭和六年度	昭和五年度	昭和四年度	昭和三年度	昭和二年度	昭和元年度	大正十四年度	大正十三年度	大正十二年度	就學既達者		就學未達者		就學歩合
										男	女	男	女	
一六三、五六九	一五七、二四七	一五三、八三七	一四九、七四六	一四七、三三三	一四六、〇九二	一四四、〇九五	一四二、一四八	一四二、五七七	一四一、〇五二	三三三、九六七	二五、八三七	二五、四四〇	五一、二七七	九九、五八
一六〇、三九八	一五四、四九一	一五一、〇三九	一四六、八八三	一四四、四〇一	一四三、五〇三	一三九、六一四	一三七、五二八	一三七、一七七	一三六、四三七	三三一、七三八	二五、七九一	二五、三三八	五一、一〇九	九九、五九
三〇四、八七六	三〇一、七三三	二九六、六二九	二九一、七三三	二八八、五九五	二八三、七〇九	二七九、六七六	二七九、七〇四	二七九、四三九	二七七、四三九	二九六、六二九	二四、五三六	二四、〇一七	四八、五五三	九九、五六
三三三、九六七	三二一、七三八	三〇四、八七六	二九六、六二九	二九一、七三三	二八三、七〇九	二七九、六七六	二七九、七〇四	二七九、四三九	二七七、四三九	二八八、五九五	二四、五三六	二四、〇一七	四八、五五三	九九、五六
二五、八三七	二五、七九一	二五、八〇六	二四、五三六	二四、一八三	二二、七四一	二二、二五八	二二、一三四	二一、七四六	二〇、七四六	二四、五三六	二四、五三六	二四、〇一七	四八、五五三	九九、五六
二五、四四〇	二五、三三八	二五、三三八	二四、〇一七	二二、六三〇	二二、一三三	二一、八二二	二一、八二二	二一、八二二	二〇、三三九	二四、〇一七	二四、〇一七	二四、〇一七	四八、五五三	九九、五六
五一、二七七	五一、一〇九	四六、九一九	四六、八八三	四四、八二三	四四、三〇六	四二、〇六八	四二、〇六八	四一、〇五二	四〇、七八五	四六、九一九	四六、九一九	四六、九一九	四八、五五三	九九、五六
九九、五八	九九、五九	九九、五四	九九、五六	九九、六一	九九、六〇	九九、六一	九九、六一	九九、六一	九九、五八	九九、五八	九九、五八	九九、五八	九九、五八	九九、五八

教育 四小學校

兒 童 入 學										師範學校附屬	市町村立	私立	計																															
高等科					尋常科																																							
同	同	同	同	昭	同	同	同	同	昭	男	女	男	女	男	女	計																												
三年	四年	五年	六年	和	三年	四年	五年	六年	和	男	女	男	女	男	女	計																												
年度	年度	年度	年度	七	年度	年度	年度	年度	年	數	數	數	數	數	數	數																												
度	度	度	度	度	度	度	度	度	度																																			
101	109	111	93	111	142	136	118	118	131	587	593	641	663	676	603	643	647	658	654	141,007	136,696	133,605	138,477	138,647	137,059	130,868	127,059	134,479	138,647	15	16	17	17	13	16	19	15	15	23	251,217	264,793	272,528	272,528	281,010
115	111	115	110	124	128	110	96	111	133	28,576	28,601	28,687	28,361	28,979	17,496	17,685	18,336	18,686	19,721	3	2	3	3	6	3	3	3	3	4	46,284	46,511	47,255	47,256	48,945										
115	111	115	110	124	128	110	96	111	133	28,576	28,601	28,687	28,361	28,979	17,496	17,685	18,336	18,686	19,721	3	2	3	3	6	3	3	3	3	4	46,284	46,511	47,255	47,256	48,945										

教育

兒 童 入 學																																							
高等科					尋常科																																		
同	同	同	同	昭	同	同	同	同	昭																														
三年	四年	五年	六年	和	三年	四年	五年	六年	和																														
年度	年度	年度	年度	七	年度	年度	年度	年度	年																														
度	度	度	度	度	度	度	度	度	度																														
52	51	54	50	59	142	136	118	118	131	62	55	64	55	74	15,400	15,430	15,665	14,883	16,295	10,546	10,597	11,095	11,105	12,185	1	1	1	1	6	1	2	1	1	4	26,360	26,117	26,880	26,095	28,623
52	51	54	50	59	142	136	118	118	131	62	55	64	55	74	15,400	15,430	15,665	14,883	16,295	10,546	10,597	11,095	11,105	12,185	1	1	1	1	6	1	2	1	1	4	26,360	26,117	26,880	26,095	28,623







高等女子學校							掛川 川崎	見付 二見	濱田 島田	北濱 沼津	富士 不二	靜岡 中泉	西心 誠心	學級	教員	生徒	卒業者	入學者	入願者
高等女子學校	高等女子學校	高等女子學校	高等女子學校	高等女子學校	高等女子學校	高等女子學校													
掛川 川崎	見付 二見	濱田 島田	北濱 沼津	富士 不二	靜岡 中泉	西心 誠心	八八	八八	八〇	四五	二四	三三	二七	二八〇	一五六	二九〇	九七	一〇三	一七五
二見 見付	二見 見付	濱田 島田	北濱 沼津	富士 不二	靜岡 中泉	西心 誠心	八八	八八	八〇	四五	二四	三三	二七	二九〇	一五六	二九〇	九七	一〇三	一七五
濱田 島田	濱田 島田	濱田 島田	北濱 沼津	富士 不二	靜岡 中泉	西心 誠心	八〇	四五	二四	三三	二七	二七	二七	二七	二七	二七	二七	二七	二七
北濱 沼津	北濱 沼津	北濱 沼津	北濱 沼津	北濱 沼津	北濱 沼津	北濱 沼津	二四	三三	二七	二七	二七	二七	二七	二七	二七	二七	二七	二七	二七
富士 不二	富士 不二	富士 不二	富士 不二	富士 不二	富士 不二	富士 不二	二四	三三	二七	二七	二七	二七	二七	二七	二七	二七	二七	二七	二七
靜岡 中泉	靜岡 中泉	靜岡 中泉	靜岡 中泉	靜岡 中泉	靜岡 中泉	靜岡 中泉	三三	二七	二七	二七	二七	二七	二七	二七	二七	二七	二七	二七	二七
西心 誠心	西心 誠心	西心 誠心	西心 誠心	西心 誠心	西心 誠心	西心 誠心	二七	二七	二七	二七	二七	二七	二七	二七	二七	二七	二七	二七	二七
計	計	計	計	計	計	計	八八	八八	八〇	四五	二四	三三	二七	二八〇	一五六	二九〇	九七	一〇三	一七五

實科高等女子學校							掛川 川崎	見付 二見	濱田 島田	北濱 沼津	富士 不二	靜岡 中泉	西心 誠心	學級	教員	生徒	卒業者	入學者	入願者	
實科高等女子學校	實科高等女子學校	實科高等女子學校	實科高等女子學校	實科高等女子學校	實科高等女子學校	實科高等女子學校														
掛川 川崎	見付 二見	濱田 島田	北濱 沼津	富士 不二	靜岡 中泉	西心 誠心	二二	二二	二二	二二	二二	二二	二二	二二	二二	二二	二二	二二	二二	二二
見付 二見	見付 二見	見付 二見	見付 二見	見付 二見	見付 二見	見付 二見	二二	二二	二二	二二	二二	二二	二二	二二	二二	二二	二二	二二	二二	二二
濱田 島田	濱田 島田	濱田 島田	濱田 島田	濱田 島田	濱田 島田	濱田 島田	二二	二二	二二	二二	二二	二二	二二	二二	二二	二二	二二	二二	二二	二二
北濱 沼津	北濱 沼津	北濱 沼津	北濱 沼津	北濱 沼津	北濱 沼津	北濱 沼津	二二	二二	二二	二二	二二	二二	二二	二二	二二	二二	二二	二二	二二	二二
富士 不二	富士 不二	富士 不二	富士 不二	富士 不二	富士 不二	富士 不二	二二	二二	二二	二二	二二	二二	二二	二二	二二	二二	二二	二二	二二	二二
靜岡 中泉	靜岡 中泉	靜岡 中泉	靜岡 中泉	靜岡 中泉	靜岡 中泉	靜岡 中泉	二二	二二	二二	二二	二二	二二	二二	二二	二二	二二	二二	二二	二二	二二
西心 誠心	西心 誠心	西心 誠心	西心 誠心	西心 誠心	西心 誠心	西心 誠心	二二	二二	二二	二二	二二	二二	二二	二二	二二	二二	二二	二二	二二	二二
計	計	計	計	計	計	計	二二	二二	二二	二二	二二	二二	二二	二二	二二	二二	二二	二二	二二	二二



七中等學校

昭	和	七	年	度	學	級	教	員	生	徒	卒	業	者	入	學	者	志	入	願	者
					女濱靜	子松岡	師師師	範範範	學學學	校校校	校校校	校校校	校校校	校校校	校校校	校校校	校校校	校校校	校校校	校校校
					計	計	計	計	計	計	計	計	計	計	計	計	計	計	計	
					同	同	同	同	同	同	同	同	同	同	同	同	同	同	同	
					昭	昭	昭	昭	昭	昭	昭	昭	昭	昭	昭	昭	昭	昭	昭	
					和	和	和	和	和	和	和	和	和	和	和	和	和	和	和	
					五	五	五	五	五	五	五	五	五	五	五	五	五	五	五	
					六	六	六	六	六	六	六	六	六	六	六	六	六	六	六	
					七	七	七	七	七	七	七	七	七	七	七	七	七	七	七	
					年	年	年	年	年	年	年	年	年	年	年	年	年	年	年	
					度	度	度	度	度	度	度	度	度	度	度	度	度	度	度	
					八	八	八	八	八	八	八	八	八	八	八	八	八	八	八	
					三	三	三	三	三	三	三	三	三	三	三	三	三	三	三	
					二	二	二	二	二	二	二	二	二	二	二	二	二	二	二	
					一	一	一	一	一	一	一	一	一	一	一	一	一	一	一	
					〇	〇	〇	〇	〇	〇	〇	〇	〇	〇	〇	〇	〇	〇	〇	

教員數ニハ兼務者ヲ含マズ

校	學	女	等	高	校	學	女	等	高
藤	靜	清	大	沼	大	三	下	島	田
枝	岡	水	宮	津	仁	島	田	高	高
高	高	高	高	高	高	高	高	高	高
等	等	等	等	等	等	等	等	等	等
女	女	女	女	女	女	女	女	女	女
學	學	學	學	學	學	學	學	學	學
校	校	校	校	校	校	校	校	校	校
(藤	(靜	(清	(大	(沼	(田	(三	(下	(島	(田
枝	岡	水	宮	津	仁	島	田	高	高
町)	市)	市)	町)	市)	村)	町)	町)	市)	市)
八	三八	八三	二八	二四	計	計	計	計	計
					同	同	同	同	同
					昭	昭	昭	昭	昭
					和	和	和	和	和
					五	五	五	五	五
					六	六	六	六	六
					七	七	七	七	七
					年	年	年	年	年
					度	度	度	度	度
					八	八	八	八	八
					三	三	三	三	三
					二	二	二	二	二
					一	一	一	一	一
					〇	〇	〇	〇	〇

七中等學校

昭	和	七	年	度	學	級	教	員	生	徒	卒	業	者	入	學	者	志	入	願	者
					女濱靜	八三三				二六二										
					子松岡					三九八										
					師師師					二六二										
					範範範					三九八										
					學學學					二六二										
					校校校					三九八										
					(千濱靜					二六二										
					代松岡					三九八										
					市市市					二六二										
					五六年					三九八										
					六七年					二六二										
					七年度					三九八										
					計					二六二										
					同同昭					三九八										
					和					二六二										
					五六年					三九八										
					六七年					二六二										
					七年度					三九八										

教員數ニハ兼務者ヲ含マズ

校	學	女	等	高	校	見掛	付川	中中	學學	校校	校校	校校	校校	校校	校校	校校	校校	校校	校校	校校	
藤	靜	清	大	富	沼	大	三	下	三	下	島	田	三	下	島	田	三	下	島	田	
枝	岡	水	宮	士	津	仁	高	高	高	高	高	高	高	高	高	高	高	高	高	高	
高	高	高	高	高	高	高	高	高	高	高	高	高	高	高	高	高	高	高	高	高	
等	等	等	等	等	等	等	等	等	等	等	等	等	等	等	等	等	等	等	等	等	
女	女	女	女	女	女	女	女	女	女	女	女	女	女	女	女	女	女	女	女	女	
學	學	學	學	學	學	學	學	學	學	學	學	學	學	學	學	學	學	學	學	學	
校	校	校	校	校	校	校	校	校	校	校	校	校	校	校	校	校	校	校	校	校	
(藤	(靜	(清	(大	(吉	(沼	(田	(三	(下	(三	(下	(島	(田	(三	(下	(島	(田	(三	(下	(島	(田	
枝	岡	水	宮	原	津	中	島	田	島	田	三	下	島	田	三	下	島	田	三	下	
町)	市)	市)	町)	町)	市)	村)	町)	町)	町)	町)	町)	町)	町)	町)	町)	町)	町)	町)	町)	町)	町)
八	三八	八三	二八	二四	二五	二五	二五	二五	二五	二五	二五	二五	二五	二五	二五	二五	二五	二五	二五	二五	
一四	三二	一五	二〇	二〇	二〇	二〇	二〇	二〇	二〇	二〇	二〇	二〇	二〇	二〇	二〇	二〇	二〇	二〇	二〇	二〇	
三三	六〇	三九	五八	二〇	七〇	七〇	七〇	七〇	七〇	七〇	七〇	七〇	七〇	七〇	七〇	七〇	七〇	七〇	七〇	七〇	
九〇	一五〇	九七	一三六	一三六	一三六	一三六	一三六	一三六	一三六	一三六	一三六	一三六	一三六	一三六	一三六	一三六	一三六	一三六	一三六	一三六	
八二	一五〇	九九	一〇三	一六〇	一〇三	一〇三	一〇三	一〇三	一〇三	一〇三	一〇三	一〇三	一〇三	一〇三	一〇三	一〇三	一〇三	一〇三	一〇三	一〇三	
八二	三三八	二二	一〇三	一九六	一〇三	一〇三	一〇三	一〇三	一〇三	一〇三	一〇三	一〇三	一〇三	一〇三	一〇三	一〇三	一〇三	一〇三	一〇三	一〇三	

高等女子學							掛川 川崎	見付 二見	濱田 濱松	北濱 沼津	富士 不二	靜岡 中泉	西誠 遠心
校	學	女	等	高	高	高							
掛川	川崎	見付	二見	濱田	濱松	北濱	沼津	富士	不二	靜岡	中泉	西誠	遠心
高等	高等	高等	高等	高等	高等	高等	高等	高等	高等	高等	高等	高等	高等
女學	女學	女學	女學	女學	女學	女學	女學	女學	女學	女學	女學	女學	女學
校	校	校	校	校	校	校	校	校	校	校	校	校	校
(掛川)	(川崎)	(見付)	(二見)	(濱田)	(濱松)	(北濱)	(沼津)	(富士)	(不二)	(靜岡)	(中泉)	(西誠)	(遠心)
八八	八八	八八	八八	八〇	八〇	四五	四五	三四	三四	三三	三三	二二	二二
二八〇	二八〇	二八〇	二八〇	二七五	二七五	一九九	一九九	一八六	一八六	一八六	一八六	一八六	一八六
九七	九七	九七	九七	七〇	七〇	五〇	五〇	四八	四八	四八	四八	四八	四八
一〇三	一〇三	一〇三	一〇三	七四	七四	六二	六二	五八	五八	五八	五八	五八	五八
二七	二七	二七	二七	七九	七九	八五	八五	八五	八五	八五	八五	八五	八五

學級 教員 生徒 卒業者 入學者 志願者

工業學		實科高等女子學							掛川 川崎	見付 二見	濱田 濱松	北濱 沼津	富士 不二	靜岡 中泉	西誠 遠心
校	學	校	學	女	等	高	科	實							
掛川	川崎	見付	二見	濱田	濱松	北濱	沼津	富士	不二	靜岡	中泉	西誠	遠心		
高等	高等	高等	高等	高等	高等	高等	高等	高等	高等	高等	高等	高等	高等		
女學	女學	女學	女學	女學	女學	女學	女學	女學	女學	女學	女學	女學	女學		
校	校	校	校	校	校	校	校	校	校	校	校	校	校		
(掛川)	(川崎)	(見付)	(二見)	(濱田)	(濱松)	(北濱)	(沼津)	(富士)	(不二)	(靜岡)	(中泉)	(西誠)	(遠心)		
二二	二二	二二	二二	二二	二二	二二	二二	二二	二二	二二	二二	二二	二二		
二九	二九	二九	二九	二九	二九	二九	二九	二九	二九	二九	二九	二九	二九		
三三	三三	三三	三三	三三	三三	三三	三三	三三	三三	三三	三三	三三	三三		
三三	三三	三三	三三	三三	三三	三三	三三	三三	三三	三三	三三	三三	三三		
三三	三三	三三	三三	三三	三三	三三	三三	三三	三三	三三	三三	三三	三三		





九青年訓練所

昭 和 年 度	訓練所數		主 事	指 導 員	生 徒	入 所 者	修 了 者	退 所 者
	私立	公立						
昭 和 七 年 度	三 八 七	三 八 五	三 八 六	三 一 九	二 八 一	九 二 二	四 〇 七	三 八 五
同 六 年 度	三 八 五	三 八 五	三 八 五	三 一 七	二 六 九	九 二 三	三 二 四	三 六 三
同 五 年 度	三 八 八	三 八 八	三 八 八	三 一 九	二 七 六	一 〇 一	三 三 八	三 六 四

一〇青年團

昭 和 年 度	團 數	正 團			收 入	支 出
		十六才未滿	二十才未滿	二十五才未滿		
昭 和 七 年 度	三 三 五	五 八 二	二 九 四	八 七 四	三 九 三	三 九 三
昭 和 六 年 度	三 三 七	六 七 〇	九 〇 五	八 五 六	三 九 一	三 八 七
昭 和 五 年 度	三 三 一	六 六 五	二 三 七	八 六 八	二 四 八	三 六 二

一一實業補習學校

昭 和 年 度	學 校	本 校		生 徒	入 學 者	卒 業 者	退 學 者
		教 務 兼 員 務	員 務				
昭 和 七 年 度	四 五 五	一 七 〇	二 、 三 、 一 〇	二 六 、 五 五 七	一 三 、 九 四 四	八 、 九 二 四	三 、 八 〇 五
同 六 年 度	四 五 五	一 七 一	二 、 四 、 一 〇	二 六 、 六 三 二	一 三 、 三 五 六	九 、 〇 〇 六	三 、 五 三 六
同 五 年 度	四 五 五	一 七 二	二 、 三 、 八 二	二 七 、 九 四 七	一 三 、 五 三 六	九 、 〇 〇 〇	三 、 五 三 六
同 四 年 度	四 五 五	一 七 三	二 、 三 、 七 二	二 七 、 九 四 七	一 三 、 五 三 六	九 、 〇 〇 〇	三 、 五 三 六
同 三 年 度	四 五 五	一 七 四	二 、 三 、 七 二	二 七 、 九 四 七	一 三 、 五 三 六	九 、 〇 〇 〇	三 、 五 三 六
同 二 年 度	四 五 五	一 七 五	二 、 三 、 七 二	二 七 、 九 四 七	一 三 、 五 三 六	九 、 〇 〇 〇	三 、 五 三 六
同 一 年 度	四 五 五	一 七 六	二 、 三 、 七 二	二 七 、 九 四 七	一 三 、 五 三 六	九 、 〇 〇 〇	三 、 五 三 六

一二高等女學校二類スル各種學校

昭 和 年 度	學 級	教 員		生 徒	入 學 者	卒 業 者
		男	女			
昭 和 七 年 度	五	四	八	一 三 三	三	二 六
靜岡英和女學校(私立)	五	四	八	一 三 三	三	二 六

一三專門學校二類スル各種學校

昭 和 年 度	學 級	教 員		生 徒	入 學 者	卒 業 者
		男	女			
昭 和 七 年 度	三	八	一	五	〇	二
靜岡女子藥學校(私立)	三	八	一	五	〇	二

一四 其他各種學校

同 三 年 度	同 四 年 度	同 五 年 度	同 六 年 度	昭 和 七 年 度	學 校		教 員		生 徒	入 學 者	卒 業 者
					男	女	男	女			
五三	五三	五五	五六	五一	二〇〇	一九七	一九七	一〇〇	二、七二〇	二、〇八五	一、三八二
五三	五三	五五	五六	五一	一九四	二〇七	一九七	九三	三、一三六	三、三七二	一、九三〇
五三	五三	五五	五六	五一	一九四	二〇七	一九七	九三	三、三三八	三、三七二	一、七三三
五三	五三	五五	五六	五一	一九四	二〇七	一九七	九三	三、四八三	三、三六六	一、六〇〇
五三	五三	五五	五六	五一	一九四	二〇七	一九七	九三	三、四七二	三、四三二	一、五七一

一五 圖書館

同 三 年 度	同 四 年 度	同 五 年 度	同 六 年 度	昭 和 七 年 度	公 館		和 漢 書		洋 冊 數		閱 覽 人 員
					立	私	立	私	立	私	
七四	八三	八四	八五	八五	五八	五九	一六七、七二三	一五九、三三〇	二、七四〇	二、五七七	四四七、九五〇
七四	八三	八四	八五	八五	五八	五九	一六七、七二三	一五九、三三〇	二、七四〇	二、五七七	四四七、九五〇
七四	八三	八四	八五	八五	五八	五九	一六七、七二三	一五九、三三〇	二、七四〇	二、五七七	四四七、九五〇
七四	八三	八四	八五	八五	五八	五九	一六七、七二三	一五九、三三〇	二、七四〇	二、五七七	四四七、九五〇
七四	八三	八四	八五	八五	五八	五九	一六七、七二三	一五九、三三〇	二、七四〇	二、五七七	四四七、九五〇

一六 縣公學費

出 支			入 收			師範學校	中 學 校	高等女學校	實業學校	其ノ他	計
同	同	昭 和	同	同	昭 和						
同	同	同	同	同	同	同	同	同	同	同	同
三	四	五	三	四	五	三	四	五	三	四	三
年	年	年	年	年	年	年	年	年	年	年	年
度	度	度	度	度	度	度	度	度	度	度	度
三	四	五	三	四	五	三	四	五	三	四	三
九〇、〇三四	三三三、五四〇	三三〇、五一八	一〇一、七五八	一〇三、四六一	一〇七、九四一	三三三、〇五二	二六四、三四四	二九三、五七〇	八五一、一七九	一、四〇三、八五四	三、一六、〇九〇
七三〇、七一〇	五五五、一六九	五五二、四四一	三三三、〇五二	三三一、四三二	三三九、五〇九	三三三、〇五二	二六四、三四四	二九三、五七〇	八五一、一七九	一、四〇三、八五四	三、一六、〇九〇
三八三、七四〇	四一四、六一六	三八八、四八五	二六四、三四四	二七八、六二八	二六六、八四五	二六四、三四四	二六四、三四四	二九三、五七〇	八五一、一七九	一、四〇三、八五四	三、一六、〇九〇
七六二、八一三	七四三、七二八	七三三、四二八	二九三、五七〇	三四三、一九一	三四九、八九九	二九三、五七〇	二九三、五七〇	二九三、五七〇	八五一、一七九	一、四〇三、八五四	三、一六、〇九〇
八一七、三二九	一、九五五、八三七	一、八三三、九一一	八五一、一七九	九七三、一九四	九七五、四九七	八五一、一七九	八五一、一七九	八五一、一七九	八五一、一七九	一、四〇三、八五四	三、一六、〇九〇
三、〇八四、五二六	三、九九二、八八〇	三、八八六、四四四	一、八四三、五一	二、〇二九、八九六	二、〇二九、八九六	一、八四三、五一	一、八四三、五一	一、八四三、五一	一、八四三、五一	一、四〇三、八五四	三、一六、〇九〇

「其ノ他」ハ小學校教員恩給金補充費、加俸資金、補充費、教育費補助、社會教育事業費、其ノ他教育學事ニ關スル諸費ナリ

教育  
一七縣公學資產

校學中					校學範師					坪數	坪地價	建物價額	圖書價	器械標本價	器具價
同	同	同	同	昭 和 七 年 度	同	同	同	同	昭 和 七 年 度						
同	同	同	同	昭 和 七 年 度	同	同	同	同	昭 和 七 年 度	三六、七八〇	五八一、四六〇	四五、一八五	一五、八四三	四五、六三六	三八、二四三
三 年 度	四 年 度	五 年 度	六 年 度	九 九、 九二 五	三 年 度	四 年 度	五 年 度	六 年 度	三 八、 八〇 七	五八一、四六〇	四五、一八五	一七、三〇〇	四五、四九九	三八、八四六	
九 七、 九六 四	九 八、 四二 六	九 八、 四二 六	九 九、 六二 四	三 八、 八〇 七	三 八、 八〇 七	三 八、 八〇 七	三 八、 八〇 七	三 八、 八〇 七	五 七五、 七四 五	四四三、五二〇	一七、三〇〇	一〇、九〇九	四〇、六六〇	三 七、 八四 六	
一、〇 九八、 一五 四	一、一 〇五、 八三 六	一、〇 三九、 二五 九	一、〇 三三、 〇三 六	五 一三、 〇五 〇	五 二〇、 六五 〇	四 四八、 七一 〇	四 四三、 〇一 〇	四 四三、 〇一 〇	九 七、 七〇 〇	四 四八、 七一 〇	九、 七〇 〇	一〇、 二二 八	三 〇、 三〇 五	九 二、 五五 八	
一、〇 七七、 八七 四	一、〇 三三、 〇三 六	一、〇 三九、 二五 九	一、〇 三三、 〇三 六	四 四八、 七一 〇	四 四三、 〇一 〇	四 四三、 〇一 〇	四 四三、 〇一 〇	四 四三、 〇一 〇	四 四三、 〇一 〇	四 四三、 〇一 〇	四 四三、 〇一 〇	四 四三、 〇一 〇	四 四三、 〇一 〇	四 四三、 〇一 〇	
九 四七、 五〇 六	九 五三、 二九 〇	九 二四、 二二 八	九 二五、 四二 二	四 四三、 〇一 〇	四 四三、 〇一 〇	四 四三、 〇一 〇	四 四三、 〇一 〇	四 四三、 〇一 〇	四 四三、 〇一 〇	四 四三、 〇一 〇	四 四三、 〇一 〇	四 四三、 〇一 〇	四 四三、 〇一 〇	四 四三、 〇一 〇	
五 三、 五六 二	五 〇、 六六 七	五 〇、 六六 七	五 二、 四二 一	四 四三、 〇一 〇	四 四三、 〇一 〇	四 四三、 〇一 〇	四 四三、 〇一 〇	四 四三、 〇一 〇	四 四三、 〇一 〇	四 四三、 〇一 〇	四 四三、 〇一 〇	四 四三、 〇一 〇	四 四三、 〇一 〇	四 四三、 〇一 〇	
一 三二、 七一 六	一 二五、 一八 五	一 二五、 一八 五	一 三〇、 八二 五	四 四三、 〇一 〇	四 四三、 〇一 〇	四 四三、 〇一 〇	四 四三、 〇一 〇	四 四三、 〇一 〇	四 四三、 〇一 〇	四 四三、 〇一 〇	四 四三、 〇一 〇	四 四三、 〇一 〇	四 四三、 〇一 〇	四 四三、 〇一 〇	
一 五二、 六二 九	一 四九、 八二 七	一 五二、 六二 九	一 五二、 六二 九	四 四三、 〇一 〇	四 四三、 〇一 〇	四 四三、 〇一 〇	四 四三、 〇一 〇	四 四三、 〇一 〇	四 四三、 〇一 〇	四 四三、 〇一 〇	四 四三、 〇一 〇	四 四三、 〇一 〇	四 四三、 〇一 〇	四 四三、 〇一 〇	

校學業商					校學女等高				
同	同	同	同	昭 和 七 年 度	同	同	同	同	昭 和 七 年 度
同	同	同	同	昭 和 七 年 度	同	同	同	同	昭 和 七 年 度
三 年 度	四 年 度	五 年 度	六 年 度	二 五、 五二 六	三 年 度	四 年 度	五 年 度	六 年 度	四 五、 二四 四
一 二、 二二 八	一 五、 五七 一	二 三、 五六 九	二 五、 〇一 六	三 八二、 九七 三	四 一、 四六 七	四 一、 五六 四	四 二、 七九 六	四 五、 三四 四	四 一、 四六 七
二 四二、 〇一 七	二 七五、 五四 七	二 九八、 九八 九	三 〇八、 四五 九	四 七六、 四二 七	三 八二、 九七 三	四 八五、 一六 三	四 六三、 一九 六	四 七七、 八四 八	四 七六、 四二 七
二 四〇、 三七 二	三 三四、 三一 一	二 九一、 六六 七	三 三一、 二七 〇	八 七五、 〇九 二	九 一、 二二 三	九 三一、 四六 九	八 九四、 一四 一	八 八九、 九九 一	八 七五、 〇九 二
一 五、 〇一 一	二 一、 七七 四	一 八、 五六 一	一 八、 四六 〇	四 五、 七六 四	三 七、 〇二 一	三 九、 七一 六	四 四、 三〇 一	四 五、 七〇 六	四 五、 七六 四
二 一、 三三 七	二 七、 四〇 九	三 一、 七〇 八	三 一、 八七 三	一 一三、 一〇 五	一 〇九、 八一 九	一 一五、 七三 七	一 一七、 四二 九	一 一七、 七二 二	一 一三、 一〇 五
五 四、 六〇 七	六 一、 七六 六	六 五、 五九 九	六 四、 五三 四	一 五三、 二七 九	一 三 七、 三六 〇	一 四 五、 九〇 〇	一 五 三、 八二 二	一 五 五、 二七 九	一 五 一、 六八 八



校學業農					校學業工					坪數	地價	建物價額	圖書價	器械標本價	器具價																													
同	同	同	同	昭和七年度	同	同	同	同	昭和七年度																																			
三年度	四年度	五年度	六年度	七年度	三年度	四年度	五年度	六年度	七年度	八七、三五二	九〇、一三三	九〇、一三三	九〇、一三三	九一、八一九	一六、五四六	一六、五四四	一六、五四四	一六、五四四	一六、三四〇	三七三、八四七	三七三、八四七	三七三、八四七	三八〇、〇五五	三七八、四七四	二四七、七八八	二五〇、七八六	二四七、〇九九	二三六、五八六	二四〇、一〇六	一〇、三一一	一〇、八三三	一一、六四七	一一、一六六	一一、五七一	一九五、五三四	一九九、九八九	二〇三、一五三	二〇三、八六八	二〇二、二五九	四四、八三四	四五、五六一	四六、六四八	四六、八七一	四七、三三三
三年度	四年度	五年度	六年度	七年度	三年度	四年度	五年度	六年度	七年度	三二四、一五八	三四九、六八三	三三六、五三〇	二九二、七六五	二九三、二二八	三三三、八四七	三七三、八四七	三七三、八四七	三七三、八四七	三七三、八四七	六二六、九六三	六二七、七二八	五五四、一二五	五五八、〇三一	五五一、六六八	三〇、九八八	三三、五八四	三四、〇〇七	三五、七七〇	三八、四〇七	一〇四、六五一	一〇八、九三八	一〇三、八九〇	一〇八、七四八	一〇九、五八五	九五、六六五	一〇一、一五八	一〇一、八一〇	一一〇、二七八	一一四、五六五					

校學習補業實			校學習補業實			校學產水		
同	同	昭和七年度	同	同	昭和七年度	同	同	昭和七年度
三年度	四年度	五年度	三年度	四年度	五年度	三年度	四年度	五年度
						六、〇五四	六、〇五四	八、〇〇八
						二七、一六二	二七、一六二	四〇、二四四
						九二、八七九	九二、八七九	一一四、七二四
四九八	六一一	七四九	二九六	三八五	四四八	四、二九九	四、四七九	四、六六七
						二九、五三七	三〇、三三九	三六、〇二七
						一八、四二八	一九、九二八	二〇、九二五

計	館書圖					坪	土	數	價	地	額	建物價額	圖書價	器械標本價	器具價
	同	同	同	同	昭										
同	同	同	同	同	昭	同	同	同	同	同	同	同	同	同	同
三年度	四年度	五年度	六年度	七年度	三年度	四年度	五年度	六年度	七年度	三年度	四年度	五年度	六年度	七年度	三年度
三〇〇、八九四	三〇七、五八五	三二八、七四一	三三三、九三四	三二六、一〇〇	四五八	四五八	四五八	四五八	四五八	三〇、〇〇〇	一三五、五二九	七二、六三四	一	二二、六六九	
二、九六五、一一〇	三、一五一、六三七	三、一二一、五五〇	三、二八、二八六	三、一九三、二五四	一三、七四九	一三、七四九	一三、七四〇	一三、七四〇	一三、七四〇	一三五、五二九	六五、七六七	一	二、九七八		
三、六七八、九八〇	三、七四四、七〇二	三、五九九、三七三	三、六三四、〇三三	三、五七二、七八〇	一三五、五二九	一三五、五二九	一三五、五二九	一三四、五二九	一三五、五二九	二六五、六〇五	六七八、一三七	一	六二、〇六九		
二〇九、一二五	二二二、三二二	二四三、五六八	二五七、三三三	二六五、六〇五	五七、七二二	六五、七六七	六七、七八〇	六九、四九〇	六九、四九〇	六七八、一三七	六三三、七〇九	一	六二、二三九		
六四四、〇六二	六三八、二三四	六五三、七七五	六七三、七〇九	六七八、一三七	一	一	一	一	一	六七八、一三七	六五三、七七五	一	五九八、五八四		
五五三、五二四	五八二、七六五	五九八、五八四	六二一、二三九	六二一、〇六九	二一、七四九	二、九七八	二二、三四五	二二、五二〇	二二、五二〇	六二一、〇六九	五八二、七六五	一	五八二、七六五		

一八市町村公學費

出 支					入 收					尋 小	尋 常 學 校	尋 常 高 等 學 校	女 高 等 學 校	實 業 學 校 (甲)	實 業 學 校 (乙)
同	同	同	同	昭	同	同	同	同	昭						
同	同	同	同	昭	同	同	同	同	昭	尋 小	尋 常 學 校	尋 常 高 等 學 校	女 高 等 學 校	實 業 學 校 (甲)	實 業 學 校 (乙)
三年度	四年度	五年度	六年度	七年度	三年度	四年度	五年度	六年度	七年度	尋 小	尋 常 學 校	尋 常 高 等 學 校	女 高 等 學 校	實 業 學 校 (甲)	實 業 學 校 (乙)
八二九、四三七	一、〇五三、八二六	九一〇、一一四	一、〇三三、一九六	九一五、五九二	一五八、三八九	一五六、八八三	四二五、三七四	四四六、四六〇	五二四、六三三	尋 小	尋 常 學 校	尋 常 高 等 學 校	女 高 等 學 校	實 業 學 校 (甲)	實 業 學 校 (乙)
六、六〇三、四一四	六、〇一三、六七四	五、五五九、四六一	五、七六七、六四九	五、四一〇、五八九	二、七四〇、九〇五	二、六八五、七八一	二、七八〇、八四三	二、七一一、四一六	三、〇三八、九六〇	尋 小	尋 常 學 校	尋 常 高 等 學 校	女 高 等 學 校	實 業 學 校 (甲)	實 業 學 校 (乙)
一五二、八九四	一六九、一一二	一三二、七六五	一三七、三五六	一三七、〇六九	九五、九六八	一一八、八八二	九一、二三六	八九、八三二	九〇、三九五	尋 小	尋 常 學 校	尋 常 高 等 學 校	女 高 等 學 校	實 業 學 校 (甲)	實 業 學 校 (乙)
一九一、五五二	一五二、二三八	一四一、五四一	一四四、〇七九	一三六、八六六	一一二、六七三	八五、五九六	八九、八六五	九〇、六〇〇	八九、五二三	尋 小	尋 常 學 校	尋 常 高 等 學 校	女 高 等 學 校	實 業 學 校 (甲)	實 業 學 校 (乙)
三六、一七七	二四、一五〇	二二、七七六	二二、八五七	二六、六九八	三一、二五一	一八、二八八	一五、二一一	一三、〇〇一	一三、四七八	尋 小	尋 常 學 校	尋 常 高 等 學 校	女 高 等 學 校	實 業 學 校 (甲)	實 業 學 校 (乙)

出 支		入 收		
同	同	同	同	昭
三	四	五	六	和
年	年	年	年	七
度	度	度	度	年
度	度	度	度	度
二六一、八五七	二六三、六四九	二六六、九九七	二三五、〇八八	二四〇、二〇一
二四〇、四五四	二四四、八〇七	二三八、三七〇	二二二、二七九	二二一、八三三
五六、九九二	五五、九九四	六五、二八七	六三、七四三	五六、一九九
一四、一二二	一六、六四八	九、三七〇	一〇、六四九	九、六九七
一〇三、六七八	一〇一、二四五	九〇、六〇一	九六、八二六	八七、〇三五
八、四八九、五七六	八、〇九四、三三三	七、四三九、二八二	七、七二六、二六二	七、三二一、七七九
三〇、九〇七	四四、二六七	四〇、五九三	三三、〇八八	三六、七二四
二九、一五二	二九、一八〇	二九、〇五〇	二二、一五〇	二二、一五〇
三三、五七〇	三七、二五五	三五、三六二	三五、八四五	三四、七三三
二八三	四七七	九三三	三七五	八六四
五、八五一	八、一六九	九、三四五	九、二七六	九、二七六
三、二四六、四五二	三、一八二、四六〇	三、五一一、三三九	三、四六七、〇七〇	三、八五一、七一五
三、二四六、四五二	三、一八二、四六〇	三、五一一、三三九	三、四六七、〇七〇	三、八五一、七一五

實業補習學校

青年訓練所

幼稚園

圖書館

其他

計

一九〇市町村公學資産

尋常高等小學校		尋常小學校		
同	同	同	同	昭
三	四	五	六	和
年	年	年	年	七
度	度	度	度	年
度	度	度	度	度
九一三、六四五	九四三、九四六	九七五、二三六	九九四、〇八三	一、〇〇五、九四二
五、三八三、三六九	五、五五〇、七〇一	五、五二四、四五五	三、八七一、七五九	四、八六二、〇五二
一〇、九二〇、四四〇	一〇、六五八、一一一	一〇、三〇八、二八七	一〇、一七五、六四六	一〇、二八〇、五二二
五七〇、〇五一	五七三、八六一	六〇六、七三〇	六〇七、四〇九	六一九、二八一
六八四、四九三	七一一、七一一	七三〇、五七八	七七九、三八一	七六六、五五四
一、一五四、二〇九	一、二二三、三四六	一、二七二、七八八	一、二六九、二五二	一、二九五、七二七
一三〇、七九一	一二二、一九二	一〇四、八六六	一〇三、三七八	一〇三、三七八
一、五二二、五七九	一、五五七、四四九	一、二五一、五九九	一、二〇六、〇六一	一、二〇六、〇六一
一、七八七、三四〇	一、七四一、四五四	一、五〇四、五二三	一、五六七、三七〇	一、五六一、三七〇
九四、一九三	九三、八〇〇	八一、五五五	七六、二六九	七四、三五六
八九、六九六	八六、七〇五	八五、四〇八	八四、八四八	八〇、七四九
二八一、九〇五	二七一、〇九二	二三八、〇九八	二二七、〇九九	一九七、九六八
坪	坪	坪	坪	坪
數	數	數	數	數
價	價	價	價	價
地	地	地	地	地
額	額	額	額	額
建	建	建	建	建
物	物	物	物	物
價	價	價	價	價
額	額	額	額	額
圖	圖	圖	圖	圖
書	書	書	書	書
價	價	價	價	價
器	器	器	器	器
械	械	械	械	械
標	標	標	標	標
本	本	本	本	本
價	價	價	價	價
器	器	器	器	器
具	具	具	具	具
價	價	價	價	價

(甲)校學業實					校學女等高					坪 土	數 價	地 額	建 物 價 額	圖 書 價	器 械 標 本 價	器 具 價	
同	同	同	同	昭 和 七 年 度	同	同	同	同	昭 和 七 年 度								
三 年 度	四 年 度	五 年 度	六 年 度	七 年 度	三 年 度	四 年 度	五 年 度	六 年 度	七 年 度	八、六六 一坪	八、六六一	八、六六一	一八二、三〇六 円	一六二、七七二 円	一三、六七七 円	三四、四四六 円	四〇、三六一 円
八、六六七	五、三一四	五、二八四	五、六四一	五、九二四	七、八九三	八、五七七	八、五七七	八、六六一	八、六六一	四五、五九八	四四、一四八	四四、一四八	一九二、二九九	一九〇、九八八	一五、一〇八	五八、七二一	四九、二五〇
六三、三七五	四一、九〇六	四一、九〇六	四一、九〇六	四一、九〇六	一七四、六一五	二〇一、九七五	二〇四、四二〇	一八四、三〇五	一八二、三〇六 円	二八三、七五一	二〇三、一五四	一九〇、八〇六	一九二、二九九	一九〇、九八八	一三、二四一	五七、一四七	四七、九九六
二八三、七五一	二〇三、一五四	一九〇、八〇六	一九〇、八〇六	一九二、二九九	一九三、八二〇	一八二、五八三	一七二、九四五	一四四、五〇三	一六二、七七二 円	一六、六〇八	一五、一〇八	一五、一〇八	六二、一六〇	五八、七二一	五七、一四七	四七、九九六	
一三、〇八六	一二、四三七	一二、四三七	一二、四三七	一六、六〇八	一〇、五二三	一一、六一一	一二、六三三	一三、三七一	一三、六七七 円	五五、二〇一	五二、五五一	五七、一四七	六二、一六〇	五八、七二一	五七、一四七	四七、九九六	
五五、二〇一	五二、五五一	五七、一四七	五七、一四七	六二、一六〇	二七、一三五	二九、八四二	八一、九二八	三三、六六二	三四、四四六 円	五〇、八五二	四六、四二九	四四、四〇六	四九、二五〇	四七、九九六	四四、四〇六	四七、九九六	

校學習補業實					(乙)校學業實									
同	同	同	同	昭 和 七 年 度	同	同	同	同	昭 和 七 年 度					
三 年 度	四 年 度	五 年 度	六 年 度	七 年 度	三 年 度	四 年 度	五 年 度	六 年 度	七 年 度	四、七一九五	四、一七五	四、一七五	四、一七五	四、一七五
四九七	四九七	六四七	六四七	六四七	八三九	八三九	八三九	八三九	八三九	三、八三四	三、四六九	三、〇九四	二、八七五	二、八七五
三、八三四	三、四六九	三、〇九四	二、八七五	二、八七五	四、一九五	四、一九五	四、一九五	四、一九五	四、一九五	五〇、一一九	三〇、七四四	四四、五七五	四三、八〇五	四四、三三二
五〇、一一九	三〇、七四四	四四、五七五	四三、八〇五	四四、三三二	三九、一五〇	三九、一五〇	四九、一三六	五〇、二七六	五二、一三八	二五、五七八	二七、二四六	二七、八四六	二八、三九一	三〇、三五
二五、五七八	二七、二四六	二七、八四六	二八、三九一	三〇、三五	一一、一一二	一一、一六三	一一、三三三	一一、二九三	一一、三五七	一、六六三	一九、六一四	二二、九二二	二五、七四〇	二八、〇三一
一、六六三	一九、六一四	二二、九二二	二五、七四〇	二八、〇三一	一一、二四七	一一、三二六	一一、六七七	一一、九〇二	一二、四七二	一、二四七	一、三二六	一、六七七	一、九〇二	二、四七二
一、二四七	一、三二六	一、六七七	一、九〇二	二、四七二	四、七一九	六、七四二	七、二七九	七、七〇九	七、七八五	三三、〇一一	三二、七六五	三五、九四三	三七、四九六	三九、一四八
三三、〇一一	三二、七六五	三五、九四三	三七、四九六	三九、一四八	四、七一九	六、七四二	七、二七九	七、七〇九	七、七八五					

青年訓練所					幼稚園				
同	同	同	同	昭和七年度	同	同	同	同	昭和七年度
三年度	四年度	五年度	六年度	七年度	三年度	四年度	五年度	六年度	七年度
坪	坪	坪	坪	坪	坪	坪	坪	坪	坪
數	數	數	數	數	數	數	數	數	數
價	價	價	價	價	價	價	價	價	價
地	地	地	地	地	地	地	地	地	地
額	額	額	額	額	額	額	額	額	額
建物	建物	建物	建物	建物	建物	建物	建物	建物	建物
價	價	價	價	價	價	價	價	價	價
額	額	額	額	額	額	額	額	額	額
圖書	圖書	圖書	圖書	圖書	圖書	圖書	圖書	圖書	圖書
價	價	價	價	價	價	價	價	價	價
額	額	額	額	額	額	額	額	額	額
器械	器械	器械	器械	器械	器械	器械	器械	器械	器械
標	標	標	標	標	標	標	標	標	標
本	本	本	本	本	本	本	本	本	本
價	價	價	價	價	價	價	價	價	價
額	額	額	額	額	額	額	額	額	額
器具	器具	器具	器具	器具	器具	器具	器具	器具	器具
價	價	價	價	價	價	價	價	價	價
額	額	額	額	額	額	額	額	額	額

圖書館					其他				
同	同	同	同	昭和七年度	同	同	同	同	昭和七年度
三年度	四年度	五年度	六年度	七年度	三年度	四年度	五年度	六年度	七年度
坪	坪	坪	坪	坪	坪	坪	坪	坪	坪
數	數	數	數	數	數	數	數	數	數
價	價	價	價	價	價	價	價	價	價
地	地	地	地	地	地	地	地	地	地
額	額	額	額	額	額	額	額	額	額
建物	建物	建物	建物	建物	建物	建物	建物	建物	建物
價	價	價	價	價	價	價	價	價	價
額	額	額	額	額	額	額	額	額	額
圖書	圖書	圖書	圖書	圖書	圖書	圖書	圖書	圖書	圖書
價	價	價	價	價	價	價	價	價	價
額	額	額	額	額	額	額	額	額	額
器械	器械	器械	器械	器械	器械	器械	器械	器械	器械
標	標	標	標	標	標	標	標	標	標
本	本	本	本	本	本	本	本	本	本
價	價	價	價	價	價	價	價	價	價
額	額	額	額	額	額	額	額	額	額
器具	器具	器具	器具	器具	器具	器具	器具	器具	器具
價	價	價	價	價	價	價	價	價	價
額	額	額	額	額	額	額	額	額	額

計	坪		建物價額	圖書價	器械標本價	器具價
	數	價				
昭和七年度	一、一五七、七三〇	六、六九七、〇四八	二二、六〇八、三六一	八六九、八一四	一、〇五〇、三〇九	一、八五二、五四四
同 六年度	一、一三六、四七八	六、七四三、一七四	二二、四五八、九一三	八四八、六〇六	一、〇五二、三一九	一、八〇〇、五七七
同 五年度	一、〇九九、八六四	七、一五、九九〇	二二、三三一、一九二	八二〇、八九六	九八五、六一一	一、七五一、四二九
同 四年度	一、〇六六、九六六	七、〇九五、三四〇	二二、七六三、四七九	七七七、七五四	九五四、四〇一	一、六六三、七六三
同 三年度	一、〇四二、三三三	六、九四五、六六〇	二二、九七二、二九八	七六〇、四七六	九〇一、〇三一	一、五五一、九三八

### 四 農 業

由來本縣の氣候は溫和で土地は膏腴であるが、二百六十年前に箱根の湖水を引いた大庭源之丞や、寶永年間不二の噴火と戦つた湯山彌五右衛門のやうな努力も加つて本邦有数の生産國と成つたのである、此れを二十數年前に對比すると明治三十八年の工業か昭和五年には七十三割を、水産も七十三割を、蠶絲は三十割を、畜産は約百三十割を何れも増加したが農業は僅に十四割を林業は二十割を増したばかりである、そこに我々は時代の傾向をヨムことが出来る。

全國的に本縣が第一位たるものに製茶と日本梨絲瓜がある、そこに匿かれたる深良の源之丞と山北の彌五右衛門が幾多の努力を拂つて居ることを忘れてはならぬ。

本縣の耕地面積と自作小作別は五年前に比して大差は無い、限られた地積で、其の收穫はたゞ腕と氣分次第である、盤盤錯節こそは正宗の銘刀と竹光の價値を判斷する所以であることを知るならば限られた地積と行き詰りに成つた本縣否日本の農業こそ大に男子の雙腕の冴えたところを見せる場合ではあるまいか。

水産界の定置漁業が、やがては空地漁業に成る場合も想像せられるとしたならば我が農業界にも今の金肥時代から電化時代、空間の元素利用時代も期待されぬことはあるまいと思ふ。

一生産總額 (累年)

昭 和 七 年	同 六 年	同 五 年	同 四 年	同 三 年	同 二 年	同 元 年	大 正 十 四 年	同 十 三 年	同 十 二 年	
農 産 蠶 絲 畜 産 林 産 鑛 産 工 産 水 産 計	五、四五六、九八七 一、三〇四、六三八 六〇、〇四〇、五七一 七、九六二、二〇六 八〇、六四七、〇四〇 八三、八三三、一〇八 七八、二三四、五〇一 一一九、四九四、二八三 二〇七、四八五、一六三 一〇四、一五六、〇五二	七、〇八〇、七二〇 一、七、四三四、六六五 二〇、五九九、一八八 四〇、〇四三、九八三 三、八、三三七、〇三六 三、八、三三七、〇三六 三、八、三三七、〇三六 三、八、三三七、〇三六 三、八、三三七、〇三六 三、八、三三七、〇三六	七、九三三、五六六 七、七七二、二〇九 八、五六七、九五二 八、七八三、八八七 九、七〇四、九一一 八、七二〇、七四二 八、五五六、六二五 六、六二七、四三六 七、一七、九八八 六、五九八、二〇〇	七、二〇二、八七一 六、四七五、六四〇 八、二八六、二九三 九、一七九、〇三八 二、四二五、三六五 二、三九一、一九二 一、五五八、四二六 九、九八四、一四〇 一、三、四〇〇、二六七 一、三、九〇七、七九三	三、二二一、九四六 二、五四四、五二〇 三、一九三、一八六 二、九〇二、八〇三 二、九九二、四六五 二、五四四、五四七 一、五四八、一四一 二、七九九、七一 三、二四一、一八 二、七八五、三九七	一、五九、八二八、六三八 一、三五、四三一、三四四 一、七五、五七八、一七五 一、八七、二二八、四一八 一、九二、八七二、七〇三 一、九七、四二二、三三三 一、〇二、八七二、七〇三 一、〇七、四二二、三三三 一、一三、〇七二、八七二 一、一八、六二二、四二二	三、九九、五五三 二、六七、六三五 二、〇一、四四七 一、七四、九〇八 一、四八、〇七四 一、二二、一四四 一、〇六、二二〇 八、六三六、七二〇 七、二七〇、七六二 六、〇七六、二六二	三、九九、五五三 二、六七、六三五 二、〇一、四四七 一、七四、九〇八 一、四八、〇七四 一、二二、一四四 一、〇六、二二〇 八、六三六、七二〇 七、二七〇、七六二 六、〇七六、二六二	二、二四三、六六八 三、三九九、一九四 六、六四、一九四 一、七五、一九九 三、一三三、一四 五、〇六、六六九 三、三二、二二九 一、九〇、四六〇 七、九、二二二 一、二、六八二	六、五九九、三二五 一、六、五八六、二四九 二、七、〇二九、三三八 二、六、四二二、八一九 九、七三七、一一四 五、八七一、九〇五 二、〇、二六七、三三六 九、二〇五、九〇四 九、三二六、五七四 三、二七〇、九八六

二 生産總額 (郡市別)

昭 和 七 年	農 産	蠶 絲	畜 産	林 産	鑛 産	工 産	水 産	計	
賀 田 駿 富 庵 安 志 小 周 磐 引 濱 靜 濱 清	一、六八二、三三四 四、六六七、七〇四 四、二二一、一三三 四、六四六、六五五 三、二九二、一六六 三、一三二、六七八 六、三五三、七七七 四、五五七、七七二 六、二五五、五四九 一、七四二、七八七 五、七二八、二九九 六、三〇一、六六六 一、八九六、五九七 一、七七八、六二五 二、〇〇、七五〇 三三八、八五六 六五九、六三九	六九八、八四八 九六八、八一〇 一、三五四、七七五 三、三八六、二二〇 五八八、八二〇 一六〇、九九九 三〇六、三四四 七九、六二五 三六八、五四三 二三五、九八六 一、四一一、九一二 三、八二八、一八九 五七九、二五二 二一、二五三 一、一五一、五六四 一、九三八、三三〇 一、三〇〇、〇〇〇	一九四、九八四 一、八九八、〇七七 三五一、四二八 四六一、四一六 二〇二、三八四 一八九、四三八 四〇七、三五三 四七四、一八二 六一〇、五四〇 一三七、三八〇 六〇二、〇〇二 一、三二八、五一九 一、二七、七九七 四〇三、九八七 一五一、七二二 二二〇、一二四 一五一、二二三	八三五、六三三 一、〇六七、二五一 二七五、七四四 五五、五九九 三三五、二八六 一、〇一四、八五五 五六五、〇一六 四四七、九〇二 一八二、四〇三 七五一、六六六 九二九、七四八 三八、五三五 一九一、五七七 二七、二二三 九八五 三、四五八	五四四、三〇五 一、九一三、五七八 一一、四六七 八、六三六、七二〇 七、二七〇、七六二 六、〇七六、二六二 七、三五一 三、六四三 二、一五 一、〇〇、〇七八 六三四、八一二 六、二六五 三、一九四 一、九〇〇 六、五七〇	三九九、五五三 二、六七、六三五 二、〇一、四四七 一、七四、九〇八 一、四八、〇七四 一、二二、一四四 一、〇六、二二〇 八、六三六、七二〇 七、二七〇、七六二 六、〇七六、二六二 七、三五一 三、六四三 二、一五 一、〇〇、〇七八 六三四、八一二 六、二六五 三、一九四 一、九〇〇 六、五七〇	二、二四三、六六八 三、三九九、一九四 六、六四、一九四 一、七五、一九九 三、一三三、一四 五、〇六、六六九 三、三二、二二九 一、九〇、四六〇 七、九、二二二 一、二、六八二	二、二四三、六六八 三、三九九、一九四 六、六四、一九四 一、七五、一九九 三、一三三、一四 五、〇六、六六九 三、三二、二二九 一、九〇、四六〇 七、九、二二二 一、二、六八二	六、五九九、三二五 一、六、五八六、二四九 二、七、〇二九、三三八 二、六、四二二、八一九 九、七三七、一一四 五、八七一、九〇五 二、〇、二六七、三三六 九、二〇五、九〇四 九、三二六、五七四 三、二七〇、九八六
計	五七、四五六、九八七	七、〇八〇、七二〇	七、九三三、五六六	七、二〇二、八七一	三、二二一、九四六	一、五九、八二八、六三八	三、〇八四、七三九	二七四、七八八、四五七	





四 產業組合 (續)

計	有價證券										預金及現金	貸付金	貯金	販賣額	購買額	利用料					
	賀田	東方	士原	倍原	太原	笠原	智田	名田	佐郡	岡郡							松市	津市	水市	清市	濱市
計	三、七、七〇	三、五、五〇	三、五、五〇	一、三、五〇	一、三、五〇	一、三、五〇	一、三、五〇	一、三、五〇	一、三、五〇	一、三、五〇	一、三、五〇	一、三、五〇	一、三、五〇	一、三、五〇	一、三、五〇	一、三、五〇	一、三、五〇	一、三、五〇	一、三、五〇	一、三、五〇	一、三、五〇
二、六、六、五〇	二、八、六、四二	二、八、六、四二	二、八、六、四二	二、八、六、四二	二、八、六、四二	二、八、六、四二	二、八、六、四二	二、八、六、四二	二、八、六、四二	二、八、六、四二	二、八、六、四二	二、八、六、四二	二、八、六、四二	二、八、六、四二	二、八、六、四二	二、八、六、四二	二、八、六、四二	二、八、六、四二	二、八、六、四二	二、八、六、四二	二、八、六、四二
二、四、九、七、五、六、五	二、四、九、七、五、六、五	二、四、九、七、五、六、五	二、四、九、七、五、六、五	二、四、九、七、五、六、五	二、四、九、七、五、六、五	二、四、九、七、五、六、五	二、四、九、七、五、六、五	二、四、九、七、五、六、五	二、四、九、七、五、六、五	二、四、九、七、五、六、五	二、四、九、七、五、六、五	二、四、九、七、五、六、五	二、四、九、七、五、六、五	二、四、九、七、五、六、五	二、四、九、七、五、六、五	二、四、九、七、五、六、五	二、四、九、七、五、六、五	二、四、九、七、五、六、五	二、四、九、七、五、六、五	二、四、九、七、五、六、五	二、四、九、七、五、六、五
三、六、七、九、八、六、九、六	三、六、七、九、八、六、九、六	三、六、七、九、八、六、九、六	三、六、七、九、八、六、九、六	三、六、七、九、八、六、九、六	三、六、七、九、八、六、九、六	三、六、七、九、八、六、九、六	三、六、七、九、八、六、九、六	三、六、七、九、八、六、九、六	三、六、七、九、八、六、九、六	三、六、七、九、八、六、九、六	三、六、七、九、八、六、九、六	三、六、七、九、八、六、九、六	三、六、七、九、八、六、九、六	三、六、七、九、八、六、九、六	三、六、七、九、八、六、九、六	三、六、七、九、八、六、九、六	三、六、七、九、八、六、九、六	三、六、七、九、八、六、九、六	三、六、七、九、八、六、九、六	三、六、七、九、八、六、九、六	三、六、七、九、八、六、九、六
四、三、五、四、九、四、三	四、三、五、四、九、四、三	四、三、五、四、九、四、三	四、三、五、四、九、四、三	四、三、五、四、九、四、三	四、三、五、四、九、四、三	四、三、五、四、九、四、三	四、三、五、四、九、四、三	四、三、五、四、九、四、三	四、三、五、四、九、四、三	四、三、五、四、九、四、三	四、三、五、四、九、四、三	四、三、五、四、九、四、三	四、三、五、四、九、四、三	四、三、五、四、九、四、三	四、三、五、四、九、四、三	四、三、五、四、九、四、三	四、三、五、四、九、四、三	四、三、五、四、九、四、三	四、三、五、四、九、四、三	四、三、五、四、九、四、三	四、三、五、四、九、四、三
三、九、七、四、八、〇	三、九、七、四、八、〇	三、九、七、四、八、〇	三、九、七、四、八、〇	三、九、七、四、八、〇	三、九、七、四、八、〇	三、九、七、四、八、〇	三、九、七、四、八、〇	三、九、七、四、八、〇	三、九、七、四、八、〇	三、九、七、四、八、〇	三、九、七、四、八、〇	三、九、七、四、八、〇	三、九、七、四、八、〇	三、九、七、四、八、〇	三、九、七、四、八、〇	三、九、七、四、八、〇	三、九、七、四、八、〇	三、九、七、四、八、〇	三、九、七、四、八、〇	三、九、七、四、八、〇	三、九、七、四、八、〇
四、六、四、六、九、九、六	四、六、四、六、九、九、六	四、六、四、六、九、九、六	四、六、四、六、九、九、六	四、六、四、六、九、九、六	四、六、四、六、九、九、六	四、六、四、六、九、九、六	四、六、四、六、九、九、六	四、六、四、六、九、九、六	四、六、四、六、九、九、六	四、六、四、六、九、九、六	四、六、四、六、九、九、六	四、六、四、六、九、九、六	四、六、四、六、九、九、六	四、六、四、六、九、九、六	四、六、四、六、九、九、六	四、六、四、六、九、九、六	四、六、四、六、九、九、六	四、六、四、六、九、九、六	四、六、四、六、九、九、六	四、六、四、六、九、九、六	四、六、四、六、九、九、六
二、七、七、六、三、〇	二、七、七、六、三、〇	二、七、七、六、三、〇	二、七、七、六、三、〇	二、七、七、六、三、〇	二、七、七、六、三、〇	二、七、七、六、三、〇	二、七、七、六、三、〇	二、七、七、六、三、〇	二、七、七、六、三、〇	二、七、七、六、三、〇	二、七、七、六、三、〇	二、七、七、六、三、〇	二、七、七、六、三、〇	二、七、七、六、三、〇	二、七、七、六、三、〇	二、七、七、六、三、〇	二、七、七、六、三、〇	二、七、七、六、三、〇	二、七、七、六、三、〇	二、七、七、六、三、〇	二、七、七、六、三、〇

五 農產物價額 (累年)

價額計	其ノ他農產物	製工藝農產物	園農產物		普通農產物			昭和七年	昭和六年	昭和五年	昭和四年	昭和三年																	
			果實	蔬菜花卉	米	麥(燕麥ヲ含ム)	其他食用農產物																						
五七、四五六、九八七	一、〇五七、三五七	七、七七五、七三四	五、五二二、五三七	五、五二二、五三七	二七、六五八、八二九	三、四一三、六四六	四、八三三、五九五	三、九〇六、〇七〇	二、三三三、四六八	三、八二七、九三五	三、八九三、三〇二	二、九〇六、七〇五	二、一、一八、九八二	七、三六六、二九一	五、六九六、三九五	五、二二四、二一八	一、九九一、〇七一	一、二〇九、四三〇	七、四七八、八三五	二、二〇九、四三〇	七、四七八、八三五	二、二〇九、四三〇	七、四七八、八三五	一、二、二五、五九一	一、二、二五、五九一	六、〇〇四、〇五七	五、一、三〇四、六三八	一、〇五七、三五七	五七、四五六、九八七
八〇、六四七、〇四〇	一、六七〇、六四三	一、五、〇三九、〇四二	六、八五一、五九六	七、七二三、七〇六	三四、六二八、七五八	六、〇四四、四二九	六、〇四四、四二九	四六、七九二、九四六	三、〇、三九一、五八四	六、四四七、〇四二	五、八九九、一四五	四二、七三七、七七〇	三、〇、三九一、五八四	一、六二九、四九三	七、九三二、六八二	七、九七八、四三三	一、三八一三、七〇二	二、八八〇、一二七	一、三八一三、七〇二	七、九三二、六八二	二、八八〇、一二七	一、三八一三、七〇二	七、九三二、六八二	一、六二九、四九三	七、九三二、六八二	一、六二九、四九三	七、九三二、六八二	一、〇五七、三五七	五七、四五六、九八七

### 六 耕地面積 (累年)

同	同	同	同	昭 和	田		畑		計	農家一戸當	
					田	畑	田	畑			
同	同	同	同	昭 和	同	同	同	同	同	同	同
三	四	五	六	七	六 一四、四八九	七 一三、九四五	七 一三、八〇五	七 〇八、四五八	一、 三三〇、九七八	四、 三三六	五、 〇四五
年	年	年	年	年	六 〇九、八七五	七 一三、九四五	七 一三、八〇五	七 〇八、四五八	一、 三三三、八二〇	四、 三〇〇	五、 〇三四
年	年	年	年	年	六 一四、〇六二	七 一三、八〇五	七 一三、八〇五	七 〇八、四五八	一、 三三七、八五八	四、 三三五	五、 〇二七
年	年	年	年	年	六 二六、八二八	七 〇八、四五八	七 〇八、四五八	七 〇八、四五八	一、 三三五、二八六	四、 四一九	五、 〇五九
年	年	年	年	年	六 三三、五四八	七 三五、四五二	七 三五、四五二	七 三五、四五二	一、 三六九、〇〇〇	四、 五一九	五、 二四七

### 七 自作・小作者戸數 (累年)

同	同	同	同	昭 和	自作		小作		計	自作・小作者	
					自作	小作	自作	小作		自作	小作
同	同	同	同	昭 和	同	同	同	同	同	同	同
三	四	五	六	七	四 九、五四七	七 九、七三三	三 四、八六八	一 六四、一三八	一、 六四、〇五五	三、 〇〇、二	四、 八、六
年	年	年	年	年	四 九、六九三	八 〇、三三二	三 四、一四〇	一 六三、三五四	一、 六一、六七〇	三、 〇〇、二	四、 八、九
年	年	年	年	年	四 八、八八一	七 八、六六三	三 五、八一〇	一 六三、三五四	一、 六一、六七〇	三、 〇〇、二	四、 八、九
年	年	年	年	年	四 七、四八九	七 七、四四〇	三 六、七四一	一、 六一、六七〇	一、 六一、六七〇	三、 〇〇、二	四、 七、九
年	年	年	年	年	四 七、九七四	七 六、九五三	三 六、九五三	一、 六一、六六一	一、 六一、六六一	三、 〇〇、二	四、 七、六

### 八 耕地所有者戸數 (累年)

同	同	同	同	昭 和	五段未滿		一段以上		三町未滿		三町以上		五町未滿		五町以上		十町未滿		十町以上		計
					五 段未 滿	一 段以 上	三 町未 滿	三 町以 上	五 町未 滿	五 町以 上	十 町未 滿	十 町以 上	十 町未 滿	十 町以 上							
同	同	同	同	昭 和	同	同	同	同	同	同	同	同	同	同	同	同	同	同	同	同	同
三	四	五	六	七	九 二、〇〇一	四 三、九〇二	二 五、一〇四	四、 五八四	一、 七二七	五、 八八九	一、 七六六	六、 〇〇〇	三、 〇	一、 六七、九二七	一、 六五、六三一	三、 〇	一、 六八、〇九二	一、 五九、二三七	一、 六七、九二七	一、 六五、六三一	三、 〇
年	年	年	年	年	九 一、一四三	四、 二、七五四	二、 四、八〇三	四、 五八一	一、 七六六	六、 〇〇〇	三、 〇	一、 六八、〇九二	一、 五九、二三七	一、 六七、九二七	一、 六五、六三一	三、 〇	一、 六八、〇九二	一、 五九、二三七	一、 六七、九二七	一、 六五、六三一	三、 〇
年	年	年	年	年	九 三、八七五	四、 一、八六四	二、 五、一五四	四、 七九二	一、 七七四	六、 〇二二	三、 一	一、 六八、〇九二	一、 五九、二三七	一、 六七、九二七	一、 六五、六三一	三、 〇	一、 六八、〇九二	一、 五九、二三七	一、 六七、九二七	一、 六五、六三一	三、 〇
年	年	年	年	年	九 〇、七〇一	三、 八、四七一	二、 五、二〇二	四、 九二二	一、 八八六	六、 一五	三、 一	一、 六八、〇九二	一、 五九、二三七	一、 六七、九二七	一、 六五、六三一	三、 〇	一、 六八、〇九二	一、 五九、二三七	一、 六七、九二七	一、 六五、六三一	三、 〇
年	年	年	年	年	八 五、六五二	三、 九、五五五	二、 六、三六九	五、 〇四五	一、 九六六	六、 一五	三、 一	一、 六八、〇九二	一、 五九、二三七	一、 六七、九二七	一、 六五、六三一	三、 〇	一、 六八、〇九二	一、 五九、二三七	一、 六七、九二七	一、 六五、六三一	三、 〇

九 農 業 者 (累年)

年 代	本 業		副 業		計	
	男	女	男	女	男	女
昭和七年	三三、三〇〇	一七六、二六〇	五五、九八一	四四、〇八四	二七、一八一	三三〇、三四四
同 六年	三三、八八一	一七七、六六三	五四、七〇七	四四、〇〇九	二七、五八八	三三一、六七二
同 五年	三三、四六〇	一八〇、三〇七	五四、七〇〇	四三、六四〇	二七、〇八九	三三三、九四七
同 四年	三三〇、五九七	一八一、三九九	五一、三四一	四一、一五四	二七、六八〇	三三二、五五三
同 三年	三三〇、五九七	一八五、二一八	五二、〇五七	四一、二三八	二八、六五四	三二六、三五六
同 二年	三三〇、五九七	一八五、二一八	五二、〇五七	四一、二三八	二八、六五四	三二六、三五六
同 元年	三三〇、五九七	一八五、二一八	五二、〇五七	四一、二三八	二八、六五四	三二六、三五六
大正十四年	三三〇、五九七	一八五、二一八	五二、〇五七	四一、二三八	二八、六五四	三二六、三五六
同 十三年	三三〇、五九七	一八五、二一八	五二、〇五七	四一、二三八	二八、六五四	三二六、三五六
同 十二年	三三〇、五九七	一八五、二一八	五二、〇五七	四一、二三八	二八、六五四	三二六、三五六

一〇 自作・小作人 (累年)

年 代	自 作		小 作		計		自 作 兼 小 作		小 比	
	人	積	人	積	人	積	人	積	人	積
昭和七年	一四〇、七四二	二四三、七二九	一一三、〇五四	四九七、五二五	二八、二八	四八、九八	二二、七四	二二、〇一	二二、七四	二二、〇一
同 六年	一四一、〇一九	二四二、五八三	一一四、六五八	四九八、二六〇	二八、三〇	四八、六九	二二、〇一	二二、〇一	二二、〇一	二二、〇一
同 五年	一四四、四三七	二四一、七八七	一一六、八一七	五〇三、〇三六	二八、七二	四八、〇七	二二、〇一	二二、〇一	二二、〇一	二二、〇一
同 四年	一四四、三九九	三三五、二二六	一一九、七六九	四九九、三五四	二八、九二	四七、二一	二二、〇一	二二、〇一	二二、〇一	二二、〇一
同 三年	一四八、六五五	三三五、六五七	一二四、六九八	五〇九、〇一〇	二九、二二	四六、二九	二二、〇一	二二、〇一	二二、〇一	二二、〇一

一一 耕地整理 (累年)

年 代	設立又ハ施行認可		工事完了		換地處分認可		事業完了	
	地區數	積	地區數	積	地區數	積	地區數	積
昭和七年	一一	二〇六町	二八	九二七町	二〇	六六〇町	四	三三町
同 六年	一一八	三、〇一六	二四	一、九〇一	一八	八五五	七	三五六
同 五年	一九	二六五	三〇	一、一九二	三三	九三九	三	二〇二
同 四年	二二	八四三	二六	一、六六四	一九	五九七	一四	六四三
同 三年	二〇	八六七	三〇	七二八	三三	七六六	一一	二六三
同 二年	二〇	五五一	二二	七三四	一九	六六七	六	一〇五
同 元年	一七	二、八〇六	一八	六〇三	一七	六〇四	一一	三七六
大正十四年	一八	一、三七九	一三	二九九	九	二四二	二	七四九
同 十三年	六六	一、九一七	一〇	九一三	一八	一、三七六	二	六一
同 十二年	九	九八五	二二	一四二	一六	三三二	五	一一七



一四麥收穫高 (果年)

昭和 七年	大麥		小麥		大麥 收穫	收穫		高
	作	付	段	別		大	小	
昭和七年	一八二,〇〇一	六五,二〇二	九三,三八四	三四〇,五九七	二九五,二一〇	八〇,二五四	一〇九,四六〇	四八四,九四〇
同 六年	一八〇,六一三	六四,〇三六	八八,七三七	三三三,三八六	三〇九,九一四	八七,六〇五	一一四,三三三	五一一,八五二
同 五年	一八二,〇九〇	六七,五五六	八七,五二五	三三七,一七一	二七一,三三一	七八,七一九	一〇四,四二四	四五四,四七四
同 四年	一八二,八三一	七一,三二四	八六,四三〇	三四〇,五八五	三一一,七〇一	九四,四四四	一一〇,一五四	五一六,二九九
同 三年	一七九,八七三	七二,八四六	八六,四八五	三三九,二〇四	二六九,〇六〇	九三,三五二	一〇六,八六五	四六九,二七六
同 二年	一八八,五九一	七九,五四九	九七,五六九	三五五,七一一	三五二,五二九	一〇七,七八一	一一三,一四一	五三六,四五三
同 元年	一九二,七〇三	八六,二二三	八九,八〇七	三六九,一〇二	三二一,〇〇八	一一二,五〇三	一二五,六五一	五四九,七八六
大正十四年	一九七,九二二	八〇,〇九三	八六,四七六	三六四,四九一	三三三,六八〇	一一三,五五五	一二六,二六〇	五七三,四九五
同 十三年	二〇二,〇五五	八三,七一八	八七,〇五七	三七二,八三〇	二七〇,〇三九	九三,二四三	九六,九二八	四六〇,二一〇
同 十二年	二〇六,二〇四	八九,七〇七	九一,三三九	三八七,二五〇	二七二,九四三	九六,四九三	九一,一五四	四六〇,五九〇

昭和 七年	大麥		小麥		大麥 收穫	收穫		高
	作	付	段	別		大	小	
昭和七年	一,六八三,六三六	六二六,八二二	一,一〇三,二二五	三,四一三,六四六	一,六三三	一,三三二	一,一七三	一,二七三
同 六年	二,〇四八,八三九	七九六,七二七	九八二,二二〇	三,八二七,七六六	一,七二六	一,三六八	一,一六五	一,二三八
同 五年	二,四四二,六三〇	八九二,六三三	一,三五〇,二九二	四,六八五,五五五	一,四九〇	一,一六五	一,一六五	一,一九三
同 四年	三,四三五,八九二	一,三一四,二七七	一,六九六,八七二	六,四四七,〇四一	一,七〇五	一,三三四	一,一三四	一,二七四
同 三年	三,〇七四,九八三	一,三四五,八一	一,六九八,九六五	六,一一九,七五九	一,四九六	一,二八一	一,一三五五	一,二九二
同 二年	三,三七九,〇三六	一,五一二,二八七	一,六五〇,一一一	六,五四一,四四四	一,六七三	一,三三五	一,一三五五	一,二九二
同 元年	三,七七五,〇六七	一,六六九,一四四	二,〇三七,八三二	七,四九四,六三三	一,六六六	一,三〇五	一,一三〇五	一,二八八
大正十四年	四,八一四,二六五	二,〇七一,三五三	二,三五五,八〇〇	九,二四一,四一八	一,六八六	一,四一八	一,一四一八	一,六四〇
同 十三年	三,四四〇,九二二	一,五三〇,八四四	一,五一六,二〇五	六,四八七,九七一	一,三三六	一,一一四	一,一一四	一,一一三
同 十二年	二,八六五,四一九	一,三三七,〇四八	一,四二一,八七三	五,六一四,三四〇	一,三二三	一,〇七六	一,〇七六	〇,九九八

一五麥收穫高 (昭和七年) 郡市別

計	作付段別		計	價額	大一段	大一段	大一段
	大	小					
清沼濱靜引濱磐周小榛志安庵富駿田賀	市市市市郡郡郡郡郡郡郡郡郡	市市市市郡郡郡郡郡郡郡郡郡	二、一八九八	二、一八九八	二、一八九八	二、一八九八	二、一八九八
水津松岡佐名田智笠原太倍原士東方茂	市市市市郡郡郡郡郡郡郡郡郡	市市市市郡郡郡郡郡郡郡郡郡	二、四〇六	二、四〇六	二、四〇六	二、四〇六	二、四〇六
計	三四、五七	三九、二〇	八〇、二五	一〇九、四〇	四八四、九四〇	三、四三三、六六六	一、六三三

一六食用農産物 (累年)

額	價	高穫收		別段付作		大豆	小豆	アヲ (粟)	ヒエ (稗)	キビ	黍
		同	同	同	同						
同	同	同	同	同	同	同	同	同	同	同	同
三	四	三	四	三	四	三	四	三	四	三	四
年	年	年	年	年	年	年	年	年	年	年	年
昭	和	昭	和	昭	和	昭	和	昭	和	昭	和
七	年	七	年	七	年	七	年	七	年	七	年
年	年	年	年	年	年	年	年	年	年	年	年
同	同	同	同	同	同	同	同	同	同	同	同
同	同	同	同	同	同	同	同	同	同	同	同
同	同	同	同	同	同	同	同	同	同	同	同
同	同	同	同	同	同	同	同	同	同	同	同



額	價	高 穫 收				樹 數				
		同	同	同	同	同	同	同	同	
同	同	同	同	同	同	昭	昭	昭	昭	生
三	四	三	四	三	三	和	和	和	和	柿
年	年	年	年	年	年	六	七	六	七	ブドウ(葡萄)
年	年	年	年	年	年	年	年	年	年	干
年	年	年	年	年	年	年	年	年	年	柿
年	年	年	年	年	年	年	年	年	年	ミ
年	年	年	年	年	年	年	年	年	年	カ
年	年	年	年	年	年	年	年	年	年	ン
年	年	年	年	年	年	年	年	年	年	オ
年	年	年	年	年	年	年	年	年	年	レ
年	年	年	年	年	年	年	年	年	年	ン
年	年	年	年	年	年	年	年	年	年	ジ
年	年	年	年	年	年	年	年	年	年	ナ
年	年	年	年	年	年	年	年	年	年	ツ
年	年	年	年	年	年	年	年	年	年	ミ
年	年	年	年	年	年	年	年	年	年	カ
年	年	年	年	年	年	年	年	年	年	ン
年	年	年	年	年	年	年	年	年	年	其
年	年	年	年	年	年	年	年	年	年	他
年	年	年	年	年	年	年	年	年	年	柑
年	年	年	年	年	年	年	年	年	年	橋
年	年	年	年	年	年	年	年	年	年	類

一八園藝農産物 (蔬菜花卉) 累年

額	價	高 穫 收				別 段 付 作				
		同	同	同	同	同	同	同	同	
同	同	同	同	同	同	昭	昭	昭	昭	(豌)
三	四	三	四	三	三	和	和	和	和	豆)
年	年	年	年	年	年	六	七	六	七	ソ
年	年	年	年	年	年	年	年	年	年	ラ
年	年	年	年	年	年	年	年	年	年	マ
年	年	年	年	年	年	年	年	年	年	メ
年	年	年	年	年	年	年	年	年	年	(菜)
年	年	年	年	年	年	年	年	年	年	イン
年	年	年	年	年	年	年	年	年	年	ケン
年	年	年	年	年	年	年	年	年	年	マ
年	年	年	年	年	年	年	年	年	年	メ
年	年	年	年	年	年	年	年	年	年	(胡)
年	年	年	年	年	年	年	年	年	年	ウ
年	年	年	年	年	年	年	年	年	年	瓜
年	年	年	年	年	年	年	年	年	年	リ
年	年	年	年	年	年	年	年	年	年	(越)
年	年	年	年	年	年	年	年	年	年	シ
年	年	年	年	年	年	年	年	年	年	ロ
年	年	年	年	年	年	年	年	年	年	ウ
年	年	年	年	年	年	年	年	年	年	リ
年	年	年	年	年	年	年	年	年	年	(南)
年	年	年	年	年	年	年	年	年	年	カ
年	年	年	年	年	年	年	年	年	年	ボ
年	年	年	年	年	年	年	年	年	年	チ
年	年	年	年	年	年	年	年	年	年	ヤ
年	年	年	年	年	年	年	年	年	年	(瓜)
年	年	年	年	年	年	年	年	年	年	カ
年	年	年	年	年	年	年	年	年	年	ボ
年	年	年	年	年	年	年	年	年	年	チ
年	年	年	年	年	年	年	年	年	年	ヤ







別段付作	高 穫 收			額 價		
	昭 和 七 年	昭 和 六 年	同 年	昭 和 七 年	昭 和 六 年	同 年
モ(蒟蒻芋)	五、二八五 五、一九三	五、二〇六 五、三三〇 四、四八九		一七四、六六一 一五〇、九三九	一四一、五八二 二二四、六八九 二二四、八六六	
ミワタ(實棉)	七、八段	二一 二一 〇二		二八八 二七二	三五一 四〇三 三五二	
葉煙草	五、六六七 六、三四〇	七、〇七六 六、八五三 七、〇一五		九六八、六五〇 一、三一一、四二六	一、六九一、八七〇 一、七一六、九五六 一、五〇〇、一七二	
コウツ(楮)	三〇八 三〇五	三七二 三二六 三三〇		六、八七五 七、三〇三	八、八六三 一〇、九八五 一一、六五〇	
ミツマタ	一、二五〇 一、二六七	一、二八五 一、二三七		二六、八七〇 三〇、七四一	三五、三二〇 六二、三八三 四九、〇〇〇	
薄						
荷	一   段	六二一   段		円	一〇〇   円 一三二   円 五二七	
コリヤナギ(杞柳)	段	段		円	円	

二〇製茶・茶畑 (累年)

製	量 數			額 價		
	昭 和 七 年	昭 和 六 年	同 年	昭 和 七 年	昭 和 六 年	同 年
茶	八五九 六八四	五八三 三七九 四六八		七、四八七 七、二七七	八、三三〇 六、四一四 七、八八八	
玉						
露	五、五〇二、三七七 五、一四一、〇〇〇	五、一四三、五八八 五、二八、四八〇 五、一六〇、四三〇		七、六三〇、四四三 七、三八九、〇一四	九、九三一、七〇五 一三、五四四、九一二 一四、八三一、一〇〇	
煎						
茶	一八〇、六二二 一六、三三三	一三三、五一 二〇九、五五一 一四五、五六二		一二、一六一 七九、五六六	一一八、八五二 二六〇、六五一 一八九、八六四	
番						
茶						
紅						
茶	五、八八六 一、四三七	一、九〇五 五九五 二、三三八		一六、六四三 二、九七八	三、七七八 一、七二五 一〇、一九〇	
計	五、六八九、七四三 五、二五九、四四四	五、二六八、五八七 五、四二九、〇〇五 五、三〇八、七九八		七、七七五、七三四 七、四七八、八三五	一〇、〇六二、六五五 一三、八一三、七〇二 一五、〇三九、〇四二	

一一一 蠶 綢 (果年)

年	製造戸數		繭	製	絲	製	蠶	製	計
	年	年							
昭和	六	七	一、七六二	八、〇七	二、六〇四	一、〇七	二、〇〇	七〇〇	八、七七
同	五	年	一、八七六	二、六〇四	二、〇〇	一、〇七	七〇〇	七〇〇	一三、六〇八
同	四	年	二、〇一七	三、〇四四	二、〇〇	一、〇七	七〇〇	七〇〇	三九、三七三
同	三	年	三、三二一	三、九八〇	三、〇〇	一、〇七	七〇〇	七〇〇	四二、八六八
同	年	年	三、四〇七	三、九八〇	三、〇〇	一、〇七	七〇〇	七〇〇	三九、八九八

一一二 葉 製品 (果年)

年	製造戸數	葉	繩	吹及俵	簇	其ノ他	計
昭和	六	三、七九九	四、三五、六八九	九九、五七四	二〇、九六一	一四三、一二	一、〇四八、五八〇
同	五	三、四一六	三、九七、三〇五	九六、〇二六	一六、六〇五	一八〇、一八八	一、〇〇五、三七四
同	四	三、四、二一〇	三、八四、一七九	八七、〇〇〇	二八、三三八	一九七、六一九	一、一八六、二一九
同	三	三、四、四六四	三、二一、一四〇	一三七、〇八五	六二、五六九	二〇八、三九一	一、五八六、六二五
同	年	三、四、四〇四	三、七、八四〇	一三二、三五五	五三、五六二	二二二、〇二五	一、六三〇、七四五

一一三 綠肥用作物 (果年)

年	田作	付	畑	計	田收	畑	計	價
昭和	六	一、一七、五七〇	五、四〇六	一、二二、九七六	三七、三四七、三五	一、四九五、三六七	三八、八四三、七二八	六〇五、六九六
同	五	一、一六、九七四	五、九五二	一、二二、九二五	三四、八七六、六六一	一、六二四、六三〇	三六、五〇一、二八一	六三七、二〇八
同	四	一、一八、〇一七	五、〇六五	一、二三、〇八二	三六、三五五、一八九	一、六五三、九八二	三八、〇〇九、一七一	八九〇、〇五三
同	三	一、三三、四五八	三、六二七	一、三七、〇八五	三六、九〇七、二四〇	一、一七四、七四八	三八、〇八一、九八八	一、〇六一、二一〇
同	年	一、二〇、八四九	二、八六一	一、二三、七一〇	三八、九五〇、九九一	六九二、六二四	三九、六四三、六一五	一、一二六、九一四

一一四 肥 料 (果年)

年	自給肥料		販賣肥料消費額		肥料製造高	
	數	價	數	價	數	價
昭和	四一五、二六〇、四〇三	六、六九九、六五九	三八、〇六七、〇八三	七、八一二、三九七	二五、九六五、三三三	四、九三一、四七一
同	三九九、〇八六、一四九	六、四二四、八九五	三五、三二五、四二二	七、〇五五、六八三	三五、三八七、五四七	五、八一六、八九四
同	三九六、一八四、六四〇	七、六六九、八二二	三九、二八七、六三四	一〇、六〇三、一四〇	三〇、三二八、一六六	八、四〇五、四四四
同	三八五、一〇七、〇四四	九、二五四、〇〇二	三五、九八〇、〇二八	一二、一九四、一七二	三四、五二〇、一四四	一一、三七四、一九四
同	三六九、五三四、〇七九	九、三五六、五〇九	四〇、七五一、二五四	一四、二四八、六五九	二七、八七二、九八二	九、一四三、二九五

五 蠶 絲 業

科學的には自然の大化學者、倫理的には人類の大恩人、經濟的には世界の大富源あの弱々しい蠶の絲が我日本に無かつたら國民經濟は破綻の外はあるまい、我蠶絲類及絹織物の輸出額は昭和六年に約三億六千萬圓で本邦輸出額の三割一分である、極東は印度から中央亞細亞土耳其古を経てダニユーブ河沿岸諸國更に伊、佛、西の南歐諸國に亘る世界の生絲産地中我日本こそは實に其の最高の榮冠を戴き總産額の約六割を占めて居る。

本縣は養蠶戸數に於て全國の第十三位、掃立數量第十三位、産繭額では第十三位、原蠶種製造高は第三位である、若し夫れ進歩の程度を最近昭和七年と二十前の大正元年と比較すると戸數に於て五萬八千が五萬六千に、農家總數と養蠶戸數とは先きに二割四分のものが今は三割四分であり一割の増であるが價額に於ては五百三十四萬圓から六百五十二萬圓即ち二割の増加を示して居る。

農家は米麥の主要農産に失ふ處は將來は食用農産乃至工藝農産に得ることを期待せねばならぬ、わけても近松門左が何やらに言ふたやうに「絲を吐きて其の身を八重に包み、其の巢を以て億兆の人の肌を暖むる蠶の仁徳」こそ大に範とすべしである。

一 養蠶戸數・蠶絲類

年	養蠶戸數	立蠶種數	桑園段別	繭産額	價額	一段歩	一戸當	一枚當
昭和七年	五五、八〇一 <sup>戸</sup>	三、九七九、七三〇 <sup>尾</sup>	一五六、〇一八 <sup>段</sup>	二、一七一、九五四 <sup>貫</sup>	六、五二四、八九一 <sup>円</sup>	一三、九三二 <sup>貫</sup>	三八、九三三 <sup>貫</sup>	〇、五四六 <sup>貫</sup>
同 六年	六一、二一六	四、四二八、七一五 <sup>枚</sup>	一六九、五九三	二、五三一、二一〇	六、三四三、九四〇	一四、九二四	四一、四一五	〇、五七二
同 五年	六五、一四六	四九七、三七七 <sup>枚</sup>	一八〇、八八八	二、七九二、九九九	八、三六一、九〇〇	一五、四四〇	四二、八七一	五、六一五
同 四年	六五、七五三	五四七、二六〇	一七七、九二九	二、八五三、九四九	一七、六四五、四七〇	一六、〇四〇	四三、四〇四	五、三二五
同 三年	六四、六五五	五四五、一〇二	一七六、一五二	二、七〇二、五七〇	一五、七二六、二七四	一五、三四二	四一、八〇〇	四、五五八
同 二年	六〇、九九五	五一六、六一七	一六八、三〇三	二、四八八、二〇一	一三、七二六、七一七	一四、七八四	四〇、七九四	四、八一六
同 元年	六〇、〇二五	四七八、三五六	一六三、〇七九	二、二七三、五九一	一六、四一六、六六〇	一三、九四二	三七、八七七	四、七五三
大正十四年	五八、三八六	五〇〇、〇四九	一五九、八七三	二、五〇六、三五九	二三、六六七、二〇六	一五、六七七	四二、九二七	四、九二四
同 十三年	五七、四七九	四八〇、三六九	一五七、五四一	二、一八六、〇〇一	一五、四七三、〇九四	一三、八七六	三七、九四七	四、五五一
同 十二年	五七、〇五三	四八九、三一九	一五五、七九二	一、八八五、四八三	一八、八七六、二九一	一二、一〇二	三三、〇〇七	三、八五三

昭和六年ヨリ收繭高一枚當リハ一瓦當リニ改正

二 蠶絲類價額 (果年)

合 計	真 綿	製 絲 肩 生 計 絲 絲	蠶 種	繭			桑 苗
				夏 秋	春 蠶	計	
一七、〇〇、七九〇	一八、五四八	八、七四一、二一八 三六八、〇一八	一、三九六、〇九九	三、五五〇、三三八	二、九七四、五六三	六、五二四、八九一	三、〇三六 <sup>円</sup>
一七、四四、六六五	一五、二四四	九、二三五、八四三 三三〇、六〇七	一、四七〇、九二六	二、五二五、五三一	三、八八八、四〇九	六、三四三、九四〇	四八、一〇五 <sup>円</sup>
二〇、五五九、一八八	一七、三六八	一〇、二七九、五九八 三四六、一二四	一、三四二、六三六	一、九三六、〇七九	六、四三五、八二一	八、三六一、九〇〇	二二、五六〇 <sup>円</sup>
四〇、〇四三、九八三	二四、一三五	一八、七八九、一二〇 六二八、九五五	二、七一九、二九七	七、四五九、〇〇〇	一〇、一八六、四七〇	一七、六四五、四七〇	二八、〇六〇 <sup>円</sup>
三八、三七〇、〇六六	二七、五五六	一九、一七九、六〇六 六七〇、七九八	二、五四九、三五八	六、一五九、一〇二	九、五五七、一七二	一五、七二六、二七四	一八三、四三四 <sup>円</sup>

三 養蠶戶數 (果年)

年 代	春 蠶	夏 秋 蠶	計	實 戶 數	農業戶數百二付
昭和七年	五三、八七四	四八、四四五	一〇一、三一九	五五、八〇一	三九、二九
同 六 年	五八、五三二	五一、二六四	一〇九、七九六	六一、一六	四三、〇三
同 五 年	六二、一九〇	五四、二八〇	一一六、四七〇	六五、一四六	四五、八八
同 四 年	六一、七五〇	五八、九三二	一二〇、六八二	六五、七五三	四六、九六
同 三 年	六〇、二六〇	五八、六六五	一一八、九二五	六四、六五五	四六、一六
同 二 年	五七、一三九	五五、二七五	一一二、四一四	六〇、九九五	四三、五四
同 元 年	五六、三八六	五四、一六九	一一〇、五五五	六〇、〇二五	四二、七八
大正十四年	五四、六〇六	五二、三二一	一〇六、九二七	五八、三八六	四一、六一
同 十 三 年	五三、九三〇	四八、六〇四	一〇二、五三四	五七、四七九	四一、二六
同 十 二 年	五三、八五二	四三、九四〇	九七、七九二	五七、〇五三	四一、二〇







八蠶種製造者 (果年)

蠶種製造者	原蠶種		普通蠶種		實蠶種	
	製造者	飼育所數	製造者	飼育所數	製造者	飼育所數
昭和三年	一四六	??	一五九	??	一五九	二、九五〇
昭和四年	一六二	??	一七三	??	一七三	三、二一九
昭和五年	一七六	??	一九七	??	一九八	三、三二五
昭和六年	一七〇	??	二〇五	??	二〇五	三、三二五
昭和七年	一七三	??	二〇四	??	二〇五	二、四五四

九桑 畑 (果年六月末日現在)

蠶種製造者	本畑		他畑		計
	製造者	飼育所數	製造者	飼育所數	
昭和三年	一三三、八六五	一四三、九五〇	一一、四五二	一一、七〇二	一五六、〇一八
昭和四年	一四三、九五〇	一四三、九五〇	一一、八三二	一一、八三二	一六九、五九三
昭和五年	一五四、三三一	一四九、六九九	一三、一八六	一三、四八一	一八〇、八八八
昭和六年	一四八、四五四	一四八、四五四	一三、七六四	一五、四六六	一七七、九二九
昭和七年	一四八、四五四	一四八、四五四	一二、五〇七	一五、一九一	一七六、一五二

一〇蠶種製造 (果年)

蠶種製造者	掃立蠶數		純粹種製		高計		病百分率
	製造者	飼育所數	製造者	飼育所數	製造者	飼育所數	
昭和三年	一、〇一三、七〇六	一、〇六六、七三三	九〇九、八四六	一七二、〇六六	一、〇八〇、九二二	〇、〇七〇	
昭和四年	一、〇六六、七三三	一、〇六六、七三三	一一、一五八、四三七	二〇四、三〇九	一一、三六二、八五八	〇、〇八三	
昭和五年	八四三、三二五	一四二、六五一	一、四八二、二〇八	二八三、八六四	一、七九七、四六〇	〇、〇八三	
昭和六年	七、二九九	七、二八五	九七二、六六四	一五二、九〇八	一、一二六、一八八	〇、〇二八	
昭和七年	七、八六五	七、八六五	九三七、九七二	一五二、六五六	一、〇九三、八二〇	〇、〇三一	

一一桑

苗

(自前年六月) (至本年五月) (累年)

年	昭 和 六 年	同 同 三 年	同 同 三 年	同 同 三 年	同 同 三 年	實		生		接		木		代	
						數	價	數	價	數	價	數	價	數	價
計	一九	一九	一九	一九	一九	七、五二二、七〇〇	二、一〇一、〇一七	一、三三〇、九二〇	四、五九九	一、三三〇、九二〇	三、〇〇八、九八五	六、二八二	一、三三〇、九二〇	四、五九九	
株	一	一	一	一	一	一、一五三、八〇〇	一、六七七	一、一五三、八〇〇	一、六七七	一、一五三、八〇〇	一、六七七	一、一五三、八〇〇	一、六七七		
式	一	一	一	一	一	二、七七二、五七〇	三、一四三	二、七七二、五七〇	三、一四三	二、七七二、五七〇	三、一四三	二、七七二、五七〇	三、一四三		
經	一	一	一	一	一	四、〇八三、四二五	一、三、二四四	四、〇八三、四二五	一、三、二四四	四、〇八三、四二五	一、三、二四四	四、〇八三、四二五	一、三、二四四		
營	一	一	一	一	一	八、二四〇、七三五	二、三、八八八	八、二四〇、七三五	二、三、八八八	八、二四〇、七三五	二、三、八八八	八、二四〇、七三五	二、三、八八八		
計	七	七	七	七	七	七、九六七、四九〇	一、二、七五七	七、九六七、四九〇	一、二、七五七	七、九六七、四九〇	一、二、七五七	七、九六七、四九〇	一、二、七五七		
計	七	七	七	七	七	一、三〇五、九七〇	二、一、〇五三	一、三〇五、九七〇	二、一、〇五三	一、三〇五、九七〇	二、一、〇五三	一、三〇五、九七〇	二、一、〇五三		
計	七	七	七	七	七	一、三九九、四三〇	二、一、〇五三	一、三九九、四三〇	二、一、〇五三	一、三九九、四三〇	二、一、〇五三	一、三九九、四三〇	二、一、〇五三		

一二蘭取引

年	昭 和 七 年	同 同 三 年	同 同 三 年	同 同 三 年	同 同 三 年	蘭		取		引	
						數	價	數	價	數	價
計	一九	一九	一九	一九	一九	六、二五、九三三	六〇七、五五五	一、五二六、七三九	二、四六七、一八七	一、二二三、四八七	三、九九三、九二六
株	一	一	一	一	一	二五、一八八	一五、六一〇	六六、二五〇	七〇、四三一	四〇、七九八	一三六、六八一
式	一	一	一	一	一	七、一〇五二	三九八、八四四	一八四、七九〇	一八三、四四二	一一〇、八九六	三六八、二三二
經	一	一	一	一	一	七、二、七三三	六六三、〇〇九	一、七七、七九九	二、七三、〇六〇	一、三三、八八一	四、四九八、八三九
營	一	一	一	一	一	七二八、八二三	六二九、六八八	一、九三九、七二二	一、七〇二、三二六	一、三五八、五二一	三、六四三、〇三八
計	七	七	七	七	七	八五七、六九六	四四、八〇八	二六四、三二二	一、二六、四二四	一三八、六〇九	三九〇、七三六
計	七	七	七	七	七	六九三、五三〇	二、三〇五、五七三	一、八八八、九四四	一、一八、八八一	一、五二、二二六	四、一八七、五二七

六畜産業

試に思を原始時代に馳せて見る、男の放浪性なる山野を跋躡して野の獸や林の鳥を狩りした、女は定住性であるから、子女を育て家庭を守つたであらう、しかし狩獵は不定収入である、此處に於てか女は野牛の子や山の羊の子を育てた、野馬を育て、馬を得、猪の子を育て、豚を得、山鳥を育て、鶉を得た、自分の子の世話をしながら、鳥と獸の子をも一視同仁に愛したのである、蓋し畜産業は婦人の力によつて發達したものと思はれる。

本縣の畜産業は逐年増加の趨勢であつたが本年は世界的不況の影響で家畜總數も屠殺數も前年に比較すると總べて減少して居る、しかし物極はまれれば通ずである、人間は外を見、神は内を見る、畜産業に於て重視すべきは時代よりも資力よりも當業者の熱誠ある努力に待つべきで此間相當回轉進出の方策があるべきことと思ふ。

列國の人口百に對する家畜數を見ると、濠洲は五百八十頭で約六倍、米國は八十六頭でカナダは百三十九頭、獨、英國は各三十頭、佛國四十八頭、比較的尤も少ない伊太利ですら二十二頭であるのに、日本はたゞ四頭のみである、家畜の多少が必ずしも國の文野を表徴するわけでもないが、國富増殖、農村繁榮の爲めに今一段の進歩を期すべきではあるまいか。

一畜産物價額

年	家畜	肉	家畜	産卵	牛乳	蜂及	計
	出產	屠	糶	産	牛	乳	計
昭和七年	四五三、九六七	一、二八五、九四三	二二三、〇六六	三、六九四、八八八	八九九、五〇五	一、三七五、一九七	七、九二二、五六六
同 六年	三四五、五六七	一、一八三、二二七	三三〇、五〇三	三、六八六、三〇二	九〇六、三四三	一、三四〇、二五七	七、七七二、二〇九
同 五年	三〇八、〇七〇	一、三三四、五九九	一九一、六七四	三、三八一、二三七	一、二九九、八三三	二、〇五二、五三九	八、五六七、九五二
同 四年	四八五、一五四	一、七〇五、〇三二	一九一、六七四	三、三八一、二三七	一、四二三、〇二五	一、五九七、七七五	八、七八三、八八七
同 三年	五七〇、三六三	一、九三一、〇六〇	二六七、三三七	三、五六二、七八七	一、四一五、一一一	一、九五八、二五三	九、七〇四、九一一
同 二年	五三四、六八三	一、六三九、八九七	二〇五、一三八	三、一二七、〇二六	一、三五二、三四七	一、八七三、六五〇	八、七二〇、七四一
同 元年	五三四、三七四	一、八二〇、四七八	二三五、四七六	二、六九〇、七〇二	一、四三七、三三三	一、八一八、二八二	八、五二六、六二五
大正十四年	四二八、二四八	一、八六二、三三三	一、〇一四、五〇九	一、九五六、四二二	一、三三八、一一一	二七、九三二	六、六二七、四三六
同 十三年	四五五、五三二	一、九三二、八三五	一、〇四一、三九〇	二、二二二、七四〇	一、四四二、二四〇	三四、二六一	七、二一七、九八八
同 十二年	三七四、六九五	一、三三二、四九三	一、一一二、四六四	二、三〇九、三二五	一、四四七、二三八	二二、〇〇六	六、五九八、二〇〇



家兔		山羊		綿羊		飼養戸數	年	末	現	在	計	生	壯	計	產	斃	死
同	同	同	同	同	同												
三	四	三	四	三	四												
年	年	年	年	年	年												
二九、六六四	二一、〇七八	三三、一〇〇	一九、六三三	三〇〇三	三三九	二七	二四	二五									
五五、二四五	三四、九五四	四三、八一四	三九、四五五	九〇四	八一五	九	九	三六									
三五、〇七一	二一、〇五五	二六、一一八	二二、六二二	一三三	一六七	二八	六二	二二									
九〇、三二六	五六、〇〇九	六九、九三二	六三、〇七六	一、〇四三	九四八	四〇	二七	四八									
七五、七二八	四二、八三七	四七、九八五	四〇、五八一	一九四	一六七	二二	一四	一									
五五、九七一	三二、〇六一	三七、五一二	三一、一〇一	七六	一八四	二二	一	三									
一三一、六八九	七四、八九七	八五、四九六	七一、六八二	二七二	二六〇	四四	一六	四									
三七、五九四	一九、四五〇	二〇、七二六	一五、四三六	九〇	四九五	一一	六四	二									

四屠殺

額	價	量	肉	數	頭	成	牛	犢	馬	豚	綿羊、山羊	屠場數
同	同	同	同	同	同							
三	四	三	四	三	四							
年	年	年	年	年	年							
一、〇四八、八七八	五三五、五三三	一九一、一〇四	二二、二三四	四、五〇八	四、三七三							
六、二八八	四、一五五	二、二三五	二、七四四	二九三	三〇四							
八一、三六四	八九、〇九二	四一、七一三	三五、六三九	一、〇四八	九〇三							
七九四、五〇五	六五七、一六三	二七五、九六九	二一、九八九	二三、〇二六	一五、一七八							
二四	三	一八	一	一四	二							

五乳肉製品

年	乳		肉		品	額
	製造場數	數量	製造場數	數量		
昭和七年	八	三、六三五、四二八斤	一	一六、三八九斤	乳	一、三三一、三八五
昭和六年	八	三、三五九、八四四	一	一五、三三六	肉	一、二八四、五〇六
同五年	九	三、二二四、四四三	一	七、〇七〇	品	一、〇四三
同四年	九	二、二七四、〇三五	一	一、〇〇〇	額	二、一三六
同三年	一〇	二、四五〇、四三三	一	一、〇〇〇	額	二、〇一〇
同					額	二、三〇〇
					價額計	一、九五八、二五二

六蜜蜂

年	飼養戸數	箱數	蜂		蜜		額	價額計
			數量	價	數量	價		
昭和七年	一三四	七、一八一	二四、五〇九	四三、一八六	九七	六二六	四三、八一	
昭和六年	九四三	七、二八七	二六、三八八	五五、三七七	五三	三七四	五五、七五一	
同五年	七二〇	五、一七九	二五、六二六	五一、三〇七	四二	三三二	五一、六三九	
同四年	六一一	四、〇九〇	一七、五六二	三八、三七五	三二	一、九七〇	四〇、三四五	
同三年	六二九	三、七二八	一五、一七八	四三、五〇四	六四	五九六	四四、一〇〇	

七林業

世界各國の全領土と森林との割合はパーセンテージにして、芬蘭の六十を第一位とし、瑞典之は次ぎて五十五、我日本は第三位の五十一、歐露、米國、チエツク、カナダの順位にある、但し森林の實面積では米國やカナダとは桁違ひの差がある。

國土面積の半分以上を森林にして居る日本國民は住ふ家屋に棟がある、棟の語源は峯をうつしたもので山岳國の民は雨をたらまらせないで、不斷の向上を意味するものである、我國林野の總面積は二千二百九十萬町歩で、本縣の森林地は全地積の七割三分を占め、各府縣中第十一位に在つて、氣候や地味や雨量等の點から見て、有用材木の生育に適するのみならず、河川、港灣、鐵道の便は林産物の搬出に利便多きを以て、林業經營上の天恵に富むと共に北に山を負ひ、南は海に面して暴風雨に當り易く、延て治水其他の保安上重大なる關係を有するから、林野の整理開發は縣治上最も緊要な問題である。

林野産物中、最も優勢を示して居るものは樹皮の九萬圓が全國第三位、椎茸の五十一萬圓と山葵の二十三萬圓、前者は第一位後者は第二位である。

一 林産物價額

昭和 六年	昭和 七年	同 五年	同 四年	同 三年	伐		計			
					用材	薪炭材				
三、一四八、四三五 二、八三九、六四〇	一、三一九、〇九七 一、〇五一、八五〇	二、四一〇、四九一 一、八三〇、七五九	二、四二〇、七二四 四、五三六、五五六	二、八八五、〇三三	一、〇五五、三六八 九九、六〇〇	一一八、五五〇 一八一、三〇八	五七一、八一五 五七〇、四七二	一、五五一、二九四 一、三二〇、二九	五六一、八六二 五九三、九五九	七、二〇二、八七一 六、四七五、六四〇
針葉樹林	潤葉樹林	混合樹林	竹林	計	無立木地	合計				

二 林野面積

昭和 二年	昭和 五年	大正 十三年	同 十三年	同 九年	立		計		
					針葉樹林	潤葉樹林			
一六〇、三三六 三〇三、九八二	一、二六、一五九 一、六〇、一三三	一、四七、三八三 一、三九、九二二	一、四四、六三三 一、〇七、七二八	一、〇八、九六四	一一二、五九四 三三五、九五〇	一四二、九九五 一三五、四四五	四〇五、九二二 六九五、四六五	五七、四九五 七〇、一〇四	四六三、四一七 七六五、五六九
針葉樹林	潤葉樹林	混合樹林	竹林	計	無立木地	合計			

大正九年以降ハ三年毎調査ナルヲ以テ其ノ間ニ該ル分ハ掲記セズ

三 御料林野面積

昭和 四年	同 三年	同 二年	同 元年	立		計
				木	地	
八四、三一三 八五、三六九	三〇八、九〇〇 三七九、八六一	三三七、二八五	三、一六〇 三、二二七	一一、一四二 一三、五三六	二五、九六二	八七、四七三 八八、五九六
無立木地	無立木地	無立木地	無立木地	計		

四 公有林野面積

昭和 二年	大正 十三年	同 十三年	同 九年	縣有		市町村有	部落有	其ノ他團體有	計
				郡	有				
八、三九二 五、六〇六	五、一五三 四、九六五	四、九六五	四、九六五	一、一 一、一	五、四、八九三 五〇、六三四	二、二、六四四 二六、四一九	二、四、九〇四 二八、五九四	七、九〇五 九、八七九	九三、八三四 九二、五三八
無立木地	無立木地	無立木地	無立木地	計					





九造林用苗木

昭和	同	同	同	同	同	同
七	六	五	四	三	三	三
年	年	年	年	年	年	年
杉	四、九六〇、一七二本	五、七三四、八四〇	六、七〇九、六八七	九、〇八三、六四四	一〇、〇三六、五三〇	
ヒノキ	一〇、〇九三、一四六本	一一、三三四、一一一	一四、四九三、〇三三	二一、四六四、九三四	二五、七〇八、三九五	
松	一、七七〇、〇三〇本	一、七八二、三〇〇	八、〇一一、六七〇	三、五三三、五五〇	四、二七、四四〇	
落葉松	六四、〇〇〇	四五、〇〇〇	三〇、〇〇〇	一、本		
ヒバ	五九、八二〇本	二八、五一九	四〇、六八六	三三、〇〇〇	四二、六〇〇	
クス	四、五〇〇本	三二、五〇〇	三二、〇三〇	二五、六〇〇	六五、五〇〇	

昭和	同	同	同	同	同	同
七	六	五	四	三	三	三
年	年	年	年	年	年	年
カシ	一〇〇本	四〇〇	一、〇〇〇	四〇〇	五〇〇	
ケヤキ	四〇、一〇〇本	四〇〇	六、四〇〇	一七、五〇〇		
栗	三六、七〇〇本	四、〇五〇	七、八〇〇	八、八〇〇	三一、〇〇〇	
クヌギ	一、五二七、五八〇本	一、五六九、四六六	九七三、九九〇	九四六、三七八	一、四五五、七三〇	
其他	一、〇八四、九七〇本	一、一〇六、九五〇	一、八五九、五四三	一、六六〇、五二〇	四、三五八、八六〇	
計	一九、五七七、二二八本	二八、二九三、三三二	三三、一九九、八三八	三六、八〇〇、三八六	四五、九六四、〇五五	

一〇 林野産物

	昭和七年	昭和六年	昭和五年	昭和四年	昭和三年
造林用種子	六、八三九円	五、九九六円	二、一八二円	二、八九七円	五、〇二〇円
樹 實	二〇、八四三	二〇、八七一	二九、一九	四八、八五六	三二、二八五
樹 皮	一八、九八〇	一八、三九九	二一、五七三	四二、九三三	三〇、二三六
竹 皮	九六、一五八	九〇、九三八	一〇四、四〇一	一四八、一五五	二五〇、〇七一
竹 莖	八六、〇三七	八〇、七九七	九〇、二四三	一三一、五一七	二二七、八〇七
柴 草	八、八六七	八、八〇六	一一、八三三	一三、六七五	一八、九八〇
蔓 及 莖	三、〇六二	三、三三一	四、〇五五	四、八一九	五、六〇七
計	六、七六〇	四、六二三	二、四七五	五、一六三	六、六三六

價 額 計	二、六九、九七一	二、四八、四〇〇	二、八七、三三九	三、七四六、三五七	五、三三、〇五六
フ シ	三三三	100	九五	三二	1
マツ タケ (生モノ)	三六、〇一九	三三、三七三	四三、八三五	二九、七七二	四一、七七七
シイ タケ (乾燥モノ)	五一一、八一五	五七〇、四七二	五六七、六八二	六二四、九八二	四八七、六五七
ダ ケ ノ コ	八〇、五四一	九五、二〇〇	九五、一〇〇	八八、〇三八	九二、四二五
ワ サ ビ	二三〇、五六〇	二四五、二八九	三三三、七〇八	四〇四、三八七	二九二、五三三
木 タ ル	1,500	1,000	1,000	900	1,000
其 他	1	1	1	1	1
炭 計	一、五五一、二九四	一、三三〇、二一九	一、五八七、〇一一	二、三一一、一九一	三、五九七、八五六
白 炭	二三八、一〇九	一九七、九五九	二七七、二一〇	三八二、四三三	七三九、四六三
黒 炭	一、三二三、一八五	一、一三三、二六〇	一、三〇九、八一一	一、九二八、七六七	二、八五八、三九三

八 鑛 業

本縣の鑛業は從來あまりたいしたものでもなかつたが、近年斯業の不振と共に一層衰退の状態であつた。併し、今年に於ては稍擡頭の兆を現はして來た。即ち、鑛山は伊豆に阿津繩地、土肥持越の諸山ありて、金銀銅、マンガン及び硫化鐵鑛を出し、中遠の久根銅山より銅鑛を産するけれども縣内精鍊所の設けがない爲に他へ搬出して居る。而して本年は賀茂、田方兩郡に試掘をなすものあり、又安倍郡井川村では砂金の採取を始めたものがある。

石油は榛原郡相良町、菅山村に産するが極めて少量で、且年々減退して居る。土石類の中石材では田方郡内浦、靜浦地方が多く、火山灰は同郡伊東町地方の獨占と謂ふて宜い。石灰石は榛原郡萩間村、濱名郡赤佐村、引佐郡奥山村地方を主産地とする

一 鑛 産 物 價 額

年 次	金	銀	石 油	鑛 石	石 材	有用土石類	計
昭和七年	円	円	二、五二二	二、九三〇、一八五	一八七、八二二	一〇一、四一九	三、三三一、九四六
同 六 年	円	円	二、七九二	二、三三〇、九八六	二二三、八五一	九六、八九一	二、五四四、五二〇
同 五 年	円	円	三、三五九	二、八二六、九二二	二五五、九四七	一〇六、九六八	三、一九三、一八六
同 四 年	円	円	二、九四一	二、三六六、一八四	四四〇、九一〇	一一二、七六八	二、九〇二、八〇三
同 三 年	円	円	四、一〇六	二、二六〇、四九六	四七四、四七〇	二五三、三九三	二、九九二、四六五
同 二 年	円	円	四、四九五	一、九五三、二七〇	三四七、八九七	二二七、八八五	二、五四四、五四七
同 元 年	円	円	五、〇九〇	九五五、六六三	三四八、〇七四	二二九、二八七	一、五四八、一一四
大正十四年	円	円	九、九六三	二、一四八、七四八	四七二、二二七	一六八、七七三	二、七九九、七一一
同 十三年	円	円	一〇、五二〇	二、二五三、一九四	八二五、三一九	一六二、一〇三	三、二四一、一一八
同 十二年	円	円	一六、六四一	一、二二〇、六一三	八〇〇、八九二	一三五、八二〇	二、一七四、三二六

二 鑛

山

(昭和七年)

郡	佐引	田磐	倍安	郡方田	郡茂賀	鑛山名	所在地	鑛種	採鑛高	精鑛高	價額	現在人員
寸	久	金	吉土大狩持	宇繩昌天 河	久	須地平城 津	稻生澤村外四ヶ村	金 銀 銅 鑛	二四、三六 一、九六五 五、七四七 一、三三〇 三、六九八 一、六五〇	二〇、〇七四 一、六八	二六九、九一八 六〇、二七七 六三、二五 一、二九 一六、二五四 一〇七、四一一 一一、〇三三	二七四 一九〇 一四六 一五
(休業)座	根	澤	村肥平野越	同同同同	同同同	同同同	同同同	同同同	三三、三九六 二九、二九 六四、三七 六七、七 一、二	二九、九三八 三九、八四七 三八四 一、〇五七 七〇一 一四九	六六一、二八一 一、一八八 四一八 七〇一 一四九	一六二 七 五 二
氣賀町、三ヶ日町	山香村 外二ヶ村	井 川 村	伊土下同上 狩 狩 東肥野 野 村	同同同同	同同同	同同同	同同同	同同同	三、六二八	七一九	二一、三七六	五
滿 俺 鑛	沈銅合 澱 銅 銅 銅 鑛 鑛	金 銀 鑛	同同同同	同同同	同同同	同同同	同同同	同同同	三、六二八	七一九	二一、三七六	五

三 石

油

(昭和七年)

郡	原	榛	鑛山名	所在地	鑛種	採油高	製油元高	製油高	價額	現在人員
相		菅								
良		山								
相		菅								
良		山								
町		村								
同		石								
		油								
二六八		三頃								
二五九		一頃								
二五二		一頃								
二、五〇五		一六円								
四		一								

## 九 商 工 業

世界の貨物を統制し、天下の財貨を融會し、多い所の物資を少い所に運び、賤き所の物品を貴き所に移して、有無相通じ輕重相交へて、東西南北の偏鄙といへども萬貨屈伸の差ひなく常にその價を平準ならしめるものは商工業である。

商工業は夫婦關係である、商家が世界の市場に起て大に男性的の活躍を試みるならば天下の匠民は内に在つて先づ邸宅室家の造營より橋梁、舟車、武具、馬具、農具、雜具、玩弄の諸器物に至るまで、凡そ人世日用の諸機械を製造せしめるといふのが昔の家内工業それが今は工場工業に化し本縣重要物産の種目は再製茶、綿織物、生絲、西洋紙、毛織物、蜜柑、漆器、樂器と數十種に及び、工場数は全國の第七位一千九百餘箇所、従業員約五萬人と稱するのである、駿河半紙で名を賣つた國が今は西洋紙に處を讓つてその西洋へ逆輸出して居る、それとは反對に昔は地方豪族が「黄金千兩、漆千樽」を誇つた静岡漆器も漆の木の濫伐の結果、原料の大部を支那から仰で居るし製品もドイツ品に驅逐されて顔色なしとは心細い状態である。

一 工場

事業別	昭和六年		昭和五年		昭和四年		昭和三年		昭和二年	
	工場	數	工場	數	工場	數	工場	數	工場	數
紡績工業		1,033		956		975		982		1,033
金屬工業		41		38		38		35		40
機械器具工業		84		82		77		68		71
窯業		19		19		19		22		21
化學工業		73		71		65		72		68
製材及木製品工業		270		232		232		255		233
印刷製本業		50		47		40		31		31
食料品工業		234		229		228		200		200
瓦斯電氣業		22		22		10		10		8
其ノ他ノ工業		214		209		209		86		82
計		1,929		1,783		1,782		1,707		1,746

本表ハ常時五人以上ノ職工ヲ使用スル工場ヲ掲記ス

二 職工別工場數

年	總數		五人以上卅人未滿		卅人以上百人未滿		百人以上	
	工場	數	工場	數	工場	數	工場	數
昭和六年		1,929		1,662		187		70
同五年		1,783		1,520		197		66
同四年		1,782		1,526		185		71
同三年		1,707		1,441		193		73
同二年		1,746		1,490		179		77
同元年		1,733		1,469		194		70
大正十四年		1,699		1,436		199		68
同十三年		1,737		1,472		200		65
同十二年		1,655		?		?		?
同十一年		1,510		?		?		?

三 工産物價額

	昭和七年	昭和六年	昭和五年	昭和四年	昭和三年
綿 絲 紡 績	三三、三九〇、八〇〇 円	一六、九〇七、三六一 円	二二、〇五〇、三六四 円	二八、三五三、八〇〇 円	二六、五〇三、五七二 円
麻 絲 紡 績	六一九、八九八	五六一、四八二	六〇二、一四三	七八八、七四〇	七〇二、九一二
絹 絲 紡 績	三、九七三、二九二	三、七九一、九五四	三、三四七、四四一	四、七八二、八九六	四、三八一、八四四
蠶 絲	四七七、六七四	四五七、九一二	五〇六、五〇〇	一、七〇三、〇三七	一、三三〇、六〇七
綿 織 物	三四、四六四、七五五	二六、〇五二、二七八	三八、六〇八、三〇六	五一、四六八、七六〇	四七、五二四、〇九四
廣 幅 物	二四、六〇八、六〇二	一五、三四三、一八二	二〇、四四三、九三四	二九、七二四、一六五	二五、七三九、二二三
小 幅 物	九、二〇八、六九九	九、九〇五、八七一	一七、三七九、〇六九	二二、一七三、八七〇	二二、三五四、四二七
特 殊 物	六四七、四五四	八〇三、二二五	七八五、三二三	五八〇、七三五	四四〇、四五四

	昭和七年	昭和六年	昭和五年	昭和四年	昭和三年
絹織物及絹綿交織物	二、三三三、一五三 円	一、四九二、七八三 円	一、一三一、三〇八 円	一、二五二、五五六 円	一、五四五、二三四 円
絹 織 物	一、二〇〇、九三四	一、〇九二、七七七	八九九、三三九	七九二、二〇一	九八三、四五四
廣 幅 物	一、〇四五、九五一	八一、七六二	六八八、二〇二	五二二、六九〇	五九六、一七二
小 幅 物	一、五二、八四三	二八〇、四四二	二二〇、九三六	二六七、六一〇	三八六、三二〇
特 殊 物	二、一四〇	五二二	一五二	九〇	九六二
絹綿交織物	一、一三三、二二八	四〇〇、〇五六	三三一、九六九	四六〇、五五五	五六一、七八〇
廣 幅 物	一、一八、二九一	九、九四七	六六、一〇八	一一一、二〇八	三七、五七三
小 幅 物	一、一〇五、八四九	三九〇、一〇九	一六一、四二五	三四九、一四七	五二四、二〇七
特 殊 物	八、〇七八	一	四、四三六	一	一
麻織物及麻交織物	六〇〇	八四、四二二	三五、五三〇	四六、七〇〇	八五、七七七
廣 幅 物	六〇〇	三〇、〇四五	三四、七六〇	四、五、七〇〇	七五、〇〇〇
小 幅 物	六〇〇	五四、三七六	七七〇	一、〇〇〇	一〇、七七七
毛織物及毛交織物	六、一一〇、三三〇	五、九二〇、八七二	五、三九二、一五六	五、八〇二、二七九	六、二八三、〇七七
モスリン	五、六〇二、六八二	五、三三一、二三四	四、七四〇、九一一	五、三三八、八八三	五、二二六、三二六
着尺セルヂ	一〇四、三三九	六六、二三八	一四、一八一	一、五〇四	一、五五二
洋服用セルヂ	二〇七、二六六	四六三、七一九	六三、〇六九	四〇五、九九三	九五二、三九一
洋シヤ其他	一九六、〇四三	一五九、六九一	六三、〇六九	四二、七五五	六八、六〇二

品名	昭和七年	昭和六年	昭和五年	昭和四年	昭和三年
染物	三、三三四、六七一 一七〇、〇九六 三、一四八、七三四 一、三三八	一、六三四、一三六 一四四、一四二 一、四七二、五〇三 五、三三四	三、〇九四、八二六 二三四、四三五 二、八三三、八八二 一、七六一	六、七八一、一九七 二九七、四三三 六、四六一、三七二 二、二四六	六、七四二、〇四七 三九二、七一〇 六、三三八、二九二 二、六五〇
晒物	三、九〇四、五八四 一三、五二四 七五九	二、五三七、二三一 一三、八三三 六一三	二、五七一、一四〇 六、三六二 二、二二八	一、六三〇、六八三 九、三八八	七四九、四〇一 八、一四七 四三四
漁器	一、五三三、六六九 三六九、七九八 七五八、八四一	一、三九八、〇二七 三三三、七六九 七四九、二〇〇	一、七〇七、六〇七 三八〇、七五五 九三八、一六二	二、〇七三、二〇七 一、三七二、五一三 三八三、三五五	二、二一九、二〇八 一、二三〇、五〇〇 四四六、四九二
皮革製品	四一八、四九三 四一〇、五一七 五、三四四 二、三〇〇	四一六、四二七 四〇三、八〇三 七、一一一 一、八〇〇	四九四、九九〇 四八一、六六九 六、七二六 一、四七六	五三四、九一〇 五二〇、九二四 六、六七〇 二、一五〇	五三六、六七七 五三三、六四七 六、一〇〇 三、五四〇
馬具	二二、六三五	二九、二五〇	三三、五八二	三六、八〇二	四四、一一一
家具及裝飾品	二、二二二、三三三	二、二二二、三三三	二、二二二、三三三	二、二二二、三三三	二、二二二、三三三
メリヤス製品	二二、六三五	二九、二五〇	三三、五八二	三六、八〇二	四四、一一一

品名	昭和七年	昭和六年	昭和五年	昭和四年	昭和三年
陶磁器	七、二七五	六、八四七	七、四六五	九、四五〇	一〇、一〇〇
植物油	四、六一四、七七九 六、九一五、六五二	四、五一九、一〇一 七、一三四、〇一八	五、〇〇三、一七七 六、三五三、九三二	七、八四二、九五九 七、五五四、二三五	六、七一九、二三五 八、四二四、五五五
木製品	九八二、九五五 六一〇、一五一 六七、一一五	九八二、一四六 五八五、七四〇 五八、三三五	九四五、六三〇 五五五、〇九三 八八、三二八	一、三二六、一七三 七五四、六五三 一一六、〇六二	一、七三六、七五八 五七九、一七一 一一八、四八一
履物	二、九一四、七一五 一、七五八、八一七	三、一五、六三七 一、八二六、一〇二	二、四七三、四二六 一、八〇三、一九七	二、八九八、六九三 一、八四三、三〇九	三、〇五〇、五二四 二、一六六、三二五
箱物	五五九、三九七 二二、五〇二	五四二、三二九 二二、七二九	四三五、八九八 五三、三七〇	五四六、六一〇 五八、七二五	七三四、六五八 三八、六四八
指物	六七四、九五三	七八〇、六八九	六五四、七五七	八一六、四二二	八三三、五三二
木桶、樽	三九八、八九二 四、二七九 一三〇、四七五	四二〇、八八八 二、九七八 一四四、〇七五	四八九、九六七 三、四九八 一五八、三二二	五七四、八二三 六、一六九 二三四、四三〇	五八三、六八五 七、二二六 二二七、六七一
竹製品	六七四、九五三	七八〇、六八九	六五四、七五七	八一六、四二二	八三三、五三二
籠篋及行李	三九八、八九二 四、二七九 一三〇、四七五	四二〇、八八八 二、九七八 一四四、〇七五	四八九、九六七 三、四九八 一五八、三二二	五七四、八二三 六、一六九 二三四、四三〇	五八三、六八五 七、二二六 二二七、六七一



傘	足	菓	製	澱	麥	土	瓦	帽	莫	蘆	及	花	琉	備	表
袋	子	監	粉	田	管	子	子	球	後	表					
三、七六、九六二	二、七五、四六二	三、七三六、三五八	三、五三七 八五六	六〇、三七〇	六八〇、九〇四 三、九五二	八五六、六二七	一三二、一八三	四〇五、五九七 四〇一、七九三	八〇七、三九〇						
三、八〇、二八八	三、九三、五三八	三、七二〇、三二四	三、四四〇 六七二	四四、四二七	六七九、八〇三 八、六八七	六二九、六八六	一〇一、一六五	四九五、七四八 三三三、七七二	八六九、五一九						
四〇六、七三三	五五二、四一九	四、〇六一、一八四	四、四一〇 一、二六五	一三五、六〇〇	九〇四、四五四 九、六四五	八〇一、九八一	八四、四三四	三五二、七九四 三三八、〇七五	六八九、八六九						
七八五、三八四	五四六、八四一	四、六二二、七四四	四、四一〇 一、二六五	二二三、七七一	一、一九二、八二八 一四、六七〇	一、三〇六、五二一	一二九、八六一	五九二、二八三 五三〇、三五〇	一、一三二、六三三						
六二八、四四八	六四〇、三八五	四、五〇二、三六〇	三九、六三〇 一、一〇四	二二五、一三〇	一、四九二、三六〇 一五、四五六	一、三三〇、〇七八	一四九、二二六	八〇三、四六六 六〇一、五八三	一、四〇五、〇四九						

昭和七年 昭和六年 昭和五年 昭和四年 昭和三年

再	製	西	和	樂
糖	酒	油	茶	製
一、七七七、八九四	二、五四三、三八九 四、六三七、八〇〇	一八、一八五、〇二九	一、〇〇二、四四五 九五、五五二	二、九〇三、五七六
一、五六七、七四〇	二、三三六、九四三 四、四七三、八七五	一五、七五九、五一三	一、六七五、五九五 一九七、三三八	三、二二二、五九〇
二、二九、二一九	二、七四六、三二二 四、五三八、一三五	一八、七五八、〇〇〇	一、四七九、八三八 二二五、六六〇	三、二九七、九一〇
二、四四七、八九二	三、四九二、四七九 六、一三七、三九〇	一八、二九二、八二八	七〇九、五〇〇 九五、六七三 三五三、三八九	四、一五四、九三五
二、六八五、三六六	三、四五七、九三六 六、四〇七、八三〇	一九、三八三、九九八	二、四八六、九七七 七〇九、五〇〇 九五、六七三 三五三、三八九	二、九八二、九二〇

美濃紙 半濃紙 鳥子紙 渡返紙 洋紙 印刷紙 草紙 連史紙 金器 屬製器





