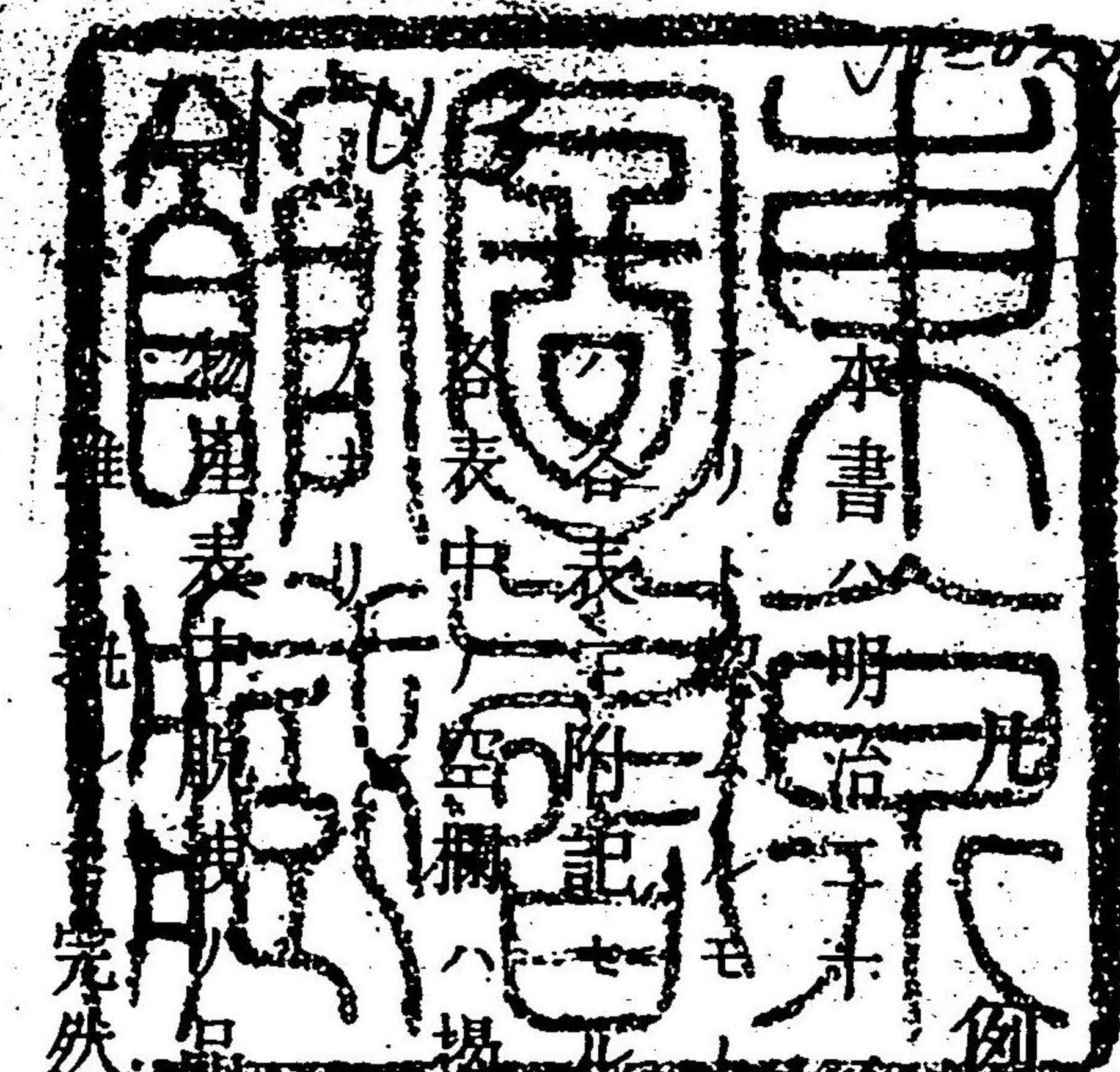


14.2°
11

千葉縣勸業統計書



年ノ事實ヲ蒐集セルモノナリト雖
 八年度ノ前後ニ拘ハテズ掲出セリ
 ガ故ニ就テ知ルヲ得ベシ
 記スヘキ事實ナキモノ又ハ掲記スルノ必要ナキモ
 種少キニアラス殊ニ林産物ノ如キハ屈指ノ一タリ
 完然ノ調書ナキヲ以テ之レヲ省ケリ



目録

土地

- (第一) 地勢
- (第二) 管内面積周圍
- (第三) 官有地段別
- (第四) 民有地々價
- (第五) 晴雨

- (第一) 位置
- (第二) 土地段別
- (第三) 民有地段別
- (第四) 寒暖

戸口

農業

- (第十) 戸數人口
- (第十一) 農民戸口
- (第十二) 自作小作人

- (第十三) 職業別人口

- (第十三) 自作地小作地段別
- (第十四) 農民一戸平均田畑作徳及收支概計
- (第十五) 米作附段別及收穫石高價額
- (第十六) 雜穀菓物其他農産物産額價額
- (第十七) 製茶産額價額
- (第十八) 桑畑段別及養蠶家數
- (第十九) 茶畑段別及製茶家數
- (第二十) 雜穀菓物其他農産物産額價額
- (第二十一) 製茶産額價額
- (第二十二) 桑畑段別及養蠶家數
- (第二十三) 蠶絲蠶卵紙真綿産額價額
- (第二十四) 牛現在數
- (第二十五) 馬現在數
- (第二十六) 羊豚家禽全卵現在數
- (第二十七) 家畜生産高及價額
- (第二十八) 屠殺牛豚頭數及斤量價額
- (第二十九) 家禽全卵生産高及價額
- (第三十) 織物産額價額
- (第三十一) 醸造物産額價額
- (第三十二) 雜工業物産額價額
- (第三十三) 雜工業物産額價額
- (第三十四) 千葉町農工諸雇賃錢
- (第三十五) 都邑商買種別
- (第三十六) 諸市場
- (第三十七) 都邑物價
- (第三十八) 國私立銀行及全類似会社
- (第三十九) 農商諸會社
- (第四十) 工業會社及諸製造所
- (第四十一) 漁場面積
- (第四十二) 漁民戸口
- (第四十三) 漁船漁網數
- (第四十四) 漁民戸平均家族漁船漁網及漁獲金高
- (第四十五) 水産物産額價額
- (第四十六) 食鹽産額價額
- (第四十七) 管内物産總價額

工業

- (第三十) 織物産額價額
- (第三十一) 醸造物産額價額
- (第三十二) 雜工業物産額價額
- (第三十三) 雜工業物産額價額
- (第三十四) 千葉町農工諸雇賃錢
- (第三十五) 都邑商買種別
- (第三十六) 諸市場
- (第三十七) 都邑物價

銀行會社

- (第三十八) 國私立銀行及全類似会社
- (第三十九) 農商諸會社
- (第四十) 工業會社及諸製造所

漁業

- (第四十一) 漁場面積
- (第四十二) 漁民戸口
- (第四十三) 漁船漁網數
- (第四十四) 漁民戸平均家族漁船漁網及漁獲金高
- (第四十五) 水産物産額價額
- (第四十六) 食鹽産額價額
- (第四十七) 管内物産總價額

(第三十五) 都邑商賈種別

(第三十七) 都邑物價

銀行會社

(第三十八) 國私立銀行及全類似會社

(第四十) 工業會社及諸製造所

漁業

(第四十二) 漁場面積

(第四十三) 漁船漁網數

(第四十五) 水產物產額價額

(第四十七) 管内物產總價額

(第三十六) 諸市場

(第三十九) 農商諸會社

(第四十二) 漁民戶口

(第四十四) 漁民戸平均家族漁船漁網及漁獲金高

(第四十六) 食鹽產額價額

千葉縣勸業統計書

土地

第一 地勢

本縣ハ東海道ニ在リ安房上總及ヒ下總ノ八郡ヲ管轄ス
安房國ハ北方一帶ノ山脈ヲ以テ上總國ト界シ他ノ三面ハ海ニ突出シ
西遼ニ相模國ト對ス地勢ハ險阻ニシテ山峰危峭丘陵起伏シ平曠ノ地
ニ乏シ土質ハ肥磽相雜リ海產頗ル多ク舟運甚便ナリ民業ハ耕漁相半
セリ

上總國ハ東方大洋ニ瀕シ西方内海ヲ隔テ武藏相模ノ二國ニ對シ南ハ
安房國ニ接シ北ハ下總國ニ連ル地勢ハ國ノ中央ヨリ南北ニ分レ南部
ハ山地北部ハ平地タリ山地ハ峰巒相連リ安房國ノ境ニ至リテ幽峻ヲ
極ム平地ハ田野相接シ遠ク下總國ニ連ル其東面ハ所謂九十九里灣ニ
シテ漁業ノ利管内ニ冠絶ス民業概ネ耕漁ヲ營メリ

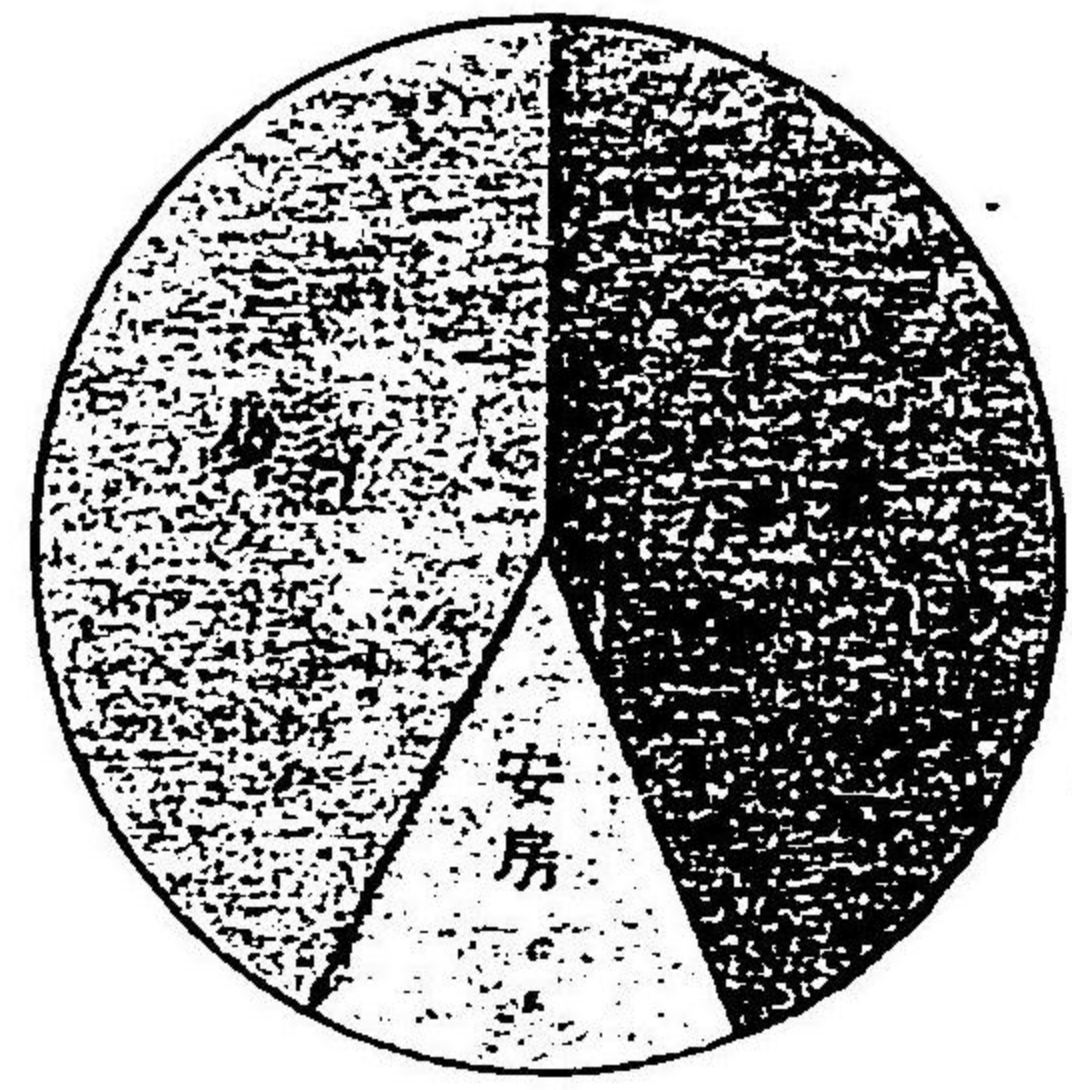
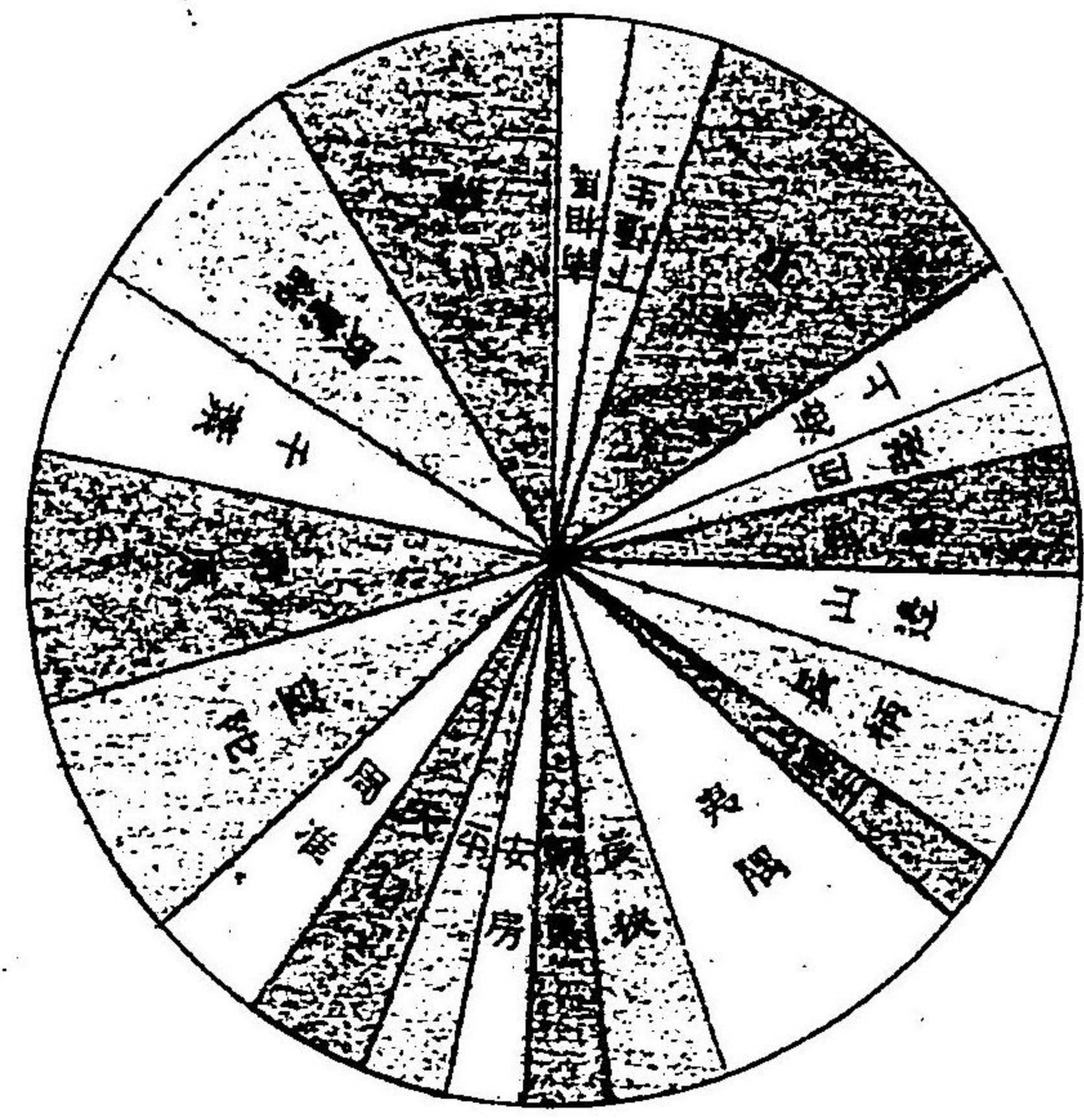
下總國八郡ハ東方大洋ニ瀕シ南方内海及ビ上總國ニ接シ西ハ江戸川
ヲ以テ東京府埼玉縣ニ界シ北ハ利根川ヲ隔テ茨城縣ト相對ス地勢ハ
平衍ニシテ廣原平野相連リ又沼沚多ク東部間ニ丘陵ヲ見ルノ利根
川及ヒ其分流ハ頗ル運漕ニ便ナリト雖モ沿河ノ地時ニ水害ヲ被ムル
コト最モ甚シトス民業ハ佃漁商賈相雜レリ

第二 位置

Table with columns for location, coordinates, and neighboring areas. Includes labels like '北緯', '東經', and '方位'.

管内面積周圍

Main statistical table with columns for administrative divisions (全管, 國, 郡, 町, 村) and their respective areas and perimeters.

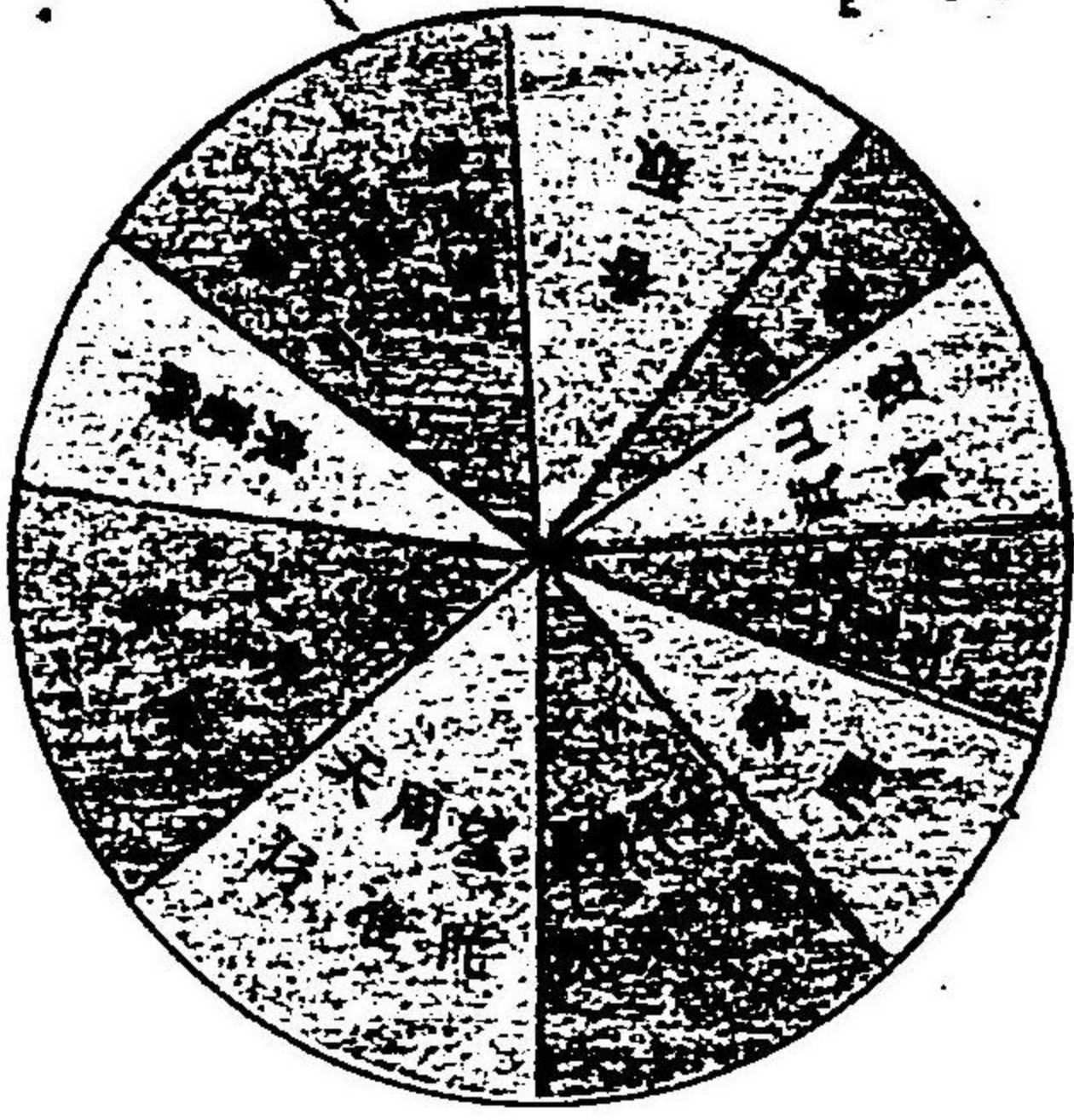


例比百積面別國

安房	上總	下總
一〇〇〇〇	四四二五	四四二九

例比百積面別郡

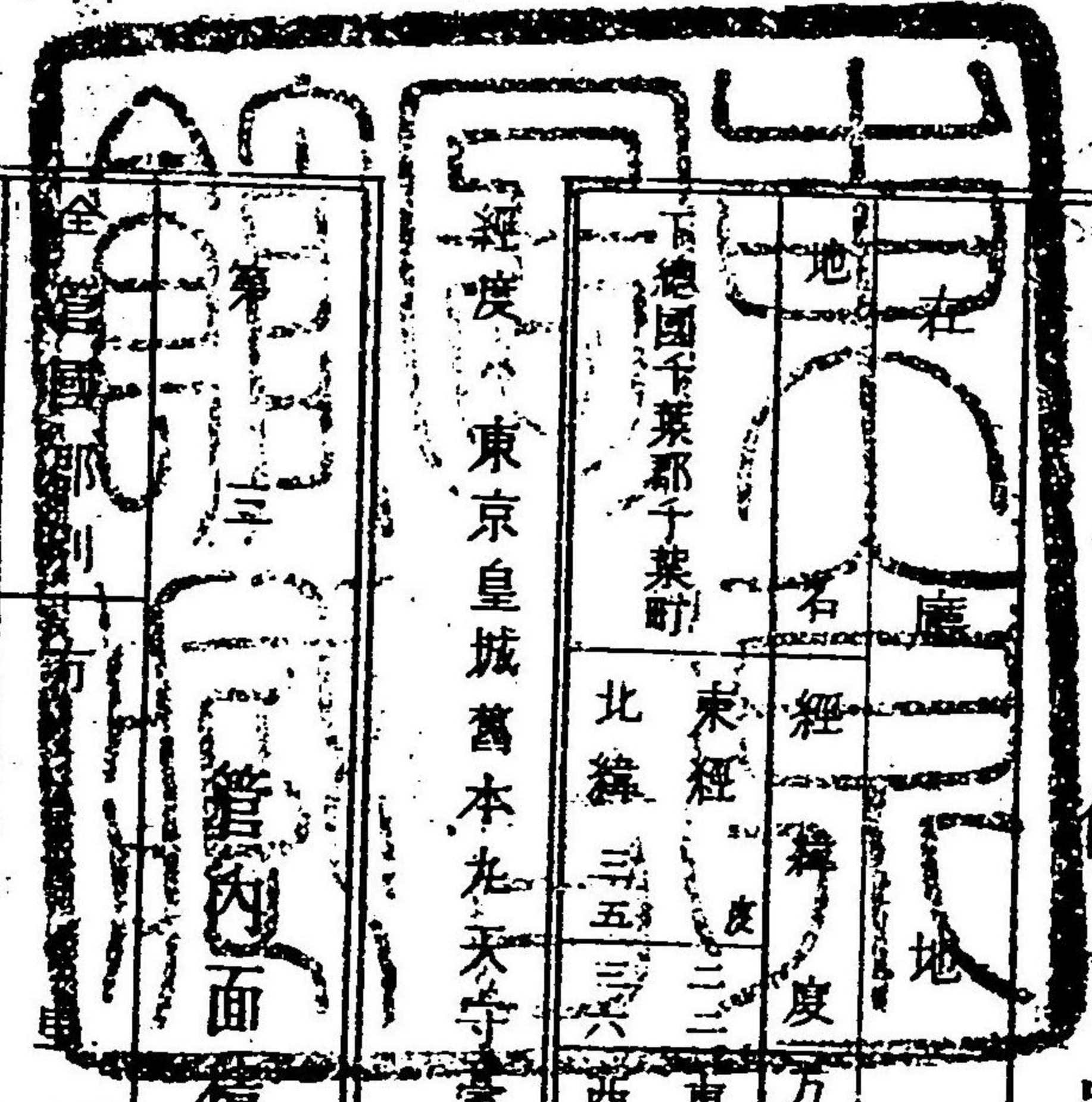
安房	平	朝	長	表	望	天	周	上	長	山	武	市	千	東	下	南	香	海	
一〇〇〇〇	一一一	二二二	三三三	四四四	五五五	六六六	七七七	八八八	九九九	一〇〇〇	一一一	二二二	三三三	四四四	五五五	六六六	七七七	八八八	九九九



例比百積面別所役郡

安房	長	夷	望	天	周	上	長	山	武	市	千	東	下	南	香	海			
一〇〇〇〇	一一一	二二二	三三三	四四四	五五五	六六六	七七七	八八八	九九九	一〇〇〇	一一一	二二二	三三三	四四四	五五五	六六六	七七七	八八八	九九九

全管	別國		安房		別國	上總		國別		別國										
	下	上	安	房		別	國	別	國											
三一八 分三四八	三四五 九四九	三二〇 九三〇	六八九 九七五	九三〇 九九九	望	夷	天	周	上	長	山	武	市	千	東	下	南	香	海	
一四八 里一五丁	四三一 七	九〇一 三	一九〇 八	二一〇 二	望	夷	天	周	上	長	山	武	市	千	東	下	南	香	海	
安房上總國界	安房上總國界	安房上總國界	安房上總國界	安房上總國界	安房上總國界	安房上總國界	安房上總國界	安房上總國界	安房上總國界	安房上總國界	安房上總國界	安房上總國界	安房上總國界	安房上總國界	安房上總國界	安房上總國界	安房上總國界	安房上總國界	安房上總國界	安房上總國界
東京持玉茨城管轄界	東京持玉茨城管轄界	東京持玉茨城管轄界	東京持玉茨城管轄界	東京持玉茨城管轄界	東京持玉茨城管轄界	東京持玉茨城管轄界	東京持玉茨城管轄界	東京持玉茨城管轄界	東京持玉茨城管轄界	東京持玉茨城管轄界	東京持玉茨城管轄界	東京持玉茨城管轄界	東京持玉茨城管轄界	東京持玉茨城管轄界	東京持玉茨城管轄界	東京持玉茨城管轄界	東京持玉茨城管轄界	東京持玉茨城管轄界	東京持玉茨城管轄界	東京持玉茨城管轄界
郡役所名	郡役所名	郡役所名	郡役所名	郡役所名	郡役所名	郡役所名	郡役所名	郡役所名	郡役所名	郡役所名	郡役所名	郡役所名	郡役所名	郡役所名	郡役所名	郡役所名	郡役所名	郡役所名	郡役所名	郡役所名
面積	面積	面積	面積	面積	面積	面積	面積	面積	面積	面積	面積	面積	面積	面積	面積	面積	面積	面積	面積	面積
一〇〇	一〇〇	一〇〇	一〇〇	一〇〇	一〇〇	一〇〇	一〇〇	一〇〇	一〇〇	一〇〇	一〇〇	一〇〇	一〇〇	一〇〇	一〇〇	一〇〇	一〇〇	一〇〇	一〇〇	一〇〇



位置

極所ノ緯度	極所ノ經度
北緯 三六〇六	東經 一〇六二

東京皇城舊本丸下宇室ヲ基礎トス

別郡國	全管國郡別		別郡國	全管國郡別	
	原	野		雜	種
南相馬	五二七四一	二〇二九五	南相馬	一九四三	七八三
香取	一七〇三四	二〇六八五	香取	九五二〇	七二八
海上	二二〇四二	二五八八九	海上	二五〇八	六八八
匝瑳	一三三八一	二〇四二	匝瑳	二六二二	七〇二
全管	八二五八二	三六四	全管	二〇三二	二五八四
總額	八二五八二	三六四	總額	二〇三二	二五八四
一段步價額	不詳	不詳	一段步價額	不詳	不詳
全上最高	不詳	不詳	全上最高	不詳	不詳
全上最低	不詳	不詳	全上最低	不詳	不詳

別郡國	全管國郡別		別郡國	全管國郡別	
	原	野		雜	種
安房	一〇一三九	四三六	安房	四七九	三九〇
平賀	一三〇一七	三〇一	平賀	六三三	四四七
長狹	一〇九二九	二八五	長狹	三四八	三四〇
上野	五六一六	三七六	上野	二六七	二八七
望陀	一九七五	三九一	望陀	二九二	四七八
周羽	二二四七	三六四	周羽	一九〇	二六七
天柄	六六三	五一七	天柄	五〇八	六三三
長生	二〇二	二九三	長生	一四九	五二七
上生	一〇一	二五五	上生	三一九	五八三
山邊	二二四	二五五	山邊	四七六	一八九
武原	八二二	二九八	武原	一一三	一八五
市原	五二六	三〇八	市原	二二七	五〇〇
全管	八二五八二	三六四	全管	二〇三二	二五八四
總額	八二五八二	三六四	總額	二〇三二	二五八四
一段步價額	不詳	不詳	一段步價額	不詳	不詳
全上最高	不詳	不詳	全上最高	不詳	不詳
全上最低	不詳	不詳	全上最低	不詳	不詳

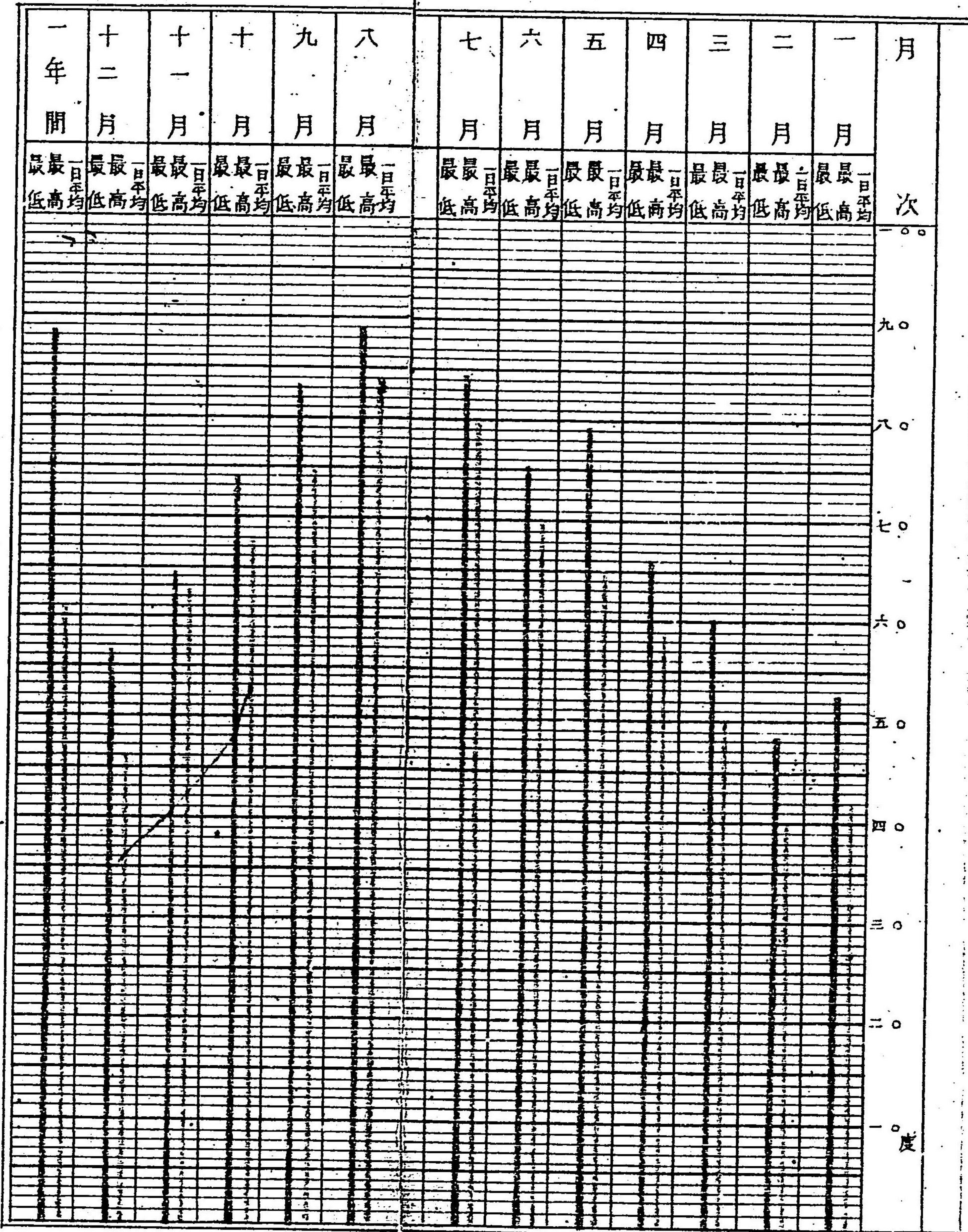
別郡國	全管國郡別		別郡國	全管國郡別	
	原	野		雜	種
千葉	六二二	三八七	千葉	七四三	九七七
東葛飾	一一六六	四二四	東葛飾	一八三	四三〇
印旛	一五九八	二五五	印旛	一四八	二四九
下總	三三二	二七二	下總	三二八	三〇〇
南相馬	三九九	四九五	南相馬	一四三	一二六
香取	一八三	五九六	香取	一五七	四三三
海上	三五〇	二九六	海上	四九三	九四三
匝瑳	九二七	三〇八	匝瑳	八五四	二二二
全管	八二五八二	三六四	全管	二〇三二	二五八四
總額	八二五八二	三六四	總額	二〇三二	二五八四
一段步價額	不詳	不詳	一段步價額	不詳	不詳
全上最高	不詳	不詳	全上最高	不詳	不詳
全上最低	不詳	不詳	全上最低	不詳	不詳

別郡國	全管國郡別		別郡國	全管國郡別	
	原	野		雜	種
安房	一〇一三九	四三六	安房	四七九	三九〇
平賀	一三〇一七	三〇一	平賀	六三三	四四七
長狹	一〇九二九	二八五	長狹	三四八	三四〇
上野	五六一六	三七六	上野	二六七	二八七
望陀	一九七五	三九一	望陀	二九二	四七八
周羽	二二四七	三六四	周羽	一九〇	二六七
天柄	六六三	五一七	天柄	五〇八	六三三
長生	二〇二	二九三	長生	一四九	五二七
上生	一〇一	二五五	上生	三一九	五八三
山邊	二二四	二五五	山邊	四七六	一八九
武原	八二二	二九八	武原	一一三	一八五
市原	五二六	三〇八	市原	二二七	五〇〇
全管	八二五八二	三六四	全管	二〇三二	二五八四
總額	八二五八二	三六四	總額	二〇三二	二五八四
一段步價額	不詳	不詳	一段步價額	不詳	不詳
全上最高	不詳	不詳	全上最高	不詳	不詳
全上最低	不詳	不詳	全上最低	不詳	不詳

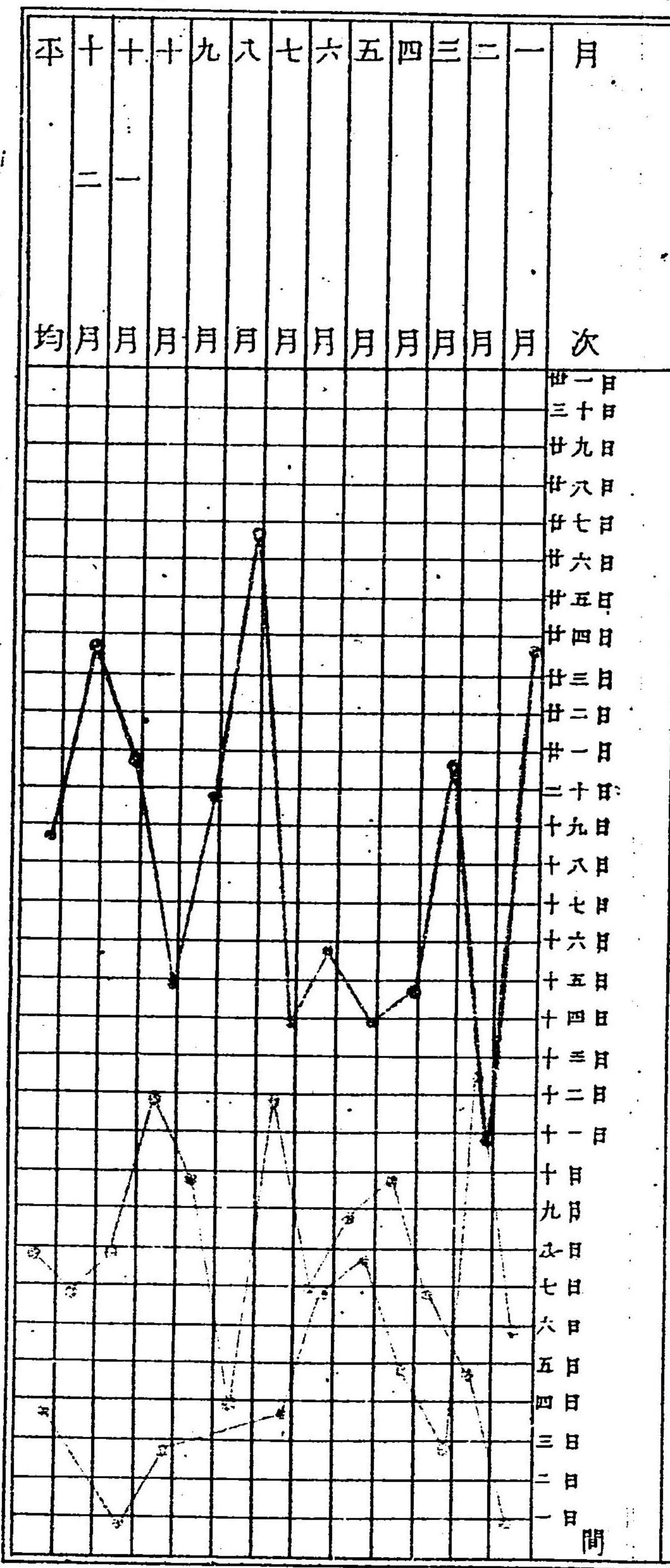
第八寒暖 千葉町 明治二十一年調

月次

第八 寒 暖 千葉町 明治二十一年調



第九 晴 雨 千葉町 明治二十一年調



戸 口

第十 戸數人口 明治二十一年十二月三十一日調

全管國郡別	現住戸數	現住人口	本 籍 人		前年比較		華 族 士 族 平 民	
			男	女	增	減	華 族	士 族 平 民
全 管	二二九三三	一六二七三	五九五二	五八八七	一三九九	八三九	一五	一八八七
安 房	二八二二五	一六七三三	八二二二	八三三三	一一一	一三	一	一八八七
上 總	八三八五	四六〇〇	二七六九	三三三三	五六四	三三九	七	七六五
下 總	一〇〇六八	五五〇三	二七四五	二七三三	二二	一	八	八七〇
安 房	六四四一	三九五五	一九六三	二〇〇七	一四五	一	一〇	三九六
平 房	七六三一	四八九五	二二七二	二二九九	二七	一	三	三九六
別 房	六九五六	四四六六	二〇四九	二二五九	二一〇	一	一〇	三九六
朝 夷	七二八七	三九〇四	二〇三九	二〇五八	一九	一	一〇	三九六
長 夷	一五二四	八六四七	四三九一	四八三六	六二七	一	一〇	三九六
夷 隅	一五二四	八六四七	四三九一	四八三六	六二七	一	一〇	三九六
望 陀	一一二九	六二二二	三二〇六	三〇九一	六一	一	一〇	三九六
周 准	五九二二	三二八七	一六三〇	一六二五	五	一	一〇	三九六
天 羽	五〇〇一	二二七五	一〇〇三	一四二〇	八〇	一	一〇	三九六
長 柄	一一六〇	六六七九	三三三〇	三三三七	六	一	一〇	三九六
上 生	三七〇五	二二五七	一〇八九	一一六〇	六一	一	一〇	三九六
山 邊	一〇九七	五九七六	三二七四	二九三二	三四	一	一〇	三九六

第十 戸數人口

明治二十一年十二月三十一日調

全管國郡別	現住戸數	現住人口	本籍		前年比較	華族士族平民
			男	女		
全管	二二九三七	二二七三三八	五九五六一	五八八六七	一九九五	一八八六七
安房	二八二二五	二八三三六	八三三三六	八三三三三	八三九	二五三三六
上総	八三八五四	八六〇六六	二二七六九	二二七九三	三三九	七六五一
下総	一〇〇六八	一〇〇六八	二七四九五	二七三三九	九四七	八七〇〇
安房	六四四一	三九五五	一九六八三	二〇、四〇七	一六五	一〇、四〇〇
平房	七六三一	四八九五	二、七八二	二、七九九	二七六	三九六
長狭	七二八七	三九〇四	二、〇三九	二、〇五八	一八四	一〇、四〇〇
望陀	一五三四	八六四七	四三九四	四四四六	六二七	八〇二
周准	一一、四四九	六、四二二	三、二〇六	三、〇九一	六四一	一、二七九
天羽	五九二二	三、八七二	一、六三〇	一、六二五	二九五	五八六
長柄	一、六〇五	六、六七九	三、三三九	三、三三七	六六〇	三、四〇六
上埴	三、七〇五	二、〇七五	一、〇八九	一、〇六四	一〇六	四〇
山邊	一、〇九七	五、九七六	三、一七四	三、一〇五	三二四	七
武射	八三〇九	四、〇〇〇	二、三三三	二、四九六	三七〇	一、三六四
市原	一、四五六	六、〇九六	三、一八〇	三、〇九二	六三六	一、三六四
千葉	一、四〇七	七、八九〇	三、五五五	三、五七三	一四六	一、三六四
東葛飾	二、七五五	一、三六〇	六、三九九	六、五〇七	二五九	一、三六四
總計	二二九三七	二二七三三八	五九五六一	五八八六七	一九九五	一八八六七

本表ノ外無籍在監人ノ男七人アリ

別郡國總	印旛	下埴	南相馬	香取	海上	西上
戸數	一四、二七六	四、四八四	三、五七	一、三三〇	一、六六〇	七、二四二
男	八、〇六	三、三四五	一、八三三	一、八四九	七、〇三三	三、八三二
女	三、九三九	一、〇七六	九、〇〇七	六、〇三七	三、六三二	一、九七二
計	一二、〇〇五	四、五二一	一〇、八四六	七、八八六	一〇、六六五	五、八〇四
兼業	四、七九二	一、〇九二	九、一六七	五、九一八	三、五七二	一、八五三
男	一、〇七〇	一、五五七	一、〇〇〇	一、〇〇〇	一、〇〇〇	一、〇〇〇
女	三、七二二	二、六三五	八、一六七	四、九一八	二、五七二	八五三
計	五、八四二	四、一九二	九、一六七	五、九一八	三、五七二	一、八五三
無職業	一、八七九	三、九八	二、六九八	一、八七四	七、〇七四	二、八二五
計	七、一三〇	八、五一九	一、八七四	一、八七四	七、〇七四	二、八二五
總計	一九、一三六	一三、〇一三	一二、七二四	九、七六〇	一七、七三九	八、六二九

第十一 職業別人口

明治二十年十二月三十一日調

全管	農	商	工	漁	雜	無職業	計
八、〇〇七	六、二〇四	一、二四五	八、三三三	二、〇四六	一、六三三	一、二六八	二、六九八

本表ハ明治二十一年ニ於テ取調タルモノナキヲ以テ明治二十年ノ事實ヲ掲ケリ亦國別郡別ハ原料ニ不明ノ廉アルヲ以テ之ヲ省ク但農漁民戸口、商賈種別等尙ホ其部ニ就キ掲載シタルモノアリ參看スヘシ

農業

第十二 農民戸口

明治二十一年一月一日調

全管國郡別	戸數	男	女	計	兼業		合	
					戸數	計	男	女
全管	二七、三六	一三、〇五七	一三、九四六	二七、〇〇三	四、七九二	一〇、七〇二	一七、五九一	
安房	二、三三六	一、三〇三	一、〇三三	二、三三六	四、七九二	一、〇三三	三、七六三	
上総	五、八八二	三、〇三三	二、八四九	五、八八二	四、〇〇〇	一、八八二	七、七六四	
下総	五、五〇〇	二、九六〇	二、五四〇	五、五〇〇	四、七九二	一、七〇八	六、四〇〇	
安房	二、七三七	一、三六六	一、四〇一	二、七三七	四、七九二	一、七〇八	四、〇八四	
平房	三、九一五	一、九一五	二、〇〇〇	三、九一五	四、七九二	一、〇八四	四、八〇〇	
朝夷	三、八三三	一、八三三	二、〇〇〇	三、八三三	四、七九二	一、〇八四	四、八〇〇	
長狭	三、三三三	一、三三三	二、〇〇〇	三、三三三	四、七九二	一、〇八四	四、八〇〇	
夷隅	八、三三三	四、三三三	四、〇〇〇	八、三三三	四、七九二	一、〇八四	九、四一七	
望陀	一、六〇五	八五五	七五〇	一、六〇五	四、七九二	一、〇八四	二、六八〇	
周准	一、一四四	五九四	五五〇	一、一四四	四、七九二	一、〇八四	一、二二八	
天羽	一、六〇五	八五五	七五〇	一、六〇五	四、七九二	一、〇八四	二、六八〇	
長柄	一、〇九七	五四七	五〇〇	一、〇九七	四、七九二	一、〇八四	一、一八一	
上埴	三、七〇五	一、八〇五	一、九〇〇	三、七〇五	四、七九二	一、〇八四	四、八〇〇	
山邊	一、〇九七	五四七	五〇〇	一、〇九七	四、七九二	一、〇八四	一、一八一	
武射	八三〇九	四、〇〇〇	四、三三三	八三〇九	四、七九二	一、〇八四	九、四〇〇	
市原	一、四五六	七〇〇	七〇〇	一、四五六	四、七九二	一、〇八四	二、五七六	
千葉	一、四〇七	七〇〇	七〇〇	一、四〇七	四、七九二	一、〇八四	二、四九一	
東葛飾	二、七五五	一、三六〇	一、三九五	二、七五五	四、七九二	一、〇八四	三、八三九	
總計	二七、三六	一三、〇五七	一三、九四六	二七、〇〇三	四、七九二	一、〇八四	二八、〇〇〇	

第十四 自作小作人 明治二十一年一月一日調

全管國郡別	自作	小作	全管國郡別										自作	小作	合計			
			安房	上總	下總	千葉	東葛飾	印旛	南相馬	香取	海上	海						
全管	55,555	48,666	94,221	9,999	10,000	10,000	10,000	10,000	10,000	10,000	10,000	10,000	10,000	10,000	10,000	10,000	10,000	10,000
安房	6,000	5,000	11,000	1,000	1,000	1,000	1,000	1,000	1,000	1,000	1,000	1,000	1,000	1,000	1,000	1,000	1,000	1,000
上總	3,000	2,000	5,000	500	500	500	500	500	500	500	500	500	500	500	500	500	500	500
下總	4,000	3,000	7,000	400	400	400	400	400	400	400	400	400	400	400	400	400	400	400
千葉	15,000	13,000	28,000	2,000	2,000	2,000	2,000	2,000	2,000	2,000	2,000	2,000	2,000	2,000	2,000	2,000	2,000	2,000
東葛飾	5,000	4,000	9,000	800	800	800	800	800	800	800	800	800	800	800	800	800	800	800
印旛	4,000	3,000	7,000	600	600	600	600	600	600	600	600	600	600	600	600	600	600	600
南相馬	3,000	2,000	5,000	400	400	400	400	400	400	400	400	400	400	400	400	400	400	400
香取	2,000	1,000	3,000	300	300	300	300	300	300	300	300	300	300	300	300	300	300	300
海上	1,000	800	1,800	150	150	150	150	150	150	150	150	150	150	150	150	150	150	150
海	1,000	800	1,800	150	150	150	150	150	150	150	150	150	150	150	150	150	150	150

第十五 農民一戸平均田畑作徳及收支概計

全管國郡別	家族耕作地別	田	畑	合計	全管國郡別										田	畑	合計	
					安房	上總	下總	千葉	東葛飾	印旛	南相馬	香取	海上	海				
全管	22,400	5,900	4,000	32,300	2,000	2,000	2,000	2,000	2,000	2,000	2,000	2,000	2,000	2,000	2,000	2,000	2,000	2,000
安房	2,500	600	400	3,500	300	300	300	300	300	300	300	300	300	300	300	300	300	300
上總	1,000	250	150	1,400	150	150	150	150	150	150	150	150	150	150	150	150	150	150
下總	1,000	750	500	2,250	250	250	250	250	250	250	250	250	250	250	250	250	250	250
千葉	4,000	1,000	800	5,800	400	400	400	400	400	400	400	400	400	400	400	400	400	400
東葛飾	3,000	750	500	4,250	300	300	300	300	300	300	300	300	300	300	300	300	300	300
印旛	2,000	500	300	2,800	200	200	200	200	200	200	200	200	200	200	200	200	200	200
南相馬	1,500	400	250	2,150	150	150	150	150	150	150	150	150	150	150	150	150	150	150
香取	1,000	300	150	1,450	100	100	100	100	100	100	100	100	100	100	100	100	100	100
海上	500	150	100	750	50	50	50	50	50	50	50	50	50	50	50	50	50	50
海	500	150	100	750	50	50	50	50	50	50	50	50	50	50	50	50	50	50

全管國郡別 家族耕作地別

全管	田	畑	合計	地租	地方稅	村費	食料費	其他	合計	損	益
全管	22,400	10,000	32,400	10,000	5,000	3,000	2,000	1,000	21,000	2,000	19,000
安房	2,500	1,000	3,500	1,000	500	300	200	100	2,100	200	1,900
上總	1,000	400	1,400	400	200	100	50	20	870	50	820
下總	1,000	1,000	2,000	700	350	175	87	43	1,355	100	1,255
千葉	4,000	1,000	5,000	1,600	800	400	200	100	2,700	300	2,400
東葛飾	3,000	750	3,750	1,200	600	300	150	75	1,925	200	1,725
印旛	2,000	500	2,500	800	400	200	100	50	1,550	100	1,450
南相馬	1,500	400	1,900	600	300	150	75	37	1,162	75	1,087
香取	1,000	300	1,300	400	200	100	50	25	875	50	825
海上	500	150	650	200	100	50	25	12	487	25	462
海	500	150	650	200	100	50	25	12	487	25	462

第十五 農民一戸平均田畑作徳及收支概計

全管國郡別	家族計	田	畑	收		入		支		出		
				收穫高	金額	地租	地方稅	町村費	食料費	計	損	益
全管	男女計	田	畑	收穫高	金額	地租	地方稅	町村費	食料費	計	損	益
安房	男女計	田	畑	收穫高	金額	地租	地方稅	町村費	食料費	計	損	益
上房	男女計	田	畑	收穫高	金額	地租	地方稅	町村費	食料費	計	損	益
周望	男女計	田	畑	收穫高	金額	地租	地方稅	町村費	食料費	計	損	益
長柄	男女計	田	畑	收穫高	金額	地租	地方稅	町村費	食料費	計	損	益
天羽	男女計	田	畑	收穫高	金額	地租	地方稅	町村費	食料費	計	損	益
山邊	男女計	田	畑	收穫高	金額	地租	地方稅	町村費	食料費	計	損	益
武原	男女計	田	畑	收穫高	金額	地租	地方稅	町村費	食料費	計	損	益
下總	男女計	田	畑	收穫高	金額	地租	地方稅	町村費	食料費	計	損	益
東葛飾	男女計	田	畑	收穫高	金額	地租	地方稅	町村費	食料費	計	損	益
千代田	男女計	田	畑	收穫高	金額	地租	地方稅	町村費	食料費	計	損	益
印旛	男女計	田	畑	收穫高	金額	地租	地方稅	町村費	食料費	計	損	益
南相馬	男女計	田	畑	收穫高	金額	地租	地方稅	町村費	食料費	計	損	益
香取	男女計	田	畑	收穫高	金額	地租	地方稅	町村費	食料費	計	損	益
海上	男女計	田	畑	收穫高	金額	地租	地方稅	町村費	食料費	計	損	益
海峯	男女計	田	畑	收穫高	金額	地租	地方稅	町村費	食料費	計	損	益

表中家族口數ハ明治二十一年一月一日現在ニ田畑段別及ヒ地價ハ今年十二月三十一日現在ニ收穫高及ヒ價額等ハ今一ヶ年ノ總額ニ地租田畑宅地地方稅地租割戸數割ハ今年度決算額

ニ町村費地價割段別割舊草高割戸別割ハ今年度豫算額ニ依ル而シテ食料ハ一人一日米三合ニ麥一合ト農具肥料種子ハ合シテ田一段歩二一圓五十七錢畑一段歩二五十五錢ト假定シ尙實際ヲ斟酌シテ掲表シタルモノナリ

農戸平均ノ純益掲表ノ如シト雖在本表ハ素トヨリ精細ノ調査ニアラサレハ專際ニ矛盾セルコトナキヲ保シ難シ殊ニ自作農ハ本表支出部項目ノ外尙ホ農作雇人費ヲ要シ又小作農ハ小作料ヲ要スルガ故ニ田畑小作總額ヲ自作小作農ニ拘ハラス農戸總體ヘ割當ツルニ一戸十八圓許ノ多キニ達シ即チ本表租稅ノ負擔額ヨリ九圓許ノ多キニ居レリ收支或ハ損ニ歸スルナルベシ

第十六 米作附段別及收穫石高價額 明治二十一年調

全管國郡別	稻種	作附段別	前年比較		收穫石高	前年比較		段收穫價	前年比較	
			増	減		増	減		増	減
全管	陸	計	増	減		増	減		増	減
安房	陸	計	増	減		増	減		増	減
上房	陸	計	増	減		増	減		増	減
周望	陸	計	増	減		増	減		増	減
長柄	陸	計	増	減		増	減		増	減
天羽	陸	計	増	減		増	減		増	減
山邊	陸	計	増	減		増	減		増	減
武原	陸	計	増	減		増	減		増	減
下總	陸	計	増	減		増	減		増	減
東葛飾	陸	計	増	減		増	減		増	減
千代田	陸	計	増	減		増	減		増	減
印旛	陸	計	増	減		増	減		増	減
南相馬	陸	計	増	減		増	減		増	減
香取	陸	計	増	減		増	減		増	減
海上	陸	計	増	減		増	減		増	減
海峯	陸	計	増	減		増	減		増	減

全管國郡別										安房國			上野國			總國			別郡			安房國			上野國			總國			別郡			全管																			
武			山			上			長			天			周			望			夷			長			朝			平			安			下			上			安			全								
射			遣			植			柄			羽			准			陀			隅			狹			夷			房			房			總			總			房			管								
陸	糯	稷	陸	糯	稷	陸	糯	稷	陸	糯	稷	陸	糯	稷	陸	糯	稷	陸	糯	稷	陸	糯	稷	陸	糯	稷	陸	糯	稷	陸	糯	稷	陸	糯	稷	陸	糯	稷	陸	糯	稷	陸	糯	稷	陸	糯	稷	陸	糯	稷			
190000	338250	545500	655500	545500	597500	237500	172500	196500	488500	134000	595500	246500	212500	210500	228500	170500	221500	266500	233500	228500	585500	607500	337500	595500	192500	633500	232500	177500	205500	174500	190500	232500	232500	205500	205500	289500	208500	162500	503500	369500	446500	446500	375500	400500	282500	166500	845500	265500	845500	295500			
0	0	0	0	0	0	0	0	0	0	0	0	0	0	0	0	0	0	0	0	0	0	0	0	0	0	0	0	0	0	0	0	0	0	0	0	0	0	0	0	0	0	0	0	0	0	0	0	0	0	0			
11000	755500	113000	11000	11000	113000	11000	11000	11000	11000	11000	11000	11000	11000	11000	11000	11000	11000	11000	11000	11000	11000	11000	11000	11000	11000	11000	11000	11000	11000	11000	11000	11000	11000	11000	11000	11000	11000	11000	11000	11000	11000	11000	11000	11000	11000	11000	11000	11000	11000	11000			
113000	279500	445500	568500	469500	599500	248500	187500	210500	748500	133500	539500	409500	344500	344500	484500	499500	484500	158500	109500	109500	407500	275500	374500	407500	140500	479500	344500	275500	344500	407500	386500	386500	338500	299500	299500	675500	539500	675500	675500	539500	539500	148500	148500	148500	148500	148500	148500	148500	148500	148500	148500	148500	148500
8000	288500	336500	24000	24000	24000	11000	11000	11000	11000	11000	11000	11000	11000	11000	11000	11000	11000	11000	11000	11000	11000	11000	11000	11000	11000	11000	11000	11000	11000	11000	11000	11000	11000	11000	11000	11000	11000	11000	11000	11000	11000	11000	11000	11000	11000	11000	11000	11000	11000	11000			
7000	8500	871	121	8500	869	800	148	158	99	99	270	1100	1100	1100	1100	1100	1100	1100	1100	1100	1100	1100	1100	1100	1100	1100	1100	1100	1100	1100	1100	1100	1100	1100	1100	1100	1100	1100	1100	1100	1100	1100	1100	1100	1100	1100	1100	1100	1100	1100			
545500	339500	339500	227500	227500	227500	227500	227500	227500	227500	227500	227500	227500	227500	227500	227500	227500	227500	227500	227500	227500	227500	227500	227500	227500	227500	227500	227500	227500	227500	227500	227500	227500	227500	227500	227500	227500	227500	227500	227500	227500	227500	227500	227500	227500	227500	227500	227500	227500	227500	227500			
4500	4900	4750	4900	4900	4750	4900	4900	4750	4900	4900	4750	4900	4900	4750	4900	4900	4750	4900	4900	4750	4900	4900	4750	4900	4900	4750	4900	4900	4750	4900	4900	4750	4900	4900	4750	4900	4900	4750	4900	4900	4750	4900	4900	4750	4900	4900	4750	4900	4900	4750	4900	4900	4750

全管國郡別 稻種 作附段別 增 減 收穫石高 增 減 段收穫價 額 增 減 石通價

全管國郡別
麥種
作附改別
前年比較
收穫石高
前年比較
穀穀價額
前年比較

全
管
麥
小
大
計
前年比較
收穫石高
前年比較
穀穀價額
前年比較

國
安
房
麥
小
大
計
前年比較
收穫石高
前年比較
穀穀價額
前年比較

別
上
總
麥
小
大
計
前年比較
收穫石高
前年比較
穀穀價額
前年比較

別
下
總
麥
小
大
計
前年比較
收穫石高
前年比較
穀穀價額
前年比較

安
房
麥
小
大
計
前年比較
收穫石高
前年比較
穀穀價額
前年比較

平
麥
小
大
計
前年比較
收穫石高
前年比較
穀穀價額
前年比較

朝
夷
麥
小
大
計
前年比較
收穫石高
前年比較
穀穀價額
前年比較

長
秋
麥
小
大
計
前年比較
收穫石高
前年比較
穀穀價額
前年比較

夷
隅
麥
小
大
計
前年比較
收穫石高
前年比較
穀穀價額
前年比較

望
陀
麥
小
大
計
前年比較
收穫石高
前年比較
穀穀價額
前年比較

周
准
麥
小
大
計
前年比較
收穫石高
前年比較
穀穀價額
前年比較

天
羽
麥
小
大
計
前年比較
收穫石高
前年比較
穀穀價額
前年比較

長
柄
麥
小
大
計
前年比較
收穫石高
前年比較
穀穀價額
前年比較

上
植
生
麥
小
大
計
前年比較
收穫石高
前年比較
穀穀價額
前年比較

山
邊
麥
小
大
計
前年比較
收穫石高
前年比較
穀穀價額
前年比較

全管國郡別				蕎麥				粟				稗				黍			
全管	國	郡	別	産額	額價	石通價	産額	額價	石通價	産額	額價	石通價	産額	額價	石通價	産額	額價	石通價	
三六九四	二六〇六	三三六三	二九五三	四〇〇〇	二一八八	二二八八	二六〇六	一〇八八	三三六三	一〇八八	二二八八	二二八八	三三六三	一〇八八	三三六三	四〇〇〇	二一八八	二二八八	
三六九四	二六〇六	三三六三	二九五三	四〇〇〇	二一八八	二二八八	二六〇六	一〇八八	三三六三	一〇八八	二二八八	二二八八	三三六三	一〇八八	三三六三	四〇〇〇	二一八八	二二八八	

全管國郡別	國	郡	下																	
			千葉	東葛飾			印旛	下總生			南相馬			香取			海上			計
				大	小	計		大	小	計	大	小	計	大	小	計	大	小	計	
三六九四	二六〇六	三三六三	二九五三	四〇〇〇	二一八八	二二八八	二六〇六	一〇八八	三三六三	一〇八八	二二八八	二二八八	三三六三	一〇八八	三三六三	四〇〇〇	二一八八	二二八八		

前年ヨリ收穫ノ増加セルハ氣候本順ニシテ培養亦宜シキニ適セシモノ多キニ由ル今之レヲ
 平年收穫ノ歩合ニ比スルニ安房國ハ人事支障ニシテ無作付又ハ出來劣等アリテ二分ヲ減セ
 シモ上總下總ニ國ニ於テハ各五分強ヲ増シタル故ニ總体ニテハ平均四分強ノ增收トナレリ

第十八 雜穀菓物其他農産物産額價額 明治二十一年調

全管國郡別	國	郡	別	産額	額價	石通價	産額	額價	石通價	産額	額價	石通價	産額	額價	石通價
三六九四	二六〇六	三三六三	二九五三	四〇〇〇	二一八八	二二八八	二六〇六	一〇八八	三三六三	一〇八八	二二八八	二二八八	三三六三	一〇八八	三三六三

第十九

茶畑段別及製茶家數

明治二十一年調

全管國郡別	茶畑段別	庭園其他栽種ノ見積段別	計	製茶家數	全上每一戸平均段別及製茶高價額	
					茶樹栽種段別製茶高	全上價額
全管	不詳	不詳	二九三〇.一	四七三三	九三三.六	二〇九七.七
安房	全	全	二二八.二	一三八	一一〇.〇	一一二.五
安房上	全	全	四〇.三	二六六	一一〇.〇	一三二.五
安房下	全	全	七〇.九	二二〇	一一〇.〇	二〇七.九
安房總	全	全	一一一.二	四八六	一一〇.〇	一四〇.四
安房總上	全	全	一〇.〇	一八二	一一〇.〇	一四一.一
安房總下	全	全	一〇.〇	一〇四	一一〇.〇	一四一.一
安房總計	全	全	二〇.〇	二八六	一一〇.〇	一四一.一
夷隅	全	全	二一七.〇	一七	一〇.〇	三三.五
望峴	全	全	四八.〇	五	一〇.〇	五.七
周准	全	全	一〇.〇	一	一〇.〇	一.〇
天柄	全	全	二七.八	一	一〇.〇	二.一
長生	全	全	七.〇	一	一〇.〇	一.〇
上山	全	全	一〇.〇	一	一〇.〇	一.〇
山植	全	全	一五.八	一	一〇.〇	一.〇
山相	全	全	一五.八	一	一〇.〇	一.〇
山取	全	全	一五.八	一	一〇.〇	一.〇
香取	全	全	一五.八	一	一〇.〇	一.〇
香上	全	全	一五.八	一	一〇.〇	一.〇
香海	全	全	一五.八	一	一〇.〇	一.〇
海取	全	全	一五.八	一	一〇.〇	一.〇
海上	全	全	一五.八	一	一〇.〇	一.〇
海海	全	全	一五.八	一	一〇.〇	一.〇
海全	全	全	一五.八	一	一〇.〇	一.〇

第二十

製茶産額價額

明治二十一年調

全管國郡別	煎茶	茶番	茶種	雜産	種		計
					額價	額價	
全管	八八、〇〇〇	六、〇〇〇	一、〇〇〇	一、〇〇〇	九六、〇〇〇	九六、〇〇〇	一、〇〇〇
安房	二、〇〇〇	一、〇〇〇	一、〇〇〇	一、〇〇〇	五、〇〇〇	五、〇〇〇	一、〇〇〇
安房上	一、〇〇〇	一、〇〇〇	一、〇〇〇	一、〇〇〇	四、〇〇〇	四、〇〇〇	一、〇〇〇
安房下	一、〇〇〇	一、〇〇〇	一、〇〇〇	一、〇〇〇	四、〇〇〇	四、〇〇〇	一、〇〇〇
安房總	二、〇〇〇	二、〇〇〇	二、〇〇〇	二、〇〇〇	八、〇〇〇	八、〇〇〇	二、〇〇〇
安房總上	一、〇〇〇	一、〇〇〇	一、〇〇〇	一、〇〇〇	四、〇〇〇	四、〇〇〇	一、〇〇〇
安房總下	一、〇〇〇	一、〇〇〇	一、〇〇〇	一、〇〇〇	四、〇〇〇	四、〇〇〇	一、〇〇〇
安房總計	二、〇〇〇	二、〇〇〇	二、〇〇〇	二、〇〇〇	八、〇〇〇	八、〇〇〇	二、〇〇〇
夷隅	一、〇〇〇	一、〇〇〇	一、〇〇〇	一、〇〇〇	四、〇〇〇	四、〇〇〇	一、〇〇〇
望峴	一、〇〇〇	一、〇〇〇	一、〇〇〇	一、〇〇〇	四、〇〇〇	四、〇〇〇	一、〇〇〇
周准	一、〇〇〇	一、〇〇〇	一、〇〇〇	一、〇〇〇	四、〇〇〇	四、〇〇〇	一、〇〇〇
天柄	一、〇〇〇	一、〇〇〇	一、〇〇〇	一、〇〇〇	四、〇〇〇	四、〇〇〇	一、〇〇〇
長生	一、〇〇〇	一、〇〇〇	一、〇〇〇	一、〇〇〇	四、〇〇〇	四、〇〇〇	一、〇〇〇
上山	一、〇〇〇	一、〇〇〇	一、〇〇〇	一、〇〇〇	四、〇〇〇	四、〇〇〇	一、〇〇〇
山植	一、〇〇〇	一、〇〇〇	一、〇〇〇	一、〇〇〇	四、〇〇〇	四、〇〇〇	一、〇〇〇
山相	一、〇〇〇	一、〇〇〇	一、〇〇〇	一、〇〇〇	四、〇〇〇	四、〇〇〇	一、〇〇〇
山取	一、〇〇〇	一、〇〇〇	一、〇〇〇	一、〇〇〇	四、〇〇〇	四、〇〇〇	一、〇〇〇
香取	一、〇〇〇	一、〇〇〇	一、〇〇〇	一、〇〇〇	四、〇〇〇	四、〇〇〇	一、〇〇〇
香上	一、〇〇〇	一、〇〇〇	一、〇〇〇	一、〇〇〇	四、〇〇〇	四、〇〇〇	一、〇〇〇
香海	一、〇〇〇	一、〇〇〇	一、〇〇〇	一、〇〇〇	四、〇〇〇	四、〇〇〇	一、〇〇〇
海取	一、〇〇〇	一、〇〇〇	一、〇〇〇	一、〇〇〇	四、〇〇〇	四、〇〇〇	一、〇〇〇
海海	一、〇〇〇	一、〇〇〇	一、〇〇〇	一、〇〇〇	四、〇〇〇	四、〇〇〇	一、〇〇〇
海全	一、〇〇〇	一、〇〇〇	一、〇〇〇	一、〇〇〇	四、〇〇〇	四、〇〇〇	一、〇〇〇

表中雜種ハ玉露全熟江茶ヲ合算シタルモノニシテ其産出價額各三百圓未満ノモノナリ
製茶業ハ近來價格低廉ナルガ爲ノ當業者尠ク稍退縮ノ景況ナリ故ニ本年ノ如キハ萌芽以降

Table of tea production and price statistics for 1910 (明治二十年). Columns include region (Total, Upper, Lower), product type (Green Tea, Black Tea, Mixed), and price/quantity metrics.

第二十

製茶産額價額

明治二十一年調

Main table of tea production and price statistics for 1911 (明治二十一年). Includes a detailed breakdown by region (Total, Upper, Lower) and product type (Green Tea, Black Tea, Mixed). A summary row at the bottom shows total values.

第二十一

桑畑段別及養蠶家数

明治二十一年調

表中雜種ハ玉露釜煎江茶ヲ合算シタルモノニシテ其産出價額各三百圓未満ノモノナリ 製茶業ハ近來價格低廉ナルカ爲メノ營業者尠ク稍退縮ノ景況ナリ故ニ本年ノ如キハ萌芽以降 葉子氣候適順ニシテ生葉ノ成育宜シキニモ拘ハラヌ製シ高ハ前年ヨリ六分弱ノ減少ヲ來タセリ

Table of mulberry cultivation and silkworm rearing statistics for 1911. Columns include region (Total, Upper, Lower), number of mulberry plots (桑畑段別), and number of silkworm rearing households (養蠶家数).

製茶業ハ近來價格低廉ナルカ爲ノ營業者少ク稍退縮ノ景況ナリ故ニ本年ノ如キハ萌芽以降
菓子氣候適順ニシテ生業ノ成育宜シキニモ拘ハラズ製シ高ハ前年ヨリ六分弱ノ減少ヲ來タセリ

第二十一 桑畑段別及養蠶家數

明治二十一年調

全管國郡別	別國		上	別郡國總					全管
	下	上		市	武	山	長	天	
桑畑段別	八九九四段	一九九四段	一〇三四三	七〇九	三三六	九〇五	四五六	三二六	
廣園他種桑	一六一六段	九七九	四八四	一〇三五	二九	二九	二九	二九	
計	二七〇六段	二〇七三	一五二七	一七〇四	一〇七三	一〇七三	一〇七三	一〇七三	
生業高	七九三・二三七	三三〇・九	三三〇・九	二七五・九	一七五・九	一七五・九	一七五・九	一七五・九	
全上價額	七八九七・八二	七九七・九	一五九・九	一五九・九	一五九・九	一五九・九	一五九・九	一五九・九	
養蠶家數	六四四七	五二九	一六三	一〇二	一〇二	一〇二	一〇二	一〇二	
全上毎一戸平均段別桑畑面積	〇・三三	〇・三三	〇・三三	〇・三三	〇・三三	〇・三三	〇・三三	〇・三三	
全上價額	一〇七三	一〇七三	一〇七三	一〇七三	一〇七三	一〇七三	一〇七三	一〇七三	

第二十二 繭産額價額

明治二十一年調

全管國郡別	別國		上	別郡國總					全管
	下	上		市	武	山	長	天	
繭	一九九石	一〇一石	八石	九〇石	三〇石	三〇石	三〇石	三〇石	
玉繭	一〇一石	一〇一石	一〇一石	一〇一石	一〇一石	一〇一石	一〇一石	一〇一石	
計	一〇一石	一〇一石	一〇一石	一〇一石	一〇一石	一〇一石	一〇一石	一〇一石	
繭	一〇一石	一〇一石	一〇一石	一〇一石	一〇一石	一〇一石	一〇一石	一〇一石	
玉繭	一〇一石	一〇一石	一〇一石	一〇一石	一〇一石	一〇一石	一〇一石	一〇一石	
計	一〇一石	一〇一石	一〇一石	一〇一石	一〇一石	一〇一石	一〇一石	一〇一石	
繭	一〇一石	一〇一石	一〇一石	一〇一石	一〇一石	一〇一石	一〇一石	一〇一石	
玉繭	一〇一石	一〇一石	一〇一石	一〇一石	一〇一石	一〇一石	一〇一石	一〇一石	
計	一〇一石	一〇一石	一〇一石	一〇一石	一〇一石	一〇一石	一〇一石	一〇一石	
繭	一〇一石	一〇一石	一〇一石	一〇一石	一〇一石	一〇一石	一〇一石	一〇一石	
玉繭	一〇一石	一〇一石	一〇一石	一〇一石	一〇一石	一〇一石	一〇一石	一〇一石	
計	一〇一石	一〇一石	一〇一石	一〇一石	一〇一石	一〇一石	一〇一石	一〇一石	
繭	一〇一石	一〇一石	一〇一石	一〇一石	一〇一石	一〇一石	一〇一石	一〇一石	
玉繭	一〇一石	一〇一石	一〇一石	一〇一石	一〇一石	一〇一石	一〇一石	一〇一石	
計	一〇一石	一〇一石	一〇一石	一〇一石	一〇一石	一〇一石	一〇一石	一〇一石	

自明治十九年... 平均... 三二・六... 三二・四... 三〇・〇... 三〇・一... 三〇・一... 三〇・一... 三〇・一... 三〇・一...

第二十二 繭産額價額 明治二十一年調

全管國郡別	別郡國			全管	春 蠶成繭高	夏 蠶成繭高	合	計	總
	通	海	香						
山邊	不詳	不詳	不詳	不詳	不詳	不詳	不詳	不詳	不詳
上	五五	五五	五五	五五	五五	五五	五五	五五	五五
長	七七	七七	七七	七七	七七	七七	七七	七七	七七
天	四三	四三	四三	四三	四三	四三	四三	四三	四三
周	二二	二二	二二	二二	二二	二二	二二	二二	二二
望	一五	一五	一五	一五	一五	一五	一五	一五	一五
夷	三三	三三	三三	三三	三三	三三	三三	三三	三三
全管	二二	二二	二二	二二	二二	二二	二二	二二	二二
計	八五	八五	八五	八五	八五	八五	八五	八五	八五
總	三三	三三	三三	三三	三三	三三	三三	三三	三三
價	七五	七五	七五	七五	七五	七五	七五	七五	七五
額	八三	八三	八三	八三	八三	八三	八三	八三	八三

第二十三 蠶絲蠶卵紙真綿産額價額 明治二十一年調

全管國郡別	別郡國			全管	春 蠶成繭高	夏 蠶成繭高	合	計	總
	通	海	香						
山邊	一四	一四	一四	一四	一四	一四	一四	一四	一四
上	三三	三三	三三	三三	三三	三三	三三	三三	三三
長	二二	二二	二二	二二	二二	二二	二二	二二	二二
天	一五	一五	一五	一五	一五	一五	一五	一五	一五
周	三三	三三	三三	三三	三三	三三	三三	三三	三三
望	二二	二二	二二	二二	二二	二二	二二	二二	二二
夷	一五	一五	一五	一五	一五	一五	一五	一五	一五
全管	三三	三三	三三	三三	三三	三三	三三	三三	三三
計	八五	八五	八五	八五	八五	八五	八五	八五	八五
總	三三	三三	三三	三三	三三	三三	三三	三三	三三
價	七五	七五	七五	七五	七五	七五	七五	七五	七五
額	八三	八三	八三	八三	八三	八三	八三	八三	八三

本縣下養蠶業ハ願ル切釋ニシテ其産額甚大ナラスト最前年一年ニ進歩増加セリ殊ニ飼育法ニ於テ孜孜改良ニ熱心セルガ故ニヤ本年ノ如キ當業者ノ増加(前年ニ比シ九三割七分増ス)ト共ニ飼育高多キヲ加ヘ給葉欽乏(桑葉産額ハ前年ニ比シ一倍ト六割二分強ヲ増シタルモ)シテ困難ヲ極メシ地方抄ナカラサリシニモ拘ハラズ各地相當ノ好果ヲ得遂ニ成繭總高ニ至テハ前年ヨリ三割八分強ヲ增收シ尚原紙ニ對スル枚繭歩合モ最モ豊饒ナリシ前年ニ比シテ敢テ讓ルナキニ至レリ

全管國郡別																																							
安										國										全																			
房					安					總					上					房					安														
種	內	計	合	種	外	種	雜	種	內	種	外	種	雜	種	內	種	外	種	雜	種	內	種	外	種	雜	種	內	種	外	種	雜	種	內	種	外	種	雜	種	內
計	當	二	計	當	二	計	當	二	計	計	當	二	計	當	二	計	當	二	計	當	二	計	當	二	計	當	二	計	當	二	計	當	二	計	當	二	計	當	二
計	計	計	計	計	計	計	計	計	計	計	計	計	計	計	計	計	計	計	計	計	計	計	計	計	計	計	計	計	計	計	計	計	計	計	計	計	計	計	計
計	計	計	計	計	計	計	計	計	計	計	計	計	計	計	計	計	計	計	計	計	計	計	計	計	計	計	計	計	計	計	計	計	計	計	計	計	計	計	計
48	48	116	116	116	116	116	116	116	116	116	116	116	116	116	116	116	116	116	116	116	116	116	116	116	116	116	116	116	116	116	116	116	116	116	116	116	116	116	116
100	100	333	333	333	333	333	333	333	333	333	333	333	333	333	333	333	333	333	333	333	333	333	333	333	333	333	333	333	333	333	333	333	333	333	333	333	333	333	333
153	153	438	438	438	438	438	438	438	438	438	438	438	438	438	438	438	438	438	438	438	438	438	438	438	438	438	438	438	438	438	438	438	438	438	438	438	438	438	438
22	22	55	55	55	55	55	55	55	55	55	55	55	55	55	55	55	55	55	55	55	55	55	55	55	55	55	55	55	55	55	55	55	55	55	55	55	55	55	55
109	109	565	565	565	565	565	565	565	565	565	565	565	565	565	565	565	565	565	565	565	565	565	565	565	565	565	565	565	565	565	565	565	565	565	565	565	565	565	565
225	225	1011	1011	1011	1011	1011	1011	1011	1011	1011	1011	1011	1011	1011	1011	1011	1011	1011	1011	1011	1011	1011	1011	1011	1011	1011	1011	1011	1011	1011	1011	1011	1011	1011	1011	1011	1011	1011	1011
200	200	572	572	572	572	572	572	572	572	572	572	572	572	572	572	572	572	572	572	572	572	572	572	572	572	572	572	572	572	572	572	572	572	572	572	572	572	572	572
213	213	887	887	887	887	887	887	887	887	887	887	887	887	887	887	887	887	887	887	887	887	887	887	887	887	887	887	887	887	887	887	887	887	887	887	887	887	887	887

運 搬 用 農 用 繁 殖 用 合 計

安房					
安房			平朝		
種		計	種		計
內	外	計	內	外	計
當	當	當	當	當	當
二歲以上	二歲以上	二歲以上	二歲以上	二歲以上	二歲以上
計	計	計	計	計	計
一	一	一	一	一	一
二	二	二	二	二	二
三	三	三	三	三	三
四	四	四	四	四	四
五	五	五	五	五	五
六	六	六	六	六	六
七	七	七	七	七	七
八	八	八	八	八	八
九	九	九	九	九	九
一〇	一〇	一〇	一〇	一〇	一〇

郡					
長夷			平朝		
種		計	種		計
內	外	計	內	外	計
當	當	當	當	當	當
二歲以上	二歲以上	二歲以上	二歲以上	二歲以上	二歲以上
計	計	計	計	計	計
一	一	一	一	一	一
二	二	二	二	二	二
三	三	三	三	三	三
四	四	四	四	四	四
五	五	五	五	五	五
六	六	六	六	六	六
七	七	七	七	七	七
八	八	八	八	八	八
九	九	九	九	九	九
一〇	一〇	一〇	一〇	一〇	一〇

別					
望			夷		
種		計	種		計
內	外	計	內	外	計
當	當	當	當	當	當
二歲以上	二歲以上	二歲以上	二歲以上	二歲以上	二歲以上
計	計	計	計	計	計
一	一	一	一	一	一
二	二	二	二	二	二
三	三	三	三	三	三
四	四	四	四	四	四
五	五	五	五	五	五
六	六	六	六	六	六
七	七	七	七	七	七
八	八	八	八	八	八
九	九	九	九	九	九
一〇	一〇	一〇	一〇	一〇	一〇

自明治十九年九月至全年

國別

南			相			馬			香			取			海			上			厩			瑤		
計	種	外	計	種	外	計	種	外	計	種	外	計	種	外	計	種	外	計	種	外	計	種	外	計	種	外
當	二歲以上	計	當	二歲以上	計	當	二歲以上	計	當	二歲以上	計	當	二歲以上	計	當	二歲以上	計	當	二歲以上	計	當	二歲以上	計	當	二歲以上	計
19	1	18	326	7	329	1	1	2	19	1	20	19	1	20	1	1	2	19	1	20	19	1	20	19	1	20
16	1	15	574	8	582	16	1	17	68	1	69	68	1	69	16	1	17	68	1	69	68	1	69	68	1	69
35	1	34	903	15	918	35	1	36	107	1	108	107	1	108	35	1	36	107	1	108	107	1	108	107	1	108
59	5	54	1740	22	1762	59	5	54	1393	2	1395	1393	2	1395	59	5	54	1393	2	1395	1393	2	1395	1393	2	1395
63	1	62	2634	37	2671	63	1	62	520	1	521	520	1	521	63	1	62	520	1	521	520	1	521	520	1	521
112	1	111	4356	69	4425	112	1	111	663	2	665	663	2	665	112	1	111	663	2	665	663	2	665	663	2	665
33	3	30	427	47	474	33	3	30	2	2	2	2	2	2	33	3	30	2	2	2	2	2	2	2	2	2
107	1	106	548	38	586	107	1	106	1	1	1	1	1	1	107	1	106	1	1	1	1	1	1	1	1	1
7	4	3	548	85	633	7	4	3	1	1	1	1	1	1	7	4	3	1	1	1	1	1	1	1	1	1
111	4	107	2209	86	2295	111	4	107	144	2	146	144	2	146	111	4	107	144	2	146	144	2	146	144	2	146
92	2	90	3299	83	3382	92	2	90	529	1	530	529	1	530	92	2	90	529	1	530	529	1	530	529	1	530
203	6	197	5308	169	5477	203	6	197	1874	2	1876	1874	2	1876	203	6	197	1874	2	1876	1874	2	1876	1874	2	1876

養馬ハ近年頗ル衰退ノ傾キアリ蓋本縣ハ牧牛ノ方地ニ適シテ利益アルニ由ル今本表頭數ヲ前年ニ比スルニ獨リ運搬用ニ於テ一倍ト五分強ヲ増シタルモ最多數ヲ占ムル費用ニ於テ一割八分弱ヲ又繁殖用ニ於テ六分弱ヲ減少セルガ故ニ總計ニテハ二分強ノ減少ヲ來タセリ

第二十六 羊豚家禽全卵現在數

明治二十一年十二月三十一日調

全管國郡別	全管	國別		安房國別		安房國別		安房國別		安房國別	
		上	下	安房	安房	安房	安房	安房	安房	安房	安房
羊	533										
豚	2587										
鶏	787563										
全上卵	21822										
鴛	4307										
全上卵	2225										
七面鳥	12666										
全上卵	2039										

年一十二	平均	全至年九		十治明自		別		郡		海		取	
		年	年	年	年	種	種	種	種	種	種	種	種
計	計	計	計	計	計	計	計	計	計	計	計	計	計
當	當	當	當	當	當	當	當	當	當	當	當	當	當
二歲以上	二歲以上	二歲以上	二歲以上	二歲以上	二歲以上	二歲以上	二歲以上	二歲以上	二歲以上	二歲以上	二歲以上	二歲以上	二歲以上
計	計	計	計	計	計	計	計	計	計	計	計	計	計
3287	3279		19	3268	3262								
8	5753		1	5754	5753								
5760	5753		1	5754	5753								
907	903		4	907	903								
1746	1743		3	1749	1743								
2616	2615		1	2617	2615								
4307	4307		0	4307	4307								
460	410		50	410	410								
135	96		39	135	96								
595	506		89	595	506								
2220	2220		0	2220	2220								
3252	3252		0	3252	3252								
5331	5331		0	5331	5331								

全管國郡別	全管		國		郡		上		總		下		國		郡		別	
	生産高價額	二頭通價額	生産高價額	二頭通價額	生産高價額	二頭通價額	生産高價額	二頭通價額	生産高價額	二頭通價額	生産高價額	二頭通價額	生産高價額	二頭通價額	生産高價額	二頭通價額	生産高價額	二頭通價額
全管	5,300,000	1,500,000	國	1,000,000	郡	1,000,000	上	1,000,000	總	1,000,000	下	1,000,000	國	1,000,000	郡	1,000,000	別	1,000,000
全管	5,300,000	1,500,000	國	1,000,000	郡	1,000,000	上	1,000,000	總	1,000,000	下	1,000,000	國	1,000,000	郡	1,000,000	別	1,000,000

養豚數ハ近年頗ニ増加ヲ來シ殊ニ當二十一年ノ如キハ前年ヨリ凡一倍ノ多キヲ加ヘタリ然レモ唯惜ラクハ一時流行的ノ氣勢熾ンナリシガ故ニ今後多少ノ退縮ヲ來タスハ勢ヒ免レサルベシト思考ス又羊ト家禽トハ從來調査シタルモノナキヲ以テ其進否ヲ詳ニスル能ハズト雖氏家禽ノ如キハ養豚ニ劣ラス著シク増加セルハ疑ヒヲ容レサル所ナリ(豚ノ三ヶ年平均中十九年頭數不明ニ付十八年頭數ヲ以テ補填セリ)

第二十七 家畜生産高及價額 明治二十一年調

全管國郡別	全管		國		郡		上		總		下		國		郡		別	
	生産高價額	二頭通價額	生産高價額	二頭通價額	生産高價額	二頭通價額	生産高價額	二頭通價額	生産高價額	二頭通價額	生産高價額	二頭通價額	生産高價額	二頭通價額	生産高價額	二頭通價額	生産高價額	二頭通價額
全管	1,630,000	400,000	國	1,100,000	郡	1,100,000	上	1,100,000	總	1,100,000	下	1,100,000	國	1,100,000	郡	1,100,000	別	1,100,000
全管	1,630,000	400,000	國	1,100,000	郡	1,100,000	上	1,100,000	總	1,100,000	下	1,100,000	國	1,100,000	郡	1,100,000	別	1,100,000

表中各種ノ通價高低頗ル懸隔セルモノアルハ種畜改良ノ爲メ高價ノ外種畜種守ヲ講入ス

表中各種ノ通價相懸隔セルモノアルハ前表同様ノ理由ナリ
 家禽生産數ハ前表同様從來調査シタルモノナキヲ以テ増減ノ歩合ヲ知ルニ由レナント雖モ
 近年ノ買戻ニ就テ觀察セハ著シク増加セルハ疑ヒナキガ如シ

全管國郡別	頭數	斤量	價額	百斤通價	頭數	斤量	價額	百斤通價	全管國郡別		全管國郡別		全管國郡別		全管國郡別		全管國郡別							
									生産高價	額一箇通價	生産高價	額一箇通價	生産高價	額一箇通價	生産高價	額一箇通價	生産高價	額一箇通價	生産高價	額一箇通價				
全管	22,563	7,333,621	9,333,621	124.2	1,458	4,875,311	3,367	253.4	22,563	7,333,621	9,333,621	124.2	1,458	4,875,311	3,367	253.4	22,563	7,333,621	9,333,621	124.2	1,458	4,875,311	3,367	253.4
上	10,661	3,333,621	4,333,621	124.2	1,458	4,875,311	3,367	253.4	10,661	3,333,621	4,333,621	124.2	1,458	4,875,311	3,367	253.4	10,661	3,333,621	4,333,621	124.2	1,458	4,875,311	3,367	253.4
下	11,902	4,000,000	5,000,000	124.2	1,458	4,875,311	3,367	253.4	11,902	4,000,000	5,000,000	124.2	1,458	4,875,311	3,367	253.4	11,902	4,000,000	5,000,000	124.2	1,458	4,875,311	3,367	253.4
總	22,563	7,333,621	9,333,621	124.2	1,458	4,875,311	3,367	253.4	22,563	7,333,621	9,333,621	124.2	1,458	4,875,311	3,367	253.4	22,563	7,333,621	9,333,621	124.2	1,458	4,875,311	3,367	253.4
國	10,661	3,333,621	4,333,621	124.2	1,458	4,875,311	3,367	253.4	10,661	3,333,621	4,333,621	124.2	1,458	4,875,311	3,367	253.4	10,661	3,333,621	4,333,621	124.2	1,458	4,875,311	3,367	253.4
郡	11,902	4,000,000	5,000,000	124.2	1,458	4,875,311	3,367	253.4	11,902	4,000,000	5,000,000	124.2	1,458	4,875,311	3,367	253.4	11,902	4,000,000	5,000,000	124.2	1,458	4,875,311	3,367	253.4
別	22,563	7,333,621	9,333,621	124.2	1,458	4,875,311	3,367	253.4	22,563	7,333,621	9,333,621	124.2	1,458	4,875,311	3,367	253.4	22,563	7,333,621	9,333,621	124.2	1,458	4,875,311	3,367	253.4

全管國郡別	全管		安房		上総		下総		東葛飾		南相馬		香取		海上	
	産額	産額	産額	産額	産額	産額	産額	産額	産額	産額	産額	産額	産額	産額	産額	産額
絹	三五	三五														
織	八六九七	八六九七														
綿	二四八五	二四八五														
交	三三	三三														
織	二七〇〇	二七〇〇														
木	六〇	六〇														
綿	二二二二	二二二二														
織	二二二二	二二二二														
計	二二二二	二二二二														

表中絹織物ハ反物ト帶地トヲ合シ前年ヨリ産出價額二割三分強ヲ増シ綿織物ハ又合シテ一割二分強ヲ減シ木綿織物ハ反物ニテ八分弱ヲ増シ帶地ニテ三割強ヲ減ス仍テ之ヲ差引合算スル片ハ七分強ノ増加トナレリ
帶地ニハ男女ノ別アレバ其産額寡キノミナラス價格モ亦大差ナキヲ以テ合括シテ掲表セリ

第三十一 醸造物産額價額 明治二十一年調

全管國郡別	全管		安房		上総		下総		東葛飾		南相馬		香取		海上	
	産額	産額	産額	産額	産額	産額	産額	産額	産額	産額	産額	産額	産額	産額	産額	産額
清酒	二五	二五														
濁酒	八六九七	八六九七														
焼酎	二四八五	二四八五														
酎銘	三三	三三														
白酒	二七〇〇	二七〇〇														
酒	六〇	六〇														

自明治十九年三年平均

別	自明治十九年 至二十一年 三年平均	
	海	上
海	五、五〇〇、〇〇〇	五、五〇〇、〇〇〇
上	五、五〇〇、〇〇〇	五、五〇〇、〇〇〇
計	一一、〇〇〇、〇〇〇	一一、〇〇〇、〇〇〇

別	國	郡	上	總	國	郡	武	山	上	長	天	周	望	夷	別	國	安	房	全	全	味		計
																					別	國	
海	上	武	山	上	長	天	周	望	夷	別	國	安	房	全	全	計	計	計	計	計	計	計	計
海	上	武	山	上	長	天	周	望	夷	別	國	安	房	全	全	計	計	計	計	計	計	計	計
海	上	武	山	上	長	天	周	望	夷	別	國	安	房	全	全	計	計	計	計	計	計	計	計

本縣釀造物中尤モ著名ナルモノハ醬油味淋ニシテ殊ニ醬油ハ輸出頗ル大ニシテ産額モ亦逐年増加ノ傾キアリ即チ前年ニ對スル各種産額ノ増減ヲ舉クレハ清酒ハ九三分醬油ハ九二割昨ハ九一割強酢ノ産額ハ前年ト調査ヲ異ニセルヲ以テ價額ニ就キ増減歩合ヲ取レリ味噌ハ九八分ヲ増シ濁酒焼酎白酒ハ九三割乃至四割酪酒味淋ハ五分乃至八分ヲ減少セリ

第三十二 油類産額價額 明治二十一年調

全	國	郡	上	總	國	郡	安	房	全	茶		油		油		計
										産額	價額	産額	價額	産額	價額	
全	國	郡	上	總	國	郡	安	房	全	産額	價額	産額	價額	産額	價額	計
全	國	郡	上	總	國	郡	安	房	全	産額	價額	産額	價額	産額	價額	計
全	國	郡	上	總	國	郡	安	房	全	産額	價額	産額	價額	産額	價額	計

品目	上石		中石		下石		大麥全	小麥全	大豆全	小豆全	食鹽全	醬油全	清酒全	茶(番茶粉茶除)百斤	白砂糖		赤砂糖		鯉節	烟草		綿					
	最低	最高	最低	最高	最低	最高									洋產全	和產全	洋產全	和產全		洋產全	和產全	洋產全	和產全	洋產全	和產全	洋產全	和產全
	最低	最高	最低	最高	最低	最高									最低	最高	最低	最高		最低	最高	最低	最高	最低	最高	最低	最高
安房郡北條町	四三二	四三二	四三二	四三二	四三二	四三二	一六六	三三〇	三三〇	一三三	一〇〇〇	二二五	二二五	三〇〇	六六〇	六六〇	六六〇	四三〇	一三〇	一〇〇	一六〇〇〇	一六〇〇〇					
夷隅郡大分町	四三二	四三二	四三二	四三二	四三二	四三二	一六六	三三〇	三三〇	一三三	一〇〇〇	二二五	二二五	三〇〇	六六〇	六六〇	六六〇	四三〇	一三〇	一〇〇	一六〇〇〇	一六〇〇〇					
望陀郡本津町	四三二	四三二	四三二	四三二	四三二	四三二	一六六	三三〇	三三〇	一三三	一〇〇〇	二二五	二二五	三〇〇	六六〇	六六〇	六六〇	四三〇	一三〇	一〇〇	一六〇〇〇	一六〇〇〇					
長柄郡官本郷	四三二	四三二	四三二	四三二	四三二	四三二	一六六	三三〇	三三〇	一三三	一〇〇〇	二二五	二二五	三〇〇	六六〇	六六〇	六六〇	四三〇	一三〇	一〇〇	一六〇〇〇	一六〇〇〇					
山邊郡東金町	四三二	四三二	四三二	四三二	四三二	四三二	一六六	三三〇	三三〇	一三三	一〇〇〇	二二五	二二五	三〇〇	六六〇	六六〇	六六〇	四三〇	一三〇	一〇〇	一六〇〇〇	一六〇〇〇					
千葉郡千葉町	四三二	四三二	四三二	四三二	四三二	四三二	一六六	三三〇	三三〇	一三三	一〇〇〇	二二五	二二五	三〇〇	六六〇	六六〇	六六〇	四三〇	一三〇	一〇〇	一六〇〇〇	一六〇〇〇					
東葛飾郡松戸町	四三二	四三二	四三二	四三二	四三二	四三二	一六六	三三〇	三三〇	一三三	一〇〇〇	二二五	二二五	三〇〇	六六〇	六六〇	六六〇	四三〇	一三〇	一〇〇	一六〇〇〇	一六〇〇〇					
印旛郡佐倉町	四三二	四三二	四三二	四三二	四三二	四三二	一六六	三三〇	三三〇	一三三	一〇〇〇	二二五	二二五	三〇〇	六六〇	六六〇	六六〇	四三〇	一三〇	一〇〇	一六〇〇〇	一六〇〇〇					
香取郡海子	四三二	四三二	四三二	四三二	四三二	四三二	一六六	三三〇	三三〇	一三三	一〇〇〇	二二五	二二五	三〇〇	六六〇	六六〇	六六〇	四三〇	一三〇	一〇〇	一六〇〇〇	一六〇〇〇					
海上郡鉾子	四三二	四三二	四三二	四三二	四三二	四三二	一六六	三三〇	三三〇	一三三	一〇〇〇	二二五	二二五	三〇〇	六六〇	六六〇	六六〇	四三〇	一三〇	一〇〇	一六〇〇〇	一六〇〇〇					

煙草

刻全

洋產全

和產全

生一反

晒全

木綿

洋產全

和產全

生一反

晒全

生一反

晒全

金巾

緋全

裏地花色全

生絲

裏地花色全

坐緣全

器械

裏地花色全

海氣全

麻苧

藍玉

銅百斤

和產

地鐵

洋產

最高

最低

平均

最高

最低

平均

肥料	半紙全	美濃紙一十帖	炭全	薪	石炭	石油	水油	材木				鐵			
								分杉全	分松六坪	二杉全	二松一本	一分全	九分	洋鐵	塊鐵
摺澤全	乾蘆	紙全	全	薪	炭	油	油	分杉全	分松六坪	二杉全	二松一本	一分全	九分	洋鐵	塊鐵
最低	最低	最低	最低	最低	最低	最低	最低	最低	最低	最低	最低	最低	最低	最低	最低
1.00	1.00	1.00	1.00	1.00	1.00	1.00	1.00	1.00	1.00	1.00	1.00	1.00	1.00	1.00	1.00
1.10	1.10	1.10	1.10	1.10	1.10	1.10	1.10	1.10	1.10	1.10	1.10	1.10	1.10	1.10	1.10
1.20	1.20	1.20	1.20	1.20	1.20	1.20	1.20	1.20	1.20	1.20	1.20	1.20	1.20	1.20	1.20
1.30	1.30	1.30	1.30	1.30	1.30	1.30	1.30	1.30	1.30	1.30	1.30	1.30	1.30	1.30	1.30
1.40	1.40	1.40	1.40	1.40	1.40	1.40	1.40	1.40	1.40	1.40	1.40	1.40	1.40	1.40	1.40
1.50	1.50	1.50	1.50	1.50	1.50	1.50	1.50	1.50	1.50	1.50	1.50	1.50	1.50	1.50	1.50
1.60	1.60	1.60	1.60	1.60	1.60	1.60	1.60	1.60	1.60	1.60	1.60	1.60	1.60	1.60	1.60
1.70	1.70	1.70	1.70	1.70	1.70	1.70	1.70	1.70	1.70	1.70	1.70	1.70	1.70	1.70	1.70
1.80	1.80	1.80	1.80	1.80	1.80	1.80	1.80	1.80	1.80	1.80	1.80	1.80	1.80	1.80	1.80
1.90	1.90	1.90	1.90	1.90	1.90	1.90	1.90	1.90	1.90	1.90	1.90	1.90	1.90	1.90	1.90
2.00	2.00	2.00	2.00	2.00	2.00	2.00	2.00	2.00	2.00	2.00	2.00	2.00	2.00	2.00	2.00

表中米ヲ除クノ外ハ各中等品ノ相庭ヲ探リタルモノナレバ甲乙地ヲ異ニスルニ隨ヒ品位同シキヲ得ス假令ハ甲地ニ於テ中等品トスルモ乙地ニ於テハ下等品トスルガ如キコトアルガ故ニ其價格高低懸隔セルモノアルハ事實免レサル處ナリ
町村名ハ二十二年改定ノ新名稱ニ據レリ

銀行會社

第三十八	國私立銀行及全類似銀行	明治二十二年十二月三十一日調
------	-------------	----------------

名	稱	所在地	創設年月	資本	金公	備込高	株金	高株主	入員	休業又ハ未開業
第四十七	國立銀行	市原郡八幡町	明治十一年十月	九五,〇〇〇	九五,〇〇〇	五〇	一七九			
第九十八	國立銀行	千葉郡千葉町	全年十二月	一一〇,〇〇〇	一一〇,〇〇〇	五〇	二〇二			
私立	左實銀行	天羽郡左實町	全十九年五月	五〇,〇〇〇	五〇,〇〇〇	五〇	二〇二			

銀行會社

第三十八

國私立銀行及全類似銀行

明治二十二年十二月三十一日調

國私立銀行

名	稱	所在地	創設年月	資本	金全拂込高	一株金高	株主人員	株主人員	任	休業又未開業
第四十七國立銀行	銀行	市原郡八幡町	明治十二年七月	九五,〇〇〇	九五,〇〇〇	五〇	五〇	一七九	任	未開業
第九十八國立銀行	銀行	千葉郡千葉町	全年十二月	二〇,〇〇〇	二〇,〇〇〇	五〇	五〇	二〇二	任	未開業
私立佐貫銀行	銀行	天羽郡佐貫町	全十九年五月	五〇,〇〇〇	五〇,〇〇〇	五〇	五〇	四五	任	未開業
私立東金銀行	銀行	山邊郡東金町	全十四年十一月	三三,〇〇〇	三三,〇〇〇	二〇	二〇	五九	任	未開業
私立滝澤銀行	銀行	全郡源村	全廿二年十一月	一〇,〇〇〇	一〇,〇〇〇	二〇	二〇	五九	任	未開業
私立千葉銀行	銀行	千葉郡千葉町	全十四年四月	五〇,〇〇〇	不詳	不詳	不詳	不詳	任	未開業
私立東海貯金銀行支店	支店	全郡全町	全廿一年七月	不詳	不詳	不詳	不詳	不詳	任	未開業

銀行類似會社

名	稱	所在地	創設年月	資本	金全拂込高	一株金高	株主人員	株主人員	任	休業又未開業
共潤社	社	金夷郡大宮町	明治廿二年五月	二五,〇〇〇	二〇,三〇〇	五〇	三〇	無限	任	未開業
堅明社	社	金夷郡大宮町	全廿二年六月	三〇,〇〇〇	五〇,〇〇〇	一〇	一六	無限	任	未開業
共同田漕會社	會社	香取郡滑川町	全十六年五月	三〇,〇〇〇	四	一〇	二五	有限	任	未開業
北總運輸會社	會社	全郡全町	全廿一年一月	三〇,〇〇〇	八〇	一〇	六	有限	任	未開業

第三十九

農商諸會社

明治二十二年十二月三十一日調

農業會社

名	稱	營業種類	所在地	創設年月	資本	金全拂込高	一株金高	株主人員	株主人員	任	休業又未開業
房陽農業會社	會社	養蠶	平郡滝田村	明治廿二年五月	一〇,〇〇〇	二五〇	五	五	有限	未開業	
嶺岡畜産會社	會社	畜養	長狹郡大山村	全年全月	一〇,〇〇〇	二五〇	四〇	四五	有限	未開業	
總蠶社	社	蠶	望野郡小櫃村	全廿一年四月	一〇,〇〇〇	九五〇	一〇	三九	有限	未開業	
家畜飼育會社	會社	雞飼育	全郡富岡村	全廿二年五月	一〇,〇〇〇	一〇〇	一	一〇〇	有限	未開業	
家畜養成會社	會社	豚	全郡平岡村	全年六月	五〇〇	三二四	五	三六	有限	未開業	
駒山牧社	社	畜	天羽郡駒山村	全十六年八月	二八〇	一七七〇	五〇	一〇六	有限	未開業	
牧牛會社	會社	牛蕃殖賣買	全郡竹岡村	全廿一年三月	五〇〇	三五〇〇	二五	八	有限	未開業	
高岩山牧社	社	畜	全郡環村	全年四月	四〇〇	一〇〇〇	二〇	二〇	有限	未開業	
與蠶社	社	絲	長柄郡茂原町	全廿六年六月	一〇,〇〇〇	一〇〇〇	三	四	有限	未開業	
菊間開墾社	社	製茶	市原郡菊間村	全廿六年三月	九二〇〇	九二〇〇	三	六六	有限	未開業	
共同興産社	社	養蠶製茶	全郡窪舞村	全十八年四月	八二〇〇	八〇〇	一六〇	一六〇	有限	未開業	
日太種蠶會社	會社	蠶改良同卵販賣資金貸與	千葉郡千葉町	全廿二年四月	一〇,〇〇〇	一〇	一〇	三	有限	未開業	
大塚山羊會社	會社	開	望野郡新山村	全廿一年十月	一〇,〇〇〇	五三〇	一〇	五	有限	未開業	
附養會社	會社	山羊蕃殖	全郡小金町	全廿二年二月	一〇,〇〇〇	五三〇	一〇	五	有限	未開業	
住倉同協社	社	製茶	印旛郡八街村	全五年三月	三三九六九	七五	五	四五	有限	未開業	
東洋家畜改良會社	會社	家禽蕃殖	全郡富里村	全廿二年四月	一〇,〇〇〇	七五	五	一五	有限	未開業	
西産社	社	蠶種桑苗改良	全郡布鎌村	全年六月	三〇〇	七五	五	一五	有限	未開業	
下道生郎北部蠶業振起會	會	桑業	下道生郎原村	全廿五年十二月	一〇,〇〇〇	一〇	五	一五	有限	未開業	
共同産馬會社	會社	馬	香取郡佐原町	全廿二年三月	四〇〇〇	一〇	五	一五	有限	未開業	
共益授産會社	會社	養蠶牧畜	全郡高岡町	全廿一年十一月	一〇,〇〇〇	一〇	五	一五	有限	未開業	
牧畜會社	會社	畜	全郡萬歲村	全廿一年十月	一〇,〇〇〇	八〇五	五	一五	有限	未開業	
水産湖沼會社	會社	養蠶	全郡山倉村	全年十一月	一五〇〇	八〇五	五	一五	有限	未開業	

商業會社

名	稱	營業種類	所在地	創設年月	資本	金全拂込高	一株金高	株主人員	株主人員	任	休業又未開業
辰己會社	會社	酒類清酒販賣	安房郡北條町	明治廿二年四月	三〇,〇〇〇	三〇,〇〇〇	五〇	三	有限	未開業	
石産會社	會社	石材販賣	平郡保田村	全廿一年五月	六五〇〇	六五〇〇	五〇	八	有限	未開業	
白畑社	社	硝石製造販賣	望野郡根形村	全十九年一月	五〇〇〇	三三五	五	二四	有限	未開業	
共益商社	社	諸得買物小賣	全郡平岡村	全廿一年五月	一〇,〇〇〇	三三五	五	二四	有限	未開業	
長崎商會	會	水運	天羽郡神山村	全年十月	五〇〇	四三七	二〇	一一	有限	未開業	
漁産協會社	會社	水産物漁具販賣周旋	山邊郡豊海村	全十五年四月	一〇,〇〇〇	六六五	五	六三	有限	未開業	
共同商館	館	諸物品販賣	全郡源村	全十九年十月	一〇,〇〇〇	六六五	五	六三	有限	未開業	

名	稱	營業種別	所在地	創業年月	資本金	全株込高	一株金高	株主又ハ 組合人員	職工人員	蒸汽機關 馬力	水 車	責任	休業又ハ 未開業
日本殖産會社	雜糧改良同邦	販賣資金貸與	千葉郡千葉市	全廿二年四月	一〇〇〇〇							無限	未開業
大塚會社	開墾	墾殖	東葛飾郡新小岩村	全廿二年十月	一〇〇〇〇							無限	未開業
佛蘭山羊會社	山羊蕃殖	全郡小金町	全廿二年二月	一〇〇〇〇								無限	未開業
佐倉同協社	茶	印旛郡八街村	全廿五年三月	三九六九								有限	未開業
東洋家畜改良會社	家禽蕃殖	全郡富里村	全廿二年四月	一〇〇〇〇								無限	未開業
西産社	蠶種桑苗改良	全郡布織村	全年六月	三〇〇								無限	未開業
下壇生部北郡	蠶業	下壇生部橋村	全廿二年七月	一〇〇〇〇								無限	未開業
蠶業振起會	蠶業	下壇生部橋村	全廿二年七月	一〇〇〇〇								無限	未開業
共同産馬會社	馬	香取郡佐原町	全廿二年三月	一〇〇〇〇								無限	未開業
共益授産會社	養蠶牧畜	全郡高岡町	全廿二年十一月	四〇〇〇								有限	未開業
牧畜會社	畜	全郡萬歲村	全廿一年十月	一〇〇〇〇								有限	未開業
水産郷陽會社	養蠶	全郡山倉村	全年十二月	一五〇〇								有限	未開業

商業會社

名	稱	營業種別	所在地	創業年月	資本金	全株込高	一株金高	株主又ハ 組合人員	職工人員	蒸汽機關 馬力	水 車	責任	休業又ハ 未開業
辰己會社	運轉船隻販賣	安房郡北條町	明治廿二年四月	三〇〇〇〇								有限	未開業
石産會社	石材販賣	平郡保田村	全廿一年五月	六五〇〇								有限	未開業
白焔社	硝石製造販賣	望陀郡根形村	全廿九年一月	五〇〇〇								無限	未開業
共益商社	諸品販賣	全郡平岡村	全廿一年五月	一〇〇〇								無限	未開業
長崎商會	水運	天羽郡神山村	全年十月	五〇〇								無限	未開業
漁産會社	水産物漁具販賣	山邊郡豐海村	全廿五年四月	一〇〇〇〇								無限	未開業
共同商館	諸物品販賣	全郡源村	全廿九年七月	一〇〇〇								無限	未開業
信睦勸業社	全	全郡東金町	全廿二年六月	二〇〇								無限	未開業
蠶盛社	蠶賣	武射郡松尾村	全廿七年三月	四六六								無限	未開業
總榮會社	貝類販賣	市原郡千種村	全廿七年七月	二〇〇〇〇								無限	未開業
房總鐵道馬車會社	鐵道馬車	千葉縣蘇我村	全廿一年七月	三〇〇〇〇								無限	未開業
利根運河會社	運	東葛飾郡新川村	全廿二年五月	四〇〇〇〇								無限	未開業
肥料會社	肥料販賣	全郡關宿町	全廿二年五月	一〇〇〇〇								無限	未開業
注書共同會社	魚類販賣	印旛郡佐倉町	全廿一年七月	三〇〇								無限	未開業
東葛飾産同社	米穀販賣	香取郡佐原町	全廿九年七月	不詳								無限	未開業
佐原米穀商會	全	全郡全町	全廿年十月	不詳								無限	未開業
銚子漁船會社	荷客運	漕津上郡銚子町	全廿五年一月	一八三五								有限	未開業
古着正業商社	古着	全郡全町	全廿八年一月	一〇〇〇								有限	未開業
青物仲買會社	青物藥物仲買	全郡全町	全廿九年七月	五〇〇								有限	未開業

第四十 工業會社及製造所

明治二十二年十二月三十一日調

工業會社

名	稱	營業種別	所在地	創業年月	資本金	全株込高	一株金高	株主又ハ 組合人員	職工人員	蒸汽機關 馬力	水 車	責任	休業又ハ 未開業
早水産會社	漁獲及肥料販賣	安房郡豐津村	明治廿三年五月	二〇〇〇〇								無限	未開業
日本水産會社	全	朝夷郡磯村	全廿八年八月	一〇〇〇								無限	未開業
千寶社	糸	千葉郡千葉市	全廿五年七月	二〇〇〇								無限	未開業
甘薯會社	甘薯製	全郡全町	全年全月	五〇〇								有限	未開業
農産商會	肥料製	全郡全町	全廿五年七月	五〇〇								有限	未開業
佐原活版社	活版印刷	香取郡佐原町	全廿五年一月	二〇〇〇								無限	未開業

製造所

名	稱	營業種別	所在地	創業年月	資本金	全株込高	一株金高	株主又ハ 組合人員	職工人員	蒸汽機關 馬力	水 車	責任	休業又ハ 未開業
南總製糸所	製糸	全郡小湊村	明治廿三年五月	五〇〇								無限	未開業
田中製糸所	全	山邊郡大和村	全廿二年六月	五〇〇								無限	未開業
蛸灰製造組	蛸灰製造	千葉郡檢見川村	全廿七年八月	七〇〇								無限	未開業
合製所	蛸灰製造	全郡全町	全廿一年七月	四〇〇								無限	未開業
相濟社	靴製造	印旛郡佐倉町	全廿四年十月	四〇〇								無限	未開業

表中田中製糸場ハ山邊郡大和村ノ外武射郡松尾村ニ三箇所全郡成東町ニ一ヶ所ノ工場ヲ有ス而シテ本表掲ケル所資本金以下ノ事實ハ是等子合算シタルモノナリ

漁業

全管國郡別

全管國郡別	別郡國總	上	別郡國房安	別郡國總	全管	荒	柏	蠟	穀	灰	雜	產	物	計	産額	價額	産額	價額	産額	價額	産額	價額	産額	價額	産額	價額	産額	價額
															額	額	額	額	額	額	額	額	額	額	額	額	額	額
全管	總	上	安房	總	全管	荒	柏	蠟	穀	灰	雜	產	物	計	1,234,567	87,654	2,345,678	156,789	3,456,789	234,567	4,567,890	345,678	5,678,901	456,789	6,789,012	567,890	7,890,123	678,901
別郡國總	別郡國總	別郡國總	別郡國總	別郡國總	別郡國總	別郡國總	別郡國總	別郡國總	別郡國總	別郡國總	別郡國總	別郡國總	別郡國總	別郡國總	1,234,567	87,654	2,345,678	156,789	3,456,789	234,567	4,567,890	345,678	5,678,901	456,789	6,789,012	567,890	7,890,123	678,901
市武山長天周望夷	市武山長天周望夷	市武山長天周望夷	市武山長天周望夷	市武山長天周望夷	市武山長天周望夷	市武山長天周望夷	市武山長天周望夷	市武山長天周望夷	市武山長天周望夷	市武山長天周望夷	市武山長天周望夷	市武山長天周望夷	市武山長天周望夷	市武山長天周望夷	1,234,567	87,654	2,345,678	156,789	3,456,789	234,567	4,567,890	345,678	5,678,901	456,789	6,789,012	567,890	7,890,123	678,901

全管國郡別	別郡國總	上	別郡國房安	別郡國總	全管	荒	柏	蠟	穀	灰	雜	產	物	計	産額	價額	産額	價額	産額	價額	産額	價額	産額	價額	産額	價額	産額	價額
															額	額	額	額	額	額	額	額	額	額	額	額	額	額
全管	總	上	安房	總	全管	荒	柏	蠟	穀	灰	雜	產	物	計	1,234,567	87,654	2,345,678	156,789	3,456,789	234,567	4,567,890	345,678	5,678,901	456,789	6,789,012	567,890	7,890,123	678,901
別郡國總	別郡國總	別郡國總	別郡國總	別郡國總	別郡國總	別郡國總	別郡國總	別郡國總	別郡國總	別郡國總	別郡國總	別郡國總	別郡國總	別郡國總	1,234,567	87,654	2,345,678	156,789	3,456,789	234,567	4,567,890	345,678	5,678,901	456,789	6,789,012	567,890	7,890,123	678,901
市武山長天周望夷	市武山長天周望夷	市武山長天周望夷	市武山長天周望夷	市武山長天周望夷	市武山長天周望夷	市武山長天周望夷	市武山長天周望夷	市武山長天周望夷	市武山長天周望夷	市武山長天周望夷	市武山長天周望夷	市武山長天周望夷	市武山長天周望夷	市武山長天周望夷	1,234,567	87,654	2,345,678	156,789	3,456,789	234,567	4,567,890	345,678	5,678,901	456,789	6,789,012	567,890	7,890,123	678,901

表 中 雜 産 物 八 鯨 生 鮭 鱒 鮭 節 雜 産 物 乾 蝦 鱈 牡 蛎 鹿 角 菜 荒 布 海 藻 等 ヲ 合 算 シ タ ル モ ノ ニ シ テ 其 産 額 各 三 千 圓 未 滿 / モ / ナ リ

生 魚 公 雜 魚 産 額 生 貝 類 雜 産 物 中 雜 産 物 等 高 級 産 物 等

五割九分強鹽魚ハ三割七分強ヲ減セリ而シテ總計ニテハ二割一分弱ヲ増セリ
 弱乾魚ハ四倍ト四割五分弱乾魚ハ三割弱梓澤ハ六割三分強ヲ増シ田作ハ二割一分強乾魚ハ

第四十六 食鹽產額價額及鹽田段別 明治二十一年調

全管	國總	全管國郡別	
		產	價
二九六五九一〇	三八一〇一〇	二二五六七八九	一八五九
二五八四〇〇	四六〇九六七	一七六六六二	四三二
一四八〇〇	一七四〇	一四	一八
五五〇一〇	六五四一	五二	一
六八〇〇〇	九四三三五	三二	九
二五〇〇〇	三三五〇	三六	九
二四〇七〇	二七九二二	三七一	八
二五六四〇	一七七一八六二	一四一七	八一
二〇〇〇〇	二四二〇〇	一六五	五
三九四九六〇	二九六六八	一九九四	二九八

自明治十九年 至二十一年 平均	別郡國總下	別郡國總上	別郡國總	別郡國總	別郡國總
	東葛飾	市武長周望	原射柄准	海海上	匝上
	東葛飾	市武長周望	原射柄准	海海上	匝上
二五〇〇〇	二五〇〇〇	二五〇〇〇	二五〇〇〇	二五〇〇〇	二五〇〇〇
二五〇〇〇	二五〇〇〇	二五〇〇〇	二五〇〇〇	二五〇〇〇	二五〇〇〇
二五〇〇〇	二五〇〇〇	二五〇〇〇	二五〇〇〇	二五〇〇〇	二五〇〇〇
二五〇〇〇	二五〇〇〇	二五〇〇〇	二五〇〇〇	二五〇〇〇	二五〇〇〇
二五〇〇〇	二五〇〇〇	二五〇〇〇	二五〇〇〇	二五〇〇〇	二五〇〇〇
二五〇〇〇	二五〇〇〇	二五〇〇〇	二五〇〇〇	二五〇〇〇	二五〇〇〇
二五〇〇〇	二五〇〇〇	二五〇〇〇	二五〇〇〇	二五〇〇〇	二五〇〇〇
二五〇〇〇	二五〇〇〇	二五〇〇〇	二五〇〇〇	二五〇〇〇	二五〇〇〇
二五〇〇〇	二五〇〇〇	二五〇〇〇	二五〇〇〇	二五〇〇〇	二五〇〇〇

前年產額ニ比較スルニ三割一分強ヲ減少セリ但上總國ニ於テハ當年不漁ニシテ本業ニ從事
 セシモノ多カリシガ爲メ產額増加セシモ下總國東葛飾郡ニ於テ荒地トナリタル鹽田アリタ
 ルガ爲メ斯ノ減少ヲ見ルニ至レリ
 長和海上鹽田ノ三郡ニ鹽田段別ナキハ農漁ノ餘閑砂地ニ概布製造スルニ由ル又長柄郡ニ鹽
 田ナキハ梓油魚油用ノ鹽ヲ代用スルニ由ル

第四十七 全管物產總價額 明治二十一年調

物產總價額	内	
	農產物價額	工產物價額
千五百八拾九萬千四百六拾三圓六拾錢四厘	千八拾貳萬千四百六拾六圓六拾六錢五厘	三百拾四萬貳千九百七拾四圓貳拾三錢貳厘
百九拾貳萬七千貳拾貳圓七拾錢七厘		

明治二十四年三月三十一日出版 非賣品

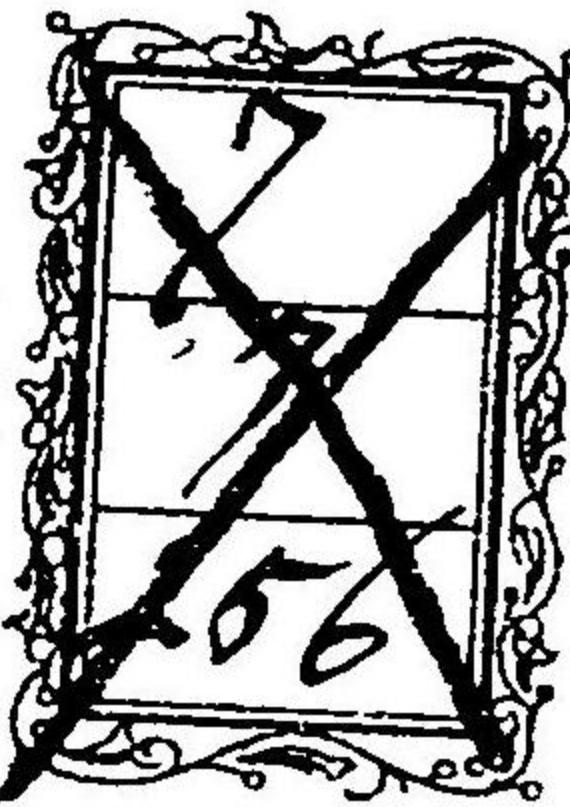
千葉縣廳

東京銀座四丁目

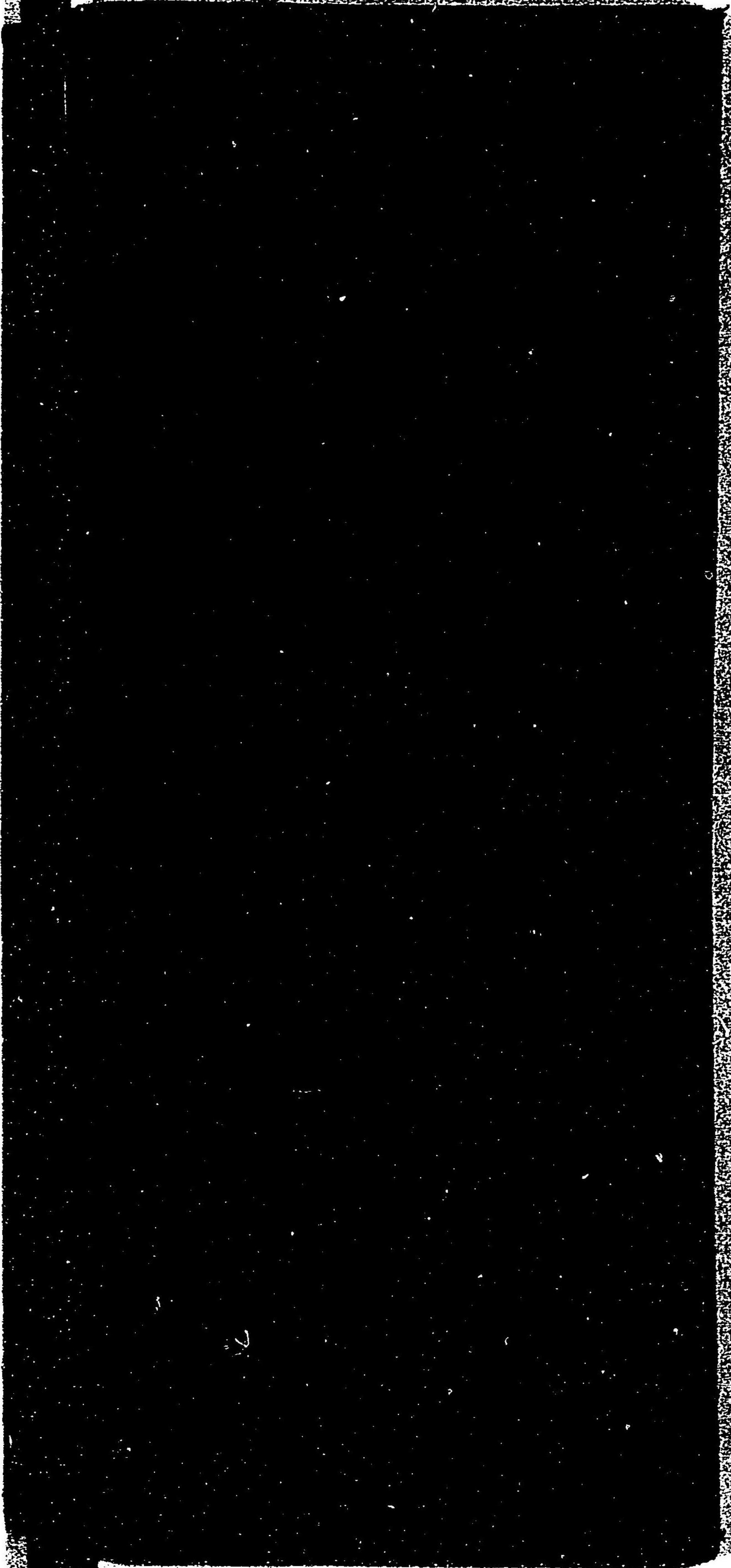
博聞本社

14.20 11 印行所

14.20 11



14.20 11



14.2口

11

041974-000-6

14.2口-11

千葉県勸業統計書

明治21年

千葉県庁／編

M24

BDI-0666

