

元大阪分校生徒異動及現員表

年次	學部		簡易科		別科	
	航海	機關	入學	卒業	退學	死亡
明治二十二年	1	1	146	60	24	1
同二十三年	8	5	41	18	7	1
同二十四年	6	8	57	69	16	2
同二十五年	5	8	12	37	2	1
同二十六年	4	6	30	19	5	1
現年	6	4	34	31	4	2
末員	8	5	45	31	6	3

元大阪分校生徒異動及現員表

年次	學部		簡易科		別科	
	航海	機關	入學	卒業	退學	死亡
同二十七年	8	6	33	15	0	1
同二十八年	3	1	27	36	16	1
同二十九年	5	1	33	42	28	1
同三十年	3	1	26	39	19	1
同三十一年	3	1	44	64	45	1
同三十二年	4	1	40	45	39	1
同三十三年	5	1	53	38	45	1
同三十四年	3	1	45	37	52	1
現年	5	1	51	35	77	1
末員	8	6	43	35	72	1

合計	
航海	一四四
機關	一三二
航海	三四
機關	二七
航海	三五
機關	二三
航海	六
機關	二
航海	六八九
機關	四一七
航海	四三二
機關	二〇八
航海	二五三
機關	二〇七
航海	四
機關	二

備考 大阪分校ハ明治三十四年三月限り廢止シ簡易科生徒ハ之ヲ本校ニ收容シテ授業ヲ繼續ス

元函館分校生徒異動及現員表

年次	學部		簡易科				別科					
	航海	機關	入學	卒業	退學	死亡	現年員末	入學	卒業	退學	死亡	現年員末
明治二十四年	三	一	三	一	一	一	三	二六	一〇	七	一	一四
同 二十五年	二	一	二	一	一	一	三	二四	二八	一	一	九
同 二十六年	五	二	七	一	一	一	七	三六	二四	一	一	二〇
同 二十七年	一	二	四	一	四	一	四	三一	二四	一	一	二六
同 二十八年	九	一〇	二	一	一	一	二	三〇	三〇	一	一	二六

元函館分校生徒異動及現員表

合計	同 三十四年 (自一月至四月)		同 三十三年		同 三十二年		同 三十一年		同 三十年		明治二十九年	
	航海	機關	航海	機關	航海	機關	航海	機關	航海	機關	航海	機關
八四	五〇	一七	九	一五	〇	一七	一〇	一九	六	一三	一	一三
一七	一〇	一七	五	六	四	七	一	二	二	二	一	一
一七	九	一七	二	三	二	四	一	二	二	一	一	一
二	一	二	二	二	二	二	一	一	一	一	一	一
八五	四九九	一〇八	二九	二四	六三	二一	五六	五四	一八三	一〇八	二二九	一一七
六一九	三四四	一六〇	二四	一一	五二	九	六七	五〇	一五八	一六〇	七八	四二
一九六	一五四	一	八四	四八	六二	三〇	四三	一	一	一	五	一
一	一	一	一	一	一	一	一	一	一	一	一	一
一〇四	一〇四	一〇四	五五	七九	九〇	一三〇	一〇八	一八四	一〇四	一六〇	八四	九一

備考 函館分校ハ明治三十四年三月限り廢止シ簡易科生徒ハ之ヲ本校ニ收容シテ授業ヲ繼續ス

元大阪函館兩分校簡易科生徒異動及現員表

年次	引繼生徒		卒業		退學		死亡		年末現員	
	航海	機關	航海	機關	航海	機關	航海	機關	航海	機關
明治三十四年	一一七	一〇九	一九	一	五	二	二	二	九三	一〇四
同 三十五年	一一七	一〇九	二五	一	二	二	一	二	六七	八六
同 三十六年	一一七	一〇九	一五	一	一	二	一	二	六一	八六
同 三十七年	一一七	一〇九	二八	一	一	二	一	二	五八	八六
同 三十八年	一一七	一〇九	二	一	一	二	一	二	三三	三七
同 三十九年	一一七	一〇九	一	一	一	二	一	二	二〇	三〇
同 四十年	一一七	一〇九	四	一	一	二	一	二	一七	三〇
同 四十一年	一一七	一〇九	二	一	一	二	一	二	一七	三〇
同 四十二年	一一七	一〇九	一	一	一	二	一	二	一七	三〇
同 四十三年	一一七	一〇九	一	一	一	二	一	二	一七	三〇
同 四十四年	一一七	一〇九	一	一	一	二	一	二	一七	三〇

備考 引繼生徒トハ元大阪函館分校簡易科生徒ニシテ明治三十四年三月限り廢止ノ際現在就學者ナリ

秋	福	石	富	島	島	岡	廣	山	和	德	香
田	井	川	山	取	根	山	島	口	山	島	川
一	七	八	四	六	二	七	一	二	三	八	五
四	六	九	〇	六	五	七	六	九	三	三	三
五	三	一	七	八	二	八	二	二	一	一	八
媛	知	岡	分	賀	本	崎	島	繩	鮮	兒	總
計	計	計	計	計	計	計	計	計	計	計	計
〇	〇	一	三	五	六	六	四	一	一	一	四
八	九	一	六	二	〇	四	八	一	一	一	四
八	九	二	六	六	〇	四	九	一	一	一	八

北	東	京	大	神	兵	長	新	崎	群	千	茨	栃
道	道	都	阪	川	庫	崎	玉	馬	葉	城	木	朽
二	七	三	八	〇	二	九	三	二	二	〇	九	九
四	〇	四	六	三	九	三	四	九	三	二	二	一
六	七	七	四	三	三	二	七	四	〇	三	五	二
奈	三	愛	靜	山	滋	岐	長	宮	福	岩	青	山
良	重	岡	梨	賀	阜	野	城	島	手	森	形	形
三	〇	一	二	一	五	六	六	一	三	一	三	八
二	〇	〇	一	七	二	七	二	二	四	一	〇	〇
五	〇	二	七	三	二	一	八	四	七	二	五	八

本校學生本籍地別表

大正十年三月三十一日調

德和山廣岡島鳥富石福秋	歌	島山口島山根取山川井田								
八	二〇	四八	三六	二八	一四	一五	七	三二	一八	五
一一	一四	三三	四七	二八	一〇	七	七	二九	一五	二
一九	三四	八一	八三	五六	二四	二二	一四	六一	三三	七
總計	沖鹿宮熊佐大福高愛香	兒	繩島崎本賀分岡知媛川							
一一七三	二	二九	一	四六	三八	二三	四八	二〇	二四	一四
一〇四六	五	二六	六	二六	三七	二一	三八	二二	一六	四
二二一九	七	五五	七	七二	七五	四四	八六	四二	四〇	一八

栃茨千群埼新長兵神大京東北	海	道府縣										
木城葉馬玉潟崎庫川阪都京道	航海科	機關科										
二六	三五	二四	二一	一九	三七	二五	五〇	三二	二三	二三	一五八	二四
一八	二四	二九	一八	二二	三五	二〇	三二	三三	一四	一三	一三二	二
四四	五九	五三	三九	四一	七二	四五	八二	六五	三七	三六	二九〇	三五
山青岩福宮長岐滋山靜愛三奈	道府縣	航海科										
形森手島城野阜賀梨岡知重良	機關科	合計										
二八	一七	四	二八	三〇	五二	一六	五九	四六	三五	二五	五	
二一	六	六	一九	四二	三六	四	一〇	二八	三六	二九	四	
四九	二三	一〇	四七	七二	八八	二〇	五	一九	七四	七一	五四	九

本校卒業生本籍地別表

大正十年三月三十一日調

本校卒業生就職別表

大正十年三月三十一日調

職名	航海科	機關科	合計
船長	220		220
一等運轉士	140		140
二等運轉士	127		127
三等運轉士以下	220		220
機關長		194	194
一等機關士		133	133
二等機關士		228	228
三等機關士以下		227	227
水先人	24		24
官廳技術員	47		47
民間技術員	282		282
學校教員	26		26
諸種業其他	102	60	162
合計	1023	604	1627

死因	死亡	合計
疾病	205	205
意外	124	124
合計	329	329

本校卒業生就職別表

航海科 船長 220
 一等運轉士 140
 二等運轉士 127
 三等運轉士以下 220
 機關科 機關長 194
 一等機關士 133
 二等機關士 228
 三等機關士以下 227
 水先人 24
 官廳技術員 47
 民間技術員 282
 學校教員 26
 諸種業其他 102

合計 1023

死因 疾病 205
 意外 124
 合計 329

本校卒業韓國留學生氏名表

明治三四、七 航海科卒業 朴完緒 京城
 明治三四、七 機關科卒業 韓萬源 京城
 明治三四、一二 航海科卒業 慎順晟 京城

本校卒業清國留學生氏名表

明治四二、一〇、三〇 航海科卒業
 謝剛哲 四川省 劉華式 湖南省 鄭禮慶 福建省 金溥芬 廣東省
 蕭寶珩 廣東省 李景淵 廣東省 陳復 廣東省 王統 浙江省

明治四三、四、五 航海科卒業
 凌霽 浙江省 方念祖 廣東省 劉田甫 湖北省 沈鴻烈 湖北省
 楊啓祥 湖北省 姜鴻滋 湖北省 吳兆蓮 浙江省 龍榮軒 廣東省
 哈漢英 湖北省 張楚材 湖北省 姜鴻瀾 湖北省 陳華森 湖北省
 姚葵常 湖北省 童錫鵬 湖北省 宋式善 湖北省 卓金梧 廣東省
 尹祚乾 湖北省 黃健元 湖北省 李右文 湖北省 楊徵祥 湖北省

黃顯仁 湖北省 蕭舉規 湖南省 周光祖 福建省
 羅致通 廣東省 曾廣倫 廣東省 夏昌炎 江西省 胡晃 湖南省
 吳嶠 浙江省 戴修鑑 湖南省 嚴昌泰 湖北省 范騰霄 湖北省
 李楨 貴州省 王楫 直隸省 齋熙 直隸省 馮鴻圖 上海
 李大倬 湖南省 宋復九 湖北省 黃緒虞 廣東省 葉啓棻 廣東省
 黃裘 江西省 陳新覺 安徽省 楊宣誠 湖南省 朱偉 江蘇省
 朱華經 四川省 歐陽琳 江西省 王時澤 湖南省 劉誼 湖南省
 范熙申 湖北省 曾廣欽 河南省 任重 湖北省 宋振 福建省
 李毓麟 湖南省 李北海 廣東省 張維新 四川省 郭家偉 湖南省
 吳鴻襄 山東省

明治四四、一〇、二六 機關科卒業

余際唐 四川省 黃錫典 湖南省 張漢傑 直隸省 易定侯 湖北省
 沈一奇 江蘇省 王道植 湖北省 何道澐 福建省 高鳳華 湖北省
 黃承義 湖北省 鄭仲濂 廣東省 李震華 湖南省 潘尙衡 江蘇省

本校卒業清國留學生氏名表

陳澤寬	何豪	張萬然	吳湘
浙江	浙江	湖南	浙江
譚剛	何超南	張振曦	陳雲
廣東	廣東	湖南	四川
李紹晟	李仲寅	張仲寅	吳建
浙江	浙江	浙江	浙江
吳景英	李文彬	李文彬	吳建
四川	廣東	廣東	浙江

6 7 8 9 50 1 2 3 4 5 6 7 8 9 0

本校創立以來入學者平均年齡比較圖表

表中上下ノ朱線間ハ入學者平均年齢ヲ示シテ、
 シテ黒線ハ入學者平均年齢ノ高

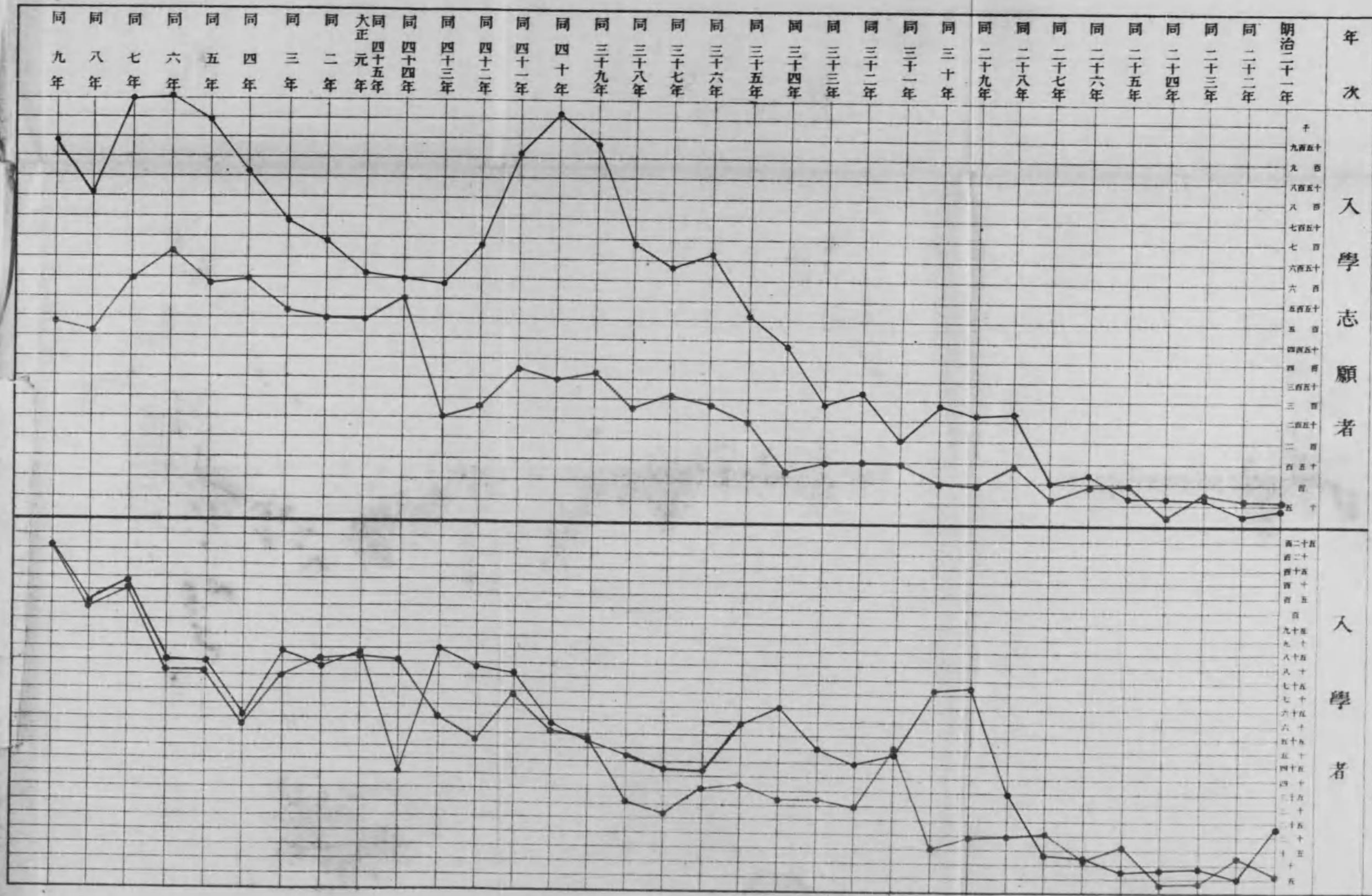


創立以來入學者平均年齢比較圖表

表中上下ノ朱線間ハ入學者平均年齢ヲ示スモノ
ニシテ黒線ハ入學者平均年齢ノ高低ナリ

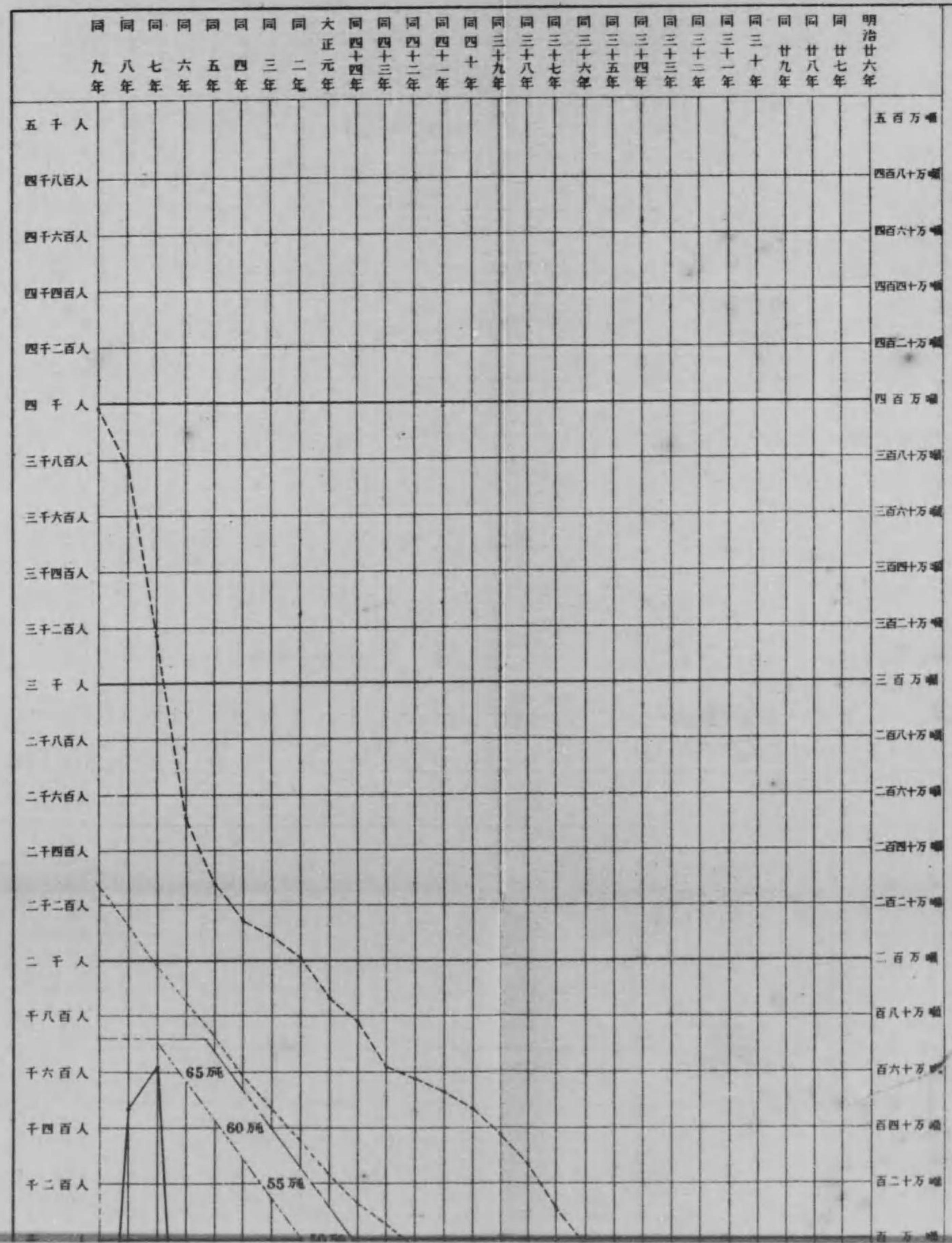


本校入學志願者及入學者比較圖表



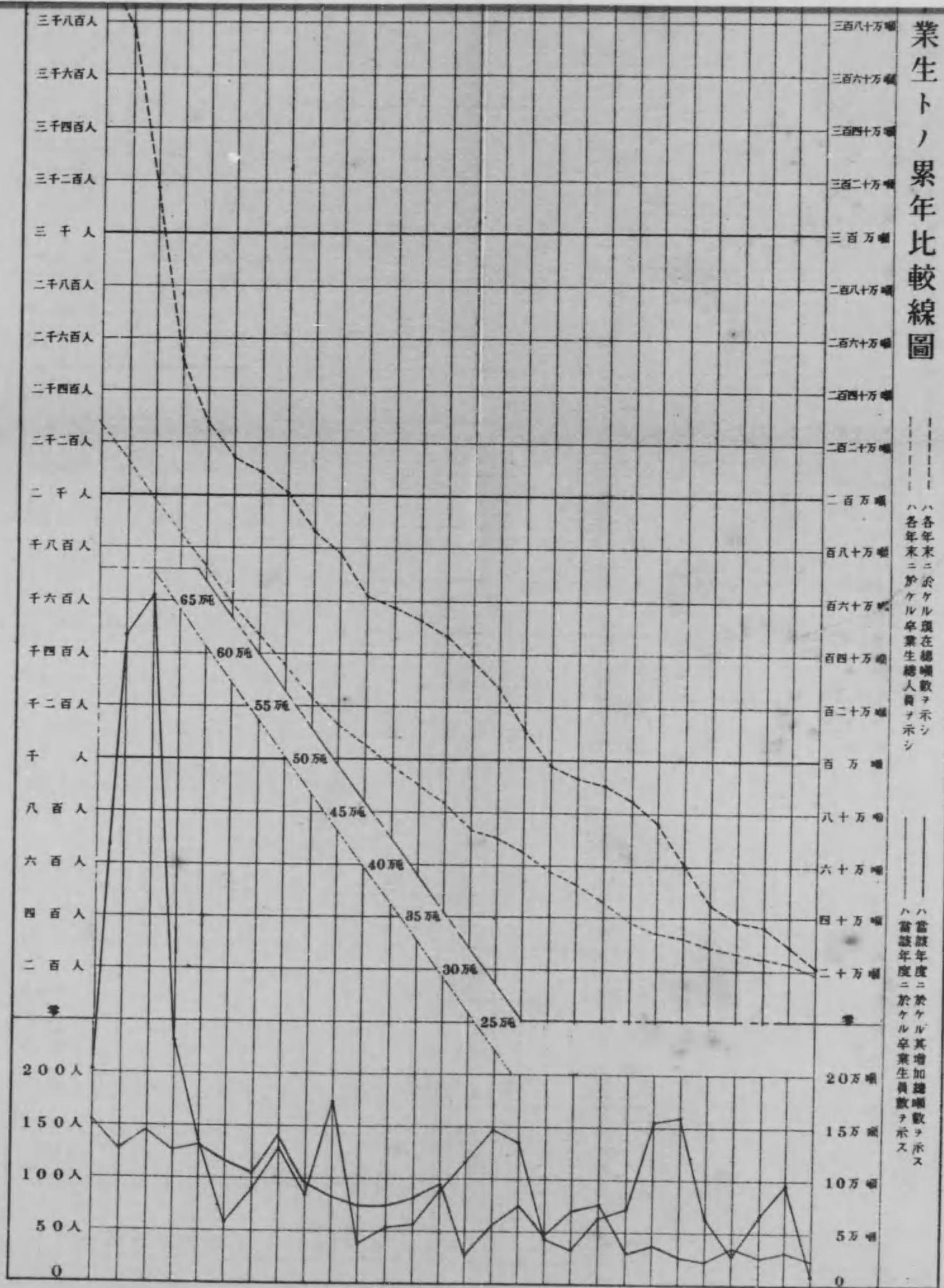
航海科
機関科

汽帆船總噸數ト本校卒業生トノ累年比較線圖



ハ各年末ニ於ケル現在總噸數ヲ示シ
ハ各年末ニ於ケル卒業生總人數ヲ示シ

業生トノ累年比較線圖

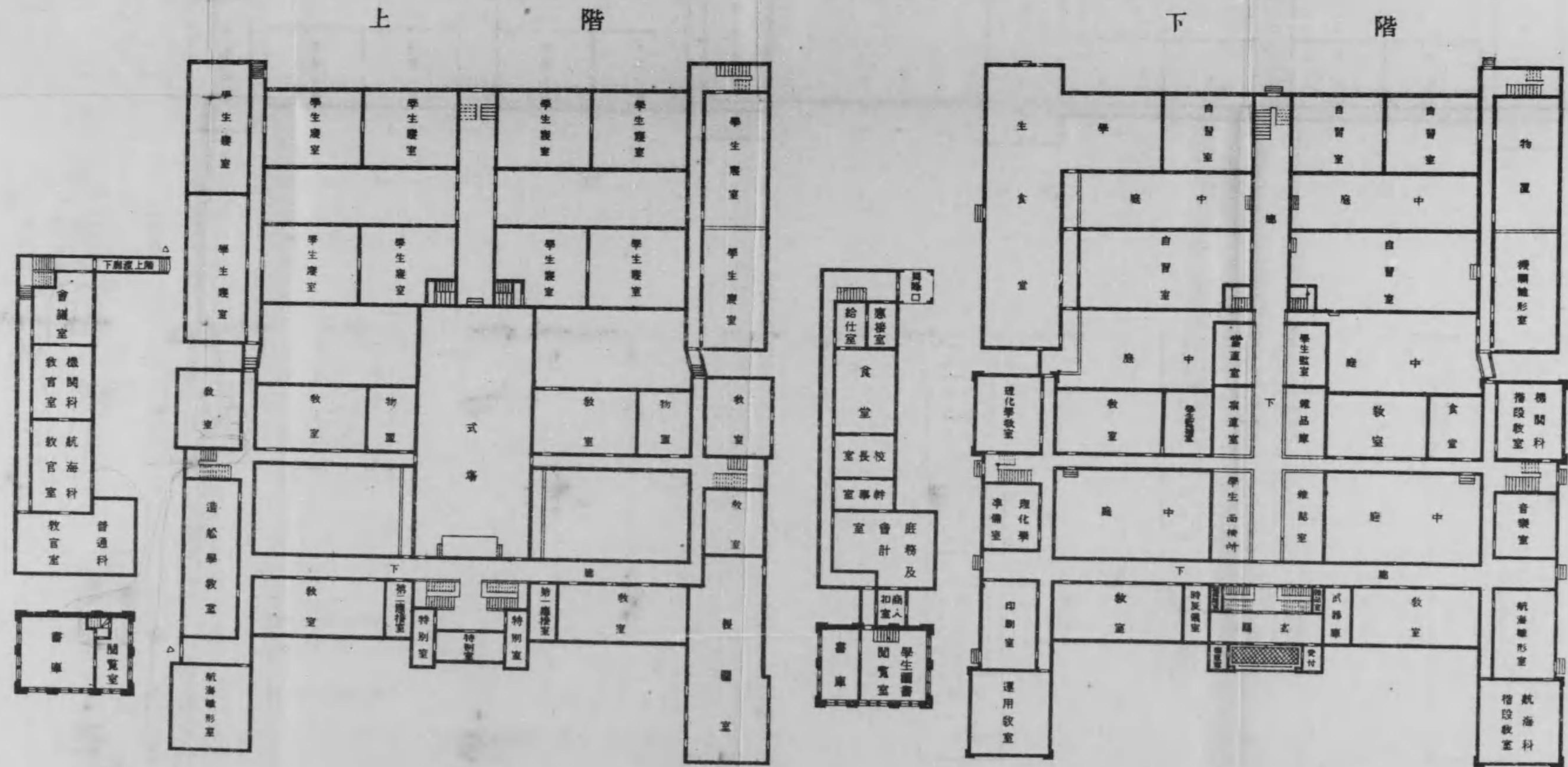


ハ各年末ニ於ケル現在總數ヲ示シ

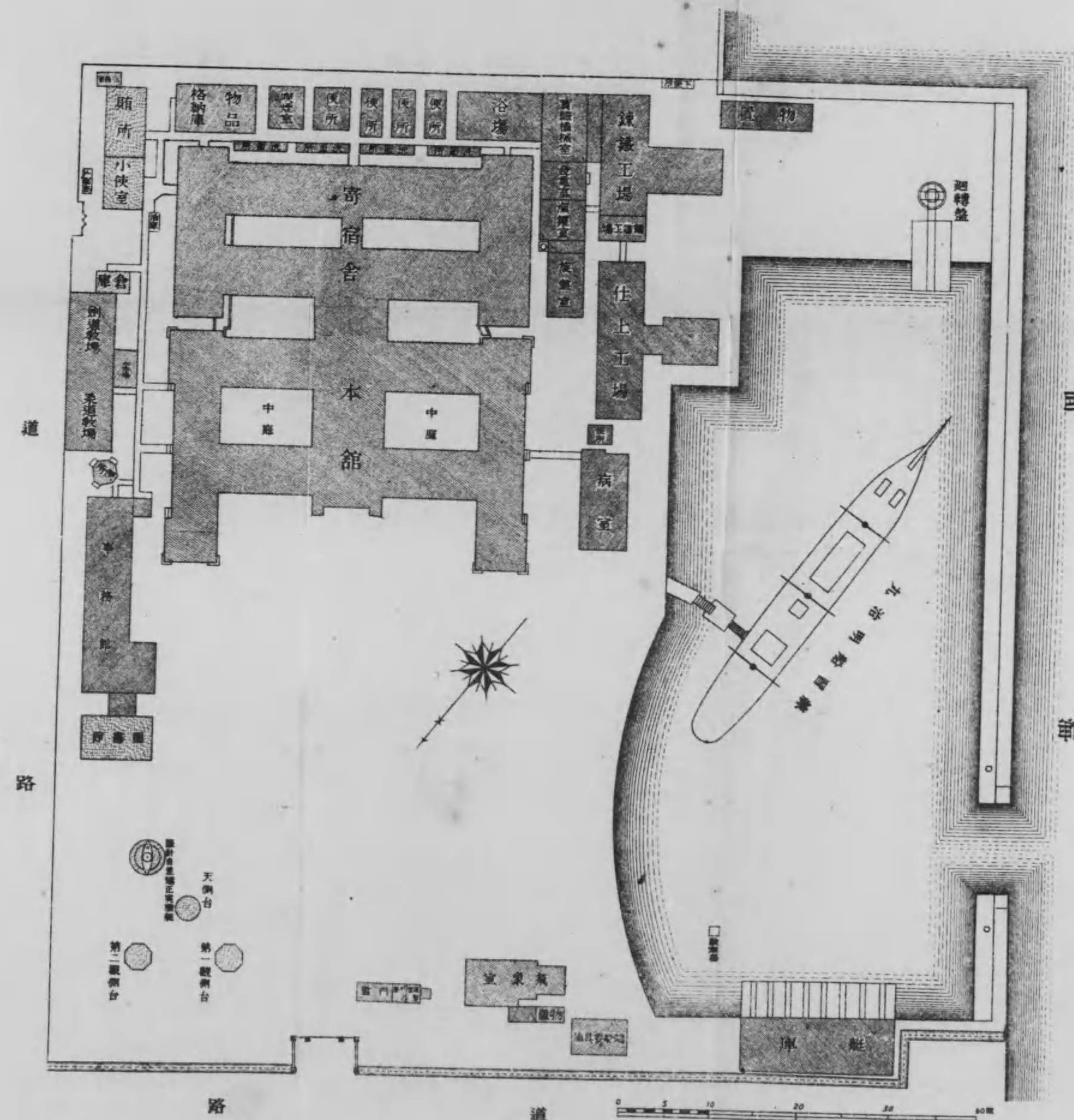
ハ當該年度ニ於ケル其増加總數ヲ示ス

商船學校本館寄宿舍及事務館平面圖

六百分之一



商船學校畧圖 尺度二千分之一



地坪 七七〇一坪〇〇一
 築船場 四〇三三一八三
 建坪 四一八二一〇

凡例
 水造
 練瓦造

大正十年十月十一日印刷
大正十年十月十三日發行

發行者 商船學校

印刷者 板岡賀太次

東京市京橋區南水谷町白魚河岸四十三號

印刷所 明治印刷合資會社

東京市京橋區南水谷町白魚河岸四十三號

297
39

297
39

終

