

HE 2894  
.B8B65  
Copy 1

W. F. BURNETT'S

No. 1

# GUÍA OFICIAL DEL SUD AMÉRICA

SECCION DE LA

57 Maps

## REPUBLICA DE BRAZIL

57 Mapas

(First Edition 10,000)

RAILWAY GUIDE AND ATLAS

GUIA DAS ESTRADAS DE FERRO E ATLAS



LUZ STATION

SECCION DE BRAZIL

Precio: 1\$000 Oro

Copyrighted by  
W. F. Burnett, 1921

Editor—Publisher

W. F. BURNETT

917 Parkview St., Los Angeles, Cal  
E. U. A.

BRAZIL SECTION

Price \$1.00

Postpaid to any Part  
of the World

**INDICE DAS ESTRADAS DE FERRO E LINHAS DE NAVAGACAO**  
**INDICE DE FERROCARRILES Y VAPORES**  
**INDEX OF THE RAILWAYS AND STEAMER LINES**

Página Page No.	Mapa Map No.	COMPINHA—COMPANY	Abreviaturas Abbreviations
12	0	Ca. Geral de Vicacae	Geral de Bahia.....C. G. B.
		Cia Estrada de Ferro Norte de Brazil.....	E. F. N. B.
18	31	Cia Estrada de Ferre Federal Brasileiras.....	E. F. F. B.
		Companhia das Barcas de Guaruja.....	C. G. B.
22	48	Companhia Campineire de Traccao Luz e Force .....	C. C. T. L. F.
		Companhia Cantareira e Viacao Fluminense.....	C. C. V. F.
14	13	Companhia das Chemins de Fer I Est Brazilienne .....	E. F. E. B.
		Companhia Ferrocarril Carioca.....	C. F. C. C.
18	36	Companhia Melhoramentos de Monte Alto.....	C. M. M. A.
19	51	Companhia Mogyana de Estrada de Ferro.....	C. M.
		Companhia Nacional de Navegacao Costeira.....	C. N. N. C.
16	0	Companhia Paulista de Estrada de Ferro.....	C. P. E. F.
18	30	Empresa Matte Larrangeira.....	E. M. L.
		Empresa de Navegacao Fluvial "Perchat".....	E. N. F. P.
14	25	Estrada de Ferro de Bananal.....	E. F. Bananal
14	24	Estrada de Ferro de Bahia e Minas.....	E. F. B. M.
11	5	Estrada de Ferro de Braganca.....	E. F. B.
16	6	Estrada de Ferro de Caixias a Casaseiras.....	E. F. C. C.
13	55	Estrada de Ferro de Central de Brazil.....	E. F. C. B.
11	10	Estrada de Ferro Central do Rio Grande do Norte .....	E. F. C. R. G. N.
14	15	Estrada de Ferro de Centro Oeste da Bahia .....	E. F. C. O. B.
14	20	Estrada Ferro Carcorado.....	E. F. C.
22	45	Estrada de Ferro de Dourados.....	E. F. D.
		Estrada de Ferro de Funilense.....	E. F. F.
11	9	Estrada de Ferro de Goyaz.....	E. F. G.
22	47	Estrada de Ferro de Itatibense.....	E. F. I.
22	40	Estrada de Ferro de Itapura-Corumba.....	E. F. I. C.
18	37	Estrada de Ferro de Jaboticabal.....	E. F. J.
14	27	Estrada de Ferro de Lorena a Fabrica de Polvero de Piquete.....	E. F. L. F. P.
14	22	Estrada de Ferro de Marica.....	E. F. M.
		Estrada de Ferro de Madeira-Mamore.....	E. F. M. M.
14	17	Estrada de Ferro de Nazareth.....	E. F. N.
22	44	Estrada de Ferro de Noreste do Brazil.....	E. F. N. O. B.
11	4	Estrada de Ferro de Norte do Brazil.....	E. F. N. B.
18	33	Estrada de Ferro do Norte do Parana.....	E. F. N. P.
22	49	Estrada de Ferro de Norte de Sao Paulo.....	E. F. S. P.
19	54	Estrada de Ferro de Oeste de Minas.....	E. F. O. M.
14	15	Estrada de Ferro Oeste de Bahia.....	E. F. O. B.
14	28	Estrada de Ferro de Rezende a Bocaina.....	E. F. R. B.
14	18	Estrada de Ferro do Rio de Oro.....	E. F. R. O.
22	42	Estrada de Ferro Sta. Catharina.....	E. F. S. C.
11	2	Estrada de Ferro da Sao Luiz.....	E. F. S. L.

Página Page No.	Mapa Map No.	COMPINHA—COMPANY	Abreviaturas Abbreviations
18	34	Estrada de Ferro de Sao Paulo-Goyaz.....	E. F. S. P. G.
18	35	Estrada de Ferro de Sao Paulo-Minas.....	E. F. S. P. M.
22	44	Estrado de Ferro Sao Paulo-Rio Grande.....	E. F. S. P. R. G.
14	14	'strada de Ferro de Santo Amaro.....	E. F. S. A.
11	7	Estrada de Ferro de Sobral.....	E. F. S.
14	26	Estrada de Ferro de Theresopolis.....	E. F. T.
11	3	Estrada de Ferro de Tocantins.....	E. F. Toc.
14	19	Estrada de Ferro de Villa Costina.....	E. F. V. C.
11	11	Estrada de Ferro de Victoria a Diamantina.....	E. F. V. D.
22	43	Linha Dona Thereza Christina.....	L. D. T. C.
		Navegacao a Vapor de Rio Ribeira e Af- fuentes .....	N. V. R. R.
		Navegacao a Fluvial de Rio Grande.....	N. V. R. G.
		Navegacao a Vapor do Rio Sapucahy.....	N. V. R. S.
		Praia Vermelha-Urca-Pao de Assucar.....	P. V. U. P. A.
11	8	Brazil Northeastern Railway.....	B. N. E. Ry.
24	0	Brazil Great Southern Railway.....	G. S. Ry.
12	0	Great Western Railway.....	G. W. Ry.
15	0	Leopoldina Railway .....	L. Ry.
18	52	Sao Paulo Railway Company.....	S. P. Ry.
22	41	Sorocabana Railway .....	S. Ry.
13	29	Southern Sao Paulo Railway.....	S. S. P. Ry.
14	16	State of Bahia South Western Railway.....	S. B. S. W. Ry.
		Via Ferrea Votorantin.....	V. F. V.
		Viacao Ferrea Parana: Santa Catharina.....	V. F. P. S. C.
23	0	Viacao Ferrea de Rio Grande do Sul.....	V. F. R. G. S.

**TRAMWAYS**

22	48	Bahia Tramway Light & Power Co. Brazilian Traction Light & Power Co. Companhia Campineira de Tracccion Luz e Forca. Cerara Tramways Light & Power Co. Carris Urbanos. City of Santos Improvement Co. Jardin Botanico Tramways Co. Manaos Tramways & Light Co. Mina Geraes Electric Light & Tramways. Para Electric Railways & Lighting Co. Parnambuco Tramways & Power Co. Plano Inclinado. Rio de Janeiro Tramways Light & Power Co. Sao Paulo Tramway Light & Power Co. South Brazilian Railways (City of Curitiba) Tramways de Cantareira. Tramways Municipal de Piraju.
----	----	---



Salón de Exposiciones en la Cámara de Comercio de Los Angeles, E. U. de A.

Indice das Estações—Indice de Estaciones—Index of the Stations.

Estações Estaciones Stations	Estradas de Ferro Ferrocarriles Railways
Aarao Reis	E. F. C. B.
Abaete	E. F. N. B.
Abbadia	E. F. O. M.
Abuna	E. F. M. M.
Acarpe	B. N. E. Ry.
Accioly	E. F. V. D.
Actura	L. Ry.
Alfonso Penna	E. F. F. B.
Afogados	G. W. Ry.
Afra	E. F. O. M.
Agoa Branca	S. B. S. W. Ry.
Agoa Preta	S. B. S. W. Ry.
Agua Branca	S. P. Ry.
Agua Clara	L. Ry.
Agua Camprida	G. W. Ry.
Agua Fria	S. B. S. W. Ry.
Agua Limpa	L. Ry.
Agua Preta	S. B. S. W. Ry.
Agua Verde	N. N. E. Ry.
Agua Vermelha	G. W. Ry.
Agua Vermelha	C. P. E. F.
Aguas Claras	L. Ry.
Aguas Santos	E. F. O. M.
Aguas Verdes	N. V. R. S.
Aguas Virtuosas	E. F. F. B.
Agudos	S. Ry.
Aguir Moreira	E. F. C. B.
Ahiva	E. F. C. B.
Algoa Grande	G. W. Ry.
Alagoinhas	S. B. S. W. Ry.
Alambary	S. Ry.
Alberto Torres	L. Ry.
A. Isaccson	E. F. O. M.
Albuquerque Lins	E. F. N. O. B.
Alcantara	L. Ry.
Alcantara	E. F. M.
Alcobaca	E. F. N. B.
Alegre	V. F. R. G. S.
Alegre	L. Ry.
Alexandra	E. F. P.
Alegrete	V. F. R. G. S.
Alfenas	E. F. F. B.
Alferes Rodrigues	C. M.
Alfredo Ellis	C. P. E. F.
Alfredo Vasconcelos	E. F. C. B.
Alfredo Maia	E. F. C. B.
Alfredo Maia	E. F. R.
Alfredo Maia	E. F. V. D.
Alezzur	E. F. C. B.
Allianca	E. F. C. B.
Allianca	G. W. Ry.
Almeida Brandao	V. G. B.
Alemeida Pereira	L. Ry.
Alpha	C. M.
Alpes	C. C. T. L. F.
Alto	C. M.
Alto da Serra	L. Ry.
Alto da Serra	S. Ry.
Alvarenga	C. M.
Alvaro Machado	G. W. Ry.
Alvaro Botelho	E. F. O. M.
Alvora	C. F. S. P. G.
Amadeu Lacerda	E. F. O. M.
Amalia	C. M.
Amanhece	E. F. G.
Amaral	E. F. C. B.
Amaral Ribeiro	V. F. R. G. S.
Amargosa	E. F. N.
Ambahy	E. F. C. B.
Americana	S. Ry.
Americo Braziliense	C. P. E. F.
Amorim	L. Ry.
Amparo	C. M.
Ananidena	E. F. B.
Anchieta	E. F. C. B.
Andes	C. P. E. F.
Andrade Araujo	E. F. C. B.
Andrade Costo	E. F. C. B.
Andrades	S. P. Ry.
Angahy	E. F. F. B.
Angatuba	S. Ry.
Angelina	E. F. L. F. P. P.
Angico	C. P. E. F.
Angicos	E. F. O. M.
Anhangá	L. Ry.
Anhangá	E. F. N. B.
Anhanguera	E. F. G.
Anhumas	C. M.
Anisio Moraes	S. Ry.
Anjico	E. F. S.
Anna Dias	S. S. P. Ry.
Anna Florencia	L. Ry.
Annapolis	C. P. E. F.

Estações Estaciones Stations	Estradas de Ferro Ferrocarriles Railways
Anneal	G. W. Ry.
Anta	E. F. C. B.
Antonio Carlos	L. Ry.
Antonio Justiniano	E. F. O. M.
Antonio Olyntho	G. W. Ry.
Antonio Prado	L. Ry.
Antonio Reboucas	E. F. S. P. R. G.
Antonio Rocha	E. F. O. M.
Antonina	C. N. N. C.
Apehu	E. F. B.
Aperibe	L. Ry.
Apora	V. G. B.
Apora	V. G. B.
Apparecida	E. F. C. B.
Aquidaban	E. F. S. C.
Aquidauana	E. F. I. C.
Araca	G. W. Ry.
Araca	E. F. C. B.
Aracatuba	E. F. N. B.
Aracaju	C. N. N. C.
Aracangua	E. F. N. O. B.
Aracassu	S. Ry.
Aracaty	L. Ry.
Aracoyaba	B. N. E. Ry.
Araguary	C. M.
Arsguaya	L. Ry.
Aramary	V. G. B.
Aramina	C. M.
Arantes	E. F. O. M.
Arapua	E. F. I. C.
Araqua	S. Ry.
Ararahy	C. P. E. F.
Ararpira	N. V. R. R.
Araraquara	E. F. N. S. P.
Araras	E. F. M. M.
Araruama	E. F. M.
Aratu	V. G. B.
Araucaria	E. E. F. P.
Arcos	E. F. G.
Arcoverde	E. F. C. B.
Arcozello	E. F. C. B.
Areado	E. F. F. B.
Areia	E. F. N.
Areia	C. F. S. P. G.
Areia Branca	S. Ry.
Areias	G. W. Ry.
Areal	E. F. R. O.
Aripibu	G. W. Ry.
Arupuhy	S. P. Ry.
Arraial dos Souzas	C. C. T. L. F.
Arrayal	G. W. Ry.
Arroio do So	V. F. R. G.
Arthur Nogueira	E. F. F.
Arumateua	E. F. T.
Ascurro	V. F. P. S. C.
Assis	S. P. Ry.
Astrapeia	C. M.
Attafona	L. Ry.
Atalaia	C. F. S. P. G.
Ataliba Leonel	S. Ry.
Ataulpho de Paiva	E. F. O. M.
Atibaia	S. P. Ry.
Augusto Pestana	E. F. O. M.
Austin	E. F. C. B.
Aureliano Mourao	E. F. O. M.
Aurora	C. P. E. F.
Avare	S. Ry.
Avellar	E. F. C. B.
Avencal	E. F. S. P. R. G.
Avenida	L. Ry.
Aymores	E. F. B. M.
Ayrosa Galvao	C. P. E. F.
Azevedo	N. V. R. S.
Azevedo Marques	C. F. S. P. G.
Azevedo Sodre	R. F. R. G. S.
Babylonia	C. P. E. F.
Babylonia	E. F. R. B.
Bacaetava	S. Ry.
Bacaxa	E. F. M.
Bacellar	L. Ry.
Bacury	C. M.
Baependy	E. F. F. B.
Bage	R. F. R. G. S.
Baguary	E. F. V. D.
Baguassu	C. P. E. F.
Bahia	C. N. N. C.
Bahu	B. N. E. Ry.
Baiao	E. F. N. B.
Bairro Alegre	C. M.
Baixa Verde	E. F. C. R. G. N.
Baixo Guandu	E. F. V. D.
Baldecao	C. M.
Baldecao	E. F. S. P. M.
Baldhum	G. W. Ry.
Balisa	R. F. R. G. S.

Estações Estaciones Stations	Estradas de Ferro Ferrocarriles Railways
Balsa Nova	V. F. P. S. C.
Balsamo	E. F. I. C.
Balthazar	L. Ry.
Bambus	E. F. R. B.
Bambuhy	E. F. G.
Bananal	E. F. B.
Bananal	E. F. S. P. R. G.
Bananeiras	L. Ry.
Bananeiras	E. F. M. M.
Banco Verde	L. Ry.
Bandeira de Mello	E. F. E. B.
Bandeiras	L. Ry.
Bangu	E. F. C. B.
Banhado	E. F. P.
Banharao	C. P. E. F.
Baptista Botelho	S. Ry.
Baptista de Mello	E. F. F. B.
Barao	R. F. R. G. S.
Barao A. Nogueira	C. M.
Barao de Aquino	L. Ry.
Barao Camargos	L. Ry.
Barao de Ibitinga	C. M.
Barao Javary	E. F. C. B.
Barao Geraldo	E. F. F.
Barao Rezende	S. Ry.
Barao Vassouras	E. F. C. B.
Barao Rio Branco	E. F. I. C.
Barao Rio Branco	G. W. Ry.
Barauna	E. F. V. D.
Barbacena	E. F. C. B.
Barcellos	L. Ry.
Bariguy	V. F. P. S. C.
Bariry	E. F. D.
Barra	G. W. Ry.
Barra de Canhoto	G. W. Ry.
Barra de Capinzal	N. V. R. R.
Barra Funda	S. P. Ry.
Barra Funda	S. Ry.
Barra Grande	S. Ry.
Barra Longa	E. F. C. B.
Barra Mansa	E. F. C. B.
Barra de Pirahy	E. F. C. B.
Barra de S. Francisco	L. Ry.
Barracao	C. M.
Barracao	V. G. B.
Barracas	E. F. S. P. R. G.
Barranco Alto	N. V. R. S.
Barreira	E. F. R. O.
Barreiro	E. F. R. B.
Barreiros	G. W. Ry.
Barreto	R. F. R. G. S.
Barretos	C. P. E. F.
Barrinha	C. P. E. F.
Barrinha	V. G. B.
Barro	V. F. R. G. S.
Barro Vermelho	V. G. B.
Barros Filhos	E. F. C. B.
Barroso	E. F. O. M.
Baruery	S. Ry.
Basilio	R. F. R. G. S.
Bastioes	G. W. Ry.
Batalha	C. P. E. F.
Batataes	C. M.
Batatal	L. Ry.
Batovy	C. P. E. F.
Baturite	E. F. B.
Baunilha	E. F. V. D.
Bauru	C. P. E. F.
Bauru	S. Ry.
Bebedouro	C. P. E. F.
Bebedouro	G. W. Ry.
Beira Mar	V. F. R. G. S.
Belarmino	E. F. O. M.
Belem	E. F. C. B.
Belem	S. Ry.
Belford Roxo	E. F. R. O.
Bella Joanna	Ry.
Bella Vista	V. F. R. G. S.
Bella Vista	E. F. C. B.
Bello Horizonte	E. F. C. B.
Bello Horizonte	E. F. O. M.
Bello Jardim	G. W. Ry.
Beltrao	E. F. C. B.
Bemfica	E. F. C. B.
Benevides	E. F. B.
Benjamin Const.	E. F. C. B.
Bento Quirino	E. F. S. P. M.
Beraldo	E. F. F. B.
Berford	E. F. C. B.
B. de Campos	S. Ry.
Bessas	E. F. O. M.
Beta	C. M.
Bertoia	E. N. F. P.

Estações Estaciones Stations	Estradas de Ferro Ferrocarriles Railways
Bexiaa	V. F. R. G. S.
Bezerros	G. W. Ry.
Bezerros	L. Ry.
Bias Fortes	E. F. F. B.
Bica de Pedra	E. F. D.
Bicas	L. Ry.
Bifurcacao	E. F. N. P.
Biutinga	C. M.
Biriguy	E. F. N. B.
Bittencourt	G. W. Ry.
Bituruna	L. Ry.
Blumenau	E. F. S. C.
Boa Esperanca	E. F. D.
Boa Sorte	E. F. C. B.
Boa Sorte	L. Ry.
Boa Sorte	C. M.
Boa Sorte	G. W. Ry.
Boa Viagem	G. W. Ry.
Boa Vista	F. F. E. B.
Boa Vista	L. Ry.
Boa Vista	C. P. E. F.
Boa Vista	E. F. V. C.
Boa Vista	E. F. E. B.
Bocaina	E. F. D.
Bocaina	E. N. F. P.
Boca do Monte	V. F. R. G. S.
Bocca do Matto	L. Ry.
Bodoquena	E. F. I. C.
Boituva	S. Ry.
Boituva	E. F. I. C.
Bolaxa	V. F. R. G. S.
Bom Despacho	E. F. O. M.
Bom Destim	E. F. C. B.
Bom Jardim	E. F. F. B.
Bom Jardim	G. W. Ry.
Bom Jesus	E. F. C. B.
Bom Retiro	E. F. F. B.
Bom Sucesso	E. F. O. M.
Bom Sucesso	L. Ry.
Bomfim	E. F. C. B.
Bomfim	V. G. B.
Boquim	V. G. B.
Borda da Matta	E. F. F. B.
Botafogo	C. F. S. P. G.
Botucatu	S. Ry.
Braco do Norte	L. D. T. C.
Braganca	S. P. Ry.
Branquinha	G. W. Ry.
Brasiola	E. F. O. M.
Braz (da Central)	E. F. C. B.
Braz (da S. P. R.)	S. P. Ry.
Braz	C. P. E. F.
Braz (de Pinna)	L. Ry.
Brejo	G. W. Ry.
Breu Branco	E. F. T.
Briareo	C. M.
Brig Tobias	S. P.
Brotas	C. P. E. F.
Brumade	C. M.
Buarque de Macedo	E. F. C. B.
Bueno Brandao	E. F. F. B.
Bueno de Andrade	E. F. C. B.
Buenopolis	E. F. C. B.
Buenopolis	C. M.
Buios	E. F. O. M.
Bugre	E. F. S. P. R. G.
Bulhoes	E. F. C. B.
Buranhem	V. G. B.
Burity	C. M.
Buritys	E. F. C. B.
Buritysal	E. F. I. C.
Burnier	E. F. C. B.
Bury	S. Ry.
C. Araruama	L. Ry.
C. Filgueiras	L. Ry.
C. M. Francisco	C. M.
C. Telephonico	E. F. R. O.
Cabecuda	L. D. T. C.
Cabedello	G. W. Ry.
Cabiunas	L. Ry.
Cabo	G. W. Ry.
Cabo Verde	N. V. R. S.
Cabras	C. C. T. L. F.
Cacapava	E. F. C. B.
Cacequy	V. F. R. G. S.
Cacimbas	G. W. Ry.
Cachoeira	E. F. C. B.
Cachoeira	E. F. N. P.
Cachoeira	E. F. R. O.
Cachoeira	L. Ry.
Cachoeira	V. F. R. G. S.
Cachoeira	G. W. Ry.
Cachoeira de Funil	E. F. C. B.
Cachoeiras	E. F. R. O.
Cachoeirinha	G. F. V. D.

Estações Stations Estaciones	Estradas de Ferro Railways Ferrocarriles
Cachoeirinha	E. F. S. P. R. G.
Cadeado	E. F. P.
Caduveos	E. F. I. C.
Caetetuba	S. P. Ry.
Caethe	E. F. C. B.
Cafundo	V. F. R. G. S.
Caiacanga	V. F. P. S. C.
Caicara	G. W. Ry.
Caixa D' Agua	E. F. N. P.
Caju	E. F. R. O.
Cajueiro	G. W. Ry.
Cajuru	E. F. O. M.
Cajuru	C. M.
Cajury	L. Ry.
Cajupiranga	G. W. Ry.
Calafate	C. M.
Caldas	C. M.
Caldiero	G. W. Ry.
Caldeirao	E. F. M. M.
California	L. Ry.
Calmon	E. F. S. P. R. G.
Camapuan	E. F. C. B.
Camaragibe	G. W. Ry.
Camargo	E. F. O. M.
Camassari	V. G. B.
Cambahyba	L. Ry.
Cambucy	L. Ry.
Cambuhy	E. F. G.
Cambuhy	E. F. N. S. P.
Cambuquira	E. F. F. B.
Cameta	E. F. N. B.
Camocim	E. F. S.
Campanha	E. F. F. B.
Campello	L. Ry.
Campinas	E. F. F.
Campinas	C. M.
Campinas	C. C. T. L. F.
Campina Grande	E. F. V.
Campina Grande	G. W. Ry.
Campo Alegre	E. F. C. B.
Campo Alegre	E. F. O. M.
Campo Alegre	C. P. E. F.
Campo Bello	E. F. C. B.
Campo Bom	V. F. R. G. S.
Campo do Tenente	V. F. P. S. C.
Campo Grande	E. F. C. B.
Campo Grande	S. P. Ry.
Campo Grande	E. F. I. C.
Campo Grande	G. W. Ry.
Campo Largo	S. P. Ry.
Campo Limpo	L. Ry.
Campo Limpo	S. P. Ry.
Campo Vicente	V. F. R. G. S.
Campos	L. Ry.
Campos Salles	C. P. E. F.
Canabarro	V. F. R. G. S.
Canal Torto	E. F. N.
Canafistula	B. N. E. Ry.
Cananea	N. V. R. R.
Canchim	C. P. E. F.
Candeias	E. F. O. M.
Candeias	V. G. B.
Candelaria	E. F. M. M.
Candial	G. W. Ry.
Candido Ferreira	L. Ry.
Candido Rodrigues	E. F. N. S. F.
Candiota	V. F. R. G. S.
Canedos	S. P. Ry.
Caneleiras	E. F. F. B.
Canella	C. P. E. F.
Cangaty	B. N. E. Ry.
Canhotinho	G. W. Ry.
Caninde	C. M.
Canivete	E. F. S. P. R. G.
Cannas	E. F. C. B.
Canna Verde	E. F. O. M.
Cannavial	V. F. R. G. S.
Canoa	V. F. R. G. S.
Canoinhas	E. F. S. P. R. G.
Cantagallo	L. Ry.
Cantareira	T. C.
Canutama	E. F. B.
Capao Bonito	S. Ry.
Capao da Cruz	C. M.
Capao do Leado	V. F. R. G.
Capao Fresco	E. F. F.
Capao Preto	C. P. E. F.
Capao Secco	V. F. R. G. S.
Caparao	L. Ry.
Capella	V. F. R. G. S.
Capello	G. W. Ry.
Capella Nova	E. F. O. M.
Capetinga	N. F. R. G.
Capianga	V. G. B.
Capim Fino	C. P. E. F.

Estações Estaciones Stations	Estradas de Ferro Ferrocarriles Railways
Capitao Eduardo	E. F. C. B.
Capivary	V. F. R. G. S.
Capivary	E. F. O. M.
Capivary	E. F. P.
Capivary	L. D. T. C.
Capivary	Ry.
Capoeira Grande	C. C. T. L. F.
Capo-ere	V. F. R. G. S.
Caracol	E. F. B.
Carambehy	E. F. S. P. R. G.
Caramuru	S. J.
Carandahy	E. F. C. B.
Carandasal	E. F. I. C.
Carapebus	L. Ry.
Carasinho	V. F. R. G. S.
Cardoso	E. F. C. B.
Cardosos	E. F. O. M.
Cardozo Moreira	L. Ry.
Cariacica	E. F. V. D.
Cariaca	V. G. B.
Carire	E. F. S.
Carlos Barbosa	V. F. R. G. S.
Carlos Botelho	E. F. F.
Carlos Gomes	C. M.
Carlos Magalhaes	E. S. F. P.
Carlos Peixoto Filho	L. Ry.
Carlos Sampaio	E. F. C. B.
Carmo	E. F. F. B.
Carmo da Matta	E. F. O. M.
Carnahyba	V. G. B.
Carrancas	E. F. O. M.
Carrito	N. V. R. S.
Caruaru	G. W. Ry.
Carumbe	V. F. R. G. S.
Carvalhos	E. F. F. B.
Carvao	E. F. O. M.
Casa Branca	C. M.
Casa Ypirana	E. F. P.
Casal	E. F. C. B.
Casadura	E. F. C. B.
Cascalho	C. P. E. F.
Cascata	C. M.
Cascatinha	L. Ry.
Cascavel	C. M.
Casttanhal	E. F. B.
Castello	L. Ry.
Castro	E. F. S. P. R. G.
Castro Alves	E. F. E. B.
Cataguazes	L. Ry.
Catalao	E. F. G.
Catende	G. W. Ry.
Catito	C. M.
Catu	V. G. B.
Catuny	V. G. B.
Cavalcanti	C. C. T. L. F.
Cavaru	H. F. C. B.
Caaxambu	E. F. F. B.
Caxanga	G. W. Ry.
Caxias	V. F. R. G. S.
Cayeiras	E. F. M. M.
Ceara?Mirim	E. F. C. R. G. N.
Cedofeita	E. F. C. B.
Cedral	E. N. S. F. P.
Cedro	E. F. O. M.
Celidonio	L. Ry.
Celina	L. Ry.
Central	E. F. C. B.
Central (Fortaleza)	E. F. S.
Central (Rio Janeiro)	E. F. C. B.
Central de Nictheroy	C. C. e V. F.
Centro	E. F. V. C.
Cerqueira Cezar	S. Ry.
Cerquilho	S. Ry.
Cerrado	C. M.
Cerrito	V. F. R. G. S.
Cerro Chato	V. F. R. G. S.
Cervinho	S. Ry.
Cervo	E. F. I. C.
Cesario	S. Ry.
Cesario Alvim	L. Ry.
Cesario Bastos	E. N. S. F. P.
Chacrinha	E. F. C. B.
Chagas Doria	E. F. O. M.
Chanaan	C. M.
Chapadao	C. M.
Chapeo d'Uvas	E. F. C. B.
Charito	E. F. S.
Chavantes	S. Ry.
Chave	E. F. V.
Chave de Nucleo	E. F. F.
Chave R. Vermelho	E. F. I. C.
Chiador	E. F. C. B.
Chocoltal	L. Ry.
Christiano Ottoni	E. F. C. B.
Christina	E. F. F. C.

Estações Estaciones Stations	Estradas de Ferro Ferrocarriles Railways
Christino Cruz	E. F. M. M.
Cid. de Vassouras	E. F. C. B.
Cinco Pontas	G. W. Ry.
Claudio	E. F. O. M.
Cintra Vidal	E. F. C. B.
Cobe	G. W. Ry.
Cobica	E. F. S. P. M.
Cocaes	C. M.
Coelho Bastos	L. Ry.
Coimbra	L. Ry.
Coitezeira	G. W. Ry.
Collantina	E. F. V. D.
Collegio	E. F. R. O.
Collina	C. P. E. F.
Colomins	Ry.
Colonia	V. F. R. G. S.
Colonia	G. W. Ry.
Comercio	E. F. C. B.
Comm. Guimaraes	C. M.
Conceicao	E. F. C. B.
Conchas	S. Ry.
Concordia	E. F. C. B.
Conde de Pinhal	C. P. E. F.
Congo Socco	E. F. C. B.
Congonhal	N. F. R. G.
Congonhal	E. F. S. P. M.
Cong. de Campo	E. F. C. B.
Conquita	C. M.
Conr. Niemeyer	E. F. C. B.
Cons. Josino	L. Ry.
Cons. aurindo	C. M.
Cons. Paulino	L. Ry.
Conservatoria	E. F. F. B.
Contagem	E. F. O. M.
Contendas	E. F. F. B.
Contra	E. F. C. B.
Coqueirao	E. F. N. B.
Cordeiro	L. Ry.
Cordeiro	C. P. E. F.
Cordisburgo	E. F. C. B.
Cordovil	L. Ry.
Coroa Grande	E. F. C. B.
Coroas	E. F. C. B.
Coronel Barreiros	E. F. L. F. P.
Coronel Correa	C. M.
Coronel Jose Egydio	C. M.
Coronel M. Joaquin	C. M.
Coronel Pacheco	L. Ry.
Corredeira	C. M.
Corrego Azul	E. F. N. B.
Corrego Fundo	C. M.
Corrego Rico	C. P. E. F.
Correntes	N. V. R. S.
Correntesa	N. V. R. S.
Cortamao	E. F. N.
Corte	V. F. R. G. S.
Cortez	G. W. Ry.
Corumbatahy	C. P. E. F.
Cosme Velho	E. F. C.
Cosmopolis	E. F. F.
Costa Barros	E. F. C. B.
Costa Machado	E. F. V. C.
Costa Pinto	S. Ry.
Costa Senna	L. Ry.
Cotegipe	E. F. C. B.
Cotia	S. Ry.
Cotta	E. F. F. B.
Couto	V. F. R. G. S.
Coutinho	E. F. C. B.
Coxilha	V. F. R. G. S.
Cratheus	E. F. S.
Cravinhos	C. M.
Creostagem	E. F. C. B.
Cresciuma	C. M.
Crockatt	E. F. C. B.
Cruz Alto	V. F. R. G. S.
Cruz das Almas	E. F. E. B.
Cruz Medrado	E. F. E. B.
Cruzeiro	E. F. C. B.
Cruzeiro	E. F. C. B.
Cruzvera	E. F. F. B.
Crystaes	C. M.
Cubatao	S. P. Ry.
Cucau	G. W. Ry.
Cumary	E. F. G.
Curityba	V. F. P. S. C.
Curityba	E. F. P.
Curityhanos	S. P. Ry.
Currallinho	E. F. C. B.
Currallinho	L. Ry.
Curupira	C. P. E. F.
Curumatahy	E. F. C. B.
Curupa	E. F. N. S. P.
Curvelho	E. F. C. B.
Cuyaba	E. F. C. B.

Estações Estaciones Stations	Estradas de Ferro Ferrocarriles Railways
Cuyambuca	G. W. Ry.
Cysneiros	L. Ry.
D. America	L. Ry.
D. Anna	L. Ry.
D. Catharina	S. Ry.
D. Clara	E. F. C. B.
D. Emilia	L. Ry.
D. Euzebia	L. Ry.
D. Luiza	C. F. S. P. G.
D. Marianna	L. Ry.
Del Castilho	E. F. C. B.
Deodoro	E. F. C. B.
Derribadinha	E. F. V. D.
Descalvado	C. P. E. F.
Descampado	S. P. Ry.
Desemb. Furtado	C. N.
Deserto	E. F. F.
Desterro	E. F. O. M.
Desvio Ypiranga	E. F. P.
Desvio Ribas	E. F. P.
Diamante	L. Ry.
Diamantina	E. F. C. B.
Dias	E. F. F. B.
Dias Carneiro	G. W. Ry.
Dias Tavares	E. F. C.
Divinopolis	E. F. O. M.
Divisa	L. Ry.
Dobrada	E. F. N. S. P.
Domingos Villela	C. M.
Dores	L. Ry.
Dorizon	E. F. S. P. R. G.
Dourado	E. F. D.
Dous Corregos	C. P. E. F.
Dr. Astolpho	L. Ry.
Dr. Carlos Norberto	C. M.
Dr. Fontes	E. F. F.
Dr. Francisco Sa	E. F. C. B.
Dr. Jeronymo Baptista	L. Ry.
Dr. Jose Eugenio	C. M.
Dr. Lacerda	C. C. T. L. F.
Dr. Loretta	L. Ry.
Dr. Lund	E. F. C.
Dumont	C. M.
Dyonisio Cerqueira	E. F. E. P.
Dumont	C. M.
Dyonisio Cerqueira	E. F. E. B.
E. Bacellar	S. Ry.
E. de Mello	E. F. C. B.
Eduardo Arujo	E. F. C. B.
Egualdade	S. Ry.
Eleuterio	C. M.
Elias Fausto	S. Ry.
Elihu Root	C. P. E. F.
Ellison	E. F. C. P.
Emas	C. P. E. F.
Encano	E. F. S. C.
Eneruzilhada	G. W. Ry.
Engano	L. Ry.
Eng. A. A. Furtado	E. F. C. B.
Eng. Bethout	E. F. G.
Eng. Brodowsky	C. M.
Eng. C. opes	E. F. C. B.
Eng. Coelho	E. F. F.
Eng. Correa	E. F. C. B.
Eng. Correa	E. F. C. B.
Eng. Dunham	E. F. C. B.
Eng. Dutra	E. F. C. B.
Eng. Franca	E. F. N.
Eng. Gomide	C. M.
Eng. Hermillo	S. Ry.
Eng. H. Antunes	E. F. C. B.
Eng. Junqueira	E. F. C. B.
Eng. Leal	E. F. C. B.
Eng. Lisboa	C. M.
Eng. Maia	S. Ry.
Eng. Mendes	C. M.
Eng. Neiva	E. F. C. B.
Eng. Passos	E. F. C. B.
Eng. Pontes	E. F. N.
Eng. Rohe	E. F. V. C.
Eng. Trindade	E. F. C. B.
Eng. Trompowsky	E. F. F. B.
Eng. Schmidt	E. N. S. F.
Engenho	E. F. F.
Engenho Central	G. W. Ry.
Engenho de Dentro	E. F. C. B.
Engenho de Matto	E. F. R. O.
Engenho Novo	E. F. C. B.
Entre Rios	L. Ry.
Entre Rios	E. F. C. B.
Entre Rios	G. W. Ry.
Entre Rios	E. F. S. P. R. G.
Entroncamento	V. F. R. G. S.
Entrocamento	G. W. Ry.
Erabango	V. F. R. G. S.

Estações Estaciones Stations	Estradas de Ferro Ferrocarriles Railways
Erechim	V. F. R. G.
Ericeira	L. Ry.
Ermida	E. F. O. M.
Ernesto Machado	L. Ry.
Escada	C. M. Ry.
Escurial	C. M. Ry.
Espera	E. F. F. B.
Eperas Feliz	L. Ry.
Esperanca	E. F. C. B.
Esperanca	V. F. R. G. S.
Espiñilho	V. F. R. G. S.
Espirito Santo	G. W. Ry.
Esp. S. do Pinhal	C. M.
Espraido	C. P. E. F.
Estacio Coimbra	G. W. Ry.
Estalo	E. F. R. B.
Esteio	V. F. R. G. S.
Estevao Pinto	L. Ry.
Esteves	E. F. C. B.
Estiva	E. F. C. B.
Estiva	V. F. R. G. S.
Estivas	L. D. T. C.
Estrada Branca	G. W. Ry.
Estrella	E. F. L. F. P. P.
Estrella	C. P. E. F.
Estrella	L. Ry.
Est. de Matadouro	E. F. C. B.
Ewbank de Camara	E. F. C.
Extremoz	E. F. C. R. G. N.
Fabio Rego	E. F. S. P. R.
Fabrica	N. F. R. G.
Fabrica ndust.	G. W. Ry.
Fabrica Tecidos	G. W. Ry.
Fachinal	V. F. R. G. S.
Fagundes	C. M.
Falcao	E. F. O. M.
Falcao Filho	C. P. E. F.
Fama	E. F. F.
Fama	N. V. R. S.
Faria emos	L. Ry.
Faveiro	C. M.
Faxina	S. Ry.
Fazenda	E. F. V. C.
Fazenda D. Maria	T. E. M. P.
(Serrinha)	
Fazwnda Modelo	E. F. V. D.
Fazenda Santa Maria	T. E.
Fazenda Virginia	T. E. M. P.
Fazendinha	E. F. C. B.
Feira	E. F. E. B.
Feira Velha	V. G. B.
Fer. Pinheiro	E. F. C. B.
Fer. Prestes	E. N. S. F.
Fernao Velho	G. W. Ry.
Ferraz	C. P. E. F.
Ferraz Salles	E. F. D.
Ferreira	V. F. R. G. S.
Ferreira age	L. Ry.
Ferreiros	N. F. R. G.
Ferros	L. Ry.
Figueira	E. F. R. O.
Flora	E. F. F. B.
Floresta	C. P. E. F.
Floresta dos eoes	G. W. Ry.
Florestal	G. W. Ry.
Floriano	E. F. C. B.
Floriano Peixoto	B. N. E. Ry.
Formiga	E. F. G.
Formozo	E. F. R. B.
Forqueta	V. F. R. G. S.
Fortaleza	V. F. R. G. S.
Fradinhos	E. F. S. P. M.
Franca	C. M.
Franca	C. F. C. C.
Francisco Braz	E. F. O. M.
Francisco Glycerio	G. W. Ry.
Francisco Maximiano	E. F. L. F. P. P.
Francisco Ramos	E. F. L. F. P. P.
Francisco Sa	E. F. F. B.
Francisco Salles	E. F. O. M.
Francisco Schmidt	C. M.
Francisco Sodre	S. Ry.
Franklin Sampaio	E. F. G.
Freitas	E. F. F. B.
Frezeiras	G. W. Ry.
Friburgo	L. Ry.
Frigorifico	C. P. E. F.
Fromm	E. F. O. M.
Funchal	E. F. F.
Fundao	E. F. V. D.
Funil	L. Ry.
Furtado de Campos	L. Ry.
G. Oetterer	S. Ry.
Gage	E. F. C. B.

Estações Stations Estaciones	Estradas de Ferro Railways Ferrocarriles
Galeao	C. C. V. F.
Gamelleira	G. W. Ry.
Gamelleria	E. F. O. M.
Gamma	C. M.
Garanhuns	G. W. Ry.
Gaspar Lopes	E. F. F. B.
Gaviao	L. Ry.
Gavio Peixoto	E. F. D.
Gaya	E. F. C. B.
Gen. Carneiro	E. F. C. B.
Gen. Glycerio	E. F. N. B.
Gen. Ozorio	E. F. C. B.
Genipapo	E. F. E. B.
Gentil Bittencourt	E. F. B.
Germania	E. F. O. M.
Geru	V. G. B.
Gervasio	E. F. O. M.
Gil	V. F. R. G. S.
Girao	B. N. E. Ry.
Girau	E. F. B.
Giriva	C. M.
Gironda	C. M.
Gloria	E. F. C. B.
Glycerio	E. F. O. M.
Glycerio	L. Ry.
Goncalves Ferreira	E. F. O. M.
Goncalves Ferreira	G. W. Ry.
Gopouva	T. C.
Gorita	S. Ry.
Gov. Portella	E. F. C. B.
Goyana	L. Ry.
Goyandira	E. F. G.
Govanninha	G. W. Ry.
Goytacazes	L. Ry.
Gamma	L. Ry.
Graminha	C. P. E. F.
Granada	C. F. S. P. G.
Granja	E. F. S. G.
Grauna	C. P. E. F.
Gravata	G. W. Ry.
Gravatahy	V. F. R. G. S.
Grumarim	L. Ry.
Guhya	S. Py.
Guaiquica	E. F. B.
Guajara Assu	E. F. M. M.
Guajara Mirim	E. F. M. M.
Guajuvira	V. F. P. S. C.
Guanabara	E. F. F.
Guançu	L. Ry.
Guapira	T. C.
Guara	V. F. R. G. S.
Guaranesia	C. M.
Guarany	L. Ry.
Guararema	E. F. C. B.
Guaratingueta	E. F. C. B.
Guarda	L. D. T. C.
Guardinha	E. F. S. P. M.
Guariba	C. P. E. F.
Guaripocaba	S. P. Ry.
Guaruja	C. B. G.
Guarulhos	T. C.
Guassu-boa	V. F. R. G. S.
Guatapara	C. P. E. F.
Guathemozim	E. F. F.
Guaxima	C. M.
Guaxindiba	L. Ry.
Guaxinduva	S. P. Ry.
Guaxupe	C. M.
Guayacurus	E. F. I. C.
Guayanez	C. P. E. F.
Guayauna	E. F. C. B.
Guayuba	B. N. E. Ry.
Guayuvira	C. M.
Guedes	C. M.
Guedes da Costa	E. F. C. B.
Guimaraes	R. D.
Guinda	E. F. C. B.
Guioamar	L. Ry.
Guriry	L. Ry.
Gustavo Silveira	E. F. C. B.
Guterres	G. S. Ry.
Hamburgo-Berg	V. F. R. G. S.
Hammond	C. P. E. F.
Hansa	E. F. S. P. R. G.
Hargreaves	E. F. C. B.
Harmonia	E. F. F. B.
Heitor egru	E. F. N. B.
Heilopolis	E. F. R. O.
Helvecia	E. F. B. M.
Helvetia	S. Ry.
Herculano Penna	E. F. C. B.
Heredia de Sa	E. F. C. B.
Hermillo Alves	E. F. C. B.
Hermogeno Silva	L. Ry.

Estações Estaciones Stations	Estradas de Ferro Ferrocarriles Railways
Herval	E. F. S. P. R. G.
Honorio Bicalho	E. F. C. B.
Honorio Gurgel	E. F. C. B.
Horizonte	G. W. Ry.
Horto	C. P. E. F.
Horto Florestal	T. C.
Ibare	V. F. R. G. S.
Ibarra	E. F. N. S. P.
Ibate	C. P. E. F.
Ibicuhy	G. S. Ry.
Ibicoahy	V. F. R. G. S.
Ibitinga	E. F. D.
Ibituruna	E. F. O. M.
Ibitiuva	C. F. S. P. G.
Ibity	S. Ry.
Icoarana	E. F. N. S. P.
Ica	E. F. G.
Igacaba	C. M.
Igapo	E. F. C. R. G. N.
Igarapava	C. M.
Igarape-Assu	E. F. G.
Ignacio Ushoa	E. F. N. S. P.
Igrejinha	E. F. C. B.
Iguaba Grande	E. F. M.
Iguatemy	C. P. E. F.
Iguatu	B. N. E. Ry.
Ijuhy	V. F. R. G. S.
Ilha	G. W. Ry.
Ilha de Flores	G. W. Ry.
Ilha de Paqueta	C. C. V. F.
Ilha de Secca	E. F. N. O. B.
Ilha do Governador	C. C. V. P.
Ilheos	C. N. N. C.
Ibirussu	E. F. O. M.
Imbituba	C. N. N. C.
Imboassica	L. Ry.
Imbuzeiro	E. F. F. B.
Inaja	E. F. G.
Indaia	C. M.
Indaituba	S. Ry.
Indayal	E. F. S. C.
Indayassu	L. Ry.
Independencia	G. W. Ry.
Inga	G. W. Ry.
Inhanduhy	V. F. R. G. S.
Inharaja	E. F. C. B.
Inhauma	E. F. R. O.
Inhayba	S. Ry.
Inhomerim	L. Ry.
Inohan	E. F. M.
Invernada	T. C.
Ipamery	E. F. G.
Ipanema	S. Ry.
Ipanema	G. W. Ry.
Ipaussu	S. Ry.
Ipe	C. M.
Ipiabas	E. F. F. B.
Ipojuca	G. W. Ry.
Ipomeia	C. M.
Ipu	E. F. S.
Ipueiras	E. F. G.
Iracema	C. M.
Iraja	E. F. R. O.
Irara	C. M.
Iraty	E. F. E. P. R. G.
Itabaianinha	V. G. B.
Itabapoana	L. Ry.
Itabayanna	G. W. Ry.
Itabira	E. F. C. B.
Itabuna	S. B. S. W. Ry.
Itacaranha	V. G. B.
Itacurussa	E. F. C. B.
Itaguahy	E. F. C. B.
Itahyquara	C. M.
Itaicu	S. Ry.
Itaipava	L. Ry.
Itaipu	C. E. E. F.
Itaipu	E. F. R. O.
Itajuba	E. F. F. B.
Itamarca	G. W. Ry.
Itamatahy	G. W. Ry.
Itamby	L. Ry.
Itangua	S. Ry.
Itanhaen	S. S. P. Ry.
Itaguahy	E. F. C. B.
Itahandu	E. F. F. B.
Itaoca	C. M.
Itaocara	L. Ry.
Itapahy	B. N. E. Ry.
Itapassaroca	E. F. C. R. G. N.
Itape	C. P. E. F.
Itapecerica	E. F. O. M.
Itapemirim	L. Ry.
Itaperuna	L. Ry.

Estações Estaciones Stations	Estradas de Ferro Ferrocarriles Railways
Itaperussu	E. F. N. P.
Itapetininga	S. Ry.
Itapetininga	V. S. P. C. S. P. A.
Itapevy	V. F. R. G. S.
Itapira	C. M.
Itapitocahy	G. S. Ry.
Itapocu	E. F. V. D.
Itapolis	E. F. D.
Itaporanga	V. G. B.
Itapura	E. F. I. C.
Itapura	E. F. N. B.
Itaqua	C. P. E. F.
Itaquere	E. F. N. S. P.
Itaquera	E. F. C. B.
Itaquy	G. S. Ry.
Itarare	S. Ry.
Itarare	V. S. P. C. S. P. A.
Itariry	S. S. P. Ry.
Itatiaya	E. F. C. B.
Itaatiba	E. F. I. C.
Itatinga	S. Ry.
Itauna	E. F. O. M.
Itauna	E. F. O. M.
Itauna	E. F. O. M.
Itauna	B. N. E. Ry.
Iterere	L. Ry.
Itiguassu	C. M.
Itimirim	N. V. R. R.
Itiuba	V. G. B.
Itoby	C. M.
Itoupava Secca	E. F. S. C.
Itumirim	V. G. B.
Itupararanga	E. F. V.
Itupeva	S. P. Ry.
Ituverava	C. M.
Ityrapina	C. P. E. F.
Ivahy	L. Ry.
Izar	E. F. D.
Jaboatao	G. W. Ry.
Jaboty	C. M.
Jaboticabal	C. P. E. F.
Jaboticabal	E. F. S. P. R. G.
Jacaqua	V. F. R. G. S.
Jacare	E. F. S. P. R. G.
Jacare	C. P. E. F.
Jacare	C. C. F. F. E. B.
Jacare	G. W. Ry.
Jacarehy	E. F. C. B.
Jacu	S. Ry.
Jacu	V. G. B.
Jacuba	C. P. E. F.
Jacuhy	V. F. R. G. S.
Jacuipe	V. G. B.
Jacutinga	E. F. C. B.
Jacy-Parana	E. F. M. M.
Jaguara	C. M.
Jaguarary	V. G. B.
Jaguariahyva	E. F. S. P. R. G.
Jaguary	C. M.
Jahu	C. P. E. F.
Jahudourado	E. F. D.
Jambu-Assu	E. F. B.
Japura	E. F. N. S. P.
Jaqueira	G. W. Ry.
Japy	C. M.
Jaragua	E. F. S. P. R. G.
Jardim	E. F. C. R. G. N.
Jardim de Paris	E. F. B.
Jardinopolis	C. M.
Jatahy	C. M.
Jatoba	G. W. Ry.
Java	E. F. D.
Jequirica	E. F. N.
Jequitiba	L. Ry.
Jeronymo Baptista	L. Ry.
Joa	C. P. E. F.
Joa Amaro	E. F. E. B.
Joa Aranha	E. F. F.
Joa Ayres	E. F. C. B.
Joa Neiva	S. P. Ry.
Joa Pinheiro	E. F. O. M.
Joa Ramalho	S. Ry.
Joa Rezende	L. Ry.
Joa Rodrigues	V. F. R. G. S.
Joaquin Egudio	C. C. T. L.
Joaquin Firmino	C. M.
Joaquin eite	E. F. O. M.
Joaquin Mattoso	E. F. F. B.
Joaquin Murtinho	E. F. C. B.
Joazeiro	V. G. B.
Joinville	E. F. S. P. R. G.
Jose Bonifacio	E. F. C. B.
Jose Bulhoes	E. F. R. G.
Jose Leite	E. F. F. B.

Estações Estaciones Stations	Estradas de Ferro Ferrocarriles Railways
Jose Marcellino	E. F. N.
Jose Paulino	E. F. F.
Josino de Brito	E. F. F. B.
Josue Prado	E. F. D.
Juatuba	E. F. O. M.
Juca Quito	E. F. J.
Juerana	E. F. B. M.
Juiz de Flora	E. F. C. B.
Julio de Castilhos	V. F. R. G. S.
Julio de Castilhos	E. F. S. P. R. G.
Julio Pontes	C. M.
Julio Tavares	C. M.
Junccao	V. F. R. G. S.
Junco	G. W. Ry.
Jundiacy	S. P. Ry.
Jundiacy	S. Ry.
Juparana	E. F. C. B.
Jupia	E. F. I. C.
Juquery	S. P. Ry.
Jurema	E. F. N. S. P.
Jurema	S. Ry.
Juru Mirim	S. Ry.
Jussara	C. M.
Juturnahyba	L. Ry.
L. Albuquerque	G. W. Ry.
Lafayette	E. F. C. B.
Lage	G. W. Ry.
Lage	L. Ry.
Lage	C. M.
Lage	E. F. N.
Lageado	E. F. C. B.
Lagedo Alto	E. F. E. B.
Lages	E. F. C. B.
Lago	V. F. P. S. C.
Lagoa	V. F. R. G. S.
Lagoa de Carro	G. W. Ry.
Lagoa de Montanhas	G. W. Ry.
Lagoa Redonda	V. G. B.
Lagoa Secca	G. W. Ry.
Lagoao	V. F. R. G. S.
Lagoinhas	C. F. C. C.
Laguna	L. D. T. C.
Lajao	E. F. V. D.
Lamarao	V. G. B.
Lamounier	E. F. O. M.
Lapa	V. F. R. S. C.
Laranjal	S. Ry.
Laranjeiras	L. Ry.
Lassance	E. F. C. B.
Lauro Miller	E. F. C. B.
Lauro Miller	E. F. V. D.
Lauro Miller	L. D. T. C.
Lava-Pes	S. B. S. W. Ry.
Lavras	E. F. O. M.
Lavrinhas	E. F. C. B.
Legru	E. F. S. P. R. G.
Leitao de Cunha	L. Ry.
Leme	C. P. E. F.
Lencoes	S. Ry.
Leopoldina	L. Ry.
Liberdade	E. F. R. O.
Ligacao	L. Ry.
Ligacao	E. F. I. C.
Ligacao (Margem)	V. F. R. G. S.
Limeira	C. P. E. F.
Limeira	E. F. L. F. P. P.
Limoeiro	E. F. C. B.
Linda Flor	G. W. Ry.
Linha Bonita	V. F. R. G. S.
Lindoya	L. Ry.
Livramento	E. F. F. B.
Livramento	E. F. B.
Lobo	E. F. C. B.
Lobo Leite	E. F. C. B.
Lorena	E. F. C. B.
Loreto	C. P. E. F.
Louveira	C. P. E. F.
Louveira	C. F. S. P. G.
Lucas	L. Ry.
Luiz Carlos	E. F. C. B.
Luiz Domingues	E. F. M. M.
Luiz Gonzaga	C. F. S. P. G.
Luiz Miranda	R. D.
Luiz Pinto	S. Ry.
Lusitania NNNNNN	NN E. F. J.
Lussanvira	E. F. N. B.
Luz	S. P. Ry.
M. Bacury	E. F. N. B.
M. Grosso	E. F. M.
M. Portella	E. F. E. B.
Macacos	G. W. Ry.
Macahe	L. Ry.
Macahubas	C. M.
Macaia	E. F. O. M.

Estações Estaciones Stations	Estradas de Ferro Ferrocarriles Railways
Maceio	C. N. N. C.
Maceio	G. W. Ry.
Macuco	L. Ry.
Macuco	C. P. E. F.
Madeira	E. F. M. M.
Madureira	E. F. C. B.
Magalhaes	E. F. E. B.
Mage	E. F. T.
Magno	E. F. C. B.
Major Eugenio	E. F. O. M.
Major Novaes	E. F. D.
Malombe	V. B. G.
Manbembo	C. P. E. F.
Mandaqui	T. C.
Mandihu	C. M.
Mandury	S. Ry.
Manhuassu	L. Ry.
Manhumirim	L. Ry.
Mangabeira	C. M.
Mangaritiba	E. F. C. B.
Mangueira	E. F. C. B.
Mangueira	E. F. R. O.
Mangueiros	E. F. S. P. M.
Manoel Amaro	C. M.
Manoel de Moraes	L. Ry.
Manoel Ribeiro	E. F. M.
Manoel Victorino	E. F. E. B.
Mantiqueira	E. F. C. B.
Mapelle	V. B. G.
Maquine	NE. F. C. B.
Mar d' Hespanha	L. Ry.
Marcana	E. F. R. O.
Maracanahu	B. N. E. Ry.
Marambaia	E. F. D.
Marambaia	E. F. C. B.
Maranguape	B. N. E. Ry.
Maranzanim	E. F. B.
Marata	V. F. R. G. S.
Marayal	G. W. Ry.
Marcellino Ramos	V. F. R. G. S.
Marcondesia	C. F. S. P. G.
Marechal Floriano	L. Ry.
Mar. Hermes	E. F. C. B.
Merechal Jardim	E. F. C. B.
Marechal Mallet	E. F. S. P. G.
Maria da Fe	E. F. F. B.
Marianna	E. F. C. B.
Mariano Procopio	E. F. C. B.
Marica	E. F. M.
Mario Bello	E. F. C. B.
Maritima	V. F. R. G. S.
Maritima	E. F. C. B.
Marituba	E. F. B.
Martinho Campos	E. F. O. M.
Martinho Prado	C. P.
Martim Francisco	E. F. C. B.
Martins Costa	E. F. C. B.
Martins Lage	L. Ry.
Marzagao	E. F. C. B.
Mascarenhas	E. F. C. B.
Massape	E. F. S.
Matadouro	E. F. C. B.
Matadouro	V. B. G.
Mathens Leme	E. F. O. M.
Mathias Barbosa	E. F. C. B.
Mathilde	L. Ry.
Matta	V. B. G.
Mattao	E. F. N. S. P.
Matto Grosso	S. Ry.
Matto Secco	C. M.
Matosinhos	E. F. C. B.
Maua	L. Ry.
Maxambosa	E. F. C. B.
Maylasky	E. F. V. D.
Maylasky	S. Ry.
Mayrunk	S. Ry.
Mello Barreto	L. Ry.
Meio da Serra	L. Ry.
Mendes	E. F. C. B.
Mendonca	C. M.
Merity	L. Ry.
Mercado	T. C.
Merces	E. F. C. B.
Mesquita	E. F. C. B.
Miguel Calmon	E. F. N. B.
Miguel Calmon	B. N. E.
Mimoso	L. Ry.
Mimoso	G. W. Ry.
Mineiros	L. Ry.
Miracema	L. Ry.
Miranda	E. F. I. C.
Mirahy	L. Ry.
Miragaia	C. M.
Miragem	C. F. S. P. G.

Estações Estaciones Stations	Estradas de Ferro Ferrocarriles Railways
Mococa	C. M.
Moraes Barros	E. F. D.
Moraes Salles	C. M.
Moreira Cezar	E. F. C. B.
Moreiras	S. Ry.
Morenos	G. W. Ry.
Moritiba	V. B. G.
Morretes	E. F. P.
Morrinhos	S. Ry.
Morro Alto	L. Ry.
Morro Alto	S. Ry.
Morro Azul	E. F. C. B.
Morro Grande	E. F. C. B.
Morro Grande	C. P.
Morro da Legua	E. F. B.
Morro Pellado	E. F. S. C.
Morro Preto	E. F. E. B.
Morro das Pedras	N. V.
Motta Paes	C. M.
Motuca	C. P. E. F.
Moura Brazil	L. Ry.
Movimento	E. F. F. B.
Moxoto	G. W. Ry.
Mucury	E. F. B. M.
Mulungu	G. W. Ry.
Mumbuca	S. Ry.
Mundeos	L. Ry.
Muqui	L. Ry.
Muricy	G. W. Ry.
Murinelly	L. Ry.
Muriyuy	L. Ry.
Murundu	L. Ry.
Mussurepe	L. Ry.
Mussurupe	L. Ry.
Mutum	E. F. N.
Mutondo	E. F. M.
Mutum	E. F. M. M.
Muzambinho	C. M.
Nack	E. F. V. D.
Nascente	V. F. R. G. S.
Natal	G. W. Ry.
Natividade	E. F. V. D.
Nazareth	E. F. O. M.
Neustadt	V. F. R. G. S.
Neves	E. F. M.
Neves	L. Ry.
Nhumirim	C. M.
Nicho	G. W. Ry.
Nietheroy	L. Ry.
Nilo Pecaha	E. F. M.
Nogueira	L. Ry.
Norte	E. F. C. B.
Nova Baden	E. F. F. B.
Nova Cruz	G. W. Ry.
Nova Europa	E. F. D.
Nova Galicia	V. F. S. P. R. G.
Nova Granja	E. F. C. B.
Nova Louza	C. M.
Nova Odessa	C. P.
Nova Palmeira	V. F. R. G. S.
Nova Paulicea	E. F. D.
Nova Restinga	E. F. N. P.
Nova Russas	E. F. S.
Nova Sardenha	V. F. R. G. S.
Nova Vicenza	V. F. R. G. S.
Nova Wurttemberg	V. F. R. G. S.
Novo Capivary	E. F. P.
Novo Hamburgo	V. F. R. G. S.
Orricinas	L. D. T. C.
Officinas	E. F. S. P. R. G.
Oity	S. Ry.
Olaria	L. Ry.
Olegario Maciel	E. F. F. B.
Olhos d' Agua	G. W. Ry.
Olinda	G. W. Ry.
Oliveira	E. F. O. M.
Oliveira Botelho	E. F. R. B.
Oliveira Coutinho	S. Ry.
Oliveira Fortes	E. F. C. B.
Oliveiras	C. P. E. F.
Olypio	E. F. M.
Onha	E. F. N.
Oratorio	L. D. T. C.
Orleans	L. D. T. C.
Orindiuva	C. M.
Orissanga	C. M.
Orlandia	C. M.
Oscar de Almeida	E. F. R. B.
Ouricanguinhas	V. B. G.
Ourinhos	S. Ry.
Ouro	C. P. E. F.
Ouro Fala	E. F. F. B.
Ouro Fina	E. F. F. B.
Oruro Preto	E. F. C. B.

Estações Estaciones Stations	Estradas de Ferro Ferrocarriiles Railways
Ozorio de Almeida	E. F. C. B.
P. Guedes	S. Ry.
P. dos Leites	E. F. M.
Pacau	E. F. F. B.
Pacatuba	G. W. Ry.
Pacheco	E. F. D.
Paciencia	E. F. C. B.
Padua	L. Ry.
Padua Salles	E. F. F.
Paes Leme	E. F. C. B.
Paineiras	E. F. T.
Paineiras	C. M.
Paiol	E. F. O. M.
Paiol Grande	V. F. R. G. S.
Paiva	C. M.
Palestina	C. M.
Palma	V. F. R. G. S.
Palmar	C. P. E. F.
Palmeia	C. M.
Palmeira	L. Ry.
Palmeiras	E. F. C. B.
Palmeiras	L. D. T. C.
Palmital	S. Ry.
Palmyra	E. F. C. B.
Palmyra	E. F. S. P. M.
Palomas	V. F. R. G. S.
Pantaleao	C. M.
Pantano	C. P.
Pantojo	S. Ry.
Pao de Assicar	P. Inc.
Papagaios	C. M.
Paquequer	L. Ry.
Para	E. F. O. M.
Paracamby	E. F. C. B.
Parafa Kil 44	G. W. Ry.
Parada Mello	E. F. F. B.
Parada Mendes	E. F. C. B.
Parafuso	V. B. G.
Paraguassu	E. F. E. B.
Paraguassu	S. Ry.
Parahyba	E. F. L. F. P. P.
Parahyba	G. W. Ry.
Parahyba do Sul	E. F. C. B.
Parahybuna	E. F. C. B.
Paraizo	L. Ry.
Paraizo	S. Ry.
Paraizopolis	E. F. F. B.
Paranagua	C. N. N. C.
Paranhos	S. Ry.
Paraokena	L. Ry.
Paraopeba	E. F. O. M.
Paraty	C. N. N. C.
Paracedes	E. F. F. B.
Parecy	V. F. R. G. S.
Paripe	V. B. G.
Parobe	V. F. R. G. S.
Passagem	E. F. C. B.
Passagem	C. F. S. P. G.
Passa Cinco	L. Ry.
Passa Quatro	E. F. F. B.
Passa Trez	E. F. F. B.
Passo das Pedras	V. F. R. G. S.
Passo Fundo	V. F. R. G. S.
Passo Manso	E. F. S. C.
Passo Novo	V. F. R. G. S.
Patos	E. F. N. B.
Patrocimo	L. Ry.
Paty	E. F. C. B.
Paty do Alferes	E. F. C. B.
Pau d'Alho	S. Ry.
Pau d' Alho	G. W. Ry.
Pau Ferro	G. W. Ry.
Pau Grande	E. F. C. B.
Pau Grande	E. F. M. M.
Paula Freitas	E. F. O. M.
Paula Lima	C. M.
Paula Mattes	C. F. C. C.
Paulo d' Almeida	E. F. F. B.
Paulo Freitas	E. F. O. M.
Paulo Frontin	E. F. C. B.
Paula Frontin	E. F. S. P. G.
Paulo Jacintho	G. W. Ry.
Pavuna	E. F. C. B.
Pederneiras	V. F. R. G. S.
Pedra	G. W. Ry.
Pedra Corrida	E. F. V. D.
Pedra Negra	E. F. O. M.
Pedra Preta	E. F. C. R. G. N.
Pedra do Sino	E. F. C. B.
Pedracanga	E. F. M. M.
Pedras	V. B. G.
Pedras Altas	V. F. R. G. S.
Pedras Grandes	L. D. T. C.
Pedrao	E. F. F. B.

Estações Estaciones Stations	Estradas de Ferro Ferrocarriiles Railways
Pedregulho	C. M.
Pedreira	C. M.
Pedrinhas	L. D. T. C.
Pedrinhas	V. B. G.
Pedro Alexandrino	E. F. D.
Pedro Barros	S. S. P. Ry.
Pedro Carlos	E. F. F. B.
Pedro Leopoldo	E. F. C. B.
Pedro do Rio	L. Ry.
Pedro Versiani	E. F. N.
Pelotas	V. F. R. G. S.
Pendanga	E. F. V. D.
Penha	L. Ry.
Penha	G. W. Ry.
Penha Colorada	E. F. M. M.
Penha Longa	E. F. C. B.
Penido	E. F. C. B.
Pennapolis	E. F. N. B.
Perdicao	E. F. G.
Perdoes	E. F. O. M.
Pequery	G. W. Ry.
Pereira Lima	G. W. Ry.
Pereiras	S. Ry.
Pereque	E. F. F. B.
Periphery	E. F. C. B.
Periquitos	E. F. M. M.
Peruhybe	S. S. P. Ry.
Peruhype	E. F. B. M.
Perus	S. Ry.
Pery-Pery	G. W. Ry.
Pesqueira	G. W. Ry.
Petropolis	L. Ry.
Phillipson	V. F. R. G. S.
Piassaguera	S. P. Ry.
Piatan	C. P.
Piedade	E. F. C. B.
Piedade	E. F. T.
Pilar	S. Ry.
Pilar	E. F. N. S. P.
Pimenta	S. Ry.
Pimenta-Bueno	E. F. N. S. P.
Pindahy-Mirim	V. F. N. S. P.
Pindahy-Mirim	V. F. R. G. S.
Pindamonhangaba	E. F. C. B.
Pindorama	E. F. N. S. P.
Pinhaes	E. F. P.
Pinhal	V. F. R. G. S.
Pinheiro	E. F. C. B.
Pinheiro (Ceara)	E. F. S.
Pinheiro Marcado	V. F. R. G. S.
Pinheiros	L. D. T. C.
Piracaia	S. P. Ry.
Piarcema	L. Ry.
Piracicaba	S. Ry.
Piragybu	S. Ry.
Pirahy	E. F. F. B.
Pirahy	E. F. N. S. P.
Piraju	T. E. M. P.
Piranguinho	E. F. F. B.
Piranguy	G. W. Ry.
Piranhas	G. W. Ry.
Pirapetinga	L. Ry.
Pirapitinguy	S. Ry.
Pirapora	E. F. C. B.
Piraputanga	E. F. I. C.
Piratiny	V. F. R. G. S.
Pirauba	L. Ry.
Pirituba	S. P. Ry.
Pirpirituba	G. W. Ry.
Pitanga	V. B. G.
Pitangueiras	C. F. S. P. G.
Pitanguy	E. F. O. M.
Pitimbu	G. W. Ry.
Pitombeiras	E. F. S.
Plataforma	E. F. R. B.
Plinio Prado	C. F. S. P. G.
Poa	E. F. C. B.
Poco d'Anta	L. Ry.
Poco Feio	E. F. F. B.
Pojuca	V. B. G.
Pomba	L. Ry.
Pombal	E. F. C. B.
Pompeo	E. F. O. M.
Ponta d'Arcia	C. N. N. C.
Ponta Grosso	E. F. P.
Ponto Grosso	V. S. P. S. P. A.
Ponto Grosso	E. F. S. P. R. G.
Pontal	L. Ry.
Pontal	C. M.
Pontalete	E. F. F. B.
Pontao	C. B. G.
Pontao	N. V. R. S.
Ponte Alta	E. F. D.
Ponte Nova	L. Ry.
Pontezinha	G. W. Ry.
Porangaba	B. N. E. Ry.
Porangaba	E. F. C. R. G. N.

Estações Estaciones Stations	Estradas de Ferro Ferrocarriiles Railways
Porciuncula	L. Ry.
Porongos	V. F. R. G. E.
Portao	V. F. R. G. S.
Porteirinha	V. F. R. G. S.
Portella	E. F. C. B.
Porto Alegre	C. N. N. C.
Porto Alegre	V. F. R. G. S.
Porto Amazonas	E. F. P.
Porto Bello	E. F. V. D.
Porto das Caixas	L. Ry.
Porto de Cima	E. F. P.
Porto Don Pedro	II-E. F. P.
Porto Esperanca	E. F. I. C.
Porto Faria	E. F. C. B.
Porto Ferreira	C. P. E. F.
Porto da Madama	L. Ry.
Porto Joao Alfredo	S. Ry.
Porto Martins	S. Ry.
Porto Novo	E. F. C. B.
Porto Novo	V. F. R. G. S.
Porto Real	E. F. G.
Porto Sapucahy	E. F. F. B.
Porto Velho	E. F. M. M.
Posses	C. M.
Posto Cardeal	S. Ry.
Posto Ligacao	C. F. S. P. G.
Posto Rangel	E. F. D.
Pouse Alegre	E. F. F. B.
Pouse Alto	E. F. F. B.
Povo Novo	V. F. R. G. S.
Prado	E. F. O. M.
Prados	E. F. O. M.
Praia Formosa	L. Ry.
Praia Grande	S. S. P. Ry.
Praia Grande	V. B. G.
Praia Pequena	E. F. R. O.
Praia Varmelha	P. I.
Prainha	S. S. P. Ry.
Prata	S. S. P. Ry.
Pratinha	E. F. G.
Prazeres	G. W. Ry.
Pref. B. Ribeiro	E. F. C. B.
Prest. Alves	E. F. N. B.
Prest. Bueno	E. F. B. M.
Prest. Penna	E. F. B. M.
Prest. Penna	E. F. S. P. R. G.
Prest. Tibirica	E. F. N. B.
Prosperidade	E. F. F. B.
Progresso	G. W. Ry.
Providencia	L. Ry.
Providencia	E. F. B.
Prudente de Moraes	E. F. C. B.
Prudente de Moraes	B. N. Ry.
Pulador	V. F. R. G. S.
Pureza	L. Ry.
Pureza	G. W. Ry.
Pyramboia	S. Ry.
Quarahym	G. S. Ry.
Quarahy	G. S. Ry.
Quata	S. Ry.
Quarta Travessa	E. F. B.
Quatis	E. F. O. M.
Quebrangulo	G. W. Ry.
Quedas	C. C. T. L. F.
Queluz	E. F. C. B.
Queimadinhas	E. F. B.
Queimadas	V. G. B.
Queimados	E. F. C. B.
Quilombo	S. Ry.
Quinta	V. F. R. G. S.
Quinta Travessa	E. F. B.
Quintino Bocayuva	E. F. C. B.
Quipapa	G. W. Ry.
Quirino	E. F. C. B.
Quiririm	E. F. C. B.
Quixaba	G. W. Ry.
Quixada	B. N. E. Ry.
Quixeramobin	B. N. E. Ry.
R. Alves	E. F. L. F. P. P.
Rademaker	E. F. C. B.
Raiz da Serra	L. Ry.
Ramal de Bemfica	E. F. B.
Ramos	L. Ry.
Rancho Novo	E. F. C. B.
Raposos	E. F. C. B.
Raelengo	E. F. C. B.
Reboucas	C. P.
Rechan	S. Ry.
Recife	G. W. Ry.
Recife (Brum)	G. W. Ry.
Recife (C. Pontas)	G. W. Ry.
Recreio	L. Ry.
Recreio	G. S. Ry.
Reeve	L. Ry.
Reeve	G. S. Ry.
Registro	E. F. C. B.
Reis	G. W. Ry.
Remanso	C. P.
Remedios	S. Ry.



Estações Estaciones Stations	Estradas de Ferro Ferrocarriles Railways
Renno.....	E. F. F. B.
Reprezas.....	E. F. R. O.
Resaca.....	C. M.
Residencia.....	E. F. F. B.
Resplendor.....	E. F. V. D.
Ressaquinha.....	E. F. C. B.
Restinga.....	V. F. P. S. C.
Restinga Secca.....	V. F. R. G. S.
Retiro.....	E. F. N. P.
Retiro.....	E. F. C. B.
Retiro.....	E. F. R. O.
Retiro.....	E. F. T.
Reverso.....	C. P. E. F.
Retorcida.....	E. F. S. P. R. G.
Rezende.....	E. F. C. B.
Riachao.....	E. F. S.
Riacho das Varas.....	S. Ry.
Rialto.....	E. F. B.
Ribeirao.....	G. W. Ry.
Ribeiro Bonito.....	E. F. D.
Ribeirao Claro.....	E. F. I. C.
Ribeiro da Matta.....	E. F. C. B.
Ribeiro Pires.....	C. M.
Ribeirao Preto.....	C. M.
Ribeirao Vermelho.....	E. F. O. M.
Ribeiro do Valle.....	C. M.
Ricardo Albuquerque.....	E. F. C. B.
Rifaina.....	C. M.
Rincao.....	C. P.
Rio Acima.....	E. F. C. B.
Rio Bonito.....	E. F. C. B.
Rio Branco.....	E. F. N. P.
Rio Branco.....	G. W. Ry.
Rio Cacador.....	E. F. S. P. R. G.
Rio Capinzal.....	E. F. S. P. R. G.
Rio Casca.....	L. Ry.
Rio Claro (Rio).....	E. F. O. M.
Rio Claro (S. Paulo).....	C. P.
Rio Claro (S. Paulo).....	E. F. D.
Rio Doce.....	L. Ry.
Rio Dourado.....	L. Ry.
Rio das Antas.....	E. F. S. P.
Rio das Flores.....	E. F. C. B.
Rio das Mortes.....	E. F. S. P. R. G.
Rio das Pedras.....	E. F. C. B.
Rio das Pedras.....	E. F. S. P. R. G.
Rio das Valhas.....	E. F. C. B.
Rio de Janeiro.....	E. F. C. B.
Rio d'Ouro.....	E. F. R. O.
Rio do Branco.....	L. Ry.
Rio do Ouro.....	E. F. M.
Rio do Peixe.....	E. F. S. P. R. G.
Rio dos Indios.....	L. Ry.
Rio Fundo.....	E. F. N.
Rio Grande.....	V. F. R. G. S.
Rio Largo.....	V. F. R. G. S.
Rio Natal.....	E. F. S. P. R. G.
Rio Negro.....	V. F. R. G. S.
Rio Negrinho.....	V. F. R. G. S.
Rio Novo.....	L. Ry.
Rio Pardo.....	V. F. R. G. S.
Rio Pinho.....	E. F. C. B.
Rio Preto.....	E. F. C. B.
Rio Uruguay.....	E. F. S. P. R. G.
Rio Verde.....	S. Ry.
Rio Vermelho.....	E. F. S. P. R. G.
Ritta Cacete.....	V. B. G.
Roca do Brejo.....	E. F. C. B.
Roca Granda.....	L. Ry.
Roca Grande.....	L. D. T. C.
Roca Nova.....	E. P. F.
Rocha.....	E. F. M.
Rocha Dias.....	E. F. C. B.
Rocha Leao.....	L. Ry.
Rocha Sobrinho.....	E. F. C. B.
Rochedo.....	L. Ry.
Rocinha.....	C. P. E. F.
Rodeador.....	E. F. C. B.
Rodolpho Paixao.....	C. M.
Rodvalho.....	S. Ry.
Rodrigo Silva.....	E. F. C. B.
Roncador.....	E. F. G.
Rondinha.....	S. Ry.
Rosa e Silva.....	G. W. Ry.
Rosario.....	G. W. Ry.
Roseira.....	E. F. C. B.
Roxoreiz.....	E. F. S. P. R. G.
Rua Bella.....	E. F. R. O.
Rua Velha.....	V. F. R. G. S.
Rubio Junior (Samambaial).....	T. E. M. P.
Rufino de Almeida.....	E. F. F. B.
Russinha.....	G. W. Ry.
Sabara.....	E. F. C. B.
Sabauna.....	E. F. C. B.
Sabino Pessca.....	L. Ry.
Sacra Familia.....	E. F. C. B.
Sacramento.....	E. F. M.
Sacramento.....	C. M.

Estações Estaciones Stations	Estradas de Ferro Ferrocarriles Railways
Sahy.....	E. F. C. B.
Saldanha Marinho.....	C. P. E. F.
Salgada.....	V. B. G.
Salgado.....	S. Ry.
Salgado de Espinho.....	S. B. S. W. Ry.
Salles Oliveira.....	C. M.
Salobra.....	E. F. I. C.
Salto.....	S. Ry.
Salto Grande.....	S. Ry.
Salto Weissbach.....	E. F. S. C.
Salvador Pinto.....	E. F. E. B.
Samanbaia.....	E. F. G.
Sambaitiba.....	L. Ry.
Sampaio Vidal.....	E. F. D.
Sampaio Moreira.....	C. M.
Sanatorio.....	E. F. C. B.
Sanharo.....	G. W. Ry.
Santa Adelia.....	E. F. N. S. P.
Santa Amelia.....	E. F. C. B.
Santa Anna.....	E. F. C. B.
Santa Anna.....	E. F. F. B.
Santa Anna.....	V. F. R. G. S.
Santa Bárbara.....	E. F. C. B.
Santa Bárbara.....	V. F. R. G. S.
Santa Bárbara.....	L. Ry.
Santa Catharina.....	E. F. F. B.
Santa Clara.....	E. F. C. B.
Santa Clara.....	V. F. R. G. S.
Santa Cruz.....	E. F. C. B.
Santa Cruz.....	V. F. R. G. S.
Santa Cruz de R. Pardo.....	S. Ry.
Santa Eliza.....	C. M.
Santa Ernestina.....	E. F. N. S. P.
Santa Esmeria.....	C. M.
Santa Eudoxia.....	C. P. E. F.
Santa Eulalia.....	E. F. D.
Santa Fe.....	E. F. C. B.
Santa Gertrudes.....	C. P. E. F.
Santa Helena.....	L. Ry.
Santa Ignacia.....	E. F. C. B.
Santa Izabel.....	E. F. M.
Santa Izabel.....	E. F. B.
Santa Lucia.....	C. P. E. F.
Santa Luzia.....	L. Ry.
Santa Luzia.....	V. B. G.
Santa Mafalta.....	E. F. C. B.
Santa Maria.....	C. F. R. G. S.
Santa Maria.....	E. F. S. P. M.
Santa Maria.....	V. F. R. G. S.
Santa Maria Magdalena.....	L. Ry.
Santa Olivia.....	C. P. E. F.
Santa Quiteria.....	E. F. O. M.
Santa Rita.....	V. F. R. G. S.
Santa Rita.....	E. F. C. B.
Santa Rita.....	E. F. F. B.
Santa Rosa.....	V. F. R. G. S.
Santa Rosa.....	E. F. C. B.
Santa Silveria.....	C. P. E. F.
Santa Sophia.....	E. F. N. S. P.
Santa Thereza.....	E. F. C. B.
Santa Thereza.....	C. M.
Santa Veridiana.....	C. P. E. F.
Santissimo.....	E. F. C. B.
Santo Aleixo.....	E. F. T.
Santo Amaro.....	V. F. R. G. S.
Santo Amaro.....	E. F. S. A.
Santo Antonio.....	E. F. R. O.
Santo Antonio.....	E. F. E. B.
Santo Antonio.....	E. F. M. M.
Santo Antonio de Jes*s.....	E. F. E. B.
Santo Antonio de Monte.....	E. F. O. M.
Santo Antonio Juquia.....	N. V. R. R.
Santo Edoardo.....	L. Ry.
Santo Hypolito.....	E. F. C. B.
Santo Ignacio.....	C. P. E. F.
Santos.....	S. P. Ry.
Santos.....	S. S. P. Ry.
Santos Dumont.....	C. M.
Sao Bartholomeu.....	S. Ry.
Sao Bento.....	E. F. C. B.
Sao Bento.....	V. F. R. G. S.
Sao Benedicto.....	G. W. Ry.
Sao Bernardo.....	S. P. Ry.
Sao Bernardino.....	E. F. R. O.
Sao Botja.....	G. S. Ry.
Sao Braz.....	E. F. B.
Sao Caetano.....	L. Ry.
Sao Caetano.....	S. P. Ry.
Sao Carlos.....	E. F. V. D.
Sao Carlos.....	E. F. M. M.
Sao Carlos.....	C. M.
Sao Christovao.....	E. F. C. B.
Sao Christovao.....	V. B. G.
Sao Diego.....	E. F. C. B.
Sao Domingos.....	L. Ry.
Sao Felipe.....	L. Ry.
Sao Felix.....	C. F. F. B.
Sao Fidelis.....	E. F. C. B.
Sao Fidelis.....	L. Ry.

Estações Estaciones Stations	Estradas de Ferro Ferrocarriles Railways
Sao Francisco.....	E. F. S. P. R. G.
Sao Francisco.....	C. N. N. C.
Sao Francisco Xavier.....	E. F. C. B.
Sao Francisco.....	V. B. G.
Sao Geraldo.....	L. Ry.
Sao Goncalo.....	E. F. M.
Sao Gabriel.....	V. F. R. G. S.
Sao Jeronymo.....	C. P. E. F.
Sao Joao.....	S. Ry.
Sao Joao.....	L. D. T. C.
Sao Joao da Barra.....	L. Ry.
Sao Joao da Boa Vista.....	C. M.
Sao Joao d'El Rey.....	E. F. O. M.
Sao Joao de Merity.....	E. F. C. B.
Sao Joao Nepomuceno.....	L. Ry.
Sao Joaquim.....	L. Ry.
Sao Joao.....	E. F. C. B.
Sao Jose Alto.....	G. W. Ry.
Sao Jose de Rio Preto.....	C. M.
Sao Jose de Rio Preto.....	L. Ry.
Sao Jose de A. Parahyba.....	L. Ry.
Sao Jose dos Campos.....	E. F. C. B.
Sao Jose do Mipibu.....	G. W. Ry.
Sao Leopoldina.....	V. F. R. G. S.
Sao Lourenco.....	E. F. F. B.
Sao Lucas.....	V. F. R. G. S.
Soa Luiz.....	E. F. C. B.
Sao Manuel.....	L. Ry.
Sao Manuel.....	S. Ry.
Sao Martinho.....	L. Ry.
Sao Matheus.....	E. F. C. B.
Sao Miguel.....	E. F. G.
Sao Miguel.....	E. F. M.
Sao Paulo.....	S. P. Ry.
Sao Paulo.....	E. F. C. B.
Sao Paulo.....	E. F. I.
Sao Paulo.....	E. F. F.
Sao Paulo.....	S. Ry.
Sao Paulo dos Agodos.....	C. P.
Sao Paulo do Muriahe.....	L. Ry.
Sao Pedro de Alcantara.....	E. F. G.
Sao Pedro.....	F. V. R. G. S.
Sao Pedro.....	S. Ry.
Sao Roque.....	S. Ry.
Sao Salvador.....	V. F. R. G. S.
Sao Sebastiao.....	V. F. R. G. S.
Sao Sebastiao do Paraizo.....	C. M.
Sao Sebastiao do Paraizo.....	E. F. S. P.
Sao Severino.....	G. W. Ry.
Sao Silvestre.....	E. F. C. B.
Sao Simao.....	V. F. R. G. S.
Sao Thome.....	E. F. F. B.
Sao Vicente.....	S. S. P. Ry.
Sao Vicente Ferrer.....	E. F. O. M.
Sape.....	G. W. Ry.
Sapezal.....	S. Ry.
Sapucala.....	E. F. C. B.
Sapucala.....	V. F. R. G. S.
Sapucahy.....	E. F. F. B.
Sapraganga.....	V. F. R. G. S.
Sarandy.....	C. M.
Sarapuhy.....	L. Ry.
Sarutaya.....	T. E. M. P.
Satuba.....	G. W. Ry.
Saturino Braga.....	L. Ry.
Saudade.....	E. F. C. B.
Saude.....	L. Ry.
Sauhype.....	V. G. B.
Saycan.....	V. F. R. G. S.
Scheid.....	E. F. C. B.
Sebastiao Lacerdo.....	E. F. C. B.
Sebastiao Lacerdo.....	B. N. E. Ry.
Sempre Viva.....	E. F. N. P.
Senador Azeredo.....	E. F. I. C.
Senador Partado.....	E. F. B.
Senador Pompeu.....	B. N. E. Ry.
Senador Vasconcellos.....	E. F. C. B.
Senandes.....	V. F. R. G. S.
Senges.....	E. F. S. P. R. G.
Sereno.....	L. Ry.
Sergio Macedo.....	E. F. C. B.
Serra.....	E. F. C. B.
Serra Azul.....	E. F. S. P. M.
Serra Grande.....	E. F. F. B.
Serra Grande.....	G. W. Ry.
Serra Negra.....	C. M.
Serra da Raiz.....	G. W. Ry.
Serrana.....	C. M.
Serraria.....	E. F. C. B.
Serrinha.....	V. F. P. S. C.
Sertao.....	E. F. C. B.
Sertao.....	V. F. R. G. S.
Sertaozinho.....	C. M.
Sertaozinho.....	G. W. Ry.
Sete Lagoas.....	E. F. C. B.
Sete Quedas.....	S. Ry.
S. Escura.....	E. F. V. D.
S. Ferraz.....	E. F. F. B.
Silva Xavier.....	E. F. C. B.
Silveira Lobo.....	L. Ry.

Estações Estaciones Stations	Estradas de Ferro Ferrocarriles Railways
Silveira Carvalho.....	L. Ry.
Silveira do Val.....	C. M.
Silvestre.....	C. F. C. C.
Silviano Brandao.....	E. F. F. B.
Simplicio.....	E. F. C. B.
Simplicio.....	L. Ry.
Sinimbu.....	L. Ry.
Sinimbu.....	G. W. Ry.
Sitio.....	E. F. O. M.
Sitio Novo.....	V. G. B.
Sitio do Melo.....	V. G. B.
Sobradinho.....	C. M.
Sobragy.....	E. F. C. B.
Sobral.....	E. F. S.
Sobral Pinto.....	L. Ry.
Socorro.....	C. M.
Socorro.....	G. W. Ry.
Socego.....	L. Ry.
Soledade.....	E. F. F. B.
Soledade de Para.....	E. F. O. M.
Sorocaba.....	E. F. V.
Sorocaba.....	S. Ry.
Soturno.....	L. Ry.
Souza.....	E. F. B.
Sonza Agular.....	E. F. C. B.
Souza Queiroz.....	C. P.
Sucupira.....	E. F. O. M.
Sucury.....	C. M.
Sumidouro.....	L. Ry.
Suspire.....	V. F. R. G. S.
Sussuarana.....	B. N. E. Ry.
Sussuhy.....	S. Ry.
Suzano.....	E. F. C. B.
Sylvania.....	E. F. N. S. P.
Tabatinga.....	E. F. D.
Taboao.....	S. Ry.
Taboas.....	E. F. C. B.
Taboca.....	E. F. D.
Tabocas.....	E. F. C. B.
Tabeleiro.....	C. P. E. F.
Taboes.....	E. F. C. B.
Tahy.....	L. Ry.
Taipas.....	S. P. Ry.
Taipu.....	E. F. C. R. G. M.
Talhade.....	G. W. Ry.
Tamandare.....	E. F. N. P.
Tamandua.....	V. F. P. S. C.
Tamanduasinho.....	E. F. S. P. M.
Tambahu.....	C. M.
Tamboril.....	E. F. C. B.
Tambury.....	E. F. F. B.
Tamoyo.....	C. P. E. F.
Tangara.....	C. M.
Tangua.....	L. Ry.
Tanque.....	S. P. Ry.
Tanquinho.....	C. M.
Tanquinho.....	G. W. Ry.
Tapera.....	E. F. F. B.
Tapera.....	G. W. Ry.
Tapera Grande.....	E. F. I.
Taperao.....	C. P. E. F.
Tapir.....	C. M.
Tapirussu.....	L. Ry.
Tapuya.....	C. P. E. F.
Taquara.....	V. F. R. G. S.
Taquarembó.....	V. F. R. G. S.
Taquaritinga.....	E. F. N. S. P.
Taquary.....	E. F. B. M.
Tartaria.....	E. F. O. M.
Tatu.....	C. P. E. F.
Tatuca.....	C. M.
Tatuhy.....	S. Ry.
Taubate.....	E. F. C. B.
Taytinga.....	E. F. B. M.
Tayuva.....	C. P. E. F.
Teixeira de Freitas.....	E. F. F. B.
Teixeira Leite.....	E. F. N. S. P.
Teixeira Soares.....	E. F. C. B.
Teixeiras.....	L. Ry.
Terceira Travessa.....	E. F. B.
Terenos.....	T. E. M. P.
Terra Nova.....	E. F. C. B.
Terraco.....	E. F. V. C.
Thebaida.....	G. W. Ry.
Teodoro de Oliveira.....	L. Ry.
Theodosio.....	V. F. R. G. S.
Theophilo Cunha.....	E. F. R. O.
Theophilo Ottoni.....	E. F. B. M.
Thetenio.....	E. F. B.
Therezopolis.....	E. F. T.
Thomazinho.....	E. F. C. B.
Thomaz Coelho.....	E. F. C. B.
Tibirica.....	C. M.
Tiburico.....	S. Ry.
Tiete.....	S. Ry.
Tigipio.....	G. W. Ry.
Tigre.....	V. F. R. G. S.
Tigre.....	V. F. R. G. S.
Timbauba.....	G. W. Ry.

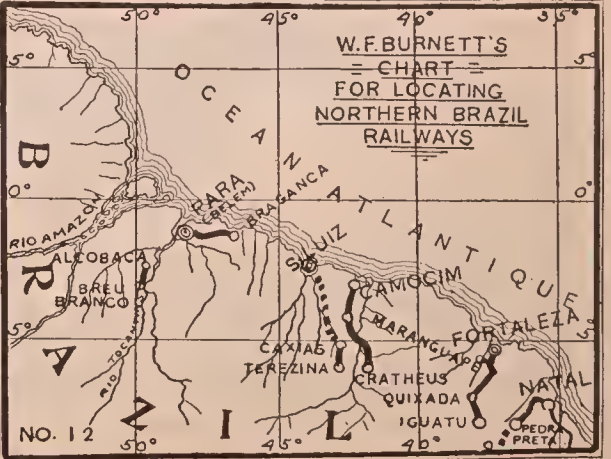
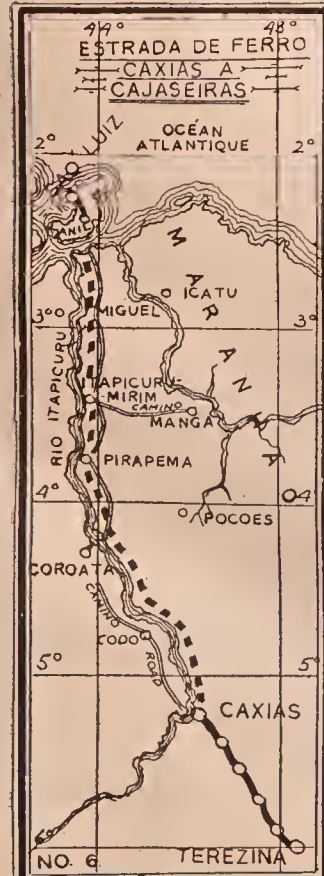
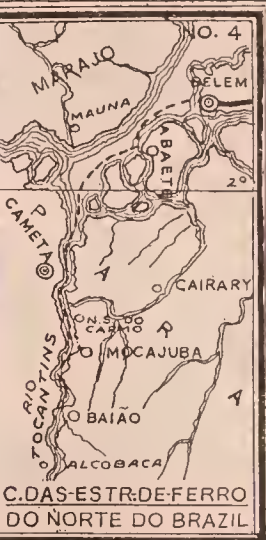
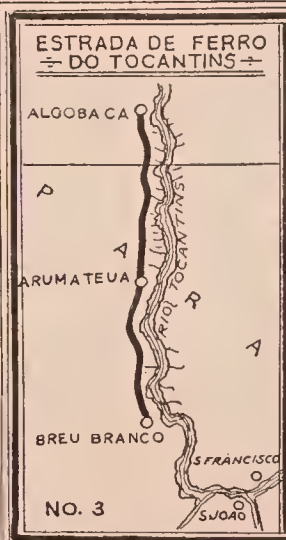
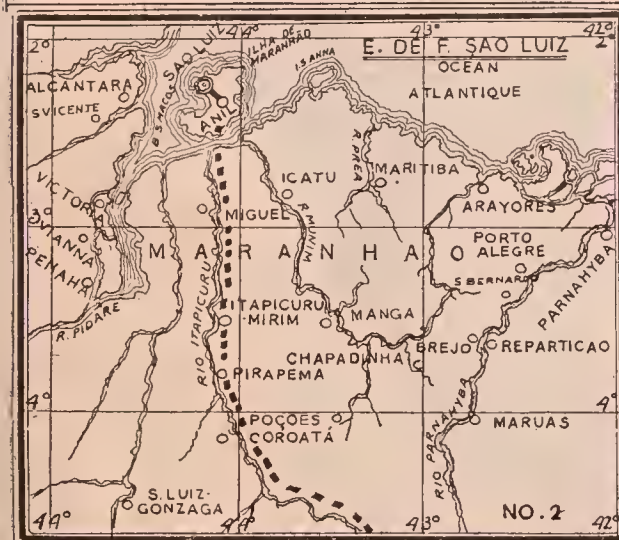
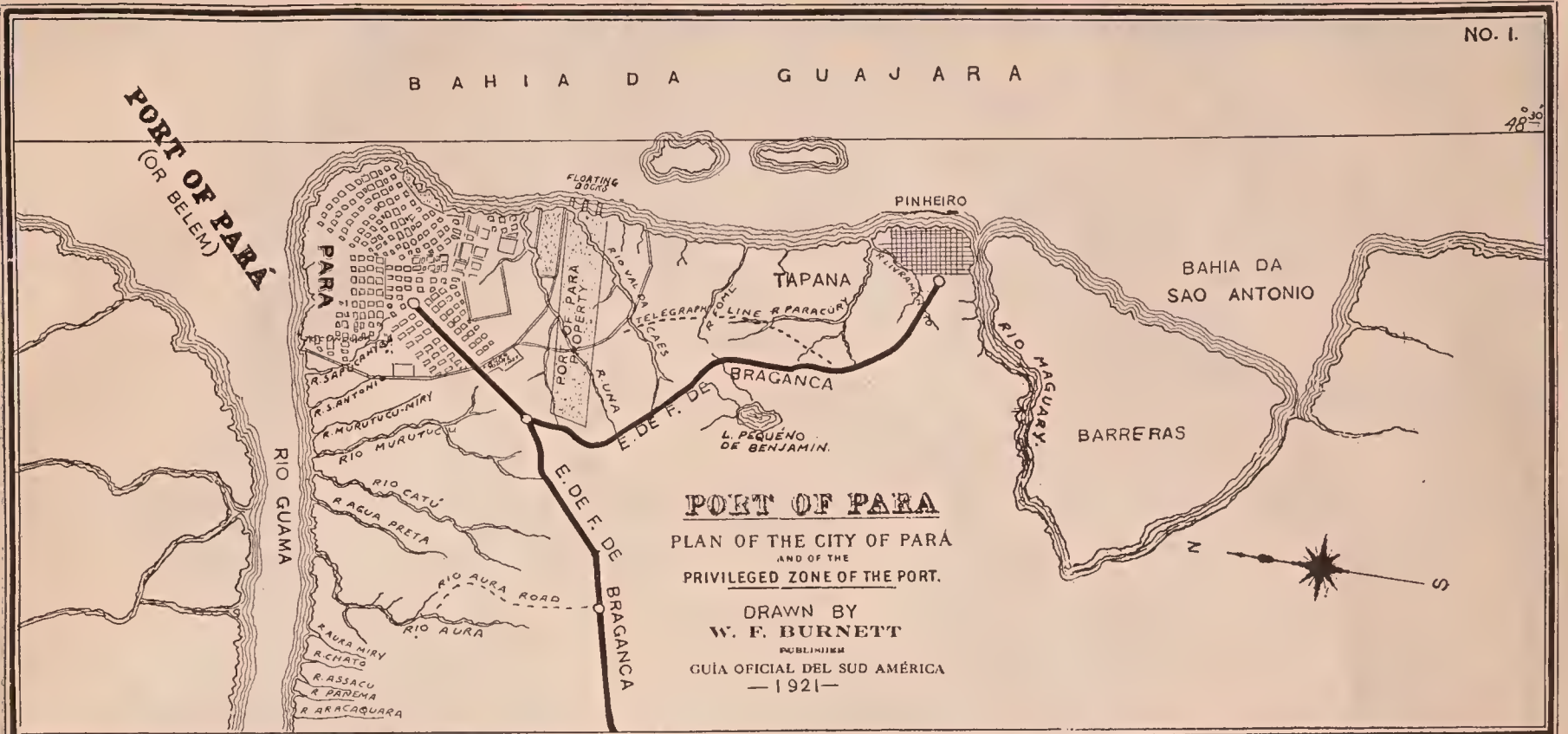
Estações Estaciones Stations	Estradas de Ferro Ferrocarriles Railways
Tombos.....	L. Ry.
Toryba.....	E. F. N. S. P.
Torrinha.....	C. P. E. F.
Toscano de Brito.....	E. F. O. M.
Tuoro Passo.....	V. F. R. G. S.
Trabiju.....	E. F. D.
Tracunhaem.....	G. W. Ry.
Trajan de Moraes.....	L. Ry.
Tranqueira.....	E. F. N. P.
Travessao.....	L. Ry.
Tremembe.....	E. F. C. B.
Tres Barras.....	E. F. B.
Tres Barras.....	E. F. S. P. R. G.
Tres Coracoes.....	E. F. F. B.
Tres Estradas.....	V. F. R. S.
Tres Ilhas.....	E. F. C. B.
Tres Irmaos.....	E. F. C. B.
Tres Lagoas.....	E. F. I. C.
Tres Pontes.....	C. M.
Treze de Maio.....	C. M.
Triagem.....	E. F. C. B.
Tripuhy.....	E. F. C. B.
Triumpho.....	E. F. C. B.
Tremba.....	N. V. R. S.
Tronco.....	E. F. S. P. R. G. S.
Tubarao.....	L. D. T. C.
Tucuruvi.....	T. C.
Tujucue.....	C. M.
Tujuguaba.....	E. F. F.
Tunnel.....	E. F. F. B.
Tunnel Grande.....	E. F. C. B.
Tupaceretan.....	F. V. R. G. S.
Tuparahy.....	G. S. Ry.
Tupy.....	L. Ry.
Turvo.....	E. F. O. M.
Turvo.....	E. F. S. P. R. G.
Tuyota.....	E. F. N. S. P.
Tuyuti.....	E. F. F. B.
Tymbira.....	C. P. E. F.
Timbo.....	V. G. B.
Timbo Assu.....	G. W. Ry.
Timbore.....	E. F. O. M.
Timbuby.....	E. F. V. D.
Tingua.....	E. F. R. O.
Tiradentes.....	E. F. O. M.
Tiuma.....	G. W. Ry.
Toca da Onca.....	E. F. N.
Tocatins.....	L. Ry.
Toledo.....	S. Ry.
Toledo Piza.....	E. F. N. B.
Tombadouro.....	E. F. C. B.
Uba.....	L. Ry.
Uberaba.....	C. M.
Uberabina.....	C. M.
Umbu.....	V. F. R. G. S.
Una.....	G. W. Ry.
Uniao.....	G. W. Ry.
Uniao da Victorio.....	V. F. R. G. S. P.
Uparoba.....	E. F. N. S. P.
Urca.....	P. I.
Uricana.....	L. Ry.
Urubu.....	E. F. G.
Urucu.....	E. F. B. M.
Uruguayana.....	V. F. R. G. S.
Uruguayana.....	G. S. Ry.
Urupema.....	G. W. Ry.
Uruque.....	B. N. E. Ry.
Uruahy.....	L. Ry.
Urutubá.....	E. F. G.
Urutuba.....	C. M.
Usina.....	E. F. C. B.
Usina Cachoeira.....	E. F. O. M.
Usina Esther.....	E. F. F.
Utinga.....	G. W. Ry.
Vaccacahy.....	V. F. R. G. S.
Valenca.....	E. F. C. B.
Val de Palmas.....	E. F. N. B.
Val de Serra.....	V. F. R. G. S.
Valle Formoso.....	E. F. V. G.
Vallinhos.....	E. F. S. P. R. G.
Vallinhos.....	C. P. E. F.
Vallongo.....	C. B. G.
Vargem.....	S. P. Ry.
Vargem Alegre.....	E. F. C. B.
Vargem Grande.....	C. M.
Vargem Grande.....	E. F. N.
Varginha.....	E. F. F. B.
Vareza.....	S. P. Ry.
Vareza das Palmas.....	E. F. C. B.
Vau Assu.....	L. Ry.
Veado.....	L. Ry.
Venda das Pedras.....	L. Ry.
Venerando.....	C. M.
Ventana.....	C. P. E. F.
Vera Cruz.....	E. F. C. B.
Verissino.....	E. F. G.
Vespasinno.....	E. F. C. B.
Viaductos.....	V. F. R. G. S.
Vianna.....	L. Ry.

Estações Estaciones Stations	Estradas de Ferro Ferrocarriles Railways
Vicente Carvalhaes.....	C. M.
Vicente de Carvalho.....	E. F. R. O.
Victoria.....	V. F. R. G. S.
Victoria.....	S. Ry.
Victoria.....	V. F. R. G. S.
Victoria.....	L. Ry.
Victoria.....	G. W. Ry.
Vicosa.....	L. Ry.
Vieira.....	V. F. R. G. S.
Viera Braga.....	L. Ry.
Victoria Fazenda.....	E. F. C. B.
Vigario Geral.....	L. Ry.
Vigilato.....	E. F. O. M.
Villa Adolpho.....	E. F. N. S. P.
Villa Albertina.....	C. P. E. F.
Villa Albertina.....	C. M.
Villa Americana.....	C. P. E. F.
Villa Bomfin.....	C. M.
Villa Braz.....	E. F. F. B.
Villa Costina.....	E. F. V. C.
Villa Militar.....	E. F. C. B.
Villa Murtino.....	E. F. M. M.
Villa Olimphia.....	C. F. S. P. G.
Villa Nova.....	L. Ry.
Villa Nova.....	L. D. T. C.
Villa Nova.....	G. W. Ry.
Villa Queimada.....	E. F. C. B.
Villa Raffard.....	S. Ry.
Villa Siqueira.....	V. F. R. G. S.
Viradouro.....	C. F. S. P. G.
Virginia.....	L. Ry.
Viscon de Imbe.....	L. Ry.
Viscon de Parnahyba.....	C. M.
Viscon do Rio Claro.....	C. P. E. F.
Viscon de Soutello.....	C. M.
Viscon Taunay.....	E. F. I. C.
Vista Alegre.....	L. Ry.
Volta Grande.....	L. Ry.
Volta Grande.....	C. P. E. F.
Volta Grande.....	E. F. P.
Volta Redonda.....	E. F. C. B.
Voltorantim.....	S. Ry.
Warnew.....	E. F. S. C.
Warneck.....	E. F. C. B.
Xadrez.....	E. F. F.
Xarqueada.....	S. Ry.
Xarqueda.....	G. S. Ry.
Xininga.....	E. F. N. P.
Xiririca.....	N. V. R. R.
Yata.....	E. F. M. M.
Ypiranga.....	E. F. C. B.
Ypiranga.....	S. P. Ry.
Ytu.....	S. Ry.

NOTE—Where a town of same name are shown on various railways it does not necessarily mean they are in the same state in every instance refer to railway map to readily locate town in question. For abbreviation of railway initial see explanation at start of index.

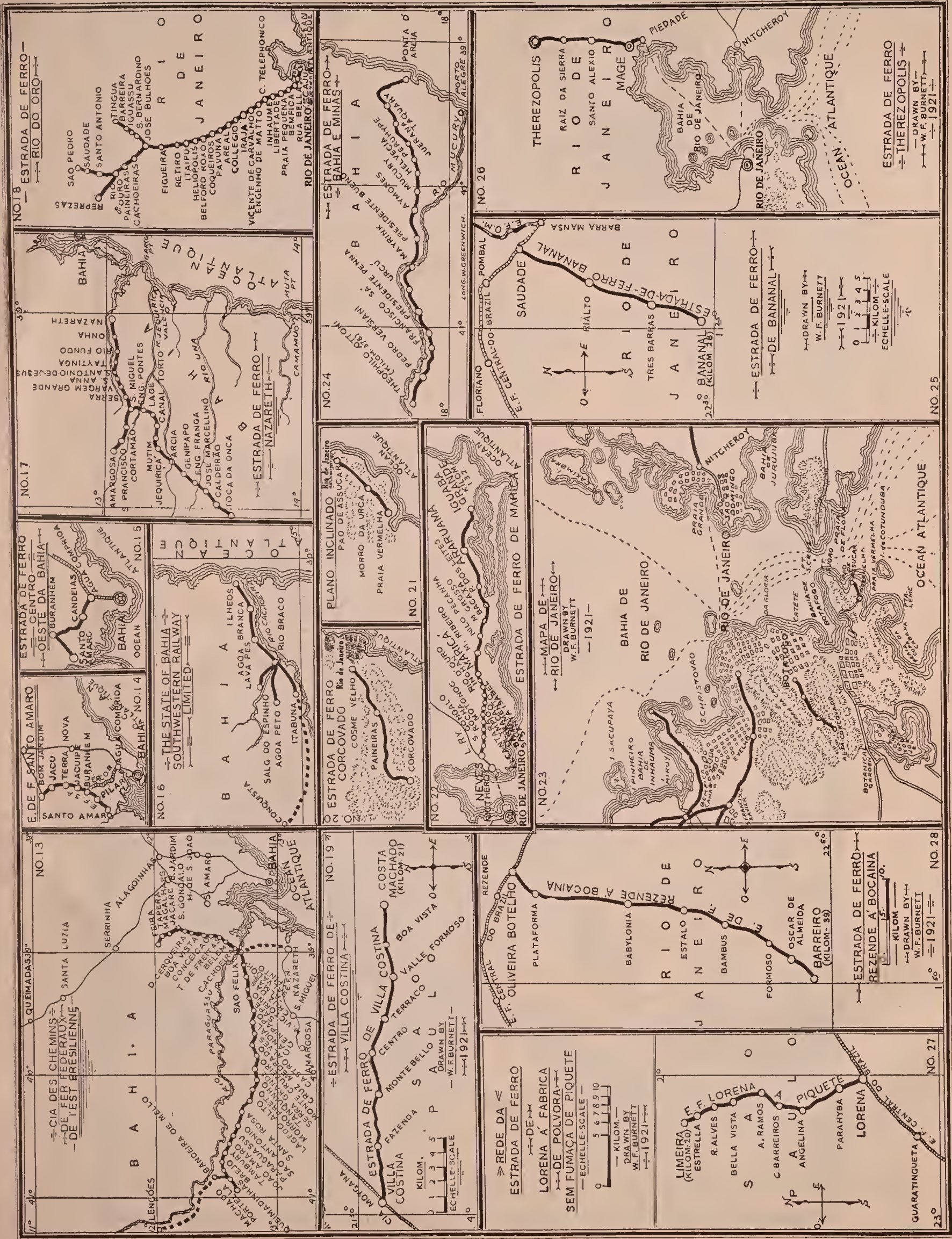
CONSULS OF THE REPUBLIC OF BRAZIL IN THE UNITED STATES

- Leonce Babillion, Vice Consul, Baltimore, Md.
- Jayne Mackay d'Almeida, Vice Consul, Boston, Mass.
- Pedro Nunez de Sa, Vice Consul, Chicago, Ill.
- Stuart H. Alexander, Jr., Commercial Agent, Chicago, Ill.
- Gabriel B. Dantzler, Vice Consul, Gulport, Miss.
- Fred M. Burton, Vice Consul, Galveston, Tex.
- Antonio D. Castro, Honolulu, Hawaii.
- Joel H. Tucker, Jacksonville, Fla.
- Truman G. McGonigal, Vice Consul, Mobile, Ala.
- J. M. Puigat, Consul, Manila, P. I.
- Francisco Garcia, Consul General, New Orleans, La.
- Henrique C. de Martins Pinheiro, Consul General, New York City, N. Y.
- Aluizio Martins Torres, Vice Consul, Norfolk, Va.
- Vicenie J. Vidal, Vice Consul, Pensacola, Fla.
- Manuel Ras, Vice Consul, Pascagoula, Miss.
- Richard P. Flanagan, Vice Consul, Port Arthur, Tex.
- Armanda Paranhos, Vice Consul, Philadelphia, Pa.
- Victor Ferreira de Cunha, San Francisco, Cal.
- Engene Gesuret, Commercial Agen, San Francisco, Cal.
- Sebastian Sampaio, Consul, St. Louis, Mo.
- Waldemar E. Lee, Consul, San Juan, P. R.
- H. P. Adams, Vice Consul, Savanna, Ga.
- Geo. Levi, Consul, St. Thomas, V. I.















# Do Vapor A Electricidade

A "Old Ironsides," foi construida pelo Snr. Baldwin, para a estrada de ferro Philadelphia, Germantown & Norrison e experimentada pela primeira vez em 23 de Novembro de 1832.

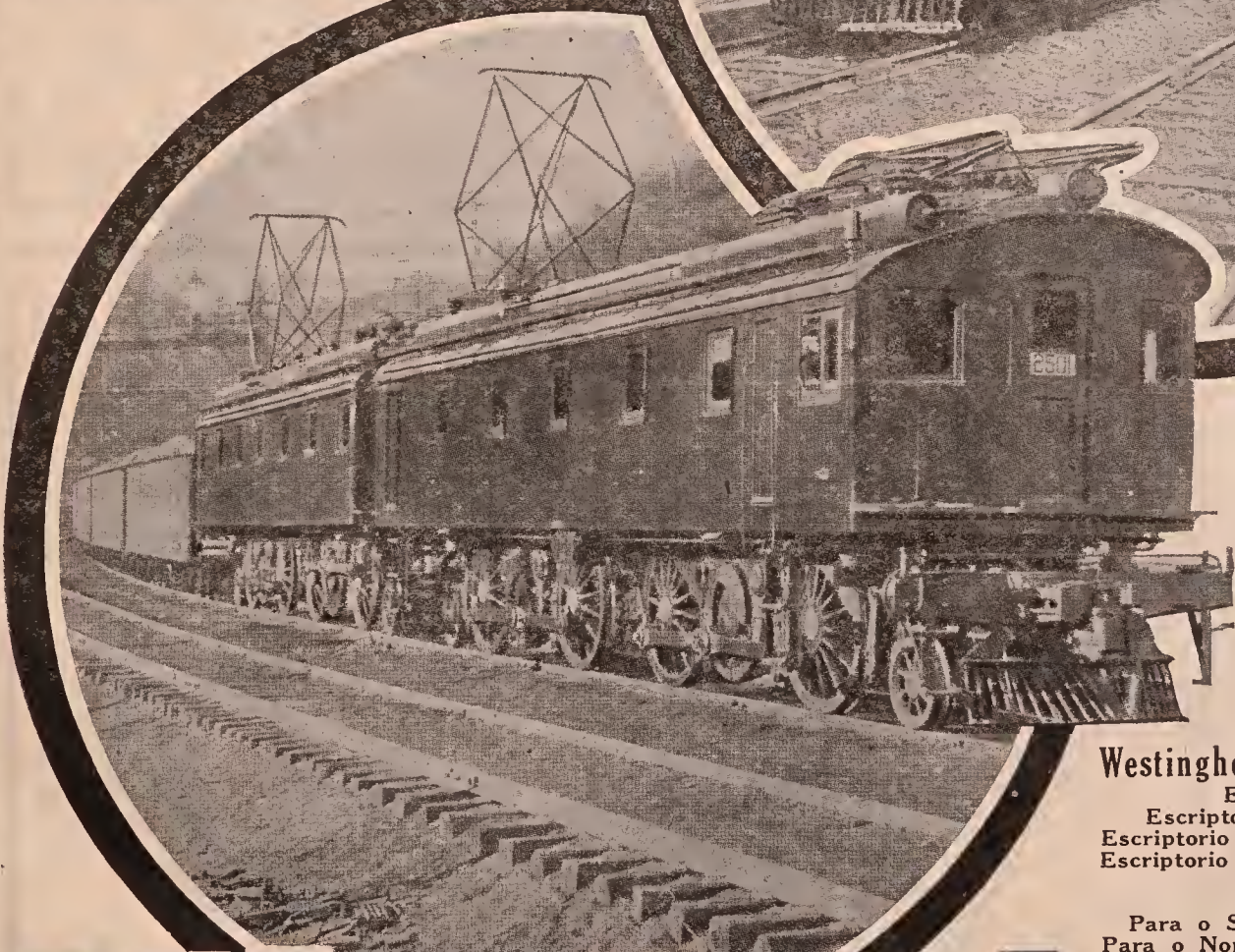
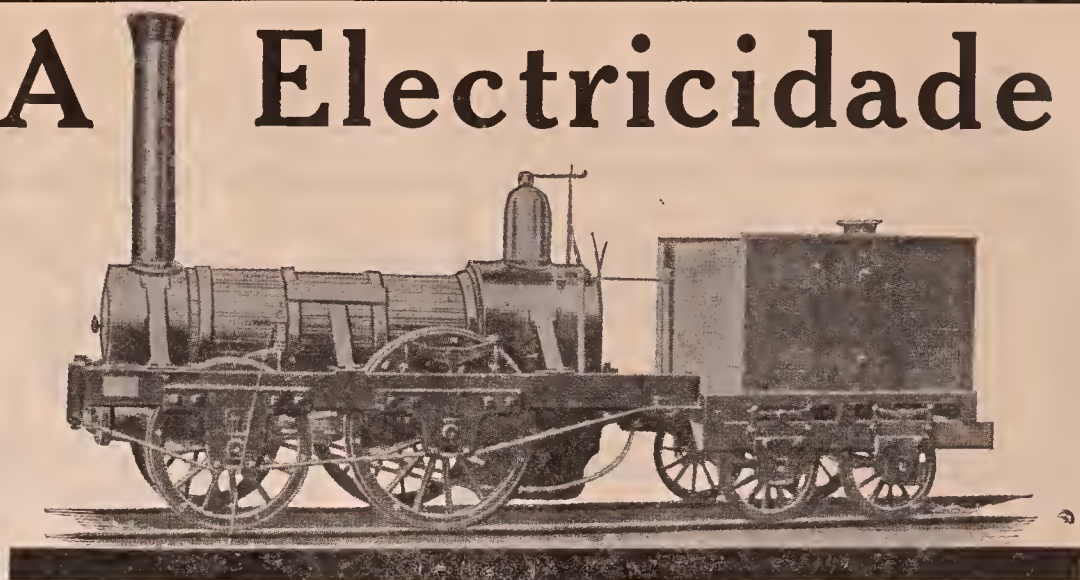
A companhia de estradas de ferro tomou especial cuidado d'essa machina, pois que tinham annuciado que a nova locomotiva iria puxar os carros da companhia de tempos em tempos caso não chovesse, porem do contrario os mesmos seriam puxados por cavallos.

Entramos presentemente em uma época em que a fumaça vae sendo suprimida. Em contraste com os carros abertos, as camadas de fumo e cinza vomitadas pelas chaminés das "Old Ironsides," temos os luxuosos trens, arrastados pelas gigantes locomotivas electricas, Baldwin-Westinghouse.

Entrando em New York, temos a Pennsylvania e a New York, New Haven e Hartford, duas grandes estradas de aço, ambas electricadas pela Westinghouse.

A mais elevada tonelagem em frete no mundo, movida por tracção electrica, é transportada pelas locomotivas electricas, Baldwin-Westinghouse, na divisão de Elkhorn da estrada de ferro Norfolk & Western, atravessando os grandes declives das escarpadas montanhas de West Virginia.

Desde a sua organização em 1880, a Westinghouse Electric tem sido sempre a primeira no desenvolvimento de apparatus electricos para estradas de ferro.



Westinghouse Electric International Co.

East Pittsburgh, Pa., E. U. A.

Escritorio em Nova York: 165 Broadway

Escritorio em Londres: No. 2 Norfolk Street Strand

Escritorio em Cuba:—Edificio do Royal Bank of

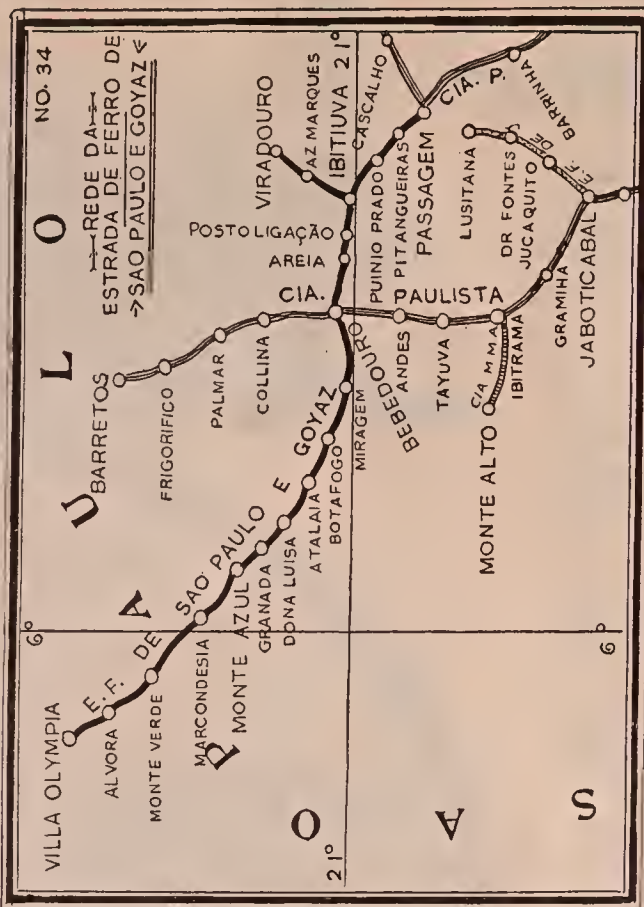
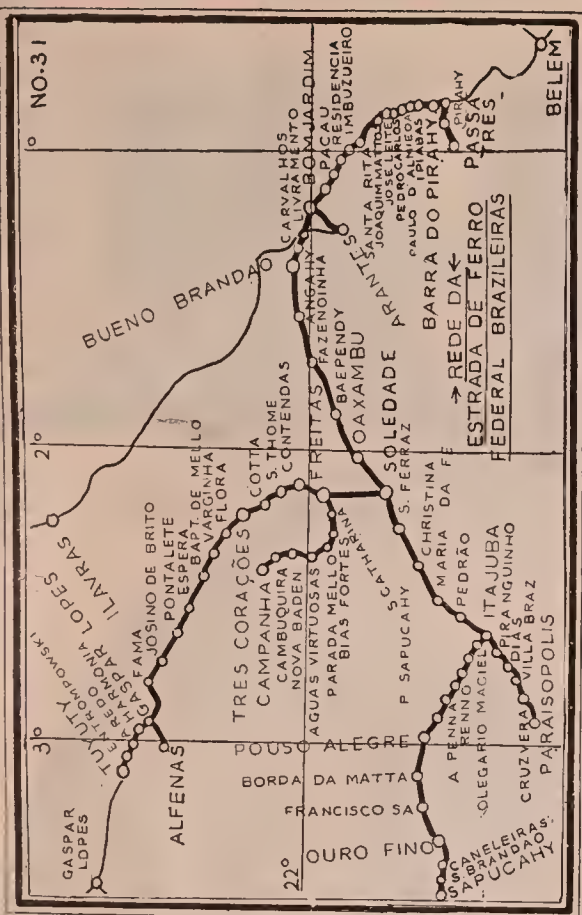
Canada, Havana.

Representantes no Brasil

Para o Sul: Byington & Company, Sao Paulo

Para o Norte: Walter & Company, Rio de Janeiro

# Westinghouse



MAPS DRAWN BY W.F. BURNETT > 1921 < ALL RIGHTS RESERVED





REDE DA  
 E. DE F. NOROESTE  
 DO BRAZIL.  
 E. DE F. ITAPURA-CORUMBA  
 SOROCABANA RY.  
 SAO PAULO RY.  
 E. DE F. SAO PAULO  
 RIO GRANDE.  
 E. DE F. PARANA.  
 E. DE F. PARANA.  
 LINHA DONA THEREZA  
 CHRISTINA

RIO BRANCO  
 RIVERUSSU  
 UTRANQUEIRA  
 CAIXA D'AGUA  
 TA MANOIRA  
 CACHOEIRA  
 BIFURCAÇÃO  
 GURITUBA  
 E. DE F. PARANA  
 E. DE F. NORTE  
 PARANA

Railway System  
 MAP

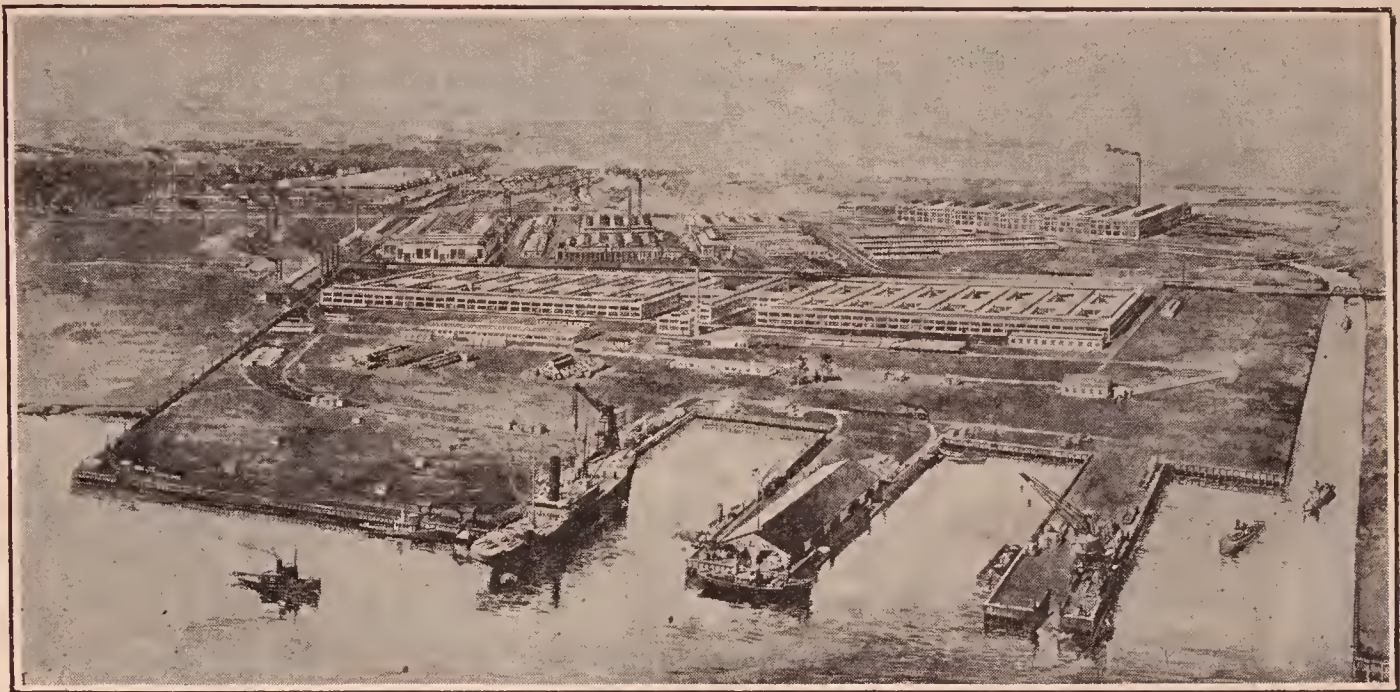
MATTO GROSSO  
 STA. CATHARINA  
 PARANA  
 SAO PAULO

RAILWAYS OF BRAZIL  
 FERROCARRILES

ESTRADAS DE FERRO  
 DRAWN & COPYRIGHTED BY  
 W. F. BURNETT.  
 1920

# BALDWIN

## SERVICO SUL-AMERICANO



PLANTA DE EDDYSTONE DA BALDWIN LOCOMOTIVE WORKS, MOSTRANDO  
CAES E FACILIDADES D'EMBARQUE

O nome Baldwin é uma garantia mundial em construcção de Locomotivas; uma garantia baseada na experiencia adquirida na construcção de mais de 52,000 locomotivas para todas as partes do mundo; uma garantia reforçada por experiencia de engenharia e manufactura de

### 90 ANNOS DE CONSTRUCCÃO DE LOCOMOTIVAS

1831 a 1920

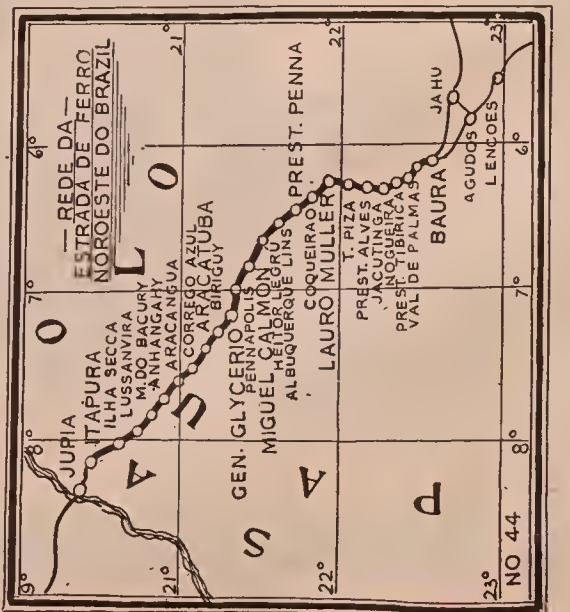
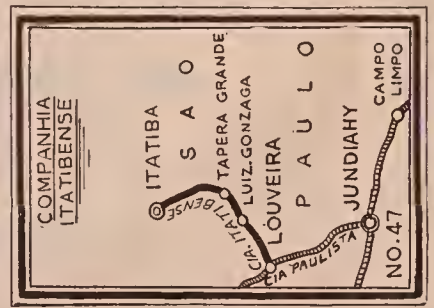
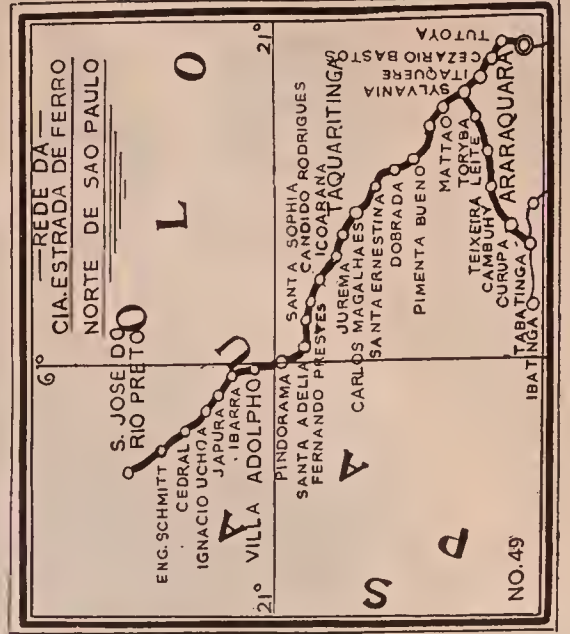
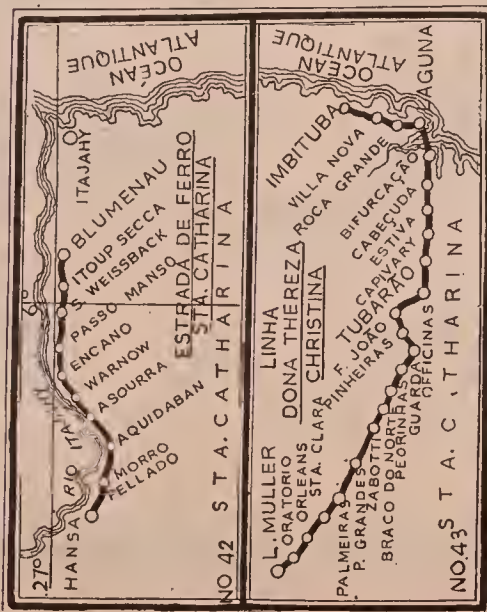
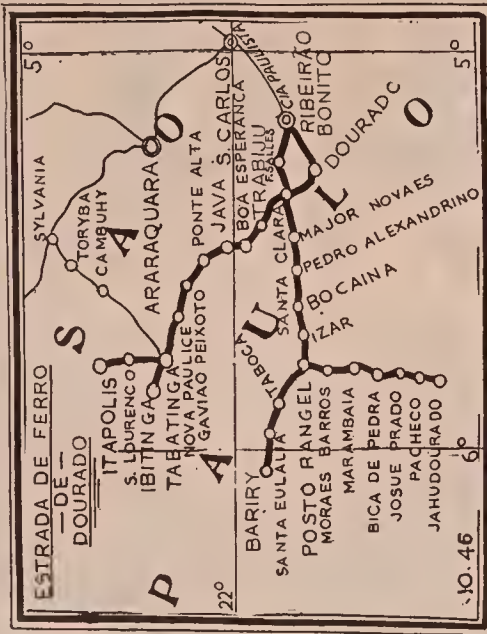
As plantas de Baldwin em Philadelphia e Eddystone cobrem uma area de 616 alqueires. Os Nossos empregados passam de 22,000. As nossas facilidades d'embarque são excepçionaes, com caes particular d'õnde se jazem directamente embarques para o estrangeiro.

## THE BALDWIN LOCOMOTIVE WORKS

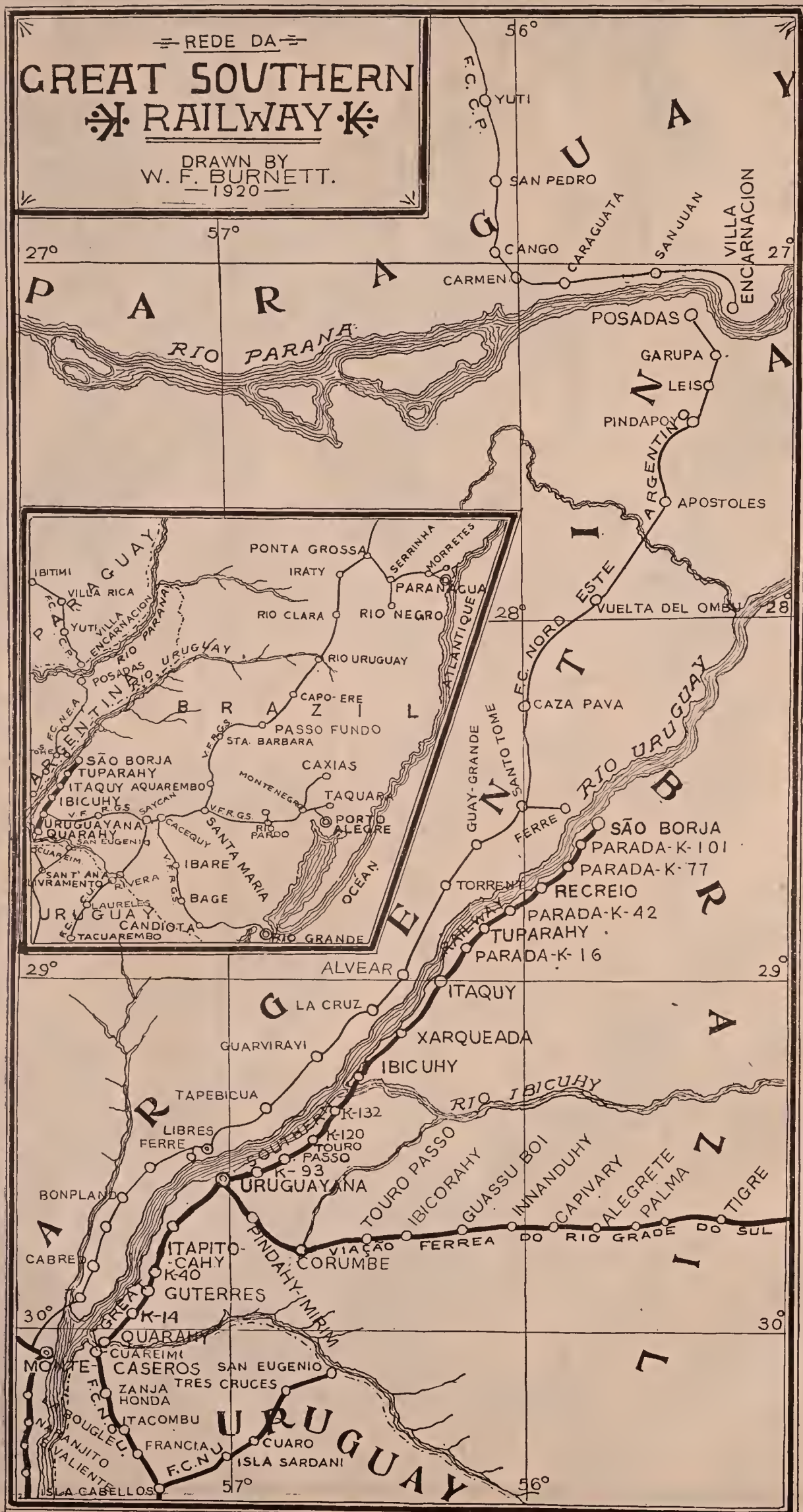
PHILADELPHIA, U. S. A.

G. R. Pérez, Habana.  
C. H. Crawford, Río de Janeiro  
Charles R. Cullen, Lima

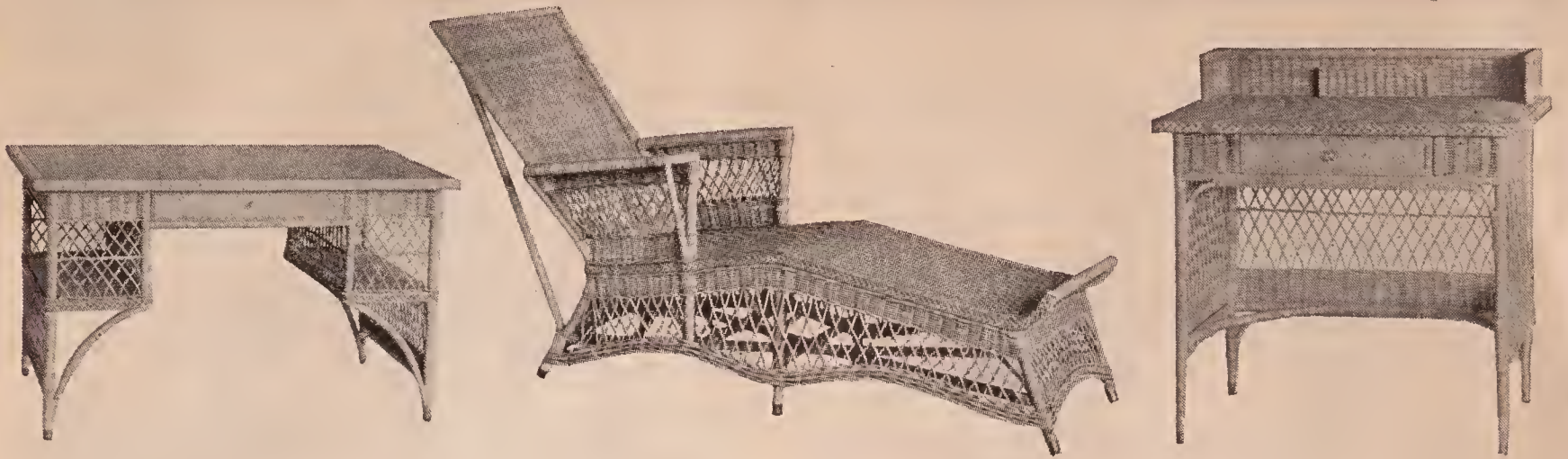
R. Carrión, San Juan, P. R.  
Wallace R. Lee, Buenos Aires  
Wessel Duval & Co., Valparaíso











## El Mobiliario de Bejuco "De Luxe" Veal

Es conocido en todo el mundo por sus exquisitos diseños y preciosa mano de obra. En California lo llamamos "Ajuares del Brillante Sol", y así como la naturaleza esparce el Arco Iris con el cual alumbramos los pétalos de las flores, así el profesional maestro con sus diestros dedos y consumada habilidad, convierte en graciosas y artísticas formas los delicados bejucos, dándole el colorido celeste y el encanto y alegría de una eterna primavera en cada una de las piezas del "MOBILIARIO DE BEJUCO "DE LUXE VEAL." Este artístico mobiliario se encuentra en las casas residencias de los millonarios en California, se usa en el arreglo del escenario en los mas grandes estudios cinematográficos de California.

Es nuestra especialidad el amueblar grandes hoteles con mobiliario exclusivo. Escribanos pidiendo precios.

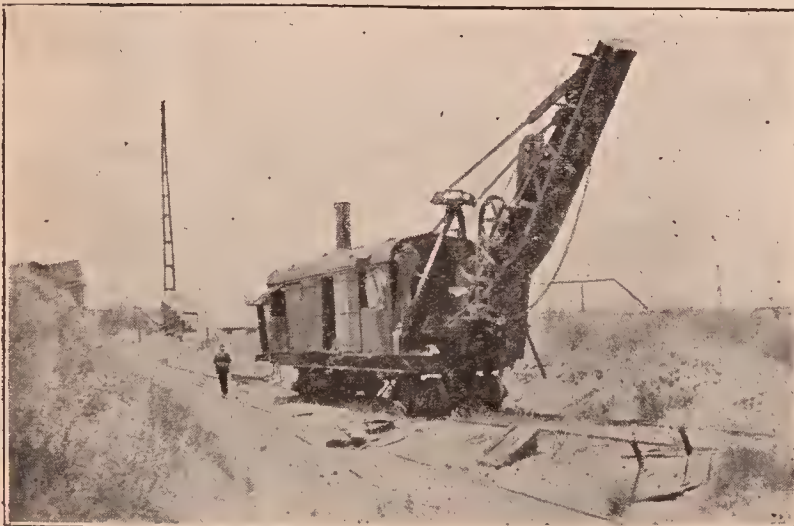
Los comerciantes de muebles en Sud America que deseen tomar agencia exclusiva en esta clase de mobiliario, diríjanse a

W. F. BURNETT, Gerente de Exportación de la casa

**VEAL REED CHAIR CO.**

117 North Broadway, Los Angeles, Calif., E. U. de A.

Dirección Cablegráfica "BURTRACO"



## RIELES DE ACERO, DURMIENTES, EQUIPO FERROCARRILERO, CARROS, LOCOMOTORAS VIA ANCHA Y ANGOSTA, PARA EMBARQUE INMEDIATO

**RIELES DE ACERO**—De remuda y nuevos, de todos tamaños, desde 8 lbs. hasta 90 lbs.

**CABLE DE ALAMBRE**—Productos de la Compañía de Cables de Alambre de Williamsport. Cables para transmisión, suspensión y arrastre. Cables para la perforación de pozos petroleros, etc.

**ACCESORIOS PARA FERROCARRILES**—Clavos para rieles, tornillos, arandelas de cierre positivo, planchuelas, uniones, etc.

**MANUFACTURAS DE HIERRO Y ACERO**—Hierro en barras, formas y planchas. Acero para construcciones, tronillos, tuercas, arandelas, barrotos de refuerzo, láminas, cuñas, lingotes, fleje, aros, bandas, molduras de acero, anclas de acero sin cepo, dados de acero, agarraderas de mangos para herramientas, etc.

**MADERAS**—Abedul, abeto, cedro colorado, pino blanco, tejamaniles, postes y pilotes. Embarcamos a consignación.

**LOCOMOTORAS**—Decapod, Tipo Pacífico y Pasajeros, Vía Ancha. También de 24" y 36" tipos de engranaje y varilla.

**CARROS**—Planos, de caja, de pasajeros y coches. Equipo para minas.

Podemos facilitar en cantidad pernos, clavos para rieles, placas para rieles, uniones, barras en ángulo y de empalmes. Mandamos con nuestras facturas certificados de inspección ya sea de Robert W. Hunt & Co. o de Hildreth y Cía., lo que asegura artículos de primera calidad.

Estamos en relación nacional con el negocio de Equipo Ferrocarrilero y podemos suministrar informes al minuto.

Solicite cualquier informe en la línea de Equipo y Accesorios para ferrocarriles.

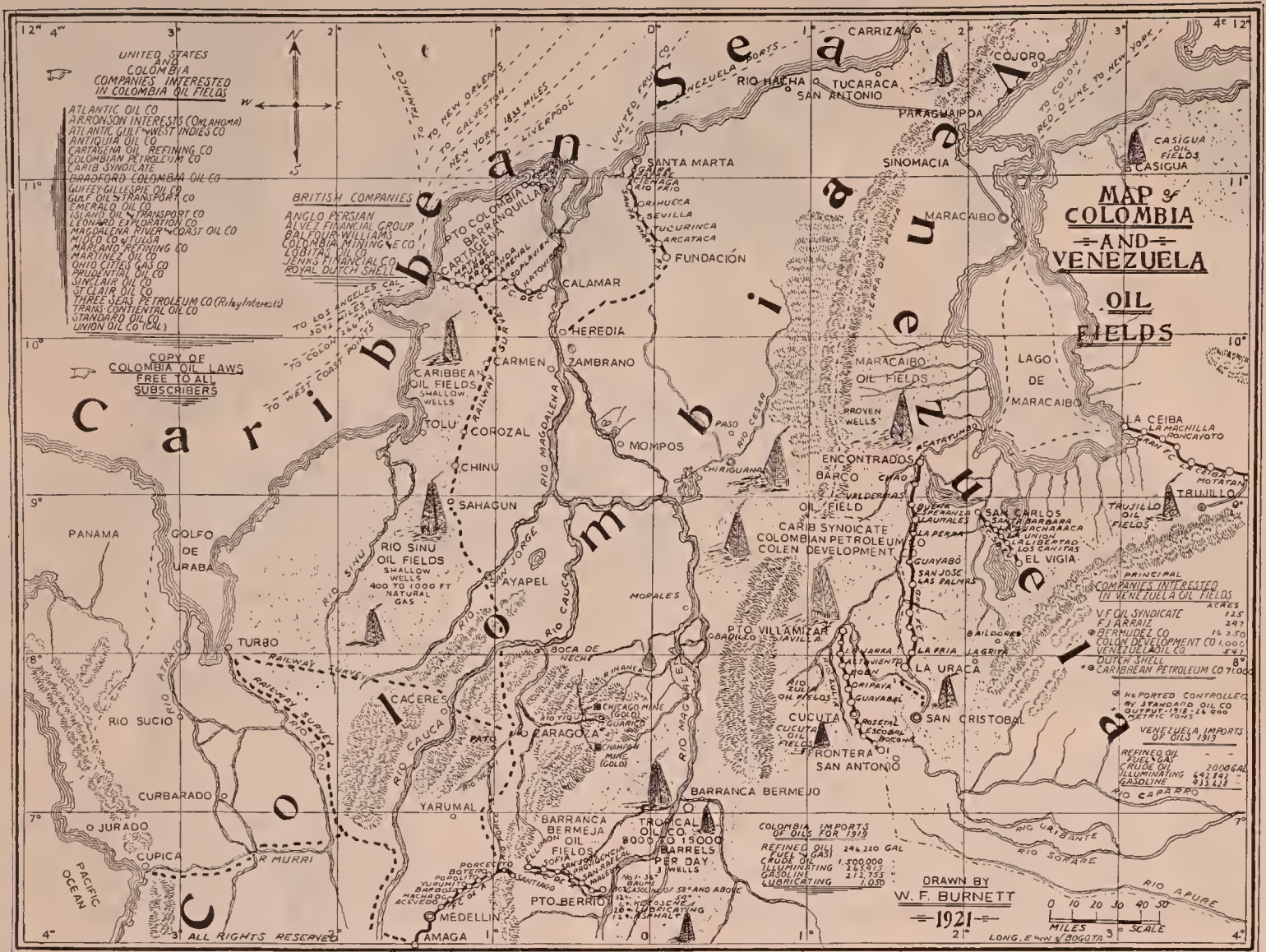
## UNITED COMMERCIAL COMPANY

Importadores y Exportadores de Equipo para Fábricas y para Ferrocarriles; durmientes, y vigería.

772 Pacific Electric Building  
Los Angeles, California

Usamos todas las claves.  
Dirección cablegráfica: Unicomco.

San Francisco, California  
234 Steuart Street



## Elevadores Wilson para Tubería y Encajonamiento

Son los aparatos mas convenientes, seguros y eficaces que se han inventado para manejar tubería y encajonamiento en las grúas de pozos de aceite.

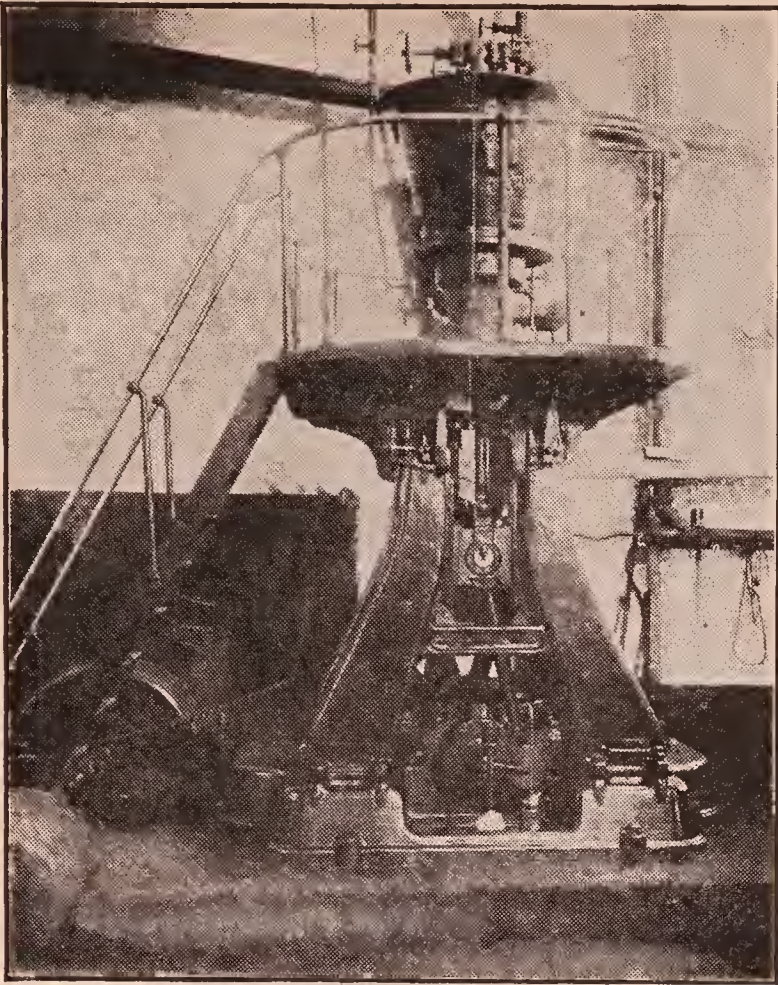
Están fabricados con los mejores materiales que se conocen y han sido adoptados en todas partes del mundo.

No ponga Ud. en peligro el valor de su pozo petrolero por el simple hecho de usar elevadores de otras marcas que están propensos a dejar caer la hilera entera de tubería o encajonamiento. Exija que sean de la marca "WILSON" y eliminará todos los peligros.



**Wilson & Willard Mfg. Co.**

Los Angeles, California, E. U. de A.



Máquina Refrigeradora de 40 toneladas.

# WILL P. STEVENS & SON

Ingenieros Constructores de Plantas de Refrigeración y Manufactureros de Maquinaria Refrigeradora y para la Fabricación del Hielo

1630-1636 Long Beach Ave.,  
LOS ANGELES, CAL., E. U. DE A.

Hemos estado por varios años dedicados a la construcción de maquinaria refrigeradora y para la fábrica de hielo y contamos con clientes satisfechos en todo el mundo.

En cualquier punto que esté usted y sea que quiera una máquina de una tonelada o de ciento cincuenta, podemos satisfacerle en todo sentido.

Hacemos planos y construimos casas para matanza de ganado y especializamos en maquinaria de hielo para hoteles, lecherías, cremerías, carnicerías, neverías, etc. Fabricamos también maquinaria mayor para municipalidades.

Enviamos representante a cualquier parte de Sur-América en grandes contratos de ingeniería.

Facilitamos presupuestos. Solicitamos correspondencia.



## RIELES DE ACERO, DURMIENTES, EQUIPO FERROCARRILERO, CARROS, LOCOMOTORAS VIA ANCHA Y ANGOSTA, PARA EMBARQUE INMEDIATO

**RIELES DE ACERO**—De remuda y nuevos, de todos tamaños, desde 8 lbs. hasta 90 lbs.

**CABLE DE ALAMBRE**—Productos de la Compañía de Cables de Alambre de Williamsport. Cables para transmisión, suspensión y arrastre. Cables para la perforación de pozos petroleros, etc.

**ACCESORIOS PARA FERROCARRILES**—Clavos para rieles, tornillos, arandelas de cierre positivo, planchuelas, uniones, etc.

**MANUFACTURAS DE HIERRO Y ACERO**—Hierro en barras, formas y planchas. Acero para construcciones, tornillos, tuercas, arandelas, barrotos de refuerzo, láminas, cuñas, lingotes, fleje, aros, bandas, molduras de acero, anclas de acero sin cepo, dados de acero, agarraderas de mangos para herramientas, etc.

**MADERAS**—Abedul, abeto, cedro blanco, cedro colorado, pino blanco, tejamaniles, postes y pilotes. Embarcamos a consignación.

**LOCOMOTORAS**—Decapod, Tipo Pacífico y Pasajeros, Vía Anchacha. También de 24" y 36" tipos de engranaje y varilla.

**CARROS**—Planos, de caja, de pasajeros y coches. Equipo para minas.

Podemos facilitar en cantidad pernos, clavos para rieles, placas para rieles, uniones, barras en ángulo y de empalmes. Mandamos con nuestras facturas certificados de inspección ya sea de Robert W. Hunt & Co. o de Hildreth y Cía., lo que asegura artículos de primera calidad.

Estamos en relación nacional con el negocio de Equipo Ferrocarrilero y podemos suministrar informes al minuto.

Solicite cualquier informe en la línea de Equipo y Accesorios para ferrocarriles.

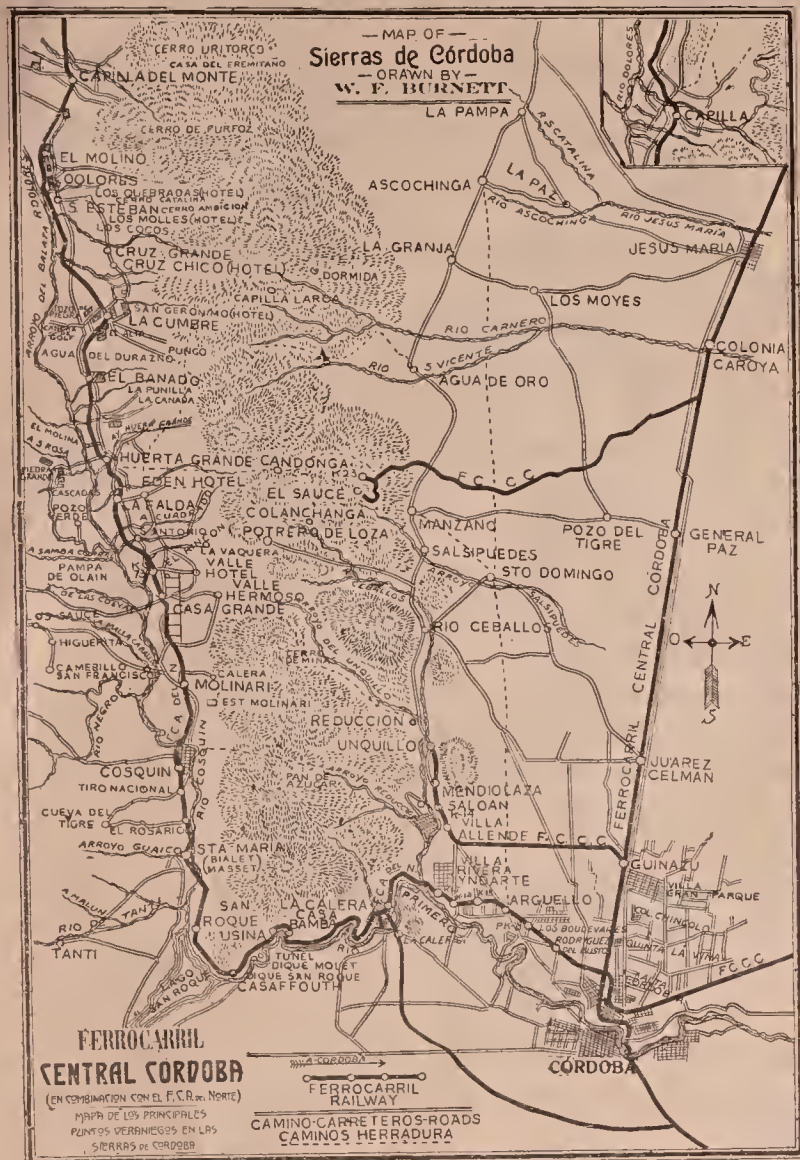
### UNITED COMMERCIAL COMPANY

Importadores y Exportadores de Equipo para Fábricas y para Ferrocarriles; durmientes, y vigería.

772 Pacific Electric Building  
Los Angeles, California

Dirección cablegráfica: Unicomco.  
Usamos todas las claves.

234 Steuart Street  
San Francisco, California



## Los Sub-Escariadores y los Elevadores Wilson

para la perforación de pozos de petróleo, son manufacturados en la fábrica mas grande del mundo que especializa en herramientas para pozos de aceite.

Somos peritos especialistas cuya única obligación es estar pendientes de que sean superiores en dibujo, mano de obra y materiales.

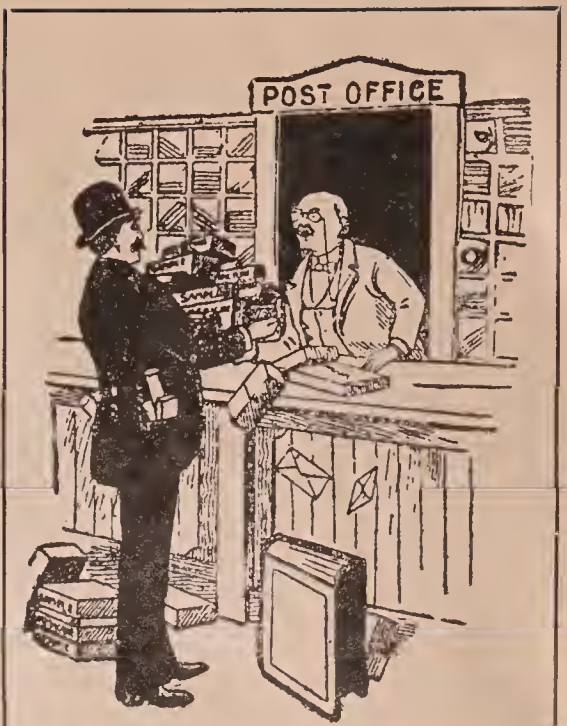
Exija Ud. la marca "WILSON" en el almacen donde haga sus compras y aproveche en beneficio propio la tan cuidadosa labor de los fabricantes.

### Wilson & Willard Mfg. Co.

2301 East Vernon Ave., Los Angeles, California, E. U. de A.

Dirección por cable: WELLTOOL. Usamos todas las claves.

Referencias: Dun's, Bradstreet's y cualquier banco del Sur de California.



Importadores de Sur América ¿Quieren Uds. una Voluminosa Correspondencia?

Hagan aparecer su nombre en el Directorio Comercial de esta Guía. Los Directorios son usados por los principales Manufactureros y Exportadores del Mundo. Importantes Agencias y Relaciones Comerciales pueden obtenerse por este medio. Cada subscriptor de esta Guía tiene derecho a inserción gratis en nuestro Directorio.

Subscripción \$5.00 oro por un año, porte pagado, incluyendo Anuario completo de todas las Repúblicas Sur-americanas.

Pídanse las subscripciones a

W. F. BURNETT  
917 Parkview St.  
Los Angeles, Cal., E. U. de A.

Northwestern Hide & Fur Co. Solicitamos Consignaciones de Pieles--Sur Americanos Minneapolis, E. U. A.

# Los Perforadores de Pozos de Aceite

## de todo el mundo, han adoptado en general, el uso de los

# Sub-Escariadores Wilson

a causa de su sencillez y potencia, y por el ahorro que proporcionan tanto en tiempo como en tubería, así como por su larga duración.

Actualmente hay en uso mas Sub-Escariadores Wilson que de ninguna otra marca.

Procure proveerse del Sub-Escariador que ha dado los mejores resultados en todas partes del mundo.

## WILSON & WILLARD MFG. CO.

Los Angeles, Calif., E. U. de A.

Usamos todas las claves cablegráficas.





Voladores Patentes

# AEREOPLANOS CAUTIVOS

Con capacidad para 24 personas.

Facilmente desarmables y transportables por ferrocarril. La diversión más popular y productiva en Ocean Park, Cal., el balneario y feria más concurrido de los Estados Unidos.

Solicitamos correspondencia de Compañías de diversiones, de circos, y de líneas eléctricas urbanas.

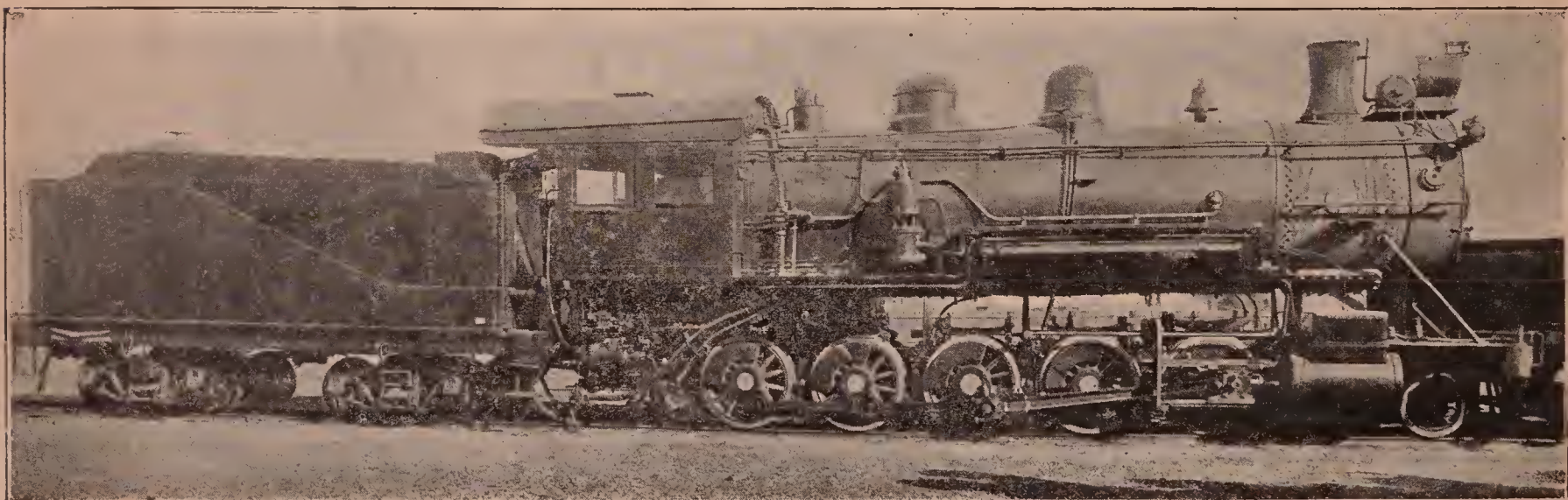
Patentados, Construidos y puestos a la Venta por

## Union Tank and Pipe Co.

LOS ANGELES, CAL., E. U. DE A.

Ingenieros y Diseñadores de Aparatos de Placas de Acero y Lámina. Tubería para pozos de petroleo. Hacemos grandes envíos a los pozos de Tampico.

Solicitamos representantes acreditados en los pozos petroleros de America del Sur.



## RIELES DE ACERO, DURMIENTES, EQUIPO FERROCARRILERO, CARROS, LOCOMOTORAS VIA ANCHA Y ANGOSTA, PARA EMBARQUE INMEDIATO

**RIELES DE ACERO**—De remuda y nuevos, de todos tamaños, desde 8 lbs. hasta 90 lbs.

**CABLE DE ALAMBRE**—Productos de la Compañía de Cables de Alambre de Williamsport. Cables para transmisión, suspensión y arrastre. Cables para la perforación de pozos petroleros, etc.

**ACCESORIOS PARA FERROCARRILES**—Clavos para rieles, tornillos, arandelas de cierre positivo, planchuelas, uniones, etc.

**MANUFACTURAS DE HIERRO Y ACERO**—Hierro en barras, formas y planchas. Acero para construcciones, tronillos, tuercas, arandelas, barrotos de refuerzo, láminas, cuñas, lingotes, fleje, aros, bandas, molduras de acero, anclas de acero sin cepo, dados de acero, agarraderas de mangos para herramientas, etc.

**MADERAS**—Abedul, abeto, cedro blanco, cedro colorado, pino blanco, tejamaniles, postes y pilotes. Embarcamos a consignación.

**LOCOMOTORAS**—Decapod, Tipo Pacífico y Pasajeros, Vía Ancha. También de 24" y 36" tipos de engranaje y varilla.

**CARROS**—Planos, de caja, de pasajeros y coches. Equipo para minas.

Podemos facilitar en cantidad pernos, clavos para rieles, placas para rieles, uniones, barras en ángulo y de empalmes. Mandamos con nuestras facturas certificados de inspección ya sea de Robert W. Hunt & Co. o de Hildreth y Cía., lo que asegura artículos de primera calidad.

Estamos en relación nacional con el negocio de Equipo Ferrocarrilero y podemos suministrar informes al minuto.

Solicite cualquier informe en la línea de Equipo y Accesorios para ferrocarriles.

## UNITED COMMERCIAL COMPANY

Importadores y Exportadores de Equipo para Fábricas y para Ferrocarriles; durmientes, y vigería.

772 Pacific Electric Building  
Los Angeles, California

Usamos todas las claves.  
Dirección cablegráfica: Unicomco.

San Francisco, California  
234 Steuart Street