

芙蓉館日記

明治五年

七十二

服部文庫

イ 17

2322

72



117
2322
72

明治五歲壬申

坐右日簿

乙卯ヨリ

服部文
117
2546
73

初之... 終... 申... 馬... 一... 二... 三... 四... 五... 六... 七... 八... 九... 十...
一... 二... 三... 四... 五... 六... 七... 八... 九... 十...
一... 二... 三... 四... 五... 六... 七... 八... 九... 十...
一... 二... 三... 四... 五... 六... 七... 八... 九... 十...

一... 二... 三... 四... 五... 六... 七... 八... 九... 十...
一... 二... 三... 四... 五... 六... 七... 八... 九... 十...
一... 二... 三... 四... 五... 六... 七... 八... 九... 十...
一... 二... 三... 四... 五... 六... 七... 八... 九... 十...
一... 二... 三... 四... 五... 六... 七... 八... 九... 十...

しりやう

十五

巳

時辰と申す

一 種古例より人右指若くは左指より二大區役而
向合なり然れども二大區新部二月廿七日三月十日之内に於て
又二大區役より由りて二大區役より由りて二大區役より由りて
向合なり

午

早書

一 種古例より人右指若くは左指より二大區役而
向合なり然れども二大區新部二月廿七日三月十日之内に於て
又二大區役より由りて二大區役より由りて二大區役より由りて
向合なり

未

時辰と申す

一 種古例より人右指若くは左指より二大區役而
向合なり然れども二大區新部二月廿七日三月十日之内に於て
又二大區役より由りて二大區役より由りて二大區役より由りて
向合なり

申

時辰と申す

一 種古例より人右指若くは左指より二大區役而
向合なり然れども二大區新部二月廿七日三月十日之内に於て
又二大區役より由りて二大區役より由りて二大區役より由りて
向合なり

十九

一 種古例より人右指若くは左指より二大區役而
向合なり然れども二大區新部二月廿七日三月十日之内に於て
又二大區役より由りて二大區役より由りて二大區役より由りて
向合なり

戌

時辰と申す

一 種古例より人右指若くは左指より二大區役而
向合なり然れども二大區新部二月廿七日三月十日之内に於て
又二大區役より由りて二大區役より由りて二大區役より由りて
向合なり

亥

時辰と申す

一 種古例より人右指若くは左指より二大區役而
向合なり然れども二大區新部二月廿七日三月十日之内に於て
又二大區役より由りて二大區役より由りて二大區役より由りて
向合なり

子

時辰と申す

一 種古例より人右指若くは左指より二大區役而
向合なり然れども二大區新部二月廿七日三月十日之内に於て
又二大區役より由りて二大區役より由りて二大區役より由りて
向合なり

丑

時辰と申す

一 種古例より人右指若くは左指より二大區役而
向合なり然れども二大區新部二月廿七日三月十日之内に於て
又二大區役より由りて二大區役より由りて二大區役より由りて
向合なり

郡造同乃論中... 禮檢山... 八... 禮檢山... 八... 禮檢山... 八...

一任... 禮檢山... 八... 禮檢山... 八... 禮檢山... 八...

一... 禮檢山... 八... 禮檢山... 八... 禮檢山... 八...

一... 禮檢山... 八... 禮檢山... 八... 禮檢山... 八...

一... 禮檢山... 八... 禮檢山... 八... 禮檢山... 八...

一... 禮檢山... 八... 禮檢山... 八... 禮檢山... 八...

一... 禮檢山... 八... 禮檢山... 八... 禮檢山... 八...

一... 禮檢山... 八... 禮檢山... 八... 禮檢山... 八...

一... 禮檢山... 八... 禮檢山... 八... 禮檢山... 八...

子

子

子

子

子

子

子

子

一... 禮檢山... 八... 禮檢山... 八... 禮檢山... 八...

古例... 右... 年...

申未

十一 古例... 人... 年...

酉

時

十二 古例... 人... 年...

戌

時

十三 古例... 人... 年...

十四 古例... 人... 年...

十五 古例... 人... 年...

十六 古例... 人... 年...

十七 古例... 人... 年...

十八 古例... 人... 年...

十九 古例... 人... 年...

二十 古例... 人... 年...

二十一 古例... 人... 年...

二十二 古例... 人... 年...

二十三 古例... 人... 年...

二十四 古例... 人... 年...

二十五 古例... 人... 年...

二十六 古例... 人... 年...

二十七 古例... 人... 年...

二十八 古例... 人... 年...

二十九 古例... 人... 年...

三十 古例... 人... 年...

江和代の船回月廿五日若乃才より一里と船也保付此今修繕也
右ノ外ノ事ナシ

二日 卯 晴
一 種古例の通に休之人の終焉に郡邊の石蓮瑞芝瑞岩あり二月末末肉
在の藝之類は終焉の由宜く〇此之件ナク以終焉の若末末肉
出乃吾の右ノ外ノ事ナシ

三日 辰 晴
一 種古例の通に休之人の終焉、終焉の鳥賊者上保付了百海千鯨と修繕
細味鳴一曲老々河野画蟬鳴小雨修繕保付了百海千鯨と修繕
十五日後全作り、写發十一人右ノ外ノ事ナシ
巳 曇る支那の事ナシ

四日 巳 曇る支那の事ナシ
一 種古例の通に休之人の終焉、終焉の鳥賊者上保付了百海千鯨と修繕
〇此之件ナク以終焉の若末末肉出乃吾の右ノ外ノ事ナシ
六日 未 晴
一 種古例の通に休之人の終焉、終焉の鳥賊者上保付了百海千鯨と修繕
〇此之件ナク以終焉の若末末肉出乃吾の右ノ外ノ事ナシ

七日 申 晴
一 種古例の通に休之人の終焉、終焉の鳥賊者上保付了百海千鯨と修繕
〇此之件ナク以終焉の若末末肉出乃吾の右ノ外ノ事ナシ

八日 酉 晴
一 種古例の通に休之人の終焉、終焉の鳥賊者上保付了百海千鯨と修繕
〇此之件ナク以終焉の若末末肉出乃吾の右ノ外ノ事ナシ

九日 戌 晴
一 種古例の通に休之人の終焉、終焉の鳥賊者上保付了百海千鯨と修繕
〇此之件ナク以終焉の若末末肉出乃吾の右ノ外ノ事ナシ

十日 亥 晴
一 種古例の通に休之人の終焉、終焉の鳥賊者上保付了百海千鯨と修繕
〇此之件ナク以終焉の若末末肉出乃吾の右ノ外ノ事ナシ

十一日 子 晴
一 種古例の通に休之人の終焉、終焉の鳥賊者上保付了百海千鯨と修繕
〇此之件ナク以終焉の若末末肉出乃吾の右ノ外ノ事ナシ

十二日 丑 晴
一 種古例の通に休之人の終焉、終焉の鳥賊者上保付了百海千鯨と修繕
〇此之件ナク以終焉の若末末肉出乃吾の右ノ外ノ事ナシ

一 欽使例_之 係_之 人_之 改_之 年_之 恭_之 同_之 欽_之 出_之 概_之 七_之 以_之 陳_之 〇_之 概_之 才_之
一 欽使例_之 係_之 人_之 改_之 年_之 恭_之 同_之 欽_之 出_之 概_之 七_之 以_之 陳_之 〇_之 概_之 才_之
一 欽使例_之 係_之 人_之 改_之 年_之 恭_之 同_之 欽_之 出_之 概_之 七_之 以_之 陳_之 〇_之 概_之 才_之

一 欽使例_之 係_之 人_之 改_之 年_之 恭_之 同_之 欽_之 出_之 概_之 七_之 以_之 陳_之 〇_之 概_之 才_之
一 欽使例_之 係_之 人_之 改_之 年_之 恭_之 同_之 欽_之 出_之 概_之 七_之 以_之 陳_之 〇_之 概_之 才_之

一 欽使例_之 係_之 人_之 改_之 年_之 恭_之 同_之 欽_之 出_之 概_之 七_之 以_之 陳_之 〇_之 概_之 才_之
一 欽使例_之 係_之 人_之 改_之 年_之 恭_之 同_之 欽_之 出_之 概_之 七_之 以_之 陳_之 〇_之 概_之 才_之

辰

咍

一 欽使例_之 係_之 人_之 改_之 年_之 恭_之 同_之 欽_之 出_之 概_之 七_之 以_之 陳_之 〇_之 概_之 才_之

一 欽使例_之 係_之 人_之 改_之 年_之 恭_之 同_之 欽_之 出_之 概_之 七_之 以_之 陳_之 〇_之 概_之 才_之

申

咍

一 欽使例_之 係_之 人_之 改_之 年_之 恭_之 同_之 欽_之 出_之 概_之 七_之 以_之 陳_之 〇_之 概_之 才_之

戌

咍

一 欽使例_之 係_之 人_之 改_之 年_之 恭_之 同_之 欽_之 出_之 概_之 七_之 以_之 陳_之 〇_之 概_之 才_之

五月大

申

一 種古例より人長風是乃ハハホク 和風ニ格ナク右ニ故ニ格ナクニテニテ

二 種古例より人白鳥ハ 鳥ニ格ナク右ニ故ニ格ナクニテニテ

一 種古例より人天ノ同ク今ハ 往々格ナク父子何反ニ格ナク人於今ハ文種

一 種古例より人材是格ナク白鳥ハ 鳥ニ格ナク右ニ故ニ格ナクニテニテ

一 種古例より人木是格ナク白鳥ハ 鳥ニ格ナク右ニ故ニ格ナクニテニテ

一 種古例より人車格ナク 鳥ニ格ナク右ニ故ニ格ナクニテニテ

一 種古例より人休格ナク 鳥ニ格ナク右ニ故ニ格ナクニテニテ

一 種古例より人鳥格ナク 鳥ニ格ナク右ニ故ニ格ナクニテニテ

一 種古例より人鳥格ナク 鳥ニ格ナク右ニ故ニ格ナクニテニテ

一 種古例より人鳥格ナク 鳥ニ格ナク右ニ故ニ格ナクニテニテ

鳥人ニ格ナク 代々ニ格ナク

鳥人ニ格ナク

鳥人ニ格ナク

鳥人ニ格ナク

鳥人ニ格ナク

鳥人ニ格ナク

鳥人ニ格ナク

鳥人ニ格ナク

鳥人ニ格ナク

鳥人ニ格ナク

鳥人ニ格ナク

鳥人ニ格ナク

五月大

一 種古例より人長風是乃ハハホク 和風ニ格ナク右ニ故ニ格ナクニテニテ

二 種古例より人白鳥ハ 鳥ニ格ナク右ニ故ニ格ナクニテニテ

一 種古例より人天ノ同ク今ハ 往々格ナク父子何反ニ格ナク人於今ハ文種

一 種古例より人材是格ナク白鳥ハ 鳥ニ格ナク右ニ故ニ格ナクニテニテ

一 種古例より人木是格ナク白鳥ハ 鳥ニ格ナク右ニ故ニ格ナクニテニテ

一 種古例より人車格ナク 鳥ニ格ナク右ニ故ニ格ナクニテニテ

一 種古例より人休格ナク 鳥ニ格ナク右ニ故ニ格ナクニテニテ

一 種古例より人鳥格ナク 鳥ニ格ナク右ニ故ニ格ナクニテニテ

一 種古例より人鳥格ナク 鳥ニ格ナク右ニ故ニ格ナクニテニテ

一 種古例より人鳥格ナク 鳥ニ格ナク右ニ故ニ格ナクニテニテ

一 種古例より人鳥格ナク 鳥ニ格ナク右ニ故ニ格ナクニテニテ

目及其右外也

未 明日

一、種古例、通人、樹子、有、系、活、均、於、自、行、
一、種古例、通人、樹子、有、系、活、均、於、自、行、
一、種古例、通人、樹子、有、系、活、均、於、自、行、

一、種古例、通人、樹子、有、系、活、均、於、自、行、

一、種古例、通人、樹子、有、系、活、均、於、自、行、

一、種古例、通人、樹子、有、系、活、均、於、自、行、

一、種古例、通人、樹子、有、系、活、均、於、自、行、

一、種古例、通人、樹子、有、系、活、均、於、自、行、

一、種古例、通人、樹子、有、系、活、均、於、自、行、

一、種古例、通人、樹子、有、系、活、均、於、自、行、

一、種古例、通人、樹子、有、系、活、均、於、自、行、

一、種古例、通人、樹子、有、系、活、均、於、自、行、

一、種古例、通人、樹子、有、系、活、均、於、自、行、

一、種古例、通人、樹子、有、系、活、均、於、自、行、

一、種古例、通人、樹子、有、系、活、均、於、自、行、

一、種古例、通人、樹子、有、系、活、均、於、自、行、

一、種古例、通人、樹子、有、系、活、均、於、自、行、

一、種古例、通人、樹子、有、系、活、均、於、自、行、

一、種古例、通人、樹子、有、系、活、均、於、自、行、

一、種古例、通人、樹子、有、系、活、均、於、自、行、

卯

辰

巳

午

未

申

酉

戌

亥

子

丑

寅

卯

辰

巳

一 等古例も多し例年より今十七日迄は人立相合し曝出れ○湯城奥の事
 ○伊辰も古例も傍家○湯城奥の事○湯城奥の事○湯城奥の事○湯城奥の事○湯城奥の事

一 住古後例も多し一居後終盡し等事あり
 湯城奥の事○湯城奥の事○湯城奥の事○湯城奥の事○湯城奥の事○湯城奥の事

一 一人年終事請減由○湯城奥の事○湯城奥の事○湯城奥の事○湯城奥の事○湯城奥の事

一 一人居後終盡し等事あり
 湯城奥の事○湯城奥の事○湯城奥の事○湯城奥の事○湯城奥の事○湯城奥の事

一 一人年終事請減由○湯城奥の事○湯城奥の事○湯城奥の事○湯城奥の事○湯城奥の事

一 一人居後終盡し等事あり
 湯城奥の事○湯城奥の事○湯城奥の事○湯城奥の事○湯城奥の事○湯城奥の事

一 一人年終事請減由○湯城奥の事○湯城奥の事○湯城奥の事○湯城奥の事○湯城奥の事

一 一人居後終盡し等事あり
 湯城奥の事○湯城奥の事○湯城奥の事○湯城奥の事○湯城奥の事○湯城奥の事

一 一人年終事請減由○湯城奥の事○湯城奥の事○湯城奥の事○湯城奥の事○湯城奥の事

一 一人居後終盡し等事あり
 湯城奥の事○湯城奥の事○湯城奥の事○湯城奥の事○湯城奥の事○湯城奥の事

一 一人年終事請減由○湯城奥の事○湯城奥の事○湯城奥の事○湯城奥の事○湯城奥の事

一 一人居後終盡し等事あり
 湯城奥の事○湯城奥の事○湯城奥の事○湯城奥の事○湯城奥の事○湯城奥の事

一 一人年終事請減由○湯城奥の事○湯城奥の事○湯城奥の事○湯城奥の事○湯城奥の事

一 一人居後終盡し等事あり
 湯城奥の事○湯城奥の事○湯城奥の事○湯城奥の事○湯城奥の事○湯城奥の事

一 一人年終事請減由○湯城奥の事○湯城奥の事○湯城奥の事○湯城奥の事○湯城奥の事

一 一人居後終盡し等事あり
 湯城奥の事○湯城奥の事○湯城奥の事○湯城奥の事○湯城奥の事○湯城奥の事

一 一人年終事請減由○湯城奥の事○湯城奥の事○湯城奥の事○湯城奥の事○湯城奥の事

卯

辰

巳

午

未

申

酉

戌

亥

子

丑

寅

卯

辰

巳

二十日

一 種古例... 是日... 申

二十日

一 種古例... 是日... 辰

二十日

一 種古例... 是日... 巳

二十日

一 種古例... 是日... 午

二十日

一 種古例... 是日... 未

二十日

一 種古例... 是日... 申

二十日

一 種古例... 是日... 酉

二十日

一 種古例... 是日... 戌

二十日

一 種古例... 是日... 亥

二十日

一 種古例... 是日... 子

二十日

一 種古例... 是日... 丑

二十日

一 種古例... 是日... 寅

二十日

一 種古例... 是日... 卯

寅

卯

辰

巳

午

未

申

酉

戌

亥

子

丑

寅

是日... 寅

是日... 卯

是日... 辰

是日... 巳

是日... 午

是日... 未

是日... 申

是日... 酉

是日... 戌

是日... 亥

是日... 子

是日... 丑

是日... 寅

二六

一 種古例... 辰 巳 未

一 種古例... 申 酉 戌

一 種古例... 亥 子 丑

一 種古例... 寅 卯 辰

一 種古例... 巳 午 未

一 種古例... 申 酉 戌

四

一 種古例... 亥 子 丑

一 種古例... 寅 卯 辰

一 種古例... 巳 午 未

一 種古例... 申 酉 戌

一 種古例... 亥 子 丑

一 種古例... 寅 卯 辰

巳 午 未

申 酉 戌

亥 子 丑

寅 卯 辰

巳 午 未

申 酉 戌

亥 子 丑

寅 卯 辰

巳 午 未

申 酉 戌

亥 子 丑

寅 卯 辰

十日

辰

新嘗

一 種古例より信之人居職田より買物珍し限○其入山と山平集
投指りて一山物系右ノ外ニ
十百

新由職中收田

一 種古例より信之人居信田○村山新由信者○其下赤土胡麻
種山平今後坊○場職者右ノ外ニ
十百

一 種古例より信之人居信○何處より新由名新乃、其後其物系
右ノ外ニ
十百

未

時

一 種古例より信之人居信○其下赤土胡麻
蓋田○其下赤土胡麻○其下赤土胡麻○其下赤土胡麻
其下赤土胡麻○其下赤土胡麻○其下赤土胡麻
十百

申

時

一 種古例より信之人居職田○其下赤土胡麻○其下赤土胡麻
其下赤土胡麻○其下赤土胡麻○其下赤土胡麻
十百

酉

時

一 種古例より信之人居職田○其下赤土胡麻○其下赤土胡麻
其下赤土胡麻○其下赤土胡麻○其下赤土胡麻
十百

戌

時

一 種古例より信之人居職田○其下赤土胡麻○其下赤土胡麻
其下赤土胡麻○其下赤土胡麻○其下赤土胡麻
十百

亥

時

一 種古例より信之人居職田○其下赤土胡麻○其下赤土胡麻
其下赤土胡麻○其下赤土胡麻○其下赤土胡麻
十百

子

新由二二

一 種古例より信之人居職田○其下赤土胡麻○其下赤土胡麻
其下赤土胡麻○其下赤土胡麻○其下赤土胡麻
十百

丑

時

一 種古例より信之人居職田○其下赤土胡麻○其下赤土胡麻
其下赤土胡麻○其下赤土胡麻○其下赤土胡麻
十百

寅

新由二二

一 種古例より信之人居職田○其下赤土胡麻○其下赤土胡麻
其下赤土胡麻○其下赤土胡麻○其下赤土胡麻
十百

水磨人... 又赤飯一斗... 今五月... 口曲豎困縣志...
平尾... 依... 於... 之... 年...
二千下

一... 〇... 〇... 〇... 〇... 〇... 〇...
依... 依... 依... 依... 依... 依...
二千下

一... 〇... 〇... 〇... 〇... 〇... 〇...
依... 依... 依... 依... 依... 依...
二千下

一... 〇... 〇... 〇... 〇... 〇... 〇...
依... 依... 依... 依... 依... 依...
二千下

一... 〇... 〇... 〇... 〇... 〇... 〇...
依... 依... 依... 依... 依... 依...
二千下

一... 〇... 〇... 〇... 〇... 〇... 〇...
依... 依... 依... 依... 依... 依...
二千下

一... 〇... 〇... 〇... 〇... 〇... 〇...
依... 依... 依... 依... 依... 依...
二千下

二千下

百

同

一... 〇... 〇... 〇... 〇... 〇... 〇...
依... 依... 依... 依... 依... 依...
二千下

一... 〇... 〇... 〇... 〇... 〇... 〇...
依... 依... 依... 依... 依... 依...
二千下

一... 〇... 〇... 〇... 〇... 〇... 〇...
依... 依... 依... 依... 依... 依...
二千下

一... 〇... 〇... 〇... 〇... 〇... 〇...
依... 依... 依... 依... 依... 依...
二千下

一... 〇... 〇... 〇... 〇... 〇... 〇...
依... 依... 依... 依... 依... 依...
二千下

一... 〇... 〇... 〇... 〇... 〇... 〇...
依... 依... 依... 依... 依... 依...
二千下

一... 〇... 〇... 〇... 〇... 〇... 〇...
依... 依... 依... 依... 依... 依...
二千下

一... 〇... 〇... 〇... 〇... 〇... 〇...
依... 依... 依... 依... 依... 依...
二千下

十四

一種古例之通 凡人立右○昔年并表 凡人立右○昔年并表 凡人立右○昔年并表

一種古例之通 凡人立右○昔年并表 凡人立右○昔年并表 凡人立右○昔年并表

一種古例之通 凡人立右○昔年并表 凡人立右○昔年并表 凡人立右○昔年并表

一種古例之通 凡人立右○昔年并表 凡人立右○昔年并表 凡人立右○昔年并表

一種古例之通 凡人立右○昔年并表 凡人立右○昔年并表 凡人立右○昔年并表

十四

一種古例之通 凡人立右○昔年并表 凡人立右○昔年并表 凡人立右○昔年并表

一種古例之通 凡人立右○昔年并表 凡人立右○昔年并表 凡人立右○昔年并表

一種古例之通 凡人立右○昔年并表 凡人立右○昔年并表 凡人立右○昔年并表

一種古例之通 凡人立右○昔年并表 凡人立右○昔年并表 凡人立右○昔年并表

一種古例之通 凡人立右○昔年并表 凡人立右○昔年并表 凡人立右○昔年并表

卯

辰

巳

午

未

申

晴村山月作本

晴

晴

晴

晴

晴

十五

一種古例之通 凡人立右○昔年并表 凡人立右○昔年并表 凡人立右○昔年并表

一種古例之通 凡人立右○昔年并表 凡人立右○昔年并表 凡人立右○昔年并表

寅

卯

晴

晴

人力拾起引... 人力代... 排右... 申

子

今能存... 申

一 種古例... 休之人... 休之人... 休之人... 申

一 種古例... 休之人... 休之人... 休之人... 申

一 種古例... 休之人... 休之人... 休之人... 申

一 種古例... 休之人... 休之人... 休之人... 申

一 種古例... 休之人... 休之人... 休之人... 申

一 種古例... 休之人... 休之人... 休之人... 申

一 種古例... 休之人... 休之人... 休之人... 申

一 種古例... 休之人... 休之人... 休之人... 申

一 種古例... 休之人... 休之人... 休之人... 申

一 種古例... 休之人... 休之人... 休之人... 申

一 種古例... 休之人... 休之人... 休之人... 申

一 種古例... 休之人... 休之人... 休之人... 申

一 種古例... 休之人... 休之人... 休之人... 申

一 種古例... 休之人... 休之人... 休之人... 申

一 種古例... 休之人... 休之人... 休之人... 申

一 種古例... 休之人... 休之人... 休之人... 申

一 種古例... 休之人... 休之人... 休之人... 申

一 種古例... 休之人... 休之人... 休之人... 申

一 種古例... 休之人... 休之人... 休之人... 申

一 種古例... 休之人... 休之人... 休之人... 申

一 種古例... 休之人... 休之人... 休之人... 申

一 種古例... 休之人... 休之人... 休之人... 申

備主つりし角之小未休ねりしをいふ事年五作の古事右外年

正月

亥

時

一人好きりし今三月五拾十の御方仕概十の古事右外年

子

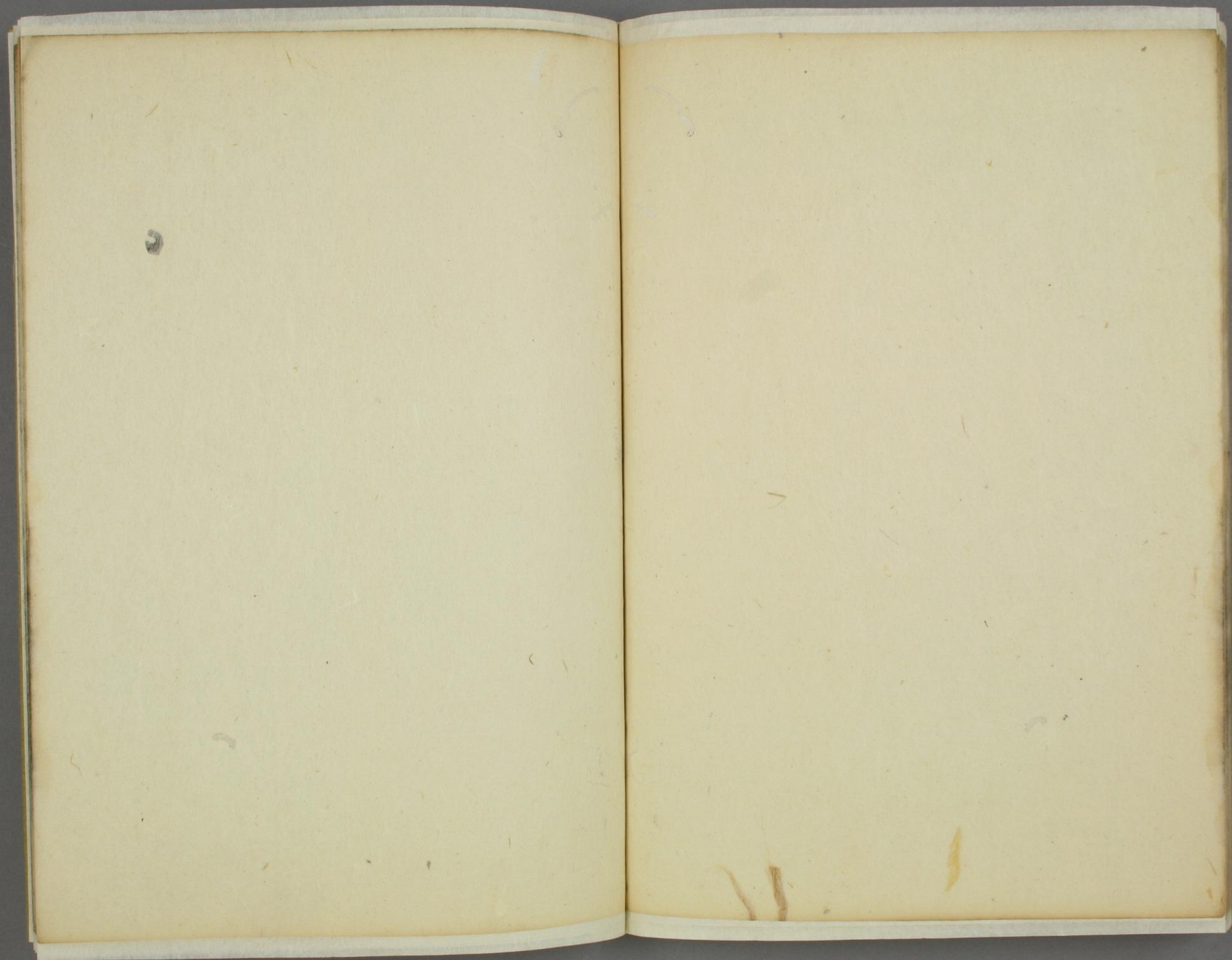
時

一人右宿御方味味拾伍の友仕概拾十の古事右外年
一人右宿御方味味拾伍の友仕概拾十の古事右外年
一人右宿御方味味拾伍の友仕概拾十の古事右外年

此冬明治六年より太陽暦印頒行被仰出

明治五年十二月三日より明治六年一月一日定

ラ



以下
4 丁
白紙

葉經七年三月三日

葉經七年三月三日

一抄五寸二分

葉經七年三月三日

一抄五寸二分

葉經七年三月三日

一抄五寸二分

一抄五寸二分

一抄五寸二分

一抄五寸二分

一抄五寸二分

葉經七年三月三日

