

ИЗДАНИЕ НИКОЛАЕВСКОЙ БИРЖИ САМАРСКОЙ ГУБ.

БЮЛЛЕТЕНЬ

№ 17

№ 17

НИКОЛАЕВСКОЙ, Самарской губ. БИРЖИ

ЗА 2-е ЯНВАРЯ 1912 ГОДА.

ПОДПИСКА на Бюллетень и объявления принимается в помещении Биржи, ежедневно, кроме праздничных дней от 11 до 2 часов дня.

Бюллетень выходит два раза в неделю, по средам и субботам.

Подписная цена для подписчиковъ:

- на 1 год Р. 3
- » 6 месяцев » 2
- » 3 месяца » 1

Плата за объявления устанавливается по соглашению съ Биржевымъ Комитетомъ.

Существующія цѣны:

	Отъ		До	
	РУБ.	К.	РУБ.	К.
Пшеница бѣлотурка, за мѣш. въ 8 п.	9	80	13	80
» Русская	9	—	10	10
Пшено 1-й сортъ	1	40	1	60
» 2-й	1	20	1	30
Овесъ американскій	—	95	1	10
» Русскій	—	70	—	85
Ячмень	—	83	—	—
Гречневая крупа	1	60	1	80
Горохъ	—	—	—	—
Мука: манная крупа кл. 0 голубое	2	40	—	—
» — 1-е	2	40	—	—
» — 2-е	2	30	—	—
» — 1-е красн.	2	35	—	—
» — 2-е	2	30	—	—
» — 2-е черное	2	10	—	—
» — 3-е красн.	2	—	—	—
» — 3-е черное	1	90	—	—
» — 3 ^о	1	85	—	—
» — 4-е	1	55	—	—
» пшеничная—кормовая	—	75	—	—

	Отъ		До	
	РУБ.	К.	РУБ.	К.
Мука ржаная—сѣянка	1	30	—	—
» — размоленная	1	20	—	—
Отруби пшеничныя за пудъ	—	60	—	—
» ржаныя	—	—	—	—
Сѣмена маслянич.	—	—	—	—
Сахаръ головн. и кружк. за пудъ	5	45	5	50
» пиленый	5	80	—	—
Песокъ сахарный	4	80	—	—
Масло коровье топленое	14	—	16	—
» подсолнечное	4	80	—	—
» коноплянное	6	40	—	—
Керосинъ	1	35	—	—
Сало топленое (гов. и бар.)	6	40	—	—
» сырецъ (кашное)	6	—	—	—
Мясо говяжье	3	20	4	—
» баранье	3	40	4	—
Свинина	3	—	4	—
Сѣно степное	—	40	—	—
Мякина пшеничная	—	25	—	—
Картофель	—	40	—	—

Телеграммы,

(Перепеч. изъ „Сар. Вѣстника“).

Къ событіямъ въ Персіи.

ПЕТЕРБУРГЪ. Опровергается сообщеніе о посылкѣ русскихъ войскъ для сопровожденія эскъ-шаха въ Тегеранъ.

Акимовъ - Коковцевъ.

ПЕТЕРБУРГЪ. Говорятъ, что между Коковцевымъ и предсѣдателемъ Гос. Совѣта Акимовымъ произошли несогласія по поводу новогоднихъ назначеній въ Государственный Совѣтъ. Акимовъ будто бы настаиваетъ на назначеніи кандидатовъ — реакціонеровъ.

Назначеніе Савича.

ПЕТЕРБУРГЪ. Сообщаютъ, что на должность шефа жандармовъ назначается бывшій кievскій губернаторъ Савичъ.

Правая печать о сѣздѣ классиковъ.

ПЕТЕРБУРГЪ. Правая печать протестуетъ противъ высказаннаго на сѣздѣ классиковъ желанія возвратиться къ классической системѣ.

„Оранжевая книга“.

ПЕТЕРБУРГЪ. Передаютъ, что въ скоромъ времени будетъ опубликована „оранжевая книга“ по персидскимъ дѣламъ.

Газета Илюдора.

ПЕТЕРБУРГЪ. Въ Синодѣ получены свѣдѣнія, что Илюдоръ не выпуститъ газеты за неимѣніемъ средствъ и сотрудниковъ.

Японія и Англія о русской политикѣ.

ПЕТЕРБУРГЪ. Передаютъ, что въ Японіи и Англіи растетъ недовольство русской политикой въ Монголіи.

Забастовка въ Англіи.

ПЕТЕРБУРГЪ. Горнорабочіе Англіи высказались за всеобщую забастовку.

Ревизія Медема.

ПЕТЕРБУРГЪ. Сообщаютъ изъ Томска, что бар. Медемомъ послѣ ревизіи, привлекаются къ отвѣтственности 147 служащихъ на сибирской дорогѣ за различныя злоупотребленія по службѣ.

Мѣстная хроника.

Чрезвычайное земское собраніе.

Собраніе заслушало докладъ управы по вопросу объ открытіи школьныхъ столовыхъ.

Но прочтенія доклада предсѣдатель управы К. А. Лоренцъ просилъ собраніе при повтореніи ходатайства объ отпускѣ безвозвратной ссуды на открытіе школьныхъ столовыхъ просить правительство ассигновать не 20000 руб., какъ было въ первомъ ходатайствѣ, а 40000 руб., такъ какъ, дѣлая въ іюлѣ подсчетъ нуждающихся школьниковъ, управа предполагала, что въ открытіи столовыхъ примутъ участіе и красный

крестъ и обще-земская организація, между тѣмъ надежды эти не оправдались и земству одному приходится заняться организаціей школьныхъ столовыхъ.

Гласный Лятошинскій предложилъ совсѣмъ отказаться отъ организаціи школьныхъ столовыхъ.

Представитель духовнаго вѣдомства о. Смѣловскій, указавъ на то, что красный крестъ и обще-земская организація не приходятъ на помощь открытіемъ школьныхъ столовыхъ и для учениковъ церковно-приходскихъ школъ, просилъ собраніе при исходатайствованіи ссуды принять во вниманіе и учащихся школъ духовнаго вѣдомства, каковыхъ въ уѣздѣ насчитывается до 16000 человекъ.

Гласный Мартыновъ заявилъ, что по его мнѣнію слѣдуетъ просить не удвоить, а утроить размѣръ ссуды на открытіе школьныхъ столовыхъ, такъ какъ число учащихся въ текущемъ году сильно увеличилось.

Гласный Поповъ подтвердилъ заявленіе гл. Мартынова ссылкой на село Клиновку, гдѣ въ прошломъ году въ земской школѣ было учащихся 80 человекъ, а въ текущемъ 144.

Гласный Лятошинскій внесъ предложеніе не принимать въ расчетъ учащихся церковно-приходскихъ школъ и возбудилъ вопросъ о томъ, чтобы церковный сборъ обращался на нужды неспособныхъ къ труду и вообще неимущихъ прихожанъ, такъ какъ по его мнѣнію церковный сборъ есть достоинство всего прихода.

Собраніе постановило учащихся церковно-приходскихъ и школъ грамоты въ расчетъ принять и возбудить ходатайство передъ правительствомъ объ отпускѣ безвозвратной ссуды на открытіе школьныхъ столовыхъ въ размѣрѣ 60000 руб.

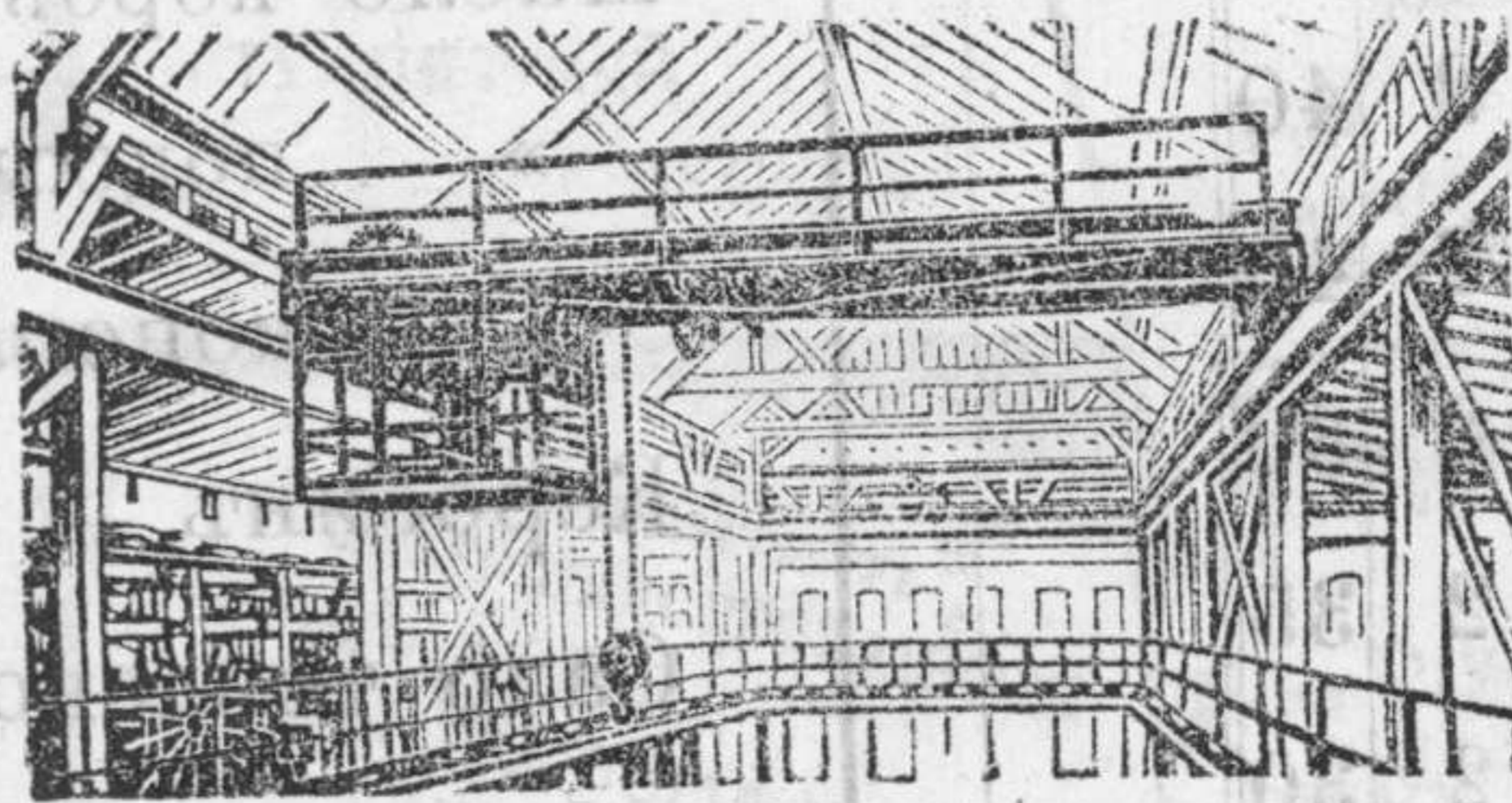
Г. Лоренцъ внесъ предложеніе о возбужденіи ходатайства объ отсрочкѣ платежа ссуды по кормовымъ операціямъ 1905—6—7 г.г., при этомъ пояснилъ, что платежи этихъ ссудъ были разсрочены на 8 лѣтъ, ежегодно приходится платить около 77000 рублей. Въ теченіе 1911 года уплачено только 30000 рублей, остается уплатить 47000 руб. и эта недоимка, въ случаѣ неплатежа ея, будетъ удержана правительствомъ изъ поступленій въ 1912 году земскихъ сборовъ въ размѣрѣ 50%, что сильно отразится на земскомъ хозяйствѣ и даже можетъ совсѣмъ парализовать его, такъ какъ и теперь уже сборы поступаютъ весьма вяло, а если изъ нихъ еще будетъ удерживаться по 50 коп. съ рубля, то на текущія нужды земскаго хозяйства останется совсѣмъ ничтожная сумма. По этому слѣдуетъ ходатайствовать, что бы недоплаченная въ 1911 году сумма въ 47000 руб. была отсрочена до 1 января 1913 года и чтобы срокъ платежа вообще всей ссуды 1905—6 г.г., выданной подъ гарантію уѣзднаго земства, былъ передвинутъ на годъ далѣе, т. е. чтобы послѣдній срокъ, приходящійся нынѣ на 1 января 1917 года, былъ перенесенъ на 1 января 1918 года.

Предложеніе г. Лоренца собраніемъ принято.

Старшій бухгалтеръ покровскаго казначейства г. Ласковскій назначенъ казначеемъ Николаевскаго казначейства.

Отвѣтств. редакторы: | Ст. Рѣшетниковъ.
| Н. Вишняковъ.

ТОРГОВО-ПРОМЫШЛЕННОЕ
ТОВАРИЩЕСТВО



„А. И.
Панкратовъ и К^о“

Въ Саратовѣ. Телефонъ № 770.

Канализаціонныя и дренажныя соляно-глазурованныя керамиковыя (гончарныя) ТРУБЫ и др. издѣлія завода „НОВЬ“ въ Боровичахъ, Новгородской губ.

приводные Р Е М Н И фабрикъ „Лѣша“, искусственные Ж Е Р Н О В А фабрики „Марсъ“. О Б О Й К И и другія мельничныя машины и принадлежности. НАПИЛЬНИКИ, ПИЛЫ и инструментальная сталь и другія издѣлія заводовъ Акц. О-ва „Каммель, Лэрдъ и К-о“ въ Шоффилдѣ (Англія).

Кровельное желѣзо, лопаты, ведра и проч. Подъемные краны, машины и проч. и подвѣсныя дороги машиностроительныхъ заводовъ Альфреда Гутмана и К-о въ Гамбургѣ и Москвѣ.

Оборудованіе дитейныхъ заводовъ. Настоящіе англійскіе двигатели „Кросслей“ Тарифное бюро.

ОПЫТНЫЙ СТРОИТЕЛЬ

техникъ путей сообщенія съ правомъ производства работъ, **Ив. Е. Дырченко** составляетъ планы и смѣты на всевозможныя архитектурныя и другія постройки, какъ-то: церквей, домовъ, мельницъ и т. п. по весьма умѣреннымъ цѣнамъ. Личные переговоры съ 3 до 6 час. веч. Г. Николаевскъ, Соборная улица, собственный домъ.

ПРИНИМАЮ

составленіе проектовъ и смѣты на всевозможныя постройки; наблюденіе во время постройки; оборудованіе фабрикъ, заводовъ, электрическихъ станцій и сооружений; нивелировочныя и землемѣрныя работы.

Г. Николаевскъ, Самарской губ. Номера Е. И. Лебедева.

Инженеръ Иванъ Ивановичъ **ТЕРЕЗНИКОВЪ**.

Г. Николаевскъ, Самарской губерніи.

на Базарной площади
въ мануфактурномъ **МАГАЗИНѢ**

М. В. Дворянкина

имѣются въ большемъ выборѣ лисьи, харьковскыя, кенгуровыя и бѣличьи мѣха, драпъ, сукно, трико и др.

Цѣны на товары дешевыя.

ВИНО-ГАСТРОНОМИЧЕСКІЙ МАГАЗИНЪ

Николаевскаго

ОБЩЕСТВА ПОТРЕБИТЕЛЕЙ ПОЛУЧИЛЪ

къ наступающему празднику Рождества Христова особенно выдающіеся сезонные товары лучшаго достоинства какъ-то:

закуску: Окорока

Тамбовскіе, Саратовскіе въ большемъ выборѣ цѣною ОТЪ 20 КОП.

К о л б а с ь.

Бранцо-Швейской, Саратовкой, Испанской, Ливерной Амстердамской Лондонской Страсбургской, языковъ оленьихъ, сыръ изъ дичи и другихъ сортовъ цѣною дешевле всѣхъ.

Р ы б ы у ю:

балыки осетровый, бѣлорыбій, кетовый, тешка, семга двинская, кета и др. сортовъ. Икра свѣжая, зернистая, паусная и кетовая отъ 45 к. за фунтъ.

Полный выборъ маринадовъ

заграничныхъ фирмъ и всевозможныхъ сортовъ. **СЫРЪ** швейцарскій, русско-швейцарскій, мешерскій, голландскій, сливочный, рокфоръ Бри зеленый. Масло сливочное и галштинское.

Дено кондитерскихъ товаровъ:

а именно: коробочныхъ шоколадныхъ конфетъ и другихъ сортовъ, пряники, печенье и сухихъ тортовъ.

Полученъ громадный выборъ Шампанскаго къ Новому Году.

Типографія Ф. Х. Лайвендъ

въ г. Николаевскъ,
собственный домъ,

снабжена изобиліемъ новѣйшихъ шрифтовъ и украшеній, принимаетъ заказы: на отчеты, смѣты, брошюры, конторскихъ и канцелярскихъ книгъ, афиши, объявленія, визитныя карточки и т. п. При Типографіи имѣется большой разнообразный выборъ визитныхъ карточекъ какъ дамскихъ такъ равно и мужскихъ.

Заказы исполняются аккуратно и скоро.



Телефонъ № 13.

УНИВЕРСАЛЬНЫЙ МАГАЗИНЪ

Торговаго Дома

А. А. ШМИДТЪ и С-нѣ

доводить до свѣдѣнія господа почитателей какъ городскихъ такъ равно и уѣздныхъ, что

ВЪ мануфактурномъ отдѣлѣ

назначена временная

дешевая распродажа

мануфактурныхъ товаровъ.

Цѣны поставлены баснословно дешевыя, просимъ убѣдиться.

Мебельный отдѣлъ

пополненъ большимъ выборомъ мягкой гостининой мебелию обита плюшемъ и вѣска не обита. Кресла, качалки, стулья въ большемъ выборѣ. Буфеты, гардеробы, комоды, письменныя столы, зеркала, туалеты трюмо и проч. необходимая въ хозяйствѣ мебель.

Часовой и хозяйственный посудный отдѣлъ

вновь получены часы стѣнные и столовыя заграничныхъ фабрикъ; хозяйственные вещи для подарковъ въ огромномъ выборѣ.

Лампы въ огромномъ выборѣ.

Музыкальный отдѣлъ

допускаетъ разсрочку платежа на граммофоны, патефоны, скрипки, гитары, мандолины съ уплатой помѣсячно.

Примѣчаніе при магазинѣ имѣется столярная мастерская гдѣ принимаются мелкія работы.

Съ почтеніемъ Т. Д. А. А. Шмидтъ.

Управляющій И. Г. Емелинъ.

Т-ва Р. КЕЛЕРЪ и К-о въ Москвѣ

Мойте голову
КЕЛЕРСКИМЪ ШАМПУНЕМЪ
въ порошокѣ
ВОЛОСЫ БУДУТЪ МЯГКИ И СВОБОДНЫ отъ ПЕРХОТИ и ЖИРА.

ВСЕ,
что себѣ производитъ
ЛУЧШАГО
изъ парфюмеріи
и косметики
можно получить въ магазинѣ
Т-ва Р. Келеръ и К-о

ПРЕВОСХОДНО ОЗОНИРУЕТЪ
воздухъ комнатъ
ЛЪСНАЯ ВОДА
Т-ва Р. Келеръ и К-о

РЕКОМЕНДУЕМЪ УБѢДИТЬСЯ въ
ПРЕВОСХОДСТВѣ
Келерской
Душистой Воды
НАДЪ ВСѢМИ
ОДЕКОЛОНАМИ

МЫЛО „ДИВО“
ТАЙНА КРАСОТЫ
Т-ва Р. КЕЛЕРЪ и К-о
ДАВТЪ нежную, вѣдую
КОЖУ ЛИЦА и РУКЪ

3 Слова
КЕЛЕРСКИЙ
ТУАЛЕТНЫЙ
УКСУСЪ.

НѢТЬ ЛУЧШЕ
порошка для бритья,
НАНѢ ПРЕПАРАТЪ
Т-ва Р. КЕЛЕРЪ и К-о
ОБИЛЬНО ПЕНИТСЯ. ДЕЗИНФИЦИРУЕТЪ и ОБЪЯЖАЕТЪ.

НѢТЬ
ДЕШЕВЛЕ и ЛУЧШЕ
Келерскихъ
ОДЕКОЛОНА М. С.
и
ВЕЖЕТАЛЯ.

Излюбленные
Декадентские духи
фабрики Т-ва Р. К. и К-о
Оригинальны по характеру аромата
и весьма стойки по запаху.

ИСПЫТАЙТЕ
УСОВЕРШЕНСТВОВАННЫЕ
КОЛДЪ КРЕМЫ,
ГУБНУЮ ПОМАДУ,
ГЛИЦЕРИНОВОЕ ЖЕЛЕ.
ФАБРИКИ Т-ва Р. К. и К-о

ФЛОРЕНТИЙСКИЙ
КРЕМЪ
Т-ва Р. К. и К-о
ПРЕДУПРЕЖДАЕТЪ появленіе
морщинъ,
УНИЧТОЖАЕТЪ прыщи и угри.

САМЫМЪ ВЪСЫСКАТЕЛЬНЫМЪ ТРЕБОВАНИЯМЪ
ТУАЛЕТА ОТВѢЧАЮТЪ
ТУАЛЕТНЫЯ МЫЛА
ЗАВОДА
Т-ва Р. КЕЛЕРЪ и К-о

Неизмѣннымъ успѣхомъ
пользуются почти повсюду
ДУХИ Z-BOUQUET
фабрики Т-ва Р. Келеръ и К-о.

ВСЕОБЩУЮ СИМПАТІЮ
ЗАСЛУЖИЛА НОВАЯ ПАРФЮМЕРІЯ
„ФЛОРЕНТИНЪ“
ДУХИ, ОДЕКОЛОНЪ, ПУДРА, МЫЛО.
Т-ва Р. КЕЛЕРЪ и К-о.

Жидкая сода
Т-ва Р. КЕЛЕРЪ и К-о
УНИЧТОЖАЕТЪ перхоть,
УКРѢПЛЯЕТЪ волосы.

ЧТОБЫ ИМѢТЬ
ВѢЛЫЕ ЗУБЫ,
ЗДОРОВЫЕ ЗУБЫ,
СВѢЖИЙ РОТЬ,
УПОТРЕБЛЯЙТЕ
КЕЛЕРСКИЙ ЗУБНОЙ
ПОРОШОКЪ и ЗЛИНИРЪ.

Отдѣленія въ С. ПЕТЕРБУРГѢ, ОДЕССѢ, САРАТОВѢ, ВЛАДИВОСТОКѢ, НИЖЕГОРОДСК. ЯРМАРКѢ.

Г. Николаевскъ, Типографія Ф. Х. ЛАЙВЕНДЪ.