



নংকোডো দেবেভো নমঃ ।



**জঙ্গিপুৰ সংবাদ ।**

২৪শে মাঘ বুধবাৰ সন ১৩৪৬ সাল

**রঘুনাথগঞ্জ মধ্য-ইংরাজী বালিকা বিদ্যালয়**

রঘুনাথগঞ্জে একটি উচ্চ প্রাথমিক বালিকা বিদ্যালয় অনেক দিন অবধি আছে। বালিকাগণের উচ্চ প্রাথমিক পাঠ শেষ করিয়া আর উচ্চতর শিক্ষালাভের কোন প্রতিষ্ঠান এতদঞ্চলে নাই। এখানকার কয়েকটা বালিকা বাড়ীতে পড়িয়া ম্যাট্রিকুলেশন পাশ করিয়াছে। ডাঃ কিশোরীমোহন সিংহ এম-বি প্রমুখ কয়েকজন ভদ্রমহোদয় বালিকা-দের শিক্ষার জন্য একটি মধ্য ইংরাজী বিদ্যালয় স্থাপনের পরিকল্পনা বহুদিন ধাবৎ করিয়া আসিতেছিলেন। সম্প্রতি উক্ত সংকল্প কার্যে পরিণত হইতে চলিয়াছে।

নিম্নলিখিত ভদ্রমহোদয়গণকে লইয়া কার্যকরী সমিতি গঠিত হইয়াছে :-

- শ্রীযুক্ত বাবু শরচ্চন্দ্র ভট্টাচার্য্য (উকীল) সভাপতি
- " " পঞ্চানন চট্টোপাধ্যায় ও
- " " বৃন্দাবনচন্দ্র রায় (উকীল) সহঃ সভাপতি
- ডাঃ কিশোরীমোহন সিংহ এম-বি সম্পাদক

**অন্যান্য সভ্যগণ :-**

- শ্রীযুক্ত বাবু রাধাগোবিন্দ সরকার বি-এস-সি, বি-এল
- " " ব্যোমকেশ ঘোষ বি-এ,
- মৌলবী আমজাদ আলি বি-এল
- কবিরাজ রোহিণীকুমার রায় বি-এ
- শ্রীযুক্ত বাবু শ্রীশচন্দ্র পাণ্ডে বি-এল
- " " দ্বারিকানাথ সাহা (উকীল)

নিম্নলিখিত ভদ্রমহোদয়গণ স্বেচ্ছায় প্রাতঃকালে বালিকা-দের শিক্ষা দিতে আরম্ভ করিয়াছেন :-

- ইংরাজী—শ্রীযুক্ত বাবু ব্যোমকেশ ঘোষ বি-এ
- গণিত—শ্রীযুক্ত বাবু রাধাগোবিন্দ সরকার বি-এস-সি, বি-এল
- বাংলা সাহিত্য—কবিরাজ রোহিণীকুমার রায় বি-এ
- ভূগোল—শ্রীযুক্ত বাবু ইন্দুভূষণ সরকার বি-এল
- ইতিহাস—শ্রীযুক্ত বাবু শ্রীপতিনাথ চক্রবর্তী
- স্বাস্থ্য—ডাঃ কিশোরীমোহন সিংহ এম-বি।

শীঘ্রই কতিপয় উচ্চশিক্ষা প্রাপ্তা মহিলা শিক্ষয়িত্রী শিক্ষার ভার গ্রহণ করিবেন বলিয়া আশা পাওয়া গিয়াছে।

উত্তম অতি সৎ। সাধারণের সহায়তা ও আন্তরিকতা প্রার্থনীয়। বর্তমানে উচ্চ প্রাথমিক বালিকা বিদ্যালয়েই ৫ম মানের পাঠ আরম্ভ হইয়াছে।

**জঙ্গিপুৰ মুনিয়া হাই মাদ্রাসা**

এবারে নিম্নলিখিত ছাত্রগণ জঙ্গিপুৰ মুনিয়া হাই মাদ্রাসা হইতে জুনিয়ার পরীক্ষায় উত্তীর্ণ হইয়াছে :-

- মহম্মদ ইয়াসিন মণ্ডল—১ম বিভাগ
- ছুর মহম্মদ—২য় বিভাগ
- সেখ মহম্মদ বেয়াছদ্দিন—২য় বিভাগ।

**সেখনীষী জুনিয়ার মাদ্রাসা**

সেখনীষী মাদ্রাসা হইতে নিম্নের ছাত্রী জুনিয়ার পরীক্ষায় উত্তীর্ণ হইয়াছে।

- সাদিমান আলি মণ্ডল—২য় বিভাগ।

**ধন্যবাদ জ্ঞাপন**

এই বৎসর জঙ্গিপুৰ মহকুমা কৃষিশিক্ষা প্রদর্শনী আশা-তীতভাবে সাফল্যমুক্ত হওয়ায় দেশবাসী যাহাদের নিকট হইতে প্রদর্শনী কমিটি নানারূপ সাহায্য পাইয়াছে তাহা-দিগকে আমার আন্তরিক ধন্যবাদ জানাইতেছি। এই প্রদর্শনী সাফল্যমণ্ডিত করিবার কৃতিত্ব মহকুমা ম্যাজিষ্ট্রেট শ্রীযুক্ত সুধীন্দ্রকুমার সান্যাল মহোদয়ের বহুল পরিমাণে প্রাপ্য। তাহার সর্বপ্রকার সাহায্য ব্যতীত যাহা হইয়াছে তাহা সম্ভব হইত না। এই জন্য প্রদর্শনী কমিটির প্রত্যেক সভ্য তাহার নিকট কৃতজ্ঞ রহিবে। "জঙ্গিপুৰ সংবাদ" পত্রের সম্পাদক শ্রীযুক্ত বিনয়কুমার পণ্ডিত মহাশয় তাহার পত্রিকায় প্রদর্শনী সংক্রান্ত নানারূপ সংবাদাদি প্রকাশ করিয়া প্রদর্শনী-কার্যের বিশেষ সহায়তা করিয়াছেন। একজন্য তিনিও আমাদের ধন্যবাদভাজন। পরিশেষে যাহারা আমাদের আশ্রয় গ্রহণ করিয়া প্রদর্শনীক্ষেত্রে উপস্থিত হইয়াছিলেন তাহাদিগকেও এই পত্রিকা মারফত ধন্যবাদ জ্ঞাপন করিতেছি।

**শ্রীরাধানাথ চৌধুরী**

সাধারণ সম্পাদক

জঙ্গিপুৰ মহকুমা কৃষি-শিক্ষা প্রদর্শনী।

**বেনিয়াগ্রাম ইউনিয়ন বেঞ্চ ও কোর্ট**

নিম্নলিখিত ভদ্রমহোদয়গণ বেনিয়াগ্রাম ইউনিয়ন বেঞ্চ ও কোর্টের কার্য করিবার জন্য সরকার বাহাদুর কর্তৃক সভ্য মনোনীত হইয়াছেন।

- মির ইসমাইল আলি, বাবু বসন্তকুমার ঘোষ
- বাবু বিনয়কুমার সিংহ, বাবু ছালামাল সিংহ।

**বৃত্তি লাভ**

এ বৎসর মুর্শিদাবাদ জেলার বিভিন্ন বালিকা বিদ্যালয় হইতে নিম্নের ছাত্রীগণ বৃত্তিলাভ করিয়াছে।

নিম্ন প্রাথমিক বৃত্তি—মাসিক ২০ টাকা হিসাবে

- মরিয়ামুরেসা—ছুধর বালিকা বিদ্যালয় (মুসলমান ছাত্রীগণের বিশেষ বৃত্তি)
- সর্বাণীসুন্দরী দেবী—শতপাড়া বালিকা বিদ্যালয়
- বীণাপাণি দেবী—আজিমগঞ্জ বালিকা বিদ্যালয়
- স্বধারাগী দেবী—কৈয়রপুর বালিকা বিদ্যালয়

গার্লস স্পেশাল প্রাইমারী ফাইনাল বৃত্তি—

- মাসিক ৩০ হিসাবে :-
- বিজয়ারাগী ভাড়াড়ী—বহরমপুর মহাকালী পাঠশালা

**বদলী**

মুর্শিদাবাদের জনপ্রিয় জেলা ম্যাজিষ্ট্রেট ও কালেক্টর রায় বাহাদুর যামিনীপ্রসন্ন রায় এম-এ মহোদয় দিনাজপুর জেলায় বদলী হইয়াছেন।

**শুভাগমন**

খাঁ বাহাদুর মহম্মদ মামুদ সাহেব মুর্শিদাবাদ জেলার ম্যাজিষ্ট্রেট ও কালেক্টরের কার্যভার গ্রহণ করিলেন। আমরা এই নতুন ম্যাজিষ্ট্রেট বাহাদুরকে সাদর অভিনন্দন জ্ঞাপন করিতেছি।

**বাঘের উৎপাত**

কয়েক দিন হইতে একটি বাঘ আসিয়া রঘুনাথগঞ্জ সহরের নিকটবর্তী গোপালনগর, আইলের উপর, নয়াগ্রাম প্রভৃতি পল্লীর অধিবাসীদের ছাগল ভেড়া প্রভৃতি গৃহপালিত পশু বধ করিতেছে। এইজন্য এই অঞ্চলের অধিবাসীগণের মনে আতঙ্ক হইয়াছে। প্রতিদিন রাত্রি ৯।১০ টার সময়েই

বাঘ বাহির হইতেছে। আমরা এ বিষয়ে স্থানীয় শিকারী-গণের দৃষ্টি আকর্ষণ করিতেছি।

**পাখা চালিত বাইসাইকেল**

মার্কিন যুক্তরাজ্যের ডেট্রয়েট সহরের মিঃ ডোমিনিক ডেফিলমেঞ্জী একটি বাইসাইকেলের সম্বন্ধ দিকে এরোগেনের ছায় ২৭ ইঞ্চি দীর্ঘ পাখা লাগাইয়া চেনের সহিত তাহা সংলগ্ন করিয়া ও পদ দ্বারা পাখা ঘুরাইয়া ঘণ্টায় ৪৫ মাইল বেগে বাই-সাইকেল চালাইতে পারিয়াছিলেন।

**বেকার যুবকের শিক্ষা**

বগুড়ার এডওয়ার্ড ইণ্ডাস্ট্রিয়াল স্কুলে গভর্নমেন্ট ঘড়ি মেরামত করিতে শিক্ষা বিবার জন্ম ক্লাস খুলিয়াছেন। তথায় দুই বৎসর শিক্ষা করিতে হইবে। শিক্ষার জন্ত কোনও বেতন দিতে হইবে না। বাহুলায় ঘড়ি মেরামত শিক্ষা দেওয়ার জন্য ইহাই প্রথম শিক্ষালয়।

**পাবনায় ধাতু লুট**

পাবনার মন্ডপুৰ গ্রামের এক সাহা মহাজনের নিকট দলবদ্ধভাবে একদল মুসলমান ধান্য ধার চায়। মহাজন অস্বীকার করিলে তাহারা ধান্য লুট করে। উক্ত অভিযোগে ৫২ জন আসামী চালান হয়। ম্যাজিষ্ট্রেট বিচারে ১১ জনকে ৬ মাস হইতে ২ মাস সশ্রম কারাদণ্ড দেন ও বাকী কয়েকজনের জরিমানা করিয়াছেন।

**বিচারপতির অবসর গ্রহণ**

কলিকাতা হাইকোর্টের বিচারপতি অনারেবল শ্রীযুক্ত এম, সি, ঘোষ ১৯৪০ সালের ২০শে জাহুয়রী হইতে অবসর গ্রহণ করিয়াছেন। তাহার পদে স্থায়ীভাবে আর কেহ নিযুক্ত না হওয়া পর্যন্ত বড়লাট, টি, জে, ওয়াই, রত্নবার্গ সি-আই-ই কে সাময়িকভাবে এই পদে নিযুক্ত করিয়াছেন।

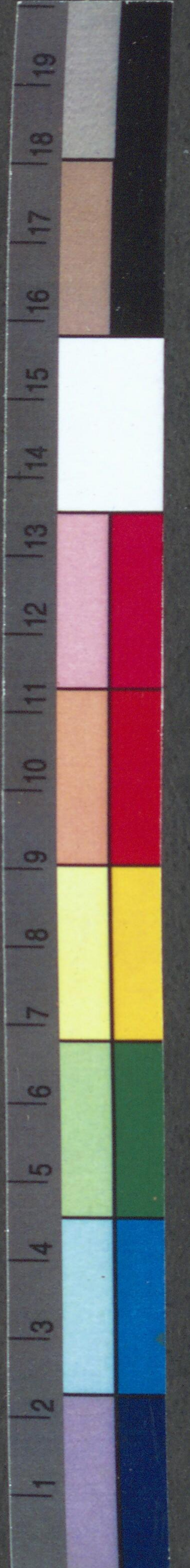
**নতুন ছয়ানীতে অসুবিধা**

এক ইঞ্চির ২০ ভাগের এক ভাগ চওড়া বেশী হওয়ায় নতুন ছয়ানীর আকৃতি বৃদ্ধি হেতু পাবলিক টেলিফোন বাস্কে উহা কেলেতে পারা যায় না। বেঙ্গল চেম্বার অব কমার্শ এই অসুবিধার প্রতি ভারত গবর্নমেন্টের অর্থ বিভাগের দৃষ্টি আকর্ষণ করিয়া এই অবস্থা দূর করিবার জন্য অসুবিধা করিয়াছেন। চেম্বার আরও দেখাইয়াছেন যে, কলিকাতায় পরীক্ষা করিয়া দেখা গিয়াছে যে, নতুন ও পুরাতন ছয়ানি ফেলিবার উপযুক্ত করিয়া বর্তমান টেলিফোনের বাস্ক পরিবর্তন করা সম্ভব নয়। চেম্বার আরও বশিরাছেন যে, ভারতের সর্বত্র এই সকল মুদ্রাসংগ্রাহক বাস্ক একই নির্দিষ্ট আয়তনের বস্ক ক্রিয়াশীল অন্যান্য বস্ক সঙ্কেত একই প্রকারের অসুবিধা ঘটতেছে।

**করাচীতে সতীদাহ**

সিন্ধু-করাচীর সংবাদে প্রকাশ,—গত ১৮ই জাহুয়ারী ভবন সিং নামক জনৈক গাড়োয়ালীর মৃত্যু হইলে তাহার যুবতী স্ত্রী তৎক্ষণাৎ স্বীয় পরিধেয় বস্ত্র কেরোসিনসিক্ত করিয়া তাহাতে অগ্নিসংযোগ করে। তাহাকে হাসপাতালে পাঠাইয়া দেওয়া হয়, কিন্তু সেখানেই তাহার মৃত্যু হইয়াছে।

নোভিশ				খতিয়ান নং			
খতিয়ান নং	প্ৰকাৰ	জমি	খাজনা	খতিয়ান নং	প্ৰকাৰ	জমি	খাজনা
এতদ্বাৰা জানান বায় বে, যে সমস্ত জোত বাকী খাজনাৰ রাজ সরকার খাস খরিদ কৰিয়া দখলিকার আছেন তাহা পুনরায় বন্দোবস্ত করা হইবে। গ্ৰাহকগণ ৩০।১০।৪৬ তারিখ মধ্যে নগাঁপুৰ রাজ সেক্ৰেটাৰীৰ নিকট বন্দোবস্ত লইবার জন্য দরখাস্ত কৰিবেন।				জে, এল, নং ১২০ মৌজে রামভদ্রপুৰ			
জেলা শিশিলাবাদ খানা সাগরদীঘি				জে, এল, নং ১২৮ মৌজে বাড়ালা।			
জে, এল, নং ১৪১ মৌজে জোত দিয়ার কাবিলপুৰ				জে, এল, নং ১৩৫ মৌজে বাজিতপুৰ।			
জে, এল, নং ১৪২ মৌজে চর কাবিলপুৰ।				জে, এল, নং ১৩৬ মৌজে ইটৌর			
জে, এল, নং ১৪৩ মৌজে জোত দিয়ার কাবিলপুৰ।				জে, এল, নং ১৩৭ মৌজে জামালমাটা।			
৬৭	শাজুকদি সেথ	...	১।০	১৭৪	মহিৰণ বিবি	৩০	১।০৮
৬৮	তোৱাব আলী সেথ	...	২/৪০	৪২	এমানি মিরজা	১-২৭	৭।০
৬৯	আবদুল হক মণ্ডল দিৎ	...	৬৬২/৭৪	১৪২	পাৰা মাঝি	...	২০/২
৭০	আবদুল মণ্ডল	৩৫৬৩০/বিঘা	৪০।০	২৪১	হাজি কোৱবান	৮৫	৩।২
৭১	রাজা মমিন	৬-২৮	৪০	২৪২	নেওবৰ সেথ	৫০	২।০
৭২	গুলু মমিন	১-১২	২৬।০	৮০	কুৱান সেথ	২১	৫।২
৭৩	রাজ সরকার খাস জমি	৬-৪৮	...	১৮	জিৰিণ বিবি	৪১	৪।০
৭৪	মাহারি ৱায়	১০০	৪।০	১৭	জেহাৱণ বিবি	৩২	৩০/৩
৭৫	অজিৰ সেথ	২৪	৫।০	৩/১	কোৱবান আলি	৩-২৬	১০
৭৬	নজর মণ্ডল	১-৫৫	৩।০	১২২	রায়মন বিবি	২-৫৮	১৫।০
৭৭	বসন্ত ভট্টাচাৰ্য্য	১-৪৮	৪।০	৭২	কাবিল সেথ	১-২৮	৭।০
৭৮	ঠাকুৱ মাঝি	৬৬	৩।০	৬০	এমানি মিরজা	৫৭	১৬।২
৭৯	তুৰ্কী মাঝি	...	৫।৫	১১৮	কোৱবান আলি	৫৮	২৬।৩
৮০	আবিদ সেথ	২৪	৪।০	১১১	ইয়াদিন সেথ	১-১৪	৬।০
৮১	ঐ	...	৬।২	১১০	রমজান সেথ	২১	১।৫
৮২	দাসমত মাঝি	২২	৬।০	১০২	রমজান সেথ	২৮	২০/২
৮৩	বেভেন মাঝি	...	৩।০	১০৭	জিগুণেনছা বিবি	২৭	৪।০
৮৪	মোকসেথ সেথ	৭	১।০	৩	মফেকান সেথ	২০	৫।০
৮৫	মোজাহাৰ আলি	৪৫	২।০	১৬৩	ঐ	৩-১৪	১৭।৩
৮৬	মহু দাস্যা	৪২	২।০	১০৩	জবেদ সেথ	১-০২	৬।০
৮৭	সেতাব দাস্যা	১৫	১।০	৮৬	হাজি কোৱবান	১-৫৬	১০।৬
৮৮	সাদসামিন মণ্ডল	২১	১।০	২১০	সাহেবজান	১৬	১৬।২
৮৯	রফাৎ সেথ	৩২	১।০	২৪০	হাজি কোৱবান	৭-২২	৩৪।৬
৯০	গোধন বিখাস	৩২	১।০	৩১১	আমিরজান	১-০৮	৩।৬
৯১	ফকুদ আলি	৭৫	৩।০	২৩৩	সোবেৰ আলি পণ্ডিত	১৭	১।৫
৯২	রাজ বাহাৰ সরকার	৭৮	...	৪০	আবিতোন বিবি	৮১	৪।০
৯৩	রমজান সেথ	৭	১।০	১৮৬, ১২৬	বাখৰদি মণ্ডল	২-০১	১২।৬
৯৪	করিম নেনছা বিবি	৭৫	২।০	২০১	শৈলেশ্বৰুমাৰ মজুমদাৰ	২-৫৭	১২।২
৯৫	আকুল চাখাৰ	২২	৩।০	১১৫	তামেনা বিবি	৪২	২৬।৬
৯৬	কেশবচন্দ্ৰ সেন	২০	৩।০	১২৮	নজিমনেছা বিবি	২২	...
৯৭	ভেঠা মাঝি	...	২৬।৬	১৩৭	নূৰ মহম্মদ	৩৩	২।০
৯৮	আয়জান বিবি	৩০	১।৬	১০২	জবেদ আলি	৭	১।৫
৯৯	অক্ষয়চন্দ্ৰ মণ্ডল	৩	১।০	১০৫	জয়গুন বিবি	১-৩০	৭।৬
১০০	নীতানাথ মাছাৰা	৪	১।২	২৩২	নজর আলি সেথ	২৫	১।০
১০১	মোচন মাঝি	৭৫	৩।০	২৩৮	হকসাদ	১৬	১।৬
১০২	ঐ	১-৬২	৪।৫	১৮২	জোৱান বিবি	১-৩৮	৮।২
১০৩	জগাই মাঝি	৫৬	২।২	১২৩	সতোজ্ঞ নাথ	৪৩	২।২
১০৪	জুপল মাঝি	...	৪।২	১২২	ঐ	২-২০	১০।৫
১০৫	গুহি মাছাৰা	৮	১।০	২১	বাওলাল সেথ	৬৪	৩৬।৩
১০৬	চুনকা মাঝি	১-১২	...	১২২	নবাবজান	১-২৩	৬।৬
১০৭	ভোলানাথ মণ্ডল	৩-৭৬	১৫।০	১০৪	জাবেদ সেথ	৮২	৪।১১
১০৮	মহানা মাঝি	২-০৪	১২।০	৩৮	আমিরজান	২৬	২।০
১০৯	লুটবিহাৰী দাস	...	৫।৫	৫৪	এজলাৰ সেথ	১-৭২	৮।০
১১০	...	...	৬।০	২৮	চন্দ্ৰ মাঝি	২-১২	৮।০
১১১	নটিক মাছাৰ	...	৬।২	২২	মঃ গোলাম হোসেন	২-৪০	১৫।০
১১২	কামাল সেথ	...	২।০	২৭, ২২	চন্দ্ৰ মাঝি	১০।৩০	২০।৬
১১৩	অক্ষয়চন্দ্ৰ মণ্ডল	...	২।১০	২৩৪	সোলেমান	৩২	২।০
১১৪	হেপলা মাঝি	১৬	১।০	১৬৭	আমিরজান	১-২৪	৭।০
১১৫	ভোলানাথ মণ্ডল	...	২।০	১৭৫	মিছ সেথ	৪৭	২৬।৬
১১৬	ঐ	৪০	১।১	১২৪	ব্যাঙ্কা মাঝি	১০০	৩০
১১৭	ললিতাচৰণ মজুমদাৰ	২-১১	১৪।০	৫৮	এব্রাহিম সেথ	৮৩	৫।২
১১৮	রাম মাঝি	৩-৫৭	১০।৫	২১২, ২১৫	সাহেবজান	৩১।০	৭।৬
১১৯	মহালা মাঝি	১-৩৫	৪।১০	১৩২	কাবের সেথ	৩১।০	৭।৬
১২০	মহেশচন্দ্ৰ দাস	১১	১।০	১২৫	নকড়ি সেথ	৪১	২।৮
১২১	ছোট বানদা মাঝি	১-৪৮	৮।০	৩২	আবদুল খালেক	৪৮	২।২
১২২	চন্দ্ৰনাথ ভৌমিক	১-০২	৪।০	৩২	আমিরজান	২-২০	১০।২
১২৩	বদিৰদিন বিখাস	২-২২	১৭।২	১৮৪	রসিক মাঝি	৩।৬।০	৫।০
১২৪	ধাৰিকানাথ সরকার	৩-০৭	১৬।০	১২০	বাখালরাজ খোষ	২-৭৫	১৪।৩
১২৫	...	...	...	২২৫	সুধাকুমাৰ অধিকাৰী	৭৮	৪।৬
১২৬	...	...	...	২২১	ঐ	১-৪৪	২৬।৩
১২৭	...	...	...	২২৭	ঐ	৪৪	২০।২
১২৮	...	...	...	৫৫	এনাদ সেথ	১-২২	৭।৬
১২৯	...	...	...	২১১	মহম্মদ	৪০	২০।৫
১৩০	...	...	...	২৪৪	মজুমদাৰ ৱায়	১৪	৪।৫



খতিয়ান নং	প্ৰকাৰ	জমি	জমা	খতিয়ান নং	প্ৰকাৰ	জমি	জমা
১৬২	চন্দ্ৰ মাৰি	২-২৮	১২।০		খানা সমসেৱগঞ্জ মোজে কাঁকুড়িয়া		
১৮০	ৰাফিকুদ্দিন নেছা	২	খাজনাযোগ্য	১৫৩, ১৫৪, ১৫৬	কৃষ্ণ মণ্ডল	২/৪১০	৫।০
৭৫	এসাহাক মিঞা	৭	ঐ		খানা বহরমপুৰ মোজে গড় বহরমপুৰ		
১৫০	যোগল মাৰি	১-০৫	ঐ		জে, এল, নং ১১		
৭৮	কাৰেৰ সেধ	৩২	ঐ	৩৬৪	দাগ নং ১৩৬৭ ও ১৩৬৮ খাস ৩৪ শতক ও ২-২২		
২১৬	সুকলাল মাৰিয়া	১-২৩	ঐ		খানা মুৰ্শিদাবাদ মোজে নশীপুৰ		
২০৭	সাবজাদ সেধ	১১	ঐ		জে, এল, নং ৩৩		
১০০	চাটীয়া মাৰি	৬৫	ঐ	৫৮	অনিলকুমাৰ ৰায়	১-১০	৫০ নিৰ্দ্ধাৰণে
	জেলা মুৰ্শিদাবাদ খানা ৰাণীনগৰ				মোজে বহরমগঞ্জ।		
	জে, এল, নং ৮১ মোজে গোধানপাড়া।			৫৬	দাৰকত সেধ	১-১০	১।
৫৪০	ধনাই সেধ দিং	৩-৩৪	২৫/৬		খানা ৰাণীনগৰ মোজে গোধান		
১২৫	আলেক্ সেধ	৩-০৫	২৫/৬		জে, এল, নং ৩১		
১২৪	ইন্দু বিবি দিং	৬৮	৩.৫	২৪/১৮৪২	খাস খতিয়ান ১২১		
৪৩৯	ফজল মণ্ডল	৪-৮৮	৩৫/৪		খানা ৰাণীনগৰ মোজে হেৰামপুৰ		
৫০৮	নায়ব মণ্ডল দিং	৪-২৯	২৫/৬		জে, এল, নং ৬৫		
৫৪৪	ভোগল সেধ দিং	৫২	১৫/৩	৪২	ভক্তিকৃষ্ণ পাল	১৭	১৫/০
৪৩১	পাতু সেধ	৫-১৮	৩৫/১০		খানা ৰাণীনগৰ মোজে গোধান		
১২২	ভগিন্ধ সেধ দিং	২-৪২	২১/৩		জে, এল, নং ৩১		
৪৫৮	বাহাৰ সেধ	৫-৪৫	৪১/৬	২২৪	জাহেদ হুসেন	১৫	৪১/০
৪৮৭	মতি সেধ	২৪	১৫/১১	৩০২	আয়েজ সেধ	৩-৬৩	৮।০
৩১৪	এৱাজুদ্দী সেধ দিং	৬-৬৬	৩/১১	৩১৮	পৰ্ৱত সেধ	৩০	২।০
৩৬৬	তেজালী মণ্ডল দিং	৩২-১৪	২৮।৬	১২২	ৰাজেন সাহা	৬২	৭।০
৩০৫/১	দানেশ মণ্ডল	৭-৩৫	২২/৩	৫	কমৰ আলী	২৭	১০/৬
৪৫২	বাহাৰ সেধ	৮-৩৪	১০০/১১		খানা ৰাণীনগৰ মোজে বড়বিলা		
	অৰ্দ্ধেক অংশ			২৩	নালা বেওয়া	৭০	২৫/৬
২০২	ইজাৰত মণ্ডল	১-১২	২।/৬		খানা ৰাণীনগৰ মোজে গোধান		
৩০৫	তৈয়ব সেধ	৬-৬৮	...		জে, এল, নং ৩১		
৪২৭	তৈয়ব সেধ	...	...	২৪/১৬	আয়মন বিবি	৭	৩।০
৫৭২	শাফাতুল্লা মণ্ডল	মোট ২০-৮৪ নিৰ্দ্ধাৰণে ১১।৩৮			খানা ৰাণীনগৰ মোজে মল্লোকাটাৰপুৰ		
২২১	ডোমন মণ্ডল	...	নিৰ্দ্ধ		জে, এল, নং ৬১		
	জললী সেধ	...	২৫/৬	৬২	গিৰি সেধ	৪২	৩।০
১১৭	সেকেন্দৰ সেধ জাৱাকত সেধ	৪-৭৮	১০৫/২		খানা ৰাণীনগৰ মোজে গোধান		
	মধু মণ্ডল	...	৮।০		জে, এল, নং ৬১		
	জাৰেদ মণ্ডল	...	৮।০/২	৪৬০	ময়েস সেধ	২-০৩	৩৫।০
	পৰ্ৱ বেওয়া	...	৪।/২	১৪২	হাকিম সেধ	১০	১।/৬
	জিয়াৰত সেধ	...	১১/১০				
	কেৱম সেধ	...	২।/০				
	বিশু সেধ	...	২৫/৩				
৩২৮	লক্ষ সেধ	৩-৩৬	৪৭/১০				
৩	তমৈজ মণ্ডল	১১-৩৩	৬৩।০				
	খানা ৰক্ষম						
৫৬৮	তালিমুদ্দিন সৱকাৰ	৫৪	...				
৪২৪	মফিজুদ্দিন মণ্ডল	৪-৬৬	...				
১০৭	দিল্ল মণ্ডল	৫৭	৪।০				
	গণেশ সেধ	...	২।০				
৩২১, ৩২২	আহান মণ্ডল	২২-৬৬	১২।৫				
১৬৭, ১০৩	আয়েজ সেধ	৭/০	২।/৩				
৪৮১	আৱসেদ মোল্লা	৪।৫	২।/৩				
	জে, এল, নং ৬৩ মোজে নশীপুৰ।						
৫৬	...	১/১০ কাঠা	...				
২৮	ফিতৌশচন্দ্ৰ ৰায়	...	২৪।০				
১৮৩	মন্ন যা ৰায়	...	৫।/৩				
	জে, এল, নং ৭১ মোজে মহিমাপুৰ।						
২০	পাৰ্ৱতী দাস ৰায়	৫২	৭।০				

## তিপসহিৰ কালী

পণ্ডিত প্ৰেমে পাইবেন।

মূল্য প্ৰতি কোঁটা দুই আনা।

## শিক্ষক মহাশয়গণেৰ নিকট নিবেদন

আমরা ইংৰাজী ও বাংলা ভাষায় উৎকৃষ্ট কাগজে স্কুলেৰ প্ৰয়োজনীয় সকল প্ৰকাৰ হাজিৰা বহি, ভৰ্তি বহি ট্ৰান্সফাৰ সাৰ্টিফিকেট, বেতন আদায়ৰে ৰসিদ বহি প্ৰভৃতি মজুত ৰাখিয়াছি। দয়াকৰ হইলে আমাৰে নিকট হইতে লইবেন। খাতাগুলি ভালভাবে বাইন্ডিং করা।

বাংলা ভাষায় (প্ৰাইমাৰী স্কুলেৰ জন্য)

হাজিৰা বহি (২০ পাতাৰ)	১।০
" " " " " " " "	১।০
ভৰ্তি বহি " " " " " " " "	১।০
ট্ৰান্সফাৰ সাৰ্টিফিকেট (২০ পাতাৰ)	১।০
ৰসিদ বহি (১০০ পাতাৰ)	১৫।০

For M. E. & H. E. SCHOOLS.

Students' Attendance Register with

Fee realisation (25 pages) -/11/-

Teachers' Attedance (25 pages) -/11/-

First Admission Form (100 sheets) 1/4/-

Transfer Certificate (100 sheets) 2/12/-

(Triplicate.)

Receipt Book (for fee collection)

(100 pages in each Book) -/4/-

Letter Heading 1/2 Foolscap size

100 " " " " " " " " -/12/-

Do. 1/4 Foolscap 100 -/9/-

### পিওন-বুক

ইউনিয়ন বোর্ড, ঋণ-সালিশী বোর্ড ও অন্যান্য অফিসেৰ ভিত্তি পিওন-বুক ৰাখা হইয়াছে। অসুস্থ চামড়ার দ্বাৰা বঁধা। মূল্য বড় ৫০ আনা, ছোট ১০ আনা।

ফৰম সাপ্লাইং এজেন্সী

পণ্ডিত প্ৰেম

পোঃ ৰঘুনাথগঞ্জ, মুৰ্শিদাবাদ।

শ্ৰীযুক্ত পাৰ্ৱতীচৰণ ৰায় বি-এ প্ৰণীত

## কবিতাৰ স্বপ্ন-সুমমা

### ছন্দে ও গানে

অভিনব ধাৰাবাহিক মনোমুগ্ধকৰ প্ৰেমকাব্য। তুলসী কাগজে বৰ্দ্ধকৈ ছাপা। স্বৰ্ভাৰণ প্ৰচ্ছদগুটি উপহাৰ ও উপভোগ্যে অল্পম। ল্য পাঁচ মুদিকা

প্ৰকাশক ও প্ৰাপ্তিস্থান:—

ডি, এম, লাইব্ৰেৰী

৪২-নং কৰ্ণওয়ালিশ ষ্ট্ৰীট, কলিকতা।

বয়েজ লাইব্ৰেৰী,

জঙ্গীপুৰ — মুৰ্শিদাবাদ।

## সন্ধ্যা-ৰবাৰ ষ্ট্যাম্প

সকল প্ৰকাৰ ৰবাৰ ষ্ট্যাম্প এক সপ্তাহ মধো সৱবৰাহ করা হয়। সমস্ত ষ্ট্যাম্পই কলিকাতায় প্ৰস্তুত এবং কলিকাতায় অন্যান্য কাৰখানা অপেক্ষা জিহ্ম ভাল অধিক দামে সস্তা। ৰবাৰেৰ পকেট প্ৰেস, ভেটিং ষ্ট্যাম্প, স্বেল্ক ইকিং প্যাড ও কালী সৰ্ৱদা বিক্ৰমাৰ্থ মজুত থাকে। পৰীক্ষা প্ৰাৰ্থনীয়।

প্ৰাপ্তিস্থান—“পণ্ডিত-প্ৰেম”

পোঃ ৰঘুনাথগঞ্জ, মুৰ্শিদাবাদ।

**বোম্বাইয়ে প্লেগের প্রকোপ**

গত ১৩ই জাহুয়ারী যে সপ্তাহ শেষ হইয়াছে, সেই সপ্তাহে বোম্বাই প্রদেশে মোট ৪১ জন প্লেগে আক্রান্ত হয় ও ২৯ জন মারা গিয়াছে। ঐ সপ্তাহে বসন্তে মোট ৫০৭ জন আক্রান্ত হয় ও ১১৬ জন মারা গিয়াছে। দেরি-ব্রোম্পাইনাল জরে ২ জন আক্রান্ত হয় ও ২ জন মারা গিয়াছে।

**মন্দির হইতে বিগ্রহ চুরি**

যশোহর-খিনাইনহের এক সংবাদে প্রকাশ,—গত ১৭ই জাহুয়ারী রাজিকালে ব্যারিষ্টার শ্রীযুক্ত স্বরূপগোপাল মজুমদারের ষাণ্ডালা গ্রামের বাটার মন্দিরের ভালা ভাঙ্গিয়া মন্দিরের বিগ্রহ শ্রীশ্রীগোপাল দেব এবং শ্রীশ্রীরাধাধারিণীর পিতল মূর্তি চুরি করিয়াছে। ঐ গ্রাম খিনাইনহ হইতে ৬ মাইল দূরে অবস্থিত। থানায় এজাহার করা হইয়াছে। এ পর্যন্ত বিগ্রহ বা চুরি করণের কোন খোঁজ পাওয়া যায় নাই।

**ক্ষতিপূরণের সিদ্ধান্ত**

সিদ্ধুর সঙ্কর জেলায় ও অন্যান্য অঞ্চলে দাবীর ফলে বাহার ক্ষতিগ্রস্ত হইয়াছে, সিদ্ধুর সরকার তাহারিগকে ক্ষতিপূরণ দেওয়ার সিদ্ধান্ত করিয়াছেন বলিয়া সরকারী ভাবে ঘোষণা করা হইয়াছে। সঙ্করের জেলা ম্যাজিস্ট্রেট এই সম্পর্কে ক্ষতিগ্রস্ত ব্যক্তিদিগকে এক মাসের মধ্যে ক্ষতির পরিমাণ জানাইয়া আবেদন করিতে বলিয়াছেন। দাবীদারদের দাবীর পরিমাণ নির্ধারণ করিতে এবং কাহাকে কি পরিমাণ ক্ষতিপূরণ দেওয়া হইবে তাহা স্থির করিবার জন্য একজন কর্মচারী নিযুক্ত করা হইয়াছে।

**যক্ষার বাসা**

মেজর শা তদন্ত করিয়া যে রিপোর্ট দিয়াছেন, তাহাতে দেখা যায়, ভারত গবর্নমেন্টের পিওন, দপ্তরী প্রভৃতি অধস্তন কর্মচারীগণের মধ্যে শতকরা ৯০ জনের অধিক যক্ষা রোগাক্রান্ত। অর্থাৎ যক্ষা যেন বাছিয়া বাছিয়া এই সব অল্প বেতনভোগী সরকারী কর্মচারীদের মধ্যেই স্থায়ী বাসা বাঁধিয়াছে। ইহার কারণ কি এবং কিরূপেই বা ইহা সন্তরণ হইল, তাহা ভাবিলে বিস্মিত হইতে হয়। মেজর শা কেবল রোগাক্রান্ত ব্যক্তিদের সংখ্যা ও শতকরা কত অল্পপাত, তাহাই হিসাব করিয়া দেখাইয়াছেন। কারণ সযত্নে কোন কথারই আলোচনা করেন নাই। তবে, যক্ষাক্রান্ত কর্মচারীদের স্মিৎসার জন্য কতকগুলি প্রস্তাব করিয়াছেন। আমরা আশা করি, ভারত গবর্নমেন্ট মেজর শার এই প্রস্তাবগুলির প্রতি দৃষ্টিপাত করিবেন।

**ই-বি রেলের আয়-ব্যয়**

গত ১৬ই জাহুয়ারী ইষ্টার্ন বেঙ্গল রেলের লোকাল এডভাইসরি কমিটির এক বৈঠক হয়। সেনারেল ম্যানেজার উহাতে সভাপতির আসন গ্রহণ করেন। ঐ বৈঠকে আয় ও ব্যয় সম্পর্কে এক বিবৃতি পেশ করা হয়। সভাপতি বলেন যে, ১৯৪০ সালের ১০ই জাহুয়ারী পর্যন্ত মোট আয় পূর্ববর্তী বৎসরের ঐ সময় অপেক্ষা মোট ১৬ লক্ষ ৯ হাজার টাকা অধিক হইয়াছে। কমিটিকে জানান হয় যে, ১৯৪০ সালের ১৫ই জাহুয়ারী হইতে মধ্য শ্রেণীর আসন বিক্রয় করিবার মান্ডল আট আনা হইতে কমাইয়া চার আনা করা হইয়াছে। সভাপতি আরও জানান যে, ভবিষ্যতে ফেরিওয়ালাগণ ট্রেনে প্রবেশ করিলে তাহারিগকে অতিশয় করা হইবে। এতদ্ব্যতীত বৈঠকে কালুখালি ও বেলডাঙ্গা স্টেশনে প্রবেশের রাস্তাসমূহের উন্নতি সাধন, সান্তাহার স্টেশনে আয়রনও প্লাটফর্মে আরও বেঞ্চের

ব্যবস্থা, গ্রীষ্মকালে স্টেশনসমূহে পানীর জল সরবরাহ প্রভৃতি আলোচিত হয়।

(প্রাপ্ত পত্র)

**রামচন্দ্র বাণী-মন্দির**

(ব্রাহ্মণটুলি)

**ষোড়শ বার্ষিক উৎসব**

গত ১৯শে মাঘ স্বর্গীয় রামচন্দ্রের বার্ষিক শ্রীশ্রীবাসরে ডাক্তার রাধানাথ সরকার এল, এম, এফ, মহাশয়ের সভাপতিত্বে রামচন্দ্র বাণী মন্দিরের ষোড়শ বার্ষিক উৎসব সুসম্পন্ন হইয়াছে। এতদুপলক্ষে অপরাহ্ন ৫ ঘটিকায় একটা শোভাযাত্রা বাহির হইয়া সমস্ত গ্রাম প্রদক্ষিণ করে। পরে সভাপতি মহাশয় কর্তৃক সভাস্থলে মঙ্গলঘট আনীত ও মাগ্যদানের পর বন্দেমাতরম সঙ্গীতান্তে কবি শ্রীযুক্ত পার্শ্বচীচরণ রায় বি, এ, মহাশয় রামচন্দ্রের সংক্ষিপ্ত জীবন-কাহিনী পাঠ করেন। সভাস্থলে কয়েকজন বক্তা রামচন্দ্রের মহত্ত্ব, তেজস্বিতা, মহামুত্তমতা ও স্মৃতিজ্ঞানের উল্লেখ করিয়া বলেন যে, এইরূপ জ্ঞানী, সদাশয় ব্যক্তির স্মৃতিরক্ষার্থ পাঠাগার স্থাপন যথোপযুক্ত হইয়াছে। রাজি ৮ ঘটিকায় সমুপস্থিত ভক্তমণ্ডলীকে জলযোগান্তে সভার কার্য শেষ হয়।

দিবসের পূর্বেই শ্রীযুক্ত ভোলানাথ পাণ্ডে মহাশয়ের পৌরহিত্যে সাংবাসরিক একোদ্বিষ্ট শ্রীক সম্পন্ন ও ব্রাহ্মণ ভোজন করান হয়।

শ্রীপার্বতীচরণ রায়

ব্রাহ্মণটুলি

২১ মাঘ, ১৩৪৬ সাল

**বাণী বন্দন !**

(গান)

বসন্ত মুকুলে কমলের বনে এলে মা কমল বরষি,  
ভাই বুঝি মা, কমল-কাননে বীণাশুভন ধ্বনি।

শুশু-খচিত পুষ্পভূষিত সরসী রূপসী গায়—  
জলকলি করে মরাল মরালী পদগন্ধি বায়,  
সে যুগল মাঝে শীর্ষ যে ফুল তাহাতে বসিলা জননী,  
আলোক পুঙ্কে চাহিয়া দেখিছ,

আজিকে পোহালে রজনী।

আনু যবশীষ, আত্র-মুকুল, ফুলে ভর ফুলদানী,  
আজিকে জাগাতে এসেছে তোদেরে,  
তোদের ভাষার রাণী ;  
জন্ম কপাট খুলি' তোরা খেল, তরুণ বৃক্কের আশা,  
যুগের হইয়া মুখকর হৌক তোদেরে অফুট ভাষা।

নাচিছে গোপনে বীণার স্তবনে আজিরে স্পষ্ট ধ্বনী,  
ভালবাসিস যদি মা আশীর আনিয়া

ঢালিস এ শিরে আগনি।

শ্রীপার্বতীচরণ রায় বি, এ

**ওঁ সন্ন্যাসী নমঃ**

হৃদয় কমলাপনে এস বেবি বীণাপাণি।  
এস মা বসন্তরাণী, বাগদেবী ভারতি বাণী।  
সরুজীব হৃদিস্থিতা চৈতন্যরূপিনী তুমি,  
কৃতার্থ কর মা এই প্রাচীনের পুণ্যভূমি।  
মধুর বাক্যের পুনঃ বাণীও তোমার বীণা  
যুতকল্প এ ভারতে প্রাণ-শক্তি জাগে কি না—  
দেখিতে বড়ই সাধ, সেই কর্ণ, জ্ঞান, ভক্তি,  
সেই আন্তিকতা বৃদ্ধি, সে সত্যপর্যায়রক্তি

ছিল মা ভারতে যাহা, লভে কি না লভে সুবে  
মুরারি-বলভে ! তব রূপাতে কি না লভবে ?  
ছষ্ট জড়-বিজ্ঞানের কুপ্রয়োগে ছলে বলে  
নিভা নরমেধ যজ চলে সারা ভূমণ্ডলে  
হৃৎকলের হৃৎ, শান্তি, স্বস্ত, স্বাধীনতা হরি  
সবলেনা লয়, তারা মরে হাহাকার করি  
অধ্যাত্ত বিজ্ঞান শূন্য, শান্তি বাক কিছু নাই  
ধর্মবিদ্যা দে মা ; এই ভিক্ষা তোর রাজা পায়।  
অবিদ্যা হৃবিদ্যা সবই তুমি মাগো পার দিতে  
হৃবিদ্যা-দায়িনী রূপে এস মা প্রিয় চিতে।

শ্রীশরচ্ছ মুখোপাধ্যায়।

১৩৪৬ সাল, মাঘ।

**নীলামের ইস্তাহার**

চৌকি জন্মপুত্র প্রথম মুন্সেফী আদালত।

নীলামের দিন ১২ই ফেব্রুয়ারী ১৯৪০

১০০২ খাং ডি: শতুনাথ খামাক মিং দেং সুরেশমোহিনী  
দাতা হাবি ৩৩০ খানা স্ত্রী মোজে হিলোড়া ১৩ শতকের  
কাত ৬, আ: ১০, খং ১৪৫১

**শিক্ষক মহাশয়গণের নিকট বিবেদন**

আমরা ইংরাজী ও বাংলা ভাষায় উৎকৃষ্ট কাগজে  
স্কুলের প্রয়োজনীয় সকল প্রকার হাজিরা বহি, ভর্তি বহি  
ট্রান্সফার সার্টফিকেট, বেতন আদায়ের রসিদ বহি প্রভৃতি  
মঞ্জুত রাখিয়াছি। সরকার হইলে আমাদের নিকট হইতে  
লইবেন। খাতাগুলি ভালভাবে বাইণ্ডিং করা।

বাংলা ভাষায় (প্রাইমারী স্কুলের জন্য)

হাজিরা বহি (২০ পাতার)	১০
" " " " " " " "	১০
ভর্তি বহি " " " " " "	১০
ট্রান্সফার সার্টফিকেট (২০ পাতার)	১০
রসিদ বহি (১০০ পাতার)	১০

For M. E. & H. E. SCHOOLS.

Students' Attendance Register with

Fee realisation (25 pages)	-/11/-
Teachers' Attedance (25 pages)	-/11/-
First Admission Form (100 sheets)	1/4/-
Transfer Certificate (100 sheets)	2/12/-
(TriPLICATE.)	
Receipt Book (for fee collection)	
(100 pages in each Book)	-/4/-
Letter Heading 1/2 Foolscap size	
100 " " " "	-/12/-
Do, 1/4 Foolscap 100	-/9/-

পিওন-বুক

ইউনিয়ন বোর্ড, ঋণ-সালিনী বোর্ড ও অত্রাঙ্ক অফিসের  
অত্র পিওন-বুক রাখা হইয়াছে। স্ফুশ চামড়ার দ্বারা  
বাঁধা। মূল্য বড় ৬০ আনা, ছোট ৪০ আনা।

ফরম সাপ্লাইং এজেন্সী

পণ্ডিত প্রেস

পোঃ রঘুনাথগঞ্জ, মুর্শিদাবাদ।

**তিপসহির কালী**

পণ্ডিত প্রেসে পাইবেন।

মূল্য প্রতি কোঁটা দুই আনা।



সকল প্রকার গ্রামোফোন

মেনিন ও রেকড

নিম্নলিখিত ঠিকানায় পাওয়া যায়।

ডি, পি, গাঙ্গুলী

রঘুনাথগঞ্জ - মুর্শিদাবাদ।

শ্রীযুক্ত পার্বতীচরণ রায় বি-এ প্রণীত

কবির স্বপ্ন-জুয়মা

ছন্দে ও গানে

অভিনব ধারাবাহিক মনোমুগ্ধকর প্রেমকাব্য। তুলট কাগজে বাক্যকে ছাপা। স্বরভীম প্রচ্ছদপট। উপহার ও উপভোগে অল্পমূল্য। ল্য পাচ মুদ্রিকা।

প্রকাশক ও প্রাপ্তিস্থান :-

ডি, এম, লাইব্রেরী

৪২ নং কর্ণওয়ালিশ স্ট্রীট, কলিকাতা।

বয়েজ লাইব্রেরী,

জঙ্গীপুর - মুর্শিদাবাদ।



মহাত্মা আনন্দ ঋষির আয়ুর্বেদিক হোমিওপ্যাথিক ঔষধ প্রস্তুত হইতেছে। ডাক্তার বি, রায়কে পত্রাধিখিয়া জাহান।



সার্কারী জগতে যুগান্তর।

ডাক্তার আনন্দ ঋষির আবিষ্কৃত একমাত্র অস্পেরীণ ইহা ব্যবহারে লক্ষ লক্ষ রোগী বাণী, ফোড়া, কাকবিড়ালী, ঠুনুকা, মুথের ব্রণ, পৃষ্ঠ ব্রণ, উরুস্তম্ভ, শীতলী কর্ণমূল প্রভৃতি যন্ত্রণা-প্রদ ব্যয় বহুল রোগ হইতে বিনা অস্ত্র ও বিনা স্রাণা যন্ত্রণায় মন্ত্রমুগ্ধের ন্যায় আরোগ্য হয়। মূল্য বড় শিশি ১২, মাগল সমেত ১১/০। ১০/০ আনার টিকেট পাঠাইলে অস্পেরীণ শিশি পাইবেন।

মৃতের জীবন :- ভাইট্যালী - ( বহুবিধ রোগনাশক জীবনীশক্তিবর্ধক টনিক। )

(ডাক্তার আনন্দ ঋষি স্মরণ মানুস্ব বাঁচাইতে পারিতেন। তিনি বহু গবেষণার পর জগতের হিতার্থে ভাইট্যালী আবিষ্কার করিয়া গিয়াছেন।) মানব জীবনের প্রধান উপাদান ভাইট্যাল পাওয়ার বা জীবনীশক্তি; উহার হ্রাস, বৃদ্ধিতে সমস্ত রোগ হয়। উহা ঠিক রাখিতে পারিলেই মাহুষ দীর্ঘায়ু ও নীরোগ হইতে পারেন। ... বাঁহারি মেহ, প্রমেহ, ধাতু-দৌর্বল্য, স্নায়বিক দুর্বলতা, ধ্বংসভঙ্গ, ডায়েবিটিস, ডিসপেপসিয়া, অম, অজীর্ণ, খেত ও রক্তপ্রদর, বাধক, স্মরণশক্তির হ্রাস, বাত ও অর্শ প্রভৃতি রোগে জুগিয়া জীবনে মৃতপ্রায় হইয়াছেন, তাঁহাদের পক্ষে ভাইট্যালী পরম বন্ধ। ইহা ভাইট্যাল পাওয়ার ( জীবনীশক্তি ) বৃদ্ধি করিয়া শীঘ্রই নীরোগ করে। বাঁহারি নানাবিধ ঔষধ খাইয়াও কোন ফল পান নাই তাঁহারা একবার মাত্র এই ঔষধ ব্যবহার করিয়া দেখুন। ১/০ আনার ডাক টিকেট পাঠাইলে ১ সপ্তাহের ঔষধ পাইবেন।

প্রায় এক মাসের ঔষধ এক শিশির মূল্য ১, মাত্র। ডাক মাগল সমেত ১১/০

প্রাপ্তিস্থান **ডাঃ বি. রায় এণ্ড কোং, কেমিস্টস**  
চণ্ডেপুর, পোস্ট গার্ডেন রীচ, কলিকাতা



সুখী গুণবেত্তার সুচিন্তিত অভিমত—

জ বা কু সু ম তৈলেন

নব স্বর্ণ আভরণ

কৃষ্টির সম্যক নিদর্শন



জবাকুসুম তৈল ক্রয়কালীন

এই নব আধারেই লইবেন।

পূর্বের পুরাতন আভরণ কিনিবেন না।

সি, কে, সেন এণ্ড কোং লিঃ  
কলিকাতা



স্বাস্থ্য ও ঔষধালয় - ঢাকা

বিশুদ্ধ স্বর্ণযুক্ত আয়ুর্বেদীয় প্রতিষ্ঠান

ব্রাহ্ম ও  
এজেন্সি



পৃথিবীর  
সর্বত্র

অধ্যক্ষ—শ্রীযোগেশচন্দ্র ঘোষ, আয়ুর্বেদশাস্ত্রী

এম-এ, এফ-সি-এস ( লণ্ডন ), এম-এস-সি ( আমেরিকা )

ভাগলপুর কলেজের রসায়নশাস্ত্রের তৃতপূর্ব অধ্যাপক ( প্রফেসর )

মকরধ্বজ ( বিশুদ্ধ ও স্বর্ণযুক্ত ) তৈলা ৪- নিত্য প্রয়োজনীয় সর্বরোগনাশক মহৌষধ।

বিশুদ্ধ চ্যবনপ্রাণ—সের ৩- টাকা সর্বপ্রকার দুর্বলতানাশক অতিশয় পুষ্টিকর মহৌষধ বা খাচবিশেষ।

শুক্রেসঞ্জীবন—সের ১৬- টাকা ইহা সেবনে ধাতুদৌর্বল্য, রক্তহীনতা, স্বপ্ন-দোষ, প্রমেহ ও ধ্বংসভঙ্গ সম্পূর্ণরূপে সারিয়া যায়। অপরিসীম আনন্দদায়ক রসায়ন।

অবলাবান্ধব যোগ—প্রদর, বাধক প্রভৃতি জরায়ুদোষ ও যাবতীয় রস ও জীরোগের মহৌষধ। ১৬ মাত্রা ২- টাকা, ৫০ মাত্রা ৫- টাকা।

রঘুনাথগঞ্জ পণ্ডিত প্রেসে—শ্রীবিনয়কুমার পণ্ডিত কর্তৃক সম্পাদিত মুদ্রিত ও প্রকাশিত।

