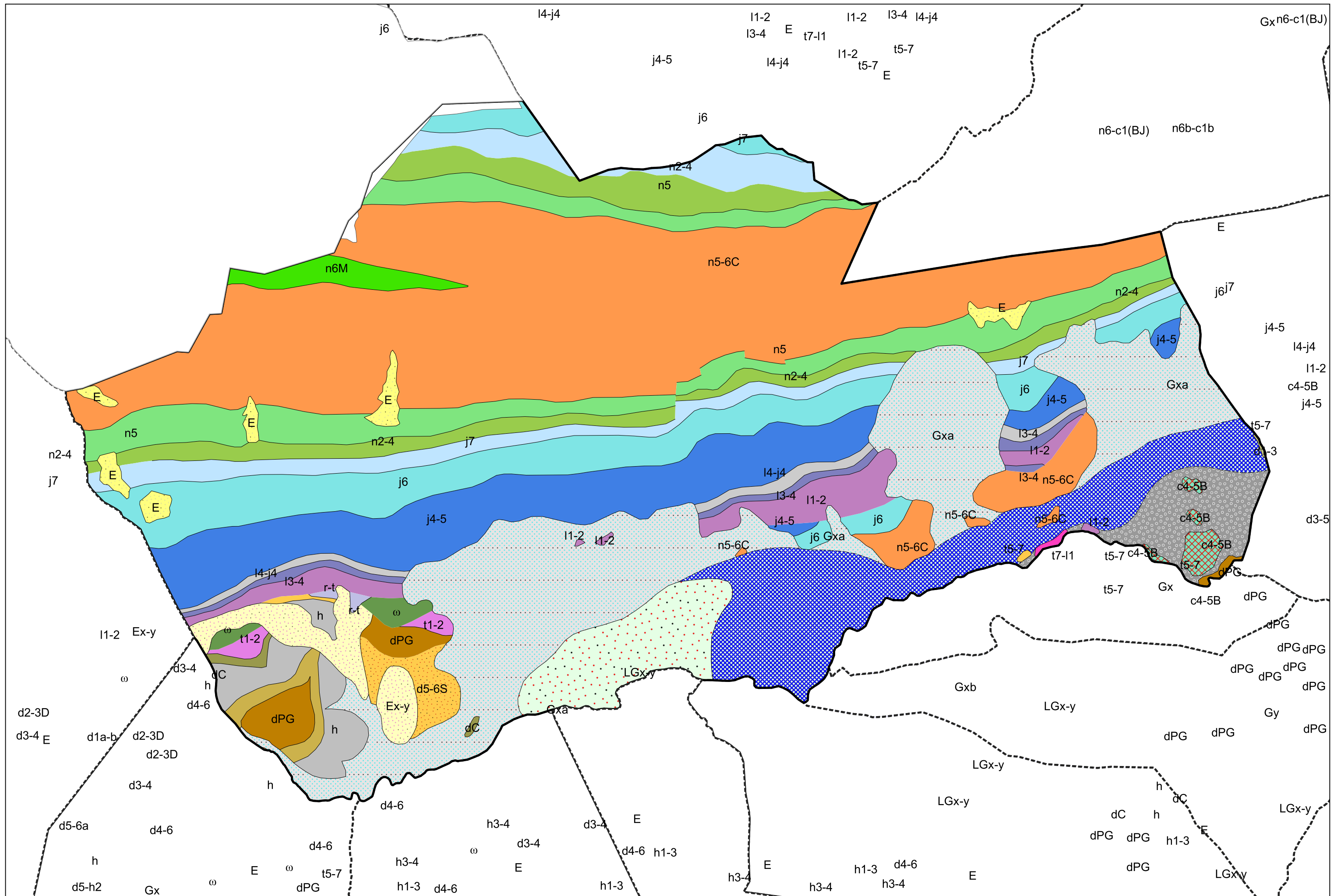


Carte géologique des sols de la commune de Salles



Légende la la carte géologique de la commune de Salles

	E, Eboulis actuels ou récents, cônes d'éboulis et d'avalanches - 2
	Ex-y, Eboulis fixés - 4
	LGx-y, Formations glacio-lacustres et glacio-fluvio-lacustres - 10
	Gx, Moraines du stade d'extension glaciaire maximum - 33
	Gxb, Phase de stationnement - 36
	Gxa, Phase d'expansion - 37
	c4-5B, Santonien - Campanien : Flysch de Lugagnan, brèches "type Ourdon" - 82
	n6M, Albien : Marnes schisteuses à spicules - 124
	n5-6C, Aptien - Albien : Calcaires à Toucasia (faciès urgonien), calcarénites à entroques - 128
	n5, Aptien inférieur-supérieur : Marnes à Deshayesites - 134
	n2-4, Valanginien - Barrémien : Calcaires à Characées, Annélides et Choffatelles - 135
	j7, Tithonien inférieur : Dolomies, calcaires et calcaires dolomitiques à ibérines, brèches calcaires - 139
	j6, Kimméridgien : Calcaires noirs à exogyres et lituolidés, brèches dolomitiques - 143
	j4-5, Callovien - Oxfordien : Dolomies noires à Trocholines, calcaires et calcaires dolomitiques - 146
	i4-j4, Toarcien - Callovien inférieur : Calcaires à microfilaments - 151
	i3-4, Pliensbachien - Toarcien : Marnes et calcaires à Bélemnites - 153
	i1-2, Sinémurien - Hettangien supérieur : Calcaires, brèches et dolomies - 154
	t7-11, Rhétien - Hettangien inférieur : Dalle à Diademopsis, brèches, marnes schisteuses - 156
	t5-7, Trias supérieur : Argiles et marnes bariolées, dolomies, cargneules - 157
	t1-2, Trias inférieur : Conglomérat, grès rouges à violacés, pélites quartzites - 159
	r-t, Permo-Trias : Conglomérats, grès, pélites rouges - 160
	h, Carbonifère indifférencié - 165
	d5-6S, Givétien supérieur - Frasnien : Quartzite de la série de Sia (Unité septentrionale-La Munia) - 184
	d4-6, Eifélien - Frasnien : Calcaires à polypiers, calcschistes et joints pélitiques - 189
	d3-4, Emsien - Eifélien : Pélites sombres à microrhythmes gréseux (Unité septentrionale-La Munia et Médiane) - 195
	d1-3, Lochkovien - Praguien - Emsien indifférenciés - 202
	dC, Dévonien : Calcaires indifférenciés - 203
	dPG, Dévonien : Pélites et grès indifférenciés - 204
	ω, Ophites - 289