

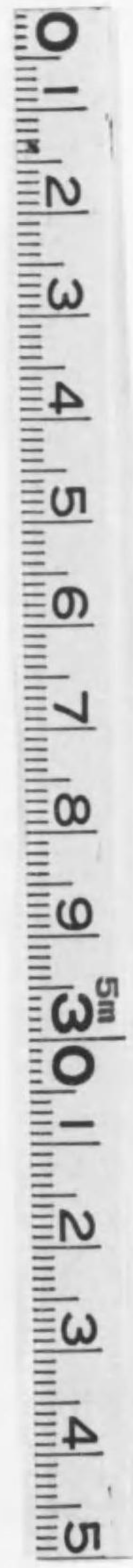
144

14.4-115



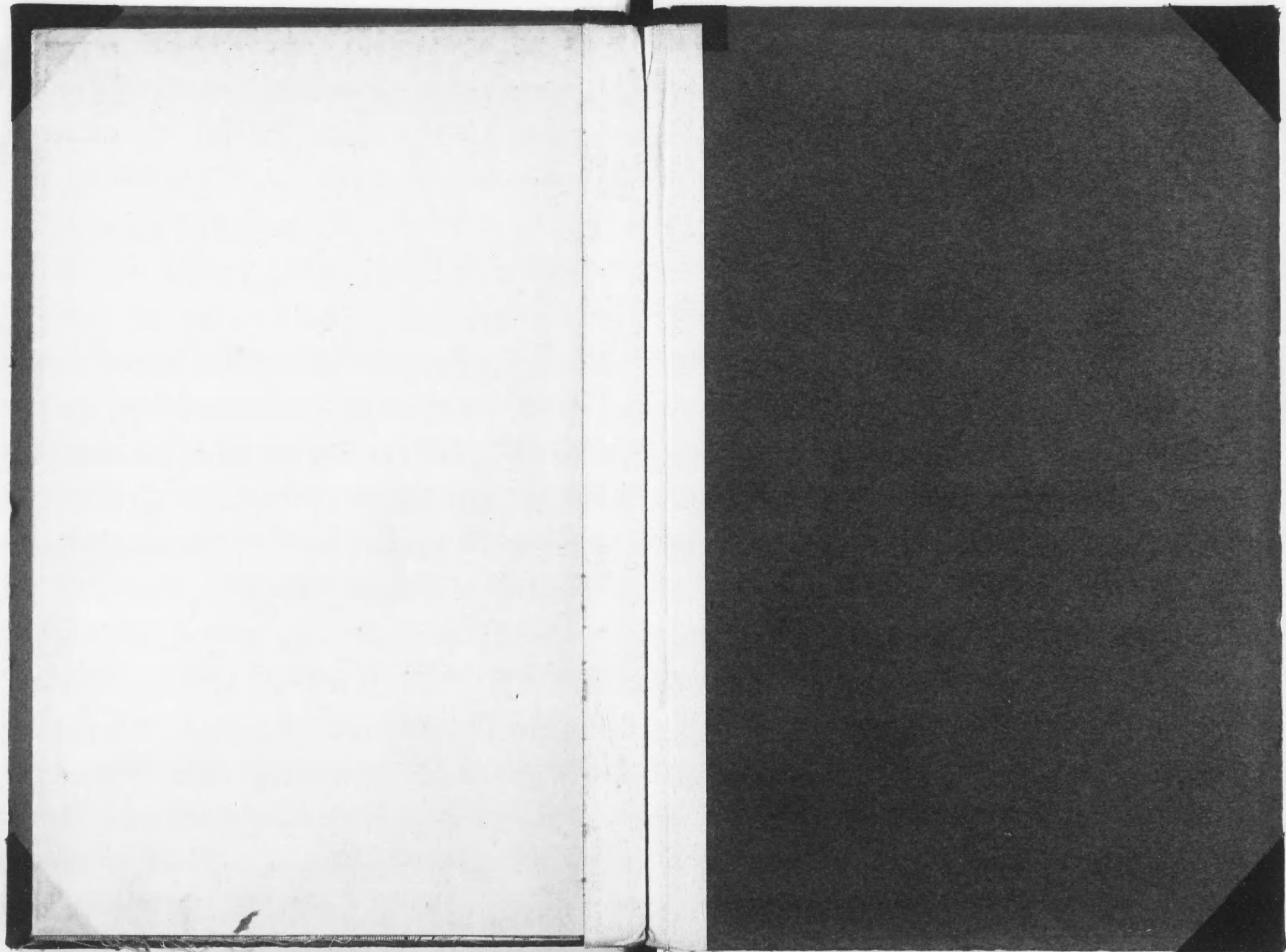
1200600128414

富士火山²⁴近傍地質圖
平林武著
明治三十年調査



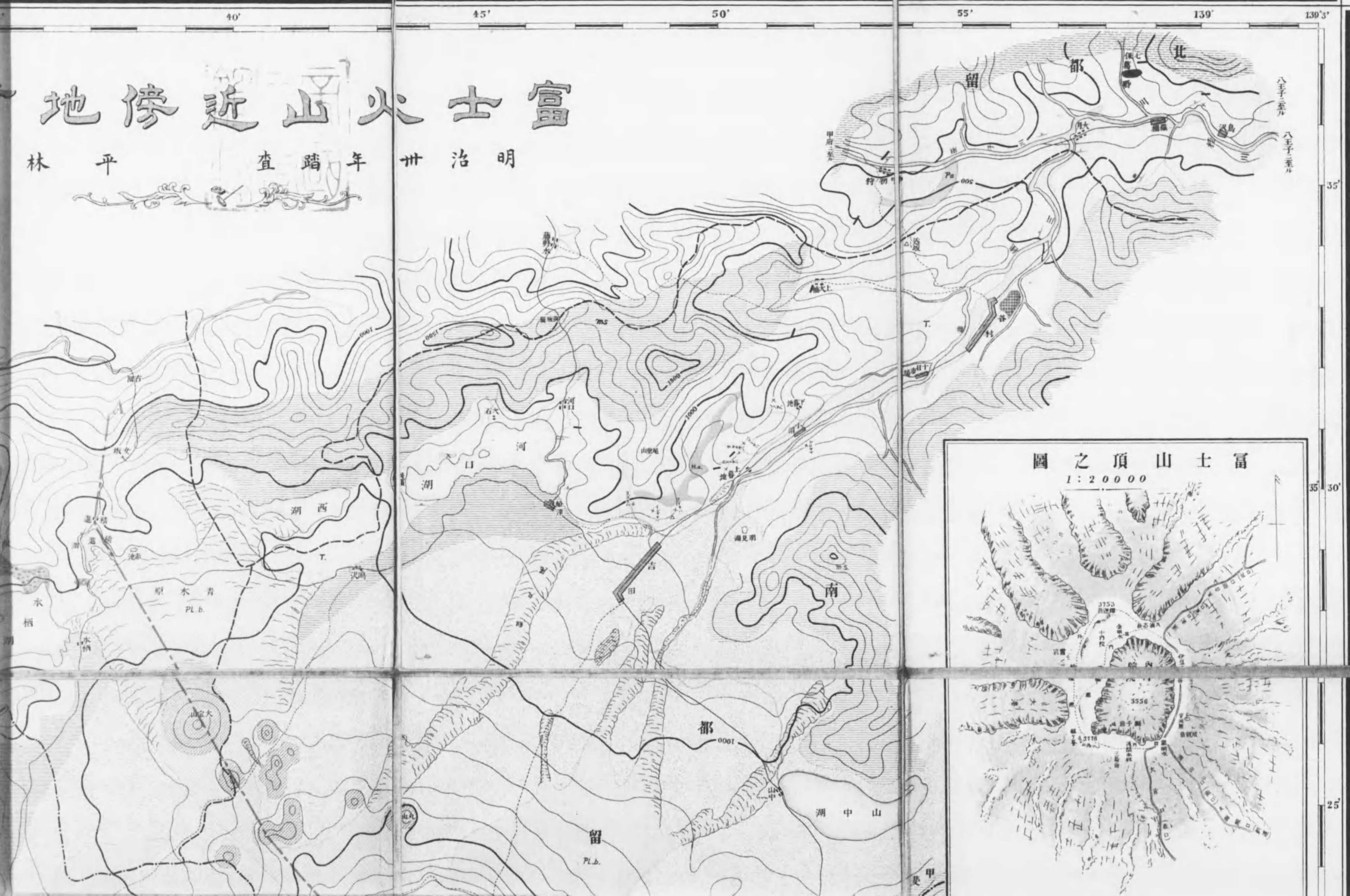
始





富士山近傍地

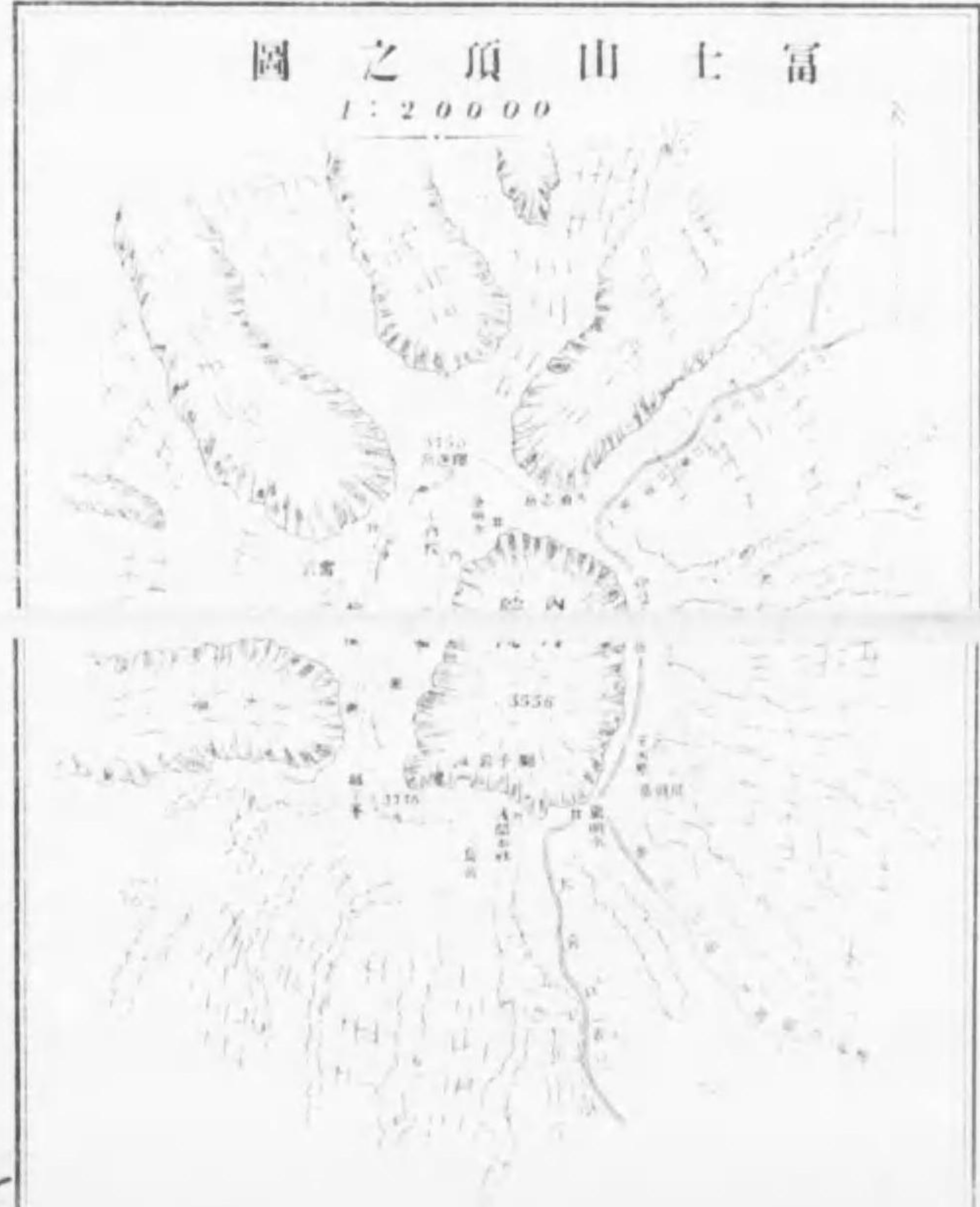
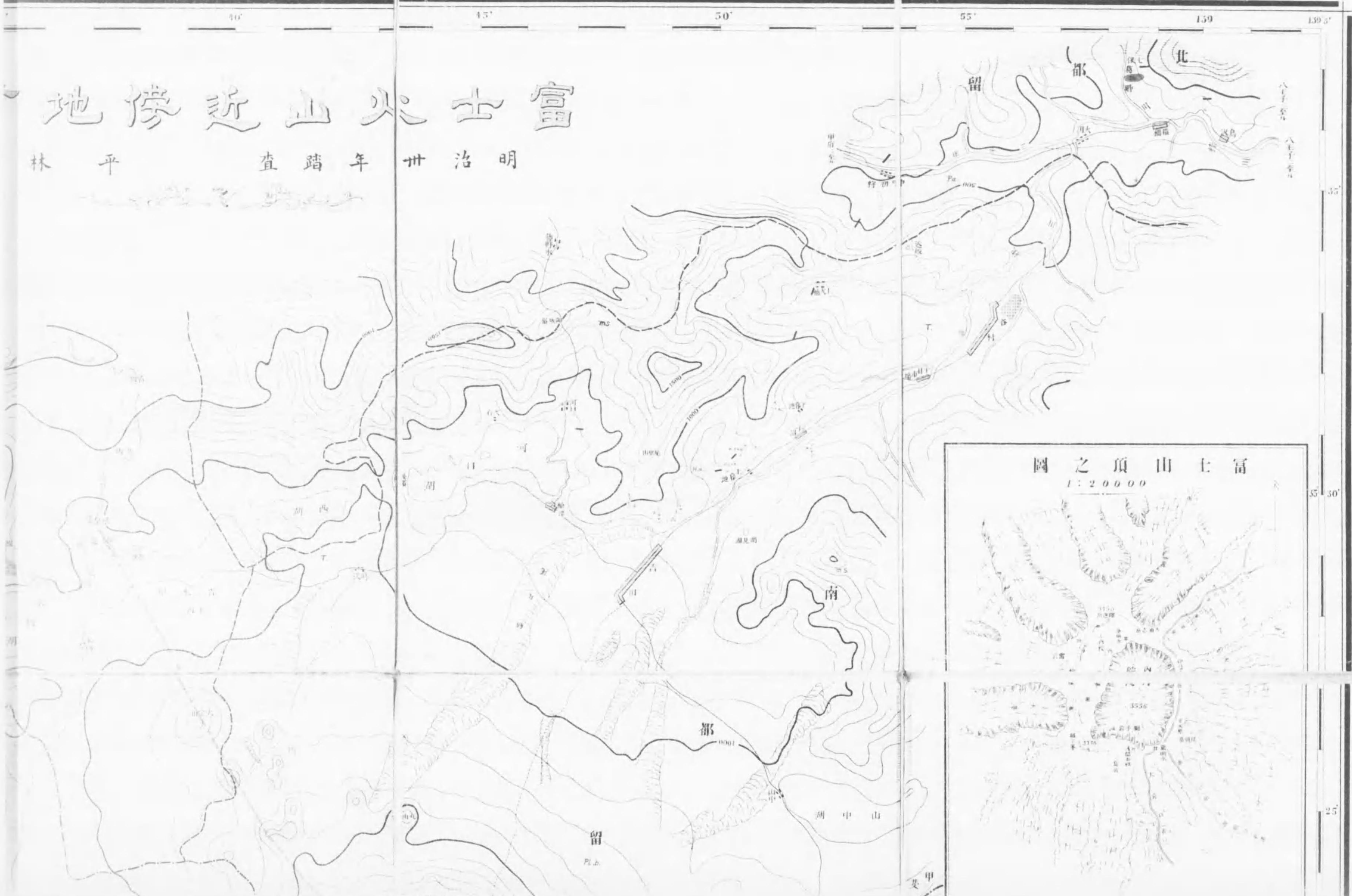
明治卅年踏査 平林



0 1 2 3 4 5 6 7 8 9 30 1 2 3 4 5
 5m

富士山近傍地

明治卅年踏査 平林



138°26'

30'

35'

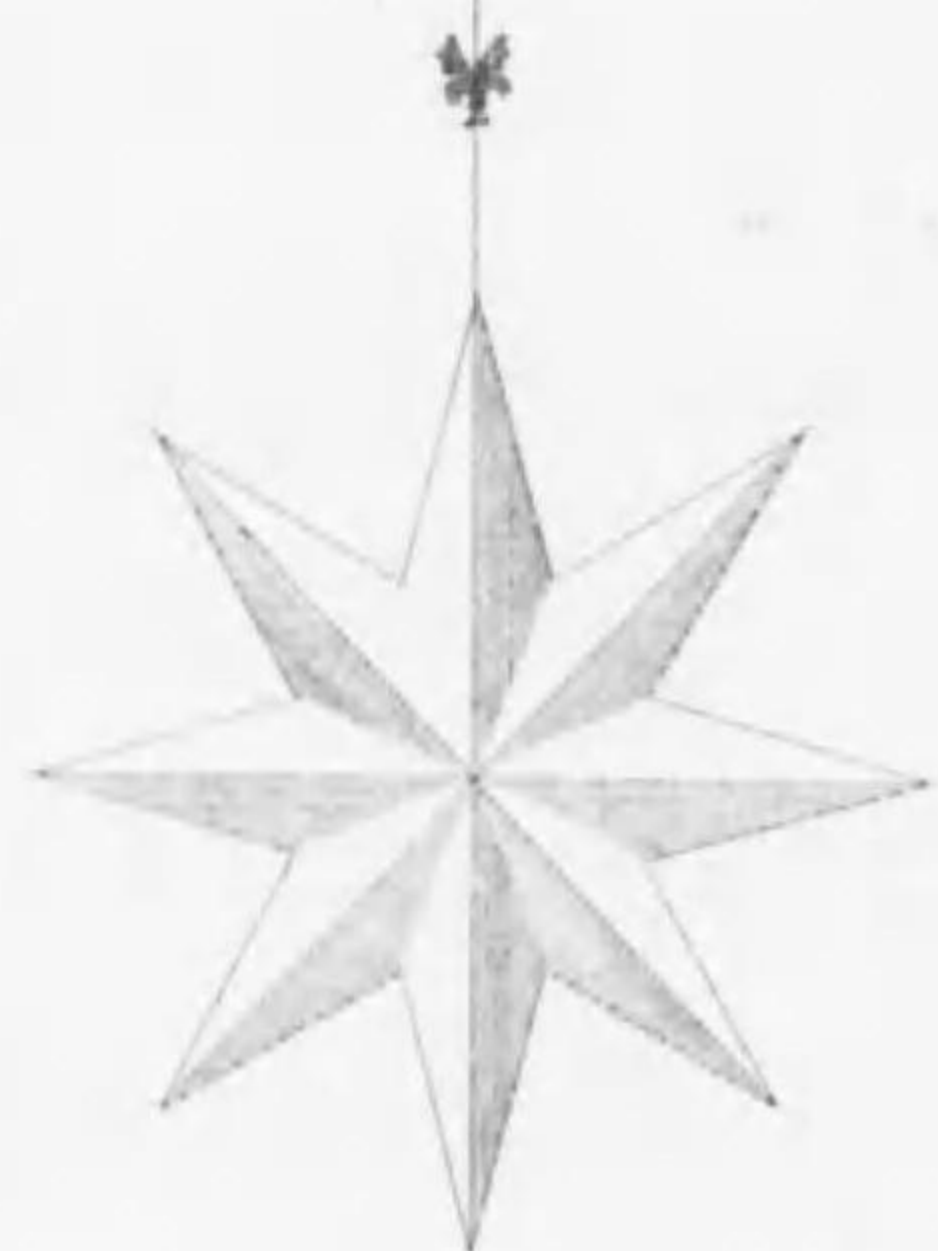
40'

45'

50'

富士山近傍地質圖

明治卅年踏査 平林武



35'

35' 30'

25'



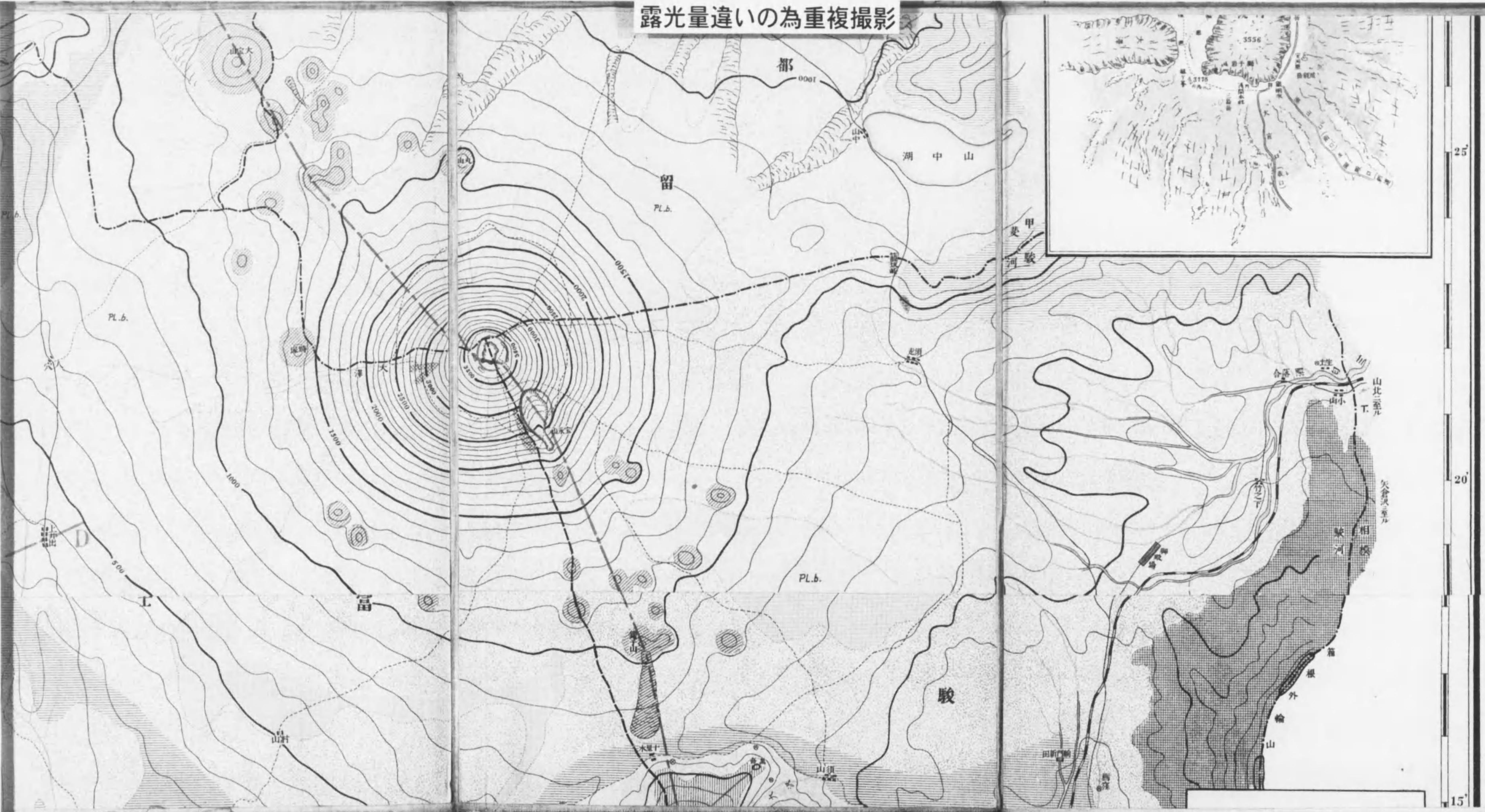
138' 50' 35' 40' 45' 50'

富士山近傍地質圖


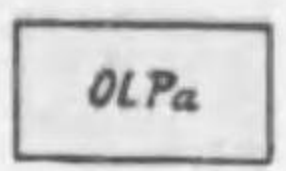


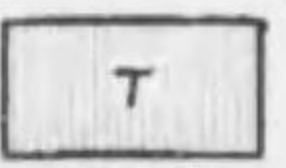

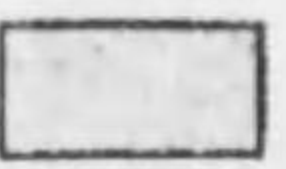
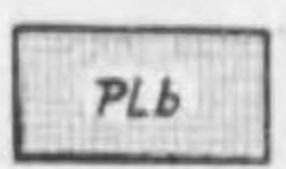
明治卅年踏査 平林武



露光量違いの為重複撮影

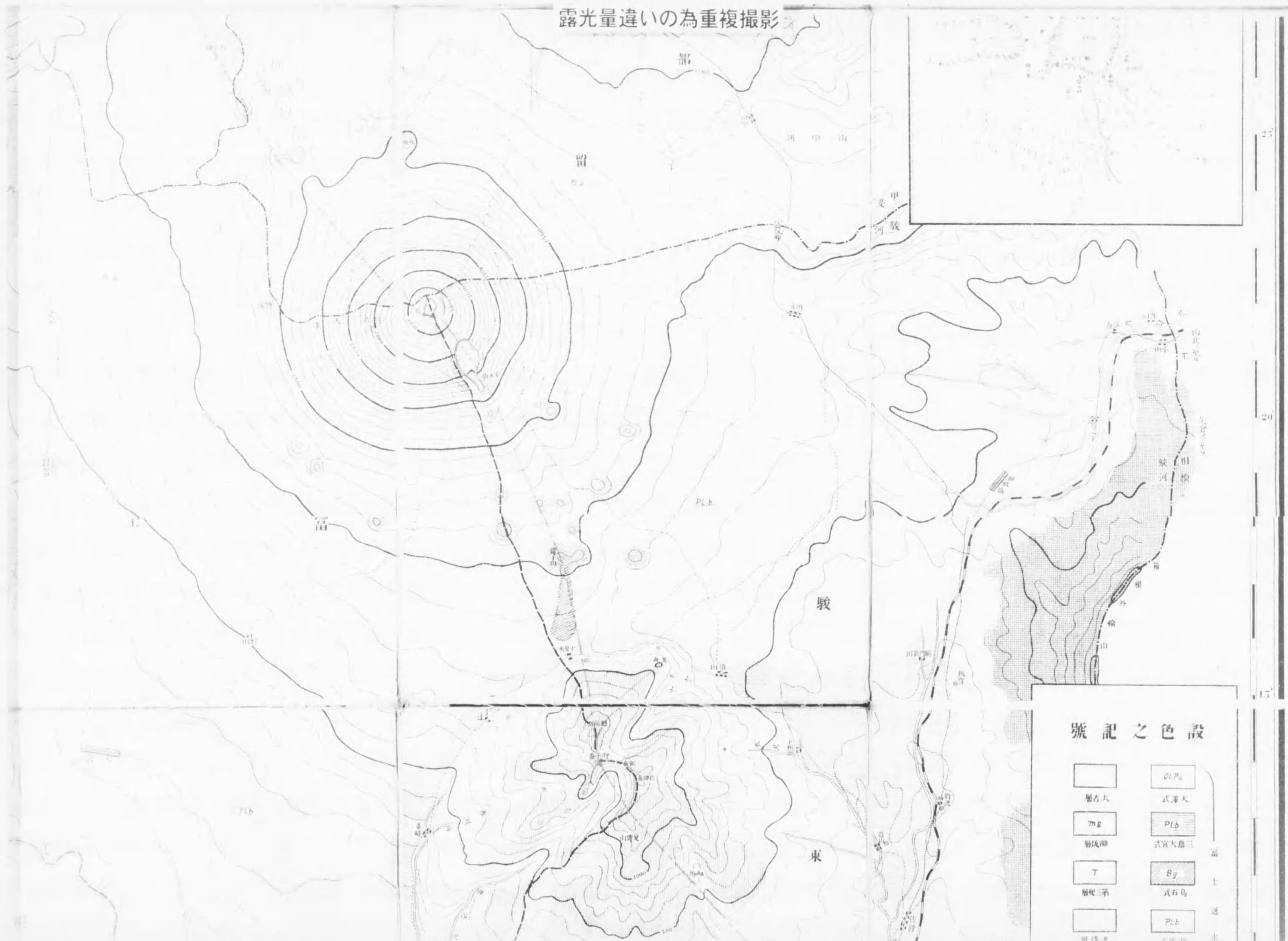


號記之色設

	層古大		0LPa	式澤大
	層坂御		PLb	式宮大島三
	層三第		Bg	式石島
	層積洪		PLb	式橋駿

富士
進出

露光量違いの為重複撮影

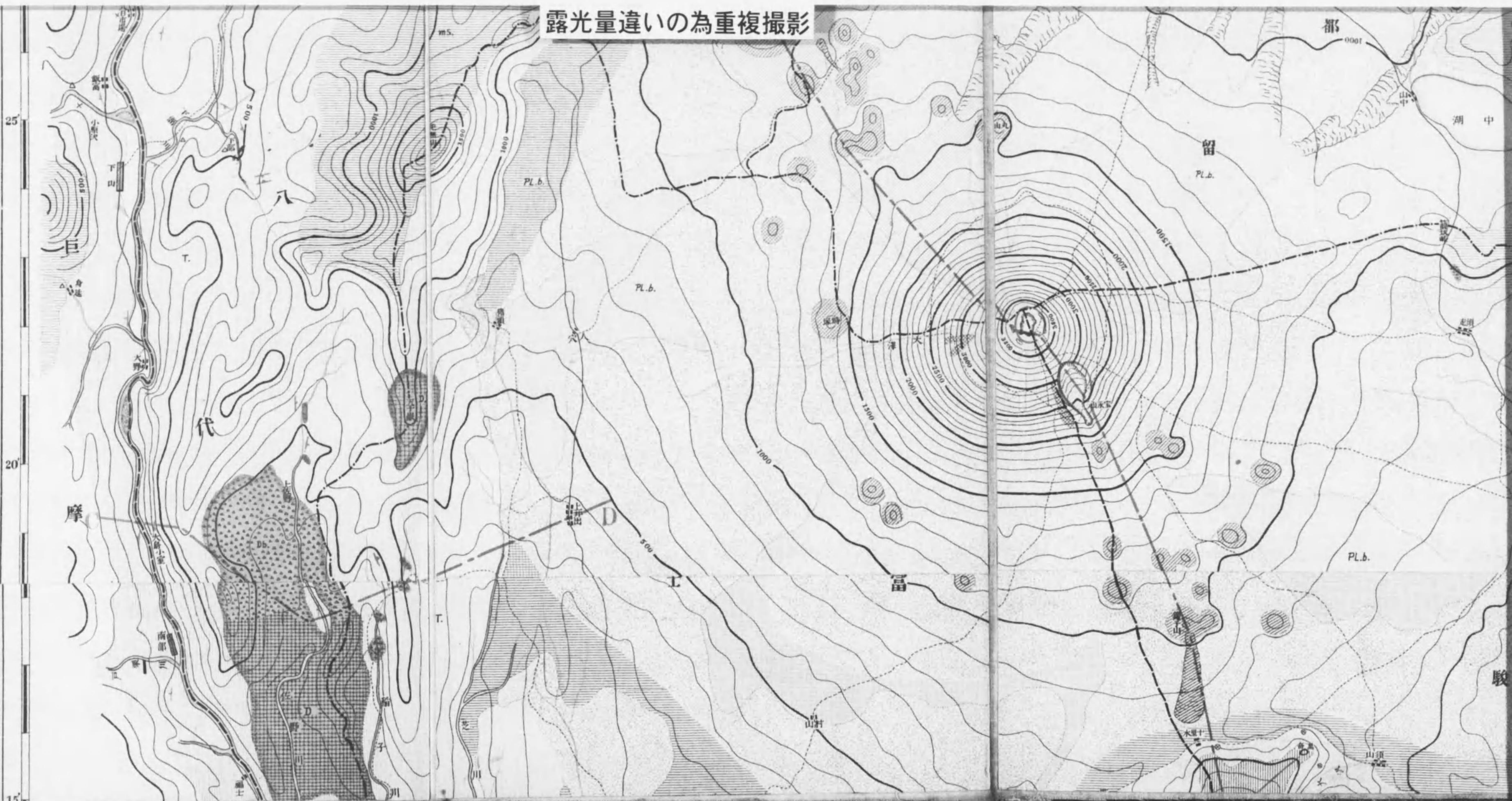


設色之記號

	層古大		式澤大
	輪成御		式宮大島三
	層純三第		式石島
	層清津		式橋殿

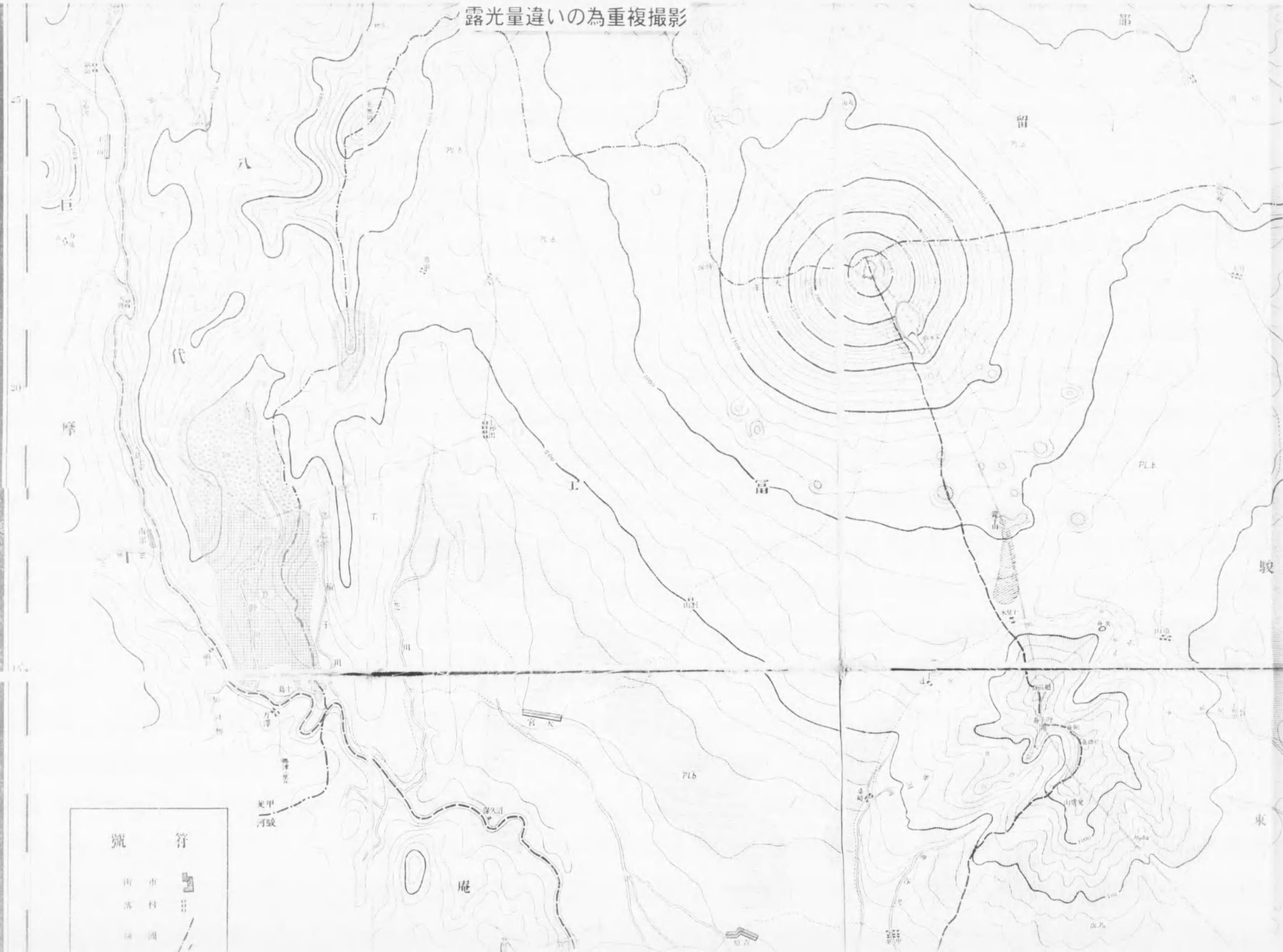
富士 道 出

露光量違いの為重複撮影

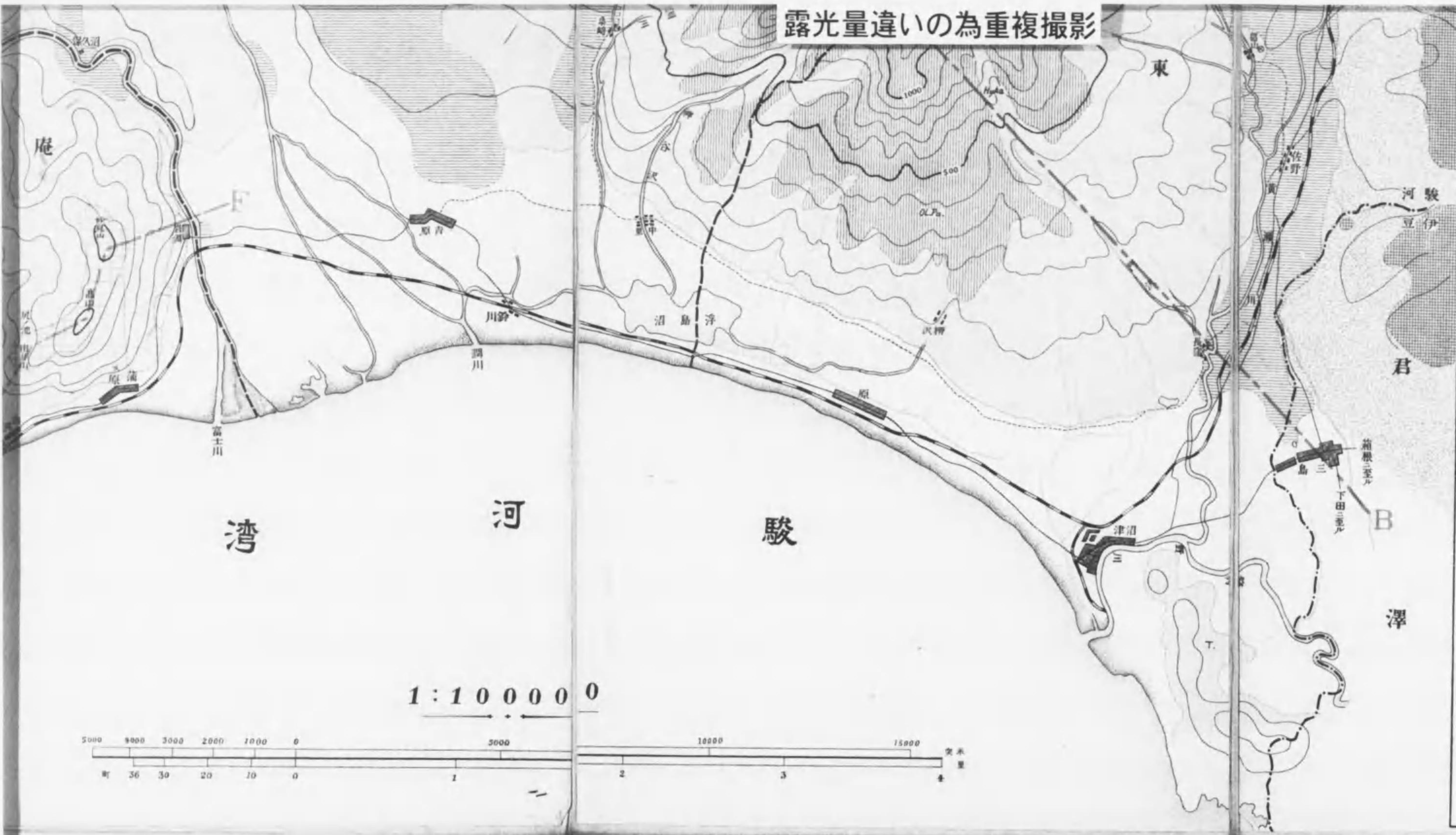


號符	
市街	
村落	
境界	

露光量違いの為重複撮影

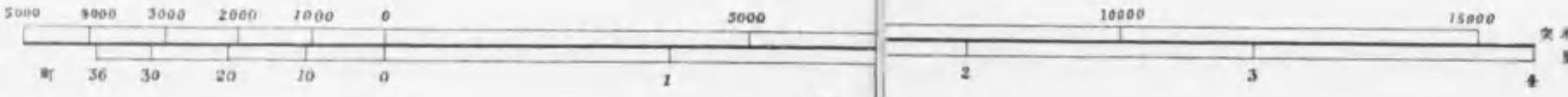


露光量違いの為重複撮影



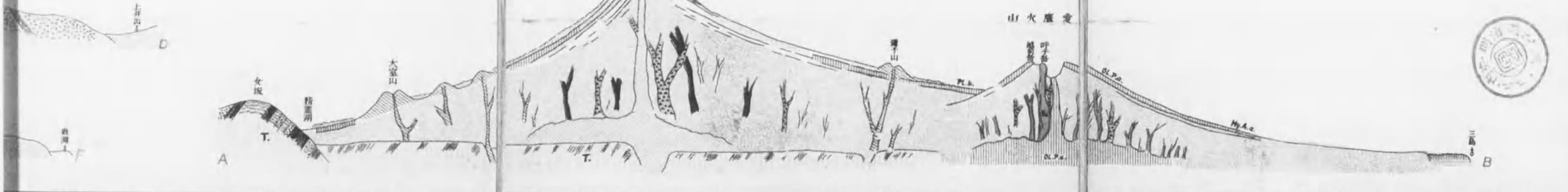
ms 層成層	PLb 式宮大島三	富士 進出 岩	
T 層紀三第	Bg 式石島		
層積洪	PLb 式橋盤		
層積沖	PLb 式眼水骨		
岩成石	PLb 式山火側		
I 層成石	HgAa 式窟長		変 廣 進 出 岩
層成石	OLPa 式谷神		
層成石	OLPa 式廣堂		
層成石	Ag 式泥質塊集		
層成石	IL 式岩式湖岩		
層成石	HL 式岩式根箱		
層成石	Pa 式岩式石輝		
層成石	Vs 式岩式山火		
層成石			
層成石			

1:100000



40' 45' 50' 55' 139' 139'30"

断面 切像



露光量違いの為重複撮影

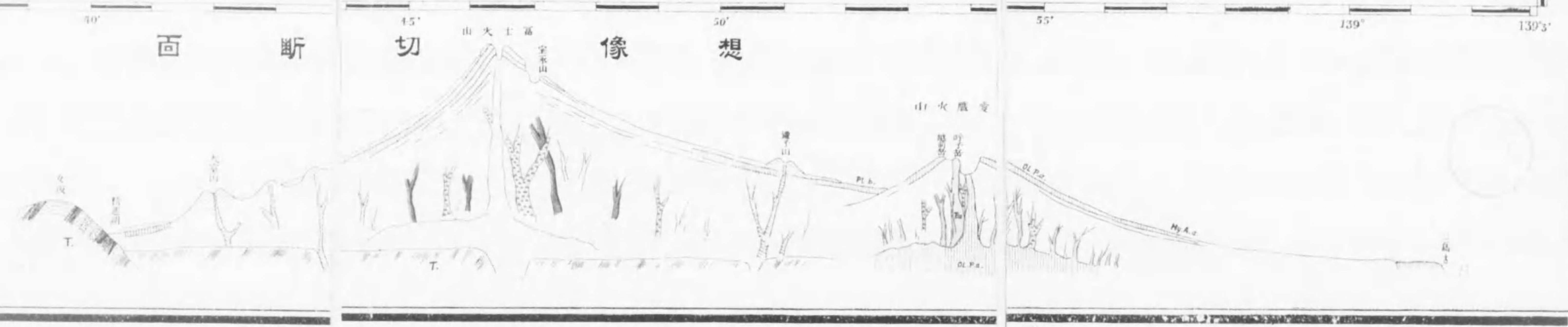


ms 礫状砂	Plb 式宮大島三	富士 連 出 岩	
T 層状砂	Bg 式石島		
礫積洪	Plb 式橋梁		
礫積沖	Plb 式泉水青		
礫堆石	Plb 式山火側		
I 礫堆石	HgAa 式窪長		変質 連 出 岩
D 礫堆積	OLPa 式谷神		
礫堆積	OLPa 式質変		
礫堆積	Ag 式泥質塊集		
礫堆積	IL 式礫式洞窟		
礫堆積	HL 式礫式根箱		
礫堆積	Vs 式礫山火		
礫堆積			
礫堆積			
礫堆積			

1:100000

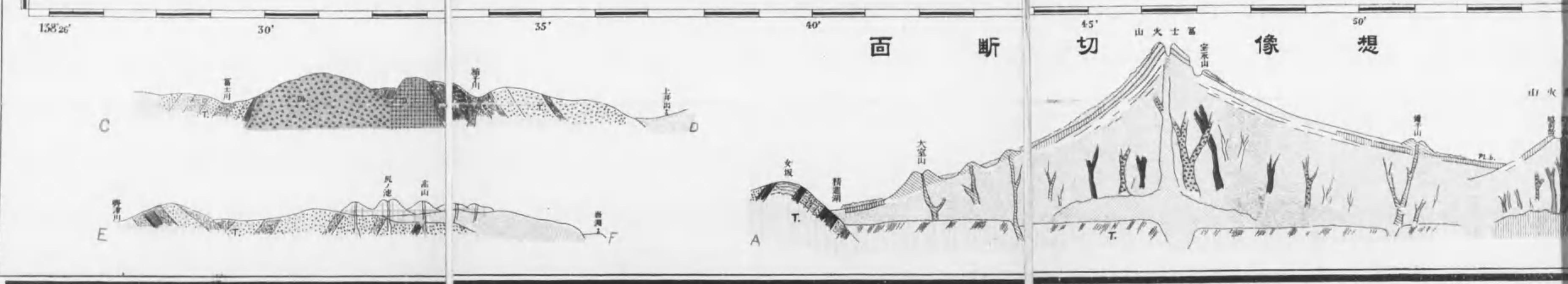


断面切像想



露光量違いの為重複撮影

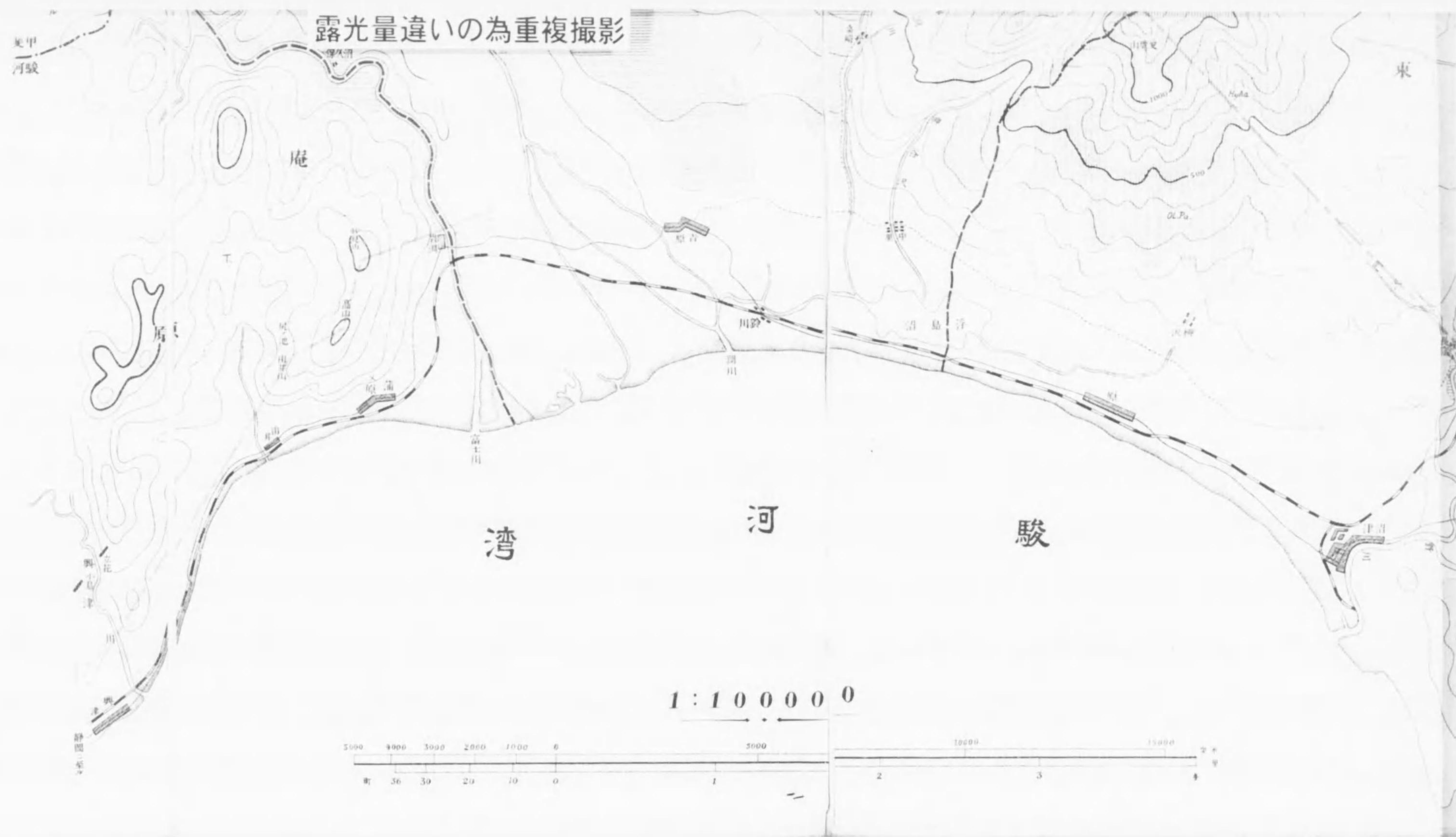
號	符
街市	
村落	
境國	
界郡	
道鐵	
路道	
地沼	
泉礦	
孔氣噴	
流岩熔	
地埋石化	
地産水埋	
針傾及向走	
進口火	
面斷切	



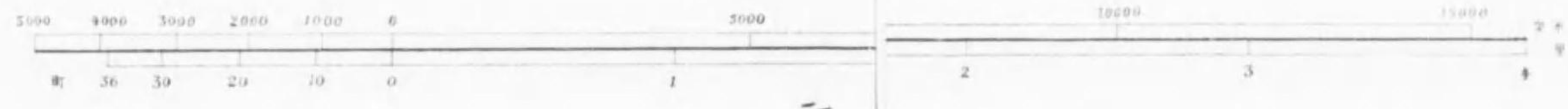
面斷切 像想

露光量違いの為重複撮影

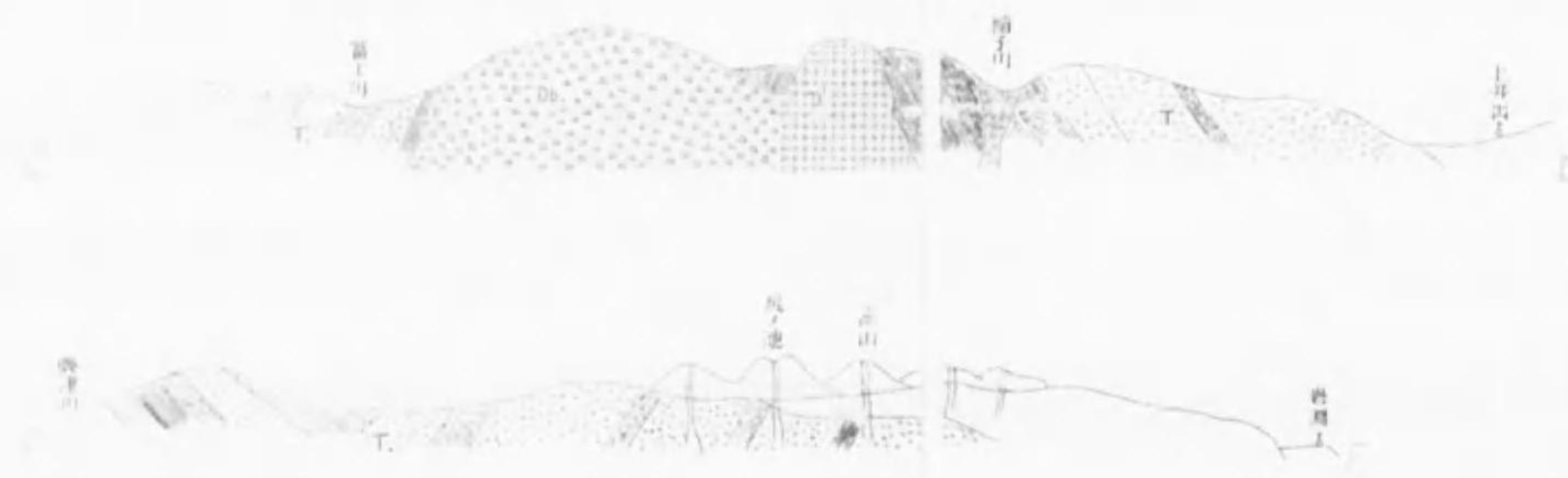
號	符
市	
村落	
國境	
郡界	
鐵道	
道路	
沿道地	
源泉	
噴泉	
岩層	
化石地	
水埋地	
方位及傾斜	
火山口	
切斷面	



1:100000



1582' 30' 35' 40' 45' 50' 断面 切 像 想



14.4
115

終