

347-87

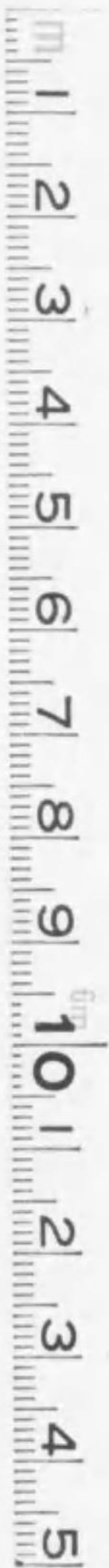


1200501403221

0 複写

大正三十八年
五月五日

大正三十八年
五月五日



始



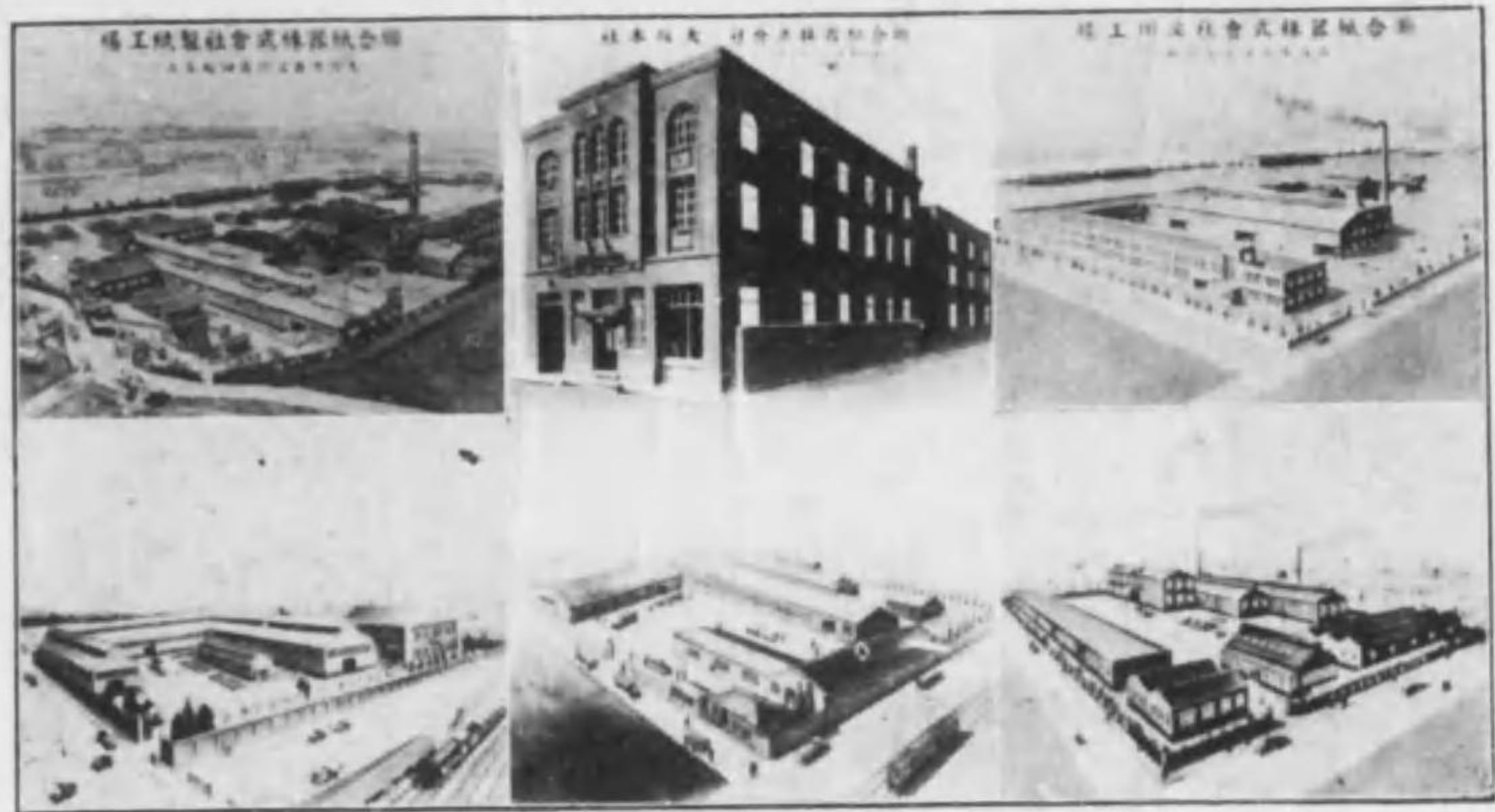
- 營業種目
- 一、各種染料
 - 一、アニリン、ベタナフトール其他中間物
 - 一、ロンガリット其他還元劑
 - 一、ゴム和硫劑及老化防止劑
 - 一、助劑其他化學藥品



日本染料製造株式會社

本社 大阪市此花區春日出町百九十九番地ノ二
電話 土佐堀 自三三五〇六

出張所 東京市日本橋區本町二丁目五番地ノ十二
電話 日本橋 四〇〇〇



本 社 並 二 各 工 場

パッキングケース
コルゲートボード
ファイバーボード
シリケートソーダ
稚鷺飼育函・衣裳函



聯合紙器株式會社

- 本 社**
大阪營業所
大阪市東區北久寶寺町二丁目
電話 錦 83 五五二〇
電話 船場 (83) 五五二〇
電話 本町 五五二〇
- 小倉營業所**
小倉市西魚町小倉
電話 小倉 長五五〇
- 京都營業所**
京都市左區新道九太町下
電話 上馬場 一七四
- 岡山營業所**
岡山市上石井二九八
電話 岡 山 一 二 三
- 廣島營業所**
廣島市西區三九番地
電話 廣島 一五二七
- 東京營業所**
東京市本所區錦糸町一丁目
電話 本所 五〇五・五〇六・五〇七
- 名古屋營業所**
名古屋市中區江崎町三丁目
電話 南區 三六九・三六九

目品產生

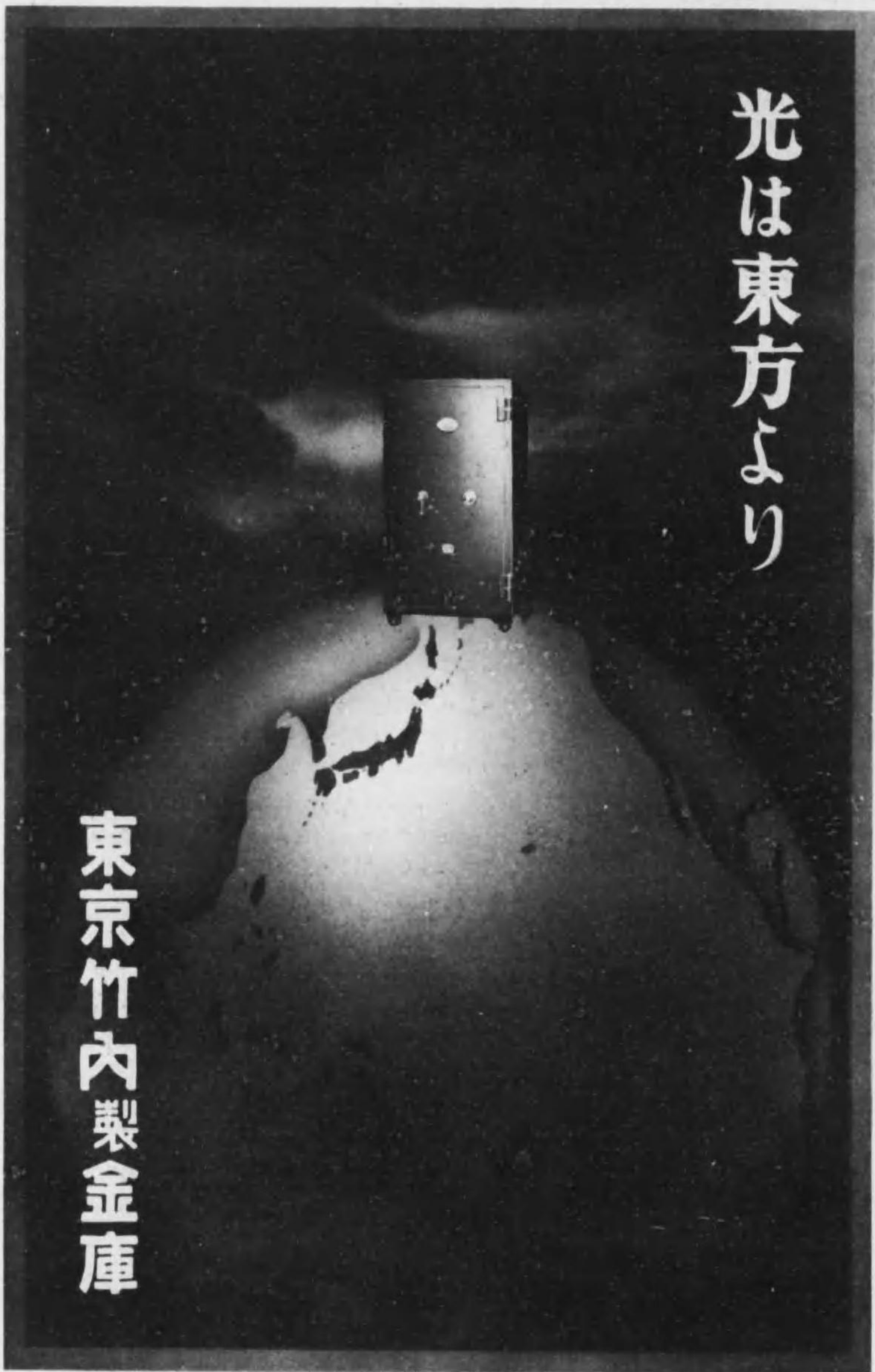
亞鉛華、光明丹、白鉛、リトホン、各種顔料、堅練ペイント、溶解ペイント
 各種ボイル油、各種ワニス、各種エナメル、「ニホンラッカー」、特許「コー
 ケン」塗料、壁塗料「メロニア」「カベックス」、立体的壁塗料「日ノ丸テッキ
 ス」、コンクリート用塗料「コンクリント」、日本船底塗料アルミニウム塗料
 「シルバコート」、トタン板用塗料「トタンペイント」、防錆塗料「ヘルゴン」

◎日本ペイント株式會社

創 業 明治十四年
 資本金 五百萬圓
 積立金 百五十萬圓

本 社 大阪市西淀川區浦江北四丁目
 東京支店 東京市品川區南品川四丁目
 滿洲販賣 株式會社 大 連、奉 天
 出張所 札幌市南一條五丁目

光は東方より



東京竹内製金庫

大 阪 市 筋 堀 路 大 阪 市 筋 堀 路

伊藤喜金庫部

呈進録型

九 州 支 店 福 岡 市 上 西 町



大阪陶業株式会社

特別高壓碍子
電氣用陶磁器
建築用セラコッタ
衛生陶器
特殊タイル

製作販賣

本社 大阪市北區宗是町一丁目大阪ビル

電話 土佐堀 五三三五・五三五六・五三五七

工場 大阪府泉南郡佐野町

大阪佐野局私書箱第十四號

電話 佐野 五九・二一八・四三七一

東京出張所

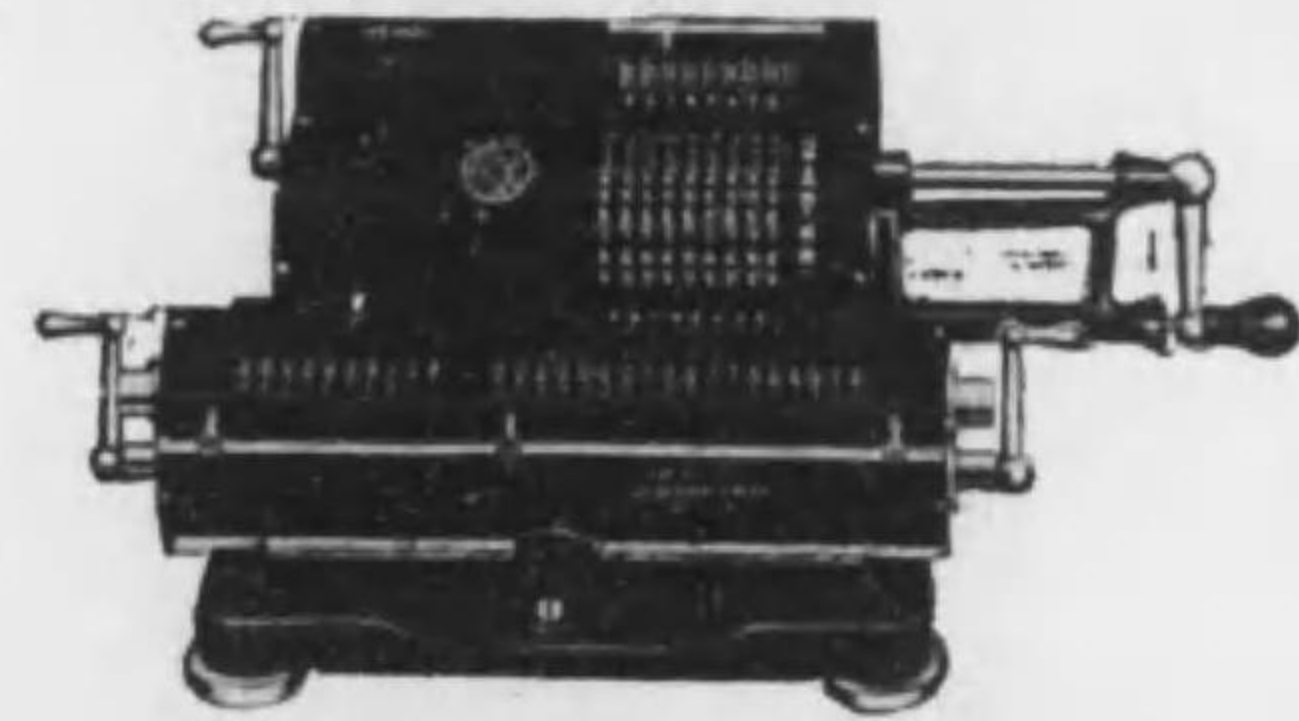
東京市麹町區内幸町一丁目三ノ一大阪ビル

電話 銀座 五八七

タイガー計算器

世界最高標準

新製品
無噪音式



¥ 175.00

以上拾種

- 用法簡易** タイガー計算器ハ現在世界市場ニ有ル凡ユル計算器中使用方法最モ簡單ナ器械デアツテ何等熟練ヲ要セズ婦人ナ子供デモ容易ニ使用出來ル
- 輕量小型** 標準型ノ重量ハ僅ニ6匁位デスカラ携帯ニ適シマス、器械ノ占メル面積ハ前幅20センチ奥行15センチデスカラ机ノ一隅ニテ使用スルコトが出來ル
- 堅牢耐久** 計算器ノ製造ニツイテハ十數年ノ經驗ヲ有シ居リ特ニ精撰シタル材料デ出來タ部分品ヲ熟練シタル技術員ノ手ニ依テ組立テラレタ物デスカラ堅牢サハ永久的デス
- 用途廣汎** 種類ハ各種各術アリ、税金、賃銀、原價計算ニ適スル普及號、多術ノ計算ニ適合シ而モ輕快ヲ誇ル基本型、用途更ニ廣汎ナル各種ノ特殊裝置ヲ有スル特裝型並ニ電氣ノスイッチヲ入レレバ加、減、剩、除如何ナル計算モ自動的ニ出來ル全自動電力式計算器號等ガアリマス

タイガー計算器株式會社

大阪市西淀川區海老江上四丁目

電話土佐堀 3346番 6990番

播磨口座大阪二三七七七番

支店・出張所

東京 仙臺 札幌 名古屋 廣島
福岡 京城 大連 新京 臺灣



板ンタ

鋳力板
丸釘
針金
金屬天井

店西島渡佐

目丁三通橋寺堂安區南市阪大
三三九・二三九・二二九 場船話電

唐木製材

黒檀 紫檀 鐵刀木 花林 各丸太
並ニ挽材 箆笥前板 細工材料 床廻一式

池田辨藏商店

大阪市浪速區稻荷町一丁目九八五

(但シ關西線一番踏切西詰南入)

電話櫻川三七八九番

大阪市北區宗是町壹番地



宇治川電氣株式會社

社長 林 安 繁

電話 — 自土佐堀六六〇〇番
至土佐堀六六〇七番

アサヒビール

推奨

規模に於て
設備に於て
品質に於て



アサヒ
エビス
ビール醸造元

宮内省御用達大日本麥酒株式會社

昭和八年改正



大阪商工名録



大阪商工會議所

ヨ-ギヨ-高級セメントハ
 早期=高強度ヲ發揮シ調合
 1:2:4, 水比60ノ混凝土作
 業後24時間ニテ耐圧力80%
 ヲ超ヘ安全ニ脱枠セラル。

大阪窯業セメント株式會社

本社 大阪市北區堂島濱通二丁目

電話 北 110-114

347-87

凡例

- 一、本書ハ當會議所ノ調査ニ係ル商工臺帳ニ據リ
- (イ) 大阪市ニ於テ昭和七年度營業收益稅及ビ鑛產稅納額各五拾圓以上取引所營業稅額二千圓以上ヲ納付スル個人又ハ會社
- (ロ) 會社ニアリテハ右ノ外納稅額ノ如何ニ拘ラズ資本金五拾萬圓以上ノモノ
- ヲ輯録シタルモノニシテ尙ホ卷尾ニ閱覽者ノ便宜上大阪市内各種組合、實業團體市場及ビ商工業ニ關スル各種刊行物ヲ掲載セリ
- 一、營業品目及ビ取引地方等ニ就キテハ一々各店ニ對シ照會ヲ發シ其ノ中回答不充分ナルモノニ在テハ更ニ再調査セシモ其ノ要ヲ得ザリシモノアリ、爲メニ項目中簡ニ失シ繁ニ流レタル點ナキヲ保セズ
- 一、分類ハ努メテ之ガ正確ヲ期シタリト雖モ營業品目多種多岐ニ亘レル

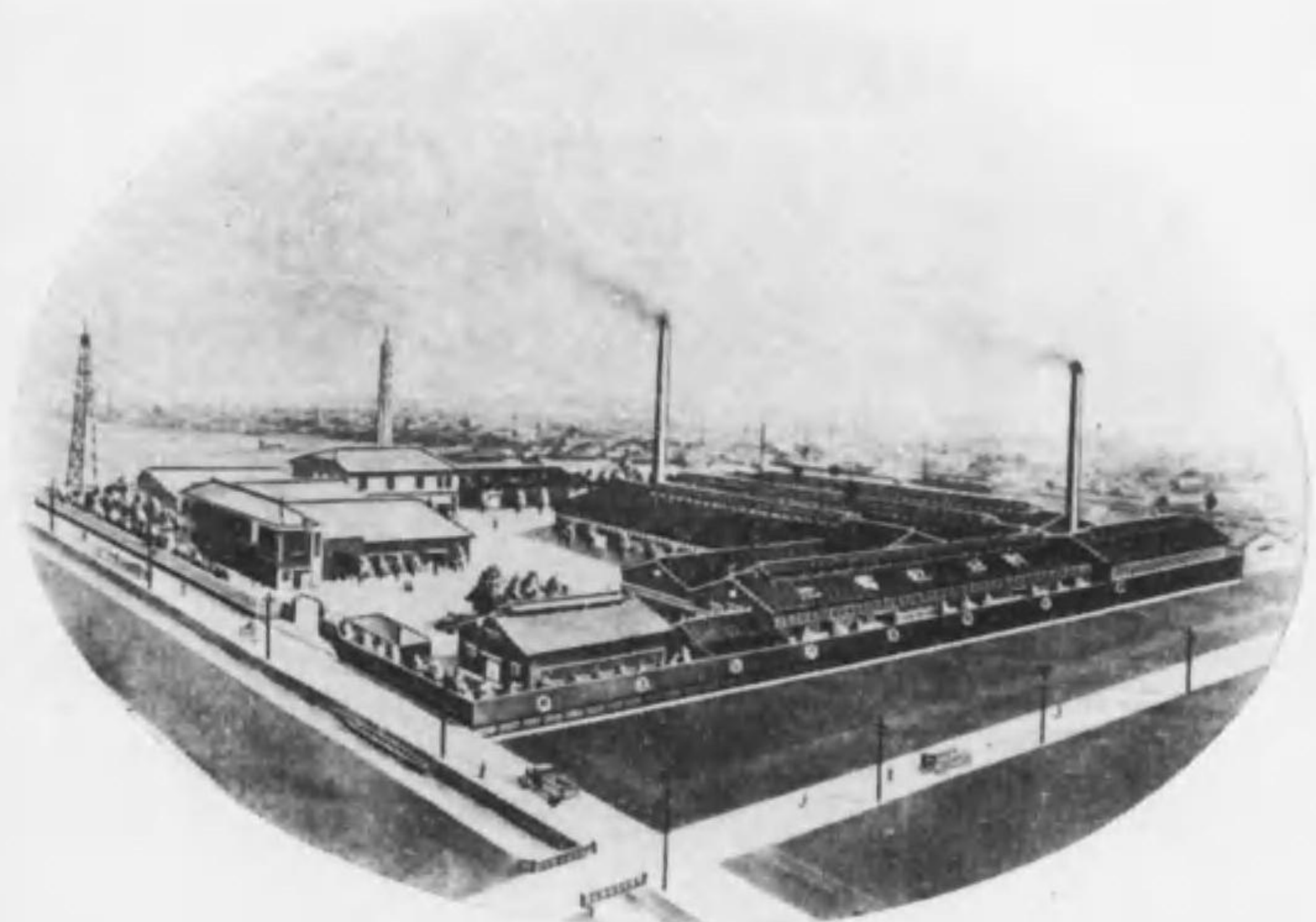
品製的表代國我



池電乾日朝

用オデラ 用信通 用火燈

出輸及卸造製 式一具器氣電



景全社本

場工定指局信遞鮮朝 省信遞 年二十四治明業創

社會式株池電乾日朝

番五〇五四
番六〇五四
番七〇五四 } 川櫻話電 目丁八通北橋見鶴區成西市阪大 場工及社本

番五八三四 地番七町榮區田神市京東 所業營京東
番五六六六 東話電 目丁四町境西區中市屋古名 所張出屋古名
番〇三六四 話電 地番六町島之江天奉國洲滿 所張出洲滿

ヲ以テ劃然分類シ難キモノ或ハ分類シテ却ツテ煩雜ヲ招ク嫌アルモノハ其ノ最モ近邇ノ類部ニ採録セリ

一、本書ハ出版ノ都合上急速印刷ニ附シタル爲メ校訂補遺ニ付テ遺憾ナル點ナキニアラズ又當業者中移轉若クハ所在不明ニシテ通信不能ノ向ハ止ムヲ得ズ載録ヲ省ケリ此等ハ他日改版ニ際シ訂正センコトヲ期ス

昭和八年六月

大阪商工會議所

◎索引

索引法

○品種ヲ知リテ品名ヲ詳ニセサルトキハ分類索引ニ據ルヘク又品名ヲ知ルモ品種ヲ知ラサルトキハ商品索引ニ據ルヘシ

○一商店ニシテ營業品多種ニ涉レルモノハ其主要品ヲ以テ分類セルニ依リ各種營業品ヲ知ランニハ商品索引ニ據ルヲ便トス

○商品索引ハ(イロハ)順ニ依ル、濁音ハ清音ニ準ス而シテ(ゐ)(い)(い)(お)(か)(を)(に)(ゑ)(え)ニ併記ス

分類索引

食料品	乾物	煙草	被服、織物製品及整理
米	粉類	綿、糸、麻及同製品	新古衣服
雜穀	菓子、餅、饅頭	棉花、製綿	洋服及毛織製品
青果	食鹽、苦汁	糸、同製品	半襟
生魚	味噌、漬物	麻、同製品	足袋、裝束品
鯉節、鹽干魚、海產物	蒲鉾厚燒	織物	シャツ、裁縫品
昆布、海藻	豆腐	吳服、木綿、太物	莫大小製品
鳥獸肉	罐詰、食料品	毛織物	タオル、ハンカチ、風呂敷
卵	和洋酒	洋反物、金巾	染色、晒菜
牛乳、同製品	醬油、酢	ネール	家具、室内敷物、式典具
茶、珈琲	水、飲料	モス綸	
至一七四	二九	七四	至一三三
至一七四	三三	至九四	至一六五
至一七四	三四	至九四	至一六五
至一七四	三六	至九四	至一六五
至一七四	四九	至九四	至一六五
至一七四	五〇	至九四	至一六五
至一七四	五三	至九四	至一六五
至一七四	五五	至九四	至一六五
至一七四	五五	至九四	至一六五
至一七四	五九	至九四	至一六五
至一七四	六八	至九四	至一六五
至一七四	七二	至九四	至一六五

建具、屏風、欄間類	一六七	白粉、化粧品	二二六	各種子エン、スプリング	二八七	銃砲火藥	三五七
疊、搬通其他敷物	一六八	石鹼及原料品	二二九	鐵	二八八	車輛、自動車	三五七
草蓆、長持、指物、洋家 具、陳列道具	一七〇	寶石、貴金屬及同 製品	二二九	諸機械及附屬品	二八八	自轉車及部分品	三五七
漆器、漆物	一七五	寶石、貴金屬、箔	二二九	電氣瓦斯機械	二八九	車輛及部分品	三五七
蒲團、蚊帳	一七七	時計、同材料及裝飾品	二二九	電線	二九〇	自轉車及部分品	三五七
旗幟及式典具	一七九	鑛業及鑛產物	二二九	ラザオ	二九〇	自轉車及部分品	三五七
貨物業	一八〇	鑛業及鑛石類	二二九	發動機、エンジン	二九〇	自轉車及部分品	三五七
表具、同原料及材料	一八〇	金屬及金屬製品	二二九	酸造機械材料	二九〇	自轉車及部分品	三五七
裝身具、雜貨	一八一	地金	二二九	精米麥機	二九〇	自轉車及部分品	三五七
帽子及同材料	一八一	鋼	二二九	製水機	二九〇	自轉車及部分品	三五七
毛布、敷布	一八一	古銅鐵	二二九	紡績、莫大小、染色、織物機械	二九〇	自轉車及部分品	三五七
鈕釦、甲馳	一八一	鋼鑛製品	二二九	ポンプ	二九〇	自轉車及部分品	三五七
刷毛	一八一	錫、アルミニウム	二二九	諸機械	二九〇	自轉車及部分品	三五七
洋傘、肩掛、首卷	一八一	琺瑯、安寶母尼製品	二二九	機械附屬品工具	二九〇	自轉車及部分品	三五七
和傘、提灯	一八一	飯、線、棒、管、釘、針金、 金網	二二九	計器、測量機械	二九〇	自轉車及部分品	三五七
袋物	一八一	日用金物並ニ打及物	二二九	石綿、バツキング、研磨具	二九〇	自轉車及部分品	三五七
履物	一八一	理髮器具及用品	二二九	汽機、汽罐	二九〇	自轉車及部分品	三五七
眼鏡	一八一	ストープ、厨爐類、風呂釜	二二九	造船、船具、漁具	二九〇	自轉車及部分品	三五七
煙管、パイプ、ステッキ	一八一	金庫、度量衡器	二二九	造船、船具、漁具	二九〇	自轉車及部分品	三五七
雜貨、洋品	一八一	製罐、容器、紙力印刷	二二九	造船、船具、漁具	二九〇	自轉車及部分品	三五七
百貨店	一八一	尾錠、口金、錠前、引手及 首輪	二二九	造船、船具、漁具	二九〇	自轉車及部分品	三五七
小間物及化粧品	一八一	建築、鐵道、橋梁、水道用 金物、材料及附屬品	二二九	造船、船具、漁具	二九〇	自轉車及部分品	三五七
裁縫及手藝用品	一八一		二二九	造船、船具、漁具	二九〇	自轉車及部分品	三五七

繩蔴紙及同類製品	四〇六	和洋樂器	四七三	漆	五四八	土木建築請負	五九三
包裝紙、荷造材料	四〇七	蓄音器	四七五	油脂蠟	五五一	海事、電氣工事、其他	六〇〇
硝子及陶磁器埵場	四〇九	寫真機	四七五	蠟	五五一	看板廣告、新聞、 雜誌通信與信代理	六〇三
硝子板	四〇九	骨牌娛樂品	四七九	油	五五一	看板及廣告	六〇三
鏡	四一〇	玩具	四八〇	皮革、羽毛、骨牙	五五九	新開雜誌刊行取次通信興 信代理	六〇四
硝子製品	四一二	書畫茶器、骨董品	四八四	皮草及毛皮	五五九	電話取扱一般周旋業	六〇五
模造眞珠	四一八	運動具	四八六	靴靴皮革製品	五六二	取引所、取引員、 有價證券取扱	六〇七
陶磁器、埵場	四一九	並ニ防水布	四八九	羽毛、骨牙、貝殼	五六八	大阪株式取引所取引員	六〇七
紙、紙製品及加工 品	四二二	セロロイド	四九四	軍需用品	五六九	大阪堂島米穀取引所取引員	六〇七
和洋紙類	四二三	防水布	四九六	農用品及農產物	五七一	大阪堂島取引所正米部取 引員	六〇七
帳簿、手帖、封筒、便箋	四三一	藥品、醫療用具、 衛生用品	四九七	肥料	五七二	大阪三品取引所取引員	六〇七
扇子、團扇	四三六	醫藥	四九七	農具、園藝用品	五七三	大阪砂糖取引所會員	六〇七
紙函、團扇、紙製品	四三七	工業藥品	四九七	馬糞、飼料	五七三	有價證券買賣	六〇七
製紙原料及屑物類	四四三	芳香原料	五一八	花卉盆栽、種苗	五七四	金 融 業	六〇七
パルプ	四四三	醫療用具	五一九	農 林	五七四	組合銀行及支店	六〇七
襪、古新聞紙	四四三	繻帶材料	五二九	直輸出業	五七五	支店銀行及市内支店	六〇七
教育及學術品文房 具印刷	四四三	防蟲劑、薰香	五三三	直輸出業	五七五	組合外銀行	六〇七
教育及學術用品	四四五	コルク壺口	五三六	運輸業	五八五	無盡業	六〇七
文房具	四四七	繪具、染料、顏料	五三七	陸運業	五八五	信託業	六〇七
印刷業	四四八	媒染料及塗料	五三七	海運業	五八九	貸金業	六〇七
製本	四四八	繪具、染料、顏料及媒染 料	五三七	請負業	五九三	不動產買賣及賃貸	六〇七
印刷用品	四六七	マイント、エナメル塗料	五四三				
和洋樂器、娛樂具、 運動具類	四七三						

Table with 4 columns listing various goods and their prices. Items include '活動機' (activity machine), '硝子用材料' (glass material), '樂譜精版印刷物' (sheet music), and '神陶器' (ceramics).

よ之部

Table with 4 columns listing goods under the 'よ之部' section. Items include '乾電池' (dry cells), 'ヨイバラリメント' (Yoi Bar Liment), '洋服附屬品' (clothing accessories), and 'た之部' (ta no bu).

く之部

Table listing various goods under 'く之部' such as paper products (カワフト紙, クラフクレ), printing equipment (印刷機), and other items with associated numbers.

や之部

Table listing various goods under 'や之部' such as machinery (ヤコブス染料), tools, and other items with associated numbers.

ま之部

Table listing various goods under 'ま之部' such as machinery (マシニング), chemicals (マシニング), and other items with associated numbers.

旋盤	一七六	スタット	三四六	スピニングポット	三六六	水源池用機械	二八五
勝棚	一七二	スタンプ(臺用品)	四三三、四七〇	スピニングポンプ	三三九	水性塗料	五四〇、五四五
す之部	三三三、三三五	スタンプインキ	四三三、四七〇	ズロース	一五二、二〇六、三三三	水銀整流機	二九〇
		スカイサイン	二九四	ズボン	二七二、二九一、三三七	水車	二六六
		スレート	三九一、三九三	ズボン吊	一五二、二〇四、二〇九	水車タービン	三〇〇
		スレーキ	一一八、一二二	ズボン下	一五三、一五四	水蜜桃	二〇〇
		スツボン鉛肝油	五三二	素焼	六二、六三、六六、七一	西瓜	八
		スクラップブツク	四三三	酢	四四、六六、六八、七一	吸取器	四二六
		スクラップメタル	五七七	酢司(酢)	四四、六六、六八、七一	吸取器	四二六
		スプリットロインダー	三三三	水盤	四九	炊事手袋	四九五
		スプリング	一六九、二八七、三三〇	水道用品器具	二七四、二八四、二八五、三三〇	炊事機械器具	三三七、五六九
		スプリングロード	三六	水道衛生工事	三三一、三四九、六〇一	推進器	三三三
		スプリングローラー	一六九	水道織管	二八五、二八七、三三三	摺込マーカ板	二四〇
		スプロケットホイール	二六二	水位標準器	二八五、二八七、三三三	錫引延割機械	一五、一六
		スプーン	四二〇	水管継手	三三一	委見	一八
		スコッチ糸	八六	水管式汽罐	二九〇、三三三	簾スタレ	一三、一四
		スコップ	九三、二八二、三三〇	水素発生機	三三三	電	三三九
		ステーチユーブ	二六三	水槽	三三三	砂時計	三三九
		ステッキ	一〇四、一〇六、一〇七	水	三三三	砂洗機	三三九
		ステ	四九八、五七二	水	三三三	砂布紙	三三九
		ステアリン	一五七	水	二八二、二八七、二八五、三三〇	杉細工	四〇〇
		ステテコ	一五七	水	三三三	梳櫛梳毛	二二二
		ステンド硝子	四二〇	水	三三三	筋立	二二二
		スミスオーパー	一五二	水	三三三	箱	一七三、一七三、三三三
		スキー靴靴用品	一八五、四八六、五六四	水	三三三	錫、錫製品	二六七、二六九、五八〇、五八一
		スケート	四三三	水	三三三		
		スキン製耐油管	二四三	水	三三三		
		スキヤキ臺	一七三	水	三三三		
		スピンドル	三三三、三六	水	三三三		

食料品

大阪 代名表物 大譽名 賞牌受領



店主 小林林之助

電話 新町 長一 八六一 五〇六 二〇三 四〇五

振替口座大阪四三五番

大阪商工名錄

昭和七年十月調査

大阪商工會議所編纂

品名	製造	販賣引地	營業額	名稱又ハ氏名	營業所	電話
玄米、白米、麥	精米	大阪、近畿	七九片	山增五郎	北區天神橋筋三丁目	壘二二六
玄米、白米	精米	大阪附近	一〇三	山尾商店	中之島五丁目	土四七〇
米	精米	近畿、關東、名古屋、伊勢、中州、四國、九州、朝鮮、滿支	二〇大	井久兵衛	南區順慶町三丁目	
内地朝鮮、臺灣玄白米、海產物、林檎、鑽石、石炭	精米	近畿、關東、名古屋、伊勢、中州、四國、九州、朝鮮、滿支	國崎共同株式會社	西區南堀江下通四丁目	壘三三五七 壘三三五八 壘六四一六三	
玄米、白米	精米	大阪市内	五植	島増太郎	南區江通二丁目	壘三二九二
玄米、白米、糯米、雜穀	精米	近畿	六七	大黒屋竹下商店	東區川區天神橋筋七丁目	壘一一五二
朝鮮、臺灣、内地米、問	精米	大阪市内、和歌山、三重、奈良、京都、各府縣市	二五六	木谷久一	北區玉江町大阪正米市場内	土四三二四 土四三三四

食料品 (米、麥)

食料品 (米、麥)

内地、朝鮮、玄白米	内鮮白米	精米	市内、郡部	鮮、淡路、丹波、滋賀	五八 中正商店	此花區四貫島大通一丁目	土 六九六
臺灣米、外米	同上		市内、郡部	臺、鮮、内地	六三 奧村米治郎	港區九條北通三丁目	西 七五七
臺灣糯米、丸糯米、長糯米、玄米、糯米	白米		市内、近郊	臺	一七九 山西定	港區千林町二丁目	南 二五〇
玄米、白米	白米	精米	大阪	大阪及各地	八四 西川音	旭區千林町二丁目	東 五五八
玄米、白米	白米	精米	大阪、兵庫	各地	八三 勢川榮次	港區尻無川北通二丁目	西 三五四
玄米、白米	白米		大阪、兵庫	内地、滿、鮮	九四 尾上梅吉	浪速區元町一丁目	戎 三三五
玄米、白米	白米		市内、内	内地、鮮	九二 鷗寺脇精米所	西淀川區大和田町九九四	土 三〇八五
玄米、白米	白米		市内、内	内地、鮮	九五 田中芳夫	北區桶上町五五	北 五三三八
玄米、白米	白米		府、市	各 國	五二 中川藤太郎	浪速區菅原町二七	櫻 二四五九
玄米、白米	白米	精米	市内、近郊	内地、鮮	七二 門坂清助	北區天滿橋筋六丁目	堀 一三五四
玄米、白米	白米	精米	市内、内	内地、鮮	九四 中野徳谷	同 茶屋町二九	北 八七九
白米、醬油	白米		市内、内	内地	九七 濱口八十五	西區立賣堀南通二丁目	新 九四四
白米	胚芽米、白米		市内、内	内地	五四 山本文四郎	西區北堀江上通一丁目	振 六九三五
各國種、糯米	各國精白米	精白	近郊	鮮、内地	一〇七 東京極商店	同 薩摩堀南之町	北 三三四八

食料品 (米、麥)

米 穀	米 穀	精米、胚芽米	市内、飯京神内地、鮮	鮮、内地	七六 小林吉松	住吉區西長居町三七	東 三七八九
米 穀	米 穀		市内、近畿	市 内	一〇三 有田卯之助	西區南堀江下通四丁目	櫻 二九四四
米、糯、麥	米、糯、麥	精米	市内、近畿	市 内	八三 觀池万精米所	東區橫堀二丁目	本 一七八七
白米、玄米、鮮米	白米、玄米、鮮米	精米	市内、近畿	市 内	七九 小南	同 南久寶寺町一丁目	振 一六七六
白米、不麥	白米、不麥	精米	大阪	大阪各地	二〇二 安積盛文	西區本田通三丁目	本 一六七六
胚芽米、白米	胚芽米、白米	精米	市内、近畿	内地、鮮	一五〇 上原久太郎	同 新町南通四丁目	北 二八〇七
白米	白米		市内、近畿	内地、鮮	二〇二 大塚嘉吉	東區玉造町九八〇	東 二七三四
同 上	同 上		市内、近畿	内地、鮮	六二 山崎綱藏	港區九條中通三丁目	櫻 三三九八
同 上	同 上		市内、近畿	内地、鮮	七二 錦日之出精米所	西區南堀江通二丁目	振 三三九八
同 上	同 上		市内、近畿	内地、鮮	一〇〇 泉重次郎	此花區下福島二丁目	櫻 三三九八
同 上	同 上		市内、近畿	内地、鮮	五四 飛ヶ谷富五郎	東區紀伊國町九六〇	櫻 三三九八
同 上	同 上		市内、近畿	内地、鮮	五四 八木藤次郎	東區仁右衛門町五八八	東 二二九五
同 上	同 上		市内、近畿	内地、鮮	五二 大西新藏	吉港區辨天通二丁目	東 二二九五
同 上	同 上		市内、近畿	内地、鮮	六六 森脇彌藏	南區大和町三八	南 六三六七

食料品 (米、麥)

類精白米、雜穀、粉	同 上	同 上	白米、麥	各國精白米、精麥、精米	同 上	內地、臺灣、鮮米、及白米	白米	印米、牛搗米、麥	米穀	
市內、近郊	府下	大 阪	市 內	府 下	大 阪	市 內	市 內	阪 神	米穀、雜穀	
內地、鮮	同上、市內	大 阪	市 內	市 內	大 阪	市 內	市 內	各 地		
五〇〇	五〇〇	五〇〇	五〇〇	五〇〇	五〇〇	五〇〇	五〇〇	五〇〇	六二	
曲直部精米所	曲直部精米所	西川方治郎	江 並 嘉	菊 本 半次郎	宮 部 寅 八	東 田 久 雄	井 上 龜 太	前 田 鏡 太 郎	能 勢 豊 三 郎	桂 俊 次
此花區上福島中二丁目	此花區上福島中二丁目	大正區大正通五丁目	南區日本橋筋四丁目	北區信保町一丁目	港區八幡屋大通三丁目	西區北堀江上通二丁目	南區日本橋筋二丁目	東區唐物町一丁目	西區朝下通二丁目	港區尻無川北通五丁目
緯二四二〇〇	緯二四二〇〇	緯二〇六四	緯四〇六五	緯二八五一	緯三〇〇二	緯二五八五	緯二二〇〇	緯二六八二	緯三三七〇	緯三三七〇

雜穀

白米	白米	精米	精米	內地	關東、關西、關中、關內	市內、近畿	鮮、滿、臺灣、支、南洋	滿、鮮	近畿	市內、東海、東北、奧羽	內地	雜穀、製餅原料	大豆、小豆、小麥、其他	滿、鮮、內地產大豆	正米、支麥、落花生、澱粉、製油原料	胡麻、稗
五八	五八	五〇	五〇	內地	關東、關西、關中、關內	市內、近畿	鮮、滿、臺灣、支、南洋	滿、鮮	近畿	市內、東海、東北、奧羽	內地	雜穀、製餅原料	大豆、小豆、小麥、其他	滿、鮮、內地產大豆	正米、支麥、落花生、澱粉、製油原料	胡麻、稗
五八	五八	五〇	五〇	內地	關東、關西、關中、關內	市內、近畿	鮮、滿、臺灣、支、南洋	滿、鮮	近畿	市內、東海、東北、奧羽	內地	雜穀、製餅原料	大豆、小豆、小麥、其他	滿、鮮、內地產大豆	正米、支麥、落花生、澱粉、製油原料	胡麻、稗
五八	五八	五〇	五〇	內地	關東、關西、關中、關內	市內、近畿	鮮、滿、臺灣、支、南洋	滿、鮮	近畿	市內、東海、東北、奧羽	內地	雜穀、製餅原料	大豆、小豆、小麥、其他	滿、鮮、內地產大豆	正米、支麥、落花生、澱粉、製油原料	胡麻、稗
五八	五八	五〇	五〇	內地	關東、關西、關中、關內	市內、近畿	鮮、滿、臺灣、支、南洋	滿、鮮	近畿	市內、東海、東北、奧羽	內地	雜穀、製餅原料	大豆、小豆、小麥、其他	滿、鮮、內地產大豆	正米、支麥、落花生、澱粉、製油原料	胡麻、稗
五八	五八	五〇	五〇	內地	關東、關西、關中、關內	市內、近畿	鮮、滿、臺灣、支、南洋	滿、鮮	近畿	市內、東海、東北、奧羽	內地	雜穀、製餅原料	大豆、小豆、小麥、其他	滿、鮮、內地產大豆	正米、支麥、落花生、澱粉、製油原料	胡麻、稗

食料品 (米、麥、雜穀)

●食料品 (雜穀、青果)

品名	卸	小	製造	販賣	仕入	營業額	名稱又ハ氏名	營業所	電話
小鳥用、六果、六種、六...	青果	青果	粉、唐辛子、...	市內、府下	中央卸賣市場	五七三	山龜	北區菅原町三二	九五〇一九
粉、唐辛子、...	青果	青果	粉、唐辛子、...	市內、近縣	府下	五六	中治郎兵衛	北區天神筋町三一	九三八五一
粉、唐辛子、...	青果	青果	粉、唐辛子、...	市內、近縣	府下	五六	布本幸三郎	浪速區惠美須町一	
粉、唐辛子、...	青果	青果	粉、唐辛子、...	市內、近縣	府下	二二	小林奥藏	北區此花町一丁目	九七二四八
粉、唐辛子、...	青果	青果	粉、唐辛子、...	市內、近縣	府下	七	吉田卯之松	中央卸賣市場青果部	九三六〇
粉、唐辛子、...	青果	青果	粉、唐辛子、...	市內、近縣	府下	六	吉田積米太郎	同 難波新地五番	
粉、唐辛子、...	青果	青果	粉、唐辛子、...	市內、近縣	府下	七	友井伊三吉	同 西橋町三	
粉、唐辛子、...	青果	青果	粉、唐辛子、...	市內、近縣	府下	一八	木村孫之助	同 信保町一丁目	
粉、唐辛子、...	青果	青果	粉、唐辛子、...	市內、近縣	府下	七	川上力松	同 龍田町	
粉、唐辛子、...	青果	青果	粉、唐辛子、...	市內、近縣	府下	五	田中政雄	同 曾根崎新地三丁目	北三〇一
粉、唐辛子、...	青果	青果	粉、唐辛子、...	市內、近縣	府下	五	梶本幸吉	此花區江成町一五	
粉、唐辛子、...	青果	青果	粉、唐辛子、...	市內、近縣	府下	三	木村米造	港區九條南通一丁目	
粉、唐辛子、...	青果	青果	粉、唐辛子、...	市內、近縣	府下	五	吉川辰一郎	浪速區惠美須町一丁目	
粉、唐辛子、...	青果	青果	粉、唐辛子、...	市內、近縣	府下	三	吉川益次郎	此花區中央卸賣市場	七二一

●食料品 (青果)

品名	卸	小	製造	販賣	仕入	營業額	名稱又ハ氏名	營業所	電話
生魚、乾物、果實	青物	青物		市內、內地	內地、臺、鮮	八	大井伊之助	南區內安堂寺町二丁目	東六六一五
生魚、乾物、果實	青物	青物		市內、內地	內地、臺、鮮	八	大井伊之助	南區內安堂寺町二丁目	東六六一五
生魚、乾物、果實	青物	青物		市內、內地	內地、臺、鮮	八	大井伊之助	南區內安堂寺町二丁目	東六六一五
生魚、乾物、果實	青物	青物		市內、內地	內地、臺、鮮	八	大井伊之助	南區內安堂寺町二丁目	東六六一五
生魚、乾物、果實	青物	青物		市內、內地	內地、臺、鮮	八	大井伊之助	南區內安堂寺町二丁目	東六六一五
生魚、乾物、果實	青物	青物		市內、內地	內地、臺、鮮	八	大井伊之助	南區內安堂寺町二丁目	東六六一五
生魚、乾物、果實	青物	青物		市內、內地	內地、臺、鮮	八	大井伊之助	南區內安堂寺町二丁目	東六六一五
生魚、乾物、果實	青物	青物		市內、內地	內地、臺、鮮	八	大井伊之助	南區內安堂寺町二丁目	東六六一五
生魚、乾物、果實	青物	青物		市內、內地	內地、臺、鮮	八	大井伊之助	南區內安堂寺町二丁目	東六六一五
生魚、乾物、果實	青物	青物		市內、內地	內地、臺、鮮	八	大井伊之助	南區內安堂寺町二丁目	東六六一五

食料品 (生魚)

生魚	生魚	生魚	生魚	生魚	生魚	生魚	生魚	生魚	生魚	生魚	生魚	生魚	生魚	生魚	生魚
大阪府	大阪府	大阪府	大阪府	大阪府	大阪府	大阪府	大阪府	大阪府	大阪府	大阪府	大阪府	大阪府	大阪府	大阪府	大阪府
大阪府	大阪府	大阪府	大阪府	大阪府	大阪府	大阪府	大阪府	大阪府	大阪府	大阪府	大阪府	大阪府	大阪府	大阪府	大阪府
五九 京丸屋	五六 加藤宗太郎	五三 岡新治郎	五二 阪田末吉	五二 北邨伊助	五二 入江松次郎	六六 松田鶴	六二 眞村袈裟汰	五〇 萩原利一	八四 道井直一	七四 松尾小一郎	六〇 田中安太郎	六七 吉田吉之助	六二 竹谷林助		
一西區奧美町五二	七同薩摩堀北之町二	西成區今池町一九	吉港區吾妻町一丁目	此花區上福島南二丁目公設市場	下福島三丁目	浪速區大國町一丁目	南區高津九番丁一丁目	日本橋筋二丁目	一北區此花町一丁目	天神筋町三四	同	西區江ノ子島西之町七	南區高津九番丁一丁目		
新二八三					土三七〇八		戎四六八七	戎四七七一							

食料品 (生魚)

生魚	生魚	生魚	生魚	生魚	生魚	生魚	生魚	生魚	生魚	海魚、淡水魚、各種	海魚、淡水魚、各種	魚類	鰻、鱈、鮫
同	同	同	同	同	同	同	同	同	同	魚乾物	魚乾物		
大阪府	大阪府	大阪府	大阪府	大阪府	大阪府	大阪府	大阪府	大阪府	大阪府	大阪府	大阪府		
大阪府	大阪府	大阪府	大阪府	大阪府	大阪府	大阪府	大阪府	大阪府	大阪府	大阪府	大阪府		
六〇 山口辰藏	八六 辰見ノブ	八九 鹿浦方吉	五九 八百櫓商店	六五 樋口梅吉	五七 播直商店	六三 豐田庄吉	五八 岡野徳次郎	六〇 宮田音次郎	一〇四 本田甚之助	八二 建部桃吉	六二 奥野秀吉	五五 海原榮次郎	
西區新町南通三丁目	南區高津九番丁一丁目	港區九條北通一丁目	浪速區惠美須町一丁目	西區京町堀通四丁目	此花區下福島三丁目中央卸賣市場内	北區澁川町一三	西區江戶堀下通五丁目	北區相生町	樋之上町三八	西區江戶堀下通五丁目	南區高津町九番丁五	北區松ヶ枝町五八	
西一三六五	戎 六九	土二五六二	土一七六一	土一七六一	土一七六一	北八二七八	土二六二九	東六〇三九	北三三三七	土二一七九	戎三三五八	堀七五五	東三七六九

食料品 (昆布、海草)

昆布	昆布及加工品	山出シ昆布、白昆布、黒昆布、茶昆布、結ビ昆布、サシ昆布、板昆布、黒山、白山、山出シ切昆布、浦里煮	山出シ昆布、黒昆布、茶昆布、結ビ昆布、サシ昆布、板昆布、黒山、白山、山出シ切昆布、浦里煮	日板昆布	味付昆布、サツボ	内地	市内及各地	北海道、大坂	六一高橋芳三郎	西區報中通二丁目	土四八三三
昆布	昆布及加工品	山出シ昆布、白昆布、黒昆布、茶昆布、結ビ昆布、サシ昆布、板昆布、黒山、白山、山出シ切昆布、浦里煮	山出シ昆布、黒昆布、茶昆布、結ビ昆布、サシ昆布、板昆布、黒山、白山、山出シ切昆布、浦里煮	日板昆布	味付昆布、サツボ	内地	市内及各地	北海道、大坂	六一入江武治郎	北區報井町一丁目	土四八三三
昆布	昆布及加工品	山出シ昆布、白昆布、黒昆布、茶昆布、結ビ昆布、サシ昆布、板昆布、黒山、白山、山出シ切昆布、浦里煮	山出シ昆布、黒昆布、茶昆布、結ビ昆布、サシ昆布、板昆布、黒山、白山、山出シ切昆布、浦里煮	日板昆布	味付昆布、サツボ	内地	市内及各地	北海道、大坂	六九辻善之助	西區報南通二丁目	土四八三三
昆布	昆布及加工品	山出シ昆布、白昆布、黒昆布、茶昆布、結ビ昆布、サシ昆布、板昆布、黒山、白山、山出シ切昆布、浦里煮	山出シ昆布、黒昆布、茶昆布、結ビ昆布、サシ昆布、板昆布、黒山、白山、山出シ切昆布、浦里煮	日板昆布	味付昆布、サツボ	内地	市内及各地	北海道、大坂	一七八尾形藤三郎	北區報上町一丁目	土四八三三
昆布	昆布及加工品	山出シ昆布、白昆布、黒昆布、茶昆布、結ビ昆布、サシ昆布、板昆布、黒山、白山、山出シ切昆布、浦里煮	山出シ昆布、黒昆布、茶昆布、結ビ昆布、サシ昆布、板昆布、黒山、白山、山出シ切昆布、浦里煮	日板昆布	味付昆布、サツボ	内地	市内及各地	北海道、大坂	一〇三松源太郎	東區報平野町五丁目	本二〇一九
昆布	昆布及加工品	山出シ昆布、白昆布、黒昆布、茶昆布、結ビ昆布、サシ昆布、板昆布、黒山、白山、山出シ切昆布、浦里煮	山出シ昆布、黒昆布、茶昆布、結ビ昆布、サシ昆布、板昆布、黒山、白山、山出シ切昆布、浦里煮	日板昆布	味付昆布、サツボ	内地	市内及各地	北海道、大坂	五五吉岡榮次郎	北區河内町一丁目	本三〇〇四
昆布	昆布及加工品	山出シ昆布、白昆布、黒昆布、茶昆布、結ビ昆布、サシ昆布、板昆布、黒山、白山、山出シ切昆布、浦里煮	山出シ昆布、黒昆布、茶昆布、結ビ昆布、サシ昆布、板昆布、黒山、白山、山出シ切昆布、浦里煮	日板昆布	味付昆布、サツボ	内地	市内及各地	北海道、大坂	八七松村辨次郎	南區報心齋橋筋二丁目	本三〇〇四
昆布	昆布及加工品	山出シ昆布、白昆布、黒昆布、茶昆布、結ビ昆布、サシ昆布、板昆布、黒山、白山、山出シ切昆布、浦里煮	山出シ昆布、黒昆布、茶昆布、結ビ昆布、サシ昆布、板昆布、黒山、白山、山出シ切昆布、浦里煮	日板昆布	味付昆布、サツボ	内地	市内及各地	北海道、大坂	一〇三新井辨次郎	西區報川野里町一丁目	土四〇六一
昆布	昆布及加工品	山出シ昆布、白昆布、黒昆布、茶昆布、結ビ昆布、サシ昆布、板昆布、黒山、白山、山出シ切昆布、浦里煮	山出シ昆布、黒昆布、茶昆布、結ビ昆布、サシ昆布、板昆布、黒山、白山、山出シ切昆布、浦里煮	日板昆布	味付昆布、サツボ	内地	市内及各地	北海道、大坂	八四安田延一	南區報波新地二番	南二四五四

鳥獸肉

牛豚肉 内外野獸肉	同 上	營業項目				販賣引地 仕方入	營業稅額	名稱又ハ氏名	營業所	電話
		卸	小賣	製造	販賣					
白とろ、黒とろ、おぼろ昆布、山出シ昆布、昆布、茶昆布	同 上	角切布海苔、左官	とろ、白黒昆布、おぼろ昆布、山出シ茶昆布、保以呂布、出シ布、求肥昆布	支、歐、米、内地	北海造	一七池上時三郎	小倉屋	南區報波新地三番	南六三〇	
天草、布海苔、寒天	同 上	細寒天、角寒天、布糊、寒天	支、歐、米、内地	支、歐、米、内地	北海造	六六長澤菊次郎	小倉屋	西區報江戶堀南通四丁目	土五二一九	
生布海苔、天草、其他海草類、削り節原料	同 上	各種布海苔	支、歐、米、内地	支、歐、米、内地	北海造	八四岩間陸男	紀野久	西區報江戶堀南通四丁目	土五二一九	
艾布海苔、各種天草寒天	同 上	各種布海苔	支、歐、米、内地	支、歐、米、内地	北海造	五四上砂小三郎	砂小三郎	同阿波瀬通四丁目	土四三三	

食料品 (昆布、海草、鳥獸肉)

食料品 (鳥獸肉)

牛肉	牛肉	牛肉	牛肉	牛肉	牛肉、豚肉	牛肉	牛肉	牛肉	牛肉	牛肉	牛肉、豚肉、野獸	牛肉	牛肉	牛肉	牛肉、豚肉
同上	同上	同上	同上	同上	同上	同上	同上	同上	同上	同上	同上	同上	同上	同上	同上
大 阪	大 阪	大 阪	大 阪	大 阪	大 阪	大 阪	大 阪	大 阪	大 阪	大 阪	大 阪	大 阪	大 阪	大 阪	大 阪
大 阪	大 阪	大 阪	大 阪	大 阪	大 阪	大 阪	大 阪	大 阪	大 阪	大 阪	大 阪	大 阪	大 阪	大 阪	大 阪
七 九	七 二	八 五	六 一	七 五	八 六	七 五	七 五	七 三	七 五	六 三	六 二	五 八	五 九	五 七	五 九
河 富 精 肉 店	浦 田	健 次	市	鹿 喰	矢 田	小 谷	高 島	中 川	中 川	岸 中	石 井	荒 山	荒 山	荒 山	荒 山
松 浪 速 區 元 町 一 丁 目	一 東 成 區 東 小 橋 南 二 丁 目	北 區 老 松 町 一 丁 目	北 區 西 濱 中 通 一 丁 目	天 王 寺 區 筆 ヶ 崎 町 六 〇	南 區 心 齋 橋 筋 一 丁 目	同 難 波 新 地 五 番 丁	東 淀 川 區 中 津 本 通 二 丁 目	天 王 寺 區 大 道 二 丁 目	此 花 區 春 日 出 町 下 二 丁 目	浪 速 區 櫻 川 二 丁 目	同 勤 助 町 二 丁 目	港 區 九 條 北 通 三 丁 目	港 區 九 條 北 通 三 丁 目	港 區 九 條 北 通 三 丁 目	港 區 九 條 北 通 三 丁 目
西 三 〇 二 六	北 八 七 〇	北 八 七 〇	北 一 七 七 〇	南 一 六 七 六	南 一 五 八	南 一 五 八	北 二 〇 四 五	天 王 寺 五 二 二	土 三 八 四 七	土 三 八 四 七	土 三 八 四 七	土 三 八 四 七	土 三 八 四 七	土 三 八 四 七	土 三 八 四 七

食料品 (鳥獸肉)

牛肉	牛肉	牛肉	牛肉	牛肉	牛肉	牛肉、豚肉、野獸肉	牛肉	牛肉	牛肉	牛肉	牛肉	牛肉	牛肉	牛肉	牛肉	牛肉	牛肉	牛肉	牛肉	牛肉
同上	同上	同上	同上	同上	同上	同上	同上	同上	同上	同上	同上	同上	同上	同上	同上	同上	同上	同上	同上	同上
市 內 近 縣	市 內	大 阪	大 阪	大 阪	大 阪	大 阪	大 阪	大 阪	大 阪	大 阪	大 阪	大 阪	大 阪	大 阪	大 阪	大 阪	大 阪	大 阪	大 阪	大 阪
市 內 近 縣	市 內	大 阪	大 阪	大 阪	大 阪	大 阪	大 阪	大 阪	大 阪	大 阪	大 阪	大 阪	大 阪	大 阪	大 阪	大 阪	大 阪	大 阪	大 阪	大 阪
五 九	七 二	七 三	七 三	七 三	七 三	七 三	七 三	七 三	七 三	七 三	七 三	七 三	七 三	七 三	七 三	七 三	七 三	七 三	七 三	七 三
八 鳥 精 肉 店	浦 田	健 次	市	鹿 喰	矢 田	小 谷	高 島	中 川	中 川	岸 中	石 井	荒 山	荒 山	荒 山	荒 山	荒 山	荒 山	荒 山	荒 山	荒 山
西 區 京 町 堀 通 一 丁 目	東 成 區 東 小 橋 南 二 丁 目	北 區 老 松 町 一 丁 目	北 區 西 濱 中 通 一 丁 目	天 王 寺 區 筆 ヶ 崎 町 六 〇	南 區 心 齋 橋 筋 一 丁 目	同 難 波 新 地 五 番 丁	東 淀 川 區 中 津 本 通 二 丁 目	天 王 寺 區 大 道 二 丁 目	此 花 區 春 日 出 町 下 二 丁 目	浪 速 區 櫻 川 二 丁 目	同 勤 助 町 二 丁 目	港 區 九 條 北 通 三 丁 目	港 區 九 條 北 通 三 丁 目	港 區 九 條 北 通 三 丁 目	港 區 九 條 北 通 三 丁 目	港 區 九 條 北 通 三 丁 目	港 區 九 條 北 通 三 丁 目	港 區 九 條 北 通 三 丁 目	港 區 九 條 北 通 三 丁 目	港 區 九 條 北 通 三 丁 目
北 八 七 九	北 八 七 〇	北 八 七 〇	北 一 七 七 〇	南 一 六 七 六	南 一 五 八	南 一 五 八	北 二 〇 四 五	天 王 寺 五 二 二	土 三 八 四 七	土 三 八 四 七	土 三 八 四 七	土 三 八 四 七	土 三 八 四 七	土 三 八 四 七	土 三 八 四 七	土 三 八 四 七	土 三 八 四 七	土 三 八 四 七	土 三 八 四 七	土 三 八 四 七

■食料品 (鳥獸肉、卵)

品名	小	大	製造	販賣引	仕入地	營業額	名稱又ハ氏名	營業所	電話
ハムソーセージ、ソーコ、燻豚、ラード、其他	同	同		關西一圓	中國、近畿、九州、四國	二五三	日本ハム株式會社	西區本田二番丁一	西三八九四
鳥、牛肉	同	同			尾張、三河、伊勢、讚岐	六二	鳥林惠之吉	同 新町通一丁目	新四〇七八
鳥	同	同			尾張、三河、伊勢、讚岐	二六	藤井彦兵衛	同 南堀江上通一丁目	櫻八三一
鳥問屋	かしわ	同		關西	九州、四國	九七	鳥平谷梅次郎	同 梅本町二二	振六〇七三
鳥肉、合鴨、活鴨、鴨、其他各種	同	同		大阪市内、外、奈良、京都、兵庫、愛知、東京、廣島、德島	大阪市内、外、奈良、京都、兵庫、愛知、東京、廣島、德島	二三	鳥江川重治郎	北區島町一六	振三〇八
鳥肉合鴨	同	同		大阪	大阪近郊	五七	鳥岡田義雄	同 天神橋筋町一五	振三〇八一
かしわ	同	同		大阪	大阪近郊	五七	鳥岡田義雄	同 天神橋筋町一五	振三〇八一
鶏卵問屋	同	同		神戶、和歌山、奈良、大阪、京都、兵庫、東京、廣島、德島、青島	青島、天津、上海、濟南、漢口、南京、長沙、重慶、成都、昆明、西安、蘭州、西寧、銀川、海口、廣州、香港、澳門、台北、高雄、基隆、台中、台南、新竹、嘉義、屏東、花蓮、台東、澎湖、金門、馬祖	六三	平野音次郎	東區大手通一丁目	東一八〇四

■食料品 (卵、牛乳)

品名	小	大	製造	販賣引	仕入地	營業額	名稱又ハ氏名	營業所	電話
鶏卵	同	同		市内近郊	岐、愛、知、石、川、根、香、川、高、知、津、上、青、島、天津、上海、濟南、漢口、南京、長沙、重慶、成都、昆明、西安、蘭州、西寧、銀川、海口、廣州、香港、澳門、台北、高雄、基隆、台中、台南、新竹、嘉義、屏東、花蓮、台東、澎湖、金門、馬祖	八三	近藤半次郎	東區石町二丁目	東九三八
高級菓子、鳥卵	同	同		大阪近郊、大	天津、上海、濟南、漢口、南京、長沙、重慶、成都、昆明、西安、蘭州、西寧、銀川、海口、廣州、香港、澳門、台北、高雄、基隆、台中、台南、新竹、嘉義、屏東、花蓮、台東、澎湖、金門、馬祖	二六	荒木憲	北區天神橋筋町六	北三〇四一
内地鶏卵、輸入鶏卵	同	同		和歌山、京都、奈良、兵庫、大阪市内	天津、上海、濟南、漢口、南京、長沙、重慶、成都、昆明、西安、蘭州、西寧、銀川、海口、廣州、香港、澳門、台北、高雄、基隆、台中、台南、新竹、嘉義、屏東、花蓮、台東、澎湖、金門、馬祖	二二	松尾近藏商店	浪速區大國町一丁目	戎八四八
鳥卵	同	同		市内近郊地方市	天津、上海、濟南、漢口、南京、長沙、重慶、成都、昆明、西安、蘭州、西寧、銀川、海口、廣州、香港、澳門、台北、高雄、基隆、台中、台南、新竹、嘉義、屏東、花蓮、台東、澎湖、金門、馬祖	一六	荒木憲	北區天神橋筋町六	北三〇四一
鶏卵厚焼	同	同		市内近郊地方市	天津、上海、濟南、漢口、南京、長沙、重慶、成都、昆明、西安、蘭州、西寧、銀川、海口、廣州、香港、澳門、台北、高雄、基隆、台中、台南、新竹、嘉義、屏東、花蓮、台東、澎湖、金門、馬祖	八五	植村久治郎	浪速區鶴町一丁目	戎三三三
玉子の厚焼、薄焼、伊達巻製、販賣業	同	同		市内近郊地方市	天津、上海、濟南、漢口、南京、長沙、重慶、成都、昆明、西安、蘭州、西寧、銀川、海口、廣州、香港、澳門、台北、高雄、基隆、台中、台南、新竹、嘉義、屏東、花蓮、台東、澎湖、金門、馬祖	五〇	小川平三郎	南區高津九番丁一丁目	戎五七〇八
玉子	同	同		市内近郊地方市	天津、上海、濟南、漢口、南京、長沙、重慶、成都、昆明、西安、蘭州、西寧、銀川、海口、廣州、香港、澳門、台北、高雄、基隆、台中、台南、新竹、嘉義、屏東、花蓮、台東、澎湖、金門、馬祖	五三	湯本常太郎	北區道本町七三	戎三六四一
鶏卵、饅頭、素麺	同	同		京、阪、神	天津、上海、濟南、漢口、南京、長沙、重慶、成都、昆明、西安、蘭州、西寧、銀川、海口、廣州、香港、澳門、台北、高雄、基隆、台中、台南、新竹、嘉義、屏東、花蓮、台東、澎湖、金門、馬祖	七六	明石定七	同 堂島上二丁目	北六六七

●食料品 (牛乳、同製品)

バター、人造バター、油 脂類、製菓原料	牛乳、クリーム、 バター	牛乳及乳製品	大阪全市及接 續町村	御勝山牧場	善太郎	東成區東桃谷町一 丁目	天二七三
牛酪(バター)、煉乳(ミ ルク)、乾酪(チーズ)、洋 菓原料品、同裝飾品	同上	同上	大阪市内及阪 神一圓	八土田市五郎 岡崎牧場	趙七	住吉區王子町二丁 目	九三二七五
マーガリン、各地産純良バ ター、食用油脂類、製菓 原料各種	同上	同上	本邦各地、南 洋方面	藤井煉乳株式會社 出張所	治七	西區南堀江通一丁 目	櫻五一六八
クマミルク(育兒用煉乳) 金太郎コナミルク(育兒 用全脂粉乳)、脱脂金太郎 コナミルク(育兒用脱脂 粉乳)、クローバー脱脂 粉乳、製菓原料用煉乳、 製菓原料用粉乳、 脱脂粉乳、ヒナ印製菓用 粉乳	同上	同上	日本全國	昭和製酪所	憲治	北區太融寺町八四 丁目	九三三三三
守山、美味アホロ、グリ コ、牛乳、アイス、素製菓用 山、富士、クリ、シヨコ 富士、バター、シヨコ	同上	同上	大阪以西主 トシ全國一般	鳥屋商店	清平	北區太融寺町八四 丁目	九三三三三
近畿地方、四國、中 國、支那、大連、 上海、香港、 新嘉坡、爪哇 方面	同上	同上	東名、大阪、 京都、大正、 名古屋、鮮	大阪矢谷バター商店 春雄	雄	北區北同心町一丁 目	堀一七三七
食卓用、白 ラード、 ラード、 ラード	同上	同上	北海道、札幌	大日本乳製品株式會社 大阪出張所	張所	南區安堂寺橋通二 丁目	船二五八
同	同上	同上	西、北、東、南、 各地方	守山商會大阪支店	目	住吉區松崎町一丁 目	天二九二

茶 珈 琲

内國産諸銘茶 輸入紅茶	諸銘茶各種、コ ーヒー	同	近畿地方、中 國、支那、大連、 上海、香港、 新嘉坡、爪哇 方面	先春園本店	藤兵衛	東成區内平野町二丁 目	東一七五八
向獅子印粉木コーヒー	同上	同上	東名、大阪、 京都、大正、 名古屋、鮮	小西幸商店	藤太	西區江ノ子島東之 町二丁目	土一五七六
煎茶、薄茶、玉露	同上	同上	東名、大阪、 京都、大正、 名古屋、鮮	桃香園	保之助	南區順慶町三丁目	船一四七七
茶	茶、雜穀	同上	東名、大阪、 京都、大正、 名古屋、鮮	二樂堂	島潤次郎	東成區平野町五丁目	本一六一三
製茶一切(綠茶、紅茶、 烏龍茶等)、 ココア類	同上	同上	東名、大阪、 京都、大正、 名古屋、鮮	寺田藤七	藤七	東成區徳井町二丁目	東一八二〇
綠茶、玉露、煎茶、碾茶、 青柳類各種	同上	同上	東名、大阪、 京都、大正、 名古屋、鮮	正順館	川茶治郎	同、高麗橋詰町	東三七五〇
茶	同上	同上	東名、大阪、 京都、大正、 名古屋、鮮	松本軒茶舗	本忠義	同、今橋四丁目	本七六九
同	同上	同上	東名、大阪、 京都、大正、 名古屋、鮮	山本太市郎	市郎	北區會根崎中一丁 目	北七七三〇

●食料品 (茶、珈琲)

●食料品 (乾物)

乾物、鶏卵、食料品、罐詰、鹽カラ類、蟹節	乾物、罐詰、食料品、素麵	推茸、木耳、陸產物	罐詰、乾物、海產物	乾物	乾物	乾物、罐詰、食料品	乾物、高麗粉	干燥推茸、冬菇、香信、香菇	罐詰、乾物、澱粉、鳥麵	乾海苔、凍豆腐、推茸、干菜、罐詰各種、其他
同	同									同
										上
器械製素麵、テウ										
	釜、神戶、市內、畿内	各	各	大	各	各	各	各	各	各
鮮、京都、神戸、市內、畿内	京都、北海道	同	同	同	同	同	同	同	同	同
京都、北海道	京都、北海道									
八〇閣師菊次郎	八八藤田寅之助	六四上野平	三三大阪推茸株式會社	一一鹿田米二郎	五三島野清太郎	九〇中尾安次郎	八四松田惣次郎	八三狩野藤吉	一〇八福井吉太郎	八七久馬源七
北區天神橋筋一丁目	市之町九	菅原町二九	同	大阪中央卸市場	浪速區鶴崎町一丁目	北區河内町一丁目	菅原町九五	同	同上町五〇	天神橋筋一丁目
北六三五五	北四八九	北二八八三	北一八六七	北一七七	北四五四〇	北三八八二	北四九七七	北四九七七	北四三三〇	北四三三〇

●食料品 (乾物)

乾海苔、寒天、高野豆腐、干菜、凍豆腐、罐詰、食料品、一般	凍高野豆腐、素麵、刺鱈、乾海苔、切干大根、干菜	各國產乾海苔、凍豆腐、刺鱈、其他乾物一切、醬菜	乾麵、凍豆腐、刺鱈、紫	麵類	素麵馬糞	味之素、澱粉、工業藥品	細寒天、角寒天一式	寒天、海草(天草類)	寒天、布海苔
同	同	同	同	同	同	同	同	同	同
									上
晒									
晒									
全國、滿洲	近畿地方、和歌山、四國、香川、德島、高松、愛媛、高知、兵庫、廣島、岡山、福岡、熊本	大、阪、市、內、中、關、東、各、縣、及、其、他、各、地	各	各	各	各	各	各	各
滿、鮮	東京、名古屋、大阪、京都、神戶、福岡、廣島、岡山、愛媛、高知、兵庫、香川、德島、高松、和歌山、北道、四道、九州、西道、東道	大阪、市、內、中、關、東、各、縣、及、其、他、各、地	大	大	大	大	大	大	大
五盛岡市藏	紀伊本政之助	桑田商事株式會社	原平太郎	安源一	山安商店	堀内重藏	中村豐次郎	中田秀次郎	
北區天神橋筋一丁目	浪速區元町五丁目	同	東淀川區豐崎東通二丁目	東區中道黒門町一七一	北區中ノ島五丁目	西區江戶堀南通四丁目	同	同	
北四三三六	北二一九三	北四六四一	北二一九三	北二一九三	北二一九三	北二一九三	北二一九三	北二一九三	

食料品 (乾物、粉類)

卸	粉類	取	仕	業	名	業	電
業	類	引	地	稅	稱	所	話
小	製	販	方	收	又		
賣	日	賣	人	額	ハ		
造	造	引	方		氏		
上	上	地	人		名	所	
寒天、蒟蒻	同	内地、南支、奉天、上海、青島、天津、烟台、大連、ハルビン、ソウル、ラサツ			堀井商店	蔵	土二一七六 土四七六七 土七七八八 土八三七八
澱粉各種、樹脂、加工澱粉、綿布類輸出	同	全國其他、南洋諸島、中央アジア	九州、中國、北陸、南支、北支、南洋	六八	松谷龜一郎	北區菅原町一〇九	北二〇一〇 北七〇一一 北六〇〇一八
美王澱粉、美王浮粉、エスサン澱粉、タビオカ澱粉、小麥澱粉、コーン澱粉、馬鈴薯澱粉、セーゴフ澱粉、アラビックスターチ澱粉、デキスターチ澱粉、ユガム、カウチン、バルトシ	同	全國	九州、中國、北陸、南支、北支、南洋	二八	牧野靜七	北區桶上町三六	北二四四四 北九四四五 北七六八九
馬鈴薯澱粉、甘藷澱粉、外國產スターチ澱粉、カフラワー、セーゴフ澱粉、内外雜穀	同	全國	九州、中國、北陸、南支、北支、南洋	二五〇	加賀清商店 麻殖生榮三郎	南區問屋町三七	南一八八二 南二六二六
餅粉、米粉、道明、信州産水餅、浮梅粉、春雪粉、白赤澱粉	同	近畿、山陰、四國、九州、朝鮮、臺灣	九州、朝鮮、臺灣	二九	儀秀太郎	北區桶上町一	北二一三三 北二三八三
澱粉類	澱粉類	全國各地、滿洲各地	北支、南支、南洋、四國、近畿	六二	寺儀秀太郎	北區桶上町一	北二一三三 北二三八三

食料品 (粉類)

小麥粉、澱粉、澱粉、諸粉類	同	澱粉類	同	市內、神戶、京都、河内、北支、南支、南洋	五八	山嘉七	大正區北泉尾町一丁目	東一〇〇六 東一三〇三 東二一四三
營養汁粉	同	澱粉類	同	市內、神戶、京都、河内、北支、南支、南洋	二九	儀秀太郎	北區桶上町一	北二一三三 北二三八三
メリケン粉	同	澱粉類	同	市內、神戶、京都、河内、北支、南支、南洋	六〇	堀兵衛	北區相生町八	北二四四四 北九四四五 北七六八九
蕎麥粉、蕎麥粕、冷麥	同	澱粉類	同	市內、神戶、京都、河内、北支、南支、南洋	六二	寺儀秀太郎	北區桶上町一	北二一三三 北二三八三
内外小麥粉、各種澱粉類、工業用糊粉、製菓原料粉類、内外雜穀類	同	澱粉類、米粉、糯米類	同	市內、神戶、京都、河内、北支、南支、南洋	六三	大阪穀粉株式會社	旭區鳴野町四七七	旭三〇三三 旭一六三三
糯米粉、粳米粉、糯米粉、タビオカ澱粉、コーン澱粉、タビオカ澱粉、片栗粉、豆粉、取粉、サゴメ澱粉、加州碎米、朝鮮碎米	同	澱粉製造、糯米類、糯米類、糯米類	同	市內、神戶、京都、河内、北支、南支、南洋	二九	川小商店 小三郎	南區高津町九番町	南一五〇〇 南二〇〇七
高嶺粉	同	澱粉類	同	市內、神戶、京都、河内、北支、南支、南洋	六八	山添吉太郎	東區平野町一丁目	東一三五〇 東二二四三
小麥粉、澱粉、澱粉、諸粉類	同	澱粉類	同	市內、神戶、京都、河内、北支、南支、南洋	八五	山本要商店	北區堂島濱通二丁目	北二二五五 北二五〇八 北二六六八

食料品 (粉類、砂糖)

砂糖	製目	取引地		營業所	電話
		販賣	仕入		
小麥粉、穀粉、澱粉	同上	中國、支、滿、支、爪哇、米國、新嘉坡、加奈陀、和蘭	中國、支、滿、支、爪哇、米國、新嘉坡、加奈陀、和蘭	大阪製粉株式會社 大正區平尾町二〇	二六一
大細カラシ、因大判印黃、因青粉、大細蕃椒粉、蜂印、カラシ、シヨール、其他香辛調味料	同上	內地、鮮、滿、北、南、海、道、千、葉、香、川	內地、鮮、滿、北、南、海、道、千、葉、香、川	粉德製粉所 西區阿波座下通一丁目	二七六
赤玉印、アキストリン、ソリユール、シユゴム、馬鈴薯澱粉、甘糖澱粉、コーン澱粉、其他紡績染色用糊料、赤玉パン粉	同上	全國、支、印、北海、道、廣、島	全國、支、印、北海、道、廣、島	今村彌商店 東區瓦町二丁目	四四八
豆粉	同上	內地	內地	三浦商店 京橋三丁目	一七一
製糖會社製品一般	同上	同上	同上	浪速區櫻川三丁目	七五四

食料品 (砂糖)

砂糖	製目	取引地		營業所	電話
		販賣	仕入		
砂糖	同上	內地、支、滿、洋、爪哇、南	內地、支、滿、洋、爪哇、南	帝國製糖株式會社 大阪出張所 東區瓦町二丁目	六五五
砂糖	同上	內地、支、滿、洋、爪哇、南	內地、支、滿、洋、爪哇、南	天野秀三郎 港區三軒家西一丁目	二八七
砂糖	同上	內地、支、滿、洋、爪哇、南	內地、支、滿、洋、爪哇、南	木村源藏 東區南濱町二丁目	二八七
砂糖	同上	內地、支、滿、洋、爪哇、南	內地、支、滿、洋、爪哇、南	板東源藏 東區南濱町二丁目	二八七
砂糖	同上	內地、支、滿、洋、爪哇、南	內地、支、滿、洋、爪哇、南	大日本製糖株式會社 大阪工場 旭區友通町一丁目	六〇〇
砂糖	同上	內地、支、滿、洋、爪哇、南	內地、支、滿、洋、爪哇、南	日本砂糖貿易株式會社 大阪支店 南區塩町通二丁目	三五〇
砂糖	同上	內地、支、滿、洋、爪哇、南	內地、支、滿、洋、爪哇、南	會社 大阪支店 南區塩町通二丁目	三五〇
砂糖	同上	內地、支、滿、洋、爪哇、南	內地、支、滿、洋、爪哇、南	中島 大阪出張所 同 一丁目	三三三
砂糖	同上	內地、支、滿、洋、爪哇、南	內地、支、滿、洋、爪哇、南	吉見谷 英同 高津町四番丁	三〇一
砂糖	同上	內地、支、滿、洋、爪哇、南	內地、支、滿、洋、爪哇、南	浪花糖業合名會社 同 末吉橋通一丁目	四一八
砂糖	同上	內地、支、滿、洋、爪哇、南	內地、支、滿、洋、爪哇、南	濱村 次同 銀治屋町六八南	五二〇
砂糖	同上	內地、支、滿、洋、爪哇、南	內地、支、滿、洋、爪哇、南	丸忠砂糖合資會社 港區九條通三丁目	四九〇
砂糖	同上	內地、支、滿、洋、爪哇、南	內地、支、滿、洋、爪哇、南	村方 西區南堀江通三丁目	六七八

食料品 (砂糖、菓子、餅、饅頭)

製菓	營業		製造	販賣	取引	地方	營業	名稱又ハ氏名	營業	電話		
	卸	小賣									業種	業種
菓子類一般	日本菓子全般、生菓子、羊羹、干菓子、其他	同上	同上	市内及近郊	自家製	大阪市内	益稅額	五三五	山本義次	東淀川區中津本通三丁目	振替番號	北七六〇
	菓子類一般	同上	同上	市内及近郊	自家製	大阪市内	益稅額	七九	瀧九郎右衛門	浪速區反物町一三四〇	振替番號	一四四一
砂糖	砂糖、水糖、蜜	砂糖、水糖、糖水	水砂糖、水糖蜜、糖水、白玉糖	市内、近郊	全國製糖會社	市内	益稅額	二六	村上	南區穀谷仲之町	電話	南三七三
水砂糖	水砂糖、糖水、水糖蜜、白玉糖	水砂糖、水糖蜜、糖水、白玉糖	水砂糖、水糖蜜、糖水、白玉糖	北海道、本州、四國、九州、沖繩、臺灣、神戶、鮮	市内	大阪水糖製造合資會社	益稅額	三四〇	大阪水糖製造合資會社	此花區大野町二丁目	電話	新三八八
黑糖	黑糖	水砂糖、水糖蜜	水砂糖、水糖蜜	全 國	鹿兒島、神戶	中村水糖株式會社 大阪工場	益稅額	九三	中村水糖株式會社 大阪工場	旭區鳴野町四六二	電話	東一六九〇
糖蜜、砂糖、白下糖、黑糖	糖蜜、砂糖、白下糖、黑糖	分蜜糖、精製糖、酒糖、富士印糖、ニエ糖、同角砂糖	分蜜糖、精製糖、酒糖、富士印糖、ニエ糖、同角砂糖	連内地、鮮、大	臺灣、琉球、サ	根來與助商店	益稅額	一七四	根來與助商店	南區穀谷西之町三	電話	南四二二五
砂糖	砂糖	分蜜糖、精製糖、酒糖、富士印糖、ニエ糖、同角砂糖	分蜜糖、精製糖、酒糖、富士印糖、ニエ糖、同角砂糖	連内地、鮮、大	臺灣、琉球、サ	村田俊藏	益稅額	八八	村田俊藏	西區北堀江通二丁目	電話	南四二二五
砂糖	砂糖	分蜜糖、精製糖、酒糖、富士印糖、ニエ糖、同角砂糖	分蜜糖、精製糖、酒糖、富士印糖、ニエ糖、同角砂糖	連内地、鮮、大	臺灣、琉球、サ	臺灣製糖株式會社 大阪出張所	益稅額	八八	臺灣製糖株式會社 大阪出張所	東區五町二丁目	電話	新三〇〇一

食料品 (菓子、餅、饅頭)

菓子	營業		製造	販賣	取引	地方	營業	名稱又ハ氏名	營業	電話		
	卸	小賣									業種	業種
菓子類一般	日本菓子全般、生菓子、羊羹、干菓子、其他	同上	同上	市内及近郊	自家製	大阪市内	益稅額	五三五	山本義次	東淀川區中津本通三丁目	振替番號	北七六〇
菓子類一般	日本菓子全般、生菓子、羊羹、干菓子、其他	同上	同上	市内及近郊	自家製	大阪市内	益稅額	七九	瀧九郎右衛門	浪速區反物町一三四〇	振替番號	一四四一
菓子類一般	日本菓子全般、生菓子、羊羹、干菓子、其他	同上	同上	市内及近郊	自家製	大阪市内	益稅額	二六	村上	南區穀谷仲之町	電話	南三七三
菓子類一般	日本菓子全般、生菓子、羊羹、干菓子、其他	同上	同上	市内及近郊	自家製	大阪市内	益稅額	三四〇	大阪水糖製造合資會社	此花區大野町二丁目	電話	新三八八
菓子類一般	日本菓子全般、生菓子、羊羹、干菓子、其他	同上	同上	市内及近郊	自家製	大阪市内	益稅額	九三	中村水糖株式會社 大阪工場	旭區鳴野町四六二	電話	東一六九〇
菓子類一般	日本菓子全般、生菓子、羊羹、干菓子、其他	同上	同上	市内及近郊	自家製	大阪市内	益稅額	一七四	根來與助商店	南區穀谷西之町三	電話	南四二二五
菓子類一般	日本菓子全般、生菓子、羊羹、干菓子、其他	同上	同上	市内及近郊	自家製	大阪市内	益稅額	八八	村田俊藏	西區北堀江通二丁目	電話	南四二二五
菓子類一般	日本菓子全般、生菓子、羊羹、干菓子、其他	同上	同上	市内及近郊	自家製	大阪市内	益稅額	八八	臺灣製糖株式會社 大阪出張所	東區五町二丁目	電話	新三〇〇一

●食料品 (菓子、餅、饅頭)

各製菓子會社特約 ビスケット、ドロップス キャラメル、チョココレ ト、其他洋菓子、饅頭菓 子一切	和洋菓子、食料品 一切	饅頭菓子、ビスケ ット加工、チョコ ク、ト、煎餅、其 他(品目種類多数 ノ爲メ省略)	内地、鮮、臺 北、海道、天津 大連、青島	地	七二 奧野長正堂	東區北新町一丁目	東二四五 振六〇〇九
和洋菓子各種	和洋菓子、餅乾類	和洋菓子類、蒲餅 昆布細工	京阪神間、内 地全般	京阪神間全般	七五 野田	同 京橋二丁目 同 北濱二丁目	東一一一五 本四七九
和菓子	同上	同上	同上	同上	六四 笹川泰助商店	西區北堀江一番丁 三七	新四〇四三 振六七二九
和菓子各種	同上	同上	同上	同上	九二 江本庄二郎	南區千代田二四	南一四七一 振六五七〇
和菓子	同上	同上	同上	同上	二六 小林壽美太	西區京町堀通一丁	土六八二〇 振六三三四
和菓子	同上	同上	同上	同上	一五 松岡光三郎	南區瓦屋町五番丁	南五二二五 振六五二五
和菓子	同上	同上	同上	同上	三三 勢田	東區瓦町五丁目	本二六二六
和菓子	同上	同上	同上	同上	三三 井貞雄	同 道修町四丁目	本二二九〇
和菓子	同上	同上	同上	同上	九七 錢屋本舖	西區江戸堀南通二 丁目	土二一七五 土七五九九 振六九一八

●食料品 (菓子、餅、饅頭)

御婚用品、和洋御菓子 料用品式	生菓類 煮豆類	和洋御菓子、美流 物、生菓煮豆類	中央市場、櫻 三號賣場	奈良、和歌山 宮、尼崎、堺	六三 佐用	西區京町堀上通五 丁目	土〇〇一〇
高級菓子一般、各製菓會 社特約品	和洋菓子	東山、歌仙、玉松風	近畿地方	東京、名古屋 京都市内	一五〇 藤田善助	南區大賣寺町東之 町四五	南三〇八〇 南七七四九 振六四二九
森水ノ菓子乳製品	森水製品、菓子類 全般及喫茶	同上	大阪府近 畿地方	市 内	五三 米谷信次郎	東區平野町二丁目	本三四六五
各種食パン類、各種菓子 パン類	各種菓子パン、食 パン類	各種菓子パン及各 種食パン類	近畿地方	市 内	二二 藤原隆吉	南區道頓堀	南五五九六
イースト木製品	各種パン、イース ト牛乳	各種パン、イース ト(各種種用藥品)	近畿地方	市 内	五三 森永製品關西販賣 株式會社	北區西堀川町一 二	北四五六〇 北四五六一 振六八七五
各種食パン、食堂專用	各種パン、イース ト牛乳	各種食パン、イギ リスパン、クワキツ パン、サンドウイッチ パン、フランスパン、 チョコパイ、宴會用 ケーキ	内地、鮮、滿 洲	市 内	八〇 森利藏	東區天滿橋南詰西 丁	東三八九四

●食料品 (菓子、餅、饅頭)

パン一式、ケーキ	パント諸菓子	食パン、ケーキ、菓子	大	同	近畿地方	近畿地方	八木村屋	目	西一〇四四
パン	パン、壽司、菓子	同	大	同	同	同	九木本博	目	西一〇四四
セリー、羊羹類、外高級中物	同	同	大	同	同	同	一〇木下彌三郎	目	東區本町二丁目
長崎カステーラ、カステーラ、洋生菓子、落焼、各種一式	同	同	大	同	同	同	六三大西良一	目	天王寺區大道二丁目
長崎カステーラ、佐賀マカドワロ	同	同	大	同	同	同	六眞鍋又次郎	目	西區薩摩堀東之町
カステーラ	カステーラ、饅頭、菓子	同	大	同	同	同	五八加藤瀬次郎	目	西區北堀江御池通
カステーラ、饅頭、菓子	カステーラ、饅頭、菓子	同	大	同	同	同	二七六時本吉太郎	目	南區豐町通一丁目
大和フライパンズ各種揚豆、ゴ、ア、日勝豆、當選豆、其他加工豆一式	同	同	大	同	同	同	五二松居政次郎	目	浪速區大國町三丁目

●食料品 (菓子、餅、饅頭)

各種甘納豆、小豆納豆、六納豆、中納豆、青納豆、大豆、福納豆	同上	同上	市内、外地	市内、北海道	八〇	青山甘納豆製造所	天王寺區北河堀町一〇	天二〇〇七
甘納豆各種、琥珀糖最中	同上	同上	關西一圓	關西、北海道	七五	晴月堂 寺田啓治郎	南區鍛冶屋町五七	南三三八七
給菓子及掛物全般	同上	同上	市内、中國、朝鮮	神戶又ハ市内	七九	馬場衛生堂 馬場生一	浪速區河原町二丁目	戎四一九五
栗水飴、翁飴、初老飴	同上	同上	内地全土、支那、南洋各地	同	二五	參松合資會社 大阪出張所	東區内本町橋詰町	東三三六六
澱粉晒水飴、葡萄酒	同上	同上	神戶、岡山、姫路、山口、廣島、山口、八幡、博多、久留米、佐賀、熊本、京都、東京、金澤、静岡、近江八幡其他	神戶、大阪市	五五	北本兵次	天王寺區北日東町四二	戎四五一
水飴類一式	同上	同上	全國、臺、鮮	磐谷、香港	五三	丹波屋 井喜兵衛	北區西堀川町五〇	北三三二二
水飴	同上	同上	内地及市内一圓	原料、神戶	七二	紙谷佳一郎	南區高津五番丁一七	戎二七一

●食料品 (味噌、漬物)

種別	小賣品	製品	販賣引取地	仕入	營業收	名稱又は氏名	營業所	電話
味噌各種	味噌、醬油、鹽	味噌各種	大阪市内、近畿及中國	大阪市内及鮮	六三	あぼしや本店	浪速區惠美須町四丁目	一七六四
味噌類一式、奈良漬	同上	同上	内地、鮮、滿	内地	八二	四方美江子	東區當盤町二丁目	一七六四
味噌類一式、奈良漬	同上	同上	内地、鮮、滿	内地	八二	大熊商店	東區當盤町二丁目	一七六四
味噌類一式、奈良漬	同上	同上	内地、鮮、滿	内地	九二	鹽田熊	吉北區堂島上三丁目	一六一七
味噌類一式、奈良漬	同上	同上	内地、鮮、滿	内地	二五〇	櫻井彌兵衛	天神橋町五丁目	一三三三
味噌類一式、奈良漬	同上	同上	内地、鮮、滿	内地	一八三	北秋藤兵衛	同	一三三三
味噌類一式、奈良漬	同上	同上	内地、鮮、滿	内地	二二七	俣野榮次郎	浪速區元町三丁目	一三三三
味噌類一式、奈良漬	同上	同上	内地、鮮、滿	内地	二七	池田宇之介	同	二二三
味噌類一式、奈良漬	同上	同上	内地、鮮、滿	内地	五	北村松太郎	北區天神筋町	九三三三
味噌類一式、奈良漬	同上	同上	内地、鮮、滿	内地	一三	大木川弘	西區北堀江上通二丁目	三三三
味噌類一式、奈良漬	同上	同上	内地、鮮、滿	内地	八二	米安味噌本舗	東區高麗橋詰町二丁目	三三八
味噌類一式、奈良漬	同上	同上	内地、鮮、滿	内地	五五	高津中ノ丁味噌	東區高麗橋詰町二丁目	三三八
味噌類一式、奈良漬	同上	同上	内地、鮮、滿	内地	五五	佐兵衛	南區瓦屋町五番丁	三三七

種別	小賣品	製品	販賣引取地	仕入	營業收	名稱又は氏名	營業所	電話
味噌類一式	同上	同上	大阪市内及神戶其他	大阪市内及鮮	二四三	米忠味噌本店	西區江戸堀上通一丁目	一三三六
味噌類一式	同上	同上	内地	内地	二五八	山比市三郎	京町堀通五丁目	一〇六九
味噌類一式	同上	同上	内地	内地	七〇	大長本商店	南區江通三丁目	二〇六八
味噌類一式	同上	同上	内地	内地	三〇	幾村種三郎	新町通二丁目	三〇一九
味噌類一式	同上	同上	内地	内地	一七六	河原庄左衛門	西區難南通四丁目	一三六〇
味噌類一式	同上	同上	内地	内地	五五	吉田昇司商店	北區岩井町	一三三七
味噌類一式	同上	同上	内地	内地	七二	明治屋	天満市場	一三三〇
味噌類一式	同上	同上	内地	内地	七二	長谷川清太郎	信保町一丁目	一三三〇

●食料品 (味噌、漬物)

食料品 (味噌、漬物)

品名	等級	製造	販賣	仕入	營業額	名稱又ハ氏名	營業所	電話
奈良漬及其他漬物	同上	同上	同上	同上	同上	西堀田嘉四郎	港區九條北通一丁目	西八二四
奈良漬、酒粕、紅梅漬、白干梅、紅生姜、其他漬物一切	同上	同上	同上	同上	同上	六〇森内勇治	南區難波新地四番町二八	戎三〇三七 振六三〇三
漬物	同上	同上	同上	同上	同上	二〇林丑太郎	同 日本橋筋四丁目	
漬物	同上	同上	同上	同上	同上	五〇中西信三	天王寺區上汐町五丁目	南五八三二
漬物	同上	同上	同上	同上	同上	五〇木内秀一	港區九條北通一丁目	
奈良漬及踏込酒粕、味噌	同上	同上	同上	同上	同上	一〇五秋岡彌太郎	大正區三軒家二丁目	櫻一七五七
奈良漬、諸漬物、食糧類	同上	同上	同上	同上	同上	一六三熊本專治	南區末吉橋通一丁目	船四九七 振六三二五七
奈良漬	同上	同上	同上	同上	同上	一三三三木幸子	西區阿波堀通二丁目	新六九三 新三八七四 振六六四三
奈良漬	同上	同上	同上	同上	同上	一六七生駒宇吉	同 江戸堀下通一丁目	土二三四 振六三二五
浪華漬	同上	同上	同上	同上	同上	六六逸見仁之助	東區伏見町五丁目	本一八二八 振八八六〇
奈良漬、踏込粕、花ラツキヨ、シヤム、雑詰	同上	同上	同上	同上	同上	三七熊本專治	同 京町堀通二丁目	新二七八三 振六六三三 土四九七

蒲鉾、厚焼

品名	等級	製造	販賣	仕入	營業額	名稱又ハ氏名	營業所	電話
蒲鉾	同上	同上	同上	同上	同上	七四倉田サダ	南區瓦屋町五番丁	西二九一一 振六七二四
蒲鉾、厚焼類、天ぶら	同上	同上	同上	同上	同上	五三片桐岩	港區九條通一丁目	
蒲鉾	同上	同上	同上	同上	同上	五三吉川太七	港區辨天町二丁目	
蒲鉾、厚焼	同上	同上	同上	同上	同上	八五植村久次郎	浪速區鷺町一丁目	
蒲鉾	同上	同上	同上	同上	同上	五〇池田卯三郎	西區朝北通二丁目	
蒲鉾	同上	同上	同上	同上	同上	八七濱田菊松	同 江戸堀下通五丁目	
蒲鉾	同上	同上	同上	同上	同上	東野數男	東區空堀通二丁目	
厚焼	同上	同上	同上	同上	同上	九〇長崎龜喜	此花區下福島三丁目	
蒲鉾	同上	同上	同上	同上	同上	五七小川虎太郎	南區日本橋筋二丁目	
蒲鉾	同上	同上	同上	同上	同上	五六上村五郎吉	西區阿波堀通五丁目	
蒲鉾	同上	同上	同上	同上	同上	五三石川宗兵衛	北區曾根崎上三丁目	北二二〇八

食料品 (蒲鉾、厚焼)

食料品 (蒲鉾、厚焼)

業種	品名	製造	取引地	営業所	電話
蒲鉾製造、卸賣専業	同	同	大阪、和泉、河内、堺、泉	七四九 武中	平浪速區鷺町一丁目 戎一八二
蒲鉾、厚焼、梅焼、竹輪	同	同	大阪府及近府	一〇五 吉田	熊太郎 同 新川町一丁目 日本二二二
蒲鉾、厚焼、天ぶら	同	同	近畿、京都、東京	二〇六 小谷	寅吉 同 南區難波新地四番町 戎四六〇
蒲鉾	同	同	大阪、和泉、大和、河内	一〇三 久井	治三郎 同 浪速區鷺町一丁目 戎一七三〇
蒲鉾、天ぶら、厚焼	同	同	大阪、和泉、大和、河内	八〇 木村	金次郎 同 大國町一丁目
蒲鉾、竹輪卸問屋	同	同	大阪、和泉、大和、河内	六〇 藤田	熊雄 同 北區壱屋町一丁目
蒲鉾、厚焼、竹輪、天ぶら	同	同	大阪府市及近	七四 嶋	一 同 浪速區鷺町一丁目 戎一〇六七
蒲鉾	同	同	大阪府市及近	八 荒瀬	秀雄 同 南區高津九番町 戎四七〇九
蒲鉾、加工品	同	同	大阪府市及近	五九 長崎	清馬 同 大阪市中央卸市場 土二八六一
蒲鉾、加工品	同	同	大阪府市及近	五八 説田	久吉 同 東區空堀町四五 東四五八九
蒲鉾、加工品	同	同	大阪府市及近	九四 尾崎	宗兵衛 同 西區京町堀通五丁目 土二二七四
蒲鉾、天ぶら、厚焼	同	同	大阪府市及近	五〇 松本	清吉 同 京町堀通五丁目 土二二八二

豆腐

業種	品名	製造	取引地	営業所	電話
豆腐、油揚、苜蓿	同	同	陸軍、官舖、公設市場	五〇 岡田	鐵藏 同 東區米屋町二丁目 東80011
豆腐、油揚	同	同	近畿	九四 廣井	惣太郎 同 浪速區敷津町一丁目 戎一四九四
豆腐、油揚、苜蓿	同	同	大阪	一七二 冷蔵製豆腐株式會社	同 敷津町二丁目 戎七四一
苜蓿	同	同	大阪	五一 大住	將助 同 此花區中江町八三 福八三七
苜蓿	同	同	大阪	五一 植野	清三 同 南區高津九番町 戎三三七
内外産苜蓿、玉粉、内田式あくねき苜蓿製造機、苜蓿製造各種機械	同	同	内地、北海道、支那、南洋	五六 門田	長次郎 同 西區江戸堀南通五丁目 土一七四五
凍豆腐、製氷	同	同	大阪	五五 小西	寅一 同 西區川區浦江二丁目 東二二三
油揚	同	同	大阪	五二 橋本	長太郎 同 浪速區稻荷町三丁目 東二二六

食料品 (豆腐、罐詰食料品)

食料品 (罐詰食料品)

牛乳、生クリーム、煉乳 バター、アイスクリーム 罐詰、茶、珈琲	食料品一般	生クリーム、アイ スクリーム	和歌山、兵庫 愛知	大楠屋商店 吉	此花區上福島北二 丁目	土四九九五
和洋罐詰、食料品、洋酒、 清酒、ビール、清涼飲料水、 雪印、パル、乳製品、菓子 シヤム、シロップ、洋菓子、 紅茶、香料、洋菓子、 糖器、陶器、硝子器、 化粧品、煙草	オレンヂミルプ、 蜜、果實、シヤム、 ココレ、ト、羊羹、 洋菓子、和菓子、 レシート、食パン	日本全土、 北海道、 同	愛知 知	極東食料品 株式會社	北區山崎町七四	七三三三
海産加工珍味品、諸國名 物食料品	自然製菓菓子カ ル 味品	全	關西、 北海道	明治屋大阪支店	東區南本町二丁目	船三〇三 船三〇四 船三〇三
佃煮、佃煮、煮豆	同	全	同	松田彌一郎	浪速區霞町一丁目	船三〇三 船三〇三
煮豆、佃豆	同	全	同	石中三治郎	西淀川區浦江本通 一丁目	船三〇三 船三〇三
佃煮類一切及煮豆類(味 の豆)	小鮎、ハセ等ヲ除 ク全部	全	同	川戸清逸	港區九條通一丁目	西一九三九
諸佃煮類、煮豆、昆布卷	同	全	同	近藤半三郎	南區高津九番町一 〇	戎三二七八
青果、洋食料品	同	全	同	平野商店	南區高津九番町一 〇	戎三二七八

和洋酒

田麩、佃煮、煮豆	同	同	地方ナシ	秋田、東京、 同、濱松、伊勢、 河内、廣島、四 國、九州地方	五二	福地嘉三郎	北區旅籠町二五	北五五六五 振大八〇七六
酒	同	同	近畿	京、阪、神	二二	村田重兵衛	南區笠屋町三九	南二二
清酒、味淋、ビール、燒 酎、サイダー	同	同	各地	京、阪、神	三三	喜田 藏	東區農人橋一丁目	東二二五
清酒、麥酒、味噌、燒酎	同	同	支内地、 鮮、滿	京、阪、神	三三	金陵西野商店	南區西長堀北通五 丁目	新七九八 振大八三三
忠 勇	同	同	支内地、 鮮、滿	京、阪、神	三三	若林合名會社	同	新二一七
清酒、味淋、燒酎、白酒	同	同	支内地、 鮮、滿	京、阪、神	三三	三宅清兵衛商店	西區南堀江二番丁	新四一五五
清酒松竹梅	同	同	支内地、 鮮、滿	京、阪、神	三三	三宅清兵衛商店	西區南堀江二番丁	新四一五五
同 山海里	同	同	支内地、 鮮、滿	京、阪、神	三三	三宅清兵衛商店	西區南堀江二番丁	新四一五五
酒類、麥酒一式	同	同	支内地、 鮮、滿	京、阪、神	三三	三宅清兵衛商店	西區南堀江二番丁	新四一五五
酒	同	同	支内地、 鮮、滿	京、阪、神	三三	三宅清兵衛商店	西區南堀江二番丁	新四一五五

食料品 (罐詰食料品、和洋酒)

●食料品 (和洋酒)

清酒、布海苔	清酒	清酒、布海苔	大阪、兵庫、京都	大	八松田榮治	西淀川區傳法町北三丁目	土三五八六
清酒、啤酒	清酒、啤酒	清酒、啤酒	大阪	大	三青木淺	吉北區堂山町一〇	土三五二一
清酒、大御所	同	清酒	近畿	大	二豐澤儀三	東區東雲町一丁目	東九八六
清酒	同	清酒	奈良、京都、岡山、兵庫	大	八古林貞次	此花區上福島南一丁目	福一〇一九
清酒、近江富士印、千代	同	清酒	大阪	大	五増池西次郎	住吉區喜連町二丁目	平三三三三
清酒、近江一印	同	清酒	滋賀、京都、岡山、兵庫	大	七龍野商	港區九條中通二丁目	西一〇二一
清酒、洋酒、啤酒、調味料	同	清酒、洋酒、啤酒、調味料	大阪	大	七小西文次郎	東區淡路町三丁目	本四九一九
清酒、國勢、桐正宗、國勢正宗、桐正宗、國勢類、食料品類	同	清酒、國勢、桐正宗、國勢類、食料品類	各地	大	江井ヶ島酒造株式會社大阪出張店	西區江戶堀上通二丁目	土二八七六
清酒(万代)	同	清酒(万代)	各地	大	五芦澤重	南區江上通二丁目	櫻一五八一
酒、醬油、洋酒	同	酒、醬油、洋酒	近畿	大	五和田伊之助	同	櫻二一七〇
清酒、櫻正宗、燒酎、味	同	清酒、櫻正宗、燒酎、味	關西	大	五美名之屋	同	櫻二一七〇
清酒、櫻正宗、燒酎、味	同	清酒、櫻正宗、燒酎、味	其他	大	三山邑酒造株式會社大阪支店	此花區白鳥町四丁目	土三三九二

●食料品 (和洋酒)

清酒、洋酒、醬油、清酒類	清酒類	清酒類	市內	各地	五栗谷尙三郎	天王寺區大道三丁目	天六四八
清酒「錦公印」清酒類、梅詰、瓶詰	清酒類一般、醬油	清酒類一般、醬油	名古屋以西	兵庫、和歌山、奈良	五森口定	同	南二七八八
清酒、洋酒、醬油、清酒類	同	酒、醬油、洋酒	住吉、堺、大阪	大阪、堺、瀨	五中村淳	一港區九條通三丁目	土五三七二
酒類	酒類	酒類	大阪市内、近畿地方	廣島、岡山、兵庫、奈良、京都	二池町仁三郎	浪速區戎町四丁目	注二四三三
清酒、麥酒、清涼飲料水	清酒、麥酒、醬油、其他食料品	清酒、麥酒、醬油、其他食料品	大阪市内、近畿地方	山、奈良、京都	一〇東山伊三郎	同	注二四三三
白鶴印清酒、味淋、燒酎	同	同	八二三嘉納合名會社	東區橫堀一丁目	八四島商	西區陸軍東ノ町	本六六六
清涼飲料、白鶴サイダー	同	同	一四豐澤伴	東淀川區天神橋七丁目	二	同	本六六六
酒類	同	同	府下市内	近畿、伏見、其他各府縣	二	同	本六六六

食料品 (和洋酒)

酒類、焼酎、干粕(肥料)	酒類		内地	兵庫、京都、大阪其他	五六 松村金治郎	浪速區元町一丁目	戎一三九
清酒類及ビール	清酒類、洋酒、醬油、鹽		大阪全市	京、阪、神	一八 田中重藏	南區難波新地五番	振九二二〇
清酒麥酒飲料水	同上		市内及各国	見各国、伏	二六 尾西信次郎	北區榎屋町九	戎六一七
清酒、サイダー、味淋、焼酎	同上		全国	兵庫、東京	八八 射場本吉兵衛	港區四條通二丁目	九三六三一
清酒白雪印、菊袋紋白雪印、早春、響鹿、樂德、理研清酒、新進	同上	樂德			三四〇 花木三二郎	西區立賣堀北通一丁目	新二六九
英、佛、諸威各國製洋酒	洋食糧品				五八三 鹿島為次郎	北區伊勢町七	北二七七
清酒金露	同上				鹿島本店		北二七二
和洋酒類	同上	鳥田娘	内地	伏見方面、ユニオン	エヌユー商會		振九二二〇
和洋酒一切並ニ醬油、清酒或王印	同上				梅月潮太郎	港區二條通四丁目	西三九六八
和洋酒、醬油、食料品、清冷飲料水	同上				大塚合名會社	東區横堀一丁目	本六六一
和洋酒、醬油	同上				大阪支店		
和洋酒、味淋	同上				五〇 島田一郎	西區薩摩堀南之町	新三〇三三
和洋酒、清涼飲料水	同上				會社成甚總本店		

食料品 (和洋酒)

和洋酒	同上		大 阪	灘、伊丹、京都、大和、兵庫、大阪、兵庫、鳥取	六八 柴田熊太郎	西區江戸堀下通三丁目	土一九〇四
和洋酒、食料品	和洋酒、食料品、罐詰、木炭類		沖 繩		七七 山本壽雄	同 新町南通三丁目	新三六四九
各種和洋酒、酒場、ビール及飲料水場			大 阪、上海、天津、其他	大阪、神戸、西日本、全、朝鮮、臺灣	五五 中村洋酒店	北區曾根崎上四丁目	北六五四
洋 酒		全 部	本州、四國各地、九州	關 西	五七 中村春文	港區泉尾上通一丁目	櫻三七三
洋酒類全般、果實蜜、果實汁、瓶詰、果實香料、食油、カラシ、カレー粉、胡椒、洋酢			京、阪、神、内、地、滿、鮮	内 地	一〇五 新佐平	吉東區内本町一丁目	東一〇五八
洋酒、食料品及アンダロス、スチスチヨコレート		アングロスキスチヨコレート	日本内地、鮮	同上、英、米、佛、ス、ペイン、其他	九四 横山商店	同 豊後町三	東一六六一
洋酒、食料品	同上				五五 細川初太郎	天王寺區上沙町一丁目	南三四五九
洋酒、果實シロップ、食料品、コーヒ	洋酒、果實シロップ、果實蜜、シロップ、コーヒシロップ、食料品、飲料水、罐詰、コーヒ、コップ、ア、フ、紅茶		内地各地都市、北海道、奉天、大連	神戸、東京、大阪、英、佛	三〇 外山貞三郎	南區日本橋筋四丁目	戎三三九五
洋酒、食料品、罐詰、製菓原料品、洋食器具			市、内、京、神、横濱、東京、關西、北海道、地方	市、内、東京、地方、産地、佛、國、英、米、其他	六三 夜久	正東區和泉町二丁目	東二六八九
洋 酒	洋酒、和酒、食料品一式				二五 梅井友次郎	南區日本橋筋二丁目	戎四一〇三

食品 (和洋酒、醬油、酢)

Table listing various food products including wine, vinegar, and oils. Columns include product name, origin, distribution, and agent details.

食品 (醬油、酢)

Table listing various food products including soy sauce, vinegar, and oils. Columns include product name, origin, distribution, and agent details.

食料品 (醬油、酢)

Table listing various soy sauce and vinegar products with columns for product name, category, origin, and price.

食料品 (醬油、酢)

Table listing various soy sauce and vinegar products with columns for product name, category, origin, and price.

食料品 (氷、飲料)

氷、飲料

卸業	小品	製品	製造	販賣	引地	方人	營業收	名稱又ハ氏名	營業所	電話
サイダー		清涼飲料水一式、ソーダ水、ラムネ、水、ソーダ水タンク、器具(飲料水用)	市	市内、神戸、東京、横濱			六六	近藤 一二次	港区西市岡町一丁目	西四〇八三
サイダー		各種シロップ、ユタカサイダー、ユザクラサイダー、ソーダ水、タンサン水、甘味	同上	京、阪、神、外各地			一〇一	山本 正實	天王寺區逢坂下ノ町	戎 九七
ダイヤモンド印、馬蹄印 清涼飲料水、シラップ類	同上	同上	内地、鮮、南洋、支	東京			一五四	松田工業大阪工場 中村 明	東淀川區十三東之町一丁目	北三九〇一 振六二七六二
セイビス、各種シロップ サイダー、フルツバタ 各種色電球、豆電球	同上	各種飲料水、榮養菓子各種	内地各地方、支、南洋	東京			一八二	浦野 善市	浪速區荻原町 此花區上福島北一丁目	櫻三三六六 土三四九二 振六二〇四六
サイダー ソーダ水、果實蜜、サイダー、乳製飲料 ラムネ	同上	同上	内地、北海道、支、南洋	大阪			五八二	多田 藤太郎	浪速區元町五丁目	戎一九二二
ソーダ水各種、シロップ 各種、ソーダ水器具	同上	同上	市內及各地	大阪、東京			五八	脇村 親一郎	東淀川區豊崎東通三丁目	北二〇三三

サイダー、ラムネ、ソーダ水、果實シロップ ラムネ、果實水	同上	清涼飲料水	近府縣				五八	多田 藤太郎	浪速區元町五丁目	戎一九二二
水	同上	同上	大阪、東京				五〇	脇村 親一郎	東淀川區豊崎東通三丁目	北二〇三三
製氷、冷蔵器	同上	冷蔵器	大阪				五九	高内 幾松	此花區大開町二丁目	土三七六一
凍水	同上	同上	大阪				一〇〇	清水 和夫	同 豊町二丁目	櫻 七一九
凍水	同上	同上	大阪				三三	萩野 壽五郎	北區宗是町四一	土二五四三
凍水	同上	同上	大阪				八〇	佐々木 潤本店 佐々木 潤	吉南區阪町一九	南 三三四
凍水	同上	同上	大阪				一一六	東山 米室、香妻 山房 俊	同 西橋町一〇	南二九五五 南八三〇〇
製氷、冷蔵器	同上	冷蔵器	大阪				六九	江崎 仁市郎	西區西長堀南通二丁目	新四〇七九
製氷	同上	同上	大阪				五四	帝國冷蔵株式 會社 鶴田 冷蔵庫	港区鶴濱通二丁目	櫻 五六九 櫻 四三八九
製氷	同上	同上	大阪				八〇	富士製氷株式會社 大阪營業所	同 南境川町三丁目	西四四八四
精肉	同上	同上	大阪				八〇三八	大日本製氷株式會社 大阪出張所	西區南堀江三番丁	櫻 六三八 櫻 六四〇〇 振六八二九

食料品 (氷、飲料)

食料品 (水、飲料、煙草)

營業 卸 業	品 目	販 取 引 地 方 人	營 業 收 益 稅 額	名 稱 又 ハ 氏 名	營 業 所	電 話 番 號	凍 水	
							水、凍豆腐	水、冷藏
煙 草	鮮	市 內	八七	福田製水販賣所	吉東區淡路町二丁目	夏六〇四二		
	人造水	市 內		日本冷蔵株式會社	北區東野田町九丁目			
煙 草	同上	同上	二、三九二	寶船冷蔵株式會社	西區南堀江下通三丁目			
	同上	同上						
煙 草	小 草	滿 地、 臺、 鮮	五六 篠 原 ヨ シ	住吉區山王町四丁目				
	原料葉煙草、完全防濕透 明紙(セロフロン)	北 印 度、 マ ニ ラ	六六 小 林 静 子	南區西橋町六九				
			五五 清 水 文 野	港區北海岸通一四				
			一八三 國際 商 事 株 式 會 社	東區北濱四丁目		本五七四七		
			五二 平 田 新 八	西區新町通二丁目		新六三		

綿糸、麻及同製品



織物用 シルクツト染糸
メリヤス用 縫糸
漁網用 燃糸、縫糸
其他加工綿糸

加工綿糸

(商報贈呈)

余井上商事株式會社

大阪市東區安土町三丁目

◆ 井上商事 奉天新市街加茂町五番地
電話一編 九三三〇番
受電時 九三三〇番
◆ 井上商事 營口九道河街
電話九八二番
◆ 井上商事 安東縣市場通り七丁目三番地
電話長四二二三番

電話本町長一〇四番 / 一〇九番
振替貯金口座大阪一九六一番
受電時 (オサカ、シルクツト)
井上商事 大阪市東區川北長柄町
電話長川一三二〇番
井上商事 大阪市東區川北長柄町
電話長川一三二〇番
井上商事 大阪市東區野田町
電話東三二九〇九番
井上商事 大阪市東區上江町
電話東三七五三番

綿、糸、麻及同製品

棉花、製綿

米國產綿、印度棉、外各	井上商事 奉天新市街加茂町五番地 電話一編 九三三〇番	井上商事 營口九道河街 電話九八二番	井上商事 安東縣市場通り七丁目三番地 電話長四二二三番	井上商事 大阪市東區川北長柄町 電話長川一三二〇番	井上商事 大阪市東區川北長柄町 電話長川一三二〇番	井上商事 大阪市東區野田町 電話東三二九〇九番	井上商事 大阪市東區上江町 電話東三七五三番
棉花、綿糸布、生糸、羊	井上商事 奉天新市街加茂町五番地	井上商事 營口九道河街	井上商事 安東縣市場通り七丁目三番地	井上商事 大阪市東區川北長柄町	井上商事 大阪市東區川北長柄町	井上商事 大阪市東區野田町	井上商事 大阪市東區上江町
毛、米、苧麻	井上商事 奉天新市街加茂町五番地	井上商事 營口九道河街	井上商事 安東縣市場通り七丁目三番地	井上商事 大阪市東區川北長柄町	井上商事 大阪市東區川北長柄町	井上商事 大阪市東區野田町	井上商事 大阪市東區上江町
棉花、綿糸布、生糸、羊	井上商事 奉天新市街加茂町五番地	井上商事 營口九道河街	井上商事 安東縣市場通り七丁目三番地	井上商事 大阪市東區川北長柄町	井上商事 大阪市東區川北長柄町	井上商事 大阪市東區野田町	井上商事 大阪市東區上江町
棉花、綿糸布、生糸、羊	井上商事 奉天新市街加茂町五番地	井上商事 營口九道河街	井上商事 安東縣市場通り七丁目三番地	井上商事 大阪市東區川北長柄町	井上商事 大阪市東區川北長柄町	井上商事 大阪市東區野田町	井上商事 大阪市東區上江町
棉花、綿糸布、生糸、羊	井上商事 奉天新市街加茂町五番地	井上商事 營口九道河街	井上商事 安東縣市場通り七丁目三番地	井上商事 大阪市東區川北長柄町	井上商事 大阪市東區川北長柄町	井上商事 大阪市東區野田町	井上商事 大阪市東區上江町
棉花、綿糸布、生糸、羊	井上商事 奉天新市街加茂町五番地	井上商事 營口九道河街	井上商事 安東縣市場通り七丁目三番地	井上商事 大阪市東區川北長柄町	井上商事 大阪市東區川北長柄町	井上商事 大阪市東區野田町	井上商事 大阪市東區上江町
棉花、綿糸布、生糸、羊	井上商事 奉天新市街加茂町五番地	井上商事 營口九道河街	井上商事 安東縣市場通り七丁目三番地	井上商事 大阪市東區川北長柄町	井上商事 大阪市東區川北長柄町	井上商事 大阪市東區野田町	井上商事 大阪市東區上江町
棉花、綿糸布、生糸、羊	井上商事 奉天新市街加茂町五番地	井上商事 營口九道河街	井上商事 安東縣市場通り七丁目三番地	井上商事 大阪市東區川北長柄町	井上商事 大阪市東區川北長柄町	井上商事 大阪市東區野田町	井上商事 大阪市東區上江町
棉花、綿糸布、生糸、羊	井上商事 奉天新市街加茂町五番地	井上商事 營口九道河街	井上商事 安東縣市場通り七丁目三番地	井上商事 大阪市東區川北長柄町	井上商事 大阪市東區川北長柄町	井上商事 大阪市東區野田町	井上商事 大阪市東區上江町

綿、糸、麻及同製品 (棉花、製綿)

綿、糸、麻及同製品 (糸、同製品)

綿糸、綿布	同 上	内地、南洋、支	七〇	明治紡績合資會社 大阪出張所	東區備後町三丁目 綿業ビルディング	至自土 一一一
同 上	同 上	同 上	七〇	豐田紡績株式會社 出張所	高麗橋三丁目	一一一
同 上	同 上	同 上	七〇	長崎紡績株式會社 營業事務所	同 横堀二丁目都本 菊ビルディング三階 本三三〇〇	一一一
同 上	同 上	同 上	七〇	日東紡績株式會社 大阪出張所	同 北濱三丁目片 倉生命ビル	一一一
同 上	同 上	同 上	七〇	大日本紡績株式會社	東區安土町二丁目 本町番 振六三六九	一一一
同 上	同 上	同 上	七〇	東洋紡績株式會社	北區堂島濱通二丁目	一一一
同 上	同 上	同 上	七〇	鐘淵紡績株式會社 淀川取引係	同 旭區友誼町一丁目 東 振六三六九	一一一
同 上	同 上	同 上	七〇	錦華紡績株式會社 會社營業部	同 瓦町二丁目山 口ビルディング五階 本三七七 振六三六九	一一一
同 上	同 上	同 上	七〇	滿洲紡績株式會社 出張所	北區玉江町二丁目 同 福島紡績株式會社	一一一
同 上	同 上	同 上	七〇	日本絹織株式會社 出張所	同 西區江戶堀上一 丁目	一一一
同 上	同 上	同 上	七〇	會敷紡績株式會社 出張所	同 同	一一一
同 上	同 上	同 上	七〇	日清紡績株式會社 大阪出張所	北區中之島二丁目 本二四六三 本二四六四	一一一

綿、糸、麻及同製品 (糸、同製品)

綿糸、綿布	同 上	内地、南洋、支	七〇	明治紡績合資會社 大阪出張所	東區備後町三丁目 綿業ビルディング	至自土 一一一
同 上	同 上	同 上	七〇	豐田紡績株式會社 出張所	高麗橋三丁目	一一一
同 上	同 上	同 上	七〇	長崎紡績株式會社 營業事務所	同 横堀二丁目都本 菊ビルディング三階 本三三〇〇	一一一
同 上	同 上	同 上	七〇	日東紡績株式會社 大阪出張所	同 北濱三丁目片 倉生命ビル	一一一
同 上	同 上	同 上	七〇	大日本紡績株式會社	東區安土町二丁目 本町番 振六三六九	一一一
同 上	同 上	同 上	七〇	東洋紡績株式會社	北區堂島濱通二丁目	一一一
同 上	同 上	同 上	七〇	鐘淵紡績株式會社 淀川取引係	同 旭區友誼町一丁目 東 振六三六九	一一一
同 上	同 上	同 上	七〇	錦華紡績株式會社 會社營業部	同 瓦町二丁目山 口ビルディング五階 本三七七 振六三六九	一一一
同 上	同 上	同 上	七〇	滿洲紡績株式會社 出張所	北區玉江町二丁目 同 福島紡績株式會社	一一一
同 上	同 上	同 上	七〇	日本絹織株式會社 出張所	同 西區江戶堀上一 丁目	一一一
同 上	同 上	同 上	七〇	會敷紡績株式會社 出張所	同 同	一一一
同 上	同 上	同 上	七〇	日清紡績株式會社 大阪出張所	北區中之島二丁目 本二四六三 本二四六四	一一一

綿、糸、麻及同製品 (糸、同製品)

綿糸、綿布	同	大阪、名古屋、東京、北米、印度、	八〇六	富士瓦斯紡績株式會社大阪出張所	北區中之島二丁目	本一八九六 本四〇一〇
同	同	大阪、名古屋、東京、北米、印度、	七六三	吳羽紡績株式會社	東區安土町二丁目	本一六五七
綿糸	同	大阪、名古屋	四八〇	日出紡績株式會社	同南久寶寺町五丁目	本二一七〇 本二一七〇 本二一七〇 本二一七〇
綿糸、三玉、廿手、四手、三巾、花	同	大阪、名古屋	七〇五〇	明正紡績株式會社	東區川區三津屋新町二五	本一四四二 本一四四二 本一四四二 本一四四二
綿糸、金鳥、二〇手、三〇手、四〇手	同	大阪、名古屋	五二	福井紡績株式會社	東區瓦町山口ビル五階	本七三七八 本七三七八 本七三七八 本七三七八
同	同	大阪、名古屋	五二	日東紡績株式會社大阪出張所	同北濱二丁目片倉ビル	本一五五〇 本一五五〇 本一五五〇 本一五五〇
同	同	大阪、名古屋	二二〇〇	朝鮮紡績株式會社大阪出張所	同南本町一丁目	本一五五〇 本一五五〇 本一五五〇 本一五五〇
同	同	大阪、名古屋	一五五	都是製糸株式會社大阪出張所	東區南本町一丁目	本一三六四 本一三六四 本一三六四 本一三六四
生糸、肥料	同	大阪		日本レイヨン株式會社	同安土町二丁目	本一五五三 本一五五三 本一五五三 本一五五三

綿、糸、麻及同製品 (糸、同製品)

綿糸各種番手、綿布三巾、金巾、綿縮、綾木綿、原	人造絹糸、原糸、旭絹糸、旭マルチ	兩毛、北陸、甲州、京都、大阪、支、印	六七二	旭絹織株式會社	北區宗是町一	本一四九〇 本一四九〇 本一四九〇 本一四九〇
綿糸各種番手、綿布三巾、金巾、綿縮、綾木綿、原	人造絹糸	日本各地、支、印、南洋、アフリカ、南米	五七四	昭和レイヨン株式會社	同堂島濱通二丁目	本一六〇〇
綿糸各種番手、綿布三巾、金巾、綿縮、綾木綿、原	人造絹糸、リボン、ストロー	内地一圓、東洋各地、南米、アフリカ、獨逸	三一、六二六	帝國人造絹糸株式會社	同中之島二丁目	本一四六三 本一四六三 本一四六三 本一四六三
綿糸各種番手、綿布三巾、金巾、綿縮、綾木綿、原	マンベラ絹糸	福井、石川、新潟、群馬、栃木、東京、大阪、京都、岐阜、愛知、山形、支		日本ペンベルグ絹絲株式會社	同宗是町一	本一四九〇 本一四九〇 本一四九〇 本一四九〇
綿糸各種番手、綿布三巾、金巾、綿縮、綾木綿、原	綿糸各種番手、綿布三巾、金巾、綿縮、綾木綿、原	東京、大阪、其他各地、支、印、南洋其他	五四二	出雲製織株式會社	東區備後町三丁目	本一三三三 本一三三三 本一三三三 本一三三三
綿糸、生地綿布、棉花、加工綿布、人絹糸、人絹織物、毛糸、ワミ	各種紡績糸一切、各種人造絹糸一切	日本全國、朝鮮、南洋、アフリカ、歐洲各國、南米各國	九〇三	伊藤忠商事株式會社	同安土町二丁目	本一三五〇 本一三五〇 本一三五〇 本一三五〇
紡績糸加工綿布、人絹		泉州、兵庫、奈良、和歌山、四國、大阪		田常商店	同北久太郎町二丁目	本一七五〇 本一七五〇 本一七五〇 本一七五〇
		全國紡績會社、人造絹糸會社		小豊商店	同南久太郎町二丁目	本一四九〇 本一四九〇 本一四九〇 本一四九〇

綿、糸、麻及同製品 (糸、同製品)

生糸、人絹糸、人絹織物 生地綿布、内外加工綿布	紡績綿糸、綿布、一般加工 紡績原布	各種紡績綿糸及加工綿糸 内外生地綿布、内外加工 綿布、人造絹糸及人絹織 物、内外毛糸	綿糸	紡績綿糸、綿布、加工綿布 人造絹糸、人造絹布、富士 絹、輸出向絹織物	綿糸、綿布、加工綿布、 人造絹糸、各種織物	綿糸、綿布、棉花	織物用及メリヤス用シル ケット染糸、漁用用綿 糸、縫糸、ミシン糸、リ ヤス、カタン糸、人絹メ リヤス、織物用手、染織加 工品、綿糸、各種織物
内外加工綿布、控 染及無地染	内外加工綿布、控 染及無地染	内外加工綿布、控 染及無地染	糸 綿	綿糸	綿糸	綿糸、綿布、棉花	織物用及メリヤス用シル ケット染糸、漁用用綿 糸、縫糸、ミシン糸、リ ヤス、カタン糸、人絹メ リヤス、織物用手、染織加 工品、綿糸、各種織物
内外加工綿布、控 染及無地染	内外加工綿布、控 染及無地染	内外加工綿布、控 染及無地染	糸 綿	綿糸	綿糸	綿糸、綿布、棉花	織物用及メリヤス用シル ケット染糸、漁用用綿 糸、縫糸、ミシン糸、リ ヤス、カタン糸、人絹メ リヤス、織物用手、染織加 工品、綿糸、各種織物
内外加工綿布、控 染及無地染	内外加工綿布、控 染及無地染	内外加工綿布、控 染及無地染	糸 綿	綿糸	綿糸	綿糸、綿布、棉花	織物用及メリヤス用シル ケット染糸、漁用用綿 糸、縫糸、ミシン糸、リ ヤス、カタン糸、人絹メ リヤス、織物用手、染織加 工品、綿糸、各種織物

綿、糸、麻及同製品 (糸、同製品)

綿糸、綿布、人絹各織物 婦人子供服地	綿糸、綿布、絹糸、絹布、人 絹織物、靴下、其他雜貨、紡 績用、毛織物、縫機、及 機、陸船用、アイスレンジン 機、縫糸、カタン糸	綿糸、染糸、撚糸、毛糸、手 編用、毛糸、メリヤス用 絹縫糸類、カタン糸	各種染糸、人造絹糸、 各種染糸	綿糸、綿布、人絹糸、人 絹布加工綿布	紡績糸、漁用、織物用、 電線用品、イキヤ用、其他各 種加工品一式、輸出物晒 シルケツト等	綿糸、綿布、人絹布(輸 出)	紡績綿糸、紡績絹糸、紡 績麻糸
内外加工綿布、控 染及無地染	内外加工綿布、控 染及無地染	内外加工綿布、控 染及無地染	内外加工綿布、控 染及無地染	内外加工綿布、控 染及無地染	内外加工綿布、控 染及無地染	内外加工綿布、控 染及無地染	内外加工綿布、控 染及無地染
内外加工綿布、控 染及無地染	内外加工綿布、控 染及無地染	内外加工綿布、控 染及無地染	内外加工綿布、控 染及無地染	内外加工綿布、控 染及無地染	内外加工綿布、控 染及無地染	内外加工綿布、控 染及無地染	内外加工綿布、控 染及無地染
内外加工綿布、控 染及無地染	内外加工綿布、控 染及無地染	内外加工綿布、控 染及無地染	内外加工綿布、控 染及無地染	内外加工綿布、控 染及無地染	内外加工綿布、控 染及無地染	内外加工綿布、控 染及無地染	内外加工綿布、控 染及無地染

綿、糸、麻及同製品 (糸、同製品)

眞田紐類、糸物類、帯、紐類	帯類、羽織紐、腰紐、紐	花鶴印、絹糸カー、下巻、諸房	男女羽織紐、帯、男女腰紐	羽織紐、帯、腰紐、打紐	羽織紐、帯類、糸	糸組物一式
全 國	全 國	全 國	内地、鮮	内地、鮮	内地、鮮	内地
京都、静岡、泉州、大阪	京都、大阪	府下及京都	大阪、京都	大阪、京都	京都、大阪、名古屋、東京	大阪、京都
二五泉市	三竹内六三郎	七飯田忠三郎	八五岡田順三	一〇三酒井芳兵衛	一〇九三輪亮道	二五津田勝太郎
南本町三丁目	南久寶寺町三丁目	同	西區阿波座中通一丁目	東區南久寶寺町二丁目	同	同
船三〇〇一	船九九三	船一〇〇六	船八三五	船五七四	船四八七	船三三六

綿、糸、麻及同製品 (糸、同製品)

羽織紐、帯類、腰紐、絹糸	木綿糸、カタン糸、ミシン糸、レース糸、ゴムテープ	各種レース製品及生地、レリス加工品、婦人用夏着物類、婦人用毛糸肌着類、毛糸子供服類、ケイプ、其他毛糸製品一式	レース及ビエンプロイダリ	ゴム紐、テープ、レース、シヤバラ、カラールイス、及小供服、メリヤス、帽子等、附屬、紐紐一式	モス糸、セル糸、其他各種毛糸並、メリヤス糸及手編毛糸	手編毛糸
大 阪	内地、鮮、泰	内地、鮮、泰	内地、鮮、泰	内地、鮮、泰	内地、鮮、泰	内地
大阪、京都、神戸	東京、京都、大阪、スイス、英國	東京、京都、大阪、スイス、英國	東京、京都	東京、京都	東京、京都	東京、京都
二田邊清介	三辻岡清兵衛	四七〇國方新吉	一三三龍出口レリス店	六九竹村又吉	日本毛糸紡績株式会社	同
南區心齋橋筋二丁目	北區中之島五丁目	東區南久寶寺町一丁目	南本町二丁目	備後町三丁目	同	同
船三三六	船三七八	船三三六	船五〇五	船一八六〇	船一八六〇	船一八六〇

綿、糸、麻及同製品 (糸、同製品)

毛糸	毛糸	紡毛糸、モメリヤ生地、シヤツ類	大阪、名古屋	市	市内	六三中央毛糸紡績株式会社 住吉區遠里小野町二〇〇番地	東區北濱四丁目	本三二九七
毛糸	毛糸	毛糸、小兒服	市	市内	八三西尾市太郎	東區平野町五丁目	本七八六	
毛糸	毛糸	毛糸、縫物用及メリヤス手編糸、縫物用原糸	大阪、支	大阪	七四上村巳代治	西區土佐堀通一丁目 大同生命ビル	土一九九八	
毛糸	毛糸	メリヤス、手編用毛糸	内地、滿、鮮	英	一五三北川與所	報上通二丁目	土四九七一 土五二六七 振大七二二	
毛糸	毛糸	毛織物用、メリヤス用、手編用、毛糸	愛知縣、大阪、東京、青島、上海、連	漢	二九九松本商	東區瓦町四丁目	本三三三七 本三三八	
毛糸	毛糸	毛糸、手編糸、メリヤス糸、紡績糸、人造絹糸、絹各種毛糸	内地、滿、支	獨逸、英國、ポーランド	二四六一吉川商	西區京町堀通一丁目	土六六五 土六六六 振大六六六	
毛糸	毛糸	毛糸(縫糸、編糸)、毛織(モメリヤ生地、モメリヤ加工品、二巾サージ、二巾カシミヤ、二巾サムセン、四巾サムセン、四巾サムセン各種、五枚米子、ギヤ、パテン、アムセン、ボアリン、ドン、ラルコ各種、毛織、縫物、事務服、生地、加工品)	市	市内	五牧野幹二郎	新町通一丁目	新九五一 振大八〇二 本一〇〇六 振大九一〇	
毛糸	毛糸	毛糸、縫物用毛糸、其他各種毛糸類	内地、鮮、臺、滿、北海道、樺太、英	國	藤枝健治郎	東區道修町四丁目	本五二六八 振大五二六	
毛糸	毛糸	毛糸、小兒服	市	市内	八七石井茂	北區東野田町九丁目	東二六五四 東四六八八	
毛糸	毛糸	毛糸、小兒服	市	市内	七九高木清	一東區瓦町五丁目	東二六五四 東四六八八	
毛糸	毛糸	毛糸、小兒服	市	市内	二二麻田象	東區淀川區濱町五一	北二六七一 振大五二二	
毛糸	毛糸	毛糸、小兒服	市	市内	一四二ライオン	東區北久寶寺町五丁目	東二〇五六 振大五二二	
毛糸	毛糸	毛糸、小兒服	市	市内	一四六加藤	北區源藏町六番地	北五二一九 振大六八二	
毛糸	毛糸	毛糸、小兒服	市	市内	一〇〇神田彌五郎	東區北久寶寺町三丁目	東二〇二四 振大四八三	
毛糸	毛糸	毛糸、小兒服	市	市内	日本カタン糸株式会社	同瓦町二丁目 山口ビル	本一九二九	

麻、同製品

手編毛糸、メリヤス糸、毛布糸、織物用毛糸、其他各種毛糸類	毛糸	毛糸、小兒服	市	市内	一〇五藤枝健治郎	東區道修町四丁目	本五二六八 振大五二六
毛糸	毛糸	毛糸、小兒服	市	市内	八七石井茂	北區東野田町九丁目	東二六五四 東四六八八
毛糸	毛糸	毛糸、小兒服	市	市内	七九高木清	一東區瓦町五丁目	東二六五四 東四六八八
毛糸	毛糸	毛糸、小兒服	市	市内	二二麻田象	東區淀川區濱町五一	北二六七一 振大五二二
毛糸	毛糸	毛糸、小兒服	市	市内	一四二ライオン	東區北久寶寺町五丁目	東二〇五六 振大五二二
毛糸	毛糸	毛糸、小兒服	市	市内	一四六加藤	北區源藏町六番地	北五二一九 振大六八二
毛糸	毛糸	毛糸、小兒服	市	市内	一〇〇神田彌五郎	東區北久寶寺町三丁目	東二〇二四 振大四八三
毛糸	毛糸	毛糸、小兒服	市	市内	日本カタン糸株式会社	同瓦町二丁目 山口ビル	本一九二九

綿、糸、麻及同製品

(糸、同製品、麻、同製品)

綿、糸、麻及同製品 (麻、同製品)

麻服地、麻心地風スレキ	麻服地、麻心地	大阪、東京、大	帝國製麻會社	五七	廣瀬喜一郎	東區南新町一丁目	東五三九五
綿糸、ホース綿麻織物	綿糸、雜綿布	内地、鮮、南洋	兵庫、大阪、	二二七	富田常商店	北區中之島五丁目	土三五七三 土三三九一 振大五九七三
各種織布、各種染色布、各種防水布、各種加工品	各種織布、各種防水布、各種加工品	内地、鮮、南洋	東京、岡山	一九三	島田音輔	西區江戸堀下通二丁目	土一八五八 土四九〇七 振大二九六
各種織布、各種染色布、各種防水布、各種加工品	各種織布、各種防水布、各種加工品	内地、鮮、南洋	香港、阿弗利加	一七九	東洋帆布株式會社營業所	東區道修町五丁目	
各種織布、各種染色布、各種防水布、各種加工品	各種織布、各種防水布、各種加工品	内地、鮮、南洋	香港、阿弗利加	近江帆布株式會社營業所	同	浪路町三丁目	本四六〇九 本四六一〇
各種織布、各種染色布、各種防水布、各種加工品	各種織布、各種防水布、各種加工品	内地、鮮、南洋	香港、阿弗利加	横濱帆布株式會社大阪營業所	同	備後町三丁目	本二一九三 本二一九四
各種織布、各種染色布、各種防水布、各種加工品	各種織布、各種防水布、各種加工品	内地、鮮、南洋	香港、阿弗利加	土屋行藏	同	横堀二丁目	本七〇〇

綿、糸、麻及同製品 (麻、同製品)

各種織布、各種染色布、各種防水布、各種加工品	各種織布、各種防水布、各種加工品	市內、地方	市內	五八	田中多一郎	西區松島町二丁目	西二九八六
各種織布、各種染色布、各種防水布、各種加工品	各種織布、各種防水布、各種加工品	市內、地方	市內	一六	於勢佐兵衛	本南通三丁目	西四六〇 西三六四 振大二二四
各種織布、各種染色布、各種防水布、各種加工品	各種織布、各種防水布、各種加工品	市內、地方	市內	六	井上理一郎	立賣堀北通三丁目	新九一〇
各種織布、各種染色布、各種防水布、各種加工品	各種織布、各種防水布、各種加工品	市內、地方	市內	二〇九	關西製綱株式會社	同	櫻三八三 振大七三三
各種織布、各種染色布、各種防水布、各種加工品	各種織布、各種防水布、各種加工品	市內、地方	市內	五	楠本藤楠	南區大寶寺町東ノ町	南六七四
各種織布、各種染色布、各種防水布、各種加工品	各種織布、各種防水布、各種加工品	市內、地方	市內	二七五	矢野テント商會	西區南堀江一番丁	櫻三六五 櫻三六四 振大六九二
各種織布、各種染色布、各種防水布、各種加工品	各種織布、各種防水布、各種加工品	市內、地方	市內	二八	バンデン商店	同	西四〇七 西三九二 振大五〇二

織
物
類

◆綿、糸、麻及同製品 (麻、同製品)

布ホリス、ゴムホリス、
金剛砂布、砂紙、消火用
ホリス、火災報知機、防
報機、ペーパークラフト、
レキシブル・チューブ、
其他ゴム製品

上海、天津、
イシホンガホ
大東京、名古屋

株式会社
赤尾保商店
西區立賣場南通六
丁目

新三五五八
新三二四九
新三二六九
振六五六

織物

吳服、木綿、太物

營業	卸	小	品	賣	製	日	造	販	取	引	地	方	入	營業	收	益	稅	額	名	稱	又	ハ	氏	名	營業	所	電	話		
織物	吳服	吳服	太物	同	上	同上	同上	九州	遠江、尾張、中國	近畿、中國	京都、大阪	各紡績會社、和歌山、濱松、泉州、四國、關西	關東、關西	京都、大阪	七九	瀨尾岩太郎	東區南玉造町二	本五三七〇	本五三七〇	古莊株式會社	大阪支店	同	瓦町一丁目	本町	本町	本町	本町	本町	本町	本町
關東織物、西陣織物、各國織物	吳服	吳服	太物	同上	同上	同上	同上	關東、關西	關東、關西	關東、關西	關東、關西	關東、關西	關東、關西	四八四	上野村	治東區唐物町二丁目	振六九六三	振六九六三	菱山	西合名會社	同	同	同	同	同	同	同	同	同	
關東織物、西陣織物、各國織物、輸出人絹織物、毛絹服地	吳服	吳服	太物	同上	同上	同上	同上	關東、關西	關東、關西	關東、關西	關東、關西	關東、關西	關東、關西	四六七	中村七四郎	南本町二丁目	振六三三三	振六三三三	神駒	吉同	本町四丁目	本町	本町	本町	本町	本町	本町	本町	本町	
生地綿布、加工綿布、綿、人絹布、ハンカチ布	吳服	吳服	太物	同上	同上	同上	同上	關東、關西	關東、關西	關東、關西	關東、關西	關東、關西	關東、關西	八七	露商店	北久太郎町二丁目	振七六八三	振七六八三	野村	治	同	同	同	同	同	同	同	同	同	
關東絹織物、京染吳服、白生地裏絹、麻布	吳服	吳服	太物	同上	同上	同上	同上	關東、關西	關東、關西	關東、關西	關東、關西	關東、關西	關東、關西	九一	露商店	同	振七六八三	振七六八三	野村	治	同	同	同	同	同	同	同	同	同	同
綿織物、絹織物、棉花、糸類、其他商品直輸入	吳服	吳服	太物	同上	同上	同上	同上	關東、關西	關東、關西	關東、關西	關東、關西	關東、關西	關東、關西	一〇四	露商店	同	振七六八三	振七六八三	野村	治	同	同	同	同	同	同	同	同	同	同

織物 (吳服、木綿、太物)

織物 (吳服、木綿、太物)

尾濃織物、遠州織物、東 京中形物、久留米織物、八 子織物、久留米織物、備後 掛州織物、本七、七、七、七	關東織物、尾濃織物、久 留米、琉球物、毛織物、久 留米、琉球物、毛織物、久 留米、琉球物、毛織物、久 留米、琉球物、毛織物、久	内地向及輸出向織物	生地木綿、金巾、天竺、 晒木綿、手拭、タオル、 浴衣地、金巾裏地、捺染 銘仙、捺染、染風呂敷	小巾白木綿、小巾晒木綿 廣巾白木綿、中形浴衣裏 地、其他各種	吳服 吳服 吳服	吳服	吳服
物、太物、洋反	同上	同上	同上	同上	同上	同上	同上
市內、近畿、 中國、四國、	市內、近郊	市內、近郊	市內、大和	市內、京、阪、 神、名、古、屋、 廣島、尾州、 丹波、京都、 大阪、	市內、京、神、 名、古、屋、 廣島、尾州、 丹波、京都、 大阪、	市內、京、神、 名、古、屋、 廣島、尾州、 丹波、京都、 大阪、	市內、京、神、 名、古、屋、 廣島、尾州、 丹波、京都、 大阪、
久留米、備後、 美濃、名古屋、 八王子、東京、 足利、三河、 市	市	市	市	市	市	市	市
一六八 錦織 唯商店	二八馬淵 龜之助	三三三 錦織 永商店	八〇 鈴木 信次郎	一〇五 松浦 與兵衛	六七 飯田 逸三	四〇五 藤田 信商店	五九 植村 助太郎
東區北久太郎町三丁目	内淡路町二丁目	備後町二丁目	南本町二丁目	北區東野田町一丁目	三區速成元町二丁目	東區南本町一丁目	西區江戶堀北通二丁目
船一六七七	東八五	本町三三三 振六二七六	船二四〇〇 振二四〇二	東四九六	戎二二五	船一〇七六 振一六九二	土四九三

織物 (吳服、木綿、太物)

廣巾綿布、麻織物、芯地 服地、洋服附屬品	無地木綿、白木綿、オ ル	吳服 吳服 吳服	吳服	吳服	吳服	吳服	吳服
同上	同上	同上	同上	同上	同上	同上	同上
生地綿布、染色工、 生地麻地、染色工、	晒木綿、無地木綿、 加工	手拭、紅木綿、卯金 木綿、淺黄、無地 晒木綿、説物、加 工、伴天、風呂敷 幕、帆前掛等	市內、京、神、 名、古、屋、 廣島、尾州、 丹波、京都、 大阪、	市內、京、神、 名、古、屋、 廣島、尾州、 丹波、京都、 大阪、	市內、京、神、 名、古、屋、 廣島、尾州、 丹波、京都、 大阪、	市內、京、神、 名、古、屋、 廣島、尾州、 丹波、京都、 大阪、	市內、京、神、 名、古、屋、 廣島、尾州、 丹波、京都、 大阪、
九二 中田 庄太郎	九三 藤岡 米三郎	一三三 錦宮 川商店	八四 麓 役衛	八九 神野 傳次郎	空四 瀨尾 彌商店	九一 今井 政助	六八 井上 種三郎
東區谷町二丁目	本町五丁目	南本町三丁目	西區幸町五丁目	東區農人橋詰町	南區鹽町通三丁目	瓦屋町一番丁	東區中道唐居町一丁目
東三六〇七 振六三〇六	本町一五五	船四五四一	船二九四八	東四二八四 振六三三六	船六七五 振六七八	南三三七 振七〇三六	南六三五五

織物 (吳服、木綿、太物)

吳服太物	吳服	大阪	八三	鎌田清治	南區心齋橋筋一丁目	戎三二九
吳服太物	吳服	市內、近郊、和歌山、新宮	五五	和田源三郎	西成區花園町	戎三二九
吳服太物、洋反物	吳服	市內	六八	田良一	西區靱北通二丁目	土二六九三
吳服、洋反物、メリヤス、雜貨、化粧品、實、寫眞	吳服	大阪、京都	五七	西村吳服店	東區中道墨門町一丁目	東三五六一
吳服太物、洋反物	吳服	市內	五三	飯田和三郎	西淀川區傳法町南二丁目	土五一六〇
吳服反物、既製品	吳服	京、阪、神	五九	北山由太郎	東淀川區中津濱通二丁目	北六六〇四
關西、海外	吳服	京	六五	吉川秀一	港區四條通三丁目	西二二七八
關東、丹後織物、京、京染吳服、絹麻小鮮、滿、中國、丹後、京阪	吳服	各	二六	村山幾次郎	東區內本町橋詰町	東五六一
同	吳服	各	一八	飛鳥井正造	南區日本橋筋一丁目	南六〇〇八
同	吳服	各	六九	松本商店	東區南久寶寺町二丁目	南二二三八
同	吳服	各	六四	久米丈治郎	北區天神筋町二丁目	北四五六六
同	吳服	各	六四	岡本芳治郎	阿區大工町一丁目	堀一四四〇
同	吳服	各	六四	辻本由次郎	同	堀一五二九

織物 (吳服、木綿、太物)

甲斐絹、サテン、袖裏地	吳服反物、仕立小袖	市內	八七	山一甲斐絹店	東區大手通一丁目	東二六二
吳服太物、麻布、セーブル	吳服	市內	五二	勝川伊三	美港區九條通三丁目	西二六八〇
朱子綾、變織物、沖繩織物、ゴプリンシンス、キンガム	吳服	市內	七二	坂本丈吉	同	西一七五二
吳服、反物、仕立小袖	吳服	市內	一〇〇	樹田喜一郎	同	西二二二
木綿無地物、各國綿織物	吳服	滿、鮮、臺	一七四	柴田伊三郎	東區備後町三丁目	本町一四八
各國綿織物	吳服	九州、沖繩、臺、其他	六四	三宅嘉七	同	本町一八八
木綿太物、大和自緋、緋、拵、捺染中形、捺染銘仙、染木綿、手拭、裏地類各種	博多織帶地	博多	七〇	中村保之助	南區大寶寺町西ノ町二八	南五七二
小巾白木綿生地、同加工品一切、中型用生地、同加工品、金巾、天然	博多織帶地	博多	三三	大西太兵衛	東區北久太郎町二丁目	船二八七〇
無地木綿、金巾裏地	博多織帶地	博多	二二	塚宗一	南本町二丁目	船三〇二八
吳服、衣裳	博多織帶地	博多	八二	細井通直	同	船三九二四
同	博多織帶地	博多	一四	土田ソト	北區天神橋筋五丁目	堀一八八四

織物 (吳服、木綿、太物)

綿布毛織、麻布、既製品 別珍、瓦新、八丈、襟、 袖口、朱子、本黒八丈	京吳服、新仕立衣 儀衣裳	吳服太物、洋反物 織物既製品	吳服太物	吳服太物、古衣服	吳服太物、洋反物	西陣御召、京染着 尺、友仙着尺、西陣 織物、其他各地織 物、高級吳服品	西陣織物、伊勢崎 錦仙、足利錦仙、羽 二重白生地、綿物 一切、帶地、男物 子供洋服、京都染	西陣織物、關東織 物、京染吳服	京都西陣帶地、西陣御召 筑前博多織帶地														
市內、京都、尾濃、 名古屋、東京、京都	京都、西陣	市內、近郊	京、阪地方	九州	大阪、京都	大阪、京都	市內、堺、神	市內、阪、神	市內、關西														
福村屋衣服店	藏港區九條通一丁目 西 三三七	たんてや吳服店	同	五九多田	太東區瓦町五丁目 本 一〇六一	二〇九島安兵衛	衛同 淡路町五丁目 日本 六三九五	五三齋尾忠	良港區九條通二丁目 西 三九五七	五五和源三郎	西成區花園町 戎 三三九	八九上田太兵衛	南區鹽町通二丁目 船 三三二	五六奧田惣次郎	北區堂島上三丁目 北 二〇〇五	五九春尾松之助	東區中道黒門町一 七一ノ一 東 三三九	二〇三中川九右衛門	南本町二丁目 船 四一八〇	六四星野武夫	瓦町五丁目 本 四一五七	五下山彦九郎	南本町二丁目 船 五〇三八

織物 (吳服、木綿、太物)

西陣御召、變り白地、染 友仙、染帶、裏紐	西陣織物、白生地 物、關東織物、琉球織 物、西陣御召、京染吳 服	同	同	同	同	同	同	同	同						
市內、神戸、 和歌山、明石	京都、丹後	市內、地方	市內、京都	市內、近郊	大阪、京都	市內、近郊	京都、大阪	市內、神戶、堺、 神戶、近郊	京都、大阪	市內、神戶、堺、 市內、神戶、和 歌山、堺、伊 丹、泉州、姫 路	大阪、京都	丹後、京都、越 後、能登、桐生、 伊勢崎、足利、 結城、飯能、高 津、八王子、宮 崎、甲州、沖繩	市內、神戶、 和歌山、其沿	大阪、奈良	大阪、京都
ヒシヤ	吉東區南本町二丁目 船 四四六九	木村 猷	一 南區末吉橋通四丁 日 船 一一六一	八二淺岡 久一	三 加藤新次郎	三 松前屋 能勢勝太郎	二〇 前田正太郎	五〇 內藤房治郎	八七 藤忠治郎	四四七 山田政二郎	注意 小林徳次郎	三〇末吉 々	二六八 近藤富太郎	東區南本町二丁目 船 三八五	

羽二重、紋羽二重、縮緬各 種、被生地、各種裏細、縮 富士絹、袖類、其他白生地	同	京吳服	市內、愛知、靜岡、兵庫、印度、近東、市內、近畿、山陽、山陰、四國、山陰、九州、朝鮮、滿支	丹波、越後、福井、越後、甲斐、長濱、京都、丹波、滋賀、京都	佐久間商店 北區旅籠町三八 北五六三
白生地(羽二重、平絹、縮 緬、絹油ノ類)、裏絹、西陣 織物(御召、染着尺類)、關 東織物(秩父、甲斐絹、夜 具、座蒲團ノ地)	同	同上	市內、近郊	各產地	小野辰三 東區南本町二丁目 振大 三三〇
友仙、各種染着尺、兵兒 帶、白生地、無地染結、 染縮緬、長襦袢、帶側	同上	同上	別府、和歌山、京都、大阪、名古屋、京都、大阪、紀伊、和歌山、京都、大阪、紀伊	丹波、越後、福井、越後、甲斐、長濱、京都、丹波、滋賀、京都	小野利三 東區南本町三丁目 振大 四六一
廣巾縮緬物、人絹文織品 掛生地、絹織物加工品	同上	同上	市內、近郊	各產地	小澤重之 南區順慶町三丁目 振大 五〇六
大島、薩摩、宮古、上布、サツ マ、上布、琉球、織、久米	同上	同上	市內、近郊	各產地	中谷伊助 安土町二丁目 振大 一〇〇
本場大島、鹿兒島織物	同上	同上	市內、近郊	各產地	武澤重之 南區順慶町三丁目 振大 五〇六
琉球織物	同上	同上	市內、近郊	各產地	小澤重之 南區順慶町三丁目 振大 五〇六
兩毛、伊勢、秩父、越後、甲 州、八王子、津、越後、甲 州、八王子、津、越後、甲	同上	同上	市內、近郊	各產地	中谷伊助 安土町二丁目 振大 一〇〇
能登、播州、京都、久留 米、備後、各產地織物	同上	同上	市內、近郊	各產地	中谷伊助 安土町二丁目 振大 一〇〇
豐田、玉結城、結城、上 大島、久米、薩摩、上	同上	同上	市內、近郊	各產地	中谷伊助 安土町二丁目 振大 一〇〇
關東、絹織物、京吳服、 白生地裏細、麻布	同上	同上	市內、近郊	各產地	中谷伊助 安土町二丁目 振大 一〇〇

足利織物、所生織物、越 後織物、八王子、津、越後、甲 州、八王子、津、越後、甲	伊勢、秩父、越後、甲 州、八王子、津、越後、甲	米澤、關東、地方、產 織物、各種、麻織物	銘仙、甲斐絹、米澤袴	大島、薩摩、宮古、上布、サツ マ、上布、琉球、織、久米	本場大島、鹿兒島織物	琉球織物	兩毛、伊勢、秩父、越後、甲 州、八王子、津、越後、甲	能登、播州、京都、久留 米、備後、各產地織物	豐田、玉結城、結城、上 大島、久米、薩摩、上	關東、絹織物、京吳服、 白生地裏細、麻布
市內、近郊	市內、近郊	市內、近郊	市內、近郊	市內、近郊	市內、近郊	市內、近郊	市內、近郊	市內、近郊	市內、近郊	市內、近郊
丹波、越後、福井、越後、甲斐、長濱、京都、丹波、滋賀、京都	丹波、越後、福井、越後、甲斐、長濱、京都、丹波、滋賀、京都	丹波、越後、福井、越後、甲斐、長濱、京都、丹波、滋賀、京都	丹波、越後、福井、越後、甲斐、長濱、京都、丹波、滋賀、京都	丹波、越後、福井、越後、甲斐、長濱、京都、丹波、滋賀、京都	丹波、越後、福井、越後、甲斐、長濱、京都、丹波、滋賀、京都	丹波、越後、福井、越後、甲斐、長濱、京都、丹波、滋賀、京都	丹波、越後、福井、越後、甲斐、長濱、京都、丹波、滋賀、京都	丹波、越後、福井、越後、甲斐、長濱、京都、丹波、滋賀、京都	丹波、越後、福井、越後、甲斐、長濱、京都、丹波、滋賀、京都	丹波、越後、福井、越後、甲斐、長濱、京都、丹波、滋賀、京都
小野利三 東區南本町三丁目 振大 四六一	小野利三 東區南本町三丁目 振大 四六一	小野利三 東區南本町三丁目 振大 四六一	小野利三 東區南本町三丁目 振大 四六一	小野利三 東區南本町三丁目 振大 四六一	小野利三 東區南本町三丁目 振大 四六一	小野利三 東區南本町三丁目 振大 四六一	小野利三 東區南本町三丁目 振大 四六一	小野利三 東區南本町三丁目 振大 四六一	小野利三 東區南本町三丁目 振大 四六一	小野利三 東區南本町三丁目 振大 四六一

各種加工綿布並二人造絹 系更紗、新モス、紅天仁 斯、晒金、染ゴブリン 八枚朱子、變織、紋人絹 平人絹、染、絞、絞、絞 染、ショール、セツト、小倉織 各種サロソ、小倉織、絞、絞 イルククロス	輸出向綿布	綿布、人絹布、毛織物及 雜貨	陸軍省、海軍 知、府、支、愛 印、亞、利、加	省、府、支、愛 知、府、支、愛 印、亞、利、加	陸軍省、海軍 知、府、支、愛 印、亞、利、加	一五、 六三七	天滿織物株式會社	旭區毛馬町二〇ノ一	本六〇九三
各種加工綿布並二人造絹 系更紗、新モス、紅天仁 斯、晒金、染ゴブリン 八枚朱子、變織、紋人絹 平人絹、染、絞、絞、絞 染、ショール、セツト、小倉織 各種サロソ、小倉織、絞、絞 イルククロス	輸出向綿布	綿布、人絹布、毛織物及 雜貨	陸軍省、海軍 知、府、支、愛 印、亞、利、加	省、府、支、愛 知、府、支、愛 印、亞、利、加	陸軍省、海軍 知、府、支、愛 印、亞、利、加	三、一三八	瀧定合名會社 大阪支店貿易部	東區安土町二丁目	本本本 本本本 本本本
各種加工綿布並二人造絹 系更紗、新モス、紅天仁 斯、晒金、染ゴブリン 八枚朱子、變織、紋人絹 平人絹、染、絞、絞、絞 染、ショール、セツト、小倉織 各種サロソ、小倉織、絞、絞 イルククロス	輸出向綿布	綿布、人絹布、毛織物及 雜貨	陸軍省、海軍 知、府、支、愛 印、亞、利、加	省、府、支、愛 知、府、支、愛 印、亞、利、加	陸軍省、海軍 知、府、支、愛 印、亞、利、加	五、六	安村株式會社	北久太郎町二丁目	船一六〇五 船三四七五
各種加工綿布並二人造絹 系更紗、新モス、紅天仁 斯、晒金、染ゴブリン 八枚朱子、變織、紋人絹 平人絹、染、絞、絞、絞 染、ショール、セツト、小倉織 各種サロソ、小倉織、絞、絞 イルククロス	輸出向綿布	綿布、人絹布、毛織物及 雜貨	陸軍省、海軍 知、府、支、愛 印、亞、利、加	省、府、支、愛 知、府、支、愛 印、亞、利、加	陸軍省、海軍 知、府、支、愛 印、亞、利、加	一〇〇	東洋加工綿業 株式會社	同 淡路町三丁目	本本本 本本本 本本本
各種加工綿布並二人造絹 系更紗、新モス、紅天仁 斯、晒金、染ゴブリン 八枚朱子、變織、紋人絹 平人絹、染、絞、絞、絞 染、ショール、セツト、小倉織 各種サロソ、小倉織、絞、絞 イルククロス	輸出向綿布	綿布、人絹布、毛織物及 雜貨	陸軍省、海軍 知、府、支、愛 印、亞、利、加	省、府、支、愛 知、府、支、愛 印、亞、利、加	陸軍省、海軍 知、府、支、愛 印、亞、利、加	八七	服部 幸吉 同	同	本本本 本本本 本本本
各種加工綿布並二人造絹 系更紗、新モス、紅天仁 斯、晒金、染ゴブリン 八枚朱子、變織、紋人絹 平人絹、染、絞、絞、絞 染、ショール、セツト、小倉織 各種サロソ、小倉織、絞、絞 イルククロス	輸出向綿布	綿布、人絹布、毛織物及 雜貨	陸軍省、海軍 知、府、支、愛 印、亞、利、加	省、府、支、愛 知、府、支、愛 印、亞、利、加	陸軍省、海軍 知、府、支、愛 印、亞、利、加	七七	辻 豊治 同	同 谷町三丁目	東一四三八 本本本 本本本

京染吳服	加工綿布、人絹布、カ 毛布、メリス類、毛 水給、洋紙、加工品、毛 古新開、苛性、加工品、毛 業、油、粉、硬化油、工 灰、油、粉、硬化油、工 雜、油、粉、硬化油、工 金、油、粉、硬化油、工 麻、油、粉、硬化油、工	法衣、袈裟、吳服 金襴、縞子	同	市 内	市 内	市 内	七四 豊倉 安兵衛 旭區鳴野町	旭 六二
京染吳服	加工綿布、人絹布、カ 毛布、メリス類、毛 水給、洋紙、加工品、毛 古新開、苛性、加工品、毛 業、油、粉、硬化油、工 灰、油、粉、硬化油、工 雜、油、粉、硬化油、工 金、油、粉、硬化油、工 麻、油、粉、硬化油、工	法衣、袈裟、吳服 金襴、縞子	同	市 内	市 内	市 内	五五 中村 爲三郎 西區土佐堀通三丁目	土三九二
京染吳服	加工綿布、人絹布、カ 毛布、メリス類、毛 水給、洋紙、加工品、毛 古新開、苛性、加工品、毛 業、油、粉、硬化油、工 灰、油、粉、硬化油、工 雜、油、粉、硬化油、工 金、油、粉、硬化油、工 麻、油、粉、硬化油、工	法衣、袈裟、吳服 金襴、縞子	同	市 内	市 内	市 内	一七〇 濱田 榮之丞 同 新町南通三丁目	新新新 新一五 新一五 新一五
京染吳服	加工綿布、人絹布、カ 毛布、メリス類、毛 水給、洋紙、加工品、毛 古新開、苛性、加工品、毛 業、油、粉、硬化油、工 灰、油、粉、硬化油、工 雜、油、粉、硬化油、工 金、油、粉、硬化油、工 麻、油、粉、硬化油、工	法衣、袈裟、吳服 金襴、縞子	同	市 内	市 内	市 内	五〇 植村 伊三郎 同 高津一番丁	南一九七 振六四六
京染吳服	加工綿布、人絹布、カ 毛布、メリス類、毛 水給、洋紙、加工品、毛 古新開、苛性、加工品、毛 業、油、粉、硬化油、工 灰、油、粉、硬化油、工 雜、油、粉、硬化油、工 金、油、粉、硬化油、工 麻、油、粉、硬化油、工	法衣、袈裟、吳服 金襴、縞子	同	市 内	市 内	市 内	七六 吉本 武一郎 同 難波新地一番町	南四九八一
京染吳服	加工綿布、人絹布、カ 毛布、メリス類、毛 水給、洋紙、加工品、毛 古新開、苛性、加工品、毛 業、油、粉、硬化油、工 灰、油、粉、硬化油、工 雜、油、粉、硬化油、工 金、油、粉、硬化油、工 麻、油、粉、硬化油、工	法衣、袈裟、吳服 金襴、縞子	同	市 内	市 内	市 内	武田博之帶芯 株式會社 東區安土町四丁目	本町七九
京染吳服	加工綿布、人絹布、カ 毛布、メリス類、毛 水給、洋紙、加工品、毛 古新開、苛性、加工品、毛 業、油、粉、硬化油、工 灰、油、粉、硬化油、工 雜、油、粉、硬化油、工 金、油、粉、硬化油、工 麻、油、粉、硬化油、工	法衣、袈裟、吳服 金襴、縞子	同	市 内	市 内	市 内	四九二 日東捺染株式會社 旭區赤川町三〇	東一三五 東二五六
京染吳服	加工綿布、人絹布、カ 毛布、メリス類、毛 水給、洋紙、加工品、毛 古新開、苛性、加工品、毛 業、油、粉、硬化油、工 灰、油、粉、硬化油、工 雜、油、粉、硬化油、工 金、油、粉、硬化油、工 麻、油、粉、硬化油、工	法衣、袈裟、吳服 金襴、縞子	同	市 内	市 内	市 内	尾 商店 東區北久寶寺町二丁目	船一九一五
京染吳服	加工綿布、人絹布、カ 毛布、メリス類、毛 水給、洋紙、加工品、毛 古新開、苛性、加工品、毛 業、油、粉、硬化油、工 灰、油、粉、硬化油、工 雜、油、粉、硬化油、工 金、油、粉、硬化油、工 麻、油、粉、硬化油、工	法衣、袈裟、吳服 金襴、縞子	同	市 内	市 内	市 内	中西合資會社 同 安土町三丁目	船一九一五

織物 (毛織物、洋反物、金巾)

品名	製造	取引	地方	營業所	名稱又ハ氏名	營業所	電話
羅紗、麻織物		九州、鮮	京阪、東京、愛知	株式會社	吉田商店	大阪支店 東區淡路町三丁目	東一八八七 振六〇八八
羅紗		各陸、京濱、大阪、泉州	各陸、大阪、泉州	株式會社	岸作次郎	同 區內淡路町一丁目	東二五〇五 東三〇〇一
羅紗類		日、滿、鮮、南洋	尾州、英、獨	株式會社	森居保商店	同 谷町二丁目	東二六九八 振六二二四
毛織物類		近畿	市內、名古屋		木村谷安之助	同 區四丁目	東三七七 東七四四五 振六四四九
毛織物類		全 國	內地、歐洲		後藤松次郎	同 區大手通一丁目	東一三六一 東五四七三 振六三二九
羅紗セル裏地		全 國	各 地		駒井宗太郎	同 同	
毛織物類		各 地	各 地		小川準	同 同	
毛織物類		各 地	各 地		森本佐七	同 同	
洋反物、金巾		大阪市内、東京、西大阪方面多	大阪市内、京		江州屋泉友	同 同	
洋反物、金巾		大阪市内、東京、西大阪方面多	大阪市内、京		泉友	同 同	

織物 (洋反物、金巾)

品名	製造	取引	地方	營業所	名稱又ハ氏名	營業所	電話
洋反物、金巾		全 國	全 國		小杉仁兵衛商店	同 同	
洋反物、金巾		全 國	全 國		後藤又三郎	同 同	
洋反物、金巾		全 國	全 國		本友吉	同 同	
洋反物、金巾		全 國	全 國		本利五郎	同 同	
洋反物、金巾		全 國	全 國		吉野吉兵衛	同 同	
洋反物、金巾		全 國	全 國		田留市	同 同	
洋反物、金巾		全 國	全 國		渡邊矢太郎	同 同	
洋反物、金巾		全 國	全 國		河田合名會社	同 同	
洋反物、金巾		全 國	全 國		伊藤萬商店	同 同	
洋反物、金巾		全 國	全 國		湯川文治郎	同 同	
洋反物、金巾		全 國	全 國		和田福太郎	同 同	

織物 (ネル、毛斯綸)

種別	製造	販賣	仕入	営業	名称	営業所	電話
綿、縮、端切、子供服	モスリン、ヘリ生地	内地	阪和	益税額	松本米吉商店	東區本町四丁目	本町三五九
綿、縮、端切、子供服	モスリン、ヘリ生地	内地	阪和	益税額	大五商店	同 區南本町一丁目	本町三三八〇 振六三二八
モスリン、縮、友染、友染及着	モスリン、縮、友染、友染及着	内地、北海道、朝鮮、北支、南洋、印度、南洋、北支、南洋、印度、南洋	東京、名古屋、大阪、京都、和歌山	益税額	宮川モスリン株式會社	東區安土町四丁目	本一四六八 本一四九〇
洋反物加工品、モスリン	洋反物加工品、モスリン	内地、北海道、朝鮮、北支、南洋、印度、南洋、北支、南洋、印度、南洋	東京、名古屋、大阪、京都、和歌山	益税額	田村駒商店	同	本一三三三 振六三三三
不絹、綿布、人絹、綿	不絹、綿布、人絹、綿	内地、北海道、朝鮮、北支、南洋、印度、南洋、北支、南洋、印度、南洋	東京、名古屋、大阪、京都、和歌山	益税額	寺庄商店	同	本一八八四 振六三三三
モスリン、縮、友染、友染及着	モスリン、縮、友染、友染及着	内地、北海道、朝鮮、北支、南洋、印度、南洋、北支、南洋、印度、南洋	東京、名古屋、大阪、京都、和歌山	益税額	戸出物産株式會社 大阪支店	東區備後町四丁目	本一三八四 振六三三三
友染、友染及着	友染、友染及着	内地、北海道、朝鮮、北支、南洋、印度、南洋、北支、南洋、印度、南洋	東京、名古屋、大阪、京都、和歌山	益税額	田中文治郎	南區難波新地四番	本一三三五
友染、友染及着	友染、友染及着	内地、北海道、朝鮮、北支、南洋、印度、南洋、北支、南洋、印度、南洋	東京、名古屋、大阪、京都、和歌山	益税額	中島新商店	東區瓦町三丁目	本一三九〇 振六三三三
友染、友染及着	友染、友染及着	内地、北海道、朝鮮、北支、南洋、印度、南洋、北支、南洋、印度、南洋	東京、名古屋、大阪、京都、和歌山	益税額	村爲次郎	中道唐居町一	南五五七八
友染、友染及着	友染、友染及着	内地、北海道、朝鮮、北支、南洋、印度、南洋、北支、南洋、印度、南洋	東京、名古屋、大阪、京都、和歌山	益税額	松口助三郎	玉造唐居町一	南六七一
友染、友染及着	友染、友染及着	内地、北海道、朝鮮、北支、南洋、印度、南洋、北支、南洋、印度、南洋	東京、名古屋、大阪、京都、和歌山	益税額	東京モスリン紡織株式會社	同 備後町二丁目	本一八四一
友染、友染及着	友染、友染及着	内地、北海道、朝鮮、北支、南洋、印度、南洋、北支、南洋、印度、南洋	東京、名古屋、大阪、京都、和歌山	益税額	井耕作	同 四丁目	本町三三三 振六三五五
友染、友染及着	友染、友染及着	内地、北海道、朝鮮、北支、南洋、印度、南洋、北支、南洋、印度、南洋	東京、名古屋、大阪、京都、和歌山	益税額	紀の國屋 條貴郎	同 南玉造町一	南四五〇一

織物 (毛斯綸)

種別	製造	販賣	仕入	営業	名称	営業所	電話
綿、縮、端切、子供服	モスリン、ヘリ生地	内地	阪和	益税額	松本米吉商店	東區本町四丁目	本町三五九
綿、縮、端切、子供服	モスリン、ヘリ生地	内地	阪和	益税額	大五商店	同 區南本町一丁目	本町三三八〇 振六三二八
モスリン、縮、友染、友染及着	モスリン、縮、友染、友染及着	内地、北海道、朝鮮、北支、南洋、印度、南洋、北支、南洋、印度、南洋	東京、名古屋、大阪、京都、和歌山	益税額	宮川モスリン株式會社	東區安土町四丁目	本一四六八 本一四九〇
洋反物加工品、モスリン	洋反物加工品、モスリン	内地、北海道、朝鮮、北支、南洋、印度、南洋、北支、南洋、印度、南洋	東京、名古屋、大阪、京都、和歌山	益税額	田村駒商店	同	本一三三三 振六三三三
不絹、綿布、人絹、綿	不絹、綿布、人絹、綿	内地、北海道、朝鮮、北支、南洋、印度、南洋、北支、南洋、印度、南洋	東京、名古屋、大阪、京都、和歌山	益税額	寺庄商店	同	本一八八四 振六三三三
モスリン、縮、友染、友染及着	モスリン、縮、友染、友染及着	内地、北海道、朝鮮、北支、南洋、印度、南洋、北支、南洋、印度、南洋	東京、名古屋、大阪、京都、和歌山	益税額	戸出物産株式會社 大阪支店	東區備後町四丁目	本一三八四 振六三三三
友染、友染及着	友染、友染及着	内地、北海道、朝鮮、北支、南洋、印度、南洋、北支、南洋、印度、南洋	東京、名古屋、大阪、京都、和歌山	益税額	田中文治郎	南區難波新地四番	本一三三五
友染、友染及着	友染、友染及着	内地、北海道、朝鮮、北支、南洋、印度、南洋、北支、南洋、印度、南洋	東京、名古屋、大阪、京都、和歌山	益税額	中島新商店	東區瓦町三丁目	本一三九〇 振六三三三
友染、友染及着	友染、友染及着	内地、北海道、朝鮮、北支、南洋、印度、南洋、北支、南洋、印度、南洋	東京、名古屋、大阪、京都、和歌山	益税額	村爲次郎	中道唐居町一	南五五七八
友染、友染及着	友染、友染及着	内地、北海道、朝鮮、北支、南洋、印度、南洋、北支、南洋、印度、南洋	東京、名古屋、大阪、京都、和歌山	益税額	松口助三郎	玉造唐居町一	南六七一
友染、友染及着	友染、友染及着	内地、北海道、朝鮮、北支、南洋、印度、南洋、北支、南洋、印度、南洋	東京、名古屋、大阪、京都、和歌山	益税額	東京モスリン紡織株式會社	同 備後町二丁目	本一八四一
友染、友染及着	友染、友染及着	内地、北海道、朝鮮、北支、南洋、印度、南洋、北支、南洋、印度、南洋	東京、名古屋、大阪、京都、和歌山	益税額	井耕作	同 四丁目	本町三三三 振六三五五
友染、友染及着	友染、友染及着	内地、北海道、朝鮮、北支、南洋、印度、南洋、北支、南洋、印度、南洋	東京、名古屋、大阪、京都、和歌山	益税額	紀の國屋 條貴郎	同 南玉造町一	南四五〇一

織物 (毛斯綸)

モスリン	モスリン、綿布、人絹加工品	モスリン、綿布(金)	同上	全 國	大 阪	一〇三 大野彦太郎	東區安土町四丁目	本 一八七
モスリン、綿布、人絹加工品	モスリン、綿布、人絹加工品	モスリン、綿布(金)	同上	市內、近郊	大 阪、京都	七三 林 芳太郎	南區心齋橋筋二丁目	本 一〇一
モスリン、綿布、人絹加工品	モスリン、綿布、人絹加工品	モスリン、綿布(金)	同上	東京、名古屋、京都、大阪		一〇五 松井商事株式會社	東區安土町三丁目	本 一八三〇
モスリン、綿布、人絹加工品	モスリン、綿布、人絹加工品	モスリン、綿布(金)	同上	内地、滿、鮮	市內、英、獨	三五二 和田 哲夫	南本町三丁目	本 二四〇三
モスリン、綿布、人絹加工品	モスリン、綿布、人絹加工品	モスリン、綿布(金)	同上	市內、京都、名古屋、東京	市內	一〇二六 河 崎 經吉	同	本 二四〇三
モスリン、綿布、人絹加工品	モスリン、綿布、人絹加工品	モスリン、綿布(金)	同上	内地、滿、支	大 阪、京都、和歌山	一六九 藤松 田宗商店	同	本 二〇〇五
モスリン、綿布、人絹加工品	モスリン、綿布、人絹加工品	モスリン、綿布(金)	同上	市內、近郊	尾州、和歌山	一四四 高岡 商店	同	本 九一四
モスリン、綿布、人絹加工品	モスリン、綿布、人絹加工品	モスリン、綿布(金)	同上	地方、中國、九州	大 阪、京都	七九 川 北 俊一	西區京町堀通三丁目	本 一七九六
モスリン、綿布、人絹加工品	モスリン、綿布、人絹加工品	モスリン、綿布(金)	同上	近畿、山陰、四國	京 都	一〇八 松 尾 龜吉	東區南本町四丁目	本 一八五八
モスリン、綿布、人絹加工品	モスリン、綿布、人絹加工品	モスリン、綿布(金)	同上	山陽、山陰、四國	京 都	二四上 阪辰次郎	同	本 一〇〇〇
モスリン、綿布、人絹加工品	モスリン、綿布、人絹加工品	モスリン、綿布(金)	同上	九州	大 阪		同	本 一〇〇〇

織物 (毛斯綸)

モスリン	モスリン、綿布、人絹加工品	モスリン、綿布(金)	同上	全 國	大 阪	一〇三 大野彦太郎	東區安土町四丁目	本 一八七
モスリン、綿布、人絹加工品	モスリン、綿布、人絹加工品	モスリン、綿布(金)	同上	市內、近郊	大 阪、京都	七三 林 芳太郎	南區心齋橋筋二丁目	本 一〇一
モスリン、綿布、人絹加工品	モスリン、綿布、人絹加工品	モスリン、綿布(金)	同上	東京、名古屋、京都、大阪		一〇五 松井商事株式會社	東區安土町三丁目	本 一八三〇
モスリン、綿布、人絹加工品	モスリン、綿布、人絹加工品	モスリン、綿布(金)	同上	内地、滿、鮮	市內、英、獨	三五二 和田 哲夫	南本町三丁目	本 二四〇三
モスリン、綿布、人絹加工品	モスリン、綿布、人絹加工品	モスリン、綿布(金)	同上	市內、京都、名古屋、東京	市內	一〇二六 河 崎 經吉	同	本 二四〇三
モスリン、綿布、人絹加工品	モスリン、綿布、人絹加工品	モスリン、綿布(金)	同上	内地、滿、支	大 阪、京都、和歌山	一六九 藤松 田宗商店	同	本 二〇〇五
モスリン、綿布、人絹加工品	モスリン、綿布、人絹加工品	モスリン、綿布(金)	同上	市內、近郊	尾州、和歌山	一四四 高岡 商店	同	本 九一四
モスリン、綿布、人絹加工品	モスリン、綿布、人絹加工品	モスリン、綿布(金)	同上	地方、中國、九州	大 阪、京都	七九 川 北 俊一	西區京町堀通三丁目	本 一七九六
モスリン、綿布、人絹加工品	モスリン、綿布、人絹加工品	モスリン、綿布(金)	同上	近畿、山陰、四國	京 都	一〇八 松 尾 龜吉	東區南本町四丁目	本 一八五八
モスリン、綿布、人絹加工品	モスリン、綿布、人絹加工品	モスリン、綿布(金)	同上	山陽、山陰、四國	京 都	二四上 阪辰次郎	同	本 一〇〇〇
モスリン、綿布、人絹加工品	モスリン、綿布、人絹加工品	モスリン、綿布(金)	同上	九州	大 阪		同	本 一〇〇〇

被服、織物製品及整理

第一章 被服の概論	1
第二章 織物の概論	15
第三章 織物の製造	35
第四章 織物の整理	55
第五章 被服の整理	75
第六章 被服の検査	95
第七章 被服の保存	115
第八章 被服の廃棄	135
第九章 被服の回収	155
第十章 被服の再利用	175
第十一章 被服の環境影響	195
第十二章 被服の社会問題	215
第十三章 被服の未来	235

被服、織物製品及整理

新古衣服

營業	品	製造	販賣	仕入	營業額	名稱又ハ氏名	營業所	電話
絹古着及吳服	古着、既製品、吳服	市內、近郊	市內、京都	一八九	津山本店	南區鹽町通四丁目	五四八	
古着	新古衣服吳服出物 祝儀衣裳	大阪、近郊	大阪	二〇四	田原	同 御藏跡町一五	三八一七	
絹布、吳服一式並ニ祝儀紋付帶地類出物吳服	同 上	愛知、三重、大阪、四國、兵庫	大阪、京都	五九三	大西由三郎	東區瓦町五丁目	本二七七六 振六二五八	
衣服吳服	同 上	京、阪、神	京、阪	五七	廣内嘉兵衛	北區大工町五〇	堀 一四一 振九三〇〇	
絹古着、綿古着、羅紗古着、新古布團、新古蚊帳、再晒メリヤス、再製羅紗類物、諸綿布、二等品出切	古着、吳服	支、全、鮮、臺	京、阪、神、四國、其他	二〇	小橋孝太郎	東區兩替町二丁目	東二七四六	
古着、貴金屬時計	吳服、古着、仕立小袖	内地	京、阪	七三	丸富	同 日本橋筋二丁目	茂三〇八四	
古着小袖、貸衣裳	同上、債券	大、阪	大、阪	七八	鹿谷甚藏	旭區今市町一〇七	東 一八二	
古着	吳服、衣服	連、全、國、長、春、上、大	大、阪	一四	谷口藤太郎	南區御藏跡町二〇	茂三〇三三 振六二五八	
				五三	岡崎才次郎	同 久寶寺町五丁目	筋 三七	

被服、織物製品及整理

(新古衣服)