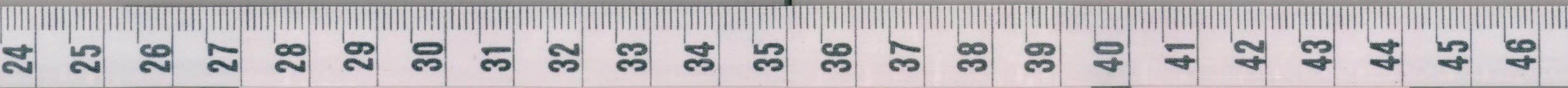
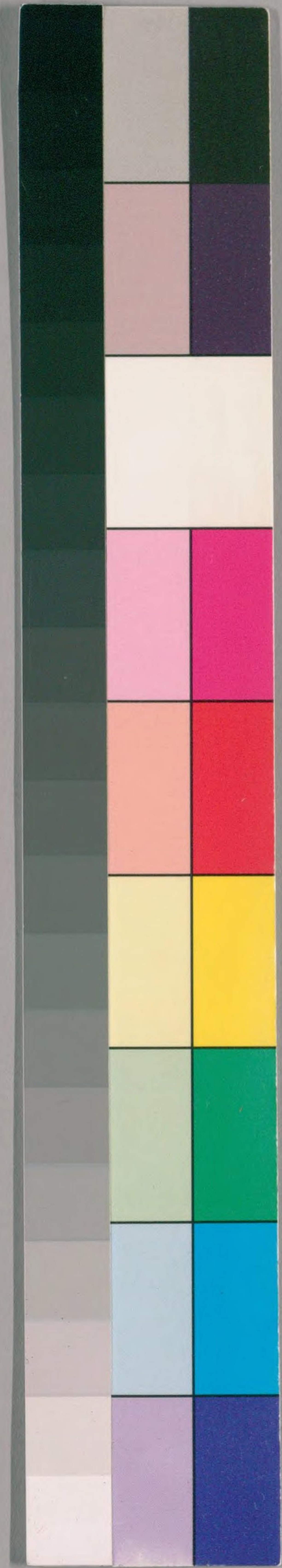


137
50
153

別圖

天保十六乙巳麻日



伊勢方度會郡山田 瀬川舎人

天保十六年危宿のころ乃天保壬寅元曆值年 凡三百五十四日

大さいこの方 は方ニおうひて方よ

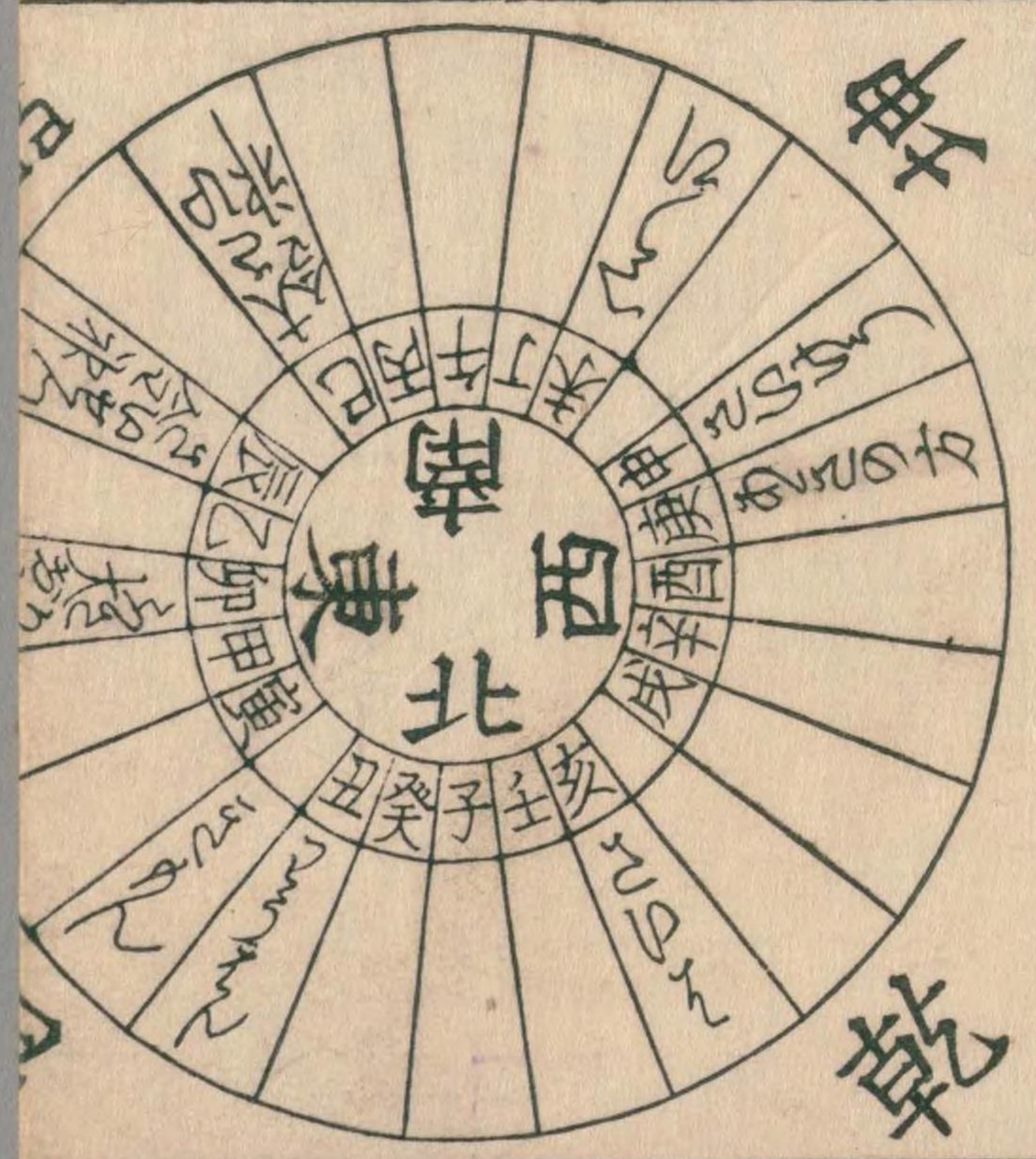
大さきうくんの方 は方ニおうひて方よ

大おんうの方 は方ニおうひて方よ

は方ニおうひて方よ

は方ニおうひて方よ

は方ニおうひて方よ



明治
44.11.29
購求

Vertical text on the right edge of the page, likely a page number or title.

さひをいの方 おうひてつらこま〜せす

さひせつ〜の方 は方より よめと〜す

つら〜さん〜の方 おうひて 弓を〜めよ

つらひひひの方 おうひて大小〜せす

土公 春ハクマ 夏ハクと 秋ハ井 冬ハ泥

正月小 二月大 三月小

四月大 五月大 六月小

七月大 八月小 九月大

十月小 十一月大 十二月小

正月小 建戌寅 室宿值月 亢宿金曜值朔日

一日 三のよのいおさむ 吉書始

二日 三のえねひ〜 金

三日 三のとのう〜 金

四 火 天おん〜

五 木 天おん〜

六 土 天おん〜

七 金 天おん〜

八 水 天おん〜

九 火 天おん〜

十 木 天おん〜

十一 土 天おん〜

十二 金 天おん〜

十三 水 天おん〜

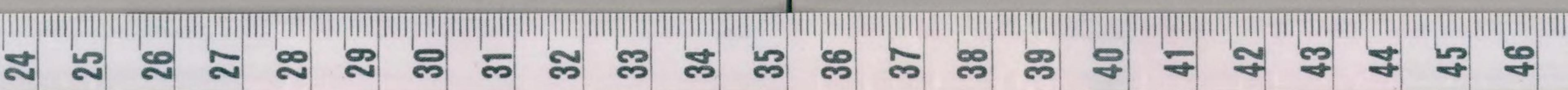
十四 火 天おん〜

十五 木 天おん〜

十六 土 天おん〜

二月大 建己卯 壁宿 氏土より

啓 二月廿九日 今曉九時七分 合日の考日 合日 廿七日 余夜 廿二刻 余夜 廿七刻 余夜 廿二刻 余夜 廿七刻



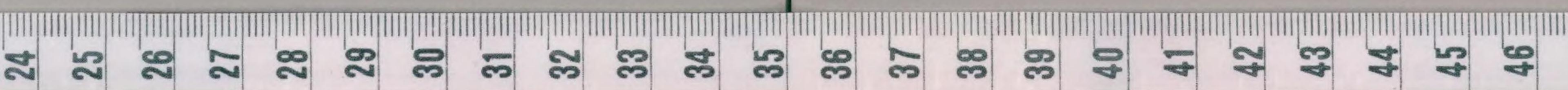
春分二月 中今曉八時五分日の考日 念五十四刻半夜五刻六念五十九刻夜四十五刻
天一天上
初日
二日
三日
四日
五日
六日
七日
八日
九日
十日
十一日
十二日
十三日
十四日
十五日
十六日
十七日
十八日
十九日
二十日
二十一日
二十二日
二十三日
二十四日
二十五日
二十六日
二十七日
二十八日
二十九日
三十日

清明三月 七明六時九分八日の考日 念五十四刻半夜五刻六念五十九刻夜四十五刻
社日
初日
二日
三日
四日
五日
六日
七日
八日
九日
十日
十一日
十二日
十三日
十四日
十五日
十六日
十七日
十八日
十九日
二十日
二十一日
二十二日
二十三日
二十四日
二十五日
二十六日
二十七日
二十八日
二十九日
三十日

三月小 建庚辰 奎宿 心月よ
初日
二日
三日
四日
五日
六日
七日
八日
九日
十日
十一日
十二日
十三日
十四日
十五日
十六日
十七日
十八日
十九日
二十日
二十一日
二十二日
二十三日
二十四日
二十五日
二十六日
二十七日
二十八日
二十九日
三十日

穀雨三月 中昼八時三分日の考日 念五十四刻半夜五刻六念五十九刻夜四十五刻
初日
二日
三日
四日
五日
六日
七日
八日
九日
十日
十一日
十二日
十三日
十四日
十五日
十六日
十七日
十八日
十九日
二十日
二十一日
二十二日
二十三日
二十四日
二十五日
二十六日
二十七日
二十八日
二十九日
三十日

四月大 建辛巳 婁宿 尾火よ
初日
二日
三日
四日
五日
六日
七日
八日
九日
十日
十一日
十二日
十三日
十四日
十五日
十六日
十七日
十八日
十九日
二十日
二十一日
二十二日
二十三日
二十四日
二十五日
二十六日
二十七日
二十八日
二十九日
三十日



白露 八月廿六日 明六時 六日の翌日 念五十二刻 余夜四十七刻 半 余夜五十七刻 半 夜四十二刻 半

秋分 八月廿九日 中 昼九時 九分の日 翌日 念五十二刻 夜五十二刻 夜五十二刻 夜五十二刻

九月大 建 丙戌 參宿 壁水 よう

九月大 建 丙戌 參宿 壁水 よう

九月大 建 丙戌 參宿 壁水 よう

九月大 建 丙戌 參宿 壁水 よう

九月大 建 丙戌 參宿 壁水 よう

九月大 建 丙戌 參宿 壁水 よう

九月大 建 丙戌 參宿 壁水 よう

十月小 建 丁亥 井宿 婁金 よう

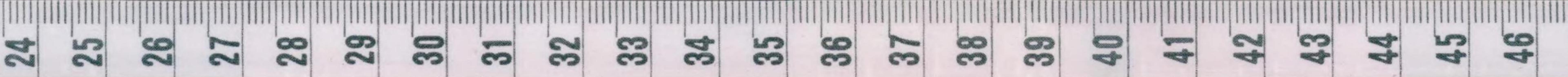
十月小 建 丁亥 井宿 婁金 よう



137
50
153

天保十五年出

大寒	十二月	中暮六時一分	日の出	五時	刻半	余夜	五十八刻	余夜	六十分	正月	七刻	夜	五十三刻
小寒	十二月	廿九	今曉九時三分	日の出	五時	刻半	余夜	五十九刻	半	正月	六刻	夜	五十四刻
土	木	合	土	火	令	土	木	火	土	木	火	土	木
廿九	廿八	廿七	廿六	廿五	廿四	廿三	廿二	廿一	廿	廿九	廿八	廿七	廿六
...





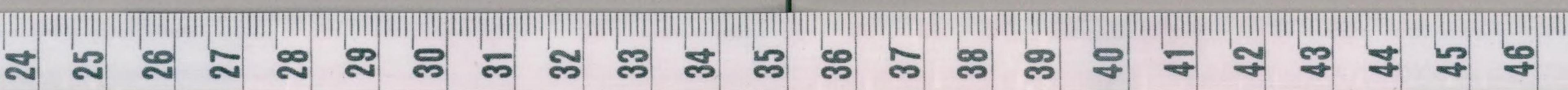
国立国会図書館

タイトル『古暦』 請求記号 寄別3-6-2-1

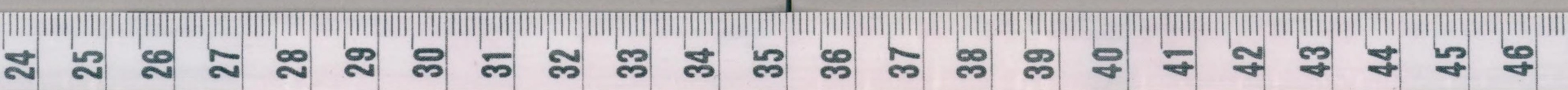
ガラス使用

一 三月廿九日 三月廿九日 三月廿九日
 一 三月廿八日 三月廿八日 三月廿八日
 一 三月廿七日 三月廿七日 三月廿七日
 一 三月廿六日 三月廿六日 三月廿六日
 一 三月廿五日 三月廿五日 三月廿五日
 一 三月廿四日 三月廿四日 三月廿四日
 一 三月廿三日 三月廿三日 三月廿三日
 一 三月廿二日 三月廿二日 三月廿二日
 一 三月廿一日 三月廿一日 三月廿一日
 一 三月二十日 三月二十日 三月二十日
 一 三月十九日 三月十九日 三月十九日
 一 三月十八日 三月十八日 三月十八日
 一 三月十七日 三月十七日 三月十七日
 一 三月十六日 三月十六日 三月十六日
 一 三月十五日 三月十五日 三月十五日
 一 三月十四日 三月十四日 三月十四日
 一 三月十三日 三月十三日 三月十三日
 一 三月十二日 三月十二日 三月十二日
 一 三月十一日 三月十一日 三月十一日
 一 三月十日 三月十日 三月十日
 一 三月九日 三月九日 三月九日
 一 三月八日 三月八日 三月八日
 一 三月七日 三月七日 三月七日
 一 三月六日 三月六日 三月六日
 一 三月五日 三月五日 三月五日
 一 三月四日 三月四日 三月四日
 一 三月三日 三月三日 三月三日
 一 三月二日 三月二日 三月二日
 一 三月一日 三月一日 三月一日

ひろく
 三月廿九日
 三月廿八日
 三月廿七日
 三月廿六日
 三月廿五日
 三月廿四日
 三月廿三日
 三月廿二日
 三月廿一日
 三月二十日
 三月十九日
 三月十八日
 三月十七日
 三月十六日
 三月十五日
 三月十四日
 三月十三日
 三月十二日
 三月十一日
 三月十日
 三月九日
 三月八日
 三月七日
 三月六日
 三月五日
 三月四日
 三月三日
 三月二日
 三月一日



Blank aged paper with faint grid lines and ghosting of text from the reverse side.



五月大 壬午 田部 壬午

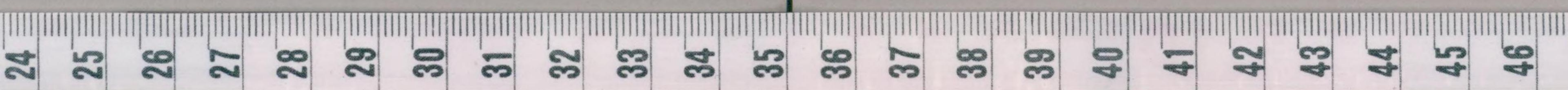
Handwritten notes in vertical columns, including characters like 土, 火, 木, 水, 金, 土, 火, 木, 水, 金.

Handwritten notes in vertical columns, including characters like 土, 火, 木, 水, 金, 土, 火, 木, 水, 金.

大 壬午 田部 壬午

Handwritten notes in vertical columns, including characters like 土, 火, 木, 水, 金, 土, 火, 木, 水, 金.

Handwritten notes in vertical columns, including characters like 土, 火, 木, 水, 金, 土, 火, 木, 水, 金.



天保十六年五月廿一日

天保十六年五月廿二日

天保十六年五月廿三日

天保十六年五月廿四日

天保十六年五月廿五日

天保十六年五月廿六日

天保十六年五月廿七日

天保十六年五月廿八日

天保十六年五月廿九日

天保十六年五月三十日

天保十六年五月廿一日

天保十六年五月廿二日

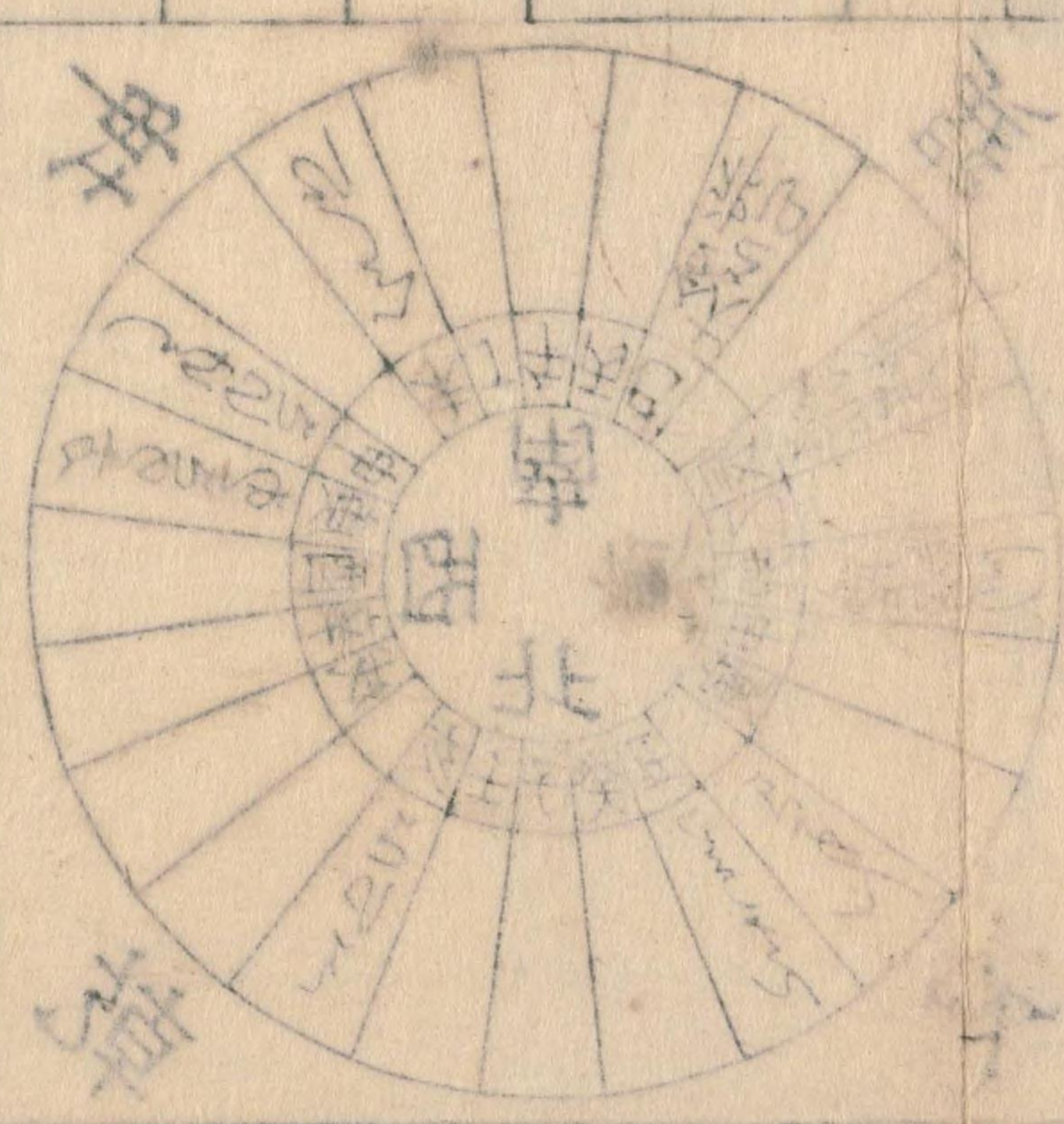
天保十六年五月廿三日

天保十六年五月廿四日

天保十六年五月廿五日

野邊會張山田

藏川舎人



天保十六年五月廿六日

天保十六年五月廿七日

天保十六年五月廿八日

天保十六年五月廿九日

天保十六年五月三十日

