

碧海	幡豆	額田	東加茂	南設樂	寶飯	三河計	全管合計
1	1	2	1	1	2	5	10
2	3	6	1	1	1	13	4
200	300	800	100	150	200	1,750	6,750
1,031	2,591	4,233	633	1,740	2,330	11,577	31,383
本證寺、妙源寺	養林寺、金蓮寺、願海寺	須佐ノ男神社、日吉社、天恩寺、滿性寺、瀧山寺、眞福寺、信光明寺、法藏寺	八幡神社	鳳來寺	御津神社、八幡社		

◎神佛道以外ノ宗教用會堂講義所等及宗教宣布者

三十七年末現在積立金及利子不明ナルニ付東春日井郡和多里村正眼寺八三十四年末現在ヲ碧海郡中郷村妙源寺額田郡常盤村日吉社全郡岩津村信光明寺八三十六年末現在ヲ南設樂郡鳳來寺村鳳來寺八三十五年末現在ヲ掲ク

調郡市別

三十七年十二月現在

郡市	天主教	日本基督教	美以美普	宇宙	ハリス	二十六	計	内國人	外國人
多	1	1	1	1	1	1	4	1	1
西	1	1	1	1	1	1	4	1	1
東	1	1	1	1	1	1	4	1	1
島	1	1	1	1	1	1	4	1	1
栗	1	1	1	1	1	1	4	1	1
丹羽	1	1	1	1	1	1	4	1	1
西春日井	1	1	1	1	1	1	4	1	1
東春日井	1	1	1	1	1	1	4	1	1
愛知	1	1	1	1	1	1	4	1	1
名古屋	1	1	1	1	1	1	4	1	1
市	1	1	1	1	1	1	4	1	1
計	16	16	16	16	16	16	64	16	16

(社寺)

一八一

一八〇

尾張計	碧海	幡豆	額田	西加茂	東加茂	北設樂	南設樂	寶飯	渥美	八名	三河計	全管合計
一											一	一
六											七	七
四											四	四
六		一									九	三
七											七	七
一											一	一
三											五	二
二											一	一
二											三	七
三											四	九
六											二	二

褒賞

◎受賞者成績別

三十七年	三十六年	三十五年	三十四年	三十三年
八命ヲ救助セシモノ				
德行ノモノ				
實業ニ精勵セシモノ				
公益ヲ興セシモノ				
公同事務ニ勤勉セシモノ				
金穀財産等ヲ寄付セシモノ				
計				
六五八	八三九	一三、三八二	一一、六三三	八、四六〇
六五三	八一四	一三、三九五	一一、六三三	八、四六八
四	三	一〇	六	七

◎受賞者賞品別

(褒賞)

一八三

合 計	幼 疾 老			癩 疾 計 女
	弱	病	衰	
三七四	一九九	二〇三	二〇〇	一〇〇
三七二	一八九	二〇〇	二一九	八九
三五八	一七八	一九六	一七〇	一〇二
三四二	一九三	二〇五	二〇〇	一〇四
三五八	一八五	二〇七	二〇四	九六

(教育)

合 褒 褒 金 木 銀 金 褒
計 詞 狀 圓 杯 杯 杯 章

男	三十七年	三十六年	三十五年	三十四年	三十三年
三十三人	六、五三三	八、四四三	一三、三九五	一一、六三二	八、四六八
三十七人	一、八三〇	三、四八九	七、五五六	八、六八九	六、九六八
三十八人	三、五七七	三、二八三	四、二四五	二、五二〇	一、〇四三
三十九人	一、一八一	一、三六八	一、五九九	四一五	四四六
四十人	三	三	七	三	九

◎ 國費救濟

年末現在(救助金ハ會計年度)

一八四

(教育)	名古屋		愛知		東春日井		西春日井		丹羽		葉栗		中島		海東	
	男	女	男	女	男	女	男	女	男	女	男	女	男	女	男	女
	11	11	36	33	1	1	1	1	1	1	1	1	1	1	1	1
	203	203	333	333	2	2	2	2	2	2	2	2	2	2	2	2
	3	3	32	32	1	1	1	1	1	1	1	1	1	1	1	1
	4	4	44	44	3	3	3	3	3	3	3	3	3	3	3	3
	191	191	244	244	17	17	17	17	17	17	17	17	17	17	17	17
	246	246	326	326	17	17	17	17	17	17	17	17	17	17	17	17

◎縣賞救濟郡市別

郡市	救助金	合計		幼弱		疾病
		ク	ク	ク	ク	
三十七年未現在	三十七年度	1,750	193	27	6	33
	三十六年度	1,830	150	6	3	70
	三十五年度	1,430	169	5	6	23
	三十四年度	1,430	159	6	2	39
	三十三年度	1,360	170	7	6	37

(警察) 警察

全	三	八	渥	寶	南	北
管	河				設	設
合						
計	計	名	美	飯	樂	樂
クク	クク	クク	クク	クク	クク	クク

七三 四三 || 二二 || || || ||

七三 四三 || 二 | 五 | || ||

三〇 二九 || || | 一四 | || ||

二六 五二 || || | 二一 | || ||

二七 五九 || | 四二 八五 | || ||

一九三

東	西	額	幡	碧	尾	知	海
加	加				張		
茂	茂	田	豆	海	計	多	西
クク	クク	クク	クク	クク	クク	クク	クク

|| || || | | || 二一 三九 || || ||

|| 四一 || || 二二 一二 五三 二二 | 一

|| 一一 || || | 二 | 二 二二 四二 ||

|| || || || 三一 || 五六 | 二 || 一九二

|| 五二 || | 五五 三五 九五 五六 | 一

北設 南設 寶樂 渥美 八名 三河 全管合計

◎盜難

強盜ニ遇ヒシ 家 船 人 計

年	北設	南設	寶樂	渥美	八名	三河	全管合計
三十七年	一	一	一	一	一	一	三六
三十六年	一	一	一	一	一	一	九、三六五
三十五年	一	一	一	一	一	一	八、四六九
三十四年	一	一	一	一	一	一	八、三三三
三十三年	一	一	一	一	一	一	八、六七八

竊盜ニ遇ヒシ 家 船 人 計
 其他 家 船 人 計
 騙取携帶其他詐欺取財ニ遇ヒシ人 計
 人口千ニ付盜難
 偽造變造貨幣届出人

◎盜難郡市別

三十七年十二月末日現在

郡市	強盜ニ遇ヒシ	竊盜ニ遇ヒシ	騙取携帶其他詐欺取財ニ遇ヒシ人	人口千ニ付盜難	偽造變造貨幣届出人
北設	一	一	一	一	一
南設	一	一	一	一	一
寶樂	一	一	一	一	一
渥美	一	一	一	一	一
八名	一	一	一	一	一
三河	一	一	一	一	一
全管合計	三六	九、三六五	八、四六九	八、三三三	八、六七八

(警察)

寶	南	北	東	西	額	幡	碧	尾	知	海	海	中
飯	樂	樂	茂	茂	田	豆	海	計	多	西	東	島
設	設	加	加					張				
三	七	四	三	六	三	三	五	二〇	三	二	三	三
四			一	一		三	〇	二	三			一
二	四	三	二	〇	九	一	〇	四	九	一	三	三
三	二	一	七	一	六	二	七	三	三	四	三	五
三	二	一	九	六	三	三	三	九	六	三	七	四
五	二	一	九	六	三	三	三	九	六	三	七	四
七	三	〇	七	三	〇	三	三	六	〇	七	四	三

全	八	渥
管	三	美
合	河	名
計	計	計
三〇	一七〇	三五
三	三	三
三	三	三
一〇九	六	八
五三	二六〇	三六
六九五	三〇八	四九
一一、一〇四	五、〇三〇	五九

◎水災調

河	疏	池	道	橋	港	溜
川	水	沼	路	梁	灣	池
五、八〇八			三〇、八〇八	三、七三四	二、三六六	一五、五八七
八四、三三四			三、二九二	二、五五三	三、五〇九	一八、三四二
四、一三四			二〇			
一九八、〇四一			八四、一三六	八三、五七五	三七、三三八	四〇、七三六
一五			三五			

(警察)

二〇五

額	幡	碧	尾	知	海	海	中	葉	丹	西	東	愛
田	豆	海	計	多	西	東	島	栗	羽	井	井	知
三	二	元	七									六
三〇〇	七二	一三三	一八〇八	一三三	三三	二七	一六七	三四	五	六	二五	三〇
三六七	三八二	三〇三	二〇、五〇三	六八九	一〇	七四二	一、〇一一	一五	二九三	一九〇	一、〇五	一、三〇
四九九	四五五	四三四	三三、三三九	八七	一四一	八六九	一、二六八	一九二	三四八	三六	二、一七	一、三〇

全	八	渥	寶	南	北	東	西
管	三						
合	河						
計	計	名	美	飯	樂	樂	茂
三	一	六					
三	三						
二、四八三	六七五	三三	一三三	五四	四七	一七	三
三三、六七〇	二、一六八	六四	二九四	一五九	二四	一六一	一八六
二五、一九五	二、八五六	八八	四三	三三	一六一	一八〇	三三
							一八一

◎監視人員

總	三十七年	三十六年	三十五年	三十四年	三十三年
(重)	八四	七五	七四	七九	九九
罪數	五	五	七〇	一〇〇	一九六
(警)					
察					

郡	名	愛	東	西	丹	葉	中	海	海	知	碧	
市	古	知	春	春	羽	栗	島	東	西	多	尾	
醫	屋	井	井	日	井	井	井	井	井	井	張	
師	四	七	六	三	三	三	五	五	六	三	八	一
產	五	七	六	三	三	三	五	五	六	三	八	一
婆	一	三	五	元	三	三	三	三	三	二	八	一
藥	一	三	五	元	三	三	三	三	三	二	八	一
劑	一	三	五	元	三	三	三	三	三	二	八	一
師	一	三	五	元	三	三	三	三	三	二	八	一
藥	一	三	五	元	三	三	三	三	三	二	八	一
劑	一	三	五	元	三	三	三	三	三	二	八	一
商	一	三	五	元	三	三	三	三	三	二	八	一
製	一	三	五	元	三	三	三	三	三	二	八	一
藥	一	三	五	元	三	三	三	三	三	二	八	一
者	一	三	五	元	三	三	三	三	三	二	八	一

幡	額	西	東	北	南	寶	渥	八	全
豆	田	茂	加	加	設	樂	美	名	管
六	七	五	三	二	一	二	二	一	合
五	四	三	二	一	二	二	二	一	計
三	二	一	二	一	二	二	二	一	計
二	一	二	一	二	一	二	二	一	計
一	二	一	二	一	二	一	二	一	計

◎死亡者病類別

疾病類別	三十七年	三十六年	三十五年	三十四年	三十三年
傳染性病	一、六〇六	一、三五七	一、四二二	一、五〇一	一、五二七
發育及營養的病	七、五二八	七、八〇四	七、七四四	八、一五四	八、六三〇
皮膚及筋病	三四八	三七五	四〇二	三七八	三三三
骨及關節病	二四六	二八六	二二二	二三四	一八六
血行器病	一、八二四	一、五三三	一、五三三	一、六〇一	一、二九九
神經系及五官病	七、七九六	七、五三八	七、八四三	八、一三二	六、八四三
呼吸器病	八、九四九	七、五三七	七、三四九	八、四一七	七、三〇三
肺病	二、八八六	二、八二七	二、八八〇	二、七九二	二、二四一
消化器病	七、一八一	六、九一九	七、二九〇	七、〇八〇	六、五四六
泌尿及生殖器病	一、一三三	一、二九三	一、〇七八	九九七	九一三
外襲性變死	一、二一八	八五一	七五七	八四九	七五〇
中毒症	四七	五五	六四	三五	三八

三三〇

原因不詳	總計
三三九	三六、一九四
二七五	三五、七九三
三九八	三六、〇九九
四七五	三七、八四三
三五八	三四、七〇五

◎八種傳染病患者及死亡者

疾病類別	三十七年	三十六年	三十五年	三十四年	三十三年
患者					
死亡					
ハスト					
虎列刺					
赤痢	八九四	八八〇	一、三三六	一、〇五二	一、六九七
腹登扶斯	一四四	一七三	一八九	一九九	三五五
(衛生)	七七一	六三三	八八二	八〇五	九五六
總計	二八〇	一七三	二三四	二〇六	二六五

郡市	患者										死亡	
	名古屋	愛知	東春日井	西春日井	丹羽	葉栗	中島	海東	海西	知多		
赤	一七五	一三三	三三	四	三	一	一	二	一	五	三	三
病	二四	四	五	二	三	一	一	一	一	一	一	一
腸	一五	五〇	二六	二	九	三	三	九	六	二	一	一
窒	一五	五〇	二六	二	九	三	三	九	六	二	一	一
扶	三	一三	六	三	二	七	五	四	九	二	一	一
斯	三	一三	六	三	二	七	五	四	九	二	一	一
實	三〇	四六	一五	一五	一四	一八	一〇	一〇	五	三〇	三	二
布	三〇	四六	一五	一五	一四	一八	一〇	一〇	五	三〇	三	二
埴	三〇	四六	一五	一五	一四	一八	一〇	一〇	五	三〇	三	二
里	三〇	四六	一五	一五	一四	一八	一〇	一〇	五	三〇	三	二
亞	三〇	四六	一五	一五	一四	一八	一〇	一〇	五	三〇	三	二

(衛生)

◎傳染病患者死者郡市別

患者百ニ付死亡	合計	亞實布埴里	猩紅熱	斯發疹窒扶	痘瘡
二、三三九	二、三三九	一、五五	一、九二	六九五	一、九二
二、三三九	二、三三九	一、九二	六九五	一、九二	一、九二
二、三三九	二、三三九	一、九二	六九五	一、九二	一、九二
二、三三九	二、三三九	一、九二	六九五	一、九二	一、九二
二、三三九	二、三三九	一、九二	六九五	一、九二	一、九二
二、三三九	二、三三九	一、九二	六九五	一、九二	一、九二
二、三三九	二、三三九	一、九二	六九五	一、九二	一、九二
二、三三九	二、三三九	一、九二	六九五	一、九二	一、九二
二、三三九	二、三三九	一、九二	六九五	一、九二	一、九二
二、三三九	二、三三九	一、九二	六九五	一、九二	一、九二

明治三十七年

全管 八 渥 寶 南 北 東 西 額 幡 碧
 合 三 河 設 設 加 加
 計 計 名 美 飯 樂 樂 茂 茂 田 豆 海
 ◎種痘人員

八 九 四	五 三 六	一 〇	二 四 二	五 〇	六 六	五 三	二 三	三 九	四 〇	三 〇
一 四 八	八 四	一	三	三	二	七	一	二	五	六
七 八 二	三 七	七	八	七	三	六	七	三	九	五
一 八 〇	四	三	三	七	二	一	一	二	九	三
五 五 四	一 六 三	七	四	九	一	五	四	一	三	三
一 五 四	四	五	二	四	二	一	一	二	五	四

初種感否 百分比例	合計		臨時種痘		再種以上		初種		年
	善感	不善感	ク	ク	ク	ク	善感	不善感	
善感	九三、九五	六〇、九五	三九、四二	六〇、九五	一七、九三	四三、〇〇	二、七七一	三十七年	
不善感	六、〇五	三九、四二	一〇〇、三九五	三九、四二	三六、六五	二、七七一	三十七年		
善感	九一、二九	五、五五	八三、九二	五、五五	一三、六四	三八、九二	三、七二二	三十六年	
不善感	八、七一	三、三三	一六、〇七	三、三三	二七、六六	三、七二二	三十六年		
善感	六七、三九	二八、二四	八六、六二	二八、二四	一六、一八	四二、一八	二、八三〇	三十五年	
不善感	三二、六一	五、三七	一三、三八	五、三七	三三、四二	二、八三〇	一六、一八	三十五年	
善感	六一、五六	三、七四	八二、四〇	三、七四	一、六九	三九、〇五	三、九六一	三十四年	
不善感	三八、四三	三二、六六	一七、六〇	三二、六六	二七、七〇	三、九六一	一、六九	三十四年	
善感	六四、九一	五、五九	八七、〇九	五、五九	二七、九三	四一、二四	二、六二七	三十三年	
不善感	三五、〇九	三〇、五八	一三、〇一	三〇、五八	一五、四三	二、六二七	一五、四三	三十三年	

合 計 (監 獄)	舊刑(懲役)		拘 留		輕 禁 錮		重 禁 錮		輕 禁 獄		輕 懲 役	
	ク	ク	ク	ク	ク	ク	ク	ク	ク	ク	ク	ク
一、九二八			七	三		〇	六	一、六二				二 九
二、〇〇二				六		六	七	一、七〇				二 四
一、八四六			三	五		九	七	一、五二			一 六	一〇三
一、七六九				七		一	四	五			一 三	九 八
二二九								一、五六				九 八
一、八六四			一	二		〇	三	九	〇		一 〇	一〇一

重 懲 役	有 期 徒 刑		無 期 徒 刑		刑 事 被 告 人	囚 房 留 置 人	別 房 留 置 人	携 帶 乳 兒	懲 治 人
	ク	ク	ク	ク					
一〇五	三	一	一		一、六九				一、七六
六									
三 九	三				九	四	四		八
八	九	三			一、八六				一、七六
二 五					二 五				二 五
七 五	三								二 八
三 七	二				二 七				二 七

◎囚人刑名別

年未現在

三十七年 三十六年 三十五年 三十四年 三十三年

◎監獄出入人員

總	教		刑 事 被 告 人	囚 人	別 房 留 置 人	携 帶 乳 兒	一 ケ
	入	出					
三十七年	一一,一三七	一〇,七四三	三,六六三	三,四〇五	七,四〇〇	七,二八六	一八
三十六年	一三,一五三	一三,四八六	四,八〇七	四,八五七	七,三三三	七,五〇三	一八
三十五年	一一,七八八	一四,〇一八	四,七三六	五,〇三三	六,八四四	八,八〇七	二二
三十四年	一三,四九八	一四,七四〇	五,二三六	五,五五四	七,二一九	九,〇〇五	四六
三十三年	一一,〇一一	一三,三六七	四,七七一	五,〇八五	六,二二六	八,一三〇	一九

◎囚人入監時ノ狀況

懲 治 人	男		女		計
	ケ	ク	ケ	ク	
三十七年	二四	四五	一五	四七	二七
三十六年	二四	四五	一五	四七	二七
三十五年	一五	四七	一五	四七	二七
三十四年	一七	二八	一七	二八	二七
三十三年	一三	三三	一三	三三	二六

年	年						計
	五 十 年 以 上	四 十 年 未 滿	三 十 年 未 滿	二 十 年 未 滿	十 六 年 未 滿	十 六 年 未 滿	
三十七年	一,九五七	三,三〇一	五,二五八	一,一三三	二,一九九	一,三三九	一三,一
三十六年	一,九五七	三,三〇一	五,二五八	一,一三三	二,一九九	一,三三九	一三,一
三十五年	一,九五七	三,三〇一	五,二五八	一,一三三	二,一九九	一,三三九	一三,一
三十四年	一,九五七	三,三〇一	五,二五八	一,一三三	二,一九九	一,三三九	一三,一
三十三年	一,九五七	三,三〇一	五,二五八	一,一三三	二,一九九	一,三三九	一三,一

父母存在	一〇	二	二七	一四	一五	一四	一四
父又ハ母ノミ存在	六	一	一	一	一	一	一
父母共ニ死亡	八	二	二	三	三	六	六
無父母ノ有	一四	四	四	五	五	七	八
不詳	一	一	一	一	一	一	一
計	三〇	八	二二	二七	二五	二四	二八

◎在監人工錢ノ收入及給與

收入	三十七年度	三十六年度	三十五年度	三十四年度	三十三年度
與	五〇、二七四	五、三四四	五、三九六	四、七八二	五、八八六
計	二、三五九	二、三五五	二、五九八	九、四六三	三、三四三

◎在監延人員及罹病延人員

刑事	在監延人員	三十一年	三十二年	三十三年	三十四年	三十五年	三十六年	三十七年
被告人	一日平均人員	七四、三三九	一一、〇八七	三三、五七六	二二、四九九	三三、五九六	二二、三三九	二二、三三九
		二、三三九	三三、〇〇〇	三六、五九六	三〇、五〇八	三三、五九六	二二、三三九	二二、三三九

罹病延人員	八、二八二	一〇、四五六	一四、七〇三	九、八〇五	八、七九〇
在監人百ニ付	一一、一五	八、七一	一一、〇二	八、七九	一〇、四二
罹病人員	七九九、九八四	七六九、六五八	七二、五五三	七三、〇七三	七四、九一四
一日平均人員	二、一九二、七一	二、一〇八、六五	一、九四九、四六	一、九八一、〇二	二、〇三二、六四
罹病延人員	五三、六〇七	六七、二四二	六四、三七六	五七、三七〇	六五、三三九
在監人百ニ付	六五、七六	八七、三六	九、〇五	七、九三	八、八一
罹病人員	七三三	五、一九四	七、七九六	七、一三三	五、六四一
一日平均人員	二、二二	一四、〇三三	二二、三六	一九、五三	一五、四五
置房留人	二、二〇	六七三	二八三	六二四	四八三
罹病延人員	二、五九	一一、九五	三、六三	八、六二	八、五六
在房人百ニ付	一一、二八一	一一、〇七一	六、九四九	四、三三三	三、六一五
罹病人員	三、五〇	二、九三	一九、〇四	一一、〇八七	九、九〇
一日平均人員	二、六四	三、九	三五	二、三	九三
携帶乳					
罹病延人員					
一日平均人員					
兒					
(監獄)					

發育及營養的病	傳染性病	合計		懲治人	
		權病延人員 百人二付權病員	一日平均人員	權病延人員 在場八百二付	一日平均人員
三十七年	五	六九.三五	八九二.八二	四四.二九	二二.八一
三十六年	五	六六.九二	二,四四六.〇五	八四.八	一六.五四
三十五年	三	八六.四三	九二.三二	三二.二七	一五.三〇
三十四年	一	九.三五	八六〇.九二	二.八四	〇.五〇
三十三年	一	八.九四	八四八.四九九	一.五五	三.三七

◎在監人死亡

總計	外就性變 死其他	自殺	中毒症	泌尿及生殖器 病	消化器病	肺呼吸器病	呼吸器病	神經系及五官病	血行器病	骨及關節病	皮膚及節病	◎在監人八種傳染病患者及死亡者調					
												三十七年	三十六年	三十五年	三十四年	三十三年	
五	一	一	八	三	五	三	二	七	一	一	一	三〇	三	四	三	七	一
六	一	一	八	四	二	四	一	一	一	一	一	三〇	二	八	八	一	一
二	一	一	二	四	四	三	一	一	一	一	一	三〇	二	八	八	一	一
三	一	一	三	四	三	五	七	一	一	一	一	三〇	三	四	三	七	一

(監獄)

赤痢患者死亡	腹壁扶斯	實布的里亞	虎列刺	發珍望扶斯	痘瘡
三十七年	1	1	1	1	1
三十六年	1	1	1	1	1
三十五年	1	1	1	1	1
三十四年	2	1	1	1	1
三十三年	1	1	1	1	1

三三八

計	ハスト	猖紅熱
クク	クク	クク
1	1	1
1	1	1
2	1	1
2	1	1
1	1	1

議會

◎貴院院多額納稅者議員互選調 明治三十七年六月一日現在

納稅額	住所	身分職業	氏名
八七七、二三厘	名古屋市	茶屋町平民商	伊藤次郎左衛門
四、三七〇、〇五	知多郡	半田町平民商	小栗富次郎
三、六七、八五	名古屋市	鐵砲町平民農	神野金之助

(監獄)

三三九

三、一五八、〇三三	海西郡寶地村平民農	大寶陣
三、一三六、八八一	名古屋市鐵砲町平民商	岡谷惣助
三、〇三一、七〇三	知多市龜崎町平民商	伊東孫左衛門
三、〇一一、八〇三	名古屋市東萬町平民商	瀧定助
二、八二二、六〇〇	全市堀詰町平民商	關戶守彦
二、六五六、八一〇	知多郡半田町平民商	中埜又左衛門
二、六三三、〇〇九	愛知郡鳴海町平民農	下郷益太郎
二、六〇七、五〇五	名古屋市玉屋町平民商	春日井丈右衛門
二、三六六、〇一七	全市東萬町平民商	武山勘七
二、三三二、八二九	全市本萬町平民商	瀧兵右衛門
二、二七三、二七三	全市萱屋町平民商	中村與右衛門
二、一五三、八九五	全市大船町平民商	伊藤由太郎

◎衆議院議員選舉人調ノ一

二四〇

(減ハ△印)

市部	三十七年十二月	三十六年十二月	前年ニ比シ増減
名古屋	三、八五五人	三、五八八人	三七八人

◎衆議院議員選舉人調ノ二

(減ハ△印)

郡部	三十七年十二月	三十六年十二月	前年ニ比シ増減
愛知	三、五六八人	三、六九〇人	△一三二人
東春日井	二、三五三	二、三三一	三
西春日井	二、三三六	二、三八四	△四八
丹羽	二、四三三	二、四五四	△二二
栗原	七四	七二五	△六一
中島	四、一九七	四、三三五	△一三八
海東	二、八四二	二、九二四	△八二

(議會)

二四一

海知碧幡額西東南北寶渥八計

加加設設

西多海豆田茂茂樂樂飯美名

西	多	海	豆	田	茂	茂	樂	樂	飯	美	名
四、五〇〇	四、三三八	二、六〇三	二、八二〇	一、五六一	五三三	二、〇五七	五一	二〇〇	一、八二八	七二六	三九、六八三
二、五七四	四、五七八	四、六六六	二、七〇四	二、八四一	二、五七一	五二五	二二八	四九七	二、一一一	一、八八二	四〇、六一〇
〇	△七六	△三八	△一〇三	△三	△九	△八	△八	△一四	△五四	△六四	△九二八

◎衆議院議員選舉調ノ一 (明治三十七年三月)

市部

直接國稅拾圓以上ヲ納ムルモノ

士族平民

選舉權ヲ有スルモノ

被選舉人ノ氏名ヲ書スル能ハサルモノ

投票セサルモノ

計

三、九八三

四三三

二、八八五

三、三三八

六九〇

◎衆議院議員選舉調ノ二 (明治三十七年三月)

郡部

直接國稅拾圓以上ヲ納ムルモノ

士族平民

選舉權ヲ有スルモノ

被選舉人ノ氏名ヲ書スル能ハサルモノ

投票セサルモノ

計

愛知

東春日

西春日

丹羽

栗島

中島

三、四一七

一、八二八

二、〇四六

二、一七七

五六一

四、三三五

一〇五

六三

一三二

一三三

五

三三

二、八二〇

一、六六一

一、七五一

一、八六六

五〇五

三、一七八

二、九三五

一、七四三

一、八七三

一、八二九

五二〇

三、三二二

四〇一

一六四

三三三

一五〇

四

二五〇

(議會)

海	海	知	碧	幡	額	西	東	北	南	寶	渥	八
東	西	多	海	豆	田	茂	茂	樂	樂	飯	美	名
二、七六六	四、八四四	四、〇五三	三、九〇八	二、〇五三	一、三三〇	三、九五五	一、一九〇	一、五五	四、五三	一、六三七	一、二九一	四、七四
二	一三	二二	八	一九	二五	一	一六	一	一	一	二	二
二、四三三	四、四一	三、三三〇	三、三三二	一、九八〇	一、二四八	三、三九	一、〇九六	一、五三	三、六	一、四〇一	一、二八四	四、三二
二、四九九	四、五九	三、三五一	三、三六〇	一、九九九	一、二七三	三、三〇	一、一四	一、五三	三、三	一、四〇一	一、二八五	四、七四
二、四四	一、四四	一、四四	一、四四	一、四四	一、四四	一、四四	一、四四	一、四四	一、四四	一、四四	一、四四	一、四四
三、〇	七	三、八	一、九	二、五	二、〇	一、〇	二、五	二、四	三、	一、〇	二、五	六

◎衆議院議員選舉者及投票

(三十七年三月)

議	員	定	數	計
直接國稅拾圓以上ヲ納ムルモノ	士	族	平	民
選舉權ヲ有スルモノ	合計	效		
有	二	二	二	二
成規ノ用紙ヲ用井サルモノ	二	二	二	二
二人以上ノ被選舉人ヲ記載シタルモノ	三	三	三	三
被選舉人ノ何人タルヲ確認シ難キモノ	一	一	一	一
被選舉權ナキ者ノ氏名ヲ記載シタルモノ	一〇	一〇	一〇	一〇
無効	二四	二四	二四	二四
(議會)	二四	二四	二四	二四

計 一 三、七三三 四、七三三 二、九、六二六 三〇、〇八九 一 二、九三六

名古屋市 郡 郡

二四五

他事ヲ記入シタルモノ
其 他

計

被選舉人ノ氏名ヲ書スル能ハサル者
投票セサル者
人口千ニ付選舉權ヲ有スルモノ
議員一人ニ對スル人

被選舉人ノ氏名ヲ書スル能ハサル者	投票セサル者	人口千ニ付選舉權ヲ有スルモノ	議員一人ニ對スル人
二四六	一三〇	二、九三六	二〇、六三三
一、六五九	一、七三三	一、四二、四二五	一、三、五三三
七九、三	九〇、二五	二〇、七九	九、七五
二〇、七九	九、七五		

一名古屋市選舉區ノ選舉權ヲ有スルモノ、數ヨリ投票シタルモノ及ヒ投票セサルモノ、數ヲ扣除スルトキハ一符合セサルハ投票總數力投票人總數ヨリ一票少ナ

キニ由ル

一郡部選舉區ニ於テ假投票ニテ受理スヘキモノト決定シタルモノ四票アリ
一比例ノ人口ハ明治三十六年末現在人口ニヨレリ

◎縣會議員選舉人調

(△印ハ減)

郡市	三十七年十一月十五日	三十六年十一月十五日	三十五年十一月十五日	三十四年十一月十五日	三十三年十一月十五日	卅二年九月二十日
名古屋	七、四八三	七、三五九	六、九四六	六、八六五	五、七六六	五、八四三
愛知	六、八一八	六、九一三	六、七九三	六、六〇四	六、五六八	六、二三一
東春日井	五、〇六〇	五、〇三一	五、〇〇〇	四、八九四	四、八六三	四、六六四
西春日井	三、九七九	三、九八九	三、九三二	三、八四一	三、八四〇	三、七三九
丹羽	五、四七二	五、五二七	五、四二八	五、三五八	五、三〇九	五、〇六二
葉栗	一、七三三	一、七五四	一、七五五	一、七三〇	一、七〇六	一、六〇八
中島	七、五八〇	七、五八九	七、五二一	七、二八四	七、二六五	六、九五六
(議會)					二四七	

選舉權
ヲ有スル者

市町村會議員及選舉者調ノ二

年末現在

郡市	會數	士族	平民	計	選舉權ヲ有スル者	計
名古屋	一	二	三〇	四一	二、一〇五	九、四七四
愛知	四	三	五〇三	五〇六	二、八三	一一、〇七〇
東春日井	四	三	四三六	四三九	一、八三	九、二五
西春日井	三	三	四三六	四三九	一、八三	五、八四九

七、五六五	七、七三三	七、四三三	七、五〇〇	七、二七一
九、四七四	八、九四七	八、九四七	八、九四七	五、四三三
二七、七二四	二七、三〇四	二七、〇四二	二六、一五〇	二四、七二八
一三六、〇三六	一三〇、七三三	一二九、三六九	一二九、九七八	一三二、〇九八
七三三	四二七	四一九	四二二	一三二、〇九八
一六四、〇〇七	一六七、三九二	一六五、七七七	一六五、四八七	一六二、九三三

丹羽	葉栗	中島	海東	海西	知多	尾張計	碧海	幡豆	額田	西加茂	東加茂	北設樂
四〇	一四	五五	四三	一五	六五	三六〇	六六	三八	二七	三三	二二	一七
五	一	二	六	六	一	一三九	五	八	八	五	一	一
四五三	一五三	五九五	四九二	一七四	七四	三、九一四	六九二	四三三	三〇七	三三九	三三	一八五
四五六	一五三	六六六	四九八	一八〇	七二四	四、〇五三	六九七	四三一	三三五	三三四	三三	一八五
一三五	一六	七四	四四	二七	六八	三、二五六	八〇	一四九	二二三	七二	一一	三
一〇、三三九	三、七六〇	一一、三四〇	六、六四一	二、三七二	一七、八四一	八四、九二七	一四、九七四	九、三六五	八、四五五	六、一〇六	四、〇七八	三、〇六七
一〇、四七四	三、七七六	一一、四二四	六、六八五	二、四〇一	一七、九〇九	八八、一七七	一五、〇五四	九、五二四	八、六六九	六、一七八	四、〇八九	三、〇七〇

(議會)

二五一

南設藥	三	三	三	三	三	三	三	三	三
寶飯	三	三	三	三	三	三	三	三	三
渥美	三	三	三	三	三	三	三	三	三
八名	三	三	三	三	三	三	三	三	三
三河計	三	三	三	三	三	三	三	三	三
全管合計	六	六	六	六	六	六	六	六	六

財政

◎國稅 (實收額)

地租	三十六年度 一,九六五,六八二	三十五年度 一,九四四,六二〇	三十四年度 一,九二八,九九九	三十三年度 一,九二一,〇三六	三十二年度 一,八七二,一五四
所得稅	三三,一六六	二七〇,六三〇	三三,六二〇	二〇四,六五八	一五,八五三
營業稅	三三,七六八	三三,八九一	三〇五,九九九	二八四,四九五	二六二,六〇一

酒稅	一,八三三,三九九	二,〇六四,一七三	一,九五八,六三五	一,七六一,五八一	一,七九,四九九
混成酒稅	四二二	一,一七〇	一,〇八三	六四六	二,〇三三
酒精及酒精含有飲料稅	四九八	二九四	三三	—	—
醬油稅	二二,五六六	二〇,七六九	一九六,七七三	一九四,三五三	一六四,六五三
取引所稅	一六,六八〇	二七,八五六	二〇,〇四一	一九,九〇三	二六,三三〇
賣藥稅	四,一六六	四,〇一七	三,八三四	三,七三〇	三,六二六
鑛業稅	一,八〇三	二,七三四	二,二四四	一五八	一九
砂糖消費稅	六,七八五	一〇,二〇九	一八九	—	—
北海道地方稅	—	—	—	—	—
合計	四,七三〇,八五〇	四,八三七,四三九	四,六三〇,二二八	四,三八〇,五四二	四,二四,七七七

◎國稅郡市別ノ一

郡市	地租	所得稅	營業稅	酒稅	混成酒稅	酒精及酒精含有飲料稅
名古	五,七七七	二六,九〇八	一三七,九五九	二六,九五四	五七	二五三

愛知	東春日井	西春日井	丹羽	葉栗	中島	海東	海西	知多	碧海	幡豆	額田
一九九、五三六	一〇五、五七〇	一〇二、八五三	一〇四、五三六	三三、四六八	一六九、四九四	一六五、九四〇	五五、八六一	二二〇、〇〇七	一八七、二五五	二六、〇三三	七六、七〇七
四五、二八五	八、〇九九	七、四四五	一〇、一九七	四、五九九	一八、五六四	一四、四七九	四、五〇三	三三、七八〇	二二、〇六三	八、三三三	一〇、六一三
二五、一八三	九、四〇七	一〇、六三三	一〇、〇六七	四、二七六	三六、一八三	一五、二〇〇	一、八五五	三五、八九九	一一、六三三	一〇、一三三	一五、〇三八
六三、八〇五	七六、六二八	一〇一、一九七	一一八、三三〇	一七、七三七	九四、二八二	二五、一一七	五、八〇七	六四、五三〇	八三、一八六	八九、六四六	六六、四六八
二五四								三六四			
			八〇		四			二四二			

西加茂	東加茂	北設樂	南設樂	寶飯	渥美	八名	全管合計
六九、〇七九	二八、二七〇	二二、九〇〇	三〇、〇三三	八八、二八四	八九、〇一六	三三、一三三	一、九五五、六八二
三、六〇〇	二、一三九	四、一八一	三、七三四	六、二一九	一三、六四〇	三、八九四	三三、一六三
三、六五四	二、〇三八	二、四八三	四、二五九	一〇、二四〇	一九、二九九	二、二七九	三六七、六九八
三、五〇五	一四、二〇四	三三、七九三	一六、八八九	七〇、三四〇	七三、二二一		一、八三三、三八九
							四二
							四九八

◎國稅郡市別ノ一

三十六年度

郡市	鹽油稅	取引所稅	賣藥稅	鑛業稅	砂糠消費稅	合計
名古屋	三九、七六三	一九、〇九八	一、三四八		五、四八一	五〇七、三八
愛知	八、六八一		二二二	一、一三六		三四三、八二八
(財政)						二五五

雜收	地方分擔納付金					軍資金	總數
	雜	地	方	分	擔		
四二	四,000	六,800	一四,000	二五八	二五八	三二,800	三十七年度
八三	六,800	一四,000	二五八	二五八	二五八	三二,800	三十六年度
二三四	一四,000	二五八	二五八	二五八	二五八	三二,800	三十五年度
二五八	一四,000	二五八	二五八	二五八	二五八	三二,800	三十四年度
三〇	一四,000	二五八	二五八	二五八	二五八	三二,800	三十三年度

◎國庫支出ノ縣經費 (現計額)

廳費	營繕土木費	機密費	死傷手当	賠償及訴訟費	傳染病豫防費	度量衡臨檢費	畜牛結核病費	◎國庫支出ノ縣經費細則 (現計額)						
								三十七年度	三十七年度	三十七年度	三十七年度	三十七年度		
七,三五五	九四五	一,六〇〇	一	一	一,〇六一	一	一,八五三	七,二三四	二一九	一,六〇〇	一,六〇〇	七,四三六	七,二〇八	七,二〇八
				六九	一,七九二		一,三九四		二六	一,六〇〇	一,六〇〇		三〇	三〇
				一九,四八七	七,九八六				九一	一,六〇〇	一,六〇〇		一,六〇〇	一,六〇〇
				二,七八一	七,六五七				三三九	一,六〇〇	一,六〇〇		一,六〇〇	一,六〇〇
				二,二六	四,七〇〇				二,〇四五	一,六〇〇	一,六〇〇		一,六〇〇	一,六〇〇

(財政)

勅任俸給 三,八〇〇
 奏任俸給 二四,八九八
 諸俸給及判任俸給 四〇,六三四
 給退官賜金 四九九
 三五九

死亡賜金	賞與	休職俸給	備人料	備品費	筆紙墨文具	消耗品	通信運搬費	參事員及入營付	添人旅費	檢丁及新兵旅費	雜費	木杯製造費	褒賞費
三、一三五	二、五八二	三、六七	一、七〇	二、五三	八〇	七	一、五九	三、九八	二、六二	八三九	六		
恩賜及救狀費	助救費	警察連帶支辨金	內國旅費	度量衡檢定費	給出張旅費	雇員給與	巡查滿年賜金	警察賞與	備人料	被服費	遺失物收得費	雜費	
三、〇三六	七、〇三六	六、四四四	一、六〇六			五九七	四、九四四	三、一八九	一、七	二、一七	四、四四	四、四四	

備品費	圖書及印刷費	筆墨紙文具	消耗品	通信運搬費	馬匹費	官舍修繕費	密費
一、七七	六三	九四	九七	二、八〇四	二八	九四	一、六〇〇
死傷手当	賠償及金	訴訟費	傳染病豫防費	內國旅費	雜給	撲殺及棄却手當	雜費
			一、〇六二	一、二九〇	四五六	一〇三	三

◎縣歲入決算

科	目	三十六年度	三十五年度	三十四年度	三十三年度	三十二年度
經常	部	一、九元、三九	一、八六、四四	一、八七、五八	一、三〇、七三	一、二〇六、一七五
地租	割	九三、三七五	八八、二五二	一、〇〇六、六九六	六〇〇、六五五	四六三、一八
營業	稅	七、七六七	七、七九三	六〇、九八五	五〇、七三三	四、九六九
(財政)					二六一	

雜種稅	營業稅附加稅	戶數割	家屋稅	市豫算編入額	賦課額計	財產收入	國庫下渡金	雜收入	臨時	繰越
三三二,三四三	四七,一七四	一九四,三三九	八,六八七	三三二,一三〇	一,七三三,六〇五	一,五七〇	七〇,三三九	一四三,八〇一	一,二八,三四	—
二四,三三三	四二,〇一六	一六八,九三二	五,八二八	二五四,一三二	一,六二七,二五三	六五三	六二,六四六	一三五,九四三	四六〇,八三三	六五,二四〇
一八六,七七六	三八,七二八	三三五,七九二	—	一九四,五三九	一,七二三,五〇七	四五〇	四五,五六七	一一九,〇五七	七二,〇〇八	三四,三三五
一八〇,五七三	三五,四三五	一七一,六二八	—	一一二,二二三	一,一六〇,二七七	三四二	三八,八四五	一六一,三三八	一,三八八,八〇〇	三九九,一〇一
一五七,八六八	三二,五三三	九六,一〇一	—	一一一,二四二	九〇一,八三二	五六二	三二,七七五	一七三,〇〇六	九八一,二九八	三三三,六三三

財產賣拂代	國庫補助金	縣債	寄付金	計	外ニ
五,〇七八	七七,〇五九	一,〇一〇,五〇〇	一五,五八七	三,〇四七,四三九	繼續費繰入金
一三,三八七	六五,五六六	三〇七,八〇〇	八,八八九	二,二七七,三三六	木曾川改修費積
一八,八三五	四一,一四七	三〇七,八〇〇	一八,九二一	二,五八九,五八九	金繰入及戻入金
五,三八八	二六,二三六	九〇三,八五〇	八四,二二五	二,七四九,五九二	翌年度ヨリ繰入金
九九五	三五,三〇六	七二〇,七三五	六三九	二,〇八七,四七三	—
—	—	—	—	二五二,八〇八	—
—	—	—	—	一二九,八〇六	—

◎縣歲出決算

科	目	三十六年度	三十五年度	三十四年度	三十三年度	三十二年度
經常	部	一,〇六八,八六六	一,〇二八,四三四	九七一,五〇一	九一七,三三七	七九八,四七三
(財政)						

警察費	三三四、三〇五	二九六、二一九	二五二、四五二	三四、九二七	二六四	一九〇、〇六三
警察廳舍修繕費	一、九六七	二、一八三	一、四八七三	八五三		七〇八
土木費	一六七、七八一	一四一、四八七	二三四、八九四	一三〇、一四七		一九七、七三六
縣會議議諸費	一二、四四三	一二、七五一	一二、四三六	一〇、九一四		七、二七六
衛生及病院費	二五、三三九	二七、六八〇	二〇、五〇五	三七、五二九		三三、三八
教育費	二五、八四四	二四三、三六一	一七八、三四	一一、五八七		七一、八二五
郡廳舍修繕費	一、六〇七	二、五四五	一、七四〇	八九四		八八二
郡役所費	一〇四、四四七	一〇三、九九八	九八、五六八	九四、二六九		七四、三〇三
救育費	三、四八四	二、六八二	二、二八四	一、九三五		一、六三三
諸達書及揭示諸費	一、六二七	一、八六六	一、一二七	九五五		一、三三三
勸業費	九一、九七八	八四、九六三	六八、五二五	三九、一四八		三三、三六二

縣稅取扱費	三五、七〇八	二一、〇三三	二〇、九二九	一八、一九六		一五、九三九
縣廳舍修繕費	五〇〇	四五八	一三三	一五八		一五九
縣監獄費	—	—	—	八四、五九二		一四八、八七七
縣監獄修繕費	—	—	—	七三七		五三六
衆議院議員選舉費	二五〇	三三三	二〇〇	一三三		一六四
縣吏員費	七〇、八八八	六八、四九二	七三、一三三	五六、五四四		二七、九八一
縣會議員選舉費	四、六三三	一、三七五	一七九	二二〇		三、三七一
財產費	五七	六三	一六四	四九		一七五
作業費	五、九九三	六、三五六	四、三九八	三、三八六		—
土地收用審查費	一五	五六	四四	八四		—
中村公園費	三〇	三五	—	—		—
(財政)				二六五		

臨時部	二、二八三、五五四	一、四六八、五三三	一、五九一、二四七	一、四〇〇、九六六	二、六九六	一、〇四一、三四一
警察費	三五、〇六〇	六二、二四三				
警察廳舍建築費	六六、〇一七	一九、八六五	二五、七三五	九、八四四	二、二二一	
郡市町村土木補助費	九、七三三	一、二二三	一五、三七七	二六、五九七	二九、三五五	
衛生補助費	六、七七八	一四、八一五	三九、〇三三	一〇、二五〇	六、三六五	
教育費	五四、二八三	五二、五四九	一四五、〇四七	六二、二七七	三九、五〇八	
郡市町村教育補助費	三、〇〇〇	三、〇〇〇	三、〇〇〇	三、〇〇〇	五、〇〇〇	
教育補助費	二、二三三	一、八九三	五三三	五六七	四五一	
郡廳舍建築費	八、九二八	五、六〇八	二、七三一	二	一九六	
勸業費	八、九七三	三三、〇八四	五、九九三	三、四八四	五三〇	
勸業補助費	三、八七九	二〇、八九〇	一九、〇〇〇	七、九二九	七、八二三	

縣債費	一、〇二一、六四九	三〇三、八四七	四三三、七九五	六八八、八五六	一三二、六八二
縣監獄建築費本年度支出額					九、〇五六
熱田灣築港費本年度支出額	三三八、八〇三	四二二、四五七	二八四、九七七	二二〇、八〇九	五三、六八七
勸業補助費本年度支出額		一、〇六〇	一、七〇一	三、三三三	二、〇六五
縣廳舍建築費	三五三	二、六八八	二八、七〇三	四九、九九〇	二、〇〇五
木曾川臺帳調製費河川道路調查及臺帳調製費本年度支出額			七六	一、三五四	九、〇九六
木曾川及縣道改修費本年度支出額	五、三八一		一四六、四二二	一五五、〇七四	九二、九九九
土木費	四八三、三一九	三三八、四九七	四〇三、〇五七	二二九、九九五	
衛生及病院費		一、五五六	一、八八一	一、三七五	
雜出	二、四八五	五四八	三九六	二五二	二九一
勸業費本年度支出額	七、一〇八	一九、九七五	一八、五九九	一、二二七	
(財政)				二六九	

寄付金	1,310	957	410	270	700
夫役現品代納金	—	4,207	8,556	1,831	1,883
財産賣却代	135	1,250	1,103	9,897	—
財産繰入金	9,603	7,611	431	4,969	—
歳出	140,636	131,960	133,243	105,584	90,441
經常部	35,351	31,733	31,033	38,629	41,133
會議費	7,446	6,109	6,306	6,363	5,868
郡吏員費	3,423	3,941	5,829	4,450	6,838
土木費	5,964	5,407	3,936	6,079	7,155
教育費	5,419	5,144	8,901	8,236	9,275
衛生費	323	334	210	705	631

勸業費	5,496	5,627	4,809	11,423	9,765
雜支	—	33	—	—	—
財産費	225	343	463	227	149
郡費取扱費	194	193	438	101	101
徵發物件輸送費	815	—	—	—	—
郡會議員選舉費	1,044	151	110	46	1,347
財産編入	5,033	5,436	—	—	—
臨時部	105,275	99,237	92,232	66,955	49,309
郡吏員費	—	—	—	—	1,398
土木費	36,194	38,579	26,936	39,334	33,530
土木費本年度支出額	—	—	3,334	—	5,026
(財政)	—	—	—	271	—

中 海 知 碧 幡 額 西 東 北 南 寶 渥
 島 東 西 多 海 豆 田 茂 茂 樂 樂 飯 美
 設 設 加 加

一、四六六
 一、六二九
 三〇六
 二、七二四
 二、七三三
 二、〇八四
 二、四五一
 五、六〇五
 七、八九六
 二、四七
 一、七六九
 一、三三三
 一、三三七

| | | | | | | | | | | | | | | | | | | | | |

| | | | | | | | | | | | | | | | | | | | | |

| | | | | | | | | | | | | | | | | | | | | |

| | | | | | | | | | | | | | | | | | | | | |

| | | | | | | | | | | | | | | | | | | | | |

二七六

九、六〇三

八 合

計 名

四八〇
 四、三七七

二、九三三

一、三三〇

二三五

九、六〇三

計

◎郡歳入決算郡別ノ三 (臨時部)

計

合

三十六年度

郡 愛 東 西 丹 葉 中 海 海 知
 知 春 春 日 日 井 井 羽 栗 島 東 西 多
 名 知 井 井 羽 栗 島 東 西 多

二四、九八八
 九三九
 二〇四
 一、七〇〇
 二〇〇
 一、四三六
 一、六二九
 三〇六
 二、三八一

二五、八二七
 三、五七四
 一、七二五
 七、四八〇
 一、九七二
 四、四八五
 五、九二七
 一、七八六
 三、二六九

(財政)

二七七

北	東	西	額	幡	碧	知	海	海	中	葉	丹	西	
設	加	加										春	
樂	茂	茂	田	豆	海	多	西	東	島	栗	羽	井	
			10	3									
50	37				35	0	5	3	4			5	
2	9	4	2	3	3	5			9		4	4	
26	0	0	7	5	1	6	9	2	5	7	2	4	5
						3,723			500				
504	795	1,944	676	1,157	2,328	11,598	432	880	2,109	384	1,450	433	

(財政)

東	愛	郡	合	八	渥	寶	南	北	東
春	知	名	計	名	美	飯	樂	樂	加
日	井	知							茂
		財產費	7,466	25	805	435	120	333	330
		郡費	3,423		604			4	406
		徵發物件	5,964		131				
		選舉費	5,419	67	680	544	39	30	
		財產編入							280
		計	333	36	27	34			
			5,496	461	24	831	696		
			704						

◎郡歲出決算郡別ノ二 (經常部) 三十六年度

3,180
704

合	計	一	三、一九四	四七三	六九	二、二三八	二、八四	一、六六
郡	名	知	三、九六	一三	八〇			
愛	東	井	三五〇	二五	八六七			
郡	西	井	二〇三	一四〇	三九一			
丹	丹	羽	三四	六八二	一、五九			
葉	栗	栗	二〇〇	七三	五〇			
中	島	島	三四〇	六	一、〇四〇			
海	東	東	七八八	一九三	八六〇			
海	西	西	三九二	二二六	五五〇			
知	多	多	八七二	一六	二、三四			
碧	海	海	四七三	六四八	三、三六			
		統計費				三〇		
		雜支						二〇〇
		出						

◎郡歳出決算郡別ノ四

(臨時部)

三十六年度

合	計	一	三、七二五	三、三三三	三、一三三	一、五〇〇	三〇	二〇〇
額	豆	田	三、九五〇	三	七四〇			
西	茂	茂	一、二二四		一、〇七〇			
東	茂	茂	二九五		一、七三二			
北	樂	樂	五七九	吾	八〇〇			
南	樂	樂	三〇〇	六	七六七			
寶	飯	飯	一七六	一九	一、一九一			
渥	美	美	一、〇〇〇	二八九	二、四五六			
八	名	名	四〇〇		三七〇			
合	計	計	三、七二五	三、三三三	三、一三三	一、五〇〇	三〇	二〇〇
		合						
		計						
		計						

◎郡歳出決算郡別ノ五

(臨時部)

三十六年度

(財政)

市

計

一六、二九三

二八五

計 一六、四七三

東	西	額	幡	碧	知	海	海	中	葉	丹	西	東
加	加										春	春
											日	日
茂	茂	田	豆	海	多	西	東	島	栗	羽	井	井
16,011	7,940	6,255	2,300	4,356	24,326	1,327	1,847	1,690	1,333	5,157	775	2,243
												286
												2,947
												1,208
												6,607
												1,706
												3,799
												2,727
												1,649
												35,926
												6,676
												3,457
												6,931
												9,884
												16,826

北	南	寶	渥	入
設	設			
樂	樂	飯	美	名
2,929	3,521	1,581	3,747	1,741
105,275				
3,433	4,491	3,719	6,537	2,640
140,626				

◎市歳入決算

科	目	三十六年度	三十五年度	三十四年度	三十三年度	三十二年度
財産ヨリ生スル收入		1,663	1,663	1,663	1,663	1,508
使用料及手数料		5,400	4,068	3,195	2,591	1,794
雑收入		70,566	67,261	77,410	75,795	55,653
前年度繰越金		105,909	66,061	90,018	78,446	75,810
(財政)					287	

縣稅補助金	三、八九〇	三、六五一	二、五二七	三、五四八	三、七六四
寄付金	二、九三三	一七、五八八	二、六七九	一〇、六八九	三、四三八
國庫交付金	一〇、四四八	八、五〇八	七、一〇三	六、五〇五	六、三七九
市借入金	一一、七五〇	一七、七九一	一一〇、六一五	一一三、六〇四	七五、四六三
市價割	四七三、八四〇	四三五、一四五	四〇〇、三三三	三三〇、七四一	三〇四、八四九
地價割	二二、四九六	二二、三三九	二二、一九三	一三、八九九	一三、七八三
國稅營業割	一一〇、三三三	九三、九六三	八四、七八四	八〇、〇八三	七五、四八九
所得稅割	八五、六〇六	七二、三七〇	四七、三三九	四〇、三三三	二七、九一一
特別稅家屋割	一二七、七八八	一二六、七〇一	一一六、九八〇	八一、六九九	七九、五三〇
全商工業稅割	四七、〇三六	四一、九七一	四三、九三一	三一、六二二	二八、三五八
全雜種稅割	九一、六三三	八九、八〇三	八六、二二六	八三、二五五	七九、七七八

二八八

◎市歲出決算

計	一	七六六、四七三	七八一、九三五	六九五、五三三	六三三、五八一	五八八、六五八
科	役所	四三、〇〇八	四二、三三八	三七、七二六	二九、七三〇	二八、七九九
會	議費	一、三七八	二、三四四	二、〇七五	一、三四三	一、三三五
土	水費	三、九五六	三六、四二六	五九、八一八	六九、一五七	一一八、八七七
教	育費	二二、七四六	一九五、五六二	一八六、四九七	二三五、一六一	一一四、八三四
衛	生費	二五、〇四〇	一八、八五三	一九、四〇七	一四、八四二	六、四一六
救	助費	二八三	三四六	三三五	一八五	五六〇
警	備費	四、〇一〇	二、九六六	二、二九五	三、七七六	二、六二四
勤	業費	二二、九九四	三、五九三	一、〇五〇	五〇〇	六〇四
(財政)					二八九	

財 產 費	諸 稅 及 負 擔	市 公 債 費	雜 支 出	街 燈 費	計
二六、八七九	二三、三五五	一八一、四九〇	二三、五三三	二、八〇五	七八五、四四九
四、二四八	二五四、二九三	一一三、〇四八	一、一七六	二、〇三六	六七六、〇一七
—	一九四、八二二	一二四、九一一	六五九	九二三	六三〇、四八八
—	一二三、四八〇	七五、六五七	一、七四二	—	五四三、五六四
四三、八七七	一一七、四三四	一九、八七五	九八九	—	四五〇、二四

◎町村歳入決算

科 目	三十六年度	三十五年度	三十四年度	三十三年度	三十二年度
財産ヨリ生スル收入	四九、〇八二	四七、〇九八	三五、一〇〇	五五、八二七	二五、三七五
使用料及手数料	九、〇八四	八、〇三二	七、四四七	六、六三五	六、五九八
雑 收 入	二三、一八〇	一〇六、一六六	一〇三、四七七	一四九、四三五	二五五、四七三

前年度繰越金	國庫補助金	縣稅補助金	郡費補助金	寄 付 金	國庫交付金	縣稅交付金	財産繰入金	町村借入金	財産賣却代	町 村 稅
三九、三九三	二、七八三	一五、六九四	六、八七二	一三五、五二七	一四、七〇三	二二、八九八	二七、六五五	七六、二八二	四、四五七	一、五八、三七七
二〇七、九六五	二、八三三	二二、七七七	一〇、七八一	一一八、九一〇	二二、一一五	一九、八四三	三三、五〇三	五九、九〇三	五、九九五	一、五〇、六二六
一六六、三四五	二、三八三	三七、七五二	一、〇四九	一三三、五三四	一一、六三五	一九、五七三	一〇、三四一	一四〇、三四〇	—	一、三六八、三三〇
二七、八八六	二、八八三	二〇、〇八八	二九二	一三六、一〇〇	九、二四五	二六、八七三	九三五	二六、四八九	—	一、一五九、七〇九
一一八、二〇一	二、二三三	一五八、五八二	二四七	一一六、七八三	六、六〇二	一三、〇四〇	四九四	二八、九四五	—	一、〇二三、九六〇

(財政)

地價割	五〇、九四	四八、五九五	四五、五〇六	三八九、五七	三六五、〇四六
國稅營業割	七、六七四	六〇、五一	五三、四八六	三九、七八二	二九、七六六
縣稅營業割	一〇〇、三五九	九〇、四九九	七三、二八八	五四、二四四	四〇、五三〇
戶別割	七六、六七〇	七五、九五	六五、八八	五四一、八〇六	四三、一八八
所得稅割	三九、九二	三三、七四	二〇、二六二	一一、八三二	九、四六二
特別稅反別割	一三五、六六九	一二七、四五〇	一二七、八八三	一〇四、一四〇	九九、六二八
全家屋割	一九、〇八七	二〇、三三七	一七、八四三	一五、四〇六	一三、七六一
全山林反別割	—	七七	七七	七六	一五三
全田地價割	三四六	二〇八	二〇八	三六	二九〇
全山林地價割	三一	三〇	三〇	三〇	二九
全分給稅	九八〇	四八七	四八五	四八二	四七七

二九二

全地價割	一、一〇〇	一、一一七	一、六〇一	一、三三三	一、二五八
全畜犬稅	五	—	—	九六	九
全平均戶數割	—	—	—	五〇一	四〇三
全海產物稅	五四三	五九七	五七六	一九三	—
全土砂稅	七	二〇九	一五七	—	—
水別組合交付金	二二六	二〇一	八九	—	—
夫役	一六、九四九	一〇、六五四	一四、八六八	一一、八三三	一三、六五六
現品	—	—	—	—	一八
計	二、三四、〇三二	二、一六、三三九	二、〇七、一三三	一、八三、四、一八九	一、七五、八、三三五
外ニ翌年度ヨリ繰上	—	—	—	—	—
補充金	五	五九三	二、四〇〇	—	—

◎町村歳出決算

(財政)

二九三

科	目	三十六年度	三十五年度	三十四年度	三十三年度	三十二年度
役場	費	四九、六七五	四六、一六三	三五、〇四〇	三六、一九四	三五〇、三三三
會議	費	一四、九九六	一四、五八二	一三、八六五	一一、七二二	一一、二九二
土木	費	二四九、八六五	二二五、一一八	二二三、七二八	二六八、五六三	五三七、四四九
教育	費	八三五、八五六	七五七、八一〇	六八〇、八二四	六五五、七九五	四八一、〇五七
衛生	費	三七、〇四〇	四四、一六一	八八、四五四	一三二、三五四	五六、〇三六
救助	費	五四五	五〇八	三四八	三九六	二六九
警備	費	一五、一三四	一三、八七六	一〇、八四一	九、九一七	八、〇六四
勸業	費	三〇、八五三	二五、六六八	二二、七二六	一三、一八三	九、三四一
財產	費	二八、四六二	一八、〇八三	三〇、三八六	四四、三八	一三、四七九
町村基本財産編入金		五九、二四〇	三九、三〇七	九、六八一		

二九四

學校基本財産及積立金編入	訴訟費	諸税及負擔	町村公債費	雜支	計	外二前年度へ繰上會
二、四九三	—	二七三、九二六	八八、六四七	二〇、四六七	二、〇八七、一九三	四三
五七	二五	二七五、六五四	九六、七八〇	一八、三五七	一、九三五、四八九	三、〇五六
一、〇四六	—	二五八、九二〇	一一三、八八五	二九、九七六	一、八六五、七〇〇	四五三
—	九〇	一〇四、五〇八	四〇、一五三	一七、九八六	一、六三八、〇九八	—
—	—	七四、八七〇	四九、〇二六	一三、六七	一、六〇三、七〇二	—

◎町村歳入決算郡別ノ一

愛知	郡市	東春日井
財産ヨリ生 スル収入 七六四	使用料及 手数料 一、四三三	雑収入 二、九一〇
前年度 繰越金 一六、七四七	國庫補助金 五〇〇	縣稅補 助金 四八五
三、四二二	一〇、三九七	一、〇〇〇
五三七	二九五	—

(財政)

栗島東	中	海	海	知	碧	幡	額	西	東	北	南	寶
栗島東	中	海	海	知	碧	幡	額	西	東	北	南	寶
栗島東	中	海	海	知	碧	幡	額	西	東	北	南	寶
栗島東	中	海	海	知	碧	幡	額	西	東	北	南	寶
栗島東	中	海	海	知	碧	幡	額	西	東	北	南	寶
栗島東	中	海	海	知	碧	幡	額	西	東	北	南	寶
栗島東	中	海	海	知	碧	幡	額	西	東	北	南	寶
栗島東	中	海	海	知	碧	幡	額	西	東	北	南	寶
栗島東	中	海	海	知	碧	幡	額	西	東	北	南	寶
栗島東	中	海	海	知	碧	幡	額	西	東	北	南	寶

(財政)

北	南	寶	渥	合	郡	愛	東	西	丹
北	南	寶	渥	合	郡	愛	東	西	丹
北	南	寶	渥	合	郡	愛	東	西	丹
北	南	寶	渥	合	郡	愛	東	西	丹
北	南	寶	渥	合	郡	愛	東	西	丹
北	南	寶	渥	合	郡	愛	東	西	丹
北	南	寶	渥	合	郡	愛	東	西	丹
北	南	寶	渥	合	郡	愛	東	西	丹
北	南	寶	渥	合	郡	愛	東	西	丹
北	南	寶	渥	合	郡	愛	東	西	丹

◎町村歳入決算郡別ノ五

三十六年度

特別税	全土砂税	夫役	翌年度繰上	財産代	水利組合
特別税	全土砂税	夫役	翌年度繰上	財産代	水利組合
特別税	全土砂税	夫役	翌年度繰上	財産代	水利組合
特別税	全土砂税	夫役	翌年度繰上	財産代	水利組合
特別税	全土砂税	夫役	翌年度繰上	財産代	水利組合
特別税	全土砂税	夫役	翌年度繰上	財産代	水利組合
特別税	全土砂税	夫役	翌年度繰上	財産代	水利組合
特別税	全土砂税	夫役	翌年度繰上	財産代	水利組合
特別税	全土砂税	夫役	翌年度繰上	財産代	水利組合
特別税	全土砂税	夫役	翌年度繰上	財産代	水利組合

三〇三

三〇三

郡名	役場費	會議費	土木費	教育費	衛生費	救助費
愛知	四〇、八八八	一、六四八	三六、五五三	六〇、三三九	二、六四七	八
東春日井	三三、八五〇	八二九	三三、八〇八	二九、五〇四	二、〇四九	二
西春日井	一五、三六〇	六〇七	一八、七四四	一六、五三〇	二六六	三
丹羽	三三、二七一	一、二〇七	一〇、六二九	三二、五七四	九九六	五
葉栗	八、一五三	二四九	七三二	一一、三七五	七〇七	三
中島	二八、〇四八	一、二一六	一五、四〇七	四八、三三六	三、五八五	三
海東	二二、八〇二	一、六六六	一一、三三〇	二九、一〇五	四九五	三
海西	九、七三五	三五二	八三三	九、八六一	一六六	一
知多	五三、四九三	一、三四五	三〇、三九三	一三四、七五二	六、八九二	二
碧海	四六、五五五	一、〇一一	一七、一七五	九六、〇三〇	五、五四	六
幡豆	三三、一六四	七五三	二五、七五三	六一、四一〇	二、六〇三	七
額田	二四、九三六	六九三	一一、八二四	四二、二〇七	三、〇三三	〇

三〇六

郡名	役場費	會議費	土木費	教育費	衛生費	救助費
西加茂	一四、〇六二	四四二	一一、四五〇	一六、九四七	五六三	一
東加茂	一〇、三五〇	二二三	一四、一〇八	一五、三二五	一九七	一
北樂	三、四〇八	四七四	一、六七三	三〇、九〇〇	三八〇	一
南樂	九、五〇八	四二〇	三七八	一八、三六五	一、九六一	五
寶飯	二二、三八二	五六八	七、二四六	四六、〇九二	五四二	三
瀨美	三二、一七九	九二八	一七、八二七	一〇五、九七七	三、九〇六	一〇〇
八名	一一、六〇二	四四〇	二、一四三	三二、四五九	五三九	二
合計	四三九、六七五	一四、九九八	二四九、八六五	八三五、八五八	三七、〇四〇	五四五

◎町村歳出決算郡別ノ二

三十六年度

郡名	警備費	勸業費	財産費	町村基本財産編入金	學校基本財産編入金
愛知	一、四八三	一、二二三	九六	四、五三六	
東春日井	五〇五	二、三五八	三、七八七	四、三〇〇	
(財政)				三〇七	

北設	東加	西加	額田	幡豆	碧海	知多	海西	海東	中島	葉栗	丹羽	西春日井
樂茂	茂茂	田田	豆海	多西	東島	栗栗	羽羽	井井				
五三	一	三八三	一、二四〇	四八五	一、四七六	四、〇九四	一六八	五五	一、三八四	九六	三五二	三九七
二、〇四九	六三九	一、三六四	一、〇九三	三、九三三	二、九二五	二、六八九	七六四	一、二八七	一、二三三	四七六	二、〇一六	九七四
二、〇七〇	二、七五四	三	三、三三一	一、六一	六、三三二	一、七三二	六				六四八	
五七五		二、四二〇	一四五	三、三五九	三、三三	一一、一八四	一、三〇三	一、六一三	五、七三七	五四五	三、二五八	二、三三九
二四〇		三〇										一、〇〇〇

南設	寶飯	渥美	八名	合計
樂樂	飯飯	美美	名名	
三七四	一、四七三	四八八	二六〇	一五、一三四
一、七六一	八〇三	二、三五三	九〇三	三〇、八五三
二二	二二	二六五	五、四八四	二八、四六三
二、六二〇	一、二二三	二、〇五九	三、九六三	五九、二四〇
	九七			二、四九二

◎町村歳出決算郡別ノ三

郡名	諸税及負擔	町村公債費	雜支出	計	外三前年度繰上金
愛知	三五、九六八	六、一三五	一、〇四六	一八四、五三四	
東春日井	一一、九〇七	一〇、三七七	七二	一〇三、九五七	
西春日井	三三、二一八	一、四三六	一六六	六九、九〇〇	
丹羽	二〇、六六六	二、八二四	一、九六三	九八、三五三	
葉栗	五、一五五	四五九	七九	二八、〇〇〇	
				三〇九	

(財政)

三十六年度

中島	一八、一六〇	六、九九八	八三四	三〇、八四〇	
海東	一六、〇三二	五、九九九	一、五九七	九一、三二四	
海西	五、八七六	四、九三八	八七一	三四、九三四	
知多	二六、七九七	四、五五三	一、六二七	二七九、六三〇	
碧海	三三、四二〇	一一、三四六	一一三	三三、一二四	
幡豆	九、六八五	五、一九七	一一五	三三八、一三三	
額田	八、九四六	二、四四三	一、六二九	一〇一、五六三	
西加	二四、六〇〇	一、六八二	九九一	七五、二三四	
東加	一四、八三五	三七〇	七、七六四	五八、七八一	
北樂	八、八九五	四、三八一	六九	七二、六六三	
南樂	一一、六九八	三、六二七	八〇	五〇、七九六	
寶飯	九、六六三	二、〇〇六	二五四	九一、三三三	
渥美	六、三六三	九、一三六		一八二、七八七	
合計	二、一五三	四、九二一	五六〇	七三、四一九	
	二七三、九一六	八八、六四七	二〇、四七六	二、〇八七、一九三	四三

◎普通水利組合歳入決算

科	目	三十六年度	三十五年度	三十四年度	三十三年度	三十二年度
財産ヨリ生スル收入		一、二八九	一、七二六	四、〇七六	一、一五五	一、三三〇
雑收	入	一五、五六二	七、四八〇	一一、三〇四	五、六九七	八、二四二
存續會決算金編入高					二、九八四	二、五五〇
縣稅補助金			二八七	一、二五八	二、九七九	一五、一六七
寄付金		一、五六八	一、四八一	三六九	二、三二六	一九三
財産繰入金		五、二二六	七、九二四	四、五五二		二七
使用料		五八八	四六〇	四〇六	一五六	四七一
前年度繰越金		二七、一八四	四〇、四九〇	二六、一〇七	六二、二六一	一三、六四五
(財政)					三一一	
合計		二、一五三	四、九二一	五六〇	七三、四一九	四三
		二七三、九一六	八八、六四七	二〇、四七六	二、〇八七、一九三	

借入金	八三,〇〇〇					五四,六〇〇
村補助金	二八七					
用水路工事受負金						
土地	一六三,三五七	一一五,九七五				四六,九五六
夫役						八〇〇
計	二九六,九五〇	一七五,八〇三	二七六,一三六	一九五,六三五	一四二,八六〇	
外ニ翌年度ヨリ繰上	二四七					

◎普通水利組合歳出決算

科	目	三十六年度	三十五年度	三十四年度	三十三年度	三十二年度
組合管理費		二四,三〇四	二〇,六五七	三三,〇四七	一九,四四六	一三,五一九
會議費		二,五三七	二,六一七	二,九二六	四,四一〇	一,七三四

土木	費	一〇六,九二五	一〇〇,〇七五	一六一,八七四	一四二,五一六	五五,六一五
警備費		六六〇	三五六	五八二	二六三	七
諸税及負擔費		三〇五	二七五	三三六	二〇一	一七二
組合創立費		一〇四		五〇五	五二八	四九六
財産費		六,〇六一	一,〇三三	一一,一九九	三,五七六	一九二
公債費		二六,一七七	一九,五八〇	三三,一〇一	五,三三〇	一,〇九九
雜支		九,七八九	二,七〇〇	三,八〇三	三,一一三	四三六
組合會議員選舉費				五		
寄付金		四八〇	一四〇	二〇四		
組合費取扱費		六四五	三九二	二五四		
以前工費				一八,四六八		
(財政)					三二二	

土木補助費
井領米代
用水權買收費
訴訟費

計	三三〇、〇一七	八〇、〇四〇						
	一四七、八二五							
	三三六、五〇〇				三五			
	一七八、五九九	一七四						三一四
	七三、二七〇							

◎水害豫防組合歲入決算

科	目	三十六年度	三十五年度	三十四年度	三十三年度	三十二年度
縣稅補助金		一〇				
前年度繰越金		五二				
雜收入		二八				
		二八	二四	一三	六	三

反別
家屋
計

割	一五	九五			五	三
割	三	一〇			二	一
計	三三	一〇五			七	四

◎水害豫防組合歲出決算

科	目	三十六年度	三十五年度	三十四年度	三十三年度	三十二年度
組合管理費		七	三			
會議費		一五	六			
土木費		一〇七	三			
警備費		八	四			
計		一三六	一六	一	一	二

◎縣債

(財政)

三十八年十月現在

三二五

土	木	教育	熱田灣築港費
備	荒	費	全
借	貯	費	公
入	蓄	費	債
先	金	費	發
金	行	費	行
額			
三二六			
八、五〇〇			
一四〇、〇〇〇			
一、七三三、一五〇			
一、九九一、六五〇			

◎市債

三十七年

教育費	教育費寄付金費	勸業費	舊債償還	合計
前年未現在	本年以內	本年以內	本年以內	本年以內
九一、七五〇	九一、七五〇	一〇、〇〇〇	一〇、〇〇〇	一六二、七五〇
本年中借入額	本年中償還額	本年中借入額	本年中償還額	本年中借入額
一〇、〇〇〇	一〇、〇〇〇	一〇、〇〇〇	一〇、〇〇〇	一六二、七五〇
本年未現在				
九一、七五〇				

◎町村債ノ一

三十七年

教育費	土木費	舊債償還	合計
前年未現在	本年以內	本年以內	本年以內
三、五五一	七、五九四	九、〇四九	四九、一九四
本年中借入額	本年中償還額	本年中借入額	本年中償還額
四、二二六	一、〇六五	四三	五、七〇三
本年未現在			
二八、三三五	六、五二九	八、六二八	四三、四九二

◎町村債ノ二

三十七年

教育費	衛生費	土木費	(財政)
前年未現在	本年以內	本年以內	本年以內
一三三、六三三	三、一六〇	六、五二八	
本年中借入額	本年中償還額	本年中借入額	本年中償還額
一五、四〇〇	二、二一〇	二、六〇〇	三二七
本年未現在			
八〇、〇八九	九五〇	二、一三五	

勸業 役場 合計 費

一、五〇〇	二、二七六	五〇〇
二、二六七	二、二七六	二、二七六
三、七〇八	八、五九〇	
一八、〇三〇		
一、〇〇〇		
六九、一五七		
三十七年		

◎水利組合債

前年未現在	本年未現在
三六九、八三元	三六三、七六〇
三六九、八三元	三六三、七六〇
三六九、八三元	三六三、七六〇
本年借入額	本年償還額
三、〇〇〇	一〇、〇七九
三、〇〇〇	一〇、〇七九
三、〇〇〇	一〇、〇七九

◎郡役所經費

書記俸給	三十五年	三十四年	三十三年	三十二年
五〇、七七	五、〇三	四、三三	四、三二	三、九〇
郡視學俸給	八、一七	七、一四	六、六三	
七、六〇				
雇員給	二、八三	三、一五	三、三三	
三十六年	三十五年	三十四年	三十三年	三十二年
三、二五	三、二五	三、二五	三、二五	三、二五

旅費	三、二一九	二〇、八三五	三三、二五二	二二、七七九	一七、七五
退官賜金	九三	五五三	五五八	五〇〇	六〇九
諸惠與	六九一	五八五	一〇〇	一〇〇	一〇〇
諸備給	六、一〇〇	六、五八二	六、六二九	五、八七四	五、六六〇
死亡賜金	二二〇	一九五	一七七	三四五	九六
手計	九〇、五七三	九一、七五三	八四、二四六	八一、六六九	六二、四六一
備品費	一、一九六	一、〇〇八	一、〇九六	五六七	四九五
文具費	四三	四三	四三	四六	四四
消耗品費	四、八九七	四、九二六	五、三七七	四、七四三	四、四三八
圖書及印刷費	九〇二	九三四	九七七	九〇四	八一七
通信運搬費	五、三五四	四、七九三	五、七三七	五、二五四	四、九五七
賄費	八四三	八五一	八三四	八三六	八四〇
(財政)				三一九	

被服費
雜計
合計

三十四年	一四八
三十五年	一四五
三十六年	一四七
三十七年	一四七
三十八年	一四七
三十九年	一四七
四十一年	一四七
合計	一四七

◎縣有財產

現	金	公債證書(額面)	株券(拂込額)
市郡連帶部	市郡部	計	計
三十八年	一、九六三	一、九七九、九五〇	二、八九〇
三十七年	五、五〇三	一、八一五、四三〇	二、六九〇
三十六年	一三、七八八	一、五三二、二〇〇	二、四五〇
三十五年	一〇、一七七	一、四四三、二五〇	二、二〇〇
三十四年	一五、六七三	一、〇九六、〇五〇	二、一五〇

貸付	預	土
金	金	地
計	計	計
三十八年	一、九八二、八四〇	一、九八二、八四〇
三十七年	一、八二八、二一〇	一、八二八、二一〇
三十六年	一、五三三、六五〇	一、五三三、六五〇
三十五年	一、四四五、四五〇	一、四四五、四五〇
三十四年	一、〇九八、二〇〇	一、〇九八、二〇〇

(財政)

寶 渥 八 合

飯 美 名 計

七、三六〇	六二七	三二六	九八	七二五
六〇〇	六〇〇	九〇〇	三〇三	一、一〇三
九、二五〇	八、〇一八	三、三七〇	三、五二五	一六、八九五
六、五五〇	五〇、一六三	一、〇三五	七、九七	三、三〇二

市有財産調

三十七年年十二月末日現在

金員現在高 有價證券額面 土地 建物

10,336,491 圓	4,550 圓	45,308 坪	3,857 坪
--------------	---------	----------	---------

町村有財産ノ一 (土地建物ヲ除ク)

郡 町村數 三十七年二月三十八年三月十五日現在 比較 增 減 村平均

愛知	東春日井	西春日井	丹羽	葉栗	中島	海東	海西	知多	碧海
四三	四三	三八	三九	一四	五四	四二	二五	六五	六六
三、七九六、六二二 圓	七、六六〇、三三六	一六、三三九、五三〇	三、九二一、八七九	五、三四、五〇四	一四、八四一、〇五七	五、四八、四五九	二、七六〇、一一一	五、八四九、八一〇	一〇、六四、八七七
四、五四六、五六五 圓	二、六六六、六七九	一八、五三七、五八〇	六、三三三、三三二	一、〇五七、三九七	一八、二三〇、三五四	一、〇〇一、七八八	四、一四五、八四一	六、五九四、九九五	五、二、八〇三、〇八六
九、七四九、九四四 圓	四、〇〇六、三五三	二、二〇八、〇五〇	二、三〇一、四三三	五三三、八九三	三、三八九、二九七	四、五三、三三九	一、三八五、七三〇	九、七四五、一八五	一、七七八、二〇九
九四九 圓	三七二	四八八	一五七	七六	三三八	二四	二七六	一、〇三五	八〇〇

(財政)

三二七

◎町村有財産ノ二 (△印ハ減)

町村名	財産有スル町村數	財産無キ町村數	土地建物		有價証券		預金
			額	面	額	格	金
愛知	四	一	二、二八三、二一〇	七、三九二	一〇、二五〇、〇〇〇	一九、七二八、七五〇	九、五〇四、五五九
比			二、二八七、四一八	七、三四七	二七、二五〇、〇〇〇	二五、九五六、四二〇	一、四三〇、五六六
知	四	一	四、三三八	四	七、〇〇〇、〇〇〇	六、三三七、〇〇〇	一、九三五、九六七
比			四、三三八	四	七、〇〇〇、〇〇〇	六、三三七、〇〇〇	一、九三五、九六七
東	四	一	七〇一、三三七	一、九六九	六、〇〇五、〇〇〇	五、五三一、〇〇〇	一、三五三、四三二
比			一、三三〇、三三一	二、〇九八	八、〇四〇、〇〇〇	七、四三三、〇〇〇	三、三四五、三三〇
春	四	一	五二七、九二四	一三九	二、〇五五、〇〇〇	一、八九一、〇〇〇	一、八九一、八九九
比			五二七、九二四	一三九	二、〇五五、〇〇〇	一、八九一、〇〇〇	一、八九一、八九九
西	三	一	一、三三、四一一	九六二	二〇、一五〇、〇〇〇	一五、二〇五、〇〇〇	一、二四一、五三〇
比			一、三三、四一一	九六二	二〇、一五〇、〇〇〇	一五、二〇五、〇〇〇	一、二四一、五三〇
丹	三	一	一、九〇五、三五五	九五〇	一、二〇〇、〇〇〇	一、一七七、〇〇〇	二、七〇三、二二五
比			一、九〇五、三五五	九五〇	一、二〇〇、〇〇〇	一、一七七、〇〇〇	二、七〇三、二二五
羽	三	一	一、九〇五、七五五	九五〇	三、二四五、〇〇〇	三、〇九八、一七五	二、九〇五、五七七
比			四〇〇	一	二、〇四五、〇〇〇	一、九八一、一七五	二〇二、三六三
栗	三	一	三六、九三三	一四三	一、一〇〇、〇〇〇	一、一七、〇〇〇	五三四、五〇四
比			三六、九三三	一四三	一、一〇〇、〇〇〇	一、一七、〇〇〇	五三四、五〇四
中	三	一	三六、五二〇	一四三	一、一〇〇、〇〇〇	一、一七、〇〇〇	一、〇五七、三九七
比			△四三三	一	一、一〇〇、〇〇〇	一、一七、〇〇〇	五三三、八九三
島	三	一	七七〇、〇〇五	六、一三三	一、一六〇、〇〇〇	九、五〇九、〇〇〇	四、九二五、三九一
比			七七〇、〇〇五	六、一三三	一、一六〇、〇〇〇	九、五〇九、〇〇〇	四、九二五、三九一
海	三	一	一〇、一三〇	八九五	一、四九〇、〇〇〇	一、三二一、五〇〇	一、五五五、四三〇
比			一〇、一三〇	八九五	一、四九〇、〇〇〇	一、三二一、五〇〇	一、五五五、四三〇
西	三	一	一〇、一三〇	八九五	一、四九〇、〇〇〇	一、三二一、五〇〇	二、〇一七、三四八
比			一〇、一三〇	八九五	一、四九〇、〇〇〇	一、三二一、五〇〇	二、〇一七、三四八
知	三	一	三、三三七、二二七	七、三九六	四一、三三五、〇〇〇	三六、〇六〇、〇〇〇	一六、八〇〇、二三八
比			三、三三七、二二七	七、三九六	四一、三三五、〇〇〇	三六、〇六〇、〇〇〇	一六、八〇〇、二三八
多	三	一	三、四〇四、六三八	七、四三八	五〇、〇九〇、〇〇〇	四四、七五〇、〇〇〇	一七、三三六、〇三四
比			六、七、四一一	四三	八、七六五、〇〇〇	八、六九〇、〇〇〇	四三五、八九六
碧	三	一	一、三三四、七二八	二、九七八	二五、五〇〇、〇〇〇	三三、二二五、〇〇〇	二、四四三、七九八
比			一、三三四、七二八	二、九七八	二五、五〇〇、〇〇〇	三三、二二五、〇〇〇	二、四四三、七九八

(財政)

海		幡		豆		額		田		西加茂		東加茂		北設樂		南設樂		寶		飯		渥渥		美		八		計	
比	較	比	較	比	較	比	較	比	較	比	較	比	較	比	較	比	較	比	較	比	較	比	較	比	較	比	較	比	較
增	減	增	減	增	減	增	減	增	減	增	減	增	減	增	減	增	減	增	減	增	減	增	減	增	減	增	減	增	減
明治三十八年三月十日現在	明治三十七年二月宣戰公布當時ノ現在	明治三十八年三月十日現在	明治三十七年二月宣戰公布當時ノ現在	明治三十八年三月十日現在	明治三十七年二月宣戰公布當時ノ現在	明治三十八年三月十日現在	明治三十七年二月宣戰公布當時ノ現在	明治三十八年三月十日現在	明治三十七年二月宣戰公布當時ノ現在	明治三十八年三月十日現在	明治三十七年二月宣戰公布當時ノ現在	明治三十八年三月十日現在	明治三十七年二月宣戰公布當時ノ現在	明治三十八年三月十日現在	明治三十七年二月宣戰公布當時ノ現在	明治三十八年三月十日現在	明治三十七年二月宣戰公布當時ノ現在	明治三十八年三月十日現在	明治三十七年二月宣戰公布當時ノ現在	明治三十八年三月十日現在	明治三十七年二月宣戰公布當時ノ現在	明治三十八年三月十日現在	明治三十七年二月宣戰公布當時ノ現在	明治三十八年三月十日現在	明治三十七年二月宣戰公布當時ノ現在	明治三十八年三月十日現在	明治三十七年二月宣戰公布當時ノ現在	明治三十八年三月十日現在	明治三十七年二月宣戰公布當時ノ現在
六四	三三	三五	三三	三三	三三	三三	三三	三三	三三	三三	三三	三三	三三	三三	三三	三三	三三	三三	三三	三三	三三	三三	三三	三三	三三	三三	三三	三三	三三
二	二	二	二	二	二	二	二	二	二	二	二	二	二	二	二	二	二	二	二	二	二	二	二	二	二	二	二	二	二
一、三八五、五〇六	一〇、七八	七四、七〇三	七四、七〇三	一〇一、六〇一	一〇一、六〇一	四、一七、八二六	四、一七、八二六	四、一七、八二六	四、一七、八二六	一、三〇〇	一、三〇〇	一〇、四三七	一〇、四三七	八、六九四、六三三	八、六九四、六三三	八、六九四、六三三	七、二二、五〇七	七、二二、五〇七	六、〇〇六、八一〇	六、〇〇六、八一〇	一〇、九一一	一〇、九一一	三、五八、九三五	三、五八、九三五	三、五八、九三五	三、五八、九三五	一〇、七九七、九一一	一〇、七九七、九一一	五、四四四
一三、三六〇	三八二	二、八九九	二、八九九	一、二五八	一、二五八	三、二五三	三、二五三	三、二五三	三、二五三	一、一四三	一、一四三	一、一四三	一、一四三	一、一四三	一、一四三	一、一四三	二、〇七七	二、〇七七	一、〇六四	一、〇六四	一、三七	一、三七	三、六一	三、六一	三、六一	三、六一	一、二五六	一、二五六	三
三〇、二五〇、〇〇〇	四、七五〇、〇〇〇	三、〇五〇、〇〇〇	三、〇五〇、〇〇〇	一三、七四五、〇〇〇	一三、七四五、〇〇〇	一〇、二一〇、〇〇〇	一〇、二一〇、〇〇〇	一〇、二一〇、〇〇〇	一〇、二一〇、〇〇〇	一、七四〇、〇〇〇	一、七四〇、〇〇〇	一、七四〇、〇〇〇	一、七四〇、〇〇〇	三、四四〇、〇〇〇	三、四四〇、〇〇〇	三、四四〇、〇〇〇	四、八三〇、〇〇〇	四、八三〇、〇〇〇	一五、九三五、〇〇〇	一五、九三五、〇〇〇	一五〇、〇〇〇	一五〇、〇〇〇	一、一八〇、〇〇〇	一、一八〇、〇〇〇	一、一八〇、〇〇〇	一、一八〇、〇〇〇	三、四、九二五、〇〇〇	三、四、九二五、〇〇〇	五〇、〇〇〇
二六、四〇九、〇〇〇	四、一九四、〇〇〇	二、九一六、〇〇〇	二、九一六、〇〇〇	一、六九二、〇〇〇	一、六九二、〇〇〇	九、六六五、〇〇〇	九、六六五、〇〇〇	九、六六五、〇〇〇	九、六六五、〇〇〇	一、三三三、五〇〇	一、三三三、五〇〇	一、三三三、五〇〇	一、三三三、五〇〇	二、三六六、〇〇〇	二、三六六、〇〇〇	二、三六六、〇〇〇	四、八〇六、〇〇〇	四、八〇六、〇〇〇	一五、〇六六、三三三	一五、〇六六、三三三	一、一六四、三四六	一、一六四、三四六	一、一六四、三四六	一、一六四、三四六	一、一六四、三四六	一、一六四、三四六	二、八、七四五、〇〇〇	二、八、七四五、〇〇〇	△二四二、〇〇〇
一九、七二〇、一八五	△一、七三三、六一三	二、五〇八、七〇八	二、五〇八、七〇八	三、四八〇、八二二	三、四八〇、八二二	二、三三八、〇〇〇	二、三三八、〇〇〇	二、三三八、〇〇〇	二、三三八、〇〇〇	一、五四〇、〇〇〇	一、五四〇、〇〇〇	一、五四〇、〇〇〇	一、五四〇、〇〇〇	五、八九二、〇三七	五、八九二、〇三七	五、八九二、〇三七	五、八九二、〇三七	五、八九二、〇三七	一、四七五、一九九	一、四七五、一九九	一四〇、四五五	一四〇、四五五	九、六七六、五二三	九、六七六、五二三	九、六七六、五二三	九、六七六、五二三	五、四九八、八七六	五、四九八、八七六	一、八〇三、八〇六
△一	△一	△一	△一	△一	△一	△一	△一	△一	△一	△一	△一	△一	△一	△一	△一	△一	△一	△一	△一	△一	△一	△一	△一	△一	△一	△一	△一	△一	△一

◎學校基本財産ノ一 (土地建物ヲ除ク)

郡名	明治三十七年 二月宣戰公布 當時ノ現在		明治三十八年 三月十五日現 在		比較
	増	減	増	減	
愛知	一、五八、六五五		一、九元、一六八		三六〇、五二三
東春日	八九七、二九七		一、六四八、六二九		七五二、三三三
西春日	四五六、四三八		四五六、四三八		
丹羽	一、三三五、四七六		一、五三、七三四		一八七、三五六
栗島	九〇八、九〇〇		九三三、二一〇		三三、三二〇
中島	二、九五、三六三		二、九五、三六三		
海東	一、九六四、九五三		四、一三四、〇七〇		二、一六九、一一七
海西	一八二、三七八		一八九、〇四八		六、六七〇
知多	一五、五四〇、五九〇		一七、九六六、七三九		二、四二六、一三九
					三三三

(財政)

碧 幡 額 西 東 北 南 寶 渥 八
計

加 加 設 設

海 豆 田 茂 茂 樂 樂 飯 美 名

二、五八三、三〇〇	二、七五八、一九五	一七四、八九五	
一、二四三、九八五	二、一三三、九八五	八八〇、〇〇〇	
一、一五二、六二九	一、一五三、四〇五	四一、七七六	
一、〇六八、〇〇〇	一、一五八、〇〇〇	九〇、〇〇〇	
一、五六一、九二四	二、一五、五六七	五五三、六五三	
一四、五六七、一二三	一四、四七、九二七		一三九、一八五
九、二二、七〇九	九、三二、〇一四	一九九、三〇五	
一、二、八九六、七〇八	一三、三〇、五二七	四三、八一九	
三三、三三、五八〇	三五、四七、六八一	三、三三、四、一〇一	
一一、六二七、九七八	二四、〇二〇、六七九	一一、三五、七、二〇一	

三三三

◎部落有財產調

三十八年八月調

三十七年度收益金

種別	三十八年八月調		三十七年度收益金	
	收益ナキモノ	收益アルモノ	金額	金額
田畑	一四、八四三	一四二、六三〇	一〇、七三二、六一	八、八八二、〇〇八
郡村宅地	五三、一五〇	一六〇、二九一	一、〇九四、九六七	一〇、五四七、七三〇
山林	四八、五八〇	一九、六三〇	一〇、五四七、七三〇	八八、〇一〇
其他	二、八六七	九、七〇五	三三、一五、三七六	八六二、〇〇〇
合計	一三、二九〇	一〇、八〇一	八六二、〇〇〇	二、九三五、〇九六
建物	一六、八五四	一、七七八	八六二、〇〇〇	二、五二八、〇〇〇
現金	二七九、〇〇〇	一、七六	二、九三五、〇九六	三三五
預金	三、〇〇〇	四七、一三九	二、五二八、〇〇〇	
貸入金		三六、八二八		
職員		三六、八二八		

(財政)

合計	二八三,〇〇〇	四三,三六一,〇〇〇	四三,三六一,〇〇〇	五,四三三,〇九六
有價證券	—	—	—	一,六〇三,〇〇〇
合計	—	四三,三六一,〇〇〇	四三,三六一,〇〇〇	一,六〇三,〇〇〇

◎縣稅課率

地租割	三十七年度	三十六年度	三十五年度	三十四年度	三十三年度
通常會	四五六.〇	五四〇.〇	五七〇.〇	五四三.〇	三〇六.五
臨時會	一五四.〇	一一七.〇	四二〇.〇	一七八.〇	一四.五
計	六一〇.〇	六五七.〇	六二〇.〇	七二〇.〇	四三〇.〇
地租	四五八.〇	五五一.〇	五七三.〇	六四一.〇	四九四.五
戶數割	一六八.〇	一七九.〇	六四.〇	一八六.〇	一六.〇
計	六二六.〇	七三〇.〇	六三七.〇	八二七.〇	六三〇.五
家屋稅	二二六.〇	三六〇.〇	三三〇.〇	—	—
計	八一〇.〇	八四〇.〇	二四〇.〇	—	—

◎現住戶數人口一ニ對スル納稅額

國稅	三十七年度	三十六年度	三十五年度	三十四年度	三十三年度	三十三年度
一人平均納稅額	一三,四五四	一三,九六二	一三,五三三	一二,九〇〇	一二,九四九	一二,四七四
縣稅	四,七八二	四,六六八	五,〇〇一	三,四二七	二,五五七	五二九
市町	五,一七九	四,七八六	四,六五三	四,〇三三	三,四二一	—
村稅	一,〇三六	九六六	九三六	八〇九	七〇八	—
合計	三,四一四	三,四一六	三,一六六	二〇,三四九	一七,九二七	—
合計	四,七二二	四,七〇三	四,六六〇	四,〇八二	三,七一一	—

◎國稅滯納處分

(財政)

督促狀ヲ發シタルモノノ人員	三十七年度	三十六年度	三十五年度	三十四年度	三十三年度	三十二年度
人員	八、七九四	六、三三二	四、九八七	四、一三三	二、八三三	二、三三〇
稅額	一三八、二〇五	七〇、四九六	六一、九四五	二七四、四六九	一四、七六〇	一、二六〇
處分中央行徵收シタルモノノ人員	九、一七六	三、八五一	八〇八	一、六三三	九	七
稅額	五四	二六	九	九	二	二
官損	二、八五五	八六三	三七五	七〇	四四一	六

◎國稅滯納處分稅目別

督促狀ヲ發シタルモノノ處分中央行徵收シタル者ノ人員	三十七年度	三十六年度	三十五年度	三十四年度	三十三年度	三十二年度
人員	七、二八一	六、三三二	四、九八七	四、一三三	二、八三三	二、三三〇
稅額	二一、四一三	七〇、四九六	六一、九四五	二七四、四六九	一四、七六〇	一、二六〇
地租	二、四七四	七、二八一	二、四一三	二、四一三	二、四一三	二、四一三
所得稅	二、二六四	二、二六四	二、二六四	二、二六四	二、二六四	二、二六四
營業稅	三、九二四	三、三二五	一、〇	一、〇	一、〇	一、〇
官損	二、八五五	八六三	三七五	七〇	四四一	六

酒稅	醫藥稅	賣藥稅	鑛業稅	酒及酒精含稅	有飲料稅	合計
三三	一〇三	七五	一四	六	八、七九四	一三六、二〇五
七四、五八七	八六〇	二九	五三三	三五	一三六、二〇五	一三六、二〇五
八、四〇六	二	一	一	一	九、一七六	三六四
一七	一	一	一	一	五	二、八五五
三二九	六四	四	七	六〇四	二、八五五	二、八五五

◎縣稅滯納處分

督促狀ヲ發シタルモノノ人員	三十六年度	三十五年度	三十四年度	三十三年度	三十二年度
人員	六、三三二	五、四八六	五、三六六	三、五八八	一、二六〇
稅額	三、八八七	四、五九九	二、九八五	一、六二三	七五
處分中央行徵收シタルモノノ人員	二、一五	八〇	一五	三〇	二七
稅額	一〇二	六三	二二	二七	六

(財政)

知事 書記 警部 參事 視典 技師 醫屬 視技

學事部 記

(吏員)

事官長官 事官 師官 獄視 學手

◎ 縣官

年未現在	三十四年	三十五年	三十六年	三十七年
知事	1	1	1	1
書記	1	1	1	1
警部	1	1	1	1
參事	1	1	1	1
視典	1	1	1	1
技師	1	1	1	1
醫屬	1	1	1	1
視技	1	1	1	1
學手	34	33	32	31
合計	40	39	38	37

吏員

稅目
地租 營業稅 雜種稅 戶數割 家屋稅 營業稅附加稅 計

稅目	人員	稅額	人員	稅額	人員	稅額
地租	57人	364円	8人	1円	4人	1円
營業稅	1,396	644	33	33	211	104
雜種稅	1,661	1,874	33	53	154	15
戶數割	2,036	308	2	5	34	3
家屋稅	443	188	18	10	3	0
營業稅附加稅	348	285	1	0	14	6
計	6,363	3,887	125	101	700	310

◎ 縣稅滯納處分稅目別

處分	人員	稅額	人員	稅額
督促狀ヲ發シタル者	700	310	340	290
處分決定行徴收シタル者	125	101	95	25
合計	825	411	335	315

三十六年度

損

700

589

488

300

290

警部
監獄書記
看守長

計 二五 | | 四

二五 | | 四

一七 | 五 | 三 | 四

一五 | 四 | 三 | 四 | 三 | 四

一五 | 四 | 三 | 四

◎縣判任官ノ階級別

屬

視

學

技

手

警

部

三十七年末現在

一級 傳 俸
二級 傳 俸
三級 俸
四級 俸
五級 俸
六級 俸
七級 俸
八級 俸

九 二 六 四 二 一 一

| | | 二 | | | |

三 五 二 二 一 一 |

三 九 七 | | | |

十九級 俸
拾五圓未滿 俸

五 七 八 〇

三 | | | |

二 九 九 四 二

四 | | | 〇

◎郡吏

年末現在

三十七年

三十六年

三十五年

三十四年

三十三年

郡長 記 書
郡視學 手
郡書記 學
郡書記 學
郡書記 學
郡書記 學
郡書記 學

三三 | 三 | 元 | 三 | 元

三五 | 三 | 元 | 二 | 元

三八 | 三 | 元 | 二 | 元

三三 | 三 | 元 | 二 | 元

三三 | 三 | 元 | 二 | 元

◎郡書記及郡視學階級別

(吏員)

年末現在

三四三

郡書記	五級俸	1
郡視學	六級俸	8
	七級俸	5
	八級俸	20
	九級俸	37
	十級俸	5
	十五圓未滿	10
計		51

◎縣郡市町村吏員

縣吏員	名譽職參事會員	縣吏員	常設委員	郡吏員	名譽職參事會員	郡吏員
37	8	196	204	35	3	3
36	8	158	133	5	8	8
35	8	143	133	4	8	8
34	8	160	185	4	2	2
33	8	133	147	5	2	2

三四四

常設委員	計	市吏員	市長	市助役	名譽職參事會員	收入役	常設委員	書記	技手	雇員	計	町村吏員
1	9	1	1	1	6	1	5	3	4	3	39	345
1	10	1	1	1	6	1	5	3	4	3	26	345
2	13	1	1	1	6	1	5	3	4	3	27	345
3	14	1	1	1	6	1	5	3	4	3	27	345

(吏員)	名古屋	愛知	東春日井	西春日井	丹羽	葉栗	中島	海東
	市助役長	町助役長	村助役長	村助役長	村助役長	村助役長	村助役長	村助役長
	11	27	33	26	29	85	19	14
	1	3	5	3	4	13	5	0
	1	5	7	3	3	14	5	3
	11	28	37	33	50	173	18	12
	1	6	7	1	10	33	9	7

郡市	額田	西加茂	東加茂	北設樂	南設樂	寶飯	渥美	八名	合計
	市助役	町助役	村助役	市助役	町助役	村助役	市助役	町助役	村助役
異動度數	3	1	2	1	2	1	2	3	5
合計	3	1	2	1	2	1	2	3	5
役場數	7	2	3	2	3	2	3	4	10
役場數ニ對スル市町村長交迭歩合	97	75	71	53	50	49	44	43	34
役場數ニ對スル市町村長交迭歩合	100	100	100	100	100	100	100	100	100

◎明治三十七年四月三十一日市町村吏員交迭調

三四八

(吏員)

南	寶	渥	八	合
設				
樂	飯	美	名	計
ク	ク	ク	ク	ク

三二八
四九

一四九

八五

二九六

八二

六〇

三

三

四

一〇

六〇

一八

三六

三

三

五四

七〇

五〇

八八

四九

六二

五

一〇〇

一〇八

九二

一〇六

七

北	東	西	額	幡	碧	知	海
設	加	加					
樂	茂	茂	田	豆	海	多	西
ク	ク	ク	ク	ク	ク	ク	ク

八六

四〇

二二

二八

九四

三六

〇九

八七

一四

二四

二四

一九

三

七

五

一五

一三

一九

二五

二七

三

六

五

一五

五四

七五

四三

四〇

六四

五二

四六

五

三

三五〇

一〇八

一〇六

九六

一〇四

九七

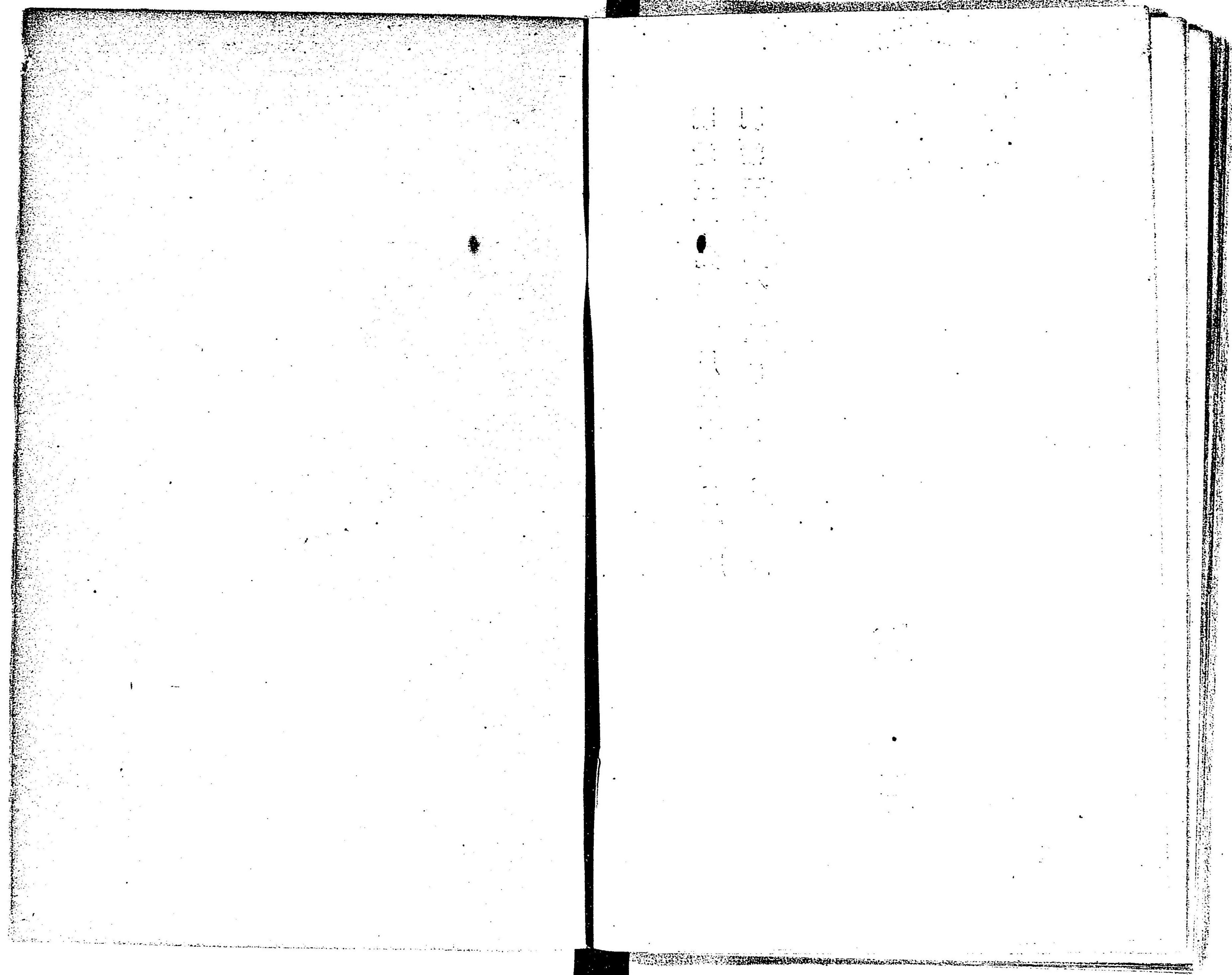
一〇一

八一

一〇〇

明治三十九年一月三十一日印刷
明治三十九年二月十日發行

愛
知
縣



122

82

