

146
=54

十勝測候所氣象年報

明治二十六年

056747-000-0

14.6二-54

十勝測候所氣象年報

明治二十六年

十勝測候所

M27

CAN-0404



146
= 54

146-54

明治二十六年

十勝測候所氣象年報

測候所長代理 原 代 六

觀測者 { 原 代 六
 { 水 下 榮 助

北海道廳印行

REPORT

OF THE

METEOROLOGICAL OBSERVATIONS

MADE AT

TOKACHI, JAPAN,

DURING THE YEAR 1893.

D. HARA, Chief of the Station.

D. HARA & Y. KINOSHITA, Observers.

PUBLISHED BY HOKKAIDO CHO.



十 勝
 明治二十六年
 北緯四十二度五十五分 東經百四十三度十二分
 晴雨計海面上ノ高サ四十一米八 寒暖計地上ノ高サ一米一 雨量計地上ノ高サ零米五

TOKACHI.

1893.

Latitude 42° 55' N. Longitude 143° 12' E.

barometer of height above sea level 41.8 m. Height of therm. above ground 1.1 m. Height of rain gauge above ground 0.5 m.

月 MONTH	晴 雨 計 (耗) BAROMETER* (mm)								水 蒸 氣 之 張 力 (耗) TENSION OF VAPOUR (mm)										
	午前 二時	午前 六時	午前 十時	午後 二時	午後 六時	午後 十時	平 均	最 高	日	最 低	日	午前 二時	午前 六時	午前 十時	午後 二時	午後 六時	午後 十時	平 均	
	2am	6am	10am	2pm	6pm	10pm	Mean	Max.	Day	Min.	Day	2am	6am	10am	2pm	6pm	10pm	Mean	
一月 Jan.		754.2		753.0		754.1	753.8	766.2	26	741.9	4								
二月 Feb.		756.1		754.9		756.2	755.8	765.2	16	734.0	13								
三月 Mar.		756.6		751.7		756.5	755.9	768.2	19, 20	741.2	5								
四月 April	758.1	758.3	757.9	756.6	757.2	758.1	757.7	770.0	2	742.3	26								
五月 May	758.9	759.0	758.4	757.0	757.7	758.6	758.2	765.6	21	716.1	11	5.6	5.6	6.2	5.7	6.2	5.8	5.9	
六月 June	754.5	754.7	754.4	753.1	753.9	755.0	754.3	764.7	11	741.9	1	9.0	9.4	10.3	10.9	10.5	9.8	10.0	
七月 July	753.6	753.9	753.7	752.5	752.9	753.7	753.4	762.1	22	712.8	11	11.0	11.4	12.6	13.8	13.1	11.4	12.2	
八月 Aug.	755.3	755.7	755.5	754.6	755.2	755.8	755.3	762.2	26	744.8	1	12.7	13.1	15.3	16.2	15.6	13.5	14.4	
九月 Sept.	757.8	758.3	758.3	757.1	757.6	758.4	757.9	768.7	30	742.4	4	8.0	8.1	10.3	10.6	9.8	8.5	9.2	
十月 Oct.	761.1	761.4	761.3	760.0	760.7	761.1	760.9	770.6	16	749.9	2	5.6	5.5	6.9	6.6	6.5	5.7	6.1	
十一月 Nov.	757.4	757.7	757.7	756.9	757.6	757.6	757.5	772.4	21	741.0	9	3.9	3.7	4.4	4.5	4.3	4.1	4.2	
十二月 Dec.	753.9	754.1	753.8	753.2	754.0	754.2	753.9	764.4	18	732.1	25	1.8	1.7	2.4	2.7	2.2	2.0	2.2	
全年 Annual		756.7		755.3		756.6	756.2	772.4	21 XI	732.1	25 XII								

月 MONTH	空 氣 之 溫 度 (攝氏) AIR TEMPERATURE (°C)								濕 度 (百分率) RELATIVE HUMIDITY (%)																
	午前 二時	午前 六時	午前 十時	午後 二時	午後 六時	午後 十時	平 均	平 均	最 高	最 低	極 度	最 高	最 低	日	最 低	日	午前 二時	午前 六時	午前 十時	午後 二時	午後 六時	午後 十時	平 均		
	2am	6am	10am	2pm	6pm	10pm	Mean	Mean	Max.	Min.	Range	Max.	Min.	Day	Min.	Day	2am	6am	10am	2pm	6pm	10pm	Mean		
一月 Jan.		85.7		97.2		80.5	90.8	98.1	81.1	17.0	4.4	1	71.1	3											
二月 Feb.		84.7		97.6		89.8	90.7	98.9	79.8	19.1	3.8	17	71.1	4											
三月 Mar.		93.6		97.6		97.2	98.2	5.2	91.7	13.5	10.5	29	77.0	2											
四月 April	0.1	99.9	6.7	9.5	5.8	2.3	1.0	10.6	97.9	12.7	19.1	12	90.1	1.2											
五月 May	3.9	3.9	10.5	13.1	9.9	6.3	8.0	14.6	1.4	13.2	22.7	19	92.1	6	88	86	69	56	72	83	76				
六月 June	11.1	11.9	16.7	20.0	16.8	13.0	14.9	21.3	9.6	11.7	27.7	22	90.0	9	88	90	72	63	74	86	79				
七月 July	14.0	14.7	19.4	22.1	19.0	15.3	17.4	21.6	12.6	11.6	32.5	23	86	9	92	92	76	70	80	87	83				
八月 Aug.	16.1	16.3	22.0	24.9	21.4	17.7	19.7	26.2	14.3	11.9	35.5	7	8.6	3	92	94	78	69	79	89	83				
九月 Sept.	9.5	8.4	16.6	20.3	15.7	11.9	13.7	21.7	6.7	15.0	27.7	7	98.5	24	87	94	74	61	73	81	78				
十月 Oct.	1.9	3.9	11.8	15.7	9.9	5.7	8.6	17.0	1.3	15.7	22.8	18	93.6	23	82	85	66	49	69	79	72				
十一月 Nov.	99.6	98.9	4.1	5.8	2.4	0.4	1.9	7.0	96.4	10.6	13.7	2	87.9	20	84	82	74	66	75	83	77				
十二月 Dec.	91.0	80.6	37.8	0.2	95.3	92.3	91.3	1.5	85.8	15.7	9.7	5	72.8	14	67	66	62	64	66	67	64				
全年 Annual		0.9		10.9		3.5	5.2	12.1	98.2	13.9	35.5	7 VII	71.1	3 I											

月 MONTH	雨 雪 量 (耗) PRECIPITATION (mm)								雲 量 (白雲至十) CLOUD AMOUNT (0-10)										
	午前 二時	午前 六時	午前 十時	午後 二時	午後 六時	午後 十時	總 量	最 多	Maximum	午前 二時	午前 六時	午前 十時	午後 二時	午後 六時	午後 十時	平 均			
	2am	6am	10am	2pm	6pm	10pm	Sum	二十四 時間 in 24 h.	日 Day	四時間 in 4h.	日 Day	2am	6am	10am	2pm	6pm	10pm	Mean	
一月 Jan.		10.6		4.2		0.9	15.7	12.7	1	10.0	1								
二月 Feb.		3.9		4.3		6.8	15.0	8.1	9	6.3	9								
三月 Mar.		8.4		2.8		2.0	14.1	4.0	22	3.4	22								
四月 April	10.7	20.1	29.7	20.6	21.9	17.5	123.5	43.2	22	16.8	22	7.7	7.1	7.5	7.8	7.8	7.9	7.6	
五月 May	10.1	16.2	15.2	20.1	36.2	36.2	134.0	55.4	31	21.5	31	7.7	8.6	8.6	8.5	8.2	7.6	8.2	
六月 June	22.8	13.2	27.9	21.9	12.3	16.4	114.5	47.0	13	19.5	13	7.9	8.8	7.9	7.9	8.2	7.9	8.1	
七月 July	38.6	38.3	24.3	23.1	6.5	22.4	148.2	55.8	16	23.2	1	8.5	8.2	7.6	7.7	8.0	7.0	7.8	
八月 Aug.	29.4	17.5	5.7	1.0	28.2	36.1	117.9	26.6	21	30.7	18	7.4	8.3	7.0	7.2	7.5	6.8	7.4	
九月 Sept.	20.5	25.9	16.5	7.0	13.3	12.3	95.4	36.4	11	15.3	28	6.1	7.4	5.7	5.5	5.4	5.2	5.9	
十月 Oct.	10.4	10.0	13.0	0.2	0.0	0.4	43.0	22.4	27	12.5	27	6.9	6.4	5.2	5.2	4.1	4.6	5.4	
十一月 Nov.	25.4	49.1	43.9	29.0	28.4	38.6	214.4	67.9	17	18.3	17	5.3	6.5	7.3	6.8	6.5	6.2	6.5	
十二月 Dec.	2.0	0.9	11.6	8.3	5.5	11.7	40.0	17.6	24	11.2	24	3.9	5.1	4.8	4.7	3.5	3.5	4.3	
全年 Annual	164.9	214.1	187.8	142.5	155.2	211.2	1075.7	67.9	17 XI	23.2	1 VII		7.0		6.7		5.7	6.4	

電力更正: -0.1, 海面ノ更正: +3.9 * Reduction of barometer: to standard gravity, -0.1; to mean sea level, +3.9

十 勝
 明治二十六年

TOKACHI.

1893.

月 MONTH	風 速 度 (一秒時間來) VELOCITY OF WIND (m. p. s.)												上 層 雲 UPPER CLOUD				
	午前 二時	午前 六時	午前 十時	午後 二時	午後 六時	午後 十時	最 強	Max.	日	廿四時間 平均	風力(四至六)日數 No. of days of Wind force (4-6) observed	平均 Resultant					
	2am	6am	10am	2pm	6pm	10pm	速度	方向	日	Mean for 24 h.	4	5	6	Sum	方向 Direction	回數 Intensity	
一月 Jan.		1.3		2.9		1.1	12.5	WNW	12	1.7	1	0	0	1			
二月 Feb.		0.7		4.1		1.4	14.6	SW	12	1.8	1	0	0	1			
三月 Mar.		0.5		4.3		1.2	9.8	SW	16	2.1	0	0	0	0	N 81° W	5	0%
四月 April	0.4	0.8	2.4	4.2	2.7	0.7	8.7	WNW	30	1.9	0	0	0	0	N 55° W	4	0%
五月 May	0.9	0.9	2.1	4.5	3.0	1.1	13.9	S	19	2.2	1	0	0	1	N 64° W	5	0%
六月 June	0.7	0.6	1.7	3.1	2.3	0.9	9.7	WNW	1	1.6	0	0	0	0	N 85° W	4	0%
七月 July	0.3	0.5	1.2	1.8	1.6	0.6	5.4	NW	13	1.1	0	0	0	0	N 38° W	4	0%
八月 Aug.	0.2	0.2	1.0	1.6	0.8	0.2	3.4	SSE	11	0.7	0	0	0	0	N 72° W	7	0%
九月 Sept.	0.5	0.4	1.2	1.8	0.9	0.5	6.6	W	5	0.9	0	0	0	0	S 73° W	11	0%
十月 Oct.	0.6	0.4	1.8	2.6	0.8	0.8	5.9	W	30	1.1	0	0	0	0	S 59° W	3	0%
十一月 Nov.	0.7	0.8	1.7	1.9	0.7	0.4	7.9	NW	20	1.0	0	0	0	0	S 54° W	3	0%
十二月 Dec.	1.2	0.9	2.3	2.9	1.1	1.1	10.7	NW	25	1.6	1	0	0	1	S 81° W	2	0%
全年 Annual		0.7		3.0		0.9	14.6	SW	12 II	1.5	4	0	0	4	S 87° W	4	0%

月 MONTH	風 向 觀 測 回 數 NUMBER OF OBSERVATIONS WITH WIND FROM																風 WIND			
	北	北北東	北東	東北東	東	東南東	東南	南南東	南	西南南	西南	西	西北西	北西	北北西	靜	平均	Resultant		
	N	NNE	NE	ENE	E	ESE	SE	SSE	S	SSW	SW	WSW	W	WNW	NW	NNW	Calm	Direction	Intensity	
一月 Jan.	4	1	2	1	1	0	0	0	0	1	5	0	8	11	15	6	36	N 57° W	13	0%
二月 Feb.	6	2	2	0	2	0	0	0	7	2	5	0	4	4	11	3	30	N 60° W	27	0%
三月 Mar.	2	3	7	0	3	2	6	1	5	4	8	0	4	4	11	3	30	N 80° W	9	0%
四月 April	5	5	3	3	12	6	19	7	3	2	2	6	7	15	8	69	N 89° E	3	0%	
五月 May	5	6	10	6	25	18	17	6	11	3	2	3	7	3	10	2	52	S 77° E	26	0%
六月 June	4	4	10	14	22	17	13	2	4	1	4	1	6	3	13	1	61	N 83° E	26	0%
七月 July	3	1	1	2	34	10	27	5	3	0	4	0	2	1	15	3	75	N 71° E	28	0%
八月 Aug.	0	0	1	3	18	14	25	8	0	3	3	1	2	1	4	2	101	S 57° E	28	0%
九月 Sept.	2	3	4	4	8	4	3	2	0	2	6	2	6	12	20	0	102	N 46° W	12	0%
十月 Oct.	1	1	8	3	8	6	9	5	1	2	1	2	5	12	21	6	95	N 20° W	9	

14
6
54

十 勝
明 治 二 十 六 年

TOKACHI.

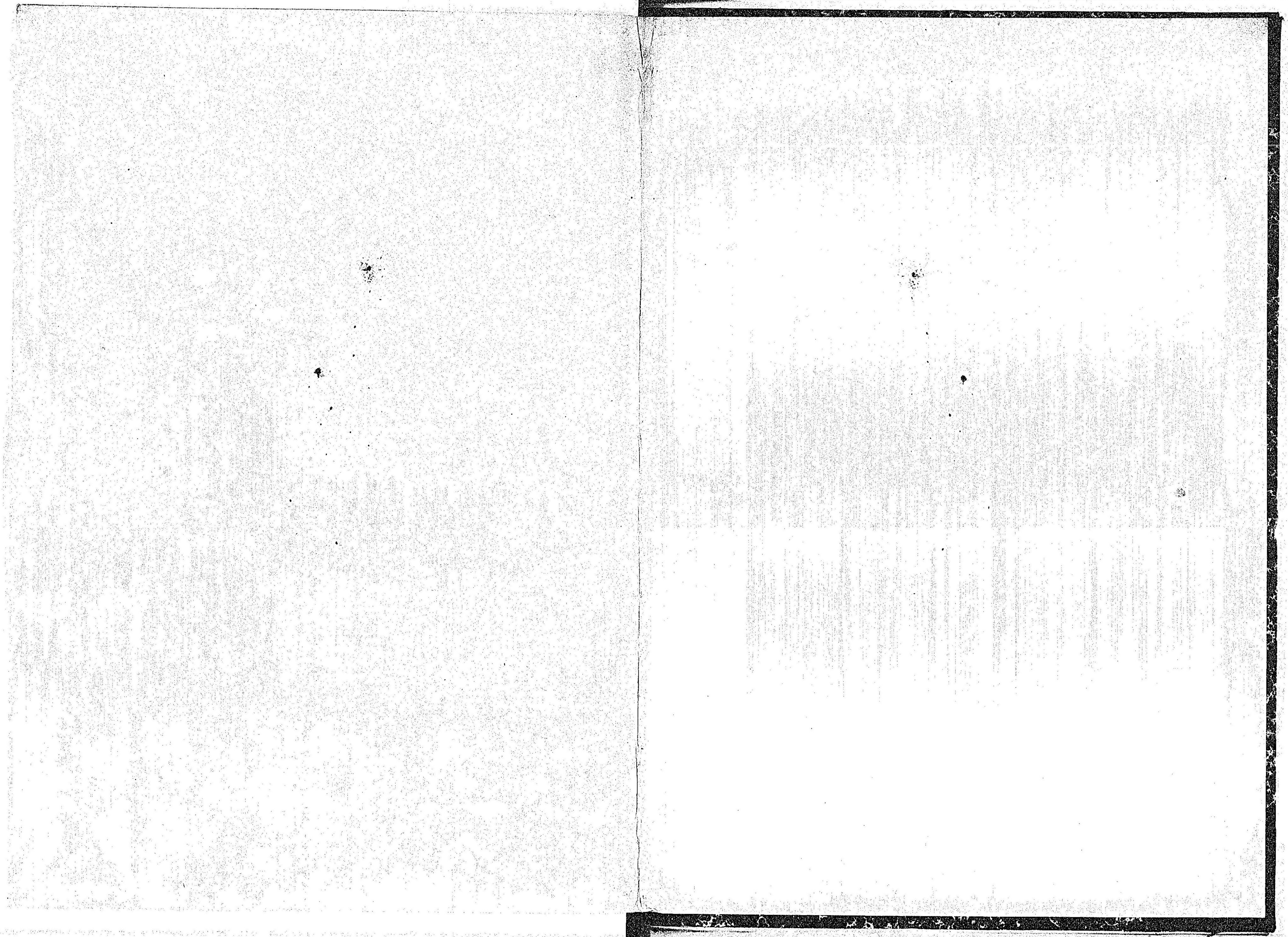
1893.

2/10/1900

摘要	最低温度	自廿五年十一月七日至四月十三日 百五十八日間
	最低温度ノ引續キテ氷點下ニアリシ最多日數	百五十八日間
平均温度	自廿五年十一月廿三日至三月十七日 百十五日間	
平均温度ノ引續キテ氷點下ニアリシ最多日數	百十五日間	
最高温度	自八月六日至全月十四日 九日間	
最高温度ノ引續キテ三十度以上ニアリシ最多日數	九日間	
降霜ノ引續キテアリシ最多日數	自十二月十日至今月十九日 十日間	
終日(八月十七日)ニ至ル日數	二十八日間	
最高温度三十度以上ニ達セシ初日(七月廿一日)ヨリ	十三日	
最高温度三十度以上ニアリシ日數	十三日	
年分温度ノ較差	六十四度四	
每日温度較差ノ最大	二月十七日ニ於テ 廿八度八	
湿度最少	十二月十三日ニ於テ 五	
雨、雪ノ引續キテ五日以上降リシ日數	自十一月六日(六日間) 至全月十九日(五日間) 自十一月六日(六日間) 至全月十九日(五日間) 自四月廿二日(五日間) 至全月廿二日(六日間) 至全月廿八日(五日間) 自四月廿二日(五日間) 至全月廿二日(六日間) 至全月廿八日(五日間)	
雨、雪ノ引續キテ十日以上降ラザリシ日數	自二月八日(二十日間) 至全月十四日(十四日間) 至全月十一日(十日間) 自二月八日(二十日間) 至全月十四日(十四日間) 至全月十一日(十日間)	
初日	本年(終日) 初終日數 本年初日	
霜	九月十九日 五月廿九日 二月五十三日 九月十六日	
雪	十一月廿四日 五月 四日 百六十二日 十一月十一日	
積雪	十一月廿四日 五月 四日 百六十二日 十一月十一日	
氷點下度	九月十九日 五月三十日 二百五十四日 九月十七日	

REMARKS

	First day	Last day (this year)	Intervals	First day (this year)
Min. Air Temp. below 0°	19th Sept. 1892.	30th May	254	17th Sept.
Hour Frost	19th Sept. "	29th May	253	16th Sept.
Snow	24th Nov. "	17th May	175	7th Nov.
Snow on ground	24th Nov. "	4th May	162	11th Nov.
Max. Continuance of days with Min. Temp. below 0° is 158 days from 7th November 1892 to 13th April.				
" " " " " Mean " " " "	" " " "	" " " "	115	23rd " " " 17th March.
" " " " " Max. " above 30°	" " " "	" " " "	9	6th to 14th August.
" " " " " Hour Frost	" " " "	" " " "	10	10th to 19th December.
Number of days with Max. Air Temp. above 30° .. 13 days.				
Interval between first (21st July) and last (17th August) days with Max Temp. above 30° is 28 days.				
Max. Daily Range of Air Temp. 28°.8 on 17th February.				
Annual Range " " " 64°.4				
Min. Relative Humidity 5 .. 13th December.				
Continuances over 5 days with precipitation are 22nd-26th April (5), 17th--22nd June (6), 24th-28th June (5), 1st-6th Nov. (6), 15th-19th Nov. (5).				
Continuances over 10 days without precipitation are 20th Jan.-8th Feb. (20), 1st-14th Mar. (14), 2nd-11th June (10).				



14.6=
54