

292  
62

正  
九  
年  
九  
月

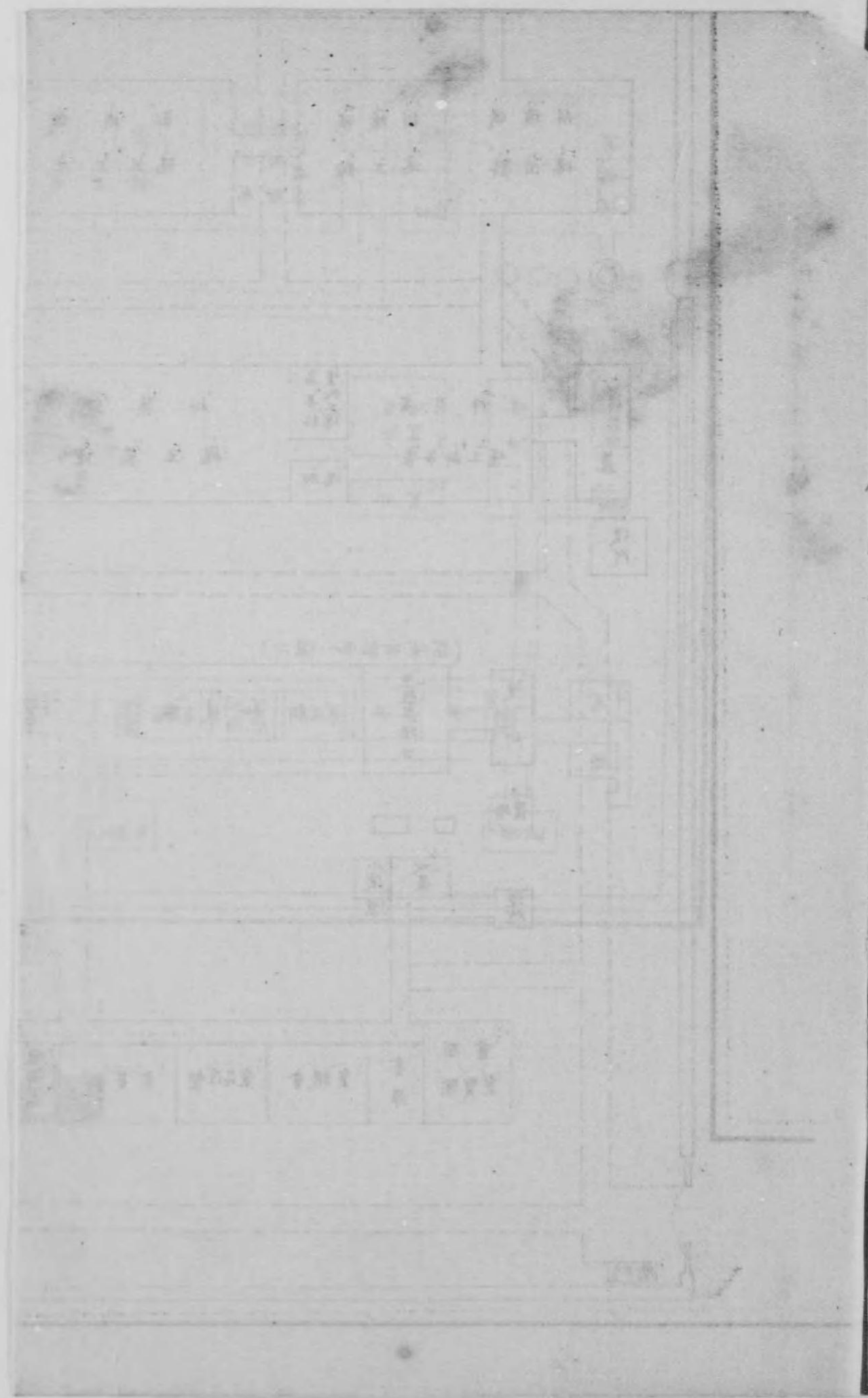
神奈川縣立工業學校一覽

大  
五  
月  
一  
日  
正  
九  
年  
現  
在

始



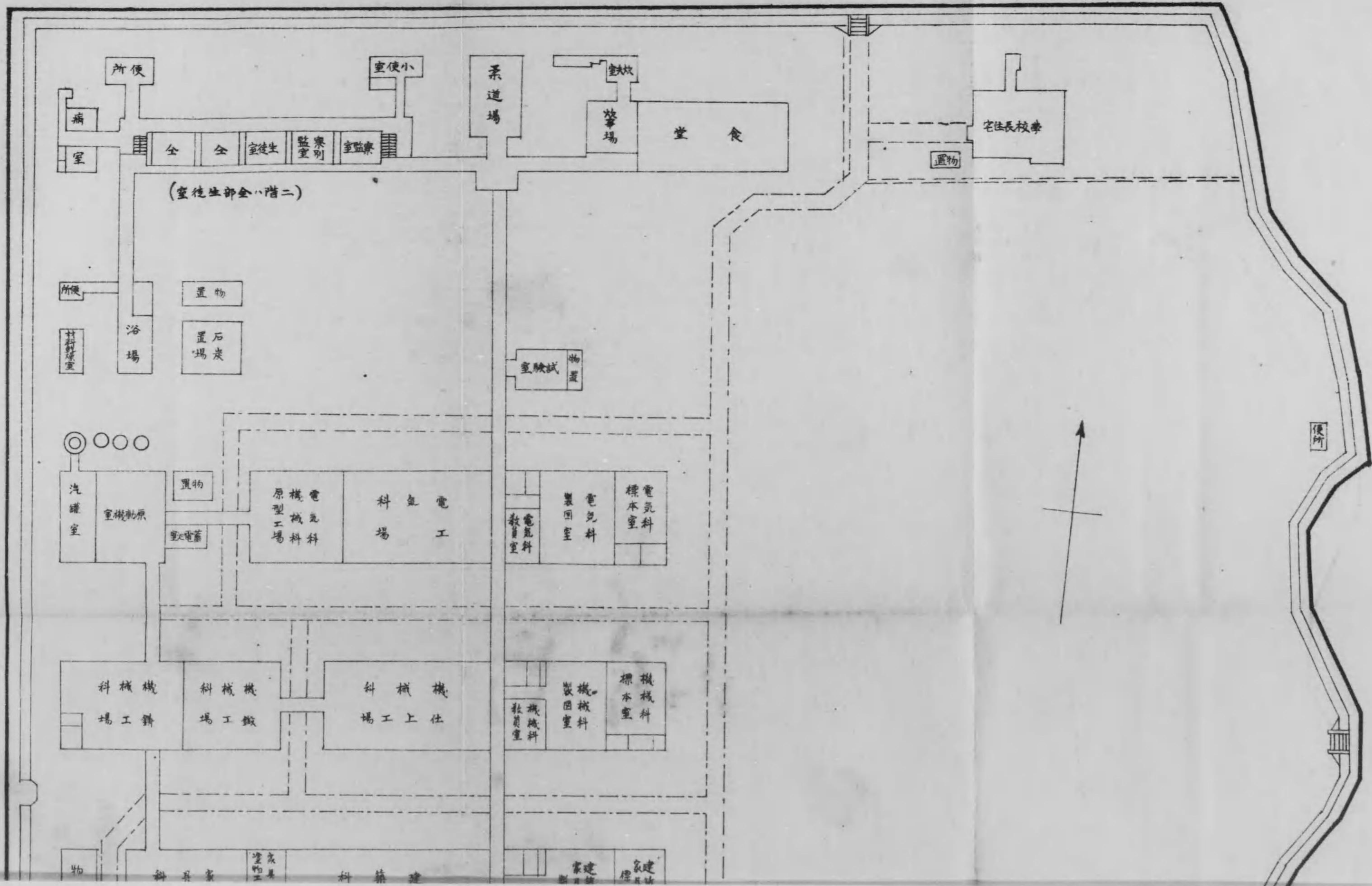






# 神奈川縣立工業學校學業平面圖

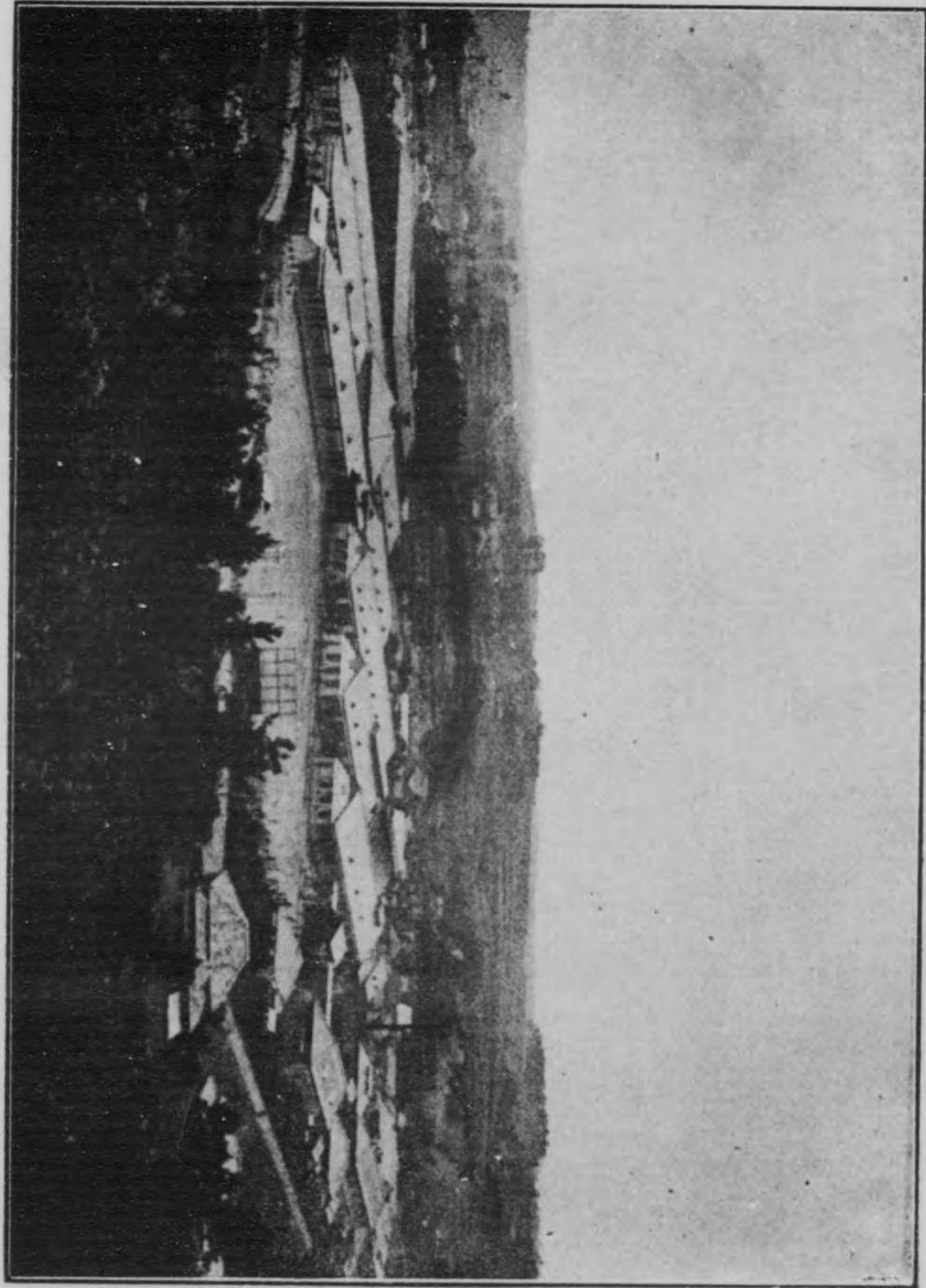
縮尺六百分之一











Faint, illegible text or a diagram, possibly a site plan or architectural drawing, is visible on the right page. The text is too light to be transcribed accurately.



292-62

神奈川縣立工業學校一覽

目次

第一	沿革概要	一
第二	本校學則	七
第三	生徒心得	三
第四	作業資金設置規程	三
第五	神工會令則	三
第六	大典記念獎學資金規定	四〇
第七	本校職員	四二
一	現在職員	四三
二	元職員	四五
第八	統計諸表	四六
第九	經費	四七
第一〇	敷地及建物坪敷	四七

大正  
9.11.20  
内交



第一	圖書配當表	七
第二	生徒人名表	七
第三	卒業生徒人名表	六
第四	本校附屬工業補習學校學則	九
第五	職員	一〇〇
第六	同統計諸表	一〇一
第七	同修了者人名表	一一

### 神奈川縣立工業學校一覽

#### 第一 沿革概要

明治四十四年五月十日 神奈川縣告示第一四六號ヲ以テ本校ヲ横濱市神奈川町ニ設置シ明治四十五年四月ヨリ開校ノ旨告示セララル

同 年 同月同日 同縣告示第一四七號ヲ以テ本校ノ事務ヲ當分ノ間縣廳内ニ於テ取扱フ旨告示セララル

同 年 同月同日 同縣令第三八號ヲ以テ本校學則ヲ公布セララル

同 年 六月七日 福岡縣立福岡工業學校長兼教諭杉本源吾本校學校長ニ任セララル

同四十五年三月三十日 入學試験ノ成績ニヨリ入學ヲ許可スヘキ人員ヲ機械科四十五人建築科二十二人ト定ム

同 年三月三十一日 本校事務所ヲ縣廳内ヨリ横濱市神奈川町字平尾前新校舍ニ移ス

同 年四月五日 本縣告示第一〇五號ヲ以テ明治四十五年四月一日ヨリ横濱市神奈川町字平尾前本校内ニ於テ本校事務開始ノ旨告示セララル

同 年同月二十九日 入學式ヲ舉行ス

同 年五月一日 授業ヲ開始ス

大正 二年一月 實習ヲ開始ス

同 年三月八日 勅語謄本交附セララル

同 年三月二十七日 本日ヨリ二日間入學試験ヲ施行ス

同 年三月三十一日 入學試験ノ成績ニヨリ入學ヲ許可スヘキ人員ヲ機械科四十二人建築科二十一





同 年四月十四日 文部省告示第一〇號ヲ以テ徵兵令第十三條並ニ文官任用令第三條第三號ニ依リ認定セラル

同 年 同月同日 入學式ヲ舉行ス

同 年同月二十二日 本縣令第五四號ヲ以テ本校學則ヲ改正セラル

同 年五月一日 開校記念式ヲ舉行ス

同 大正三年三月二十七日 本日ヨリ二日間入學試験ヲ施行ス

同 年三月三十一日 試験ノ成績ニヨリ本科入學ヲ許可スヘキ人員ヲ機械科四十四名建築科二十三名ト定ム

同 年四月十日 本年ヨリ新ニ設置セラレタル別科ニ入學ヲ許可スヘキ人員ヲ機械科十二名大工科七名家具科二名ト定ム

同 年四月十四日 本縣々令第二六號ヲ以テ本校學則ヲ改正セラル

同 年同月十五日 本科入學生徒ノ入學式ヲ舉行ス

同 年同月二十日 別科入學生徒ノ入學式ヲ舉行ス

同 年同月二十一日 別科生徒ノ授業ヲ開始ス

同 年五月一日 開校記念日ナルモ諒闇中ニ付式ヲ舉行セス

同 年同月十九日 本校寄宿舎規則ヲ定ム

同 年同月二十二日 本校寄宿舎ニ生徒ヲ收容ス

同 年十一月廿一日 午前十時ヨリ開校式ヲ舉行シ文部大臣代理督學官上原種美氏本縣知事代理内務部長木田川奎彦氏縣治課長岩元禧氏縣會議長佐藤政五郎氏横濱市長安藤謙

人ト定ム

同 年十二月七日 介氏外二百十七名參列セラル

同 大正四年二月二十二日 午後一時ヨリ本校講堂ニ本縣第五回地方改良會ヲ開催シ功績者ノ表彰式アリ

同 年三月二十二日 タリ

同 年同月二十七日 本日ヨリ三日間本校附近ノ居住者ニ校内一般ノ觀覽ヲ許ス

同 年同月三十日 本縣令第一六號ヲ以テ學則中一部改正セラレ電気科圖案科ヲ新設シ家具科ヲ建築科ヨリ分立セシム

同 年同月同日 午後一時ヨリ本校第一回卒業生五十一名ニ對シ卒業證書授與式ヲ舉行シ知事代理内務部長木田川奎彦氏縣治課長岩元禧氏臨場セラル

同 年同月三十一日 本日ヨリ二日間入學試験ヲ施行ス

同 年同月三十一日 校長杉本源吾願ニ依リ本職ヲ免セラレ

同 年同月三十一日 教諭秋山岩吉校長ニ任セラレ

同 年同月三十一日 入學試験ノ成績ニヨリ入學ヲ許可スヘキ人員ヲ機械科三十九名建築科十名家具科十二名電気科三十三名圖案科十一名ト定ム

同 年同月十二日 入學式ヲ舉行ス

同 年五月一日 開校記念式ヲ舉行ス

同 年七月三日 本日及五日ノ兩日一般公衆ニ校内ノ觀覽ヲ許ス

同 年十月二十九日 今上天皇陛下ノ御眞影下賜セラレ

同 年十一月十日 今上天皇陛下ノ即位ノ大禮行ハセラル、ニヨリ拜賀式ヲ舉行ス

同 大正五年三月十七日 本縣令第一七號ヲ以テ本校附屬工業補習學校學則ヲ定ム

同 年同月同日 本縣告示第五五號ヲ以テ大正五年四月十日ヨリ授業開始ノ旨公示セラル



同 年同月二十二日 校長秋山岩吉教諭兼任セララル  
 同 年同月二十四日 午後一時ヨリ本校第二回卒業生五十二名ニ對シ卒業證書授與式ヲ舉行シ本縣知事有吉忠一閣下臨場セララル  
 同 年同月二十七日 本日ヨリ二日間入學試験ヲ施行ス  
 同 年同月三十一日 入學試験ノ成績ニヨリ入學ヲ許可スヘキ人員ヲ機械科四十名建築科十二名家具科七名電氣科三十一名圖案科十名ト定ム  
 同 年四月十日 入學式ヲ舉行ス  
 同 年同月同日 午後六時附屬工業補習學校開校式ヲ舉行ス  
 同 年同月同日 附屬工業補習學校入學者ハ機械科三十七名建築科二十八名電氣科二十八名普通科四十七名ト定ム  
 同 年同月十七日 補習學校授業ヲ開始ス  
 同 年五月一日 開校記念式ヲ舉行ス  
 同 年十月二十八日 皇后陛下 御眞影下賜セララル  
 同 年十一月三日 皇太子殿下 立太子ノ大禮行ハセラルハニヨリ拜賀式ヲ舉行ス  
 同 大正六年三月二十四日 午後一時ヨリ本校第三回卒業生五十七名附屬工業補習學校第一回修了生七十二名ニ對シ卒業證書並ニ修了證書授與式ヲ舉行シ本縣知事代理内務部長岩井敬太郎氏臨場セララル  
 同 年同月二十六日 本縣告示第七三號ヲ以テ作業資金設置規程ヲ定メララル  
 同 年同月二十七日 本日ヨリ二日間入學試験ヲ施行ス  
 同 年同月三十日 本縣令第一九號ヲ以テ附屬工業補習學校學則ヲ改正セララル

同 年同月同日 入學試験ノ成績ニヨリ入學ヲ許可スヘキ人員ヲ機械科四十三名建築科十二名家具科九名電氣科三十一名圖案科十二名ト定ム  
 同 年四月十日 入學式ヲ舉行ス  
 同 年同月同日 附屬工業補習學校入學生ヲ機械科五十一名建築科二十六名電氣科四十一名圖案科十八名普通科四十九名ト定メ入學式ヲ舉行ス  
 同 年同月十一日 昭憲皇太后式年祭ヲ舉行ス  
 同 年同月二十七日 本縣令第三二號ヲ以テ學則ヲ改正セララル  
 同 年十月九日 本日ヨリ同月二十日マデ本縣小學校教員手工科講習ヲ本校ニ於テ開催セララル  
 同 年十二月二十二日 皇太子殿下 御眞影下賜セララル  
 同 大正七年三月二十三日 午後一時ヨリ第四回卒業生九十二名附屬工業補習學校第二回修了生七十八名ニ對シ卒業證書並ニ修了證書授與式ヲ舉行シ本縣知事代理内務部長渡部忠壽氏臨場セララル  
 同 年三月二十七日 本日ヨリ二日間入學試験ヲ施行ス  
 同 年三月三十日 入學試験ノ成績ニヨリ入學ヲ許可スヘキ人員ヲ機械科四十四名建築科十四名家具科九名電氣科三十一名圖案科十二名ト定ム  
 同 年四月十日 本日午後一時ヨリ本校生徒ノ入學式ヲ舉行シ午後七時ヨリ附屬工業補習學校生徒ノ入學式ヲ舉行ス  
 同 大正八年三月十八日 本縣令第一六號ヲ以テ附屬工業補習學校學則ヲ改正セララル  
 同 年同月同日 本縣令第一七號ヲ以テ學則中一部改正セラレ生徒定員三百名ヲ三百五十名ニ授業科五拾錢ヲ壹圓貳拾錢ニ徵收期毎月二十日ヲ二十五日限トス



同 年三月二十四日 午後一時ヨリ第五回卒業生七十七名附屬工業補習學校第三回修了生九十一名ニ對シ卒業證書並ニ修了證書授與式ヲ舉行シ本縣知事有吉忠一閣下臨場セラル

同 年三月二十七日 本日ヨリ二日間入學試験ヲ施行ス

同 年三月三十日 入學試験ノ成績ニヨリ入學ヲ許可スヘキ人員ヲ機械科四十五名建築科十六名家具科九名電氣科三十一名圖案科十五名ト定ム

同 年四月十日 本日午後一時ヨリ本校本科入學生百十六名並ニ附屬工業補習學校第一期入學者五百八十三名ノ入學式ヲ舉行ス

同 年五月七日 皇太子殿下 御成年式ヲ行ハセラル、ニヨリ祝賀式ヲ舉行ス

同 年七月二十九日 午後七時ヨリ附屬工業補習學校第一期修業者三百六十八名ニ對シ修業證書授與式ヲ舉行ス

同 年九月六日 附屬工業補習學校第二期入學者五百四十九名ノ入學式ヲ舉行ス

同 年十一月二十八日 午後七時ヨリ附屬工業補習學校第二期修業者三百四十名ニ對シ修業證書授與式ヲ舉行ス

同 年十二月四日 附屬工業補習學校第三期入學者四百六十七名ノ入學式ヲ舉行ス

大正九年二月十七日 本縣令第十二號ヲ以テ學則中ノ一部改正セラレ夏季休業八月一日ヨリ八月二十一日マデヲ八月一日ヨリ八月三十一日マデニ冬季休業十二月二十七日ヨリ翌年一月四日マデヲ十二月二十五日ヨリ翌年一月七日マデトス

同 年三月二十四日 午後一時ヨリ本校第六回卒業生九十名並ニ附屬工業補習學校第三期修業者二百二十五名ニ對シ卒業證書并修業證書授與式ヲ舉行シ本縣知事井上孝哉閣下臨場セラル

同 年三月二十七日 本日ヨリ二日間入學試験ヲ施行ス

同 年三月三十日 入學試験ノ成績ニヨリ入學ヲ許可スヘキ人員ヲ機械科四十七名建築科二十名家具科八名電氣科三十名圖案科十三名ト定ム

同 年四月十日 午後一時ヨリ本校本科入學生百十八名並ニ附屬工業補習學校第一期入學者六百八十名ノ入學式ヲ舉行ス

第二 本校學則

明治四十四年五月十日縣令第三八號制定  
 大正二年四月二十二日縣令第五四號改正  
 大正三年四月十四日縣令第一六號改正  
 大正四年二月二十三日縣令第一二六號改正  
 大正六年四月二十七日縣令第三二號改正  
 大正八年三月十八日縣令第一七號改正  
 大正九年二月十七日縣令第一二號改正

第一章 總 則

第一條 本校ハ實業學校令並ニ工業學校規程ニ基キ工業ニ從事セントスル者ニ須要ナル教育ヲ施スヲ以テ目的トス

第二條 本校ニ機械科建築科家具科電氣科及圖案科ノ五科ヲ置ク

第三條 修業年限ヲ三ケ年トス

第四條 生徒定員ヲ三百五十名トス

第五條 學年ハ四月一日ニ始マリ翌年三月三十一日ニ終ル

第二章 學期及休業

第六條 學年ヲ分チテ左ノ三學期トス



第一學期 四月一日ヨリ七月三十一日ニ至ル  
 第二學期 八月一日ヨリ十二月三十一日ニ至ル  
 第三學期 翌年一月一日ヨリ三月三十一日ニ至ル  
 第七條 休業日ハ左ノ如シ

祝日 大祭日 日  
 日曜日 日  
 開校記念日 日  
 夏季休業 八月一日ヨリ八月三十一日ニ至ル  
 冬季休業 十二月二十五日ヨリ翌年一月七日ニ至ル

第二章 學科課程及每週教授時數

第八條 學科課程及每週教授時數ヲ定ムルコト左ノ如シ但シ夏季休業ノ前後ヲ通シ二十一日間ハ每週ノ教授時數ヲ廿七時間トシ該期間ハ學校長ニ於テ便宜各學科目ノ教授時數ヲ定ム

機械科

科目	第一學年			第二學年			第三學年		
	第一學期	第二學期	第三學期	第一學期	第二學期	第三學期	第一學期	第二學期	第三學期
國語	講讀 三	同上	同上	講讀 三	同上	同上	講讀 二	同上	同上
修身	道德ノ要旨 一	同上	同上	同上	同上	同上	同上	同上	同上
數學	算術 五	同上	同上	代數 五	同上	同上	幾何 五	同上	同上
物理學	二	同上	同上	二	同上	同上	二	同上	同上
化學	無機 二	同上	同上	同上	同上	同上	同上	同上	同上
圖畫	用器畫 六	同上	同上	同上	同上	同上	同上	同上	同上
英語	講讀 三	同上	同上	講讀 三	同上	同上	同上	同上	同上
機械製圖	一	同上	同上	一	同上	同上	一	同上	同上
機械工作法	一	同上	同上	一	同上	同上	一	同上	同上
應用力學				力學 四	同上	同上	同上	同上	同上
發動機				汽機、內燃機、タービン 六	同上	同上	同上	同上	同上
電氣工學				同上	同上	同上	同上	同上	同上
特殊機械工				紡績、製紙、製粉、製糖 一	同上	同上	同上	同上	同上
體操	兵式 二	同上	同上	同上	同上	同上	同上	同上	同上

科目	第一學年			第二學年			第三學年		
	第一學期	第二學期	第三學期	第一學期	第二學期	第三學期	第一學期	第二學期	第三學期
國語	講讀 三	同上	同上	講讀 三	同上	同上	講讀 二	同上	同上
修身	道德ノ要旨 一	同上	同上	同上	同上	同上	同上	同上	同上
數學	算術 五	同上	同上	代數 五	同上	同上	幾何 五	同上	同上
物理學	二	同上	同上	二	同上	同上	二	同上	同上
化學	無機 二	同上	同上	同上	同上	同上	同上	同上	同上
圖畫	用器畫 六	同上	同上	同上	同上	同上	同上	同上	同上
英語	講讀 三	同上	同上	講讀 三	同上	同上	同上	同上	同上
機械製圖	一	同上	同上	一	同上	同上	一	同上	同上
機械工作法	一	同上	同上	一	同上	同上	一	同上	同上
應用力學				力學 四	同上	同上	同上	同上	同上
發動機				汽機、內燃機、タービン 六	同上	同上	同上	同上	同上
電氣工學				同上	同上	同上	同上	同上	同上
特殊機械工				紡績、製紙、製粉、製糖 一	同上	同上	同上	同上	同上
體操	兵式 二	同上	同上	同上	同上	同上	同上	同上	同上



計	實 習	第一學年			第二學年			第三學年											
		第一學期	第二學期	第三學期	第一學期	第二學期	第三學期	第一學期	第二學期	第三學期									
四一	原鑄鍛仕 型工工工	一六	同上	同上	四一	原鑄鍛仕 型工工工	三	同上	同上	四一	製原鑄鍛仕 圖型工工工	一六	同上	同上	四一	驗電製原鑄鍛仕 實圖型工工工	一六	同上	同上

建 築 科

科目	學 年	第一學年			第二學年			第三學年												
		第一學期	第二學期	第三學期	第一學期	第二學期	第三學期	第一學期	第二學期	第三學期										
修 身	第一學年	道德、 習字、 一	同上	同上	同上	同上	同上	同上	同上	同上	同上	同上	同上	同上	同上	同上	同上	同上	同上	同上
國 語	第一學年	講讀、 習字、 三	同上	同上	同上	同上	同上	同上	同上	同上	同上	同上	同上	同上	同上	同上	同上	同上	同上	同上
數 學	第一學年	算術、 代數、 五	同上	同上	同上	同上	同上	同上	同上	同上	同上	同上	同上	同上	同上	同上	同上	同上	同上	同上
物 理 學	第一學年	無機、 二	同上	同上	同上	同上	同上	同上	同上	同上	同上	同上	同上	同上	同上	同上	同上	同上	同上	同上
化 學	第一學年	無機、 二	同上	同上	同上	同上	同上	同上	同上	同上	同上	同上	同上	同上	同上	同上	同上	同上	同上	同上
圖 書	第一學年	用器、 自在書、 七	同上	同上	同上	同上	同上	同上	同上	同上	同上	同上	同上	同上	同上	同上	同上	同上	同上	同上
英 語	第一學年	講讀、 習字、 三	同上	同上	同上	同上	同上	同上	同上	同上	同上	同上	同上	同上	同上	同上	同上	同上	同上	同上
構造強弱學	第一學年	講讀、 習字、 三	同上	同上	同上	同上	同上	同上	同上	同上	同上	同上	同上	同上	同上	同上	同上	同上	同上	同上

計	實 習	體 操	施 工 法	規 矩 法	材 料 學	第一學年			第二學年			第三學年								
						第一學期	第二學期	第三學期	第一學期	第二學期	第三學期	第一學期	第二學期	第三學期						
四一	家圖、 造製、 三	體操、 兵式、 二			和式、 建築、 二	同上	同上	同上	同上	同上	同上	同上	同上	同上	同上	同上	同上	同上	同上	同上
四一	同上	同上			同上	同上	同上	同上	同上	同上	同上	同上	同上	同上	同上	同上	同上	同上	同上	同上
四一	同上	同上			同上	同上	同上	同上	同上	同上	同上	同上	同上	同上	同上	同上	同上	同上	同上	同上
四一	同上	同上			同上	同上	同上	同上	同上	同上	同上	同上	同上	同上	同上	同上	同上	同上	同上	同上
四一	同上	同上			同上	同上	同上	同上	同上	同上	同上	同上	同上	同上	同上	同上	同上	同上	同上	同上
四一	同上	同上			同上	同上	同上	同上	同上	同上	同上	同上	同上	同上	同上	同上	同上	同上	同上	同上
四一	同上	同上			同上	同上	同上	同上	同上	同上	同上	同上	同上	同上	同上	同上	同上	同上	同上	同上
四一	同上	同上			同上	同上	同上	同上	同上	同上	同上	同上	同上	同上	同上	同上	同上	同上	同上	同上

家 具 科

科目	學 年	第一學年			第二學年			第三學年												
		第一學期	第二學期	第三學期	第一學期	第二學期	第三學期	第一學期	第二學期	第三學期										
修 身	第一學年	道德、 習字、 一	同上	同上	同上	同上	同上	同上	同上	同上	同上	同上	同上	同上	同上	同上	同上	同上	同上	同上
國 語	第一學年	講讀、 習字、 三	同上	同上	同上	同上	同上	同上	同上	同上	同上	同上	同上	同上	同上	同上	同上	同上	同上	同上
數 學	第一學年	算術、 代數、 四	同上	同上	同上	同上	同上	同上	同上	同上	同上	同上	同上	同上	同上	同上	同上	同上	同上	同上
物 理 學	第一學年	無機、 二	同上	同上	同上	同上	同上	同上	同上	同上	同上	同上	同上	同上	同上	同上	同上	同上	同上	同上



科目	第一學年			第二學年			第三學年		
	第一學期	第二學期	第三學期	第一學期	第二學期	第三學期	第一學期	第二學期	第三學期
化學	無機化學	同上	同上	同上	同上	同上	同上	同上	同上
圖畫	自在畫	同上	同上	自在畫	同上	同上	同上	同上	同上
英語	講義	同上	同上	講義	同上	同上	講義	同上	同上
家具製作法	材料、工具、使用	同上	同上	製作法	同上	同上	製作法	同上	同上
家屋構造學				和洋式大意	同上	同上	同上	同上	同上
材料學	家具材料	同上	同上						
體操	兵式操	同上	同上	同上	同上	同上	同上	同上	同上
實習	備工、製作、器具	同上	同上	製圖、器具製作	同上	同上	製圖、器具製作	同上	同上
計	四一	四一	四一	四一	四一	四一	四一	四一	四一

電氣科

科目	第一學年			第二學年			第三學年		
	第一學期	第二學期	第三學期	第一學期	第二學期	第三學期	第一學期	第二學期	第三學期
國語	講義、習字	同上	同上	講義、習字	同上	同上	講義、習字	同上	同上
修身	道德、習字	同上	同上	同上	同上	同上	同上	同上	同上
算術	代數、幾何	同上	同上	代數、幾何	同上	同上	代數、幾何	同上	同上
物理學	無機化學	同上	同上	同上	同上	同上	同上	同上	同上
化學	無機化學	同上	同上	同上	同上	同上	同上	同上	同上
圖畫	自在畫	同上	同上	同上	同上	同上	同上	同上	同上
英語	講義、習字	同上	同上	講義、習字	同上	同上	講義、習字	同上	同上
機械製圖									
工作法									
應用力學	靜力學、材料學	同上	同上	動力學	同上	同上	同上	同上	同上
電氣應用	磁氣、電氣	同上	同上	電燈	同上	同上	蓄電池	同上	同上
發電所及電配電法									
原動機									
體操	兵式操	同上	同上	同上	同上	同上	同上	同上	同上

科目	第一學年			第二學年			第三學年		
	第一學期	第二學期	第三學期	第一學期	第二學期	第三學期	第一學期	第二學期	第三學期
數學	算術	同上	同上	代數、幾何	同上	同上	三角法	同上	同上
物理學	無機化學	同上	同上	同上	同上	同上	同上	同上	同上
化學	無機化學	同上	同上	同上	同上	同上	同上	同上	同上
圖畫	自在畫	同上	同上	同上	同上	同上	同上	同上	同上
英語	講義、習字	同上	同上	講義、習字	同上	同上	講義、習字	同上	同上
機械製圖									
工作法									
應用力學	靜力學、材料學	同上	同上	動力學	同上	同上	同上	同上	同上
電氣應用	磁氣、電氣	同上	同上	電燈	同上	同上	蓄電池	同上	同上
發電所及電配電法									
原動機									
體操	兵式操	同上	同上	同上	同上	同上	同上	同上	同上







- 二 算術
- 三 地理
- 四 歷史
- 五 理科
- 六 圖書

修業年限二ヶ年ノ高等小學校卒業者ハ入學試験ヲ受クルヲ要セスト雖モ入學志願者募集人員ニ超過シタル時ハ前項ト同程度ニ依リ左ノ學科目ニ就キ選抜試験ヲ行フ

- 一 國語
- 二 算術
- 三 圖書

第十二條 削除

第十三條

半途退學シタル者再入學ヲ出願スルトキハ同學年以下ニ編入スルコトアルヘシ

他ノ工業學校ヨリ轉學志望ノ者ハ缺員アルトキニ限り試験ニ依リ又ハ試験ニ依ラスシテ轉學ヲ許可スルコトアルヘシ

第十五條 入學志願者ハ第一號書式ノ入學願書ニ第二號書式ノ履歷書及戶籍抄本ヲ添ヘ學校長ニ差シ出スヘシ

第十六條 入學ノ許可ヲ得タル者ハ七日以ニ第三號書式ノ保證書ヲ差出スヘシ

第十七條 保證人ハ學校所在地ヨリ凡ソ一里以內ニ居住スル成年以上ニシテ保證人ノ責務ヲ盡スニ堪フル者タルヘシ但シ特別ノ事情アルトキハ學校長ノ承認ヲ經テ一里以外ニ居住スル者ヲ保證人トナスコトヲ得

學校長ニ於テ保證人タルノ責務ヲ盡スニ堪ヘスト認ムル者ハ其變更ヲ命スルコトアルヘシ

第十八條

保證人死亡改氏名改印若クハ轉居シタルトキハ遲滞ナク學校長ニ届出ツヘシ

第十九條 保證人ヲ變更シタルトキハ更ニ第三號書式ノ保證書ヲ學校長ニ差出スヘシ

第二十條 退學セントスルトキハ其事由ヲ詳具シ保證人連署ノ上學校長ニ願出ツヘシ

第二十一條 生徒ハ制服制帽ヲ着用スヘシ

第二十二條 生徒疾病又ハ止ムヲ得サル事故ニ因リ十二週間以上修學スルコト能ハサルノ虞アルトキハ學校長ノ許可ヲ得テ該學年間休學スルコトヲ得

第二十三條 學校長ハ特ニ品行方正學業勉勵ノ生徒ニ對シ賞狀ヲ授與スルコトアルヘシ

第二十四條 學校長ハ不都合ノ行爲アリト認メタル生徒ニ對シ懲戒ヲ加フ其種類左ノ如シ

- 一 譴責
- 二 謹慎
- 三 停學
- 四 放校

第二十五條 學校長ニ於テ左ノ各項ノ一ニ該當スト認ムル生徒アルトキハ退學ヲ命ス

- 一 品行不良ニシテ改善ノ見込ナキ者
- 二 學力劣等ニシテ成業ノ見込ナキ者
- 三 引續キ一ヶ年以上缺席シタル者
- 四 正當ノ事由ナクシテ一ヶ月上引續キ缺席シタル者
- 五 出席常ナラサル者



第二十六條 學校所屬ノ物品ヲ毀損亡失シタル者アルトキハ其情狀ニ依リ相當ノ辨償ヲナサシム

### 第五章 試驗進級及卒業

第二十七條 各學年ノ成績ハ平素ノ學業及試驗ノ成績ニ依リ之ヲ定ム

第二十八條 學科目ノ種類ニ依リ學校長ノ意見ヲ以テ試驗ヲ行ハサルコトアルヘシ

第二十九條 第三學年ノ課程ヲ修了シタル者ニハ第四號書式ノ卒業證書ヲ授與ス

第三十條 刪除

### 第六章 授業科

第三十一條 授業料ハ月額金壹圓貳拾錢トシ生徒ヨリ徵收ス

入學料ハ金五拾錢ト定メ入學者ヨリ徵收ス

第三十二條 生徒ハ授業料ヲ毎月二十五日限り本校ニ納付スヘシ 但シ學校ノ休業又ハ第二十二條ニ依リ休業全月ニ及フトキハ其月ノ授業料ヲ徵收セス

授業料ヲ其納期マテニ納メサル者アルトキハ保證人ヲシテ之ヲ納付セシム

第三十四條 授業料ノ納附ヲ怠ル者ニ對シテハ出校ヲ停止スルコトアルヘシ

第三十五條 授業料ハ特別ノ場合ニ於テ之ヲ減免スルコトアルヘシ

### 第七章 寄宿舍

第三十六條 生徒ハ自己ノ家庭ヨリ通學シ得ル者ノ外寄宿舍ニ入ラシム 但シ特別ノ事情アルモノニハ證議ノ上外宿セシムルコトアルヘシ

第三十七條 退舍セントスルトキハ保證人連署ヲ以テ願出ツヘシ

### 附則

第三十八條 本則施行ニ關シ必要ナル細則ハ學校長之ヲ定ム

第三十九條 本則ハ公布ノ日ヨリ之ヲ施行ス

本則施行ノ際現ニ在學ノ生徒ニ課スヘキ學科目及其程度ニ關シテハ尙従前ノ規定ニ依ル



入學願書

(第二志望ノ學科アル者ハ其旨氏名ノ上部ニ記入スベシ)

本籍地  
現住地

第二志望何科

族稱戸主若クハ戸主誰何男弟等  
氏

生年月日  
名

右ノ者御校何科第何學年へ入學志願ニ付御許可相成度別紙本人履歷書及戶籍抄本相添へ此段相願候也

本籍地  
現住地

年 月 日

族稱職業父母又ハ後見人  
氏

名

神奈川縣立工業學校長何某殿

履歷書

本籍地  
現住地

族稱戸主若クハ戸主誰何男弟等  
氏

生年月日  
名

學業  
一何年何月何日何學校ニ於テ高等小學校第何學年修業若クハ卒業(卒業證明書別紙ノ通)

賞罰

一何年何月何々ニ依リ何賞又ハ何罰ヲ受ク

職業

一父兄後見人及本人ノ職業等

右ノ通相違無之候也

年 月 日

右  
氏

名



三錢收  
入印紙

保證人消印

保證書

本籍地  
現住地

族籍職業戶主(本人未成年ノ戶主ナルトキハ後見人ノ族籍氏名現住地職業ヲ詳記スベシ)若クハ

戶主某

何男弟等

本人氏名

年月日生

右ノ者御校在學中ニ係ル一切ノ事件ハ保證人ニ於テ引受申スヘク候也

年 月 日 本籍地  
現住地

族籍職業

本人トノ關係

保證人氏名

名

神奈川縣立工業學校長何某殿

右保證人ハ成年以上ニシテ本市町村ニ居住スル者ナリ

年 月 日 何府縣何郡市町村長 氏名

名

卒業證書

族籍

校 印

氏 名  
生 年 月 日

右ハ本校制定ノ何科ノ課程ヲ卒業

業セリ依テ之ヲ證ス

年 月 日

神奈川縣立工業學校長位勳爵氏名圖

第何號



### 第三 生徒心得

#### 總 領

- 一 教育勅語並ニ戊申詔書ノ聖旨ヲ奉體シ校規ニ遵ヒ命令訓諭ニ服シ生徒タルノ本分ヲ恪守スヘシ
- 二 學ヲ修メ徳ヲ研キ行住座臥一ニ品性ノ陶冶ヲ圖ルヘシ
- 三 克己堅忍攝生ヲ重シ勞苦ニ堪ヘ以テ剛健ナル身體ヲ鍛練スヘシ
- 四 熱心業ニ膺リ敏捷事ヲ處シ之ヲ貫クニ至誠ヲ以テスヘシ
- 五 將來ノ責任ヲ自覺シテ共同一致立身報國ヲ期スヘシ

#### 通 則

- 第一條 生徒ハ生徒心得ノ趣旨ヲ體シ諸規則命令ヲ遵守シ違背スルコトアルヘカラス
- 第二條 左ノ事項ハ特ニ之ヲ確守スヘシ
  - 一 登校ノ際ハ常ニ本校制定ノ生徒手牒ヲ携帯スルコト
  - 二 室々ノ出入廊下ノ往來等靜肅ヲ旨トスルコト
  - 三 廊下道路等歩行ノ際ハ左側行進ヲナスコト
  - 四 戶籍其他身分ニ異動ヲ生シタルトキハ其都度保證人連署届出ツルコト
  - 五 平素揭示ニ注意スルコト
  - 六 誤テ建物其他物品ヲ毀損又ハ汚染シタルトキハ直ニ届出ツルコト
  - 七 校内ニ於テ物品ヲ紛失シ又ハ拾得シタルトキハ直ニ届出ツルコト

### 第 三

- 八 各自ノ私有物ニハ科名氏名ヲ記入シ置クコト
  - 九 金錢其他ノ貴重品ハ常ニ身體ニ着ケ置クコト
- ### 第 四
- 一 喫煙飲酒スルコト
  - 二 授業上必要ナラサル物品ヲ携帯登校スルコト
  - 三 建物其他ノ物品ヲ毀損又ハ汚染スルコト
  - 四 示達揭示物ニ手ヲ觸ル、コト
  - 五 許可ヲ得スシテ互ニ金錢物品ノ貸借ヲナスコト
  - 六 許可ヲ得スシテ面會者ニ對シ校内ノ案内ヲナスコト
  - 七 許可ヲ得スシテ金錢ヲ集メ又ハ集會ヲ催スコト
  - 八 登校中外出スルコト
  - 九 小使控所ニ入り又ハ小使ヲ使役スルコト
  - 一〇 樹木等ニ傷害ヲ加フルコト
- ### 第 五
- 一 父兄保證人ノ同伴ニアラスシテ猥リニ寄席劇場飲食店等ニ立入ルコト
  - 二 通學生徒ノ起居飲食及勤學ハ成ルヘク在寮生徒同様タルヘシ
  - 三 家庭以外ヨリ通學スル生徒ニシテ其宿所ヲ變更セントスルトキハ其旨豫メ願出テ承認ヲ受クヘシ

#### 服 裝

- 第六條 本校生徒ノ服裝標準ヲ定ムルコト左ノ如シ







敬 禮

- 第十一條 職員及其他ノ長上ニ對シテハ左ノ通り心得ヘシ
  - 一 姿勢ヲ正シ對者ノ眼ニ注目シテ上體ヲ少シク前方ニ傾ケ敬意ヲ表スルコト 但シ帽ヲ戴ケルトキハ右手ニテ其前庇ヲ把リテ之ヲ脱シ内面ヲ右股ニ對セシメ然ル後前ノ如クナスヘキコト
  - 二 急務中又ハ止ムヲ得サルトキノ外ハ其面前ヲ疾走シ又ハ横切ル等ノコトアルヘカラサルコト
- 第十二條 生徒相互間及其他ノ同輩ニ對シテハ第十一條ニ準スヘシ
- 第十三條 敬禮ヲ略スルコトヲ得ル場合及其方法左ノ如シ
  - 一 學校内ニ於テ同一ノ職員及其他ノ長上ニ出遇フトキ二回目ヨリハ第十一條ノ禮法ヲ略シ輕ク會釋ヲ爲シテ敬意ヲ表スルニ止ムルコト
  - 二 兩手ニ物品ヲ携帶シタルトキハ第十一條ノ敬禮ヲ略シ只少シク上體ヲ前ニ傾ケ敬意ヲ表スルニ止ムルコト
  - 三 雨雪等ノ爲メ外套ノ頭巾ヲ被リタルトキハ右手ニテ帽庇ヲ摘ミタルマ、上體ヲ少シク前方ニ傾ケテ會釋スルニ止ムルコト
- 第十四條 校門ヲ出入スルトキハ門衛ニ敬意ヲ表スヘシ

勤 務

- 第十五條 各科各學級ニ級長副級長各一人什長若干人ヲ置ク 但シ什長ハ一學級ヲ三組以上ニ區分スル必要アルトキ之ヲ置ク
- 第十六條 級長副級長及什長ハ各學級生徒中ヨリ每學年ノ始メ學校長之ヲ任命ス

- 第十七條 級長副級長及什長ニシテ其職務ニ堪ヘスト認メタルトキハ之ヲ更フルコトアルヘシ
- 第十八條 級長副級長及什長ノ任期ハ任命ノ當日ヨリ其學年末マテトス
- 第十九條 級長副級長及什長ハ躬ヲ規則命令ヲ恪守シ級員ニ接スルニハ懇切親愛ヲ旨トシ事ヲ執ルニハ嚴正周密ナルヘシ
- 第二十條 級長ハ校命ヲ承ケ左ノ任務ヲ行フ
  - 一 示達命令ヲ級員ニ傳達スルコト
  - 二 常ニ級員ヲ指導シテ非違ヲ戒メ諸規定ノ履行ヲ促シ以テ級風ノ作興ヲ計ルコト
  - 三 教室及工場ノ出入ヲ指導スルコト
  - 四 教室及工場ニ於ケル敬禮ヲ指揮スルコト
  - 五 其級中ニ起リタル主ナル事件ヲ學級監又ハ週番級長ニ報告スルコト
- 第二十一條 副級長ハ級長ヲ補佐シ級長事故アルトキハ其任務ヲ代理ス 什長ハ級長ノ任務ヲ分擔ス
- 第二十二條 各科第三學年級長ハ週番級長トシテ交代特別ノ任務ニ服スルモノトス
- 第二十三條 週番級長ハ校命ヲ承ケ左ノ任務ヲ行フ
  - 一 風紀ノ取締ヲ爲スコト
  - 二 生徒總代トシテ示達命令ヲ承ケ之ヲ傳達スルコト
  - 三 生徒控所ニ於ケル指揮號令ヲ執ルコト
  - 四 各級長ヨリ日々生徒間ニ起リタル主ナル事件ノ報告ヲ受ケテ之ヲ處理シ其重大ナルモノハ生徒監又ハ週番級員ニ報告スルコト
- 第二十四條 教室生徒控所及圖書室ニ整理委員當番生徒各若干名ヲ置ク



第二十五條 整理委員ハ第三學年生徒中ヨリ每學年ノ始メ學校長之ヲ任命シ任期ハ任命ノ當日ヨリ其學年末迄トシ當番生徒ハ第一學年生徒ヲシテ交替之ニ當ラシム

第二十六條 教室整理委員ハ校命ヲ承ケ當番生徒ヲ指導シテ教室及其附屬廊下ノ整理ヲ計ルヘシ

第二十七條 生徒控所整理委員ハ生徒控所及其附屬場所ニ就キ教室整理委員ニ準シテ其任務ヲ行ヒ特ニ左ノ事務ニ服スルモノトス

一 學用品ノ整頓及室内ノ換氣ニ注意スルコト

二 校内ニ於ケル拾得及遺留品ヲ保管シテ之レカ揭示及返附ヲ掌リ若シ貴重品ナルトキハ之レヲ主務教員ニ引繼クヘキコト

第二十八條 圖書室整理委員ハ圖書室ニ就キ教室整理委員ニ準シテ其ノ任務ヲ行ヒ特ニ左ノ事務ニ服スルモノトス

一 新ニ備ヘ付ケタル圖書アルトキハ其書名等ヲ所定ノ通り圖書臺帳及カードニ記入シタル上所屬部門ニ整頓シ置クコト

二 閱覽者ノ請求ニ應ジテ圖書ノ貸出及其返納ヲ掌ルコト

三 貸出ノ際ハ親切且ツ敏速ヲ旨トシ返納ニ際シテハ一應其汚損等ノ有無ヲ檢シ若シ之アルトキハ直ニ圖書室管理者ニ申告スルコト

四 圖書室管理者ノ命ヲ承ケテ之ニ關スル雜務ニ從フコト

第二十九條 當番生徒ハ整理委員ヲ補佐シ主トシテ左ノ任務ヲ行フ

一 擔當場所ノ清潔整頓ヲハカルコト

二 擔當場所ノ窓戸ヲ開閉シテ換氣採光ヲ計ルコト

三 擔當場所ノ窓締ヲナスコト

課 業

第三十條 日々規定ノ始業豫鈴迄ニ登校スヘシ

第三十一條 毎時間教室ニ出入スルニハ左ノ各項ヲ遵守スヘシ

一 始業ノ合圖ニテ指定ノ通り各學級毎ニ生徒控所ニ整列シ級長指導ノ下ニ入室スルコト

二 室内ニ入り級長指導ノ下ニ敬禮シ後着席スルコト

三 休憩ノ合圖ニテ級長ノ指揮ニ從ヒ起立敬禮ノ後順次靜肅ニ退室シ生徒控所ニ於テ解散スルコト

第三十二條 工場ノ出入ニ就テハ第三十一條ニ準スヘシ

第三十三條 教室ニ於テハ特ニ左ノ事項ヲ遵守スヘシ工場亦之ニ準ス

一 豫テ指定セラレタル自己ノ席ニ着クコト

二 始終靜肅ヲ旨トスルコト

三 其時間ノ課業ニ必要ナル學用品ノミヲ携帯スルコト

四 鉛筆類ハ指定ノ場所ニ於テ削ルコト

五 質問セントスルトキハ先ツ左手ヲ舉ケテ許可ヲ得起立ノ上之ヲナスコト

六 質問ニ應答スルトキハ起立ノ上之ヲナスコト 但シ簡單ナル場合ハ着座ノ儘ニテ差支ナシ

七 教具ノ配置配列ヲ亂スヘカラサルコト

第三十四條 休憩時間中許可ナクシテ教室工場ニ入り又ハ猥リニ廊下等ヲ徘徊スヘカラス

第三十五條 毎時間課業始メノ敬禮ニ遅レタル者ハ其時間ノ課業ヲ受クルコトヲ得ス 但シ五分以内ノ遅刻ナルトキハ缺席者トシテ取扱ヒ特ニ授業ヲ受ケシムルコトアルヘシ



第三十六條 實習ノ際ハ工場帽工場服ヲ着用スヘシ 但シ豫メ特ニ承認セラレテ調製セサル學科生ハ  
コノ限リニアラス

三三

### 缺席

第三十七條 左ノ事項ノ一ニ該當シタルトキニアラサレハ課業ニ缺席スルコトヲ得ス

- 一 自己病氣ノトキ
- 二 父母及近親者重病ノトキ
- 三 祖父母兄弟姉妹死亡シ忌引ノトキ
- 四 自宅又ハ近隣ニ傳染病者アリタルトキ
- 五 特ニ重大ノ事故アリタルトキ

第三十八條 服忌期日ハ左ノ通り定ム

- 一 父母祖父母ハ五日以内
- 二 兄弟姉妹ハ三日以内
- 三 其他ノ家族ハ一日

第三十九條 式日修學旅行校外見學職員送迎其他生徒一般又ハ學級一團トナリテ校事ニ服シタルトキ  
參加セサルモノハ正課ノ缺席者ト同様ニ之ヲ取扱フ

第四十條

體操及實習中重傷ヲ受ケタルカ自宅又ハ近隣ニ傳染病發生ノ爲メ登校ヲ遠慮シ若クハ登  
校スルコト能ハサルカ又ハ之ニ準スル重大ノ事故ノ爲メニ缺席シタルトキハ詮議ノ上之  
ヲ普通ノ缺席者トセス特別ノ取扱ヒヲナスコトアルヘシ

第四十一條

何等ノ事由ニ拘ラス苟モ缺席シタルトキハ其日數又ハ時數ノ多少ニ論ナク通學生ハ保證

人寄宿舎生ハ舎監ヲ經テ速ニ届出ツヘシ若シ病氣缺席一週日以上ニ亘ルトキハ一週日毎  
ニ醫師ノ診斷書ヲ添フヘシ

第四十二條

缺席ヲ届出ツルニハ生徒手牒ニ依ルヘシ 但シ缺席數日間ニ亘ル見込ナルトキハ豫メ口  
頭又ハ紙面ヲ以テ届置キ出席ノ後改メテ所定ノ手續ヲナスヘシ

第四十三條

登校中病氣又ハ其他ノ事由ニヨリ早退セントスルトキハ備付ノ帳簿ニ早退時刻理由及氏  
名等ヲ記入シ學級監並ニ生徒監ノ承認ヲ經テ早退許可證ヲ受ケ之ヲ門衛ニ渡シテ退出ス  
ヘシ

第四十四條

登校中臨時緊急ノ用事ノ爲メ外出セントスルトキハ口頭ヲ以テ學級監並ニ生徒監ニ申出  
テ臨時外出許可證ヲ受ケ之レヲ門衛ニ示シテ外出シ歸校ノ際ハ之レヲ門衛ニ渡スヘシ

### 整頓

第四十五條 各自ノ座席ハ常ニ能ク整頓シ苟モ不整亂雜ニ亘ルカ如キコトアルヘカラス

第四十六條 各自ノ所有又ハ保管ノ物品ハ常ニ所定ノ場所ニ整頓スヘシ

第四十七條 共同ノ受持ニ係ル場所及備品ハ各自一層ノ注意ヲ以テ清潔整頓ヲ計ルヘシ

第四十八條 生徒控所ニ於テハ特ニ左ノ事項ヲ遵守スヘシ

- 一 毎時間始業ノ合圖ヲ聽カハ直ニ整列ジ得ルヤウ豫メ學用品ヲ取揃ヘ携帯シ居ルコト
- 二 紙屑等ノ散亂シタルトキハ直ニ拾ヒ取リテ紙屑箱ニ投棄スルコト
- 三 降雨又ハ運動競技等ノ爲メニ手足ヲ汚シタルトキハ入口ノ洗場ニ於テ洗ヒタル後室内ニ入ル  
コト
- 四 實習服ト着更フル際ハ時計金錢等ノ始末ニ注意スルコト

三三



第四十九條 校舍内外ノ掃除ハ全校生徒之レニ膺ルヘシ 但シ區域及方法等ハ別ニ定ムル所ニ據ル

### 衛生

第五十一條 身體検査ハ毎年一回之ヲ行ヒ必要アルトキハ臨時健康診断ヲ行フ

第五十二條 各自ノ衛生ニ關シテハ特ニ左ノ事項ヲ遵守スヘシ

- 一 勤學運動ヨリ起臥飲食ニ至ルマテ常ニ規律的ナルヘキコト
  - 二 身體被服ノ清潔ヲ旨トスルコト
  - 三 夏期中ハ特ニ飲食物ニ注意スルコト
  - 四 登校中病氣ニ罹リ又ハ負傷シタルトキハ直ニ其旨申出ツルコト
- 第五十三條 公衆衛生ニ關シテハ特ニ左ノ事項ヲ遵守スヘシ
- 一 自宅又ハ近隣ニ傳染病者アリタルトキハ登校ヲ遠慮シ同時ニ其旨届ケ出ツルコト
  - 二 自己傳染病ニ罹リタルトキハ勿論其疑アルトキ亦前項ト同様タルヘキコト
  - 三 休業中ノトキ亦前項ニ準スヘキコト
  - 四 痰唾ハ必ス唾壺中ニ爲スコト

### 試験

第五十四條 試験ハ學年試験及臨時試験ノ二トス

第五十五條 試験場ニハ受験ニ必要ナル物品ヲ携帯スヘカラス

第五十六條 答案用紙ハ必ス本校規定ノモノヲ用フヘシ 但シ答案ハ返還セス

第五十七條 試験場ニ於テ不正ノ行爲アリタル者ニハ事情ノ如何ニ拘ラス零點ヲ付ス

第五十八條 臨時試験ニ缺席シタル者ニハ零點ヲ付ス 但シ事情ニ依リ見込點ヲ與フルコトアルヘシ

第五十九條 學年試験ニ缺席シタルモノニシテ特ニ酌量スヘキ情狀アリト認めタルモノニハ追試験ヲ行フコトアルヘシ 但シ新學年開始後一ヶ月以内ニ受験シ得ヘキモノニ限ル

第六十條 筆記ヲ要スル學科目ノ筆記帳ハ擔當教員ニ於テ時々檢閲ヲ行フコトアルヘク其記事ノ周到精確ト認ムルモノニハ若干ノ評點ヲ付シ試験點ニ加フルコトアルヘシ

第六十一條 每學期及學年ノ學業成績ハ保證人ニ通知ス

第六十二條 各學科ノ成績ハ評語ヲ以テ表示シ各評語ニ對スル點數配當ハ左ノ如シ

- |   |            |
|---|------------|
| 甲 | 八十點以上      |
| 乙 | 六十點以上八十點未満 |
| 丙 | 四十點以上六十點未満 |
| 丁 | 四十點未満      |

### 賞與

第六十三條 左ノ事項中ノ一ニ該當スルモノニハ每學年賞狀ヲ授與ス 但シ其學年中處罰セラレタルモノ又ハ原級ニ止リタルモノニハ之ヲ授與セス

- 一 一學年間皆出席ノモノ
- 二 一學年間品行方正學業優等ナルモノ
- 三 一學年間實習成績優等ナルモノ
- 四 其他學校長ニ於テ賞與ノ必要アリト認めタルモノ



第六十四條

前條第一項乃至第三項ノ事由ニシテ在學ニケ年間ニ亘ルモノ並ニ在學中精勵衆ニ超エ學業ノ進歩特ニ顯著ナルモノ其他學校長ニ於テ特ニ表彰スルニ足ルト認ムル善行爲アリタルモノニ對シテハ卒業ノ際賞牌又ハ賞品ヲ授與ス 但シ本條ニ依テ表彰スルモノニ限リ最終學年ニ對スル第六十三條ノ表彰ハ之ヲ省ク

三六

警戒

第六十五條

本校又ハ其附近ニ非常事變生シタルトキハ非常合圖ヲ以テ一般ニ警報ス 警報ニ接シタルトキハ職員ノ命ヲ承ケ直チニ其任務ニ服スヘシ 但シ任務細目ハ別ニ之ヲ定ム

第六十六條

本校又ハ附近ニ非常ノ事變生シタルコトヲ發見シタルトキハ職員ニ急報スヘシ 通學生徒ニシテ本校又ハ其附近ニ非常事變生シタルコトヲ認メタルトキハ速ニ登校スヘシ

第六十七條

本校又ハ附近ニ非常ノ事變生シタルコトヲ發見シタルトキハ職員ニ急報スヘシ 通學生徒ニシテ本校又ハ其附近ニ非常事變生シタルコトヲ認メタルトキハ速ニ登校スヘシ

第六十八條

本校又ハ附近ニ非常ノ事變生シタルコトヲ發見シタルトキハ職員ニ急報スヘシ 通學生徒ニシテ本校又ハ其附近ニ非常事變生シタルコトヲ認メタルトキハ速ニ登校スヘシ

納入

第六十九條

毎月二十日左ノ金額ヲ納入スヘシ 但シ同日休業日ナルトキハ前日ニ繰上ク

授業料

金壹圓貳拾錢

修學旅行費

金參拾錢

神工會費

金參拾五錢

同窓會費

金拾五錢

第七十條

授業料ヲ前條ノ期日ニ納入セサルモノハ納入済マテ登校ヲ停止スルコトアルベシ

第七十一條

授業料未納ノマ、退學ヲ願出ツルモ納入済マテハ之ヲ許可セス

第七十二條

修學旅行費ハ各學級毎ニ共同會計トシ半途退學スルモ返戻セス

第七十三條

同窓會費ハ其積立金全額ヲ半途退學ノ際返戻ス

物品

第七十四條

校有物品ハ叮嚀ニ取扱ヒ汚損シ易キモノニ對シテハ一層意ヲ用フヘク特ニ消耗品ハ務メテ節約ヲ旨トシ濫用浪費スヘカラス

第七十五條

校有物品ヲ受領スルトキハ精細ニ點檢スヘシ一旦受領ノ上不足汚損等ヲ申出ツルモ受理セサルヘシ

第七十六條

受領ノ校有物品ハ許可ヲ得スシテ相互貸借シ又ハ校外ニ持出スコトヲ禁ス

第七十七條

校有物品ヲ紛失又ハ毀損シタルトキハ直チニ届出ツヘシ 但シ其情狀ニヨリテハ現品又ハ代價ヲ以テ辨償セシムルコトアルヘシ

第七十八條

學期學年末又ハ退校休校等ノ際借受校有物品返納ニ當リ登校スルコト能ハサルトキハ必ス代理人ヲ立ツヘシ若シ此手續ヲ爲サスシテ主務職員ノ檢査ニ際シ不足毀損ノ物品アリタルトキハ借受者其責ニ任スヘシ

第四

神奈川県立工業學校

作業資金設置規程

第一條

縣立工業學校生徒特別實習ノ爲メ金壹千圓ヲ一般會計ヨリ繰入レ作業資金ヲ設ケ特別會計トス

第二條

本規程ニ依ル特別實習ノ種類左ノ如シ

三七



- 一 建築工事ノ受託
- 二 物品製作ノ受託
- 三 本資金ニ基ク左ノ收入ハ本資金ノ歳入トス
  - 一 作業收入
  - 二 前年度繰越金
  - 三 雑收入
- 四 左ノ支出ハ本資金ノ歳出トス
  - 一 原料購入代
  - 二 職工ノ給料及手當
  - 三 雜費
- 五 本資金ハ縣立工業學校長之ヲ管理ス

### 第五 神奈川縣立工業學校神工會則

- 第一條 本會ハ神奈川縣立工業學校神工會ト稱ス
- 第二條 本會ハ本校生徒ヲ以テ會員トス  
本校職員ハ特別會員トナリ本會々員ヲ指導スヘキモノトス
- 第三條 本會ハ會員ノ必身修養ヲ圖リ併セテ校風ヲ振作スルヲ以テ目的トス
- 第四條 本會ニハ左ノ各部ヲ置ク
  - 一 學藝部
  - 二 遊技部

- 三 劍道部
- 四 柔道部
- 五 水泳部
- 六 徒歩部
- 第五條 本會々員ハ第四條ニ定メタル各部ニ於テ行フ事業ニ隨意従事スルコトヲ得
- 第六條 本會ニ左ノ役員ヲ置ク
  - 一 會長 一名
  - 二 副會長 一名
  - 三 主事 六名
  - 四 幹事 一名
  - 五 幹事 若干名

- 第七條 會長ニハ本校長ヲ副會長ニハ本校首席教諭ヲ推戴シ主事幹事長ハ特別會員中ヨリ幹事ハ會員中ヨリ會長之ヲ指名ス
- 第八條 會長ハ本會々務ヲ總理ス  
副會長ハ會長ヲ補佐シ會長不在ノトキハ其代理ヲナス主事ハ各部ノ長トナリ其事業ヲ指導監督ス幹事長ハ本會ノ庶務及經理ニ關スル事項ヲ掌理ス  
幹事ハ本會一般ノ會務又ハ各部ノ部務ヲ分掌ス
- 第九條 本會々員ハ會費トシテ毎月金參拾五錢宛ヲ本會ニ納ムルモノトス  
特別會員ハ年々應分ノ金員ヲ寄附スルモノトス  
新入會員ヨリハ入會金トシテ金壹圓宛ヲ徵收ス



## 第六 大典記念獎學資金規定

四〇

大正四年十一月 今上陛下即位ノ大禮ヲ舉ケサセラル本校コノ盛典ヲ不窮ニ記念センカ爲メ獎學資金ノ制ヲ設クルコト左ノ如シ

### 一、資金積立ノ方法

(一) 大正四年十一月現在職員並ニ其後ノ新任職員ハ其俸給額ノ百分ノ二ヲ出金スルコト  
(二) 神工會費中ヨリ毎年金參拾圓ヲ支出スルコト  
(三) 卒業生其他ノ寄附ヲ容ル、コト  
本資金ハ約五百圓ニ達スルヲ以テ第一期トシ第二期以後ハ更ニ適當ノ方法ニ據リテ之レカ増殖ヲ計リ年々ノ支出ハ利子ヲ以テ之レニ充ツルモノトス

### 二、獎學ノ方法

(一) 獎牌授與

(二) 賞品授與

(三) 學費補給

右ノ内第二項並ニ第三項ハ資金ノ増大ヲ待チテ漸次之ヲ實行スヘク現ニ實施シツ、アル第一項ノ細則ヲ定ムルコト左ノ如シ

### 獎牌細則

#### 第一條

本獎牌ハ大正四年十一月大典記念トシテ創設シタル獎學資金ニ基キテ制定シ本校生徒中品行方正ニシテ生徒心得第六十四條ニ該當スルモノニ對シ其卒業ノ際之ヲ授與ス

#### 第二條

但シ第三條第五項ノ場合ハ在學中ト雖モ臨時之ヲ授與スルコトアルヘシ  
賞牌ヲ分チテ銀牌及金牌ノ二種トシ何レモ直徑九分厚サ六厘ノ圓形ニシテ其圖式左ノ如シ



#### 第三條

銀牌ハ左ノ事項ノ一ニ金牌ハ其二以上ニ該當スル者ニ授與ス  
但シ事由ニ依リテハ一事項ニ該當スル場合ト雖モ金牌ヲ授與スルコトアルヘシ

一、在學三ヶ年間學業優等ナルモノ

二、在學三ヶ年間皆出席ノモノ

三、在學三ヶ年間實習成績優等ナルモノ

四、在學中精勵衆ニ超エ學業ノ進歩特ニ顯著ナルモノ

五、特ニ表彰スルニ足ルヘキ善行爲アリタルモノ

#### 第四條

賞牌ノ裏面中部ニハ其授與スヘキ事由ニ依リ第三條第一項ニハ「學業」第二項ニハ「精勤」第三項ニハ「實習」第四項ニハ「進歩」第五項ニハ「善行」ト彫刻シ其ノ二項以上ニ亘ルモノナルトキハ其各項ヲ併記ス

四一



第七職員

一、現在職員

擔當學科	就職年月日	職名	氏名	族籍
修身	明治四十五年二月廿四日	兼學校教諭	秋山岩吉	福岡縣士
物理化學	大正三年三月三十一日	教諭	大久保鹿次郎	三重縣平
圖案、法、工藝美術史、意匠地誌、修身、自在畫、實習	明治四十五年五月八日	同	杉山知多郎	愛知縣平
施工法、修身、材料學、製圖、室屋構造學、家具製作法	大正二年四月二日	同	仙波昇作	栃木縣平
代數、幾何學、三角法	明治四十五年二月一日	同	中村貢	神奈川縣平
機械工作法、應用力學、發動機	大正九年四月十三日	同	中山秀道	埼玉縣士
英語	大正三年四月一日	同	上田義人	群馬縣士
電氣測定法、電氣機械、工作法、修身、應用力學、實習	大正五年三月三十一日	同	上島憲次	愛知縣平
實習	大正二年一月三十日	同	小林乙松	東京府平
實習	大正二年三月三十一日	同	石川清吉	同

工藝美術史、圖案法、自在畫、應用博物、實習	大正七年四月十五日	教諭	金子清次	福岡縣平
室屋構造學、製圖、實驗、構造、強弱學、規矩法	大正六年七月二十一日	同兼舍監	志賀龜之助	東京府士
用器畫、應用力學、工作法、發動機	大正八年三月三十一日	教諭	本郷肅	茨城縣士
電氣應用、發電所及送電、電氣測定法及電氣機械、機械製圖、電氣工學	大正八年三月三十一日	同	山本正明	高知縣平
體操	大正三年三月三十一日	同兼舍監	菊川清藏	熊本縣平
英語、算術、代數	大正七年五月二十二日	教諭	杉山清三郎	神奈川縣平
工藝美術史、應用博物、自在畫實習	大正六年九月二十四日	同	永田直三	京都府士
用器畫、家具製作法、室屋構造學、製圖、材料學	大正八年八月三十一日	同	遠藤武	神奈川縣士
實習	大正二年三月三十一日	同	石口熊藏	東京府平
實習	大正六年三月三十一日	同	中村源太郎	秋田縣平
實習	大正六年十二月二十六日	教授囑託	若林金次郎	東京府平
國語	大正九年三月三十一日	同	浦井喜久造	神奈川縣平
原動機、製圖、工作法、用器畫、特殊工業機械	大正八年四月七日	同	高橋暢	埼玉縣平
實習	大正三年五月二日	同	吉田虎吉	神奈川縣平



規矩法、實習、工作圖	大正七年五月七日	同	坂口安藏	新潟縣平
實習	大正七年十二月二十五日	同	並川久衛	鳥取縣士
習字	大正九年三月三十一日	同	石井義質	山梨縣平
會計	明治四十四年九月十一日	書記	矢部米太郎	東京府平
庶務	大正九年一月七日	同	石井義質	山梨縣平
會計	大正八年三月三十一日	同	石崎英治	神奈川縣平
柔道	大正八年四月三十日	教授囑託術	高木喜代市	長崎縣平
擊劍	明治四十五年六月十日	教授囑託劍	神田義喬	埼玉縣平
擊劍	明治四十五年六月十日	同	橫松勝三郎	栃木縣平
柔道	大正六年九月三十日	教授囑託術	久保太輔	鹿兒島縣平
唱歌	大正九年三月三十一日	教授囑託歌	高城重之	福岡縣平
	明治四十五年四月一日	學校醫	大塚知三	千葉縣平
	大正四年三月三十一日	工手	片桐巳之助	東京府平
	大正元年十二月二十五日	兼機工關手	田中耕藏	宮城縣士

一、元 職員

大正八年三月三十一日	同	工手	日浦要之亟	廣島縣平
大正九年四月三十日	同	同	大島重太郎	東京府平
大正八年十一月十七日	同	同	荒川榮市	熊本縣平
大正六年七月十九日	同	同	齋藤辰吉	北海道平
大正七年十月二十一日	同	同	新堀辰三郎	神奈川縣平
大正七年九月三十日	同	同	小島兼次郎	神奈川縣平
大正八年三月三十一日	同	同	大江良吉	神奈川縣平
同	同	同	野村幸治	靜岡縣平
大正九年三月三十一日	同	同	小山内三郎	青森縣平
就職年月日	備考	職名	氏名	
明治四十四年五月五日	明治四十四年九月九日依願免	書記	小川	奏
明治四十五年四月廿二日	大正元年十月十二日依願免	書記	福井	環
明治四十五年四月廿二日	大正元年十月二十日依願解	教授囑託	山口	丑藏



明治四十五年四月一日	大正元年十二月十一日依願解	教授囑託	古木三治
明治四十五年五月十八日	大正二年十二月十三日死亡	教授囑託	細谷彌三郎
大正元年十一月十八日	大正二年十二月十九日依願免	書記	有山義二
大正二年四月二日	大正三年三月二十五日休職	教諭	大倉正三郎
明治四十五年三月卅一日	大正三年三月二十五日休職	教諭	河村亮
大正二年一月三十一日	大正三年三月三十日轉任	教諭	青木千代作
大正二年一月十三日	大正三年九月十五日休職	教諭	夏目壽一
大正三年五月十三日	大正三年九月二十一日死亡	教授囑託	太田玄治
大正三年一月十四日	大正三年十一月八日轉任	書記	鈴木全真
大正元年十二月二十六日	大正四年三月十五日依願解	教授囑託	服部增五郎
明治四十四年六月七日	大正四年三月三十日依願免	校長	杉本源吾
大正四年三月三十一日	大正四年十月廿七日依願解	教授囑託	鈴木新藏
大正三年十月七日	大正五年三月十六日依願解	教授囑託	鈴木虎吉
大正三年三月三十一日	大正五年四月十日依願解	教授囑託	小原益知

大正三年十二月十六日	大正六年三月三十一日依願免	教諭	上田富三郎
大正四年四月十二日	大正六年八月十日依願免	教諭	的場磯十郎
大正六年三月二十五日	大正六年九月八日依願免	教諭	渡邊三吉
大正四年四月一日	大正六年九月十一日依願免	教諭	中島友正
大正四年四月一日	大正六年九月二十日依願免	教諭	小西彦磨
大正三年三月三十一日	大正六年十一月五日依願解	教授囑託	山根榮治
大正三年三月三十一日	大正六年十二月十一日依願解	教授囑託	森下宇之吉
大正五年四月四日	大正七年四月十三日依願免	教諭	日野厚
大正六年九月八日	大正七年四月二十日依願解	教授囑託	川口治三郎
大正元年十月二十三日	大正七年五月七日依願免	教諭	野出剛
大正六年九月十一日	大正七年八月六日依願免	教諭	成田武之助
大正五年四月四日	大正七年十月十五日依願免	教諭	今泉忠彦
大正四年十一月三日	大正七年十月十五日依願解	教授囑託	駒田三好
大正三年十一月十一日	大正八年二月十四日依願免	書記	齋藤玉城



大正八年二月十五日	大正八年三月二十七日依願免	書記	當間八郎
明治四十五年二月一日	大正八年三月三十一日轉任	教諭	深川保淑
大正七年十月十五日	大正八年四月十日依願解	教授囑託	森田五郎
大正七年十一月二十五日	大正八年四月十日依願解	教授囑託	後藤政雄
大正五年十一月十五日	大正八年四月十日依願解	教授囑託	今野專之助
大正五年四月十九日	大正八年九月九日依願免	教諭	菊地賴治
大正五年三月三十一日	大正八年十二月十二日死亡	書記	篠原鉦太郎
大正六年七月二十一日	大正九年三月二十二日依願免	教諭	高本庄三郎
明治四十五年四月十五日	大正九年三月三十一日轉任	同	鶴木保

### 第八 統計諸表

累年四月二十日現在生徒實數及學級調

年次	學級生徒數		別科	備考
	本	別		
明治四十五年度	生徒實數 六七	學級數 二	別科	別科生ヲ募集セス

年次	募集人員	入學志願者	入學許可者	卒業生
大正二年度	一二七	四	同	同
大正三年度	一八五	六	一六	三
大正四年度	二二九	一一	同	別科生ヲ募集セス
大正五年度	二六八	一三	同	同
大正六年度	二九九	一五	別科廢止	定員以上ノ人員ナルモ三名ハ休學者ニシテ出校ノ見込ナキモノヲ含ム
大正七年度	三〇三	一五		
大正八年度	三二〇	一五		
大正九年度	三二五	一五		

同累年入學志願者許可者卒業生徒數其他調

年次	募集人員	入學志願者	入學許可者	卒業生
明治四十五年度	六〇	二三〇	六七	
大正二年度	六〇	一九九	六三	
大正三年度	六〇	二〇八	六七	四九
大正四年度	一〇〇	二九〇	一〇五	五四



内													
三浦郡	鎌倉郡	高座郡	中郡	足柄上郡	足柄下郡	愛甲郡	津久井郡	計	北海道	東京府	京都府	兵庫縣	大阪府
								三					
								二					
								一					
								二					
								一					
								二					
								一					
								二					
								一					
								二					
								一					
								二					
								一					
								二					
								一					
								二					
								一					
								二					
								一					
								二					
								一					
								二					
								一					
								二					
								一					
								二					
								一					
								二					
								一					
								二					
								一					
								二					
								一					
								二					
								一					
								二					
								一					
								二					
								一					
								二					
								一					
								二					
								一					
								二					
								一					
								二					
								一					
								二					
								一					
								二					
								一					
								二					
								一					
								二					
								一					
								二					
								一					
								二					
								一					
								二					
								一					
								二					
								一					
								二					
								一					
								二					
								一					
								二					
								一					
								二					
								一					
								二					
								一					
								二					
								一					
								二					
								一					
								二					
								一					
								二					
								一					
								二					
								一					
								二					
								一					
								二					
								一					
								二					
								一					
								二					
								一					
								二					
								一					
								二					
								一					
								二					
								一					
								二					
								一					
								二					
								一					
								二					
								一					
								二					
								一					
								二					
								一					
								二					
								一					
								二					
								一					
								二					
								一					
								二					
								一					
								二					
								一					
								二					
								一					
								二					
								一					
								二					
								一					
								二					
								一					
								二					
								一					
								二					
								一					
								二					
								一					
								二					
								一					
								二					
								一					
								二					
								一					
								二					
								一					
								二					
								一					
								二					
								一					
								二					
								一					
								二					
								一					
								二					
								一					
								二					
								一					
								二					
								一					
								二					
								一					
								二					
								一					
								二					
								一					
								二					
								一					
								二					
								一					
								二					
								一					
								二					
								一					
								二					
								一					
								二					
								一					
								二					
								一					
								二					
								一					
								二					
								一					
								二					
								一					
								二					
								一					
								二					
								一					
								二					
								一					







公 吏				官 吏				農 業							
計	第三學年	第二學年	第一學年	計	第三學年	第二學年	第一學年	計	第三學年	第二學年	第一學年	計	第三學年	第二學年	第一學年
一			一	九	三	五	一	二	八	九	二	三	〇	九	
一		一		三	三	一		六		四	二	六	六	二	
一	一			六		四	二	三	一	一	一	四	一	一	一
四		一	三	八	一	三	四	三	九	六	七	一	八	一	八
				四		一	三	三	一	一	一	八	一	一	一
七	一	二	四	三	六	一	〇	六	三	二	三	六	六	二	二
三		一	二	一	五	一	六	二	七	八	九	二	四	一	〇
一	一			一	一			九	四	二	三	五	二	二	
				四	三	一		三	一	一	一	七	一	一	一
四	一	三		一	一	三	六	一	五	七	七	一	五	六	六
				五	二	二	一	三	一	二	二	六	一	一	一
八	二	四	三	三	二	七	一	六	一	二	二	五	七	二	〇
三		二	一	一	一	六	六	二	九	七	一	二	〇	二	二
				一			一	六	二	二	二	六	一	一	一
				四	一	一	二	二	一	一	一	五	二	二	二
三	三			一	三	七	六	一	六	六	七	一	二	三	三
				七	二	二	三	四		二	二	八	四	四	四
六	三	二	一	四	七	一	八	五	一	七	二	五	一	二	二

五五

商 業				工 業				業 別				學 年		
第二學年	第一學年	計	第二學年	第一學年	計	第二學年	第一學年	第二學年	第一學年	第二學年	第一學年	第二學年	第一學年	第二學年
八	一	八		五	三	二	三	八	一	九	三	二	三	三
二	二	六		一	五	一	三	二	一	二	一	一	一	一
二	一	三			三		三	一	一	一	一	一	一	一
五	五	七	一	四	二	四	二	一	一	一	一	一	一	一
二	五	四	一	一	二	一	二	一	一	一	一	一	一	一
一	九	二	八	二	二	一	一	二	一	一	一	一	一	一
二	三	八	三	四	一	四	一	三	一	三	一	一	一	一
一	二	一	一	五	七	一	一	二	一	一	一	一	一	一
三	四	三		二	一	一	一	二	一	一	一	一	一	一
三	六	四	二	一	二	二	二	一	一	一	一	一	一	一
五	五	六	二	二	二	二	二	一	一	一	一	一	一	一
二	二	一	八	二	二	一	二	一	一	一	一	一	一	一
三	五	一	三	一	八	一	一	三	一	一	一	一	一	一
一	四	二	二	二	二	二	二	一	一	一	一	一	一	一
三	四	六	一	二	二	一	二	一	一	一	一	一	一	一
五	四	六	一	二	二	一	二	一	一	一	一	一	一	一
二	二	四	二	一	二	一	二	一	一	一	一	一	一	一
一	四	九	一	〇	一	一	二	一	一	一	一	一	一	一

累年四月現在生徒父兄職業別調

合計	小計	臺灣	富山
四	一		
四		一	
九	二		
三	一		
二	四	一	
一	一		
四	一		
一			
六			
九	一		
三			
一			
二			
一			
五	二		
二	三		
〇			
八			
三	二		
〇			
一			
三	五		
二	三		
九	一		
四	七		
七	二		
二	六		
三	二		
三	九		
三	三		

五四







備考	大正八年	大正七年	大正六年	大正五年
家具科ハ建築科中ノ一分科タリシカ大正四年度ヨリ設置セラレタルモノナリ ノ電氣科圖案科ハ大正四年度ヨリ設置セラレタルモノナリ	九五、〇	九六、九	九七、六	九八、〇
	九六、八	九六、四	九八、六	九八、六
	九六、七	九七、五	九七、五	九五、七
	九四、九	九八、二	九八、三	九七、七
	九四、六	九三、五	九四、六	九八、八
	九五、三	九七、〇	九七、四	九七、八

累年退學者表

年度	入學者數	退學者數				卒業生
		家事部合	病	氣死	亡其	
大正元年	六七	一一	一	一	一一	
大正二年	六三	六	一	二	九	
大正三年	六七	九	一	二	一一	四九
大正四年	一〇五	三	三	二	七	五四
大正五年	一〇〇	八		六	一	五八
大正六年	一〇七	七	四	四	二	九二

卒業生徒科別表

年度	機械科	建築科	家具科	電氣科	圖案科	計
大正七年度	一一〇	一〇	七	四		一二一
大正八年度	一一六	九	四	八	一	一二二
計	七三五	六三	一一	二四	七	四二二

卒業生方向調査表

年度	機械科	建築科	家具科	電氣科	圖案科	計
大正三年度	三一	一八	一			四九
大正四年度	三七	一五	二			五四
大正五年度	四〇	一四	四			五八
大正六年度	三八	一〇	八	二七	九	九二
大正七年度	三五	五	五	二八	五	七八
大正八年度	三九	一三	八	二四	七	九一
計	二二〇	七五	二七	七九	二一	四二二



脊 柱	胸 圍						體 重			身 長				
	右 彎	左 彎	正	常時			重			平 均	最 小			
				平 均	最 小	最 大	平 均	最 小	最 大					
			三六	〇.三三	〇.三三	〇.三三	二.三八	二.〇六	二.七〇	一〇.六六一	八.二〇〇	一三.七〇〇	四.四三	四.四二
		一	九五	〇.四四	〇.三三	〇.四五	二.五二	二.一三	二.八八	一一.三四四	八.〇〇〇	一六.七〇〇	五.一一	四.四五
			九四	〇.二五	〇.一五	〇.三九	二.五八	二.三〇	二.八六	一一.二九七	一〇.一三〇	一六.四八〇	五.二一	四.八八
		一	五〇	〇.二五	〇.一五	〇.四三	二.六三	二.三八	二.八六	一一.三四四	一〇.二五〇	一五.五五〇	五.二六	四.五八
		一	一六	〇.二八	〇.三三	〇.三四	二.六七	二.四五	二.八八	一一.三六九	一〇.八〇〇	一六.三五〇	五.三一	四.九〇
			三	〇.二七	〇.三三	〇.三三	二.七五	二.七三	二.八〇	一一.四五三	一三.八五〇	一五.一八〇	五.二四	五.三三
			二	〇.二七	〇.二五	〇.三〇	二.八一	二.七〇	二.九二	一一.四九三	一三.九七〇	一五.八七〇	五.三五	五.三一

大正九年四月末日身體檢查表

年 齡	最大	計	死 亡	海 外	自 營	兵 役	公私立工場事務所就職	官公署就職	同 入學準備中	高等專門學校在學	方向別 科 別	
											機械科	建築科
十五年	五、六三	二二〇	九	四	一一	一二	一三〇	二七	一九	八	機械科	八
十六年	五、六七	七五	五	一	八	二	三七	一六	三	三	建築科	三
十七年	五、六三	二七	一	一	一	二	一七	三	四	一	家具科	一
十八年	五、五二	七九	二	一	一	一	四七	一一	一〇	六	電氣科	六
十九年	五、六八	二二	一	一	一	一	一六	一	一	二	圖案科	二
二十年	五、三八	四二二	一六	六	二二	一七	二四七	五八	三七	一九	計	
二十一年	五、三九											











修繕費	雜費	被服費	賄費	運搬費	通信費	印刷費	圖書費
一、二二八〇〇〇	一、二二〇〇〇	八九〇〇〇	一二五〇〇	一七一〇〇	八五〇〇〇	八五〇〇〇	九八四〇〇
一、三〇一〇〇〇	一、二二〇〇〇	一二六〇〇	二五〇〇〇	一七一〇〇	八六五〇〇	八六五〇〇	九八四〇〇
一、六五四〇〇	一、二二〇〇〇	一四六〇〇	二四七〇〇	一七一〇〇	九八四〇〇	九八四〇〇	九八四〇〇

六六

臨時費豫算表

年度	費目	土地購入費	建築費	計	附記
明治四十四年度		七〇、〇〇〇〇〇		七〇、〇〇〇〇〇	
大正元年度			三三、二七五三一〇	三三、二七五三一〇	本校創設費
大正二年度			二二、〇二四九六〇	二二、〇二四九六〇	
大正四年度			一九、〇〇〇〇〇	一九、〇〇〇〇〇	
大正五年度			一〇、二五七〇〇〇	一〇、二五七〇〇〇	新圖電氣新設案費科
計		七〇、〇〇〇〇〇	八三、五五七二七〇	一五三、五五七二七〇	

備品費豫算表

年度	科別	機械科	建築科	家具科	電氣科	圖案科	其他	合計
明治四十四年度		七六七〇五〇	四〇八一五〇				一、〇〇三三四〇	二、一九七三六〇
大正元年度		二八、二七〇一〇	二、五四六〇〇〇				五、八二六八九〇	三、六六五〇九〇
大正二年度		三三、四二八四四〇	四、三三三八四〇				四、五三四七三〇	三、三三八九〇〇
大正三年度		四、五四九三九〇	一、三九五九〇〇				一、四七七一〇	六、九三三〇〇
大正四年度		一、六三二一六〇	七、五五四五〇	一、五三三六〇	二、七四三九〇	九五〇〇〇	五、七二六四〇	三、四四一〇〇〇
大正五年度		六四〇〇〇〇	二、三三〇〇〇	二、三三〇〇〇	九、六六七〇〇	八、五〇〇〇〇	七、五六〇〇〇	一、一九三三〇〇〇
大正六年度		九〇〇〇〇〇	五、五〇〇〇〇	二、〇〇〇〇〇	九、六九〇〇〇	八、七〇〇〇〇	七、五五〇〇〇	一、三〇六五〇〇〇
大正七年度		一、三五〇〇〇〇	八、三〇〇〇〇	四、〇〇〇〇〇	一、三三〇〇〇〇	二、七〇〇〇〇	七、四一〇〇〇	四、九二二〇〇〇
大正八年度		一、六四四七〇	八、二〇六〇〇		三、一〇一五〇〇	三、六二〇〇〇	一、二七三三〇〇	七、三二二〇〇〇
大正九年度		二、二八〇〇〇〇	七、五三〇〇〇		二、二〇〇〇〇〇	四、〇〇〇〇〇	二、〇五六〇〇〇	七、六八八〇〇〇
計		七〇、〇〇〇〇〇	八三、五五七二七〇	一五三、五五七二七〇				

六七



備考

本表中其他トアルハ普通科並ニ事務用品等ヲイフ  
 家具科ハ大正三年度マテハ建築科ニ合算セリ電氣科圖案科ハ大正四年度ヨリ新設セルモノナリ  
 家具科ハ大正八年度ヨリ又建築科ニ合算セリ

消耗品費豫算表

年度	機械科	建築科	家具科	電氣科	圖案科	其他	合計
明治四十四年度						五四七〇〇	五四七〇〇
大正元年度	一、二七六五〇	五九二一〇				三〇七二一〇	二、〇六八七〇
大正二年度	二、八六三八七〇	七九八八九五				五五七三三五	四、二〇〇〇〇〇
大正三年度	四、四〇四三四〇	一、四四三六六〇				六五三〇〇〇	六、五〇〇〇〇〇
大正四年度	三、九〇〇九二〇	一、四三二八八〇		三九二四三〇	五三八三〇	一、五一九四〇	七、二八三〇〇〇
大正五年度	四、〇一六〇〇〇	九五五〇〇〇		一、一〇四〇〇〇	一九二〇〇〇	八五四〇〇〇	七、二二二〇〇〇
大正六年度	六、一〇〇〇〇〇	一、四〇〇〇〇〇		八七〇〇〇〇	二八六〇〇〇	一、〇四三〇〇〇	九、六九九〇〇〇
大正七年度	九、一〇〇〇〇〇	二、一五〇〇〇〇		一、八四〇〇〇〇	三〇〇〇〇〇	一、三一九〇〇〇	一四、七五三〇〇〇
大正八年度	八、〇五六九二〇	二、〇六三〇六〇		二、六七五〇〇〇	四〇一九三〇	一、八三八一〇〇	一五、〇三三〇〇〇

大正九年度	七三八三〇〇〇	二、一四三〇〇〇	二、七三六〇〇〇	五、六五〇〇〇	三、四三三〇〇〇	一、六二五〇〇〇
備考	汽罐室消耗品費ヲ機械科消耗品費中ニ合算セリ 家具科消耗品費ヲ建築科消耗品費中ニ合算セリ					

生徒一人毎經常費及實習用消耗品費

年度	人員	經常費	人員	實習用消耗品
明治四十四年度				
大正元年度	六七	七四九四一九	六七	三一二九七
大正二年度	一二七	四一二二八〇	一二七	三三二一五〇
大正三年度	一八五	一七三一七八	一八五	三五一三五
大正四年度	二二九	一三五七四六	二二九	三一七九九
大正五年度	二六八	一五七六六〇	二六八	二六五七一
大正六年度	二九九	一六五七〇二	二九九	三二四三八
大正七年度	三〇三	一五八四五二	三〇三	四八六九〇
大正八年度	三二〇	一六八三〇六	三二〇	四六九八四



備考	大正九年度	三三三	一九四九六六	三三三	五〇三一〇
<small>大正元年度ヨリ生徒ヲ募集セリ            實習用消耗品費中ニハ汽機場用消耗品費ヲ合算セリ</small>					

七〇

### 作業資金豫算表

歳入

科	項目	歳入		
		大正七年度	大正八年度	大正九年度
繰越金	繰越金			二、三〇一〇〇〇
	繰越金			二、三〇一〇〇〇
作業収入	作業収入	一一、七五八七五〇	一〇、三二一八一〇	二一、二〇〇〇〇〇
	作業収入	一一、七五八七五〇	一〇、三二一八一〇	二一、二〇〇〇〇〇
益金	預金利息		八七一〇〇	五一〇〇〇
	益金		八七一〇〇	五一〇〇〇

歳出

科	項目	歳出		
		大正七年度	大正八年度	大正九年度
繰越金	繰越金			二、三〇一〇〇〇
	繰越金			二、三〇一〇〇〇
作業収入	作業収入	一一、七五八七五〇	一〇、三二一八一〇	二一、二〇〇〇〇〇
	作業収入	一一、七五八七五〇	一〇、三二一八一〇	二一、二〇〇〇〇〇
益金	預金利息		八七一〇〇	五一〇〇〇
	益金		八七一〇〇	五一〇〇〇

豫備金	作業費		
	原料費	雑給	雑費
豫備金	一三、〇四一〇七〇	八、三五六三七〇	四、五八九六五〇
豫備金	七、一七一三二〇	四、五七四〇〇〇	二、四五〇九一〇
豫備金	二〇、〇〇〇〇〇	一三、〇〇〇〇〇	六、五〇〇〇〇
豫備金	三、五五二〇〇	一四、六四〇〇	五〇〇〇〇
豫備金	三、五五二〇〇	三、五五二〇〇	三、五五二〇〇
豫備金	三、五五二〇〇	三、五五二〇〇	三、五五二〇〇

### 第一〇 敷地及建物坪數

敷地				
本館	講堂	教室	實習工場	寄宿舎
一〇、〇〇〇坪	二〇九坪八	九〇坪	四五七坪	八六三坪八三
				二五五坪一九
				四三〇坪六八

七一







備考 右配當學年中各科ト記セルハ機械科建築科家具科電氣科圖案科ヲ總稱セルモノナリ

第一二 生徒人名表 (大正九年四月末日現在)

機械科三學年 (三十八名)

稻垣泰一	市川喜一	岩本益次郎	石野渡喜一
小倉久之助	仁藤恒治	鳥谷寅雄	岡本孝一
中村芳秀	渡邊常正	田中千代造	高杉鶴一
山崎象三	內藤正	中村誠之輔	內田太一郎
松野正義	山中正次郎	山本二三夫	山口直吉
小松茂	榊野保治	古部道藏	小林幸助
安藤吉	荒井辰男	海老原金秋	安藤貞之助
齋藤三郎	瀨戶龍藏	三澤武志	佐藤和加治
關口親之			橋豐吉

建築科三學年 (九名)

稻垣四郎	金井貞明	川喜田一雄	田口金三
中島俊三	村松幾三	下田左武朗	森井賢之助
鈴木千嘉雄			

家具科三學年 (七名)

五十川清之	井上孝男	竹內三男	多賀幾太郎
根岸虎雄	村田忠興	平野安見	

電氣科三學年 (二十六名)

井上俊雄	小川雅雄	大木正二	小野武比古
落合辰三	神代亮平	吉田利八	吉田鑛太郎
高梨富三	宇式亮仁	內田澤二	黒田威敏
窪田新太郎	山寺利雄	前田廣芳	小林秀三
小島新吉	兒玉照雄	淺田正治	木村新之助
三村芳郎	篠田孝二	蛭田誠	妹尾知之雄
鈴木慶造	鈴木龍雄		

圖案科三學年 (十名)

小川軍次	太田政雄	村田勝次郎	黒田恒藏
矢野豐次	松本保太郎	齋藤明	宮内孟
柴山平次	津田初夫		

機械科二學年 (四十三名)

石渡源一	石井春雄	石川三代藏	池田計男
------	------	-------	------











第三 卒業生人名表 (いろは順)

第一回 卒業生 大正三年度卒業

機械科 (三十一名)

東京高等工業學校在學 死亡	石塚 崇一 神奈川	中川 素彦 神奈川
旭商會	池田 勝次郎 同	内藤 倭一郎 同
保土ヶ谷富士紡績會社	伊東 啓之助 同	梅澤 孟夫 同
古河電氣鐵業會社	岩崎 喜代七 同	久保田 一雄 同
青木町石塚商會	橋本 猿三郎 同	黒沼 保之 同
自營	保科 丈夫 同	柳下 吉太郎 同
堀内改	望月 久治 奈良	丸山 光次郎 同
横濱護謄株式會社	小川 實 神奈川	深瀬 覺五郎 同
長野縣警察部	若林 仁山 梨	小林 安孝 長野
東京自働車學校	加藤 芳夫 長野	相澤 保雄 神奈川
自營	加山 三郎 神奈川	鈴木 勘次郎 同
横濱帆布株式會社	田中 金之助 同	矢澤 光次郎 同
神奈川縣立工業學校	高橋 暢 埼玉	益田 三郎 神奈川
横須賀海軍工廠	中村 靜雄 香川	小松 包徳 同
		安達 信男 同
		笑輪 武 同

建築科 (十八名)

横濱赤渠	杉山 嘉一 同	内務省土木局建築課	竹川 加三郎 神奈川
中島兄弟商會	今井 健 神奈川	日本郵船會社神戸支店	山本 巖 同
清水組横濱支店	岩崎 豐太郎 同	新築工事橋本出張所	鬼平 三忠 栃木
大連ニテ自營	緒方 惟吉 同	死亡	宮代 順 神奈川
南滿洲鐵道會社	吉野 秀雄 同	死亡	杉 貫三 同
アメリカヤ出張所	池上 富佐雄 長野	渡邊建築請負師方	山元 秀造 鹿兒島
未定	岡本 國男 神奈川	箱根富士屋ホテル建築所	二見 武次 神奈川
死亡	大谷 和雄 千葉	航路標識管理所	三浦 精一 神奈川
新潟市濱商會	高橋 六次郎 新潟	自營	清水 精一 神奈川
		自營	末吉 幸藏 同

第二回 卒業生 大正四年度卒業

機械科 (三十七名)

旭硝子製造所鶴見工場	石橋 幸太郎 神奈川	研學中	太田 義之助 同
死亡	飯田 頼助 同	兵役中	井上 正一 神奈川
死亡	岩崎 谷造 同	東京電氣株式會社川崎工場	萩原 林藏 神奈川
東洋汽船株式會社	服部 潔 同	早稻田大學	本間 幸次郎 山形
安洋丸乘組	當麻 三郎 同	古河電氣工業株式會社	大澤 鶴吉 群馬
		研學中	大橋 正雄 福島
		東海鉛管會社	大江 茂 同
		渡邊改	



日清製粉株式會社  
山崎鐵工所  
自營  
死亡  
早稻田大學在學中  
自營  
兵役中  
自營  
東京製糖株式會社  
新嘉坡工場  
三菱製紙所中川工場  
橫濱船渠株式會社  
大日本人造肥料株式會社  
東海船管株式會社  
橫濱船渠  
自營  
古河電氣工業株式會社  
芝浦製作所  
病氣靜養中  
東京電氣株式會社川崎工場

柿沼彰 神奈川 橫須賀海軍工廠  
加藤與作 靜岡 株式會社千代田組  
加藤米吉 神奈川 東西製作所  
高辻三男 同 市內山下町矢吹商店  
中村竹司 同 東西製作所  
永井孝之 同  
安室義忠 同  
福島三郎 同  
寺田隆三 同  
宮田三良 同  
廣瀬政美 同  
森初太郎 同  
川村八太郎 神奈川 三菱製紙會社中川工場  
刈田忠太郎 神奈川 大林組  
龜井一郎 神奈川 靜岡縣東洋加工紙株式會社  
鴨志田貞一 同 橫濱市役所  
中野甲平 三重 東京高等工業學校在學  
內藤元吉 千葉 大藏省臨時建築部  
宇田鐵二 神奈川 死亡  
牧野五郎 同 兵役中

建築科 (十五名)

澤浩 東京 逕信省大臣官房經理課管轄掛工事部大  
川野治郎 神奈川 清水組橫濱支店  
月野敏郎 鹿兒島 研學中  
忽那仁作 神奈川 東京高等工業學校在學  
矢島敬太郎 同 神奈川縣鹽土木課  
古屋信夫 山梨 三菱製紙會社中川工場  
相原貞三 神奈川 大林組  
平野雷策 北海道 靜岡縣東洋加工紙株式會社  
加藤直彌 神奈川 橫濱市役所  
高瀬達三郎 同 東京高等工業學校在學  
漆原喜代造 同 大藏省臨時建築部  
北村靖太郎 同 死亡  
松村彌三郎 同 兵役中

福井縣鹽土木課  
南洋群島守備隊建築場

古都猛雄 鳥取  
岸田宣一 和歌山

家具科 (二名)

竹林正雄 神奈川  
田中福松 同

第三回 卒業生 (四十名)

大正五年度卒業

神奈川縣總商工課  
橫濱工作所  
東西製作所  
支那上海浦東日華紡績株式會社  
橫濱船渠株式會社  
兵役中  
池貝鐵工所  
兵役中  
橫濱船渠主權部  
橫濱船渠株式會社  
死亡  
研學中

磯田榮一郎 神奈川 東京砲兵工廠王子工場  
池田權藏 同 東京代々幡町電業社  
長谷川修一 同 日本カーボン株式會社  
梅香秀夫 神奈川 鐵道省大井工場  
戶輕信爾 同 兵役中  
大高芳郎 同 太平洋鐵工株式會社  
小川本成 同 橫濱船渠株式會社  
岡野恒壽 茨城 古河電氣工業株式會社  
小野金太郎 神奈川 名古屋東海機械製作所  
渡瀬種資 同 豐田式機械株式會社大阪支店  
金子要 同 東京高工學校選科  
金子信義 神奈川 渡米

川崎太吉 同  
武司益三郎 愛媛  
田丸與助 神奈川  
中川清雄 東京  
長岡桂二 神奈川  
上野於兔 同  
上田 神奈川  
野間口正綱 鹿兒島  
栗原精夫 神奈川  
山崎嘉明 同  
山本泰 同  
兒島文雄 愛媛  
安部慎一 東京  
天利義昌 神奈川



築地海軍造兵廠  
兵役中  
日立製作所第一検査係  
東京瓦斯電氣工業株式會社  
横濱製鋼株式會社  
東京芝罘三光製作所  
研學中  
東洋汽機株式會社紀洋丸  
浦賀船渠株式會社  
死亡  
横濱製鋼會社  
古河電氣工業會社  
死亡  
芝浦製作所

安齋仙次郎 同 清水組支店  
足立四郎 同 日本ダイヤモンド會社  
天本仁夫 福岡 大阪大林組  
坂間俊造 神奈川 撫順炭坑  
榎田一衛 東京 死亡  
澤田武雄 神奈川 神奈川縣警察部  
北見兵三郎 同 横濱本町山田商店  
木下善孝 和歌山 自營  
下谷定吉 神奈川 大井工場清水組出張所  
平田重成 同 兵役中  
平柳喜一郎 神奈川  
森東 同  
鈴木董 靜岡 自營  
鈴木榮一郎 神奈川 大連南滿洲鐵道株式會社  
兵役中  
東京寶田商店

建築科 (十四名)

岩澤昇 吉 神奈川  
林秀 東 同  
陳毓 郷 臺灣  
小野輝 雄 神奈川

家具科 (四名)

加藤傳三 同  
貝塚良雄 同  
田村善三郎 同  
高澤信 千葉  
山口金次 千葉  
船津喜之藏 神奈川  
北林覺 同  
清水源次 同  
下田節二 同  
杉崎舜次 同  
池田虎吉 神奈川  
和田茂雄 同  
吹野寛 同  
足田光一 同

第四回 卒業生 大正六年度卒業

機械科 (三十八名)

池貝鐵工所  
横須賀海軍工廠造機部  
勉學中  
横濱船渠株式會社  
兵役中  
横濱船渠株式會社  
横濱帆布株式會社  
早稻田大學在學  
横濱製鋼株式會社  
東京駒込商工社  
航路標識管理所  
自營  
東京製糖會社川崎工場  
日本電燈器具株式會社  
兵役中  
鐵道院大井工場

岩谷一郎 福岡 早稻田大學在學中  
石川惣七 神奈川 兵役中  
岩間 信 同 研學中  
萩原慶吾 群馬 早稻田大學在學  
萩原鋼三 神奈川 兵役中  
西ヶ谷光治 同 東京高工學校選科  
茅野雄三 長野 横濱工作所  
渡邊章治 神奈川 東京高等工業學校在學  
渡邊仙之助 同 芝浦製作所  
河越茂義 山口 東西製作所  
横山金太郎 神奈川 渡米  
但馬米五郎 同 死亡  
堤岩 久 神奈川 研學中  
塚本 清 茨城 研學中  
中山久 吉 神奈川 航路標識管理所  
直井一男 同 住友鑄鋼所

中山今治 同  
中島義男 同  
永野三郎 同  
村田 豪 東京  
山下喜一 靜岡  
安田義一 神奈川  
甲田芳雄 靜岡  
小島保之助 神奈川  
紺野 實 同  
手塚英二 同  
寺井亥三郎 同  
麻山豐次郎 同  
齋藤彦次郎 同  
北村利一 同  
美濃部武夫 同  
志賀悌次郎 同  
鹽出 憲 廣島  
廣田 實 兵庫



古河電氣工業株式會社  
 神奈川縣立工業學校  
 大江良吉 神奈川  
 川喜田信雄 同  
 金子登喜治 同  
 內山太郎 東京  
 小齊宗雄 福島  
 三橋武夫 神奈川

建築科 (十名)

石渡賢司 神奈川  
 原田金平 同  
 並木留七 同  
 山岸重之丞 同  
 藤卷宗太郎 同  
 藤井定友 靜岡  
 淺見是夫 神奈川  
 齋藤美雄 同  
 持丸二郎 同  
 朝倉益也 同

電氣科 (二十七名)

芝浦製作所  
 橫須賀海軍工廠  
 濱村 重 神奈川  
 林 勝 神奈川  
 沼野岩雄 同  
 小笠原英雄 同  
 大野金江 千葉  
 加藤萬作 神奈川  
 高橋重雄 靜岡  
 中野初造 神奈川  
 熊谷小六 同

家具科 (八名)

花岡富美雄 長野  
 大澤敏郎 東京  
 神戶棧橋會社王子電燈工場  
 東西製作所

圖案科 (九名)

青木市太郎 靜岡  
 秋山繁市 神奈川  
 木村謙三 同  
 三繩秀松 同  
 宮下 薰 東京  
 志村辰雄 山梨  
 白井濱男 神奈川  
 遠藤平吉 靜岡  
 平塚義雄 埼玉  
 平賀常由 神奈川  
 菱沼芳繁 同  
 森脇三男子 島根  
 森田正道 神奈川

第五回 卒業生 大正七年度卒業

機械科 (三十五名)

岩田博 靜岡  
 生野純一 神奈川  
 戸部貫一郎 同  
 川村忠一 東京  
 川村實 神奈川  
 片瀨米作 靜岡  
 金田竹次郎 神奈川  
 金子吉之助 東京



古河電氣工業株式會社  
 明治製糖株式會社  
 東京製糖株式會社  
 病氣靜養中  
 南滿洲鐵道會社  
 死亡  
 橫濱船渠株式會社  
 內田造船所  
 橫濱船渠株式會社  
 日立製作所龜戶工場  
 芝浦製作所  
 日清製粉株式會社  
 住友伸銅所  
 內田造船所  
 東海鉛管株式會社  
 芝浦製作所  
 東海鉛管株式會社  
 東京大洋鐵工株式會社  
 研學中

吉野寅之助 神奈川  
 多田福太郎 同  
 堤良輔 同  
 堤彦三 同  
 中村一正 神奈川  
 中島貢 同  
 久保宗一 同  
 柳下國雄 同  
 安田林藏 同  
 松村德司 同  
 牧野三郎 同  
 福田友亮 同  
 青木正雄 神奈川  
 青松明長 野  
 坂間龜次 神奈川  
 佐藤忠藏 同  
 座間庄次 神奈川  
 北村貢 同  
 水谷俊雄 同  
 下村貞祐 同

永松組工場  
 橫濱製鋼株式會社  
 池貝鐵工所  
 芝浦製作所  
 橫濱稅關  
 札幌富士製紙株式會社  
 橫濱船渠株式會社  
 神奈川縣廳  
 清水組本店  
 東京府廳  
 文部省建築課橫濱出張所  
 自營  
 東京瓦斯電氣大森工場  
 鶴屋吳服店  
 自營  
 研學中

清水車  
 岡山捨三 同  
 篠原三雄 群馬  
 須藤貞明 埼玉  
 勝呂利治 靜岡  
 鈴木國雄 神奈川  
 鈴木信太郎 同  
 鈴木由郎 同  
 吉田善一 神奈川  
 田代道三 神奈川  
 向田好一 栃木  
 室田勲 神奈川  
 三橋初太郎 同  
 細田秀夫 茨城  
 高橋梯之助 神奈川  
 寶田梅吉 同  
 久保清次 鹿兒島

電氣科 (二十八名)

西川樂器製造所  
 東西製作所  
 橫濱高工在學  
 橫濱電氣株式會社  
 橫濱電氣株式會社  
 大連南滿洲鐵道株式會社  
 自營  
 橫濱高工在學  
 病氣靜養中  
 東西製作所  
 橫濱高工在學  
 旭硝子會社  
 研學中  
 富士瓦斯紡績會社  
 南滿洲鐵道株式會社  
 死亡  
 芝浦製作所  
 東京市京橋區木挽町淺沼商會

小泉 神奈川  
 市川弘 神奈川  
 石川喜市 同  
 石渡隆義 同  
 戶田武雄 同  
 大森獻三 同  
 橫山俊郎 同  
 高橋定男 神奈川  
 高橋了作 神奈川  
 田邊藤吉 同  
 田村秀久 東京  
 鶴田能久 東京  
 村田次郎 同  
 生方榮太郎 群馬  
 野々山威愛知  
 小島真三 神奈川  
 小島德次 同  
 秋山律雄 靜岡

東京製糖株式會社  
 古河電氣工業株式會社  
 芝浦製作所  
 橫須賀海軍工廠造兵部  
 兵役中  
 東西製作所  
 橫須賀海軍工廠造兵部  
 研學中  
 東西製作所  
 大連南滿洲鐵道株式會社  
 東京美術學校在學  
 鶴屋吳服店  
 松屋吳服店  
 三共製藥株式會社  
 茂木商店

淺沼定郎 東京  
 安藤長治 神奈川  
 佐藤猛夫 同  
 三富國尾 同  
 宮下元山 梨  
 島根銀造 神奈川  
 進藤雄 同  
 元木德治 同  
 諸戶清之助 三重  
 瀨下義安 神奈川  
 杉崎規矩 神奈川  
 岩田榮之助 神奈川  
 堀文雄 滋賀  
 富田森藏 神奈川  
 栗林忠明 大分  
 三木真三郎 東京

圖案科 (五名)



第六回 卒業生 (大正八年度卒業)

機械科 (三十九名)

南滿鐵道  
 岩間三千三 神奈川  
 今西 薰 德 香川  
 石川 瀧次郎 神奈川  
 岩澤 英三 同  
 西脇 幸夫 岐阜  
 外川 廣一 神奈川  
 遠田 徳次郎 同  
 大胡 寅三郎 同  
 小川 準一 岐阜  
 奥野 弘 同  
 小佐野 裕仲 山梨  
 吉川 平八 神奈川  
 吉田 義次 同  
 田島 榮太郎 同  
 田部 井喜作 同  
 玉川 傳次郎 同  
 日立製作所龜戸工場  
 芝浦製作所  
 東京瓦斯電氣大森工場  
 東京高工機械科奉職  
 芝浦製作所  
 同  
 日立製作所龜戸工場

日立製作所龜戸工場  
 芝浦製作所  
 研學中  
 内田造船所  
 東京電氣川崎工場  
 富士紡績小山工場  
 横濱船渠  
 横濱帆布會社  
 横濱船渠  
 横濱帆布會社  
 横濱帆布會社  
 横濱高工奉職  
 横濱稅關  
 東京磁々商店  
 日立製作所龜戸工場  
 横濱船渠  
 研學中  
 南滿鐵道

成田 昇次 神奈川  
 長安 英亮 山口  
 中村 喜代人 同  
 村瀬 欽治 神奈川  
 野地 保 同  
 山崎 弘 同  
 山崎 要 同  
 松崎 要 同  
 藤井 要三 同  
 小林 一正 同  
 小島 敏三 同  
 小松 重明 同  
 遠藤 昇 同  
 青木 健次 同  
 東 磯 衛 同  
 佐藤 一馬 同  
 北見 千太郎 同  
 下田 高三 同  
 島崎 昌一 同

家具科 (八名)

研學中  
 東京電氣川崎工場  
 内田造船所  
 東京瓦斯電氣大森工場  
 研學中

志村 等 神奈川  
 平本 藤吉 同  
 森 富喜雄 同  
 森 茂雄 同  
 杉山 秀賢 同

建築科 (十三名)

平塚海軍火藥廠  
 横濱船渠  
 神奈川縣廳  
 横濱市役所  
 松下建築事務所  
 自營  
 清水組本店  
 松下建築事務所  
 横濱稅關  
 靜岡縣廳  
 早稻田大學豫科理工科  
 南滿鐵道  
 清水組本店

石井 清 神奈川  
 本城 英一 茨城  
 岡野 行雄 同  
 岡田 新太郎 神奈川  
 鶴松 孝吉 同  
 中村 徳三 同  
 野末 忠吉 同  
 山下 芳太郎 靜岡  
 岩澤 龍司 神奈川  
 柳澤 改  
 松永 達郎 靜岡  
 藤橋 幹之助 神奈川  
 宮崎 信雄 同  
 菅原 安之助 同

電氣科 (二十四名)

鶴屋吳服店  
 横濱船渠  
 西川樂器製造所  
 東京什器會社  
 小林家具商店  
 伊丹製材所  
 左右田銀行  
 横濱船渠  
 横濱電氣會社  
 東西製作所  
 神奈川電氣會社  
 芝浦製作所  
 東西製作所

原 美晴 鳥取  
 富田 重壯 神奈川  
 緒方 正樹 北海道  
 加藤 三郎 神奈川  
 瀧 勇 同  
 中山 秀次郎 神奈川  
 松崎 寅吉 同  
 福田 弘太郎 同

伊坂 與一郎 神奈川  
 池田 利聽 同  
 石井 丑之助 神奈川  
 岡田 一雄 同  
 大久保 嘉一郎 同  
 川瀬 末吉 同  
 吉原 育雄 同  
 田村 清一 同



同  
 研學中  
 富士紡績保土ヶ谷工場  
 日立製作所龜戸工場  
 研學中  
 日立製作所龜戸工場  
 芝浦製作所  
 東京電氣川崎工場  
 早稻田大學在學  
 松井商會電氣部  
 研學中  
 同  
 芝浦製作所  
 研學中  
 芝浦製作所  
 橫濱船渠

杉山圖案所  
 茂木貿易部

圖案科 (七名)

本多春雄 神奈川  
 荻部英之助 同

椿 長三郎 同  
 露木 惠治 同  
 村瀬 欣輔 同  
 黒部 正藤 同  
 谷戸 資二 山梨  
 増田 幸福 神奈川  
 牧野 三郎 同  
 小出 胤雄 長野  
 五味 眞男 同  
 青柳 知治 山梨  
 木村 一雄 香川  
 宮内 和吉 東京  
 清水 又吉 静岡  
 平戸 清司 神奈川  
 鈴木 三郎 千葉  
 鈴木 美雄 静岡

日本ダイヤモンド會社  
 笠原商店  
 蒲田大倉陶園  
 茂木貿易部  
 鶴屋吳服店

九二  
 高橋 敏治 同  
 山口 弘一 同  
 澁谷 義治 同  
 廣澤 武治 同  
 玉

神奈川縣立 工業學校 附屬工業補習學校一覽



第一四 本校附屬工業補習學校學則

大正五年三月十七日縣令第一  
七號制定  
大正五年三月三十日縣令第一  
九號改正  
大正八年三月十八日縣令第一  
六號改正

第一章 總 則

第一條 本校ハ現ニ工業ニ從事シ若ハ將來工業ニ從事セムトスル者ニ必須ナル智識技能ヲ授ケ併

セテ普通教育ノ補習ヲ爲サシムルヲ以テ目的トス

第二條 本校ハ神奈川縣立工業學校附屬工業補習學校ト稱シ神奈川縣立工業學校ニ附設ス

第三條 本校ニ機械部、建築部、電氣部、圖案部及普通部ヲ置キ更ニ機械部ヲ機械學、工具及製

作法、原動機、機械製圖ノ四科ニ建築部ヲ家屋構造法、建築用材料、規矩法、仕様見積法、

建築製圖ノ五科ニ電氣部ヲ電氣機械、電氣應用、發電所、電氣磁氣、電氣製圖ノ五科ニ

圖案部ヲ圖案法、工藝美術史、圖畫、圖案實習ノ四科ニ普通部ヲ國語、工業數學、工業

理化學、英語ノ四科ニ別ツ

第二章 修業期間及休業日

第四條 修業期間ヲ別テ左ノ三期トス

第一期 四月一日ヨリ七月三十一日ニ至ル

第二期 九月一日ヨリ十一月三十日ニ至ル

第三期 十二月一日ヨリ翌年三月三十一日ニ至ル

第五條 休業日ヲ定ムルコト左ノ如シ



祝日  
大祭日  
日曜日  
每月一日及十五日  
工業學校開校記念日  
夏季休業 八月一日ヨリ同三十一日ニ至ル  
冬季休業 十二月二十五日ヨリ翌年一月七日ニ至ル

第三章 學科課程及每週教授時數

第六條 學科課程及每週教授時數左ノ如シ  
學科課程及每週教授時數

學科	機械部			每週教授時數	教授要目
	機械學	工具及製作法	原動機		
第一期	力學	仕上	蒸汽罐	二	和風構造 木、竹、煉瓦、石 金屬其他
第二期	機械學	旋盤	蒸汽機關	二	洋風構造(木造) 棒隅振隅及四方轉
第三期	材料強弱	材料及鑄造	瓦斯及石油機關水及蒸汽タービン	二	洋風(煉瓦石)構造(造鐵筋) 土工、大工、煉瓦 小工、石工
			複雜ナル機械製圖	四	

案圖	電氣部			建築部		
	電氣製圖	電氣磁氣	發電所	電氣應用	電氣機械	電氣製圖
圖畫	二	四	四	四	六	四
工藝美術史	二	電氣磁氣	火力發電所	電池及照明	和風住宅	和風構造
圖案法	二	電氣磁氣	電氣磁氣	電氣鐵道	洋風建築(木造)	洋風構造(煉瓦石)構造(造鐵筋)
工藝美術史	二	電氣磁氣	電氣磁氣	電氣鐵道	洋風建築(木造)	洋風(煉瓦石)構造(造鐵筋)
用器畫及ペン描法	二	電氣磁氣	電氣磁氣	電氣鐵道	洋風建築(木造)	洋風(煉瓦石)構造(造鐵筋)
日本	二	電氣磁氣	電氣磁氣	電氣鐵道	洋風建築(木造)	洋風(煉瓦石)構造(造鐵筋)
配色法及實驗	二	電氣磁氣	電氣磁氣	電氣鐵道	洋風建築(木造)	洋風(煉瓦石)構造(造鐵筋)
西洋	二	電氣磁氣	電氣磁氣	電氣鐵道	洋風建築(木造)	洋風(煉瓦石)構造(造鐵筋)
木炭畫	二	電氣磁氣	電氣磁氣	電氣鐵道	洋風建築(木造)	洋風(煉瓦石)構造(造鐵筋)
水彩畫	二	電氣磁氣	電氣磁氣	電氣鐵道	洋風建築(木造)	洋風(煉瓦石)構造(造鐵筋)



部 通 普			部
英 語	工業化學	工業數學	國 語
四	二	四	二
發音、綴字、各品詞、各人稱ノ單數、複數、各時態ノ用法、簡易單語及工業用語	物性、力、熱	算術	布帛加工、縫紉、刺繡、各種染物、各種器、木竹漆器、各種圖案
四	二	四	二
動詞ノ過去用法、普通動詞ノ過去用法	音、光、磁氣、電	代數	ドロンワーク及レース、金屬應用品、加工圖案、ク圖案室內裝飾
四	四	二	二
前置詞及助動詞用法 Passive Voice perfect tense	化學大要	幾何	印刷圖案、商店用圖案、各地織物圖案、メタル裝身具圖案、家具圖案

九六

右教科目ノ外各部ニ通シ每週一回修身科ノ教授ヲナス

第七條 生徒ニ課スル學科ハ一科若ハ數科トシテ其ノ志望ニ依リ之ヲ定ム

第八條 應募者豫定人員ニ達セサル學科ハ其ノ授業ヲ開始セサルコトアルヘシ

第九條 授業ハ午後七時ヨリ午後九時マテトス但シ季節ニ依リ之ヲ變更スルコトアルヘシ

#### 第四章 入學退學修了及授業料

第十條 生徒ハ每期開始前之ヲ募集ス

應募者豫定人員ヲ超過シタルトキハ學校長之ヲ選定ス

第十一條 本校ニ入學セントスル者ハ左ノ資格ヲ具フルヲ要ス

- 一 品行方正身體強健ニシテ志望確實ナル者
- 二 尋常小學校ヲ卒業シタル者又ハ滿十四歲以上ニシテ之ト同等以上ノ學力ヲ有スル者

第十二條 入學志望者ハ第一號書式ノ入學願書ヲ差出スヘシ

第十三條 保證人ハ入學者ノ父母親族又ハ傭主等ニシテ監督ノ任ニ堪フル者タルヘシ但シ學校長ニ於テ適當ナラスト認ムルトキハ之ヲ變更セシムルコトアルヘシ

第十四條 退學セムトスル者ハ其事由ヲ詳記シ保證人連署ヲ以テ願出ツヘシ

第十五條 左ノ各號ノ一ニ該當スル生徒アリタルトキハ退學ヲ命スルコトアルヘシ

一 品行不良ニシテ改善ノ見込ナシト認メタル者

二 引續キ一ヶ月以上無届缺席ノ者

三 出席常ナラサル者

第十六條 生徒ノ成績ハ學校長ニ於テ試験其ノ他ノ方法ニ依リ之ヲ考查シ相當ト認メタル者ニハ各期末ニ於テ第二號書式ノ修業證書ヲ授與ス但シ出席時數全教授時數ノ三分ノ二ニ達セサル者ニハ之ヲ授與セス

第十七條 授業料ハ第一期及第三期各金貳圓第二期金壹圓五拾錢トシ每期始ニ於テ之ヲ徵收ス但シ一旦徵收シタル授業料ハ之ヲ返附セス

授業料ハ特別ノ事情アル者ニ對シテハ之ヲ減免スルコトアルヘシ

#### 附 則

第十八條 本令施行ニ關シ必要ナル細則ハ學校長之ヲ定ム

第十九條 本令ハ大正八年四月一日ヨリ之ヲ施行ス



第一號書式 (用紙半紙)

入學願書

志望學科	族箱	現住所	氏名	生年月日	現在場所
學歴	職歴	保現住所	保現住所	保現住所	保現住所
人證保	職保	氏名	氏名	氏名	氏名
關係	關係	關係	關係	關係	關係

右ハ今般御校附屬工業補習學校へ入學志願ニ付御許可相成度候也

年 月 日

神奈川縣立工業學校長何某殿

本人 何  
保證人 何

某 某

第二號書式

修業證書	何科	何	某
年 月 日	年 月 日	年 月 日	年 月 日
第 號	第 號	第 號	第 號

右者本校附屬工業補習學校ニ於テ頭書ノ學科何ケ月間修業セ  
リ仍テ之ヲ證ス

神奈川縣立工業學校長位勳爵何某



第一五 本校附屬工業補習學校職員

擔當學科	就職年月	職名	本職	氏名
修身	大正五年三月三十一日	教授囑託	本校學校長兼教諭	秋山岩吉
物理化學	同	同	教諭	大久保鹿次郎
圖案法、圖案實習	大正六年三月三十一日	同	同	杉山知多郎
構造學	大正五年三月三十一日	同	同	仙波昇作
工業數學	大正九年三月三十一日	同	同	中村貢
機械學	同	同	同	中村秀道
英語	大正五年三月三十一日	同	同	上田義人
電氣磁氣應用	同	同	同	上島憲次
工藝美術史、圖畫	大正七年四月三十日	同	同	金子清次
製圖	大正六年八月三十一日	同	同	志賀龜之助
原動機及機械製圖	大正八年三月三十一日	同	同	本郷肅







大 正 八 年												
部	機械部			建築部			電氣部			圖案部		
	第一期	第二期	第三期	第一期	第二期	第三期	第一期	第二期	第三期	第一期	第二期	第三期
工場會社	一九八	一四四	一五〇	一七	一六	一七	六五	五八	三九	二六	二九	一八
官衙	八	一一	一〇	三			二		三			二
學校	一六	五	七	二		四						一
自營	四		八	三					一	八	四	
子營業者及無職	四	五		七	二	一	二	六	三			
計	二五六	二二五	二〇一	五七	四五	四八	七八	六四	四九	三四	三五	二五

一〇五

生徒職業別調

大 正 八 年 度						
種別	最大年齡			最小年齡		
	第一期	第二期	第三期	第一期	第二期	第三期
普通部	二四、九	二九、一〇	三〇、一	一一、〇	一二、八	一二、二
圖案部	三四、〇	三三、七	三三、三	一七、〇	一七、〇	一八、六
電氣部	二五、〇	二五、四	二五、七	一四、〇	一四、二	一四、五
建築部	二四、〇	二七、九	二八、一	一六、六	一三、八	一三、四
機械部	三七、〇	三七、九	三四、一	一一、八	一四、二	一四、九
平均年齡	一九、二	一九、九	一九、七	一九、〇	二〇、二	二〇、九
最大	二七、五	二七、一	二七、二	一九、七	一九、六	一九、九
最少	一三、四	一五、一	一五、〇	一八、九	一八、七	一九、六
平均	一八、〇	一八、四	一八、二	一八、九	一九、三	一九、三

生徒年齡調

年 度			
合計	普通部	圖案部	合計
五三	四六	四	五三
四七三	一五〇	三三	四七三
五九	七六	三〇	五九
四二七	一三七	二五	四二七
四六七	一七	〇	四六七
一四三七	四三二	八七	一四三七
一五九九	一七三	七	一五九九
五六五	三三七	一六	五六五
二一五	四一	〇	二一五

一〇四



大 正 八 年 度												
普通部	圖案部			電氣部			建築部			機械部		
	第一期	第二期	第三期	第一期	第二期	第三期	第一期	第二期	第三期	第一期	第二期	第三期
一三三	九三	四	二〇	二八	三〇	二八	二八	二九	三七	八八	九六	一三六
二	一一			三	三	三		三	八	一一	一一	一一
四六	五三	八	四	二一	二五	四四	一一	九	一五	一〇五	一一〇	九六
	五	一三	一〇	六	三	五	七	二		七		一一
一八〇	一五八	二五	三五	四九	六四	七八	四八	四五	五七	二〇一	二二五	二五六

一〇七

部 別	大 正 九 年 度					度						
	計	普通部	圖案部	電氣部	建築部	機械部	計	普通部	圖案部	電氣部	建築部	機械部
期	同	同	同	同	同	第一期	第二期	第三期	第一期	第二期	第三期	第一期
尋常科卒業	四九五	二〇七	一六	七四	一八	一八〇	三〇七	三三九	四〇八	八三	九二	九二
高等科未卒業	四四	二一		六	六	一一	三八	三四	二九	二三	二二	二二
高等科卒業	二七	四		六		一七	二二	二二	三一	一〇	一五	一五
高等科卒業以上	一九			三	一六		九	一五	三七		八	八
計	三九	一〇		二五	四	一八	三七	一四	二	二	二	二
	五六	二六		一八	一一	七三	一〇二	六四	二八	四二	四二	四二
	六八〇	二六八	一六	八九	八三	二二四	四六七	五四九	一四四	一八〇	一八〇	一八〇

一〇六



部別	年度					計
	大正五年度	大正六年度	大正七年度	大正七年度	計	
機械部	一五	一九	二八		六二	
建築部	二二	八	一四		三四	
電氣部	二二	二〇	一八		六〇	
圖案部	一	五	三		八	
普通部	二三	二六	二八		七七	
計	七二	七八	九一		二四一	

一〇九

修了者數 (舊規程學年制)

費目	年度				計
	大正六年度	大正七年度	大正八年度	大正九年度	
諸手当	一、三三二〇〇〇	一、三三二〇〇〇	二、三五二〇〇〇	二、六一六〇〇〇	
雜費	三九三〇〇〇	四〇〇〇〇〇	三七三〇〇〇	八二五〇〇〇	
計	一、七二五〇〇〇	一、七三二〇〇〇	二、七二五〇〇〇	三、四四一〇〇〇	

經費

職	員
教員	一八八
書記	三八

職員

計	大正九年度					度			
	普通部	圖案部	電氣部	建築部	機械部	計	第一期	第二期	第三期
同	同	同	同	同	第一期	第三期	第二期	第一期	第三期
二五九	一六	四	一八	三七	八四	二三八	二九九	三三四	九〇
八五	二五	四	六	一五	三五	一九	一七	三〇	八
二八五	一二七		四七	二六	八五	一九二	一九八	二二二	四六
五一		八	一八	五	二〇	一八	三五	二六	
六八〇	二六八	一六	八九	八三	二二四	四六七	五四九	五八三	一四四

一〇八







合計	部	
	英語	部
六九九	一九〇	五〇
五八三	一五八	四五
三六八	一〇四	三〇
六〇八	二〇〇	五〇
五四九	一八〇	四五
三四〇	二二八	二九
四七二	一四四	三六
四六七	一四四	三六
三三五	七六	一九
一七八	五三四	一四〇
一五九九	四八三	二二七
九三三	二九六	七六

第一七 修了者人名表 (舊規程學年制)

第一回 修了者 (大正六年三月修了)

機械部 (十五名)

石田豐雄 石井茂作 石口熊藏 渡邊源一郎 川田林藏  
 芑花政記 川崎伊助 中山伍一 山田慶次郎 山口喜重  
 福田德太郎 酒井七五郎 三浦榮 森下字之吉 關盛

建築部 (十二名)

伊藤真藏 原田吾一 本間定吉 河野安太郎 吉川米吉  
 橫溝市太郎 長野清三郎 山田關藏 山本新六 福田慶次郎  
 坂田貞吉 三橋初太郎

電氣部 (二十二名)

飯高閑三 石井郁太郎 石崎英治 今井清 生鶴源太郎  
 濱松鬼一郎 早野彖雄 西澤勸藏 大塚長一郎 和田茂  
 勝山猛夫 谷洪 中野善吉 中川兵太郎 增田定吉  
 小林乙松 櫻井寅治 水科末吉 志村男吉 須山一郎  
 菅谷調治 杉本金五郎

普通部 (二十三名)

小川雅雄 小幡宗明 渡邊正之助 吉川榮 高橋周治  
 中村辰五郎 植田登志 山根治和 山田光男 松本幾治  
 小島八百三 小島鐵太郎 秋谷彌七 佐々木千代八 佐藤亮越  
 三橋四郎 水越重治 峰長芳男 白井濱二 島村進一  
 島根勘藏 志村等 鈴木太郎

第二回 修了者 (大正七年三月修了)

機械部 (十九名)

石阪仙藏 石口熊藏 岩上金保 大平捨藏 渡邊君太郎  
 加川陸 吉田虎吉 高橋源藏 氏家光一郎 山根治和  
 福田德太郎 相田宗重 天野祐造 青柳正一 佐々木秀一  
 宮下絹治 宮澤茂夫 日浦要之亟 鈴木留七



建築部 (八名)

石井芳太郎 志村福太郎 小川一郎 平本忠次 和田小三郎 山崎丑五郎 新海 最

電氣部 (二十名)

岩佐太郎 渡邊正之助 磯崎文治 林富藏 原田秀吉 富田重郎 高橋周治 永島春吉 田邊正史 田村祐悅 高瀬吉次 淺田英之助 澤田豐 澤田實 八木茂雄 駒井光雄 渡邊利喜夫

圖案部 (五名)

石崎英治 堀光三郎 野出剛 小林憲一 島根勘藏

普通部 (二十六名)

今村一 萩原政雄 保科一 大隅新六 大谷勇 荻野政次郎 渡邊福三郎 渡邊三郎 加藤藤清 河野久茂 龜高寬一 依田武男 高橋三郎 高橋五郎 中村萬太郎 中村平三 阿部賢一 齋藤才一郎 三橋四郎 小島英作 荒井和夫 齋藤才一郎 推野專三郎

鈴木藤吉

第三回 修了者 (大正八年三月修了)

機械部 (二十八名)

石井清治 小田英一 根岸榮三郎 村松冬次 佐野政雄 石井末吉 吉田清吉 中村萬太郎 浦野友太郎 佐藤喜之助 萩原政雄 吉田虎吉 中野繁吉 上田義利 佐々木秀一 保科一 高橋邦之助 中西榮吾 久保田一郎 木村明富 利春次郎 田澤與市 永原瑠琅 齋藤辰吉 三輪佐久次郎 宮下絹治 日浦要之丞 本橋虎之助

建築部 (十四名)

石井芳太郎 市東佐吉 橋本長壽郎 小川一郎 和田小三郎 加藤謙吉 永井松司 山崎清吉 矢嶋清佐 小磯高次郎 小磯廉作 佐野文太郎 平本忠次 望月文次郎

電氣部 (十八名)

岩川功 岩見爲市 二宮春海 鳥畑佐一 渡邊齊治 金澤末吉 竹内直 露木福藏 大石芳太郎 增山春藏











青木佐太郎	家屋構造法圖案法	川喜田信雄	同	清水篤次郎
齋藤泰輔	工業美術史	黑宮繁作	同	平井國藏
三橋喜代延	圖案法圖案實習工	青木佐郎	同	矢崎龍男
平賀光雄	國語工業數學英語	渡邊繁藏	同	鈴木安太郎
鈴木三藏	工業化學	渡邊峯芳	同	萩原正勝
鈴木廣吉	同	川名武	同	西村一雄
坂口寅夫	同	橫川彰常	同	杉澤敏夫
安田三郎	同	會根幹夫	同	和田輔治
增山春藏	同	土田昌司	同	山本八郎
渡邊省造	同	中村清太郎	同	馬島義雄
小林芳郎	同	野上芳雄	同	本橋虎之助
金澤末吉	同	鯨岡五郎	同	武原虎雄
飯島武	同	山崎政雄	同	鳥井國藏
岡本忠一	同	增田榮吉	同	原良雄
原田金平	同	遠藤隆三	同	田中峯雄
堀文雄	同	坂上芳雄	同	山田丑藏
渡邊彌六	同	三好慎夫	同	下青木正敏
		宮脇涉三	同	志水一雄
				日浦要之丞

大正八年度第三期修業者 (大正九年三月修業)

大久保喜平 同

渡邊 一夫

吉川清八	同	栗原勝重	同	渡邊省造
武田信一郎	原動機械製圖工業數學	清水又吉	同	平賀光雄
外池良太郎	原動機械製圖工業數學英語	飯田半三	同	井口繁晴
栗山準二	原動機英語工業數學	加藤常夫	同	安田三郎
增田敬太郎	機械製圖工業數學英語	漆畑重貫	同	岡本忠一
松永省太郎	機械製圖	木村藤次郎	同	小野八郎
藤間德次	同	荻野政次郎	同	川喜田信雄
小柴太一郎	工具及製作法	秋友良雄	同	飯島武
小林次郎	家屋構造法仕様見	橫山寅松	同	小泉浩
眞田正	積法建築製圖	田中恭二	同	萩原正勝
里内常吉	同	土屋仁藏	同	中村清太郎
齋藤辰吉	同	荒川榮市	同	山崎政雄
坂田清次郎	電氣機械發電所電	伊井武雄	同	小泉駒吉
鈴木仁三郎	電氣製圖	岡本德次郎	同	三好慎夫
渡邊正之助	同	上田保	同	宮脇涉三
田澤與市	同	山田熊太郎	同	清水篤治郎
岩本春男	同	三橋喜代延	同	靜文助
金子市太郎	同	鈴木三藏	同	杉澤敏夫
石井末吉	同	鈴木廣吉	同	豐岡福雄
加藤皇	電氣機械發電所	橋本宗攝	同	橫川彰常



同  
同  
國語工業數學工業  
國語工業數學工業  
理化學  
工業數學英語工業  
理化學

土田 昌司  
平井 國藏  
渡邊 繁藏  
曾根 幹夫

國語英語工業理化  
國語工業數學  
同  
國語

鈴木安太郎  
和田 治輔  
野上 芳雄  
西村 一雄

英語  
工業數學  
同  
工業理化學

鳥井 國藏  
田中 一夫  
日浦要之丞  
坂上 芳雄

大正九年十月十五日印刷  
大正九年十月二十日發行  
(非賣品)

### 神奈川縣立工業學校

印刷人 橫濱市神奈川西の町  
第三有隣堂

印刷所 橫濱市神奈川青木鶴屋町四四番地  
木會印刷株式會社

電話本局 二五六一



292  
別  
62



終

