

蒙泉外史序譜





西
京
中
央
印
4368





蒙
泉
史
印
譜







奚岡初名鋼字純章號鐵生又號蘿龕別署
鶴渚生蒙泉外史散木居士錢唐布衣著有
冬花盦燼餘稿

鐵生曠達耿介閉門謝客雖要津投刺乞書
非其人不可得而見亦不能強也六法之外

大隸篆刻靡不精妙超然絕俗如其人汪稼

門方伯欲以孝廉方正徵之不就

阮元定香亭筆談

鐵生工繪事上溯元四大家下逮董文敏李

檀園王太常皆心摹手追獨得山水神髓點

染花卉亦生動有致名重四方有估舶攜至

海外琉球日本皆懸金購之施朝幹武林人物新志

鐵生畫山水以瀟灑自得為宗間作花卉亦

妍豔有致同時石門方蘭士薰亦以畫名鮑

淥飲廷博一日攜蘭士畫矜示鐵生鐵生謂

此君豐於詣力而嗇於天分因以空靈簡遠

之筆寄蘭士笑曰此子天姿果高惜少學力

耳乃作雄渾沈厚之幅答之兩人互相譏評

而時人亦莫能定伯仲生平喜劇飲酣嬉淋

漓意氣如虎意有所不合輒大罵或失聲哭

故人目之爲狂

吳振械杭郡詩續輯

君九歲作隸書及長工行草篆刻兼通詩詞而於畫尤爲擅長少卽見賞於杭堇浦吳西林方雪瓢諸先生四十後名益重爲人豪邁不羈與人交披露肝膽周人之急傾囊倒篋無所吝久而相忘不責償也豪於飲往往酣嬉淋漓酒氣從襟袖間出同席皆倦君方左右叫喚不休或稍避之則大怒以是人目爲

酒狂君旣以友朋爲性命然非其人不與之
接大吏或屏騶從訪之拒不納汪公志伊爲
方伯時欲以孝廉方正徵不就阮撫軍元秦
廉訪瀛爭欲識君之面多方致之終不一見
晚年疊遭家難旬日中喪其同母弟鑾又喪
其三子灋澧冲與女子子而四無何家燬於
火遷居後又遭母喪旣除服而君於嘉慶八
年十月卒年五十有八所著冬花庵燼餘橐
余爲之刪定而君之友醵金刻之以傳於世

湯禮祥柄
飲草堂集

先生生數歲卽善畫隨手塗抹作家見之皆
傾倒稍長以家貧得見古人真蹟少乃閱肆
覩裝池家名繪默誌其邱壑歸摹之必盡肖
乃止其後名日著交日廣得徧覽邑中收藏
家墨妙心領神會遂卓然成家其他八分行
押書及印章無不造極性坦率不可繩以禮
法對人能作青白眼座有俗客醉後輒白眼
睨之繼以嫚罵貴游求畫則許求見則不許

卽來亦不往答其狷介如此嘗記先生新悼
亡府君招飲值寒夜夜深月上移席梅花下
先生醉而泣府君復作詩調之遂大哭其篤
於情如此

胡敬先
友記

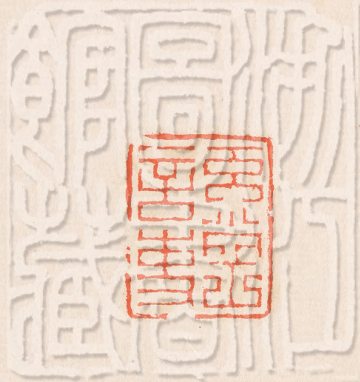


西泠四家印譜



湖海圖書藏

西泠四家印譜



湖山書藏

西泠四家印譜



湖濱同藏

西泠四家印譜



湖濱
同書
藏

西泠印家印譜



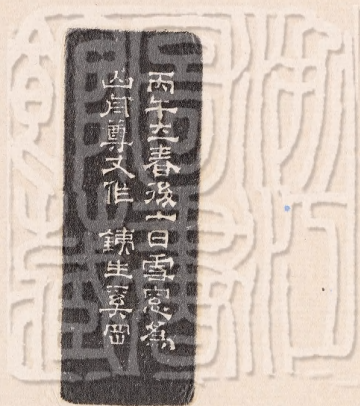


西泠四家印譜



新加坡圖書館藏

西泠四家印譜





西泠四家印譜



湖海樓藏書

西泠四家印譜



新刊
同治
藏書

西泠四家印譜



湖海樓藏書

西泠四家印譜



湖山書藏

西泠四家印譜





西泠四家印譜



錢生為
漢玉印

湖廣通志
卷之四
職官

西泠四家印譜



湖海樓藏書

西泠四家印譜



西泠四家印譜
丁敬亭
吳昌碩
趙之謙
錢謙益

湖天閣藏書

西泠四家印譜



浙東圖書館藏

西泠四家印譜





西泠四家印譜



浙東圖書館藏

西泠四家印譜



湖天閣藏書

西泠四家印譜



御書藏

八〇番点

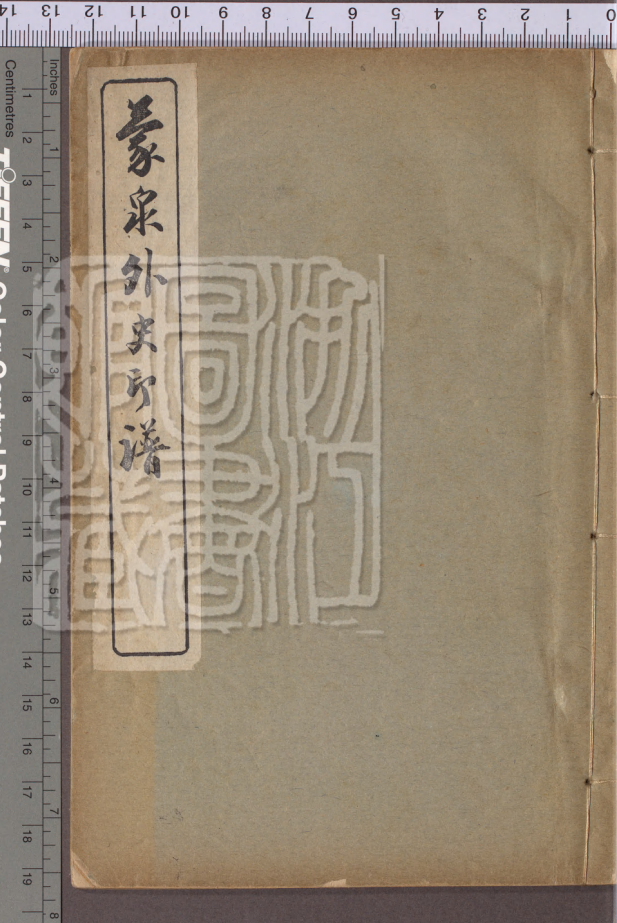








蒙泉外史序譜



Inches

Centimetres

TIFFEN Color Control Patches

© The Tiffen Company, 2007

Blue

Cyan

Green

Yellow

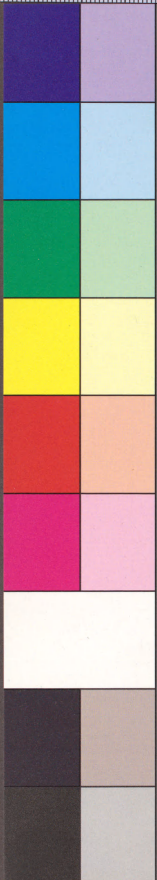
Red

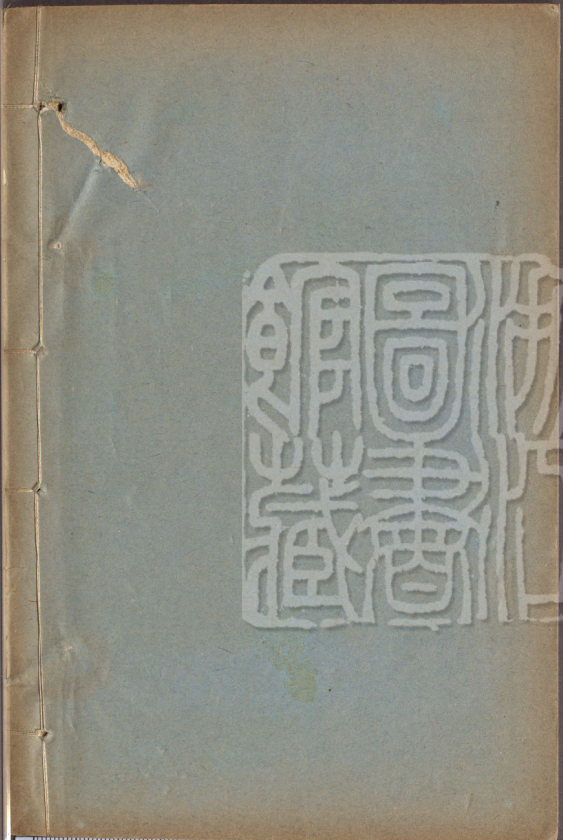
Magenta

White

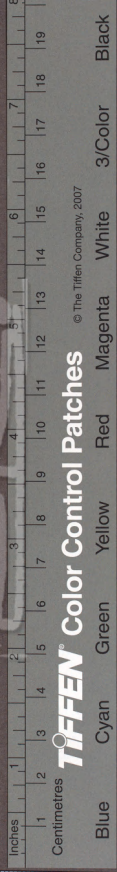
3/Color

Black





Seal characters (read right to left, top to bottom):
藏書之印 (Seal of the Collection)



TIFFEN Color Control Patches

© The Tiffen Company, 2007

