

Ки́евская Мысль.

Пятница, 21 октября 1911 г.

№ 52.

Приложение къ № 291.

Къ 75-лѣтію со дня смерти художника О. А. Кипренскаго.



Орестъ Кипренскій (автопортретъ).



Портретъ работы О. Кипренскаго.

Епархіальный съѣздъ въ Кіевѣ.



Группа участниковъ съѣзда.

Волна бѣжить.

(Изъ Ады Негри).

Въ высокихъ берегахъ слѣпа, неукроти-
ма

Волна бѣжить и плачетъ.—Внемлетъ
свѣдъ свинцовый

Улыбкой ликъ его не озаренъ суровый
И ночь молчитъ темна и недвижима.

Волна бѣжить и плачетъ и въ объятыхъ
нѣжно

Несетъ тяжелое, безчувственное тѣло
Прекрасной, блѣдной дѣвушки, что смѣ-
ло

Искала-смерть въ струяхъ рѣки мятеж-
ной.

Волна бѣжить и плачетъ. Въ жалобѣ
тревожной

Ужасной тайны слышенъ отзвукъ даль-
ній,

Какъ будто изъ груди несется крикъ
печальный

Любви обманутой, разбитой, безнадеж-
ной...

Екат. Бунге.

Война Италіи съ Турціей.

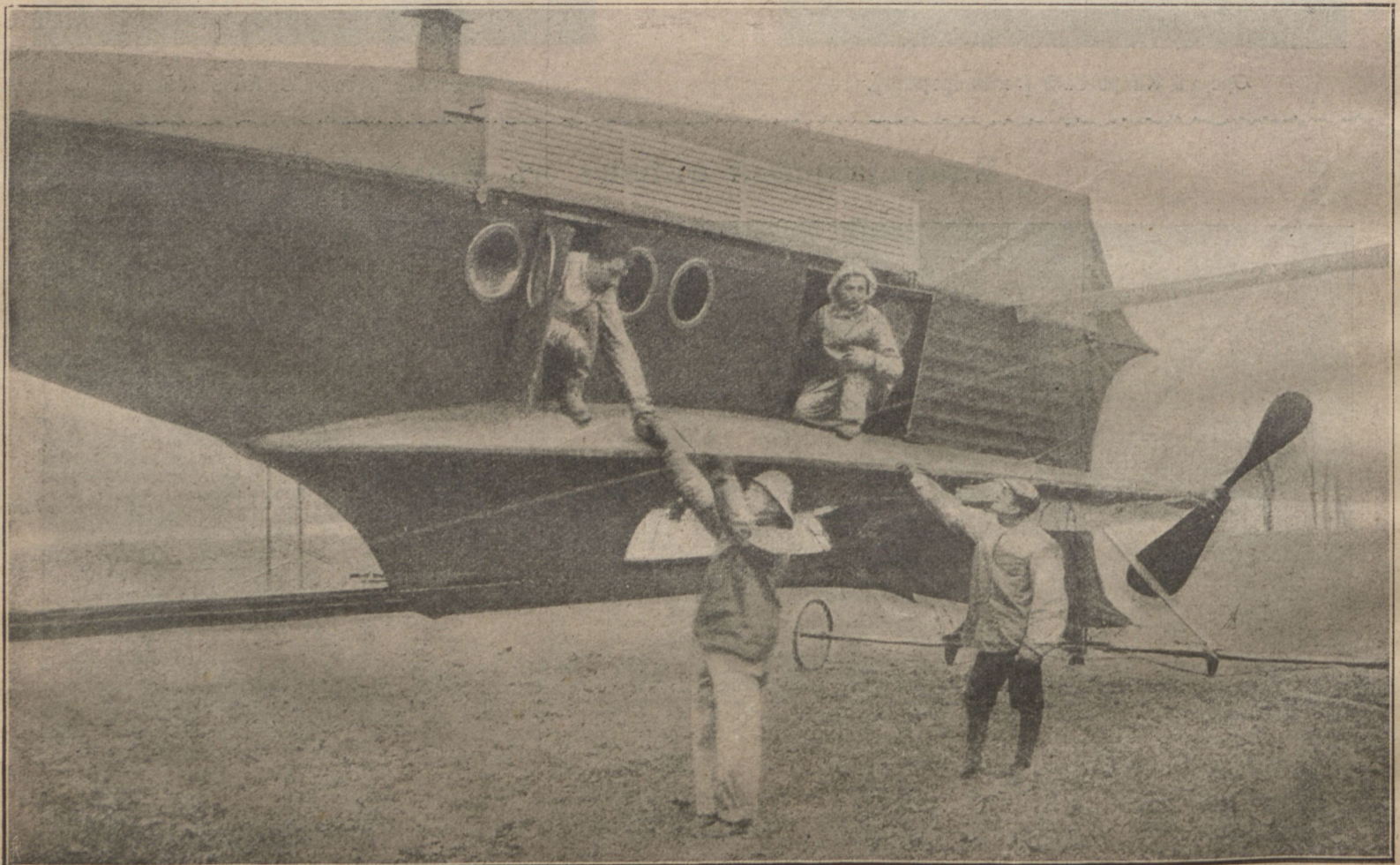
(ВЪ ТРИПОЛИ).



Итальянскіе солдаты въ окопахъ.



Итальянскій офицеръ осматриваетъ не разорвавшійся снарядъ.



Итальянскій бронированный аэропланъ на мѣстѣ военныхъ дѣйствій въ Триполи.

Толстовская выставка въ Москвѣ.



Л. Н. Толстой на смертномъ одрѣ.
Скульпт. Меркурова.



Отдѣлъ русской и иностран. печати.



Отдѣлъ фотографіи.

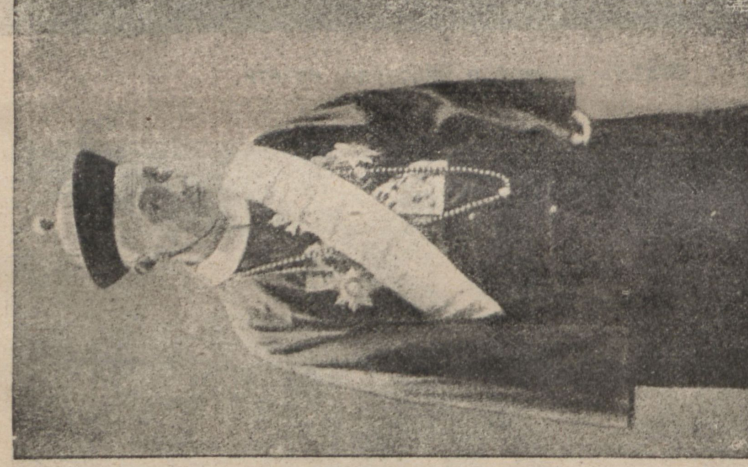


Отдѣлъ рукописей и художествен. произведеній.

Къ революціи въ Китаѣ.



Улица въ Ханькоу.

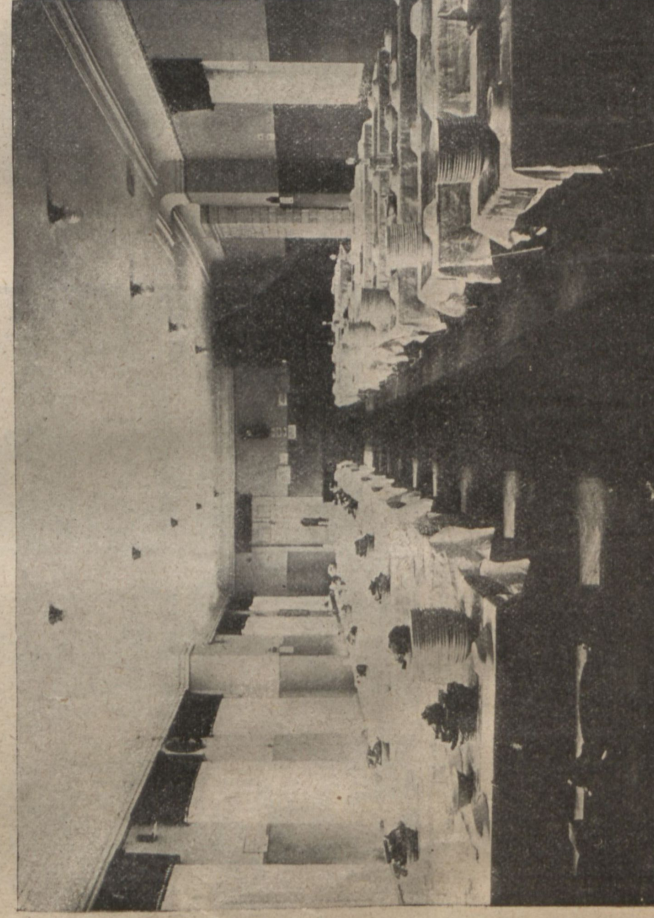


Адмиралъ Са, командующій китайскимъ флотомъ.



Принцъ Таэцэао и временный военный министръ Инхангъ.

Студенческая столовая О-ва скорой помощи учащимся въ Кіевѣ.



Общій видъ столовой.



Кухня.]



Видъ столовой въ обѣденное время.



„Погибшая дѣвченка“ на сценѣ театра „Бергонье“.



Худ. Морисъ-Деланта—г-нъ Мурскій.



Скульпторъ Симоно—г-нъ Бляевъ.



М-ше Колеттъ—г-жа Астрова.



Рисунки хуж. А. Козлова.

М-г Верньо—г-нъ Лидинъ.



Авиаторъ А. А. Кузьминскій.
(Къ предстоящимъ полетамъ его въ Кіевѣ).



Группа извѣстныхъ французскихъ артистовъ, поющая на улицѣ въ пользу жертвъ „Libertè“.

Новая школа кубистовъ въ осеннемъ парижскомъ салонѣ.



Женщина съ вѣромъ
Пабло Пикассо.



Этюдъ женщины.
Огюста Эрбенъ.



Старые враги человечества („Чума“, „Голодь“, „Война“, „Смерть“) находятъ, что давно земля не дымилась такъ хорошо. („Иск.“).

Прогрессъ въ Китаѣ.



Торговецъ.—Дешево продаю косы съ безплатнымъ приложеніемъ!

Редакторъ И. І. Тарнавскій.

О Б Ъ Я В Л Е Н І Я

УНИВЕРСАЛЬНЫЯ
КРЕСЛА
патентовъ
А. ГАРДТЪ,

превращающіяся
въ
КУШЕТКУ,
ДИВАНЪ
и КРОВАТЬ.

на пружинномъ матрацѣ и съ по
мѣщеніемъ для постельн. бѣлья.

удобно!
Прочно!

Практично и изящно!
Необходимо каждому

Богатѣйшій выборъ
заграничной и своего про
изводства, исключительно
лучшаго качества.

МЕБЕЛИ

Мебельная матерія. Англійск. же
лѣзные кровати. Американская
конторская мебель.

А. Гардтъ

КІЕВЪ, Лютеранская № 3. Телеф. 2642.

ТИПОГРАФІЯ
Р. К. ЛУБКОВСКАГО.
КІЕВЪ, Б.-Владимирск. № 46.

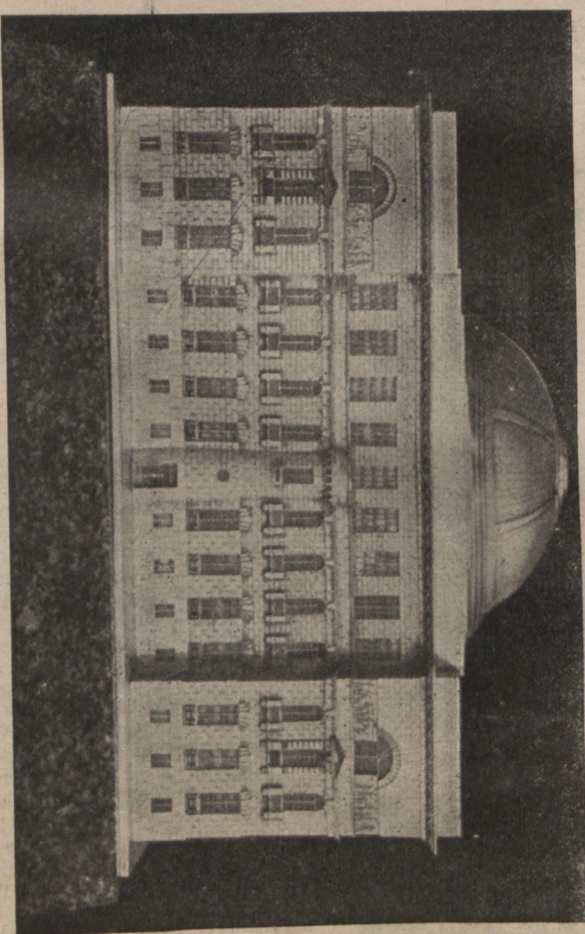
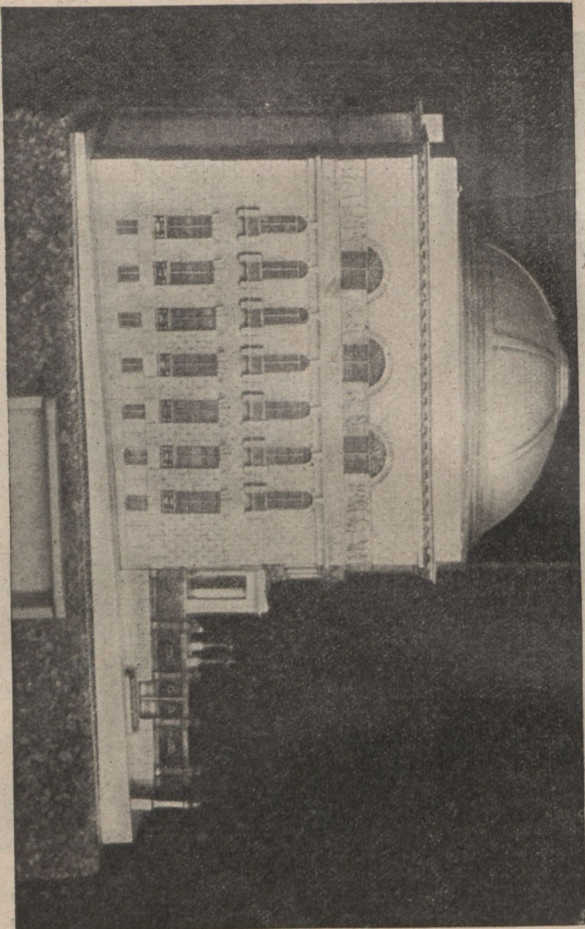
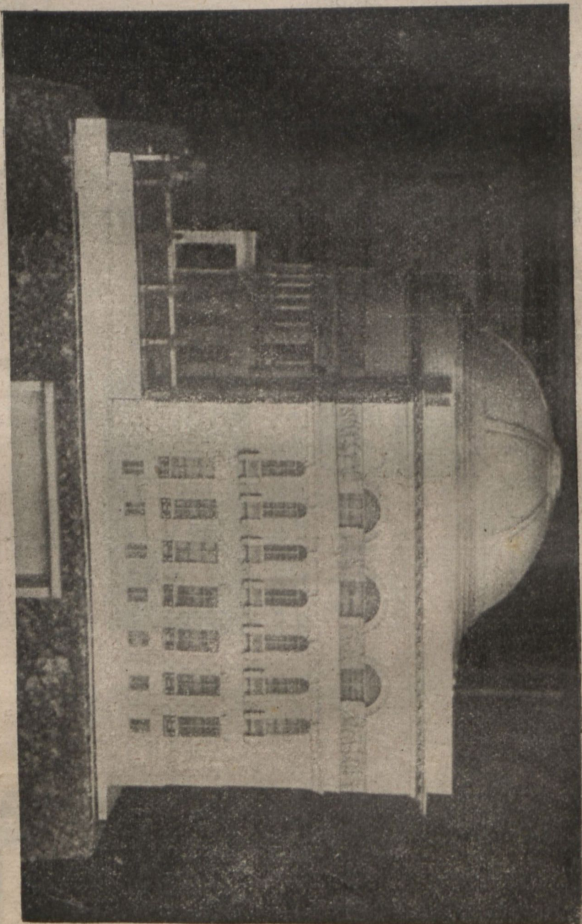
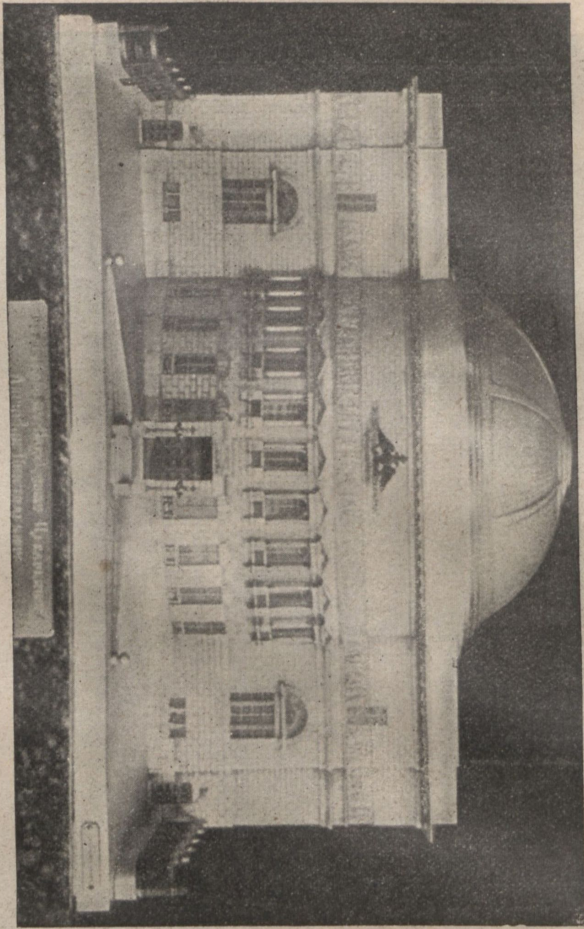
Принимаетъ всевозможные заказы
на русскомъ, польскомъ и иностран
ныхъ языкахъ.

Печатанье журналовъ, брошюръ, книгъ,
прейсь-курантовъ, каталоговъ, конторскихъ и
квитанціонныхъ книгъ, счетовъ, бланковъ,
конвертовъ, визитныхъ карточекъ и другія
типографскія работы.

Имѣются въ запасѣ: бланки обязательныхъ
постановленій; правила о вознагражденіи по
терпѣвшихъ вслѣдствіе несчастныхъ случа
евъ рабочихъ и служащихъ—(въ книжкахъ
и плакатахъ); бланки извѣщеній о несчаст
ныхъ случаяхъ № 1, 2 и 3; протоколы и
копіи сост. полиц. при несчаст. случаяхъ; пра
вила владѣльцамъ паровыхъ котловъ, маши
нистамъ и кочегарамъ; книги для записи
учета сверхурочныхъ работъ; расчетныя
книжки рабочихъ, утвержденныя Киевск.
Губерн. по Фабричн. и горно-заводскимъ дѣ
ламъ присутств. въ застѣданіи 4-го іюня 1907
несчастн. случаевъ ч. I и II штрафного ка
питала; записи фабричныхъ замѣчаній; о ма
лолѣтнихъ работ. на фабрикахъ и заводахъ;
именные списки; личные счета рабочихъ;
г., образцы прошеній и актовъ для вновь
открывающихся фабрики и заводы, и проч.,
требуемая фабричною инспекціей.

ДѢТСКАЯ МОЛОЧНАЯ МУКА
МАРКА „ПОДЯСЬ ГА. БРЕДСТ.“
С. П. ГОРОХОВА 33
БЪ АРТЕВАНЪ - АРТЕК. РАКАР.
АЛЬПИНА

Серебряная модель ПЕДАГОГИЧЕСКАГО МУЗЕЯ, поднесенная Августыишему Наслѣднику Цесаревичу АЛЕКСѢЮ НИКОЛАЕВИЧУ соорудителемъ музея Дѣйств. статскимъ совѣтникомъ С. С. МОГИЛЕВЦЕВЫМЪ.



Изготовлена на фабрикѣ ювелира

ГОСИФА МАРШАКА

По проекту инженера Л. Ф. Алешина.

Кіевъ, 1911 года.