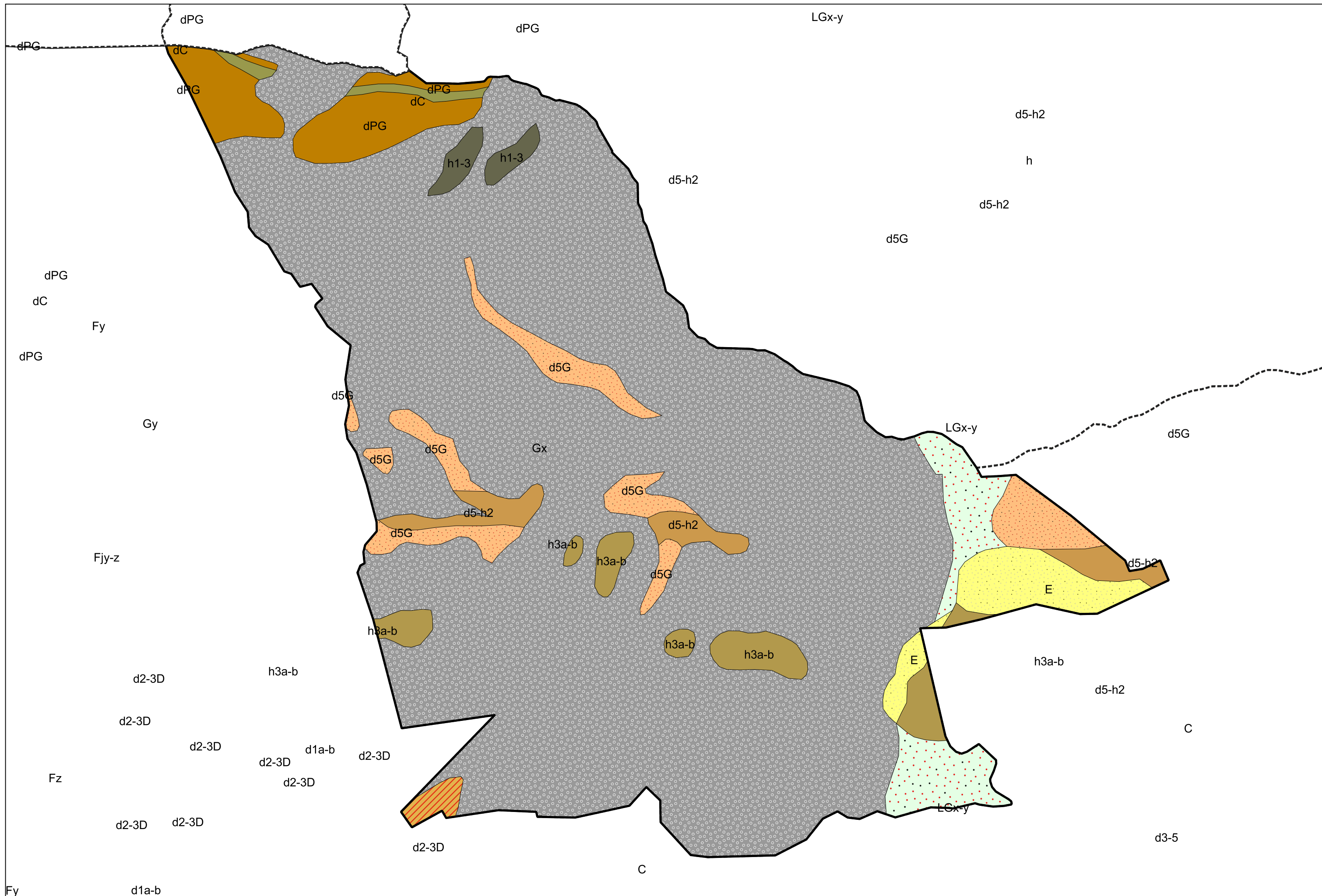


Carte géologique des sols de la commune de Artalens-Souin



Légende la la carte géologique de la commune de Artalens-Souin



E, Eboulis actuels ou récents, cônes d'éboulis et d'avalanches - 2



C, Colluvions, dépôts de pente indifférenciés - 5



LGx-y, Formations glacio-lacustres et glacio-fluvio-lacustres - 10



Gx, Moraines du stade d'extension glaciaire maximum - 33



h3a-b, Namurien : Pélites vertes et noires, grès - 171



h1-3, Tournaisien supérieur - Namurien : Calcaires amygdalaires et calcaires noirs à laminites, à intercalations de pélites et grès - 173



d6L, Frasnien : Pélites gréseuses et grès calcaires (Unités septentrionale-La Munia, médiane et Chinipro) - 178



d5G, Dévonien moyen : Pélites argileuses noires, micacées à minces lamines et amygdales sableuses - 187



d2-3D, Praguien - Emsien : Calcaires massifs de la "Dalle" (Unité septentrionale-La Munia) - 199



dC, Dévonien : Calcaires indifférenciés - 203



dPG, Dévonien : Pélites et grès indifférenciés - 204

