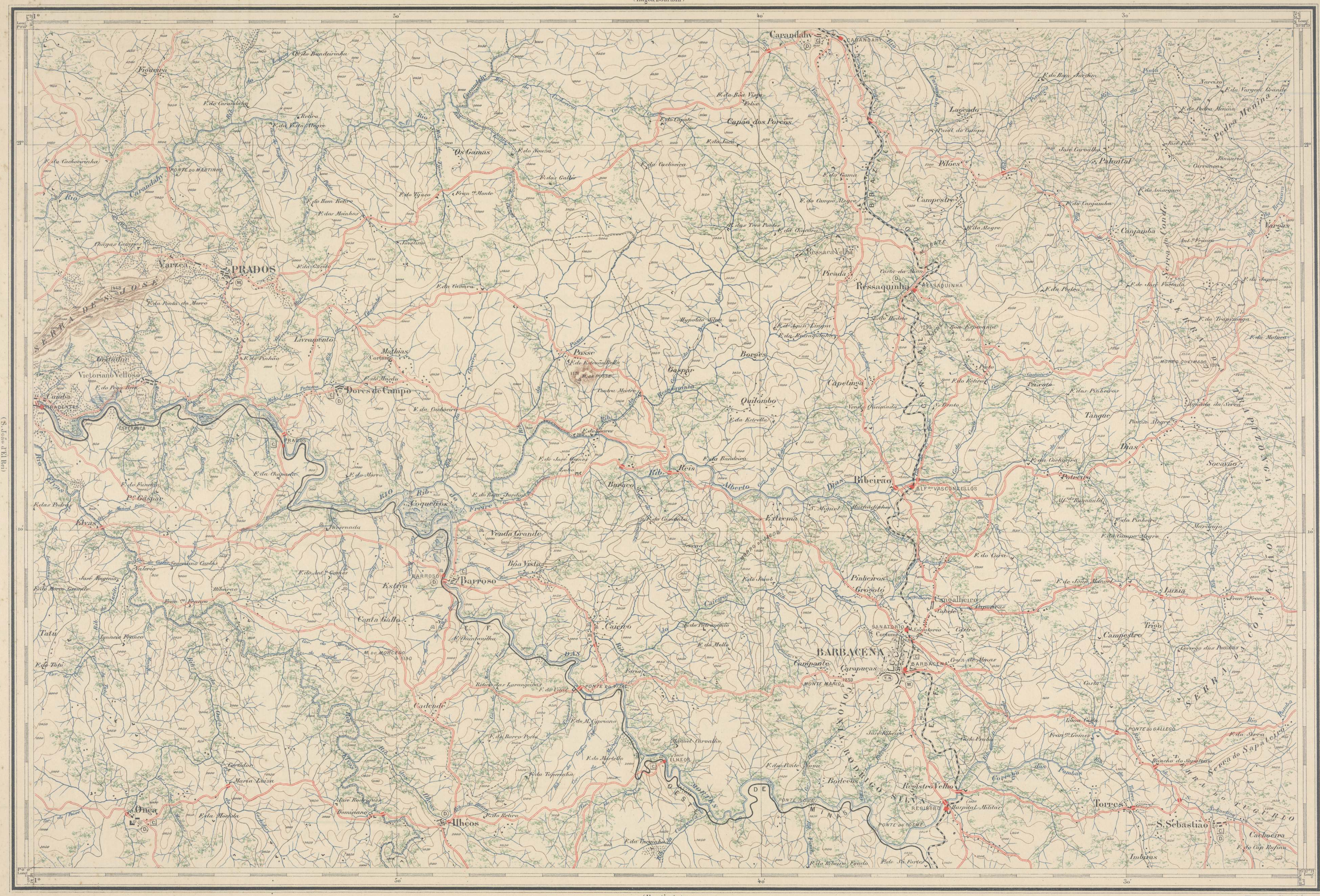


Os trabalhos de campo foram executados pelos Srs.
Augusto de Vasconcellos,
Rodrigo Laria,
Belarmino de Azevedo,
Luiz Lambert.
Chefe - Abreu Lacerda

BARBACENA

(Lagoa Dourada)

COMISSÃO GEOGRÁFICA E GEOLOGICA DE MINAS GERAES. F. LHA. N.º 1. S. 1. E. 1



Signaes convençionaes

- | | | |
|--------------------------------|--------------------------|-----------------------------------|
| Estadas de grande transito | Barricadas e cascos | Equidistancia das curvas de nivel |
| Estadas e caminhos secundarios | Igrejas e capellas | Cursos |
| ESTRADAS DE FERRO | Cemiterios | Sede de municipios |
| Rotaes largos | Verticos da triangulacão | Sede de districtos |
| Rotaes estreitos | Limites de municipios | Telegrapho nacional |
| Passagem | | |

Escala (100.000)



1895

- | | |
|-------------------------------|------------|
| Cursos d'agua subterraneas | Cachoeiras |
| Pantanos | Ponte |
| Mineracão de ouro em alluvió | Machado |
| Fabricas de cal | Campos |
| Fornas de productos ceramicos | |

- CIDADES.
Villas
Povoados
Logarejos
Fazendas

Thom. Coelho, del.