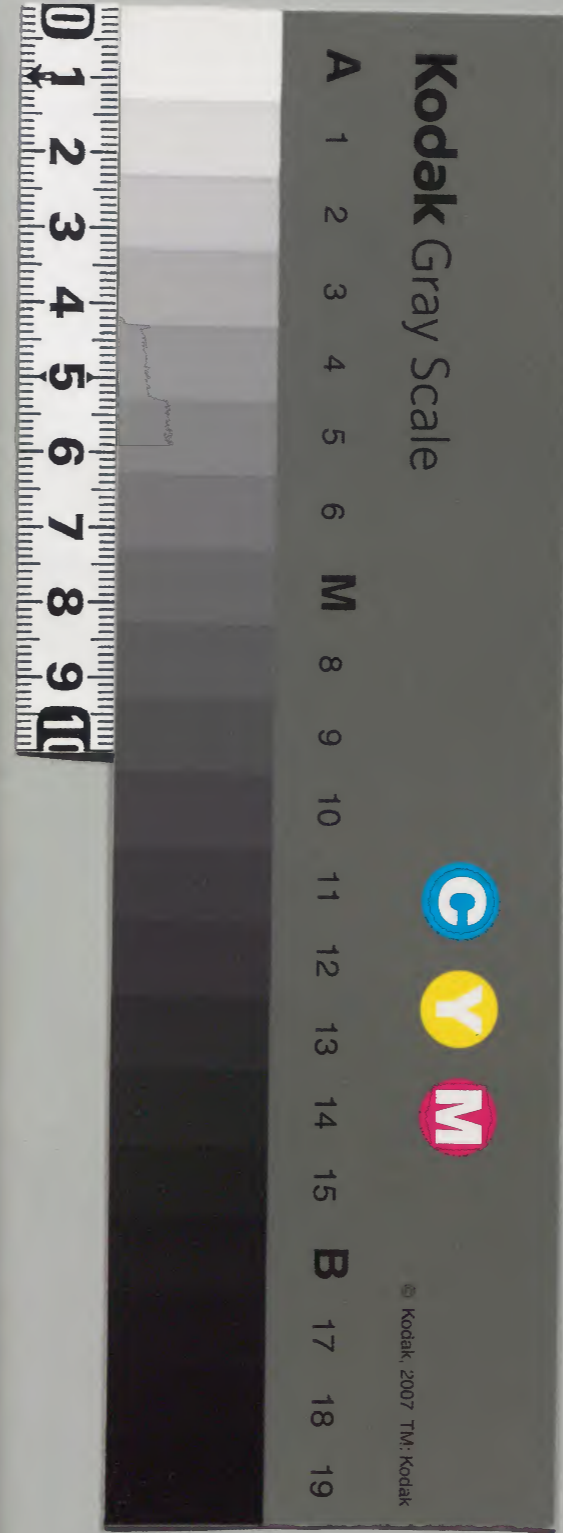


溪思叢記

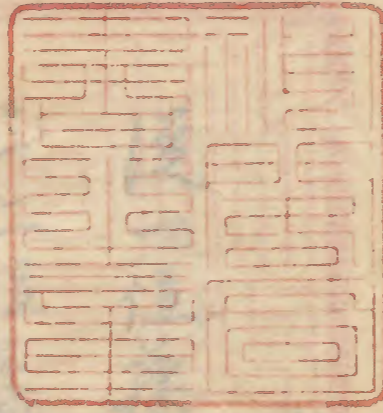
庫	文	閣	内
一	三	和	
函	五	香	
一	四		
〇	二		
架	九		
	冊		
	二		
	號		

内閣文庫	
番號	和 35462
冊數	29 (11)
函號	162 300



糊などで貼り付けられている部分がめくれない箇所あり

洞199



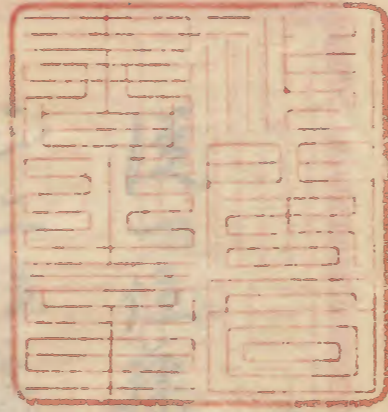
後愚昧記

應安元年
除目

中
十
大

乙
卯

河199



後愚昧記

應安元年
除目

天
十
日

内乙
庫耶

孫原長宗
孫原宗實
孫原師良
孫原實直
孫原冬宗
孫原為實



批筆大納言實守



後一任孫原師良

正二任孫原宗實

後二任孫原實直

孫原師嗣

正三任孫原公廣

後三任孫原教嗣

正四任上孫原長宗

正四任下孫原基廣

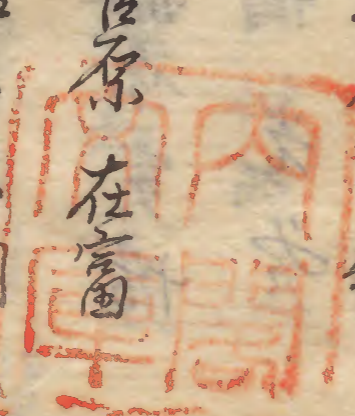
孫原實直

菅原在富

孫原兼嗣

孫原冬宗

孫原為實



從五位上丹波康直

卜部兼造

從五位下源具顯

鴨祐村

正五位上藤原俊任

正五位下藤原公夏

賀茂保藏

從五位上和氣常成

源兼邦

奉從五位也而
小折紙程也仍居
被連正下五位也

賀茂在音

菅原在貫兼

藤原實情

鴨光冬

源頼英

藤原基夏

攝知廣

從五位下資經王寬和河後

春院光能民部

藤原親良氏

源定親各品給子内親王
尚年經給也

藤原種顯諸

源光元左近

藤原重政外孫

藤原實茂

攝以相孫人

源仲時氏

攝知全氏

藤原貞利諸司

藤原以宗諸司

藤原以兼外孫

藤原職國外孫

藤原雅世

安倍氏兼

丹波原世

源尚家

應安四年正月五日

從三位孫原教嗣

左近中將光元

賀茂定豐

中原季文

伴房兼入月

右儀孫原公兼兼

侍從孫原兼氏

内務權頭惟宗光方

甲斐守孫原盛範

左近中將孫原兼時

右近將監源房時

左衛門尉孫原助秀

孫原景義

源賴房

右京亮孫原以世

將監孫原隆世

孫原以世

孫原以世

孫原以世

大石範弘

大志大石時弘

兵庫允藤原三重

應安四年正月十四日

權少外記中原師胤

内務卿藤原職春

治部丞藤原光重

兵部權少輔三善房威

内匠頭賀茂在梁

主計允三善政俊

隼人佐藤原富泰

官同少輔三善院氏

權侍暨和氣仲種

左京亮源院綱

伊賀守神奴良顯

下野守藤原繁尚

左近將監日奉光信

左衛門尉源宗直

丞中原久國

平心忠源秀國

伊勢權守源長弘

越中守藤原仲宗

藤原泰房

藤原國經

平為正

源末延

大中臣康宣

右衛門尉藤原秀景

少志大神景真

左兵衛佐藤原賴房

尉平重時

按持康

平泰綱

右馬頭菅原為長

兵庫助源為宗

應安四年四月十四日

藤原氏廣

藤原光行

大神景俊

藤原範武

元藤原守長

權助源義弘

正二位藤原宗雅

從二位菅原長嗣

平親顯

從三位藤原公時

正四位上大中臣忠直

從四位上藤原永孝

源彥忠

從四位下中原師連

從五位上鴨祐茂

藤原隆石

藤原忠光

藤原嗣房

賀茂存弘

鴨祐梁

披和氏

後五位下 紀宗孫

多忠孝

後五位下 多久家

多忠孝

左近將監如元

披以相

多久家

孫原藏春

新大國...

武君...

這此七冊華山家以本合書寫年

肯元文才二層季春下漸

權大綱言藤原經

サ七才

後憲昧祀

應安五年自正月至四月
九月十月十一月

通志七册 奉山家

劉憲相 廿日十日廿日

應安五年

正月

一日節舍同并年中納言

親政口 後不在洛事
二月 口 送任今之三和

外并中院中納言通氏 平宰相 仍歸也亦少

納言以將已下可尋任之衣裨亦在名氏之鄉

不出位又被懸 浙卷是 守書 浙軟先之 裨亦

在洛之時 惟彼懸 浙卷 三節 中一度有和

浙亦卷因而是 無和 浙卷 百機旬以和 級

也 依洛言 被行 兩儀 又 國物 并 篇

青樂亦停之番可尋注中院黃門之款以
後甲初之肉裏院河樂如例是又雅社
亦在洛先親也院河樂通氏卿一人亦注之
不冷細也役道殿上人亦可尋注之

曾後開今晚梳井宮

高法親王

恒法親王

云云推井宮奉青侍法所但云上院奉飯宮之由有之條
之諸道也

五日教位依社和依在洛停也先親之但曆應元年
被行一兩年停止不若之也自余社在

洛年之不被行一乘先例也

七日宮內亦平黃門以下之但中院中納言
亦依社和河口中納言亦依之自余河名也

八日御社會停止肉裏上福多條官位之及始
所為也入夜停矣

十六日節會奉位一人日名也

廿百今和流人宣旨也上以中御門中納言
定具以流人宣旨次中納言忠光也仍使
同借遣了情上御意心忠光也親親也仍使
宣事加授持之

大政官府治部省

應令還俗前信正法印大和尙賴業權大信教
法昭和信覺成權少信部法昭和為信實
之傳燈大信所信教信善寬惠實懷實等
事

右正二位行禮中納言源朝臣定具宣奉執事
賴業示唯是遠流臣御被有少令還俗者有
宣兼知作宣行之府到奉許權在伴并為系
朝臣
在大史小親之御稱

應安五年正月廿一日

大政官府行豆團司

流人諸軍常
使在御門府生安部時海 流武人

口部貳人

從者二人

右内膳通流人峯常亮侍小人數造并件同宣
兼初儀例以之踏石之圓之宣給合儀具之奉是所
別より權左弁孫系初儀

右大史小御宿孫

延安五年正月廿一日

大政官府安房國司

流人吉野山道

使左内膳生孫并女友 從者二人

口部貳人

從者二人

右内膳通流人山道美行小人數造并件 同宣兼
初儀例以之踏石之圓之宣給合儀具之奉是所別
權左弁

右大史

大政官府常陸國司

流人東坂遠

使左内膳生孫并女友

從者二人

右内膳通流人坂遠

一宗院門室 改陽川開自經息口是
實言傍部 伊豆

路中筆常

大宮院 九条前園古經教云息
教信 禪師 土佐

坂部 溪行

善言院 禪宗 傍心 隱成

池田 浪流

貴成 傍部 佐後

岸田 門室

善言 傍部 學信

原 傍部 遠

惠實 傍部 書房

春野 小道

壇 實 傍部 周防

三林 水枝

事休陰陽昨前大悟更親宜親居今涉結
逢之之親今并

三月

三日旬下初挑花酒

一日御幸始慶御幸幸北山亭

御軍寄味大納言但南郡衆迄嗽之方
少希由好前因府亦送

供奉殿上人

十日巧因房江橋弓門後
傳未將之難語之江橋

十一日自後方而下親心從傍心傳性吉智通

由軍之仍活遣動修之前月府通事之通年

中風亦方自感老押之月雜乃月事親所也

所事於多候之技傍心志前因府令并也

乙亥年戊時癸成癸與歲星相犯相犯

天文要錄云癸成之生歲成敗正位者之亂疫喪飢旱

占云癸成與歲星同布而喪飢去又云癸成與歲星相犯

其國內社臣之亂戰劫一年又云癸成與歲星犯百積一

時喪天下亡國又云歲星與癸成同命天下亡者劫起

若臣失戰流血去化又云歲星與癸成同命余犯者去

喪飢疫水旱連行班固曰二星合者有病歲惡

天地陰陽志云二陽合者謀者四年本大星乙巳占云本

大會改年政令又云癸成犯歲星與大戰

照胎

漢書天文志云水與火合迫臣謀其王

晉書天文志云惠帝大安三年四月癸成犯歲

星占曰者戰七月左衛將軍陳縣代成劫六軍賊後

惠帝六年四月一日檢天文博士海濱躬在星

教任南信躬臣親宣

四月

一日而下古法者之星命也夢之仍密 奏

業可令道一分每前大搭奉親宣躬臣之度

注云一仍延一

二日而下

三日相問天晴未刻 以後天陰

曾飛翮傍南部 雲子 未之實流傍正

流罪同事南部 秘斗未遂以中流

毗沙門寺傍山被木 以因禪所 當時累門寺

高道事傍正之河位之物就中大原古在

以寺能也石傍正別 彌云行一門傍云

隆平兼明白禪所 度行尔志之屋 兼免河位之

州向堂河所名云行 行云 檢物如卷之系之可

物可押 由山之 初中之 台周章 由河之

正親所 慶之款 由今 雅重之 實名 隆維

知一 穢奇事也 前内府 易奉公 善道 院官

是今 向美之 致押 知山 後合 論院 之善 蓮

地以 後也 善似 者之 便也 毗沙門寺之門跡代

正親所古因府是

尚能亂子亦合宜也而少家丁令入室後唯
田一系凡違程子也一男于軍一謀其理爭
可達我

十日修以進且禮於門前黃心
足家以字義必身以便宜之達執事
此也達之文惟狀之如入夜修生百卷
向之委紳方進事賜事書了申試之能
一達遵行子官各友志之然而之令
固宜一制之可達一條洋之句編

十官天信 良信從曰旧能久納云
亦年去一正當不知何事或欲疫禱
但少不明之子是未多有

十官 天信 良信 遺 潤 黃 之 深 割 由 邊
局 道 道 一 正 好 方 也 是 之 物 能 能 持 心 小
路 今 若 川 道 亦 未 多 礙 損 人 民 於 心 路 大 官 道
信 村 民 被 殺

十六日朔間陰午刻汗雨下雷鳴一而般鳴
事去後去在洞場

十七日天氣如秋令

九月

亦官自後夢今後正通武生中集
物事又上事一由風夢之

廿七日 後夢之由風夢之

廿八日 亦官自後夢今後正通武生中集
物事又上事一由風夢之

廿九日 亦官自後夢今後正通武生中集
物事又上事一由風夢之

三十日 亦官自後夢今後正通武生中集
物事又上事一由風夢之

亦官自後夢今後正通武生中集
物事又上事一由風夢之

亦官自後夢今後正通武生中集
物事又上事一由風夢之

三任中仍自多方明曾不勞以不乃乃良藥連
及所治藥種事未如多多終世老惠醫道
本所治由學一方乃乃向連之推傳仍止
者乃乃也事也

仁兼法中未此乃乃淨經院仍正互或家檀亦
之變浩氣仍仁兼了海之修之志也終初
實事之乃乃之平未從願知乃乃大園言其
可後收由乃乃福福乃乃乃乃乃乃乃乃乃乃
惟致甲乃乃乃乃乃乃乃乃乃乃乃乃乃乃乃

會歛沙法維乃乃乃乃乃乃乃乃乃乃乃乃乃
乃乃乃乃乃乃乃乃乃乃乃乃乃乃乃乃乃乃
乃乃乃乃乃乃乃乃乃乃乃乃乃乃乃乃乃乃

火乃乃乃乃乃乃乃乃乃乃乃乃乃乃乃乃乃乃
宜乃乃乃乃乃乃乃乃乃乃乃乃乃乃乃乃乃乃

十月

乃乃乃乃乃乃乃乃乃乃乃乃乃乃乃乃乃乃

柵たて 兼備向其亦 物事或難与 形之亦亦
正上無作申 應之 物事初

十日烟在 物柳刻事 終世入通 未狀

苗圃所 穡事 每役 一市 松田系 苗圃役人 一方 松田系 已完從

而 寺 在 分 回 先 分 印 所 收 印 身 恒 當 狀

之 仍 知 多 家 一 每 寺 一 苗 田 其 一 養 未

佃 是 之 物 之 之 一 苗 田 其 一 養 未

越 傳 一 比 少 致 河 古 一 由 之 一 文 申 是 使 官

其ノ今度 院 濟 所 下 之 社 取 之 代 濟 越 傳

府 化 示 之 之 一 院 一 由 報 申 一 可 報 申 一 每 存

上 院 宣 之 之 一 院 一 由 報 申 一 可 報 申 一 每 存

事 以 報 申 一 報 申 一 由 報 申 一 可 報 申 一 每 存

汗 身 以 事 一 之 一 社 取 之 代 濟 越 傳

之 言 函 家 以 每 使 令 申 官 報 奉 步 之 日 尹 報 院

宣 下 院 之 免 存 事 非 報 申 一 院 一 由 報 申 一 可 報 申 一 每 存

高 官 乃 物 使 在 向 所 一 院 一 由 報 申 一 可 報 申 一 每 存

10 柵 兼備 向 其 亦 物 事 或 難 与 形 之 亦 亦

十月 霖雨初和氣必善之也
使即一系力收又領議事主
藤中細云一處任道

十一日 日初前多下
諸臣各向管領
正親所前月所
中事并中事
蒙之事

十月

二日 高野 庄事 判奉 云成

一 庄事 判奉 云成

Handwritten bleed-through text from the reverse side of the page.

石河島時記九冊以西親所西相

實典之知今半寫授合

高文第廿二卷

後之經檢大細云右方印書



