

南方飼料關係資源第二次
調査表

飼料配給株式会社調査課

国立国会図書館

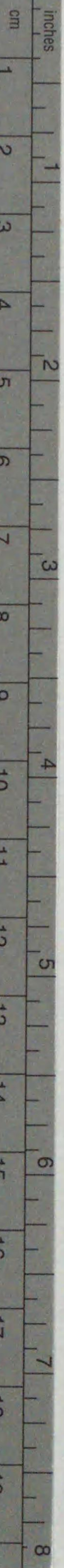
DM491

27



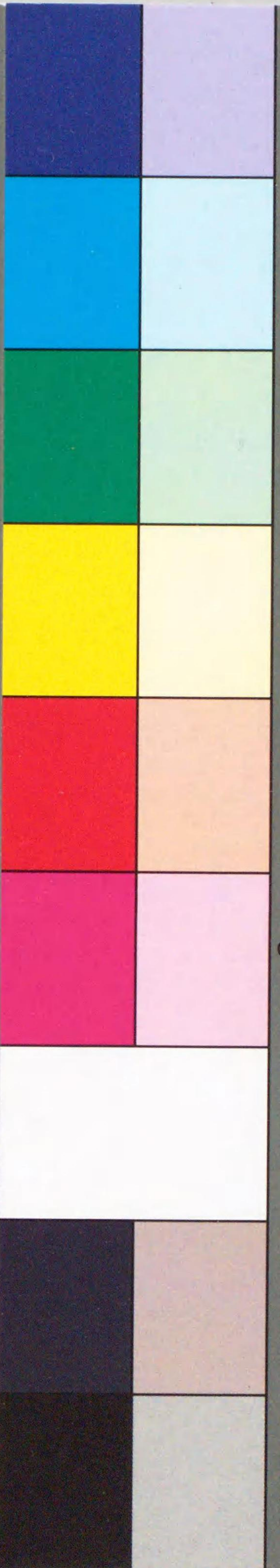
82W16830

禁複写



Kodak Color Control Patches

Blue Cyan Green Yellow Red Magenta White 3/Color Black



Kodak Gray Scale



© Kodak, 2007 TM: Kodak

A 1 2 3 4 5 6 M 8 9 10 11 12 13 14 15 B 17 18 19

29E19

昭和十七年一月
調資 第二編

南方飼料關係資源第二次調查表

飼料配給株式會社調查課



DM491
27

目次

○世界の原始産物生産洲別分布表

○世界飼料關係資源と太平洋岸

諸國の參加割合表

○米ノ生産輸出表

南洋及世界稻作面積及収生産高一覽表

○小麦ノ生産輸出表

○玉蜀黍ノ生産輸出表

○豆類ノ生産輸出表

大豆

落花生

○コブラヘコブラミールノ生産及輸出表

南洋及世界コブラ輸出数量一覽表

○油椰子の生産及輸出表

一頁

二

三

四

五

六

七

七

八

九

一〇



82W16830

世界の原始産物生産洲別分布

	原始産物總生産		原料品生産	
	1925-29 平均	1935*	1925-29 平均	1935*
ヨーロッパ (ソ連を除く)	31.1	35.6	29.7	29.9
ソ 聯 邦	10.2	11.0	4.1	9.2
北アメリカ	30.4	25.6	42.9	34.5
中南アメリカ	7.6	7.0	5.1	5.5
ア ジ ア	14.0	14.4	13.3	15.5
大洋州	2.3	2.8	2.3	2.3
アフリカ	2.4	2.8	2.6	3.1
世界總計	100	100	100	100

(註) League of Nations, World Production and Prices, 1935/36 による。尚右は1930年の価格を基礎としてウェイトを付し集計算出したるもの。米推定を含む。

(三菱経済研究所調)

- 南洋及世界油椰子物産輸出高……………一
- 棉花の生産及輸出表……………一
- 甘藷、馬鈴薯生産表……………一
- カポックの生産及輸出表……………一
- 南洋及世界カポック輸出数量一覽表……………一
- カツサーブの生産及輸出表……………一
- 南洋及世界カツサーブ物産輸出数量一覽表……………一

一六
一五
一四
一三
一二
一一

世界銅材開採資源の太平洋諸國の参加割合

世	界	生	産	太平洋諸國割合			主	産	地	其	他
				東洋及南洋 %	アメリカ %	合計 %					
小麦	千瓩	147,300	---	26	15	41	支、米、英、印、加、豪、日	リ、歐、米、日、加、豪、日	リ、歐、米、日、加、豪、日	リ、歐、米、日、加、豪、日	リ、歐、米、日、加、豪、日
大麦	"	46,240	---	29	9	38	支、英、印、米、日、加	リ、歐、米、日、加、豪、日	リ、歐、米、日、加、豪、日	リ、歐、米、日、加、豪、日	リ、歐、米、日、加、豪、日
玉蜀黍	"	95,960	---	13	39	52	米、支、墨、荷、南洋	リ、歐、米、日、加、豪、日	リ、歐、米、日、加、豪、日	リ、歐、米、日、加、豪、日	リ、歐、米、日、加、豪、日
米	"	123,940	125,460	95	1	96	英、印、支、日、仏、印、葡、印、泰	リ、歐、米、日、加、豪、日	リ、歐、米、日、加、豪、日	リ、歐、米、日、加、豪、日	リ、歐、米、日、加、豪、日
砂糖	"	23,200	---	29	13	42	英、印、米、日、葡、比、豪、葡、印	リ、歐、米、日、加、豪、日	リ、歐、米、日、加、豪、日	リ、歐、米、日、加、豪、日	リ、歐、米、日、加、豪、日
大豆	"	10,525	---	95	5	100	支、荷、南洋	リ、歐、米、日、加、豪、日	リ、歐、米、日、加、豪、日	リ、歐、米、日、加、豪、日	リ、歐、米、日、加、豪、日
落花生	"	6,884	---	90	7	97	支、英、印、米、南洋	リ、歐、米、日、加、豪、日	リ、歐、米、日、加、豪、日	リ、歐、米、日、加、豪、日	リ、歐、米、日、加、豪、日
コナラ	"	1,618	1,596	93	1	93	英、印、比、英、印、米、南洋、葡、印、支、荷、南洋、南洋	リ、歐、米、日、加、豪、日	リ、歐、米、日、加、豪、日	リ、歐、米、日、加、豪、日	リ、歐、米、日、加、豪、日

棉	花	〇	5175	5348	22	43	25	印度	印度
油椰子油	米	〇	330	411	41	1	41	英マレー蘭印	マラッカ
(細椰子油)米	〇	608	651	5	1	5	英マレー蘭印	マラッカ	
カボツウ米	米	27,476	32,136	87	4	91	英マレー蘭印中南米	マラッカ	
カチーザ物産	米	217,668	224,563	21	9	90	英マレー蘭印南米	マラッカ	

(註) 米 輸出 南洋(独スルハ瓜城)南洋ヲ示ス、英印、セロン、蘇州ヲ含ム
本表ハ、英総領事館研究所統計、及ヒ海峽植民府調査数字ヨリ算出セシモノナリ

次に南洋の全輸出高と見ると、次表の如くである。

玉蜀黍	10,124,818 元	日本一、輸出	6,933,333 元
米	3,338,000 元	日本一、輸出	—
蓖麻子	6,299,000 元	日本一、輸出	4,718,000 元
カボツウ種子	9,033,000 元	日本一、輸出	6,196,000 元
大豆	9,053,000 元	日本一、輸出	—
コブラ	5,944,481 元	日本一、輸出	4,083,000 元
油椰子種子	47,430 元	日本一、輸出	—

(一九三八年年度)

南洋の全輸出高

油椰子油	220,752 元	日本一、輸出	51,000 元
コブラミール	96,861 元	日本一、輸出	—
カボツウノ粕	13,254 元	日本一、輸出	775 元
カボツウノ粕	5,659 元	日本一、輸出	—
同	2,832 元	日本一、輸出	—

米 (碎米、屑米、米糠)		輸	備	國
出	備	生	名	
量	考	産	産	名
				ジャバ
				海峽植民地
				英領北婆
				フィリピン

輸	備	生	名
出	考	産	産
量	考	産	名
<p>天二二〇〇 三〇、〇〇〇 一〇〇、〇〇〇</p> <p>地 (米糠) 地 (碎米)</p>	<p>一九二二—一九二三年平均 一九二二—一九二三年平均 一九二二—一九二三年平均</p> <p>一九二二—一九二三年平均 一九二二—一九二三年平均 一九二二—一九二三年平均</p> <p>一九二二—一九二三年平均 一九二二—一九二三年平均 一九二二—一九二三年平均</p>	<p>三、七〇〇、〇〇〇 二、六〇〇、〇〇〇 四、五〇〇、〇〇〇</p> <p>地 (玄米) 地 (米糠) 地 (碎米)</p>	<p>ジャバ 海峽植民地 英領北婆 フィリピン</p>

茶	緬甸	佛度支那
三、七九六、七八〇 (玄米) (二、二九八、五六五) 二、二、五七二 (米糠) 三、八五六、八五四 (玄米) 五〇〇、〇〇〇 (米糠) 四〇〇、〇〇〇 (碎米)	五、〇一九三 (玄米) (三、七三四、二六〇) 三、九二一、三五五 (米糠) 三〇〇、〇〇〇 (碎米)	四〇五、二六〇 (玄米) (二、七〇一、七、三四一) 六、三、六八二 (米糠) 四、七、六三八 (玄米) 二、五〇〇、〇〇〇 (米糠) 三〇〇、〇〇〇 (碎米)
一九三一年至一九三三年 世界米穀統計 一九三一年至一九三三年平均 一九三二年九月平均 一九三二年十月平均 一九三二年十一月平均 一九三二年十二月平均 一九三三年一月平均 一九三三年二月平均 一九三三年三月平均 一九三三年四月平均 一九三三年五月平均 一九三三年六月平均 一九三三年七月平均 一九三三年八月平均 一九三三年九月平均 一九三三年十月平均 一九三三年十一月平均 一九三三年十二月平均	一九三一年至一九三三年 世界米穀統計 一九三一年至一九三三年平均 一九三二年九月平均 一九三二年十月平均 一九三二年十一月平均 一九三二年十二月平均 一九三三年一月平均 一九三三年二月平均 一九三三年三月平均 一九三三年四月平均 一九三三年五月平均 一九三三年六月平均 一九三三年七月平均 一九三三年八月平均 一九三三年九月平均 一九三三年十月平均 一九三三年十一月平均 一九三三年十二月平均	一九三一年至一九三三年 世界米穀統計 一九三一年至一九三三年平均 一九三二年九月平均 一九三二年十月平均 一九三二年十一月平均 一九三二年十二月平均 一九三三年一月平均 一九三三年二月平均 一九三三年三月平均 一九三三年四月平均 一九三三年五月平均 一九三三年六月平均 一九三三年七月平均 一九三三年八月平均 一九三三年九月平均 一九三三年十月平均 一九三三年十一月平均 一九三三年十二月平均
一、三〇〇、〇〇〇 吨 一九三一年至一九三三年平均 一九三二年九月平均 一九三二年十月平均 一九三二年十一月平均 一九三二年十二月平均 一九三三年一月平均 一九三三年二月平均 一九三三年三月平均 一九三三年四月平均 一九三三年五月平均 一九三三年六月平均 一九三三年七月平均 一九三三年八月平均 一九三三年九月平均 一九三三年十月平均 一九三三年十一月平均 一九三三年十二月平均	二、〇〇〇、〇〇〇 吨 一九三一年至一九三三年平均 一九三二年九月平均 一九三二年十月平均 一九三二年十一月平均 一九三二年十二月平均 一九三三年一月平均 一九三三年二月平均 一九三三年三月平均 一九三三年四月平均 一九三三年五月平均 一九三三年六月平均 一九三三年七月平均 一九三三年八月平均 一九三三年九月平均 一九三三年十月平均 一九三三年十一月平均 一九三三年十二月平均	一、五〇〇、〇〇〇 吨 一九三一年至一九三三年平均 一九三二年九月平均 一九三二年十月平均 一九三二年十一月平均 一九三二年十二月平均 一九三三年一月平均 一九三三年二月平均 一九三三年三月平均 一九三三年四月平均 一九三三年五月平均 一九三三年六月平均 一九三三年七月平均 一九三三年八月平均 一九三三年九月平均 一九三三年十月平均 一九三三年十一月平均 一九三三年十二月平均
一九三一年至一九三三年 世界米穀統計 一九三一年至一九三三年平均 一九三二年九月平均 一九三二年十月平均 一九三二年十一月平均 一九三二年十二月平均 一九三三年一月平均 一九三三年二月平均 一九三三年三月平均 一九三三年四月平均 一九三三年五月平均 一九三三年六月平均 一九三三年七月平均 一九三三年八月平均 一九三三年九月平均 一九三三年十月平均 一九三三年十一月平均 一九三三年十二月平均	一九三一年至一九三三年 世界米穀統計 一九三一年至一九三三年平均 一九三二年九月平均 一九三二年十月平均 一九三二年十一月平均 一九三二年十二月平均 一九三三年一月平均 一九三三年二月平均 一九三三年三月平均 一九三三年四月平均 一九三三年五月平均 一九三三年六月平均 一九三三年七月平均 一九三三年八月平均 一九三三年九月平均 一九三三年十月平均 一九三三年十一月平均 一九三三年十二月平均	一九三一年至一九三三年 世界米穀統計 一九三一年至一九三三年平均 一九三二年九月平均 一九三二年十月平均 一九三二年十一月平均 一九三二年十二月平均 一九三三年一月平均 一九三三年二月平均 一九三三年三月平均 一九三三年四月平均 一九三三年五月平均 一九三三年六月平均 一九三三年七月平均 一九三三年八月平均 一九三三年九月平均 一九三三年十月平均 一九三三年十一月平均 一九三三年十二月平均

南洋及世界稻作面積及收生産高一覽表

單位：面積一陌 生産高一担
出所：國際農業統計書

地方別	一九三一		一九三二		一九三三		一九三四		一九三五	
	植付面積	生産高	植付面積	生産高	植付面積	生産高	植付面積	生産高	植付面積	生産高
比律 浹	一、七八六、〇〇〇	二、〇八二、〇〇〇	一、八〇〇、〇〇〇	二、一〇〇、〇〇〇	一、八二〇、〇〇〇	二、一五〇、〇〇〇	一、八四〇、〇〇〇	二、二〇〇、〇〇〇	一、八六〇、〇〇〇	二、二五〇、〇〇〇
佛領印度支那	五、五〇〇、〇〇〇	五、四〇〇、〇〇〇	五、六〇〇、〇〇〇	五、五〇〇、〇〇〇	五、七〇〇、〇〇〇	五、六〇〇、〇〇〇	五、八〇〇、〇〇〇	五、七〇〇、〇〇〇	五、九〇〇、〇〇〇	五、八〇〇、〇〇〇
泰	二、五八〇、〇〇〇	四、六八五、〇〇〇	二、六〇〇、〇〇〇	四、七〇〇、〇〇〇	二、六二〇、〇〇〇	四、八〇〇、〇〇〇	二、六四〇、〇〇〇	四、九〇〇、〇〇〇	二、六六〇、〇〇〇	五、〇〇〇、〇〇〇
英領マレー	二、九三〇、〇〇〇	四、四四九、〇〇〇	二、九五〇、〇〇〇	四、五〇〇、〇〇〇	二、九七〇、〇〇〇	四、五六〇、〇〇〇	二、九九〇、〇〇〇	四、六二〇、〇〇〇	三、〇一〇、〇〇〇	四、六八〇、〇〇〇
サヲワク	二、四九〇、〇〇〇	三、五九〇、〇〇〇	二、五〇〇、〇〇〇	三、六〇〇、〇〇〇	二、五二〇、〇〇〇	三、六二〇、〇〇〇	二、五四〇、〇〇〇	三、六四〇、〇〇〇	二、五六〇、〇〇〇	三、六六〇、〇〇〇
英領ボルネオ	三、二〇〇、〇〇〇	三、八〇〇、〇〇〇	三、二二〇、〇〇〇	三、八二〇、〇〇〇	三、二四〇、〇〇〇	三、八四〇、〇〇〇	三、二六〇、〇〇〇	三、八六〇、〇〇〇	三、二八〇、〇〇〇	三、八八〇、〇〇〇
蘭領印度	三、六九〇、〇〇〇	五、五八〇、〇〇〇	三、七〇〇、〇〇〇	五、六〇〇、〇〇〇	三、七二〇、〇〇〇	五、六二〇、〇〇〇	三、七四〇、〇〇〇	五、六四〇、〇〇〇	三、七六〇、〇〇〇	五、六六〇、〇〇〇
南洋計	一、三九三、〇〇〇	一、七九三、〇〇〇	一、四〇〇、〇〇〇	一、八〇〇、〇〇〇	一、四一〇、〇〇〇	一、八一〇、〇〇〇	一、四二〇、〇〇〇	一、八二〇、〇〇〇	一、四三〇、〇〇〇	一、八三〇、〇〇〇

世界總計	五七三,〇〇〇,〇〇〇
世界平均產率 (%)	二四
	八九四,〇〇〇,〇〇〇
	二〇
	八九〇,〇〇〇,〇〇〇
	二二
	五七九,〇〇〇,〇〇〇
	二五
	九一七,〇〇〇,〇〇〇
	二五
	五七〇,〇〇〇,〇〇〇
	二二
	八五八,〇〇〇,〇〇〇
	二二
	五九〇,〇〇〇,〇〇〇
	二五
	八五〇,〇〇〇,〇〇〇
	二二

小 麦 (噸)	國 名	生 産 量	備 考
	印 度	九六五,七三五噸 (小麦) 一七二九,〇三二噸 (穀)	一九三五年、三菱経済研究所調査。前項と同様ニシテ算出入
	濠 洲	五八三,三三八噸 (小麦) 五二七,二〇噸 (穀)	一九三五年、三菱経済研究所調査。生産量ヲ輸出量ヲ差引名残ノガ全テ製粉セルモノトシテ穀ノ生産量ヲ小麦ノ八%トシテ算出入
		輸 出 量	備 考
		一〇,〇〇〇噸	一九三五年、三菱経済研究所調査。輸出最前之比ヲ著シク減少シタル。

玉 蜀 黍	國 名	生 産 量	備 考

英領東ア	八二三 担	一九三五年 白蠟總督府南洋年鑑ニヨル。			
セレンス	一〇〇,〇〇〇 担	昭和六年十月三十日物産調査ニヨル。	六〇,〇〇〇 担	全上	在庫八五,〇〇〇 担
シヤバ	二〇〇,〇〇〇 担	全右	一〇〇,〇〇〇 担	全上	在庫八二,〇〇〇 担
フィリピン	四五五,三二九 担 三五〇,〇〇〇 担	一九三八年 外務省通商局調査ニヨル。 昭和六年十月三十日物産調査ニヨル。			
泰	六〇,〇〇〇 担	全右	一〇,〇〇〇 担	全上	
緬甸	一四〇,〇〇〇 担	全右	五,〇〇〇 担	全上	在庫八二,五〇〇 担
佛印	六〇,〇〇〇 担	Annuaire Statistique de L'Indochine (1936)	四七,〇〇〇 担 四〇,〇〇〇 担	全上	(一九三六) Annuaire Statistique de l'Indochine によつて 昭和六年十月三十日物産調査 在庫八二,〇〇〇 担 輸出余力を以て在庫昭和六年十月現在 ヲ示ス

尚英領印度ニハ 二〇八,〇〇〇 担ハ昭和六年十月統計グラフノ生産アリ

豆類 (落花生、大豆)

國名	生産量	備考	輸出品	備考	
シヤバ	一四三,六〇〇 担 (落花生) 八三,八〇〇 担 (落花生) 二〇,一〇〇 担 (落花生) 二〇,二〇〇 担 (大豆) 二六四,〇〇〇 担 (大豆) 三七六,〇〇〇 担 (大豆)	一九三五年 グレッシュワール 著 蘭印農業 總論ニヨル。 一九三六年 外務省通商局調査ニヨル。 一九三八年 Statistik Yearly (1939 年發行) 一九三五年 グレッシュワール 著 蘭印農業 總論ニヨル。 一九三六年 外務省通商局調査ニヨル。 一九三九年 三井物産調査ニヨル。	二二六,〇〇〇 担 二〇,〇〇〇 担 (落花生) 二〇,〇〇〇 担 (大豆)	全上	昭和六年十月三十日物産調査輸出余力ヲ示ス
泰	一四七,六〇〇 担 (豆類)	一九三五年 Statistical Year Board Steam Central Service of Statistics (1935)	三四七,〇〇〇 担 (豆類) 八五,〇〇〇 担 (大豆)	全上	一九三五年 Annual Statement of the Foreign Trade and Navigation of the Kingdom of Siam April 1934 - March 1940

大豆生産及輸出高 (單位千吨)

年 度	1926-1930 年平均	1933	1934	1935
大豆生産				
日本内地	391	367	283	299
朝鮮	548	528	492	—
滿洲國	4,939	5,228	3,390	3,879
支那		7,271	5,645	5,019
蘭印	112	182	175	203
米 國	336	318	491	1,078
計	6,226	13,954	10,465	—
世界總計		14,059	10,525	—
大豆輸出				
朝鮮	182	193	191	132
滿洲國	2,045	2,462	2,617	1,918
支那	—	54	96	66
香港	—	33	31	24
計	2,227	2,728	2,935	2,140
世界總計	2,227	2,728	2,935	—
大豆油輸出				
日本内地	8.2	13	2.6	4.8
滿洲國	107.8	78.8	75.2	89.0
大豆粕輸出				
滿洲國		1,067	1,223	1,016

(註) I.I.A Year book; Statistisches Jahrbuch 等依ル

ビルマ	佛 印	英領馬來	英領印度
200,000 吨 (落花生) 400,000 吨 (豆類)	200,000 吨 (落花生) 380,000 吨 (豆類)	130,000 吨 (落花生)	330,000 吨 (落花生)
一九三八年ビルマ農事年報ニヨル。	(一九三六年) A.S. de I (1936) 一九三八年 Y.T. 統計ニヨル。	栽培面積ハ 20,000 エーカー 概シ ニ居リ、一エーカー 当收量ハ 1—1.5 斗度ア九カラ、コレヨリ推定ス。支那 人同ノ消費カ相当アリ、年々多量ノ 輸入カアル。	一九三七年外務省通商局調査ニヨル。
100,000 吨 (雜穀)	100,000 吨 (落花生) 400,000 吨 (豆類)		200,000 吨 (落花生) 900,000 吨 (豆類)
一九三八年ビルマ貿易稅關行政年報ニ ヨル	A.S. de I (1936) 一九三八年三十物産調査ニヨル。		一九三六年 Relations of the Trade of India 一九三五年 I.T.A. Year Book, Statistics also published

英領馬來	英領馬來	セイロン	蘭印	國名	コ コ ラ ミ ル
九七七七 (コカラ)	三五三六五 (コカラ)	三九二九三 (コカラ)	六七九六九七 (コカラ) 二〇三三九八 (コカラ)	生 産 量	
一九三五年三峽經濟研究所調ニヨル。	一九三五年海峽殖民地馬來聯邦農務局調數字ヨリ推定 栽培面積六〇、三二八エーカー 一エーカー当生産二五〇〇担 四三〇〇担トシテ算出ス。	一九三五年三峽經濟研究所調數字ヨリ推定 栽培面積二〇万エーカー 一エーカー当生産二五〇〇担 二〇〇担トシテ算出ス。	一九三五年、三峽經濟研究所調數字ヨリ 一九三九年、三峽物産調ニヨル。	備 考	
六七六八	一一七五二	四九、五三二 八五、三三二	五五四八二 七八二八	輸 出 量	
Board of Trade Journal Statistical Abstract for the British Empire 1935	一九三五年海峽殖民地馬來聯邦農務局調ニヨル。	一九三五年、三峽經濟研究所調數字。 Administrative Report on the Customs & Excise 1935 (政府發行)	全 上 一九三八年外務省通商局調ニヨル。	備 考	

落花生の生産及輸出高 (單位千担)

年 度	1926-1930	1933	1934	1935
	年平均			
落花生生産				
支那		2,981	2,644	2,634
英領印度	2,468	2,383	1,913	2,202
蘭領印度	223	230	214	
其他南洋諸國	295	158	168	
米 國	368	411	482	
計	3,354	7,163	5,421	
世界總計		8,641	6,884	
落花生輸出				
滿洲	145	56	95	104
支那		133	137	161
英領印度	625	596	520	383
其他南洋諸國	106	67	48	
アメリカ側	2	0.7	0.3	
計	878		810.3	
世界總計	1,637	1,601	1,778	
落花生油輸出				
支那及香港	349	24.7	27.0	
其他大洋洲諸國	5.2	11.3	7.3	
計	40.1	36.0	34.3	
世界總計	147.6	121.9	155.1	

註：前表ト同ジ

佛 印	佛 印	佛 印	佛 印	佛 印
三五,〇〇〇 担 (トン)	三五,〇〇〇 担 (トン)	三五,〇〇〇 担 (トン)	三五,〇〇〇 担 (トン)	三五,〇〇〇 担 (トン)
一九三八年 Annuaire Statistique de l'Inde Figure de l'Inde	一九三八年 Annuaire Statistique de l'Inde Figure de l'Inde	一九三八年 Annuaire Statistique de l'Inde Figure de l'Inde	一九三八年 Annuaire Statistique de l'Inde Figure de l'Inde	一九三八年 Annuaire Statistique de l'Inde Figure de l'Inde
一九四〇年 三井物産推定	一九四〇年 三井物産推定	一九四〇年 三井物産推定	一九四〇年 三井物産推定	一九四〇年 三井物産推定
一九三八年 印度支那経済時報	一九三八年 印度支那経済時報	一九三八年 印度支那経済時報	一九三八年 印度支那経済時報	一九三八年 印度支那経済時報
一九三八年 外務省通商高調	一九三八年 外務省通商高調	一九三八年 外務省通商高調	一九三八年 外務省通商高調	一九三八年 外務省通商高調
一九三八年 輸出余力	一九三八年 輸出余力	一九三八年 輸出余力	一九三八年 輸出余力	一九三八年 輸出余力

附 蘭印ニ於テハ土人一人当ノコガラノ消費ハ年平均九七担ヲ、土人ノ人口ハ五九〇〇万人デアルカラ、全消費量ハ五七二、三〇〇担トナル。而シテ最近ノ輸出ガ約五五四千担アルカラ、コレヨリ推定シテ最近ノ生産量ハ百十萬担内外ト見ラレル。

南洋及世界コガラ輸出数量一覽表

比 律 浹	佛 領 印 度 支 那	英 領 マ レ ー	英 領 北 ホ ル ネ オ	蘭 領 印 度	荷 洋 群	錫 蘭	太 洋 洲
一九三一	一九三二	一九三三	一九三三	一九三三	一九三三	一九三三	一九三三
四三五八〇〇	七、八〇〇	一一八、二〇〇	八、二〇〇	三六〇、〇〇〇	九三〇、〇〇〇	一七六、九〇〇	一七九、二〇〇
三一九、一〇〇	四、五〇〇	一一八、一〇〇	一〇、四〇〇	五〇一、五〇〇	九五三、六〇〇	一一九、〇〇〇	一七九、二〇〇
五六二、一〇〇	七、四〇〇	一四〇、四〇〇	一一、一〇〇	四九六、九〇〇	一三八、九〇〇	一五〇、九〇〇	一八四、三〇〇
五七二、一〇〇	五、二〇〇	一三八、二〇〇	九、四〇〇	四一七、二〇〇	一、一四二、一〇〇	三九、八〇〇	一七九、三〇〇
五〇九、二〇〇	一三、二〇〇	一七二、五〇〇	一〇、七〇〇	四八七、五〇〇	一、一九一、一〇〇	一三七、八〇〇	一九二、〇〇〇
一九三五	一九三四	一九三三	一九三三	一九三三	一九三三	一九三三	一九三三

單位リ担
出所リ國際取盟統計書

阿弗利加	五三、六〇〇	五六、五〇〇	六〇、五〇〇	六四、〇〇〇
亞米利加	一五、四〇〇	一三、〇〇〇	一四、八〇〇	一三、〇〇〇
葡領印度	三〇〇	一〇〇	一〇〇	七〇
千毛ー	三〇〇	一〇〇	五〇〇	六〇〇
世界總計	一三五、六〇〇	一三二、四〇〇	一四三、七〇〇	一五九、六〇〇
總計對南洋%	六八	七二	七四	七一

(註) 本表中のゴロラは總ての古々椰子物即ち古々椰子果、古々椰子油をゴロラに換算したものを含む、換算率は左の如くである。果実四三〇〇箇リ約一〇飛リゴロラ一飛となる。古々椰子油一飛リゴロラ一六七飛を要す、即ち一飛のゴロラは約六〇%の油を含有する。

油椰子 (ゴゴ椰子)	備	考	輸出量	備	考
蘭印	一四七、三四飛 (椰子油)	一九三五年蘭印輸出農産物産統計 一、八クール当油ノ生産高八八〇飛 二、〇〇〇飛ナリ 北スマトラノ沿岸ハ多ク、シヤハラララ 地方ハツシ	一四三、四六三飛 一七四、〇〇〇飛 (椰子)	一九三五年 蘭印貿易年報ニヨル 一九三五年 蘭印輸出農産物産統計 ヨル	
英領馬來	三、一〇三飛 (椰子油) 三、五三〇飛 (椰子枝) 五二、〇〇〇飛 (油) 一〇、四〇〇飛 (核)	一九三五年海峽植民地馬來聯邦農 務局年報ニヨル。 全 右 恒久的年産額ニ對シテ南洋年 報ニヨル	二四、七四六飛 三、八九六飛 二、〇五五飛 (椰子)	一九三五年英領馬來貿易年報 全 右 一九三六年 外務省通商局報ニヨル。	
英領北ボルネオ	一、二三〇飛 (椰子油)	一九三五年北ボルネオ農務局年報 ニヨル。	七、七〇〇飛 (椰子)	一九三五年北ボルネオ農務局年報 ニヨル。	

南洋及世界椰子物產輸出高

椰子油

年 度	英領マレ	南領印度	南洋計	阿弗利加	世界總計	世界計(南洋%)
一九三一	四七三九	六一三八七	六六二二六	一九三、二〇八	二五九四三四	二六
一九三二	八〇三二	八四九七三	九三、〇〇五	一八八、七二三	二八一、七二八	三三
一九三三	一六、五七九	二六、二六四	二八、八四二	二四、二五二	三四三、〇九五	三四
一九三四	一六、二三五	二一、二六二	二七、四九七	一九、一六五	三二九、六六二	四一
一九三五	二五、一四二	一四三、一九一	一六八、三三三	二四三、〇〇〇	四一六、三三三	四一

單位 〓 担
出所 卜 輸出農產物產統計
(南洋年鑑)

椰子核					
英領マレ	七三九	一、二六八	二、〇五一	三、二五〇	三、八六七
蘭領印度	一、二、二〇〇	一七、八八四	二、三、一〇〇	二五、〇六八	三〇、六二二
南洋計	一、二、九三九	一、九、一五二	二、五、一五一	二八、三一一	三四、四八九
阿弗利加	五、〇、二七五	六、二、四一一	五、三、一五九二	五、八、〇四九	六、七、〇〇〇
世界總計	五、一、五、二一四	六、三、一、五七三	五、五、六、七四三	六、〇、八、三六七	六、五、一、四八九
世界に対する南洋%	二、五	三	四、五	四、六	五、二

棉花

國名	生産量	備	考	輸出量	備	考
英領印度	一、〇、八、〇〇〇 (棉花) 二、〇、五、六〇〇 (種子)	一九三七年 外務省通商局ニヨル。 推定、棉花ノ生産量ヲ三倍ハ	四、八、七、七、六四 (棉花)	一九三八年 外務省通商局ニヨル。		
蘭領印度	三、二、四、九〇〇 (棉花)	現在ノ数量ハ不明ナルヲ、前大戦時 時ノ数量ヲカレソフ、ア、若南印農業 経済ヨリ、年々、 推定	五、八、九、九 (実棉) 九、一、六、九 (棉花)	一九三四年 台湾總督府南洋課ニ ヨル。		
佛印	一、二、五、七〇〇 (棉花) 七、七、五〇〇 (棉花)	一九三四年 萬國農事協會年報ニヨル。 一九三五年 <i>Annuaire agricole de l'Indo-chine</i>	二、六、八、八 (実棉) 二、〇、〇〇 (棉花) 一、一、四、九 (棉花) 二、〇、五、九 (実棉)	一九三八年 日本貿易振興會ニヨル。 実棉ノ三分一ハ棉花ニナル。		
泰	一、八、〇、〇〇 (棉花) 六、六、九、〇〇 (棉花)	一九三四年 シンガポール統計年報ニヨル。 一九三八年 泰國農務省ニヨル。	三、五、七、九 (棉花)	一九三九年 外務省通商局ニヨル。		

ブリッピン	一九三五年 <i>Philippine Year Book</i>		
ビルマ	一九三八年ビルマ農事年報ニヨル	一八六六兆(棉花)	一九三八年ビルマ税関行政年報ニヨル

甘藷、馬鈴薯

国名	生産量	備	考	輸出量	備	考
ジャバ	一三五八〇兆(甘藷) 一三二八〇兆(甘藷) 五四〇兆(馬鈴薯)	一九三五年ケララ州甘藷印農業 發済ニヨル 一九三六年外務省通商局報ニヨル 一九三六年外務省通商局報ニヨル				

カ、盛、ツ、ク

国名	生産量	備	考	輸出量	備	考
佛印	二四四六兆 三〇七四兆 五〇〇〇兆	一九三五年 <i>Annuaire Statistique</i> 一九三六年 <i>de l'Indochine</i> 一九三六年外務省通商局報ニヨル 年々増加傾向ニアリ。		二四〇〇兆	一九三〇、三四年 一九三五年	印度支那貿易統計表 ニヨル
蘭印	三九五三兆(種子) 一五五〇八兆(種子) 計一九四六〇兆	農場(エステート)生産 一九三五年蘭印統計年報ニヨル 土人農業生産 一九三五年蘭印統計年報ニヨル		一七、九九兆(種子) 二五八五兆(カボチ薯) 二二〇六〇兆(茄)	一九三五年蘭印輸出農産物統計ニヨル。 全 右 全 右	カボチ種子ニハ約二〇%ノ含有量アリ
ブリッピン		比律浜地域の三見テノ生産ニ好 適ナルガ生産ハ全世界ノ一%ニモ滿 チ不現然ナリ。コレハツニ比律浜ガコ ノ生産ニ興味ヲ持クナイコト、消費ガ 高キコトニ起因シテ居ルノデアル		六九六兆	一九三五年蘭印輸出	物産統計表ニ ヨル

英 及 印 及 セイロン	
八一兆	
一九三五年全	
右	

南洋及世界カポツク輸出数量一覽表

比 律 浜	一九三一	一九三二	一九三三	一九三四	一九三五
佛領印度支那	六四九	三六五	四三八	六〇七三	六九六
蘭領印度	一〇九四	一八九一	一五七二	二、一三六	二、四四六
南洋計	二〇、六〇二	一八、四九六	二二、四三二	二〇、七五五	二五、〇八三
英領印度及錫蘭	二二、三四五	二〇、〇五二	二四、四四三	二二、九六四	二八、二二五
阿弗利加	一、五二八	一、五二九	一、二七五	一、四〇三	一、八一
中南部亞米利加及太平洋	一、四四六	九八二	一、三四一	一、二七一	一、三〇〇
世界總計	六八二	二、一六	四、二四	八三八	八〇〇
總計(對南洋の比)	二六、〇〇六	二一、七七九	二七、四八三	二七、四七六	三二、一三六
八六	八八	八九	八七	八七	

單位：噸
出所：蘭印輸出農産物總計

カツサバ

國名	生産量	備考	輸出货量	備考
蘭印	<p>六三四三〇担(球根)</p> <p>一四一七七担(穀粉)</p>	<p>一九三五年台灣總督府編南洋年鑑ヨリ。</p> <p>カツサバ球根ノ水分ヲハ。ノトスレバ無水物ノ穀粉含有量ハ九〇%ト故ニ生球根ノ穀粉含有量ハ八〇%トナルコトヲ計算シ算出ス</p>	<p>四三六〇〇担(球根)</p> <p>一〇〇、三六六担(穀粉)</p> <p>一五九七六一担(カツサバ)</p> <p>八八六担(カヒオカ)</p>	<p>一九三五年台灣總督府編南洋年鑑ニヨル輸出可能量ヲ示ス。</p> <p>一九三五年 蘭印輸出農産物産統計ニヨル。</p> <p>一九三五年 蘭印貿易年報ニヨル。穀粉ヲ含ム。</p> <p>一九三五年 蘭印輸出農産物産統計</p>
英領馬來	<p>一七、二〇三担(球根)</p> <p>三、〇九九六担(穀粉)</p>	<p>一九三一年至五年 蘭印ニ於テ統計ハ台灣總督府編南洋年鑑ニヨルトエ一カーダハ二担、球根ノ出未ルカラコレヲ栽培面積ニ二〇〇。エトカーニ乘ジテ算出ス</p> <p>收量ハ第一四担ノトモ、一エトカーダ七、一二担、ニ一三担ソレ以上ハ六、一七或ハ四、一六、ニ一四担ノ收量ナル。蘭印ノ場合ト同様ニシテ推定ス。</p>	<p>二二五八二担(カヒオカ)</p> <p>一七、〇六四担(穀粉)</p>	<p>一九三五年 蘭印輸出農産物産統計 (カヒオカ)</p> <p>一九三六年 台灣總督府編南洋年鑑ニヨル。</p>

佛 印	英領 北米 才	佛 印	英領 北米 才
七四〇〇〇 (概) (概)	六七九〇〇 他 七六九三四 他	一九三八年國際農事協會農業年鑑 (一九四〇年發行)ニヨル	一九三五年北米才農務局年 報ヨリ。甘藷、生産ヨ合ム。
		一九三八(訂正) (概)	
			一九三五年印度支那貿易統計表ニ ヨル。

南洋及世界カツサバ物産輸出数量一覽表

英領 マレ ー	佛領 印度支 那	蘭領 印度	南 洋 計	阿 弗 利 加	南 亞 米 利 加	世 界 總 計	總計に於ける南洋の比率%
一九三一	一九三二	一九三三	一九三四	一九三五	一九三六	一九三七	八二
二九、二一三	二九、三五三	二八、五四六	二六、八七六	二六、八七六	二七、六六八	二七、六六八	八四
三〇	一	一	一	一	一	一	八〇
一九、八四一	二二、六〇八	一七、八四〇	一七、八四〇	一七、八四〇	一七、八四〇	一七、八四〇	七六
二二、一〇七	二五、五四三	二〇、〇三六	二〇、〇三六	二〇、〇三六	二〇、〇三六	二〇、〇三六	七六
四、二九〇	四、五二二	四、三六九	四、三六九	四、三六九	四、三六九	四、三六九	七六
四、〇三八	四、七〇四	五、四八二	五、四八二	五、四八二	五、四八二	五、四八二	七六
二六、八〇一	三〇、五三五	二四、九五七	二四、九五七	二四、九五七	二四、九五七	二四、九五七	八一
二二、四五六	二二、四五六	二二、四五六	二二、四五六	二二、四五六	二二、四五六	二二、四五六	八一

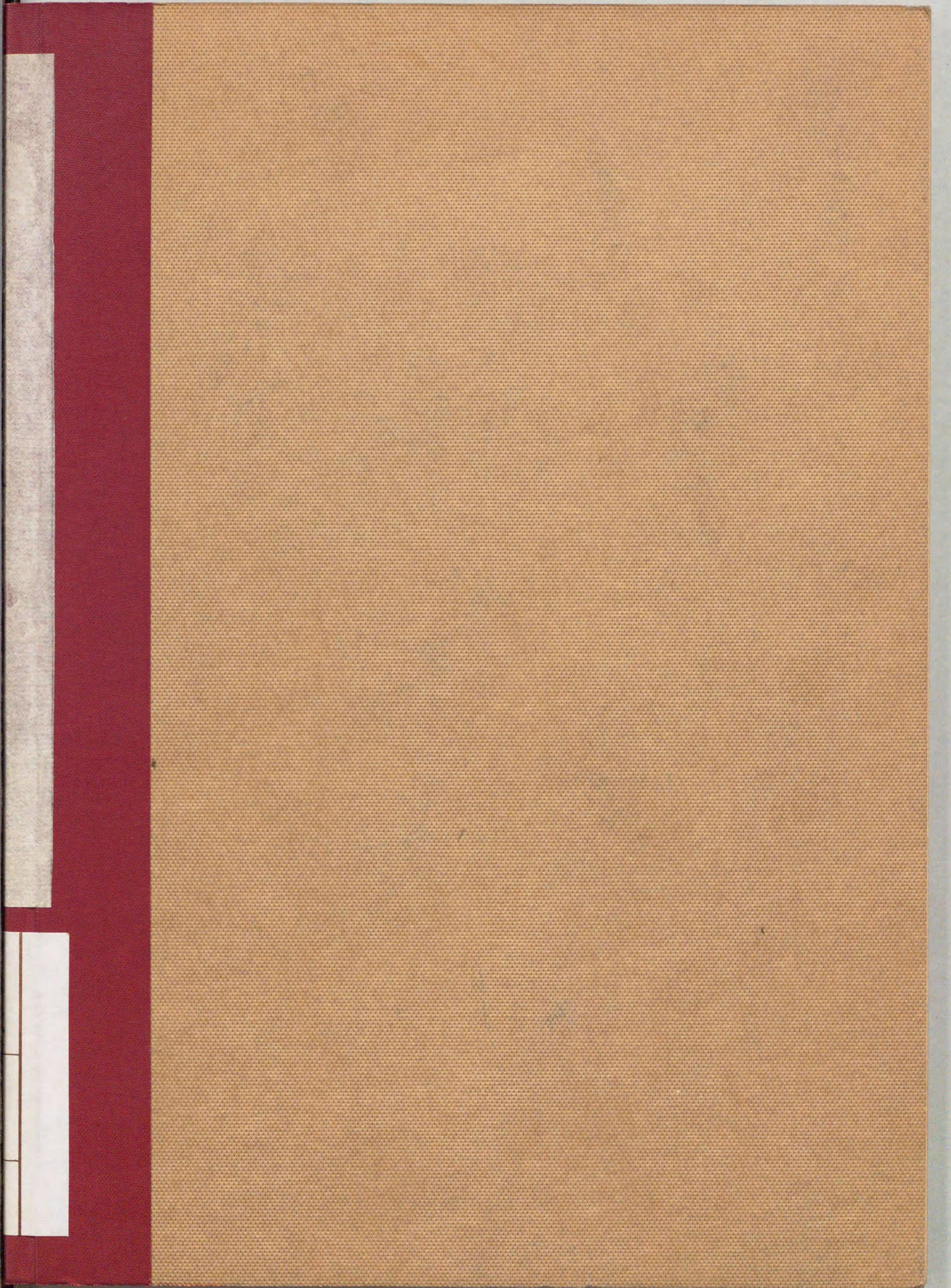
單位 噸
出所 南洋印輸出農作物産統計

(註)

数量はガポレク、ガポレク粉、タピオカ粉、粒、(パール) 及片等
(乾球根)

總てのカツサバ物産を含むもアムパス(粕) を含まず

24E19



[Illegible text on spine label]
