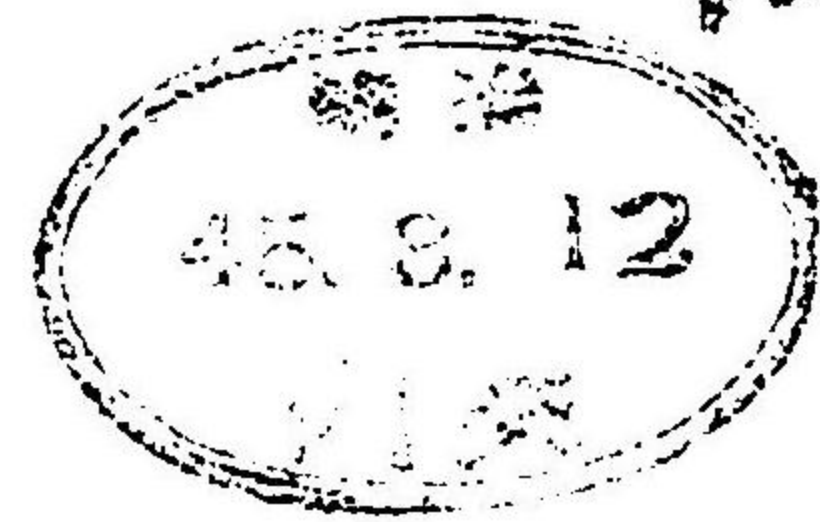


94
1740

卷之上 覽便馬齋



94-77-



若馬の玉を

懐する人の

たぐひ

たぐひ

甘あらしま

か

あらし

著者



阿蘇氏



陶山氏



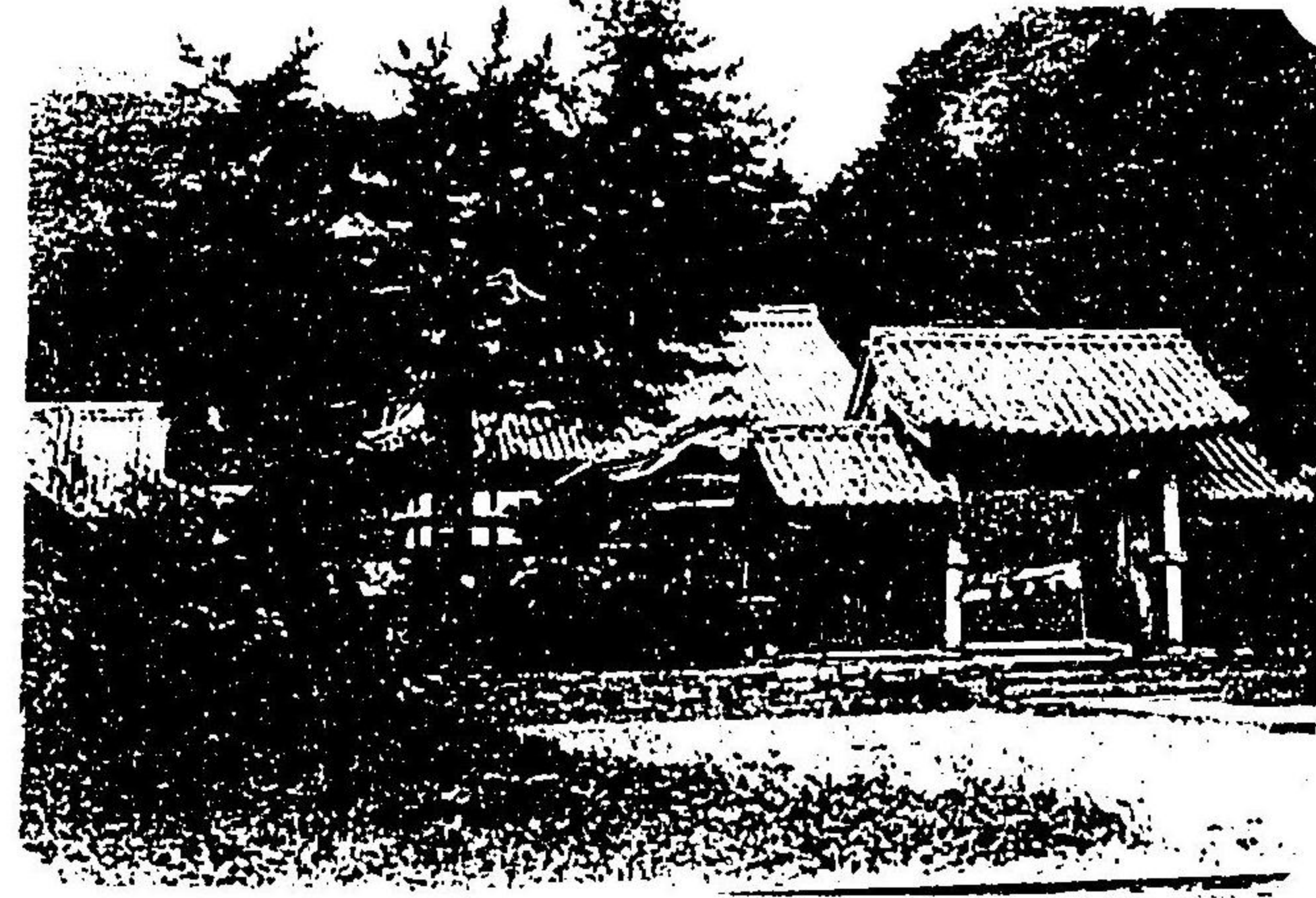
宗助國公 附從三位



對馬島路



對馬國嚴原港



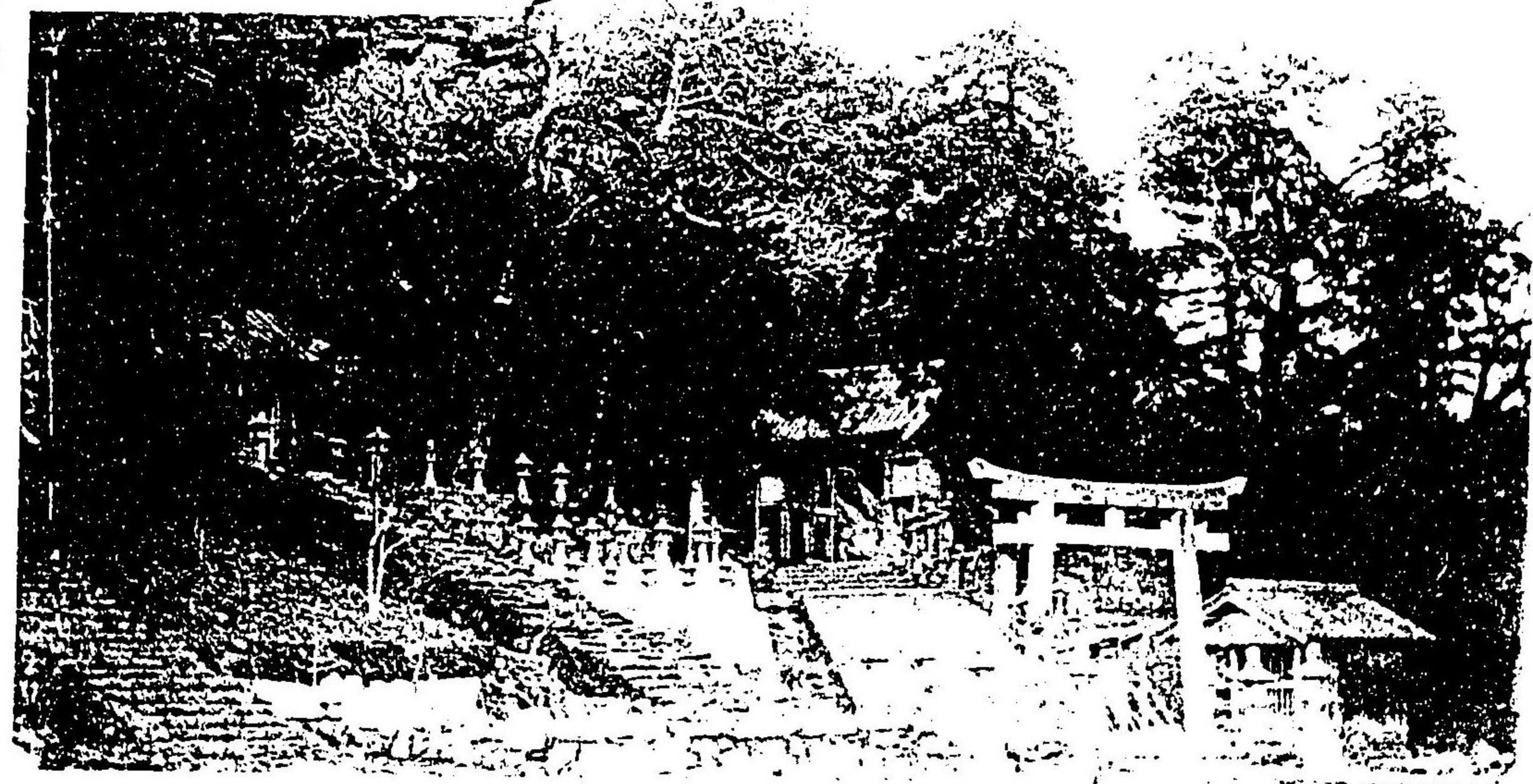
對馬國嚴原高松院



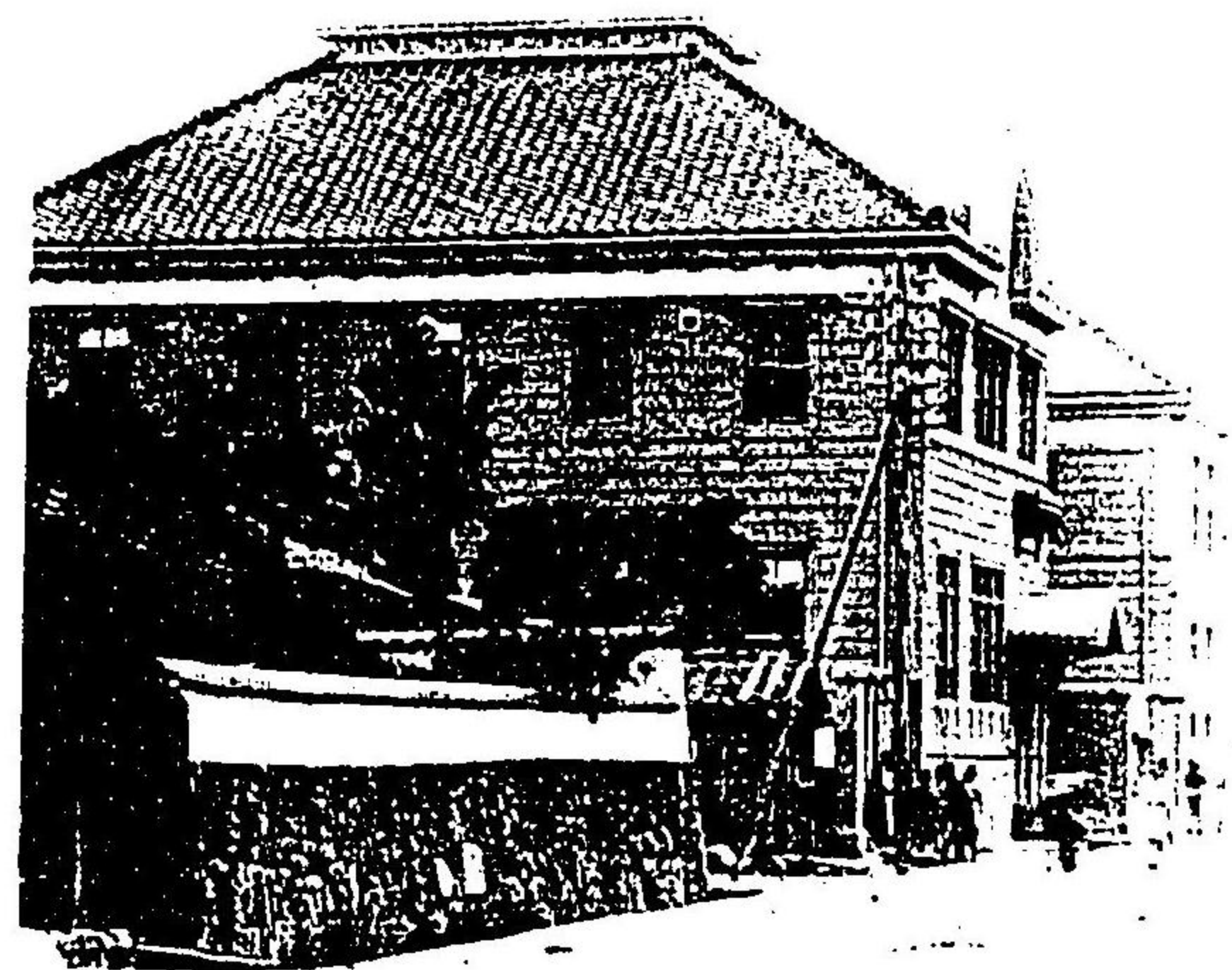
對馬國嚴原港立龜ノ景



對馬警備步兵大隊



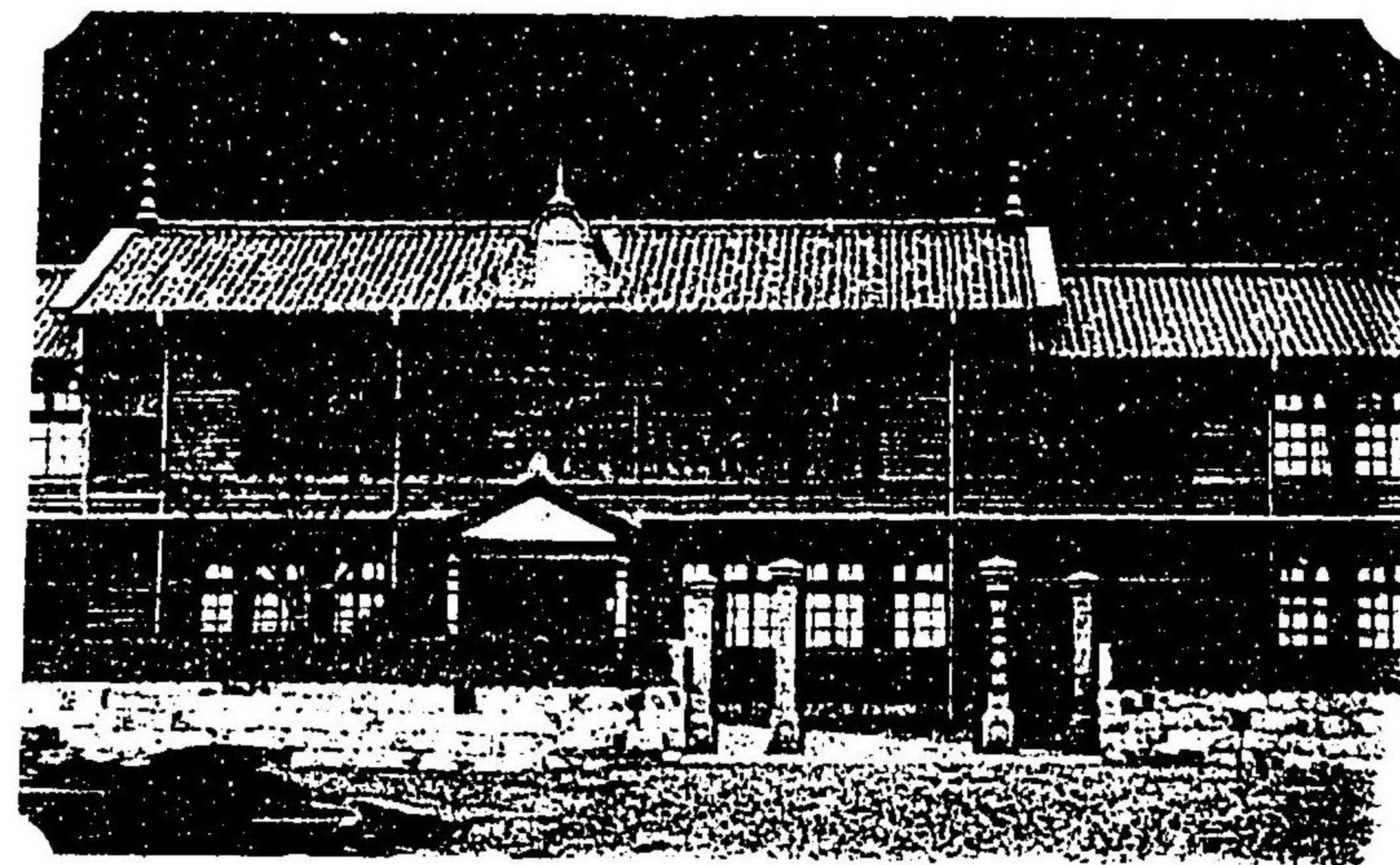
對馬國殿原八幡神社



對馬國嚴原郵便局



對馬國嚴原港海岸寺



對馬中學校



對馬國下縣郡豆敷金剛院



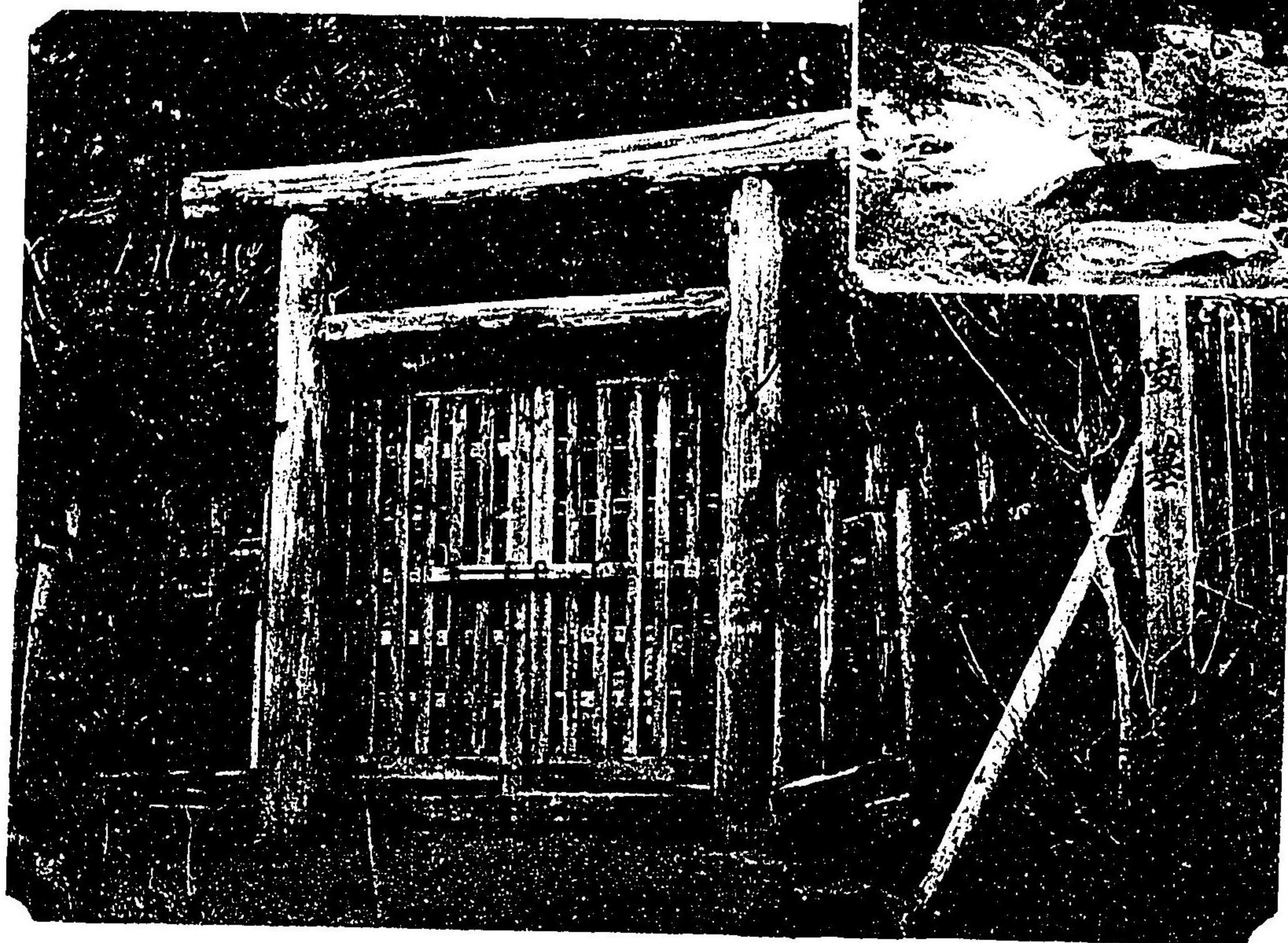
對馬國下縣郡(波の花散る)豆敷岬 (長サ一里十八丁)



伊弉海創立對馬國下縣郡豆殼金剛院



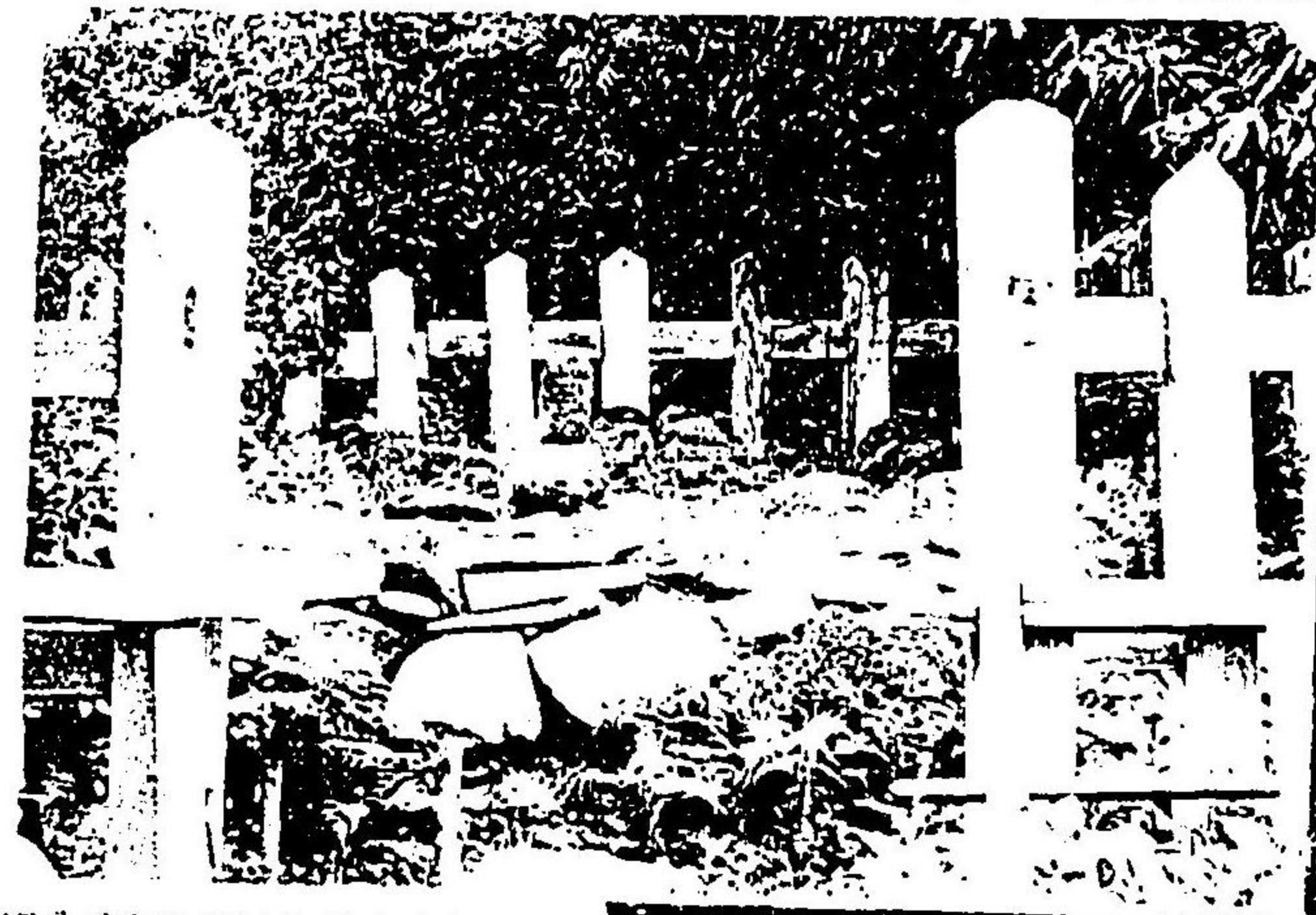
對馬國下縣郡(波の花散る)豆殼岬 (長サ一里十八丁)



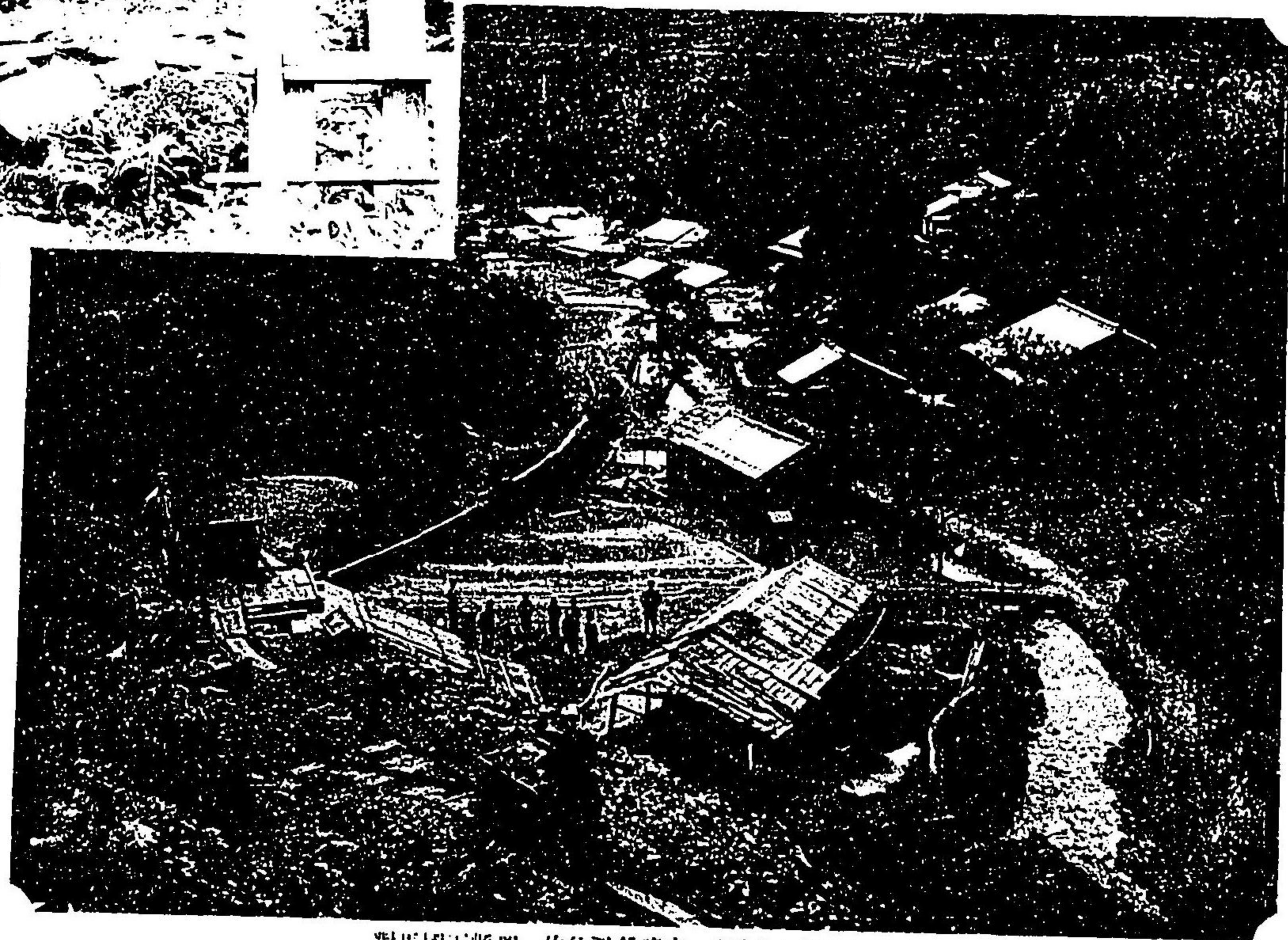
對馬國下縣郡久根田舎(安徳天皇陵墓)



對馬國下縣郡瀬川(藤の名所)



宗助國公首塚在須村聖法清寺境内



對馬國下縣郡 佐須亞鉛礦山 (天武の朝銀を産す)



對馬下縣小茂田濱夕陽の景

佐須村塚原字床谷



宗助國公厠塚



對馬國下縣郡佐須村金田城跡



元寇ノ際船裁セニ元ノ佛像(對馬國下縣郡佐須寺堅根法清寺ノ像ノ)



對馬國下縣郡南室村ノ景



對馬國下縣郡小茂田神社(宗助國公を祭る)



對馬國下縣郡小浦の景



對馬國下縣郡大舟越瀬戸口の景



對馬國下縣郡根緒三ツ山島の景(白岩老松)



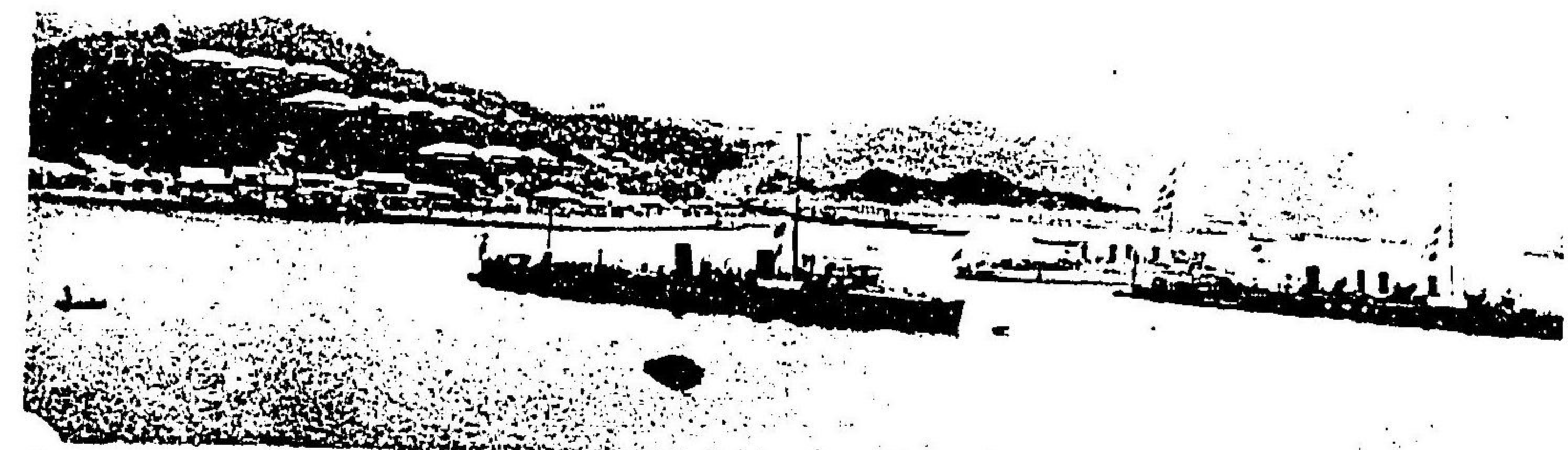
對馬國下縣郡金石城



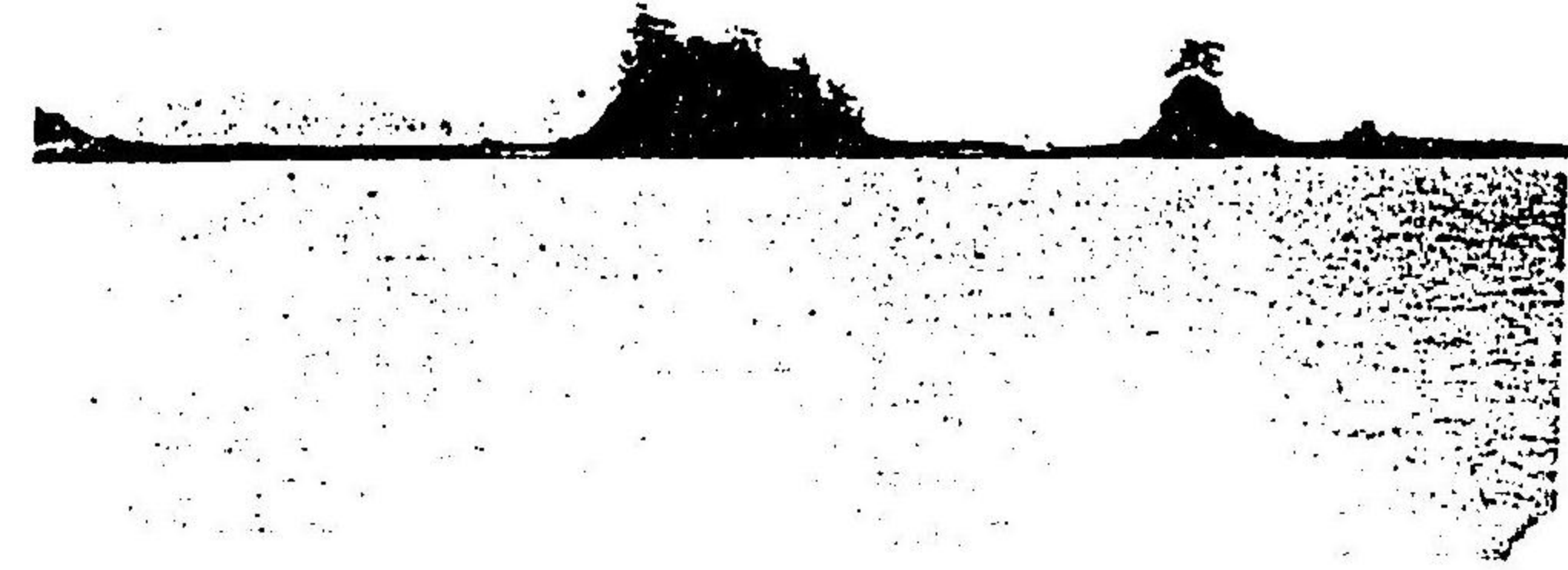
對馬國下縣郡鷓知樓之濱の景



對馬國下縣郡竹敷八幡神社



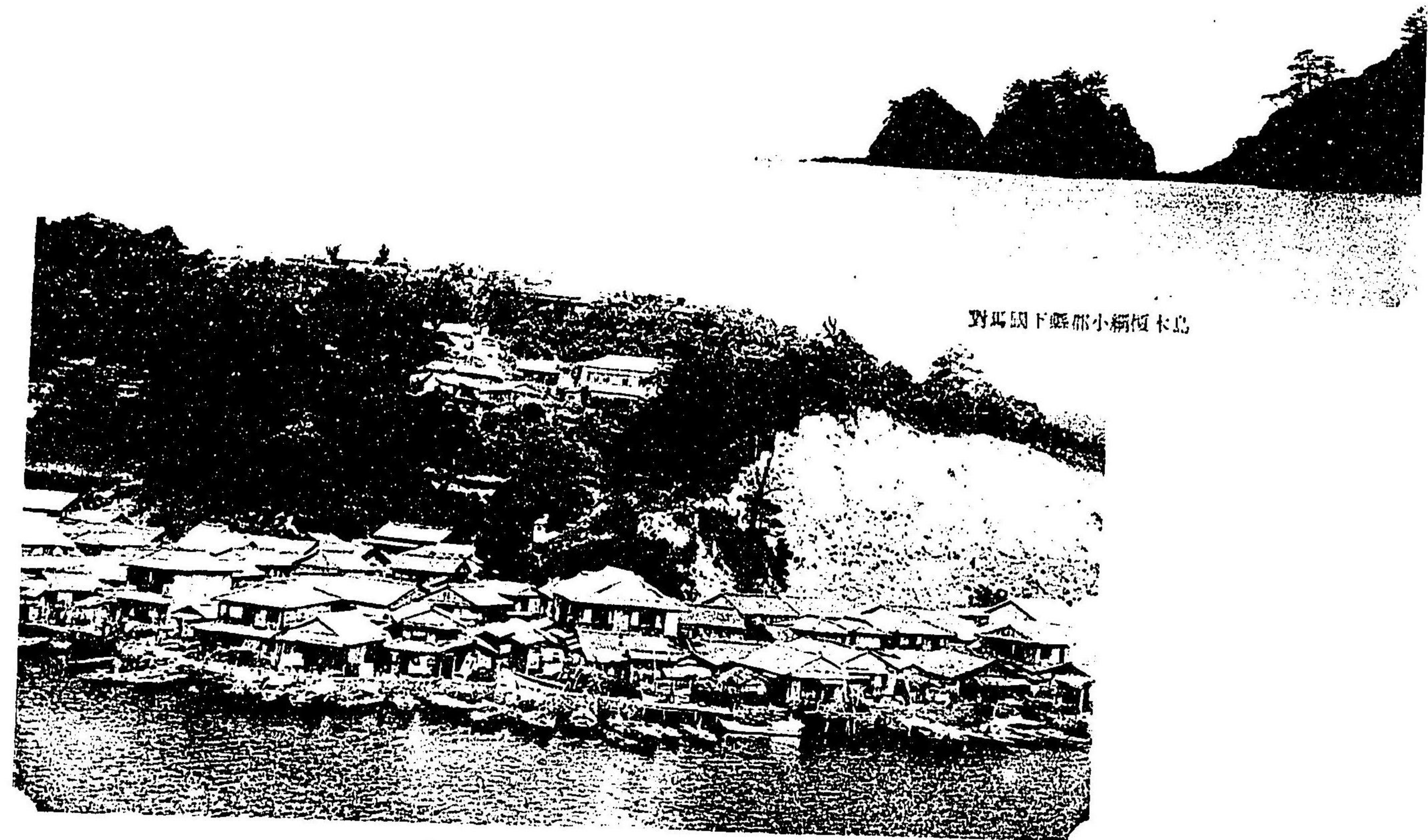
國下縣郡竹敷港



對馬國下縣郡尾崎港天島

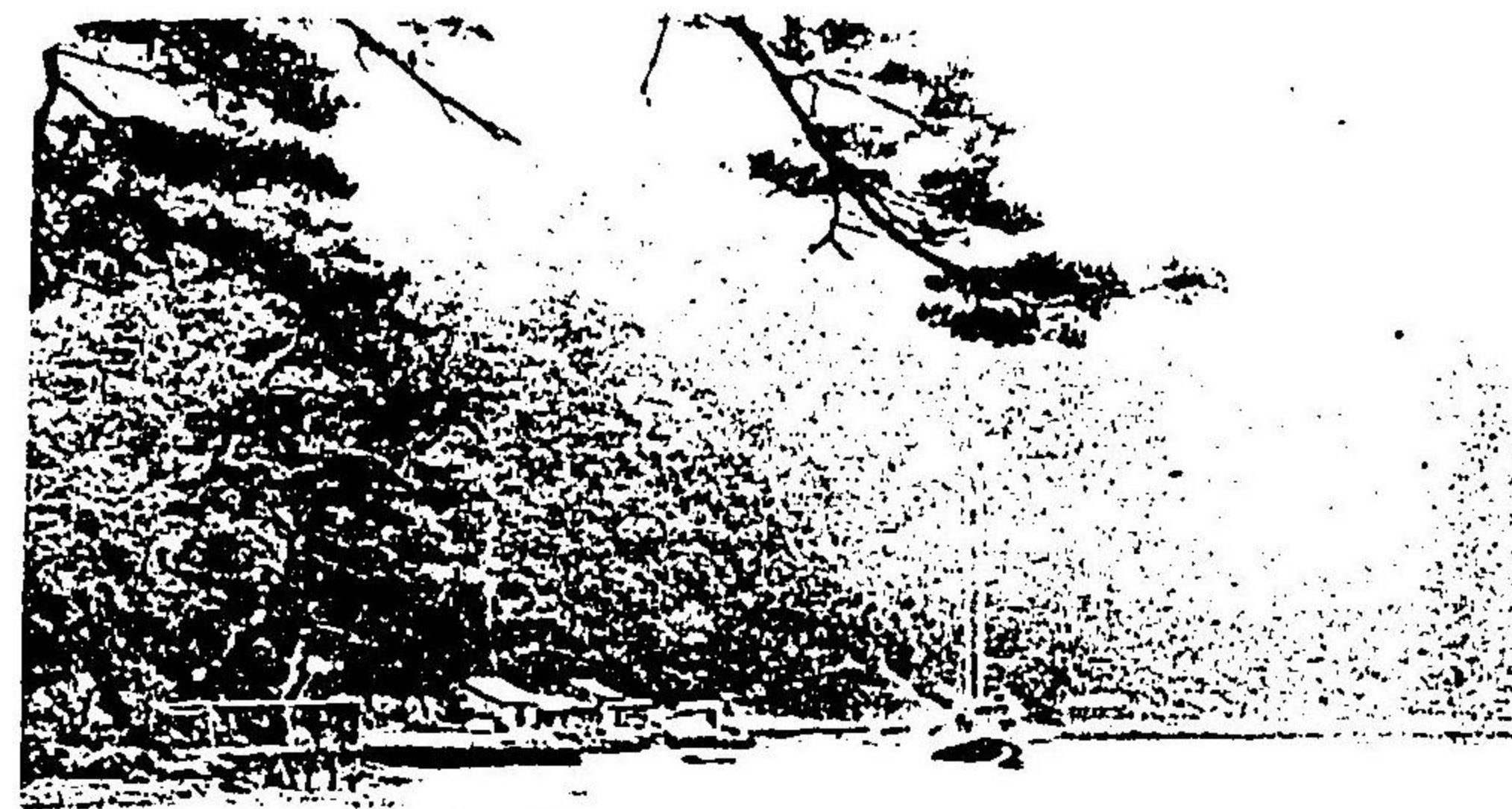


對馬國下縣郡竹敷港



對馬國下縣郡小網坂本島

對馬國下縣郡竹敷港



對馬國下縣郡今里港



對馬國下縣郡竹敷港



對馬國下縣郡唐洲村青木氏從殿(同リ一丈五尺餘)

對馬國下縣郡小網ノ島

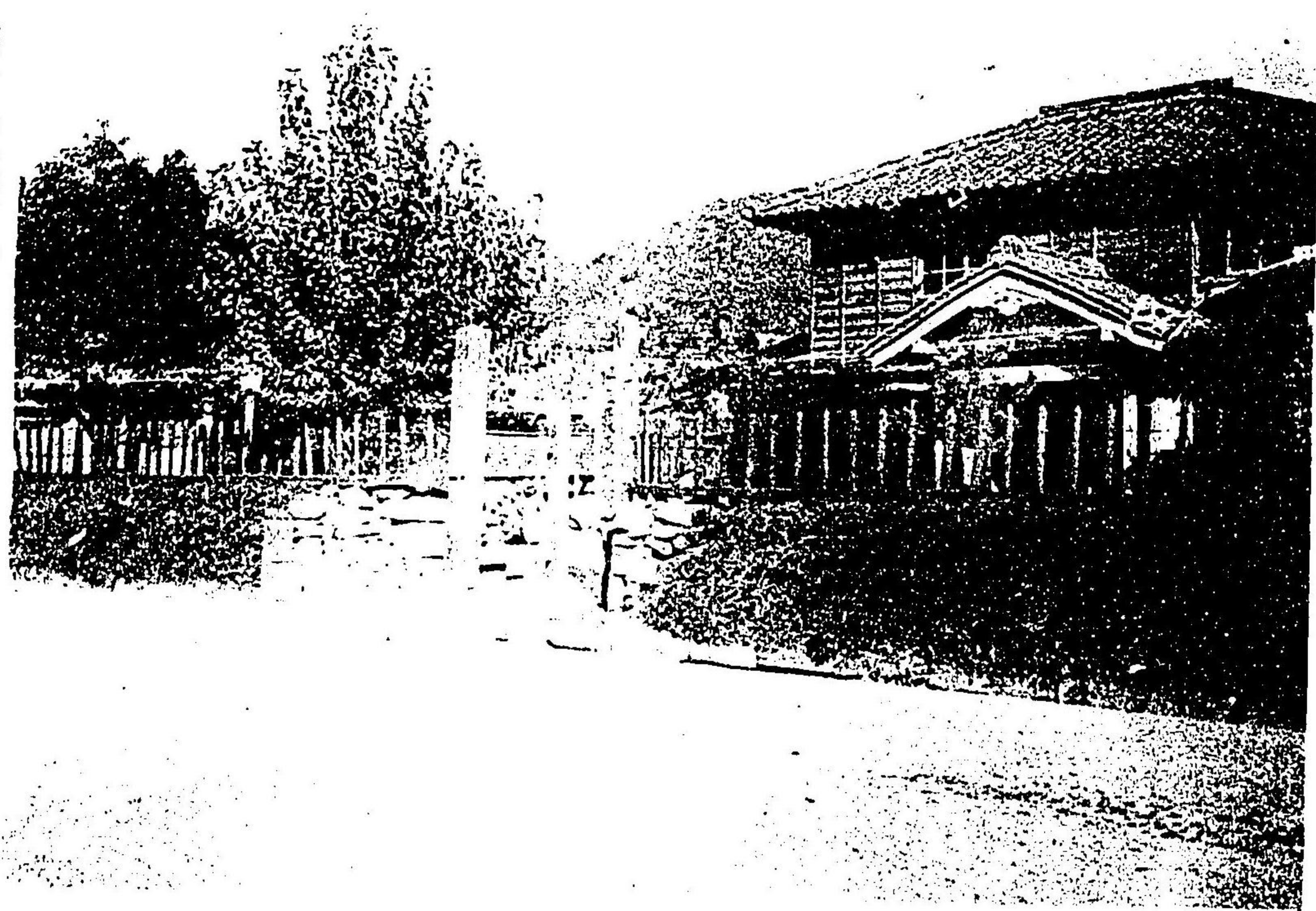


對馬國下縣郡鳴尾瀬村住吉神社



對馬國下縣郡仁位村海神社

協立巖原病院



沿革 協立巖原病院は海陽病院の後身にして其協立巖原病院と改稱せるは明治二十七年中にして今より凡そ十七年前の事に屬す創始以來代議士森泰氏之れが院主たりしも明治四十三年三月を限り其經營の全部を醫學士黒田尙寛氏に譲渡せるを以て爾來黒田氏は院主として院長を兼ね今日に至れり

恩賜 協立巖原病院は長らく聖上皇后兩陛下より恩下賜金下賜の御沙汰あり同院の光榮之れに過ぎたるはなし是れ明治二十七年中なり

職員 院長黒田尙寛氏、長崎醫學士、下田良、細島良朔、醫學得業士小山輔以

△設備 病院内の諸設備は地方病院としては先づ完璧に近きものと云ふを得べし

對馬掠

以てふれりし對馬掠
引舟の港を午後十時
頃一に撈る言傳の
港かに懸る上島の國
初へ初へと乗る如の
對馬の東の海を
四月二十八年の
はるか石碓の始めを
昔對馬の四浦地
嚴原港に着ぬれ
海程五里五千人
宗將登の葉しを
是馬勝地にも高き
波と怒るを文
行けば毛付を海
中平高才女を我
聲傳出兵大隊は
可は鳥飛船推草や

は補くせめくあ
對馬丸は乗る葉は
葉は高き海を
港本港にお港か
船はほのくつ
東山洲うに沖の
五月の二十七日は
葉は高き海を
今に海廢し土地
高く海舟は
獲へ金不付の
舟の對屋砲壁は
立飛る十六丈
昔はす嚴に足着け
後海程とお船
對馬健兒の集れる
宗將の船の跡
海陸物産貿易に

出船の船主は帆
若松段を帯びて
成るは掛寄る産地
右は中島第一の
尾浦あ神の久松里の
雌雄龍良の岳高く
木は倚りあつたに継ぐ
長き一重十八里
至れば船の産地
昔は舟の産地あり
自らの傍を刻し
全別産をなした
若は藤原に社を
壽永の自の世昔
檀の浦に崩せし
お徳寺は藤原玉ひ
相まらふ多し
産の島の産地に
産するもの産地の

宗の世の産地の
八幡をたてし
久田村の産地
由山里にひく
久田山はさる
羽達舟の産地
登るは天遠峰
波の花は産地
神の産地
豆段の村は産地
産の産地に
古く根産地
産地に
歴史に
は家
上根根の
玉の産地
久田山は

瞬く間に舟が
海に浮かび、我々の
足が城の土に
近づく。波は、
港の奥に、
若松の波も
岩に打ちつけ、
神功皇后の御
宮も、
周りに、
風景は、
林の間に、
清く、
如き、
倉庫の、
扉は、
油の、
玉の、
錦の、

港の、
蘇山、
浅海、
早瀬、
島山、
文、
海、
政、
統、
船、
古、
船、
子、
印、
赤、

伊予の地味は山嶺多し
和板の嶺も険峻なり
志多浦大尾少尾里
志多の村や大作寺
本坂神功皇孫の
今は國繁中社
我崎誰一の社あり
甘露を搦て元祿
物珍しく奇祝園
飯形押庵御所
本坂地蔵名産地
本國で城宮保赤松
古所岳は岳宮
本坂の道は道は
石城は伊予の村
積久生まの港
伊予の九里の海
伊予の嶺は嶺は
邦崎の岳は岳は
送るは伊予の岳は

見給大尾少尾の里
伊予の地味は山嶺多し
和板の嶺も険峻なり
志多浦大尾少尾里
志多の村や大作寺
本坂神功皇孫の
今は國繁中社
我崎誰一の社あり
甘露を搦て元祿
物珍しく奇祝園
飯形押庵御所
本坂地蔵名産地
本國で城宮保赤松
古所岳は岳宮
本坂の道は道は
石城は伊予の村
積久生まの港
伊予の九里の海
伊予の嶺は嶺は
邦崎の岳は岳は
送るは伊予の岳は

津波を聞くとその
途に身をたれしもの
了るを哀しむるもの
水に身をたれしもの
名を記すに及ばず
涙もろく身もろく
数へば馬鹿

船をたれしもの
今に船はたれしもの
岸邊にたれしもの
文に記すに及ばず
名を記すに及ばず
涙もろく身もろく
数へば馬鹿

對馬島ノ位置及廣袤

北緯 三十四度四分ニ起リ
 三十四度四十四分ニ終ル
 東經 百二十九度十六分ニ起リ
 百二十九度二十九分ニ終ル
 同 東京ヲ距ル 六十八哩 七百五十一哩九
 長崎ヲ距ル 百六哩
 博多ヲ距ル 六十七哩
 壹岐郷ノ浦ヲ距ル 四十一哩
 朝鮮釜山ヲ距ル 六十八哩
 四拾四万里強 東西 二里六合
 南北 拾七里餘

管轄廳ノ沿革

嚴原藩 嚴原縣 明治四年 廢藩置縣
 伊万里縣 明治四年九月 佐賀縣 明治五年五月
 伊万里縣ニ合併 佐賀縣ニ改稱
 長崎縣 明治五年八月長崎 長崎縣嚴原支廳 明治七年五月
 縣ノ所轄トナル 支廳ヲ置ク
 上下縣郡役所 明治十一年十一月 明治十七年四月郡役所廢止
 郡役所設置支廳廢止
 長崎縣嚴原支廳 明治十六年六月 更ニ支廳設置
 對馬島廳 明治十九年八月 設置

町村區劃

町村名	大字	町村財產
嚴原町	棧原宮谷 日吉 天道茂 中村 今屋敷 田淵 大手橋 岡分 久田道 嚴原 久田南寶 小浦曲	三、七〇二〇二二
與良村	夏屋 尾浦 安神 久和 與良内院 夏殿内院 夏 醋瀬 佐須瀬 内山	二、六五七八五八
佐須村	久根田舎 久根瀬 上槻 推根 小茂田 檜根 下原 河連	四、四五四五〇〇 三、九九三一二七
鷄知村	鷄知 根緒 湖藻 箕形 吹崎 加志 今里	二、二〇六八一
竹敷村	竹敷 黒瀬 尾崎 島山 高ヶ浦	二、四六一二六一
船越村	大船越 久須保 緒方 犬吠 大山 小船越 鴨居瀬 賀谷 蘆ヶ浦 濃部	九、八九七八四九
仁位村	和板 糸瀬 横浦 鐘川 千尋藻 曾仁位 佐志賀 蟻峨 貝鮎	二、〇三六八四〇
奴加岳村	卯彦 佐保 貝口 唐洲 廻 志多浦 大綱 小網 錦田	二、八四三六一二
峰村	志多賀 佐賀 藤 三根 津柳 青梅 木坂 狩尾 賀佐 吉田	七、四七八五二五
仁田村	志多留 伊奈 越高 御園 犬ヶ浦 女連 久原 鹿見 瀬田 飼所 經繩	一、七七五八八三
琴村	琴 葦見 一重 小鹿 五根緒 舟志 中原	七、六八〇一〇九
佐須奈村	佐須奈 西津屋 佐護	三、三〇二七八
豊崎村	大浦 河内 鰐浦 豊泉 西泊 古里 比田勝 網代 富ヶ浦 唐舟志 濱次須 次須 大増	五、一五二八七五
計	一一九	

租 稅

町村別	地 租	所得稅	營業稅	醬油稅	縣 稅	村 稅	計 合
嚴原町	2,091,295	5,685,380	5,803,760	1,781,250	9,743,610	22,007,679	47,712,554
與良村	2,342,670	238,110	228,340	8,500	3,797,220	6,481,840	13,096,680
佐須村	3,208,270	363,880	293,800	20,000	2,488,910	6,219,690	12,338,650
鷄知村	2,293,970	1,934,670	1,366,280	2,500	3,668,680	10,770,466	29,033,571
竹敷村	487,280	4,208,540	1,276,140		3,014,760	11,705,310	20,692,060
船越村	1,433,655	663,180	580,880	1,500	3,899,805	12,232,975	18,813,995
仁位村	1,975,870	177,620	96,660	34,000	2,279,625	17,911,148	22,574,923
奴加岳村	1,787,060	90,720	75,640	61,500	2,018,060	5,426,540	9,459,524
峰村	1,952,265	428,880	363,560	58,500	2,783,390	11,602,032	17,185,627
琴村	1,138,080	275,310	212,060	33,000	2,108,060	5,728,320	9,495,030
仁田村	2,787,550	276,180	297,240	78,000	3,161,620	7,312,610	13,823,220
佐須奈村	2,990,320	381,940	490,520	120,000	3,707,790	7,078,458	14,369,223
豊崎村	2,439,920	331,870	526,260	150,000	6,436,030	10,432,010	29,316,040
計	27,330,190	15,075,810	11,431,160	2,345,750	49,204,165	134,939,273	240,326,346

備 考

酒造稅 22,310,670 礦區稅 1,228,200 總計 263,895,318

生 產

種 別	作付反別	收 獲 高	價 格	農 產 物				林 產 物				水 產 物		雜			
				米	麥	豆 類	雜 穀 類	野 菜 類	樹 木 產 品	加 工 品 類	計	丸 角 材	挽 材	木 炭	推 非	計	雜
米	五六七五反	九、七八三石	一四六、七四五〇〇														
麥	二七二三五反	四二、五五九石	一七〇、二二六〇〇〇														
豆 類	四三二五反	三、三二〇石	一一、五二五〇〇〇														
雜 穀 類	七三五〇反	五二、〇五〇貫	一九〇、五八七五〇〇														
野 菜 類	五六三九反	六九八三石	二七、九三二〇〇〇														
樹 木 產 品	四二一六反	三三二八五〇貫	三四、二六四一〇〇														
加 工 品 類	一四六三反	五九一七六貫	一九、九五三〇〇〇														
計			六一八、四五一一六〇〇														
丸 角 材		六五、五〇〇尺	二六二、〇〇〇〇〇														
挽 材		四八、九五一坪	四四、〇五六〇〇〇														
木 炭		二二二九、六〇〇貫	七三、七七六〇〇〇														
推 非		一三七、〇〇〇斤	一〇九、六〇〇〇〇〇														
計			二、八四八〇〇〇														
魚 類			五二七、九一二〇〇〇														
羽 連 魚		六八、四〇〇貫	四一、〇四〇〇〇〇														
鮑 類		二二、六九一貫	一一、二四九〇〇〇														
鰺 類		九一八、五〇五貫	二六一、三八八〇〇〇														
鰻 類		四四、二七九貫	二六、五六七〇〇〇														
計		四三六、九五一貫	一六〇、〇一三〇〇〇														
海 產 雜		二四三三、一三四貫	九二四、三七三〇〇〇														
計			七五五、八三二二三七														
國庫支出金			二四、八三六三八〇														
縣金庫支出金			八四、〇〇〇〇〇														
總 產 物			一三九三、〇六九貫														

總計 金二百九拾貳萬五千四百四拾貳拾零錢七厘

各町村重要陸產物表

町村名	品 名
巖原町	紙、陶器生糸
興良村	麥、甘藷米、大根、薪炭、椎茸
佐須村	米、麥、甘藷、椎茸、木材、板類、薪炭
鷄知村	米、麥、甘藷
竹敷村	麥、甘藷
船越村	麥、甘藷、米
船越村	鰻、乾鰻、海參、真珠介、鱒、石花菜、鱒子、和布、海羅、蠔螺
仁位村	鰻、海參、真珠介、鱒、和布、鹿尾菜
奴加岳村	鰻、海參、真珠介、鱒、小鰻、鰻、鱒子、飛魚、和布、鰻、海羅、鹿尾菜
峰村	麥、甘藷、椎茸、木材、板類、薪炭、米
仁田村	麥、甘藷、米、蕎麥、椎茸、木材、板類、薪炭
琴村	麥、甘藷、椎茸、木材、板類、薪炭
佐須奈村	麥、甘藷、米、蕎麥、椎茸、木材、板類、薪炭、繭
豐崎村	麥、甘藷、蕎麥

(備考) 本表中農產品、產出價格五千圓以上ヲ記載ス

各町村重要水產物表

町村名	品 名
巖原町	鰻、乾鰻、海參、鱈、羽連魚、鱒、鰻
興良村	鰻、乾鰻、鰻、羽連魚、鱒、和布、海羅、鹿尾菜
佐須村	乾鰻、鰻、銀蠔螺、和布、搗布、石花菜、海羅
鷄知村	鰻、鰻、鱒、小鰻、和布、海羅、蠔螺
竹敷村	海參、真珠介、和布、海羅
船越村	鰻、乾鰻、海參、真珠介、鱒、石花菜、鱒子、和布、海羅、蠔螺
仁位村	鰻、海參、真珠介、鱒、和布、鹿尾菜
奴加岳村	鰻、海參、真珠介、鱒、小鰻、鰻、鱒子、飛魚、和布、鰻、海羅、鹿尾菜
峰村	鰻、小鰻、鱒子、和布、海羅
仁田村	鰻、和布、海羅、鰻、蠔螺
琴村	鰻、鰻、鰻、鰻、和布、海羅
佐須奈村	鰻、鰻、鰻、鰻、鰻、和布、海羅、搗布
豐崎村	鰻、鰻、乾鰻、海參、鰻、鰻、和布、海羅、搗布

輸入貨物

各町村	各 町 村 輸 入 米										計	雜					
	嚴原町	興良村	佐須村	鷄知村	竹敷村	奴加岳村	仁位村	峰村	仁田村	琴村		佐須奈村	豐崎村	船越村	嚴原町	全	全
嚴原町	三五、三九六石	一、二二〇石	一、五〇〇石	二、六四〇石	三、五〇七石	三〇石	一〇五石	六二〇石	一、二一九石	一〇〇石	六九三石	三、一九九石	五、〇九五石	嚴原町	甘藷	麥	食鹽
興良村	一八、九一〇	二四、〇〇〇	二四、〇〇〇	三九、六〇〇	五六、一一二	四五〇	一、八七五	九、三〇〇	一八、二八五	一、六〇〇	一〇、三九五	四六、七八五	七四、六二五	嚴原町	甘藷	麥	食鹽
佐須村	一、二二〇	二、四〇〇	二、四〇〇	三、九〇〇	五、六〇〇	四、五〇〇	一、八七五	九、三〇〇	一八、二八五	一、六〇〇	一〇、三九五	四六、七八五	七四、六二五	嚴原町	甘藷	麥	食鹽
鷄知村	一、二二〇	二、四〇〇	二、四〇〇	三、九〇〇	五、六〇〇	四、五〇〇	一、八七五	九、三〇〇	一八、二八五	一、六〇〇	一〇、三九五	四六、七八五	七四、六二五	嚴原町	甘藷	麥	食鹽
竹敷村	一、二二〇	二、四〇〇	二、四〇〇	三、九〇〇	五、六〇〇	四、五〇〇	一、八七五	九、三〇〇	一八、二八五	一、六〇〇	一〇、三九五	四六、七八五	七四、六二五	嚴原町	甘藷	麥	食鹽
奴加岳村	一、二二〇	二、四〇〇	二、四〇〇	三、九〇〇	五、六〇〇	四、五〇〇	一、八七五	九、三〇〇	一八、二八五	一、六〇〇	一〇、三九五	四六、七八五	七四、六二五	嚴原町	甘藷	麥	食鹽
仁位村	一、二二〇	二、四〇〇	二、四〇〇	三、九〇〇	五、六〇〇	四、五〇〇	一、八七五	九、三〇〇	一八、二八五	一、六〇〇	一〇、三九五	四六、七八五	七四、六二五	嚴原町	甘藷	麥	食鹽
峰村	一、二二〇	二、四〇〇	二、四〇〇	三、九〇〇	五、六〇〇	四、五〇〇	一、八七五	九、三〇〇	一八、二八五	一、六〇〇	一〇、三九五	四六、七八五	七四、六二五	嚴原町	甘藷	麥	食鹽
仁田村	一、二二〇	二、四〇〇	二、四〇〇	三、九〇〇	五、六〇〇	四、五〇〇	一、八七五	九、三〇〇	一八、二八五	一、六〇〇	一〇、三九五	四六、七八五	七四、六二五	嚴原町	甘藷	麥	食鹽
琴村	一、二二〇	二、四〇〇	二、四〇〇	三、九〇〇	五、六〇〇	四、五〇〇	一、八七五	九、三〇〇	一八、二八五	一、六〇〇	一〇、三九五	四六、七八五	七四、六二五	嚴原町	甘藷	麥	食鹽
佐須奈村	一、二二〇	二、四〇〇	二、四〇〇	三、九〇〇	五、六〇〇	四、五〇〇	一、八七五	九、三〇〇	一八、二八五	一、六〇〇	一〇、三九五	四六、七八五	七四、六二五	嚴原町	甘藷	麥	食鹽
豐崎村	一、二二〇	二、四〇〇	二、四〇〇	三、九〇〇	五、六〇〇	四、五〇〇	一、八七五	九、三〇〇	一八、二八五	一、六〇〇	一〇、三九五	四六、七八五	七四、六二五	嚴原町	甘藷	麥	食鹽
船越村	一、二二〇	二、四〇〇	二、四〇〇	三、九〇〇	五、六〇〇	四、五〇〇	一、八七五	九、三〇〇	一八、二八五	一、六〇〇	一〇、三九五	四六、七八五	七四、六二五	嚴原町	甘藷	麥	食鹽
計	五萬五千二百四十四石	八十三萬二千八百七十七圓															
各町村	雜貨	煙草	全	全	全	全	全	全	全	全	全	全	全	全	全	全	全
各町村	雜貨	煙草	全	全	全	全	全	全	全	全	全	全	全	全	全	全	全

總計 金三百七方三千四百十九圓四十五錢

港灣船舶

港別	汽船入港數	帆和船入港數	記	事
嚴原港	六三六	三八〇	大六尺餘	潮三尺餘
淺藻港		四〇〇	七尺五寸	三尺五寸
高濱港	一五五	二四		
樽濱港	七三〇			
小茂田港		一六尺	二尺	四尺
竹敷港	二、九四〇	八四六尺	三尺	三尺
大船越港	一四四	一一六五尺	三尺	二尺
三根港		四四六尺	四尺	二尺
楠港		一一六尺	二尺	四尺
佐賀港	四四	二九全	全	全
志多賀港	一四四	二九全	全	全
鹿見港		四六全	全	全
仁位港	七三〇	二二		
泉港	一四四	七五尺	三尺	二尺
西泊港	一四四	三〇全	全	全
琴港	一四四	二五全	全	全
小鹿港	一四四	五全	全	全
和板港	七三〇			
佐順奈港	二三四	四四七六尺	二尺	四尺

神社	國幣中社	縣社	村社	無格社
寺院	天台四真言	淨土	臨濟	曹洞
新聞	對馬日々新聞	日刊	對馬新聞	十四
會社	對馬運輸株式會社	嚴原電燈株式會社	對馬聯合會社	吉田聯合會社
	吉田聯合會社	高沼酒造會社	吉榮聯合會社	佐須礦業會社
	佐須礦業會社	シニア合資會社		

海哩	九六	四一	六四	一〇六	一〇〇	三二	六七	九一	六五	四六
港名	福江	細浦	平戸	長崎	佐世保	勝本	博多	馬關	釜山	佐須奈

嚴原各港間海哩表

神大	戸阪	門下	司關	嚴原	釜山	馬山	木浦	群山	仁川
門下	司關	嚴原	釜山	馬山	木浦	群山	仁川	鷓知	
司關	嚴原	釜山	馬山	木浦	群山	仁川	鷓知		
嚴原	釜山	馬山	木浦	群山	仁川	鷓知			
釜山	馬山	木浦	群山	仁川	鷓知				
馬山	木浦	群山	仁川	鷓知					
木浦	群山	仁川	鷓知						
群山	仁川	鷓知							
仁川	鷓知								
鷓知									

長崎	佐世保	平戸	博多	嚴原	鷓知
佐世保	平戸	博多	嚴原	鷓知	
平戸	博多	嚴原	鷓知		
博多	嚴原	鷓知			
嚴原	鷓知				
鷓知					

長崎博多嚴原鷓知間乘客汽船賃錢表

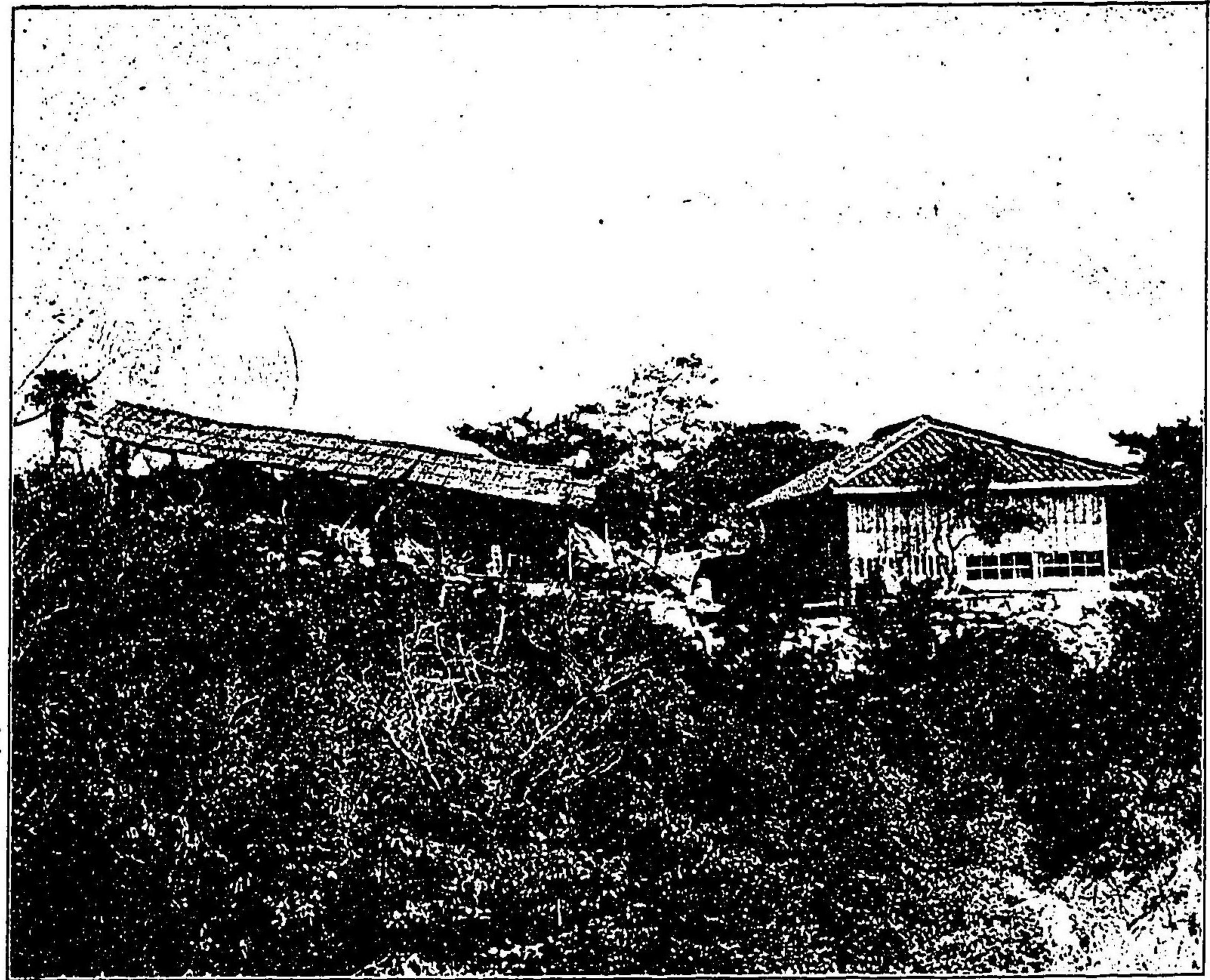
嚴原ヨリ各港間運賃	一等	二等	三等
釜山	四〇〇	三〇〇	一八〇
馬山	四〇〇	三〇〇	一八〇
木浦	四〇〇	三〇〇	一八〇
群山	四〇〇	三〇〇	一八〇
仁川	四〇〇	三〇〇	一八〇
鷓知	四〇〇	三〇〇	一八〇
大船越	四〇〇	三〇〇	一八〇
竹敷	四〇〇	三〇〇	一八〇
尼崎	四〇〇	三〇〇	一八〇
唐洲	四〇〇	三〇〇	一八〇
網	四〇〇	三〇〇	一八〇
狩尼	四〇〇	三〇〇	一八〇
鹿見	四〇〇	三〇〇	一八〇
犬ヶ浦	四〇〇	三〇〇	一八〇
佐須奈	四〇〇	三〇〇	一八〇

博多、嚴原並東海岸各港汽船乘客賃錢表	一等	二等	三等
博多	四〇〇	三〇〇	一八〇
嚴原	四〇〇	三〇〇	一八〇
鷓知	四〇〇	三〇〇	一八〇
大船越	四〇〇	三〇〇	一八〇
竹敷	四〇〇	三〇〇	一八〇
尼崎	四〇〇	三〇〇	一八〇
唐洲	四〇〇	三〇〇	一八〇
網	四〇〇	三〇〇	一八〇
狩尼	四〇〇	三〇〇	一八〇
鹿見	四〇〇	三〇〇	一八〇
犬ヶ浦	四〇〇	三〇〇	一八〇
佐須奈	四〇〇	三〇〇	一八〇

博多、嚴原竹敷並ニ西海岸各港乘客汽船賃錢表

博多	嚴原	鷓知	大船越	竹敷	尼崎	唐洲	網	狩尼	鹿見	犬ヶ浦	佐須奈
博多	嚴原	鷓知	大船越	竹敷	尼崎	唐洲	網	狩尼	鹿見	犬ヶ浦	佐須奈
嚴原	鷓知	大船越	竹敷	尼崎	唐洲	網	狩尼	鹿見	犬ヶ浦	佐須奈	
鷓知	大船越	竹敷	尼崎	唐洲	網	狩尼	鹿見	犬ヶ浦	佐須奈		
大船越	竹敷	尼崎	唐洲	網	狩尼	鹿見	犬ヶ浦	佐須奈			
竹敷	尼崎	唐洲	網	狩尼	鹿見	犬ヶ浦	佐須奈				
尼崎	唐洲	網	狩尼	鹿見	犬ヶ浦	佐須奈					
唐洲	網	狩尼	鹿見	犬ヶ浦	佐須奈						
網	狩尼	鹿見	犬ヶ浦	佐須奈							
狩尼	鹿見	犬ヶ浦	佐須奈								
鹿見	犬ヶ浦	佐須奈									
犬ヶ浦	佐須奈										
佐須奈											

志賀燒元
茂村窯業所工場之圖



志賀燒ハ對馬ニ於ケル陶器トシテ古來ヨリ藩ノ保護ヲ受ケ製出セ
ルモノニテ窯法ハ高麗燒ヨリ傳ヘラレタルモノナリ彼ノ茂三、彌
平太、玄悅、道二、等ノ遺法傳ヘテ惠作又市等ノ名手ヲ出セリ

對馬國嚴原町字志賀

茂村窯業所

明治四十五年二月七日印刷
明治四十五年正月一日發行
明治四十五年正月一日發行
明治四十五年正月一日發行

(定價金四拾錢) (郵税金 錢)

著者權所有

佐賀縣杵島郡武田村大字三間坂甲九千九百十四番地
長崎縣下縣郡竹生村大字竹敷八十一番戶
發行兼士族平山利



印刷所 青雲堂
東京市神田區南乘物町十五番地

印刷者 葛西虎次郎
東京市神田區南乘物町十五番地

發賣者 稻垣弘報堂
長崎縣下縣郡嚴原町大字大町六十二番戶

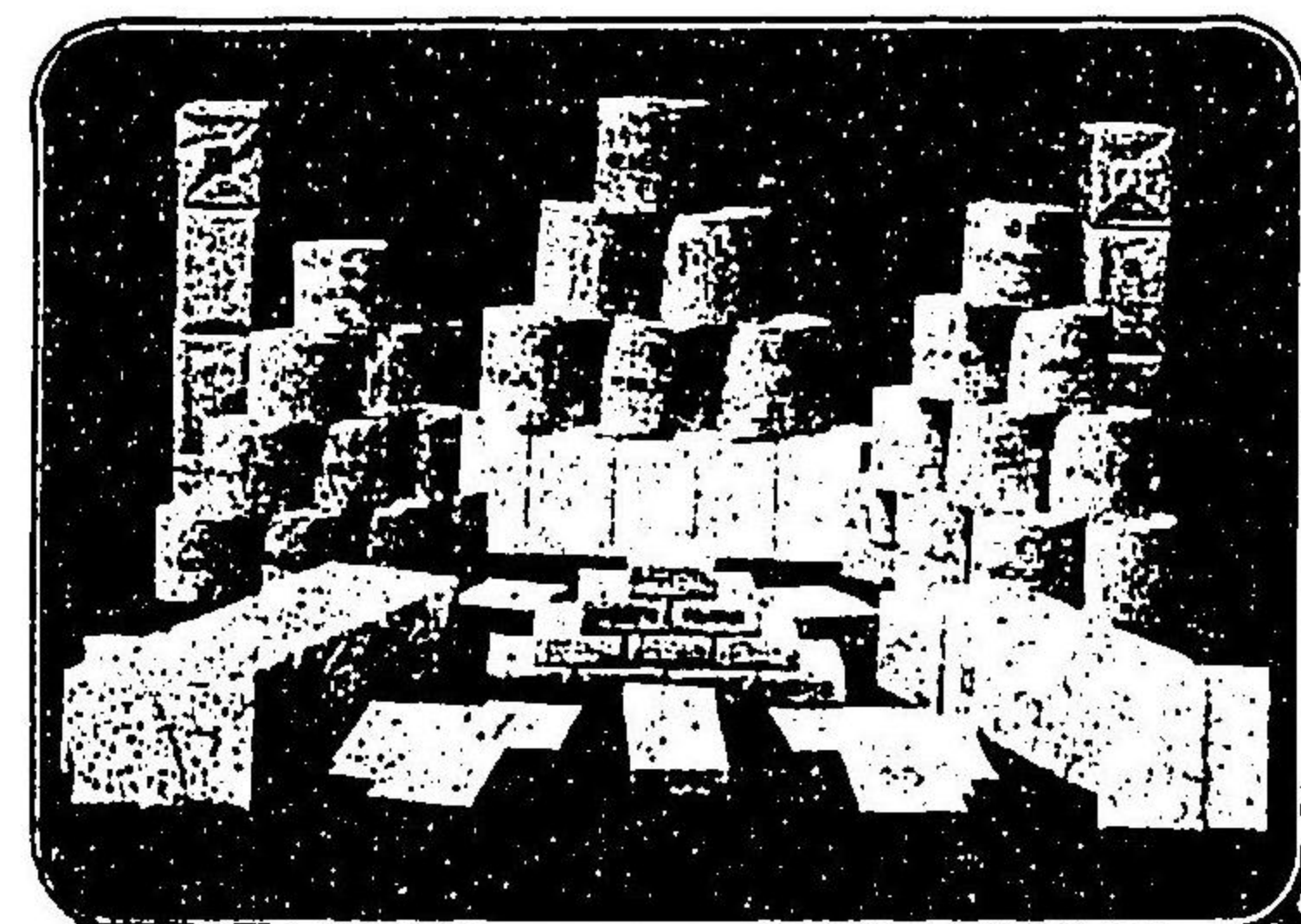
發賣者 梶山兵三郎
長崎縣下縣郡鷗知村大字鷗知十四番戶

發賣者 橋本浩文
長崎縣下縣郡竹敷村大字竹敷六十九番戶

發賣者 上野親

濟生千金丹 大補圓發賣元

茂村濟生堂本店之圖



對馬國嚴原町字今屋敷

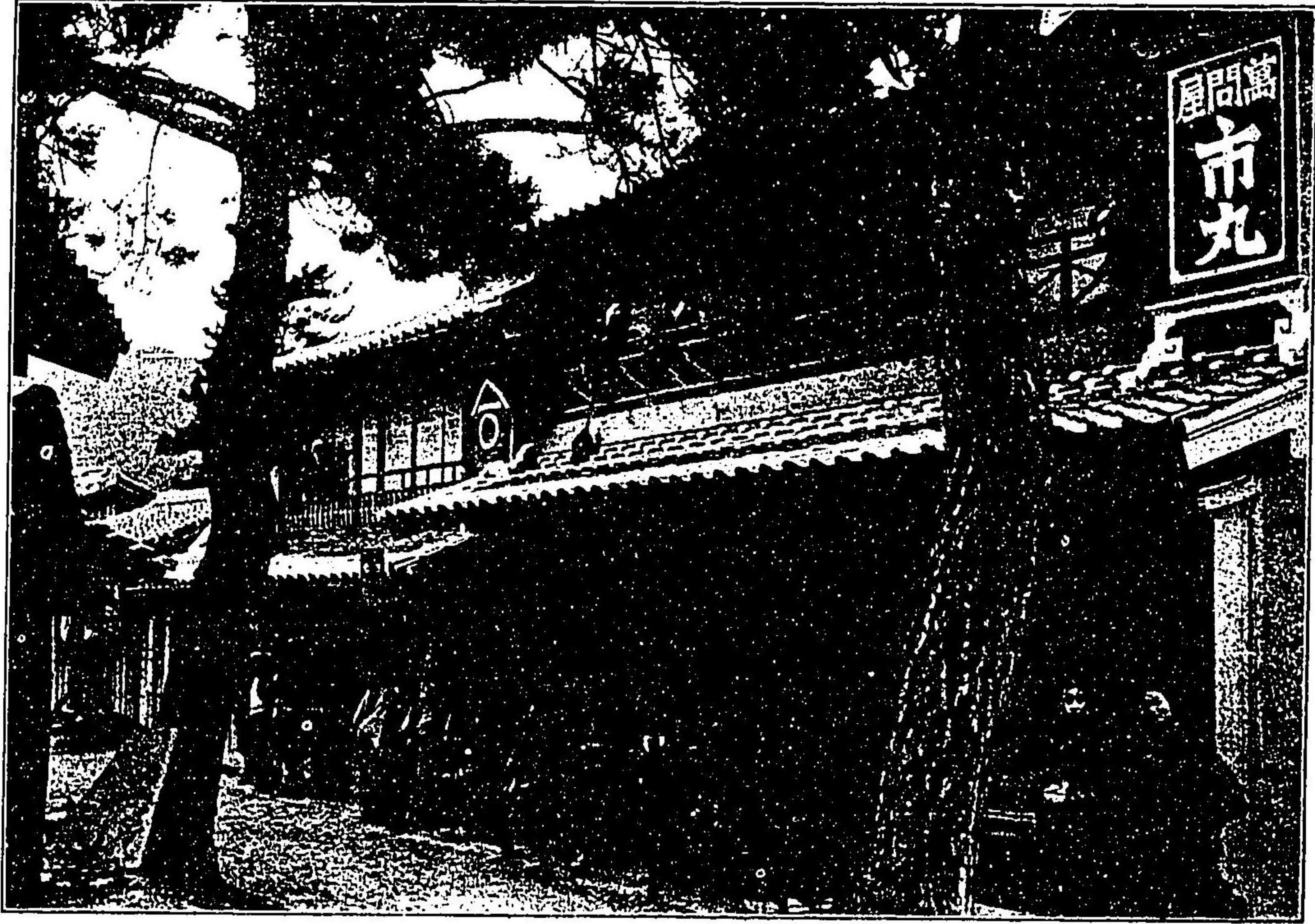
茂村濟生堂本店

東京市神田美土代町小川町角

茂村濟生堂支店

大阪市南區桃谷停車場東

茂村濟生堂支店



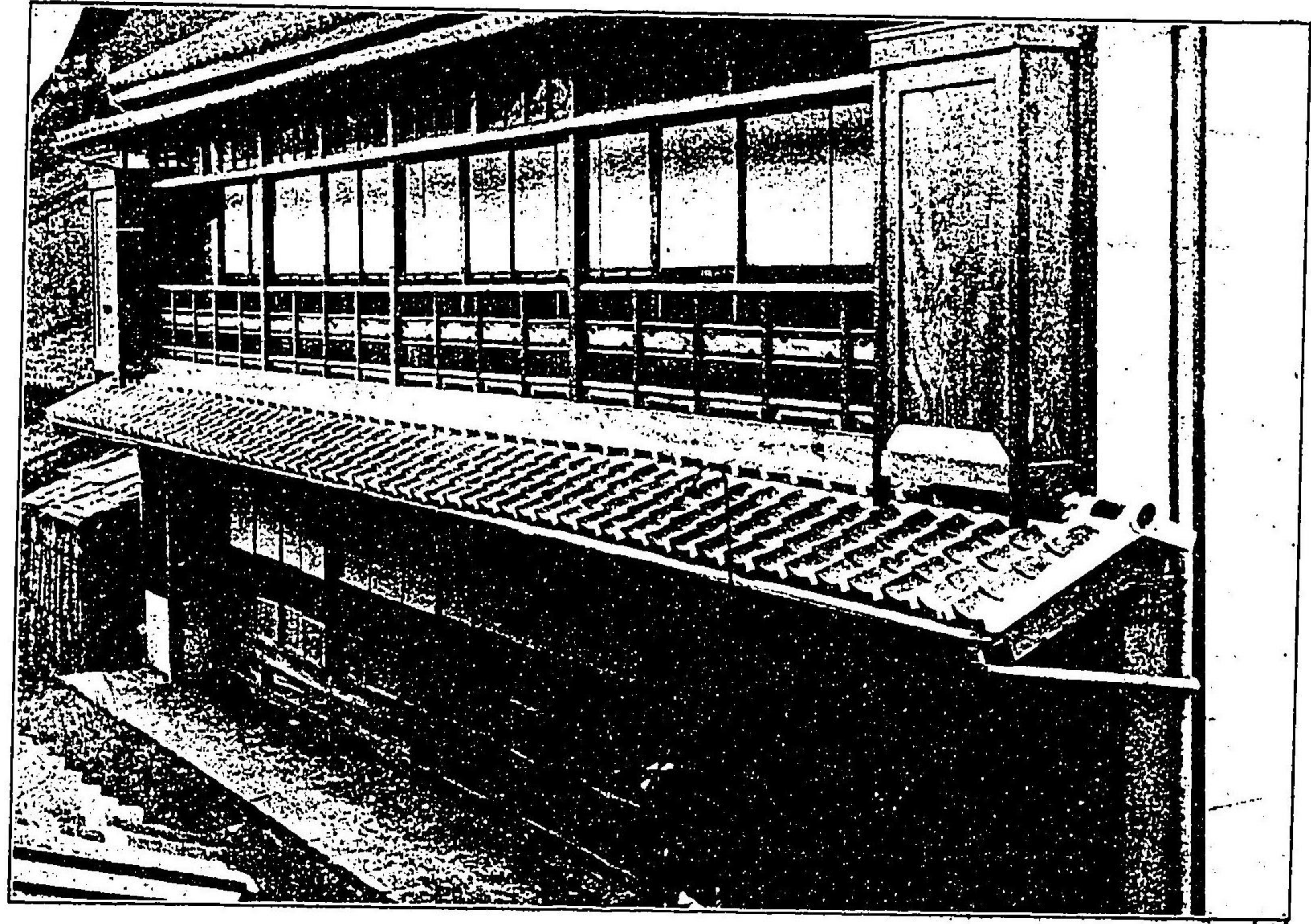
木炭椎茸製造元
米穀酒類雜貨商
海產物生魚問屋
漁船回漕業

市丸商行陸產部

市丸商行海產部

對馬國下縣郡淺藻港

市丸馬太郎



今般今屋敷町中須に新館落成移
轉仕候間倍舊御引立之程奉願候

巖原町中須賀

筑紫屋旅館

電話四十三番

日用品
吳服太物商

竹敷要港六拾四番

安增支店

電略「ヤ」

物品販賣

竹敷要港五拾八番戶

阿比留常吉

軍服流行
洋服調進

竹敷要港

永田洋服店

諸金物雜貨
並炊事用品

中村第三支店

金城野珍次郎商店

竹敷要港三拾六番戶

小間物
雜貨賣藥

對馬國竹敷要港

西頭平次郎

小間物化粧品商
佐世保丸新醬油特約店

竹敷要港



平江秀次郎

電略「ヒラエ」又「ヒ」

土木建築請負

飯野孫治

竹敷要港拾六番戶

西洋洗濯

岸川市之助

竹敷要港四番戶

糧食品
海軍御用達

① 井手支店

竹敷要港

竹敷要港

日用品並
吳服太物

第八吉田支店

御旅館

味木夕力

竹敷要港

竹敷要港

御旅館

齋藤

日用品一式

堀川源十

竹敷要港

土木建築請負

龜井又四郎

竹敷要港

土木建築請負

黑岩東次郎

竹敷要港

土木建築請負

西座幸次郎

竹敷要港

海軍御用達

阿比留支店

竹敷要港

日用品販賣

内山和藤次

竹敷要港

陸軍御川達
糧食雜貨商

對馬國嚴原港棧原町

樋口幸太郎

電話百〇六番電路ヒク子又ヒ

萬菓子卸商

對馬嚴原港

中條商店

嚴原町

各博覽會
等賞金牌受領

菓子製造卸小賣米田商店

對馬國嚴原町字田淵

洋服商  中島清太郎

電路「ナカ」

嚴原町宮谷、谷出橋通

傘製造元  石丸礖吉

對馬嚴原今屋敷馬場筋通り

萬染物所  樋口治兵衛

洋服商  佐藤光太郎

對馬嚴原町大字今屋敷四番戶

電信略號「サト」

對馬嚴原大町通

 中島製氷所對馬出張所

主任 安藤鶴雄

對馬嚴原大町通

多木肥料對馬特約店農具一切 嘉瀬商店事

荒物商

太田傳三郎

大日本麥酒株式會社對馬特約店
日本安全油株式會社對馬特約店
佐賀セメント會社對馬特約店
元山硝子器工場製品對馬特約店
上松、勝利、虎印特約販賣店

電信略號(オオタ)或(オ)

嚴原局私書函四號

振替口座福岡一〇九六

電話 四十七番

對馬嚴原町字大町通

新聞雜誌
小說書籍類

弘報堂 稻垣柳次郎

嚴原局私書函三號
電信略號「又ハ(イチ)

對馬國嚴原中村町

筆墨文具 和洋雜貨 商 梶山兵三郎商店

藥品賣藥 卸商 瀧川省作
醫療器械 卸商 瀧川省作
對馬嚴原町大字大町通
電話【三十五番】

雜貨商並 竹內商店
土佐鋸鉋萬金物
對馬嚴原町大字中村橫馬場角
電話【三十五番】

藥種商 高島榮一
千金丹製造元
嚴原町字天道茂

有朋堂 三宅時計店
各種時計及附屬品類
印章彫刻及時計修繕
眼鏡及各種眼鏡類
各種寒暖計体温器類
對馬國嚴原町馬場筋通

吳服、砂糖、麥粉、清尚、正、協、記、號
并二雜貨
對馬嚴原港一ツ橋
電信略號 キヨウ(キ)

肥前屋 江副旅館
今屋敷西川端

時刻印 時計 武藤玉時堂
眼鏡 全 大町通り 支店
對馬國嚴原港東川端通

青果物 問屋 矣田原商店
株式會社博多青物市場指定
對馬嚴原町
電信略號 【タハラ】

味噌醬油釀造 藏本商店
卸小賣
嚴原町今屋敷

醬油釀造元 三木清商店
度量衡器販賣所
對馬嚴原町大字大手橋
電話 六十三番

砂糖、萬粉、貨 俞世灶
對馬嚴原港中須賀

相物商 一色仙松
對馬國嚴原町大字國分
電話【〇一】又【八二】

嚴原町今屋敷西川端通
金物專業 井形善平

嚴原町天道茂參拾六番戶
農 吉田八助

嚴原町天道茂參拾五番戶
吳服商 吉田岩次

嚴原町天道茂參拾七番戶
質商 吉田周一

嚴原町今屋敷西川端四拾貳番
吳服商 吉田榮次郎

對馬嚴原町大字中村荒神橋
陸軍御用 川口幸太郎
諸雜貨 電話三十七番
電略カワ、或ハ(〇)三

對馬嚴原町大字中村笠淵七拾三番
酒類米穀 平尾善治商店
諸雜貨製造 萬履物製

對馬嚴原町中村
洋服商  宮原洋服店
電信略號 (ミ)セ

對馬嚴原町大字天道茂
米穀商 松尾辰五郎
雜 米 雜 穀 商 松 尾 辰 五 郎

對馬嚴原町今屋敷一ツ橋
並ニ魚類 黑川寅藏
かまぼこ製造成類 精々御勉強致升

嚴原町大町通
水産業 酒井商
汽船廻漕業 海上保險代理店
新聞取次販賣 齋藤初治
電話二十番

麴味噌
 乾物果物商
 高島保右衛門
 蔬菜玉子
 嚴原町國分十五小路通

砂糖麥粉
 雜貨乾物
 味噌漬物
 卸商
 對馬國嚴原町
 中村勇次郎
 電信略號「子九」

對馬嚴原町大字今屋敷十五橋東角
 佐伯蕎麥屋
 電話 七十八番

御旅館
 嚴原港大町通
 たなかや

御料理
 龜元家事
 早田龜助
 對馬下縣郡淺藻港

御料理
 川浪亭事
 川本由藏
 對馬下縣郡淺藻港

御料理
 新月樓事
 石井元吉
 對馬下縣郡淺藻港

御料理
 松月亭事
 藤井
 對馬下縣郡淺藻港

海產物魚問屋
 米穀酒類並
 吳服雜貨
 對馬下縣郡與良村字淺藻港
 川口好五郎
 電略「カワ」又「三」

海產物魚問屋
 米穀酒類並
 吳服雜貨
 對馬下縣郡與良村字淺藻港
 加藤芳平
 電信略號「カト」

海陸物産
生魚問屋

對馬下縣郡淺藻港

倉里津保太郎

電略「リツ」又「ハ」

貿易問屋
米穀商

對馬嚴原西海岸通

倉成綱作

電話五番

電略略號「クラ」又「ハシ」
福岡振替一〇三三番

對馬國嚴原町

對馬運輸株式會社

電話 一番 二番

對馬國嚴原町大手橋

岩佐回漕店

電話 十二番

嚴原町字國分

御菓子調進

金子菓子店

電話 七十九番

煙草元賣捌所

對煙合名會社

電略「タイ」又「ハ」

對馬國嚴原町

委託物品賣買
木炭問屋並
シンガミシ
ン嚴原分店

森岡賢一商店

發電略號「〇モ」

對馬日日新聞社

對馬嚴原町

對馬新聞社

對馬嚴原町

對馬國嚴原港

鑛山測量
地圖編製

香田範倍

對馬國嚴原町字大町通り

命 中上作太郎商店

電話 二十一番
電略「ナカ」又「ナ」

酒類釀造發賣元
並各銘酒販賣

對馬嚴原大町通り

米穀和洋酒
陸海軍拂下
被服類煙草

商

又

末永國四郎

電略略號「ヌエ」
電話 七十五番

材木木炭
漁船問屋

對馬下縣郡仁位村大字仁位
柿谷伊三郎

上木建築請負
並木材販賣

對馬國鷄知村
犬丸勇造

米穀酒類
乾物

對馬國鷄知村
内野猪助

清酒釀造業

對馬國鷄知村
高橋久太郎

美術印章彫刻所
並各色印肉スタ
ンブインキ販賣

對馬國鷄知港
陣内朋辰堂

各國時計眼鏡附屬并
ニ瓦斯工事設計受負
カーバイド
對馬一手販賣

對馬國鷄知港
蘆原商店

御旅館兼
材木坑木專業

對馬國鷄知港
辰屋事小田弘實

金物陶器
并ニ雜貨商

對馬國鷄知港
坂田商店

和洋雜貨金物
西洋貨雜板硝子
并ニ履物卸小賣

對馬國鷄知
松尾竹次郎

陸海軍御用達
筆墨紙并ニ
小問物

對馬國鷄知港
酒井良吉
電話(サカイ)又ハ(サ)

元祖日本一藥館對馬支局
並ニ
文房具萬小問物

橋本浩文堂

米穀酒類販賣
并ニ漁船廻漕業

鷄知標ノ濱
中上吉太郎

對馬運輸株式會社
汽船取扱所

鷄知高濱

鷄知商業組廻酒店

對馬鷄知村

古着商 丸山平次

對馬鷄知

陸軍御用達 井古着ヘンキ類商 八尋商店

對馬國鷄知白江橋通り

吳服太物商 大和支店

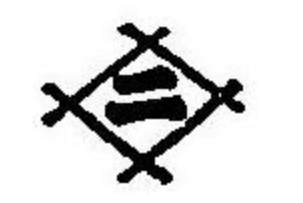
並ニ小間物荒物

竹敷要港

御旅館 小學校教科書 萬小間物商 上野親

對馬鷄知本通り

萬國藥種 卸商 有効賣藥 衛戍病院御用達



大平市太郎本店 竹敷要港支店

嚴原町今屋敷

萬染物 永瀨和作

御仕 嚴原町大手橋町

料出 三浦時次郎



福壽生命株式會社 代理店主 小島卯吉

九州出張所嚴原

社員 中川 捌 象

嚴原町

洋服新調 浦田裁縫店

海產物問屋
藤 敬 之

嚴原町字阿須

寫 眞
片岡寫眞館

嚴原町今屋敷

對馬竹敷要港
片岡寫眞館

寫 眞
甲斐寫眞館

對馬嚴原

醫師案内

協立嚴原病院

院主醫學士 黒田 尙寬

醫師 川上齋治

嚴原町大字牛村

醫師 牟田貞壽

嚴原町今屋敷

醫師 兒玉義雄

竹敷要港

醫師 森岡瑛次

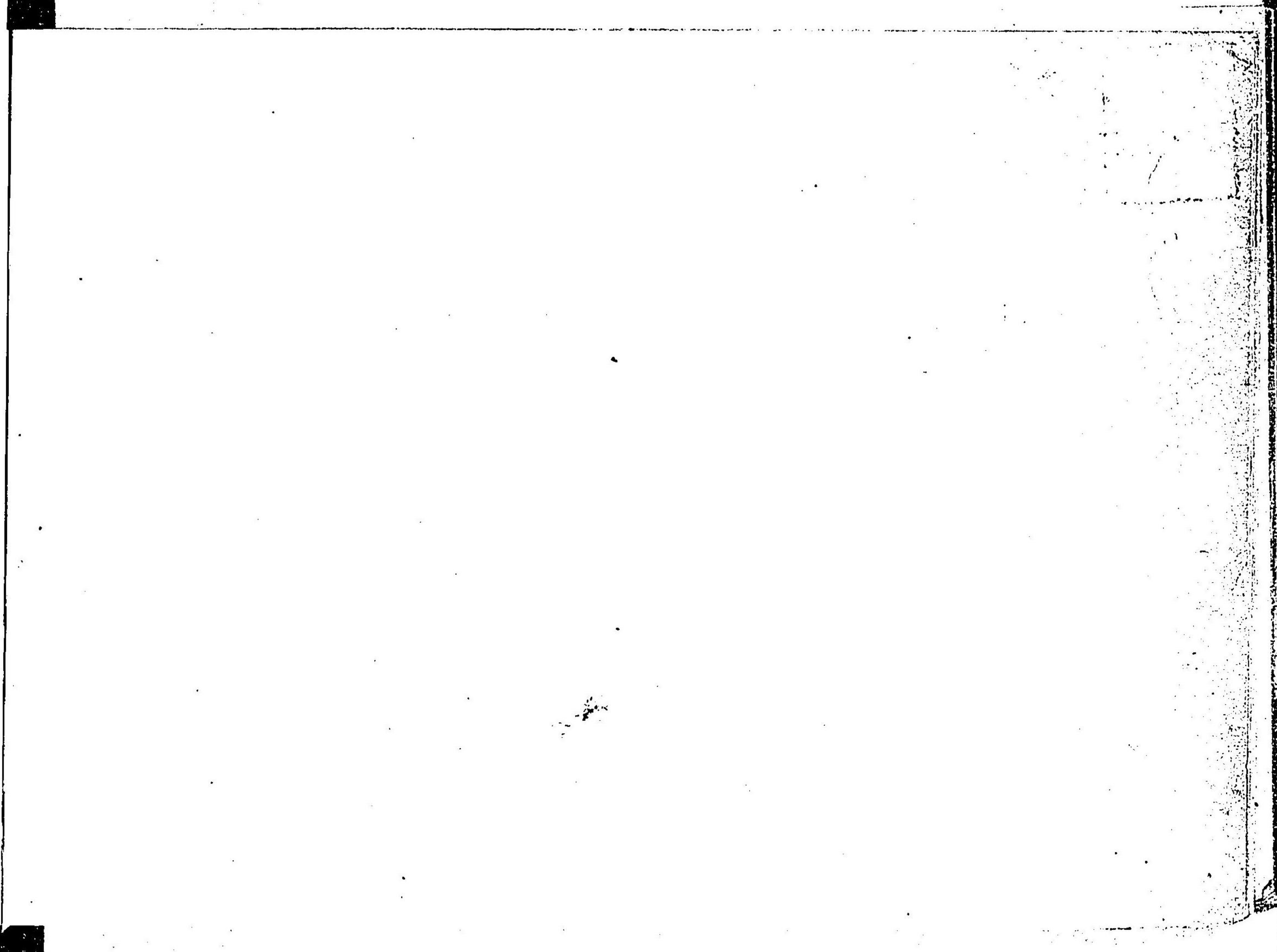
下縣郡仁位村大字仁位

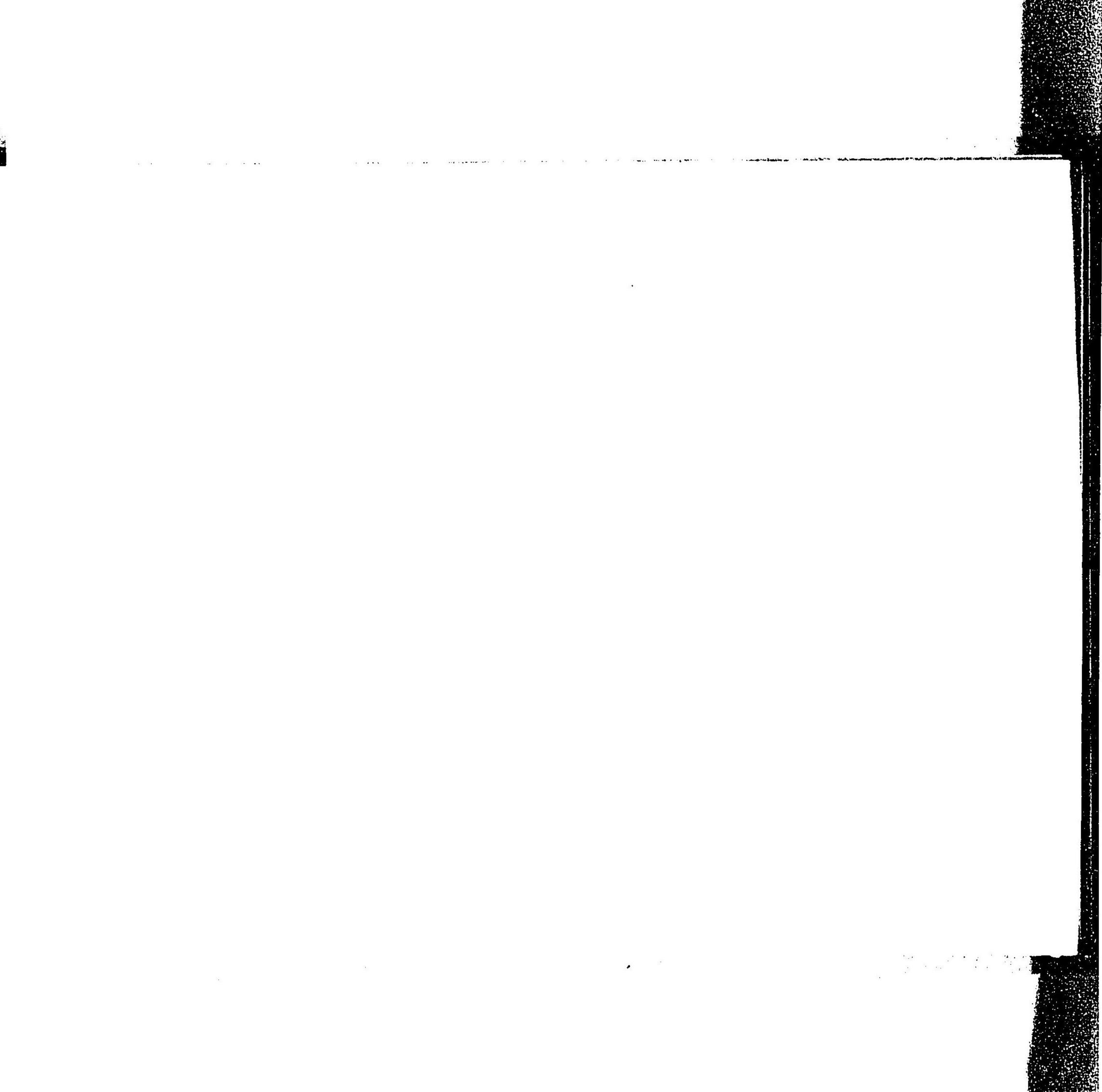
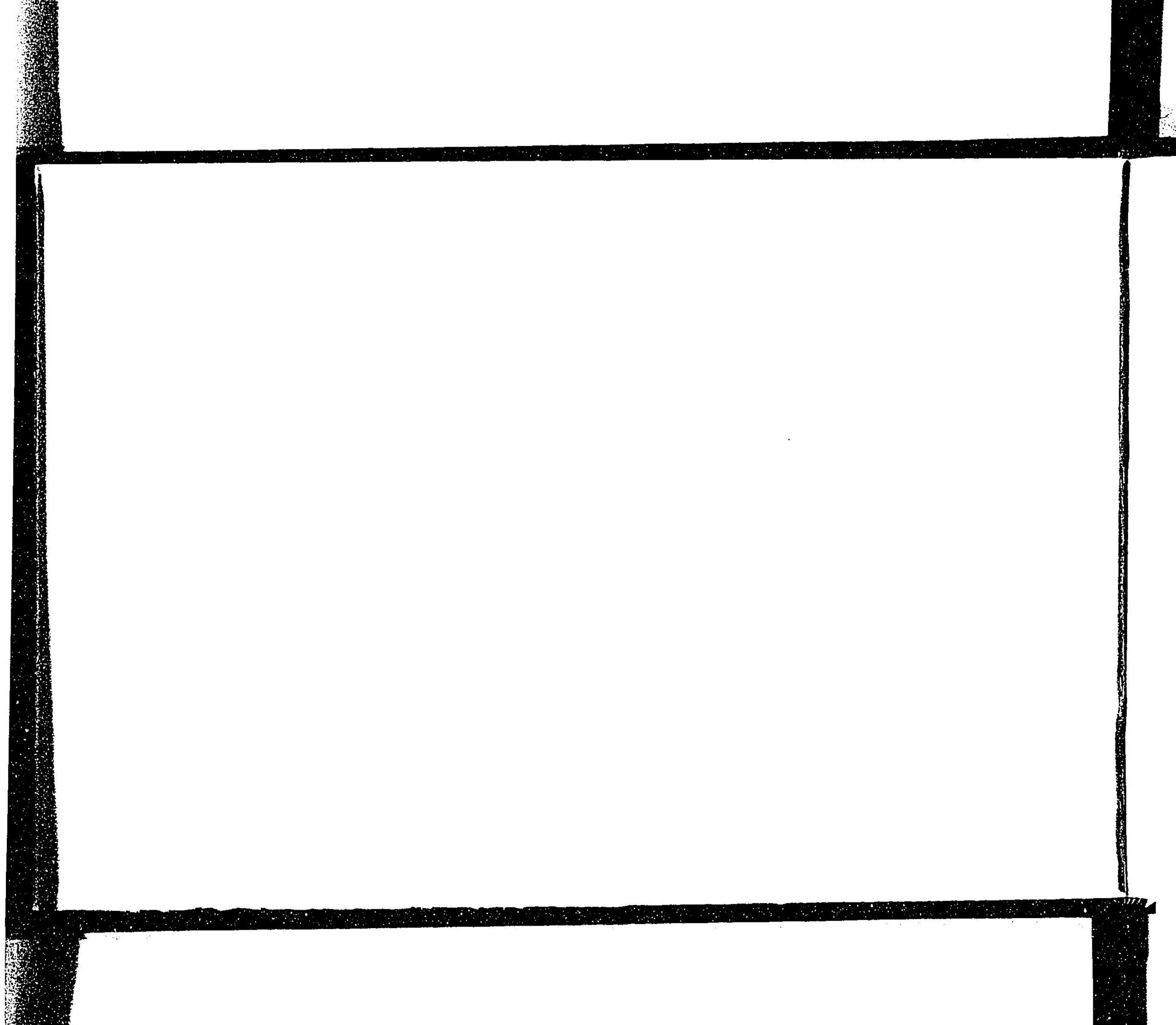
村瀨齒科醫院

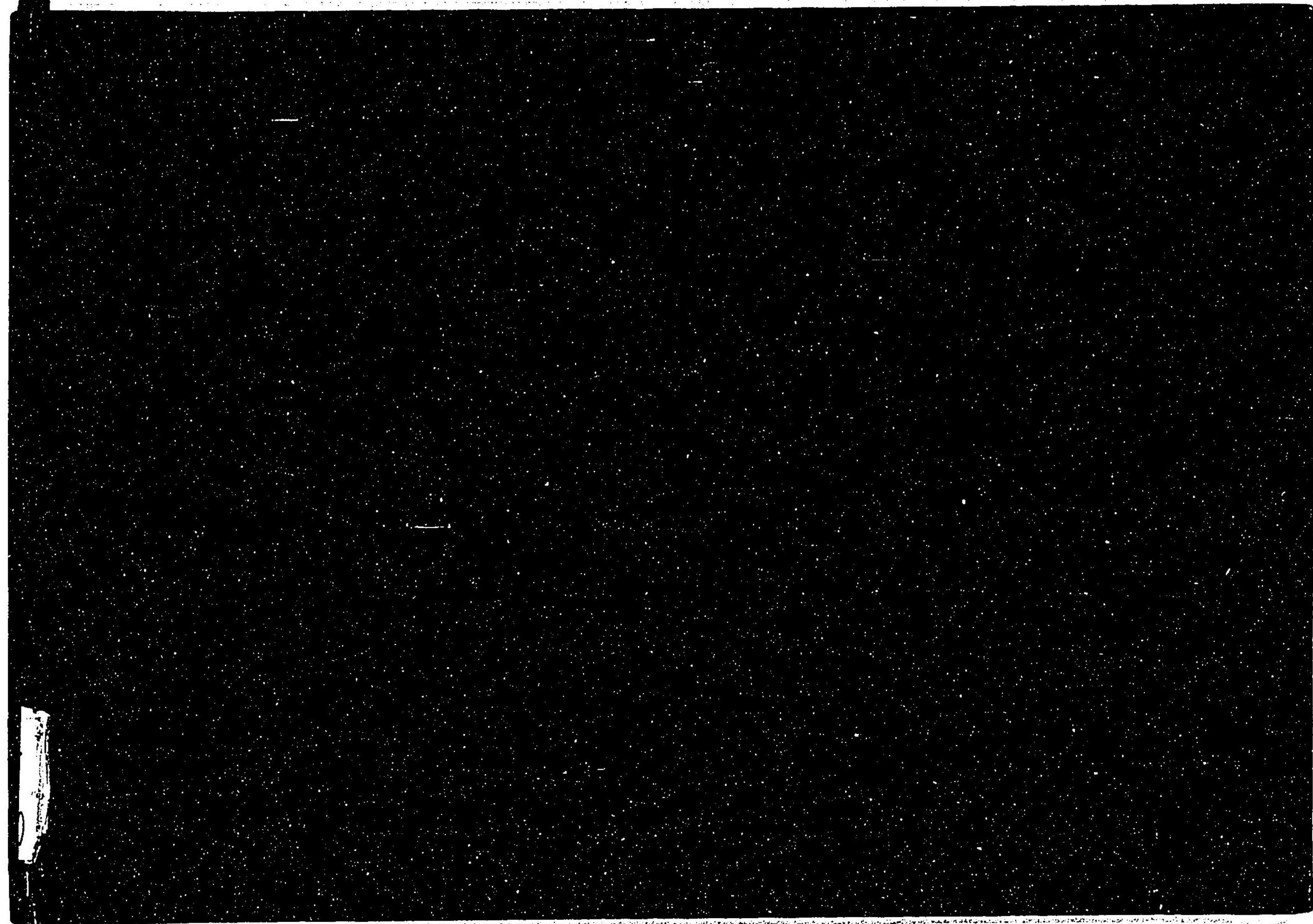
嚴原町今屋敷

院主村瀨生松

對馬鷄知村
池田銀藏







94
770

026247-000-8

94-770

対馬便覧 上之巻

平山 利弘/著

M45

ADC-3983

