

83-434



國寶

原磬

銅鑄造
高三尺五分

奈良市興福寺出陳

興福寺ノ重寶ニシテ同寺ニ藏スル泗濱磬ト並ヒ
稱セラレ唐代良工ノ手ニ成リタルモノト云フ

明治四十四年一月
十六日印刷及發行

奈良帝國室博物館

(National treasure.)

KWAGEN-KEI (BRONZE GONG.)

3ft. 7/8 inch in height.

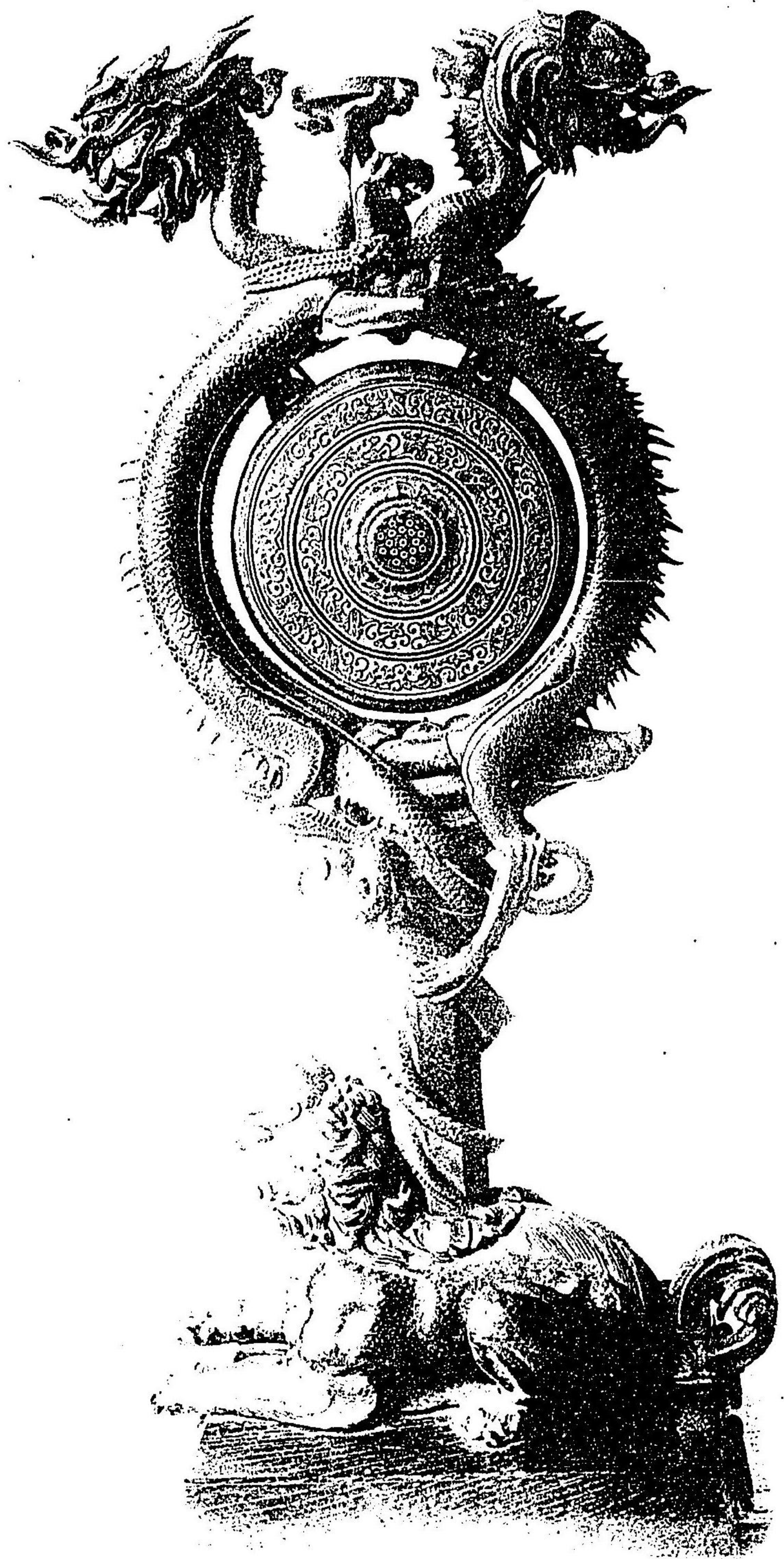
Said to have been Produced by one of the best chinese artisans
of the Tang dynasty and equally celebrated as is the shihin-kei (stone-gong)
which is also in possession of the same temple.

OWNED BY THE TEMPLE KŌFUKU-JI, NARA

Published by
the Nara Imperial Museum.

44. 1. 16

定價金五錢



圖五

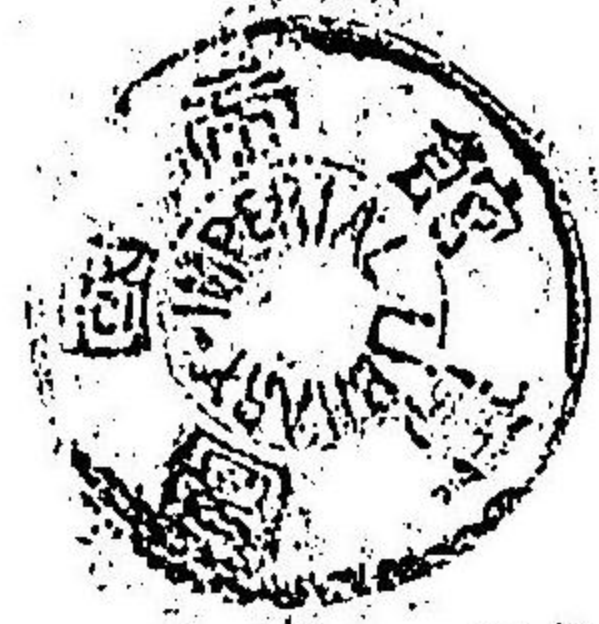
華烈

三十五
 宋貞年
 陳謙年
 出眾

此物之製法... 宋貞年... 陳謙年... 出眾

此物之製法... 宋貞年... 陳謙年... 出眾

此物之製法... 宋貞年... 陳謙年... 出眾



國寶

法華說相圖

鑄 堅 貳尺七寸五分

奈良縣磯城郡 長谷寺出陳

銘文如左

惟夫靈佛(欠文)立稱已乖(欠文)真身然大聖(欠文)不圖形表剎福(欠文)日夕
畢功慈氏(欠文)佛說若人起窣堵(欠文)阿摩洛葉以佛馱都(欠文)安置其中樹
以表剎(欠文)上安相輪如小來葉或造佛(欠文)下如穢麥此福無量粵以奉為天
皇陛下敬造千佛多寶佛塔上層舍利仲擬全身下儀並坐諸佛方位菩薩圍繞聲聞
獨覺紫雲金剛師子振威伏惟聖帝超金輪同逸多真俗雙流化度无火薦冀永保聖
蹟欲令不朽天地等因法界无窮莫若崇據靈臺星漢洞照恒秘瑞巖金石相堅敬銘
其辭曰

遙哉上覺至矣大仙理歸絕妙事通感緣釋天真緣降茲豐山鸞峰寶塔涌此心泉負
錫來遊調琴練行披林晏坐寧抗熱定乘斯勝善同歸實相壹投賢劫俱值千聖歲次
降婁諫苑上旬道明率引捌拾許人奉為飛鳥清御原大宮治天下天皇敬造
按スルニ銘文末降婁ハ戊年諫苑ハ七月飛鳥云々ハ天武天皇ヲ云フナリ

明治四十四年一月
十六日印刷及發行

奈良帝室博物館

(National treasure.)

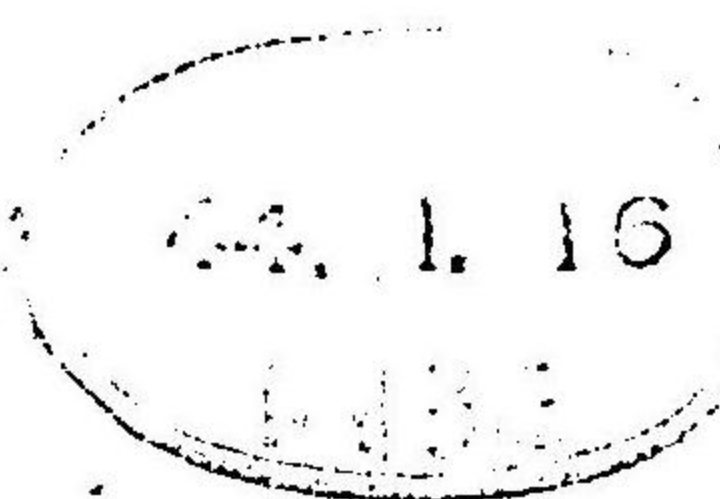
H O K K E - M A N D A R A .

(Bronze relief.)

Cast during the 7th century according to the inscription.

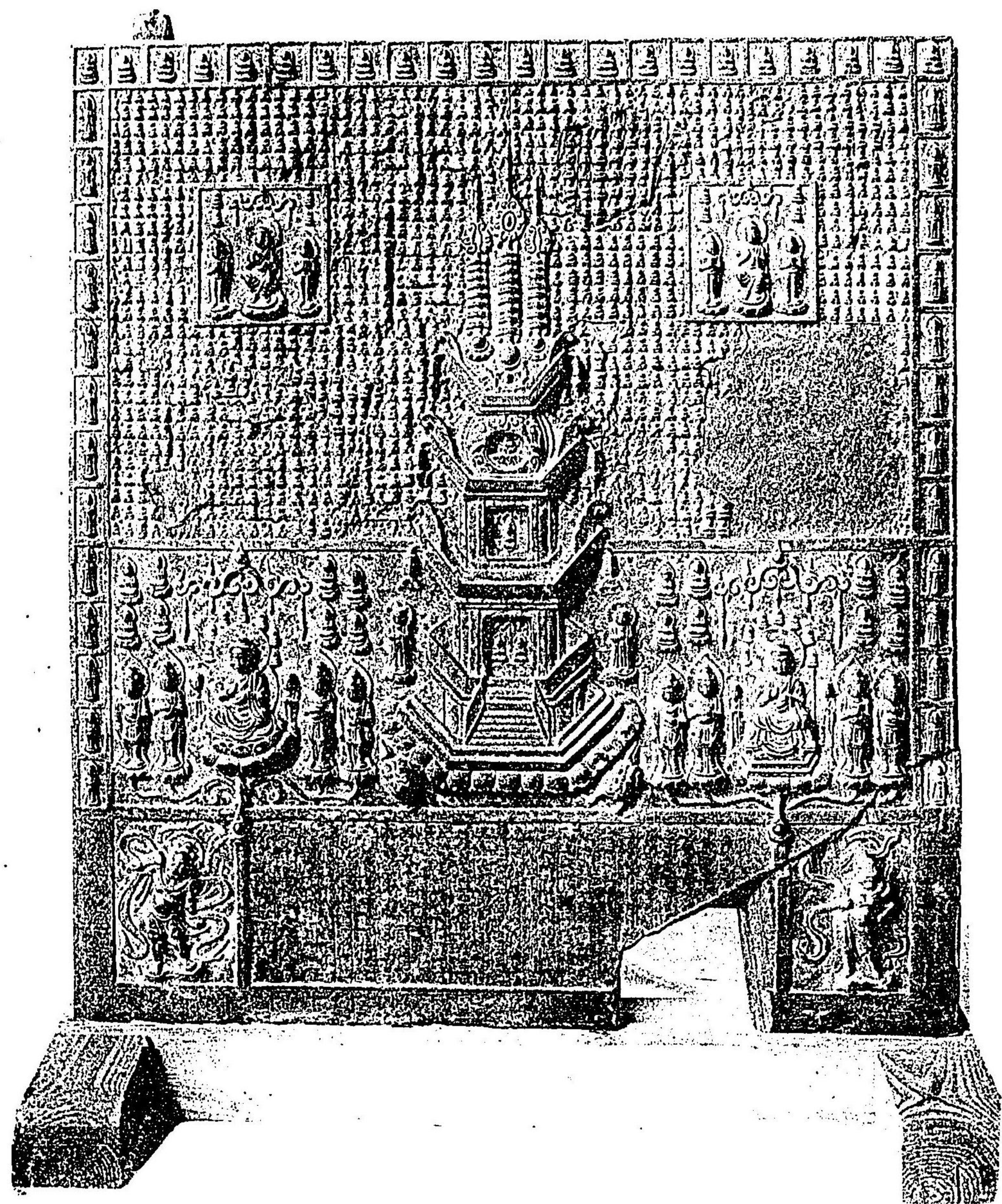
OWNED BY THE TEMPLE HASE-DERA. NARAKEN

Published by
the Nara Imperial Museum.



定價金五錢

法華說相圖



印度古物圖說

卷之四 佛塔

圖

印度古物圖說 卷之四 佛塔

INDIAN ANTIQUITIES

PLATE XXXIII

THE STUPA

AT SANCHI

PLATE XXXIII

THE STUPA

AT SANCHI

國寶

不空羼索觀世音菩薩立像

木彫
長六尺二寸五分
彩色

奈良縣
添上郡

大安寺出陳

作者未詳(天平時代)

明治四十四年九月十五日印刷及發行

奈良帝室博物館

(National treasure).

Fukū-kensaku-Kwan-on.

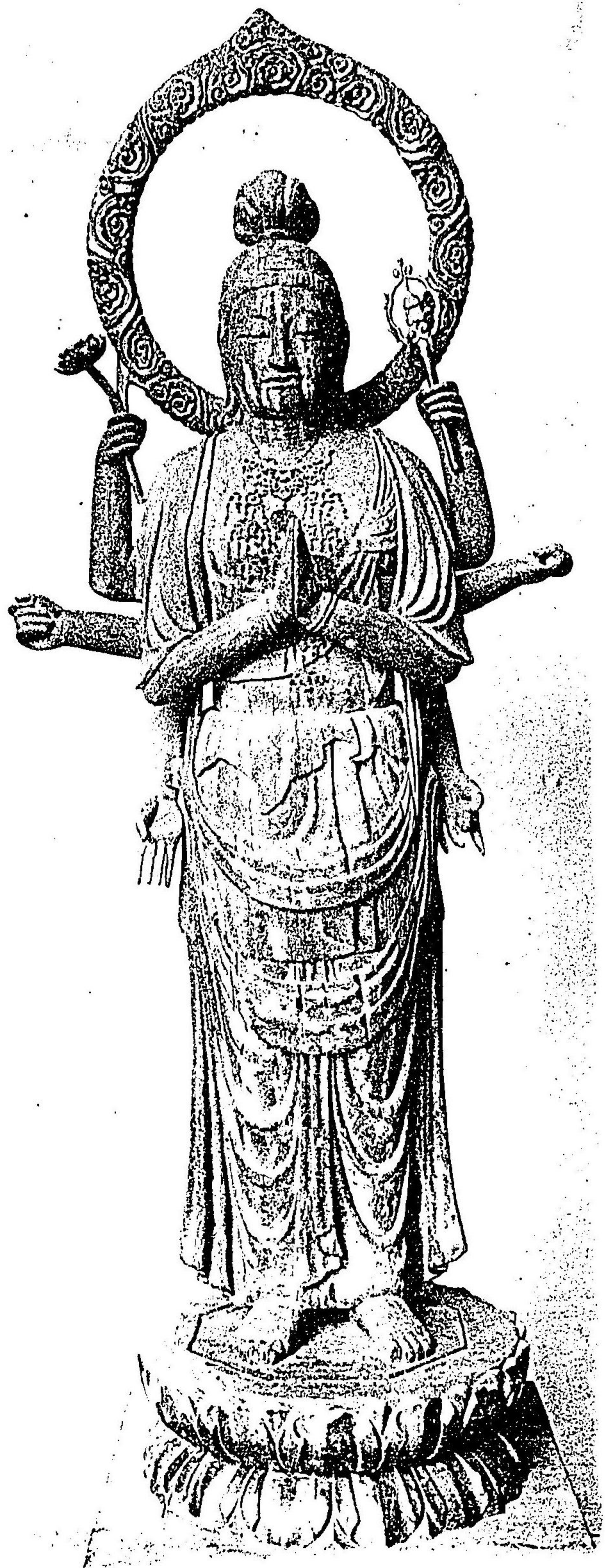
Coloured wood: 6 ft. 2¼ inches in height.

(Tempyō period.— 710-793 A. D.)

Owned by the temple Daian-ji, Nara-ken.

Published by
the Nara Imperial Museum.





此像係由日本東京大正寺所藏

日本大正寺藏

不空罽索觀世音菩薩像

圖

THE UNIVERSITY OF CHICAGO
 EAST ASIAN LIBRARY
 550 EAST 57TH STREET
 CHICAGO, ILL. 60637
 U.S.A.

國寶

多聞天立像

作者未詳(天平時代)

木長四尺六寸八分

奈良縣添上郡

大安寺出陳

明治四十四年九月十五日印刷及發行

奈良帝室博物館

(National treasure)

Tamon-Ten.

Wood; 4 ft. 7 $\frac{3}{4}$ inches in height.

(Tempyō period.—710-793 A. D.)

Owned by the temple Daian-ji, Nara-ken.

Published by
the Nara Imperial Museum.

明治
44.11.16
内交

六十三



參閱天立續
 續資
 續資

續資通志長編卷之六十一

續資通志長編卷之六十一
 續資通志長編卷之六十一
 續資通志長編卷之六十一
 續資通志長編卷之六十一
 續資通志長編卷之六十一

國寶

持國天立像

木長四尺九寸七分

奈良縣添上郡

大安寺出陳

作者未詳(天平時代)

明治四十四年九月十五日印刷及發行

奈良帝室博物館

(National treasure)

Jikoku-Ten.

Wood; 4 ft. 11 inches in height.

(Tempyō period. - 710-793 A. D.)

Owned by the temple Daian-ji, Nara-ken.

Published by
the Nara Imperial Museum.

明治
44.11.16
丙亥

六十四



圖寶

持國天立像

木 肆四尺八寸五分

奈良 大交寺出

非齊未籍(天平湖外)

十正日明... 奈良皇室... 四部四十四...

(National treasure)

Jikoku-Ten.

Wood: 4 ft. 11 inches in height.

(Tempo period - 710-793 A. D.)

Owned by the temple Daian-ji, Nara-ken.

Published by the Nara Imperial Museum.



國寶

增長天立像

木長四尺六寸五分

奈良縣添上郡

大安寺出陳

作者未詳(天平時代)

明治四十四年九月十五日印刷及發行
奈良帝室博物館

(National treasure.)

Zōchō-Ten.

Wood, 4 ft. 7¼ inches in height.

(T'empyō period. — 710-793 A. D.)

Owned by the temple Dai-an-ji, Nara-ken.

Published by
the Nara Imperial Museum.

65
44.11.10
1933



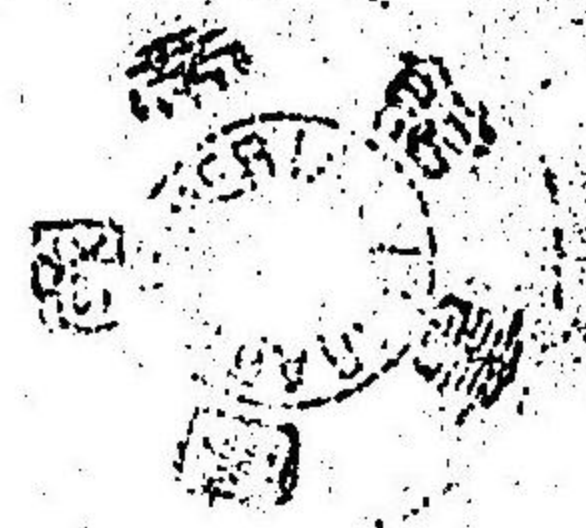
四十四號
 奈良帝國博物館藏

明治末葉（天平初年）

伊弉諾大立像

圖

Owned by the temple Daikoku-ji, Yamaguchi.
 Published by
 the Zoological Museum,
 University of Tokyo, Tokyo, Japan.



國寶

廣目天立像

木長四尺六寸五分彫

奈良縣 大安寺出陳

作者未詳(天平時代)

明治四十四年九月十五日印刷及發行 奈良帝室博物館

(National treasure.)

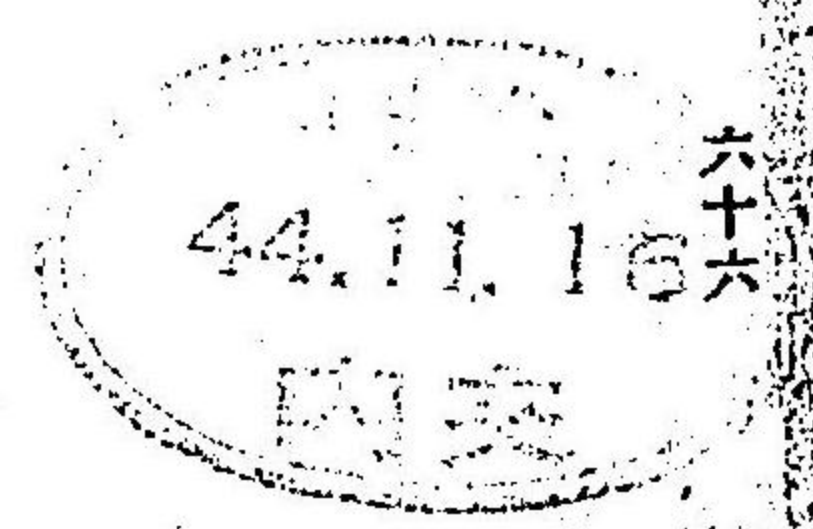
Kwōmoku-Ten.

Wood: 4 ft. 7¼ inches in height.

(Tempyō period, --710-793 A. D.)

Owned by the temple Daian-ji, Nara-ken.

Published by
the Nara Imperial Museum.



六十六



圓寶

觀目天立像

本 四只六寸五分

繪真 大正十一年

明治本箱(天不湖丹)

十正日田臨公鏡日
 四帝四十四平八日
 奈史帝字觀神前

Owned by the temple Daiten-ji, Nara-ken
 (Tokyo) 710-700
 Published by
 The Nara Imperial Museum



國寶

廣目天立像

木長四尺六寸五分彫

奈良縣添上郡

大安寺出陳

作者未詳(天平時代)

明治四十四年九月十五日印刷及發行

奈良帝室博物館

(National treasure.)

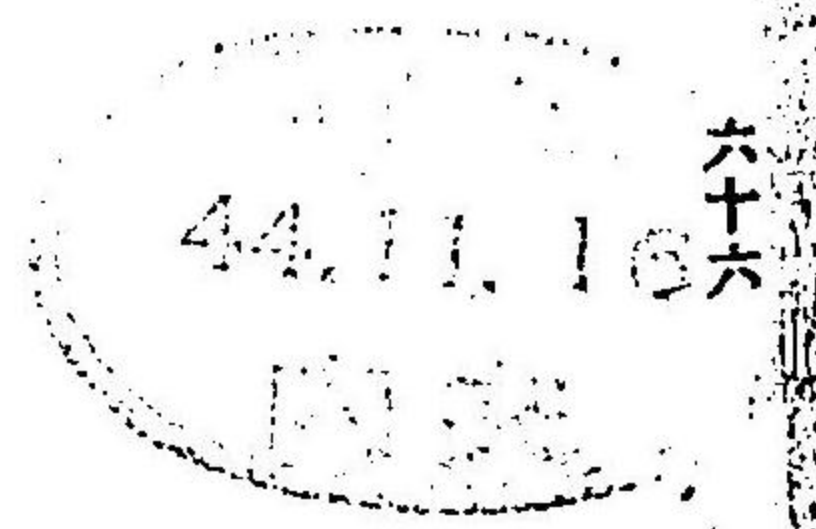
Kwōmoku-Ten.

Wood; 4 ft. 7¼ inches in height.

(Tempyō period.--710-793 A. D.)

Owned by the temple Daian-ji, Nara-ken.

Published by
the Nara Imperial Museum.



六十六



佛身之四臂及持物 奈良寧樂寺藏

自著本館主人御力

聖德太子御遺物

日本書紀

卷之六十五

附錄

Owned by the temple Daishiji, Nara-ken.
 Published by
 the Nara Museum, Nara



國寶

觀世音菩薩立像

木心、乾漆彩色
長六尺七寸四分

傳百濟國人作 (推古時代)

奈良縣
生駒郡

法隆寺出陳

大正元年十月廿五日
印刷及發行

奈良帝室博物館

(National Treasure).

Kwan-on.

Coloured dry-lacquer; 6ft. 8 1/8 inches in height.

Attributed to a Corean artist of the 7th century.

Owner: - the temple Hōryū-ji, Nara-ken.

Published by the
Nara Imperial Museum.



六十八

95



國寶

贈世音菩薩立像

身六尺七寸四分
木心，薄紫漆色

唐百濟國人作（辨古湖升）

宇麻郡
奈具郡

法興寺出刺

明治五十年十月廿五日

奈良帝國博物館

(National Treasure)

Kwan-on

Attributed to a Korean artist of the 7th century.
Colored three-faceted 61.87 inches in height.

Owner: - the temple Hōryū-ji, Nara-ken.

Published by the
Zaimperial Museum.



國寶

帝釋天立像

作者未詳 (天平時代)

塑造
手首木彫彩色
長三尺五寸八分

奈良縣
生駒郡

法隆寺出陳

大正元年十月廿五日
印刷及發行

奈良帝室博物館

(National Treasure).

Taishaku-Ten.

Coloured clay; the wrists, made of wood; 3ft.6¼ inches in height.

(Tempyō period,—710—793 A. D.).

Owner: - the temple Hōryū-ji, Nara-ken.

Published by the
Nara Imperial Museum.





明
 神宗
 未
 詳
 (天平初叶)
 帝釋天立像
 其
 年
 前
 出
 所
 出
 所
 出

奈良
 正
 觀
 興
 寺
 出
 刺

明
 神
 宗
 未
 詳
 (天平初叶)

奈良
 正
 觀
 興
 寺
 出
 刺

(Zentral-Asien)
 Taisaku-Ten
 (found also the name and
 wood; 2000; 1000 in 1000)
 (Tempel 1000-1000-1000 A. D.)
 Owner: the temple Hōryū-ji, Nara-ken.
 Published by the
 Zentral-Asien



國寶

天立像

作者未詳 (貞觀時代)
木心乾漆彩色
長四尺四寸四分

奈良市 興福寺出陳

大正元年十月廿五日
印刷及發行

奈良帝室博物館

(National Treasure).

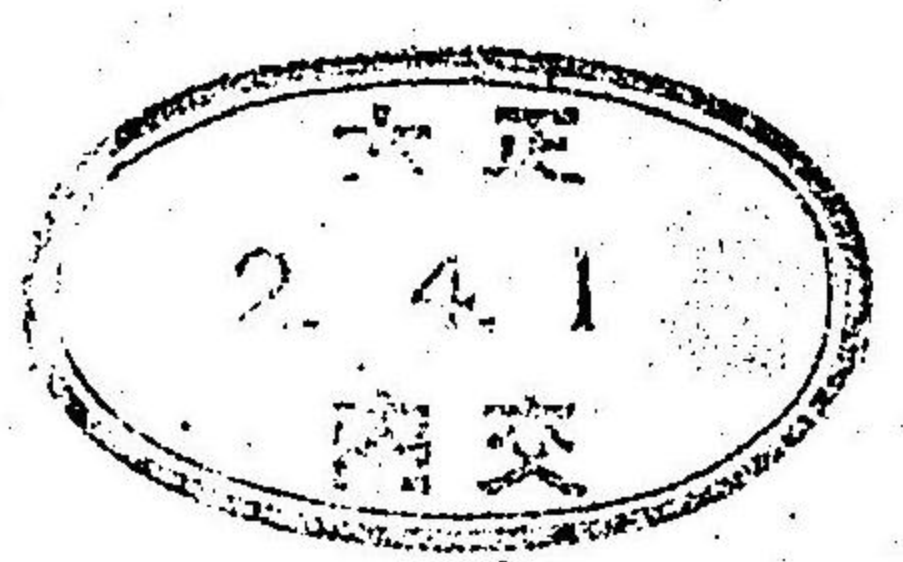
Jikoku-Ten.

Coloured dry-lacquer; 4ft. 4 5/8 inches in height.

(Jōgwan period, —794—887 A. D.).

Owner: - the temple Kōfuku-ji, Nara-city.

Published by the
Nara Imperial Museum.



七十



淨香未精 (貞觀湖外)
 寺園天立翁
 木心造 高四十四寸
 寬四十四寸
 深四十四寸

奈良市 興福寺出東

明 順 永 天 曆
 大 五 永 平 十 日 廿 五 日

奈良帝國室御前

(National Treasure)

Jikoku-Ten

Colored dry-lacquer, 44.44 inches in height.

(Jōgan period, 704-827 A. D.).

Owner: - the temple Kōfuku-ji, Nara-city.

Published by the

Nara Imperial Museum.



作者未詳

長天立像

木心乾漆彩色
長四尺四寸七分

奈良市 興福寺出陳

臺裏ニ墨書銘アリ左ノ如シ

南方增長天、大安寺四天王像、延暦十年四月造立之、破損過半支躰
散落、依僧侶語、興福寺僧經玄得業、手自取斧奉加修復訖

弘安八年乙酉夏安居中

大正元年十月廿五日
印刷及發行

奈良帝室博物館

(National Treasure).

Zōchō-Ten.

Coloured dry-lacquer; 4ft. 5 inches in height.

(Jōgwan period, —794—887 A. D.).

Owner: - the temple Kōfuku-ji, Nara-city.

Published by the
Nara Imperial Museum.





國寶

辨曇天立像

其門只四寸五分
木心漆繪

奈良市 興福寺出刺

半善未精

皇安八平之西夏使部中
辨曇天立像(興福寺) 辨曇天立像(興福寺) 辨曇天立像(興福寺)
南天辨曇天(大正四年) 辨曇天立像(興福寺) 辨曇天立像(興福寺)
辨曇天立像(興福寺) 辨曇天立像(興福寺) 辨曇天立像(興福寺)

明治二十九年正月

奈良帝國博物館

Published by the
Nara Imperial Museum
Owner - the temple Kōfuku-ji, Nara-city.
(Jōgan period - 704-827 A. D.)
Coloured dry-lacquer 41.5 inches in height.
Zōchō-Ten.
(National Treasure).



作者未詳 (貞觀時代)

廣目天立像

木心乾漆彩色
長四尺五寸二分

奈良市 興福寺出陳

大正元年十月廿五日
印刷及發行

奈良帝國室博物館

(National Treasure).

Kwōmoku-Ten.

Coloured dry-lacquer; 4ft. 5½ inches in height.

(Jōgwan period, -794-887 A. D.).

Owner: - the temple Kōfuku-ji, Nara-ken.

Published by the
Nara Imperial Museum.





并香未精 (貞觀初年)
 觀目天立像
 其門八丈七寸
 木心說恭謹也

奈良市 興福寺出藏

同
 大正
 五
 年
 十
 月
 廿
 五
 日

奈良帝國室財院藏

Published by the
 Nara Imperial Museum.
 Owner - the temple Kōfuku-ji, Nara-ken.
 (Given by No. 704-227 A. D.)
 Colored dry-lacquer 41.5 inches in height.
 Kwōmoku-Ten.
 (National Treasure).



作者未詳

多聞天立像

木心乾漆彩色
長四尺四寸

奈良市興福寺出陳

臺裏ニ墨書銘アリ左ノ如シ

北方多聞天、大安寺四天王像、延暦十年四月造立之、破損過半支牀
散落、依住侶語、興福寺僧經之得業、手自取斧奉加修複訖

弘安八年乙酉夏安居中

大正元年十月廿五日
印刷及發行

奈良帝室博物館

(National Treasure).

Tamon-Ten.

Coloured dry-lacquer; 4ft. 4¼ inches in height.

(Jōgwan period, —794—887 A. D.).

Owner: - the temple Kōfuku-ji, Nara-city.

Published by the
Nara Imperial Museum.





團寶

參問天立對

木心

興福寺出

滑澤沐

參問天立對

此像乃開元六年四月八日造，高四尺，現藏東京國立博物館。

是造八年六月廿五日

大正元年十月廿五日

奈良帝國博物館

(National Museum)

Tamori-ten

Coloured by—height 47.5 inches in height

(Japan period—704-887 A. D.)

Owner: the temple (Kōtoku-ji, Nara-city)

Published in the

Japan Imperial Museum

國寶

(74) 大佛殿前銅造八角燈籠扉

長四尺五分 八面ノ内 奈良市 東大寺寄託
幅一尺四寸

(天平時代)

燈籠總高拾五尺壹寸火舎八面ニ扉ヲ設ケ其四面ハ天人ヲ鑄出シ四面ハ兩開キニテ獅子ヲ鑄出ス此圖其一ナリ但兩開キノ向テ左方ナルハ寛文中ノ補作ナリ
燈籠上部寶珠ニ左ノ刻銘アリ

康和三年^{歲次辛巳}十一月二日^未別當前權律師永觀修造畢

又獅子ノ扉ノ一隅ニ左ノ刻銘アリ

寛文甲午七月十一日陳氏弥左エ門作之

(寛文八年ハ大正元年ヲ距ル貳百四拾五年ナリ)

(本號及七十五、七十六、七十七一組)

大正二年四月一日
印刷及發行 奈良帝室博物館

(National treasure).

A pair of door-leaves of the bronze lantern which used to stand in front of the temple Daibutsu-den.

4 ft. 1/8 inch by 1ft. 4 1/2 inches in size.

(Tempyō period.-710—793 A. D.)

Owned by the temple Tōdai-ji, Nara.

(This plate makes a companion to No. 75, 76 and 77.)

Published by
the Nara Imperial Museum.

大正
2. 4. 15
内容

七十四



國寶

大佛殿前銅造八角燈籠扉
長四尺五分 八面ノ内 奈良市 東大寺寄託
幅一尺七寸

(天平時代)

燈籠總高拾五尺壹寸火舎八面ニ扉ヲ設ケ其四面ハ獅子ヲ鑄出シ四面ハ天人ヲ鑄出ス
此圖其一ナリ但後世人ノ一ヲ失ヒ今ハ欠失ノ儘ナリ
燈籠上部寶珠ニ左ノ刻銘アリ

康和三年^{歲次}己十一月二日^巳別當前權律師永觀修造畢
(康和三年ハ大正元年ヲ距ル八百一十二年ナリ)

又獅子ノ扉ノ一隅ニ左ノ刻銘アリ

寛文甲午年七月十一日陳氏弥左エ門作之

(寛文八年ハ大正元年ヲ距ル貳百四拾五年ナリ)

(本號及七十四、七十六、
七十七一組)

大正二年四月一日
印刷及發行 奈良帝室博物館

(National treasure).

Door-leaf of the bronze lantern which used
to stand in front of the temple Daibutsu-den.

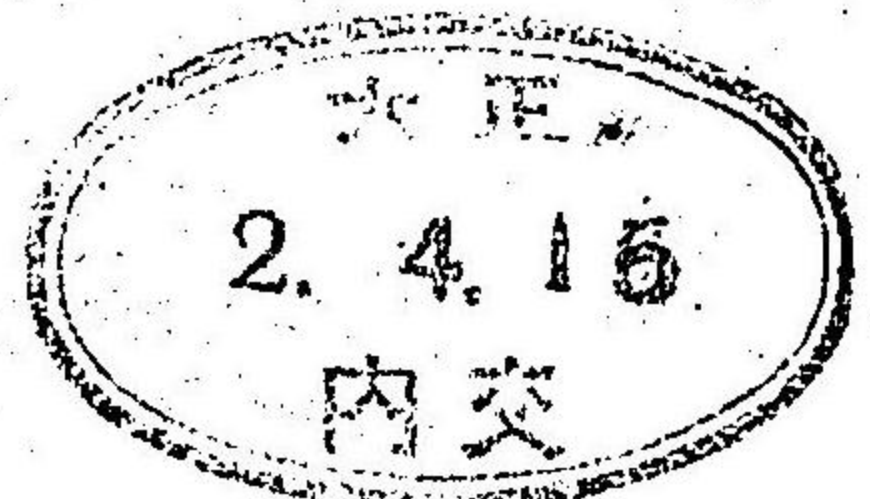
4 ft. 8 $\frac{5}{8}$ inch by 1ft. 8 $\frac{1}{4}$ inches in size.

(Temyō period.-710—793 A. D.)

Owned by the temple Tōdai-ji, Nara.

(This plate makes a companion to No. 74, 76 and 77.)

Published by
the Nara Imperial Museum.



七十五



(一) 又八平六六五等千々眼々版百所供其千七也
 又八平千七十一日祭其外式其門前也
 又八平千七十一日祭其外式其門前也
 (二) 又八平六六五等千々眼々版百所供其千七也
 又八平千七十一日祭其外式其門前也
 又八平千七十一日祭其外式其門前也

又平御分)

大觀御前繪畫入黃銀御繪 其門前也 八平、西 祭貞也 東大寺寄託

圖 寶



(五十五 一册
 本館蔵 千七十四、千十六)

Owned by the temple Tōdai-ji, Nara.
 (Tōdai-ji period-710-794 A.D.)
 to stand in front of the temple Daibutsuden.
 Door-leaf of the bronze lantern which used
 the National Institute of Research in Japanese History
 Published by
 the National Institute of Research in Japanese History

五十五
 本館蔵

國寶

大佛殿前銅造八角燈籠扉

長四尺五分 八面ノ内 奈良市 東大寺寄託
幅一尺七寸

(天平時代)

燈籠總高拾五尺壹寸火舎八面ニ扉ヲ設ケ其四面ハ獅子ヲ鑄出シ四面ハ天人ヲ鑄出ス
此圖其一ナリ但後世人ノ一ヲ失ヒ今ハ欠失ノ儘ナリ
燈籠上部寶珠ニ左ノ刻銘アリ

康和三年辛巳十一月二日己別當前權律師永觀修造畢

(康和三年ハ大正元年ヲ距ル八百十三年ナリ)

又獅子ノ扉ノ一隅ニ左ノ刻銘アリ

寛文甲午年七月十一日陳氏弥左エ門作之

(寛文八年ハ大正元年ヲ距ル貳百四拾五年ナリ)

(本號及七十四、七十五、
七十七一組)

大正二年四月一日
印刷及發行 奈良帝室博物館

(National treasure).

Door-leaf of the bronze lantern which used
to stand in front of the temple Daibutsu-den.

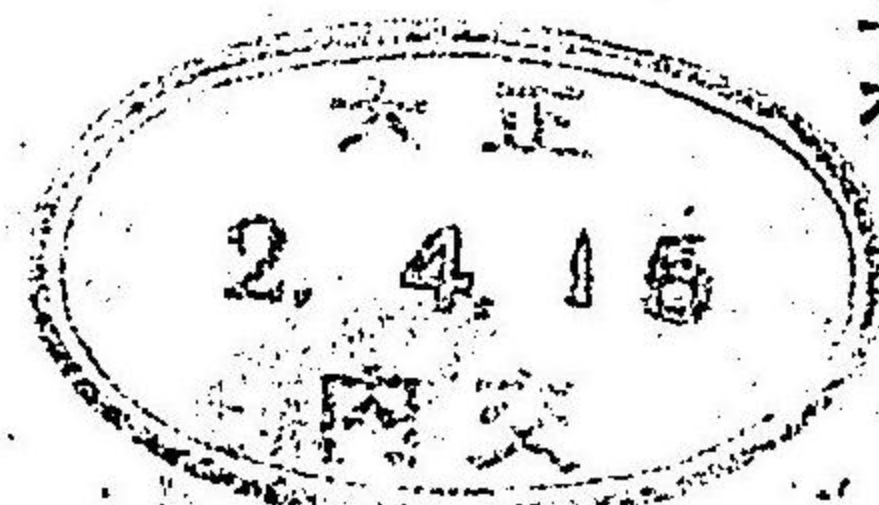
4 ft. 8½ inch by 1ft. 8¼ inches in size.

(Tampyō period.-710—793 A. D.)

Owned by the temple Tōdai-ji, Nara.

(This plate makes a companion to No. 74, 75 and 77.)

Published by
the Nara Imperial Museum.



七十六



明 顯 宗 御 製 祭 良 帝 室 御 禮 論

(寛文八年八月廿五日御製) 祭良帝室御禮論

寛文八年八月廿五日御製

(祭良帝室御禮論)

祭良帝室御禮論

祭良帝室御禮論

祭良帝室御禮論

祭良帝室御禮論

(天平御分)

大 瀨 野 前 儀 堂 入 世 尊 御 禮 論

御 禮 論

東 大 寺 密 部

圖 資

(天平御分)



Owned by the...
 the Zen...
 Published by...

國寶

(77) 大佛殿前銅造八角燈籠扉

(天平時代)

長四尺五分 八面ノ内 奈良市 東大寺寄託
幅一尺七寸

燈籠總高拾五尺壹寸火舎八面ニ扉ヲ設ケ其四面ハ獅子ヲ鑄出シ四面ハ天人ヲ鑄出ス
此圖其一ナリ但後世天人ノ一ヲ失ヒ今ハ欠失ノ儘ナリ
燈籠上部寶珠ニ左ノ刻銘アリ

康和三年^{歲次辛巳}十一月二日^{己未}別當前權律師永觀修造畢

(康和三年ハ大正元年ヲ距ル八百十三年ナリ)

又獅子ノ扉ノ一隅ニ左ノ刻銘アリ

寛文甲午年七月十一日陳氏弥左エ門作之
(寛文八年ハ大正元年ヲ距ル貳百四拾五年ナリ)

(本號及七十四、七十五、
七十六一組)

大正二年四月一日
印刷及發行 奈良帝室博物館

(National treasure).

Door-leaf of the bronze lantern which used
to stand in front of the temple Daibutsu-den.

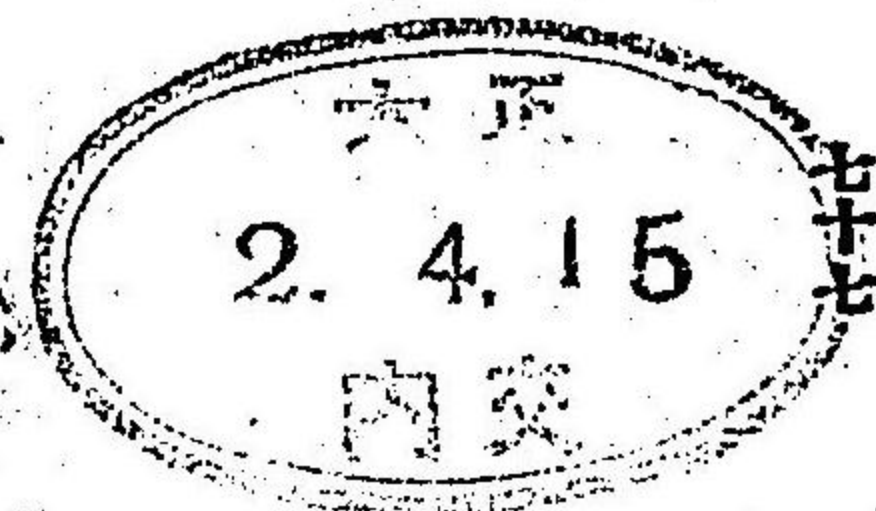
4 ft. 8½ inch by 1ft. 8¼ inches in size.

(Tempyō period.-710—793 A. D.)

Owned by the temple Tōdai-ji, Nara.

(This plate makes a companion to No. 74, 75 and 76.)

Published by
the Nara Imperial Museum.



明 嘉靖 御製 家範 卷之四 禮儀

禮儀之重於天下者久矣... 禮者天之經也... 禮者人之節也... 禮者國之章也... 禮者家之範也... 禮者身之節也... 禮者心之制也... 禮者天之經也... 禮者人之節也... 禮者國之章也... 禮者家之範也... 禮者身之節也... 禮者心之制也...

卷之四

家範 卷之四 禮儀

圖



Printed and bound by the National Central Library, Taipei, Taiwan. Digitized by the National Central Library, Taipei, Taiwan.

國寶

十一面觀世音菩薩立像

木彫彩色
長五尺五寸
奈良縣生駒郡

秋篠寺出陳

作者未詳 藤原時代後期 (但寺傳安阿彌作)

大正二年四月一日
印刷及發行
奈良帝國博物館

(National treasure).

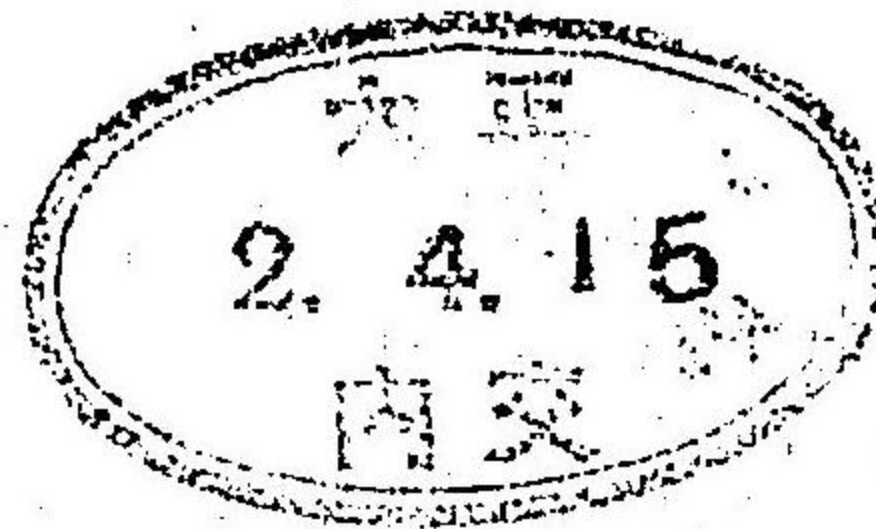
Jūichiman-Kwan-on (eleven faced).

coloured wood; 5ft. 5³/₈ inches in height.

(Late Fujiwara period.-1069-1185 A. D.).

Owned by the temple Akishino-dera, Nara-ken.

Published by
the Nara Imperial Museum.



七十八
定價金五錢

昭 隆 興 參 二 日 茶 真 帝 宗 御 降 臨

首 末 年 號 皇 朝 御 降 臨 (川 卷 寄 交 阿 彌 寺)

四 十 一 番 國 用 官 兼 文 部 大 臣 林 有 造 出 刺

圖 資



the Zensho Museum
Published by
Owned by the temple Akiyama-dera, Nara-ken
(Two figures from 1180-1185)
carved wood (1180-1185) in height
Jichinran-Kwan on (even face).
(Zensho Museum)



國寶

技藝天立像

傳運慶作

首乾漆其他木彫彩色
長七尺

奈良縣
生駒郡

秋篠寺出陳

運慶ハ備中法印ト稱ス佛工康慶ノ子ナリ、七條佛所六代ノ佛工ニシテ東大寺
大佛師職ニ補ス世ニ鎌倉佛師ノ始祖ト稱セラル建久年代ノ人ナリ(建久元年
ハ大正元年ヲ距ル七百三十一年ナリ)

大正二年四月一日
印刷及發行
奈良帝室博物館

(National treasure).

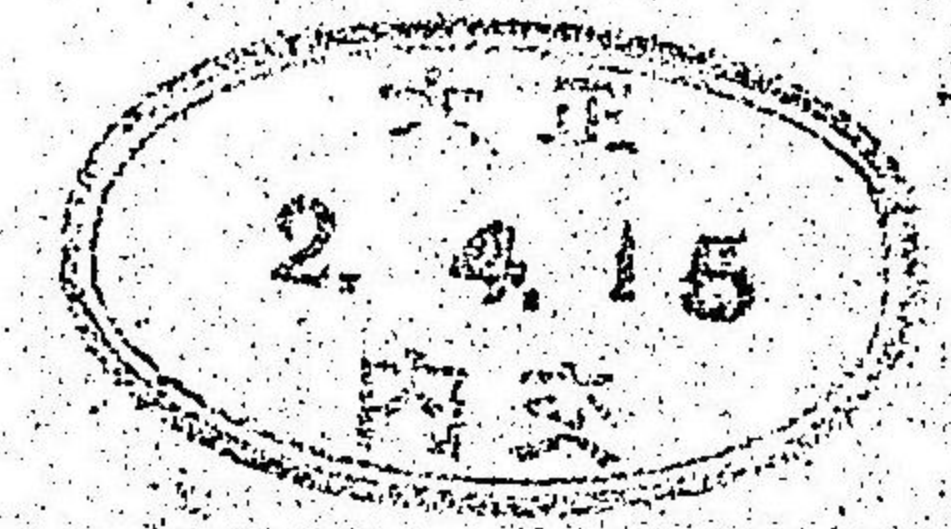
Gigei-ten.

Coloured wood; 6ft. 11 1/8 inches in height.

Attributed to Unkei.-Late 12th century.

Owned by the temple Akishino-Dera, Nara-ken.

Published by
the Nara Imperial Museum.



七十九

定價金五圓



阿育

四好藝入立翁

首善其德本無等也

中興續 精修寺出轉

朝聖靈道

大正十一年三月二十一日
 大正十一年三月二十一日
 大正十一年三月二十一日

大正十一年三月二十一日

Owned by the temple Aksho-Dera, Nara-ken.
 Acquired in Ukiyama 15th century.
 (about 1100) in height.
 Original
 (National Treasure)
 Published by
 the Yamaguchi Museum.



國寶

帝釋天立像

傳安阿彌作

首乾漆其他木彫彩色
長六尺八寸

奈良縣
生駒郡

秋篠寺出陳

佛工快慶法名ヲ安阿彌陀佛ト曰フ因テ安阿彌ト畧稱ス又越後法橋或ハ
丹波講師ト號ス業ヲ七條佛工康慶ニ受ケ東大寺大佛師職ニ補ス建長五
年七月寂ス(建長五年ハ大正元年ヲ距ル六百六十年ナリ)

大正二年四月一日
印刷及發行
奈良帝室博物館

(National treasure).

Taishaku-Ten.

Coloured wood; 6ft. 8¾ inches in height.

Attributed to Annami.-died 1253.

Owned by the temple Akishino-dara, Nara-ken.

Published by
the Nara Imperial Museum.



八十
定價金五錢



國寶

地藏菩薩立像

木彫彩色
長二尺九寸八分

奈良市東大寺寄託

快慶作 (右足ノ柄ニ巧匠法橋快慶ト陰刻ス)

佛工快慶法名ヲ安阿彌陀佛ト曰フ因テ安阿彌ト畧稱ス又越後法橋或ハ丹波謙師ト號ス業ヲ七條佛工康慶ニ受ケ東大寺大佛師職ニ補ス建長五年七月寂ス(建長五年ハ大正元年ヲ距ル六百六十年ナリ)

大正二年四月一日
印刷及發行
奈良帝室博物館

(National treasure).

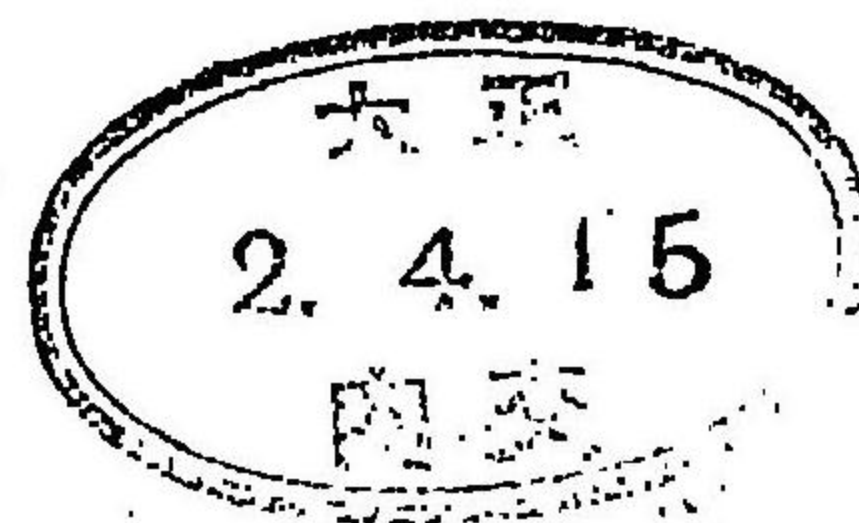
Jizō-Bosatsu.

Coloured wood; 2ft. 11¼ inches in height.

with the name of the sculptor Kwaikai.-died 1253.

Owned by the temple Tōdai-ji, Nara.

Published by
the Nara Imperial Museum.



八十一

定價金五錢

明 隆慶元年 奈良 帝室御藏所

平山其孫(傳)正平、大正五十年六月六日(平山其孫)
其孫其孫(傳)正平、大正五十年六月六日(平山其孫)
其孫其孫(傳)正平、大正五十年六月六日(平山其孫)

其孫其孫(傳)正平、大正五十年六月六日(平山其孫)

(1) 聖德太子立像 奈良市 東大寺御藏所

圖 寶



(National treasure)

Shō-Rokuin

General width of 11 1/2 inches in height

with the name of the subject. Kwai-shan 1922

Owned by the temple, Fōjō-ji, Nara.

Published by

the Nara Imperial Museum.



(82)

國寶

救脫菩薩立像

(鎌倉時代)

木彫彩色
長八尺一寸五分

奈良縣
生駒郡

秋篠寺出陳

寺傳ニ法橋作ト云フ法橋ハ何人タルヲ審カニセスト雖
快慶亦越後法橋ト稱スレハ蓋シ快慶ヲ云フナルヘシ

大正二年四月一日
印刷及發行
奈良帝室博物館

(National treasure).

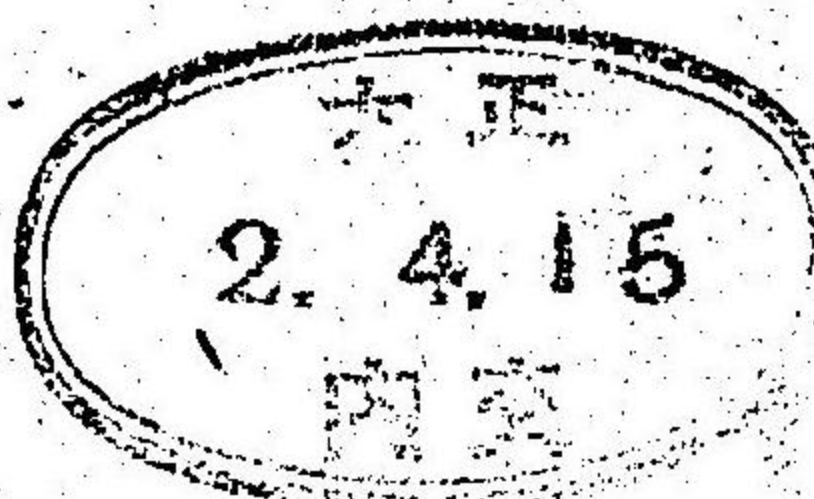
Cudatsu-Bosatsu.

Coloured wood; 8 ft. 7/8 inch in height.

(Kamakura period.-1186-1333 A. D.)

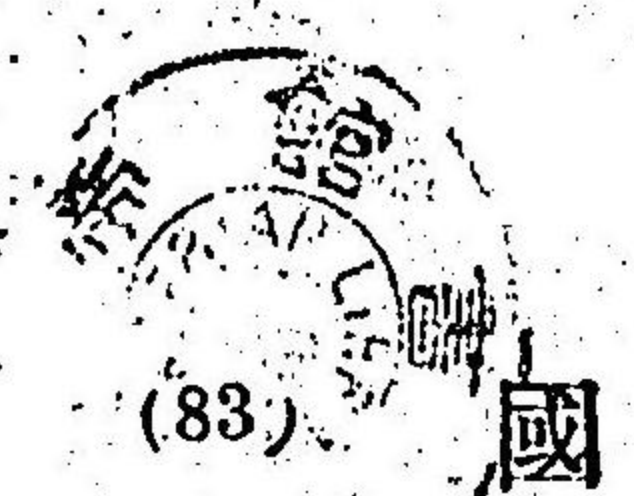
Owned by the temple Akishino-dera, Nara-ken.

Published by
the Nara Imperial Museum.



定價金五錢

八十二



國寶

梵天立像

首乾漆其他木彫彩色
長六尺七寸

作者未詳 (但寺傳安阿彌作)

奈良縣
生駒郡

秋篠寺出陳

明治三十年本館ニ於テ損所修補ノ際首心木ニ左ノ墨書アルヲ發見セリ
護持太上天皇玉牀安穩國主皇帝玉牀安穩天下安穩臣下抽忠万民歸德異國止賊
心行善口又爲小臣無病自在官位隨心子孫無窮光榮母壽命長遠 正應二年七月
廿五日奉成其功奉行藏人中宮大進藤原光泰
(正應二年ハ大正元年ヲ距ル六百二十四年ニシテ安阿彌寂後三十六年ナリ)

大正二年四月一日
印刷及發行
奈良帝室博物館

(National treasure).

Bon-ten.

Coloured wood; 6ft. 7½ inches in height.

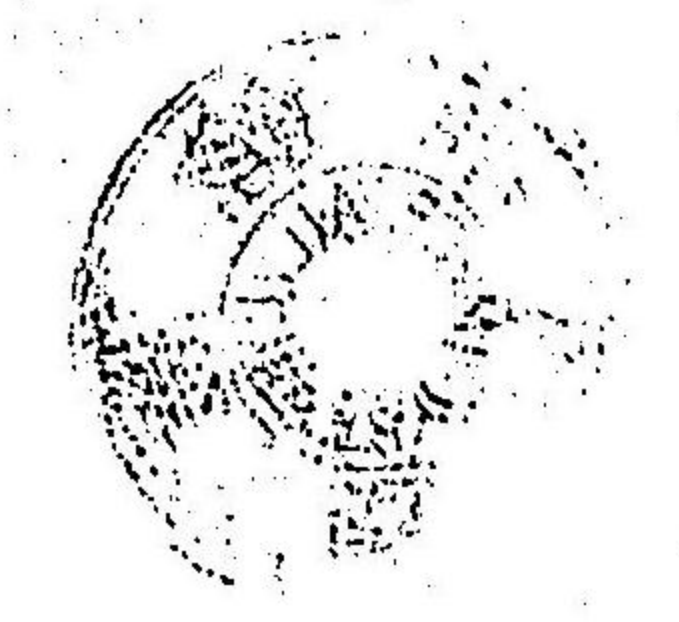
with an inscription of the date which corresponds to 1289 A.D.

Owned by the temple Akishino-Dera, Nara-ken.

Published by
the Nara Imperial Museum



八十三
定價金五





國寶

地藏菩薩立像

作者未詳(貞觀時代)

長木五尺二寸形

奈良縣生駒郡

融念寺寄託

大正二年四月一日
印刷及發行

奈良帝室博物館

(National treasure).

Jizō-Bosatsu.

wood; 5ft. 13/4 inches in height.

(Jōgwan period.-794-887 A. D.).

Owned by the temple Yūnen-ji, Nara-ken.

Published by
the Nara Imperial Museum.



定價金五
八十圓



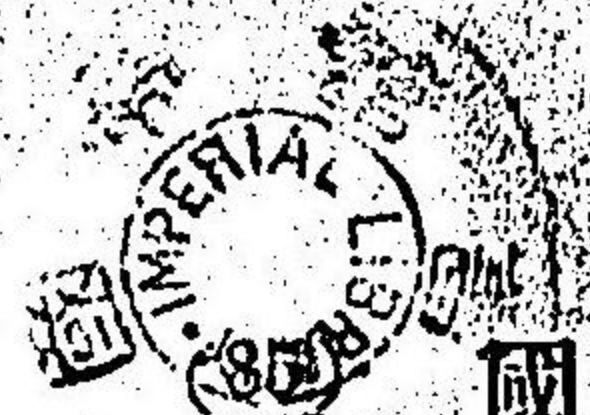
圖
寶

（日本）
 聖德太子（真蹟）
 立像
木
 鎌倉
 念寺
 寶

（日本）

大正
 四年
 二月
 奈良
 帝室
 博物館

Owned by the Temple Yūnen-ji Nara-ken.
 (Acquired from the Emperor Meiji, 1871-1912.)
 Height 50.4 inches in height.
 Jizō-Boston.
 (National Museum.)
 Published by
 the National Museum.



國寶

虛空藏菩薩立像

木彫彩色
長五尺七寸九分

奈良縣
生駒郡

法輪寺出陳

作者未詳 (推古時代)

但寺傳印度將來

大正三年四月一日
印刷及發行
奈良帝室博物館

(National treasure).

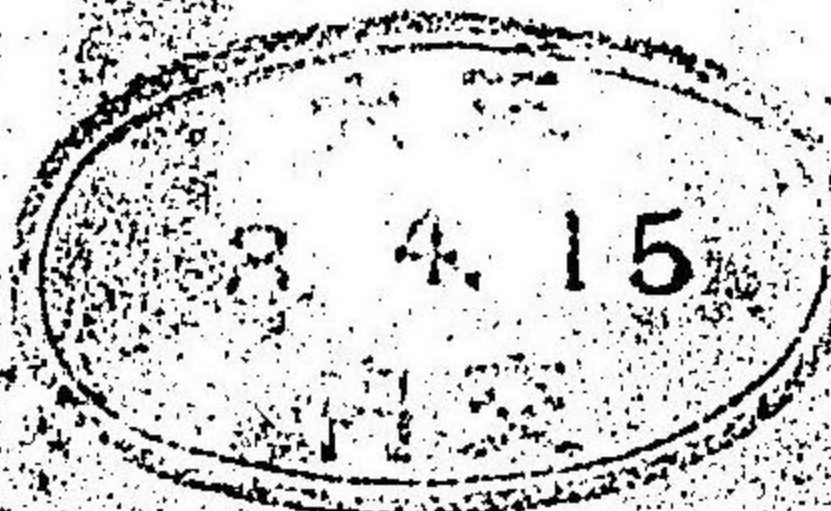
Kokuzō-Bosatsu.

Coloured wood: 5 ft. 8 3/4 inches in height.

(Suiko period.—540-645 A. D.)

Said to have been brought from ancient India.
Owned by Hōrin-ji, a temple in Nara-ken.

Published by
the Nara Imperial Museum.



八十五



圖
寶

佛
光
普
照
立
像

其
正
以
十
七
八
分
木
製
成

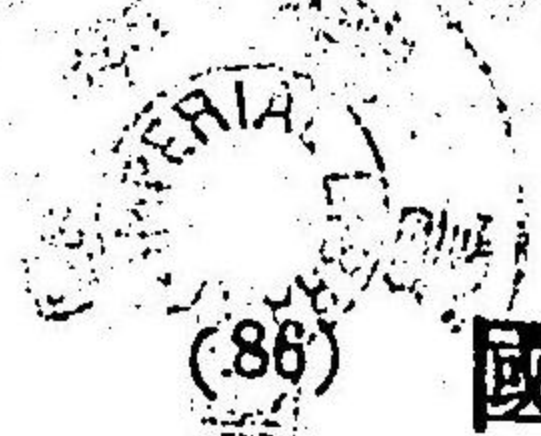
其
體
材
係
用
漆
製
成

其
神
力
出
眾

明
朝
宣
德
年
刻
（
蘇
古
刻
刀
）

明
朝
宣
德
年
刻
漆
製
佛
光
普
照
立
像

Owned by Hōrinji, a temple in Nara-ken.
 Said to have been brought from ancient India.
 (Suiho period—510-615 A. D.)
 Coloured wood; 7ft. 8 in. in height.
 Kokuhō-Bosatsu.
 (National treasure)
 Published by
 the Yamaguchi Museum.



國寶

法隆寺金堂
內天蓋附屬

天人像

木彫彩色
長五寸九分

奈良縣
生駒郡

法隆寺寄託

傳鳥佛師作

鳥又止利ニ作ル推古朝(推古天皇元年ハ大正元年ヲ距ル千三百十
九年ナリ)ノ人ナリ其祖父ヲ司馬達等ト云フ支那南梁ノ人ニシテ
繼體天皇ノ御代始メテ佛像ヲ携ヘテ本邦ニ來ルレモノナリ

大正三年四月一日
印刷及發行
奈良帝室博物館

(National treasure).

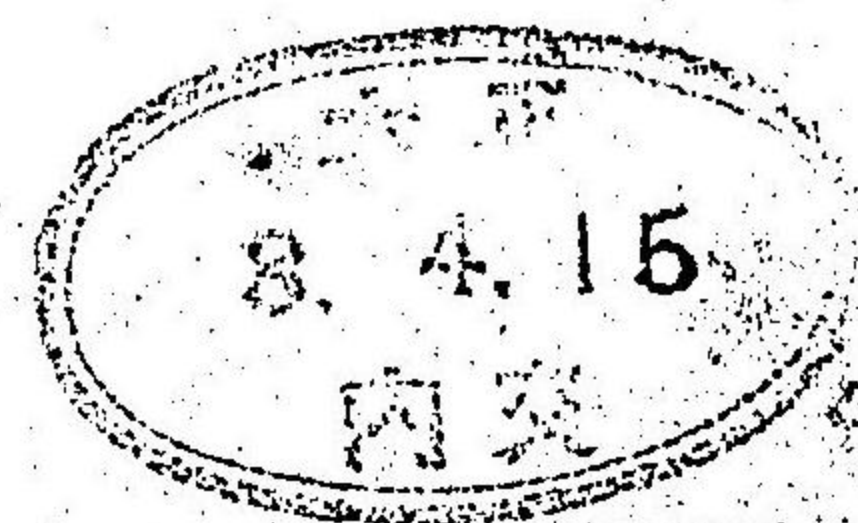
Tennin (a kind of angel; formerly attached to the canopy in the Kondō of Hōryū-ji.

Coloured wood; 7 inches in height.

Attributed to Tori-busshi (early 7th century).

Owned by Hōryū-ji, a temple in Nara-ken.

Published by
the Nara Imperial Museum.



(87) 國寶

大自在王菩薩立像

木彫彩色
長五尺六寸三分

奈良縣
生駒郡

唐招提寺寄託

作者未詳(天平時代)

大正三年四月一日
印刷及發行
奈良帝室博物館

(National treasure).

Dai-jizai-Bosatsu.

Coloured wood; 5 ft. 7¼ inches in height.

(Tempyō period.—710-793 A. D.).

Owned by Toshōdai-ji, a temple in Nara-ken.

Published by
the Nara Imperial Museum.

3. 4. 15
因三

八十七

明神宗 萬曆二十一年 奈良帝國博物館

群芳未華 (只平初升)

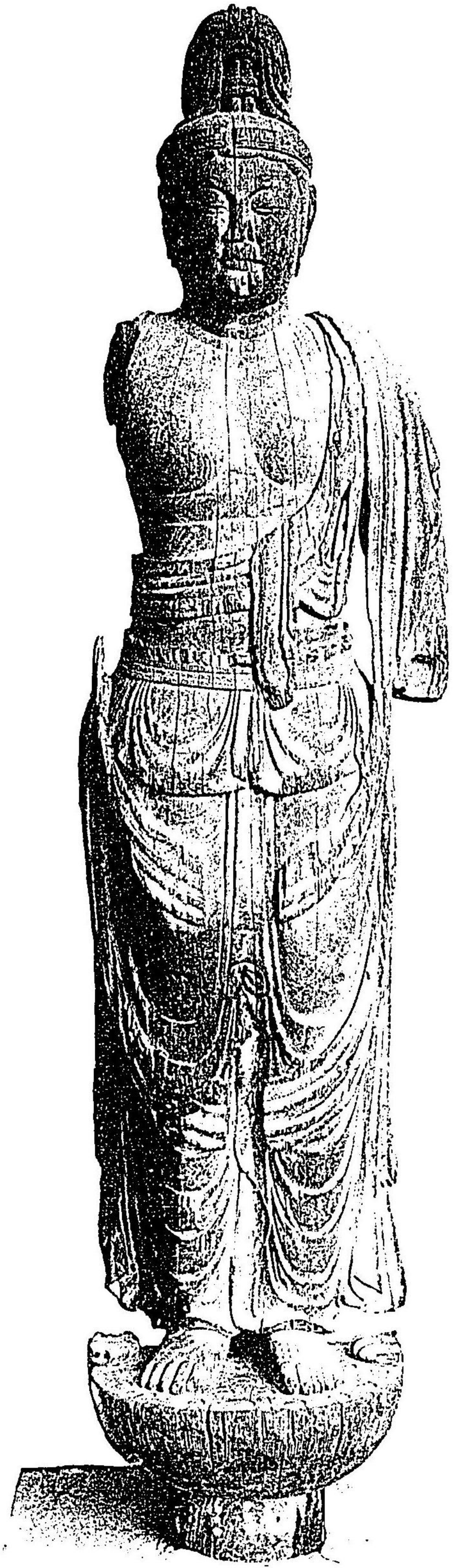
(78) 大自在王菩薩立像

長六尺六寸三分 木造 淨土

奈良

大自在王菩薩立像

圖 寶



(National treasure)

Dai-jizai-Bo-satsu.

Carved wood; 6 ft. 7 inches in height.

Tempo period—710-738 A. D.

Owned by Teshōhai-ji, a temple in Nara-ken.

Published by

the Nara Imperial Museum.

國寶

(88) 藥師十二神將之內

珊底羅大將立像

木彫彩色
長四尺九分
奈良市興福寺出陳

作者未詳 (鎌倉時代)

大正三年四月一日
印刷及發行
奈良帝室博物館

(National treasure).

Santeira-Taishō, one of twelve companion

Buddhist Deities known as Jūni-shinshō.

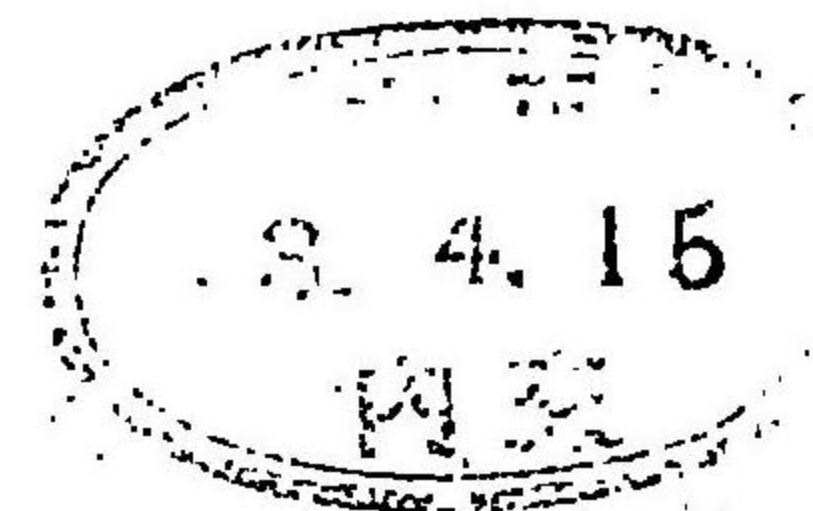
Coloured wood; 4ft. 1½ inches in height.

(Kamakura period.—1186-1333 A. D.).

Owned by Kōfuku-ji, a temple at Nara city.

(This plate makes a companion to No. 90).

Published by
the Nara Imperial Museum.



八十八



明 佛 牙 殿 藏
大 正 三 年 四 月 二 日 行
奈 真 帝 室 御 藏 所

普 普 未 年 (雜 食 部 升)

(82)
佛 牙 殿 藏
大 正 三 年 四 月 二 日 行
奈 真 帝 室 御 藏 所

the Nara Imperial Museum
Published by
the Nara Imperial Museum
Owned by Kōfuku-ji, a temple at Nara city.
(Nara Museum period—1186-1336 A.D.)
Coloured wood, 18 1/2 inches in height
Bodhisattva known as Jambhavantha
Santiva-Taiho, one of the companion
(National treasure)

國寶

(89)

藥師十二
神將之内

安底羅大將立像

木彫彩色玉眼入
長三尺三寸

奈良縣
宇陀郡

室生寺寄託

傳運慶作

運慶ハ備中法印ト稱ス佛工康慶ノ子ナリ七條佛所六代ノ佛工ニシ
テ東大寺大佛師職ニ補ス世ニ鎌倉佛師ノ始祖ト稱セラル建久年代
ノ人ナリ(建久元年ハ大正元年ヲ距ル七百三十一年ナリ)

大正三年四月一日
印刷及發行
奈良帝室博物館

本號及
九十號一組

(National treasure).

Anteira-Taishō, one of twelve companion
Buddhist Deities known as Jūni-shinshō.

Coloured wood; 3 ft. 3¼ inches in height.

Attributed to Unkei.—late 12th century.

Owned by Murou-ji, a temple in Nara-ken.

(This plate makes a companion to No. 90).

Published by
the Nara Imperial Museum.



國寶

(90)

藥師十二
神將之内

珊底羅大將立像

木彫彩色玉眼入
長三尺三寸

奈良縣
宇陀郡
室生寺寄託

傳運慶作

運慶ハ備中法印ト稱ス佛工康慶ノ子ナリ七條佛所六代ノ佛工ニシテ東
大寺大佛師職ニ補ス世ニ鎌倉佛師ノ始祖ト稱セラル建久年代ノ人ナリ
(建久元年ハ大正元年ヲ距ル七百三十一年ナリ)

大正三年四月一日
印刷及發行
奈良帝室博物館

(本館及
八十九號一組)

(National treasure).

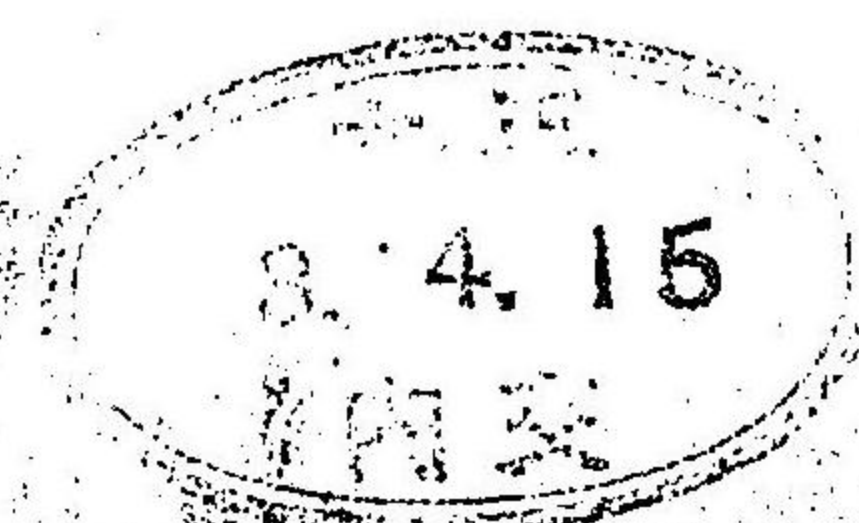
Santeira-Taishō, one of twelve companion
Buddhist Deities known as Jūni-Shinshō.

Coloured wood; 3ft. 3¼ inches in height.

Owned by Murou-ji, a temple in Nara-ken.

(This plate makes a companion to No. 89).

Published by
the Nara Imperial Museum.



明神宗 大正四年四月 日本皇室御製

（此像の神は、大正四年四月三十一日卒す。）
 大正四年四月三十一日卒す。此像の神は、大正四年四月三十一日卒す。
 大正四年四月三十一日卒す。此像の神は、大正四年四月三十一日卒す。

明神宗

(09)

大正四年四月三十一日卒す

大正四年四月三十一日卒す

大正四年四月三十一日卒す

明神宗



Published by
 the Zensho Museum
 Owned by Munon-ji, a temple in Nara-ken.
 Col and w. 60. 74 inches in height.
 Height 60 inches in height.
 Height 60 inches in height.
 Height 60 inches in height.

(91)

國寶

深沙大王立像

木彫彩色玉眼入
長二尺七寸八分

京都府
加佐郡

金剛院寄託

安阿彌作

(左足ノ杓ニ巧匠安阿彌陀ト墨書アリ)

佛工快慶法名ヲ安阿彌陀佛ト曰フ因テ安阿彌ト畧稱ス又越後法橋或ハ
丹波講師ト號ス業ヲ七條佛工康慶ニ受ケ東大寺大佛師職ニ補ス建長五
年七月寂ス(建長五年ハ大正元年ヲ距ルニ六百六十年ナリ)

大正三年四月一日
奈良帝室博物館
印刷及發行

(National treasure).

Shinsha-Daiō.

Coloured wood; 2 ft. 9 inches in height.

By Annami.—died 1253.

Owned by Kongo-in, a temple in Kyōto-fu.

(This plate makes a companion to No. 92).

Published by
the Nara Imperial Museum.

本體及
九十二號一組

明 神皇正統記 卷之四 神皇正統記 卷之四 神皇正統記

神皇正統記 卷之四 神皇正統記 卷之四 神皇正統記
 神皇正統記 卷之四 神皇正統記 卷之四 神皇正統記
 神皇正統記 卷之四 神皇正統記 卷之四 神皇正統記

(19) 神皇正統記

神皇正統記 卷之四

神皇正統記

神皇正統記

圖 寶



Owned by Kōngō-in a temple in Kyōto-ju.
 By Anson, -died 1873.
 Coloured wood; 28.9 inches in height.
 Shinsha-Daiō.
 (National treasure).
 Published by
 the Zenshū Museum.

式三

(92) 國寶

執金剛神立像

安阿彌作 (左足ノ柄ニ巧匠ヲ阿彌陀佛ト墨書アリ)

佛工快慶法名ヲ安阿彌陀佛ト曰フ因テ安阿彌ト畧稱ス又越後法橋或ハ丹波講師ト號ス業ヲ七條佛工康慶ニ受ケ東大寺大佛師職ニ補ス建長五年七月寂ス(建長五年ハ大正元年ヲ距ル六百六十年ナリ)

木彫彩色玉眼入
長二尺九寸

京都府 加佐郡 金剛院寄託

大正三年四月一日
印刷及發行 奈良帝室博物館

(National treasure).

Shukongō-Jin.

Coloured wood; 2 ft. 10 ½ inches in height.

By Annami.—died 1253.

Owned by Kongō-in, a temple in Kyōto-fu.

(This plate makes a companion to No. 91).

Published by
the Nara Imperial Museum.

3. 4. 15
内文

本號及
九十一號一組

九十二

國寶

(93)

文殊菩薩
脇士之内

須菩提立像

木彫彩色玉眼入
長六尺一寸八分
奈良縣磯城郡

文殊院寄託

傳安阿彌作

佛工快慶法名ヲ安阿彌陀佛ト曰フ因テ安阿彌ト略稱ス又越後法橋
或ハ丹波講師ト號ス業ヲ七條佛工康慶ニ受ケ東大寺大佛師職ニ補
ス建長五年七月寂ス(建長五年ハ大正元年ヲ距ル六百六十年ナリ)

大正三年四月一日
印刷及發行
奈良帝室博物館

本號及
九十四號一組



(National treasure).

Subodai.

Coloured wood; 6ft. 2 5/8 inches in height.

Attributed to Annami. — died 1253.

Owned by Monju-in, a temple in Nara-ken.

(This plate makes a companion to No. 94).

Published by
the Nara Imperial Museum.



九十三

明 佛 宗 經 行 祭 貞 帝 宰 割 佛 前
大 正 三 年 四 月 二 日

大 正 三 年 四 月 二 日 佛 宗 經 行 祭 貞 帝 宰 割 佛 前
大 正 三 年 四 月 二 日 佛 宗 經 行 祭 貞 帝 宰 割 佛 前

佛 宗 經 行 祭 貞 帝 宰 割 佛 前

(100) 佛 宗 經 行 祭 貞 帝 宰 割 佛 前
文 宗 經 行 祭 貞 帝 宰 割 佛 前

Owned by Monji-in a temple in Nara-ken.
Acquired to Anzei in 1933
(Collected in 1872)
Subar.
(National Treasure)
Published by
the Nara Imperial Museum.



式十四號

式十三

本號及
九十三號一組

國寶

(94) 文殊菩薩
脇士之内

善財童子立像

木彫彩色玉眼入
長四尺四寸六分
奈良縣磯城郡

文殊院寄託

傳安阿彌作

佛工快慶法名ヲ安阿彌陀佛ト曰フ因テ安阿彌ト略稱ス又越後法橋
或ハ丹波講師ト號ス業ヲ七條佛工康慶ニ受ケ東大寺大佛師職ニ補
ス建長五年七月寂ス(建長五年ハ大正元年ヲ距ル六百六十年ナリ)

大正三年四月一日
印刷及發行
奈良帝室博物館

(National treasure).

Zenzai-Dōji.

Coloured wood; 4ft. 4¾ inches in height.

Attributed to Annami.—died 1253.

Owned by Monju-in, a temple in Nara-ken.

(This plate makes a companion to No. 93).

Published by
the Nara Imperial Museum.





國寶

釋迦如來坐像
文殊菩薩立像

一軀一座

金 銅
釋迦長五寸五分
文殊長五寸

奈良縣
生駒郡

法隆寺出陳

作者未詳(推古時代)

光背裏面ニ左ノ鐫銘アリ

戊子年十二月十五日朝風父將其空濟師慧燈爲嗽加大臣誓願敬造釋迦佛
像以此願力七世前恩六道四生俱成正覺(推古元年ハ大正元年ヲ距ル千
三百二十年ナリ)

大正三年四月一日
印刷及發行
奈良帝室博物館

(National treasure).

Shaka and Monju.

Gilt bronze; Shaka, 6 1/2 inches } in height.
Monju. 6 inches }

(Suiko period.—540-645 A. D.).

Owned by Hōryū-ji, a temple in Nara-ken.

Published by
the Nara Imperial Museum.



國寶

(96)

虚空藏菩薩半跏像

乾
長一尺七寸三分

奈良縣
生駒郡

額安寺寄託

作者未詳(天平時代)

下臺上面ニ左ノ墨書アリ

此虚空藏菩薩者道慈律師本尊也道慈律師者添下郡住額田氏人也入唐求學之時隨善無畏三藏傳虚空藏求聞持法歸朝之後授善議護命勸操弘法流通此口口口尊者被安置於彼氏寺額安寺經五口口歲之間形骸損壞唯全御身依之御光寶冠所持物者佛師善春法橋更造加之御綵色者繪師明澄法橋御身并御座等悉如本色奉綵色之然間弘安五年壬午十一月一日修補終功同二日西大寺上人叙尊被開眼供養之弘安五年壬午十一月二日記之(弘安五年ハ大正元年ヲ距ル六百三十一年ナリ)

大正三年四月一日
印刷及發行
奈良帝室博物館

(National treasure).

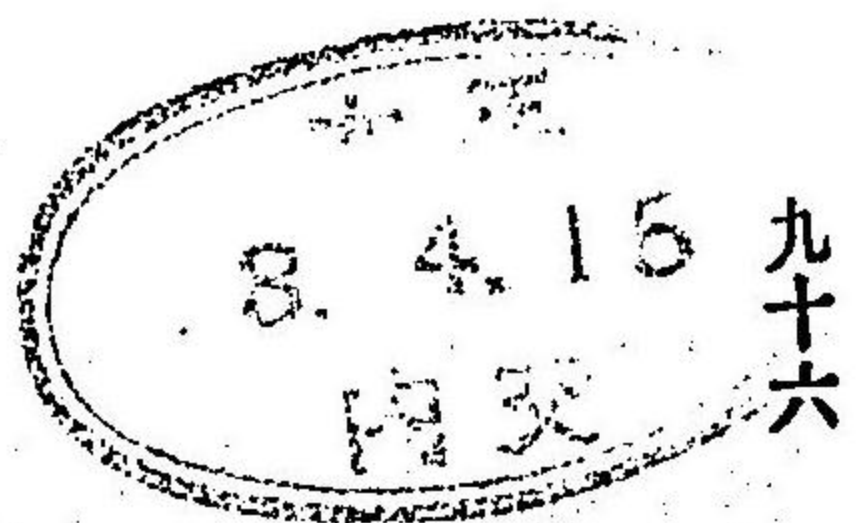
Kokuzō-Bosatsu.

Dry-lacquer; 1ft. 8½ inches in height.

(Tempyō period.—710-793 A. D.).

Owned by Gakuan-ji, a temple in Nara-ken.

Published by
the Nara Imperial Museum.

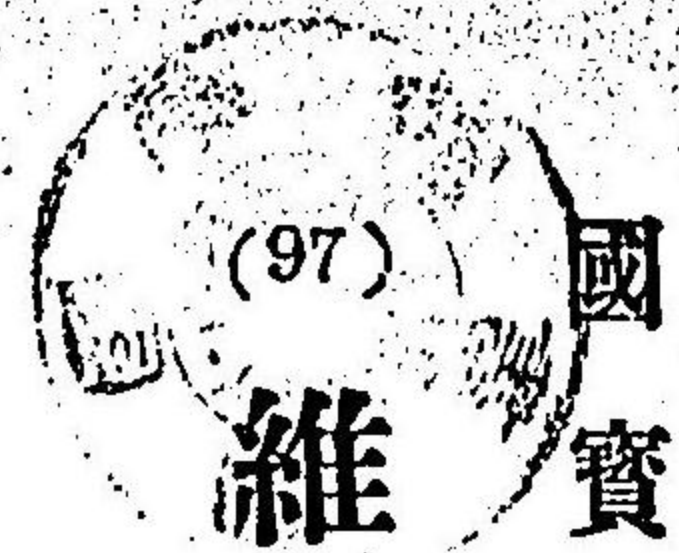




國 家

佛 教 之 興 衰 與 國 家 之 治 亂 有 關 甚 大 故 佛 教 之 興 衰 亦 國 家 之 治 亂 之 一 因 也 夫 佛 教 之 興 衰 亦 視 國 家 之 治 亂 而 變 遷 故 佛 教 之 興 衰 亦 國 家 之 治 亂 之 一 果 也 夫 佛 教 之 興 衰 亦 視 國 家 之 治 亂 而 變 遷 故 佛 教 之 興 衰 亦 國 家 之 治 亂 之 一 因 也 夫 佛 教 之 興 衰 亦 視 國 家 之 治 亂 而 變 遷 故 佛 教 之 興 衰 亦 國 家 之 治 亂 之 一 果 也

佛 教 之 興 衰 與 國 家 之 治 亂 有 關 甚 大 故 佛 教 之 興 衰 亦 國 家 之 治 亂 之 一 因 也 夫 佛 教 之 興 衰 亦 視 國 家 之 治 亂 而 變 遷 故 佛 教 之 興 衰 亦 國 家 之 治 亂 之 一 果 也 夫 佛 教 之 興 衰 亦 視 國 家 之 治 亂 而 變 遷 故 佛 教 之 興 衰 亦 國 家 之 治 亂 之 一 因 也 夫 佛 教 之 興 衰 亦 視 國 家 之 治 亂 而 變 遷 故 佛 教 之 興 衰 亦 國 家 之 治 亂 之 一 果 也



維摩居士坐像

寺傳者未詳
唐土將來

長三尺四分
木心乾漆彩色

奈良縣
添上郡

法華寺出陳

大正三年四月一日
印刷及發行

奈良帝室博物館

(National treasure).

Yui ma - Koji.

Coloured dry-lacquer; 3ft. 1/4 inch in height.

Said to have been brought from China
in the Tang dynasty.—618-959 A. D.

Owned by Hokke-ji, a temple in Nara-ken.

Published by
the Nara Imperial Museum.



九十七

明國及發
大正三年四月一日
宗貞帝主御製繪

心樹出十管來
各共五

(70) 兼 樂 士 聖 翁

木三
心三
鏡三
三
四
色

念
真
樂
兼
聖
出
翁

國 寶



Owned by Hokkaido Museum of Natural Science
in the building of the Museum
and to have been brought from China
Coloured by hand-painting 3 1/2 inch in height
Yūjima-Kōji
National Museum

(98) 國寶
閻魔王脇士

司命半跏像

木彫彩色玉眼入
長四尺二寸五分

奈良縣
添上郡

白毫寺寄託

作者未詳(鎌倉時代)

體内胸部ニ施主委部姉子、尼真阿彌陀佛、沙彌西念ト墨書アリ

大正三年四月一日
印刷及發行
奈良帝室博物館

(本體及五十、
九十九號一組)

(National treasure).

Shimyō, one of two-attendants of Yemma-ō.

Coloured wood; 4 ft. 2½ inches in height.

(Kamakura period.—1186-1333 A. D.).

Owned by Byakugō-ji, a temple in Nara-ken.

(This plate makes a companion to Nos. 50 and 99).

Published by
the Nara Imperial Museum.



明倫彙編 家範典 卷一百一十五 家範彙編

明倫彙編 家範典 卷一百一十五 家範彙編

明倫彙編 家範典 卷一百一十五 家範彙編

明倫彙編 家範典 卷一百一十五 家範彙編

明倫彙編 家範典 卷一百一十五 家範彙編

明倫彙編 家範典 卷一百一十五 家範彙編

明倫彙編 家範典 卷一百一十五 家範彙編

明倫彙編 家範典 卷一百一十五 家範彙編

明倫彙編 家範典 卷一百一十五 家範彙編

明倫彙編 家範典 卷一百一十五 家範彙編

Printed and Published by the National Central Library, Taipei, Taiwan.



Small vertical text on the right edge of the page, possibly a page number or reference mark.

國寶

關原王脇士

司錄半跏像

木彫彩色玉眼入
長四尺一寸二分

奈良縣
添上郡

白毫寺寄託

作者未詳(鎌倉時代)

頭ハ後補ナリ頸部墨書ニ云白毫寺□□道奉□□冥官御頭作者海龍王寺
 住□□□當寺□行高□慈養代官教文、□□藤原國從□繪師小波大夫法
 眼□□□順塗師小波三郎男、明應七年午六月一日番匠衆源次郎二郎
 五郎二郎太郎三郎四郎施主舜信房□□□又體内胸部ニ施主委部
 姉子、尼真阿彌陀佛、□□□墨書アリ

(本殿及五十、
九十八號一組)

大正三年四月一日
印刷及發行
奈良帝室博物館

(National treasure).

Shiroku, one of two-attendants of Yemma-ō.

Coloured wood; 4ft. 7/8 inch in height.

(Kamakura period.— 1186-1333 A.D.).

Owned by Byakugō-ji, a temple in Nara-ken.

(This plate makes a companion to Nos. 50 and 95).

Published by
the Nara Imperial Museum.



永

(本號及八十六號一組)

(100) 國寶

法隆寺金堂
內天蓋附屬

鳳

鳳

木彫彩色
長七寸四分

奈良縣
生駒郡

法隆寺寄託

傳鳥佛師作

鳥又止利ニ作ル推古朝(推古天皇元年ハ大正四年ヲ距ル千三百二十三年ナリ)ノ人ナリ其祖父ヲ司馬達等ト云フ支那南梁ノ人ニシテ繼體天皇ノ御世始メテ佛像ヲ携ヘテ本邦ニ來レルモノナリ

大正四年四月一日
印刷及發行
奈良帝室博物館

(National Treasure).

Phenix (formerly attached to a canopy in the Kondō of Hōryū-ji)

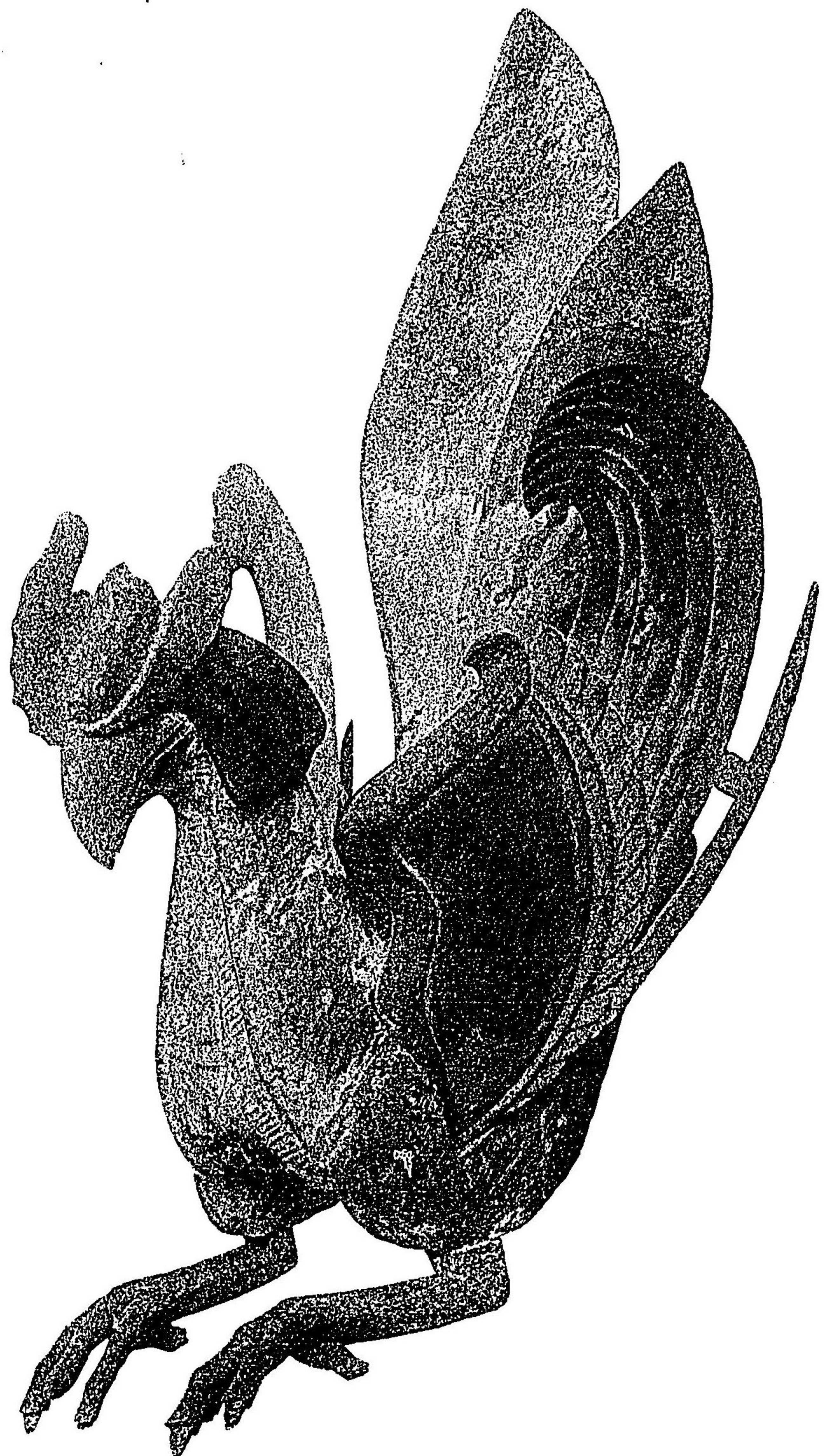
Wood, coloured; 8¾ inches in height.

Attributed to Tori-busshi, -early 7th century.

Owned by Hōryū-ji, a temple in Nara-ken.

(This Plate makes a companion to No. 86)

Published by
the Nara Imperial Museum.



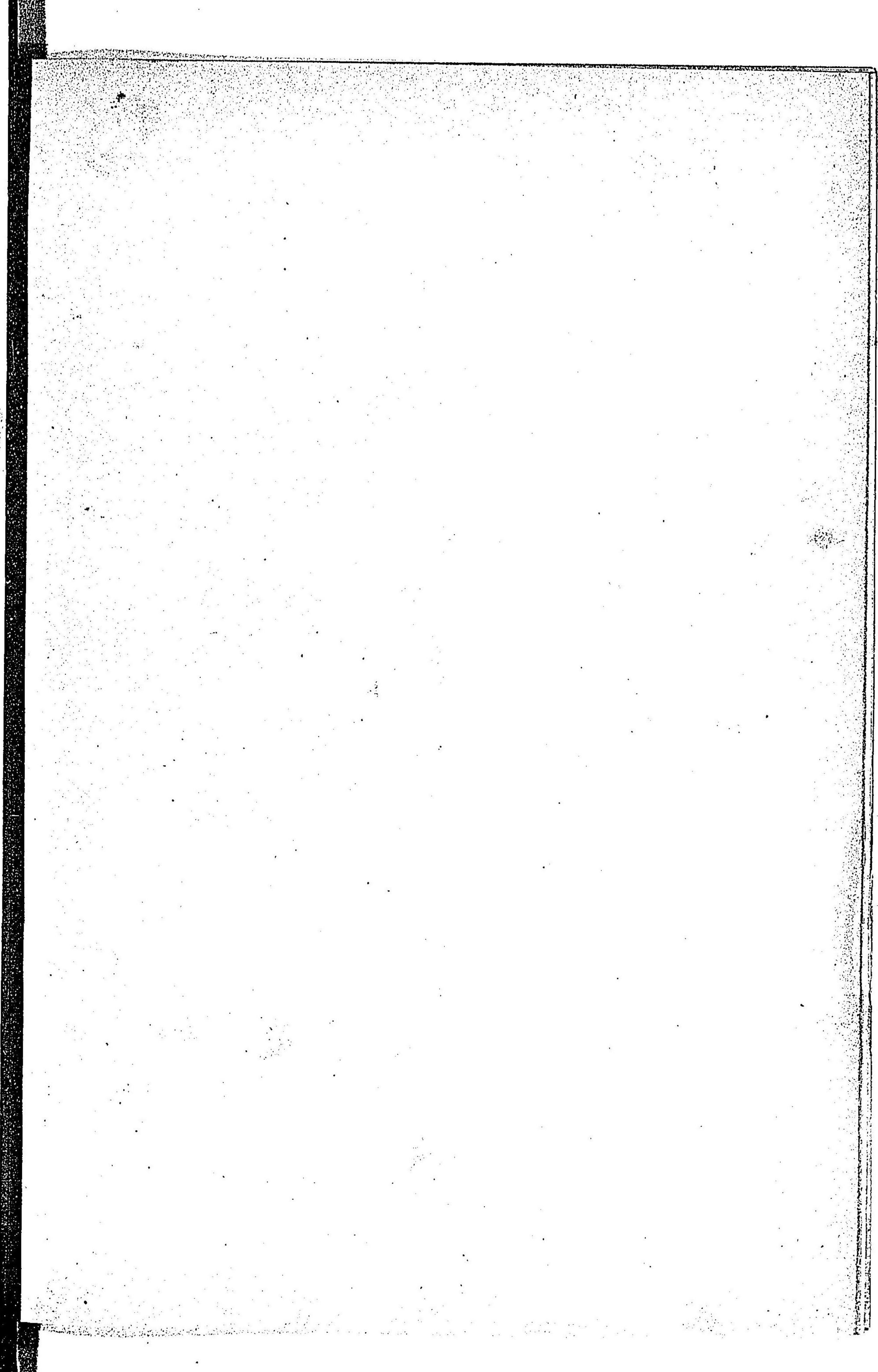
中華民國二十一年

中華民國二十一年

中華民國二十一年

中華民國二十一年

中華民國二十一年



欠

MISSING



國寶

(103)

如意輪觀世音菩薩半跏像

(天平時代)

銅 長一尺 奈良縣高市郡岡寺出陳

寺傳ニ稽文首作ト稱ス其傳詳ナラズ天平年代ノ佛工ニ稽文會ト云フ者アリ河内國春日部邑ニ住ス又其子ニ稽首勳ト云フモノアリ稽文首ハ或ハ右ノ父子二人ヲ混同セルナルカ

大正四年四月一日 奈良帝室博物館 印刷及發行

(National Treasure).

Nyoirin-Kwannon.

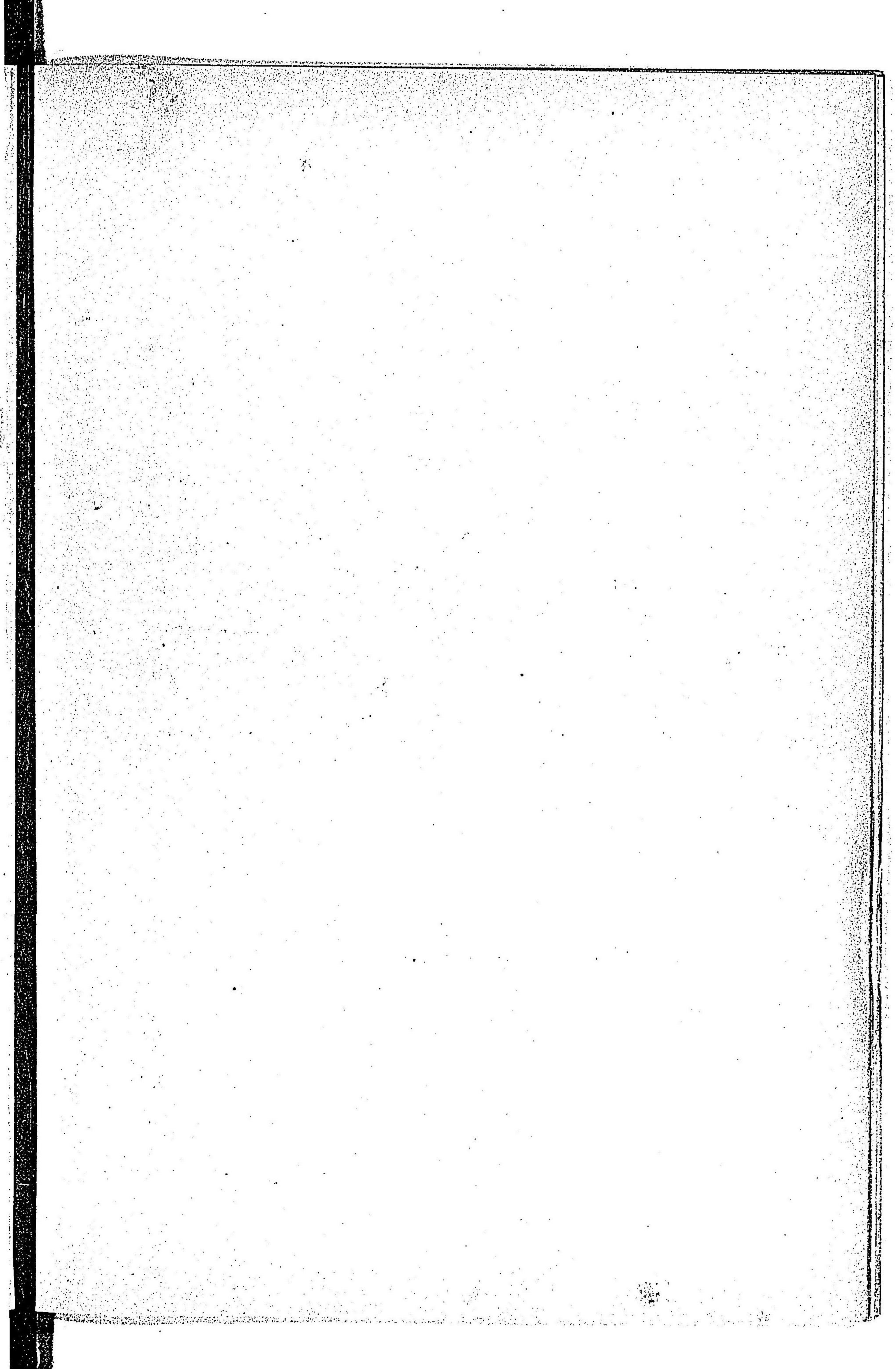
Bronze; 12 inches in height.

(Tempyō period-710-793 A. D.)

Owned by Oka-dera, a temple in Nara-ken.

Published by

the Nara Imperial Museum.



欠

MISSING



(106) 國寶

地藏菩薩像

作者未詳 (貞觀時代)

木彫彩色
長四尺六寸

奈良市 興福寺出陳

大正四年四月一日
印刷及發行
奈良帝室博物館

(National Treasure).

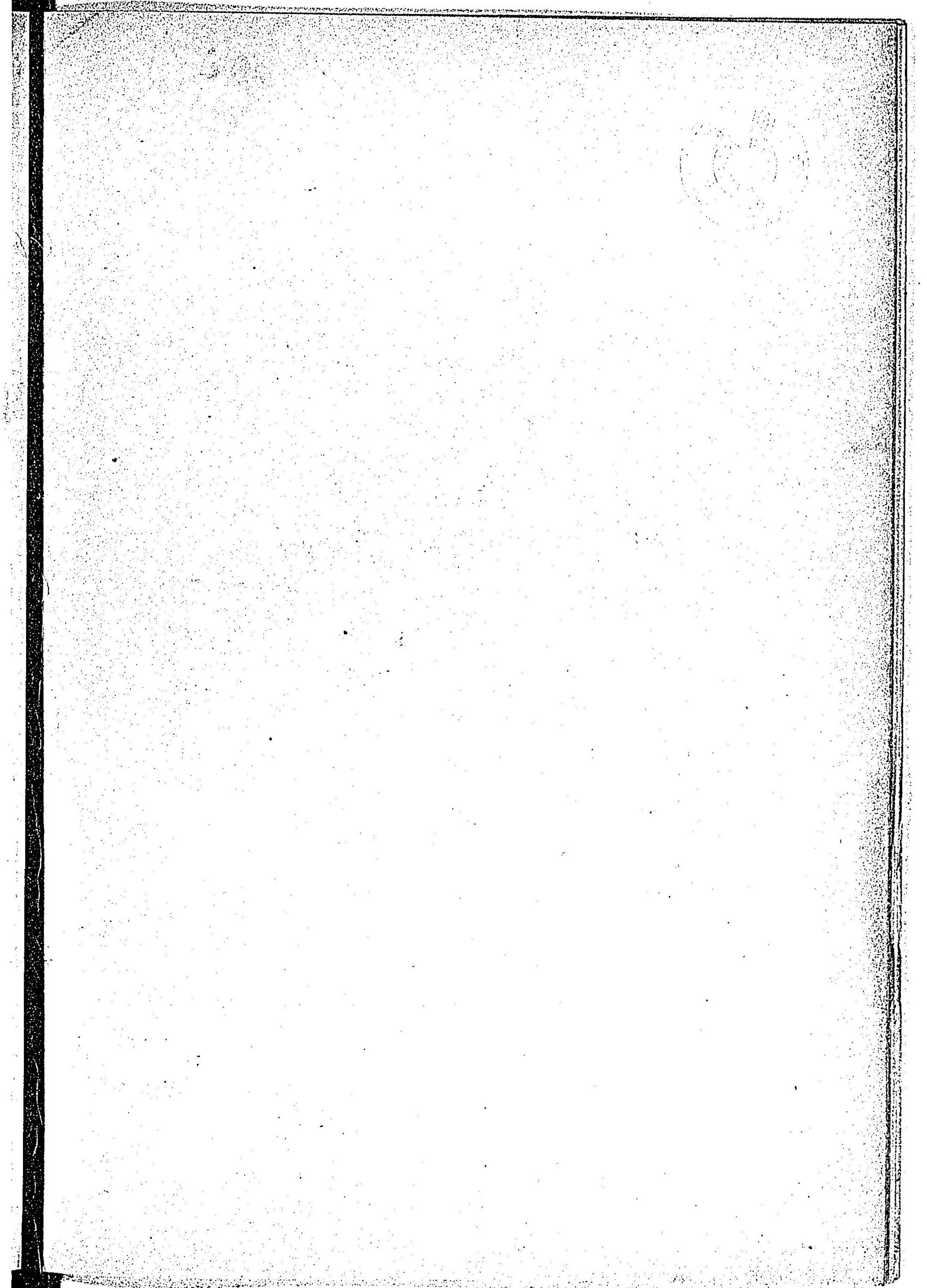
jizō-Bosatsu.

Wood, coloured; 4ft 6½ inches in height.

(Jōgwan period-794-887 A. D.)

Owned by Kōfuku-ji, a temple at Nara-city.

Published by
the Nara Imperial Museum.



欠

MISSING

鎌倉

(109) 國寶

法起菩薩像

(鎌倉時代)

木彫彩色
長三尺五寸

京都府
相樂郡

淨瑠璃寺出陳

此像明治四十四年修繕ノ際體内ニ左記ノ墨書アリ又舊像破片并馬頭觀
世音像五十七軀雙身毘沙門像一軀ヲ藏スルヲ發見セリ

仁治二年辛丑三月晦日午時新始同四月廿九日造畢南都巧匠善義房良
賢 禪林房増全 増印房觀慶於西小田原東谷成就院尅彫ノ業師沙門
禎舜トアリ(仁治二年ハ大正四年ヲ距ル六百七十五年ナリ)

大正四年四月一日
印刷及發行 奈良帝室博物館

(National Treasure).

Hōki-Bosatsu.

Wood, coloured; 3ft 5¼ inches in height.

(Kamakura period.-1186-1333 A. D.)

Owned by Jōruri-ji, a temple in Kyoto-fu.

Published by

the Nara Imperial Museum.



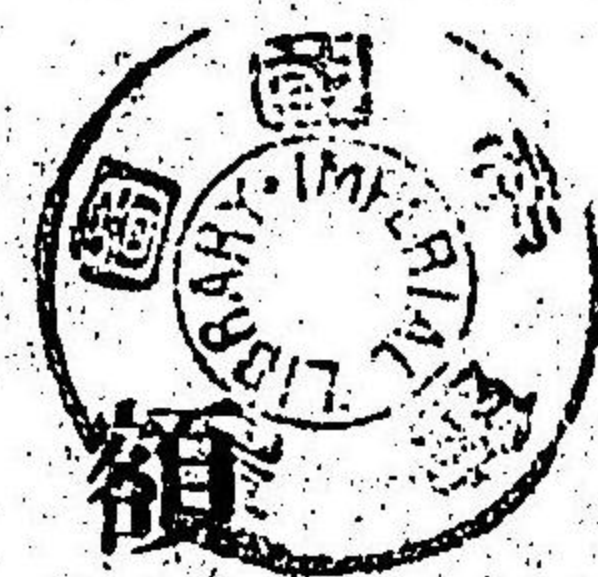
阿
彌
陀

佛
身
之
相
也
其
身
之
大
小
隨
心
而
變
化
也
其
身
之
色
相
隨
心
而
變
化
也
其
身
之
壽
量
隨
心
而
變
化
也
其
身
之
威
德
隨
心
而
變
化
也
其
身
之
功
用
隨
心
而
變
化
也
其
身
之
妙
用
隨
心
而
變
化
也
其
身
之
神
妙
隨
心
而
變
化
也
其
身
之
聖
德
隨
心
而
變
化
也
其
身
之
無
量
隨
心
而
變
化
也
其
身
之
無
邊
隨
心
而
變
化
也
其
身
之
無
際
隨
心
而
變
化
也
其
身
之
無
盡
隨
心
而
變
化
也
其
身
之
無
窮
隨
心
而
變
化
也
其
身
之
無
際
隨
心
而
變
化
也
其
身
之
無
盡
隨
心
而
變
化
也
其
身
之
無
窮
隨
心
而
變
化
也

阿彌陀佛
身之相也
其身之大小
隨心而變化
也其身之色
相隨心而變
化也其身之
壽量隨心而
變化也其身
之威德隨心
而變化也其
身之功用隨
心而變化也
其身之神妙
隨心而變化
也其身之聖
德隨心而變
化也其身之
無量隨心而
變化也其身
之無邊隨心
而變化也其
身之無際隨
心而變化也
其身之無盡
隨心而變化
也其身之無
窮隨心而變
化也

(110) 國寶
門

傳聖武天皇宸翰



木板彫刻 竪七尺七寸
幅六尺六寸

奈良市

東大寺出陳

大正五年四月一日
印刷及發行
奈良帝室博物館

(National Treasure).

A tablet with the handwriting of
the Emperor Shomu (8th century).

Wood; 7 ft. 7¼ inches by 6 ft. 6¾ inches.

Owned by Tōdai-ji, a temple in Nara city.

Published by
the Nara Imperial Museum.



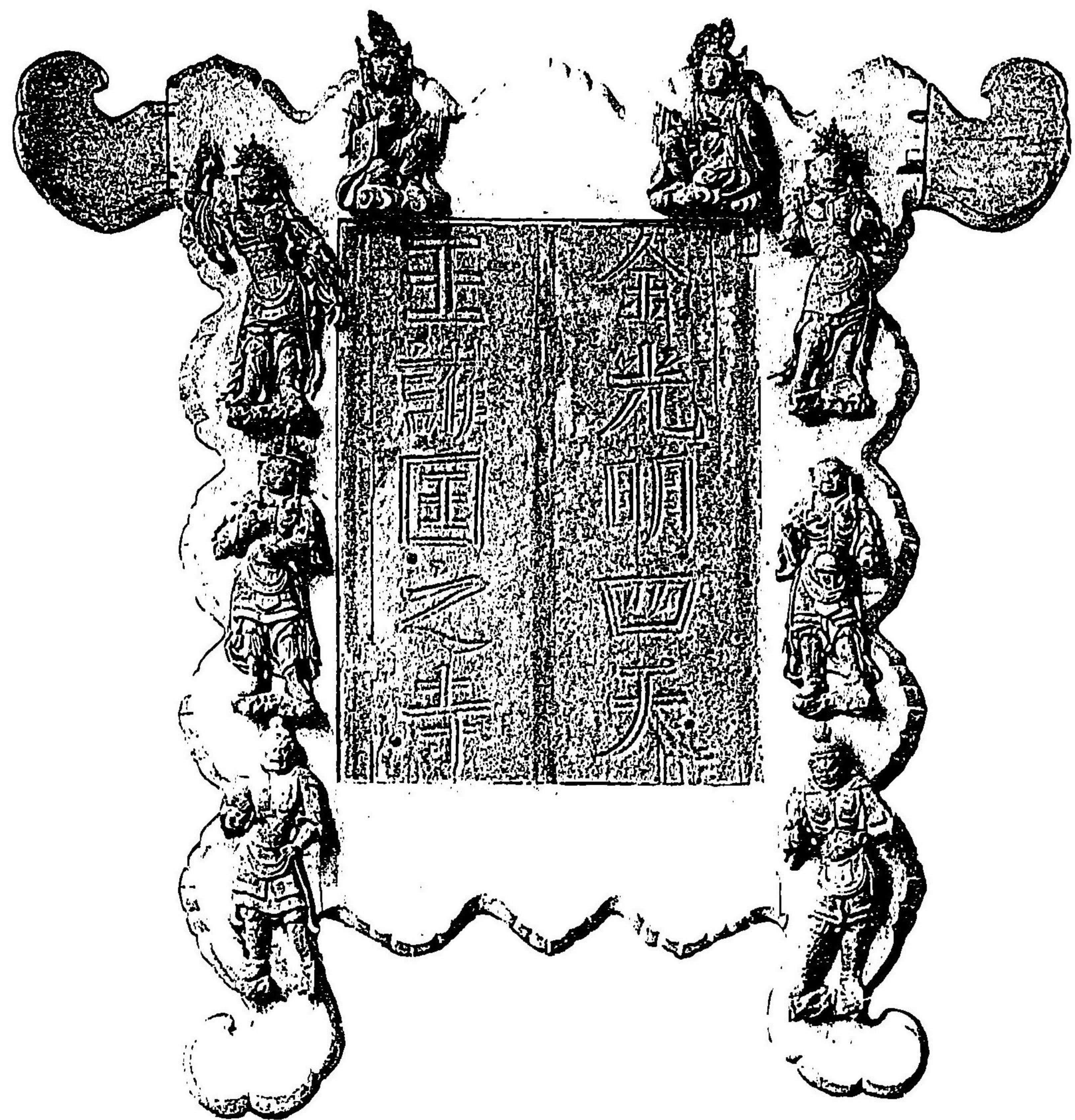


圖
寶

佛學長式皇印

圖

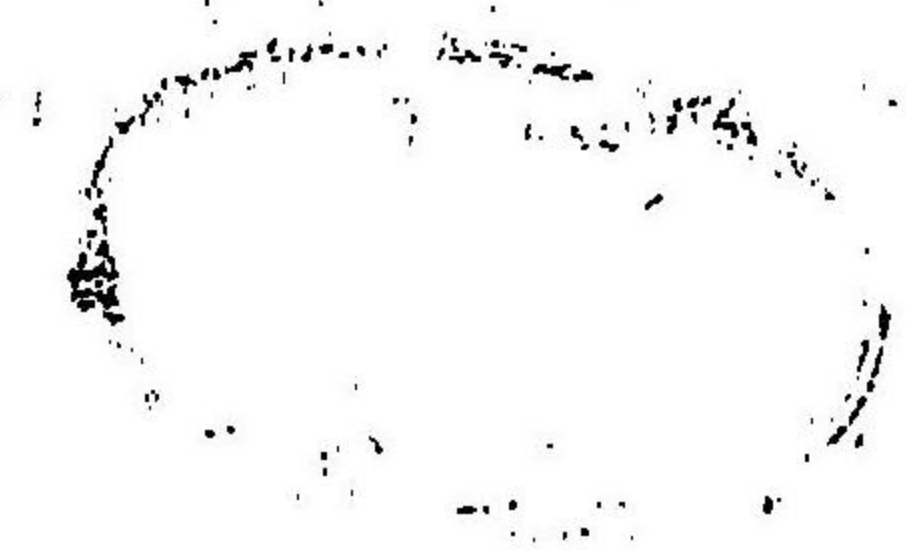
寶

圖

寶

大清國皇帝印

Imperial Seal of the Qing Dynasty
 (Faint, illegible text)



國寶

(III) 聖觀世音菩薩像

長木 彫彩色 奈良縣 融念寺寄託

光背裏墨書左ノ如シ

弟子一心合掌白言 奉四尺聖觀世音一休右僧行過○○○○

○○の爲なり 願我一切衆生六衆生爲

延久元年七月十一日僧行進(延久元年ハ大正元年ヲ距ル八百四十四年ナリ)



大正五年四月一日 奈良帝室博物館 印刷及發行

(National Treasure).

Shi-Kwannon.

Coloured wood; 4ft. 11¾ inches in height.

With the date of 1069 A.D.

Owned by Yūnen-ji, a temple in Nara-ken.

Published by the Nara Imperial Museum. 5. 4. 11 内交

(112)

國

寶

王大
王ノ内

金剛夜叉明王像

木彫
長四尺九寸二分

奈良縣
添上郡

不退寺寄託

作者未詳 (足利時代)

大正五年四月一日
印刷及發行
奈良帝室博物館

(本號及十三、十四、十五組)

(National Treasure).

Kongō-yasha-Myō-ō, one of five
Buddhist Deities known as Godai-Myō-ō.

Coloured wood; 4 ft. 10³/₈ inches in height.

(Ashikaga period.—1334—1578 A.D.).

Owned by Futai-ji, a temple in Nara-ken.

(This plate makes a companion to Nos. 13, 14, and 15).

Published by
the Nara Imperial Museum.
内交



國寶

(11) 正内 王大 金峯 又 則王 翁

其四只式七二衣 漆土 漆身 漆脚 不 返 寺 寄 信

并 答 未 精 (虽 味 却 升)

明 德 又 錄 日 宗 貞 帝 宇 則 佛 前
大 五 正 辛 四 月 一 日

(National Treasure)

Kōmyō-shāshō-Mō-ō, one of five
Buddhist figures known as Gōshi-shō-ō.
Carved wood: 4th-10th inches in height.
(Ashioka period -- 1334-1578 A.D.)
Owned by Enrai-ji, a temple in Nara-ken.
(The photo was a gift from the U.S. Army.)

