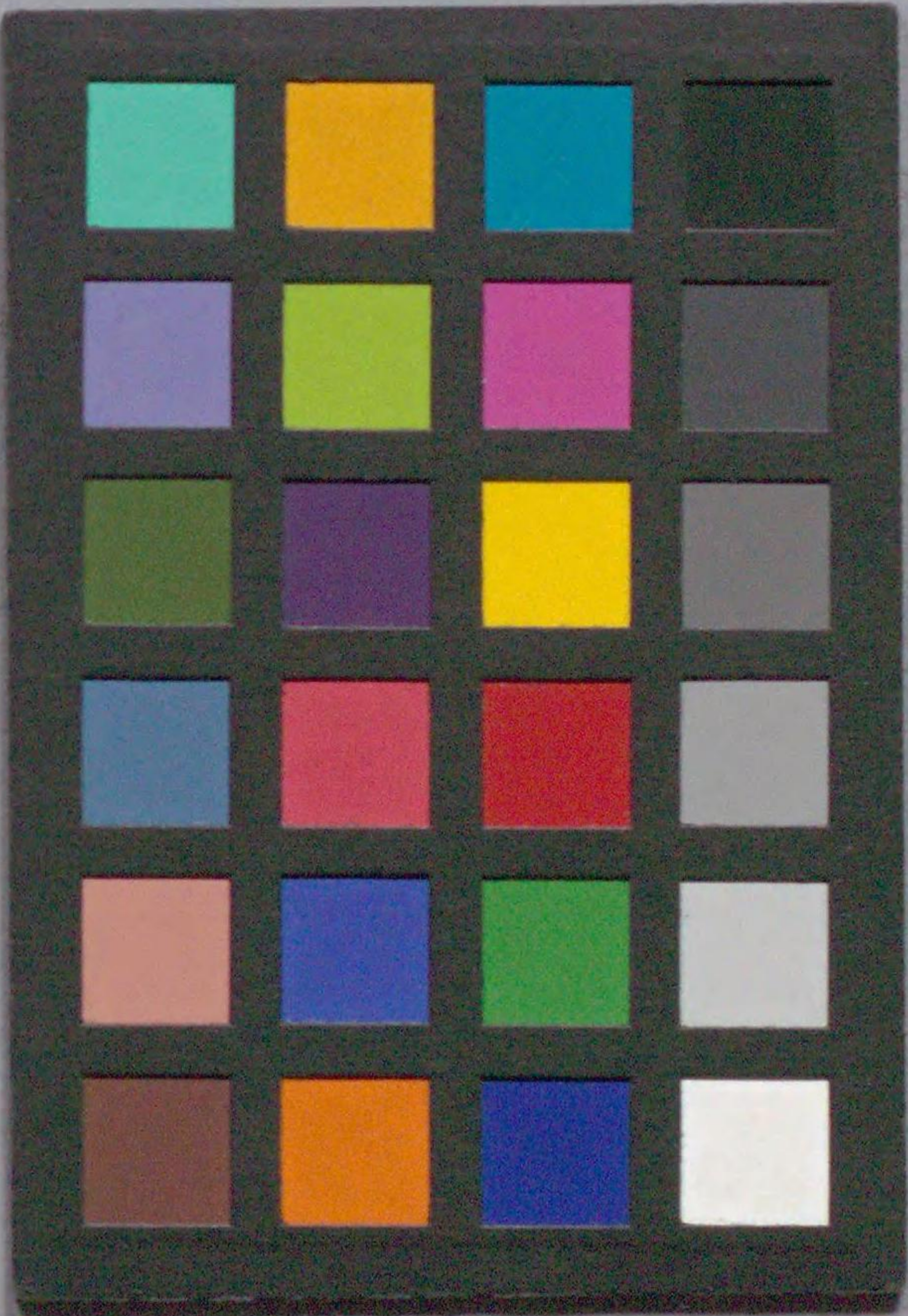
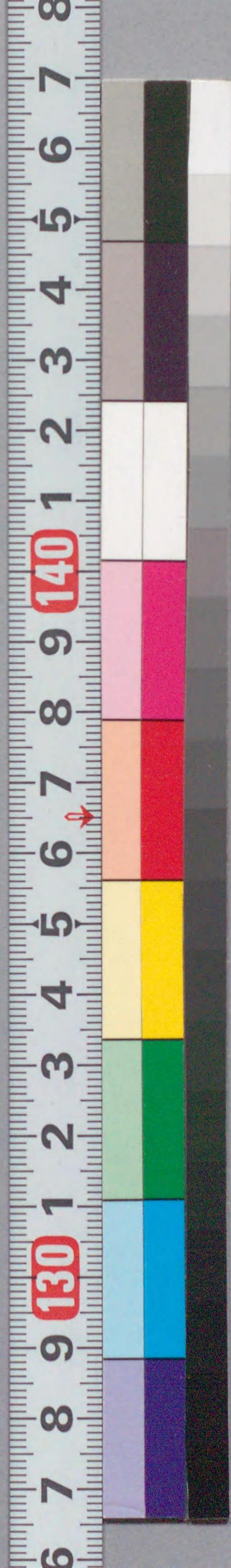


酒の左字
不登の左字

七人上戸

蘇菲成作
豊國畫

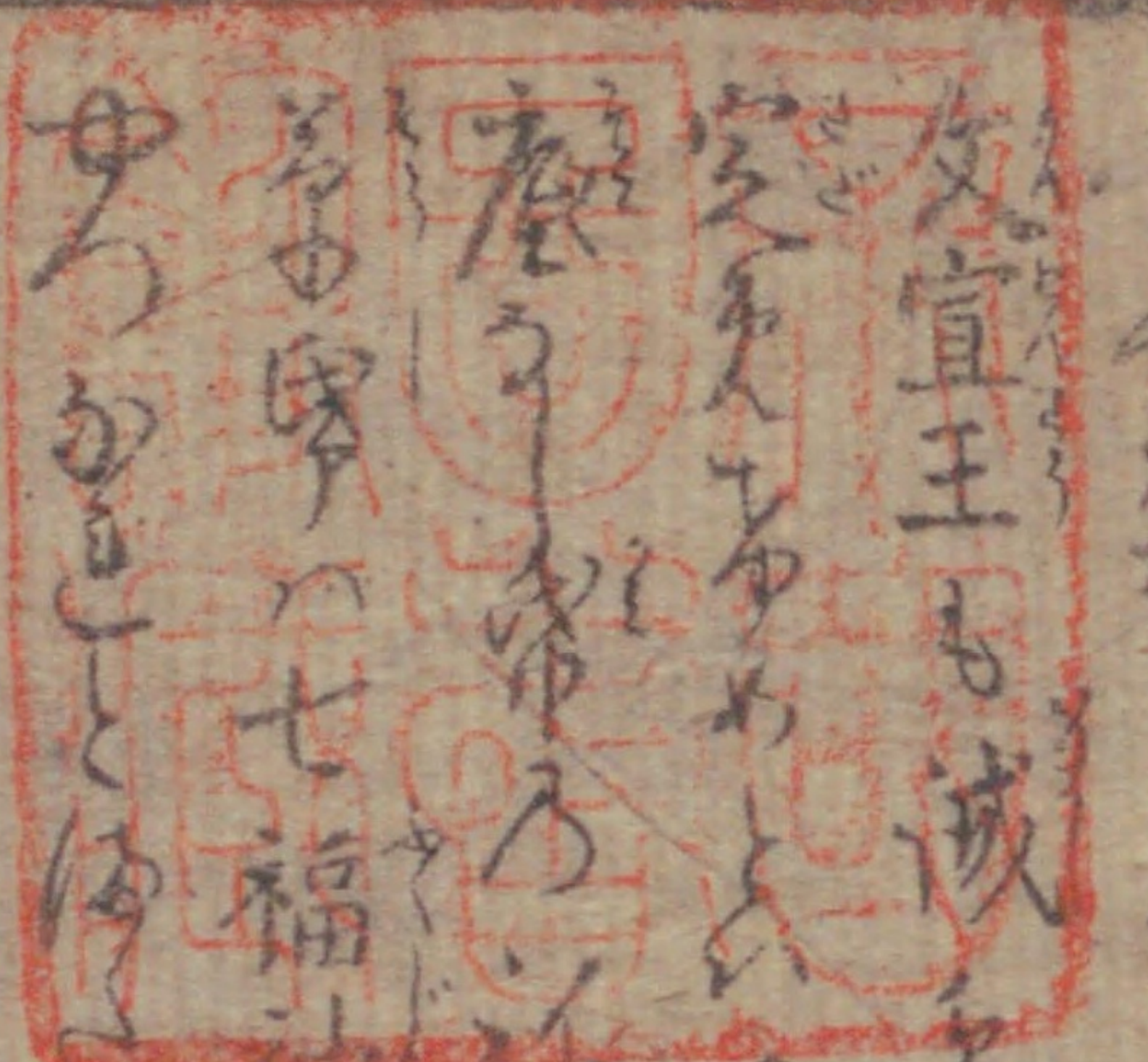
207
306



国立国会図書館 七人上戸：2巻 207-306

ガラス使用

寛政五年印本

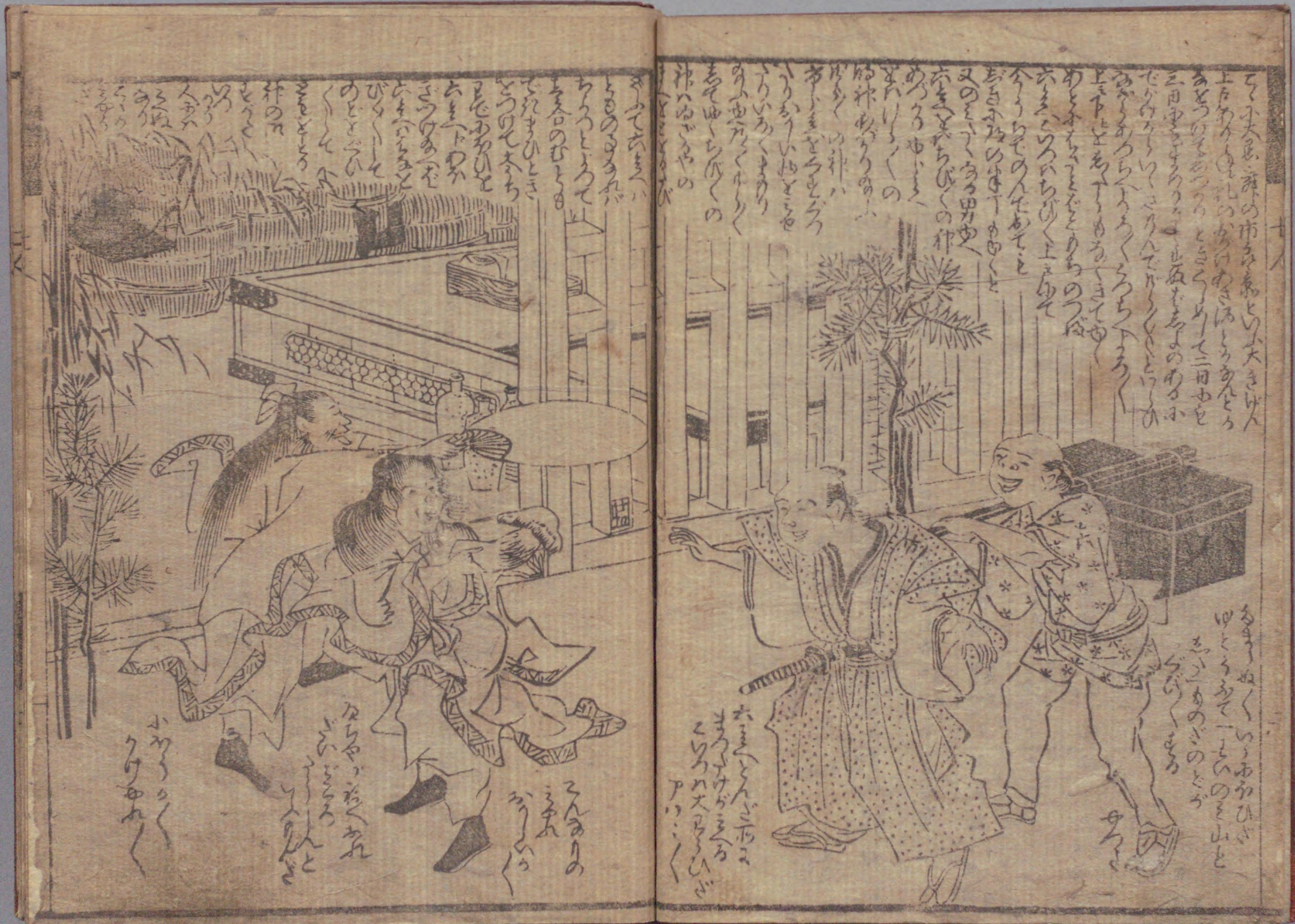


友乃おかり八月雪花此の申すは
物まじは多岐ありうけ物頂更も町
しはせりく一其のわごと唯其申すは
友宣王も滅え縁一よりてし昔つきり
定人あわよありうけ物の儀履ひの席
察りありし物ありつゆらぬたし備この
善の賢七福神七小町七変化を介い
ありむじと海七人の上戸まわしと集
扇門をさうひ紙向かうん好う紙を
し初のおまじひ娘エこと
ししの孟春

卷舌五月戲遊









市販の...
女...
の...
...
...
...
...
...
...
...

市販の...
女...
の...
...
...
...
...
...
...
...

...
...
...
...
...
...
...
...
...
...

...
...
...
...
...
...
...
...
...
...





207
306

ほい焼んぬの
餅やどのん
ていりやんの
中おふとまは
神りくまぬが
ありあふらう
いとありてお
る思ふてしあ
よひんこりそ
やんのまはど
万八たんとま
あふんあふひ
絡へさきま
のふもあふ
めし
けし

おしこて
ふかしき
あんと
だくくの林
かまの林
あふん
とま

あふ
めし
けし

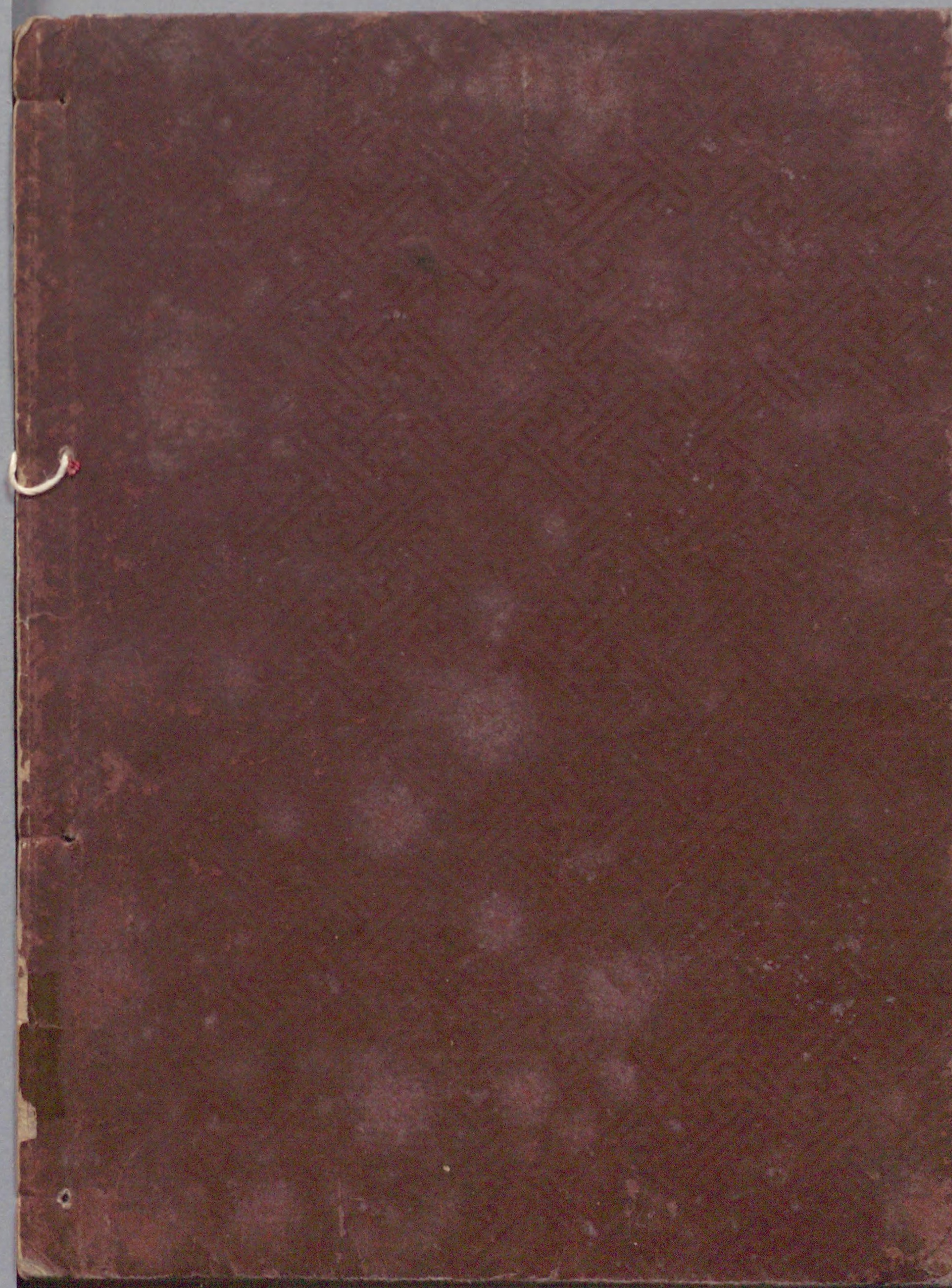


芝櫻川
豊國画
慈悲成作





国立国会図書館 七人上戸 : 2巻 207-306



ガラス使用

