

已履行總登記暨總登記後新成立業經社會部核准備案之

全國人民團體統計

——中華民國三十二年十二月底——



社會部統計處編製

目 錄

編製說明.....	I
人民團體分類及組織系統表.....	II
表一、人民團體(總表).....	1
表二、職業團體(表一附表2之1).....	2-3
表三、社會團體(表一附表2之2).....	4-5
表四、農會(表二附表5之1).....	6
表五、漁會(表二附表5之2).....	7
表六、工會(表二附表5之3).....	8
表七、工商業團體(表二附表5之4).....	9
表八、自由職業團體(表二附表5之5).....	10-11
表九、普通工會(表六附表2之1).....	12
表十、特種工會(表六附表2之2).....	13
表十一、產業工會(表九附表2之1).....	14-16
表十二、職業工會(表九附表2之2).....	17-24
表十三、同業公會(表七附表).....	25
表十四、重要工業(附鑛業)輸出業同業公會(表十三附表4之1).....	26
表十五、非重要工業同業公會(表十三附表4之2).....	27-30
表十六、重要商業同業工會(表十三附表4之3).....	31-35
表十七、非重要商業同業公會(表十三附表4之4).....	36-39
表十八、教育會(表八附表).....	40



3 1795 9570 1

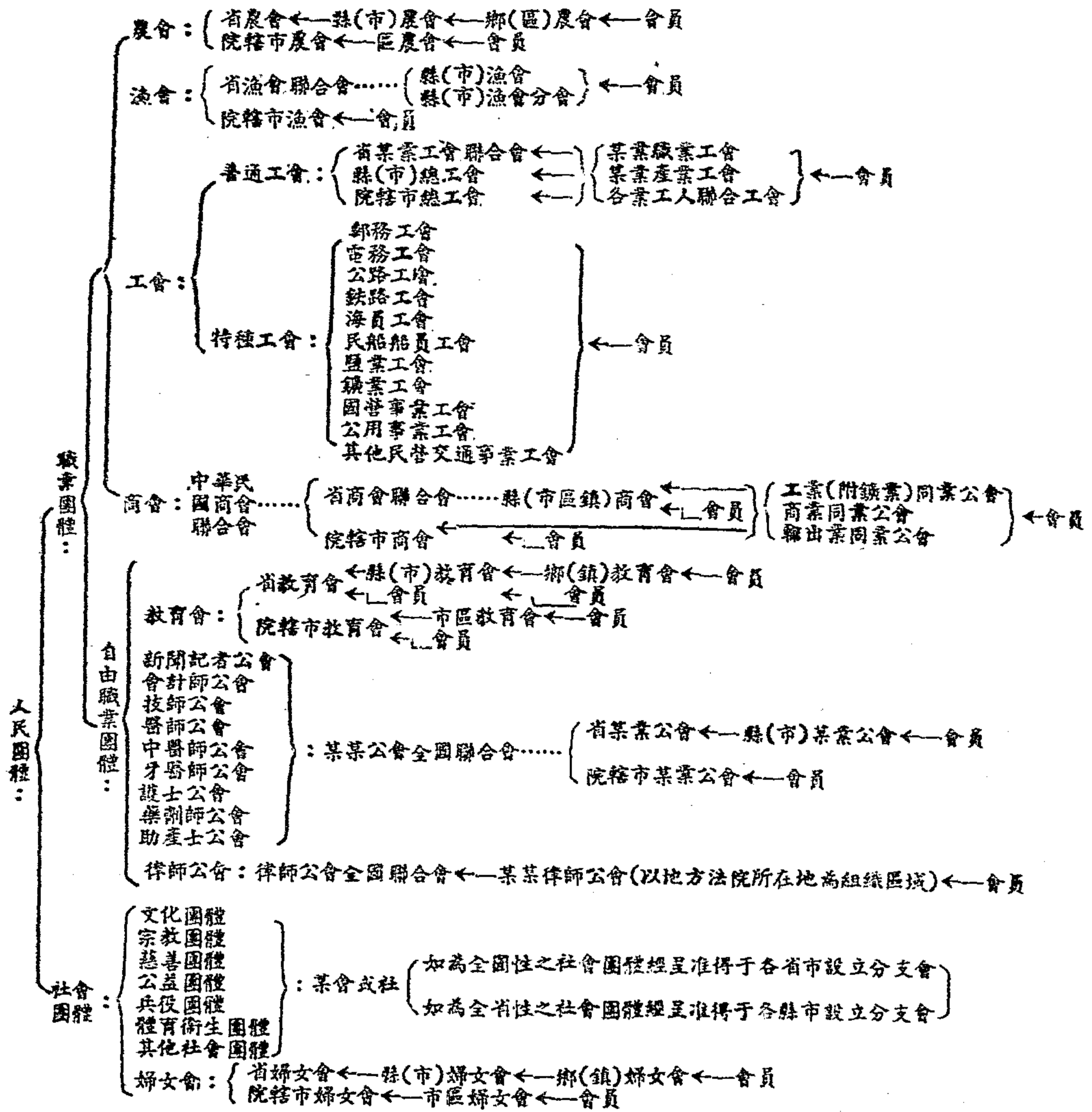
編製說明

本部改隸以來，對於原有人民團體積極加以整頓，對於未有組織之人民積極加以組織，復鑒於原有人民團體之在淪陷區域者，諸多不能活動；而其在後方者亦間有不合法或組織未能發揮其功能，為求健全其組織起見，爰於三十一年三月公佈全國人民團體登記辦法，規定凡在是年二月底以前依法成立之人民團體均須履行登記，其逾期不履行者，除有特殊原因外，即行加以整理或解散之，至所有履行登記而經審核認為不合法者則一律予以解散。一年又十個月以來，大多數省市均已漸次辦理，計履行登記者有22,321個團體，經嚴密審核准予備案者有17,250個團體佔履行登記數百分之七十七，又總登記開始後，新成立之團體，經本部審核准予備案者有2,621個，故截至三十二年年底共計完成法定手續之人民團體，為19,871個，其合計數計為4,239,439。此項數字僅限於浙江、安徽、江西、湖北、湖南、四川、西康、河南、陝西、甘肅、青島、福建、廣東、廣西、雲南、貴州、陝西、寧夏、重慶等十九省市，又本部直轄之團體其餘江蘇、河北、山東、山西、遼寧、吉林、黑龍江、熱河、察哈爾、新疆、蒙古、西藏、南京、上海、北平、天津、青島、等十七省市地方或因環境特殊，未及舉行總登記，或因交通阻礙尚待準備審核，即已送寄各省市，其數目成立之人民團體而尚未彙報本部者亦仍不必悉數全報，有人民團體及會員，當不以此數，並將所有經核准備案團體及其會員數分類彙列登報，閱方面之參考。其詳解體例如左：

(一) 本部詳列十八表，凡四十頁，表一為總表；表二與表三分別說明職業團體與社會團體及其會員，為表一之子表；表四至表八為各類職業團體（均為表二之附表）表九與表十為普通工會與特種工會，又為表六之附表；表十一與十二為產業公會與職業公會之分業統計復為表九之附表；表十三至表十五為同業公會為表七之附表；表十四至表十五為同業公會之分業統計復為表十三之附表；表十八教育會為表八之附表，子表或附表之總數即為母表之分項數字。

(二) 至於表內無數字之處，凡實應有數字，尚未據報告，已飭填報者，以「……」表示，例如有團體數而無會員數者是。其餘因特殊關係未能舉行總登記與目前難於實施組織之地方，以及凡未據報告或正在核定中者雖有無是項團體尚不得而知者均暫留空白。

人民團體分類及組織系統表



附註：1. 本表所列「會員」除商會及同業公會為公司行號外其餘均為個人
 2. 有下級組織之人民團體以其參加組織之團體為「團體會員」
 3. 「：」表示分類；「……」表示有級數而無隸屬系統；「←」表示有隸屬系統

表一、人民團體(總表)

區域別 或 本部直轄	總計			職業團體			社會團體		
	團體數	會員數	團體數	團體數	會員數	團體數	團體數	會員數	團體數
總計	10,871	4,283,439	52,139	17,843	3,933,918	47,572	2,528	1,205,521	4,567
1江蘇									
2浙江	1,045	158,545	1,145	1,039	157,745	1,145	6	800	
3安徽	795	255,572	3,223	721	153,328	3,202	74	97,241	21
4江西	1,894	198,718	4,214	1,226	141,113	4,214	163	57,605	
5湖北	225	9,133	118	204	5,993	110	21	8,140	8
6湖南	2,958	525,753	7,762	2,703	411,483	7,737	249	115,270	25
7四川	3,358	876,907	5,488	3,495	770,742	5,284	363	1,6,165	194
8西康	33	1,941	47	31	930	47	7	961	
9河北									
10山東									
11山西									
12河南	1,191	153,846	2,938	1,015	129,215	2,865	175	29,131	73
13陝西	681	153,831	2,676	579	101,108	2,076	102	37,773	
14甘肅	1,132	191,083	3,562	914	163,620	3,515	183	27,459	47
15青海	42	6,247	239	42	6,247	230			
16福建	2,367	311,925	4,542	2,191	253,789	4,442	267	56,136	100
17廣東	1,235	147,712	6,776	1,062	95,610	6,767	173	52,102	9
18廣西	883	156,715	3,732	695	118,497	3,663	188	38,213	69
19雲南	523	238,650	712	415	227,533	712	108	11,112	
20貴州	933	156,862	820	761	118,952	817	173	38,810	3
21遼寧									
22吉林									
23黑龍江									
24熱河									
25察哈爾									
26綏遠	52	11,273	8	42	4,147	8	11	7,126	
27寧夏	53	44,376	512	35	1,459	512	11	42,917	
28新疆									
29蒙古									
30西藏									
31南京									
32上海									
33北平									
34天津									
35青島									
36重慶	155	129,733	216	149	129,114	215	6	624	
本部直轄	312	513,956	4,913	79	30,138		333	482,913	4,018

表二、職業團體(二頁之一)

區域別 或 本部直轄	總計			農			漁		
	團體數	會員數	團體數	團體數	會員數	團體數	團體數	會員數	團體數
總計	17,343	3,033,918	47,572	4,208	1,598,295	5,565	73	27,074	39
1江蘇									
2浙江	1,039	157,745	1,145	474	115,111	570	10	2,889	16
3安徽	721	158,328	3,292	329	118,111	209	2	2,470	
4江西	1,226	141,113	4,214	326	92,313	607	4	829	
5湖北	204	5,993	110	2	234	13			
6湖南	2,709	419,483	7,737	473	202,992	501	15	4,353	
7四川	3,495	770,742	5,294	421	172,456	350	13	2,526	
8陝西	31	930	47	1		10			
9河北									
10山東									
11山西									
12河南	1,715	129,215	2,865	193	62,945	72			
13陝西	579	191,198	2,076	141	74,383	114			
14甘肅	944	168,629	3,515	367	141,544	351			
15齊魯	42	6,247	230	16	4,001	60			
16福建	2,100	258,789	4,442	640	173,957	578	23	17,823	23
17廣東	1,062	95,619	6,767	166	36,517	557	3	2,868	
18雲南	695	118,497	3,663	272	71,248	199	1	88	
19貴州	415	227,538	712	112	210,139	299			
20廣西	761	118,952	817	299	85,265	119	1	65	
21遼寧									
22吉林									
23黑龍江									
24河熱									
25察哈爾									
26綏遠	42	4,147	8	21	2,107	8			
27察哈爾	26	1,469	512	1					
28察哈爾									
29蒙古									
30察哈爾									
31察哈爾									
32上海									
33北平									
34天津									
35青島									
35重慶	149	129,114	215	11	35,912	8	1	28	
本部直轄	79	30,138							

表二、職業團體(二頁之二)

區域別 或 本部直轄	工 會			工 商 業 團 體			自 由 職 業 團 體		
	團體數	會員數	團體數	團體數	會員數	團體數	團體數	會員數	團體數
總 計	2,872	1,009,011	2,893	9,035	293,043	38,111	1,095	176,495	981
1江 蘇									
2浙 江	205	31,892	146	343	7,644	433	7	2,9	4
3安 徽	147	28,843	124	232	6,307	2,869	11	2,074	
4江 西	193	24,133	331	574	13,344	3,961	124	10,489	212
5湖 北	27	2,634		167	2,242	97	8	833	
6湖 南	473	132,338	643	1,499	59,359	6,389	244	27,476	204
7河 南	887	499,935	851	2,900	76,346	3,914	181	19,779	173
8西 康	11	511	7	13	471	27	1	...	2
9河 北									
10山 東									
11山 西									
12河 南	145	45,163	51	614	11,359	2,055	60	10,151	67
13陝 西	38	13,776	48	855	9,579	1,896	45	3,373	13
14甘 肅	104	11,349	131	373	9,899	2,929	109	6,323	64
15青 海	5	1,730		19	433	156	2	83	14
16福 建	199	35,953	104	1,144	29,839	3,401	94	8,167	36
17廣 東	119	30,694	87	699	16,491	6,664	84	9,040	49
18廣 西	95	29,805	100	232	11,023	3,333	45	6,333	26
19雲 南	35	4,142	16	231	8,094	269	37	5,203	123
20貴 州	121	19,362	97	293	9,426	691	41	3,874	
21遼 寧									
22吉 林									
23黑龍江									
24熱 河									
25熱哈爾									
26綏 遠	5	347		19	1,471		6	222	
27寧 夏	11	1,061		19	134	512	5	264	
28新 疆									
29蒙 古									
30西 藏									
31南 京									
32上 海									
33北 平									
34天 津									
35青 島									
36重 慶	52	71,494	94	85	21,570	114			
本部直轄	6	24,063		73	6,079				

表三、社會團體(二頁之一)

區域別 或 本部直轄	總計			文化團體			宗教團體		
	團體數	會員數	團體數	團體數	會員數	團體數	團體數	會員數	團體數
總計	2,523	1,295,521	4,567	376	156,196	2,153	354	1,012	69
1江蘇							3	484	
2浙江	6	800							
3安徽	74	97,244	21	3	67		16	8,736	
4江西	168	57,695		13	976		5	788	
5湖北	21	3,140	2				2	870	
6湖南	249	115,270	25	13	1,804	3	37	33,380	
7四川	363	106,165	194	58	7,402	7	53	14,992	
8西康	7	961		1	206		1	57	
9河北									
10山東									
11山西									
12河南	175	29,131	73	11	1,130		33	13,632	12
13陝西	102	37,773		13	8,741		13	4,661	
14甘肅	188	27,469	47	18	1,916		53	7,662	47
15青海									
16遼寧	267	56,136	100	15	1,393		25	4,840	
17廣東	173	52,102	9	11	1,221	3	4	904	
18廣西	188	38,218	69	27	2,580				
19雲南	108	11,112		13	1,319		20	2,183	
20貴州	173	88,810	3	19	2,718		29	7,275	
21遼寧									
22吉林									
23黑龍江									
24熱河									
25察哈爾									
26綏遠	10	7,126		1	15		3	6,530	
27察哈爾	17	42,917		1	17		11	42,279	
28新疆									
29蒙古									
30西藏									
31南京									
32上海									
33北平									
34天津									
35青島									
36重慶	6	624		2	252				
本部直轄	233	482,913	4,013	153	221,433	3,831	41	11,917	

表三、社會團體 (二頁之二)

區域別 或 本部直轄	慈善團體			公益團體			婦女會			其他社會團體		
	團體數	會員數	團體數	團體數	會員數	團體數	團體數	會員數	團體數	團體數	會員數	團體數
總計	194	200,636	93	1,031	592,729	198	529	71,963	180	71	14,077	179
1江蘇				3	366							
2浙江												
3安徽	3	450		49	85,679	21	3	2,312				
4江西	8	504		52	45,407		89	8,933		1	22	
5湖北	4	331		9	1,344		4	452	8	2	133	
6湖南	5	450		141	67,179		47	11,853		4	827	22
7四川	192	14,039		87	57,176	55	52	19,333		11	2,190	132
8西康				4	371		1	327				
9河北												
10山東												
11山西												
12河南	13	1,705		74	3,176	61	47	4,210		3	273	
13陝西	4	839		49	29,833		13	1,803		5	1,496	
14甘肅	8	1,736		70	14,967		32	1,654		2	144	
15青海												
16福建	3	331		162	43,893		61	5,584	100	1	93	
17廣東	10	465		114	41,909		31	7,055		4	553	
18廣西	9	913		73	24,235		74	10,222	69	5	263	
19雲南	7	478		33	4,624		29	2,338		6	170	
20貴州	3	930		75	23,254		46	4,666	3	1	27	
21遼寧												
22吉林												
23黑龍江												
24熱河												
25察哈爾												
26綏遠	2	235						266				
27寧夏	4	505								1	96	
28新疆												
29蒙古												
30西康												
31南京												
32上海												
33北平												
34天津												
35青島												
36重慶				3	243					1	29	
本部直轄	9	176,672	93	33	62,032	61				27	7,714	25

表 四、農 會

區 別	總 計			省(市)農會		縣(市)農會		鄉(區)農會	
	團體數	會員數	團體數	團體數	會員數	團體數	會員數	團體數	會員數
總 計	4,268	1,593,295	5,575	4	115	351	5,459	3,973	1,593,295
1江 蘇									
2浙 江	474	115,111	570			21	570	453	115,111
3安 徽	329	118,111	269			7	269	322	118,111
4江 西	326	92,313	607	1	52	24	555	301	92,313
5湖 北	2	234	13			1	13	1	234
6湖 南	473	202,902	591			26	591	437	202,902
7四 川	421	172,456	353			49	353	372	172,456
8西 康	1	...	13			1	10
9河 北									
10山 東									
11山 西									
12河 南	195	62,045	702			46	702	157	62,045
13陝 西	141	74,333	114			8	114	133	74,333
14甘 肅	367	141,544	351			47	351	320	141,544
15青 海	16	4,001	60	1	10	6	50	9	4,001
16廣 東	641	173,957	873	1	45	45	853	534	173,957
17廣 西	166	36,517	567			20	567	146	36,517
18雲 南	272	71,248	199			18	199	254	71,248
19雲 南	112	213,189	299			24	299	88	213,189
20貴 州	299	85,265	119			6	119	293	85,265
21遼 寧									
22吉 林									
23黑龍江									
24熱 河									
25察哈爾									
26綏 遠	21	2,107	8			1	8	20	2,107
27海 夏	1			1
28新 疆									
29蒙 古									
30西 藏									
31南 京									
32上 海									
33北 平									
34天 津									
35青 島									
36重 慶	11	35,912	8	1	8			17	35,912

表 五、 漁 會

區域別	總 計			省漁會聯合會		縣(市)漁會		縣(市)漁會分會	
	團體數	會員數	團體數	會員數	團體數	會員數	團體數	會員數	
總 計	73	27,774	39	2	39	51	22,555	21	4,519
1江 蘇									
2浙 江	10	2,839	16	1	16	6	2,447	3	392
3安 徽	2	2,470				2	2,470		
4江 西	4	829				4	829		
6湖 北									
5湖 南	15	4,358				13	4,044	2	314
7四 川	13	2,526				12	2,333	1	193
8西 康									
9河 北									
10山 東									
11山 西									
12河 南									
13陝 西									
14甘 肅									
15青 海									
16福 建	23	10,823	23	1	23	8	7,143	14	3,675
17廣 東	3	2,868				3	2,863		
18廣 西	1	88				1	88		
19雲 南	.								
20貴 州	1	65				1	65		
21遼 寧									
22吉 林									
23黑龍江									
24熱 河									
25察哈爾									
26綏 遠									
27寧 夏									
28新 疆									
29蒙 古									
30廣 東									
31南 京									
32上 海									
33北 平									
34天 津									
35青 島									
36重 慶	1	208				1	208		

表六、工會

區域別 或 本部直轄	總計			普通工會			特種工會	
	團體數	會員數	團體數	團體數	會員數	團體數	會員數	
總計	2,872	1,909,111	2,833	2,727	564,411	2,833	145	444,600
1江蘇								
2浙江	205	31,892	146	203	28,310	146	2	3,582
3安徽	147	28,878	124	144	27,094	124	3	1,779
4江西	193	24,138	334	193	20,801	334	5	3,337
5湖北	27	2,634		27	2,634			
6湖南	478	132,388	643	454	101,866	643	24	31,022
7四川	830	499,635	851	833	151,495	851	47	313,140
8西康	11	511		11	510	7		
9河北								
10山東								
11山西								
12河南	415	45,160	51	110	43,269	51	5	1,391
13陝西	38	43,776	48	33	13,776	48		
14甘肅	104	11,349	181	104	11,349	181		
15青海	5	1,730		5	1,730			
16福建	139	35,953	104	131	29,432	104	18	6,521
17廣東	110	39,694	87	91	22,499	87	19	8,195
18貴州	95	29,805	100	82	18,530	100	13	11,225
19雲南	35	4,142	16	35	4,142	16		
20貴州	121	19,362	97	120	19,195	97	1	257
21遼寧								
22吉林								
23黑龍江								
24熱河								
25察哈爾								
26綏遠	5	347		5	347			
27寧夏	11	1,061		11	1,061			
28新疆								
29蒙古								
30西藏								
31南京								
32上海								
33北平								
34天津								
35青島								
36重慶	52	71,494	94	50	66,911	94	2	4,588
本部直轄	6	24,068					6	24,068

表七、工商業團體

區域別 或 本部直轄	總計		省商會聯合會		縣(市區鎮)商會			同業公會		
	團體數	會員數	團體數	會員數	團體數	團體(直屬) 會員數	會員數	團體數	會員數	
總計	9,035	293,643	38,101	12	786	971	37,315	1,395	8,052	231,647
1江蘇										
2浙江	343	7,644	409	1	103	33	306	1,286	306	6,358
3安徽	232	6,800	2,869	1	55	40	2,814	1,022	191	5,776
4江西	574	13,344	3,061	1	105	78	2,956	277	495	13,067
5湖北	167	2,242	97			19	97	132	148	2,060
6湖南	1,499	50,359	6,339	1	83	139	6,306	1,100	1,350	49,259
7四川	2,000	76,346	3,914			109	3,914	1,037	1,891	75,309
8西康	13	470	27			3	27	3	15	467
9河北										
10山東										
11山西										
12河南	614	11,859	2,055	1	73	79	1,977	38	534	11,821
13陝西	355	9,579	1,396	1	57	55	1,830	1,800	299	7,779
14甘肅	373	9,899	2,929	1	56	72	2,873	473	300	9,426
15青島	19	433	156	1	19	7	146	96	11	337
16福建	1,144	29,889	3,401	1	87	85	3,314	6	1,058	29,883
17廣東	699	16,491	6,064			102	6,064	624	597	15,867
18廣西	232	11,023	3,333	1	98	57	3,240	1,313	224	9,710
19雲南	231	8,004	269			24	269	833	207	7,621
20貴州	298	9,486	601	1	44	49	557	285	248	9,201
21遼寧										
22吉林										
23黑龍江										
24熱河										
25察哈爾										
26綏遠	10	1,471	...			10	...	1,471		
27寧夏	19	134	512	1	10	9	502		9	134
28新疆										
29蒙古										
30西藏										
31南京										
32上海										
33北平										
34天津										
35青島										
36重慶	85	21,500	114			1	114		84	21,500
本部直轄	73	6,070							73	6,070

表八、自由職業團體(二頁之一)

區域別	總計			教 育 會			新 記 者 公 會	
	團體數	會員數	團體數	團體數	會員數	團體數	會員數	
總計	1,095	196,495	984	887	89,518	984	10	622
1江蘇								
2浙江	7	259	4	4	152	4	1	80
3安徽	11	2,074	...	8	1,720	...		
4江西	124	10,489	212	110	9,674	212		
5湖北	8	888		5	712			
6湖南	244	20,476	204	214	17,296	204	4	218
7四川	181	19,779	179	149	14,550	179	2	199
8西康	1	...	3	1	...	3		
9河北								
10山東								
11山西								
12河南	63	10,151	57	59	9,661	57		
13陝西	45	3,870	18	33	2,924	18		
14甘肅	100	5,828	54	88	5,464	54	1	49
15青海	2	88	14	2	88	14		
16綏遠	94	8,167	36	64	5,993	36		
17廣東	84	9,040	49	54	6,730	48	2	135
18廣西	45	6,388	26	36	5,747	26		
19雲南	37	5,203	128	32	4,908	128		
20貴州	41	3,874		38	3,529			
21遼寧								
22吉林								
23黑龍江								
24熱河								
25察哈爾								
26綏遠	6	22		4	190			
27寧夏	5	264		4	228			
28新疆								
29蒙古								
30西藏								
31南京								
32上海								
33北平								
34天津								
35青島								
36重慶								

表八、自由職業團體(二頁之二)

區域別	律師公		會計師公		醫師公		中醫師公	
	團體數	員數	團體數	員數	團體數	員數	團體數	員數
總計	24	672	3	122	45	1,632	126	13,879
1江蘇							2	76
2浙江								
3安徽	1	21					2	326
4江西	2	61			5	163	7	655
6湖北					1	19	2	151
5湖南	8	141			3	53	15	2,761
7四川	1	31			19	457	28	4,542
8西康								
9河北								
10山東								
11山西								
12河南					3	141	7	349
13陝西					5	183	2	933
14甘肅					2	49	9	275
15青海								
16福建	6	238			3	234	19	1,737
17廣東	6	196			5	143	17	1,836
18廣西					3	92	6	494
19雲南			1	44	1	85	3	172
20貴州			2	78	1	47	5	221
21遼寧								
22吉林								
23黑龍江								
24熱河								
25察哈爾								
26綏遠					1	16	1	16
27寧夏							1	35
28新疆								
29蒙古								
30西藏								
31南京								
32上海								
33北平								
34天津								
35青島								
36重慶								

表九、普通工會

區域別	總計												
	總工會		縣(市)總工會		基		層		工		會		
	團體數	會員數	團體數	會員數	團體數	會員數	團體數	會員數	團體數	會員數	團體數	會員數	
總計	2,727	564,411	2,583	187	2,883	2,540	564,411	41	34,767	2,453	529,867	46	8,777
1江蘇													
2浙江	203	28,310	146	12	146	191	28,310	3	4,811	188	23,499		
3安徽	144	27,094	124	10	124	134	27,094			134	27,094		
4江西	193	20,801	334	24	334	169	20,801			165	20,341	4	460
5湖北	27	2,634		1		26	2,634			25	2,284	1	350
6湖南	454	101,336	643	26	643	428	101,336	7	4,936	417	95,981	4	449
7四川	833	151,495	851	56	851	777	151,495	13	10,252	761	141,006	3	237
8西康	11	510	7	3	7	8	510			8	510		
9河北													
10山東													
11山西													
12河南	140	43,269	51	4	51	136	43,269			185	42,056	1	1,213
13陝西	38	13,776	48	3	48	35	13,776	2	3,667	32	10,444	1	265
14甘肅	104	11,349	181	10	181	94	11,349	3	338	72	8,449	19	2,512
15青海	5	1,730		1		4	1,730					4	1,730
16福建	181	29,432	104	17	104	170	29,432	2	524	168	28,908		
17廣東	91	22,499	87	7	87	84	22,499	1	293	83	22,206		
18廣西	82	18,580	100	9	100	73	18,580	2	389	70	18,066	1	125
19雲南	35	4,142	16	2	16	33	4,142			33	4,142		
20貴州	129	19,105	97	7	97	113	19,105			107	17,995	6	1,110
21遼寧													
22吉林													
23黑龍江													
24熱河													
25察哈爾													
26綏遠	5	347				5	347			5	347		
27寧夏	11	1,061				11	1,061			9	735	2	326
28新疆													
29蒙古													
30西藏													
31南京													
32上海													
33北平													
34天津													
35青島													
36重慶	50	66,911	94	1	94	49	66,911	8	10,197	41	56,804		

表十、特種工會

區域別 或 本部直轄	總計		公路工會		海員工會		汽船員工會		鹽業工會		礦業工會	
	團體數	會員數	團體數	會員數	團體數	會員數	團體數	會員數	團體數	會員數	團體數	會員數
總計	145	444,600	5	14,832	12	33,570	99	294,757	24	82,055	5	19,886
1江蘇												
2浙江	2	3,592			1	2,812			1	770		
3安徽	3	1,778					3	1,778				
4江西	5	3,337	1	498			4	2,839				
5湖北												
6湖南	24	81,022			1	3,273	23	27,749				
7四川	47	348,140			2	4,514	20	243,100	22	81,178	3	19,348
8四庫												
9河北												
10山東												
11山西												
12河南	5	1,891						1,891				
13陝西												
14甘肅												
15青島												
16福建	13	6,521	1	1,090			16	5,324	1	107		
17廣東	19	8,195					19	8,195				
18廣西	13	11,225			4	6,852	8	3,628			1	750
19雲南												
20貴州	1	275					1	275				
21遼寧												
22吉林												
23黑龍江												
24熱河												
25察哈爾												
26綏遠												
27寧夏												
28新疆												
29蒙古												
30西康												
31南京												
32上海												
33北平												
34天津												
35青島												
36重慶	2	4,583			2	4,583						
本部直轄	6	24,068	3	12,744	2	1,536					1	9,788

表十一、產業工會 (三頁之一)

區域別	總計		冶煉業		麵粉業		棉紡織業		絲織業		綵絲業		製革業	
	團體數	會員數	團體數	會員數	團體數	會員數	團體數	會員數	團體數	會員數	團體數	會員數	團體數	會員數
總計	41	34,767	2	1,599	2	441	11	15,358	1	826	1	549	1	117
1江蘇														
2浙江	3	4,811												
3安徽														
4江西														
5湖北														
6湖南	7	4,936	1	251										
7四川	13	11,252			1	321	6	5,329			1	549		
8西康														
9河北														
10山東														
11山西														
12河南														
13陝西	2	3,067					1	2,810						
14甘肅	3	988			1	120								
15青海														
16福建	2	524												
17廣東	1	293												
18廣西	2	889												
19雲南													1	117
20貴州														
21遼寧														
22吉林														
23黑龍江														
24熱河														
25察哈爾														
26綏遠														
27海峽														
28新疆														
29蒙古														
30西藏														
31南京														
32上海														
33北平														
34天津														
35青島														
36重慶	8	10,167	1	1,258			4	7,219	1	826				

表十一、產業工會 (三頁之二)

區域別	縫紉業		磚瓦業		玻璃業		電器業		煤炭業		礦業		其他	
	團體數	會員數	團體數	會員數	團體數	會員數	團體數	會員數	團體數	會員數	團體數	會員數	團體數	會員數
總計	1	120	4	810	1	320	2	763	1	257	5	7,399	2	4,693
1江蘇														
2浙江													2	4,693
3安徽														
4江西														
5湖北														
6湖南			1	118	1	320					3	3,847		
7四川	1	120	1	139							1	3,259		
8西康														
9河北														
10山東														
11山西														
12河南														
13陝西										1	257			
14甘肅			1	140										
51青海														
16福建			1	413			1	111						
17廣東													1	293
18廣西														
19雲南														
20貴州														
21遼寧														
22吉林														
23黑龍江														
24熱河														
25察哈爾														
26綏遠														
27寧夏														
28新疆														
29蒙古														
30西藏														
31南京														
32上海														
33北平														
34天津														
35青島														
36重慶							1	652						

表十一、產業工會 (三頁之三)

區域別	火柴業		造紙業		裝菸業		自來水業		水泥業	
	團體數	會員數	團體數	會員數	團體數	會員數	團體數	會員數	團體數	會員數
總計	1	128	3	838	1	215	1	152	1	272
1江蘇										
2浙江			1	118						
3安徽										
4江西										
5陝北										
6湖南			1	409						
7四川			1	323						
8西康					1	215				
9河北										
10山東										
11山西										
12河南										
13陝西										
14甘肅	1	128								
15青海										
16福建										
17廣東										
18廣西									1	272
19雲南										
20貴州										
21遼寧										
22吉林										
23黑龍江										
24熱河										
25察哈爾										
26綏遠										
27察哈爾										
28新疆										
29蒙古										
30西康										
31南京										
32上海										
33北平										
34天津										
35青島										
36重慶							1	152		

表十二、職業工會(八頁之一)

區域別	總計		機器製造業		冶煉業		碾米業		麵粉業		屠宰業		造酒業	
	團體數	會員數	團體數	會員數	團體數	會員數	團體數	會員數	團體數	會員數	團體數	會員數	團體數	會員數
總計	2,453	520,867	8	794	98	10,564	7	1,160	36	2,785	35	4,664	5	510
1江蘇														
2浙江	188	23,499	1	82					2	191	5	788		
3安徽	134	27,094			3	250			2	252	5	430	1	128
4江西	165	20,341			7	478	1	54			1	129	2	135
5湖北	25	2,284												
6湖南	417	95,981			13	1,772	1	58	5	618	4	321	1	110
7四川	761	141,006	2	218	35	3,687	2	340	11	1,148	12	1,768	1	92
8西康	8	510			1	87			1	52				
9河北														
10山東														
11山西														
12河南	185	42,056	1	216	5	538			1	74	3	498		
13陝西	32	10,444			2	168								
14甘肅	72	2,449			7	666	1	85	2	266	1	189		
15青島														
16福建	168	28,908	1	296	5	508	1	151	1	24				
17廣東	83	22,206									2	452		
18廣西	70	18,966												
19雲南	33	4,142			4	243								
20貴州	107	17,995			13	1,897			1	38	1	120		
21遼寧														
22吉林														
23黑龍江														
24熱河														
25察哈爾														
26綏遠	5	347			1	74								
27寧夏	3	735												
28新疆														
29蒙古														
30西藏														
31南京														
32上海														
33北平														
34天津														
35青島														
36重慶	41	58,804									1	247		

表十二、職業工會 (八頁之二)

區域別	米油業		紙業		製糖業		製茶業		麻織業		絲織業		線絲業	
	團體數	會員數	團體數	會員數	團體數	會員數	團體數	會員數	團體數	會員數	團體數	會員數	團體數	會員數
總計	14	984	72	13,482	6	823	4	375	6	387	6	2,608	11	1,423
1江蘇														
2浙江			1	220										
3安徽	1	128	1	136			1	147	1	101			3	178
4江西			1	52					1	125				
5湖北														
6湖南	1	72	13	2,194	4	205					1	84	2	246
7四川	9	614	42	8,109	4	618	2	164	2	492	4	1,624	3	752
8陝西														
9河北														
10山東														
11山西														
12河南	1	51	1	53										
13陝西														
14甘肅			2	209					1	50				
15青海														
16福建			1	83			1	6	1	69	1	910	2	142
17廣東			2	286										
18廣西			1	50										
19雲南	1	69												
20貴州	1	59	3	241									1	130
21遼寧														
22吉林														
23黑龍江														
24熱河														
25察哈爾														
26綏遠														
27寧夏														
28新疆														
29蒙古														
30西藏														
31南京														
32上海														
33北平														
34天津														
35青島														
36重慶			3	1,849										

表十二、職業工會 (八百之三)

區域別	毛織業		製革業		箱篋業		縫紉業		針織業		製藥業		獸運業	
	團體數	會員數	團體數	會員數	團體數	會員數	團體數	會員數	團體數	會員數	團體數	會員數	團體數	會員數
總計	6	663	20	3,249	84	12,058	222	24,816	11	5,950	13	1,355	9	1,931
1 江蘇														
2 浙江					2	112	24	2,597	1	55	2	341		
3 安徽			1	80	1	102	10	1,321						
4 江西			1	103	1	56	20	2,209	1	260	3	195	1	55
5 湖北					1	58	4	333						
6 湖南			6	550	19	2,732	43	10,735	8	934			2	411
7 四川			3	708	30	3,001	63	10,252	3	545	6	203	2	374
8 廣東							1	53						
9 河北														
10 山東														
11 山西														
12 河南	1	55	2	342	1	350	4	569	1	56				
13 陝西	2	356	1	73	1	210	3	511					1	50
14 甘肅	2	196	4	32	4	294	5	837			1	95		
15 青海														
16 福建			1	56	5	635	13	752			1	61	2	971
17 廣東					6	1,551	8	1,029						
18 廣西			1	73	6	1,666	8	1,019						
19 雲南			1	73			3	165					1	71
20 貴州			1	75	4	399	11	807						
21 遼寧														
22 吉林														
23 黑龍江														
24 熱河														
25 察哈爾														
26 綏遠			1	62			1	65						
27 察哈爾	1	56	1	12	2	219	2	126						
28 新疆														
29 察哈爾														
30 察哈爾														
31 廣東														
32 上海														
33 北平														
34 天津														
35 青島														
36 重慶			2	730	1	712	1	2,035	1	101				

表十二、職業工會 (八頁之四)

區域別	鑄造業		鑄造業		人力車業		手車業		板車業		汽車司機業		造船業	
	團體數	會員數	團體數	會員數	團體數	會員數	團體數	會員數	團體數	會員數	團體數	會員數	團體數	會員數
總計	31	6,371	23	5,292	48	51,056	16	3,925	7	2,836	4	1,397	9	1,324
1江蘇														
2浙江	3	1,472	4	866	1	51	2	116	1	94				
3安徽	5	1,612	2	192	3	429	1	50						
4江西	5	711			1	153	2	105	1	189			1	179
5湖北														
6湖南	2	263	7	991	13	7,807	2	350					2	171
7四川	2	448	5	525	15	19,777			2	843			1	713
8西康														
9河北														
10山東														
11山西														
12河南	1	82			3	3,612	3	2,465						
13陝西					2	4,723	5	753	1	336	1	703		
14青島	1	83	1	85	2	77								
15奉天														
16煙台	5	534	1	161	6	3,320					1	138	3	328
17濟南	1	396	1	66			1	86			1	59	1	71
18廣西					1	1,000							1	75
19雲南					1	1,200								
20貴州			1	106	2	3,123			1	110	1	509		
21遼寧														
22吉林														
23黑龍江														
24熱河														
25察哈爾														
26綏遠														
27察哈爾														
28新疆														
29蒙古														
30四川														
31南京														
32上海														
33北平														
34天津														
35青島														
36重慶	1	292	1	3,090	1	5,152			1	1,390				

表十二：職業工會(八頁之五)

區域別	木工業		石工業		磚瓦業		泥水業		綫作業		電汽業		五金電料業	
	團體數	會員數	團體數	會員數	團體數	會員數	團體數	會員數	團體數	會員數	團體數	會員數	團體數	會員數
總計	211	58,486	63	19,330	15	1,627	209	60,517	85	12,023	2	226	19	1,761
1江蘇														
2浙江	31	8,649	6	485	1	69	18	1,916	15	1,789			6	475
3安徽	11	4,823			3	246	9	3,487	5	614			3	213
4江西	18	3,028	5	441	1	51	12	1,592	14	1,849				
5湖北	2	342					3	201	1	54				
6湖南	23	5,638	6	983	1	56	18	3,088	18	3,523				
7四川	69	20,492	24	4,956	6	1,014	58	14,166	22	3,170	2	226	3	182
8西康	1	106					1	53	1	57			1	50
9河北														
10山東														
11山西														
12河南	4	620					37	20,637						
13陝西							1	93						
14甘肅	9	2,037	1	60			4	761					1	62
15青島														
16福建	17	2,147	1	368			15	2,692	3	259			3	651
17廣東	6	2,071	1	230			8	6,440	1	147			1	51
18廣西	2	228					6	1,918	3	225			1	68
19雲南	4	244	2	111	2	141	2	136	1	250				
20貴州	11	2,689	6	702	1	50	15	2,184						
21遼寧														
22吉林														
23黑龍江														
24熱河														
25察哈爾														
26綏遠	1	82												
27寧夏	1	55					1	53						
28新疆														
29蒙古														
30西藏														
31南京														
32上海														
33北平														
34天津														
35青島														
36重慶	1	5,752	1	4,920			1	1,150	1	110				

表十二、職業工會 (八頁之六)

區域別	煤炭業		煤礦業		火柴業		煉油業		造紙業		印刷業		梳梳業	
	團體數	會員數	團體數	會員數	團體數	會員數	團體數	會員數	團體數	會員數	團體數	會員數	團體數	會員數
總計	4	1,568	14	18,043	2	145	1	190	18	5,121	35	8,560	178	48,224
1江蘇														
2浙江									2	1,335			18	3,743
3安徽	2	1,257							1	348			7	973
4江西			2	843							1	750	10	1,468
5湖北													8	850
6湖南			5	16,453			1	191	4	1,268	5	567	42	12,190
7四川	1	83	2	273	1	63			3	415	13	1,137	34	6,561
8廣東											1	78		
9河北														
10山東														
11山西														
12河南			1	108									4	1,219
13陝西											1	600	2	226
14甘肅			3	267							1	167	2	254
15青海														
16福建	1	220							3	319	3	440	26	4,600
17廣東									2	739	6	1,190	3	633
18廣西									1	232	2	1,840	12	5,703
19雲南													2	72
20貴州			1	136					2	481	1	390	5	1,046
21遼寧														
22吉林														
23黑龍江														
24熱河														
25察哈爾														
26綏遠														
27寧夏														
28新疆														
29蒙古														
30西藏														
31北京														
32上海														
33北平														
34天津														
35青島														
36漢口											1	2,256	3	10,226

表十二、職業工會(八頁之七)

區域別	派報業		理髮業		麻袋業		油漆業		香燭紙炮業		儲工業		絲林成瑛業	
	團體數	會員數	團體數	會員數	團體數	會員數	團體數	會員數	團體數	會員數	團體數	會員數	團體數	會員數
總計	6	859	243	34,835	55	8,991	43	3,863	50	4,197	58	11,216	18	1,758
1江蘇														
2浙江			15	1,139	2	209	5	665	2	140			1	95
3安徽			12	4,662	4	351	2	101	1	104	4	299		
4江西			15	1,192	3	268	2	118	7	860	4	380	1	71
5湖北			2	135	1	198								
6湖南	1	50	28	3,940	6	624	16	1,229	14	1,142	9	1,619	3	203
7四川	1	185	66	9,697	30	3,676	12	1,151	16	1,219	19	3,429	9	1,079
8西康														
9河北														
10山東														
11山西														
12河南	1	39	35	5,271	4	1,778				252	2	639	2	167
13陝西	1	60	2	537							2	694	1	15
14甘肅			5	339	1	171	1	109	1	61	1	50		
15青海														
16福建			18	1,314			2	104	2	143	5	2,449	1	53
17廣東			13	2,509	1	97			2	172				
18貴州	1	100	12	1,866							4	1,240		
19雲南			2	107			1	60			3	156		
20貴州			10	1,410	2	362	1	129	3	164				
21遼寧														
22吉林														
23黑龍江														
24熱河														
25察哈爾														
26綏遠			1	63										
27寧夏			1	139										
28新疆														
29蒙古														
30西藏														
31南京														
32上海														
33北平														
34天津														
35青島														
36重慶	1	495	1	1,562	1	1,198	1	229						

表十二、職業工會(八頁之八)

區域別	麵食業		豆作業		染織業		製菸業		音樂業		瓷陶業		其他	
	團體數	會員數	團體數	會員數	團體數	會員數	團體數	會員數	團體數	會員數	團體數	會員數	團體數	會員數
總計	42	5,664	16	1,123	45	6,706	58	7,209	6	381	16	4,121	137	34,183
1江蘇														
2浙江	1	370			1	204	5	333			2	275	2	18
3安徽			3	277	3	218	5	481			1	223	17	3,332
4江西	4	238	3	195	6	736	5	939					2	1853
5湖北							3	183						
6湖南	10	788	5	373	16	2,534	14	2,192	3	222	4	2,129	21	3,956
7四川	21	3,003	1	52	17	1,492	13	860			8	241	33	4,161
8西康														
9河北														
10山東														
11山西														
12河南			1	56	4	516	4	390	2	103	2	606	2	590
13陝西	1	121											1	61
14甘肅	1	54			1	51							6	533
15青海														
16福建	2	913	3	105			3	565	1	56			8	2,411
17廣東					3	180	2	118					6	3,337
18廣西							3	346					5	1,673
19雲南											1	69	3	828
20貴州	1	52			4	775					2	127	4	484
21遼寧														
22吉林														
23黑龍江														
24熱河														
25察哈爾														
26綏遠														
27海峽														
28新疆														
29蒙古														
30西藏														
31南京														
32上海														
33北平														
34天津														
35青島														
36重慶	1	125					1	202			1	460	12	12,699

表十三、同業工會

區域別 或 本部直轄	總計		工業同業公會		商業同業公會					
	團體數	會員數	團體數	會員數	共計		重要商業		非重要商業	
					團體數	會員數	團體數	會員數	團體數	會員數
總計	8,052	281,647	193	13,323	7,859	268,324	4,057	143,223	3,802	125,101
1江蘇										
2浙江	309	6,358	2	64	307	6,294	149	2,038	158	3,206
3安徽	191	5,778			191	5,778	94	3,473	97	2,305
4江西	495	18,967	2	80	493	18,087	237	6,774	256	6,268
5湖北	148	2,060			148	2,060	68	961	83	1,999
6湖南	1,359	49,259	43	2,079	1,316	47,180	642	24,421	674	22,759
7四川	1,891	75,309	34	2,423	1,857	72,881	1,027	42,342	830	30,539
8西康	15	467			15	467	8	230	7	237
9河北										
10山東										
11山西										
12河南	534	11,821	11	960	523	10,861	286	6,848	257	4,513
13陝西	299	7,779	2	62	297	7,717	166	4,140	131	3,577
14甘肅	300	9,426	5	184	295	9,242	180	5,434	115	3,811
15青海	11	337	2	26	9	311	7	276	2	35
16福建	1,053	29,883	7	311	1,051	29,582	512	16,014	539	13,568
17廣東	597	15,867	2	69	595	15,808	318	9,050	277	6,758
18廣西	224	9,710	2	30	222	9,680	109	5,447	113	4,233
19雲南	27	7,621	3	886	204	6,785	88	3,664	116	3,121
20貴州	243	9,201	3	94	240	9,107	132	4,950	113	4,157
21遼寧										
22吉林										
23黑龍江										
24熱河										
25察哈爾										
26綏遠										
27寧夏	9	134			9	134	8	123	1	11
28新疆										
29蒙古										
30西藏										
31南京										
32上海										
33北平										
34天津										
35青島										
36重慶	84	21,509	2	100	82	21,400	26	6,491	56	11,909
本部直轄	73	6,070	73	6,070						

表十四、重要工業(附鑛業)同業公會(本部直轄)

業 別	團 體 數	會 員 數
總 計	73	6,070
一、工 業	68	5,519
製 糖	16	2,160
棉 紡	6	291
金 屬 冶 煉	6	458
火 車 製 造	7	51
印 刷 器 材	4	315
機 器 製 造	5	445
造 紙 業	2	9
製 針 業	3	340
麵 粉 製 造	3	261
製 糖 業	3	13
碾 米 業	3	816
製 藥 業	2	226
製 絲 業	2	23
酒 精 製 造	2	33
電 器 製 造	2	27
電 機 製 造	1	19
植 物 油 製 造	1	2
二、鑛 業	1	166
煤 鑛	1	166
三、特 殊 業	4	385
藥 材	1	257
生 絲	1	12
皮 貨	1	81
畜 產	1	35

表十五、非重要工業同業公會(四頁之一)

區域別	總計		布業		油業		紙業		鐵器業		銅器業		錫器業	
	團體數	會員數	團體數	會員數	團體數	會員數	團體數	會員數	團體數	會員數	團體數	會員數	團體數	會員數
總計	120	7,253	2	50	1	75	3	84	1	101	1	200	1	793
1江蘇														
2浙江	2	64												
3安徽														
4江西	2	39												
5湖北														
6湖南	48	2,079	1	34										
7四川	34	2,428			1	75			1	101	1	200		
8西康														
9河北														
10山東														
11山西														
12河南	11	960												
13陝西	2	62												
14甘肅	5	184												
15齊魯	2	26												
16福建	7	301					3	84						
17廣東	2	59												
18廣西	2	30	1	16										
19雲南	3	836											1	793
20貴州	3	94												
21遼寧														
22吉林														
23黑龍江														
24熱河														
25察哈爾														
26綏遠														
27寧夏														
28新疆														
29蒙古														
30西藏														
31南京														
32上海														
33北平														
34天津														
35青島														
36重慶		100												

表十五、非重要工業同業公會 (四頁之二)

區域別	圖書教育用品業		鑛造業		菸業		屠宰業		桑織業		縫紉業		陶瓷業	
	團體數	會員數	團體數	會員數	團體數	會員數	團體數	會員數	團體數	會員數	團體數	會員數	團體數	會員數
總計	8	50	15	782	8	269	1	170	27	636	13	501	4	499
1江蘇														
2浙江			1	47					1	17				
3安徽														
4江西									1	15				
5湖北														
6湖南			3	104	1	156			13	416	7	255	1	400
7四川			7	373			1	170	5	194	4	214	2	69
8西康														
9河北														
10山東														
11山西														
12河南	1	29			3	33			4	51				
13陝西			1	42							1	20		
14甘肅			1	129	1	7			1	7			1	30
15青島									1	14	1	12		
16福建			1	11										
17廣東	1	16												
18廣西	1	14												
19雲南														
20貴州			1	21	2	73								
21遼寧														
22吉林														
23黑龍江														
24熱河														
25察哈爾														
26綏遠														
27寧夏														
28新疆														
29蒙古														
30西藏														
31南京														
32上海														
33北平														
34天津														
35青島														
36重慶									1	61				

表十五、非重要工業同業公會 (四頁之三)

區域別	泥木竹石業		工業製造業		礦冶業		劇藝業		繅絲業		棉紡織業		麵粉業	
	團體數	會員數	團體數	會員數	團體數	會員數	團體數	會員數	團體數	會員數	團體數	會員數	團體數	會員數
總計	9	617	12	391	1	43	1	51	2	1,265	1	23	2	97
1江蘇														
2浙江														
3安徽														
4江西														
5湖北														
6湖南	2	139	4	71							1	23	2	97
7四川	5	346	3	199			1	64	1	425				
8陝西														
9河北														
10山東														
11山西														
12河南	1	...	1	16					1	840				
13陝西														
14甘肅			1	11										
15青海														
16福建	1	132	1	12										
17廣東			1	43										
18廣西														
19雲南					1	43								
20貴州														
21遼寧														
22吉林														
23黑龍江														
24熱河														
25察哈爾														
26綏遠														
27寧夏														
28新疆														
29蒙古														
30西藏														
31南京														
32上海														
33北平														
34天津														
35青島														
36重慶														

表十五、非重要工業同業公會(四頁之四)

區域別	造船業		製革業		豬鬃業		植物油業		其他	
	團體數	會員數	團體數	會員數	團體數	會員數	團體數	會員數	團體數	會員數
總計	1	62	1	27	1	15	1	68	8	371
1江蘇										
2浙江										
3安徽										
4江西									1	14
5湖北										
6湖南			1	27					7	357
7四川					1	15	1	63		
8西康										
9河北										
10山東										
11山西										
12河南										
13陝西										
14甘肅										
15青海										
16福建	1	62								
17廣東										
18廣西										
19雲南										
20貴州										
21遼寧										
22吉林										
23黑龍江										
24熱河										
25察哈爾										
26綏遠										
27寧夏										
28新疆										
29察古										
30西藏										
31南京										
32上海										
33北平										
34天津										
35青島										
36重慶										

表十六 重要商業同業公會(五頁之一)

區域別	總計		百貨業		國藥業		糧食業		山貨業		木業		茶業	
	團體數	會員數	團體數	會員數	團體數	會員數	團體數	會員數	團體數	會員數	團體數	會員數	團體數	會員數
總計	4,057	143,223	354	12,733	587	12,313	43	20,430	130	4,029	251	7,495	113	5,209
1江蘇														
2浙江	149	8,038	16	814	32	625	17	634	2	77	12	336	3	39
3安徽	94	3,472	6	142	13	223	15	454	3	13	2	231	9	833
4江西	237	6,774	10	294	30	566	26	1,265	8	252	17	637	7	164
5湖北	68	951	5	160	11	100	9	239	2	10	3	23		
6湖南	642	24,421	63	2,377	95	1,966	02	2,574	16	534	48	2,011	9	770
7四川	1,027	42,342	47	1,620	102	3,104	91	5,948	56	2,103	02	1,979	53	1,991
8西康	8	230	1	105	1	25							1	30
9河北														
10山東														
11山西														
12河南	233	6,343	40	1,025	52	1,167	42	736	5	87	6	118	2	15
13陝西	166	4,140	15	737	26	553	20	478	9	236	9	186	3	78
14甘肅	180	5,431	37	1,541	45	733	13	725	13	359	6	141	2	90
15青海	7	276	1	162	1	51			1	10				
16福建	512	16,014	50	1,327	80	1,479	51	3,424	1	8	45	1,049	21	822
17廣東	318	9,050	23	646	57	847	52	2,115	3	49	25	443	3	51
18廣西	109	5,447	8	309	16	195	12	733	1	20	7	174		
19雲南	88	3,664	6	163	9	70	5	176			3	41	4	181
20貴州	132	4,950	17	963	9	171	8	324	9	211	4	12		
21遼寧														
22吉林														
23黑龍江														
24熱河														
25察哈爾														
26綏遠														
27寧夏	8	123	1	39	1	8			1	10				
28新疆														
29蒙古														
30西藏														
31南京														
32上海														
33北平														
34天津														
35青島														
36重慶	26	6,491	1	872	1	375	1	590			1	182	1	143

表十六、重要商業同業公會 (五頁之二)

區域別	絲綢呢絨業		布業		油業		鹽業		紗業		棉花業		紙業	
	團體數	會員數	團體數	會員數	團體數	會員數	團體數	會員數	團體數	會員數	團體數	會員數	團體數	會員數
總計	336	10,209	207	5,119	244	8,917	194	8,116	42	1,538	89	2,108	175	5,244
1江蘇														
2浙江	16	220	8	111	5	83			5	48	3	23	4	61
3安徽	7	98	11	217	6	819	6	74	1	34			5	169
4江西	16	457	28	705	12	280	5	195	1	36	5	127	8	188
5湖北	5	82	6	85	6	89					4	..	2	52
6湖南	73	1,947	23	837	47	1,537	20	765	7	178	10	261	16	744
7四川	74	2,934	22	959	79	2,920	65	3,874	16	681	35	940	62	1,662
8西康			1	30										
9河北														
10山東														
11山西														
12河南	9	259	19	305	20	244	16	352	2	60	15	273	4	173
13陝西	14	448	5	108	9	141	13	226			3	28	2	59
14甘肅	15	740	9	197	6	109	5	148					2	23
15青海	1	22												
16福建	54	1,116	17	356	20	720	12	417	1	126	3	41	39	1,044
17廣東	27	743	28	449	12	207	23	870	2	36			17	492
18廣西	12	238	5	67	3	194	10	375					5	171
19雲南	3	65	10	354	6	175	7	132				38		
20貴州	7	486	14	393	11	454	11	624	6	206		88	2	227
21遼寧														
22吉林														
23黑龍江														
24熱河														
25察哈爾														
26綏遠														
27察哈爾	2	28			1	20								
28新疆														
29蒙古														
30西藏														
31南京														
32上海														
33北平														
34天津														
35青島														
36廈門	1	388			1	925	1	64	1	141	1	231	1	238

表十六、重要商業同業公會 (五頁之三)

區域別	糖業		鐵器業		銅器業		錫器業		五金市料業		煤業		折炭業	
	團體數	會員數	團體數	會員數	團體數	會員數	團體數	會員數	團體數	會員數	團體數	會員數	團體數	會員數
總計	90	2,622	77	1,331	54	1,302	8	159	85	2,657	53	2,834	51	2,145
1江蘇														
2浙江	1	12	6	90	6	110							3	46
3安徽			3	51					3	87				
4江西	2	52	1	23	7	264			10	254	3	25	6	153
5湖北			3	24	2	...							2	...
6湖南	2	77	16	352	7	118	1	10	22	571	15	570	6	80
7四川	59	1,300	14	263	10	189			17	535	21	844	15	607
8西康	1	6	1	17										
9河北														
10山東														
11山西														
12河南	2	33	4	37	6	73			9	172	4	103		
13陝西			8	162	2	85			2	34	4	191	1	15
14甘肅			5	82	1	20			1	23	2	220		
15青海														
16福建	20	552	8	105	8	171	4	92	9	278	1	56	12	432
17廣東	1	18	3	46	2	25	2	34					4	73
18廣西	4	246	1	8	1	17			4	90			2	264
19雲南	3	78	2	45	1	79	1	23	4	153	2	34	1	82
20貴州	3	173	2	26					3	148			1	43
21遼寧														
22吉林														
23黑龍江														
24熱河														
25察哈爾														
26綏遠														
27寧夏														
28新疆														
29蒙古														
30西藏														
31南京														
32上海														
33北平														
34天津														
35青島														
36重慶	1	73			1	201			1	319	1	791	1	345

表十六、重要商業同業公會(五頁之四)

區域別	肥料業		錢業		圖書教育用品業		輪船業		民船業		承攬運送業		汽車業	
	團體數	會員數	團體數	會員數	團體數	會員數	團體數	會員數	團體數	會員數	團體數	會員數	團體數	會員數
總計	10	390	14	293	124	2,534	5	118	134	16,885	64	2,606	21	1,855
1江蘇														
2浙江					3	29			2	131	3	28		
3安徽					1	5			1	55				
4江西					10	232			8	502	2	39	2	51
5湖北	1	20			3	4			4	68				
6湖南					41	960	1	7	22	4,920	2	53	1	43
7四川	3	44	8	105	22	222			59	4,868	11	1,669	3	337
8陝康					1	10								
9河北														
10山東														
11山西														
12河南					11	122			5	690	7	196		
13陝西			1	63	5	110			1	3	4	48	2	67
14甘肅			1	6	4	125					2	36	1	10
15青海					1	13					1	8		
16福建	5	230	1	4	8	162	2	92	12	1,512	12	195	1	11
17廣東	1	46			3	52	1	11	7	1,187	11	226	4	271
18廣西					4	135			7	1,968	1	22	4	185
19雲南			2	70	1	22			5	886	4	194	1	694
20貴州					4	115			1	...	2	...	1	146
21遼寧														
22吉林														
23黑龍江														
24熱河														
25察哈爾														
26綏遠														
27寧夏					1	11					1	7		
28新疆														
29蒙古														
30西藏														
31南京														
32上海														
33北平														
34天津														
35青島														
36重慶			1	45	1	205	1	8			1	60	1	40

表十六、重要商業同業公會 (五頁之五)

區域別	新藥業		銀行業		倉庫業		典當業		保險業		煤油業	
	團體數	會員數	團體數	會員數	團體數	會員數	團體數	會員數	團體數	會員數	團體數	會員數
總計	56	247	29	320	9	241	11	422	1	17	2	32
1江蘇												
2浙江	2	11										
3安徽	2	13										
4江西	3	28	8	25								
5湖北												
6湖南	4	91	2	8	2	13						
7四川	13	171	12	145	2	39	6	314				
8西康			1	7								
9河北												
10山東												
11山西												
12河南	5	82			1	60						
13陝西	3	56	3	33	1	39						
14甘肅	1	18	2	17			2	18				
15青海	1	10										
16福建	12	124	1	8			1	13			1	3
17廣東	6	116										
18廣西	1	24	1	7								
19雲南	1	40	1	4	1							
20貴州	1	26	2	19	2	90						
21遼寧												
22吉林												
23黑龍江												
24熱河												
25察哈爾												
26綏遠												
27寧夏												
28新疆												
29蒙古												
30西藏												
31南京												
32上海												
33北平												
34天津												
35青島												
36重慶	1	137	1	47			1	77	1	17	1	29

表十七、非重要商業同業公會(四頁之一)

區域別	總計		食品業		食館業		釀造業		菸業		屠宰業		牲畜業	
	團體數	會員數	團體數	會員數	團體數	會員數	團體數	會員數	團體數	會員數	團體數	會員數	團體數	會員數
總計	3,892	125,191	351	10,155	353	15,151	361	10,674	327	9,450	462	15,296	34	823
1江蘇														
2浙江	158	3,206	13	218	9	129	26	672	19	121	19	344		
3安徽	97	2,305	2	37	10	290	13	355	13	234	10	352		
4江西	256	6,263	22	624	13	494	25	569	20	472	30	778		
5湖北	89	1,099	4	...	9	200			6	152	13	247		
6湖南	674	22,759	25	1,224	36	1,282	67	1,772	57	1,537	103	3,455	5	95
7四川	839	39,539	66	1,856	119	4,636	103	3,992	92	3,141	110	3,476	3	61
8西康	7	237			1	41	1	10	1	11	1	6		
9河北														
10山東														
11山西														
12河南	237	4,513	7	173	33	591	16	232	27	514	12	191	10	227
13陝西	131	3,577	8	240	21	504	8	123	5	201	12	203	1	53
14甘肅	115	3,811	4	62	13	302	2	30	5	221	1	12		
15青海	2	35	1	18										
16福建	539	13,563	122	3,103	39	892	72	1,693	43	969	64	1,812	10	317
17廣東	277	6,758	44	901	16	363	9	369	24	291	36	870	1	13
18廣西	113	4,233	4	104	7	209	6	184	11	214	5	195	1	19
19雲南	116	3,121	9	209	17	452	3	81	6	103	17	279	1	33
20貴州	113	4,157	15	343	5	163	7	259	5	207	23	563	2	15
21遼寧														
22吉林														
23黑龍江														
24熱河														
25察哈爾														
26綏遠														
27察耳	1	11					1	11						
28新疆														
29蒙古														
30西藏														
31南京														
32上海														
33北平														
34天津														
35青島														
36重慶	56	14,939	5	1,038	3	4,602	2	336	2	1,012	1	2,412		

表十七、非重要商業同業公會(四百之二)

區域別	染織業		縫紉業		陶瓷業		旅館業		雜貨業		舊貨業		運輸業	
	團體數	會員數	團體數	會員數	團體數	會員數	團體數	會員數	團體數	會員數	團體數	會員數	團體數	會員數
總計	93	1,547	113	4,449	77	2,325	346	13,897	750	22,033	59	2,840	57	5,262
1江蘇														
2浙江	4	31	4	130			11	187	59	1,254	2	16		
3安徽	1	...	3	16			11	173	26	688				
4江西	8	141	13	346	4	57	14	432	46	1,411	4	46		
5湖北	3	14	6	48	1	...	9	79	15	291				
6湖南	19	591	33	381	15	297	91	4,573	121	4,014	4	151	6	123
7四川	22	212	23	601	22	562	73	2,842	96	3,139	23	1,539	21	3,023
8西康							1	35	2	134				
9河北														
10山東														
11山西														
12河南	10	173	12	974	1	25	9	172	67	801	3	81	7	101
13陝西	8	93	8	173	2	26	13	308	31	1,144	2	192	2	112
14甘肅	7	73	1	63	2	84	22	1,153	43	1,441	2	102	3	74
15青海														
16福建	5	69	13	404	11	629	21	413	63	1,939	1	27	5	116
17廣東			6	162	7	109	19	447	65	1,803	4	355	5	175
18廣西	2	54	7	315	4	44	15	688	33	1,660				
19雲南	1	13	7	175	1	23	11	324	23	883	1	44	1	22
20貴州	1	...	1	...	3	45	25	1,141	9	237	2	217	4	765
21遼寧														
22吉林														
23黑龍江														
24熱河														
25察哈爾														
26綏遠														
27寧夏														
28新疆														
29蒙古														
30西藏														
31南京														
32上海														
33北平														
34天津														
35青島														
36重慶	2	171	1	156	4	327	1	849	19	1,144	2	79	3	751

表十七、非重要商業同業公會(四百之三)

區域別	泥木竹石業		工業製造業		度量衡業		鑛冶業		劇藝業		理髮業		冶製工業	
	團體數	會員數	團體數	會員數	團體數	會員數	團體數	會員數	團體數	會員數	團體數	會員數	團體數	會員數
總計	82	3,150	66	833	7	173	28	1,026	57	1,169	76	1,835	13	230
1江蘇														
2浙江	1	8	1	4					2	15				
3安徽			2	11					2	75	2	7		
4江西	4	94	12	198			1	14	5	61	11	136	5	55
5湖北	6	17							3	...	4	34		
6湖南	12	453	29	311			9	511	6	111	8	156	1	49
7四川	14	466	7	51			1	22	10	162	5	387		
8西康														
9河北														
10山東														
11山西														
12河南	3	12	10	90			2	33	5	95	6	23		
13陝西	3	95							2	21	4	67	1	33
14甘肅	2	58							2	32	3	42		
15青海					1	17								
16福建	13	275	2	27	1	34	11	181	5	128	13	209	3	35
17廣東	7	361	6	69	3	79	1	28	4	64	5	41	2	33
18雲南	6	346	2	45	1	5			3	44	4	71		
19貴州	2	87	2	25			1	25	1	75	9	223	1	25
20貴州	2	68							2	35				
21遼寧														
22吉林														
23黑龍江														
24熱河														
25察哈爾														
26綏遠														
27寧夏														
28新疆														
29蒙古														
30西藏														
31南京														
32上海														
33北平														
34天津														
35青島														
36重慶	6	809	2	89	1	38	2	212	5	251	2	404		

表十七、非重要商業同業公會(四頁之四)

區域別	零 貨 業		其 他 業							
	團體數	會員數	團體數	會員數						
總計	93	2,273	11	671						
1江蘇										
2浙江	6	77								
3安徽	2	57								
4江西	14	345								
5湖北	1	17								
6湖南	30	193	6	309						
7四川	14	41	6	229						
8西康										
9河北										
10山東										
11山西										
12河南										
13陝西										
14甘肅	3	62								
15青海										
16福建	11	236	1	15						
17廣東	12	263	1	12						
18廣西	1	25	1	10						
19雲南	1	13								
20貴州	2	44								
21遼寧										
22吉林										
23黑龍江										
24熱河										
25察哈爾										
26綏遠										
27寧夏										
28新疆										
29蒙古										
30西藏										
31南京										
32上海										
33北平										
34天津										
35青島										
36重慶	1	92	1	105						

表十八、教育會

區域別	總計			省(市)教育會			縣(市)教育會			區(鄉鎮)教育會	
	團體數	會員數	團體數	團體數	會員數	團體數	團體數	會員數	團體數	會員數	
總計	887	89,518	984	4	250	415	68,011	734	468	21,597	
1江蘇											
2浙江	4	153	4			1	...	4	3	153	
3安徽	8	1,720	...			4	1,209	...	4	411	
4江西	110	9,604	212			32	5,977	212	78	3,627	
5湖北	5	713	...			5	713	
6湖南	214	17,296	204			59	10,682	204	161	6,614	
7四川	140	14,550	179	1	120	52	9,562	59	87	4,938	
8陝西	1	...	3			1	...	3	
9河北											
10山東											
11山西											
12河南	50	9,661	57			35	9,135	57	15	475	
13陝西	28	2,954	18			21	2,134	18	17	770	
14甘肅	88	5,464	54	1	38	46	3,651	16	41	1,813	
15青海	2	83	14	1	11	1	83	3	
16福建	64	5,993	36			33	5,067	36	31	926	
17廣東	54	6,730	49			33	5,593	49	21	1,137	
18廣西	36	5,747	26			29	5,154	26	7	592	
19雲南	32	4,992	123	1	81	31	4,902	47	
20貴州	33	3,529	...			33	3,529	
21遼寧											
22吉林											
23黑龍江											
24熱河											
25察哈爾											
26綏遠	4	190	...			4	190	
27寧夏	4	229	...			4	229	
28新疆											
29蒙古											
30察哈爾											
31直隸											
32上海											
33北平											
34天津											
35青島											
36重慶											

