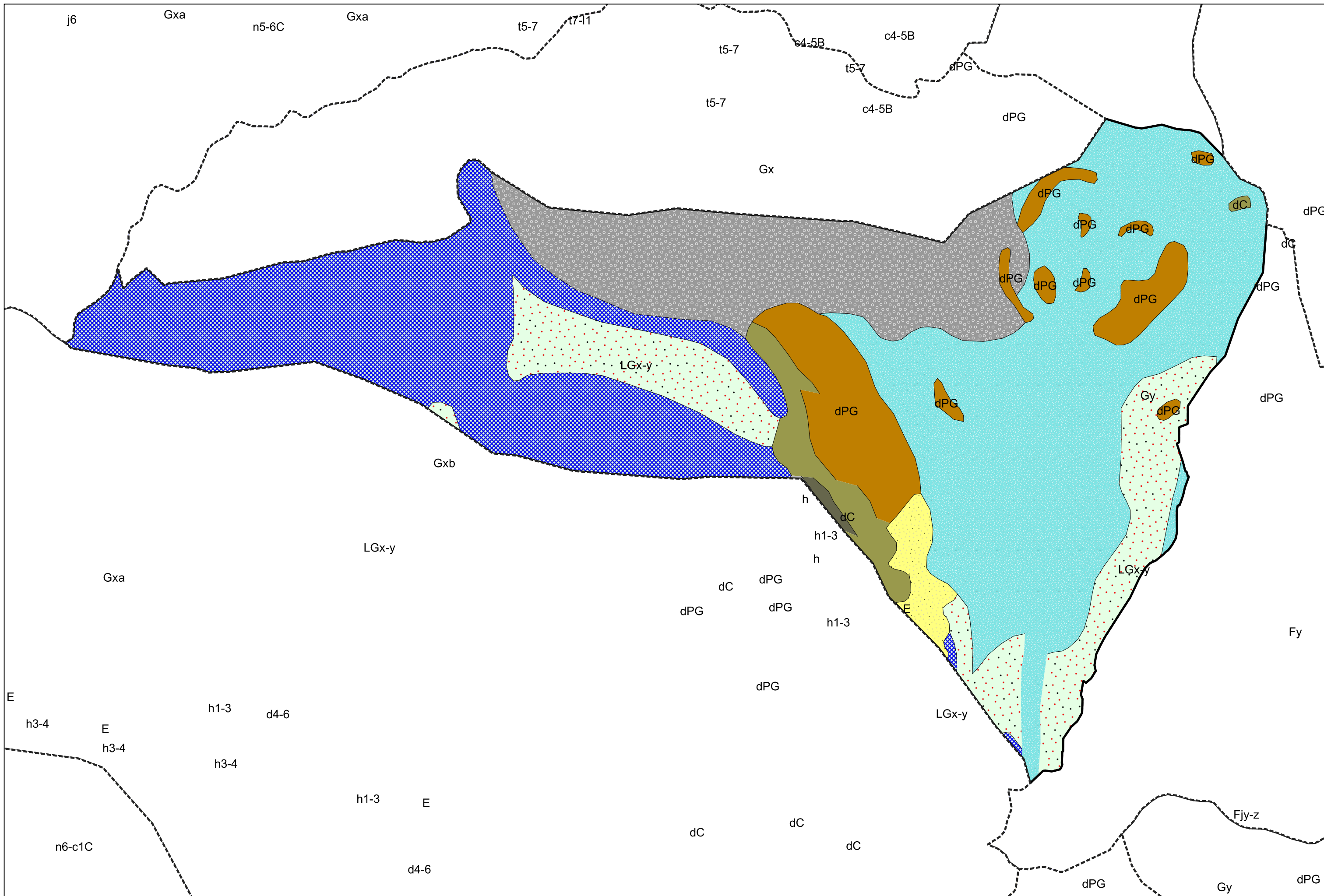


Carte géologique des sols de la commune de Gez



Légende la la carte géologique de la commune de Gez



E, Eboulis actuels ou récents, cônes d'éboulis et d'avalanches - 2



LGx-y, Formations glacio-lacustres et glacio-fluvio-lacustres - 10



Gy, Moraines du stade de retrait et de disjonction - 31



Gx, Moraines du stade d'extension glaciaire maximum - 33



Gxb, Phase de stationnement - 36



h, Carbonifère indifférencié - 165



h1-3, Tournaisien supérieur - Namurien : Calcaires amygdalaires et calcaires noirs à laminites, à intercalations de pélites et grès - 173



dC, Dévonien : Calcaires indifférenciés - 203



dPG, Dévonien : Pélites et grès indifférenciés - 204

