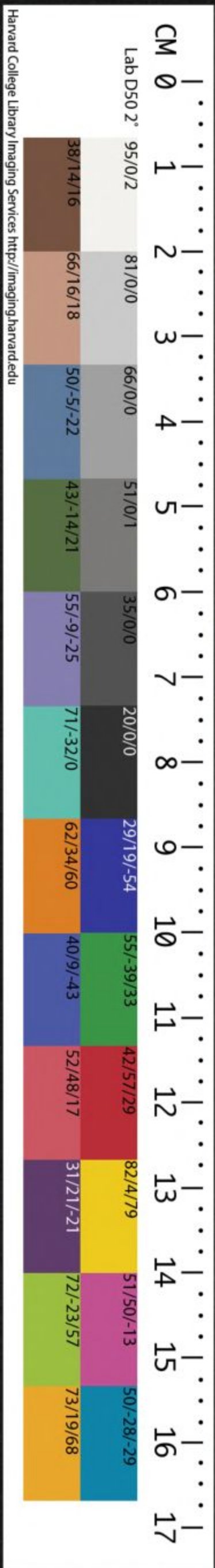


TS112/386/14

CHINESE - JAPANESE LIBRARY
HARVARD - YENCHING INSTITUTE
AT HARVARD UNIVERSITY
OCT 10 1952



大廣益會玉篇卷第二十五 凡十部

鼠部三百九十九字
鼠 武與切 壳 蟲之總名
鼯 力久切 似鼠大
鼪 胡筆切 田鼠

鼯 市亦切 形大如鼠 頭似兔 尾有毛 青黃色 見尔雅
鼯 步丁切 鼯鼠
鼯 如勇切 鼯鼠
鼯 公榮切 班鼠
鼯 力丁切 鼯屬

鼯 徒應切 漢武時有此鼠 文如豹 終軍識之 賜絹百匹
鼯 思移切 鼠名
鼯 巨子切 鼯鼠
鼯 同上
鼯 子盈切 鼯鼠

鼯 下雞切 小鼠也 螫毒 食人及鳥 獸皆不痛 今之甘口鼠也
鼯 胡費公舍 鼯 同上
鼯 之若切 鼠類
鼯 人市切 鼠名

鼯 弋救切 鼠名 郭璞云 似鼯亦黃色 大尾 啖鼠 江東呼為鼯
鼯 扶廢切 鼠名
鼯 同上
鼯 徒忽切 鳥鼠同穴
鼯 鼠視之切 鼠名

鼯 父元切 白鼠 一名鼯底 蟲
鼯 胡的胡 煙二 切 似鼠而白
鼯 之惟切 南陽呼鼠云
鼯 所敬切 鼯鼠名
鼯 公祿切 鼯鼠也
鼯 補木切 鼠名

鼯 胡各切 鼠出胡 地皮可為裘
鼯 吉役切 鼠身長須
鼯 大何切 鼠名
鼯 徒葛龍 鼯鼠名
鼯 布各切 鼠也
鼯 子狗切 鼠也

鼯 扶粉切 地中行 者曰鼯鼠
鼯 三云三運二 切 班尾鼠
鼯 力知切 小鼠
鼯 於麻切 大鼠
鼯 音兒 鼠也
鼯 步靈切 鼠也



蝻 古頤切 蝻蚋 似蟬而小

蝻 音梨 蝻蚋

蝻 子羊切 蝻蚋 蝻蚋屬

蝻 他結他計二切 蝻蚋也亦蝻蚋

蝻 五刀切 蝻蚋 蝻蚋

蝻 音瞿 蝻蚋

蝻 音范 蝻蚋

蝻 力支切 蝻蚋

蝻 才一切 蝻蚋 蝻蚋

蝻 午平切 蝻蚋 蝻蚋

蝻 所由切 蝻蚋

蝻 力竹切 蝻蚋

蝻 音毗 蝻蚋

蝻 比郎力蓋二切 蝻蚋

蝻 乃多奴來二切 蝻蚋 俗能字 蝻蚋屬

蝻 音甫 蝻蚋

蝻 公庚切 蝻蚋

蝻 乃令切 蝻蚋

蝻 古迴切 蝻蚋 蝻蚋

蝻 徒登切 蝻蚋 蝻蚋

蝻 戶消切 蝻蚋

蝻 胡括切 蝻蚋

蝻 與諸切 蝻蚋

蝻 徒駕切 蝻蚋 蝻蚋

蝻 子亦切 蝻蚋 蝻蚋

蝻 音泉 蝻蚋

蝻 徒頰切 蝻蚋

蝻 亦異切 蝻蚋

蝻 徒酷切 蝻蚋 蝻蚋

蝻 知劣切 蝻蚋 蝻蚋

蝻 是演切 蝻蚋

蝻 側轄切 蝻蚋

蝻 古么切 蝻蚋

蝻 大么切 如黃蛇魚 蝻蚋

蝻 子結切 蝻蚋 蝻蚋

蝻 音調 蝻蚋

蝻 於尤切 蝻蚋

蝻 房中切 蝻蚋

蝻 子六切 蝻蚋 蝻蚋

蝻 陟列切 蝻蚋 蝻蚋

蝻 且主切 蝻蚋

蝻 息弓切 蝻蚋

蝻 羽弓切 蝻蚋

蝻 除嫁切 形如覆笠 蝻蚋

蝻 竹洽切 蝻蚋 蝻蚋

蝻 力禹切 蝻蚋

蝻 力貞切 蝻蚋

蝻 強魚切 蝻蚋

蝻 以脂切 蝻蚋 蝻蚋

蝻 音劫石 蝻蚋 蝻蚋

蝻 色江切 蝻蚋

蝻 以射切 蝻蚋

蝻 戶决切 蝻蚋

蝻 音造 蝻蚋 蝻蚋

蝻 九勿切 蝻蚋 蝻蚋

蝻 眉秘切 蝻蚋

蝻 音益 蝻蚋

蝻 丘貴切 蝻蚋

蝻 且利切 蝻蚋 蝻蚋

蝻 音的鼠也 蝻蚋 蝻蚋

蝻 似蝦 蝻蚋

蝻 音益 蝻蚋

蝻 音麗 蝻蚋

蝻 似蜘蛛 蝻蚋 蝻蚋

蝻 食遮切 蝻蚋 蝻蚋

蝻 弥民切 蝻蚋

蝻 音異又 蝻蚋

蝻 音麗 蝻蚋

蝻 力刃切 蝻蚋 蝻蚋

蝻 普流切 蝻蚋 蝻蚋

蝻 居月切 蝻蚋

蝻 大西切 蝻蚋

蝻 莫格切 蝻蚋

蝻 五忽切 蝻蚋 蝻蚋

蝻 苦紅切 蝻蚋 蝻蚋

蝻 音尺 蝻蚋

蝻 久力切 蝻蚋

蝻 於力切 蝻蚋

蝻 音賊食 蝻蚋 蝻蚋

蝻 音蕭又音 蝻蚋 蝻蚋

蝻 營隻切 蝻蚋

蝻 音色 蝻蚋

蝻 音祿似 蝻蚋

蝻 音曲 蝻蚋 蝻蚋

蝻 苦禾切 蝻蚋 蝻蚋

蝻 當口切 蝻蚋

蝻 音驪 蝻蚋

蝻 大西切 蝻蚋

蝻 古牙切 蝻蚋 蝻蚋

蝻 昨仙切 蝻蚋 蝻蚋

蝻 自含切 蝻蚋

蝻 記良切 蝻蚋

蝻 去王切 蝻蚋

蝻 魯當切 蝻蚋 蝻蚋

蠹 呼庚切 蟲名
蚤 陌庚切 蟲名
蟻 火咸切 似蛤
蝶 音柔 蟲名
靈 音雷 蟲名
蠟 音叢 蟲名

蠅 側尤切 蟲名
蠹 許云切 蟲名
蟻 而容切 蟲名
螻 音枝 蟲名
蝮 音諧 蟲名
蠟 音叢 蟲名

蠅 古杏切 蟲名
蠹 薄碑切 蟲名
蟻 烏合切 蟲名
螻 音難 蟲名
蝮 音刑 蟲名
蠟 音袴 蟲名

好 即李切 蟲名
蟻 烏合切 蟲名
螻 音流 蟲名
蝮 音該 蟲名
蠟 力之切 蟲名
蠟 音袴 蟲名

鉅 音巨又 音渠
蠟 子廉切 蟲名
蟻 息凌切 蟲名
蝮 音尹 蟲名
蠟 音官又 蟲名
蠟 音官又 蟲名

蟻 呼古切 蟲名
蟻 許紀切 蟲名
蝮 兵永切 蟲名
蝮 職以切 蟲名
蠟 莫下切 蟲名
蠟 音可 蟲名

蟻 奴葛切 痛也 蟲名
蟻 居表切 又音告
蟻 音養 蟲名
蟻 音弩 蟲名
蟻 先各切 蟲名
蟻 音可 蟲名

蟻 許偃切 寒 蟲名
蟻 胡瓜切 大蛇
蟻 尺尚切 俗壤字
蟻 芳伏切 蟲名
蟻 音同 蟲名
蟻 音法 蟲名

蟻 許偃切 寒 蟲名
蟻 胡瓜切 大蛇
蟻 尺尚切 俗壤字
蟻 芳伏切 蟲名
蟻 音同 蟲名
蟻 音法 蟲名

蟻 許偃切 寒 蟲名
蟻 胡瓜切 大蛇
蟻 尺尚切 俗壤字
蟻 芳伏切 蟲名
蟻 音同 蟲名
蟻 音法 蟲名

蟻 許偃切 寒 蟲名
蟻 胡瓜切 大蛇
蟻 尺尚切 俗壤字
蟻 芳伏切 蟲名
蟻 音同 蟲名
蟻 音法 蟲名

蟻 許偃切 寒 蟲名
蟻 胡瓜切 大蛇
蟻 尺尚切 俗壤字
蟻 芳伏切 蟲名
蟻 音同 蟲名
蟻 音法 蟲名

蟻 許偃切 寒 蟲名
蟻 胡瓜切 大蛇
蟻 尺尚切 俗壤字
蟻 芳伏切 蟲名
蟻 音同 蟲名
蟻 音法 蟲名

蟻 許偃切 寒 蟲名
蟻 胡瓜切 大蛇
蟻 尺尚切 俗壤字
蟻 芳伏切 蟲名
蟻 音同 蟲名
蟻 音法 蟲名

蟻 許偃切 寒 蟲名
蟻 胡瓜切 大蛇
蟻 尺尚切 俗壤字
蟻 芳伏切 蟲名
蟻 音同 蟲名
蟻 音法 蟲名

蟻 許偃切 寒 蟲名
蟻 胡瓜切 大蛇
蟻 尺尚切 俗壤字
蟻 芳伏切 蟲名
蟻 音同 蟲名
蟻 音法 蟲名

蟻 許偃切 寒 蟲名
蟻 胡瓜切 大蛇
蟻 尺尚切 俗壤字
蟻 芳伏切 蟲名
蟻 音同 蟲名
蟻 音法 蟲名

蟻 許偃切 寒 蟲名
蟻 胡瓜切 大蛇
蟻 尺尚切 俗壤字
蟻 芳伏切 蟲名
蟻 音同 蟲名
蟻 音法 蟲名

蟻 許偃切 寒 蟲名
蟻 胡瓜切 大蛇
蟻 尺尚切 俗壤字
蟻 芳伏切 蟲名
蟻 音同 蟲名
蟻 音法 蟲名

蠹部四百一

凡四十二字

蠹

古竟切 蟲名

蠹

蠹

蠹

蠹

蠹

蠹

蠹

蠹

蠹

蠹

蠹

蠹

蠹

蠹

蠹

蠹部四百二

凡七字

蠹

除中切 有足曰

蠹

蠹

蠹

蠹

蠹

蠹

蠹

蠹

蠹

蠹

蠹

蠹

蠹

蠹

蠹

它部四百四 凡二字

它

恥何切蛇也上古草正口畏它故相問无它乎又非也異也

蛇 同上今市遮切又弋支切詩云蛇蛇頭言

蛇

耻支切

龜部四百五 凡五字

龜

居遠切文也進也外骨內肉天性无雄以蛇為雄又皆之實也

龜 而三切龜甲

龜 之戎徒冬

龜

烏郎切臨海水吐氣背似鵝指爪

龜部四百六 凡十八字

龜

眉耿切蝦蟆屬似青蛙而大腹又名去脚

龜

音餘切

龜 七由七狄二切

龜 里感切

龜

徒何切江水多似蜥蜴大者有鱗采皮可為鼓

龜

音知龜龜

龜 胡竭切蝦

龜 同上

龜

午高切傳曰有神靈之龜背負蓬萊山在海中

龜

似龜大

龜 中橋切

龜 古文

龜

音壁龜龜似龜而大文如瓊瑁可飾物

龜

其拘切

卯部四百七 凡五字

卯

力管切凡物无乳者卯生

卯

凡入口木切

贖 徒木切卯

假 大亂切不

貝部四百八 凡一百四十四字

貝

布外切海介蟲大貝如車渠肉如科斗但有頭尾又貝甲也古貨貝實也

賁 先果切

賀 何佐切以礼

贏 余成切利

賚

之銑切賣人子與人為贖子又以物賚錢也最也得也聚也定也屬也

賈 認誑切

贛 古送切賜也

賤 丑林切實

賢

下田切有善行也久也益也能也

賈 古文

賁 彼寄切飾也徵也又布門切

賤 色

賤

之忍切

賤

亦古貨字

賁 子兮切行道所用也持也備

賤 也給與也付也子斯切歎辭

賤

在來切賈

賤

賤

賁 他代切施也假也借盈

賤 也以物與人更還主也

賤

賤

賤

賤

賁 浮九切擔也置之於背

賤 也違恩忘德也

賤

賤

賤

賤

賁 之逸切信也主也平也

賤 璞也軀也又知異切

賤

賤

賤

賤

費 字味切損也用也惠也
耗也又扶味切姓也

責 壯革切
求也

贖 市燭切又市注切
質也以財贖罪也

賙 忘然切又力
制切貨也

質 呼卧切賣
金玉曰質

賈 公戶切商賈也聚
也入古雅切姓也

賈 戶羊切賣
賈商

賈 子夷切取
也用也

賈 而忘切副也代也疑
也亞也離也辟也

賈 千亂切
玩好也

賈 丁古切
賈也

賈 力代切與也賜也勞
賈為勅字

賈 戶掌切賞
賜有功也

賈 賈餘賈貝
賈當也

賈 在鄧切以玩好相
送又助生送死

賈 賈蓋則切價少也
賈也不賈也

賈 於倫切
賈美也

賈 子離切小罰以財
自贖也財也貨也

賈 始遮切賈也
不交賣也

賈 胡狗切
賈街

賈 巨留切以財枉法
相謝也實也諸也

賈 古候切以財
有所求價

賈 思徇切
賈益也

賈 手改古才二切奇
也非也

賈 子旦切佐也導
也助也興也

賈 婢世切
賈幣

賈 力整切
賈市先入

賈 卑民切敬也客
也服也從也

賈 古文
賈

賈 山敬切
賈則也

賈 方務切稅也
布也量也

賈 於兩切
無言

賈 賈姜魚切
賈賣也

賈 公送切通也獻
也稅也賜也

賈 賦作郎切
賈藏也

賈 古侯切
賈廩給

賈 之由切給也
賈也收也

賈 呼下切龍
賈目出江海

賈 虛器切
賈負

賈 居謂切高也
尊也多價也

賈 賈徒感切
賈預入錢

賈 力侯切
賈賈也

賈 弋之切玄貝
賈也

賈 賈良用切賈
賈也

賈 火監切有
賈賈也

賈 卑遙切貝
賈居陸賈也

賈 賈手管切
賈賈也

賈 刃政切
賈賈也

賈 直几切
賈賈也

賈 賈積貨
賈賈也

賈 音協
賈賈也

賈 古玩切穿
賈也

賈 于閑切掩
賈賈也

賈 烏遠切
賈賈也

賈 于閑切掩
賈賈也

賈 賈眉中切
賈賈也

賈 先筆切分
賈賈也

賂力賤切貪也
難也
賺徒陷切錯也重責也
賊昨則切劫人
賽先再切又張市肺切
鴈五晏切不具

貯知呂切盛也積也收也藏也
贄脂利切執王帛
賄火管切貨也
施方廟切散匹帛與三軍
遠字

大廣益會玉篇卷第二十五

大廣益會玉篇卷第二十六 凡十六部

羽部四百九十三字
羽于翻切鳥毛羽又北方羽音在冬時又王遇切
公羽於公切鳥頭下毛又飛兒又老稱

翬居鼓切鳥之強羽猛也
翬同上
翬午刀切翬翬似良切布翅飛
翬巨俱切羽曲也又馬後足白又俱鳥切

翬扶畏切鳥似翠而赤
翬七遂切青羽崔出南方
翬胡公切翬翬同上
翬于踐切羽生也亦翬也齊斷也

翰胡旦胡千二切飛也天雞
翬宅臘切翬翬飛兒
翬之庶切翬翬飛舉兒
翬於計切鳥名鳳屬又屏善也華蓋也障也

翬徒的切山雉又樂史賤者
翬乎濫切羽初生兒
翬他盍切翬翬高飛兒
翬尺之切翬翬尺盛兒
翬力仙切翬翬力飛兒

翬絃姚切舉也翬翬速羽兒
翬同上
翬匹仁切翬翬飛兒
翬許六切翬翬飛走兒
翬許月切翬翬飛走兒
翬許元切翬翬飛也

翬諸革切羽本也羽莖也
翬古責切翬也羽也
翬并致切翬翬翼也
翬同上
翬同上
翬匹姚切翬翬飛兒

翬胡計牛計二切羽也弄善射人
翬羽千說文
翬胡萌切翬翬蟲飛
翬余世切翬翬飛兒
翬巨妖切翬翬飛兒
翬力仁切翬翬飛兒

翮 力切力要二切高飛兒
翮 胡角切翮
翮 胡光切翮
翮 呼伯切翮
翮 子登切翮
翮 胡甲切翮

翮 山立山甲二切捷也飛疾也
翮 分勿切舞者所執
翮 亡縷切舞翮翮翮也
翮 徒到切翮
翮 同上
翮 同上

翮 許及切合也
翮 同上
翮 計亮切翮
翮 魯丁切翮
翮 音字
翮 力竹切翮

翮 余方切飛兒亦輔翮
翮 徒刀它刀二切壽縣也
翮 計亮切翮
翮 魯丁切翮
翮 音字
翮 力竹切翮

翮 子公切疎翅飛也
翮 乎結切飛
翮 許延切翮
翮 巨移切翮
翮 直中切翮
翮 音字

翮 先邀切羽翼
翮 呼橫切群
翮 音宣切翮
翮 巨何切翮
翮 織牛切翮
翮 音字

翮 尸祝切疾也
翮 呼麥切翮
翮 尺勇切翮
翮 丑郊切翮
翮 五板切翮
翮 音字

翮 奴坊切翮
翮 禹俱切飛
翮 魚典切翮
翮 火如切翮
翮 初已切翮
翮 音字

翮 胡桂切六翮之末
翮 同上
翮 匹本切翮
翮 音消翮
翮 羊制切翮
翮 同上

翮 孚云切翮
翮 力合切翮
翮 也合切翮
翮 苦到切翮
翮 於初切翮
翮 匹各切翮

翮 余方切翮也輔也助也敬也
翮 同上
翮 飛兒
翮 初六切翮
翮 音獵翮
翮 音瀝翮

翮 山甲切壽縣也見禮記
翮 莊善切鳥擊擊勢也
翮 音扶翮
翮 音聿翮
翮 芳滅切翮
翮 音逼翮

翮 呼外切翮
翮 思六切飛
翮 音插翮
翮 女法切翮
翮 許芳切翮
翮 許緣切翮

翮 胡郎切飛高下兒
翮 音童又達
翮 匹然切翮
翮 普皮切張
翮 小鳥飛翮
翮 許緣切翮

飛部四百十一 凡三字
飛 方達切
翮 余力切翮
翮 音元切翮
翮 音字

習部四百十一 凡三字
習 似立切飛也串也
翮 二九平亂切習
翮 音字

凡部四百十二 凡二字
凡 思進切疾
凡 具營切單元兄弟也
凡 音字

非部四百十三 凡六字
非 方達切不是也
非 下也隱也責也
非 音字

靡 眉彼切元 也移靡也
斐 孚匪字利 二切剔也
靠 口告巨馬二切 靠理相連也
乖 在臚切 惡也
不 古文

不部四百十四 凡三
不 甫負府牛二切鳥飛上翔 下來也又弗也詞也

否 方久切可否又 彼為符彼二切

至部四百十五 凡一
至 之異切極也通也善 也達也大也到也
至 古文
到 多報切 至也

臺 徒來切四方 高也閣也
臺 烏驛切 舍也
臻 側中切至也及 也聚也眾也
孫 至 孟利切 念庚
至 古人名

至 而力而吉 二切到也
至 音室

毛部四百十六 凡七十
毛 莫刀切 眉髮屬
毳 徒叶切 毛布也
毳 同上
毫 胡刀切 長毛

毳 而勇而允二 切眾也聚也
毳 同上
毳 池臘切 毳毳席
登 毳 都能切
毳 力葉切
毳 芳俱切

乾 胡且切長毛 也獸毫也
氈 之延切以 毛為席
氈 方云切
氈 音豆
氈 思連切
氈 之移切

統 先珍切毛更 生也整理也
毳 古牙切鬣 毫胡衣也
毳 莫昆切以毳 為鬣也數也
毳 思錄切
毳 先公切
毳 扶木切
毳 扶木切
毳 巨俱切
毳 仁志切以 毛羽為飾
毳 布莽切
毳 如羊切被
毳 音謁
毳 巨六切
毳 音關
毳 音辱

毳 大當切
毳 凡例切方丈 若
毳 女庚切
毳 昌兩切
毳 奴帶切
毳 布蓋切
毳 他敢切
毳 湯果切
毳 於景切

毳 力子切毛布
毳 巨俱切
毳 仁志切以 毛羽為飾
毳 布莽切
毳 如羊切被
毳 音謁
毳 巨六切
毳 音關
毳 音辱

毳 大當切
毳 凡例切方丈 若
毳 女庚切
毳 昌兩切
毳 奴帶切
毳 布蓋切
毳 他敢切
毳 湯果切
毳 於景切

毳 力子切毛布
毳 巨俱切
毳 仁志切以 毛羽為飾
毳 布莽切
毳 如羊切被
毳 音謁
毳 巨六切
毳 音關
毳 音辱

毳 大當切
毳 凡例切方丈 若
毳 女庚切
毳 昌兩切
毳 奴帶切
毳 布蓋切
毳 他敢切
毳 湯果切
毳 於景切

毳 力子切毛布
毳 巨俱切
毳 仁志切以 毛羽為飾
毳 布莽切
毳 如羊切被
毳 音謁
毳 巨六切
毳 音關
毳 音辱

毳 大當切
毳 凡例切方丈 若
毳 女庚切
毳 昌兩切
毳 奴帶切
毳 布蓋切
毳 他敢切
毳 湯果切
毳 於景切

毳 力子切毛布
毳 巨俱切
毳 仁志切以 毛羽為飾
毳 布莽切
毳 如羊切被
毳 音謁
毳 巨六切
毳 音關
毳 音辱

毳 大當切
毳 凡例切方丈 若
毳 女庚切
毳 昌兩切
毳 奴帶切
毳 布蓋切
毳 他敢切
毳 湯果切
毳 於景切

革部四百二十三

居核切猶皮也又

毛也老也改也

章 古文

鞫 音角步教二切柔革之工

鞫 力各切生

鞫 鞫鞫

鞫 鞫鞫

鞫 莫安亡阮二切履空也

鞫 先盍切履

鞫 鞫鞫

鞫 鞫鞫

鞫 亡解切曲鞫

鞫 字失切鞫

鞫 鞫鞫

鞫 鞫鞫

鞫 於合切鞫鞫

鞫 呼結切

鞫 鞫鞫

鞫 鞫鞫

鞫 丑并切又丑

鞫 思危切鞫

鞫 鞫鞫

鞫 鞫鞫

鞫 善切鞫具也

鞫 邊帶也

鞫 鞫鞫

鞫 鞫鞫

鞫 布各切鞫下

鞫 口送切

鞫 鞫鞫

鞫 鞫鞫

鞫 於合於劫二

鞫 補目切絡

鞫 鞫鞫

鞫 鞫鞫

鞫 於車上具也

鞫 牛頭也

鞫 鞫鞫

鞫 鞫鞫

鞫 惡丹切馬

鞫 他篋切

鞫 鞫鞫

鞫 鞫鞫

鞫 鞫鞫

鞫 鞫鞫

鞫 鞫鞫

鞫 鞫鞫

鞫 鞫鞫

鞫 鞫鞫

鞫 鞫鞫

鞫 鞫鞫

鞫 鞫鞫

鞫 鞫鞫

鞫 鞫鞫

鞫 鞫鞫

鞫 鞫鞫

鞫 鞫鞫

鞫 鞫鞫

鞫 鞫鞫

鞫 鞫鞫

鞫 鞫鞫

鞫 鞫鞫

鞫 鞫鞫

鞫 鞫鞫

鞫 鞫鞫

鞫 鞫鞫

鞫 鞫鞫

鞫 鞫鞫

鞫 鞫鞫

鞫 鞫鞫

鞫 鞫鞫

鞫 鞫鞫

鞫 鞫鞫

鞫 鞫鞫

鞫 鞫鞫

韋部四百二十四

五十八字

于非切說文相背也獸皮之韋

莫 古文

韠 徒木切弓衣也

韠 早密切所

韠 以蔽前也

韠 古文

韠 三發切足衣

韠 詞季在芮

韠 二切囊網

韠 同上

韠 扶豆反武二切

韠 古侯切結

韠 也臂沓也

韠 韠素曰

韠 九萬切中片

韠 尺涉切决

韠 也指沓也

韠 韠素曰

韠 蘇納切屬

韠 它亮持亮

韠 二切弓衣

韠 韠素曰

韠 於昆切裏也

韠 胡加切履

韠 根

韠 韠素曰

韠 呼萬子問

韠 徐醉切

韠 囊組名

韠 同上

韠 如吝切柔

韠 私妙切

韠 刀鞘

韠 韠素曰

韠 古文

韠 古文

韠 同上

韠 韠素曰

韠 韠素曰

韠 韠素曰

韠 韠素曰

韠 同上

韠 韠素曰

鞞 皮祕切又扶

鞞 巨竹切

鞞 裏也

鞞 音亦

鞞 於白切鞞

鞞 直白切

鞞 鞞

鞞 音亦

鞞 虛願切作

鞞 鼓工亦鞞

鞞

鞞 音亦

韠 于非切說文相背也獸皮之韋

韠 可以束在屐相韋背也又姓

韠 韠

韠 韠

韠 韠

韠 韠

韠 韠

韠 韠

韠 韠

鞞 鞞

鞞 鞞

鞞 鞞

大廣益會玉篇卷第二十六





Faint, illegible markings or text at the top of the page.