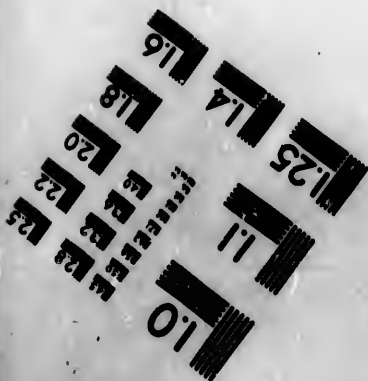
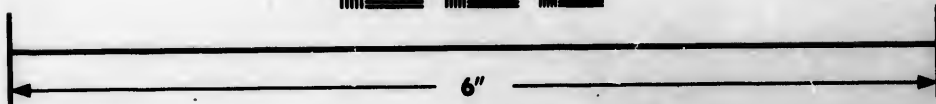
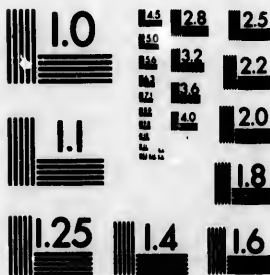


**IMAGE EVALUATION
TEST TARGET (MT-3)**



**Photographic
Sciences
Corporation**

23 WEST MAIN STREET
WEBSTER, N.Y. 14590
(716) 872-4803

**CIHM/ICMH
Microfiche
Series.**

**CIHM/ICMH
Collection de
microfiches.**



Canadian Institute for Historical Microreproductions / Institut canadien de microreproductions historiques

© 1983

Technical and Bibliographic Notes/Notes techniques et bibliographiques

The Institute has attempted to obtain the best original copy available for filming. Features of this copy which may be bibliographically unique, which may alter any of the images in the reproduction, or which may significantly change the usual method of filming, are checked below.

L'institut a microfilmé le meilleur exemplaire qu'il lui a été possible de se procurer. Les détails de cet exemplaire qui sont peut-être uniques du point de vue bibliographique, qui peuvent modifier une image reproduite, ou qui peuvent exiger une modification dans la méthode normale de filmage sont indiqués ci-dessous.

- Coloured covers/
Couverture de couleur
- Covers damaged/
Couverture endommagée
- Covers restored and/or laminated/
Couverture restaurée et/ou pelliculée
- Cover title missing/
Le titre de couverture manque
- Coloured maps/
Cartes géographiques en couleur
- Coloured ink (i.e. other than blue or black)/
Encre de couleur (i.e. autre que bleue ou noire)
- Coloured plates and/or illustrations/
Planches et/ou illustrations en couleur
- Bound with other material/
Relié avec d'autres documents
- Tight binding may cause shadows or distortion along interior margin/
Le livre serré peut causer de l'ombre ou de la distortion le long de la marge intérieure
- Blank leaves added during restoration may appear within the text. Whenever possible, these have been omitted from filming/
Il se peut que certaines pages blanches ajoutées lors d'une restauration apparaissent dans le texte, mais, lorsque cela était possible, ces pages n'ont pas été filmées.
- Additional comments:/
Commentaires supplémentaires:

- Coloured pages/
Pages de couleur
- Pages damaged/
Pages endommagées
- Pages restored and/or laminated/
Pages restaurées et/ou pelliculées
- Pages discoloured, stained or foxed/
Pages décolorées, tachetées ou piquées
- Pages detached/
Pages détachées
- Showthrough/
Transparence
- Quality of print varies/
Qualité inégale de l'impression
- Includes supplementary material/
Comprend du matériel supplémentaire
- Only edition available/
Seule édition disponible
- Pages wholly or partially obscured by errata slips, tissues, etc., have been refilmed to ensure the best possible image/
Les pages totalement ou partiellement obscurcies par un feuillet d'errata, une pelure, etc., ont été filmées à nouveau de façon à obtenir la meilleure image possible.

This item is filmed at the reduction ratio checked below/
Ce document est filmé au taux de réduction indiqué ci-dessous.

10X	12X	14X	16X	18X	20X	22X	24X	26X	28X	30X	32X
				X							

The copy filmed here has been reproduced thanks to the generosity of:

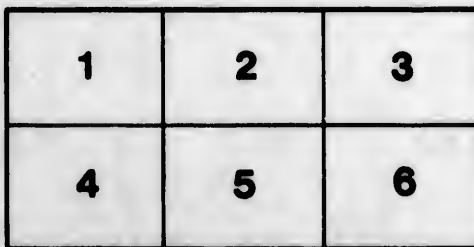
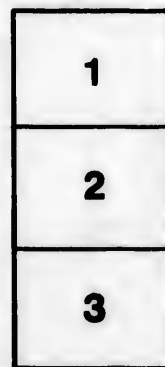
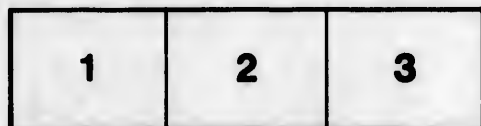
La Bibliothèque de la Ville de Montréal

The images appearing here are the best quality possible considering the condition and legibility of the original copy and in keeping with the filming contract specifications.

Original copies in printed paper covers are filmed beginning with the front cover and ending on the last page with a printed or illustrated impression, or the back cover when appropriate. All other original copies are filmed beginning on the first page with a printed or illustrated impression, and ending on the last page with a printed or illustrated impression.

The last recorded frame on each microfiche shall contain the symbol \rightarrow (meaning "CONTINUED"), or the symbol ∇ (meaning "END"), whichever applies.

Maps, plates, charts, etc., may be filmed at different reduction ratios. Those too large to be entirely included in one exposure are filmed beginning in the upper left hand corner, left to right and top to bottom, as many frames as required. The following diagrams illustrate the method:



L'exemplaire filmé fut reproduit grâce à la générosité de:

La Bibliothèque de la Ville de Montréal

Les images suivantes ont été reproduites avec le plus grand soin, compte tenu de la condition et de la netteté de l'exemplaire filmé, et en conformité avec les conditions du contrat de filmage.

Les exemplaires originaux dont la couverture en papier est imprimée sont filmés en commençant par le premier plat et en terminant soit par la dernière page qui comporte une empreinte d'impression ou d'illustration, soit par le second plat, selon le cas. Tous les autres exemplaires originaux sont filmés en commençant par la première page qui comporte une empreinte d'impression ou d'illustration et en terminant par la dernière page qui comporte une telle empreinte.

Un des symboles suivants apparaîtra sur la dernière image de chaque microfiche, selon le cas: le symbole \rightarrow signifie "A SUIVRE", le symbole ∇ signifie "FIN".

Les cartes, planches, tableaux, etc., peuvent être filmés à des taux de réduction différents. Lorsque le document est trop grand pour être reproduit en un seul cliché, il est filmé à partir de l'angle supérieur gauche, de gauche à droite, et de haut en bas, en prenant le nombre d'images nécessaire. Les diagrammes suivants illustrent la méthode.

3726

AA82

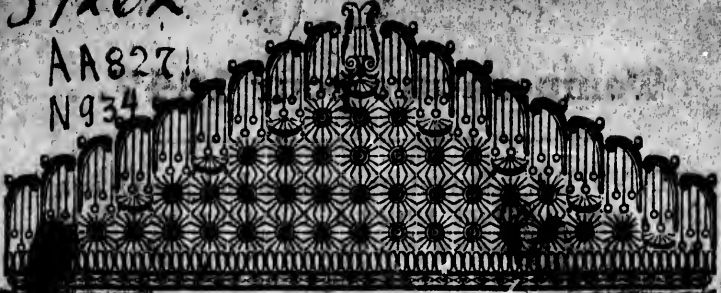
N934



37262

AA827

N934



LE NOUVEL

ALMANACH

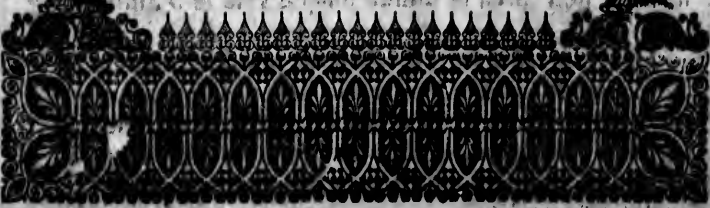
POUR L'ANNÉE

1847:

Calculé pour le Méridien de Montréal,
situé au $73^{\circ} 22'$ de long. occidentale
de Londres, et au $43^{\circ} 30'$ de latitude
septentrionale ; contenant la tempé-
rature pour chaque jour de l'année,
le lever et le coucher de la lune, etc.

MONTREAL :

SE VEND EN GROS ET EN DETAIL
A L'IMPRIMERIE DE L. PERRAULT
RUE ST. VINCENT.



37262 1880

Température pour 1847.

JANVIER.—Durant les premiers huit jours il fera froid, mais si le vent se met à l'ouest il y aura de la pluie, et s'il se tient à l'est ça sera de la neige. Cette espèce de temps se continuera jusque vers le 22. Du 23 au 31, partie de ce temps sera froid et venteux, et pourra se continuer jusqu'au ou vers le 8 de Février.

FÉVRIER.—Du 9 au 21, le temps sera froid et nous aurons par intervalle de la neige et poudrierie. Du 22 au 1^{er} mars, le temps ne varira que peu, nous aurons encore de la neige et du froid.

MARS.—Du 2 au 16, il fera beau une grande partie de ce temps, mais il y aura de fortes gelées durant les nuits. Le temps se tiendra au beau jusqu'au 22. Du 23 au 31 il y aura de la neige et de la pluie.

AVRIL.—Du 1 au 8, le temps sera beau. Du 9 au 30, le temps sera très changeant et se comportera comme suit, savoir : 1°. Froid avec grand vent ; 2°. Le vent étant du sud-ouest, il fera doux, mais s'il se met au nord-ouest, nord ou nord-est, il fera froid ; 3°. Il y aura tempête ; et 4°. Nous aurons de la pluie, le vent étant de l'ouest, et de la neige s'il est de l'est.

MAI.—Du 1 au 14, le temps sera encore changeant. Du 15 à la fin du mois, nous aurons des gros vents et des pluies fréquentes. Ce temps se continuera à peu près le même jusque vers le 5 Juin.

JUIN.—Du 6 au 20,—durant presque toute cette quinzaine de jours le temps sera beau, et on aura quelques jours très agréables. Du 21 au 5 Juillet, le temps sera très changeant, durant les premiers huit jours, et durant les derniers on aura de fréquentes ondées.

JUILL
ondées.
Du 27 au

AOÛT
11 au 26,
quelques
temps co

SEPT
24, char
vieux, q
journées

OCT
de mau
sera be

NOV
seront t
vais ter
Décem

DÉ
15 au
si le
s'il e

JUILLET.—Du 3 au 20, on aura de fréquentes ondées. Du 20 au 27, le temps sera changeant. Du 27 au 3 Août, beau.

AOUT.—Du 3 au 10, le temps sera changeant. Du 11 au 26, beau temps ; on aura durant cet intervalle quelques petites ondées. Du 27 au 4 Septembre, le temps continuera d'être beau.

SEPTEMBRE.—Du 5 au 9, beau. Du 10 au 24, changeant. Du 25 au 9 Octobre, temps pluvieux, quoique nous ayons par intervalle de belles journées.

OCTOBRE.—Du 10 au 23, il y aura beaucoup de mauvais temps. Du 24 au 7 Novembre, le temps sera beau et froid.

NOVEMBRE.—Du 8 au 29, les premiers jours seront froids avec grand vent et par intervalle du mauvais temps et même quelques tempêtes. Du 29 au 7 Décembre, beau et froid.

DÉCEMBRE.—Du 8 au 14, beau et doux. Du 15 au 21, beau et froid. Du 22 au 31, beau et froid si le vent se tient au nord ou nord-est ; mauvais temps s'il est sud ou sud-est.

Fetes Mobiles.

Septuagésime, 31 Janvier.	Ascension,	13 Mai.
Sexagésime, 7 Février.	Pentecôte,	23 Mai.
Quinquagésime, 14 Février.	Sainte-Trinité,	30 Mai.
Les Cendres, 17 Février.	Fête-Dieu,	3 Juin.
Pâques, 4 Avril.	Avent,	28 Nov.
Rogations, 10, 11, 12 Mai.	Dim. après la Pentecôte	26

Quatre-Temps.

24, 26, 27 Février,	15, 17, 18 Septembre.
26, 28, 29 Mai,	15, 17, 18 Décembre.

Commencement des quatre Saisons.

Le Printemps commence le 21 Mars, à 0h. 45m. mat.
 L'Été commence le 21 Juin, à 9h. 31m. soir.
 L'Automne commence le 23 Sept. à 11h. 28m. matin.
 L'Hiver commence le 22 Décem. à 5h. 11m. matin.

Comput Ecclesiastique.

Nombre d'Or,	5	Lettes Dominicales, C
Cycle Solaire,	8	Lettre du Martyrologe, p
Epacte,	14	Période Julienne, 6560
Indiction Romaine,	5	Période Victorienne, 156

Eclipses Solaires et Lunaires

DE L'ANNÉE 1847.

Il y aura cette année deux éclipses de Soleil et deux de Lune; elles seront toutes invisibles en Canada:—

- I.—Eclipse de Lune, le 31 Mars.
- II.—Eclipse de Soleil, le 15 Avril.
- III.—Eclipse de Lune, le 24 Septembre.
- IV.—Eclipse de Soleil, le 9 Octobre.



JOURS DE LA
SEMAINE.

Vendre
Samedi
DIM.
Lundi
Mardi
Mercre
Jeudi
Vendre
Samedi
DIM.
Lundi
Mardi
Mercre
Jeudi
Vendre
Samedi
DIM.
Lundi
Mardi
Mercre
Jeudi
Vend
Samedi
DIM.

JANVIER.

5



Pleine ○ le 1 à 9h.54m. mat.
 Dernier ☾ le 9 à 1h.46m. soir.
 Nouvelle ● le 16 à 7h.50m. soir.
 Premier ☽ le 23 à 11h.29m. mat.
 Pleine ○ le 31 à 3h.40m. mat.

JOURS DELA SEMAINE.	FETES RELIGIEUSES.	LEV. COU. DU SOLEIL.		LEV. COU. LUNE.
		H. M.	H. M.	
Vendre	1 CIRCONCISION.	7 43	4 25	○ lever.
Samedi	2 S. Narcisse, martyr,	7 43	4 26	6h 1m
DIM.	3 S. Antère, martyr,	7 43	4 27	6h 50m
Lundi	4 S. Prisque, Ptre.	7 42	4 28	7h 59m
Mardi	5 S. Télesphore, mart.	7 42	4 29	8h 57m
Mercre	6 EPIPHANIE. obl.	7 42	4 30	9h 56m
Jeudi	7 S. Lucien, Ptre.	7 42	4 32	10h 56m
Vendre	8 S. Julien, martyr,	7 42	4 33	11h 55m
Samedi	9 Ste. Basillise, Vierge	7 42	4 34	matin.
DIM.	10 S. Nicanor, Diacre,	7 41	4 35	0h 55m
Lundi	11 S. Hygin, Pape,	7 41	4 37	1h 56m
Mardi	12 Ste. Tatienne,	7 40	4 38	2h 59m
Mercro	13 S. Hermyle, martyr,	7 40	4 39	4h 1m
Jeudi	14 S. Hilaire, évêque.	7 39	4 41	5h 3m
Vendre	15 S. Paul, 1r. hermite	7 38	4 42	6h 0m
Samedi	16 S. Marcel, pape,	7 38	4 43	● couch.
DIM.	17 S. Nom de Jésus,	7 37	4 44	6h 2m
Lundi	18 Ch. de S. Pierre à R.	7 37	4 45	7h 18m
Mardi	19 S. Canut, mart.	7 37	4 47	8h 33m
Mercro	20 SS. Fabien et Sébas-	7 36	4 48	9h 48m
Jeudi	21 Ste. Agnès, v. [tien,	7 35	4 49	11h 2m
Vendre	22 ss. Vincent, Anastase	7 34	4 50	matin.
Samedi	23 Epous. de la B. V. M.	7 34	4 52	0h 12m
DIM.	24 S. Timothée, mart.	7 33	4 53	1h 19m
Lundi	25 Convers. de S. Paul.	7 32	4 54	2h 25m
Mardi	26 S. Polycarpe, mart.	7 31	4 55	3h 25m
Mercro	27 S. Vitalien, p. et cf.	7 30	4 57	4h 20m
Jeudi	28 S. Jean Chrysostôme	7 28	4 58	5h 9m
Vendre	29 S. François de Sales.	7 27	4 59	5h 54m
Samedi	30 S. Félix IV, p. cf.	7 26	5 2	6h 32m
DIM.	31 Septuagésime.	7 25	5 3	○ lever.

FEVRIER.



Dernier ☾ le 8 à 8h.54m.mat.

Nouvell. ☉ le 15 à 6h.38m.mat.

Premier ☽ le 21 à 11h.11m.soir

JOURS DE LA SEMAINE.	FETES RELIGIEUSES.	LEV. COU. DU SOLEIL.		LEV.COU. LUNE.
		H. M.	H. M.	
Lundi	1 S. Ignace.	7 23	5 4	6h 48m
Mardi	2 Purification.	7 22	5 5	7h 42m
Mercre	3 S. Denis, p. cf.	7 21	5 6	8h 46m
Jeudi	4 S. André Corsin, év.	7 19	5 8	9h 45m
Vendre	5 De la prière NS.JC	7 18	5 9	10h 44m
Samedi	6 Ste. Jeanne de Val.	7 17	5 11	11h 43m
DIM.	7 <i>Sexagésime.</i>	7 16	5 12	matin.
Lundi	8 S. Jean de Matha.	7 15	5 14	0h 44m
Mardi	9 S. Zosime, p. cf.	7 13	5 16	1h 45m
Mercre	10 Ste. Scholastique, v.	7 12	5 17	2h 45m
Jeudi	11 S. Antère, p. m.	7 10	5 19	3h 42m
Vendre	12 De la Pass. NS.JC	7 8	5 21	4h 36m
Samedi	13 S. Grégoire, p. cf.	7 6	5 23	5h 23m
DIM.	14 <i>Quinquagésime.</i>	7 5	5 24	6h 9m
Lundi	15 Ste. Catherine de R.	7 4	5 25	☉ couch.
Mardi	16 S. Grégoire, p. doct.	7 2	5 26	7h 23m
Mercre	17 LES CENDRES.	7 0	5 27	8h 39m
Jeudi	18 S. Raymond, conf.	6 59	5 29	9h 51m
Vendre	19 De la couronn.d'ép.	6 57	5 30	11h 8m
Samedi	20 S. Antoine, abbé.	6 56	5 31	matin.
DIM.	21 1 Dim. du Carême.	6 54	5 33	0h 11m
Lundi	22 Cr.deS.Pierre à Ant.	6 53	5 34	1h 14m
Mardi	23 S. Pierre, Dam. év.	6 51	5 35	2h 12m
Mercre	24 4 <i>Temps.</i> S.Mathias,	6 49	5 37	2h 56m
Jeudi	25 S. Téléphore, pp.m	6 47	5 38	3h 53m
Vendre	26 4 <i>T.</i> de la lance, etc.	6 45	5 40	4h 33m
Samedi	27 4 <i>T.</i> S. Agathon, p.	6 43	5 42	5h 8m
DIM.	28 2 Dim. du Carême.	6 42	5 43	6h 40m

JOURS DE LA
SEMAINE.

Lundi
Mardi
Mercre
Jeudi
Vendre
Samedi
DIM.
Lundi
Mardi
Mercre
Jeudi
Vendre
Samedi
DIM.
Lundi
Mardi
Mercre
Jeudi
Vendre
Samedi
DIM.
Lundi
Mardi
Mercre
Jeudi
Vendre
Samedi
DIM.
Lundi
Mardi
Mercre

MARS.

7



Pleine ○ le 1 à 10h. 20m. soir
 Dernier ☾ le 9 à 11h. 50m. soir
 Nouvel. ● le 16 à 4h. 23m. soir
 Premier ☽ le 23 à 0h. 52m. soir
 Pleine ○ le 31 à 4h. 29m. soir

JOURS DE LA SEMAINE.	FETES RELIGIEUSES.	LEV. COU. DU SOLEIL.		LEV. COU. LUNE.
		H. M.	H. M.	
Lundi	1 S. Hygin, p. m.	6 40	5 45	○ lever.
Mardi	2 S. Simplicie, p. cf.	6 39	5 46	6h 36m
Mercre	3 S. Félix III, p. cf.	6 37	5 47	7h 37m
Jeudi	4 S. Luce, m.	6 36	5 48	8h 36m
Vendre	5 Du S. Suaire.	6 34	5 50	9h 35m
Samedi	6 S. Casimire, conf.	6 33	5 52	10h 35m
DIM.	7 3 Dim. du Carême.	6 30	5 53	11h 35m
Lundi	8 S. Jean de Dieu.	6 29	5 54	matin.
Mardi	9 Ste. Françoise; ve.	6 27	5 55	0h 34m
Mercre	10 SS. 40 Martyrs.	6 26	5 56	1h 31m
Jeudi	11 S. Jean-Josh. de la C.	6 24	5 57	2h 24m
Vendre	12 Des cinq Plaies.	6 23	5 58	3h 14m
Samedi	13 S. Thomas d'A.	6 21	5 59	3h 58m
DIM.	14 4 Dim. du Carême.	6 19	6 1	4h 37m
Lundi	15 S. Zacharie, p. cf.	6 16	6 2	5h 14m
Mardi	16 S. Grégoire II, p. cf.	6 14	6 4	● couch.
Mercre	17 S. Patrice, évêque.	6 12	6 5	7h 24m
Jeudi	18 S. Gabriel, arch.	6 11	6 6	8h 40m
Vendre	19 S. Joseph, 1p. du P.	6 9	6 8	9h 53m
Samedi	20 Du très-préc. Sang.	6 6	6 10	11h 2m
DIM.	21 Dim. de la Passion.	6 4	6 11	matin.
Lundi	22 S. Benoit, abbé.	6 2	6 12	0h 5m
Mardi	23 Ste. Martine, vge.	6 0	6 14	1h 1m
Mercre	24	5 58	6 15	1h 50m
Jeudi	25 ANNONCIATION. ob.	5 56	6 16	2h 33m
Vendre	26 N. Dame de Pitié.	5 54	6 18	3h 8m
Samedi	27	5 53	6 19	3h 40m
DIM.	28 DES RAMEAUX.	5 51	6 20	4h 10m
Lundi	29	5 49	6 21	4h 38m
Mardi	30	5 48	6 22	5h 2m
Mercre	31	5 46	6 23	○ lever.



Dernier ☾ le 7 à 6h. 1m. soir
 Nouvelle ● le 14 à 10h.35m. mat
 Premier ☽ le 21 à 9h.10m. soir
 Pleine ○ le 29 à 9h.57m. soir

JOURS DE LA SEMAINE.	FETES RELIGIEUSES.	LEV. COU. DU SOLEIL.		LEV. COU. LUNE.	
		H. M.	H. M.	H. M.	H. M.
Samedi	1 SS. Philipe, Jacques	4 51	7 3	8h 21m	
DIM.	2 S. Athanase, év.	4 49	7 5	9h 19m	
Lundi	3 Inv. de la Ste. Croix.	4 48	7 6	10h 14m	
Mardi	4 Ste. Monique.	4 47	7 7	11h 6m	
Mercre	5 S. Pie V, pape.	4 45	7 9	11h 51m	
Jeudi	6 S. Jean à la porte lat.	4 44	7 10	matin.	
Vendredi	7 S. Benoit II, p. cf.	4 42	7 12	0h 43m	
Samedi	8 Ap. de S. Michel, Arc.	4 41	7 13	1h 10m	
DIM.	9 S. Grégoire de Naz.	4 40	7 14	1h 45m	
Lundi	10 Rogat. S. Antonin.	4 39	7 15	2h 18m	
Mardi	11 Rogat. S. Alexandre	4 37	7 17	2h 51m	
Mercre	12 Rog. SS. Nérée, etc.	4 36	7 18	3h 24m	
Jeudi	13 ASCENSION, d'o.	4 34	7 20	4h 2m	
Vendredi	14 S. Paschal I, p. cf.	4 33	7 21	● couch.	
Samedi	15 S. Isidore le Lab.	4 32	7 22	8h 33m	
DIM.	16 S. Ubalde, év.	4 31	7 23	9h 31m	
Lundi	17 S. Paschal, Bayl. cf.	4 30	7 24	10h 22m	
Mardi	18 S. Venant, m.	4 29	7 25	11h 4m	
Mercre	19 S. Pierre Célesin.	4 28	7 26	11h 42m	
Jeudi	20 Oct. de l'Ascension	4 27	7 27	matin.	
Vendredi	21 S. François de Hier.	4 26	7 28	0h 15m	
Samedi	22 Jeûne, de la vigile.	4 25	7 29	0h 43m	
DIM.	23 PENTECOTE.	4 24	7 30	1h 10m	
Lundi	24 De l'octave.	4 23	7 31	1h 36m	
Mardi	25 De l'octave.	4 22	7 32	2h 2m	
Mercre	26 4 Temps.	4 22	7 33	2h 30m	
Jeudi	27 S. Jean, p. m.	4 21	7 34	2h 59m	
Vendredi	28 4 T. S. Boniface.	4 20	7 35	3h 33m	
Samedi	29 4 Temps.	4 20	7 35	○ lever.	
DIM.	30 1 STE. TRINITE.	4 18	7 36	8h 9m	
Lundi	31 Ste. Marie-Magdel.	4 19	7 37	9h 1m	



Dernier ☾ le 5 à 11h.18m. soir
 Nouvell. ● le 12 à 8h. 4m. soir
 Premier ☽ le 20 à 2h.44m. soir
 Pleine ○ le 28 à 8h.34m. mat

JOURS DE LA SEMAINE.	FETES RELIGIEUSES.	LEV. COU. DU SOLEIL.		LEV. COU. LUNE.
		H. M.	H. M.	
Mardi	1 S. Eleuthère, p. m.	4 17	7 37	9h 51m
Mercr	2 S. Eugène, I. P. C.	4 17	7 38	10h 33m
Jeudi	3 FETE-DIEU.	4 17	7 39	11h 12m
Vendre	4 De l'octave.	4 16	7 40	11h 47m
Samedi	5 De l'octave.	4 16	7 41	matin.
DIM	6 2 S. Norbert, év.	4 15	7 41	0h 20m
Lundi	7	4 15	7 42	0h 52m
Mardi	8 } De l'octave.	4 14	7 42	1h 24m
Mercr	9	4 14	7 43	1h 59m
Jeudi	10 Oct. de la Fête-Dieu	4 14	7 44	2h 37m
Vendre	11 Sacré Cœur de Jésus	4 13	7 45	3h 20m
Samedi	12 S. Léon, III, pape.	4 13	7 45	● couch.
DIM.	13 3 S. Antoine de Pad.	4 13	7 46	8h 12m
Lundi	14 S. Basile, év.	4 13	7 47	8h 59m
Mardi	15 S. Jean de Facond.	4 13	7 47	9h 40m
Mercr	16 S. Jn-François Rég.	4 12	7 48	10h 13m
Jeudi	17 N.D. de Bon-Secours	4 12	7 48	10h 44m
Vendre	18 S. Barnabé, apôtre,	4 12	7 48	11h 12m
Samedi	19 Ste. Julienne, vierge	4 13	7 49	11h 38m
DIM.	20 4 S. Silver.	4 13	7 49	matin.
Lundi	21 S. Louis de Gon.	4 13	7 49	0h 5m
Mardi	22 S. Stanislas, martyr.	4 13	7 50	0h 31m
Mercr	23 S. Jean Népom, m.	4 13	7 50	1h 0m
Jeudi	24 S. Jean-Bapt.	4 14	7 50	1h 24m
Vendre	25 S. Guillaume.	4 14	7 50	2h 6m
Samedi	26 SS. Jean et Paul, m.	4 14	7 50	2h 47m
DIM.	27 5	4 15	7 50	3h 36m
Lundi	28 Jéne. S. Léon, p.c.	4 15	7 50	○ lever.
Mardi	29 ss. PIERRE, PAUL	4 16	7 50	8h 32m
Mercr	30 Com. de S. Paul, ap.	4 16	7 50	9h 13m

JOURS DE LA
SEMAINE.

Jeudi
Vendre
Samedi
DIM.
Lundi
Mardi
Mercr
Jeudi
Vendre
Samedi
DIM.
Lundi
Mardi
Mercr
Jeudi
Vendre
Samedi
DIM.
Lundi
Mardi
Mercr
Jeudi
Vendre
Samedi

JUILLET.

11



Dernier ☾ le 5 à 3h.54m.mat
 Nouvelle ● le 12 à 6h.40m.mat
 Premier ☾ le 20 à 8h. 4m.mat
 Pleine ○ le 27 à 5h.20m.soir

JOURS DE LA SEMAINE.	FETES RELIGIEUSES.	LEV. COU. DU SOLEIL.		LEV. COU. LUNE.	
		H. M.	H. M.		
	Judi	1	Oct. de S. Jean-Bap.	4 17 7 49	9h 50m
	Vendre	2	Visitat. de la Ste V.	4 18 7 49	10h 24m
	Samedi	3	S. Paul I, pape, cf.	4 18 7 49	10h 57m
	DIM.	4	6.	4 19 7 49	11h 29m
	Lundi	5	S. Grégoire VII.	4 19 7 49	matin.
	Mardi	6	Oct. des SS. Apôtres	4 19 7 49	0h 3m
	Mercrre	7	S. Behoit XI, p. cf.	4 20 7 48	0h 38m
	Judi	8	Ste. Elizabeth.	4 21 7 48	1h 18m
	Vendre	9	Ste. Véronique, v.	4 22 7 48	2h 3m
	Samedi	10	SS. 7 Frères, mart.	4 23 7 47	2h 53m
	DIM.	11	7 DEDICACE.	4 24 7 46	3h 47m
	Lundi	12	S. Jean Gualbert, ab.	4 25 7 45	● couch.
	Mardi	13	S. Anaclet, p. mart.	4 25 7 45	8h 13m
	Mercrre	14	S. Bonaventure, év.	4 26 7 44	8h 45m
	Judi	15	S. Henri empereur.	4 27 7 44	9h 16m
	Vendre	16	N. D. du Mont-C.	4 28 7 43	9h 44m
	Samedi	17	S. Léon, IV, p. cf.	4 29 7 42	10h 8m
	DIM.	18	8 Oct. de la Dedic.	4 30 7 42	10h 33m
	Lundi	19	S. Symmaque, p. cf.	4 31 7 41	11h 2m
	Mardi	20	S. Jérôme Emilien.	4 32 7 40	11h 32m
	Mercrre	21	S. Vincent de Paule	4 33 7 39	matin.
	Judi	22	Ste. Magdeleine.	4 34 7 38	0h 5m
	Vendre	23	S. Appolinaire.	4 35 7 37	0h 43m
	Samedi	24	S. Alexis, conf.	4 36 7 36	1h 26m
	DIM.	25	9 S. Jacques, ap.	4 37 7 35	2h 19m
	Lundi	26	Ste. Anne.	4 38 7 34	3h 17m
	Mardi	27	S. Philippe de Néri.	4 39 7 33	○ lever.
	Mercrre	28	S. Victor, martyr.	4 40 7 32	7h 48m
	Judi	29	S. Félix II, p. m.	4 41 7 31	8h 25m
	Vendre	30	Ste. Marthe, vgo.	4 42 7 30	8h 59m
	Samedi	31	S. Ignace.	4 43 7 29	9h 55m



Dernier ☾ le 3 à 9h.11m.mat
 Nouvelle ☀ le 10 à 7h.40m. soir
 Premier ☽ le 19 à 0h.13m.mat
 Pleine ☉ le 26 à 1h.21m.mat

JOURS DE LA SEMAINE	FETES RELIGIEUSES.	LEV. COU. DU SOLEIL.		LEV. COU. LUNE.
		H. M.	H. M.	
DIM.	1 10 Oct. St. Jacques.	4 44	7 28	10h 6m
Lundi	2 St. Etienne I, p. m	4 45	7 27	10h 42m
Mardi	3 Inv. de S. Etienne	4 46	7 26	11h 21m
Mercre	4 S. Dominique.	4 47	7 25	matin.
Jeudi	5 N. D. des Neiges.	4 49	7 23	0h 1m
Vendre	6 Trans. de N. S.	4 50	7 21	0h 50m
Samedi	7 S. Cajetan.	4 51	7 19	1h 42m
DIM.	8 11	4 52	7 18	2h 37m
Lundi	9 S. Pierre aux Liens.	4 54	7 16	3h 28m
Mardi	10 S. Laurent, mart.	4 55	7 15	☉ couch.
Mercre	11 S. Xyste II, p. m.	4 57	7 13	7h 17m
Jeudi	12 Ste. Claire, vierge.	4 58	7 12	7h 45m
Vendre	13 S. Alphonse de Lig.	4 59	7 10	8h 13m
Samedi	14 Jette. S. Hermisdas,	5 07	9	8h 38m
DIM.	15 12 ASSOMPTION.	5 17	7	9h 5m
Lundi	16 S. Hyscinthe.	5 27	6	9h 34m
Mardi	17 Oct. de S. Laurent.	5 37	5	10h 4m
Mercre	18 Ste. Philumène, m.	5 47	3	10h 39m
Jeudi	19 S. Roch, conf.	5 57	1	11h 19m
Vendre	20 S. Bernard, abbé.	5 67	0	matin.
Samedi	21 Ste. Jeanne de Ch.	5 86	58	0h 6m
DIM.	22 13 Oct. de l'Assomp.	5 96	57	1h 1m
Lundi	23 S. Philippe de Beri.	5 106	55	2h 2m
Mardi	24 S. Barthélemi, ap.	5 126	53	3h 9m
Mercre	25 S. Louis, roi.	5 136	51	4h 21m
Jeudi	26 S. Zépherin.	5 136	49	☉ lever.
Vendre	27 S. Jos., Calazanthé.	5 146	47	7h 31m
Samedi	28 S. Augustin, év.	5 156	46	8h 5m
DIM.	29 14 Cœur de Marie.	5 166	44	8h 41m
Lundi	30 Ste. Rose de L.	5 186	42	9h 20m
Mardi	31 S. Raimond, Nonnat.	5 196	40	10h 3m



JOURS DE
SEMAINE

Mercre
 Jeudi
 Vendre
 Samedi
 DIM.
 Lundi
 Mardi
 Mercre
 Jeudi
 Vendr
 Samedi
 DIM.
 Lundi
 Mardi
 Mercre
 Jeudi
 Vendr
 Samedi
 DIM.
 Lundi
 Merc
 Mercre
 Jeudi
 Ven
 Sam
 DIM
 Lun
 Ma
 Me
 Jeu

SEPTEMBRE.

13



Dernier ☾ le 1 à 4h.26m. soir
 Nouvell. ● le 9 à 11h. 1m.mat
 Premier ☽ le 17 à 2h.32m. soir
 Pleine ○ le 24 à 9h.37m.mat

JOURS DE LA SEMAINE.	FETES RELIGIEUSES.	LEV. COU. DU SOLEIL.		LEV. COU. LUNE.
		H. M.	H. M.	
Mercre	1 Décol. de S. J.-Bte	5 21	6 39	10h 49m
Jeudi	2 S. Etienne, roi.	5 23	6 37	11h 39m
Vendre	3	5 24	6 35	matin.
Samedi	4 De la Conception.	5 25	6 33	0h 33m
DIM.	5 15	5 26	6 32	1h 30m
Lundi	6 S. Laurent Justinien	5 27	6 30	2h 28m
Mardi	7	5 29	6 28	3h 29m
Mercre	8 Nat. de la Ste. Vierge	5 30	6 26	4h 29m
Jeudi	9 S. Sergius, p. cf.	5 31	6 23	☉ couch.
Vendre	10 S. Hilaire, p. et cf.	5 33	6 22	6h 42m
Samedi	11 S. Nicola, Tolentin.	5 34	6 20	7h 8m
DIM.	12 16 S. N. de Marie.	5 35	6 18	7h 37m
Lundi	13 Oct. S. N. Marie.	5 36	6 16	8h 7m
Mardi	14 Ex. de la Ste. Croix.	5 37	6 15	8h 40m
Mercre	15 4 T. Oct. de la Nat.	5 38	6 13	9h 6m
Jeudi	16 SS. Corneille, &c.	5 40	6 11	10h 0m
Vendre	17 4 T. Stig. de S. Franç.	5 41	6 9	10h 49m
Samedi	18 4 T. S. Joseph du C.	5 42	6 7	11h 46m
DIM.	19 17 Oct. S. N. Marie.	5 43	6 5	matin.
Lundi	20 S. Agapit, p. cf.	5 45	6 3	0h 48m
Mardi	21 S. Matthieu.	5 46	6 1	1h 56m
Mercre	22 S. Thomas de Villen.	5 48	5 58	3h 8m
Jeudi	23 S. Lin, pape.	5 50	5 56	4h 22m
Vendre	24 N. D. de la Mercoi.	5 51	5 54	☉ lever.
Samedi	25 S. Pacifique, conf.	5 52	5 52	6h 36m
DIM.	26 18 S. Eusèbe, p. c.	5 53	5 50	7h 19m
Lundi	27 SS. Côme, Damien	5 54	5 48	7h 57m
Mardi	28 S. Wincelas, m.	5 55	5 46	8h 43m
Mercre	29 S. Michel Arch.	5 56	5 44	9h 34m
Jeudi	30 S. Jérôme.	5 58	5 42	10h 29m



Dernier ☾ le 1 à 2h.48m. mat
 Nouvelle ☉ le 9 à 4h.18m. mat
 Premier ☽ le 17 à 2h.53m. mat
 Pleine ☉ le 23 à 6h.48m. soir
 Dernier ☾ le 30 à 5h. 8m. soir

JOURS DE LA SEMAINE.	FETES RELIGIEUSES.	LEV. COU. DU SOLEIL.		LEV. COU. LUNE.	
		H. M.	H. M.		
Vendre	1 S. Rémi, év.	5	59	5 40	11h 25m
Samedi	2 SS. Anges Gardiens.	6	15	38	matin.
DIM.	3 19 S. Rosaire.	6	25	36	0h 23m
Lundi	4 S. François d'As.	6	35	35	1h 21m
Mardi	5 SS. Janvier, &c.	6	55	32	2h 20m
Mercredi	6 S. Bruno, abbé.	6	65	30	3h 20m
Jeudi	7 S. Marc. p. cf.	6	75	28	4h 19m
Vendre	8 Ste. Brigitte, mart.	6	95	27	5h 19m
Samedi	9 SS. Denis, &c. m.	6	105	25	● couch.
DIM.	10 20 Maternité BVM.	6	115	24	6h 4m
Lundi	11 SS. Eustache, etc. m	6	125	22	6h 41m
Mardi	12 S. François Borgia.	6	145	20	7h 17m
Mercredi	13 S. Edouard, roi.	6	155	19	7h 57m
Jeudi	14 S. Callixte, pape.	6	165	17	8h 44m
Vendre	15 Ste. Thérèse, vierg.	6	185	15	9h 37m
Samedi	16 De la Conception.	6	195	13	10h 34m
DIM.	17 21 Pureté de Marie.	6	215	11	11h 40m
Lundi	18 S. Luc, Evang.	6	225	9	matin.
Mardi	19 S. Pierre d'Alcantar	6	235	8	0h 45m
Mercredi	20 S. Jean de Cantu.	6	245	6	1h 55m
Jeudi	21 Ste. Ursule.	6	265	4	3h 9m
Vendre	22 Ste. Pulchérie, imp.	6	275	3	4h 27m
Samedi	23 Ste. Hedwidge.	6	295	1	○ lever.
DIM.	24 22 N.D. de la Vict.	6	304	59	5h 46m
Lundi	25 S. Boniface I, p. cf.	6	324	58	6h 32m
Mardi	26 S. Evariste,	6	334	58	7h 23m
Mercredi	27 S. Raphaël.	6	344	55	8h 18m
Jeudi	28 SS. Simon et Jude.	6	354	53	9h 14m
Vendre	29	6	374	51	10h 14m
Samedi	30 Jeûne. S. Alphonse.	6	384	50	11h 15m
DIM.	31 23 S. Sirice, p. c.	6	394	49	matin.



JOURS DE
SEMAINE

Lundi
 Mardi
 Mercredi
 Jeudi
 Vendredi
 Samedi
 DIM.
 Lundi
 Mardi
 Mercredi
 Jeudi
 Vendredi
 Samedi
 DIM.
 Lundi
 Mardi
 Mercredi
 Jeudi
 Vendredi
 Samedi
 DIM.
 Lundi
 Mardi

NOVEMBRE.

15



Nouvelle ● le 7 à 10h.21m.mat
 Premier ☽ le 15 à 1h.27m.soir
 Pleine ○ le 22 à 5h.16m.mat
 Dernier ☾ le 29 à 11h.33m.soir

JOURS DE LA SEMAINE.	FETES RELIGIEUSES.	LEV. COU. DU SOLEIL.		LEV.COULUNE.
		H. M.	H. M.	
Lundi	1 TOUSSAINT.	6 41	4 47	0h 14m
Mardi	2 Les Trépassés.	6 43	4 45	1h 12m
Mercrè	3 De l'Octave.	6 44	4 44	2h 10m
Jeudi	4 S. Charles Borromé	6 45	4 43	3h 10m
Vendre	} De l'octave.	6 47	4 41	4h 9m
Samedi		6	6 49	4 40
DIM.	7 24	6 51	4 39	● couch.
Lundi	8 Oct. de la Toussaint	6 52	4 37	5h 17m
Mardi	9 Déd. de la Basl.	6 53	4 36	5h 57m
Mercrè	10 S. André Avellin.	6 55	4 35	6h 42m
Jeudi	11 S. Martin, évêque.	6 56	4 33	7h 32m
Vendre	12 S. Martin, p. mart.	6 57	4 32	8h 29m
Samedi	13 S. Nicolas I, p. cf.	6 59	4 31	9h 29m
DIM.	14 25 S. Dieudonné,	7 10	4 30	10h 35m
Lundi	15 Ste. Gertrude.	7 11	4 29	11h 42m
Mardi	16 S. Stanislas Kostka.	7 24	4 28	matin.
Mercrè	17 S. Grégoire Thau.	7 44	4 26	0h 52m
Jeudi	18 Déd. Basil. S.P.; S.P.	7 54	4 25	2h 4m
Vendre	19 S. Pontien, p. m.	7 74	4 24	3h 19m
Samedi	20 S. Félix de Valois.	7 84	4 24	4h 35m
DIM.	21 26 Présentat. Ste. V.	7 94	4 23	5h 50m
Lundi	22 Ste. Cécile.	7 104	4 22	○ lever.
Mardi	23 S. Clément, pap.	7 114	4 22	5h 39m
Mercrè	24 S. Jean de la Croix.	7 134	4 21	6h 58m
Jeudi	25 Ste. Catherine,	7 144	4 20	7h 58m
Vendre	26 Ste. Elizabeth, reine.	7 164	4 20	9h 1m
Samedi	27 S. Irénée.	7 174	4 19	10h 1m
DIM.	28 1 de l'Avent.	7 184	4 18	11h 1m
Lundi	29 S. Gélase, p. conf.	7 204	4 18	matin.
Mardi	30 S. André, apôtre.	7 214	4 17	0h 1m

Le vendredi de décembre
16 DECEMBRE.



Nouvell. ☉ le 7 à 3h.42m. soir
Premier ☽ le 14 à 10h.38m. soir
Plaine ☉ le 21 à 5h.20m. soir
Dernier ☾ le 29 à 9h. 1m. mat

JOURS DE LA SEMAINE.	FETES RELIGIEUSES.	LEV. COU. DU SOLFIL.		LEV. COU. LUNE.
		h. M. H. M.	H. M.	
Mécre	1 <i>Jeûne</i> , S. Didace.	7 22	4 16	1h 1m
Jeudi	2 Ste. Bibianne, v. m.	7 23	4 16	2h 0m
Vendre	3 <i>Jeûne</i> , S. Fran. Xav.	7 24	4 16	2h 59m
Samé	4 S. Pierre Chryso. év.	7 25	4 15	3h 57m
DIM.	5 2 Av. Sol. S. Frs. X	7 26	4 15	4h 57m
Lundi	6 S. Nicolas, évêque.	7 27	4 15	5h 56m
Mardi	7 S. Ambroise, évêq.	7 28	4 15	☉ couch.
Mécre	8 <i>Jeûne</i> , CONCEPTION,	7 29	4 14	5h 27m
Jeudi	9 S. Eutichien, p. m.	7 30	4 14	6h 22m
Vendre	10 <i>Jeûne</i> , S. Grégoire, p.	7 31	4 14	7h 22m
Samé	11 S. Damase, pape.	7 32	4 14	8h 22m
DIM.	12 3 ^e l'Avent.	7 33	4 14	9h 33m
Lundi	13 Ste. Luce.	7 34	4 15	10h 42m
Mardi	14 S. Malchiade.	7 35	4 15	11h 52m
Mécre	15 4 ^e Temps. Oct. Conopt	7 36	4 15	matin.
Jeudi	16 S. Eusèbe, m.	7 37	4 15	1h 4m
Vendre	17 4 ^e Temps.	7 38	4 16	2h 14m
Samé	18 4 ^e T. Exp. de Ste. Vg.	7 39	4 16	3h 26m
DIM.	19 4 ^e l'Avent.	7 40	4 16	4h 36m
Lundi	20	7 40	4 16	5h 43m
Mardi	21 S. Thomas, apôtre.	7 41	4 17	☉ lever.
Mécre	22 <i>Jeûne</i> .	7 41	4 17	5h 39m
Jeudi	23	7 42	4 17	6h 43m
Vendre	24 <i>Jeûne</i> . De la Vigile.	7 42	4 18	7h 45m
Samé	25 NOEL.	7 43	4 18	8h 47m
DIM.	26 S. Etienne.	7 43	4 19	9h 48m
Lundi	27 S. Jean.	7 43	4 19	10h 47m
Mardi	28 SS. Innocents.	7 43	4 20	11h 46m
Mécre	29 S. Thomas.	7 43	4 21	matin.
Jeudi	30 S. Honorius.	7 44	4 22	0h 46m
Vendre	31 S. Sylvestre, pape.	7 45	4 23	1h 46m

Le dimanche de la plaine à Tancarville

LI
Son Exc
Comte
Kinross
Honora
Général
Sa Maj
la Nou
et le G
ces de
du Nor
Lieut.-Co
vinc
Lieut.-Co
vinc

Les Hon
—
—
—
—
—
—

* Ces
sans si

Pou
des T
trict d
l'imp

Hyp
C
rout

Administration.**LE GOUVERNEUR-GÉNÉRAL.**

Son Excellence le Très-Honorable James Bruce, Comte de Elgin et Kincardine, Baron Bruce, de Kinross et de Torry, un des membres du Très-Honorable Conseil Privé de Sa Majesté, Capitaine Général et Gouverneur en-Chef des Provinces de Sa Majesté, le Canada, le Nouveau Brunswick, et la Nouvelle Ecosse, et l'Isle du Prince Edouard, et le Gouverneur-Général de toutes les Provinces de Sa Majesté sur le Continent de l'Amérique du Nord, et de l'Isle du Prince Edouard.

Lieut.-Col. Edmund Antrobus, Aide-de-Camp Provincial.

Lieut.-Col. DeSalaberry Extra Aide-de-Camp Provincial.

CONSEIL EXÉCUTIF.

Les Honbles. William Morris, Président,
 — James Smith, Proc.-Gén. Bas Canada.
 — W H Draper, Proc. Gén. Haut-Canada.
 — William Morris, Receveur-Général.
 — D B Papineau, Commissaire des Terres.
 — William Cayley, Inspecteur-Général.
 — Jos. A. Taschereau, Sol.-Gén. B. C.*
 — —Cameron Sol.-Gén. Haut-Canada.*

Etienne Parent, *Greffier.*

*Ces messieurs forment partie du Ministère, mais sans siège dans le Cabinet.

COURS DE JUSTICE.

Pour le Tableau complet de la Cour d'Appel et des Termes Supérieurs et Inférieurs de chaque District de la Province, voyez le CALENDRIER publié à l'imprimerie de LOUIS PERRAULT.

JUGES DES COURS DE CIRCUITS.

Hypolite Guy, Charles Mondelet, J. S. McCord et William Badgley, Ecuyers.

Ces Messieurs sont aussi Commissaires de Banqueroutes.

GREFFIERS DES COURS DE CIRCUITS.

- A. D. Bandy..... Berthier.
- L. DeLorimier..... L'Assomption.
- Germain Raby..... Terrebonne.
- F. H. LeMaire..... Lac-des-Deux-Montagnes.
- A. Lafontaine..... Ottawa.
- O. Bastien..... Vaudreuil.
- Louis Baudry..... Beauharnois.
- John McGillis..... Saint Jean.
- R. Allsopp..... Shefford.
- T. Doucet..... Saint Hyacinthe.
- Chevalier..... Richelieu.

LES BANQUES.—*Banque de Montréal.*—L'hon.

P. McGill, Président.
 A. Simpson, Caissier.—W. Gunn, Assistant-Caissier.
 Escompte le Mardi et le Vendredi.

Banque de la Cité.—John Frothingham, Président.
 C H Castle, Caissier.
 Escompte le Lundi et le Jeudi.

Banque du Peuple.—L. M. Viger, Président.—
 J DeWitt, Vice-Président.—B H Lemoine, Caissier.
 Escompte le Mardi et le Vendredi.

Banque de l'Amérique Britannique du Nord.—
 D. Davidson, Administrateur. Escompte le Mercredi
 et le Samedi.

Il y a aussi la Banque du Haut-Canada à Toronto,
 et la Banque Commerciale de Kingston, District de
 Midland, qui ont des Agences à Montréal, Rue St.
 Jacques.

Il y a à Montréal des Banques d'Epargnes, l'une
 est ouverte à la Banque de Montréal tous les Lundis
 et Jeudis, de onze à deux heures. La Banque d'Epargne
 Canadienne et la *Provident and Savings Bank*,
 sont ouvertes tous les jours de dix à trois heures, et
 les Lundis et Samedis soirs desix à huit heures.

DOUANES. *Montréal*—W. Hall, Collecteur.
Québec—H. Jessup, idem.

BUREAU

Assuran
 Navigation
 Assuran
 pour tout
 François-

Directe
 Bourret, J
 Joseph G

P. L. I
 T. Che
 A. Ric
 Toussa
 L'Ass

mois d'O
 Etna
 Allian
 Rues Ste

Assuran
 —C T

Phœn
 Agent,
 Assur
 Agent,

Bure
 Robins
 Thoma
 Ecriv

Pota
 James
 Fle
 Lar
 Poi

**BUREAUX ET AGENCES D'ASSURANCES
CONTRE LE FEU, ETC.**

Assurance de Montréal du Feu, de la Vie, et de la Navigation intérieure, 117, Rue Notre-Dame.

Assurance Mutuelle du Comté de Montréal assure pour tout le District. Bureau, au coin des Rues Saint François-Xavier et Saint Sacrement.

Benjamin Brewster, *Président*.

Directeurs.—A. Larocque, Louis Boyer, Joseph Bourret, Jacob DeWitt, W. Spier, Jean Bruneau, Joseph Grenier, J. B. Homier.

P. L. Letourneux, *Secrétaire et Trésorier*.

T. Cherrier *Assistant Secrétaire et Trésorier*.

A. Richer, *Inspecteur*.

Toussaint Peltier, *Avocat*.

L'Assemblée Annuelle a lieu le premier Lundi du mois d'Octobre.

Ætna de Hartford—J Jones, Agent, Rue St. Paul,

Alliance de Londres—R Gerrard, Agent, coin des Rues Ste. Thérèse et St. Gabriel.

Assurance de la Navigation intérieure du St. Laurent.

—C T Palsgrave, Agent, Rue Lemoine.

Phœnix de Londres—Gillespie, Moffat & Cie., Agent, 134, Rue St. Paul.

Assurance de Québec contre le feu—J H Maitland, Agent, Rue St. François-Xavier.

Bureau des Travaux Publics... L'Hon. W. B. Robinson, et C. E. Casgrain, *Ecr., Commissaire*;—Thomas A. Begly, *Secrétaire*.—John H Connolly, *Ecrivain*.

INSPECTEURS DE PRODUITS.

Potasse.—E M Leprohon, *Inspecteur*—J Dyde et James E Major, *Assistants*.

Fleur.—William Watson, *Inspecteur*.

Lard et Bœuf.—Daniel W Eager, *Inspecteur*.

Poisson et Huile.—Petor Merckell. *Inspecteur*.

RÉGISTRATEURS DANS LA PROVINCE.

COMPTES.	RÉGISTRATEURS.	BUREAUX.
Montréal et } Ile Bizarre, }	G. H. Ryland,	Rue S. Jacques à Montréal.
Vaudreuil,	H. F. Charlebois,	Vaudreuil.
Beauharnois,	D. K. Lighthall,	Durham.
Huntingdon,	J. B. Lukin,	Laprairie.
Rouville,	Henry Aubertin,	Saint Athanase,
Chambly,	Thomas Austin,	Chambly.
Verchère,	Pierre Ménard,	Verchères.
Richelieu,	P. R. Chevalier,	Saint Ours.
St. Hyacinthe,	Jean Frs Tétu,	Saint Hyacinthe.
Shefford,	Hiram S. Foster,	Shefford.
Missisquoi,	R. Dickinson,	Frelighsburgh.
Stanstead,	C.A. Richardson,	Stanstead.
Sherbrooke,	William Ritchie,	Sherbrooke.
Drummond,	William Robin,	Drummondville.
Yamaska,	Jean O. Arcand,	Baie-du-Fèvre.
Ottawa,	James F. Taylor,	Aylmer.
Deux-Montagnes,	Daniel de Hertel,	Saint-André.
Terrebonne,	D. Buchanan,	Terrebonne.
Leinster,	L. Archambault,	L'Assomption.
Berthier,	Jean B. Chalut,	Berthier.
Saint-Maurice,	L. G. Duval,	Trois-Rivières.
Champlain,	F. Filtau,	Batiscan.
Portneuf,	Henry Paul,	Cap Santé,
Québec,	C Montizambert,	Québec.
Montmorency,	L. C. Lefrançois,	Château-Richer.
Saguenay,	E. Tremblay,	Les Eboulemens.
Nicolet,	Joseph Jutras,	Nicolet.
Megantic,	John R. Lambly,	Leeds.
Lotbinière,	Rémi S. Noël,	Lotbinière.
Dorchester,	Richd. A. Fortier,	Sainte Marie.
Bellechasse,	P. Fergues,	Saint Gervais.
L'Islet,	Hon A Couillard,	Saint Thomas.
Kamouraska,	Hon J B Taché,	Kamouraska.
Rismouski,	Augustin Ruel,	Rimouski.
Gaspé,	Peter Winter,	Percé.
Bonaventure,	Robt W Felton,	New Carlisle.

Emolumens
enregistrer
pour chaque
Un écu p
et douze sou
cents premi
des parties
donné deux

ÉCOLE I

Dr. Arnold
ladie d
Médic
Badgley, P
Dr. Munro
Dr. Suther
Dr. Horac
Dr. Bibeau
Dr. Régnié

La Sessi
vembre de
Vendredi
Les lect
glais. Ch
cent vingt
deux lang
afin d'illu
contient a

ASSO

Hon. A
Berthelet,
Président
Letourner
chette, S
Lajoie, S
Ordonnat
Pierre, C

Emolumens des Régistrateurs—Un écu pour fies, enregistrer un sommaire ou mémorial, et douze sous pour chaque cent mots après les quatre cents premiers.

Un écu pour tout certificat ou copie de documents, et douze sous pour chaque cent mots après les quatre cents premiers. Pour chaque recherche quand le nom des parties est donné, un chelin; et quand il n'est pas donné deux chelins.

ÉCOLE DE MÉDECINE ET DE CHIRURGIE

INCORPORÉE EN 1845

Dr. Arnoldi, fils, Lecteur sur l'Accouchement, Maladie des femmes et Maladies des enfants, et Jurisprudence Médicale.

Badgley, Pratique de Médecine et Pathologie.

Dr. Munro, Principe et Pratique de la Chirurgie.

Dr. Sutherland, Chimie et Pharmacie.

Dr. Horace Nelson, Anatomie et Physiologie.

Dr. Bibeau, Materia Medica, et Therapeutics.

Dr. Régnier, Démonstrateur d'Anatomie.

La Session commence le premier Lundi de Novembre de chaque année et se termine le dernier Vendredi du mois d'Avril suivant.

Les lectures sont délivrées en français et en anglais. Chaque lecture dure une heure, et il y en aura cent vingt de délivrées durant la Session, dans les deux langues. Le Muséum contient les préparations afin d'illustrer chaque branche, et la Bibliothèque contient au dessus de mille quatre cents volumes.

ASSOCIATION ST. JEAN-BAPTISTE.

Hon. A. N. Morin, Président, Joseph Roy, Olivier Berthelet, Damase Masson, et A. Cuvillier, fils, Vice-Présidents; Joseph Boulanget, Trésorier-Général, L. O. Letourneau, Secrétaire-Archiviste; R. S. M. Bouchette, Secrétaire-Correspondant; R. Roy et A. G. Lajoie, Secrétaires; Ludger Duvernay, Commissaire-Ordonnateur; Dr. Beaubien, Médecin; Messire St. Pierre, Chapelain.

INSTITUT CANADIEN.

J. Pepin, Président.

Ls. Dolan, premier Vice-Président.

G. Papineau, second Vice-Président.

G. Lamontagne, Secrétaire-Archiviste.

J. B. E. Dorion, Assistant-Secrétaire-Archiviste.

A. G. Leclerc, Secrétaire-Correspondant.

V. B. W. Gordon, Trésorier.

C. Bastien, Bibliothécaire.

N. C. Bourgeois, Assistant.

Commissaire des Ecoles. J. B. Meilleur, Ecuyer.

Commissaires des Incapables, des Enfants-Trouvés, et Infirmes.—Dr. Trésorier, Joseph Bourret et C S Rodier.

Commissaires du Havre de Montréal.—John G. McKenzie, C S Rodier.—John T Badgley Secrétaire.

Commissaires des chemins à Barrière de Montréal.

Hon. H H Killaly, Benjamin Holmes, Stanly Bagg, J Redpath, J M Tobin,—James Holmes. Secrétaire.

Commissaires du Chemin de péage de Chambly et Longueuil.—John Glen, Directeur, John Yule, Louis Gareau, Joseph F. Allard, E H Fréchette, Charles Sabourin,—Dr. Wilson, Secrétaire.

Commissaires du Canal de Lachine.—Hon. R. B. Sullivan, J Hopkirk, C Dunkin, F Keefer, G Desbarats —T A Begly, Secrétaire.

HOROSCOPES

POUR TOUS LES MOIS DE L'ANNÉE.

JANVIER.—Ceux qui naissent entre le 20 Janvier et le 19 Février, sont naturellement sanguins, colériques, discrets et prudents, beaux, bien faits, l'esprit subtil et ingénieux, favorisés du sexe et de la fortune.

FÉVRIER.—Ceux qui naissent entre le 19 Février et le 20 Mars ont le teint beau, les inclinations et les qualités efféminées, préférant Vénus à Bacchus. Ils souffriront dans leur jeunesse, mais il deviendront riches sur la fin de leur vie.

MARS.—Ceux qui naissent entre le 20 Mars et le 20 Avril, ont le sang chaud, violent, aimant les amertumes, ont les inclinations tendres et amoureuses.

AVRIL.—Ce
1 Mai, ont l'
istes et rêveu
uin, luxurieu
e Vénus, ma
MAI.—Ce
uin, sont beau
mais mélanco
ciences.

JUIN.—Ce
23 Juillet, son
tits, les épaul
et humide, ef
gues et fiers, d

JUILLET.—
le 23 Août, s
gnités, d'un t
rique, d'une

AOUT.—C
23 Septembr
pérament do
bilaires, mais
avis. Ils av

SEPTEMB
tembre et le
la musique,
ils sont élo
du vrai mé

OCTOBRE
et le 22 N
le jugemen
n'est pas i
l'honneur

NOVEMB
tembre et
mens des
complexi
généreux

DÉCE
tembre
ohagrins

AVRIL.—Ceux qui naissent entre le 20 Avril et le 1 Mai, ont l'esprit fin, l'humeur mélancolique, sont artistes et rêveurs. Ils sont d'un tempérament sanguin, luxurieux, aimant la bonne chair et les plaisirs de Vénus, mais généreux et bienfaisans.

MAI.—Ceux qui naissent entre le 21 Mai et le 21 Juin, sont beaux de visage, doux, affables à chacun, mais mélancoliques, sombres, et avarés, aimant les sciences.

JUIN.—Ceux qui naissent entre le 21 Juin et le 23 Juillet, sont naturellement grands, ont les yeux petits, les épaules larges, sont d'un tempérament froid et humide, efféminés et mélancoliques, riches, prodigues et fiers, d'une conversation satyrique.

JUILLET.—Ceux qui naissent entre le 23 Juillet et le 23 Août, sont spirituels, intelligents, propres aux dignités, d'un tempérament chaud, dédaigneux et colérique, d'une taille haute, le cœur susceptible à aimer.

AOÛT.—Ceux qui naissent entre le 22 Août et le 23 Septembre, sont d'une taille médiocre, d'un tempérament doux quoique froid ; mélancoliques et atrabilaires, mais sincères et fidèles, admettant les bons avis. Ils avanceront leur fortune en peu de temps.

SEPTEMBRE.—Ceux qui naissent entre le 23 Septembre et le 23 Octobre, aiment naturellement le vin, la musique, la danse, le jeu et les femmes ; d'ailleurs ils sont éloquens, bons orateurs, faisant distinction du vrai mérite.

OCTOBRE.—Ceux qui naissent entre le 23 Octobre et le 22 Novembre, sont petits, ont la gorge belle, le jugement vif et l'esprit pénétrant, à qui l'amour n'est pas indifférent ; mais fort sensibles, qui, sans l'honneur du monde, risqueraient souvent le leur.

NOVEMBRE.—Ceux qui naissent entre le 22 Novembre et le 22 Décembre, sont exposés aux changemens des saisons, ayant la couleur pâle, sont d'une complexion délicate ; ayant peine à se nourrir : sont généreux et courageux.

DÉCEMBRE.—Ceux qui naissent entre le 22 Décembre et le 20 Janvier, sont mélancoliques, tristes, chagrins, d'ailleurs humbles, caressans et constans.

BUREAUX PUBLICS DE MONTRÉAL.

Bureau du Shérif—Palais de Justice.
 Bureau du Trésorier de la Cité—Hôtel-de-Ville.
 Bureau des Travaux publics—Rue Notre-Dame.
 Collecteur de Douane—Maison de la Douane.
 Commissaires des Chemins à Barrières de Montréal
 —vis-à-vis le Quai des Steamboats.
 Commissaire des Terres de la Couronne—No. 45,
 Rue Notre-Dame.
 Coronaire du District—No. 227, Rue St. Paul.
 Département de l'Ingénieur du feu—Hôtel-de-Ville.
 Département de l'Ordonnance—Rue du Bord de l'Eau.
 Ecole de Médecine et de Chirurgie—Rue St. Urbain.
 Greffier de la Cité—Hôtel-de-Ville.
 Greffier de la Paix—Palais de Justice.
 Greffier de la Cour des Commissaires—Idem.
 Inspecteur des Chemins de la Cité—Hôtel-de-Ville.
 Inspecteur des Licences—Rue St. Alexandre.
 Inspecteur de poids et mesures—Petite Rue S Jacques.
 Inspecteur de Potasse—Rue du Collège.
 Maître du Havre—vis-à-vis le Quai des Steamboats.
 Maison de la Trinité—Idem Idem.
 Major de Ville—No. 63, Rue St. Louis.
 Receveur Général—Maison du Gouvernement.
 Régistrateur Provincial—Idem Idem.
 Régistrateur du Comté—Petite Rue St. Jacques.
 Secrétaire Provincial—Maison du Gouvernement.
 Secrétaire Civil—Idem Idem.

A VIS.—Le Soussigné a l'honneur de prévenir le
 Clergé, les Marchands, les Instituteurs et autres,
 qu'il a constamment en main à son magasin, rue St.
 Vincent, maison voisine de MM. Fabre & Cie., un
 assortiment de livres d'écoles et autres, qu'il vendra
 à des prix extrêmement réduits. Il a aussi en main
 nombre de livres de prières et de dévotion, et les ou-
 vrages en usage dans les écoles. Le tout à bon mar-
 ché et à des prix réduits.

↗ Guenilles achetées ou échangées à son Bureau.
LOUIS PERRAULT.

Montréal, Décembre, 1846.

ALL

le.

no.

ontreal

o. 45

Ville.

Eau.

sain.

Ville.

ues.

ats.

le

es

it

in

ra

in

i-

-

