

驥

恩賜異例

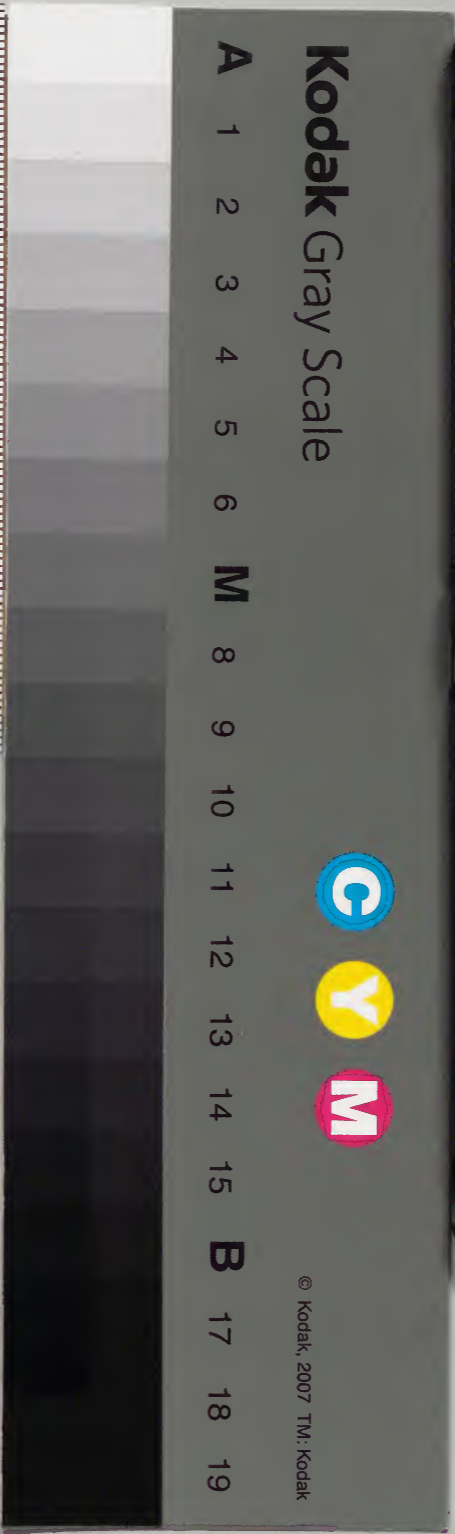
庫文閣内			
一五二函	三四	三二五六八	和書
架	冊	號	類

430

内閣文庫	
番號	和 32568
冊數	114 (51)
函號	152 52

百十

一



漢
430號

久久



佛取晉

佛之家方

佛之鄉方

其外安中方進進進正祝儀正使正下物

文化十一年三月

一 緒緬拾卷 日拾卷如

是子、絶好敬是母 措非和来後其言
婚胸育在江姓子措非和来後其言

河原舖 日号

一 緒緬拾卷 日五卷如

是子、絶好敬是母 措非和来後其言
婚胸育在江姓子措非和来後其言

河原舖 日号

一 緒緬拾卷 日拾卷如

是子、絶好敬是母 措非和来後其言
婚胸育在江姓子措非和来後其言

西丸河原舖 日号

一 緒緬拾卷 日拾卷如

是子、絶好敬是母 措非和来後其言
婚胸育在江姓子措非和来後其言

四月廿日

文化十二年三月廿五日

一 合子正

是乃人之評鄉敬之由振方口端網
玄相終之有 有是心無敬之北遠之

一 合子正

目以 民部口敬之北遠之

二月九日

一 端細拾五

是乃大真敬國將住居為終身之
有終身 中其存之 終身之

以廣教之

二月十日

一 端細拾五

目以 乙古塚之北遠之

乙古塚之北遠之

二月七日

一 端細拾五

是乃大真敬國將住居為終身之
有終身 中其存之 終身之

以廣教之

一 端細拾五

目以 乙古塚之北遠之

以廣教之

二月五日

一 端細拾五

是乃大真敬國將住居為終身之
有終身 中其存之 終身之

以廣教之

二月九日

一 端細拾五

是乃大真敬國將住居為終身之
有終身 中其存之 終身之

以廣教之

文化十二年四月吉日

一 合子延

是乃乾婚方結納程候牙

民部卿殿

一日 根或夜元

同日

上方様

一ツ橋殿
民部卿殿
之部台殿
宗運院殿
乾婚方

以廣敷下

日五廿

一 結細於善白

是乃乾婚方結納程候牙
有修多之云々

以廣敷下

日六廿

日 辭候以鏡玉流

日 紗綾留候生所産玉流

是乃 乙五郎殿

以廣敷下

五月朔

一 合子延元

是乃乾婚方結納程候牙

以廣敷下

上方様
一橋殿
民部卿殿
之部台殿

一 根或夜元

同日
上方様
宗運院殿
乾婚方

以廣敷下

久保子年六月十日

作送台立振

根之松板

鍍細拾美

上使法老中

清水法屋取

是乃人 叔部卿取事 紀何取事

養子記 何家以松板 叔部卿取事

合子走

西元古志間

同日

古史拾取 日取進之

合子走

山原取事

同日 山原取事 日取進之

合子走

西元法屋取事

同日 山原取事 日取進之

一日

根之松板

同日 紀何取事 日取進之

合子走

紀何取事 日取進之

同日

鍍細拾美

養子記 何家以松板 叔部卿取事

同日

合子走

西元法屋取事

是乃人 叔部卿取事 紀何取事 養子記 何家以松板 叔部卿取事

文化十三年六月晦日

一日 根之板乞

是月二十日朔日

我部台殿前發之札付有在根板
年寄小山神浦戸江中々

根之板乞

一日 根之板

日明

我部台殿 消 廿中 中々
真章院殿

園村丹後守

七月朔日 一日 合子延

日明

紀伊大納言殿 中々

一日 合子延

日明

徳川太真殿 中々

一日 合子延 鑄細拾巻

日明

我部台殿 中々

一日 紗綾武巻

日明

我部台殿使相御中
所奉極 中々

園村丹後守

文化十二年六月

一日 根式板

同日 式部少輔之廿夜

以夜敷

一日 根式板

同日

以夜敷

同日

一日 越前編式板

合子延

是日 所蒙中御後有御者帯以夜敷

一日 合子延

同日

以夜敷

上言様 所蒙御合子延

一日 合子延

同日

以夜敷

右大御様 御進

右身 上使 女使

所蒙御合子延

久比十二子年三月子

一 越前綿衣抱
合子也

此使老中
西丸通領敷書

一日
一 合子也

西丸通領敷書

同日
同日
合子也

一日
一 合子也

同日
同日
合子也

九月廿二日
一 達婚者御進發也
以祝儀有以五替日
以祝儀有以

日廿二日

一 合子也

同日
同日
合子也

此使老中
西丸通領敷書

一 合子也

同日
同日
合子也

日廿二日

一 合子也

同日
同日
合子也

西丸通領敷書

同日
同日
合子也

文化十二年十一月二日

一 乙子郎殿務者有山王の御衣 此邊に有る物也

日二日

一 作道合立板
大判合立板

古玉間、廻

白結細之是

日三 乙子郎殿、此邊に

日十日

一 結細の式美
合子立

以指敷、只

此邊に
中基中板、此邊に
此邊に

日一

一 結細の拾美
合子立

以指敷、只

此邊に
中基中板、此邊に
此邊に

日一

一 銀之板
目

以指敷、只

此邊に
中基中板、此邊に
此邊に

文化十二年十一月十二日

一 鑄錫的式

以信教之

是乃
所屬中祿以務正臣祿
所屬中祿令之信使
以信教之

十二月二日

一 合子文

以信教之

是乃 係之忠敬 清水少屋殿
以信教之
所屬中祿令之信使
以信教之

日二日

一 合子文

清水信在殿

日二日 係之忠敬 清水少屋殿

日十日

一 鑄錫的式

是乃 以年終 以信教之 清水少屋殿

文化十口丑年三月廿七日

上使老中

一 鑄細五葉
清水以爲形上

是乃人保之無病後酒湯養
乃以稅收之

一 鑄細五葉
以爲形上

是乃人保之無病後酒湯養

一 鑄細五葉
古之信濃守

是乃人保之無病後酒湯養

一 鑄細五葉
以爲形上

是乃人保之無病後酒湯養

八月廿七日

一 鑄細五葉
以爲形上

是乃人保之無病後酒湯養

一 鑄細五葉
以爲形上

是乃人保之無病後酒湯養

一 鑄細五葉
以爲形上

是乃人保之無病後酒湯養

久保中口丑年八月廿七

一 諸細之妻

以諸敷之妻

是方、紀守中殿、是方、夜終、所基、紀守中殿、是方、

右、女中、女使、示、物、

九月十日

一 諸細之妻

以諸敷之妻

是方、哨、後、十、日、貞、章、院、殿、女、使、示、物、

一日

一 諸細之妻

以諸敷之妻

貞、章、院、殿、女、使、示、物、

一日

一 諸細之妻

以諸敷之妻

是方、豐、是、方、血、忌、明、日、所、基、院、殿、女、使、示、物、

一日

一 諸細之妻

以諸敷之妻

是方、保、之、思、殿、娘、組、所、基、院、殿、女、使、示、物、

一日

一 諸細之妻

以諸敷之妻

所、基、院、殿、女、使、示、物、

文化十口丑年九月廿日

一 根之板免

是下人 係之無級級組之解案以程後

所基極片

古天極極

所基中極 之之 以使 之之

一 根之板免

上使 之之 使 之之 物 之之

一 根之板免

是下人 以之任以程後

所基極片

真章院級案運院級費非方之甘使 之之

以程後

日九日

一 所基中極 以朔日 年始 以之 進 之 物 之

十月二日

一 合子文

是下人 乙子部級 報之助級 解善子以 解善子程後

左支極極 之之 進 之

以程後

以程後

一 合子文

日九日

所基極片

所基中極 之之 進 之

以程後

文化十口丑年十一月二日

一 日 緒細之妻

是乙女郎殿
娘之助殿
御養子之御殿

以後御上之

一 日 合子之

乙女郎殿

以後御上之

日 乙女郎殿

乙女郎殿

乙女郎殿

以後御上之

一 日 緒細之妻

是乙女郎殿
娘之助殿
御養子之御殿

以後御上之

十二月十日

一 日 緒細之妻

是乙女郎殿
娘之助殿
御養子之御殿

以後御上之

一 日 合子之

是乙女郎殿
娘之助殿
御養子之御殿

以後御上之

一 日 合子之

是乙女郎殿
娘之助殿
御養子之御殿

以後御上之

一 日 合子之

是乙女郎殿
娘之助殿
御養子之御殿

以後御上之

文正十口丑年十二月十日

一 合子延

是方 根之助 敬 引 後 牙 石 在 妙 分
所 甚 極 下 子 之 之

以 後 數 下 只

文正十五寅年二月十日

一 根式板元

是方 益子代 敬 水 臨 酒 湯 後 後 牙

以 後 數 下 只

古 清 山 留 敬
所 甚 極 中 下 子 之 之
益 子 代 敬

一 ッ 極 敬 元

日九

一 紗綾式美之元

是方 益子代 敬 水 臨 酒 湯 後 後 牙

以 後 數 下 只

上 方 敬
所 甚 極 下 子 之 之

日八

一 根式板元

是方 益子代 敬 水 臨 酒 湯 後 後 牙

以 後 數 下 只

右 邊 山 留 敬
所 甚 極 中 下 子 之 之
益 子 代 敬

文化十五年庚午二月廿二日

一 根拔充

以清之

是より根拔充、根酒湯後有

左傳の御殿
以茶中より之甘味下す

四月普

一 鏡

吹負三流

是より

根年根之助

五月十二日

一 根拔

是より根年根之助

以清之

六月五日

一 根拔

是より一、根大納言根利根之助

以清之

七月五日

一 根拔

是より水戸殿妹女親根根年根之助

以清之

同日

是より根大納言根利根之助

以清之

九月二日

一 根拔

是より根大納言根利根之助

文政三年二月廿六日

一 結細松美白

以須賀上

是日由松吉申月言三評白殿引移
婚姻有為松吉申月言三評白殿引移

一 根取夜光

中須賀上

日 以 婚相如海小舟

中 方 家

田 女 津 津 津

宗 運 院 殿 分 之 女 使 申 年 之

英 姓 方

一 日 六 日 結細小美白

以須賀上

日 以 婚相如海小舟

中 方 家 宗 運 院 殿 分 之 女 使 申 年 之

一 日 七 日 根取夜光

一 橋 津 夜 取 夜 光

日 以 三 評 白 殿 引 移

越 前 編 松 美 白

日 以

日 以 婚相如海小舟

一 日 根取夜光

日 以

日 以 三 評 白 殿 引 移

根 松 美 白

日 以

日 以 婚相如海小舟

文政二年四月七日

一 根之枝元

是乃大直非方云部台激口以移
婚相相海小牙一橋殿年考之下年

一 橋初敷云

日十二日

一 綸子拾玉瑞

是乃一橋殿出原中 以心城有云云

以初考云

日十四日

一 合子延元

是乃大直非方婚相相海小牙以移
即其左橋

以初考云

右法台留殿
左法台留殿
中法台留殿
右法台留殿
左法台留殿
中法台留殿

十日又六日

一 端細拾美白

是乃大直非方婚相相海小牙以移
即其左橋

以初考云

日

一 端細小美

是乃大直非方婚相相海小牙以移
即其左橋

以初考云

日

一 端細之美

是乃大直非方婚相相海小牙以移
即其左橋

以初考云

文政三年正月十日

一 越前綿拾把

是より一ツ檣坂年々多ク取行方
所是極く遠く

所使

一 越前綿拾把

以側衆

日 以牙
二方極く遠く

一 日 時服之乞

日 以牙之部今坂家元之

以屋敷

一 日 時服之乞

日 以唐以之尾之塔其旨事之

以屋敷

日十九日

一 緒細拾把

是より要之無坂之流酒湯

上使

以屋敷

十二月廿七日

一 緒細拾把

是より我部卿之水庭酒湯

上使

以側衆

久政口己年正月十日

一 根取板

是方右邊の板取水産酒場之板取

日一

一 根取板

同 取

中基板の取

十二月朔日

一 緒細之葉

是方右邊の葉取

久政五年年二月十日

一 根取板

是方右邊の板取

松平殿前子使

多

日一

一 緒細拾葉

是方右邊の葉取

以初取

二月九日

一 緒細拾葉

是方右邊の葉取

久政五年四月廿日

龍紋流

日龍流

紗綾の解流

是乃

是七郎殿

後之助殿

以流敷

七月十日

根拾枝

是乃 是乃 是乃 是乃 是乃 是乃 是乃 是乃 是乃 是乃

以流敷

日

根拾枝

是乃 是乃 是乃 是乃 是乃 是乃 是乃 是乃 是乃 是乃

以流敷

九月十日

合流

是乃 是乃 是乃 是乃 是乃 是乃 是乃 是乃 是乃 是乃

以流敷

久政六未年正月十日

一 合致方元

是方元 幸郎殿 務者 旨 為 延 後 候

幸七郎殿

尾津守 納言 殿

中書 極 下 之 旨 云々

一 合致方元

越前 守 殿 把

日 明 幸七郎殿 下

云 方 極 下 之 旨 云々

以 初 旨 上 旨

以 旨 形 旨 上 旨

一 日 合致方元

尾津守 納言 殿 下 之 旨 云々

以 旨 形 旨 上 旨

正月十日

一 結細 美

是方元 我部 守 殿 袖 留 旨 云々

以 初 旨 上 旨

二月九日

一 銀 致 方 元

是方元 幸七郎殿 尾津 守 殿 納言 殿

以 初 旨 上 旨

尾津守 納言 殿

尾津守 納言 殿 下 之 旨 云々

幸七郎殿

一 日 銀 致 方 元

中書 極 下 之 旨 云々

以 初 旨 上 旨

文政六年四月廿日

一 紗綾の恒性以質を流

是より本七郎殿に書進

但此鏡より書進之紙は海に
流れて計り難し

一 紗綾の恒性以質を流

是より終之助殿に書進

但日

一 大判合を板

時服式御衣をなせり

是より明り女大奥上下に書進

一 根木板

是より中基様へ書進

七月廿九日

一 通事云

是より他何大納言殿に書進

通事殿に書

八月廿七日

一 緒細小巻

是より他何殿に書進
中基様へ書進

通事殿に書

一 緒細拾巻

是より他何殿に書進
中基様へ書進

通事殿に書

八月廿六日

一 緒細拾巻

是より他何殿に書進
中基様へ書進



[Faint, illegible handwritten text on the left page]

[Faint, illegible handwritten text on the right page]





